

ГОСУДАРСТВЕННЫЙ КОМИТЕТ СОВЕТА МИНИСТРОВ СССР  
ПО ДЕЛАМ СТРОИТЕЛЬСТВА  
/ ГОССТРОЙ СССР /

ТИПОВЫЕ КОНСТРУКЦИИ И ДЕТАЛИ ЗДАНИЙ И СООРУЖЕНИЙ

Шифр 773-74

МЕТАЛЛИЧЕСКИЕ СТЕНЫ  
ОДНОЭТАЖНЫХ ПРОИЗВОДСТВЕННЫХ  
ЗДАНИЙ ИЗ ТРЕХСЛОЙНЫХ ПАНЕЛЕЙ

Выпуск 4  
МОНТАЖНЫЕ И АРХИТЕКТУРНЫЕ  
УЗЛЫ СТЕН

14352  

---

ЦЕНА 1-34

ГОСУДАРСТВЕННЫЙ КОМИТЕТ СОВЕТА МИНИСТРОВ СССР  
ПО ДЕЛАМ СТРОИТЕЛЬСТВА  
/ ГОССТРОЙ СССР /

ТИПОВЫЕ КОНСТРУКЦИИ И ДЕТАЛИ ЗДАНИЙ И СООРУЖЕНИЙ

Шифр 773 - 74

МЕТАЛЛИЧЕСКИЕ СТЕНЫ  
ОДНОЭТАЖНЫХ ПРОИЗВОДСТВЕННЫХ  
ЗДАНИЙ ИЗ ТРЕХСЛОЙНЫХ ПАНЕЛЕЙ

Выпуск 4  
МОНТАЖНЫЕ И АРХИТЕКТУРНЫЕ  
УЗЛЫ СТЕН

РАЗРАБОТАНЫ  
ЦНИИПРОМЗДАНИЙ

О д о б р е н ы  
Отделом типового проектирования  
и организации проектно-изыска-  
тельских работ Госстроя СССР  
для применения при проектирова-  
нии и строительстве  
письмом №2/2-502 от 24/II-75г.  
Введен в действие ЦНИИПРОМЗДАНИЙ  
приказом №51 от 21/IX-76г.

## СОДЕРЖАНИЕ

Стр.		Лист.
2-5	Содержание	
6-9	Пояснительная записка	
10-11	Перечень применённых ГОСТов и технических условий .....	
12	Маркировочные схемы № 1,2 архитектурных узлов	I
13	Маркировочные схемы № 3,4 архитектурных узлов	2
14	Маркировочные схемы № 5,6 архитектурных узлов	3
15	Маркировочные схемы № 7,8 архитектурных узлов	4
16	Маркировочная схема № 9 архитектурных узлов	5
17	Маркировочная схема № 10 узлов крепления рам ворот к элементам каркаса здания для остеклён- ного участка стени.....	6
18	Маркировочная схема № 11 узлов крепления рам ворот к элементам каркаса здания для глухого участка стени .....	7
19	Маркировочная схема № 12 узлов крепления рам ворот к элементам каркаса здания для глухого участка стени .....	8
20	Маркировочная схема № 13 узлов крепления об- рамления дверного проёма к элементам каркаса здания .....	9
21	Крепление рамы ворот к элементам каркаса зда- ния. Узлы 1,2 .....	10
22	Крепление рамы ворот к элементам каркаса зда- ния. Узлы 3,4 .....	11

Стр.		Лист
23	Крепление рамы ворот к цоколю. Узел 5. ....	12
24	Крепление цоколя к колонне. Узел 6. ....	13
25	Крепление рамы ворот к элементам каркаса здания. Узел 7. ....	14
26	Крепление рамы ворот к элементам каркаса здания. Узел 8. ....	15
27	Крепление уголка для опирания панелей к раме ворот. Узел 9. ....	16
28	Крепление уголка для опирания панелей к раме ворот. Узел 10. ....	17
29	Крепление уголка для опирания панелей к раме ворот. Узел 11. ....	18
30	Крепление рамы двери к элементам каркаса здания. Узлы 12, 13. ....	19
31	Крепление обрамления дверного проёма к цоколю. Узел 14. ....	20
32	Крепление кирпичной кладки цоколя к колонне. Узел 15. ....	21
33	Сопряжение кирпичной кладки цоколя с рамой ворот. Узел 16. ....	22
34	Сопряжение окна и цоколя. Узел 17. ....	23
35	Сопряжение окна и цоколя. Узел 18. ....	24
36	Сопряжение трехслойной панели и кирпичного цоколя. Узел 19. ....	25
37	Сопряжение металлической стены полистовой сборки и кирпичного цоколя. Узел 20. ....	26
38	Сопряжение стены и рамы ворот. Узел 21. ....	27
39	Сопряжение стены и рамы ворот. Узел 22. ....	28

Стр.		Лист
40	Сопряжение окна и рамы ворот. Узел 23 .....	29
41	Сопряжение окна и рамы ворот. Узел 24 .....	30
42	Сопряжение окна и рамы ворот. Узел 25 .....	31
43	Сопряжение металлической стены полиетовой сборки и окна. Узел 26 .....	32
44	Сопряжение металлической стены полистовой сборки и окна. Узел 27 .....	33
45	Сопряжение стены и рамы ворот. Узел 28 ....	34
46	Сопряжение стены и рамы ворот, Узел 29 ....	35
47	Сопряжение стены и рамы ворот. Узел 30 ....	36
48	Сопряжение стены и рамы ворот. Узел 31 ....	37
49	Сопряжение металлической стены полистовой сборки и рамы ворот. Узел 32 .....	38
50	Горизонтальный стык трехслойной панели и металлической стены полистовой сборки. Узел 33	39
51	Сопряжение металлической стены полистовой сборки и окна. Узел 34 .....	40
52	Сопряжение металлической стены полистовой сборки и окна. Узел 35 .....	41
53	Сопряжение металлической стены полистовой сборки с трехслойной панелью. Сечение А-А...	42
54	Установка дверного блока в стене. Узел 36...	43
55	Установка дверного блока в стене. Узел 37...	44
56	Установка дверного блока в стене. Узел 38...	45
57	Установка дверного блока в стене. Узел 39...	46
58	Сопряжение панелей и окон в углу здания с привязкой продольной стены "О". Узел 40.....	47

Стр.		Лист
59	Сопряжение панелей и окон в углу здания с привязкой продольной стены "250". Узел 41.....	48
60	Сопряжение панелей и окон в углу здания с привязкой продольной стены "0". Узел 42.....	49
61	Сопряжение панелей и окон в углу здания с привязкой продольной стены "250". Узел 43.....	50
62	Сопряжение панелей и окон в углу здания. Сечение Б-Б. ....	51
63	Фасонные элементы № 1+9.....	52
64	Фасонные элементы № 10+16.....	53
65	Фасонные элементы № 17+24.....	54
66	Фасонные элементы № 33А, 33Б, 33Г, 33Д .....	55
67	Фасонные элементы № 33Г, 33Д, 25 .....	56
68	Фасонные элементы № 26+32 .....	57
69	Фасонные элементы № 33+36 .....	58
70	Фасонные элементы № 37+41 .....	59
71-87	Таблица расхода дополнительных материалов на I п.м. горизонтального или вертикального стыка узла .....	60+76

### Пояснительная записка

Настоящий альбом содержит материалы для проектирования стен одноэтажных отапливаемых производственных зданий из трехслойных панелей.

Альбом необходимо рассматривать совместно с выпусками 0, I, 2, 3 этого шифра .

В данный выпуск включены маркировочные схемы монтажных и архитектурных узлов, архитектурные узлы сопряжения стены из трехслойных панелей с окнами, дверями и воротами, монтажные узлы сопряжения рамы ворот и обрамления дверного проема с элементами каркаса здания.

В местах, где трехслойные панели не могут быть использованы, применен метод послойной сборки.

В этих местах стена собирается в следующем порядке:

- а) к колонне и раме ворот, а если необходимо и между колоннами, крепятся горизонтальные ригели;
- б) к горизонтальным ригелям с помощью самонарезающих болтов крепятся листы внутренней обшивки, которые между собой соединяются комбинированными заклепками ЗК 4,8x8 НЗ4 ЗI9-68, (ТУ 67-74-75 или ТУ-58I4-70);
- в) к горизонтальным ригелям через профилированные

листы и поливинилхлоридную шайбу из ПВХ-2 (№ 26 вып.4) на самонарезающих болтах крепятся элементы № 22,23,24 вып.4, а к ним на болтах горизонтальные уголки (40х3 для стены 60,80 или 40х25х3 для стены 50). Поверхность металлического листа и уголка перед установкой шайб № 26 (ПХВ-2) необходимо защищать от коррозии;

г) устанавливается утеплитель из плитного пенополистирола марки ПСБ-С с объемным весом 40 кг/м<sup>3</sup>;

д) к горизонтальным уголкам с помощью самонарезающих болтов крепятся стальные профилированные листы наружной облицовки.

Для внутренней и наружной облицовки приняты стальные профилированные листы С10-891-0,8 по ТУ34-5898-73 Минэнерго СССР.

Узлы № 21,22, 23, 24, 25, 28, 29, 30,31, 32 и 33 данного выпуска заменяют узлы № № 20,21,22,23,24 и 25 выпуска 3.

В выпусках № 0,3 этого шифра даны фрагменты фасадов только с ленточным остеклением и глухим крайним пролетом.

В настоящий выпуск включены фрагменты фасадов с вертикально расположенными окнами и остекленным крайним пролетом.

При этом узлы сопряжения окон со стеновыми панеля-



ми во всех этих фрагментах решаются аналогично. Решения этих узлов приведены в выпусках 3.4.

В дополнение к этим узлам предлагается закрепить фасонные элементы № 28, 29, 30 ( вып. 3) к ригелям ( см. узлы №28-33 ( вып. 3) и узлы №40-43, сеч Б-Б(вып.4), так как кроме декоративной функции и функции защиты швов от атмосферной влаги, эти элементы служат для дополнительного крепления панели со стороны оконного проема.

Горизонтальные и вертикальные швы между панелями, между окнами и панелями и другие швы заполняются эластичным пенополиуретаном ( ТУ6-0 5-1473-71).

Для лучшей герметизации на наличники, до их установки, наклеиваются уплотняющие пенополиуретановые прокладки АМ. ( ГОСТ 10174-72) и из губчатой резины (ТУ-38- 005-204-71) клеем 88Н.

Горизонтальные швы герметизируются полиизобутиленовой мастикой УМС-50 (ГОСТ 14791-69). Герметизирующую мастику, уложенную в стыки, со стороны улицы следует защищать непосредственно после ее укладки хлорвиниловой краской ХВ-161 за 2 раза (МРТУ 6-10-908-70).

Цокольные железобетонные панели или кирпичная кладка должны иметь закладные элементы с разбивкой 1,5 м при применении окон из одинарных труб и через 2,0 м при применении окон из спаренных труб.

На граничных участках кирпичной кладки цокольной части стены устанавливаются закладные детали № I<sup>(вып.4)</sup> для соединения кладки с колонной с одной стороны и рамой ворот или об-

рамлением дверного проема с другой.

Перед установкой оконных рам горизонтальная поверхность цокольных панелей или кирпичной кладки должна быть окрашена за 2 раза латексом или защищена другим гидроизоляционным материалом.

Защита фасонных, крепежных элементов и других конструктивных элементов от коррозии производится в соответствии со СНиП II-28-73 "Защита строительных конструкций от коррозии (дополнение)".

При герметизации стыков необходимо пользоваться "Указаниями по герметизации стыков при монтаже строительных конструкций", СН 420-71.

Узлы разработаны применительно к следующим рабочим чертежам и материалам для проектирования зданий из легких металлических конструкций:

1. "Окна стальные для производственных зданий из легких металлических конструкций", серия I.436-9, вып. 0, I, 2, 3.

2. "Ворота подъемно-поворотные с автоматическим управлением 3,6x4,2; 3,6x3,6; 3,6x3,0; 3,0x3,0; 2,4x2,4", серия I.435-II.

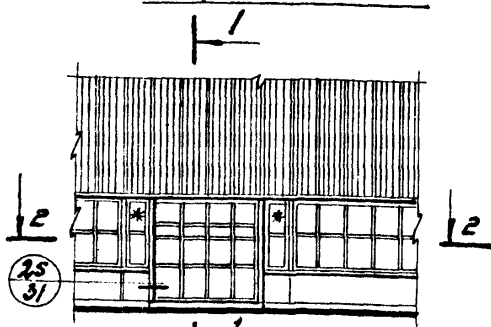
3. "Двери деревянные для промышленных предприятий", ГОСТ I4624-69.

ПЕРЕЧЕНЬ ПРИМЕНЕННЫХ ГОСТ-ов  
И ТЕХНИЧЕСКИХ УСЛОВИЙ

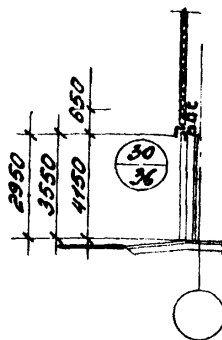
1. Прокладки уплотняющие пенополиуретановые  
для окон и дверей  
ГОСТ 10174-72.
2. Полизобутиленовая мастика УМС-50.  
ГОСТ 14791-69.
3. Резина губчатая.  
ТУ38-005-204-71 МНХП СССР.
4. Клей 88Н.  
МРТУ 38-5-880-66.
5. Латекс СКК-65 ГП марки БС.  
ТУ 38103111-72.
6. Эластичный пенополиуретан.  
ТУ 6-0 5-1473-71.
7. Прессовые жесткие поливинилхлоридные  
пенопласты.  
МРТУ6-05-1179-69.
8. Хлорвиниловая краска.  
МРТУ6-10-908-70.
9. Самонарезающие болты.  
ТУ34-5815-70.
10. Крепление настила и панелей самонарезающими  
болтами.  
НЗ4 318-68.
- II. Шурупы.  
ГОСТ 1145-70 \*

12. Болты  
ГОСТ 7798-70.\*
13. Сталь листовая горячекатанная  
ГОСТ 19903-74.
14. Оцинкованная кровельная сталь  
ГОСТ 14918-69.
15. Уголки стальные гнутые неравнополочные  
ГОСТ 19772-74.
16. Уголки стальные гнутые равнополочные  
ГОСТ 19771-74.
17. Швеллеры стальные гнутые равнополочные  
ГОСТ 8278-75.
18. Стальные профилированные листы  
ТУ34-5898-73, МИНЭНЕРГО СССР.
19. Уголки равнобокие  
ГОСТ 8509-72.
20. Уголки неравнобокие  
ГОСТ 8510-72.
21. Шайбы  
ГОСТ 11371-68.\*
22. Гайки  
ГОСТ 5915-70.\*
23. Сталь полосовая  
ГОСТ 103-57.
24. Комбинированные заклепки, НЗ4 З19-69, ТУ67-74-75  
- Челябинский завод или ТУ34-5814-70 з-да  
"Электроштит".
25. Плитный пенополистирол марки ПСБ-С  
ГОСТ 15588-70.

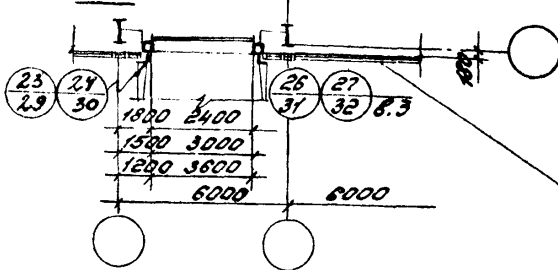
Маркировочная  
схема N 1



1-1



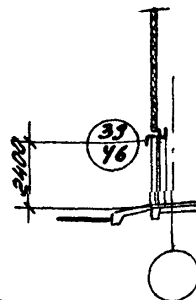
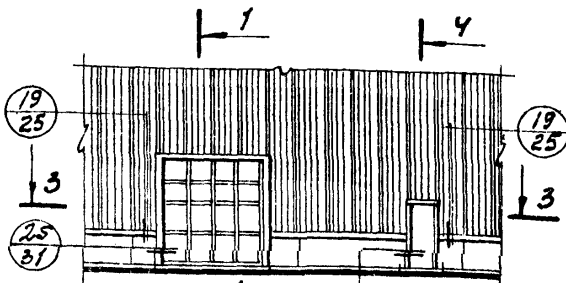
2-2  
лист 1



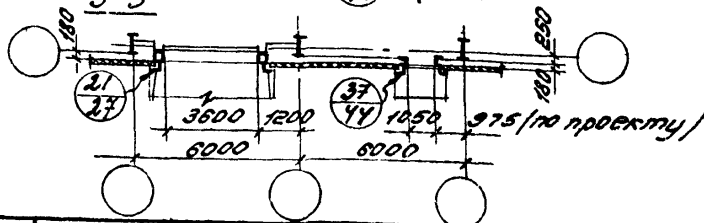
Окно из спаренных  
или одинарных труб  
по серии 1.438-3.  
Окно, отмеченные звездочкой \*, выполняются  
в проекте по аналогии  
с окнами этой же  
серии

Маркировочная  
схема N 2

4-4



1-1 лист 1      4-4 лист 1



ВСТУПАЮЩИЙ ЭЛЕМЕНТ

МОСКВА

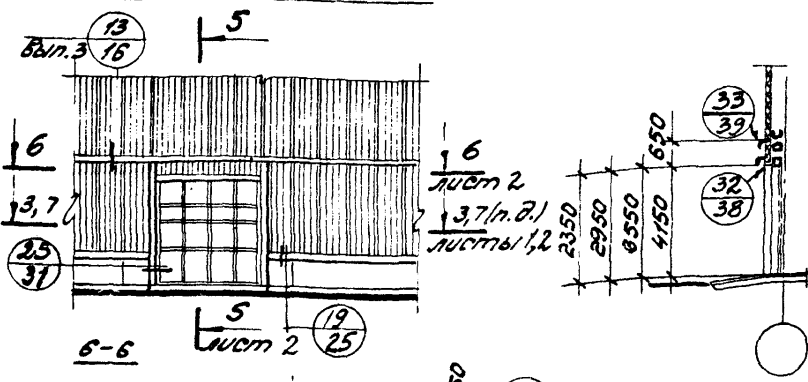
ТА  
1975

Маркировочные схемы N 1, 2  
архитектурных узлов.

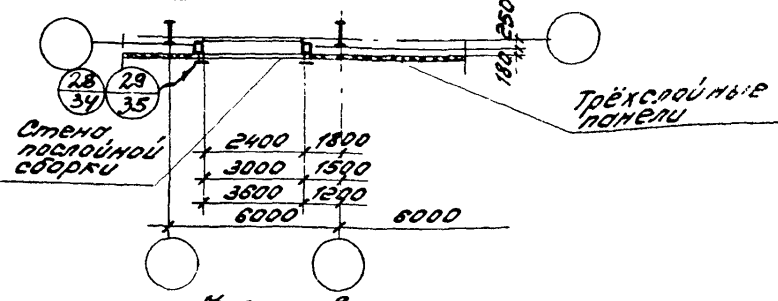
Шуфур  
773-74  
Лист 1

Маркировочная схема №3

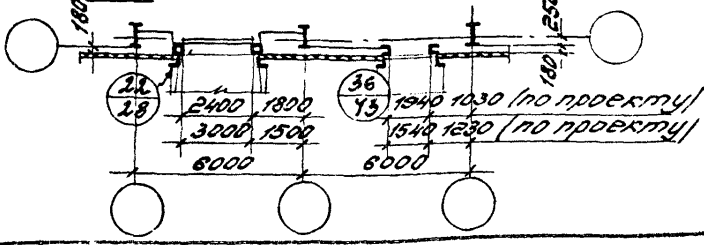
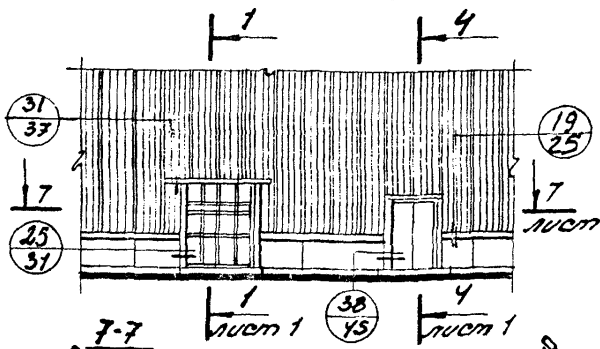
5-5



6-6 Лист 2



Маркировочная схема №4



Дик. гр. ССК  
Исполнитель  
Центральный  
Институт  
Архитектуры  
и Строительного  
Дизайна

ЦЕНТРОПРОЕКТАНИИ  
МОСКВА

ТА  
1975

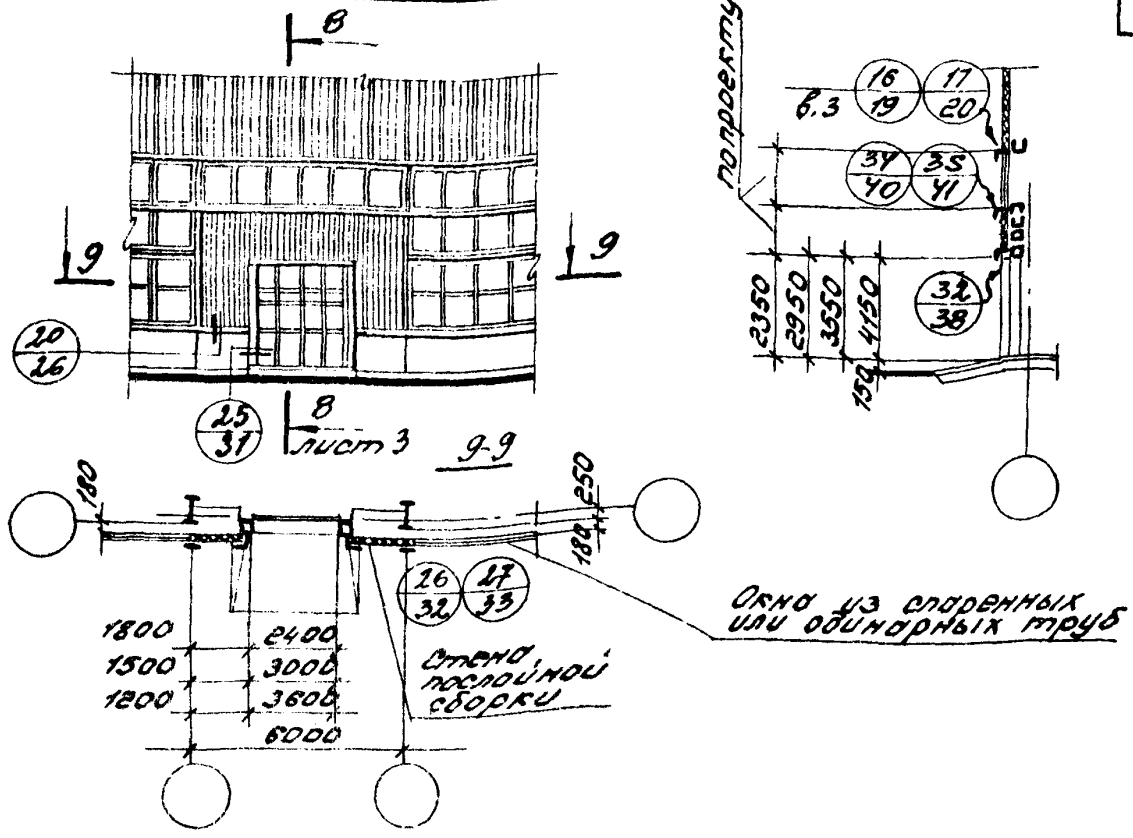
Маркировочные схемы №3,4 архитектурных узлов.

Шуфур  
773-74  
Выпуск Лист  
4 2

Маркировочная схема № 5

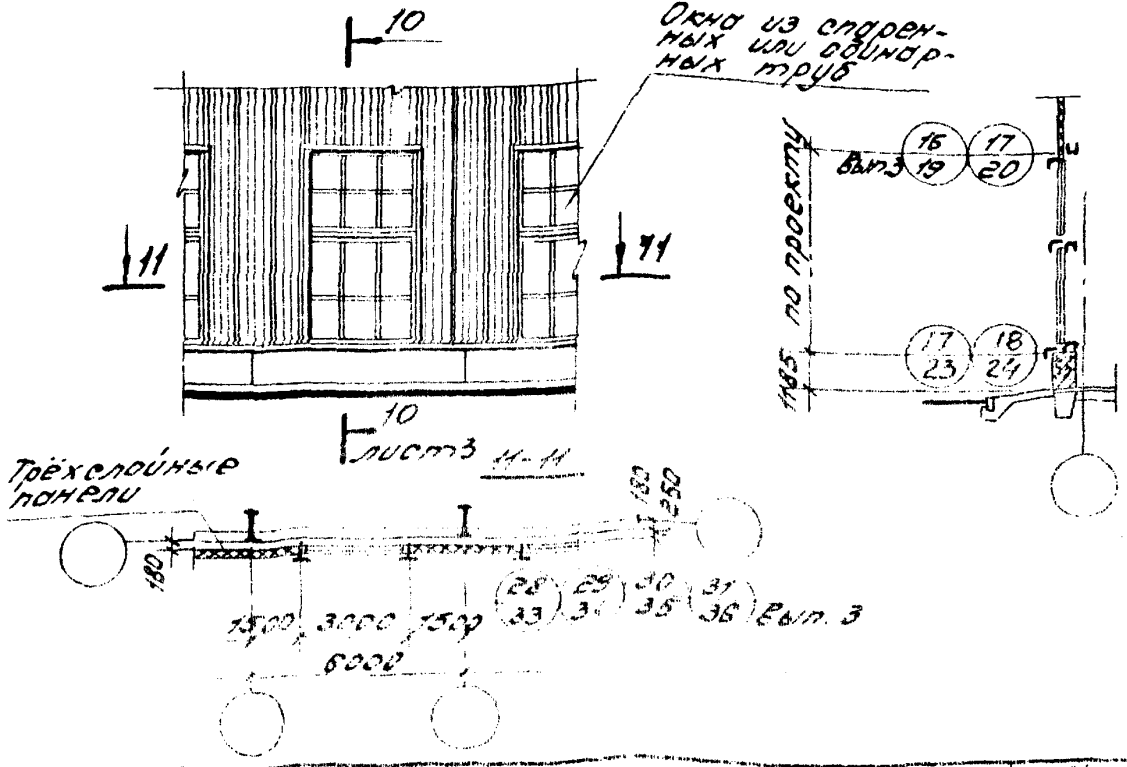
8-8

14



Маркировочная схема № 6

10-10



ГОССТРОЙ СССР / ЦНИИПРОЕКТЗДАНИИ / МОСКВА	Рук. ОКК-2 / Г.Д. ШИВАКОВ	С.И. ПЕТРОВ
Арх. группы / И.А. КОЗЛОВ	Арх. Д.А. КОЗЛОВ	Арх. Д.А. КОЗЛОВ
Инженер / В.А. КОЗЛОВ	Резьб. / В.А. КОЗЛОВ	Факима

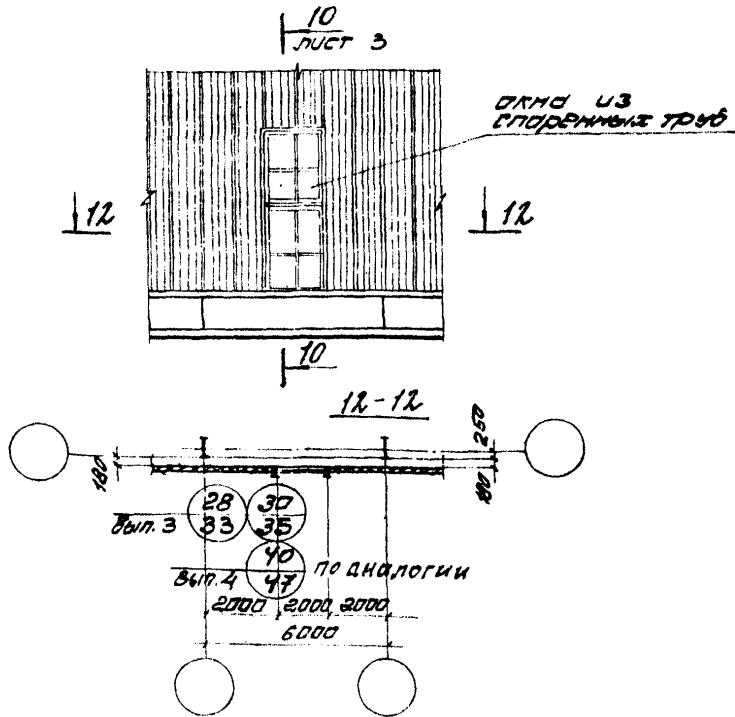
ТА  
1375

Маркировочные схемы № 5, 6 архитектурных узлов.

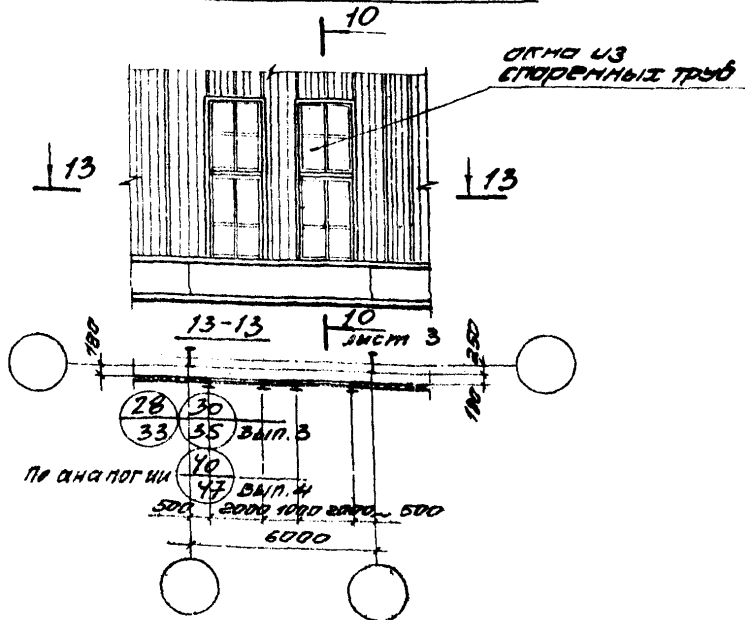
Шифр  
773-74  
Выпуск 4 Лист 3

Маркировочная схема № 7

15



Маркировочная схема № 8



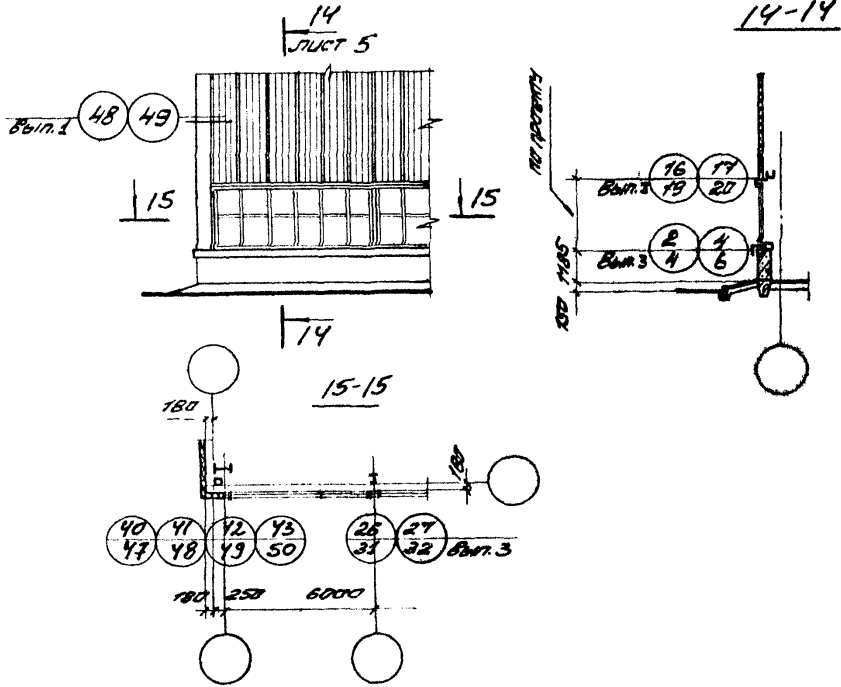
ГД  
1975г

Маркировочные схемы № 7, 8  
архитектурных узлов.

ШУФОР  
773-74  
ВЫП. 4 ЛИСТ  
4 14



Маркировочная  
схема № 9



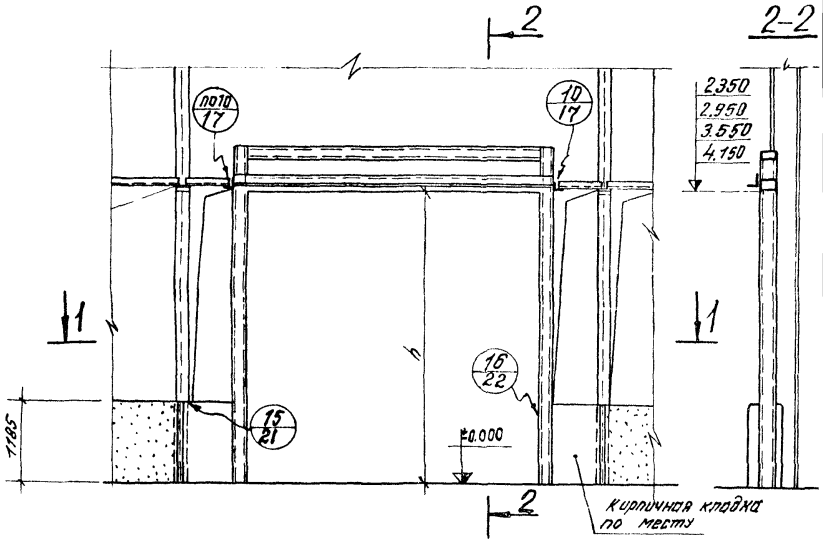
ЦНИПРОМЗДАНИИ  
Г. МОСКВА

ТД  
1975г.

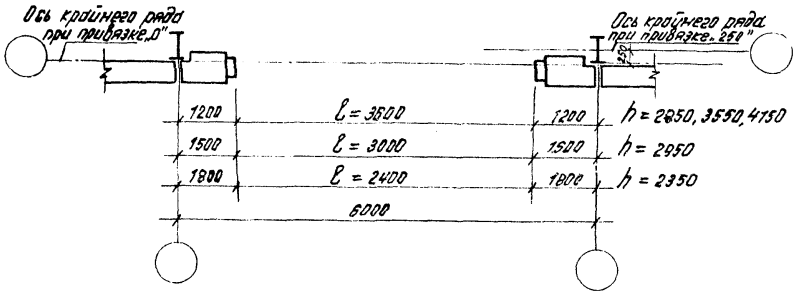
Маркировочная схема № 9  
архитектурные узлы.

ШУДР 773-74	
ВЫП. №	ЛИСТ.
4	5

Схема №10



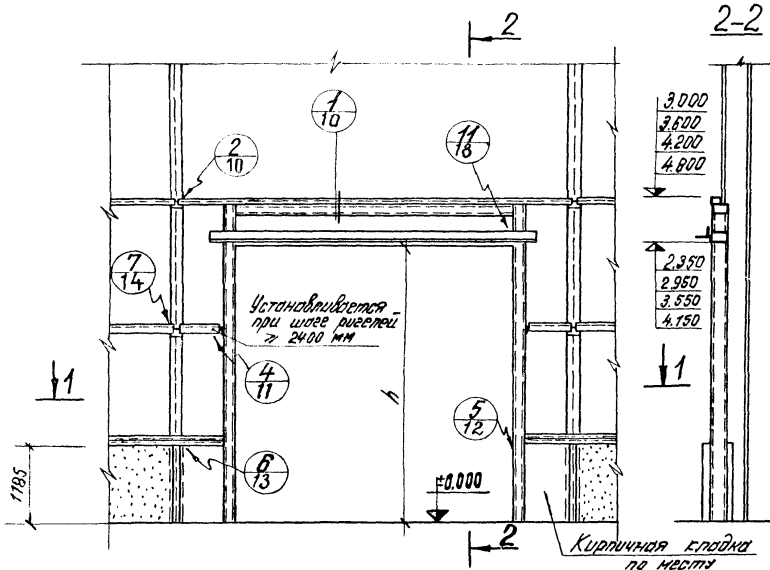
1-1



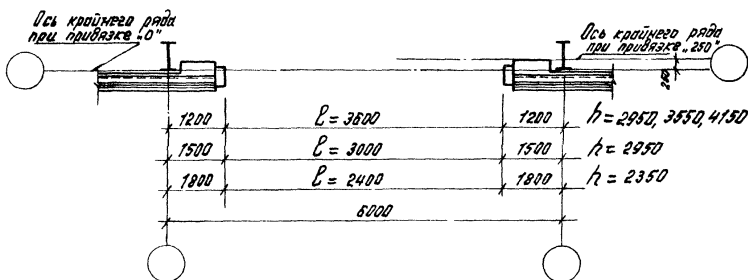
Москва  
 Инженер  
 Сидоров - Фокин

ТД 1975	Маркировочная схема и узелов крепления рам ворот к элементам каркаса здания для остекленного участка стены.	Шифр 773-74
		Выпуск 4      Лист 6

## Схема № 11



## 1-1



ТА  
1975

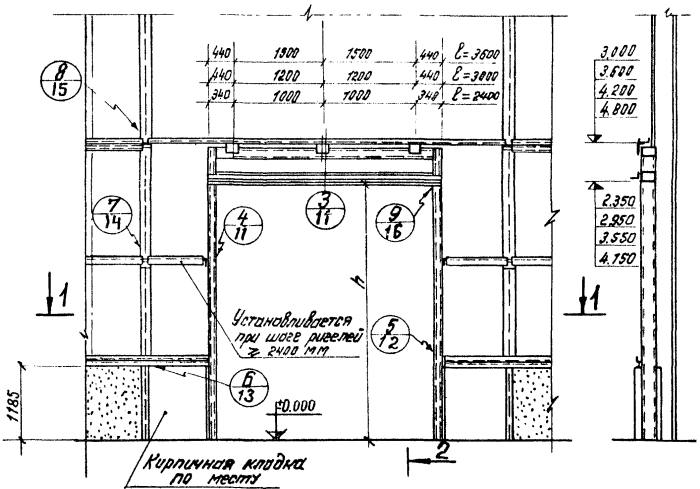
Маркировочная схема № 11 узлов крепления рам ворот к элементам каркаса здания для глухого участка стены

Шифр  
773-74  
Всего  
4  
Лист  
7

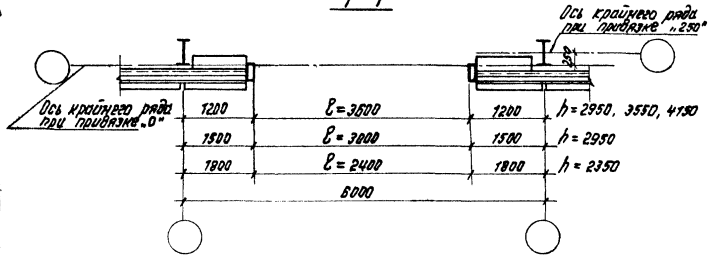
# Схема №12

19

2-2



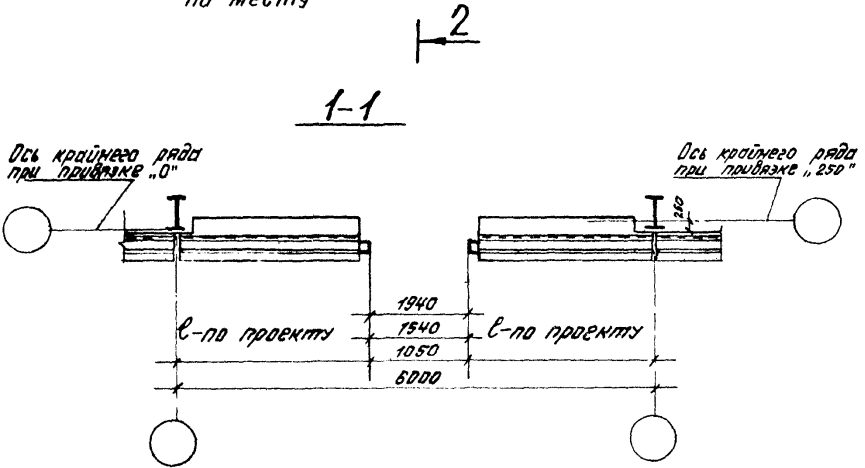
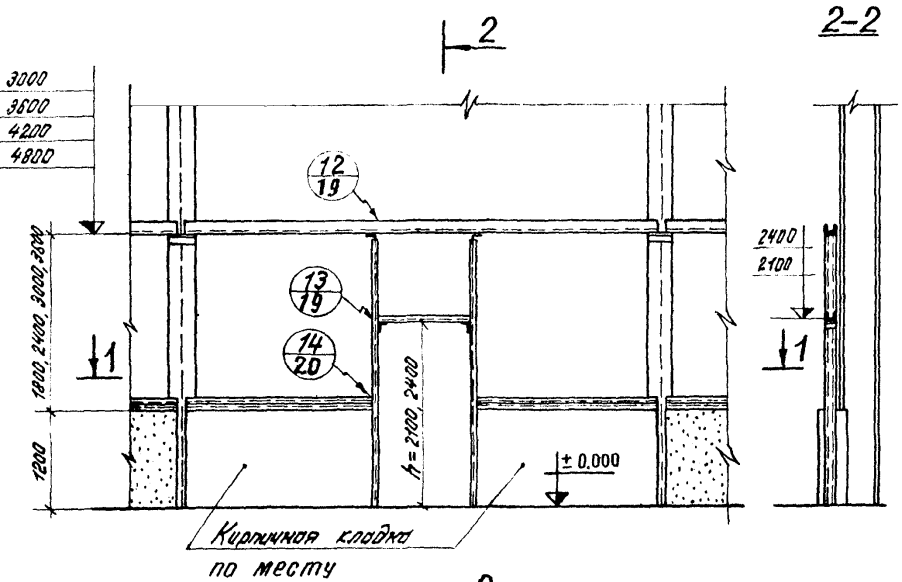
## 1-1



1260  
 Фасона  
 Инженер  
 Дук. группа  
 МОСКВА

ГД 1975	Маркировочная схема узлов крепления рам ворот к элементам каркаса здания для глухого участка стены	Шифр 773-74
		Выпуск 4 Лист 8

Схема №13



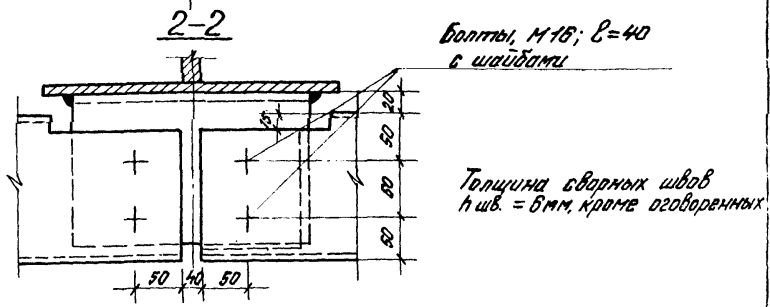
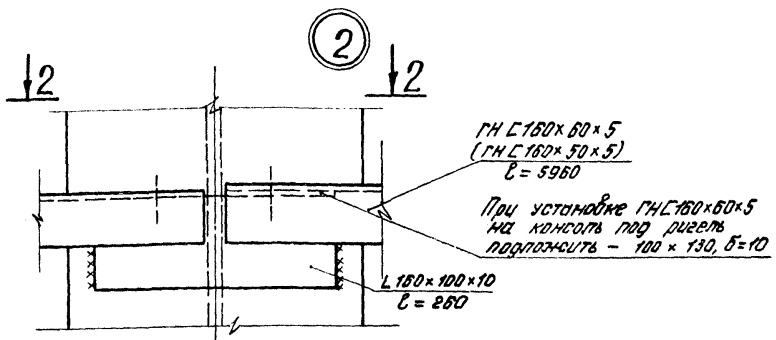
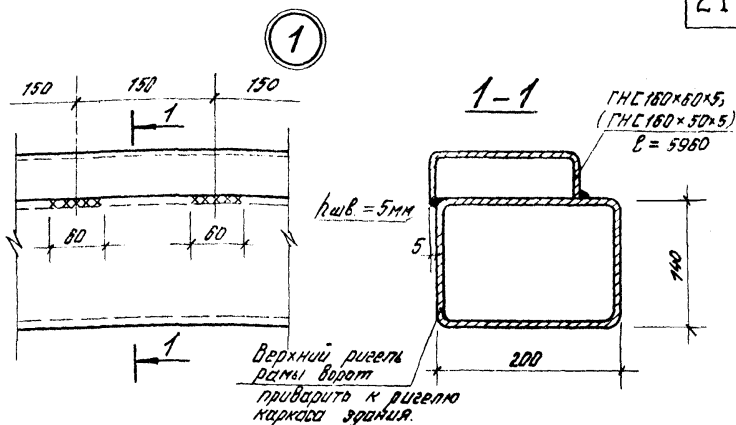
МОСКВА  
 ИНЖЕНЕР -  
 ДУМ ГОРОДА  
 ИЛИ  
 КОМПАНЬИ  
 ФАМИЛИЯ  
 И ИМЯ  
 РЕВО  
 ФАМИЛИЯ

ТА  
1975

Машированная схема №13 узлов крепления обрамления  
дверного проема к элементам каркаса здания.

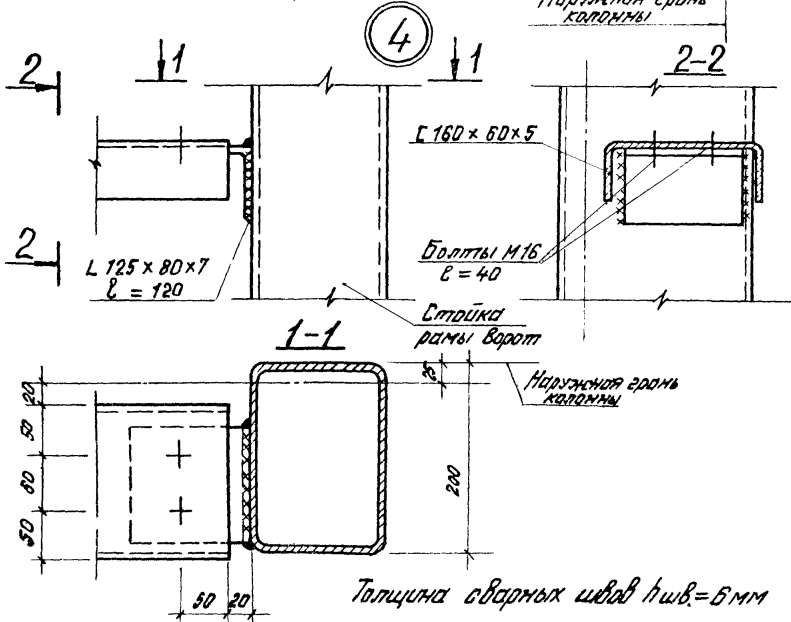
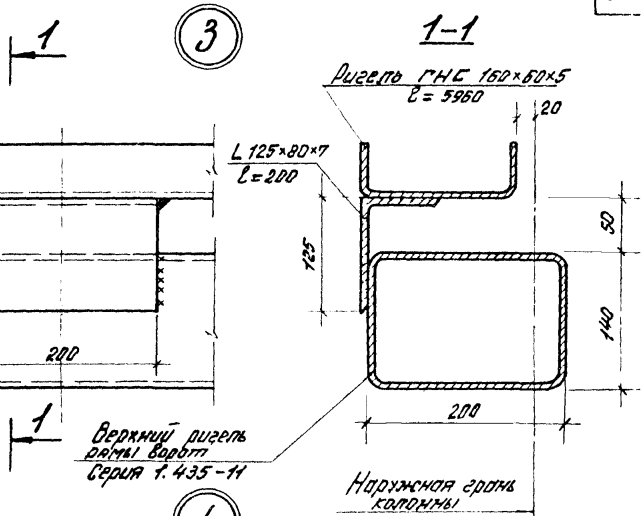
Шифр  
773-74

Выпуск 4 Лист 9



ГОСТРОИ СССР ЦНИПРОЗДАНИИ МОСКВА	С.М.И.А.Н.С.К.И.	С.М.И.А.Н.С.К.И.	С.М.И.А.Н.С.К.И.
	Д.В.И.А.Н.С.К.И.	Д.В.И.А.Н.С.К.И.	Д.В.И.А.Н.С.К.И.
	Р.В.И.А.Н.С.К.И.	Р.В.И.А.Н.С.К.И.	Р.В.И.А.Н.С.К.И.
	Ф.О.К.И.А.	Ф.О.К.И.А.	Ф.О.К.И.А.
Р.К.В.А.К.-2	М.И.А.	М.И.А.	М.И.А.
Г.Д.И.А.Н.С.К.И.	Д.В.И.А.Н.С.К.И.	Д.В.И.А.Н.С.К.И.	Д.В.И.А.Н.С.К.И.
Л.В.И.А.Н.С.К.И.	Л.В.И.А.Н.С.К.И.	Л.В.И.А.Н.С.К.И.	Л.В.И.А.Н.С.К.И.
Л.В.И.А.Н.С.К.И.	Л.В.И.А.Н.С.К.И.	Л.В.И.А.Н.С.К.И.	Л.В.И.А.Н.С.К.И.

ТД 1975	Крепление рамы ворот и элементам каркаса здания. Узлы 1, 2	Шифр 773-74
		Лист 10

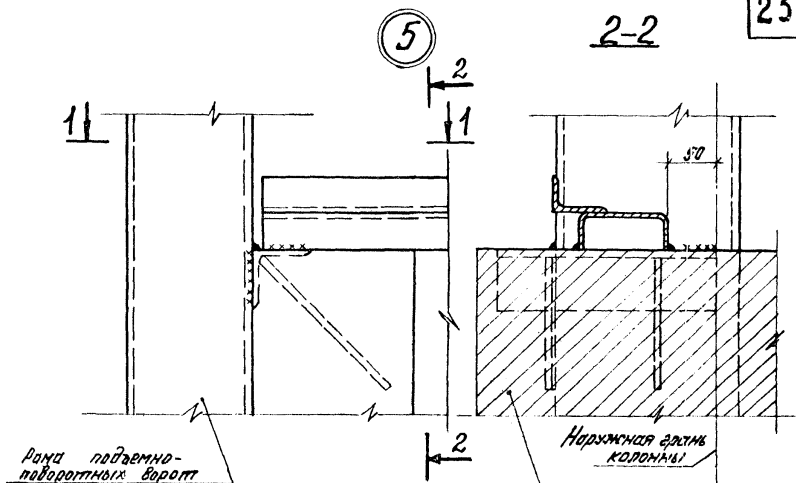


Госстрой СССР,  
ЦНИПЭЗМАНИИ  
МОСКВА

См. арх-2  
Г.И. Шихов  
Арх. чертежи  
Инженер

Смирновской  
Дроздова  
Рубин  
Фрокина

ТД 1975	Крепление рамы ворот к элементам каркаса здания Узлы 3,4	Шифр 773-74	Лист 11
		Выпуск 4	



Рама подъемно-поворотных ворот

Бетонная подушка  
 $h = 250$  мм

1-1

Наружная часть колонны

Цоколь из кирпича

Наружная часть колонны

Цокольная деталь  
В- по проекту

Закладная деталь №1

3600	140	1080
3000	140	1360
2400	140	1640

Толщина сварных швов  $h_{св.} = 6$  мм

Ред. Фоккина  
Инженер  
Л. С. Сидорова  
Л. С. Сидорова

ЦЕНТРАЛЬНЫЙ  
МОСКВА

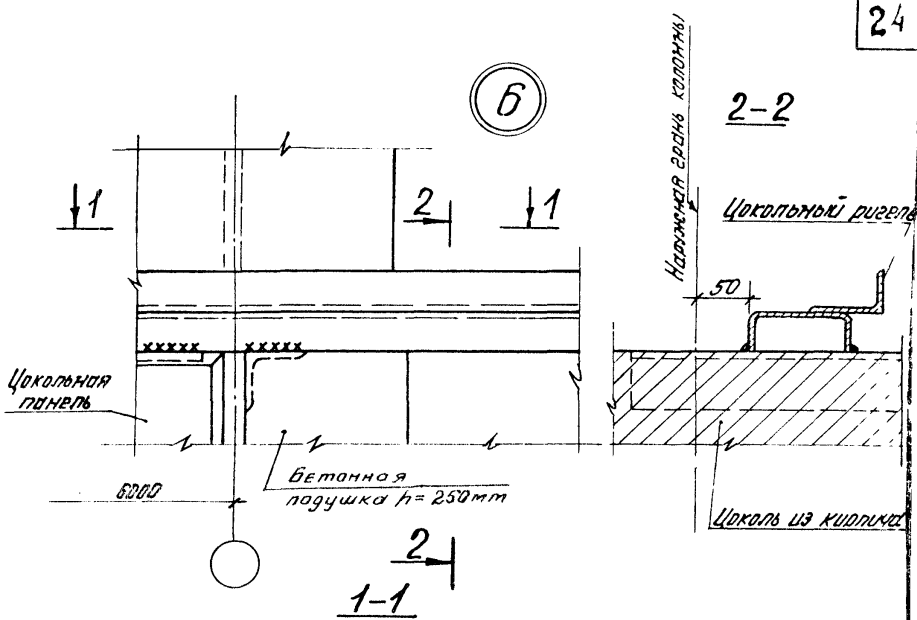
ТА  
1975

Крепление рамы ворот к цоколю  
Узел 5

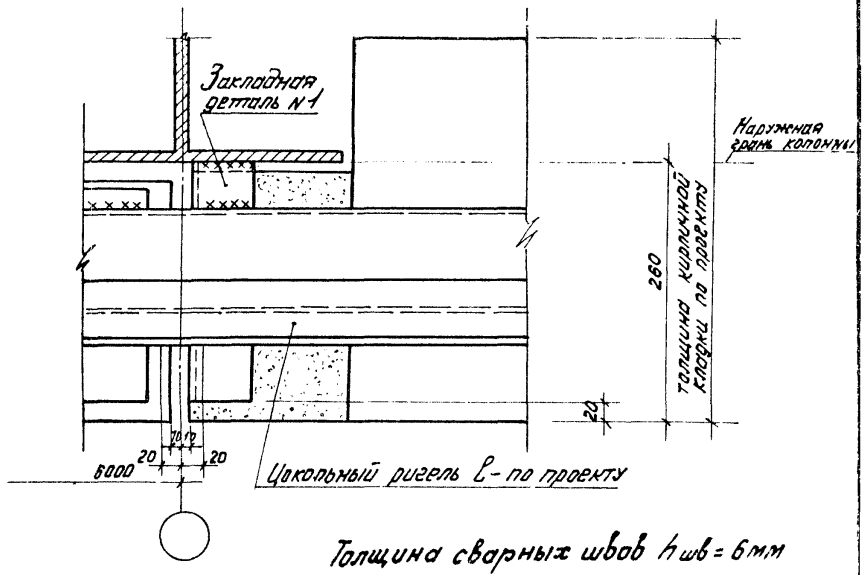
Шифр  
773-74  
Выпуск  
4  
Лист  
12



Б



2-1  
1-1

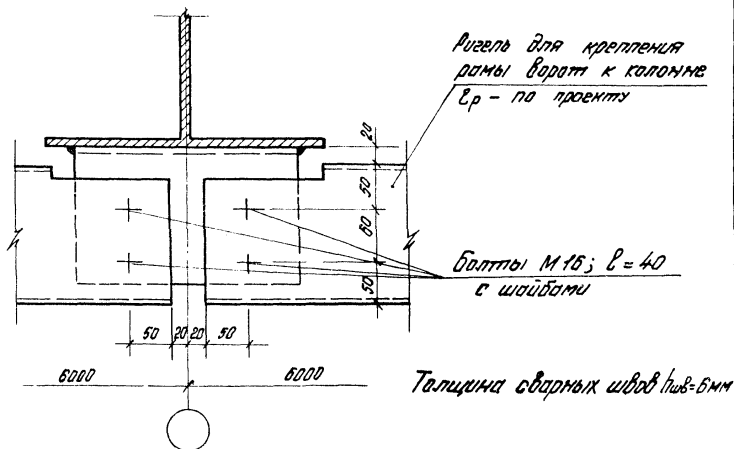
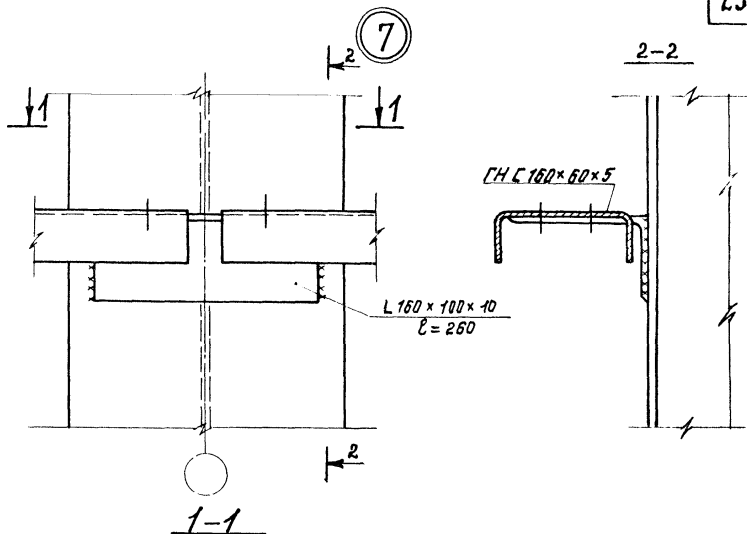


Толщина сварных швов  $h_{шв} = 6\text{мм}$

Т.п. инж. пр.	С.В. Ш.	Архитект.
рук. группы	Ш.	Р.В.
инженер	С.	Ф.

ЦЕНТРАЛЬНО-ПРОЕКЦИОННОЕ  
ОБЩЕСТВО  
МОСКВА

ТА 1975	Крепление цоколя к колонне. Узел Б	Шифр 773-74	
		Выпуск 4	Лист 13



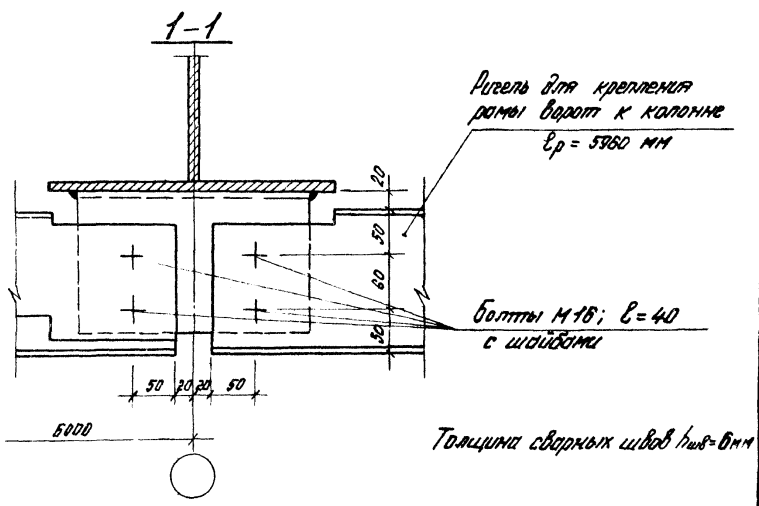
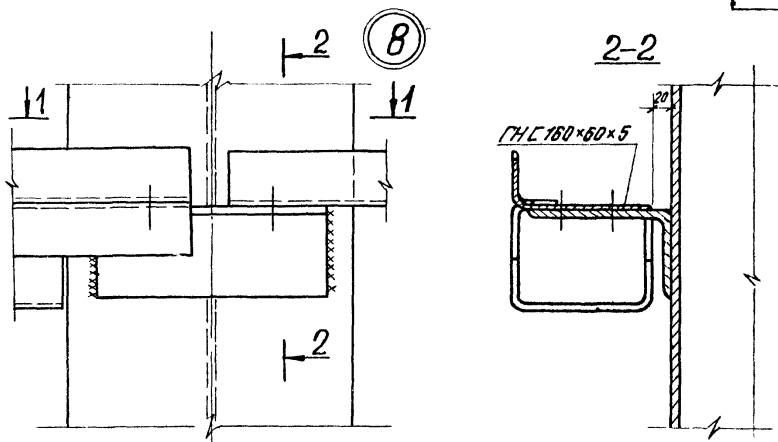
Лист 25  
Инженер  
Д.С.С.С.  
Проверка  
Л.С.С.С.

МОСКВА

ТД  
1975

Крепление рамы ворот к элементам каркаса здания.  
Узел 7

Шифр 773-74	Лист 14
Выпуск 4	



Ригель для крепления  
рамы ворот к колонне  
 $R_p = 5950 \text{ мм}$

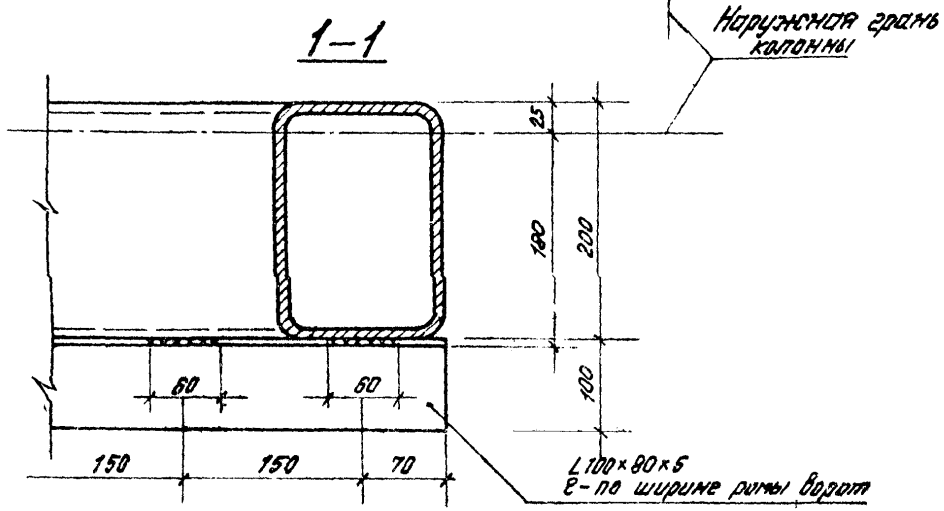
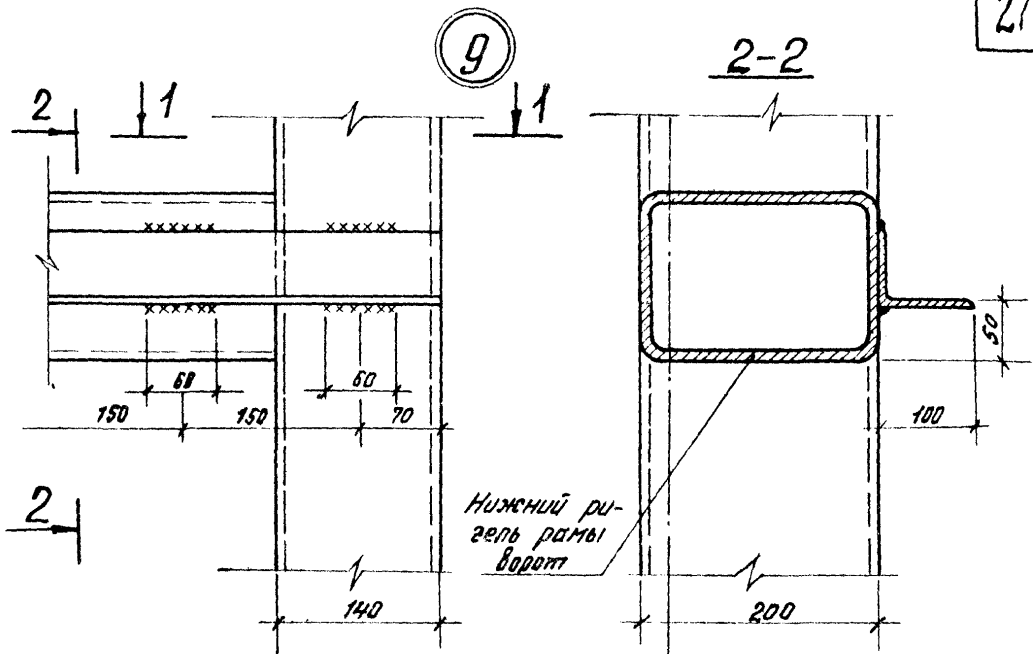
Болты М16;  $L = 40$   
с шайбами

Толщина сварных швов  $h_{св} = 6 \text{ мм}$

Исполнитель: [Signature]  
Проверил: [Signature]  
Инженер: [Signature]

ИНТЕРВЕНТИВ  
МОСКВА

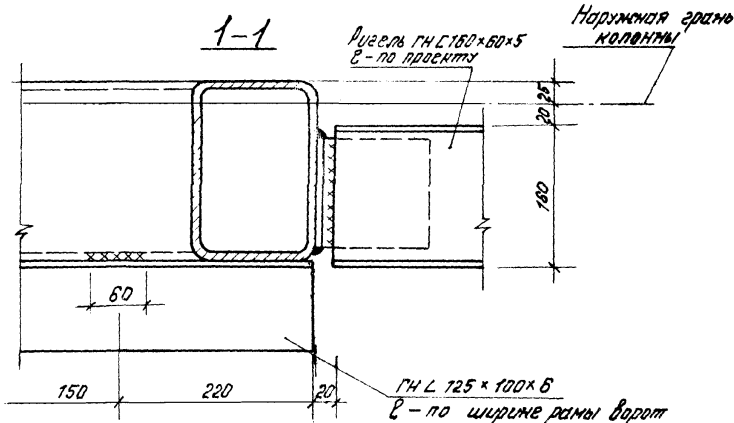
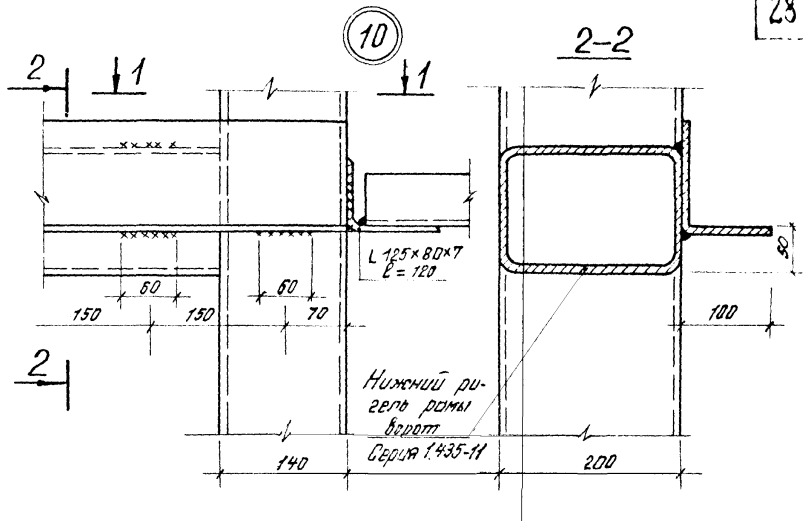
ТД 1975	Крепление рамы ворот к элементам каркаса здания Узел 8	Шифр 773-74	
		Выпуск 4	Лист 13



Толщина сварных швов и шв. = 6 мм.

Шифр  
 Форма  
 Изменен  
 А

Крепление уголка для отграничения панелей к раме ворот. Узел 9	Шифр 773-74	
	Выпуск 4	Лист 16



Толщина сварных швов  $t_{шв} = 6$  мм.

ЦНИПРОМЕДИИ  
МОСКВА

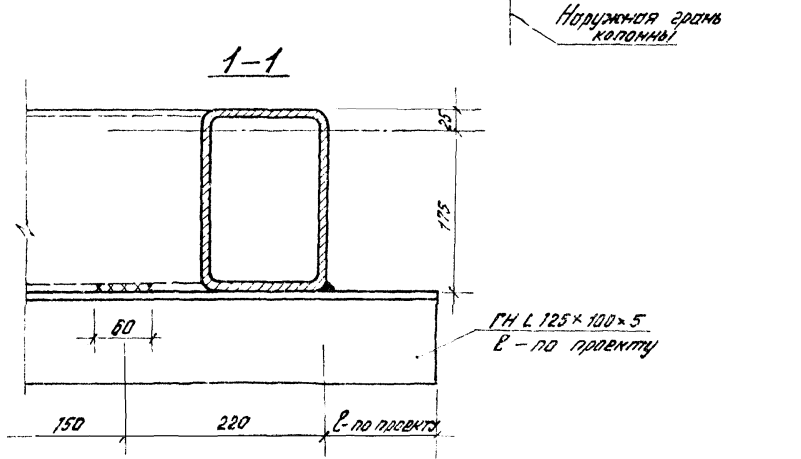
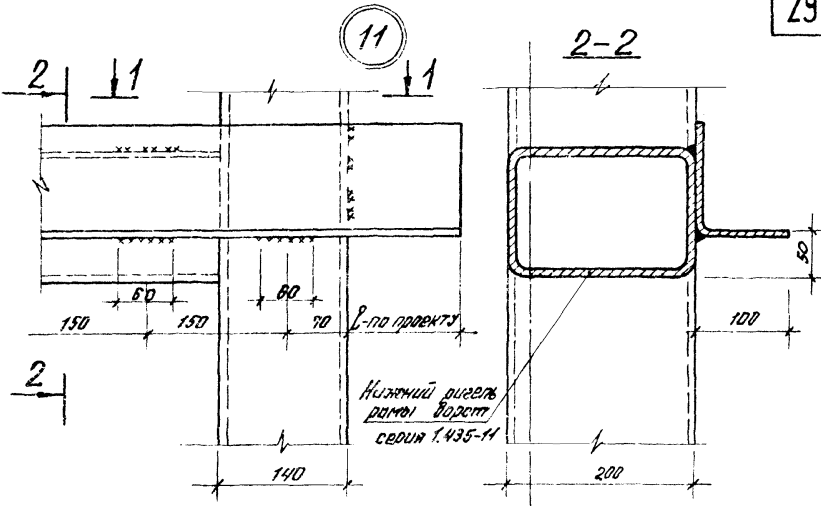
Ген. инж. п. - Д. С. Шенников  
Инженер - А. В. Шенников

Директор - Д. С. Шенников  
Фабрика - А. В. Шенников

ТА  
1975

Крепление угла для опирания панелей к раме ворот. Узел 10

Шифр  
773-74  
Выпуск  
4



Толщина сварных швов  $t_{шв} = 6 \text{ мм}$ .

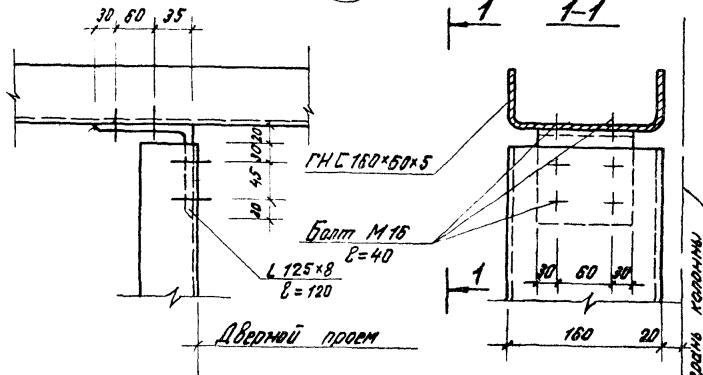
РОССТРОЙ СССР	Смелянский
ЦЕНТРОПРОЕКТАНИ	Драччук
МОСКВА	Рубо
	Фосина
Рук. рук-2	Шум
Т.п. инженер	Драччук
Аук. группы	Драччук
Проектант	Драччук

ТА

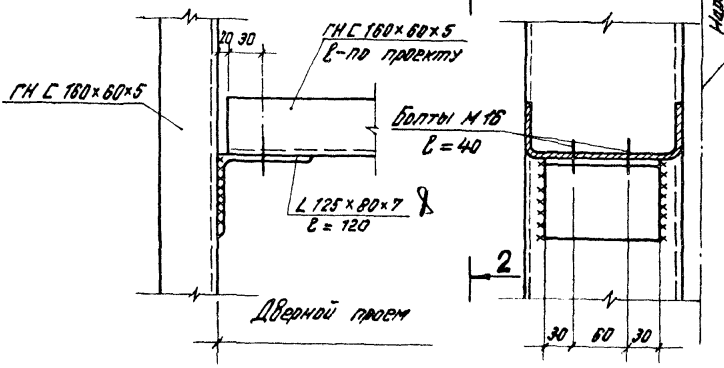
Крепление угла для опорения панелей к раме ворот. Узел 11.

Шифр	773-74
Выпуск	4
Лист	18

12



13



Толщина сварных швов  $t_{шв}$  = 6 мм.

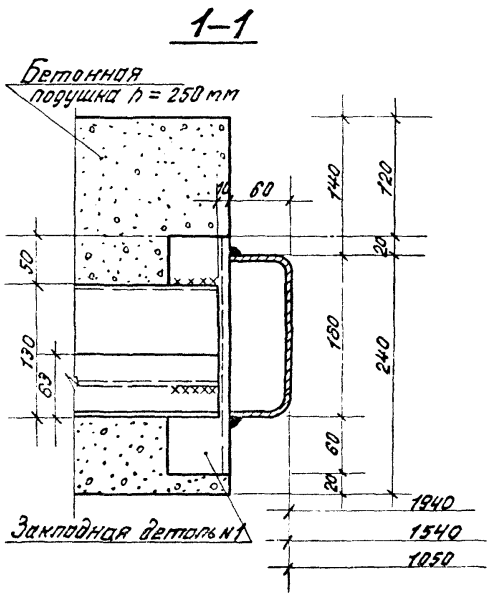
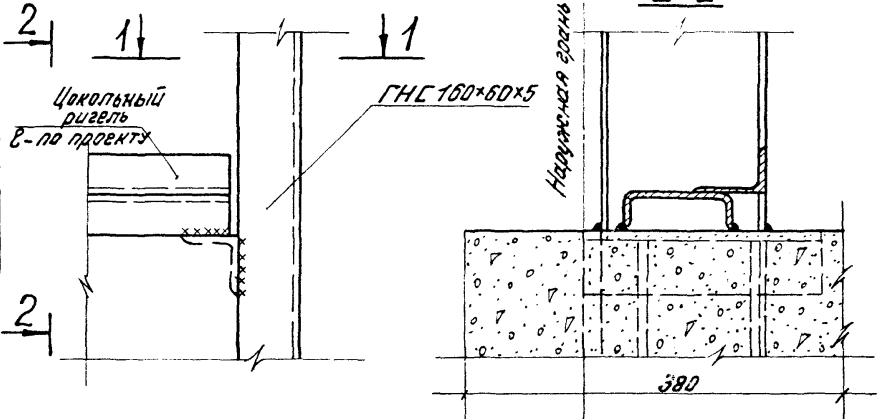
рис. составл. Инженер В. Г. Б. О. МосКВА

УГЕБ.О. Проект-РосМа

1975

ТД	Крепление рамы двери к элементу каркаса здания. Узлы 12, 13.	Шифр 773-74
		Выпуск Лист 4 19

14



ГОСТРОМ СССР ЦНИИПРОЕЗДАНИИ МОСКВА	Смлянск	ММ
	Детские	Д
	Резо	Р
	Фасина	Ф
Рук. ОК-2	ММ	
Гл. инж. пр.	Д	
Арх. группы	Д	
Изменено	Д	

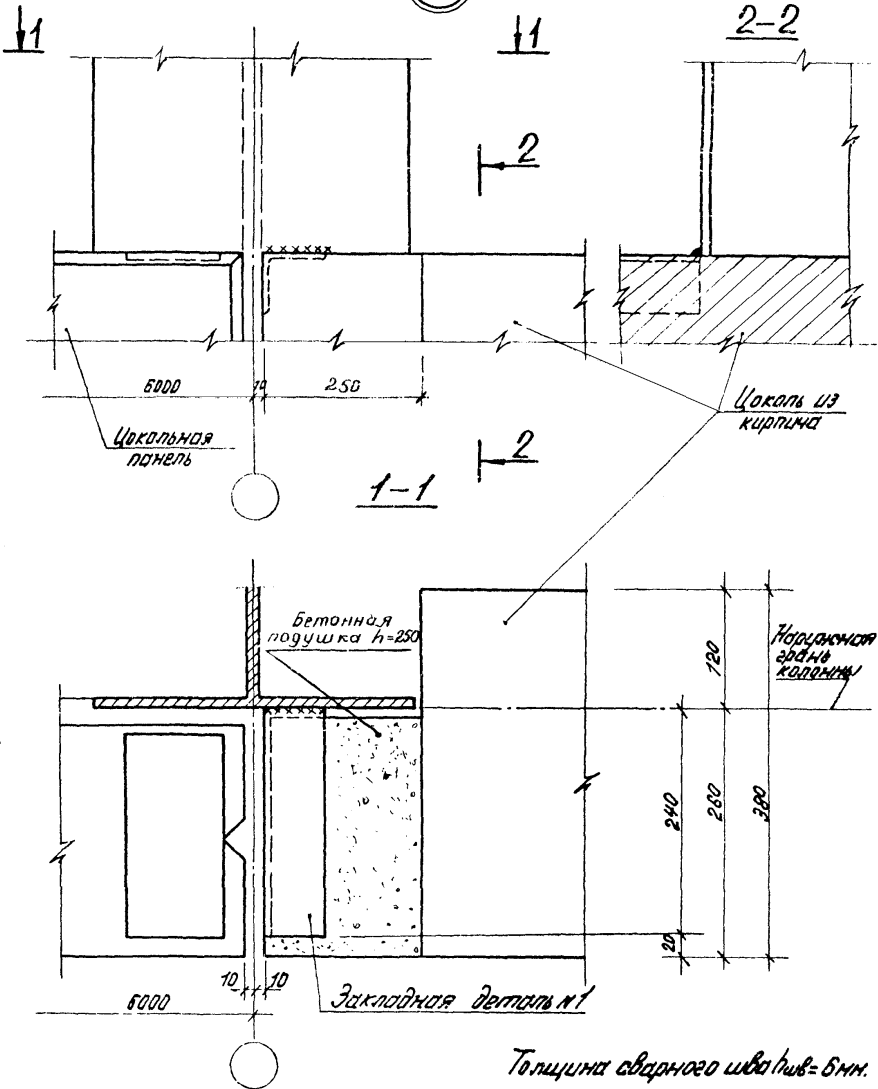
ТД  
1975

Крепление обрамления дверного проема к цоколю. Узел 14.

Шифр  
773-74  
Витиск 4 Лист 20



15



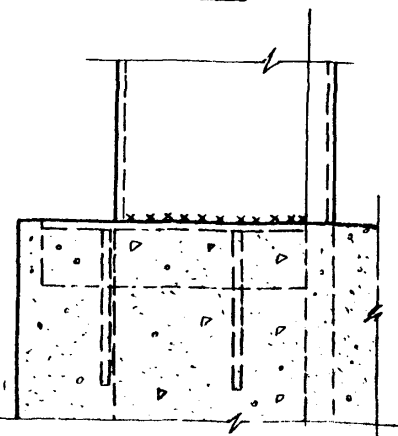
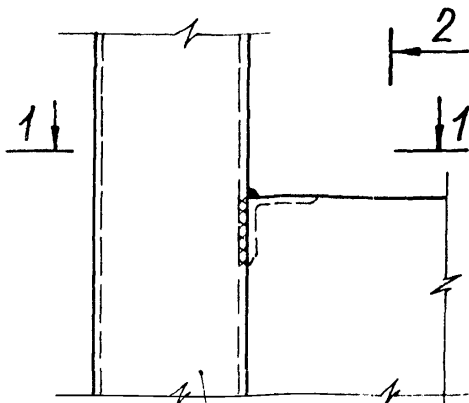
ТД  
1975

Крепление кирпичной кладки цоколя к колонне. Узел 15

Шифр 773-74	Лист 21
Выпуск 4	

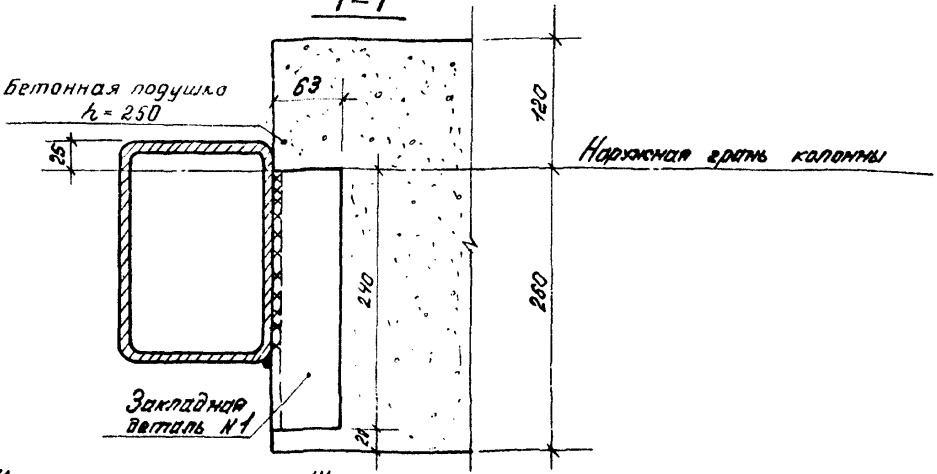
16

2-2



Рама подземно-поворотных ворот

1-1



Ширина рамы ворот	Ширина кирпичного цоколя по проекту
3600	140
3000	по проекту
2400	по проекту

Толщина сварных швов  $t_{сшв} = 6 \text{ мм}$ .

РОСТРОИ СССР / ЦНИПРОМЗДАНИИ / МОСКВА

Спирягинский / Дворник / 0280 / фланца

Ишма / Дубов /

Рук. ОК-2 / Гл. инж. по / Инженер

ТД / 1975

Сопряжение кирпичной кладки цоколя с рамой ворот. Узел 16

Шифр 773-74 / Выпуск 4 / Лист 22

1975г

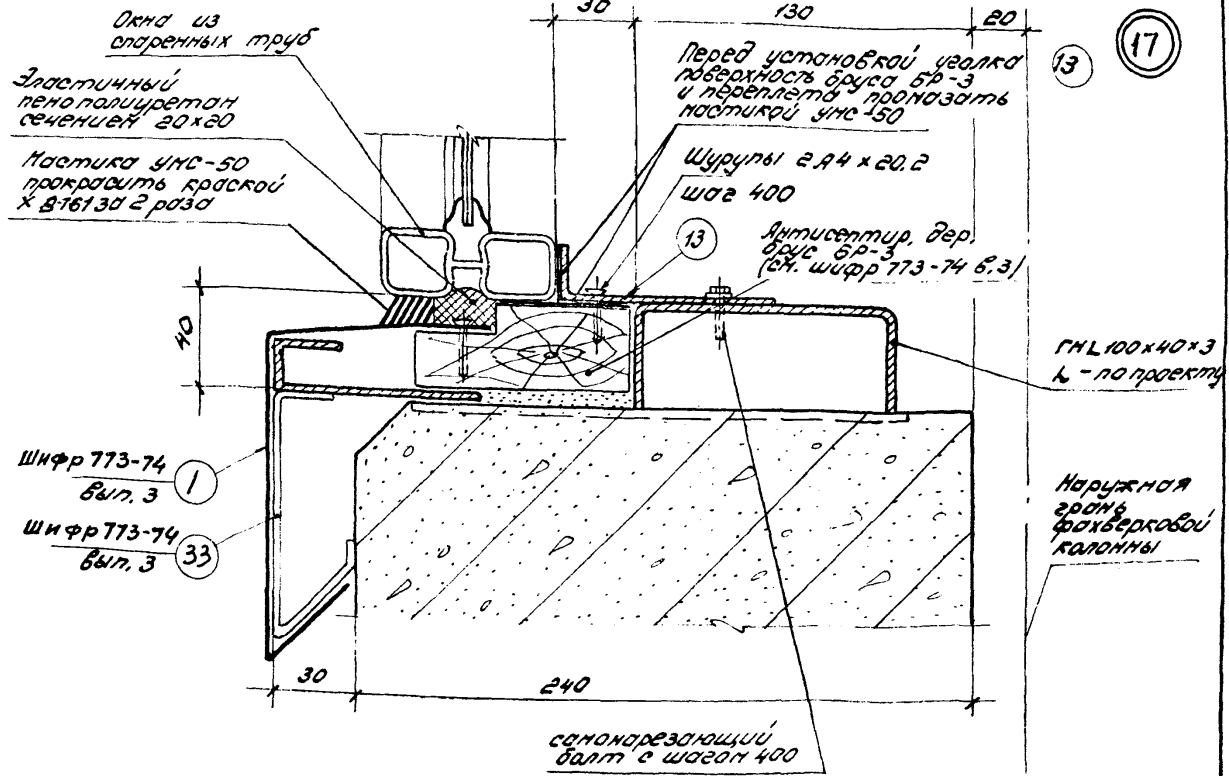
ТА

Содержание окна и цоколя.

Шифр 773-74  
Вып. 3  
Шифр 773-74  
Вып. 3

14352

35



13 17

34

МОСКВА

1952  
ТД

Сорвавшее окно в шкафу  
этаж 18.

Окно №3  
однородных труб

Мастика

Пенозоль,  
настилкой УПС-50

Шурупы 2А 4x20.2 шаг-400

ГЛ 100x40x3  
по проекту

Шифр 713-74  
6 шт. 3

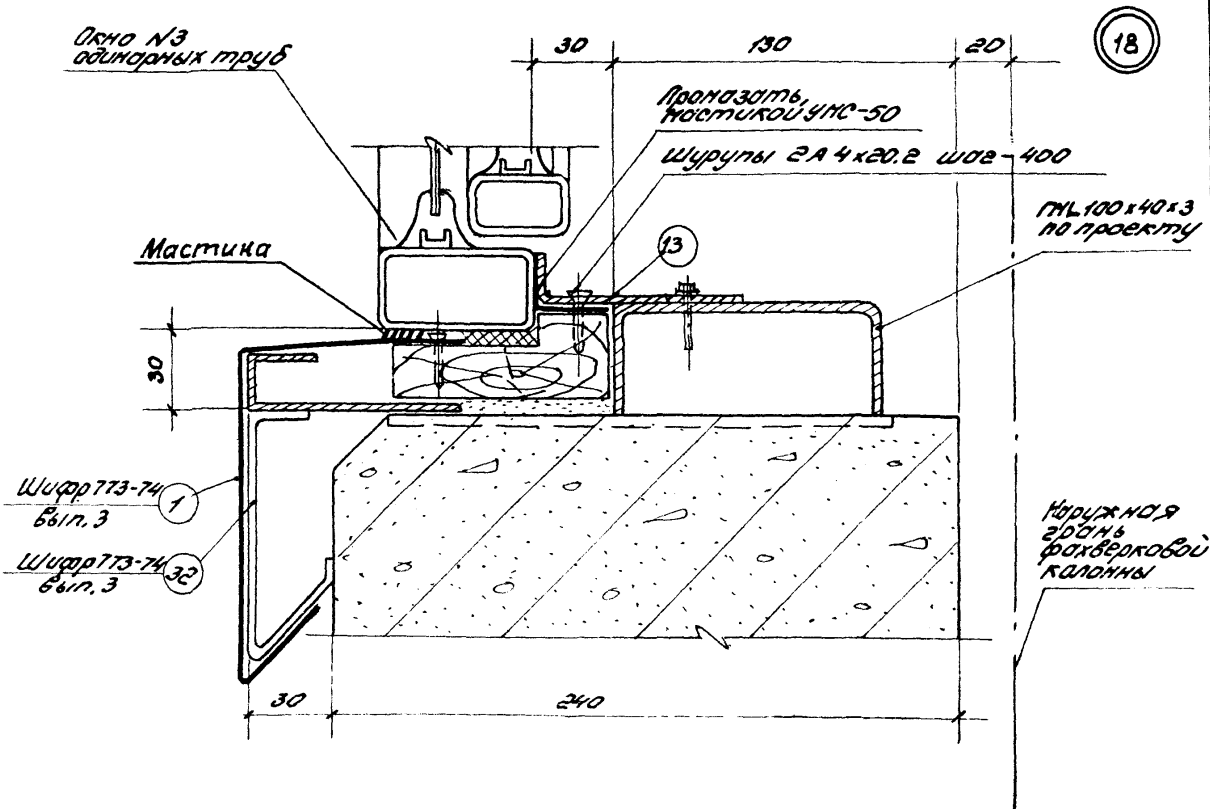
Шифр 713-74  
6 шт. 3

Наружная  
сторона  
фракционной  
каланы

14352

36

Шифр  
713-74  
каланы  
Шифр  
24



19752

ТА

Сопоставление проекционной панели и  
курильничного факела, узел 19.

трёхслойная  
панель

Полоса из эластич-  
ного пенополиуретана  
 $\delta = 30$

МОСТИКА

50; 60; 80

180

Антисептирован  
дерев. брус 60-2(ст. б. и л. 3)

Цокольный  
ригель типа Р4

19

1.185

35

33, 33, 33, 33, 33, 32

1

Цементный  
раствор

25. Заложить  
в бет.  
гнездо при  
бетонировании

Кирпичная  
кладка

Наружная  
защита  
радиармовой  
колонны

Наружная  
штукатурка

бетонное гнездо  
(разбивка гнезд  
в кирп. кладке  
дается в проекте)

Кирпичная кладка по проекту

20

30

250

14352

27

Шифр  
773 - 74  
Выпуск  
4  
Лист  
25

1952  
ТА

Стальные прокатные  
листы с10-891-0.8

Утеплитель - эластич-  
ный пенополиуретан

L40x25x3 (для ст. 50)  
L40x3  
к - по проекту  
болт с гайкой М10

50; 60; 80 Пенополиуретан 180

- 22 Для стены 50
- 23 Для стены 60
- 24 Для стены 80 с шагом ~ 1200
- 26

20

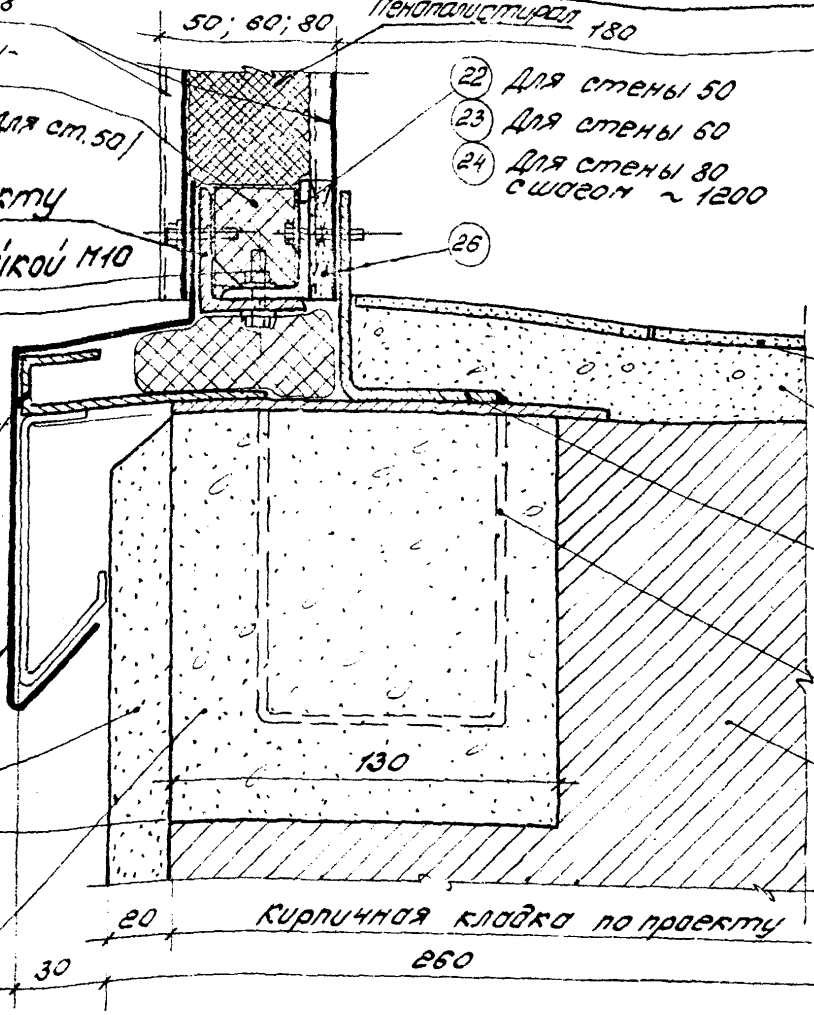
1.185  
35

шипр 73-м 335 331 334 338  
вып. 3  
вып. 4 - 33 32

- 30 Для стены 50
- 31 Для стены 60
- 32 Для стены 80

Наружная  
штукатурка

Бетонное гнездо  
(разбивка гнезда  
в кирп. кладке  
даётся в проекте)



Керамичес-  
кая плитка

Цементный  
раствор

ГЛ L 75x56x3,5  
к - на длину  
кирп. кладки

25 Заложить  
в бет.  
гнездо при  
бетонировании

Кирпичная  
кладка

Наружная  
голубь  
дахберковой  
калонны

Содержание неоплаченной статьи по ли-  
стовой сборке и кирпичного пола.  
Узел №20.

1952 38  
Шифр  
773 74  
Выпуск  
4  
Лист  
26

Наружная вращь  
подверковой колонны

38

Рама подвѣнно-  
поворотныхъ воротъ

21

ГН L 100 x 80 x 5

Гибчатая  
резина  $\delta = 3$

Крепѣжные элементъ  
М-7, М-12, М-15, М-18  
ст. шифр 773-74  
вып. 4 вет. (38)

150

Синонаре-  
зюющие  
болты  
с шагел 400

Стальной  
слѣб

Прокладка  
ЯМ

Трёхслойная  
панель

Эластичный  
пенополиуретан

100

100

Ворота  
шириной  
3600

- 9 Для стѣны 50
- 8 Для стѣны 60
- 6 Для стѣны 80

Крепитель  
Шифр 6  
Синонаре-резин

ЦНИИПРОМЗДАНИИ  
МОСКВА

ТА  
1975г

Сопряжение стѣны и рамы ворот.  
Узел 21.

Шифр  
773-74  
Выпуск  
4  
Лист  
27

14352 39

Наружная часть  
фахверковой колонныРама подвёмно-  
поворотных воротГЛ 63×45×3  
Резина  
вудчатая δ=3

22

180

50; 60; 80

Саморезующий  
болт  
с швелл 400Линия обреза  
трёхслойной  
панелиВорота  
шириной  
3000  
2400

100

Прокладка АМ

Крепёжные изделия  
Н-7, Н-12, Н-15, Н-18  
см. шифр 773-74  
вып. 1 бет (38)Эластичный  
пенополистирол

- 5 Для стены 50
- 4 Для стены 60
- 2 Для стены 80

ГОССТРОЙ СССР, ЦЕНТРОПРОЕКТАНИИ МОСКВА	Сметный	Линия	Сметный
	Детские	12. Инж. пр.	Детские
	Фасад	Детские	Фасад
	Фасад	Детские	Фасад

ТА

19752

Сопряжение стены и рамы ворот.  
Узел 22.Шифр  
773-74

Выпуск 4 Лист 28

14352

40





Наружная грань  
фрагментарной колонны

Рама подвижно-  
поворотных ворот

ГН L 63 x 45 x 3

Самонареза-  
ющий болт

24

180

Самонарезаю-  
щий болт  
шпг 400

Ширина  
болта  
3500  
3000  
2400

100

4

Остеклённая  
трапеция  
выполняется  
в проекте  
по типу окна  
серии 1.436-9

Эластичная лено-  
полиуретановая  
прокладка АН

эластичный пенополиуретан

См. инв. пр.	См. инв. пр.	См. инв. пр.	См. инв. пр.
Др. инв. пр.	Др. инв. пр.	Др. инв. пр.	Др. инв. пр.
Др. инв. пр.	Др. инв. пр.	Др. инв. пр.	Др. инв. пр.
Др. инв. пр.	Др. инв. пр.	Др. инв. пр.	Др. инв. пр.

ГОСТРОИ СССР  
ЦНИПРОМЕДИИ  
МОСКВА

ТА  
1975г

Сопряжение окна и рамы ворот.  
Узел 24.

Шифр  
773-74  
Выпуск Лист  
4 30

Наружная часть  
оштукатуренной колонны

25

260  
Кирпичная кладка по проекту

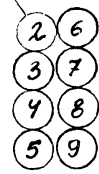
20

Дюбель  
2-3 штуки  
на высоту  
кирпичного  
цокля

Цементная  
штукатурка

100

Ворота  
шириной  
3000  
2400



Примечание:  
Данный узел надо  
смотреть совместно  
с узлами 21 ÷ 24.

Ин. отдел	Архитект. отдел
В. С. С. С.	С. С. С. С.
В. С. С. С.	С. С. С. С.
В. С. С. С.	С. С. С. С.

ГОСТРОЙ СССР  
ЦНИИПРОМЗДАНИИ  
МОСКВА

ТА  
13752

Сопряжение стены и рамы ворот.  
Узел 25.

Шифр 773-74
Выпуск 4
Лист 31

Наружная грань  
фронтальной колонны

93

26

-140 x 2  
L - по проекту

Пенополистирол

Самона-  
резающий  
болт шаг 400

Узел 20

280

~ 70

50; 60; 80

Окно из  
стеклянных  
т/д/д

Самона-  
резающий  
болт шаг 400

Узел 20  
лист 26

Губчатая резина

Для стены 50 (37)

Для стены 60 (38)

Для стены 80 (40)

Эластичный  
пенополиуретан

ЛАНП  
УСКВА

ТА

19752

Сопряжение металлической стены  
полистабой сборки и окна.  
Узел 26.

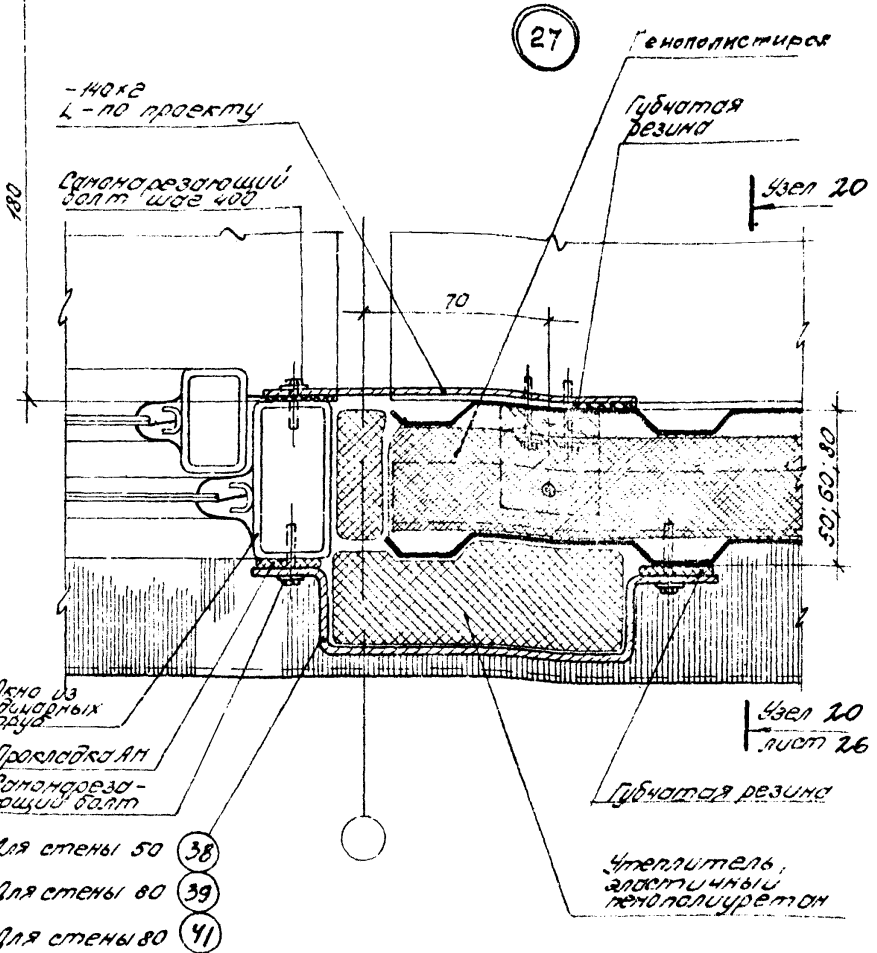
Шифр  
773-74

Выпуск  
4

лист  
32

Наружная граница  
облицовочной панели

44



ЦНИИПРОМЗДАНИИ  
МОСКВА

ЦНИИПРОМЗДАНИИ  
МОСКВА

ТА

19752

Сопряжение металлической стены пали  
столбовой обрешетки и окна.  
Узел 27.

Шифр  
773-74

Выпуск №  
4 3

МОСКВА

Исполнитель	Исполнитель	Исполнитель

№1752

ТА

Соружение стены и рамы ворот.  
Узел 28.

Наружная  
рама  
прохладной  
колонны

Деревянные  
изделия  
П-7, П-12,  
П-15, П-18  
см. шифр 773-74  
вып. 4 дет. 38

Трёхслой-  
ная панель

Рама по двёмно-  
павратным ворот  
ГНЛ 100x80x5  
Симонрезинирующий  
долг 6 шифр 400  
Губчатая резина

Пенополистирол  
Узел 32

28

180

50; 60; 80

50; 60; 80

100

- Для стены 50 (9)
- Для стены 60 (8)
- Для стены 80 (6)

- Для стены 50 (20)
- Для стены 60 (19)
- Для стены 80 (17)

100

100

Ширина  
900x730x20

Узел 32  
лист 38

14352  
46

Шифр  
773-74  
Выпуск  
лист  
38

45

Наружная грань  
фахверковой колонны

29

Рама подвешенно-  
поворотных ворот

ГНЛ 63x45x3

Самонареза-  
ющийся болт  
с шагом 400

Гибчатая  
резина

Пенополистирол

Узел 32

Федеральные  
изделия  
И-7, И-8, И-15, И-18  
от ш. 400 773-74  
Вып. 1 вет. 38

100

32, 60, 80

32, 60, 80

100

Эластичная  
пенополиуретановая  
прокладка АИ

Узел 32  
лист 38

100

Ширина  
ворот 3000  
2400

Гибчатая  
резина  
перед  
установкой  
оберточной  
пленкой

- Для стены 50 (5)
  - Для стены 60 (4)
  - Для стены 80 (2)
- эластичный  
пенополиуретан

- (20) Для стены 50
- (19) Для стены 60
- (17) Для стены 80

МОСКВА

ТА  
19752

Сопряжение стены и рамы ворот.  
Узел 2.9.

Ширина	733-74
Выпуск	Лист 35
	4

Рук. отд.-2	Шума	Смирнянский
Гл. инж. пр.	Давыдов	Давыдов
Рук. группы	Шума	Рубо
Инженер	Шума	Фокина

1975

ТА

Напряженные стены и рамы в/арот.  
Узел 30.

Трехслойная панель

Блок М-7 для стены 60  
(см. дет. 39. Шифр 773-74.В.м.1)  
Блок М-5 (М-6) для стен 50 (80)  
(см. дет. 39. Шифр 773-74.В.м.1)

Наружная зрелье  
фахверковой колонны

30

Мастика УМС-50

- 2.400
- 3.000
- 3.600
- 4.200

36

-50x5 L=50  
приобрести  
к ГН 100x80x5  
с шагом 100

ГН L 100x125x6  
L - по проекту  
приобрести к раме  
в/арот.

Самонарезающиеся  
болты  
с шагом 400

Рама подвешно-  
поворотная в/арот

14352

48

Шифр	773-74
Вариант	4
Лист	36

47



1975г.

IV

Сопоставление стены и рамы вент.

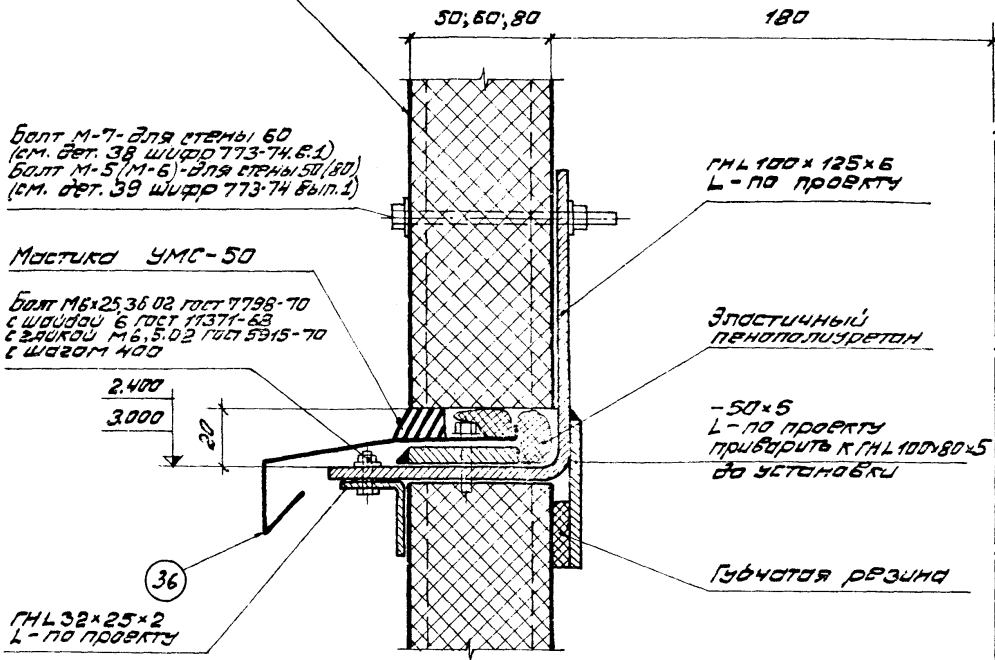
Выполн.

4

Шифр  
773-74

Лист  
37

Трёхслойная панель



31

Наружная  
грань  
факельковой  
колонны

Примечание:

1. Данный узел надо  
смотреть с узлом. 30.

48

ЦПИИИРМЗДАППИ  
МОСКВА

исполнитель

Т.И.И.И.И.

Доблеровы Т.П.

1975г  
ТА

Доработание неметаллической стены навесной ванной сборки и рамы ванн.

Шифр  
713-14  
Выпуск листов  
4  
38

При трёхслойной панели  
толщиной 50  
толщиной 60  
толщиной 80

30 10 60 40

180

Стальные профилированные листы С10-891-0.8

L40x3  
L - по проекту  
(L40x25x3-для ст. 50)

2.400  
3.000  
3.600  
4.200

Для стены 80 (29)  
Для стены 60 (28)  
Для стены 50 (27)

ПЛ 100x80x5  
L - по ширине  
рамы ванн  
приводить к  
раме ванн

Эластичный  
пенталициуретан

Пенталициуретан  
Рама подвешива-  
емых ванн

с шагом ~ 1000  
(22) Для стены 50  
(23) Для стены 60  
(24) Для стены 80

Смонтированные  
болты по 2 шт на (22) (23) (24)

(16)  
Болт с гайкой М10.

Наружная  
стенка  
трапецеидальной  
колонны

32

Рук. ОК-2	С. МИЛАНСКИЙ
Гл. инж. пр.	ДОБНЧУК
Рук. группы	РЯБО
Исполнено	Фоккина

1975 г. ТА  
Разработчик: Г. И. Мельников  
№ 33  
14352  
51

Трехслойная панель

Болт М-7 - для ст. 60  
(см. дет. 38)  
Болт М-5 (М-6) для ст. 50 (80)  
(см. дет. 39 шифр 773-74, в. 1)

3000
3600
4200
4800

Мастика УМС-50  
Самонарезающий болт

L 40x3  
L - по проекту  
(L 40x25x3 для стены 50)

Для стены 50

Для стены 60

Для стены 80

Стальные профилиров. листы  
С 10 - 891 - 2,8

Утеплитель - пенополистирол

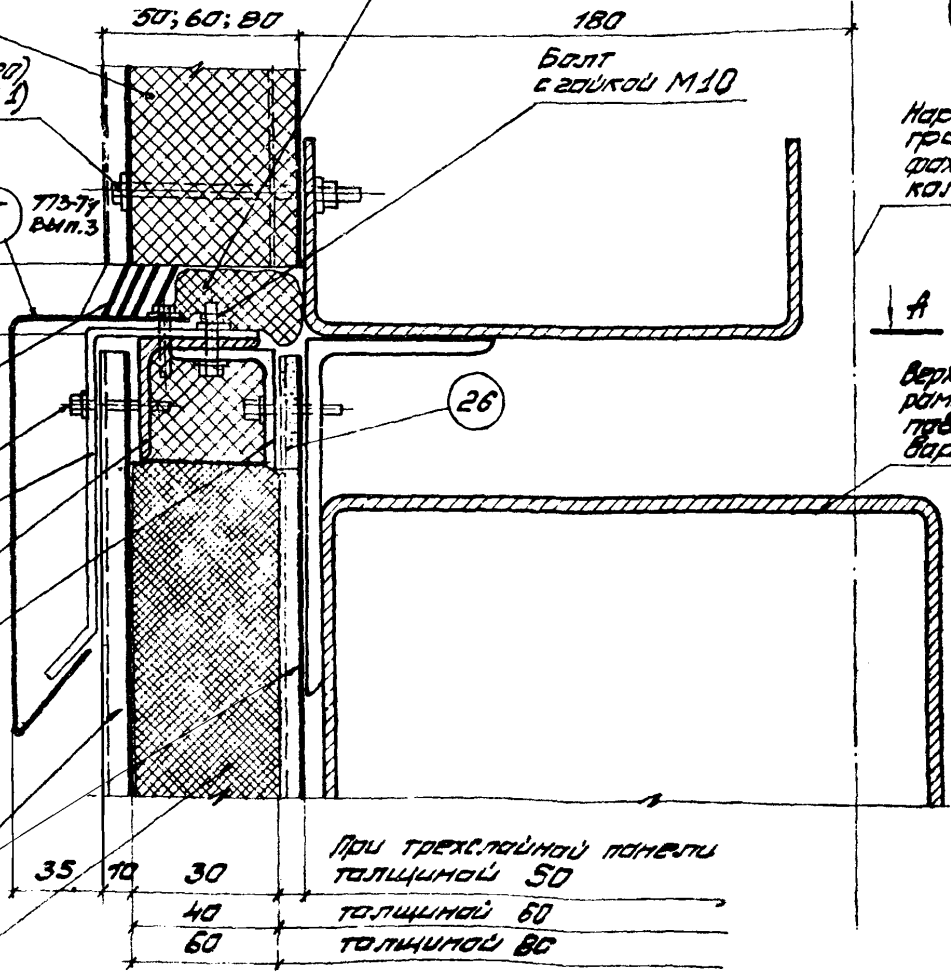
Утеплитель - эластичный пенополиуретан

Болт с гайкой М10

33

Наружная граница фальсберковой колонны

Верхний пояс рамы подвешивающего устройства



при трехслойной панели толщиной 50	30
толщиной 60	40
толщиной 80	60

19752

ТА

Составление сметной сборки и окон.  
Узел 34.

Окно из  
спаренных труб

Перед установкой  
дер. брус промазать  
мастикой УМС-50

Щиты 2-44x20.2  
с швом 400

Эластичный  
пенополиуретан

по проекту

лист 42

Для стены 50 (7)

Для стены 60 (8)

Для стены 80 (9)  
(см. шифр 773-74  
вып. 3)

Для стены 50 (14)

Для стены 60 (15)

Для стены 80 (16)

к - по проекту  
(L40x25x3 - для стены 50)

болт с шайкой М10

Утеплитель  
пенополиуретан

Прокладка из  
губчатой резины

180

ГНЛ 50x36x2,5  
к = 1830

Антисептир. дерев.  
брус 35x60 к = 1880  
(расклинить)

34

элемент  
крепления  
окна ст.  
серия  
1436-9

Горизонталь-  
ный ригель

Саморез-  
закреп-  
ляющие  
болты  
с швом 400

Наружная  
связь  
фрезерованной  
колонны

через ~ 1000

22 Для стены 50

23 Для стены 60

24 Для стены 80

Стальные  
профилирован-  
ные листы  
С10-891-0.8

При трёхслойной  
панели толщиной 50

толщиной 60

толщиной 80

10	30	10
	40	
	60	

14352 52

Шифр  
773-74  
Выпуск  
Лист  
40

Окно из  
обыкновенных  
труб

Настика УМС-50  
прокрасить  
краской ХВ-161  
30 г разб

Гиднотая  
резина

Самонарезающий  
болт с шагом 400

по проекту

Для стены 50 (10)

Для стены 60 (11)

Для стены 80  
(см. шифр 773-74  
вып. 3)

Для стены 50 (10)

Для стены 60 (11)

Для стены 80 (12)

Л40х3  
к - по проекту  
(Л40х25х5 - для стены 50)

Болт с войлочной нитью

Утеплитель  
пенополистирол

180

Прокладка из  
вудчатой резины

ГНЛ 50х38х2,5  
к - 1380

Самонарезающие  
болты с шагом 400

Элемент  
крепления  
окна ст.  
серия  
1436-3

Горизонталь-  
ный ригель

Наружная  
содня  
факверковой  
колонны

через ~ 1000  
для стены 50

22 Для стены 60

23 Для стены 80

24 Для стены 80

Стальные  
профилирован-  
ные листы  
С10-89т-0.8

При трёхслойной  
панели толщиной 50

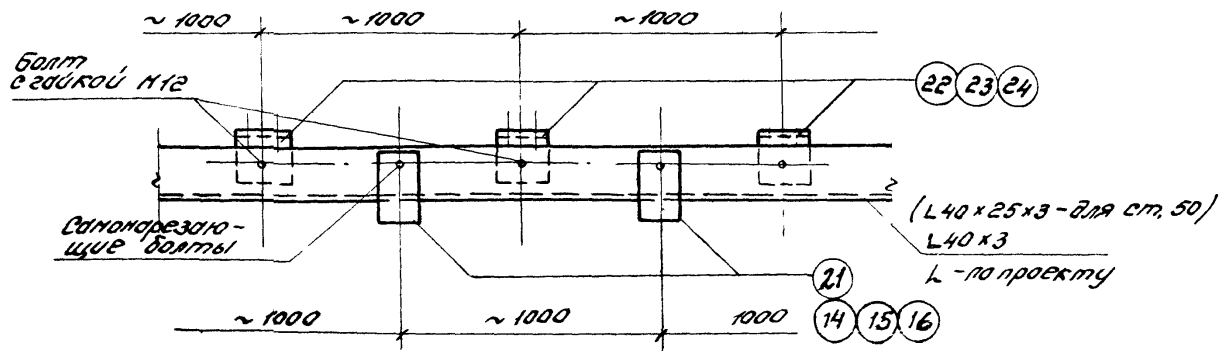
толщиной 60

толщиной 80

10 30 10  
40  
50

Рук. эр. пр. х.	Г.И.И.И.	Суряев И.Т.

A-A



Примечание:

Стальные профилированные листы и утеплитель условно не показан.

ТА  
19752

Возвращение неоглавленной стальной проволоки с максимальной длиной или окон. Сечением А-А.

Шифр  
773-54  
длина лист  
4  
48

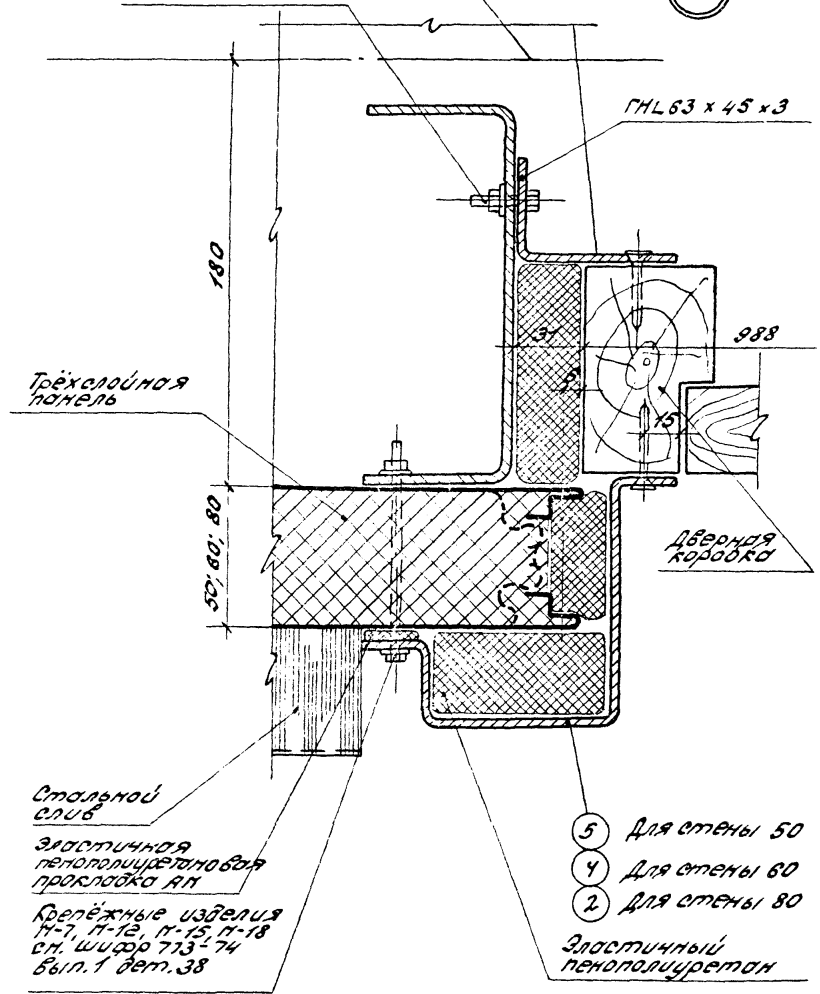
19352

54



Наружная грань  
фохберговой колонны

37



ГНЛ 63 x 45 x 3

Трёхслойная панель

180

988

Двойная раба

50, 60, 80

Стальной слоб

Эластичная пенополиуретановая прокладка ПП

Крепёжные изделия П-7, П-12, П-15, П-18 etc. Шифр 773-74 Вып. 1 дет. 38

5 Для стены 50

4 Для стены 60

2 Для стены 80

Эластичный пенополиуретан

ГОСТРОИ СССР,  
ЦНИИПРОЕКТАНИИ  
МОСКВА

И.И. ШИШОВ  
Инженер  
В.А. ШИШОВ  
Инженер  
В.А. ШИШОВ  
Инженер  
В.А. ШИШОВ  
Инженер

ТА 1975г	Установка дверного блока в стене. Узел 37.	Шифр 773-74
		Выпуск лист 4 44



Наружная  
зона облицов-  
ки колонны

38

20 ПИРАМИДНАЯ ПЛАТФОРМА ПО ПРИБОРУ

260

Дюбель  
2-3 шт. на  
высоту кюр-  
пичного цоколя

ЦЕМЕНТНАЯ  
ШТУКАТУРКА

- 2 9
- 3 8
- 4 7
- 5 6

Данный узел надо смонтировать  
совместно с узлами №№ 36, 37.

ЦЕНТРАЛЬНЫЙ КОМПЛЕКТ  
Г. МОСКВА

ТА  
1975

Установка внешнего блока в стене.  
Узел № 38.

ШКАФ  
773-74  
Высота 41 ШИР.  
45

№ документа	1085	Губерн. ИТ
№ проекта		
№ чертежа		
№ листа		

19752  
ТД

Вариант 39.  
Монтажная дверная блок в стене.

Трёхслойная панель

Крепление панели ст. по дет. 38 и 39 шуруп 73-74 вып. 7

Утеплитель - пенополиуретан

Пластика УМС-50

При зазоре 37 (34)

При зазоре 52 (35)

Шурупы 2,4x20,2 с шагом 400

Антисептиров. дет. 804С сеч. 35(50) x 190 прибить по месту к верхней коробке

50; 60; 80 180

39

Ригель

Самонарезающие болты с шагом 400

зазор ст. по ГОСТУ 14624-69

2.100

2.400

ГНЛ 63 x 45 x 3 к - по ширине дверного проёма

Шуруп 2,4x20,2 с шагом 400

Дверная коробка

Наружная грань для верхней колонны

74352

58

Шуруп 73-74  
Выпуск 4  
Лист 46

57

1975г.

IV

Проектирование панелей и окон в углу здания с привязкой к продольной стене № 01

Лист № 773-74  
Всего листов 47

Трехслойная панель тип 1

см. узел 38  
шипр 773-74  
вып. 1.

Угловая панель

Угловая стойка

Ригель

40

19

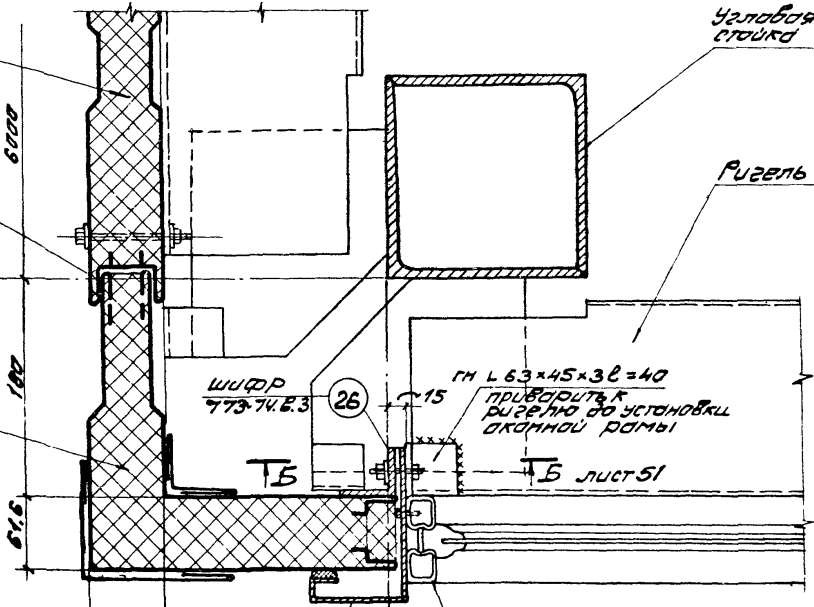
26

шипр 773-74.Б.3

гн L 63x45x36=40

приварить к ригелю до установки оконной рамы

ТБ лист 51



см. узлы 30, 31  
шипр 773-74, вып. 3

29

19

Окна из спаренных труб (ути. болларные трубы) по серии 2.436-9

743.52

59

58


1975

ТД

Конструктивные панели и окон в углу здания с привязкой, проектной спецификации "Б" и "В" узел 41.

Трехслойная панель тип-1

см. узел 38  
шифр 773-74  
вып. 1

Угловая панель

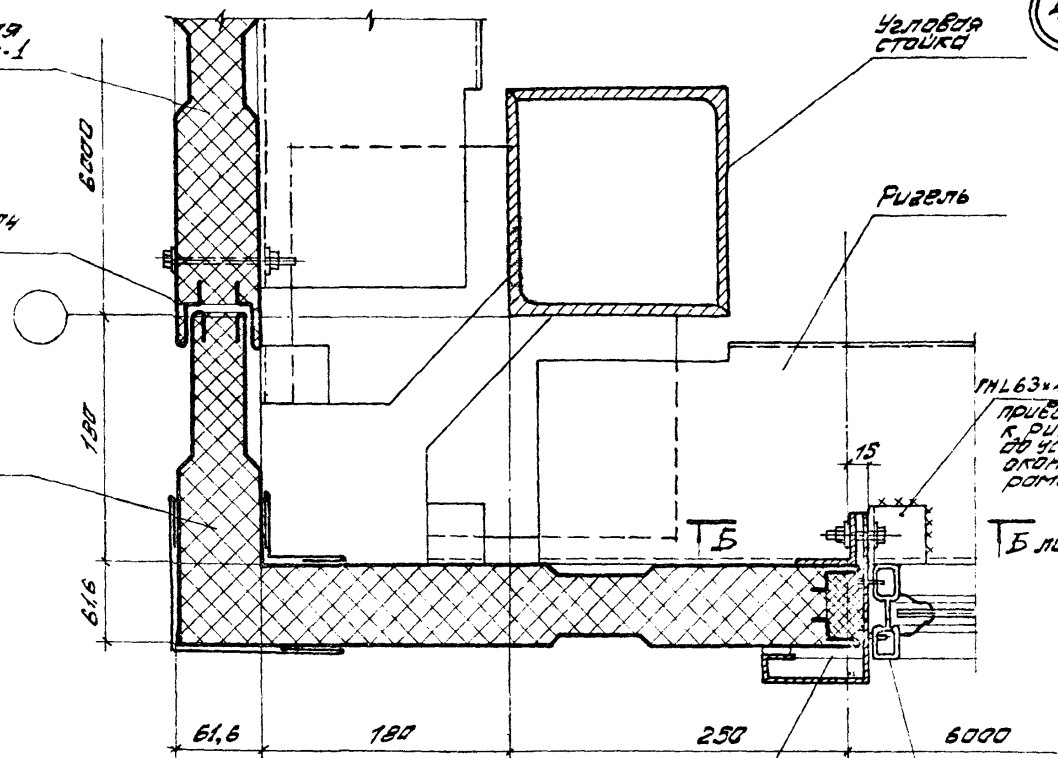
Угловая стойка

Ригель

41

ГЛ 63x45x3 l=40  
привести к ригелю  
для установки  
оконной рамы

Б лист 51



см. узлы 30, 31  
шифр 773-74 вып. 3

29

Окна из старинных  
трех (или двойных)  
створ по серии 1.456-9.

11/2 57

шифр	773-74
выпуск	4
лист	48

МОСКВА

19752 ТД

Сопоставление панелей и окон в углу здания с проветривателем провальной стены "О"

Шифр 773-74  
Выпуск лист 4/3

Трёхслойная панель тип-2

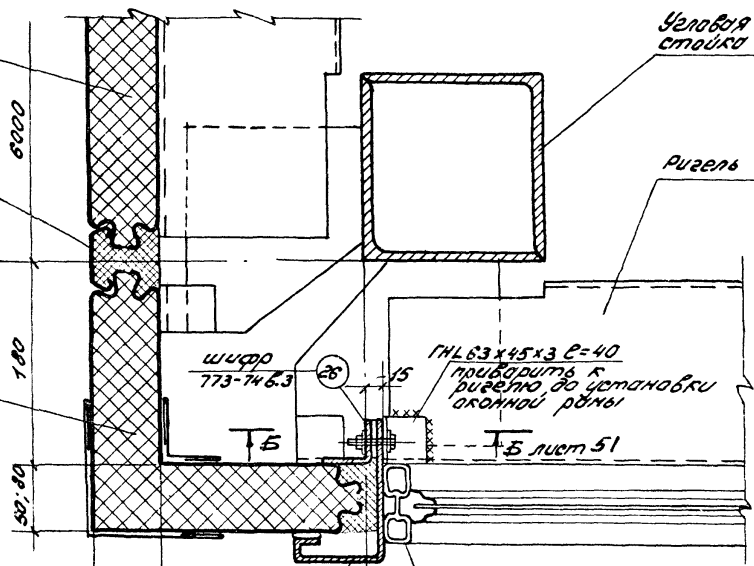
Ст. узел 40 шифр 773-74 вып. 1

Угловая панель

Угловая стойка

Ригель

42



Для ст. 50 (28)  
 Для ст. 80 (30)  
 Ст. шифр 773-74 вып. 3

Окно из слесенных труб или одинарных труб (по серии 1,436-9)

14352

с 1

09

ТА  
19752

Возражение панелей и окон в узлы здания с привязкой проволочной сетки 43.

Шифр  
773-74  
высот 50

Трёхслойная панель тип-2

см. узел 40 шифр 773-74 вып. 1.

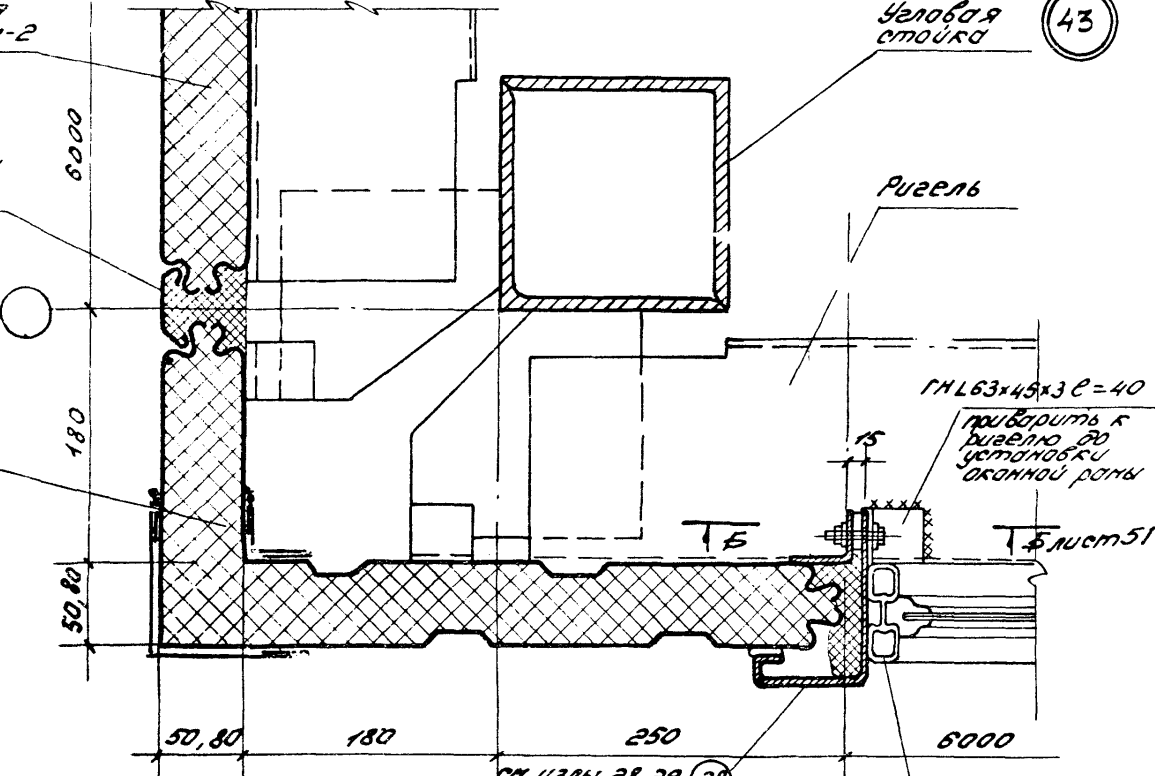
Угловая панель

Угловая стойка

Ручель

43

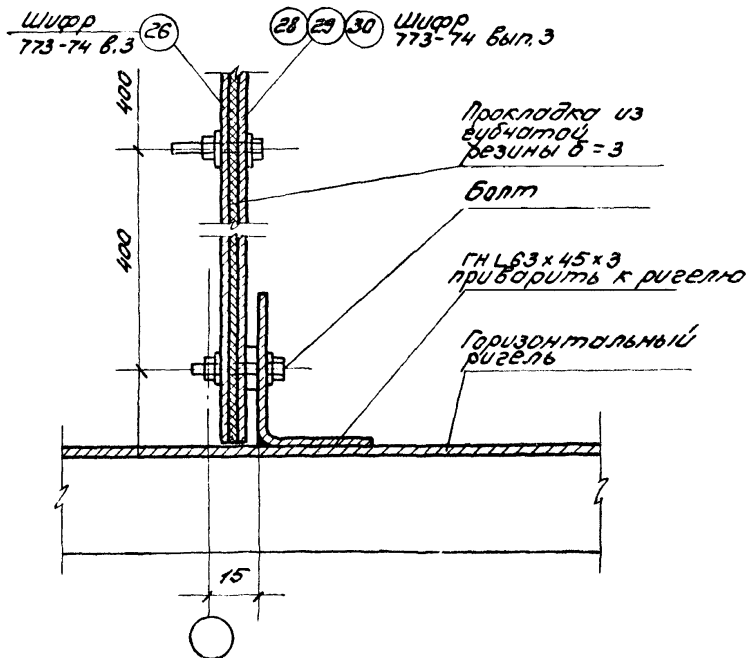
ГН L63x45x3  $\rho=40$   
привернуть к ручелю по установке оконной рамы

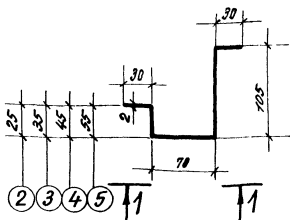


см. узлы 28, 29 (28)  
шифр 773-74. В.3 (30)

Окно из старенных труб или обычных труб по серии 1.436-9

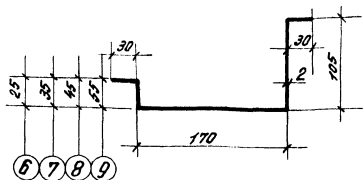
19752  
62





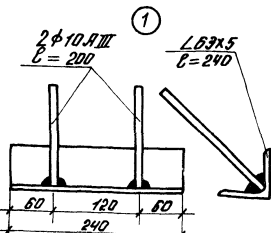
- ② Вес 1 п.м. - 4,1 кг
- ③ Вес 1 п.м. - 4,2 кг
- ④ Вес 1 п.м. - 4,4 кг
- ⑤ Вес 1 п.м. - 4,6 кг

Сталь прокатная  
тонколистовая  
ГОСТ 15903-74

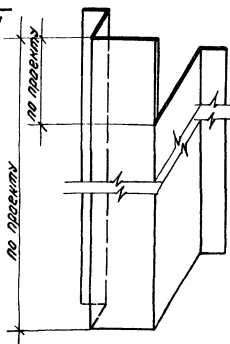


- ⑥ Вес 1 п.м. - 5,6 кг
- ⑦ Вес 1 п.м. - 5,8 кг
- ⑧ Вес 1 п.м. - 5,9 кг
- ⑨ Вес 1 п.м. - 6,1 кг

1-1



Соединение стержней с валом  
выполнять по слепку фланца.  
Сварку производить электродами Э42.  
Толщина сварных швов  $h_{св} = 6$  мм.  
Фасонные элементы оцинковать



ЦНИПРОМЗАДАНИИ  
МОСКВА

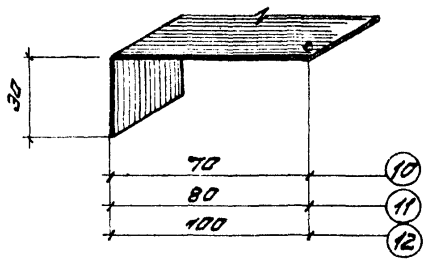
ЦНИПРОМЗАДАНИИ  
МОСКВА

ТА  
1975г

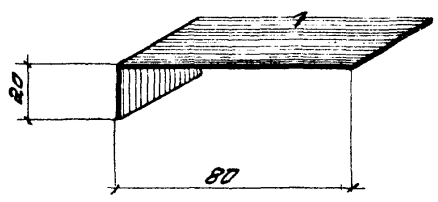
Фасонные элементы №1-9

Шифр  
773-74  
Выпуск 4  
Лист 52



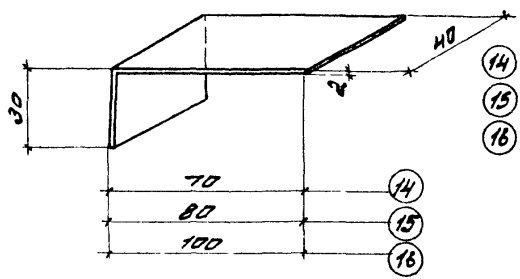


- 10 Вес 1 п.м. - 0,78 кг
- 11 Вес 1 п.м. - 0,86 кг
- 12 Вес 1 п.м. - 1,02 кг



- 13 Вес 1 п.м. - 0,78 кг

10 11 12 13 - оцинкованная  
красочная сталь  $\delta = 1,4$  мм  
ГОСТ 14918-69



- 14 Вес 1307 - 0,06 кг
- 15 Вес 1307 - 0,07 кг
- 16 Вес 1307 - 0,08 кг

Сталь прокатная  
тонколистовая  
ГОСТ 13903-74

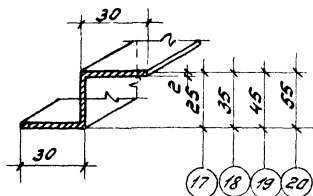
14 15 16 - оцинковать

МОСКВА

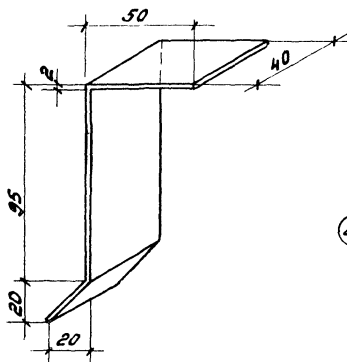
ТА  
1975г.

Расомные элементы №№ 10-16

Шифр  
773-74  
Выпуск 4 Лист 53

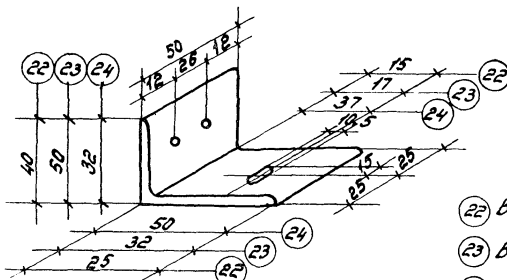


- 17 Вес 1 п. м. - 1,33 кг  
 18 Вес 1 п. м. - 1,46 кг  
 19 Вес 1 п. м. - 1,64 кг  
 20 Вес 1 п. м. - 1,8 кг



Сталь прокатная  
толкостойкая  
ГОСТ 19903-74

- 21 Вес изд. - 0,11 кг



L 50x32x3  
 L 40x25x3  
 ГОСТ 8510x72  
 Угелки  
 неравнобокие

- 22 Вес изд. - 0,07 кг  
 23 Вес изд. - 0,1 кг  
 24 Вес изд. - 0,1 кг

Фасонные элементы оцинкованы.

Смирновский  
Давыдов  
Ревко  
Флагина

ИИИ  
Г.Д. Швец. пр.  
Авк. Зайтлы  
Клименко

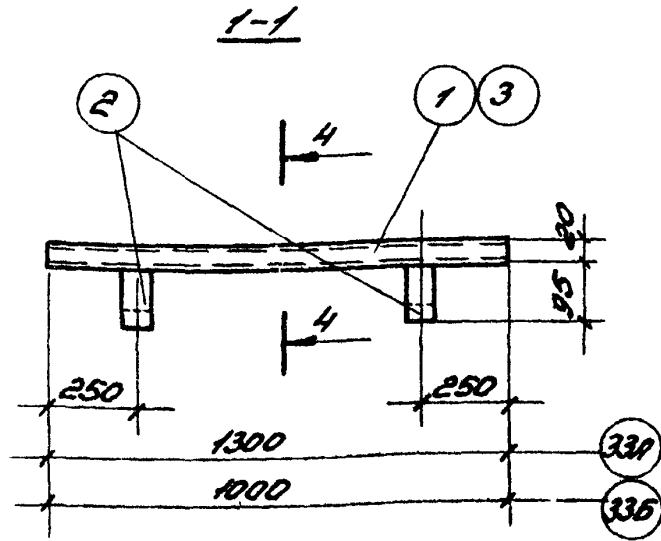
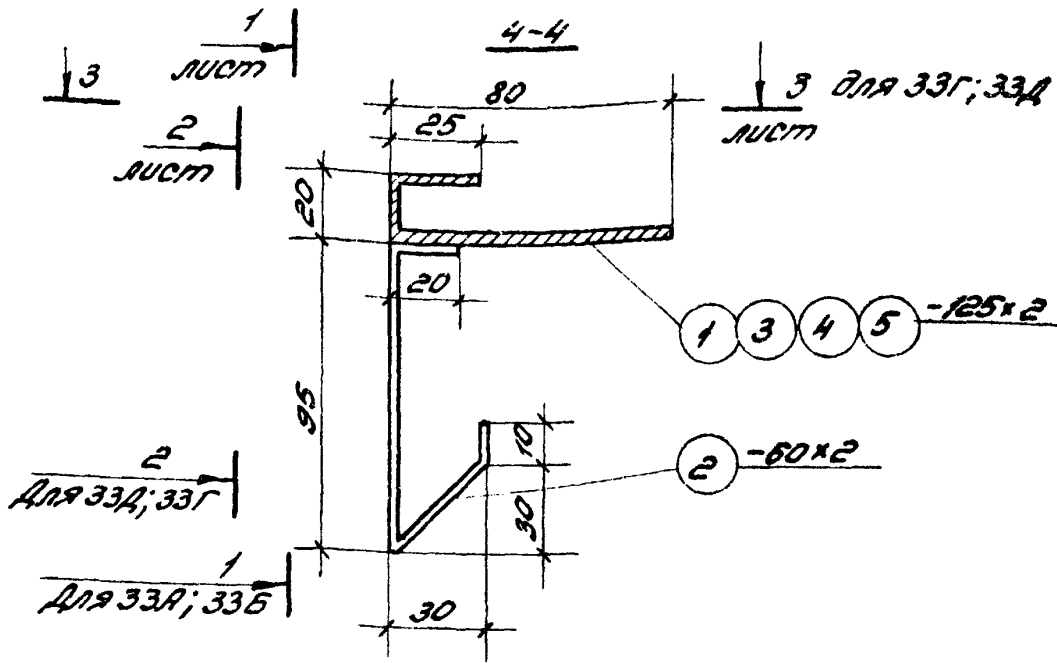
ГОСТРОИ СССР  
ЦНИПРОЗДАНИИ  
МОСКВА

ТА  
1975г

Фасонные элементы №№ 17 + 24

Шуфр  
773-74  
Выпуск  
4

Лист  
54



МОСКВА

ТА

Фасонные элементы 33А; 33Б; 33Г; 33Д

Шифр  
773-74

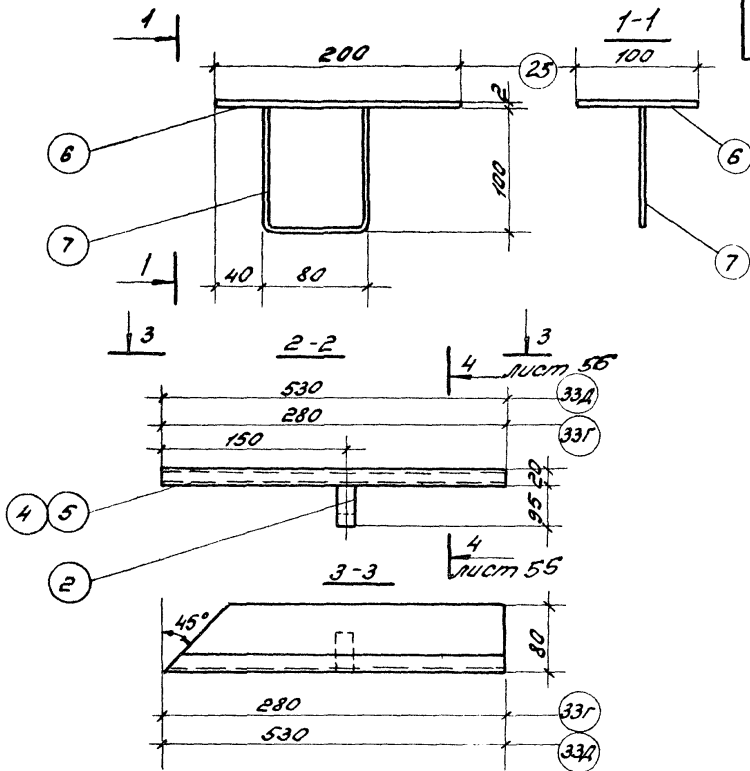
Выпуск  
4

Лист  
55

19752

14352

67



Марка эл-та	№ поз.	Профиль	Длина мм	Кол-во шт.	Вес в кг			Приме- чание
					одной шт.	всех шт.	эле- мента	
33A	1	-125x2	1300	1	2.5	2.5	2.82	Все элемен- ты оцин- кованы
	2	-60x2	170	2	0.16	0.32		
33B	3	-125x2	1000	1	1.8	1.8	2.12	
	2	-60x2	170	2	0.16	0.32		
33Г	4	-125x2	280	1	0.5	0.5	0.66	
	2	-60x2	170	1	0.16	0.16		
33Д	5	-125x2	530	1	0.9	0.9	1.06	
	2	-60x2	170	1	0.16	0.16		
2.5	6	-100x2	200	1	0.3	0.3	0.48	
	7	Ø-10	280	1	0.18	0.18		

ИЛЛЮСТРАЦИЯ  
 МОСКВА

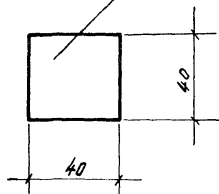
ТД  
19752

Фасонные элементы N 33Г, 33Д, 2.5.

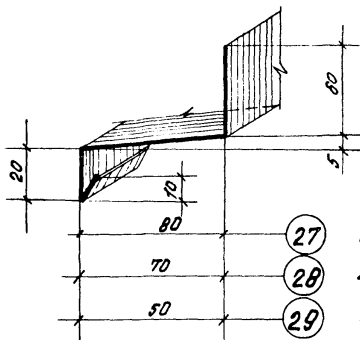
Шифр  
773-74  
Выпуск  
4 лист  
56

Прокладка из ПХВ-2  
 $\delta = 10$ ,  $\rho = 100 \div 170$  кг/см<sup>3</sup>

26



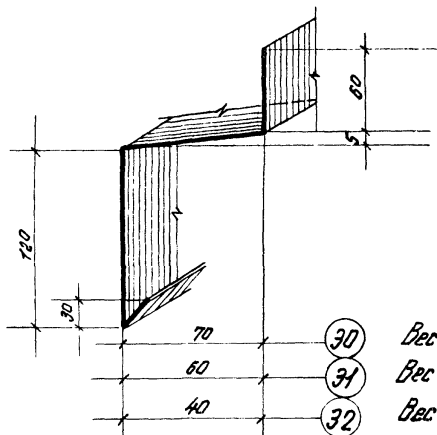
Прессовые жесткие  
 поливинилхлоридные  
 пенопласты  
 МРТУ 6-05-1179-89



Вес 1 п.м. - 1,4 кг

Вес 1 п.м. - 1,3 кг

Вес 1 п.м. - 1,2 кг



Оцинкованная  
 кровельная  
 сталь  $\delta = 1$  мм  
 ГОСТ 14918 - 69

Вес 1 п.м. - 2,3 кг

Вес 1 п.м. - 2,2 кг

Вес 1 п.м. - 2,0 кг

ИЗДАНИЕ  
 1975г.  
 Москва

ЦНИПРОМСТРОИТЕЛЬНИК  
 МОСКВА

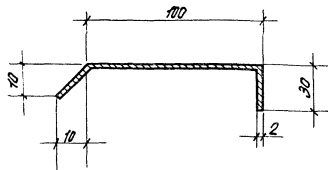
ТД

1975г

Фасонные элементы №№ 26 ÷ 32

Шифр  
 773-74

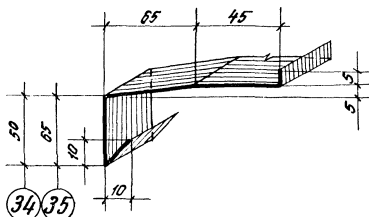
Вместе 4 Лист 57



33 Вес 1 п. м. — 2,27 кг

Сталь прокатная  
тонколистовая  
ГОСТ 19903-74

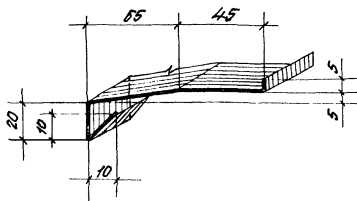
33 — оцинкованная



34 Вес 1 п. м. — 1,4 кг

35 Вес 1 п. м. — 1,5 кг

Оцинкованная  
красельная  
сталь  $\delta = 1$  мм  
ГОСТ 14918-69



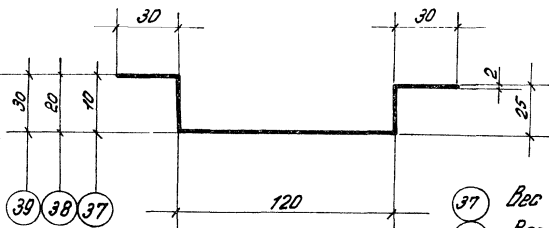
36 Вес 1 п. м. — 1,17 кг

ЦЕНТРОСТАЛЬ  
МОСКВА

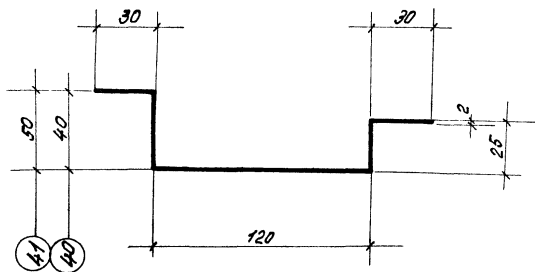
ТА  
1975

Фасонные элементы №№ 33 ÷ 36

Шифр 773-74	
Выпуск 4	Лист 58



- 37 Вес 1 п.м. - 2,43 кг  
 38 Вес 1 п.м. - 2,59 кг  
 39 Вес 1 п.м. - 2,75 кг



- 40 Вес 1 п.м. - 3,18 кг  
 41 Вес 1 п.м. - 3,45 кг

Сталь прокатная тонколистовая  
 ГОСТ 13903 - 74 .  
 Фасонные элементы -  
 оцинкованые.

Дир. эк. арх.  
 7/3/75  
 Гусев В. И.

ЦИМПРОМБАННИ  
 МОСКВА

ТА  
 1975

Фасонные элементы мм 37÷41.

Шифр  
 773 - 74  
 Выпуск 4 Лист 59

## Т А Б Л И Ц А

расхода дополнительных материалов на I п.м.  
горизонтального или вертикального стыка узла

№ пп	Наименование позиции	Марка позиции	Един. изм.	Количество	Нормативный материал	Примечание
1	2	3	4	5	6	7
<b>У З Е Л I 7</b>						
1	Эластичный пенополиуретан	ППУ-ЭМ-I	дм <sup>3</sup>	1,0	ТУ 6-0 5- -I473-7I	
2	Мастика	УМС-50	дм <sup>3</sup>	0,42	ГОСТ I479I-69	
3	Антисептиров. дерев. брус	БР-3	дм <sup>3</sup>	3,0	шифр 773-74 вып. 3	
4	Шурупы	2А4х20,2	шт	6	ГОСТ II45-70	
5	Фасонные элементы	I	кг	1,9	шифр 773-74 вып. 3, л. 40	
6	Фасонные элементы	33	кг	2,28	шифр 773-74 вып. 3, л. 46	
7	Фасонные элементы	I3	кг	0,78	шифр 773-74 вып. 4, л. 53	
<b>У З Е Л I 8</b>						
1	Эластичный пенополиуретан	ППУ-ЭМ-I	дм <sup>3</sup>	0,5	ТУ 6-0 5- -I473-7I	
2	Мастика	УМС-50	дм <sup>3</sup>	0,2	ГОСТ I479I-69	
3	Антисептиров. дерев. брус	БР-3	дм <sup>3</sup>	3,0	шифр 773-74 вып. 3	
4	Шурупы	2А4х20,2	шт	6	ГОСТ II45-70	

Таблица расхода дополнительных материалов на I п.м. горизонтального или вертикального стыка узла.

Ш И Ф Р

773-74

Вып. 4 Лист 60

ТД

1975

РУК. ОТДЕЛА  
РУК. ГРУППЫ

ОГЛАВЛЕНИЕ  
УЗЕВА И.Т.

И.С.У.

ГОССТРОЙ СССР  
ЦНИПРОМЗДАНИИ  
г. МОСКВА



1	2	3	4	5	6	7
5	Фасонные элементы	I	кг	1,9	шифр 773-74 вып. 3, л. 40	
6	Фасонные элементы	32	кг	2,38	шифр 773-74 вып. 3, л. 46	
7	-"-	I3	кг	0,78	шифр 773-74 вып. 4, л. 53	
У З Е Л 19						
I	Эластичный пенополиуретан	ППУ-ЭМ-I	дм <sup>3</sup>	1,05 1,35 1,95	ТУ 6-0 5- -I473-7I	Для стены 50 Для стены 60 Для стены 80
2	Мастика	УМС-50	дм <sup>3</sup>	0,3	ГОСТ I479I-69	
3	Антисептиров. дерев. брус	БР-2	дм <sup>3</sup>	2,4	шифр 773-74 вып. 3, л. 47	
4	Шурупы	2А4х20,2	шт	3	ГОСТ II45-70	
5	Фасонный элемент	I	кг	1,9	шифр 773-74 вып. 3, л. 40	
6	Фасонные элементы	32 33 (А, Б, Г, Д)	кг кг	2,38 2,28	шифр 773-74 вып. 3, 4	при шаге закл. эл-ов в ж.б. панели -"- 1500 -"- 2000
7	Фасонные элементы	25	кг	0,48	шифр 773-74 вып. 4, л. 56	
У З Е Л 20						
I	Эластичный пенополиуретан (дан только для шва)	ППУ-ЭМ-I	дм <sup>3</sup>	2,5 3,0 4,0	ТУ 6-0 5- -I473-7I	Для стены 50 Для стены 60 Для стены 80

УЧЕТНАЯ КАРТА  
УЧЕБНО-ИССЛЕДОВАТЕЛЬСКОГО ЦЕНТРА  
ИТ  
ГРУППЫ  
ИТ

ЦНИИПРОМЗАДАНИИ  
г. МОСКВА

ТД

1975

Таблица расхода дополнительных материалов на 1 п.м. горизонтального или вертикального стыка узла.

Ш и ф р  
773-74Вып.  
4Лист  
6I

1	2	3	4	5	6	7
2	Уголок равно- бокий	L40x3	кг	1,85	ГОСТ 8509-72	Для стен 60, 80
3	Уголок нерав- нобокий	L40x25x3	кг	1,48	ГОСТ 8510-72	Для стены 50
4	Фасонные эле- менты	22	кг	0,07	шифр 773-74 вып. 4, л. 54	Для стены 50
		23	кг	0,1		Для стены 60
		24	кг	0,1		Для стены 80
5	Фасонные элементы - " - - " -	30	кг	2,3	шифр 773-74 вып. 4 л. 57	Для стены 50
		31	кг	2,2		Для стены 60
		32	кг	2,0		Для стены 80
6	Фасонный элемент	25	кг	0,48	шифр 773-74 вып. 4, л. 56	
7	Фасонные элементы	32	кг	2,38	шифр 773-74 вып. 3, 4	При шаге за- кладных эле- ментов в ж.б. панели - " - -1500 - " - -2000
		33	кг	2,28		
		(А, Б, Г, Д)				
8	Сталь холод- ногнутая уг- ловая	ГНЛ75х 56х3,5	кг	3,41	ГОСТ 19772-74	
9	Самонарезаю- щий болт	M6x25	шт	10	ТУ34-5815-70	
10	Шайба из ПХВ-2	26	шт	1	шифр 773-74 вып. 4, л. 57	

Примечание: стальные профилированные листы С10-891-08 и утеплитель-плитный пенополистирол для стены по-  
листовой сборки не учтены.

## УЗЕЛ 21.

I	Эластичный пенополиуре- тан	ППУ-ЭМ-I	дм <sup>3</sup>	11,5	ТУ6-0 5- - 1473-71	Для стены 50
			"	12,9		Для стены 60
			"	14,5		Для стены 80

ТД

Таблица расхода дополнительных материалов на I п.м. горизонтального или вертикального стыка узла.

Ш и ф р  
773-74

1975

Вып. Лист  
4 62

1	2	3	4	5	6	7
2	Уплотняющие пенополиуретановые прокладки	AM	м	1,0	ГОСТ 10174-72	
3	Губчатая резина	Г=3	м	1,0	ТУ 38-005- - 204-71	
4	Сталь холодногнутая угловая	ГНЛ100х 80х5	кг	6,73	ГОСТ 19772-74	
5	Фасонный элемент	9 8 6	кг кг кг	6,1 5,9 5,6	Шифр 773-74 вып. 4, л. 52	Для стены 50 Для стены 60 Для стены 80
6	Самонарезающий болт	M6x25	шт	4	ТУ34-5815-70	
7	Крепежные элементы	M-7 M-12 M-15 M-18	шт шт шт шт	I I I I	Шифр 773-74 вып. I	
<u>У З Е Л 22.</u>						
1	Эластичный пенополиуретан	ППУ-ЭМ-I	дмЗ дмЗ дмЗ	3,5 3,6 4,0	ТУ6-0 5- -1473-71	Для стены 50 Для стены 60 Для стены 80
2	Уплотняющие пенополиуретановые прокладки	AM	м	1,0	ГОСТ 10174-72	
3	Губчатая резина	Г=3	м	1,0	ТУ 38-005- - 204-71	
4	Сталь холодногнутая угловая	ГНЛ63х45 х 3	кг	2,43	ГОСТ 19772-74	
5	Фасонный элемент	5 4 2	кг кг кг	4,6 4,4 4,1	Шифр 773-74 вып. 4, л. 52	Для стены 50 Для стены 60 Для стены 80
6	Самонарезающий болт	M6x25	шт	4	ТУ34-5815-70	

ТА

Таблица расхода дополнительных материалов на I п.м. горизонтального или вертикального стыка узла.

Ш и ф р  
773-74Вып. Лист  
4 63

1	2	3	4	5	6	7
7	Крепежные элементы	М-7 М-12 М-15 М-18	шт шт шт шт	1 1 1 1	шифр 773-74 вып. 1	
<u>У З Е Л 23.</u>						
1	Эластичный пенополиуретан	ППУ-ЭМ-1	дмЗ	100	ТУ6-0 5- -1473-71	
2	Уплотняющие пенополиуретановые прокладки	АМ	м	1,0	ГОСТ 10174- - 72	
3	Губчатая резина	8=3	м	1,0	ТУ 38-004- - 204-71	
4	Сталь холодногнутая угловая	ГН163х х 45х3	кг	2,43	ГОСТ 19772-74	
5	Фасонный элемент	3	кг	4,2	Шифр 773-74 вып. 4, д. 52	
6	Самонарезающий болт	М6х25	шт	6	ТУ34-3815-70	
<u>У З Е Л 24.</u>						
1	Эластичный пенополиуретан	ППУ-ЭМ-1	дмЗ	100	ТУ6-0 5- -1473-71	
2	Уплотняющие пенополиуретановые прокладки	АМ	м	1,0	ГОСТ 10174- - 72	
3	Губчатая резина	8=3	м	1,0	ТУ38-005-204 - 71	

ИЗД. Г. Р. АРХ.

ЦНИПРОМЗДАНИИ  
МОСКВА

ТД

1975

Таблица расхода дополнительных материалов на I п.м. горизонтального или вертикального стыка узла.

Ш и ф р  
773-74Вып.  
4Лист  
64

1	2	3	4	5	6	7
4	Сталь холодногнутая угловая	ГНЛ63х х45х3	кг	2,43	ГОСТ 19772-74	
5	Фасонный элемент	4	кг	4,4	шифр 773-74 вып. 4, л. 52	
6	Самонарезающий болт	М6х25	шт	6	ТУ34-5815-70	
<b>У З Е Л 26</b>						
1	Эластичный пенополиуретан (дан только для шва)	ППУ-ЭМ-1	дмЗ дмЗ дмЗ	6,0 5,2 3,6	ТУ-0 5- 1473-71	Для стены 50 Для стены 60 Для стены 80
2	Уплотняющие пенополиуретановые прокладки	АМ	м	1,0	ГОСТ 10174-72	
3	Губчатая резина	б ≠ 3	м	3,0	ТУ38-005-204 -71	
4	Сталь тонколистовая	-140х2	кг	2,2	ГОСТ 19903-74	
5	Фасонные элементы	37 38 40	кг кг кг	2,43 2,59 3,18	шифр 773-74 вып. 4, л. 59	Для стены 50 Для стены 60 Для стены 80
6	Самонарезающий болт	М6х25	шт	6	ТУ34-5815-70	

Примечание: стальные профилированные листы С10-891-0,8 и утеплитель плитный пенополистирол для стены листовой сборки не учтены.

МОСКВА

ТД

Таблица расхода дополнительных материалов на  
Ип.м. горизонтального или вертикального стыка  
узла.

Шифр  
773-74Вып  
4 Лист  
65

1975

14250 77

1	2	3	4	5	6	7
<u>УЗЕЛ 27.</u>						
1	Эластичный пенополиуретан (дан только для шва)	ППУ-ЭМ-I	дмЗ дмЗ дмЗ	6,0 5,2 3,6	ТУ6-0 5- -1473-71	Для стены 50 Для стены 60 Для стены 80
2	Уплотняющие пенополиуретановые прокладки	АМ	м	1,0	ГОСТ 10174-72	
3	Губчатая резина $\delta=3$	шир. 30	м	3,0	ТУЗ8-005-204- -71	
4	Сталь тонколистовая	-140x2	кг	2,2	ГОСТ 19903-74	
5	Фасонные элементы	38 39 41	кг кг кг	2.59 2.75 3.46	Шифр 773-74 вып. 4, л. 59	Для стены 50 Для стены 60 Для стены 80
6	Самонарезающий болт	М6x25	шт	6	ТУЗ6-815-70	

Примечание: стальные профилированные листы С10-891-08 и утеплитель плитный пенополистирол для стены по листовой сборке не учтены.

УЗЕЛ 28.

1	Эластичный пенополиуретан (дан только для шва)	ППУ-ЭМ-I	дмЗ дмЗ дмЗ	11,0 10,0 8,0	ТУ6-0 5- -1473-71	Для стены 50 Для стены 60 Для стены 80
2	Уплотняющие пенополиуретановые прокладки	АМ	м	1,0	ГОСТ 10174-72	

ТА  
1975

Таблица расхода дополнительных материалов на I п.м. горизонтального или вертикального стика узла.

Ш и ф р  
773-74  
Вып. 4 Лист  
66

Сметной  
Деталь  
Резо  
Фасона

Мини  
Деталь  
Резо  
Фасона

Рук. акк-2  
Гл. инж. пр.  
Директор  
Инженер

ГОСТРОИ СССР  
ЦНИИПРОЕКТАНТИ  
МОСКВА



1	2	3	4	5	6	7
5	Фасонные элементы	5 4 2	кг кг кг	4,6 4,4 4,1	шифр 773-74 вып. 4, л. 52	Для стены 50 Для стены 60 Для стены 80
6	"-	20 19 17	кг кг кг	1,8 1,64 1,33	шифр 773-74 вып. 4, л. 54	Для стены 50 Для стены 60 Для стены 80
7	Самонарезающие болты	M6x25	шт	6	ТУ34-5815-70	
8	Крепежные изделия	M-7 M-12 M-15 M-18	шт шт шт шт	I I I I	шифр 773-74 вып. I	

Примечание: стальные профилированные листы С10-891-0,8 и утеплитель - плитный пенополистирол для стены полистовой сборки не учтены.

У З Е Л 30.

1	Эластичный пенополиуретан	ППУ-ЭМ-I	дм3 дм3 дм3	0,6 0,8 1,2	ТУ6-0 5- -1473-71	Для стены 50 Для стены 60 Для стены 80
2	Мастика	УМС-50	дм2	0,25	ГОСТ 14791-69	
3	Сталь холодногнутая угловая	ГН163х х45х3	кг	2,43	ГОСТ 19772-74	
4	"-	ГН1125х х100х6	кг	9,97	"-	
5	Сталь полосовая	-50х5 L=50	шт/кг	1/0,1	ГОСТ 103-57*	
6	Фасонные элементы	36	кг	1,17	шифр 773-74 вып. 4, л. 58	
7	Самонарезающие болты	M6x25	шт	4	ТУ34-5815-70	

ТД

Таблица расхода дополнительных материалов на I п. м. горизонтального или вертикального стыка узла.

1985

Ш и ф р  
773-74Вып. Лист  
4 68



I	2	3	4	5	6	7
<u>У З Е Л 31</u>						
I	Эластичный пенополиуретан	ППУ-ЭМ-I	дмЗ дмЗ дмЗ	0,6 0,8 1,2	ТУ6-05-1473-71	Для стены 50 Для стены 60 Для стены 80
2	Мастика	УМС-50	дмЗ	0,25	ГОСТ 14791-69	
3	Губчатая резина $\delta=3$	шир 30	м	1,0	ТУ38-005-204-71	
4	Сталь холод-ногнутая угловая	ГНЛ125хх100х6	кг	9,97	ГОСТ 19772-74	
5	" "	ГНЛ32хх25х2	кг	0,84	" "	
6	Сталь поло-совая	-50х5	кг	1,96	ГОСТ 103-57*	
7	Сталь поло-совая	-50х5 L=50	шт/кг	1/0,1	ГОСТ 103-57*	
8	Фасонный элемент	36	кг	1,17	Шифр 773-74, в4	
9	Самонарезающий болт	М5х25	шт	2	ТУ34-5815-70	
10	Болты	М5х25	шт	2	ГОСТ 7798-70*	
11	Шайба	6	шт	2	ГОСТ 11371-68*	
12	Гайка	М5	шт	2	ГОСТ 5915-70*	

У З Е Л 32.

I	Эластичный пенополиуретан (дан только для шва)	ППУ-ЭМ-I	дмЗ дмЗ дмЗ	0,8 1,0 1,4	ТУ6-05-1473-71	Для стены 50 Для стены 60 Для стены 80
2	Сталь холод-ногнутая угловая	ГНЛ100хх80х5	кг	6,79	ГОСТ 19772-74	

ТД 1975	Таблица расхода дополнительных материалов на I п.м. горизонтального или вертикального стыка узла.	Ш и ф р 773-74	
		Вып. 4	Лист 69

ГОСТРОИ СССР / ЦИМПРОМБДАННИ / МОСКВА

рук. рук-2  
Гл. инж. пр.  
рук. группы  
Инженер

Смирновский  
Драчунук  
Редо  
Фоккина

I	2	3	4	5	6	7
3	Уголок равнобокий	40x3	кг	1,85	ГОСТ 8509-72	Для стен 60, 80
4	Уголок неравнобокий	40x25x3	кг	1,48	ГОСТ 8510-72	Для стен 50
5	Фасонные элементы	22 23 24	кг кг кг	0,07 0,1 0,1	шифр 773-74 вып. 4, л.54 вып. 4, л.54	Для стен 50 Для стены 60 80
6	"-	27 28 29	кг кг кг	1,4 1,3 1,2	"-" лист 57	Для стены 50 Для стены 60 Для стены 80
7	Шайба из ПХВ-2	26	шт	1	лист 57	
8	Самонарезающийся болт	M6x25	шт	4	ТУ34-5815-70*	
9	Болт	M10x25	шт	1	ГОСТ 7798-70*	
10	Гайка	M10	шт	1	ГОСТ 5915-70*	
11	Шайба	10	шт	1	ГОСТ 11371-68*	

Примечание: стальные профилированные листы С10-891-0,8 и утеплитель-плитный пенополистирол для стены полистовой сборки не учтены.

У З Е Л 33.

I	Эластичный пенополиуретан (дан только для шва)	ППУ-ЭМ-1	дм3 дм3 дм3	0,8 1,0 1,4	ТУ6-0.5- -И73-71	Для стены 50 Для стены 60 Для стены 80
2	Мастика	УМС-50	см3	2,5	ГОСТ 14791-69	
3	Уголок неравнобокий	L 40x25x3	кг	1,48	ГОСТ 8510-72	Для стены 50

МОСКВА

ТД

Таблица расхода дополнительных материалов на I п.м. горизонтального или вертикального стыка узла.

Ш и ф р  
773-74

Вып. 4  
Лист 70

1975

1	2	3	4	5	6	7
4	Уголок равно- бокий	L 40x3	кг	1,85	ГОСТ 8509-72	Для стен 60, 80
5	Расонные элементы	22 23 24	кг кг кг	0,07 0,1 0,1	Шифр 773-74 вып. 4, л. 54	Для стены 50 Для стены 60 Для стены 80
6	- "	2I	кг	0,11	- "	
7	- "	5	кг	2,0	шифр 773-74 вып. 3 л. 40	
8	Шайба из ПХВ-2	26	шт	I	шифр 773-74 вып. 4, л. 54	
9	Самонарезаю- щий болт	M6x25	шт	8	ТУ34-5815-70*	
10	Болт	M10x25	шт	I	ГОСТ 7798-70*	
11	Гайка	M 10	шт	I	ГОСТ 5915-70*	
12.	Шайба	10	шт	I	ГОСТ 11371-68*	

Примечание: стальные профилированные листы С10-891-0,8 и утеплитель - плитный пенополистирол для стеновой сборной не учтены.

УЗЕЛ 34.

1	Эластичный пенополиуре- тан ( для только для шва)	ППУ-ЭМ-1	дмЗ	0,8	ТУ6-0 5- -1473-71
2	Мастика	УМС-50	дмЗ	0,1	ГОСТ 14791-69
3	Губчатая резина б=3	шир. 30	м	2,0	ТУ38-005-204 - 71
4	Антисектир. дер. брус	сеч. 35x60	дмЗ	21	

ТД

Таблица расхода дополнительных материалов  
на I п. м. горизонтального или вертикального  
стыка узла.

Ш и ф р

713-71

1975

Вып. 4

Лист 71

Сметный  
Директор  
Ревизор  
Финанс

И.И.И.  
Директор  
Директор  
Директор

Рук. рук-2  
Г.д. шифр. пр.  
Рук. сметы  
Масленко

ГОССТРОЙ СССР /  
ЦЕНТРОМОНТАЖИ  
МОСКВА

1	2	3	4	5	6	7
5	Сталь холод- погнутая угловая	ГНЛ50х х36х2,5	кг	1,6	ГОСТ 19772-74	
6	Уголок рав- нобокий	L40х3	кг	1,85	ГОСТ 8509-72	Для стен 60,80
7	Басонный элемент	7 8	кг кг	0,92 1,0	шифр 773-74 вып. 3, л. 4I	
8	"-	14 15 16	кг кг кг	0,06 0,07 0,08	Шифр 773-74 вып. 4, л. 53 вып. 4 л. 53	Для стены 50 Для стены 60 Для стены 80
9	"-	22 23 24	кг кг кг	0,07 0,1 0,1	Шифр 773-74 вып. 4, л. 54	Для стены 50 Для стены 60 Для стены 80
10	Шайба из ПХВ-2	26	шт	1	Шифр 773-74 вып. 4, л. 57	
11	Самонарезаю- щий болт	M6х25	шт	8	ТУ34-5815-70*	
12	Болт	M10х25	шт	1	ГОСТ 7798-70*	
13	Гайка	M10	шт	1	ГОСТ 5915-70*	
14	Шайба	10	шт	1	ГОСТ 11371- -68	
15	Шурупы	2А4х20,2	шт	4	ГОСТ 1145-70*	
16	Уголок не- равнобокий	L40х25х3	кг	1,48	ГОСТ 8510-72	Для стены 50

Примечание: стальные профилированные листы С10-891-0,8 и утепли-  
тель - плитный пенополи-  
стирол для стены поли-  
стовой сборки не учтены.

## УЗЕЛ 35.

1	Эластичный пенополиуре- тан	ППУ-ЭМ-1	дм3	30	ТУ6-0,5- 1473-71
2	Мастика	УМС-50	дм3	0,1	ГОСТ 14791-69

Т.Д. Таблица расхода дополнительных материалов  
на I п.м. горизонтального или вертикального  
стыка узла.

1975

Ш и Ф р  
773-74Вып.  
4 Лист  
72

1	2	3	4	5	6	7
3	Губчатая резина $\sigma=3$	шир 30	м	2,0	ТУ38-005-204 - 7I	
4	Сталь холод-ногнутая уг-ловая	ГНЛ50х36х2,5	кг	1,6	ГОСТ 19772-74	
5	Уголок равно-бокий	L40х3	кг	1,85	ГОСТ 8509-72	Для стен 60,80
6	Фасонный элемент	IO II I2	кг кг кг	0,97 1,05 1,2	Шифр 773-74 вып. 3, л. 4I	Для стен 50 Для стен 60 Для стен 80
7	"-	IO II I2	кг кг кг	0,78 0,86 1,02	Шифр 773-74 вып. 4 л. 53	Для стен 50 Для стени 60 Для стени 80
8	"-	22 23 24	кг кг кг	0,07 0,1 0,1	Шифр 773-74 вып. 4 л. 54	Для стени 50 Для стени 60 Для стени 80
9	Шайба из ПХВ-2	26	шт	I	Шифр 773-74 вып. 4, л. 57	
10	Самонарезаю-щий болт	M5х25	шт	10	ТУ34-5815-70*	
11	Болт	M10х25	шт	I	ГОСТ7798-70*	
12	Гайка	M10	шт	I	ГОСТ5915-70*	
13	Шайба	10	шт	I	ГОСТ 11371-68	
14	Уголок не-равнобокий	L40х25х3	кг	1,48	ГОСТ 8510-72	Для стени 50

Примечание: стальные профилированные листы С10-891-0,8 и утеплитель-плит-ный пенополистирол для стени полистовой сборки не учтены.

ГОСТРОИ СССР,  
ЦНИИПРОЕКТАНИИ  
МОСКВА

рух. рук-2  
Гл. инж. пр.  
рух. группы  
Павленко

С.Миланский  
Дроздов  
Авбо  
Фролина

ММА  
Дубо  
Дубо

ТД  
1975

Таблица расхода дополнительных материалов на I п. м. горизонтального или вертикального стыка узла.

Ш и ф р  
773-74

Вып. 4 Лист 73

1	2	3	4	5	6	7
<u>УЗЕЛ 36.</u>						
I	Эластичный пенополиуретан	ППУ-ЭМ-I	дмЗ дмЗ	100 160	ТУ6-0 5- - 1473-71	Для двери шир. 1678 шир. 1478
2	Губчатая резина $\delta=3$	шир 30	м	1,0	ТУ38-005- -204-71	
3	Эластичная пенополиуретановая прокладка	AM	м	1,0	ГОСТ10174-72	
4	Сталь холоднотянутая угловая	ГН163х х45х3	кг	3,17	ГОСТ 19772-74	
5	Сталь полосовая	-150х3	кг		ГОСТ103-57 *	Только для двери шир 1478
6	Фасонный элемент	9 8 6	кг кг кг	6.1 5.9 5.6	Шифр 773-74 вып. 4, л.52	Для стены 50 Для стены 60 Для стены 80
7	Самонарезающие болты	M6х25	шт	2	ТУ34-5815-70*	
8	Шурупы	2А4х20,2	шт	4	ГОСТ1145-70*	
9	Болт	M6х25	шт	2	ГОСТ 7798-70*	
10	Гайка	M6	шт	2	ГОСТ 5915-70*	
11	Шайба	6	шт	2	ГОСТ 11371-68	
12	Крепежные изделия	M-7 M-12 M-15 M-18	шт шт шт шт	1 1 1 1	шифр 773-74 вып. 1	

Р.Х. РАДУ  
ЦЕНТРОПРОЕКТИ  
ГУБЕРНИИ

ЦЕНТРОПРОЕКТИ  
МОСКВА

ТД

1975

Таблица расхода дополнительных материалов на I п.м. горизонтального или вертикального стыка узла.

Ш и ф р  
773-74

Вып. 4 Лист 74



	2	3	4	5	6	7
4	Сталь холод- ногнутая уг- ловая	ГНЛ63х х45х3	кг	3,17	ГОСТ 19772-74	
5	Фасонный элемент	34 35	кг кг	1,4 1,5	Шифр 773-74 вып. 4, л. 58	При заворе 37 При заворе 57
6	"-"	33	кг	2,27	"- л. 58	
7	Самонарезаю- щий болт	М6	шт	2	ТУЗ4-5815-70	
8	Шурупы	2А4х20,2	шт	8	ГОСТ 1145-70*	

РУКОВОДИТЕЛЬ	ГОРШКОВ В.Е.
РУК. ПРОЕКТА	ГУЗЕЕ В.И.

ГОССТРОЙ СССР  
ЦЕНТРОПРОМЗАЛНИЦ  
МОСКВА

ТД 1975	Таблица расхода дополнительных материалов на Ип.м. горизонтального или вертикального стыка узла.	Ш и ф р 773-74	
		Вып. 4	Лист 76