

МИНИСТЕРСТВО ССРС
ВСЕСОЮЗНОЕ ПРОМЫШЛЕННОЕ ОБЪЕДИНЕНИЕ «СОЮЗСТРОИКОНСТРУКЦИЯ»
ЭКСПЕРИМЕНТАЛЬНОЕ КОНСТРУКТОРСКОЕ БЮРО

ШИФР 168-07-01/2

СТЕНЫ ПРОИЗВОДСТВЕННЫХ ЗДАНИЙ ИЗ ТРЕХСЛОЙНЫХ ПАНЕЛЕЙ С ПРОФИЛИРОВАННЫМИ
МЕТАЛЛИЧЕСКИМИ ОБШИВКАМИ И МИНЕРАЛОВАТНЫМ УТЕПЛИТЕЛЕМ

ВЫПУСК 2

ПАЧКИ СТЕНОВЫЕ

МУПЯКСТРОЙ СССР
ВСЕСОЮЗНОЕ ПРОМЫШЛЕННОЕ СЪЕДИНЕНИЕ «СОЮЗСТРОЙКОНСТРУКЦИЯ»
ЭКСПЕРИМЕНТАЛЬНОЕ КОНСТРУКТОРСКОЕ БЮРО

ШУФР 168-07-01/2

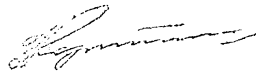
СТЕНЫ ПРОИЗВОДСТВЕННЫХ ЗДАНИЙ ИЗ ТРЕХСЛОЙНЫХ ПАНЕЛЕЙ С ПРОФИЛИРОВАННЫМИ
МЕТАЛЛИЧЕСКИМИ ОБШИВКАМИ И МИНЕРАЛОВАТНЫМ УТЕПЛИТЕЛЕМ

ВЫПУСК 2

ПАНЕЛИ СТЕНОВЫЕ

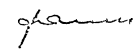
РАЗРАБОТАНО

ДИРЕКТОР ЭКБ




НТ КОРОТАЕВ

ЗАМ. ДИРЕКТОРА ПО НТ И НАР



ЛА ФЕТЕЛЬ

ГЛАВНЫЙ КОНСТРУКТОР ПРОЕКТА



ЕМ МАКСИМОВ

СОГЛАСОВАНО

ГЛ. ИНЖЕНЕР ВПО

«СОЮЗСТРОЙКОНСТРУКЦИЯ»

ЕВ. КОГЫЛОВ

ЗАМ. ДИРЕКТОРА

ЦИТИПРОМЗДАНИЙ

СКИГЛА

21

СОДЕРЖАНИЕ

Обозначение	Наименование	Стр.	Примеч.
I68-07-01/2 00.00.000	Пояснительная записка	3	
I68-07-01/2 01.00.000	Панель стеновая	7	
I68-07-01/2 01.00.000 СБ	Панель стеновая Сборочный чертёж	II	
I68-07-01/2 01.01.00	Обшивка внутренняя	I4	
I68-07-01/2 01.01.000 СБ	Обшивка внутренняя Сборочный чертёж	I6	
I68-07-01/2 01.01.00I	Пластина крепления	I7	
I68-07-01/2 01.02.002	Пайба	I7	
I68-07-01/2 01.01.003	Обшивка	I8	
I68-07-01/2 01.02.000	Ребро поперечное	I9	
I68-07-01/2 01.02.000 СБ	Ребро поперечное Сборочный чертёж	20	
I68-07-01/2 01.02.00I	Клипмер	2I	
I68-07-01/2 01.02.002	Прокладка	2I	
I68-07-01/2 01.02.003	Элемент ребра	22	
I68-07-01/2 01.03.000	Ребро продольное	23	
I68-07-01/2 01.03.000 СБ	Ребро продольное Сборочный чертёж	26	
I68-07-01/2 01.03.003	Элемент ребра	27	
I68-01.01/2 01.03.004	Элемент ребра	27	
I68-07-01/2 01.00.002	Противосадочный уголок	28	
I68-07-01/2 02.00.000	Панель стеновая	29	
I68-07-01/2 02.00.000 СБ	Панель стеновая Сборочный чертёж	32	

Обозначение	Наименование	Стр.	Примеч.
I68-07-01/2 02.01.000	Обшивка внутренняя	33	
I68-07-01/2 02.01.000 СБ	Обшивка внутренняя Сборочный чертёж	34	
I68-07-01/2 02.01.003	Обшивка	35	
I68-07-01/2 02.03.000	Ребро продольное	36	
I68-07-01/2 02.03.000 СБ	Ребро продольное Сборочный чертёж	39	
I68-07-01/2 02.03.003	Элемент ребра	40	
I68-07-01/2 02.03.004	Элемент ребра	40	
I68-07-01/2 02.03.005	Элемент ребра	4I	
I68-07-01/2 02.03.006	Элемент ребра	4I	
I68-07-01/2 03.00.000	Панель стеновая	42	
I68-07-01/2 03.00.000 СБ	Панель стеновая Сборочный чертёж	44	
I68-07-01/2 04.00.000	Техническое решение по выполнению отверс- тий в панелях.	45	

1. ОБЩИЕ УКАЗАНИЯ

1.1. Чертежи шифра 168-07-01/2 состоят из следующих выпусков: Выпуск 1. Материалы для проектирования

Выпуск 2. Панели стеновые

Выпуск 3. Элементы стальных конструкций

Выпуск 4. Архитектурно-монтажные узлы.

1.2. Настоящий выпуск 2 содержит рабочие чертежи стеновых панелей с обшивками из стального оцинкованного гнутого профиля с трапециевидной формой гофра и утеплителем из полужестких и жестких минераловатных плит с содержанием связующего не более 6%.

1.3. Рабочие чертежи выполнены на основании протокола совещания от 22 февраля 1982г. по вопросу корректировки технических решений стеновых панелей ш.168-07-01 и технических решений УПИ им.С.М.Кирова.

1.4. Первая стеновая панель, изготовленная в заводских условиях должна быть испытана по специальной программе с привлечением специалистов из ЭКБ ВПО "Совзстройконструкция".

1.5. После проведения испытания, при необходимости, чертежи корректируются.

2. КОНСТРУКТИВНЫЕ РЕШЕНИЯ И МАТЕРИАЛЫ КОНСТРУКЦИИ

2.1. Стеновые панели представляют собой трехслойную конструкцию, состоящую из наружной и внутренней обшивок, среднего теплоизоляционного слоя, продольных, поперечных и противоусадочных ребер.

2.2. Обшивки выполняются из стальных оцинкованных гнутых профилей с трапециевидной формой гофра марки С44-1000-0,8 ГОСТ 24045-80, с защитно-декоративным покрытием по ТУ 67-263-79.

2.3. Внутренний теплоизоляционный слой выполняется из полужестких минераловатных плит по ГОСТ 9573-72.

2.4. Поперечные и продольные ребра из двух гнутых уголков, прот-

воусадочные ребра из одного гнутого уголка, изготавливаемых из стального листа толщиной 1 мм по ГОСТ 19904-74 с двухсторонним лакокрасочным покрытием по ТУ 67-262-79.

2.5. Допускается применение утеплителя из жестких минераловатных плит.

2.6. Наружные и внутренние обшивки крепятся к ребрам заклепками ЗК-10 ТУ 67-16-21-81 в продольном направлении с шагом 500 мм, в поперечном - с шагом 400 мм.

2.7. Сборка ребер производится самонарезающими винтами В6x25 ТУ 67-269-79 с шагом 500 мм и с постановкой между уголками теплоизолирующей прокладки толщиной 7+10 мм, размерами 30x30 мм, выполненной из паронита ГОСТ 481-80. Допускается применение прокладки из полчетылена ГОСТ 16338-77 с размерами 22x29 мм толщиной 8 мм.

2.8. Стык профилей между собой в продольном направлении производится комбинированными заклепками ЗК-10 с шагом 800 мм.

3. УПАКОВКА, ТРАНСПОРТИРОВАНИЕ И ХРАНЕНИЕ

3.1. Упаковка панелей производится в пакеты, согласно техническому решению, приведенному на листе.

3.2. Количество панелей в пакете не более 5 штук.

3.3. Транспортирование панелей в пакетах производится любым видом транспорта, имеющим жесткие опоры по длине не более, чем через шесть метров. Длина консольной части пакета при этом не должна превышать $\frac{1}{6}$ длины пакета.

4. КОМПЛЕКТНОСТЬ И МАРКИРОВКА

4.1. Стеновые панели поставляются в комплекте с деталями крепления,

				168-07-01/2 00.00.000		
				Пояснительная записка		
Уч.б.	Некрасов	Мас	2606	Статус	Лист	Листов
Н.контр.	Орлова	Сидя	2608	Р	1	4
Проект.	Виктор	Виктор	2502	ЭКБ ВПО Совзстройконструкция		
Фабрика	Светина	Виктор	2402			

Сводная спецификация материалов

№ п/п	Наименование материала	Марка	ГОСТ, ТУ	Единица изм.	Панели																			
					П.1.1.24	П.1.1.24	П.1.1.30	П.1.1.30	П.1.1.36	П.1.2.36	П.1.2.42	П.1.2.42	П.1.2.48	П.1.2.48	П.1.2.54	П.1.2.54	П.1.2.60	П.1.2.60	П.1.2.66	П.1.2.66	П.1.2.72	П.1.2.72	П.1.2.78	П.1.2.78
1	2	3	4	5	6	7	8	9	10	11	12	13	14	15	16	17	18	19	20	21	22	23	24	25
<u>Стальные элементы</u>																								
1	Профили стальные оцинкованные с гнутыми с трапециевидной формой гофра	С44-1000-18	ГОСТ 24045-80	к2	99,8	99,8	124,8	124,8	149,8	149,8	174,7	174,7	199,7	199,7	224,6	224,6	249,6	249,6	274,6	274,6	299,5	299,5	324,5	324,5
2	Лист	8Y	ГОСТ 9904-74	к2	16,0	16,5	24,0	26,1	26,3	28,5	28,7	33,1	33,5	38,7	35,7	41,1	40,3	43,7	47,1	51,2	48,5	54,0	51,7	56,1
3	Лист	8Y	ГОСТ 9904-74	к2	6,6	6,6	6,6	6,6	6,6	6,6	6,6	6,6	6,6	6,6	6,6	6,6	6,6	6,6	6,6	6,6	6,6	6,6	6,6	6,6
<u>Прочие элементы</u>																								
4	Перочилт		ГОСТ 481-80	к2	0,27	0,27	0,36	0,36	0,42	0,42	0,45	0,45	0,54	0,54	0,57	0,57	0,60	0,60	0,72	0,72	0,75	0,75	0,84	0,84
5	Минераловатные плиты жесткие плиты $\rho = 125 \frac{кг}{м^3}$		ГОСТ 22950-78	м ³	0,48	0,58	0,60	0,72	0,72	0,86	0,84	1,0	0,96	1,12	1,08	1,30	1,2	1,44	1,32	1,58	1,49	1,73	1,56	1,87
6	Самонарезающий винт	B 6*25	ТУ 67-169-79	к2 шт	0,146	0,146	0,194	0,194	0,226	0,226	0,245	0,243	0,297	0,292	0,332	0,332	0,354	0,354	0,405	0,405	0,405	0,405	0,421	0,421
7	Комбинированная закладка	3K-10	ТУ 67-77-75	к2 шт	0,2	0,2	0,27	0,27	0,30	0,30	0,31	0,31	0,36	0,36	0,38	0,41	0,41	0,44	0,53	0,53	0,55	0,55	0,57	0,57

См. в

№ п/п, марка, количество и единица измерения

Свободная спецификация материалов

№ п/п	Наименование материала	Марка	Гост, ТУ	Ед. изм.	Панели																		
					12.12.84	12.12.88	12.12.90	12.12.90	12.12.96	12.12.96	12.12.102	12.12.102	12.12.108	12.12.108	12.12.114	12.12.114	12.12.120	12.12.122	13.12.21	13.12.24	13.12.30	13.12.30	
1	2	3	4	5	6	7	8	9	10	11	12	13	14	15	16	17	18	19	20	21	22	23	
<u>Стальные элементы</u>																							
1	Профили стальные оцинкованные гнутые с трапециевидной формой гофра	С44-100-С	Гост 21845-80	кг	285,6	285,6	306,0	306,0	326,4	326,4	346,9	346,9	368,0	368,0	387,6	387,6	408,8	408,8	247,2	247,2	306,0	306,0	
2	Лист	81	Гост 19904-74	кг	56,9	61,8	65,6	69,0	67,0	72,8	70,6	76,4	76,9	83,6	80,3	85,9	84,1	91,0	53,6	57,1	57,8	59,7	
3	Лист	84	Гост 19904-74	кг	6,6	6,6	6,6	6,6	6,6	6,6	6,6	6,6	6,6	6,6	6,6	6,6	6,6	6,6	6,6	6,6	6,6	6,6	
<u>Прочие элементы</u>																							
4	Перонит		Гост 481-80	кг	0,69	0,69	0,78	0,78	0,81	0,81	0,87	0,87	0,96	0,96	0,99	0,99	1,02	1,02	0,74	0,74	0,79	0,79	
5	Минераловатные полуместные плиты $\gamma = 125 \frac{кг}{м^3}$		Гост 22950-76	м ³	1,68	2,02	1,80	2,16	1,92	2,30	2,04	2,45	2,16	2,59	2,28	2,74	2,40	2,88	1,44	1,73	1,8	2,16	
6	Саморезающий винт	86x25	ТУ 67-269-79	кг шт	0,51 62	0,51 62	0,56 68	0,56 68	0,58 70	0,58 70	0,61 74	0,61 74	0,66 80	0,66 80	0,68 82	0,68 82	0,70 84	0,70 84	0,52 63	0,52 63	0,57 69	0,57 69	
7	Камбирированная заклепка	3К-10	ТУ 67-74-75	кг шт	0,71 260	0,71 260	0,80 290	0,80 290	0,85 310	0,85 310	1,18 430	1,18 430	1,26 460	1,26 460	1,35 490	1,35 490	1,40 510	1,40 510	0,63 230	0,63 230	0,66 240	0,66 240	

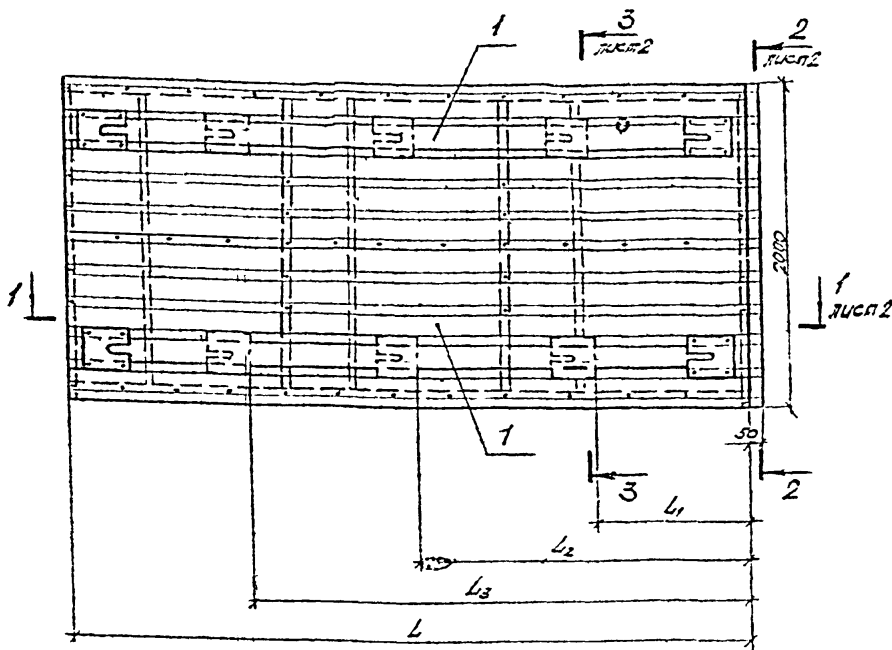
2010.10.10

Инв. № 1000. Подпись и дата. Вод. № 1000

№ п/п	Зона	Лес	Обозначение	Наименование	Кол. на исполн 168-07-01/2 01.00.000 -																			Примечание			
					-	01	02	03	04	05	06	07	08	09	10	11	12	13	14	15	16	17	18		19		
AY	2		168-07-01/2 01.02.000	Ребро поперечное	-		1		1		1		2		2		2		3		3		3				
			-01	Ребро поперечное		-		1		1		1		2		2		2		3		3		3			
AY	3		-02	Ребро поперечное	2		2		2		2		2		2		2		2		2		2				
			-03	Ребро поперечное		2		2		2		2		2		2		2		2		2		2			
AY	4		168-07-01/2 01.03.000	Ребро продольное	2																						
			-01	Ребро продольное		2																					
			-02	Ребро продольное			2																				
			-03	Ребро продольное				2																			
			-04	Ребро продольное					2																		
			-05	Ребро продольное						2																	
			-06	Ребро продольное							2																
			-07	Ребро продольное								2															
			-08	Ребро продольное									2														
			-09	Ребро продольное										2													
			-10	Ребро продольное											2												
			-11	Ребро продольное												2											
			-12	Ребро продольное													2										
			-13	Ребро продольное														2									
			-14	Ребро продольное															2								
			-15	Ребро продольное																2							
			-16	Ребро продольное																	2						
			-17	Ребро продольное																		2					
			-18	Ребро продольное																			2				
			-19	Ребро продольное																				2			

С/п. м. с/д

№ п/п подл. подлес и дала. зан. инв. л.

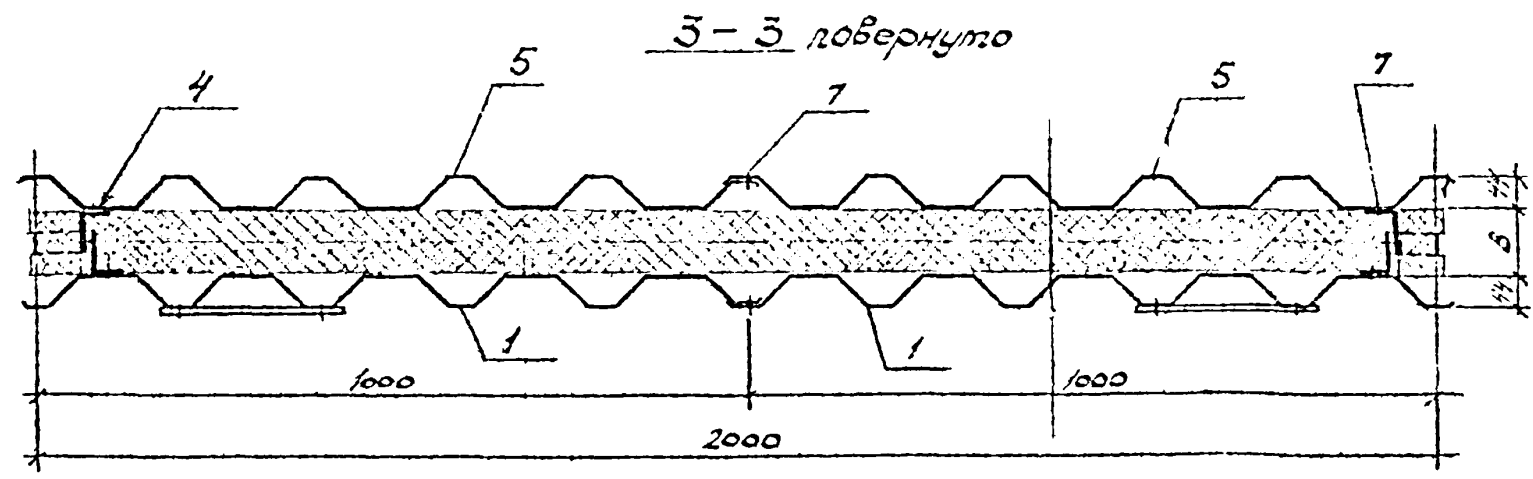
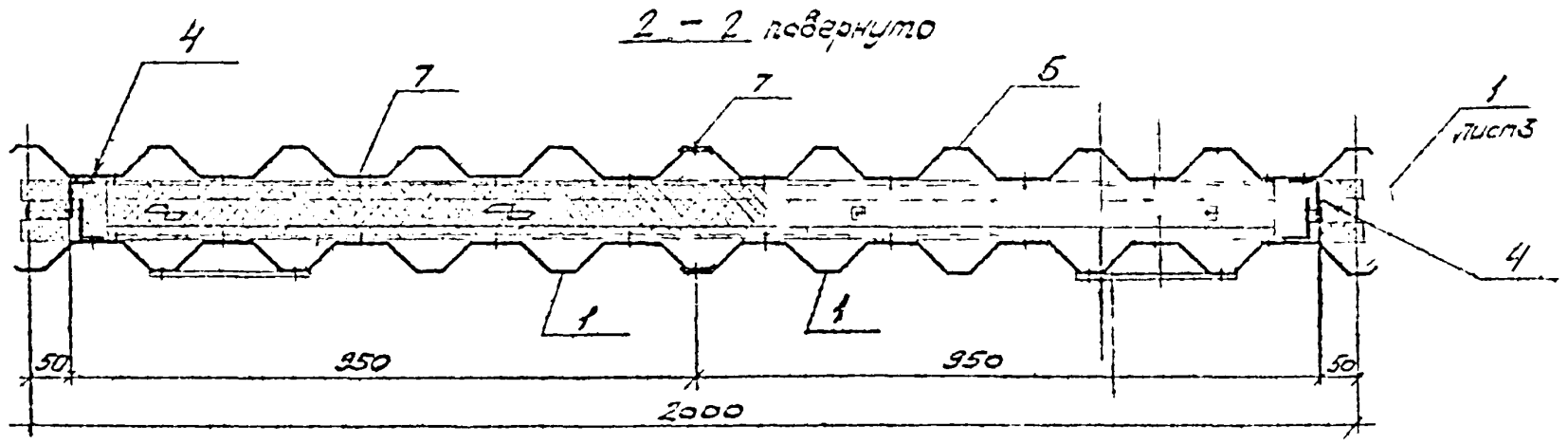
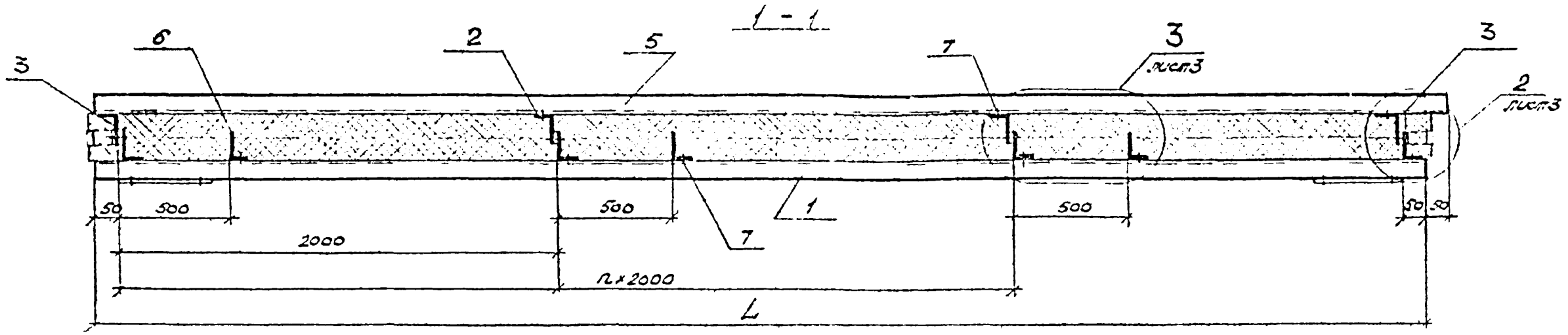


1. Раскладку минераловатных плит в 2 или 3 слоя производить по рисунку с герметизацией стыков
2. Пунктиром показаны дополнительные пластины крепления, их количество и привязки определяются по требованию заказчика, согласно комплектной ведомости, приведенной на листе 3 вып. 1

Обозначение	Дата	L, мм	n	δ, мм	Масса	Примеч
168-07-01/2 01.00.000	11.10.24	2380	-	100	164,2	
-01	11.12.24	2380	-	120	177,4	
-02	11.10.30	2980	1	100	206,4	
-03	11.12.30	2980	1	120	223,5	
-04	11.10.36	3580	1	100	243,3	
-05	11.12.36	3580	1	120	263,4	
-06	11.10.42	4180	1	100	283,5	
-07	11.12.42	4180	1	120	306,9	
-08	11.10.48	4780	2	100	325,1	
-09	11.12.48	4780	2	120	353,0	
-10	11.10.54	5380	2	100	360,8	
-11	11.12.54	5380	2	120	392,1	
-12	11.10.60	5980	2	100	399,8	
-13	11.12.60	5980	2	120	433,1	
-14	11.10.66	6580	3	100	442,0	
-15	11.12.66	6580	3	120	478,6	
-16	11.10.72	7180	3	100	478,8	
-17	11.12.72	7180	3	120	502,9	
-18	11.10.78	7780	3	100	517,4	
-19	11.12.78	7780	3	120	551,7	

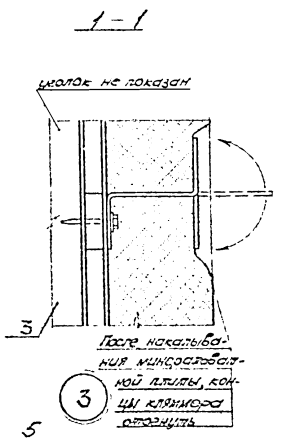
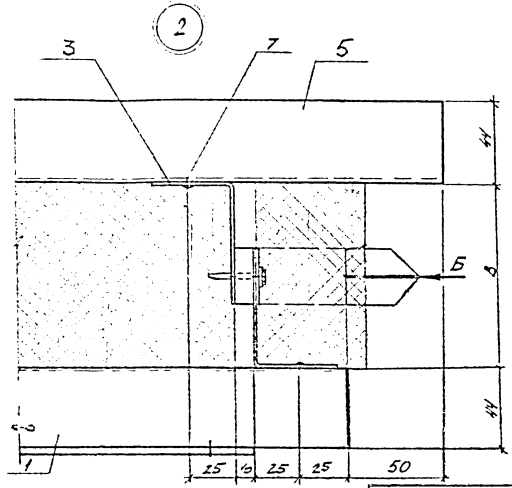
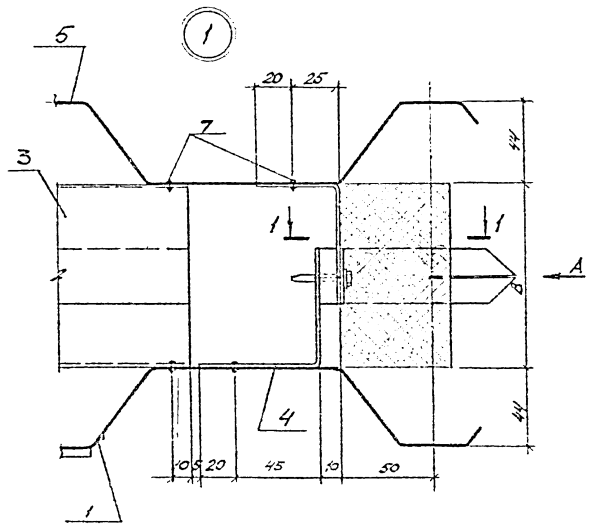
Итого пров. Лескина и Сорокин 2024.08.12

				168-07-01/2 01.00.000СБ 121		
				Панель стеновая сборочный чертеж		
				Страна	Масса	Масштаб
				Р	-	-
				Лист 1 из 3		
				СББ БИО		
				Специальной конструкторской		
Утв.	Н.С.Сорокин	М.С.Лескин	И.С.Сорокин			
Нач.пр.	Орлова	С.В.Сорокин	С.В.Сорокин			
Проб.	Никитин	С.В.Сорокин	И.С.Сорокин			
Разраб.	Зуккина	С.В.Сорокин	И.С.Сорокин			



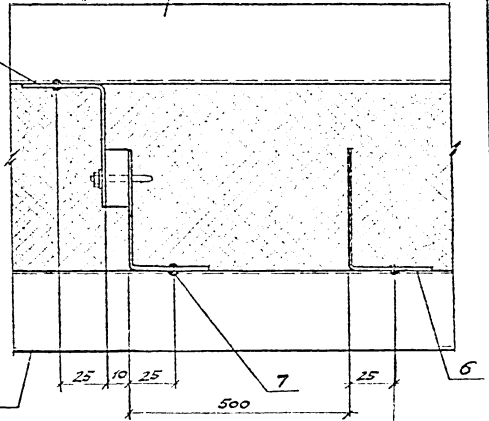
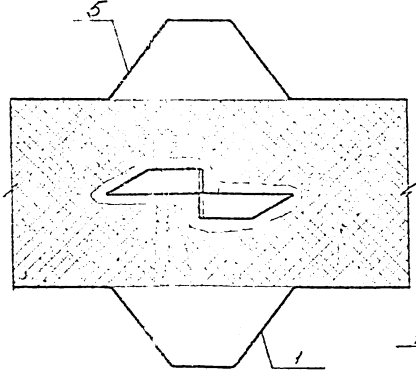
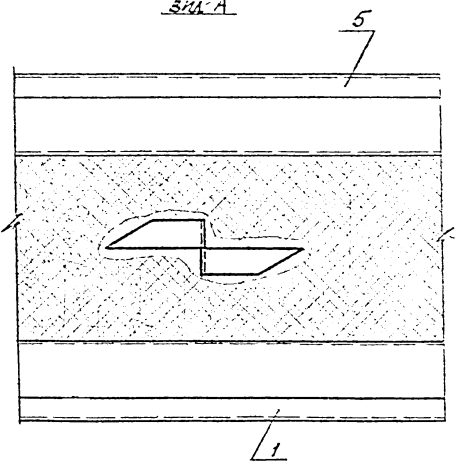
С.А.И.

15.12.2001. Проверка и дата. С.А.И. 1/15 1/2



ЗНА А

ЗНА Б



14

Знак на 1-й листе в сборке

Корд.	Зона	Поз.	Обозначение	Наименование	Кол.	Примечание
				<u>Документация</u>		
A3			168-07-01/2 01.01.000 СБ	Сборочный чертеж		
				<u>Детали</u>		
A4	1		168-07-01/2 01.01.001	Пластина крепления	2	
A4	2		168-07-01/2 01.01.002	Шайба	2	
				<u>Стандартные изделия</u>		
	3			Винт 2М8х20.5в. 019	8	
				ГОСТ 17475-80		
	4			Гайка М8.5 ГОСТ 5915-70	8	
				<u>Переменные данные для исполнений</u>		
				168-07-01/2 01.01.000		
A4	5		168-07-01/2 01.01.003	<u>Детали</u> Обшивка	1	
168-07-01/2 01.01.000						
				Обшивка внутренняя		
				Стандарт Лист Листов		
				0 1 3		
				ЭКБ ВПО		
				Сектстройконструкция		
Убв.	Ивросов	Влес	Пвгз			
Н.компр.						
Проб.	Ничупин	Звв	Лвста			
Разраб.	Санжиков	Ввч	Лвста			

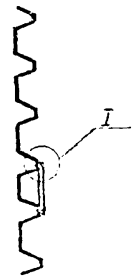
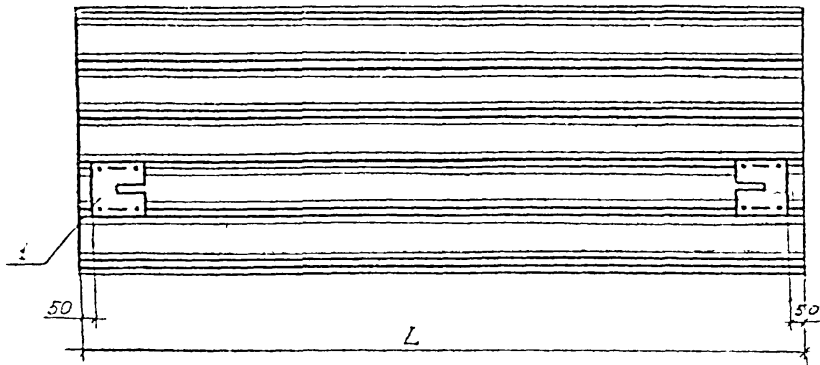
Эксперт

Имя, № табл., Подпись и дата

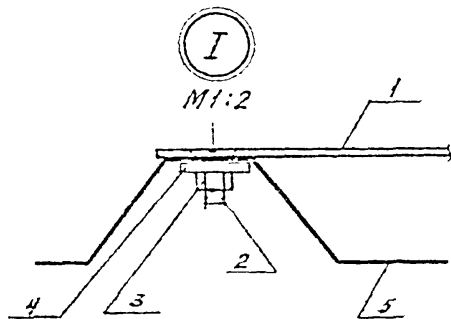
Корд.	Зона	Поз.	Обозначение	Наименование	Кол.	Примечание
				168-07-01/2 01.01.000-01		
A4	5		168-07-01/2 01.01.003-01	<u>Детали</u> Обшивка	1	
				168-07-01/2 01.01.000-02		
				<u>Детали</u>		
A4	5		168-07-01/2 01.01.003-02	Обшивка	1	
				168-07-01/2 01.01.000-03		
				<u>Детали</u>		
A4	5		168-07-01/2 01.01.003-03	Обшивка	1	
				168-07-01/2 01.01.000-04		
				<u>Детали</u>		
A4	5		168-07-01/2 01.01.003-04	Обшивка	1	
				168-07-01/2 01.01.000-05		
				<u>Детали</u>		
A4	5		168-07-01/2 01.01.003-05	Обшивка	1	
				168-07-01/2 01.01.000-06		
				<u>Детали</u>		
A4	5		168-07-01/2 01.01.003-06	Обшивка	1	15
168-07-01/2 01.01.000						
						2

Эксперт

Имя, № табл., Подпись и дата



Обозначение	$L, \text{ мм}$	Масса, кг
168-07-01/201.01.000	2350	26,9
-01	2980	33,1
-02	3520	39,4
-03	4180	45,6
-04	4780	51,8
-05	5380	58,1
-05	5980	64,3
-07	6580	70,6
-08	7180	76,8
-09	7780	83,0

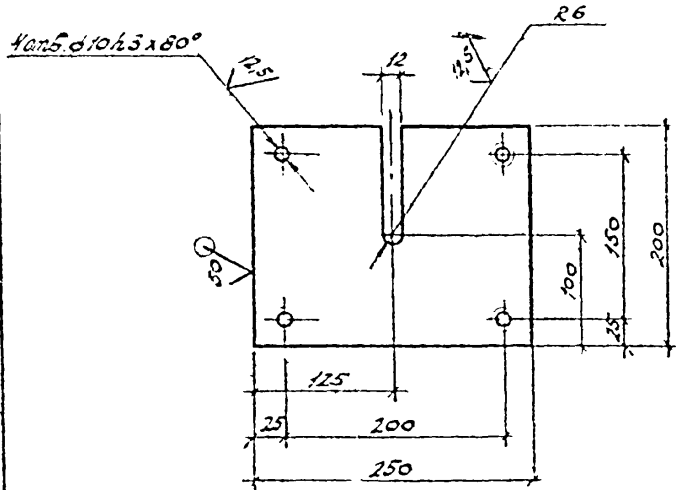


С.М.С.

Исполн.	Подпись и дата	Лист	Кол-во листов

				168-07-01/2 01.01.000 СБ			14		
				Обшивка внутренняя			Станд.	Масса	Масштаб
				Сборочный чертеж			Р	См. табл.	1:200
Утв.	Некрасов	Мен.	Постр.	Исполн.		Листов 1			
Н.контр.	Солова	Мен.	Постр.	Исполн.					
Пров.	Понякин	Мен.	Постр.	Исполн.					
Разраб.	Землянская	Мен.	Постр.	Исполн.					
							ЭКБ ВПО		
							Союзстройконструкция		

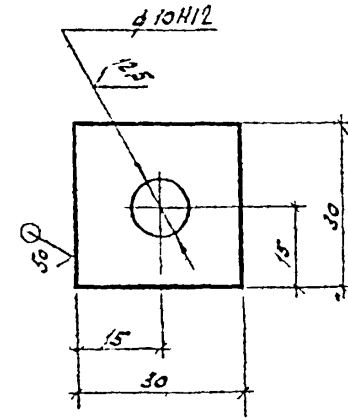
✓(✓)



Изм. №	Подпись и дата	Исполн.	168-07-01/2 01.01.001		
Изм. №	Подпись и дата	Исполн.	Страна	Масса	Удельный вес
Изм. №	Подпись и дата	Исполн.	р	1,6	1:5
Изм. №	Подпись и дата	Исполн.	Лист	Листов	1
Изм. №	Подпись и дата	Исполн.	Пластина крепления		
Изм. №	Подпись и дата	Исполн.	Лист 4 ГОСТ 19904-74		
Изм. №	Подпись и дата	Исполн.	ЗСТЗЛ2 ГОСТ 14637-79		
Изм. №	Подпись и дата	Исполн.	ЭКБ ВПО		
Изм. №	Подпись и дата	Исполн.	Союзстройконструкция		
Изм. №	Подпись и дата	Исполн.	Результат		
Изм. №	Подпись и дата	Исполн.	Утв.	Н.контр.	Пров.
Изм. №	Подпись и дата	Исполн.	Некрасов	Орлова	Никитин
Изм. №	Подпись и дата	Исполн.	Ильин	Воробей	Букчина
Изм. №	Подпись и дата	Исполн.	170582	170582	170582

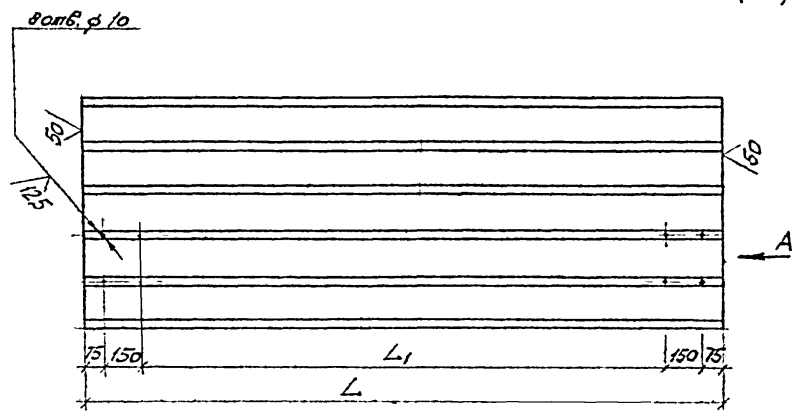
17

✓(✓)

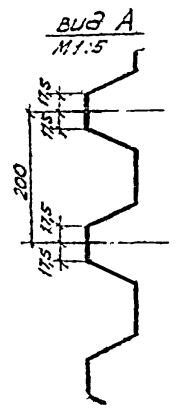


Изм. №	Подпись и дата	Исполн.	168-07-01/2 01.01.002		
Изм. №	Подпись и дата	Исполн.	Страна	Масса	Удельный вес
Изм. №	Подпись и дата	Исполн.	р	0,04	1:1
Изм. №	Подпись и дата	Исполн.	Лист	Листов	1
Изм. №	Подпись и дата	Исполн.	Шайба		
Изм. №	Подпись и дата	Исполн.	Лист 4 ГОСТ 19904-74		
Изм. №	Подпись и дата	Исполн.	ЗСТЗЛ2 ГОСТ 14637-79		
Изм. №	Подпись и дата	Исполн.	ЭКБ ВПО		
Изм. №	Подпись и дата	Исполн.	Союзстройконструкция		
Изм. №	Подпись и дата	Исполн.	Утв.	Н.контр.	Пров.
Изм. №	Подпись и дата	Исполн.	Некрасов	Орлова	Никитин
Изм. №	Подпись и дата	Исполн.	Ильин	Воробей	Букчина
Изм. №	Подпись и дата	Исполн.	170582	170582	170582

В(✓)



Обозначение	L ₁ , мм	L, мм	Масса кг
168-07-01/201.01.003	1930	2380	25,3
-01	2530	2980	31,5
-02	3130	3580	37,8
-03	3730	4180	44,0
-04	4330	4780	50,2
-05	4930	5380	56,5
-06	5530	5980	62,7
-07	6130	6580	69,0
-08	6730	7180	75,2
-09	7330	7780	81,4



№ 15 мод. Издана в 2004 г. Итого: 1 шт. 18

168-07 01/2 01 01 003

Обшивка

Станд.	Масса	Масштаб
р	см. табл	—
лист	Листов 1	

Изм.	Исполн.	М.П.	260682
Н.контр.	Орлова	С.И.	18.05.07
Пров.	Искралин	С.И.	18.05.07
Разраб.	Степанов	С.И.	18.05.07

Профиль С44-1000-0,8 ГОСТ 21850-00

ЭКБ ВПО

Союзстройконструкция
Формат Б.И.

Инв. № подл.			Подпись и дата			Взам. инв. №			Кол. на исполн. 168-07-01/2 01.02.000								Примечание
Формат	Зона	Поз.	Обозначение	Наименование	-	01	02	03	04	05	06	07					
				<u>Документация</u>													
A3			168-07-01/2 01.02.000 СБ	Технический чертеж													
			-01														
			-02														
			-03														
			-04														
			-05														
			-06														
			-07														

				168-07-01/2 01.02.000					
Имя	Некрасов	Инициалы		Ребра поперечное			Листов	Лист	Листов
И.о.ф.	С.И.С.	И.И.	И.И.				Р	1	2
Проб.	И.И.С.	И.И.	И.И.				ЭКБ СПО		
Подпись	И.И.С.	И.И.	И.И.				Союзстройконструкция		

Формат А4

Инв. № подл.			Подпись и дата			Взам. инв. №			Кол. на исполн. 168-07-01/2 01.02.000								Примечание
Формат	Зона	Поз.	Обозначение	Наименование	-	01	02	03	04	05	06	07					
				<u>Детали</u>													
A4		1	168-07-01/2 01.02.001	Кляммер			4	4			12	12					
A4		2	168-07-01/2 01.02.002	Прокладка	4	4	4	4	12	12	12	12					
A4		3	168-07-01/2 01.02.003	Элемент ребра	2		2										
			-01	Элемент ребра		2		2									
			-02	Элемент ребра					2		2						
			-03	Элемент ребра						2		2					
				<u>Прочие изделия</u>													
		4	168-07-01/2 01.02.004	Винт самонарезающий 86x25 ТУ67-269-79	4	4	4	4	12	12	12	12					
		5	168-07-01/2 01.02.005	Шайба уплотнительная ТУ67-16-22-81	4	4	4	4	12	12	12	12					

OP

Рис. 1

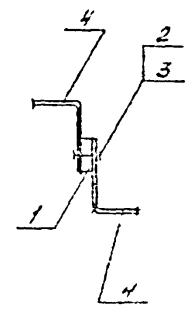
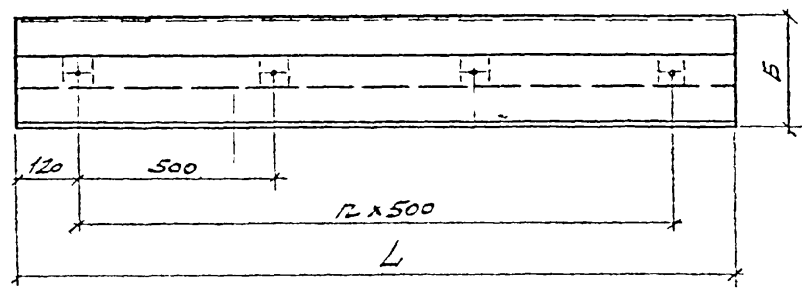
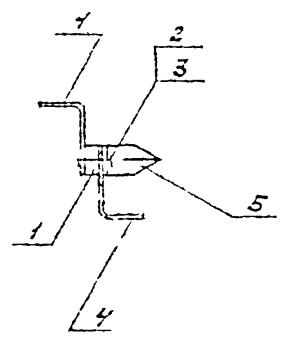
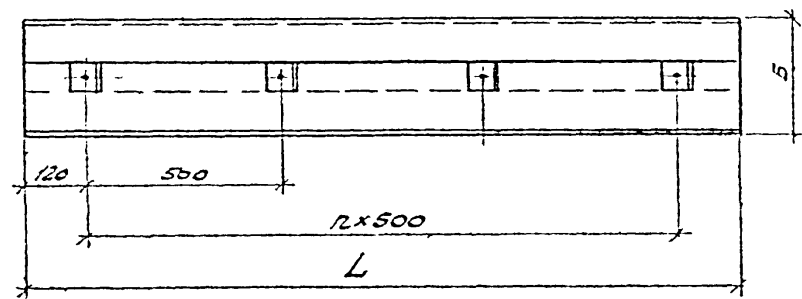


Рис. 2



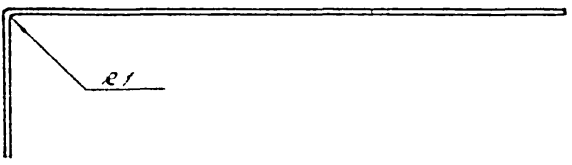
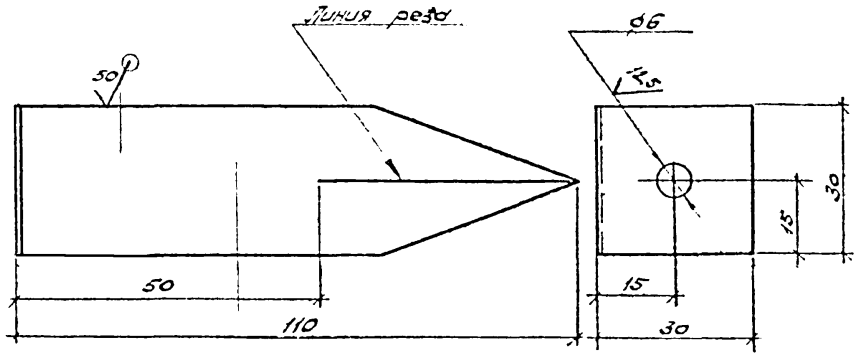
Обозначение	Рис.	L, мм	B, мм	П	Масса, кг
168-07-01/2 01.02.000	1	1740	100	3	3,1
-01	1	1740	120	3	3,4
-02	2	1740	100	3	3,1
-03	2	1740	120	3	3,4
-04	1	5740	100	11	15,4
-05	1	5740	120	11	15,7
-06	2	5740	100	11	15,4
-07	2	5740	120	11	15,7

Инв. № 3001. Подпись и дата. Взам. инв. №

				168-07-01/2 01.02.000 СБ		
				Рядовое патеречное Сборочный чертеж		
				Станд.	Масса	Масштаб
				Р	см, лябл.	—
				Лист	Листов 1	
				ЭКБ ВПО		
				Союзстройконструкция		
Утв.	Н.С. Красов	И.В. - 26.06.80				
И.Контр.	Орлова	И.И. - 26.06.80				
Пров.	Никитин	И.И. - 26.06.80				
Разраб.	Букнина	Г.И. - 22.06.80				

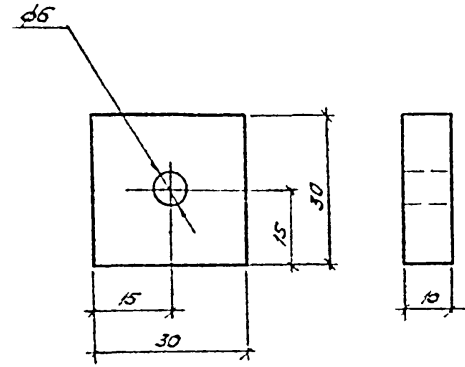
2/1

(✓)



Имя, № табл., Подпись и дата, Взам. инв. №

				168-07-01/2 01.02.001		
				Стандия	Масса	Масштаб
				Р	0,03	1:1
				Лист	Листов 1	
Имя	Некрасов	Иль-	Иванов	ЗКБ ВЛО Союзстройконструкция		
Н. контр.	Орлова	Орлов	Орлов			
Пров.	Никитин	Сидор	Сидор			
Разраб.	Букина	Сидор	Сидор			
				5-14-0-0,8х1000 ГОСТ 12904-74 30х3х12-64-КР-1 ГОСТ 14318-80		

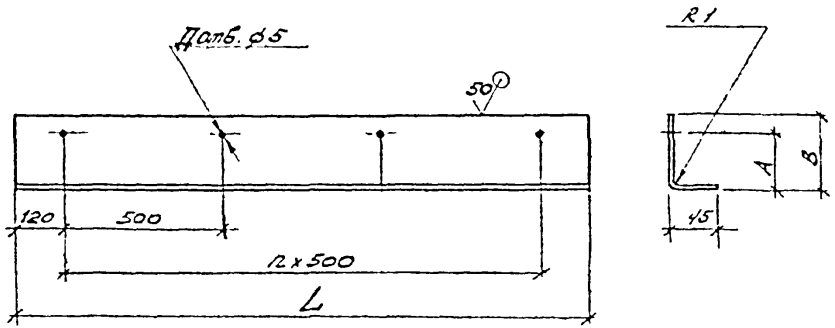


22

Имя, № табл., Подпись и дата, Взам. инв. №

				168-07-01/2 01.02.002		
				Стандия	Масса	Масштаб
				Р	0,05	1:1
				Лист	Листов 1	
Имя	Некрасов	Иль-	Иванов	ЗКБ ВЛО Союзстройконструкция		
Н. контр.	Орлова	Орлов	Орлов			
Пров.	Никитин	Сидор	Сидор			
Разраб.	Букина	Сидор	Сидор			
				Листовой ГОСТ 481-80		

✓(✓)



Обозначение	A, мм	B, мм	П	А	L, мм	Масса, кг
168-07-01/2 01.02.003	50	65	3	4	1740	1,5
-01	60	75	3	4	1740	1,64
-02	50	65	11	12	5740	7,5
-03	60	75	11	13	5740	7,64

И.И. Писев. Листы и детали. Взам. № 17

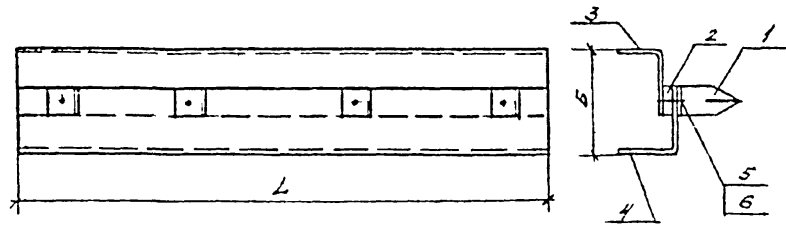
				168-07-01/2 01.02.003		
				Элемент ребра		
				Станд.	Масса	Масштаб
				Р	см, табл.	1:5
				Лист	Листов 1	
Утв.	Начальник	И.И. Писев	170522			
И.контр.	Оглоба	О.И. Писев	090682			
Пров.	Никитин	В.И. Писев	020511			
Разраб.	Бичка	В.И. Писев	120475			
				Лист 1 ГОСТ-19904-74		
				50х5х2 ГОСТ 16523-70		
				ЭКБ ВПО		
				Союзстройконструкция		
				Формат А4		

Группа	Зона	Лот	Обозначение	Наименование	Кол. на исполн. 168-07-01/2 01.03.000 -																			Примечание		
					-	01	02	03	04	05	06	07	08	09	10	11	12	13	14	15	16	17	18		19	
4	4	168-07-01/2 01.03.004-06	Элемент ребра							1																
			-07 Элемент ребра									1														
			-08 Элемент ребра											1												
			-09 Элемент ребра												1											
			-10 Элемент ребра													1										
			-11 Элемент ребра														1									
			-12 Элемент ребра															1								
			-13 Элемент ребра																1							
			-14 Элемент ребра																	1						
			-15 Элемент ребра																		1					
			-16 Элемент ребра																			1				
			-17 Элемент ребра																				1			
			-18 Элемент ребра																					1		
			-19 Элемент ребра																						1	
			- Прочие изделия																							
5		168-07-01/2 01.03.005	Винт самонарезающий	5	5	6	6	8	8	9	9	10	10	11	11	12	12	14	14	15	15	16	16			
			36x25 ТУ 67-269-79																							
6		168-07-01/2 01.03.006	Шайба уплотнительная	5	5	6	6	8	8	9	9	10	10	11	11	12	12	14	14	15	15	16	16			
			ТУ 67-16-22-81																							

С/к-у

Инв. № лота, Подпись и дата
Взам. инв. №

2/6



Обозначение	L, мм	B, мм	Масса, кг
168-07-01/2 01.03.000	2280	100	4,7
-01	2280	120	5,0
-02	2880	100	5,8
-03	2880	120	6,3
-04	3480	100	7,0
-05	3480	120	7,5
-06	4080	100	8,2
-07	4080	120	8,8
-08	4680	100	9,0
-09	4680	120	10,1
-10	5280	100	9,9
-11	5280	120	11,3
-12	5880	100	11,7
-13	5880	120	12,6
-14	6480	100	12,8
-15	6480	120	13,8
-16	7080	100	14,0
-17	7080	120	15,2
-18	7680	100	15,1
-19	7680	120	16,4

168-07-01/2 01.03.000СБ

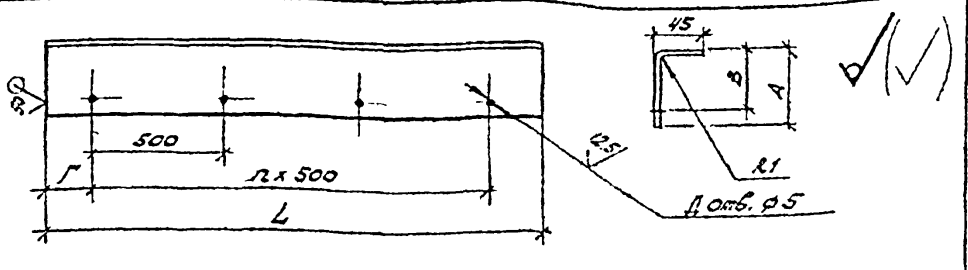
Ребро продольное
Сборочный чертеж

Лист 1
ЭКБ ВПО
Союзспрайконструкция

Инв. А. П. 021. Листы № 1-19. Взам. инв. №

Формат А4

2.9.7



Обозначение	L, мм	A, мм	B, мм	r, мм	R	А	Масса
168-07-01/2 01.03.003	2280	65	50	190	4	5	2,1
-01	2280	75	60	190	4	5	2,2
-02	2880	65	50	240	5	6	2,6
-03	2880	75	60	240	5	6	2,8
-04	3480	65	50	40	7	8	3,1
-05	3480	75	60	40	7	8	3,4
-06	4080	65	50	90	8	9	3,6
-07	4080	75	60	90	8	9	3,9
-08	4680	65	50	140	9	10	4,1
-09	4680	75	60	140	9	10	4,5
-10	5280	65	50	190	10	11	4,6
-11	5280	75	60	190	10	11	5,1
-12	5880	65	50	240	11	12	5,2
-13	5880	75	60	240	11	12	5,6
-14	6480	65	50	40	13	14	5,7
-15	6480	75	60	40	13	14	6,2
-16	7080	65	50	90	14	15	6,2
-17	7080	75	60	90	14	15	6,8
-18	7680	65	50	140	15	16	6,7
-19	7680	75	60	140	15	16	7,3

Инв. № поз. (по числу вата)

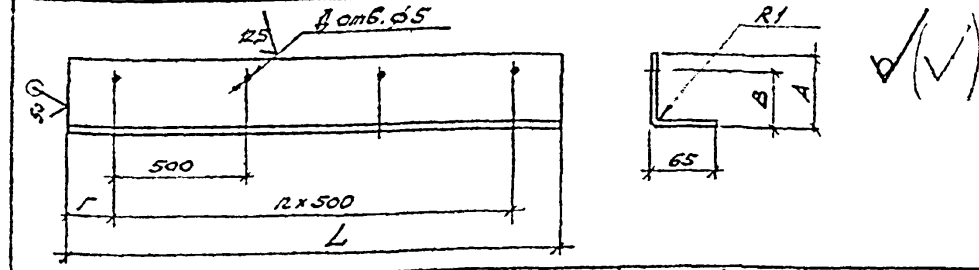
Инв. № поз. (по числу вата)

168-07-01/2 01.03.003

Элемент ребра

Стандия	Масса	Масштаб
Р	см. табл.	1:5
Лист	Листов 1	

1 лист 1 ГОСТ 19904-74
 ВДМЗрл2 ГОСТ 16523-70
 ЭКБ ВПО
 Союзстройконструкция



Обозначение	L, мм	A, мм	B, мм	r, мм	R	А	Масса
168-07-01/2 01.03.004	2280	65	50	190	4	5	2,4
-01	2280	75	60	190	4	5	2,6
-02	2780	65	50	240	5	6	3,0
-03	2780	75	60	240	5	6	3,3
-04	3380	65	50	40	7	8	3,7
-05	3380	75	60	40	7	8	3,9
-06	4080	65	50	90	8	9	4,3
-07	4080	75	60	90	8	9	4,6
-08	4680	65	50	140	9	10	4,6
-09	4680	75	60	140	9	10	5,3
-10	5280	65	50	190	10	11	5,5
-11	5280	75	60	190	10	11	5,9
-12	5880	65	50	240	11	12	6,1
-13	5880	75	60	240	11	12	6,6
-14	6480	65	50	40	13	14	6,7
-15	6480	75	60	40	13	14	7,2
-16	7080	65	50	90	14	15	7,3
-17	7080	75	60	90	14	15	7,9
-18	7680	65	50	140	15	16	7,9
-19	7680	75	60	140	15	16	8,6

Инв. № поз. (по числу вата)

Инв. № поз. (по числу вата)

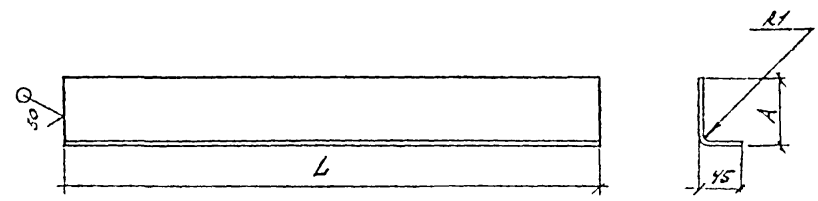
168-07-01/2 01.03.004 28

Элемент ребра

Стандия	Масса	Масштаб
Р	см. табл.	1:5
Лист	Листов 1	

1 лист 1 ГОСТ 19904-74
 ВДМЗрл2 ГОСТ 16523-70
 ЭКБ ВПО
 Союзстройконструкция

✓(✓)



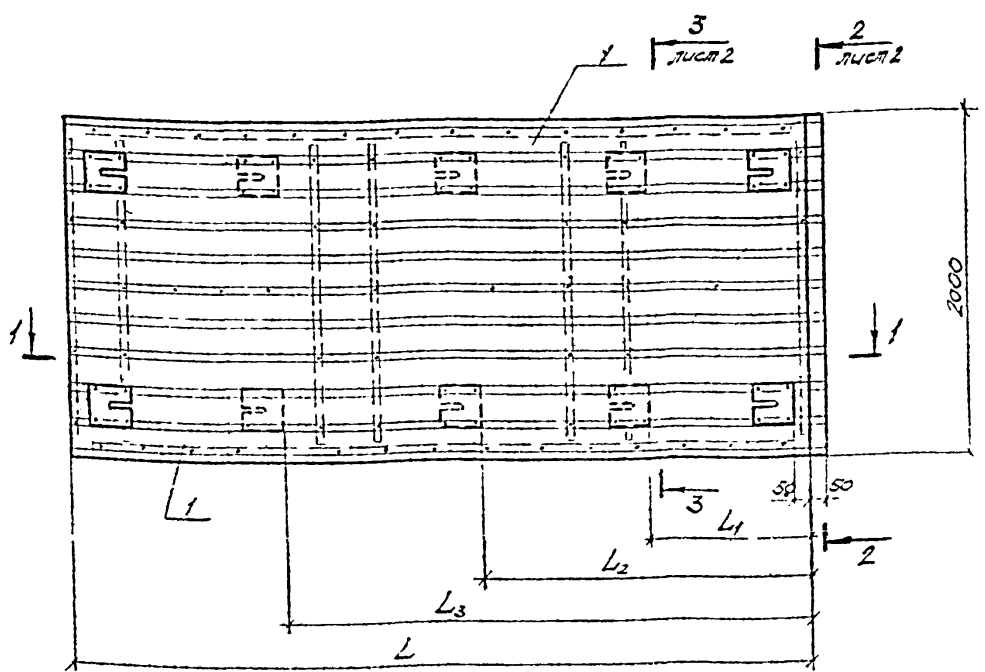
Обозначение	A, мм	L, мм	Масса, кг
168-07-01/2 01.00.002	65	1740	1,60
-01	75	1740	1,64
-02	65	5740	7,5
-03	75	5740	7,64

Имя, № лодки, Подпись и дата

				168-07-01/2 01.00.002		
				Узелок противобушлатный		
				Стадия	Масса	Масштаб
				Р	см. табл.	-
				Лист	Листов 1	
И.тв.	Некрасов	Ильин	Пост	ЭКБ ВПО Союзстройконструкция		
И.контр.	Орлова	Ольга	Пост			
Проб.	Никитин	Евгений	Пост			
Разработ.	Белкина	Елена	Пост			
				Лист 1 ГОСТ 10904-74 8СтЗкл2 ГОСТ 16523-70		

Формат АУ

Имя № лодки, Подпись и дата



Обозначение	Марка	L, мм	n	B, мм	Масса, кг	Примеч.
168-07-01/2 02.00.000	П1.10.84	8380	4	100	582,1	
-01	П1.12.84	8350	4	120	632,2	
-02	П1.10.90	8960	4	100	624,4	
-03	П1.12.90	8980	4	120	678,0	
-04	П1.10.96	9580	4	100	665,7	
-05	П1.12.96	9580	4	120	723,4	
-06	П1.10.102	10180	4	100	705,7	
-07	П1.12.102	10180	4	120	766,2	
-08	П1.10.106	10780	5	100	748,0	
-09	П1.12.108	10780	5	120	812,6	
-10	П1.10.114	11380	5	100	788,9	
-11	П1.12.114	11380	5	120	857,2	
-12	П1.10.120	11980	5	100	829,1	
-13	П1.12.120	11980	5	120	900,2	

1. Раскладку минераловатных плит в 2 или 3 слоя производить по месту с перекрытием стыков
2. Пунктиром показаны дополнительные пластины крепления, их количество и привязки определяются по требованию заказчика, согласно комплекточной ведомости, приведенной на листе 9 вып.1
3. Разрезы см. 168-07-01/2 01.00.000 СБ

Инв. листов: 1, 2, 3, 4, 5, 6, 7, 8, 9, 10, 11, 12, 13, 14, 15, 16, 17, 18, 19, 20, 21, 22, 23, 24, 25, 26, 27, 28, 29, 30, 31, 32, 33, 34, 35, 36, 37, 38, 39, 40, 41, 42, 43, 44, 45, 46, 47, 48, 49, 50, 51, 52, 53, 54, 55, 56, 57, 58, 59, 60, 61, 62, 63, 64, 65, 66, 67, 68, 69, 70, 71, 72, 73, 74, 75, 76, 77, 78, 79, 80, 81, 82, 83, 84, 85, 86, 87, 88, 89, 90, 91, 92, 93, 94, 95, 96, 97, 98, 99, 100

168-07-01/2 02.00.000 СБ 33			
Панель стеновая сборочный чертеж	Склад	Масса	Масштаб
	Р	кг	—
Лист		Листов 1	
Экз 8/10			
Союзстройконструкция			
Формат А3			

Формат	Зона	Поз.	Обозначение	Наименование	Кол.	Примечание
				<u>Документация</u>		
A3			168-07-01/2 02.01.000С5	Сборочный чертеж		
				<u>Детали</u>		
A4	1		168-07-01/2 01.01.001	Пластина крепления	2	
A4	2		168-07-01/2 01.01.002	Шайба	8	
				<u>Стандартные изделия</u>		
54	3			Шпиль М8-6g 20.58.019	8	
				ГОСТ 17475-80		
54	4			Гайка М8,5 ГОСТ 5915-70	8	
			<u>Переменные данные для исполнений:</u>			
			168-07-01/2 02.01.000			
				<u>Детали</u>		
A4	5		168-07-01/2 02.01.003	Обшивка	1	
				168-07-01/2 02.01.000-01		
				<u>Детали</u>		
A4	5		168-07-01/2 02.01.003-01	Обшивка	1	

168-07-01/2 02.01.000

Имя, № пола, Подпись и дата	Взам. инв. №
Имя, № пола, Подпись и дата	Взам. инв. №
Имя, № пола, Подпись и дата	Взам. инв. №
Имя, № пола, Подпись и дата	Взам. инв. №

Утв.	Лексасов	Алек.	28.06.82
Н. контр.	Салова	Ольг.	21.07.82
Проб.	Нурлыгин	Евг.	25.08.82
Разраб.	Булдина	Ирина	12.08

Обшивка внутренняя

ЭКБ ВЛО

Совместное строительство

Формат А4

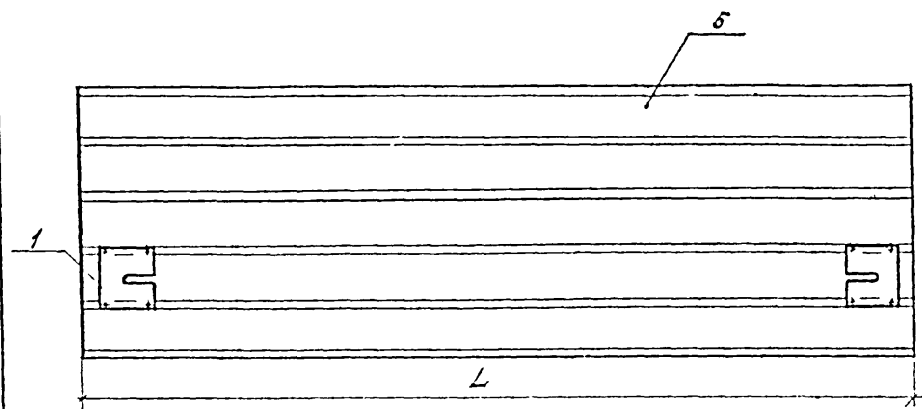
Формат	Зона	Поз.	Обозначение	Наименование	Кол.	Примечание
				168-07-01/2 02.01.000-02		
				<u>Детали</u>		
A4	5		168-07-01/2 02.01.003-02	Обшивка	1	
				168-07-01/2 02.01.000-03		
				<u>Детали</u>		
A4	5		168-07-01/2 02.01.003-03	Обшивка	1	
				168-07-01/2 02.01.000-04		
				<u>Детали</u>		
A4	5		168-07-01/2 02.01.003-04	Обшивка	1	
				168-07-01/2 02.01.000-05		
				<u>Детали</u>		
A4	5		168-07-01/2 02.01.003-05	Обшивка	1	
				168-07-01/2 02.01.000-06		
				<u>Детали</u>		
A4	5		168-07-01/2 02.01.003-06	Обшивка	1	

34

168-07-01/2 02.01.000

Формат А4

Лист 2

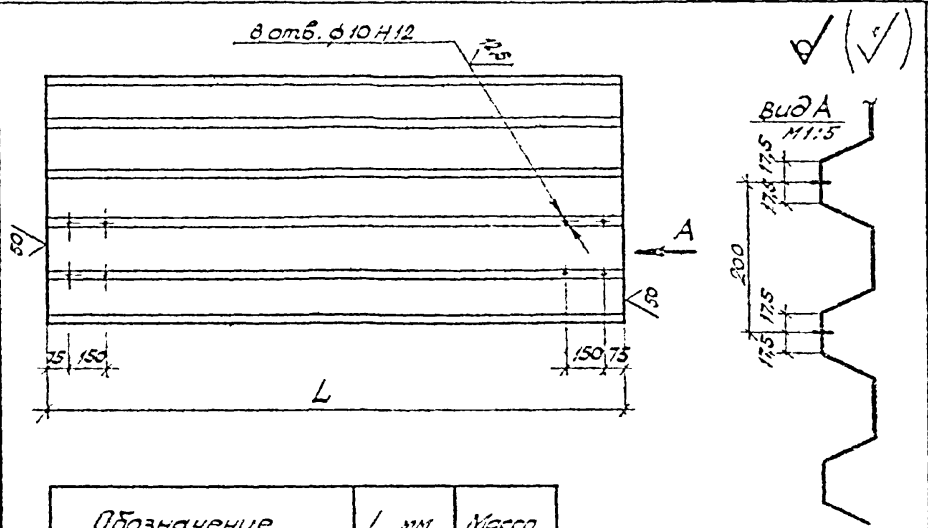


Обозначение	L, мм	Масса, кг
168-07-01/2 02.01.000 СБ	8350	74,6
-01	8950	79,7
-02	9550	84,8
-03	10160	89,9
-04	10760	95,0
-05	11380	100,1
-06	11950	105,2

ИИЛ № 1001. Подпись и дата. Взам. инв. №

35

				168-07-01/2 02.01.000 СБ		
				Станд.	Масса	Масштаб
				Р	ст. табл.	—
				лист	Листов 1	
Итв.	Насредов	Ильин	250680	Облицовка внутренняя сборочный чертеж ЭКБ ВПО Союзстройконструкторы		
Н. контр.	Оглоба	Окунев	250680			
Проб.	Никитин	Сидоров	250680			
Разраб.	Бусыгин	Сидоров	250680			



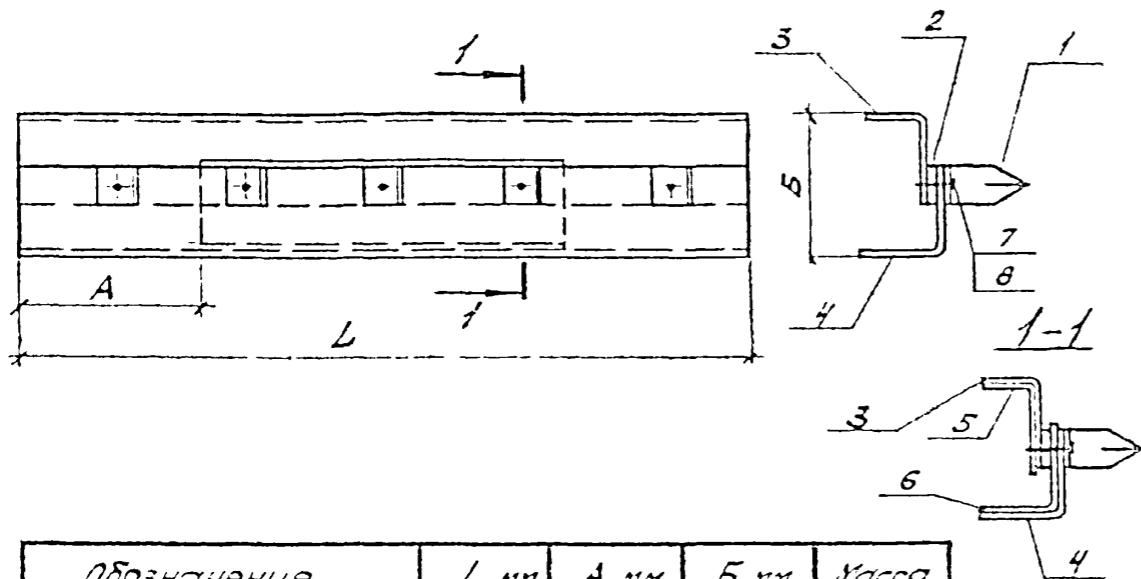
Обозначение	L, мм	Масса, кг
168-07-01/2 02.01.003	8350	71,2
-01	8980	76,3
-02	9580	81,4
-03	10160	86,5
-04	10760	91,6
-05	11380	96,7
-06	11950	101,8

Инв. № подл. Подпись и дата Изм. №

				168-07-01/2 02.01.003			
				Обшивка	Стандия	Масса	Масштаб
					ρ	см. табл.	—
Змс.	Неродсов	Алес	28082	Лист	Листов f		
Н.контр.	Орлов	М...	2152	ЭКБ ВПО			
Проб.	Никитин	В...	25068				
Разраб.	Сурков	Л...	21558	Самоустройконструкция			

Размет А4

Ряд	Зона	Лес.	Обозначение	Наименование	Кол. на исполн. 168-07-01/2 02.03.000															Примечание				
					-	01	02	03	04	05	06	07	08	09	10	11	12	13						
AY	3		168-07-01/2 02.03.003 -06	Элемент ребра							1													
			-07	Элемент ребра									1											
			-08	Элемент ребра											1									
			-09	Элемент ребра												1								
			-10	Элемент ребра													1							
			-11	Элемент ребра														1						
			-12	Элемент ребра															1					
			-13	Элемент ребра																1				
AY	4		168-07-01/2 02.03.004	Элемент ребра	1																			
			-01	Элемент ребра		1																		
			-02	Элемент ребра			1																	
			-03	Элемент ребра				1																
			-04	Элемент ребра					1															
			-05	Элемент ребра						1														
			-06	Элемент ребра							1													
			-07	Элемент ребра								1												
			-08	Элемент ребра									1											
			-09	Элемент ребра										1										
			-10	Элемент ребра											1									
			-11	Элемент ребра												1								
			-12	Элемент ребра													1							
			-13	Элемент ребра														1						
			AY	5		168-07-01/2 02.03.005	Элемент ребра	1																
-01	Элемент ребра					1																		
-02	Элемент ребра						1																	
-03	Элемент ребра							1																
-04	Элемент ребра								1															
-05	Элемент ребра									1														
-06	Элемент ребра										1													



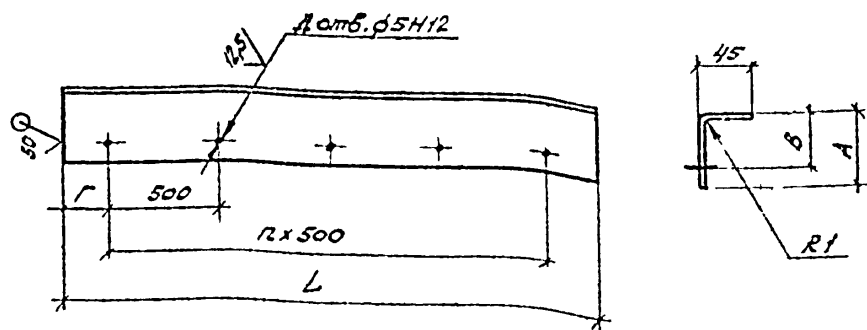
Обозначение	L, мм	A, мм	B, мм	Масса, кг
168-07-01/2 02.03.000	8280	2070	100	23,6
-01	8280	2070	120	25,8
-02	8880	2220	100	25,4
-03	8880	2220	120	27,7
-04	9480	2370	100	27,3
-05	9480	2370	120	29,6
-06	10080	2520	100	29,1
-07	10080	2520	120	31,4
-08	10680	2670	100	30,7
-09	10680	2670	120	33,3
-10	11280	2820	100	32,4
-11	11280	2820	120	35,2
-12	11880	2970	100	34,3
-13	11880	2970	120	37,0

Изм. № 1001 Подпись и дата 1901.11.15

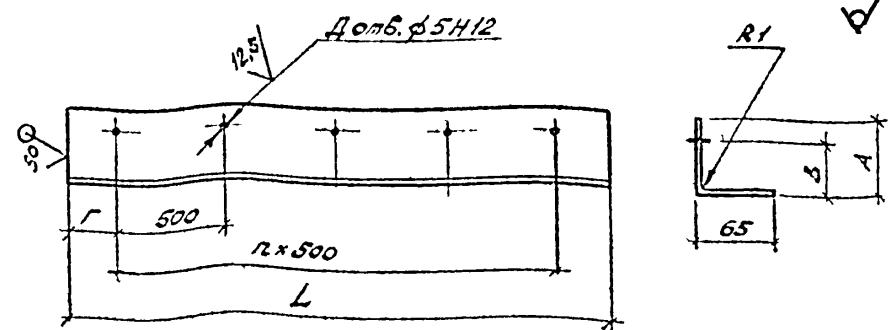
168-07-01/2 02.03.000 СБ			
Ребра продольные. Сборочный чертеж		Станд.	Масштаб
		Р	см. 1:1
Утв.	Некрасов	Ильин	28.06.61
Н. контр.	Ср. Говар	Ильин	28.06.61
Пров.	Никитин	Ильин	28.06.61
Разраб.	Букуня	Ильин	28.06.61
		Лист	Листов 1
ЭКБ ВПО			
Союзстройкомпроектини			

Формат А4

Изм. № 1001 Подпись и дата 1901.11.15



✓ (✓)



✓ (✓)

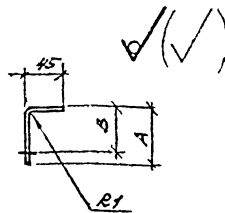
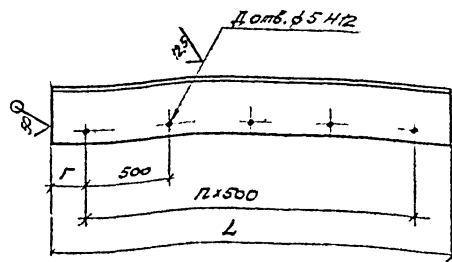
Обозначение	L, мм	A, мм	B, мм	r, мм	н	д	Масса, кг
168-07-01/2 02.03.003	2280	65	50	140	16	17	7,1
-01	2280	75	60	140	16	17	7,8
-02	2880	65	50	150	17	18	7,6
-03	2880	75	60	190	17	18	8,1
-04	3480	65	50	240	18	19	8,2
-05	3480	75	60	240	18	19	8,9
-06	10080	65	50	40	20	21	8,7
-07	10080	75	60	40	20	21	9,5
-08	10680	65	50	90	21	22	9,2
-09	10680	75	60	90	21	22	10,1
-10	11280	65	50	140	22	23	9,7
-11	11280	75	60	140	22	23	10,6
-12	11880	65	50	190	23	24	10,3
-13	11880	75	60	190	23	24	11,2

168-07-01/2 02.03.003			
Элемент ребра			
Станд.	Масса	Масштаб	
р	см. табл.	1:5	
Лист	Листов		
Утв.	Некрасов	Илес	26082
И.контр.	Орлова	Орлова	26082
Пров.	Никитин	Никитин	25061
Разраб.	Букчина	Букчина	26082
Лист 1		Гост 19904-74	
Лист 2		ВСтЗкп2 Гост 16523-70	
ЭКБ ВПО			
Союзстройконструкция			
Формат А4			

Элемент ребра 168-07-01/2 02.03.004

Обозначение	L, мм	A, мм	B, мм	r, мм	н	д	Масса, кг
168-07-01/2 02.03.004	2280	65	50	140	16	17	8,4
-01	2280	75	60	140	16	17	9,1
-02	2880	65	50	190	17	18	9,0
-03	2880	75	60	190	17	18	9,7
-04	3480	65	50	240	18	19	9,6
-05	3480	75	60	240	18	19	10,4
-06	10080	65	50	40	20	21	10,3
-07	10080	75	60	40	20	21	11,1
-08	10680	65	50	90	21	22	10,9
-09	10680	75	60	90	21	22	11,7
-10	11280	65	50	140	22	23	11,5
-11	11280	75	60	140	22	23	12,4
-12	11880	65	50	190	23	24	12,1
-13	11880	75	60	190	23	24	13,0

168-07-01/2 02.03.004			
Элемент ребра			
Станд.	Масса	Масштаб	
р	см. табл.	1:5	
Лист	Листов		
Утв.	Некрасов	Илес	26082
И.контр.	Орлова	Орлова	26082
Пров.	Никитин	Никитин	25061
Разраб.	Букчина	Букчина	26082
Лист 1		Гост 19904-74	
Лист 2		ВСтЗкп2 Гост 16523-70	
ЭКБ ВПО			
Союзстройконструкция			
Формат А4			



Обозначение	L, мм	A, мм	B, мм	r, мм	r2	r	Масса, кг
168-07-01/2 02.03.005	4140	65	48	70	8	9	3,6
-01	4140	75	58	70	8	9	3,9
-02	4440	65	48	470	7	8	3,8
-03	4440	75	58	470	7	8	4,2
-04	4740	65	48	370	8	9	4,1
-05	4740	75	58	370	8	9	4,5
-06	5040	65	48	20	10	11	4,4
-07	5040	75	58	20	10	11	4,7
-08	5340	65	48	80	9	10	4,6
-09	5340	75	58	80	9	10	5,0
-10	5640	65	48	320	10	11	4,8
-11	5640	75	58	320	10	11	5,3
-12	5940	65	48	220	11	12	5,1
-13	5940	75	58	220	11	12	5,6

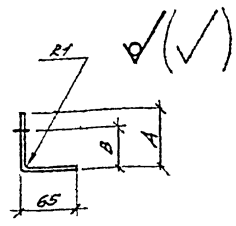
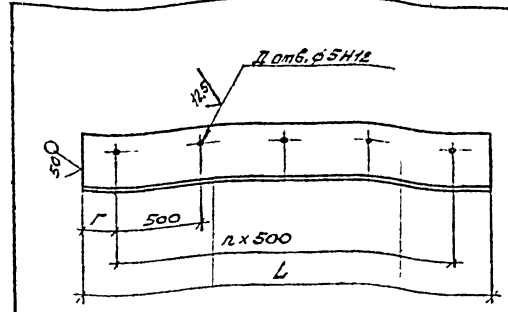
168-07-01/2 02.03.005

Элемент ребра

Стандарт	Масса	Масштаб
р	с.м. покр.	1:5
Лист	Листов 1	

Лист 1 ГОСТ 19904-74
 ВСН 3 кп 2 ГОСТ 16523-70
 ЭКБ ВПО
 Союзстройинженстружн
 Формат А4

Имя, № табл., Подпись и дата, Взам. инв. №



Обозначение	L, мм	A, мм	B, мм	r, мм	r2	r	Масса, кг
168-07-01/2 02.03.006	4140	65	48	70	8	9	4,2
-01	4140	75	58	70	8	9	4,5
-02	4440	65	48	470	7	8	4,5
-03	4440	75	58	470	7	8	4,9
-04	4740	65	48	370	8	9	4,8
-05	4740	75	58	370	8	9	5,2
-06	5040	65	48	20	10	11	5,1
-07	5040	75	58	20	10	11	5,5
-08	5340	65	48	80	9	10	5,4
-09	5340	75	58	80	9	10	5,8
-10	5640	65	48	320	10	11	5,7
-11	5640	75	58	320	10	11	6,2
-12	5940	65	48	220	11	12	6,1
-13	5940	75	58	220	11	12	6,5

168-07-01/2 02.03.006

Элемент ребра

Стандарт	Масса	Масштаб
р	с.м. покр.	1:5
Лист	Листов 1	

Лист 1 ГОСТ 19904-74
 ВСН 3 кп 2 ГОСТ 16523-70
 ЭКБ ВПО
 Союзстройинженстружн
 Формат А4

Имя, № табл., Подпись и дата, Взам. инв. №

Орлов

Формат	Зона	Лист	Обозначение	Наименование	Кол. на исполн. 168-07-01/2 03.00.000			Примечание
					01	02	03	
				Документация				
A3			168-07-01/2 03.00.000	Сборочный чертеж				
			-01	Сборочный чертеж				
			-02	Сборочный чертеж				
			-03	Сборочный чертеж				

Масса	12.10.24	12.12.24	12.10.30	12.12.30
-------	----------	----------	----------	----------

168-07-01/2 03.00.000		
Исполн.	Исполн.	Исполн.
Вит. Н. Колупа	Н. Колупа	Орлов
Прод. М. Букина	М. Букина	Орлов
М. Букина	М. Букина	Орлов

168-07-01/2 03.00.000
 Печать стеновая.
 Стадия Р Лист 1 Листов 3
 ЭКБ ВЛО
 Союзстройконструкция
 Формат А4

Орлов

Формат	Зона	Лист	Обозначение	Наименование	Кол. на исполн. 168-07-01/2 03.00.000			Примечание
					01	02	03	
				Сборочная единица				
A3	1		168-07-01/2 01.01.000	Обшивка внутренняя	4	4		
			-01	Обшивка внутренняя			4	4
A4	2		168-07-01/2 01.02.000-04	Ребро поперечное	1	1		
			-05	Ребро поперечное		1	1	
			-06	Ребро поперечное	2	2		
			-07	Ребро поперечное		2	2	
A4	3		168-07-01/2 01.03.000	Ребро продольное	2			
			-01	Ребро продольное		2		
			-02	Ребро продольное			2	
			-03	Ребро продольное			2	
B4	4		168-07-01/2 01.00.001	Детали				
				Обшивка наружная				
				Профиль С44-1000-0 в				
				ГОСТ 24045-80				
				L = 2430 мм ± 15 мм	6	6		20,6 кг

43

168-07-01/2 03.00.000

Формат А4

44

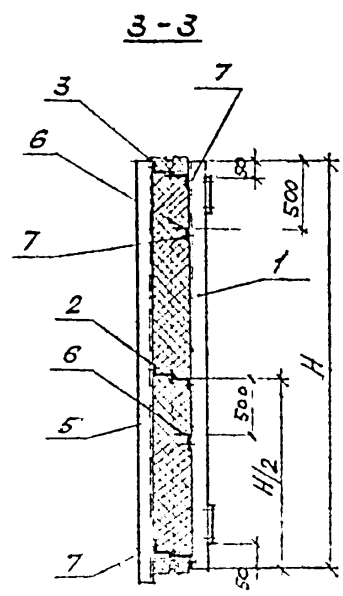
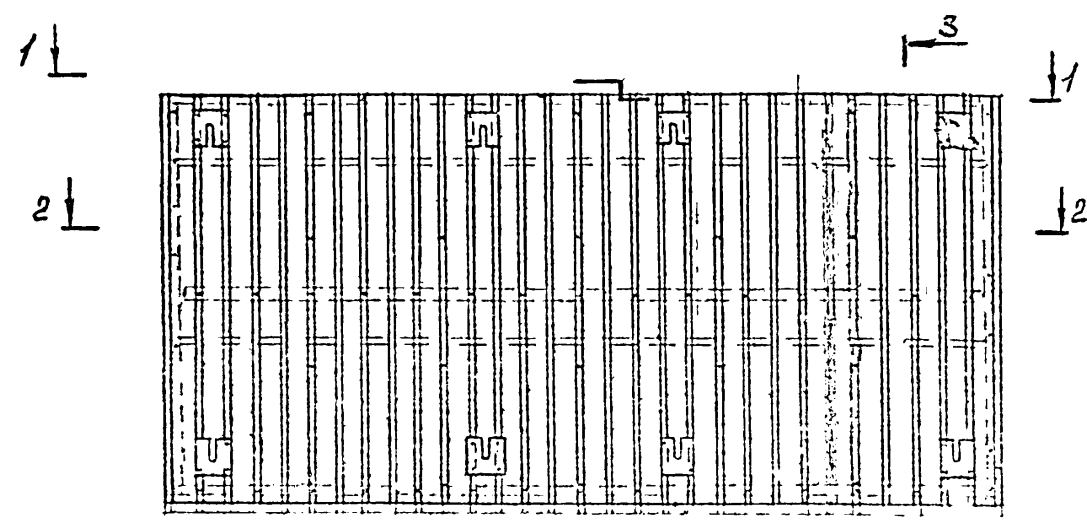
Код	Сумма	Лист	Обозначение	Наименование	Кол на исг.тн 168-07-01/2 03.00.000										Примечание	
					-	01	02	03								
БУ	4		168-07-01/2 01.00.001 - 01	L = 3030 мм ± 15 мм			6	6								25,7 кг
АУ	5		168-07-01/2 01.00.002 - 02	Узелок противоударный	2		2									
			- 03	Узелок противоударный		2		2								
БУ	6		168-07-01/2 03.00.001	Обшивка наружная												
				Профиль СЧ-1000-0,8												
				ГОСТ 24045-80												
				L = 2380 мм ± 15 мм	2	2										20,2 кг
БУ	6		- 01	L = 2980 мм ± 15 мм			2	2								25,3 кг
				Прочие изделия												
		7		Комбинированная зак	230	230	240	240								
				лелка ЗК-10												
				ТУ 67-74-75												

168-07-01/2 03.00.000

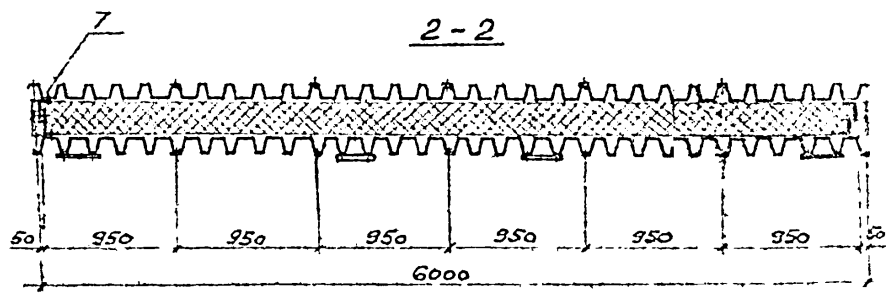
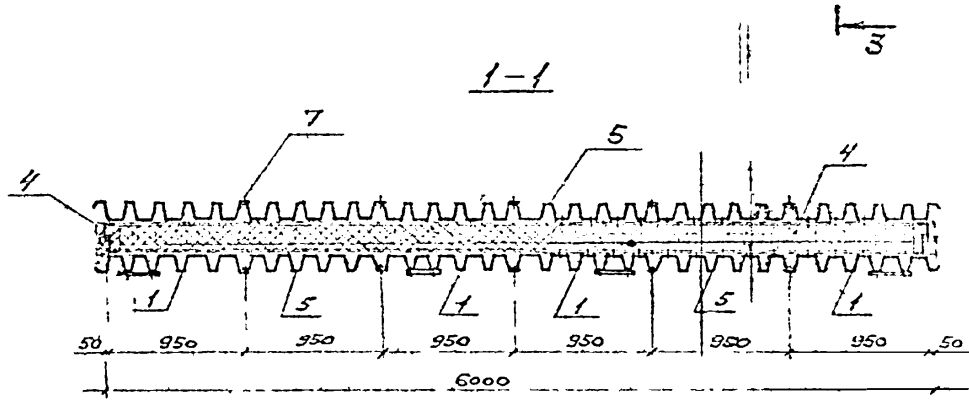
Лист 5

Формат А4

hh



1. Работу минераловатных плит в 2 или 3 слоя производить по месту с перекрытием стыков
 2. Пунктиром показаны дополнительные теплоизоляционные пластины крепления, их количество и привязки определяются по требованию заказчика согласно комплектной ведомости, приведенной на листе 2 вкл. 1-



ОБОЗНАЧЕНИЕ	МАРКА ПАНЕЛИ	Н, мм	В, мм	МАССА, кг
168-07-01/2 02.00.000	П2.10.24	2380	100	515,7
-01	П2.12.24	2380	120	546,3
-02	П2.10.30	2980	100	658,4
-03	П2.12.30	2980	120	672,4

ИНВ. ЛИСТА, ПОДПИСЬ И ДАТА ЭКЗАМ. ИНФ. №

168-07-01/2 02.00.000					
ПАНЕЛЬ СТЕКОВАЯ СБОРОЧНЫЙ ЧЕРТЕНЬ			СЛОВА	МАССА	МАСШТАБ
			Р	СМ. ПЛЕТА	1:400
			ЛИСТ	ЛИСТОВ /	
			ЖБ ВПО Союзстройконструкция		
УМБ	НЕКРАСОВ	11/15	20082		
И. КОИДР	ОРОВА	11/15	21082		
ПРОВ	НИКУЛИН	11/15	21081		
РАЗРАБ	БУЧАКОВА	11/15	21081		

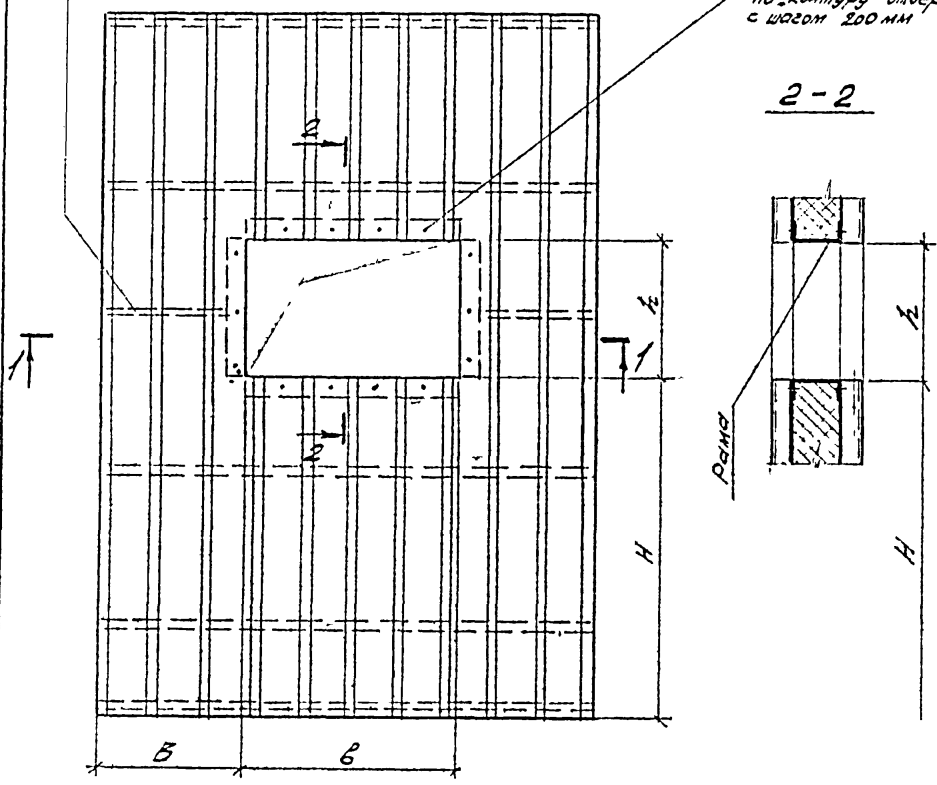
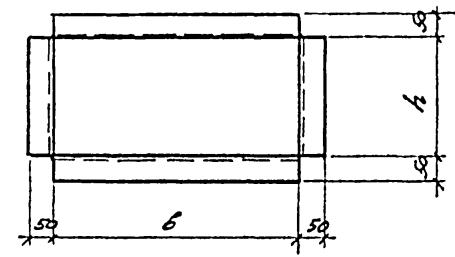
45

см. прим. пункт 5

Закрепки ЗК-10:
по контуру отверстия
с шагом 200 мм

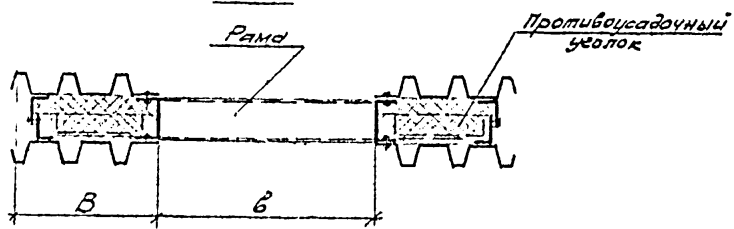
2-2

Рамка



1. Отверстия (бхн) в панелях выполняются на основании комплектной ведомости составленной по форме, приведенной в вып. 1 лист 9
2. Обрамление отверстия, в виде коробки из гнутого швеллера, выполняется из стали толщиной 1мм Гост 19904-74
3. Высота гнутого швеллера определяется толщиной утеплителя
4. Привязка отверстий по высоте должна быть выполнена с учетом соблюдения требования о несоблюдении рамы с поперечными ребрами
5. В случае совпадения рамы с противоугонным уголком, последний разорвать и поставить по обе стороны рамы

1-1



Имя и фамилия подписавшего Взам. инв. №

				168-07-01/204.00.000		46		
				Техническое решение по выполнению отверстий в панелях		Станд.	Масштаб	Масштаб
						Р	-	-
						Лист 1		
						ЭКБ ВПО		
						Союзстройконструкция		
						Формат А3		

Уста.	Израков	Александр	Завед.
И контр.	Орлова	Ольга	Инж. Д.
Пров.	Чикотин	Виталий	Инженер
Разраб.	Буккина	Юлия	Инженер