

**СТРОИТЕЛЬНЫЕ НОРМЫ И ПРАВИЛА  
РОССИЙСКОЙ ФЕДЕРАЦИИ**

**ФЕРм 81-03-2001**

**ФЕДЕРАЛЬНЫЕ  
ЕДИНИЧНЫЕ РАСЦЕНКИ  
НА МОНТАЖ ОБОРУДОВАНИЯ**

**ФЕРм-2001**

**ИЗМЕНЕНИЯ И ДОПОЛНЕНИЯ**

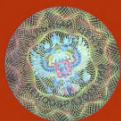
**к федеральным единичным расценкам  
на монтаж оборудования**

**Выпуск 1**

**ИЗДАНИЕ ОФИЦИАЛЬНОЕ**

**Федеральное агентство  
по строительству и жилищно-коммунальному хозяйству  
(Росстрой)**

**Москва 2006 г.**



**СТРОИТЕЛЬНЫЕ НОРМЫ ПРАВИЛА РОССИЙСКОЙ ФЕДЕРАЦИИ**

**ФЕРМ 81-03-2001**

*Рассмотрены Федеральным агентством по  
строительству и жилищно-коммунальному хозяйству  
(№СК-2467/02 от 27 июня 2006 года) и  
введены в действие с 27 июня 2006 года*

**ФЕДЕРАЛЬНЫЕ ЕДИНИЧНЫЕ  
РАСЦЕНКИ  
НА МОНТАЖ ОБОРУДОВАНИЯ**

**ФЕРМ-2001**

**ИЗМЕНЕНИЯ И ДОПОЛНЕНИЯ  
к федеральным единичным  
расценкам  
на монтаж оборудования  
Выпуск 1**

**Издание официальное**

**Федеральное агентство  
по строительству и жилищно-коммунальному хозяйству  
(Росстрой)**

**Москва 2006**

## **Федеральные единичные расценки на монтаж оборудования ФЕРм 81-03-2001 Изменения и дополнения к Федеральным единичным расценкам на монтаж оборудования Выпуск 1**

Изменения и дополнения к Федеральным единичным расценкам на монтаж оборудования разработаны на основании Изменений и дополнений к Государственным элементным сметным нормам на монтаж оборудования Выпуск 1, утвержденных и введенных в действие с 09 марта 2004 года постановлением Госстроя России от 09 марта 2004 года № 42

**РАЗРАБОТАНЫ** Федеральным центром ценообразования в строительстве и промышленности строительных материалов (Е.Е.Ермолаев – руководитель, Н.П.Степанова, И.Л.Бекназарова, З.С.Дунаева, Л.А.Бородулина), при участии ФГУП ЦНИИЭУС (Ж.Г.Чернышова).

**РАССМОТРЕНЫ** Федеральным агентством по строительству и жилищно-коммунальному хозяйству (№СК-2467/02 от 27 июня 2006 года)

**ВВЕДЕНА В ДЕЙСТВИЕ** с 27 июня 2006 года

© Росстрой 2006 г.

Настоящие Федеральные единичные расценки на монтаж оборудования ФЕРм -2001 не могут быть полностью или частично воспроизведены, тиражированы и распространены в качестве официального издания без разрешения Росстроя .

**Сборник №10**  
**«Оборудование связи»**  
**ФЕРм-2001-10**  
**ОТДЕЛ 01. ГОРОДСКАЯ ТЕЛЕФОННАЯ СВЯЗЬ**

| Номера расценок            | Наименование и характеристика оборудования или видов монтажных работ              | Прямые затраты, руб. | В том числе, руб.                |                    |                                | Затраты труда рабочих-монтажников, чел.-ч | Масса оборудования, т |           |
|----------------------------|-----------------------------------------------------------------------------------|----------------------|----------------------------------|--------------------|--------------------------------|-------------------------------------------|-----------------------|-----------|
|                            |                                                                                   |                      | оплата труда рабочих-монтажников | эксплуатация машин |                                |                                           |                       | материалы |
| Коды неучтенных материалов | Наименование и характеристика неучтенных расценками материалов, единица измерения |                      |                                  | всего              | в т.ч. оплата труда машинистов | расход неучтенных материалов              |                       |           |
| 1                          | 2                                                                                 | 3                    | 4                                | 5                  | 6                              | 7                                         | 8                     | 9         |

Напечатано:

| <b>Таблица 10-01-001. Оборудование станции АТСКУ</b>                                       |                         |         |        |        |       |         |       |  |
|--------------------------------------------------------------------------------------------|-------------------------|---------|--------|--------|-------|---------|-------|--|
| Измеритель: 1 шт. (расценки 1-14), 1м ряда (расценка 15)                                   |                         |         |        |        |       |         |       |  |
| Статив с креплением секциями типа "Решетка-2" или магистральными прогонами, масса, кг, до: |                         |         |        |        |       |         |       |  |
| 10-01-001-1                                                                                | 150, со сборным кабелем | 1638,46 | 282,83 | 108,32 | 11,87 | 1247,32 | 29,40 |  |
| 10-01-001-3                                                                                | 300, со сборным кабелем | 1682,38 | 314,57 | 120,49 | 13,18 | 1247,32 | 32,70 |  |

Следует читать:

| <b>Таблица 10-01-001. Оборудование станции АТСКУ</b>                                       |                         |                |        |        |       |                |       |  |
|--------------------------------------------------------------------------------------------|-------------------------|----------------|--------|--------|-------|----------------|-------|--|
| Измеритель: 1 шт. (расценки 1-14), 1м ряда (расценка 15)                                   |                         |                |        |        |       |                |       |  |
| Статив с креплением секциями типа "Решетка-2" или магистральными прогонами, масса, кг, до: |                         |                |        |        |       |                |       |  |
| 10-01-001-1                                                                                | 150, со сборным кабелем | <b>1556,88</b> | 282,83 | 108,32 | 11,87 | <b>1165,73</b> | 29,40 |  |
| 10-01-001-3                                                                                | 300, со сборным кабелем | <b>1600,79</b> | 314,57 | 120,49 | 13,18 | <b>1165,73</b> | 32,70 |  |

## ОТДЕЛ 03. МЕЖДУГОРОДНАЯ ПРОВОДНАЯ СВЯЗЬ

### ВВОДНЫЕ УКАЗАНИЯ

*Читать в следующей редакции:*

1. В расценках настоящего раздела не учтены затраты на:

— установку угольников и магистрального швеллера, определяемые по соответствующим расценкам табл. 10-01-039;

— прокладку и включение кабелей и проводов, кроме кабелей и проводов сигнализации и отводов питания к статавам по расценкам табл. 10-03-027, определяемые по расценкам раздела 5 отдела 01;

— установку желобов, определяемые по расценкам табл. 10-01-038;

— кроссировку промежуточных щитов, определяемые по соответствующим расценкам табл. 10-01-052;

— установку плат, определяемые по расценкам табл. 10-01-001;

— монтаж и настройку оборудования системы оперативно-розыскных мероприятий (СОРМ).

2. В таблицах 10-03-031 и 10-03-032 приведены расценки на работы по монтажу и настройке электронных АТС типа МиниКом DX-500, выполняемые изготовителем данного оборудования или его представителями, а также организациями, аттестованными изготовителем оборудования.

3. При применении расценок табл. 10-03-032 затраты по монтажу станций МиниКом DX-500 для систем

диспетчерской связи определяются по соответствующим расценкам табл. 10-03-031.

4. При применении расценок необходимо руководствоваться следующими определениями единиц измерения:

**Участок** – группа станций, выделенная для проведения монтажных и (или) пусконаладочных работ, состоящая из одной или нескольких станций. Участок может подключаться к существующей системе или устанавливаться самостоятельно. При подключении к существующей системе расчет ведется с учетом новых связей на станциях существующих участков.

**Цепь (линия) диспетчерской связи** – все необходимые связи между абонентами в системе диспетчерской связи, указанные в проектной документации (двусторонние связи считаются как две линии диспетчерской связи).

**Групповой канал** – цифровая, аналоговая или цифроаналоговая цепь избирательной связи с одним или несколькими руководителями (распорядителями) и группой абонентов, подключаемых параллельно.

**Оконечное оборудование ISDN** – цифровые аппараты ISDN и модули расширения к ним (пульта и приставки).

| Номера расценок            | Наименование и характеристика оборудования или видов монтажных работ              | Прямые затраты, руб. | В том числе, руб.                |                    |                                | Затраты труда рабочих-монтажников, чел.-ч | Масса оборудования, т |           |
|----------------------------|-----------------------------------------------------------------------------------|----------------------|----------------------------------|--------------------|--------------------------------|-------------------------------------------|-----------------------|-----------|
|                            |                                                                                   |                      | Оплата труда рабочих-монтажников | Эксплуатация машин |                                |                                           |                       | Материалы |
| Коды неучтенных материалов | Наименование и характеристика неучтенных расценками материалов, единица измерения |                      |                                  | всего              | в т.ч. оплата труда машинистов | Расход неучтенных материалов              |                       |           |
| 1                          | 2                                                                                 | 3                    | 4                                | 5                  | 6                              | 7                                         | 8                     | 9         |

дополнить таблицей 10-03-031 в редакции:

| <b>Таблица 10-03-031. Монтаж и настройка электронных АТС типа Миником DX-500</b> |                   |         |         |   |   |   |        |  |
|----------------------------------------------------------------------------------|-------------------|---------|---------|---|---|---|--------|--|
| Измеритель: 100 номеров                                                          |                   |         |         |   |   |   |        |  |
| <b>Станция с количеством номеров до 100</b>                                      |                   |         |         |   |   |   |        |  |
| 10-03-031-1                                                                      | монтаж кросса     | 188,36  | 188,36  | - | - | - | 17,00  |  |
| 10-03-031-2                                                                      | монтаж станции    | 487,52  | 487,52  | - | - | - | 44,00  |  |
| 10-03-031-3                                                                      | настройка станции | 3821,09 | 3821,09 | - | - | - | 247,00 |  |
| <b>Станция с количеством номеров до 500</b>                                      |                   |         |         |   |   |   |        |  |
| 10-03-031-4                                                                      | монтаж кросса     | 171,74  | 171,74  | - | - | - | 15,50  |  |
| 10-03-031-5                                                                      | монтаж станции    | 432,12  | 432,12  | - | - | - | 39,00  |  |
| 10-03-031-6                                                                      | настройка станции | 3790,15 | 3790,15 | - | - | - | 245,00 |  |
| <b>Станция с количеством номеров свыше 500</b>                                   |                   |         |         |   |   |   |        |  |
| 10-03-031-7                                                                      | монтаж кросса     | 166,20  | 166,20  | - | - | - | 15,00  |  |
| 10-03-031-8                                                                      | монтаж станции    | 421,04  | 421,04  | - | - | - | 38,00  |  |
| 10-03-031-9                                                                      | настройка станции | 3712,8  | 3712,8  | - | - | - | 240,00 |  |

| Номера расценок            | Наименование и характеристика оборудования или видов монтажных работ              | Прямые затраты, руб. | В том числе, руб.                |                    |                                | Затраты труда рабочих-монтажников, чел.-ч | Масса оборудования, т |           |
|----------------------------|-----------------------------------------------------------------------------------|----------------------|----------------------------------|--------------------|--------------------------------|-------------------------------------------|-----------------------|-----------|
|                            |                                                                                   |                      | оплата труда рабочих-монтажников | эксплуатация машин |                                |                                           |                       | материалы |
| Коды неучтенных материалов | Наименование и характеристика неучтенных расценками материалов, единица измерения |                      |                                  | всего              | в т.ч. оплата труда машинистов | расход неучтенных материалов              |                       |           |
| 1                          | 2                                                                                 | 3                    | 4                                | 5                  | 6                              | 7                                         | 8                     | 9         |

дополнить таблицей 10-03-032 в редакции:

| <b>Таблица 10-03-032. Настройка системы диспетчерской связи на базе электронных АТС типа Миником DX-500</b><br>Измеритель: 1 станция диспетчерской связи (расценка 1), цепь (линия) диспетчерской связи (расценка 2), групповой канал (расценка 3), оконечное оборудование IDSN (расценка 4), участок (расценка 5) |                                                                                   |         |         |   |   |   |        |  |
|--------------------------------------------------------------------------------------------------------------------------------------------------------------------------------------------------------------------------------------------------------------------------------------------------------------------|-----------------------------------------------------------------------------------|---------|---------|---|---|---|--------|--|
| 10-03-032-1                                                                                                                                                                                                                                                                                                        | Подготовительные работы и установка конфигурационных данных                       | 1794,52 | 1794,52 | - | - | - | 116,00 |  |
| 10-03-032-2                                                                                                                                                                                                                                                                                                        | Проверка и настройка цепей и линий диспетчерской связи                            | 52,60   | 52,60   | - | - | - | 3,40   |  |
| 10-03-032-3                                                                                                                                                                                                                                                                                                        | Настройка и конфигурирование групповых каналов                                    | 77,35   | 77,35   | - | - | - | 5,00   |  |
| 10-03-032-4                                                                                                                                                                                                                                                                                                        | Настройка и конфигурирование оконечного оборудования IDSN                         | 30,94   | 30,94   | - | - | - | 2,00   |  |
| 10-03-032-5                                                                                                                                                                                                                                                                                                        | Комплексная проверка и участие в сдаче в эксплуатацию участка диспетчерской связи | 3032,12 | 3032,12 | - | - | - | 196,00 |  |

| Номера расценок                                                                       | Наименование и характеристика оборудования или видов монтажных работ              | Прямые затраты, руб. | В том числе, руб.                |                    |                                |           | Затраты труда рабочих-монтажников, чел.-ч | Масса оборудования, т |
|---------------------------------------------------------------------------------------|-----------------------------------------------------------------------------------|----------------------|----------------------------------|--------------------|--------------------------------|-----------|-------------------------------------------|-----------------------|
|                                                                                       |                                                                                   |                      | оплата труда рабочих-монтажников | эксплуатация машин |                                | материалы |                                           |                       |
| Коды неучтенных материалов                                                            | Наименование и характеристика неучтенных расценками материалов, единица измерения |                      |                                  | всего              | в т.ч. оплата труда машинистов |           | расход неучтенных материалов              |                       |
| 1                                                                                     | 2                                                                                 | 3                    | 4                                | 5                  | 6                              | 7         | 8                                         | 9                     |
| <i>дополнить таблицу 10-06-009 расценками 10-06-009-19 ÷ 10-06-009-46 в редакции:</i> |                                                                                   |                      |                                  |                    |                                |           |                                           |                       |
| <b>Таблица 10-06-009. Муфты на высокочастотном симметричном кабеле в колодцах</b>     |                                                                                   |                      |                                  |                    |                                |           |                                           |                       |
| Измеритель: 1 шт.                                                                     |                                                                                   |                      |                                  |                    |                                |           |                                           |                       |
| <b>Муфты на кабеле со свинцовой оболочкой марки МКСГ,МКПГ,МКГ:</b>                    |                                                                                   |                      |                                  |                    |                                |           |                                           |                       |
| <b>стыковая с симметрированием на дальнем конце до 108 кГц, емкость</b>               |                                                                                   |                      |                                  |                    |                                |           |                                           |                       |
| 10-06-009-19                                                                          | 1x4                                                                               | 476,25               | 110,06                           | 170,20             | 13,92                          | 195,99    | 10,20                                     |                       |
| 10-06-009-20                                                                          | 4x4                                                                               | 1157,10              | 301,04                           | 548,34             | 42,34                          | 307,72    | 27,90                                     |                       |
| 10-06-009-21                                                                          | 7x4                                                                               | 1723,82              | 449,94                           | 860,73             | 65,54                          | 413,15    | 41,70                                     |                       |
| <b>стыковая с симметрированием на дальнем конце до 252 кГц, емкость</b>               |                                                                                   |                      |                                  |                    |                                |           |                                           |                       |
| 10-06-009-22                                                                          | 1x4                                                                               | 605,09               | 155,38                           | 253,61             | 19,95                          | 196,10    | 14,40                                     |                       |
| <b>стыковая с симметрированием на дальнем конце до 552 кГц, емкость</b>               |                                                                                   |                      |                                  |                    |                                |           |                                           |                       |
| 10-06-009-23                                                                          | 4x4                                                                               | 2157,30              | 652,80                           | 1201,21            | 89,55                          | 303,29    | 60,50                                     |                       |
| 10-06-009-24                                                                          | 7x4                                                                               | 3309,34              | 1005,63                          | 1890,56            | 140,01                         | 413,15    | 93,20                                     |                       |
| <b>стыковая с симметрированием на ближнем конце до 108 кГц, емкость</b>               |                                                                                   |                      |                                  |                    |                                |           |                                           |                       |
| 10-06-009-25                                                                          | 1x4                                                                               | 528,67               | 99,27                            | 149,34             | 12,41                          | 280,06    | 9,20                                      |                       |
| 10-06-009-26                                                                          | 4x4                                                                               | 1391,37              | 282,70                           | 513,05             | 39,79                          | 595,62    | 26,20                                     |                       |
| 10-06-009-27                                                                          | 7x4                                                                               | 944,46               | 381,97                           | 149,34             | 12,41                          | 413,15    | 35,40                                     |                       |
| <b>стыковая с симметрированием на ближнем конце до 252 кГц, емкость:</b>              |                                                                                   |                      |                                  |                    |                                |           |                                           |                       |
| 10-06-009-28                                                                          | 1x4                                                                               | 535,25               | 130,56                           | 208,70             | 16,70                          | 195,99    | 12,10                                     |                       |
| 10-06-009-29                                                                          | 4x4                                                                               | 1524,51              | 429,44                           | 787,35             | 59,62                          | 307,72    | 39,80                                     |                       |
| 10-06-009-30                                                                          | 7x4                                                                               | 2166,33              | 605,32                           | 1147,86            | 86,30                          | 413,15    | 56,10                                     |                       |
| <b>стыковая с симметрированием на ближнем конце до 552 кГц, емкость</b>               |                                                                                   |                      |                                  |                    |                                |           |                                           |                       |
| 10-06-009-31                                                                          | стыковая с 4x4                                                                    | 1956,29              | 580,50                           | 1068,07            | 79,92                          | 307,72    | 53,80                                     |                       |
| 10-06-009-32                                                                          | 7x4                                                                               | 2726,84              | 801,70                           | 1511,99            | 112,63                         | 413,15    | 74,30                                     |                       |
| <b>Муфты на кабеле с алюминиевой оболочкой марки МКСАШп, МКАШп:</b>                   |                                                                                   |                      |                                  |                    |                                |           |                                           |                       |
| <b>стыковая с симметрированием на дальнем конце до 108 кГц, емкость</b>               |                                                                                   |                      |                                  |                    |                                |           |                                           |                       |
| 10-06-009-33                                                                          | 1x4                                                                               | 756,05               | 219,04                           | 267,64             | 24,01                          | 269,37    | 20,30                                     |                       |
| 10-06-009-34                                                                          | 4x4                                                                               | 1715,35              | 402,47                           | 640,23             | 51,85                          | 672,65    | 37,30                                     |                       |
| 10-06-009-35                                                                          | 7x4                                                                               | 1998,72              | 550,29                           | 953,74             | 75,17                          | 494,69    | 51,00                                     |                       |
| <b>стыковая с симметрированием на дальнем конце до 252 кГц, емкость</b>               |                                                                                   |                      |                                  |                    |                                |           |                                           |                       |
| 10-06-009-36                                                                          | 1x4                                                                               | 884,78               | 264,36                           | 351,05             | 30,04                          | 269,37    | 24,50                                     |                       |
| <b>стыковая с симметрированием на дальнем конце до 552 кГц, емкость</b>               |                                                                                   |                      |                                  |                    |                                |           |                                           |                       |
| 10-06-009-37                                                                          | 4x4                                                                               | 2430,99              | 753,14                           | 1293,10            | 99,06                          | 384,75    | 69,80                                     |                       |
| 10-06-009-38                                                                          | 7x4                                                                               | 3588,31              | 1104,90                          | 1988,38            | 149,99                         | 495,03    | 102,40                                    |                       |
| <b>стыковая с симметрированием на ближнем конце до 108 кГц, емкость</b>               |                                                                                   |                      |                                  |                    |                                |           |                                           |                       |
| 10-06-009-39                                                                          | 1x4                                                                               | 724,40               | 208,25                           | 246,78             | 22,50                          | 269,37    | 19,30                                     |                       |
| 10-06-009-40                                                                          | 4x4                                                                               | 1660,64              | 383,05                           | 604,94             | 49,30                          | 672,65    | 35,50                                     |                       |
| 10-06-009-41                                                                          | 7x4                                                                               | 1804,35              | 482,31                           | 827,01             | 66,01                          | 495,03    | 44,70                                     |                       |
| <b>стыковая с симметрированием на ближнем конце до 252 кГц, емкость</b>               |                                                                                   |                      |                                  |                    |                                |           |                                           |                       |
| 10-06-009-42                                                                          | 1x4                                                                               | 815,04               | 239,54                           | 306,13             | 26,80                          | 269,37    | 22,20                                     |                       |
| 10-06-009-43                                                                          | 4x4                                                                               | 2082,76              | 530,87                           | 879,24             | 69,14                          | 672,65    | 49,20                                     |                       |
| 10-06-009-44                                                                          | 7x4                                                                               | 2440,49              | 704,59                           | 1240,87            | 95,93                          | 495,03    | 65,30                                     |                       |



Изменения и дополнения к ФЕРм-2001. Выпуск 1

| Номера расценок                                                         | Наименование и характеристика оборудования или видов монтажных работ              | Прямые затраты, руб. | В том числе, руб.                |                    |                                |           | Затраты труда рабочих-монтажников, чел.-ч | Масса оборудования, т |
|-------------------------------------------------------------------------|-----------------------------------------------------------------------------------|----------------------|----------------------------------|--------------------|--------------------------------|-----------|-------------------------------------------|-----------------------|
|                                                                         |                                                                                   |                      | оплата труда рабочих-монтажников | эксплуатация машин |                                | материалы |                                           |                       |
| Коды неучтенных материалов                                              | Наименование и характеристика неучтенных расценками материалов, единица измерения |                      |                                  | всего              | в т.ч. оплата труда машинистов |           | расход неучтенных материалов              |                       |
| <b>стыковая с симметрированием на ближнем конце до 552 кгц, емкость</b> |                                                                                   |                      |                                  |                    |                                |           |                                           |                       |
| 10-06-009-45                                                            | 4x4                                                                               | 2513,46              | 680,85                           | 1159,96            | 89,44                          | 672,65    | 63,10                                     |                       |
| 10-06-009-46                                                            | 7x4                                                                               | 3001,00              | 900,97                           | 1605,00            | 122,27                         | 495,03    | 83,50                                     |                       |

## ОТДЕЛ 07. СВЯЗЬ СЛУЖЕБНАЯ НА ЖЕЛЕЗНОДОРОЖНОМ ТРАНСПОРТЕ

Напечатано:

| <b>Таблица 10-07-016. Пункты переговорные парковой связи</b> |                                 |        |        |   |   |        |       |       |
|--------------------------------------------------------------|---------------------------------|--------|--------|---|---|--------|-------|-------|
| Измеритель: 1 компл. (3 фазы)                                |                                 |        |        |   |   |        |       |       |
| <b>Пункт переговорной парковой связи, наружный</b>           |                                 |        |        |   |   |        |       |       |
| 10-07-016-1                                                  | совмещенный с громкоговорителем | 362,28 | 158,73 | - | - | 203,55 | 16,50 | 0,005 |
| 10-07-016-2                                                  | отдельно устанавливаемый        | 887,08 | 128,91 | - | - | 758,17 | 13,40 | 0,005 |

Следует читать:

| <b>Таблица 10-07-016. Пункты переговорные парковой связи</b> |                                 |               |        |   |   |              |       |       |
|--------------------------------------------------------------|---------------------------------|---------------|--------|---|---|--------------|-------|-------|
| Измеритель: 1 компл. (3 фазы)                                |                                 |               |        |   |   |              |       |       |
| <b>Пункт переговорной парковой связи, наружный</b>           |                                 |               |        |   |   |              |       |       |
| 10-07-016-1                                                  | совмещенный с громкоговорителем | <b>233,48</b> | 158,73 | - | - | <b>74,75</b> | 16,50 | 0,005 |
| 10-07-016-2                                                  | отдельно устанавливаемый        | <b>194,55</b> | 128,91 | - | - | <b>65,64</b> | 13,40 | 0,005 |