

ТИПОВОЙ ПРОЕКТ
264-12-65/75.2

КЛУБ С ЗАЛОМ НА 300 МЕСТ

СОСТАВ ПРОЕКТА

Альбом I - Архитектурно-строительные чертежи
Альбом II - Санитарно-технические, электротехнические чертежи и слаботочные устройства
Альбом III - Кинотехнология, электроакустика, постановочное освещение и механическое оборудование
Альбом IV - Нестандартизированное электрооборудование
Альбом V - Изделия заводского изготовления
Альбом VI - Сметы
Альбом VII - Задание заводу-изготовителю

Альбом III

Утвержден Госстроем РСФСР
на стадии проектного задания.
Постановление №8 от 28 октября 1968 г.

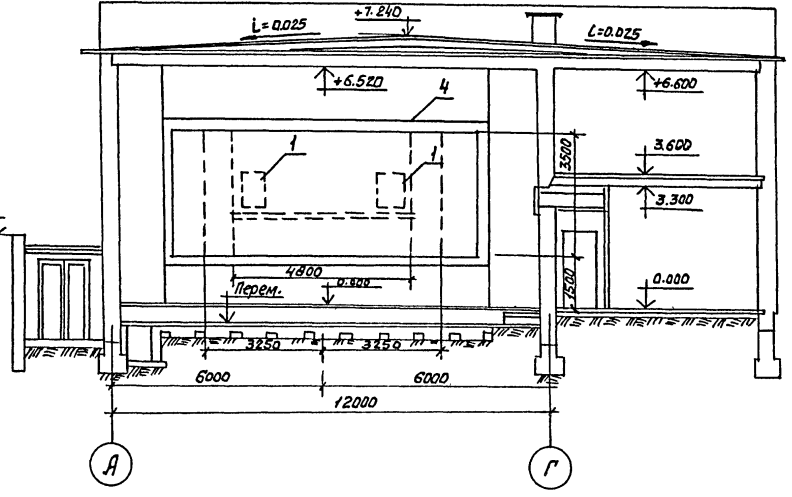
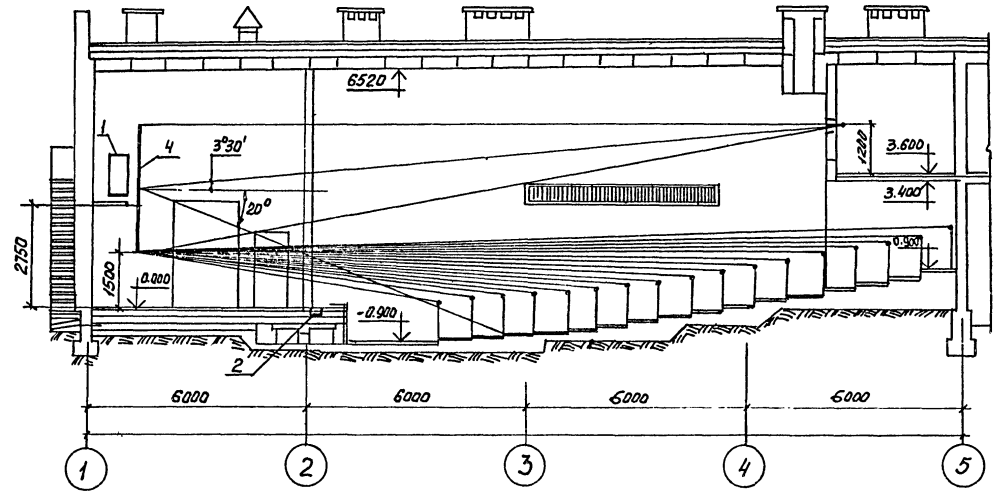
Разработан и введен в действие
ЦНИЭП граждансельстроем
Приказ №8/Т от 16 февраля 1988 г.

Гл. инженер института *В.М. Беляев*
Гл. архитектор проекта *Ю.В. Горюхов*

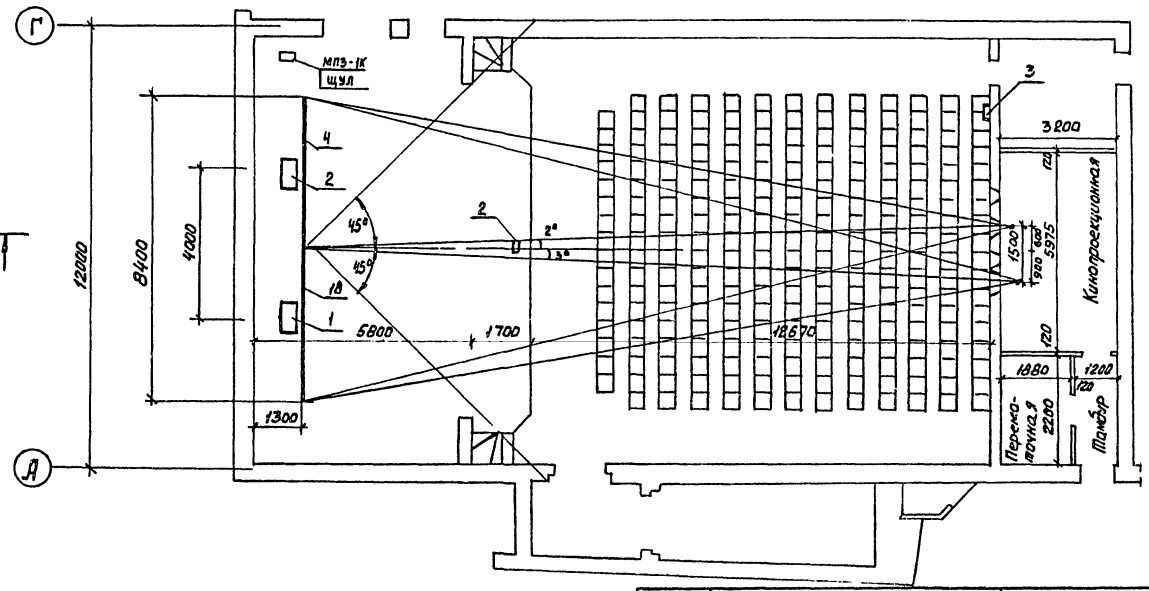
Тема
ТС-III-5/39
Арх.И
6-9113-4

Разрез А-А

Разрез Б-Б



План
М 1:100



1. 6500x3500 мм. - размеры изображения 35мм. кашетированных фильмов
2. 4800x3500 мм. - размеры изображения 35мм. обычных фильмов

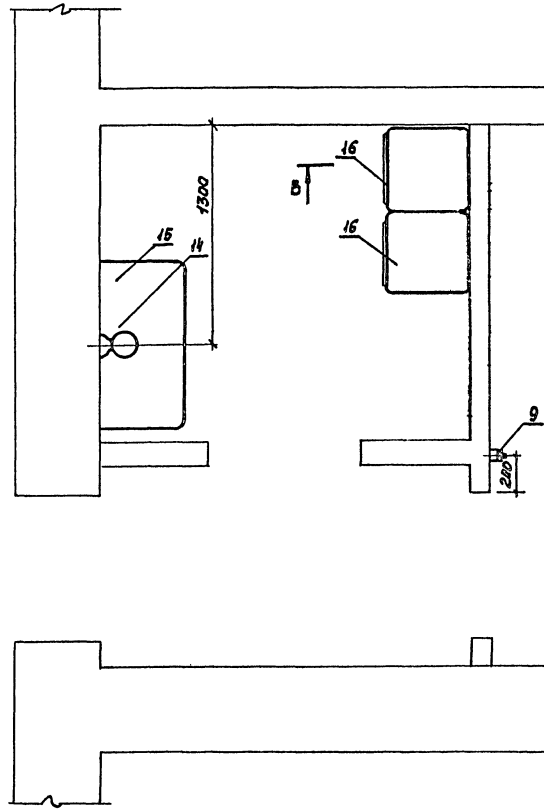
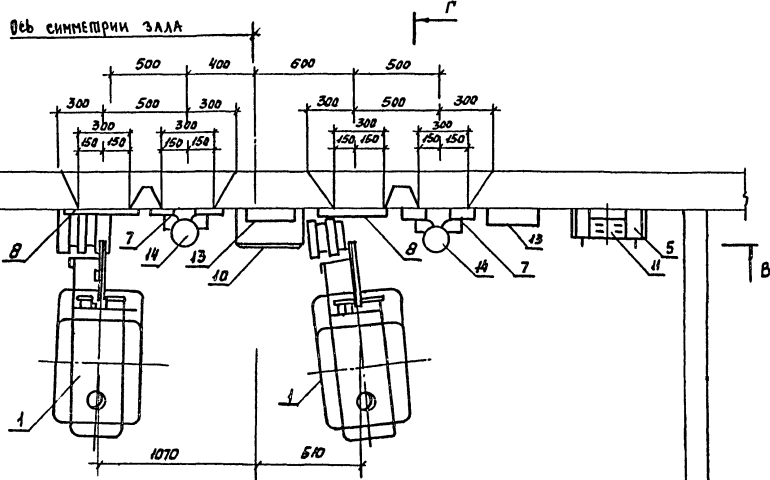
Экспликация оборудования				
№ п/п	Наименование	к-во	Тип	Примечание
1	Закранный громкоговоритель	2	30А-13В	из комплекта "ЗВУК Т2-25"
2	Микрофонная коробка	1	6К-205	из комплекта "ЗВУК Т2-25"
3	Регулятор громкости	1	60К-45	из комплекта "ЗВУК Т2-25"
4	Экран широкий из дело-матового пластика. Размер 8,3 x 3,5 м	1	ЭБМ-П	

ЦНИИЭП
ГРАЖДАНСКОГО СТРОИТЕЛЬСТВА
Г. МОСКВА

1982	Клуб с залом на 300 мест	План и разрезы зала с расположением кинотехнологического оборудования	Типовой проект 264-12-65/75.2	Альбом III	Лист КТ-2
------	--------------------------	---	-------------------------------	------------	-----------

Тема
ТЭП-1532
Архивный №
6-943-5

План
М 1:20



Разрезы В-В и Г-Г кинопроекторной и экспликация установленного оборудования см. черт. КТ-4

Создатель
Архитектор

Исполнитель
Инженер

Проектировщик
Разработчик

Город
Ремонт
Содержание
Разделение

Уч.
Фирма

Гл. архитектор
Инж. отдела
Рук. сект.
Гл. специалист

ЦНИИЭП
ГРАЖДАНСКОГО СТРОИТЕЛЬСТВА
г. Москва

1982	Клуб с залом на 300 мест	План кинопроекторной	Типовой проект 264-12-65/75.2	Альбом II	Лист КТ-3
------	-----------------------------	----------------------	----------------------------------	--------------	--------------

Тема
Т.С.И. - 5/2а
Дробный И
6-9113-6

Словцов
Радченко

Словцов
И.И.

Проберин
Радченко

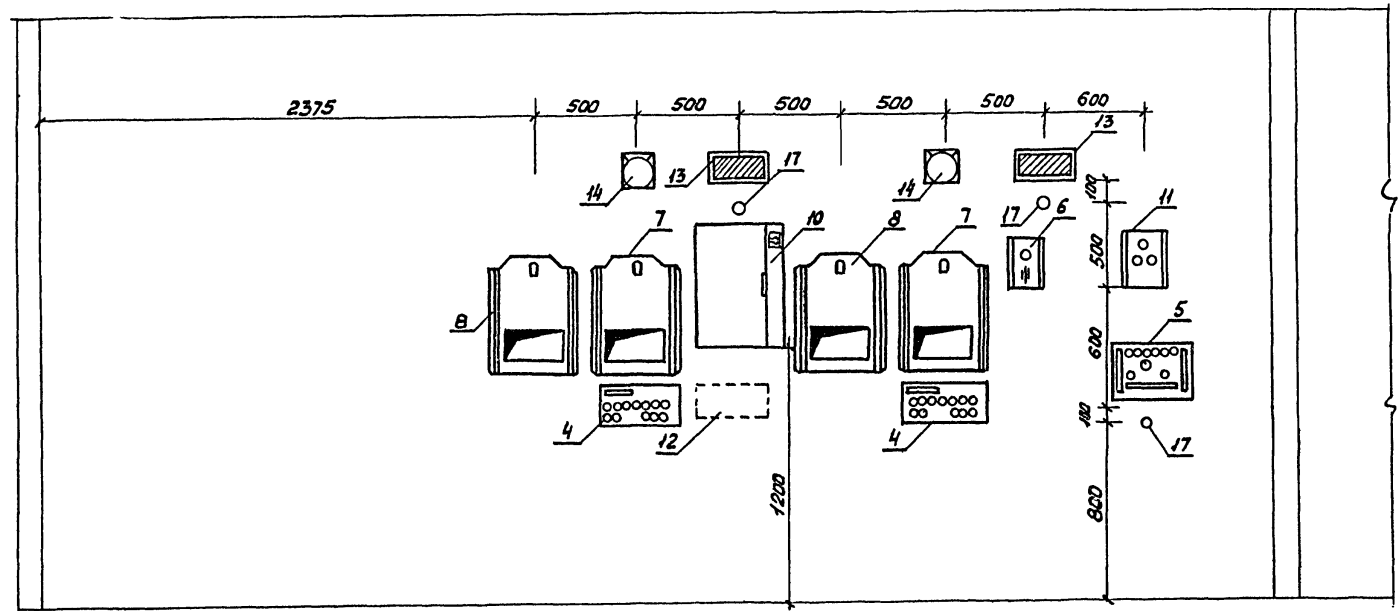
Горохов
Романов
Словцов
Радченко

С.И.И.
Словцов
И.И.

Гл. арх. проекта
И.И.И.
Рук. сектора
Словцов
И.И.

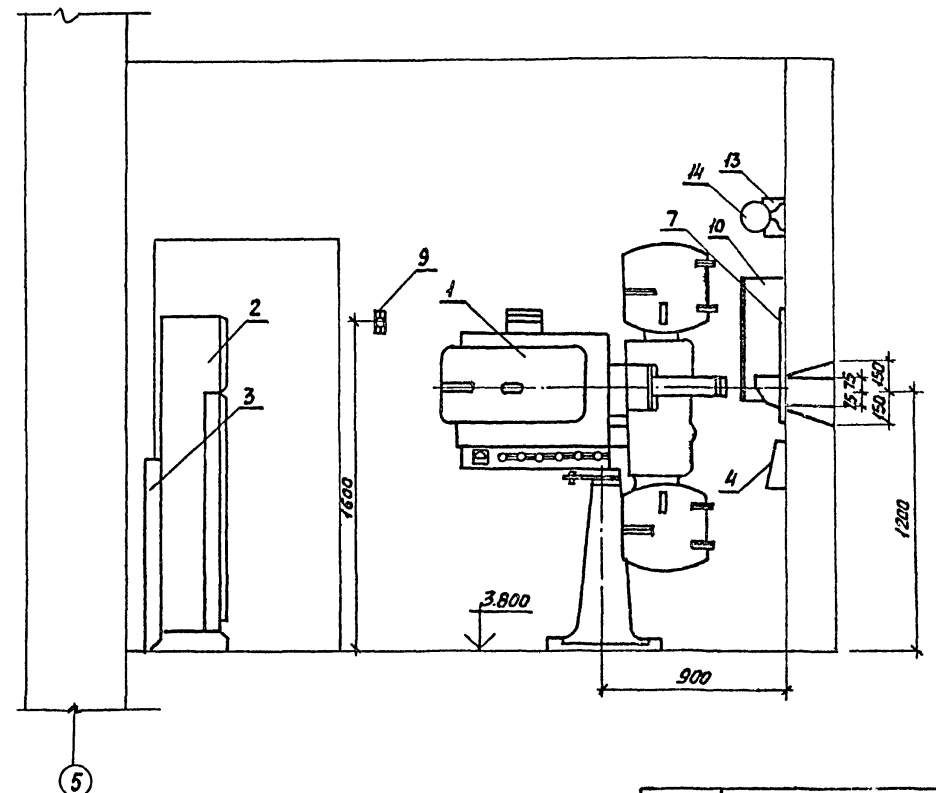
ЦНИИЭП
ГРАЖДАНСКОГО СТРОИТЕЛЬСТВА
Г. МОСКВА

Разрез В-В



План кинопроекторной см. черт. КТ-3

Разрез Г-Г

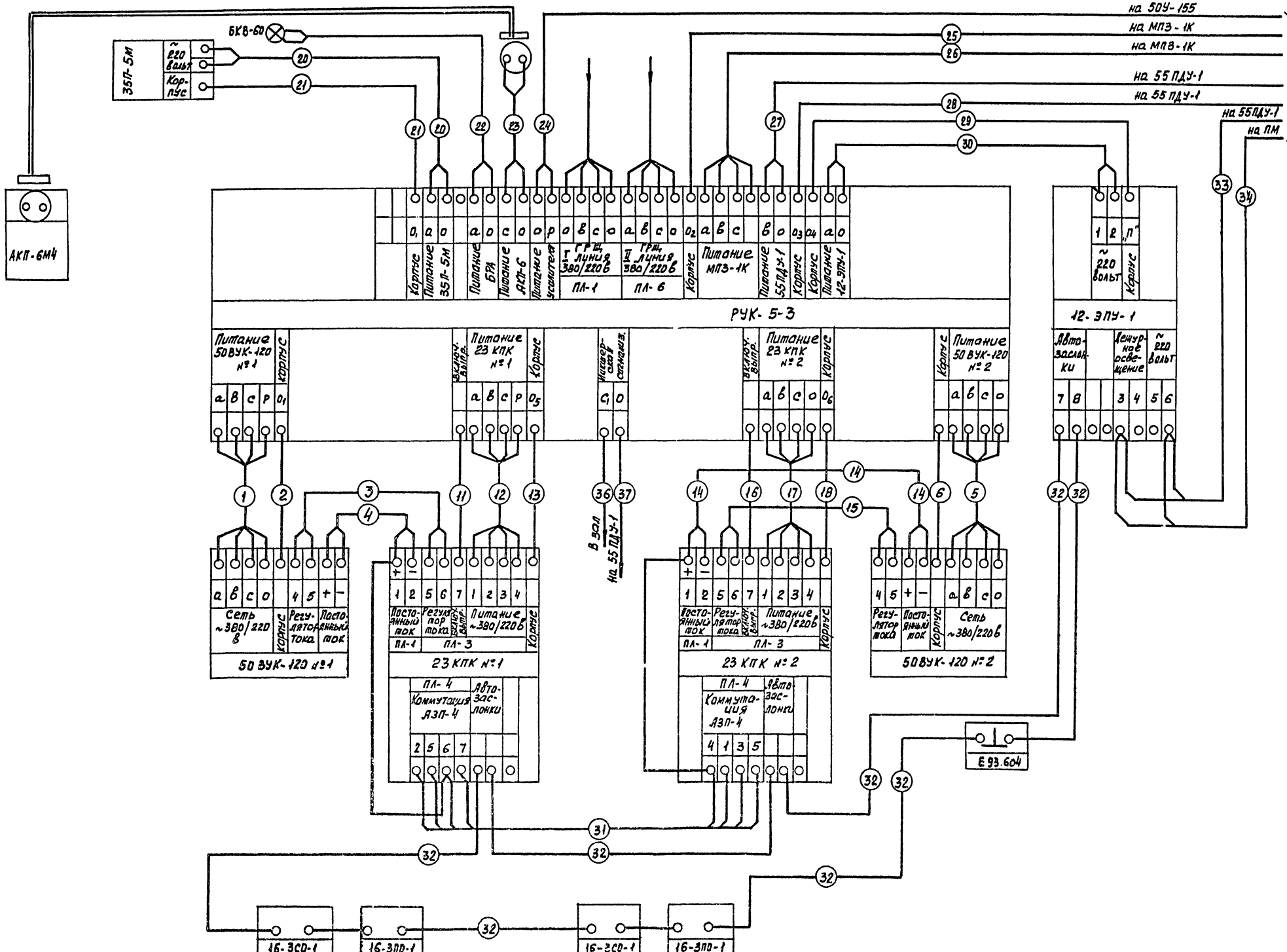


Экспликация оборудования

№ п.п.	Шифр	Наименование	К-во	Тип	Масса ед. кп	Примечание
1	-	Кинопроектор широкоэкранный	2	23КПК	350	
2	-	Распределительное устройство	1	РУК-5-3	90	
3	-	Выпрямитель	2	50ВУК-120	300	
4	-	Пульт дистанционного управления	2	55ПДУ-1	6	
5	-	Устройство автоматизации кинопоказа	1	АКП6-М4	10	
6	-	Электропитательное устройство	1	12-ЭПУ-1	5	из комплекта 16 КПЗ-2
7	-	Автозаслонка смотрового окна	2	16-ЗСО-1	7	из комплекта 16 КПЗ-2
8	-	Автозаслонка проекционного окна	2	16-ЗПО-1	7	из комплекта 16 КПЗ-2
9	-	Кнопка выключения автозаслонок	1	Е.В3.604	-	из комплекта 16 КПЗ-2
10	-	Шкаф	1	50У.155	35	из комплекта 3ВУК2-25"
11	-	Шкаф питания звуковоспроизводящей лампы	1	16М-В9	10	из комплекта 3ВУК Т2-25"
12	-	Регулятор громкости	1	60К-45	2	из комплекта 3ВУК Т2-25"
13	-	Контрольный громкоговоритель	2	Д.15ГД-III	-	из комплекта 3ВУК Т2-25"
14	-	Бра	3	БКВ-60	-	
15	-	Автоматический переключатель	1	35П-5М	50	
16	-	Фильмостая	2	ФС-35	25	
17	-	Штепсельная розетка	1	0327	-	

Мемо
ТС-III-5/10
Лрх. №
6-9/13-7

Продолжение
линий
см. черт. КМ-6



Саломея
Розенко
Саломея
Розенко
Горюхов
Романов
Солодов
Розенко
Гларк пр-м
Нач. отдела
Рук. сектора
Гл. специалист

ЦНИИЭП
ГРАЖДАНСКОЕ СТРОИТ.
Г. МОСКВА

1982 Клуб с залом на 300 мест Схема внешних соединений электросилового и кинопроекторного оборудования. Лист 1

Типовой проект 264-12-65/75.2 Альбом III Лист КМ-5

Лист
ТС-III-5/1а
Арх. №
6-913-9

ЦНИИЭ
ГРНА АН СЕЛЬСТРОИ
г. Москва

Глав. проекция
Н.К. Сидорова

Э. В.
С. В. Сидорова

С. В. Сидорова
С. В. Сидорова

С. В. Сидорова
С. В. Сидорова

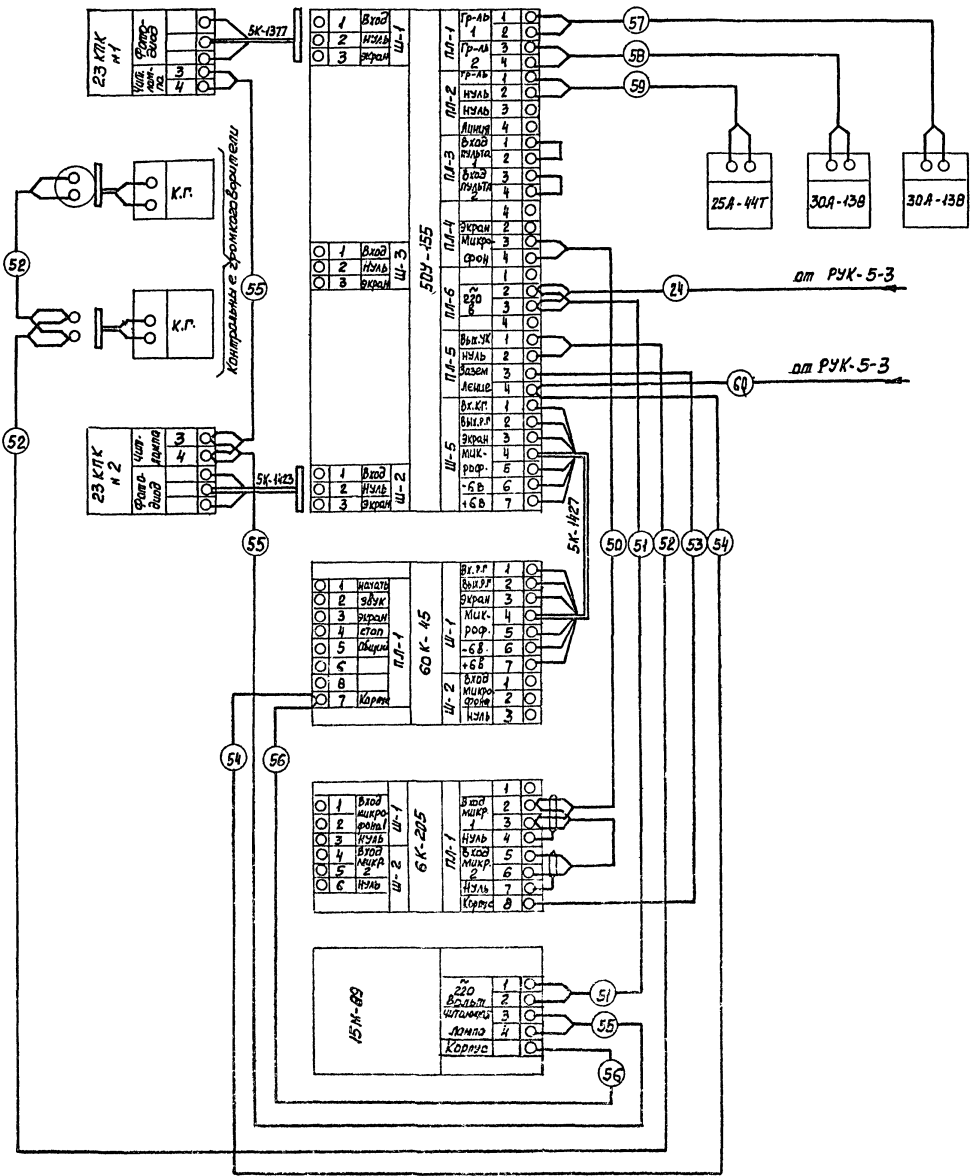
С. В. Сидорова
С. В. Сидорова

С. В. Сидорова
С. В. Сидорова

С. В. Сидорова
С. В. Сидорова

С. В. Сидорова
С. В. Сидорова

С. В. Сидорова
С. В. Сидорова



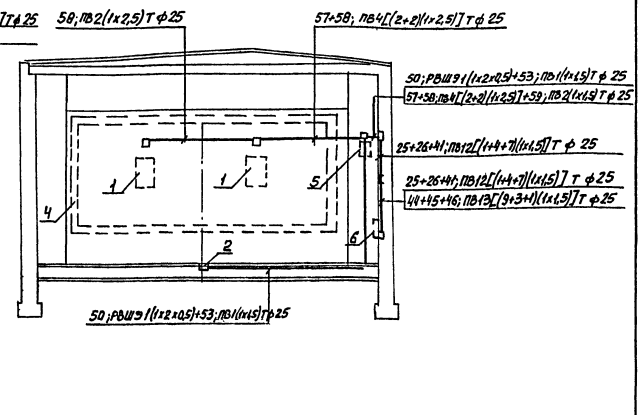
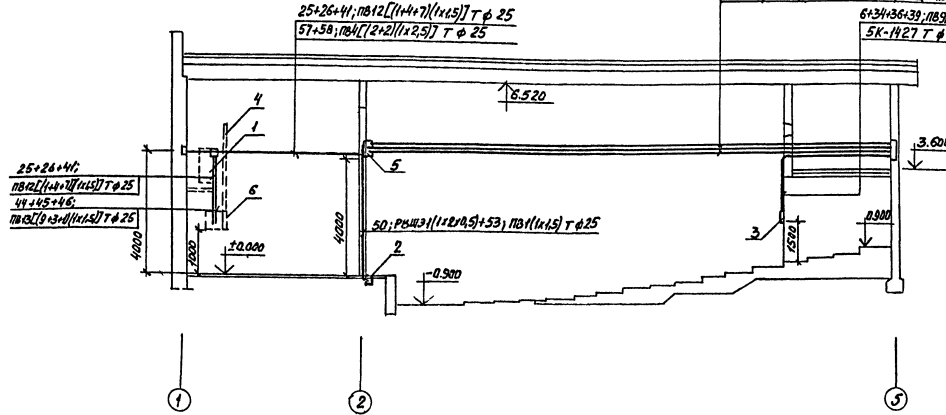
Расшировка оборудования

- 504-155 – шкаф усилителя
- 60K-45 – регулятор громкости
- 6K-205 – микрофонная коробка
- 15M-89 – шкаф питания звукопитающей лампы
- 25А-44Т – громкоговоритель фрейе
- 30А-13В – заэкранированный громкоговоритель
- К.Г. – контрольный громкоговоритель
- 5K-1377; 5K-1423 – соединительные шланги
- ЭЗПК – кинопроектор широкоэкранный
- РУК-5-3 – распределительное устройство

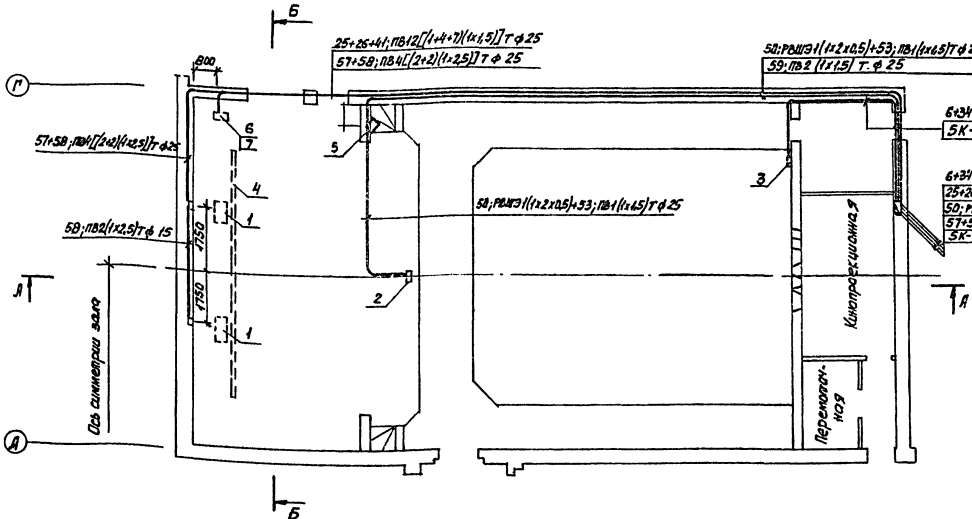
1982	Клуб с залом на 300 мест	Схема внешних соединений звуковос- производящего оборудования	Типовой проект 264-12-65/75.2	Альбом III	Лист КТ-7
------	-----------------------------	--	----------------------------------	---------------	--------------

Разрез А-А

Разрез Б-Б



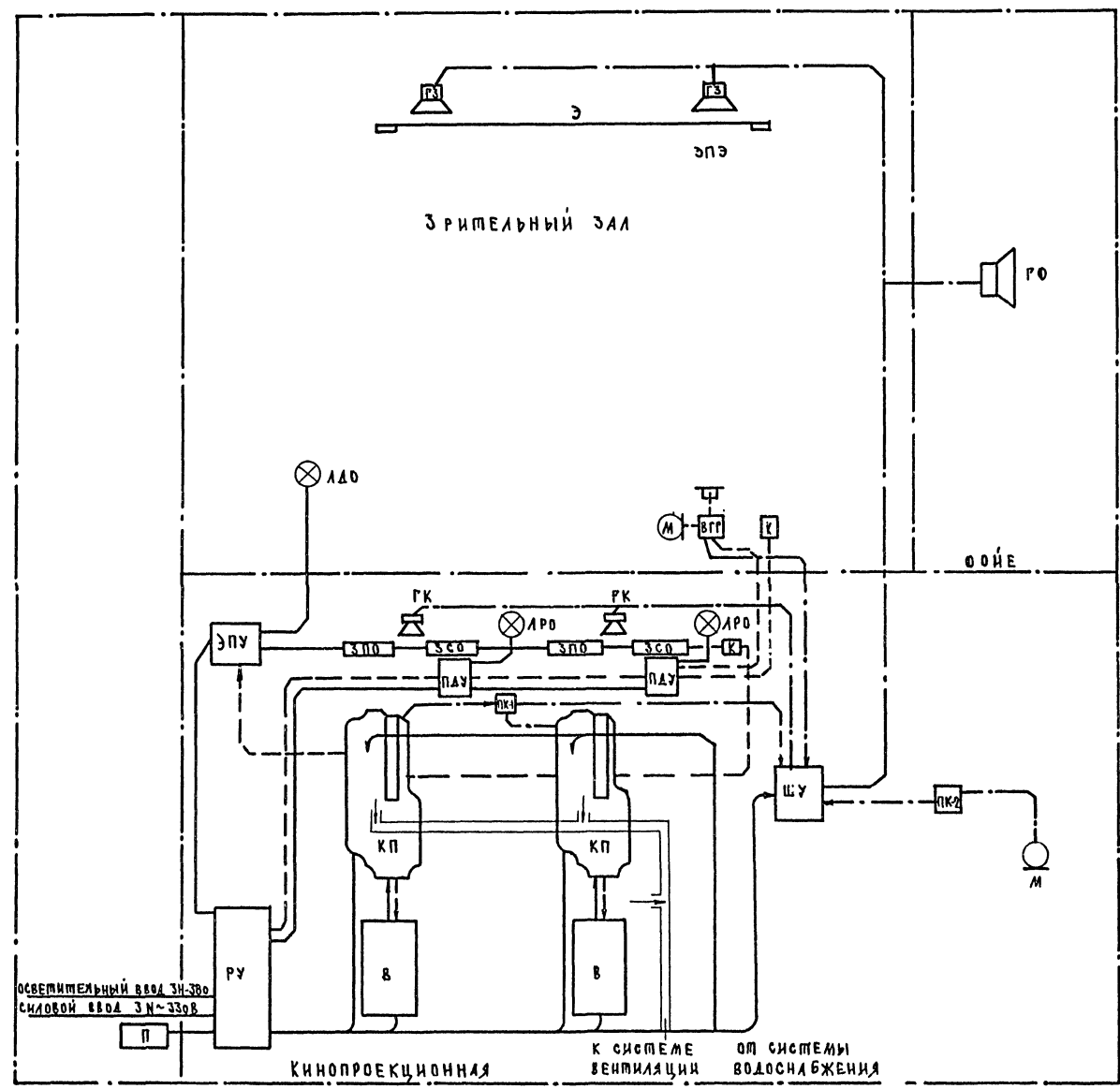
План
1:100



1. Расположение и привязки оборудования в зрительном зале см. черт. КМ-2.
2. Схемы внешних соединений электросилового, кинопроекторного и звукоусилительного оборудования см. черт. КМ-5-7 и 8.
3. Расшифровку линий см. монтажную схему кинопроекторной черт. КМ-8.

Экспликация оборудования				
№ п.п.	Наименование	К.во	Тип	Примечание
1	Звуканный громкоговоритель	2	30А-43В	из комплекта „Звук Т2-25“
2	Микрофонная коробка	1	БК-205	из комплекта „Звук Т2-25“
3	Регулятор громкости	1	БК-45	из комплекта „Звук Т2-25“
4	Экран широкий	1	ЭБМ-П	
5	Громкоговоритель фронт	1	25А-44Т	из комплекта „Звук Т2-25“
6	Щиток управления ледяной предэкранного занавеса	1	ЩУЛ	из комплекта МПЗ-1К
7	Механизм предэкранного занавеса	1	МП	из комплекта МПЗ-1К

Т Е М А:
ТС (м-57) д
Арх. №
5. 911359



Условные обозначения

- линия питания
- - - линия управления
- · - · линия звуковые

Обозн.	Наименование	Тип	Кол.	Примечан.
П	Переключатель	ЗП-5	1	
К	Кнопка управ. дежурн. светом		1	
ЭПУ	Электропитающее устройство	12-ЭПУ-1		Комплект
К	Кнопка	05-НМ	1	
ЗСО	Заслонка смотрового окна	16-ЗСО-1	2	16-КПЗ-2
ЗПО	Заслонка проекционного окна	16-ЗПО-1	2	
М	Микрофон			
РК	Громкоговоритель контрольный	0.15-ГЛ-Ш	2	ГОСТ 5964-59
ГФ	Громкоговоритель фойе	25А-44Т	1	
ГЗ	Громкоговоритель заэкран.	30А-7ВВ	2	
ПК-2	Переходная коробка	6К-179	1	Комплект
ПК-1	Переходная коробка	6К-177	1	"Звук 2-25"
ВГР	Регулятор громкости	60К-41	1	
ЩУ	Щкаф усилительный одноканального комплекта	50У-155	1	
РУ	Электрораспределительное устройство	РУК-53	1	
В	Выпрямитель	50ЭУК-120	2	
КП	Кинопроектор стационарный	"КПК-23"	2	
Обозн.	Наименование	Тип	Кол.	Примечан.
) К С П Л И К А Ц И Я О Б О Р У Д О В А Н И Я				

ЦНИИП
 ГРАЖДАНСКОГО СТРОИТЕЛЬСТВА
 Г. МОСКВА
 РУС. МАШСТРОИТЕЛЬСКИЙ
 И. И. НИЖ. МАШИНОСТРОИТЕЛЬСКИЙ
 Л. А. ДИ. ПРО. МАШИНОСТРОИТЕЛЬСКИЙ
 Д. М. И. МАШИНОСТРОИТЕЛЬСКИЙ
 К. О. Д. МАШИНОСТРОИТЕЛЬСКИЙ
 Ш. У. А. МАШИНОСТРОИТЕЛЬСКИЙ
 К. Р. А. МАШИНОСТРОИТЕЛЬСКИЙ
 Г. Р. А. МАШИНОСТРОИТЕЛЬСКИЙ

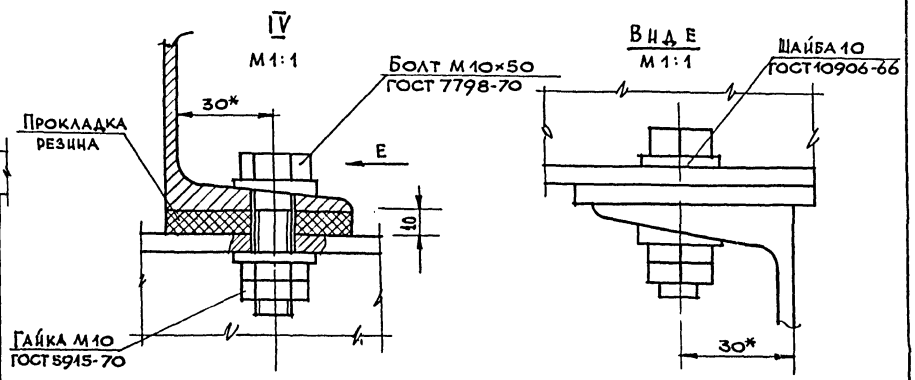
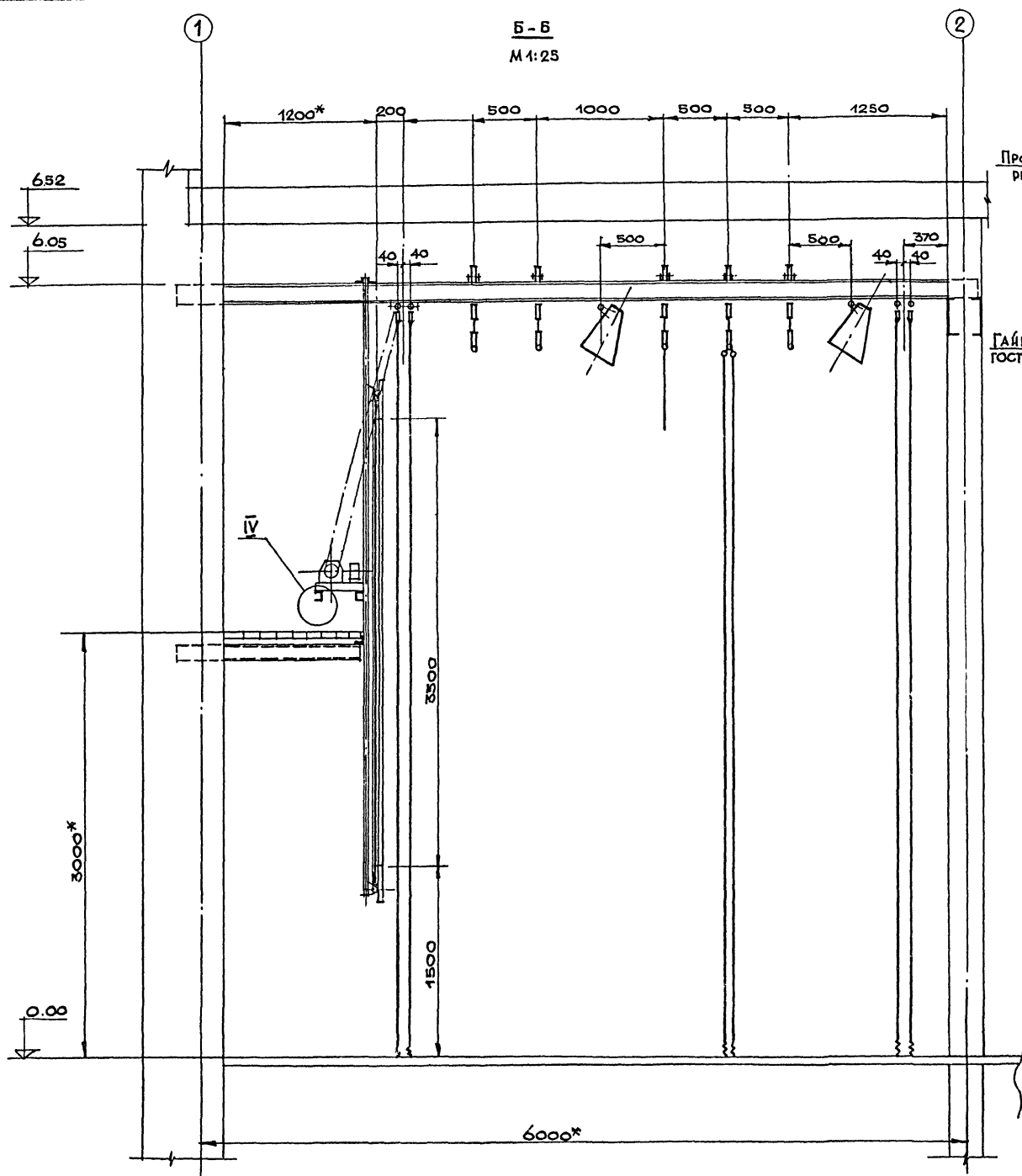
1982 КЛУБ С ЗАЛОМ
НА 300 МЕСТ

БЛОК - СХЕМА

ТИПОВОЙ ПРОЕКТ АЛЬБОМ Лист
264-12-65/75.2 11 КМ-10

ТЕМА
Тс/III-5/1а
АРХИВ. №
5-911 362
СК

Б - Б
М 1:25



ТЕХНИЧЕСКИЕ ТРЕБОВАНИЯ

1. НАВЕСКУ ГРУЗОВЫХ КАНАТОВ ПРОИЗВОДИТЬ ПРИ ПОДНЯТОМ ДО НАИВЫСШЕГО ПОЛОЖЕНИЯ ПРОТНВОВОСЕ И ОПУЩЕННЫХ ДО УРОВНЯ ПЛАНШЕТА ДОРОГЕ ПАПЛАННОГО ЗАНАВЕСА И ШТАНГЕ ДЕКОРАЦИОННОГО ПОДЪЕМА.
2. ЦВЕТ ПОЛОТНА ЗАНАВЕСЕЙ ПРИНИМАЕТСЯ В СООТВЕТСТВИИ С ИНТЕРЬЕРОМ ЗАЛА.
3. ИЗДЕЛИЯ ПОЗ. № № 1,2,3,4,5,6,7,8,9,10 МОЖНО ЗАКАЗАТЬ НА САРАТОВСКОМ МЕХАНИЧЕСКОМ ЗАВОДЕ ТЕАТРАЛЬНОГО И БИБЛИОТЕЧНОГО ОБОРУДОВАНИЯ ПО ШИФРУ ЗАВОДА, УКАЗАННОМУ В СПЕЦИФИКАЦИИ МЕХАНИЧЕСКОГО ОБОРУДОВАНИЯ ЭСТРАДЫ
- 4* РАЗМЕРЫ ДЛЯ СПРАВОК

ТЕХНИЧЕСКАЯ ХАРАКТЕРИСТИКА

1. Привод подъемов ручной
2. Грузоподъемность декорационного подъема-300 кг
3. Для предэкранного и антрактного занавесов принят механизм МПЗ-1, выпускаемый Ростовским-на-Дону кинемеханическим заводом

ЦНИИЭП
ГРАЖДАНСКОЙ СТРОИТЕЛЬНОСТИ
г. Москва

ДИК. МАСТЕР
СА. ШЖ. МАСТЕР
СА. ДАХ. ПР.-ТА
СА. ДАХ. ПР.-ТА
ИНЖЕНЕР

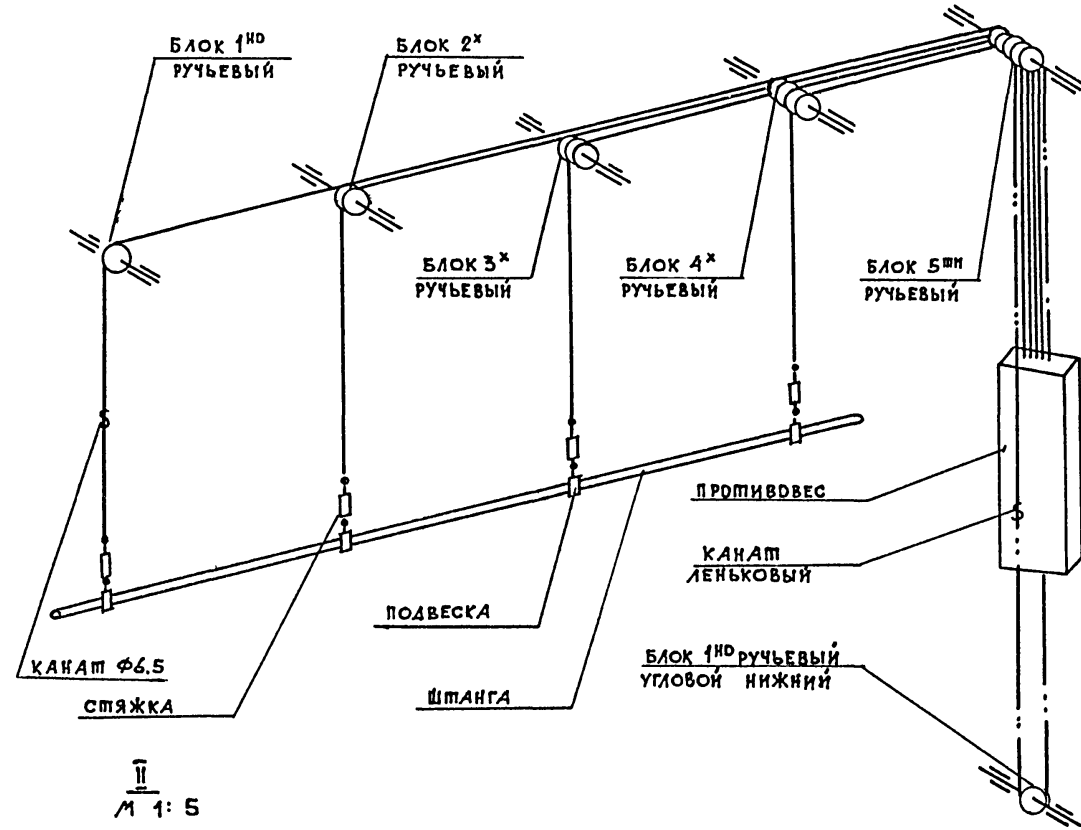
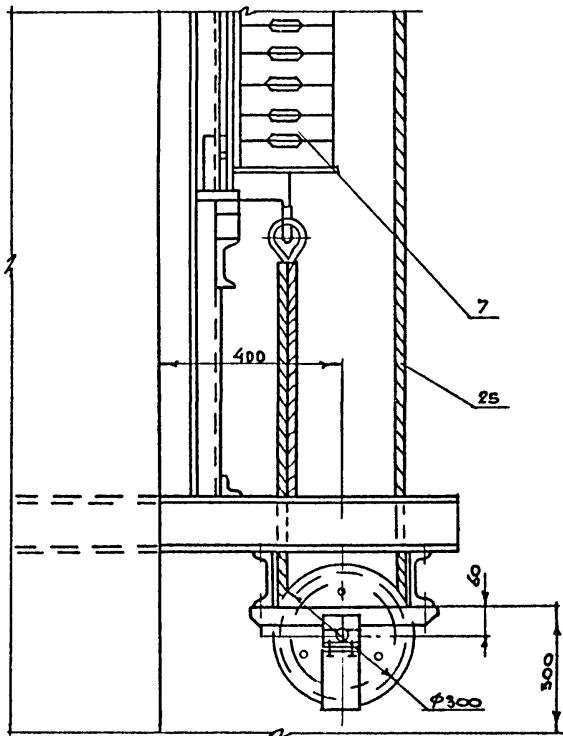
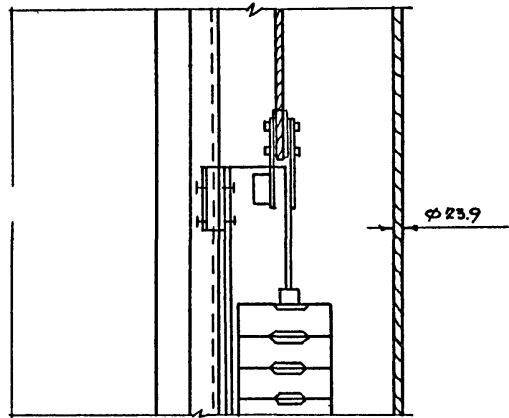
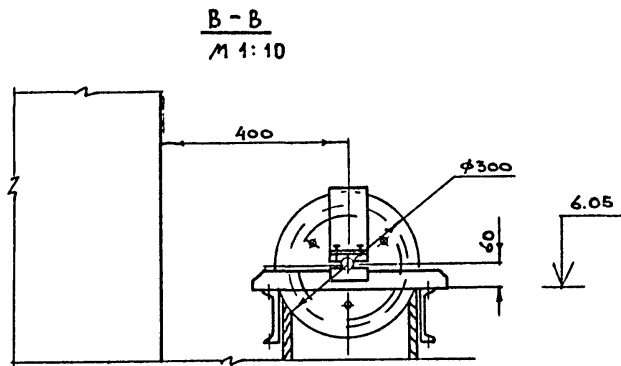
А. МИТРУК
КОЛОТНЕВ
ШУЛЕПОВ
А. МИТРИЧЕВА

ПРОВЕРИЛ
КОПИРОВАЛ

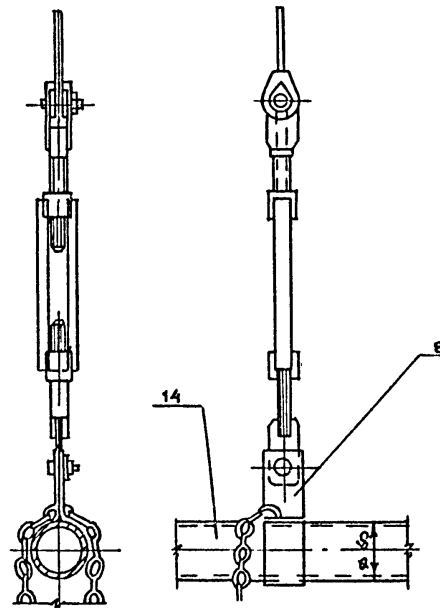
СОЛСАКОВ
КАСАТКИНА

1982	КАУЗ С ЗАЛОМ НА 300 МЕСТ	МЕХАНИЧЕСКОЕ ОБОРУДОВАНИЕ ЭСТРАДЫ Вид общий. Лист 3	Типовой проект 264-12-65/75,2	Альбом III	Лист МО-3
------	-----------------------------	--	----------------------------------	---------------	--------------

СХЕМА ЗАПАСОВКИ КАНАТОВ ДЕКОРАЦИОННОГО ПОДЪЕМА.



II
М 1:5

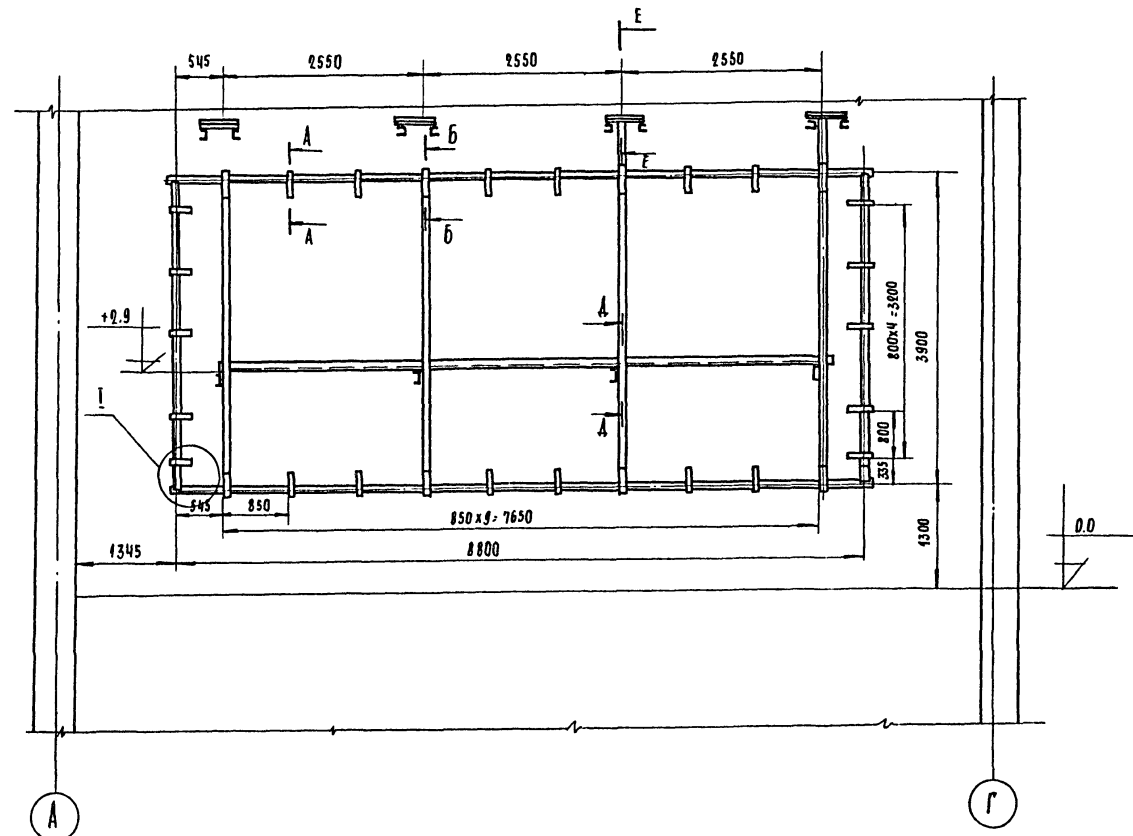


МЕХАНИЧЕСКОЕ ОБОРУДОВАНИЕ ЭСТРАДЫ
ВИД ОБЩИЙ РАЗРАБОТАН НА 5^{МН} ЛИСТАХ
ЛИСТ 4.

ТЕМА ТС/Ш-5/1 АРХИВ. N 5-911 363ЕК	СОСТАВ КОПИРОВАЛ	ПРОВЕРИЛ КОПИРОВАЛ	АММИРУК КОРОМНЕВ	ДАТА 1982	НАЧ. МАСТ. ТА. ИНЖ. МАСТ. ТА. АРХ. ПР. РУК. ГРУППЫ ИНЖЕНЕР	ЦНИЭП ГРАЖДАНСКОЙ СТРОИ Г. МОСКВА
---	---------------------	-----------------------	---------------------	--------------	--	---

1982	КЛУБ С ЗАЛОМ НА 300 МЕСТ.	МЕХАНИЧЕСКОЕ ОБОРУДОВАНИЕ ЭСТРАДЫ. ОБЩИЙ ВИД.	ТИПОВОЙ ПРОЕКТ 264-12-65/792	АЛЬБОМ III	ЛИСТ МО-4
------	------------------------------	--	---------------------------------	---------------	--------------

ТЕМА
Тс/Ш-5/Іа
АРХИВ. Н
5-911368ек



№№ п/п	НАИМЕНОВАНИЕ	ЕД. ИЗМ.	КОЛ. ВО	ГОСТ	ПРИМЕЧАН.
1	УГОЛОК 5 32x32x4; L=2600т	шт.	20	ГОСТ 8509-72	
2	ТРУБА 50; L=8900 вт	"	2	ГОСТ 3262-62	
3	ТРУБА 50; L=3880 вт	"	2	"	КОНЦЫ РАЗБЕЛТАТЬ ПО ТРУБЕ 50
4	ТРУБА 50; L=6500 вт	"	4	"	
5	УГОЛОК 6 50x50x5; L=7800 вт	"	1	ГОСТ 8509-72	
6	КРУГ 610; L=60 вт	"	8	ГОСТ 8590-71	
7	УГОЛОК 6 50x50x5; L=400 вт	"	8	ГОСТ 8509-72	

1. Каркас киноэкрана выполнен на 2^х листах. Лист 1.
2. Покрытие см. ПФ 19м, серая, ДП.
3. Неуказанные предельные отклонения размеров отверстий выполнять по А, валов - по В, остальных - по СМ.
4. * Размер для справок.

ПРОСОЛОВА

ПРОБЕРНА

ДИМИТРИЙ БОЛОТНИКОВ

ДИМИТРИЙ ШЕНКОВ

ПРОСОЛОВА

ДИМИТРИЙ

ЦНИИЭП
ГРАЖДАНСКОГО СТРОИТЕЛЬСТВА
г. МОСКВА

1982	КЛУБ НА ЗАЛОМ НА 300 МЕСТ	КАРКАС КИНОЭКРАНА. ВИА ОБЩИЙ.	ТИПОВОЙ ПРОЕКТ 264-12-65/75.2	АЛЬБОМ III	ЛИСТ МО-9
------	------------------------------	-------------------------------	----------------------------------	---------------	--------------

ПОСТАНОВОЧНОЕ ОСВЕЩЕНИЕ

ПОЯСНЕНИЯ К ПРОЕКТУ

ПОСТАНОВОЧНОЕ ОСВЕЩЕНИЕ ЭСТРАДЫ КЛУБА ОСУЩЕСТВЛЯЕТСЯ СТАЦИОНАРНОЙ И ПЕРЕНОСНОЙ ОСВЕЩИТЕЛЬНОЙ АППАРАТУРОЙ, ВЫПУСКАЕМОЙ В СССР

СТАЦИОНАРНОЕ ОСВЕЩЕНИЕ СОСТОИТ ИЗ:

- 1) ВЕРХНЕГО ОСВЕЩЕНИЯ В ПРЕДЕЛАХ ЭСТРАДЫ;
- 2) ВЕРХНЕГО ВЫНОСНОГО ОСВЕЩЕНИЯ;
- 3) БОКОВОГО ВЫНОСНОГО ОСВЕЩЕНИЯ;
- 4) НИЖНЕГО ВЫНОСНОГО ОСВЕЩЕНИЯ (РАМПЫ).

ВЕРХНЕЕ ОСВЕЩЕНИЕ ВЫПОЛНЯЕТСЯ 2-мя ПОПЛАННЫМИ СОФИТАМИ, НАБРАННЫМИ ИЗ 3-х КАМЕРНОЙ АРМАТУРЫ КР-3 (ПО 14 ШТ. В КАЖДОЙ).

ВЕРХНЕЕ ВЫНОСНОЕ ОСВЕЩЕНИЕ ОСУЩЕСТВЛЯЕТСЯ ВЫНОСНЫМ СОФИТОМ, СОСТОЯЩИМ ИЗ 12 ПРОЖЕКТОРОВ ТИПА ПР-05-150.

БОКОВОЕ ВЫНОСНОЕ ОСВЕЩЕНИЕ ВЫПОЛНЯЕТСЯ ПРОЖЕКТОРАМИ ПР-05-150 И ПР-05-145, КОТОРЫЕ УСТАНОВЛИВАЮТСЯ НА СПЕЦИАЛЬНЫХ КОНСТРУКЦИЯХ ПО ОБОИМ СТОРОНАМ ЗРИТЕЛЬНОГО ЗАЛА, И ПОДКЛЮЧАЮТСЯ ЧЕРЕЗ ШТЕПСЕЛЬНЫЕ РАЗЪЕМЫ ШТС-40Л. В СЛУЧАЕ НЕОБХОДИМОСТИ, ПРИ ПОСТАНОВКЕ ВМЕСТО НИХ МОГУТ БЫТЬ УСТАНОВЛЕНЫ ПРОЖЕКТОРЫ ПР-300 М, ПРУ-1-212.

ПРОЕКТ ПРЕДУСМАТРИВАЕТ РАМПУ, СОСТОЯЩУЮ ИЗ 12 ПРИБОРОВ РСП-4К.

ДЛЯ ВОЗМОЖНОСТИ ПОДКЛЮЧЕНИЯ ПЕРЕНОСНОЙ АППАРАТУРЫ В ПЛАНШЕТЕ ЭСТРАДЫ ПРЕДУСМОТРЕНЫ ЛОЧКОВЫЕ ШТЕПСЕЛЬНЫЕ КОРОБКИ.

РАБОЧЕЕ ОСВЕЩЕНИЕ ПРЕДУСМАТРИВАЕТСЯ НА ЭСТРАДЕ (ИСПОЛЗУЮТСЯ КАМЕРЫ БЕЛОГО СВЕТА ПОПЛАННЫХ СОФИТОВ), ЗА ЭКРАНОМ И В СКЛАДЕ ДЕКОРАЦИЙ. АВАРИЙНОЕ ОСВЕЩЕНИЕ ВЫПОЛНЯЕТСЯ В ПРОЕКТЕ ЭЛЕКТРООБОРУДОВАНИЯ ЗДАНИЯ. ДЛЯ ПЛАВНОГО ИЗМЕНЕНИЯ СВЕТОВОГО ПОТОКА ЛАМП РАБОЧЕГО ОСВЕЩЕНИЯ ЗАЛА ПРИ ВКЛЮЧЕНИИ И ОТКЛЮЧЕНИИ ПРЕДУСМАТРИВАЕТСЯ ТЕМНИТЕЛЬ СВЕТА ТС-8М. УПРАВЛЕНИЕ ТЕМНИТЕЛЕМ - С ПЛАНШЕТА, ИЗ КИНОПРОЕКЦИОННОЙ, СО ЩИТКА БИЛЕТЕРА И ПО МЕСТУ.

УПРАВЛЕНИЕ ПОСТАНОВОЧНЫМ ОСВЕЩЕНИЕМ ПРОИЗВОДИТСЯ С ПЛАНШЕТА, СО ЩИТА ОСВЕТИТЕЛЯ. ПИТАНИЕ ЩИТА ОСВЕТИТЕЛЯ - ОТ ГРЩ ИЗ ЭЛЕКТРОЩИТОВОЙ.

НАПРЯЖЕНИЕ ПИТАЮЩЕЙ СЕТИ - 380/220 ВОЛЬТ В СИСТЕМЕ С ГЛУХОЗАЗЕМЛЕННОЙ НЕЙТРАЛЬЮ ТРАНСФОРМАТОРА. НАПРЯЖЕНИЕ НА ЛАМПАХ ПОСТАНОВОЧНОГО, РАБОЧЕГО И ДЕНЖУРНОГО ОСВЕЩЕНИЯ - 220 ВОЛЬТ. ЗАРЯДКА АРМАТУРЫ ПРОИЗВОДИТСЯ ПРОВОДОМ МАРКИ ПРКО.

ВСЯ ПРОВОДКА В ПРЕДЕЛАХ ЭСТРАДЫ И СКЛАДА ДЕКОРАЦИЙ ВЫПОЛНЯЕТСЯ ПРОВОДОМ МАРКИ ПВ В СТАЛЬНЫХ ТРУБАХ (В ПРЕДЕЛАХ ЗАЛА ТРУБЫ ПРОКЛАДЫВАЮТСЯ СКРЫТО), А ТАК ЖЕ КАБЕЛЕМ МАРКИ КРТП. ВСЕ МЕТАЛЛИЧЕСКИЕ НЕПОКОВОДУЩИЕ ЧАСТИ ЭЛЕКТРООБОРУДОВАНИЯ ПОДЛЕЖАТ ЗАЗЕМЛЕНИЮ. ДЛЯ ЗАЗЕМЛЕНИЯ ИСПОЛЬЗОВАТЬ НУЛЕВОЙ ПРОВОД ЭЛЕКТРОСЕТИ И СТАЛЬНЫЕ ТРУБЫ ПРОВОДКИ (ТРОЩИ-НА СПЕНКИ ≥ 1,5 ММ).

ЭЛЕКТРОМОНТАЖНЫЕ РАБОТЫ НЕОБХОДИМО ВЫПОЛНЯТЬ В СТРОГОМ СООТВЕТСТВИИ С „ПРАВИЛАМИ УСТРОЙСТВА ЭЛЕКТРОУСТАНОВОК“, ИЗД. 1966 Г.

СПЕЦИФИКАЦИЯ

№№ П/П	Усл. обозн.	НАИМЕНОВАНИЕ	ЕД. ИЗМЕР.	К-ВО	ПРИМЕЧ.
1	■	ЩИТОК ГРУППОВОЙ ОСВЕТИТЕЛЬНЫЙ ТИПА СУ 9445-54 НА 25 АВТОМАТОВ АЗ161 С ТЕПЛОВЫМИ РАСЦЕПИТЕЛЯМИ НА 15А	ШП	1	ХЭМЗ
2		ТЕМНИТЕЛЬ СВЕТА ТИПА ТС-8М, 10 КВА, 380/220 В	"	1	ГОСТЕЛЕВИД Г. МОСКВА
3		ПЫЛЬЦА ОСВЕТИТЕЛЯ	"	1	ПО ЧЕРТ. А.19
4		ЩКАФ УПРАВЛЕНИЯ РАБОЧИМ ОСВЕЩЕНИЕМ ЗАЛА	"	1	ПО ЧЕРТ. А.19
5		ЩКАФ БИЛЕТЕРА	"	1	ПО ЧЕРТ. А.19
6		РАМПА-СОФИТ-ПОДСВЕТ 4-х КАМЕРНЫЙ ТИПА РСП-4К, 4x100 ВТ.	"	12	ПРЕДПР.
7		СОФИТ 3-х КАМЕРНЫЙ ТИПА КС-3, 3x200 ВТ	"	28	ПРОМОНЕЖ СВЯЗЬПРО
8		ПРОЖЕКТОР ТЕАТРАЛЬНЫЙ УНИВЕРСАЛЬНЫЙ ТИПА ПРУ-1-212 МОЩНОСТЬЮ 1000 ВТ	"	4	"
9		ПРОЖЕКТОР ТЕАТРАЛЬНЫЙ ТИПА ПР-05-150, МОЩНОСТЬЮ 500 ВТ	"	24	"
10		ПО НЕ С ПЛОСКО-ВЫПУКЛОЙ ЛИНЗОЙ ТИПА ПР-05-150	"	4	"
11		ПРОЖЕКТОР МАЛОГАВАРИТНЫЙ ТИПА ПР-300 М, МОЩНОСТЬЮ 300М	"	2	"
12		ПОДСВЕТ НИЖНИЙ ТИПА НН-2	"	8	"
13	○	СВЕТИЛЬНИК РАЗЛИЧНЫЙ НОРМАЛЬНЫЙ ТИПА РН-80 БЕЗ ОТРАЖАТЕЛЯ	"	2	СООБЩАВ- ЭЛЕКТРО
14	○	ПО НЕ ТИПА РН-200	"	2	"
15		ПЛАФОН УПЛОТНЕННЫЙ ТИПА ПОХ-75	"	2	"
16		ПРИСТАВКА ТЕАТРАЛЬНАЯ ЭФФЕКТИВНАЯ ТИПА ПР9-1	"	2	ГОСТЕЛЕВИД
17		ПРИСТАВКА ДЛИННОФОКУСНАЯ ТИПА ПД-440	"	1	ПРЕДПР ПРОМОНЕЖ
18		ЛАМПА ПРОЖЕКТОРНАЯ ТИПА ПН 220-1000, 1000 ВТ, 220 В	"	4	СООБЩАВ- ЭЛЕКТРО
19		ЛАМПА ПРОЖЕКТОРНАЯ ТИПА ПН 220-500, 500 ВТ, 220 В	"	38	"
20		ЛАМПА НАКАЛИВАНИЯ НОРМАЛЬНАЯ ТИПА НН-220-200, 200 ВТ, 220 В	"	86	"
21		ПО НЕ ТИПА НН 220-40, 40 ВТ, 220 В	"	4	"
22		ЛАМПА НАКАЛИВАНИЯ КРИПТОНОВАЯ ТИПА НКБ 200-100, 100 ВТ, 220 В	"	48	"
23		ЛАМПА КИНОПРОЕКЦИОННАЯ ТИПА К 220-300, 300 ВТ, 220 В	"	2	"
24		СВЕТОФИЛЬТР РАЗРЕЗНОЙ СИНЕГО ЦВЕТА ТИПА СС-1	КВ. М	2,5	МАГАЗИНЫ
25		СВЕТОФИЛЬТР РАЗРЕЗНОЙ КРАСНОГО ЦВЕТА ТИПА КС-1	"	2,5	ВПО
26		ОБОЙМА СЪЕМНАЯ КОНДЕНСОРНАЯ ТИПА ОСК-2-150	ШП	2	ПРЕДПРИЯТ
27		ШТАПТИВ ТЕАТРАЛЬНЫЙ ДО 15 КГ ТИПА ШТУ-1	"	4	ПРОМОНЕЖ
28		ПО НЕ ТЯЖЕЛЫЙ ДО 30 КГ ТИПА ШТУ-2	"	2	ОБЩЕСТВ.
29		ШТАПТИВ-ПОДЕСТАВКА ТЕАТРАЛЬНЫЙ ТИПА ШП	"	4	"
30	≡	КОРОБКА ШТЕПСЕЛЬНАЯ НА 6 РАЗЪЕМОМ ШТС-40 (5ШК, 4ШК)	"	2	ПО ЧЕРТ. А.19
31	≡	КОРОБКА ШТЕПСЕЛЬНАЯ НА 4 РАЗЪЕМА ШТС-40 (1ШК, 2ШК, 3ШК)	"	3	ПО ЧЕРТ. А.19
32		ЩИТОК ПОМОЩНИКА РЕЖИССЕРА	"	1	ПО ЧЕРТ. А.19
33		РАЗЪЕМ ТЕАТРАЛЬНЫЙ ШТЕПСЕЛЬНЫЙ ЛОЧКОВЫЙ ТИПА ШТС-40Л	"	20	ГОСТЕЛЕВИД
34		ПО НЕ ПЕРЕХОДНОЙ ТИПА ШТС-40П	"	6	Г. МОСКВА
35	●	ВЫКЛЮЧАТЕЛЬ ОДНОПОЛЮСНЫЙ БРЫЗОНЕПРОНИЦАЕМЫЙ 250В, 6А, ЧИ250	"	2	СООБЩАВ- ЭЛЕКТРО
36	■	ВЫКЛЮЧАТЕЛЬ АВТОМАТИЧЕСКИЙ ТИПА АЗ124, КОМВ. ТОК РАСЦ. 60А	"	1	ЭЛЕКТРО
37	■	КНОПКА УПРАВЛЕНИЯ 3-х ШТИФТОВАЯ ТИПА ПРК-122-3	"	1	"
38		ПО НЕ 2-х ШТИФТОВАЯ ТИПА ПРК-122-2	"	1	"
39		ПРОВОД МЕДНЫЙ МАРКИ ПВ СЕЧЕНИЕМ 2,5 ММ ²	М	1200	"
40		ПО НЕ СЕЧЕНИЕМ 1,5 ММ ²	"	1300	"
41		ПРОВОД, ПЕПЛОСТОЙКИЙ ДЛЯ ЗАРЯДКИ АРМ. МАРКИ ПРКО СЕЧ. 1,5 ММ ²	"	150	"
42		КАБЕЛЬ ПЕРЕНОСНОЙ ГИБКИЙ МАРКИ КРПТ СЕЧЕНИЕМ 1(2x1,5) ММ ²	"	80	"
43		ПО НЕ СЕЧЕНИЕМ 1(3x1,5) ММ ²	"	40	"
44	т33	ТРУБА СТАЛЬНАЯ ТОЛКОСТЕННАЯ Ø 33 ММ ПО ГОСТ 10704-63	"	5	МИНЧЕРМЕТ
45	т25	ПО НЕ Ø 25 ММ	"	240	СССР
46	т18	ПО НЕ Ø 18 ММ	"	250	"
47	МР18	МЕТАЛЛОРУКАВ ГИБКИЙ МАРКИ РЗ-ЦХ Ø 18 ММ	"	20	"
48	□	КОРОБКА СТАЛЬНАЯ ОТВЕТВИТЕЛЬНАЯ ТИПА У994	ШП	10	ТАБЭЛЕТО МОНТАЖ
49	□	ПО НЕ ТИПА У995	"	20	"
50	⊕	3-ПОЛНОС ЭЛЕКТРИЧЕСКИЙ БЕЗЫСКРОВЫЙ ТИПА ЗД-3, ~ 220 В	"	5	СООБЩАВ- ЭЛЕКТРО

ЧЕРТЕЖНИК
 ПРОБЕРИ
 ДИСТРИК
 ШЛЕПОВ
 СЕВЕРНОВ
 ЧЕРНЫХОВИЧ
 ПАНЮШКИН
 ПР. ИЩЕРКОВ
 Т. АРХ. ПРОЕКТА
 ПР. СЕЛЮПОВА
 ПР. ГРУШКО
 ИСПОЛНИТЕЛЬ

ЦЕННИЦ
 ГРАЖДАНСКОЙ СТРОИТ
 Г. МОСКВА

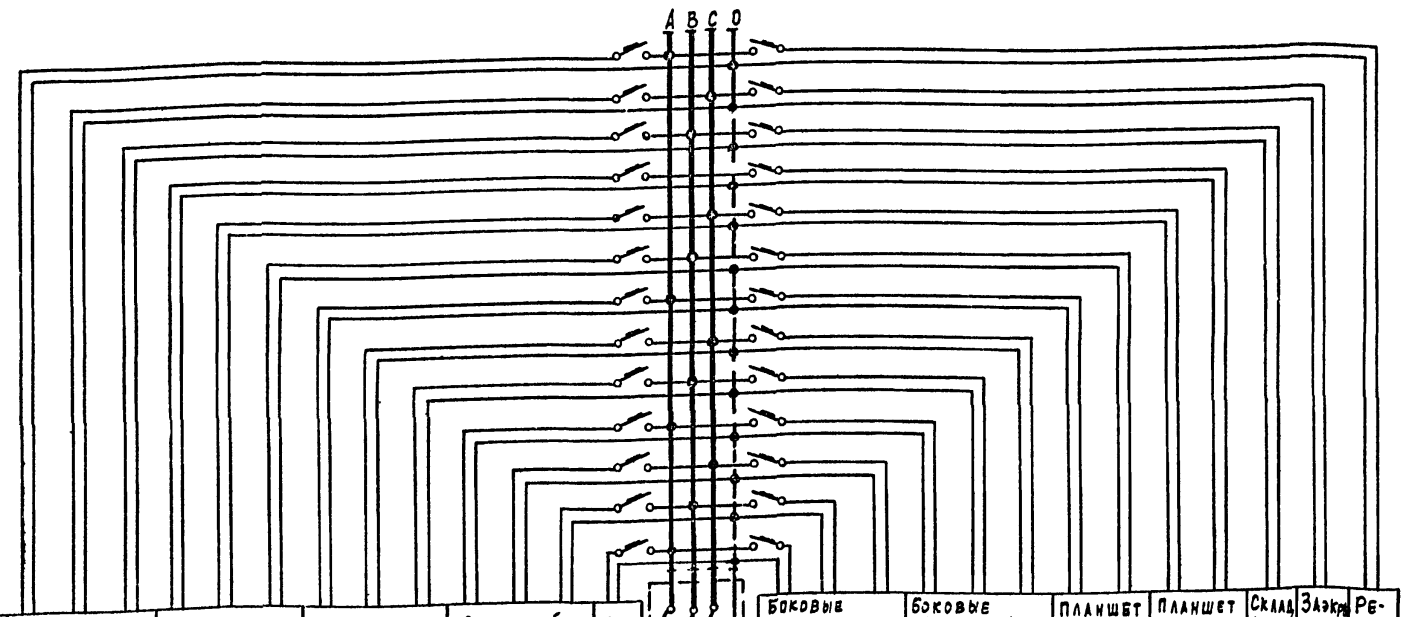
ТЕМА
ТС/Ш-5/1а
АРХ.№:
57-941374
СК

ТЕХНОЛОГИЧЕСКАЯ ТАБЛИЦА

№ ЛИН.	НАИМЕНОВАНИЕ ПОТРЕБИТЕЛЕЙ	ЦВЕТ СВЕТО-ФИЛЬТРА	К-ВО ТО-ЧЕК	МОЩНОСТЬ КВТ		КОЛИЧЕСТВО И ТИП АППАРАТУРЫ
				1 ТОЧКА	ВСЕ ТОЧКИ	
1	РАМПА	К	16	0,1	1,6	12 шт. РСП-4к
2	— " —	С	16	0,1	1,6	
3	— " —	Б	16	0,1	1,6	
4	СОФИТ I ПЛАНА	К	14	0,2	2,8	14 шт. КС-3
5	— " —	С	14	0,2	2,8	
6	— " —	Б	14	0,2	2,8	
7	СОФИТ II ПЛАНА	К	14	0,2	2,8	14 шт. КС-3
8	— " —	С	14	0,2	2,8	
9	— " —	Б	14	0,2	2,8	
10	ВЫНОСНОЙ СОФИТ	К	4	0,5	2,0	12 шт. ПР-05-150 ЧЕРЕЗ ШТС-40
11	— " —	С	4	0,5	2,0	
12	— " —	Б	4	0,5	2,0	
13	БОКОВЫЕ ВЫНОСНЫЕ ПРОЖЕКТОРЫ ЛЕВ. СТОРОНЫ	У	2	0,5	1,0	ПРОЖЕКТОР. АППАРАТУРА ЧЕРЕЗ ШТС-40
14	— " —	У	2	0,5	1,0	
15	— " —	У	2	0,5	1,0	
16	БОКОВЫЕ ВЫНОСНЫЕ ПРОЖЕКТОРЫ ПРАВ. СТОРОНЫ	У	2	0,5	1,0	ПРОЖЕКТОР. АППАРАТУРА ЧЕРЕЗ ШТС-40
17	— " —	У	2	0,5	1,0	
18	— " —	У	2	0,5	1,0	
19	ПЛАНШЕТ, ЛЕВАЯ СТОРОНА	У	—	—	1,0	ПЕРЕНОСНАЯ АППАРАТУРА ЧЕРЕЗ ШТС-40
20	— " —	У	—	—	1,0	
21	ПЛАНШЕТ, ПРАВАЯ СТОРОНА	У	—	—	1,0	
22	— " —	У	—	—	1,0	ПЕРЕНОСНАЯ АППАРАТУРА ЧЕРЕЗ ШТС-40
23	СКЛАД ДЕКОРАЦИЙ	Б	2	0,2	0,4	
24	ЗАЭКРАННЫЙ КОРРИДОР	Б	2	0,04	0,08	
Итого:					38,1	

УСЛОВНЫЕ ОБОЗНАЧЕНИЯ
 К — КРАСНЫЙ ЦВЕТ
 С — СИНИЙ ЦВЕТ
 Б — БЕЛЫЙ ЦВЕТ
 У — УСЛОВНЫЙ ЦВЕТ

РАСЧЕТНАЯ СХЕМА ШИТА ОСВЕТИТЕЛЯ СУ 9445-54



ПОТРЕБИТ. НАИМЕНОВ.	РАМПА			СОФИТ I ПЛАНА			СОФИТ II ПЛАНА			ВЫНОСНОЙ СОФИТ			РЕ-ЗЕРВ	БОКОВЫЕ ПРОЖЕКТОРЫ ЛЕВОЙ СТОРОНЫ			БОКОВЫЕ ПРОЖЕКТОРЫ ПРАВОЙ СТОРОНЫ			ПЛАНШЕТ ЛЕВАЯ СТОРОНА		ПЛАНШЕТ ПРАВАЯ СТОРОНА		СКЛАД ДЕКОРАЦИИ	ЗАЭКР. КОРРИДОР	РЕ-ЗЕРВ		
	К	С	Б	К	С	Б	К	С	Б	К	С	Б		—	У	У	У	У	У	У	У	У	У				У	У
№ ЛИНИЙ	1	2	3	4	5	6	7	8	9	10	11	12	13	ПО-10	14	15	16	17	18	19	20	21	22	23	24	25	26	
МАРКА ПРОВОДА	ПВ	ПВ	ПВ	ПВ	ПВ	ПВ	ПВ	ПВ	ПВ	ПВ	ПВ	ПВ	—	ПВ	ПВ	ПВ	ПВ	ПВ	ПВ	ПВ	ПВ	ПВ	ПВ	ПВ	ПВ	ПВ	ПВ	—
СЕЧЕНИЕ ПРОВОДА В ММ ²	2x2,5	2x2,5	2x2,5	2x2,5	2x2,5	2x2,5	2x2,5	2x2,5	2x2,5	2x2,5	2x2,5	2x2,5	—	4x16	2x1,5	2x1,5	2x1,5	2x1,5	2x1,5	2x1,5	2x2,5	2x2,5	2x2,5	2x2,5	2x1,5	2x1,5	—	
НОМЕР ТРУБЫ	П1			П2			П3			П4			—	П5			П6			П7		П8		П9		П10		—
Ф ТРУБЫ, ММ	φ 25			φ 25			φ 25			φ 25			—	φ 25			φ 25			φ 18		φ 18		φ 18		φ 18		—
МОЩНОСТЬ, КВТ	1,6	1,6	1,6	2,8	2,8	2,8	2,8	2,8	2,8	2,0	2,0	2,0	—	$P_{\Sigma}=38,1; P_{\Sigma}=27$	1,0	1,0	1,0	1,0	1,0	1,0	1,0	1,0	1,0	1,0	1,0	1,0	0,08	—
ТОК, А	7,3	7,3	7,3	12,2	12,2	12,2	12,2	12,2	12,2	9,1	9,1	9,1	—	41,1	4,5	4,5	4,5	4,5	4,5	4,5	4,5	4,5	4,5	4,5	4,5	4,5	0,4	—
РАСЧЕТНАЯ ДЛИНА, М	33	33	33	30	30	30	32	32	32	25	25	25	—	—	21	21	21	33	33	33	35	35	47	47	34	42	—	
Δ И, %	1,6	1,6	1,6	2,4	2,4	2,4	2,5	2,5	2,5	1,4	1,4	1,4	—	—	1,0	1,0	1,0	1,6	1,6	1,6	1,0	1,0	1,4	1,4	1,6	0,2	—	
ТИП АВТОМАТА	АЗ161	АЗ161	АЗ161	АЗ161	АЗ161	АЗ161	АЗ161	АЗ161	АЗ161	АЗ161	АЗ161	АЗ161	АЗ161	АЗ124	АЗ161	АЗ161	АЗ161	АЗ161	АЗ161	АЗ161	АЗ161	АЗ161	АЗ161	АЗ161	АЗ161	АЗ161	АЗ161	АЗ161
ТОК РАСЦЕПЛЕТЕЛЯ, А	15	15	15	15	15	15	15	15	15	15	15	15	15	60	15	15	15	15	15	15	15	15	15	15	15	15	15	15

Установленная мощность: $P_{\Sigma} = 38,1$ кВт
 Коэффициент спроса: $K_c = 0,7$
 Расчетная мощность: $P_p \approx 27$ кВт.

ЦИНИИ П
 ГРАЖДАНСКОГО СТРОИТЕЛЬСТВА
 г. МОСКВА

СХЕМА ПОДКЛЮЧЕНИЯ ОСВЕТИТЕЛЬНЫХ ПРИБОРОВ ЭСТРАДЫ

ТЕМА: ТС/И-5/Т а
 5-9/13/7св

ЧЕРНЯКОВСКИЙ

ПРОВЕРИЛ

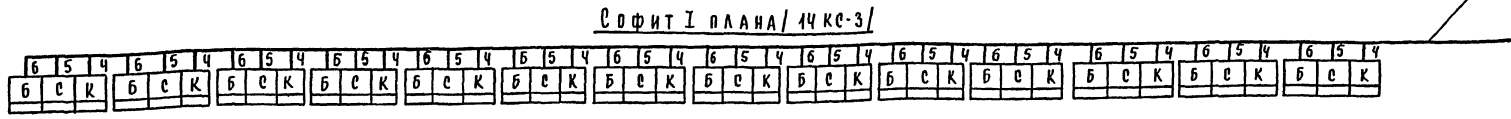
ДИСТРУК

РУК. МАСТ.

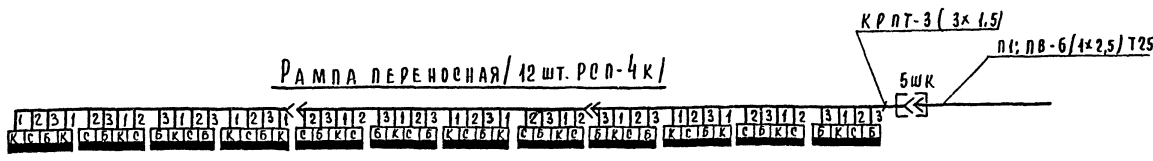
ЦНИИЭП
 ГРАЖДАНСКОГО СТРОИТ.
 Р. МОСКВА



п3; пв-6/1x2,5/Т25



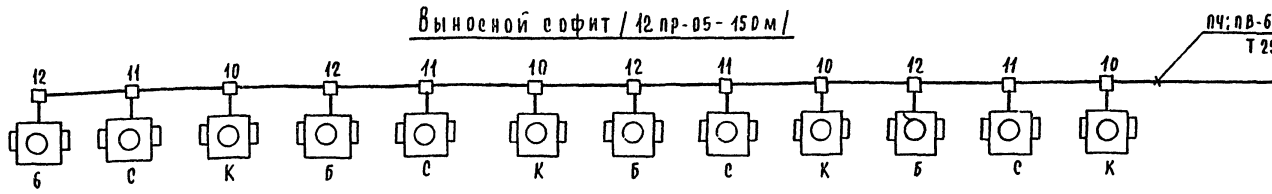
п2; пв-6/1x2,5/Т25



КРПТ-3 (3x1,5)
 5ШК
 п1; пв-6/1x2,5/Т25

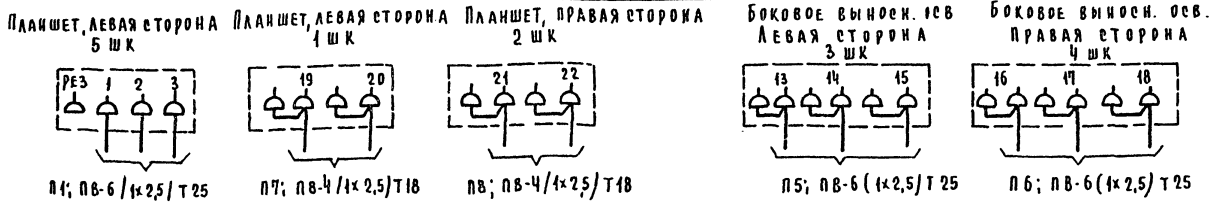
УСЛОВНЫЕ ОБОЗНАЧЕНИЯ

- К С Б — Арматура КС-3
- КСБК — Арматура РСР-4К
- Проектор ПР-05-150
- Раз'ем ште-40
- Коробка ответвительная у 994
- К — Красный цвет
- С — синий цвет
- Б — белый цвет
- 3ШК — Штепсельная коробка № 3



п4; пв-6/1x2,5/Т25

ШТЕПСЕЛЬНЫЕ ВКЛЮЧЕНИЯ



ПРИМЕЧАНИЕ:
 План с размещением оборудования и разводкой сетей смотри на листе п0-3

1982	КЛУБ С ЗАЛОМ НА 300 МЕСТ	ПОСТАНОВОЧНОЕ ОСВЕЩЕНИЕ. СХЕМА ПОДКЛЮЧЕНИЯ ОСВЕТИТЕЛЬНЫХ ПРИБОРОВ ЭСТРАДЫ.	Типовой проект 264-12-65/Т5.2	Альбом III	Лист П0-5
------	--------------------------	---	-------------------------------	------------	-----------