

ЦЕНТРАЛЬНЫЙ ИНСТИТУТ ТИПОВОГО ПРОЕКТИРОВАНИЯ ГОССТРОЯ СССР

КАРАХСКИЙ СМЛИМАЛ

Заказ № 8122 Тираж 500 экз. Цена 1-44 Инв № 803-2-23 Сдано в печать 14/11/80
а.ч. 3.2

Содержание альбома

Обозначение	Наименование	Стр.
	Содержание альбома.	2
П.303-2-23.85 дл.3-2	-КЖЗ.Н.ТУ Техническое условия.	3
	-КЖЗ.Н.06.100 Ригель НБ2-9а.	
	-КЖЗ.Н.08.100 Стеновая панель ПС1-36-Б4а.	4
	-КЖЗ.Н.09.1.10 Стеновая панель (ПС1-36-Б4б, ПС1-36-Б4в).	5
	-КЖЗ.Н.09.1.20 Стеновая панель ПС1-36-Б4г.	6
	-КЖЗ.Н.09.1.30 Стеновая панель (ПС1-36-Б4а, ПС1-36-Б4г, ПС1-36-Б4ж).	7
	-КЖЗ.Н.09.2.00 Стеновая панель (ПС2-36-Б4а, ПС2-36-Б4б).	8
	-КЖЗ.Н.09.2.10 Стеновая панель (ПС2-36-Б4в, ПС2-36-Б4г).	9
	-КЖЗ.Н.05.1.00 Плита покрытия ЭП1-6АЭУТ-П-А.	10
	-КЖЗ.Н.05.1.10 Плита покрытия ЭП1-6АЭУТ-П-Б.	11
	-КЖЗ.Н.05.1.20 Плита покрытия ЭП1-6АЭУТ-П-В.	12
	-КЖЗ.Н.05.1.30 Плита покрытия ЭП1-6АЭУТ-П-Г.	13
	-КЖЗ.Н.05.2.00 Плита покрытия ПП3-6АЭУТ-П-А.	14
	-КЖЗ.Н.03.100 Колонна НК1.	15
	-КЖЗ.Н.03.200 Колонна НК2.	16
	-КЖЗ.Н.Дм1.100 Каркас (ПК1, ПК2).	17
	-КЖЗ.Н.Дм1.200 Каркас (ПК3, ПК5).	18
	-КЖЗ.Н.Дм1.300 Каркас ПК4.	19
	-КЖЗ.Н.03.210 Каркас ПК6.	20
	-КЖЗ.Н.03.110 Каркас ПК7.	21
	-КЖЗ.Н.Дм1.110 Каркас (КР1, КР2).	22
	-КЖЗ.Н.Дм1.120 Каркас (КР3, КР4).	23
	-КЖЗ.Н.Дм1.210 Каркас (КР5, КР6).	24

Обозначение	Наименование	Стр.
П.303-2-23.85 дл.3-2	-КЖЗ.Н.Дм1.220 Каркас (КР7, КР8).	25
	-КЖЗ.Н.Дм1.310 Каркас (КР9, КР10).	26
	-КЖЗ.Н.Дм1.320 Каркас (КР11, КР12).	27
	-КЖЗ.Н.03.111 Каркас (КР13, КР14).	28
	-КЖЗ.Н.02.2 Защитное изделие (МН1, МН2, МН3).	29
	-КЖЗ.Н.09.1.21 Защитное изделие МН4.	30
	-КЖЗ.Н.КПм1.020 Защитное изделие МН5.	
	-КЖЗ.Н.02.1 Защитное изделие (МН6, МН7).	31
	-КЖЗ.Н.02.5 Защитное изделие МН8.	32
	-КЖЗ.Н.02.6 Защитное изделие МН9.	
	-КЖЗ.Н.02.7 Защитное изделие МН10.	33
	-КЖЗ.Н.02.8 Защитное изделие МН11.	
	-КЖЗ.Н.Дм1.010 Каркас КР15.	34
	-КЖЗ.Н.Дм1.020 Каркас КР21.	
	-КЖЗ.Н.РКм1.010 Каркас (КР16, КР17).	35
	-КЖЗ.Н.РКм1.020 Каркас (КР18, КР19, КР20).	36

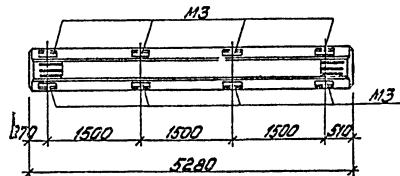
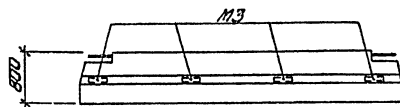
Альбом 3.2

Технический проект ПП3-2-23.85

Ил.6. Колонны, плиты и каркасы в здании

Технические условия

- I. 1. Плоские сетки и пространственные каркасы изготавливать с помощью контактной точечной сварки. Точечную сварку производить во всех местах пересечения стержней сеток и каркасов.
- I. 2. Сварку следует производить в соответствии с гост 19292-73. Соединения сварные элементов закладных деталей сборных железобетонных конструкций. Контактная и абоматическая сварка плавлением. Основные типы и конструктивные элементы и с. Инструкцией по сварке соединений арматуры и закладных деталей железобетонных конструкций СН 393-78.
- I. 3. Арматурные изделия должны отвечать требованиям гост 10922-75. Арматурные изделия и закладные детали сборные для железобетонных конструкций. Технические требования и методы испытаний.
- II. 1. Сварку пластин и прката между собой выполнять дуговой ручной электросваркой электродами типа Э42 по гост 9489-75.
- II. 2. Материал пластин и прката - сталь марки ВстЗкп2 по гост 380-77.
- Материал анжров - арматурная сталь классов А1, А2, А3 по гост 5761-82.
- II. 3. Закладные и соединительные элементы должны быть защищены 5-ю слоями эмали ХС-759 (746-10-1115-75) по ерн-табке ХС-059 общей толщиной 130 мкм в соответствии с группой II таблицы 48* СНиП-23-73* (поверхности, не закладываемые в бетон).



Ригель №62-9а изготовить в опалубке ригеля №62-9 серии КИ23-1/70 с разбивкой закладных изделий М3 по банному чертежу.

Туполов проект 903-2-23.85 Альбом 3.2

Туполов проект 903-2-23.85 Альбом 3.2

ИЗМ. №1

ИЗМ. №1

		ТТ903-2-23.85		КЖЗН.ТУ	
		Технические условия		Итого Масса Материал	
				ρ	
				лист 1 листов 1	
				ЛАТГИПРОПРОМ	

копирован: Туполов

формат А4

		ТТ903-2-23.85		КЖЗН.06.100	
		Ригель №62-9а		Итого Масса Материал	
				ρ	
				лист 1 листов 1	
				ЛАТГИПРОПРОМ	

копирован: Д. С. С.

формат А4

Рис.1

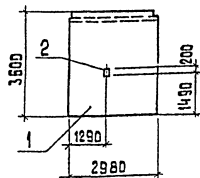
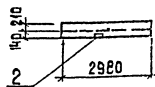
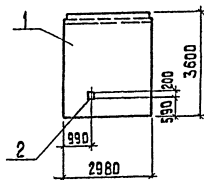


Рис.2



Формат Зона	Поз.	Обозначение	Наименование	ТП 903-2- ал.3.2		КЖЗ.И.09.1.10	Прим
				-	01		
			Документация				
		3.900-3 Вып.4/82	Сборные железобетонные конструкции емкостных сооружений для кровли, дренажа и канализации				
			Сборочные единицы				
А3	1	3.900-3 Вып.4/82	Стеновая панель	ПС1-36-Б4	1	1	
А4	2	1.400-6/76	Закладные изделия	МВ-1	1	1	

Обозначение	Марка	Рис.	Масса
ТП 903-2-23.85 КЖЗ.И.09.1.10	ПС1-36-Б4 Б	1	4,83т
-01	ПС1-36-Б4 Б	2	4,83т

Ведомость расхода стали на дополнительные закладные изделия, кг

Марка элемента	Изделия закладные						Общий расход
	Арматура класса А III			Прокат марки Вст. 3 кл 2			
	ГОСТ 5781-82			ГОСТ 19903-74 *			
	φ10	φ12	φ16	φ8	φ10	φ12	
ПС1-36-Б4 Б	0,4		0,4	1,3	1,3	1,7	4,7
ПС1-36-Б4 Б	0,4		0,4	1,3	1,3	1,7	4,7

ТП 903-2-23.85

-КЖЗ.И.09.1.10

Стеновая панель (ПС1-36-Б4Б, ПС1-36-Б4Б)

Стенная Масса Масса/л
Р 4,83т 1:100

Лист Листов 1

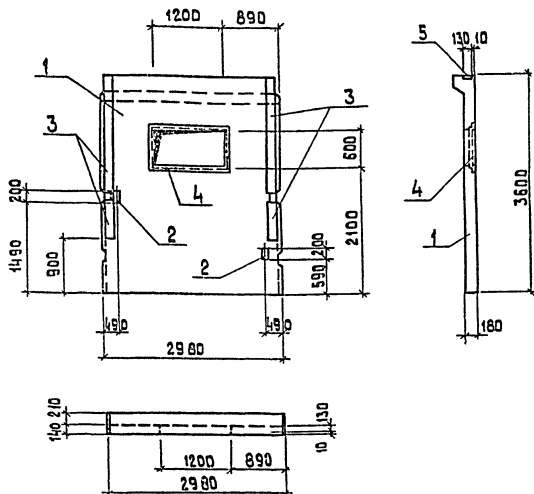
ЛАТГИПРОПРОМ

Калининград 80

Формат А1

1. Бетон панели: марки ВВ по водонепроницаемости на сульфатостойком портландцементе.

20950-11



Ведомость расхода стали на дополнительные закладные изделия

Марка элемента	Закладные изделия						Общий расход
	Прокат марки		Ар-ра класса				
	Вст. 3 кл 2		А II				
	ГОСТ 19903-74	ГОСТ 8509-72	ГОСТ 5781-82				
	б 8	б 6	15х15	Ф 8	Ф 10		
ПС 1-36-Б4	3,1	35,6	24,4	0,7	1,0		64,8

Формы	Зона	Поз.	Обозначение	Наименование	Кол.	Примеч.
				<u>Документация</u>		
			3.900-3 В.4/82	Сборные железобетонные конструкции емкостных сооружений для водоснабжения и канализации		
				<u>Сборочные единицы</u>		
А3		1	3.900-3 В.4/82	Стеновая ПС 1-36-Б4 панель	1	
А4		2	1.400-6/76	МВ-1	2	
А4		3	1.400-15 В.1 140-11	МН128-6	5,0	м
А4		4	ТП 903-2-23.85 КЖЗ.И.02.3	МН4	1	

- В месте отверстия арматуру вырезать, отогнуть и приварить к закладной детали МН4.
- Бетон панелей марки В8 на водонепроницаемости на сульфатостойком портландцементе.

				ТП 903-2-23.85	КЖЗ.И.09.120
				Стеновая панель ПС 1-36-Б4	Стенка Масса Уконтр Масштаб
					Р 4,83т 1:50
					Лист Листов 1
					ЛАТГИПРОПРОМ

Копировал ЗС

формат А3

Рис 1

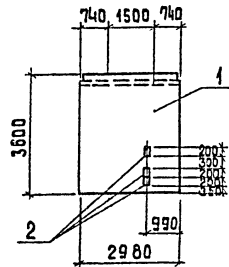


Рис 2

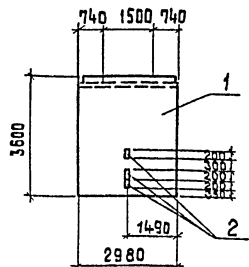
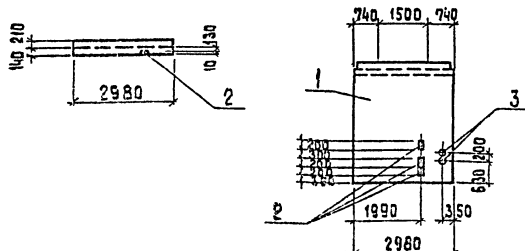


Рис 3



Ведомость расхода стали на дополнительные закладные изделия, кг

Марка элемента	Изделия закладные					Общий расход
	Арматура класса А-III		Прокат марки		Всего	
	Гост 5781-82	Вст.З.кп 2	Вст.З.пс 5	Всего		
пс1-36-Б4в	0,8	2,6	3,4	3,4	3,4	
пс1-36-Б4е	0,8	2,6	3,4	3,4	3,4	
пс1-36-Б4ж	0,8	2,6	4,2	5,4	5,4	

Код мет	Зона	Поз.	Обозначение	Наименование	ТП 903-2-ад.3.2			Примеч.
					кжз.и.09.1.30	01	02	
			3.900-3 Вып. 4/82	Документация Сборные железобетонные конструкции емкостных сооружений для водоснабжения и канализации				
А3		1	3.900-3 В. 4/82	Сборочные единицы Стеновая панель	1	1	1	
В4		2	1.400-6/76	Закладные изделия МВ-1	2	2	2	
В4		3	ТП 903-2-23.85 кжз.и.02.5	МН 8			2	

Обозначение	Марка	Рис.	Масса
ТП 903-2-23.85 кжз.и.09.1.30	пс1-36-Б4в	1	4,28т
	-01 пс1-36-Б4е	2	4,28т
	-02 пс1-36-Б4ж	3	4,28т

1. Бетон панелей марки В8 по водонепроницаемости на сульфатостойком портландцементе.

ТП 903-2-23.85		кжз.и.09.1.30	
Инж. А. Думан	Инж. А. Соболев	Стеновая панель (пс1-36-Б4в, пс1-36-Б4е, пс1-36-Б4ж)	Статус: Масса
Инж. А. Шологина	Инж. А. Мещеряков		Р 4,83т 1:100
Инж. Г. Шульгина	Инж. А. Мещеряков		Лист 1 из 1
Инж. Л. Левейка	Инж. А. Мещеряков		ЛАТГИПРОПРОД

Рис. 1

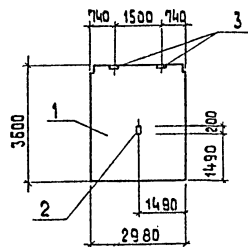
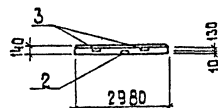
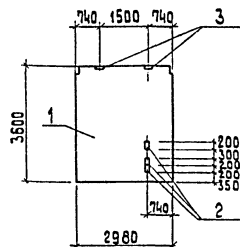


Рис. 2



Ведомость расхода стали на дополнительные закладные изделия, кг

Марка элемента	Изделия закладные						всего	Общий расход
	Арматура класса			Прокат марки				
	А-III		Вст. 3 кл 2	Вст. 3 кл 2		ГОСТ 19903-74 *		
ПС2-36-Б4 а	0,4	0,9		6,7			7,0	7,0
ПС2-36-Б4 б	4,2	0,9		6,3			10,4	10,4

Вид работ	Зона	Поз.	Обозначение	Наименование	ТП 903-2-КЖЗ.И.09.200	
					-	01
				Документация		
			3.900-3 В.4/82	Сборные железобетонные конструкции емкостных сооружений для водонапорной и канализации		
				Сборочные единицы		
А3		1	3.900-3 В.4/82	Стеновая панель ПС2-36-Б4		
				Закладные изделия		
А4		2	1.400- Б/76	М8-1	1	3
А3		3	3.900-3 В.2/82	МН-1	2	2

Обозначение	Марка	Рис	Масса
ТП 903-2-23.85 КЖЗ.И.09.200	ПС2-36-Б4а	1	4,28 т
-02	ПС2-36-Б4б	2	4,28 т

1. Бетон панелей марки В8 по водонепроницаемости на сульфатостойком портландцементе.

ТП 903-2-23.85		КЖЗ.И.09.200	
Стенная панель	Масса	Масштаб	
Р	4,28 т	1:100	
Лист	Листов 1		
ЛАТГИПРОПРОМ			

Копировал ЗБ

формат А3

Рис. 1

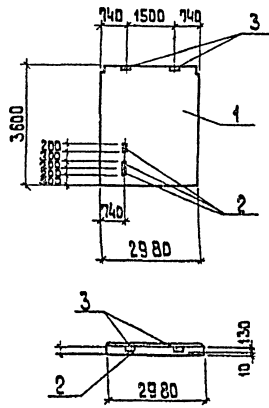
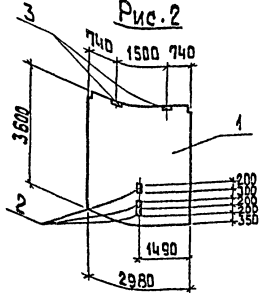


Рис. 2



Ведомость расхода стали на дополнительные закладные изделия, кг

Марка элемента	Изделия закладные						Всего	Общий расход
	Арматура класса		Прокат марки					
	А-III		Вст. 3 кп 2					
	ГОСТ 5781-82		ГОСТ 19903-74*					
Ф10	Ф8	Ф8	Ф8					
ПС 2-36-Б4б	1,2	0,9		8,3			10,4	10,4
ПС 2-36-Б4г	1,2	0,9		8,3			10,4	10,4

Формат	Зона	Пос.	Обозначение	Наименование	ИП 903-2-		ККЗ.И.09.210	Примеч.
					-	01		
				Документация				
			3.900-3 В. 4/82	Сборные железобетонные конструкции вкратных сооружений для водосточных и канализации				
				Сборочные единицы				
А3	1		3.900-3 В. 4/82	Стеновая панель ПС 2-36-Б4				
				Закладные изделия				
А4	2		1.400 - 6/76	МВ-1	3	3		
А3	3		3.900-3 В. 2/82	МН-1	2	2		

Обозначение	Марка	Рис.	Масса
ИП 903-2-23.85	ккз.и.09.210	ПС 2-36-Б4б	1 4,28т
		-01 ПС 2-36-Б4г	2 4,28т

1. Бетон панелей марки В8 по водонепроницаемости на сульфатостойком портландцементе.

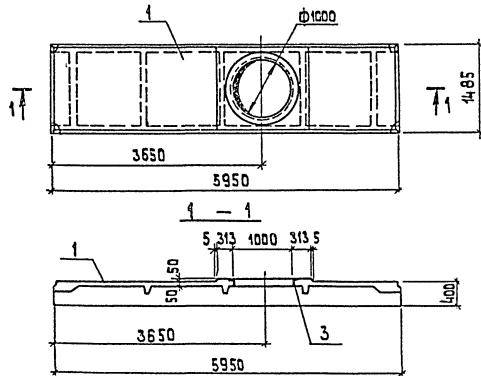
ИП 903-2-23.85		ККЗ.И.09.210	
Стенная панель	П	Масса	Масштаб
(ПС 2-36-Б4б)	Р	4,28т	1:100
(ПС 2-36-Б4г)	Л	4,28т	1:100
ЛАНГИПРОПРОМ			

Копировал

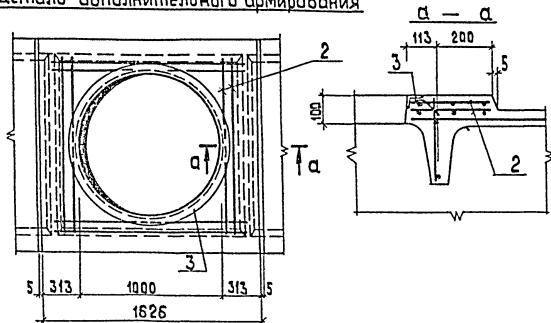
Формат А3

Исполнитель: [Signature]

Инж. Думан
Инж. Сослов
Инж. Щальгина
Инж. Андреева
Инж. Щальгина
Инж. Девякина



Деталь дополнительного армирования



Формы	Элемент	Поз.	Обозначение	Наименование	Кол.	Примечание
				Сборочные единицы		
А3	1	1.442.1-2.1	4.00.006	Плита покрытия 2П1-6 А УТ	1	
А3	2	1.442.1-2.2	0.08.006	Сетка с 29	2	
А4	3	1.400-15	В.1 730-13	Закладное изделие МН 789	1	
				Материал		
	4			бетон М 500 ГОСТ 7473-76	0,08	м ³

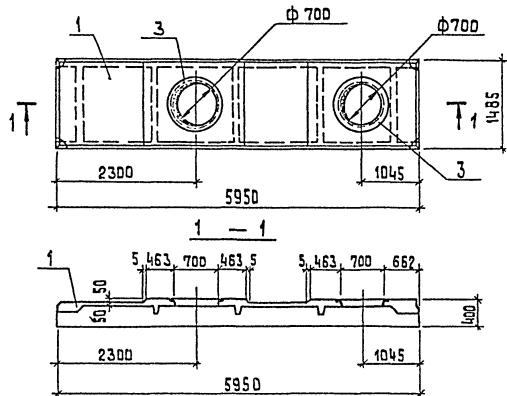
Ведомость расхода стали на дополнительные детали, кг

Марка элемента	Изделия армирующие	Изделия закладные		Общий расход
	Арматура класса А-III	Прокат марки Вст.3 кл 2	Арматура класса А III	
	ГОСТ 5781-82	ГОСТ 8509-74	ГОСТ 5781-82	
	Ф 12	Ф 8	Ф 8	
2П1-6А УТ-П-А	24,2	12,1	4,2	37,5

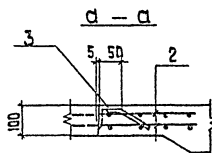
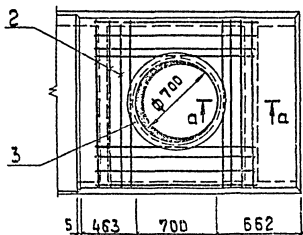
ТП 903-2-23.85			КЖЗ.И. 05.1.00		
Плита покрытия 2П1-6А УТ-П-А			Сталь	Масса	Масштаб
			Р	2,4т	1:50
			Лист	Листов 1	
ЛАТГИПРОПРОМ					

Копировал *ЗС*

Формат А3



Деталь дополнительного армирования



Код	Знач	Поз.	Обозначение	Наименование	Кол	Приме- чание
				Сборочные единицы		
A3	1	1.442.1-2.1	4.00.006	Плита покрытия 2П1-6АУТ	1	
A3	2	1.442.1-2.2	0.08.006	Сетка с 28	4	
A4	3	1.400-15	8.1 730-09	Закладные изделия МН 785	2	
				Материал		
	4.			Бетон М 500 ГОСТ 7473-76	0,24	м ³

Ведомость расхода стали на
дополнительные детали, кг

Марка элемента	Изделия арматурные		Изделия закладные		Общий расход
	Арматура класс	Провол марки	Арматура класс		
	А-III ГОСТ 5781-82	Вст. 3 кл 2 ГОСТ 8509-72*	А III ГОСТ 5781-82		
2П1-6 АУТ-П-Б	63,2	17,2	4,6		82,0

ТП 903-2-23.85		КЖЗ.М. 05.1.10	
Плита покрытия 2П1-6АУТ-П-Б		Стадия	Масштаб
		Р	2:4т 1:50
		Лист 1 Листов 1	
		ЛАТТИПРОМ	

Копировал 33

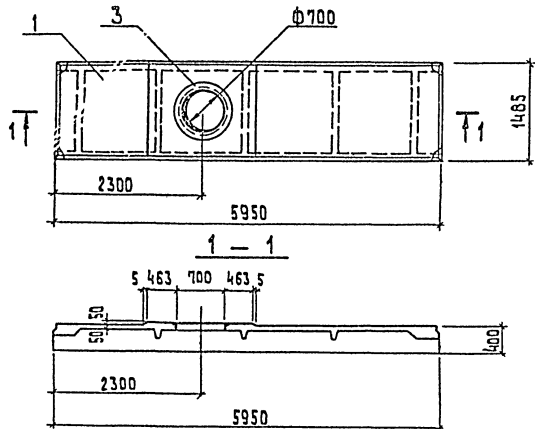
Формат А3

20950-11

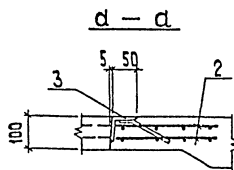
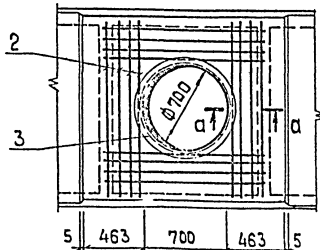
Альбом 3.2

Типовой проект 903-2-23.85

УТВ. АДМ. РА. ПОДПИСЬ И СЕДЛО ЗАДАЧА



Деталь дополнительного армирования



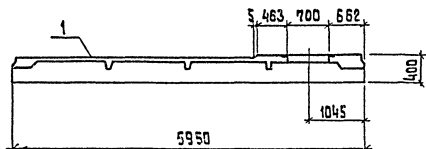
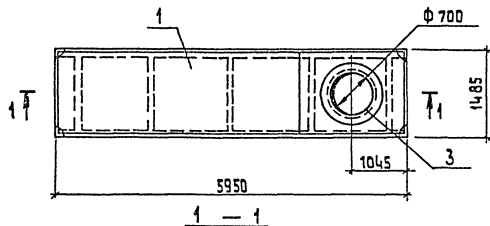
Код	Зона	Поз.	Обозначение	Наименование	Кол.	Примечание
				Общачные единицы		
А3		1	1.442.1-21 4.00.006	Плита покрытия 2П1-6АУТ-П-8	1	
А3		2	1.442.1-22 0.08.006	Сетка С 28	2	
А4		3	1.400-15 В.1 730-09	Закладное изделие МН 785	1	
				Материал		
		4		Бетон М 500 ГОСТ 7473-76	0,12	м ³

Ведомость расхода стали на дополнительные детали, кг

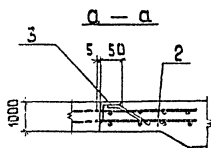
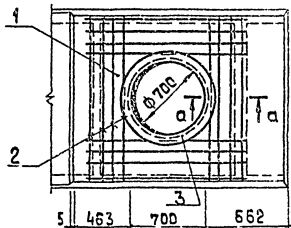
Марка элемента	Изделия арматурные	Изделия закладные		Общий расход
	Арматура класса	Прокат марки	Арматура класса	
	A-III	Вст.3 кл2	A III	
	ГОСТ 5781-82	ГОСТ 8509-72*	ГОСТ 5781-82	
	Ф 10	50х50х5	Ф 8	
2П1-6АУТ-П-8	31,6	8,6	0,8	41,0

ТП 903-2-23.85			КЖЗ.И.05.1.20		
Плита покрытия 2П1-6АУТ-П-8			Сталь	Масса	Масштаб
			P	2,4т	1:50
			Лист	1 Листов 1	
			ЛАТГИПРОПРОМ		

формат А3



Деталь дополнительного армирования



Порядок	Сфера	Поз.	Обозначение	Наименование	Кол.	Примечание
				Сборные единицы		
1			1.442.1- 2.1 4.00.006	Плита покрытия 2П1-6АУТ.	1	
2			1.442.1- 2.2 0.08.006	Сетка С28	2	
3			1.400-15. В1. 730-09	Закладные изделия МН 785	1	
				Материал		
4				Бетон М500 ГОСТ 7473-76	0,12 м ³	

Ведомость расхода стали на дополнительные детали, кг

Марка элемента	Изделия арматурные	Изделия закладные	Общий расход
	Арматура класса А-III	Прокат марки Вст.3 кп2	
	ГОСТ 5781-82	ГОСТ 8509-72*	ГОСТ 5781-82
	φ 10	φ 8	φ 8
2П1-6АУТ-п-г	3,6	8,6	0,8
			4,0

ТП 903-2-23.85			КЖ.И.05.130		
Плита покрытия 2П1-6АУТ-п-г			Сталь	Масса	Мештаб
			Р	2,4т	1:50
			Лист	Листов 1	
			ЛАТГИПРОПРОМ		

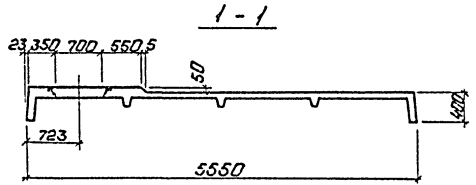
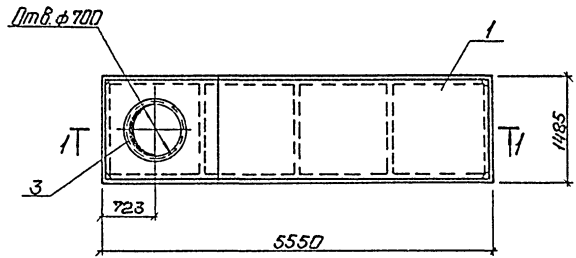
Копиривал

фирма АЗ

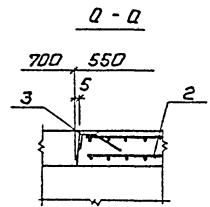
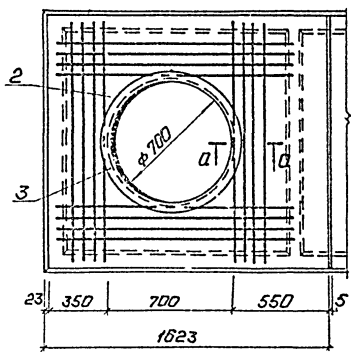
Альбом 3.2

Типовой проект 903-2-23-85

Лист 1 из 1



Деталь дополнительного армирования плиты с отв. $\phi 700$



Код	Зона	Обозначение	Наименование	Код	Примечание
			Гидроизоляционные единицы		
1		1.442-1-1 2.00.0 СБ	Плита покрытия ИПЗ-БАУТ-П-А	1	
2		1.442-1-22 0.08.0 СБ	Сетка С28	2	
3		1.400-15 8.1 730-09	Защитное изделие МН 785	1	
			Материал		
4			бетон М500 ГОСТ 7473-76	0,12	м ³

Ведомость расхода стали на дополнительные детали, кг

Марка элемента	Изделия армированные	Изделия закладные	Общий расход
	Арматура класса	Арматура класса	
	А-III	А-III	
	ГОСТ 5781-82	ГОСТ 5781-82	
	$\phi 10$	$\phi 8$	
ИПЗ-БАУТ-П-А	31,6	8,6	41,0

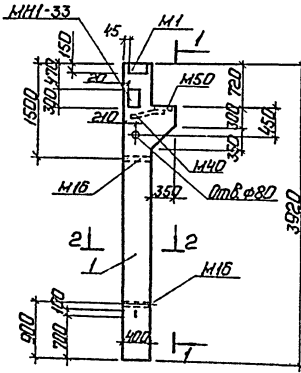
77 903-2-23-85		КЖЗН-05.2.00	
Плита покрытия		Итого	Масса
ИПЗ-БАУТ-П-А		Р	22т
		1:50	
		Лист	1 из 1
ЛАТГИПРОПРОМ			

Корригирующая: 7

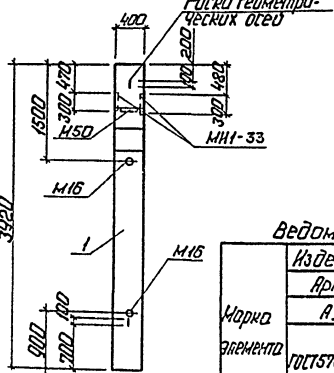
Формат А3

20950-11

НК1



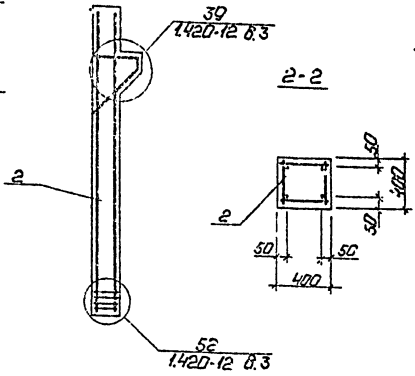
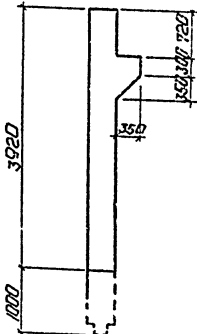
1-1



Альбом эе
Типовой проект 903-2-23.85

Схема расположения колонны НК1 в типовой опалубке колонны К25а-1-4

НК1
армирование)



Вид	Знач	Обозначение	Наименование	Кол	Примечание
		1420-12 вып.2.3	Документация		Классификация многотажных производственных зданий. Колонны высотой этажа 4,800 и 6,000 м. Колонны единичны.
ВЗ	1	1420-12 вып.2.3	Колонна К25а-1-4	1	
ВЗ	2	ТП903-2-23.85 Южм.03.110	Коркас ПК7	1	Бетон М200,В8 Материал: ТП17573-76
	3			0,7	м ³

Ведомость расхода стали на элемент, кг

Марка элемента	Изделия арматурные							Изделия закладные							Итого всего			
	Арматура класса							Линия марки										
	АI							АII										
	АIII							АIV										
НК1	101	20	121	9,2	11	462	665	787	221	129	31	53	3,6	0,9	5,8	15,6	50,7	139,4

1* бетон М200,В8 по водонепроницаемости на сульфатостойком портландцементе.

ИЗДАНИЕ: Итого в объеме 10 листов

ТП 903-2-23.85		КЖЗ.М.03.100	
Колонна НК1		Р	1:50
		Лист	Листов 1
		ЛАТГИПРОПРОМ	

Копирован: 2

Формат А3

Альбом Э.2

903-2-23.85

Типовой проект

Листов №№

Итого в проекте

№

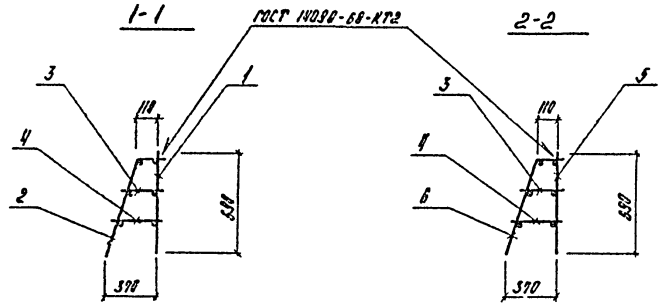
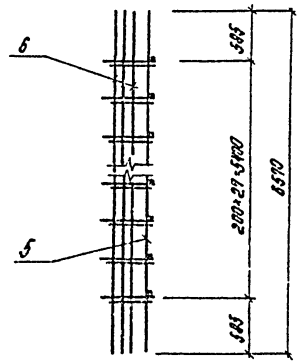
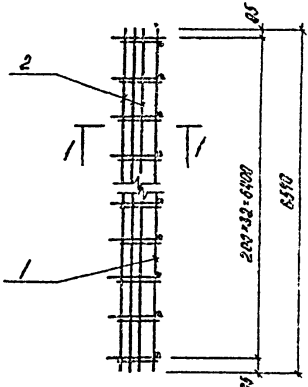


Рис. 1

Рис. 2



Код	Знач	№	Обозначение	Наименование	УП 903-2-К		Примечание
					КМЗ.Н.Д.И.100	—	
				Документация			
			УП 903-2-23.85	Технические условия			
			КМЗ.Н.Д.И.	Сводные единицы			
А3	1		УП 903-2-23.85	Каркас №1	1		
А3	2		-01	Каркас №2	1		
А3	5		КМЗ.Н.Д.И.120	Каркас №3		1	
А3	6		-01	Каркас №4		1	
				детали			
				ФЭИГ ГОСТ 5701-82			
Б4	3		КМЗ.Н.Д.И.101	Р-230	33	28	
Б4	4		-102	Р-290	33	28	

Обозначение	Марка	Рис.	Масса
УП 903-2-23.85	КМЗ.Н.Д.И.100	ПК1	53,2кг
	-01	ПК2	35,6кг

УП 903-2-23.85			КМЗ.Н.Д.И.100			
Утвердил	Инженер	[Signature]	Каркас (ПК1, ПК2)	Стандия	Масса	Масштаб
				Р	кг	1:50
Нач. отд.	Содать	[Signature]		Лист	Листов	1
Н.контр.	Шульгина	[Signature]		ЛАТГИПРОПРОМ		
Т.к.контр.	Андреевская	[Signature]				
Р.к.р.	Шульгина	[Signature]				
Н.к.к.	Проткина	[Signature]				

КМЗ.Н.Д.И. 100

Формат А3

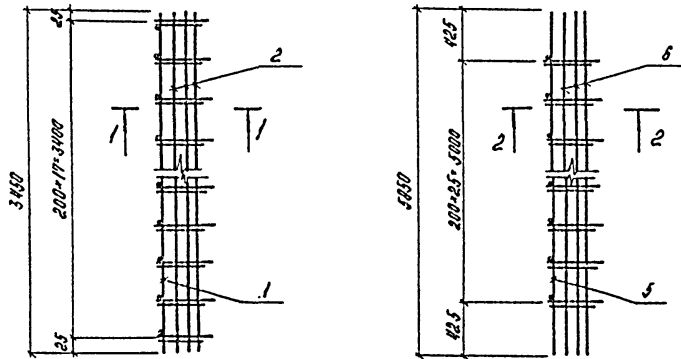
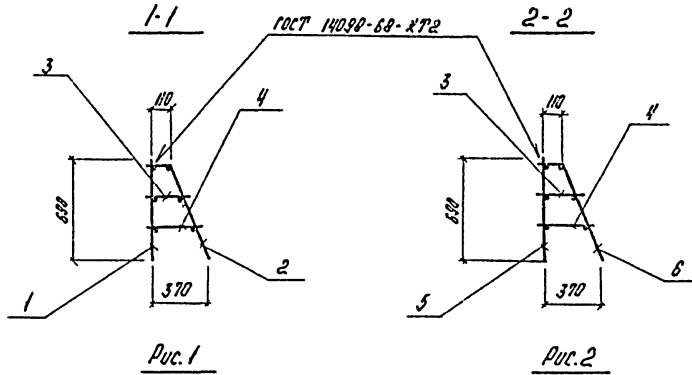
Альбом 32

303-2-23.85

проект

Типовой

№ 303-2-23.85
Возвращать №



Код	Зона	Изм.	Обозначение	Наименование	ТН 303-2		Примечание
					КНЗ.М.Д.М.1.210	01	
				Документация			
A3			ТН 303-2-23.85	КНЗ.М.Т.У	Технические условия		
					Сборочные единицы		
A3	1		ТН 303-2-23.85	КНЗ.М.Д.М.1.210	1		
A3	2			-01	1		
A3	5			КНЗ.М.Д.М.1.220			1
A3	6			-01			1
				детали			
				ФВАГ ГОСТ 5781-82			
Б4	3			КНЗ.М.Д.М.1.211	Р-230	18	26
Б4	4			212	Р-290	18	26

Обозначение	Марка	Рис.	Масса
ТН 303-2-23.85	ПКЗ	1	374
-КНЗ.М.Д.М.1.200	ПКБ	2	556

		ТН 303-2-23.85		КНЗ.М.Д.М.1.200	
Исполн. АД.	Нач. отд.	М.Д.И.О.Д.	Р.К.И.О.Д.	М.Д.И.О.Д.	М.Д.И.О.Д.
Каркас (ПКЗ, ПКБ)				р	см. табл. 1:50
				Латгипропром	

Копировать Альбом

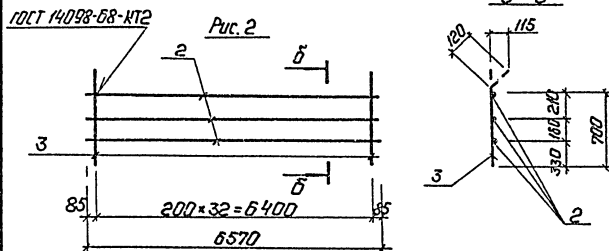
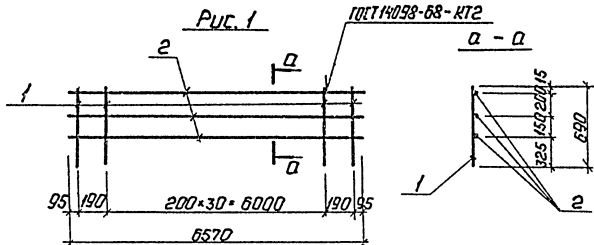
Формат А3

20950-11

Листов 32

Табельный проект 903-2-23.85

Листы 1-2 таб. в разном заказе



Исполн	Зона	Лист	Обозначение	Наименование	ТЛ903-2-КЖЗН Дм1-НО		Примечание
					-	01	
				Документация			
КЗ			ТЛ903-2-23.85 КЖЗН.ТЧ	Технические условия			
				Детали			
				φ12 ПШ ГОСТ5781-82			
Б4	1		ТЛ903-2-23.85 КЖЗН.Дм1.111	Р=690	33		
Б4	2		КЖЗН.Дм1.112	Р=6570	3	3	
Б4	3		-01	Р=820		33	

Обозначение	Марка	Рус.	Масса
ТЛ903-2-23.85 КЖЗН.Дм1.НО	КР1	1	28,0
-01	КР2	2	18,4

ТЛ 903-2-23.85			КЖЗН-Дм1-НО		
Исполн	Зона	Лист	Марка	Масса	Масштаб
Исполн: Думан			Р	см.	1:50
Исполн: Соболь			табл.		
Исполн: Шольгина			лист	листов	1
Исполн: Шольгина			ЛАТГИПРОПРОМ		
Исполн: Шольгина					
Исполн: Леревока					

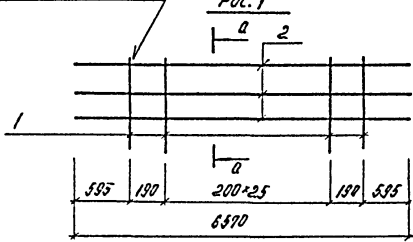
Копирован: 7

Формат А3

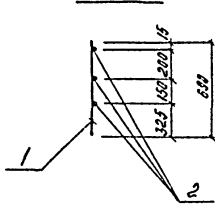
20950-11

ГОСТ 14090-88-К72

Рис. 1

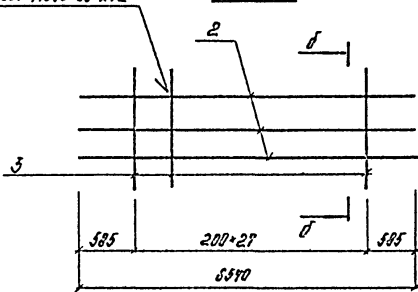


а-а

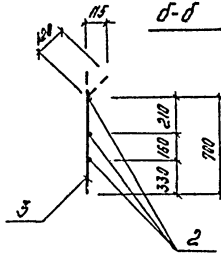


ГОСТ 14090-88-К72

Рис. 2



б-б



Форм.	Зона	Мат.	Обозначение	Наименование	Т1903-2-КНЗ.Н.Д.М.1.12?		Примеч.
					-	01	
				Документация			
А3			Т1903-2-23.85 КНЗ.Н.Г.У	Технические условия детали			
				ФДАИ ГОСТ 5701-82			
Б4	2		Т1903-2-23.85 КНЗ.Н.Д.М.1.121	Р=6370	3	3	
Б4	3		-122	Р=620		2,8	
Б4	1		-123	ФДАИ ГОСТ 5701-82 Р=630	2,8		

Обозначение	Марка	Рис.	Масса
Т1903-2-23.85 КНЗ.Н.Д.М.1.120	Кр3	1	24,8
-01	Кр4	2	26,1

Мальчик 3.2

Тимохов проект 803-2-23.85

Всего листов №

Листов в плане

№ в № подл.

			Т1903-2-23.85 КНЗ.Н.Д.М.1.120			
			Корпус (Кр3, Кр4)	Сталь	Масса	Масштаб
				Р	ср. толщ	1:50
П.И.И.И.И. АИТОН Н.К.В.В.В. Соболев И.К.И.И.И. Шурькина П.К.И.И.И. Андрейвская Ф.К.Г.Г. Шурькина И.И.И. ПРОВОКА			Листа 1 Листов 1 ЛАТГИПРОПРОМ			

Корпус 30 АБ-Г

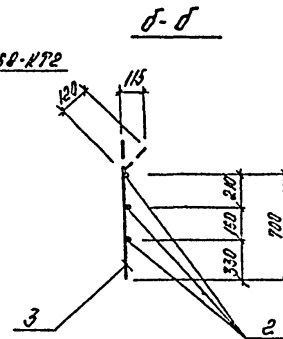
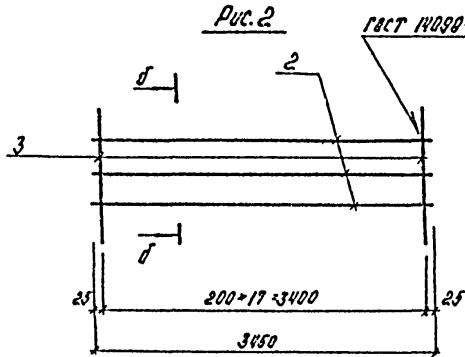
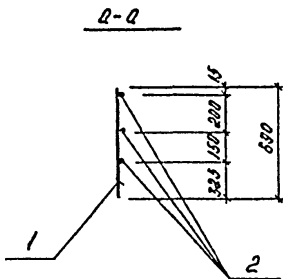
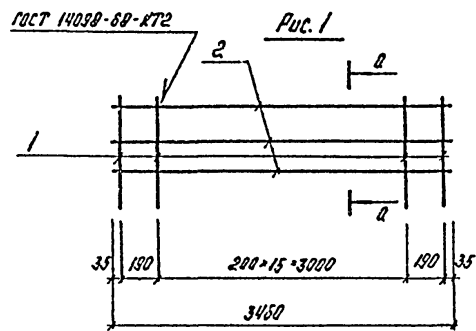
Формат А3

20950-11

Альбом 3.2

Типовой проект 903-2-23.85

Имя, № прола. Подпись и дата. Власт. инст. №



Формат	Зона	№	Обозначение	Наименование	ТН 903-2-КНЗ.И.Д.М.1.2.10		Примечание
					—	01	
				Документация			
А3			ТН 903-2-23.85 КНЗ.И.Д.М.Т.У	Технические условия			
				Детали			
				ФБАШ ГОСТ 5781-82			
Б4	1		ТН 903-2-23.85 КНЗ.И.Д.М.1.2.11	Р=650	10		
Б4	2		КНЗ.И.Д.М.1.2.12	Р=3450	3	3	
Б4	3		-01	Р=820		10	

Обозначение	Марка	Рис.	Масса
ТН 903-2-23.85 КНЗ.И.Д.М.1.2.10	Кр5	1	23,6
-01	Кр6	2	9,8

ТН 903-2-23.85			КНЗ.И.Д.М.1.2.10		
Полн. инст.	Исполн.	Дата	Стадия	Масса	Норматив
И.И.И.	И.И.И.		Р	см.	Г-50
И.И.И.	И.И.И.		лист	табл.	ку
И.И.И.	И.И.И.		лист	лист	лист
И.И.И.	И.И.И.		ЛАТГИПРОПРОМ		

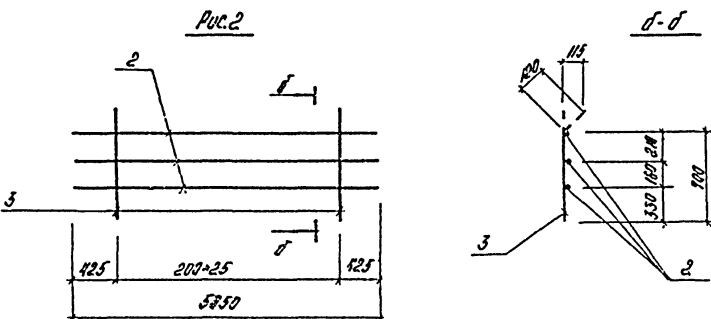
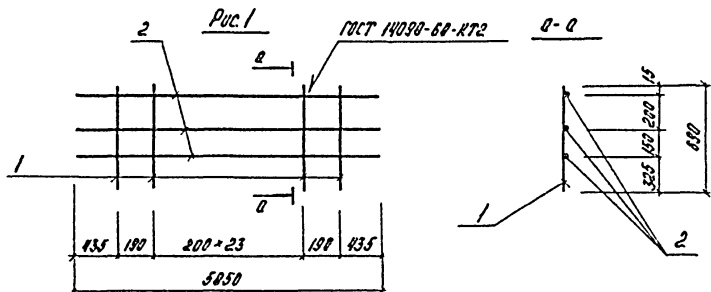
Копирован Альбом

Формат А3

Альбом 3.2

Типовой проект 503-2-23.85

Исполнитель и дата
Изд. № проект
Элект. таб. №*



Код	Содерж.	Обозначение	Наименование	Углубл. в кнз. н. д. м 1.220		Примечание
				-	01	
			<u>Документация</u>			
А3		ТН 503-2-23.85 КНЗ. Н. Д. М. 1.220	Технические условия			
			<u>Металл</u>			
			Ø16 А II ГОСТ 5701-82			
Б4	1	ТН 503-2-23.85 КНЗ. Н. Д. М. 1.221	Р-630	26		
			Ø8 А I ГОСТ 5701-82			
Б4	2	КНЗ. Н. Д. М. 1.222	Р-5020	3	3	
Б4	3	-01	Р-820			26

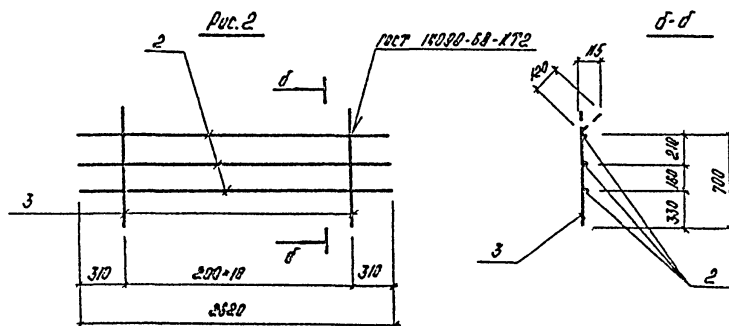
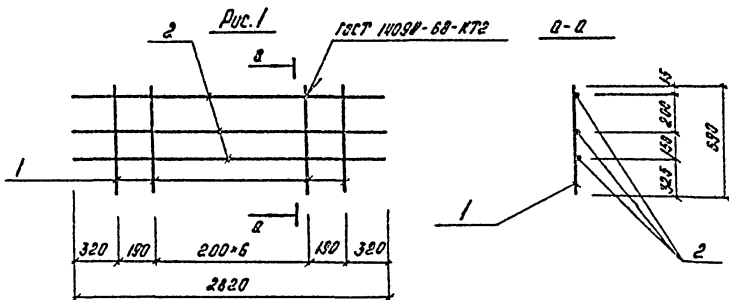
Обозначение	Марка	Рис.	Масса
ТН 503-2-23.85 КНЗ. Н. Д. М. 1.220	Кр 7	1	35,1
	-01 Кр 8	2	15,2

		ТН 503-2-23.85		КНЗ. Н. Д. М. 1.220		
		Содерж.		Страниц	Масса	Гусиный лист
		Содерж. (Кр 7, Кр 8)		р	стр.	1:50
				Листов / листов		
				ЛАТГИПРОПРОМ		

Копировать - формат А3

Альбом 3.2

Технический проект 903-2-23.85



Вариант	Шкала	Лист	Обозначение	Наименование	ГО 903-2-КНЗ.И.Д.И.1.310		Корректурные
					-	01	
				Документация			
А3			ТН 903-2-23.85 -КНЗ.И.Т.У	Технические условия			
				Детали			
				ФВЛД ГОСТ 5781-82			
Б4	1		ТН 903-2-23.85 -КНЗ.И.Д.И.1.311	Р-690	11		
				ФВЛД ГОСТ 5781-82			
Б4	2		КНЗ.И.Д.И.1.312	Р-2620	3	3	
Б4	3		-01	Р-820		11	

Обозначение	Марка	Рис.	Масса
ТН 903-2-23.85 КНЗ.И.Д.И.1.310	Кр 9	1	45,1
	-01	Кр 10	6,7

Изм. № 01/85
Корректы в листах
Всего листов 10

ТН 903-2-23.85		КНЗ.И.Д.И.1.310	
Генпроект. Дуркин Иск.отв. Седова Исполн. Шурьгина	Проект. Шурьгина Проверка Шурьгина	Стандия	Масса
		Р	СМ
Коркас (Кр 9, Кр 10)		Лист	Листов 1
Лист 1		Листов 1	
Руч.пр. Шурьгина Изм. Шурьгина		ЛАТИПРОПРОМ	

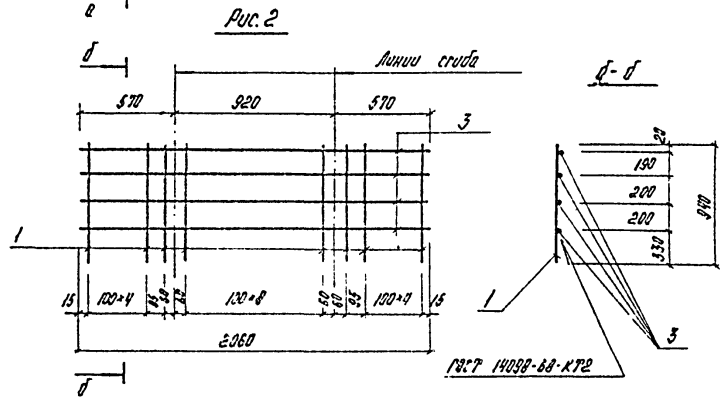
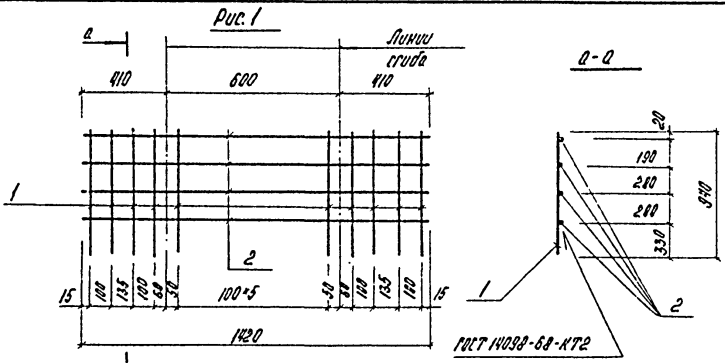
Коллектор А. Шурьгина

Формат А3

Альбом 3.2

Типовой проект 903-2-23.85

Имя, фамилия, Подпись и дата



Формат	3:02	№3	Обозначение	Наименование	ТН 903-2-КМЗ.Н.Д.М.1.320		Примечание
					—	01	
A3			ТН 903-2-23.85 КМЗ.Н.ТЧ	Документация Техническое задание детали			
				ФИА в ГОСТ 5781-82			
Б4	1	ТН 903-2-23.85 КМЗ.Н.Д.М.1.321		Р-940	14	21	
				ФИА в ГОСТ 5781-82			
Б4	2	КМЗ.Н.Д.М.1.322		Р-1420	4		
Б4	3	-01		Р-2060		4	

Обозначение	Марка	Пит.	Масса
ТН 903-2-23.85 КМЗ.Н.Д.М.1.320	Кр 11	1	25,0
-01	Кр 12	2	34,4

ТН 903-2-23.85			КМЗ.Н.Д.М.1.320		
Исполн.	Курган	Степанов	Статус	Масштаб	Норматив
На чертеже	Соболь	Степанов	Р	см. табл.	1-59
Исполн.	Шувальгина	М.И.И.	Лист 1		
Проект.	Александров	Степанов	Листов 1		
Рис. 10	Шувальгина	М.И.И.	ЛАТГИПРОПРОМ		
Имя	Левин	М.И.	Копировать в 1 экз.		

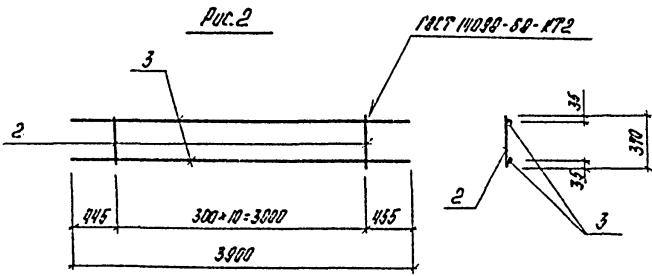
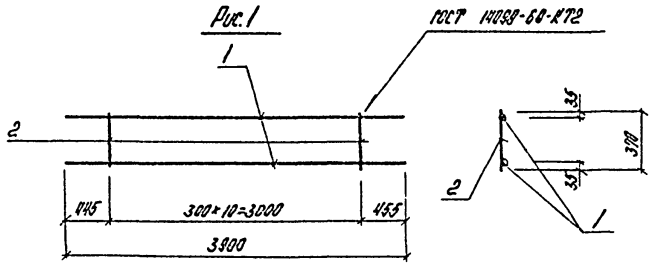
Копировать в 1 экз.

Формат А3

20950-11

Альбом 3.2

Таблицы проект 903-2-23.85



Кодиф. 3.002	И03.	Обозначение	Наименование	ГО 903-2-КНЗ.Н.03.111		Примеч.
				-	01	
			Документация			
		ГО 903-2-23.85 КНЗ.Н.03	Технические условия			
			Детали			
			Ф22 А II ГОСТ 5781-82			
1		ГО 903-2-23.85 КНЗ.Н.03.111.1	Р=3900	2		
			Ф19 А II ГОСТ 5781-82			
	3	КНЗ.Н.03.111.2	Р=3900		2	
			Ф8 А I ГОСТ 5781-82			
2		КНЗ.Н.03.111.3	Р=370	11	11	

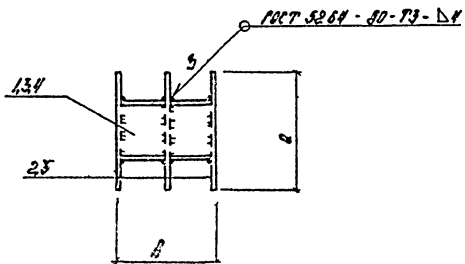
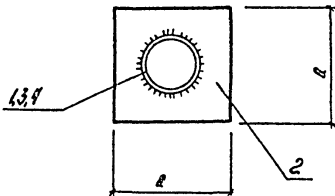
Обозначение	Марка	Рис.	Масса
ГО 903-2-23.85 КНЗ.Н.03.111	Кр 13	1	24,8
-01	Кр 14	2	17,2

Имя и фамилия
Подпись и дата
Взлом шифра

ГО 903-2-23.85 КНЗ.Н.03.111			Корпус (Кр 13, Кр 14)	Стандарт	Масса	Исполнит.
Гл. инж. к-та	Инженер	Машинист	Р	ст.	проект.	1:50
Коч. зав.	Соболев	Мухоморов				
Н. конст.	Шельгина	Мухоморов				
Р. конст.	Андреевская	Мухоморов				
Рис. ред.	Шельгина	Мухоморов				
Изм.	Шельгина	Мухоморов				

Копирован Шелюг-горпром КЗ

Технобю проект 903-2-23.85 Альбом 3.2



Код	Сорти	Мат.	Обозначение	Наименование	ТУ 903-2-КНЗ.Н.02.2			Примеч.
					—	01	02	
				Документация				
А3			ТУ 903-2-23.85 КНЗ.Н-73	Техническое задание				
				Металл				
Б4	1		-КНЗ.Н.02.2.1	Труба 219-4-2307 ГОСТ 10704-78 вместо ГОСТ 10705-80	1			
Б4	2		-КНЗ.Н.02.2.2	Лист 6-КН-Н ГОСТ 10603-74 * вместо 5-2 ГОСТ 13025-80	3	3	3	
Б4	3		-КНЗ.Н.02.2.3	Труба 133-4-2307 ГОСТ 10704-78 вместо ГОСТ 10705-80		1		
Б4	4		-КНЗ.Н.02.2.4	Труба 102-3,5-2307 ГОСТ 10704-78 вместо 5-2 ГОСТ 10705-80			1	

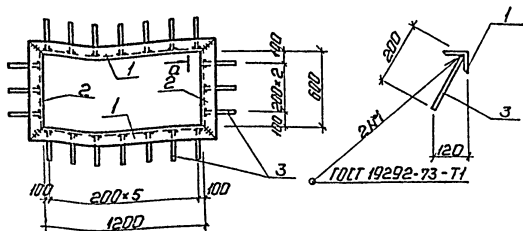
Обозначение	Корка	Размеры, мм		Масса кг
		а	б	
ТУ 903-2-23.85 КНЗ.Н.02.011	МН1	350	200	23,1
	01	300	250	22,3
	02	300	250	21,5

МНЗ.Н.02.011. Изменения в чертеж 1:3, 1:2, 1:1, 1:0,5

		ТУ 903-2-23.85 КНЗ.Н.02.2			
		Заключено издание (МН1, МН2, МН3)		Объем	Масса
				р	кг
				лист	из листов
Исполнитель	И.И.ИИИИ				
Проверен	С.С.С.С.				
Исполнитель	И.И.ИИИИ				
Инженер	И.И.ИИИИ				
Рис. ГД	И.И.ИИИИ				
МНЗ	И.И.ИИИИ				
				ЛАТИПРОПРОМ	

Корректор: И.И.ИИИИ

Формат А3



Исполнитель	Этап	Лист	Обозначение	Наименование	Кол.	Примечание
				Документация		
И			ТП 903-2-23.85	КЖЗН-ТУ		Технические условия
				Детали		
				Уголок 675x75x5 ГОСТ 8509-72*		
				ГОСТ 335-79		
И	1		ТП 903-2-23.85	КЖЗН-09.1.02.1	2	Р=1350
И	2				2	Р=750
				ф8x12 ГОСТ 5781-82		
И	3		КЖЗН-09.1.02.2		18	Р=1200

ТП 903-2-23.85 КЖЗН.09.1.02.1

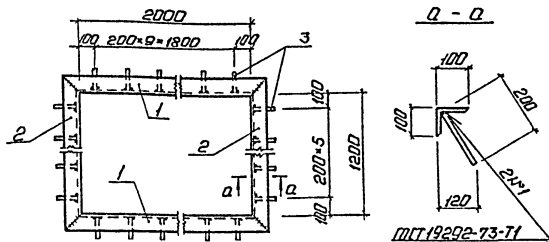
Закладное изделие
МН4

Исполнитель	Масса	Минимум
Р	25,8 кг	1:20
Лист	Листов 1	

ЛАТГИПРОПРОМ

Копирован: ф

Формат А4



Исполнитель	Этап	Лист	Обозначение	Наименование	Кол.	Примечание
				Документация		
И			ТП 903-2-23.85	КЖЗН-ТУ		Технические условия
				Детали		
				Уголок 675x75x5 ГОСТ 8509-72*		
				ГОСТ 335-79		
И	1		КЖЗН.Клм.1.02.1		2	Р=2200
И	2				2	Р=1200
				ф8x12 ГОСТ 5781-82		
И	3		КЖЗН.Клм.1.02.2		32	Р=200

ТП 903-2-23.85 КЖЗН.Клм.1.02.0

Закладное изделие
МН5

Исполнитель	Масса	Минимум
Р	75,9 кг	1:20
Лист	Листов 1	

ЛАТГИПРОПРОМ

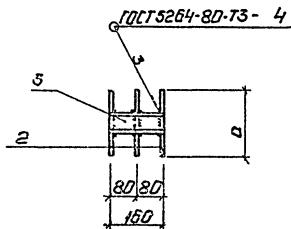
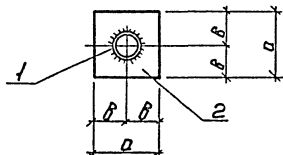
Копирован: ф

Формат А4

Альбом 3.2

Типовой проект 903-2-23.05

Исполнитель: [Blank]



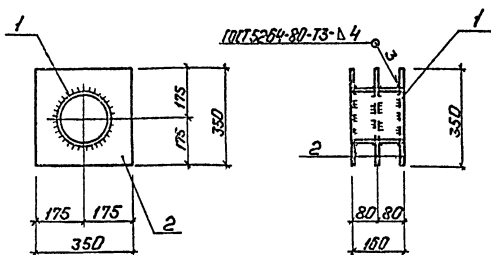
Форм.	Лист	Обозначение	Наименование	ТТ 903-2-КЖЗН.02.1		Примеч.
				-	01	
			Документация			
А4		ТТ 903-2-23.05 КЖЗН.Т4	Технические условия			
			Детали			
Б4	1	КЖЗН.Ум 4.021	Труба 57-16-1005 ГОСТ 10704-76 ^н вместес ГОСТ 10705-80	1		
Б4	2	КЖЗН.Ум 4.022	Лист 614-10 ГОСТ 19903-74 ^н вместес 21744-1-3023-80 ^н	3	3	
Б4	3	КЖЗН.Ум 4.023	Труба 89-20-1005 ГОСТ 10704-76 ^н вместес ГОСТ 10705-80 ^н	1		

Обозначение	Марка	Размеры, мм		Масса, кг
		а	б	
ТТ 903-2-23.05 КЖЗН.02.1	МНВ	200	100	22,2
-01	МН7	250	125	14,1

ТТ 903-2-23.05		КЖЗН.02.1	
Защитное изделие МНВ, МН7.		Лист	Листов 1
Исполн. Демин	Соболь	Р	См. табл.
Исполн. Шилькина	Шилькина	1:10	
Исполн. Шилькина	Шилькина	Лист 1 Листов 1	
Исполн. Шилькина	Шилькина	ЛАТГИПРОПРОМ	

Копировать: 2

Формат А3



Код	Кол.	Обозначение	Наименование	Кол.	Примечание
93		ТП 903-2-23.85	КЖЗН.ТУ		Технические условия
64	1	КЖЗН.02.51	Зап. к. к. ГОСТ 10704-75* КЖЗН.02.51 ТУСТ 10705-80	1	
64	2	КЖЗН.02.52	Лист 6-01-10 ТУСТ 12903-74* ТУСТ 5-2 1414-1-3023-80	3	

ТП 903-2-23.85

КЖЗН.02.5

Защитное изделие
МН 8

Листов 1

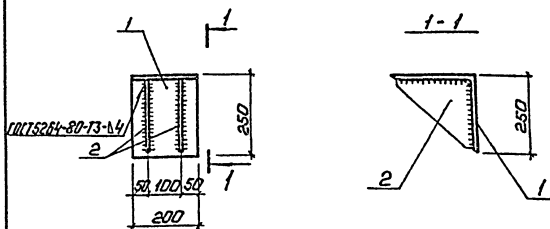
Р 278 кг 1:10

Лист 1 Листов 1

ЛАТГИПРОПРОМ

Копирован: 7

Формат А4



Код	Кол.	Обозначение	Наименование	Кол.	Примечание
93		ТП 903-2-23.85	КЖЗН.ТУ		Технические условия
					Документация
					Детали
64	1	КЖЗН.02.51	6-20-250-16 ТУСТ 6509-72* Уголок 14125-6 ТУСТ 14281-75	1	
64	2	КЖЗН.02.52	Полоса 8-240 ТУСТ 103-76* Вет. к. 2 ТУСТ 535-74	2	

ТП 903-2-23.85

КЖЗН.02.6

Защитное изделие
МН 9

Листов 1

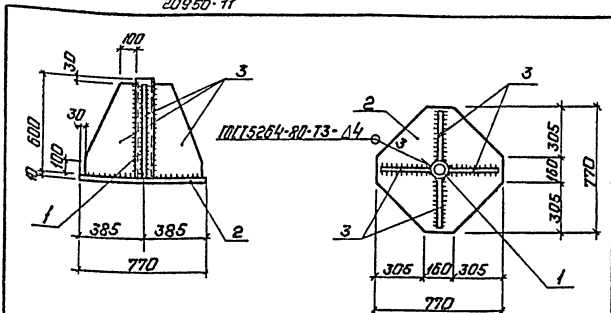
Р 138 кг 1:10

Лист 1 Листов 1

ЛАТГИПРОПРОМ

Копирован: 7

Формат А4



Код	Исполн.	Вид	Обозначение	Наименование	Кол.	Примечание
			<u>Документация</u>			
64			ТП 903-2-23.85	КЖЗ.Н.ТУ	1	Технические условия
			<u>Детали</u>			
64	1		КЖЗ.Н.02.7.1	Труба ГОСТ 2732-78 Р=85,5	1	
64	2		КЖЗ.Н.02.7.2	Лист Б.И.И.Пр.Т.19903-74	1	
64	3		КЖЗ.Н.02.7.3	Лист ГОСТ 19073-74	4	

ТП 903-2-23.85

КЖЗ.Н.02.7

Закладное изделие
МН10

Условья: Масса Максимум

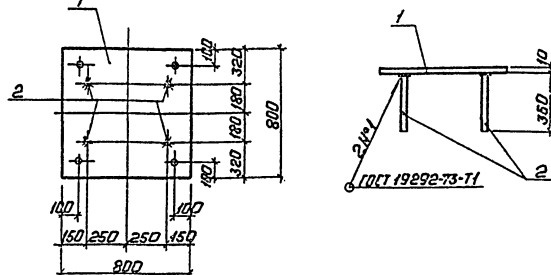
Р 85,5 1:20

Лист Листов 3/1

Латгипропром

Копировал: ф

Формат А4



Код	Исполн.	Вид	Обозначение	Наименование	Кол.	Примечание
			<u>Документация</u>			
64			ТП 903-2-23.85	КЖЗ.Н.ТУ	1	Технические условия
			<u>Детали</u>			
64	1		КЖЗ.Н.02.8.1	Лист Б.И.И.Пр.Т.19903-74	1	
64	2		КЖЗ.Н.02.8.2	Лист ГОСТ 3152-74 П=360	4	

ТП 903-2-23.85

КЖЗ.Н.02.8

Закладное изделие
МН11

Условья: Масса Максимум

Р 519Н 1:20

Лист Листов 1

Латгипропром

Копировал: ф

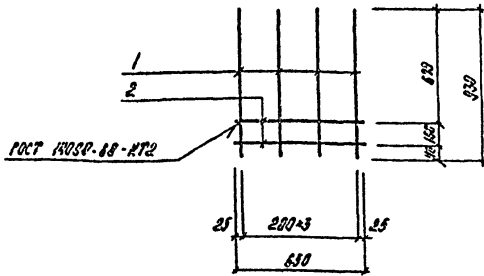
Формат А4

Архив 3.2

Типовой проект 903-2-23.85

Изд. № 001. Входит в состав

20950-11



Код	Содержание	Обозначение	Наименование	Кол.	Примечание
А3		ТН 903-2-23.85 КНЗ.Н.ТУ	Документация Технические условия Детали		
Б4	1	ТН 903-2-23.85 КНЗ.Н.Д.М.1.01	φ12 АШ ГОСТ 5781-82 Р=930	4	
Б4	2	КНЗ.Н.Д.М.1.02	φ8 АГ ГОСТ 5781-82 Р=650	2	

ТН 903-2-23.85 КНЗ.Н.Д.М.1.01

Каркас Кр15

Стальной Масса Площадь

Р 3,8 кг 1:20

Лист Листов 1

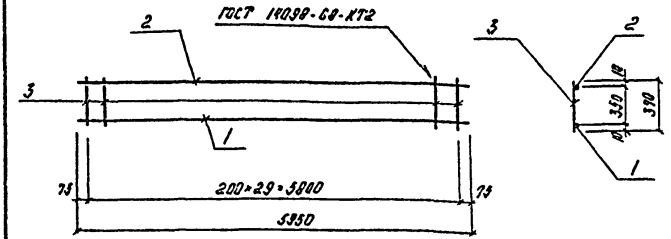
ЛАТГИПРОПРОМ

контроль *А.С.С.* формат А4

Архив 3.2

Типовой проект 903-2-23.85

Изд. № 001. Входит в состав



Код	Содержание	Обозначение	Наименование	Кол.	Примечание
А3		ТН 903-2-23.85 КНЗ.Н.ТУ	Документация Технические условия Детали		
Б4	1	ТН 903-2-23.85 КНЗ.Н.Д.М.7.021	φ16 А Ш ГОСТ 5781-82 Р=5850	1	
Б4	2	КНЗ.Н.Д.М.7.022	φ10 А Ш ГОСТ 5781-82 Р=5850	1	
Б4	3	КНЗ.Н.Д.М.7.023	φ8 А Г ГОСТ 5781-82 Р=370	30	

ТН 903-2-23.85 КНЗ.Н.Д.М.7.020

Каркас Кр21

Стальной Масса Площадь

Р 13,5 кг 1:50

Лист Листов 1

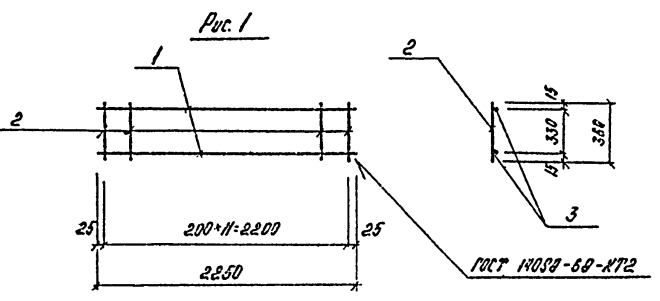
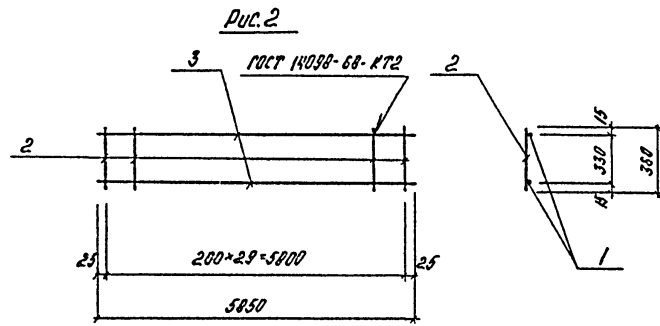
ЛАТГИПРОПРОМ

контроль *А.С.С.* формат А4

Алгорит 3.2

Түпбасты проработ 903-2-23.85

Изд. № 000000
 Изменен в листе
 000000



Форм. зона	№3.	Обозначение	Наименование	ТН 903-2-КНЗ.Н.РК+1.010		Примеч.
				-	01	
			Документация			
А3		ТН 903-2-23.85 КНЗ.Н.РК	Техническое условие			
			Детали			
			φ200 в ГОСТ 5701-82			
Б4	1	ТН 903-2-23.85 КНЗ.Н.РК+1.011	Р-2250	2		
			φ 8 А ГОСТ 5701-82			
Б4	2	-КНЗ.Н.РК+1.012	Р-360	12	30	
			φ10 А в ГОСТ 5701-82			
Б4	3		Р-5850		2	

Обозначение	Марка	Рис.	Масса кг
ТН 903-2-23.85 КНЗ.Н.РК+1.010	Кр16	1	12,0
-01	Кр17	2	15,4

		ТН 903-2-23.85 КНЗ.Н.РК+1.010		Сталь	Масса	Гладкость	
И.И.И.	И.И.И.	Корпус (Кр16, Кр17)		Д	см.	1:50	
И.И.И.	И.И.И.			мод.			
И.И.И.	И.И.И.			Лист	Листов 1		
И.И.И.	И.И.И.			ЛАТГИПРОПРОМ			

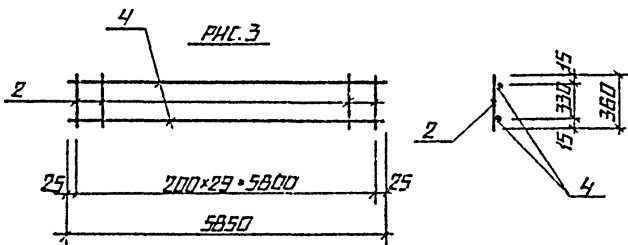
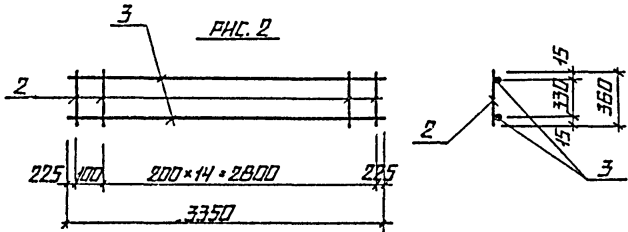
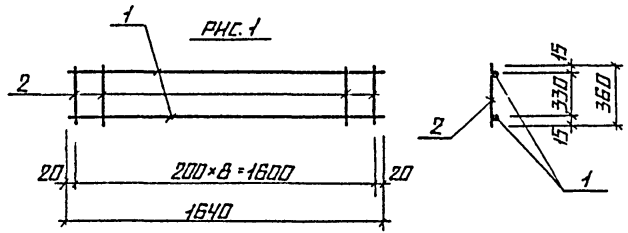
Корпусная деталь

Формат А3

АЛБЕДОМ 3.2

ТИПОВЫЙ ПРОЕКТ 903-2-23.85

УЧОД № 025724 ПОДПИСАТЬ И ДАТА СЕРАМ-КАЗАНЬ



КОД	ЭТАЖ	ПОС.	ОБОЗНАЧЕНИЕ	НАИМЕНОВАНИЕ	ТТ 903-2-ПКМ1.020			КЖЗ.И.	ПРИМ.24.
					-	01	02		
				ДОКУМЕНТАЦИЯ					
А3			ТТ 903-2-23.85 АЛ.3.2	ТЕХНИЧЕСКИЕ УСЛОВИЯ					
				ДЕТАЛИ					
				Ф10 А III ГОСТ 5781-82					
54	1		ТТ 903-2-23.85 КЖЗ.И.ПКМ1.020	С = 1640	2				
54	4		-01	С = 5850				2	
				ФВРТ ГОСТ 5781-82					
54	2		КЖЗ.И.ПКМ1.022	С = 360	9	16	30		
				Ф20 А III ГОСТ 5781-82					
54	3		КЖЗ.И.ПКМ1.023	С = 3350			2		

ОБОЗНАЧЕНИЕ	МАРКА	ФЛС.	МАССА КГ
ТТ 903-2-23.85 КЖЗ.И.ПКМ1.020	КР18	1	3,3
	-01	КР19	18,8
	-02	КР20	33,2

ТТ 903-2-23.85			-КЖЗ.И.ПКМ1.020		
ДР. ИЧ. П.	ДУМАН	С	СТАНДА.	МАССА	МАШИТАБ
ИЧ. ДТД.	СОБОВА	С	Р	СМ.	1:50
И. КОИТР.	ШУБГИННА	С	ИЧЕТ	ИЧЕТОВ 1	
ДР. КОИСТ.	ВИДОНЕВСКАЯ	С	ЛАТИПРОПРОМ		
ФК. Г.Р.	ШУБГИННА	С			
ИЧ.К.	ПЕВРИКО	С			

КОПИРОВАНА А.А. ФОРМАТ А3