

ТИПОВОЙ ПРОЕКТ
901-7-19.90

ХЛОРАТОРНАЯ
ДЛЯ ОБЕЗЗАРАЖИВАНИЯ ПИТЬЕВЫХ И СТОЧНЫХ ВОД
ПРОИЗВОДИТЕЛЬНОСТЬЮ 12,5 КГ ТОВАРНОГО ХЛОРА В ЧАС

Альбом 4
КЖИ СТРОИТЕЛЬНЫЕ ИЗДЕЛИЯ

24934 - 04
ЦЕНА 10-00

ЦЕНТРАЛЬНЫЙ ИНСТИТУТ ТИПОВОГО ПРОЕКТИРОВАНИЯ
ГОССТРОЯ СССР

Москва, А-445, Смольная ул., 22

Сдано в печать IX 1991 года

Заказ № 7731 Тираж 500 экз.

ТИПОВОЙ ПРОЕКТ
901-7-19.90

ХЛОРАТОРНАЯ
ДЛЯ ОБЕЗЗАРАЖИВАНИЯ ПИТЬЕВЫХ И СТОЧНЫХ ВОД

ПРОИЗВОДИТЕЛЬНОСТЬЮ 12,5 КГ ТОВАРНОГО ХЛОРА В ЧАС

Альбом 4

КЖИ СТРОИТЕЛЬНЫЕ ИЗДЕЛИЯ

РАЗРАБОТАН: Росинжстройимпекс

ЗАМ. ДИРЕКТОРА



Н. Ф. МАЛИКОВ

ГЛАВНЫЙ ИНЖЕНЕР ПРОЕКТА



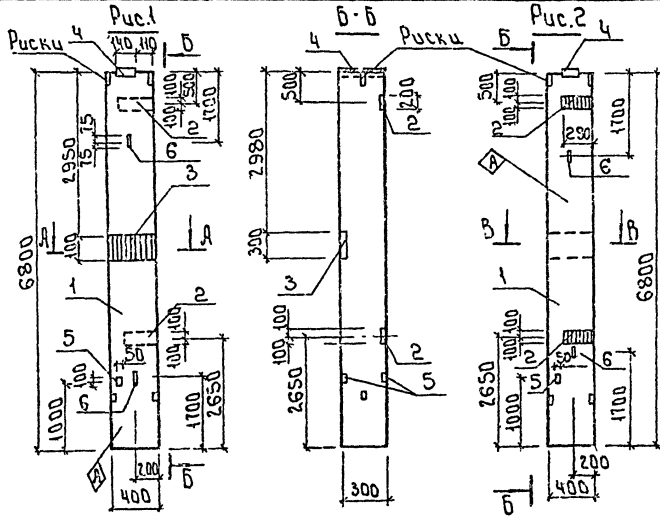
Н. Ш. СВЕРАЛОВ

УТВЕРЖДЕН ГОСКОМАРХИТЕКТУРЫ
ПРИКАЗ № 225 ОТ 07.12.1989Г.

СОДЕРЖАНИЕ АЛЬБОМА

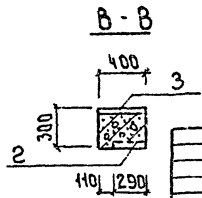
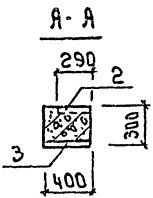
ОБОЗНАЧЕНИЕ	НАИМЕНОВАНИЕ	СТР.
901-7-19.90 - КЖ.И.01	КОЛООНА (1К60-1М2-П-1; 1К60-1М2-П-2)	3
- КЖ.И.02	КОЛООНА (6КФ 73-1-П-1)	4
- КЖ.И.03	КОЛООНА (1К60-1М2-П-3)	5
- КЖ.И.04	КОЛООНА (1К60-1М2-П-4)	6
- КЖ.И.РС1	ВЕДОМОСТЬ РАСХОДА СТАЛИ НА ДОПОЛНИТЕЛЬНЫЕ ЗАКЛАДНЫЕ ИЗДЕЛИЯ НА ЭЛЕМЕНТ, КГ. КОЛОНЫ	7
- КЖ.И.05	БАЛКА СТРОПИЛЬНАЯ	8
- КЖ.И.06	ПЛИТА ПОКРЫТИЯ (3ЛГБ-2А ЮТ-П-1-НОВБН-300м ÷ 3ЛГБ-2А ЮТ-П-3-НОВБН-300м)	
- КЖ.И.РС2	ВЕДОМОСТЬ РАСХОДА СТАЛИ НА ДОПОЛНИТЕЛЬНЫЕ ЗАКЛАДНЫЕ ИЗДЕЛИЯ НА ЭЛЕМЕНТ, КГ. ПЛИТЫ ПОКРЫТИЯ.	9

ОБОЗНАЧЕНИЕ	НАИМЕНОВАНИЕ	СТР.
901-7-19.90 - КЖ.И.05СБ	ПЛИТЫ ПОКРЫТИЯ (3ЛГБ-2А ЮТ-П-1-НОВБН-300 м ÷ 3ЛГБ-2А ЮТ-П-3-НОВБН-300м)	10
	СВОДОЧНЫЙ ЧЕРТЕЖ	
- КЖ.И.07	ПЛИТА ПОКРЫТИЯ (2ЛВБ-3А ЮТ-ЧП-1-НОВБН-300м; 2ЛВБ-3А ЮТ-ЧП-2-НОВБН-300м; 2ЛВБ-3А ЮТ-7П-1-НОВБН-300м)	11
- КЖ.И.08	ПЛИТА ПОКРЫТИЯ (2ЛВБ-3А ЮТ-7П-2-НОВБН-300м)	12
- КЖ.И.09	ПАНЕЛЬ СТЕНОВАЯ	13
- КЖ.И.010	ПЛИТА ПОКРЫТИЯ (3ЛВБ-3А ЮТ-ЧП-1-НОВБН-300м)	14
- КЖ.И.011	РАМА МЕТАЛЛИЧЕСКАЯ (РМ2; РМ3)	15
- КЖ.И.012	ЩИТ (Щ1)	16
- КЖ.И.013	ИЗДЕЛИЕ ЗАКЛАДНОЕ МН21	17
- КЖ.И.014	РАМА МЕТАЛЛИЧЕСКАЯ, РМ1	17
- КЖ.И.015	РЕШЕТКА ВЕНТИЛЯЦИОННАЯ ЖАЛЮЗИЙНАЯ ВН1	18



Форм. зона	№з.	Обозначение	Наименование	Кол	Примен
			Документация		
		г.л.901-Т-19.90 - КЖ.И.РС1	верность расхода сталец на дополнительные закладные изделия на элемент, кг		
			Сборочные единицы		
	1	1.423.1-3188.01	Колонна 1К60-1М2-П	1	
	2	1.423.1-3188.2-255	Изделие закладное М1-12	2	
	3	1.400-15.01.150-68	Изделие закладное МН114-3	1	
	4	1.423.1-3188.2-239	Изделие закладное МН1	1	
	5	-253	Изделие закладное МН11	2	
	6	-285	Изделие закладное М12-150	2	
		Различные исполнения по сборочному чертежу	г.л.901-Т-19.90 - КЖ.И.01-01		

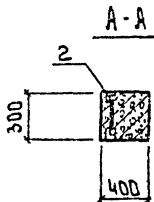
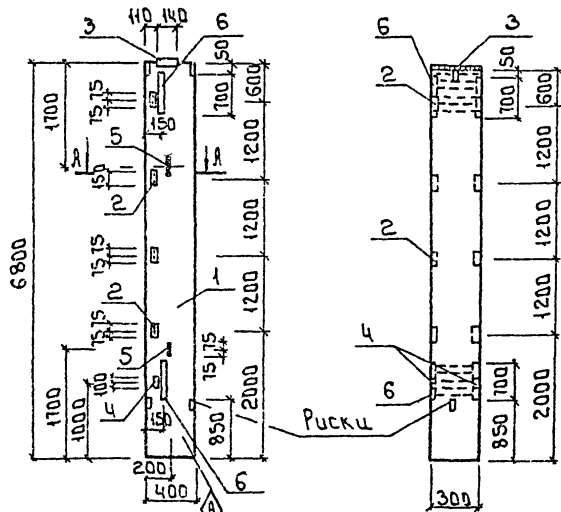
1 Узлы установки закладных изделий см.серия 1.423.1-3188. вып.1
2 Покрытие поверхности закладных деталей: г.р.ц.60÷100.



Обозначение	Марка	Кол
г.л.901-Т-19.90	КЖ.И.01	1К60-1М2-П-1
		-01 1К60-1М2-П-2

г.л. 901-Т-19.90		КЖ.И.01	
Колонна (1К60-1М2-П-1; 1К60-1М2-П-2)		Кровля	Масса
		Р	2,0т
Привязан		Масшт	1:50
		Лист	Листов 1
		РОСНИНСТРОЙИМПЕКС	

И.И.И.И.	Провер	Антонова
	Разработ	Кришнина
	И.И.И.И.	Кудрявцов



Формат листа	Поз.	Обозначение	Наименование	Кол	Примеч
			<u>Документация</u>		
		901-7-19.90-КЖ.И.Р.1	Ведомость расхода стали на до- полнительные закладные изагля на элемент, кг		
			<u>Сборочные единицы</u>		
1	1.423.1-3188.1-16	Колонна 1К60-1М2-П		1	
2	1.423.1-3188.2-256	Изделие закладное М1-13		4	
3	1.423.1-3188.2-239	Изделие закладное МН1		1	
4	-253	Изделие закладное МН11		2	
5	-258	Изделие закладное М12-150		2	
6	тл 901-7-19.90-КЖ.И.Д.13	Изделие закладное МН21		2	

1 Узлы установки закладных изделий см.
серию 1.423.1-3188 вып.1 и 1.423.1-5188, вып.1
2 Покрытие поверхностей закладных изделий:
ГОР. Ц. 60 ÷ 100

		т.п. 901-7-19.90		КЖ.И.03	
		Колонна (1К60-1М2-П-3)		Сталь	Масса
				Р	2,0т
				Лист	Листов 1
		РОСНИИСТРОЙНИИИКС			

Привязан:

Инв. №	Провер	Антонова
	Разработ	Стригина
	Н. контр.	Кузнецова

24934-04

6

Марка элемента	ИЗДЕЛИЯ ЗАКЛАДНЫЕ																	ОБЩИЙ РАСХОД
	Арматура класса								ПРОКАТ МАРКИ ГОСТ 27772-88									
	А-I				А-III				С 245					С 235				
	ГОСТ 5781-82								ГОСТ 19905-74			ГОСТ 105-76		ГОСТ 8509-86				
	φ6	φ12	φ10	φ12	φ14	φ22	φ25	Утого	8-12	8-10	8-8	8-8	8-14	Утого	63x5	190x5	Утого	
1К60-1М2-П-1	0.2	1.26		5.60	2.8	1.4	1.6	12.94		16.9		1.2	9.0	27.1			70.04	
6КФ-73-1-П-1		2.06	3.96	5.78	2.08		1.6	16.28		8.6	9.6	1.2	9.0	28.4	5.6	4.2	9.8	54.66
1К60-1М2-П-2	0.2	1.26		5.60	2.8	1.4	1.6	12.94		16.9		1.2	9.0	27.1			40.04	
1К60-1М2-П-3		1.26		8.2			4.0	13.46	52.4			3.0	22.5	77.9	7.1	7.1	33.46	
1К60-1М2-П-4	0.4	1.26		8.42	2.8		1.6	14.54		15.4		1.2	9.0	25.6	5.76	5.76	45.9	

ПРИВЯЗКА				Т.Л. 904-7-19.90				КЖ.И. РС4			
ИВЕН				ВЕДОМОСТЬ РАСХОДА СТАЛИ НА А ОПОЛНИТЕЛЬНЫЕ ЗАКЛАДНЫЕ ИЗДЕЛИЯ НА ЭЛЕМЕНТ. КЛ				СТАДАКЛИЕТ АИСТО В			
				ПОДВЕЯ ПИСЬМАН				Р			
				РАЗДАВАНТОВА				1			
				И.КОНТРАКЦИОНЕР				РОСИИЖСТРОЙИМПЕК			
								24934-04 8 ФОРМАТ: А2			

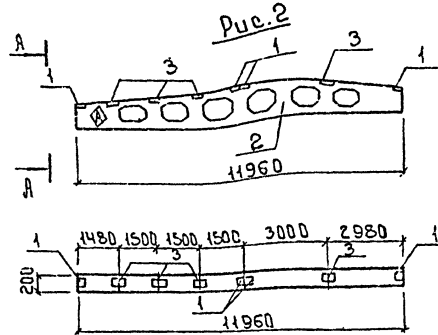
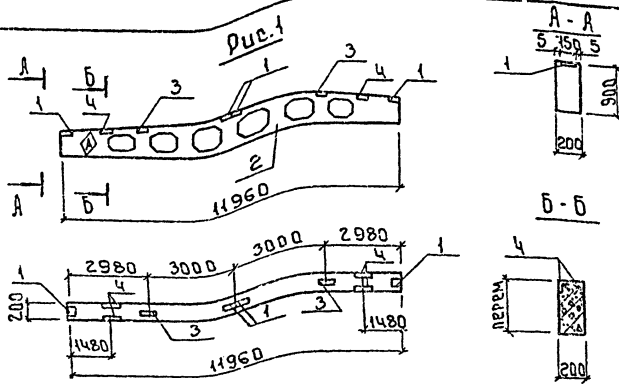


Рис. Зала	Поз.	Обозначение	Наименование	Кол.	Примеч.
	1	1.400-6176 Вып.1	Сборочные единицы		
			Изделие закладное МЧ-1-2	4	
			Переменные данные для исполнения И		
			гп.901-7-19.90 КЖ.И.05		
			Сборочные единицы		
	2	1.462.1-3/89.1-3	Балка 2БАР12-5АФТ-П	1	
	3	1.400-6176 Вып.1	Изделие закладное МЧ-3-3	2	
	4	1.400-6176 Вып.1	Изделие закладное МЧ-2-2	2	
			гп.901-7-19.90 КЖ.И.05-01		
			Сборочные единицы		
	2	1.462.1-3/89.1-2	Балка 1БАР12-2АФТ-П	1	
	3	1.400-6176. Вып.1	Изделие закладное МЧ-3-3	4	

Ведомость расхода стали на дополнительные закладные изделия на элемент, кг

Марка элемента	Изделия закладные				Общий расход
	Арматура класса А-III		Арсенит маркированный ГСТ 27172-88		
	А-III	ГСТ 5781-82	ГСТ 8510-86	ГСТ 27172-88	
2БАР12-5АФТ-П-1	2.8	0.4	10.70.8	5.6	23.2
1БАР12-2АФТ-П-1	1.8	—	—	14.0	15.2

1 Узлы установки закладных изделий см.серии 1.462.1-3/89.

2 Покрытие поверхности закладных изделий: ГФР.Ц.60-100

Обозначение	Марка	Рис.	Масса т	Примечан
гп.901-7-19.90- КЖ.И.05	2БАР12-5АФТ-П-1	1	5.0	
	:01 1БАР12-2АФТ-П-1	2	4.7	

гп.901-7-19.90	КЖ.И.05	Стр./Масса	Но./шт/об
Балка ст.ст.п. АРЕНА (2БАР12-5АФТ-П-1, 1БАР12-2АФТ-П-1)	Р	см. таб. МЧ-100	
	Лист	Листов 7	
РОСНИИСТРЕЙИМПРОЕКТ			

Код	Поз.	ОБОЗНАЧЕНИЕ	НАИМЕНОВАНИЕ	КОЛ	ПРИМЕЧ.
			ДОКУМЕНТАЦИЯ		
		КЖ.И.06	СБОРОЧНЫЙ ЧЕРТЕЖ		
		КЖ.И.РС2	ВЕДОМОСТЬ РАСХОДА		
			СТАЛИ НА ДОПОЛНИТЕЛЬНЫЕ		
			ЗАКАДНЫЕ ИЗДЕЛИЯ		
			НА ЭЛЕМЕНТ, КГ		
			СБОРОЧНЫЕ ЕДИНИЦЫ		
1	1.465.1-10/82.1-02	ПЛАНТА ПЕРЫТЯЖ ЗПГБ-2А1У-П-1-14086-300М-1	ТА 901-7-19.90-КЖ.И.06	4	
		ПЕРЕМЕННЫЕ ДАННЫЕ ДЛЯ ИСПОЛНЕНИЯ	СБОРОЧНЫЕ ЕДИНИЦЫ		
2	1.465.1-17.4-34		ИЗДЕЛИЕ ЗАКАДНОЕ М6	4	
			ТА 901-7-19.90-КЖ.И.06-01		
			СБОРОЧНЫЕ ЕДИНИЦЫ		
2	1.465.1-17.4-34		ИЗДЕЛИЕ ЗАКАДНОЕ М6	4	
3	1.465.1-17.4-35		ИЗДЕЛИЕ ЗАКАДНОЕ М7	2	
			ТА 901-7-19.90-КЖ.И.06-02		
3	1.465.1-17.4-35		ИЗДЕЛИЕ ЗАКАДНОЕ М7	2	

ПРИВЯЗАН

ИНВ.№

ТА 901-7-19.90

КЖ.И.06

ПЛАНТА ПОКРЫГИЯ.

ЗПГБ-2А1У-П-1-14086-300М

ЗПГБ-2А1У-П-3-14086-300М

СТАЛЬЯ Лист Листов

Р 1

ПОСИНЖСТРОЙИМПЕК

ПРОВЕР Антонара
РАЗРАБ Стренина
И. КОМПЕ Кузнецов

Альбом 4

МАРКА ЭЛЕМЕНТА	ИЗДЕЛИЯ ЗАКАДНЫЕ								Всего	Общий расход
	Арматура класса		Прокат марки по ГОСТ 27772-88							
	А-III		С 235							
	ГОСТ 5781-82		ГОСТ 19903-74		ГОСТ 8509-86					
Ø10	Ø14	Итого	5-6	Итого	175-6	Итого				
ЗПГБ-2А1У-П-1-14086-300М	1.44	1.44	3.8	3.8	—	—	3.8	5.24		
ЗПГБ-2А1У-П-2-14086-300М	2.04	0.2	2.24	3.0	3.0	1.4	1.4	5.2	7.44	
ЗПГБ-2А1У-П-3-14086-300М	0.6	0.2	0.8			1.4	1.4	1.4	2.2	

ПРИВЯЗАН

ИНВ.№

ТА 901-7-19.90

КЖ.И.РС2

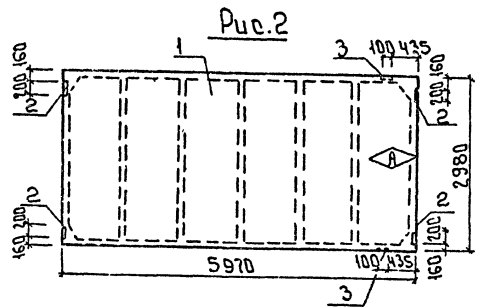
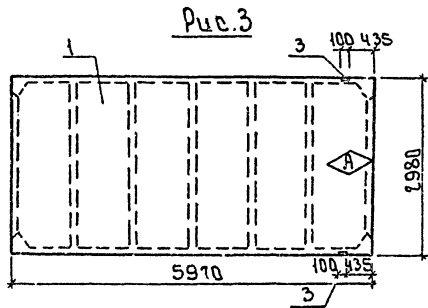
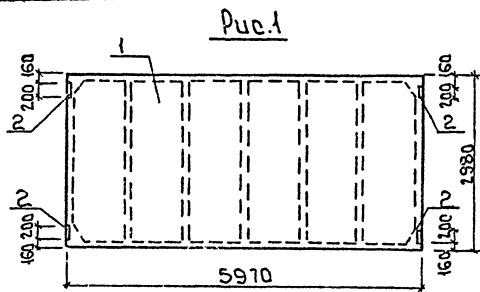
ВЕДОМОСТЬ РАСХОДА СТАЛИ НА ДОПОЛНИТЕЛЬНЫЕ ЗАКАДНЫЕ ИЗДЕЛИЯ НА ЭЛЕМЕНТ, КГ. ПЛАНТА ПОКРЫГИЯ

СТАЛЬЯ Лист Листов

Р 1

ПОСИНЖСТРОЙИМПЕК

ПРОВЕР Антонара
РАЗРАБ Стренина
И. КОМПЕ Кузнецов



- 1 Узлы установки закладных изделий см.серия 1.465.1-17.0-СНЧ
- 2 Покрытие поверхности закладных изделий гор.ц. 60-100.

Обозначение	Марка	Рис.
п501-7-19.90-К.Ж.И.06	ЭПГБ-2АВ-П-1-11086Н-300М	1
-01	ЭПГБ-2АВ-П-2-11086Н-300М	2
-02	ЭПГБ-2АВ-П-3-11086Н-300М	3

		т.п. 901-7-19.90		КЖ.И.06.СБ.	
		Плита покрытия		Стальной	Масса/номера
		ЭПГБ-2АВ-П-1-11086Н-300М		Р	3260
		ЭПГБ-2АВ-П-3-11086Н-300М		Лист	Листов 1
		Изв.с. Антонова Разраб. Свистунова Исполн. Кузнецов		РОСНИИСТРОЙМАШКЕ	

Рис.1

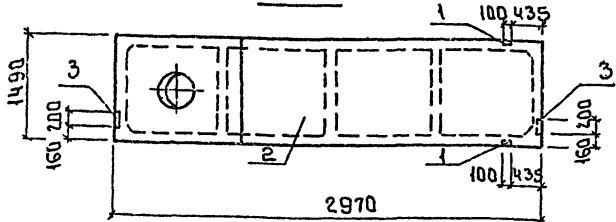
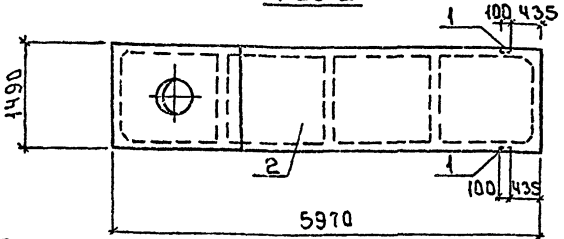


Рис.2



Ведомость расхода стали на дополнительные закладные детали на элемент, кг

Марка элемента	Изделия закладные							Общий расход	
	Арматура класса А-III		Прокат марки по ГОСТ 27772-88 С 235						
	ГОСТ 5781-82		ГОСТ 19903-74		ГОСТ 8509-86				
	φ 8	φ 10	φ 16	Итого	С:6	К:6	Л:6		Итого
ЛПББ-ЗАРТ-4П-НОВБН-300М	0.4	0.54	0.2	1.24	1.8	1.8	1.2	1.2	4.24
ЛПББ-ЗАРТ-4П-НОВБН-300М	0.4		0.2	0.6			1.2	1.2	1.8
ЛПББ-ЗАРТ-7П-НОВБН-300М	0.4		0.2	0.6			1.2	1.2	1.8

Обозначение	Наименование	Рис.	Масса кг
г.п. 901-7-19-90 КЖ.И.07	ЛПББ-ЗАРТ-4П-НОВБН-300М	1	2200
- 01	ЛПББ-ЗАРТ-4П-2-НОВБН-300М	2	2200
- 02	ЛПББ-ЗАРТ-7П-НОВБН-300М	2	2150

привязан:

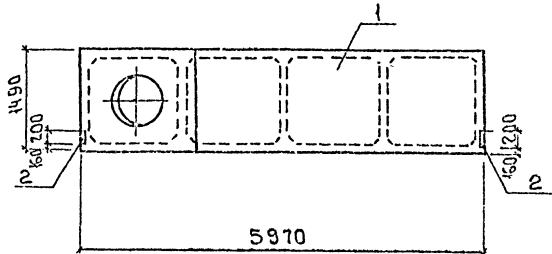
И.В.И.

Формат	Зона	Поз.	Обозначение	Наименование	Кол.	Примеч.
		1	1.465.1-7/84.2-170	Сборочные единицы Изделие закладное МЗ	2	
Переменные данные для исполнения						
				г.п. 901-7-19-90 КЖ.И.07		
		2	1.465.1-10/82.1-08-01	Сборочные единицы Плита перекрытия	1	
		3	1.465.1-7/84.2-180	Изделие закладное МЧ	2	
				г.п. 901-7-19-90 КЖ.И.07-01		
		2	1.465.1-10/82.1-08-01	Сборочные единицы Плита перекрытия ЛПББ-ЗАРТ-4 П-НОВБН-300М	1	
				г.п. 901-7-19-90 КЖ.И.07-02		
		2	1.465.1-10/82.1-08-01	Сборочные единицы Плита перекрытия ЛПББ-ЗАРТ-7П-НОВБН-300М	1	

1 Узлы установки закладных изделий см.серию 1.465.1-7/84
2 Покрытие поверхности закладных изделий Гор.460-100.

г.п. 901-7-19-90		КЖ.И.07	
Сталь	Масса	Масшт.	
Р	см.	М:50	
Лист	табл.	Листа 8:1	
РАСЧЕТНО-ПРОЕКТИРОВАТЕЛЬСКИЙ ЦЕНТР			

Проект Антонова
Разработ. Стригина
Н.Контр. Кузнецов



Формат листа	Поз.	Обозначение	Наименование	Кол	Приме
			Сборочные единицы		
	1	1.465.1-08.1-08-01	Плита покрытия 2Л85-ЗАРТ-П-НОВБН-300М	1	
	2	1.465.1-7184.2-180	Изделие закладное МЧ	2	

Ведомость расхода стали на дополнительные закладные изделия на элемент, кг

Марка элемента	Изделия закладные						Умнож итель	
	Температура массы	Прокат марки по ГОСТ 27172-88						
2Л85-ЗАРТ-П-НОВБН-300М	А-III	С 235					3.31	
	ГОСТ 271-82	ГОСТ 19903-74	ГОСТ 8509-86					
	р 10	К1010	5:6	К1010	5:7:6	К1010		
	0.64	0.64	1.8	1.3	0.6		0.6	3.31

1 Узлы установки закладных изделий см.серия 1.465.1-7184

2 Покрытие поверхностей закладных изделий Гор.ц 60-100

			т.л. 001-7-18.90	КЖ.Н.08
Привязан			Плита покрытия 2Л85-ЗАРТ-П-НОВБН-300М	Сталь Р Масса 2,000 Масштаб М 1:50
				Лист 1 Листов 1 Российский Институт

21934-04

13

Формат А3

Рис.1

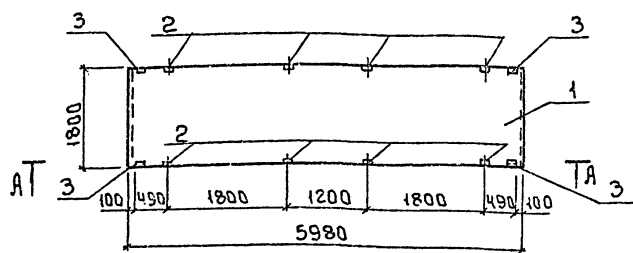
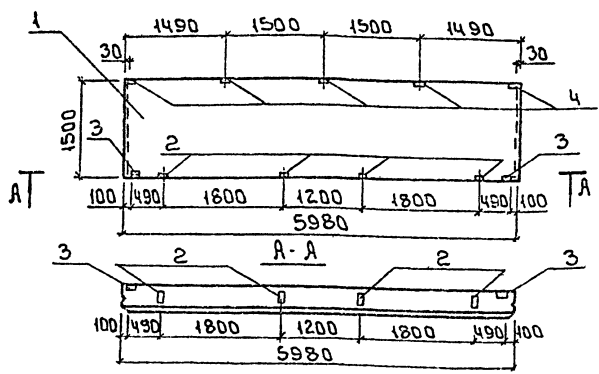


Рис.2



Кол-во	Зона	Поз.	Обозначение	Наименование	Кол	Примеч
Переменные данные для исполнения и						
				901-7-19.90 КЖ.И.09		
				Сборочные единицы		
1		1.030.1-1.1-1	07-08	ПС60.18.3.0-2Л	1	
2		1.030.1-1.1-3	36	Изделие закладное М9	8	
3		1.030.1-1.1-3	30-01	Изделие закладное М2	4	
901-7-19.90-КЖ.И.09-01						
				Сборочные единицы		
1		1.030.1-1.1-1	06-07	ПС60.15.3.0-3Л	1	
2		1.030.1-1.1-3	36	Изделие закладное М9	4	
3		1.030.1-1.1-3	30-01	Изделие закладное М2	2	
4		1.030.1-1.1-3	33-02	Изделие закладное М16	5	

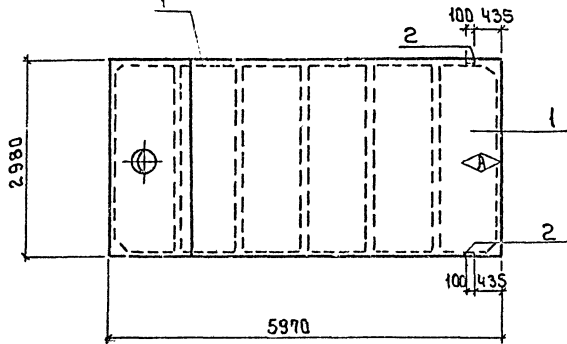
Ведомость расхода стали на дополнительные закладные изделия на элемент, кг

Марка элемента	Изделия закладные				Всего				
	Арматура класса А-III		Прокат марки С235						
	ГОСТ 5781-82	ГОСТ 18905-86	ГОСТ 19903-74						
ПС60.18.3.0-2Л-А	φ10	Итого	63-6	Итого	6-60	3-100	Итого		
		3.84	3.84	5.48	5.48	2.24	8.0	10.24	19.2
ПС60.15.3.0-3Л-А		7.8	7.8	2.14	2.14	1.12	9.35	10.47	21.0

Обозначение	Марка	Рис	Масса ед.кг	Привязан
901-7-19.90-КЖ.И.09	ПС60.18.3.0-2Л-А	1	3760	
-01	ПС60.15.3.0-3Л-А	2	3140	

гп 901-7-19.90		КЖ.И.09	
Панель стеновая	Р	Масса табл.	Масштаб
		Лист 1	Листов 1
РОСНИИЖПРОИМПЕК			

Проект: Лысьинский район
 Разработчик: Институт
 И.контр. Кузнецов



Формы Зона	Поз.	Обозначение	Наименование	Кол	Приме
			Сборочные единицы		
	1	1.465.1-10/82.1-08	Плита 308-308-4П-11065Н-300М покрытия	1	
	2	1.465.1-17.4-35	Изделие закладное МТ	2	

Ведомость расхода стали на дополнительные
закладные изделия на элемент, кг

Марка элемента	Изделия закладные						Всего	Общий расход
	Арматура класса		Прокат марки по Гост 21712-88					
	А-III		С 235					
	Гост 5781-82		Гост 8509-88	Гост 8509-88				
	φ 10	φ 14	Итого	15.6	6.8	Итого		
308-308-4П-11065Н-300М	0.6	0.2		0.8	1.4	—	1.4	2.2

1 Узлы установки закладных изделий см. серию 1.4651-170-01/1

2 Покрытие поверхности закладных изделий Гар.ч.60-100.

				г.п. 901-7-19.90		КЖ.И 010.		
Приказан				Плита покрытия		Сталь	Масса	Мношта
				308-308-4П-11065Н-300М		Р	3300	1:50
						Лист	Листов 1	
				Проект Антонова Разраб. Стрелкина И.контр. Кузнецов		Росинкостройиниискс		

Рис.1

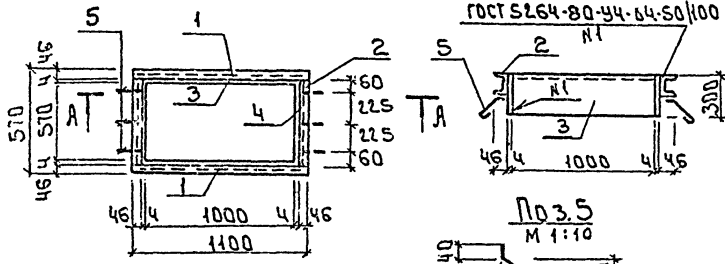
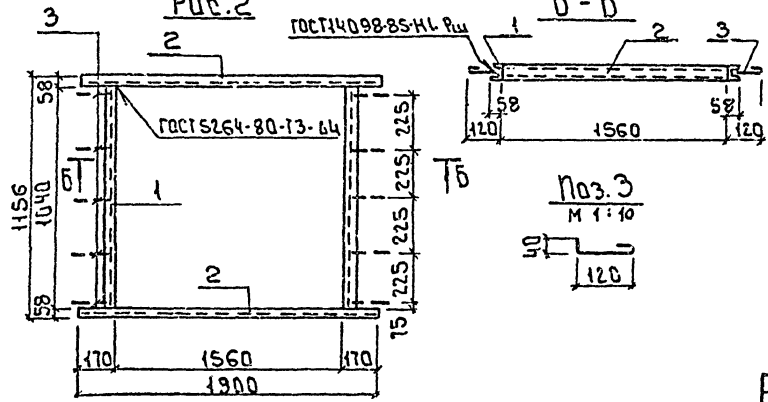


Рис.2



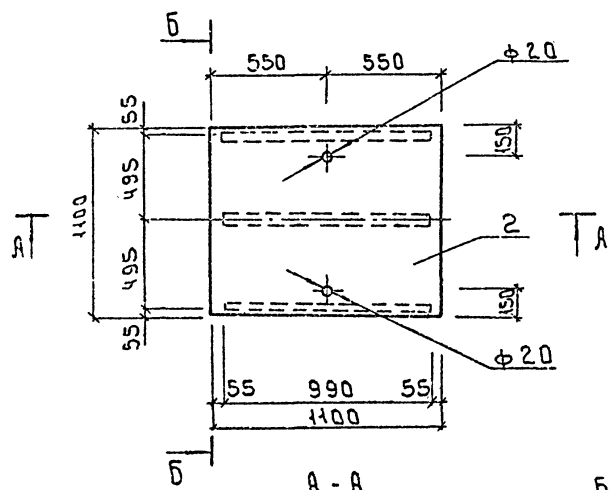
Форм. зона	Поз.	Обозначение	Наименование	Кол	Примеч
Переменные данные для исполнений					
		гн 901-7-19.90 КЖ.И.011			
Детали					
1	гн 901-7-19.90 КЖ.И.011.1	Швеллер 10 ГОСТ 8240-89	Р-1100	2	9,45 кг
2		Швеллер 10 ГОСТ 8240-89	Р-570	2	4,9 кг
3		Лист 4-300x1000 ГОСТ 19903-74	С235 ГОСТ 27172-88	2	9,40 кг
4		Лист 4-300x510 ГОСТ 19903-74	С235 ГОСТ 27172-88	2	5,36 кг
5		Ф6А1 ГОСТ 1581-82	Р-280	6	0,06 кг
		гн 901-7-19.90-КЖ.И.011-01			
Детали					
1	гн 901-7-19.90 КЖ.И.011.6	Швеллер 14 ГОСТ 8240-89	Р-400	2	12,19 кг
2		Швеллер 14 ГОСТ 8240-89	Р-1900	2	23,4 кг
3		Ф8А1 ГОСТ 1581-82	Р-250	10	0,05 кг

Покрытие поверхностей: масляная краска ГОСТ 8292-85 за 2 раза по грунтовке ФФ-021 ГОСТ 25129-82

Обозначение	Марка	Рис.	Масса кг
гн 901-7-19.90 КЖ.И.011	РМ 2	1	58,76
	РМ 3	2	77,38

Привязан		г.л. 901-7-19.90 КЖ.И.011	
		Рама металлическая	Сталов/Масса/Масштаб
		РМ2; РМ3	Р СН. Табл. 1:20
			Лист / Листов 1
			РОСНИИСТРОЙИМПЕКС

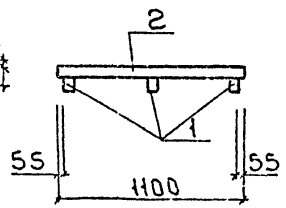
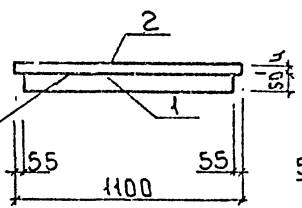
Провер. Антонова
 Разраб. Скворцова
 И.контр. Кузнецов



Формат листа	№	Обозначение	Наименование	Кол	Примеч
			<u>Детали</u>		
04	1	тп 901-7-19.90-КЖ.И.012.1	Лист 4 из 9 ГОСТ 19903-74 СТЗЗ ГОСТ 71172-88	3	1.55 кг
04	2		2 Лист 2 из 2 ГОСТ 8558-77	1	40.4 кг

A-A

B-B 90°



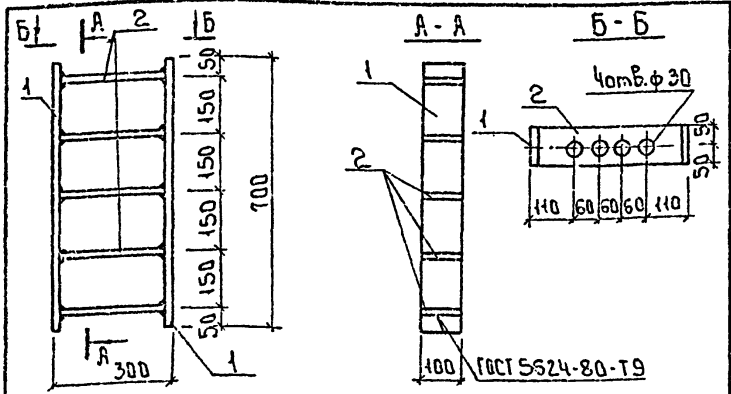
ГОСТ 5264-80-13-84

Покрытие поверхностей: масляная краска (ГОСТ 8292-85) за
2 раза по грунтовке ГФ-021 (ГОСТ 25129-82)

Грибы: ан	19903-74 8233-88 8558-77	т.п. 901-7-19.90	КЖ.И.012	Сталь	Масса	Масшт.
				Р	45,05	1:20
				Лист	Листов	1
Изм. №				РАСЧЕТНО-ТЕХНИЧЕСКАЯ ДОКУМЕНТАЦИЯ		

24934-04 17

Лист А3



Ранг	Зона	Лист	Обозначение	Наименование	Кол	Примеч
				Детали		
Б4	1	1	п901-7-19.90-КЖ.И.013.1	Лист 12100-40 ГОСТ 19903-74 с 105 ГОСТ 21712-88	2	6.6 кг
Б4	2	2		Лист 12100-276 ГОСТ 19903-74* с 245 ГОСТ 21712-88	5	2.6 кг

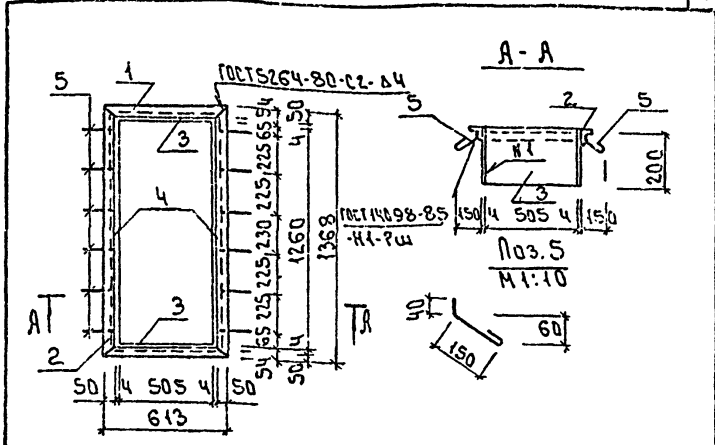
Покрытие поверхностей:
ГОР.Ц.60-100

Привязан			
КМВ.№			

г.п. 901-7-19.90	КЖ.И.013
Узелие закладное (МН21)	Станция/Масса/Масштаб
	Р 52.4 1:10
	Лист / Листов 1
РАСИНЖСТРОЙИМПЕКС	

Провер: Письман
Разраб: Антонова
И. контр: Кузнецов

Альбом 4



Ранг	Зона	Лист	Обозначение	Наименование	Кол	Примеч
				Детали		
		1	901-7-19.90 - КЖ.И.014.1	Улоок 4015015.6 ГОСТ 19903-86 с 135 ГОСТ 21712-88	2	2.31 кг
		2		Улоок 5015015.6 ГОСТ 19903-86 с 135 ГОСТ 21712-88	2	5.14 кг
		3		Лист 4010015.1 ГОСТ 19903-74 с 135 ГОСТ 21712-88	2	3.17 кг
		4		Лист 4200176 ГОСТ 19903-74 с 235 ГОСТ 21712-88	2	8.56 кг
		5	φ6 АІ ГОСТ 5181-82	Р: 2.30	12	0.05 кг

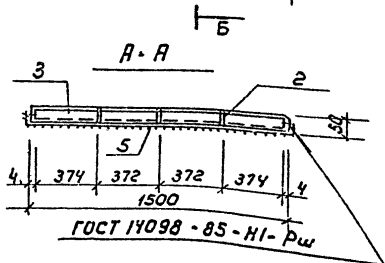
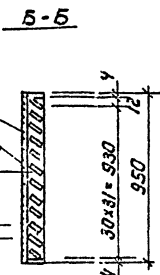
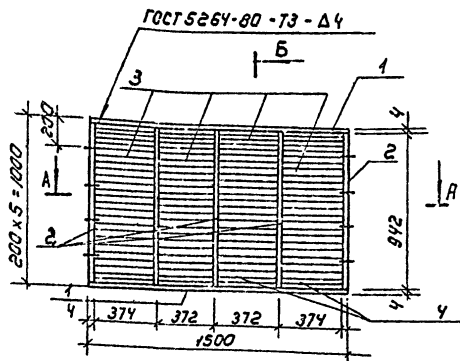
1 Покрытие поверхностей:
масляная краска (ГОСТ 8292-85)
за 2 раза по грунтовке
ГФ-021 (ГОСТ 25129-82)

Привязан:			
КМВ.№			

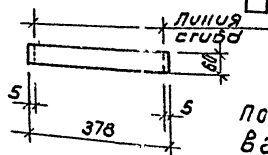
КМВ.№ по плану и дату 16.04.88

г.п. 901-7-19.90	КЖ.И.014
Рама металлическая (РМ1)	Станция/Масса/Масштаб
	Р 39.0 М:20
	Лист / Листов 1
РАСИНЖСТРОЙИМПЕКС	

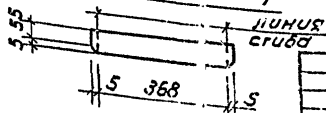
Провер: Антонова
Разраб: Стрелова
И. контр: Кузнецов



Поз. 3 (к 1:10)



Поз. 4 (к 1:10)



ПРИВЯЗАН

ИМЕННО

№	КОЛ-ВО	ПОЗ.	Обозначение	Наименование	Кол	Примечания
				Детали		
				Уч. по ГОСТ 103-76		
1			ТЛ 901-7-19.90-КЖ.И.015.1	Лолосса р 10-1.2 ГОСТ 5336-80 P=1500	2	2.4 кг
2			2	P=942	6	1.5 м
				Лолосса р 10-1.2 ГОСТ 5336-80 Уч. по ГОСТ 103-76		
3			3	P=378	155	0.3 кг
4			4	P=378	4	0.3 кг
5			5	Сетка Р 10-1.2 ГОСТ 5336-80 1.5 м ²	1	3.5 кг

покрытие поверхностей: эмаль ПФ-133 ГОСТ 926-82
в 2 слоя по грунтовке ГФ-021 ГОСТ 25129-82.

901-7-19.90

КЖ.И.015

РЕШЕТКА ВЕНТИЛЯЦИОННАЯ
ЖАЛЮЗИННАЯ
В Ж 1

СТАНДАРТЫ МАССА И МОЩНОСТЬ

Р 64.0 1:20

ЛИСТ 1 ДИЗЕЛ 1

РОСНИЖПРОЕКТИНСТАБ