

ГОСКОМИТЕТ  
ПО ГРАЖДАНСКОМУ  
СТРОИТЕЛЬСТВУ  
И АРХИТЕКТУРЕ  
ПРИ ГОССТРОЕ СССР

ЦНИИЭП  
ЖИЛИЩА








СЕРИЯ 86, ЖИЛЫЕ ДОМА И БЛОК-СЕКЦИИ СО СТЕНАМИ ИЗ КИРПИЧА

**ТИПОВОЙ ПРОЕКТ 86-04.01.86**  
 КОНСТРУКТИВНЫЙ ВАРИАНТ ТИПОВОГО ПРОЕКТА 86-04.86  
 БЛОК-СЕКЦИЯ 5-ЭТАЖНАЯ 28-КВАРТИРНАЯ  
**15·25·25 – 15·25·25**

АРХИТЕКТУРНО-СТРОИТЕЛЬНЫЕ РЕШЕНИЯ ВЫШЕ ОТМЕТКИ 0.000  
 НАРУЖНЫЕ СТЕНЫ ИЗ ОБЛЕГЧЕННОЙ КЛАДКИ

**86-04.01.86 - АС.1-2**

ВАРИАНТЫ ПОЛОЖЕНИЯ БЛОК-СЕКЦИИ В ЖИЛЫХ ДОМАХ  
 ШИФР И СХЕМА

НАИМЕНОВАНИЕ БЛОК-СЕКЦИИ	ПЛАНИРОВОЧНОЕ РЕШЕНИЕ 1 ЭТАЖА	
	I-ОСНОВНОЕ	II-СО СКВОЗНЫМ ПРОХОДОМ
С РЯДОВЫМ ЭЛЕМЕНТОМ БЛОКИРОВКИ	I-1 	II-1 
С ТЕМПЕРАТУРНО-УСАДОЧНЫМ ШВОМ СЛЕВА (СПРАВА)	I-2 (I-3) 	II-2 (II-3) 
С ОСАДОЧНЫМ ШВОМ СЛЕВА (СПРАВА)	I-4 (I-5) 	II-4 (II-5) 
С ТОРЦОВЫМ ОКОНЧАНИЕМ СЛЕВА (СПРАВА)	I-6 (I-7) 	—

						ПРИВЯЗАН	
Инд. №							

Привязкой принято:

- 1. ПЛАНИРОВОЧНОЕ РЕШЕНИЕ - I-основное  
II-со сквозным проходом
- 2. ЭЛЕМЕНТЫ БЛОКИРОВКИ -
- 3. НАРУЖНЫЕ СТЕНЫ: КИРПИЧ -  
УТЕПАТЕЛЬ -
- 4. ВНУТРЕННИЕ СТЕНЫ -
- 5. САНИТАРНЫЕ УЗЛЫ - СБОРНЫЕ ИЗ ГИПСОЦЕМЕНТНЫХ ПАНЕЛЕЙ,  
ЛЕГКОБЕТОННЫЕ САНТЕХКАБИНЫ
- 6. САНТЕХНИЧЕСКИЕ ПАНЕЛИ ПЕРЕКРЫТИЙ - РЕБРИСТЫЕ,  
МНОГОПУСТОТНЫЕ
- 7. ПОКРЫТИЕ - ПАНЕЛИ ЛЕГКОБЕТОННЫЕ КОМПЛЕКСНЫЕ
- 8. ПЕРЕМЫЧКИ - ЖЕЛЕЗОБЕТОННЫЕ,  
ФАСАДНЫЕ ЖЕЛЕЗОБЕТОННЫЕ
- 9. ОГРАЖДЕНИЯ ЛОДЖИЙ - БЕТОННЫЕ, КИРПИЧНЫЕ,  
МЕТАЛЛИЧЕСКИЕ С ЭКРАНАМИ
- 10. ОКНА И БАЛКОННЫЕ ДВЕРИ - СПАРЕННЫЕ, РАЗДЕЛЬНЫЕ,  
С ТРОЙНЫМ ОСТЕКЛЕНИЕМ,  
СО СТЕКЛОПАКЕТАМИ, СО СТЕКЛОПАКЕТАМИ И  
СТЕКЛАМИ
- 11. НАРУЖНАЯ ОТДЕЛКА -
- 12. ПОЛЫ В КОМНАТАХ И КОРИДОРАХ - ЛИНОЛЕУМ, ПАРКЕТНЫЕ ЩИТЫ,  
ДОЩАТЫЕ

ВЕДОМОСТЬ ЧЕРТЕЖЕЙ

Лист	Наименование	Примечание
1	ОБЩИЕ ДАННЫЕ	
2	ПЛАН 1 ЭТАЖА. ПЛАНИРОВОЧНОЕ РЕШЕНИЕ I	
3	ФРАГМЕНТ ПЛАНА 1 ЭТАЖА. ПЛАНИРОВОЧНОЕ РЕШЕНИЕ I	
4	ПЛАН 2...5 ЭТАЖЕЙ	
5	ПЛАН ЧЕРДАКА	
6	СХЕМА РАСПОЛОЖЕНИЯ ПАНЕЛЕЙ ПЕРЕКРЫТИЯ И ПОКРЫТИЯ. ПЛАН КРЫШИ	
7	ПЛАН ОТДЕЛОЧНЫХ РАБОТ 1 ЭТАЖА. ПЛАНИРОВОЧНОЕ РЕШЕНИЕ I	
8	ФРАГМЕНТ ПЛАНА ОТДЕЛОЧНЫХ РАБОТ 1 ЭТАЖА. ПЛАНИРОВОЧНОЕ РЕШЕНИЕ II. ВЕДОМОСТЬ ПОЛОВ	
9	ПЛАН ОТДЕЛОЧНЫХ РАБОТ 2...5 ЭТАЖЕЙ	
10	СХЕМЫ ФАСАДОВ	
11	ПЛАН ОТВЕРСТИЙ ДЛЯ ИНЖЕНЕРНЫХ СЕТЕЙ 1 ЭТАЖА. ПЛАНИРОВОЧНОЕ РЕШЕНИЕ I	
12	ФРАГМЕНТ ПЛАНА ОТВЕРСТИЙ ДЛЯ ИНЖЕНЕРНЫХ СЕТЕЙ 1 ЭТАЖА. ПЛАНИРОВОЧНОЕ РЕШЕНИЕ II	
13	ПЛАН ОТВЕРСТИЙ ДЛЯ ИНЖЕНЕРНЫХ СЕТЕЙ 2...5 ЭТАЖЕЙ	

СОГЛАСОВАНО:	УС	Мухомов	02.86
	УС	Мухомов	02.86
СОГЛАСОВАНО:	Аржанова	02.86	02.86
	Золотова	02.86	02.86
	Хвостова	02.86	02.86
ОВ	Аржанова	02.86	02.86
ВК	Золотова	02.86	02.86
ЭО	Хвостова	02.86	02.86

ИНВ. № ПОДА ПОДПИСЬ И ДАТА ВЗАИМ. ИНВ. №  
Т-7201

Настоящий типовый проект выполнен в соответствии с действующими нормами и правилами

Привязка настоящего типового проекта выполнена в соответствии с действующими нормами и правилами.

ГЛ. ИНЖЕНЕР  
ПРОЕКТА  
1986 г.

*Кружлик* / Кружлик /

ГЛ. ИНЖЕНЕР  
ПРОЕКТА  
198 г.

Привязан

ИНВ. №

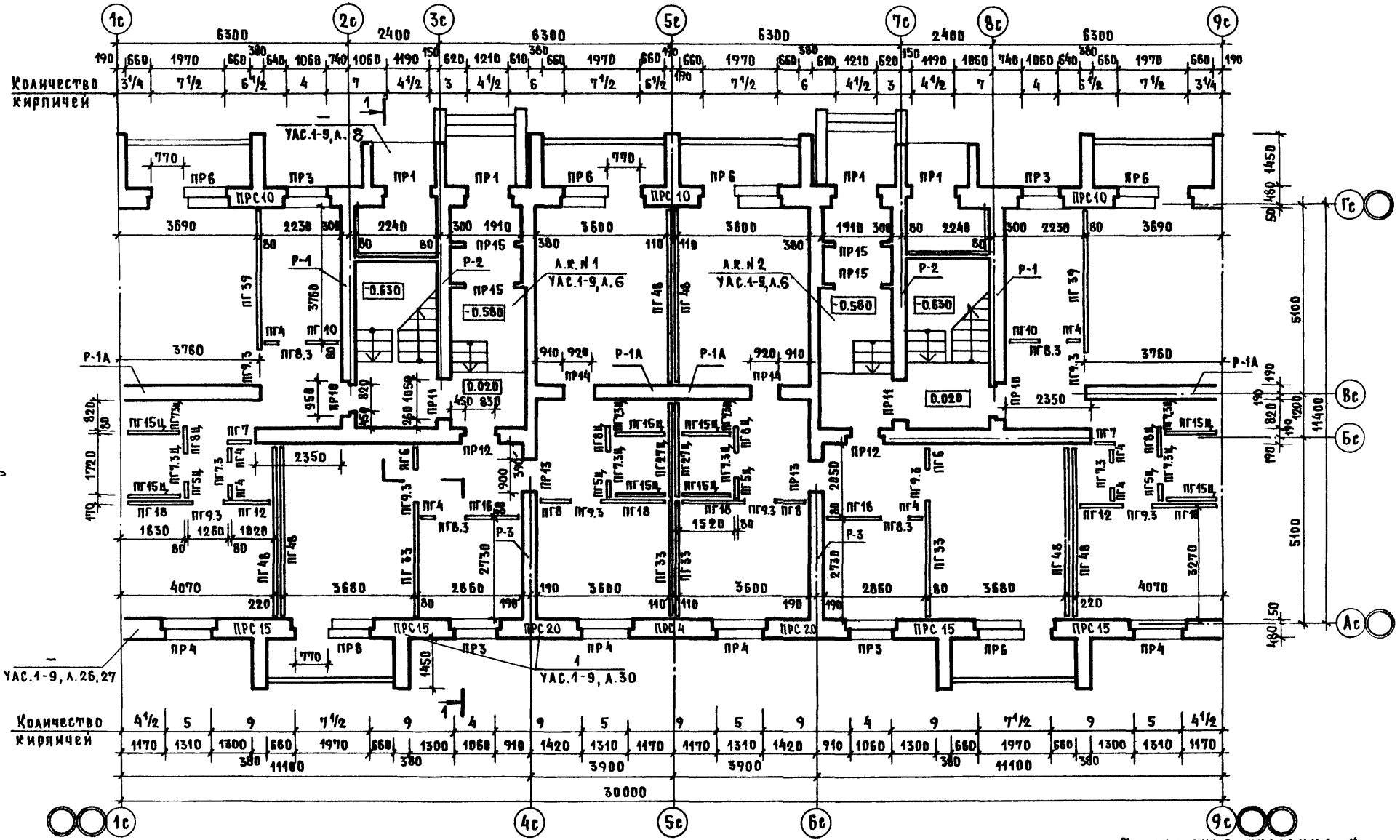
86-04.86 - АС. 1-2

И. КОНТР.	Чалаз	05.86	БЛОК-СЕКЦИЯ 5-ЭТАЖНАЯ 28-КВАРТИРНАЯ 15-25-25-15-25-25
РУК. МАСТ.	Эпельбаум	05.86	
Л. ИНЖ. М.	Самоилов	05.86	
Л. КОНСТ.	Цукерман	05.86	
ГИП	Кругликов	05.86	
РУК. РАБ.	Погребиская	05.86	
ПРОВЕР.	Кругликов	05.86	
РАЗРАБ.	Погребиская	05.86	

СТАДИЯ	ЛИСТ	ЛИСТОВ
Р	1	13

ОБЩИЕ ДАННЫЕ

ЦНИИЭП жилища



1. ТЕХНИЧЕСКИЕ УКАЗАНИЯ К ПЛАНУ СМ. УАС.1-9, А. 28  
 2. РАЗВЕРТКИ СТЕН С КАНАЛАМИ Р-1, Р-2 И Т.Д. СМ. УАС.1-9, А.5

И. КОНТР. ШЕБЕКОВ Д.2.86 РАЗРАБ. ПОГРЕБНЯКОВ Д.2.86  
 РУК. МАСТ. ЭЛЕВАБАУМ Д.2.86  
 ГА. ИНЖ. МАС. БАЖОНОВА Д.2.86  
 ГА. КОНСТ. М. ЦУКЕРМАН Д.2.86

И.Н.В. № ПОДЛ. ПОДПИСЬ И ДАТА ВЗАМ. И.Н.В. № Т-9201

ПРИВЯЗАН

И.Н.В. №					
И.Н.В. №					

**ЦНИИЭП** ЖИЛИЩА  
г. Москва

ГИП Кругликов  
РУК. ГР. АРХ. Погребняков  
ПРОВЕРИЛА ЧАЛАЯ

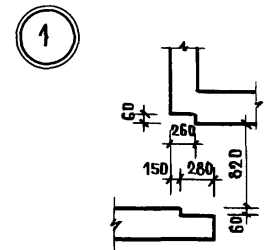
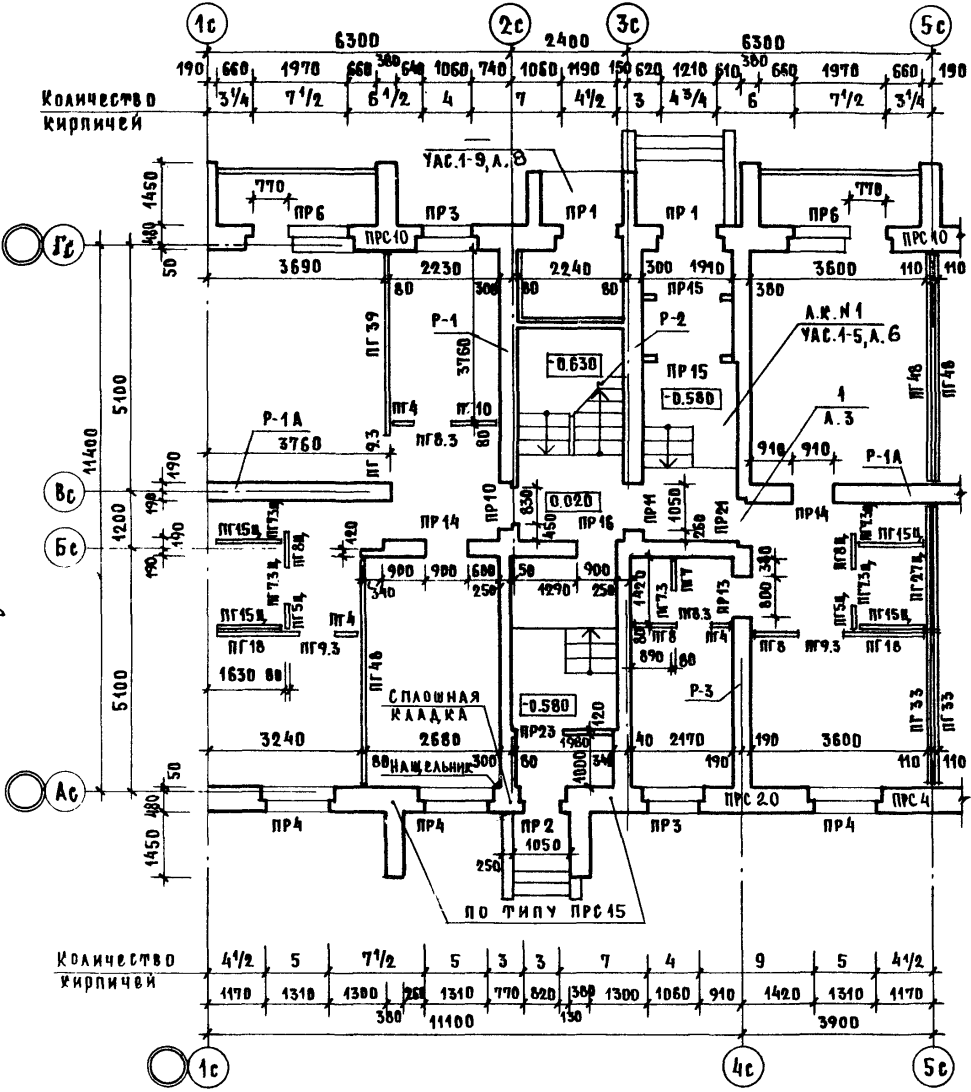
Д.2.86  
Д.2.86  
Д.2.86

ПЛАН 1 ЭТАЖА. ПЛАНИРОВОЧ-  
НОВ РЕШЕНИЕ I.

86-04.86-АС.1-2

Лист  
2

Фрагмент плана 1 этажа. Планировочное решение II /со сквозным проходом/.



Кладку простенков ПРС1, ПРС2 и т.д. смотри УАС.1-9  
 Кладку на участках входов смотри УАС.1-9 л.8  
 Ведомость типов перемычек см. УАС.1-9, л.4

Н. КОНТ. ШЕБЕКО  
 РУК. МАСТ. ЗЛАТБАУМ  
 ГА. ИНЖ. М. САМОИЛОВ  
 ГА. КОНСТР. ДУКЕРМАН

ИНВ. № ПОДЛ. ПОДПИСЬ И ДАТА ВЗАИМ. ИНВ. №  
 Т. 280/02.86

ИНВ. №

ПРИВЯЗАН

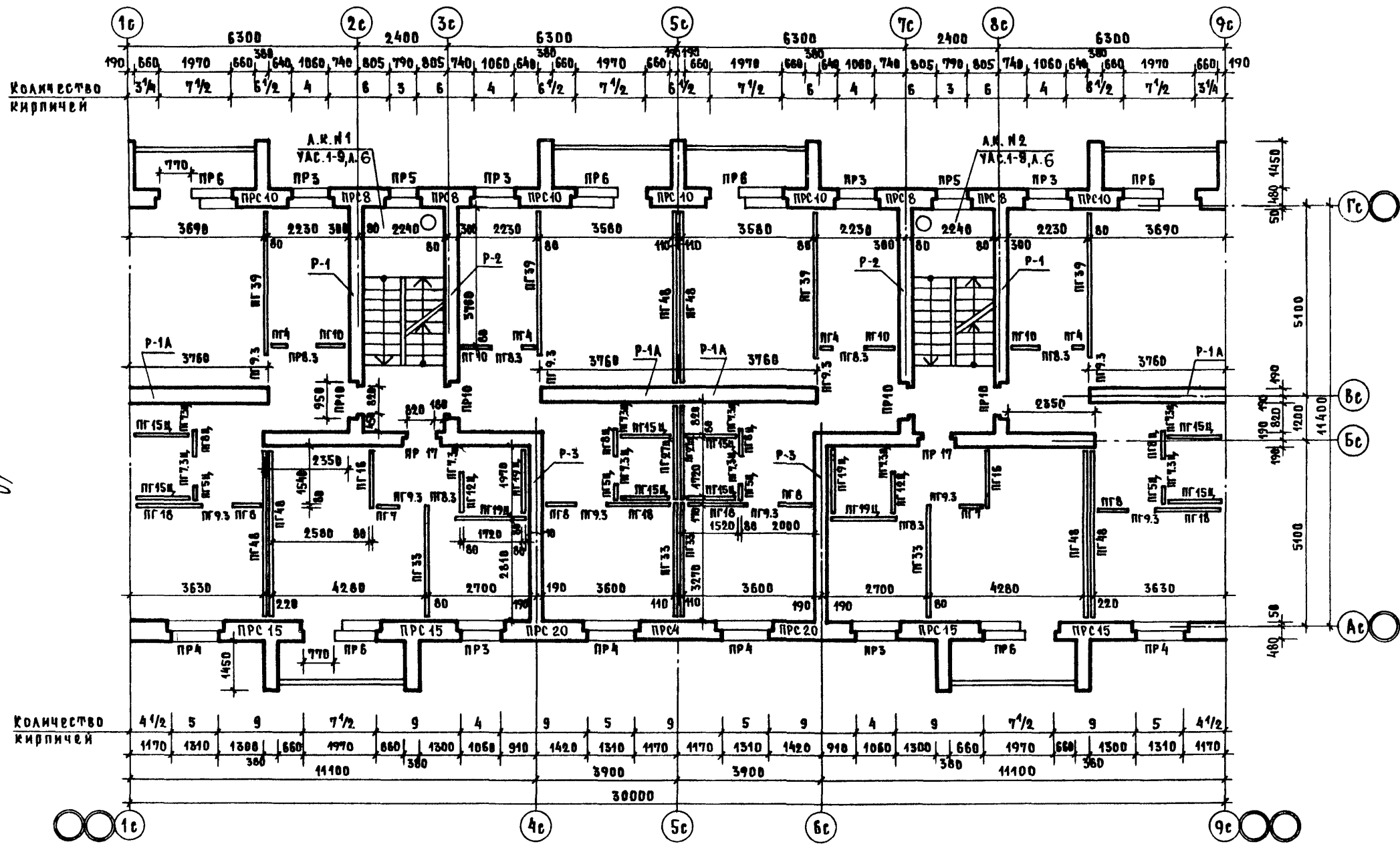

ЦНИИЭП ЖИЛИЩА  
 г. Москва

ГИП КРУГЯКОВ  
 РУК. ГР. АРХ. ПОГРЕБСКАЯ  
 ПРОВЕРИЛА ЧААЯ

02.86  
 02.86  
 02.86

Фрагмент плана 1 этажа. Планировочное решение II.

86-04.86 - АС.1-2



И КОНТР. ШЕРБКО 02.86  
 РУК. МАСТ ЭПСАБЬАУМ 02.86  
 ГА. ИНЖ. МАСТ САМОЯОВ 02.86  
 ГА. КОНСТР. ЦУРЕРМАН 02.86

ИНВ. № ПОДА ПОДПИСЬ И ДАТА ВЗАМ. ИНВ. № 7-3901

ПРИВЯЗАН

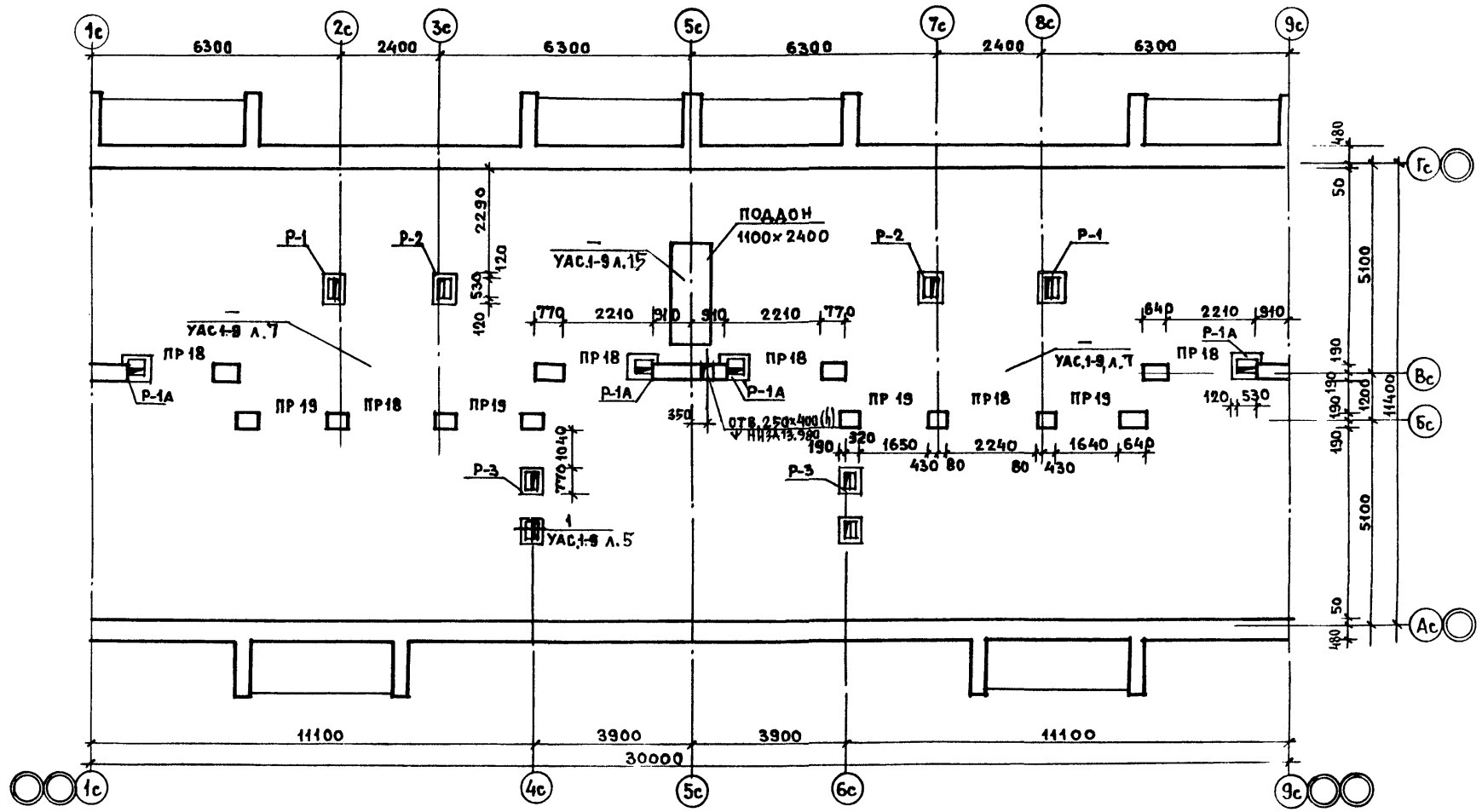
--	--	--	--	--	--	--	--

ЦНИИЭП ЖИЛИЩА  
 г. Москва

ГИП КРУГЛАНОВ 02.86  
 РУК. ГР. АРХ ПОГРЕБИСКАЯ 02.86  
 ПРОВЕРИЛА ЧАЛАЯ 02.86

План 2...5 этажей.

86-04.86 - АС.1-2



02.86  
02.86  
02.86  
02.86  
02.86

И. КОНТРОЛЬ ШЕВЕ КО  
РУК. МАСТ. ПЛЕЛЬБАУМ  
ГЛ. ИНЖ. А. САМОЙЛОВ  
ГЛ. КОНСТР. ЦУКЕРМАН

ИНВ. № ПОДА. ПОДПИСЬ И ДАТА	ВЗАМ. ИНВ. №
Т-2901	
ИНВ. №	

ПРИВЯЗАН

ЦНИИЭП ЖИЛИЩА

ГИП	Кругляков	02.86
Р. И. Г. И. И.	Погребиская	02.86
ПРОВЕРКА	Кругляков	02.86

ПЛАН ЧЕРДАКА

86-04.86 - АС.1-2

ЛИСТ  
5

СХЕМЫ РАСПОЛОЖЕНИЯ ПАНЕЛЕЙ ПЕРЕКРЫТИЯ НАД 1...5 ЭТАЖАМИ.  
ВАРИАНТ 1

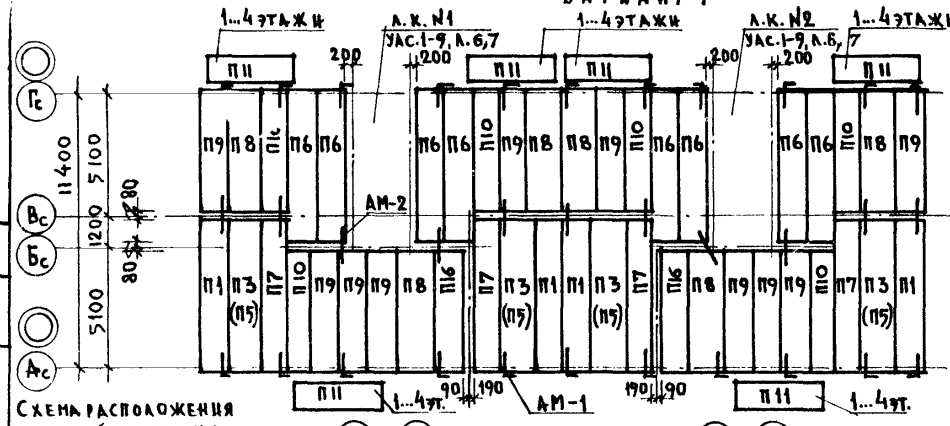
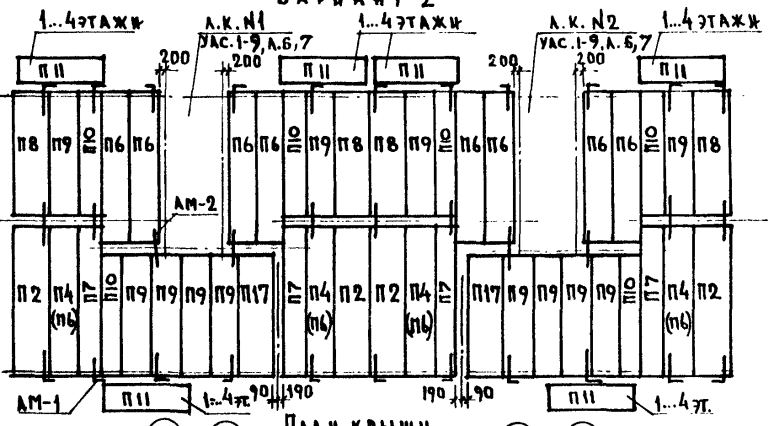
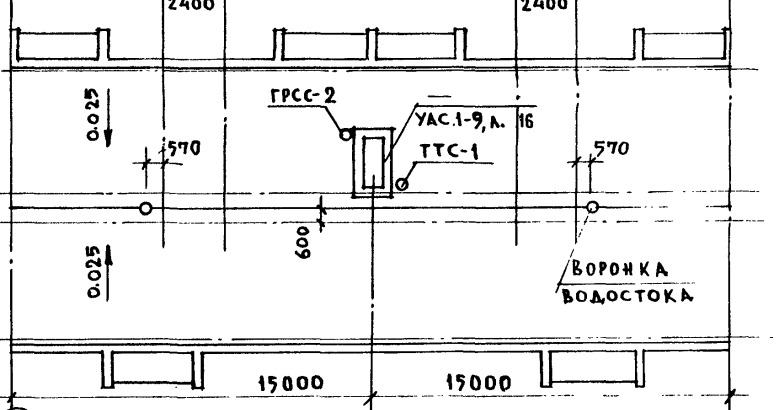
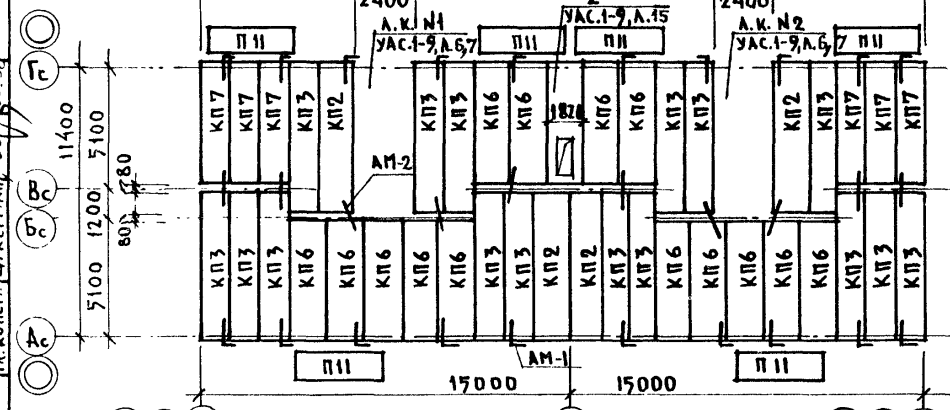


СХЕМА РАСПОЛОЖЕНИЯ ПАНЕЛЕЙ ПОКРЫТИЯ



ПЛАН КРЫШИ



1. Условные марки в скобках, даны для перекрытия над 5 этажом.
2. Панели лоджий даны для фасада 1 с бетонным ограждением.
3. Узлы перекрытий см. УАС-1-9, л. 13.

ПАНЕЛИ ПЕРЕКРЫТИЯ			
УСЛОВНАЯ МАРКА	НАИМЕНОВАНИЕ		
		1	2
П1	ПР9-63-12с	П7	ПК63.10-4АтVT-а
П2	ПТ63-15ста-В	П8	ПК51.15-6АтVT-а
П3	ПК63.15-8АтVT-а	П9	ПК51.12-4АтVT-а
П4	ПК63.12-8АтVT-а	П10	ПК51.10-6АтVT-а
П5	ПК63.15-4АтVT-а	П11	ПК36.12-8Т
П6	ПК63.12-4АтVT-а	П16	ПР7-51-12с
		П17	ПТ51-15ста

ПРИВЯЗАН


ЦНИИЭП ЖИЛИЩА  
г. Москва

И.П. КРУГЛЯКОВ  
02.86

РУК. Г.Р.АРХ. ПОГРЕБИКОВ  
02.86

ПРОВЕРКА КРУГЛЯКОВ  
02.86

СХЕМЫ РАСПОЛОЖЕНИЯ ПАНЕЛЕЙ ПЕРЕКРЫТИЯ И ПОКРЫТИЯ. ПЛАН КРЫШИ.

86-04.86-АС.1-2

Лист 6

Н. КОНТР. ПОГРЕБИКОВ 02.86  
РУК. ПРАКТИК. ПЛЕЛЬБАУМ 02.86  
П. ИНЖ. М. АМОЙЛОВ 02.86  
П. КОНСТР. ЦУКЕРМАН 02.86

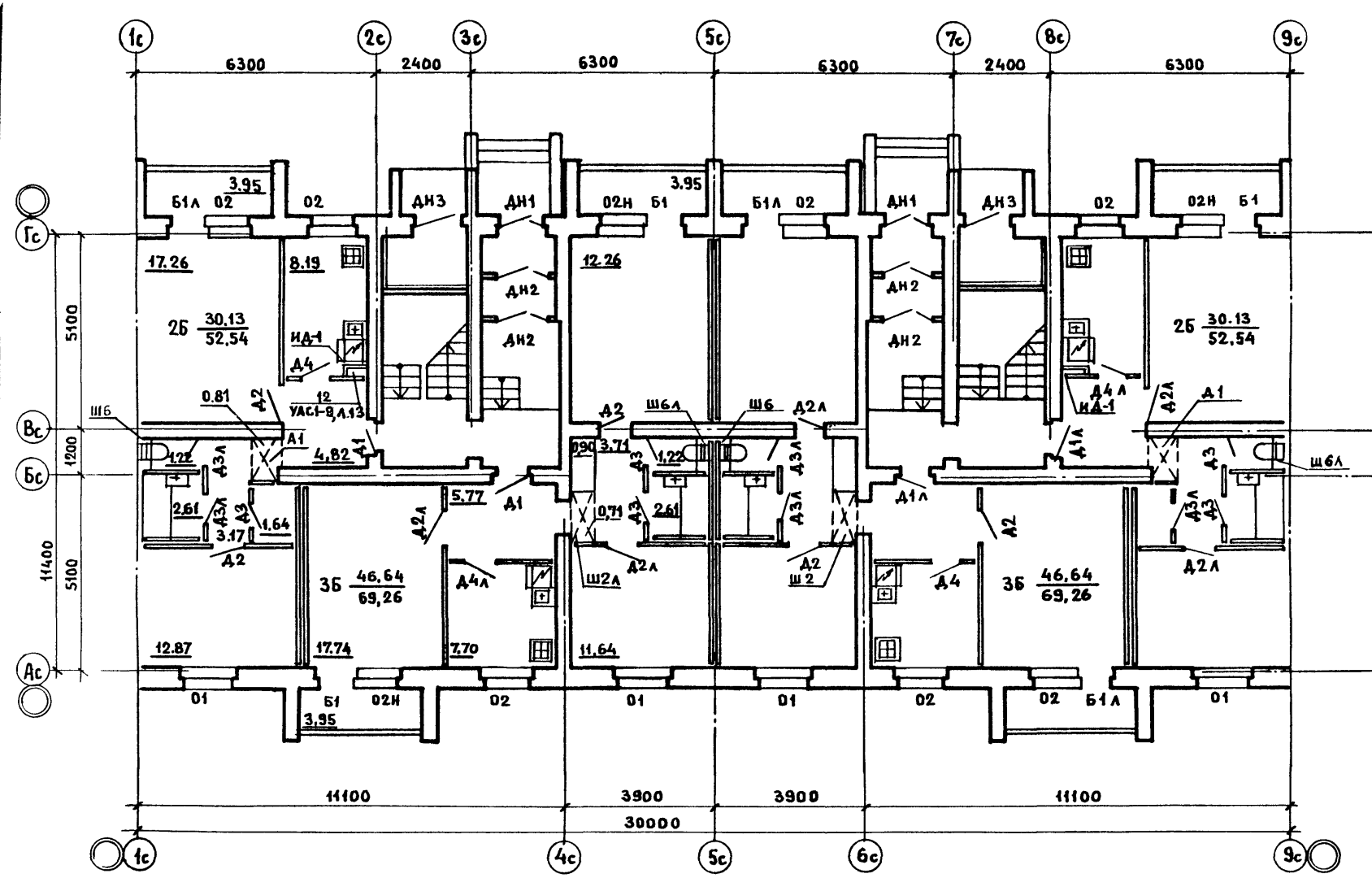
И.В. №

Исполн. ШЕБЕКО  
 Руководитель ЭПЕЛЬБАУМ  
 Главный инженер САМОЙЛОВ  
 Главный конструктор ЦУКЕРМАН

02.86  
 02.86  
 02.86  
 02.86

Подпись и дата  
 Взам инв. №  
 Т-920

Инв. №



ПРИВЯЗАН

ЦНИИЭП Жилища  
 г. Москва

Тип Круганков  
 Ряз.гр.арх. Погребская  
 Проверил Чалая

02.86  
 02.86  
 02.86

ПЛАН ОТДЕЛОЧНЫХ РАБОТ 1 ЭТАЖА  
 ПЛАНИРОВОЧНОЕ РЕШЕНИЕ I

86-04.86 - АС.1-2

Лист  
 7



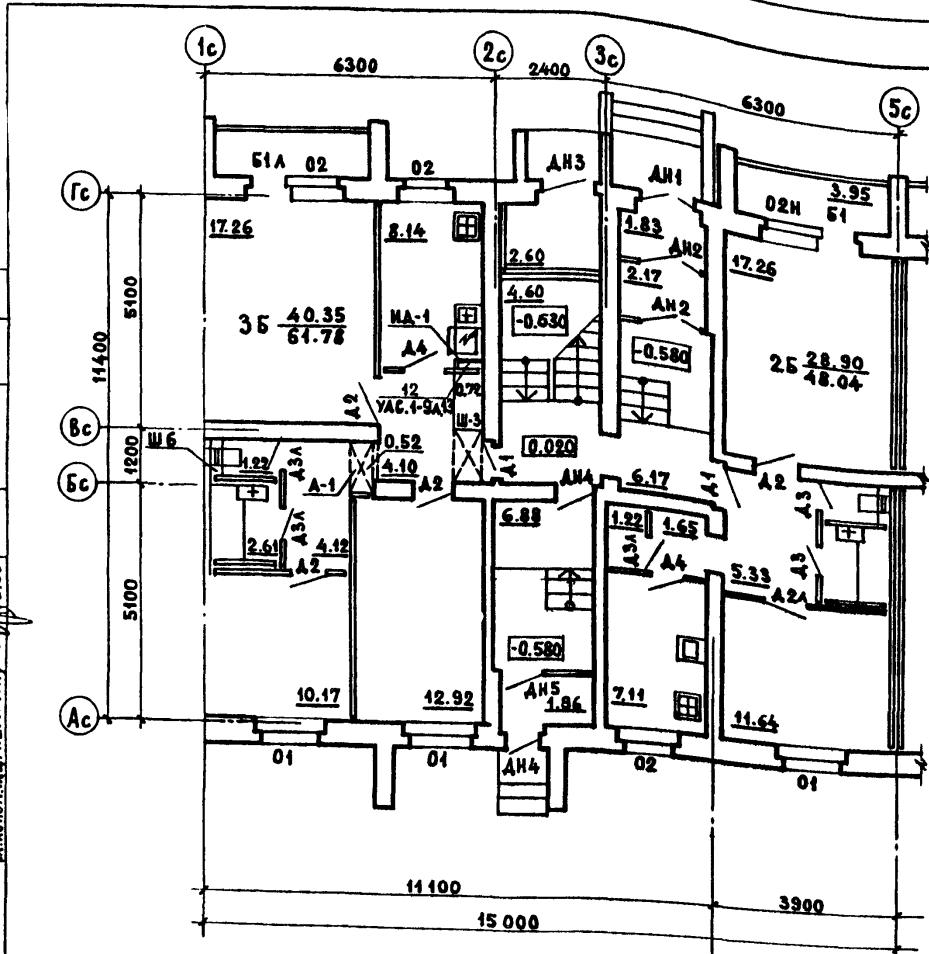
УСЛОВНЫЕ ОБОЗНАЧЕНИЯ

- 01 ОС, ОР, ОРС 15-14, ОСП, ОРСП 15-13.5
- 02 ОС, ОР, ОРС, ОСП, ОРСП 15-12
- 03 ОС, ОР, ОРС, ОСП, ОРСП 15-9
- 04 ОС, ОР, ОРС, 6-9
- Б1 БС, БР, БРС, БСП, БРСР 22-9
- А1 АГ 21-9Ц            АН1    АН 21-13 ЩР1П
- А2 АГ 21-9              АН2    АН 21-13 ЩП
- А3 АГ 21-7              АН3    АУ11-2/8
- А4 АГ 21-8              АН4    АН 21-9 ЩР1П
- АН5    АН 21-9 ЩП

ВЕДОМОСТЬ ПОЛОВ

ПОМЕЩЕНИЯ	ПЛОЩАДЬ М <sup>2</sup>		ПОКРЫТИЕ		
	4 ЭТАЖ		2-5 ЭТАЖИ	ОСНОВНОЙ ВАРИАНТ	ДОПОЛНИТЕЛЬНЫЕ ВАРИАНТЫ ПРИМЕРНЫЙ НАБОР
	И	II			
ЖИЛЫЕ ПОМЕЩЕНИЯ, КОРИДОРЫ, ПРИХОЖИЕ КЛАДОВЫЕ, ВСТРОЕННЫЕ ШКАФЫ	196.60	185.21	794.96	ЛИНОЛЕУМ БЕЗОСНОВНЫЙ	1. ПАРКЕТНЫЕ ШИТЫ 2. ПАРКЕТНАЯ ДОСКА 3. ПАРКЕТ ШТУЧНЫМ 4. ДОЩАТЫЙ ПОЛ
КУХНИ	31.68	31.09	192.82	ЛИНОЛЕУМ БЕЗОСНОВНЫЙ	1. ПЛИТКА ПОЛИВИНИЛХЛОРИДНАЯ 3. ЛИНОЛЕУМ НА ЗВУКОИЗОЛЯЦИОННОЙ ОСНОВЕ
САМУАЗЫ	15.32	15.32	87.92	КЕРАМИЧЕСКАЯ ПЛИТКА	—
ЛОДЖИИ	24.00	20.00	96.00	ЦЕМЕНТНЫЙ	КЕРАМИЧЕСКАЯ ПЛИТКА
ЛЕСТИЧНЫЕ КЛЕТКИ, ВЕСТИБЮЛИ, ТАМБУРЫ	29.54	38.28	—	КЕРАМИЧЕСКАЯ ПЛИТКА	—
МУСОРНАЯ КАМЕРА	5.20	—	—	—	—
ТЕХПОДПОЛЫЕ	299.00	—	—	ГЛИНОБЕТОН	—
УЗЕЛ УПРАВЛЕНИЯ	14.00	—	—	БЕТОН М 100	—
ЧЕРДАК	—	—	336.00	ЦЕМЕНТНАЯ СТЯЖКА	—

1. КОНСТРУКЦИЮ ПОЛОВ СМ. УАС. 1-9, ЛИСТ 18
2. ПЛОЩАДИ ПОЛОВ ПРИВЕДЕНЫ БЕЗ УЧЕТА ШТУКАТУРКИ И ПРОЕМОВ.
3. ПОЛЫ ИЗ ПАРКЕТНОЙ ДОСКИ НАСТИЛАЮТСЯ БЕЗ ФРИЗОВ, В ПРОЕМАХ НЕПРЕРЫВНЫМ РИСУНКОМ.
4. ПОЛЫ ИЗ КЕРАМИЧЕСКОЙ ПЛИТКИ ВЫПОЛНЯЮТСЯ ОДНОЦВЕТНЫМИ.



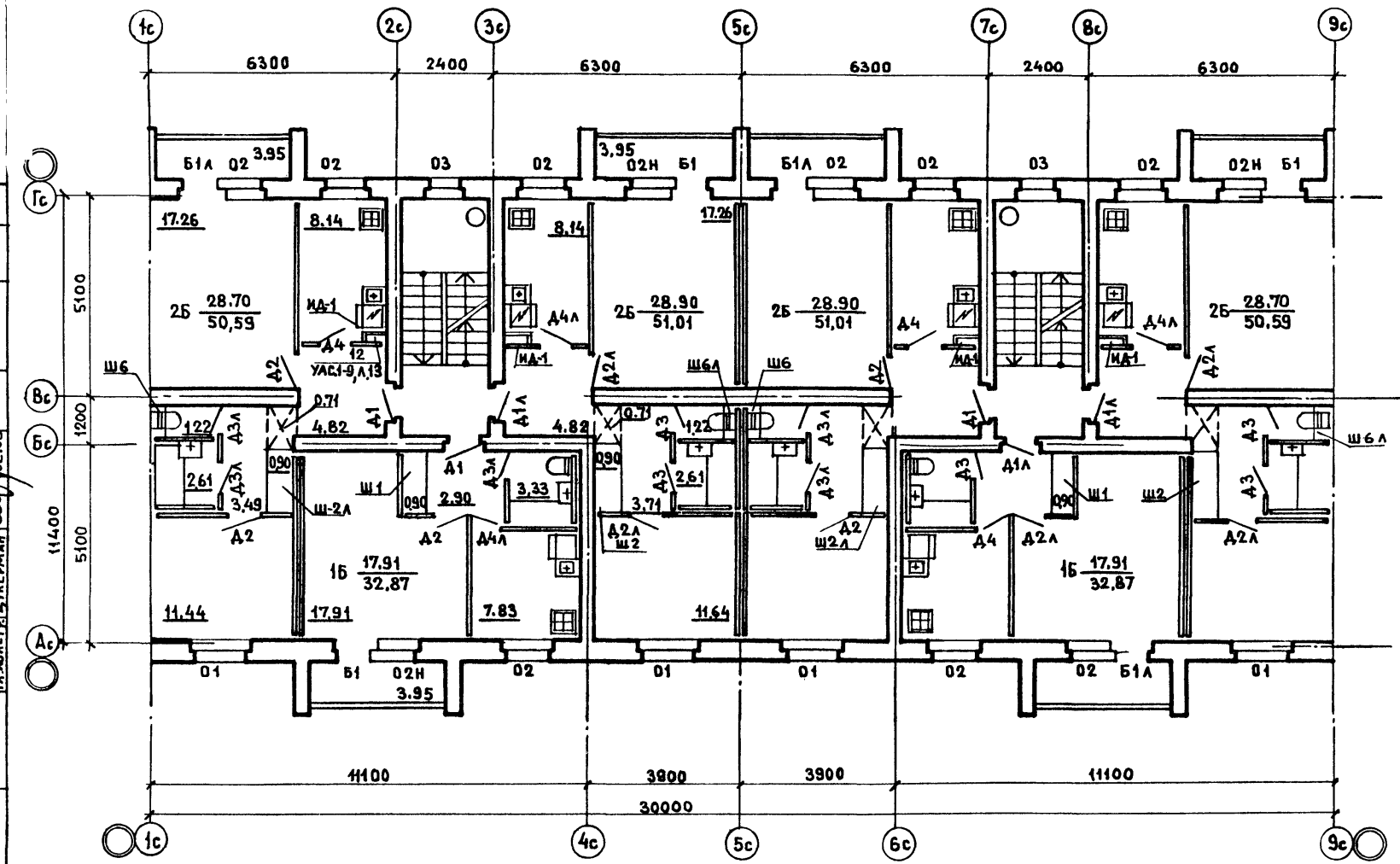
И. КОНТР. ШЕ БЕКО 02.86  
 РУК. МАСТ. ЭЛЕВАУМ 02.86  
 Г. ИНЖ. М. САМОЙЛОВ 02.86  
 А. КОНСТР. ШУЕРМАН 02.86

ИНВ. № ВОДА 7-7201  
 ПОДПИСЬ И ДАТА  
 ИНВ. №

ПРИВЯЗАН


ЦНИИЭП ЖИЛИЩА  
 Г. МОСКВА  
 ГИП КРУГАНКОВ  
 РУК. Г. АР. ПОГРЕБЕНСКАЯ  
 ПРОВЕРИЛ ЧАЛАЯ

02.86  
 02.86  
 07.26  
 ФРАГМЕНТ ПЛАНА ОТДЕЛОЧНЫХ РАБОТ  
 1 ЭТАЖА. ПЛАНИРОВОЧНОЕ РЕШЕНИЕ  
 86-04.86 - АС.1-2  
 ЛИСТ 8



И. КОУТР ШЕБЕКО  
 Р.У. МАСТ. ПЛЕЛЬБАВИ  
 Г.А. И.Н.Ж. М. САМОХЛОВ  
 Г.А. КОСТЯ. ЦУКЕРМАН

02.86  
 02.86  
 02.86  
 02.86

И.Н.В. № ПОЛ. ПОДПИСЬ И ДАТА ВЗАМ. И.Н.В. № Т-9201

ПРИВЯЗАН

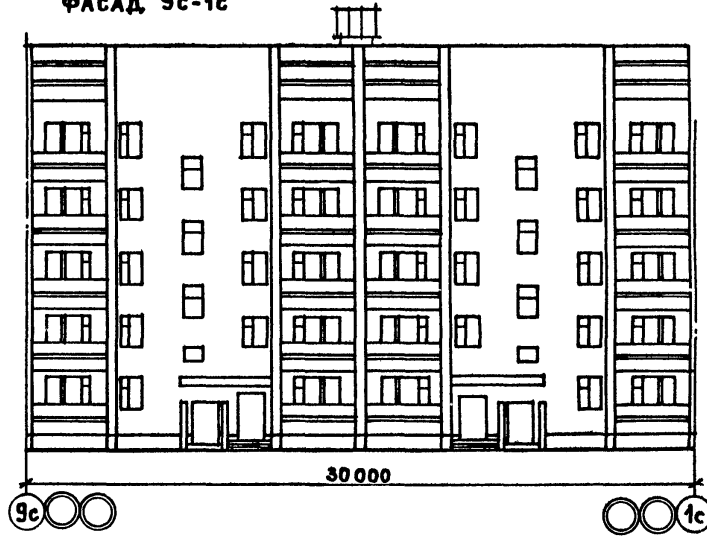

ЦНИИЭП ЖИЛИЩА  
 г. Москва

ГИП	Кругликов	02.86
РИК ГРАЯ	Погребская	01.86
ПРОВЕРИЛ	Малая	02.86

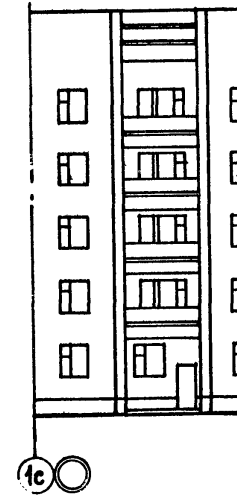
ПЛАН ОТДЕЛОЧНЫХ РАБОТ 2.5 ЭТАЖИ

86-04.86-АС.1-2

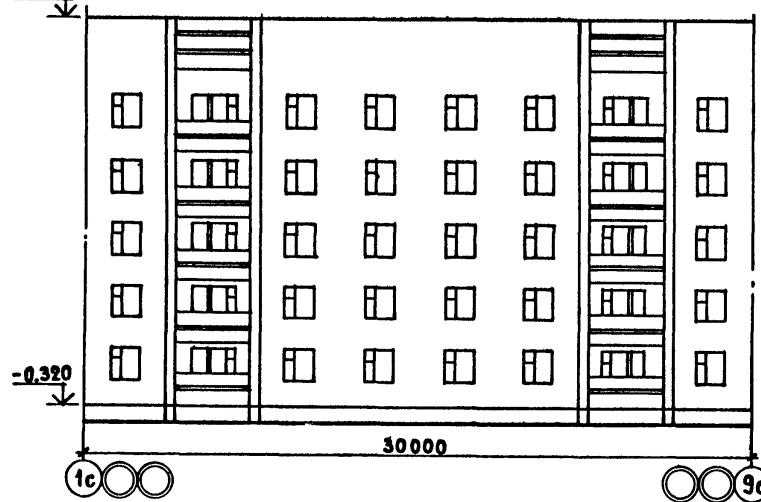
ФАСАД 9с-1с



ФРАГМЕНТ ФАСАДА 1с-9с ДЛЯ ПЛАНИРОВОЧНОГО РЕШЕНИЯ I



16.500 ФАСАД 1с-9с



И. КОТРОМ	ПОТРЕБИТЕЛЬ	№ 2, 9с	РАЗРАБ.	КОМАРАНДИН	02.86
Г.У. МАСТ	ЭЛЕКТРИК	02.86			
Г.А. ЧИЖИК	С.А. МОЛЛОВ	02.86			
Г.А. КОНСТ	В.У. КЕРМАН	02.86			
ИНВ. № ПОДЛ.	ПОДПИСЬ И ДАТА	ВЗАМ. ИНВ. №	ПРИВЯЗАН		
7-4901					
ИНВ. №					

ЦНИИЭП ЖИЛИЩА  
Г. МОСКВА

Г.И.П. КРУГЛИКОВ  
Г.У.С.Т.А.Р.Х. ПОТРЕБИТЕЛЬ  
П.Р.О.Б.Е.Р.Н.А. ПОТРЕБИТЕЛЬ

02.86  
02.86  
02.86

СХЕМЫ ФАСАДОВ

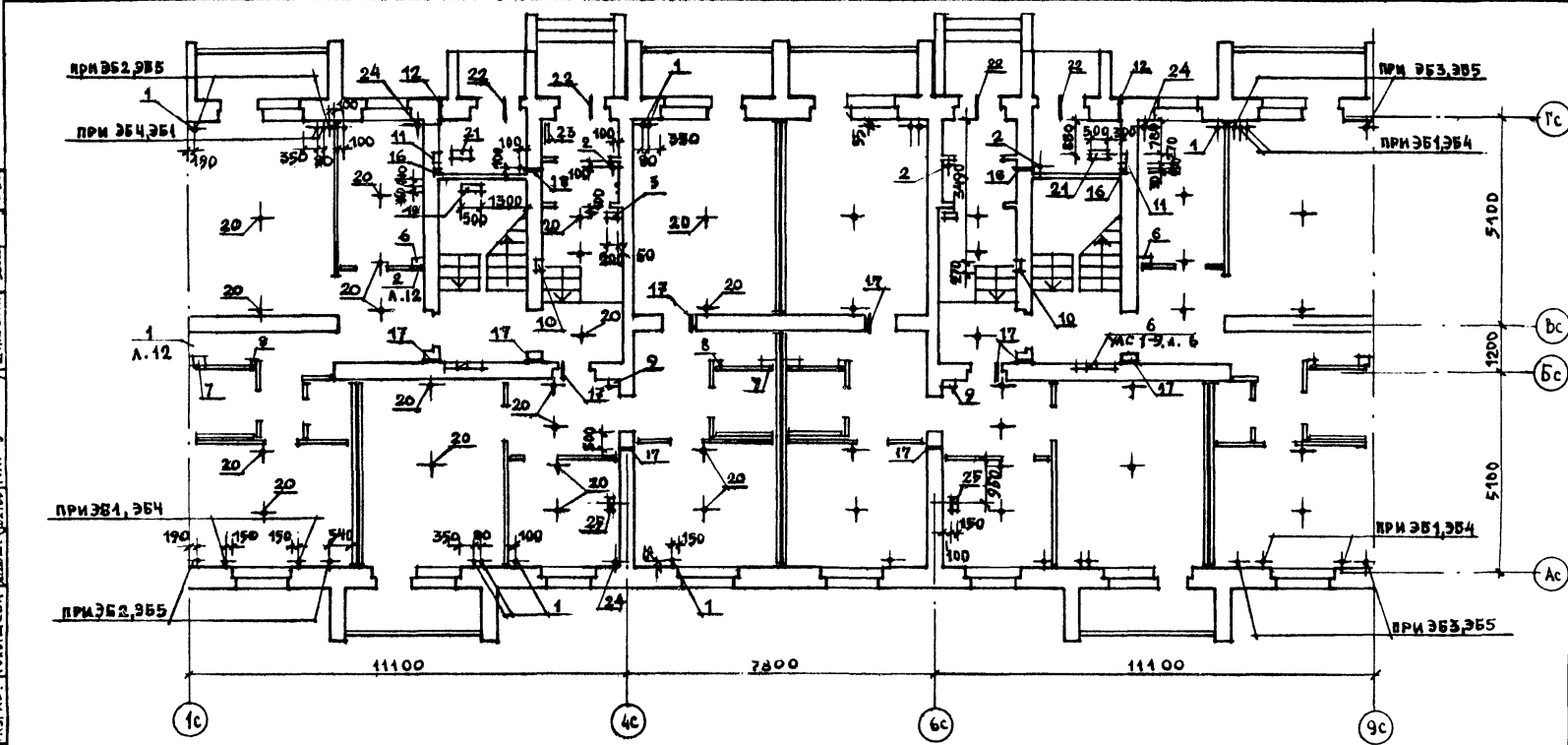
86-04.86-АС.1-2

ЛИСТ 10

КОПИРОВАЛ:

ФОРМАТ А3

СОГЛАСОВАНО:  
 И. КОНТР. ШЕРВКО 02.86  
 Р. КАМ. СТ. ЖЕЛЫБАТУМ 02.86 ГИП ДВ  
 Т. ИИ. И. САМОИЛОВ 02.86 ГИП ДВ  
 РАЗРАБ. ГОЛЫШЕВА 02.86 ГИП ДВ  
 ИИШЕНКО 02.86



ИНВ. № ПОДЛ. ПОСЛЫСЬ И ДАТА ВСТАВ. ИНВ. №	7-3901
ИНВ. №	
ПРИВЯЗАН	

ЦЕННИП ЖИЛИЩА  
 Г. МОСКВА

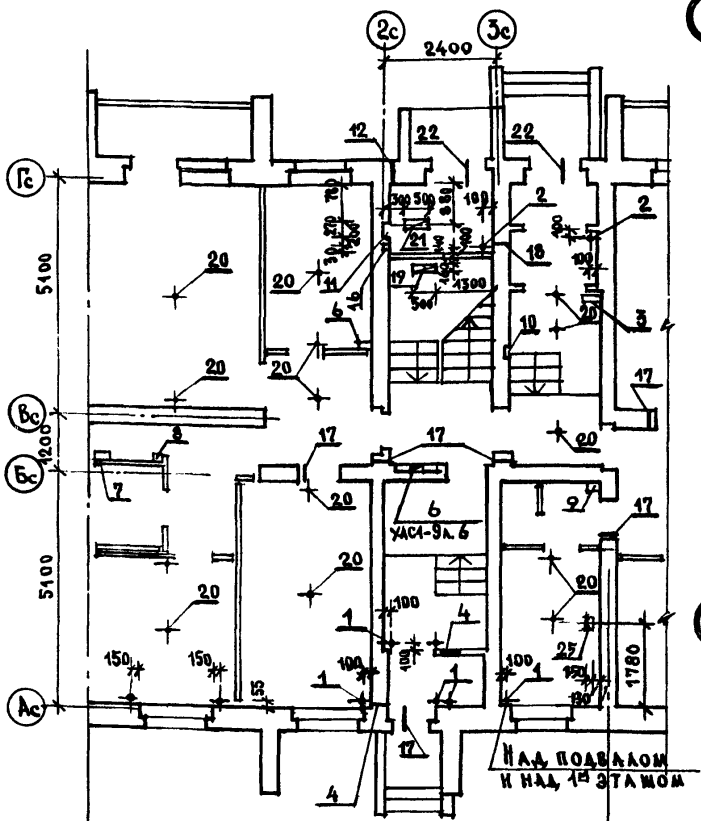
ГИП КРУГЛИКОВ  
 ПРОЕКТА ПОГРЕВКИ  
 ПРОВЕР КРУГЛИКОВ

02.86 ПЛАН ОТВЕРСТИЙ ДЛЯ ИНЖЕНЕРНЫХ СЕТЕЙ 1 ЭТАЖА  
 02.86 ПЛАМИРОВОЧНЫЕ РЕШЕНИЯ I

86-04.86-АС.1-2

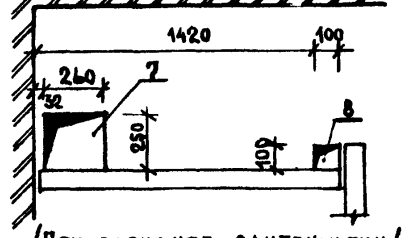
Лист	11
------	----

СОГЛАСОВАНО:  
 КОНТРОЛЬ: ШЕБЕКОВ  
 РАСЧЕТ: ШЕБЕКОВ  
 ПРОЕКТИРОВАНИЕ: ШЕБЕКОВ  
 ЧЕРТЕЖНИК: ШЕБЕКОВ  
 ДАТА: 02.86  
 ИМЬ: ПОДА  
 Т-9201

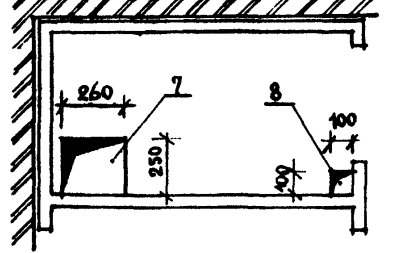


1. ДАННЫЙ ЧЕРТЕЖ РАССМАТРИВАТЬ СОВМЕСТНО С КЛАДочНЫМИ ПЛАНАМИ.
2. НИШИ ДЛЯ РАДИАТОРОВ НЕ ДЕЛАТЬ
3. НИШИ ДЛЯ УСТАНОВКИ РОЗЕТОК В КИРПИЧНЫХ СТЕНАХ И ОТВЕРСТИЯ ДЛЯ СВЕТИЛЬНИКОВ В ПОТОЛКЕ СВЕРЛЯТСЯ В СООТВЕТСТВИИ С ЧЕРТЕЖАМИ ЭЛЕКТРООБОРУДОВАНИЯ
4. ВСЕ ПРИРЯЗКИ ОТВЕРСТИЙ К КИРПИЧНЫМ СТЕНАМ ДАНЫ ОТ КЛАДКИ.
5. ОТВЕРСТИЯ И БОРОЗДЫ В СТЕНАХ ЗАДЕЛЫВАЮТСЯ ПО МЕСТУ ПОСЛЕ ОПРЕССОВКИ ТРУБ И ШТУКАТУРЯТСЯ.
6. ОТВЕРСТИЯ ДЛЯ СТОЯКОВ ОТОПЛЕНИЯ СБЕРАТСЯ В СООТВЕТСТВИИ С ЧЕРТЕЖАМИ ОТОПЛЕНИЯ И ЛИСТАМИ ДАННОГО АЛЬБОМА ПОСЛЕ УТОЧНЕНИЯ С МОНТАЖНИКАМИ.

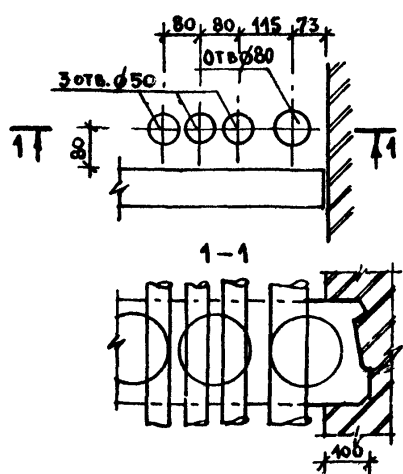
1 ПРИ ВАРИАНТЕ РОССЫЛЬЮ/



ПРИ ВАРИАНТЕ САНТЕХКАБИМ/



2 ДЕТАЛЬ ПРОБИВКИ ОТВ. №6

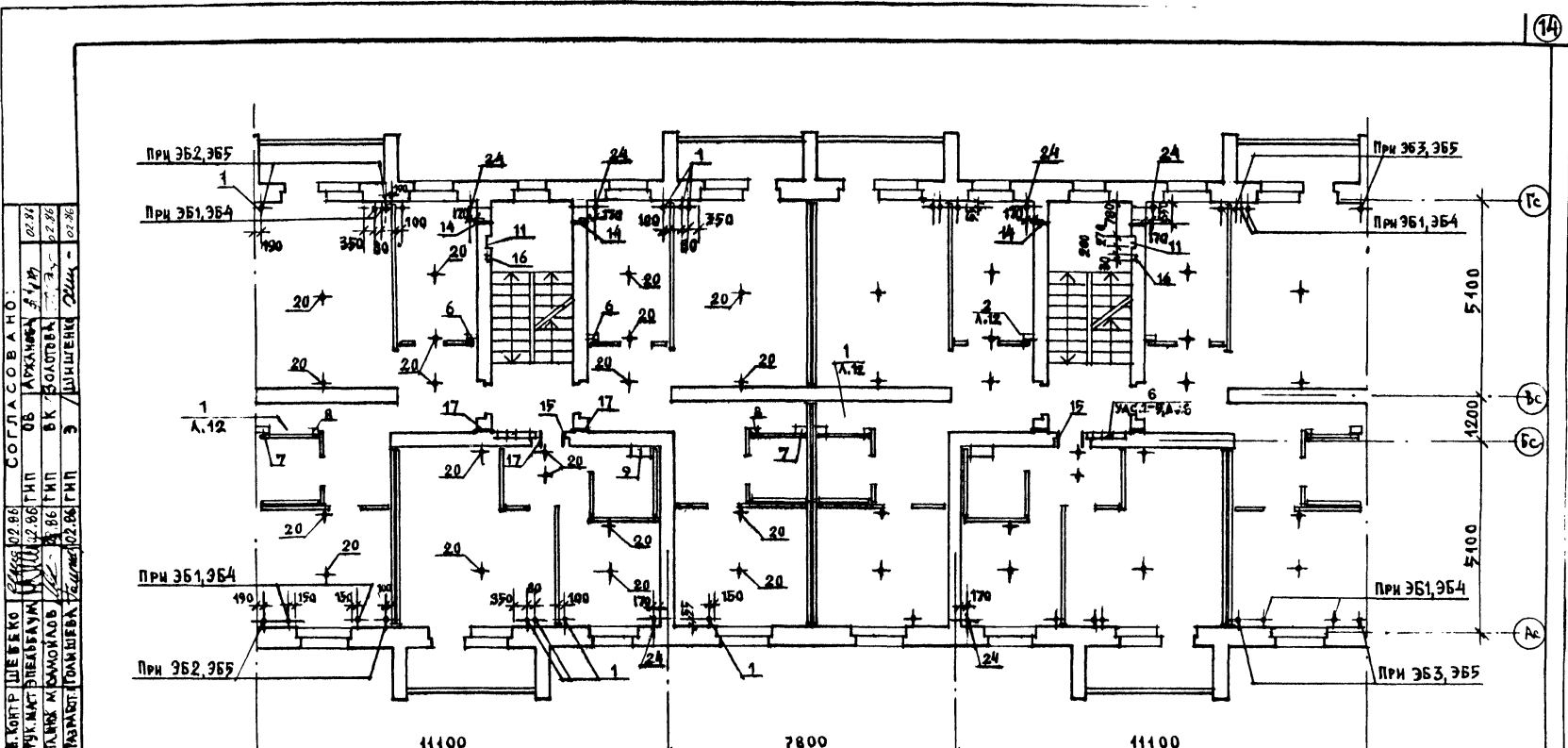


№ ОТВ.	НАЗНАЧЕНИЕ ОТВ.	РАЗМЕРЫ В ММ	ОТВЕРСТИЯ В ПЕРЕКРЫТИИ			ОТВЕРСТИЯ В СТЕНАХ			ПРИМЕЧАНИЕ
			НА ТЕР. ПОДПОЛ.	НА 1 ЭТ.	НА 2-4 ЭТ.	НА 5 ЭТ.	1 ЭТ.	2 ЭТ.	
1	О.В.	Ø 50	+	+	+	+	-	-	-
2	О.В.	Ø 70	+	-	-	-	-	-	-
3	О.В.	100x200	+	-	-	-	-	-	-
4	О.В.	100x100	-	-	-	-	+	-	Низа 2.400
5	О.В.	250x230	-	-	-	-	+	-	Низа 2.250
6	В.К.	СМ.ДЕТАЛЬ 2	+	+	+	+	-	-	-
7	В.К.	260x250	+	+	+	+	-	-	-
8	В.К.	100x100	+	+	+	+	-	-	-
9	В.К.	570x240	+	+	+	+	-	-	-
10	В.К.	ШТРАБА 270x130 (b)	-	-	-	-	+	-	С 2.000 до 2.500
11	В.К.	БОРОЗА 270x130 (b)	-	-	-	-	+	+	С 0.900 до 4.50
12	ГАЗ	440x160 (h)	-	-	-	-	+	-	2.250
13	ГАЗ	440x160 (h)	-	-	-	-	+	-	2.300
14	ГАЗ	440x160 (h)	-	-	-	-	-	+	Низа 3.650
15	ГАЗ	440x160 (h)	-	-	-	-	-	+	Низа 5.120
16	Э.О.	БОРОЗА 30x30	-	-	-	-	+	+	С 1.150
17	Э.О.	40x70	-	-	-	-	+	+	ПОД ПОТОЛКОМ
18	Э.О.	40x70	-	-	-	-	+	-	Низа 1.080
19	Э.О.	500x160	+	-	-	-	-	-	-
20	Э.О.	Ø 30	-	+	+	+	-	-	-
21	В.К.	500x150	+	-	-	-	-	-	-
22	Э.О.	40x70	-	-	-	-	+	-	Низа 1.700
23	УС	3 отв. 150x150	+	-	-	-	-	-	-
24	ГАЗ	Ø 70	-	+	+	-	-	-	-
25	В.К.	150x300	+	-	-	-	-	-	-

УСЛОВНЫЕ ОБОЗНАЧЕНИЯ:  
 + - ОТВЕРСТИЕ ДЕЛАТЬ  
 - - ОТВЕРСТИЕ НЕ ДЕЛАТЬ

ЦНИИЭП ЖИЛИЩА  
 ГИП КРУГАНКОВ  
 УСТ. ГАЗ ПОГРЕВИСКОЕ  
 ПРОВЕРКА КРУГАНКОВ  
 02.86  
 02.86  
 02.86

ФРАГМЕНТ ПЛАНА ОТВЕРСТИЙ  
 ДЛЯ ИНЖЕНЕРНЫХ СЕТЕЙ 1 ЭТАЖА  
 МАШИНОСТРОИТЕЛЬНОЕ РЕШЕНИЕ II  
 86-04.86-АС.1-2  
 Лист 12



КОПИРОВАНО  
 ИВ. № ПОР. Д. ДАТА ВЗЯТ. ИВ. №  
 7-4300

КОПИРОВАНО  
 ИВ. № ПОР. Д. ДАТА ВЗЯТ. ИВ. №  
 7-4300

ПРИВЯЗАН

ЦНИИЭП ЖИЛИЩА  
 Г. МОСКВА

ГРП КРУГЛИКОВ  
 РУКОВОДИТЕЛЬ РАБОТ ЛОГИНОВА  
 ПРОВЕРИТЕЛЬ КРУГЛИКОВ

02.86  
 02.86  
 02.86

ПЛАН ОТВЕРСТИЙ ДЛЯ ИНЖЕНЕРНЫХ  
 СЕТЕЙ 2...5 ЭТАЖЕЙ

86-04.86-АС.1-2

ЛИСТ  
 13

КОПИРОВАЛ: ФОРМАТ А3

Заказ № 432 Тираж 100 экз.  
ОМПР и ВП ЦНИИЭП жилища