

ГОСКОМИТЕТ  
ПО ГРАЖДАНСКОМУ  
СТРОИТЕЛЬСТВУ  
И АРХИТЕКТУРЕ  
ПРИ ГОССТРОЕ СССР

ЦНИИЭП  
ЖИЛИЩА

СЕРИЯ 86 ЖИЛЫЕ ДОМА И БЛОК-СЕКЦИИ СО СТЕНАМИ ИЗ КИРПИЧА

**ТИПОВЫЕ ПРОЕКТЫ**  
5-ЭТАЖНЫХ БЛОК-СЕКЦИЙ

ЧАСТЬ 0 - ОБЩАЯ ЧАСТЬ  
РАЗДЕЛ 04/80 ОБЩАЯ ХАРАКТЕРИСТИКА ПРОЕКТА

МОСКВА 1980г.

86-04/1  
86-07/1  
86-08/1  
86-09/1  
86-010/1  
86-021/1  
86-022/1  
86-023/1  
86-024/1  
86-032/1

НАИМЕНОВАНИЕ БЛОК-СЕКЦИИ	ФАСАД 1		ФАСАД 2	
	ПЛАНИРОВОЧНОЕ РЕШЕНИЕ 1 ЭТАЖА			
	I ОСНОВНОЕ	II СО СКВОЗНЫМ ПРОХОДОМ	I ОСНОВНОЕ	II СО СКВОЗНЫМ ПРОХОДОМ
РЯДОВАЯ 04/1				
РЯДОВАЯ 07/1				
РЯДОВАЯ 08/1				
ТОРЦОВАЯ ЛЕВАЯ 09/1				
ТОРЦОВАЯ ПРАВАЯ /С КОЛЕСНОЙ/ 010/1				
УГЛОВАЯ ЛЕВАЯ 021/1				
УГЛОВАЯ ПРАВАЯ 022/1				
ПОВОРОТНАЯ 023/1				
ПОВОРОТНАЯ 024/1				
СОЕДИНИ- ТЕЛЬНАЯ /ПОВОРОТНАЯ/ 032/1				

### ТИПОВЫЕ ПРОЕКТЫ 5-ЭТАЖНЫХ БЛОК-СЕКЦИЙ СЕРИИ 86

РАЗРАБОТАНЫ ЦНИИЭП ЖИЛИЩА /127434, МОСКВА, ДМИТРОВСКОЕ ШОССЕ 9, КОРПУС Б/  
УТВЕРЖДЕНЫ ГОСГРАЖДАНСТРОЕМ /ПРИКАЗ №250 ОТ 27.XI.1969Г, ПИСЬМО №3-1748 ОТ 24.XII.1970Г, ПИСЬМО №3-1692 ОТ 14.XI.1972Г/

БЛОК-СЕКЦИЯ	5-ЭТАЖНАЯ	29-КВАРТИРНАЯ	86-04/1	ВВЕДЕН В ДЕЙСТВИЕ ЦНИИЭП ЖИЛИЩА /ПРИКАЗ №45 ОТ 14.I.1977Г./
БЛОК-СЕКЦИЯ	5-ЭТАЖНАЯ	20-КВАРТИРНАЯ	86-07/1	ВВЕДЕН В ДЕЙСТВИЕ ЦНИИЭП ЖИЛИЩА /ПРИКАЗ №409 ОТ 30.XII.1976Г./
БЛОК-СЕКЦИЯ	5-ЭТАЖНАЯ	20-КВАРТИРНАЯ	86-08/1	ВВЕДЕН В ДЕЙСТВИЕ ЦНИИЭП ЖИЛИЩА /ПРИКАЗ №409 ОТ 30.XII.1976Г./
БЛОК-СЕКЦИЯ	5-ЭТАЖНАЯ	25-КВАРТИРНАЯ	86-09/1	ВВЕДЕН В ДЕЙСТВИЕ ЦНИИЭП ЖИЛИЩА /ПРИКАЗ №222 ОТ 2.XI.1977Г./
БЛОК-СЕКЦИЯ	5-ЭТАЖНАЯ	25-КВАРТИРНАЯ	86-010/1	ВВЕДЕН В ДЕЙСТВИЕ ЦНИИЭП ЖИЛИЩА /ПРИКАЗ №246 ОТ 22.XI.1977Г./
БЛОК-СЕКЦИЯ	5-ЭТАЖНАЯ	34-КВАРТИРНАЯ	86-021/1	ВВЕДЕН В ДЕЙСТВИЕ ЦНИИЭП ЖИЛИЩА /ПРИКАЗ №244 ОТ 22.XI.1977Г./
БЛОК-СЕКЦИЯ	5-ЭТАЖНАЯ	35-КВАРТИРНАЯ	86-022/1	ВВЕДЕН В ДЕЙСТВИЕ ЦНИИЭП ЖИЛИЩА /ПРИКАЗ №246 ОТ 22.XI.1977Г./
БЛОК-СЕКЦИЯ	5-ЭТАЖНАЯ	20-КВАРТИРНАЯ	86-023/1	ВВЕДЕН В ДЕЙСТВИЕ ЦНИИЭП ЖИЛИЩА /ПРИКАЗ №518 ОТ 20.XII.1977Г./
ПОВОРОТНАЯ С ВНЕШНИМ УГОЛОМ				ВВЕДЕН В ДЕЙСТВИЕ ЦНИИЭП ЖИЛИЩА /ПРИКАЗ №518 ОТ 20.XII.1977Г./
БЛОК-СЕКЦИЯ	5-ЭТАЖНАЯ	20-КВАРТИРНАЯ	86-024/1	ВВЕДЕН В ДЕЙСТВИЕ ЦНИИЭП ЖИЛИЩА /ПРИКАЗ №518 ОТ 20.XII.1977Г./
ПОВОРОТНАЯ В ВНУТРЕННИМ УГОЛОМ				ВВЕДЕН В ДЕЙСТВИЕ ЦНИИЭП ЖИЛИЩА /ПРИКАЗ №518 ОТ 20.XII.1977Г./
БЛОК-СЕКЦИЯ	5-ЭТАЖНАЯ	20-КВАРТИРНАЯ	86-032/1	ВВЕДЕН В ДЕЙСТВИЕ ЦНИИЭП ЖИЛИЩА /ПРИКАЗ №437 ОТ 30.XI.1978Г./
СОЕДИНИТЕЛЬНАЯ В 3 НАПРАВЛЕНИЯХ ПОД 120° /ПОВОРОТНАЯ/				ВВЕДЕН В ДЕЙСТВИЕ ЦНИИЭП ЖИЛИЩА /ПРИКАЗ №437 ОТ 30.XI.1978Г./

#### Авторский коллектив

Архитекторы - В.Ефимова, М.Смолицкая  
 Конструкторы - Л.Сурегина, Е.Дукерман  
 При участии - Е.Голубенковой, Т.Синеващниковой, А.Федотовой  
 Инженеры - сантехники - В.Золотова, А.Раковщик, Н.Филиппов  
 Инженеры - электрики - Н.Брускин, Б.Старик, М.Шиденко

#### Пояснительная записка.

Комплексная корректировка проектов произведена по заданию, утвержденному Госгражданстроем 15.08.75г. в целях снижения стоимости трудозатрат и расхода материалов с учетом действующих нормативных документов.

5-этажные блок-секции входят в состав серии 86-кирпичных жилых домов и блок-секции с продольными несущими стенами  
 Область применения - I климатический район, возможно применение в III районе, с обычными геологическими условиями и расчетной зимней температурой -25°-30°-35° и 40°С и массой снегового покрова 150 кг/м<sup>2</sup>

Проектами предусмотрены следующие планировочные решения:  
 основное - I, со сквозным проходом - II, с колясочной в подполье - III и 16 типов элементов благоустройства: рядовые, рядовые с температурными и осадочными швами, торцовые.

Фасады разработаны в двух вариантах: с лоджиями /Фасад I/ с балконами /Фасад 2/  
 В связи с выходом ВСН 36-77 в соответствии с заданием, утвержденным Госгражданстроем 04.06.79г. проведена замена совмещенных вентилярезов крыш на чердачные.

Настоящий проект выполнен в соответствии с действующими нормами и правилами /в том числе по взрывопожарной безопасности/

Гл. архитектор проекта *Ефимова* /В.Ефимова/

Гл. инженер проекта *Дукерман* /Е.Дукерман/

Привязка настоящего проекта выполнена в соответствии с действующими нормами и правилами /в том числе по взрывопожарной безопасности/

Гл. архитектор проекта привязки...../...../

Гл. инженер проекта привязки...../...../

.....19...г

ЦНИИЭП ЖИЛИЩА  
 МОСКВА

1980

ЗАГЛАВНЫЙ ЛИСТ

ЧАСТЬ 0

ЛИСТ

РАЗДЕЛ 0-1/80

1980

ЗАГЛАВНЫЙ ЛИСТ / НАЧАЛО /

ТИПОВЫЕ ПРОЕКТЫ 86-04/1, 07/1, 08/1, 09/1, 010/1, 021/1, 022/1, 023/1, 024/1, 032/1	ЧАСТЬ 0	ЛИСТ
	РАЗДЕЛ 0-1/80	

МА  
№ 7-200  
ВАМЕН

КАМЕН

КАМЕН

ЖИЛИЩНО-Т. ПОСКВА  
ЦНИИЭП  
Т. ПОСКВА

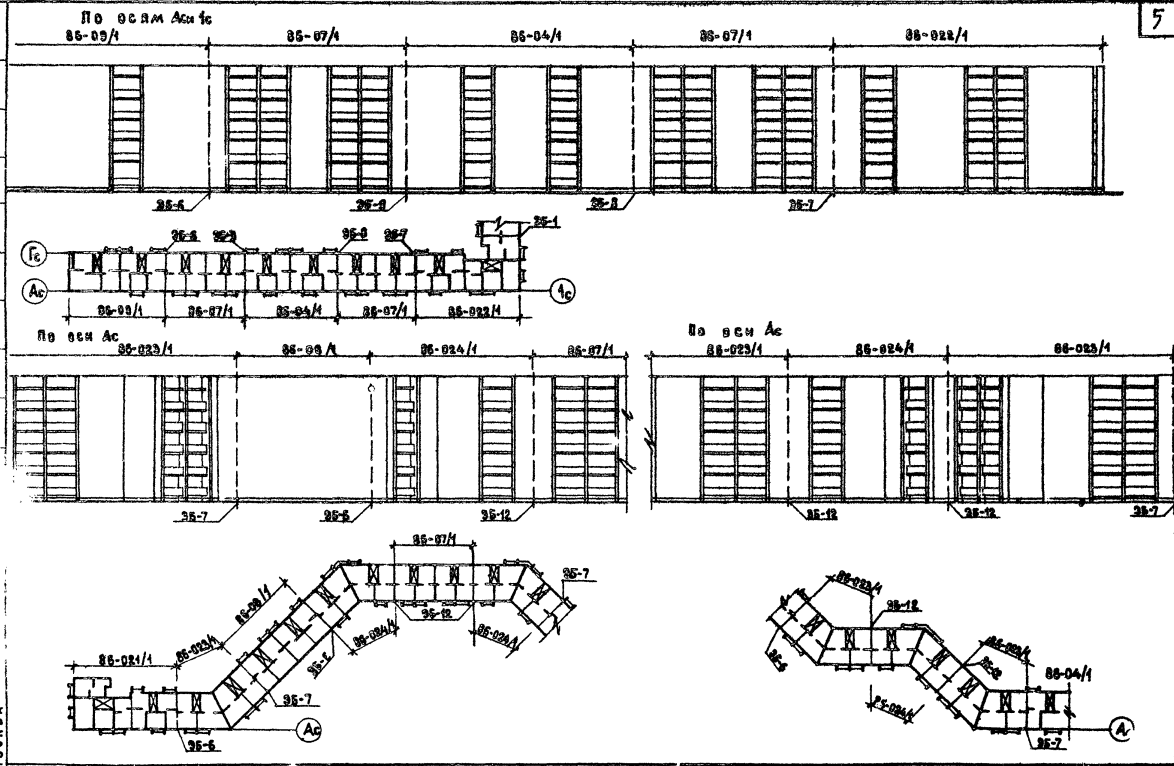
НАИМЕНОВАНИЕ	ЛИСТ	СТР.	НАИМЕНОВАНИЕ	ЛИСТ	СТР.
Обложка	—	1	ТАБЛИЦА ПЛОЩАДЕЙ И ОБЪЕМОВ	27	28
Заглавный лист / начало /	1	2	БЛОК-СЕКЦИИ 86-07/1, 86-09/1. ФАСАДЫ 1	28	29
Заглавный лист / окончание /	2 И	3	БЛОК-СЕКЦИИ 86-07/1, 86-010/1 ФАСАДЫ 1	29	30
Номенклатура 5-этажных блок-секций	3	4	БЛОК-СЕКЦИИ 86-08/1, 86-021/1. ФАСАДЫ 1	30	31
Схемы блокировок блок-секций	4	5	БЛОК-СЕКЦИИ 86-07/1, 86-022/1. ФАСАДЫ 1	31	32
Схемы блокировок блок-секций	5	6	БЛОК-СЕКЦИИ 86-04/1, 86-023/1. ФАСАДЫ 1	32	33
Состав проекта	6 И	7	БЛОК-СЕКЦИИ 86-07/1, 86-024/1. ФАСАДЫ 1	33	34
Варианты проектных решений	7	8	БЛОК-СЕКЦИИ 86-04/1, 86-023/1, 86-032/1. ФАСАДЫ 1.	34	35
БЛОК-СЕКЦИИ 86-04/1 И 86-021/1. СЕКЦИЯ 1Б-2Б-2Б /ЛЕВАЯ/ ТИПОВОЙ ЭТАЖ ПЕРВЫЙ ЭТАЖ. ПЛАНИРОВОЧНОЕ РЕШЕНИЕ ОСНОВНОЕ	8	9	БЛОК-СЕКЦИИ 86-04/1, 86-09/1, 86-010/1, 86-021/1, 86-023/1, 86-024/1 ФРАГМЕНТ ФАСАДА ПО ОСИ АС. ФАСАД 1.	35	36
БЛОК-СЕКЦИИ 86-04/1 И 86-023/1. СЕКЦИЯ 1Б-2Б-2Б /ПРАВАЯ/ ТИПОВОЙ И ПЕРВЫЙ ЭТАЖИ.	9	10	БЛОК-СЕКЦИИ 86-07/1, 86-021/1, 86-022/1, 86-023/1 ФРАГМЕНТ ФАСАДА ПО ОСИ АС. ФАСАД 1	36	37
БЛОК-СЕКЦИЯ 86-04/1. СЕКЦИЯ 1Б-2Б-2Б /ЛЕВАЯ/. ПЕРВЫЙ ЭТАЖ ПЛАНИРОВОЧНОЕ РЕШЕНИЕ СО СКВОЗНЫМ ПРОХОДОМ. РАЗРЕЗ 1-1	10	11	БЛОК-СЕКЦИЯ 86-032/1. ФРАГМЕНТ ФАСАДА ПО ОСИ АС	37	38
БЛОК-СЕКЦИЯ 86-07/1. СЕКЦИЯ 3А-3А. ТИПОВОЙ ЭТАЖ. ФРАГМЕНТ СЕКЦИИ 1 ЭТАЖА. ПЛАНИРОВОЧНОЕ РЕШЕНИЕ ОСНОВНОЕ	11	12	БЛОК-СЕКЦИИ 86-04/1, 86-08/1, 86-09/1, 86-010/1 ФРАГМЕНТ ФАСАДА ПО ОСИ ГС. ФАСАД 1	38	39
БЛОК-СЕКЦИИ 86-08/1. СЕКЦИЯ 3Б-4Б. ТИПОВОЙ ЭТАЖ. ФРАГМЕНТ СЕКЦИИ 1 ЭТАЖА. ПЛАНИРОВОЧНОЕ РЕШЕНИЕ ОСНОВНОЕ	12	13	БЛОК-СЕКЦИИ 86-07/1, 86-023/1 ФРАГМЕНТ ФАСАДА ПО ОСИ ГС. ФАСАДЫ 1 И 2	39	40
БЛОК-СЕКЦИЯ 86-07/1 И 86-08/1. ПЕРВЫЙ ЭТАЖ. ПЛАНИРОВОЧНОЕ РЕШЕНИЕ СО СКВОЗНЫМ ПРОХОДОМ	13	14	БЛОК-СЕКЦИЯ 86-024/1. ФРАГМЕНТ ФАСАДА ПО ОСИ ГС. ФАСАД 1.	40	41
БЛОК-СЕКЦИЯ 86-09/1. СЕКЦИЯ 1А-2Б-3А /ЛЕВАЯ/. ТИПОВОЙ ЭТАЖ ФРАГМЕНТ СЕКЦИИ 1 ЭТАЖА	14	15	БЛОК-СЕКЦИИ 86-04/1, 86-08/1, 86-09/1, 86-010/1. ФРАГМЕНТ ФАСАДА ПО ОСИ ГС. ФАСАД 1. ВАРИАНТ КИРПИЧНОГО ОГРАЖДЕНИЯ	41	42
БЛОК-СЕКЦИЯ 86-09/1. СЕКЦИЯ 3Б-5А. ТИПОВОЙ ЭТАЖ ФРАГМЕНТ СЕКЦИИ 1 ЭТАЖА	15	16	БЛОК-СЕКЦИИ 86-07/1, 86-09/1. ФАСАДЫ 2	42	43
БЛОК-СЕКЦИЯ 86-010/1. СЕКЦИЯ 1А-2Б-3А /ПРАВАЯ/. ТИПОВОЙ ЭТАЖ ФРАГМЕНТ СЕКЦИИ 1 ЭТАЖА	16	17	БЛОК-СЕКЦИИ 86-07/1, 86-010/1. ФАСАДЫ 2	43	44
БЛОК-СЕКЦИЯ 86-010/1. СЕКЦИЯ 3Б-5А. ТИПОВОЙ ЭТАЖ ФРАГМЕНТ СЕКЦИИ 1 ЭТАЖА	17	18	БЛОК-СЕКЦИИ 86-08/1, 86-021/1. ФАСАДЫ 2	44	45
БЛОК-СЕКЦИЯ 86-021/1. СЕКЦИЯ 1Б-3А-3А-5Б /ЛЕВАЯ/. ТИПОВОЙ ЭТАЖ ФРАГМЕНТ СЕКЦИИ 1 ЭТАЖА	18	19	БЛОК-СЕКЦИИ 86-07/1, 86-022/1. ФАСАДЫ 2	45	46
БЛОК-СЕКЦИЯ 86-022/1. СЕКЦИЯ 1Б-3А-3А-5Б /ПРАВАЯ/. ТИПОВОЙ ЭТАЖ ФРАГМЕНТ СЕКЦИИ 1 ЭТАЖА	19	20	БЛОК-СЕКЦИИ 86-04/1, 86-023/1 ФАСАДЫ 2	46	47
БЛОК-СЕКЦИЯ 86-023/1. СЕКЦИЯ 3А-4Б. ТИПОВОЙ ЭТАЖ	20	21	БЛОК-СЕКЦИИ 86-04/1, 86-07/1, 86-024/1. ФАСАДЫ 2	47	48
БЛОК-СЕКЦИЯ 86-023/1. ФРАГМЕНТ СЕКЦИИ ПЕРВОГО ЭТАЖА	21	22	БЛОК-СЕКЦИИ 86-04/1, 86-09/1, 86-021/1, 86-024/1 ФРАГМЕНТ ФАСАДА ПО ОСИ АС. ФАСАД 2	48	49
БЛОК-СЕКЦИЯ 86-024/1. СЕКЦИЯ 3А-4Б. ТИПОВОЙ ЭТАЖ	22	23	БЛОК-СЕКЦИИ 86-07/1, 86-021/1, 86-022/1, 86-023/1 ФРАГМЕНТ ФАСАДА ПО ОСИ АС. ФАСАД 2	49	50
БЛОК-СЕКЦИЯ 86-024/1. ФРАГМЕНТ СЕКЦИИ ПЕРВОГО ЭТАЖА	23	24	БЛОК-СЕКЦИЯ 86-024/1. ФРАГМЕНТ ФАСАДА ПО ОСИ ГС. ФАСАД 2	50	51
БЛОК-СЕКЦИЯ 86-032/1. СЕКЦИЯ 1Б-2А-3Б-3Б. ТИПОВОЙ ЭТАЖ	24	25	БЛОК-СЕКЦИИ 86-04/1, 86-08/1, 86-09/1, 86-010/1 ФРАГМЕНТ ФАСАДА ПО ОСИ ГС. ФАСАД 2	51	52
БЛОК-СЕКЦИЯ 86-032/1. СЕКЦИЯ 1Б-2А-3Б-3Б. ПЕРВЫЙ ЭТАЖ. РАЗРЕЗ 1-1	25	26	БЛОК-СЕКЦИИ 86-04/1, 86-08/1, 86-09/1, 86-010/1. ФРАГМЕНТ ФАСАДА ПО ОСИ ГС. ФАСАД 2. ВАРИАНТ КИРПИЧНОГО ОГРАЖДЕНИЯ	52	53
ТАБЛИЦА ПЛОЩАДЕЙ	26	27	ИЗМЕНЕНИЯ ВНЕСЕНЫ В СВЯЗИ С РАЗРАБОТКОЙ ВАРИАНТА СВАЙНЫХ ФУНДАМЕНТОВ. 15. 11. 82г. гл. инж. пр-та ЦУБЕРМАН		

1982

ЗАГЛАВНЫЙ ЛИСТ /ОКОНЧАНИЕ/

ТИПОВЫЕ ПРОСКТЫ ЧАСТЬ 0 ЛИСТ  
86-04/1, 07/1, 08/1, 09/1, 021/1, 022/1, 023/1, 024/1, 032/1 РАЗДЕЛ 0-4 2 И





ИРИ...  
Г. МОСКВА

1980

СХЕМЫ БЛОКИРОВОК БЛОК-СЕКЦИЙ

ТИПОВЫЕ ПРОЕКТЫ 85-04/1, 07/1, 02/1, 05/1, 010/1 02/1, 022/1, 023/1, 024/1, 072/1	ЧАСТЬ 0 РАЗДЕЛ 01/80	ЛИСТ 4
---	-------------------------	-----------



ДАТА ИЗМ. №	ВЗГЛЯД	ЧАСТЬ	РАЗДЕЛ		НОМЕР БЛОК-СЕКЦИИ											7				
			№	НАИМЕНОВАНИЕ	86-04/1	86-07/1	86-08/1	86-09/1	86-010/1	86-12/1	86-022/1	86-023/1	86-024/1	86-025/1	86-026/1					
		9 ОБЩАЯ ЧАСТЬ	0-1	ОБЩАЯ ХАРАКТЕРИСТИКА ПРОЕКТА	•	•	•	•	•	•	•	•	•	•	•	•	•	•		
			0-2	МАТЕРИАЛЫ ДЛЯ КОМПОНОВКИ ЖИЛЫХ ДОМОВ ИЗ БЛОК-СЕКЦИЙ	•	•	•	•	•	•	•	•	•	•	•	•	•	•		
		91 АРХИТЕКТУРНО-СТРОИТЕЛЬНЫЕ ЧЕРТЕЖИ НИЖЕ ОТМЕТКИ 0.000	01-1	ЛЕНТОЧНЫЕ ФУНДАМЕНТЫ	•	•	•	•	•	•	•	•	•	•	•	•	•	•		
			01-2	СВАЙНЫЕ ФУНДАМЕНТЫ	•	•	•	•	•	•	•	•	•	•	•	•	•	•		
		1 АРХИТЕКТУРНО-СТРОИТЕЛЬНЫЕ ЧЕРТЕЖИ ВЫШЕ ОТМЕТКИ 0.000	1-1	ЗДАНИЕ С ФАСАДАМИ 1 И 2	•	•	•	•	•	•	•	•	•	•	•	•	•	•		
		2 ОТОПЛЕНИЕ И ВЕНТИЛЯЦИЯ	2-1	С РАДИАТОРАМИ НА РАСЧЕТНЫЕ ТЕМПЕРАТУРЫ -25°, -30°, -35°, -40°	•	•	•	•	•	•	•	•	•	•	•	•	•	•		
		3 ВОДОПРОВОД, КАНАЛИЗАЦИЯ, ГАЗОПРОВОД			•	•	•	•	•	•	•	•	•	•	•	•	•	•		
		5 ЭЛЕКТРОБООРУЖАНИЕ			•	•	•	•	•	•	•	•	•	•	•	•	•	•		
		6 УСТРОЙСТВА СВЯЗИ			•	•	•	•	•	•	•	•	•	•	•	•	•	•		
		8 СМЕТЫ			•	•	•	•	•	•	•	•	•	•	•	•	•	•		
		8 СМЕТЫ	8-1	ЗДАНИЕ С ФАСАДАМИ 1.	•	•	•	•	•	•	•	•	•	•	•	•	•	•		
			8-2	ЗДАНИЕ С ФАСАДАМИ 2.	•	•	•	•	•	•	•	•	•	•	•	•	•	•	•	
			8.9-4	СМЕТЫ К ЭЛЕМЕНТАМ БЛОКИРОВКИ	•	•	•	•	•	•	•	•	•	•	•	•	•	•	•	
			СМ.1	ЗДАНИЕ С ФАСАДАМИ 1. СВАЙНЫЕ ФУНДАМЕНТЫ.	•	•	•	•	•	•	•	•	•	•	•	•	•	•	•	
			СМ.2	ЗДАНИЕ С ФАСАДАМИ 2. СВАЙНЫЕ ФУНДАМЕНТЫ.	•	•	•	•	•	•	•	•	•	•	•	•	•	•	•	
			СМ.1.1	СМЕТЫ К ЭЛЕМЕНТАМ БЛОКИРОВКИ. СВАЙНЫЕ ФУНДАМЕНТЫ.	•	•	•	•	•	•	•	•	•	•	•	•	•	•	•	
		9 Узлы и детали	9.2-7	АРХИТЕКТУРНО-СТРОИТЕЛЬНЫЕ УЗЛЫ И ДЕТАЛИ ВЫШЕ ОТМ. 0.000	•	•	•	•	•	•	•	•	•	•	•	•	•	•		
			9.3-3	САНИТАРНО-ТЕХНИЧЕСКИЕ УЗЛЫ И ДЕТАЛИ	•	•	•	•	•	•	•	•	•	•	•	•	•	•	•	
			9.4-1	ЭЛЕМЕНТЫ БЛОКИРОВКИ НИЖЕ ОТМЕТКИ 0.000	•	•	•	•	•	•	•	•	•	•	•	•	•	•	•	
			9.4-2	ЭЛЕМЕНТЫ БЛОКИРОВКИ ВЫШЕ ОТМЕТКИ 0.000	•	•	•	•	•	•	•	•	•	•	•	•	•	•	•	
			УАС.1-1	ЭЛЕМЕНТЫ БЛОКИРОВКИ НИЖЕ ОТМЕТКИ 0.000. СВАЙНЫЕ ФУНДАМЕНТЫ	•	•	•	•	•	•	•	•	•	•	•	•	•	•	•	
			10.1-1	ЖЕЛЕЗОБЕТОННЫЕ ИЗДЕЛИЯ	•	•	•	•	•	•	•	•	•	•	•	•	•	•	•	
		10 ИЗДЕЛИЯ ЗАВОДСКОГО ИЗГОТОВЛЕНИЯ	10.1-2.1	ПАНЕЛИ ПЕРЕКРЫТИЙ	•	•	•	•	•	•	•	•	•	•	•	•	•	•		
			10.1-2.3	ПАНЕЛИ ПЕРЕКРЫТИЙ ЖЕЛЕЗОБЕТОННЫЕ МНОГОВУСТУПНЫЕ	•	•	•	•	•	•	•	•	•	•	•	•	•	•	•	
			10.1-2.4	ПАНЕЛИ ПЕРЕКРЫТИЙ ЖЕЛЕЗОБЕТОННЫЕ (РЕБРИСТЫЕ) САНТЕХНИЧЕСКИЕ	•	•	•	•	•	•	•	•	•	•	•	•	•	•	•	
			10.1-3	БАЛКОННЫЕ ПЛИТЫ	•	•	•	•	•	•	•	•	•	•	•	•	•	•	•	
			10.1-3.1	БАЛКОННЫЕ ПЛИТЫ	•	•	•	•	•	•	•	•	•	•	•	•	•	•	•	
			10.1-3.3	ПЛИТЫ ЛОДЖИЙ ЖЕЛЕЗОБЕТОННЫЕ РЕБРИСТЫЕ	•	•	•	•	•	•	•	•	•	•	•	•	•	•	•	
			10.2-1	ГИПСОБЕТОННЫЕ И ЛЕГКОБЕТОННЫЕ ИЗДЕЛИЯ	•	•	•	•	•	•	•	•	•	•	•	•	•	•	•	
			Смета к типовому проекту 86-032/1 РАЗДЕЛ 8-1 ВЫПУЩЕНА В НОРМАХ И ЦЕНАХ, ВВЕДЕННЫХ С 1.01.84г И ИМЕЕТ ОБОЗНАЧЕНИЕ СМ 1.84 СМЕТНЫЕ ЦЕНЫ НА ИНДУСТРИАЛЬНЫЕ ИЗДЕЛИЯ К СМЕТЕ СМ 1.84 ТИПОВОГО ПРОЕКТА 86-032/1 РАЗДЕЛЫ 10.9-18/84 ; 10.9-2/84 ; 10.9-15/84 ; СМ 0-1/84 ; 10.9-14/84	10.3-1	ДЕРЕВЯННЫЕ ИЗДЕЛИЯ	•	•	•	•	•	•	•	•	•	•	•	•	•	•	
				10.4-1	МЕТАЛЛИЧЕСКИЕ ИЗДЕЛИЯ	•	•	•	•	•	•	•	•	•	•	•	•	•	•	•
				10.5-1	СМЕТНЫЕ ЦЕНЫ НА ЖЕЛЕЗОБЕТОННЫЕ ИЗДЕЛИЯ	•	•	•	•	•	•	•	•	•	•	•	•	•	•	•
				10.8-2	МУСОРОПРОВОД МПЗ (ИЗ СЕРИИ 83)	•	•	•	•	•	•	•	•	•	•	•	•	•	•	•
				10.9-2	РАЗНЫЕ ИЗДЕЛИЯ. СМЕТНЫЕ ЦЕНЫ.	•	•	•	•	•	•	•	•	•	•	•	•	•	•	•
				10.9-3	СМЕТНЫЕ ЦЕНЫ НА ЖЕЛЕЗОБЕТОННЫЕ ИЗДЕЛИЯ (ИЗ СЕРИИ 85)	•	•	•	•	•	•	•	•	•	•	•	•	•	•	•
				10.9-5	РАЗНЫЕ ИЗДЕЛИЯ	•	•	•	•	•	•	•	•	•	•	•	•	•	•	•
			10.9-8	РАЗНЫЕ ИЗДЕЛИЯ	•	•	•	•	•	•	•	•	•	•	•	•	•	•	•	
			10.9-19	РАЗНЫЕ ИЗДЕЛИЯ	•	•	•	•	•	•	•	•	•	•	•	•	•	•	•	
		РАСЧЕТЫ СМЕТНЫХ ЦЕН		РСЦ 1-73, РСЦ-73, РСЦ 7-75; 4-84, 14-84; 16-84	•	•	•	•	•	•	•	•	•	•	•	•	•	•	•	
		13 ДОПОЛНИТЕЛЬНЫЕ ЧЕРТЕЖИ.	13-2	УКАЗАНИЯ ПО ВОЗВЕДЕНИЮ КАМЕННЫХ КОНСТРУКЦИЙ В ЗИМНИХ УСЛОВИЯХ (ТИПОВОЙ ПРОЕКТ 144-86-2/1)	•	•	•	•	•	•	•	•	•	•	•	•	•	•	•	
РАЗДЕЛ 01 ВКЛЮЧЕН В СОСТАВ БЛОК-СЕКЦИИ 86-04/1																				

ЦЕНТРАЛЬНАЯ ЖИЛИЩНО-КОММУНАЛЬНО-ХОЗЯЙСТВЕННАЯ УПРАВЛЕНИЕ МОСКВА

1982

СОСТАВ ПРОЕКТА

ТИПОВЫЕ ПРОЕКТЫ ЧАСТЬ 9 АИСТ  
 86-04/1, 07/1, 08/1, 09/1, 01/1  
 021/1, 022/1, 023/1, 024/1, 025/1 РАЗДЕЛ 01/00 БИ





ИВА

МОСКВА

9

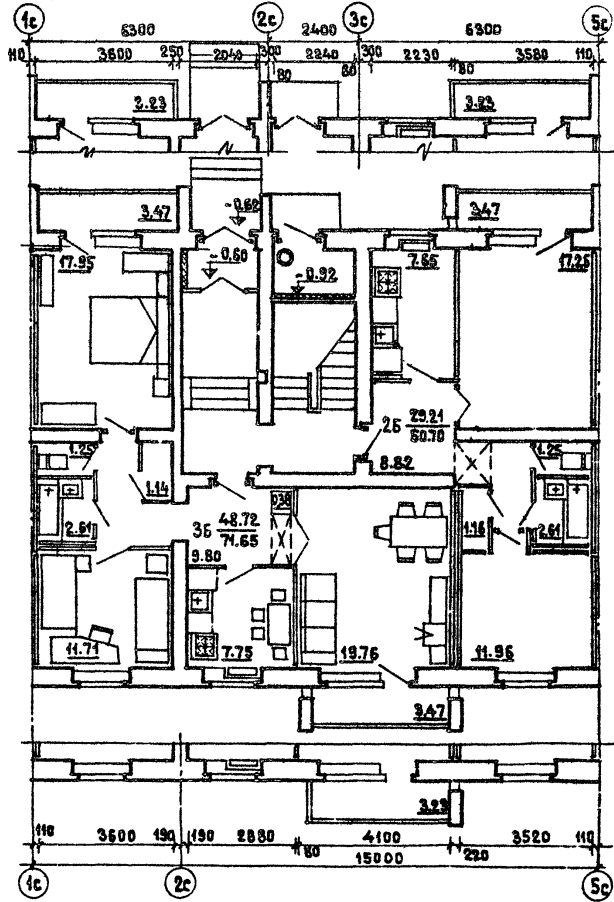
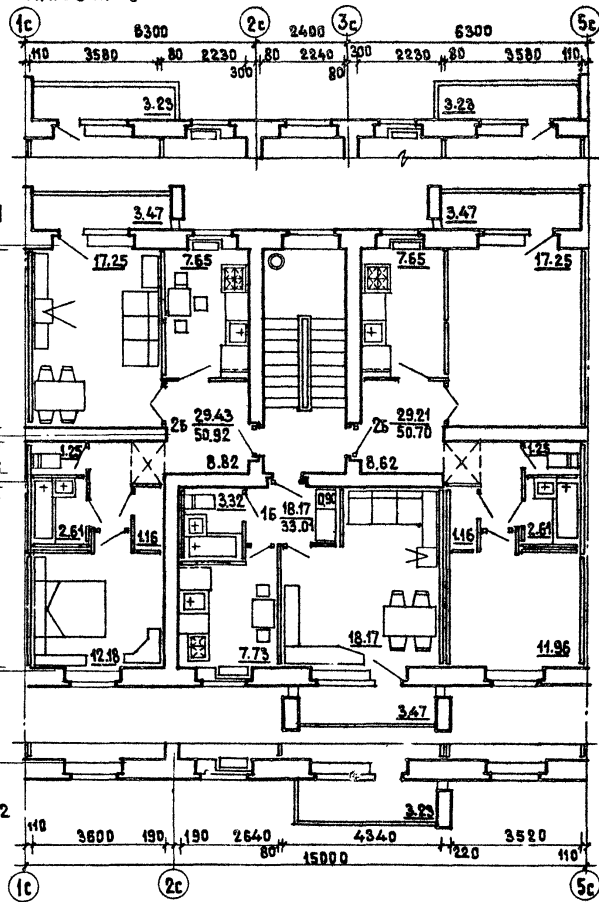
ТИПОВОЙ ЭТАЖ

ПЕРВЫЙ ЭТАЖ

ЗДАНИЕ С ФАСАДАМИ 2

ЗДАНИЕ С ФАСАДАМИ 1

ЗДАНИЕ С ФАСАДАМИ 2



1980

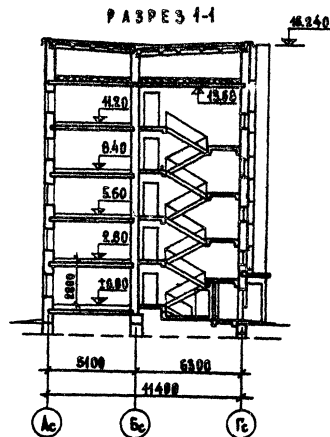
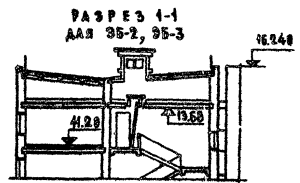
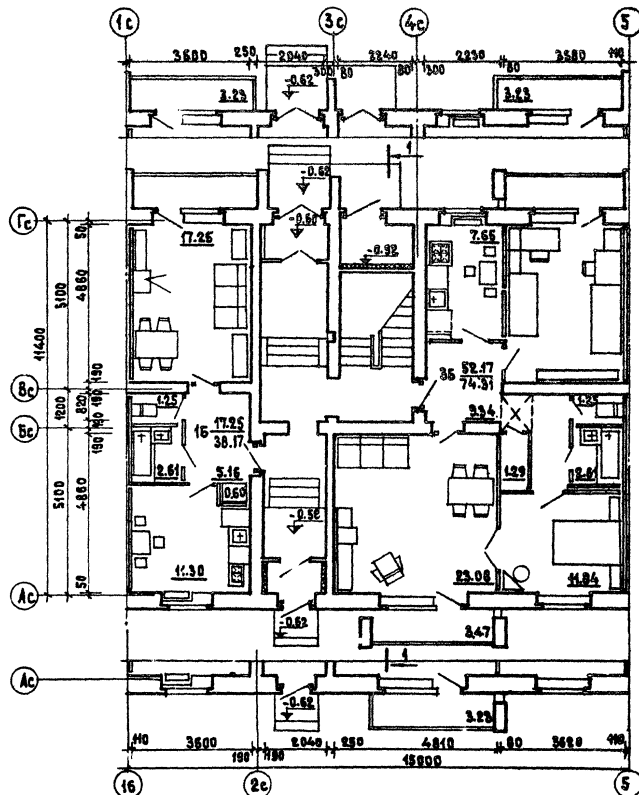
Блок-секции 86-04/1 и 86-02/4. Секция 16-26-25 /св.г. Типовой этаж. Первый этаж. Планировочное решение основное.

ТИПОВЫЕ ПРОЕКТЫ  
86-04/1, 07/1, 08/1, 09/1, 010/1,  
021/1, 022/1, 023/1, 024/1, 025/1

ЧАСТЬ 1  
РАЗДЕЛ 8-1/80

ЛИСТ  
8



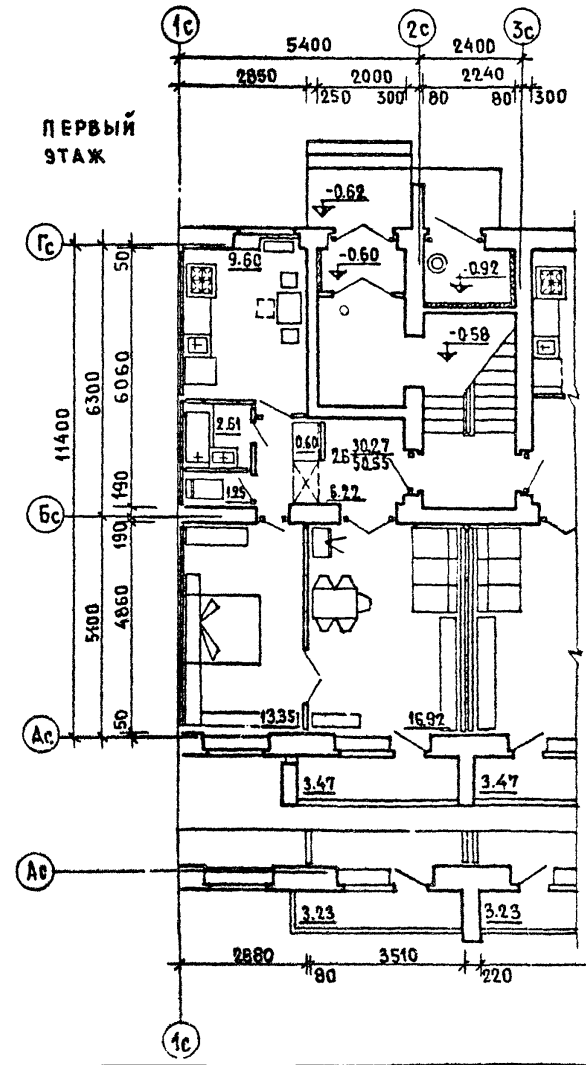
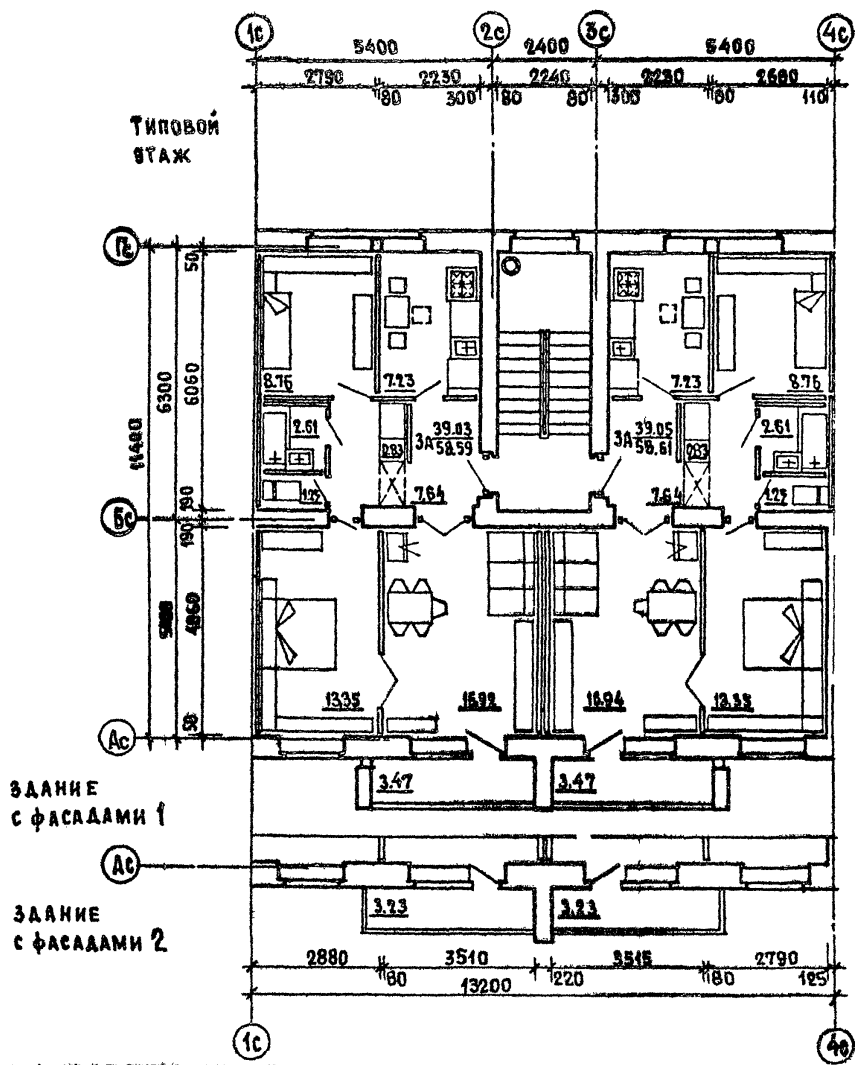


780

Блок-секция 86-04/1. Секция 15-25-25 /левая/. Первый этаж. Планировочное решение со сквозным проходом. Разрез 1-1.

ТИПОВЫЕ ПРОЕКТЫ 86-04/1, 07/1, 02/1, 07/1, 01/1 02/1, 02/1, 02/1, 02/1, 02/1, 02/1	ЧАСТЬ 0	ЛИСТ 10
	РАЗДЕЛ 0-100	

СОГЛАСОВАНО	Дата	
	Индекс	ИТ-402
ПРОЕКТ	Исполнитель	И.И.И.
	Проверенный	И.И.И.
УТВЕРЖДЕНО	Утвержденный	И.И.И.
	Утвержденный	И.И.И.
ПРОЕКТ	Исполнитель	И.И.И.
	Проверенный	И.И.И.
УТВЕРЖДЕНО	Утвержденный	И.И.И.
	Утвержденный	И.И.И.
ПРОЕКТ	Исполнитель	И.И.И.
	Проверенный	И.И.И.
УТВЕРЖДЕНО	Утвержденный	И.И.И.
	Утвержденный	И.И.И.



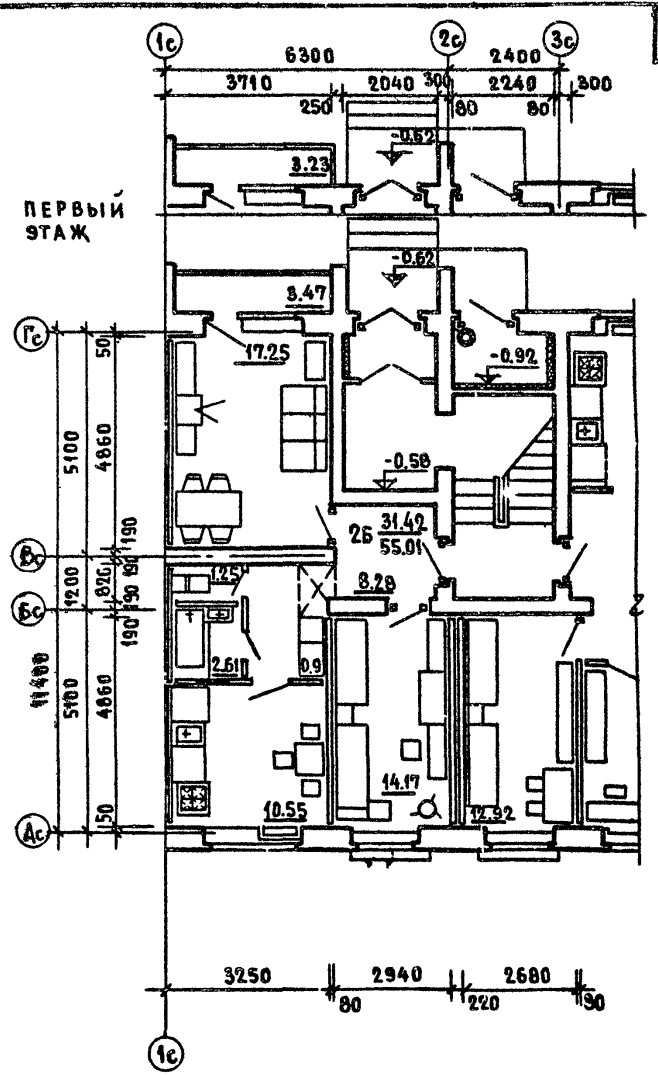
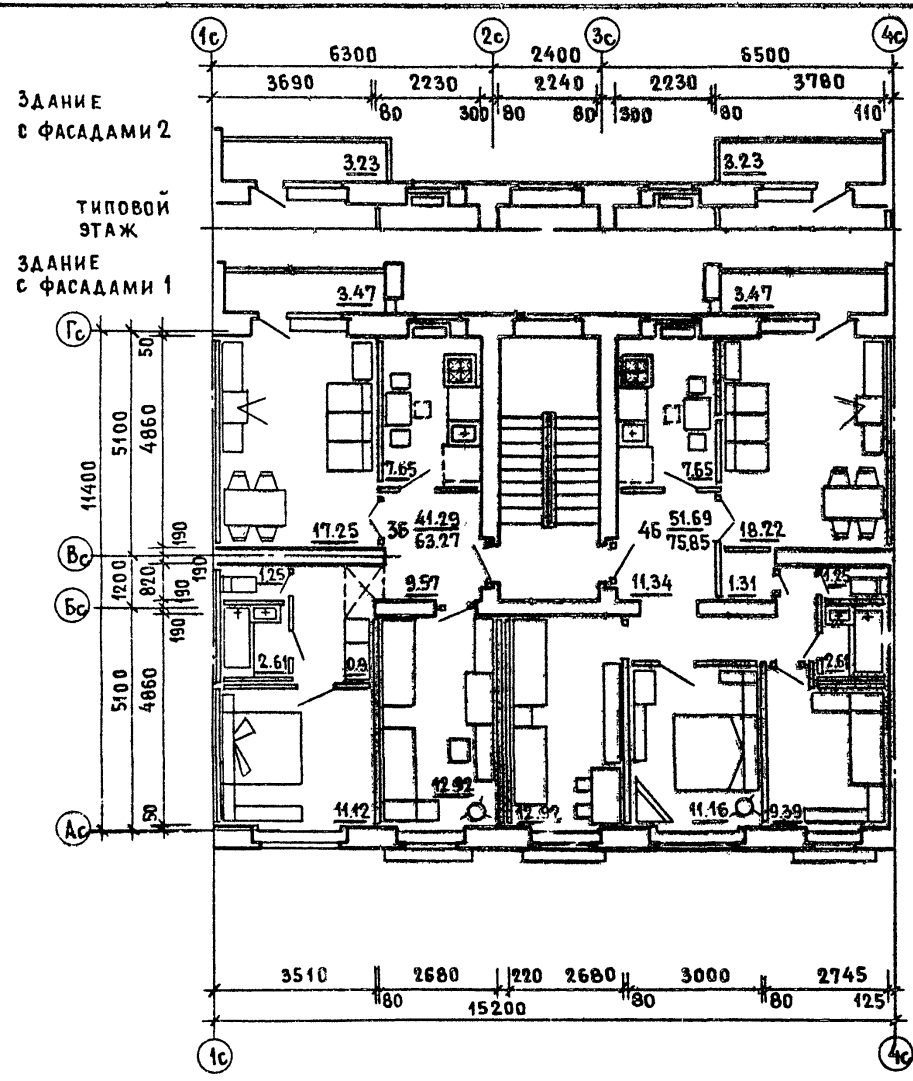
1980

Блок - секция 86-07/1. Секция 3А-3А. ТИПОВОЙ ЭТАЖ.  
Фрагмент секции 1 этажа. Планировочное решение основное.

ТИПОВЫЕ ПРОЕКТЫ 86-84/1, 07/1, 08/1, 09/1, 040/1, 022/1, 022/1, 023/1, 024/1, 072/1	Часть 0	ЛИС 11
	Раздел 0-1/80	

И.И.  
N  
ВЗАМЕН

ЖИЛИЩНО-ПРОМЫШЛЕННЫЙ  
СТРОИТЕЛЬНЫЙ КОМПЛЕКС  
1980

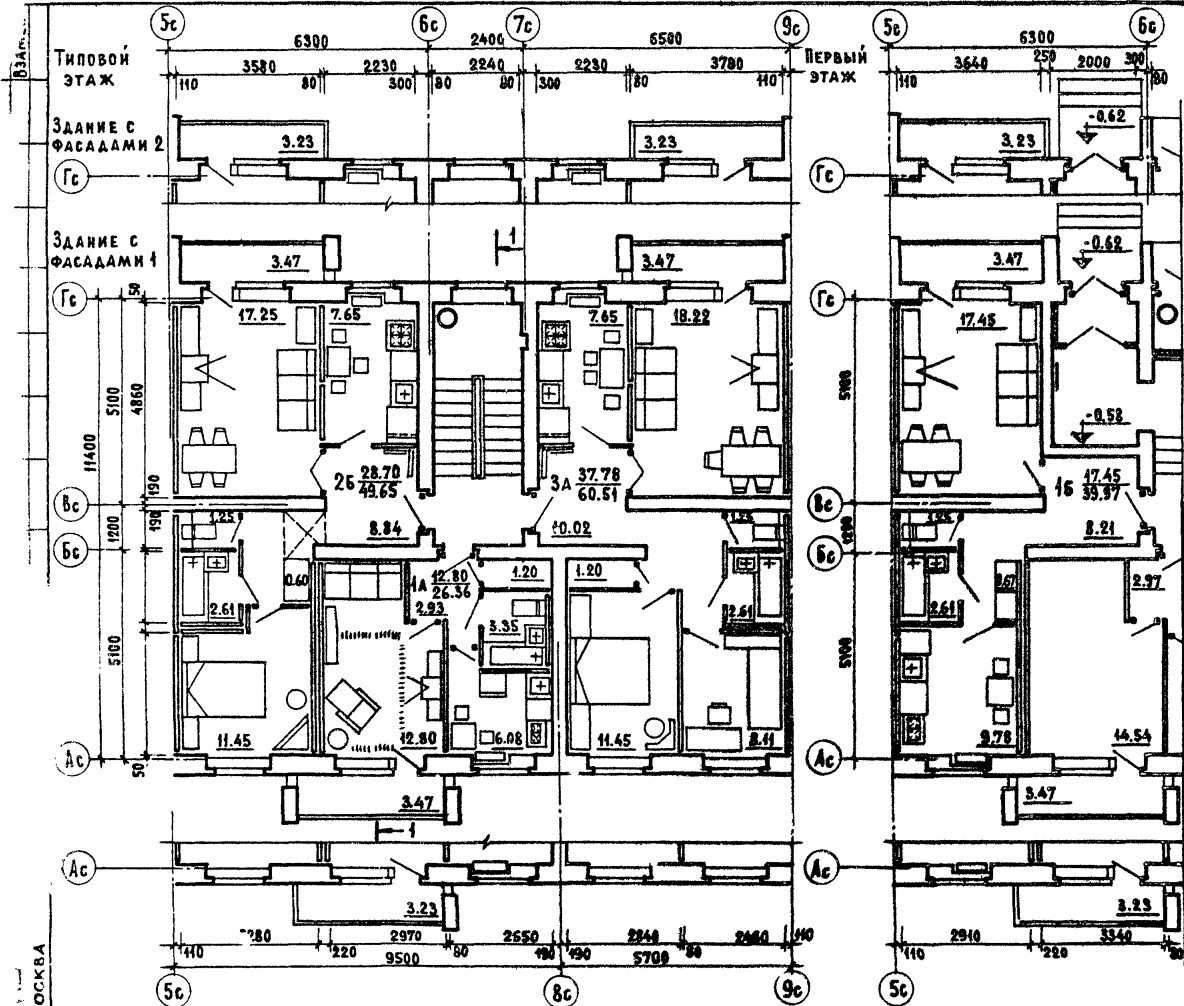


13

Блок - секция 86-08/1. Секция 3Б-3Б. ТИПОВОЙ ЭТАЖ.  
ФРАГМЕНТ СЕКЦИИ 1 ЭТАЖА. ПЛАНИРОВОЧНОЕ РЕШЕНИЕ ОСНОВНОЕ.

ТИПОВЫЕ ПРОЕКТЫ 86-04/1,07/1,08/1,09/1,010/1, 021/1,022/1,023/1,024/1,022/1	ЧАСТЬ 0	ЛИСТ 12
	РАЗДЕЛ 0-1/8	





г. Москва

1980

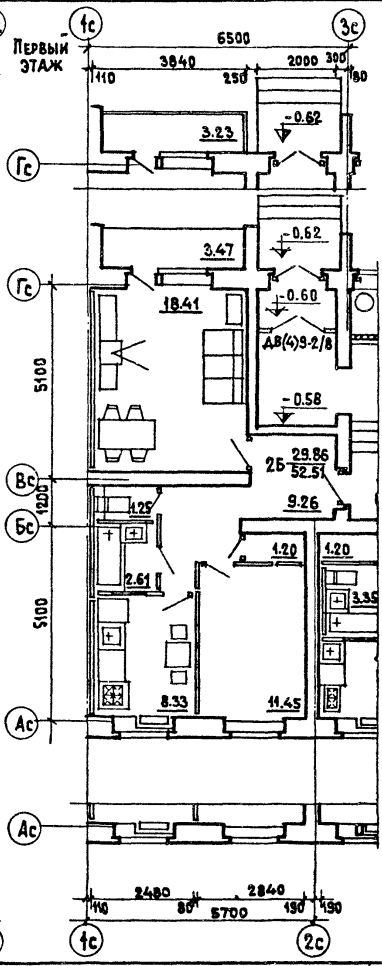
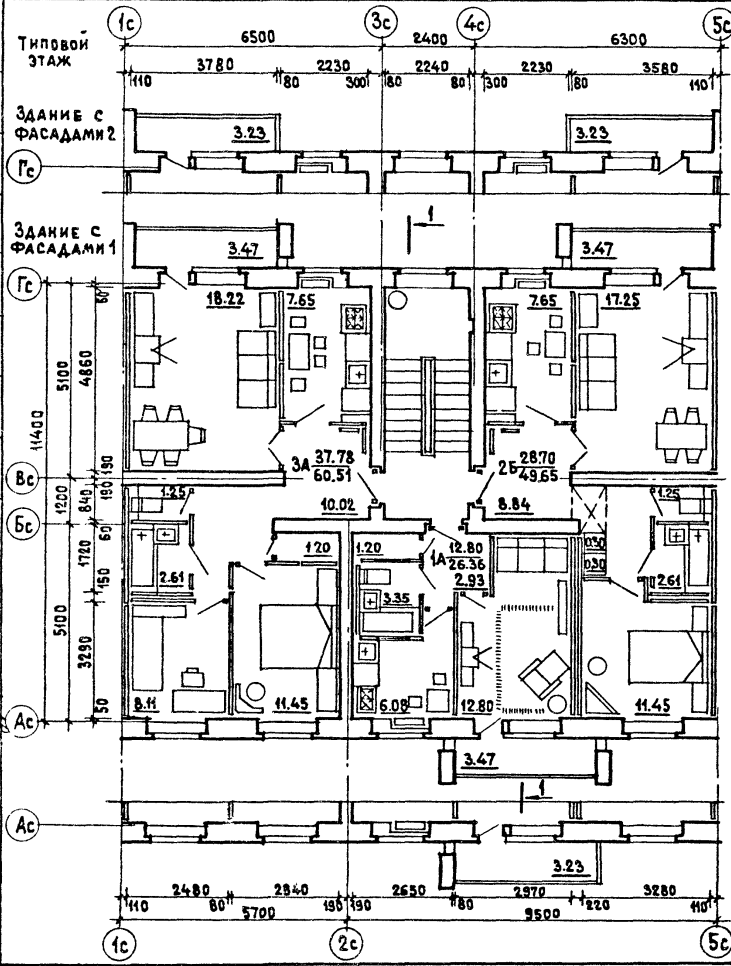
Блок - секция 86-09/1. Секция 1А-2Б-3А / левая /  
 ТИПОВОЙ ЭТАЖ. ФРАГМЕНТ СЕКЦИИ 1 ЭТАЖА.

ТИПОВОЙ ПРОЕКТ 86-04/1,07/1,08/1,09/1,010/1, 021/1,022/1,023/1,024/1,025/1	ЧАСТЬ 0	ЛИСТ 14
РАЗДЕЛ 0-1/80		





СОГЛАСОВАНО  
 ДАТА  
 КНИЖ.  
 ВЛАСТ.  
 ЖИЛИЩНО-ЭКОНОМ. РАЙОНА  
 ПУШКИН  
 1980



Блок-секция 86-010/1. Секция 1А.25.3А /ПРАВАЯ/.  
 Типовой этаж. Фрагмент секции 1 этажа

ТИПОВОЙ ПРОЕКТ 86-04/1, 07/1, 08/1, 09/1, 010/1, 021/1, 022/1, 023/1, 024/1, 032/1.	ЧАСТЬ 0	ЛИСТ
	РАЗДЕЛ 0-1/80	16





СОГЛАСОВАНО  
ДАТА

ИНВЕНТ  
N

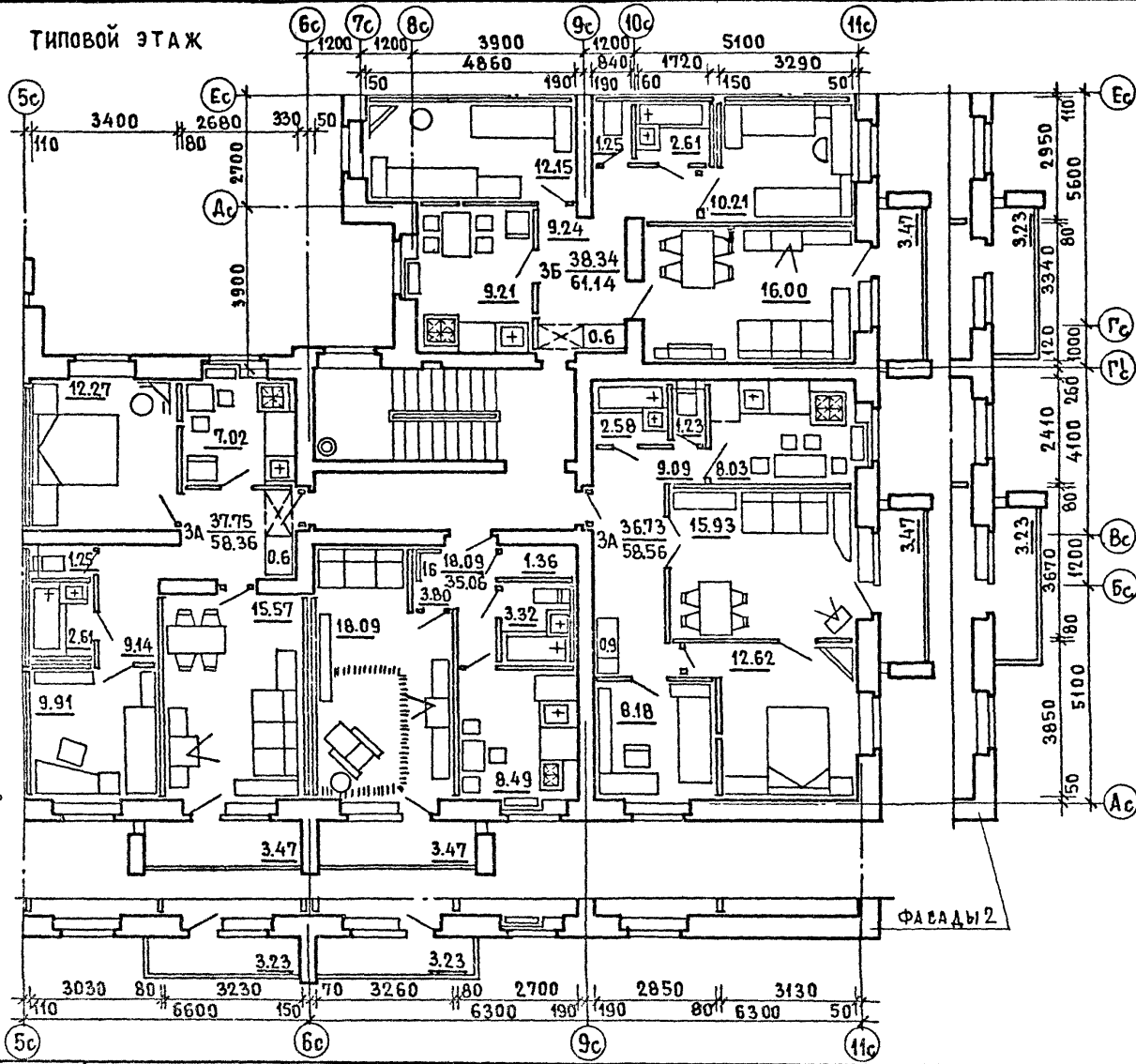
ВЗАМЕН

Е-ФИЗИКА

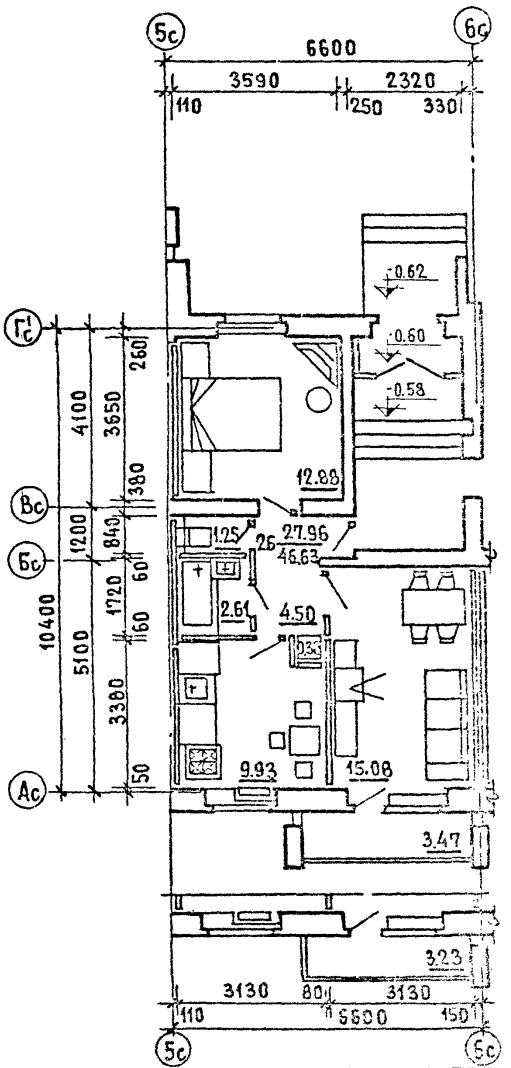
ПРОЕКТ  
ПР. АРХ. ПР.  
ПР. АРХ. ПР.  
ПР. АРХ. ПР.

ЖИЛИЩА  
Г. МОСКВА

ТИПОВОЙ ЭТАЖ



ПЕРВЫЙ ЭТАЖ



20

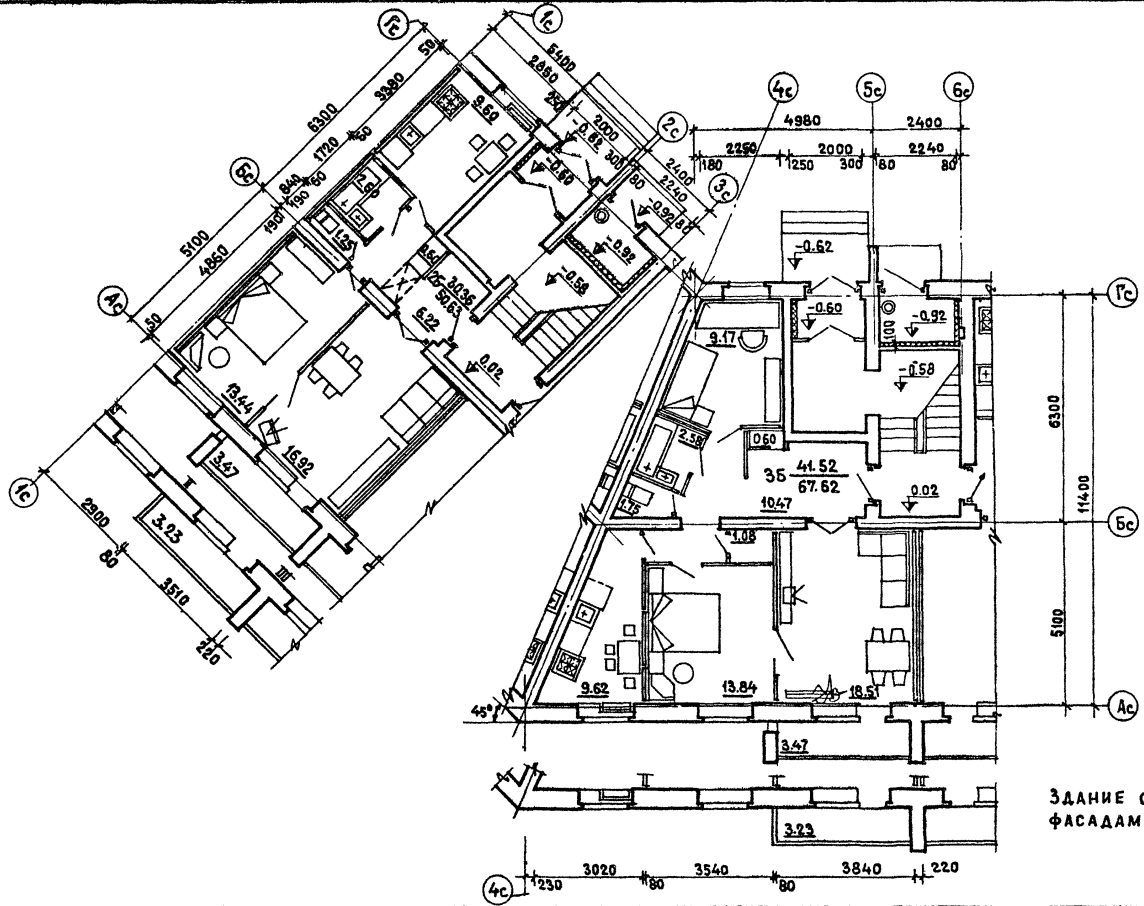
1980

Блок-секция 86-022/1. Секция 1б-3А-3А-5Б/ПРАВАЯ/. ТИПОВОЙ ЭТАЖ.  
ФРАГМЕНТ СЕКЦИИ 1 ЭТАЖА.

Типовые проекты 86-04/1, 07/1, 08/1, 09/1, 010/1 021/1, 022/1, 023/1, 024/1, 032/1	Часть 0	Лист
	РАЗДЕЛ 0-1/80	19



Согласовано	Дата
М.П.	М.П.
Взам. пр.	Взам. пр.
Инженер	Инженер
Проверено	Проверено
Согласовано	Согласовано
М.П.	М.П.
Жилищно-коммунальный отдел	Жилищно-коммунальный отдел
г. Москва	г. Москва



ЗДАНИЕ С  
ФАСАДАМИ 1

ЗДАНИЕ С  
ФАСАДАМИ 2

1980

Блок-секция 86-023/1. Фрагменты секций первого этажа.

ТИПОВЫЕ ПРОЕКТЫ 86-04/1,07/1,08/1,09/1,010/1, 021/1,022/1,023/1,024/1,072/1	ЧАСТЬ 0	ЛИСТ 21
	РАЗДЕЛ 0-1/80	







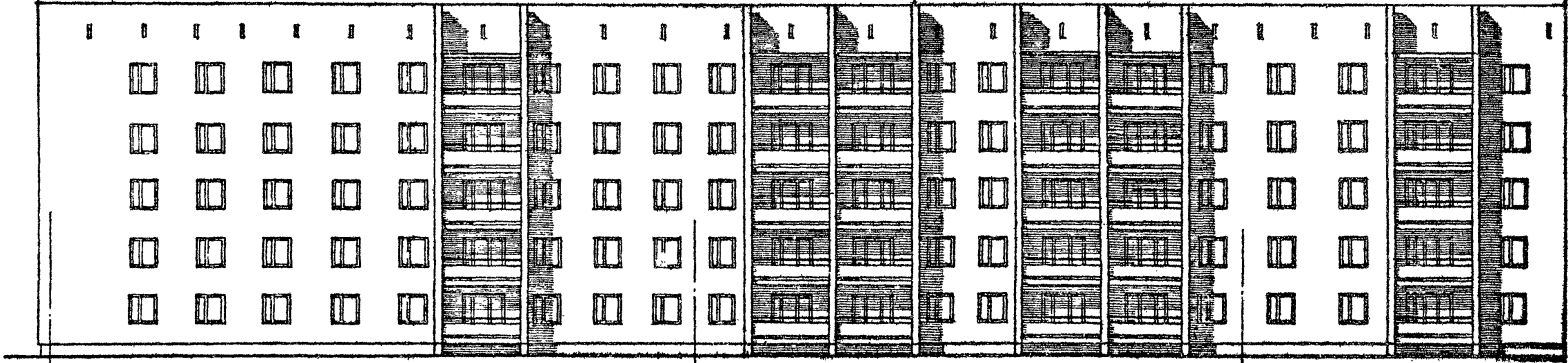








Фасады по оси Ас



86-09/1 ТОРЦОВАЯ ЛЕВАЯ

86-07/1 РЯДОВАЯ

86-04/1 РЯДОВАЯ

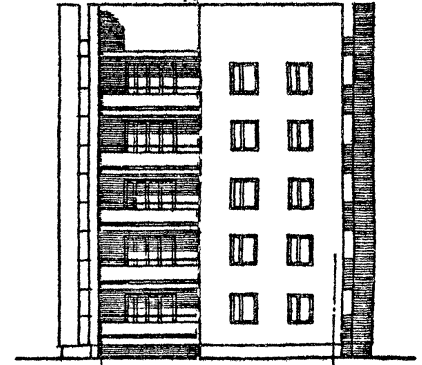
Фасады по оси Гс



86-04/1 РЯДОВАЯ

86-09/1 ТОРЦОВАЯ ЛЕВАЯ

ФАСАД ПО ОСИ Іс



86-09/1 ТОРЦОВАЯ ЛЕВАЯ

Гс

Ас

ДИП. ИРВ.  
 ВЛАДИМИР  
 ВАСИЛЬЕВ  
 АРХИТЕКТУРА  
 ЖИЛЫЙ  
 ГОРОД  
 Г. МОСКВА

1980

Блок-секции 86-07/1, 86-09/1. Фасады 1.

ТИПОВЫЕ ПРОЕКТЫ 86-04/1, 07/1, 08/1, 09/1, 010/1 021/1, 022/1, 023/1, 024/1, 022/1	ЧАСТЬ 0	ЛИСТ 28
	РАДОВАЯ 0-1/80	

СОГЛАСОВАНО  
 ДАТА  
 ВНЕШ  
 ВЗАМЕН  
 ЖИЛИЩНО-ЭКОНОМИЧЕСКИЙ КОМПЛЕКС  
 ПЕНСКО-НИЖНИЙ  
 ГО. МОСКВА  
 1980

Ф А С А Д Ы    П О    О С И    А с

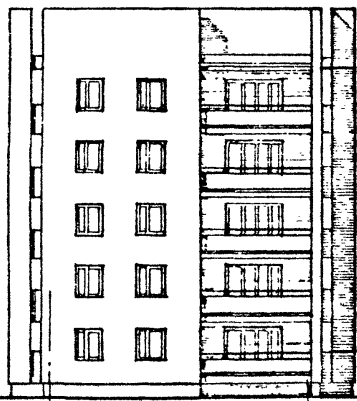


86-04/1 РЯДОВАЯ

86-07/1 РЯДОВАЯ

86-010/1 ТОРЦОВАЯ ПРАВАЯ

Ф А С А Д    П О    О С И    Б с

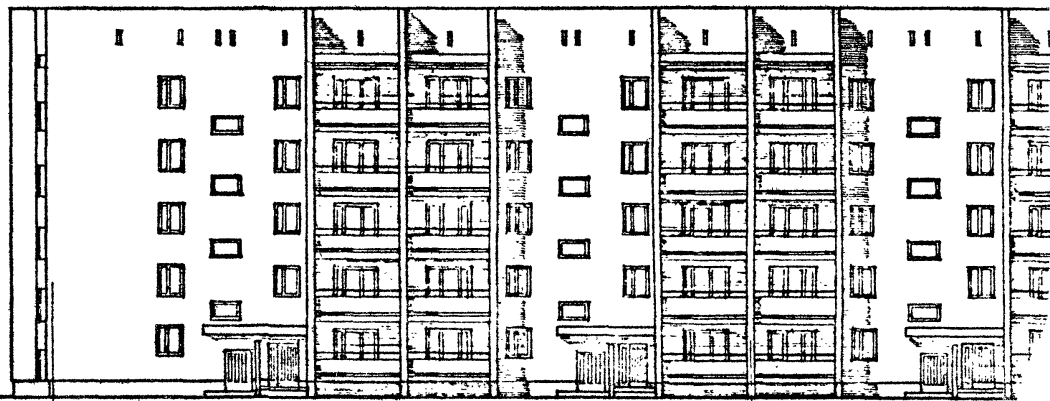


86-010/1 ТОРЦОВАЯ ПРАВАЯ

Ас

Бс

Ф А С А Д Ы    П О    О С И    Г с



86-010/1 ТОРЦОВАЯ ПРАВАЯ

86-04/1 РЯДОВАЯ

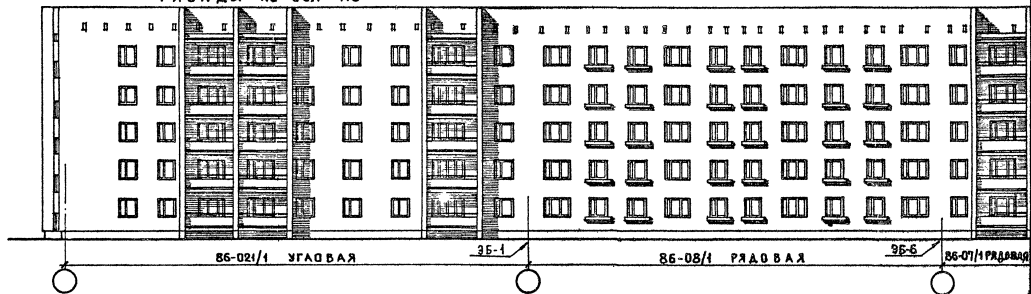
Гс

Гс

БЛОК-СЕКЦИИ 86-07/1, 86-010/1. ФАСАДЫ 1.

ТИПОВЫЕ ПРОЕКТЫ 86-04/1, 07/1, 08/1, 09/1, 010/1 021/1, 022/1, 023/1, 024/1, 025/1	ЧАСТЬ 0	ЛИС 2С
	РАЗДЕЛ 01	

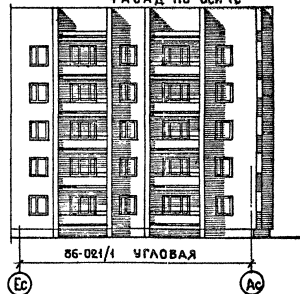
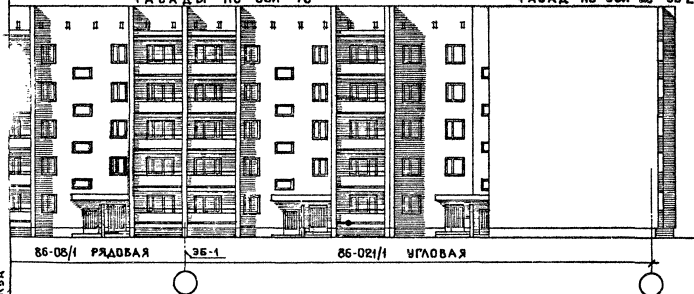
Ф А С А Д Ы П О О С И А С



Ф А С А Д Ы П О О С И Г С

Ф А С А Д П О О С И Е С 3Б-2

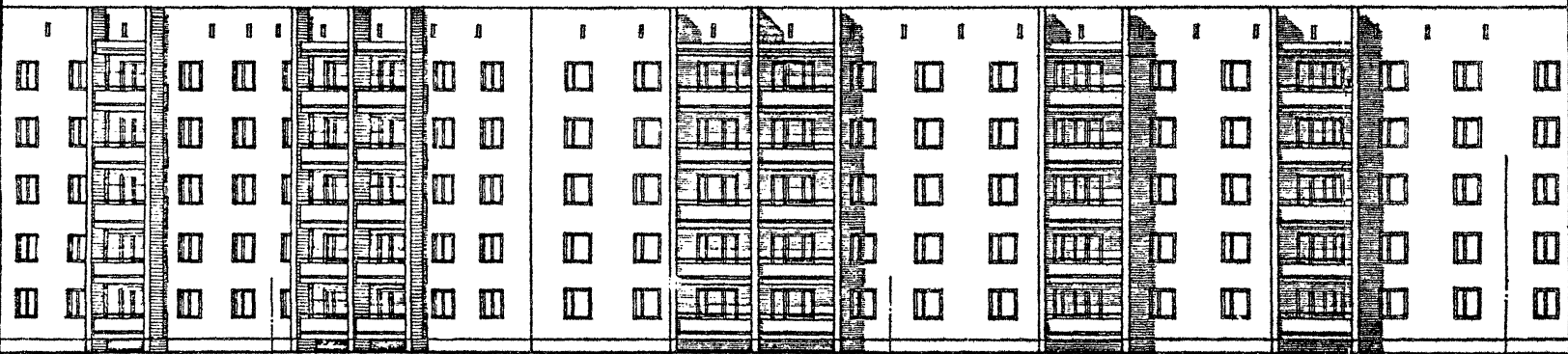
Ф А С А Д П О О С И А С







ФАСАДЫ ПО ОСИ АС



86-04/1 РЯДОВАЯ

35-6

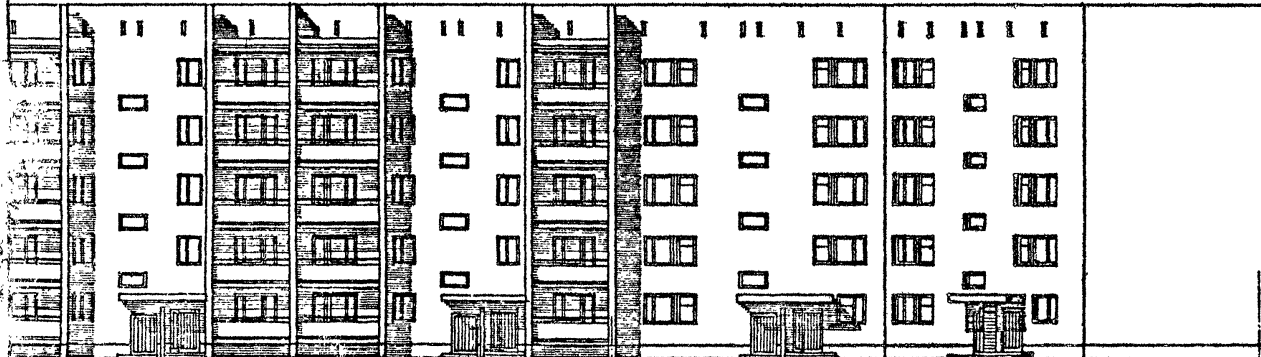
86-023/1 РЯДОВАЯ

35-7

86-04/1 РЯДОВАЯ

35-1

ФАСАДЫ ПО ОСИ Гс



86-04/1 РЯДОВАЯ

35-7

86-023/1 ТОРЦОВАЯ

35-15

УИИЛ  
Г. МОСКВА

1980

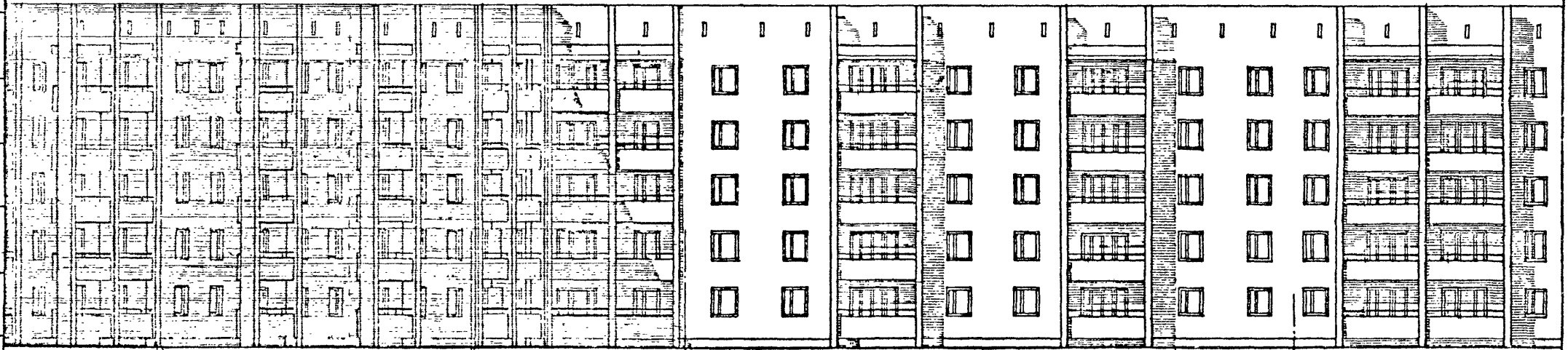
Блок-секции 86-04/1, 86-023/1. Фасады 1.

ТИПОВЫЕ ПРОЕКТЫ	ЧАСТЬ 0
86-04/1, 07/1, 08/1, 09/1, 010/1	
02/1, 022/1, 023/1, 024/1, 025/1	ПАС. ДЕЛ 01/80

ЛИСТ  
32

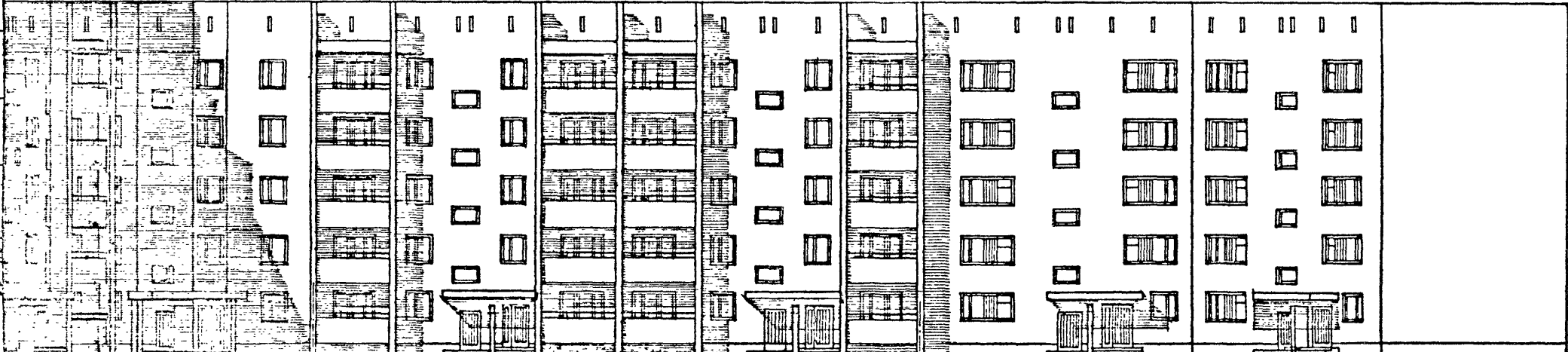


Ф А С А Д Ы П О О С И А с



35-7 86-04/1 РЯДОВАЯ 35-18 86-032/1 (ПОВОРОТНАЯ) 35-24 86-04/1 РЯДОВАЯ 35-6 86-07/1 РЯДОВАЯ

Ф А С А Д Ы П О О С И Г с



86-032/1 (ПОВОРОТНАЯ) 35-18 86-04/1 РЯДОВАЯ 35-6 86-023/1 ТОРЦОВАЯ 35-15

ЛАТА ИР.В.Н. ВЗАМЕН  
СОГЛАСОВАНО  
СУРЮЖИНА  
ФЕДОТОВА  
ФЕРИДОВА  
ТАКОВ. А.С.  
ТАЛАН. П.Р.  
ТАННУ. П.Р.

ЖИЛИЩНО-КОММУНАЛЬНОЕ УПРАВЛЕНИЕ  
г. МОСКВА

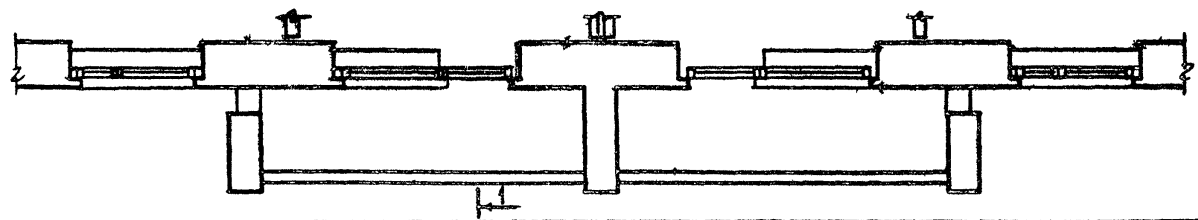
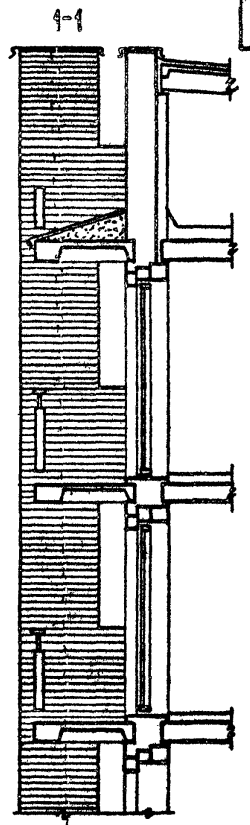
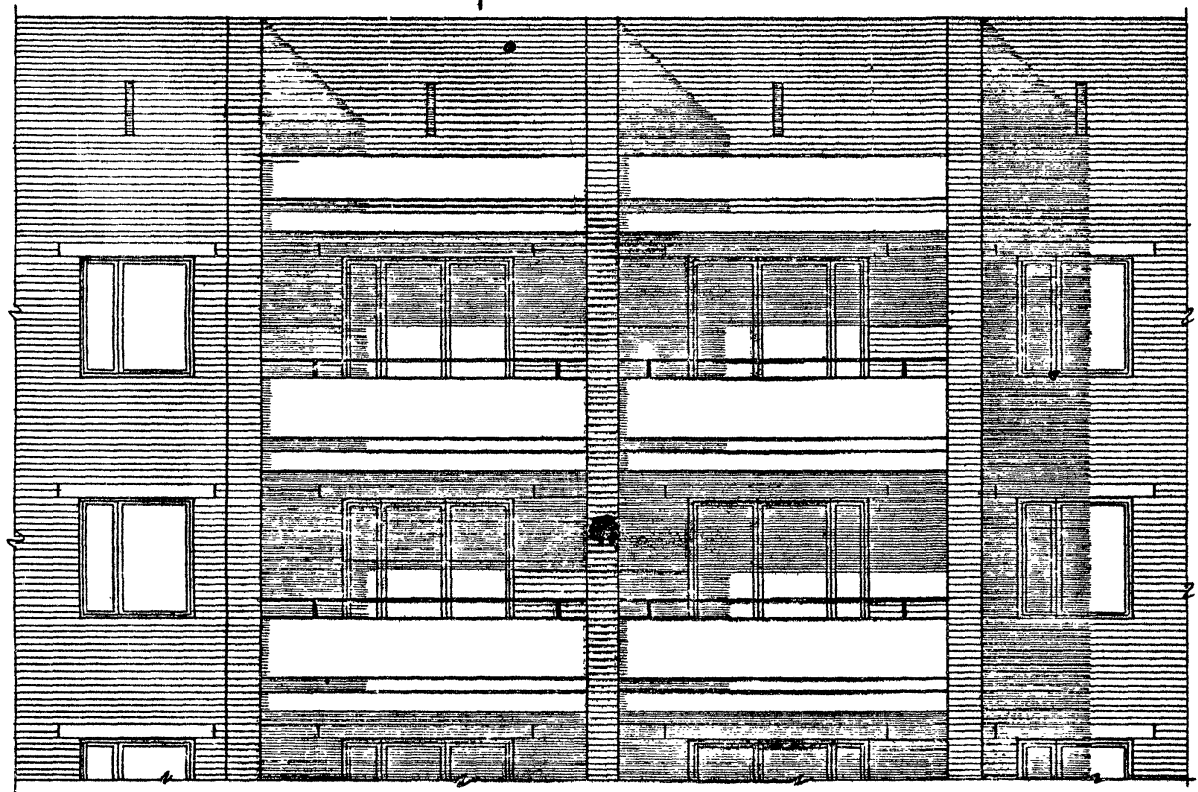
1980

Блок-секции 86-04/1, 86-023/1, 86-032/1. Фасады 1.

ТКПОВЫЕ ПРОЕКТЫ 86-04/1, 07/1, 08/1, 09/1, 010/1, 021/1, 022/1, 023/1, 024/1, 032/1	ЧАСТЬ 0	ЛИСТ 34
	РАЗДЕЛ 0-1/80	



ВЗАМЕН  
 207  
 ФАЦИОНА



Г. МОСКВА

1980

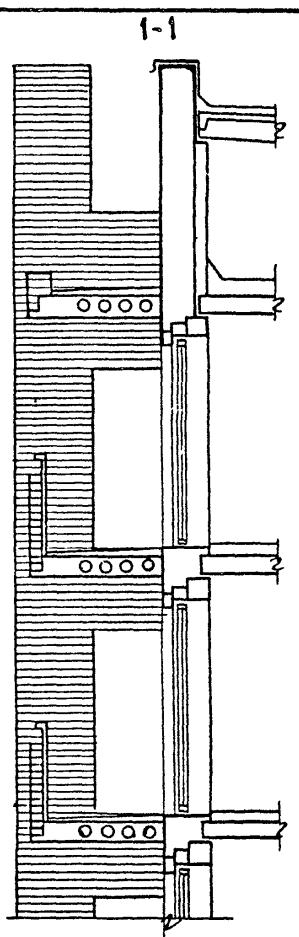
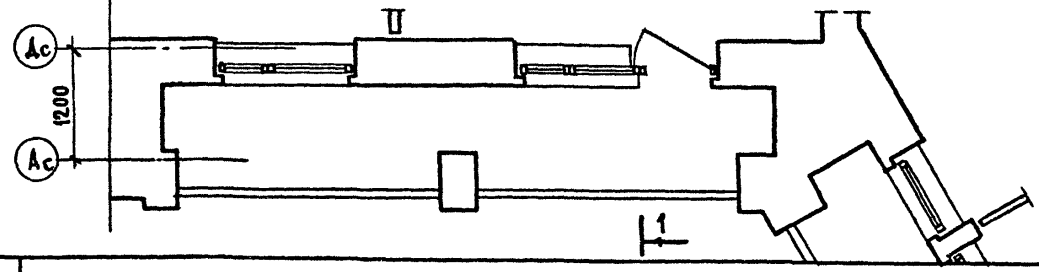
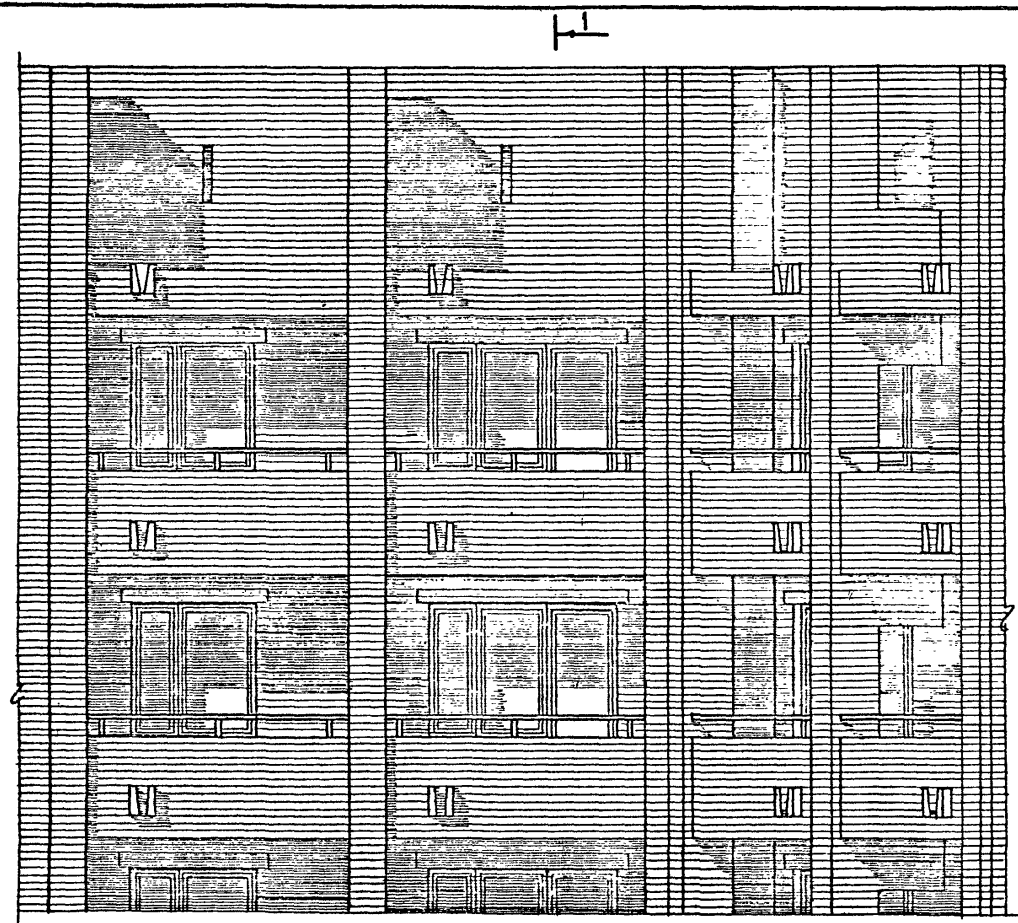
Блок-секции 86-07/1, 86-021/1, 86-022/1, 86-023/1. ФРАГМЕНТ ФАСАДА ПО ОСИ „Ас“.  
 Ф А С А Д 1.

ТИПОВЫЕ ПРОЕКТЫ 86-04/1, 07/1, 08/1, 09/1, 010/1, 021/1, 022/1, 023/1, 024/1, 032/1	ЧАСТЬ 0 РАЗДЕЛ 0-1/80	ЛИСТ 36
---	--------------------------	------------

УК. Б. АС 10	УК. Г. ИЖ. 603	СУДЕТНИК	СОГЛАСОВАНО	СОГЛАСОВАНО	ДАТА
Г. ИЖ. М. 100	Г. ИЖ. М. 100	ЕФРИМОВА			ИВ. N
Г. АРХ. ПР. 100	Г. АРХ. ПР. 100	ЕФРИМОВА			ВЗАМЕН

ЦНИИЭП ЖИЛИЩА  
Г. МОСКВА

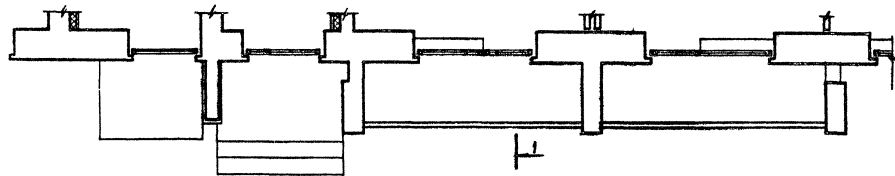
1980



38

Блок-секция 86-032/1. ФРАГМЕНТ ФАСАДА ПО ОСИ „Ac“.

ТИПОВЫЕ ПРОЕКТЫ 86-04/1, 07/1, 08/1, 09/1, 010/1, 021/1, 022/1, 023/1, 024/1, 032/1	ЧАСТЬ 0	ЛИСТ
	РАЗД ЕЛ 0-1/80	37



1980

Блок-секции 86-04/1, 86-08/1, 86-09/1, 86-010/1. ФРАГМЕНТ ФАСАДА ПО ОСИ „Гс“.  
 Ф А С А Д 1.

ТИПОВЫЕ ПРОСКТЫ  
 56-04/1, 07/1, 08/1, 09/1, 10/1,  
 1021/1, 1022/1, 1023/1, 1024/1, 1025/1

ЧАСТЬ 0  
 РАЗДЕЛ 0-1/80

ЛНСТ  
 38

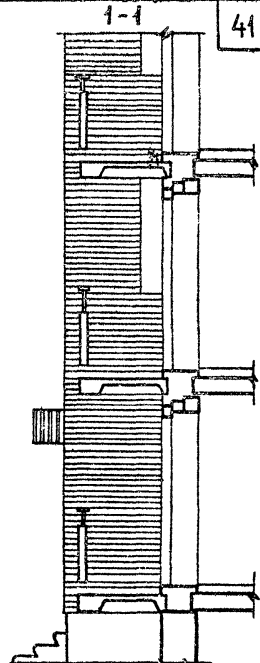
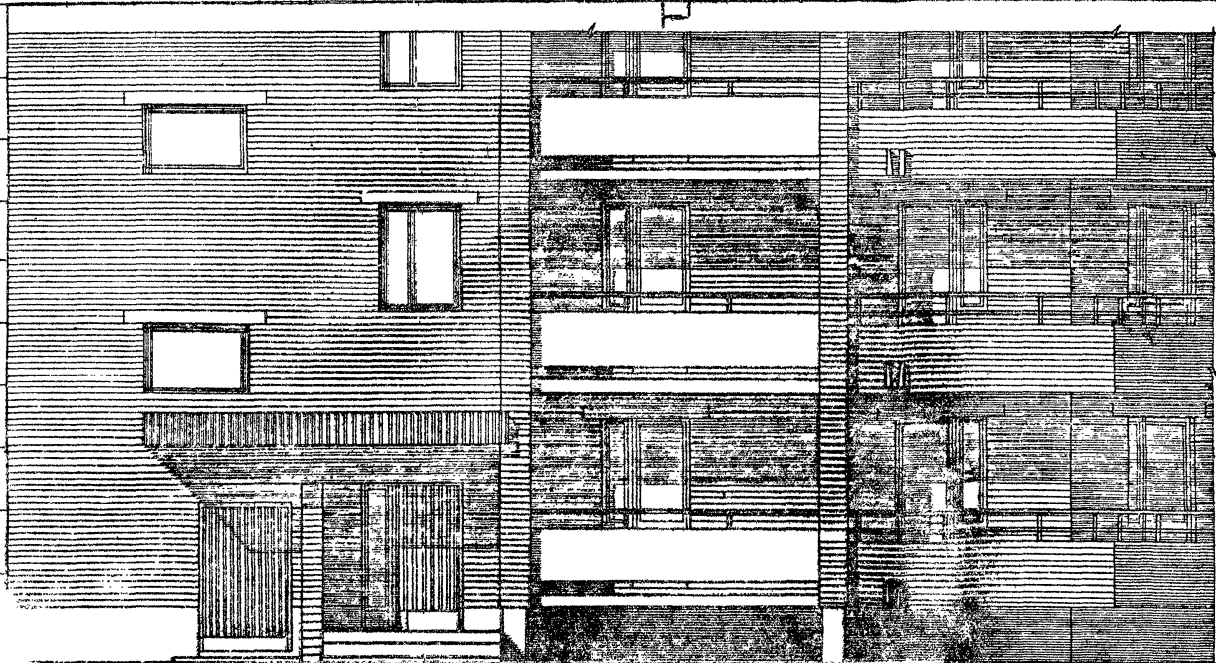




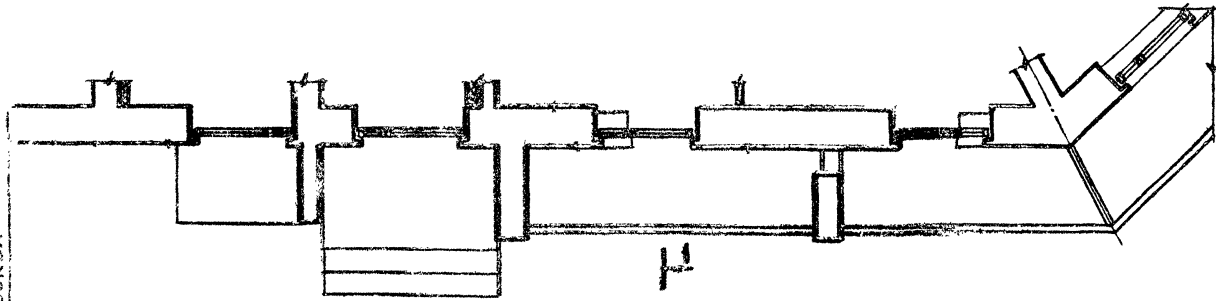


В. ДАВЕН

г. МОСКВА



41



1980

Блок-секция 86-024/А. ФРАГМЕНТ ФАСАДА ПО ОСИ У-У. ФАСАД 1.

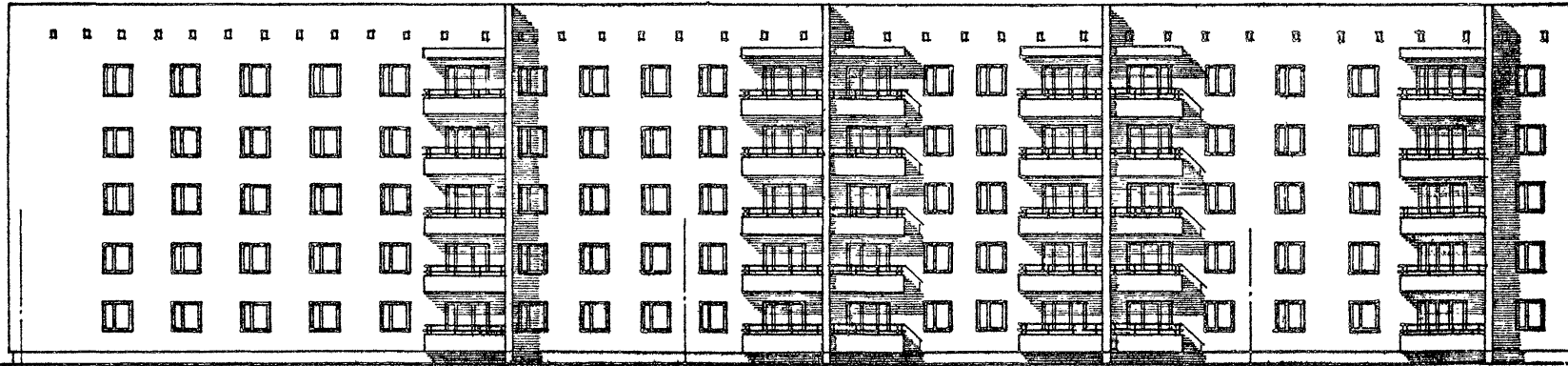
Типовые проекты  
 86-04/1,07/1,08/1,09/1,10/1  
 021/1,022/1,023/1,024/1,025/1

часть 0  
 РАЗДЕЛ 0-1/80

Лист  
 40



ФАСАДЫ ПО ОСИ АС

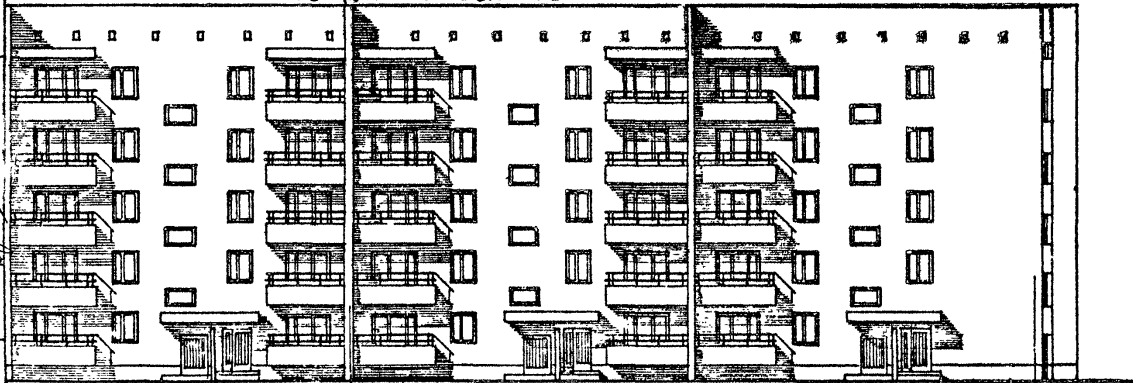


86-09/1 ТОРЦОВАЯ ЛЕВАЯ

86-07/1 РЯДОВАЯ

86-04/1 РЯДОВАЯ

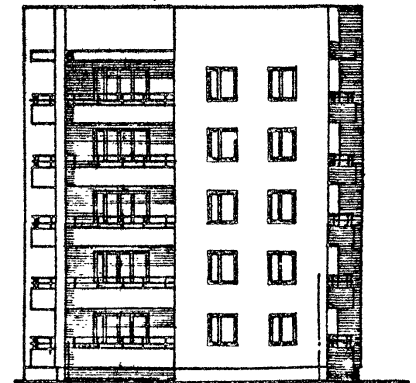
ФАСАДЫ ПО ОСИ ГС



86-04/1 РЯДОВАЯ

86-09/1 ТОРЦОВАЯ ЛЕВАЯ

ФАСАД ПО ОСИ ІС



86-09/1 ТОРЦОВАЯ ЛЕВАЯ

Гс

Ас

№ ВЗАИМ. СЕРИИ  
СЕРИИ  
ЖИЛ. КОМПЛЕКС  
Г. МОСКВА

1980

Блок-секции 86-07/1, 86-09/1. Ф А С А Д Ы 2

ТИПОВЫЕ ПРОЕКТЫ 86-04/1, 07/1, 08/1, 09/1, 010/1, 021/1, 022/1, 023/1, 024/1, 032/1	ЧАСТЬ 0	АМСТ 42
	РАЗДЕЛ 01/80	

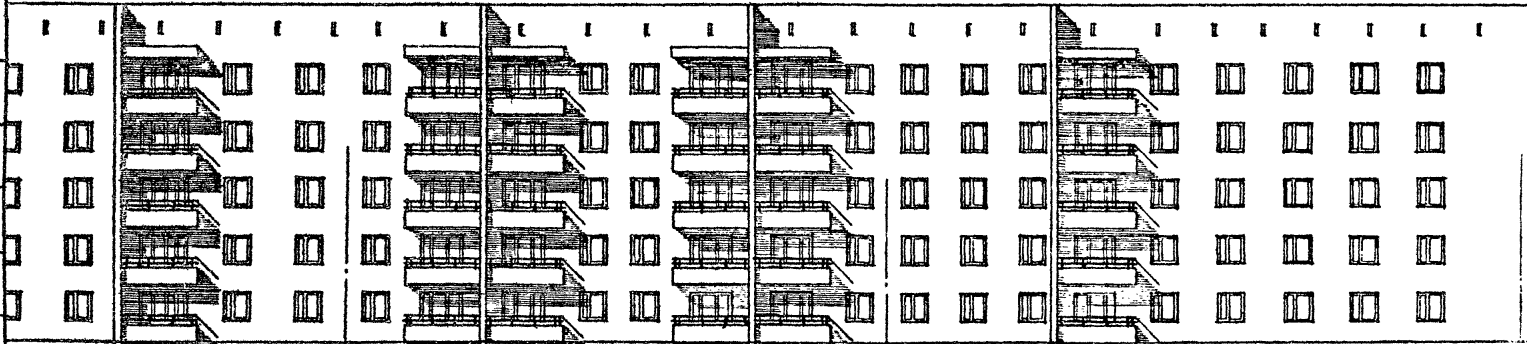
СОГЛАСОВАНО  
ДАТА  
ИМЯ  
ВЛАСТЕЙ

РАБОТА  
ИМЯ  
ФОРМА

ПРОЕКТИРОВЩИК  
ДИРЕКТОР ПРОЕКТА  
ПРОЕКТИРОВЩИК  
ДИРЕКТОР ПРОЕКТА  
ПРОЕКТИРОВЩИК  
ДИРЕКТОР ПРОЕКТА

ИЖИЛНИЦА  
Г. МОСКВА

Ф А С А Д Ы П О О С И А С

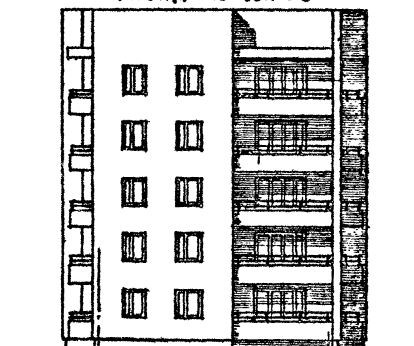


86-04/1 РЯДОВАЯ

86-07/1 РЯДОВАЯ

86-010/1 ТОРЦОВАЯ ПРАВЯЯ

Ф А С А Д П О О С И 9 С

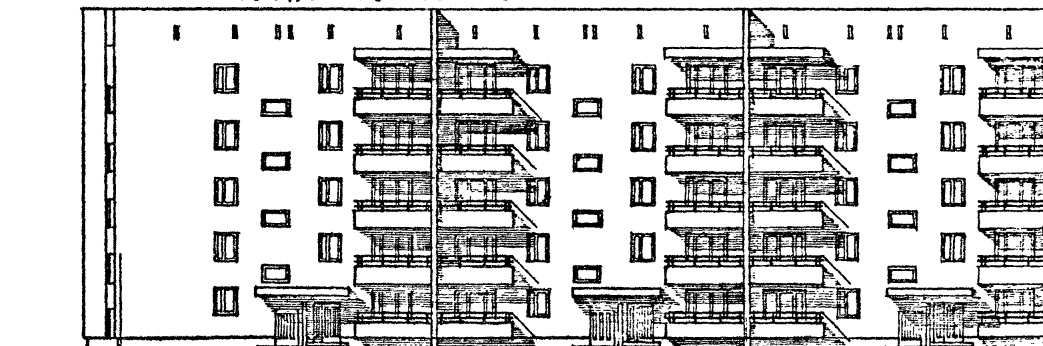


86-010/1 ТОРЦОВАЯ ПРАВЯЯ

Ас

Гс

Ф А С А Д Ы П О О С И Г С



86-010/1 ТОРЦОВАЯ ПРАВЯЯ

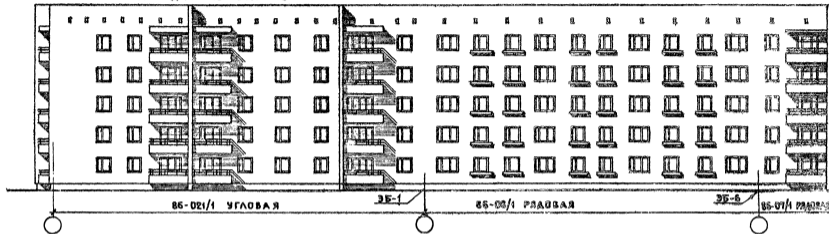
86-04/1 РЯДОВАЯ

1980

Блок - секции 86-07/1, 86-010/1. Фасады 2.

ТИПОВЫЕ ПРОЕКТЫ 86-04/1, 86-07/1, 86-09/1, 86-010/1, 86-011/1, 86-012/1, 86-013/1, 86-014/1, 86-015/1	ЧАСТЬ Д	ЛИСТ
	РАЗДЕЛ Д1/В1	43

ФАСАДЫ ПО ОСИ Ас



ФАСАДЫ ПО ОСИ Гс

ФАСАД ПО ОСИ Ес 3Б-2

ФАСАД ПО ОСИ 1с



1980

Блок-секции 86-08/1, 86-021/1. Ф А С А Д Ы 2.

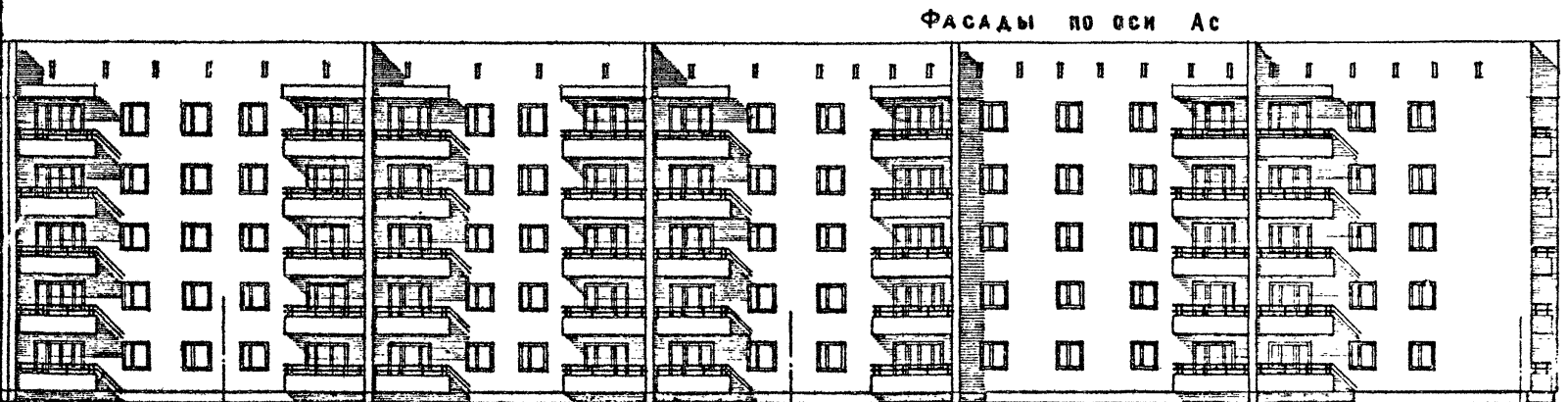
ТИПОВЫЕ ПРОЕКТЫ	ЧАСТЬ В	ЛНСТ
86-04/1, 07/1, 08/1, 09/1, 010/1	РАЗДЕЛ 01/80	44
021/1, 022/1, 023/1, 024/1, 025/1		

ДАТА  
ИЗМ. №

СОГЛАСОВАНО

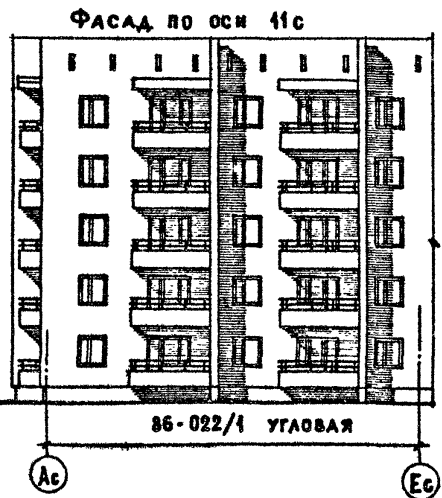
УТВЕРЖДЕНО  
ГЛАВНЫМ ИНЖЕНЕРОМ  
ПРОЕКТА  
И. А. К. П. С. Е. К. А. В. А.  
А. И. К. П. С. Е. К. А. В. А.  
Г. МОСКВА

ЖИЛИЩНО-СТРОИТЕЛЬНЫЙ  
ЦЕНТР  
Г. МОСКВА

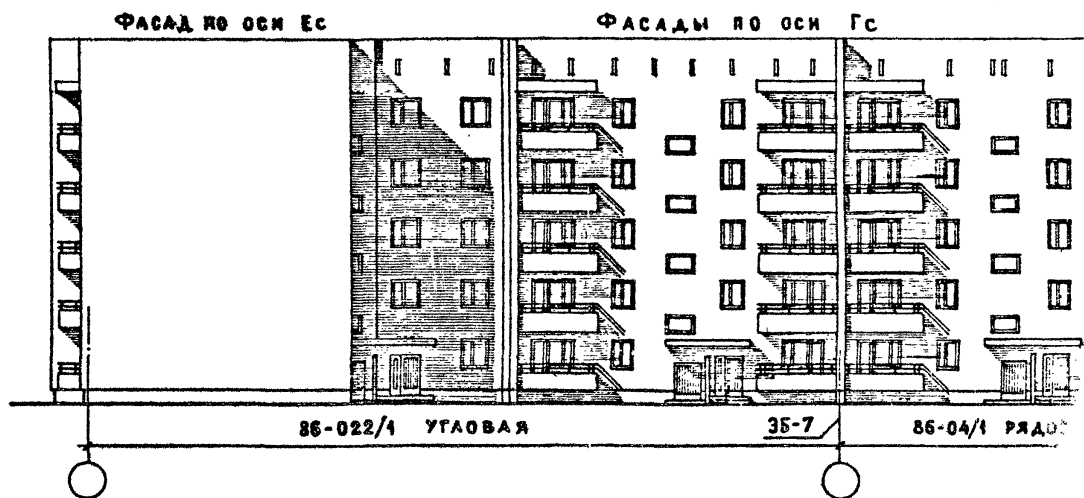


ФАСАДЫ ПО ОСИ АС

86-04/1 РЯДОВАЯ 35-6 86-07/1 РЯДОВАЯ 35-7 86-022/1 УГЛОВАЯ



ФАСАД ПО ОСИ СС



ФАСАД ПО ОСИ ЕС

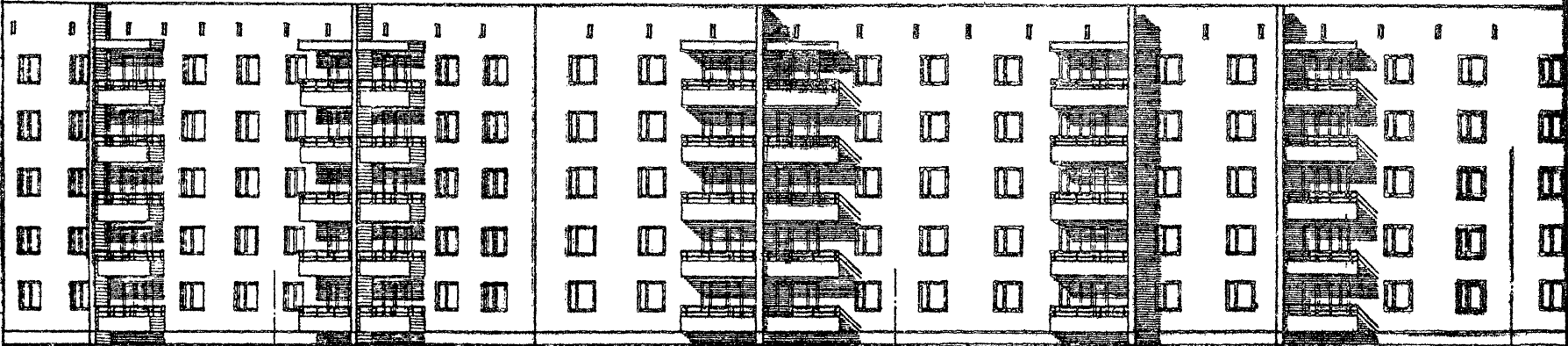
ФАСАДЫ ПО ОСИ ГС

1980

Блок - секции 86-07/1, 86-022/1. ФАСАДЫ 2.

ТИПОВЫЕ ПРОЕКТЫ ЧАСТЬ 0 ЛИС  
86-04/1, 07/1, 08/1, 09/1, 010/1, 021/1, 022/1, 023/1, 024/1, 025/1  
РАЗДЕЛ 04/80 45

ФАСАДЫ ПО ОСИ Ас



86-04/1 РЯДОВАЯ

35-6

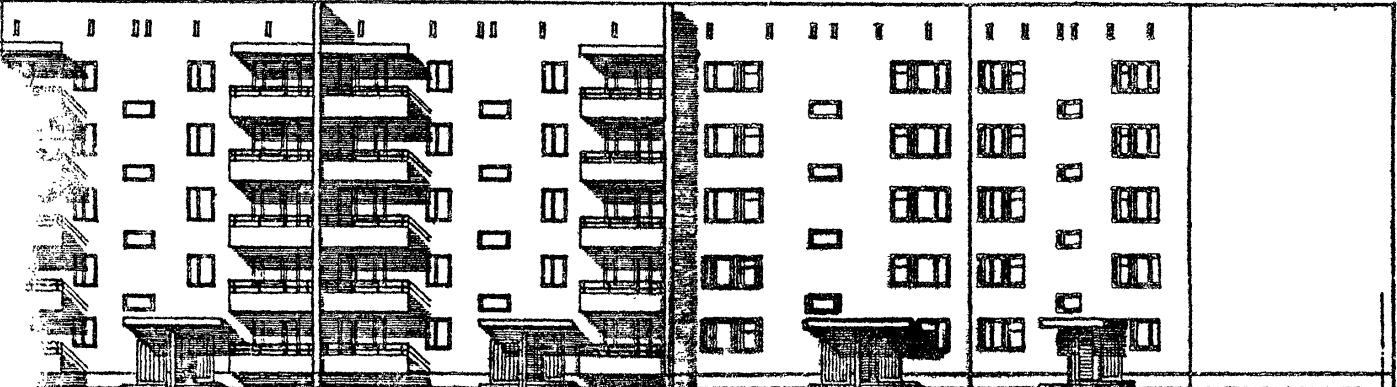
86-023/1 РЯДОВАЯ

35-7

86-04/1 РЯДОВАЯ

35-1

ФАСАДЫ ПО ОСИ Гс



86-04/1 РЯДОВАЯ

35-7

86-023/1 ГОРЦОВАЯ

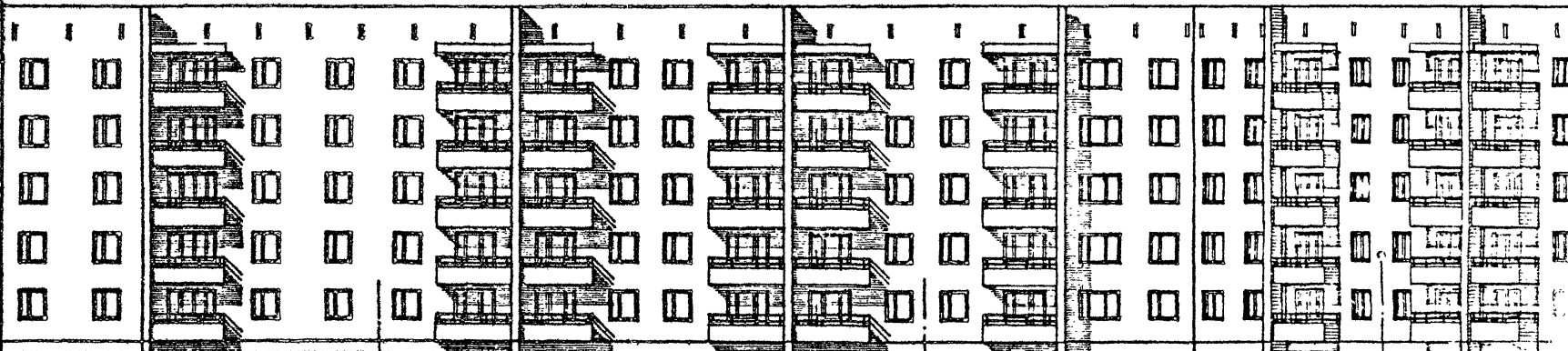
35-15

1980

Блок-секции 86-04/1, 86-023/1. ФАСАД 2.

ТИПОВЫЕ ПРОЕКТЫ	ЧАСТЬ 0	ЛИСТ
86-04/1, 07/1, 08/1, 09/1, 010/1		46
021/1, 022/1, 023/1, 024/1, 025/1	РАЗДЕЛ 01/80	

ФАСАДЫ ПО ОБС Ас



86-04/1 РЯДОВАЯ

35-6

86-07/1 РЯДОВАЯ

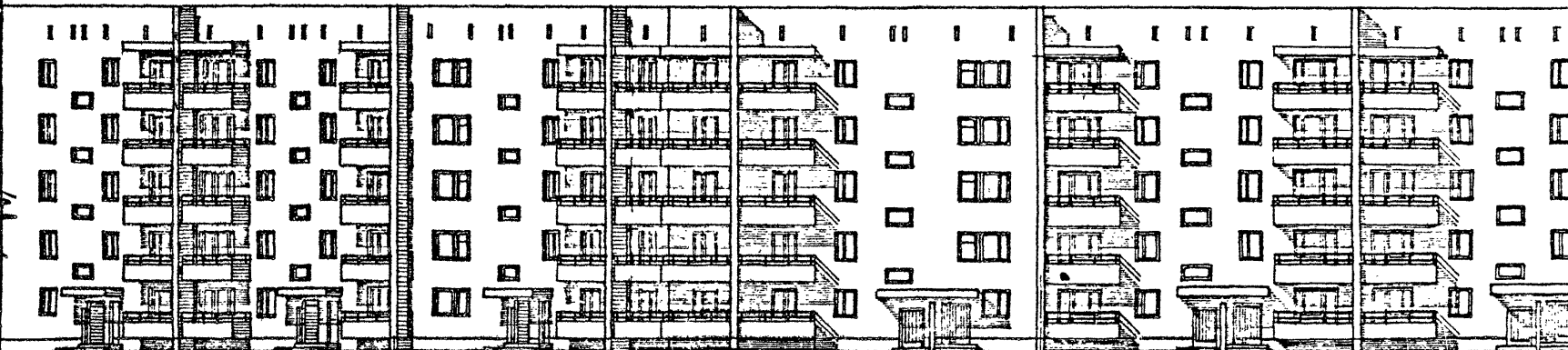
35-12

86-024/1 РЯДОВАЯ

35-12

86-07/1 РЯДОВАЯ

ФАСАДЫ ПО ОБС Гс



86-06/1 РЯДОВАЯ

35-7

86-024/1 РЯДОВАЯ

35-6

86-04/1 РЯДОВАЯ

СОГЛАСОВАНО  
 АСТА  
 ИВБ  
 ВРАЧЕР  
 ПРОЕКТА  
 ТЕХНИКА  
 ПРОБЛЕМА  
 СХЕМА  
 УКРЕПЛ  
 А. ИВК. П. П.

1980  
 МОСКВА

1980

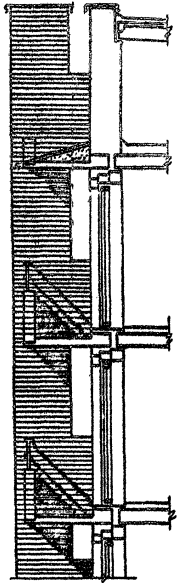
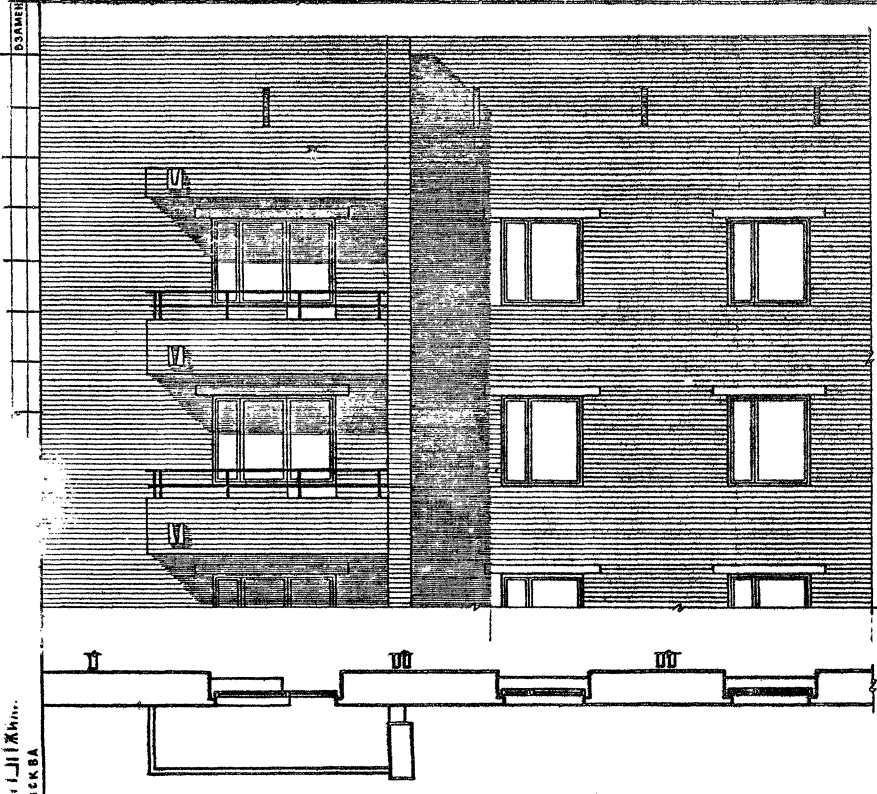
Блок-секции 86-04/1, 86-07/1, 86-024/1. Фасад 2.

ТИПОВЫЕ ПРОЕКТЫ  
 86-04/1, 07/1, 08/1, 09/1, 010/1  
 021/1, 022/1, 023/1, 024/1, 072/1

ЧАСТЬ 0  
 РАЗДЕЛ 0-1/80

ЛИСТ  
 47





г. Москва  
1980

1980 Блок-секции 86-04/1, 86-09/1, 86-022/1, 86-024/1. ФРАГМЕНТ ФАСАДА ПО ОСИ Ас. ФАСАД

ТИПОВЫЕ ПРОЕКТЫ  
86-04/1, 07/1, 08/1, 09/1, 010/1,  
021/1, 022/1, 023/1, 024/1, 032/1

ЧАСТЬ - 0  
РАЗДЕЛ 0180

ЛИСТ  
48

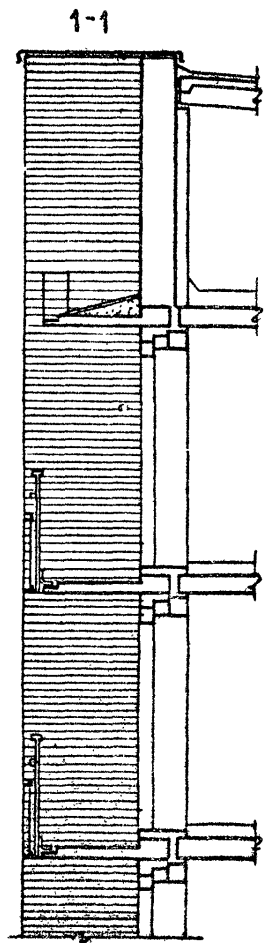
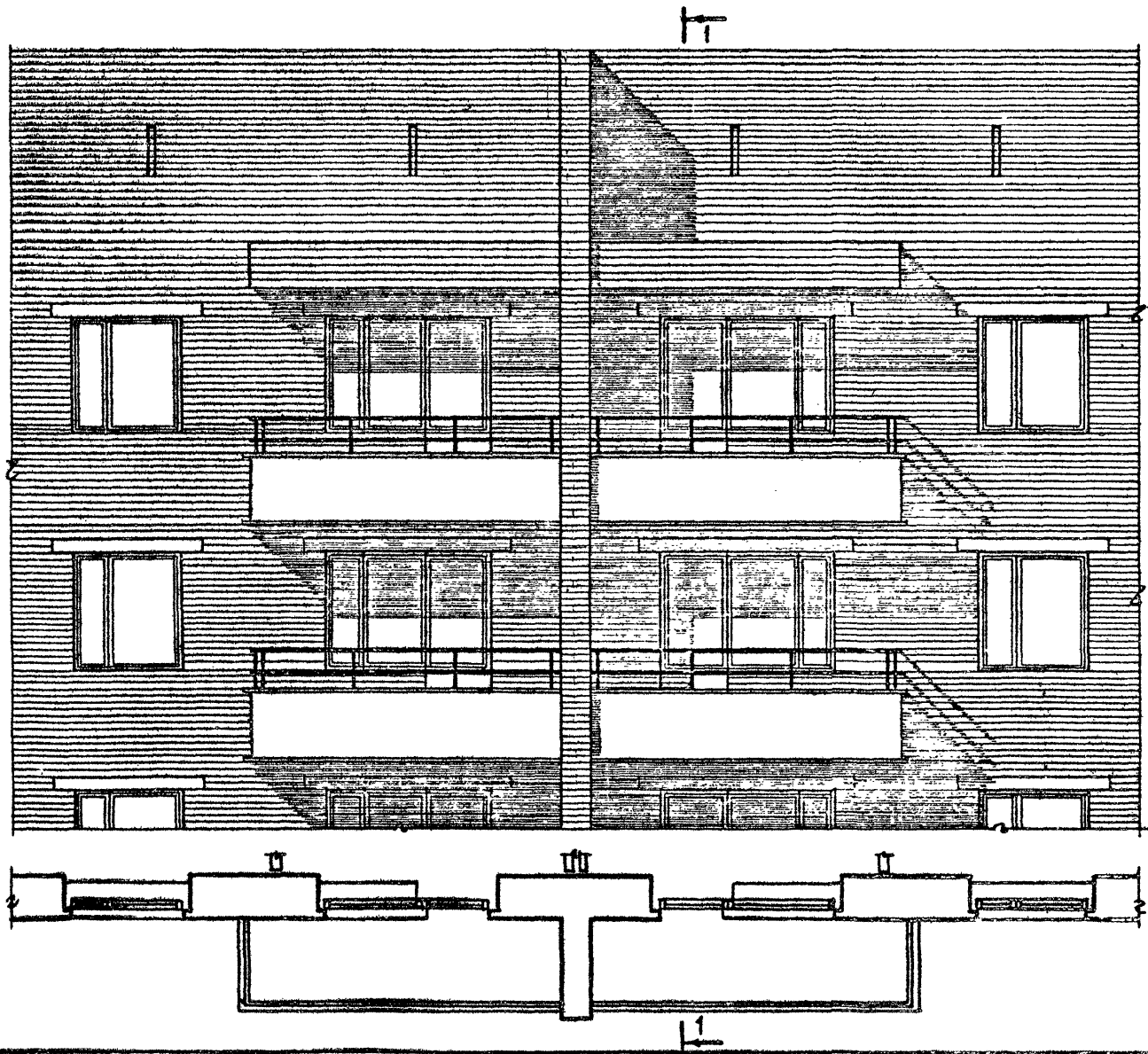
АРХ. РАСТ. ДИ.	ОБЪЕДИН. РАТ. РА. ИИИ.	СТУДИИИИ	СОГЛАСОВАНО	АСТА
ТА. ИИИ. М.	ОМОИОВ	ОИИИИИ		ИИИ.А
ТА. ОБИИИИИ	ОИИИИИИИ	ОИИИИИИИ		ОИИИИИИ
ТА. АИИ. ОИИ.	ОИИИИИИИ	ОИИИИИИИ		
ТА. ИИИ. ОИИ.	ОИИИИИИИ	ОИИИИИИИ		

ЦЕНТРАЛЬНАЯ  
ЖИЛИЩНО-КОММУНАЛЬНАЯ  
УПРАВЛЕНИЕ  
Г. МОСКВА

1980

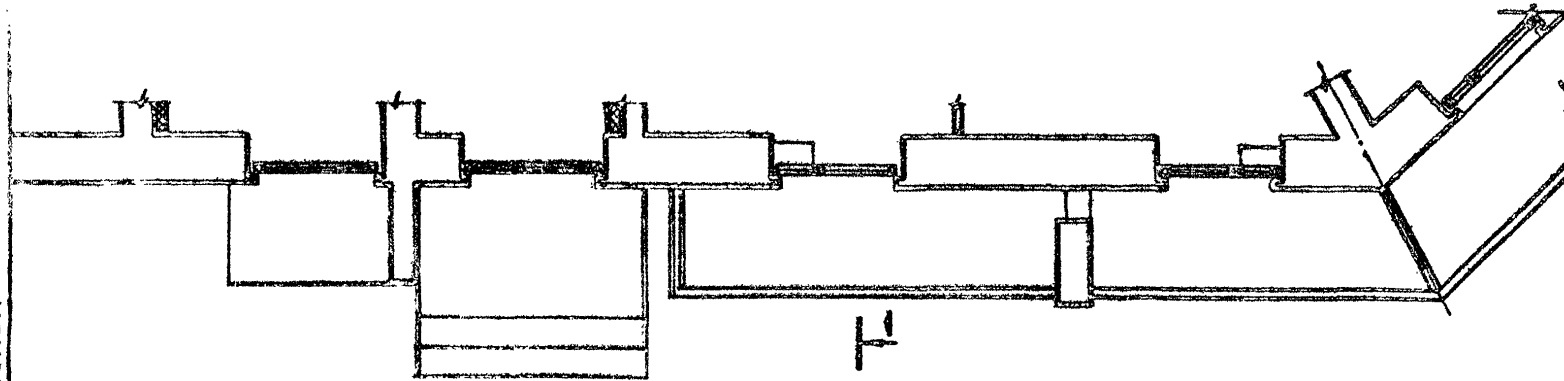
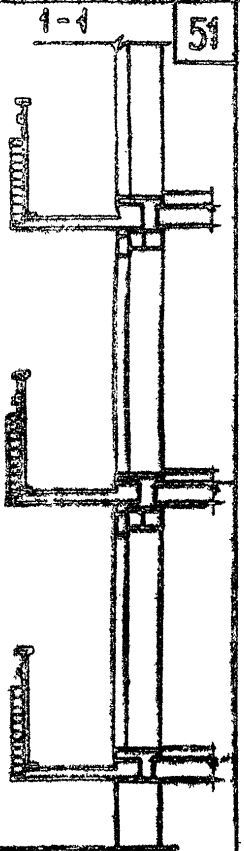
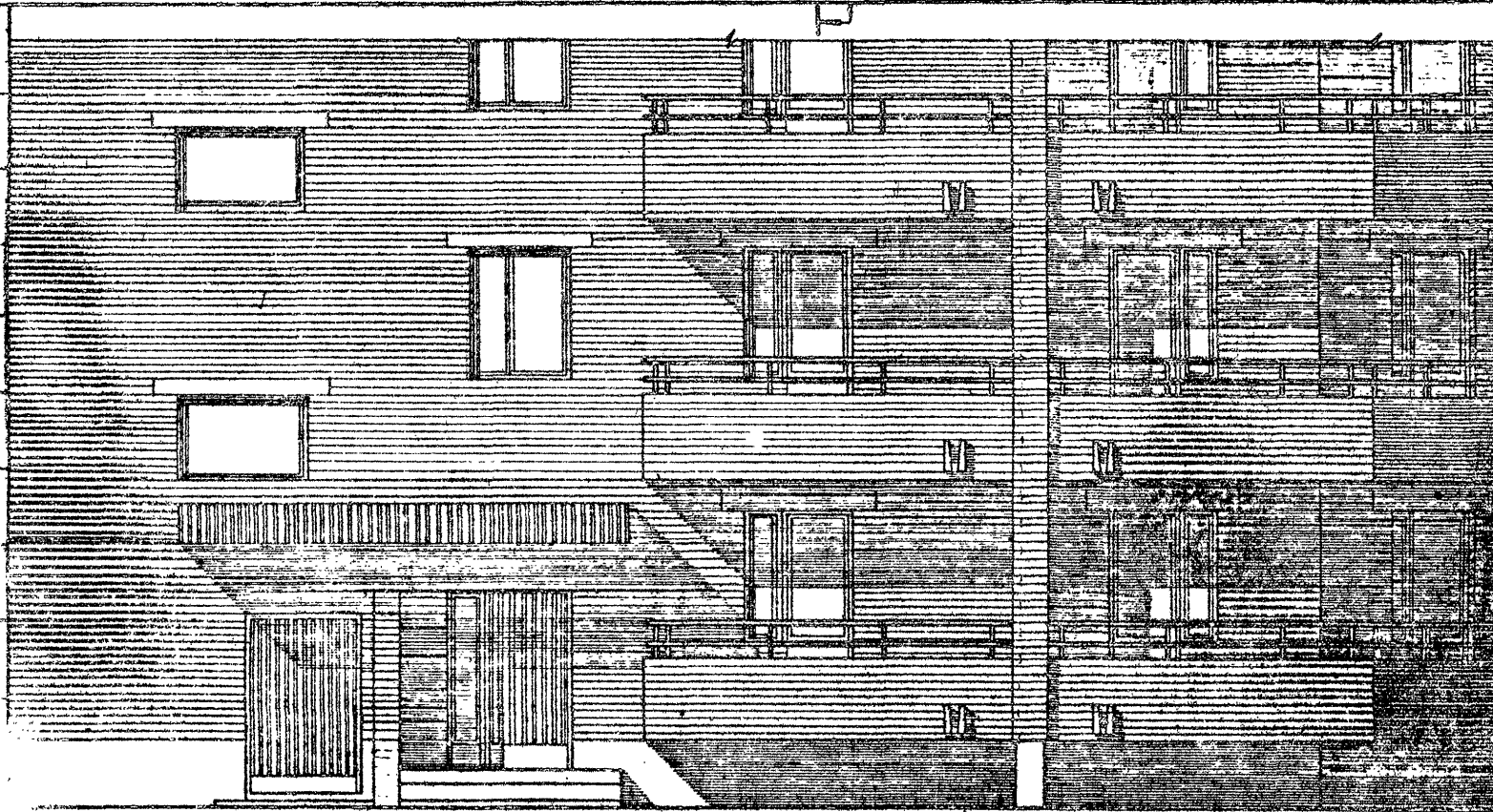
Блок-секции 86-07/1, 86-021/1, 86-022/1, 86-023/1. ФРАГМЕНТ ФАСАДА ПО ОСИ Ас. ФАСАД 2

ТИПОВЫЕ ПРОЕКТЫ 86-04/1, 07/1, 08/1, 09/1, 010/1, 021/1, 022/1, 023/1, 024/1, 032/1	ЧАСТЬ 0 РАЗДЕЛ 0-1/88	ЛИСТ 49
---	--------------------------	------------



50

БЛЭК



ГИИИ  
Г. МОСКВА

1980

Блок-секция В6-024/1. Фрагмент фасада по оси Г-Г'. Фасад 2.

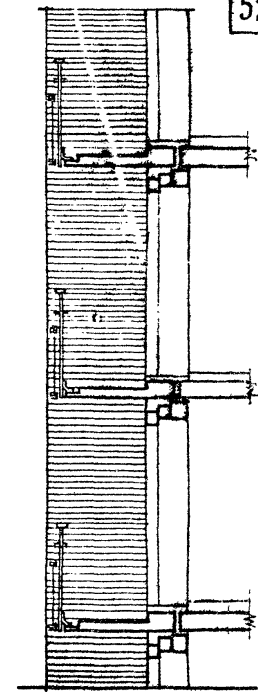
Типовые проекты часть 0	лист
В6-024/1, 027/1, 028/1, 029/1, 030/1, 031/1, 032/1, 023/1, 024/1, 025/1	50
РАЗДЕЛ 0-1/80	

СОГЛАСОВАНО

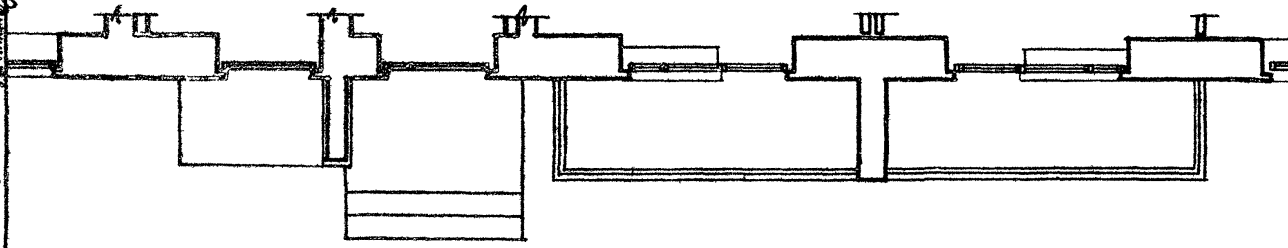
ПРОЕКТА

АРХИТЕКТУРА  
ИНЖЕНЕРНО-СТРОИТЕЛЬНЫЙ  
УНИВЕРСИТЕТ  
ИМ. В.В. КУСНЕЦОВА  
УЧЕБНО-НАУЧНО-ПРОЕКЦИОННО-ИССЛЕДОВАТЕЛЬСКИЙ ЦЕНТР  
АРХИТЕКТУРЫ  
И  
СТРОИТЕЛЬСТВА  
ПРОФ. А.А. КУСНЕЦОВ

ЖИЛИЩНО-ПРОМЫШЛЕННЫЙ ЦЕНТР  
г. МОСКВА



52



1980

Блок-секции 86-04/1, 86-08/1, 86-09/1, 86-010/1. Фрагмент фасада по оси „Г-с“. Фасад, 2.

ТИПОВЫЕ ПРОЕКТЫ  
86-04/1, 07/1, 08/1, 09/1, 010/1  
021/1, 022/1, 023/1, 024/1, 072/1

ЧАСТЬ 0  
РАЗДЕЛ 0-1/80

ЛИСТ  
51



ЦЕНТРАЛЬНЫЙ ИНСТИТУТ ТИПОВОГО ПРОЕКТИРОВАНИЯ ГОССТРОЯ СССР

КАЗАХСКИЙ СЪЛМАТ

---

Заказ № 691 Тираж 300 экз. Цена 2-05 Инв № 14570-01 Сдано в печать 2/6