

ГОСКОМИТЕТ
ПО ГРАЖДАНСКОМУ
СТРОИТЕЛЬСТВУ
И АРХИТЕКТУРЕ
ПРИ ГОССТРОЕ СССР

ЦНИИЭП
ЖИЛИЩА

СЕРИЯ 86 ЖИЛЫЕ ДОМА И БЛОК-СЕКЦИИ СО СТЕНАМИ ИЗ КИРПИЧА

ТИПОВЫЕ ПРОЕКТЫ
5-ЭТАЖНЫХ БЛОК-СЕКЦИЙ

ЧАСТЬ 0 - ОБЩАЯ ЧАСТЬ
РАЗДЕЛ 04/80 ОБЩАЯ ХАРАКТЕРИСТИКА ПРОЕКТА

МОСКВА 1980г.

86-04/1
86-07/1
86-08/1
86-09/1
86-010/1
86-021/1
86-022/1
86-023/1
86-024/1
86-032/1

НАИМЕНОВАНИЕ БЛОК-СЕКЦИИ	ФАСАД 1		ФАСАД 2	
	ПЛАНИРОВОЧНОЕ РЕШЕНИЕ 1 ЭТАЖА			
	I ОСНОВНОЕ	II СО СКВОЗНЫМ ПРОХОДОМ	I ОСНОВНОЕ	II СО СКВОЗНЫМ ПРОХОДОМ
РЯДОВАЯ 04/1				
РЯДОВАЯ 07/1				
РЯДОВАЯ 08/1				
ТОРЦОВАЯ ЛЕВАЯ 09/1				
ТОРЦОВАЯ ПРАВАЯ /С КОЛЕСОЧНОЙ/ 010/1				
УГЛОВАЯ ЛЕВАЯ 021/1				
УГЛОВАЯ ПРАВАЯ 022/1				
ПОВОРОТНАЯ 023/1				
ПОВОРОТНАЯ 024/1				
СОЕДИНИ- ТЕЛЬНАЯ /ПОВОРОТНАЯ/ 032/1				

ТИПОВЫЕ ПРОЕКТЫ 5-ЭТАЖНЫХ БЛОК-СЕКЦИЙ СЕРИИ 86

РАЗРАБОТАНЫ ЦНИИЭП ЖИЛИЩА /127434, МОСКВА, ДМИТРОВСКОЕ ШОССЕ 9, КОРПУС Б/
УТВЕРЖДЕНЫ ГОСГРАЖДАНСТРОЕМ /ПРИКАЗ №250 ОТ 27.XI.1969Г, ПИСЬМО №3-1748 ОТ 24.XII.1970Г, ПИСЬМО №3-1692 ОТ 14.XI.1972Г/

БЛОК-СЕКЦИЯ	5-ЭТАЖНАЯ	29-КВАРТИРНАЯ	86-04/1	ВВЕДЕН В ДЕЙСТВИЕ ЦНИИЭП ЖИЛИЩА /ПРИКАЗ №45 ОТ 14.I.1977Г./
БЛОК-СЕКЦИЯ	5-ЭТАЖНАЯ	20-КВАРТИРНАЯ	86-07/1	ВВЕДЕН В ДЕЙСТВИЕ ЦНИИЭП ЖИЛИЩА /ПРИКАЗ №409 ОТ 30.XII.1976Г./
БЛОК-СЕКЦИЯ	5-ЭТАЖНАЯ	20-КВАРТИРНАЯ	86-08/1	ВВЕДЕН В ДЕЙСТВИЕ ЦНИИЭП ЖИЛИЩА /ПРИКАЗ №409 ОТ 30.XII.1976Г./
БЛОК-СЕКЦИЯ	5-ЭТАЖНАЯ	25-КВАРТИРНАЯ	86-09/1	ВВЕДЕН В ДЕЙСТВИЕ ЦНИИЭП ЖИЛИЩА /ПРИКАЗ №222 ОТ 2.XI.1977Г./
БЛОК-СЕКЦИЯ	5-ЭТАЖНАЯ	25-КВАРТИРНАЯ	86-010/1	ВВЕДЕН В ДЕЙСТВИЕ ЦНИИЭП ЖИЛИЩА /ПРИКАЗ №246 ОТ 22.XI.1977Г./
БЛОК-СЕКЦИЯ	5-ЭТАЖНАЯ	34-КВАРТИРНАЯ	86-021/1	ВВЕДЕН В ДЕЙСТВИЕ ЦНИИЭП ЖИЛИЩА /ПРИКАЗ №244 ОТ 22.XI.1977Г./
БЛОК-СЕКЦИЯ	5-ЭТАЖНАЯ	35-КВАРТИРНАЯ	86-022/1	ВВЕДЕН В ДЕЙСТВИЕ ЦНИИЭП ЖИЛИЩА /ПРИКАЗ №246 ОТ 22.XI.1977Г./
БЛОК-СЕКЦИЯ	5-ЭТАЖНАЯ	20-КВАРТИРНАЯ	86-023/1	ВВЕДЕН В ДЕЙСТВИЕ ЦНИИЭП ЖИЛИЩА /ПРИКАЗ №518 ОТ 20.XII.1977Г./
ПОВОРОТНАЯ С ВНЕШНИМ УГОЛОМ				ВВЕДЕН В ДЕЙСТВИЕ ЦНИИЭП ЖИЛИЩА /ПРИКАЗ №518 ОТ 20.XII.1977Г./
БЛОК-СЕКЦИЯ	5-ЭТАЖНАЯ	20-КВАРТИРНАЯ	86-024/1	ВВЕДЕН В ДЕЙСТВИЕ ЦНИИЭП ЖИЛИЩА /ПРИКАЗ №518 ОТ 20.XII.1977Г./
ПОВОРОТНАЯ В ВНУТРЕННЕМ УГОЛОМ				ВВЕДЕН В ДЕЙСТВИЕ ЦНИИЭП ЖИЛИЩА /ПРИКАЗ №518 ОТ 20.XII.1977Г./
БЛОК-СЕКЦИЯ	5-ЭТАЖНАЯ	20-КВАРТИРНАЯ	86-032/1	ВВЕДЕН В ДЕЙСТВИЕ ЦНИИЭП ЖИЛИЩА /ПРИКАЗ №437 ОТ 30.XI.1978Г./
СОЕДИНИТЕЛЬНАЯ В 3° НАПРАВЛЕНИЯХ ПОД 120° /ПОВОРОТНАЯ/				ВВЕДЕН В ДЕЙСТВИЕ ЦНИИЭП ЖИЛИЩА /ПРИКАЗ №437 ОТ 30.XI.1978Г./

Авторский коллектив

Архитекторы - В.Ефимова, М.Смолицкая
 Конструкторы - Л.Сурегина, Е.Дукерман
 При участии - Е.Голубенковой, Т.Синеващниковой, А.Федотовой
 Инженеры - сантехники - В.Золотова, А.Раковщик, Н.Филиппов
 Инженеры - электрики - Н.Брускин, Б.Старик, М.Шинченко

Пояснительная записка.

Комплексная корректировка проектов произведена по заданию, утвержденному Госгражданстроем 15.08.75г. в целях снижения стоимости трудозатрат и расхода материалов с учетом действующих нормативных документов.

5-этажные блок-секции входят в состав серии 86-кирпичных жилых домов и блок-секции с продольными несущими стенами
 Область применения - I климатический район, возможно применение в III районе, с обычными геологическими условиями и расчетной зимней температурой -25°-30°-35° и 40°С и массой снегового покрова 150 кг/м²

Проектами предусмотрены следующие планировочные решения:
 основное - I, со сквозным проходом - II, с колясочной в подполье - III и 16 типов элементов благоустройства: рядовые, рядовые с температурными и осадочными швами, торцовые.

Фасады разработаны в двух вариантах: с лоджиями /Фасад I/ с балконами /Фасад 2/
 В связи с выходом ВСН 36-77 в соответствии с заданием, утвержденным Госгражданстроем 04.06.79г. проведена замена совмещенных вентилярезов крыш на чердачные.

Настоящий проект выполнен в соответствии с действующими нормами и правилами /в том числе по взрывопожарной безопасности/

Гл. архитектор проекта *Ефимова* /В.Ефимова/

Гл. инженер проекта *Дукерман* /Е.Дукерман/

Привязка настоящего проекта выполнена в соответствии с действующими нормами и правилами /в том числе по взрывопожарной безопасности/

Гл. архитектор проекта привязки...../...../

Гл. инженер проекта привязки...../...../

.....19...г

ЦНИИЭП ЖИЛИЩА
 МОСКВА

С.Г. ГЛАВНЫЙ ИНЖЕНЕР
 В.А. ГЛАВНЫЙ АРХИТЕКТОР
 А.А. ГЛАВНЫЙ ИНЖЕНЕР ПО ТЕХНИЧЕСКОМУ НАДЗОРУ
 А.А. ГЛАВНЫЙ ИНЖЕНЕР ПО ЭКОНОМИКЕ
 А.А. ГЛАВНЫЙ ИНЖЕНЕР ПО ЭКОЛОГИИ
 А.А. ГЛАВНЫЙ ИНЖЕНЕР ПО БЕЗОПАСНОСТИ
 А.А. ГЛАВНЫЙ ИНЖЕНЕР ПО ЭНЕРГЕТИКЕ
 А.А. ГЛАВНЫЙ ИНЖЕНЕР ПО МАШИНОСТРОЕНИЮ
 А.А. ГЛАВНЫЙ ИНЖЕНЕР ПО ТЕПЛОТЕХНИКЕ
 А.А. ГЛАВНЫЙ ИНЖЕНЕР ПО ВОДОСНАБЖЕНИЮ
 А.А. ГЛАВНЫЙ ИНЖЕНЕР ПО ВОЗДУХОВОЗДУШНОМУ ВОЗДЕЙСТВИЮ
 А.А. ГЛАВНЫЙ ИНЖЕНЕР ПО РАДИОТЕХНИКЕ
 А.А. ГЛАВНЫЙ ИНЖЕНЕР ПО АКУСТИКЕ
 А.А. ГЛАВНЫЙ ИНЖЕНЕР ПО ЭЛЕКТРОТЕХНИКЕ
 А.А. ГЛАВНЫЙ ИНЖЕНЕР ПО ТЕХНИЧЕСКОМУ НАДЗОРУ
 А.А. ГЛАВНЫЙ ИНЖЕНЕР ПО ЭКОНОМИКЕ
 А.А. ГЛАВНЫЙ ИНЖЕНЕР ПО ЭКОЛОГИИ
 А.А. ГЛАВНЫЙ ИНЖЕНЕР ПО БЕЗОПАСНОСТИ
 А.А. ГЛАВНЫЙ ИНЖЕНЕР ПО ЭНЕРГЕТИКЕ
 А.А. ГЛАВНЫЙ ИНЖЕНЕР ПО МАШИНОСТРОЕНИЮ
 А.А. ГЛАВНЫЙ ИНЖЕНЕР ПО ТЕПЛОТЕХНИКЕ
 А.А. ГЛАВНЫЙ ИНЖЕНЕР ПО ВОДОСНАБЖЕНИЮ
 А.А. ГЛАВНЫЙ ИНЖЕНЕР ПО ВОЗДУХОВОЗДУШНОМУ ВОЗДЕЙСТВИЮ
 А.А. ГЛАВНЫЙ ИНЖЕНЕР ПО РАДИОТЕХНИКЕ
 А.А. ГЛАВНЫЙ ИНЖЕНЕР ПО АКУСТИКЕ
 А.А. ГЛАВНЫЙ ИНЖЕНЕР ПО ЭЛЕКТРОТЕХНИКЕ

1980

3 А Г Л А В Н Ы Й Л И С Т / НАЧАЛО /

ТИПОВЫЕ ПРОЕКТЫ 86-04/1, 07/1, 08/1, 09/1, 010/1, 021/1, 022/1, 023/1, 024/1, 032/1	ЧАСТЬ 0	Л И С Т
	РАЗДЕЛ 0-1/80	1

МА
№ 7-20/

КВЕРТ

ЖИЛИЩНО-ТОВАРСКАЯ

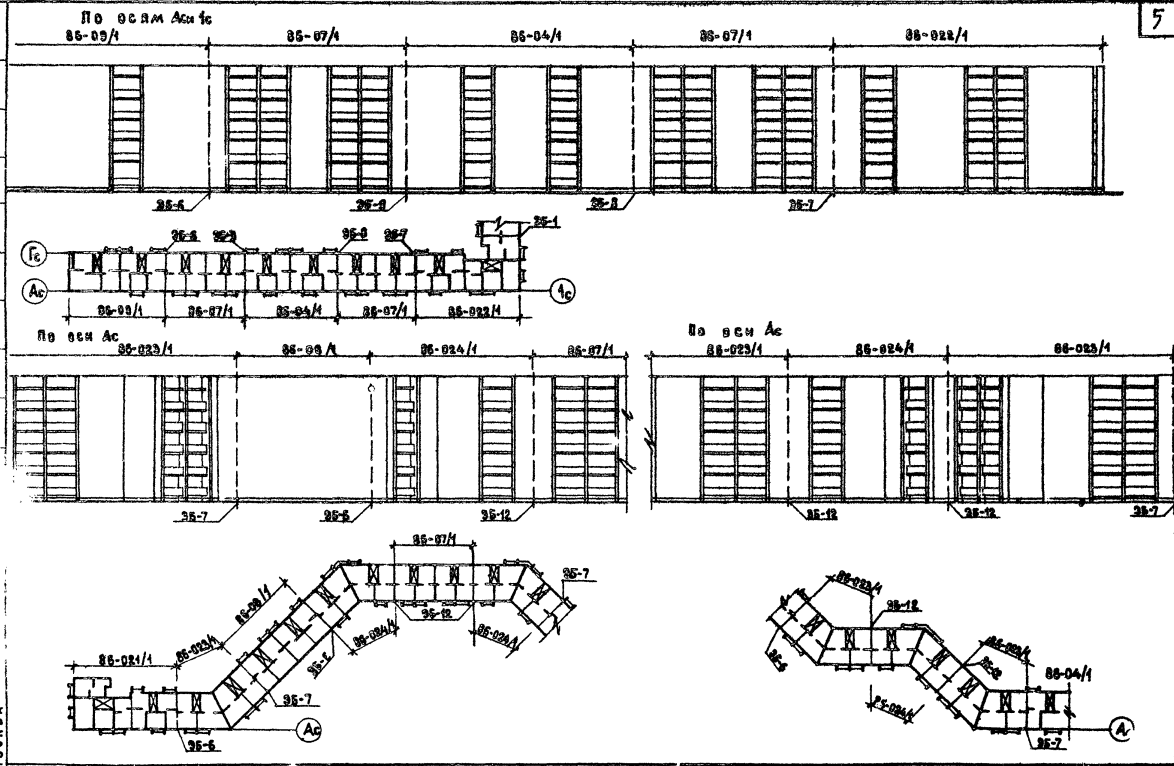
ЦНИИ
Т.А. ОСКВА

НАИМЕНОВАНИЕ	ЛИСТ	СТР.	НАИМЕНОВАНИЕ	ЛИСТ	СТР.
Обложка	—	1	ТАБЛИЦА ПЛОЩАДЕЙ И ОБЪЕМОВ	27	28
Заглавный лист / начало /	1	2	БЛОК-СЕКЦИИ 86-07/1, 86-09/1. ФАСАДЫ 1	28	29
Заглавный лист / окончание /	2 И	3	БЛОК-СЕКЦИИ 86-07/1, 86-010/1 ФАСАДЫ 1	29	30
Номенклатура 5-этажных блок-секций	3	4	БЛОК-СЕКЦИИ 86-08/1, 86-021/1. ФАСАДЫ 1	30	31
Схемы блокировок блок-секций	4	5	БЛОК-СЕКЦИИ 86-07/1, 86-022/1. ФАСАДЫ 1	31	32
Схемы блокировок блок-секций	5	6	БЛОК-СЕКЦИИ 86-04/1, 86-023/1. ФАСАДЫ 1	32	33
Состав проекта	6 И	7	БЛОК-СЕКЦИИ 86-07/1, 86-024/1. ФАСАДЫ 1	33	34
Варианты проектных решений	7	8	БЛОК-СЕКЦИИ 86-04/1, 86-023/1, 86-032/1. ФАСАДЫ 1.	34	35
БЛОК-СЕКЦИИ 86-04/1 И 86-021/1. СЕКЦИЯ 1Б-2Б-2Б /ЛЕВАЯ/ ТИПОВОЙ ЭТАЖ ПЕРВЫЙ ЭТАЖ. ПЛАНИРОВОЧНОЕ РЕШЕНИЕ ОСНОВНОЕ	8	9	БЛОК-СЕКЦИИ 86-04/1, 86-09/1, 86-010/1, 86-021/1, 86-023/1, 86-024/1 ФРАГМЕНТ ФАСАДА ПО ОСИ АС. ФАСАД 1.	35	36
БЛОК-СЕКЦИИ 86-04/1 И 86-023/1. СЕКЦИЯ 1Б-2Б-2Б /ПРАВАЯ/ ТИПОВОЙ И ПЕРВЫЙ ЭТАЖИ.	9	10	БЛОК-СЕКЦИИ 86-07/1, 86-021/1, 86-023/1 ФРАГМЕНТ ФАСАДА ПО ОСИ АС. ФАСАД 1	36	37
БЛОК-СЕКЦИЯ 86-04/1. СЕКЦИЯ 1Б-2Б-2Б /ЛЕВАЯ/. ПЕРВЫЙ ЭТАЖ ПЛАНИРОВОЧНОЕ РЕШЕНИЕ СО СКВОЗНЫМ ПРОХОДОМ. РАЗРЕЗ 1-1	10	11	БЛОК-СЕКЦИЯ 86-032/1. ФРАГМЕНТ ФАСАДА ПО ОСИ АС	37	38
БЛОК-СЕКЦИЯ 86-07/1. СЕКЦИЯ 3А-3А. ТИПОВОЙ ЭТАЖ. ФРАГМЕНТ СЕКЦИИ 1 ЭТАЖА. ПЛАНИРОВОЧНОЕ РЕШЕНИЕ ОСНОВНОЕ	11	12	БЛОК-СЕКЦИИ 86-04/1, 86-08/1, 86-09/1, 86-010/1 ФРАГМЕНТ ФАСАДА ПО ОСИ ГС. ФАСАД 1	38	39
БЛОК-СЕКЦИИ 86-08/1. СЕКЦИЯ 3Б-4Б. ТИПОВОЙ ЭТАЖ. ФРАГМЕНТ СЕКЦИИ 1 ЭТАЖА. ПЛАНИРОВОЧНОЕ РЕШЕНИЕ ОСНОВНОЕ	12	13	БЛОК-СЕКЦИИ 86-07/1, 86-023/1 ФРАГМЕНТ ФАСАДА ПО ОСИ ГС. ФАСАДЫ 1 И 2	39	40
БЛОК-СЕКЦИЯ 86-07/1 И 86-08/1. ПЕРВЫЙ ЭТАЖ. ПЛАНИРОВОЧНОЕ РЕШЕНИЕ СО СКВОЗНЫМ ПРОХОДОМ	13	14	БЛОК-СЕКЦИЯ 86-024/1. ФРАГМЕНТ ФАСАДА ПО ОСИ ГС. ФАСАД 1.	40	41
БЛОК-СЕКЦИЯ 86-09/1. СЕКЦИЯ 1А-2Б-3А /ЛЕВАЯ/. ТИПОВОЙ ЭТАЖ ФРАГМЕНТ СЕКЦИИ 1 ЭТАЖА	14	15	БЛОК-СЕКЦИИ 86-04/1, 86-08/1, 86-09/1, 86-010/1. ФРАГМЕНТ ФАСАДА ПО ОСИ ГС. ФАСАД 1. ВАРИАНТ КИРПИЧНОГО ОГРАЖДЕНИЯ	41	42
БЛОК-СЕКЦИЯ 86-09/1. СЕКЦИЯ 3Б-5А. ТИПОВОЙ ЭТАЖ ФРАГМЕНТ СЕКЦИИ 1 ЭТАЖА	15	16	БЛОК-СЕКЦИИ 86-07/1, 86-09/1. ФАСАДЫ 2	42	43
БЛОК-СЕКЦИЯ 86-010/1. СЕКЦИЯ 1А-2Б-3А /ПРАВАЯ/. ТИПОВОЙ ЭТАЖ ФРАГМЕНТ СЕКЦИИ 1 ЭТАЖА.	16	17	БЛОК-СЕКЦИИ 86-07/1, 86-010/1. ФАСАДЫ 2	43	44
БЛОК-СЕКЦИЯ 86-010/1. СЕКЦИЯ 3Б-5А. ТИПОВОЙ ЭТАЖ ФРАГМЕНТ СЕКЦИИ 1 ЭТАЖА	17	18	БЛОК-СЕКЦИИ 86-08/1, 86-021/1. ФАСАДЫ 2	44	45
БЛОК-СЕКЦИЯ 86-021/1. СЕКЦИЯ 1Б-3А-3А-5Б /ЛЕВАЯ/. ТИПОВОЙ ЭТАЖ ФРАГМЕНТ СЕКЦИИ 1 ЭТАЖА	18	19	БЛОК-СЕКЦИИ 86-07/1, 86-022/1. ФАСАДЫ 2	45	46
БЛОК-СЕКЦИЯ 86-022/1. СЕКЦИЯ 1Б-3А-3А-5Б /ПРАВАЯ/. ТИПОВОЙ ЭТАЖ ФРАГМЕНТ СЕКЦИИ 1 ЭТАЖА	19	20	БЛОК-СЕКЦИИ 86-04/1, 86-023/1 ФАСАДЫ 2	46	47
БЛОК-СЕКЦИЯ 86-023/1. СЕКЦИЯ 3А-4Б. ТИПОВОЙ ЭТАЖ	20	21	БЛОК-СЕКЦИИ 86-04/1, 86-07/1, 86-024/1. ФАСАДЫ 2	47	48
БЛОК-СЕКЦИЯ 86-023/1. ФРАГМЕНТ СЕКЦИИ ПЕРВОГО ЭТАЖА	21	22	БЛОК-СЕКЦИИ 86-04/1, 86-09/1, 86-021/1, 86-024/1 ФРАГМЕНТ ФАСАДА ПО ОСИ АС. ФАСАД 2	48	49
БЛОК-СЕКЦИЯ 86-024/1. СЕКЦИЯ 3А-4Б. ТИПОВОЙ ЭТАЖ	22	23	БЛОК-СЕКЦИИ 86-07/1, 86-021/1, 86-022/1, 86-023/1 ФРАГМЕНТ ФАСАДА ПО ОСИ АС. ФАСАД 2	49	50
БЛОК-СЕКЦИЯ 86-024/1. ФРАГМЕНТ СЕКЦИИ ПЕРВОГО ЭТАЖА	23	24	БЛОК-СЕКЦИЯ 86-024/1. ФРАГМЕНТ ФАСАДА ПО ОСИ ГС. ФАСАД 2	50	51
БЛОК-СЕКЦИЯ 86-032/1. СЕКЦИЯ 1Б-2А-3Б-3Б. ТИПОВОЙ ЭТАЖ	24	25	БЛОК-СЕКЦИИ 86-04/1, 86-08/1, 86-09/1, 86-010/1 ФРАГМЕНТ ФАСАДА ПО ОСИ ГС. ФАСАД 2	51	52
БЛОК-СЕКЦИЯ 86-032/1. СЕКЦИЯ 1Б-2А-3Б-3Б. ПЕРВЫЙ ЭТАЖ. РАЗРЕЗ 1-1	25	26	БЛОК-СЕКЦИИ 86-04/1, 86-08/1, 86-09/1, 86-010/1. ФРАГМЕНТ ФАСАДА ПО ОСИ ГС. ФАСАД 2. ВАРИАНТ КИРПИЧНОГО ОГРАЖДЕНИЯ	52	53
ТАБЛИЦА ПЛОЩАДЕЙ	26	27	ИЗМЕНЕНИЯ ВНЕСЕНЫ В СВЯЗИ С РАЗРАБОТКОЙ ВАРИАНТА СВАЙНЫХ ФУНДАМЕНТОВ. 15. 11. 82г. гл. инж. пр-та ЦУБЕРМАН		

1982

ЗАГЛАВНЫЙ ЛИСТ /ОКОНЧАНИЕ/

ТИПОВЫЕ ПРОСКТЫ ЧАСТЬ 0 ЛИСТ
86-04/1, 07/1, 08/1, 09/1, 021/1, 022/1, 023/1, 024/1, 032/1 РАЗДЕЛ 0-4 2 И



ИРИ...
Г. МОСКВА

1980

СХЕМЫ БЛОКИРОВОК БЛОК-СЕКЦИЙ

ТИПОВЫЕ ПРОЕКТЫ 86-04/1, 07/1, 02/1, 05/1, 010/1 02/1, 022/1, 023/1, 024/1, 072/1	ЧАСТЬ 0 РАЗДЕЛ 01/80	ЛИСТ 4
---	-------------------------	-----------

ДАТА ИЗМ. №	ВЗГЛЯД	ЧАСТЬ	РАЗДЕЛ		НОМЕР БЛОК-СЕКЦИИ											7				
			№	НАИМЕНОВАНИЕ	86-04/1	86-07/1	86-08/1	86-09/1	86-010/1	86-12/1	86-022/1	86-023/1	86-024/1	86-025/1	86-026/1					
		9 ОБЩАЯ ЧАСТЬ	0-1	ОБЩАЯ ХАРАКТЕРИСТИКА ПРОЕКТА	•	•	•	•	•	•	•	•	•	•	•	•	•	•		
			0-2	МАТЕРИАЛЫ ДЛЯ КОМПОНОВКИ ЖИЛЫХ ДОМОВ ИЗ БЛОК-СЕКЦИИ	•	•	•	•	•	•	•	•	•	•	•	•	•	•		
		01 АРХИТЕКТУРНО-СТРОИТЕЛЬНЫЕ ЧЕРТЕЖИ НИЖЕ ОТМЕТКИ 0.000	01-1	ЛЕНТОЧНЫЕ ФУНДАМЕНТЫ	•	•	•	•	•	•	•	•	•	•	•	•	•	•		
			01-2	СВАЙНЫЕ ФУНДАМЕНТЫ	•	•	•	•	•	•	•	•	•	•	•	•	•	•		
		1 АРХИТЕКТУРНО-СТРОИТЕЛЬНЫЕ ЧЕРТЕЖИ ВЫШЕ ОТМЕТКИ 0.000	1-1	ЗДАНИЕ С ФАСАДАМИ 1 И 2	•	•	•	•	•	•	•	•	•	•	•	•	•	•		
		2 ОТОПЛЕНИЕ И ВЕНТИЛЯЦИЯ	2-1	С РАДИАТОРАМИ НА РАСЧЕТНЫЕ ТЕМПЕРАТУРЫ -25°, -30°, -35°, -40°	•	•	•	•	•	•	•	•	•	•	•	•	•	•		
		3 ВОДОПРОВОД, КАНАЛИЗАЦИЯ, ГАЗОПРОВОД			•	•	•	•	•	•	•	•	•	•	•	•	•	•		
		5 ЭЛЕКТРОБООРУДОВАНИЕ			•	•	•	•	•	•	•	•	•	•	•	•	•	•		
		6 УСТРОЙСТВА СВЯЗИ			•	•	•	•	•	•	•	•	•	•	•	•	•	•		
		8 СМЕТЫ			•	•	•	•	•	•	•	•	•	•	•	•	•	•		
		8 СМЕТЫ	8-1	ЗДАНИЕ С ФАСАДАМИ 1.	•	•	•	•	•	•	•	•	•	•	•	•	•	•		
			8-2	ЗДАНИЕ С ФАСАДАМИ 2.	•	•	•	•	•	•	•	•	•	•	•	•	•	•	•	
			8.9-4	СМЕТЫ К ЭЛЕМЕНТАМ БЛОКИРОВКИ	•	•	•	•	•	•	•	•	•	•	•	•	•	•	•	
			СМ.1	ЗДАНИЕ С ФАСАДАМИ 1. СВАЙНЫЕ ФУНДАМЕНТЫ.	•	•	•	•	•	•	•	•	•	•	•	•	•	•	•	
			СМ.2	ЗДАНИЕ С ФАСАДАМИ 2. СВАЙНЫЕ ФУНДАМЕНТЫ.	•	•	•	•	•	•	•	•	•	•	•	•	•	•	•	
			СМ.1.1	СМЕТЫ К ЭЛЕМЕНТАМ БЛОКИРОВКИ. СВАЙНЫЕ ФУНДАМЕНТЫ.	•	•	•	•	•	•	•	•	•	•	•	•	•	•	•	
		9 Узлы и детали	9.2-7	АРХИТЕКТУРНО-СТРОИТЕЛЬНЫЕ УЗЛЫ И ДЕТАЛИ ВЫШЕ ОТМ. 0.000	•	•	•	•	•	•	•	•	•	•	•	•	•	•		
			9.3-3	САНИТАРНО-ТЕХНИЧЕСКИЕ УЗЛЫ И ДЕТАЛИ	•	•	•	•	•	•	•	•	•	•	•	•	•	•	•	
			9.4-1	ЭЛЕМЕНТЫ БЛОКИРОВКИ НИЖЕ ОТМЕТКИ 0.000	•	•	•	•	•	•	•	•	•	•	•	•	•	•	•	
			9.4-2	ЭЛЕМЕНТЫ БЛОКИРОВКИ ВЫШЕ ОТМЕТКИ 0.000	•	•	•	•	•	•	•	•	•	•	•	•	•	•	•	
			УАС.1-1	ЭЛЕМЕНТЫ БЛОКИРОВКИ НИЖЕ ОТМЕТКИ 0.000. СВАЙНЫЕ ФУНДАМЕНТЫ	•	•	•	•	•	•	•	•	•	•	•	•	•	•	•	
			10.1-1	ЖЕЛЕЗОБЕТОННЫЕ ИЗДЕЛИЯ	•	•	•	•	•	•	•	•	•	•	•	•	•	•	•	
		10 ИЗДЕЛИЯ ЗАВОДСКОГО ИЗГОТОВЛЕНИЯ	10.1-2.1	ПАНЕЛИ ПЕРЕКРЫТИЙ	•	•	•	•	•	•	•	•	•	•	•	•	•	•		
			10.1-2.3	ПАНЕЛИ ПЕРЕКРЫТИЙ ЖЕЛЕЗОБЕТОННЫЕ МНОГОВУСТУПНЫЕ	•	•	•	•	•	•	•	•	•	•	•	•	•	•	•	
			10.1-2.4	ПАНЕЛИ ПЕРЕКРЫТИЙ ЖЕЛЕЗОБЕТОННЫЕ (РЕБРИСТЫЕ) САНТЕХНИЧЕСКИЕ	•	•	•	•	•	•	•	•	•	•	•	•	•	•	•	
			10.1-3	БАЛКОННЫЕ ПЛИТЫ	•	•	•	•	•	•	•	•	•	•	•	•	•	•	•	
			10.1-3.1	БАЛКОННЫЕ ПЛИТЫ	•	•	•	•	•	•	•	•	•	•	•	•	•	•	•	
			10.1-3.3	ПЛИТЫ ЛОДЖИЙ ЖЕЛЕЗОБЕТОННЫЕ РЕБРИСТЫЕ	•	•	•	•	•	•	•	•	•	•	•	•	•	•	•	
			10.2-1	ГИПСОБЕТОННЫЕ И ЛЕГКОБЕТОННЫЕ ИЗДЕЛИЯ	•	•	•	•	•	•	•	•	•	•	•	•	•	•	•	
			Смета к типовому проекту 86-032/1 РАЗДЕЛ 8-1 Выпущена в нормах и ценах, введенных с 1.01.84г и имеет обозначение СМ 1.84 Сметные цены на промышленные изделия к смете СМ 1.84 типового проекта 86-032/1: РАЗДЕЛЫ 10.9-18/84; 10.9-2/84; 10.9-15/84; СМ 0-1/84; 10.9-14/84	10.3-1	ДЕРЕВЯННЫЕ ИЗДЕЛИЯ	•	•	•	•	•	•	•	•	•	•	•	•	•	•	
				10.4-1	МЕТАЛЛИЧЕСКИЕ ИЗДЕЛИЯ	•	•	•	•	•	•	•	•	•	•	•	•	•	•	•
				10.5-1	СМЕТНЫЕ ЦЕНЫ НА ЖЕЛЕЗОБЕТОННЫЕ ИЗДЕЛИЯ	•	•	•	•	•	•	•	•	•	•	•	•	•	•	•
				10.8-2	МУСОРОПРОВОД МПЗ (ИЗ СЕРИИ 83)	•	•	•	•	•	•	•	•	•	•	•	•	•	•	•
				10.9-2	РАЗНЫЕ ИЗДЕЛИЯ. СМЕТНЫЕ ЦЕНЫ.	•	•	•	•	•	•	•	•	•	•	•	•	•	•	•
				10.9-3	СМЕТНЫЕ ЦЕНЫ НА ЖЕЛЕЗОБЕТОННЫЕ ИЗДЕЛИЯ (ИЗ СЕРИИ 85)	•	•	•	•	•	•	•	•	•	•	•	•	•	•	•
				10.9-5	РАЗНЫЕ ИЗДЕЛИЯ	•	•	•	•	•	•	•	•	•	•	•	•	•	•	•
			10.9-8	РАЗНЫЕ ИЗДЕЛИЯ	•	•	•	•	•	•	•	•	•	•	•	•	•	•	•	
			10.9-19	РАЗНЫЕ ИЗДЕЛИЯ	•	•	•	•	•	•	•	•	•	•	•	•	•	•	•	
		РАСЧЕТЫ СМЕТНЫХ ЦЕН		РСЦ 1-73, РСЦ-73, РСЦ 7-75; 4-84, 14-84; 16-84	•	•	•	•	•	•	•	•	•	•	•	•	•	•	•	
		13 ДОПОЛНИТЕЛЬНЫЕ ЧЕРТЕЖИ.	13-2	УКАЗАНИЯ ПО ВОЗВЕДЕНИЮ КАМЕННЫХ КОНСТРУКЦИЙ В ЗИМНИХ УСЛОВИЯХ (ТИПОВОЙ ПРОЕКТ 144-86-2/1)	•	•	•	•	•	•	•	•	•	•	•	•	•	•	•	
РАЗДЕЛ 01 ВКЛЮЧЕН В СОСТАВ БЛОК-СЕКЦИИ 86-04/1																				

ЦЕНТРАЛЬНАЯ ЖИЛИЩНО-КОММУНАЛЬНО-ХОЗЯЙСТВЕННАЯ УПРАВЛЕНИЕ ГОРОДА МОСКВА

1982

СОСТАВ ПРОЕКТА

ТИПОВЫЕ ПРОЕКТЫ ЧАСТЬ 9 АИСТ
86-04/1, 07/1, 08/1, 09/1, 01/1
021/1, 022/1, 023/1, 024/1, 025/1 РАЗДЕЛ 01/00 БИ

ИВА.

МОСКВА

9

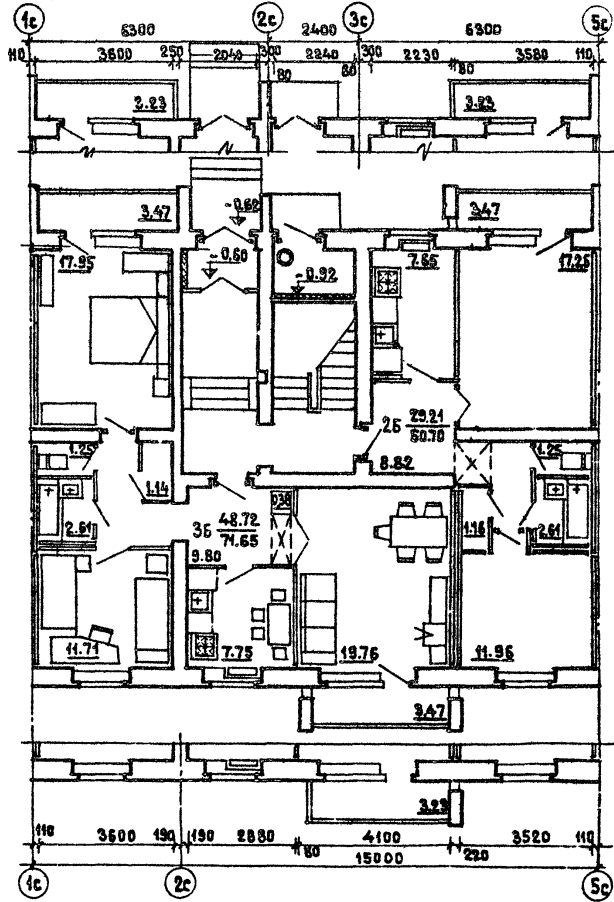
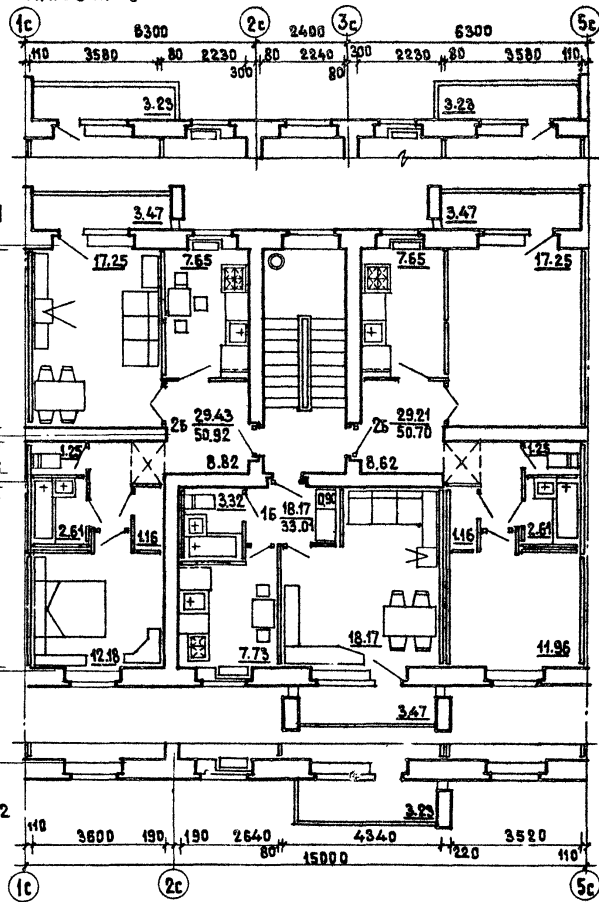
ТИПОВОЙ ЭТАЖ

ПЕРВЫЙ ЭТАЖ

ЗДАНИЕ С ФАСАДАМИ 2

ЗДАНИЕ С ФАСАДАМИ 1

ЗДАНИЕ С ФАСАДАМИ 2



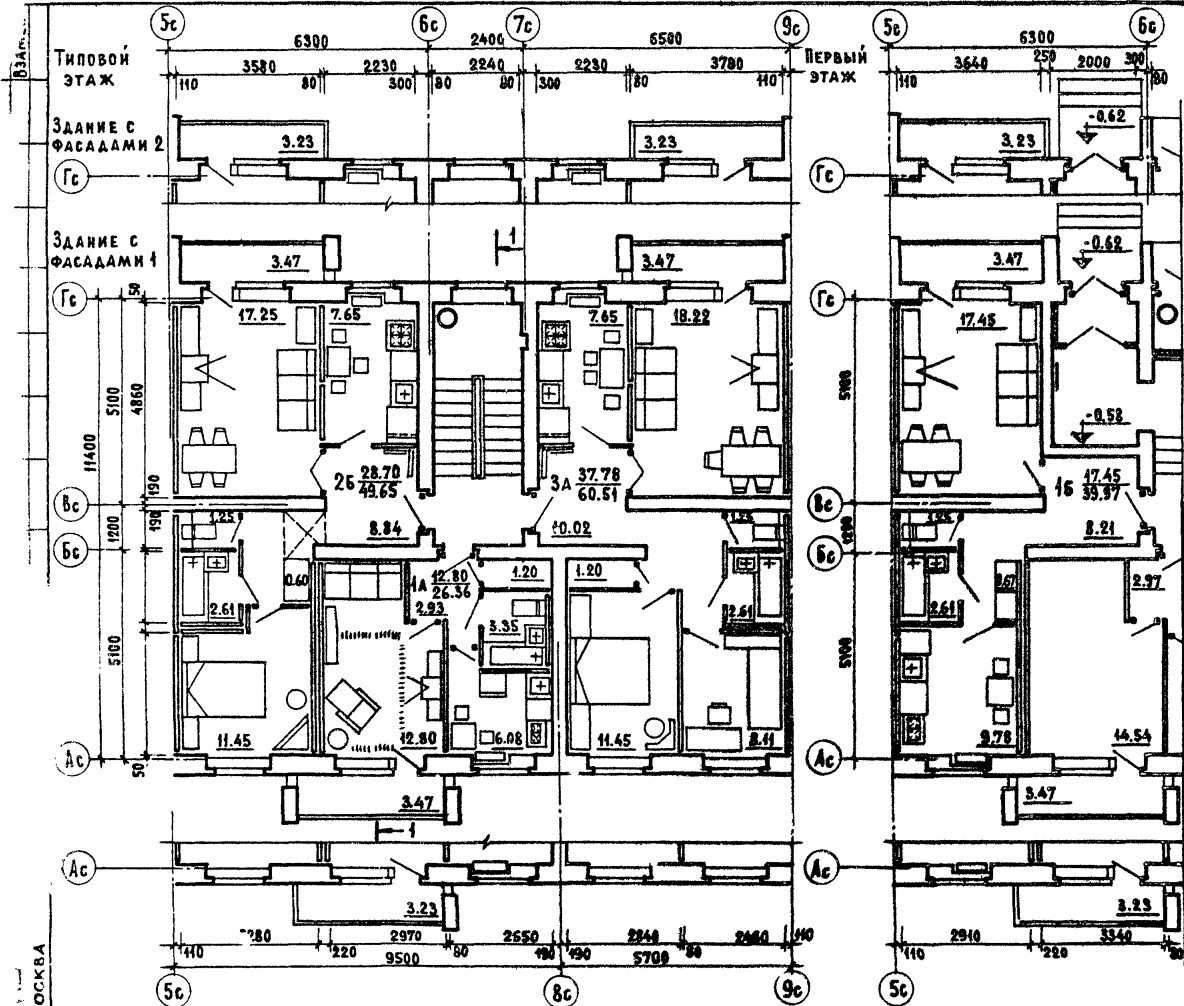
1980

Блок-секции 86-04/1 и 86-02/4. Секция 16-26-25 /мгвя/. Типовой этаж. Первый этаж.
Планировочное решение основное.

ТИПОВЫЕ ПРОЕКТЫ
86-04/1, 07/1, 08/1, 09/1, 010/1,
021/1, 022/1, 023/1, 024/1, 025/1

ЧАСТЬ 1
РАЗДЕЛ 8-1/80

ЛИСТ
8



г. Москва

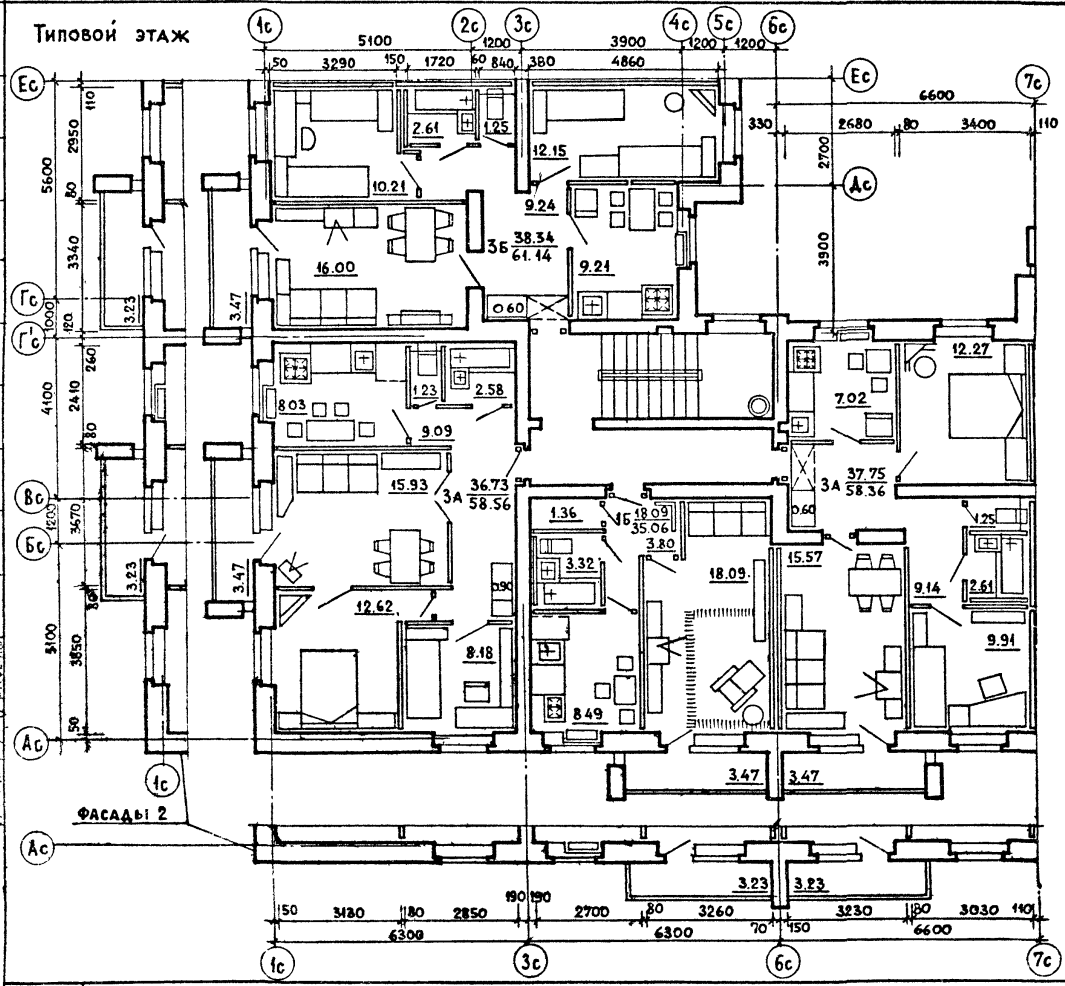
1980

Блок - секция 86-09/1. Секция 1А-2Б-3А / левая /
 ТИПОВОЙ ЭТАЖ. ФРАГМЕНТ СЕКЦИИ 1 ЭТАЖА.

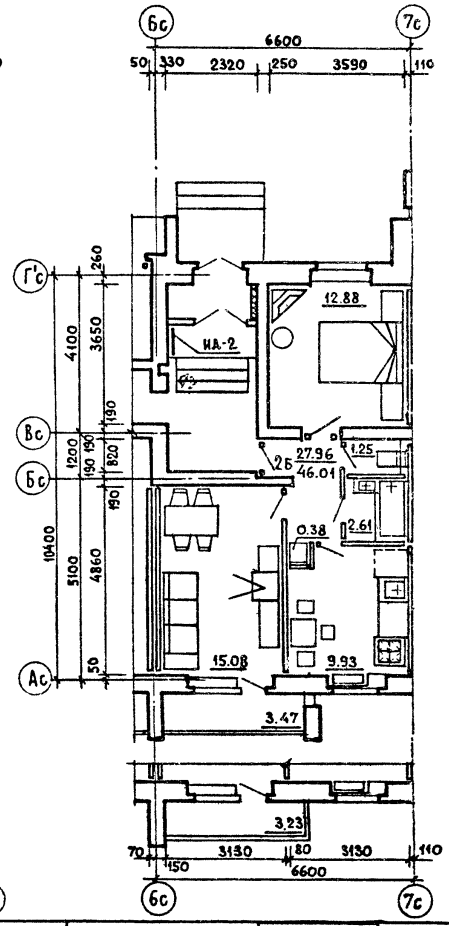
ТИПОВОЙ ПРОЕКТ 86-04/1,07/1,08/1,09/1,010/1, 021/1,022/1,023/1,024/1,025/1	ЧАСТЬ 0	ЛИСТ 14
РАЗДЕЛ 0-1/80		

СОГЛАСОВАНО
 ДАТА
 ИЛИ
 ПОДПИСАНИЕ
 КОМПЕТЕНТНОГО
 ОРГАНИЗАЦИОННО-МЕТОДИЧЕСКОГО
 ЦЕНТРА
 ЖИЛИЩНО-КОММУНАЛЬНОГО
 УПРАВЛЕНИЯ
 г. МОСКВА

Типовой этаж



Первый этаж



19

1980

Блок - секция 86-021/1. Секция 15-7А-7А-7Б/левая/
 Типовой этаж. Фрагмент секции 1 этажа.

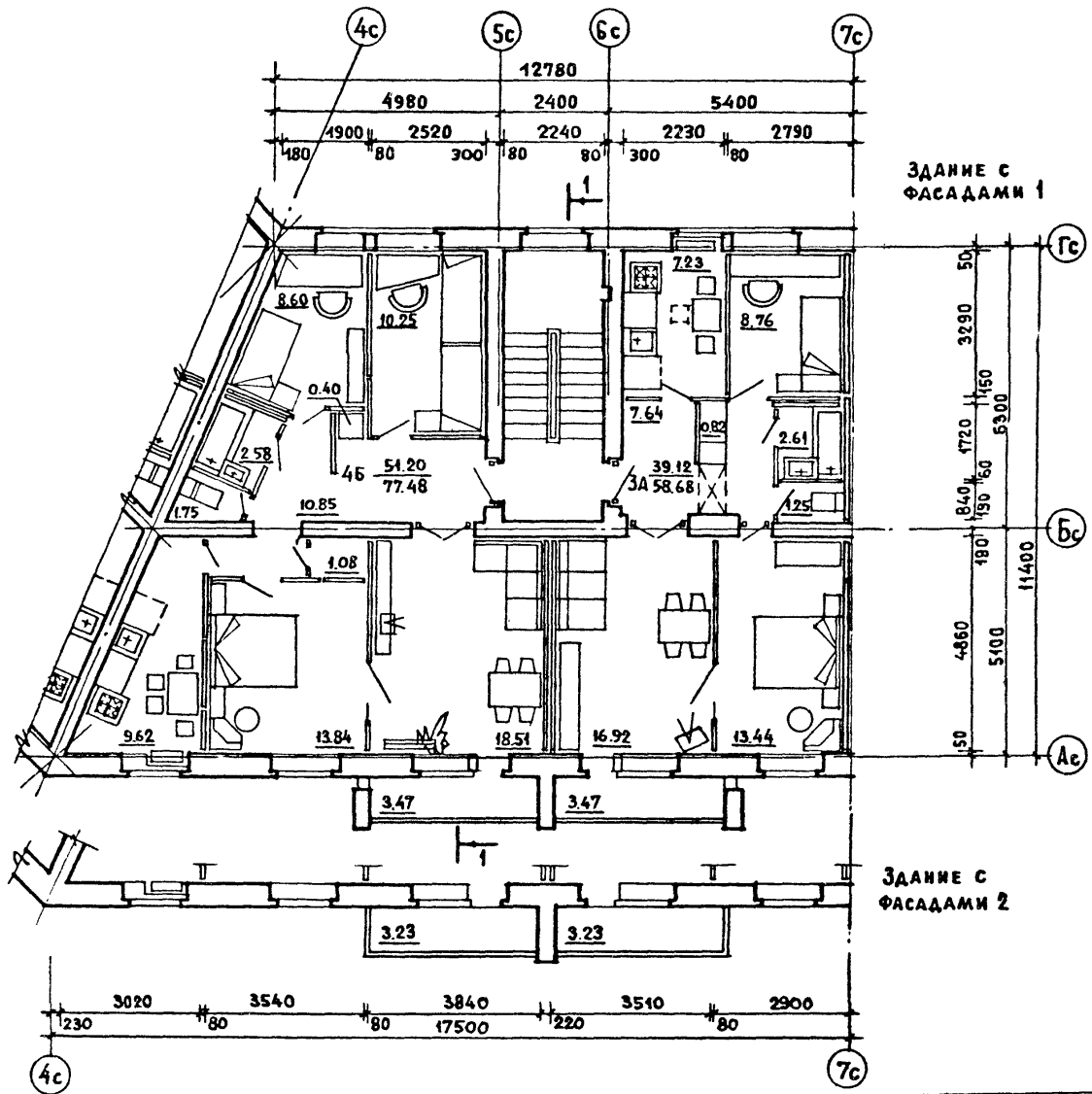
ТИПОВЫЕ ПРОЕКТЫ 86-04/1, 07/1, 08/1, 09/1, 010/1, 021/1, 022/1, 023/1, 024/1, 072/1	часть 0	лист 18
	раздел 0-1/80	

СОГЛАСОВАНО
 ДАТА
 ИВ.Н.
 ВЗ.АМЕН

ПРОЕКТИРОВАЛ
 А.А. КОСЛОВ
 ПРОЕКТИРОВАЛ
 А.А. КОСЛОВ
 ПРОЕКТИРОВАЛ
 А.А. КОСЛОВ
 ПРОЕКТИРОВАЛ
 А.А. КОСЛОВ
 ПРОЕКТИРОВАЛ
 А.А. КОСЛОВ

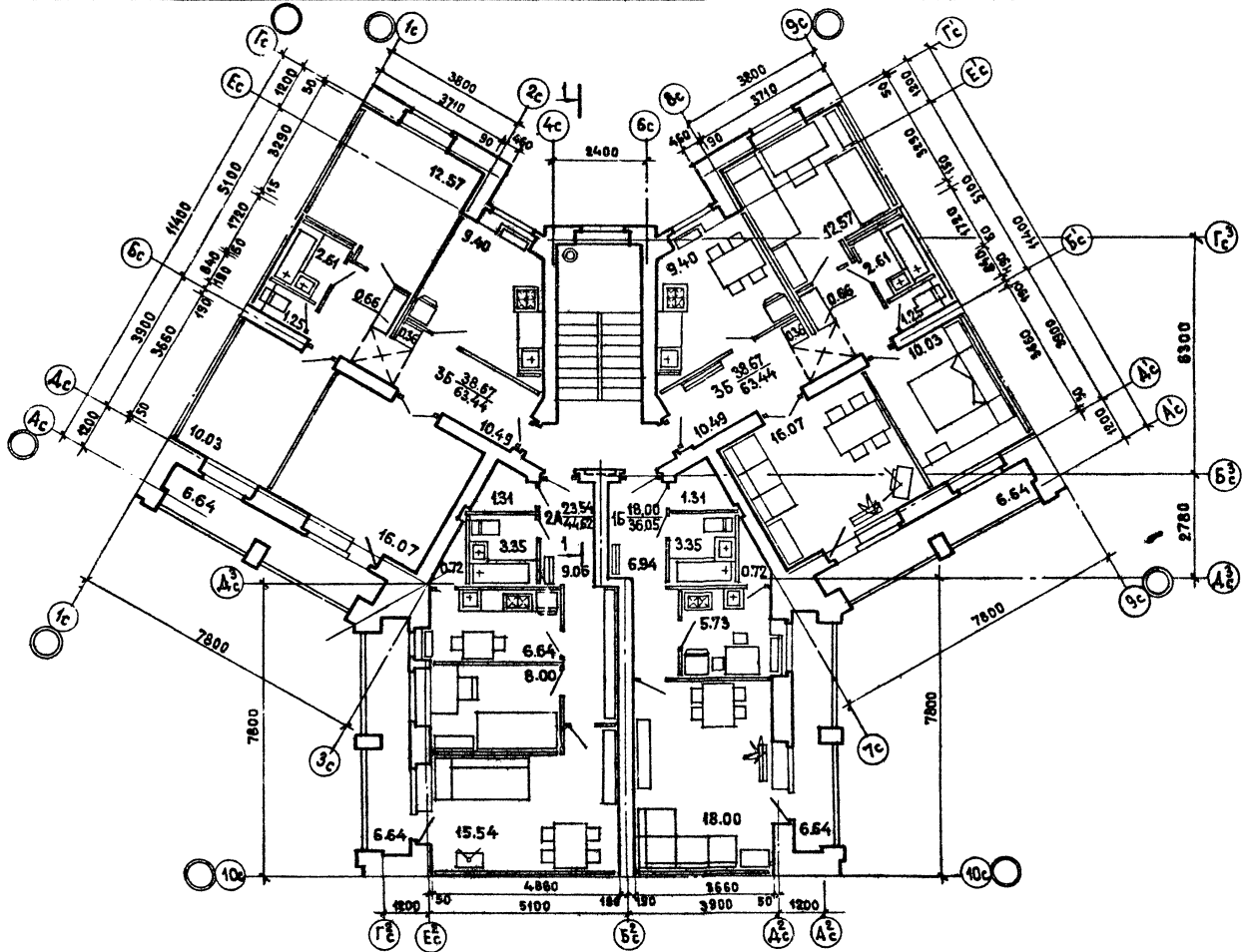
УЛИЦА
 ПЕНЯ
 Г. МОСКВА

1980



Блок-секция 86-023/А. Секция 3А-4Б. Типовой этаж.

ТИПОВЫЕ ПРОЕКТЫ 86-04/А, 07/А, 08/А, 09/А, 010/А 024/А, 022/А, 023/А, 024/А, 032/А	ЧАСТЬ 0	ЛИСТ 20
	РАЗДЕЛ 0-1/80	



ПРО. И
В.САИ

ПРО. И
В.САИ

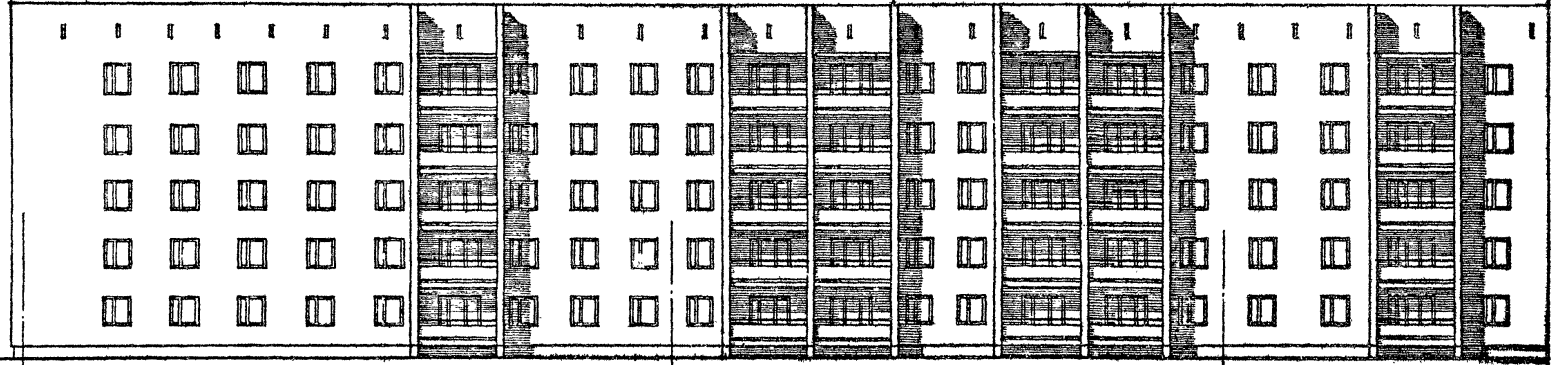
ЦНИИП ЖИЛ.
П. МОСКВА

1980

Блок-секция 86-072/А. Секция 15-2А-35-75. Типовой этаж.

ТИПОВЫЕ ПРОЕКТЫ 86-04/А, 07/А, 08/А, 09/А, 010/А 021/А, 022/А, 023/А, 024/А, 072/А	часть 0	ЛИСТ
	РАЗД. ЕЛО-1/80	24

Фасады по оси Ас



86-09/1 торцовая левая

86-07/1 рядовая

86-04/1 рядовая

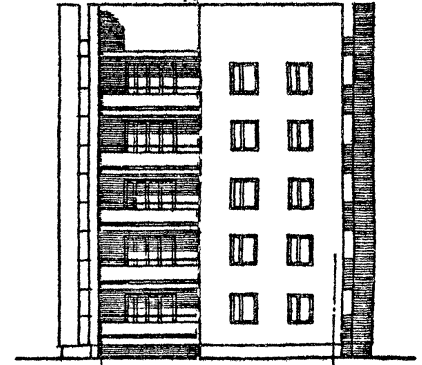
Фасады по оси Гс



86-04/1 рядовая

86-09/1 торцовая левая

Фасад по оси Іс



86-09/1 торцовая левая

Гс

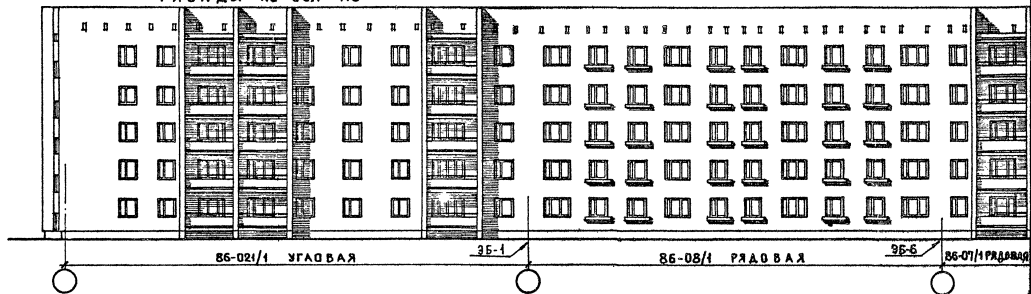
Ас

УТВ. ИРВ.
В.А.МЕР
С.А.ЖИЛ.
Г. МОСКВА
1980

Блок-секции 86-07/1, 86-09/1. Фасады 1.

ТИПОВЫЕ ПРОЕКТЫ 86-04/1, 07/1, 08/1, 09/1, 010/1, 021/1, 022/1, 023/1, 024/1, 022/1	ЧАСТЬ 0	ЛИСТ 28
	РАДОВА 0-1/80	

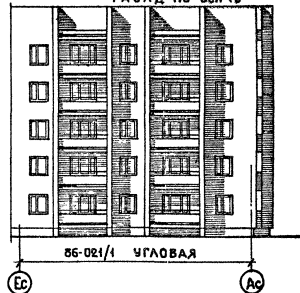
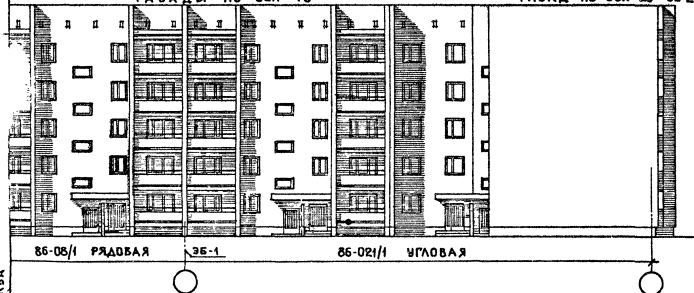
Ф А С А Д Ы П О О С И А С



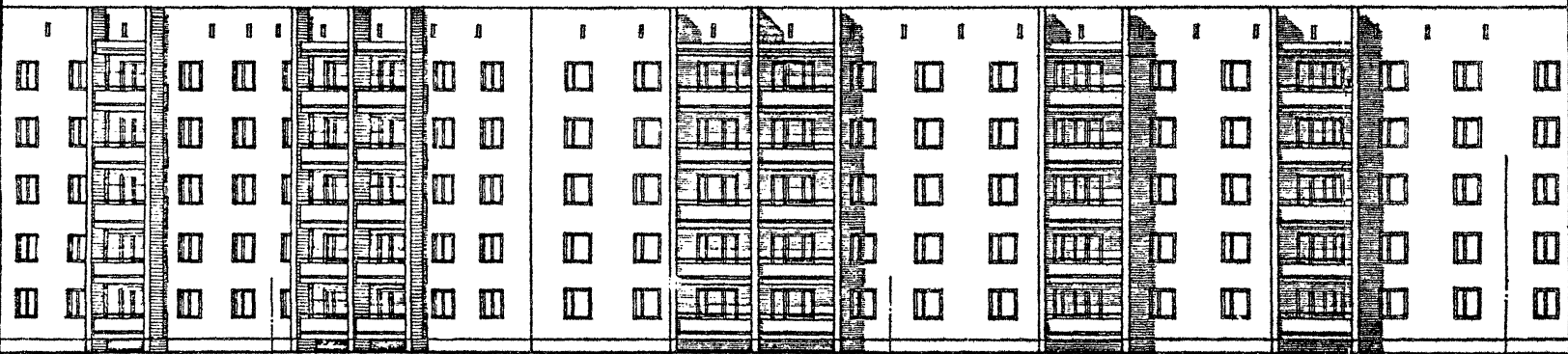
Ф А С А Д Ы П О О С И Г С

Ф А С А Д П О О С И Е С 3Б-2

Ф А С А Д П О О С И А С



ФАСАДЫ ПО ОСИ АС



86-04/1 РЯДОВАЯ

35-6

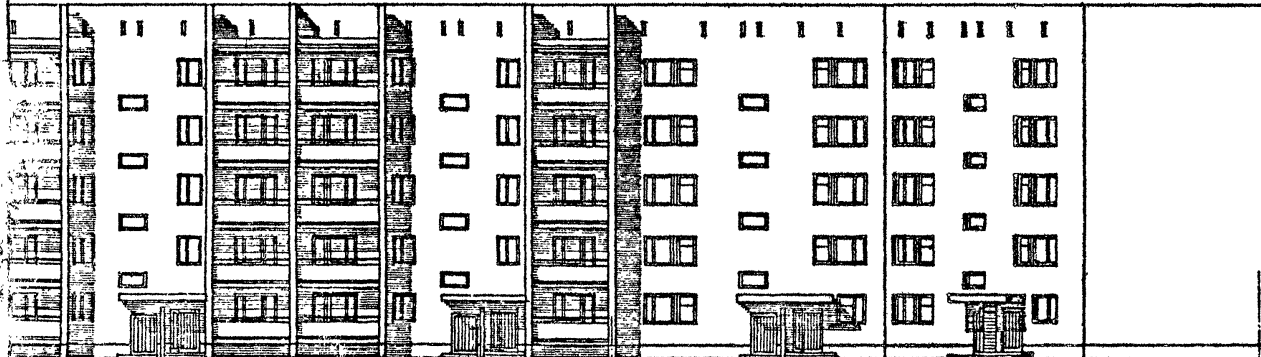
86-023/1 РЯДОВАЯ

35-7

86-04/1 РЯДОВАЯ

35-1

ФАСАДЫ ПО ОСИ Гс



86-04/1 РЯДОВАЯ

35-7

86-023/1 ТОРЦОВАЯ

35-15

УИИЛ
Г. МОСКВА

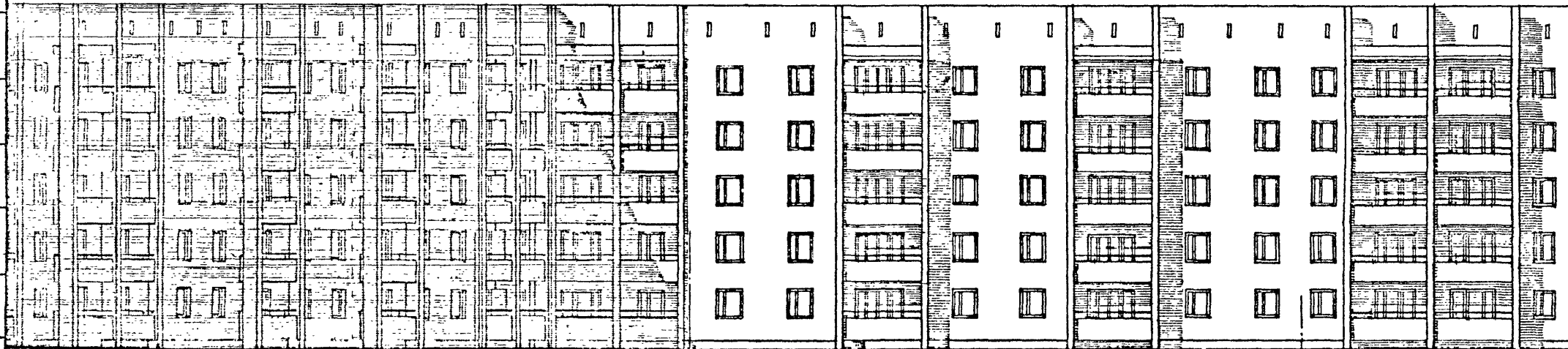
1980

Блок-секции 86-04/1, 86-023/1. Фасады 1.

ТИПОВЫЕ ПРОЕКТЫ	ЧАСТЬ 0
86-04/1, 07/1, 08/1, 09/1, 010/1	
02/1, 022/1, 023/1, 024/1, 025/1	ПАС. ДЕЛ 01/80

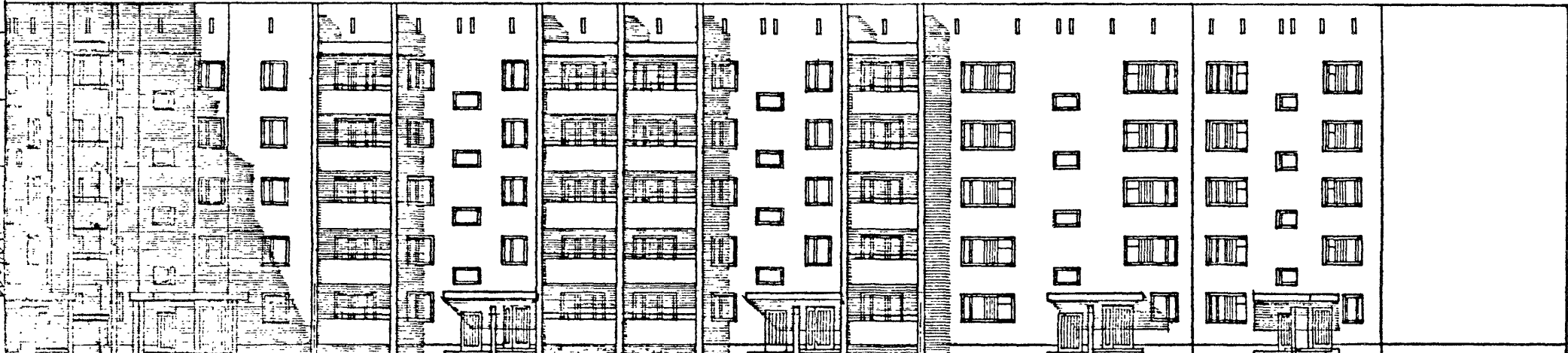
ЛИСТ
32

Ф А С А Д Ы П О О С И А с



35-7 86-04/1 РЯДОВАЯ 35-18 Соединительная 86-032/1 (ПОВОРОТНАЯ) 35-24 86-04/1 РЯДОВАЯ 35-6 86-07/1 РЯДОВАЯ

Ф А С А Д Ы П О О С И Г с



86-032/1 (ПОВОРОТНАЯ) 35-18 86-04/1 РЯДОВАЯ 35-6 86-023/1 ТОРЦОВАЯ 35-15

ЛАТА	
ИМ.Ф.И.	
ВЗРАЩЕН	
СОГЛАСОВАНО	
СУРОВА	
ФЕДОТОВА	
ФЕРИДОВА	
СЕРОВА	
ЕФИМОВА	
ОФИСОВА	
ЧЕРКОВА	

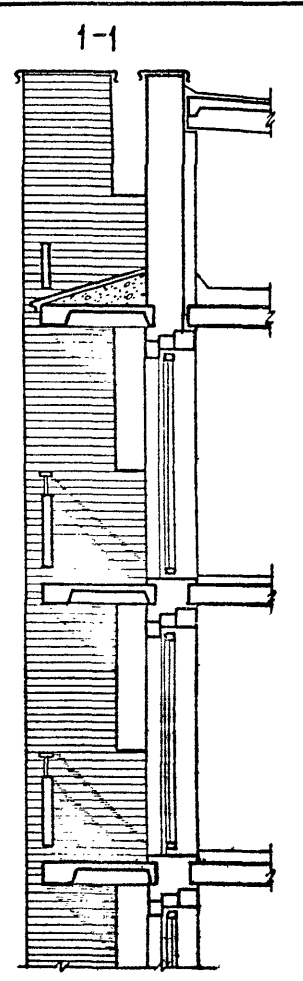
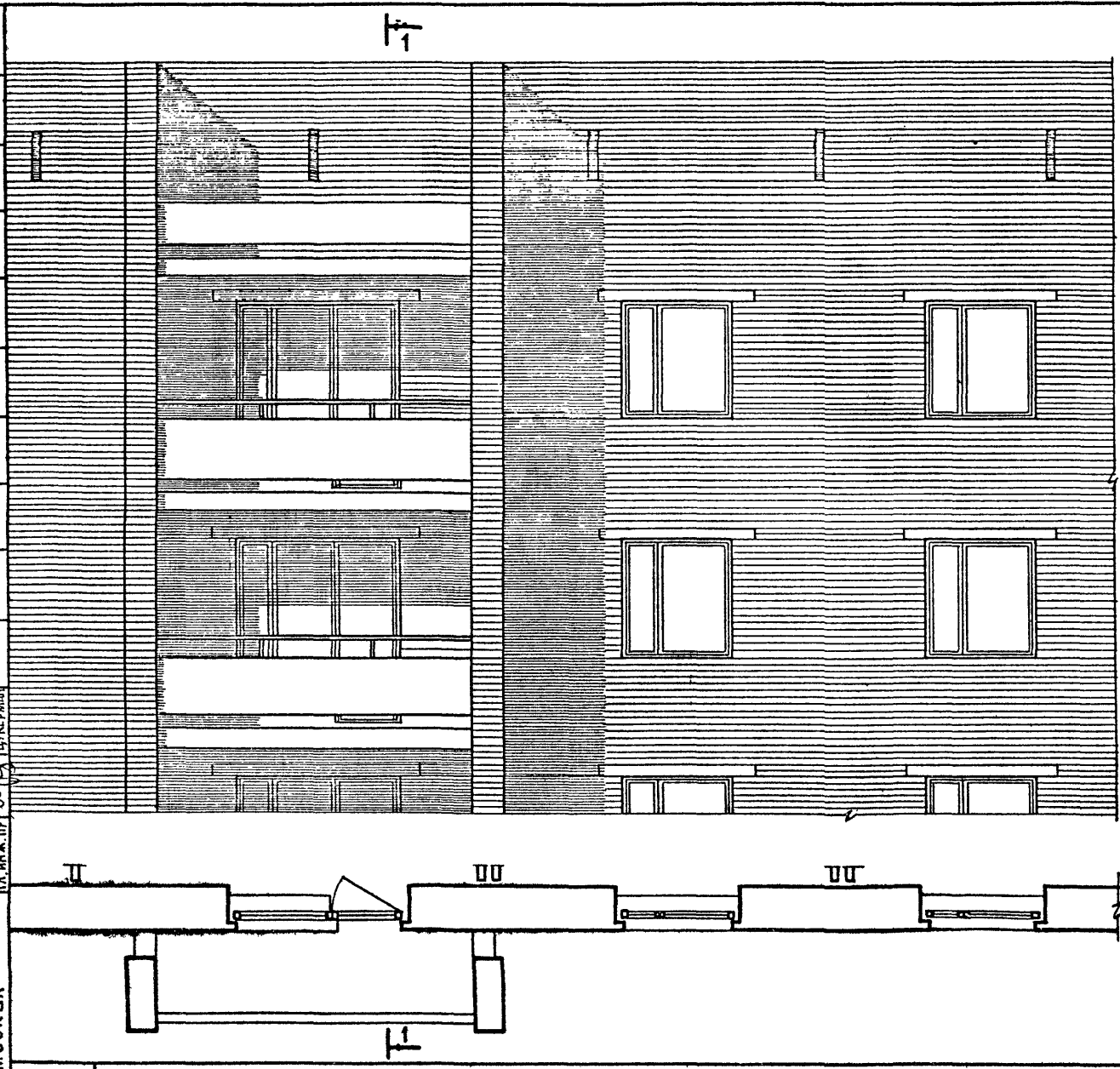
ЖИЛИЩНО-строительный проект
г. МОСКВА

1980

Блок-секции 86-04/1, 86-023/1, 86-032/1. Ф А С А Д Ы 1.

ТКПОВЫЕ ПРОЕКТЫ 86-04/1, 07/1, 08/1, 09/1, 010/1, 021/1, 022/1, 023/1, 024/1, 032/1	ЧАСТЬ 0	Л И С Т 34
	РАЗДЕЛ 0-1/80	

ЦНИИЭП ЖИЛИЩА Г. МОСКВА	ДЖ. МАСТЕР	Д. А. ИВАНОВ	С. П. ИВАНОВ	СТРОЕЛИНГ	СОГЛАСОВАНО:	ДАТА
	Д. А. ИВАНОВ	С. П. ИВАНОВ	С. П. ИВАНОВ	С. П. ИВАНОВ	СОГЛАСОВАНО:	ИВ. N
	Д. А. ИВАНОВ	С. П. ИВАНОВ	С. П. ИВАНОВ	С. П. ИВАНОВ	СОГЛАСОВАНО:	N
	Д. А. ИВАНОВ	С. П. ИВАНОВ	С. П. ИВАНОВ	С. П. ИВАНОВ	СОГЛАСОВАНО:	ВЗАМЕН

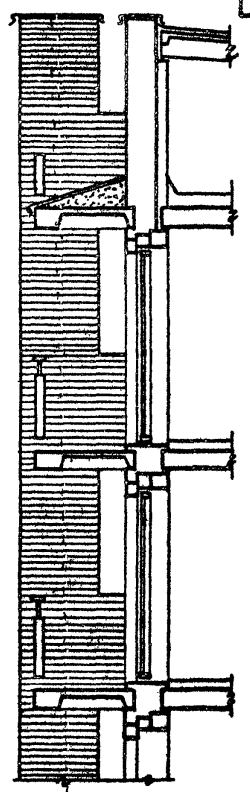
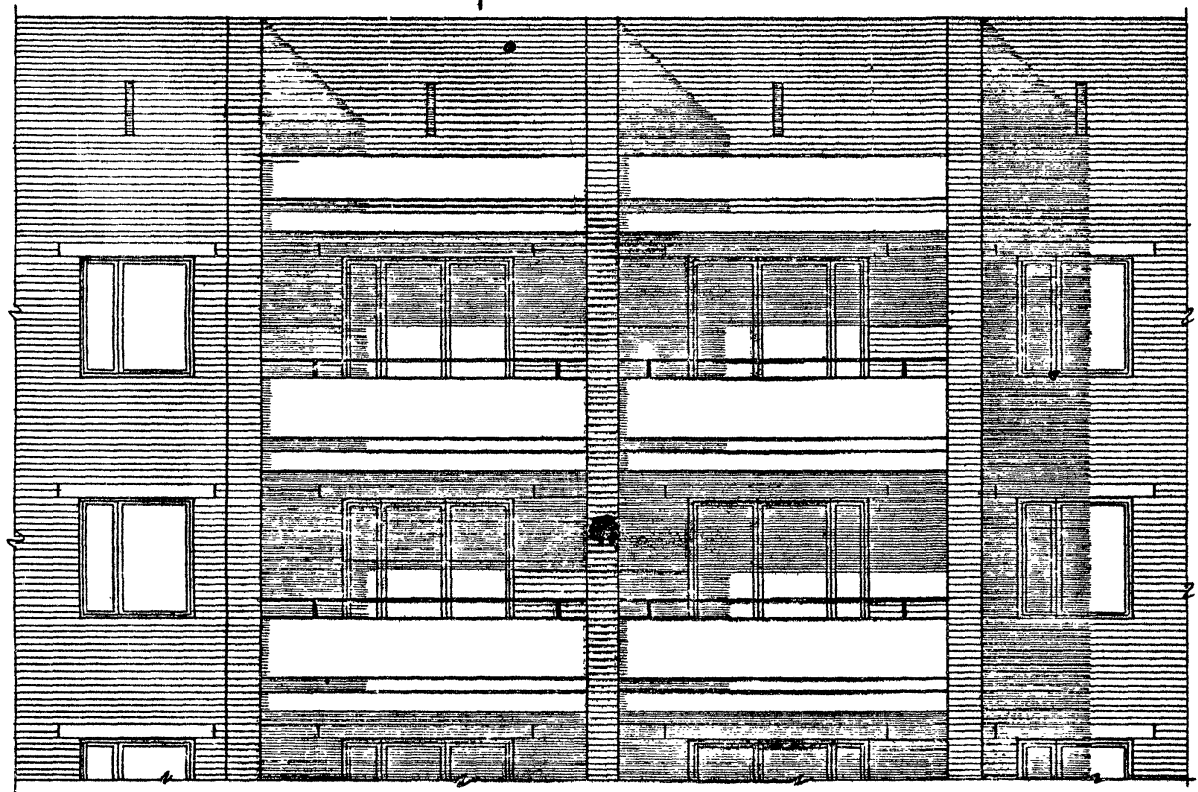


1980

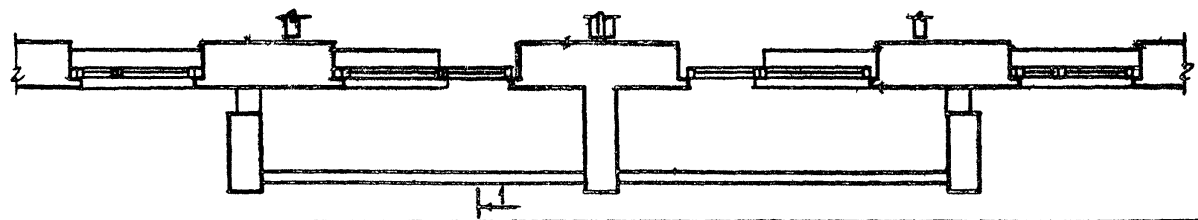
Блок-секции 86-04/1, 86-09/1, 86-010/1, 86-021/1, 86-022/1, 86-024/1. ФРАГМЕНТ ФАСАДА ПО ОСИ Ас
 Ф А С А А 1.

ТИПОВЫЕ ПРОЕКТЫ 86-04/1, 07/1, 08/1, 09/1, 010/1, 021/1, 022/1, 023/1, 024/1, 032/1	ЧАСТЬ 0	ЛИСТ
	РАЗДЕЛ 01/80	35

ВЗАМЕН
 207
 ФАЦИОНА



37

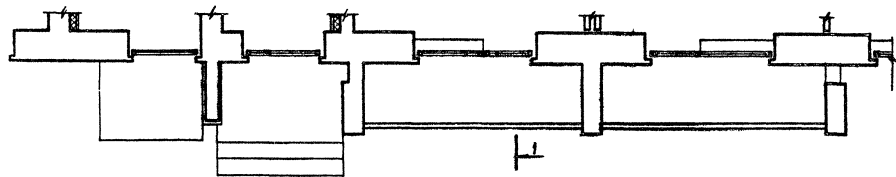


Г. МОСКВА

1980

Блок-секции 86-07/1, 86-021/1, 86-022/1, 86-023/1. ФРАГМЕНТ ФАСАДА ПО ОСИ „Ас“.
 Ф А С А Д 1.

ТИПОВЫЕ ПРОЕКТЫ 86-04/1, 07/1, 08/1, 09/1, 010/1, 021/1, 022/1, 023/1, 024/1, 032/1	ЧАСТЬ 0 РАЗДЕЛ 0-1/80	ЛИСТ 36
---	--------------------------	------------



1980

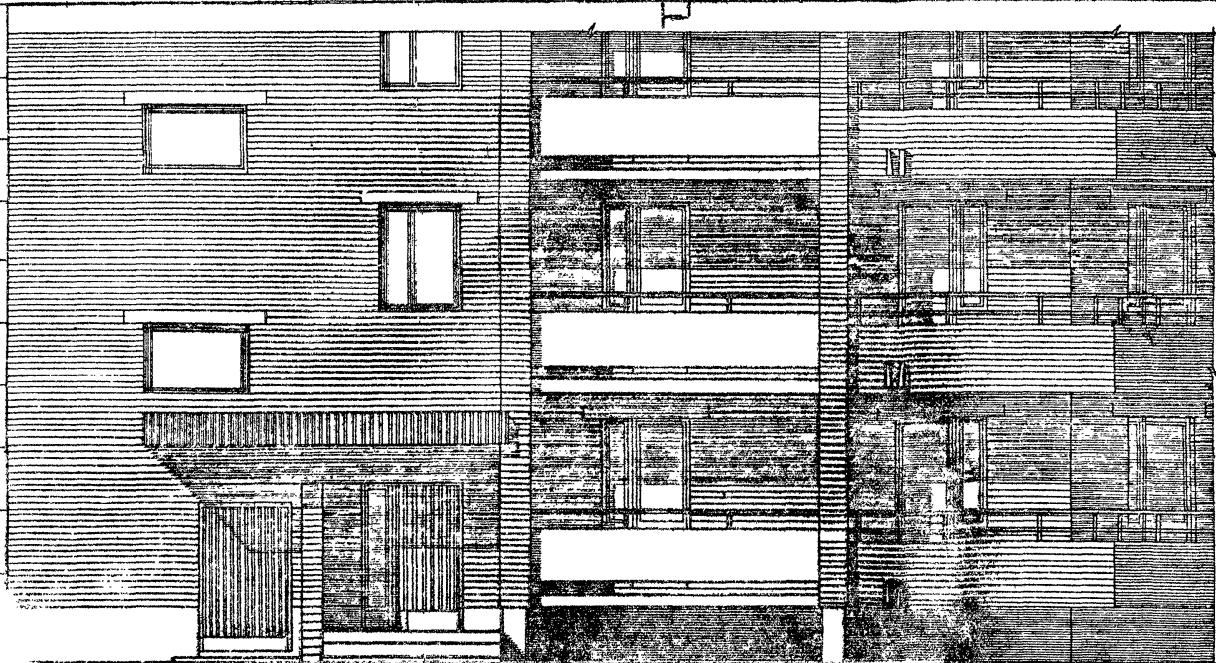
Блок-секции 86-04/1, 86-08/1, 86-09/1, 86-010/1. ФРАГМЕНТ ФАСАДА ПО ОСИ „Гс“.
 Ф А С А Д 1.

ТИПОВЫЕ ПРОСКТЫ
 56-04/1, 07/1, 08/1, 09/1, 10/1,
 1021/1, 1022/1, 1023/1, 1024/1, 1025/1

ЧАСТЬ 0
 РАЗДЕЛ 0-1/80

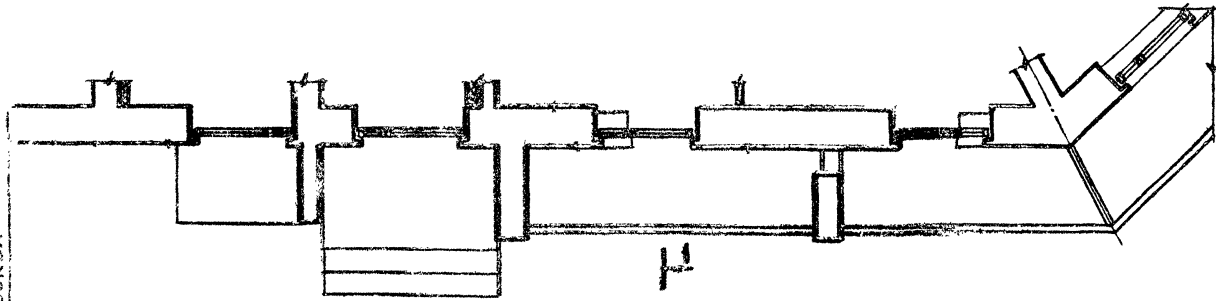
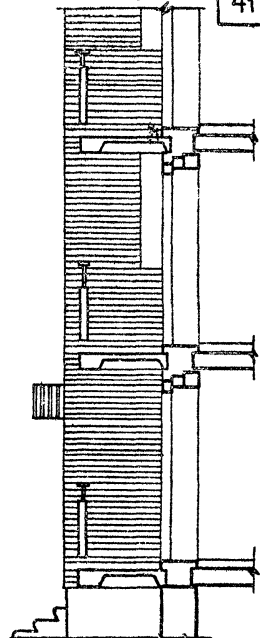
ЛНСТ
 38

ВЗДМЕР



1-1

41



1-1

г. МОСКВА

1980

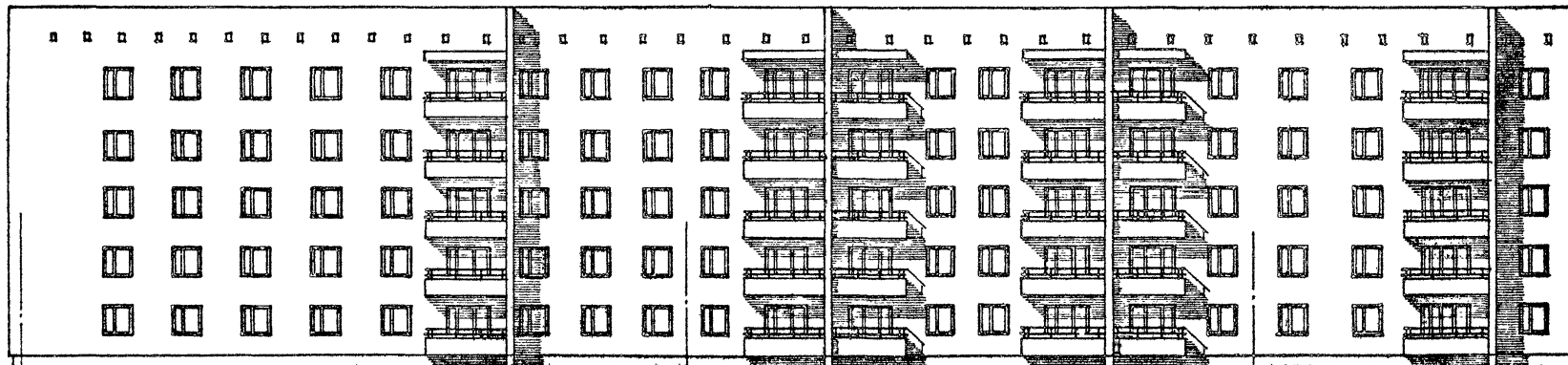
Блок-секция 86-024/А. ФРАГМЕНТ ФАСАДА ПО ОСИ УС. ФАСАД 1.

Типовые проекты
 86-04/1,07/1,08/1,09/1,10/1
 021/1,022/1,023/1,024/1,025/1

ЧАСТЬ 0
 РАЗДЕЛ 0-1/80

ЛИСТ
 40

ФАСАДЫ ПО ОСИ АС

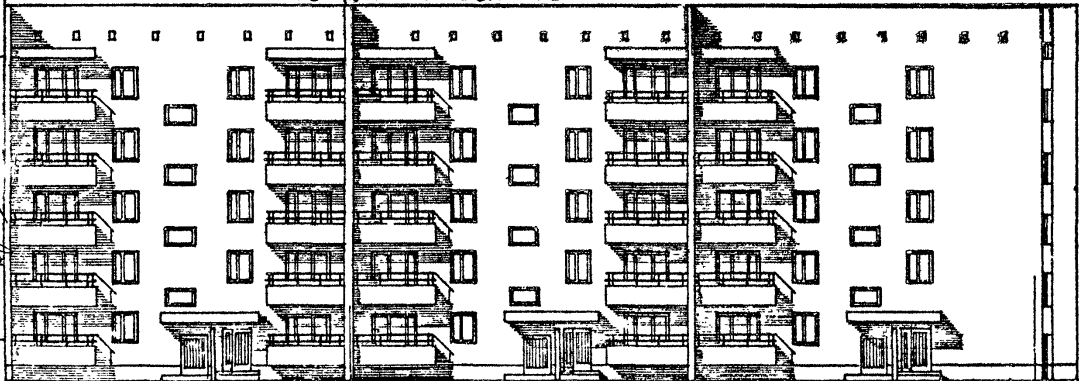


86-09/1 ТОРЦОВАЯ ЛЕВАЯ

86-07/1 РЯДОВАЯ

86-04/1 РЯДОВАЯ

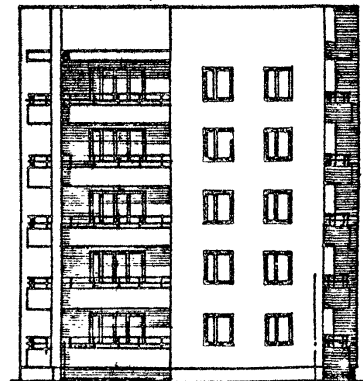
ФАСАДЫ ПО ОСИ ГС



86-04/1 РЯДОВАЯ

86-09/1 ТОРЦОВАЯ ЛЕВАЯ

ФАСАД ПО ОСИ ІС



86-09/1 ТОРЦОВАЯ ЛЕВАЯ

Гс

Ас

№ ВЗАИМ. СЕРИИ
СЕРИИ
ЖИЛ. СТРОИТЕЛЬСТВА
Г. МОСКВА

1980

Блок-секции 86-07/1, 86-09/1. Ф А С А Д Ы 2

ТИПОВЫЕ ПРОЕКТЫ 86-04/1, 07/1, 08/1, 09/1, 010/1, 021/1, 022/1, 023/1, 024/1, 032/1	ЧАСТЬ 0	АМСТ 42
	РАЗДЕЛ 01/80	

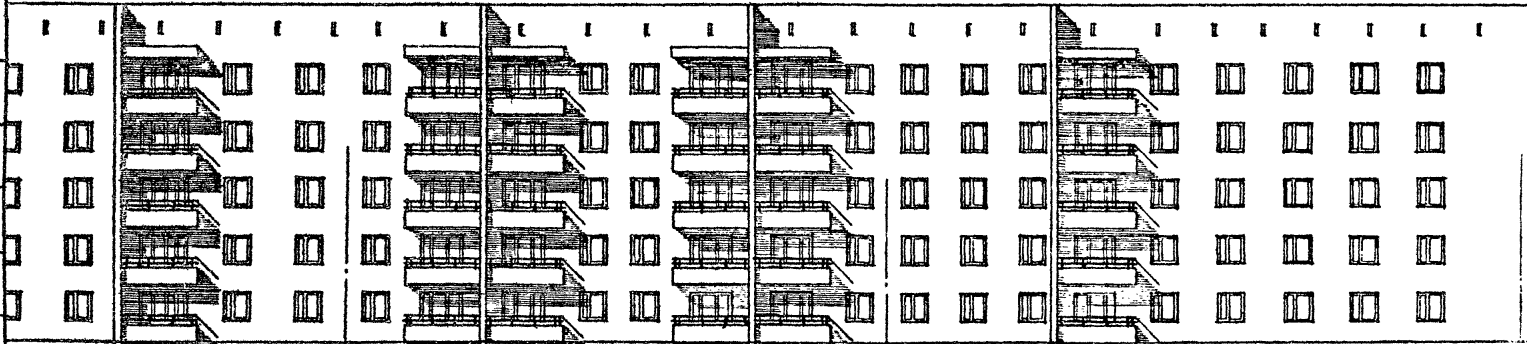
СОГЛАСОВАНО
ДАТА
ИМЯ
ВЛАСТЕЙ

РАСПОС
СЕРИЯ

ИСПОЛНИТЕЛЬ
ДИРЕКТОР
ПРОЕКТА
ДИРЕКТОР
ПРОЕКТА
ДИРЕКТОР
ПРОЕКТА
ДИРЕКТОР
ПРОЕКТА

ИЖИЛИЦ
ЖИЛИЩНО-СТРОИТЕЛЬНЫЙ
Г. МОСКВА

Ф А С А Д Ы П О О С И А С

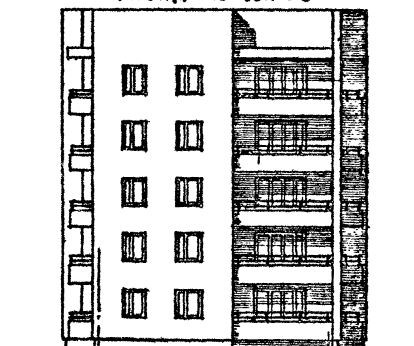


86-04/1 РЯДОВАЯ

86-07/1 РЯДОВАЯ

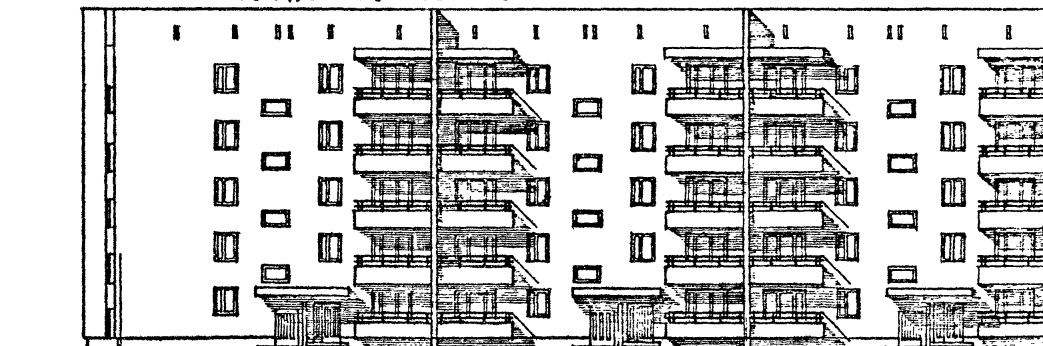
86-010/1 ТОРЦОВАЯ ПРАВЯЯ

Ф А С А Д П О О С И 9 С



86-010/1 ТОРЦОВАЯ ПРАВЯЯ

Ф А С А Д Ы П О О С И Г С



86-010/1 ТОРЦОВАЯ ПРАВЯЯ

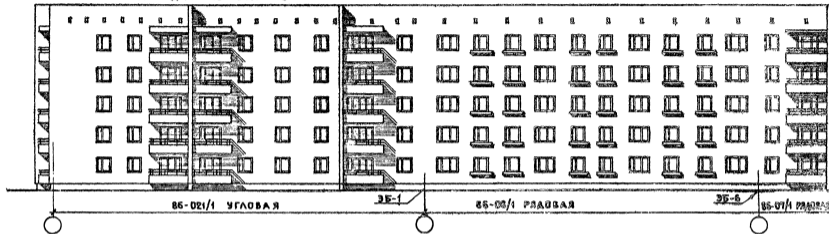
86-04/1 РЯДОВАЯ

1980

Блок - секции 86-07/1, 86-010/1. Фасады 2.

ТИПОВЫЕ ПРОЕКТЫ 86-04/1, 86-07/1, 86-010/1, 86-010/1, 86-010/1, 86-010/1	ЧАСТЬ Д	ЛИСТ
	РАЗДЕЛ Д/В	43

ФАСАДЫ ПО ОСИ Ас



ФАСАДЫ ПО ОСИ Гс

ФАСАД ПО ОСИ Ес 3Б-2

ФАСАД ПО ОСИ 1с

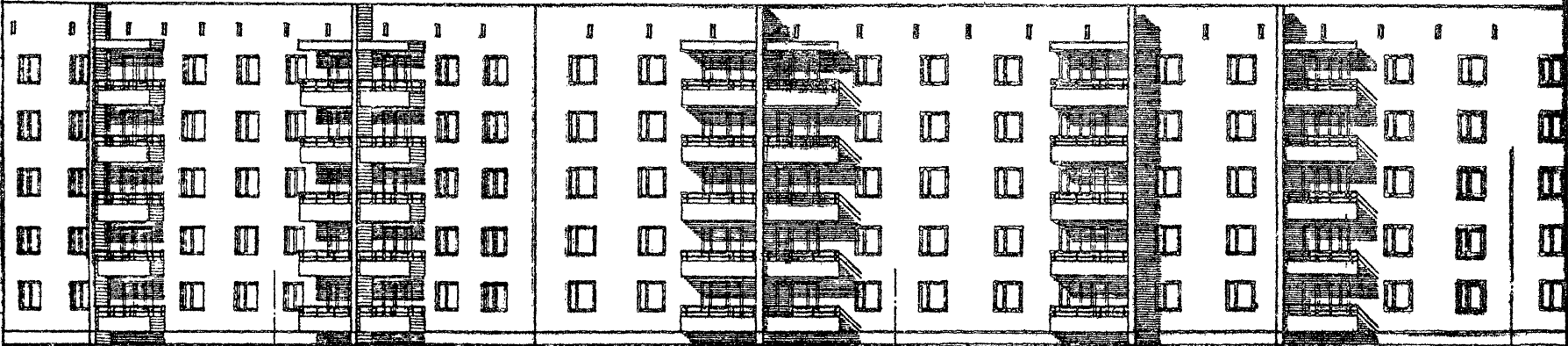


1980

Блок-секции 86-08/1, 86-021/1. Ф А С А Д Ы 2.

ТИПОВЫЕ ПРОЕКТЫ	ЧАСТЬ В	АНСТ
86-04/1, 07/1, 08/1, 09/1, 010/1	РАЗДЕЛ 01/80	44
021/1, 022/1, 023/1, 024/1, 025/1		

ФАСАДЫ ПО ОСИ Ас



86-04/1 РЯДОВАЯ

86-6

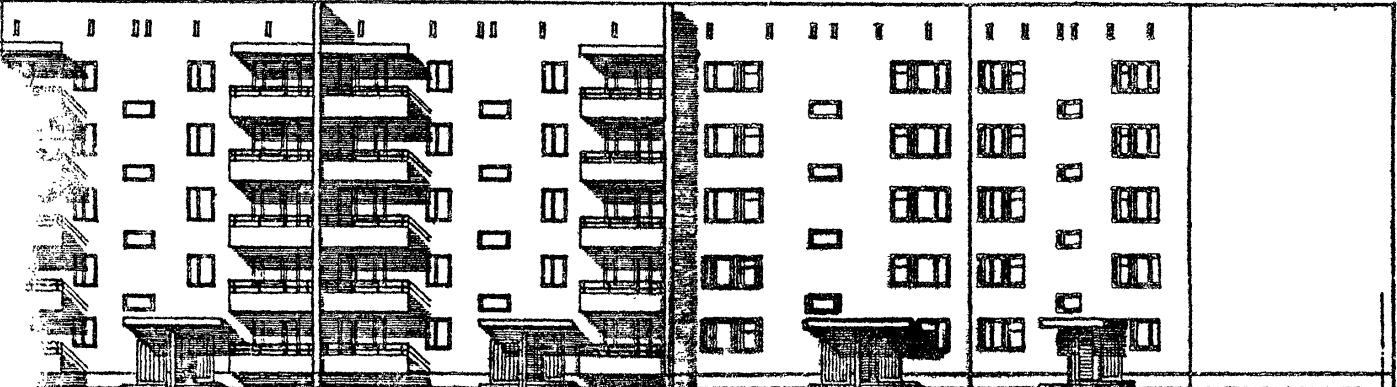
86-023/1 РЯДОВАЯ

86-7

86-04/1 РЯДОВАЯ

86-1

ФАСАДЫ ПО ОСИ Гс



86-04/1 РЯДОВАЯ

86-7

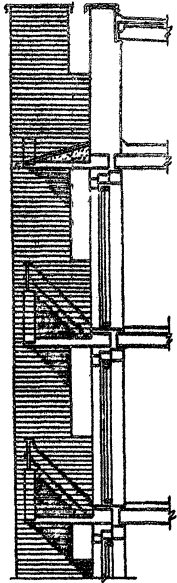
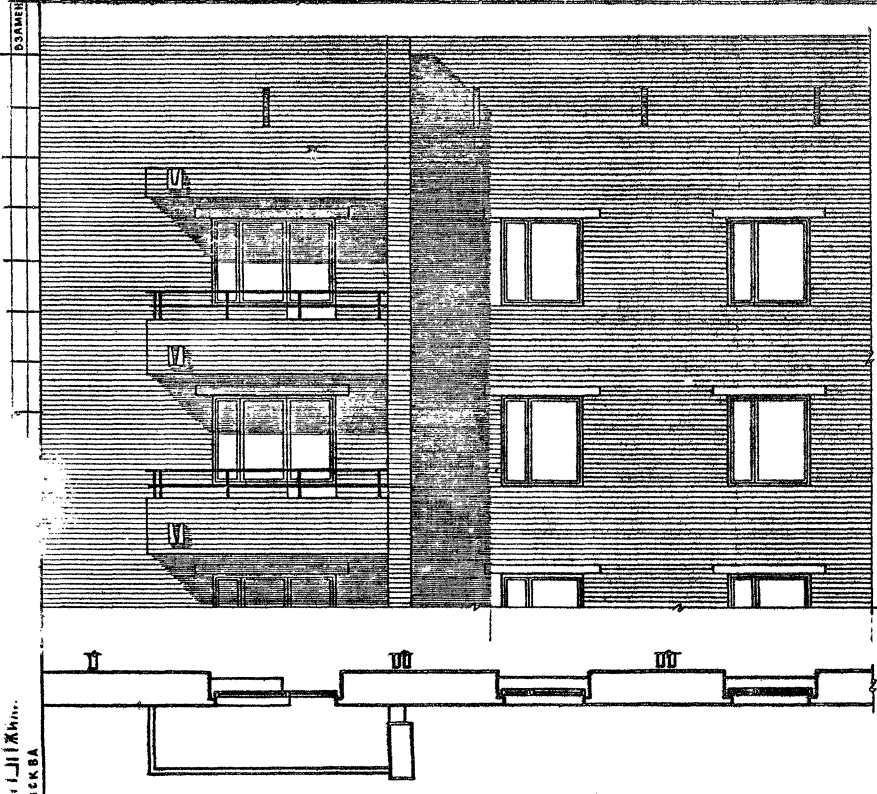
86-023/1 ГОРЦОВАЯ

86-15

1980

Блок-секции 86-04/1, 86-023/1. ФАСАД 2.

ТИПОВЫЕ ПРОЕКТЫ	ЧАСТЬ 0	ЛИСТ
86-04/1, 07/1, 08/1, 09/1, 010/1		46
021/1, 022/1, 023/1, 024/1, 028/1	РАЗДЕЛ 01/80	



г. Москва
Жилищно-коммунальное хозяйство

1980

Блок-секции 86-04/1, 86-09/1, 86-022/1, 86-024/1. ФРАГМЕНТ ФАСАДА ПО ОСИ Ас. ФАСАДА

ТИПОВЫЕ ПРОЕКТЫ
86-04/1, 07/1, 08/1, 09/1, 010/1,
021/1, 022/1, 023/1, 024/1, 032/1

ЧАСТЬ - 0
РАЗДЕЛ 0180

ЛИСТ
48

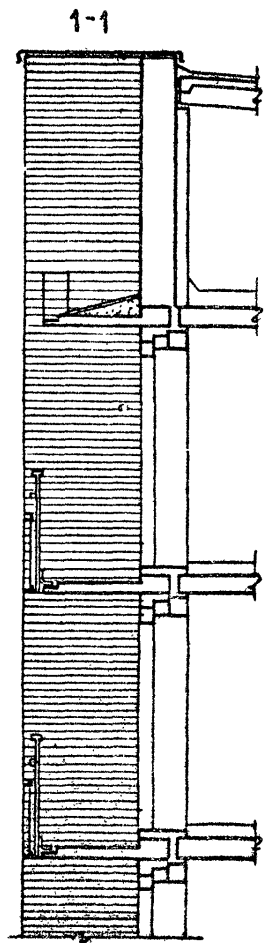
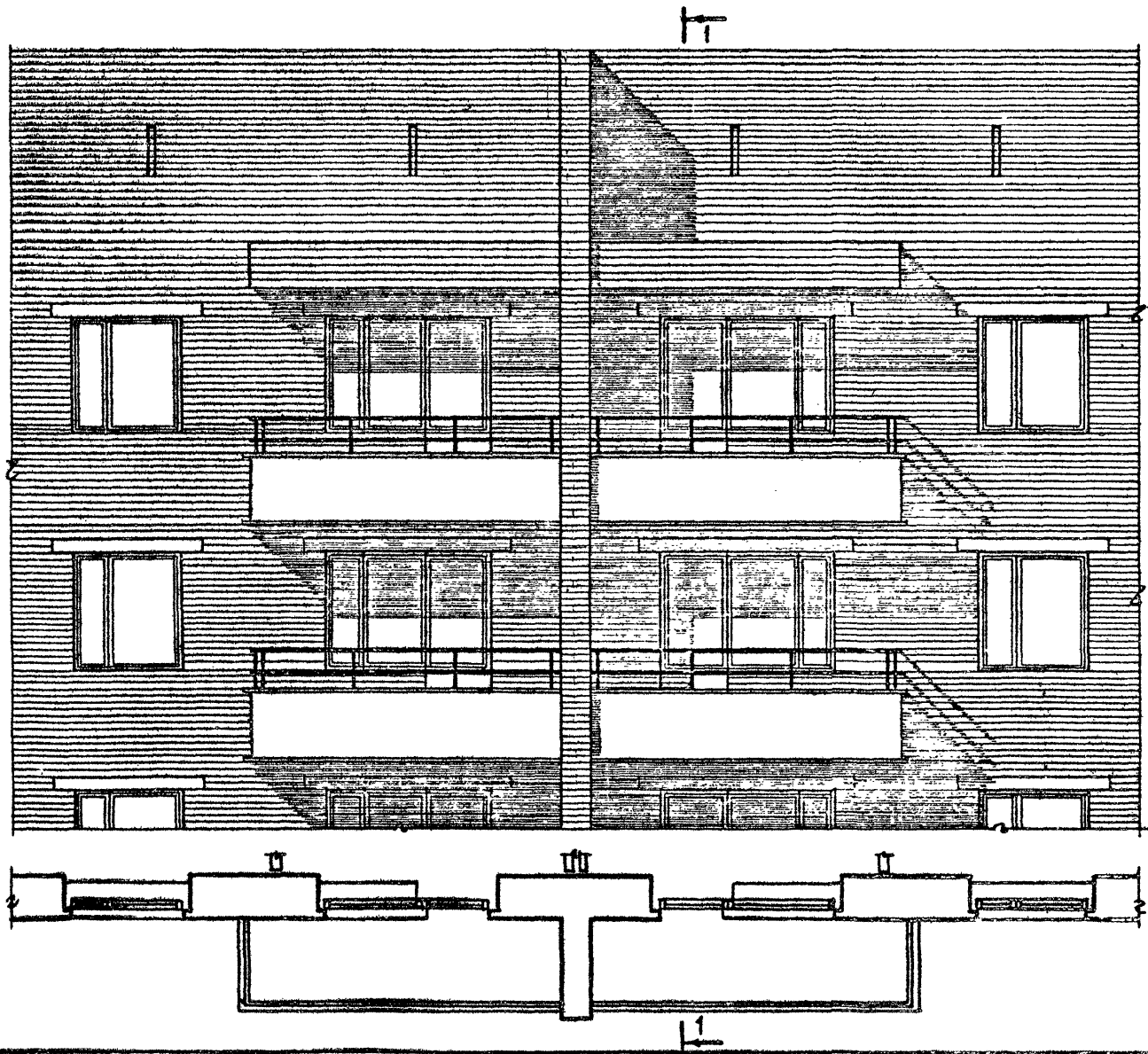
АРХ. РАСТ. ДИ.	ОБЪЕДИН. РАТ. РА. ИИИ.	СТУДИИИИ	СОГЛАСОВАНО	АСТА
ТА. ИИИ. М.	ХИИИИИИ	ПРОБЕРИИИ		ИИИ.А
ТА. ОБВЕИИИ	ИИИИИИИИ	ФИИИИИИ		ИИИИИИИ
ТА. АИИ. ДИ.	ИИИИИИИИ	ИИИИИИИ		
ТА. ИИИ. ПИ.	ИИИИИИИИ	ИИИИИИИ		

ЦЕНТРАЛЬНАЯ
ЖИЛИЩНО-КОММУНАЛЬНАЯ
УПРАВЛЕНИЕ
Г. МОСКВА

1980

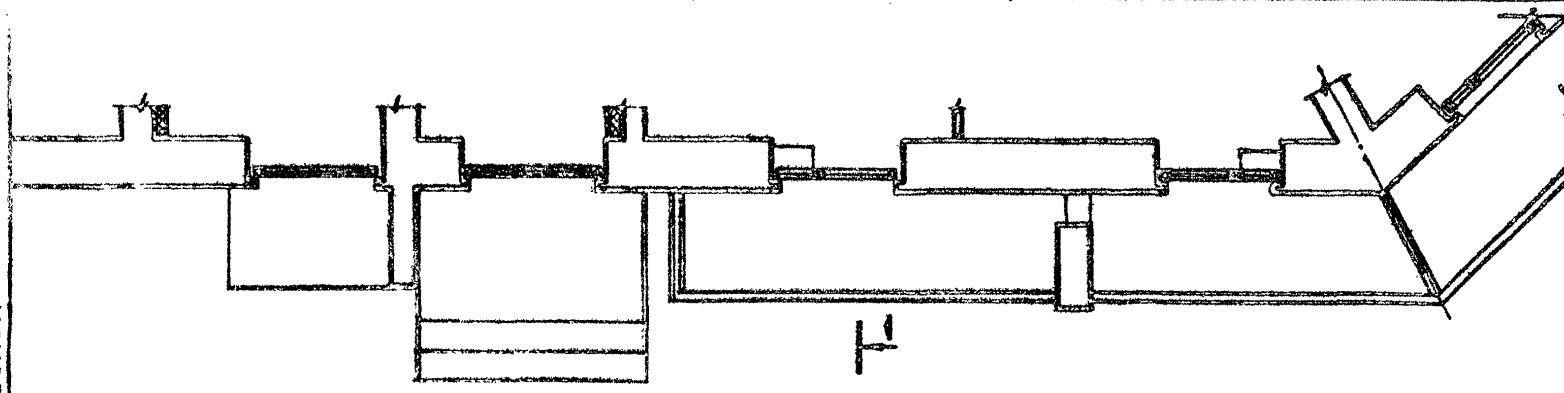
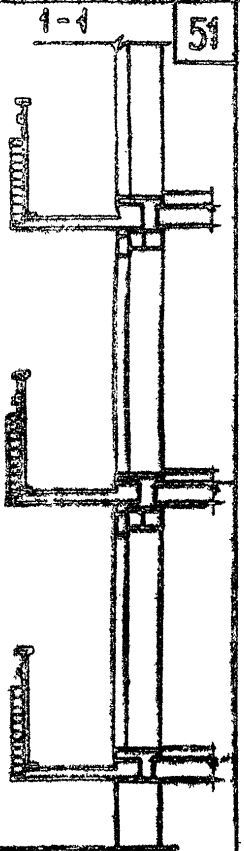
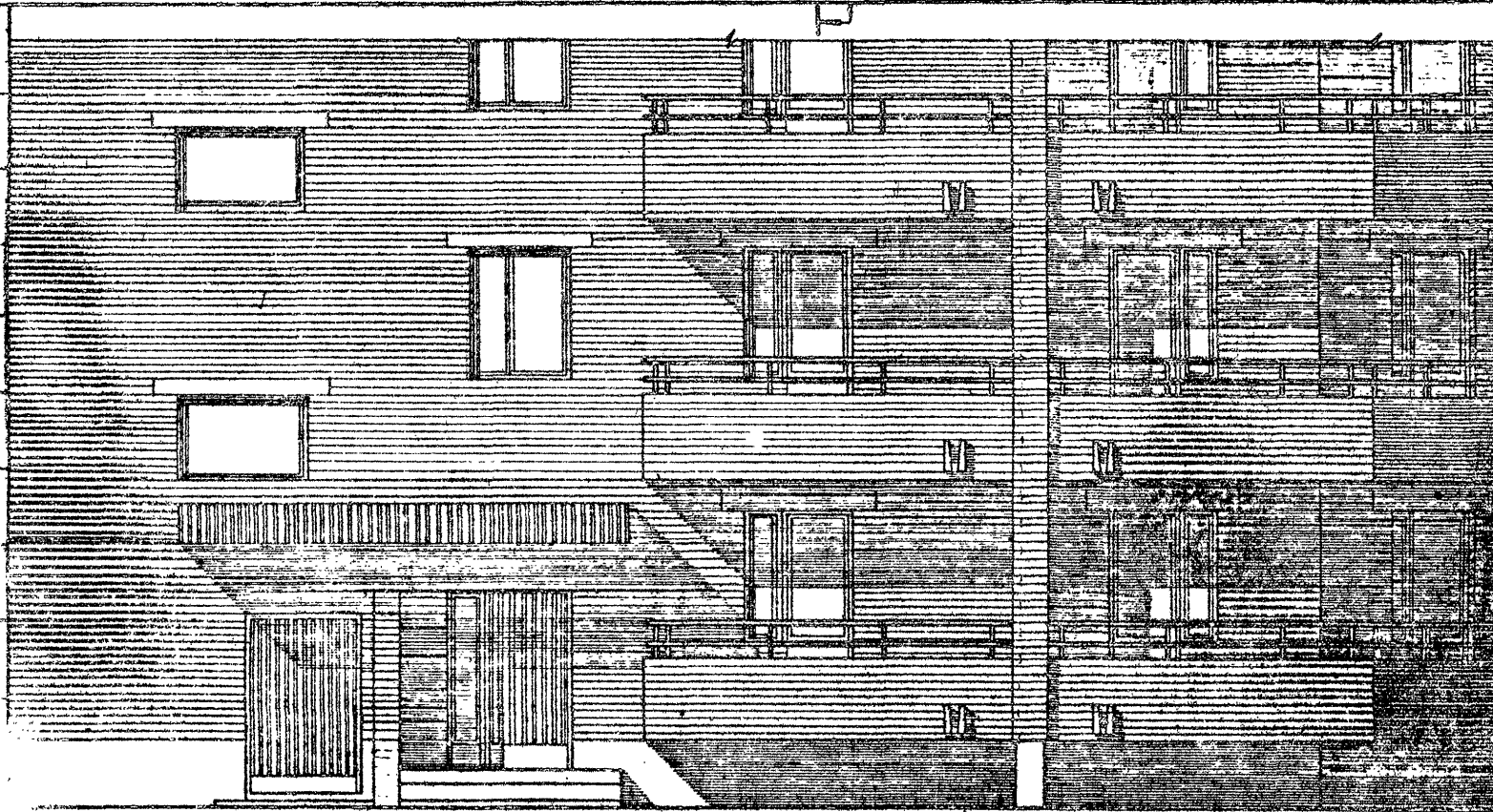
Блок-секции 86-07/1, 86-021/1, 86-022/1, 86-023/1. ФРАГМЕНТ ФАСАДА ПО ОСИ Ас. ФАСАД 2

ТИПОВЫЕ ПРОЕКТЫ 86-04/1, 07/1, 08/1, 09/1, 010/1, 021/1, 022/1, 023/1, 024/1, 032/1	ЧАСТЬ 0 РАЗДЕЛ 0-1/88	ЛИСТ 49
---	--------------------------	------------



50

БЛЭК



ГИИИ
Г. МОСКВА

1980

Блок-секция В6-024/1. Фрагмент фасада по оси Гс'. Фасад 2.

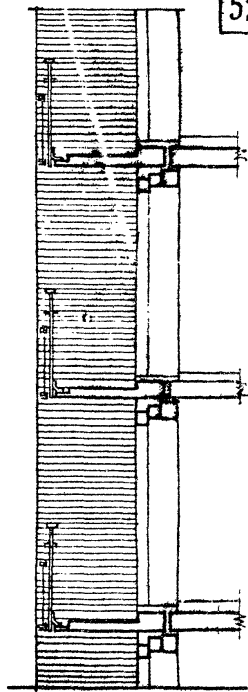
Типовые проекты часть 0	лист
В6-024/1, 027/1, 028/1, 029/1, 030/1, 031/1, 032/1, 023/1, 024/1, 025/1	50
РАЗДЕЛ 0-1/80	

СОГЛАСОВАНО

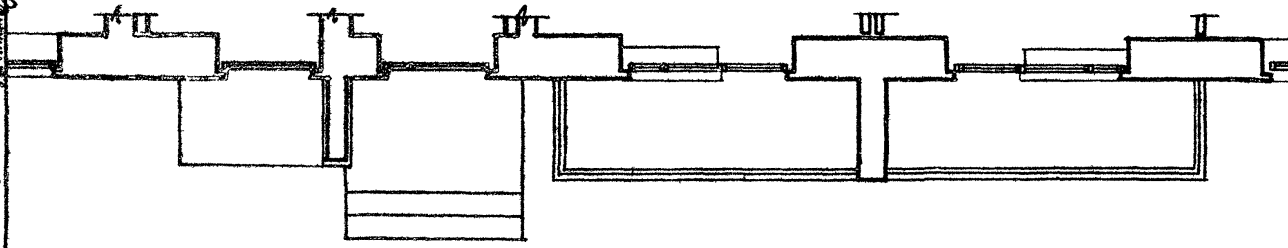
ПРОЕКТА

АРХИТЕКТУРА
ИНЖЕНЕРНО-СТРОИТЕЛЬНЫЙ
УНИВЕРСИТЕТ
ИМ. В.В. КУБЫШКИНА
УЧЕБНО-НАУЧНО-ПРОЕКЦИОННО-ИССЛЕДОВАТЕЛЬСКИЙ ЦЕНТР
СТРОИТЕЛЬСТВА
И АРХИТЕКТУРЫ
УЧЕБНО-ПРОЕКЦИОННО-ИССЛЕДОВАТЕЛЬСКИЙ ЦЕНТР
СТРОИТЕЛЬСТВА
И АРХИТЕКТУРЫ

ЖИЛИЩНО-ПРОМЫШЛЕННЫЙ ЦЕНТР
г. МОСКВА



52



1980

Блок-секции 86-04/1, 86-08/1, 86-09/1, 86-010/1. Фрагмент фасада по оси „Г-с“. Фасад, 2.

ТИПОВЫЕ ПРОЕКТЫ 86-04/1, 07/1, 08/1, 09/1, 010/1, 021/1, 022/1, 023/1, 024/1, 072/1	ЧАСТЬ 0	ЛИСТ
	РАЗДЕЛ 0-1/80	51

ЦЕНТРАЛЬНЫЙ ИНСТИТУТ ТИПОВОГО ПРОЕКТИРОВАНИЯ ГОССТРОЯ СССР

КАЗАХСКИЙ СЪЛМАТ

Заказ № 691 Тираж 300 экз. Цена 2-05 Инв № 14570-01 Сдано в печать 2/6