

ГОСКОМИТЕТ
ПО ГРАЖДАНСКОМУ
СТРОИТЕЛЬСТВУ
И АРХИТЕКТУРЕ
ПРИ ГОССТРОЕ СССР

ЦНИИЭП
ЖИЛИЩА

СЕРИЯ 86 ЖИЛЫЕ ДОМА И БЛОК-СЕКЦИИ СО СТЕНАМИ ИЗ КИРПИЧА

ТИПОВЫЕ ПРОЕКТЫ
5-ЭТАЖНЫХ БЛОК-СЕКЦИЙ

ЧАСТЬ 0 - ОБЩАЯ ЧАСТЬ
РАЗДЕЛ 04/80 ОБЩАЯ ХАРАКТЕРИСТИКА ПРОЕКТА

МОСКВА 1980г.

86-04/1
86-07/1
86-08/1
86-09/1
86-010/1
86-021/1
86-022/1
86-023/1
86-024/1
86-032/1

НАИМЕНОВАНИЕ БЛОК-СЕКЦИИ	ФАСАД 1		ФАСАД 2	
	ПЛАНИРОВОЧНОЕ РЕШЕНИЕ 1 ЭТАЖА			
	I ОСНОВНОЕ	II СО СКВОЗНЫМ ПРОХОДОМ	I ОСНОВНОЕ	II СО СКВОЗНЫМ ПРОХОДОМ
РЯДОВАЯ 04/1				
РЯДОВАЯ 07/1				
РЯДОВАЯ 08/1				
ТОРЦОВАЯ ЛЕВАЯ 09/1				
ТОРЦОВАЯ ПРАВАЯ /С КОЛЕСНОЙ/ 010/1				
УГЛОВАЯ ЛЕВАЯ 021/1				
УГЛОВАЯ ПРАВАЯ 022/1				
ПОВОРОТНАЯ 023/1				
ПОВОРОТНАЯ 024/1				
СОЕДИНИ- ТЕЛЬНАЯ /ПОВОРОТНАЯ/ 032/1				

МА
№ 7-200
ВАШЕН

КАРТА

ГАИЖ. № 13.59

ЖИЛИЩНО-Т. ПОСКВА
ЦНИИЭИ

НАИМЕНОВАНИЕ	ЛИСТ	СТР.	НАИМЕНОВАНИЕ	ЛИСТ	СТР.
Обложка	—	1	ТАБЛИЦА ПЛОЩАДЕЙ И ОБЪЕМОВ	27	28
Заглавный лист / начало /	1	2	БЛОК-СЕКЦИИ 86-07/1, 86-09/1. ФАСАДЫ 1	28	29
Заглавный лист / окончание /	2 И	3	БЛОК-СЕКЦИИ 86-07/1, 86-010/1 ФАСАДЫ 1	29	30
НОМЕНКЛАТУРА 5-ЭТАЖНЫХ БЛОК-СЕКЦИЙ	3	4	БЛОК-СЕКЦИИ 86-08/1, 86-021/1. ФАСАДЫ 1	30	31
СХЕМЫ БЛОКИРОВОК БЛОК-СЕКЦИЙ	4	5	БЛОК-СЕКЦИИ 86-07/1, 86-022/1. ФАСАДЫ 1	31	32
СХЕМЫ БЛОКИРОВОК БЛОК-СЕКЦИЙ	5	6	БЛОК-СЕКЦИИ 86-04/1, 86-023/1. ФАСАДЫ 1	32	33
СОСТАВ ПРОЕКТА	6 И	7	БЛОК-СЕКЦИИ 86-07/1, 86-024/1. ФАСАДЫ 1	33	34
ВАРИАНТЫ ПРОЕКТНЫХ РЕШЕНИЙ	7	8	БЛОК-СЕКЦИИ 86-04/1, 86-023/1, 86-032/1. ФАСАДЫ 1.	34	35
БЛОК-СЕКЦИИ 86-04/1 И 86-021/1. СЕКЦИЯ 1Б-2Б-2Б /ЛЕВАЯ/ ТИПОВОЙ ЭТАЖ ПЕРВЫЙ ЭТАЖ. ПЛАНИРОВОЧНОЕ РЕШЕНИЕ ОСНОВНОЕ	8	9	БЛОК-СЕКЦИИ 86-04/1, 86-09/1, 86-010/1, 86-021/1, 86-023/1, 86-024/1 ФРАГМЕНТ ФАСАДА ПО ОСИ АС. ФАСАД 1.	35	36
БЛОК-СЕКЦИИ 86-04/1 И 86-023/1. СЕКЦИЯ 1Б-2Б-2Б /ПРАВАЯ/ ТИПОВОЙ И ПЕРВЫЙ ЭТАЖИ.	9	10	БЛОК-СЕКЦИИ 86-07/1, 86-021/1, 86-023/1 ФРАГМЕНТ ФАСАДА ПО ОСИ АС. ФАСАД 1	36	37
БЛОК-СЕКЦИЯ 86-04/1. СЕКЦИЯ 1Б-2Б-2Б /ЛЕВАЯ/. ПЕРВЫЙ ЭТАЖ ПЛАНИРОВОЧНОЕ РЕШЕНИЕ СО СКВОЗНЫМ ПРОХОДОМ. РАЗРЕЗ 1-1	10	11	БЛОК-СЕКЦИЯ 86-032/1. ФРАГМЕНТ ФАСАДА ПО ОСИ АС	37	38
БЛОК-СЕКЦИЯ 86-07/1. СЕКЦИЯ 3А-3А. ТИПОВОЙ ЭТАЖ. ФРАГМЕНТ СЕКЦИИ 1 ЭТАЖА. ПЛАНИРОВОЧНОЕ РЕШЕНИЕ ОСНОВНОЕ	11	12	БЛОК-СЕКЦИИ 86-04/1, 86-08/1, 86-09/1, 86-010/1 ФРАГМЕНТ ФАСАДА ПО ОСИ ГС. ФАСАД 1	38	39
БЛОК-СЕКЦИИ 86-08/1. СЕКЦИЯ 3Б-4Б. ТИПОВОЙ ЭТАЖ. ФРАГМЕНТ СЕКЦИИ 1 ЭТАЖА. ПЛАНИРОВОЧНОЕ РЕШЕНИЕ ОСНОВНОЕ	12	13	БЛОК-СЕКЦИИ 86-07/1, 86-023/1 ФРАГМЕНТ ФАСАДА ПО ОСИ ГС. ФАСАДЫ 1 И 2	39	40
БЛОК-СЕКЦИЯ 86-07/1 И 86-08/1. ПЕРВЫЙ ЭТАЖ. ПЛАНИРОВОЧНОЕ РЕШЕНИЕ СО СКВОЗНЫМ ПРОХОДОМ	13	14	БЛОК-СЕКЦИЯ 86-024/1. ФРАГМЕНТ ФАСАДА ПО ОСИ ГС. ФАСАД 1.	40	41
БЛОК-СЕКЦИЯ 86-09/1. СЕКЦИЯ 1А-2Б-3А /ЛЕВАЯ/. ТИПОВОЙ ЭТАЖ ФРАГМЕНТ СЕКЦИИ 1 ЭТАЖА	14	15	БЛОК-СЕКЦИИ 86-04/1, 86-08/1, 86-09/1, 86-010/1. ФРАГМЕНТ ФАСАДА ПО ОСИ ГС. ФАСАД 1. ВАРИАНТ КИРПИЧНОГО ОГРАЖДЕНИЯ	41	42
БЛОК-СЕКЦИЯ 86-09/1. СЕКЦИЯ 3Б-5А. ТИПОВОЙ ЭТАЖ ФРАГМЕНТ СЕКЦИИ 1 ЭТАЖА	15	16	БЛОК-СЕКЦИИ 86-07/1, 86-09/1. ФАСАДЫ 2	42	43
БЛОК-СЕКЦИЯ 86-010/1. СЕКЦИЯ 1А-2Б-3А /ПРАВАЯ/. ТИПОВОЙ ЭТАЖ ФРАГМЕНТ СЕКЦИИ 1 ЭТАЖА.	16	17	БЛОК-СЕКЦИИ 86-07/1, 86-010/1. ФАСАДЫ 2	43	44
БЛОК-СЕКЦИЯ 86-010/1. СЕКЦИЯ 3Б-5А. ТИПОВОЙ ЭТАЖ ФРАГМЕНТ СЕКЦИИ 1 ЭТАЖА	17	18	БЛОК-СЕКЦИИ 86-08/1, 86-021/1. ФАСАДЫ 2	44	45
БЛОК-СЕКЦИЯ 86-021/1. СЕКЦИЯ 1Б-3А-3А-5Б /ЛЕВАЯ/. ТИПОВОЙ ЭТАЖ ФРАГМЕНТ СЕКЦИИ 1 ЭТАЖА	18	19	БЛОК-СЕКЦИИ 86-07/1, 86-022/1. ФАСАДЫ 2	45	46
БЛОК-СЕКЦИЯ 86-022/1. СЕКЦИЯ 1Б-3А-3А-5Б /ПРАВАЯ/. ТИПОВОЙ ЭТАЖ ФРАГМЕНТ СЕКЦИИ 1 ЭТАЖА	19	20	БЛОК-СЕКЦИИ 86-04/1, 86-023/1 ФАСАДЫ 2	46	47
БЛОК-СЕКЦИЯ 86-023/1. СЕКЦИЯ 3А-4Б. ТИПОВОЙ ЭТАЖ	20	21	БЛОК-СЕКЦИИ 86-04/1, 86-07/1, 86-024/1. ФАСАДЫ 2	47	48
БЛОК-СЕКЦИЯ 86-023/1. ФРАГМЕНТ СЕКЦИИ ПЕРВОГО ЭТАЖА	21	22	БЛОК-СЕКЦИИ 86-04/1, 86-09/1, 86-021/1, 86-024/1 ФРАГМЕНТ ФАСАДА ПО ОСИ АС. ФАСАД 2	48	49
БЛОК-СЕКЦИЯ 86-024/1. СЕКЦИЯ 3А-4Б. ТИПОВОЙ ЭТАЖ	22	23	БЛОК-СЕКЦИИ 86-07/1, 86-021/1, 86-022/1, 86-023/1 ФРАГМЕНТ ФАСАДА ПО ОСИ АС. ФАСАД 2	49	50
БЛОК-СЕКЦИЯ 86-024/1. ФРАГМЕНТ СЕКЦИИ ПЕРВОГО ЭТАЖА	23	24	БЛОК-СЕКЦИЯ 86-024/1. ФРАГМЕНТ ФАСАДА ПО ОСИ ГС. ФАСАД 2	50	51
БЛОК-СЕКЦИЯ 86-032/1. СЕКЦИЯ 1Б-2А-3Б-3Б. ТИПОВОЙ ЭТАЖ	24	25	БЛОК-СЕКЦИИ 86-04/1, 86-08/1, 86-09/1, 86-010/1 ФРАГМЕНТ ФАСАДА ПО ОСИ ГС. ФАСАД 2	51	52
БЛОК-СЕКЦИЯ 86-032/1. СЕКЦИЯ 1Б-2А-3Б-3Б. ПЕРВЫЙ ЭТАЖ. РАЗРЕЗ 1-1	25	26	БЛОК-СЕКЦИИ 86-04/1, 86-08/1, 86-09/1, 86-010/1. ФРАГМЕНТ ФАСАДА ПО ОСИ ГС. ФАСАД 2. ВАРИАНТ КИРПИЧНОГО ОГРАЖДЕНИЯ	52	53
ТАБЛИЦА ПЛОЩАДЕЙ	26	27	ИЗМЕНЕНИЯ ВНЕСЕНЫ В СВЯЗИ С РАЗРАБОТКОЙ ВАРИАНТА СВАЙНЫХ ФУНДАМЕНТОВ. 15. 11. 82г. гл. инж. пр-та ЦУБЕРМАН		

1982

ЗАГЛАВНЫЙ ЛИСТ /ОКОНЧАНИЕ/

ТИПОВЫЕ ПРОСКТЫ ЧАСТЬ 0 ЛИСТ
86-04/1, 07/1, 08/1, 09/1, 021/1, 022/1, 023/1, 024/1, 032/1 РАЗДЕЛ 0-1 2 И

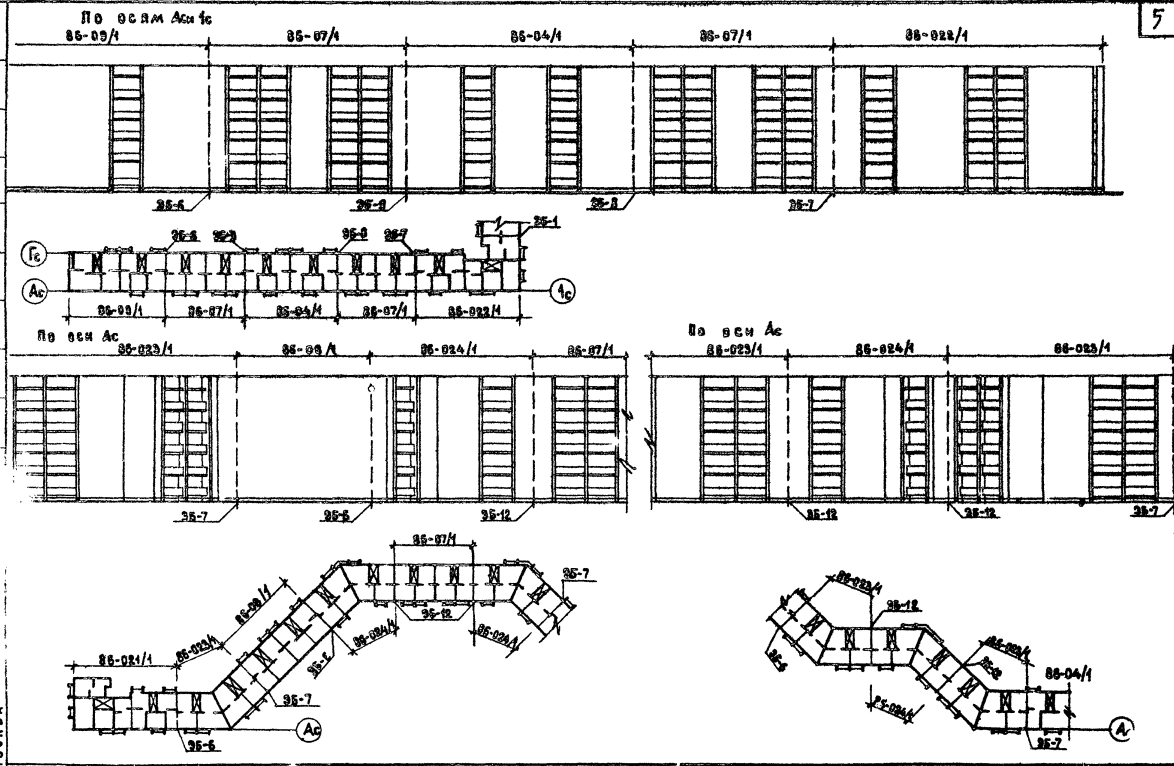
ЖИЛИЩА
 ЦЕНТРА
 г. МОСКВА
 ОСНОВНЫЕ
 ТЕХНИЧЕСКИЕ
 ДАННЫЕ
 ПО ПЛАНОВЫМ
 РЕШЕНИЯМ И
 ВАРИАНТАМ
 БЛОК-СЕКЦИЙ
 (ШИФР) СМ.
 ОБЛОЖКИ
 ПРОЕКТОВ

№ ПРОЕКТА	СХЕМА ПЛАНА	ВARIANT (ШИФР)	КОЛИЧЕСТВО КВАРТИР	ПРИМЕРЕНИЕ	№ ПРОЕКТА	СХЕМА ПЛАНА	ВARIANT (ШИФР)	КОЛИЧЕСТВО КВАРТИР	4										
										КОЛИЧЕСТВО КВАРТИР									
										35	1А	1Б	2А	2Б	3А	3Б	4А	4Б	5А
86-08/1		И-1, И-2, И-3, И-4, И-5, И-6, И-7	1, 2, 3, 4, 5, 6, 7, 8, 9, 10, 11	РАЗРАБОТАНЫ РАБОЧИЕ ЧЕРТЕЖИ	86-022/1		И-1, И-2, И-3, И-4, И-5, И-6, И-7	1, 2, 3, 4, 5, 6, 7, 8, 9, 10, 11	РАЗРАБОТАНЫ РАБОЧИЕ ЧЕРТЕЖИ										
86-07/4		И-1, И-2, И-3, И-4, И-5, И-6, И-7	6, 7, 8, 9, 10, 11, 12, 13, 14, 15, 16	РАЗРАБОТАНЫ РАБОЧИЕ ЧЕРТЕЖИ	86-023/1		И-1, И-2, И-3, И-4, И-5, И-6, И-7	6, 7, 8, 9, 10, 11, 12, 13, 14, 15, 16	РАЗРАБОТАНЫ РАБОЧИЕ ЧЕРТЕЖИ										
86-08/1		И-1, И-2, И-3, И-4, И-5, И-6, И-7	1, 2, 3, 4, 5, 6, 7, 8, 9, 10, 11	РАЗРАБОТАНЫ РАБОЧИЕ ЧЕРТЕЖИ	86-024/1		И-1, И-2, И-3, И-4, И-5, И-6, И-7	6, 7, 8, 9, 10, 11, 12, 13, 14, 15, 16	РАЗРАБОТАНЫ РАБОЧИЕ ЧЕРТЕЖИ										
86-09/1		И-1, И-2, И-3	1, 4, 5, 6, 8, 10	РАЗРАБОТАНЫ РАБОЧИЕ ЧЕРТЕЖИ	86-032/1		И-1, И-2, И-3, И-4	17, 18, 19, 20, 21, 22, 23, 24, 25	РАЗРАБОТАНЫ РАБОЧИЕ ЧЕРТЕЖИ										
86-010/1		И-1, И-2, И-3	1, 4, 5, 7, 9, 11	РАЗРАБОТАНЫ РАБОЧИЕ ЧЕРТЕЖИ	СОЕДИНИТЕЛЬНАЯ БЛОК-СЕКЦИЯ		И	19	РАЗРАБОТАНЫ РАБОЧИЕ ЧЕРТЕЖИ										
86-021/1		И-1, И-2, И-3, И-4, И-5, И-6, И-7	1, 2, 3, 4, 5, 6, 7, 8, 9, 10, 11	РАЗРАБОТАНЫ РАБОЧИЕ ЧЕРТЕЖИ	МАЛОСЕМЕЙНЫХ БЛОК-СЕКЦИЙ		И	63	РАЗРАБОТАНЫ РАБОЧИЕ ЧЕРТЕЖИ										

ДАННЫЕ В СКОБКАХ - ДЛЯ СКВОЗНОГО ПРОХОДА
 ПЛАНОВЫЕ РЕШЕНИЯ И ВАРИАНТЫ БЛОК-СЕКЦИЙ (ШИФР) СМ. ОБЛОЖКИ ПРОЕКТОВ

1980

НОМЕНКЛАТУРА 5-ЭТАЖНЫХ БЛОК-СЕКЦИЙ



ИРИ...
Г. МОСКВА

1980

СХЕМЫ БЛОКИРОВОК БАК-СЕКЦИЙ

ТИПОВЫЕ ПРОЕКТЫ 86-04/1, 07/1, 02/1, 05/1, 010/1 02/1, 022/1, 023/1, 024/1, 072/1	ЧАСТЬ 0 РАЗДЕЛ 01/80	ЛИСТ 4
---	-------------------------	-----------

СОСТАВЛЕНА В 1980 г. ДИЗАЙНЕР В. П. ПЕТРОВИЧ

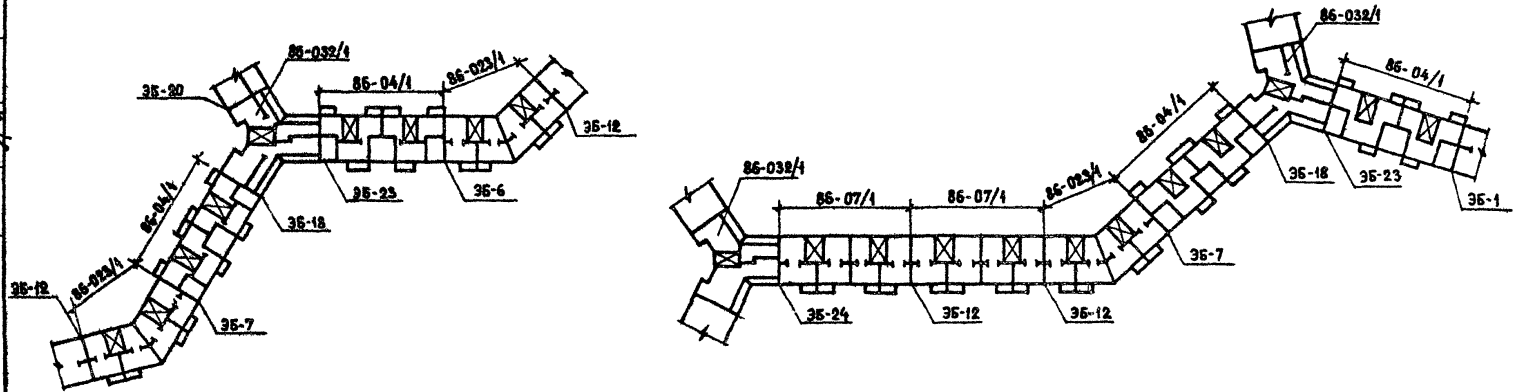
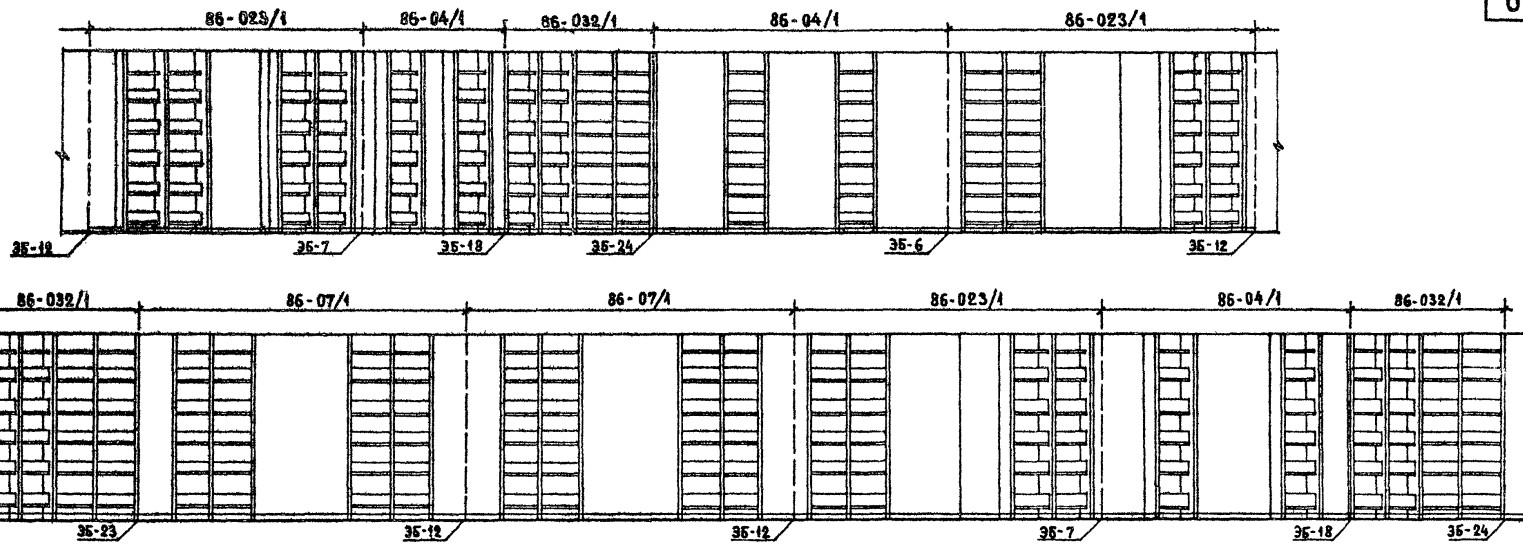
ПРОЕКТИРОВАН В 1980 г. ПРОЕКТИРОВЩИК В. П. ПЕТРОВИЧ

ПОД ПОБЛЮДОЮ НАСТАВНИКА В. П. ПЕТРОВИЧА

ПРОЕКТИРОВАН В 1980 г. ПРОЕКТИРОВЩИК В. П. ПЕТРОВИЧ

ПОД ПОБЛЮДОЮ НАСТАВНИКА В. П. ПЕТРОВИЧА

ЦНИИЭП ЖИЛИЩА
Г. МОСКВА



1980

Схемы блокировок блок - секций

ТИПОВЫЕ ПРОЕКТЫ 86-04/1, 07/1, 08/1, 09/1, 010/1 021/1, 022/1, 023/1, 024/1, 032/1	ЧАСТЬ 0 РАЗДЕЛ 0-1/80	ЛИСТ 5
--	--------------------------	-----------

ДАТА ИЗМ. №	ВЗГЛЯД	ЧАСТЬ	РАЗДЕЛ		НОМЕР БЛОК-СЕКЦИИ											7		
			№	НАИМЕНОВАНИЕ	86-04/1	86-07/1	86-08/1	86-09/1	86-010/1	86-12/1	86-022/1	86-023/1	86-024/1	86-025/1	86-026/1			
		9 ОБЩАЯ ЧАСТЬ	0-1	ОБЩАЯ ХАРАКТЕРИСТИКА ПРОЕКТА	•	•	•	•	•	•	•	•	•	•	•	•	•	
			0-2	МАТЕРИАЛЫ ДЛЯ КОМПОНОВКИ ЖИЛЫХ ДОМОВ ИЗ БЛОК-СЕКЦИЙ	•	•	•	•	•	•	•	•	•	•	•	•	•	
		01 АРХИТЕКТУРНО-СТРОИТЕЛЬНЫЕ ЧЕРТЕЖИ НИЖЕ ОТМЕТКИ 0.000	01-1	ЛЕНТОЧНЫЕ ФУНДАМЕНТЫ	•	•	•	•	•	•	•	•	•	•	•	•	•	
			01-2	СВАЙНЫЕ ФУНДАМЕНТЫ	•	•	•	•	•	•	•	•	•	•	•	•	•	
		1 АРХИТЕКТУРНО-СТРОИТЕЛЬНЫЕ ЧЕРТЕЖИ ВЫШЕ ОТМЕТКИ 0.000	1-1	ЗДАНИЕ С ФАСАДАМИ 1 И 2	•	•	•	•	•	•	•	•	•	•	•	•	•	
		2 ОТОПЛЕНИЕ И ВЕНТИЛЯЦИЯ	2-1	С РАДИАТОРАМИ НА РАСЧЕТНЫЕ ТЕМПЕРАТУРЫ -25°, -30°, -35°, -40°	•	•	•	•	•	•	•	•	•	•	•	•	•	
		3 ВОДОПРОВОД, КАНАЛИЗАЦИЯ, ГАЗОПРОВОД			•	•	•	•	•	•	•	•	•	•	•	•	•	
		5 ЭЛЕКТРОБООРУДОВАНИЕ			•	•	•	•	•	•	•	•	•	•	•	•	•	
		6 УСТРОЙСТВА СВЯЗИ			•	•	•	•	•	•	•	•	•	•	•	•	•	
		8 СМЕТЫ			•	•	•	•	•	•	•	•	•	•	•	•	•	
		8 СМЕТЫ	8-1	ЗДАНИЕ С ФАСАДАМИ 1.	•	•	•	•	•	•	•	•	•	•	•	•	•	
			8-2	ЗДАНИЕ С ФАСАДАМИ 2.	•	•	•	•	•	•	•	•	•	•	•	•	•	•
			8.9-4	СМЕТЫ К ЭЛЕМЕНТАМ БЛОКИРОВКИ	•	•	•	•	•	•	•	•	•	•	•	•	•	•
			СМ.1	ЗДАНИЕ С ФАСАДАМИ 1. СВАЙНЫЕ ФУНДАМЕНТЫ.	•	•	•	•	•	•	•	•	•	•	•	•	•	•
			СМ.2	ЗДАНИЕ С ФАСАДАМИ 2. СВАЙНЫЕ ФУНДАМЕНТЫ.	•	•	•	•	•	•	•	•	•	•	•	•	•	•
			СМ.1.1	СМЕТЫ К ЭЛЕМЕНТАМ БЛОКИРОВКИ. СВАЙНЫЕ ФУНДАМЕНТЫ.	•	•	•	•	•	•	•	•	•	•	•	•	•	•
		9 Узлы и детали	9.2-7	АРХИТЕКТУРНО-СТРОИТЕЛЬНЫЕ УЗЛЫ И ДЕТАЛИ ВЫШЕ ОТМ. 0.000	•	•	•	•	•	•	•	•	•	•	•	•	•	
			9.3-3	САНИТАРНО-ТЕХНИЧЕСКИЕ УЗЛЫ И ДЕТАЛИ	•	•	•	•	•	•	•	•	•	•	•	•	•	•
			9.4-1	ЭЛЕМЕНТЫ БЛОКИРОВКИ НИЖЕ ОТМЕТКИ 0.000	•	•	•	•	•	•	•	•	•	•	•	•	•	•
			9.4-2	ЭЛЕМЕНТЫ БЛОКИРОВКИ ВЫШЕ ОТМЕТКИ 0.000	•	•	•	•	•	•	•	•	•	•	•	•	•	•
			УАС.1-1	ЭЛЕМЕНТЫ БЛОКИРОВКИ НИЖЕ ОТМЕТКИ 0.000. СВАЙНЫЕ ФУНДАМЕНТЫ	•	•	•	•	•	•	•	•	•	•	•	•	•	•
			10.1-1	ЖЕЛЕЗОБЕТОННЫЕ ИЗДЕЛИЯ	•	•	•	•	•	•	•	•	•	•	•	•	•	•
		10 ИЗДЕЛИЯ ЗАВОДСКОГО ИЗГОТОВЛЕНИЯ	10.1-2.1	ПАНЕЛИ ПЕРЕКРЫТИЙ	•	•	•	•	•	•	•	•	•	•	•	•	•	
			10.1-2.3	ПАНЕЛИ ПЕРЕКРЫТИЙ ЖЕЛЕЗОБЕТОННЫЕ МНОГОВУСТУПНЫЕ	•	•	•	•	•	•	•	•	•	•	•	•	•	•
			10.1-2.4	ПАНЕЛИ ПЕРЕКРЫТИЙ ЖЕЛЕЗОБЕТОННЫЕ (РЕБРИСТЫЕ) САНТЕХНИЧЕСКИЕ	•	•	•	•	•	•	•	•	•	•	•	•	•	•
			10.1-3	БАЛКОННЫЕ ПЛИТЫ	•	•	•	•	•	•	•	•	•	•	•	•	•	•
			10.1-3.1	БАЛКОННЫЕ ПЛИТЫ	•	•	•	•	•	•	•	•	•	•	•	•	•	•
			10.1-3.3	ПЛИТЫ ЛОДЖИЙ ЖЕЛЕЗОБЕТОННЫЕ РЕБРИСТЫЕ	•	•	•	•	•	•	•	•	•	•	•	•	•	•
			10.2-1	ГИПСОБЕТОННЫЕ И ЛЕГКОБЕТОННЫЕ ИЗДЕЛИЯ	•	•	•	•	•	•	•	•	•	•	•	•	•	•
			10.3-1	ДЕРЕВЯННЫЕ ИЗДЕЛИЯ	•	•	•	•	•	•	•	•	•	•	•	•	•	•
			10.4-1	МЕТАЛЛИЧЕСКИЕ ИЗДЕЛИЯ	•	•	•	•	•	•	•	•	•	•	•	•	•	•
			10.5-1	СМЕТНЫЕ ЦЕНЫ НА ЖЕЛЕЗОБЕТОННЫЕ ИЗДЕЛИЯ	•	•	•	•	•	•	•	•	•	•	•	•	•	•
			10.8-2	МУСОРОПРОВОД МПЗ (ИЗ СЕРИИ 83)	•	•	•	•	•	•	•	•	•	•	•	•	•	•
			10.9-2	РАЗНЫЕ ИЗДЕЛИЯ. СМЕТНЫЕ ЦЕНЫ.	•	•	•	•	•	•	•	•	•	•	•	•	•	•
			10.9-3	СМЕТНЫЕ ЦЕНЫ НА ЖЕЛЕЗОБЕТОННЫЕ ИЗДЕЛИЯ (ИЗ СЕРИИ 85)	•	•	•	•	•	•	•	•	•	•	•	•	•	•
			10.9-5	РАЗНЫЕ ИЗДЕЛИЯ	•	•	•	•	•	•	•	•	•	•	•	•	•	•
		10.9-8	РАЗНЫЕ ИЗДЕЛИЯ	•	•	•	•	•	•	•	•	•	•	•	•	•	•	
		10.9-19	РАЗНЫЕ ИЗДЕЛИЯ	•	•	•	•	•	•	•	•	•	•	•	•	•	•	
		РАСЧЕТЫ СМЕТНЫХ ЦЕН		РСЦ 1-73, РСЦ-73, РСЦ 7-75; 4-84, 14-84; 16-84	•	•	•	•	•	•	•	•	•	•	•	•	•	
		13 ДОПОЛНИТЕЛЬНЫЕ ЧЕРТЕЖИ.	13-2	УКАЗАНИЯ ПО ВОЗВЕДЕНИЮ КАМЕННЫХ КОНСТРУКЦИЙ В ЗИМНИХ УСЛОВИЯХ (ТИПОВОЙ ПРОЕКТ 114-86-2/1)	•	•	•	•	•	•	•	•	•	•	•	•	•	
РАЗДЕЛ 01 ВКЛЮЧЕН В СОСТАВ БЛОК-СЕКЦИИ 86-04/1																		

СОС. СОВАНД:
 ЕФИМОВА
 ЖИЛИЩНО-СТРОИТЕЛЬНЫЙ ЦЕНТР
 Г. МОСКВА

1982

СОСТАВ ПРОЕКТА

ТИПОВЫЕ ПРОЕКТЫ ЧАСТЬ 9 АИСТ
 86-04/1, 07/1, 08/1, 09/1, 01/1
 021/1, 022/1, 023/1, 024/1, 025/1 РАЗДЕЛ 01/00 БИ

СОСТАВ РАБОТ		НАИМЕНОВАНИЕ	ХАРАКТЕРИСТИКА	НАИМЕНОВАНИЕ	ХАРАКТЕРИСТИКА	НАИМЕНОВАНИЕ	ХАРАКТЕРИСТИКА	
АДАПТИРОВАННО КВАРТИРА КОММУНАЛЬНАЯ С ПАРНОЙ КУХНЕЙ И САМУАРА С ПАРНОЙ КУХНЕЙ И САМУАРА	1	ФАСАДЫ	С АБРАЗИВНЫМИ С БАКОНИАМИ	КОЗЫРЬКИ НАД ВХОДОМ	1 ЖЕЛЕЗОБЕТОННЫЕ ПАНТИ		ВЫСОТОЙ 150 ММ СТВОЛ МУСОРОПРОВОДА ОКРАШИВА СЯ СИЛИКАТНЫМИ ЛИБИ ПВХ КРАСКА В ЦВЕТ СТЕН	
	2	ФУНДАМЕНТЫ	ЛЕНТОЧНЫЕ ИЗ СБОРНЫХ Ж/Б ПАНТИ БЕ ТОННЫХ БАКОВ НА R _т -1,5; 2,0; 2,5 кг/см ²	ЧЕРДАК ПОКРЫТИЕ	1 ХОЛОДНЫЙ ЧЕРДАК h=14-16 см 1 ИЗ СБОРНЫХ ЖЕЛЕЗОБЕТОННЫХ РЕБРИСТЫХ ПАНЕЛЕЙ	ОТДЕЛКА ОКОН	1 МАСЛЯНАЯ ОКРАСКА 2 ПРОЗРАЧНАЯ ОТДЕЛКА ВОДОСТОЙНИКА ЛАКАМИ	
		1	СТЕНЫ ТЕХ- ПОДВОБАЯ	СБОРНЫЕ БЕТОННЫЕ БАКИ И КИРПИЧ НЫЕ	КРОВЛЯ	1 РУЛОННЫЙ КОВЕР		
		1	НАРУЖНЫЕ СТЕНЫ	КИРПИЧНЫЕ ТОЛЩИНОЙ 510, 550, 640 И 680 ММ СМ. ПОЯСНИТЕЛЬНУЮ ЗАПИСКУ	ОТДЕЛКА НА- РУЖНЫХ СТЕН	1 ОБЛИЦОВКА ОТБОРНЫМ КРАСНЫМ КИР- ПИЧОМ 2 ОБЛИЦОВКА СВЕТЫМ КЕРАМИЧЕСКИМ КИРПИЧОМ 3 ОБЛИЦОВКА СИЛИКАТНЫМ КИРПИЧОМ	ОТДЕЛКА ВНУТ- РЕННИХ ДВЕРЕЙ	1 МАСЛЯНАЯ ОКРАСКА 2 ФАНЕРОВАКА
		1	ВНУТРЕННИЕ СТЕНЫ И ВЕНТКАНАЛЫ	1 КИРПИЧНЫЕ ИЗ ПОЛОТНОГО КИРПИЧА 2 КИРПИЧНЫЕ ИЗ ПУСТОТЕЛОГО КИРПИЧА	ОТДЕЛКА ЦЕ- КОЛЯ	1 ОБЛИЦОВКА ПЛИТКОЙ "КАБАЧКИ" 2 ТЕРРАЗИТОВАЯ ШТУКАТУРКА	ОТОПЛЕНИЕ ЦЕНТРАЛЬНОЕ	1 С ЧУГУННЫМИ, РАДИАТОРАМИ, ТЕМПЕРАТУРОЙ ВОДЫ 95-70°С. СИСТЕМА ОДНОТРУБНАЯ С И НЕЙ РАЗВОДКОЙ МАГИСТРАЛЕЙ. П-ОБРАЗНЫМИ СТОЯКАМИ, Е ДИРУЕМАЯ, НА РАСЧЕТНЫЕ Т ПЕРАТУРЫ - 25°, -30°, -35°, -40°
		1	ПЕРЕГОРОДКИ МЕЖКОМНАТНЫЕ	ГИПСОБЕТОННЫЕ ПАНЕЛИ ТОЛЩИНОЙ 80 ММ	СТЕНЫ ВНУТРЕННИЕ	1 СУХАЯ ШТУКАТУРКА 2 МОКРАЯ ШТУКАТУРКА		
		1	САМУАЗЫ	КЕРАМИЗОБЕТОННЫЕ ПАНЕЛИ ТОЛЩИ НОЙ 60 ММ /САНТЕХНИКА РОССЫПЬЮ/ ЛЕГКОБЕТОННЫЕ САНИТАРНО-ТЕХНИ- ЧЕСКИЕ КАБИНЫ	ПОЛЫ В КОМНА- ТАХ И КОРН- ДОРАХ	1 РУЛОННЫЕ МАТЕРИАЛЫ 2 ПАРКЕТНЫЕ ДОСКИ 3 ДОЩАТЫЕ	ВЕНТИЛЯЦИЯ	1 ЕСТЕСТВЕННАЯ ИЗ КУХОНЬ И САМУ ЛОВ, ИЗ КУХОНЬ 4 И 5 ЭТАЖЕЙ ПРИ МУДНТЕЛЬНАЯ.
		1	ПЕРЕКРЫТИЯ	ЖЕЛЕЗОБЕТОННЫЕ МНОГОПУСТОТНЫЕ ПАНЕЛИ САНТЕХНИЧЕСКИЕ ПАНЕЛИ РЕБРИСТЫЕ 2 ЖЕЛЕЗОБЕТОННЫЕ МНОГОПУСТОТНЫЕ ПАНЕЛИ САНТЕХНИЧЕСКИЕ ПАНЕЛИ МНОГОПУС- ТОТНЫЕ	ПОЛЫ В САМУАЗАХ И ВЕСТИБУЛЯХ	1 КЕРАМИЧЕСКАЯ ПЛИТКА	ВОДОПРОВОД	1 ХОЗЯЙСТВЕННО-ПИТЬЕВОЙ ОТ ВНЕШНЕЙ СЕТИ
		1	ЛЕСТНИЦЫ	СБОРНЫЕ ЖЕЛЕЗОБЕТОННЫЕ ПЛОЩАДИ И МАРШИ. ДОБОРНЫЕ БЕТОННЫЕ СТУПЕНИ	ПОЛЫ В ЛОДЖИЯХ, БАЛКОНАХ	1 ЦЕМЕНТНЫЕ С ЖЕЛЕЗНЫМ ОКНА	КАНАЛИЗАЦИЯ	1 В ГОРОДСКУЮ СЕТЬ, С УСТАНОВКОЙ В КВАРТИРАХ ВАНН, УМЫВАЛЬНИКОВ, УМ- ТАЗОВ И МОЕК
		1	ПЕРЕМЫЧКИ	СБОРНЫЕ ЖЕЛЕЗОБЕТОННЫЕ	ДВЕРИ НАРУЖНЫЕ	1 ШИТОВЫЕ, ОБШИТЫЕ РЕЙКАМИ	ВОДОСТОК	1 ВНУТРЕННИЙ С ОТКРЫТЫМ ВЫПУСКОМ
		1	ПЕРЕМЫЧКИ ФАСАДНЫЕ	СБОРНЫЕ ЖЕЛЕЗОБЕТОННЫЕ ПО МЕТАЛЛИЧЕСКИМ УГОЛКАМ	ДВЕРИ ВНУТРЕННИЕ	1 ШИТОВЫЕ ПО ГОСТ 6629-74	ГАЗОПРОВОД	1 ОТ ГОРОДСКОЙ СЕТИ К ГАЗОВЫМ ПАН- ТАМ
		1	ПАНТИ ЛОДЖИИ	ЖЕЛЕЗОБЕТОННЫЕ РЕБРИСТЫЕ 2 ЖЕЛЕЗОБЕТОННЫЕ МНОГОПУСТОТНЫЕ 3 ЖЕЛЕЗОБЕТОННЫЕ МНОГОПУСТОТНЫЕ С "НОСКОМ"	ОТДЕЛКА СТЕН ЖИЛЫХ КОМНАТ И ПЕРЕДНИХ	1 ОКЛЕЙКА ОБОЯМИ 2 КЛЕЕВАЯ ПОКРАСКА	ЭЛЕКТРООБО- РУДОВАНИЕ	1 ЛАМПАМИ НАКАЛИВАНИЯ ОТ СЕТИ 380/220 В, БЕЗ ЭЛЕКТРОПАЛТ
		1	ОГРАЖДЕНИЯ ЛОДЖИИ	1 БЕТОННЫЕ ПАНТИ ТОЛЩИНОЙ 120 ММ 2 КИРПИЧНЫЕ АРМИРОВАННЫЕ 3 МЕТАЛЛИЧЕСКИЕ С ЭКРАНАМИ	ОТДЕЛКА СТЕН КУХОНЬ И САМУАЗОВ	1 МАСЛЯНАЯ ОКРАСКА НА ВЫСОТУ 1.6 М И ОБЛИЦОВКА ГЛАЗУРОВАННОЙ ПЛИТ- КОЙ НАД КУХОННЫМ ОБОРУДОВАНИЕМ НА ВЫСОТУ 450 ММ	УСТРОЙСТВА СВЯЗИ	1 РАДИОТРАНСЛЯЦИОННАЯ СЕТЬ, ТЕЛЕ- ФОННЫЕ ВВОДЫ, КОЛЛЕКТИВНЫЕ ТЕЛЕАНТЕННЫ
		1	ПАНТИ БАЛКОНОВ	1 ЖЕЛЕЗОБЕТОННЫЕ С=3870 ММ 2 ЖЕЛЕЗОБЕТОННЫЕ С=3590 ММ	ОТДЕЛКА СТЕН ВАННЫХ КОМ- НАТ	1 ОБЛИЦОВКА ГЛАЗУРОВАННОЙ ПЛИТКОЙ НА ВЫСОТУ 1.8 М, ВЫШЕ-ВЫСОКОКАЧЕСТ- ВЕННАЯ КЛЕЕВАЯ ОКРАСКА	МУСОРОПРОВОД	1 С КАМЕРОЙ НА ПЕРВОМ ЭТАЖЕ
		1	ОГРАЖДЕНИЯ БАЛКОНОВ	1 КИРПИЧНЫЕ АРМИРОВАННЫЕ 2 МЕТАЛЛИЧЕСКИЕ С ЭКРАНАМИ	ОТДЕЛКА СТЕН ЛЕСТНИЧНОЙ КАЛТКИ	1 ВЫСОКОКАЧЕСТВЕННАЯ КЛЕЕВАЯ ОКРАСКА ГЛАЗУШИЦА- МАСЛЯНАЯ ОКРАСКА		
	* ФАСАДЫ БАК-СЕКЦИИ 86-032/1 РАЗРАБОТАНЫ ТОЛЬКО С ЛОДЖИЯМИ С БЕТОННЫМИ И КИРПИЧНЫМИ ОГРАЖДЕНИЯМИ							

1980

ВАРИАНТЫ ПРОЕКТНЫХ РЕШЕНИЙ

ТИПОВЫЕ ПРОЕКТЫ ЧАСТЬ 1 ЛИСТ
86-04/1, 07/1, 08/1, 09/1, 010/1,
011/1, 012/1, 013/1, 014/1, 015/1/1
РАЗДЕЛ 0-1/80 7

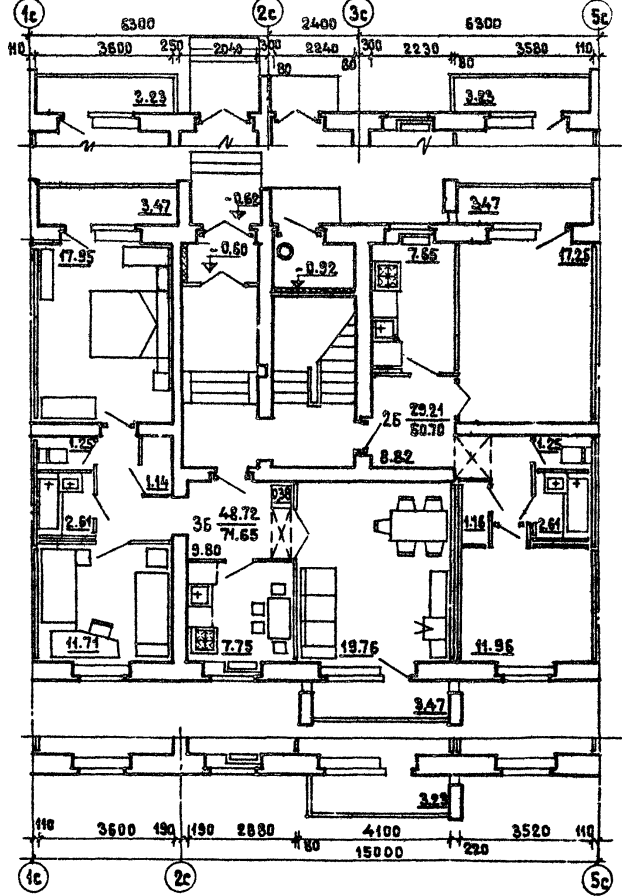
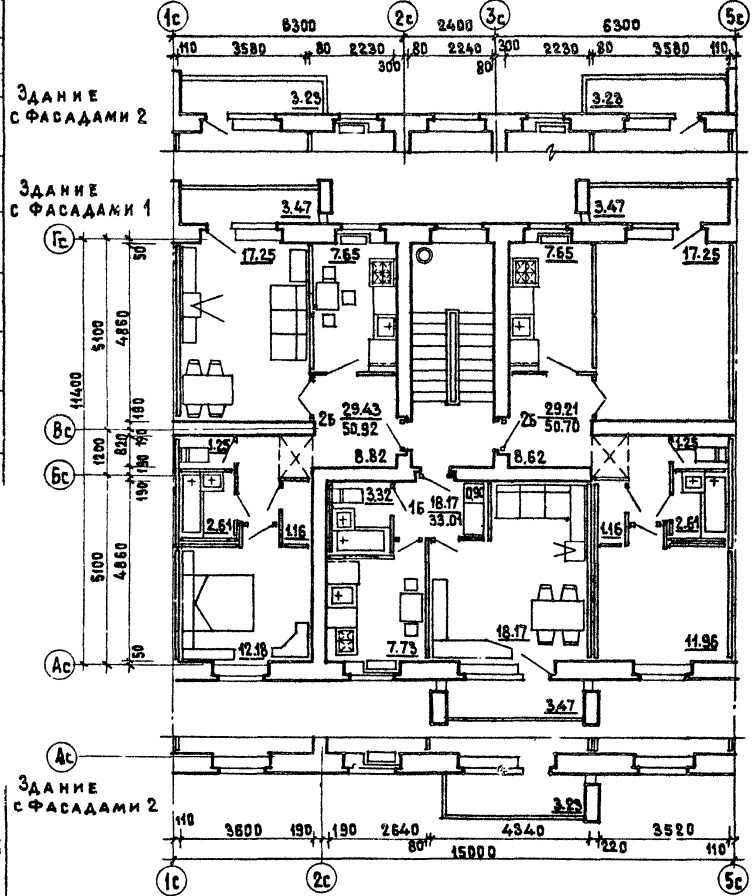
ИВА.

МОСКВА

9

ТИПОВОЙ ЭТАЖ

ПЕРВЫЙ ЭТАЖ



1980

Блок-секции 86-04/1 и 86-02/4. Секция 16-26-25 /мгвя/. Типовой этаж. Первый этаж. Планировочное решение основное.

ТИПОВЫЕ ПРОЕКТЫ
86-04/1, 07/1, 08/1, 09/1, 010/1,
021/1, 022/1, 023/1, 024/1, 025/1

ЧАСТЬ 1
РАЗДЕЛ В-1/30

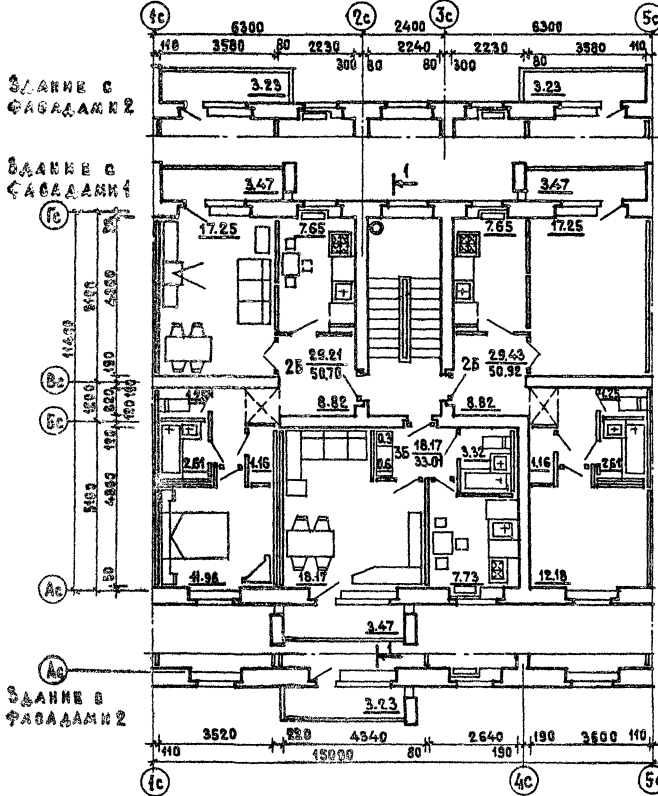
ЛИСТ
8

ЕСТАДОВА

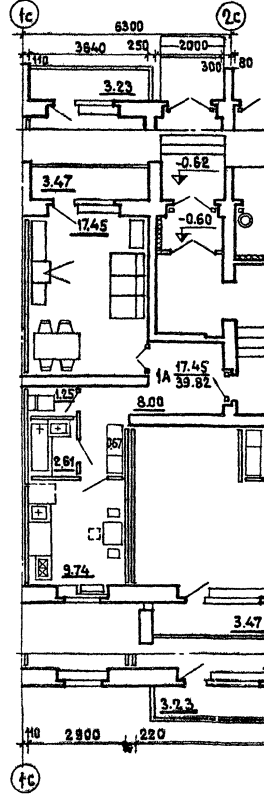
ЖИТНИЦА
 КОММУНАЛЬНО-ЖИЛИЩНО-ЭКОНОМИЧЕСКОЕ УПРАВЛЕНИЕ
 ЖИЛИЩНО-КОММУНАЛЬНО-ЭКОНОМИЧЕСКОЕ УПРАВЛЕНИЕ
 МОСКВА

ЖИТНИЦА
 КОММУНАЛЬНО-ЖИЛИЩНО-ЭКОНОМИЧЕСКОЕ УПРАВЛЕНИЕ
 МОСКВА

ТИПОВОЙ ЭТАЖ



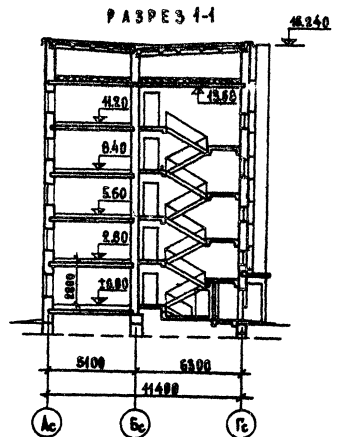
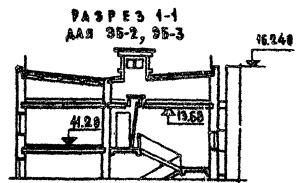
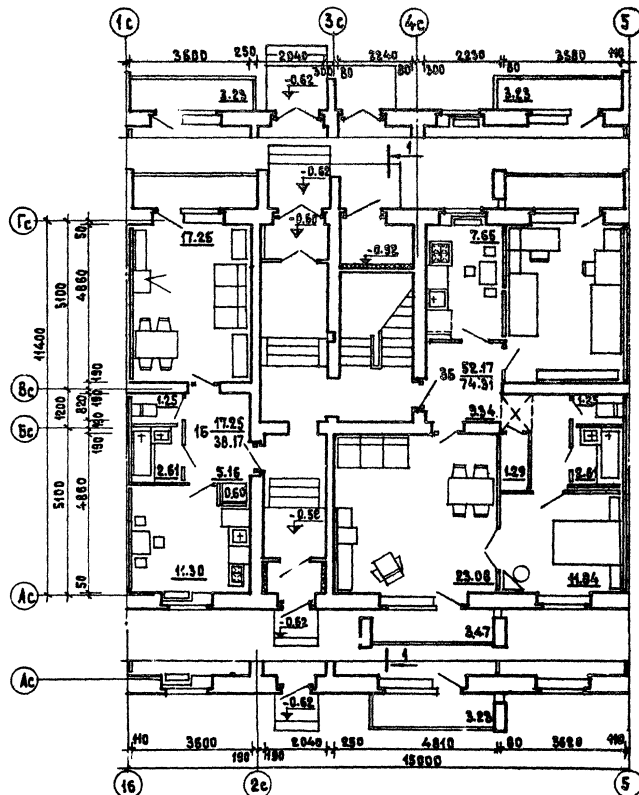
ПЕРВЫЙ ЭТАЖ



1980

Блок-секции 86-04/1 и 86-022/1. Секция 1Б-2Б-2Б / ПРАВАЯ / Типовой и первый этажи.

ТИПОВЫЕ ПРОЕКТЫ 86-04/1, 07/1, 08/1, 09/1, 010/1 021/1, 022/1, 023/1, 024/1, 025/1	ЧАСТЬ 0	ЛИСТ 9
	РАЗДЕЛ 0-1/02	



780

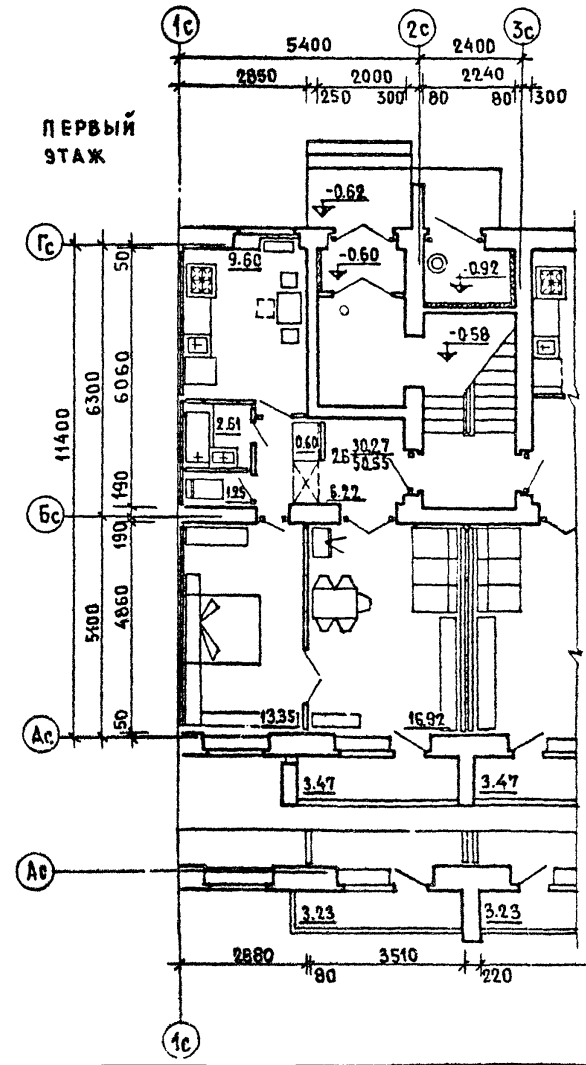
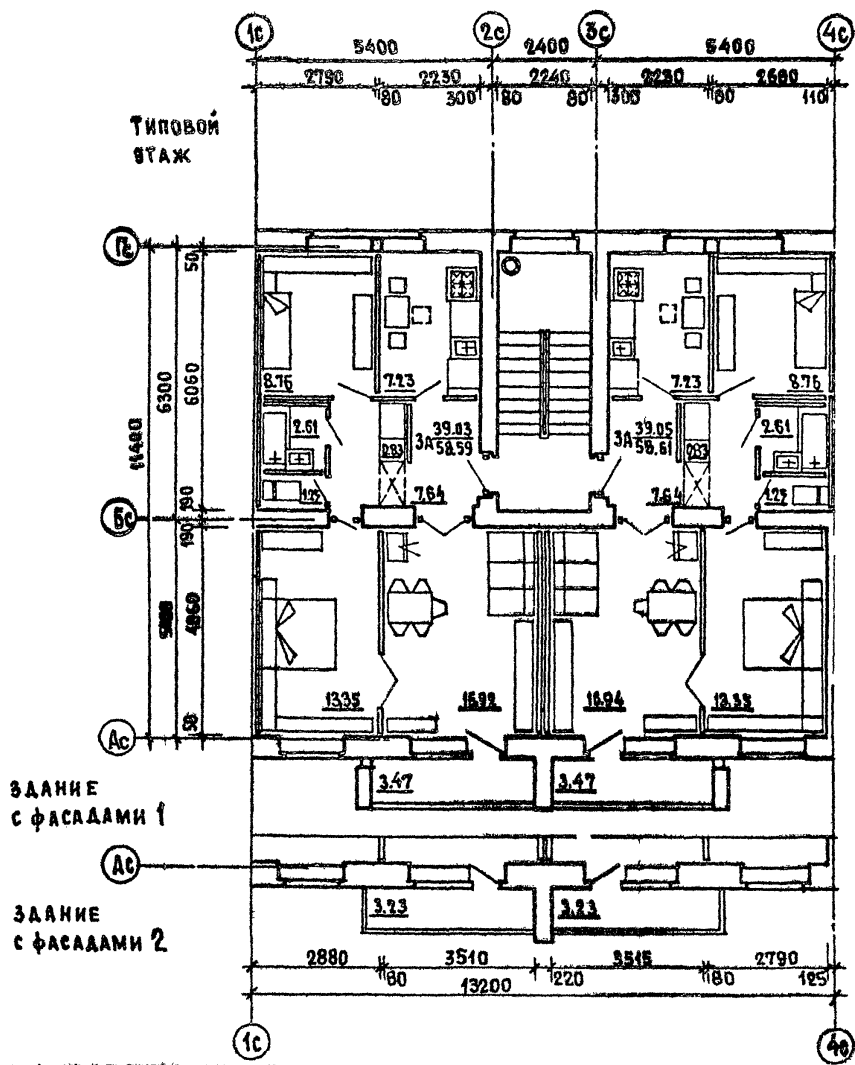
Блок-секция 86-04/1. Секция 15-25-25 /левая/. Первый этаж. Планировочное решение со сквозным проходом. Разрез 1-1.

ТИПОВЫЕ ПРОЕКТЫ
86-04/1, 07/1, 02/1, 07/1, 01/1
02/1, 02/1, 02/1, 02/1, 02/1, 02/1

ЧАСТЬ 0
РАЗДЕЛ 0-1/03

ЛИСТ
10

СОГЛАСОВАНО	Дата	
	Инженер	И.П. КОЗЛОВ
	Архитектор	И.П. КОЗЛОВ
	Эксперт	
ЖИЛИЩНО-КОММУНАЛЬНОЕ УПРАВЛЕНИЕ Г. МОСКВА	Утвердил	И.П. КОЗЛОВ
	Проверил	И.П. КОЗЛОВ
	Составил	И.П. КОЗЛОВ
	Планировщик	И.П. КОЗЛОВ
	Архитектор	И.П. КОЗЛОВ
	Инженер	И.П. КОЗЛОВ

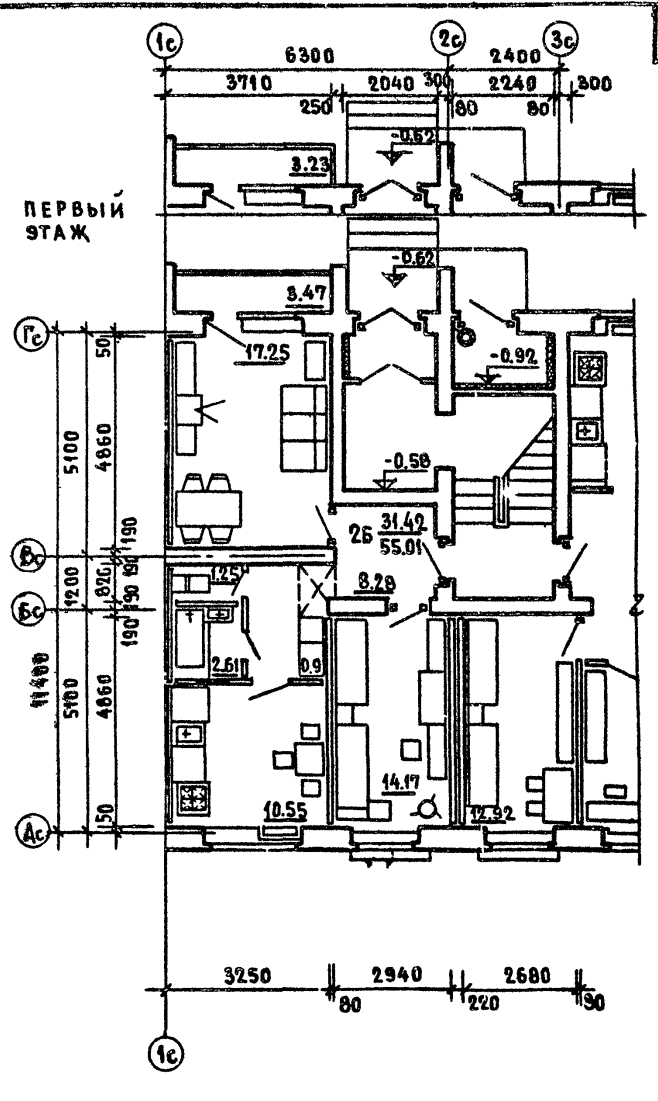
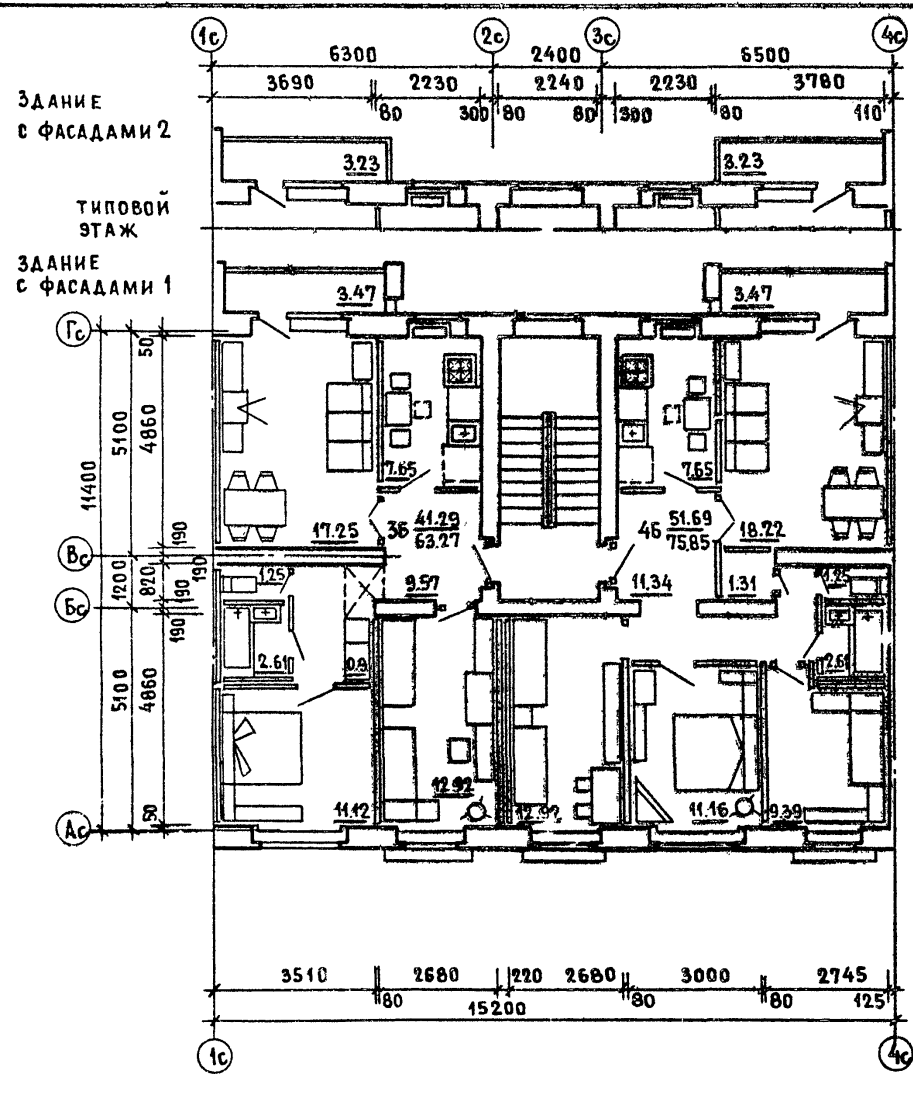


1980

Блок - секция 86-07/1. Секция 3А-3А. Типовой этаж. Фрагмент секции 1 этажа. Планировочное решение основное.

Типовые проекты 86-84/1, 07/1, 08/1, 09/1, 040/1, 022/1, 022/1, 023/1, 024/1, 072/1	Часть 0	Лист
	Раздел 0-1/80	11

ЖИЛИЩНО-ПРОМЫШЛЕННЫЙ КОМПЛЕКС
 МОСКВА

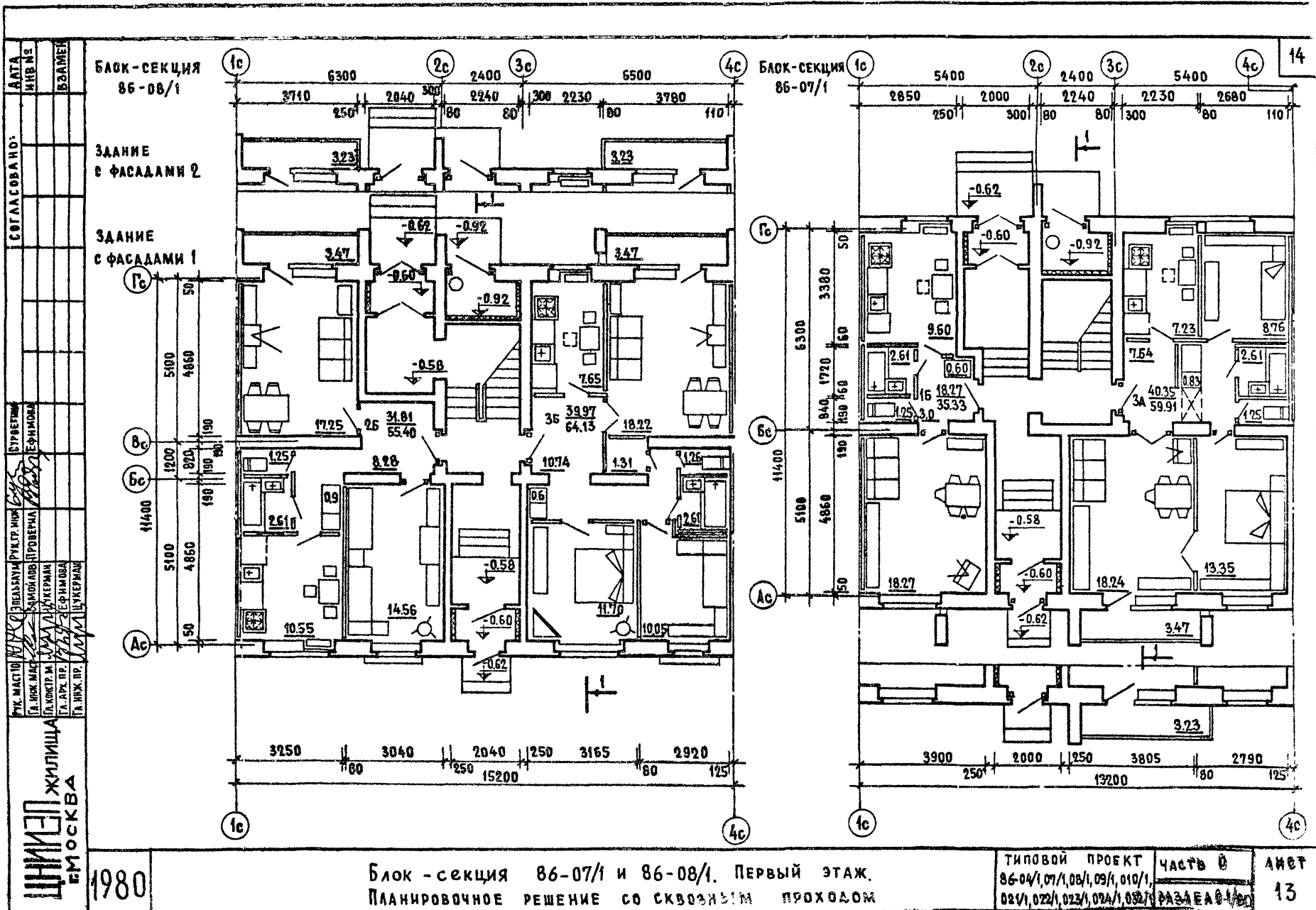


13

1980

Блок - секция 86-08/1. Секция 3Б-3Б. ТИПОВОЙ ЭТАЖ.
 ФРАГМЕНТ СЕКЦИИ 1 ЭТАЖА. ПЛАНИРОВОЧНОЕ РЕШЕНИЕ ОСНОВНОЕ.

ТИПОВЫЕ ПРОЕКТЫ 86-04/1,07/1,08/1,09/1,010/1, 021/1,022/1,023/1,024/1,022/1	ЧАСТЬ 0 РАЗДЕЛ 0-1/8	ЛИСТ 12
---	-------------------------	------------



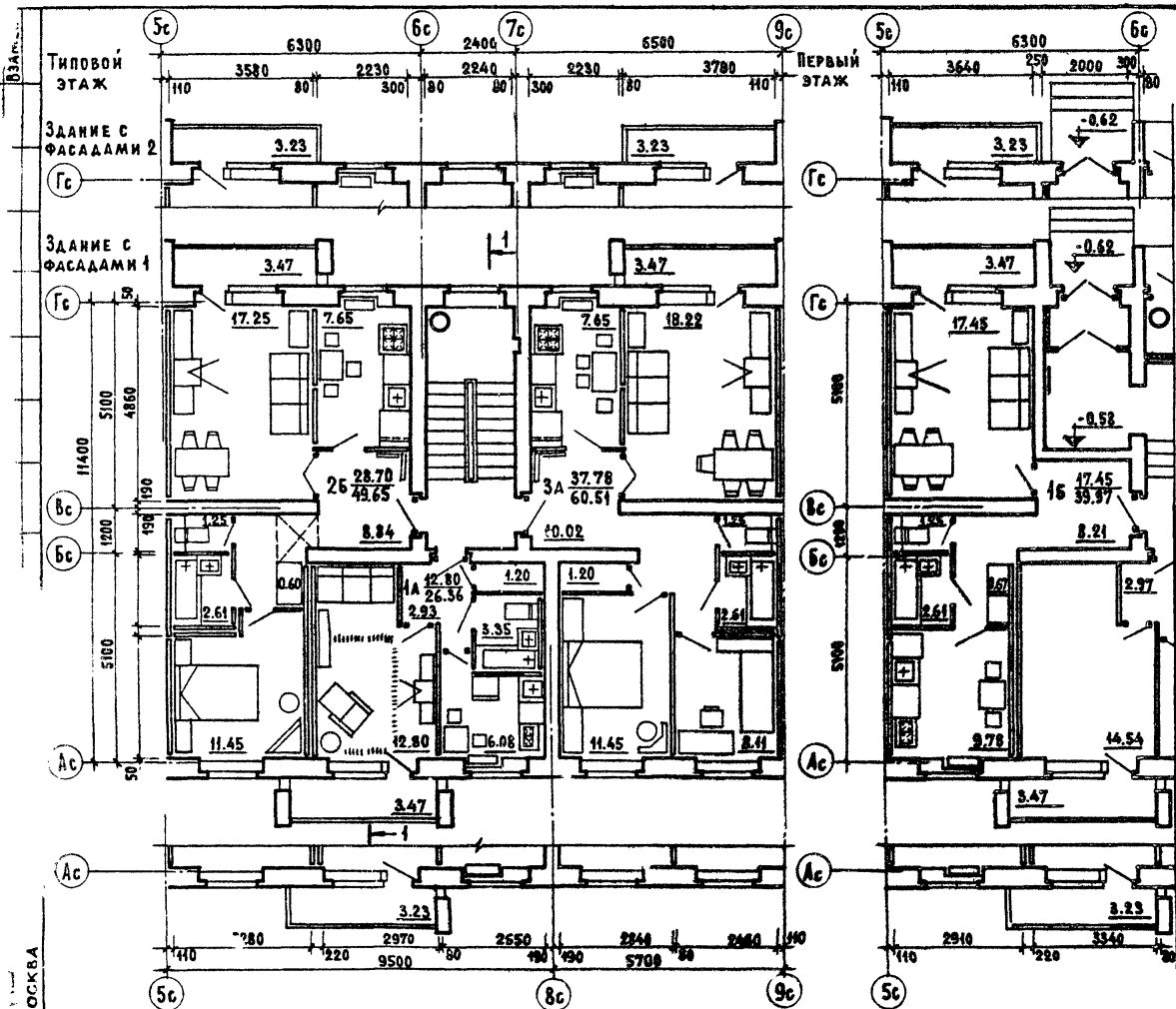
ДАТА ИЛИ №	СОГЛАСОВАНО:
ВЗАМЕН	
СТРОИТЕЛЬ	
ПРОЕКТА	
ОБЪЕКТА	
УЧАСТКА	
СТРОИТЕЛЬ	
ПРОЕКТА	
ОБЪЕКТА	
УЧАСТКА	

ЩИПЕЛ ЖИЛИЩА
В МОСКВА

1980

Блок - секция 86-07/1 и 86-08/1. Первый этаж.
ПЛАНИРОВОЧНОЕ РЕШЕНИЕ СО СКВОЗНЫМ ПРОХОДОМ

ТИПОВОЙ ПРОЕКТ	ЧАСТЬ 0	АНЕТ
86-04/1, 07/1, 08/1, 09/1, 010/1		13
02/1, 022/1, 023/1, 024/1, 032/1	РАЗРАБОТЧИК	



г. Москва

1980

Блок - секция 86-09/1. Секция 1А-2Б-3А / левая /
 ТИПОВОЙ ЭТАЖ. ФРАГМЕНТ СЕКЦИИ 1 ЭТАЖА.

ТИПОВОЙ ПРОЕКТ 86-04/1,07/1,08/1,09/1,010/1, 021/1,022/1,023/1,024/1,025/1	ЧАСТЬ 0	ЛИСТ 14
РАЗДЕЛ 0-1/80		

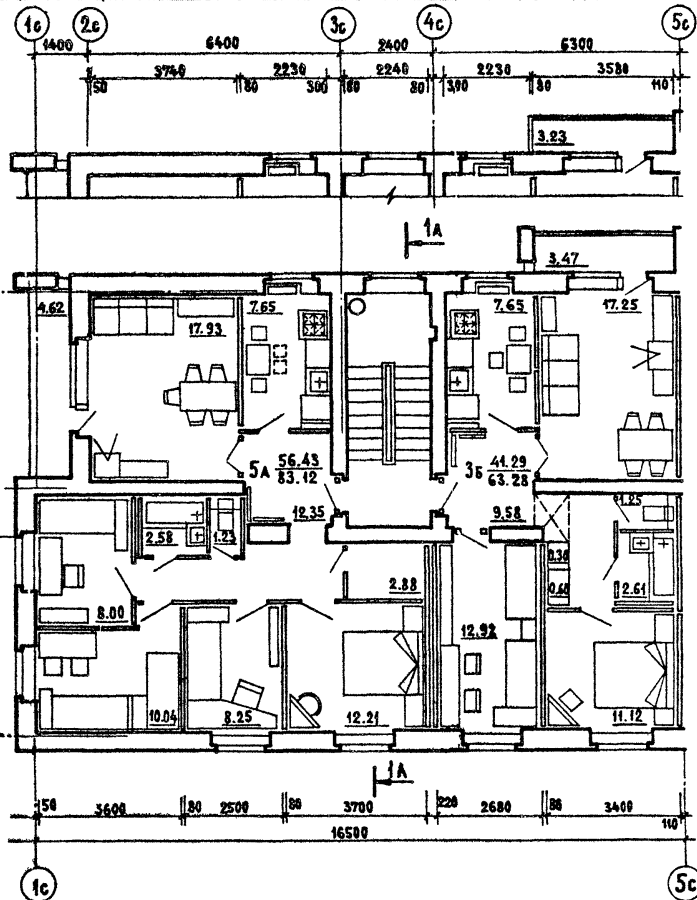
СОГЛАСОВАНО
 ДИВ. №
 ФАКТА №
 ДИВ. №
 ФАКТА №
 ДИВ. №
 ФАКТА №
 ДИВ. №
 ФАКТА №

ИЗДАНИЕ
 № 1
 1980

ТИПОВОЙ
 ЭТАЖ

ЗАДАНИЕ С
 ФАСАДАМИ 2

ЗАДАНИЕ С
 ФАСАДАМИ 1



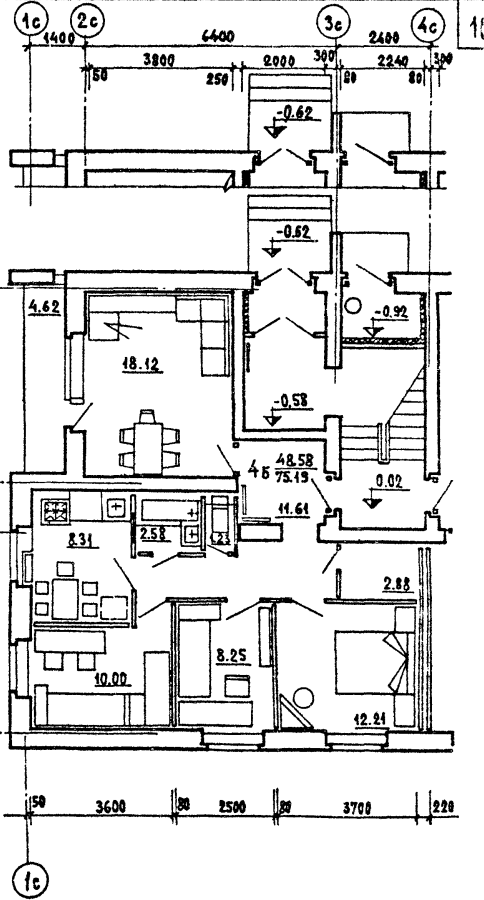
ПЕРВЫЙ
 ЭТАЖ

Гс

Бс

Бс

Ас



11

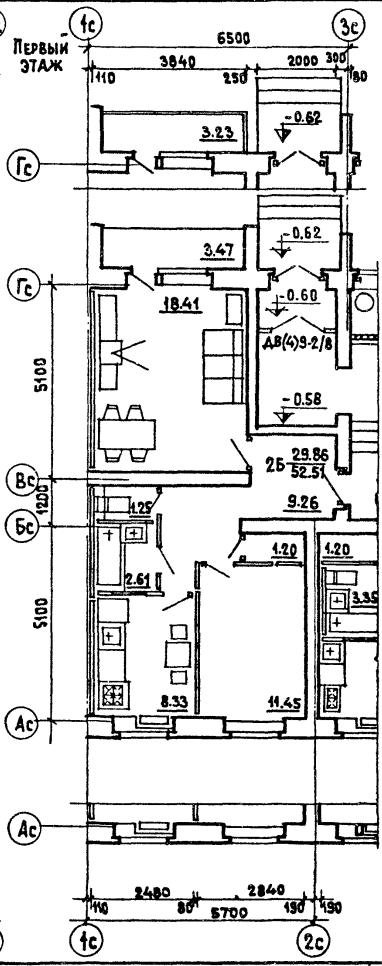
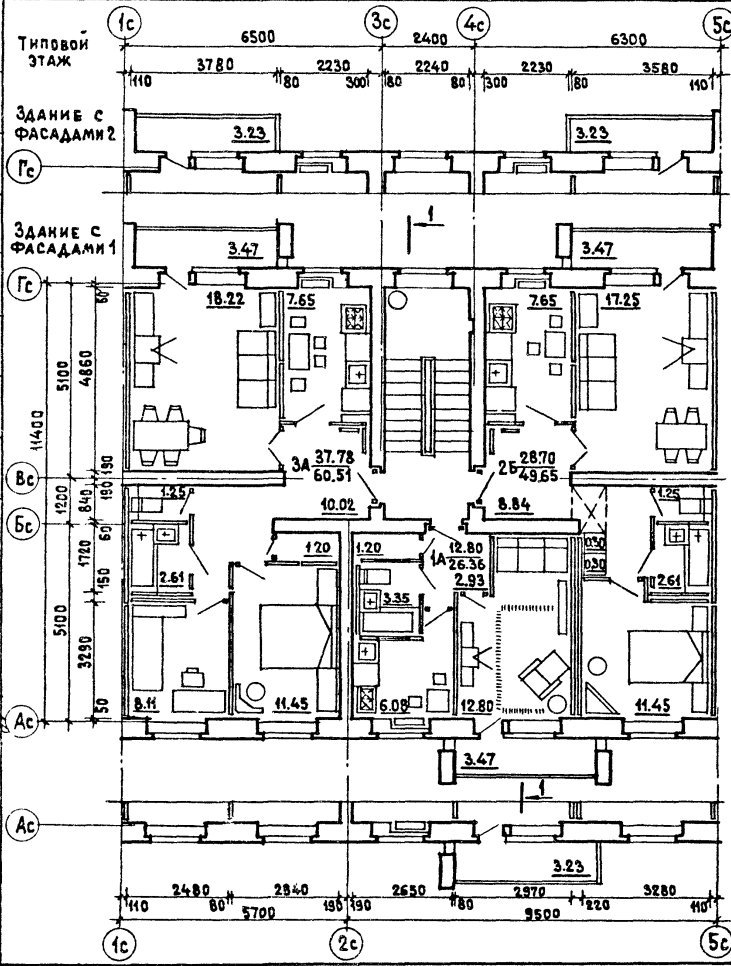
Блок-секция 86-09/1. Секция 3Б-7А.
 Типовой этаж. Фрагмент секции 1 этажа.

ТИПОВОЙ ПРОЕКТ
 86-04/1, 07/1, 08/1, 09/1, 010/1,
 021/1, 022/1, 023/1, 024/1, 074/1

ЧАСТЬ 0
 РАЗДЕЛ 0-1/80

ЛИСТ
 15

СОГЛАСОВАНО ДАТА КИВ.НР. ВЛАС.НР. ЖИЛИЩНО-ЭКОНОМИЧЕСКИЙ КОМПЛЕКС РАЙОНА КИВ.НР. ВЛАС.НР. 1980



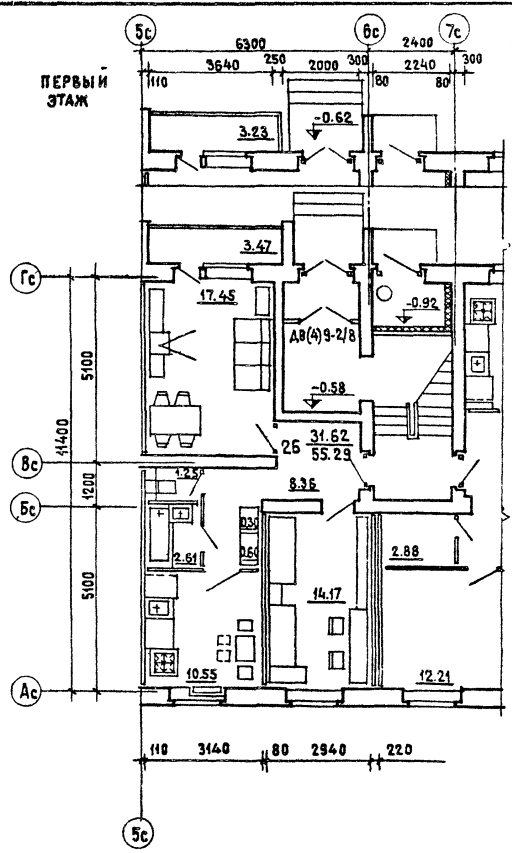
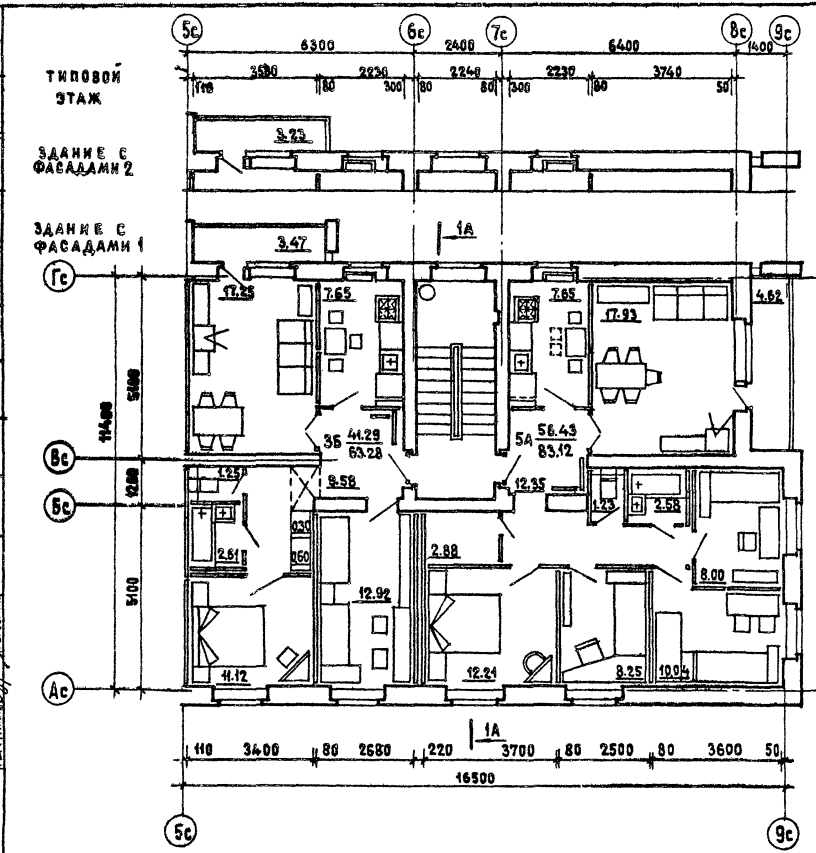
Блок-секция 86-040/1. Секция 1А-2Б-3А /ПРАВАЯ/.
Типовой этаж. Фрагмент секции 1 этажа

ТИПОВОЙ ПРОЕКТ 86-04/1, 07/1, 08/1, 09/1, 010/1, 021/1, 022/1, 023/1, 024/1, 032/1.	ЧАСТЬ 0 РАЗДЕЛ 0-1/80	ЛИСТ 16
---	--------------------------	------------

СОГЛАСОВАНО
И.И.И.
ОТДЕЛ
ЭКСПЛУАТАЦИИ

УТВЕРЖДЕНО
ПОДПИСАНИЕ
ПРОЕКТА

Т. ЛОСКОВА
ИНЖИНИЕР
ПРОЕКТА



18

1980

Блок-секция 86-010/А. Секция 35-5А. Типовой этаж. Фрагмент секции 1 этажа

ТИПОВЫЕ ПРОЕКТЫ
86-04/А, 07/1, 08/1, 09/1, 010/1,
021/1, 022/1, 023/1, 024/1, 032/1

ЧАСТЬ 0
РАЗДЕЛ 01/80

ЛИСТ
17

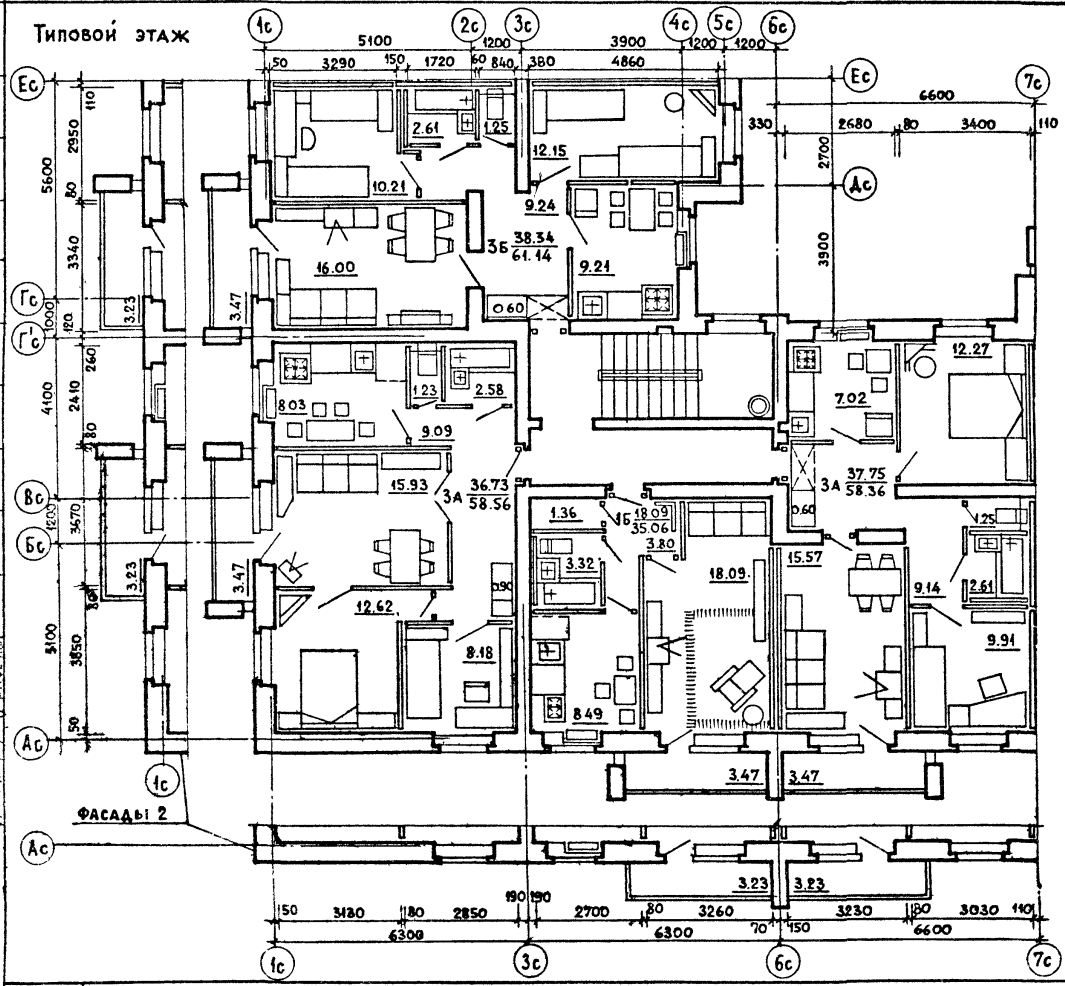
СОГЛАСОВАНО
 ИВ.
 ЗАМЕР

ПЕЧАТЬ
 ЗАДАЧА

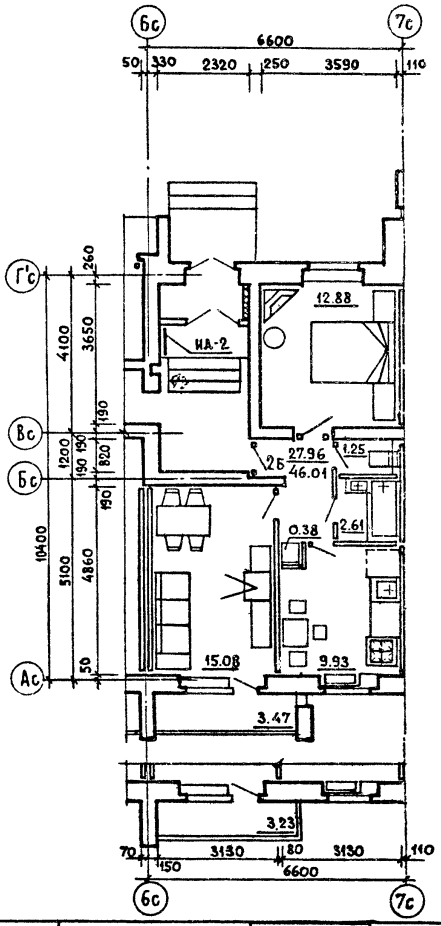
ЖИЛИЩНО-КОММУНАЛЬНО-ХОЗЯЙСТВЕННОЕ УПРАВЛЕНИЕ
 ГОРОДА МОСКВЫ

1980

Типовой этаж



ПЕРВЫЙ ЭТАЖ



19

Блок - секция 86-021/1. Секция 1Б-7А-7Б/левая.
 Типовой этаж. Фрагмент секции 1этажа.

ТИПОВЫЕ ПРОЕКТЫ	ЧАСТЬ 0	ЛИСТ
86-04/1, 07/1, 08/1, 09/1, 10/1, 021/1, 022/1, 023/1, 024/1, 072/1	РАЗДЕЛ 0-1/80	18

СОГЛАСОВАНО
ДАТА

ИНВЕНТ
N

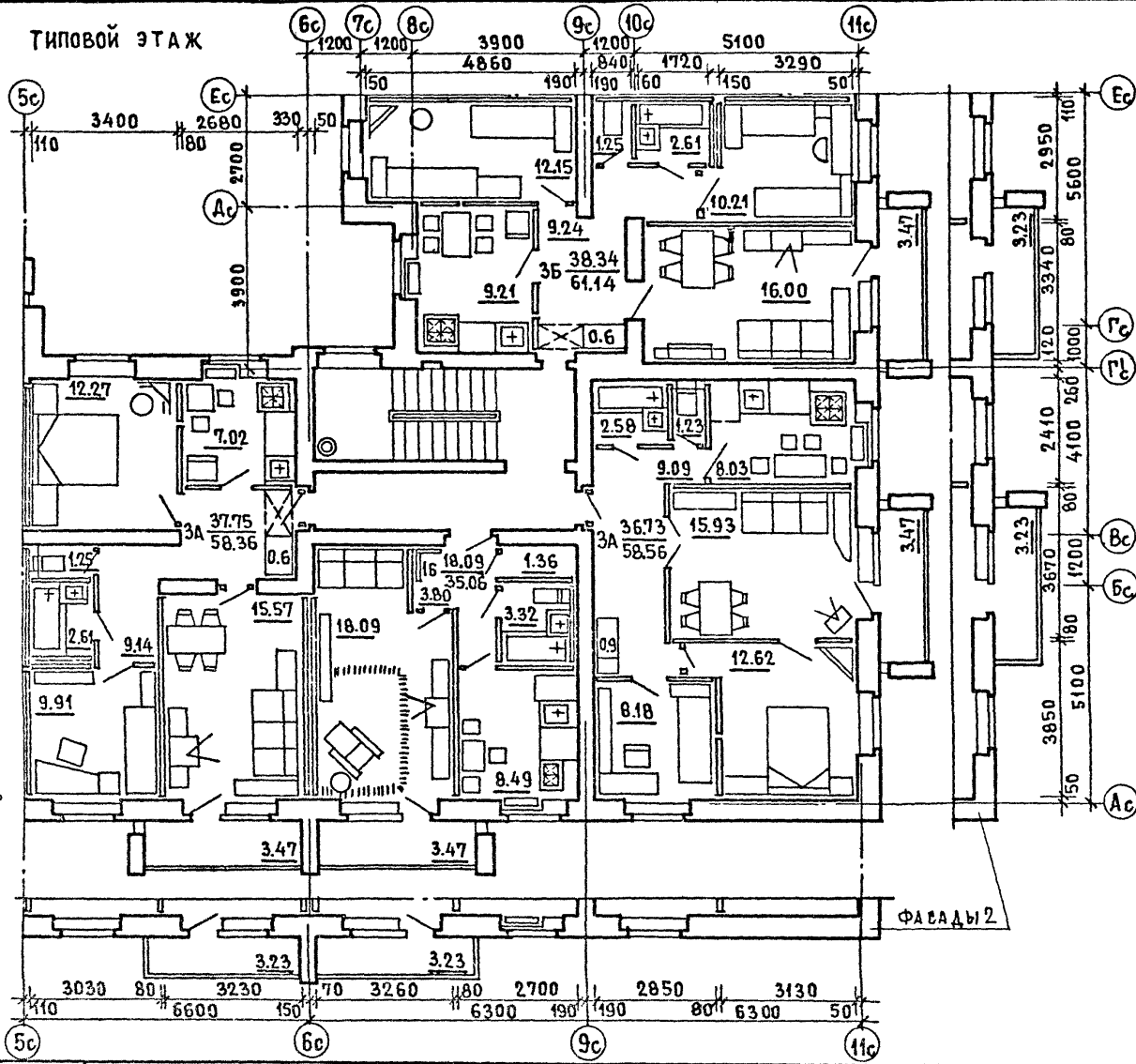
ВЗАМЕН

Е-ФИЛЬМ

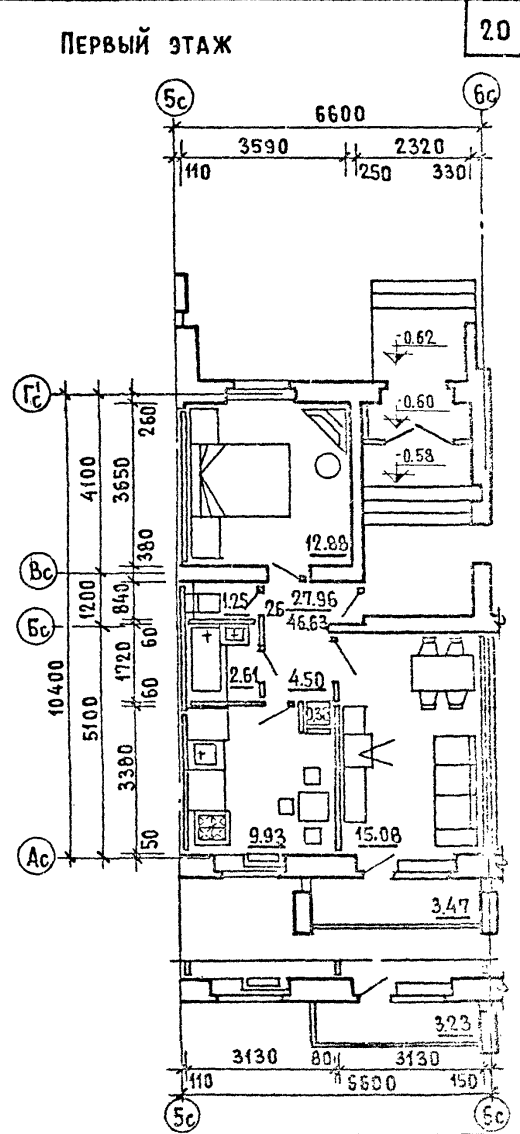
ЖИЛИЩА
Г. МОСКВА

1980

ТИПОВОЙ ЭТАЖ



ПЕРВЫЙ ЭТАЖ



Блок-секция 86-022/1. Секция 1б-3а-3а-5б/правая/. Типовой этаж.
ФРАГМЕНТ СЕКЦИИ 1 ЭТАЖА.

Типовые проекты 86-04/1, 07/1, 08/1, 09/1, 010/1, 021/1, 022/1, 023/1, 024/1, 032/1
часть 0
РАЗДЕЛ 0-1/80
ЛИСТ 19

СОГЛАСОВАНО

ДАТА
ИВ.Н

ВЗЛОЖЕН

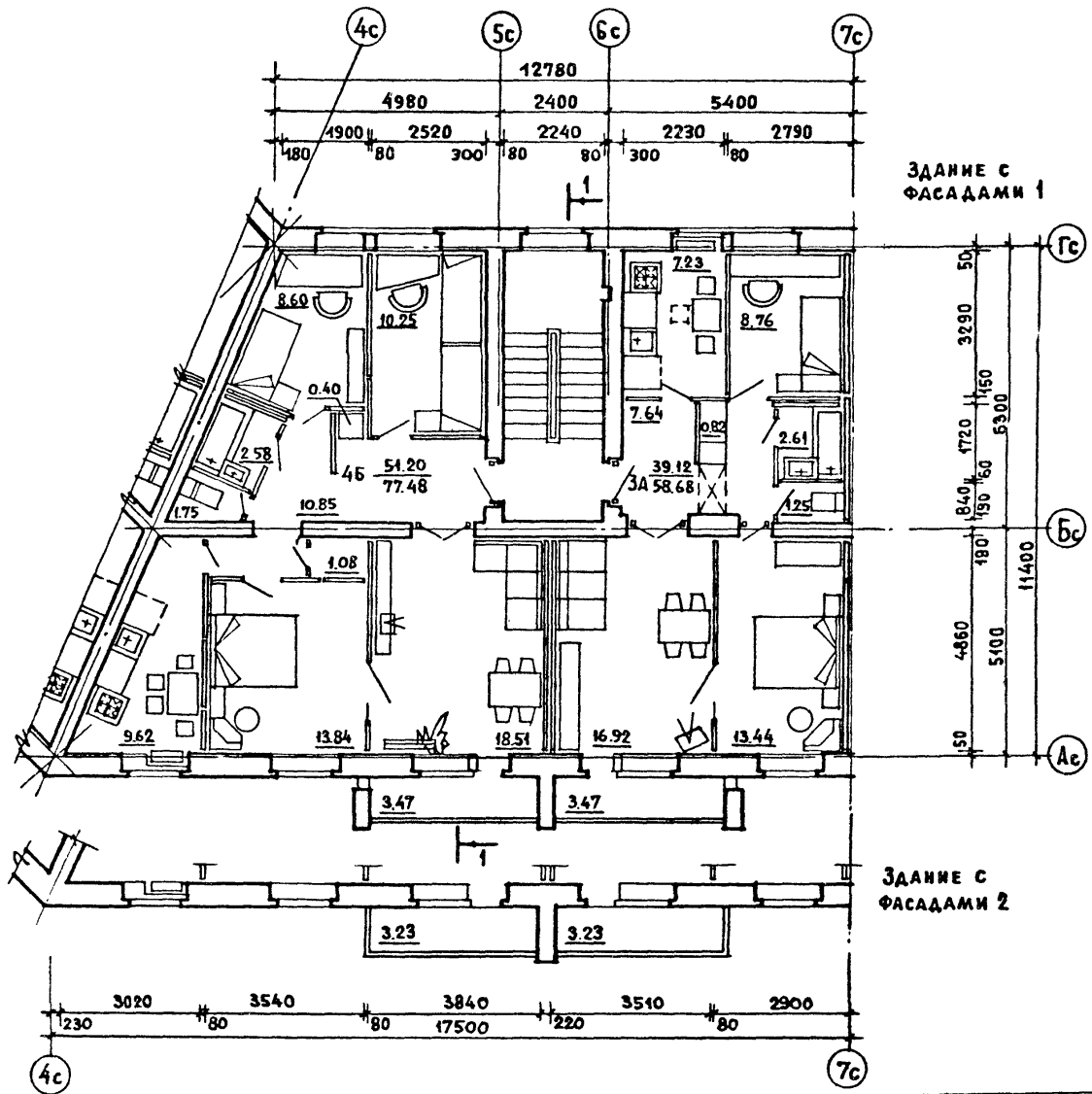
ПРОЕКТИРОВАЛ
САМОЙЛОВ

ПРОВЕДЕНЫ ПРОИЗВОДСТВЕННЫЕ ПРОВЕРКИ
САМОЙЛОВ

УТВЕРДИЛ
САМОЙЛОВ

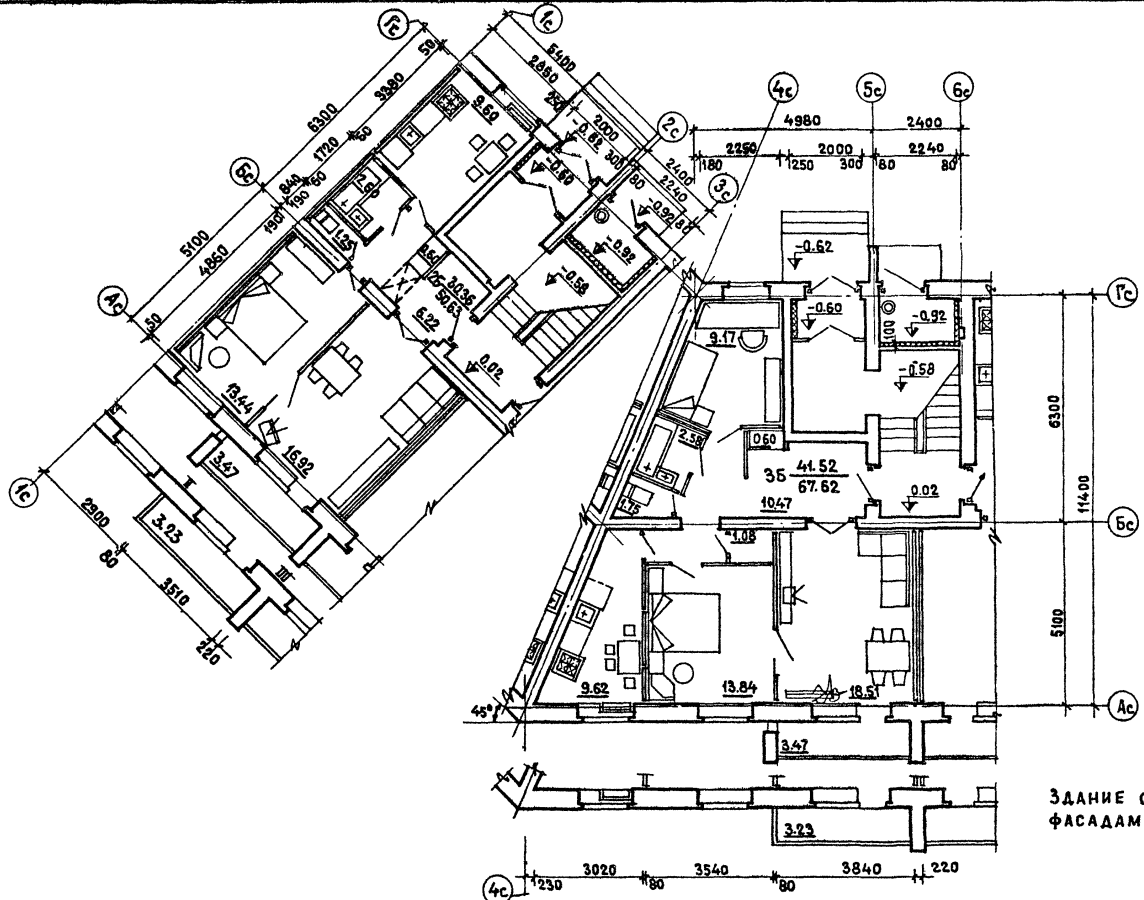
Г. МОСКВА

1980



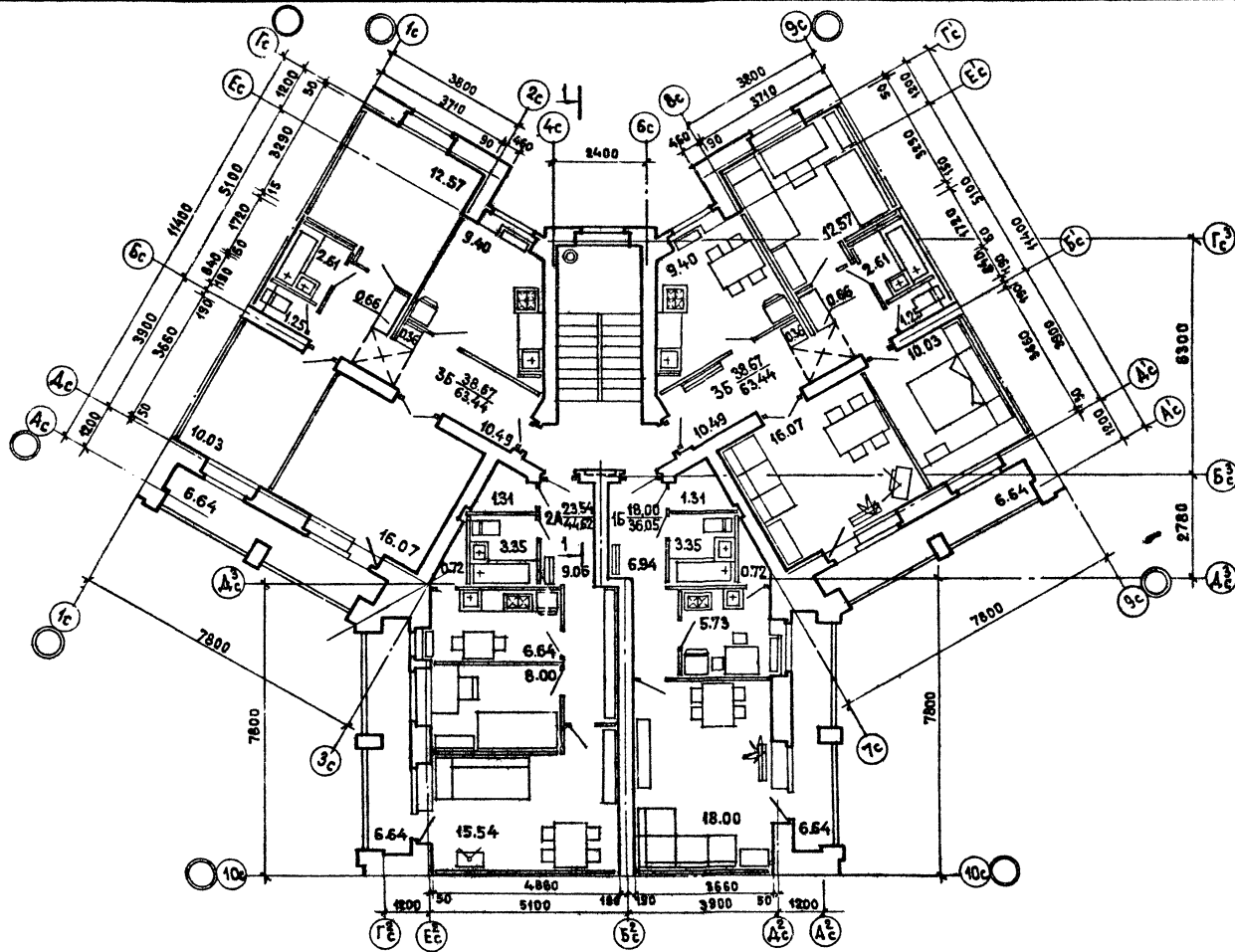
Блок-секция 86-023/А. Секция 3А-4Б. Типовой этаж.

ТИПОВЫЕ ПРОЕКТЫ 86-04/А, 07/А, 08/А, 09/А, 010/А 024/А, 022/А, 023/А, 024/А, 032/А	ЧАСТЬ 0	ЛИСТ 20
	РАЗДЕЛ 0-1/80	



ЗДАНИЕ С
ФАСАДАМИ 1

ЗДАНИЕ С
ФАСАДАМИ 2



ПРО. И
БЛАЖИ

ПРО. И
БЛАЖИ

ЦНИИЭП ЖИЛ.
Г. Москва

1980

Блок - секция 86-072/А. Секция 15-2А-35-75. Типовой этаж.

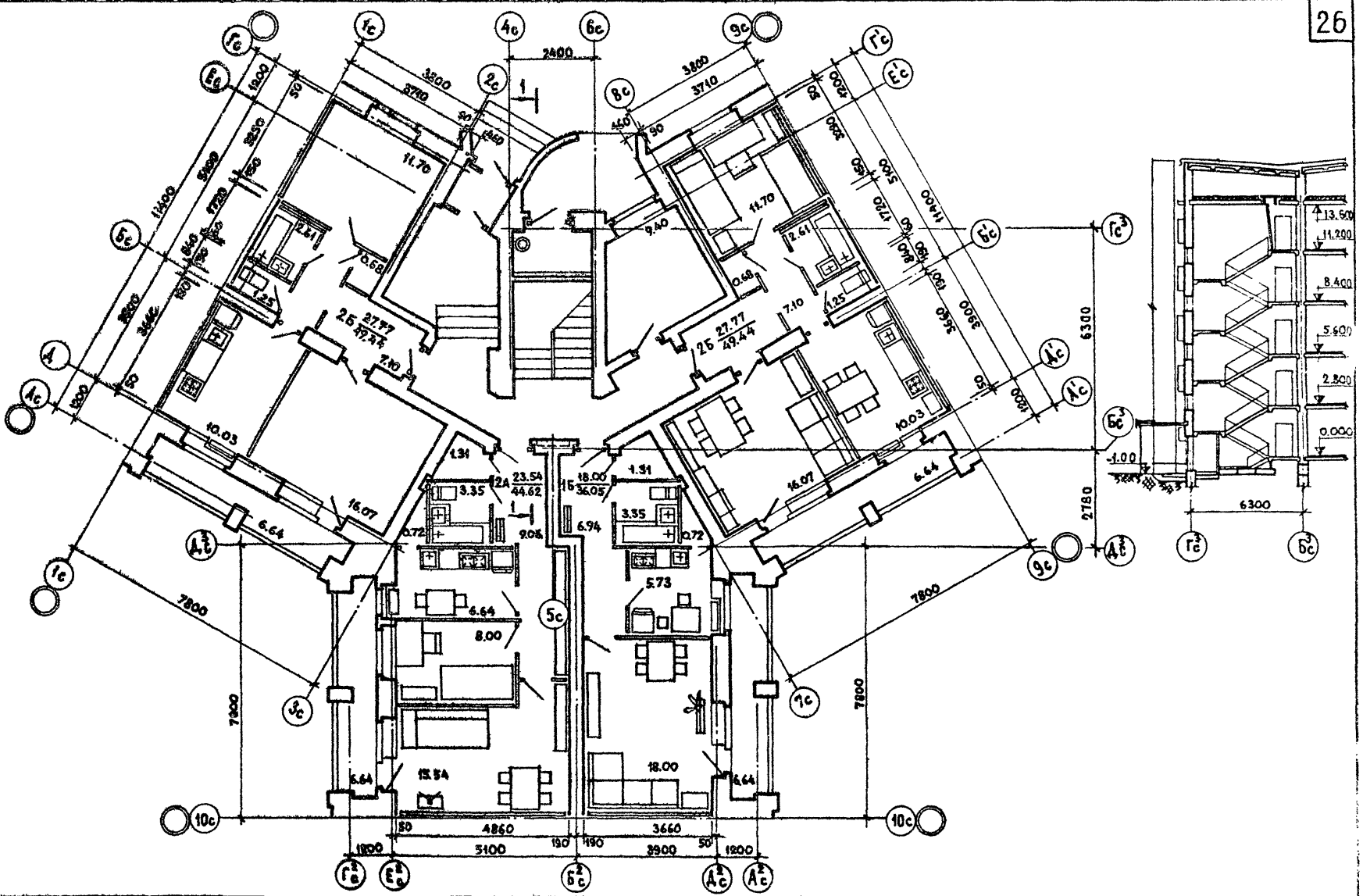
ТИПОВЫЕ ПРОЕКТЫ
86-04/А, 07/А, 08/А, 09/А, 010/А
021/А, 022/А, 023/А, 024/А, 072/А

часть 0
РАЗДЕЛ 0-1/80

ЛИСТ
24

ОБЪЕКТ: ЖИЛИЩНО-КОММУНАЛЬНОЕ ПРЕДПРИЯТИЕ
 АДРЕС: г. Москва, м. Щербинки, д. 1
 КОМПАСИОННЫЙ ПОЯС: 150 М
 ПОР. РАСТ. 01
 ТА. НИЖН. ПР. ТА. НИЖН. ПР. ТА. НИЖН. ПР.
 КОМПАСИОННЫЙ ПОЯС: 150 М
 ПОР. РАСТ. 01
 ТА. НИЖН. ПР. ТА. НИЖН. ПР. ТА. НИЖН. ПР.

ЦНИИЭП ЖИЛИЩА
 г. Москва



1980

Блок-секция 86-032/1, Секция: 16-2А-3Б-3Б. Первый этаж. Разрез 1-1.

ТИПОВЫЕ ПРОЕКТЫ 86-04/1, 07/1, 08/1, 09/1, 010/1, 021/1, 022/1, 023/1, 024/1, 072/1	ЧАСТЬ 0 РАЗДЕЛ 0/00	Лист 25
---	------------------------	------------

ЛАТА
И№.№
ВЗАМЕН

СОГЛАСОВАНО

БЮРЕГНА
РАНОВА
СЕМЮДА

АНЖ
ПРОС

СА.ХОСЕР
СА.АР.ОР
СА.НИЖ.ОР

СА.ЕФ.КОС
СА.ЕФ.КОС
СА.ЕФ.КОС

ЖИЛИЩА
ЦЕНТРА
Г.МОСКВА

НОМЕР ВАРИАНТА	ПЛОЩАДЬ М ² ЖИЛАЯ ОБЩАЯ ДЛЯ БЛОК - СЕКЦИЙ																		27				
	86 - 04/1		86 - 07/1		86 - 08/1		86 - 09/1		86 - 010/1		86 - 021/1		86 - 022/1		86 - 023/1		86 - 024/1			86 - 032/1			
	САНУЗЕЛ РОССЫПЬЮ	САНТЕХ- КАБИНА	САНУЗЕЛ РОССЫПЬЮ	САНТЕХ- КАБИНА	САНУЗЕЛ РОССЫПЬЮ	САНТЕХ- КАБИНА	САНУЗЕЛ РОССЫПЬЮ	САНТЕХ- КАБИНА	САНУЗЕЛ РОССЫПЬЮ	САНТЕХ- КАБИНА	САНУЗЕЛ РОССЫПЬЮ	САНТЕХ- КАБИНА	САНУЗЕЛ РОССЫПЬЮ	САНТЕХ- КАБИНА	САНУЗЕЛ РОССЫПЬЮ	САНТЕХ- КАБИНА	САНУЗЕЛ РОССЫПЬЮ	САНТЕХ- КАБИНА	САНУЗЕЛ РОССЫПЬЮ	САНТЕХ- КАБИНА	САНУЗЕЛ РОССЫПЬЮ	САНТЕХ- КАБИНА	
I - 1	760.00 1324.23	756.28 1322.75	763.28 1155.90	760.40 1155.55	910.95 1375.90	907.53 1373.37	867.64 1398.77	865.12 1398.57	867.41 1398.61	865.07 1398.37	1030.03 1715.39	1026.53 1714.45	1019.78 1719.65	1016.52 1718.80	884.76 1343.69	881.12 1336.73	886.23 1348.15	884.79 1342.90	572.60 1009.75	572.76 1008.87			
	751.50 1314.36	747.97 1312.95	752.58 1142.00	749.70 1141.60	899.62 1364.56	896.00 1361.80																	
I - 2	760.00 1324.23	756.28 1322.75	763.28 1155.90	760.40 1155.55	910.95 1375.90	907.53 1373.37	867.64 1398.77	865.12 1398.57	867.41 1398.61	865.07 1398.37	1030.03 1715.39	1026.53 1714.45	1019.78 1719.65	1016.52 1718.80	884.76 1343.69	881.12 1336.73	886.23 1348.15	884.79 1342.90	572.44 1008.57	572.52 1007.85			
	751.50 1314.36	747.97 1312.95	752.58 1142.00	749.70 1141.60	899.62 1364.56	896.00 1361.80																	
I - 3	760.00 1324.23	756.28 1322.75	763.28 1155.90	760.40 1155.55	910.95 1375.90	907.53 1373.37	867.64 1398.77	865.12 1398.57	867.41 1398.61	865.07 1398.37	1030.03 1715.39	1026.53 1714.45	1019.78 1719.65	1016.52 1718.80	884.76 1343.69	881.12 1336.73	886.23 1348.15	884.79 1342.90	572.44 1008.57	572.52 1007.85			
	751.50 1314.36	747.97 1312.95	752.58 1142.00	749.70 1141.60	899.62 1364.56	896.00 1361.80																	
I - 4	760.00 1324.23	756.28 1322.75	763.28 1155.90	760.40 1155.55	910.95 1375.90	907.53 1373.37					1030.03 1715.39	1026.53 1714.45	1019.78 1719.65	1016.52 1718.80	884.76 1343.69	881.12 1336.73	886.23 1348.15	884.79 1342.90	572.60 1009.75	572.76 1008.87			
	751.50 1314.36	747.97 1312.95	752.58 1142.00	749.70 1141.60	899.62 1364.56	896.00 1361.80																	
I - 5	760.00 1324.23	756.28 1322.75	763.28 1155.90	760.40 1155.55	910.95 1375.90	907.53 1373.37					1030.03 1715.39	1026.53 1714.45	1019.78 1719.65	1016.52 1718.80	884.76 1343.69	881.12 1336.73	886.23 1348.15	884.79 1342.90					
	751.50 1314.36	747.97 1312.95	752.58 1142.00	749.70 1141.60	899.62 1364.56	896.00 1361.80																	
I - 6	760.00 1324.15	756.28 1322.70	763.26 1155.27	760.40 1155.00	910.95 1375.20	907.53 1372.70					1029.93 1714.74	1026.43 1713.85	1019.78 1719.15	1016.52 1718.53	884.76 1343.08	881.12 1336.23	886.23 1347.74	884.79 1342.40					
	760.00 1324.11	756.28 1322.66	763.28 1155.27	760.40 1155.00	910.95 1375.20	907.53 1372.70					1030.03 1714.89	1026.53 1714.25	1019.78 1719.00	1016.42 1718.20	884.76 1343.04	881.12 1336.23	886.23 1347.70	884.79 1342.90					
III - 4																							

1980

ТАБЛИЦА ПЛОЩАДЕЙ

ТИПОВЫЕ ПРОЕКТЫ
86-04/1,07/1, 08/1, 09/1, 010/1,
021/1, 022/1, 023/1, 024/1, 032/1

ЧАСТЬ 0
РАЗДЕЛО-1/80

ЛИСТ
26

ПОКАЗАТЕЛИ	НОМЕР ВАРИАНТА	Б Л О К - С Е К Ц И И																								28							
		86-04/1				86-07/1				86-08/1				86-021/1				86-022/1				86-023/1					86-024/1						
		Т О Л Щ И Н А Н А Р У Ж Н Ы Х С Т Е Н , М М																															
		510	550	640	680	510	550	640	680	510	550	640	680	510	550	640	680	510	550	640	680	510	550	640	680	510	550	640	680				
ПЛОЩАДЬ ЗАСТРОЙКИ, М ²	I-1, I-2, I-3	370.0	399.3	404.7	407.0	343.2	345.3	350.3	352.2	392.5	394.9	400.4	402.8					509.5	512.8	520.3	523.6	509.5	512.8	520.3	523.6	391.0	393.4	398.8	401.3	398.4	400.8	406.3	408.7
	II-1, II-2, II-3																																
ОБЪЕМ СТРОИТЕЛЬНЫЙ, М ³	I-4, I-5	372.0	401.5	406.9	409.3	345.3	347.4	352.5	354.3	394.6	397.0	402.5	405.0					511.8	515.0	522.7	526.0	511.8	515.0	522.7	526.0	393.0	395.5	401.0	403.4	400.5	403.0	408.5	411.0
	II-4, II-5																																
В Т.Ч. ПОДЗЕМН. М ³	I-6, II-1	375.6	405.0	412.2	414.6	348.9	351.0	358.0	359.6	398.2	400.6	407.8	410.3					515.0	518.5	527.7	531.0	515.0	518.5	527.7	531.0	396.6	399.0	406.3	408.7	404.0	406.5	413.7	416.0
	I-1, I-2, I-3	5239.0	5272.6	5348.0	5382.0	4617.3	4646.8	4713.4	4742.9	5307.2	5341.2	5417.8	5451.9					6768.5	6815.0	6920.0	6967.0	6767.8	6814.5	6919.6	6966.0	5337.7	5371.6	5447.9	5481.8	5365.7	5399.6	5476.0	5510.0
ОБЪЕМ СТРОИТЕЛЬНЫЙ, М ³	II-1, II-2, II-3	5245.0	5278.5	5354.0	5387.0	4623.2	4652.7	4719.3	4748.8	5313.1	5347.1	5423.7	5457.8																				
	I-4, I-5	5268.0	5302.0	5378.0	5412.0	4646.6	4676.3	4743.3	4773.0	5336.5	5370.7	5447.8	5482.0					6801.0	6848.0	6953.8	7000.7	6800.5	6847.5	6953.0	7000.0	5367.0	5401.0	5477.9	5512.0	5395.0	5429.0	5506.0	5540.0
В Т.Ч. ПОДЗЕМН. М ³	II-4, II-5	5274.0	5308.0	5384.0	5418.0	4652.5	4682.3	4749.2	4779.0	5342.4	5376.6	5453.7	5487.9																				
	I-6	5318.0	5352.4	5452.0	5486.0	4696.7	4726.7	4817.3	4847.4	5386.5	5421.1	5521.7	5556.5					6847.8	6895.0	7024.0	7071.5	6847.0	6894.3	7023.5	7070.8	5417.0	5451.5	5551.8	5586.4	5445.0	5479.5	5580.0	5614.5
В Т.Ч. ПОДЗЕМН. М ³	III-1	5418.0	5452.0	5551.8	5586.0	4792.9	4822.9	4913.5	4943.7	5486.3	5520.8	5621.5	5656.2					6947.0	6994.5	7123.7	7171.0	6936.0	6983.0	7112.4	7159.7	5513.0	5547.5	5647.8	5682.4	5541.0	5575.5	5676.0	5710.5
	I-1, I-2, I-3	64.6	64.6	64.6	64.6	63.8	63.8	63.8	63.8	63.8	63.8	63.8	63.8					87.5	87.5	87.5	87.5	86.8	86.8	86.8	86.8	115.0	115.0	115.0	115.0	143.0	143.0	143.0	143.0
В Т.Ч. ПОДЗЕМН. М ³	I-4, I-5, I-6																																
	II-1, II-2, II-3	70.5	70.5	70.5	70.5	69.7	69.7	69.7	69.7	69.7	69.7	69.7	69.7																				
В Т.Ч. ПОДЗЕМН. М ³	II-4, II-5																																
	III-1	164.3	164.3	164.3	164.3	160.0	160.0	160.0	160.0	163.5	163.5	163.5	163.5					187.0	187.0	187.0	187.0	175.7	175.7	175.7	175.7	211.0	211.0	211.0	211.0	239.0	239.0	239.0	239.0

ПОКАЗАТЕЛИ	НОМЕР ВАРИАНТА	Б Л О К - С Е К Ц И И							
		86-09/1				86-010/1			
		Т О Л Щ И Н А Н А Р У Ж Н Ы Х С Т Е Н (М М)							
		510	550	640	680	510	550	640	680
ПЛОЩАДЬ ЗАСТРОЙКИ, М ²	I-1, I-2	402.8	405.9	412.8	415.9	402.8	405.9	412.8	415.9
	I-3	405.2	408.2	415.2	418.3	405.2	408.2	415.2	418.3
ОБЪЕМ СТРОИТЕЛЬНЫЙ, М ³	I-1, I-2	5510.8	5553.8	5650.8	5693.8	5612.0	5655.0	5752.0	5795.0
	I-3	5543.6	5586.8	5684.0	5727.6	5644.8	5688.0	5785.2	5828.8
В Т.Ч. ПОДЗЕМН. М ³	I-1, I-2, I-3	63.8	63.8	63.8	63.8	165.0	165.0	165.0	165.0

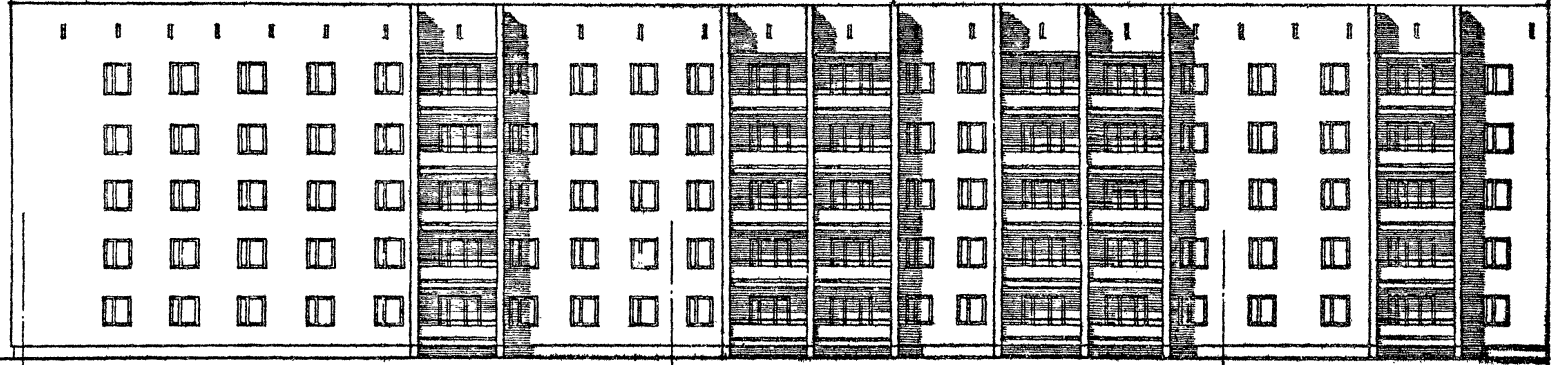
ПОКАЗАТЕЛИ	НОМЕР ВАРИАНТА	Б Л О К - С Е К Ц И Я 86-032/1			
		Т О Л Щ И Н А Н А Р У Ж Н Ы Х С Т Е Н , М М			
		510	550	640	680
ПЛОЩАДЬ ЗАСТРОЙКИ, М ²	I-1	328.4	330.0	333.7	335.3
	I-2, I-3, I-4	334.0	335.8	339.6	342.0
ОБЪЕМ СТРОИТЕЛЬНЫЙ, М ³	I-1	4641	4664	4716	4739
	I-2, I-3, I-4	4720	4744	4797	4820
В Т.Ч. ПОДЗЕМН. М ³	I-1	100	100	100	100
	I-2, I-3, I-4	100	100	100	100

ЦНИИЭП ЖИЛИЩА
Г. МОСКВА

1980

ТАБЛИЦА ПЛОЩАДЕЙ И ОБЪЕМОВ ЗДАНИЙ

Фасады по оси Ас

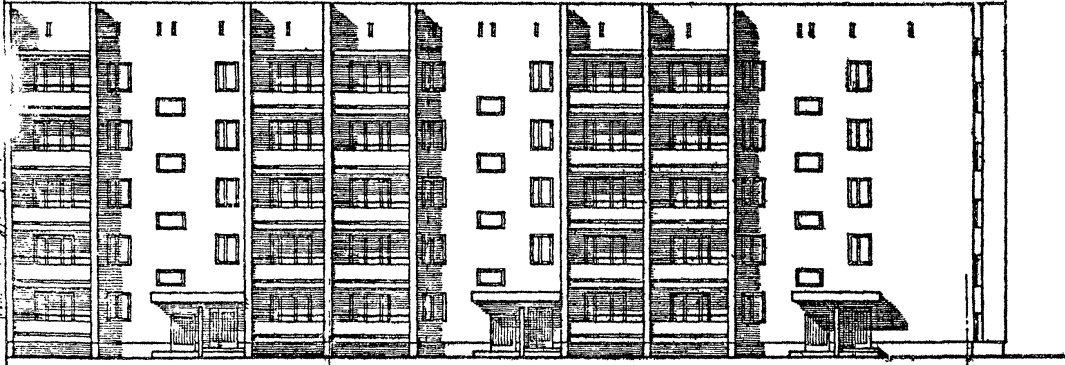


86-09/1 ТОРЦОВАЯ ЛЕВАЯ

86-07/1 РЯДОВАЯ

86-04/1 РЯДОВАЯ

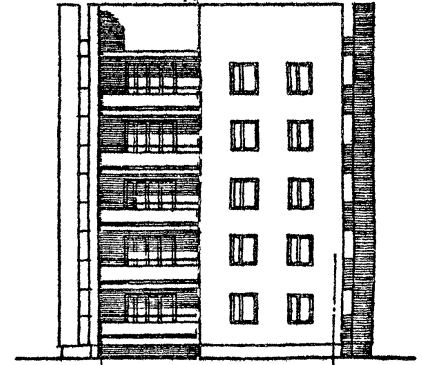
Фасады по оси Гс



86-04/1 РЯДОВАЯ

86-09/1 ТОРЦОВАЯ ЛЕВАЯ

Фасад по оси Іс



86-09/1 ТОРЦОВАЯ ЛЕВАЯ

Гс

Ас

УТВ. ИРВ. ВЛАДИМИР ЖИЛИЩНИКОВ Г. МОСКВА

1980

Блок-секции 86-07/1, 86-09/1. Фасады 1.

ТИПОВЫЕ ПРОЕКТЫ 86-04/1, 07/1, 08/1, 09/1, 010/1, 021/1, 022/1, 023/1, 024/1, 022/1	ЧАСТЬ 0	ЛИСТ 28
	РАДОВАЯ 0-1/80	

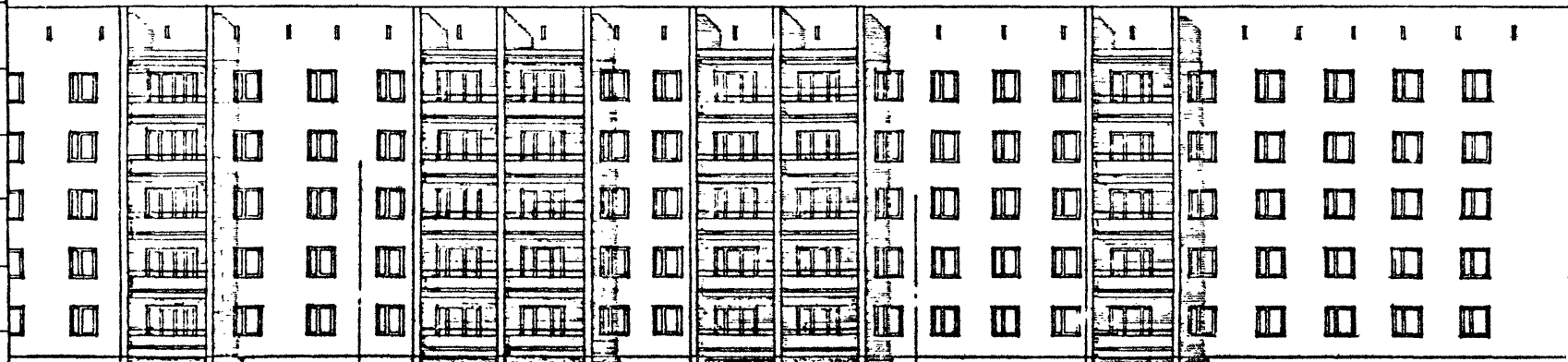
ДАТА
ИЗМЕН
ВЗЛОЖЕН

СОГЛАСОВАНО

ЗАКАЗЧИК
ПРОЕКТА
ОБЪЕКТА
ПРОЕКТА
ОБЪЕКТА
ПРОЕКТА
ОБЪЕКТА
ПРОЕКТА
ОБЪЕКТА

ЖИЛИЩНО-ПРОЕКТНЫЙ ЦЕНТР
Г. МОСКВА

Ф А С А Д Ы П О О С И А с

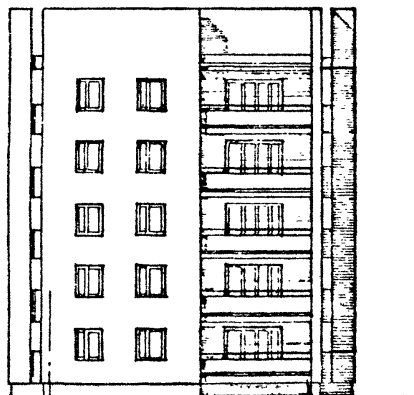


86-04/1 РЯДОВАЯ

86-07/1 РЯДОВАЯ

86-010/1 ТОРЦОВАЯ ПРАВАЯ

Ф А С А Д П О О С И С с



86-010/1 ТОРЦОВАЯ
ПРАВАЯ

А с

С с

Ф А С А Д Ы П О О С И Г с



86-010/1 ТОРЦОВАЯ ПРАВАЯ

86-04/1 РЯДОВАЯ

Г с

Г с

1980

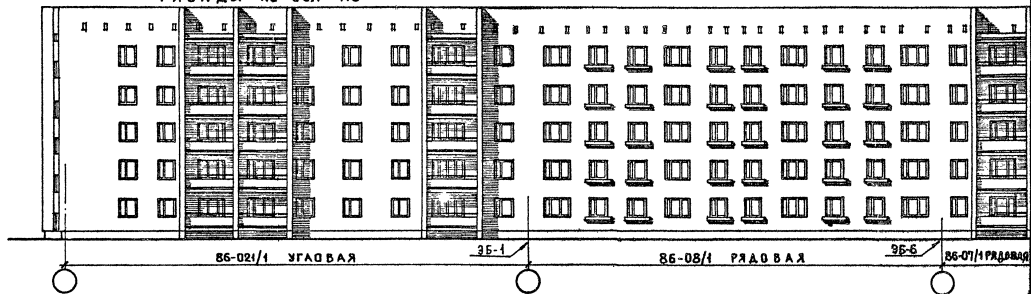
БЛОК - СЕКЦИИ 86-07/1, 86-010/1. ФАСАДЫ 1.

ТИПОВЫЕ ПРОЕКТЫ
86-04/1, 07/1, 08/1, 09/1, 010/1
021/1, 022/1, 023/1, 024/1, 025/1

ЧАСТЬ 0
РАЗДЕЛ 01

ЛИС
2С

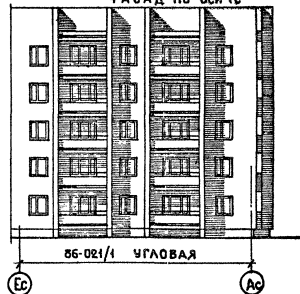
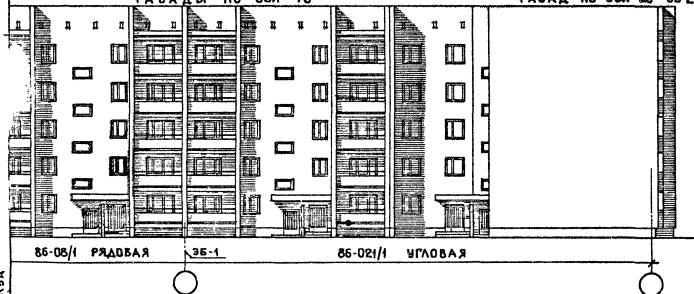
Ф А С А Д Ы П О О С И А С



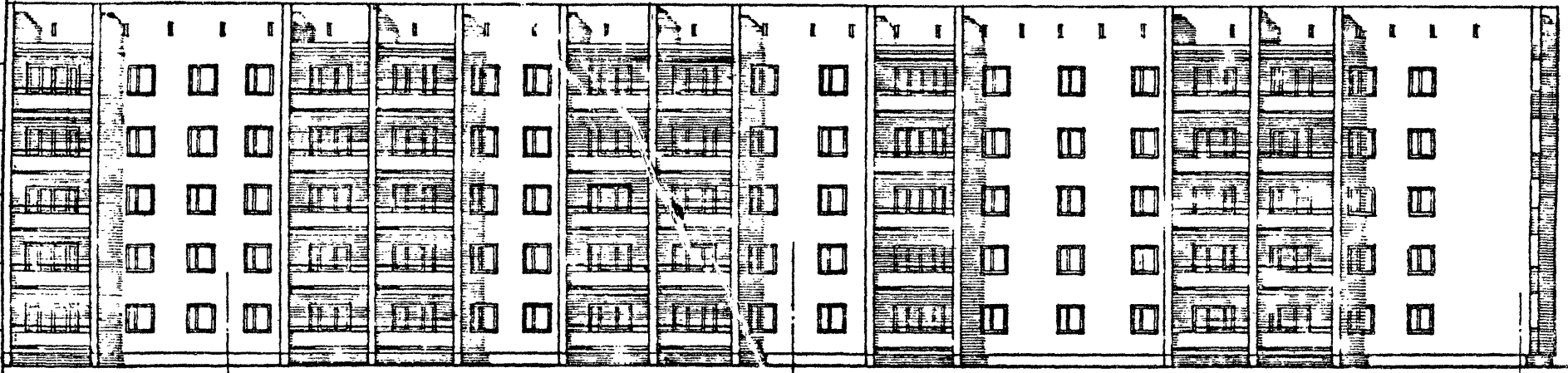
Ф А С А Д Ы П О О С И Г С

Ф А С А Д П О О С И Е С 3Б-2

Ф А С А Д П О О С И С С



ФАСАДЫ ПО ОСИ Ас



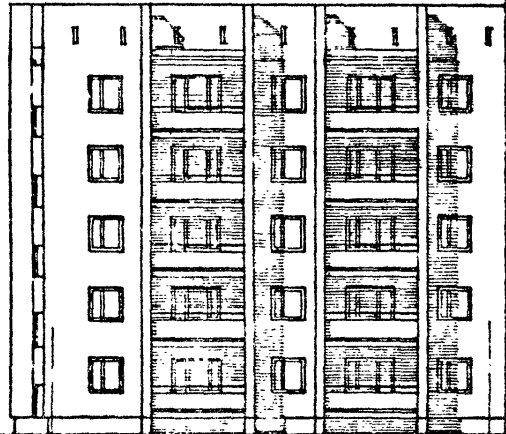
86-04/1 РЯДОВАЯ 35-6

86-07/1 РЯДОВАЯ

35-7

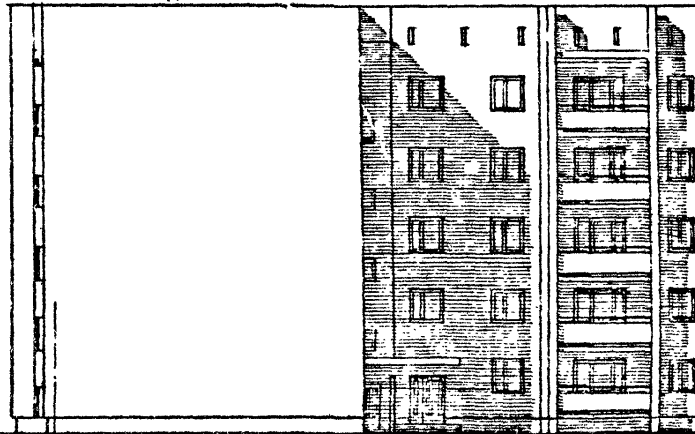
86-022/1 УГЛОВАЯ

ФАСАД ПО ОСИ 11с



86-022/1 УГЛОВАЯ

ФАСАД ПО ОСИ Ес



86-022/1 УГЛОВАЯ

ФАСАДЫ ПО ОСИ Гс



35-1

86-04/1 РЯДОВАЯ

ДАТА
ИИВ
ВЗЛОМ

СОГЛАСОВАНО

УК. МАСТ. / ПРОЕКТОР
 А. ВЕК. МАСТ. / ПРОЕКТОР
 А. АХ. ПР. / ПРОЕКТОР
 А. ИЖ. ПР. / ПРОЕКТОР
 УК. ПР. КОМП. / ПРОЕКТОР

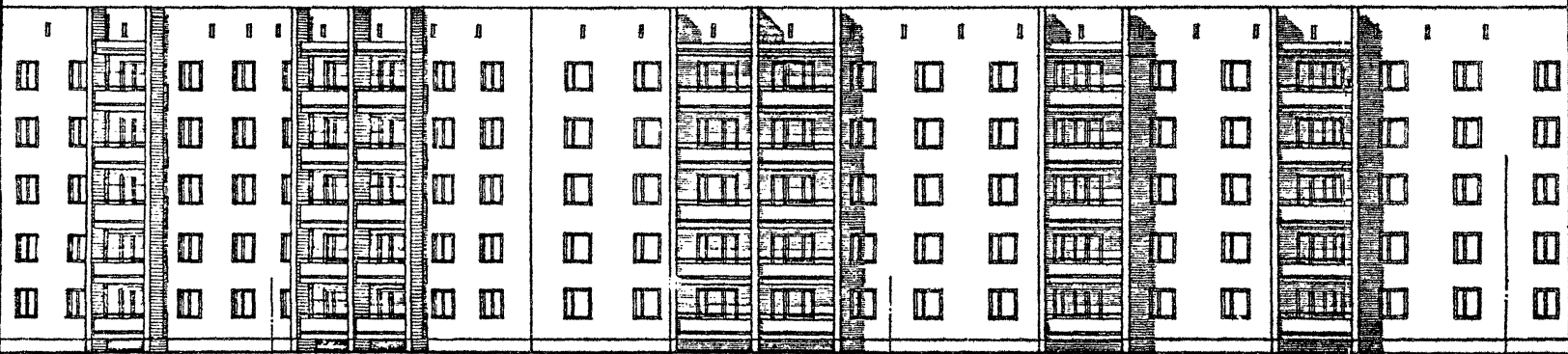
ЖИЛИЩНО-строительный институт
 г. Москва

1980

Блок-секции 86-07/1, 86-022/1. Фасады 1.

ТИПОВЫЕ ПРОЕКТЫ 86-04/1, 07/1, 08/1, 09/1, 010/1 021/1, 022/1, 023/1, 024/1, 032/1	ЧАСТЬ 0	Лист 34
	РАЗДЕЛ 0-1/80	

ФАСАДЫ ПО ОСИ АС



86-04/1 РЯДОВАЯ

35-6

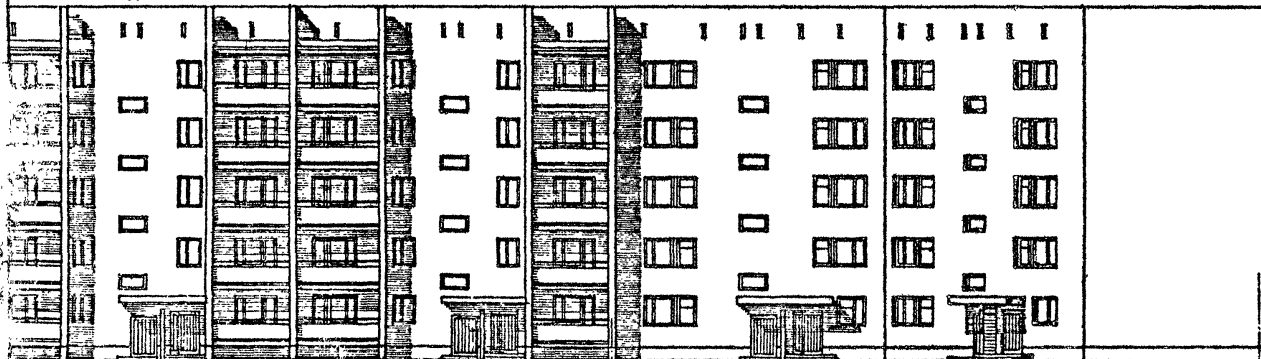
86-023/1 РЯДОВАЯ

35-7

86-04/1 РЯДОВАЯ

35-1

ФАСАДЫ ПО ОСИ Гс



86-04/1 РЯДОВАЯ

35-7

86-023/1 ТОРЦОВАЯ

35-15

УИИЛ
Г. МОСКВА

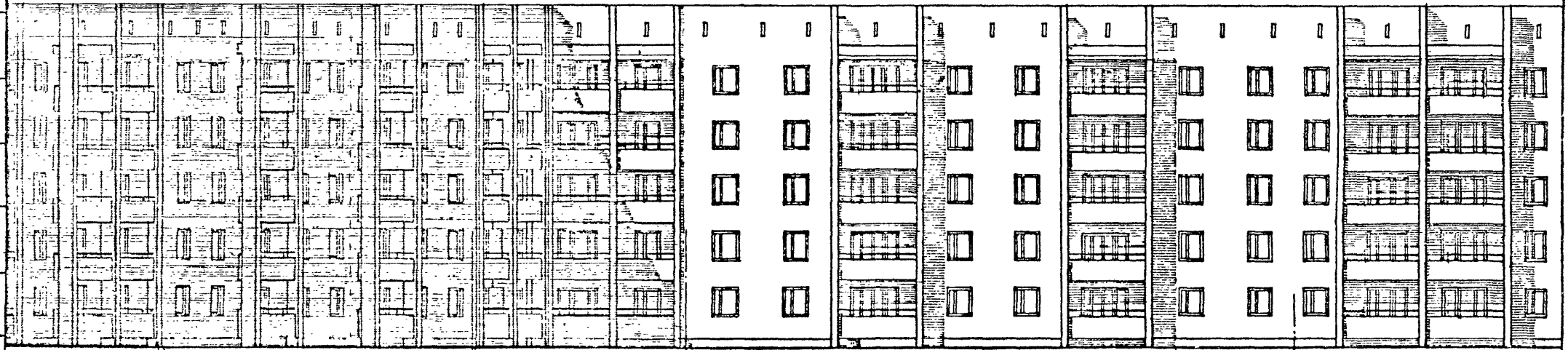
1980

Блок-секции 86-04/1, 86-023/1. Фасады 1.

ТИПОВЫЕ ПРОЕКТЫ	ЧАСТЬ 0
86-04/1, 07/1, 08/1, 09/1, 010/1	
02/1, 022/1, 023/1, 024/1, 025/1	ПАСДЕЛ 01/80

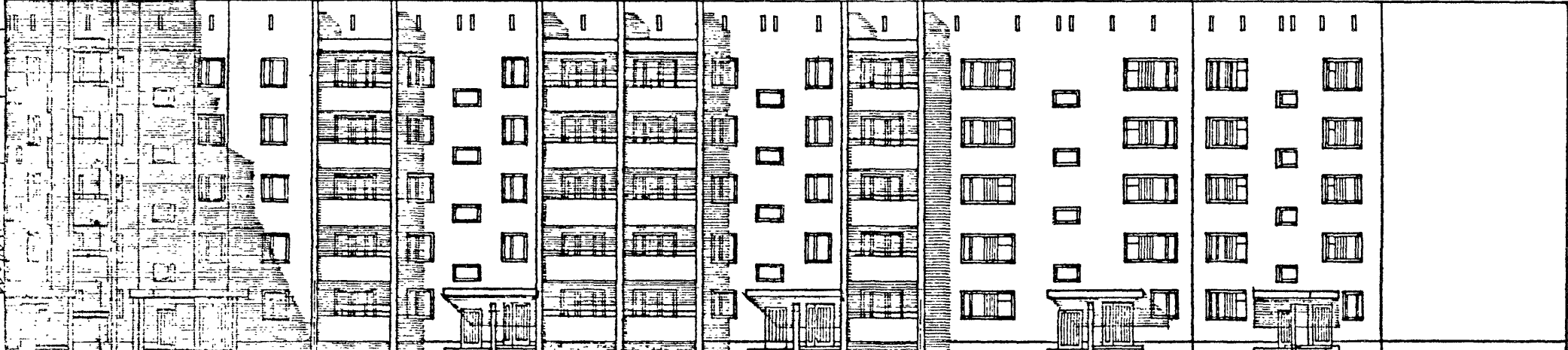
ЛИСТ
32

Ф А С А Д Ы П О О С И А с



35-7 86-04/1 РЯДОВАЯ 35-18 СОЕДИНИТЕЛЬНАЯ 86-032/1 (ПОВОРОТНАЯ) 35-24 86-04/1 РЯДОВАЯ 35-6 86-07/1 РЯДОВАЯ

Ф А С А Д Ы П О О С И Г с



86-032/1 СОЕДИНИТЕЛЬНАЯ (ПОВОРОТНАЯ) 35-18 86-04/1 РЯДОВАЯ 35-6 86-023/1 ТОРЦОВАЯ 35-15

ЛАТА	
ИМ.Ф.И.	
ВЗАМЕН	
СОГЛАСОВАНО	
СУРЮЖИНА	
ФЕДОТОВА	
ФЕРИДОВА	
СЕРБИ	
ЕФИМОВ	
ЧУКРИКИН	

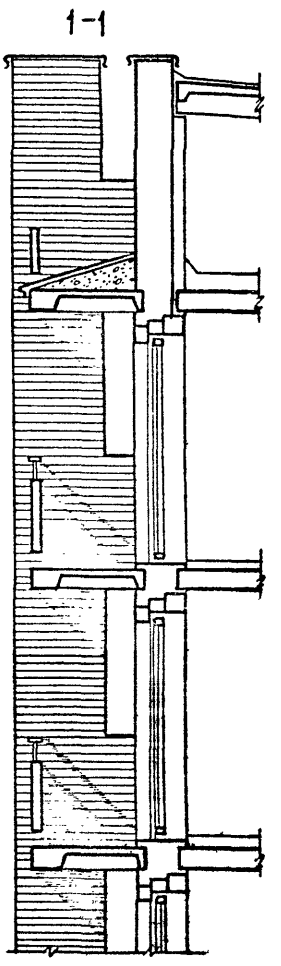
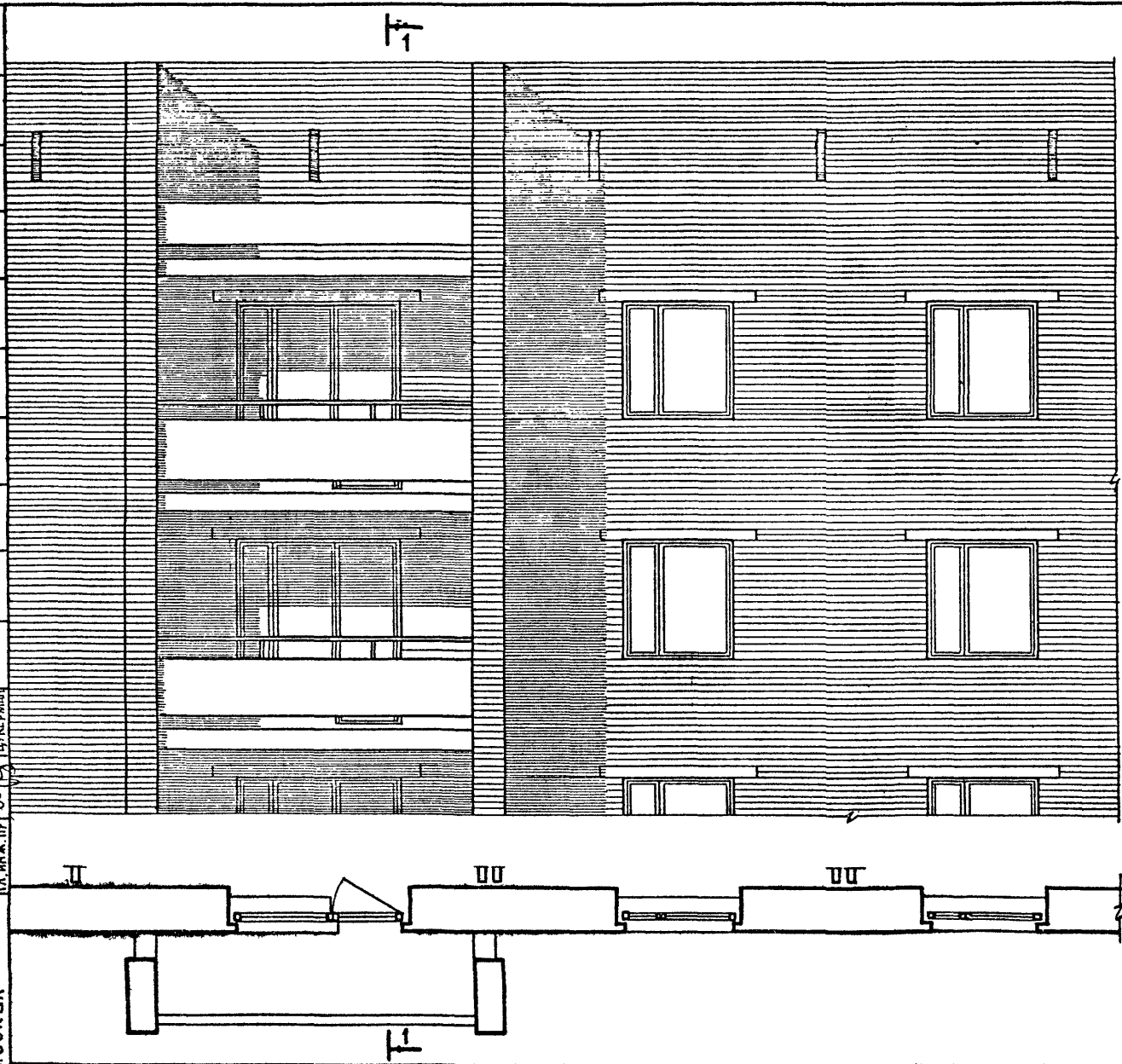
ЖИЛИЩНО-КОММУНАЛЬНОЕ УПРАВЛЕНИЕ
г. МОСКВА

1980

Блок-секции 86-04/1, 86-023/1, 86-032/1. Фасады 1.

ТКПОВЫЕ ПРОЕКТЫ	ЧАСТЬ 0	ЛИСТ
86-04/1, 07/1, 08/1, 09/1, 010/1, 021/1, 022/1, 023/1, 024/1, 032/1	РАЗДЕЛ 0-1/80	34

ДАТА ИИВ, N	СОГЛАСОВАНО:	СТАДИИ ПРОЕКТА	ПРОЕКТА ЖИЛИЩНО-КОММУНАЛЬНОГО ХОЗЯЙСТВА	СОГЛАСОВАНО:	ДАТА ИИВ, N
ВЗАМЕН		СРОКИ			
		УТВЕРЖДЕН			
		ПРОЕКТА			
		КОМПЕТЕНТНОМУ ОТДЕЛУ			
		УТВЕРЖДЕН			
		ПРОЕКТА			



36

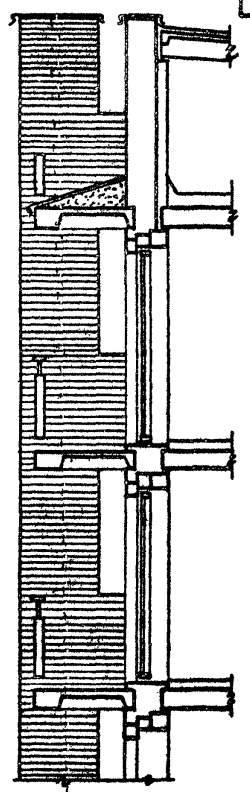
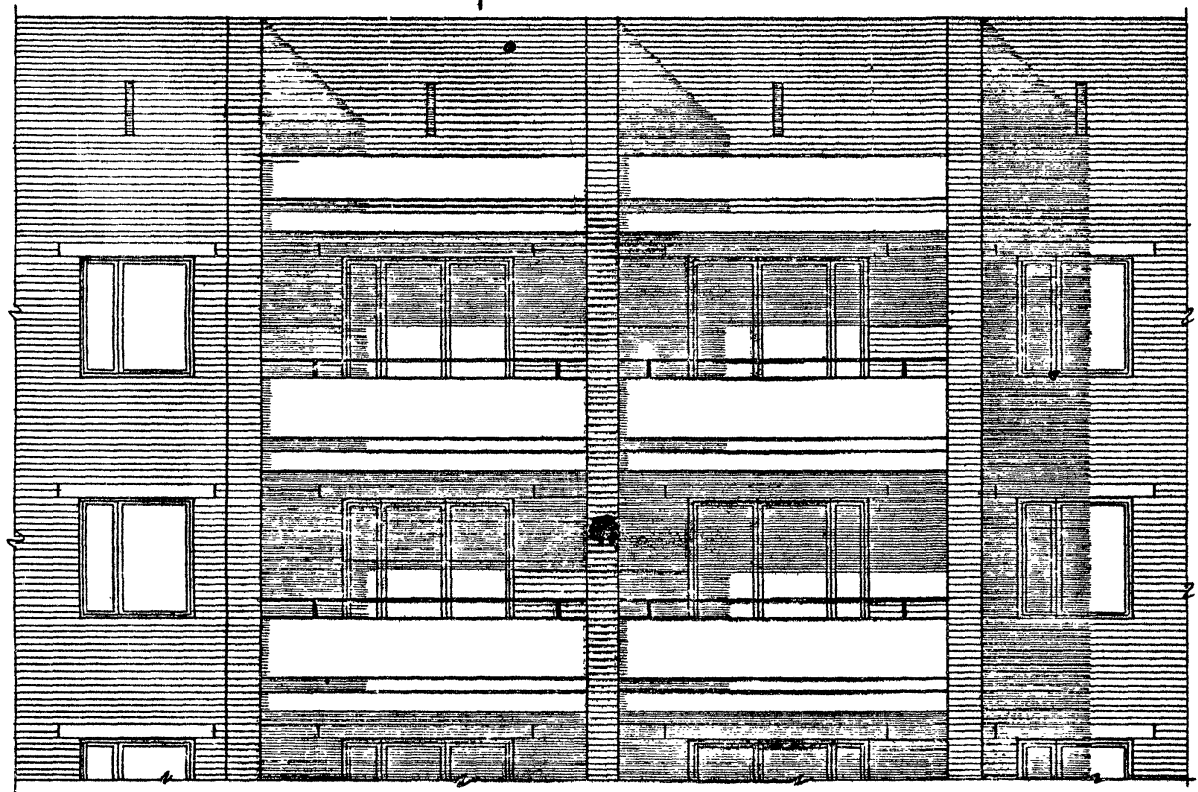
ЦНИИЭП
ЖИЛИЩНО-КОММУНАЛЬНОГО
ХОЗЯЙСТВА
Г. МОСКВА

1980

Блок-секции 86-04/1, 86-09/1, 86-010/1, 86-021/1, 86-022/1, 86-024/1. ФРАГМЕНТ ФАСАДА ПО ОСИ Ас
Ф А С А А 1.

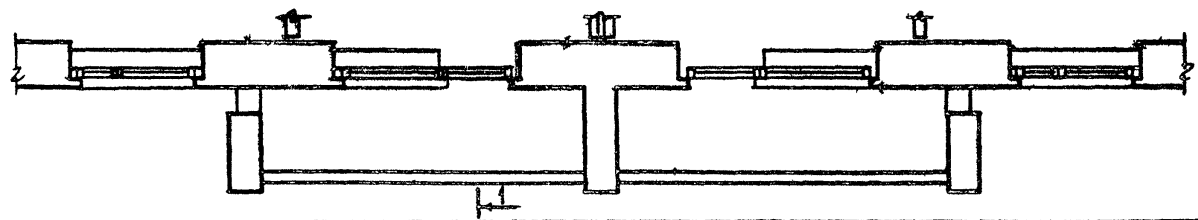
ТИПОВЫЕ ПРОЕКТЫ 86-04/1, 07/1, 08/1, 09/1, 010/1, 021/1, 022/1, 023/1, 024/1, 032/1	ЧАСТЬ 0	ЛИСТ 35
	РАЗДЕЛ 01/80	

ВЗАМЕН
ФУНДАМЕНТА



37

Г. МОСКВА

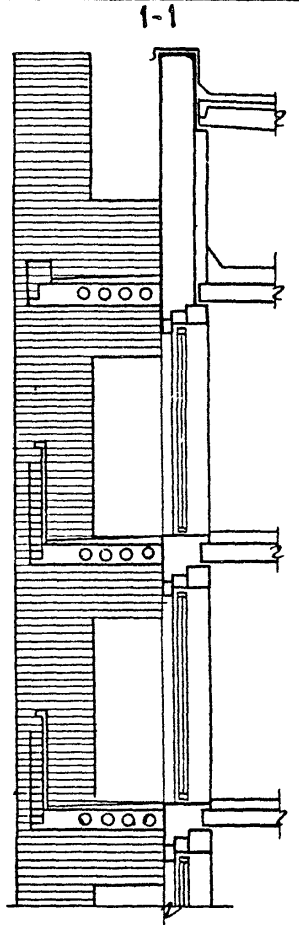
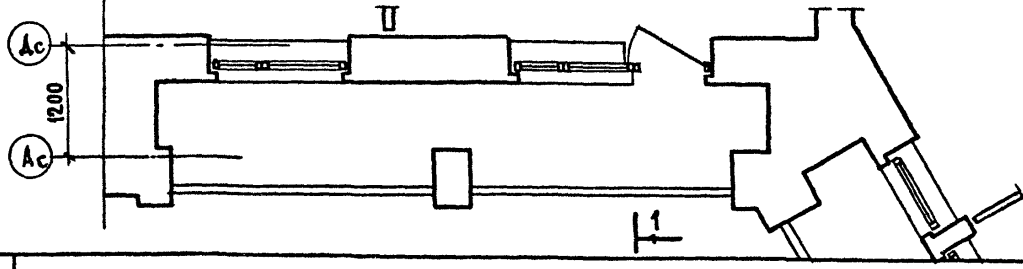
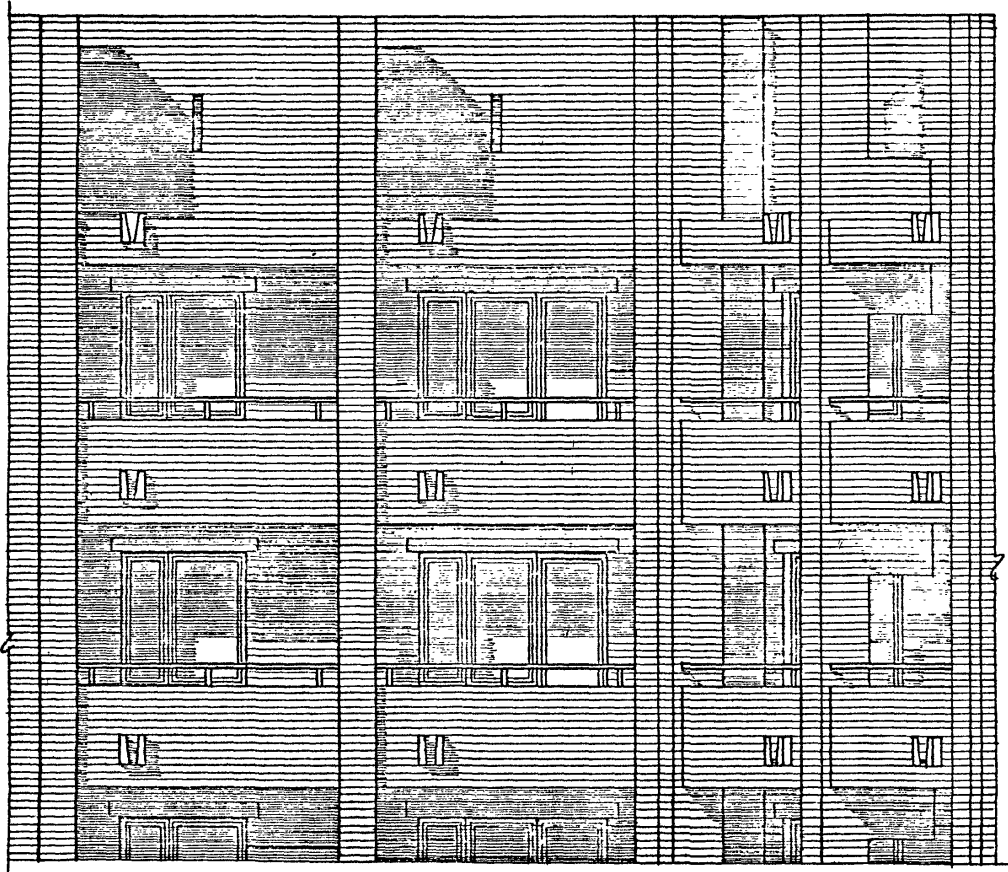


1980

Блок-секции 86-07/1, 86-021/1, 86-022/1, 86-023/1. ФРАГМЕНТ ФАСАДА ПО ОСИ „Ас“.
Ф А С А Д 1.

ТИПОВЫЕ ПРОЕКТЫ 86-04/1, 07/1, 08/1, 09/1, 010/1, 021/1, 022/1, 023/1, 024/1, 032/1	ЧАСТЬ 0 РАЗДЕЛ 0-1/80	ЛИСТ 36
---	--------------------------	------------

ЦНИИЭП ЖИЛИЩА Г. МОСКВА	Р.К. Б. А. СТОП	В. И. С. Е	ЭЛЕВАЦИЯ	П.К. Г.Р. И.К.	С.У.Р.Е.К.Т.У.Р.	С.О.Г.Л.А.С.О.В.А.Н.О	Д.А.Т.А.
	Г.А. И.К.Х. М. С.	Д.А. М. И. Ю. Б.	И.Ю. С.	С.А. К.О.Р.К.Т.И.М.	И.Ю. С.		И.Н.В. №
	Г.А.Р.Х. П.Р.	Г.А.Р.Х. П.Р.	И.Ю. С.	П.Р.О.Б.Е.Р.И.А.Л.	Е.Ф.И.М.О.В.А.		В.З.А.М.Е.Н.

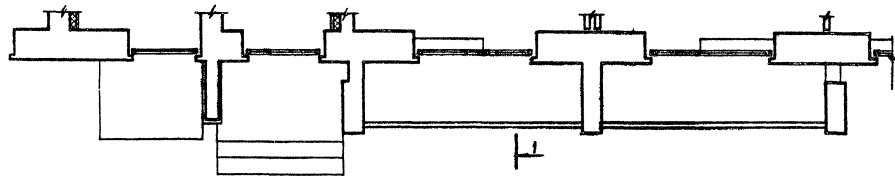


38

1980

Блок-секция 86-032/1. ФРАГМЕНТ ФАСАДА ПО ОСИ „Ас“.

ТИПОВЫЕ ПРОЕКТЫ 86-04/1, 07/1, 08/1, 09/1, 010/1 021/1, 022/1, 023/1, 024/1, 032/1	ЧАСТЬ 0	ЛИСТ
	РАЗД ЕЛ 0-1/80	37



1980

Блок-секции 86-04/1, 86-08/1, 86-09/1, 86-010/1. ФРАГМЕНТ ФАСАДА ПО ОСИ „Гс“.
 Ф А С А Д 1.

ТИПОВЫЕ ПРОСКТЫ
 56-04/1, 07/1, 08/1, 09/1, 10/1,
 1021/1, 1022/1, 1023/1, 1024/1, 1025/1

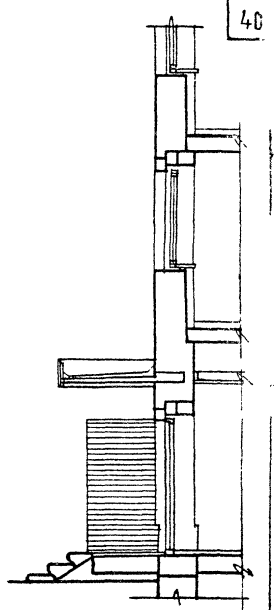
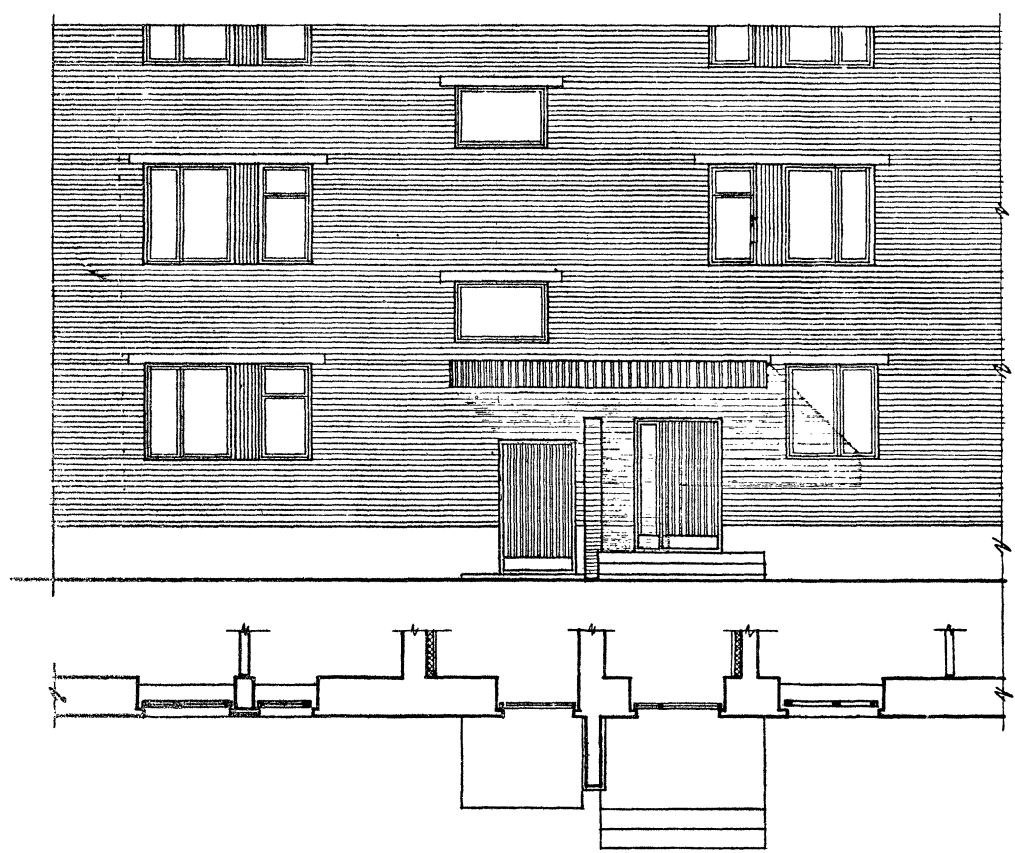
ЧАСТЬ 0
 РАЗДЕЛ 0-1/80

ЛНСТ
 38

СОСТАВИТЕЛЬ
 ДАТА
 ЧЕРТЕЖ

ПРОЕКТИРОВЩИК
 ПРОЕКТИРУЮЩАЯ ОРГАНИЗАЦИЯ
 ИЛИ ИСПОЛНИТЕЛЬ
 ПОДПИСЬ
 ПОДПИСЬ
 ПОДПИСЬ

ЖИЛИЩНО-КОММУНАЛЬНО-ЭКОНОМИЧЕСКАЯ
 СЕКЦИЯ



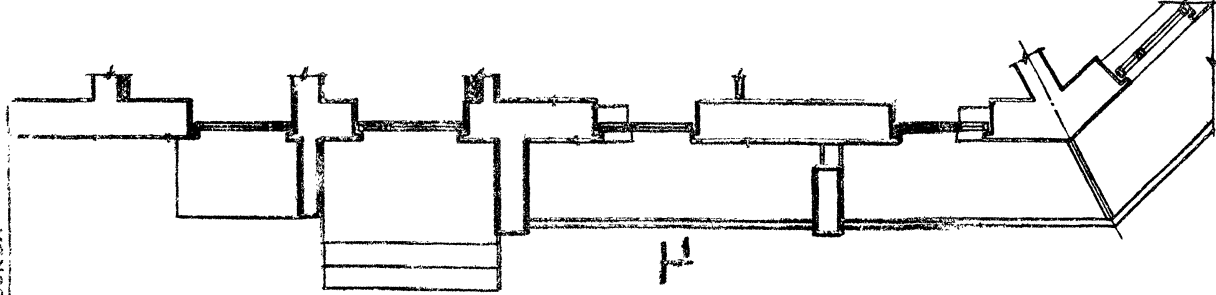
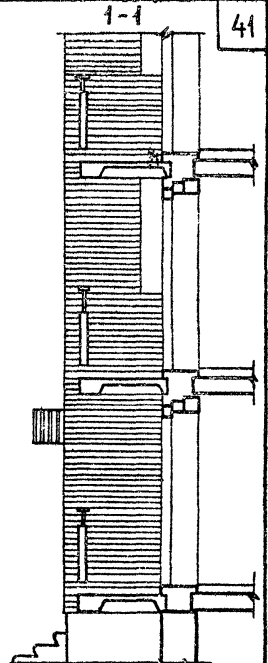
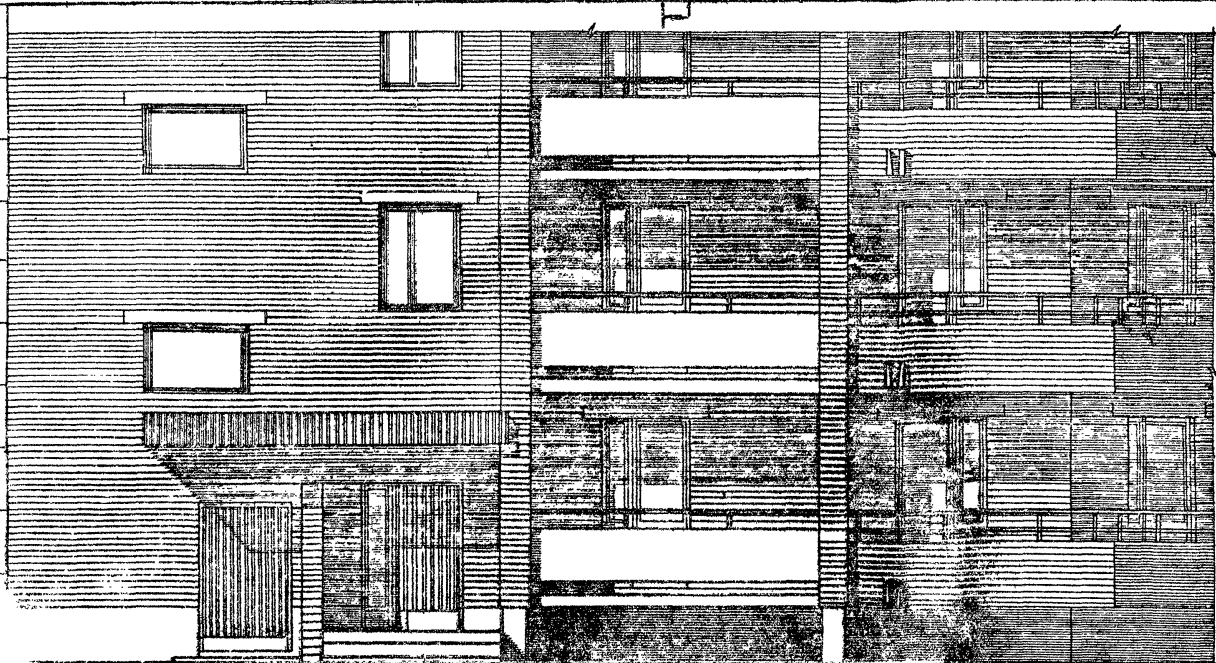
46

80

Блок-секции 86-07/1, 86-023/1. Фрагмент фасада по оси "Г". Фасады 1 и 2.

Типовые проекты 86-06/1, 07/1, 08/1, 09/1, 010/1 021/1, 022/1, 023/1, 024/1, 032/1	Часть 0	Лист 39
	Раздел 0-1/80	

ВЗДМЕР



Г. МОСКВА

1980

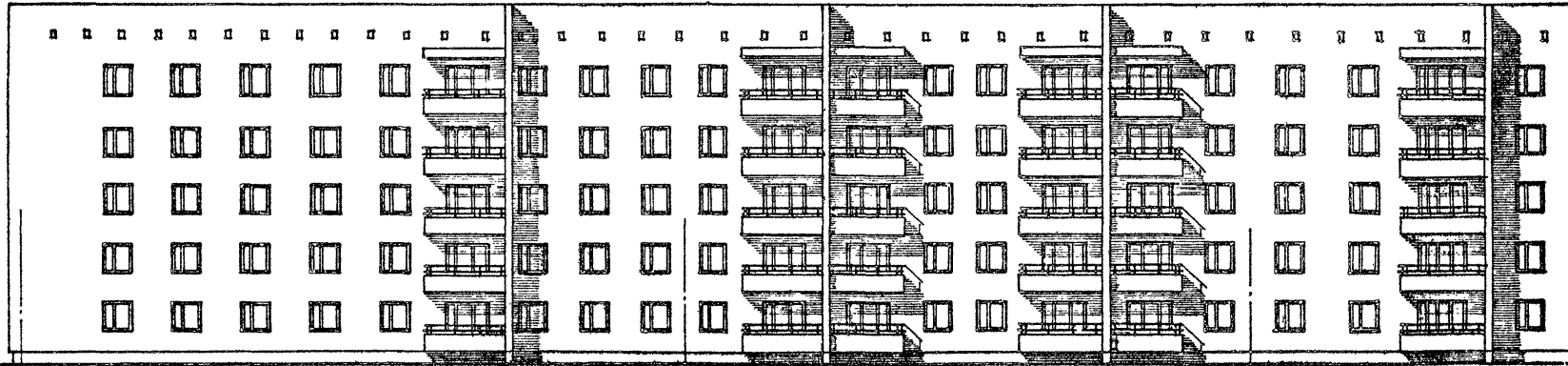
Блок-секция 86-024/А. ФРАГМЕНТ ФАСАДА ПО ОСИ У-У. ФАСАД 1.

Типовые проекты
 86-04/1,07/1,08/1,09/1,10/1
 021/1,022/1,023/1,024/1,025/1

ЧАСТЬ 0
 РАЗДЕЛ 0-1/80

ЛИСТ
 40

ФАСАДЫ ПО ОСИ АС

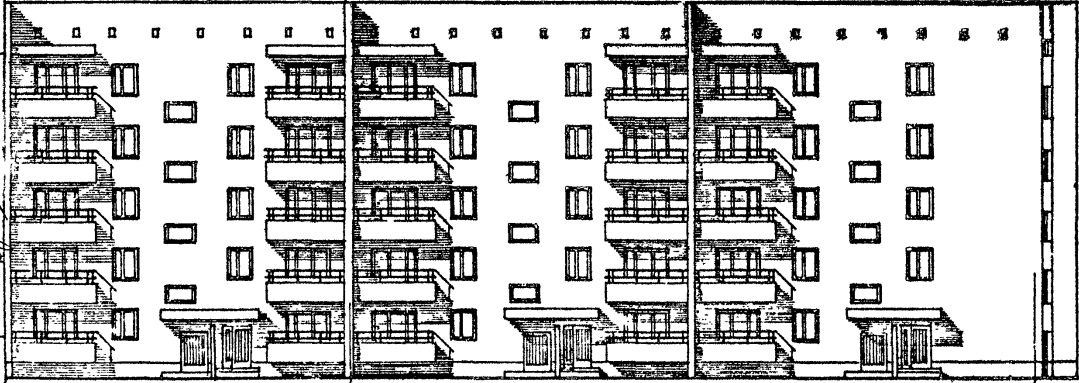


86-09/1 ТОРЦОВАЯ ЛЕВАЯ

86-07/1 РЯДОВАЯ

86-04/1 РЯДОВАЯ

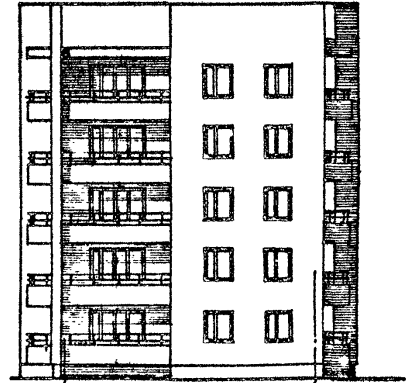
ФАСАДЫ ПО ОСИ ГС



86-04/1 РЯДОВАЯ

86-09/1 ТОРЦОВАЯ ЛЕВАЯ

ФАСАД ПО ОСИ ІС



86-09/1 ТОРЦОВАЯ ЛЕВАЯ

Гс

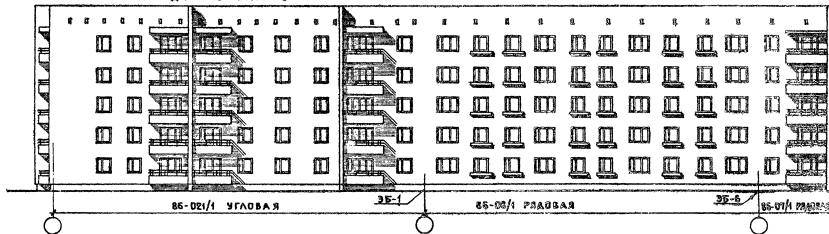
Ас

ЦНИИ ЖИ.
Г. МОСКВА
1980

Блок-секции 86-07/1, 86-09/1. Ф А С А Д Ы 2

ТИПОВЫЕ ПРОЕКТЫ 86-04/1, 07/1, 08/1, 09/1, 01/1, 021/1, 022/1, 023/1, 024/1, 032/1	ЧАСТЬ D РАЗДЕЛ 01/80	АМСТ 42
--	-------------------------	------------

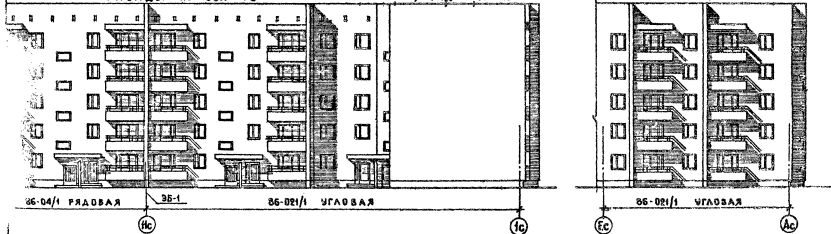
ФАСАДЫ ПО ОСИ Ас



ФАСАДЫ ПО ОСИ Гс

ФАСАД ПО ОСИ Ес 3Б-2

ФАСАД ПО ОСИ Іс



1980

Блок-секции 86-08/1, 86-021/1. Ф А С А Д Ы 2.

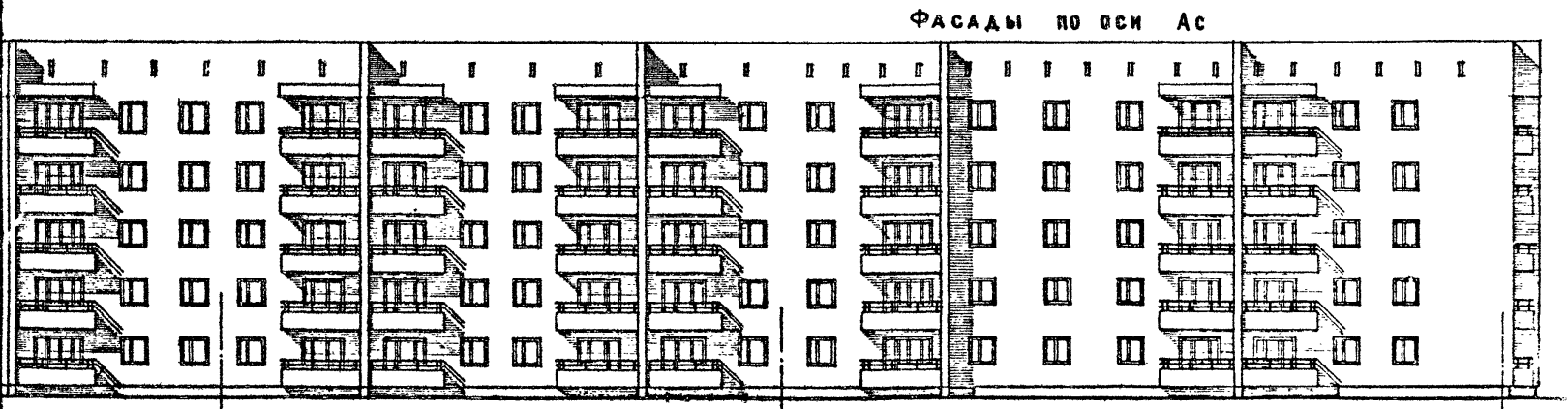
ТИПОВЫЕ ПРОЕКТЫ	ЧАСТЬ В	ЛНСТ
86-04/1, 07/1, 08/1, 09/1, 010/1	РАЗДЕЛ 01/80	44
021/1, 022/1, 023/1, 024/1, 025/1		

ТАТА
ИШВ. N
КОДЫ

СОГЛАСОВАНО

ДИРЕКТОР
И. В. А. С. К.
ДИРЕКТОР
С. А. А. К.
ДИРЕКТОР
А. С. М. К.
ДИРЕКТОР
С. П. П. П.

ЖИЛИЩНО-строительный институт
г. Москва



86-04/1 РЯДОВАЯ

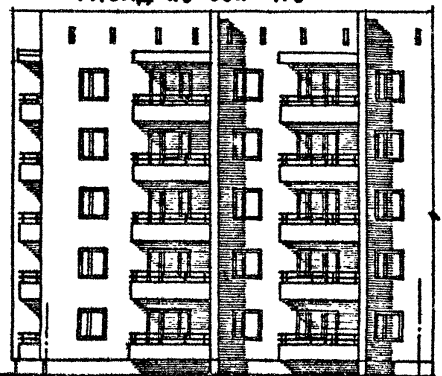
35-6

86-07/1 РЯДОВАЯ

35-7

86-022/1 УГЛОВАЯ

ФАСАД ПО ОСИ АС



86-022/1 УГЛОВАЯ

АС

АС

ФАСАД ПО ОСИ ЕС



86-022/1 УГЛОВАЯ

35-7

86-04/1 РЯДОВАЯ

ФАСАД ПО ОСИ ЕС

1980

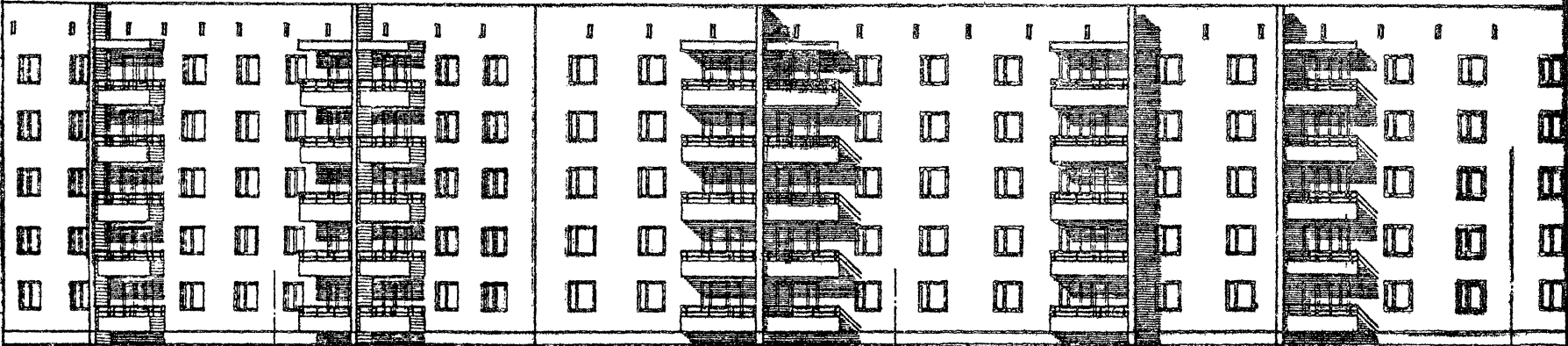
Блок - секции 86-07/1, 86-022/1. ФАСАДЫ 2.

ТИПОВЫЕ ПРОЕКТЫ
86-04/1, 07/1, 08/1, 09/1, 010/1,
021/1, 022/1, 023/1, 024/1, 072/1

ЧАСТЬ 0
РАЗДЕЛ 01/80

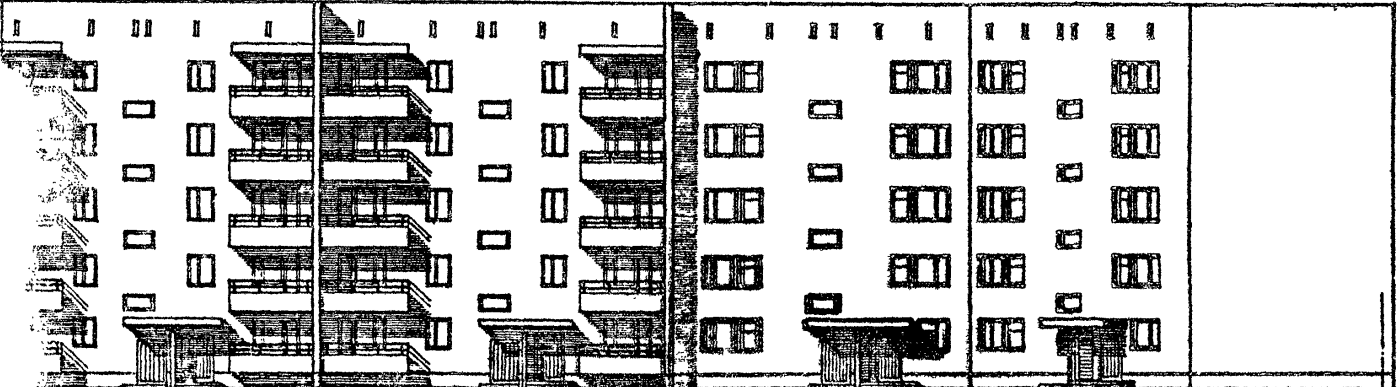
ЛН 6
45

ФАСАДЫ ПО ОСИ Ас



86-04/1 РЯДОВАЯ 86-6 86-023/1 РЯДОВАЯ 86-7 86-04/1 РЯДОВАЯ 86-1

ФАСАДЫ ПО ОСИ Гс

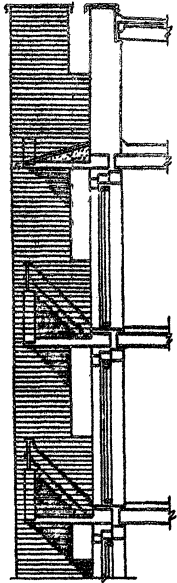
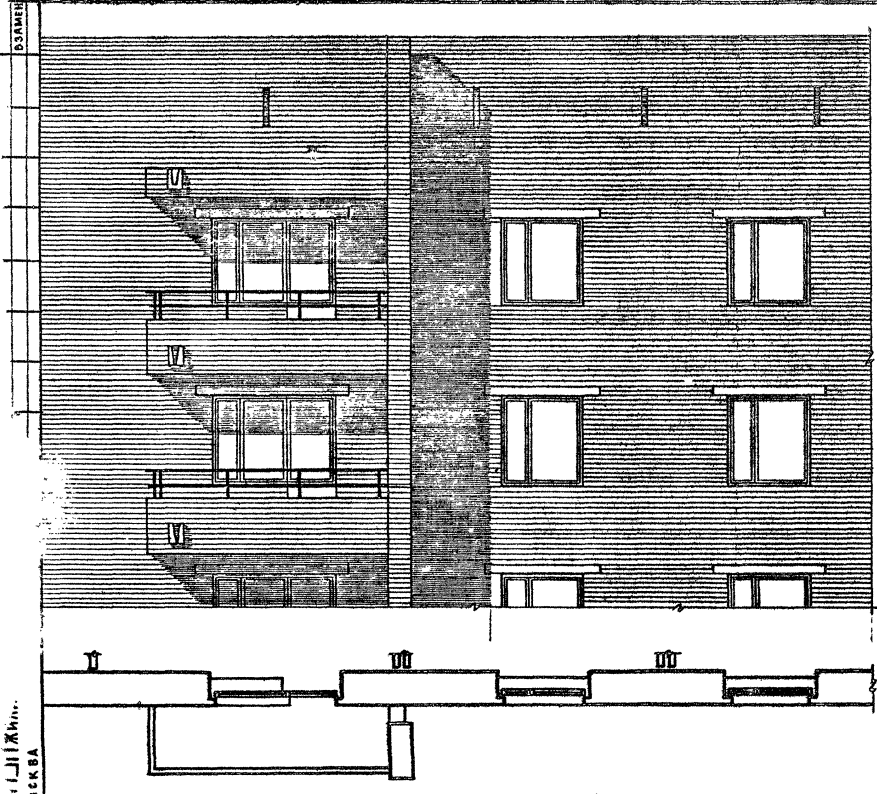


86-04/1 РЯДОВАЯ 86-7 86-023/1 ГОРЦОВАЯ 86-15

1980

Блок-секции 86-04/1, 86-023/1. ФАСАД 2.

ТИПОВЫЕ ПРОЕКТЫ	ЧАСТЬ 0	ЛИСТ
86-04/1, 07/1, 08/1, 09/1, 010/1	РАЗДЕЛ 01/80	46
021/1, 022/1, 023/1, 024/1, 028/1		



г. Москва
1980

Блок-секции 86-04/1, 86-09/1, 86-022/1, 86-024/1. ФРАГМЕНТ ФАСАДА ПО ОСИ Ас. ФАСАДА

ТИПОВЫЕ ПРОЕКТЫ
86-04/1, 07/1, 08/1, 09/1, 010/1,
021/1, 022/1, 023/1, 024/1, 032/1

ЧАСТЬ - 0
РАЗДЕЛ 0180

ЛИСТ
48

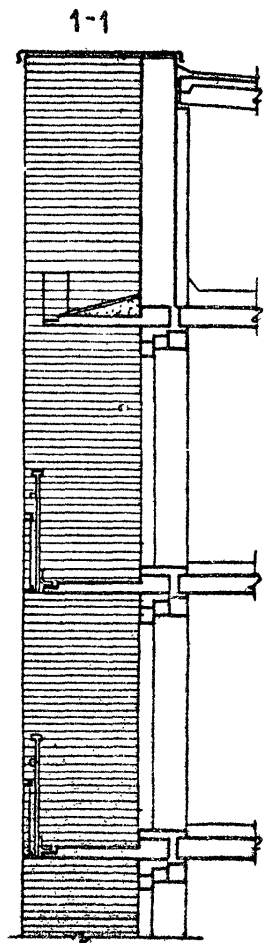
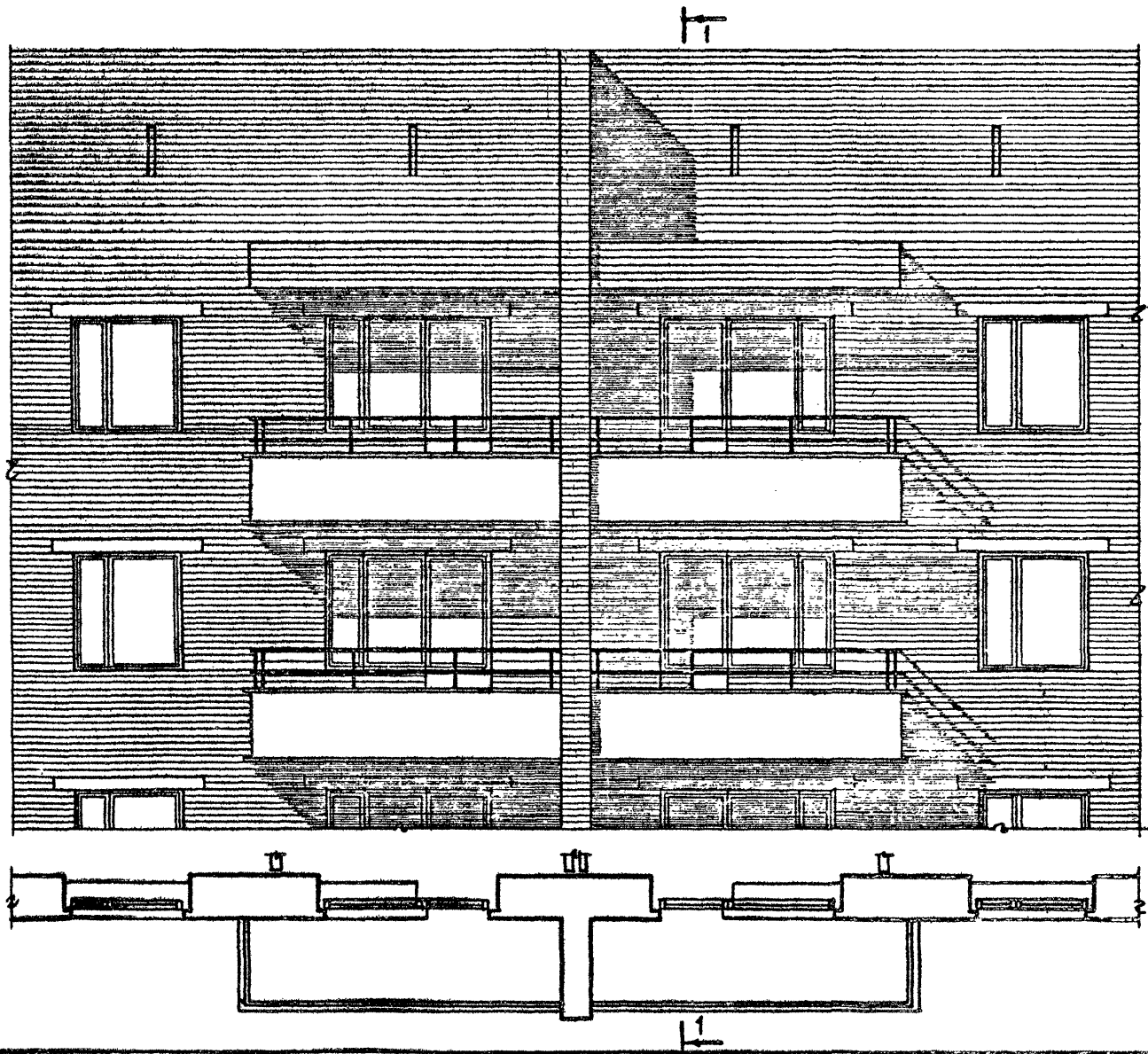
АРХ. РАСТ. ДИ.	ОБЪЕДИН. РАТ. РА. ИИИ	СТУДИИИИ	СОГЛАСОВАНО	АСТА
ТА. ИИИ. М.	ХИМОДОВ	ПРОБЕРНИ		ИИИ.А
ТА. ОБВЕТА	ЛУКЕРМАИ	Е. ФИИИОВ		ОЗАНОВ
ТА. АРХ. ДИ.	Е. ФИИИОВ			
ТА. ИИИ. П.Р.	ЛУКЕРМАИ			

ЦЕНТРАЛЬНАЯ
ЖИЛИЩНО-КОММУНАЛЬНАЯ
УПРАВЛЕНИЕ
Г. МОСКВА

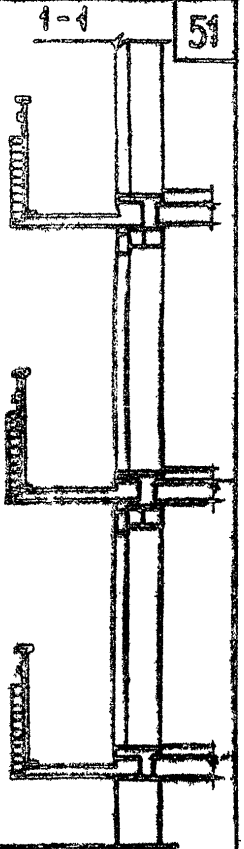
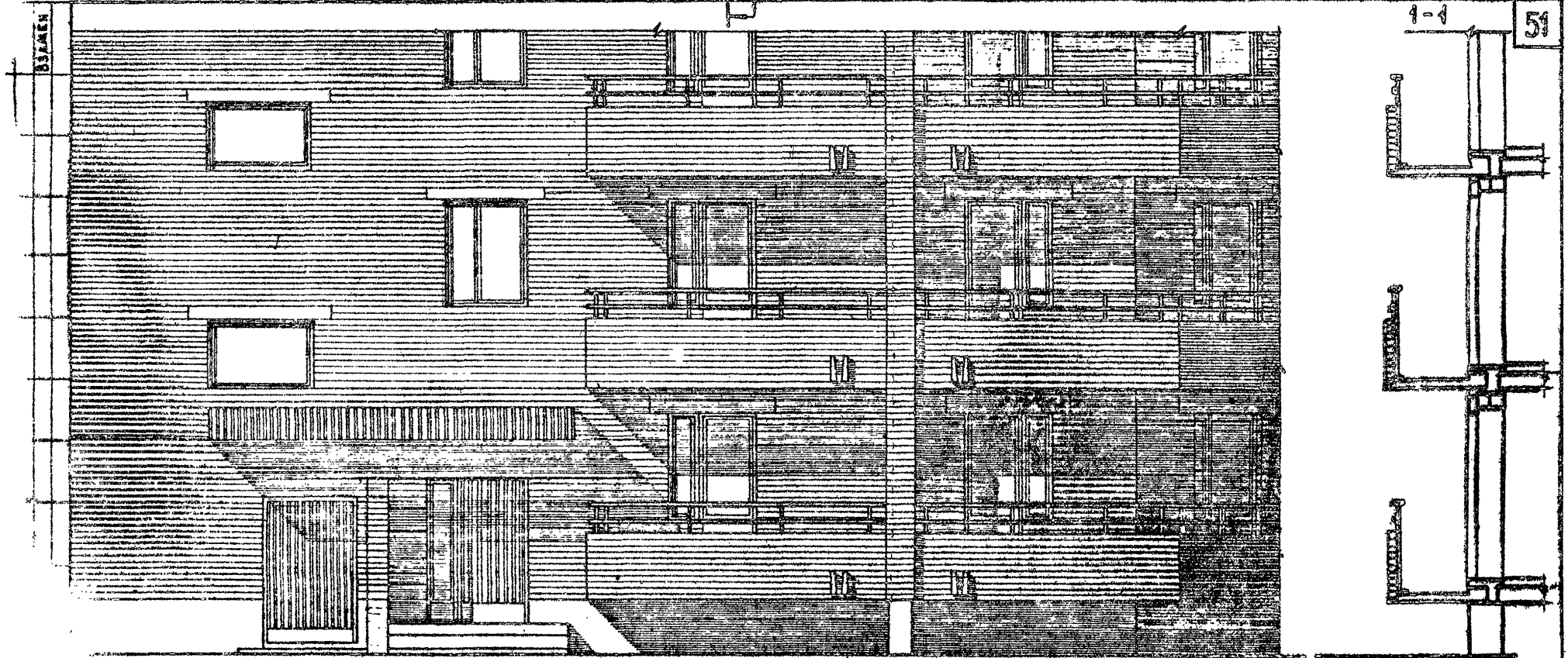
1980

Блок-секции 86-07/1, 86-021/1, 86-022/1, 86-023/1. ФРАГМЕНТ ФАСАДА ПО ОСИ Ас. ФАСАД 2

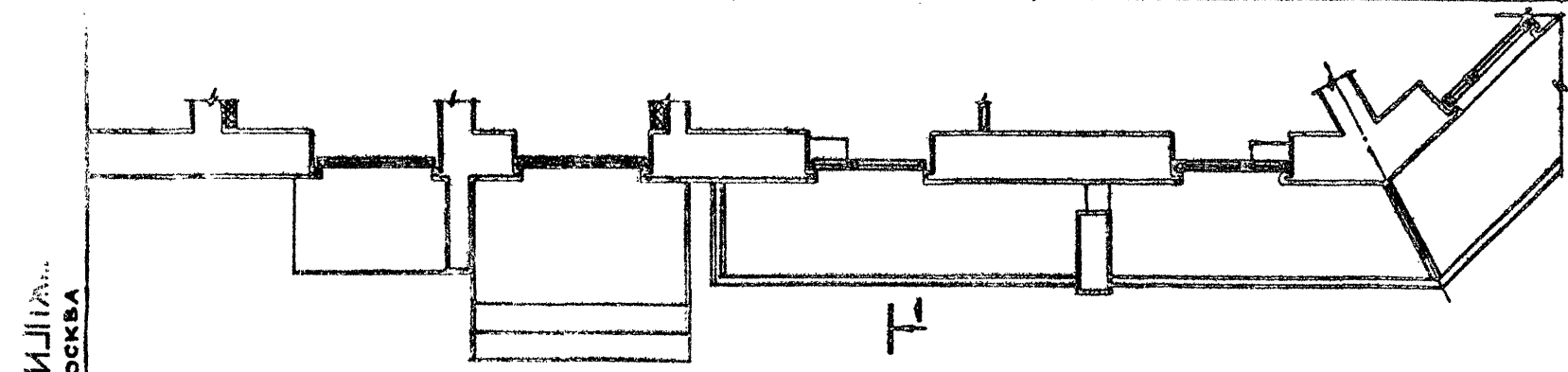
Типовые проекты 86-04/1, 07/1, 08/1, 09/1, 010/1, 021/1, 022/1, 023/1, 024/1, 032/1	часть 0 РАЗДЕЛ 0-1/88	ЛИСТ 49
---	--------------------------	------------



50



51



ГИИИ
Г. МОСКВА

1980

Блок-секция В6-024/1. Фрагмент фасада по оси Гс'. Фасад 2.

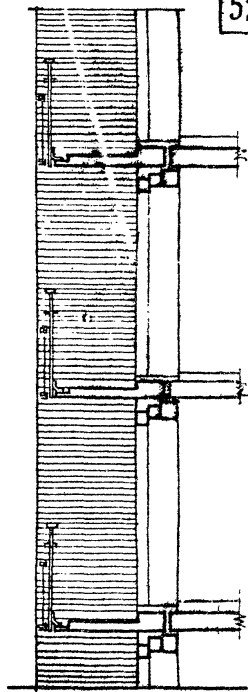
Типовые проекты часть 0 В6-06/1, 07/1, 08/1, 09/1, 010/1, 021/1, 022/1, 023/1, 024/1, 025/1	ЧАСТЬ 0 ПРАЗДАК 01/80	ЛИСТ 50
---	--------------------------	------------

СОГЛАСОВАНО

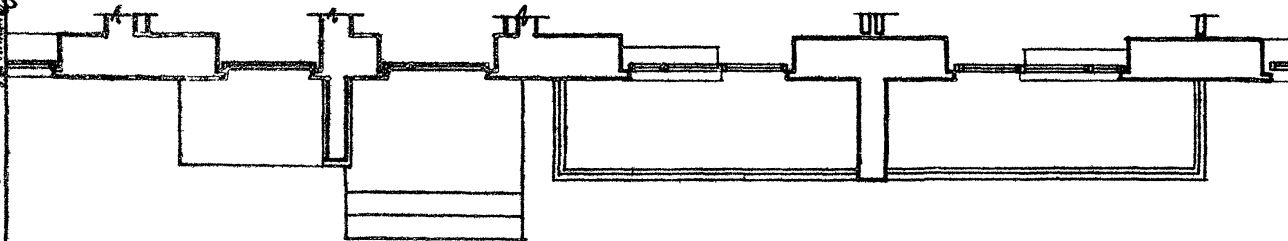
ПРОЕКТА

АРХИТЕКТУРА
ИНЖЕНЕРНО-СТРОИТЕЛЬНЫЙ
УНИВЕРСИТЕТ
ИМ. В.В. КУБЫШКИНА
УЧЕБНО-НАУЧНО-ПРОЕКЦИОННО-ИССЛЕДОВАТЕЛЬСКИЙ ЦЕНТР
ПРОЕКТИРОВАНИЯ

ЖИЛИЩНО-ПРОМЫШЛЕННЫЙ
СТРОИТЕЛЬНЫЙ
УНИВЕРСИТЕТ
Г. МОСКВА



52



1980

Блок-секции 86-04/1, 86-08/1, 86-09/1, 86-010/1. Фрагмент фасада по оси „Г-с“. Фасад, 2.

ТИПОВЫЕ ПРОЕКТЫ
86-04/1, 07/1, 08/1, 09/1, 010/1
021/1, 022/1, 023/1, 024/1, 072/1

ЧАСТЬ 0
РАЗДЕЛ 0-1/80

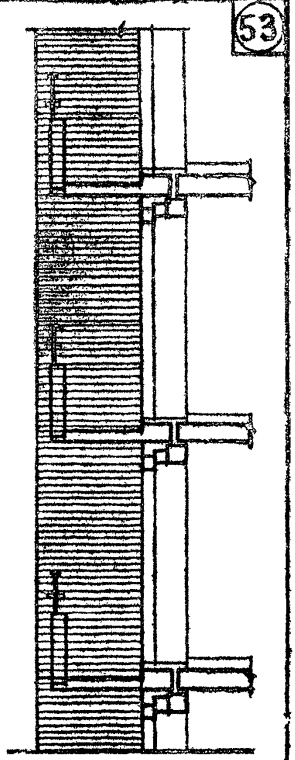
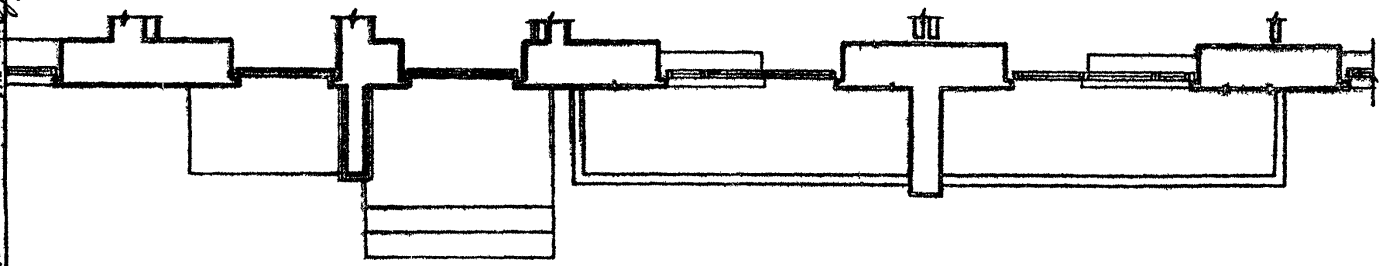
ЛИСТ
51

СОГЛАСОВАНО
ДАТА
ИМЯ
ПОДПИСЬ

ПРОЕКТИРОВАН
ИЛИ РЕВИЗИРОВАН
ДАТА И ИМЯ
ПОДПИСЬ

УТВЕРЖДЕНО
ДАТА И ИМЯ
ПОДПИСЬ

ПЕЧАТЬ
Г. МОСКВА



53

1980

Блок-секции 86-04/1, 86-08/1, 86-09/1, 86-010/1. Фрагмент фасада по оси „Рс“.
Фасад 2. Вариант кирпичного ограждения.

Типовые проекты
86-04/1, 07/1, 08/1, 09/1, 010/1,
021/1, 022/1, 023/1, 024/1, 032/1

Часть 0
Раздел 0-1/80

лист
52

ЦЕНТРАЛЬНЫЙ ИНСТИТУТ ТИПОВОГО ПРОЕКТИРОВАНИЯ ГОССТРОЯ СССР

КАЗАХСКИЙ СЪЛМАТ

Заказ № 691 Тираж 300 экз. Цена 2-05 Инв № 14570-01 Сдано в печать 2/6