

ГОСКОМИТЕТ
ПО ГРАЖДАНСКОМУ
СТРОИТЕЛЬСТВУ
И АРХИТЕКТУРЕ
ПРИ ГОССТРОЕ СССР

ЦНИИЭП
ЖИЛИЩА

СЕРИЯ 86 ЖИЛЫЕ ДОМА И БЛОК-СЕКЦИИ СО СТЕНАМИ ИЗ КИРПИЧА

ТИПОВЫЕ ПРОЕКТЫ
5-ЭТАЖНЫХ БЛОК-СЕКЦИЙ

ЧАСТЬ 0 - ОБЩАЯ ЧАСТЬ
РАЗДЕЛ 04/80 ОБЩАЯ ХАРАКТЕРИСТИКА ПРОЕКТА

МОСКВА 1980г.

86-04/1
86-07/1
86-08/1
86-09/1
86-010/1
86-021/1
86-022/1
86-023/1
86-024/1
86-032/1

НАИМЕНОВАНИЕ БЛОК-СЕКЦИИ	ФАСАД 1		ФАСАД 2	
	ПЛАНИРОВОЧНОЕ РЕШЕНИЕ 1 ЭТАЖА			
	I ОСНОВНОЕ	II СО СКВОЗНЫМ ПРОХОДОМ	I ОСНОВНОЕ	II СО СКВОЗНЫМ ПРОХОДОМ
РЯДОВАЯ 04/1				
РЯДОВАЯ 07/1				
РЯДОВАЯ 08/1				
ТОРЦОВАЯ ЛЕВАЯ 09/1				
ТОРЦОВАЯ ПРАВАЯ /С КОЛЕСНОЙ/ 010/1				
УГЛОВАЯ ЛЕВАЯ 021/1				
УГЛОВАЯ ПРАВАЯ 022/1				
ПОВОРОТНАЯ 023/1				
ПОВОРОТНАЯ 024/1				
СОЕДИНИ- ТЕЛЬНАЯ /ПОВОРОТНАЯ/ 032/1				

ТИПОВЫЕ ПРОЕКТЫ 5-ЭТАЖНЫХ БЛОК-СЕКЦИЙ СЕРИИ 86

РАЗРАБОТАНЫ ЦНИИЭП ЖИЛИЩА /127434, МОСКВА, ДМИТРОВСКОЕ ШОССЕ 9, КОРПУС Б/
УТВЕРЖДЕНЫ ГОСГРАЖДАНСТРОЕМ /ПРИКАЗ №250 ОТ 27.XI.1969Г, ПИСЬМО №3-1748 ОТ 24.XII.1970Г, ПИСЬМО №3-1692 ОТ 14.XI.1972Г/

БЛОК-СЕКЦИЯ	5-ЭТАЖНАЯ	29-КВАРТИРНАЯ	86-04/1	ВВЕДЕН В ДЕЙСТВИЕ ЦНИИЭП ЖИЛИЩА /ПРИКАЗ №45 ОТ 14.I.1977Г./
БЛОК-СЕКЦИЯ	5-ЭТАЖНАЯ	20-КВАРТИРНАЯ	86-07/1	ВВЕДЕН В ДЕЙСТВИЕ ЦНИИЭП ЖИЛИЩА /ПРИКАЗ №409 ОТ 30.XII.1976Г./
БЛОК-СЕКЦИЯ	5-ЭТАЖНАЯ	20-КВАРТИРНАЯ	86-08/1	ВВЕДЕН В ДЕЙСТВИЕ ЦНИИЭП ЖИЛИЩА /ПРИКАЗ №409 ОТ 30.XII.1976Г./
БЛОК-СЕКЦИЯ	5-ЭТАЖНАЯ	25-КВАРТИРНАЯ	86-09/1	ВВЕДЕН В ДЕЙСТВИЕ ЦНИИЭП ЖИЛИЩА /ПРИКАЗ №222 ОТ 2.XI.1977Г./
БЛОК-СЕКЦИЯ	5-ЭТАЖНАЯ	25-КВАРТИРНАЯ	86-010/1	ВВЕДЕН В ДЕЙСТВИЕ ЦНИИЭП ЖИЛИЩА /ПРИКАЗ №246 ОТ 22.XI.1977Г./
БЛОК-СЕКЦИЯ	5-ЭТАЖНАЯ	34-КВАРТИРНАЯ	86-021/1	ВВЕДЕН В ДЕЙСТВИЕ ЦНИИЭП ЖИЛИЩА /ПРИКАЗ №244 ОТ 22.XI.1977Г./
БЛОК-СЕКЦИЯ	5-ЭТАЖНАЯ	35-КВАРТИРНАЯ	86-022/1	ВВЕДЕН В ДЕЙСТВИЕ ЦНИИЭП ЖИЛИЩА /ПРИКАЗ №246 ОТ 22.XI.1977Г./
БЛОК-СЕКЦИЯ	5-ЭТАЖНАЯ	20-КВАРТИРНАЯ	86-023/1	ВВЕДЕН В ДЕЙСТВИЕ ЦНИИЭП ЖИЛИЩА /ПРИКАЗ №518 ОТ 20.XII.1977Г./
ПОВОРОТНАЯ С ВНЕШНИМ УГОЛОМ				ВВЕДЕН В ДЕЙСТВИЕ ЦНИИЭП ЖИЛИЩА /ПРИКАЗ №518 ОТ 20.XII.1977Г./
БЛОК-СЕКЦИЯ	5-ЭТАЖНАЯ	20-КВАРТИРНАЯ	86-024/1	ВВЕДЕН В ДЕЙСТВИЕ ЦНИИЭП ЖИЛИЩА /ПРИКАЗ №518 ОТ 20.XII.1977Г./
ПОВОРОТНАЯ В ВНУТРЕННИМ УГОЛОМ				ВВЕДЕН В ДЕЙСТВИЕ ЦНИИЭП ЖИЛИЩА /ПРИКАЗ №518 ОТ 20.XII.1977Г./
БЛОК-СЕКЦИЯ	5-ЭТАЖНАЯ	20-КВАРТИРНАЯ	86-032/1	ВВЕДЕН В ДЕЙСТВИЕ ЦНИИЭП ЖИЛИЩА /ПРИКАЗ №437 ОТ 30.XI.1978Г./
СОЕДИНИТЕЛЬНАЯ В 3 НАПРАВЛЕНИЯХ ПОД 120° /ПОВОРОТНАЯ/				ВВЕДЕН В ДЕЙСТВИЕ ЦНИИЭП ЖИЛИЩА /ПРИКАЗ №437 ОТ 30.XI.1978Г./

Авторский коллектив

Архитекторы - В.Ефимова, М.Смолицкая
Конструкторы - Л.Сурегина, Е.Цукерман
При участии - Е.Голубенковой, Т.Синеващниковой, А.Федотовой
Инженеры - сантехники - В.Золотова, А.Раковщик, Н.Филиппов
Инженеры - электрики - Н.Брускин, Б.Старик, М.Шименко

Пояснительная записка.

Комплексная корректировка проектов произведена по заданию, утвержденному Госгражданстроем 15.08.75г. в целях снижения стоимости трудозатрат и расхода материалов с учетом действующих нормативных документов.

5-этажные блок-секции входят в состав серии 86-кирпичных жилых домов и блок-секции с продольными несущими стенами
Область применения - I климатический район, возможно применение в III районе, с обычными геологическими условиями и расчетной зимней температурой -25°-30°-35° и 40°С и массой снегового покрова 150 кг/м²

Проектами предусмотрены следующие планировочные решения:
Основное - I, со сквозным проходом - II, с колясочной в подполье - III и 16 типов элементов благоустройства: рядовые, рядовые с температурными и осадочными швами, торцовые.

Фасады разработаны в двух вариантах: с лоджиями /Фасад I/ с балконами /Фасад 2/
В связи с выходом ВСН 36-77 в соответствии с заданием, утвержденным Госгражданстроем 04.06.79г. проведена замена совмещенных вентиляемых крыш на чердачные.

Настоящий проект выполнен в соответствии с действующими нормами и правилами /в том числе по взрывопожарной безопасности/

Гл. архитектор проекта *Ефимова* /В.Ефимова/
Гл. инженер проекта *Цукерман* /Е.Цукерман/

Привязка настоящего проекта выполнена в соответствии с действующими нормами и правилами /в том числе по взрывопожарной безопасности/

Гл. архитектор проекта привязки /...../
Гл. инженер проекта привязки /...../

..... 19...г

ЦНИИЭП ЖИЛИЩА
ЛАДОВА

С.О. ГЛАВ. ИНЖЕНЕР	С.О. ГЛАВ. ИНЖЕНЕР	С.О. ГЛАВ. ИНЖЕНЕР	С.О. ГЛАВ. ИНЖЕНЕР
С.О. ГЛАВ. ИНЖЕНЕР	С.О. ГЛАВ. ИНЖЕНЕР	С.О. ГЛАВ. ИНЖЕНЕР	С.О. ГЛАВ. ИНЖЕНЕР
С.О. ГЛАВ. ИНЖЕНЕР	С.О. ГЛАВ. ИНЖЕНЕР	С.О. ГЛАВ. ИНЖЕНЕР	С.О. ГЛАВ. ИНЖЕНЕР
С.О. ГЛАВ. ИНЖЕНЕР	С.О. ГЛАВ. ИНЖЕНЕР	С.О. ГЛАВ. ИНЖЕНЕР	С.О. ГЛАВ. ИНЖЕНЕР

1980

ТИПОВЫЕ ПРОЕКТЫ 86-04/1, 07/1, 08/1, 09/1, 010/1, 021/1, 022/1, 023/1, 024/1, 032/1	ЧАСТЬ 0	Л И С Т
	РАЗДЕЛ 0-1/80	1

МА
№ 7-200
ВАШЕН

КАМЕН

ЖИЛИЩНО-ПРОМЫШЛЕННЫЙ ЦЕНТР

1982

НАИМЕНОВАНИЕ	ЛИСТ	СТР.	НАИМЕНОВАНИЕ	ЛИСТ	СТР.
Обложка	—	1	ТАБЛИЦА ПЛОЩАДЕЙ И ОБЪЕМОВ	27	28
Заглавный лист / начало /	1	2	БЛОК-СЕКЦИИ 86-07/1, 86-09/1. ФАСАДЫ 1	28	29
Заглавный лист / окончание /	2 И	3	БЛОК-СЕКЦИИ 86-07/1, 86-010/1 ФАСАДЫ 1	29	30
Номенклатура 5-этажных блок-секций	3	4	БЛОК-СЕКЦИИ 86-08/1, 86-021/1. ФАСАДЫ 1	30	31
Схемы блокировок блок-секций	4	5	БЛОК-СЕКЦИИ 86-07/1, 86-022/1. ФАСАДЫ 1	31	32
Схемы блокировок блок-секций	5	6	БЛОК-СЕКЦИИ 86-04/1, 86-023/1. ФАСАДЫ 1	32	33
Состав проекта	6 И	7	БЛОК-СЕКЦИИ 86-07/1, 86-024/1. ФАСАДЫ 1	33	34
Варианты проектных решений	7	8	БЛОК-СЕКЦИИ 86-04/1, 86-023/1, 86-032/1. ФАСАДЫ 1.	34	35
БЛОК-СЕКЦИИ 86-04/1 И 86-021/1. СЕКЦИЯ 1Б-2Б-2Б /ЛЕВАЯ/ ТИПОВОЙ ЭТАЖ ПЕРВЫЙ ЭТАЖ. ПЛАНИРОВОЧНОЕ РЕШЕНИЕ ОСНОВНОЕ	8	9	БЛОК-СЕКЦИИ 86-04/1, 86-09/1, 86-010/1, 86-021/1, 86-023/1, 86-024/1 ФРАГМЕНТ ФАСАДА ПО ОСИ АС. ФАСАД 1.	35	36
БЛОК-СЕКЦИИ 86-04/1 И 86-023/1. СЕКЦИЯ 1Б-2Б-2Б /ПРАВАЯ/ ТИПОВОЙ И ПЕРВЫЙ ЭТАЖИ.	9	10	БЛОК-СЕКЦИИ 86-07/1, 86-021/1, 86-023/1 ФРАГМЕНТ ФАСАДА ПО ОСИ АС. ФАСАД 1	36	37
БЛОК-СЕКЦИЯ 86-04/1. СЕКЦИЯ 1Б-2Б-2Б /ЛЕВАЯ/. ПЕРВЫЙ ЭТАЖ ПЛАНИРОВОЧНОЕ РЕШЕНИЕ СО СКВОЗНЫМ ПРОХОДОМ. РАЗРЕЗ 1-1	10	11	БЛОК-СЕКЦИЯ 86-032/1. ФРАГМЕНТ ФАСАДА ПО ОСИ АС	37	38
БЛОК-СЕКЦИЯ 86-07/1. СЕКЦИЯ 3А-3А. ТИПОВОЙ ЭТАЖ. ФРАГМЕНТ СЕКЦИИ 1 ЭТАЖА. ПЛАНИРОВОЧНОЕ РЕШЕНИЕ ОСНОВНОЕ	11	12	БЛОК-СЕКЦИИ 86-04/1, 86-08/1, 86-09/1, 86-010/1 ФРАГМЕНТ ФАСАДА ПО ОСИ ГС. ФАСАД 1	38	39
БЛОК-СЕКЦИИ 86-08/1. СЕКЦИЯ 3Б-4Б. ТИПОВОЙ ЭТАЖ. ФРАГМЕНТ СЕКЦИИ 1 ЭТАЖА. ПЛАНИРОВОЧНОЕ РЕШЕНИЕ ОСНОВНОЕ	12	13	БЛОК-СЕКЦИИ 86-07/1, 86-023/1 ФРАГМЕНТ ФАСАДА ПО ОСИ ГС. ФАСАДЫ 1 И 2	39	40
БЛОК-СЕКЦИЯ 86-07/1 И 86-08/1. ПЕРВЫЙ ЭТАЖ. ПЛАНИРОВОЧНОЕ РЕШЕНИЕ СО СКВОЗНЫМ ПРОХОДОМ	13	14	БЛОК-СЕКЦИЯ 86-024/1. ФРАГМЕНТ ФАСАДА ПО ОСИ ГС. ФАСАД 1.	40	41
БЛОК-СЕКЦИЯ 86-09/1. СЕКЦИЯ 1А-2Б-3А /ЛЕВАЯ/. ТИПОВОЙ ЭТАЖ ФРАГМЕНТ СЕКЦИИ 1 ЭТАЖА	14	15	БЛОК-СЕКЦИИ 86-04/1, 86-08/1, 86-09/1, 86-010/1. ФРАГМЕНТ ФАСАДА ПО ОСИ ГС. ФАСАД 1. ВАРИАНТ КИРПИЧНОГО ОГРАЖДЕНИЯ	41	42
БЛОК-СЕКЦИЯ 86-09/1. СЕКЦИЯ 3Б-5А. ТИПОВОЙ ЭТАЖ ФРАГМЕНТ СЕКЦИИ 1 ЭТАЖА	15	16	БЛОК-СЕКЦИИ 86-07/1, 86-09/1. ФАСАДЫ 2	42	43
БЛОК-СЕКЦИЯ 86-010/1. СЕКЦИЯ 1А-2Б-3А /ПРАВАЯ/. ТИПОВОЙ ЭТАЖ ФРАГМЕНТ СЕКЦИИ 1 ЭТАЖА	16	17	БЛОК-СЕКЦИИ 86-07/1, 86-010/1. ФАСАДЫ 2	43	44
БЛОК-СЕКЦИЯ 86-010/1. СЕКЦИЯ 3Б-5А. ТИПОВОЙ ЭТАЖ ФРАГМЕНТ СЕКЦИИ 1 ЭТАЖА	17	18	БЛОК-СЕКЦИИ 86-08/1, 86-021/1. ФАСАДЫ 2	44	45
БЛОК-СЕКЦИЯ 86-021/1. СЕКЦИЯ 1Б-3А-3А-5Б /ЛЕВАЯ/. ТИПОВОЙ ЭТАЖ ФРАГМЕНТ СЕКЦИИ 1 ЭТАЖА	18	19	БЛОК-СЕКЦИИ 86-07/1, 86-022/1. ФАСАДЫ 2	45	46
БЛОК-СЕКЦИЯ 86-022/1. СЕКЦИЯ 1Б-3А-3А-5Б /ПРАВАЯ/. ТИПОВОЙ ЭТАЖ ФРАГМЕНТ СЕКЦИИ 1 ЭТАЖА	19	20	БЛОК-СЕКЦИИ 86-04/1, 86-023/1 ФАСАДЫ 2	46	47
БЛОК-СЕКЦИЯ 86-023/1. СЕКЦИЯ 3А-4Б. ТИПОВОЙ ЭТАЖ	20	21	БЛОК-СЕКЦИИ 86-04/1, 86-07/1, 86-024/1. ФАСАДЫ 2	47	48
БЛОК-СЕКЦИЯ 86-023/1. ФРАГМЕНТ СЕКЦИИ ПЕРВОГО ЭТАЖА	21	22	БЛОК-СЕКЦИИ 86-04/1, 86-09/1, 86-021/1, 86-024/1 ФРАГМЕНТ ФАСАДА ПО ОСИ АС. ФАСАД 2	48	49
БЛОК-СЕКЦИЯ 86-024/1. СЕКЦИЯ 3А-4Б. ТИПОВОЙ ЭТАЖ	22	23	БЛОК-СЕКЦИИ 86-07/1, 86-021/1, 86-022/1, 86-023/1 ФРАГМЕНТ ФАСАДА ПО ОСИ АС. ФАСАД 2	49	50
БЛОК-СЕКЦИЯ 86-024/1. ФРАГМЕНТ СЕКЦИИ ПЕРВОГО ЭТАЖА	23	24	БЛОК-СЕКЦИЯ 86-024/1. ФРАГМЕНТ ФАСАДА ПО ОСИ ГС. ФАСАД 2	50	51
БЛОК-СЕКЦИЯ 86-032/1. СЕКЦИЯ 1Б-2А-3Б-3Б. ТИПОВОЙ ЭТАЖ	24	25	БЛОК-СЕКЦИИ 86-04/1, 86-08/1, 86-09/1, 86-010/1 ФРАГМЕНТ ФАСАДА ПО ОСИ ГС. ФАСАД 2	51	52
БЛОК-СЕКЦИЯ 86-032/1. СЕКЦИЯ 1Б-2А-3Б-3Б. ПЕРВЫЙ ЭТАЖ. РАЗРЕЗ 1-1	25	26	БЛОК-СЕКЦИИ 86-04/1, 86-08/1, 86-09/1, 86-010/1. ФРАГМЕНТ ФАСАДА ПО ОСИ ГС. ФАСАД 2. ВАРИАНТ КИРПИЧНОГО ОГРАЖДЕНИЯ	52	53
ТАБЛИЦА ПЛОЩАДЕЙ	26	27	ИЗМЕНЕНИЯ ВНЕСЕНЫ В СВЯЗИ С РАЗРАБОТКОЙ ВАРИАНТА СВАЙНЫХ ФУНДАМЕНТОВ. 15. 11. 82г. гл. инж. пр-та ЦУБЕРМАН		

ЗАГЛАВНЫЙ ЛИСТ /ОКОНЧАНИЕ/

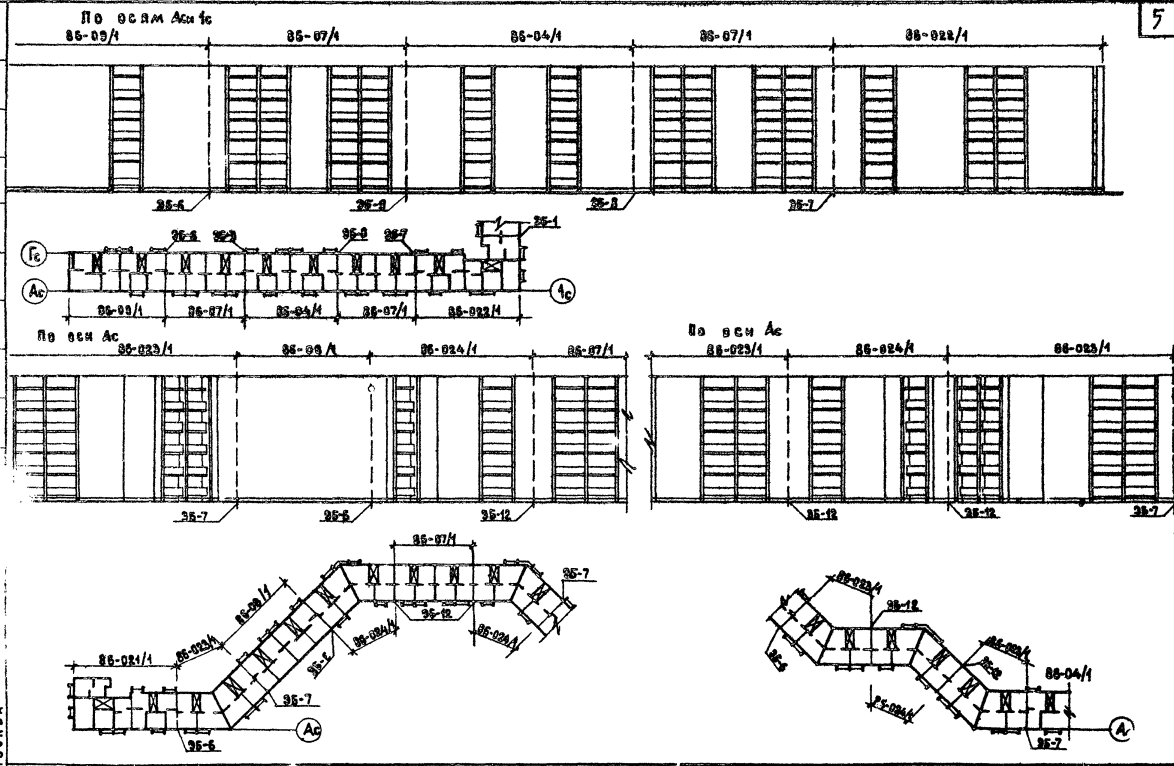
ТИПОВЫЕ ПРОСКТЫ 86-04/1, 07/1, 08/1, 09/1, 021/1, 022/1, 023/1, 024/1, 032/1 ЧАСТЬ 0 АНСТ 2 И РАЗДЕЛ 0-4

№ ПРОЕКТА	СХЕМА ПЛАНА	ВARIANT (ШИФР)	КОЛИЧЕСТВО КВАРТИР	ПРИМЕРЕНИЕ	№ ПРОЕКТА	СХЕМА ПЛАНА	ВARIANT (ШИФР)	КОЛИЧЕСТВО КВАРТИР	4										
										КОЛИЧЕСТВО КВАРТИР									
										35	1А	1Б	2А	2Б	3А	3Б	4А	4Б	5А
86-08/1		I-1, II-1, III-1	1, 2, 3, 4, 5, 6, 7, 8, 9, 10, 11	РАЗРАБОТАНЫ РАБОЧЕ ЧЕРТЕЖИ	86-092/1		I-1, II-1, III-1	1, 2, 3, 4, 5, 6, 7, 8, 9, 10, 11											
86-07/4		I-1, II-1, III-1	6, 7, 8, 9, 10, 11, 12, 13, 14, 15, 16		86-023/1		I-1, II-1, III-1	6, 7, 8, 9, 10, 11, 12, 13, 14, 15, 16											
86-08/1		I-1, II-1, III-1	1, 2, 3, 4, 5, 6, 7, 8, 9, 10, 11		86-024/1		I-1, II-1, III-1	6, 7, 8, 9, 10, 11, 12, 13, 14, 15, 16											
86-09/1		I-1, II-1, III-1	1, 4, 5, 6, 8, 10		86-032/1		I-1, II-1, III-1	17, 18, 19, 20, 21, 22, 23, 24, 25											
86-010/1		I-1, II-1, III-1	1, 4, 5, 7, 9, 11		Т-ОБРАЗНАЯ БЛОК-СЕКЦИЯ		I-1, II-1, III-1	4, 5, 7, 9, 11											
86-021/1		I-1, II-1, III-1	1, 2, 3, 4, 5, 6, 7, 8, 9, 10, 11		СОЕДИНИТЕЛЬНАЯ БЛОК-СЕКЦИЯ		I-1, II-1, III-1	1, 2, 3, 4, 5, 6, 7, 8, 9, 10, 11											

ЖИЛИЩА
 № ОБЪЕКТА
 ЦЕНТРИ
 1980

ДАННЫЕ В СКОБКАХ - ДЛЯ СКВОЗНОГО ПРОХОДА
 ПЛАНИРОВОЧНЫЕ РЕШЕНИЯ И ВАРИАНТЫ БЛОК-СЕКЦИЙ (ШИФР) СМ. ОБЛОЖКИ ПРОЕКТОВ

НОМЕНКЛАТУРА 5-ЭТАЖНЫХ БЛОК-СЕКЦИЙ



ИРИ...
Г. МОСКВА

1980

СХЕМЫ БЛОКИРОВОК БАК-СЕКЦИЙ

ТИПОВЫЕ ПРОЕКТЫ 85-04/1, 07/1, 02/1, 05/1, 010/1 02/1, 022/1, 023/1, 024/1, 072/1	ЧАСТЬ 0 РАЗДЕЛ 01/80	ЛИСТ 4
---	-------------------------	-----------

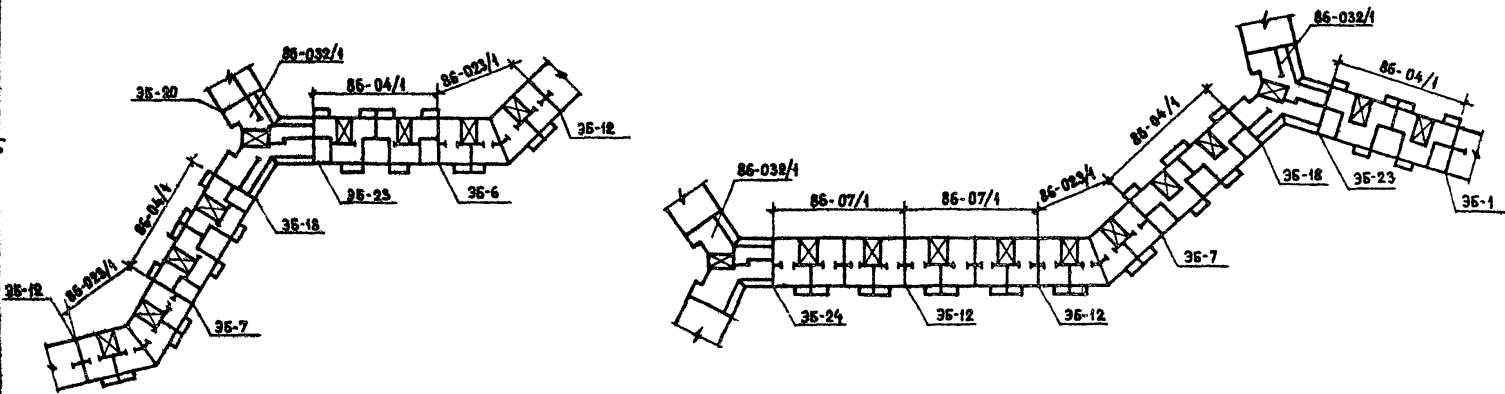
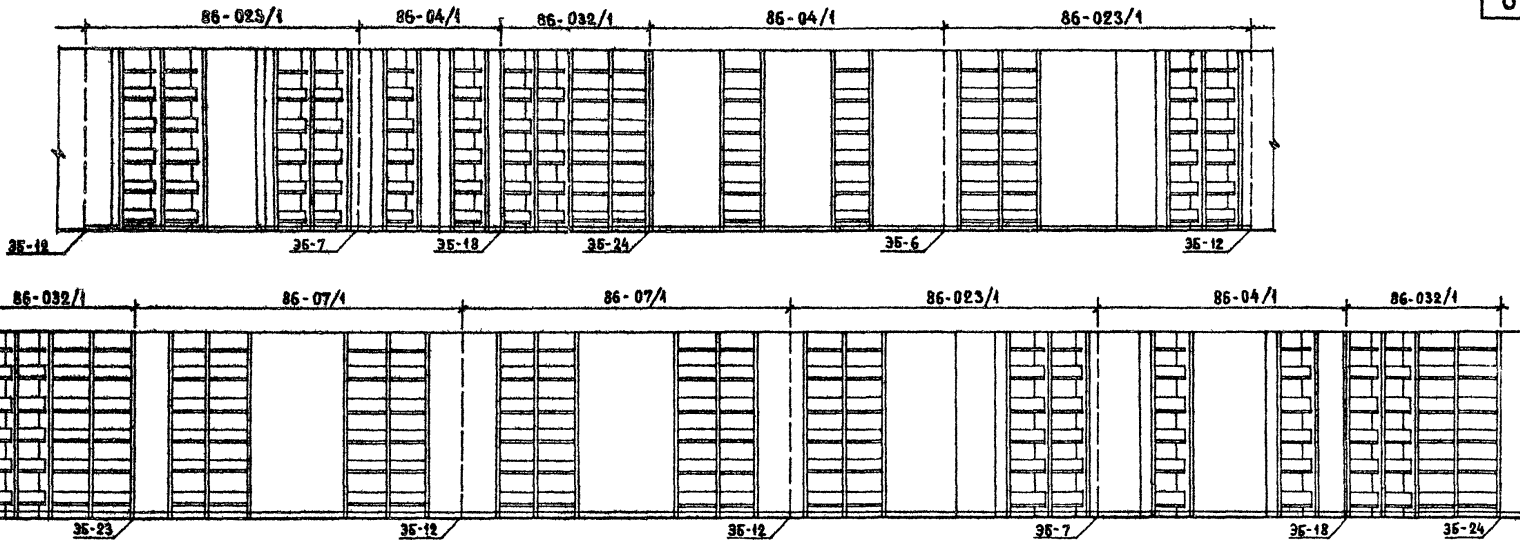
ДАТА
ИЛИ №

ВОЛКОВАНВ

ИЛИ №

ИЛИ №

ЦНИИЭП ЖИЛИЩА
Г. МОСКВА



1980

Схемы блокировок блок - секций

ТИПОВЫЕ ПРОЕКТЫ 86-04/1, 07/1, 08/1, 09/1, 010/1 021/1, 022/1, 023/1, 024/1, 032/1	ЧАСТЬ 0 РАЗДЕЛ 0-1/80	ЛИСТ 5
--	--------------------------	-----------

ДАТА ИМБ. N 7-2007 ВЗГ. МЕН	ЧАСТЬ	РАЗДЕЛ	НОМЕР БЛОК-СЕКЦИИ												7				
			86-04/1	86-07/1	86-08/1	86-09/1	86-010/1	86-12/1	86-022/1	86-023/1	86-024/1	86-025/1	86-026/1	86-027/1		86-028/1			
№	НАИМЕНОВАНИЕ	№	НАИМЕНОВАНИЕ																
9	ОБЩАЯ ЧАСТЬ	0-1	ОБЩАЯ ХАРАКТЕРИСТИКА ПРОЕКТА	•	•	•	•	•	•	•	•	•	•	•	•	•	•	•	
		0-2	МАТЕРИАЛЫ ДЛЯ КОМПОНОВКИ ЖИЛЫХ ДОМОВ ИЗ БЛОК-СЕКЦИИ	•	•	•	•	•	•	•	•	•	•	•	•	•	•	•	
91	АРХИТЕКТУРНО-СТРОИТЕЛЬНЫЕ ЧЕРТЕЖИ НИЖЕ ОТМЕТКИ 0.000	01-1	ЛЕНТОЧНЫЕ ФУНДАМЕНТЫ	•	•	•	•	•	•	•	•	•	•	•	•	•	•	•	
		01-2	СВАЙНЫЕ ФУНДАМЕНТЫ	•	•	•	•	•	•	•	•	•	•	•	•	•	•	•	
1	АРХИТЕКТУРНО-СТРОИТЕЛЬНЫЕ ЧЕРТЕЖИ ВЫШЕ ОТМЕТКИ 0.000	1-1	ЗДАНИЕ С ФАСАДАМИ 1 И 2	•	•	•	•	•	•	•	•	•	•	•	•	•	•	•	
2	ОТОПЛЕНИЕ И ВЕНТИЛЯЦИЯ	2-1	С РАДИАТОРАМИ НА РАСЧЕТНЫЕ ТЕМПЕРАТУРЫ -25°, -30°, -35°, -40°	•	•	•	•	•	•	•	•	•	•	•	•	•	•	•	
3	ВОДОПРОВОД, КАНАЛИЗАЦИЯ, ГАЗОПРОВОД			•	•	•	•	•	•	•	•	•	•	•	•	•	•	•	
5	ЭЛЕКТРОБООРУЖАНИЕ			•	•	•	•	•	•	•	•	•	•	•	•	•	•	•	
6	УСТРОЙСТВА СВЯЗИ			•	•	•	•	•	•	•	•	•	•	•	•	•	•	•	
8	СМЕТЫ			•	•	•	•	•	•	•	•	•	•	•	•	•	•	•	
8	СМЕТЫ	8-1	ЗДАНИЕ С ФАСАДАМИ 1.	•	•	•	•	•	•	•	•	•	•	•	•	•	•	•	
		8-2	ЗДАНИЕ С ФАСАДАМИ 2.	•	•	•	•	•	•	•	•	•	•	•	•	•	•	•	
		8.9-4	СМЕТЫ К ЭЛЕМЕНТАМ БЛОКИРОВКИ	•	•	•	•	•	•	•	•	•	•	•	•	•	•	•	
		СМ.1	ЗДАНИЕ С ФАСАДАМИ 1. СВАЙНЫЕ ФУНДАМЕНТЫ.	•	•	•	•	•	•	•	•	•	•	•	•	•	•	•	•
		СМ.2	ЗДАНИЕ С ФАСАДАМИ 2. СВАЙНЫЕ ФУНДАМЕНТЫ.	•	•	•	•	•	•	•	•	•	•	•	•	•	•	•	•
		СМ.1.1	СМЕТЫ К ЭЛЕМЕНТАМ БЛОКИРОВКИ. СВАЙНЫЕ ФУНДАМЕНТЫ.	•	•	•	•	•	•	•	•	•	•	•	•	•	•	•	•
9	Узлы и детали	9.2-7	АРХИТЕКТУРНО-СТРОИТЕЛЬНЫЕ УЗЛЫ И ДЕТАЛИ ВЫШЕ ОТМ. 0.000	•	•	•	•	•	•	•	•	•	•	•	•	•	•	•	
		9.3-3	САНИТАРНО-ТЕХНИЧЕСКИЕ УЗЛЫ И ДЕТАЛИ	•	•	•	•	•	•	•	•	•	•	•	•	•	•	•	•
		9.4-1	ЭЛЕМЕНТЫ БЛОКИРОВКИ НИЖЕ ОТМЕТКИ 0.000	•	•	•	•	•	•	•	•	•	•	•	•	•	•	•	•
		9.4-2	ЭЛЕМЕНТЫ БЛОКИРОВКИ ВЫШЕ ОТМЕТКИ 0.000	•	•	•	•	•	•	•	•	•	•	•	•	•	•	•	•
		УАС.1-1	ЭЛЕМЕНТЫ БЛОКИРОВКИ НИЖЕ ОТМЕТКИ 0.000. СВАЙНЫЕ ФУНДАМЕНТЫ	•	•	•	•	•	•	•	•	•	•	•	•	•	•	•	•
		10.1-1	ЖЕЛЕЗОБЕТОННЫЕ ИЗДЕЛИЯ	•	•	•	•	•	•	•	•	•	•	•	•	•	•	•	•
10	ИЗДЕЛИЯ ЗАВОДСКОГО ИЗГОТОВЛЕНИЯ	10.1-2	ПАНЕЛИ ПЕРЕКРЫТИЙ	•	•	•	•	•	•	•	•	•	•	•	•	•	•	•	
		10.1-2.3	ПАНЕЛИ ПЕРЕКРЫТИЙ ЖЕЛЕЗОБЕТОННЫЕ МНОГОВУСТУПНЫЕ	•	•	•	•	•	•	•	•	•	•	•	•	•	•	•	•
		10.1-2.4	ПАНЕЛИ ПЕРЕКРЫТИЙ ЖЕЛЕЗОБЕТОННЫЕ (РЕБРИСТЫЕ) САНТЕХНИЧЕСКИЕ	•	•	•	•	•	•	•	•	•	•	•	•	•	•	•	•
		10.1-3	БАЛКОННЫЕ ПЛИТЫ	•	•	•	•	•	•	•	•	•	•	•	•	•	•	•	•
		10.1-3.1	БАЛКОННЫЕ ПЛИТЫ	•	•	•	•	•	•	•	•	•	•	•	•	•	•	•	•
		10.1-3.3	ПЛИТЫ ЛОДЖИЙ ЖЕЛЕЗОБЕТОННЫЕ РЕБРИСТЫЕ	•	•	•	•	•	•	•	•	•	•	•	•	•	•	•	•
		10.2-1	ГИПСОБЕТОННЫЕ И ЛЕГКОБЕТОННЫЕ ИЗДЕЛИЯ	•	•	•	•	•	•	•	•	•	•	•	•	•	•	•	•
		10.3-1	ДЕРЕВЯННЫЕ ИЗДЕЛИЯ	•	•	•	•	•	•	•	•	•	•	•	•	•	•	•	•
		10.4-1	МЕТАЛЛИЧЕСКИЕ ИЗДЕЛИЯ	•	•	•	•	•	•	•	•	•	•	•	•	•	•	•	•
		10.5-1	СМЕТНЫЕ ЦЕНЫ НА ЖЕЛЕЗОБЕТОННЫЕ ИЗДЕЛИЯ	•	•	•	•	•	•	•	•	•	•	•	•	•	•	•	•
		10.8-2	МУСОРОПРОВОД МПЗ (ИЗ СЕРИИ 83)	•	•	•	•	•	•	•	•	•	•	•	•	•	•	•	•
		10.9-2	РАЗНЫЕ ИЗДЕЛИЯ. СМЕТНЫЕ ЦЕНЫ.	•	•	•	•	•	•	•	•	•	•	•	•	•	•	•	•
		10.9-3	СМЕТНЫЕ ЦЕНЫ НА ЖЕЛЕЗОБЕТОННЫЕ ИЗДЕЛИЯ (ИЗ СЕРИИ 85)	•	•	•	•	•	•	•	•	•	•	•	•	•	•	•	•
		10.9-5	РАЗНЫЕ ИЗДЕЛИЯ	•	•	•	•	•	•	•	•	•	•	•	•	•	•	•	•
		10.9-8	РАЗНЫЕ ИЗДЕЛИЯ	•	•	•	•	•	•	•	•	•	•	•	•	•	•	•	•
	10.9-19	РАЗНЫЕ ИЗДЕЛИЯ	•	•	•	•	•	•	•	•	•	•	•	•	•	•	•	•	
	РАСЧЕТЫ СМЕТНЫХ ЦЕН		РСЦ 1-73, РСЦ-73, РСЦ 7-75; 4-84, 14-84; 16-84	•	•	•	•	•	•	•	•	•	•	•	•	•	•	•	
13	ДОПОЛНИТЕЛЬНЫЕ ЧЕРТЕЖИ.	13-2	УКАЗАНИЯ ПО ВОЗВЕДЕНИЮ КАМЕННЫХ КОНСТРУКЦИЙ В ЗИМНИХ УСЛОВИЯХ (ТИПОВОЙ ПРОЕКТ 144-86-2/1)	•	•	•	•	•	•	•	•	•	•	•	•	•	•	•	
РАЗДЕЛ 01 ВКЛЮЧЕН В СОСТАВ БЛОК-СЕКЦИИ 86-04/1																			
1982	СОСТАВ ПРОЕКТА			ТИПОВЫЕ ПРОЕКТЫ 86-04/1, 07/1, 08/1, 09/1, 01/1 021/1, 022/1, 023/1, 024/1, 032/1				ЧАСТЬ 9 РАЗДЕЛ 01/00				ИМЕТ БМ							

СОС. СОВАНО:
ЕФИМОВА
ЖИЛИЩНО-СТРОИТЕЛЬНЫЙ ЦЕНТР
Г. МОСКВА

ИВА.

МОСКВА

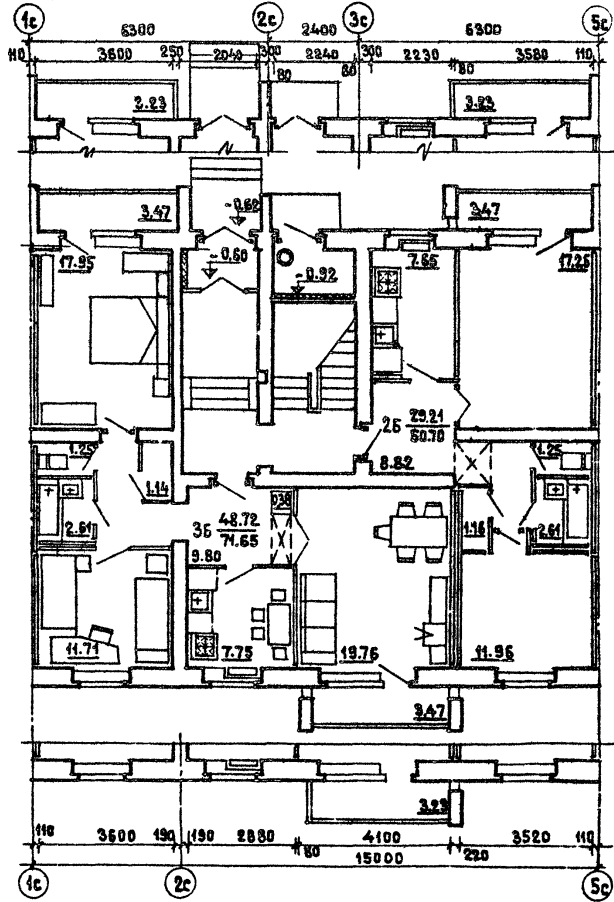
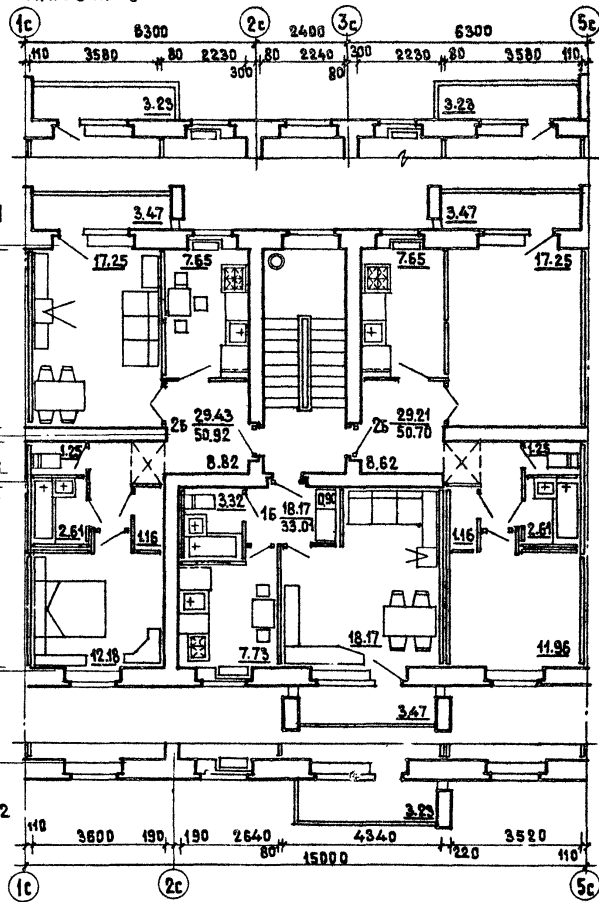
ТИПОВОЙ ЭТАЖ

ПЕРВЫЙ ЭТАЖ

ЗДАНИЕ С ФАСАДАМИ 2

ЗДАНИЕ С ФАСАДАМИ 1

ЗДАНИЕ С ФАСАДАМИ 2



1980

Блок-секции 86-04/1 и 86-02/4. Секция 16-26-25 /мгвяя/. Типовой этаж. Первый этаж. Планировочное решение основное.

ТИПОВЫЕ ПРОЕКТЫ
86-04/1, 07/1, 08/1, 09/1, 010/1,
021/1, 022/1, 023/1, 024/1, 025/1

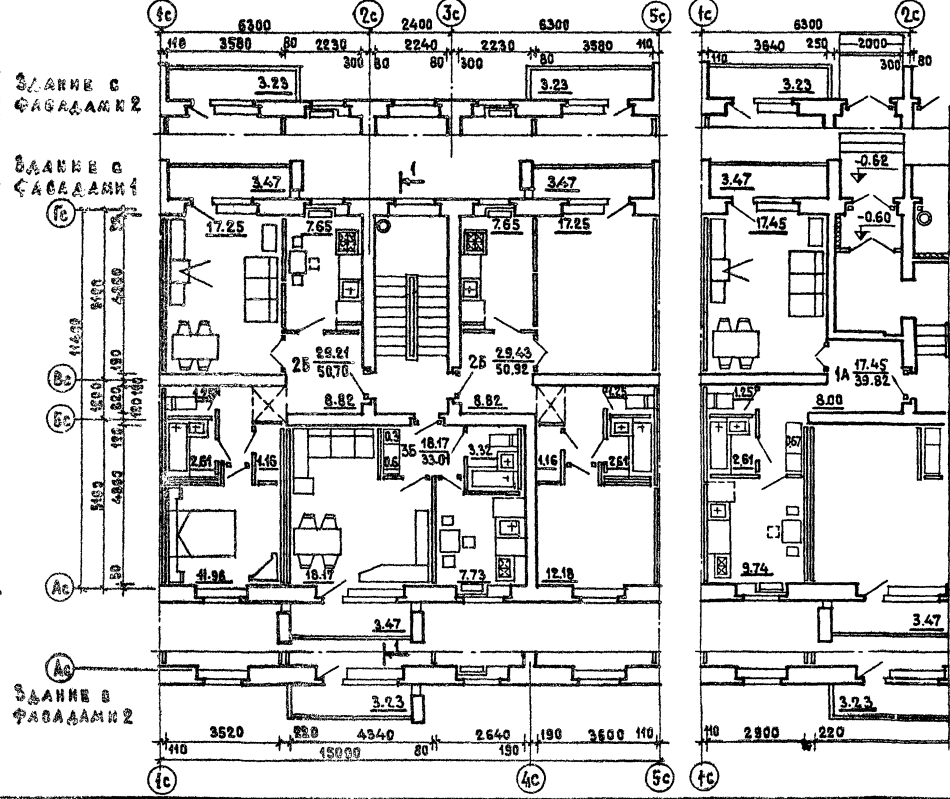
ЧАСТЬ 1
РАЗДЕЛ 8-1/80

ЛИСТ
8

ЖИЛИЩНО-КОММУНАЛЬНО-ХОЗЯЙСТВЕННЫЙ КОМПЛЕКС
 ЖИЛЫЙ БЛОК
 ПЛАНОВЫЙ РАБОЧИЙ ПРОЕКТ
 ЧАСТЬ 0
 ЛИСТ 9
 РАЗДЕЛ В-1/80

ТИПОВОЙ ЭТАЖ

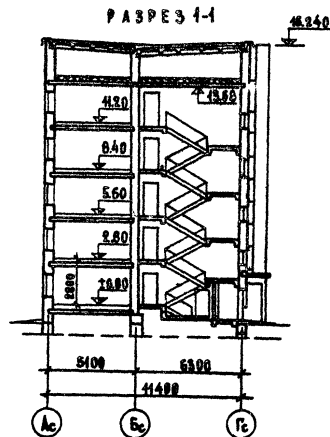
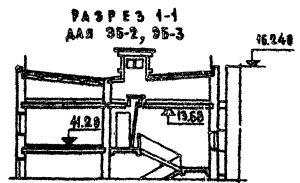
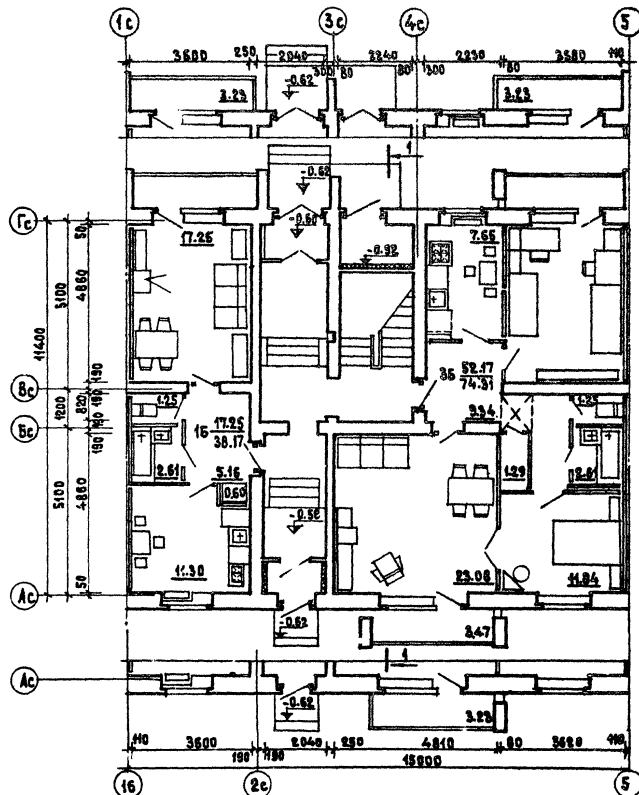
ПЕРВЫЙ ЭТАЖ



1980

Блок-секции 86-04/1 и 86-022/1. Секция 1Б-2Б-2Б / ПРАВАЯ / Типовой и первый этажи.

ТИПОВЫЕ ПРОЕКТЫ 86-04/1, 07/1, 08/1, 09/1, 010/1 021/1, 022/1, 023/1, 024/1, 025/1	ЧАСТЬ 0	ЛИСТ 9
	РАЗДЕЛ В-1/80	



780

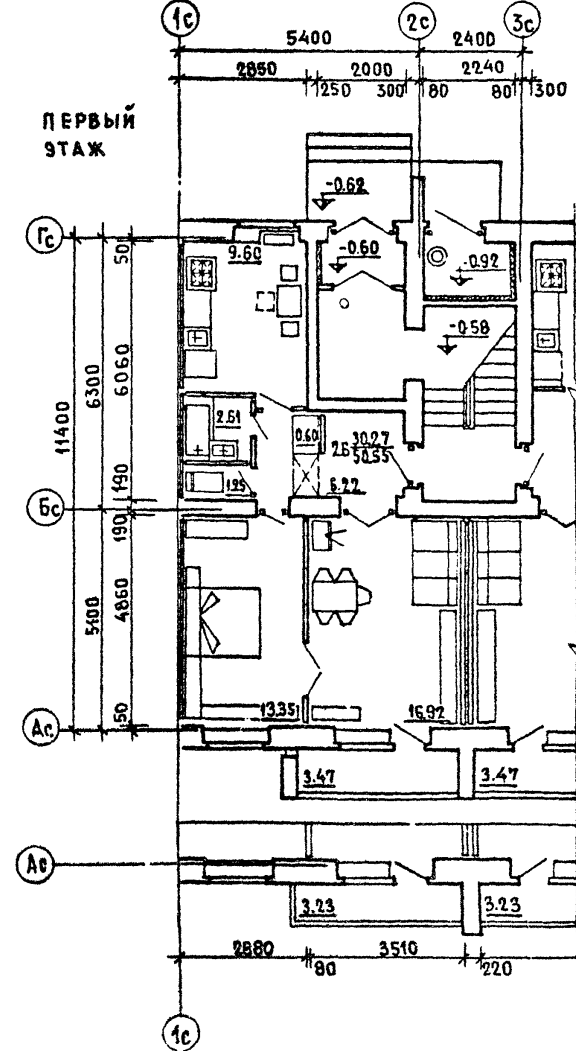
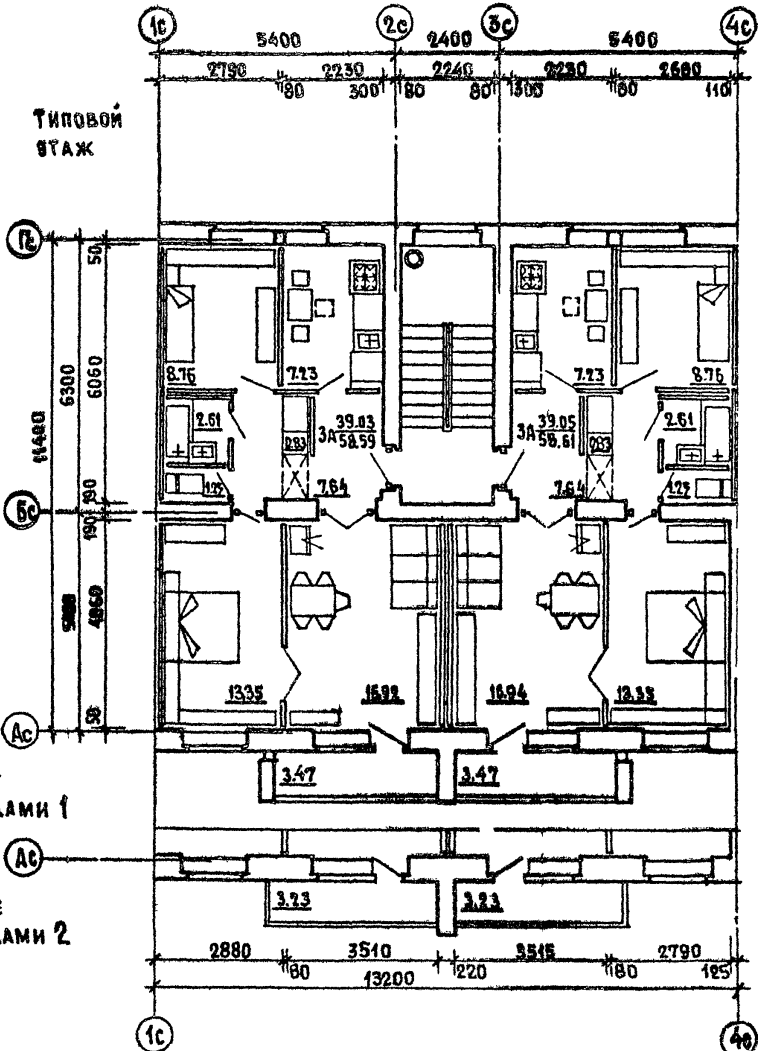
Блок-секция 86-04/1. Секция 15-25-25 /левая/. Первый этаж. Планировочное решение со сквозным проходом. Разрез 1-1.

ТИПОВЫЕ ПРОЕКТЫ
86-04/1, 07/1, 02/1, 07/1, 01/1
02/1, 02/1, 02/1, 02/1, 02/1, 02/1

ЧАСТЬ 0
РАЗДЕЛ 0-1/03

ЛИСТ
10

СОГЛАСОВАНО	Дата
	1980
ПРОЕКТОР	ПРОЕКТИРОВАНИЕ
САМОСТАВ	САМОСТАВ
ПРОВЕРКА	ПРОВЕРКА
УТВЕРЖДЕНИЕ	УТВЕРЖДЕНИЕ

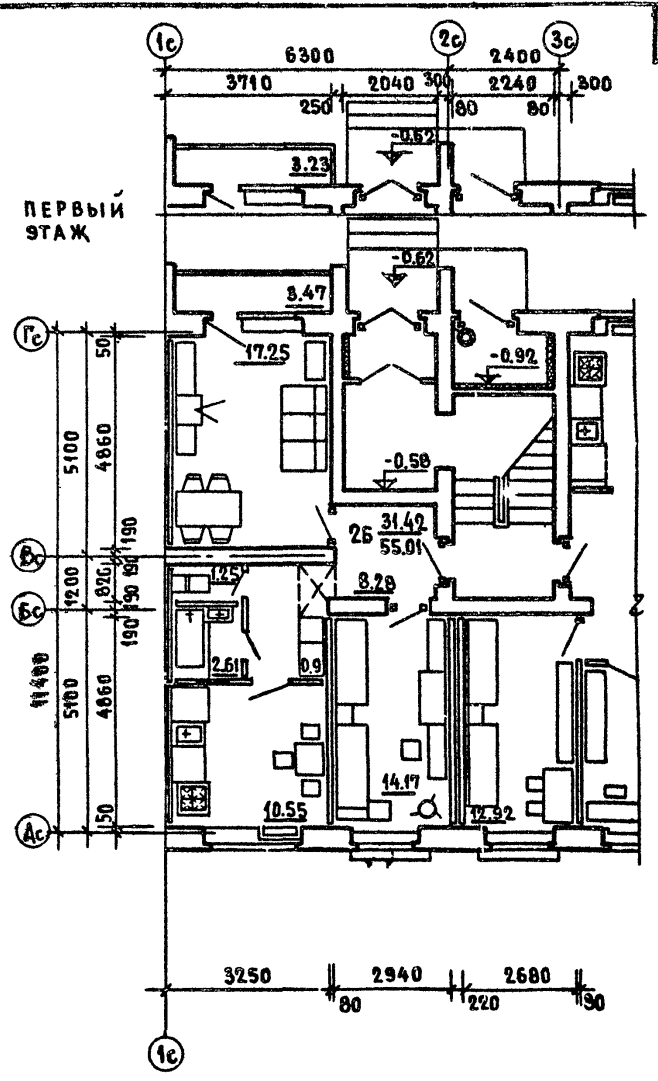
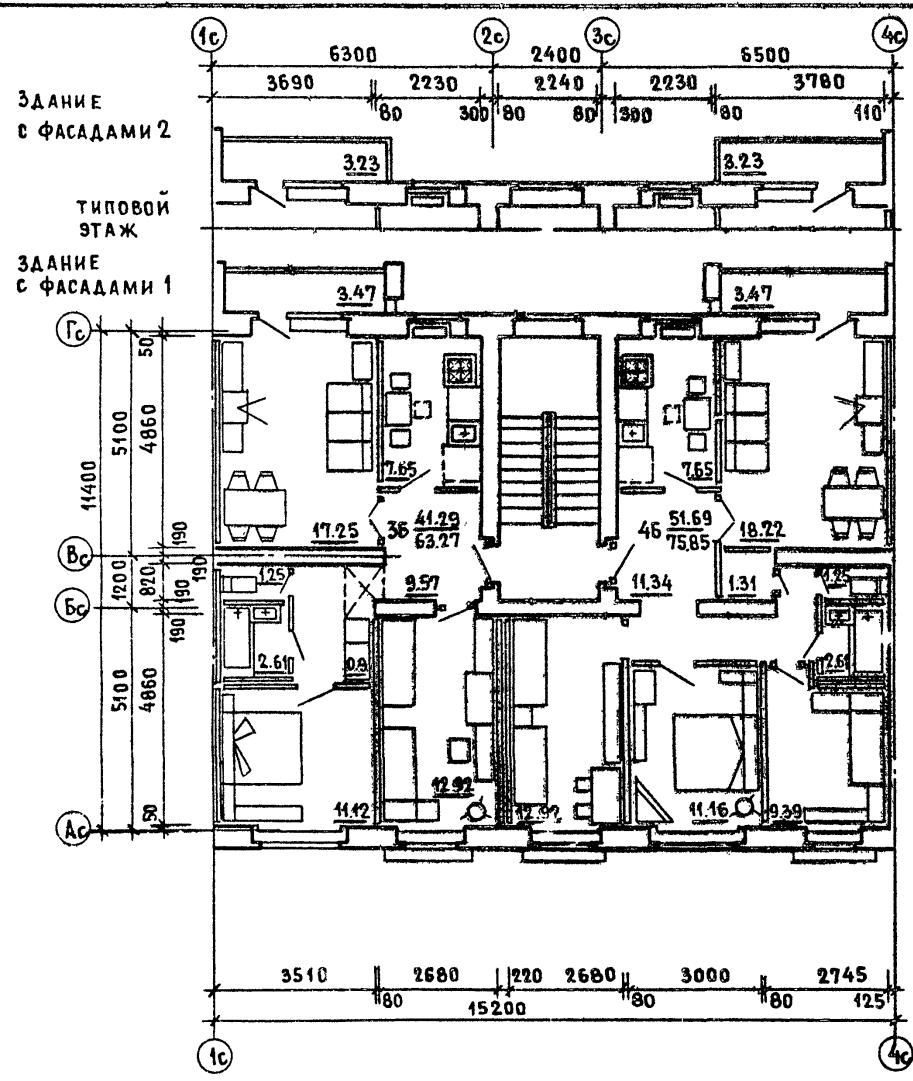


1980

Блок-секция 86-07/1. Секция 3А-3А. ТИПОВОЙ ЭТАЖ. Фрагмент секции 1 этажа. Планировочное решение основное.

И.И.
N
ВЗАМЕН

ЖИЛИЩНО-ПРОМЫШЛЕННЫЙ
СТРОИТЕЛЬНЫЙ КОМПЛЕКС
МОСКВА

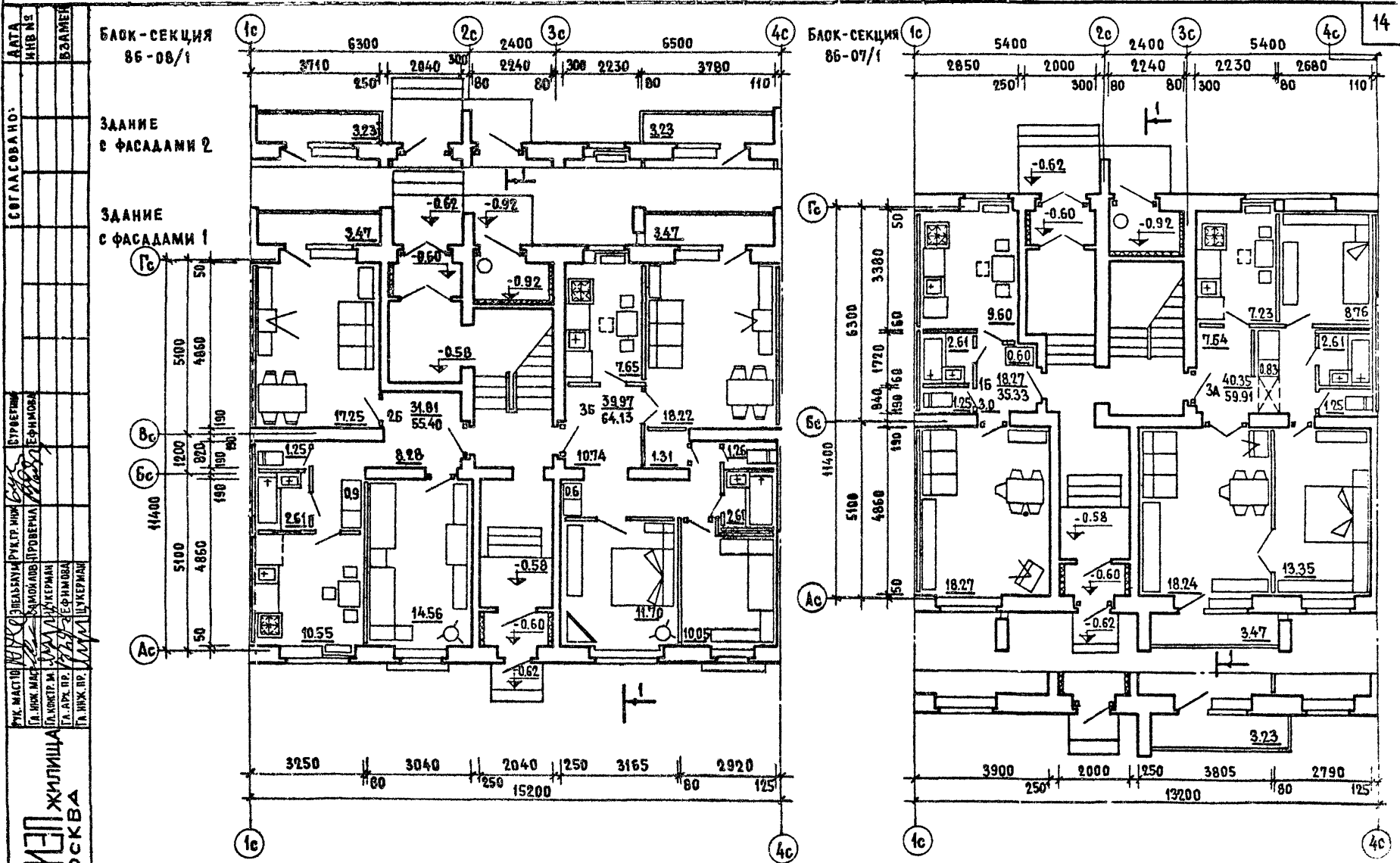


13

1980

Блок - секция 86-08/1. Секция 3Б-3Б. ТИПОВОЙ ЭТАЖ.
ФРАГМЕНТ СЕКЦИИ 1 ЭТАЖА. ПЛАНИРОВОЧНОЕ РЕШЕНИЕ ОСНОВНОЕ.

ТИПОВЫЕ ПРОЕКТЫ 86-04/1,07/1,08/1,09/1,010/1, 021/1,022/1,023/1,024/1,022/1	ЧАСТЬ 0	ЛИСТ 12
	РАЗДЕЛ 0-1/8	

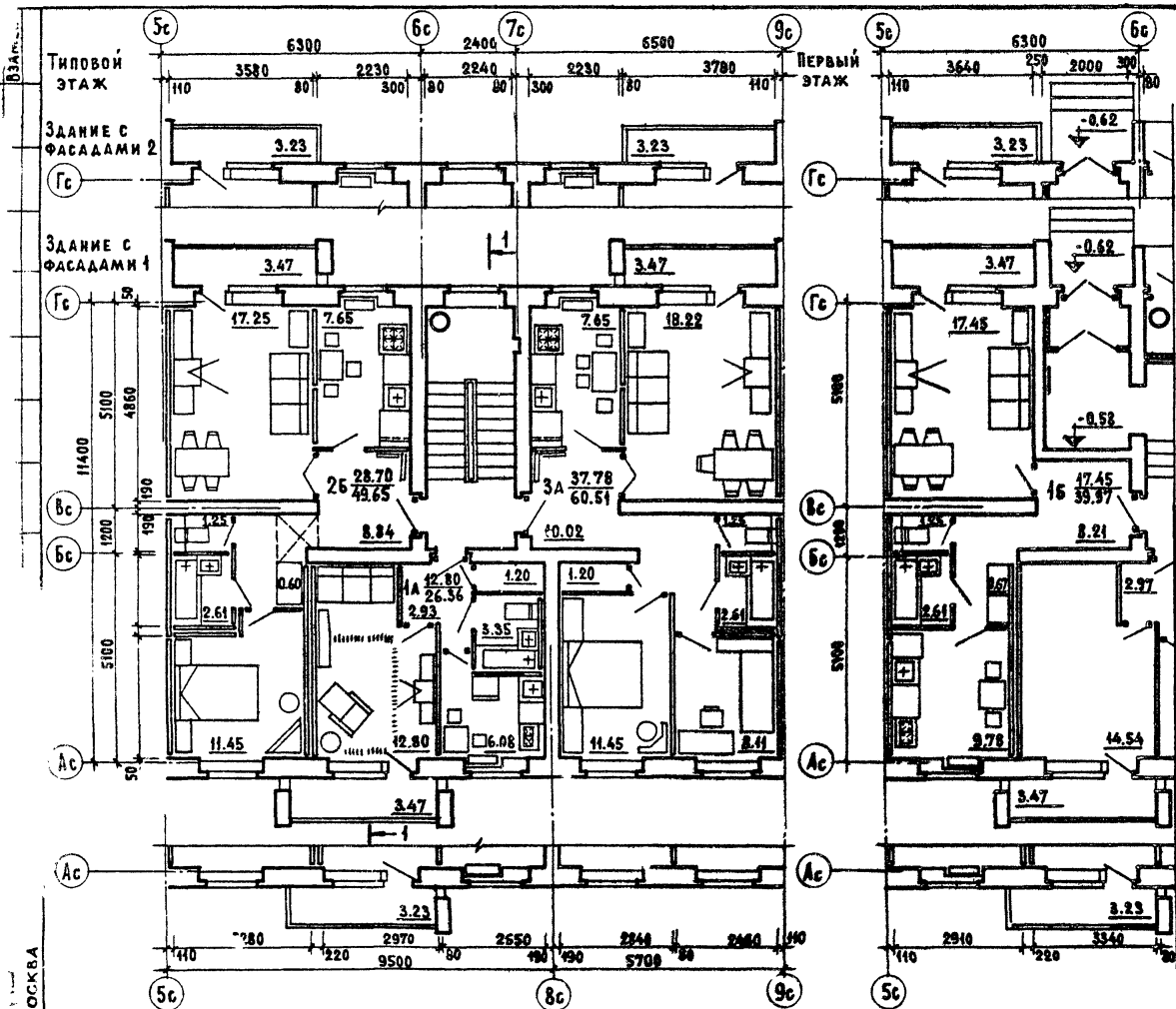


ДАТА ИЗМЕН	ВЗАМЕН	СОГЛАСОВАНО:	ПРОЕКТ	СТРЕЛИЩА
			Л. ИВКИНА	
ПРОЕКТОР	ЭКСПЕРТ	ЧЕК. ПРОИЗВ.	ПРОЕКТ	ПРОИЗВ.
			Л. ИВКИНА	
ПРОЕКТОР	ЭКСПЕРТ	ЧЕК. ПРОИЗВ.	ПРОЕКТ	ПРОИЗВ.
			Л. ИВКИНА	
ПРОЕКТОР	ЭКСПЕРТ	ЧЕК. ПРОИЗВ.	ПРОЕКТ	ПРОИЗВ.
			Л. ИВКИНА	
ПРОЕКТОР	ЭКСПЕРТ	ЧЕК. ПРОИЗВ.	ПРОЕКТ	ПРОИЗВ.
			Л. ИВКИНА	
ПРОЕКТОР	ЭКСПЕРТ	ЧЕК. ПРОИЗВ.	ПРОЕКТ	ПРОИЗВ.
			Л. ИВКИНА	

1980

Блок - секция 86-07/1 и 86-08/1. Первый этаж.
Планировочное решение со сквозным проходом

ТИПОВОЙ ПРОЕКТ	ЧАСТЬ 0	ЛИСТ
86-04/1, 07/1, 08/1, 09/1, 010/1	РАЗРАБОТКА	13
021/1, 022/1, 023/1, 024/1, 032/1		



г. Москва

1980

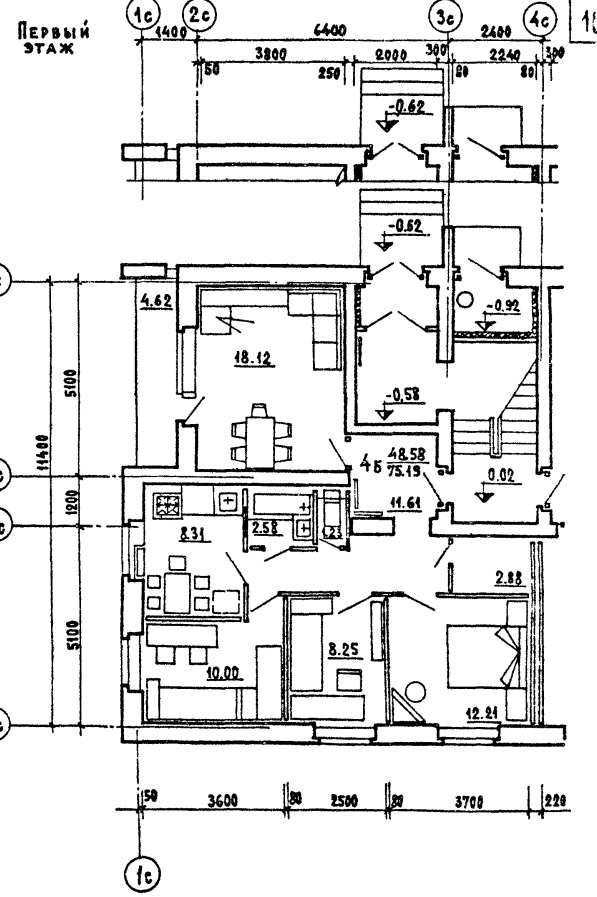
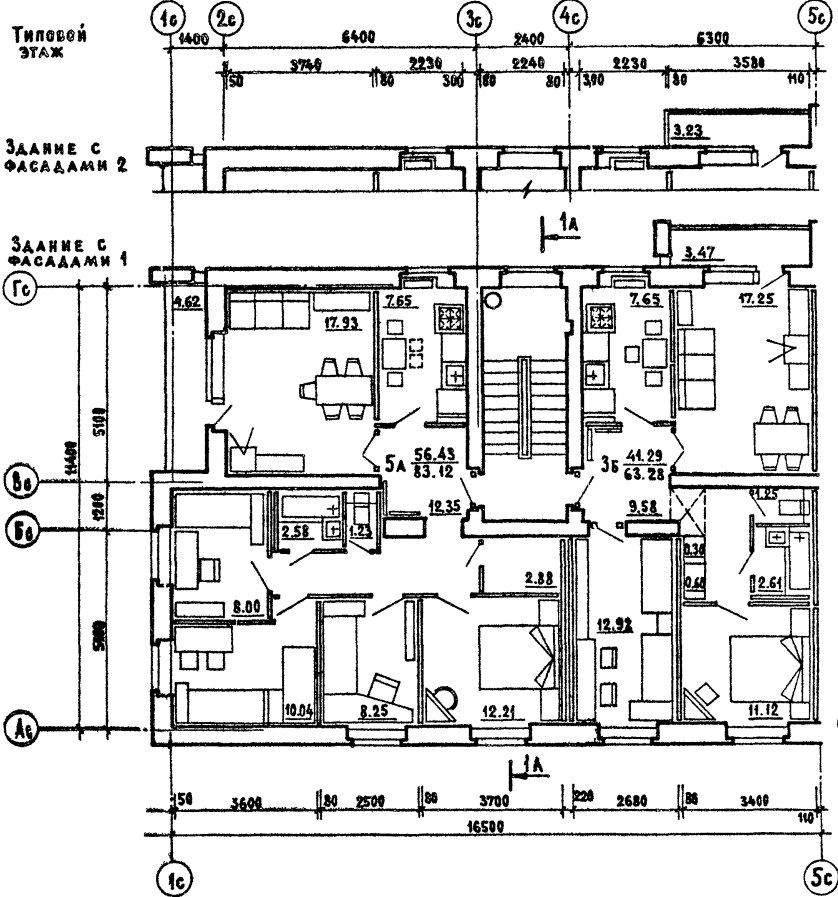
Блок - секция 86-09/1. Секция 1А-2Б-3А / левая /
 ТИПОВОЙ ЭТАЖ. ФРАГМЕНТ СЕКЦИИ 1 ЭТАЖА.

ТИПОВОЙ ПРОЕКТ 86-04/1,07/1,08/1,09/1,010/1, 021/1,022/1,023/1,024/1,025/1	ЧАСТЬ 0	ЛИСТ 14
РАЗДЕЛ 0-1/80		

СОГЛАСОВАНО

ИЗМЕНЕНИЯ

ЦЕНТРАЛЬНЫЙ
 ГОССТРОЙУНИВЕРСИТЕТ
 г. МОСКВА



1980

Блок-секция 86-09/1. Секция 3Б.7А.
 Типовой этаж. Фрагмент секции 1 этажа.

ТИПОВОЙ ПРОЕКТ 86-04/1, 07/1, 08/1, 09/1, 010/1, 021/1, 022/1, 023/1, 024/1, 074/1	ЧАСТЬ 0 РАЗДЕЛ 0-1/80	ЛИСТ 15
--	--------------------------	------------

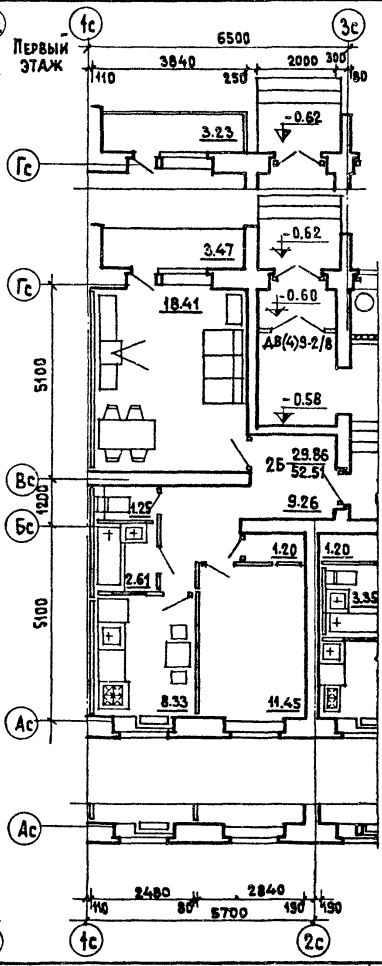
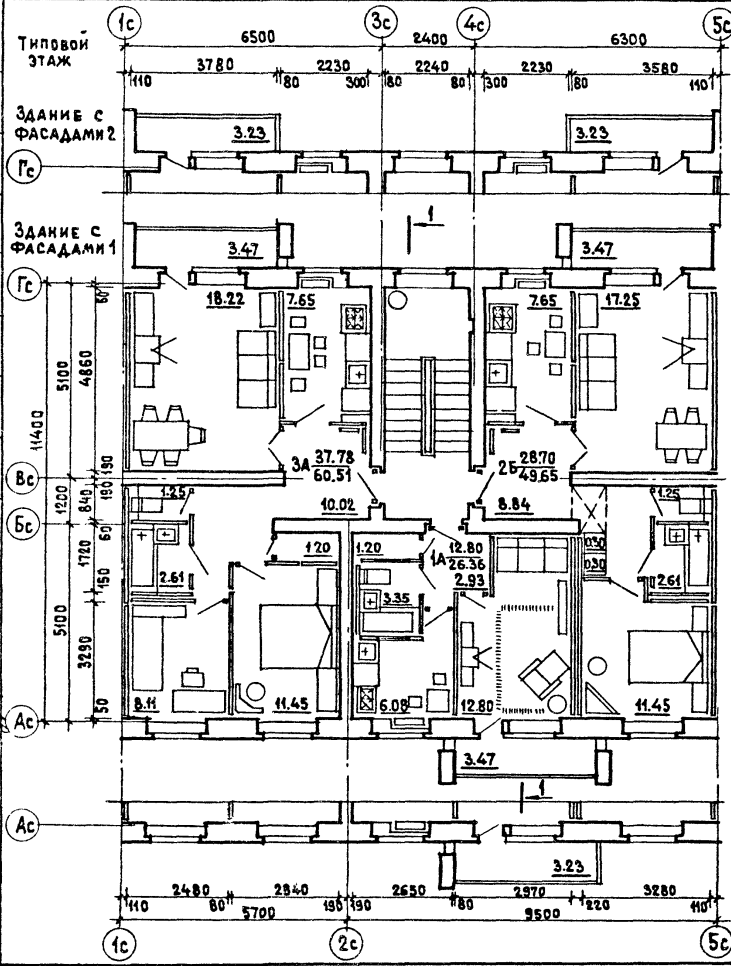
СОГЛАСОВАНО ДАТА КНИЖ. ВЛАСИЕН

ОСНОВ. ЕРМОША

ЖИЛИЩНО-ЭКОНОМ. КОМПЛЕКС "СЕРБИЯ" РАЙОН МОСКВА

ЖИЛИЩНО-ЭКОНОМ. КОМПЛЕКС "СЕРБИЯ" РАЙОН МОСКВА

1980



Блок-секция 86-010/1. Секция 1А-2Б-3А /ПРАВАЯ/.
 Типовой этаж. Фрагмент секции 1 этажа

ТИПОВОЙ ПРОЕКТ 86-04/1, 07/1, 08/1, 09/1, 010/1, 021/1, 022/1, 023/1, 024/1, 032/1.	ЧАСТЬ 0	ЛИСТ
	РАЗДЕЛ 0-1/80	16

СОГЛАСОВАНО
ИЗВ.
РАЗМЕР
ПОДПИСЬ
ПРОЕКЦИОНЩИКА
ПРОЕКЦИОННОЕ БЮРО
УЧРЕДИТЕЛЬ
УТВЕРЖДЕНО
ПРОЕКЦИОНЩИКОМ
ПРОЕКЦИОННОЕ БЮРО
УЧРЕДИТЕЛЬ

УЧРЕДИТЕЛЬ
ПРОЕКЦИОНЩИКА
ПРОЕКЦИОННОЕ БЮРО
УЧРЕДИТЕЛЬ

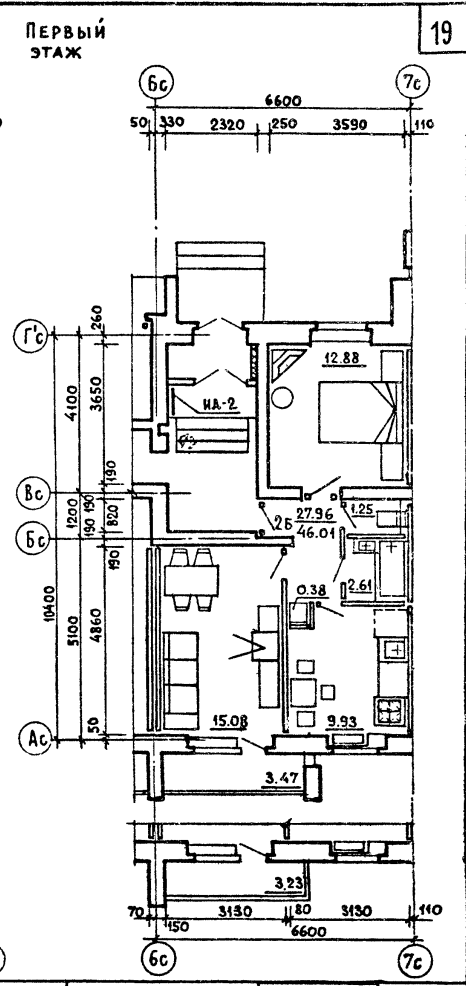
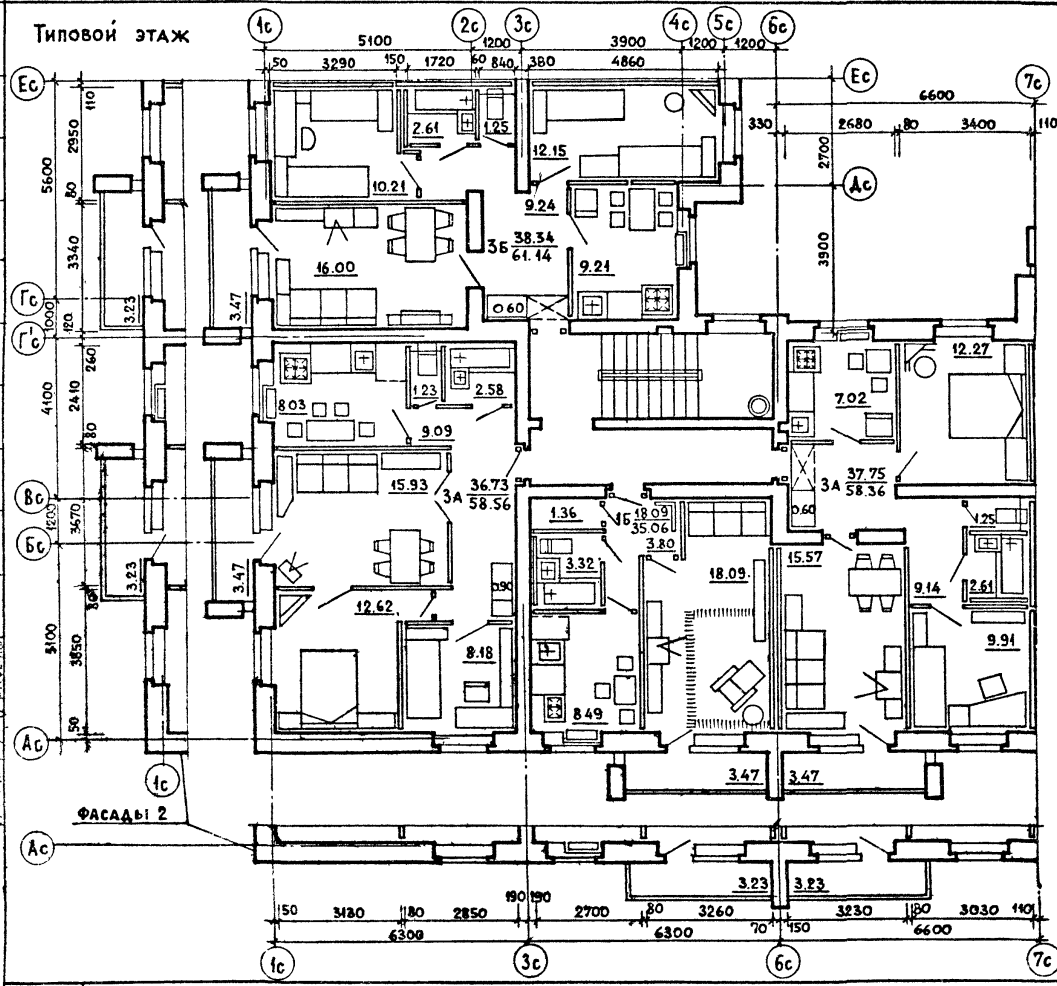
ПРОЕКЦИОНЩИК
ПРОЕКЦИОННОЕ БЮРО
УЧРЕДИТЕЛЬ

ПРОЕКЦИОНЩИК
ПРОЕКЦИОННОЕ БЮРО
УЧРЕДИТЕЛЬ

ПРОЕКЦИОНЩИК
ПРОЕКЦИОННОЕ БЮРО
УЧРЕДИТЕЛЬ

ПРОЕКЦИОНЩИК
ПРОЕКЦИОННОЕ БЮРО
УЧРЕДИТЕЛЬ

ПРОЕКЦИОНЩИК
ПРОЕКЦИОННОЕ БЮРО
УЧРЕДИТЕЛЬ



1980

Блок - секция 86-021/1 . Секция 15-7А-7А-7Б/левая/.
Типовой этаж. Фрагмент секции 1этажа.

ТИПОВЫЕ ПРОЕКТЫ 86-04/1,02/1,08/1,09/1,010/1, 021/1,022/1,023/1,024/1,072/1	ЧАСТЬ 0	Лист 18
	РАЗДЕЛ-01/80	

19

СОГЛАСОВАНО
ДАТА

ИНВЕНТ
N

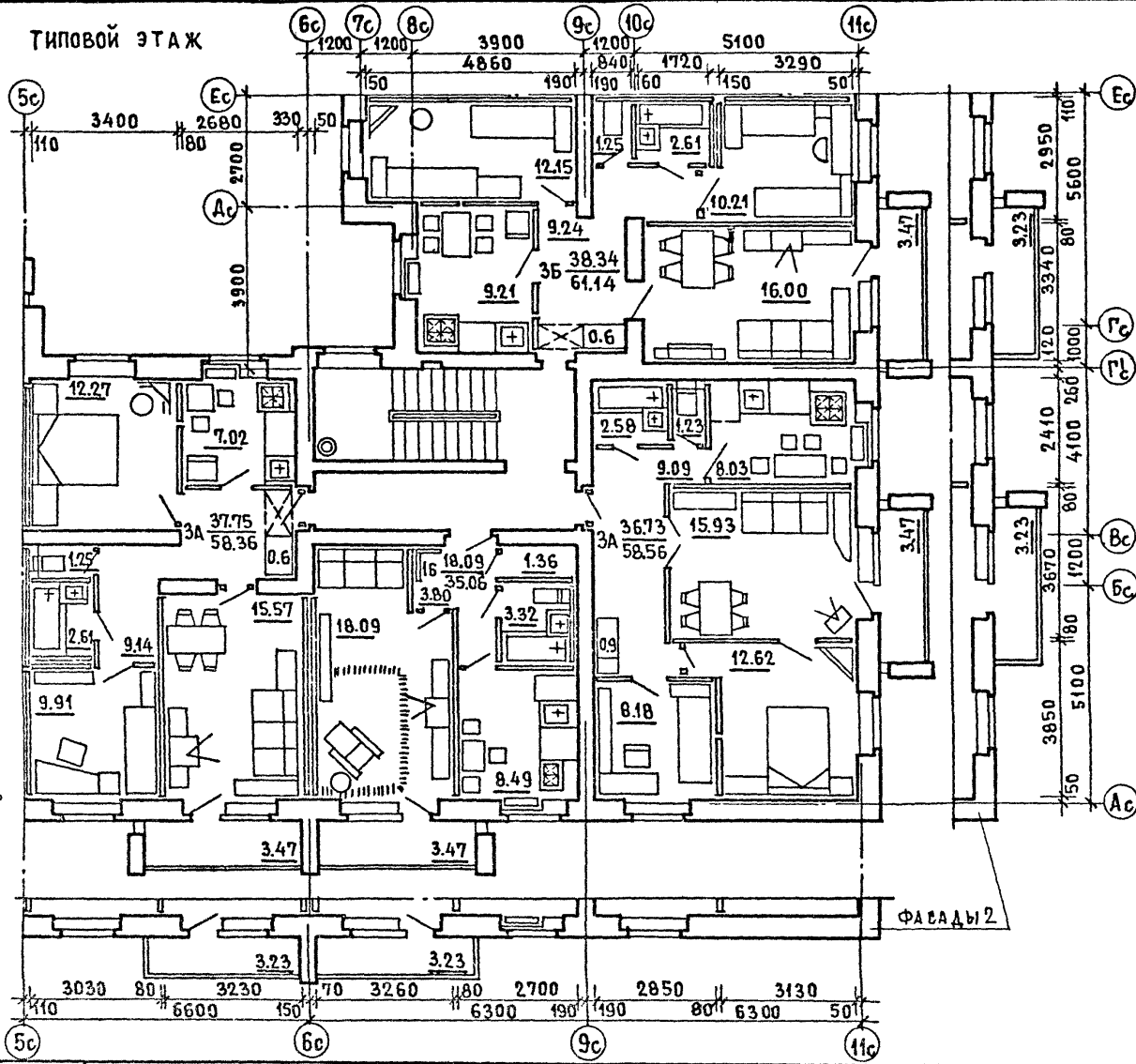
ВЗАМЕН

Е-ФИЛЬМ

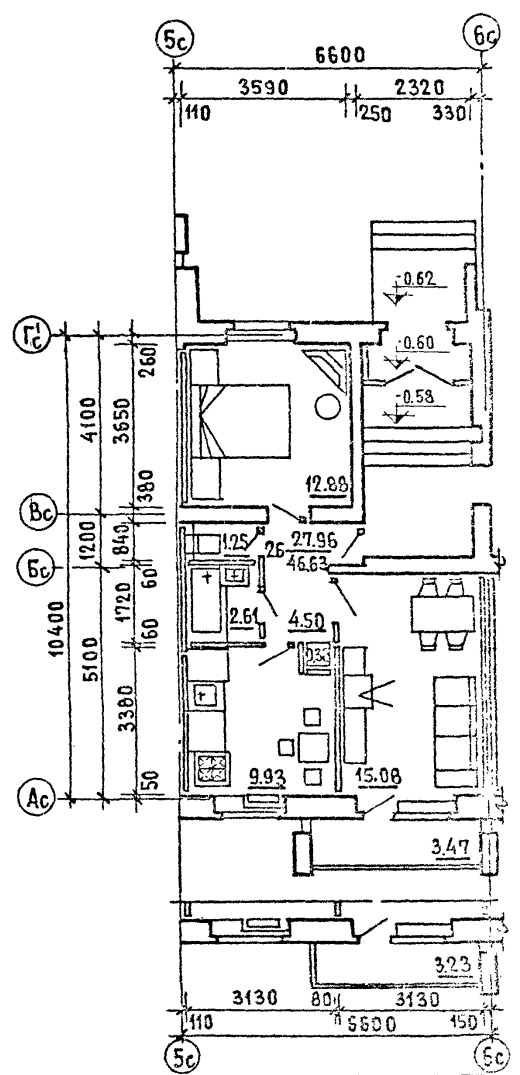
ЖИЛИЩА
Г. МОСКВА

1980

ТИПОВОЙ ЭТАЖ



ПЕРВЫЙ ЭТАЖ



20

Блок-секция 86-022/1. Секция 1Б-3А-3А-5Б/ПРАВАЯ/. ТИПОВОЙ ЭТАЖ.
ФРАГМЕНТ СЕКЦИИ 1 ЭТАЖА.

Типовые проекты
86-04/1,07/1,08/1,09/1,010/1
021/1,022/1,023/1,024/1,032/1

Часть 0
РАЗДЕЛ 0-1/80

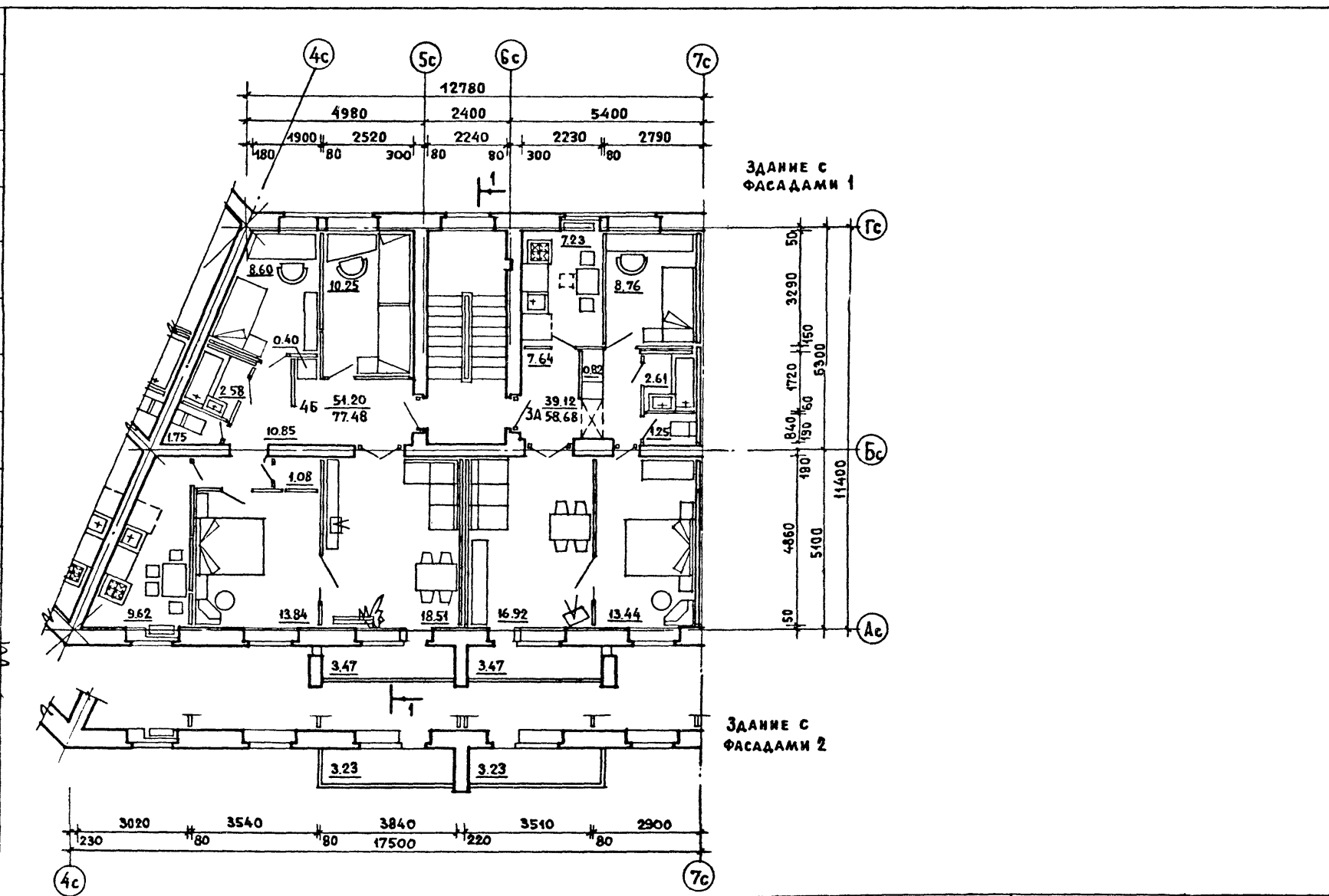
Лист
19

СОГЛАСОВАНО

ДАТА ИВ.Н. ВЗЛОЖЕН

ПРОЕКТИРОВЩИК Г. ИВАНОВ
 ПРОЕКТИРОВЩИК Г. СМОЛДИН
 ПРОЕКТИРОВЩИК Г. КУЗНЕЦОВ
 ПРОЕКТИРОВЩИК Г. СОКОЛОВ
 ПРОЕКТИРОВЩИК Г. КУКУЛИН

ЖИЛИЩНО-ИНЖЕНЕРНО-СТРОИТЕЛЬНЫЙ ЦЕНТР
 Г. МОСКВА



1980

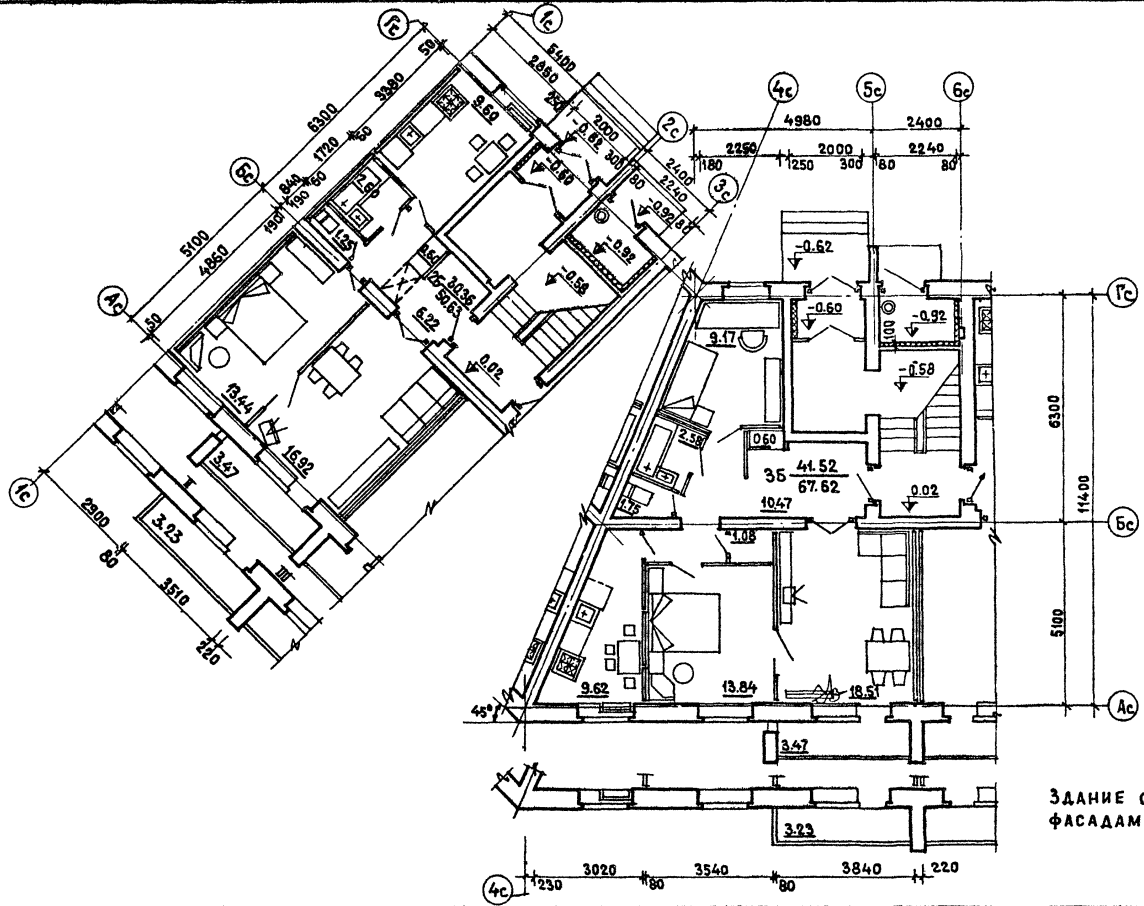
Блок-секция 86-023/А. Секция 3А-4Б. Типовой этаж.

ТИПОВЫЕ ПРОЕКТЫ 86-04/А, 07/А, 08/А, 09/А, 010/А 024/А, 022/А, 023/А, 024/А, 032/А	ЧАСТЬ 0	ЛИСТ 20
	РАЗДЕЛ 0-1/80	

СОГЛАСОВАНО
ДАТА
ИЗМЕН
ВЗАМЕН

ПОДПИСАНЫ
ПРОЕКТА
КОМАНДА

ЖИЛИЩНО-ПРОМЫШЛЕННЫЙ
ИНСТИТУТ
Г. МОСКВА



ЗДАНИЕ С
ФАСАДАМИ 1

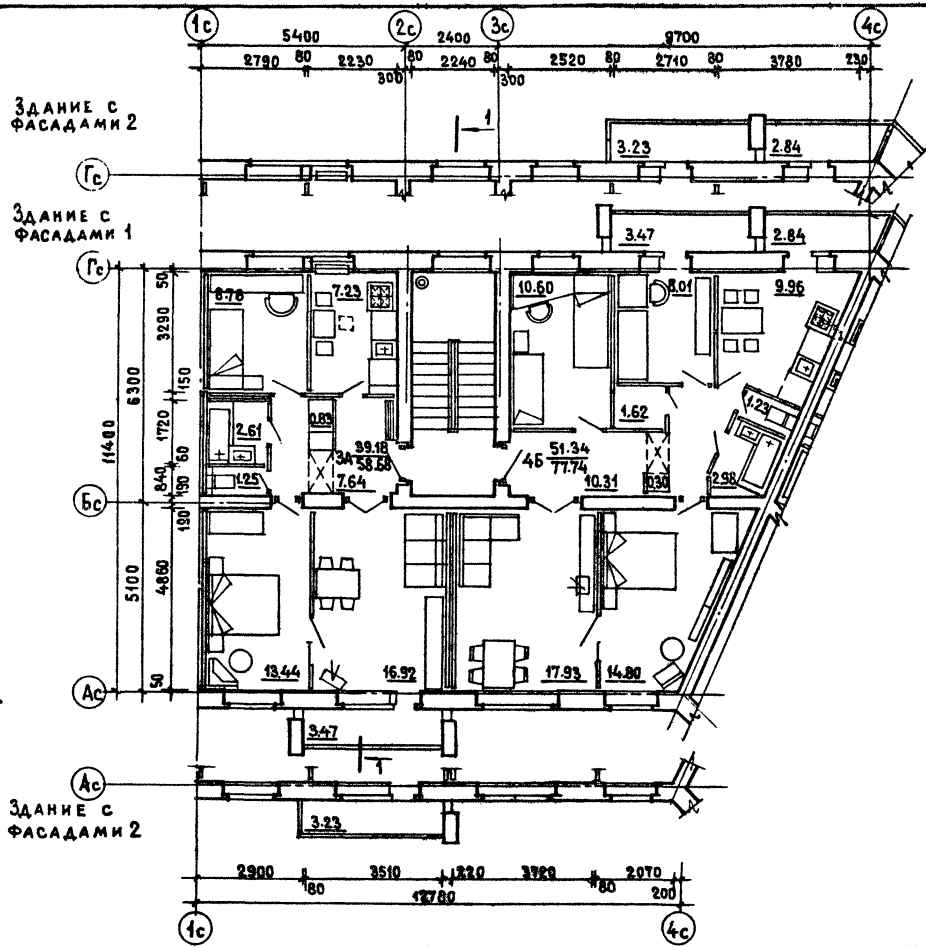
ЗДАНИЕ С
ФАСАДАМИ 2

1980

Блок-секция 86-023/1. Фрагменты секций первого этажа.

ТИПОВЫЕ ПРОЕКТЫ 86-04/1,07/1,08/1,09/1,010/1 021/1,022/1,023/1,024/1,072/1	ЧАСТЬ 0 РАЗДЕЛ 0-1/80	ЛИСТ 21
--	--------------------------	------------

СОИ. АСОВАНО (КАМЕР)
 КНИЖ. №
 ВРАМЕН
 КОМ. КОМП. № 1
 КОМ. КОМП. № 2
 КОМ. КОМП. № 3
 КОМ. КОМП. № 4
 КОМ. КОМП. № 5
 КОМ. КОМП. № 6
 КОМ. КОМП. № 7
 КОМ. КОМП. № 8
 КОМ. КОМП. № 9
 КОМ. КОМП. № 10
 КОМ. КОМП. № 11
 КОМ. КОМП. № 12
 КОМ. КОМП. № 13
 КОМ. КОМП. № 14
 КОМ. КОМП. № 15
 КОМ. КОМП. № 16
 КОМ. КОМП. № 17
 КОМ. КОМП. № 18
 КОМ. КОМП. № 19
 КОМ. КОМП. № 20
 КОМ. КОМП. № 21
 КОМ. КОМП. № 22
 КОМ. КОМП. № 23
 КОМ. КОМП. № 24
 КОМ. КОМП. № 25
 КОМ. КОМП. № 26
 КОМ. КОМП. № 27
 КОМ. КОМП. № 28
 КОМ. КОМП. № 29
 КОМ. КОМП. № 30
 КОМ. КОМП. № 31
 КОМ. КОМП. № 32
 КОМ. КОМП. № 33
 КОМ. КОМП. № 34
 КОМ. КОМП. № 35
 КОМ. КОМП. № 36
 КОМ. КОМП. № 37
 КОМ. КОМП. № 38
 КОМ. КОМП. № 39
 КОМ. КОМП. № 40
 КОМ. КОМП. № 41
 КОМ. КОМП. № 42
 КОМ. КОМП. № 43
 КОМ. КОМП. № 44
 КОМ. КОМП. № 45
 КОМ. КОМП. № 46
 КОМ. КОМП. № 47
 КОМ. КОМП. № 48
 КОМ. КОМП. № 49
 КОМ. КОМП. № 50
 КОМ. КОМП. № 51
 КОМ. КОМП. № 52
 КОМ. КОМП. № 53
 КОМ. КОМП. № 54
 КОМ. КОМП. № 55
 КОМ. КОМП. № 56
 КОМ. КОМП. № 57
 КОМ. КОМП. № 58
 КОМ. КОМП. № 59
 КОМ. КОМП. № 60
 КОМ. КОМП. № 61
 КОМ. КОМП. № 62
 КОМ. КОМП. № 63
 КОМ. КОМП. № 64
 КОМ. КОМП. № 65
 КОМ. КОМП. № 66
 КОМ. КОМП. № 67
 КОМ. КОМП. № 68
 КОМ. КОМП. № 69
 КОМ. КОМП. № 70
 КОМ. КОМП. № 71
 КОМ. КОМП. № 72
 КОМ. КОМП. № 73
 КОМ. КОМП. № 74
 КОМ. КОМП. № 75
 КОМ. КОМП. № 76
 КОМ. КОМП. № 77
 КОМ. КОМП. № 78
 КОМ. КОМП. № 79
 КОМ. КОМП. № 80
 КОМ. КОМП. № 81
 КОМ. КОМП. № 82
 КОМ. КОМП. № 83
 КОМ. КОМП. № 84
 КОМ. КОМП. № 85
 КОМ. КОМП. № 86
 КОМ. КОМП. № 87
 КОМ. КОМП. № 88
 КОМ. КОМП. № 89
 КОМ. КОМП. № 90
 КОМ. КОМП. № 91
 КОМ. КОМП. № 92
 КОМ. КОМП. № 93
 КОМ. КОМП. № 94
 КОМ. КОМП. № 95
 КОМ. КОМП. № 96
 КОМ. КОМП. № 97
 КОМ. КОМП. № 98
 КОМ. КОМП. № 99
 КОМ. КОМП. № 100

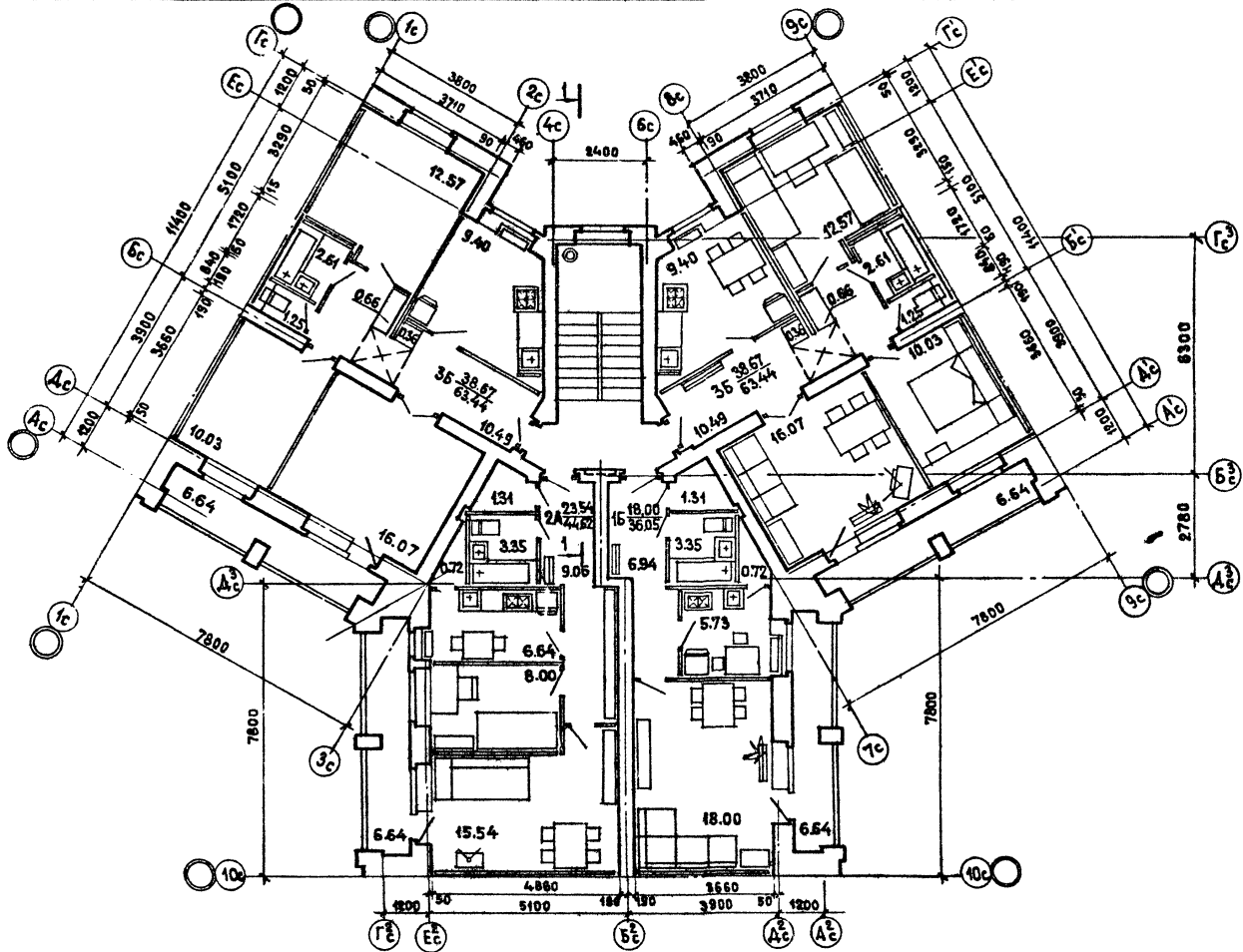


ЖИЛИЩА
 ЦЕНТРА
 Г. МОСКВА

1980

Блок-секция 86-024/А. Секция 7А-4Б. Типовой этаж.

ТИПОВОЙ ПРОЕКТ 86-04/1.07/А, 08/А, 09/А, 04/А, 02/А, 022/А, 027/А, 024/А, 022/А	ЧАСТЬ 0 РАЗДЕЛ 0-1/80	ЛИСТ 22
---	--------------------------	------------



ПРОЕКТ
БЕЛЫШ

ПРОЕКТ
П. П. П. П.

ЦНИИЭП ЖИЛ.
П. МОСКВА

1980

Блок-секция 86-072/А. Секция 15-2А-35-75. Типовой этаж.

ТИПОВЫЕ ПРОЕКТЫ 86-04/А, 07/А, 08/А, 09/А, 010/А 021/А, 022/А, 023/А, 024/А, 072/А	часть 0	ЛИСТ
	РАЗДЕЛ 0-1/80	24

ЛАТА
И№.№
ВЗРАМЕИ

СОГЛАСОВАНО
ДИРЕКТОРА
И.И. КОСОВ
ГЛАВ. ИНЖ. П.И. ПЕРВОНОВ
ГЛАВ. ИНЖ. П.И. ПЕРВОНОВ
ГЛАВ. ИНЖ. П.И. ПЕРВОНОВ

ЖИЛИЩНО-КОММУНАЛЬНОЕ ХОЗЯЙСТВО
Г. МОСКВА

ПЛОЩАДЬ М² ЖИЛАЯ ОБЩАЯ ДЛЯ БЛОК-СЕКЦИЙ

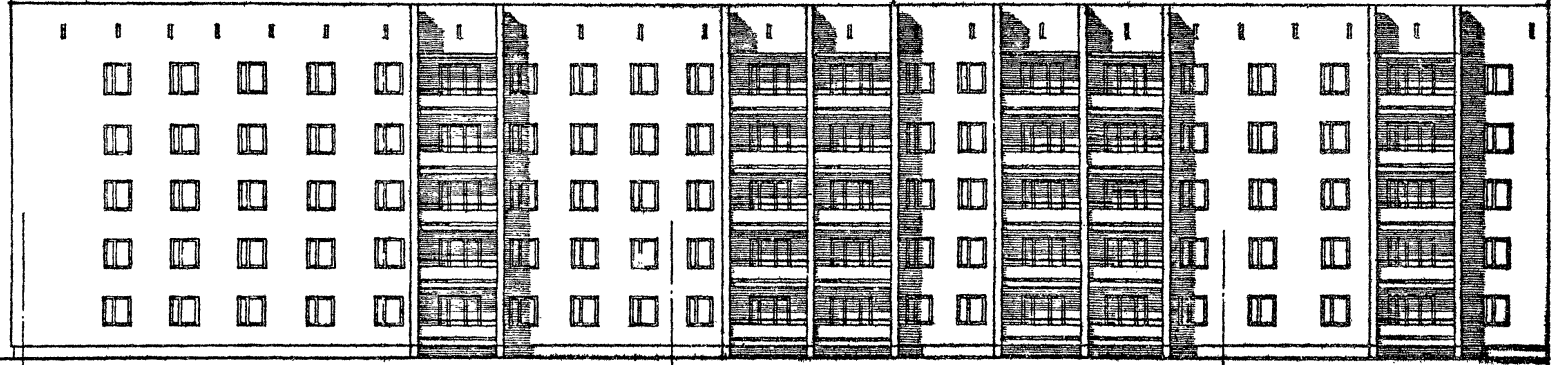
27

НОМЕР ВАРИАНТА	86-04/1		86-07/1		86-08/1		86-09/1		86-010/1		86-021/1		86-022/1		86-023/1		86-024/1		86-032/1	
	САНУЗЛА РОССЫПЬЮ	САНТЕХ-КАБИНА	САНУЗЛА РОССЫПЬЮ	САНТЕХ-КАБИНА	САНУЗЛА РОССЫПЬЮ	САНТЕХ-КАБИНА	САНУЗЛА РОССЫПЬЮ	САНТЕХ-КАБИНА	САНУЗЛА РОССЫПЬЮ	САНТЕХ-КАБИНА	САНУЗЛА РОССЫПЬЮ	САНТЕХ-КАБИНА	САНУЗЛА РОССЫПЬЮ	САНТЕХ-КАБИНА	САНУЗЛА РОССЫПЬЮ	САНТЕХ-КАБИНА	САНУЗЛА РОССЫПЬЮ	САНТЕХ-КАБИНА	САНУЗЛА РОССЫПЬЮ	САНТЕХ-КАБИНА
I-1	760.00 1324.23	756.28 1322.75	763.28 1155.90	760.40 1155.55	910.95 1375.90	907.53 1373.37	867.64 1398.77	865.12 1398.57	867.41 1398.61	865.07 1398.37	1030.03 1715.39	1026.53 1714.45	1019.78 1719.65	1016.52 1718.80	884.76 1343.69	881.12 1336.73	886.23 1348.15	884.79 1342.90	572.60 1009.75	572.76 1008.87
II-1	751.50 1314.36	747.97 1312.95	752.58 1142.00	749.70 1141.60	899.62 1364.56	896.00 1361.80														
I-2	760.00 1324.23	756.28 1322.75	763.28 1155.90	760.40 1155.55	910.95 1375.90	907.53 1373.37	867.64 1398.77	865.12 1398.57	867.41 1398.61	865.07 1398.37	1030.03 1715.39	1026.53 1714.45	1019.78 1719.65	1016.52 1718.80	884.76 1343.69	881.12 1336.73	886.23 1348.15	884.79 1342.90	572.44 1008.57	572.52 1007.85
II-2	751.50 1314.36	747.97 1312.95	752.58 1142.00	749.70 1141.60	899.62 1364.56	896.00 1361.80														
I-3	760.00 1324.23	756.28 1322.75	763.28 1155.90	760.40 1155.55	910.95 1375.90	907.53 1373.37	867.64 1398.77	865.12 1398.57	867.41 1398.61	865.07 1398.37	1030.03 1715.39	1026.53 1714.45	1019.78 1719.65	1016.52 1718.80	884.76 1343.69	881.12 1336.73	886.23 1348.15	884.79 1342.90	572.44 1008.57	572.52 1007.85
II-3	751.50 1314.36	747.97 1312.95	752.58 1142.00	749.70 1141.60	899.62 1364.56	896.00 1361.80														
I-4	760.00 1324.23	756.28 1322.75	763.28 1155.90	760.40 1155.55	910.95 1375.90	907.53 1373.37					1030.03 1715.39	1026.53 1714.45	1019.78 1719.65	1016.52 1718.80	884.76 1343.69	881.12 1336.73	886.23 1348.15	884.79 1342.90	572.60 1009.75	572.76 1008.87
II-4	751.50 1314.36	747.97 1312.95	752.58 1142.00	749.70 1141.60	899.62 1364.56	896.00 1361.80														
I-5	760.00 1324.23	756.28 1322.75	763.28 1155.90	760.40 1155.55	910.95 1375.90	907.53 1373.37					1030.03 1715.39	1026.53 1714.45	1019.78 1719.65	1016.52 1718.80	884.76 1343.69	881.12 1336.73	886.23 1348.15	884.79 1342.90		
II-5	751.50 1314.36	747.97 1312.95	752.58 1142.00	749.70 1141.60	899.62 1364.56	896.00 1361.80														
I-6	760.00 1324.15	756.28 1322.70	763.28 1155.27	760.40 1155.00	910.95 1375.20	907.53 1372.70					1029.93 1714.74	1026.43 1713.85	1019.78 1719.15	1016.52 1718.53	884.76 1343.08	881.12 1336.23	886.23 1347.74	884.79 1342.40		
III-4	760.00 1324.11	756.28 1322.66	763.28 1155.27	760.40 1155.00	910.95 1375.20	907.53 1372.70					1030.03 1714.89	1026.53 1714.25	1019.68 1719.00	1016.42 1718.20	884.76 1343.04	881.12 1336.23	886.23 1347.50	884.79 1342.50		

1980

ТАБЛИЦА ПЛОЩАДЕЙ

Фасады по оси Ас



86-09/1 ТОРЦОВАЯ ЛЕВАЯ

86-07/1 РЯДОВАЯ

86-04/1 РЯДОВАЯ

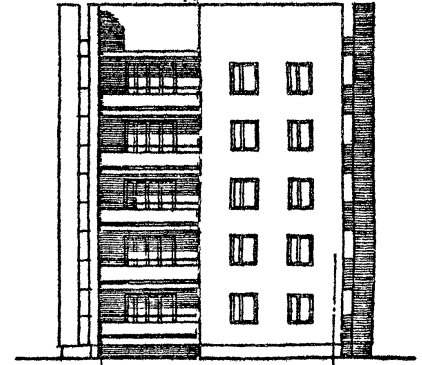
Фасады по оси Гс



86-04/1 РЯДОВАЯ

86-09/1 ТОРЦОВАЯ ЛЕВАЯ

ФАСАД ПО ОСИ Іс



86-09/1 ТОРЦОВАЯ ЛЕВАЯ

Гс

Ас

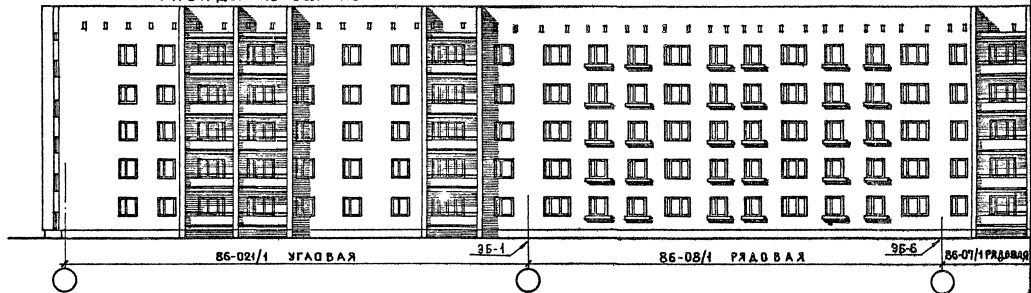
УТВ. ИРВ. ВЛАДИМИР
СЕРГЕЕВИЧ ЖИЛИН
Г. МОСКВА

1980

Блок-секции 86-07/1, 86-09/1. Фасады 1.

ТИПОВЫЕ ПРОЕКТЫ 86-04/1, 07/1, 08/1, 09/1, 010/1, 021/1, 022/1, 023/1, 024/1, 022/1	ЧАСТЬ 0	ЛИСТ 28
	РАДОВАЯ 0-1/80	

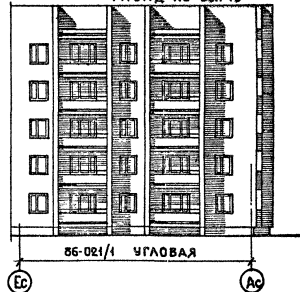
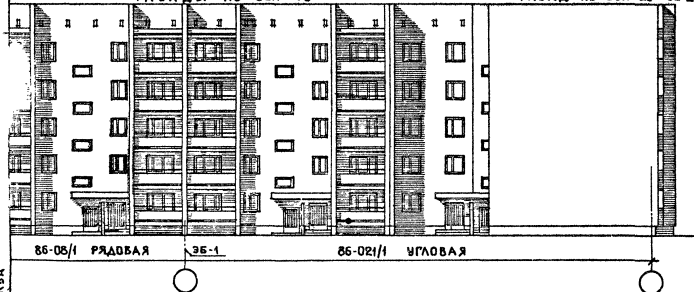
Ф А С А Д Ы П О О С И А С



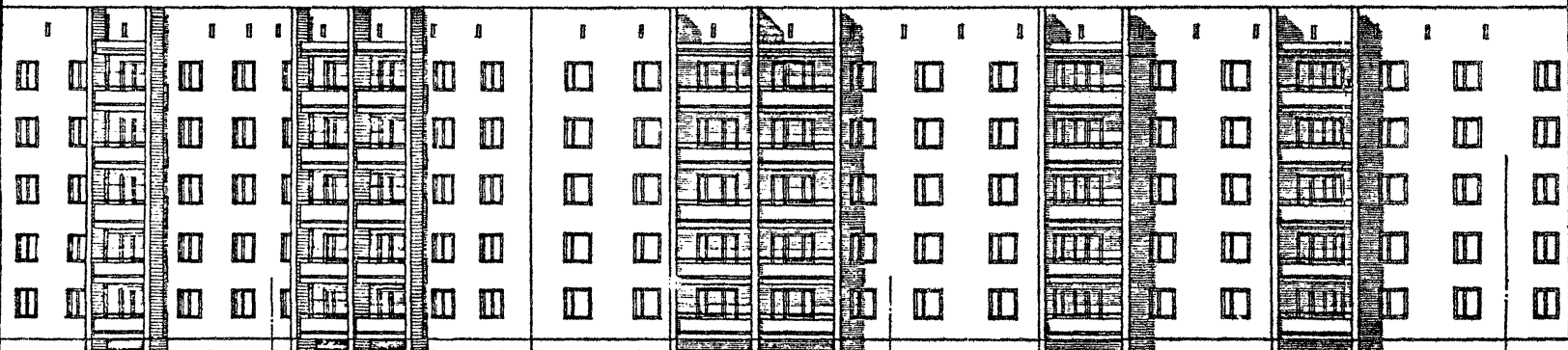
Ф А С А Д Ы П О О С И Г С

Ф А С А Д П О О С И Е С 3Б-2

Ф А С А Д П О О С И С С



ФАСАДЫ ПО ОСИ АС



86-04/1 РЯДОВАЯ

35-6

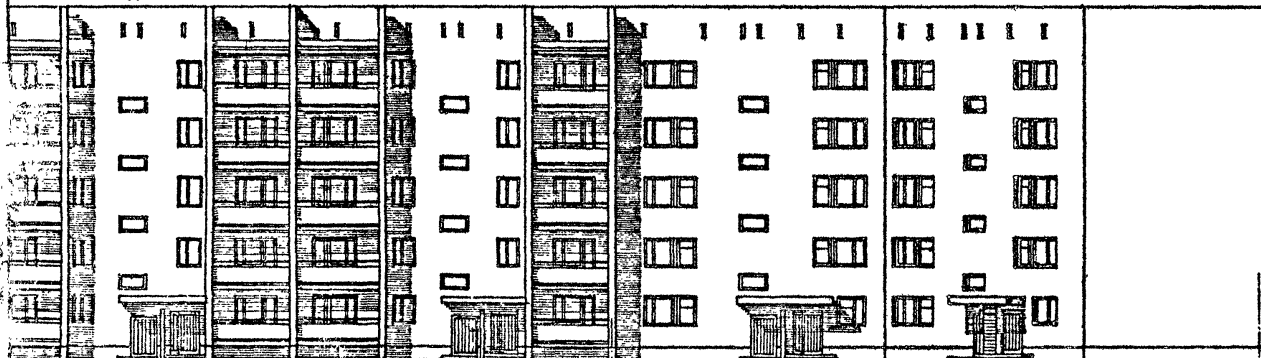
86-023/1 РЯДОВАЯ

35-7

86-04/1 РЯДОВАЯ

35-1

ФАСАДЫ ПО ОСИ Гс



86-04/1 РЯДОВАЯ

35-7

86-023/1 ТОРЦОВАЯ

35-15

УИИЛ
Г. МОСКВА

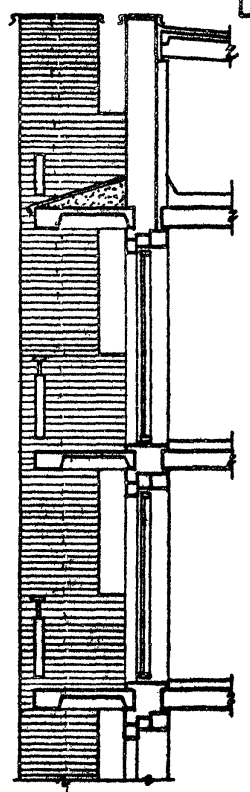
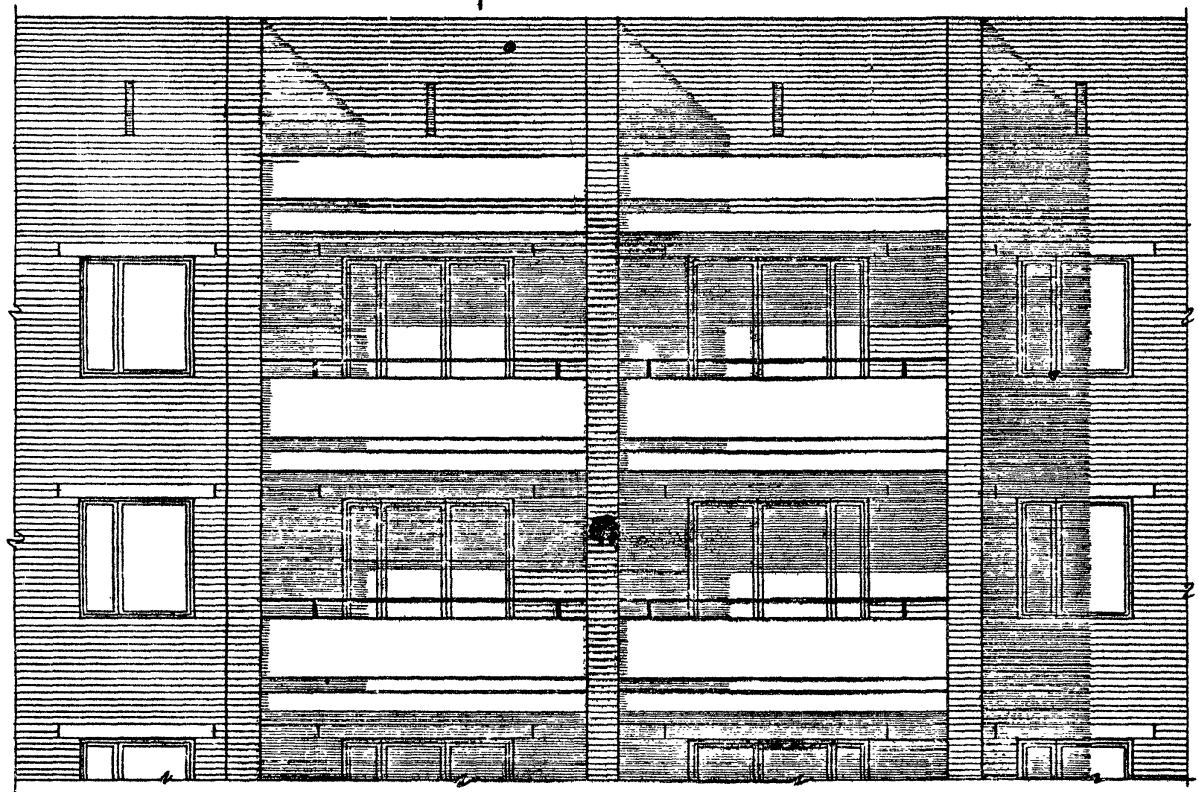
1980

Блок-секции 86-04/1, 86-023/1. Фасады 1.

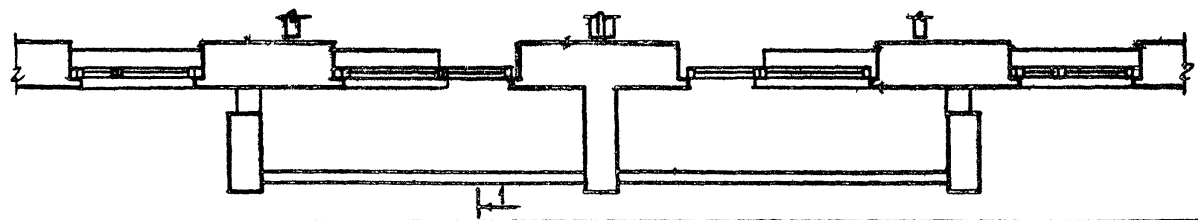
ТИПОВЫЕ ПРОЕКТЫ ЧАСТЬ 0
 86-04/1, 07/1, 08/1, 09/1, 010/1
 02/1, 022/1, 023/1, 024/1, 025/1
 ЧАСТЬ 01/80

ЛИСТ
32

ВЗАМЕН
 207
 ФАЦИОНА



37

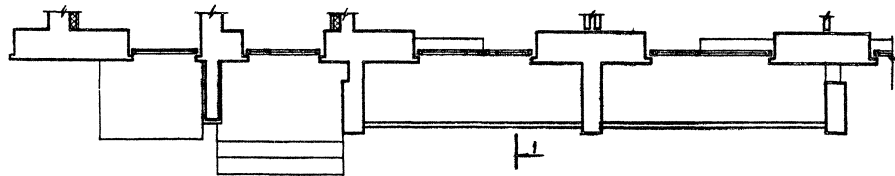


Г. МОСКВА

1980

Блок-секции 86-07/1, 86-021/1, 86-022/1, 86-023/1. ФРАГМЕНТ ФАСАДА ПО ОСИ „Ас“.
 Ф А С А Д 1.

ТИПОВЫЕ ПРОЕКТЫ 86-04/1, 07/1, 08/1, 09/1, 010/1, 021/1, 022/1, 023/1, 024/1, 032/1	ЧАСТЬ 0 РАЗДЕЛ 0-1/80	ЛИСТ 36
---	--------------------------	------------



1980

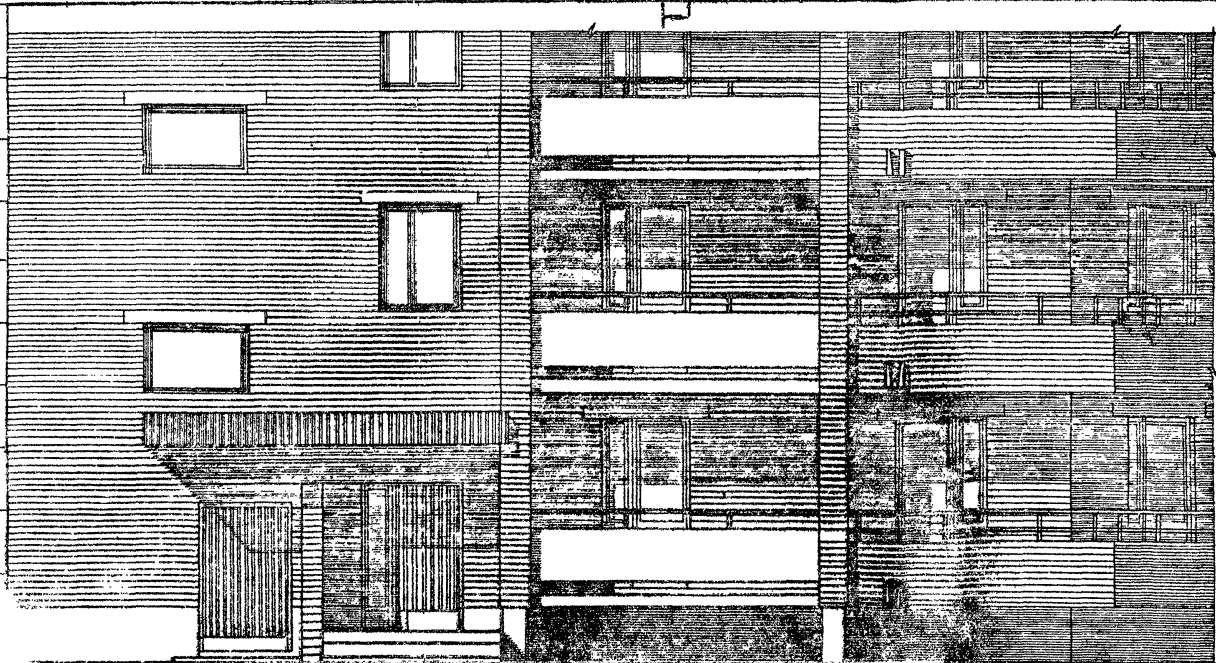
Блок-секции 86-04/1, 86-08/1, 86-09/1, 86-010/1. ФРАГМЕНТ ФАСАДА ПО ОСИ „Гс“.
 Ф А С А Д 1.

ТИПОВЫЕ ПРОСКТЫ
 56-04/1, 07/1, 08/1, 09/1, 10/1,
 1021/1, 1022/1, 1023/1, 1024/1, 1025/1

ЧАСТЬ 0
 РАЗДЕЛ 0-1/80

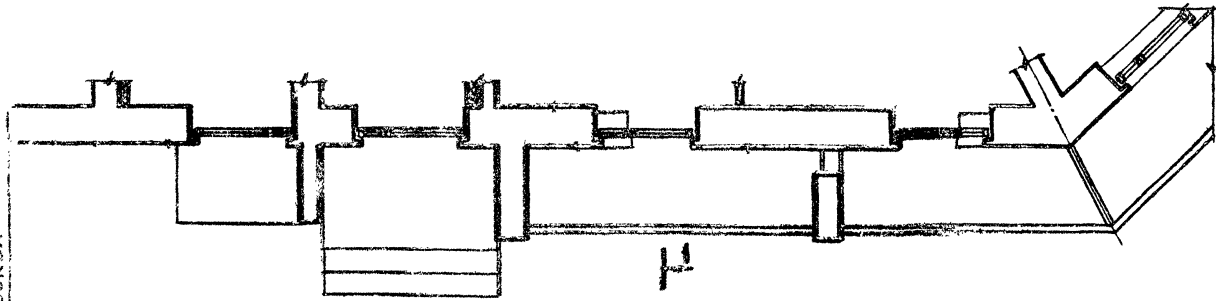
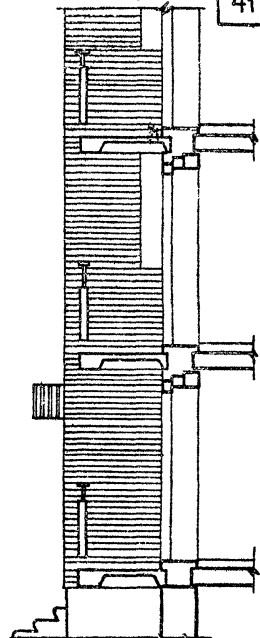
ЛНСТ
 38

В. ДАВЕН



1-1

41



г. МОСКВА

1980

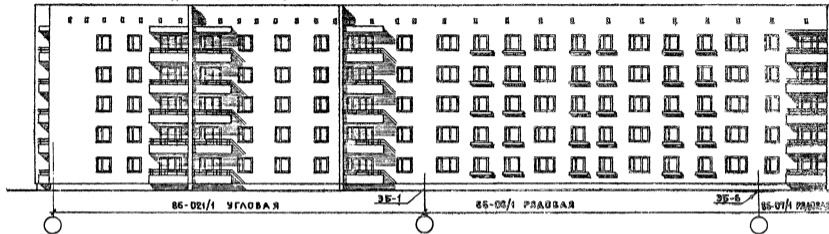
Блок-секция 86-024/А. ФРАГМЕНТ ФАСАДА ПО ОСИ У-У. ФАСАД 1.

Типовые проекты
 86-04/1,07/1,08/1,09/1,10/1
 021/1,022/1,023/1,024/1,025/1

ЧАСТЬ 0
 РАЗДЕЛ 0-1/80

ЛИСТ
 40

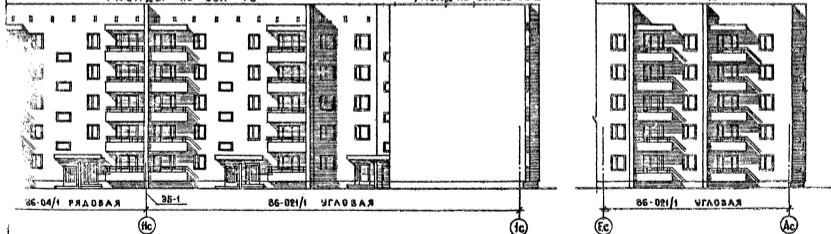
ФАСАДЫ ПО ОСИ Ас



ФАСАДЫ ПО ОСИ Гс

ФАСАД ПО ОСИ Ес 3Б-2

ФАСАД ПО ОСИ Іс



1980

Блок-секции 86-08/1, 86-021/1. Ф А С А Д Ы 2.

ТИПОВЫЕ ПРОЕКТЫ	ЧАСТЬ В	ЛНСТ
86-04/1, 07/1, 08/1, 09/1, 010/1	РАЗДЕЛ 01/80	44
021/1, 022/1, 023/1, 024/1, 025/1		

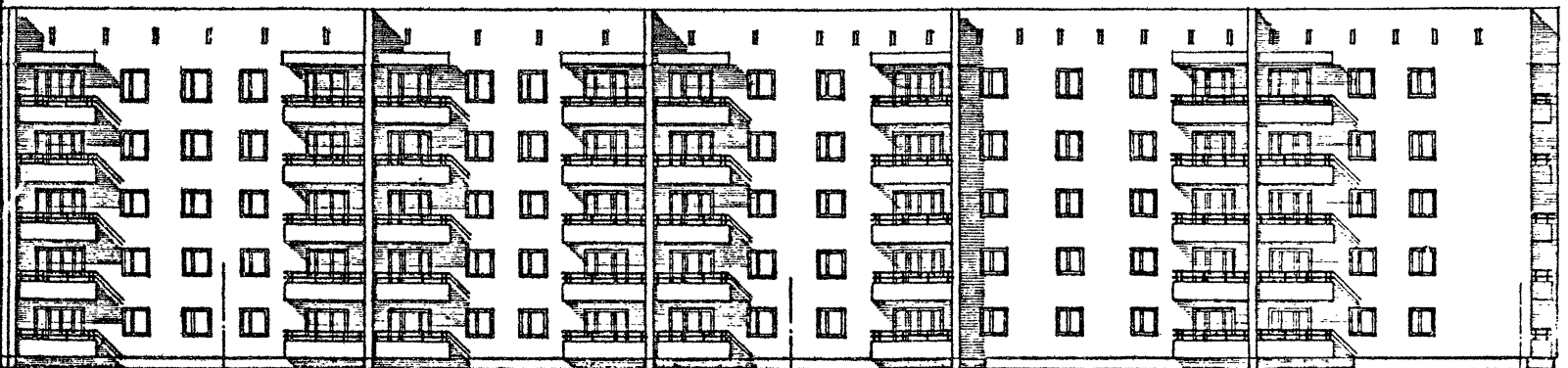
ДАТА
ИЗМ. №

СОГЛАСОВАНО

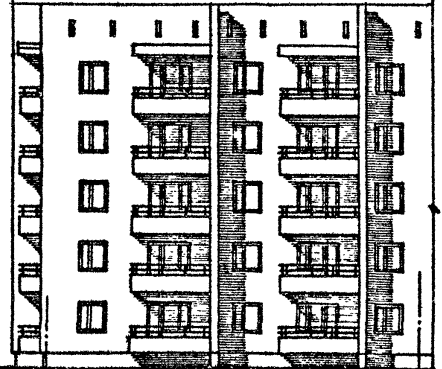
ПРОЕКТИРОВЩИК
И. В. К. А. С. П. О. В. Е. Р. М. А. Н. О. В. А.
ОТДЕЛ ПРОЕКТИРОВАНИЯ
ОБЪЕКТОВ
ЖИЛИЩНО-КОММУНАЛЬНОГО
ХОЗЯЙСТВА
Г. МОСКВА

ЖИЛИЩНО-КОММУНАЛЬНОЕ
ХОЗЯЙСТВО
Г. МОСКВА

ФАСАДЫ ПО ОСИ АС



ФАСАД ПО ОСИ АС



ФАСАД ПО ОСИ ЕС



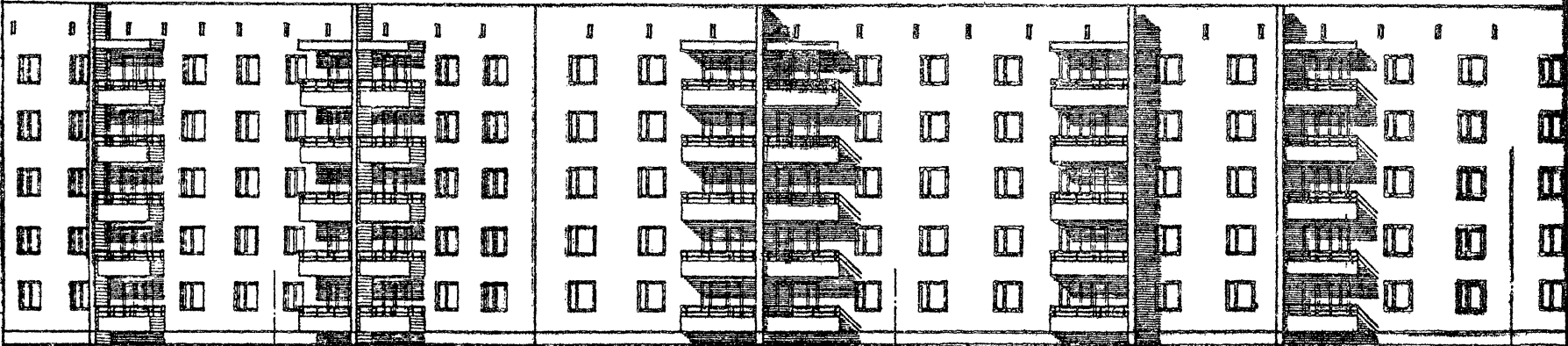
ФАСАД ПО ОСИ ЕС

1980

Блок - секции 86-07/1, 86-022/1. ФАСАДЫ 2.

ТИПОВЫЕ ПРОЕКТЫ 86-04/1, 07/1, 08/1, 09/1, 010/1, 021/1, 022/1, 023/1, 024/1, 072/1	ЧАСТЬ 0	ЛН 6 45
	РАЗДЕЛ 01/80	

ФАСАДЫ ПО ОСИ Ас



86-04/1 РЯДОВАЯ

35-6

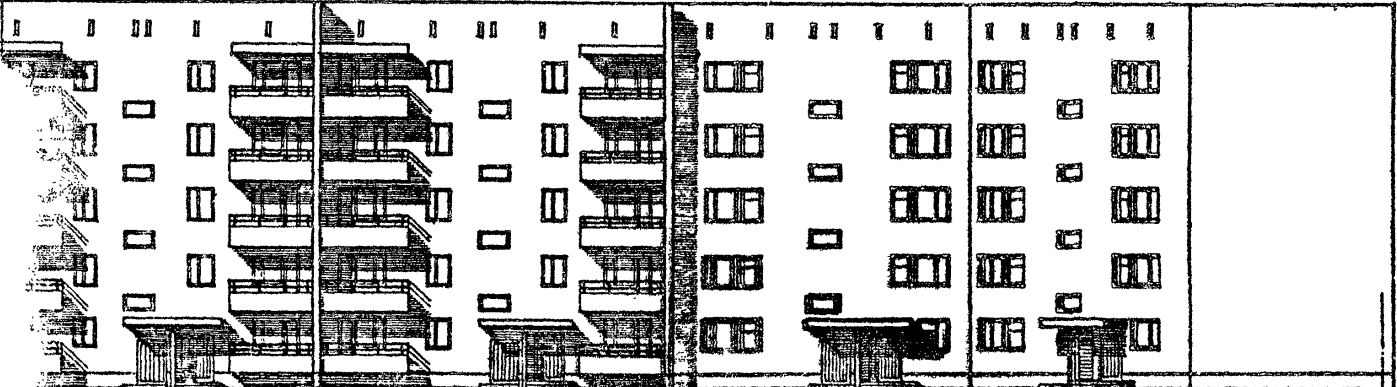
86-023/1 РЯДОВАЯ

35-7

86-04/1 РЯДОВАЯ

35-1

ФАСАДЫ ПО ОСИ Гс



86-04/1 РЯДОВАЯ

35-7

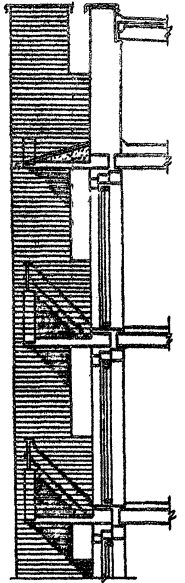
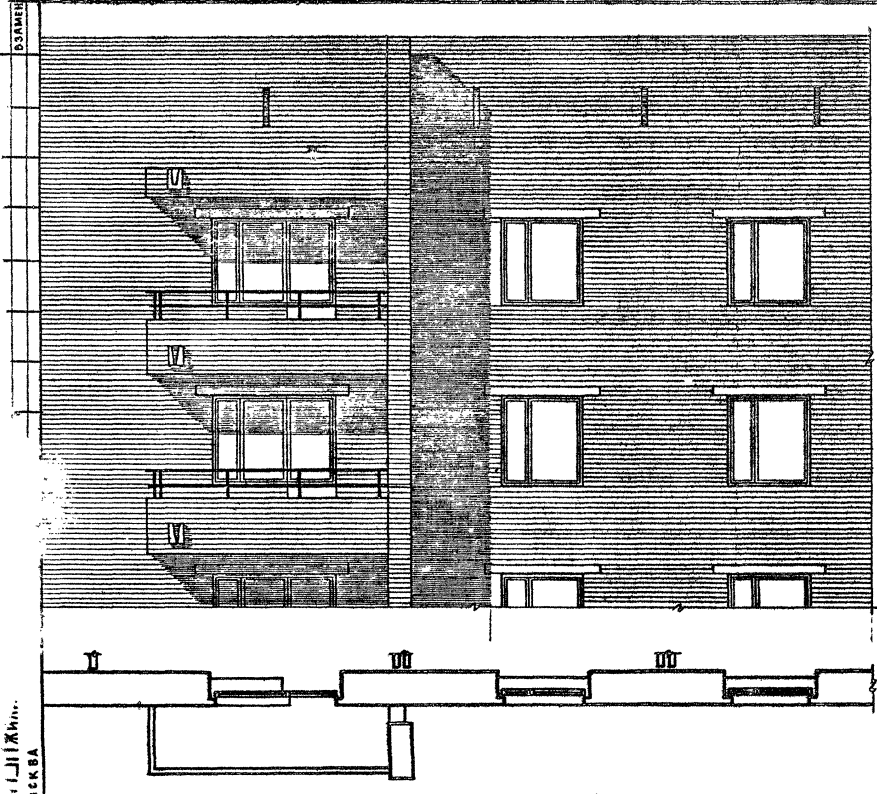
86-023/1 ГОРЦОВАЯ

35-15

1980

Блок-секции 86-04/1, 86-023/1. ФАСАД 2.

ТИПОВЫЕ ПРОЕКТЫ	ЧАСТЬ 0	ЛИСТ
86-04/1, 07/1, 08/1, 09/1, 010/1	РАЗДЕЛ 01/80	46
021/1, 022/1, 023/1, 024/1, 025/1		



г. Москва
1980

Блок-секции 86-04/1, 86-09/1, 86-022/1, 86-024/1. ФРАГМЕНТ ФАСАДА ПО ОСИ Ас. ФАСАД

ТИПОВЫЕ ПРОЕКТЫ
86-04/1, 07/1, 08/1, 09/1, 010/1,
021/1, 022/1, 023/1, 024/1, 032/1

ЧАСТЬ - 0
РАЗДЕЛ 0180

ЛИСТ
48

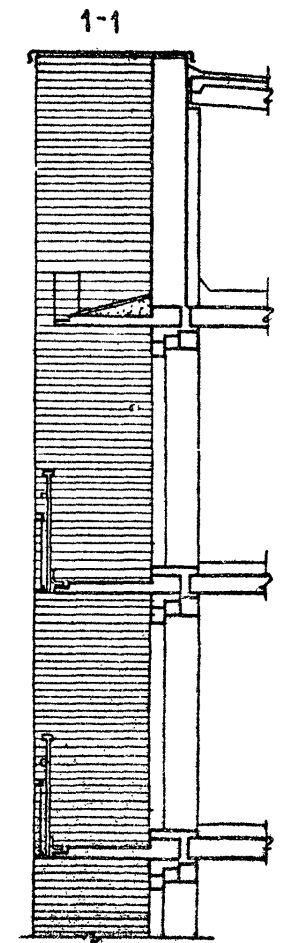
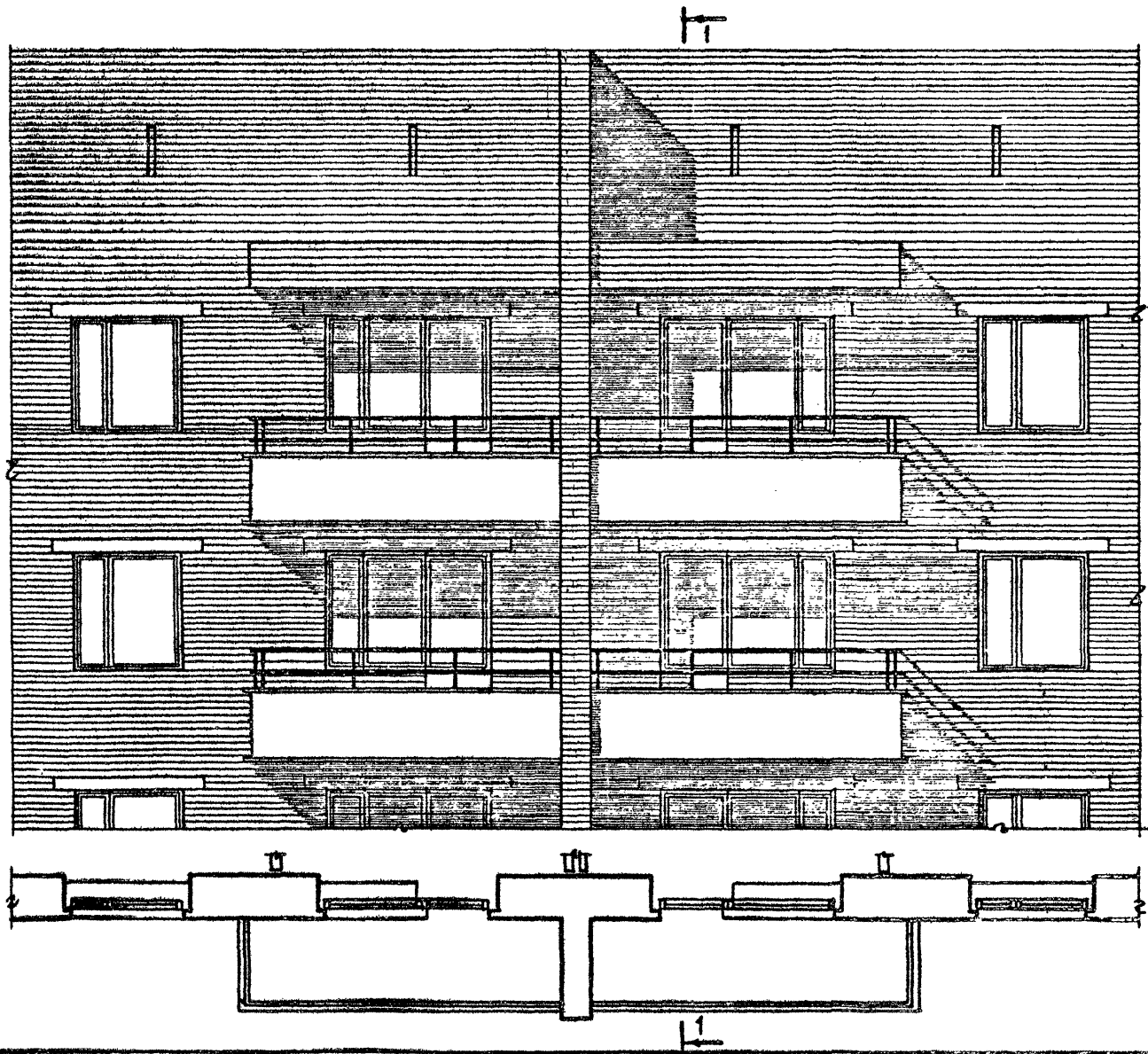
АРХ. РАСТ. ДИ.	ОБЪЕДИТ. РАТ. РА. ИИИ.	СТРОИТЕЛЬ	СОГЛАСОВАНО	ДАТА
ТА. ИИИ. М.	О. КОЛОДОВ	ПРОБЕРНИ		ИИ.И.
ТА. ОБВЕТА	О. КОЛОДОВ	ПРОБЕРНИ		ИИ.И.
ТА. АРХ. ДИ.	О. КОЛОДОВ	ПРОБЕРНИ		ИИ.И.
ТА. ИИИ. П.Р.	О. КОЛОДОВ	ПРОБЕРНИ		ИИ.И.

ЦЕНТРАЛЬНАЯ
ЖИЛИЩНО-КОММУНАЛЬНАЯ
УПРАВЛЕНИЕ
Г. МОСКВА

1980

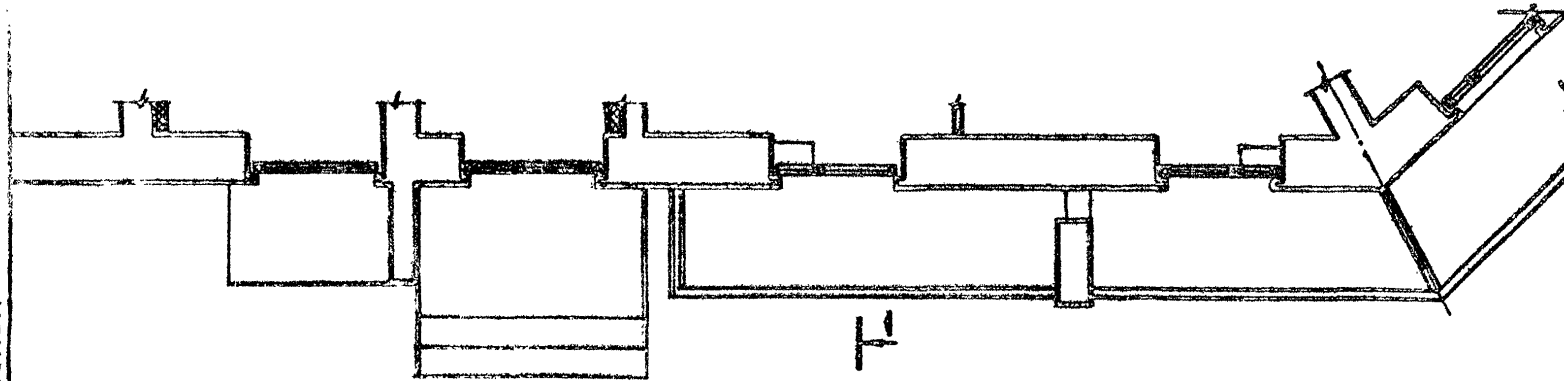
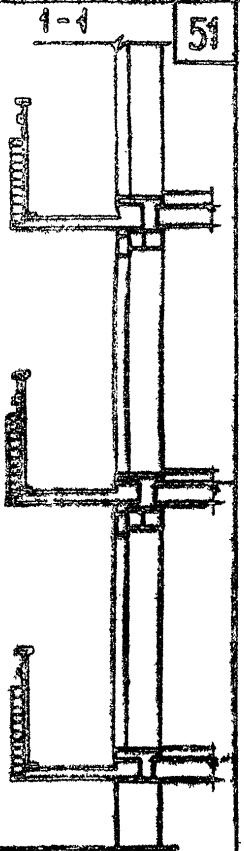
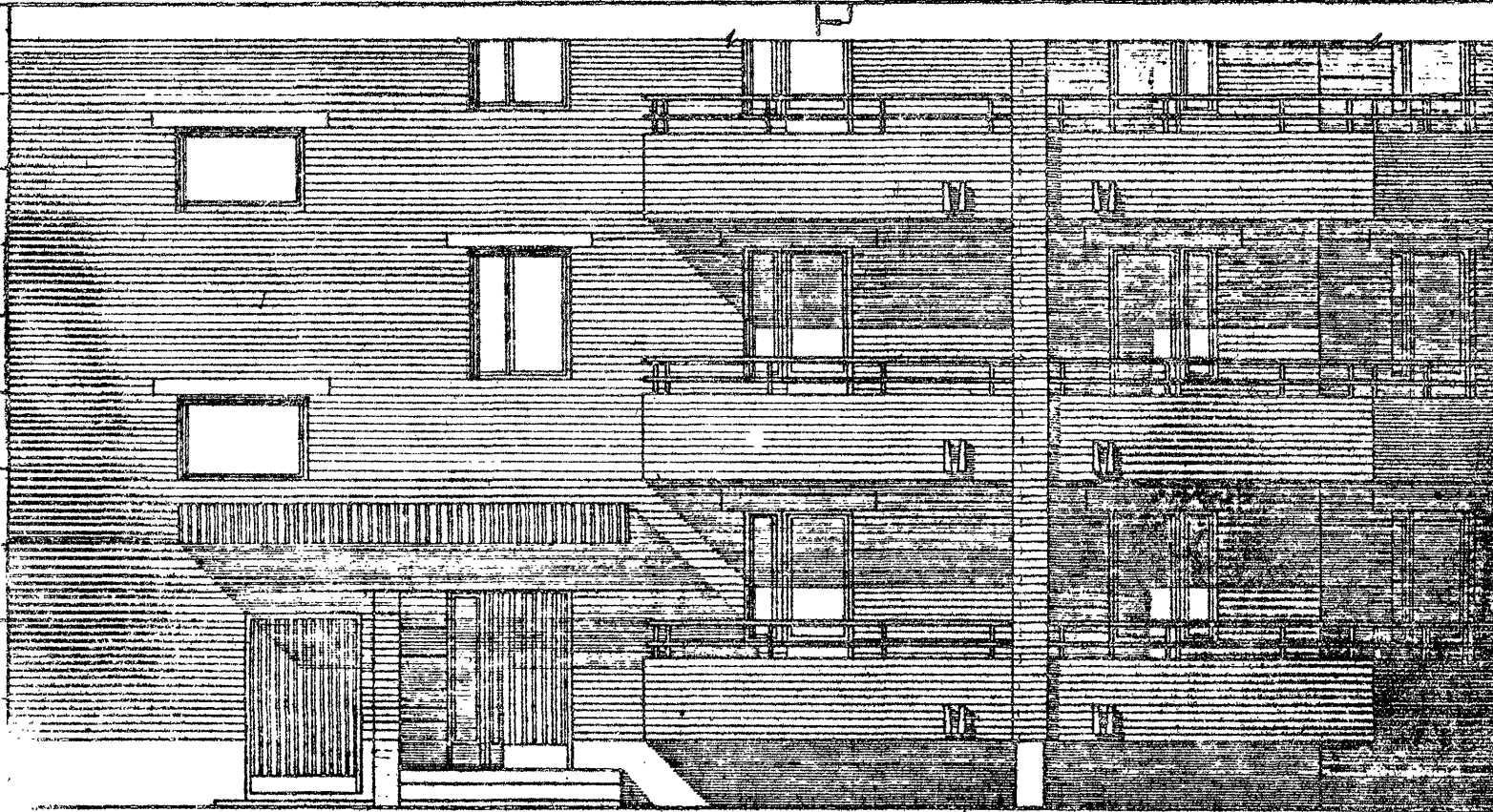
Блок-секции 86-07/1, 86-021/1, 86-022/1, 86-023/1. ФРАГМЕНТ ФАСАДА ПО ОСИ Ас. ФАСАД 2

ТИПОВЫЕ ПРОЕКТЫ 86-04/1, 07/1, 08/1, 09/1, 010/1, 021/1, 022/1, 023/1, 024/1, 032/1	ЧАСТЬ 0 РАЗДЕЛ 0-1/88	ЛИСТ 49
---	--------------------------	------------



50

БЛАНК



ГИИИ
Г. МОСКВА

1980

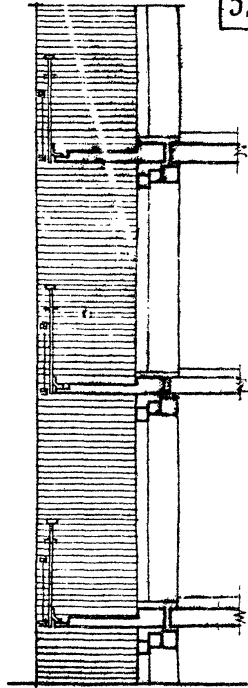
Блок-секция В6-024/1. Фрагмент фасада по оси Г-Г'. Фасад 2.

Типовые проекты часть 0	лист
В6-024/1, 027/1, 028/1, 029/1, 030/1, 031/1, 032/1, 023/1, 024/1, 025/1	50
РАЗДЕЛ 0-1/80	

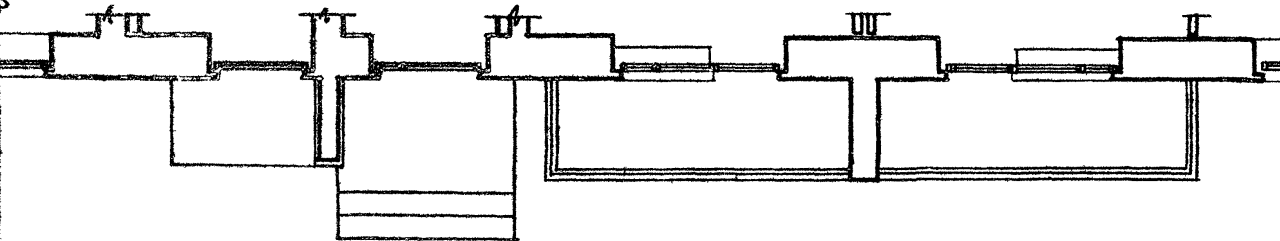
СОГЛАСОВАНО

ПРОЕКТИРОВЩИК
И. В. ПЕТУХОВ
ПРОЕКТИРОВЩИК
Л. А. ПЕТУХОВА
ПРОЕКТИРОВЩИК
С. В. ПЕТУХОВ
ПРОЕКТИРОВЩИК
С. В. ПЕТУХОВ

ЖИЛИЩНО-ПРОМЫШЛЕННЫЙ
СТРОИТЕЛЬНЫЙ
УЧРЕЖДЕНИЕ
Г. МОСКВА



52



1980

Блок-секции 86-04/1, 86-08/1, 86-09/1, 86-010/1. Фрагмент фасада по оси „Г-с“. Фасад, 2.

ТИПОВЫЕ ПРОЕКТЫ
86-04/1, 07/1, 08/1, 09/1, 010/1
021/1, 022/1, 023/1, 024/1, 072/1

ЧАСТЬ 0
РАЗДЕЛ 0-1/80

ЛИСТ
51

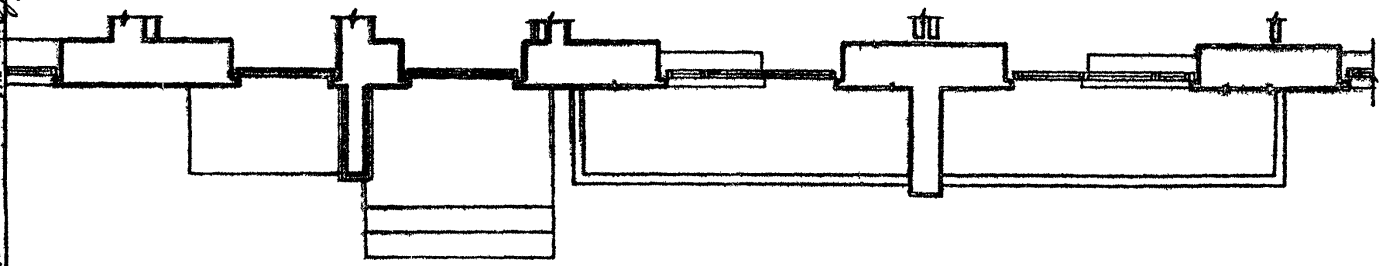
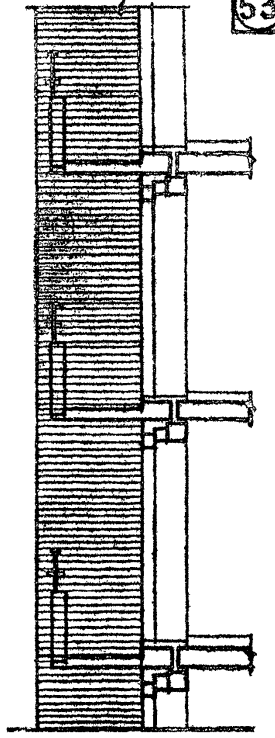
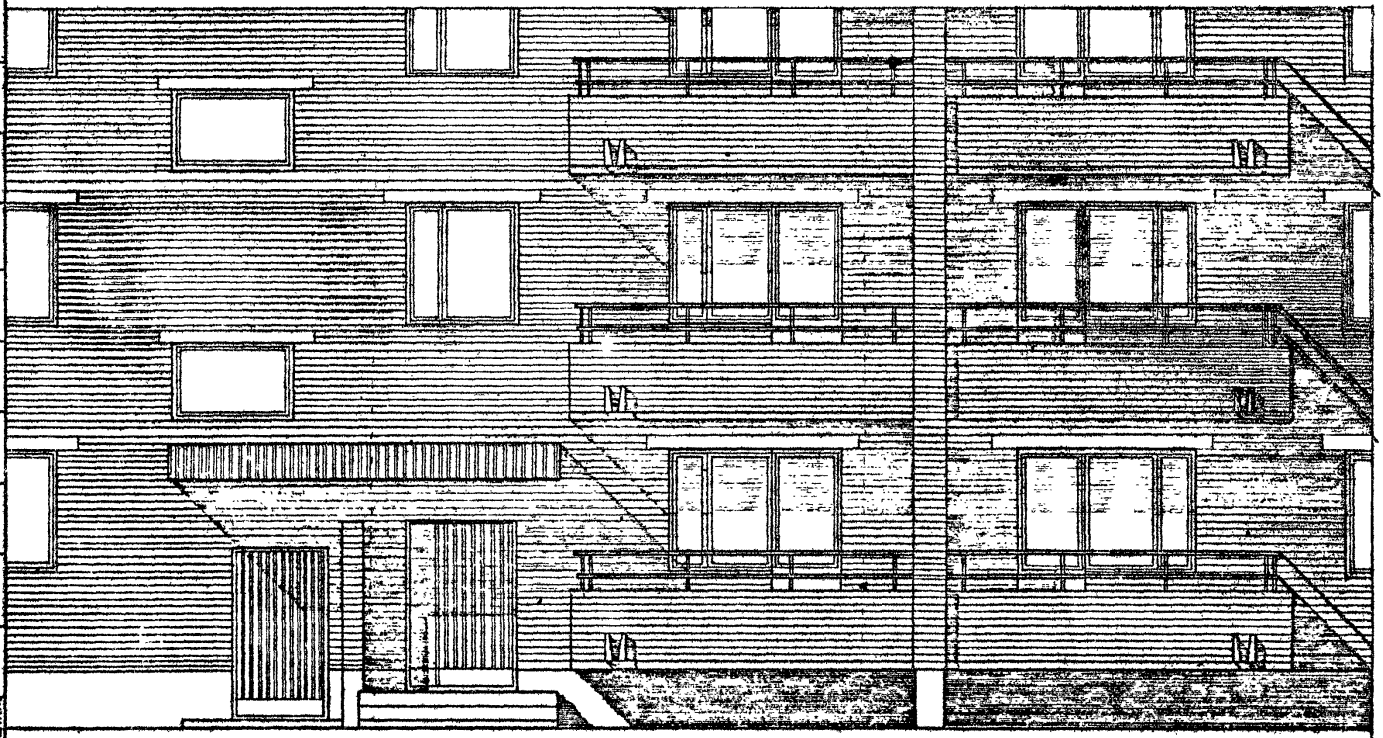
СОГЛАСОВАНО
ДАТА
ИМЯ
ПОДПИСЬ

ПРОЕКТА
И
ИЗМЕНЕНИЯ

ПРОЕКТА
И
ИЗМЕНЕНИЯ

ПРОЕКТА
И
ИЗМЕНЕНИЯ

53



1980

Блок-секции 86-04/1, 86-08/1, 86-09/1, 86-010/1. Фрагмент фасада по оси „Рс“.
Фасад 2. Вариант кирпичного ограждения.

Типовые проекты
86-04/1, 07/1, 08/1, 09/1, 010/1,
021/1, 022/1, 023/1, 024/1, 032/1
Часть 0
Раздел 0-1/80
АИОФ
52

ЦЕНТРАЛЬНЫЙ ИНСТИТУТ ТИПОВОГО ПРОЕКТИРОВАНИЯ ГОССТРОЯ СССР

КАЗАХСКИЙ СЪЛМАТ

Заказ № 691 Тираж 300 экз. Цена 2-05 Инв № 14570-01 Сдано в печать 2/6