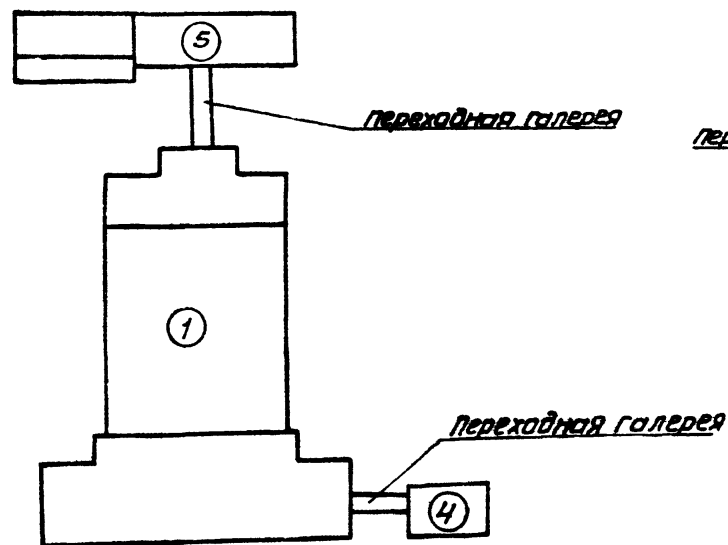


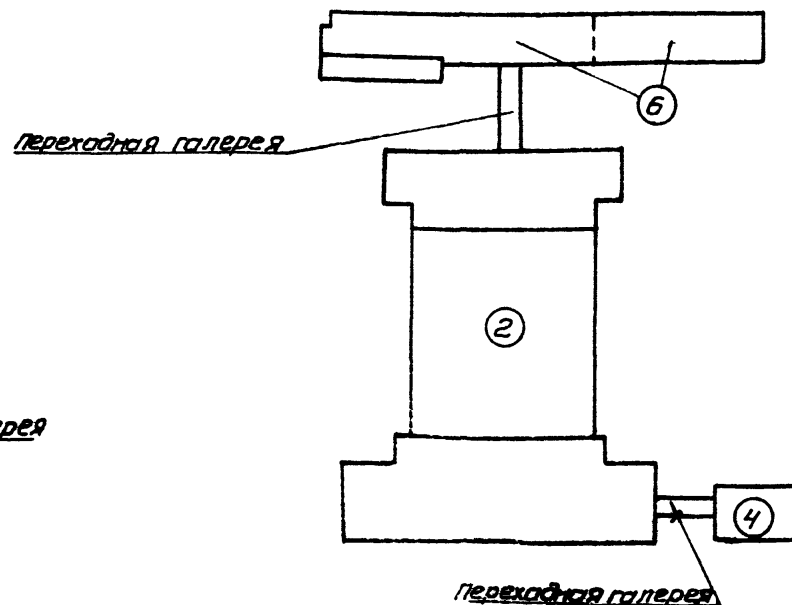
СОДЕРЖАНИЕ АЛЬБОМА

№№ п/п	Наименование листов	№№ листов	№№ страниц
1	СОДЕРЖАНИЕ АЛЬБОМА		2
	ТЕХНОЛОГИЧЕСКАЯ ЧАСТЬ		
2	СТРУКТУРА КОМПОНОВОЧНЫХ РЕШЕНИЙ СТАНЦИИ ОЧИСТКИ ВОДЫ	ТХ-1	3
3	ПРИНЦИПИАЛЬНАЯ СХЕМА ОЧИСТКИ ВОДЫ (ВАРИАНТ С ВИХРЕВЫМИ СМЕСИТЕЛЯМИ)	ТХ-2	4
4	ПРИНЦИПИАЛЬНАЯ СХЕМА ОЧИСТКИ ВОДЫ (ВАРИАНТ С КОНТАКТНЫМИ КАМЕРАМИ)	ТХ-3	5
5	ПРИНЦИПИАЛЬНАЯ СХЕМА ОЧИСТКИ ВОДЫ (ВАРИАНТ С МИКРОФИЛЬТРАМИ)	ТХ-4	6
6	ПРИНЦИПИАЛЬНАЯ СХЕМА ПРИГОТОВЛЕНИЯ ОСНОВНЫХ РЕАГЕНТОВ	ТХ-5	7
7	ПРИНЦИПИАЛЬНАЯ СХЕМА ПРИГОТОВЛЕНИЯ ДОПОЛНИТЕЛЬНЫХ РЕАГЕНТОВ	ТХ-6	8
8	ВАРИАНТ С ВИХРЕВЫМИ СМЕСИТЕЛЯМИ. ПРИМЕРНЫЙ ГЕНПЛАН С КОММУНИКАЦИЯМИ.	ТХ-7	9
9	ВАРИАНТ С КОНТАКТНЫМИ КАМЕРАМИ. ПРИМЕРНЫЙ ГЕНПЛАН С КОММУНИКАЦИЯМИ.	ТХ-8	10
10	ВАРИАНТ С МИКРОФИЛЬТРАМИ. ПРИМЕРНЫЙ ГЕНПЛАН С КОММУНИКАЦИЯМИ	ТХ-9	11
	ГЕНПЛАН И ОРГАНИЗАЦИЯ СТРОИТЕЛЬСТВА		
11	ВАРИАНТ С ВИХРЕВЫМИ СМЕСИТЕЛЯМИ. ПРИМЕРНЫЙ ГЕНПЛАН.	ГП-1	12
12	ВАРИАНТ С КОНТАКТНЫМИ КАМЕРАМИ. ПРИМЕРНЫЙ ГЕНПЛАН.	ГП-2	13
13	ВАРИАНТ С МИКРОФИЛЬТРАМИ. ПРИМЕРНЫЙ ГЕНПЛАН.	ГП-3	14
14	ВАРИАНТ С ВИХРЕВЫМИ СМЕСИТЕЛЯМИ. ПРИМЕРНЫЙ СТРОЙГЕНПЛАН.	ОС-1	15
15	ВАРИАНТ С КОНТАКТНЫМИ КАМЕРАМИ. ПРИМЕРНЫЙ СТРОЙГЕНПЛАН.	ОС-2	16
16	ВАРИАНТ С МИКРОФИЛЬТРАМИ. ПРИМЕРНЫЙ СТРОЙГЕНПЛАН.	ОС-3	17

I Вариант с вихревыми смесителями при обработке воды тремя основными реагентами.

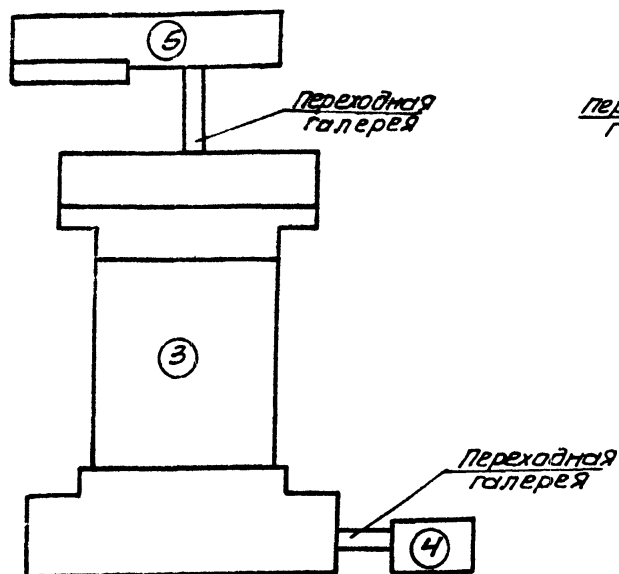


II Вариант с контактными камерами при обработке воды шестью основными реагентами.

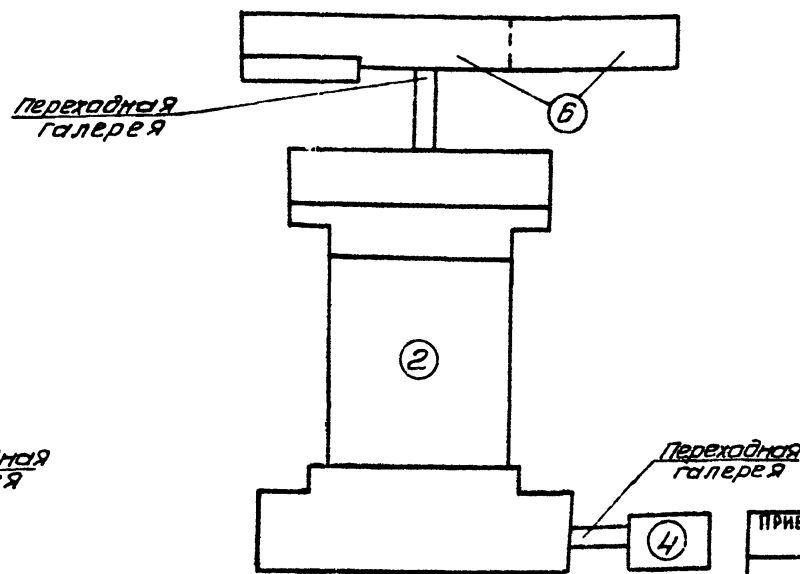


III. Вариант с микрофильтрами.

а) при обработке воды тремя реагентами



б) при обработке воды шестью реагентами



Экспликация зданий и сооружений

№ п. п.	Наименование
1.	Блок входных устройств, отстойников и фильтров (вариант с вихревыми смесителями).
2.	Блок входных устройств, отстойников и фильтров (вариант с контактными камерами).
3.	Блок входных устройств, отстойников и фильтров (вариант с микрофильтрами).
4.	Служебный корпус.
5.	Реагентное хозяйство на 2 реагента.
6.	Реагентное хозяйство на 5 реагентов.

при необходимости (с частичной переработкой) возможна привязка типового проекта реагентного хозяйства на 5 реагентов с меньшим количеством реагентов (например, с тремя реагентами).

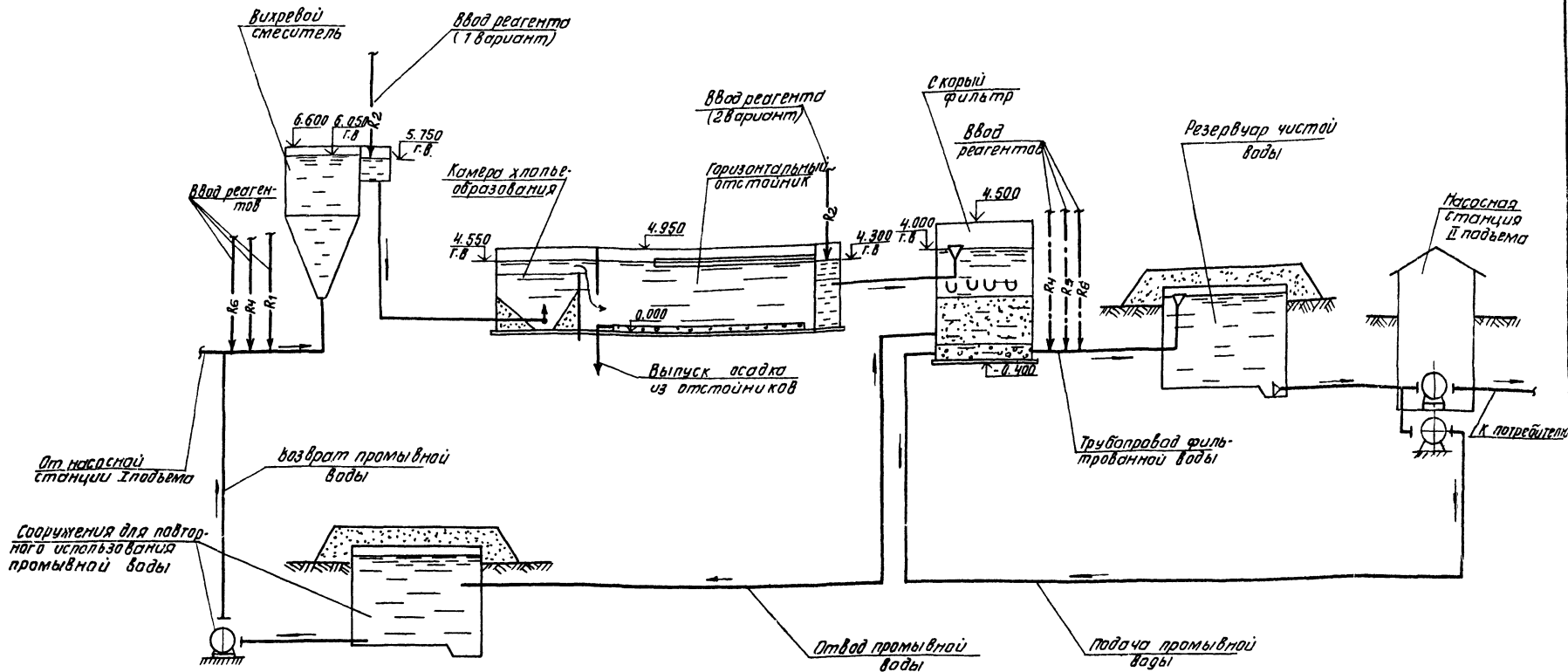
Альбом II

901-03-230.87

Э. ПЕТОВА ПОДР. И МАТА ВЗАИМ. ИЛИ Т. П.

901-03-230.87		ТХ	
СТАНЦИЯ ОЧИСТКИ ВОДЫ ПОВЕРЯЮЩИХ ИСТОЧНИКОВ С СОДЕРЖАНИЕМ ВЗВЕШЕННЫХ ВЕЩЕСТВ ДО 1500 МГ/Л ПРОИЗВОДИТЕЛЬНОСТЬЮ 50 ТЫС. М ³ /СУТКИ			
ПРОВЕР.	ЧИГИРЕВА	СТАДИЯ	ЛИСТ
ИНЖ.	ЛЮБАРСКАЯ	Р	1
РУК. ГР.	РЯБОВА	ЛИСТОВ	
ГИП	БЕЛЯЕВА		
ГЛА. СПЕЦ	БРАСЛАВСКИЙ	СТРУКТУРА КОМПОНОВОЧНЫХ РЕШЕНИЙ СТАНЦИИ ОЧИСТКИ ВОДЫ.	
И. КОМП.	ТАТАРСКАЯ	ЦНИИЭП	
НАЧ. ОТД.	ЗАПЛЕТОХИ	ИНЖЕНЕРНОГО ОБОРУДОВАНИЯ г. МОСКВА	

Копировал: Антипова



Условные обозначения:

- Основные реагенты: Дополнительные реагенты:
- R₁— Раствор коагулянта ---R₄--- известковое молоко
 - R₂— Раствор полиакриламида ---R₅--- Раствор кремнефтористого натрия.
 - R₆— Хлорная вода

ЛИНЕ. Г.Р.С.П. И. П.С.П. И. Д.А.Т.А. В.С.О.М. И.В.Е.С.К.

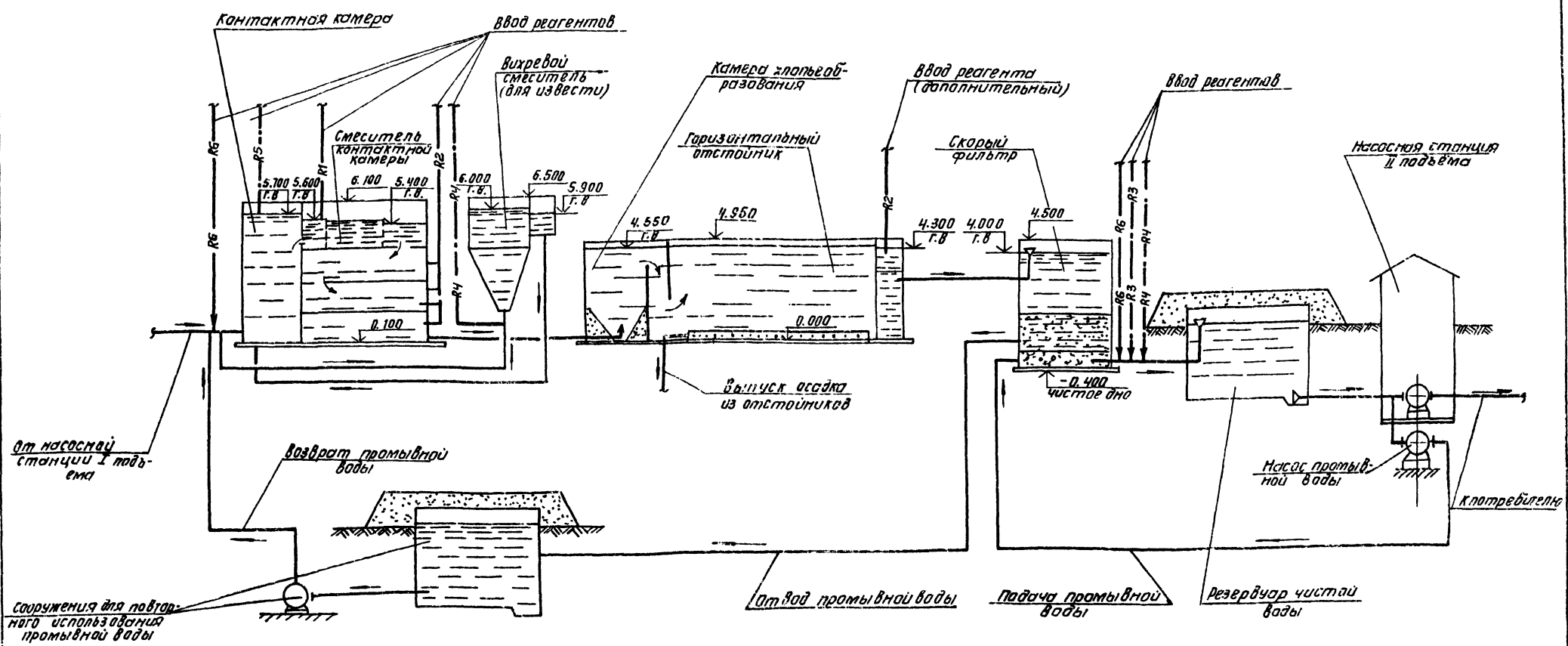
ПРИВЯЗАН		гп 901-03-230.87		ТХ	
ПРОБЕР.	ЧИГИРЕВА	СТАНЦИЯ ОЧИСТКИ ВОДЫ ПОВЕРХНОСТНЫХ ИСТОЧНИКОВ С СОВЕРШАЕМЫМ ВЗВЕШЕННЫМИ ВЕЩЕСТВАМИ ДО 1500 МГ/Л ПЕРИОДИЧЕСКОСТЬЮ 50 ТЫС. М ³ СУТОК			
СТ. ИМ.	ИВЯНЕНКО	СТАДИЯ	ЛИСТ		
РУК. ГР.	РЯБОВА		2		
ТИП	БЕЛЯЕВА	Принципиальная схема очистки воды. (Вариант с вихревыми смесителями)			
Г.Л. СПЕЦ.	БРАСЛАВСКАЯ	ЦНИИЭП НИЖНЕГОБОРОУДОВАНИЯ г. Москва			
Н. КОНТР.	ТАДРЕСКОВА				
НАЧ. ОТД.	ЗАПЛЕТОКИН				

Копировал: Антипова

Формат А3
 23044 1/2

Альбом II

901-03-230.87



Условные обозначения:

Основные реагенты:

- R1 — Раствор коагулянта
- R2 — Раствор полиакриламида
- R6 — Хлорная вода

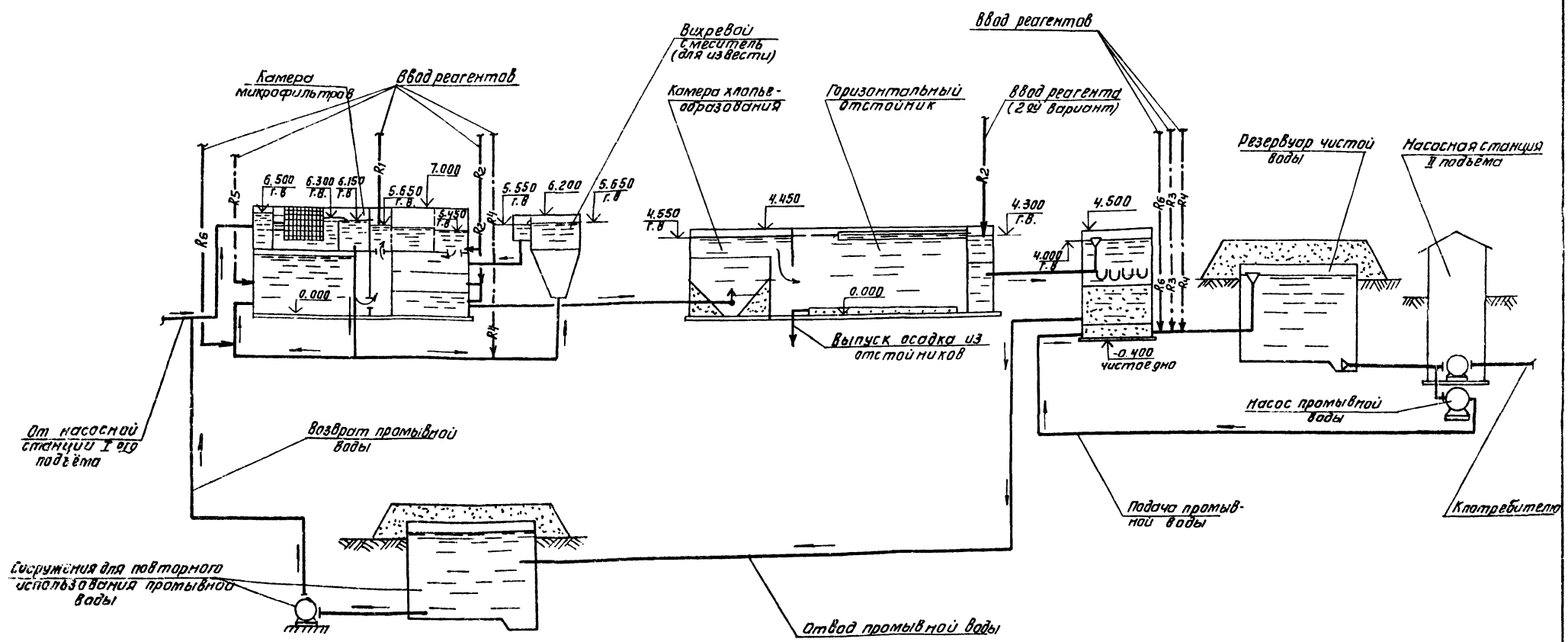
Дополнительные реагенты:

- R3 — Раствор кремнефтористого натрия
- R4 — Известковое молоко
- R5 — Угльная пыльца.

Привязан		гп 901-03-230.87		IX	
Провер.	ТАТАРСКАЯ	Станция очистки воды поверхностных источников с содержанием взвешенных веществ до 1500 мг/л производительностью 50 тыс. м ³ /сутки			
Ст. инж.	Иваненко	ГИП		Страница лист 1 из 08	
Рук. гр.	Рябов	Беляева		Р 3	
Гл. спец.	Бориславский	Принципиальная схема обработки воды. (Вариант с контактными камерами)			
И. контр.	Читишева	ЦНИИЭП			
Иач. отд.	Заплетина	Инженерного оборудования с. Моск. об.			
Ивв. №		Копировал: Антипова			

Альбом II

ЭО-1-03-230.87



Условные обозначения:

Основные реагенты:

- R₁ — Раствор коагулянта
- R₂ — Раствор полиакриламида
- R₆ — хлорная вода

Дополнительные реагенты:

- R₁ --- Известковое молоко
- R₃ --- Раствор кремнефтористого натрия
- R₅ --- Угльная пыльца

		ТП 901-03-230.87		ТХ	
		Станция очистки воды поверхностных источников с содержанием взвешенных веществ до 1500 мг/л и производительностью 50 тыс. м ³ /сутки			
привязан	провер.	И.В. ЯМКО	11.6	стандарт	лист
	рук. гр.	Рябова	2/20	Р	4
	инж.	Беляев			
	гл. спец.	Браславский	2/20		
	н. контр.	Татарская	2/20		
	мач. отд.	Зяплетухин	2/20		
ИМВ.№	Принципиальная схема очистки воды (вариант с микрофильтрацией)			ЦНИИЭП	
				ИММЕРНОГО ОБОРУДОВАНИЯ г. Москва	

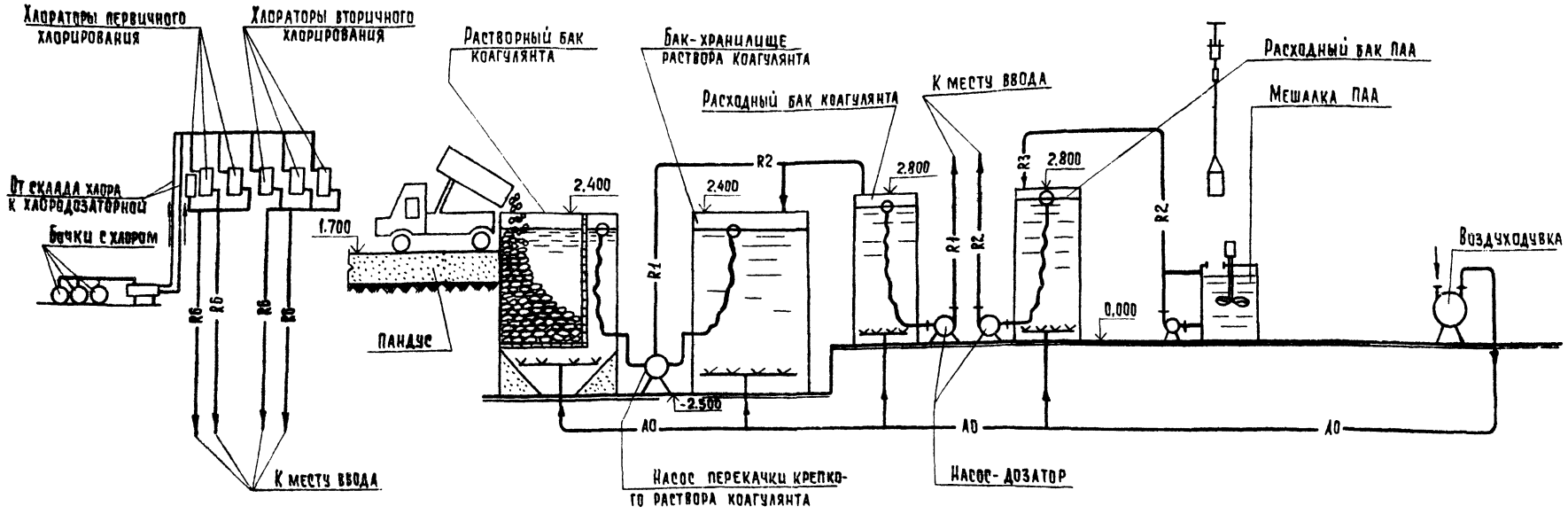
Копировал: Антипова

Формат А2

ХЛОР
(Отдельно стоящая хлораторная со складом хлора)

КОАГУЛЯНТ

ПОЛИАКРИЛАМИД (ПАА)



Условные обозначения:

- R6 — Хлоропровод
- R1 — Трубопровод раствора коагулянта
- R2 — Трубопровод раствора полиакриламида
- AQ — Воздухопровод

Места вводов реагентов см. на листах ТХ-2÷4

901-03-230.87

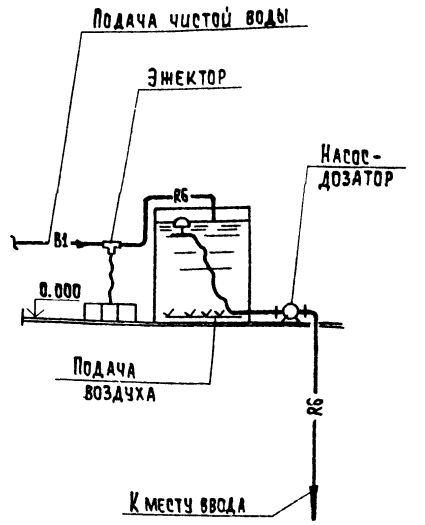
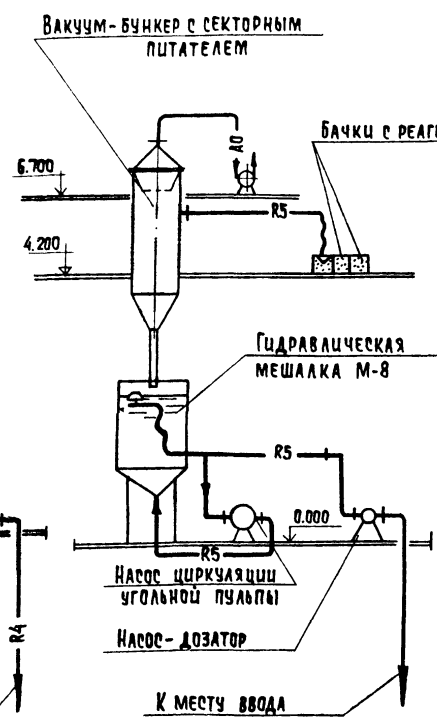
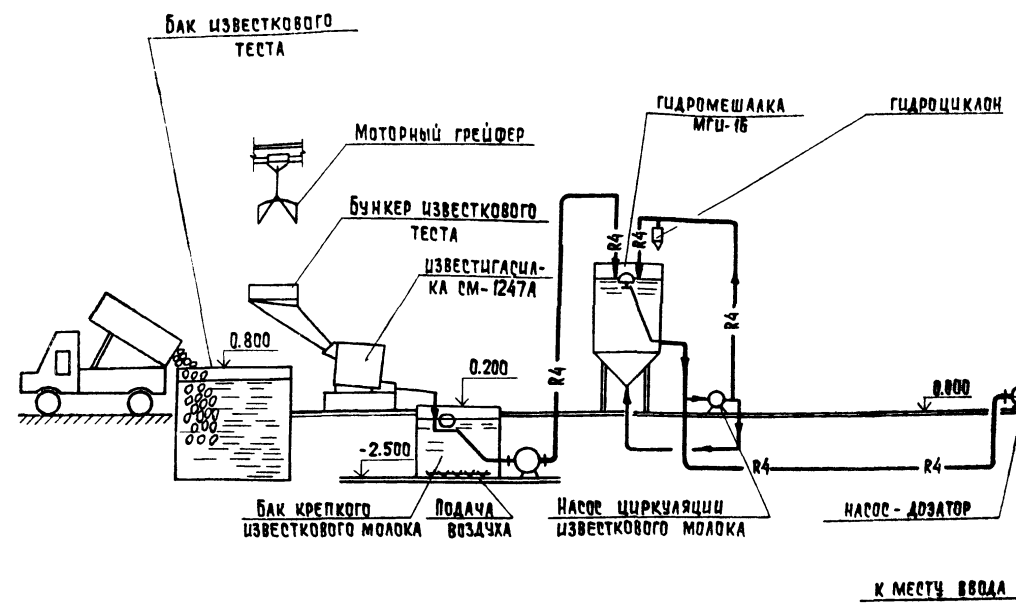
2 ЛИСТОВ ПОДПИСЬ И ДАТА ВЗЯТ ЦИФР

		ТП 901-03-230.87		ТХ	
		СТАНЦИЯ ОЧИСТКИ ВОДЫ ПОВЕРХНОСТНЫХ ВОДОСБОРНИКОВ С ОБЪЕМНЫМ ВОЗДЕЙСТВИЕМ РЕШЕТКО ДО 1500 м ² /А ПРОИЗВОДИТЕЛЬНОСТЬ 30 ТИС. М ³ /СУТОК			
ПРОВЕР. ИВАНЕНКО		ЧУГУРОВА		СТАДЧА	ЛИСТ
ГМП БЕЛЯЕВА				Р	5
ГЛА СПЕЦ. БРАСЛАВСКО		Н. КОНТ. ТАТАРСКАЯ		ПРИНЦИПИАЛЬНАЯ СХЕМА. ПРИГОТОВЛЕНИЯ ОСНОВНЫХ РЕАГЕНТОВ.	
НАЧ. ОТА. ЗАПЛЕТОХИНА				ЦНИИЭП ИНЖЕНЕРНО-ВОССТАВЛЯЮЩАЯ Г. БИРЮКА	
ЦНВ №		КОПИРОВАЛ: ХЮППЕНЕН		ФОРМАТ А2	

Известь

Уголь

Фтор



Условные обозначения

- R4 — Трубопровод раствора известкового молока
- R5 — Трубопровод угольной пульпы.
- R3 — Трубопровод раствора кремнефтористого натрия.
- A0 — Воздухопровод.

Место ввода реагентов см. л. ТХ-2÷4

Альбом II

901-03-230.87

И.С. НЕ РОДА. ПОДАЩЕР И АРАТЯЗАН. ЦИНИЭП

ПРИВЯЗАН		ПРОВЕР. ИВАНЕНКО	ЧЕК. ГР. ЧИГИРЕВА	ГЛУБ. БЕЛЯЕВА	И. СПЕЦ. ВРАСЛАВСКИЙ	И. КОНТР. ТАТАРСКАЯ	НАЧ. ОТД. ЗАПАЛЕТКИН	Т.П. 901-03-230.87	ТХ	
СТАЦИОНАРИ								СТАЦИЯ	ЛИСТ	ИЩЕТОВ
ПРИНЦИПАЛЬНАЯ СХЕМА ПРИГОТОВЛЕНИЯ ДОПОЛНИТЕЛЬНЫХ РЕАГЕНТОВ								р	6	
ИНЖЕНЕРНО-ОБОРУДОВАНИЕ С. МОСКВА								ЦИНИЭП		
КОПИРОВАЛ: ХОПКИН								ФОРМАТ А2		

Экспликация зданий и сооружений

№№ по генпл.	Наименование здания (сооружения)	Примечание
Проектируемые		
1	Блок входных устройств, отстойников и фильтров (вариант с вихревыми смесителями)	901-3-222.86
2	Реагентное хозяйство на 2 реагента	901-3-
3	Служебный корпус	901-9-16, 86
Рекомендуемые к привязке		
4	Сооружения для повторного использования воды после промывки фильтров	901-3-158
5	Хлораторная для обеззараживания питьевых и сточных вод, производительностью 25 кг товарного хлора в час	901-7-14, 85
6	Резервуар для воды	901-4-61.83
7	Сооружения для обработки осадка отстойников	901-3-172

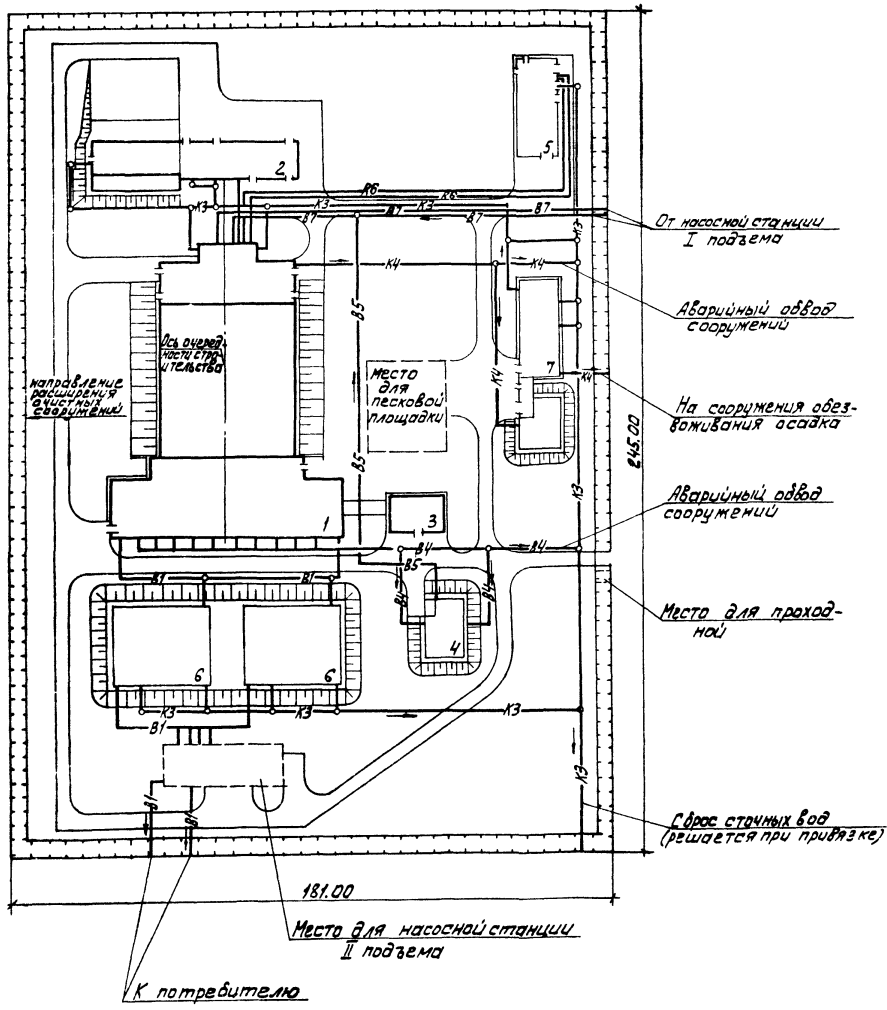
Условные обозначения сооружений:

- разработанные
- рекомендуемые к привязке

трубопроводы:

- В1— чистой воды
- В7— сырой воды
- В4— обратной воды (подающий)
- В5— обратной воды (отводящий)
- В6— хлорной воды
- К3— производственной канализации (сточной)
- К4— шламовых вод

1. На генплане приведена разводка основных технологических коммуникаций.
2. Разводка сетей выполнена для условно плоского рельефа без учета потерь напора
3. Фильтры-поглотители на генплане условно не показаны.



		Т П 904-03-230.87		ТХ	
		СТАНЦИЯ ОЧИСТКИ ВОДЫ ПОВЕРХНОСТНЫХ ИСТОЧНИКОВ С СОДЕРЖАНИЕМ ВЗВЕШЕННЫХ ВЕЩЕСТВ ДО 4500 МГ/Л ПРОИЗВОДИТЕЛЬНОСТЬЮ 50 ТЫС М ³ /СУТКИ			
				СТАДИИ ЛИСТ АИЕТОВ	
				Р	7
		ВАРИАНТ С ВИХРЕВЫМИ СМЕСИТЕЛЯМИ. ПРИМЕРНЫЙ ГЕНПЛАН С КОММУНИКАЦИЯМИ			
		ЦНИИЭП ИНЖЕНЕРНО-ОБОРУДОВАТЕЛЬСКИЙ ЦЕНТР Г. МОСКВА			

Копировал: Алешинкова

Формат: А2:104102

А Л Б О М II

901-03-230.87

13-46-104102 НА ВПР. ЗАМ. И. И. И. И. И.

А 1650М II

901-03-230.87

ИЗДАНИЕ ПОСЛЕ ВОЗРАЖЕНИЙ И АКТОВ ЗАКАЗЧИКА

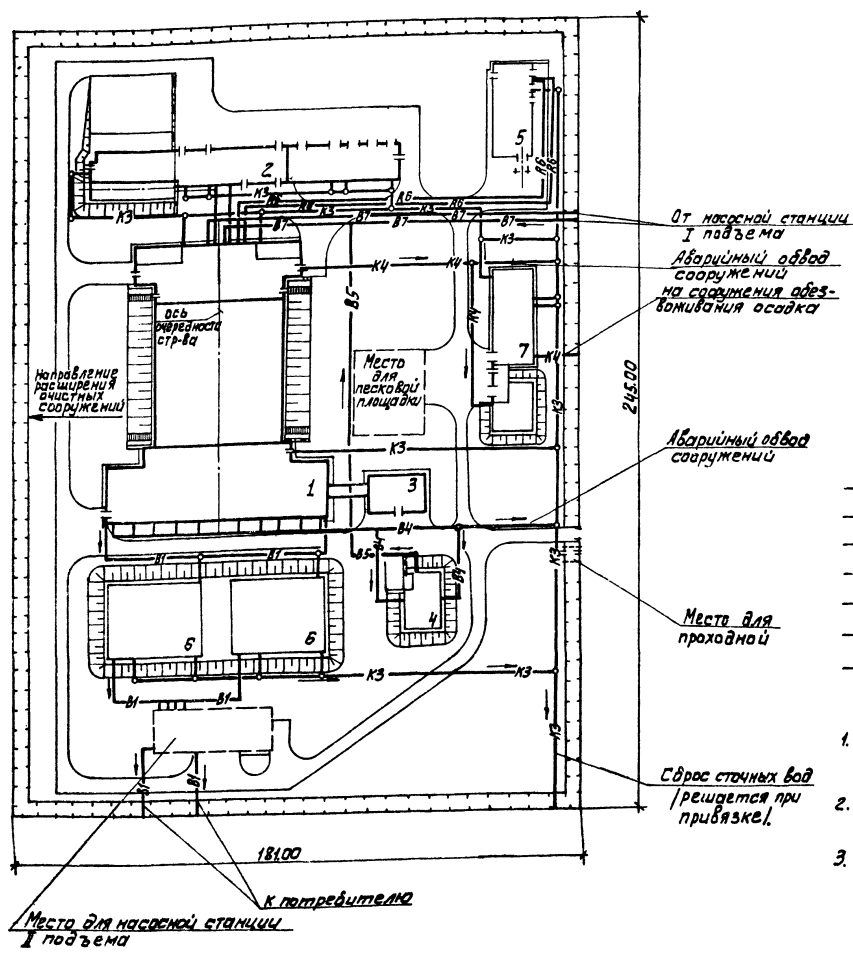
Экспликация зданий и сооружений

№№ по генпл.	Наименование здания (сооружения)	Примечание
Проектируемые		
1	Блок входных устройств отстаивающих и фильтров (вариант с контактными камерами)	901-3-223,96
2	Реагентное хозяйство на 5 реагентов.	901-3-
3	Служебный корпус	901-3-16,85
Рекомендуемые к привязке		
4	Сооружения для повторного использования воды после промывки фильтров	901-3-158
5	Хлораторная для обеззараживания питьевой и сточных вод производительностью 25м ³ товарного хлора в час	901-7-14,85
6	Резервуар для воды	901-4-61,83
7	Сооружения для обработки осадка отстаивающих	901-3-172

Условные обозначения сооружений:

- разработанные
- рекомендуемые к привязке
- В1— трубопроводы: чистой воды
- В7— сырой воды
- В4— обратной воды (падающий)
- В5— обратной воды (отводящий)
- В6— хлорной воды
- К3— производственной канализации (сточной)
- К4— шламовых вод

1. На генплане приведена разводка основных технологических коммуникаций.
2. Разводка сетей выполнена для условно плоского рельефа без учета потерь напора.
3. Фильтры-поглощители на генплане условно не показаны.



Место для насосной станции I подъема

		Т П 901-03-230.87		ТХ	
		ПРОЕКТ: ТАТАРСКАЯ ИЛИ ИНЖЕНЕРНО-АРХИТЕКТУРНО-СТРОИТЕЛЬНАЯ ФИЛИАЛ ПРЧ. Г.В. ЧИГИРЕВА		СТАНЦИЯ ОЧИСТКИ ВОДЫ ПОВЕРХНОСТНЫХ ИСТОЧНИКОВ С СОДЕРЖАНИЕМ ВЗВЕШЕННЫХ ВЕЩЕСТВ ДО 4500 МГ/Л ПРОИЗВОДИТЕЛЬНОСТЬЮ 25 Т/С. ИЛ. 1001.01	
		ГИП БЕЛАЯ ГЛА. ВОДЫ БРАСЛАВСКИХ И ХИМТЕХ. РАБОД А. НАЧ. ОТА ВДОЛЕТОВИНА		СТАДАНЯ ЛИСТ ЛИСТОВ Р 8	
		ВАРИАНТ С КОНТАКТНЫМИ КАМЕРАМИ. ПРИБЛИЖИТЕЛЬНЫЙ ГЕНПЛАН С КОММУНИКАЦИЯМИ.		ЦНИИЭП ИНЖЕНЕРНОГО ОБОРУДОВАНИЯ Г. МОСКВА	
Привязан		И.В.Н.			

Экспликация зданий и сооружений

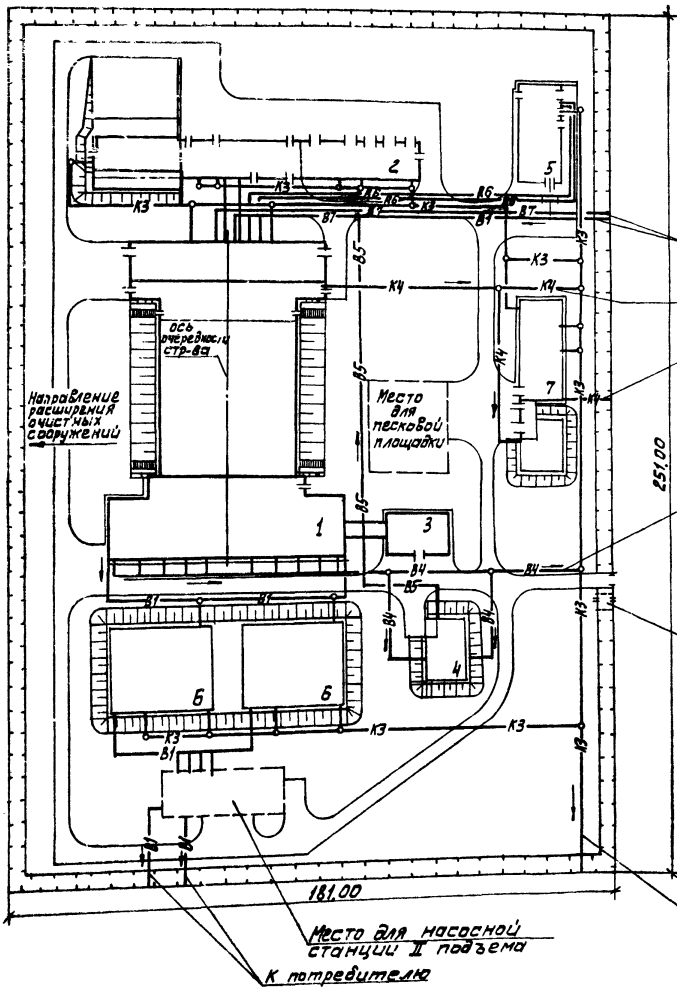
№№ по генпл.	Наименование здания (сооружения)	Примечание
<i>Проектируемые</i>		
1	Блок входов устройств отстаивающих и фильтров (вариант с микрофильтрами)	901-3-224,85
2	Реагентное хозяйство на 5 реагентов	901-3-
3	Служебный корпус	901-9-15,85
<i>Рекомендуемые к привязке</i>		
4	Сооружения для повторного использования воды после промывки фильтров	901-3-158
5	Хлораторная для обеззараживания питьевой сточной вод производительносью 25 кг товарного хлора в час.	901-7-14,85
6	Резервуар для воды	901-4-51,83
7	Сооружения для обработки осадка отстаивающих	901-3-172

Условные обозначения сооружений:

- разработанные
- рекомендуемые к привязке

Трубопроводы:

- В1 — чистой воды
- В7 — сырой воды
- В4 — оборотной воды (подающий)
- В5 — оборотной воды (отводящий)
- В6 — хлорной воды
- К3 — производственной канализации (сточной)
- К4 — шламовых вод



От насосной станции I подъема
Аварийный отвод сооружений
На сооружения обезвреживания осадка

Аварийный отвод сооружений

Место для проходной

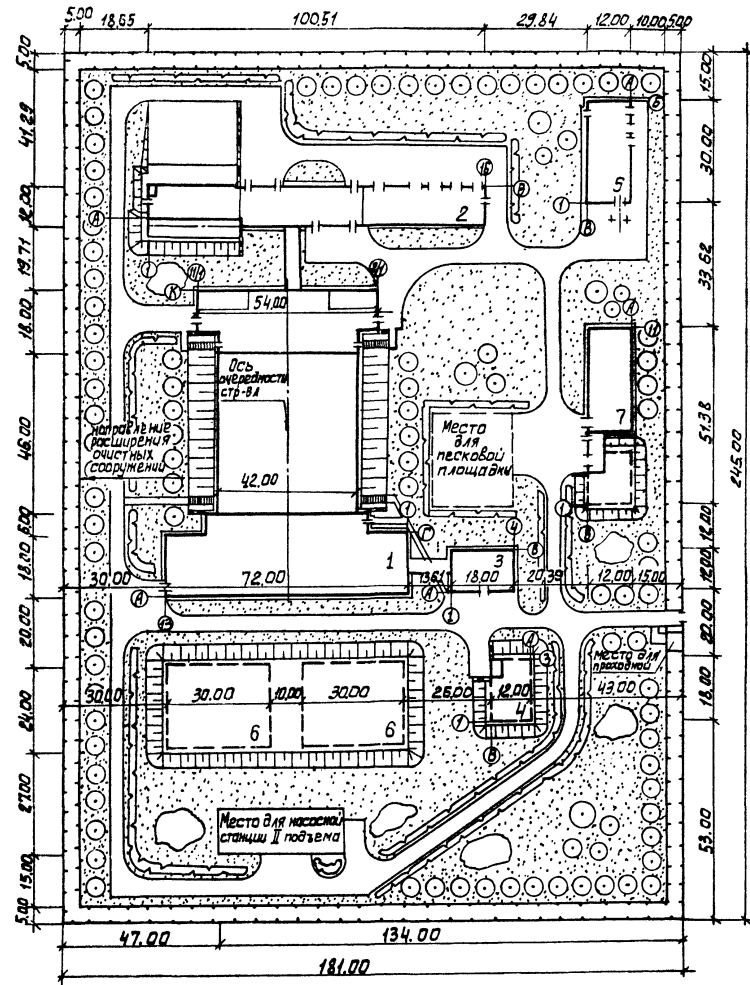
Сбор сточных вод (решается при привязке)

1. На генплане приведена разводка основных технологических коммуникаций
2. Разводка сетей выполнена для условно плоского рельефа местности без учета потерь напора
3. Фильтры-поглотители на генплане условно не показаны

ТП 901-03-230.87		ТХ	
ПРОЕКТОВАТЕЛЬ: ИЖЕНКО А.В.		СТАДИИ Лист 1 Листов 9	
И. КОМП. ЯЗЫКОВА		ВАРИАНТ с микрофильтрами	
НАЧ. ОТД. БАЛЛОТКИН		ПРИМЕРНЫЙ ГЕНПЛАН с КОММУНИКАЦИЯМИ	
И. КОМП. ЯЗЫКОВА		ЦНИИЭП	
И. КОМП. ЯЗЫКОВА		ИНЖЕНЕРНОГО ОБОРУДОВАНИЯ	
И. КОМП. ЯЗЫКОВА		Л. МОСКВА	

СОГЛАСОВАНО
 ИТ КОСТР. ЛЕВИНА
 ИТ КОСТР. КУЗНЕЦОВ
 ИТ КОСТР. ТАБЕЗОВ
 ГАП

СОГЛАСОВАНО
 ЛЕВИНА
 КУЗНЕЦОВ
 ТАБЕЗОВ
 ВЗАИМНО
 ПЕЧАТ И ДАТА
 ВЗАИМНО



Экспликация зданий и сооружений

№ № по генпл.	Наименование здания (сооружения)	Примечание
1	Блок входных устройств отстойников и фильтров (вариант с контактными камерами)	901-3-223.86
2	Реагентное хозяйство (на 5 реагентов)	901-3-
3	Служебный корпус	901-9-16.86
4	Сооружения для повторного использования воды после промывки фильтров	901-3-158
5	Хлораторная для обеззараживания питьевых и сточных вод	901-7-14.85
6	Резервуар для воды	901-4-61.83
7	Сооружения для обработки осадка отстойников	901-3-172

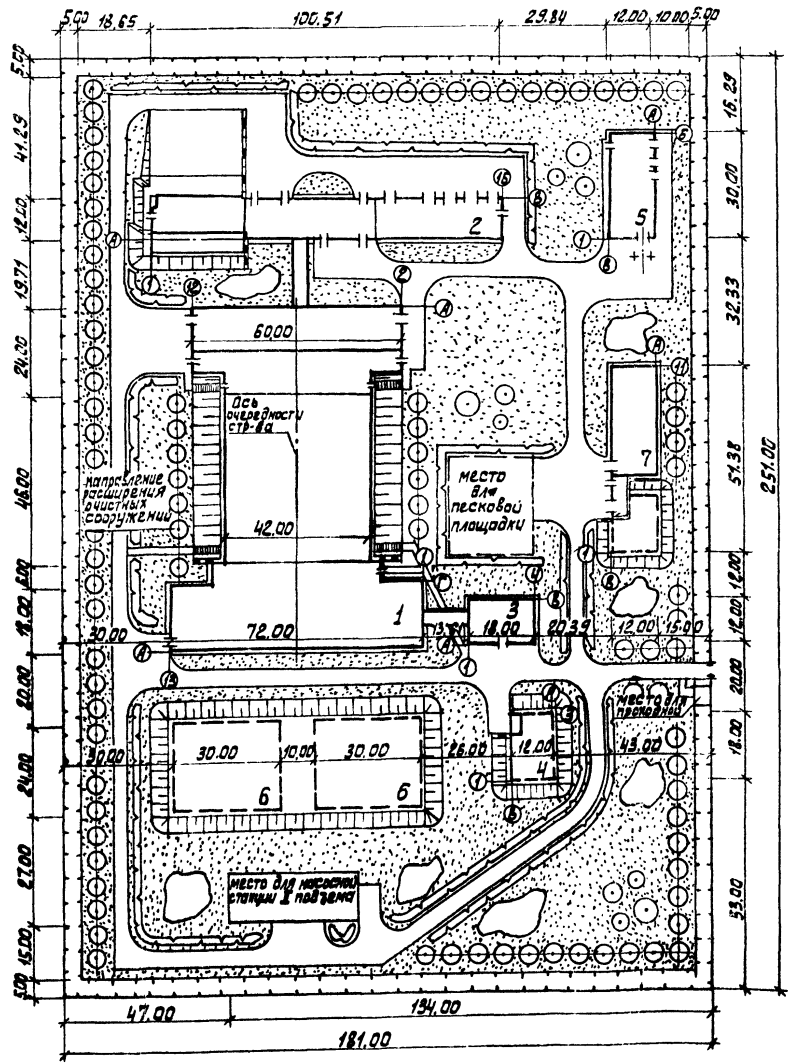
Основные показатели

Наименование	Ед. изм.	Количество
Площадь участка	ГА	4,43
Площадь застройки	ГА	1,29
Площадь проездов, площадок	ГА	0,72
Площадь озеленения	ГА	2,42
Плотность застройки	%	29

ТП 901-03-230.87		ГП	
СТАНЦИЯ ОЧИСТКИ ВОДЫ ПОВЕРХНОСТНЫХ ИСТОЧНИКОВ С СОДЕРЖАНИЕМ ВЗВЕШЕННЫХ ВЕЩЕСТВ ДО 1500 МГ/Л ПРОИЗВОДИТЕЛЬНОСТЬЮ 50 ТЫС. М ³ /СУТ			
ПРОВЕР. ПОРЕМЬСКАЯ	Исполн.	СТАДИВ	ЛИСТ
РУК. ГР. ПОРЕМЬСКАЯ	Исполн.	Р	2
ГМП ГЕНП. ПАЛАМАРУЧК	Исполн.	ВАРИАНТ С КОНТАКТНЫМИ КАМЕРАМИ.	
И. КОНТР. ДАНИАЕВСКИЙ	Исполн.	ПРИМЕРНЫЙ ГЕНПЛАН.	
НАЧ. ОТД. КРАСЯВИН	Исполн.	М 1:1000	
		ЦНИЭП	
		НИЖНЕГОРНОГО ОРГАНИЗАЦИЯ	
		Г. МОСКВА.	

СОГЛАСОВАНО	ВЕЛИКОВА
ИП КОНСТР.	ОТА. В. П.
ГПИ КОНСТР.	
ГАР	

СЗМАХ. ИНЖЕНЕР	
ИНЖЕНЕР	
ПРОБ. Д. ДАТА	
ИНЖЕНЕР	



Экспликация зданий и сооружений

№ № по генпл.	Наименование	Примечание
1	Блок входных устройств отстойников и фильтров (вариант с микрофильтрами)	901-3-224.85
2	Реагентное хозяйство (на 5 реагентов)	901-3-
3	Служебный корпус	901-3-16.86
4	Сооружения для повторного использования воды после промывки фильтров	901-3-158
5	Хлораторная для обеззараживания питьевых источников вод с производительностью 25 кг товарного хлора в час.	901-7-14.85
6	Ревербуар для воды	901-4-61.83
7	Сооружения для обработки осадка отстойников	901-3-172

Основные показатели

Наименование	Ед. изм.	Количество
Площадь участка	ГА	4.54
Площадь застройки	ГА	1.33
Площадь проездов, площадок	ГА	0.74
Площадь озеленения	ГА	2.47
Плотность застройки	%	29

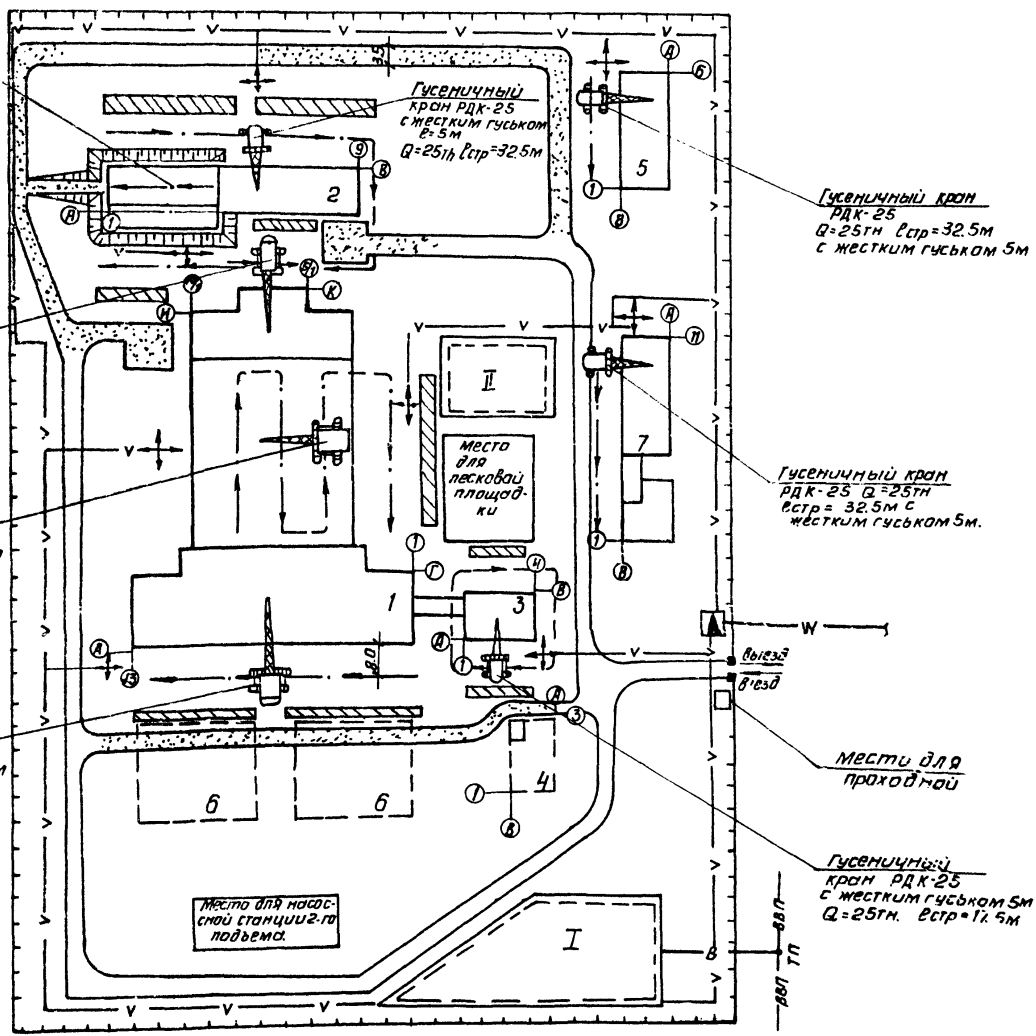
Т П 901-03-230.87		Г П	
СТАНЦИЯ ОЧИСТКИ ВОДЫ ПОВЕРХНОСТНЫХ ИСТОЧНИКОВ С СОДЕРЖАНИЕМ ВЗВЕШЕННЫХ ВЕЩЕСТВ ДУ 1500 МГ/Л ПРОИЗВОДИТЕЛЬНОСТЬЮ 50 ТЫС. М ³ /СУТ			
ПРОВЕР. ПОРЕМЕСКАЯ	Рисунки	СТАНА	ЛИСТ
РУК. ГР. ПОРЕМЕСКАЯ	Рисунки	Р	3
ТИП ГЕНПЛ. ПАЛАМАРЧУК	Рисунки	ВАРИАНТ С МИКРОФИЛЬТРАМИ. ЦНИИЭП	
И. КОНТР. ДАНИЛКОВСКИЙ	Рисунки	ИНЖЕНЕРНОГО ОБОРУДОВАНИЯ	
НАЧ. ОТА. КРАСОВИЧ	Рисунки	Г. МОСКВА.	
М 1:1000			

Экспликация зданий и сооружений

№ по генпл.	Наименование	Примечание
1	Блок входных устройств, отстойников и фильтров (вариант с вихревыми смесителями)	901-3-222.86
2	Реагентное хозяйство (на 2 реагента)	901-3
3	Служебный корпус.	901-9-16.86
4	Сооружения для повторного использования воды после промывки фильтров.	901-3-158
5	Хлораторная для обеззараживания питьевых и сточных вод производительностью 25кг товарного хлора в час.	901-7-14.85
6	Резервуар для воды	901-4-61.83
7	Сооружения для обработки осадка отстойников	901-3-172

Условные обозначения

	проектируемые сооружения станции очистки воды.
	проектируемые сооружения, строящиеся после монтажа блока входных устройств и служебного корпуса.
	участок для размещения временных инвентарных зданий административно-бытового назначения.
	участок для размещения временных инвентарных зданий складского и производственного назначения.
	проектируемые автомобильные дороги (без верхнего покрытия), используемые для нужд строительства.
	временные автомобильные дороги.
	проектные склады сборных ж.б. конструкций и других строительных материалов
	Путь движения монтажного крана
	временный водопровод.
	временная электросеть с ПКТП
	Проектная мачта.



Гусеничный кран РДК-25 Q=25тн, встр=12.5м

Гусеничный кран РДК-25 с жестким гуськом 5м Q=25тн, встр=32.5м

Гусеничный кран РДК-25 Q=25тн, встр=32.5м с жестким гуськом 5м

Гусеничный кран РДК-25 с гуськом 5м Q=25тн, встр=27.5м

Гусеничный кран СКР-30 Q=30тн, встр=17.5м

Гусеничный кран РДК-25 Q=25тн, встр=32.5м с жестким гуськом 5м.

Гусеничный кран СКР-50 Q=50тн, встр=30м

Гусеничный кран РДК-25 с жестким гуськом 5м Q=25тн, встр=17.5м

Место для насосной станции 2-го подъема.

Место для проходной

Альбом II

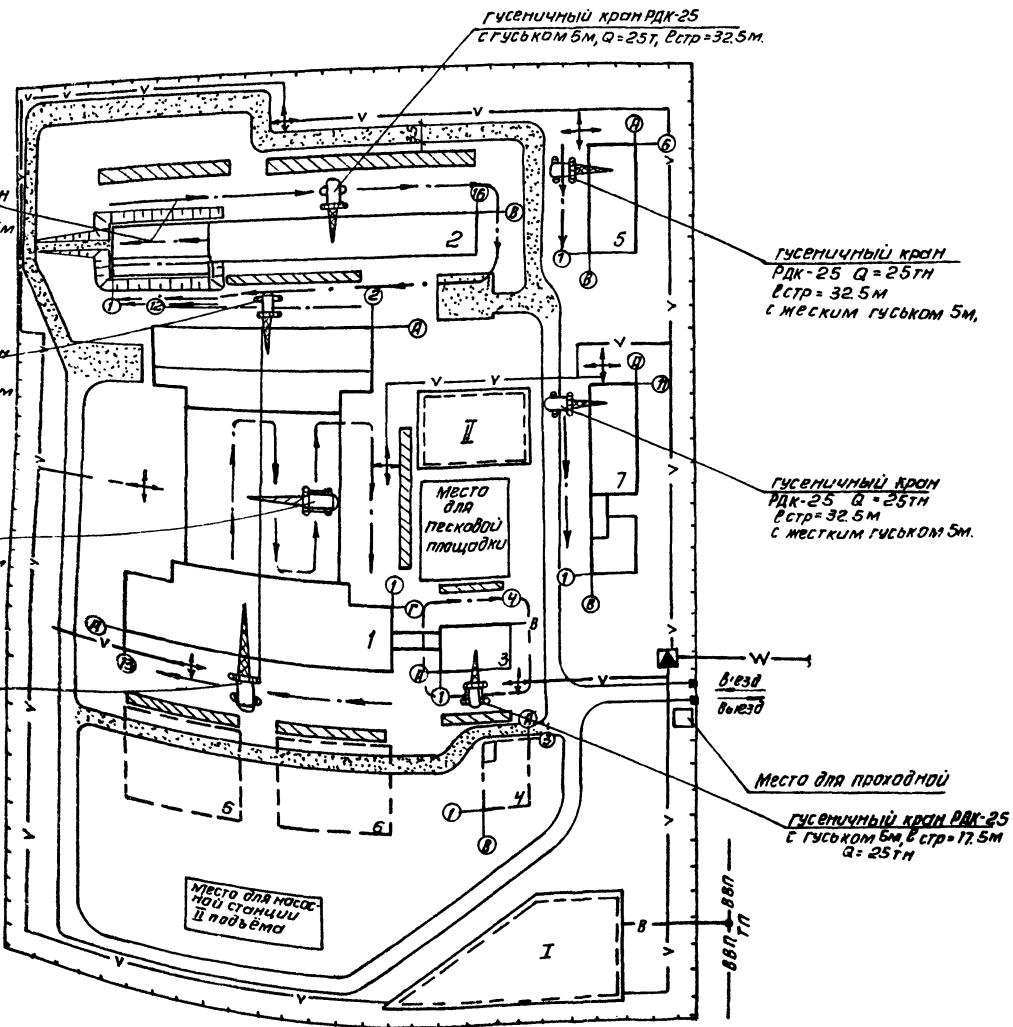
901-03-230.87

СИГАРСОВАТО БЕЛБЕРА ОТА. ВГ ОТД. ВГ ВЗАИМНО. И. № подл. (подв. и дата) ВЗАИМНО. И.

Тп 901-03-230.87		ОС
Станция очистки воды поверхностных источников с содержанием взвешенных веществ до 1500 мг/л производительностью 50 тыс. м ³ в сутки		
Провер. Чухрова	Инж. Титова	Станция лист 3
Рук. гр. Чухрова	И. контр. Чухрова	Р 1 3
Мач. отг. Григорьева		Вариант с вихревыми смесителями
		Схема стройгенплана
		ЦНИИЭП инженерного оборудования г. Москва

Копировал: Антипова

Формат А4 1:2047 07



Экспликация зданий и сооружений

№ по генпл.	Наименование	Примечание
1	Блок входных устройств отстаиваков и фильтров (вариант с микрофильтрами)	901-3-224.86
2	Реагентное хозяйство (на реагентах)	901-3
3	Служебный корпус	901-9-16.86
4	Сооружения для повторного использования воды	901-3-158
5	Хлораторная для обеззараживания питьевой и сточных вод производительностью 25кг товарного хлора в час	901-7-14.85
6	резервуар для воды	901-3-61.83
7	Сооружения для обработки осадка отстаиваков	901-3-172

Условные обозначения

- проектируемые сооружения станции очистки воды.
- проектируемые сооружения строящиеся после монтажа блока входных устройств и служебного корпуса.
- участок для размещения временных инвентарных зданий административно-бытового назначения.
- участок для размещения временных инвентарных зданий складского и производственного назначения.
- проектируемые автомобильные дороги (без верхнего покрытия), используемые для нужд строительства.
- временные автомобильные дороги.
- приобъектные склады сборных ж/б конструкций и других строительных материалов.
- путь движения монтажного крана.
- временный водопровод.
- временная электросеть с ПКТП.
- проекторная мачта.

		Тп 901-03-230.87		ОС	
СТАНЦИЯ ОЧИСТКИ ВОДЫ ПОВЕРХНОСТНЫХ ИСТОЧНИКОВ С СОДЕРЖАНИЕМ ВЗВЕШЕННЫХ ВЕЩЕСТВ ДО 500 МГ/Л ПРОИЗВОДИТЕЛЬНОСТЬЮ 50тыс. м ³ /сутки					
		СТАДИЯ		Лист	Листов
		р		2	3
Проверил	Чухрова	[Signature]			
Инженер	Павлова	[Signature]			
Рук.гр.	Чухрова	[Signature]			
И.контр.	Чухрова	[Signature]			
Нач.отд.	Григорьев	[Signature]			
Вариант с микрофильтрами Схема стройгенплана				ЦНИИЭП Инженерного оборудования г. Москва	

Копировал: Антипова

Формат: А2
98047-1 P

901-03-230.87
 АБСОЛЮТ
 СОГЛАСОВАНО
 БЕЛЕВА
 О.А.
 В.Г.
 В.В.М.И.В.А.
 И.Д.А.В.
 В.В.М.И.В.А.

Экспликация зданий и сооружений.

№ по генпл.	Наименование	Примечание
1	Блок входных устройств, отстаивающих и фильтров. Вариант с контактными камерами.	901-3-223-86
2	Реагентные хозяйства на 6 реагентов.	901-3
3	Служебный корпус.	901-9-16-86
4	Сооружения для лабораторного использования воды после пропускания фильтров.	901-3-158
5	Классификатор для обезвреживания ртутьки и сточных вод производительностью 25 м ³ товарного хлора	901-7-14-85
6	Резервуар для воды.	901-4-61-83
7	Сооружения для обработки осадка отстаивающих	901-3-172

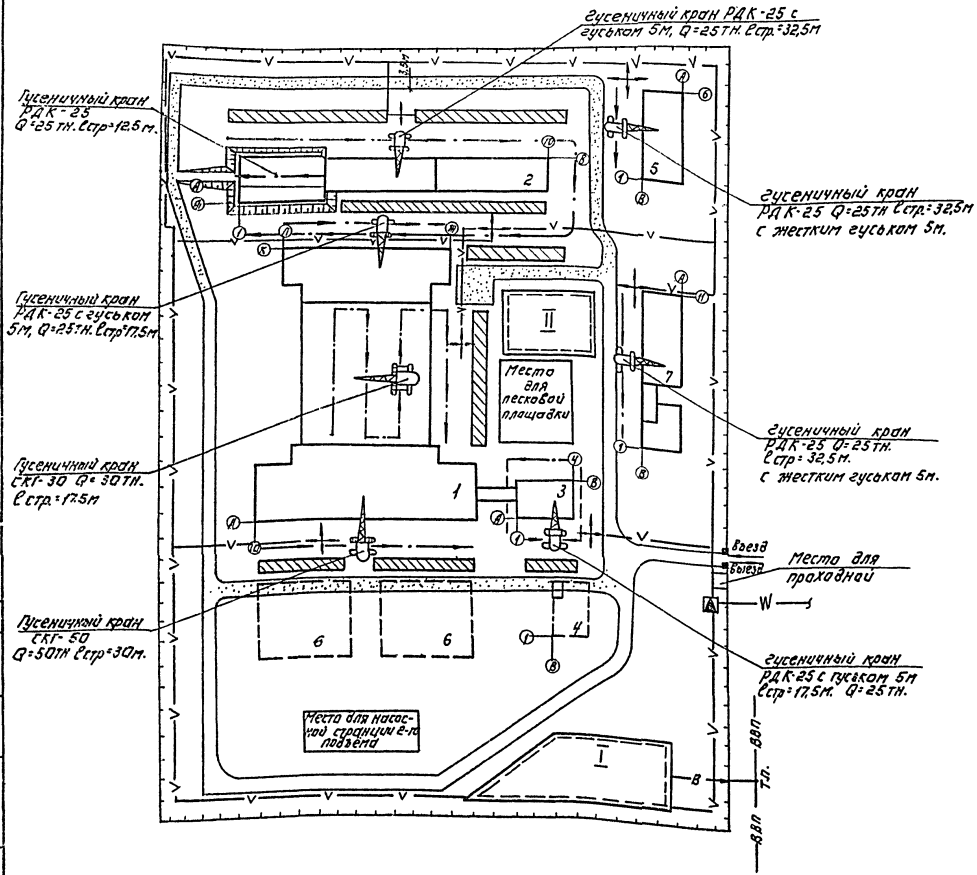
Условные обозначения.

- Проектируемые сооружения станции очистки воды.
- Проектируемые сооружения, строящиеся после монтажа блока входных устройств и служебного корпуса.
- Участок для размещения временных инвентарных зданий административно-бытового назначения.
- Участок для размещения временных инвентарных зданий складского и производственного назначения.
- Проектируемые автомобильные дороги/дез. верхнего покрытия, используемые для нужд строительства.
- Временные автомобильные дороги.
- Проектируемые склады сборных ж.б. конструкций и других строительных материалов.
- Путь движения монтажного крана.
- Ж.б. - временный водопровод
- Временная электросеть с ПКЛ.
- Проекторная мачта.

Альбом I

901-03-150.87

ОТДЕЛ ПРОЕКТИРОВАНИЯ
УЧА. Э. С. РЕКОНСТ.
ПРОЕКТИРОВАНИЕ ВОДНЫХ МАШИН



ТП 901-03-230.87		ОС
СТАНЦИЯ ОЧИСТКИ И НАБОР ПРОЕКТНЫХ ИСТОЧНИКОВ С КОЛЛЕКТОРНОМ ВНЕШНИМ КИВЕСТОМ АД 1500 ММ. ПРОИЗВОДИТЕЛЬНОСТЬЮ 50 ТЫС. М ³ /СУТ.		
ПРОВЕР. ЧУХРОВА	Чухрова	ПЛАНЫ АЭС. I ЛИСТОВ Р 3 3
ИНЖЕНЕР ЛУГОВА	Лугова	
УКЛ. ГР. ЧУХРОВА	Чухрова	ВАРИАНТ С КОНТАКТНЫМИ КАМЕРАМИ. СХЕМА СТРОИТЕЛЬНОГО ПЛАНА.
Н. КОНТР. ЧУХРОВА	Чухрова	
НАЧ. ОТД. ПРИРОБОВА	Прирובה	ЦЕНТРАЛЬНЫЙ ИНЖЕНЕРНО-ПРОЕКТИРОВАНИЙ с. Москва

Копировал: Логинова ФОРМАТ: А 2

Госстрой СССР
ЦЕНТРАЛЬНЫЙ ИНСТИТУТ ТИПОВОГО ПРОЕКТИРОВАНИЯ
Свердловский филиал
620062, г. Свердловск-62, ул. Чебышева, 4
Заказ № 4123 Инв. № 22047-02 тираж 400
Сдано в печать 5.08. 1987 г цена 1-44