

ТИПОВОЙ ПРОЕКТ  
902-9-1

## КАНАЛИЗАЦИОННЫЕ КОЛОДЦЫ

ВЫПУСК I

КРУГЛЫЕ КОЛОДЦЫ ИЗ СБОРНОГО ЖЕЛЕЗОБЕТОНА  
ДЛЯ ТРУБ Д<sub>в</sub> 150×1200 мм

## Альбом 2

11721-02  
ЦЕНА 1-44

# ТИПОВОЙ ПРОЕКТ 902-9-1

## КАНАЛИЗАЦИОННЫЕ КОЛОДЦЫ

### ВЫПУСК I

КРУГЛЫЕ КОЛОДЦЫ ИЗ СБОРНОГО ЖЕЛЕЗОБЕТОНА  
ДЛЯ ТРУБ Ду 150 ÷ 1200 мм

#### СОСТАВ ПРОЕКТА :

Альбом 1 — Строительная и технологическая части

Альбом 2 — Нестандартизированное оборудование

### Альбом 2

РАЗРАБОТАН

ЦНИИЭП инженерного оборудования  
городов, жилых и общественных зданий

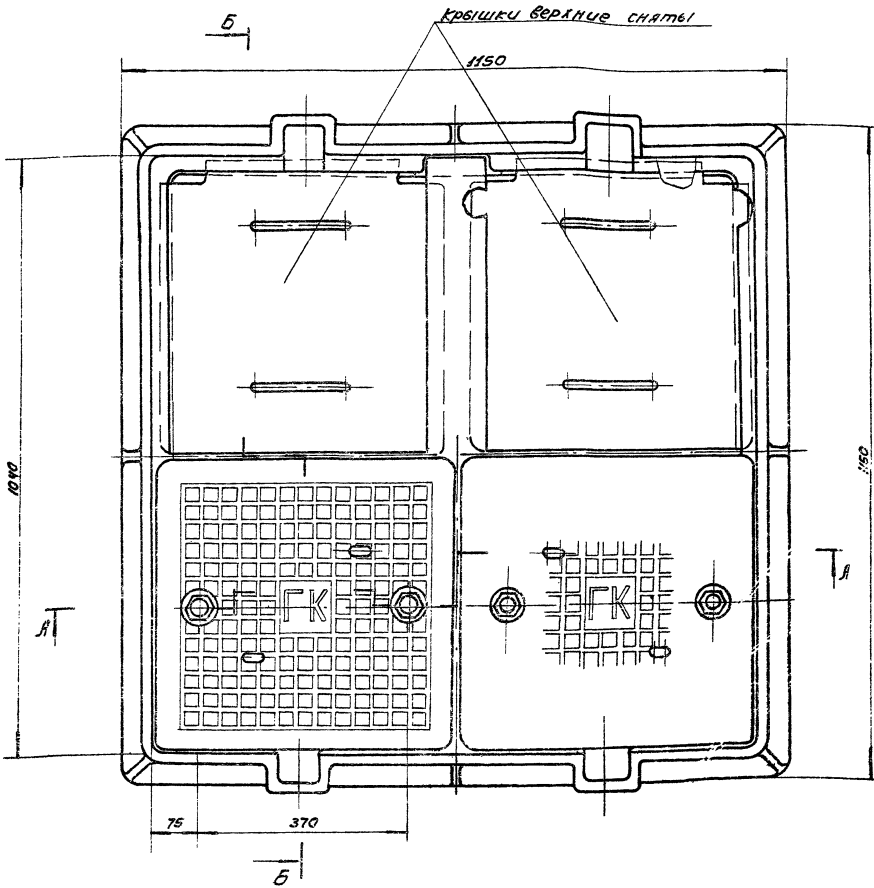
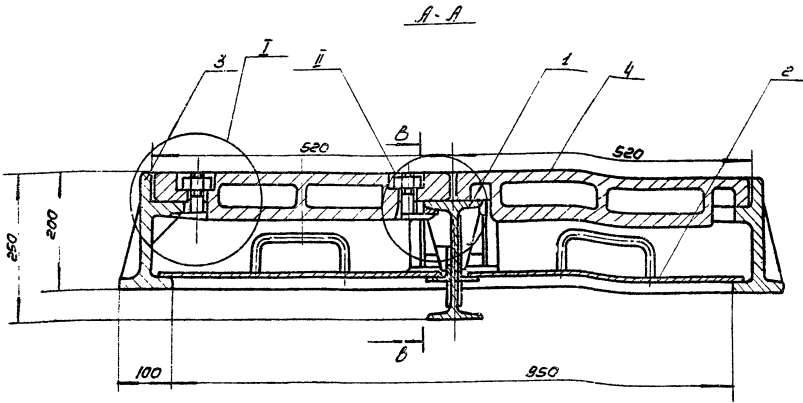
УТВЕРЖДЕН И ВВЕДЕН В ДЕЙСТВИЕ

Госгражданстроем  
Приказ № 54 от 22 марта 1972 г.

СОДЕРЖАНИЕ АЛББОМА

Н п/п	НАИМЕНОВАНИЕ	№ ЧЕРТЕЖА	СТР
1	ОБЛОЖКА	—	1
2	ТИТУЛЬНЫЙ ЛИСТ	—	2
3	СОДЕРЖАНИЕ АЛББОМА	—	3
4	ОБЩИЙ ВИД. ЛЮК КАНАЛИЗАЦИОННЫЙ 1000*1000.	814.00.00.000	4
5	ОБЩИЙ ВИД. ЛЮК КАНАЛИЗАЦИОННЫЙ 1000*1000.	814.00.00.000	5
6	ДЕТАЛЬ. СПЕЦИФИКАЦИИ	814.01.00.002 814.02.00.000 814.01.00.000	6
7	ДЕТАЛИ. СПЕЦИФИКАЦИЯ.	814.01.00.03 814.01.00.01 814.01.00.04, 814.02.00.000	7
8	УЗЕЛ. БАЛКА.	814.01.00.000	8
9	УЗЕЛ. ДЕТАЛИ.	814.01.00.000 815.01.00.007 815.01.00.008	9
10	УЗЛЫ. БАЛКА. КРЫШКА НИЖНЯЯ.	814.02.00.000 815.01.00.000	10
11	ДЕТАЛИ.	814.02.00.001 814.02.00.002 814.00.00.003, 814.02.00.004	11
12	ДЕТАЛЬ. РАМА	814.00.00.001	12
13	ДЕТАЛЬ. РАМА	814.00.00.001	13
14	ДЕТАЛЬ. КРЫШКА ВЕРХНЯЯ.	814.00.00.002	14
15	ДЕТАЛЬ. КРЫШКА ВЕРХНЯЯ	814.00.00.002	15
16	ДЕТАЛИ.	814.01.00.007 814.01.00.005 814.01.00.008, 814.01.00.009	16
17	ОБЩИЙ ВИД ЛЮК КАНАЛИЗАЦИОННЫЙ 1500*1500	815.00.00.000	17
18	ОБЩИЙ ВИД	815.00.00.000	18
19	ДЕТАЛИ	815.01.00.003 815.01.00.001 815.01.00.004, 815.01.00.005	19
20	ДЕТАЛЬ СПЕЦИФИКАЦИИ	815.01.00.002 815.02.00.000 815.01.00.000	20
21	УЗЕЛ. БАЛКА	815.01.00.000	21
22	ДЕТАЛЬ. РАМА	815.00.00.001	22
23	ДЕТАЛЬ. РАМА	815.00.00.001	23

ИЗМ	ЛИСТ	№ ДОКУМ	ПОДП.	ДАТА	СОДЕРЖАНИЕ АЛББОМА	ЛИТ	МАССА	МАСС.Т.
РАЗРАБ	ШИФРИНА	"	"	"				
ПРОВЕР	БАСЕВИЧ	"	"	"				
Т.ЕДИНСТР								
ГИП	БАСЕВИЧ	"	"	"				
Н.ЕДИНСТР	ГРАЖДСКИЙ	"	"	"				
УТВ	СУХОРЕНКО	"	"	"				



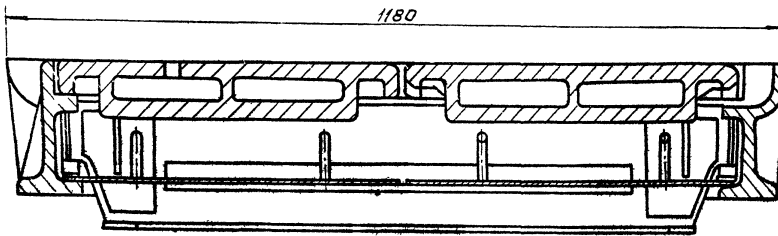
1. При разработке данного проекта использованы чертежи завода по ремонту багетных кранов Главмостроя (Москва), изготовившего аналогичные люки для г. Москвы

2. При расчёте люки принята нормативная колесная нагрузка НК-80.

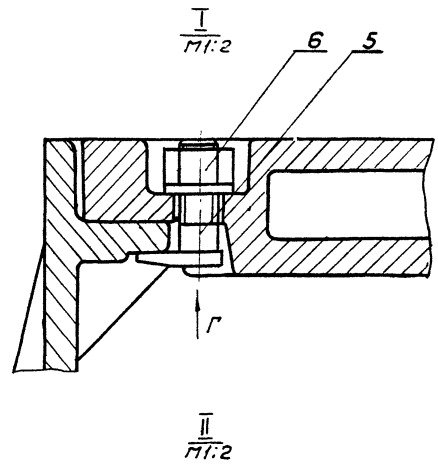
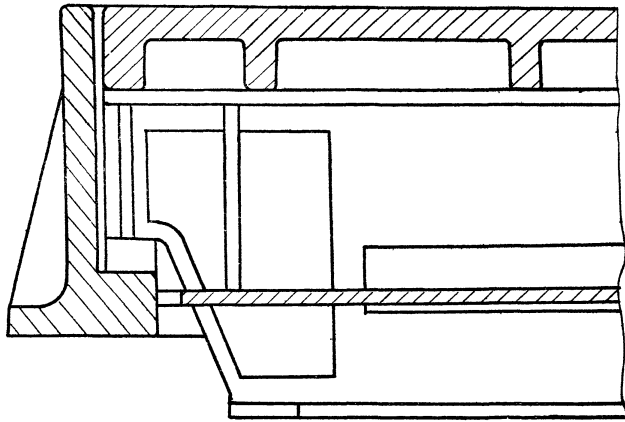
Размеры для справок.

814.00.00.000			
ИЗМ. ИЛИ ДОП.	ПОДПИСЬ	ЛЮК КОНДУЛИЗ-	ИЛИ
РАБОТА ИСПОЛНИЛ	М.И.А.	ЦИОННЫЙ КОД1000	
ПРОЕКТ	КОСЕВЫЙ		
ЭКЗАМ.			
ГОП	БОСОВИЧ		
И.ГОП	ГРЕВЦОВ		
УРБ	СКОРЕНКО		
		Лист 3 из 3 листов Э	ИЛИ
		ЦНИИЭТ	ИЛИ
		11721-02	4

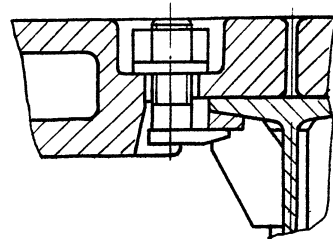
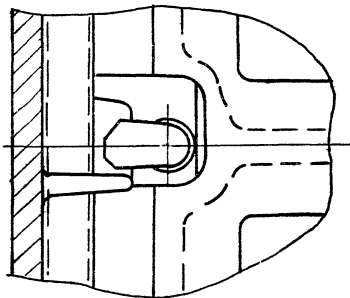
*б-б повернуто.*



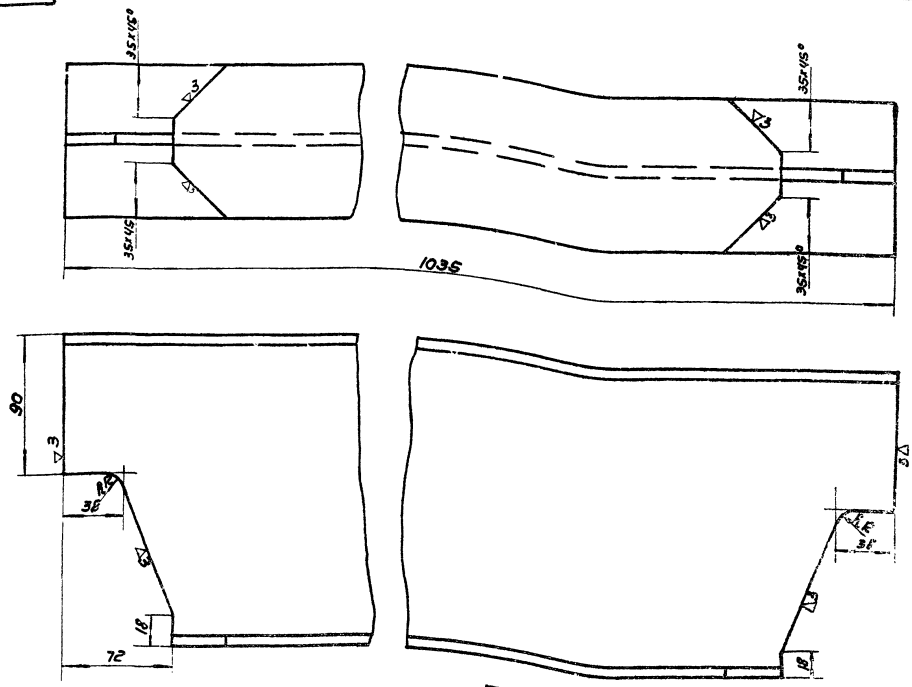
*б-б  
1:2*



*виз г  
1:2.*



					814.00.00.000.			
Изм	Кол	Исполн.	Подп	Дата	ЛЮК КАНАЛИЗАЦИОННЫЙ. 1000 x 1000.	Ишт	Листа	Листов
Разработ	Ильченко	Шевт					-	1:5
Провер	Басевич	Шевт				Лист 2	Листов 2	
Т.контр								
Э.И.П.	Басевич	Шевт						
И.контр	Брафский	Шевт				ЦНИИЭП	Иж.обор	КО
Утверд	Сидоренко	Шевт						



Неуказанные предельные отклонения размеров: охватываемых - по В7  
прочих - ± 1/2 допуска вкл.

Изм. лист и доп.		Лист дата	Лист	Масса	Мас. ш.
Разраб. Шварцман Ш.И.		1/1	21.0	1.2	
Проект. Басевич И.В.			Лист	Листов	
Т. карт.					
И.Контр. Штб. Басевич И.В.					
814.01.00.002			Болка		
Деталь по ГОСТ 8339-56			ЦНИИЭП		Им. одобр. К.О.
Ст 3 ГОСТ 535-56					

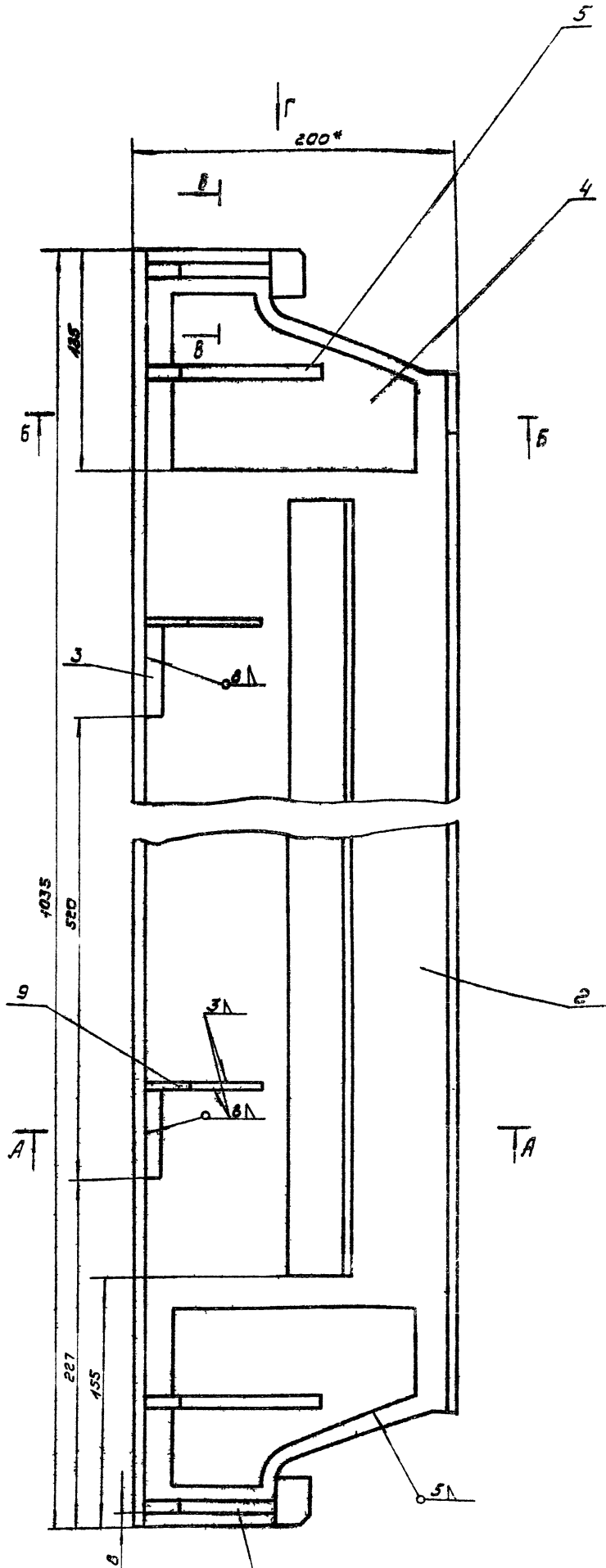
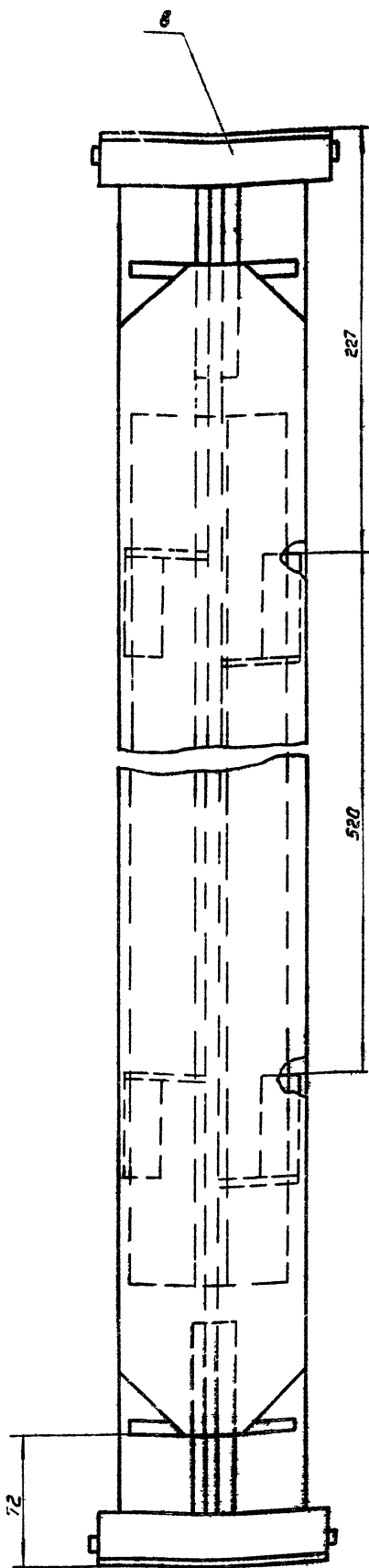
Изм. лист	Лист	Обозначение	Наименование	кол.	Примечание
			Сборочные единицы		
24	1	814.01.00.000.	Болка	1	
22	2	814.02.00.000.	Крышка нижняя	4	
			Детали		
24	3	814.00.00.001.	Рама	1	
24	4	814.00.00.002.	Крышка верхняя	4	
11	5	814.00.00.003.	Болт специальный	8	
11	6	814.00.00.004.	Гайка	8	

Изм. лист и доп.		Лист дата	Лист	Масса	Мас. ш.
Разраб. Шварцман Ш.И.		1/1			
Проект. Басевич И.В.					
И.Контр. Штб. Басевич И.В.					
814.00.00.000.			Лок канализационный 1000x1000.		
			ЦНИИЭП		Им. одобр. К.О.

Изм. лист	Лист	Обозначение	Наименование	кол.	Примечание
			Детали		
11	1	814.01.00.001	Ребра	4	
11	2	814.01.00.002	Болка	1	
11	3	814.01.00.003	Пластина	2	
11	4	814.01.00.004	Накладка правая	2	
11	5	814.01.00.005	Ребра	4	
11	6	814.01.00.006	Узелок Е-730	2	Масса 1.73
			Узелок по ГОСТ 8339-56		
11	7	814.01.00.007.	Накладка левая	2	
11	8	814.01.00.008.	Опора	2	
11	9	814.01.00.009.	Ребра	4	

Изм. лист и доп.		Лист дата	Лист	Масса	Мас. ш.
Разраб. Шварцман Ш.И.		1/1			
Проект. Басевич И.В.					
И.Контр. Штб. Басевич И.В.					
814.01.00.000.			Болка		
			ЦНИИЭП		Им. одобр. К.О.



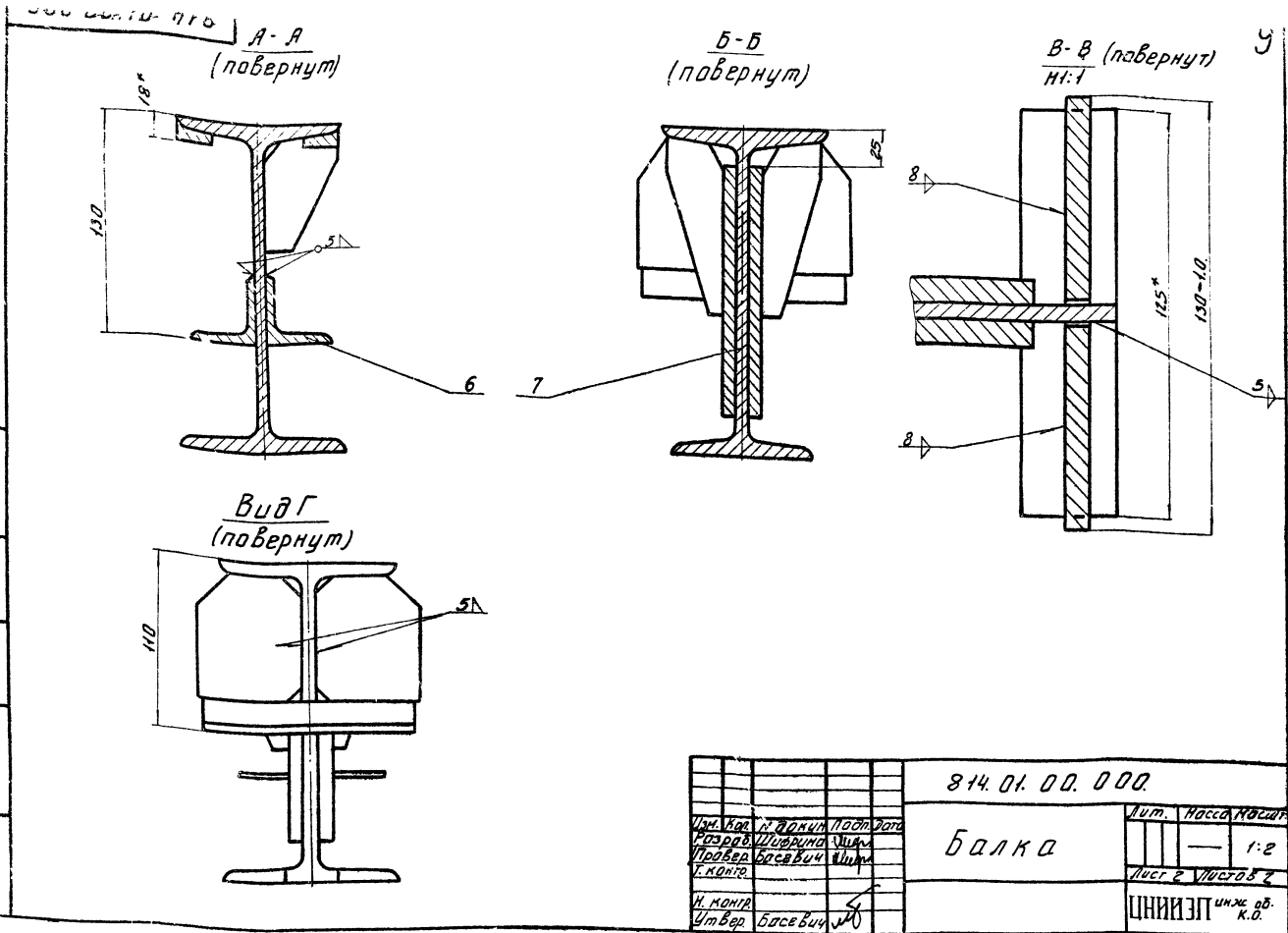


1 При расчете балки принята нормативная колесная нагрузка НК-80.

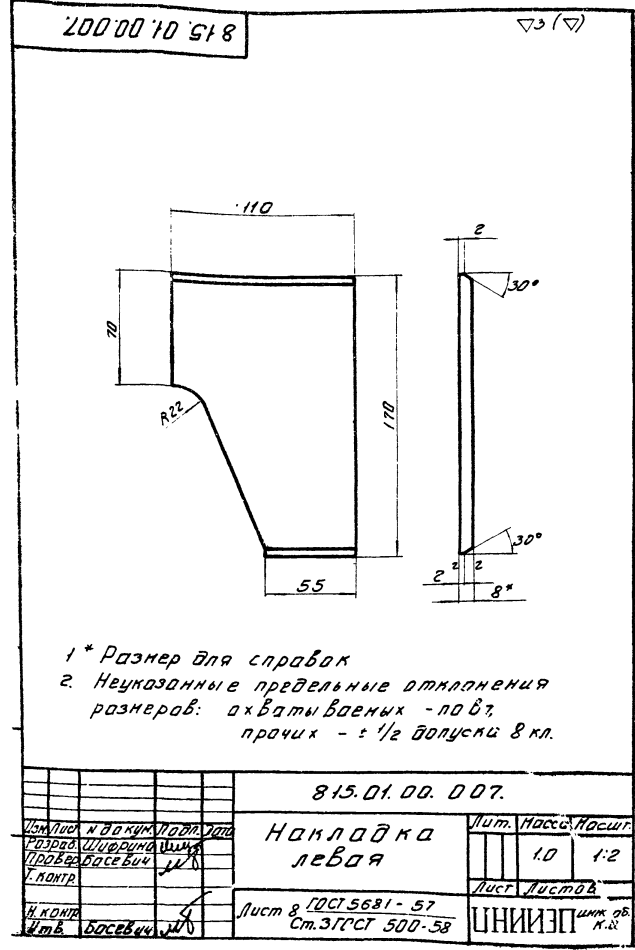
- 1. \* Размеры для справок
- 2. Неуказанные предельные отклонения размеров охватываемых - по А7 охватывающих - по В7 прочих - ± 1/2 допуска в классе.

814.01.00.000			Лист	Масса	Масштаб
Б.С.А.К.С.			32.1	1:2	
Имя Кол.	Имя Фамилия	Имя Отчество	Лист	Листов	
Разработчик	Проверенный	Утвержденный	ЦНХИЭП	ИИХ-обор	КО
Т.Контр.	И.Контр.	Утв.			
	Борисов	ИИХ			

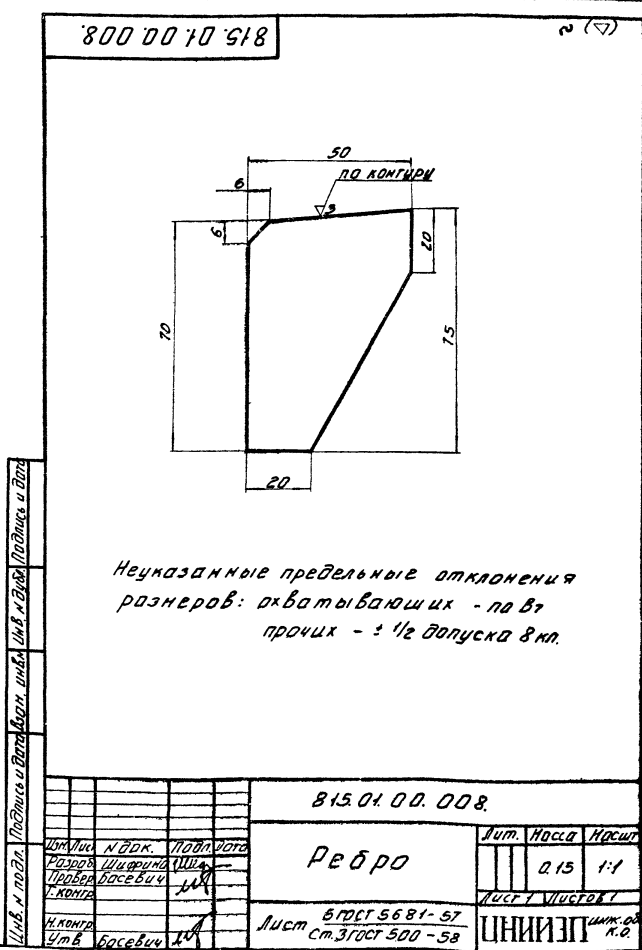




814.01.00.000			Лит.	Насос	Насшир
Балка			1:2		
Лист 2			Листов 2		
И. КОМП. Утвер. Басевич			ЦНИИЭП им.ж.об. К.О.		



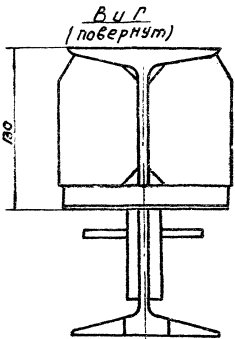
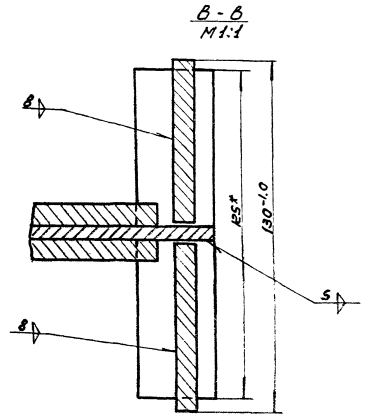
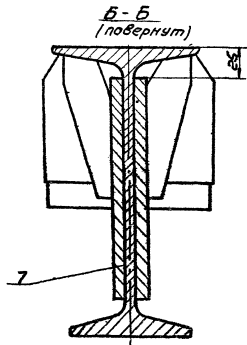
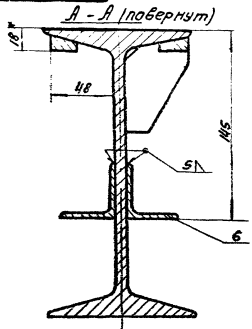
815.01.00.007			Лит.	Насос	Насшир
Накладка левая			1:0	1:2	
Лист 8			Листов 5		
И. КОМП. Утвер. Басевич			ЦНИИЭП им.ж.об. К.О.		



815.01.00.008			Лит.	Насос	Насшир
Ребро			0.15	1:1	
Лист 1			Листов 1		
И. КОМП. Утвер. Басевич			ЦНИИЭП им.ж.об. К.О.		

000 00 10 518

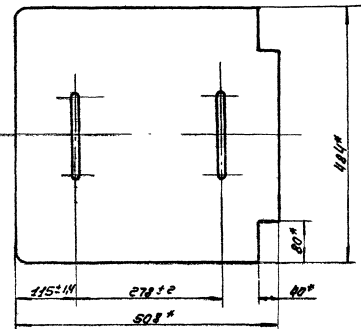
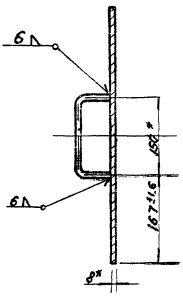
10



			815.01.00.000		
ИЗМ. КОД	И. ДОК.	ПОДПИСЬ	МАТЕР. КОД	КОЛ-ВО	МАС-ША
РАЗРАБОТ.	УТВЕРЖДАЮЩИЙ	ИЗМ.		-	1:2
Т. РАБОТ	ПРОЕКТИР.	ИЗМ.	ЛИСТ 2	ЛИСТОВ 2	
И. РАБОТ	ИЗВЕЩАЮЩИЙ	ИЗМ.	ЦНИИЭП УМК. КОСР. К.С.		
ИЗВ.	СОГЛАСОВАНО	ИЗМ.			

БОЛКА

814.02.00.000



\* Размеры для справок.

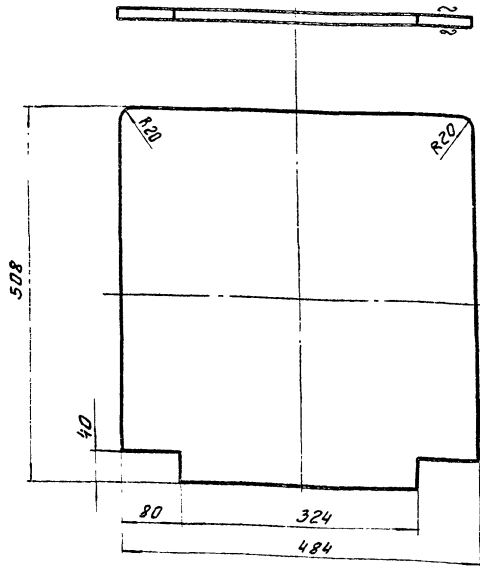
			814.02.00.000		
ИЗМ. КОД	И. ДОК.	ПОДПИСЬ	МАТЕР. КОД	КОЛ-ВО	МАС-ША
РАЗРАБОТ.	УТВЕРЖДАЮЩИЙ	ИЗМ.		15.7	1:5
Т. РАБОТ	ПРОЕКТИР.	ИЗМ.	ЛИСТ	ЛИСТОВ	
И. РАБОТ	ИЗВЕЩАЮЩИЙ	ИЗМ.	ЦНИИЭП УМК. КОСР. К.С.		
ИЗВ.	СОГЛАСОВАНО	ИЗМ.			

КРЫШКА  
НИЖНЯЯ

11721

100 00 20 418

▽3 (▽)



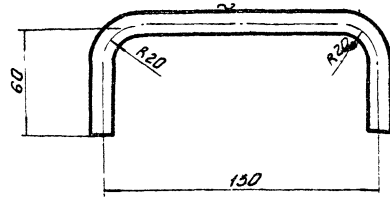
1. Неуказанные предельные отклонения размеров: охватываемых - по В7, прочих -  $\pm 1/2$  допуска Вкл.  
2. Острые кромки притупить.

814.02.00.001.

Изм.	Лист	№ док.	Подп.	Дата	Лист	Лит.	Масса	Масшт.
Разработчик: Ширинин					Лист	Лит.	Масса	Масшт.
Проверил: Басевич								
И. контр.					Лист 8 ГОСТ 5681-57			
И. контр. Шиб. Басевич					Ст. 3 ГОСТ 500-58			
					ЦНИИЭП инж. об. К.О.			

200 00 20 418

▽3 (▽)



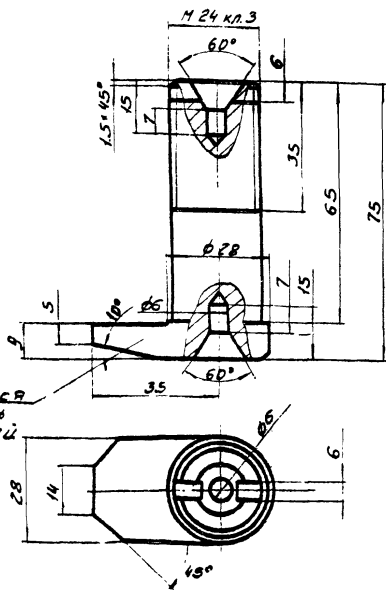
1. Развернутая длина ~ 253 мм  
2. Неуказанные предельные отклонения размеров: охватываемых - по В7, охватывающих - по В7, прочих -  $\pm 1/2$  допуска Вкл.

814.02.00.002.

Изм.	Лист	№ док.	Подп.	Дата	Лист	Лит.	Масса	Масшт.
Разработчик: Ширинин					Лист	Лит.	Масса	Масшт.
Проверил: Басевич								
И. контр.					Лист Ручка			
И. контр. Шиб. Басевич					Круж. 15 ГОСТ 2580-57*			
					Ст. 3 ГОСТ 535-58			
					ЦНИИЭП инж. об. К.О.			

814.00.00.003

▽3



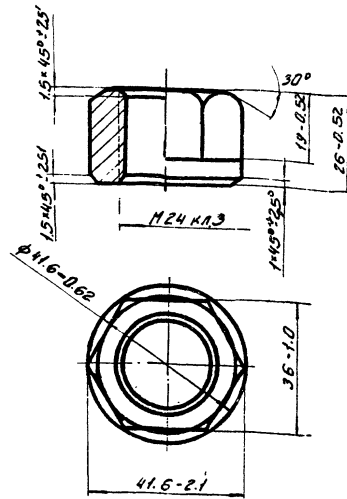
Неуказанные предельные отклонения размеров: охватываемых - по В7, охватывающих - по В7, прочих -  $\pm 1/2$  допуска Вкл.

814.00.00.003.

Изм.	Лист	№ док.	Подп.	Дата	Лист	Лит.	Масса	Масшт.
Разработчик: Ширинин					Лист	Лит.	Масса	Масшт.
Проверил: Басевич								
И. контр.					Лист Болт			
					Специальный			
					Лит. 0.37			
					Масшт. 1:1			
					ЦНИИЭП инж. об. К.О.			

400 00 00 418

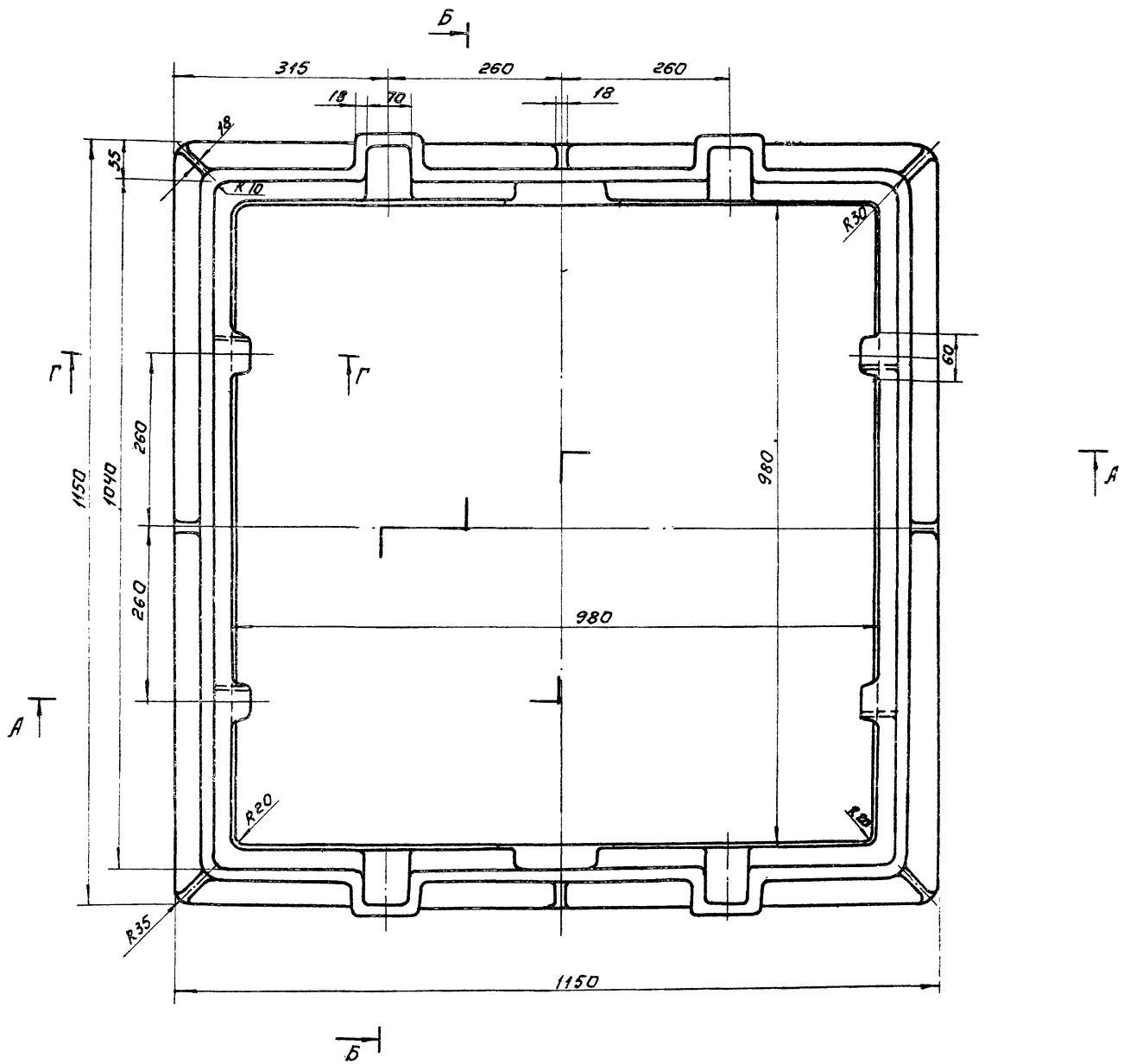
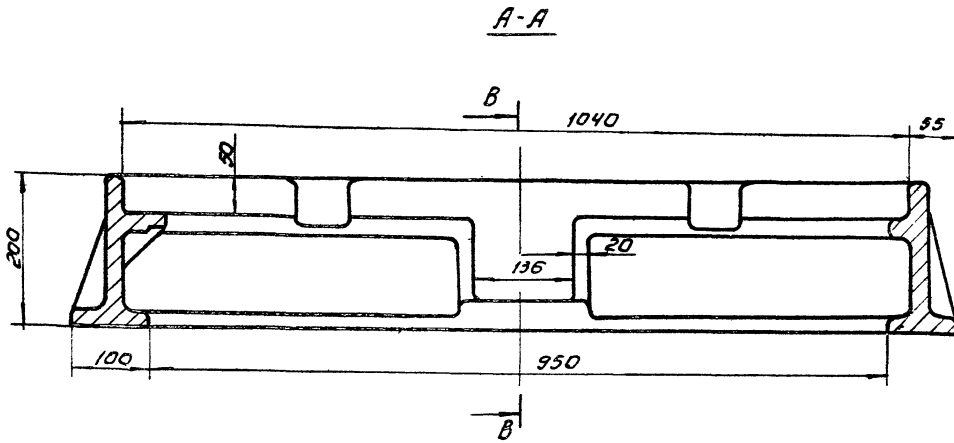
▽3



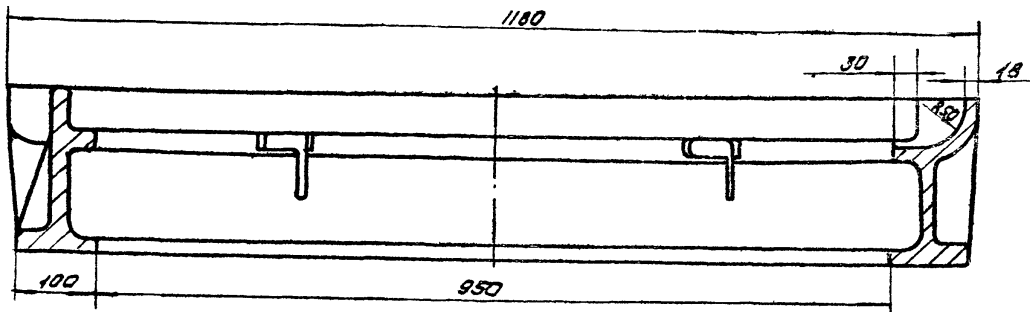
814.00.00.004.

Изм.	Лист	№ док.	Подп.	Дата	Лист	Лит.	Масса	Масшт.
Разработчик: Ширинин					Лист	Лит.	Масса	Масшт.
Проверил: Басевич								
И. контр.					Лист Гайка			
					Лит. 0.15			
					Масшт. 1:1			
					ЦНИИЭП инж. об. К.О.			

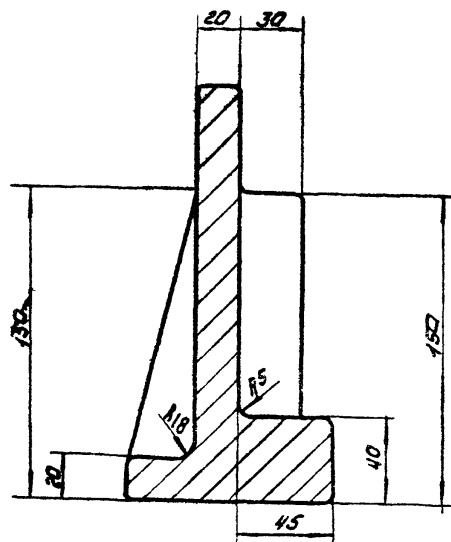
ВНТЗРКЛ МНБСДТЛ



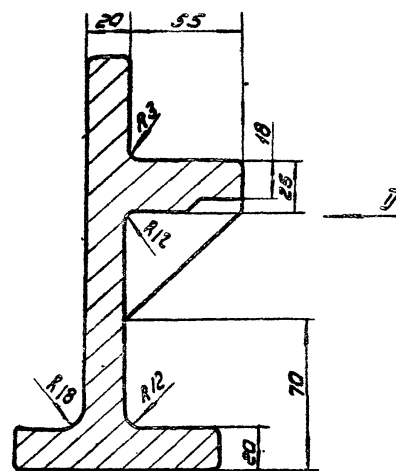
814.00.00.001.			Ишт.	Масса	Тисшт.
Рама.			210	1:5	
СЧ. 15 - 32 ГОСТ 1412-70.			Лист: 1 / Листов: 2		
ЦНИИЭП			инж. обгор Х.О.		



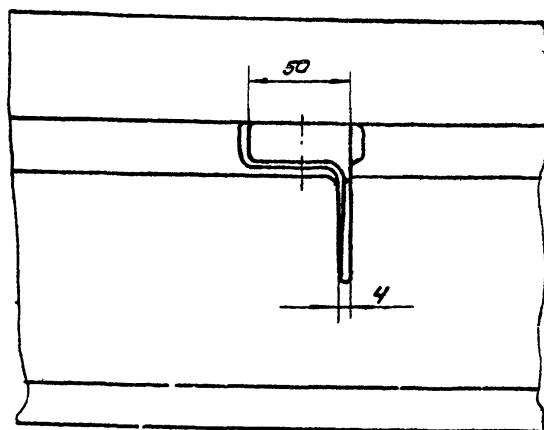
Б-Б  
M1:2



Г-Г  
M1:2



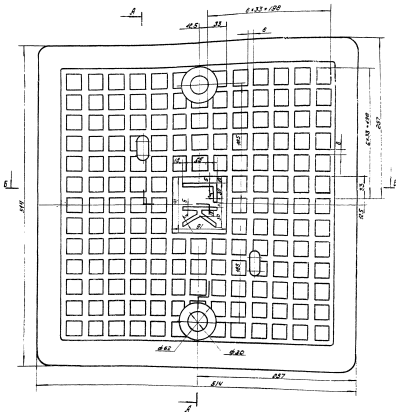
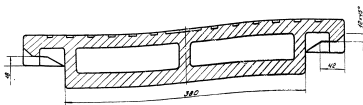
Вид Д  
M1:2



1. Покрытие поверхностей: два слоя битумного лака БТ-577 ГОСТ 5631-70.
2. Размеры - допускаемые отклонения размеров и формы выдерживать и контролировать по литейной форме. Величина допускаемых отклонений размеров должна быть выдержана по III классу точности ГОСТ 1855-55.
3. Литейные формовочные уклоны принять по ГОСТ 3212-57.
4. Неуказанные радиусы закруглений и сопряжений 3 мм.
5. На поверхностях отливки допускаются (без заварки) дефекты, без скопления, в виде мелких раковин, ситовидной пористости и т.д., кроме трещин общей площадью не более 5% и глубиной не более 10% толщины стенки.
6. Изготовитель устанавливает место для крепления ОТК по ГОСТ 2314-68.

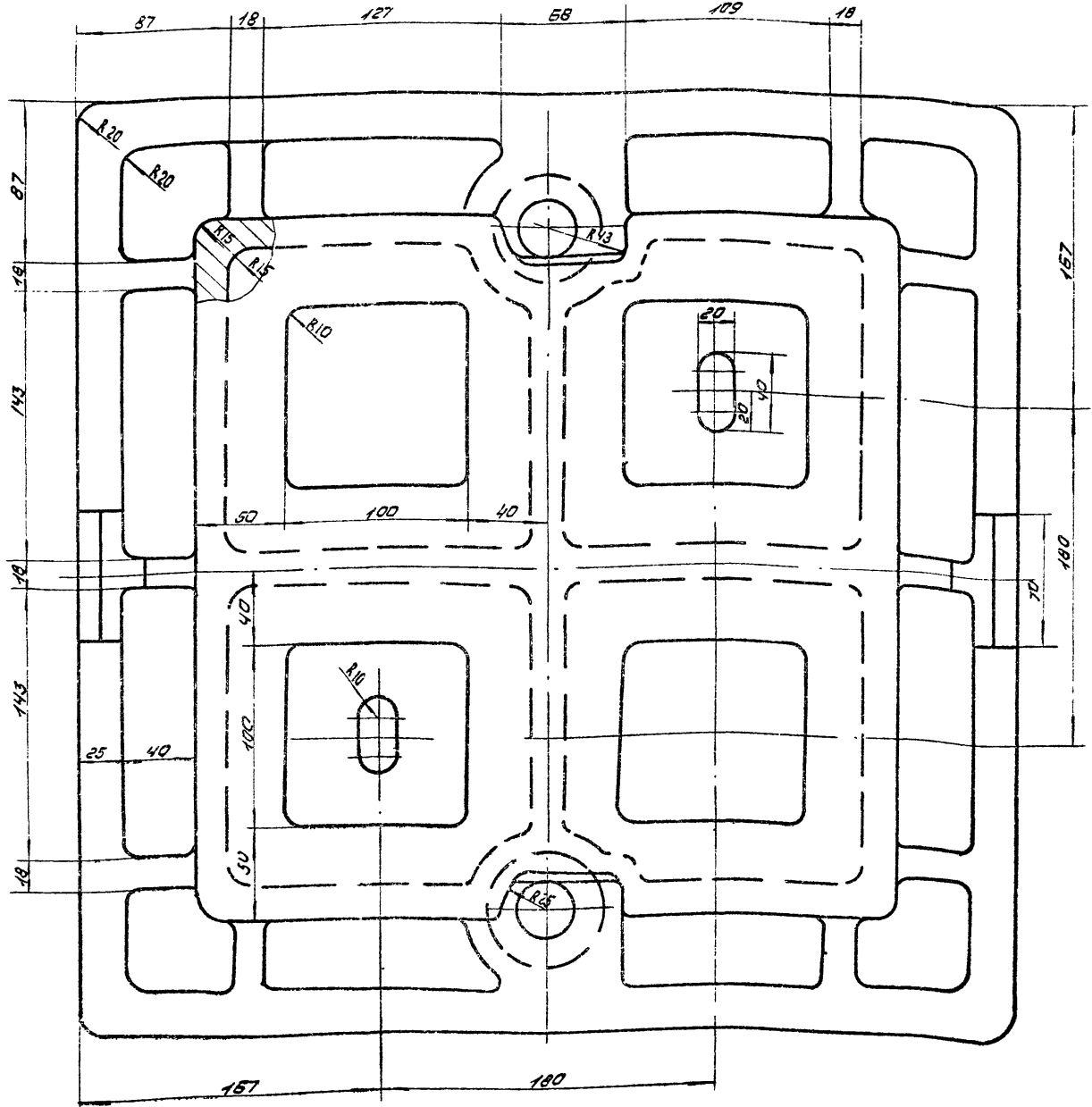
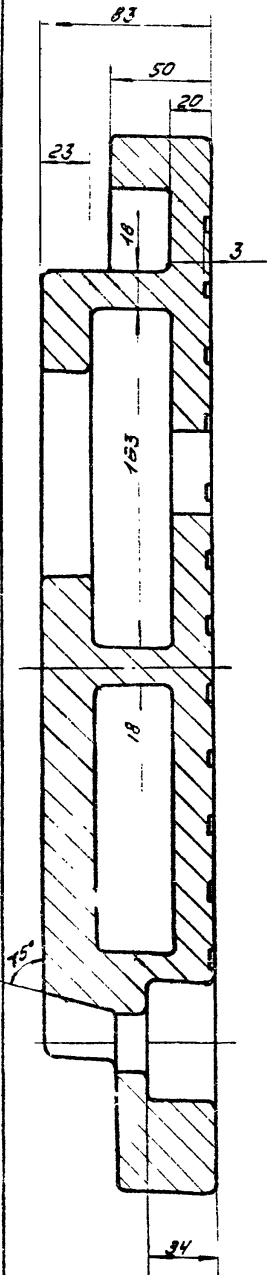
		814.00.00.001	
Изм. Лист № 01	Подп. Лист	РОМД	Лит. Масса Масшт
Разреш. Шифр	Изд.		-
Проб. бассейн	Изд.		Лист 2 Листов 2
И. контр.		СЧ 15-32 ГОСТ 1412-70	ЩНИЗП ИИЖ.обор КО
И. контр.	И. контр.		

5-6



0.200.00.06.18				0.200.00.002		
Исполн.	Провер.	Контр.	Инж.	Исполн.	Провер.	Контр.
Кривичко	Берхара			Кривичко	Берхара	
С.И. 18.36	ГОСТ 1412-70			ЦНИИЭП		

A-A

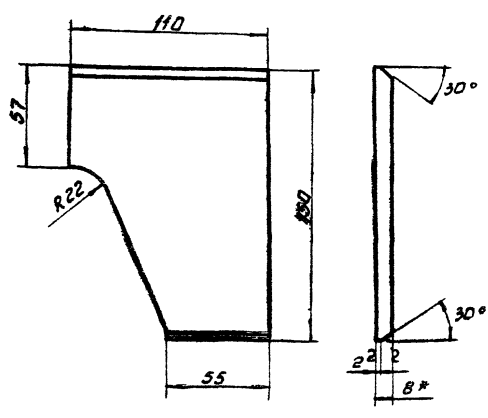


1. Покрытие поверхностей: два слоя битумного лака БТ-577 ГОСТ 5631-70.
2. Размеры допускаемые отклонения размеров и формы выдерживать и контролировать по литейной форме, величина допускаемых отклонений размеров должна быть выдержана по III классу точности ГОСТ 1855-55.
3. Литейные формовочные уклоны принять по ГОСТ 3212-57.
4. Неуказанные радиусы закруглений и сопряжений 3 мм.
5. Допускается исправление литейных дефектов поверхности размером не более 5% по глубине и площади методом заварки по технологии изготовителя с предварительной тщательной разделкой дефектного места до здорового (основного) металла с последующей обработкой исправленного участка заподлицо с основным металлом.
6. Изготовитель устанавливает места для клейма ОТК по ГОСТ 2314-68.

		814.00.00.002			
Изм.	Исх.	Изм.	Исх.	Крышка	Лит
Разраб.	Шифрина	Испр.		Верхняя	Масса
Проб.	Басевич	Испр.			Масштаб
Т. контр.					1:2
И. контр.				СЧ 18-36	Лист 6 из листов 2
Итв.	Басевич			ГОСТ 1412-70	ЦНИИЭП
					Инж. отдел
					К.О.

200 00 10 118

▽3 (▽)



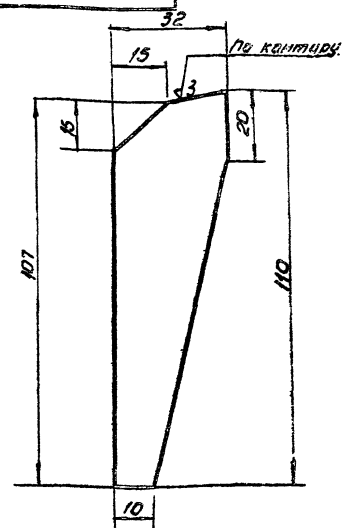
1.\*Размер для справок.  
 2. Неуказанные предельные отклонения размеров: охватываемых - по В7, прочих - ± 1/2 допуска в кл.

814.01.00.007.

Изм.	Лист	И.докум.	Изд.	Дата	Накладка левая.	Лит.	Пасса	Пасшт.
Разраб.	Ширшина	Шел				0,93	1:2	
Провер.	Басевич	Ш			Лист:	Листов:		
Т.контр.					Лист	Ст.3 ГОСТ 500-58.	ЦНИИЭП	инж.обор. К.О.
И.контр.	Утвр.	Басевич						

500 00 10 118

с(▽) 16



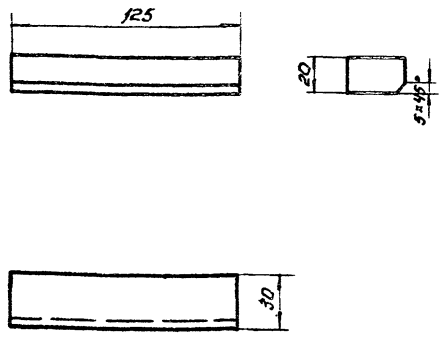
Неуказанные предельные отклонения размеров: охватываемых - по В7, прочих - ± 1/2 допуска в кл.

814.01.00.005.

Изм.	Лист	И.докум.	Изд.	Дата	Ребра.	Лит.	Пасса	Пасшт.
Разраб.	Ширшина	Шел				0,15	1:1	
Провер.	Басевич	Ш			Лист:	Листов:		
Т.контр.					Лист	Ст.3 ГОСТ 500-58	ЦНИИЭП	инж.обор. К.О.
И.контр.	Утвр.	Басевич						

800 00 10 118

▽3



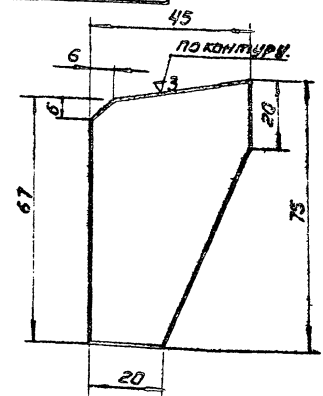
Неуказанные предельные отклонения размеров: охватываемых - по В7, прочих - ± 1/2 допуска в кл.

814.01.00.008.

Изм.	Лист	И.докум.	Изд.	Дата	Опора	Лит.	Пасса	Пасшт.
Разраб.	Ширшина	Шел				0,56	1:2	
Провер.	Басевич	Ш			Лист: 1	Листов: 1		
Т.контр.					Лист	Ст.3 ГОСТ 580-60.	ЦНИИЭП	инж.обор. К.О.
И.контр.	Утвр.	Басевич						

500 00 10 118

с(▽)



Неуказанные предельные отклонения размеров: охватываемых - по В7, прочих - ± 1/2 допуска в кл.

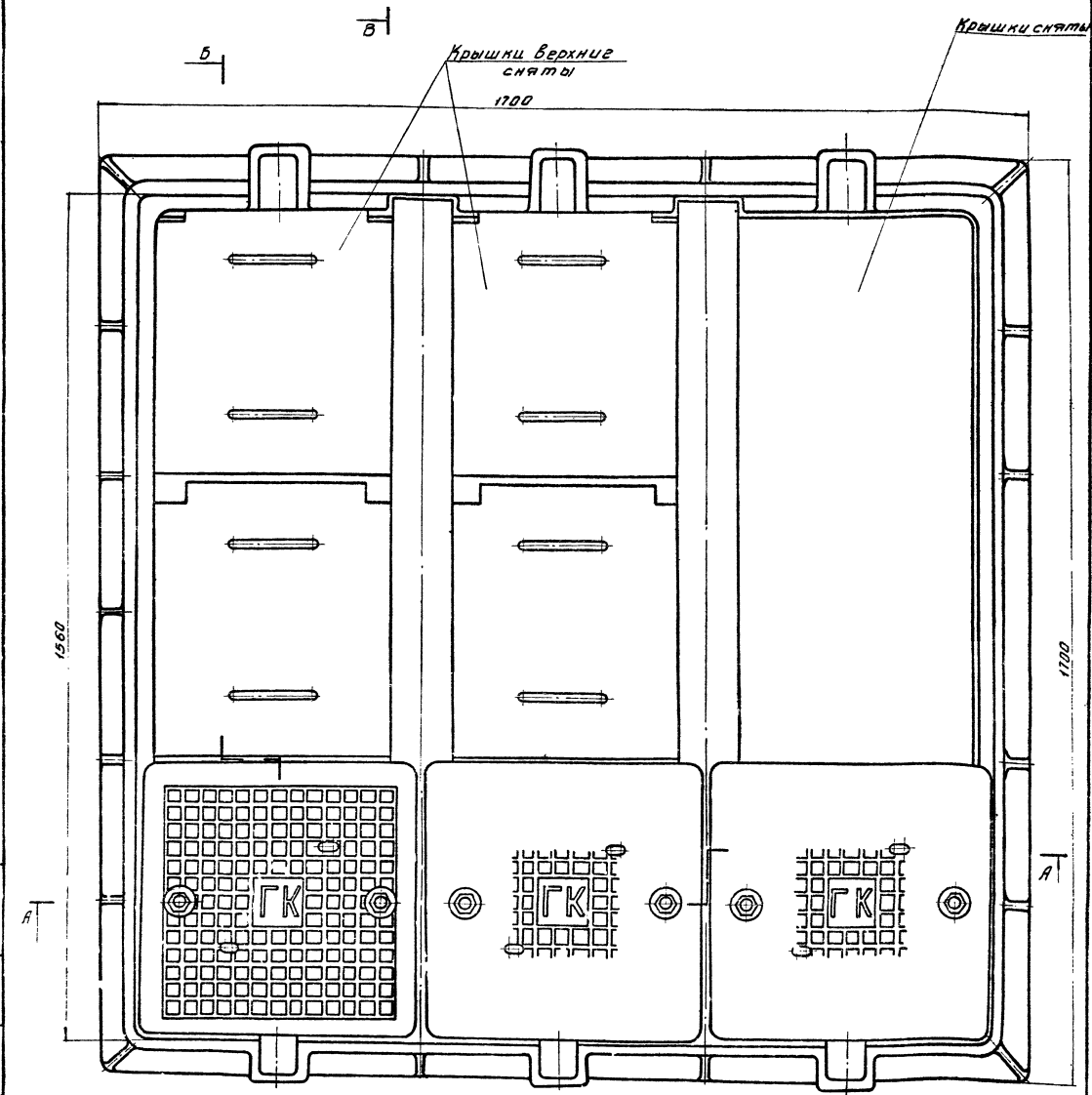
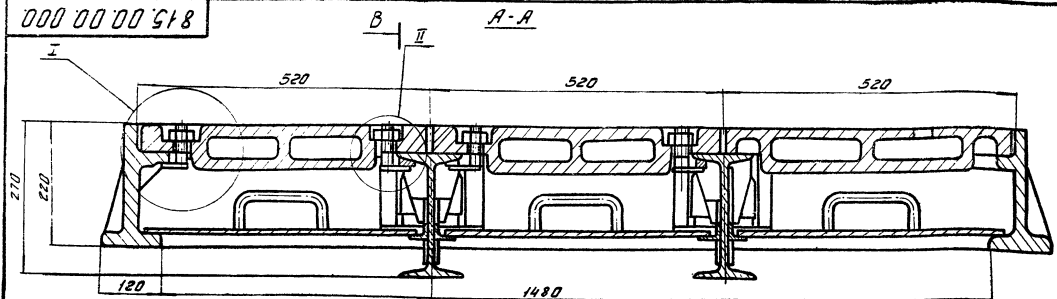
814.01.00.009.

Изм.	Лист	И.докум.	Изд.	Дата	Ребра.	Лит.	Пасса	Пасшт.
Разраб.	Ширшина	Шел				0,12	1:1	
Провер.	Басевич	Ш			Лист:	Листов:		
Т.контр.					Лист	Ст.3 ГОСТ 500-58	ЦНИИЭП	инж.обор. К.О.
И.контр.	Утвр.	Басевич						



000 00 00 518

17



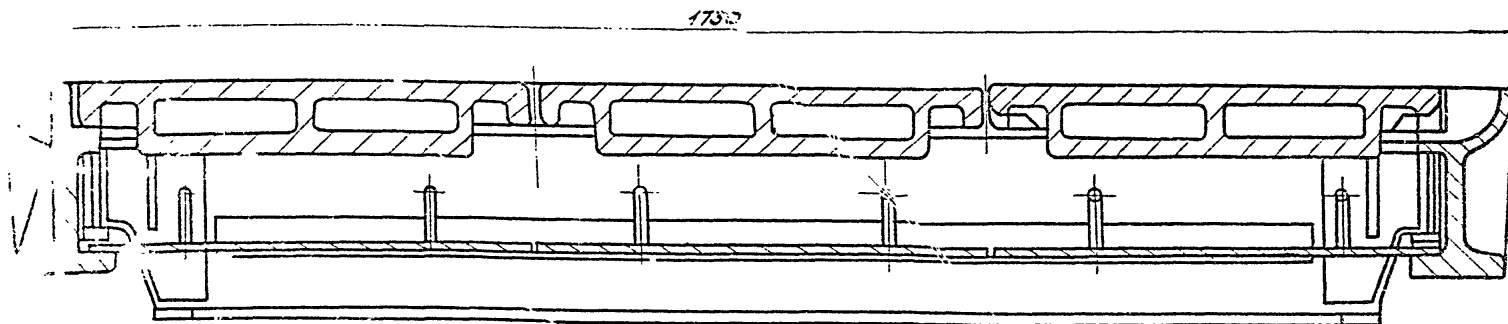
				8 15.00 00. 000.		
Исполн.	И. Волков	Дата		Лист 1 из 2	Масштаб	1:5
Разраб.	И. Волков	Дата			1380	
Проект.	бассейн					
Т. Контр.						
Г.И.П.	Боссевич					
И. Контр.	Григорьев					
Исполн.	Сидорова					

Лист 1 из 2  
 1500 x 1500

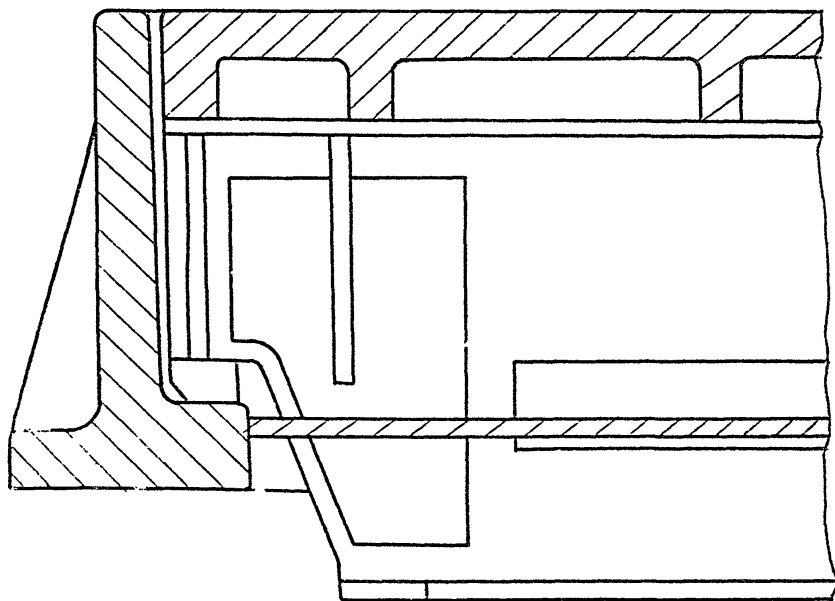
И. Волков  
 И. Волков  
 Боссевич  
 Григорьев  
 Сидорова

И. Волков  
 И. Волков  
 Боссевич  
 Григорьев  
 Сидорова

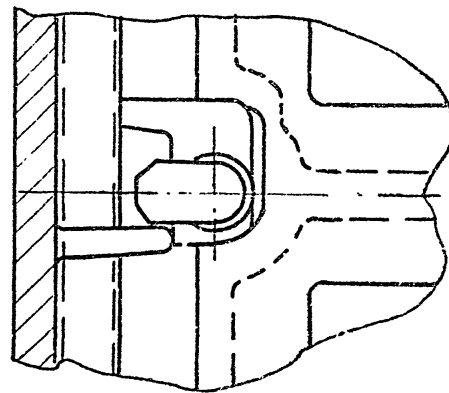
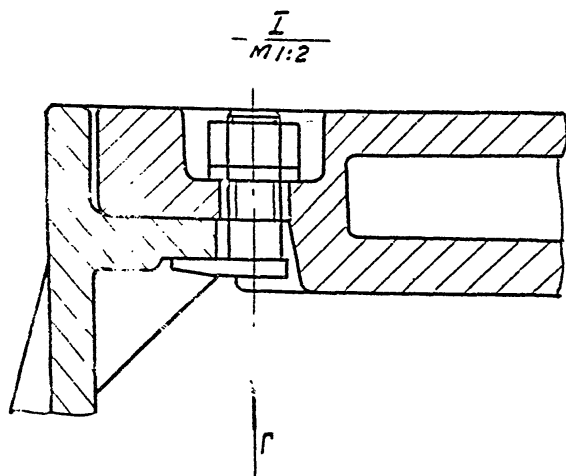
1721-82 17



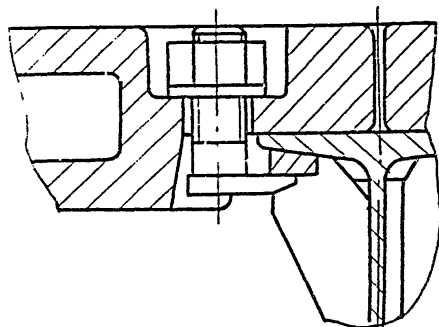
B-B  
M1:2



B-B Г  
M1:2



Размеры для справок.



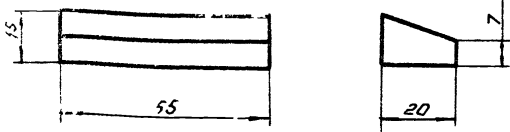
При разработке данного проекта использованы чертежи завода по ремонту башенных кранов Главмастроя (Москва), изготавливающего аналогичные люки для г. Москвы.

2. При расчете люка принята нормативная колесная нагрузка НК-80.

				815.00.00.000				
Изм.	Лист	№ док.	Повт.	Дата	ЛЮК КАНАЛИЗАЦИОННЫЙ 1500x1500	Лит.	Масса	Косит
Разраб.	Шифрина	В.И.				—	1:5	
Провер.	Басевич	М.А.				Лист 2	Листов 2	
Г. контр.						ЦНИИЭП		
Г.И.П.	Басевич	М.А.				И.И. КО		
И. контр.	Графский	Г.И.						
Утвер.	Сухаренко	Г.И.						

815.01.00.003

▽3



Неуказанные предельные отклонения  
размеров: охватываемых - по В7,  
прочих - ± 1/2 допуска в кл.

815.01.00.003

Накладка

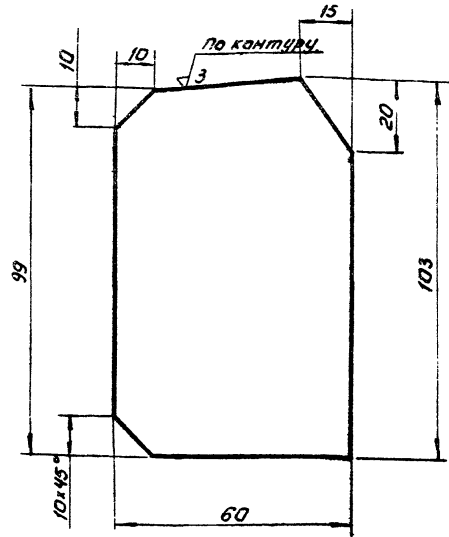
Лист	Листов	Листов
0,12	1,1	

Ст. 3 ГОСТ 380-60

ЦНИИЭП инж. одар. к.д.

100.00.10.001

▽3



Неуказанные предельные отклонения  
размеров: охватываемых - по В7,  
прочих - ± 1/2 допуска в кл.

815.01.00.001

Ребра

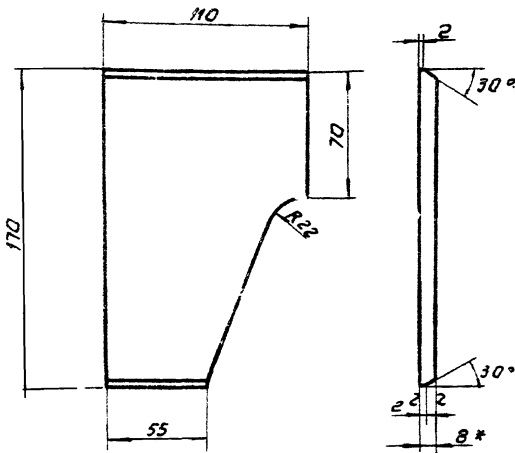
Лист	Листов	Листов
0,37	1,1	

Лист В ГОСТ 5681-57\*  
Ст. 3 ГОСТ 500-58\*

ЦНИИЭП инж. одар. к.д.

815.01.00.004

▽3 (▽)



1. \* Размер для справок.  
2. Неуказанные предельные отклонения  
размеров: охватываемых - по В7  
прочих - ± 1/2 допуска в кл.

815.01.00.004

Накладка  
правая

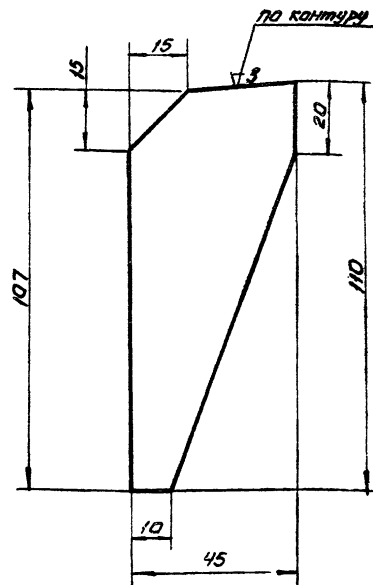
Лист	Листов	Листов
10	1,2	

Лист В ГОСТ 5681-57\*  
Ст. 3 ГОСТ 500-58\*

ЦНИИЭП инж. одар. к.д.

815.01.00.005

▽3



Неуказанные предельные отклонения  
размеров: охватываемых - по В7,  
прочих - ± 1/2 допуска в кл.

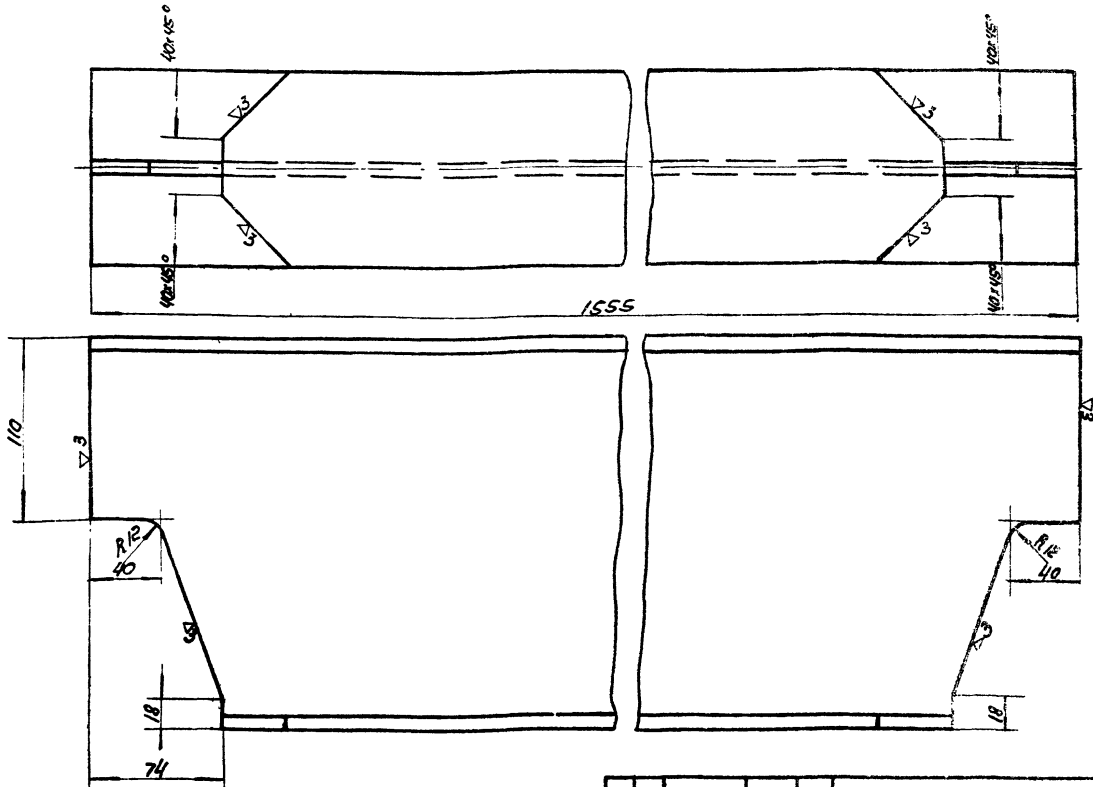
815.01.00.005

Ребра

Лист	Листов	Листов
0,17	1,1	

Лист В ГОСТ 5681-57\*  
Ст. 3 ГОСТ 500-58\*

ЦНИИЭП инж. одар. к.д.

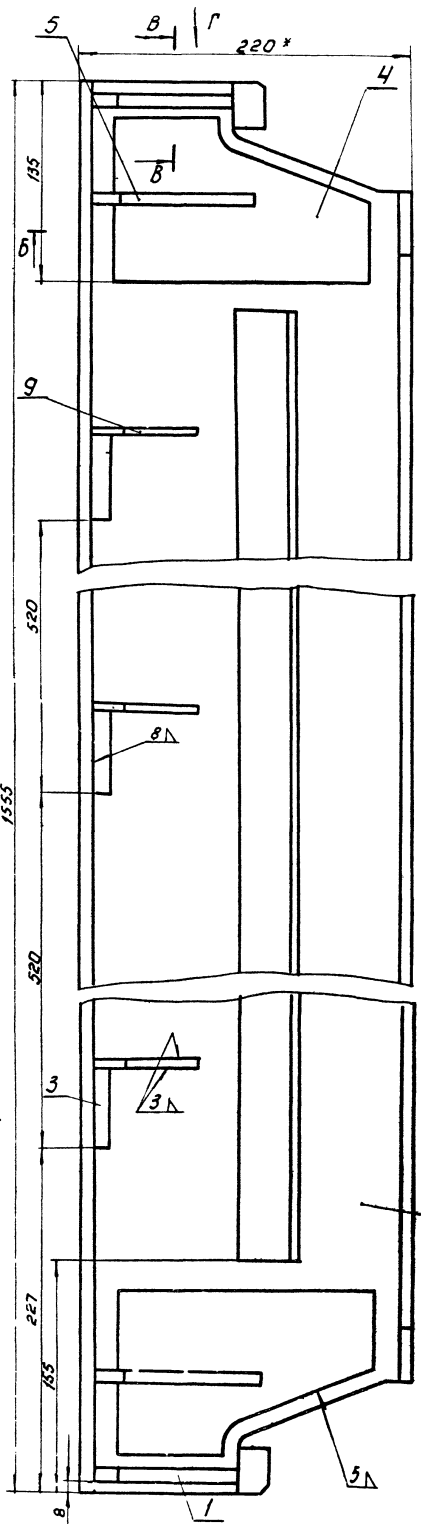
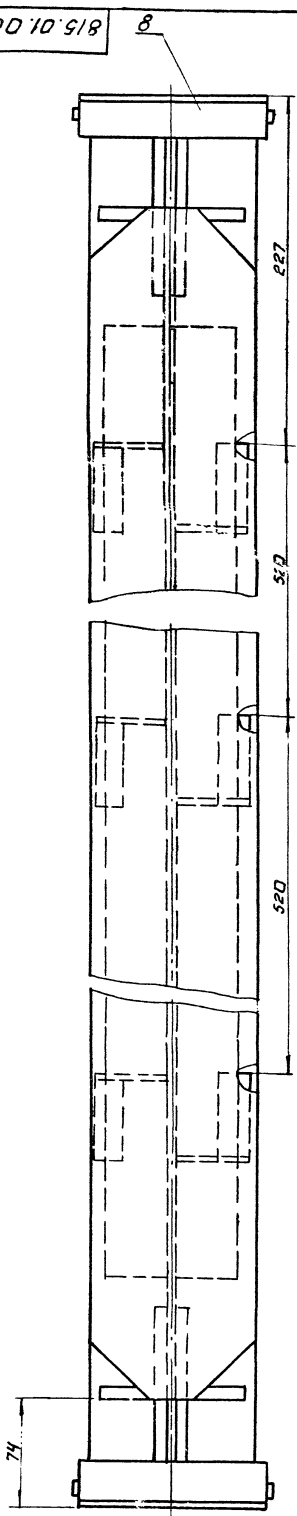


Неуказанные предельные отклонения  
размеров: охватываемых - по В7  
прочих - 1/2 допуска Вкл.

		815.01.00.002.		Лист	Номер	Листов
Исп. Инж. А. Бок.	Подп. Бату	Балка		1	37.0	1.2
Разраб. Шварина И.И.	Провер. Басевич И.И.			Лист	Листов	
И.контр. Чиб. Басевич И.И.		Добавлено в 100% ВЭЗ - 55% с 13/10/01 535-58		ЦНИИЭП ИМ. ОБОР К.О.		

Лист	Поз.	Обозначение	Наименование	кол.	Примечание
			Сборочные единицы		
21	1	815.01.00.000	Балка	2	
22	2	814.02.00.000	Крышка нижняя	9	Заметь
Детали					
24	3	816.00.00.001	Рама	1	
24	4	814.00.00.002	Крышка верхняя	9	Заметь
11	5	814.00.00.003	Болт специальный	18	Заметь
11	6	814.00.00.004	Гайка	18	Заметь
815.00.00.000					
Исп. Инж. А. Бок.	Подп. Бату	Люк канализационный 1500 x 1500		Лист	Листов
Разраб. Шварина И.И.	Провер. Басевич И.И.			ЦНИИЭП ИМ. ОБОР К.О.	
И.контр. Чиб. Басевич И.И.					

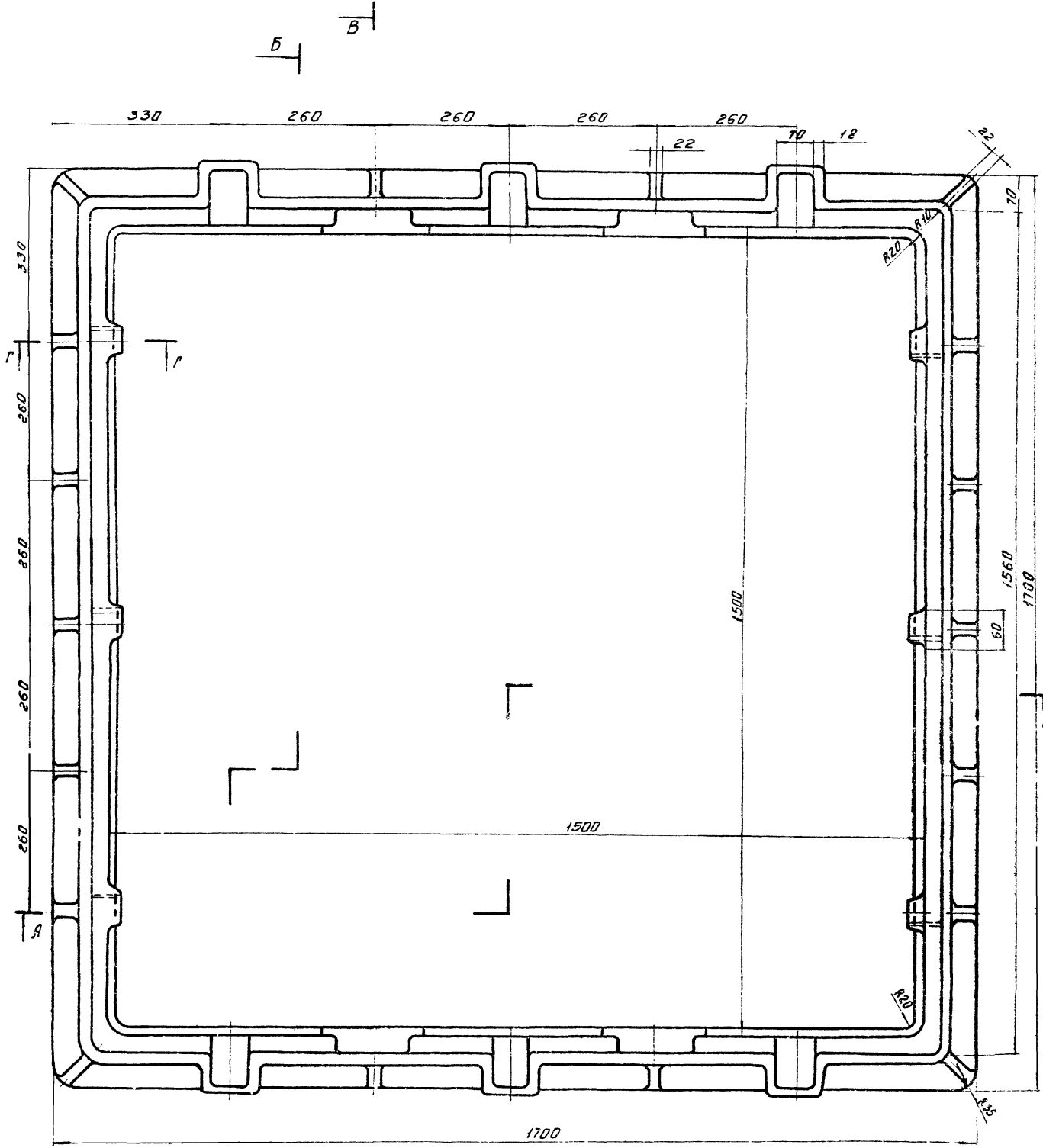
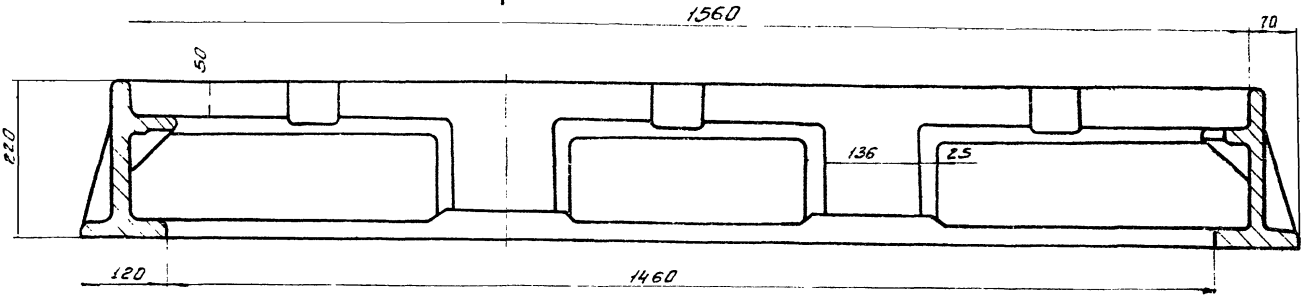
Лист	Поз.	Обозначение	Наименование	кол.	Примечание
Детали					
11	1	815.01.00.001	Ребра	4	
12	2	815.01.00.002	Балка	1	
11	3	815.01.00.003	Накладка	6	
11	4	815.01.00.004	Накладка пробоя	2	
11	5	815.01.00.005	Ребра	4	
11	6	815.01.00.006	Узелок $\epsilon = 1250$	2	4.0кв
11	7	815.01.00.007	Накладка левая	2	
11	8	814.01.00.008	Опора	2	Заметь
11	9	815.01.00.008	Ребра	6	
815.01.00.000.					
Исп. Инж. А. Бок.	Подп. Бату	Балка		Лист	Листов
Разраб. Шварина И.И.	Провер. Басевич И.И.			ЦНИИЭП ИМ. ОБОР К.О.	
И.контр. Чиб. Басевич И.И.					



1. \*Размеры для справок.  
 2. Неуказанные предельные отклонения размеров: охватываемых - по А7, охватывающих - по В7, прочих - ± 1/2 допуска В.1.

При расчете балки принята нормативная колесная нагрузка НК-80

815.01.00.000.		Инт.	Власа	Пасшт.
Уд. кол. Н. обкл.	Уд. кол. Ширин	Уд. кол. Ширин	Уд. кол. Ширин	Уд. кол. Ширин
Исполн.	Исполн.	Исполн.	Исполн.	Исполн.
Исполн.	Исполн.	Исполн.	Исполн.	Исполн.
Балка.		Лист 1 из 2		
		ЦНИИЭП инж. обор. К.О.		



B |

Исполн. и дата	Подп. дата
Разработ. Шаргина	Иван
Провер. Басеви	М.В.
Т. Кондр	
Н. Кондр	
М.В. Басеви	

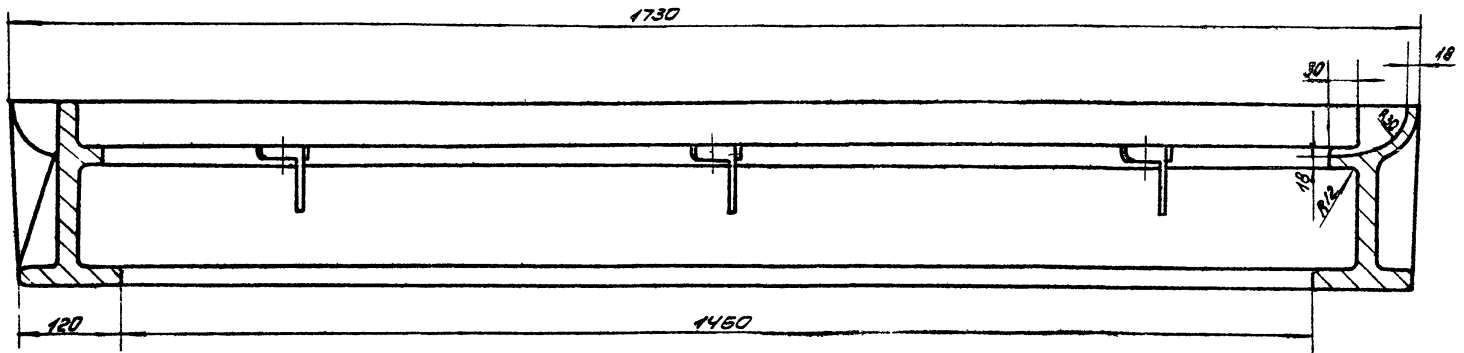
815.00.00.001

Рама

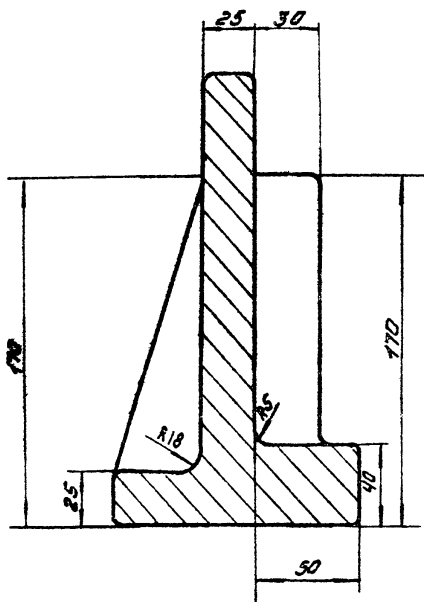
Лист	Кол-во	Ресур.
1	4400	1:5
Лист 1		Листов 52
ИЗМЕРИТЕЛЬ		инж. обр. н.д.

СЧ 15-32  
ГОСТ 1412-70

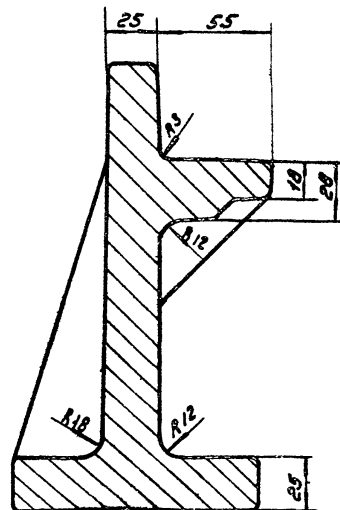
Б. Б повернут.



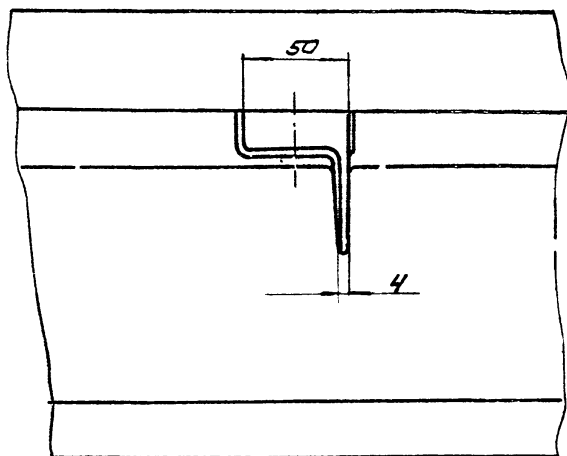
Б-Б  
M1:2



Г-Г  
M1:2



Вид Д  
M1:2



1. Покрытие поверхностей: два слоя битумного лака БГ-577 ГОСТ 3831-70.
2. Размеры - допускаемые отклонения размеров и формы выдерживать и контролировать литейной форме. Величина допускаемых отклонений размеров должна быть выдержана по III классу точности ГОСТ 1855-55.
3. Литейные формовочные уклоны принять по ГОСТ 3210-57.
4. Неуказанные радиусы закруглений и сопряжений 3 мм.
5. На поверхностях отливки допускаются (без заварки) дефекты, без скопления, в виде мелких раковин, ситовидной пористости и т.д., кроме трещин общей площадью не более 5% и глубиной не более 10% толщины стенки.
6. Изготовитель устанавливает место для клейма ОТК по ГОСТ 2314-68.

				815.00.00.004			
Изм.	Лист	Код докум.	Лист	Итого	Лит.	Масса	Масштаб
							1:5
Разработчик: Басевич				РАМА			
Т. контр.				Лист 2			
И. контр.				СЧ 15-32			
Ч. тв. Басевич				ГОСТ 1412-70			
				ЦНИИЭП			
				инж. обр. КО			