

СЕРИЯ 135 КОМПЛЕКСНАЯ СЕРИЯ ТИПОВЫХ ПРОЕКТОВ ЖИЛЫХ
ДОМОВ И ЗДАНИЙ КУЛЬТУРНО-БЫТОВОГО НАЗНАЧЕНИЯ
ТИПОВОЙ ПРОЕКТ 111-135-60/12
3-ЭТАЖНЫЙ 3-СЕКЦИОННЫЙ ЖИЛОЙ ДОМ
НА 24 КВАРТИРЫ

ЧАСТЬ 5 ЭЛЕКТРООБОРУДОВАНИЕ
ЧАСТЬ 6 СЛАБОТОЧНЫЕ УСТРОЙСТВА

1В272-06

ЦЕНА 1-30
ОТПУСКНАЯ ЦЕНА
НА МОМЕНТ РЕАЛИЗАЦИИ,
УКАЗАНА В СЧЕТ-НАКЛАДНОЙ

проб. 1111 11 2 11- Коп. 2067

СЕРИЯ 135

КОМПЛЕКСНАЯ СЕРИЯ ТИПОВЫХ ПРОЕКТОВ КРУПНОПЛА-
-НЕЛЬНЫХ ЖИЛЫХ ДОМОВ И ОБЩЕСТВЕННЫХ ЗДАНИЙ

ТИПОВОЙ ПРОЕКТ

111-135-60/12

3ЭТАЖНЫЙ 3СЕКЦИОННЫЙ ЖИЛОЙ ДОМ НА 24 КВАРТИРЫ

ЧАСТЬ 5 ЭЛЕКТРООБОРУДОВАНИЕ

ЧАСТЬ 6 СЛАБОТОЧНЫЕ УСТРОЙСТВА

РАЗРАБОТАН

КБ ПО ЖЕЛЕЗОБЕТОНУ
ИМЕНИ А.А. ЯКУШЕВА
ГОССТРОЯ РСФСР

Начальник КБ В.А. Болтинский
Гл. инженер КБ. *В.С. Сабуров* В.С. САБУРОВ.

РАБОЧИЙ ПРОЕКТ УТВЕРЖДЕН ГОССТРОЕМ РСФСР
ПИСЬМО № _____ ОТ _____
РАБОЧИЕ ЧЕРТЕЖИ ВВЕДЕНЫ
В ДЕЙСТВИЕ КБ ПО ЖЕЛЕЗОБЕТОНУ ИМ. А.А. ЯКУШЕВА
ПРИКАЗ № 85 от 26.05.1983г.

ИНВ.№				

ПРИВЯЗАН:

18272-06 2

ВЕДОМОСТЬ РАБОЧИХ ЧЕРТЕЖЕЙ ОСНОВНОГО КОМПЛЕКТА

Т.П. 111-135-60/1,2 ЧАСТЬ 5

ЛИСТ	НАИМЕНОВАНИЕ	ПРИМЕЧАНИЕ
1	ОБЩИЕ ДАННЫЕ (НАЧАЛО) ЭЛЕКТРООБОРУДОВАНИЕ	
2	ОБЩИЕ ДАННЫЕ (НАЧАЛО)	
3	ОБЩИЕ ДАННЫЕ (ОКОНЧАНИЕ)	
4	СПЕЦИФИКАЦИЯ	
5	ОДНОЛИНЕЙНАЯ РАСЧЕТНАЯ СХЕМА	
6	ПИТАЮЩИЕ СЕТИ. ПЛАН ОСВЕТИТЕЛЬНОЙ СЕТИ ПОДВАЛА В ОСЯХ 1÷8 И ВХОДОВ.	
7	ПИТАЮЩИЕ СЕТИ. ПЛАН ОСВЕТИТЕЛЬНОЙ СЕТИ ТИПОВОГО ЭТАЖА И ПОДВАЛА В ОСЯХ 8÷12.	
8	ПЛАН ОСВЕТИТЕЛЬНОЙ СЕТИ ТИПОВОГО ЭТАЖА В ОСЯХ 1÷8	
9	УЗЛЫ ПРОКЛАДКИ ГРУППОВОЙ СЕТИ	

ЛИСТ	НАИМЕНОВАНИЕ	ПРИМЕЧАНИЕ
	СВЯЗЬ И СИГНАЛИЗАЦИЯ	
1	ОБЩИЕ ДАННЫЕ	
2	СПЕЦИФИКАЦИЯ. СКЕЛЕТНАЯ СХЕМА	
3	ПЛАН СЕТЕЙ ТЕХПОДПОЛЯ. ПЛАН СЕТЕЙ КРОВЛИ	
4	ПЛАН СЕТЕЙ ТИПОВОГО ЭТАЖА В ОСЯХ 1÷8	
5	ПЛАН СЕТЕЙ ТИПОВОГО ЭТАЖА В ОСЯХ 8÷12	

ИНВ. № ПОД. Д. ПОДПИСЬ И ДАТА ЮР. АМ. ИНВ. №

Настоящий проект выполнен в соответствии с действующими нормами и правилами (в том числе по взрыво пожарной безопасности)

Гл. инженер проекта *Фрейдлин* / ФРЕЙДЛИН /

				ПРИВЯЗАН:	
ИНВ. №					111-135-60/1,2
ЭВ. ОТД.	ФРЕЙДЛИН			7ЭТАЖНЫЙ 3 СЕКЦИОННЫЙ ЖИЛОЙ ДОМ НА 24 КВАРТИРЫ	СТАДИЯ Р ЛИСТ 1 ЛИСТОВ 9
ВЕД. ИНЖ.	ЛУКИН			ОБЩИЕ ДАННЫЕ	КБ ПО ЖЕЛЕЗОБЕТОНУ ИМ. А.А. ЯКУШЕВА

ЧАСТЬ 5
Т.П. 111-135-60/1.2

ВЕДОМОСТЬ СЫЛОВОЧНЫХ ДОКУМЕНТОВ

ОБОЗНАЧЕНИЕ	НАИМЕНОВАНИЕ	ПРИМЕЧАНИЕ
ГОСТ 21.102-79	ОБЩИЕ ДАННЫЕ ПО РАБОЧИМ ЧЕРТЕЖАМ	СПДС
ГОСТ 2.754-72	ОБОЗНАЧЕНИЯ УСЛОВНЫЕ ЭЛЕКТРИЧЕСКОГО ОБОРУДОВАНИЯ И ПРОВОДК НА ПЛАНАХ	
СН-544-82	ИНСТРУКЦИЯ ПО ПРОЕКТИРОВАНИЮ ЭЛЕКТРООБОРУДОВАНИЯ ЖИЛЫХ ЗДАНИЙ	
ВСН 33-74	ВРЕМЕННАЯ ИНСТРУКЦИЯ О СОСТАВЕ И ОФОРМЛЕНИИ РАБОЧИХ ЧЕРТЕЖЕЙ ЖИЛЫХ И ОБЩЕСТВЕННЫХ ЗДАНИЙ И СООРУЖЕНИЙ	
ПУЭ-76	ПРАВИЛА УСТРОЙСТВА ЭЛЕКТРОУСТАНОВОК	

ВЕДОМОСТЬ ЧЕРТЕЖЕЙ

ЛИСТ	НАИМЕНОВАНИЕ	ПРИМЕЧАНИЕ
1	ОБЩИЕ ДАННЫЕ (НАЧАЛО)	
2	ОБЩИЕ ДАННЫЕ (ОКОНЧАНИЕ)	
3	СПЕЦИФИКАЦИЯ	
4	ОДНОЛИНЕЙНАЯ РАСЧЕТНАЯ СХЕМА	
5	ПИТАЮЩИЕ СЕТИ. ПЛАН ОСВЕТИТЕЛЬНОЙ СЕТИ ПОДВАЛА В ОСЯХ 1 ÷ 8 И ВХОДОВ.	
6	ПИТАЮЩИЕ СЕТИ. ПЛАН ОСВЕТИТЕЛЬНОЙ СЕТИ ТИПОВОГО ЭТАЖА И ПОДВАЛА В ОСЯХ 8 ÷ 12	
7	ПЛАН ОСВЕТИТЕЛЬНОЙ СЕТИ ТИПОВОГО ЭТАЖА В ОСЯХ 1 ÷ 8	
8	УЗЛЫ ПРОКЛАДКИ ГРУППОВОЙ СЕТИ	

ИНВ. № ПОДА. ПО ДАТ. ПО ДАТ. ВЗАИ. ИНВ. №

Настоящий проект выполнен в соответствии с действующими нормами и правилами (в том числе по взрывопожарной безопасности)
Гл. инженер проекта *Фрейдин* / Б. Фрейдин/

ИНВ. №		ПРИВЯЗАН:	
111-135-60/1.2			
3 ЭТАЖНЫЙ 3 СЕКЦИОННЫЙ ЖИЛОЙ ДМ НА 24 КВАРТИРЫ	СТАДИЯ	ЛИСТ	ЛИСТОВ
	Р	1	
ЗАВ. ОТД. ФРЕЙДИН <i>Фрейдин</i>	ОБЩИЕ ДАННЫЕ (НАЧАЛО)		КБ ПО ЖЕЛЕЗБЕТОНУ ИМ. А.А. ЯКУШЕВА
ВЕД. ИНЖ. ЛУКИН <i>Лукин</i>			

Альбом I
Часть 5

ПОЯСНЕНИЕ К ПРОЕКТУ.

Настоящий проект выполнен в соответствии с «Указаниями по проектированию электрооборудования жилых зданий» СН - 544-82 и ПУЭ.

Электроснабжение жилого дома осуществляется кабельным или воздушным вводом от внешней сети напряжением 380/220 В.

Сечение кабеля или провода для воздушного ввода определяется при привязке дома.

В качестве вводного щита выбран щит ВРУ1-25-65 распределительные квартирные щитки приняты типа ЩС-3-2. В щитках размещается счетчик учета электроэнергии и автоматы для защиты групповых линий. Щитки устанавливаются в прихожих, в нишах приставных кирпичных стенок.

Групповая осветительная сеть выполняется проводом марки АПВ сечением 2,5 мм. Провод прокладывается в пустотах плит перекрытия в каналах и бороздах стеновых панелей и перегородок. Прокладка проводов по деревянным потолкам и стенам осуществляется в виниловых трубах по наружным стенам в штрабах по месту.

Вводные линии к квартирным щиткам прокладываются проводом АПВ-380 сечением 10 мм² осветительная арматура, выключатели и штепсельные розетки монтируются после окончания отделочных работ.

При монтаже строительных конструкций здания необходимо принять меры, исключающие возможную заливку каналов и отверстий, предусмотренных в ж/б изделиях бетонным раствором. Все металлические нетоковедущие части (каркасы щитков, стальные трубы электропроводки и т.п.) подлежат заземлению путем металлического соединения нулевым проводом сети.

Основные данные проекта

- 1. Напряжение питающей сети. — 380/220 В
- 2. Нагрузка на вводе — 24 кВт
- 3. Расчетный ток на вводе. — 36,5 а
- 4. Максимальная потеря напряжения. — 0,9 %

				Т.п. 111 - 135 - 6		Часть		
Привязан:				7-этажный 7-секционный жилой дом на 24 квартиры		Стация	Лист	Листов
				Зав. отд. ФРЕЙДИН		Р	2	
				Вед. инж. ЛУКИН		ПОЖЕЛЕЗОБЕТОНУ		
Инв. №				Техник ШЕЛЫГИНА		И.А. А. ЯКУШЕВА		
				Общие данные / окончание /				

инв. № подл. Подпись и дата
Взам. инв. №

ЧАСТЬ 5
Т.П. 111-135-60/1,2

ПОЯНСКИЙ
ПРОВЕРКА
ИНВ. № ПОДА. ПОДПИСЬ И ДАТА ВЪЯМ. ИНВ. №

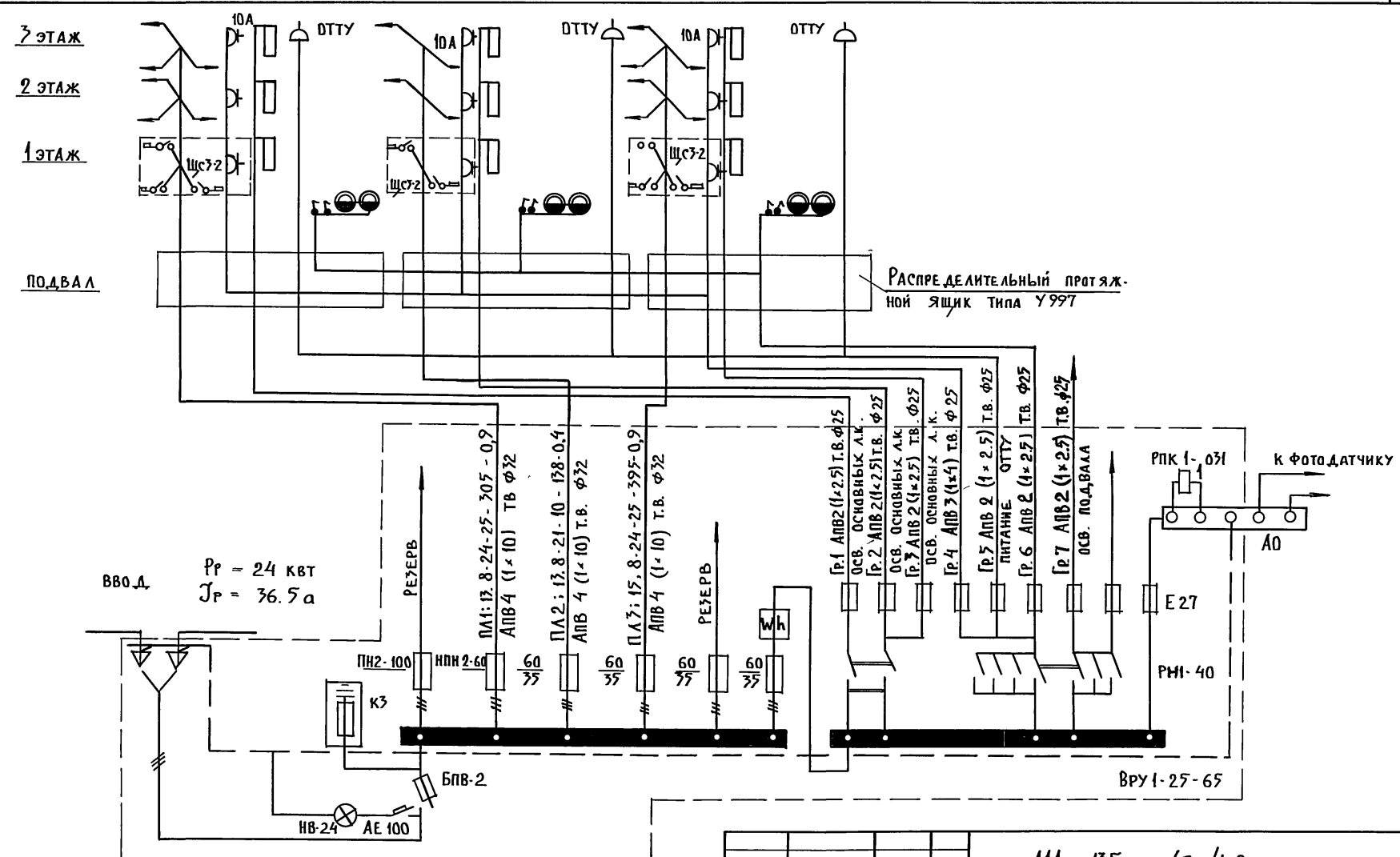
№ п/п	Гост	НАИМЕНОВАНИЕ	Ед. изм.	Кол-во
1	2	3	4	5
1	ТУ 36-1002-80	ЩИТ ВВОДНО-РАСПРЕДЕЛИТЕЛЬНЫЙ В НЕМ ИСПОЛЬЗУЕТСЯ Т.ВРУ1-25-65 а) ПЛ. ВСТАВКА К ПРЕДОХРАНИТЕЛЮ НПИ-2-60 НА 35 А б) ПЛ. ВСТАВКА К ПРЕДОХРАНИТЕЛЮ БПВ-2-250 НА 80 А в) СЧЕТЧИК АКТИВНОЙ ЭНЕРГИИ 380/220 В, 10 А г) РУБИЛЬНИК Т. БПВ 2-250	Комп	1
2	9413-78	ЭЛЕКТРОШКАФ СОВМЕЩЕННЫЙ ЭТАЖНЫЙ ЩСЗ-2 ШКАФ КОМПЛЕКТУЕТСЯ: а) ВЫКЛЮЧАТЕЛЬ АВТОМАТИЧЕСКИЙ БЫТОВОЙ С РАСЦЕПИТЕЛЕМ 15 А б) ВЫКЛЮЧАТЕЛЬ АВТОМАТИЧЕСКИЙ БЫТОВОЙ С РАСЦЕПИТЕЛЕМ 25 А в) ВЫКЛЮЧАТЕЛЬ 2x ПОЛЮСНЫЙ КВАРТИРНЫЙ г) ЭЛЕКТРОСЧЕТЧИК	шт	9
3	631-76	ЯЩИК С ТРАНСФОРМАТОРОМ 250 В А, 220/12 В	шт	1
II ОСВЕТИТЕЛЬНАЯ АРМАТУРА				
1	2746-077Е	ПАТРОН ПОДВЕСНОЙ КАРБОЛИТОВЫЙ ЗАЩИЩЕННЫЙ	шт	6
2	---	СВЕТИЛЬНИК НАСТЕННЫЙ ВЛАГОЗАЩИЩЕННЫЙ	шт	30
3	16535-481-70	СВЕТИЛЬНИК ЛЮМИНЕСЦЕНТНЫЙ	шт	9
4	ТУ-16; 538; 1804-73	СВЕТИЛЬНИК ВЛАГОЗАЩИТ. ДЛЯ ЛАМП ПР-200	шт	2

1	2	3	4	5
5	ТУ 16. 535. 804-73	СВЕТИЛЬНИК ВЛАГОЗАЩИТ. ДЛЯ ЛАМП ПР-100	шт	17
6	27. 460 - 77 Е	ПАТРОН НАСТЕННЫЙ КАРБОЛИТОВЫЙ	"	18
7	ТУ 36. 101 - 70	ДОЖДОВОЙ ФОНАРЬ	"	1
УСТАНОВОЧНЫЕ МАТЕРИАЛЫ				
1	7397-76	ВЫКЛЮЧАТЕЛЬ ОДНОПОЛЮСНЫЙ ДЛЯ СКРЫТОЙ ПРОВОДКИ 6 А, 250 В	шт	60
2	---	ТО ЖЕ, СДВОЕННЫЙ	"	75
3	---	ВЫКЛЮЧАТЕЛЬ ОДНОПОЛЮСНЫЙ БРЫЖО-НЕПРОНИЦАЕМЫЙ 6 А, 250 В	"	10
4	---	ПЕРЕКЛЮЧАТЕЛЬ БРЫЖО-НЕПРОНИЦАЕМЫЙ 6 А, 250 В	"	10
5	7396-79*	РОЗЕТКА ШТЕПСЕЛЬНАЯ 2x ПОЛЮСНАЯ ДЛЯ СКРЫТОЙ ПРОВОДКИ	"	171
6	---	ТО ЖЕ, СДВОЕННАЯ	"	24
7	---	ТО ЖЕ, С ТРЕТЬИМ ЗАЕМЛЯЮЩИМ КОНТАКТОМ НА 10/25 А	"	33/24
8	7220-80	УВОНК ЭЛЕКТРИЧЕСКИЙ КОМПЛЕКТ С КНОП.	"	24
9	ТУ 36-1451-79	РОЗЕТКА ПОТОЛОЧНАЯ Т. РП-1	"	105
10	8594-80	КЛЕММА ЛЮСТРОВАЯ КЛ-25	"	263
11	---	КОРОБКА ДЛЯ ВСТАВНЫХ ВЫКЛЮЧАТЕЛЕЙ И ШТЕПСЕЛЬНЫХ РОЗЕТОК У-196	"	378
12	ТУ 36. УССР 470-69	КОРОБКА ОТВЕТВИТЕЛЬНАЯ У-197	"	135
13	---	КРЫШКА ПОЛУКРУГЛАЯ КОН-1	"	126
14	20.782-75	КОРОБКА ДЛЯ ПРОТЯЖКИ ПРОВОДОВ У-994	"	16
---	---	ЯЩИК ПРОТЯЖНОЙ У-997	"	3
IV ПРОВОДА И ТРУБКИ Пx8				
1	6727-79	ПРОВОД С АЛЮМИНОВЫМИ ЖИЛАМИ И ПОЛИХЛОРВИНИЛОВОЙ ИЗОЛ. СЕЧ. 16 КВ. ММ	м	---
2	---	ТО ЖЕ, СЕЧЕНИЕМ 10 КВ. ММ	"	300
3	---	ТО ЖЕ, СЕЧЕНИЕМ 4 КВ. ММ	"	180
4	---	ТО ЖЕ, СЕЧЕНИЕМ 2,5 КВ. ММ	"	370
5	---	ТО ЖЕ, СЕЧЕНИЕМ 2x2,5 КВ. ММ	"	1800
6	---	ТО ЖЕ, СЕЧЕНИЕМ 3x2,5 КВ. ММ	"	1200
7	---	ТО ЖЕ, СЕЧЕНИЕМ 3x4 КВ. ММ	"	250
V ТРУБЫ				
1	ТУ 6-89-051	ТРУБА ВИНИЛПЛАСТОВАЯ d=25	"	160
2	---	ТО ЖЕ d=32	"	60
3	18.79-80	ТРУБА АСБЕСТОЦЕМЕНТНАЯ d=100	"	9

Т.П. 111-135-60/1,2

ПРИВЯЗАН:		ЭТАЖНЫЙ 3 СЕКЦИОННЫЙ ЖИЛОЙ ДОМ НА 24 КВАРТИРЫ		СТАНЦИЯ	ЛИСТ	ЛИСТОВ
ЗАВ. ОТД.	ФРЕЙДИН	КА. КОН. ПР.	ЛУКИН	Р	3	
ИНВ. №		СПЕЦИФИКАЦИЯ		КБ ПО ЖЕЛЕЗОБЕТОНУ ГОССТРОЯ РСФСР		

Т.П. 111-135-60/1,2 ЧАСТЬ 5



ИНВ. И ПО.Д.Д. ПОДПИСЬ И ДАТА ВЪЯМ. ИНВ. №

ПРИВЪЯЗАН:

Зав. отд.	ФРЕЙДИН
Вед. инж.	ЛУКИН

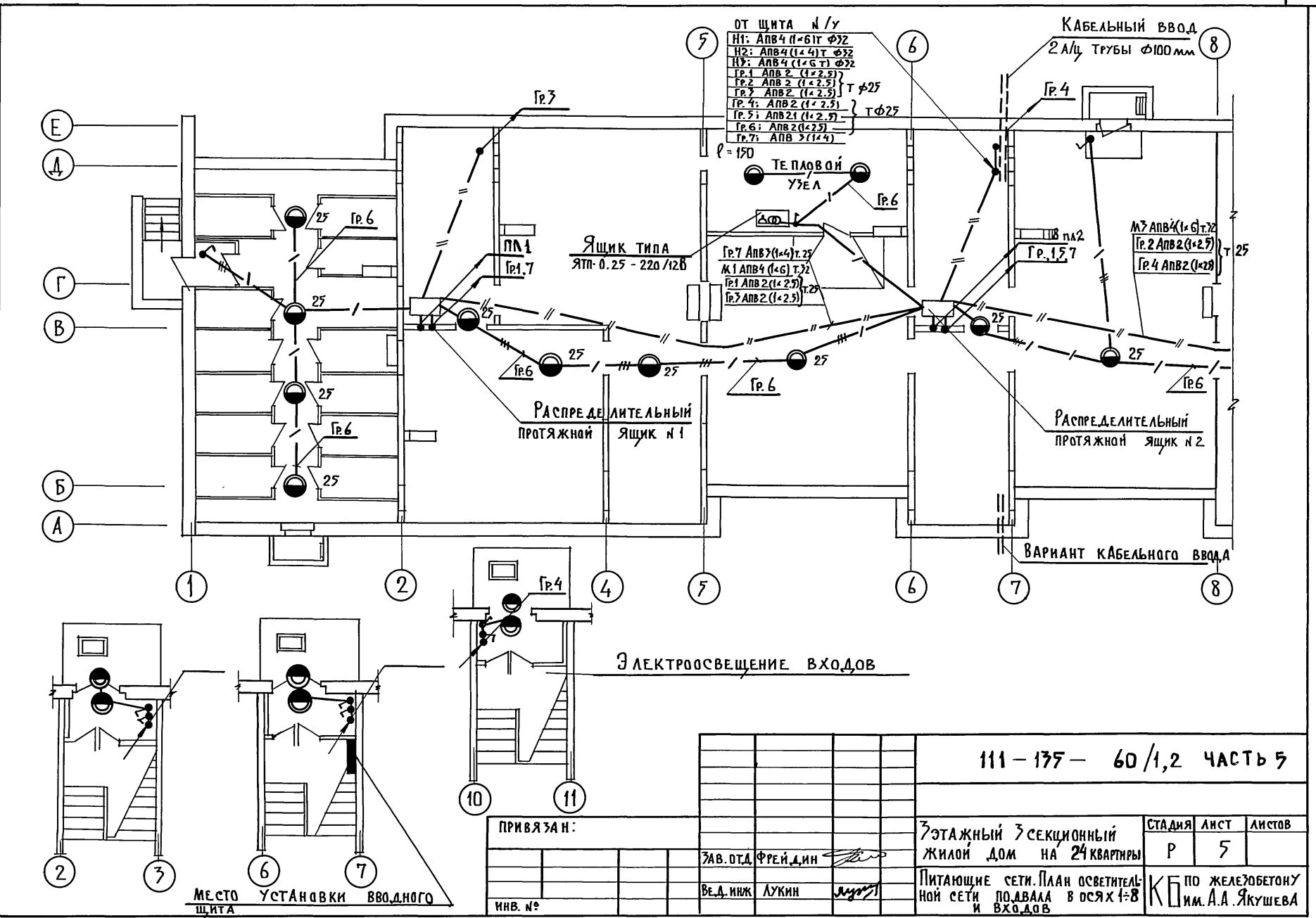
111-135-60/1,2

3 ЭТАЖНЫЙ 3 СЕКЦИОННЫЙ ЖИЛОЙ ДОМ НА 24 КВАРТИРЫ	СТАДИЯ Р	ЛИСТ 4	ЛИСТОВ
Однoлинейная РАСЧЕТНАЯ СХЕМА	КБ ПО ЖЕЛЕЗОБЕТОНУ ИМ. А.А. ЯКУШЕВА		

Исполн	МОРЧЕНКОВ
Провер	МАРКУШКИН
Смет	МОУСЛОВА

АКО-2	ОИО
ОИО	ОИО

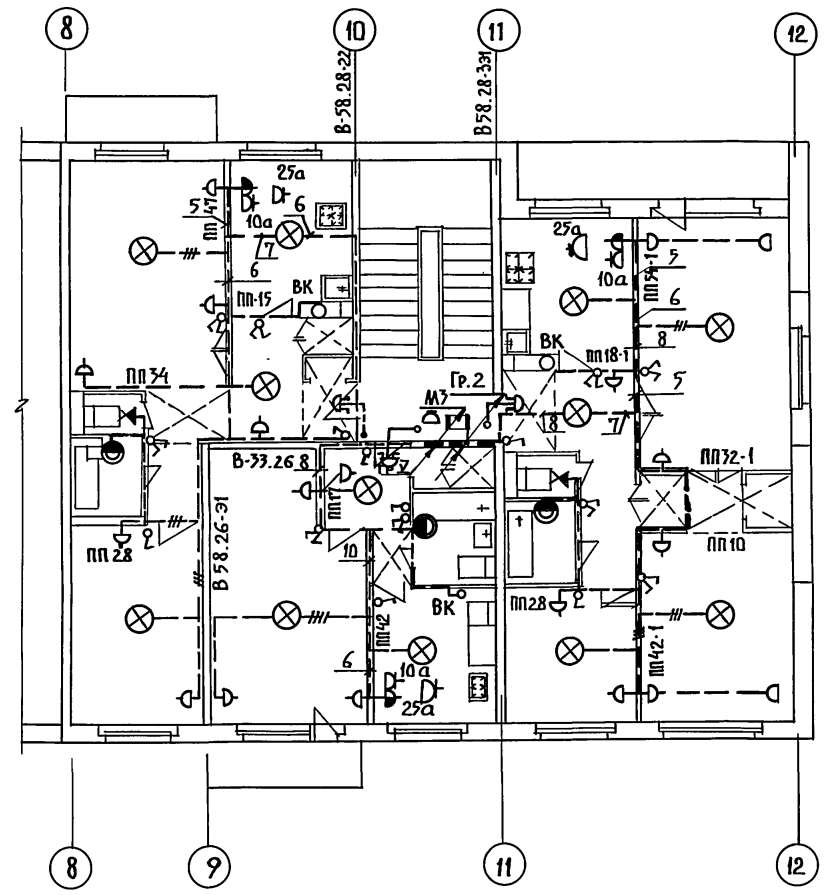
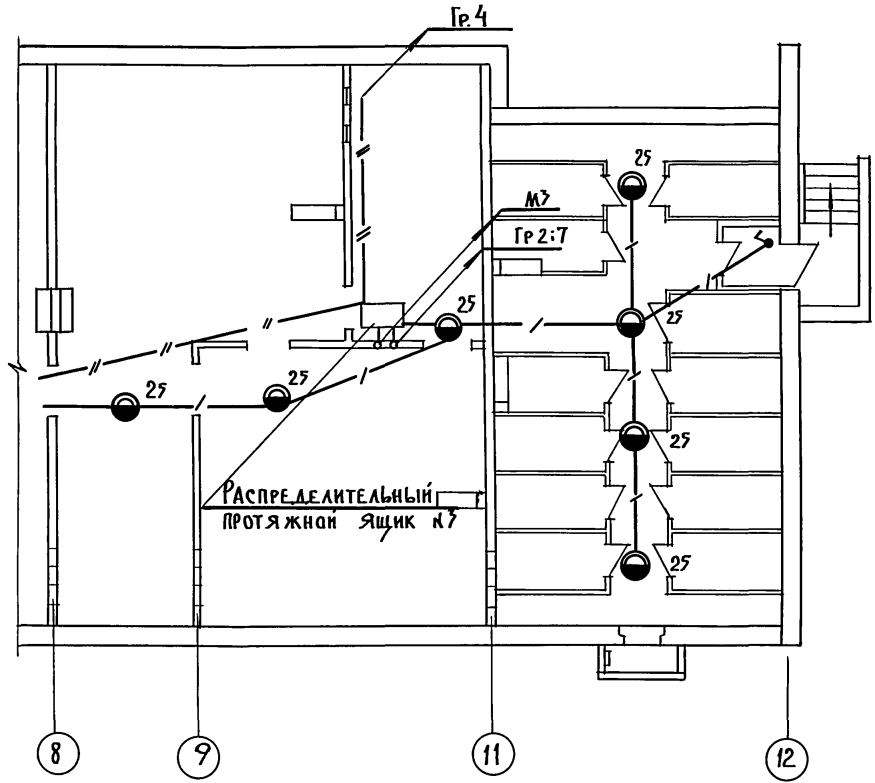
ИНВ. № по д.л.	ПОДПИСЬ И ДАТА	ВЗАМ. ИНВ. №



111-175-60/1,2 ЧАСТЬ 5				
ПРИВЯЗАН:	3-этажный 3-секционный жилой дом на 24 квартиры	СТАДИЯ	ЛИСТ	ЛИСТОВ
	ЗАВ. ОТД. ФРЕЙДИН	Р	5	
	ВЕД. ИНЖ. ЛУКИН	ПИТАЮЩИЕ СЕТИ. ПЛАН ОСВЕТИТЕЛЬНОЙ СЕТИ ПОДАВАЛ В ОСЯХ 1-8 И ВХОДОВ		
ИНВ. №		КБ им. А.А. ЯКУШЕВА		

Т.П. 111-135-60/1,2 ЧАСТЬ 5

АРХИТЕКТУРА	МАРЧЕНКОВ	ИЗВ. № ПОДА.
ЭЛЕКТРИЦИСТ	МАРКУШКИН	ПОДАТЬСЯ И ДАТА
ПРОЕКТИРОВЩИК	МОКШАНОВА	ВЗАМ. ИВ. №
ОБЪЕКТ	ОИО	



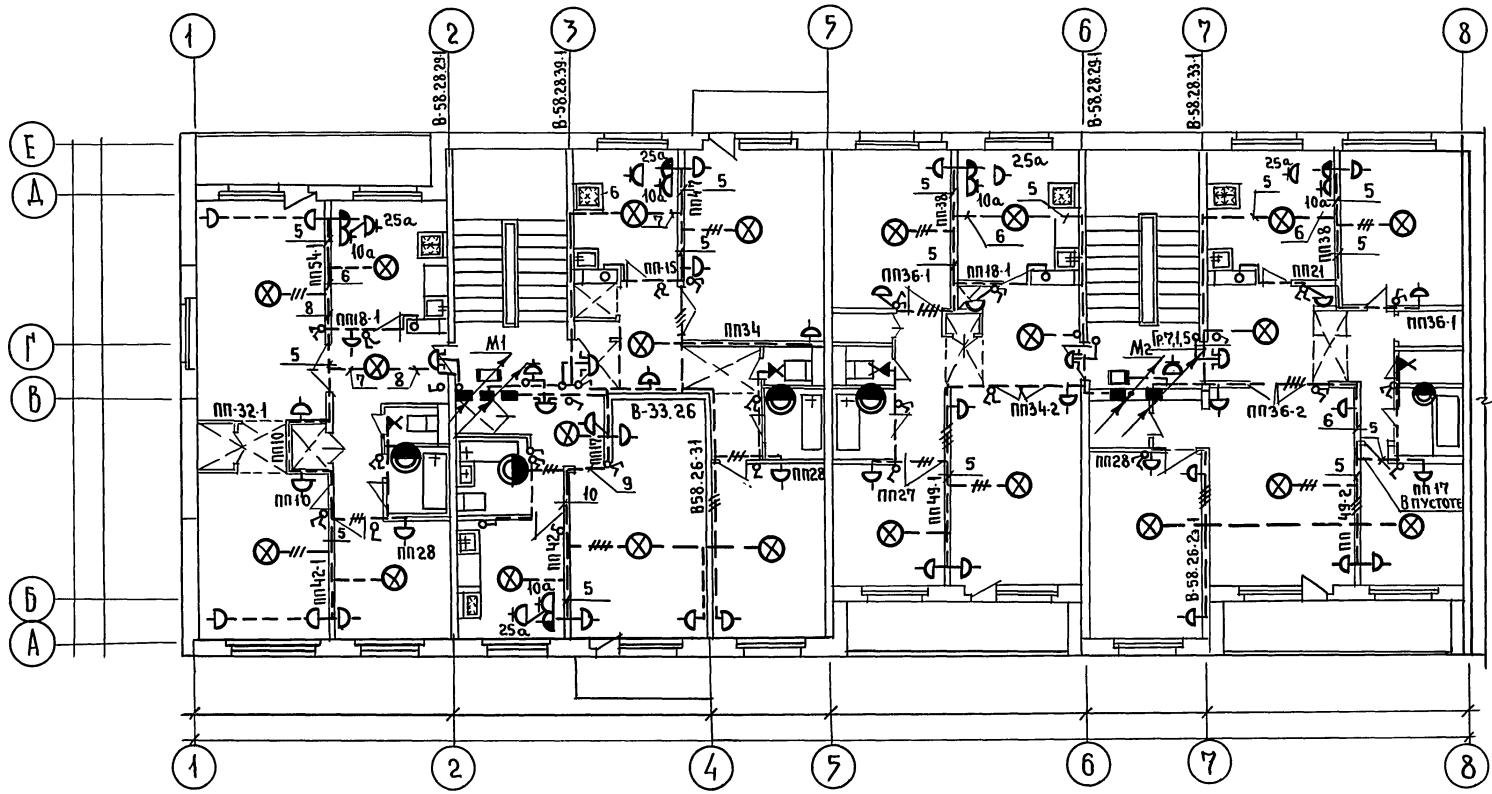
ПРИМЕЧАНИЕ:

Кухонный вентилятор ВК-БУЧР = 25 Вт
устанавливается на 2 и 3 этажах

111-135-60/1,2					
ПРИВЯЗАН:		7 ЭТАЖНЫЙ 3 СЕКЦИОННЫЙ ЖИЛОЙ ДОМ НА 24 КВАРТИРЫ	СТАДИЯ Р	ЛИСТ 6	ЛИСТОВ
ЗАВ. ОТД.	ФРЕЙДЛИН	ПИТАЮЩИЕ СЕТИ. ПЛАН ОСВЕТИ- ТЕЛЬНОЙ СЕТИ ТИПОВОГО ЭТАЖА И ПОДАВАЛА В ОСЯХ В=12	КБ по ЖЕЛЕЗОБЕТОНУ ИМ. А.А. ЯКУШЕВА		
ВЕД. НИЖ.	ЛУКИН		18272-06 9		
ИНВ. №					

АКО-2
ОИО
МАРЧЕНКОВ
МАРКУШКИН
МОЩАЛОВА

ИНВ. № ПОДА. ПОДПИСЬ И ДАТА
ВЗЯТ. ИНВ. №

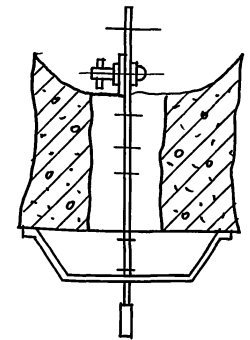
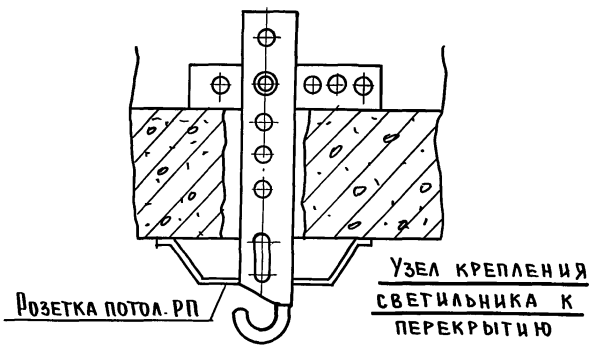
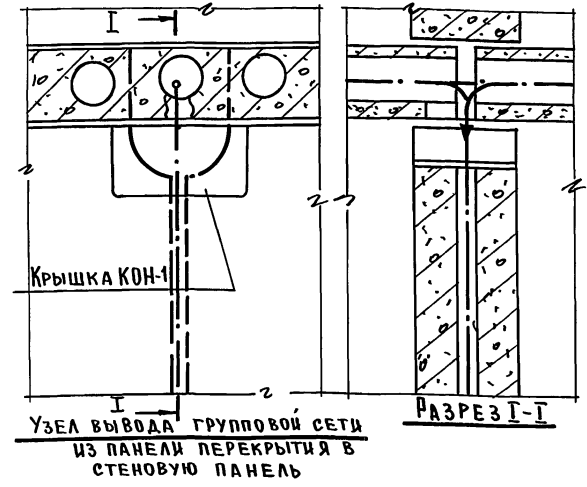
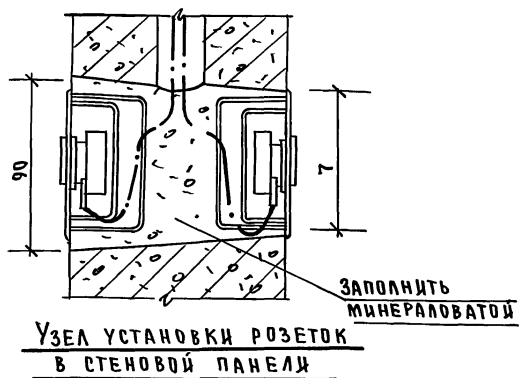


ПРИМЕЧАНИЕ.

Кухонный вентилятор ВК-6ч4. P=25Вт.
Устанавливается на 2 и 3 этажах.

				111 - 135 - 60 / 1.2		
ПРИВЯЗАН:				3-этажный 3-секционный		
				ЖИЛОЙ ДОМ НА 24 КВАРТИРЫ		
				СТАДИЯ ЛИСТ ЛИСТОВ		
				Р 7		
ИНВ. №				ПЛАН ОСВЕТИТЕЛЬНОЙ СЕТИ		
				ТИПОВОГО ЭТАЖА В ОСЯХ 1:8		
				КВ по ЖЕЛЕЗОБЕТОНУ		
				ИМ. А.А. ЯКУШЕВА.		

Т.П. 111-135-60/1,2 ЧАСТЬ 5



А КО-2

МАРЧЕНКОВ В.В.

ИНВ.№ ПОДЛ. ПОДАПИСЬ И ДАТА ВЗЯТИЯ

				111-135-60/1,2			
ПРИВЯЗАН:				ЗАВ. ОТД. ФРЕЙДИН		3 ЭТАЖНЫЙ 3 СЕКЦИОННЫЙ ЖИЛОЙ ДОМ НА КВАРТИР	
				РЕДИНЖ ЛУКИН		СТАНДА ЛИСТ ЛИСТОВ	
ИНВ.№				ТЕХНИК ШЕЛЫГИНА		Р 8	
						КБ ПО ЖЕЛЕЗОБЕТОНУ	
						ИМ. А.А. ЯКУШЕВА	

18272-06 И ФОРМАТ 12Г

Общая часть

В проекте предусматривается устройство внутренних сетей телефонизации, радиотелефонии и телевидения.

Крепление опорных труб и гильз для радиостоек и телевизионных антенн предусматривается архитектурно-строительной частью.

Вводные кабели и провода прокладываются в трубах по чердаку в швах плит перекрытия и по плитам перекрытия.

Телефонизация

Ввод телефонного кабеля решается при привязке проекта. Телефонные кабели в техподполье прокладываются в полиэтиленовых трубах. Трубы крепятся к потолку на подвесках. Протяжка распределительных кабелей из распаячных коробов в каналы эл. панелей предусматривается в металлолунке РЗ-ЦХ-22. Абонентская сеть выполняется проводом ТРП-1 × 2 × 0.4 скрыто под плинтусами.

Внешний ввод радиотрансляционной сети предусматривается от радиотрубостойки через абонентский трансформатор ТАГ-10 м. Абонентская проводка выполняется проводом ПТПЖ-2 × 1.2 скрыто под плинтусами. Радиорозетки устанавливаются на высоте 50 мм от плинтуса и на расстоянии 1000 мм от штепсельной розетки осветительной сети.

Телевидение

Для приема телевизионных сигналов предусматривается установка коллективной антенны. Телеантенна устанавливается на опорной трубе на крыше здания. Прокладка кабеля РК-75-4-12 от коробки КРТ-6, устанавливаемой на чердаке, выполняется в п/э трубе d = 32 мм.

Заземление

Для защиты сетей от грозовых перенапряжений предусматривается устройство молниеотвода, состоящего из стальной шины d = 8 мм и заземлителей. Для заземлителей используется круглая сталь d = 12 мм длиной 2.5 м, соединенных между собой стальной полосой 40 × 4 мм. Количество электродов определяется при привязке.

Настоящий проект выполнен в соответствии с действующими нормами и правилами (в том числе по взрыво-пожарной безопасности)

Гл. конструктор *Фрейдин*

Основные данные проекта

	Наименование	Ед. изм.	Кол-во
1	Емкость телефонного ввода	пар	30
2	Количество радиотрансляционных точек	шт.	24
3	Количество телеантенн	компл.	3

Ведомость ссылочных документов

Обозначение	Наименование	Примечание
ГОСТ 21.603-80	СИСТЕМА ПРОЕКТНОЙ ДОКУМЕНТАЦИИ ДЛЯ СТРОИТЕЛЬСТВА „СВЯЗЬ И СИГНАЛИЗАЦИЯ“	
ГОСТ 21.809-70	СИСТЕМА ПРОЕКТНОЙ ДОКУМЕНТАЦИИ ДЛЯ СТРОИТЕЛЬСТВА „СВЯЗЬ И СИГНАЛИЗАЦИЯ“	
ВСН-33-77	ВРЕМЕННАЯ ИНСТРУКЦИЯ О СОСТАВЕ И ОФОРМЛЕНИИ РАБОЧИХ ЧЕРТЕЖЕЙ ЖИЛЫХ И ОБЩЕСТВЕННЫХ ЗДАНИЙ И СООРУЖЕНИЙ	Раздел 7 Устройства СВЯЗИ И СИГНАЛИЗАЦИИ
ГОСТ 2177-68	ОБОЗНАЧЕНИЯ УСЛОВНЫЕ ГРАФИЧЕСКИЕ В СХЕМАХ УСТРОЙСТВА СВЯЗИ	ЗДЦИИ

Ведомость чертежей основного комплекта

Лист	Наименование	Прим.
1	Общие данные	
2	Спецификация. Скелетная схема	
3	План сетей техподполья. План сетей кровли	
4	План сетей типового этажа в осях 1÷8	
5	План сетей типового этажа в осях 8÷12	

		111 - 175 - 60 / 1,2		часть 6	
		7этажный 7секционный жилой дом на 24квартиры		Стадия	Лист
				Р	1
				Листов	
				5	
Зав. отд.	Фрейдин				
Вед. инж.	Исаева				
Инженер	Тарапова				
		Общие данные		КБ по железобетону им. А.А. Якушева	

18272-06 12

ч. 6

Т.п. 111-175-60/1,2

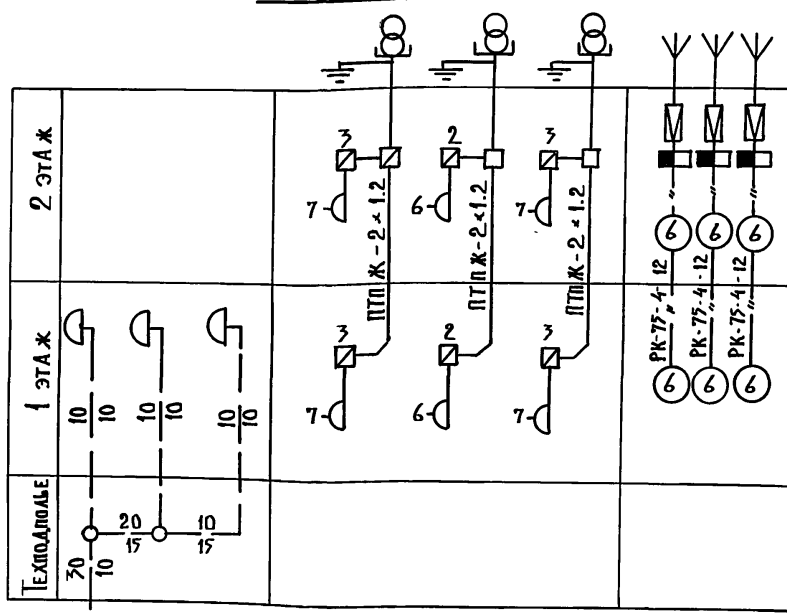
ИВ.п. подл. Подпись и дата Взам. инв. н

ч. 6
Т.П 111-135-60/1,2

МАРКА ПОЗ.	ОБОЗНАЧЕНИЕ	НАИМЕНОВАНИЕ	КОЛ.	ПРИМЕЧАН.
ТЕЛЕФОНИЗАЦИЯ				
	ГОСТ 8525-78	КОРОБКА РАСПРЕДЕЛИТЕЛЬНАЯ ТЕЛЕФОННАЯ КРТП-10×2, шт	3	
	ПТМ-МС СССР	МУФТА ПОЛИВИНИЛХЛОРИДНАЯ РАЗВЕТВИТЕЛЬНАЯ ЕМК. 30×2 (20+10) ШТ	1	
		ТО ЖЕ, ЕМК. 20×2, шт	1	
	ГОСТ-22498-77	КАБЕЛЬ ТЕЛЕФОННЫЙ С П/Э ИЗОЛЯЦИЕЙ ТПП-30×2×0,4, м	10	
		ТО ЖЕ, ТПП-20×2×0,4, м	17	
		ТО ЖЕ, ТПП-10×2×0,4, м	47	
РАДИОФИКАЦИЯ				
	ГОСТ, 8715-78	РАДИОТРУБОСТОЙКА РС-1	3	
	ГОСТ 7659-80	ТРАНСФОРМАТОР АБОНЕНТСКИЙ 10 ВТ, ТАГ-10 М, ШТ	3	
	ГОСТ 10040-75	КОРОБКА УНИВЕРСАЛЬН. УК-2П	3	
		ТО ЖЕ УК-2С, шт.	16	
	ГОСТ 8659-78	РАДИОРОЗЕТКА РШР, шт	40	
	ГОСТ 10254-75	ПРОВОД ТРАНСЛЯЦИОННЫЙ ПТПЖ-2×1,2, м	450	
ТЕЛЕВИДЕНИЕ				
	З-д Легмаш, г. Горький	АНТЕННА ТЕЛЕВИЗИОННАЯ АТКГ-22.172, КОМП.	3	
		ТО ЖЕ АТКГ-4.1.6-12.1	3	
		УСИЛИТЕЛЬ АНТЕННЫЙ ОПУ, ШТ	3	
	ГОСТ 11216-76	КОРОБКА ТЕЛЕВИЗИОННАЯ РАСПРЕДЕЛИТЕЛЬН. КРТ-6, ШТ	6	
		АНТЕННАЯ КОРОБКА АК1, ШТ	3	
	ТУ-27-06-735-71	КОРОБКА ФИЛЬТРОВ СЛОЖЕНИЯ КФСТ, ШТ	3	
	ГОСТ 113.26.9-79	КАБЕЛЬ ТЕЛЕВИЗИОННЫЙ РК-75-4-12, м	60	
ТРУБЫ И МАТЕРИАЛЫ				
	ГОСТ 18599-73	ТРУБА П/Э d=32 мм, м	10	
		МЕТАЛЛУРКАВ РЗ-СУ-22, м	1	
		СТАЛЬ АРМАТУРНАЯ d=8 мм	70	

МАРКА ПОЗ.	ОБОЗНАЧЕНИЕ	НАИМЕНОВАНИЕ	КОЛ.	ПРИМЕЧАН.
		СТАЛЬ КРУГАЯ d=12 мм	5	УТОЧНЯЕТСЯ
		СТАЛЬ ПОЛОСОВАЯ 40×4 мм, м	10	ПРИ ПРИВЯЗКЕ
	ГОСТ 18599-73	ТРУБА П/Э d=25 мм, м	70	
	ГОСТ 1839-80	ТРУБА АСБЕСТОЦЕМЕНТНАЯ d=100 мм e=7 мм, ШТ	2	

СКЕЛЕТНАЯ СХЕМА



ВВОД ТЕЛЕФОННОГО КАБЕЛЯ ТПП-30×2×0.4 С ГТС

111-135-60/1,2 часть 6

ПРИВЯЗАН:

ИНВ. №	
ЗАВ. ОТА	ФРЕНДИН
ВЕД. ИНЖ	ИСАЕВА
ИНЖЕНЕР	ТАРАСОВА

3-этажный 3-секционный жилой дом на 24 квартиры

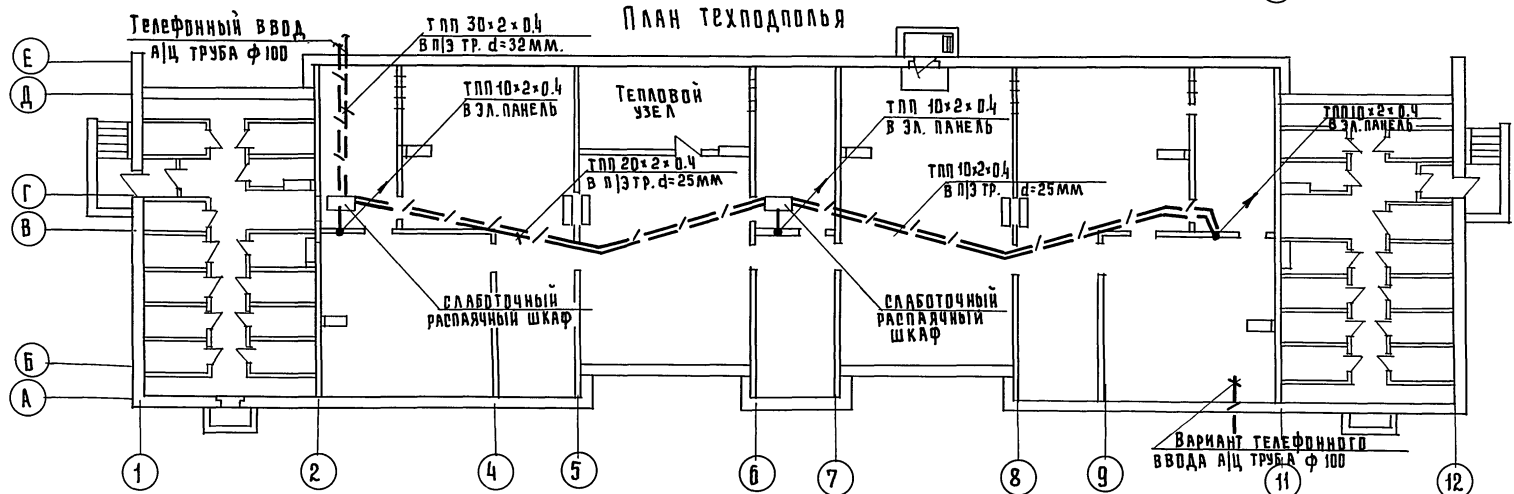
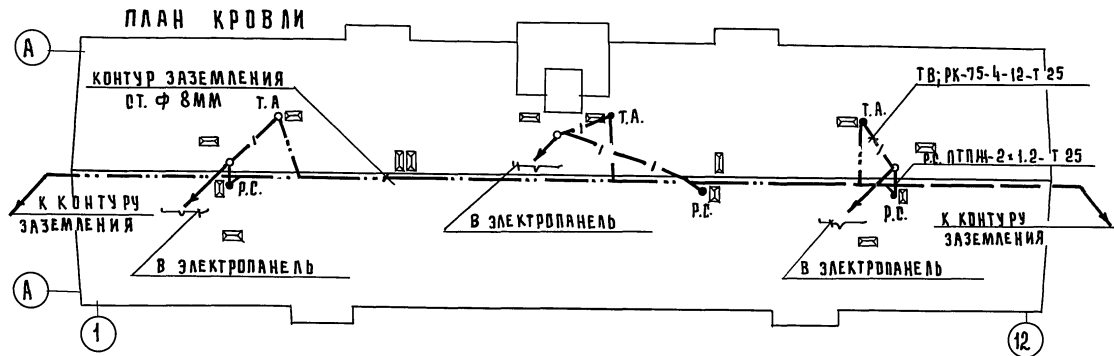
СТАДИЯ	ЛИСТ	ЛИСТОВ
Р	2	

СПЕЦИФИКАЦИЯ СКЕЛЕТНАЯ СХЕМА

КБ ПО ЖЕЛЕЗОБЕТОНУ ИМ. А.А. ЯКУШЕВА

ЧАСТЬ Б

Т.п. 111-135-60|1.2



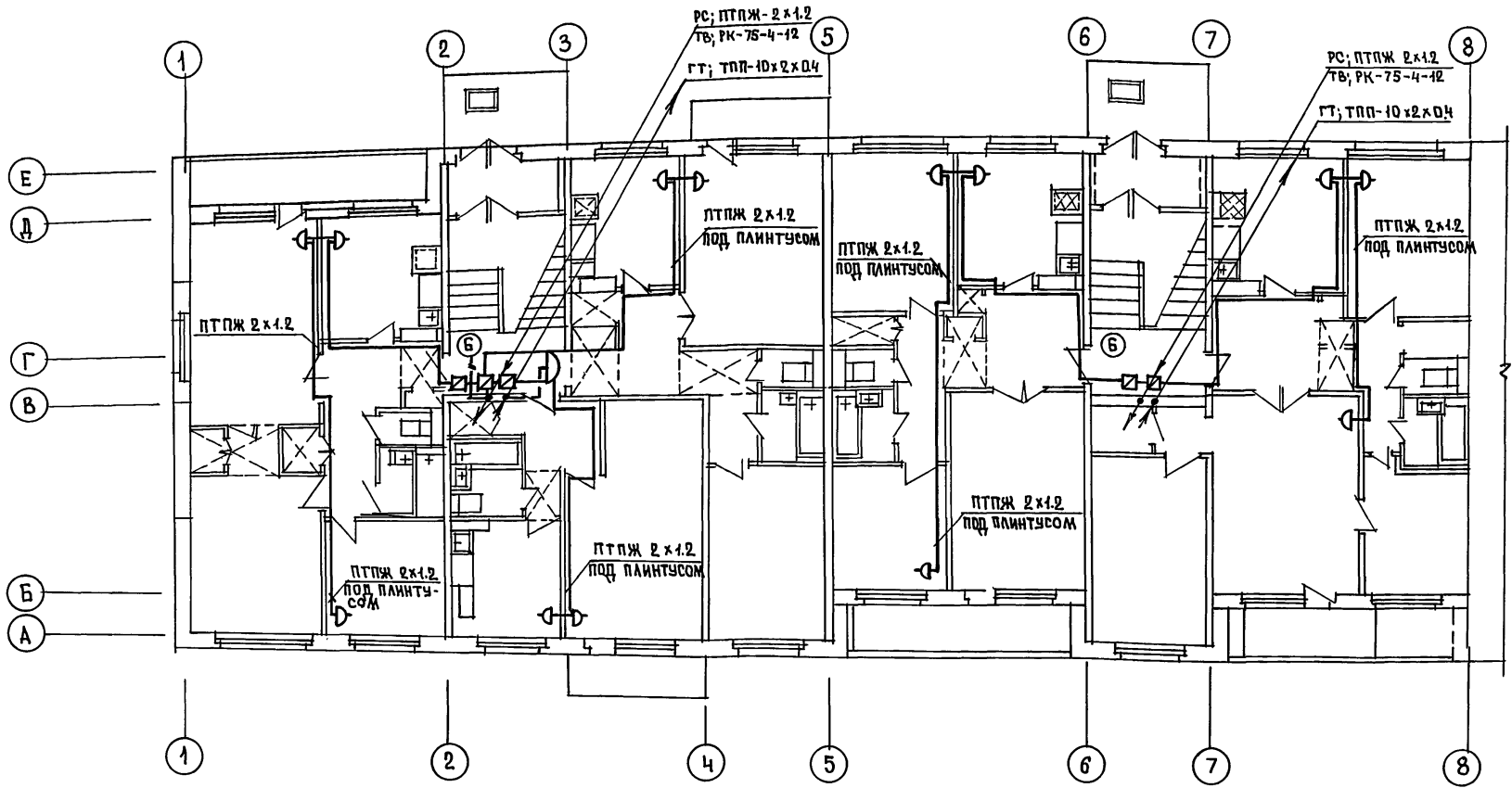
ИМ. № ПОД. Л. ПОДАРОК И. А. ТА	ВЗНМ. ИМ. В. А. П.	А. К. П.-2	МАРЧЕНКОВ	ПОДАРОК	МАРЧЕНКОВ	МАРЧЕНКОВ	МАРЧЕНКОВ
			МАРЧЕНКОВ	МАРЧЕНКОВ	МАРЧЕНКОВ	МАРЧЕНКОВ	МАРЧЕНКОВ
			МАРЧЕНКОВ	МАРЧЕНКОВ	МАРЧЕНКОВ	МАРЧЕНКОВ	МАРЧЕНКОВ

		111-135-60 1.2		ЧАСТЬ Б	
Привязан:		3-этажный 3-секционный жилой дом на 24 квартиры		СТАНЦИЯ	ЛИСТ
		План сетей техподполья. План сетей кровли		Р	3
Им. №		Зав. отд. ФРЕЙДИН Вед. инж. ИГЛАЕВА Инженер ТАРАСОВА		КБ по железобетону им. А.А. Якушева	

ч. 6

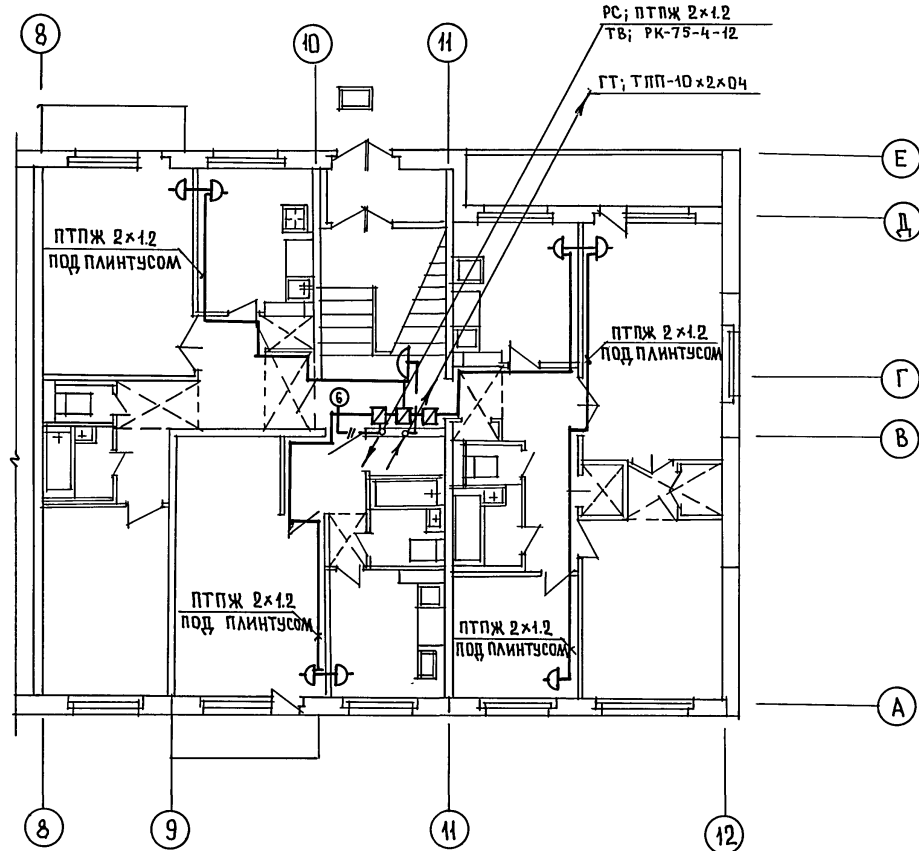
Т.п. 111-135-60/1,2

ИНВ. № ПОДА	ПОДПИСЬ И ДАТА	ВЗЯМ. ИНВ. №
АКО-2		
ДИО		
ДИО		
МАРЧЕНКОВ	МАРЧЕНКОВ	
МОЛЧАНОВА	МОЛЧАНОВА	
МАРКУШИНА	МАРКУШИНА	



		111-135-60/1,2		часть 6	
ПРИВЯЗАН:		3-этажный 3-секционный жилой дом на 24 квартиры		СТADIЯ	ЛИСТ
		ПЛАН СЕТЕЙ ТИПОВОГО ЭТАЖА В ОСЯХ 1:8		Р	4
ИНВ. №		ЗАВ. ОТД. ФРЕЙДИН БЕД. НИЖ. ИСАЕВА ИНЖЕНЕР ТАРАСОВА		ПО ЖЕЛЕЗОБЕТОНУ ИМ. А.А. ЯКУШЕВА	

18272-06 15 *Авст*



ИНВ. № ПОДА.	ПОДПИСЬ И ДАТА	ВЗАМ. ИНВ. №	МАРЧЕНКОВ
АК0-2		ОМО	МОЛАНОВА
ОМО		ОМО	МАРЦУКНИЙ

111-135-60/1,2		часть 6			
ПРИВЯЗАН:		3 ЭТАЖНЫЙ 3 СЕКЦИОННЫЙ ЖИЛОЙ ДОМ НА 24 КВАРТИРЫ	СТАДИЯ Р	ЛИСТ 5	ЛИСТОВ
ИНВ. №	ИНЖЕНЕР ТАРАСОВА	План сетей типового этажа в осях 8÷12	КБ по железобетону им А.А. ЯКУШЕВА		

ЗАВ. ОТД.	ФРЕЙДИН
ВЕД. ИНЖ.	ИСАЕВА
ИНЖЕНЕР	ТАРАСОВА

18272-06 (16) *Автом.*
Внуков С.В. 04.04.84т. 100/04/2008