

КОМПЛЕКСНАЯ СЕРИЯ ТИПОВЫХ ПРОЕКТОВ ЖИЛЫХ И ОБЩЕСТВЕННЫХ ЗДАНИЙ

СЕРИЯ -125

ЧАСТЬ 10

# ИЗДЕЛИЯ ЗАВОДСКОГО ИЗГОТОВЛЕНИЯ

РАЗДЕЛ 10.2-6

ВНУТРЕННИЕ СТЕНОВЫЕ ПАНЕЛИ

РАЗРАБОТАН  
КОНСТРУКТОРСКИМ БЮРО ПО ЖЕЛЕЗОБЕТОНУ  
ГОССТРОЯ РСФСР

11076-28  
ЦЕНА 1-20

ПРИКАЗОМ КБ ПО ЖЕЛЕЗОБЕТОНУ  
№94 ОТ 1.VIII-75Г.

№ п/п	Наименование чертежей	№ лист
1	Содержание альбома	14
2	Содержание альбома Пояснительная записка	24
3	Пояснительная записка	34
4	Внутренняя стеновая панель. 98-59.28-1 8-59.28-1	44
5	" " " " " " 8-59.28-2	54
6	" " " " " " 98-59.28-3	64
7	" " " " " " 98-59.28-4	74
8	" " " " " " 98-59.25; 8-59.25	84
9	" " " " " " 98-59.25-1; 8-59.25-1	94
10	" " " " " " 8-59.25-2; 98-59.25-2	104

№ п/п	Наименование чертежей	№ лист
11	" " " " " " 98-59.25-7 98-59.25-3 8-59.25-7 8-59.25-3	114
12	" " " " " " 8-59.25-4; 98-59.25-4	124
13	" " " " " " 8-59.25-5; 98-59.25-5	134
14	" " " " " " 8-59.25-6; 98-59.25-6	144
15	" " " " " " 98-47.25; 8-47-25	154
16	" " " " " " 8-47.25-1; 98-47.25-1	164
17	" " " " " " 8-47.25-2; 98-47.25-2	174
18	" " " " " " 98-32.25; 8-32.25	184
19	" " " " " " 98-32.25-1; 8-32.25-1	194

1973	Содержание альбома	Серия 125	Часть 10	Лист
			Раздел 10.25	14

Росс. Федер. инж. акад. 11 757 Кос. Москва

ИПР-2Р 2

№№ п/п	Наименование чертежей	л/к л/ст
20	внутренняя стеновая панель 8-32.25-2; 98-32.25-2 8-32.25-3; 98-32.25-3	20л 20к
21	" " " 98-29.25-6; 98-29.25 8-29.25-6; 8-29.25	21л 21к
22	" " " 98-14.28; 8-14.28; 98-14.28-5	22л 22к
23	" " " 98-14.28-1; 8-14.28-1; 98-14.28-2; 8-14.28-2	23л 23к
24	" " " 98-14.28-3; 8-14.28-3; 98-14.28-4; 8-14.28-4	24л 24к
25	" " " 8-14.25-3; 98-14.25; 8-14.25	25л 25к
26	" " " 98-12.25-1; 8-12.25-1; 98-12.25-2;	26л 26к
27	" " " 8-3-34.28; 98-3-34.28	27л 27к
28	" " " 98-3-34.28-1; 8-3-34.28-1	28л 28к
29	" " " 98-3-34.28-2; 8-3-34.28-2	29л 29к
30	детали 1 ÷ 6	30
31	детали 7 ÷ 13	31
32	сварные каркасы 2-6к-1; 2-6к-5; 2-6к-2; 2-6к-2 <sup>а</sup> ; 2-6к-6; 2-6к-6 <sup>б</sup> ; 2-6к-8; 2-6к-10; 2-6к-11; 2-6к-12	32
33	сварные каркасы 2-6к-30; 2-6к-31; 2-6к-16; 2-6к-19; 2-6к-18; 2-6к-23. 2-6к-20	33л 33к
34	сварные каркасы 2-6к-25; 2-6к-26; 2-6к-9; 2-6к-7; 2-6к-4; 2-6к-17; 2-6к-21; 2-6к-22; 2-6к-4 <sup>9</sup>	34
35	закладные детали 2-63Д-1 ÷ 2-63Д-6. Петли 2-6Т-1 ÷ 2-6Т-9	35л 35к
36	выборка металла	36
37	" " "	37
38	" " "	38

## Пояснительная записка

2

В раздел 10.2-Б включены рабочие чертежи железобетонных панелей внутренних стен и электропанелей под пустотные перекрытия 5" и 9" этажных жилых домов серии 125.

Внутренние стеновые панели и электропанели запроектированы в соответствии с СН и П II В. 1-62 ГОСТ 11309-65, Дома этильные крупнопанельные и СН 321-65 указаниями по проектированию конструкций крупнопанельных жилых домов. "ГОСТ-12504-67". Панели бетонные и железобетонные для внутренних стен крупнопанельных зданий" и имеют размеры по комнате, высота внутренних стеновых панелей 2540 мм, толщина 160 мм. Допускаются панели 150 мм при их изготовлении в оснастке серии 4Б7А.

Электропанели имеют высоту 2780 мм и толщину 240 мм. Максимальная длина панели 5930 мм.

Панели запроектированы с учетом вертикального изготовления в кассетах. В соответствии с указаниями СН 321-65 панели имеют конструктивное двустороннее армирование по вертикальному и горизонтальному сечению из расчета

0,3 см<sup>2</sup>/м того и другого направления с каждой стороны. Вертикальное армирование принято в виде каркасов, горизонтальное - из отдельных стержней. Армирование панелей может производиться абземными каркасами, собираемыми из плоских каркасов и отдельных стержней. Все пересечения стержней и каркасов при этом должны быть сварены конструктивной сваркой. Изготовление плоских каркасов производить в соответствии с ГОСТ 10922-64.

Продольная арматура каркасов, соединительные стержни и подвешенные петли приняты из стали класса А-I. Поперечная арматура каркасов из проволоки класса В-I.

Настоящий альбом разработан с целью снижения расхода металла, и и подвешенные петли приняты из стали класса А-I.

Поперечная арматура каркасов из проволоки класса В-I.

1973

Содержание альбома Пояснительная записка.

Серия 125

Часть 10	Лист
Раздел 10.2-Б	2н

Изделия должны складироваться и транспортироваться только в вертикальном положении.

Систематический контроль за качеством изготовления панелей и соблюдение правил маркировки, размеров допусков, условий складирования и транспортировки, а также контроль прочности стали, бетона и конструкций в целом должен осуществляться в соответствии с действующими техническими условиями СН324-65. Общие требования на изготовление приняты по СНиП4-В5-62, глава 5 и 5-1.

Для крепления дверных блочков в проемах предусмотрены деревянные антисептированные пробки

При изготовлении внутренних стеновых панелей необходимо строго фиксировать подземные петли по центру горизонтального сечения панелей, т.к. при монтаже панелей перекрытий подземные петли внутренних стеновых панелей входят в шов между торцами панелей перекрытий и играют роль фиксаторов.

В панелях предусмотрены каналы для скрытой электропроводки. Анкера и закладные детали должны жестко фиксироваться на оснастке в проектном положении.

Лицевые поверхности внутренних стен должны быть подготовлены под окраску или оклейку обоями на заводе - изготовителе.

Антикоррозийную защиту анкерных петель выполнять по СН-206-62 панели внутренних стен могут изготавливаться также и в горизонтальных формах

При изготовлении панелей в горизонтальных формах и при отсутствии кантователя, арматуру каркасов вертикальных плоскостей фбпз заменить на ф10а1, не меняя шара каркасов кроме того, следует изменить анкеровку подземных петель, введя дополнительный поперечный стержень сверху панели

Исправлению верить *буз* [Пус] 16.02.76г

Арматура переемычек, простенков и анкеры закладных деталей из стали класса А-III, А-I, В-I

Закладные детали, предназначенные для соединения с панелями наружных стен, должны иметь антикоррозийное покрытие в соответствии с СН 206-62

Панели запроектированы из тяжелого бетона.

Марка бетона панелей по прочности на сжатие по прочностным условиям принята для 5<sup>тм</sup> этажных зданий марки 150, для 9<sup>тм</sup> этажных зданий марки 300 (150) 250. Разрешается отпуск изделий с завода-изготовителя в летний период с прочностью бетона в 70% от проектной марки, при условии гарантии набора 100% прочности бетоном в возрасте 28 дней с момента изготовления изделия, в зимнее время - 100% прочностью бетона.

Изготовление панелей вести в соответствии с действующими техническими условиями на производство сборных железобетонных изделий в карсетах. Класс точности изготовления и предельно допустимые отклонения от размеров изделий приняты по СНиП I в 5-62 (таблица в п.1.15), а именно:

- по длине ± 8 мм.
- по ширине и толщине ± 5 мм.

Смещение закладных деталей:

- в плоскости панели ± 3 мм.
- из плоскости панели ± 2 мм.

Условные обозначения:



НОМЕР УЗЛА.

НОМЕР ЛИСТА, НА КОТОРОМ

РАСПОЛОЖЕН УЗЕЛ.

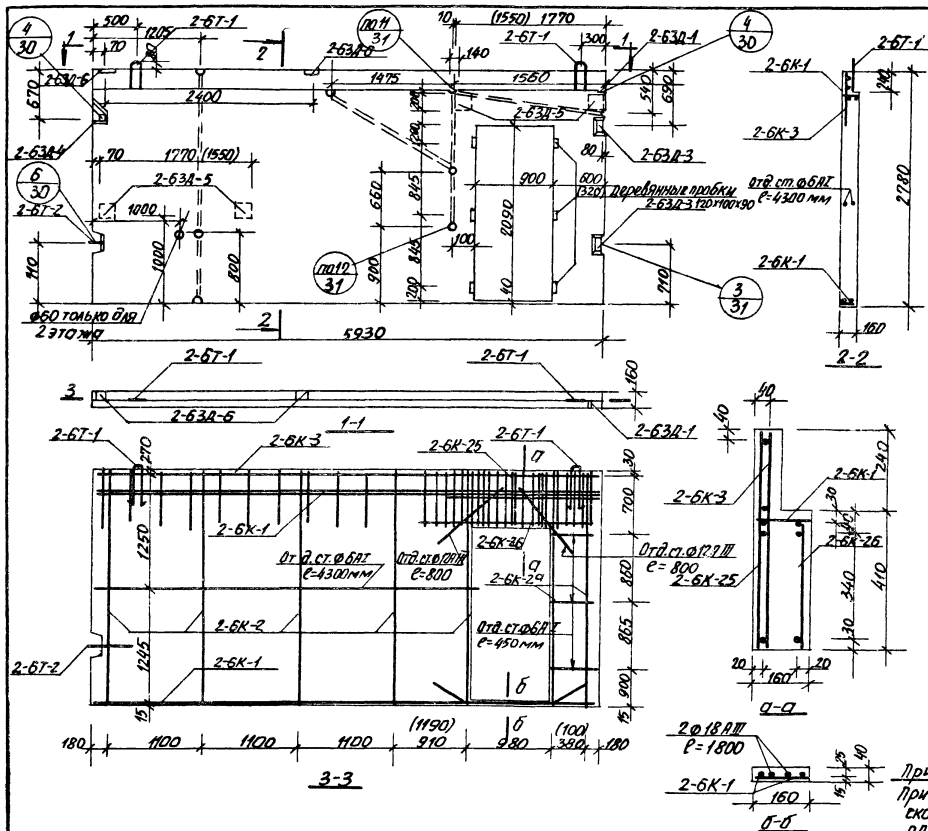
Марки панелей имеет двойное обозначение. Цифра 9 указывает, что панели устанавливаются только в 9<sup>тм</sup>-этажных жилых домах.

1973

ПОЯСНИТЕЛЬНАЯ ЗАПИСКА

СЕРИЯ 125

ЧАСТЬ Ю	ЛИСТ
РАЗДЕЛЮ.2-Б	3



СПЕЦИФИКАЦИЯ  
арматурных и закладных  
деталей из стали

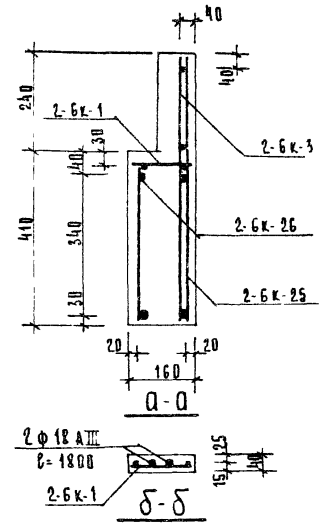
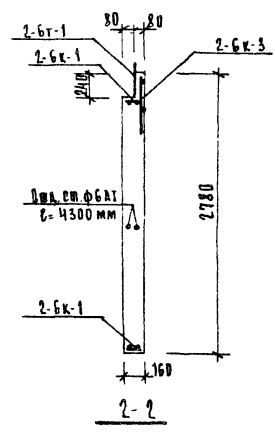
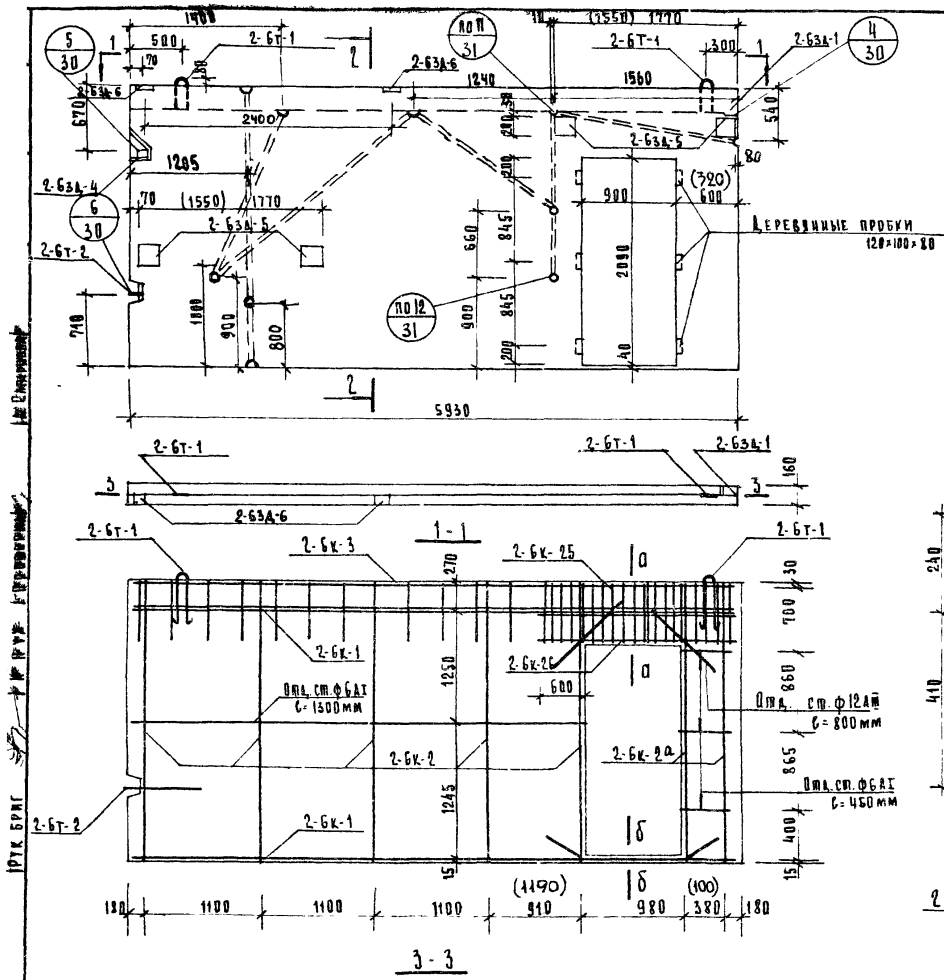
Марка	Кол-во шт		мм	мм	мм
	98-59.28/1	98-59.28-1			
2-6K-1	2	2	32	10,2-6	
2-6K-2	5	5	32		
2-6K-29	2	2	32		
2-6K-3	1	1	33		
2-6K-26	1	1	34		
2-6K-25	1	1	34		
2-6K-1	1	1	35		
2-6K-3	2	—	35		
2-6K-4	1	1	35		
2-6K-6	4	4	35		
2-6T-1	2	2	35		
2-6T-2	1	1	35		
от ст. обр. П=430 мм	2	2	—		
от ст. обр. П=800	6	6	—		
от ст. обр. П=450 мм	2	2	—		
от ст. обр. П=180 мм	2	2	—		

Размеры в скобках относятся для позиций 98-59.28-1

Характеристика изделия		Код-89	
Наименование			
98-59.28-1		98-59.28-1	
Вес	кг	5550	5550
Объем бетона	м <sup>3</sup>	2.22	2.22
Вес металла	кг	84,16	79,04
Марка бетона		300	150

Примечания  
Привязка закладных деталей в круглых скобках должна для вертикали марши и площадок по серии 457А

1973	Внутренняя стеновая панель 98-59.28-1; 98-59.28-1; 98-59.28-1A	Серия 125	Часть 10	Лист 44
			Раздел 10.2-6	



СПЕЦИФИКАЦИЯ  
АРМАТУРНЫХ И ЗАКАДНЫХ  
ДЕТАЛЕЙ НА БАК.

МАРКА	КОЛ-ВО		РАЗМЕР
	шт	мст	
2-6К-1	2	32	10.2.6
2-6К-2	5	32	"
2-6К-2А	2	32	"
2-6К-3	1	33	"
2-6К-2Б	1	34	"
2-6К-2Б	1	34	"
2-6К-2В	1	35	"
2-6К-2В	1	35	"
2-6К-2В	4	2	35
2-6К-2В	2	35	"
2-6К-2В	1	35	"
2-6К-2В	2	—	—
2-6К-2В	6	—	—
2-6К-2В	2	—	—
2-6К-2В	2	—	—

РАЗМЕРЫ В СКОБКАХ ОТНОСЯТСЯ  
ДЛЯ ПАНЕЛИ В-59.28-2А

ХАРАКТЕРИСТИКА ИЗДЕЛИЯ		
НАИМЕНОВАНИЕ	ЕД. ИЗМ.	КОЛ-ВО
ВЕС	КГ	5550
ОБЪЕМ БЕТОНА	М <sup>3</sup>	2.22
ВЕС МЕТАЛЛА	КГ	79.0А
МАРКА БЕТОНА	—	150

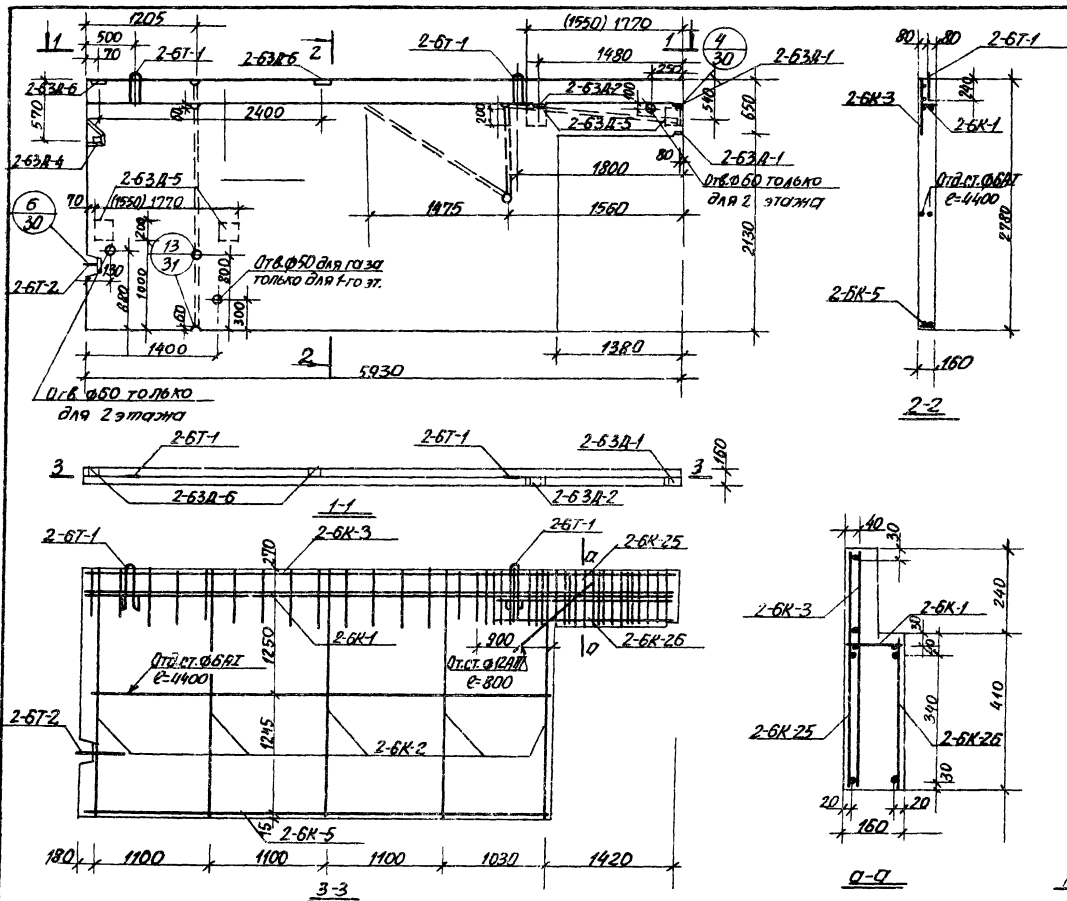
ПРИМЕЧАНИЯ ДАНЫ НА ЛИСТЕ 4

ИСПРАВЛЕННОМУ ВЕРИТЬ Руч. Бриг. Пухр 16.02.76г. З.2.77.

1973

ВНУТРЕННЯЯ СТЕНОВАЯ ПАНЕЛЬ В-59.28-2; В-59.28-2А

СЕРИЯ 125  
Часть 10  
Лист  
Раздел 10.2.6  
5и



Спецификация  
арматурных изделий на блок

Марка	Кол. шт.	МН лист	МН раздл.
2-6K-1	1	32	10.2-6
2-6K-2	5	32	-
2-6K-3	1	33	-
2-6K-5	1	32	-
2-6K-26	1	34	-
2-6K-25	1	34	-
2-63A-1	2	35	-
2-63A-4	1	35	-
2-63A-5	4	35	-
2-6T-	2	35	-
2-6T-2	1	35	-
Диаметр 400мм	2	-	-
Диаметр 400мм	1	35	-
Диаметр 400мм	1	-	-

Характеристика изделия

Наименование	Ед. изм.	Кол.во
Вес	кг	5150
Объем бетона	м <sup>3</sup>	2,06
Вес металла	кг	60,64
Марка бетона	-	300

Примечание дано на листе 4.

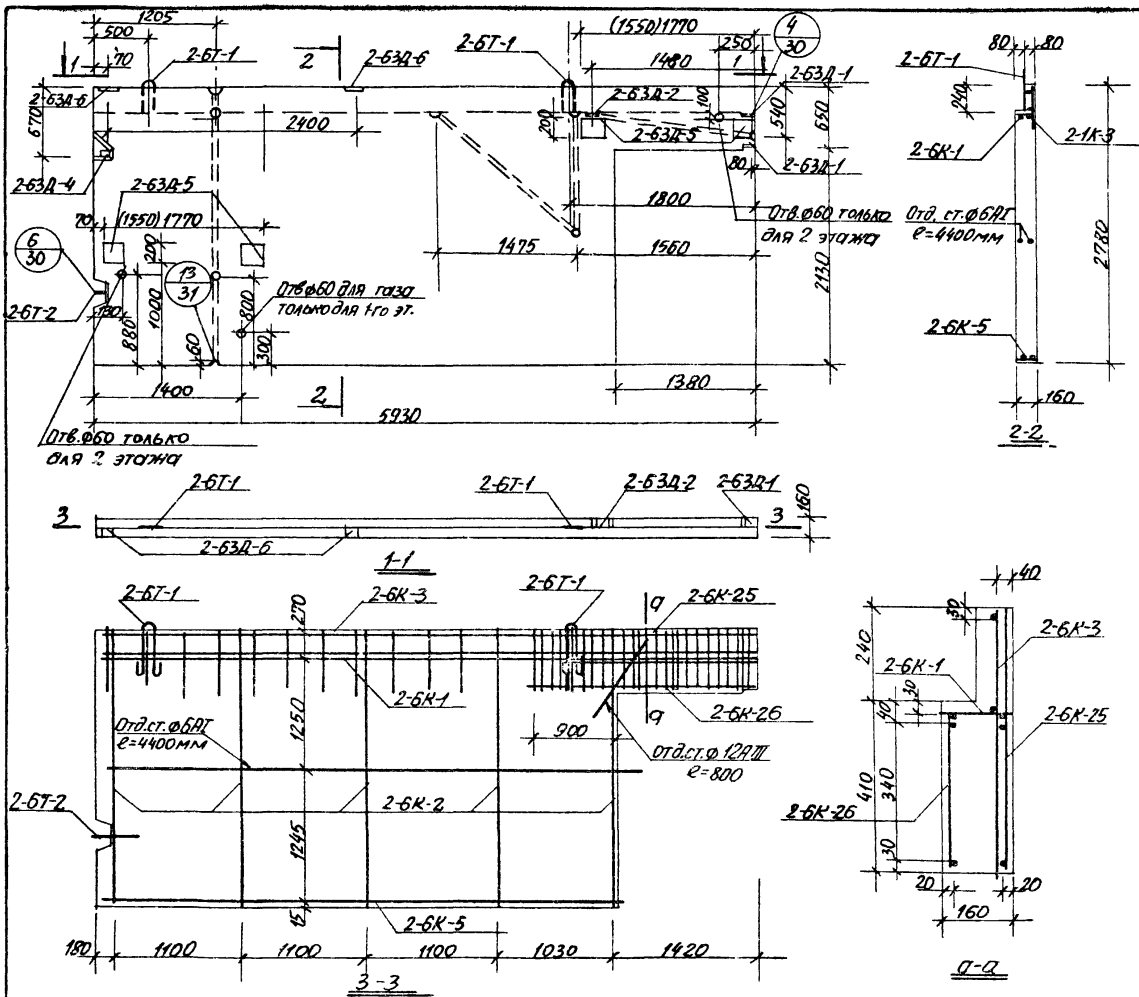
1973

Внутренняя стеновая панель 98-59.28-3

Серия 125

Часть 10  
Раздел 10.2-6

Лист  
54



Спецификация  
арматурной и закладных  
деталей на блок

Марка	Кол. шт	МН лист	МН раздел
2-6K-1	1	32	10,2-6
2-6K-2	5	32	—
2-6K-3	1	33	—
2-6K-5	1	32	—
2-6K-26	1	34	—
2-6K-25	1	34	—
2-63A-1	2	35	—
2-63A-4	1	35	—
2-63A-5	4	35	—
2-63A-6	2	35	—
2-6T-1	2	35	—
2-6T-2	1	35	—
Ø16 ст. Ø57R R=4400мм	2	—	—
2-63A-2	1	35	—
Ø16 ст. Ø60R R=4400мм	1	—	—

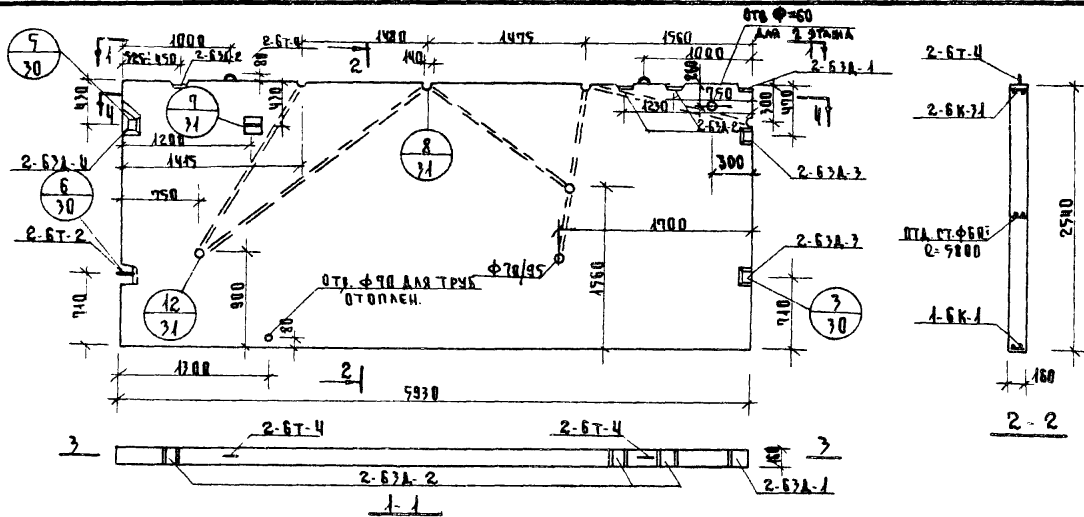
Характеристика изделия

Наименование	ЕД. изм.	Кол.-во
Вес	кг	5150
Объем бетона	м³	2,06
Вес металла	кг	60,64
Марка бетона	—	380

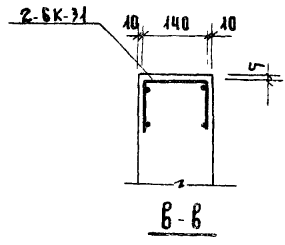
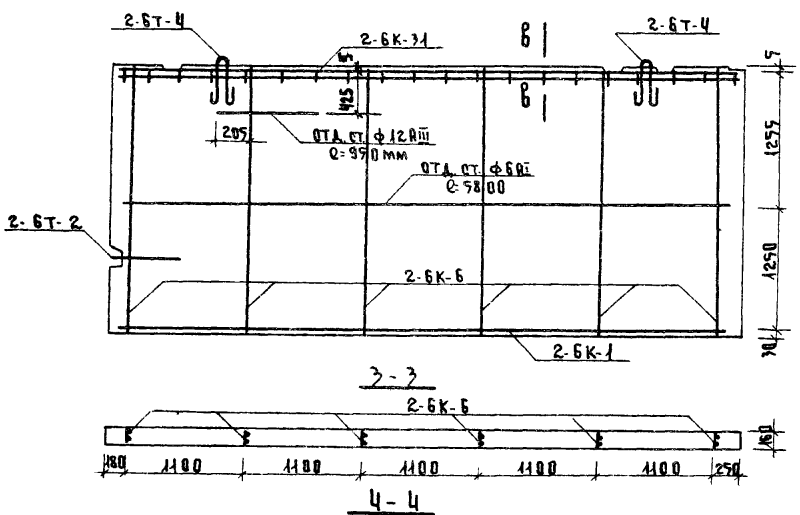
Примечание дано на листе 4.

1973	Внутренняя стеновая панель 9В-59,28-4	Серия 125	Часть 10	Лист
			Раздел 10,2-6	7и





ХАРАКТЕРИСТИКА ИЗДЕЛИЯ			
НАИМЕНОВАНИЕ	ЕД. ИЗМ.	КОЛ-ВО	
		КР	СН
БЕС	КГ	6000	6000
ОБЪЕМ БЕТОНА	М <sup>3</sup>	2.40	2.40
БЕС МЕТАЛЛА	КГ	79.31	79.99
МАРКА БЕТОНА	—	300	150



СПЕЦИФИКАЦИЯ АРМАТУРНЫХ И ЗАКАДНЫХ ДЕТАЛЕЙ К ПАНЕЛЯМ				
МАРКА	КОЛ-ВО		МН	МН
	КР	СН		
2-БК-1	1	1	72	10.2-Б
2-БК-6	6	6	72	"
2-БТ-4	2	2	39	"
2-БТ-2	1	1	39	"
2-БТ-1	1	1	39	"
2-БТ-2	3	3	19	"
2-БТ-3	2	—	39	"
2-БТ-4	1	1	39	"
ОТБ. СТ. Ф 6.000	2	2	—	"
ОТБ. СТ. Ф 12.000	—	1	—	"
2-БК-31	1	1	33И	"

ВЗАМЕН ЛИСТА-8 Рук. ВРИС Лух / 16.02.76г

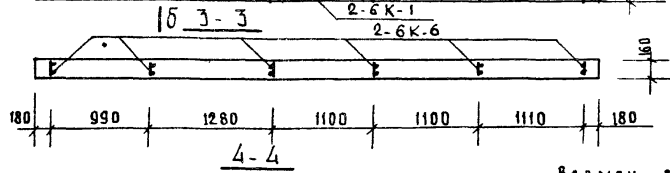
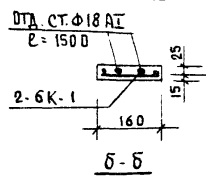
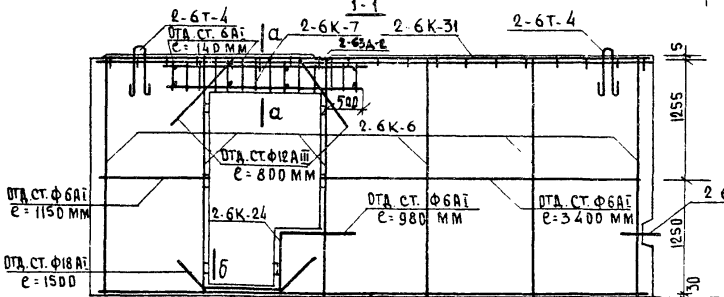
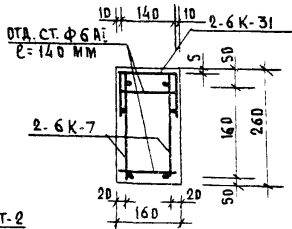
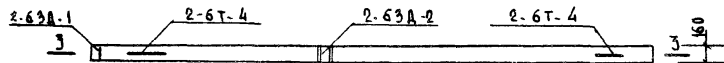
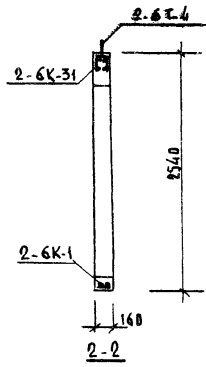
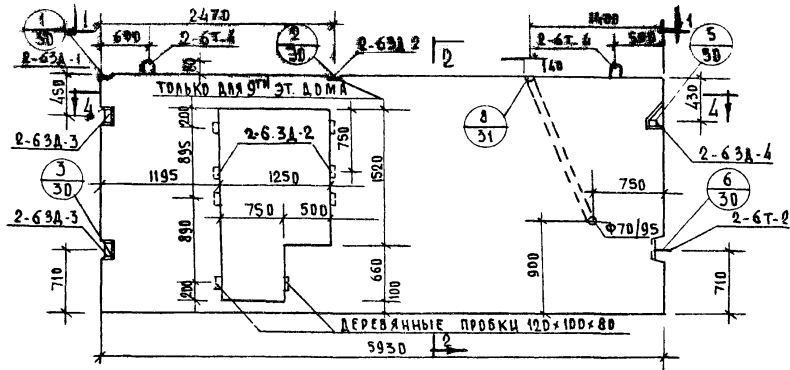
1976

ВНУТРЕННЯЯ СТЕНОВАЯ ПАНЕЛЬ 9Б-99.29 ; Б-99.29

СЕРИЯ 125

ЧАСТЬ 10  
РАЗДЕЛ  
10.2-Б

ЛИСТ  
8 И



СПЕЦИФИКАЦИЯ АРМАТУРНЫХ И ЗАКЛАДНЫХ ДЕТАЛЕЙ НА БЛОК

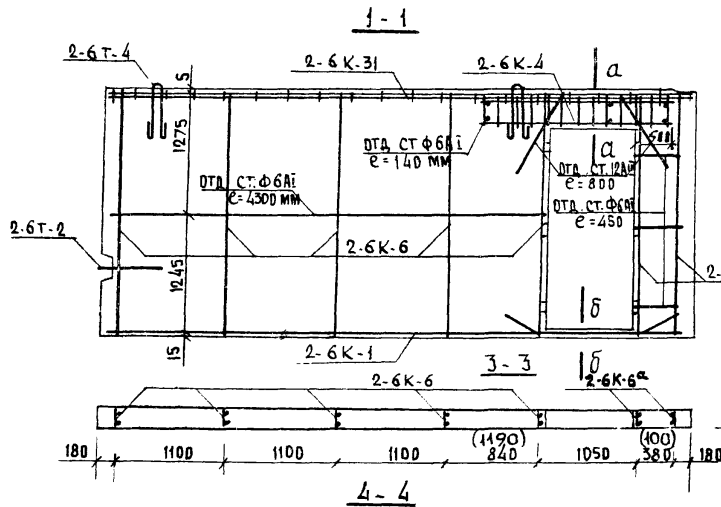
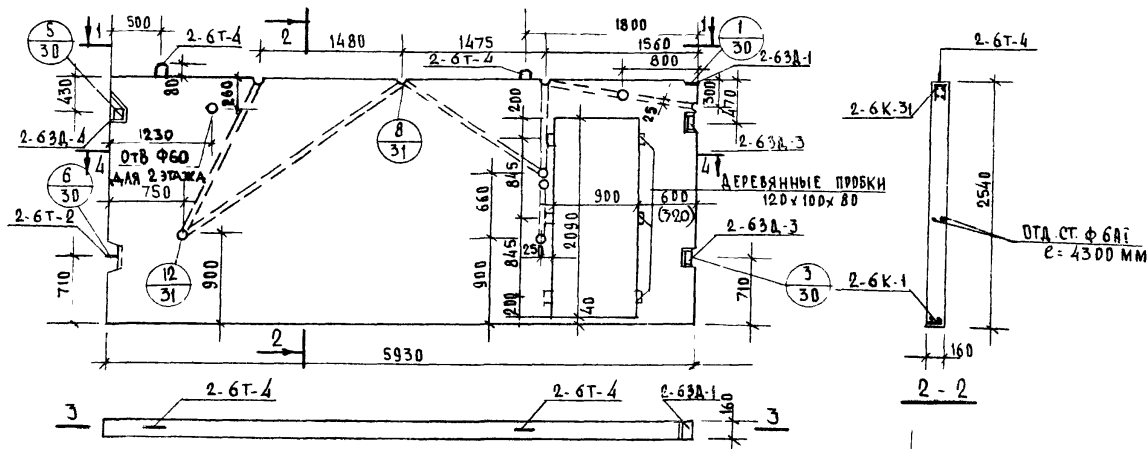
МАРКА	К-ВО ШТ.		МН	МН
	10.25	10.30		
2-6К-1	1	1	32	10.2-6
2-6К-6	6	6	32	---
2-6К-7	2	2	34	---
2-6К-24	1	1	32	---
2-63А-1	1	1	35	---
2-63А-2	3	3	35	---
2-63А-3	2	2	35	---
2-63А-4	1	1	35	---
2-6Т-4	2	2	35	---
2-6Т-2	1	1	35	---
2-6Т-4	8	8	---	---
2-6Т-4	2	2	---	---
2-6Т-4	2	2	---	---
2-6Т-4	2	2	---	---
2-6Т-4	2	2	---	---
2-6Т-4	2	2	---	---
2-6Т-4	2	2	---	---
2-6К-31	1	1	---	---

ХАРАКТЕРИСТИКА ИЗДЕЛИЯ

НАИМЕНОВАНИЕ	ЕД. ИЗМ.	КОЛ-ВО	
		10.25	10.30
ВЕС	КГ	5100	5100
ОБЪЕМ БЕТОНА	М <sup>3</sup>	2.04	2.04
РАСХОД МЕТАЛЛА	КГ	64.47	64.47
МАРКА БЕТОНА	---	150	300

ВЗАМЕН ЛИСТА 9 Рук БРК 24/Пух 16.02.76г

1. ПО ИСТРИЖКИ РАЗРЕЗЫ В ПАНЕЛИ



СПЕЦИФИКАЦИЯ АРМАТУРНЫХ И ЗАКЛАДНЫХ ДЕТАЛЕЙ НА БЛОК

МАРКА	К-ВО		МН ПУСТА	N N РАЗДЕЛА
	В-59.25-2	В-59.25-2		
2-6К-31	1	1	33Н	10.2-6
2-6К-1	2	2	32	" "
2-6К-4	2	2	34	" "
2-6К-6	5	5	32	" "
2-6К-6а	2	2	32	" "
2-6ЗД-1	1	1	35	" "
2-6ЗД-3	2	2	35	" "
2-6ЗД-4	1	1	35	" "
2-6Т-4	2	2	35	" "
2-6Т-2	1	1	35	" "
ОТД. СТ. Ф 6 А I e=140	8	8	"	" "
ОТД. СТ. Ф 6 А I e=430	2	2	"	" "
ОТД. СТ. Ф 18 А III e=800	2	2	"	" "
ОТД. СТ. Ф 18 А III e=1500	2	2	"	" "
ОТД. СТ. Ф 6 А I e=450	6	6	"	" "

ХАРАКТЕРИСТИКА ИЗДЕЛИЯ

НАИМЕНОВАНИЕ	ЕД. ИЗМ.	В-59.25-2	
		В-59.25-2	В-59.25-2
ВЕС	КГ	52.50	52.50
ОБЪЕМ БЕТОНА	М <sup>3</sup>	2.10	2.10
ВЕС МЕТАЛЛА	КГ	68.19	63.01
МАРКА БЕТОНА	—	300	150

РАЗМЕРЫ В СКОБКАХ ОТНОСЯТСЯ ДЛЯ ПАНЕЛИ В-59.25-2А.

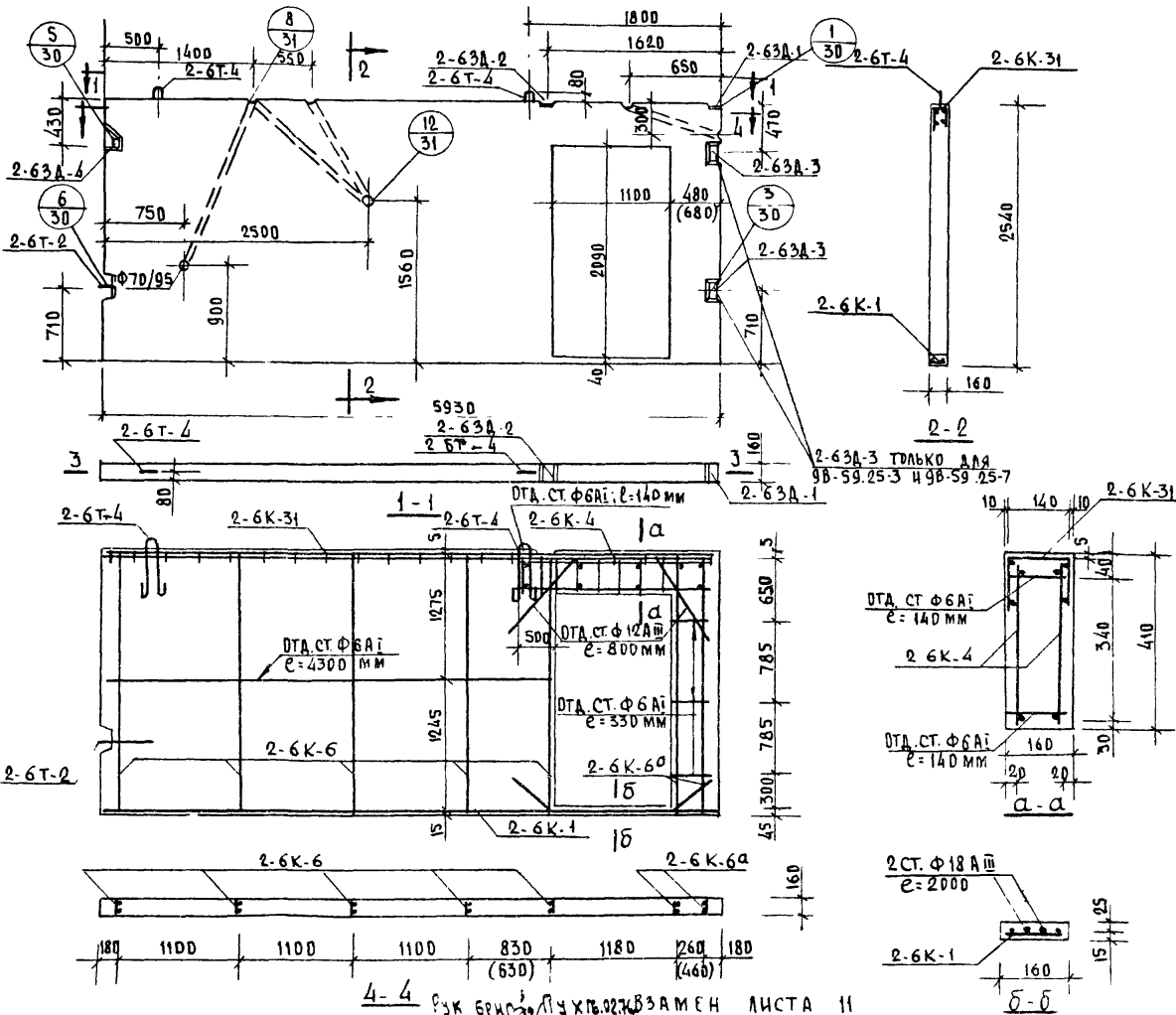
ВНЕСЕНЫ ИСПР. РУК. 62 / ДУХ/3.2.77. ВЗАМЕН ЛИСТА 10 РУК ВРИС 16.02.76

1976

Внутренняя стеновая панель 9В-59.25-2; В-59.25-2 В-59.25-2А

Серия 125

Часть 10  
Лист 10 И  
Раздел 10.2-6



СПЕЦИФИКАЦИЯ АРМАТУРНЫХ И ЗАКЛАДНЫХ ДЕТАЛЕЙ НА ПАНЕЛЬ

МАРКА	КОЛ-ВО ШТ.	ММ ЛИСТА	ММ РАЗДЕЛОВ
2-6К-1	1	32	10.2-6
2-6К-4	2	34	— — —
2-6К-6	5	32	— — —
2-6К-60	2	32	— — —
2-6Т-1	1	35	— — —
2-6Т-2	1	35	— — —
2-6Т-3	2	35	— — —
2-6Т-4	1	35	— — —
2-6Т-8	2	35	— — —
2-6Т-95	1	35	— — —
2-6Т-12	2	35	— — —
2-6Т-31	1	33и	10.2-6

ДТА. СТ. Ф 6 А I  
 e = 140 мм 2 — — —  
 ДТА. СТ. Ф 6 А I  
 e = 4300 мм 2 — — —  
 ДТА. СТ. Ф 6 А I  
 e = 330 мм 6 — — —  
 ДТА. СТ. Ф 12 А II  
 e = 800 мм 2 — — —  
 ДТА. СТ. Ф 18 А II  
 e = 2000 мм 2 — — —  
 2-6К-31 1 33и 10.2-6

МАРКА 150 ДАНА ДЛЯ ПАНЕЛИ В-59.25-3 И В-59.25-7

ХАРАКТЕРИСТИКА ИЗДЕЛИЯ

ВЕС	КГ	5075
ОБЪЕМ БЕТОНА	М <sup>3</sup>	2.03
ВЕС МЕТАЛЛА	КГ	67.31
МАРКА БЕТОНА	—	300 150

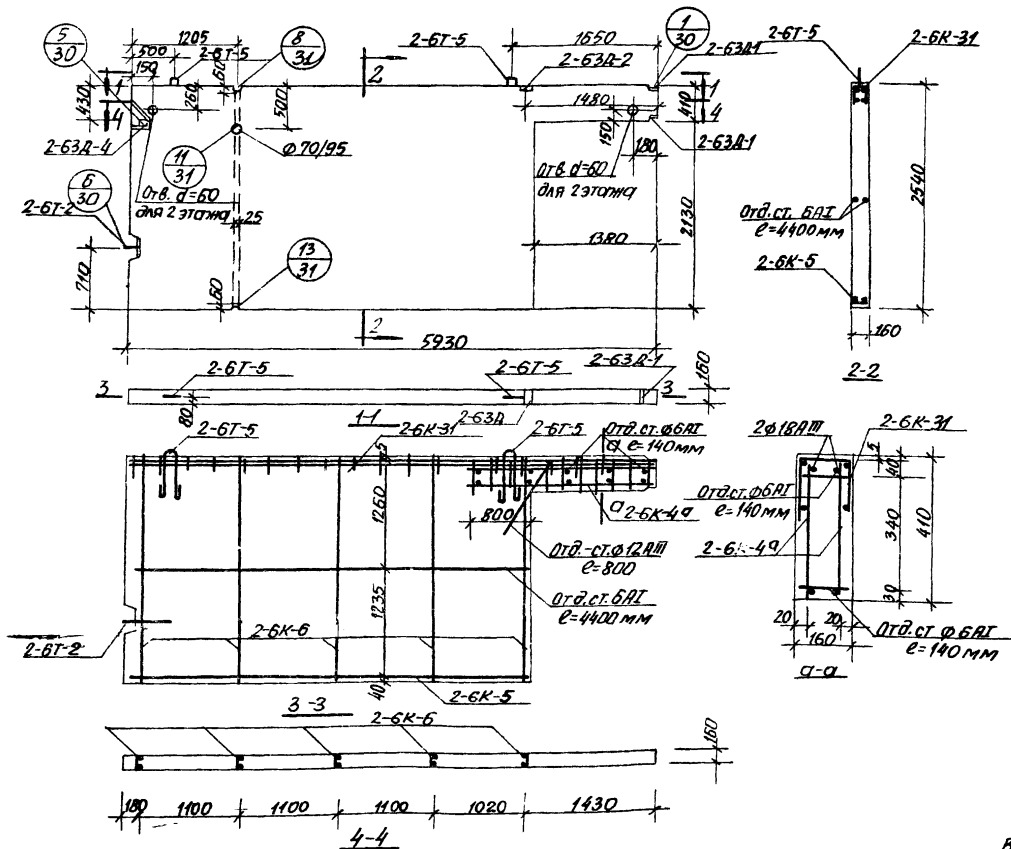
ПРИМЕЧАНИЕ:  
 1 РАЗМЕРЫ В СКОБКАХ ДАНЫ  
 ДЛЯ ПАНЕЛИ 9В-59.25-7 И 8-59.25-7

ИНСТРУКЦИЯ КАРТОНЫ НА Ш. КОВА

1976

ВНУТРЕННЯЯ СТЕНОВАЯ ПАНЕЛЬ 9В-59.25-3; 9В-59.25-7  
 В-59.25-3; В-59.25-7

СЕРИЯ 125	ЧАСТЬ 10	ЛИСТ 11 И
	РАЗДЕЛ 10.2-6	



СПЕЦИФИКАЦИЯ АРМАТУРНЫХ  
И ЗАКЛЮБНЫХ ДЕТАЛЕЙ  
НА ПАНЕЛЬ

Марка	кол.	н/н антв	н/н разд.
2-6K-31	1	33и	10,2-6
2-6K-5	1	32	—и—
2-6K-49	2	34	—и—
2-6K-5	5	32	—и—
2-63A-1	2	35	—и—
2-63A-4	1	35	—и—
2-63A-2	1	35	—и—
2-6T-2	1	35	—и—
Отв. ст. Ø 6 АТ $e=140\text{mm}$	10	—	—и—
Отв. ст. Ø 6 АТ $e=140\text{mm}$	2	—	—и—
Отв. ст. Ø 12 АТ $e=800\text{mm}$	2	—	—и—
2-6T-5	2	35	—и—

ХАРАКТЕРИСТИКА УЗЛА ИЯ

Наименов.	Ед. изм	98-59,25-4	В-59,25-4
Вес	кг	4850	4850
Объем бетона	м <sup>3</sup>	1,94	1,94
Вес металла	кг	45,11	45,11
Марка бетона	—	300	150

Взаимн листа 12

1976

Внутренняя стеновая панель 98-59,25-4; В-59,25-4

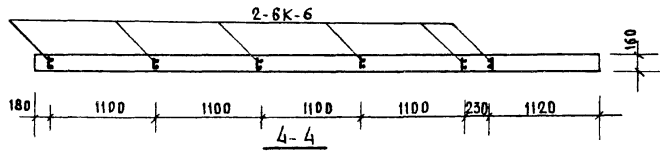
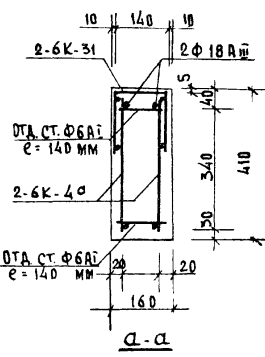
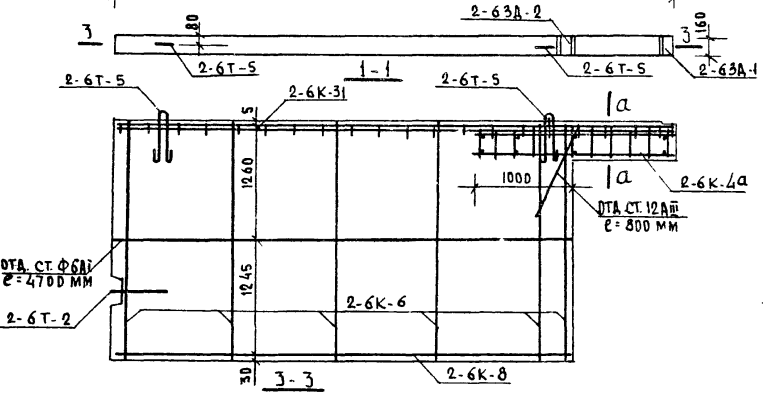
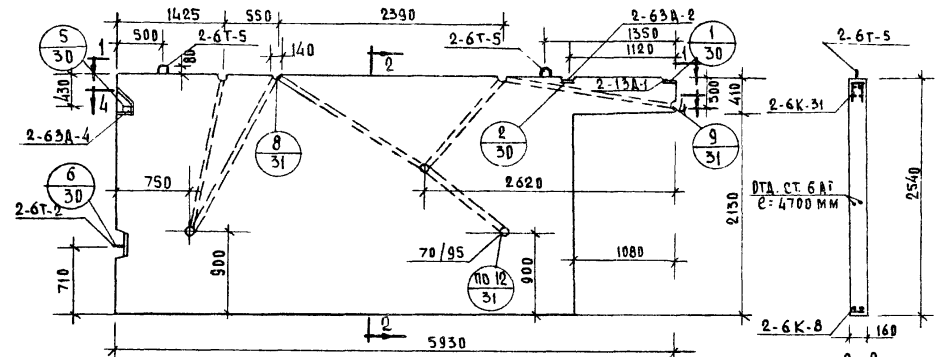
Серия 125

Часть 10

Лист

Раздел 10,2-6

12и



ХАРАКТЕРИСТИКА ИЗДЕЛИЯ			
НАИМЕНОВАНИЕ	ЕД. ИЗМ.	КОЛ-ВО	88-59.25-5; 8-59.25-5
ВЕС	кг	5100	5100
ОБЪЕМ БЕТОНА	м³	2.04	2.04
РАСХОД МЕТАЛЛА	кг	45.60	45.60
МАРКА БЕТОНА	—	300	150

СПЕЦИФИКАЦИЯ АРМАТУРЫ И ЗАКЛАДНЫХ ДЕТАЛЕЙ НА БЛОК			
МАРКА	КОЛ-ВО ШТ.	ММ ЛИСТ	ММ РАЗДЕЛОВ
2-6К-31	1	334	10.2-6
2-6К-4а	2	34	—
2-6К-6	6	32	—
2-6К-8	1	32	—
2-63А-1	1	35	—
2-63А-2	1	35	—
2-63А-4	1	35	—
2-6Т-5	2	35	—
2-6Т-2	1	35	—
2-6Т-31	10	—	—
2-6Т-4а	2	—	—
2-6Т-12А	1	—	—

КОМПЛЕКТ ЧЕРТЕЖЕЙ ПАНЕЛИ

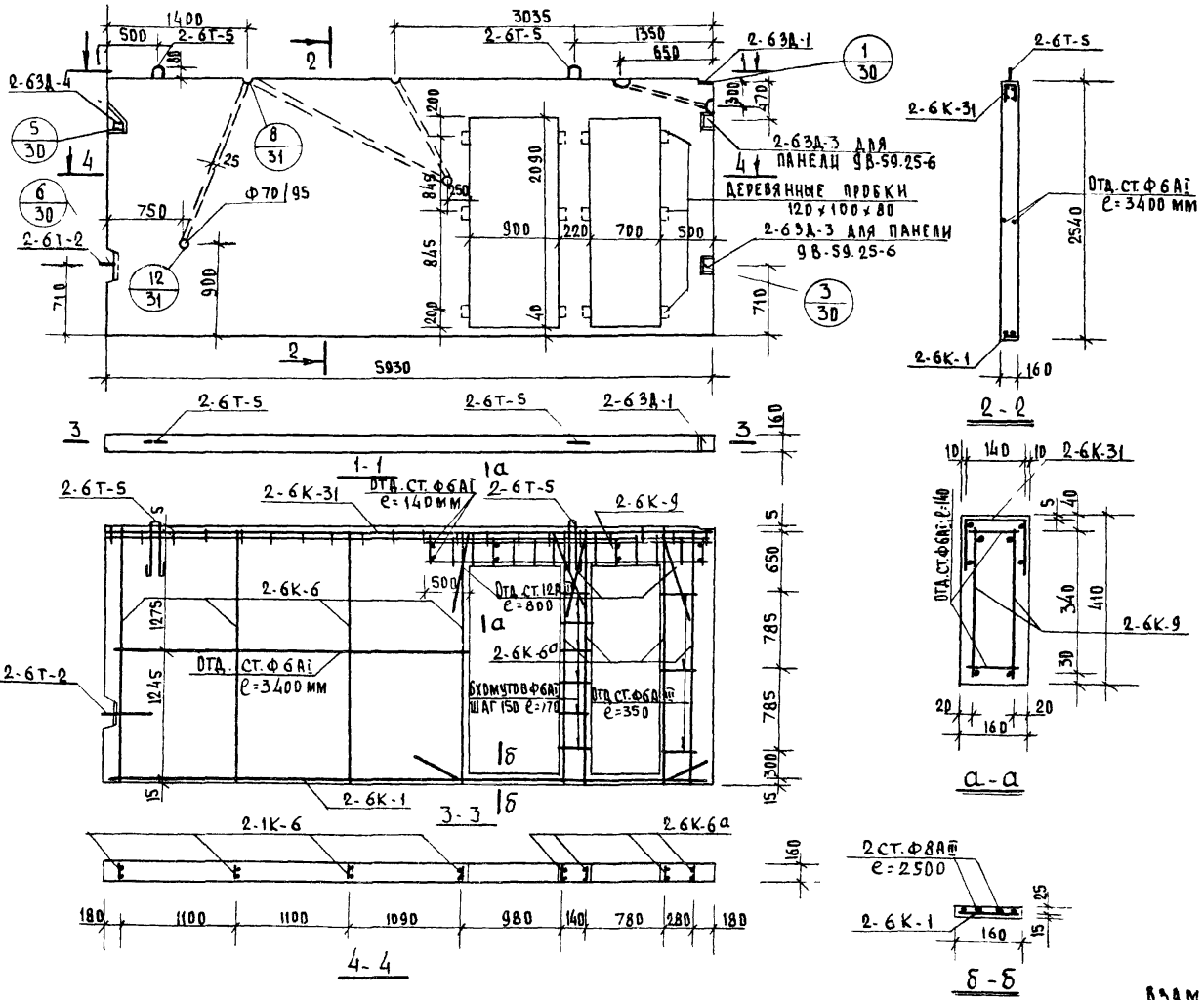
ВЗАМЕН ЛИСТА 13 Руч. БРИС. Пух 16.02.76р

1976

ВНУТРЕННЯЯ СТЕНОВАЯ ПАНЕЛЬ 98-59.25-5; 8-59.25-5

СЕРИЯ 125

ЧАСТЬ 10	ЛИСТ
РАЗДЕЛ 10.2-6	13 И



СПЕЦИФИКАЦИЯ  
АРМАТУРНЫХ И ЗАКЛАДНЫХ  
ДЕТАЛЕЙ НА БЛОК

МАРКА	КОЛ-ВО ШТ.	ММ АНСТ.	ММ РАЗДЕЛОВ
2-6К-31	1	33	10.2-6
2-6К-1	1	32	10.2-6
2-6К-6	4	32	—
2-6К-6а	4	32	—
2-6К-9	2	34	—
2-3А-1	1	35	—
2-63А-3	2	35	—
2-63А-4	1	35	—
2-6Т-5	2	35	—
2-6Т-2	1	35	—
2-6Т-5	12	35	—
2-6Т-5	6	—	—
2-6Т-5	2	—	—
2-6Т-5	4	—	—
2-6Т-5	8	—	—
2-6Т-5	2	—	—

ХАРАКТЕРИСТИКА ИЗДЕЛИЯ

НАИМЕНОВАНИЕ	ЕД. ИЗМ.	В-59.25-6	В-59.25-6
ВЕС	КГ	4650	4650
ДЕБЕЖ БЕТОНА	М <sup>3</sup>	1.86	1.86
РАСХОД МЕТАЛЛА	КГ	8557	8039
МАРКА БЕТОНА	—	300	150

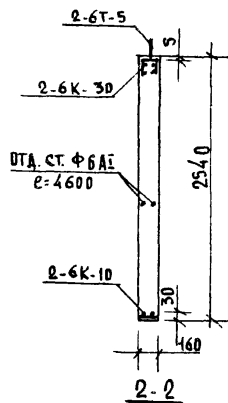
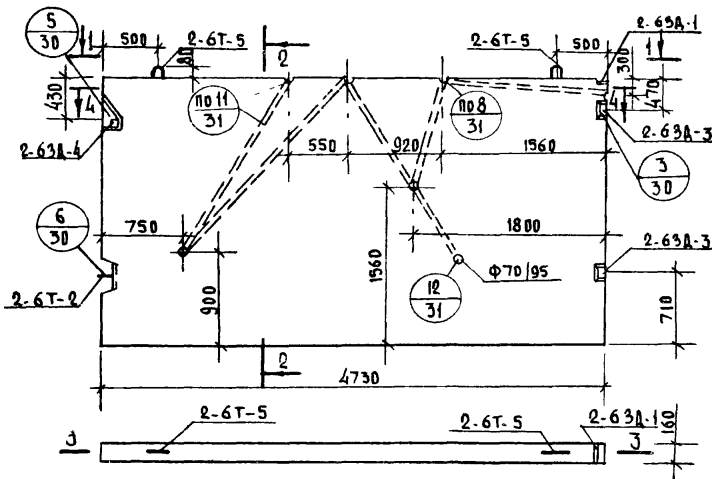
ВЗАМЕН ЛИСТА 14 РБК ВРК 1/74к 16.02.76г

1976

ВНУТРЕННЯЯ СТЕНОВАЯ ПАНЕЛЬ 9.В-59.25-6; В-59.25-6

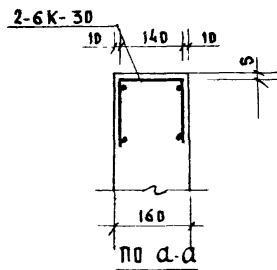
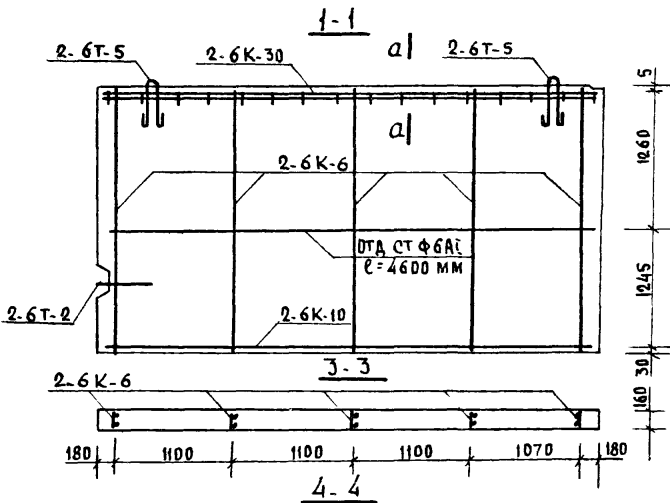
СЕРИЯ 125

ЧАСТЬ 10 ЛИСТ  
РАЗДЕЛ 10.2-6 14 И



СПЕЦИФИКАЦИЯ АРМАТУРНЫХ И ЗАКЛАДНЫХ ДЕТАЛЕЙ НА ПАНЕЛЬ

МАРКА	КОЛ-ВО ШТ.		МН	ММ	ЛИСТРАЗДЕЛА
	9В-47.25	В-47.25			
2-6К-6	5	5	32	10.2-6	
2-6К-10	1	1	32	—	
2-63А-1	1	1	35	—	
2-63А-3	2	—	35	—	
2-63А-4	1	1	35	—	
2-6Т-2	1	1	35	—	
2-6Т-5	2	2	35	—	
DТА. СТ. Ф6АІ ρ=4600 ММ	1	1	—	—	
2-6К-30	1	1	33Ц	10.2-6	



ХАРАКТЕРИСТИКА ИЗДЕЛИЯ

НАИМЕНОВАНИЕ	ЕД. ИЗМ.	КОЛ-ВО	
		9В-47.25	В-47.25
ВЕС	КГ	4775	4775
ОБЪЕМ БЕТОНА	М <sup>3</sup>	1.91	1.91
ВЕС МЕТАЛЛА	КГ	30.76	25.58
МАРКА БЕТОНА	—	300	150

ВЗАМЕН ЛИСТА 15 Рук Бриг. Лух 16.02.66

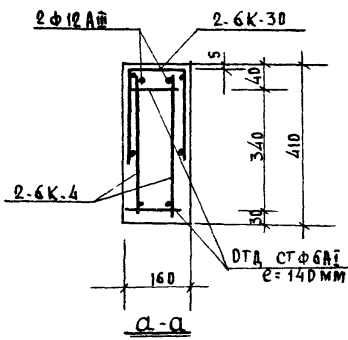
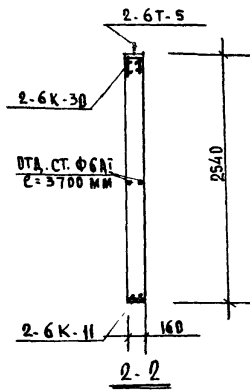
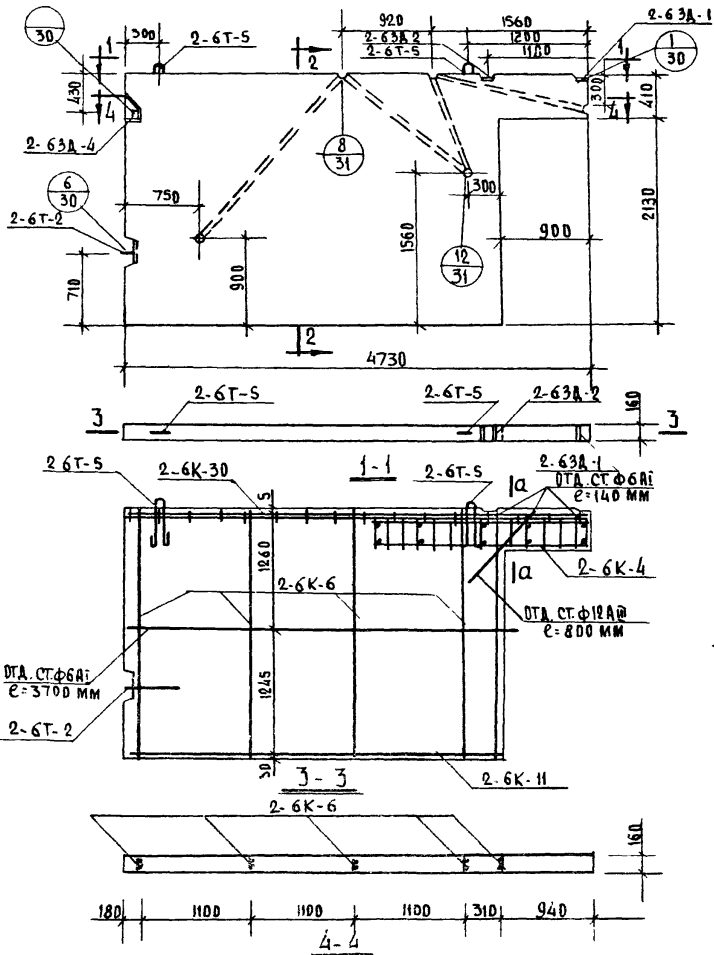
1976

ВНУТРЕННЯЯ СТЕНОВАЯ ПАНЕЛЬ 9.В-47.25; В-47.25

СЕРИЯ 125

ЧАСТЬ 10	ЛИСТ 15 И
РАЗДЕЛ 10.2-6	





ХАРАКТЕРИСТИКА ИЗДЕЛИЯ			
НАИМЕНОВАНИЕ	В.А. 93 М	9В-4725-1	В-4725-1
ВЕС	КГ	4025	4025
ОБЪЕМ БЕТОНА	М <sup>3</sup>	1.61	1.61
РАСХОД МЕТАЛЛА	КГ	43.63	43.63
МАРКА БЕТОНА	—	300	150

СПЕЦИФИКАЦИЯ АРМАТУРНЫХ И ЗАКЛАДНЫХ ДЕТАЛЕЙ НА БЛОК			
МАРКА	КОЛ-ВО ШТ.	ММ	ММ
		АУСТ	РАЗДЕЛОВ
2-6К-4	2	34	10.2.6
2-6К-6	5	32	"
2-6К-30	1	33Н	"
2-6К-11	1	32	"
2-63А-1	1	35	"
2-63А-2	1	35	"
2-63А-4	1	35	"
2-6Т-5	2	35	"
2-6Т-2	1	35	"
2-6Т-5	10	—	—
2-6Т-2	2	—	—
2-6Т-5	1	—	—

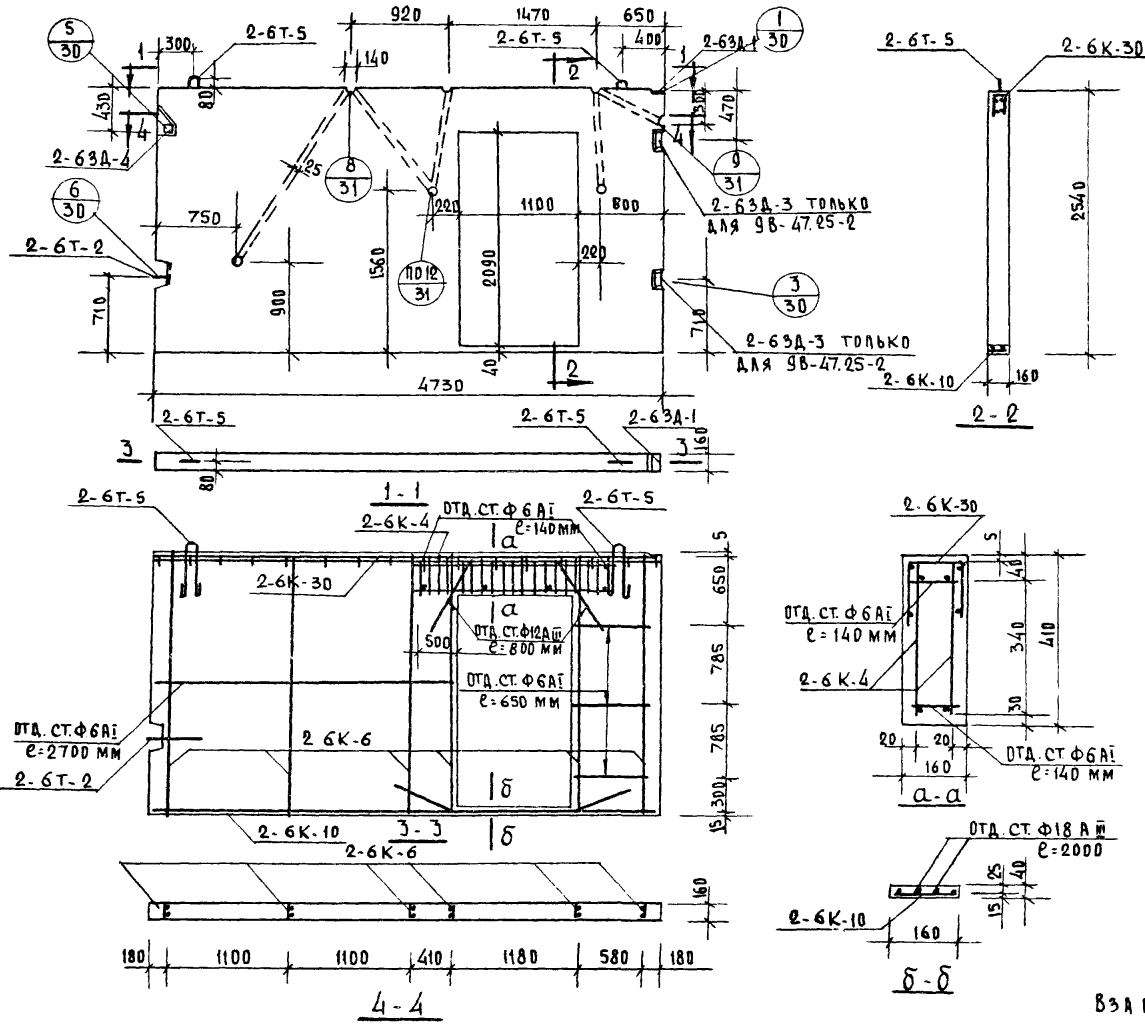
ВЗАМЕН ЛИСТА 16 Рук. БРИГ *Лух* 16.02.76

1976

ВНУТРЕННЯЯ СТЕЧОВАЯ ПАНЕЛЬ 9В-47.25-1; В-47.25-1

СЕРИЯ 125

ЧАСТЬ 10	ЛИСТ 16 И
РАЗДЕЛ 10.2.6	



НАИМЕНОВАНИЕ	ЕД. ИЗМ.	9В-47.25-2	В-47.25-2
ВЕС	КГ	3850	3850
ОБЪЕМ БЕТОНА	М <sup>3</sup>	1.54	1.54
РАСХОД МЕТАЛЛА	КГ	55.65	50.47
МАРКА БЕТОНА	—	300	150

МАРКА	КОЛ-ВО ШТ.	ММ ЛИСТ.	ММ РАЗДЕЛОВ
2-6К-6	6	32	10; 2-6
2-6К-4	2	34	—
2-6К-10	1	32	—
2-6ЗД-1	1	35	—
2-6ЗД-3	2	35	—
2-6ЗД-4	1	35	—
2-6Т-5	2	35	—
2-6Т-2	1	35	—
2-6СД-1	6	—	—
2-6СД-2	2	—	—
2-6СД-3	2	—	—
2-6СД-4	8	—	—
2-6СД-5	2	—	—
2-6К-30	1	33 И	—

ВЗАМЕН ЛИСТА 17 РЖ БРНГ/Пух/16.02.76г

1976

1976

ВНУТРЕННЯЯ СТЕНОВАЯ ПАНЕЛЬ 9В-47.25-2, В-47.25-2

СЕРИЯ 125

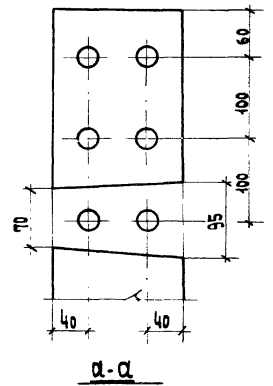
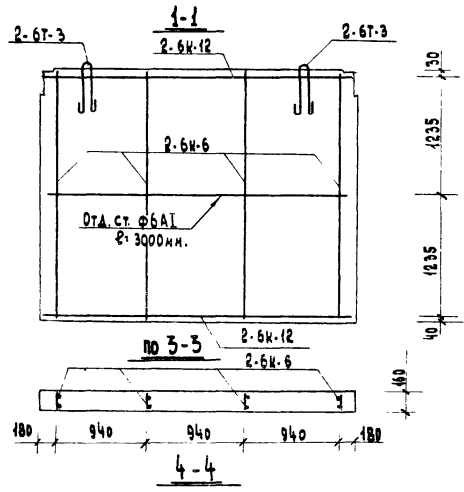
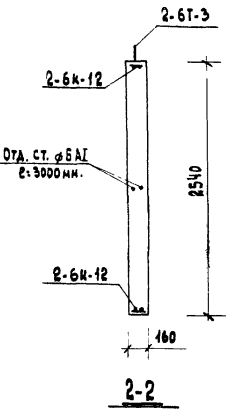
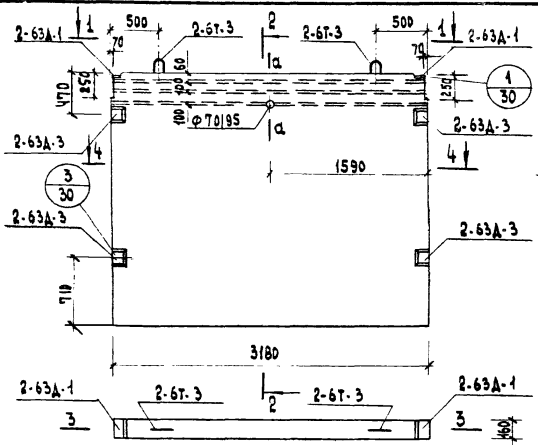
ЧАСТЬ 10	ЛИСТ
РАЗДЕЛ 10.2.6	

**СПЕЦИФИКАЦИЯ  
АРМАТУРНЫХ И ЗАКЛАДНЫХ  
ДЕТАЛЕЙ НА БЛОК**

МАРКА	КОЛ-ВО		НПР ЛИСТ.	НПР РАЗДЕЛОВ
	В-32.25	В-32.25		
2-6К-12	2	2	32	10. 2-6
2-6К-6	4	4	32	"
2-63А-1	2	2	35	"
2-63А-3	4	—	35	"
2-6Т-3	2	2	35	"
ДТА. СТ. Ф6АТ; Р: 3000ММ.	2	2	—	"

**ХАРАКТЕРИСТИКА ИЗДЕЛИЯ**

НАИМЕНОВАНИЕ	ЕД. ИЗМ.	КОЛ-ВО	
		В-32.25	В-32.25
ВЕС	КТ	43,75	3,75
ОБЪЕМ БЕТОНА	М <sup>3</sup>	1,27	1,27
ВЕС МЕТАЛЛА	КТ	26,01	15,65
МАРКА БЕТОНА	—	В-30159	150



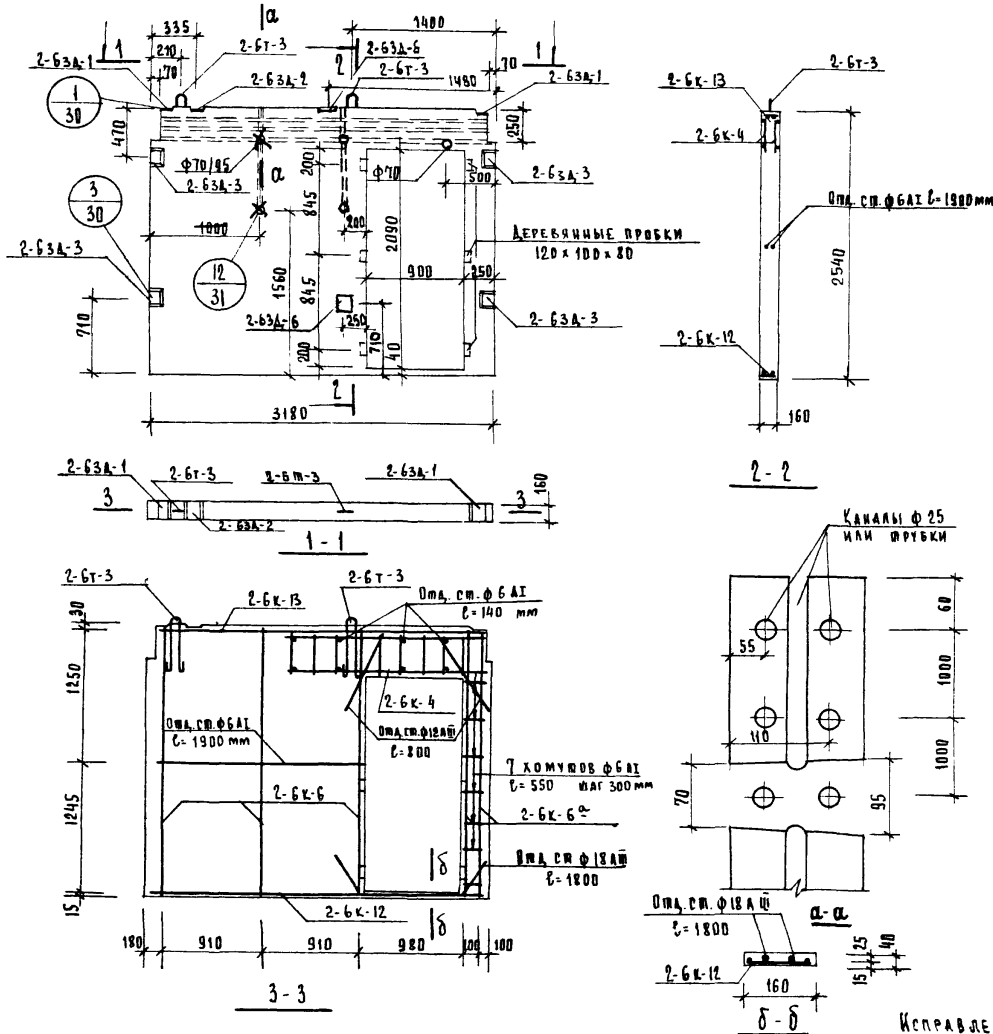
Исправленному верить Рук. бриг. Пух 16.02.76г

1973

Внутренняя стеновая панель 9В-32.25; В-32.25

Серия 125

Часть 10  
Раздел 10.2-6  
Лист  
18 и



СПЕЦИФИКАЦИЯ АРМАТУРНЫХ ЗАКАЗНЫХ ДЕТАЛЕЙ НА БАД

МАРКА	КОЛ-ВО		МН	МН
	98-32 25-1	8-32 25-1		
2-6К-4	2	2	34	10 2-6
2-6К-6	3	3	32	—
2-6К-6 <sup>а</sup>	2	2	32	—
2-6К-12	1	1	32	—
2-6К-13	1	1	32	—
2-63А-1	2	2	35	—
2-63А-2	1	1	35	—
2-63А-3	4	—	35	—
2-6Т-3	2	2	35	—
ОМА.СМ.Ф6АТ С=200	2	2	—	—
ОМА.СМ.Ф6АТ С=1900	2	2	—	—
ОМА.СМ.Ф6АТ С=550	7	7	—	—
ОМА.СМ.Ф6АТ С=140	8	8	—	—
ОМА.СМ.Ф18АЦ С=1800	2	2	—	—
2-63А-6	2	2	31	—

ХАРАКТЕРИСТИКА ИЗДЕЛИЯ

НАИМЕНОВАНИЕ	ЕД. ИЗМ.	К-БО	
		98-32 25-1	8-32 25-1
ВЕС	КГ	242,5	242,5
ОБЪЕМ БЕТОНА	М <sup>3</sup>	0,97	0,97
РАСХОД МЕТАЛЛА	КГ	57,12	46,76
МАРКА БЕТОНА	—	250	150

Исправленному верить РСК БРД Лух / 16.02.76г

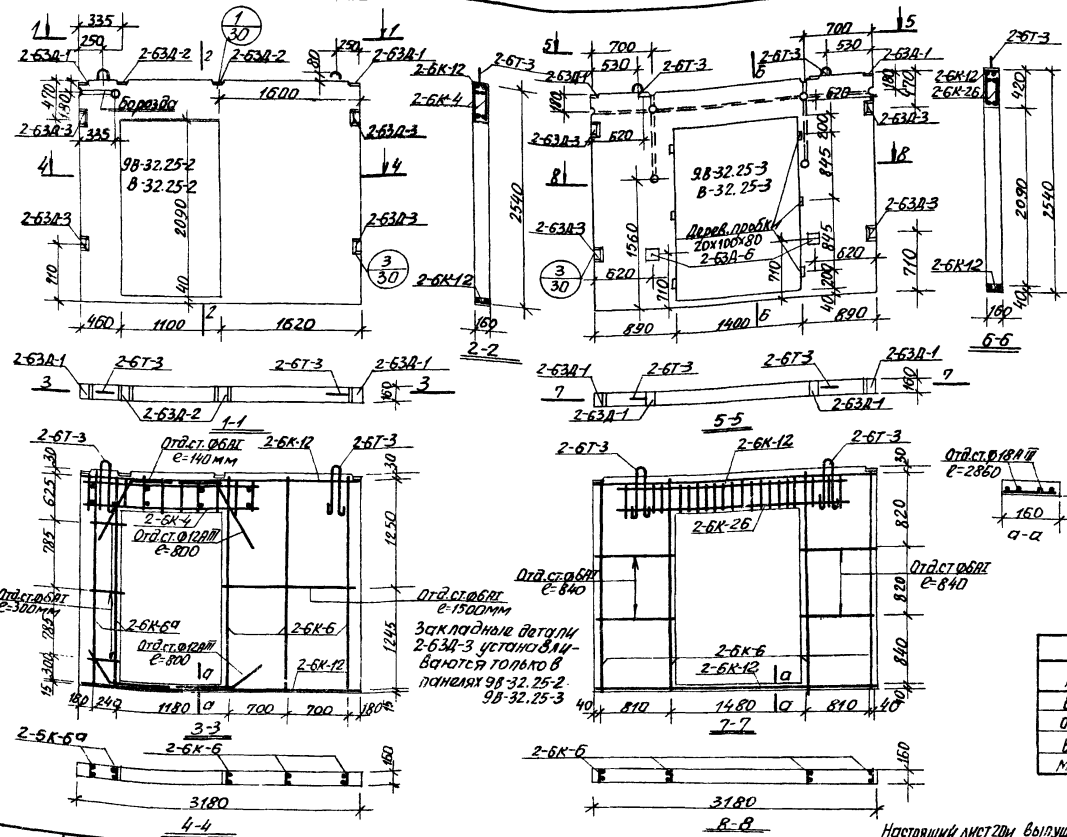
1973

Внутренняя стеновая панель 9В-32 25-1, 8-32 25-1

Версия 125

Часть 10  
Раздел 10.2.6  
19к

1078-26 20



Спецификация арматурных и железобетонных деталей

Марка	Кол. шт.	мм	мм	№ разд.
2-63A-4	2	34	10.2-6	
2-63A-5	3	32	—	—
2-63A-6	2	32	—	—
2-63A-7	2	32	—	—
2-63A-8	4	35	—	—
2-63A-9	2	35	—	—
2-63A-10	4	35	—	—
2-63A-11	2	35	—	—
2-63A-12	2	35	—	—
2-63A-13	8	—	—	—
2-63A-14	2	—	—	—
2-63A-15	6	—	—	—
2-63A-16	4	—	—	—
2-63A-17	2	—	—	—
2-63A-18	4	32	10.2-6	
2-63A-19	2	32	—	—
2-63A-20	2	34	—	—
2-63A-21	2	35	—	—
2-63A-22	4	35	—	—
2-63A-23	2	35	—	—
2-63A-24	8	—	—	—
2-63A-25	2	—	—	—
2-63A-26	2	—	—	—

Характеристика изделия

Наименование	ед. изм.	к-во	к-во
Вес	кг	2250	2050
Объем бетона	м³	0,90	0,82
Вес металла	кг	48,40	54,32
Марка бетона	—	150	150

Настоящий лист был выпущен взамен л. 20.

1973

Внутренние стеновые панели 98-32.25-2; 98-32.25-3.  
8-32.25-2; 8-32.25-3

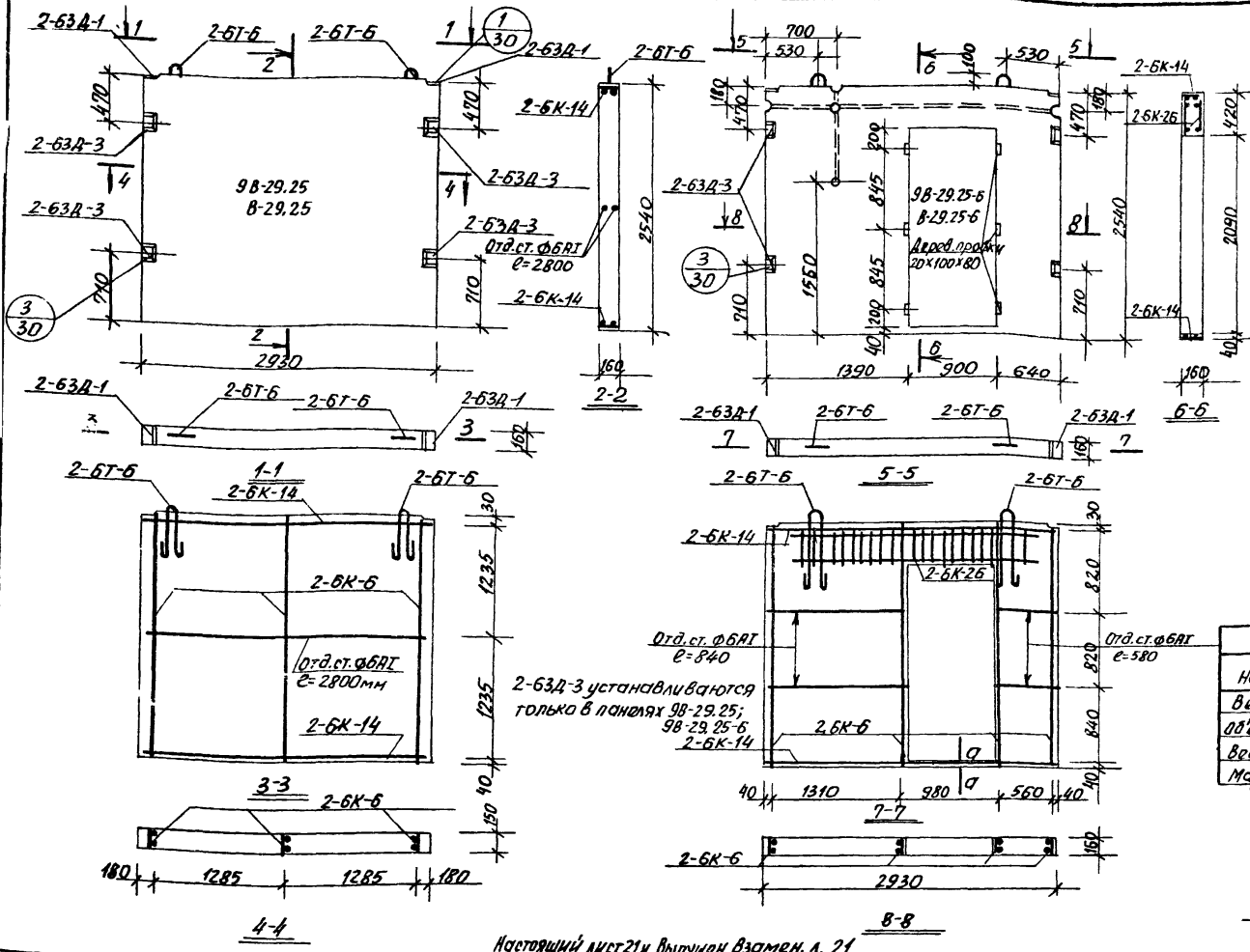
Серия 125

Часть 10 Лист

Раздел 10.2-6 20и

Пров. ЗИЛ институт 11/1х Копир. Фрунзе.

11076-28 21



Спецификация арматурных и закладных деталей на блок

Марка	Кол.	NN	NN
2-6K-14	2	32	10,2-Б
2-6K-6	3	32	—
2-6-3A-1	2	35	—
2-63A-3	4	35	—
2-6T-6	2	35	—
2-6K-6	4	32	—
2-6K-14	2	32	—
2-6K-26	2	34	—
2-63A-1	2	35	—
2-63A-3	4	35	—
2-6T-6	2	35	—
2-6T-6	—	4	—
2-6T-6	—	4	—
2-6T-6	—	2	—
2-6T-6	—	2	—

Характеристика изделия

Наименование	Ед. изм.	К-во
Вес	кг	2975
Объем бетона	м³	1.19
Вес металла	кг	25.82
Марка бетона	—	150

2-63A-3 устанавливаются только в панелях 9B-29.25; 9B-29.25-Б; 2-6K-14

Настоящий лист 21м вытиснен взамен л. 21.

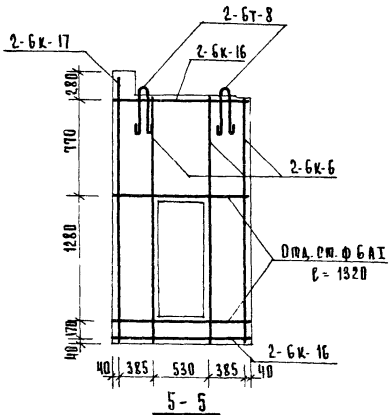
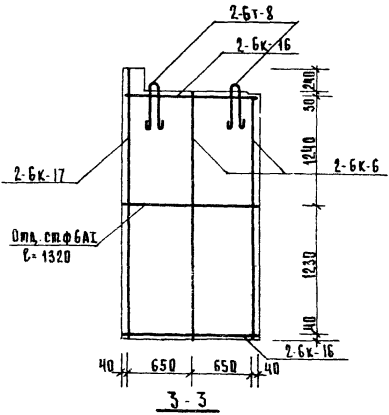
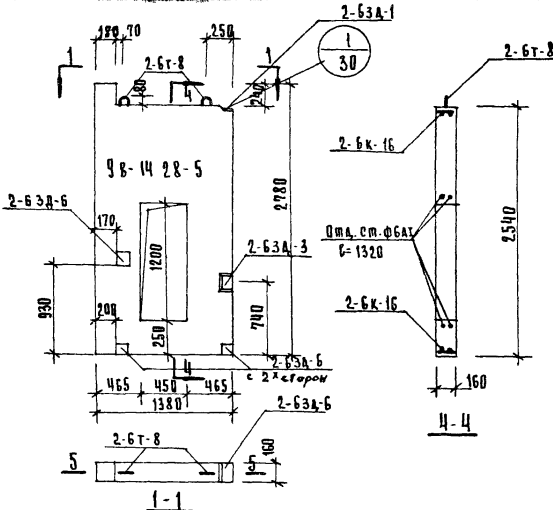
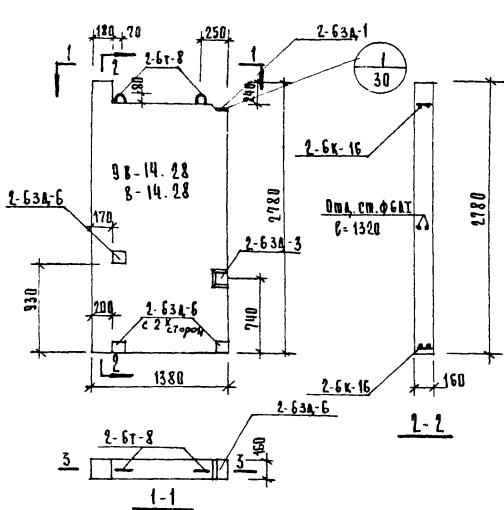
1973

Внутренние стеновые панели 9B-29.25; B-29.25; 9B-29.25-Б; B-29.25-Б

Серия 125

Часть 10	Лист
Раздел 10.2-Б	214

11076-28 22



ХАРАКТЕРИСТИКА ИЗДЕЛИЯ			
НАИМЕНОВАНИЕ	ЕД. ИЗМ.	КОЛ-ВО	
		9В-14.28	9В-14.28-5
ВЕР	КГ	1425	1200
ОБЪЕМ БЕТОНА	М <sup>3</sup>	0.57	0.48
РАСХОД МЕТАЛЛА	КГ	15.17	16.37
МАРКА БЕТОНА		250/150	250
		300	300

СПЕЦИФИКАЦИЯ АРМАТУРНЫХ И ЗАКЛАДНЫХ ДЕТАЛЕЙ НА БЛОК.			
МАРКА	УПАКОВКА	МН	МН
	ШТ	ЛИСТ	РАЗДЕЛОВ
2-6К-6	2	32	10.2-6
2-6К-16	2	33	"
2-6К-17	1	34	"
2-63А-1	1	35	"
2-63А-6	3	35	"
2-6Т-8	2	35	"
2-63А-3	1	35	"
2-6К-6	3	32	"
2-6К-16	2	33	"
2-6К-17	1	34	"
2-63А-1	1	35	"
2-63А-6	3	35	"
2-6Т-8	2	35	"
2-63А-3	1	35	"

МАРКА БЕТОНА 150 ДАНА ДЛЯ ПАНЕЛИ 9В-14.28

Исправленному верить Рук Бриг/Пух 16.02.76г

1973

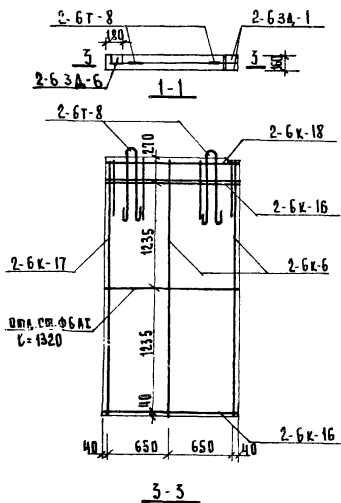
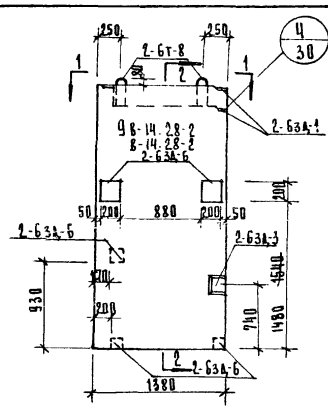
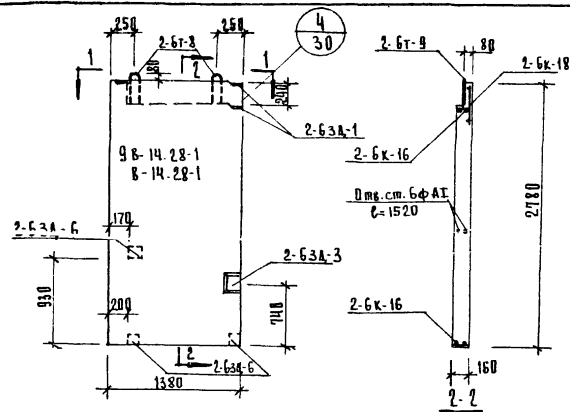
Внутренняя стеновая панель 9В-14.28; 8-14.28; 9В-14.28-5.

СЕРИЯ 125

Часть 10  
РАЗДЕЛ 10.2-6

Лист  
22и

ИЗМ. БРИГ. 1. С. ПУХ. ПЕРВОСЕРИЙНЫЙ ПРОЕКТОР. И. С. ПУХ. ПРОЕКТОР. И. С. ПУХ. ПРОЕКТОР.



ХАРАКТЕРИСТИКА ИЗДЕЛИЯ			
НАИМЕНОВАНИЕ	ЕД. ИЗМ.	КЛАСС	
		В-14.28-1	В-14.28-2
ВЕС	КГ	1475	1475
ОБЪЕМ БЕТОНА	М <sup>3</sup>	0.59	0.59
РАСХОД МЕТАЛЛА	КГ	17.12	20.13
МАРКА БЕТОНА		150	150
		300	300

РЕЦИПИКАЦИЯ АРМАТУРНЫХ И ЗАКЛАДНЫХ ДЕТАЛЕЙ НА БЛОК			
МАРКА	КОЛ-ВО ШТ	ММ	ММ
2-6к-6	2	32	10-2-6
2-6к-16	2	33	"
2-6к-17	1	34	"
2-6к-18	1	33	"
2-6к-1	2	35	"
2-6к-6	3-4	35	"
2-6к-8	2	35	"
2-6к-1	2	"	"
2-6к-3	1	"	"
2-6к-6	2	32	"
2-6к-16	2	33	"
2-6к-17	1	34	"
2-6к-18	1	33	"
2-6к-1	2	35	"
2-6к-6	3-4	35	"
2-6к-8	2	35	"
2-6к-1	2	"	"
2-6к-5	2	"	"

МАРКА БЕТОНА 150 ДАНА ДЛЯ ПАНЕЛИ В-14.28-1 И В-14.28-2

ИСПРАВЛЕННОМУ ВЕРИТЬ Рук. БРИГ. Пух 16.02.76г

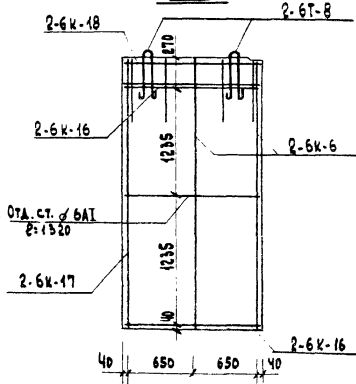
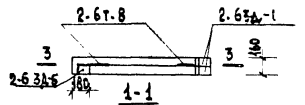
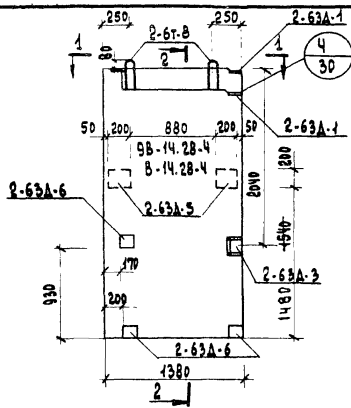
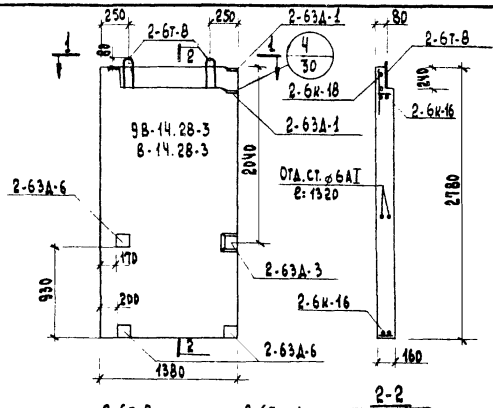
1973

Внутренняя стеновая панель В-14.28-1; В-14.28-1; В-14.28-2; В-14.28-2

Серия 125

Часть 10 Лист 23и  
Раздел 10.2.6





СПЕЦИФИКАЦИЯ АРМАТУРНЫХ И ЗАКЛАДНЫХ ДЕТАЛЕЙ НА БЛОК

МАРКА	К-ВО	НМР	НМР
	ШТ.	ЛИСТА	РАЗДЕЛА
2-63A-3	1	35	10.6-2
2-6K-6	2	32	—
2-6K-16	2	33	—
2-6K-17	1	34	—
2-6K-18	1	35	—
2-63A-1	2	35	—
2-63A-6	3/4	35	—
2-6T-8	2	35	—
СТА. СТ. № 6АТ В: 1320	2	—	—
2-6K-6	2	32	10.6-2
2-6K-16	2	33	—
2-6K-17	1	34	—
2-6K-18	1	33	—
2-63A-1	2	35	—
2-63A-6	3/4	35	—
2-6T-8	2	35	—
2-63A-3	2	35	—
2-63A-5	1	35	—
СТА. СТ. № 6АТ В: 1320	1	—	—

ХАРАКТЕРИСТИКА ИЗДЕЛИЯ

НАИМЕНОВАНИЕ	ЕД. ИЗМ.	К-ВО В	
		В-14.28-3	В-14.28-4
Вес	кг	1475	1475
Объем бетона	м <sup>3</sup>	0.59	0.59
Вес металла	кг	17.19	2.72
МАРКА БЕТОНА	—	200,150	250,150

МАРКА БЕТОНА „150“ ДАНА ДЛЯ ПАНЕЛИ В-14.28-3 И В-14.28-4

Исправленному брать рук Бригды Пух 16.02.76г

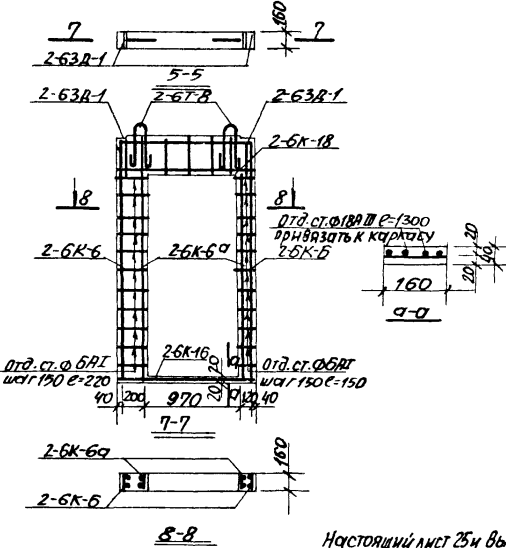
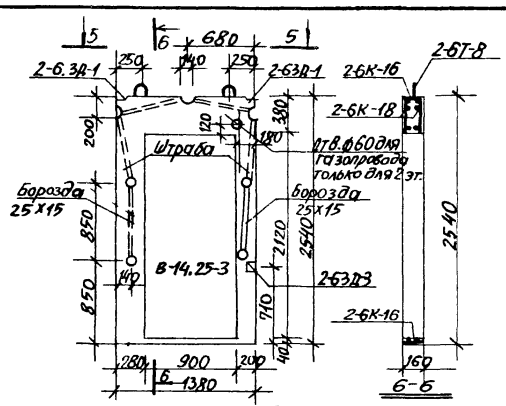
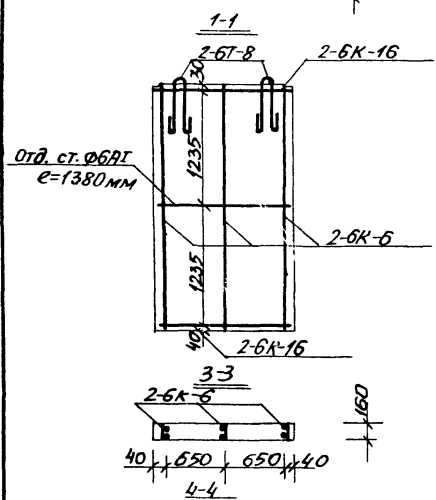
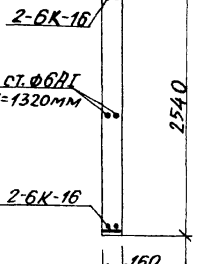
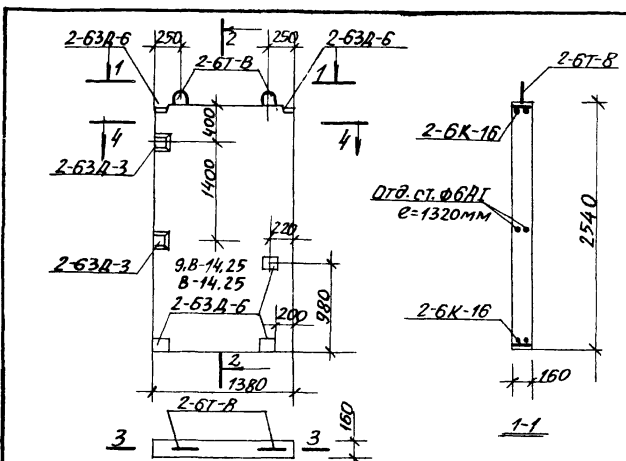
ПРОВЕРКА: [Signature] А. Смирнова  
П.И. ПУХ  
П.И. БРИГДА

1973

Внутренняя стеновая панель 9.8-14.28-3; В-14.28-3; 9.8-14.28-4; В-14.28-4

Серия 125

Часть 10	Лист 24 и
Раздел 10.2.6	



**Спецификация** 25  
арматурных и закладных деталей на блк

Марка	Кол. шт.	МН лист.	№№ разд.
2-6K-6	3	32	10.2.6
2-6K-16	2	33	"
2-63R-6	5	35	"
2-6T-8	2	35	"
Отд. ст. Ø6AII e=1320	2	"	"
2-63R-3	2	35	"
2-6K-6	2	32	"
2-6K-16	2	33	"
2-6K-69	2	33	"
2-6K-18	2	33	"
2-6T-8	2	35	"
2-63R-1	2	35	"
Отд. ст. Ø6AII e=150	11	"	"
Отд. ст. Ø6AII e=220	11	"	"
Отд. ст. Ø6AII e=1300	2	"	"
2-63R-3	7	35A	"

**Характеристика изделия**

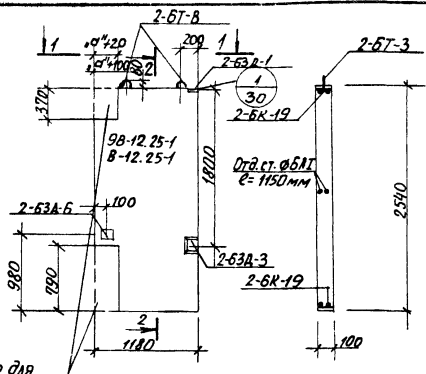
Наименован.	Ед. изм.	Код-Вн	
		В-14.25	В-14.25.3
Вес	кг	1400	450
Объем бетона	м³	0.56	0.18
Вес металла	кг	16.56	22.91
Марка бетона		300	150

Марка 150 дана для панели В-14.25 и В-14.25.3.

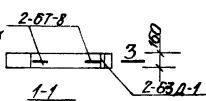
Настоящий лист 25 выпущен взамен л. 25.

1973	Внутренние стеновые панели В-14.25; В-14.25.3; В-14.25	Часть 10	Лист 254
		Раздел 10.2.6	

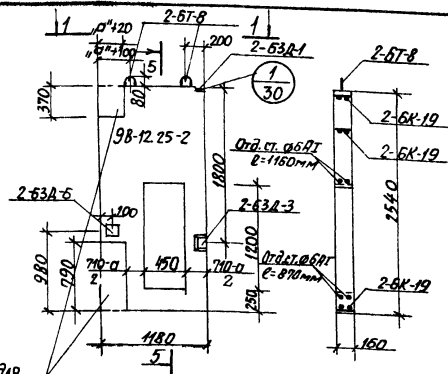
Пров. ЗИГичиной 11-я 78. Коп. Союз-



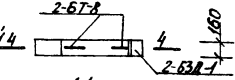
Только для ограждений из наружных стеновых панелей



По 2-2



Только для ограждений из наружных стеновых панелей

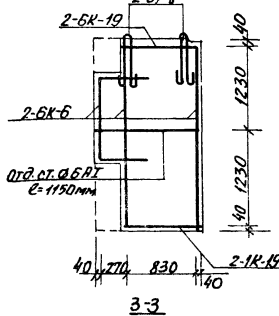


По 4-4

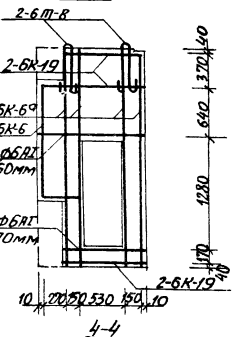
ПРИМЕЧАНИЯ:

1. Буквой „с“ обозначена толщина наружных стоек 250; 300; 350; 400 мм показателем, приведенные в характеристике изделия, определены для варианта применения наружных стен толщиной 250 мм.

2. Марка бетона, 150°-бонка для панелей 8-12.25-1.



По 3-3



По 4-4

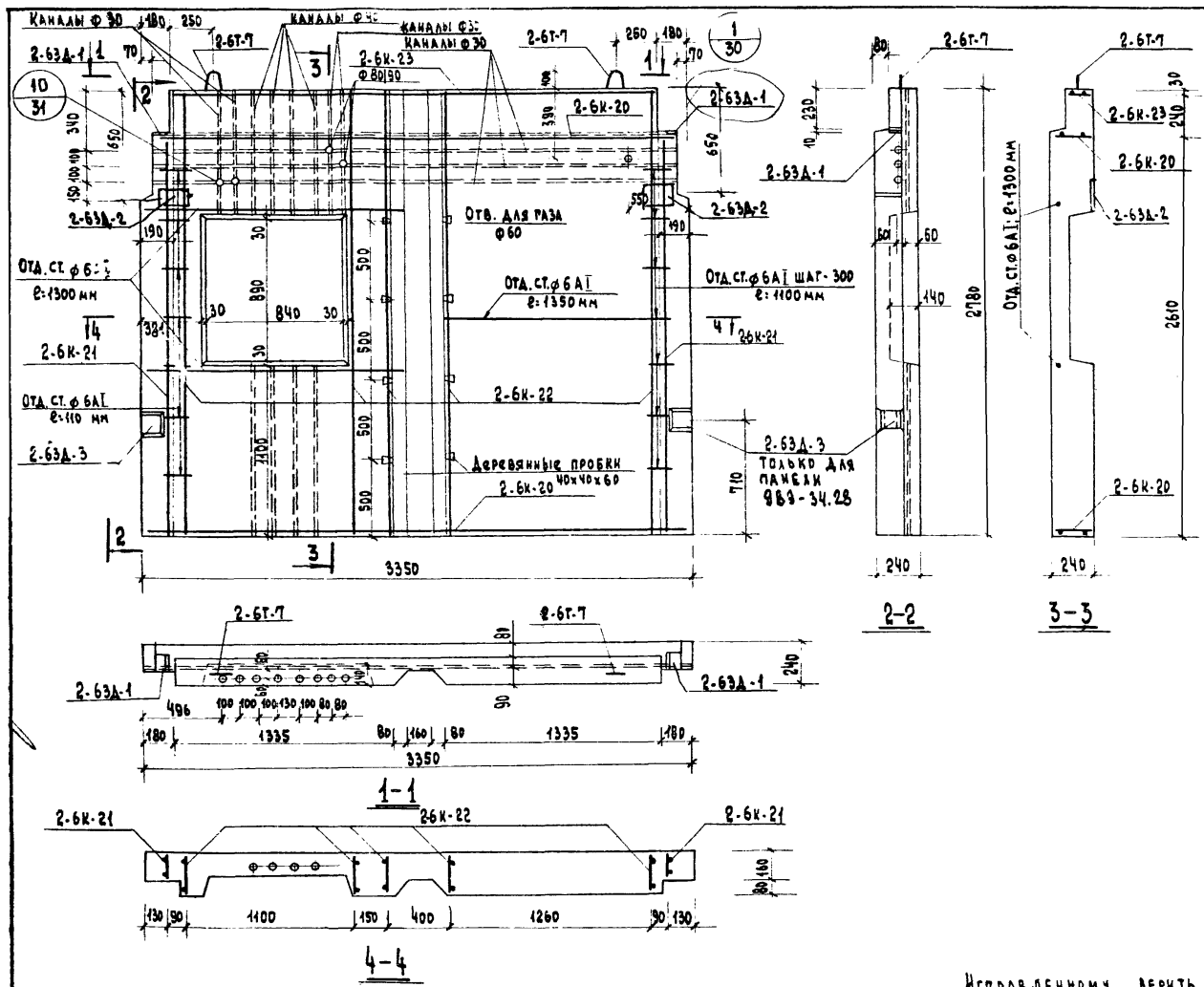
**Характеристика изделия**

Наименование	ЕД. ИЗМ.	К-во
98-12.25-1	шт	1
8-12.25-1	шт	1
Всего	кг	1025
Объем бетона	м³	0,61
Расход металла	кг	12,89
Марка бетона	—	300/150

**Спецификация арматурных и закладных деталей на блок**

Марка	Кол-во шт.	мм²	мм² разделов
2-6K-6	3	32	10,2-6
2-6K-19	2	33	—
2-6K-1	1	35	—
2-6K-5	1	35	—
2-6T-8	2	35	—
Ø6A1 E=1150мм	2	—	—
2-6K-3	1	35	10,2-6
<b>98-12.25-1, 8-12.25-1</b>			
2-6K-6	1	32	10,2-6
2-6K-19	3	33	—
2-6K-1	1	35	—
2-6K-6	1	35	—
2-6T-8	2	35	—
Ø6A1 E=870мм	2	—	—
Ø6A1 E=1150мм	2	—	—
2-6K-6	4	32	10,2-6
2-6K-3	1	35	—

Марка бетона 150 дана для панелей 8-12.25-1.

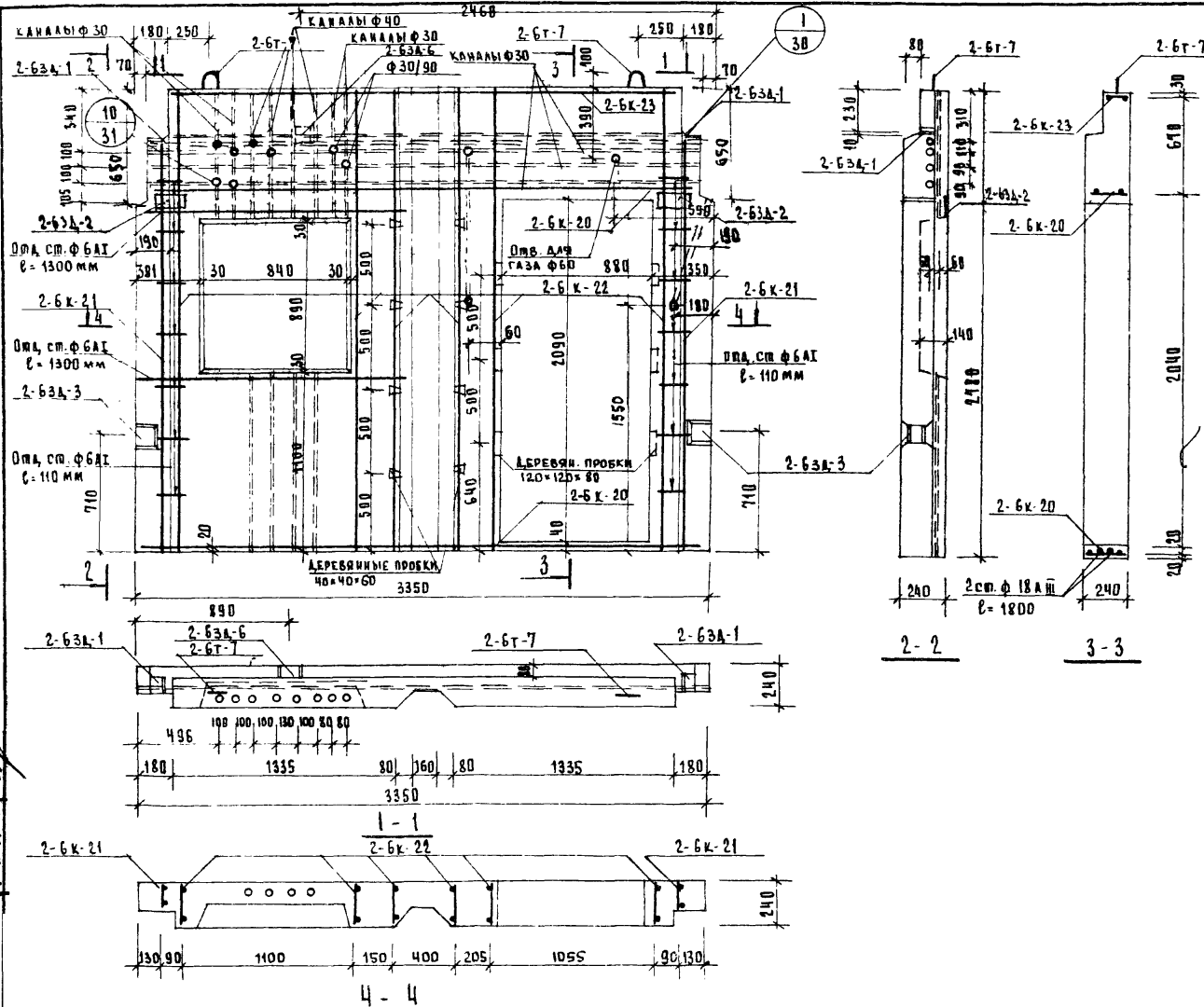


ХАРАКТЕРИСТИКА ИЗДЕЛИЯ		
НАИМЕНОВАНИЕ	ЕД. ИЗМ.	КОЛ-ВО
ВЕС	КГ	4775
УБЕЖД БЕТОНА	М <sup>3</sup>	1,91
РАСХОД МЕТАЛЛА	КГ	22,61 35,25
МАРКА БЕТОНА	—	285" 150

СПЕЦИФИКАЦИЯ АРМАТУРНЫХ И ЗАКЛАДНЫХ ДЕТАЛЕЙ НА БЛОК			
МАРКА	КОЛ-ВО ШТ.	№ АРСТ.	№ РАЗДЕЛОВ
2-6К-20	2	33	10.2-6
2-6К-21	2	34	" "
2-6К-22	5	34	" "
2-6К-23	4	33	" "
2-63А-1	2	35	" "
2-63А-3	2	35	" "
2-6Т-7	2	35	" "
ОТД. СЛ. Ø 6А I Ø 1300 мм	2	—	—
ОТД. СЛ. Ø 6А I Ø 1350 мм	2	—	—
ОТД. СЛ. Ø 6А I Ø 110 мм	26	—	—
2-63А-2	2	35А	—

Исправленному верить Рук. БУИС *[Signature]* Дух 16.02.76г

1973	Внутренняя стеновая панель 9В3-34.28; 9В3-34.28	Серия 125	Часть 10	Лист 27 и
			Раздел 10.2-6	

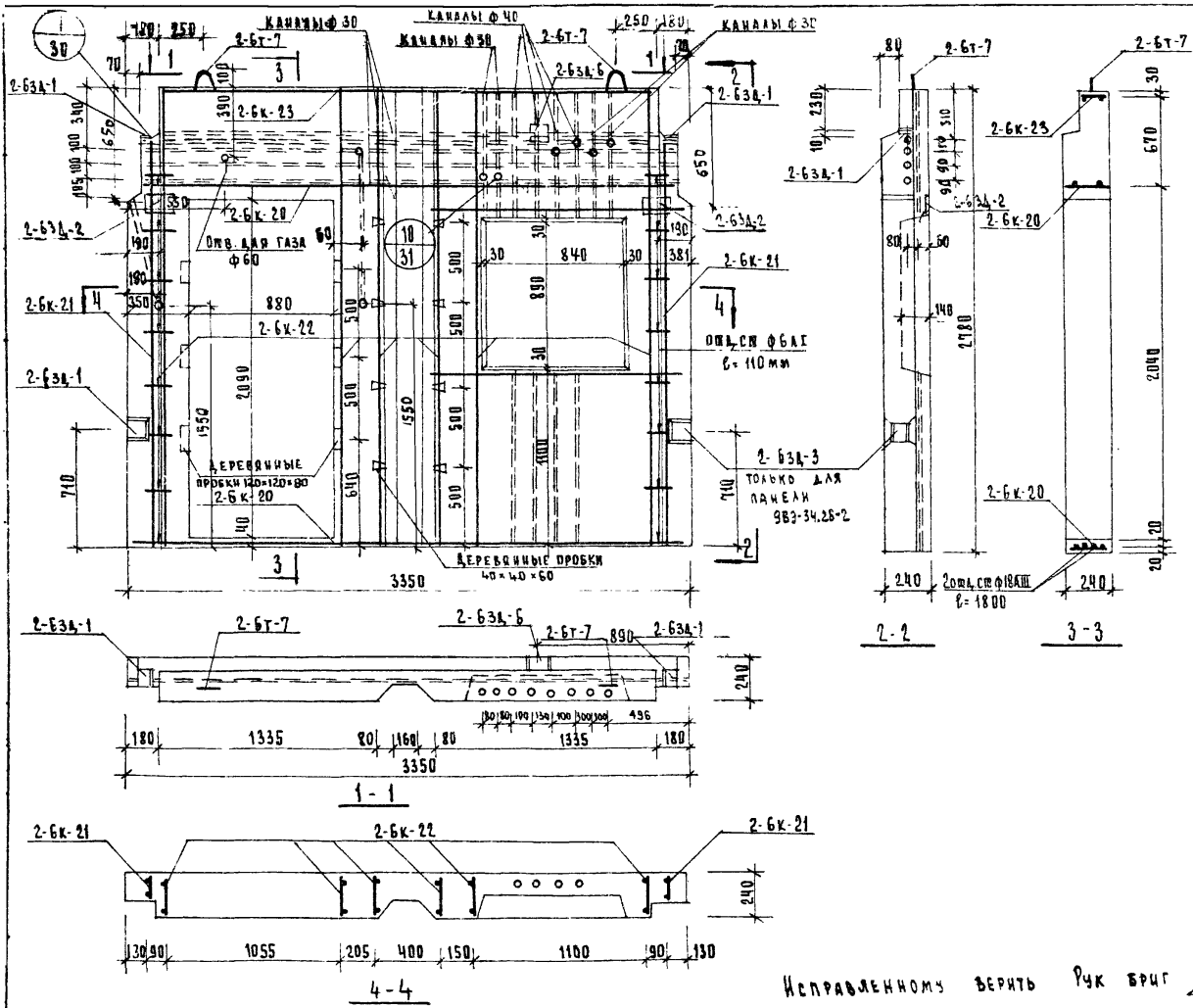


ХАРАКТЕРИСТИКА ИЗДЕЛИЯ			
НАИМЕНОВАНИЕ	ЕД. ИЗМ	КВА-ВО	
		ВЗ-34.28-1	ВЗ-34.28-2
ВЕС	КГ	3675	3675
ОБЪЕМ БЕТОНА	М <sup>3</sup>	1.47	1.47
РАСХОД МЕТАЛЛА	КГ	44.52	36.34
МАРКА БЕТОНА	—	150	150
		43.96	38.78

СПЕЦИФИКАЦИЯ АРМАТУРНЫХ И ЗАКЛАДНЫХ ДЕТАЛЕЙ НА БЛОК				
МАРКА	КВА-ВО		ММ	ММ
	ВЗ-34.28-1	ВЗ-34.28-2		
2-6к-20	2	2	33	10-2-6
2-6к-21	2	2	34	"
2-6к-22	6	6	34	"
2-63А-1	2	2	35	"
2-63А-3	2	—	35	"
2-6т-7	2	2	35	"
ОП. СЛ. Ф. БАТ r=110 мм	2	2	—	"
ОП. СЛ. Ф. БАТ r=1300 мм	2	2	—	"
2-63А-6	1	1	35	"
2-6к-23	1	1	33	"
ОП. СЛ. Ф. БАТ r=1800 мм	2	2	—	"
2-63А-2	2	2	35 <sup>а</sup>	"

Исправленному верить Рук. БрИГ *А. Пух* 16.02.76г

1973	3 ВНУТРЕННЯЯ СТЕНОВАЯ ПАНЕЛЬ В.83-34.28-1, ВЗ-34.28-1	СЕРИЯ 125	Часть 10	Лист
			Раздел 10.2-6	28И

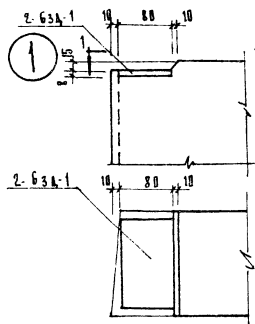


ХАРАКТЕРИСТИКА ИЗДЕЛИЯ			
НАИМЕНОВАНИЕ	ЕД. ИЗМ.	КОА-80	
		883-34.28-2	83-34.28-2
ВЕС	КГ	3675	3675
ОБЪЕМ БЕТОНА	М <sup>3</sup>	1.47	1.47
РАСХОД МЕТАЛЛА	КГ	41.52	38.34
МАРКА БЕТОНА		120.250	150
		43.96	38.78

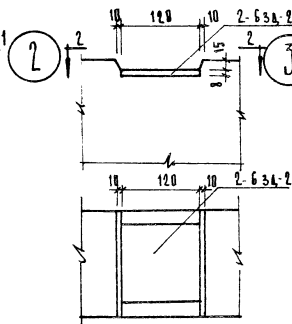
СПЕЦИФИКАЦИЯ АРМАТУРНЫХ И ЗАКЛАДНЫХ ДЕТАЛЕЙ НА БЛОК			
МАРКА	КОА-80	N N	N N
2-6к-20	2	2	33
2-6к-21	2	2	34
2-6к-22	6	6	34
2-63А-1	2	2	35
2-63А-3	2	—	35
2-6Т-7	2	2	35
ОТВ. СМ. Ф 6 А1 6-110 мм	28	28	—
ОТВ. СМ. Ф 6 А1 6-130 мм	2	2	—
2-63А-6	1	1	35
2-6к-23	1	1	33
ОТВ. СМ. Ф 18 А18 В=1800	2	2	—
2-63А-2	2	2	35А

Исправленномъ ВЕРТЬ Руч Бриг Лт. Пух 16.02.76г

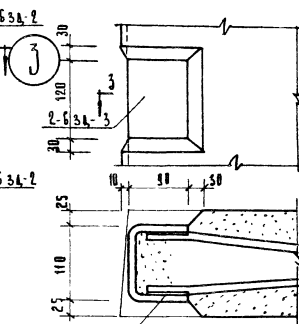
1973	Внутренняя стеновая панель 983-34.28-2, 83-34.28-2	Серия 195	Часть 10	Лист 29и
			Раздел 10.2.6	



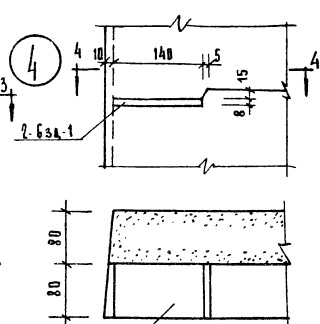
№ 1-1



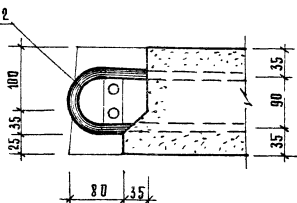
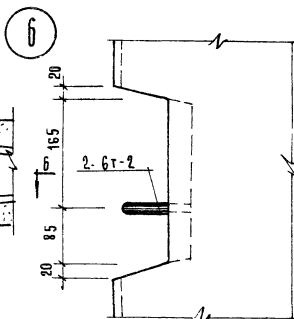
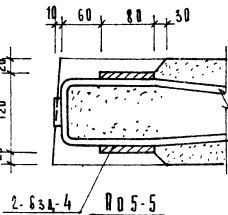
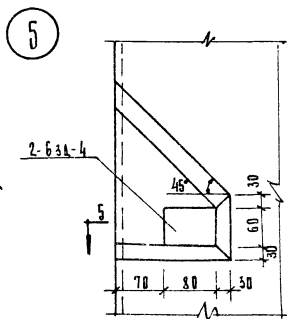
№ 2-2



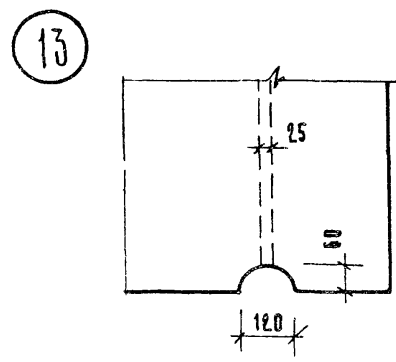
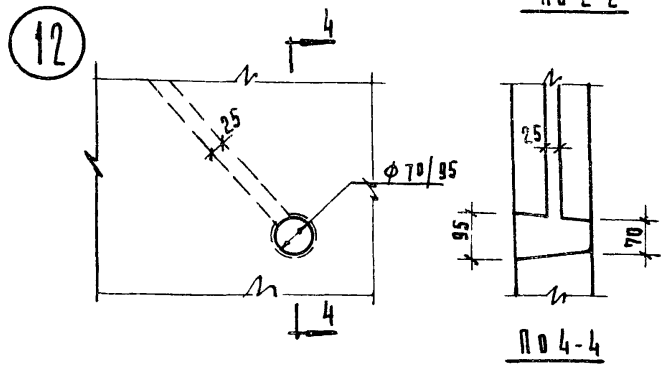
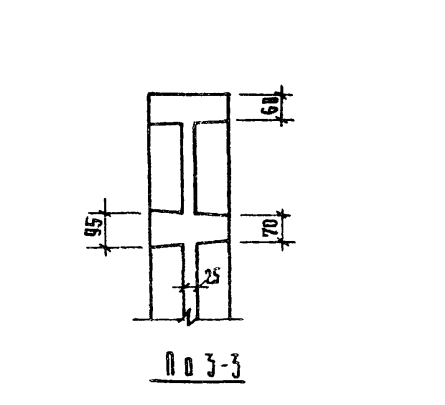
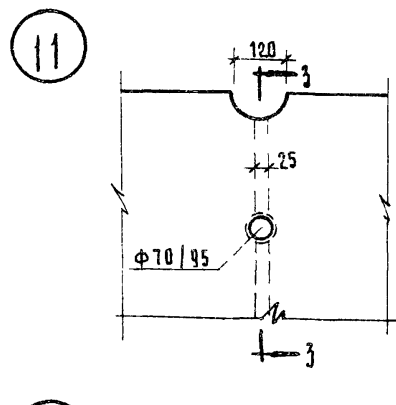
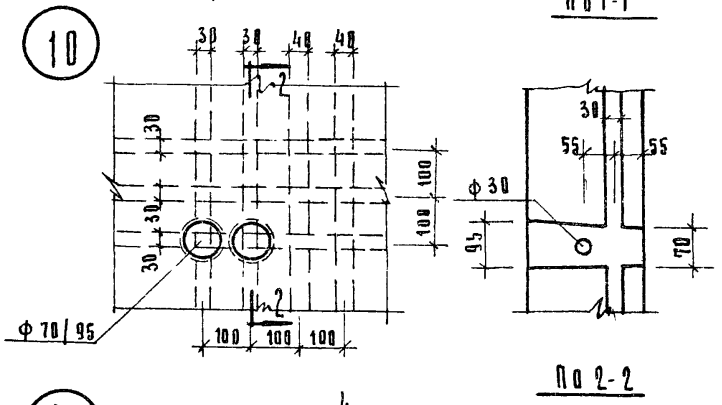
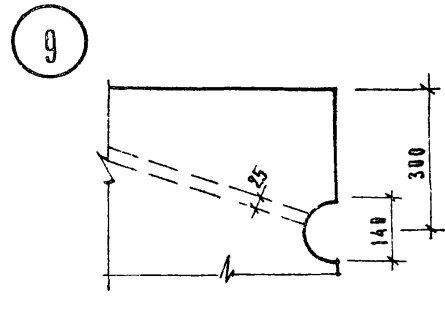
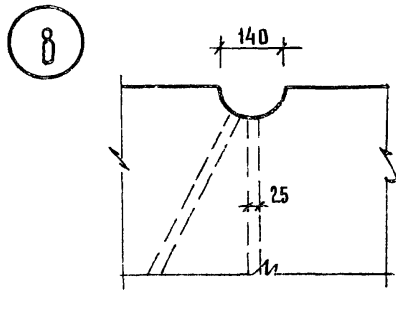
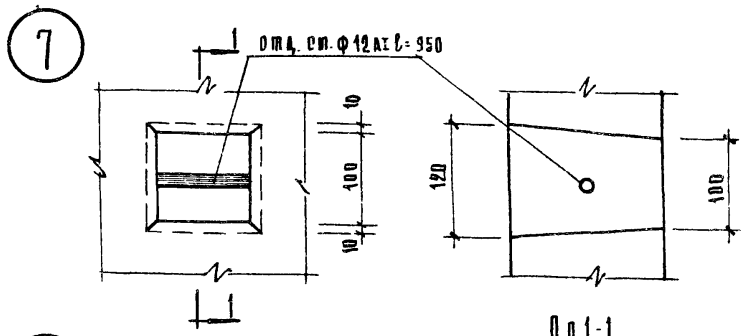
№ 3-3



№ 4-4



№ 6-6

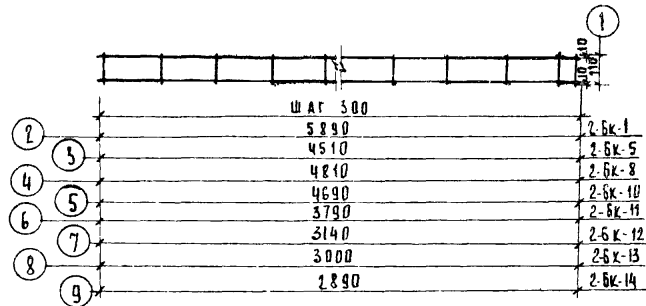




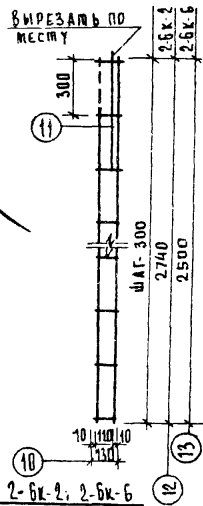
СПЕЦИФИКАЦИЯ СТАЛИ

ВЫБОРКА СТАЛИ

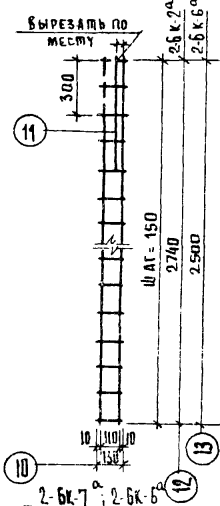
Э С К И З



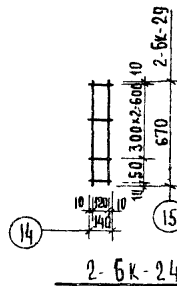
2-Бк-1; 2-Бк-5; 2-Бк-8; 2-Бк-10; 2-Бк-11; 2-Бк-12; 2-Бк-13; 2-Бк-14



2-Бк-2; 2-Бк-6



2-Бк-7; 2-Бк-6



2-Бк-24

МАРКА ДЕТАЛИ	№ ПОЗ	СЕЧЕНИЕ мм	ДЛИНА мм	КЛАСС СТАЛИ	КОЭФФ ПОП	СЕЧЕНИЕ мм	КЛАСС СТАЛИ	ОБЩАЯ ДЛИНА М	ОБЩИЙ ВЕС КГ	ВЕС МАРКИ КГ
2-Бк-1	1	4	110	ВІ	21	4	ВІ	2.31	0.23	2.84
	2	6	5890	АІ	2	6	АІ	11.78	7.61	
2-Бк-5	1	4	110	ВІ	15	4	ВІ	1.65	0.16	2.16
	3	6	4510	АІ	2	6	АІ	9.02	2.00	
2-Бк-8	1	4	110	ВІ	16	4	ВІ	1.76	0.176	2.30
	4	6	4810	АІ	2	6	АІ	9.62	2.13	
2-Бк-10	1	4	110	ВІ	17	4	ВІ	1.87	0.18	2.26
	5	6	7690	АІ	2	6	АІ	9.38	2.08	
2-Бк-11	1	4	110	АІ	14	4	ВІ	1.54	0.15	1.43
	6	6	3790	АІ	2	6	ВІ	7.58	1.28	
2-Бк-12	1	4	110	ВІ	12	4	ВІ	1.32	0.13	1.52
	7	6	3140	АІ	2	6	АІ	6.28	1.39	
2-Бк-13	1	4	110	ВІ	11	4	ВІ	1.21	0.12	1.45
	8	6	3000	АІ	2	6	АІ	6.00	1.33	
2-Бк-14	1	4	110	ВІ	10	4	ВІ	1.10	0.11	1.39
	9	6	2890	АІ	2	6	АІ	5.78	1.28	
2-Бк-2	10	4	130	ВІ	10	4	ВІ	1.30	0.13	1.49
	11	6	650	АІ	1	6	АІ	0.65	0.14	
	12	6	2740	АІ	2	6	АІ	5.48	1.22	
2-Бк-6	10	4	130	ВІ	9	4	ВІ	1.17	0.11	1.22
	13	6	2500	АІ	2	6	АІ	5.00	1.11	
2-Бк-2 <sup>а</sup>	11	12	650	АІІІ	1	12	АІІІ	0.65	0.58	5.70
	10	4	130	ВІ	19	4	ВІ	2.47	0.24	
2-Бк-6 <sup>а</sup>	12	12	2740	АІІІ	2	12	АІІІ	5.48	4.88	4.67
	10	4	130	ВІ	17	4	ВІ	2.21	0.22	
2-Бк-24	13	12	2500	АІІІ	2	12	АІІІ	5.00	4.45	0.36
	14	4	140	ВІ	4	4	ВІ	0.56	0.06	
	15	6	670	АІ	2	6	АІ	1.34	0.30	

1973

СВАРНЫЕ КАРКАСЫ

2-Бк-1; 2-Бк-5; 2-Бк-2; 2-Бк-2<sup>а</sup>; 2-Бк-6; 2-Бк-6<sup>а</sup>; 2-Бк-8; 2-Бк-10; 2-Бк-14; 2-Бк-24

СЕРИЯ 125

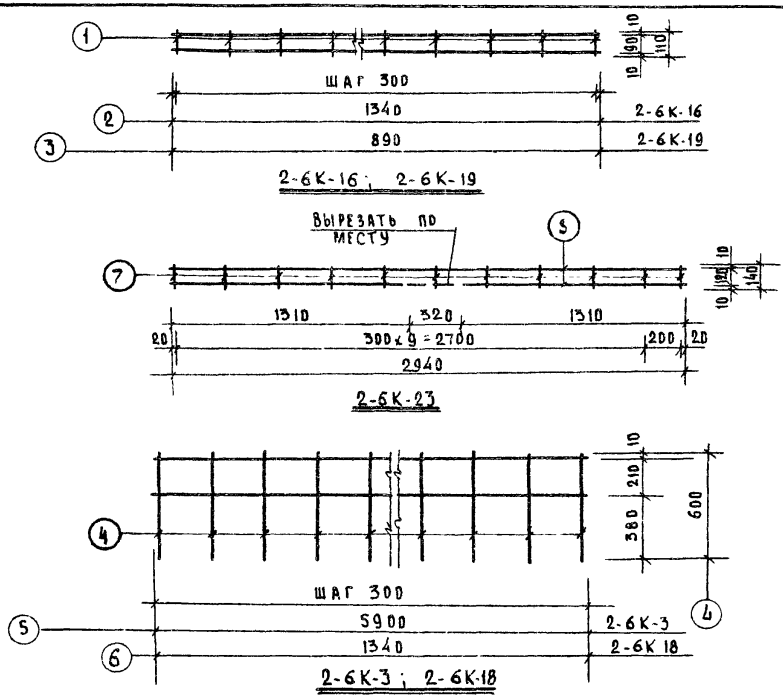
ЧАСОВ 10

РАЗДЕЛ 10.2.6 32

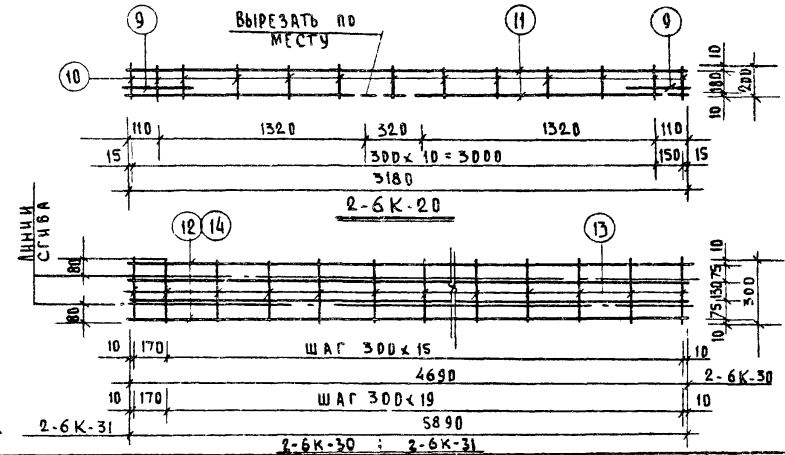
СПЕЦИФИКАЦИЯ СТАЛИ

ВЫБОРКА СТАЛИ 33

Эскиз



МАРКА ДЕТАЛИ	№ ПРОЦ	СЕЧЕНИЕ ММ	ДЛИНА ММ	КЛАСС СТАЛИ	К-ВО ШТ.	СЕЧЕНИЕ ММ	КЛАСС СТАЛИ	ОБЩАЯ ДЛИНА М	ОБЩИЙ ВЕС КГ	ВЕС МАРКИ КГ
2-6K-16	1	4	110	B I	6	4	B I	0,66	0,07	0,66
	2	6	1340	A I	2	6	A I	2,68	0,59	
2-6K-19	1	4	110	B I	4	4	B I	0,44	0,04	0,42
	3	6	870	A I	2	6	A I	4,74	0,38	
2-6K-3	4	4	600	B I	15	4	B I	9,00	0,89	3,50
	5	6	5900	A I	2	6	A I	11,80	2,61	
2-6K-18	4	4	600	B I	5	4	B I	3,00	0,29	0,88
	6	6	1340	A I	2	6	A I	2,68	0,59	
2-6K-23	7	4	140	B I	11	4	B I	1,54	0,15	1,45
	8	6	2940	A I	2	6	A I	5,88	1,30	
2-6K-20	9	6	340	A I	2	6	A I	0,68	0,15	1,80
	10	6	3180	A I	2	6	A I	6,36	1,41	
	11	4	200	B I	12	4	B I	2,40	0,24	
2-6K-30	12	6	4690	A I	4	6	A I	18,76	4,13	4,63
	13	4	300	B I	17	4	B I	5,10	0,50	
2-6K-31	13	4	300	B I	21	4	B I	6,30	0,62	5,80
	14	6	5890	A I	4	6	A I	23,56	5,18	



ВЗАМЕН ЛИСТА 33 Рук БРКГ Лух 16.02.76г

СВАРНЫЕ КАРКАСЫ

2-6K-3, 2-6K-16; 2-6K-19; 2-6K-18; 2-6K-23; 2-6K-20; 2-6K-30; 2-6K-31

СЕРИЯ 125

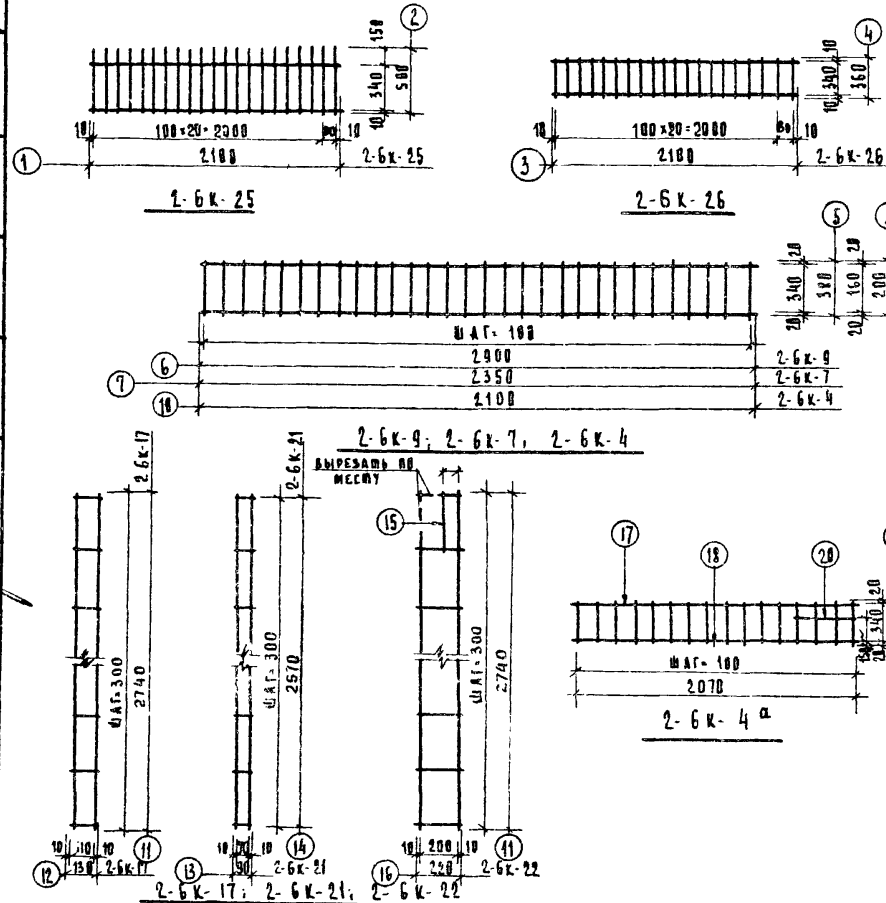
ЧАСТЬ 10 ЛИСТ  
РАЗД. 10.2-5 33 И

1976

# СПЕЦИФИКАЦИЯ СТАЛИ

## ВЫБОРКА СТАЛИ

### Э С К И З



МАРКА ДЕ СТАЛИ	№ ПОЗ	СЕЧЕНИЕ	ДЛИНА ММ	КЛАСС СТАЛИ	КОЭФФ ЦИ	СЕЧЕНИЕ	КЛАСС СТАЛИ	ОБЩАЯ ДЛИНА М	ОБЩИЙ ВЕС КТ	ВЕС МАРКИ КТ
2-6к-25	1	14	2100	AI	2	14	AI	4.2	5.08	7.08
	2	6	500	AI	22	6	AI	9.00	2.00	
2-6к-26	3	14	2100	AI	2	14	AI	4.2	5.08	6.52
	4	6	360	AI	22	6	AI	6.48	1.44	
2-6к-9	5	8	380	AI	29	1	AI	11.02	4.35	9.51
	6	12	2900	AII	2	12	AII	5.80	5.16	
2-6к-7	7	18	2350	AII	2	18	AII	4.70	9.40	18.42
	8	6	200	AI	23	6	AI	4.6	1.02	
2-6к-4	5	8	380	AI	21	8	AI	7.98	3.15	6.89
	10	12	2100	AII	2	12	AII	4.20	3.74	
2-6к-17	11	6	2740	AI	2	6	AI	5.48	1.22	1.35
	12	4	130	AI	10	4	BI	1.30	0.13	
2-6к-21	13	4	90	BI	9	4	AI	0.81	0.08	1.22
	14	6	2570	AI	2	6	AI	5.14	1.14	
2-6к-22	11	6	2740	AI		6	AI	5.48	1.22	1.51
	15	6	340	AI	1	6	AI	0.34	0.07	
2-6к-4 <sup>а</sup>	16	4	220	BI	10	4	BI	2.20	0.22	7.51
	17	18	2470	AII	1	14	AII	2.17	4.47	
	18	10	2070	AII	1	10	AII	2.07	1.28	
	19	6	380	AI	20	6	AI	7.60	1.69	
	20	6	320	AI	1	6	AI	0.32	0.07	

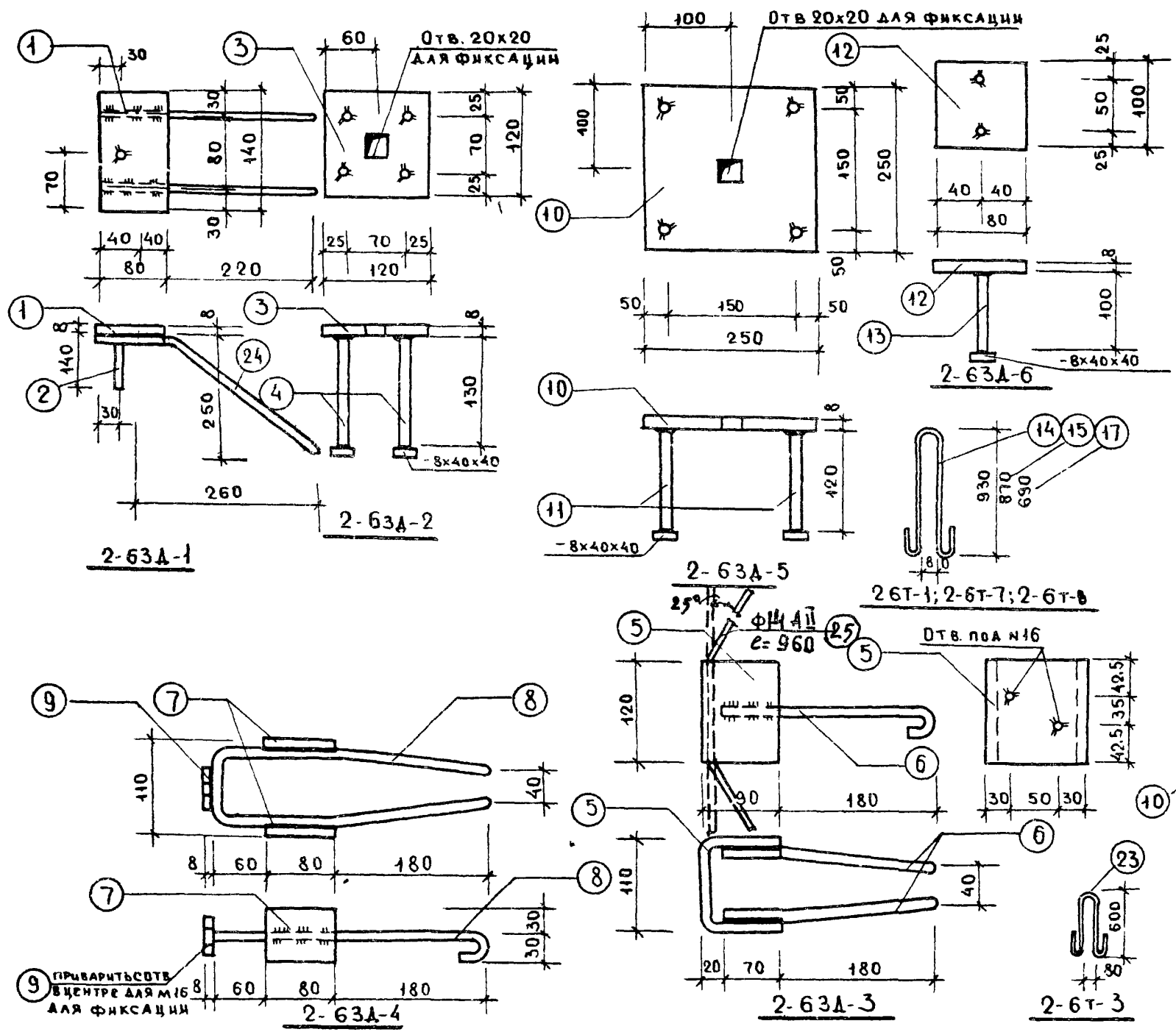
1973

### СВАРНЫЕ КАРКАСЫ

2-6к-25; 2-6к-26; 2-6к-9; 2-6к-7; 2-6к-4; 2-6к-17; 2-6к-21; 2-6к-22; 2-6к-4<sup>а</sup>.

СЕРИЯ 125

ЧАСТЬ 10  
РАЗДЕЛ 10.2.6  
ЛИСТ  
34



Спецификация металла

МАРКА	ИН ПОЗ.	Ø	е	н	н <sub>е</sub>	Вес кг	
						ПОЗ.	Всего
2-63A-1	1	8x80	140	1	0.14	0.70	1.07
	2	10AII	140	1	0.08	0.40	
	24	10AII	260	2	0.52	0.32	
2-63A-2	3	8x120	120	1	0.12	0.90	1.22
	4	10AII	130	4	0.52	0.32	
2-63A-3	5	8x120	290	1	0.29	2.18	2.59
	6	10AI	330	2	0.66	0.41	
2-63A-4	7	8x60	80	2	0.16	0.60	1.04
	8	8AI	870	1	0.87	0.34	
	9	8x40	40	1	0.04	0.10	
2-63A-5	10	8x250	250	1	0.20	2.51	2.80
	11	10AIII	120	4	0.48	0.29	
2-63A-6	12	8x80	100	1	0.10	0.63	0.69
	13	10AII	100	1	0.10	0.06	
2-6T-1	14	20AI	2100	1	2.10	5.19	5.19
2-6T-7	15	18AI	2100	1	2.10	4.32	4.32
2-6T-8	17	12AI	1540	1	1.54	1.37	1.37
2-6T-2	18	8-6	30x68	1	0.07	0.09	1.16
	19	12AI	1200	1	1.20	1.07	
2-6T-4	20	20AI	1830	1	1.83	4.52	4.52
2-6T-5	21	18AI	1830	1	1.83	3.76	3.76
2-6T-6	22	14AI	1830	1	1.83	2.89	2.89
2-6T-3	23	14AI	1350	1	1.35	2.13	1.63
2-6T-3	25	14AI	960	1	1.96	1.16	1.16

Взамен листа 35  
РК-БРИГ Пух 16.02.76г

1976

ЗАКЛАДНЫЕ ДЕТАЛИ 2-63A-1 ÷ 2-63A-6. ПЕТЛИ 2-6T-1 ÷ 2-6T-8

СЕРИЯ 125

Часть 10 Лист  
Раздел 10.2-6 35М



АН. ДИО	Марка изделия	Класс стали	B-I		A I							A II						A I				Итого бес кл.		Итого бес кл.											
			мм	4	6	6	8	10	14	16	18	12	10	12	14	18	25	32	12	14	16	20	8x80		8x120		8x140		8x160		8x180		Изб. кл.	Всего шт.	
																							0,70		0,14	4,36	0,10	0,60	0,09	0,14	0,58	0,04			0,16
1	9B-59, 25-6 9T4 ЭТ. ДОМ	Всскг 1м Итого	1,78 18,14		13,62	9,04	0,82				19,10	1,07	0,37	30,96									0,70	0,14	4,36	0,10	0,60	0,09			82,6				
2	B-47, 25 5T4 ЭТ. ДОМ	Всскг 1м Итого	0,91 9,10		11,51	0,34	0,37			7,52	1,07			3,66	1,20								0,70	0,14		0,10	0,60	0,09			23,21				
3	9B-47, 25 9T4 ЭТ. ДОМ	Всскг 1м Итого	0,91 9,10		11,51	0,34	0,82			7,52	1,07	0,37		3,66	1,20	0,60							0,70	0,14	4,36	0,10	0,60	0,09			28,39				
4	B-47, 25-1 5T4 ЭТ. ДОМ	Всскг 1м Итого	0,68 9,26		16,16	0,34				7,52	1,07	3,25	0,71	8,94									0,70	0,14	0,20	0,10	0,60	0,09			41,26				
5	B-47, 25-2 5T4 ЭТ. ДОМ	Всскг 1м Итого	1,02 4,91		13,09	14,16	0,82			9,97	0,37							8,00					0,70	0,14	4,36	0,10	0,60	0,09			51,28				
6	B-32, 25 5T4 ЭТ. ДОМ	Всскг 1м Итого	0,70 6,32		8,55				4,26			0,71		3,66									1,40	0,28	—	—	—	—			15,65				
7	9B-32, 25 9T4 ЭТ. ДОМ	Всскг 1м Итого	0,70 6,32		8,55				4,26			2,38		3,66									1,40	0,28	8,72	1,16					26,01				
8	B-32, 25-1 5T4 ЭТ. ДОМ	Всскг 1м Итого	1,02 19,46		7,24	6,30	1,64	3,26				—	17,80		7,20								1,40	0,28	0,90	0,12					46,76				
9	9B-32, 25-1 9T4 ЭТ. ДОМ	Всскг 1м Итого	1,02 19,46		7,24	6,30	1,64	3,26				1,62	17,80		7,20								1,40	0,28	9,64	1,28					57,12				
10	9B-32, 25-2 9T4 ЭТ. ДОМ	Всскг 1м Итого	1,02 19,57		7,43	6,30	1,64	3,26			8,00	1,38	17,80										1,40	0,28	10,52	1,10					58,76				
11	B-29, 25 5T4 ЭТ. ДОМ	Всскг 1м Итого	0,55 8,30		6,99		—	5,78				0,74											1,40	0,28	—	—					15,46				
12	9B-29, 25 9T4 ЭТ. ДОМ	Всскг 1м Итого	0,55 8,30		6,99		1,64	5,78				0,74											1,40	0,28	8,72	1,16					25,82				
13	9B-14, 28-5	Всскг 1м Итого	0,80 6,13		6,90		0,41					3,74	0,65										0,70	0,14	2,18			1,89			16,97				
14	B-59, 25-2	Всскг 1м	1,46 14,90		13,69	6,64	—				7,60	3,46	0,37	16,3								9,04	3,66	0,70	0,14	—	0,10	0,60	0,07			60,85			
15	B-32, 25-2	Всскг 1м	1,03 0,57		7,43	6,30	—	3,76			8,00	1,38	17,80										1,40	0,28	1,80	0,24					48,10				

37

1973

Выборка металла

Серия 125

Часть 10

Лист

Раздел 102-5

37

№ п/п	Марка изделия	Масса стали	B-I		A I					A II					A IV				Итого Вес кг															
			4	5	8	10	12	15	18	25	5	10	12	15	20	25	32	12	14	15	18	8x120	8x100	16	18	10	8x80	8x200	Изд.	Кол.	Всего			
		Дм/М	кг	кг	кг	кг	кг	кг	кг	кг	кг	кг	кг	кг	кг	кг	кг	кг	кг	кг	кг	кг	кг	кг	кг	кг	кг	кг	кг	кг	кг	кг	кг	
1	B-14.28-1	Вес кг 1М	0,78 7,96		5,80 26,17	0,41 0,66	3,74 4,20																											
2	9B-14.28-1	Вес кг 1М	0,78 7,96		5,80 26,17	0,41 0,66	3,74 4,20																											
3	B-14.28-2	Вес кг 1М	0,78 7,96		5,80 26,17	0,41 0,66	3,74 7,20																											
4	9B-14.28-2	Вес кг 1М	0,78 7,96		5,80 26,17	0,41 0,66	3,74 7,20																											
5	B-14.28-3	Вес кг 1М	0,78 7,96		5,80 26,17	0,41 0,66	3,74 4,20																											
6	9B-14.28-3	Вес кг 1М	0,78 7,96		5,80 26,17	0,41 0,66	3,74 4,20																											
7	B-14.28-4	Вес кг 1М	0,78 7,96		5,80 26,17	0,41 0,66	3,74 4,20																											
	Итого																																	
8	9B-14.28-4	Вес кг 1М	0,78 7,96		5,80 26,17	0,41 0,66	3,74 4,20																											
9	9B-14.25	Вес кг 1М	0,47 4,83		5,10 23,0	0,82 1,32	3,74 4,20																											
10	B-12.25-1	Вес кг 1М	0,41 4,60		4,39 19,80	0,41 0,66	3,74 4,20																											
11	9B-12.25-1	Вес кг 1М	0,41 4,60		4,39 19,80	0,41 0,66	3,74 4,20																											
12	9B-12.25-2	Вес кг 1М	1,14 11,30		3,24 14,60	0,41 0,66	3,74 4,20																											
13	9B3-34.28	Вес кг 1М	1,89 18,10		14,96 70,12	0,82 1,32																												
14	9B3-34.28-1	Вес кг 1М	2,11 20,30		15,34 73,2	0,82 1,32																												
15	B3-34.28-1	Вес кг 1М	2,11 20,3		15,34 73,2	—																												
16	B3-34.28-2	Вес кг 1М	2,11 20,3		15,34 73,2	—																												
17	9B-34.28-2	Вес кг 1М	2,11 20,3		15,34 73,2	0,82 1,32																												
	Итого М																																	
	Всего кг																																	

1973

Выборка металла

Серия 125

Часть 10

Лист 38