

Госстрой СССР
ЦЕНТРАЛЬНЫЙ ИНСТИТУТ ТИПОВОГО ПРОЕКТИРОВАНИЯ
Свердловский филиал
620062, г.Свердловск-62, ул.Чубышева,4
Заказ № 5148 Инв.№ 19060-02 тираж 70
Сдано в печать 26.11 1986г цена 1-18

ТИПОВОЙ ПРОЕКТ

284-3-49.83

ПРАЧЕЧНАЯ

ПРОИЗВОДИТЕЛЬНОСТЬЮ
0,5 т СУХОГО БЕЛЬЯ В СМЕНУ

АЛЬБОМ - II

ИЗДЕЛИЯ
ЗАВОДСКОГО ИЗГОТОВЛЕНИЯ

РАЗРАБОТАН
ПРОЕКТНЫМ ИНСТИТУТОМ
„ГИПРОКОММУНСТРОЙ“

УТВЕРЖДЕН МИНЖИЛКОМХОЗОМ РСФСР
ПРИКАЗ № 3-ТД от 18.02.1983 г.
ВВЕДЕН В ДЕЙСТВИЕ ГИПРОКОММУНСТРОЕМ
ПРИКАЗ № 134 от 10.07.84г.

ГЛАВНЫЙ ИНЖЕНЕР ИНСТИТУТА
ГЛАВНЫЙ ИНЖЕНЕР ПРОЕКТА

А. Сталин
В. П.

В. П. САПРОНЕНКОВ
В. П. БАРСУКОВ

| | | | | | |
|--------|--|--|--|----------|--|
| | | | | ПРИВЯЗАН | |
| | | | | | |
| | | | | | |
| | | | | | |
| ИНВ. № | | | | | |

Содержание альбома

| Лист | Наименование | № стр. |
|-----------------|--|--------|
| КЖС-ТТ | Технические требования к изготовлению арматурных и закладных изделий | 3 |
| КЖС-01.00.0 | Плита ПГ-5АТУТ-1 | 4 |
| КЖС-02.00.0 | Плита ПГ-5АТУТ-2 | 4 |
| КЖС-03.00.0 | Плита ПГ-5АТУТ-3 | 5 |
| КЖС-04.00.0 | Плита ПГ-6АТУТ-1 | 5 |
| КЖС-05.00.0 | Плита ПГ-6АТУТ-1 | 6 |
| КЖС-06.00.0 | Колонна КЗБ-7-1 | 6 |
| КЖС-07.00.0 | Колонна КЗБ-7-2 | 7 |
| КЖС-08.00.0 | Закладная деталь ТЗ | 7 |
| КЖС-09.00.0 с Б | Опорная подушка ОП1 | 8 |
| КЖС-09.01.0 | Сетка С1 | 9 |
| КЖС-09.02.0 | Изделие закладное ЗД1. | 9 |
| КЖС-09.00.1 | Подъемная петля П1. | 10 |
| КЖС-10.00.0 | Изделие закладное Д1 | 10 |
| КЖС-11.00.0 | Соединительный элемент МС1 | 11 |
| КЖС-12.00.0 | " " МС2 | 11 |
| КЖС-13.00.0 | Закладная деталь Т1 | 12 |
| КЖС-14.00.0 | " " Т2 | 12 |
| КЖС-15.00.0 | Каркас КР1 | 13 |
| КЖС-16.00.0 | Каркас КР2 | 13 |
| КЖС-17.00.0 | Каркас КР3 | 14 |
| КЖС-18.00.0 | Каркас КР4 | 14 |
| КЖС-19.00.0 | Каркас КР5 | 15 |
| КЖС-20.00.0 | Каркас КР6 | 15 |
| КЖС-21.00.0 | Каркас КР7 | 16 |
| КЖС-22.00.0 | Каркас КР8 | 16 |
| КЖС-23.00.0 | Сетка С1 | 17 |
| КЖС-24.00.0 | Сетка С2 | 17 |
| КЖС-25.00.0 | Сетка С3 | 18 |

| Лист | Наименование | № стр. |
|-------------|--------------|--------|
| КЖС-26.00.0 | Сетка С4 | 18 |
| КЖС-27.00.0 | Сетка С5 | 19 |
| КЖС-28.00.0 | Сетка С6 | 19 |
| КЖС-29.00.0 | Сетка С7 | 20 |
| КЖС-30.00.0 | Сетка С8 | 20 |
| КЖС-31.00.0 | Сетка С9 | 21 |
| КЖС-32.00.0 | Сетка С10 | 21 |
| КЖС-33.00.0 | Сетка С11. | 22 |
| КЖС-34.00.0 | Сетка С12 | 22 |
| КЖС-35.00.0 | Сетка С13 | 23 |
| КЖС-36.00.0 | Сетка С14 | 23 |
| КЖС-37.00.0 | Сетка С15 | 24 |
| КЖС-38.00.0 | Сетка С16 | 24 |
| КЖС-39.00.0 | Сетка С17 | 25 |
| КЖС-40.00.0 | Сетка С18 | 25 |
| КЖС-41.00.0 | Каркас КР9 | 26 |
| КЖС-42.00.0 | Сетка С19 | 26 |
| КЖС-43.00.0 | Лестница ЛМ1 | 27 |
| КЖС-44.00.0 | Лестница ЛМ2 | 28 |
| КЖС-45.00.0 | Сетка С1 | 29 |
| КЖС-46.00.0 | Сетка С2 | 29 |

Альбом I

Туполов проект 284-3-49.83

Шифр чертежа, название и дата выдачи

ТЕХНИЧЕСКИЕ ТРЕБОВАНИЯ К ИЗГОТОВЛЕНИЮ АРМАТУРНЫХ И ЗАКЛАДНЫХ ИЗДЕЛИЙ.

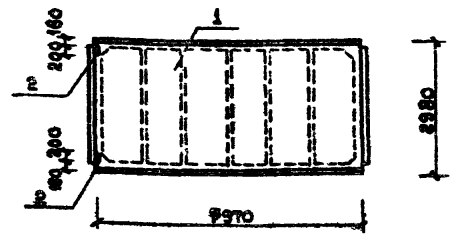
- 1. ПЛОСКИЕ АРМАТУРНЫЕ ИЗДЕЛИЯ СЛЕДУЕТ ИЗГОТАВЛИВАТЬ ПРИ ПОМОЩИ ТОЧЕЧНОЙ СВАРКИ. СВАРКУ КАРКАСОВ И СЕТОК ПРОИЗВОДИТЬ ВО ВСЕХ ТОЧКАХ ПЕРЕСЕЧЕНИЯ СТЕРЖНЕЙ.
- 2. СВАРКУ СЛЕДУЕТ ПРОИЗВОДИТЬ В СООТВЕТСТВИИ С УКАЗАНИЯМИ ПО СВАРКЕ СОЕДИНЕНИЙ АРМАТУРЫ И ЗАКЛАДНЫХ ДЕТАЛЕЙ ЖЕЛЕЗОБЕТОННЫХ КОНСТРУКЦИЙ СН 393-78, ГОСТ 14098-68, ГОСТ 19292-73.
- 3. РАЗМЕРЫ КАРКАСОВ И СЕТОК ДАНЫ ПО ОСЯМ И ТОРЦАМ СТЕРЖНЕЙ.
- 4. ДЛЯ СОЕДИНЕНИЯ ВНАХЛЕСТКУ АРМАТУРНЫХ СТЕРЖНЕЙ С ПЛОСКИМИ ЭЛЕМЕНТАМИ ПРОКАТА В ЗАВОДСКИХ УСЛОВИЯХ РЕКОМЕНДУЕТСЯ ПРИМЕНЯТЬ КОНТАКТНУЮ ТОЧЕЧНУЮ СВАРКУ.

- 5. ДЛЯ СОЕДИНЕНИЯ ВСТАВ АРМАТУРНЫХ СТЕРЖНЕЙ С ПЛОСКИМИ ЭЛЕМЕНТАМИ ПРОКАТА СЛЕДУЕТ ПРИМЕНЯТЬ АВТОМАТИЧЕСКУЮ ДУГОВУЮ СВАРКУ ПОД СЛОЕМ ФЛЮСА.
- 6. МАТЕРИАЛ ПРОКАТНОЙ СТАЛИ ЗАКЛАДНЫХ ИЗДЕЛИЙ ПРИНЯТ МАРКИ ВСт3кп2 ДЛЯ СВАРНЫХ КОНСТРУКЦИЙ ПО ГОСТ 380-71^н.
- 7. АНТИКОРРОЗИОННОЕ ПОКРЫТИЕ ЗАКЛАДНЫХ ДЕТАЛЕЙ ВЫПОЛНЯТЬ ПУТЕМ ГОРЯЧЕГО ЦИНКОВАНИЯ $\delta=100\text{мкм}$ СОГЛАСНО СНиП II-28-73.
МОНТАЖНЫЕ СВАРНЫЕ ШВЫ СОЕДИНЕНИЙ КОНСТРУКЦИЙ ДОЛЖНЫ БЫТЬ ЗАЩИЩЕНЫ ПУТЕМ МЕТАЛЛИЗАЦИИ ЦИНКОМ.

Альбом II
Типовой проект 284-3-4183

Имя и подл. Подп. и дата
ВЗЛАН.ИИИИИ

| | | | | | | |
|-----------|-------------|-------------|--|---|------------------------------|--|
| ГИП | БАРСУКОВ | <i>Вас</i> | | 284-3-4183 | КЖИ-ТТ | |
| Изм. отд. | ИВАНЧИКОВ | <i>Иван</i> | | | | |
| Тя. спец. | ТАБАНИНСКАЯ | <i>Таб</i> | | ТЕХНИЧЕСКИЕ ТРЕБОВАНИЯ К ИЗГОТОВЛЕНИЮ АРМАТУРНЫХ И ЗАКЛАДНЫХ ИЗДЕЛИЙ. | СТADIЯ МАССА / МАСШТАБ | |
| Исполнит. | НОРБЕКОВА | <i>Нор</i> | | | Р | |
| И. контр. | ТАБАНИНСКАЯ | <i>Таб</i> | | | ЛИСТ / ЛИСТОВ | |
| | | | | | ГИПРОКОМУНСТРОЙ г. Москва | |

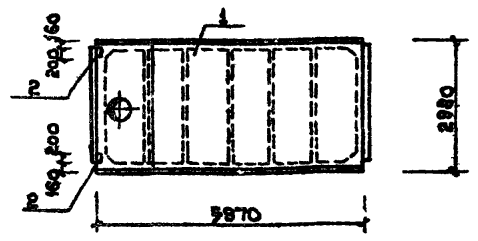


ВЕДОМОСТЬ РАСХОДА СТАЛИ НА ДОПОЛНИТЕЛЬНЫЕ ЗАКЛАДНЫЕ ИЗДЕЛИЯ.

| МАРКА | ИЗДЕЛИЯ ЗАКЛАДНЫЕ | | | | | | ВСЕГО |
|------------|-----------------------|---|-------|-----------------------|---|-------|-------|
| | АРМАТУРА КЛАССА А III | | | ПРОКАТ МАРКИ ВСт 3кп2 | | | |
| | ГОСТ 5781-82 | | | ГОСТ 103-76 | | | |
| | 10 | - | Итого | 100к2 | - | Итого | |
| ПГ-5АтУТ-3 | 0.4 | - | 0.4 | 1.3 | - | 1.3 | 1.7 |

| ФОРМАТ | ЗОНА | Поз. | ОБОЗНАЧЕНИЕ | НАИМЕНОВАНИЕ | КОЛ. | ПРИМЕЧ. |
|--------|------|------|-----------------|---------------------------|------|---------|
| | | | | <u>СБОРОЧНЫЕ ЕДИНИЦЫ.</u> | | |
| | | 1 | ГОСТ 22701.4-77 | Плита ПГ-5АтУТ-3 | 1 | |
| | | 2 | ГОСТ 22701.5-77 | ИЗДЕЛИЕ ЗАКЛАДНОЕ М8 | 2 | |

| | | | | | | |
|-----------|-------------|-----------|------------------|-------------------------------|----------|---------|
| ГИП | Барсуков | <i>MB</i> | 284-3-4983 | КЖИ-03.00.0 | | |
| НАЧ.ОТД. | ИВАНЧИКОВ | <i>MB</i> | | | | |
| Гл. СПЕЦ. | ТАБАЧНИКОВА | <i>MB</i> | ПЛИТА ПГ-5АтУТ-3 | СТАДИЯ | МАССА | МАСШТАБ |
| Исполнит | НОРБЕКОВА | <i>MB</i> | | | | |
| И.КОНТР. | ТАБАЧНИКОВА | <i>MB</i> | Лист | | Листов 1 | |
| | | | | ГИПРОКОММУНСТРОЙ г. Москва | | |



ВЕДОМОСТЬ РАСХОДА СТАЛИ НА ДОПОЛНИТЕЛЬНЫЕ ЗАКЛАДНЫЕ ИЗДЕЛИЯ.

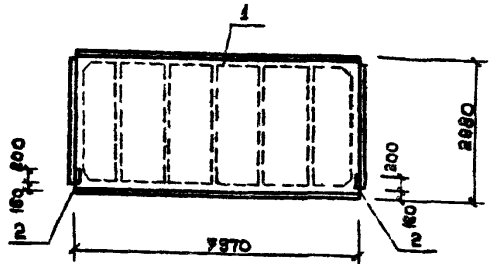
| МАРКА | ИЗДЕЛИЯ ЗАКЛАДНЫЕ | | | | | | ВСЕГО |
|-------------|-----------------------|---|-------|-----------------------|---|-------|-------|
| | АРМАТУРА КЛАССА А III | | | ПРОКАТ МАРКИ ВСт 3кп2 | | | |
| | ГОСТ 5781-82 | | | ГОСТ 103-76 | | | |
| | 10 | - | Итого | 100к2 | - | Итого | |
| ПВ4-5АтУТ-1 | 0.4 | - | 0.4 | 1.3 | - | 1.3 | 1.7 |

| ФОРМАТ | ЗОНА | Поз. | ОБОЗНАЧЕНИЕ | НАИМЕНОВАНИЕ | КОЛ. | ПРИМЕЧ. |
|--------|------|------|-----------------|---------------------------|------|---------|
| | | | | <u>СБОРОЧНЫЕ ЕДИНИЦЫ.</u> | | |
| | | 1 | ГОСТ 22701.4-77 | Плита ПВ4-5АтУТ-1 | 1 | |
| | | 2 | ГОСТ 22701.5-77 | ИЗДЕЛИЕ ЗАКЛАДНОЕ М8 | 2 | |

| | | | | | | |
|-----------|-------------|-----------|-------------------|-------------------------------|----------|---------|
| ГИП | Барсуков | <i>MB</i> | 284-3-4983 | КЖИ-04.00.0 | | |
| НАЧ.ОТД. | ИВАНЧИКОВ | <i>MB</i> | | | | |
| Гл. СПЕЦ. | ТАБАЧНИКОВА | <i>MB</i> | ПЛИТА ПВ4-5АтУТ-1 | СТАДИЯ | МАССА | МАСШТАБ |
| Исполнит | НОРБЕКОВА | <i>MB</i> | | | | |
| И.КОНТР. | ТАБАЧНИКОВА | <i>MB</i> | Лист | | Листов 1 | |
| | | | | ГИПРОКОММУНСТРОЙ г. Москва | | |

КЖИ, ИР ПОДАЛ ПОДПИСЬ И ДАТА ВЗАИМ.КЖИ.ИР

КЖИ, ИР ПОДАЛ ПОДПИСЬ И ДАТА ВЗАИМ.КЖИ.ИР



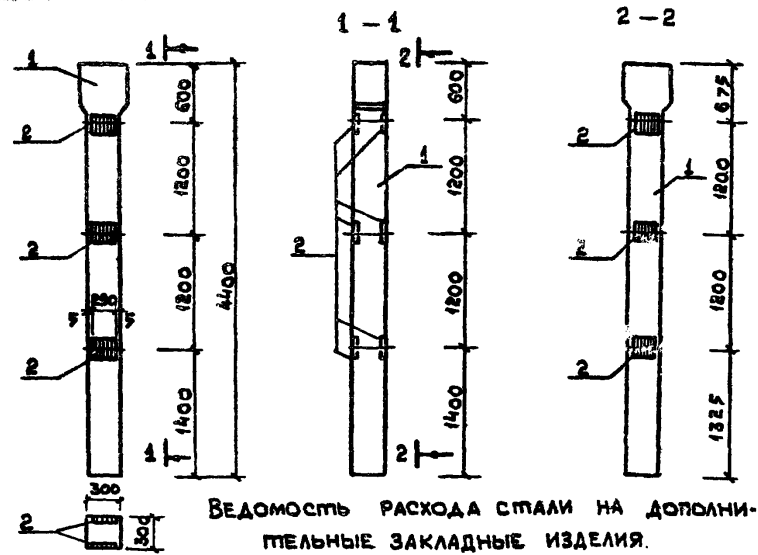
ВЕДОМОСТЬ РАСХОДА СТАЛИ НА ДОПОЛНИТЕЛЬНЫЕ ЗАКЛАДНЫЕ ИЗДЕЛИЯ

| МАРКА | ИЗДЕЛИЯ ЗАКЛАДНЫЕ | | | | | | Всего | Общий расход |
|-------------|-------------------|---|-------|--------------|---|-------|-------|--------------|
| | АРМАТУРА КЛАССА | | | ПРОКАТ МАРКИ | | | | |
| | А III | | | Вст 3 кл 2 | | | | |
| | ГОСТ 5781-82 | | | ГОСТ 103-76 | | | | |
| | 10 | - | Итого | 100x8 | - | Итого | | |
| ПГ-БАТ УТ-1 | 0.4 | - | 0.4 | 1.3 | - | 1.3 | 1.7 | 1.7 |

| ФОРМАТ | ЗОНА | ПОЗ. | ОБОЗНАЧЕНИЕ | НАИМЕНОВАНИЕ | КОЛ. | ПРИМЕЧАНИЕ |
|--------|------|------|-----------------|---------------------------|------|------------|
| | | | | <u>СБОРОЧНЫЕ ЕДИНИЦЫ.</u> | | |
| | 1 | | ГОСТ 22701.1-77 | ПЛИТА ПГ-БАТ УТ-1 | 1 | |
| | 2 | | ГОСТ 22701.5-77 | ИЗДЕЛИЕ ЗАКЛАДНОЕ МВ | 2 | |

| | | | | | | |
|-----------|-------------|----------------|----------------------------|-------------|----------|---------|
| ГИП | БАРСУКОВ | <i>Барсук</i> | 284-3-49.83 | КЖИ-05.00.0 | | |
| НАЧ.ОТД. | ИВАНЧИКОВ | <i>Иванчик</i> | | | | |
| ГЛА.СПЕЦ. | ТАБАЧИНСКАЯ | <i>Табачин</i> | ПЛИТА ПГ-БАТ УТ-1 | СТАДИЯ | МАССА | МАСШТАБ |
| ИСПОЛН. | НОРБЕКОВА | <i>Норбек</i> | | | | |
| И.КОНТР. | ТАБАЧИНСКАЯ | <i>Табачин</i> | | ЛИСТ | ЛИСТОВ 1 | |
| | | | ГИПРОКОММУНСТРОЙ г. Москва | | | |

ИНВ. № ПОДЛ. ПОДПИСЬ И ДАТА
ВЗМ. ИНВ. №



ВЕДОМОСТЬ РАСХОДА СТАЛИ НА ДОПОЛНИТЕЛЬНЫЕ ЗАКЛАДНЫЕ ИЗДЕЛИЯ

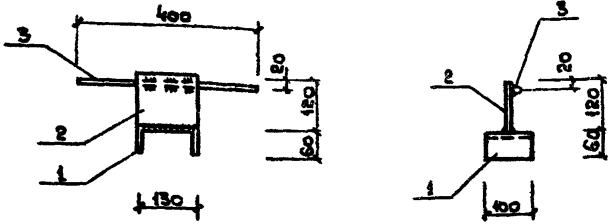
| МАРКА | ИЗДЕЛИЯ ЗАКЛАДНЫЕ | | | | | | Всего | Общий расход | | | |
|---------|-------------------|---|-------|--------------|-----|-------|-------|--------------|------|------|------|
| | АРМАТУРА КЛАССА | | | ПРОКАТ МАРКИ | | | | | | | |
| | А I | | | Вст 3 кл 2 | | | | | | | |
| | ГОСТ 5781-82 | | | ГОСТ 103-76 | | | | | | | |
| | 6 | - | Итого | 12 | 22 | Итого | | | | | |
| К36-7-1 | 1.2 | - | 1.2 | 9.0 | 8.4 | 17.4 | 17.4 | 27.6 | 27.6 | 27.6 | 46.2 |

| ФОРМАТ | ЗОНА | ПОЗ. | ОБОЗНАЧЕНИЕ | НАИМЕНОВАНИЕ | КОЛ. | ПРИМЕЧАНИЕ |
|--------|------|------|-------------|---------------------------|------|------------|
| | | | | <u>СБОРОЧНЫЕ ЕДИНИЦЫ.</u> | | |
| | 1 | | 1.423-3 В.1 | КОЛОННА К36-7-1 | 1 | |
| | 2 | | 1.423-3 В.2 | ИЗДЕЛИЕ ЗАКЛАДНОЕ НМ-3 | 6 | |

| | | | | | | |
|-----------|-------------|----------------|----------------------------|-------------|----------|---------|
| ГИП | БАРСУКОВ | <i>Барсук</i> | 284-3-49.83 | КЖИ-06.00.0 | | |
| НАЧ.ОТД. | ИВАНЧИКОВ | <i>Иванчик</i> | | | | |
| ГЛА.СПЕЦ. | ТАБАЧИНСКАЯ | <i>Табачин</i> | КОЛОННА К36-7-1. | СТАДИЯ | МАССА | МАСШТАБ |
| ИСПОЛН. | НОРБЕКОВА | <i>Норбек</i> | | | | |
| И.КОНТР. | ТАБАЧИНСКАЯ | <i>Табачин</i> | | ЛИСТ | ЛИСТОВ 1 | |
| | | | ГИПРОКОММУНСТРОЙ г. Москва | | | |

ИНВ. № ПОДЛ. ПОДПИСЬ И ДАТА
ВЗМ. ИНВ. №

Альбом II
Типовой проект 284-3-49.83

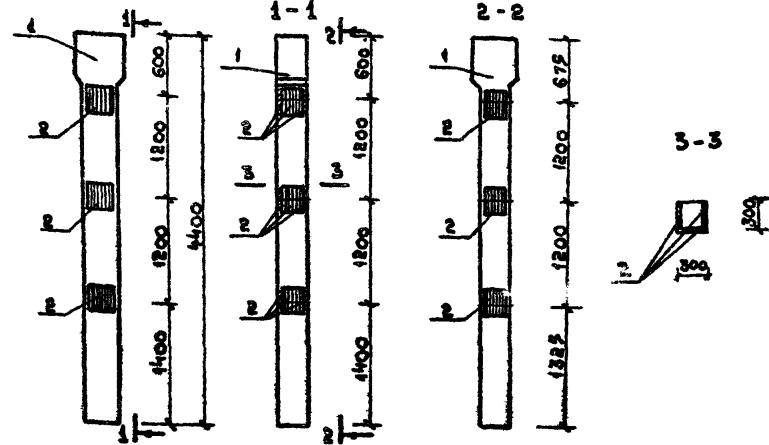


| ФОРМАТ | ЗОНА | Поз. | ОБОЗНАЧЕНИЕ | НАИМЕНОВАНИЕ | КОЛ. | ПРИМЕЧАНИЕ |
|--------|------|------|-------------|--|------|------------|
| | | | | <u>ДОКУМЕНТАЦИЯ</u> | | |
| | | | КЖИ-ТТ | ТЕХНИЧЕСКИЕ ТРЕБОВАНИЯ | | |
| | | | | К ИЗГОТОВЛЕНИЮ АРМАТУРНЫХ ИЗДЕЛИЙ. | | |
| | | | | <u>ДЕТАЛИ</u> | | |
| Б.Ч. | 1 | | КЖИ-08.00.1 | Вст 3 кп 2 ГОСТ 380-71* 100x5 P=250 | 1 | 0.98 кг |
| Б.Ч. | 2 | | КЖИ-08.00.2 | Вст 3 кп 2 ГОСТ 380-71* 120x7 P=130 | 1 | 0.06 кг |
| Б.Ч. | 3 | | КЖИ-08.00.3 | ФЮАГ ГОСТ 7781-82 P=400 | 1 | 0.25 кг |

| | | | | |
|----------|-------------|-------------|-------------|-------------|
| ГИП | БАРСУКОВ | <i>Bar</i> | 284-3-49.83 | КЖИ-08.00.0 |
| НАЧ.ОУД. | ИВАНЧИКОВ | <i>Ivan</i> | | |
| ГЛ.СПЕЦ. | ТАБАЧИНСКАЯ | <i>Taba</i> | | |
| Исполн. | НОРБЕКОВА | <i>Norb</i> | | |
| И.КОНТР. | ТАБАЧИНСКАЯ | <i>Taba</i> | | |

| | | |
|------------------------------|----------|---------|
| СТАДИЯ | МАССА | МАСШТАБ |
| Р | 1.29 кг | 1:40 |
| ЛИСТ | ЛИСТОВ 1 | |
| ГИПРОКОМУНСТРОЙ г. Москва | | |

Альбом
Типовой проект 284-3-49.83



ВЕДОМОСТЬ РАСХОДА СТАЛИ
НА ДОПОЛНИТЕЛЬНЫЕ ЗАКЛАДНЫЕ ИЗДЕЛИЯ, кг

| МАРКА | ИЗДЕЛИЯ ЗАКЛАДНЫЕ | | | | | | Общий расход | | | | | |
|---------|-------------------|---|--------------|-------|---------------|---|--------------|------|-------|-------|------|------|
| | АРМАТУРА КЛАССА | | | Всего | ПРОКАТ КЛАССА | | | | | | | |
| | А I | | А II | | Вст 3 кп 2 | | | | | | | |
| | ГОСТ 7781-82 | | ГОСТ 7781-82 | | ГОСТ 103-76 | | | | | | | |
| | 6 | - | Итого | 12 | 22 | - | Итого | - | 20x10 | Итого | | |
| К36-7-2 | 1.8 | - | 4.8 | 13.9 | 12.6 | - | 26.1 | 27.9 | 41.4 | 41.4 | 41.4 | 69.3 |

Альбом II
Типовой проект 284-3-49.83

| ФОРМАТ | ЗОНА | Поз. | ОБОЗНАЧЕНИЕ | НАИМЕНОВАНИЕ | КОЛ. | ПРИМЕЧАНИЕ |
|--------|------|------|-------------|---------------------------|------|------------|
| | | | | <u>СБОРОЧНЫЕ ЕДИНИЦЫ.</u> | | |
| | | 1 | 1.423-3 В.1 | КОЛОННА К36-7-2 | 1 | |
| | | 2 | 1.423-3 В.2 | ИЗДЕЛИЕ ЗАКЛАДНОЕ ИМ 1-3 | 9 | |

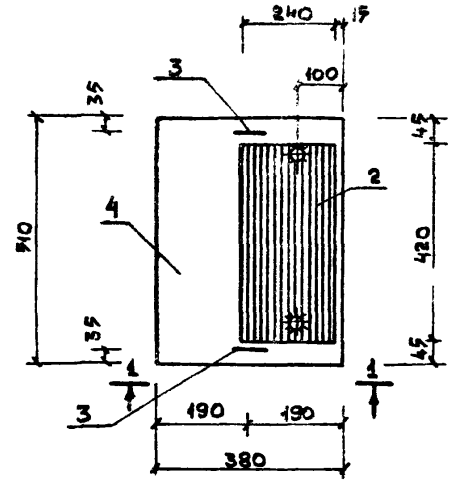
| | | | | |
|----------|-------------|-------------|-------------|-------------|
| ГИП | БАРСУКОВ | <i>Bar</i> | 284-3-49.83 | КЖИ-07.00.0 |
| НАЧ.ОУД. | ИВАНЧИКОВ | <i>Ivan</i> | | |
| ГЛ.СПЕЦ. | ТАБАЧИНСКАЯ | <i>Taba</i> | | |
| Исполн. | НОРБЕКОВА | <i>Norb</i> | | |
| И.КОНТР. | ТАБАЧИНСКАЯ | <i>Taba</i> | | |

| | | |
|------------------------------|----------|---------|
| СТАДИЯ | МАССА | МАСШТАБ |
| Р | 1.1 | 1:50 |
| ЛИСТ | ЛИСТОВ 1 | |
| ГИПРОКОМУНСТРОЙ г. Москва | | |

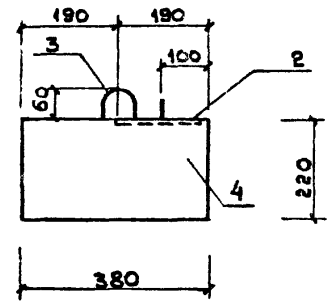
Альбом II

Типовой проект 284-3-49.83

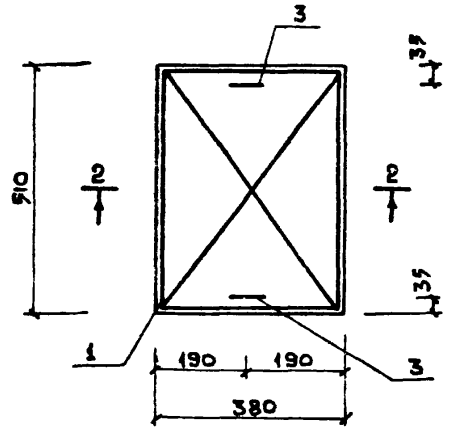
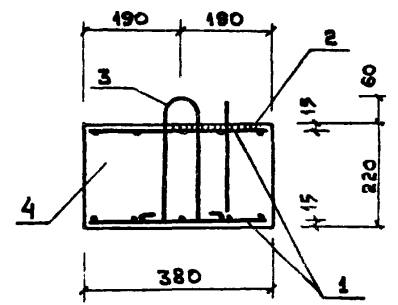
Имя, Подп., Пред. и Дата Взаим. Инв. И



1 - 1



2 - 2

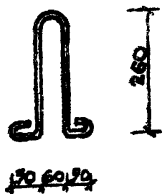


ВЕДОМОСТЬ РАСХОДА СТАЛИ НА ЭЛЕМЕНТ, КГ.

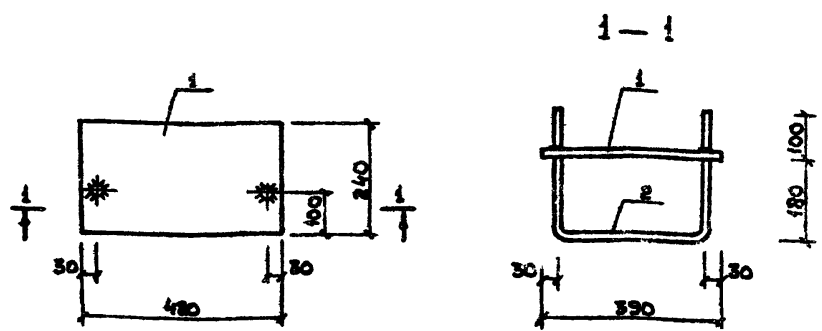
| МАРКА | ИЗДЕЛИЯ АРМАТУРНЫЕ | | | ИЗДЕЛИЯ ЗАКЛАДНЫЕ | | | | | | Общий расход | | | |
|-------|--------------------|---|-------|-------------------|-----|------|--------------|-------|------|--------------|------|------|-------|
| | АРМАТУРА КЛАССА | | | АРМАТУРА КЛАССА | | | ПРОКАТ МАРКИ | | | | | | |
| | АІІ | | | АІ | | | Вст 3кп2 | | | | | | |
| | ГОСТ 5781-82 | | | ГОСТ 5781-82 | | | ГОСТ 103-76 | | | | | | |
| | 10 | — | Итого | 6 | 20 | — | Итого | -20x8 | — | Итого | | | |
| ОП1 | 5.06 | — | 5.06 | 5.06 | 0.2 | 2.27 | — | 2.47 | 6.33 | — | 6.33 | 8.80 | 13.86 |

| ФОРМАТ | ЗОНА | Поз. | ОБОЗНАЧЕНИЕ | НАИМЕНОВАНИЕ | Кол. | ПРИМЕЧАНИЕ |
|--------|------|------|-------------|---------------------------|------|---------------------|
| | | | | <u>СБОРОЧНЫЕ ЕДИНИЦЫ.</u> | | |
| | | 1 | КЖИ-09.01.0 | Сетка арматурная С-1 | 2 | 2.93кг |
| | | 2 | КЖИ-09.02.0 | Изделие закладное ЗД-1 | 1 | 8.60кг |
| | | | | <u>ДЕТАЛИ.</u> | | |
| | | 3 | КЖИ-09.00.1 | Петля П-1 | 2 | 0.1 кг |
| | | | | <u>МАТЕРИАЛЫ</u> | | |
| | | 4 | | Бетон М200 | | 0.04 м ³ |

| | | | | | | | |
|-----------|-------------|--------------------|--|----------------------|------------------------------|----------|---------|
| ГИП | Евсукон | <i>Евсукон</i> | | 284-3-49.83 | КЖИ-09.00.0СБ | | |
| НАУ. ОУД. | Иванчиков | <i>Иванчиков</i> | | | | | |
| Гл. Спец. | Табачинская | <i>Табачинская</i> | | ОПОРНАЯ ПОДУШКА ОП1. | СТАДИЯ | МАССА | МАСШТАБ |
| Исполн. | Норбеков | <i>Норбеков</i> | | | | | |
| И. КОНТР. | Табачинская | <i>Табачинская</i> | | | Лист | Листов 2 | |
| | | | | | ГИПРОКОМУНСТРОЙ Г. МОСКВА | | |



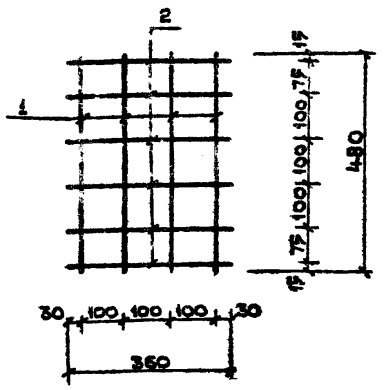
| | | | | | | |
|-----------|-------------|--|----------------------------------|---|---------------|---------------|
| Г И П | БАРСУКОВ | | 284-3-49.83 | КЖИ-09.02.1 | | |
| Нач. отд. | ИВАНЧИКОВ | | | | | |
| Гл. спец. | ТАБАЧИНСКАЯ | | | | | |
| Исполн. | НОРБЕКОВА | | | | | |
| Н. контр. | ТАБАЧИНСКАЯ | | | | | |
| | | | Т О Д Ъ Е М Н А Я П Е Т Л Я | С Т А Д И Я | М А С С А | М А С Ш Т А Б |
| | | | П 1 | Р | 0.1 кг | 1:10 |
| | | | | Л И С Т | Л И С Т О В 1 | |
| | | | Ф В О А I Г О С Т 5781-75 R=760. | Г И П Р О К О М М У Н С Т Р О Й г. М О С К В А | | |



| Формат | Зона | Пов. | ОБОЗНАЧЕНИЕ | НАИМЕНОВАНИЕ | Кол. | ПРИМЕЧАНИЕ |
|--------|------|------|-------------|--|------|------------|
| | | | | <u>Документация.</u> | | |
| | | | КЖИ-ТТ | ТЕХНИЧЕСКИЕ ТРЕБОВАНИЯ | | |
| | | | | К ИЗГОТОВЛЕНИЮ АРМАТУРНЫХ И ЗАКЛАДНЫХ ИЗДЕЛИЙ. | | |
| | | | | <u>Детали.</u> | | |
| Б.ч. | 1 | | КЖИ-09.02.1 | ВСТ 3 КР2 ГОСТ 380-71* 240 x 8 R=420 | 1 | 6.33 кг |
| Б.ч. | 2 | | КЖИ-09.02.2 | ФВ0А1 ГОСТ 5781-82 R=320 | 1 | 2.27 кг |

| | | | | | | |
|-----------|-------------|--|-------------------|---|---------------|---------------|
| Г И П | БАРСУКОВ | | 284-3-49.83 | КЖИ-09.02.1 | | |
| Нач. отд. | ИВАНЧИКОВ | | | | | |
| Гл. спец. | ТАБАЧИНСКАЯ | | | | | |
| Исполн. | НОРБЕКОВА | | | | | |
| Н. контр. | ТАБАЧИНСКАЯ | | | | | |
| | | | ИЗДЕЛИЕ ЗАКЛАДНОЕ | С Т А Д И Я | М А С С А | М А С Ш Т А Б |
| | | | З А 1. | Р | 860 кг | 1:10 |
| | | | | Л И С Т | Л И С Т О В 1 | |
| | | | | Г И П Р О К О М М У Н С Т Р О Й г. М О С К В А | | |

ТИПОВОЙ ПРОЕКТ 284-3-49.83 АЛЬБОМ II



| ФОРМАТ | ЗОНА | ПОВ. | ОБОЗНАЧЕНИЕ | НАИМЕНОВАНИЕ | КОЛ. | ПРИМЕЧАНИЕ |
|--------|------|------|-------------|---|------|------------|
| | | | | <u>ДОКУМЕНТАЦИЯ.</u> | | |
| | | | КЖИ-Т7 | ТЕХНИЧЕСКИЕ ТРЕБОВАНИЯ К ИЗГОТОВЛЕНИЮ АРМАТУРНЫХ И ЗАКЛАДНЫХ ИЗДЕЛИЙ. | | |
| | | | | <u>ДЕТАЛИ.</u> | | |
| Б.Ч. | 1 | | КЖИ-09.01.1 | ФДА II ГОСТ 9781-82 R=480 | 4 | 0.3 кг |
| Б.Ч. | 2 | | КЖИ-09.01.2 | ФДА II ГОСТ 9781-82 R=360 | 6 | 0.23 кг |

ИНВ. № ПОДЛ. ПОДАТЬСЯ И ДАТА ВЗАИМ. №

| | | |
|-----------|-------------|-----------|
| ГИП | БАРСУКОВ | <i>MB</i> |
| НАЧ. ОУД. | ИВАНЧИКОВ | <i>MB</i> |
| ГЛА СПЕЦ. | ТАБАЧИНСКАЯ | <i>MB</i> |
| ИСПОЛН. | НОРБЕКОВА | <i>MB</i> |
| Н. КОНТР. | ТАБАЧИНСКАЯ | <i>MB</i> |

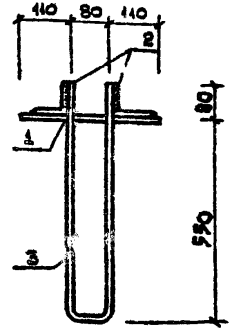
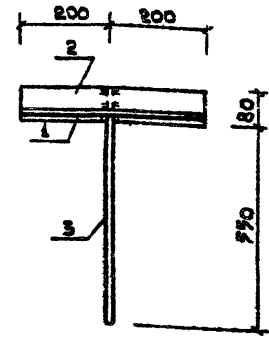
284-3-49.83

КЖИ-09.01.0

СЕТКА С-1

| | | |
|------------------------------|----------|---------|
| СТАДИЯ | МАССА | МАСШТАБ |
| Р | 2.53 кг | 1:10 |
| ЛИСТ | ЛИСТОВ 1 | |
| ГИПРОКОМУНСТРОЙ Г. МОСКВА | | |

ТИПОВОЙ ПРОЕКТ 284-3-49.83 АЛЬБОМ I



| ФОРМАТ | ЗОНА | ПОВ. | ОБОЗНАЧЕНИЕ | НАИМЕНОВАНИЕ | КОЛ. | ПРИМЕЧАНИЕ |
|--------|------|------|-------------|---|------|------------|
| | | | | <u>ДОКУМЕНТАЦИЯ.</u> | | |
| | | | КЖИ-ТТ | ТЕХНИЧЕСКИЕ ТРЕБОВАНИЯ К ИЗГОТОВЛЕНИЮ АРМАТУРНЫХ И ЗАКЛАДНЫХ ИЗДЕЛИЙ. | | |
| | | | | <u>ДЕТАЛИ.</u> | | |
| Б.Ч. | 1 | | КЖИ-10.00.1 | ВСТАВКА К ГОСТ 380-71* R=490 | 2 | 4.9 кг |
| Б.Ч. | 2 | | КЖИ-10.00.2 | УГОЛОК R=400 ГОСТ 535-78 | 2 | 2.9 кг |
| Б.Ч. | 3 | | КЖИ-10.00.3 | ФДА I ГОСТ 9781-82 R=1200 | 1 | 3.05 кг |

ИНВ. № ПОДЛ. ПОДАТЬСЯ И ДАТА ВЗАИМ. №

| | | |
|-----------|-------------|-----------|
| ГИП | БАРСУКОВ | <i>MB</i> |
| НАЧ. ОУД. | ИВАНЧИКОВ | <i>MB</i> |
| ГЛА СПЕЦ. | ТАБАЧИНСКАЯ | <i>MB</i> |
| ИСПОЛН. | НОРБЕКОВА | <i>MB</i> |
| Н. КОНТР. | ТАБАЧИНСКАЯ | <i>MB</i> |

284-3-49.83

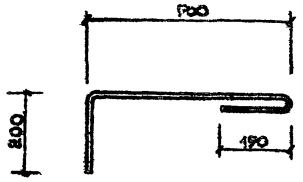
КЖИ-10.00.0

ИЗДЕЛИЕ ЗАКЛАДНОЕ А1

| | | |
|------------------------------|----------|---------|
| СТАДИЯ | МАССА | МАСШТАБ |
| Р | 17.85 кг | 1:10 |
| ЛИСТ | ЛИСТОВ 1 | |
| ГИПРОКОМУНСТРОЙ Г. МОСКВА | | |

Альбом II

ПРОЕКТ 284-3-49.83



| | | |
|----------|-------------|----------|
| ГИП | БАРСУКОВ | <i>Б</i> |
| НАЧ.ОТД. | ИВАНЧИКОВ | <i>И</i> |
| ГЛ.СПЕЦ. | ТАБАЧИНСКАЯ | <i>Т</i> |
| ИСПОЛН. | НОРБЕКОВА | <i>Н</i> |
| И.КОНТР. | ТАБАЧИНСКАЯ | <i>Т</i> |

284-3-49.83

КЖИ-11.00.0

СОЕДИНИТЕЛЬНЫЙ ЭЛЕМЕНТ
МС 2

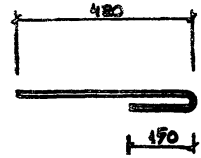
| | | |
|--------|-------|---------|
| СТАДИЯ | МАССА | МАСШТАБ |
| □ | 0.56 | 1:40 |

ЛИСТ 1 ЛИСТОВ 1

ФИАТИ ГОСТ 5781-82 В-900

ГИПРОКОММУНСТРОЙ
г. Москва

Альбом II
ПРОЕКТ 284-3-49.83
ТИПОВОЙ



| | | |
|----------|-------------|----------|
| ГИП | БАРСУКОВ | <i>Б</i> |
| НАЧ.ОТД. | ИВАНЧИКОВ | <i>И</i> |
| ГЛ.СПЕЦ. | ТАБАЧИНСКАЯ | <i>Т</i> |
| ИСПОЛН. | НОРБЕКОВА | <i>Н</i> |
| И.КОНТР. | ТАБАЧИНСКАЯ | <i>Т</i> |

284-3-49.83

КЖИ 12.00.0

СОЕДИНИТЕЛЬНЫЙ ЭЛЕМЕНТ
МС 2

| | | |
|--------|-------|---------|
| СТАДИЯ | МАССА | МАСШТАБ |
| □ | 0.38 | 1:40 |

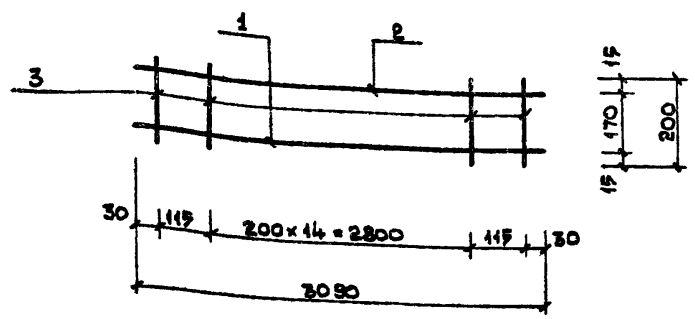
ЛИСТ 1 ЛИСТОВ 1

ФИАТИ ГОСТ 5781-82 В-620

ГИПРОКОММУНСТРОЙ
г. Москва

И.И. ПОДПИСЬ И ДАТА

ТИПОВОЙ ПРОЕКТ 284-3-4983 АЛЬБОМ II

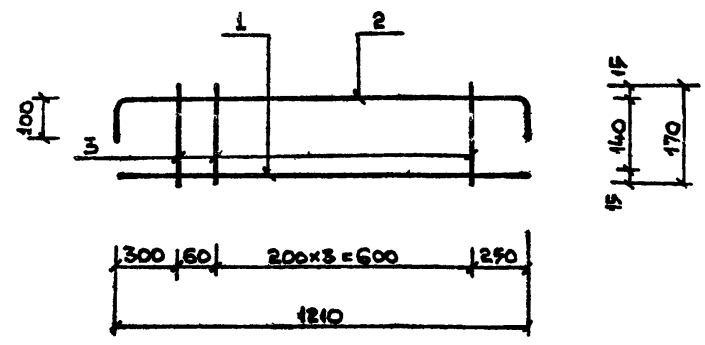


| ФОРМАТ | ЗОНА | ПОЗ. | ОБОЗНАЧЕНИЕ | НАИМЕНОВАНИЕ | КОЛ. | ПРИМЕЧ. |
|--------|------|------|-------------|--|------|---------|
| 12 | | | КЖИ-ТТ | <u>ДОКУМЕНТАЦИЯ</u> ТЕХНИЧЕСКИЕ ТРЕБОВАНИЯ К ИЗГОТОВЛЕНИЮ АРМАТУРНЫХ И ЗАКЛАДНЫХ ИЗДЕЛИЙ. | | |
| | | | | <u>ДЕТАЛИ.</u> | | |
| Б.Ч. | 1 | | КЖИ-15.00.1 | Ф10АIII ГОСТ 5781-82 L=3090 | 1 | 1.91кг |
| Б.Ч. | 2 | | КЖИ-15.00.2 | Ф8АI ГОСТ 5781-82 L=3090 | 1 | 1.22кг |
| Б.Ч. | 3 | | КЖИ-15.00.3 | Ф8АI ГОСТ 5781-82 L=200 | 17 | 0.08кг |

ИВ. № подл. Подпись и дата Взам. инв. №

| | | | | |
|---|-------------|--------------------|-------------|--------------------------|
| ГИП | Барсуков | <i>[Signature]</i> | 284-3-4983 | КЖИ-15.00.0 |
| НАЧ. ОТД. | Иванчиков | <i>[Signature]</i> | | |
| Гл. спец. | Табачинская | <i>[Signature]</i> | | |
| Исполн. | Норбекова | <i>[Signature]</i> | | |
| И-контр. Табачинская <i>[Signature]</i> | | | КАРКАС КР-1 | СТАДИЯ МАССА МАСШТАБ |
| | | | Р | 4.49кг 1:50 |
| | | | ЛИСТ | ЛИСТОВ 1 |
| ГИПРОКОММУНСТРОЙ г. Москва | | | | |

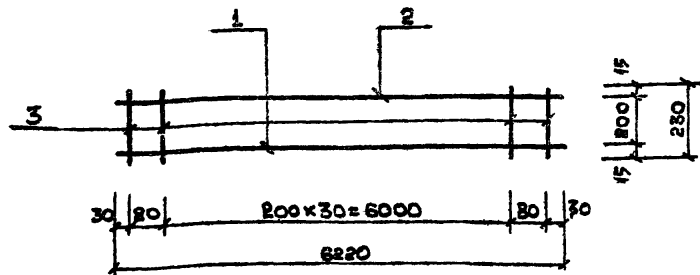
ТИПОВОЙ ПРОЕКТ 284-3-4983 АЛЬБОМ



| ФОРМАТ | ЗОНА | ПОЗ. | ОБОЗНАЧЕНИЕ | НАИМЕНОВАНИЕ | КОЛ. | ПРИМЕЧ. |
|--------|------|------|-------------|--|------|---------|
| 12 | | | КЖИ-ТТ | <u>ДОКУМЕНТАЦИЯ</u> ТЕХНИЧЕСКИЕ ТРЕБОВАНИЯ К ИЗГОТОВЛЕНИЮ АРМАТУРНЫХ И ЗАКЛАДНЫХ ИЗДЕЛИЙ. | | |
| | | | | <u>ДЕТАЛИ.</u> | | |
| Б.Ч. | 1 | | КЖИ-16.00.1 | Ф10АIII ГОСТ 5781-82 L=1210 | 1 | 0.77кг |
| Б.Ч. | 2 | | КЖИ-16.00.2 | Ф10АIII ГОСТ 5781-82 L=1410 | 1 | 0.87кг |
| Б.Ч. | 3 | | КЖИ-16.00.3 | Ф8АI ГОСТ 5781-82 L=170 | 5 | 0.07кг |

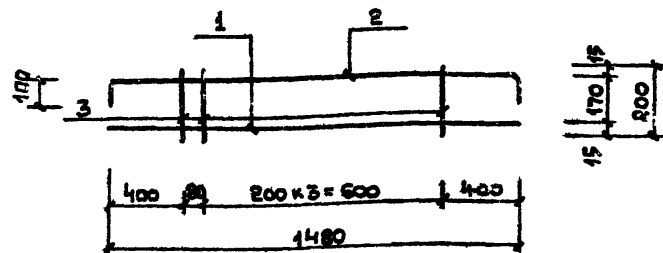
ИВ. № подл. Подпись и дата Взам. инв. №

| | | | | |
|---|-------------|--------------------|-------------|--------------------------|
| ГИП | Барсуков | <i>[Signature]</i> | 284-3-4983 | КЖИ-16.00.0 |
| НАЧ. ОТД. | Иванчиков | <i>[Signature]</i> | | |
| Гл. спец. | Табачинская | <i>[Signature]</i> | | |
| Исполн. | Норбекова | <i>[Signature]</i> | | |
| И-контр. Табачинская <i>[Signature]</i> | | | КАРКАС КР-2 | СТАДИЯ МАССА МАСШТАБ |
| | | | Р | 1.97кг 1:50 |
| | | | ЛИСТ | ЛИСТОВ 1 |
| ГИПРОКОММУНСТРОЙ г. Москва | | | | |



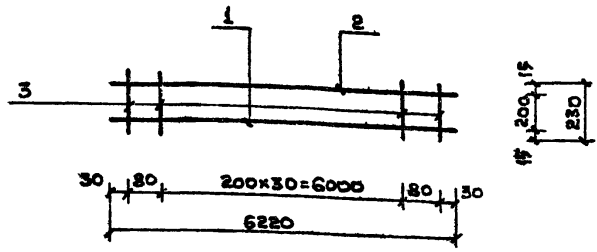
| Формат | Зона | Поз. | ОБЪЯВЛЕНИЕ | НАИМЕНОВАНИЕ | Кол. | ПРИМЕР. |
|--------|------|------|-------------|---|------|---------|
| | | | | <u>ДОКУМЕНТАЦИЯ.</u> | | |
| 12 | | | КЖИ-ТТ | ТЕХНИЧЕСКИЕ ТРЕБОВАНИЯ К ИЗГОТОВЛЕНИЮ АРМАТУРНЫХ И ЗАКЛАДНЫХ ДЕТАЛЕЙ. | | |
| | | | | <u>ДЕТАЛИ.</u> | | |
| Б4 | 1 | | КЖИ-17.00.1 | ФБАГ ГОСТ 5781-82 L=6220 | 1 | 23.9 кг |
| Б4 | 2 | | КЖИ-17.00.2 | ФБАГ ГОСТ 5781-82 L=6220 | 1 | 2.46 кг |
| Б4 | 3 | | КЖИ-17.00.3 | ФБАГ ГОСТ 5781-82 L=250 | 33 | 0.09 кг |

| | | | | | |
|-----------|-------------|-------------|-------------------------------|-------------|------|
| Гип | Барсуков | <i>Бар</i> | 284-3-4983 | КЖИ-17.00.0 | |
| Науч.отд. | Иванчиков | <i>Иван</i> | | | |
| Гл.спец. | Табачинская | <i>Таб</i> | КАРКАС КР-3 | СТАДИЯ | |
| Исполн. | Норбекова | <i>Нор</i> | | | МАСШ |
| | | | Р | 29.32 кг | 1:50 |
| Н.контр. | Табачинская | <i>Таб</i> | Лист | Листов | 1 |
| | | | ГИПРОКОММУНСТРОЙ г. Москва | | |



| Формат | Зона | Поз. | ОБЪЯВЛЕНИЕ | НАИМЕНОВАНИЕ | Кол. | ПРИМЕР. |
|--------|------|------|-------------|---|------|---------|
| | | | | <u>ДОКУМЕНТАЦИЯ.</u> | | |
| 12 | | | КЖИ-ТТ | ТЕХНИЧЕСКИЕ ТРЕБОВАНИЯ К ИЗГОТОВЛЕНИЮ АРМАТУР- НЫХ И ЗАКЛАДНЫХ ДЕТАЛЕЙ. | | |
| | | | | <u>ДЕТАЛИ.</u> | | |
| Б4 | 1 | | КЖИ-18.00.1 | ФБАГ ГОСТ 5781-82 L=1480 | 1 | 0.92 кг |
| Б4 | 2 | | КЖИ-18.00.2 | ФБАГ ГОСТ 5781-82 L=1680 | 1 | 1.04 кг |
| Б4 | 3 | | КЖИ-18.00.3 | ФБАГ ГОСТ 5781-82 L=200 | 5 | 0.08 кг |

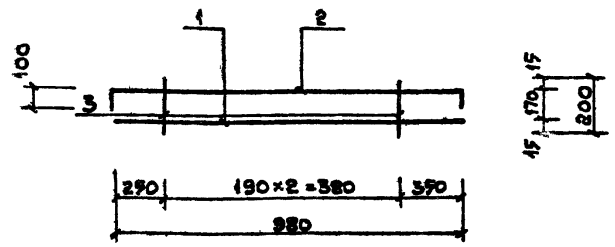
| | | | | | |
|-----------|-------------|-------------|-------------------------------|-------------|------|
| Гип | Барсуков | <i>Бар</i> | 284-3-4983 | КЖИ-18.00.0 | |
| Науч.отд. | Иванчиков | <i>Иван</i> | | | |
| Гл.спец. | Табачинская | <i>Таб</i> | КАРКАС КР-4 | СТАДИЯ | |
| Исполн. | Норбекова | <i>Нор</i> | | | МАСШ |
| | | | Р | 2.36 кг | 1:50 |
| Н.контр. | Табачинская | <i>Таб</i> | Лист | Листов | 1 |
| | | | ГИПРОКОММУНСТРОЙ г. Москва | | |



| Формат | Зона | Поз. | Обозначение | Наименование | Кол. | Примеч. |
|--------|------|------|-------------|---|------|---------|
| | | | | <u>Документация.</u> | | |
| 12 | | | КЖИ-ТТ | Технические требования к изготовлению арматурных и закладных деталей. | | |
| | | | | <u>Детали.</u> | | |
| Б.Ч. | 1 | | КЖИ-19.00.1 | Ф28А ГОСТ 5781-82 R=6220 | 1 | 30.0кг |
| Б.Ч. | 2 | | КЖИ-19.00.2 | ЮА1 ГОСТ 5781-82 R=6220 | 1 | 3.80кг |
| Б.Ч. | 3 | | КЖИ-19.00.3 | Ф8А1 ГОСТ 5781-82 R=230 | 33 | 0.09кг |

| | | |
|----------|-------------|-------------|
| Гип | Барсуков | <i>В.В.</i> |
| Нач.отд. | Иванчиков | <i>И.И.</i> |
| Гл.спец. | Табачинская | <i>Т.Т.</i> |
| Исполн. | Норбекова | <i>Н.Н.</i> |
| Н.контр. | Табачинская | <i>Т.Т.</i> |

| | | | | | |
|----------------------------|--------|----------|-------------|--|--|
| 284-3-49.83 | | | КЖИ-19.00.0 | | |
| Каркас КР-5 | Станд. | Масса | Масштаб | | |
| | Р | 36.77 | | | |
| | Лист | Листов 1 | | | |
| Гипрокоммунстрой г. Москва | | | | | |



| Формат | Зона | Поз. | Обозначение | Наименование | Кол. | Примеч. |
|--------|------|------|-------------|---|------|---------|
| | | | | <u>Документация.</u> | | |
| 12 | | | КЖИ-ТТ | Технические требования к изготовлению арматурных и закладных деталей. | | |
| | | | | <u>Детали.</u> | | |
| Б.Ч. | 1 | | КЖИ-20.00.1 | ФЮА ГОСТ 5781-82 R=980 | 1 | 0.6кг |
| Б.Ч. | 2 | | КЖИ-20.00.2 | ФЮА ГОСТ 5781-82 R=1180 | 1 | 0.7кг |
| Б.Ч. | 3 | | КЖИ-20.00.3 | Ф8А1 ГОСТ 5781-82 R=200 | 3 | 0.07кг |

| | | |
|----------|-------------|-------------|
| Гип | Барсуков | <i>В.В.</i> |
| Нач.отд. | Иванчиков | <i>И.И.</i> |
| Гл.спец. | Табачинская | <i>Т.Т.</i> |
| Исполн. | Норбекова | <i>Н.Н.</i> |
| Н.контр. | Табачинская | <i>Т.Т.</i> |

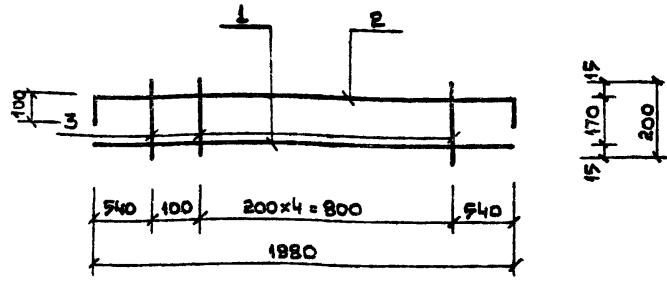
| | | | | | |
|----------------------------|--------|----------|-------------|--|--|
| 284-3-49.83 | | | КЖИ-20.00.0 | | |
| Каркас КР-6 | Станд. | Масса | Масштаб | | |
| | Р | 1.51кг | | | |
| | Лист | Листов 1 | | | |
| Гипрокоммунстрой г. Москва | | | | | |

ИВ. № подл. Подпись и дата (взам. инв. №)

ИВ. № подл. Подпись и дата (взам. инв. №)

Альбом II

Типовой проект 284-3-49.83



| Формат | Зона | Поз. | Обозначение | Наименование | Кол. | Примеч. |
|----------------------|------|------|-------------|---|------|---------|
| <u>Документация.</u> | | | | | | |
| 12 | | | КЖИ-ТТ | Технические требования к изготовлению арматурных и закладных деталей. | | |
| <u>Детали.</u> | | | | | | |
| Б.Ч. | 1 | | КЖИ-21.00.1 | Ф10АШ ГОСТ 5781-82 L=1980 | 1 | 4,23кг |
| Б.Ч. | 2 | | КЖИ-21.00.2 | Ф10АШ ГОСТ 5781-82 L=2180 | 1 | 1,35кг |
| Б.Ч. | 3 | | КЖИ-21.00.3 | Ф8АТ ГОСТ 5781-82 L=200 | 6 | 0,085кг |

ИВ.№ подл. Подпись и дата ИВ.№ инв.№

| | | |
|-----------|-------------|--------------------|
| ГИП | Барсуков | <i>Барсуков</i> |
| Нач. отд. | Иванчиков | <i>Иванчиков</i> |
| Гл. спец. | Табачинская | <i>Табачинская</i> |
| Исполн. | Норбекова | <i>Норбекова</i> |
| Н. контр. | Табачинская | <i>Табачинская</i> |

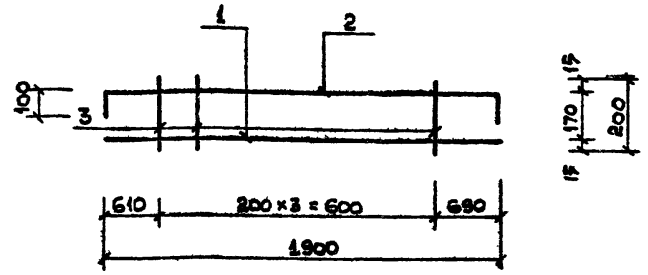
284-3-49.83 КЖИ-21.00.0

Каркас КР-7.

| Стадия | Масса | Масштаб |
|------------------------------|----------|---------|
| Р | 3,09кг | |
| Лист | Листов 1 | |
| ГИПРОКОМУНСТРОЙ г. Москва | | |

Альбом II

Типовой проект 284-3-49.83



| Формат | Зона | Поз. | Обозначение | Наименование | Кол. | Примеч. |
|----------------------|------|------|-------------|---|------|---------|
| <u>Документация.</u> | | | | | | |
| 12 | | | КЖИ-ТТ | Технические требования к изготовлению арматурных и закладных деталей. | | |
| <u>Детали.</u> | | | | | | |
| Б.Ч. | 1 | | КЖИ-22.00.1 | Ф10АШ ГОСТ 5781-82 L=1900 | 1 | 4,2кг |
| Б.Ч. | 2 | | КЖИ-22.00.2 | Ф10АШ ГОСТ 5781-82 L=2100 | 1 | 4,3кг |
| Б.Ч. | 3 | | КЖИ-22.00.3 | Ф8АТ ГОСТ 5781-82 L=200 | 4 | 0,075кг |

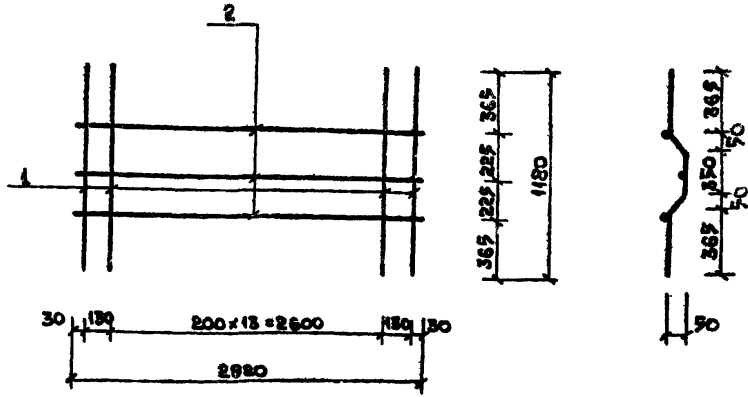
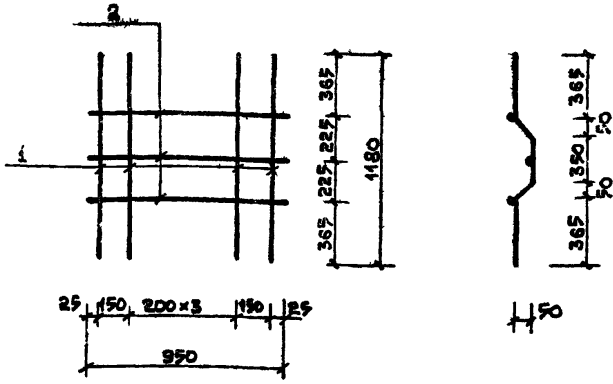
ИВ.№ подл. Подпись и дата ИВ.№ инв.№

| | | |
|-----------|-------------|--------------------|
| ГИП | Барсуков | <i>Барсуков</i> |
| Нач. отд. | Иванчиков | <i>Иванчиков</i> |
| Гл. спец. | Табачинская | <i>Табачинская</i> |
| Исполн. | Норбекова | <i>Норбекова</i> |
| Н. контр. | Табачинская | <i>Табачинская</i> |

284-3-49.83 КЖИ-22.00.0

Каркас КР-8.

| Стадия | Масса | Масштаб |
|------------------------------|----------|---------|
| Р | 2,8кг | |
| Лист | Листов 1 | |
| ГИПРОКОМУНСТРОЙ г. Москва | | |



АЛБВОМ
ТИПОВОЙ ПРОЕКТ 284-3-49.83

| Формат | Зона | Поз. | ОБОЗНАЧЕНИЕ | НАИМЕНОВАНИЕ | Кол. | ПРИМЕЧ. |
|--------|------|------|-------------|---|------|---------|
| | | | | <u>ДОКУМЕНТАЦИЯ.</u> | | |
| 12 | | | КЖИ - ТТ | ТЕХНИЧЕСКИЕ ТРЕБОВАНИЯ К ИЗГОТОВЛЕНИЮ АРМАТУРНЫХ И ЗАКЛАДНЫХ ИЗДЕЛИЙ. | | |
| | | | | <u>ДЕТАЛИ.</u> | | |
| Б.Ч. | 1 | | КЖИ-23.00.1 | ФБАТ ГОСТ 5781-82 R=1280 | 6 | 0.91кг |
| Б.Ч. | 2 | | КЖИ-23.00.2 | ФБАТ ГОСТ 5781-82 R=950 | 3 | 0.21кг |

| Формат | Зона | Поз. | ОБОЗНАЧЕНИЕ | НАИМЕНОВАНИЕ | Кол. | ПРИМЕЧ. |
|--------|------|------|---------------|---|------|---------|
| | | | | <u>ДОКУМЕНТАЦИЯ.</u> | | |
| 12 | | | КЖИ - ТТ | ТЕХНИЧЕСКИЕ ТРЕБОВАНИЯ К ИЗГОТОВЛЕНИЮ АРМАТУРНЫХ И ЗАКЛАДНЫХ ИЗДЕЛИЙ. | | |
| | | | | <u>ДЕТАЛИ.</u> | | |
| Б.Ч. | 1 | | КЖИ - 24.00.1 | ФБАТ ГОСТ 5781-82 R=1280 | 15 | 0.51кг |
| Б.Ч. | 2 | | КЖИ - 24.00.2 | ФБАТ ГОСТ 5781-82 R=2920 | 3 | 0.65кг |

ИМВ №ПОДА, ПОДПИСЬ И ДАТА

ГИП БАКСУКОВ *В.И.*
 НАЧ.ОТД. ИВАНЧИКОВ *И.И.*
 ГЛ.СПЕЦ. ТАБАЧИНСКАЯ *Л.Л.*
 ИСПОЛН. НОРБЕКОВА *Л.Л.*
 И.КОНТР. ТАБАЧИНСКАЯ *Л.Л.*

284-3-49.83 КЖИ-23.00.0

СЕТКА С-1

| | | |
|--------|----------|---------|
| СТАДИЯ | МАССА | МАСШТАБ |
| Р | 3.69кг | |
| Лист | Листов 1 | |

ГИПРОКОММУНСТРОЙ
г. Москва

ИМВ №ПОДА, ПОДПИСЬ И ДАТА

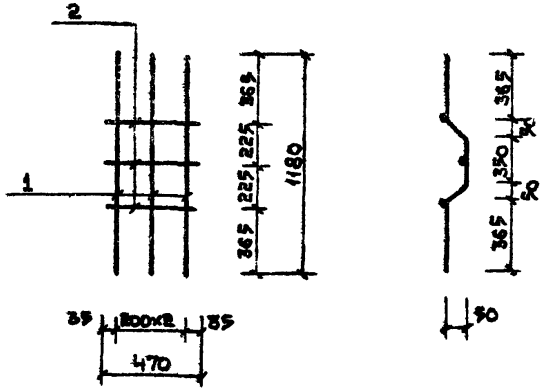
ГИП БАКСУКОВ *В.И.*
 НАЧ.ОТД. ИВАНЧИКОВ *И.И.*
 ГЛ.СПЕЦ. ТАБАЧИНСКАЯ *Л.Л.*
 ИСПОЛН. НОРБЕКОВА *Л.Л.*
 И.КОНТР. ТАБАЧИНСКАЯ *Л.Л.*

284-3-49.83 КЖИ-24.00.0

СЕТКА С-2

| | | |
|--------|----------|---------|
| СТАДИЯ | МАССА | МАСШТАБ |
| Р | 9.6кг | |
| Лист | Листов 3 | |

ГИПРОКОММУНСТРОЙ
г. Москва



| ФОРМАТ | ЗОНА | ПОВ. | ОБОЗНАЧЕНИЕ | НАИМЕНОВАНИЕ | КОД. | ПРИМЕЧАНИЕ |
|--------|------|------|---------------|--|------|------------|
| | | | | <u>ДОКУМЕНТАЦИЯ.</u> | | |
| 12 | | | КЖИ - ТТ | ТЕХНИЧЕСКИЕ ТРЕБОВАНИЯ К ИЗГОТОВЛЕНИЮ АРМАТУРНЫХ И ЗАКЛАДНЫХ ИЗДЕЛИЙ | | |
| | | | | <u>ДЕТАЛИ.</u> | | |
| Б.4. | 1 | | КЖИ - 25.00.1 | ФБАТ ГОСТ 5781-82 $\ell=1280$ | 3 | 0,51кг |
| Б.4. | 2 | | КЖИ - 25.00.2 | ФБАТ ГОСТ 5781-82 $\ell=470$ | 3 | 0,10кг |

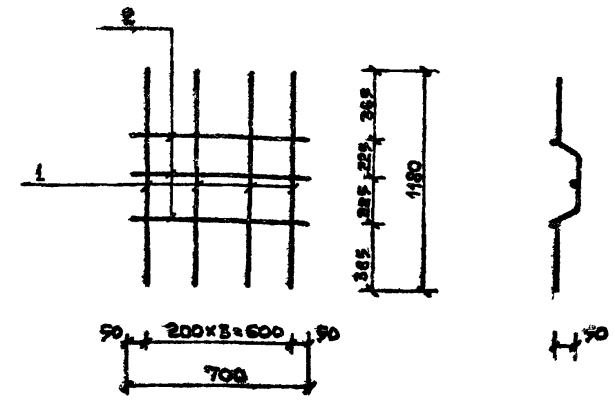
| | | |
|----------|-------------|--------------------|
| ГИП | БАРСУКОВ | <i>Барсук</i> |
| НАЧ.ОТД. | ИВАННИКОВ | <i>Иванников</i> |
| ГЛ.СПЕЦ. | ТАБАЧИНСКАЯ | <i>Табачинская</i> |
| ИСПОЛН. | НОРБЕКОВА | <i>Норбекова</i> |
| И.КОНТР. | ТАБАЧИНСКАЯ | <i>Табачинская</i> |

284-3-4983

КЖИ-25.00.0

Сетка С-3

| СТАДИЯ | МАССА | МАСШТАБ |
|----------------------------|----------|---------|
| Р | 1,83кг | |
| ЛИСТ | ЛИСТОВ 1 | |
| ГИПРОКОММУНСТРОЙ г. Москва | | |



| ФОРМАТ | ЗОНА | ПОВ. | ОБОЗНАЧЕНИЕ | НАИМЕНОВАНИЕ | КОД. | ПРИМЕЧ. |
|--------|------|------|---------------|---|------|---------|
| | | | | <u>ДОКУМЕНТАЦИЯ.</u> | | |
| 12 | | | КЖИ - ТТ | ТЕХНИЧЕСКИЕ ТРЕБОВАНИЯ К ИЗГОТОВЛЕНИЮ АРМАТУРНЫХ И ЗАКЛАДНЫХ ИЗДЕЛИЙ. | | |
| | | | | <u>ДЕТАЛИ.</u> | | |
| Б.4. | 1 | | КЖИ - 26.00.1 | ФБАТ ГОСТ 5781-82 $\ell=1280$ | 4 | 0,51кг |
| Б.4. | 2 | | КЖИ - 26.00.2 | ФБАТ ГОСТ 5781-82 $\ell=700$ | 3 | 0,16 кг |

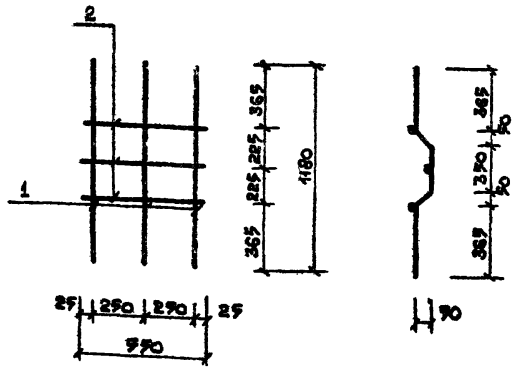
| | | |
|----------|-------------|--------------------|
| ГИП | БАРСУКОВ | <i>Барсук</i> |
| НАЧ.ОТД. | ИВАННИКОВ | <i>Иванников</i> |
| ГЛ.СПЕЦ. | ТАБАЧИНСКАЯ | <i>Табачинская</i> |
| ИСПОЛН. | НОРБЕКОВА | <i>Норбекова</i> |
| И.КОНТР. | ТАБАЧИНСКАЯ | <i>Табачинская</i> |

284-3-4983

КЖИ-26.00.0

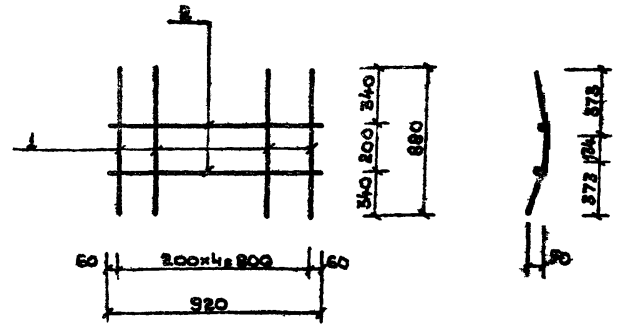
Сетка С-4

| СТАДИЯ | МАССА | МАСШТАБ |
|----------------------------|----------|---------|
| Р | 2,46кг | |
| ЛИСТ | ЛИСТОВ 1 | |
| ГИПРОКОММУНСТРОЙ г. Москва | | |



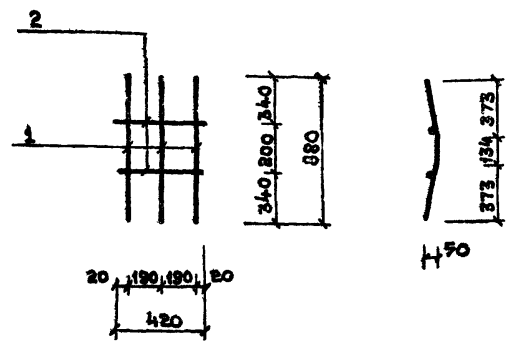
| Формат | Зона | Пов. | ОБОЗНАЧЕНИЕ | НАИМЕНОВАНИЕ | Кол. | ПРИМеч. |
|--------|------|------|-------------|---|------|---------|
| 12 | | | КЖИ-ТТ | <u>ДОКУМЕНТАЦИЯ.</u> ТЕХНИЧЕСКИЕ ТРЕБОВАНИЯ К ИЗГОТОВЛЕНИЮ АРМАТУРНЫХ И ЗАКЛАДНЫХ ИЗДЕЛИЙ. | | |
| Б.Ч. | 1 | | КЖИ-29.00.1 | <u>ДЕТАЛИ.</u> ФВАТ ГОСТ 5781-82 L=1280 | 3 | 0.51кг |
| Б.Ч. | 2 | | КЖИ-29.00.2 | ФВАТ ГОСТ 5781-82 L=970 | 3 | 0.12кг |

| | | | | | | | | | | |
|-------------|-------------------|-----------|-----------|-------------|----------|-------------------------------|-------------|----------|-------|---------|
| ИВ.Н. ПОДЛ. | ПОДЛ.ИТЬСЯ И ДАТА | ИВ.Н.ИВ.№ | ГИП | Барсуков | <i>М</i> | 284-3-49.83 | КЖИ-29.00.0 | СТАНДАРТ | МАССА | МАСШТАБ |
| ИВ.Н. ПОДЛ. | ПОДЛ.ИТЬСЯ И ДАТА | ИВ.Н.ИВ.№ | НАЧ.ОТД. | ИВАННИКОВ | <i>И</i> | | | | | |
| ИВ.Н. ПОДЛ. | ПОДЛ.ИТЬСЯ И ДАТА | ИВ.Н.ИВ.№ | ГЛ. СПЕЦ. | ТАБАЧИНСКАЯ | <i>Т</i> | | | | | |
| ИВ.Н. ПОДЛ. | ПОДЛ.ИТЬСЯ И ДАТА | ИВ.Н.ИВ.№ | ИСПОЛН. | НОРБЕКОВА | <i>Н</i> | | | | | |
| ИВ.Н. ПОДЛ. | ПОДЛ.ИТЬСЯ И ДАТА | ИВ.Н.ИВ.№ | И.КОНТР. | ТАБАЧИНСКАЯ | <i>Т</i> | СЕТКА С-7 | Р | 1.89кг | | |
| | | | | | | ЛИСТ | ЛИСТОВ | 1 | | |
| | | | | | | ГИПРОКОММУНСТРОЙ Г. МОСКВА | | | | |



| Формат | Зона | Пов. | ОБОЗНАЧЕНИЕ | НАИМЕНОВАНИЕ | Кол. | ПРИМеч. |
|--------|------|------|-------------|---|------|---------|
| 12 | | | КЖИ-ТТ | <u>ДОКУМЕНТАЦИЯ.</u> ТЕХНИЧЕСКИЕ ТРЕБОВАНИЯ К ИЗГОТОВЛЕНИЮ АРМАТУРНЫХ И ЗАКЛАДНЫХ ИЗДЕЛИЙ. | | |
| Б.Ч. | 1 | | КЖИ-30.00.1 | <u>ДЕТАЛИ.</u> ФВАТ ГОСТ 5781-82 L=880 | 5 | 0.35кг |
| Б.Ч. | 2 | | КЖИ-30.00.2 | ФВАТ ГОСТ 5781-82 L=920 | 2 | 0.20кг |

| | | | | | | | | | | |
|-------------|-------------------|-----------|-----------|-------------|----------|-------------------------------|-------------|----------|-------|---------|
| ИВ.Н. ПОДЛ. | ПОДЛ.ИТЬСЯ И ДАТА | ИВ.Н.ИВ.№ | ГИП | Барсуков | <i>М</i> | 284-3-49.83 | КЖИ-30.00.0 | СТАНДАРТ | МАССА | МАСШТАБ |
| ИВ.Н. ПОДЛ. | ПОДЛ.ИТЬСЯ И ДАТА | ИВ.Н.ИВ.№ | НАЧ.ОТД. | ИВАННИКОВ | <i>И</i> | | | | | |
| ИВ.Н. ПОДЛ. | ПОДЛ.ИТЬСЯ И ДАТА | ИВ.Н.ИВ.№ | ГЛ. СПЕЦ. | ТАБАЧИНСКАЯ | <i>Т</i> | | | | | |
| ИВ.Н. ПОДЛ. | ПОДЛ.ИТЬСЯ И ДАТА | ИВ.Н.ИВ.№ | ИСПОЛН. | НОРБЕКОВА | <i>Н</i> | | | | | |
| ИВ.Н. ПОДЛ. | ПОДЛ.ИТЬСЯ И ДАТА | ИВ.Н.ИВ.№ | И.КОНТР. | ТАБАЧИНСКАЯ | <i>Т</i> | СЕТКА С-8 | Р | 2.19кг | | |
| | | | | | | ЛИСТ | ЛИСТОВ | 1 | | |
| | | | | | | ГИПРОКОММУНСТРОЙ Г. МОСКВА | | | | |



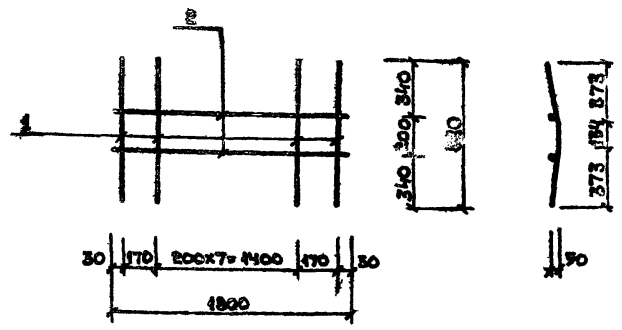
| ФОРМАТ | ЗОНА | ПОВ. | ОБОЗНАЧЕНИЕ | НАИМЕНОВАНИЕ | КОЛ. | ПРИМЕЧ. |
|--------|------|------|---------------|---|------|---------|
| | | | | <u>ДОКУМЕНТАЦИЯ.</u> | | |
| 12 | | | КЖИ - ТТ | ТЕХНИЧЕСКИЕ ТРЕБОВАНИЯ К ИЗГОТОВЛЕНИЮ АРМАТУРНЫХ И ЗАКЛАДНЫХ ИЗДЕЛИЙ. | | |
| | | | | <u>ДЕТАЛИ.</u> | | |
| Б4. | 1 | | КЖИ - 31.00.1 | ФБАТ ГОСТ 5781-82 $\varnothing=280$ | 3 | 0.35 кг |
| Б4. | 2 | | КЖИ - 31.00.2 | ФБАТ ГОСТ 5781-82 $\varnothing=420$ | 2 | 0.09 кг |

| | | | |
|-----------|-------------|--------------------|--|
| ГИП | Барсуков | <i>[Signature]</i> | |
| НАЧ. ОТД. | Иванчиков | <i>[Signature]</i> | |
| ГЛ. СПЕЦ. | Табачинская | <i>[Signature]</i> | |
| Исполн. | Норбекова | <i>[Signature]</i> | |
| Н. КОНТР. | Табачинская | <i>[Signature]</i> | |

284-3-49.83 КЖИ-31.00.0

Сетка С-9

| | | |
|-------------------------------|----------|---------|
| СТАДИЯ | МАССА | МАСШТАБ |
| Р | 1,23 кг | |
| ЛИСТ | ЛИСТОВ 1 | |
| ГИПРОКОММУНСТРОЙ г. Москва | | |



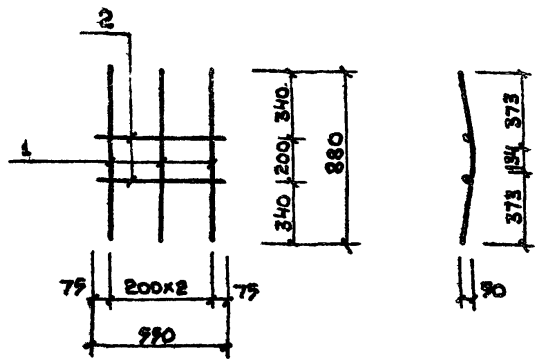
| ФОРМАТ | ЗОНА | ПОВ. | ОБОЗНАЧЕНИЕ | НАИМЕНОВАНИЕ | КОЛ. | ПРИМЕЧ. |
|--------|------|------|---------------|---|------|---------|
| | | | | <u>ДОКУМЕНТАЦИЯ.</u> | | |
| 12 | | | КЖИ - ТТ | ТЕХНИЧЕСКИЕ ТРЕБОВАНИЯ К ИЗГОТОВЛЕНИЮ АРМАТУРНЫХ И ЗАКЛАДНЫХ ИЗДЕЛИЙ. | | |
| | | | | <u>ДЕТАЛИ.</u> | | |
| Б4. | 1 | | КЖИ - 32.00.1 | ФБАТ ГОСТ 5781-82 $\varnothing=280$ | 40 | 0.35 кг |
| Б4. | 2 | | КЖИ - 32.00.2 | ФБАТ ГОСТ 5781-82 $\varnothing=420$ | 2 | 0.40 кг |

| | | | |
|-----------|-------------|--------------------|--|
| ГИП | Барсуков | <i>[Signature]</i> | |
| НАЧ. ОТД. | Иванчиков | <i>[Signature]</i> | |
| ГЛ. СПЕЦ. | Табачинская | <i>[Signature]</i> | |
| Исполн. | Норбекова | <i>[Signature]</i> | |
| Н. КОНТР. | Табачинская | <i>[Signature]</i> | |

284-3-49.83 КЖИ-32.00.0

Сетка С-10

| | | |
|-------------------------------|----------|---------|
| СТАДИЯ | МАССА | МАСШТАБ |
| Р | 4,30 кг | |
| ЛИСТ | ЛИСТОВ 1 | |
| ГИПРОКОММУНСТРОЙ г. Москва | | |



| ФОРМАТ | ЗОНА | ПОВ. | ОБОЗНАЧЕНИЕ | НАИМЕНОВАНИЕ | КОЛ. | ПРИМЕЧ. |
|--------|------|------|-------------|---|------|---------|
| 12 | | | КЖИ-ТТ | <u>ТЕХНИЧЕСКИЕ ТРЕБОВАНИЯ</u> К ИЗГОТОВЛЕНИЮ АРМАТУРНЫХ И ЗАКЛАДНЫХ ИЗДЕЛИЙ <u>ДЕТАЛИ.</u> | | |
| Б4 | 1 | | КЖИ-33.00.1 | ФБАИ ГОСТ 5781-82 L=880 | 3 | 0.35кг |
| Б4 | 2 | | КЖИ-33.00.2 | ФБАИ ГОСТ 5781-82 L=570 | 2 | 0.12кг |

| | | | |
|----------|-------------|----------------|--|
| Г.И.П. | БАРСУКОВ | <i>Барсук</i> | |
| НАЧ.ОТД. | ИВАНЧИКОВ | <i>Иванчик</i> | |
| ГЛ.СПЕЦ. | ТАБАЧИНСКАЯ | <i>Табачин</i> | |
| ИСПОЛН. | НОРБЕКОВА | <i>Норбек</i> | |
| Н.КОНТР. | ТАБАЧИНСКАЯ | <i>Табачин</i> | |

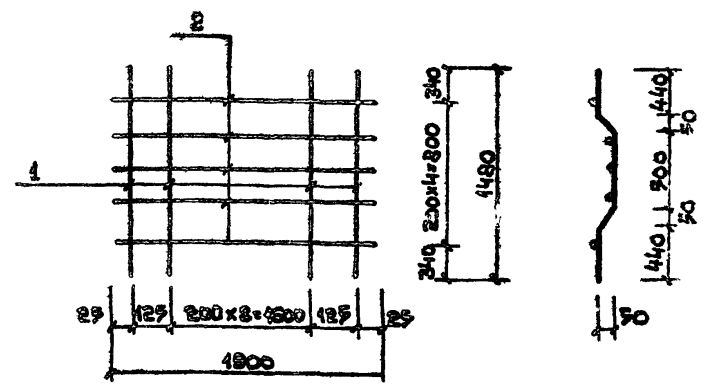
284-3-4983

КЖИ-33.00.0

Сетка С-11

| | | |
|--------|----------|------------------------|
| СТАДИЯ | МАССА | МАС.Г/М ² Б |
| □ | 1,29кг | |
| ЛИСТ | ЛИСТОВ 1 | |

ГИПРОКОММУНСТРОЙ
г. Москва



| ФОРМАТ | ЗОНА | ПОВ. | ОБОЗНАЧЕНИЕ | НАИМЕНОВАНИЕ | КОЛ. | ПРИМЕЧ. |
|--------|------|------|-------------|--|------|---------|
| 12 | | | КЖИ-ТТ | <u>ТЕХНИЧЕСКИЕ ТРЕБОВАНИЯ</u> К ИЗГОТОВЛЕНИЮ АРМАТУРНЫХ И ЗАКЛАДНЫХ ИЗДЕЛИЙ. <u>ДЕТАЛИ.</u> | | |
| Б4 | 1 | | КЖИ-34.00.1 | ФБАИ ГОСТ 5781-82 L=1580 | 11 | 0.62кг |
| Б4 | 2 | | КЖИ-34.00.2 | ФБАИ ГОСТ 5781-82 L=1900 | 9 | 0.42кг |

| | | | |
|----------|-------------|----------------|--|
| Г.И.П. | БАРСУКОВ | <i>Барсук</i> | |
| НАЧ.ОТД. | ИВАНЧИКОВ | <i>Иванчик</i> | |
| ГЛ.СПЕЦ. | ТАБАЧИНСКАЯ | <i>Табачин</i> | |
| ИСПОЛН. | НОРБЕКОВА | <i>Норбек</i> | |
| Н.КОНТР. | ТАБАЧИНСКАЯ | <i>Табачин</i> | |

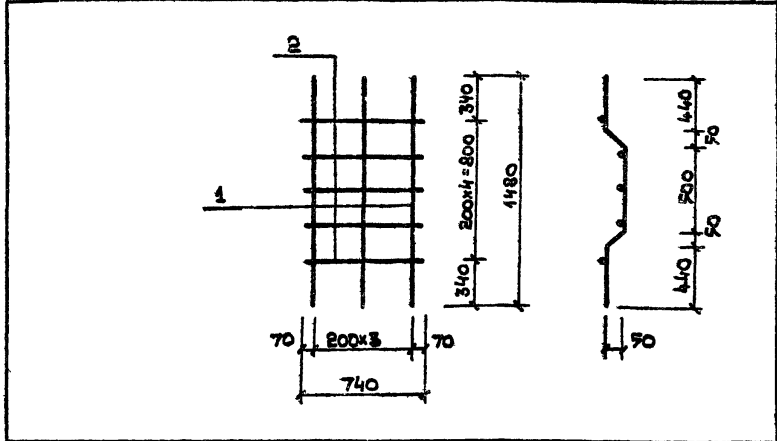
284-3-4983

КЖИ-34.00.0

Сетка С-12

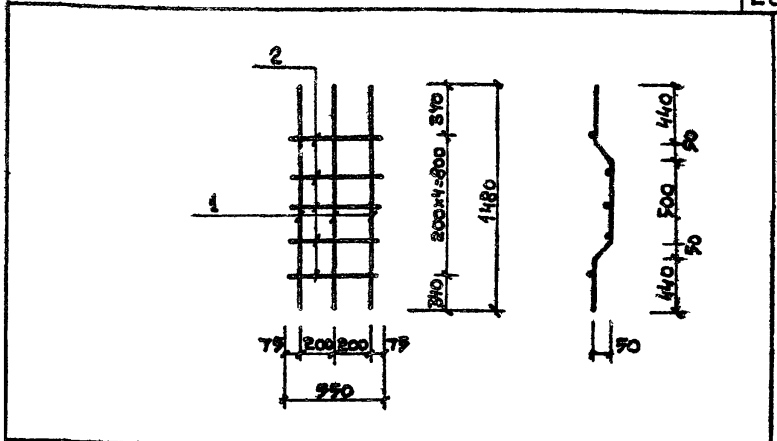
| | | |
|--------|----------|------------------------|
| СТАДИЯ | МАССА | МАС.Г/М ² Б |
| □ | 0,92кг | |
| ЛИСТ | ЛИСТОВ 1 | |

ГИПРОКОММУНСТРОЙ
г. Москва



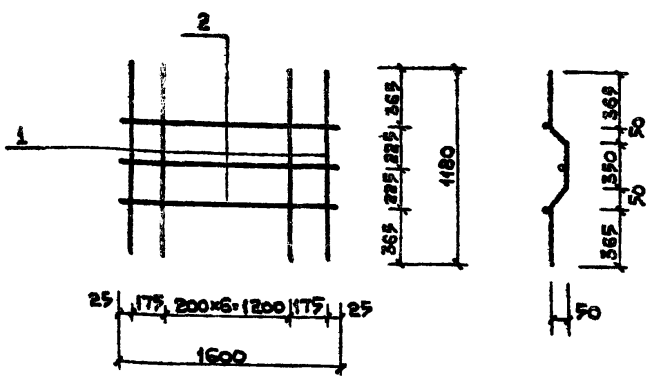
| Формат | Зона | Поб. | ОБОЗНАЧЕНИЕ | НАИМЕНОВАНИЕ | Кол. | ПРИМЕЧ. |
|--------|------|------|-------------|---|------|---------|
| | | | | <u>ДОКУМЕНТАЦИЯ.</u> | | |
| 12 | | | КЖИ-ТТ | ТЕХНИЧЕСКИЕ ТРЕБОВАНИЯ К ИЗГОТОВЛЕНИЮ АРМАТУР- НЫХ И ЗАКЛАДНЫХ ИЗДЕЛИЙ. | | |
| | | | | <u>ДЕТАЛИ.</u> | | |
| Б.Ч. | 1 | | КЖИ-35.00.1 | ФБАИ ГОСТ 5781-82 R=1580 | 4 | 0,63 кг |
| Б.Ч. | 2 | | КЖИ-35.00.2 | ФБАИ ГОСТ 5781-82 R=740 | 5 | 0,46 кг |

| | | | | | |
|-------------------------------------|-------------|----------------|------------|-------------|---------|
| ГИП | БАРСУКОВ | <i>Барсук</i> | | | |
| НАЧ.ОТД. | ИВАНЧИКОВ | <i>Иванчик</i> | | | |
| ГЛ.СПЕЦ. | ТАБАЧИКСКАЯ | <i>Табачик</i> | | | |
| Исполн. | НОРБЕКОВА | <i>Норбек</i> | | | |
| | | | 284-3-4983 | КЖИ-35.00.0 | |
| И.КОНТР. ТАБАЧИКСКАЯ <i>Табачик</i> | | | СТАДИЯ | МАССА | МАСШТАБ |
| | | | СЕТКА С-13 | Р | 3,42кг |
| | | | ЛИСТ | ЛИСТОВ 1 | |
| ГИПРОКОММУНСТРОЙ г. Москва | | | | | |



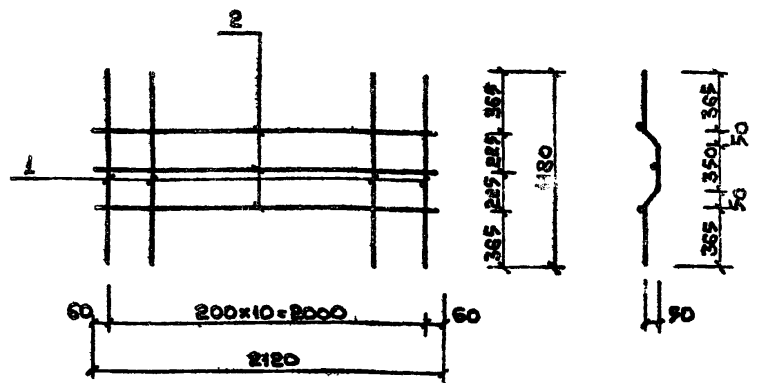
| Формат | Зона | Поб. | ОБОЗНАЧЕНИЕ | НАИМЕНОВАНИЕ | Кол. | ПРИМЕЧ. |
|--------|------|------|-------------|---|------|---------|
| | | | | <u>ДОКУМЕНТАЦИЯ.</u> | | |
| 12 | | | КЖИ-ТТ | ТЕХНИЧЕСКИЕ ТРЕБОВАНИЯ К ИЗГОТОВЛЕНИЮ АРМАТУРНЫХ И ЗАКЛАДНЫХ ИЗДЕЛИЙ. | | |
| | | | | <u>ДЕТАЛИ.</u> | | |
| Б.Ч. | 1 | | КЖИ-36.00.1 | ФБАИ ГОСТ 5781-82 R=1580 | 3 | 0,63 кг |
| Б.Ч. | 2 | | КЖИ-36.00.2 | ФБАИ ГОСТ 5781-82 R=570 | 5 | 0,40 кг |

| | | | | | |
|-------------------------------------|-------------|----------------|------------|-------------|---------|
| ГИП | БАРСУКОВ | <i>Барсук</i> | | | |
| НАЧ.ОТД. | ИВАНЧИКОВ | <i>Иванчик</i> | | | |
| ГЛ.СПЕЦ. | ТАБАЧИКСКАЯ | <i>Табачик</i> | | | |
| Исполн. | НОРБЕКОВА | <i>Норбек</i> | | | |
| | | | 284-3-4983 | КЖИ-36.00.0 | |
| И.КОНТР. ТАБАЧИКСКАЯ <i>Табачик</i> | | | СТАДИЯ | МАССА | МАСШТАБ |
| | | | СЕТКА С-14 | Р | 2,42кг |
| | | | ЛИСТ | ЛИСТОВ 2 | |
| ГИПРОКОММУНСТРОЙ г. Москва | | | | | |



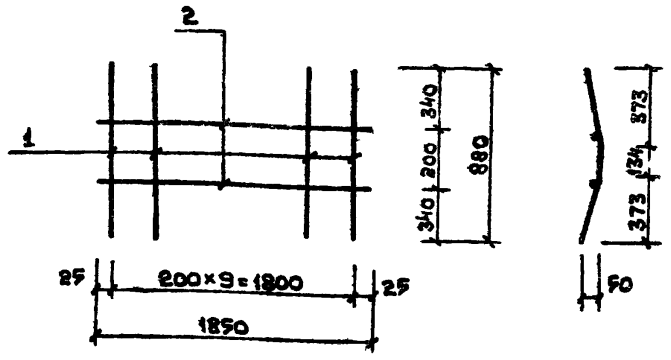
| ФОРМАТ | ЗОНА | ПОЗ. | ОБОЗНАЧЕНИЕ | НАИМЕНОВАНИЕ | КОЛ. | ПРИМЕЧ. |
|--------|------|------|---------------|---|------|---------|
| | | | | <u>ДОКУМЕНТАЦИЯ.</u> | | |
| 12 | | | КЖИ - ТТ | ТЕХНИЧЕСКИЕ ТРЕБОВАНИЯ К ИЗГОТОВЛЕНИЮ АРМАТУР- НЫХ И ЗАКЛАДНЫХ ИЗДЕЛИЙ. | | |
| | | | | <u>ДЕТАЛИ.</u> | | |
| Б.Ч. | 1 | | КЖИ - 37.00.1 | ФБАТ ГОСТ 5781-82 R=1280 | 9 | 0.9кг |
| Б.Ч. | 2 | | КЖИ - 37.00.2 | ФБАТ ГОСТ 5781-82 R=1600 | 3 | 0.36кг |

| | | | | | | | | |
|-------------|----------------|--------------------|-------------|--------|--------|-------------|-------------------------------|--|
| ИВ. № ПОДП. | ПОДПИСЬ И ДАТА | ИВАН. ИВ. № | 284-3-49.83 | | | КЖИ-37.00.0 | | |
| ГИП | БАРСУКОВ | <i>[Signature]</i> | СЕТКА С-15 | СТАДИЯ | МАССА | МАСШТАБ | ГИПРОКОММУНСТРОЙ г. Москва | |
| НАЧ. ОТД. | ИВАНЧИКОВ | <i>[Signature]</i> | | Р | 5,98кг | | | |
| ГЛ. СПЕЦ. | ТАБАЧИНСКАЯ | <i>[Signature]</i> | | ЛИСТ | ЛИСТОВ | 1 | | |
| ИСПОЛН. | НОРБЕКОВА | <i>[Signature]</i> | | | | | | |
| И. КОМП. | ТАБАЧИНСКАЯ | <i>[Signature]</i> | | | | | | |



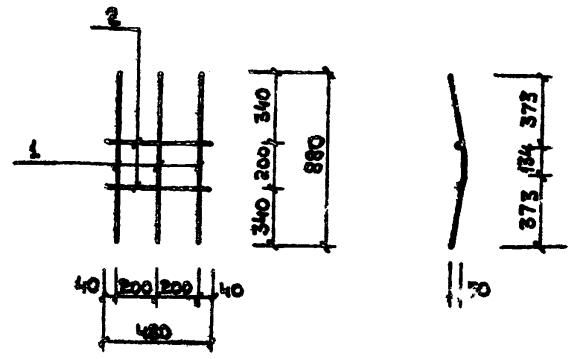
| ФОРМАТ | ЗОНА | ПОЗ. | ОБОЗНАЧЕНИЕ | НАИМЕНОВАНИЕ | КОЛ. | ПРИМЕЧ. |
|--------|------|------|---------------|---|------|---------|
| | | | | <u>ДОКУМЕНТАЦИЯ.</u> | | |
| 12 | | | КЖИ - ТТ | ТЕХНИЧЕСКИЕ ТРЕБОВАНИЯ К ИЗГОТОВЛЕНИЮ АРМАТУР- НЫХ И ЗАКЛАДНЫХ ИЗДЕЛИЙ. | | |
| | | | | <u>ДЕТАЛИ.</u> | | |
| Б.Ч. | 1 | | КЖИ - 38.00.1 | ФБАТ ГОСТ 5781-82 R=1280 | 11 | 0.51кг |
| Б.Ч. | 2 | | КЖИ - 38.00.2 | ФБАТ ГОСТ 5781-82 R=2120 | 3 | 0.47кг |

| | | | | | | | | |
|-------------|----------------|--------------------|-------------|--------|--------|-------------|-------------------------------|--|
| ИВ. № ПОДП. | ПОДПИСЬ И ДАТА | ИВАН. ИВ. № | 284-3-49.83 | | | КЖИ-38.00.0 | | |
| ГИП | БАРСУКОВ | <i>[Signature]</i> | СЕТКА С-16 | СТАДИЯ | МАССА | МАСШТАБ | ГИПРОКОММУНСТРОЙ г. Москва | |
| НАЧ. ОТД. | ИВАНЧИКОВ | <i>[Signature]</i> | | Р | 7,02кг | | | |
| ГЛ. СПЕЦ. | ТАБАЧИНСКАЯ | <i>[Signature]</i> | | ЛИСТ | ЛИСТОВ | 1 | | |
| ИСПОЛН. | НОРБЕКОВА | <i>[Signature]</i> | | | | | | |
| И. КОМП. | ТАБАЧИНСКАЯ | <i>[Signature]</i> | | | | | | |



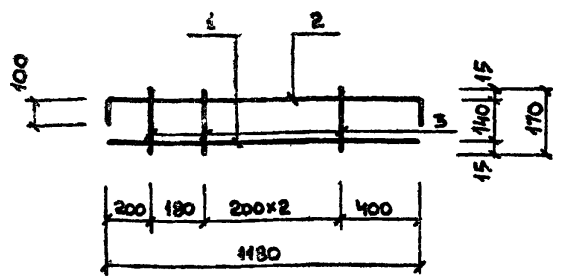
| Формат | Зона | Поз. | Обозначение | Наименование | Код | Примеч. |
|--------|------|------|-------------|---|-----|---------|
| | | | | <u>Документация.</u> | | |
| | | | КЖИ-ТТ | Технические требования к изготовлению арматурных и закладных изделий. | | |
| | | | | <u>Детали.</u> | | |
| Б.ч. | 1 | | КЖИ-39.00.1 | ФБАТ ГОСТ 5781-82 R=980 | 10 | 0.39 кг |
| Б.ч. | 2 | | КЖИ-39.00.2 | ФБАТ ГОСТ 5781-82 R=1850 | 2 | 0.41 кг |

| | | | | | |
|----------------------------|-------------|--------------------|-------------|----------|---------|
| ГИП | Барсуков | <i>Барсуков</i> | | | |
| Нач. отд. | Иванчиков | <i>Иванчиков</i> | | | |
| Гл. спец. | Табачинская | <i>Табачинская</i> | | | |
| Исполн. | Норбекова | <i>Норбекова</i> | | | |
| Н. контр. | Табачинская | <i>Табачинская</i> | | | |
| 284-3-49.83 | | | КЖИ-39.00.0 | | |
| Сетка С-17 | | | Стадия | Масса | Масштаб |
| | | | Р | 4.72 кг | |
| | | | Лист | Листов 1 | |
| ГИПРОКОММУНСТРОЙ г. Москва | | | | | |



| Формат | Зона | Поз. | Обозначение | Наименование | Код | Примеч. |
|--------|------|------|-------------|---|-----|---------|
| | | | | <u>Документация.</u> | | |
| | | | КЖИ-ТТ | Технические требования к изготовлению арматурных и закладных изделий. | | |
| | | | | <u>Детали.</u> | | |
| Б.ч. | 1 | | КЖИ-40.00.1 | ФБАТ ГОСТ 5781-82 R=980 | 3 | 0.39 кг |
| Б.ч. | 2 | | КЖИ-40.00.2 | ФБАТ ГОСТ 5781-82 R=480 | 2 | 0.41 кг |

| | | | | | |
|----------------------------|-------------|--------------------|-------------|---------|---------|
| ГИП | Барсуков | <i>Барсуков</i> | | | |
| Нач. отд. | Иванчиков | <i>Иванчиков</i> | | | |
| Гл. спец. | Табачинская | <i>Табачинская</i> | | | |
| Исполн. | Норбекова | <i>Норбекова</i> | | | |
| Н. контр. | Табачинская | <i>Табачинская</i> | | | |
| 284-3-49.83 | | | КЖИ-40.00.0 | | |
| Сетка С-18 | | | Стадия | Масса | Масштаб |
| | | | Р | 1.39 кг | |
| | | | Лист | Листов | |
| ГИПРОКОММУНСТРОЙ г. Москва | | | | | |



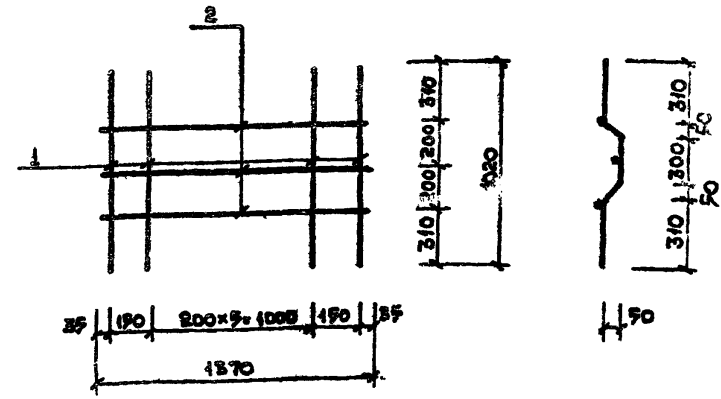
| ФОРМАТ | ЗОНА | Поз. | ОБОЗНАЧЕНИЕ | НАИМЕНОВАНИЕ | КОЛ. | ПРИМЕЧ. |
|--------|------|------|-------------|---|------|---------|
| | | | | <u>ДОКУМЕНТАЦИЯ</u> | | |
| | | | КЖИ-ТТ | ТЕХНИЧЕСКИЕ ТРЕБОВАНИЯ К ИЗГОТОВЛЕНИЮ АРМАТУРНЫХ И ЗАКЛАДНЫХ ИЗДЕЛИЙ. | | |
| | | | | <u>ДЕТАЛИ</u> | | |
| Б4. | 1 | | КЖИ-41.00.1 | ФДАШ ГОСТ 5781-82 $\ell=1180$ | 1 | 0.7кг |
| Б4. | 2 | | КЖИ-41.00.2 | ФДАШ ГОСТ 5781-82 $\ell=1280$ | 1 | 0.9кг |
| Б4. | 3 | | КЖИ-41.00.3 | ФВАШ ГОСТ 5781-82 $\ell=170$ | 4 | 0.06кг |

ИНВ. № ПОДЛ. ПОДПИСЬ И ДАТА

| | | |
|-----------|-------------|-----------|
| ГИП | Барсуков | <i>МВ</i> |
| НАЧ. ОТД. | ИВАНЧИКОВ | <i>ИВ</i> |
| ГЛ. СПЕЦ. | ТАБАЧИНСКАЯ | <i>ТА</i> |
| ИСПОЛН. | НОРБЕКОВА | <i>НО</i> |
| И. КОНТР. | ТАБАЧИНСКАЯ | <i>ТА</i> |

284-3-49.83 КЖИ-41.00.0

| | | | |
|-------------------------------|--------|----------|---------|
| КАРКАС КР-9 | СТАДИЯ | МАССА | МАСШТАБ |
| | Р | 1.84кг | |
| | ЛИСТ | ЛИСТОВ 1 | |
| ГИПРОКОММУНСТРОЙ Г. МОСКВА | | | |



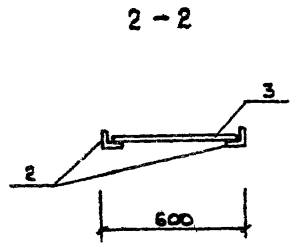
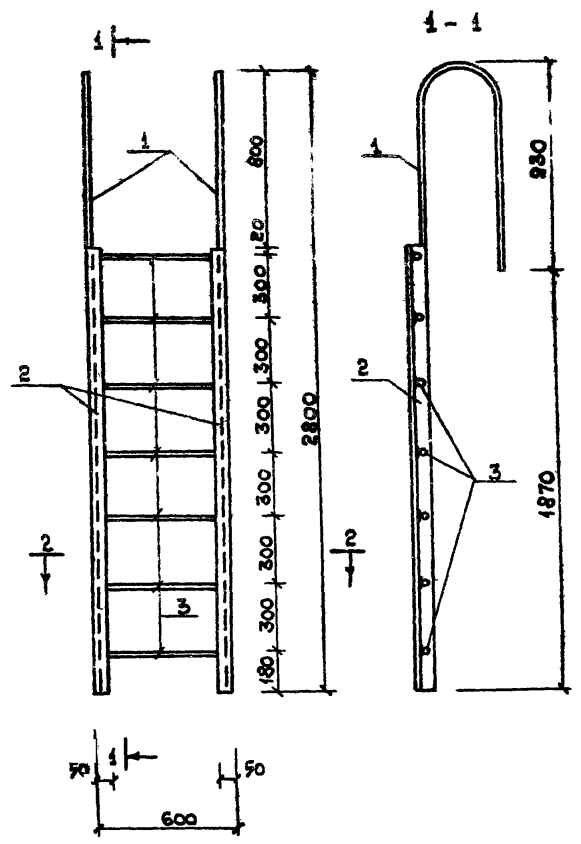
| ФОРМАТ | ЗОНА | Поз. | ОБОЗНАЧЕНИЕ | НАИМЕНОВАНИЕ | КОЛ. | ПРИМЕЧ. |
|--------|------|------|-------------|---|------|---------|
| | | | | <u>ДОКУМЕНТАЦИЯ</u> | | |
| | | | КЖИ-ТТ | ТЕХНИЧЕСКИЕ ТРЕБОВАНИЯ К ИЗГОТОВЛЕНИЮ АРМАТУРНЫХ И ЗАКЛАДНЫХ ИЗДЕЛИЙ. | | |
| | | | | <u>ДЕТАЛИ</u> | | |
| Б4. | 1 | | КЖИ-42.00.1 | ФВАШ ГОСТ 5781-82 $\ell=1180$ | 8 | 0.44кг |
| Б4. | 2 | | КЖИ-42.00.2 | ФВАШ ГОСТ 5781-82 $\ell=1370$ | 3 | 0.3 кг |

ИНВ. № ПОДЛ. ПОДПИСЬ И ДАТА

| | | |
|-----------|-------------|-----------|
| ГИП | Барсуков | <i>МВ</i> |
| НАЧ. ОТД. | ИВАНЧИКОВ | <i>ИВ</i> |
| ГЛ. СПЕЦ. | ТАБАЧИНСКАЯ | <i>ТА</i> |
| ИСПОЛН. | НОРБЕКОВА | <i>НО</i> |
| И. КОНТР. | ТАБАЧИНСКАЯ | <i>ТА</i> |

284-3-49.83 КЖИ-42.00.0

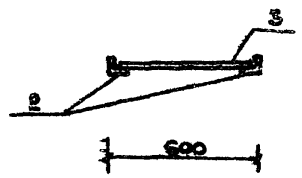
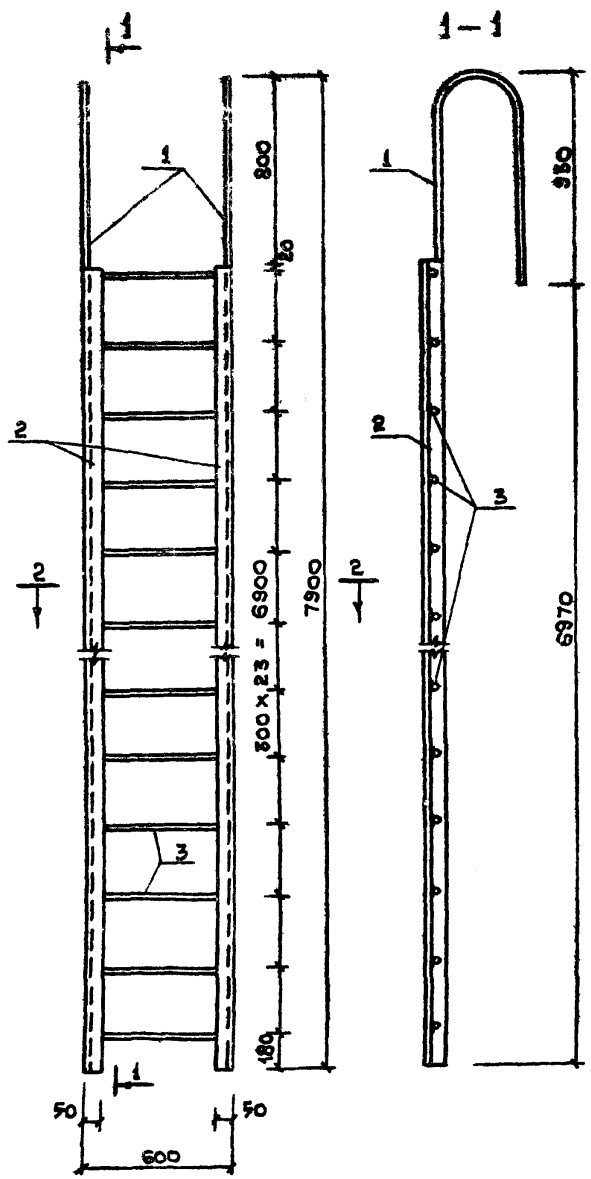
| | | | |
|-------------------------------|--------|----------|---------|
| СЕТКА С-19 | СТАДИЯ | МАССА | МАСШТАБ |
| | Р | 4.42кг | |
| | ЛИСТ | ЛИСТОВ 1 | |
| ГИПРОКОММУНСТРОЙ Г. МОСКВА | | | |



| ФОРМАТ | ЗОНА | ПОВ. | ОБОЗНАЧЕНИЕ | НАИМЕНОВАНИЕ | КОЛ. | ПРИМЕЧАНИЕ |
|--------|------|------|-------------|---|------|------------|
| | | | | СБОРОЧНЫЕ ЕДИНИЦЫ. | | |
| Б.Ч. | 1 | | КЖИ-43.01.0 | Ф20А ГОСТ 7781-82 L=2260 | 2 | 5,57кг |
| Б.Ч. | 2 | | КЖИ-43.02.0 | Уголок 6,50x70x7 ГОСТ 2809-72 L=2000 Ст 3 сп ГОСТ 535-79 | 2 | 7,54кг |
| Б.Ч. | 3 | | КЖИ-43.03.0 | Ф18А ГОСТ 7781-82 L=580 | 7 | 4,06кг |

1. СВАРКУ ПРОИЗВОДИТЬ ЭЛЕКТРОДАМИ Э-42 hш=4мм.
2. ПЕРЕД УСТАНОВКОЙ НА МЕСТО, ВСЕ МЕТАЛЛИЧЕСКИЕ ЭЛЕМЕНТЫ ПОКРАСИТЬ МАСЛЯНОЙ КРАСКОЙ ЗА 2 РАЗА.

| | | | | | | | |
|-----------|-------------|-----------|--|----------------|-------------------------------|---------|--------|
| ГИП | БАРСУКОВ | <i>BS</i> | | 284-3-49.83 | КЖИ-4300.0 | | |
| ИСПОЛН. | ИВАНЧИКОВ | <i>IV</i> | | | | | |
| П. СПЕЦ. | ТАБАЧНИКОВА | <i>TA</i> | | ЛЕСТНИЦА ЛМ-1. | СТАДИЯ | МАССА | МЕТРАЖ |
| ИСПОЛН. | НОРБЕКОВА | <i>NO</i> | | | Е | 34,34кг | |
| И. КОНТР. | ТАБАЧНИКОВА | <i>TA</i> | | | ЛИСТ | ЛИСТОВ | |
| | | | | | ГИПРОКОМУНАЛЬНОЙ Г. МОСКВА | | |



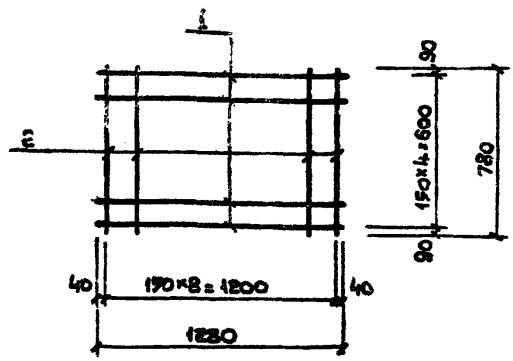
| Формат | Зона | Пос. | Обозначение | Наименование | Кол. | Примечание |
|--------|------|------|-------------|--|------|------------|
| | | | | СБОРОЧНЫЕ ЕДИНИЦЫ | | |
| Б.Ч. | 1 | | КЖИ-44.01.0 | Ф20А III ГОСТ 5781-82 6-2860 | 2 | 5,5 кг |
| Б.Ч. | 2 | | КЖИ-44.02.0 | Уголок 6-50x50x5 ГОСТ 8709-78 II ст 3 СП ГОСТ 939-75 | 2 | 26,8 кг |
| Б.Ч. | 3 | | КЖИ-44.03.0 | Ф16А III ГОСТ 5781-82 2-580 | 24 | 4,46 кг |

1. СВАРКУ ПРОИЗВОДИТЬ ЭЛЕКТРОДАМИ Э-42 Пш=4мм.
 2. ПЕРЕД УСТАНОВКОЙ НА МЕСТО ВСЕ МЕТАЛЛИЧЕСКИЕ ЭЛЕМЕНТЫ ПОКРАСИТЬ МАСЛЯНОЙ КРАСКОЙ ЗА 2 РАЗА.

Имя, Инициалы, Подп. и Дата

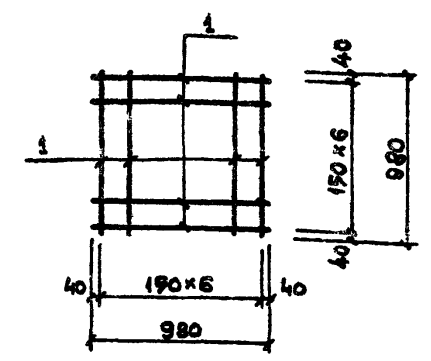
| | | | | | |
|----------------------------|-------------|-------------|--|-------------|-------------|
| ГИП | Барсуков | <i>В.В.</i> | | 284-3-49.83 | КЖИ-44.00.0 |
| Имя, Фамилия, Подп. и Дата | Иванников | <i>И.И.</i> | | | |
| Г.Л.С.П.С.Ч. | Табачникова | <i>Т.Т.</i> | | | |
| Имя, Фамилия, Подп. и Дата | Норенкова | <i>Н.Н.</i> | | | |
| Имя, Фамилия, Подп. и Дата | Табачникова | <i>Т.Т.</i> | | | |

| | | | | | |
|------------------------------|--------|--------|-------|--------|---|
| Лестница ЛМ-2 | | СТАДИЯ | МАССА | МАССЕТ | Б |
| Р | 928 кг | | | | |
| ЛИСТ | ЛИСТОВ | | | | |
| ГИПРОКОМУНСТРЕЙ Г. МОСКВА | | | | | |



| Формат | Зона | Поз. | ОБЪЯВЛЕНИЕ | НАИМЕНОВАНИЕ | КОЛ. | ПРИМЕЧ. |
|--------|------|------|---------------|---|------|---------|
| | | | | <u>ДОКУМЕНТАЦИЯ.</u> | | |
| 12 | | | КЖИ - ТТ | ТЕХНИЧЕСКИЕ ТРЕБОВАНИЯ К ИЗГОТОВЛЕНИЮ АРМАТУРНЫХ И ЗАКЛАДНЫХ ИЗДЕЛИЙ. | | |
| | | | | <u>ДЕТАЛИ.</u> | | |
| Б4. | 1 | | КЖИ - 45.00.1 | ФВАГ ГОСТ 5781-82 P=1280 | 7 | 0.51 |
| Б4. | 2 | | КЖИ - 45.00.2 | ФВАГ ГОСТ 5781-82 P=780 | 9 | 0.31 |

| | | | | | | | | |
|--------------|----------------|--------------------|-------------|--------|---------|-------------|-------------------------------|--|
| ИЗМ. № ПОДА. | ПОДПИСЬ И ДАТА | ИЗМ. № | 284-3-49.83 | | | КЖИ-45.00.0 | | |
| ГИП | БАРСУКОВ | <i>Барсук</i> | СЕТКА С-1 | СТАДИЯ | МАССА | МАСШТАБ | ГИПРОКОММУНСТРОЙ г. Москва | |
| НАЧ. ОТД. | ИВАНЧИКОВ | <i>Иванчик</i> | | Р | 5,34 кг | | | |
| ГЛ. СПЕЦ. | ТАБАЧНИКОВА | <i>Табачникова</i> | | Лист | | Листов 1 | | |
| ИСПОЛН. | НОРБЕКОВА | <i>Норбекова</i> | | | | | | |
| И. КОНТР. | ТАБАЧНИКОВА | <i>Табачникова</i> | | | | | | |



| Формат | Зона | Поз. | ОБЪЯВЛЕНИЕ | НАИМЕНОВАНИЕ | КОЛ. | ПРИМЕЧ. |
|--------|------|------|---------------|---|------|---------|
| | | | | <u>ДОКУМЕНТАЦИЯ.</u> | | |
| 12 | | | КЖИ - ТТ | ТЕХНИЧЕСКИЕ ТРЕБОВАНИЯ К ИЗГОТОВЛЕНИЮ АРМАТУРНЫХ И ЗАКЛАДНЫХ ИЗДЕЛИЙ. | | |
| | | | | <u>ДЕТАЛИ.</u> | | |
| Б4. | 1 | | КЖИ - 46.00.1 | ФВАГ ГОСТ 5781-82 P=980 | 14 | 0.39 |

| | | | | | | | | |
|--------------|----------------|--------------------|-------------|--------|---------|-------------|-------------------------------|--|
| ИЗМ. № ПОДА. | ПОДПИСЬ И ДАТА | ИЗМ. № | 284-3-49.83 | | | КЖИ-46.00.0 | | |
| ГИП | БАРСУКОВ | <i>Барсук</i> | СЕТКА С-2 | СТАДИЯ | МАССА | МАСШТАБ | ГИПРОКОММУНСТРОЙ г. Москва | |
| НАЧ. ОТД. | ИВАНЧИКОВ | <i>Иванчик</i> | | Р | 5,40 кг | | | |
| ГЛ. СПЕЦ. | ТАБАЧНИКОВА | <i>Табачникова</i> | | Лист | | Листов 1 | | |
| ИСПОЛН. | НОРБЕКОВА | <i>Норбекова</i> | | | | | | |
| И. КОНТР. | ТАБАЧНИКОВА | <i>Табачникова</i> | | | | | | |