

ИСПОЛНИТЕЛЬНЫЙ КОМИТЕТ ЛЕНИНГРАДСКОГО ГОРОДСКОГО СОВЕТА НАРОДНЫХ ДЕПУТАТОВ

ГЛАВНОЕ АРХИТЕКТУРО-ПЛАНОВОЕ УПРАВЛЕНИЕ

ЛЕНИНГРАДСКАЯ НАУЧНО-ИССЛЕДОВАТЕЛЬСКАЯ И ПРОЕКТИРОВАТЕЛЬСКАЯ
ИНСТИТУТ ПО ЖИЛИЩНО-ГРАЖДАНСКОМУ СТРОИТЕЛЬСТВУ

ЛЕННИИПРОЕКТ

СЕРИЯ 2.189КЛ-1

ДЕТАЛИ ШАХТ ЛИФТОВ ДЛЯ ЖИЛЫХ ЗДАНИЙ

ВЫПУСК 1-2

ШАХТЫ ЛИФТОВ ИЗ ОБЪЕМНЫХ
ЖЕЛЕЗОБЕТОННЫХ ЭЛЕМЕНТОВ
ДЛЯ КИРПИЧНЫХ ЗДАНИЙ

Откорректирован
Указание №87-У от 13.12.83г

ЛЕНИНГРАД

1983

ИСПОЛНИТЕЛЬНЫЙ КОМИТЕТ ЛЕНИНГРАДСКОГО ГОРОДСКОГО СОВЕТА НАРОДНЫХ ДЕПУТАТОВ
ГЛАВНОЕ АРХИТЕКТУРНО-СТРОИТЕЛЬНОЕ УПРАВЛЕНИЕ

ЛЕНИНГРАДСКИЙ НАУЧНО-ИССЛЕДОВАТЕЛЬСКИЙ И ПРОЕКТИРОВАТЕЛЬСКИЙ
ИНСТИТУТ ПО ЖИЛИЩНО-ГРАЖДАНСКОМУ СТРОИТЕЛЬСТВУ

ЛЕННИИПРОЕКТ

СЕРИЯ 2.189КЛ-1

ДЕТАЛИ ШАХТ ЛИФТОВ ДЛЯ ЖИЛЫХ ЗДАНИЙ

выпуск 1-1

ШАХТЫ ЛИФТОВ ИЗ ОБЪЕМНЫХ
ЖЕЛЕЗОБЕТОННЫХ ЭЛЕМЕНТОВ
ДЛЯ КИРПИЧНЫХ ЗДАНИЙ

ВВЕДЕН В ДЕЙСТВИЕ
ПРИКАЗОМ №172
от 19.05.62 г

ЛЕНИНГРАД

1983

ЛЕННИИПРОЕКТ
НАУЧНО-ИССЛЕДОВАТЕЛЬСКИЙ И ПРОЕКТИРОВАТЕЛЬСКИЙ
ИНСТИТУТ ПО ЖИЛИЩНО-ГРАЖДАНСКОМУ СТРОИТЕЛЬСТВУ
ЛЕНИНГРАДСКИЙ ГОРОДСКОЙ СОВЕТ НАРОДНЫХ ДЕПУТАТОВ
ГЛАВНОЕ АРХИТЕКТУРНО-СТРОИТЕЛЬНОЕ УПРАВЛЕНИЕ
ИСПОЛНИТЕЛЬНЫЙ КОМИТЕТ ЛЕНИНГРАДСКОГО ГОРОДСКОГО СОВЕТА НАРОДНЫХ ДЕПУТАТОВ
ЛЕНИНГРАДСКИЙ НАУЧНО-ИССЛЕДОВАТЕЛЬСКИЙ И ПРОЕКТИРОВАТЕЛЬСКИЙ
ИНСТИТУТ ПО ЖИЛИЩНО-ГРАЖДАНСКОМУ СТРОИТЕЛЬСТВУ
ЛЕННИИПРОЕКТ
ЛЕНИНГРАД
ИЗДАНИЕ
1983

№№ р/л	НАИМЕНОВАНИЕ ЧЕРТЕЖЕЙ	№№ листов	№№ страниц
	Маркировочные схемы шахт лифтов пассажирских с противовесом сбоку для зданий от 10 до 16 этажей. Разрез 1-1	7	
	Маркировочные схемы шахт лифтов пассажирских с противовесом сбоку для зданий до 9 этажей. Разрез 1-1	8	
	Маркировочные схемы шахт лифтов пассажирских с противовесом сбоку для зданий от 10 до 16 этажей. Разрез 2-2	9	
	Маркировочные схемы шахт лифтов пассажирских с противовесом сбоку для зданий до 9 этажей. Разрез 2-2	10	
	Маркировочные схемы шахт лифтов пассажирских с противовесом сбоку. Разрезы 3-3; 4-4; 5-5.	11	
	Маркировочные схемы шахт лифтов пассажирских с противовесом сбоку для зданий от 10 до 16 этажей. Разрез 1-1.	12	
	Маркировочные схемы шахт лифтов пассажирских с противовесом сбоку для зданий до 9 этажей. Разрез 1-1	13	
	Маркировочные схемы шахт лифтов пассажирских с противовесом сбоку для зданий от 10 до 16 этажей. Разрез 2-2.	14	
	Маркировочные схемы шахт лифтов пассажирских с противовесом сбоку для зданий до 9 этажей. Разрез 2-2.	15	
	Маркировочные схемы шахт лифтов пассажирских с противовесом сбоку. Разрезы 3-3; 4-4; 5-5.	16	
	Деталь 1	17	
	Деталь 2	18	

МАШ. ОФ. 1982
 ТЕХНИЧЕСКОЕ РЕДАКТИРОВАНИЕ
 МАШИНОСТРОИТЕЛЬНЫЙ ЦЕНТР

Кл 1982	ДЕТАЛИ ШАХТ ЛИФТОВ ДЛЯ ЖИЛИХ ЗДАНИЙ ШАХТ ЛИФТОВ ИЗ ОБЪЕМНЫХ ЖЕЛЕЗОБЕТОННЫХ ЭЛЕМЕНТОВ	СОДЕРЖАНИЕ	СОДЕРЖАНИЕ
		СОДЕРЖАНИЕ	2-189ХА-1 ИПУСКА 1-2 ЛИСТ С-2

1. ОБЪЕМ ВОЗВЕДЕНИЯ.

- I.1 Настоящая серия содержит материалы для проектирования и рабочие чертежи деталей сопряжения шахт лифтов жилых кирпичных зданий.
- I.2 Работа выполнена на основании:
 - программы работ над "каталогом унифицированных изделий для жилищно-гражданского строительства в Ленинграде" на 1981-82гг.
- I.3 Детали сопряжения шахт лифтов между собой и примыкающими конструкциями предназначены для применения при разработке проектов жилых кирпичных зданий и непосредственно на строительстве.
- I.4 Рабочие чертежи объемных элементов шахт лифтов разработаны в альбомах ВИ-50-81 и ВИ-53-82, плиты под лебедку - в вып. 3-й серии I.189КЛ-1.

2. УКАЗАНИЯ ПО ПРИМЕНЕНИЮ МАТЕРИАЛОВ. СЕРИИ ПРИ РАЗРАБОТКЕ КОНКРЕТНЫХ ПРОЕКТОВ.

- 2.1 Маркировочные схемы шахт лифтов, приведенные в настоящей серии, служат материалом для проектирования. В конкретных проектах на монтажных схемах шахт лифтов номера деталей следует обозначать также, как в настоящей серии: маркировка деталей выполняется в виде дроби в кружке, где в числителе указывается номер деталей, а в знаменателе - лист настоящей серии, где эта деталь разработана. При этом, на монтажной схеме конкретного проекта должна быть дана ссылка на настоящую серию.
- 2.2 Расчет элементов шахт лифтов выполнен из условия:
 - работы объемной плиты лифта как изолированного (отдельно стоящего) стержня консольного (вертикального) типа на изгибы, от собственного веса и веса оборудования, поднятого в сочетании с альбомом-серией АТ-6.82;

МАШИНОСТРОИТЕЛЬСКИЙ ЦЕНТР БУИИ

КЛ	ДЕТАЛИ ШАХТ ЛИФТОВ ДЛЯ ЖИЛЫХ ЗДАНИЙ ШАХТЫ ЛИФТОВ ИЗ ОБЪЕМНЫХ ЖЕЛЕЗОБЕТОННЫХ ЭЛЕМЕНТОВ	серии 2.189КЛ-1	
	1982	Пояснительная записка	выпуск лист 1-2 П1

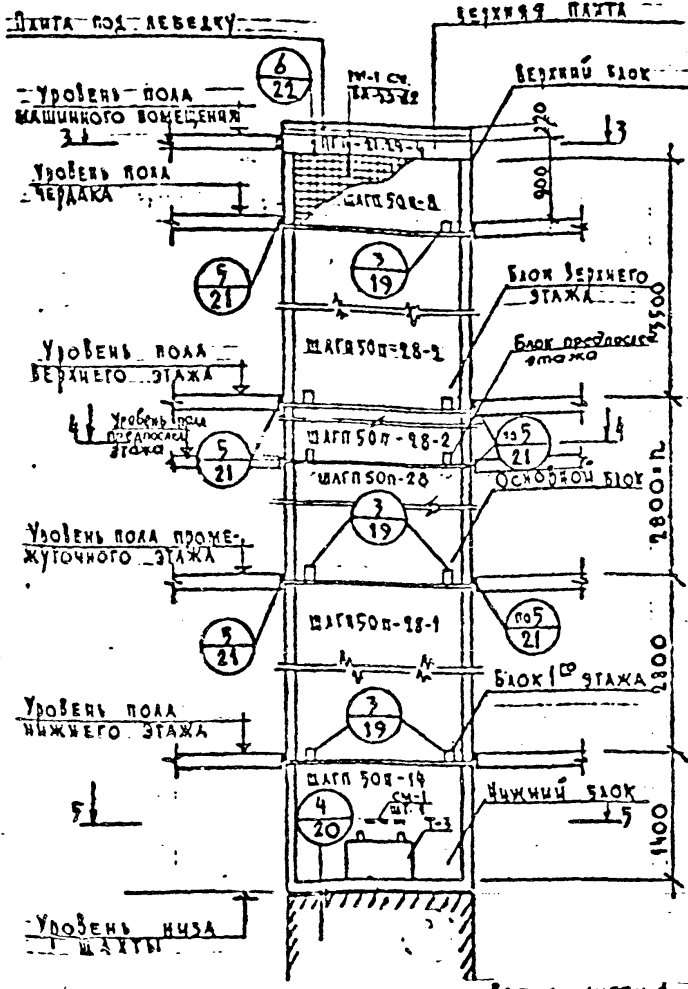
- 3.3 Для обеспечения проектного положения верхнего и нижнего объемных блоков шахты, стенки этих блоков соответствующие стены основного блока с проемки, помечены стрелкой. При монтаже должна быть обеспечена соосность всех блоков.
- 3.4 Элементы шахт лифтов монтируются на цементном растворе марок 100 толщиной 10мм. Заложение швов должно быть тщательным и обеспечивать герметичность шахты.
- 3.5 Смещение наружных граней блоков шахты между собой должно быть не более 5мм.
- 3.6 Искривление монтажных петель, используемых в качестве соединительных элементов, не допускается.
- 3.7 Верхнюю плиту шахты устанавливать только после монтажа в шахте оборудования.
- 3.8 В целях обеспечения звукоизоляции шахты лифта предусмотрены следующие мероприятия:
 - устройство "плавающего" пола на верхнем блоке;
 - между стенками шахты и конструкциями здания (стены, перекрытия) устраивается зазор не менее 20мм;
 - фундамент под шахту отделяется от прочих железных конструкций зазором не менее 30мм.

4. ПЕРЕЧЕНЬ НОРМАТИВНО-ТЕХНИЧЕСКОЙ ДОКУМЕНТАЦИИ ДЛЯ РАБОДОУСТАН.

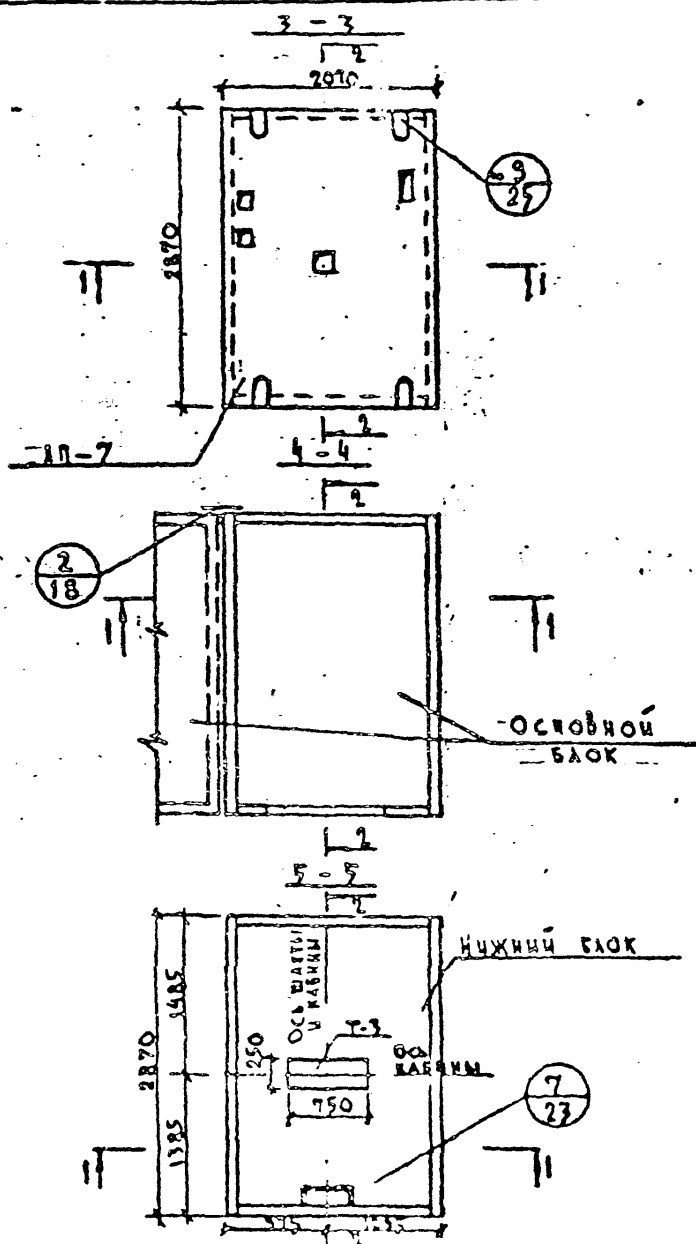
ГОСТ 17528-72 ^X	Блоки железобетонные для шахт лифтов
ГОСТ 5746-67 ^X	"Лифты пассажирские обыкновенные"
АТ - 6.00	"Альбом здания на проектирование строительной части для типов "открыток" стандартных железобетонных"
СНИП 3-16-80	Бетонные и железобетонные конструкции сборные. Правила и методы изготовления и приемки работ.

КП	ДЕТАЛИ ШАХТ ЛИФТОВ ДЛЯ МЯГКИХ ЗДАНИЙ	серия	
	ШАХТЫ ЛИФТОВ ИЗ ОБЪЕМНЫХ ЖЕЛЕЗОБЕТОННЫХ ЭЛЕМЕНТОВ	2 (89)КА-1	
1982	Пояснительная записка	лист	лист
		1-2	ПЗ

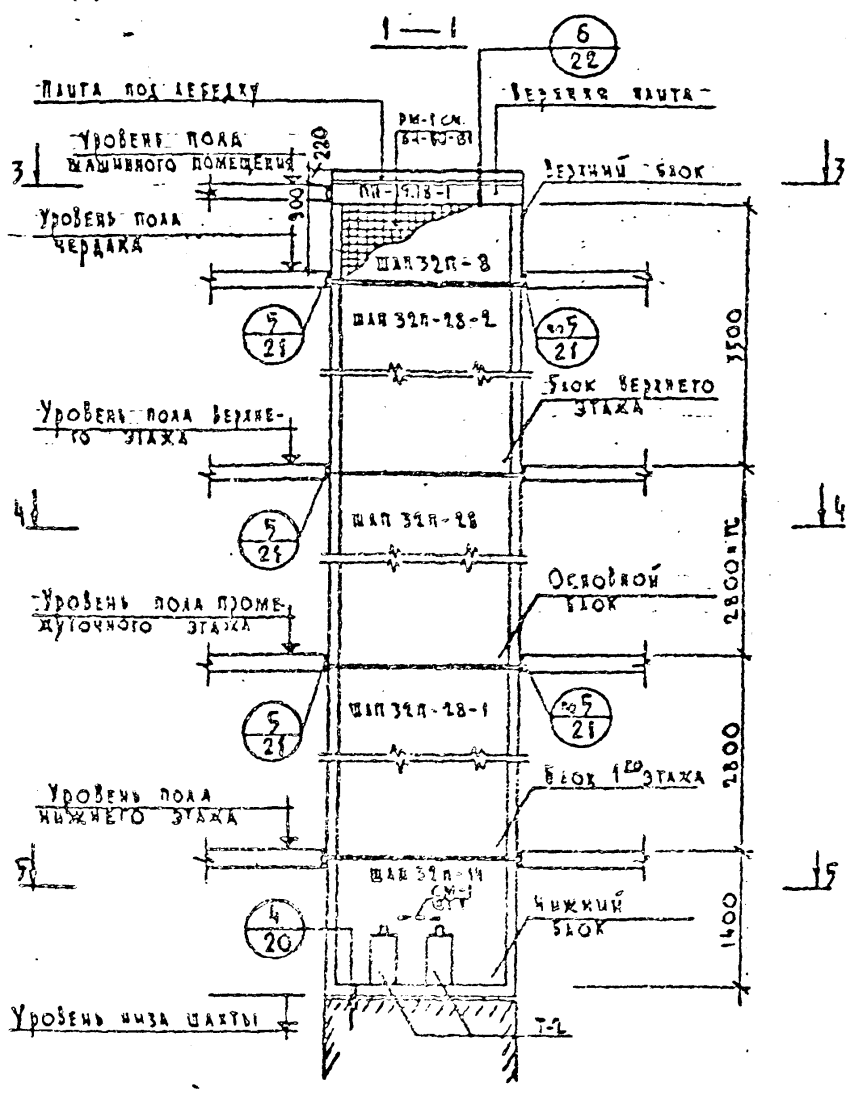
1-1



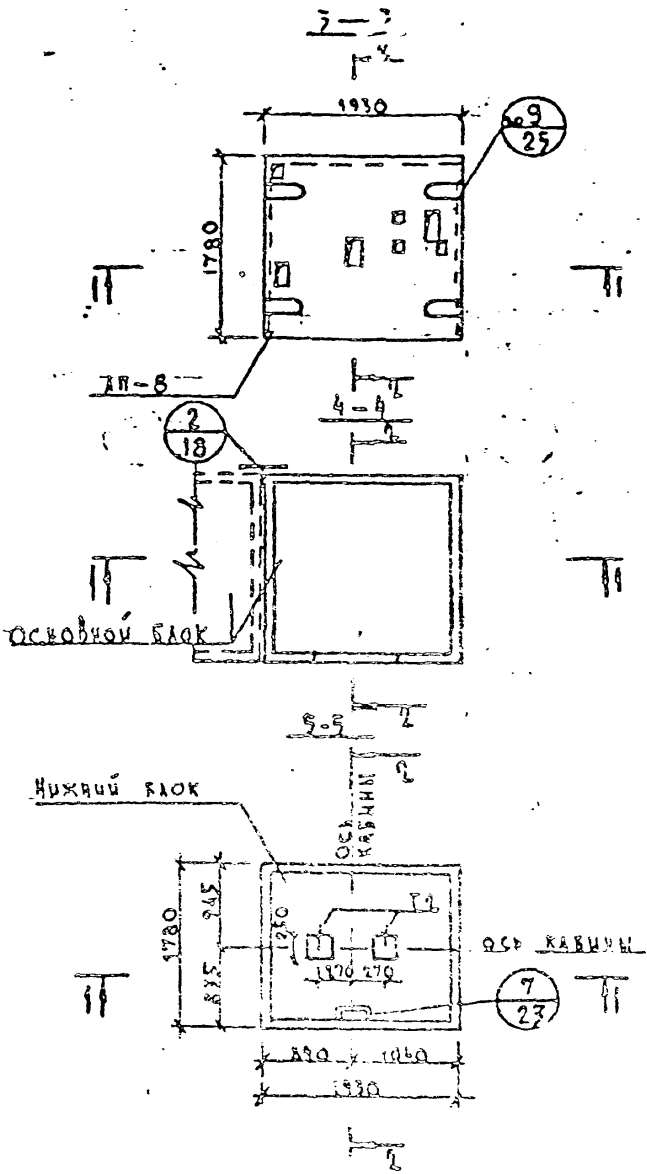
Кл	Детали шахт лифтов для жилых зданий Шахты лифтов из оребренных железобетонных элементов	Серия 2.189 КЛ-1
1982	Машинно-обочные схемы шахт лифтов с нулевым сажирским с противосесом ссоку для зданий от 10 до 16 этажей. Разрез 1-1	Выпускает лист 1-2 ИМ



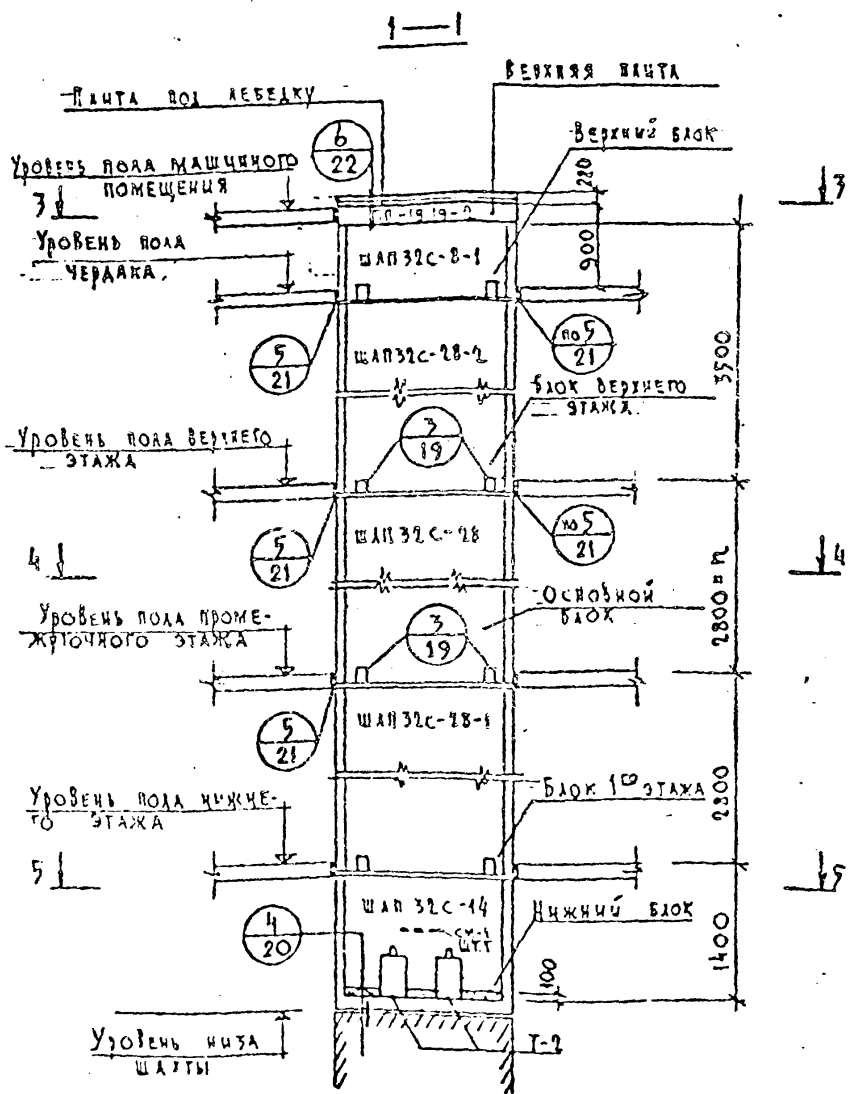
КЛ	ДЕТАЛИ ШАХТ ЛИФТОВ ДЛЯ ЖИЛЫХ ЗДАНИЙ	серия 2.189Х1-1	
	ШАХТЫ ЛИФТОВ ИЗ ОБЪЕМНЫХ ЖЕЛЕЗОБЕТОННЫХ ЭЛЕМЕНТОВ		
1982	МАРКИРОВАННЫЕ СХЕМЫ ШАХТ ЛИФТОВ ПУЗОПАС-САЖИНСКИХ С ПРОТИВОВЕСОМ СБОКУ. РАЗРЕЗЫ 3-3, 4-4, 5-5	выпуск	лист
		1-2	3



КЛ	ДЕТАЛИ ШАХТ ЛИФТОВ ДЛЯ ЖЕЛЕЗНЫХ ЗДАНИЙ	серия	
	ШАХТЫ ЛИФТОВ ИЗ ОБЪЕМНЫХ ЖЕЛЕЗОБЕТОННЫХ ЭЛЕМЕНТОВ	2.189К1-1	
1982	УЛУЧШЕННЫЕ СХЕМЫ ШАХТ ЛИФТОВ МАССАЖНО-СКИИ С ПРОИЗВОДСКОМ СБОРУ ДЛЯ ЗДАНИЙ	выпуск	лист
	ОТ 1 ДО 16 ЭТАЖЕЙ. РАЗРЕЗ 1-1	1-2	7



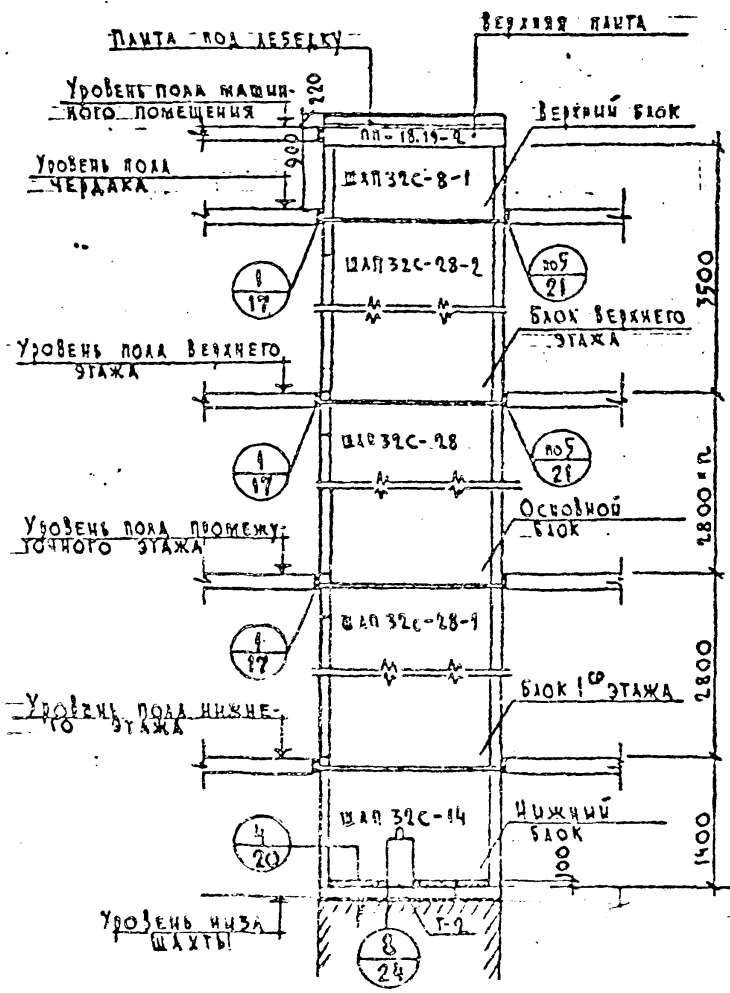
Кл	ДЕТАЛИ ШАТТ АМОТОВ ДЛЯ ЖИЛЫХ УДАЛИИ ШАТТЫ АМОТОВ ИЗ ОБЪЕМНЫХ ЖЕЛЕЗОБЕТОННЫХ ЭЛЕМЕНТОВ	СЕРИЯ 2.189КД-1
1982	МАКРОБОЧНЫЕ СХЕМЫ ШАТТ АМОТОВ ЖИЛСКИХ С ПРОТЯЖЕНИЕМ СЕРЖ. РАЗРЕЗЫ 3-3, 4-4, 5-5	ПАСА- ЖЕ-ТУСР ДМСТ 1-2 II



ШАХТЫ ЛИФТОВ И ПАНТА ВОЛ КЕБЕДКУ
 ПАСПОРТ И ЧЕРТЕЖИ
 МАШИНОСТРОИТЕЛЬНЫЙ ЗАВОД
 ИМЕНИ А.А. ГОРЬКОГО
 МОСКВА

КЛ	ДЕТАЛИ ШАХТ ЛИФТОВ ДЛЯ ЖИЛИХ ЗДАНИЙ	серия	2.189КЛ-1
	ШАХТЫ ЛИФТОВ ИЗ ОБЪЕМНЫХ ЖЕЛЕЗОБЕТОННЫХ ЭЛЕМЕНТОВ	выпуск	1-2
1982	МАШИННО-СТРОИТЕЛЬНЫЕ СХЕМЫ ШАХТ ЛИФТОВ ПАССАЖИРСКИХ С ПРОТЯЖЕНИЕМ СЭДАН ДЛЯ ЗДАНИЙ 10 И 9 ЭТАЖЕЙ, РАЗРЕЗ 1-1	лист	13

2-2



НЕ ОТКАЗЫВАЮТСЯ ОТ ПРАВА
 НА ВОЗВРАЩЕНИЕ
 ДОКУМЕНТА
 В СЛУЧАЕ
 НЕПРАВИЛЬНОГО
 ПОЛЬЗОВАНИЯ
 ИЛИ
 ПОСРЕДСТВОМ
 КОТОРОГО
 МОЖНО
 ПОЛУЧИТЬ
 НЕПРАВИЛЬНЫЕ
 ВЫВОДЫ
 ИЛИ
 ПОСРЕДСТВОМ
 КОТОРОГО
 МОЖНО
 ПОЛУЧИТЬ
 НЕПРАВИЛЬНЫЕ
 ВЫВОДЫ
 ИЛИ
 ПОСРЕДСТВОМ
 КОТОРОГО
 МОЖНО
 ПОЛУЧИТЬ
 НЕПРАВИЛЬНЫЕ
 ВЫВОДЫ

КЛ	ДЕТАЛИ ШАХТ ЛИФТОВ ДЛЯ ЖИЛЫХ ЗДАНИЙ	СЕРИЯ	
	ШАХТЫ ЛИФТОВ ИЗ ОБЪЕМНЫХ ЖЕЛЕЗОБЕТОННЫХ ЭЛЕМЕНТОВ	2.189КА-1	
1982	МАРКIROБОЧНЫЕ СХЕМЫ ШАХТ ЛИФТОВ РАССАЖИ-	ВЫПУСК	ЛИСТ
	СКИХ С ПРОТИВОРЕСОМ, СЗДАИИ ДЛЯ ЗДАНИИ	1-2	15

ИЗВЕЩАЮЩАЯ МАСТИКА
ГОСТ 14791-79

ГЕРНИТ ИЛИ ПРП
Ø 50 С ОБЖАТНЕМ

УРОВЕНЬ ВОДА

БЛОК ШАХТЫ АНОДА

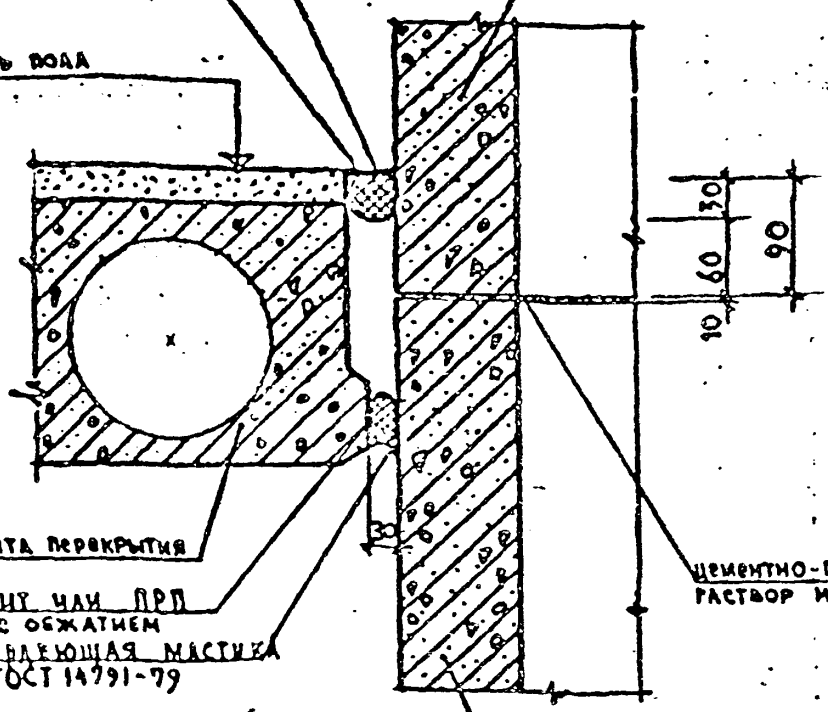
ПАНТА ПЕРЕКРЫТИЯ

ГЕРНИТ ИЛИ ПРП
Ø 50 С ОБЖАТНЕМ

ИЗВЕЩАЮЩАЯ МАСТИКА
ГОСТ 14791-79

ЦЕМЕНТНО-ПЕСЧАНЫЙ
РАСТВОР МАРКИ 100

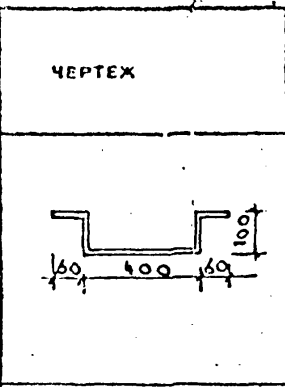
БЛОК ШАХТЫ АНОДА



ТАКОЖЕ СЛУЖИТ
БРИЧ

КЛ	ДЕТАЛИ ШАХТ АНОДОВ ДЛЯ ЖИЛЫХ ЗДАНИЙ ШАХТЫ АНОДОВ ИЗ ОБЪЕМНЫХ ЖЕЛАЗОБЕТОННЫХ ЭЛЕМЕНТОВ.	серия 2.189КА-1	
		выпуск 1-2	лист 21
1982	Деталь 5		

Проект № 1000/82
 Исполнитель: И. В. БУДНИЧ
 Проверил: И. В. БУДНИЧ
 Согласовано: И. В. БУДНИЧ
 Проект: И. В. БУДНИЧ
 Конструктор: И. В. БУДНИЧ
 МАСШТАБ: 1:1



Марка стали	№ поз.	Сечение, мм	Класс для марки стали	Длина, мм	Кол.	Масса, кг		
						поэ-та	всего	поэ-та
СМ-1		Ø 20	АІ	750	1	18.52	18.52	18.52

Исполнитель: И. В. БУДНИЧ
 Проверил: И. В. БУДНИЧ
 Согласовано: И. В. БУДНИЧ
 Проект: И. В. БУДНИЧ
 Конструктор: И. В. БУДНИЧ

КЛ ДЕТАЛИ ШАХТ ЛИФТОВ ДЛЯ ЖИВЫХ УДАЧ И ШАХТ ЛИФТОВ ИЗ ОБЪЕМНЫХ ЖЕЛЕЗОБЕТОННЫХ ЭЛЕМЕНТОВ СЕРИЯ 2.189 КЛ-1
 1982 МЕТАЛЛИЧЕСКИЕ ИЗДЕЛИЯ СМ-1 ВЫПУСК 1-2 ЛИСТ 30

ЦЕНТРАЛЬНЫЙ ИНСТИТУТ
ТИПОВОГО ПРОЕКТИРОВАНИЯ ГОССТРОЯ СССР
МИНСКИЙ ФИЛИАЛ

г. Минск 220600 ул. К Маркса 32

Сдано в печать 23.08.1984г.

Заказ № 33 тираж 80 экз.

Имя № 113 кн. 1 цена 1-58
8.1-2