

ТИПОВЫЕ ПРОЕКТНЫЕ РЕШЕНИЯ
/ МАТЕРИАЛЫ ДЛЯ ПРОЕКТИРОВАНИЯ /

416-09-22.83

УНИФИЦИРОВАННЫЕ СЕКЦИИ
ВСПОМОГАТЕЛЬНЫХ ЗДАНИЙ С ВЫСОТОЙ ЭТАЖЕЙ 3,0 М
В КРУПНОПАНЕЛЬНЫХ БЕСКАРКАСНЫХ КОНСТРУКЦИЯХ
ДЛЯ ОСНОВНЫХ ОТРАСЛЕЙ ПРОМЫШЛЕННОСТИ

ВЫПУСК 2

ПРИМЕРЫ ПЛАНИРОВОЧНЫХ РЕШЕНИЙ
ЦЕХОВЫХ ПОМЕЩЕНИЙ УПРАВЛЕНИЯ

1446-03
0-72

ТИПОВЫЕ ПРОЕКТНЫЕ РЕШЕНИЯ
/ МАТЕРИАЛЫ ДЛЯ ПРОЕКТИРОВАНИЯ /

416-09-22.83

УНИФИЦИРОВАННЫЕ СЕКЦИИ
ВСПОМОГАТЕЛЬНЫХ ЗДАНИЙ С ВЫСОТОЙ ЭТАЖЕЙ 3,0 М
В КРУПНОПАНЕЛЬНЫХ БЕСКАРКАСНЫХ КОНСТРУКЦИЯХ
ДЛЯ ОСНОВНЫХ ОТРАСЛЕЙ ПРОМЫШЛЕННОСТИ

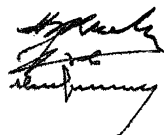
ВЫПУСК 2

СОСТАВ ТИПОВЫХ ПРОЕКТНЫХ РЕШЕНИЙ

- Выпуск 0 — Общие указания.
Выпуск 1 — Примеры планировочных решений санитарно-бытовых помещений.
Выпуск 2 — Примеры планировочных решений цеховых помещений управления.
Выпуск 3 — Примеры планировочных решений встроенных помещений общественного питания.
Выпуск 4 — Примеры планировочных решений встроенных помещений здравоохранения.
Выпуск 5 — Пример блокирования унифицированных секций.

ЦНИИПРОМЗДАНИЙ

Зам. директора
по научной работе
Рук. отдела А.В.З.
Рук. темы



Н. Н. Ким
Л. А. Скров
Н. А. Смирнов

УТВЕРЖДЕНЫ
И ВВЕДЕНЫ В ДЕЙСТВИЕ
ГОССТРОЕМ СССР
Протокол от 24 июня 1983 г. Ж/ВА-25

Содержание выпуски

Лист	Наименование	Примечание
	Содержание	Стр.2
2-009	Пояснительная записка	3
2-01	Показатели планировочных решений цеховых помещений управления	4
2-02	Примеры планировочных решений цеховых помещений управления вестибюль-гардеробные ВГ-1÷ВГ-3	5
2-02	Вестибюль-гардеробные ВГ-4, ВГ-5.	6
2-02	Рабочие комнаты канторских помещений КГ-1÷КГ-3	7
2-02	Рабочие комнаты канторских помещений КГ-9÷КГ-11.	8
2-02	Кабинеты К-1÷К-4, приемные П-1, П-2	9
2-02	Рабочие комнаты машинистских бюро МБ-1÷МБ-6	10
2-02	Залы заседаний Зс-1÷Зс-3.	11
2-02	Залы заседаний Зс-4, Зс-5	12
2-02	Проходной пункт на 2 этаже прохода ПП-1.	13
2-02	Проходной пункт на 2 этаже прохода ПП-2	14
2-02	Спецификация мебели и оборудования. Таблица 1 (начало)	15
2-03	табл. (продолжение)	16
2-03	" (продолжение и окончание)	17

1. Общая часть

В настоящем выпуске приведены примеры планировочных решений учебных помещений управления, вестибюли-гардеробные, рабочие кабинеты, кабинеты и приемные, залы совещаний, проходные пункты.

Все примеры разработаны в соответствии с требованиями СНиП I-92-76 "Вспомогательные здания и помещения промышленных предприятий. Нормы проектирования".

Примеры планировочных решений могут быть использованы в проектах служебно-бытовых зданий без изменений или с необходимой доработкой.

Все решения даны применительно к крупнопанельным бескаркасным конструкциям для зданий с высотой этажа 3,0 м и шириной помещений от 6,0 м. Ширина коридора может варьироваться от 1,0 до 2,4 м. Все размеры помещений в плане приняты кратными 3,0 м, что дает возможность выполнять их с другими помещениями, приведенными в других выпусках настоящего серии.

Большой переход площадкой помещений осуществляется в зависимости от назначения, количества и типа мест в пределах норм проектирования.

В выпуске приводятся наименования мебели и оборудования (таблица), номера позиций которой соответствуют номерам на чертежах планировочных элементов.

в. Вестибюли-гардеробные.

Примеры планировочных решений вестибюлей-гардеробных даны для варианта здания личной одежды с несколькими местами и могут быть использованы для служебно-бытовых зданий, специально для промышленных предприятий и др. Гардеробные оборудованы консольно-поворотными вешалками или вешалками с крючками.

3. Рабочие кабинеты конструкторских помещений.

Примеры планировочных решений даны для помещений площадью 4,5 и 6,8. Даны различные варианты оборудования кабинетов в зависимости от их назначения.

4. Кабинеты и приемные

Примеры планировочных решений кабинетов даны для учебного руководящего персонала. Даны также для различных решений приемных.

5. Рабочие кабинеты машинистских бюро.

Планировочные решения рабочих кабинетов машинистских бюро даны на 3, 4, 5, 7 и 11 рабочих мест.

6. Залы совещаний и собраний (простые угловые).

Даны примеры залов собраний на 20, 40, 75 посадочных мест. Во всех залах совещаний предусмотрены выставочные стенды.

7. Проходные пункты.

Примеры решений различных вариантов проходов даны для зданий шириной 7,5 м на два прохода.

Настоящий выпуск разработан коллективом отдела архитектурных конструкторских зданий ЦНИИпроектздания в составе: Борода Л.А., Баронина В.Г., Грасско М.В., Печуркина И.В., Кузнецов С.В., Кудрявцевой Н.И., Зриной Т.Г., Кичигожиной Н.Г.

		416-09-22.83	2-0013
Исполн.	Борода Л.А.	Послительная записка.	ЦНИИПРОЕКТЗДАНИЯ
Провер.	Кузнецов С.В.		
Инж.пр.	Баронина В.Г.		
Инж.пр.	Зриной Т.Г.		

Начало

Всего

№ листа	Наименование планировочного элемента	Марка ЗП-70	Габарит ЗП-70	Мощность кВт-ов рабочих мест	Стр.
2	Вестибюль-перегородная	ВГ-1	6,0x6,0	144кВт	
		ВГ-2	6,0x12,0	288 то же	
		ВГ-3	6,0x12,0	288 -	
		ВГ-4	6,0x12,0	432 -	
		ВГ-5	12,0x12,0	336 -	
4	Рабочие комнаты контрольных помещений	КП-1	3,0x4,5	3раб.места	
		КП-2	3,0x4,5	3 то же	
		КП-3	3,0x6,0	4 -	
		КП-4	3,0x6,0	4 -	
		КП-5	6,0x4,5	6 -	
		КП-6	6,0x4,5	6 -	
		КП-7	6,0x6,0	9 -	
		КП-8	6,0x6,0	6 -	
		КП-9	6,0x12,0	25 -	
5		КП-10	12,0x6,0	18 -	
		КП-11	12,0x6,0	17 -	
6	Кабинеты и служебные	К-1	6,0x6,0		
		К-2	3,0x6,0		
		К-3	6,0x4,5		
		К-4	3,0x4,5		
		П-1	3,0x6,0		
		П-2	3,0x4,5		
7	Рабочие помещения машинистских вагонов	МБ-1	6,0x6,0	1раб.мест.	
		МБ-2	3,0x4,5	4 то же	
		МБ-3	3,0x6,0	5 -	
		МБ-4	3,0x4,5	3 -	
		МБ-5	3,0x6,0	5 -	

№ листа	Наименование планировочного элемента	Марка ЗП-70	Габарит ЗП-70	Мощность кВт-ов рабочих мест	Стр.
8	Залы заседаний	ЗС-6	6,0x4,5	7 раб. мест	
		ЗС-1	12,0x6,0	75 мест	
		ЗС-2	3,0x4,1	10 то же	
		ЗС-3	6,0x6,0	36 -	
		ЗС-4	6,0x16,0	75 -	
9		ЗС-5	12,0x6,0	75 -	
10	Проходные пункты	ПД-1	3,0x12,0	2 прохода	
11		ПД-2	12,0x6,0	2 то же	

416-09-22.83 2-01

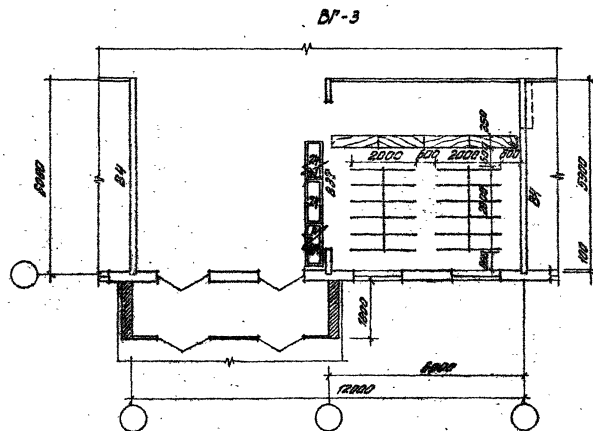
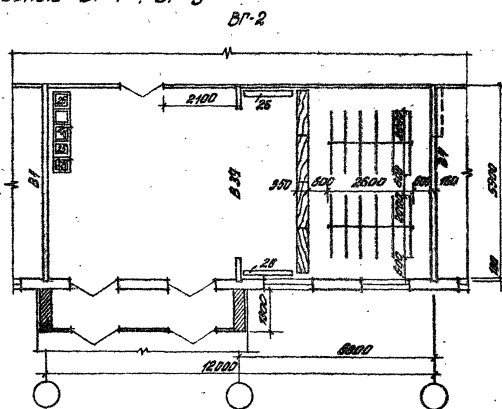
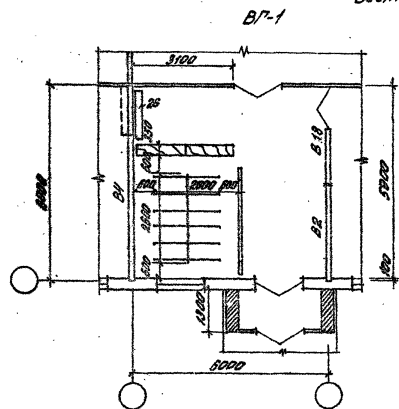
Дир. об. Сидоров
 Т.С.С.С.С. Сидоров
 Дир. пр. Воронин
 Дир. деп. Золотых
 Дир. деп. Кузнецов

Подписатели утвержденных решений отделов:

Отдел	Лист	Листов
		7

ЩИТ ПРОМШЛИ

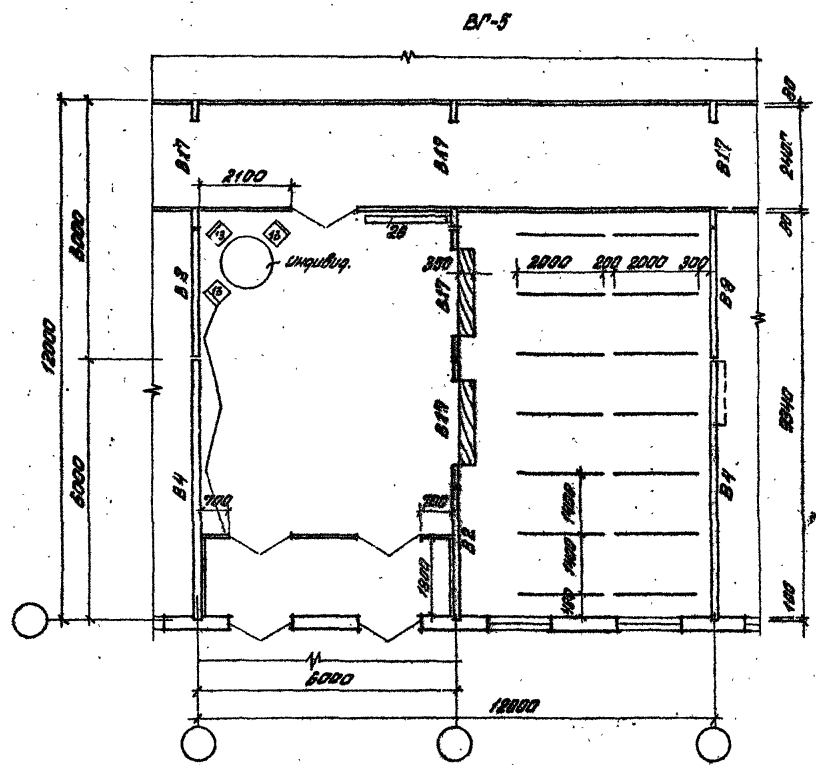
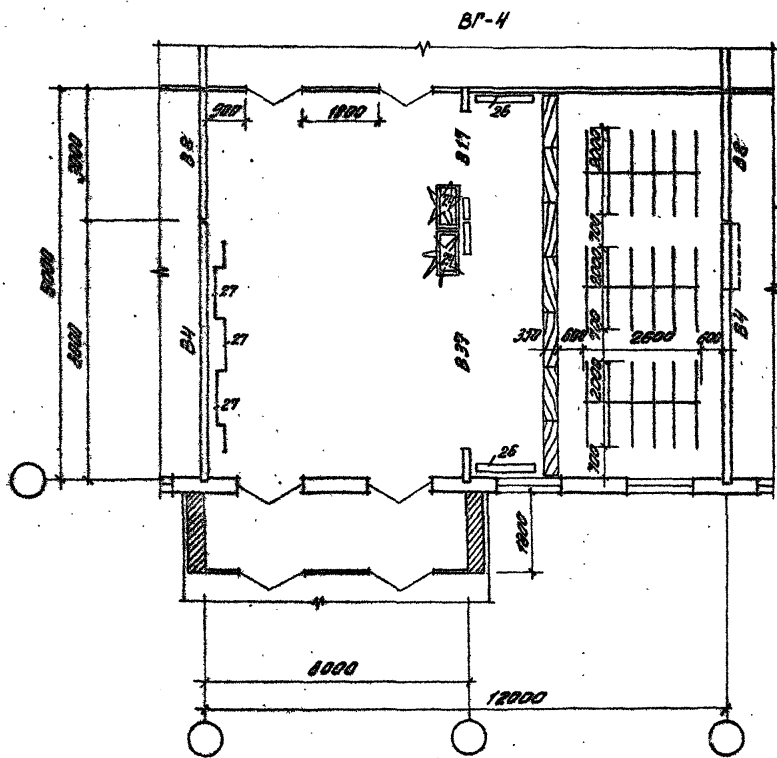
Вестибаль - гардеробные ВГ-1 + ВГ-3



Расшировку условны марок панелей
внутренних стен для всех планировочных
решений см документ В-02 вышка 0.

ИЛ.ИЛ.	С.С.С.		416-09-22.83	2-02	Листов	Лист	Листов
И.П.И.	И.П.И.				1	10	
И.П.И.	И.П.И.				ЦЕНТРОПРОЕКТАНИИ		
И.П.И.	И.П.И.				Примеры планировочных решений чл.д.Ф.Ф.ч. по сметной управлению.		
Ст.др.	И.П.И.				1446-03		

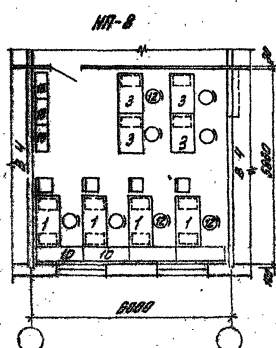
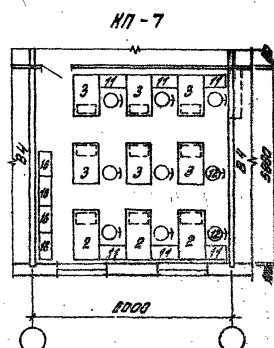
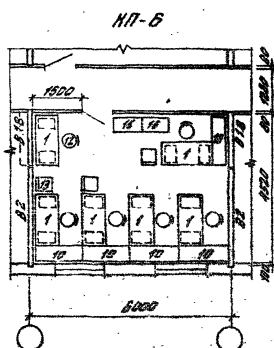
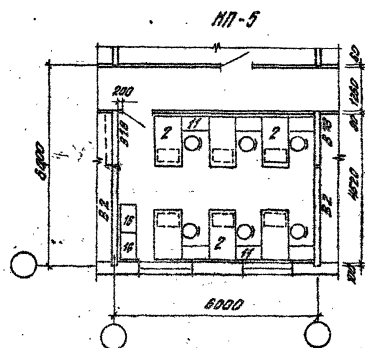
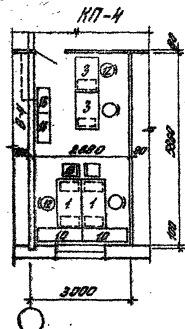
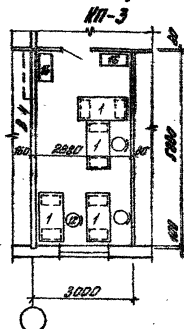
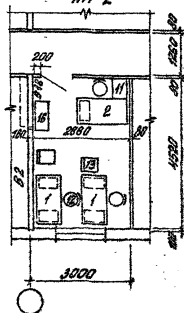
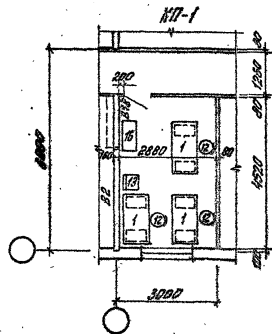
Вестибюль-гардеробные ВГ-4 и ВГ-5



446-09-22.83	2-02	Л.107
		2

1446-03

Рабочие комнаты контрольных помещений КП-1+КП-8

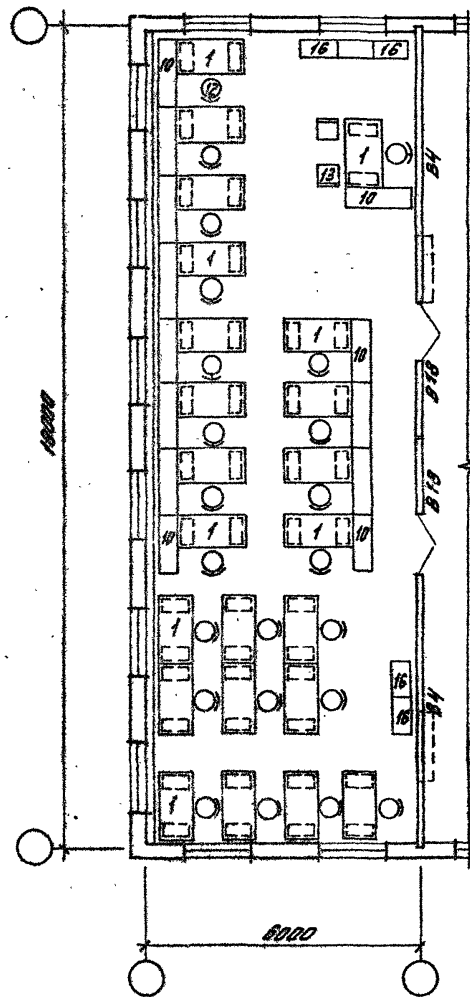


416-09-22, 83 2-02

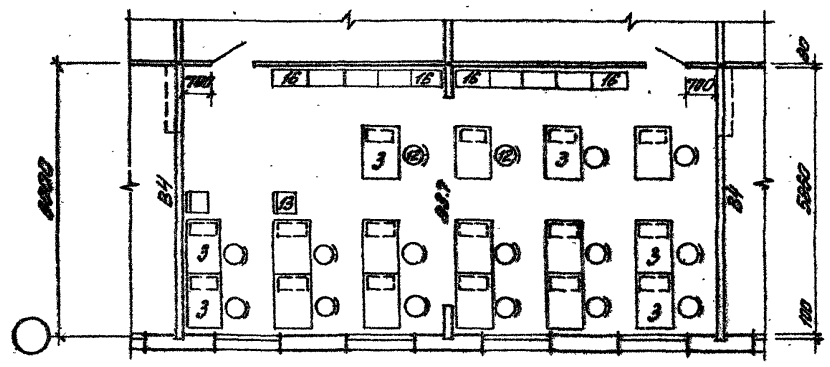
1446-03

Рабочие комнаты конторских помещений КП-9 ÷ КП-11

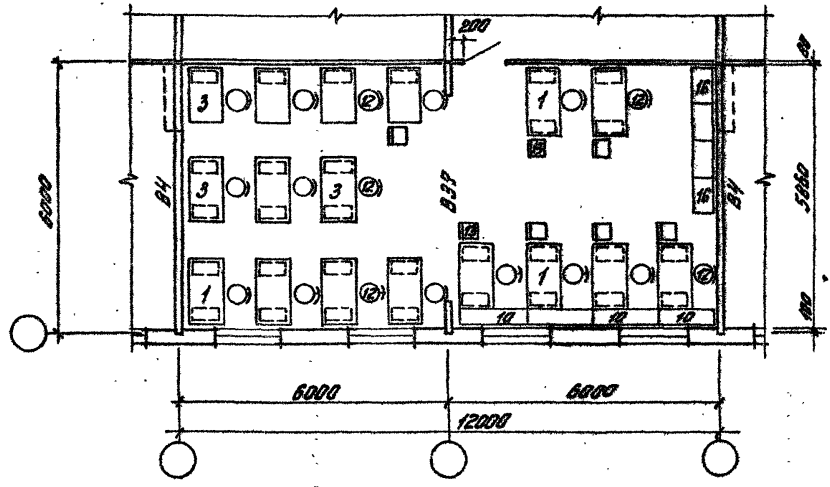
КП-9



КП-10



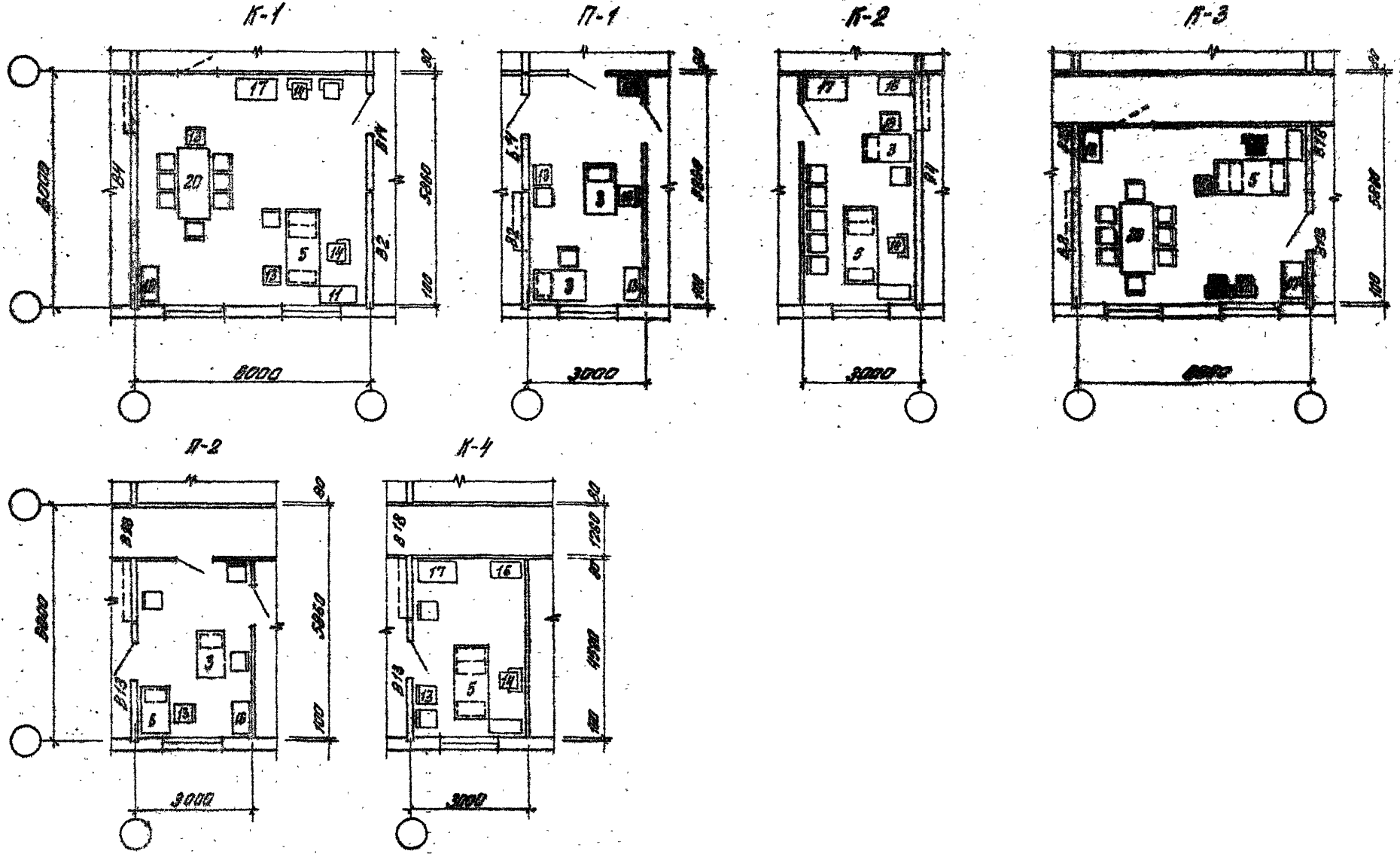
КП-11



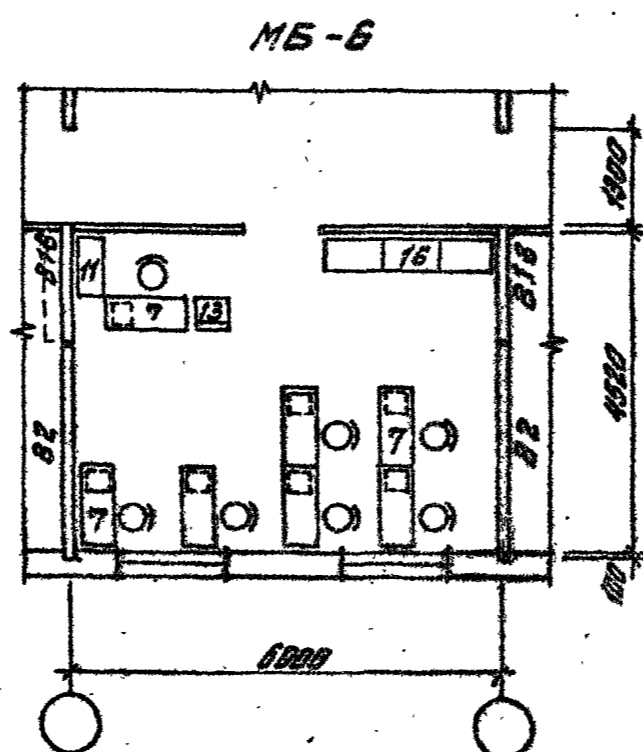
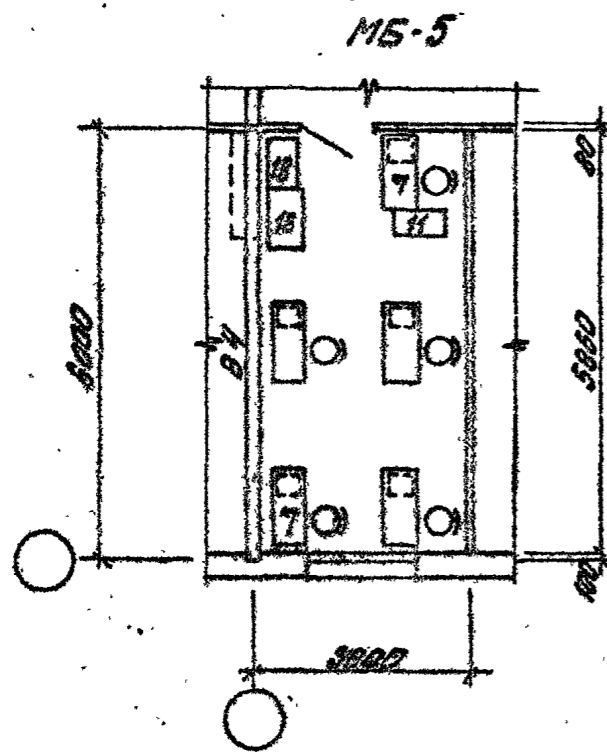
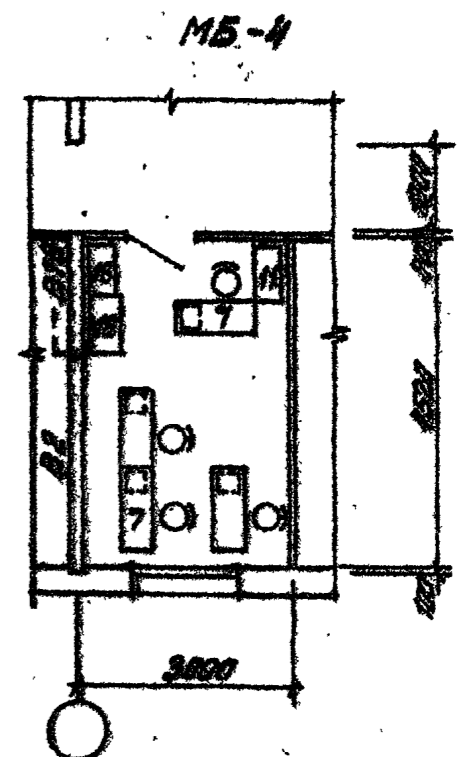
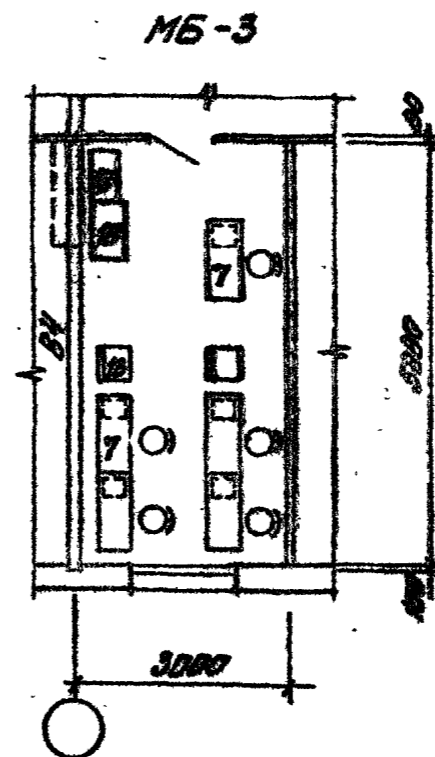
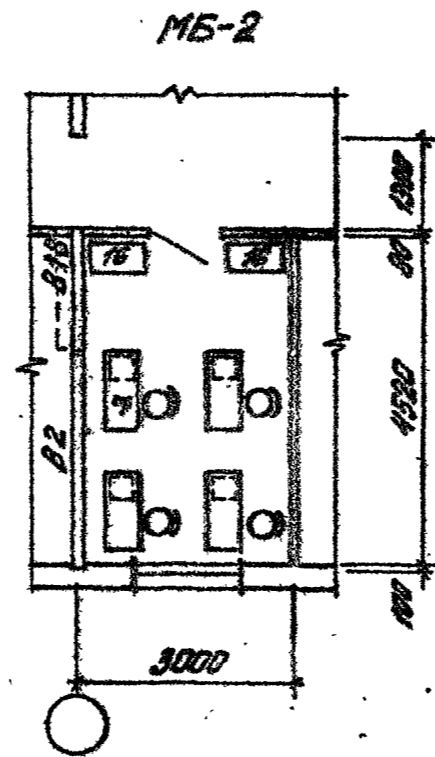
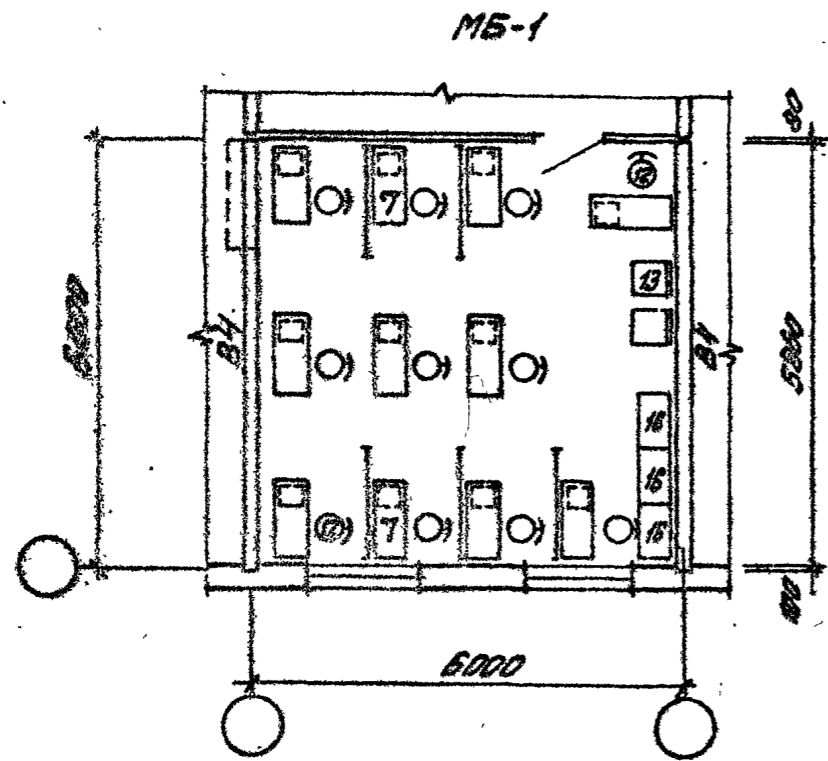
416-09-22.83	2-02	ДПТ
		4

1446-03

Кабинеты К-1÷К-4, приемные П-1, П-2



Рабочие комнаты машинописных бюро МБ-1 ÷ МБ-6

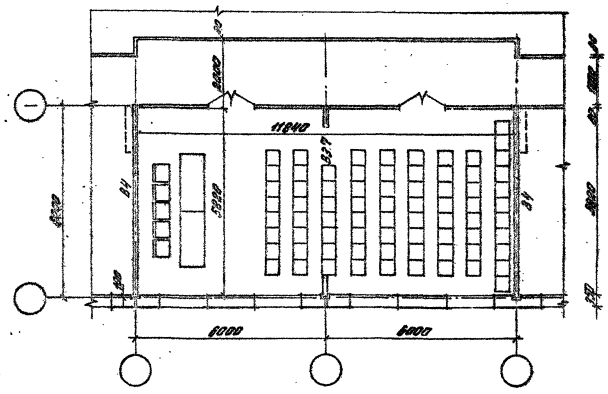


416-09-22.83 2-02

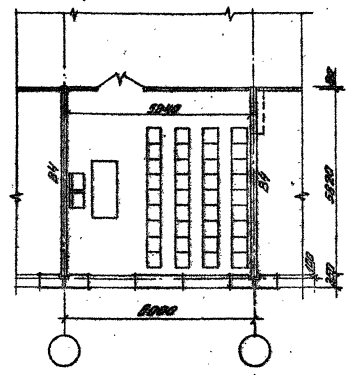
1446-03

Планы эскадрильи ЗС-1 + ЗС-3

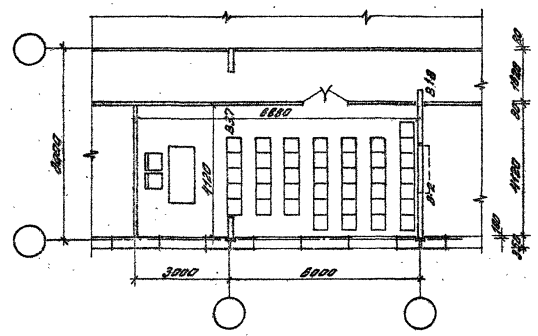
ЗС-1



ЗС-3



ЗС-2

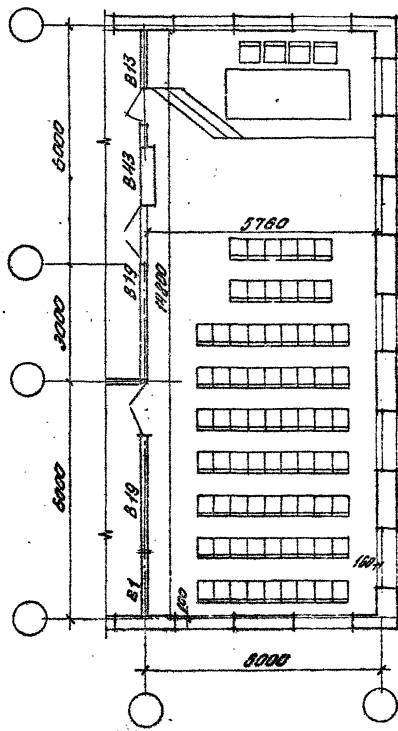


416-09-02.83 2-02

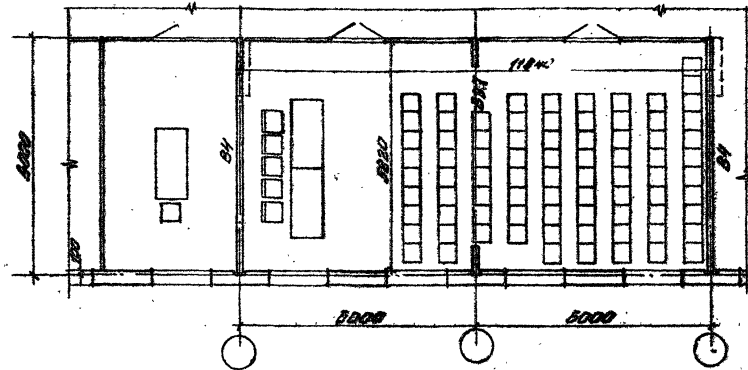
1446-05

Залы заседаний 304, 305

30-4



30-5

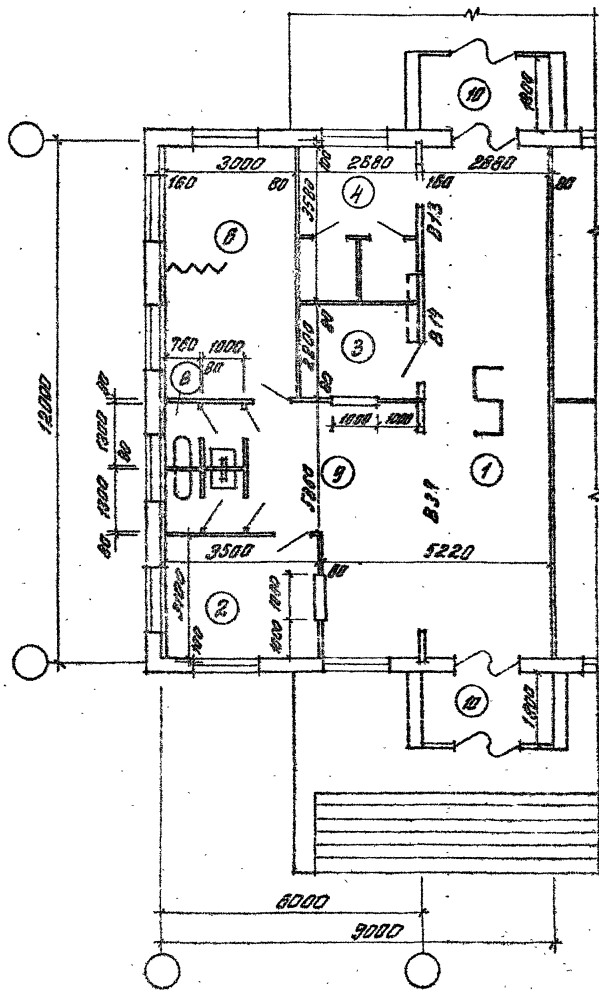


416-09-22.83 2-02

8

1446-03

Проложенный пункт на 2 прохода ПП-1



Экспликация помещений

№ по пас. №	Наименование	тип проложенного пункта	
		ПП-1	ПП-2
1	Проложенный зал	32.8	34.1
2	Бюро выдачи пропусков	10.9	10.4
3	Помещение для хранения вещей	5.9	10.4
4	Помещение водителя	2.6	16.9
5	Помещение для литературы		
	для хранения сигнализации и связи	—	10.7
6	Помещение дежурного контроля	17.6	16.9
	лежа и отбоя сна		
7	Щитовая	—	6.3
8	Уборная	4.7	5.6
9	Коридор	18.2	27.0
10	Тамбур	10.8	10.8

Может быть применено как любое другое

416-09-22.33

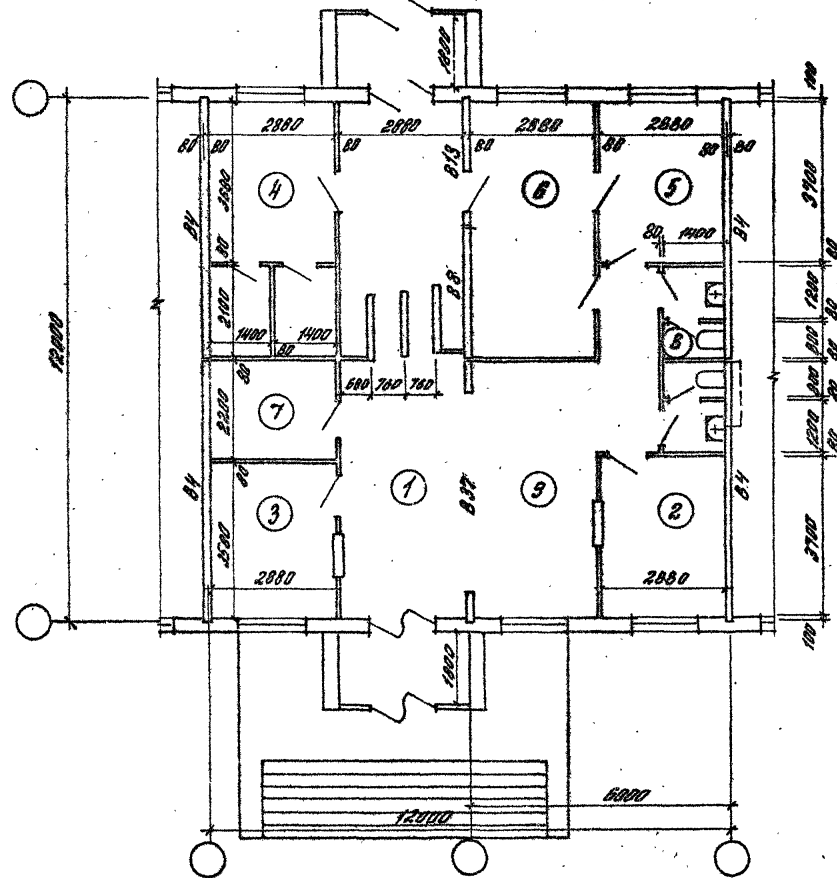
2-02

Лист

9

1446-03

Пролодной пункт на 2 прохода ПП-2



1. Экспликация помещений см. лист 9
2. Может быть использовано как тарное решение

416-09-22.83 2-02

1446-03

Спецификация мебели и оборудования

Таблица 1.

Продолжение табл. 1.

№ п/п	Наименование	Тип, марка	Производитель, размер, мм	Вес, кг	Плотность, г/см ³	Завод-изготовитель	№ п/п	Наименование	Тип, марка	Производитель, размер, мм	Вес, кг	Плотность, г/см ³	Завод-изготовитель
1	Стол канцелярский	БВР-М-5	1500x750x720			Мебельная фабрика	18	Зеркальный шкаф для	видео	700x1000x850			Мебельная фабрика
	оборудованный	БВ-5				„Стандарт“, г. Таллин		реперного хранения	ж-А-ВФФ				„Рига“, г. Рига
2	Стол канцелярский	БВР-М-2	1500x750x720			То же		для документов, хранения					
	оборудованный	БВ						таблиц и документов					
3	То же	БВР-М-1	1200x750x720			”	19	Стол для стенограмм	К-5-05	600x800x750			Мебельная фабрика
4	Стол канцелярский	БВР-В	1200x750x720			”		”					„Стандарт“, г. Таллин
5	Стол канцелярский	БВ-4	1320x900x750			”	20	Стол для президентской		1000x800x750			То же
	для руководителей							секционной					
6	Стол-приставка с обивкой	СП-2М	(1000-1700)x700x740			Меллякобский плотный	21	Кресло для трансформации		500x500x700			”
	откидными сиденьями					механический завод		мидучного зонта, полу-кровать с матрасом					
7	Стол для машинистки	БВР-В-4	1400x450x662			Мебельная фабрика	22	Кресло секционное		500x540x800			”
						„Стандарт“, г. Таллин		получающее, с откидывающимся сиденьем					
8	Журнальный столик	индекс Н-15-10/6	300x500x350			Мебельная фабрика	23	Трибуна		100x1000x200			”
						„Рига“, г. Рига	24	Шрифтошница	Б53	1200x550x520			”
9	То же		Ф750, К-550			Мебельная фабрика	25	”	Б59	530x530x500			”
10	Стол приставной	БВР-М-1А	1400x450x662			„Стандарт“, г. Таллин	26	Витрина выставочная		1400x200x1750			”
11	Тумба-приставка	Б74	800x350x640			Мебельная фабрика	27	Стенд складной от-дельно стоящий	Б-40	1000x20x2200			”
12	Стол подвешенно-поворотный с регулируемым сиденьем	БК-3 индекс Б-10-25/3	400x400x600			Меллякобский плотный механический завод (плотные ткани)							”
13	Стол рабочий	индекс ж-В12-200	1000x500x700			Мебельная фабрика							”
						„Рига“, г. Рига							”
14	Кресло рабочее	БВ-4	500x610x700			Мебельная фабрика							”
						„Стандарт“, г. Таллин							”
15	Кресло рабочее поворотное	БВР-1	630x500x700			То же							”
16	Шкаф канцелярский	Б72-Р-Н	810x455x1660			”							”
17	Шкаф металлический (станд. 174-38 (17-10-84))	№ 10	1000x600x1400			Завод металлоизделий № 4, г. Москва							”

Вид 010	Строч					416-09-22.83 2-03	Итого Лист 1 Листов 3
№ контр.	Сирнов						
№ 100	Гласко						
№ 101	Борнин						
Ст. пр.	Брина					Итого Лист 1 Листов 3	ЦНИПРОМЗДАНИЙ
	Уф						

Продолжение табл. 1

Продолжение табл. 1

№ п/п	Наименование	Тип, марка	Производитель, размер, мм	Вес, кг	Литературное обозначение	Завод-изготовитель
28	Стенд цитологический	СЗБ	1500 × 1500 × (1000-2000)			ТЭ ЖЗ
29	Тумба передвижная	—	700 × 400 × 600			Мебельные фабрики "Стандарт", г. Тольятти
30	Стенд речной проточный	СЗ-2	1500 × 1500 × (1000-2000)			Фабрика "Новомосковск" по мебели и оборудованию для учебных заведений, ЦНИИМЭЗрелищных заведений и лабораторных учреждений "1909"
31	Светотермобильный аппарат	СЛС-1000-350	1700 × 1000 × 650	800	7 (349)	З-д "Политехнический", г. Москва
32	Настольный лабораторный столик	ЛКС-24	830 × 550 × 200	30	0,05	Металлообъемный опытный механический завод (опытные партии)
33	Машина для окатки чертежных линеек лентой	ОКМ	300 × 770 × 145	12,5	0,01	З-д "Сучинский", г. Сучинск
34	Роллотар	ЛРС-50	830 × 595 × 154	47	0,2	З-д "Орбтехники", г. Орбитаковский, Ленинградского приса
35	Электронно-капиробильный аппарат	ЭКАМ	670 × 370 × 295	20,5	0,2	ТЭ ЖЗ
36	Стел апертуры (с светотермобильным аппаратом)	—	800 × 800 × 70			Металлообъемное оборудование
37	Блок для хранения материалов и готовой продукции	—	800 × 500 × 800			ТЭ ЖЗ

№ п/п	Наименование	Тип, марка	Производитель, размер, мм	Вес, кг	Литературное обозначение	Завод-изготовитель
38	Верстак для резки и изготовления листов и производственных работ	—	1800 × 1000 × 600			"
39	Верстак для окатки лент	—	800 × 200 × 600			Металлообъемное оборудование
40	Стел конторский	КС-8	1500 × 700 × 700			Мебельная фабрика "Стандарт", г. Тольятти
41	Фотоконтроль печатных форм	ФК-15-13	340 × 320 × 120	7	—	Ленинградский завод ширлофотографической аппаратуры
42	Зеркало оптический желтого	—	—			—
43	Верстак для подсчета	—	400 × 300 × 500	—	0,5	Металлообъемное оборудование
44	Автоматический прибор для сушки и глянцевания опечатки	АВЗ-5-1	1120 × 1000 × 742	445	4 (349)	З-д "Политехстрой", г. Черкассы
45	Фотосъемочный аппарат	ФАП-1	400 × 300 × 200	70	0,5	Импорт, 4020
46	"	ЛКМ-1	Металлический	—	0,3	Ленинградское оптико-механическое объединение
47	Дансы для обработки оптических элементов	ДП-1 ДП-2	1000 × 700 × 400 1000 × 700 × 300			Металлообъемное оборудование

16-09-22.83 2-03

2

1446-03

Предложения табл. 1.

Дополнение табл. 1

№ п/п	Наименование	Тип, марка	Габаритные размеры, мм	Вес, кг	Испро-буются ли?	Эксп-эксплуатация	№ п/п	Наименование	Тип, марка	Габаритные размеры, мм	Вес, кг	Испро-буются ли?	Эксп-эксплуатация
48	Регулируемый функциональный гидравлический аппарат	ВР-2М	4020×1535×820		0,9(30)	3-й, Полиграфтехн., г. Одесса	65	К. Клебова	—	500×520×800			То же
49	Сушильный шкаф	ЛСР-200	810×440×1425	50	0,8(30)	Импорт, Г.ФР	66	Стел прожекторная	Н-94	1400×800×740			Модельная станция "Техна", г. Рига
50	Монтажный станок для ретчи и монтажа	ЛСР-Дек	1120×950×850	40	0,3	Импорт, Г.ФР							
51	Установка для измерения влажности древесной массы в комплексе	ДСМ-100	2200×1275×2205	400	0,6(30)	То же	67	Стел прожекторная лампа	К-511М	(400×400)×800			Механический станок (опытный проект)
52	Читальный аппарат	Д.О-2	313×418×558	18	0,1	"							
53	Контрольный аппарат непрерывного действия	ДК	380×410×400	20	0,06	"							
54	Универсальный прибор для проверки	ДЕТ-150	—	20	—	"	68	Стел прожекторная в комплекте с чертежной доской (1000×1350), чертежной прибором координатной системы ПК-135 и выкатной тумбой	К-412М	1400×800×700			То же
55	Сканирующий прибор	3501А-2	1200×637×1289	95	0,15	3-й, "Конт", г. Одесса							
56	Устройство для печати пленки в cassette	—	1000×500	—	—	—	69	Станок чертежный в комплекте с чертежной доской длиной до 1000 мм и чертежным прибором координатной системы	Минск	Чертежная доска 1000×1000			Опытный 3-й ПК-135 г. Минск
57	Раздаточный сушильный барабан	РДБ-3	1250×815×150	20	0,06	3-й, "Фотопробор", г. Черкассы	70	Станок чертежный в комплекте с чертежной доской длиной до 1000 мм и чертежным прибором координатной системы	Рейс-Фабрикат	Чертежная доска 1000×1000			Импорт, Г.ФР
58	Фильмоплат	ФБ-10	500×402×940	65	—	3-й, "Миндотек", г. Минск							
59	Бумажнопрокатная машина	БПР-2М	1200×1570×1430	1430	2,9(40)	Машиностроительный 3-й г. Ротны							
60	Корректирующий станок	КН-1	1500×1350×1380	350	—	То же							
61	Пробиточная машина	БШП-4	850×600×1580	170	0,7(30)	3-й, Полиграфтехн., г. Киев							
62	Пресс выкатной переставный	Б-80	750×660×1680	320	—	3-й полиграфический машин, г. Швейцарск.							
63	Универсальная перфораторно-выкатная машина	УПБ	920×710×1100	230	0,8	3-й полиграфический машин, г. Харьков							
64	Подставка для буриной (пробиточной) машины	—	700×700×300			Нестандартное оборудование							

ЦЕНТРАЛЬНЫЙ ИНСТИТУТ
ТИПОВОГО ПРОЕКТИРОВАНИЯ ГОССТРОЯ СССР
МИНСКИЙ ФИЛИАЛ

г. Минск, 220600, ул. К. Маркса, 32

Сдано в печать 04.01 1987 г.

Заказ № 422 Тираж 80 экз.

Изд. № 1446/3