



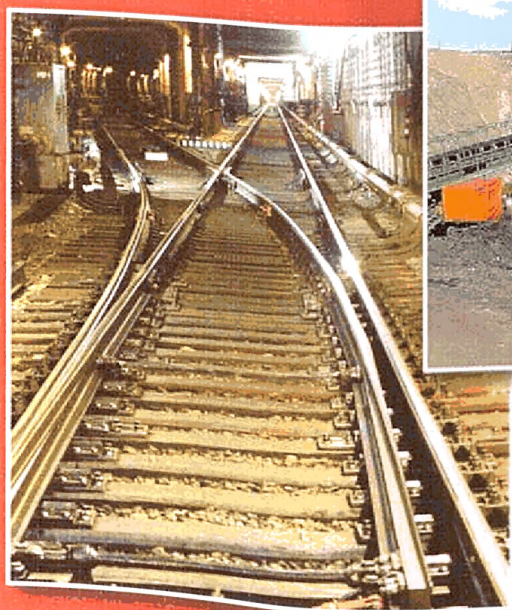
РЖД
Российские
железные дороги

**НОВОСИБИРСКИЙ
СТРЕЛОЧНЫЙ ЗАВОД**

КАТАЛОГ- СПРАВОЧНИК

стрелочной продукции

**для подъездных путей предприятий,
металлургических комбинатов, угольных
разрезов, шахт, метрополитенов и
трамвайных путей городского транспорта**



**НОВОСИБИРСК
2007**



Российские
железные дороги

НОВОСИБИРСКИЙ
СТРЕЛОЧНЫЙ ЗАВОД

КАТАЛОГ- СПРАВОЧНИК

стрелочной продукции

*для подъездных путей предприятий,
металлургических комбинатов,
угольных разрезов, шахт,
метрополитенов и трамвайных
путей городского транспорта*

НОВОСИБИРСК
2007

Настоящий каталог предназначен для работников путевого хозяйства ОАО "Российские железные дороги" и содержит информацию о номенклатуре стрелочной продукции, выпускаемой Новосибирским стрелочным заводом – филиалом ОАО "РЖД".

В каталоге приведены все исполнения выпускаемых изделий, основные геометрические размеры и основные технические характеристики. Кроме того, дана информация о применимости ремонтных комплектов стрелок и отдельных крестовин в стрелочных переводах.

Обращаем внимание на то, что часть стрелочной продукции типа Р65 марок 1/9 и 1/11 с 01.01.2003 года Указанием ОАО "РЖД" снята с производства и вместо нее рекомендованы новые модернизированные стрелочные переводы. Для замены изношенных частей, снятых с производства стрелочных переводов, заводом выпускаются запасные части – ремонтные комплекты стрелок и отдельные крестовины.

Ремонтные комплекты стрелок выпускаются с полной навеской "башмаков" или с неполной – с двумя "башмаками" и с мостиком.

Отдельные крестовины также отгружаются с подкладками (мостиками) или без них. Наличие основания необходимо указывать при заказе изделия.

Тенденция развития путевого хозяйства предусматривает применение в стрелочных переводах новых материалов с более высокими прочностными свойствами. Это, в свою очередь, требует применения нового оборудования, изменения технологий.

На заводе внедряются новые технологические процессы с применением современных методов обработки на оборудовании, позволяющем с большей производительностью и с лучшим качеством обрабатывать материалы повышенной прочности и твердости.

Наш завод постоянно расширяет свою номенклатуру, мы ежегодно осваиваем до 10 новых видов стрелочных переводов.

В настоящее время практически вся продукция, выпускаемая заводом для Российских железных дорог, имеет сертификаты соответствия. Исключение составляют опытные изделия, которые после прохождения испытаний и выполнения рекомендации приемочной комиссии будут поставлены на серийное производство, и их можно будет сертифицировать. Кроме того, заводом получен сертификат системы менеджмента качества, подтверждающий соответствие производства требованиям международных стандартов ИСО.

Мы постоянно открыты к сотрудничеству и готовы рассмотреть возможности изготовления другой продукции, не указанной в настоящем каталоге.

По заявкам мы можем поставить продукцию в удобной для потребителей комплектации, возможна поставка отдельных частей и деталей.

Ждем ваших заявок.

Директор
Новосибирского стрелочного завода –
филиала ОАО "РЖД"

С. Ю. Иванцов

СОДЕРЖАНИЕ

1. Стрелочная продукция для подъездных путей предприятий, металлургических комбинатов, угольных разрезов, шахт, метрополитенов и трамвайных путей городского транспорта..... 6
2. Таблица применяемости крестовин в стрелочных переводах 7
3. Таблица применяемости ремкомплектов стрелок в стрелочных переводах..... 9

НОВОСИБИРСКИЙ СТРЕЛОЧНЫЙ ЗАВОД

Новосибирский стрелочный завод был основан в 1942 г. на базе эвакуированного Нижнеднепровского стрелочного завода.

Первой продукцией завода были стрелочные переводы из рельсов типов I-а, II-а, III-а и IV-а с рельсосборными крестовинами и контррельсами из рельсов, с лафетными стрелками и шкворневым креплением корня остряка. Первые конструкции стрелочных переводов выдерживали небольшие нагрузки и позволяли пропускать поезда с малыми скоростями.

По мере восстановления народного хозяйства возрастали нагрузки на элементы верхнего строения пути и скорости движения поездов, поэтому на железных дорогах шло внедрение рельсов более тяжелых типов – это рельсы Р43, Р50, Р65, Р75 и, соответственно, создавались новые конструкции стрелочных переводов для них.

В целях полного обеспечения спроса потребителей на Новосибирском стрелочном заводе постоянно расширяется номенклатура выпускаемых изделий. В 2007 г. насчитывается более 300 видов выпускаемой продукции – это стрелочные переводы, глухие пересечения, съезды, уравнильные приборы, уравнильные стыки, башмакосбрасыватели, запасные части к стрелочным переводам (ремонтные комплекты стрелок, отдельные крестовины) и т. д.

Завод выпускает стрелочную продукцию для магистральных путей ОАО "РЖД", для подъездных путей предприятий, для металлургических комбинатов, угольных разрезов, для шахт и для трамвайных путей. В номенклатуру изделий входят стрелочные переводы различных типов и марок, в том числе стрелочные переводы на деревянных и железобетонных брусках, стрелочные переводы с крестовинами непрерывной поверхности катания, двойные перекрестные стрелочные переводы, стрелочные переводы с гибкими остряками, симметричные стрелочные переводы, съезды для метрополитенов и магистральных путей ОАО "РЖД", уравнильные приборы для железнодорожных мостов, уравнильные стыки на ЖББ для компенсации изменения длины рельсовых нитей безстыкового пути, примыкающих к мостовым пролетным строениям и к стрелочным переводам, башмакосбрасыватели, ручные переводные механизмы, отдельные крестовины, гарнитуры к электроприводам стрелок и крестовин непрерывной поверхности катания, как с внешними замыкателями, так и без них и др.

ВНИМАНИЕ!

Размеры на схемах указаны для справок и могут быть изменены. Для работы рекомендуется пользоваться сопроводительной документацией.

При заказе стрелочной продукции обязательно оговариваются следующие условия поставки и комплектации:

1. Тип рельсов;
2. Марка;
3. Обозначение конструкторской документации с указанием исполнения;
4. Направление бокового пути (право, лево);
5. Комплектация типом контррельса крестовинного узла (из профиля РК или из уголка СП850);
6. Комплектация видом подкладок (с ребордами или без реборд);
7. Комплектация типом подкладок под рельсы (СД, СК);
8. Комплектация стрелок контррельсом-протектором и тип контррельса-протектора (из рельсового профиля, из контррельсового профиля или из уголка СП 850).

1. СТРЕЛОЧНАЯ ПРОДУКЦИЯ ДЛЯ ПОДЪЕЗДНЫХ ПУТЕЙ ПРЕДПРИЯТИЙ, МЕТАЛЛУРГИЧЕСКИХ КОМБИНАТОВ, УГОЛЬНЫХ РАЗРЕЗОВ, ШАХТ, МЕТРОПОЛИТЕНОВ И ТРАМВАЙНЫХ ПУТЕЙ ГОРОДСКОГО ТРАНСПОРТА

1.1. Съезды перекрестные для метрополитенов

Табл. 1

Обозначение	Тип	Марка	Примечание	№ стр.
2099.00.000	P65	2/9		11
2216.00.000	P65	2/9		14

1.2. Стрелочный перевод для метрополитенов

1909.00.000	P50	1/5		18
-------------	-----	-----	--	----

1.3. Стрелочные переводы для подъездных путей предприятий, металлургических комбинатов, угольных разрезов

ЛПТП.665121.001	P65	1/9		20
ЛПТП.665121.100	P65	1/9		24
ЛПТП.665121.101	P65	1/9		26
ЛПТП.665121.103	P65	1/7		30
267A.00.000-02	P65	1/9		32
2673.00.000	P50	1/5	колеи 750 мм	36
2675.00.000	P50	1/5	колеи 900 мм	40
2690.00.000	P65	1/7		44

1.4. Стрелочные переводы для шахт

ПШОН 733.00.00.000	P33	1/5	колеи 750 мм	47
ПОНШ 933.00.00.000	P33	1/5	колеи 900 мм	48
ПШОУ 20.00.000-02	P33	1/4	колеи 900 мм	50
ПШО 924.00.000	P24	1/4	колеи 900мм, модернизированный	52
ПОМ 924.04.000	P24	1/3	колеи 900 мм	54

1.5. Ремонтные комплекты стрелок для стрелочных переводов

Возможна поставка с полной навеской «башмаков» или с двумя «башмаками» и мостиком.

1.6. Отдельные крестовины для стрелочных переводов

Возможна поставка с основанием или без него.

1.7. Трамвайные стрелки литые одноперые

КМК-С30-00.00.000			R поворота 30 м	57
Н-С50-00.00.000			R поворота 50 м	57

2. ТАБЛИЦА ПРИМЕНЯЕМОСТИ КРЕСТОВИН В СТРЕЛОЧНЫХ ПЕРЕВОДАХ

Табл. 2

Обозначение	Тип, марка	Применяемость в стрелочных переводах	
		обозначение	примечание
СП566-01 (тупая на подкладках)	P65 2/9	2216.00.000	съезд метро
СП568-01 (острая на подкладках)			
НМ3.02.000 (острая на мостике)	P50 1/9	2099.00.000	перекрестный съезд метро
НМ4.01.000 (острая на мостике с контррельсами)	P50 2/9		
М5.00.000 (тупая на подкладках и мостике, с рельсами)			
1909.02.010 (цельно-литая на подкладках)	P50 1/5	1909.00.000...-07	(все исполнения) для метро
2690.08.010 (цельно-литая на подкладках с ребордами и мостиках)	P65 1/7	2690.00.000 все исполнения	для промышленных предприятий
НЛПТП.668352.103 (на подкладках с ребордами и мостиках)		ЛПТП.665121.103/-01	
1088.00.000-02 (цельнолитая на подкладках с ребордами и мостиках)	P65 1/9	ЛПТП.665121.001 все исполнения	
		ЛПТП.665121.101 все исполнения	
1088.00.000-10 (цельнолитая на подкладках и мостике)	P65 1/9	267А.00.000-04/-05, -06/-07	для угольных разрезов
		260А.00.000/-01	для промышленных предприятий

2. Таблица применяемости крестовин в стрелочных переводах

Продолжение табл. 2

Обозначение	Тип, марка	Применяемость в стрелочных переводах	
		обозначение	примечание
ПОНШ 933.60.00.000	Р33 1/5	ПШОН733.00.000	для шахт
		ПОНШ933.00.000/-01	
ПШОУ 20.07.000-01	Р33 1/4	ПШОУ20.00.000-02	
Н-С30-01.01.000 (тело внутреннее левое)	—	Н-С30-00.00.000	стрелка трамвайная левая R30
Н-С30-02.01.000 (тело внутреннее правое)	—	Н-С30-00.00.000 -01	стрелка трамвайная правая R30
С30-01.00.001 (тело наружное глухое левое)	—	Н-С30-00.00.000	стрелка трамвайная левая R30
С30-02.00.001 (тело наружное глухое правое)	—	Н-С30-00.00.000 -01	стрелка трамвайная правая R30
Н-С50-01.01.000 (тело внутреннее левое)	—	Н-С50-00.00.000	стрелка трамвайная левая R50
Н-С50-02.01.000 (тело внутреннее правое)	—	Н-С50-00.00.000 -01	стрелка трамвайная правая R50
1284.00.001 (стрелка глухая левая)	—	Н-С50-00.00.000	стрелка трамвайная левая R50
1284.00.001 -01 (стрелка глухая правая)	—	Н-С50-00.00.000 -01	стрелка трамвайная правая R50

3. ТАБЛИЦА ПРИМЕНЯЕМОСТИ РЕМКОМПЛЕКТОВ СТРЕЛОК В СТРЕЛОЧНЫХ ПЕРЕВОДАХ

Табл.3

Обозначение	Характеристика ремкомплекта	Тип, марка	Применяемость в стрелочных переводах
2433.03.010,-01PK	Рельс рамный прямой с острием кривым (на двух "башмаках" и мостике)	P65 1/11- 1/9	2216.00.000
2433.03.020,-01PK	Рельс рамный кривой с острием прямым (на двух "башмаках" и мостике)		
СП524-06/-07	Рельс рамный прямой с острием кривым (на всех "башмаках")		
СП525-06/-07	Рельс рамный кривой с острием прямым (на всех "башмаках")		
СП524-10/-11	Рельс рамный прямой с острием кривым (на двух цельнотянутых "башмаках"и мостике)		
СП525-10/-11	Рельс рамный кривой с острием прямым (на двух цельнотянутых "башмаках"и мостике)	P50 1/11- 1/9	2099.00.000 (съезд метро)
СП574,-01	Рельс рамный прямой с острием кривым (на всех "башмаках")		
СП575,-01	Рельс рамный кривой с острием прямым (на всех "башмаках")		
2642.03.010,-01	Рельс рамный прямой с острием кривым (на двух "башмаках" и мостике)	P65 1/7	2690.00.000 -18/-19, -20/-21, -22/-23, -24/-25
2642.03.020,-01	Рельс рамный кривой с острием прямым (на двух "башмаках" и мостике)		
2690.06.010,-01	Рельс рамный прямой с острием кривым (на всех "башмаках")	P65 1/7	2690.00.000 -18/-19, -20/-21, -22/-23, -24/-25
2690.06.020,-01	Рельс рамный кривой с острием прямым (на всех "башмаках")		
2690.06.010,-01PK	Рельс рамный прямой с острием кривым (на двух "башмаках" и мостике)		
2690.06.020,-01PK	Рельс рамный кривой с острием прямым (на двух "башмаках" и мостике)		

3. Таблица применяемости ремкомплектов стрелок в стрелочных переводах

Продолжение табл.3

Обозначение	Характеристика ремкомплекта	Тип, марка	Применяемость в стрелочных переводах
ЛПТП.668341.001,-01	Рельс рамный прямой с острием кривым (на всех "башмаках")	Р65 1/9	ЛПТП.665121.001/-01,-02/-03, -04/-05,-06/-07
ЛПТП.668342.001,-01	Рельс рамный кривой с острием прямым (на всех "башмаках")		
ЛПТП.668341.001,-01РК	Рельс рамный прямой с острием кривым (на двух "башмаках" и мостике)		
ЛПТП.668342.001,-01РК	Рельс рамный кривой с острием прямым (на двух "башмаках" и мостике)		
ЛПТП.668341.101	Рельс рамный прямой с острием кривым (на всех "башмаках")	Р65 1/9	ЛПТП.665121.101/-01, -02/03 (для ГОК) 260А.00.000/01
ЛПТП.668342.101,-01	Рельс рамный кривой с острием прямым (на всех "башмаках")		
ЛПТП.668341.101,-01РК	Рельс рамный прямой с острием кривым (на двух "башмаках" и мостике)		
ЛПТП.668342.101,-01РК	Рельс рамный кривой с острием прямым (на двух "башмаках" и мостике)		
ЛПТП.668341.103,-01	Рельс рамный прямой с острием кривым (на всех "башмаках")	Р65 1/7	ЛПТП.665121.103/-01,
ЛПТП.668342.103,-01	Рельс рамный кривой с острием прямым (на всех "башмаках")		
267А110.00,-01	Рельс рамный прямой с острием кривым (на всех "башмаках")	Р65 1/9	267А.00.000/-01,-02/-03, -04/-05, -06/-07
267А120.00,-01	Рельс рамный кривой с острием прямым (на всех "башмаках")		
267А110.00,-01РК	Рельс рамный прямой с острием кривым (на двух "башмаках" и мостике)		
267А120.00,-01РК	Рельс рамный кривой с острием прямым (на двух "башмаках" и мостике)		
1909.01.010.-01...07	Рельс рамный с острием (на всех "башмаках")	Р50 1/5	1909.00.000...-07

Предназначен для эксплуатации в метрополитенах МПС. Состоит из глухого пересечения и четырех стрелок. Рельсы стрелок обработаны ТВЧ. Подкладки с высокими цельнотянутыми ребордами.

Съезд перекрестный изготавливается следующих исполнений:

2099.00.000-03	с двумя левыми и двумя правыми стрелками
2099.00.000-04	с тремя левыми и одной правой стрелками
2099.00.000-05	с двумя левыми и двумя правыми стрелками
2099.00.000-06	с двумя левыми и двумя правыми стрелками

1. Особенности конструкции

перевода	костыльно-клеммное скрепление.
стрелки	поворотный остряк, вкладышно-накладочное крепление корня
крестовины	тупая – типа общей отливки, из высокомарганцовистой стали; острая – сборная, с литым сердечником типа общей отливки из высокомарганцовистой стали и рельсовыми усовиками

2. Техническая характеристика

Ширина колеи, мм	1520
Полная длина по прямому пути, мм	64178
Ширина междупутья, мм	4000
Максимальная скорость движения поездов, км/ч	30
Масса, не более, т	45
Максимальная масса отгрузочного места, т	1,44
Максимальная длина отгрузочного места, м	12,5

СЪЕЗД ПЕРЕКРЕСТНЫЙ
на деревянных брусьях
Тип Р50, марка 2/9

Проект ПТКБ ЦП
2099.00.000

Продолжение

3. Комплект поставки

Наименование изделия		Исполнение		
		-03/-05	-04	-06
Рельс рамный типа Р50	прямой с острием кривым	2	1	2
	кривой с острием прямым	2	3	2
	прямой с острием кривым и тягой соединительной	2	1	2
	кривой с острием прямым и тягой соединительной	2	3	2
Кресто- вина типа Р50	тупая марки 2/9	2	2	2
	марки 1/9 для перекрестного съезда	4	4	4
	острая марки 2/9	2	2	2
Рельс крестовины с контрельсом		12	12	12
Подкладки СД50		360	-	360
Подкладки СШ50		-	360	-
Комплект подкладок на съезд		1	1	1
Узел с деталями съезда		4	4	4
Накладка 1Р50 ГОСТ19128-73		48	48	48
Ящик с деталями съезда		7	7	7
Рельсы типа Р50 длиной, мм	4104 - 2	4104 - 1	5535 - 4	
	5513 - 2	5513 - 3	6146 - 4	
	5767 - 2	5767 - 1	6169 - 4	
	6146 - 2	6146 - 3	7073 - 4	
	6169 - 4	6169 - 4	7810 - 4	
	6964 - 2	6964 - 1	8736 - 4	
	7073 - 2	7073 - 3		
	7682 - 2	7682 - 1		
	7810 - 2	7810 - 3		
	8736 - 2	8736 - 3		
	8800 - 2	8800 - 1		

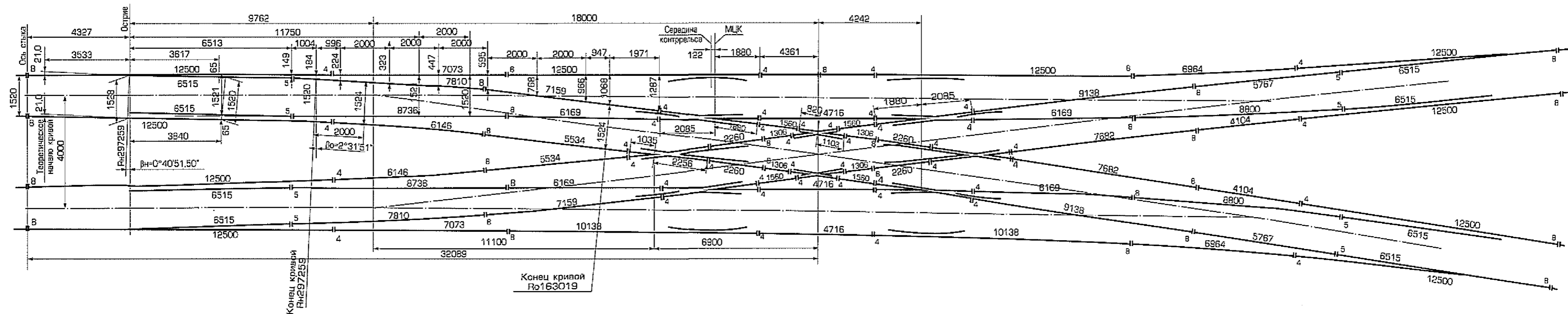
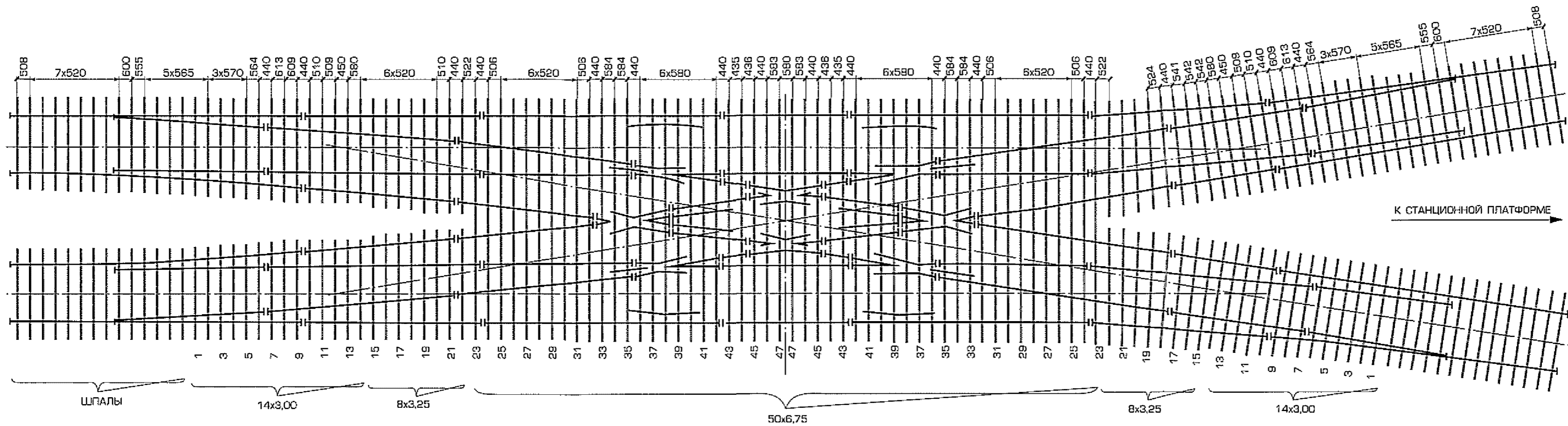
В комплект поставки не включены

Стык изолирующий рельсов типа Р50 с полимерными накладками... 12

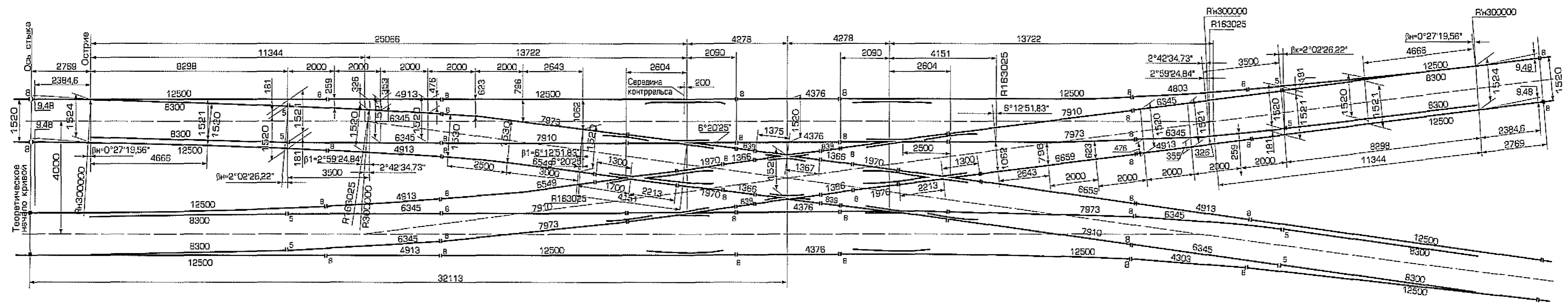
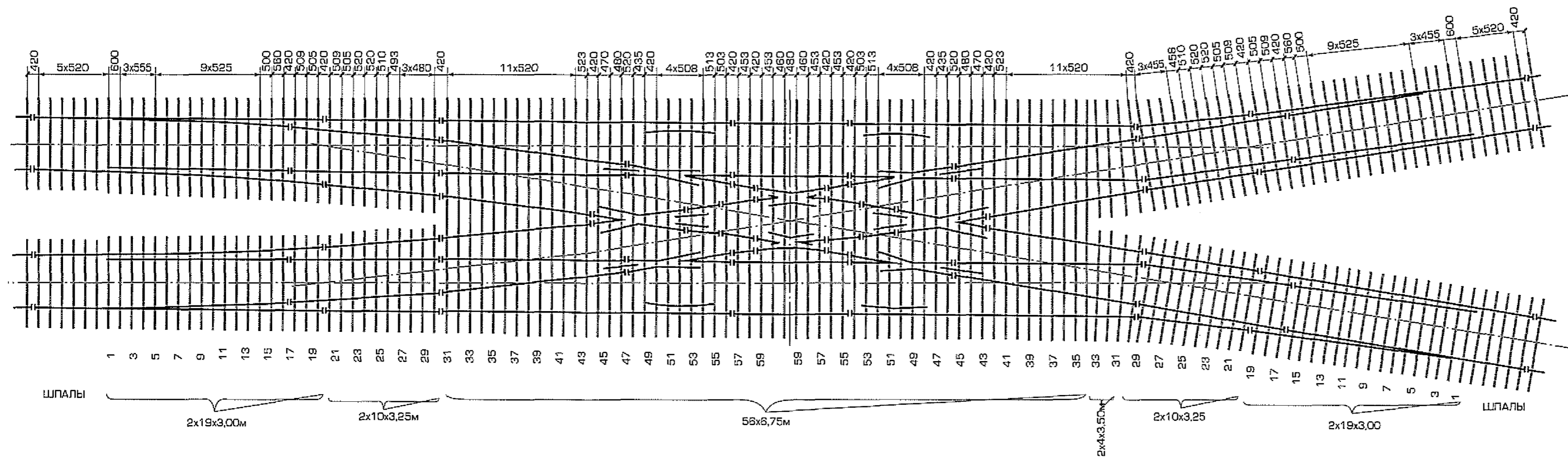
Брусья деревянные тип II А ГОСТ 8816-70

Шпалы деревянные для метрополитена ГОСТ 22830-77

Клееболтовой изолирующий стык рельсов типа Р50 с полимерными
накладками (для исполнения 2099.00.000-03)..... 12



Перекрестный съезд колеи 1520 мм с междупьем 4,0 м для метрополитенов типа P50 марки 2/9. Проект ПТКБ ЦП 2099.00.00.



Перекрестный съезд колеи 1520 мм с междупутьем 4,0 м для метрополитенов типа Р65 марки 2/9. Проект ПТКБ ЦП 2216.00.000

СТРЕЛОЧНЫЙ ПЕРЕВОД
на деревянных брусьях
обыкновенный
Тип Р65, марка 2/9

Проект ПТКБ ЦП
2216.00.000

Предназначен для эксплуатации в метрополитенах МПС. Состоит из глухого пересечения и четырех стрелок. Рельсы стрелок обработаны ТВЧ.

1. Особенности конструкции

перевода	костыльно-клепное скрепление. Брусья деревянные, обрезные тип II ГОСТ 8816-70. Брусья с 1 по 25 и с 41 по 59 – с уширенной наружной пластью.
стрелки	поворотный остряк, вкладышно-накладочное крепление корня
крестовины	тупые – типа общей отливки, изготовлены из высокомарганцовистой стали; острые – сборные, с литым сердечником типа общей отливки из высокомарганцовистой стали и рельсовыми усовиками

2. Техническая характеристика

Ширина колеи, мм	1520	
Полная длина, мм	64226	
Ширина междупутья, мм	4000	
Максимальная скорость движения подвижного состава, км/ч	30	
Радиус бокового пути, м	300	
Нормативный ресурс до снятия, не менее, млн. т	стрелки	320
	тупой крестовины	75
	острой крестовины	75
Масса, не более, т	58	
Максимальная масса отгрузочного места, т	2,25	
Максимальная длина отгрузочного места, м	12,5	

СТРЕЛОЧНЫЙ ПЕРЕВОД
на деревянных брусьях
обыкновенный
Тип Р65, марка 2/9

Проект ПТКБ ЦП
2216.00.000

Продолжение

3. Комплект поставки

Рельс рамный прямой с острием кривым	4
Рельс рамный кривой с острием прямым	4
Крестовина тулая типа Р65 марки 2/9	2
Крестовина острая типа Р65 марки 2/9	2
Крестовина т.Р65 марки 1/9	4
Рельс крестовины с контррельсом	12
Рельсы Р65 длиной, мм	
6549	2
4376	2
4803	2
4913	6
6659	2
7910	2
7973	2
Комплект подкладок на съезд	1
Комплект подкладок СД65	1
Ящик с деталями съезда	4
Накладка 2Р65 ГОСТ19128-73	32
Накладка 1Р65 ГОСТ19128-73	32

В комплект поставки не включены:

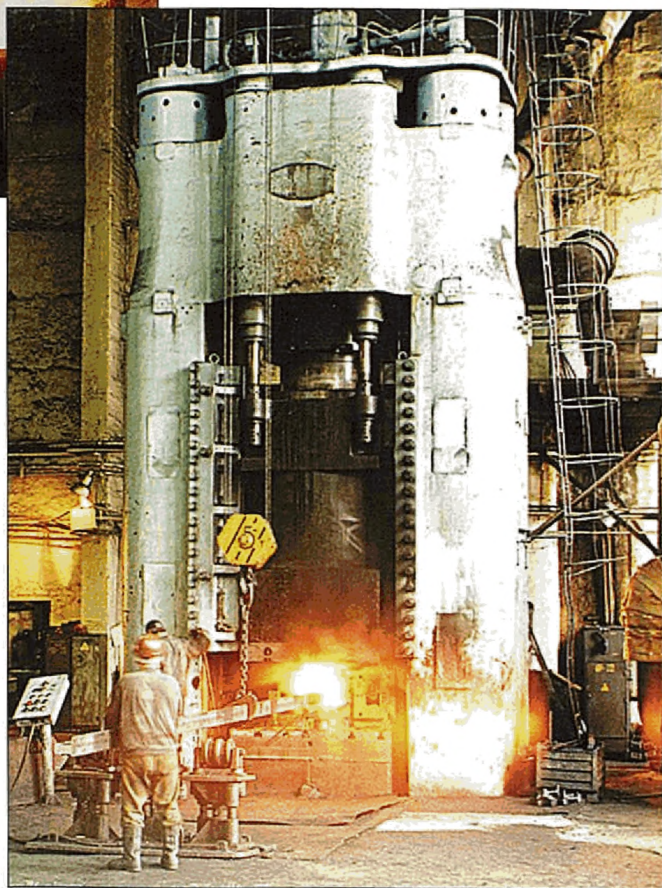
Шурупы путевые ГОСТ809-71	2420
Гайки М22х22,5 ГОСТ 16018-79	920
Клеммы ПК ГОСТ 22343-77	920
Шайбы 2-х витковые 24 ГОСТ 21797-76	920
Болты М22 ГОСТ 16016-79	920
Комплекты изолирующих деталей клееболтовых изолирующих стыков	12
Прокладки ПР65х7ЦПБ-06	476
Брусья деревянные ГОСТ 8816-70, комплект	1

Стрелочная продукция, выпускаемая заводом, отличается надежностью и высоким качеством.

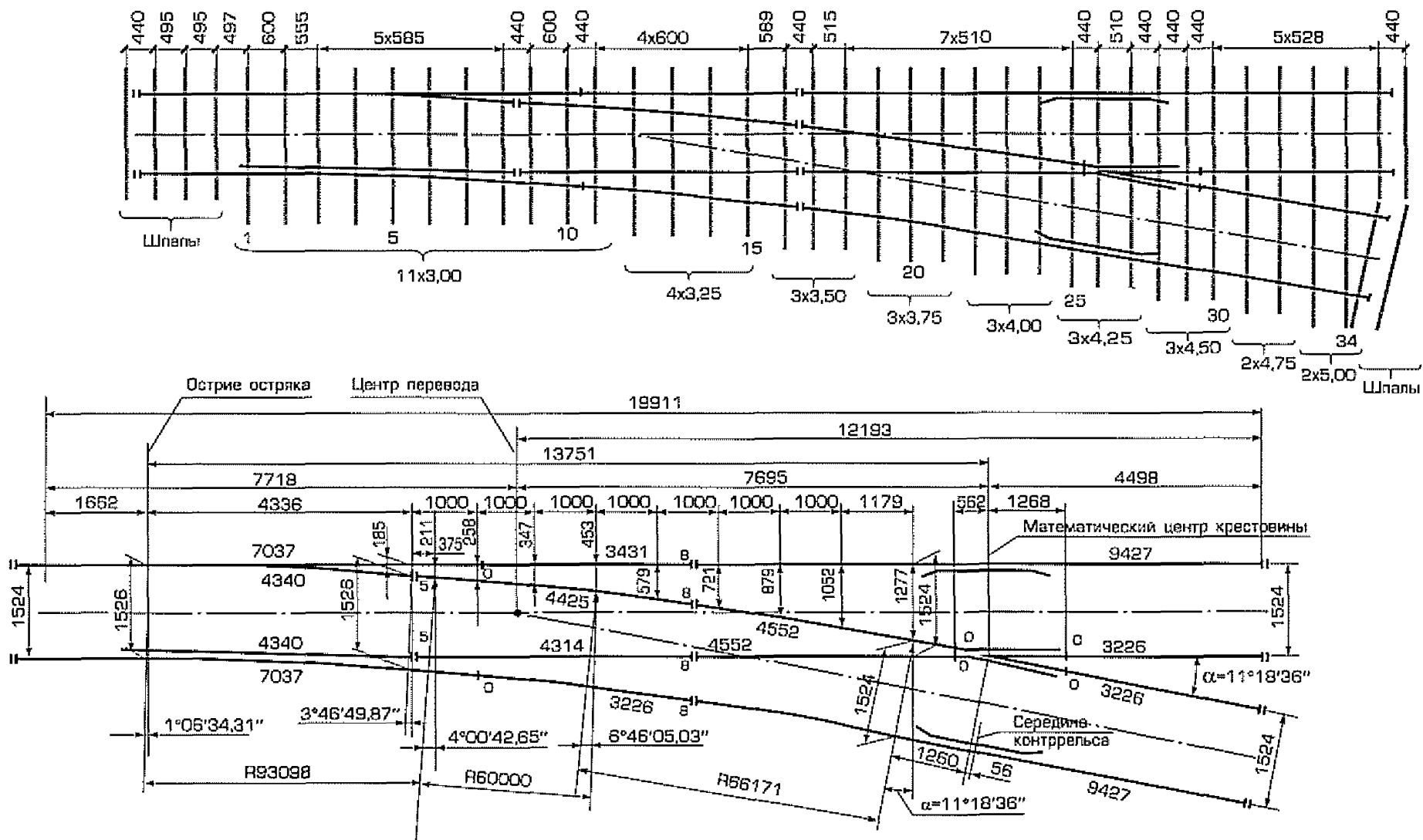
Заводские специалисты постоянно работают над совершенствованием изделий, творчески сочетая технические достижения прошлого с новейшими конструкторскими и технологическими решениями.



Для изготовления крестовин используется высокомарганцовистая сталь, обладающая высокой износостойкостью при ударных нагрузках и больших контактных напряжениях.



Пресс гидравлический ПМ10 усилием 10 тыс. тонн



Стрелочный перевод т.Р50 м.1/5 колеи 1524. Проект ПТКБ ЦП 1909.00.000.

СТРЕЛОЧНЫЙ ПЕРЕВОД
на деревянных брусьях
обыкновенный

Проект ПТКБ ЦП
1909.00.000

Тип **P50**, марка **1/5**

Предназначен для эксплуатации
в метрополитенах МПС

1. Особенности конструкции

перевода	раздельное скрепление, на уширенных подкладках с ребордами, шурупное крепление подкладок к железобетонному брусу, клеммы типа ПК
стрелки	сварной башмак, вкладышно-накладочное крепление корня, упругие П-образные клеммы
крестовины	крестовина цельнолитая, на подкладках

Стрелочный перевод изготавливается следующих исполнений:

1909.00.000	правый	
1909.00.000-01	левый	
1909.00.000-02	правый	с уширенной колеей
1909.00.000-03	левый	с уширенной колеей
1909.00.000-04	правый	с колеей в переднем вылете 1530 мм
1909.00.000-05	левый	с колеей в переднем вылете 1530 мм
1909.00.000-06	правый	на шурупно-клеммном скреплении
1909.00.000-07	левый	на шурупно-клеммном скрепления

2. Техническая характеристика

Полная длина, мм	19911	
Максимальная статическая нагрузка на рельс, кН	16	
Максимальная скорость движения подвижного состава, км/ч	15	
Масса, не более, т	6,9	
Нормативный ресурс, не менее, млн. т брутто	стрелки	100
	крестовины	60
Гарантийный срок с момента поставки, не более, лет	5	

3. Комплект поставки

Рельс рамный с острием.....	1
Рельс рамный с острием в комплекте с тягой.....	1
Крестовина типа P50 марки 1/5.....	1
Рельс крестовины с контррельсом.....	2
Комплект подкладок для перевода	
Рельсы типа P50 длиной, мм	3226..... 3
	3431..... 1
	4314..... 1
	4425..... 1
	4522..... 2
Ящик с деталями стрелочного перевода.....	1
Накладка 1P50 ГОСТ 19128-73.....	20
Подкладка СД50.....	88

В комплект поставки не включены:

Комплект деревянных брусьев по ГОСТ 8816-70 типа IIА	
Стык изолирующий ходовых рельсов типа P65.....	2
Шурупы путевые 24x170 ГОСТ 809-71.....	560

СТРЕЛОЧНЫЙ ПЕРЕВОД
на деревянных брусьях
обыкновенный
Тип Р65, марка 1/9

Проект ЛПТП
665121.001

Предназначен для перевода железнодорожного состава с одного пути на другой, применяется на подъездных путях предприятий металлургической промышленности

1. Особенности конструкции

перевода	костыльно-клепное скрепление.
стрелки	поворотный остряк, вкладышно-накладочное крепление корня
крестовины	крестовина на мостиках, острая, с литым сердечником и рельсовыми усовиками

Стрелочный перевод изготавливается следующих исполнений:

665121.001	правый	на подкладках СД
665121.001-01	левый	на подкладках СД
665121.001-02	правый	на подкладках СК
665121.001-03	левый	на подкладках СК
665121.001-04	правый	на подкладках СД, с контррельсом-протектором
665121.001-05	левый	на подкладках СД, с контррельсом-протектором
665121.001-06	правый	на подкладках СК, с контррельсом-протектором
665121.001-07	левый	на подкладках СК, с контррельсом-протектором

2. Техническая характеристика

Ширина колеи, мм	1520	
Полная длина, мм	26039	
Радиус бокового пути (по рабочей грани наружного пути), м	стрелки	200000
	переводной кривой	208300
Максимальная статическая нагрузка на рельс от оси локомотива, кН	265	
Максимальная скорость движения, км/ч	по прямому пути	100
	по боковому пути	50
Масса, не более, т	11,5	
Наибольшая масса отгрузочного места, т	2,0	
Наибольшая длина отгрузочного места, м	12,5	

СТРЕЛОЧНЫЙ ПЕРЕВОД
на деревянных брусьях
обыкновенный
Тип Р65, марка 1/9

Проект ЛПТП
665121.001
 Продолжение

3. Комплект поставки

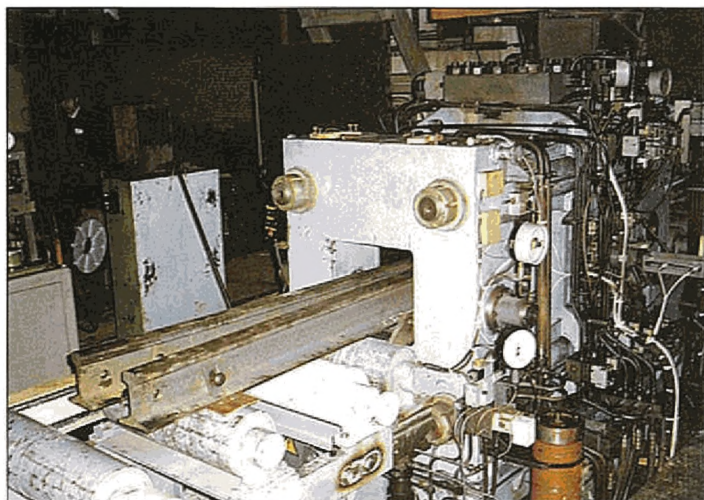
Рельс рамный прямой с остяком кривым с тягой соединительной ..	1
Рельс рамный кривой с остяком прямым	1
Крестовина типа Р65 марки 1/9	1
Рельс крестовины с контррельсом	1
Накладка 1Р65 ГОСТ 8193-73	20
Подкладка СД65	106
Комплект подкладок	1
Ящички с деталями стрелочного перевода, рельсового скрепления	
Рельсы длиной, мм	
5332	2
5366	1
5442	1
8812	1
8843	1

В комплект поставки не включены:

Комплект брусьев деревянных.

Исполнение	Наименование изделия	
	Костыль 165 ГОСТ 5812-82	Шуруп путевой 1.24x170 ГОСТ 809-71
665121.001	70	172
665121.001-01	70	172
665121.001-02	-	220
665121.001-03	-	220
665121.001-04	55	184
665121.001-05	55	184
665121.001-06	-	220
665121.001-07	-	220

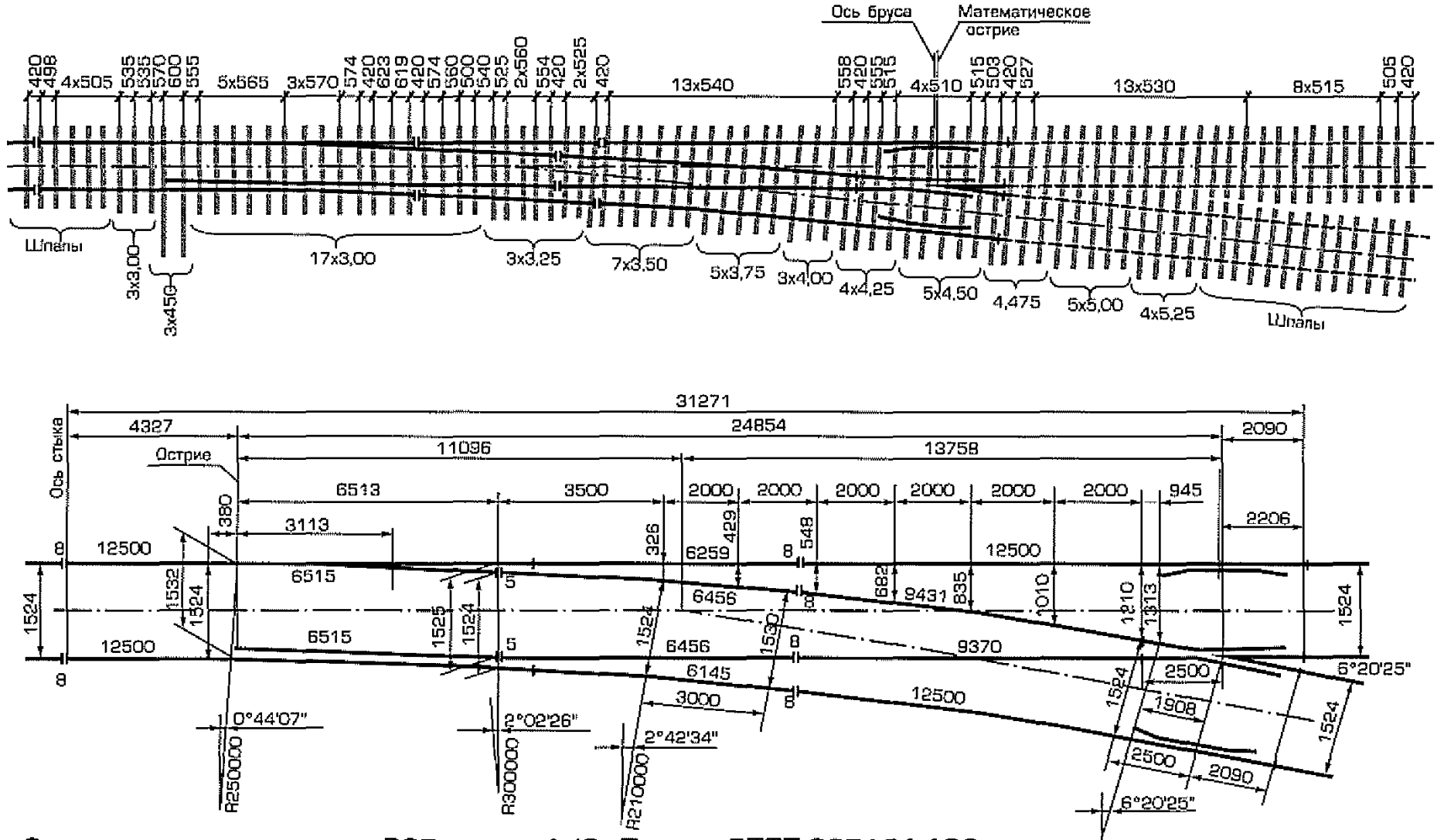
В целях повышения надежности и износостойкости элементов стрелочных переводов разработаны новые конструкции переводов, в которых сердечники и остряки соединяются с примыкающими рельсами при помощи стыковой сварки.



Сварка сердечника с рельсовыми окончаниями

Сварочная машина НКВ40.2





Стрелочный перевод типа Р65 марки 1/9. Проект ЛПТП.665121.100

СТРЕЛОЧНЫЙ ПЕРЕВОД
на деревянных брусках
обыкновенный
 Тип Р65, марка 1/9

Проект ЛПТП
665121.100

Исполнения:
 665121.100 – правый,
 665121.100-01 – левый

Предназначен для эксплуатации на железнодорожных путях промышленных предприятий Минуглепрома РФ.

1. Особенности конструкции

перевода	костыльно-клепное крепление
стрелки	поворотный остряк, вкладышно-накладочное крепление корня
крестовины	крестовина рельсоборная на подкладках

2. Техническая характеристика

Ширина колеи, мм	1524	
Полная длина, мм	31267	
Радиус бокового пути переменной кривизны, мм	остряка	250000–300000
	переводной кривой	210000–200000
Максимальная статическая нагрузка на рельс, кН	от оси локомотива	320
	от оси вагона	320
Максимальная скорость движения, км/ч	по прямому пути	50
	по боковому пути	40
Масса, не более, т	13,2	

3. Комплект поставки

Рельс рамный прямой с остряком кривым.....	1
Рельс рамный кривой с остряком прямым.....	1
Крестовина типа Р65 марки 1/9.....	1
Рельс крестовины с контррельсом.....	2
Накладка 1Р65 ГОСТ 8193.....	24
Подкладка СД65 ГОСТ 8194–75.....	117
Комплект подкладок.....	1
Ящики с деталями стрелочного перевода, рельсового крепления	
Рельсы длиной, мм	
6145.....	1
6259.....	1
6456.....	2
9370.....	1
9431.....	1

В комплект поставки не включены

Стык изолирующий типа Р65.....	2
Костыль 165 ГОСТ 5812–82.....	345
Шурупы путевые 2.24x170 ГОСТ 809–71.....	326
Бруска деревянные	
Электропривод и гарнитура для его установки	

СТРЕЛОЧНЫЙ ПЕРЕВОД
на деревянных брусьях
обыкновенный
Тип Р65, марка 1/9

Проект ЛПТП
665121.101

Предназначен для эксплуатации на подъездных путях угольных разрезов, шахт

1. Особенности конструкции

перевода	костыльно-клеммное крепление
стрелки	поворотный остряк, вкладышно-накладочное крепление корня, регулируемая тяга
крестовины	крестовина цельнолитая на подкладках с ребордами

Стрелочный перевод изготавливается следующих исполнений:

665121.101	правый	на подкладках СД, без контррельса-протектора
665121.101	правый	на подкладках СД, с контррельсом-протектором
665121.101-01	левый	на подкладках СД, без контррельса-протектора
665121.101-01	левый	на подкладках СД, с контррельсом-протектором
665121.101-02	правый	на подкладках СК, с контррельсом-протектором
665121.101-03	левый	на подкладках СК, с контррельсом-протектором

2. Техническая характеристика

Ширина колеи, мм	1520	
Полная длина, мм	29643	
Радиус бокового пути (по рабочей грани наружного пути), м	200000	
Максимальная скорость движения, км/ч	по прямому пути	100
	по боковому пути	50
Масса, не более, т	11,5	
Наибольшая масса отгрузочного места, т	2,0	
Наибольшая длина отгрузочного места, м	12,5	

3. Комплект поставки

Рельс рамный прямой с острием кривым	1
Рельс рамный кривой с острием прямым (для исполн. 665121.101-01 без контррельса-протектора)	1
Рельс рамный кривой с острием прямым с контррельсом-протектором	1
Крестовина типа Р65 марки 1/9	1
Рельс крестовины с контррельсом	2
Накладка 1Р65 ГОСТ8193-73	20
Подкладка СД65 (для исполн. 665121.101-01)	97
Подкладка СК65 (для исполн. 665121.101-02/-03)	89
Комплект подкладок	1
Ящики с деталями стрелочного перевода, рельсового скрепления	
Рельсы длиной, мм	
10682	2
6144	1
6089	1
8931	1
9046	1

В комплект поставки не включены:

Стыки изолирующие типа Р65	
Костыль 165 ГОСТ5812-82	555
Шурупы путевые	316
Брусья деревянные	68
Электропривод и гарнитура для его установки	

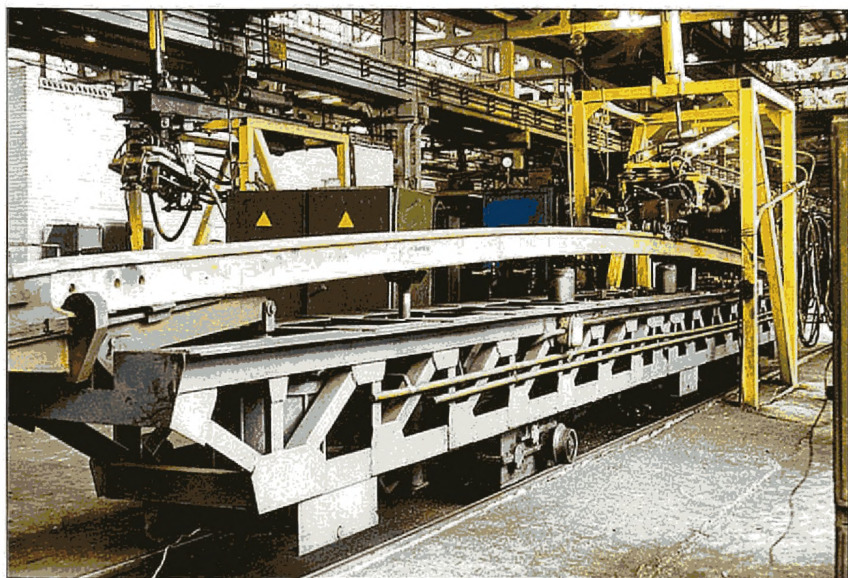
Возможна поставка с контррельсом-протектором и гарнитурой к электроприводу СП6 (при заказе оговаривается комплектование контррельсом-протектором и гарнитурой)

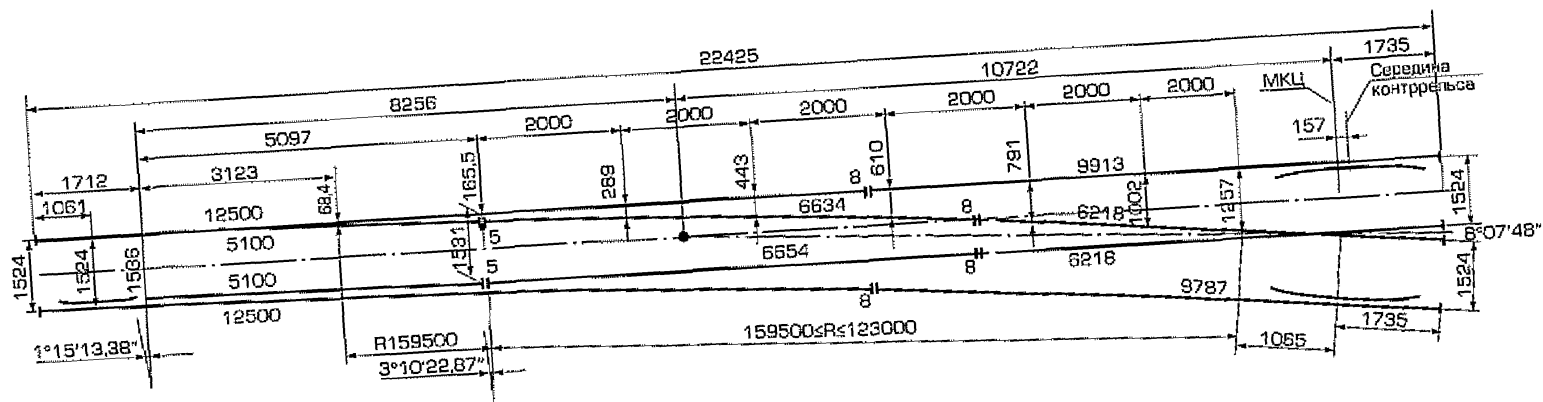
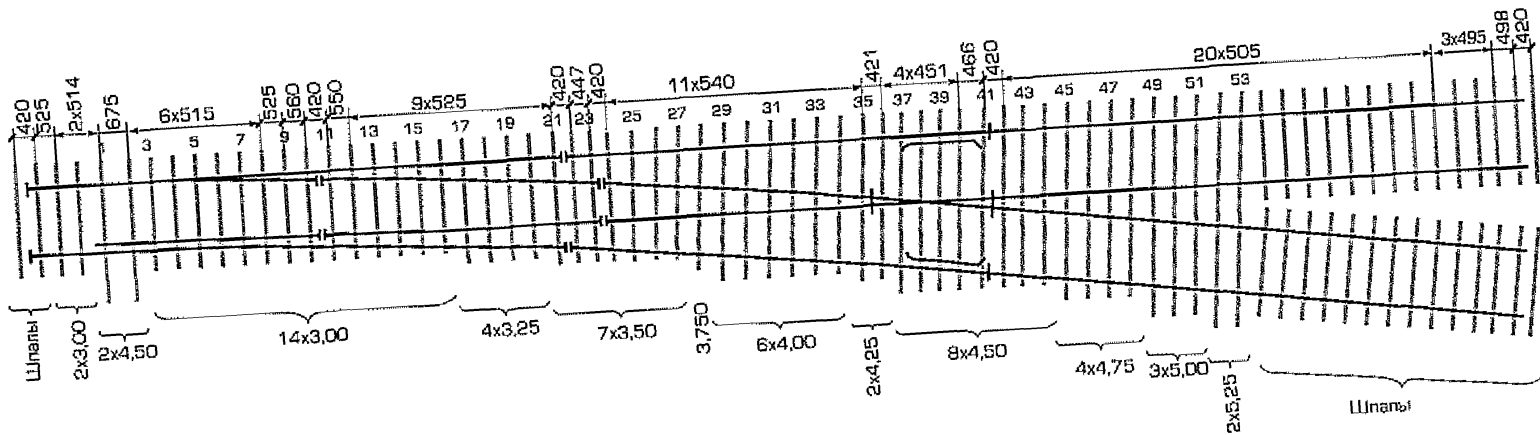
Поверхностная закалка рамных рельсов и остряков с помощью токов высокой частоты (ТВЧ) повышает износостойкость стрелки до 20%.

Поверхностная твердость закаленных рамных рельсов и остряков составляет 321–388 НВ, глубина закаленного слоя – 7–9 мм. Завод производит 100 % стрелочных переводов с закаленными рамными рельсами и остряками.



Для увеличения эксплуатационной стойкости изделий особое внимание уделяется применению новых высокопрочных материалов и эффективных способов упрочнения ответственных деталей стрелочных переводов.





Стрелочный перевод типа 65 марки 1/7. Проект ЛПП.665121.103.

**СТРЕЛОЧНЫЙ ПЕРЕВОД
на деревянных брусьях
обыкновенный
Тип Р65, марка 1/7**

Проект ЛПТП
665121.103

Исполнения:
665121.103 – правый
665121.103-01 – левый

Предназначен для эксплуатации на подъездных путях угольных разрезов, шахт

1. Особенности конструкции

перевода	костыльно-клеммное крепление
стрелки	поворотный остряк, вкладышно-накладочное крепление корня, регулируемая тяга
крестовины	крестовина цельнолитая на подкладках с ребордами

2. Техническая характеристика

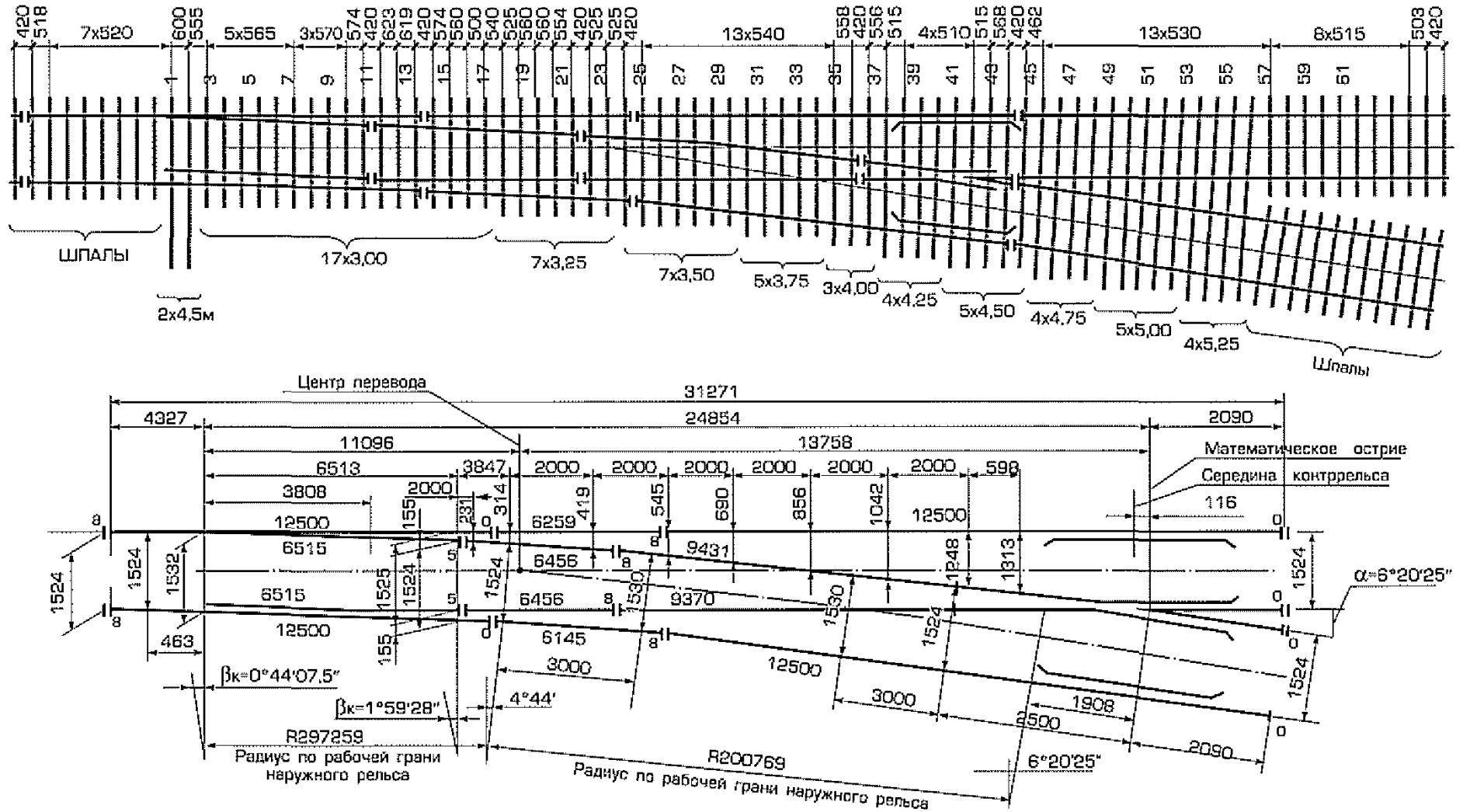
Ширина колеи, мм	1524	
Полная длина, мм	22425	
Радиус бокового пути, мм	стрелки	159500
	переводной кривой	123000
Максимальная скорость движения, км/ч	по прямому пути	50
	по боковому пути	40
Масса, не более, т	8,0	
Наибольшая масса отгрузочного места, т	4,5	
Наибольшая длина отгрузочного места, м	12,5	

3. Комплект поставки

Рельс рамный прямой с остряком кривым.....	1
Рельс рамный кривой с остряком прямым с контррельсом протектором.....	1
Крестовина типа Р65 марки 1/7	1
Рельс крестовины с контррельсом.....	2
Накладка 1Р65ГОСТ8193-73.....	12
Подкладка СД65.....	60
Комплект подкладок.....	1
Ящички с деталями стрелочного перевода, рельсового крепления	
Рельсы длиной, мм 6218.....	2
6634	1
6554	1

В комплект поставки не включены

Стыки изолирующие типа Р65	
Костыль 165 ГОСТ5812-82.....	500
Шурупы путевые.....	220
Брусья деревянные.....	55
Электропривод и гарнитура для его установки	



Стрелочный перевод типа Р65 марки 1/9. Проект 267А.00.000

СТРЕЛОЧНЫЙ ПЕРЕВОД
на деревянных брусьях
обыкновенный
Тип Р65, марка 1/9

Проект
267А.00.000-02

Предназначен для эксплуатации на подъездных путях угольных разрезов, шахт

1. Особенности конструкции

перевода	костыльно-клеммное скрепление
стрелки	поворотный остряк, вкладышно-накладочное крепление корня регулируемая тяга
крестовины	крестовина цельнолитая на подкладках и мостике

Стрелочный перевод изготавливается следующих исполнений:

267А.00.000-02	правый	на подкладках СД
267А.00.000-03	левый	на подкладках СД
267А.00.000-04	правый	на подкладках СД, с контррельсом-протектором
267А.00.000-05	левый	на подкладках СД, с контррельсом-протектором
267А.00.000-06	правый	на подкладках СК, с контррельсом-протектором
267А.00.000-07	левый	на подкладках СК, с контррельсом-протектором

2. Техническая характеристика

Ширина колеи, мм	1520	
Полная длина, мм	31271	
Радиус бокового пути (по рабочей грани наружного пути),м	297259	
Максимальная статическая нагрузка на рельс от оси, кН	вагона	250
	локомотива	250
Максимальная скорость движения, км/ч	по прямому пути	100
	по боковому пути	50
Масса, не более, т	12,2	
Наибольшая масса отгрузочного места, т	2,2	
Наибольшая длина отгрузочного места, м	12,5	

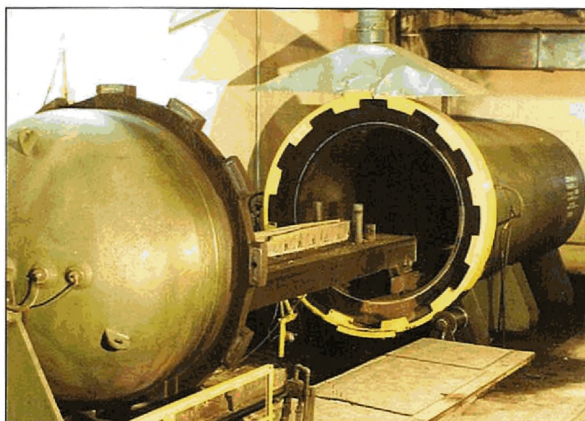
3. Комплект поставки

Рельс рамный прямой с острием кривым.....	1
Рельс рамный кривой с острием прямым (267A.00.000-02, -03).....	1
Рельс рамный кривой с острием прямым	
с контррельсом-протектором (267A.00.000-4, -05, -06, -07).....	1
Крестовина типа Р65 марки 1/9 СП418 (267A.00.000-02, -03).....	1
Крестовина типа Р65 марки 1 /9 1088.00.000-10	
(267A.00.000-04, -05, -06, -07).....	1
Рельс крестовины с контррельсом.....	2
Накладка 1Р65 ГОСТ8193-73 (267A.00.000-02, -03).....	16
(267A.00.000-04, -05, -06, -07).....	12
Накладка 2Р65 ГОСТ8193-73.....	8
Подкладка СД65 [исполн. 267A.00.000-02, -03].....	108
(исполн. 267A.00.000-04, -05).....	102
ПодкладкаСК65 (исполн. 267A.00.000-06,-07).....	102
Комплект подкладок [исполн.267A.00.000-02, -03]1	
(исполн. 267A.00.000-04,-05,-06,-07).....	2
Ящички с деталями стрелочного перевода, рельсового скрепления	
Рельсы длиной, мм 6456.....	2
6145.....	1
6259.....	1
(267A.00.000-02, -03) 9370.....	1
(267A.00.000-02, -03) 9431.....	1
(267A.00.000-04, -05, -06, -07) 10670.....	1
(267A.00.000-04, -05, -06, -07) 10731.....	1

В комплект поставки не включены

Брусья деревянные	
Костыль 165 ГОСТ 5812-821.....	1
Шуруп путевой 1,24х170 ГОСТ 809-71.....	204

Впервые в мировой практике на заводе построен специальный цех для упрочнения сердечников крестовин методом взрыва.



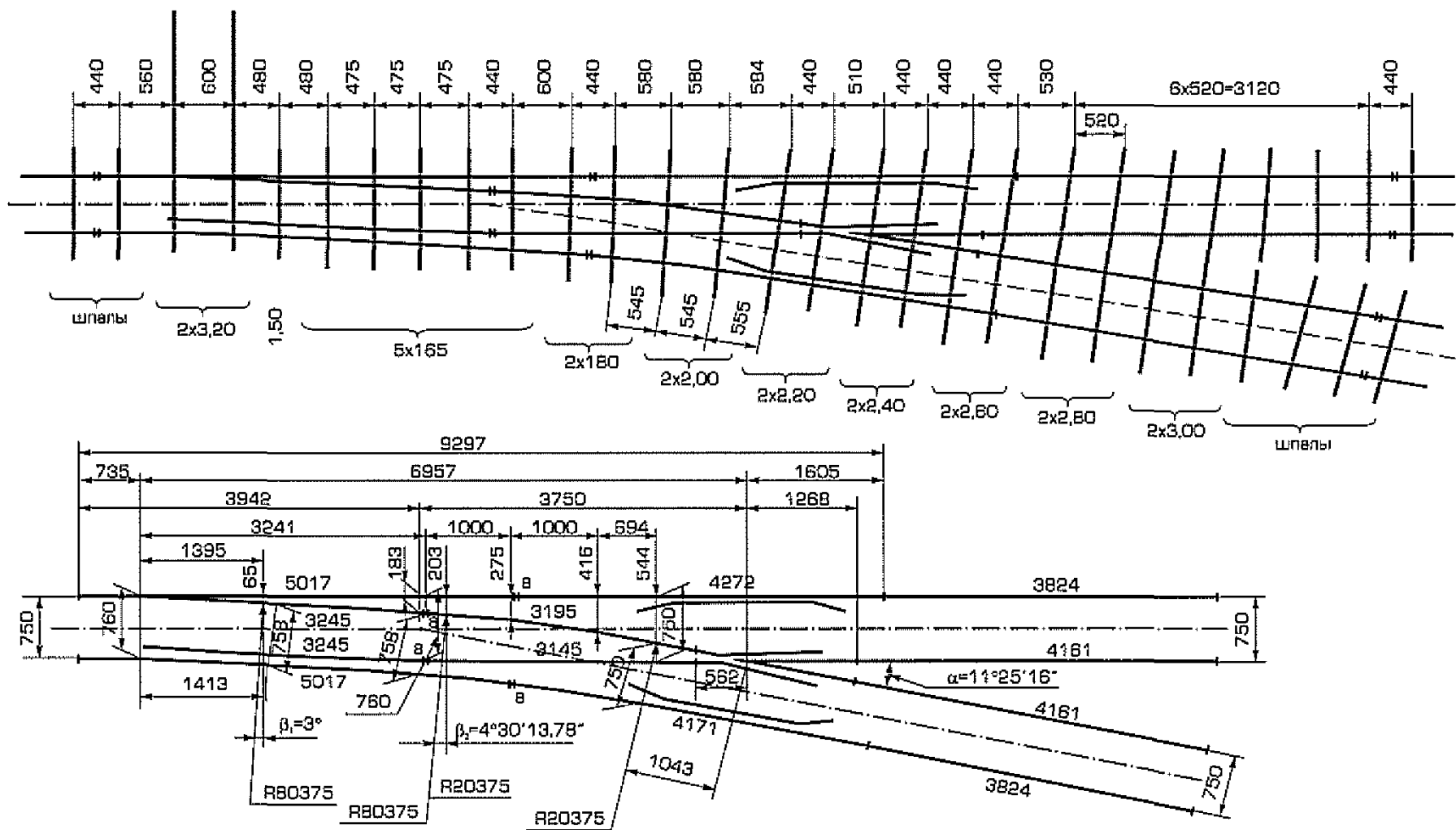
Камера для упрочнения крестовин методом взрыва

Внедрение технологического процесса упрочнения взрывом рабочих поверхностей сердечников в зоне перекаtywания колеса подвижного состава с острия сердечника на усовик и обратно, где создаются высокие контактные напряжения, позволило повысить износостойкость железнодорожных крестовин на 10–15%. Поверхностная твердость в зоне упрочнения достигает 330–350 НВ, глубина упрочненного слоя 30–40 мм.



Подкладки с штампованными ребордами

При применении подкладок с высокими ребордами внедряется принцип отдельного скрепления деталей перевода с брусьями, которое позволяет производить замену элементов стрелочного перевода, не отделяя подкладки от бруса. Подкладки с высокими цельнотянутыми ребордами позволяют повысить надежность скрепления, получить стабильность рельсовой колеи за все время эксплуатации, при этом значительно сокращаются затраты на текущее содержание.



Стрелочный перевод типа Р50 марки 1/5 радиуса 20 м колеи 750 мм.
Проект ПТКБ ЦП 2673.00.000

СТРЕЛОЧНЫЙ ПЕРЕВОД
колеи 750мм
на деревянных брусках
Тип Р50, марка 1/5

Проект ПТКБ ЦП
2673.00.000

Исполнения:
 2673.00.000 – правый,
 2673.00.000-01 – левый

Предназначен для перевода подвижного состава с одного пути на другой на железнодорожных путях горнорудных выработок Норильского горно-металлургического комбината.

1. Особенности конструкции

перевода	костыльно-шурупное скрепление
стрелки	поворотный остряк, вкладышно-накладочное крепление корня
крестовины	цельнолитая на подкладках

2. Техническая характеристика

Ширина колеи, мм		750
Полная длина, мм		9297
Минимальный радиус по оси бокового пути, мм		20000
Расстояние от центра перевода до переднего торца рамного рельса, мм		3945
Расстояние от острия остряков до математического центра крестовины, мм		6957
Шаг остряков по оси переводной тяги, мм		154
Ширина желобов на уровне 14,2 мм от верха головки рельса, мм	в прямой части контррельсов	32
	в прямой части усовиков крестовины	42
	на входе усовиков крестовины и контррельсов	60
	улавливающие желоба контррельсов	82
	в горле крестовины	60
	улавливающий желоб крестовины	90
Максимальная статическая нагрузка на рельс от оси подвижного состава, кН		147
Максимальная скорость движения подвижного состава, км/ч		15
Масса, не более, т		5

СТРЕЛОЧНЫЙ ПЕРЕВОД
колеи 750 мм
на деревянных брусьях
Тип Р50, марка 1/5

Проект ПТКБ ЦП
2673.00.000

Продолжение

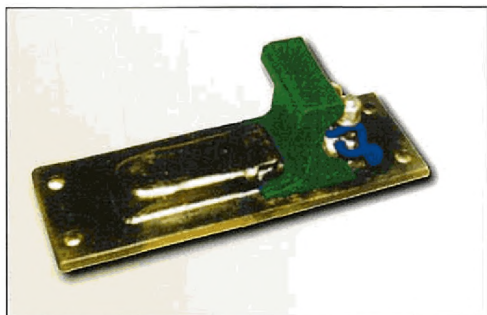
3. Комплект поставки

Рельс рамный прямой с острием кривым.....	1
Рельс рамный кривой с острием прямым.....	1
Крестовина типа Р50 марки 1/5	1
Рельс крестовины с контррельсом	2
Комплект подкладок для перевода	1
Рельсы Р50 длиной, м	
3195	1
3145	1
3824	2
4161	2
Ящик с деталями стрелочного перевода	2
Накладка 1Р50 ГОСТ19128.....	8
Подкладка СД50 ГОСТ 12135-75.....	42
Механизм переводной	1

В комплект поставки не входят

Комплект деревянных брусьев	
Стык переводной типа Р50.....	6

Цельнотянутый "башмак" с упругим прикреплением к рамному рельсу



Применение упругого прикрепления "башмаков" к рамным рельсам позволяет увеличить плавность хода подвижного состава по стрелочному переводу, снизить интенсивность бокового износа остряков и рамных рельсов

Рельс крестовины с контррельсом новой конструкции

В существующих конструкциях контррельсовых узлов контррельс соединен с ходовым рельсом при помощи вкладышей и болтов.

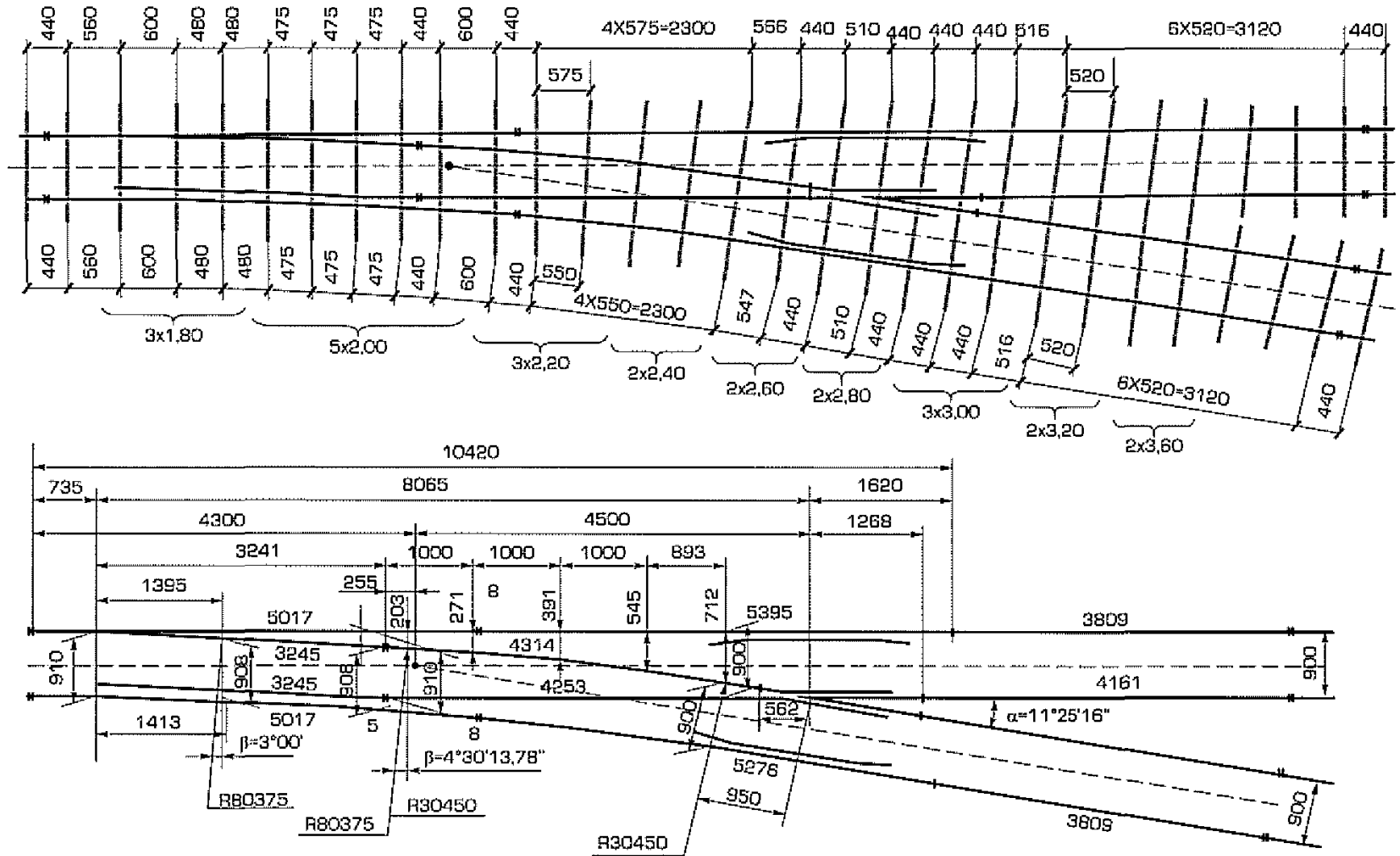
При эксплуатации таких узлов бывают случаи разрыва болтов, что влияет на безопасность движения. В новой конструкции контррельс изготовлен из другого профиля и не связан с ходовым рельсом. Боковой износ контррельса можно компенсировать за счет установки регулировочных металлических пластин.



Контррельсовая подкладка с упором



Крестовина цельнолитая
т.Р33 м.1/5 для шахт



Стрелочный перевод типа P50 марки 1/5 колеи 900 мм. Проект ПТКБ ЦП 2675.00.000

СТРЕЛОЧНЫЙ ПЕРЕВОД
колеи 900 мм
на деревянных брусках
Тип Р50, марка 1/5

Проект ПТКБ ЦП
2675.00.000

Исполнения:
 2675.00.000 – правый,
 2675.00.000-01 – левый

Предназначен для перевода подвижного состава с одного пути на другой на железнодорожных путях подземных рудников НПО "Джезказганцветмет".

1. Особенности конструкции

перевода	костыльно-шурупное крепление
стрелки	поворотный остряк, вкладышно-накладочное крепление корня
крестовины	цельнолитая на подкладках

2. Техническая характеристика

Ширина колеи, мм	900	
Полная длина, мм	10420	
Минимальный радиус по оси бокового пути, мм	30000	
Расстояние от центра перевода до переднего торца рамного рельса, мм	4300	
Расстояние от острия остряков до математического центра крестовины, мм	8065	
Шаг остряков по оси переводной тяги, мм	154	
Ширина желобов на уровне 14,2 мм от верха головки рельса, мм	в прямой части контррельсов	32
	в прямой части усовиков крестовины	42
	на входе усовиков крестовины и контррельсов	60
	улавливающие желоба контррельсов	82
	в горле крестовины	60
	улавливающий желоб крестовины	86
Максимальная статическая нагрузка на рельс от оси подвижного состава, кН	147	
Максимальная скорость движения подвижного состава, км/ч	15	
Масса, не более, т	6	

СТРЕЛОЧНЫЙ ПЕРЕВОД
колеи 900 мм
на деревянных брусьях
Тип Р50, марка 1/5

Проект ПТКБ ЦП
2675.00.000

Продолжение

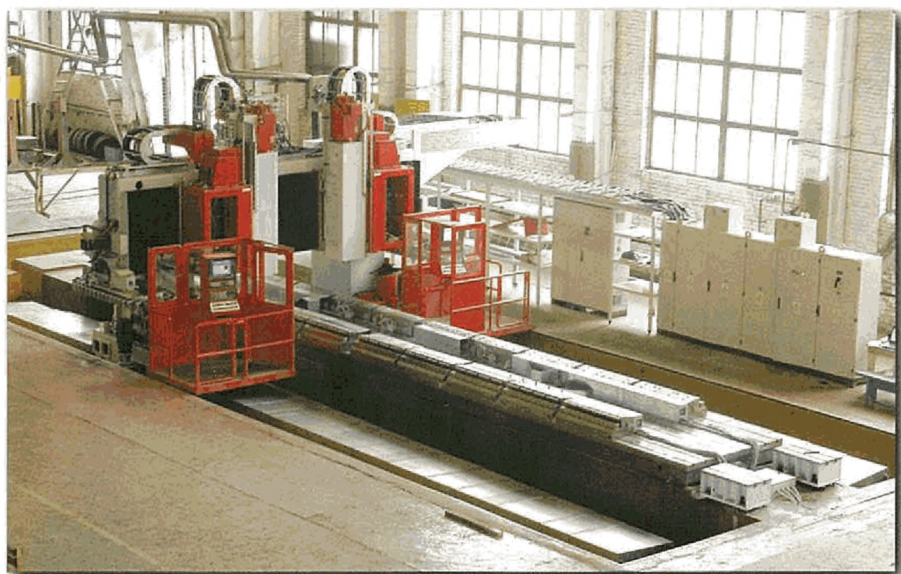
3. Комплект поставки

Рельс рамный прямой с остяком кривым.....	1
Рельс рамный кривой с остяком прямым.....	1
Крестовина типа Р50 марки 1/5.....	1
Рельс крестовины с контррельсом.....	2
Комплект подкладок для перевода.....	1
Рельсы Р50 длиной, м 4253.....	1
4314.....	1
3809.....	2
4161.....	2
Ящик с деталями стрелочного перевода.....	2
Накладка 1Р50 ГОСТ19128.....	8
Подкладка СД50 ГОСТ 12135-75.....	50
Стык переходной рельсов типа Р50-Р43 на переходных накладках из накладок Р50.....	6

В комплект поставки не входят

Комплект деревянных брусьев	
Шурупы путевые 24х170 ГОСТ 809-71.....	136
Костыли 1,165 ГОСТ 12135-75.....	306
Электропривод и гарнитура для его установки	

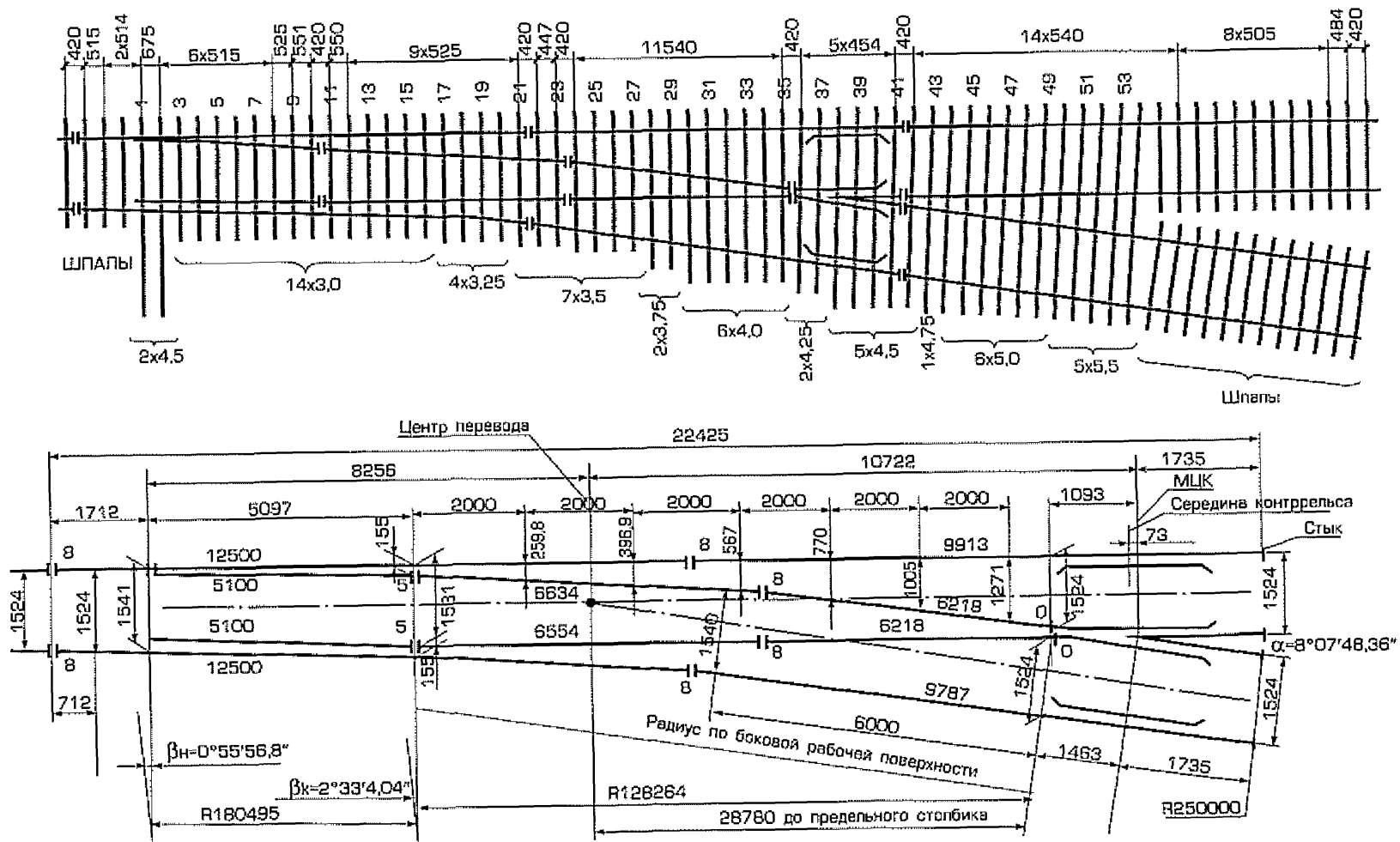
Станок продольный фрезерно-расточной модели PMF/Z2
фирмы Mescof (Италия).



Станок с подвижным порталом и неподвижным столом, с двумя шпиндельными головками, оснащен системой ЧПУ SIEMENS 840D, специальным электромагнитным приспособлением для закрепления заготовок.



Станок позволяет вести обработку острияков повышенной твердости при высоких скоростях резания, с высокой степенью точности и чистоты обрабатываемых поверхностей.



Стрелочный перевод типа Р65 марки 1/7. Проект ПТКБ ЦП 2690.00.000

СТРЕЛОЧНЫЙ ПЕРЕВОД
обыкновенный
колеи 1524 мм
на деревянных брусках
Тип Р65, марка 1/7

Проект ПТКБ ЦП
2690.00.000

Предназначен для перевода железнодорожного состава с одного пути на другой на предприятиях угледобывающей промышленности. Остряки и рамные рельсы закалены ТВЧ.

1. Особенности конструкции

перевода	костыльно-клеммное скрепление на подкладках с ребрами
стрелки	поворотный остряк, вкладышно-накладочное крепление корня
крестовины	цельнолитая на подкладках с ребрами

Стрелочный перевод изготавливается следующих исполнений:

Обозначение	Исполнение	Отличия исполнений
2690.00.000-18	правый	на подкладках СД
2690.00.000-19	левый	на подкладках СД
2690.00.000-20	правый	на подкладках СК
2690.00.000-21	левый	на подкладках СК
2690.00.000-22	правый	на подкладках СД с контррельсом-протектором
2690.00.000-23	левый	на подкладках СД с контррельсом-протектором
2690.00.000-24	правый	на подкладках СК с контррельсом-протектором
2690.00.000-25	левый	на подкладках СК с контррельсом-протектором

2. Техническая характеристика

Ширина колеи, мм	1524	
Полная длина, мм	22425	
Минимальный радиус по оси бокового пути, мм	128264	
Максимальная скорость движения, км/ч	по прямому пути	30
	по боковому пути	20
Масса, не более, т	9,5	
Наибольшая масса отгрузочного места, т	3,3	
Наибольшая длина отгрузочного места, м	12,5	

СТРЕЛОЧНЫЙ ПЕРЕВОД
обыкновенный
колеи 1524 мм
на деревянных брусьях
Тип Р65, марка 1/7

Проект ПТКБ ЦП
2690.00.000

Продолжение

3. Комплект поставки

Наименование изделия		Исполнение	
		-20/ -21 -24/ -25	-18/ -19 -22/ -23
Рельс рамный прямой с острием кривым с тягой стрелочной		1	1
Рельс рамный кривой с острием прямым с тягой соединительной		1	1
Крестовина типа Р65 марки 1/7		1	1
Рельс крестовины с контррельсом		1	1
Рельсы Р65 длиной, м	6218	2	2
	6634	1	1
	6554	1	1
Комплект подкладок для перевода		1	1
Комплект прокладок (резина) для перевода		1	-
Клемма ПК ГОСТ 22343-90		100 (исполн. -24/-25) 106 (исполн. -20/-21)	-
Накладки 2Р65 ГОСТ 8193-73		8	8
Подкладка 1СК65 ГОСТ16277-93		75 (исполн. -24/-25) 78 (исполн. -20/-21)	-
Покладка СД65 ГОСТ 8194-73		-	8
Ящик с деталями стрелочного перевода и гарнитуры*		3	3
Узел с деталями гарнитуры*		1	1

* 16737-00-00 Гарнитура

В комплект поставки не включены

Деревянные брусья уширенные, комплек	1
Стык изолирующий рельсов типа Р65с полимерными накладками ЦП 478-01	2
Шурупы путевые 24x170 ГОСТ 809-71	264
Костыли 1,165 ГОСТ 5812-82	446
Электропривод и гарнитура для его установки	1

СТРЕЛОЧНЫЙ ПЕРЕВОД
односторонний,
шахтный,
колеи 750 мм,
повышенной несущей способности,
на деревянных брусках
Тип РЗЗ, марка 1/5

Проект
ПШОН 733.00.00.000

Исполнения:
 ПШОН 733.00.00.000 – правый
 ПШОН 733.00.00.000-01 – левый

Стрелочный перевод предназначен для эксплуатации на путях внутри шахт.

2. Техническая характеристика

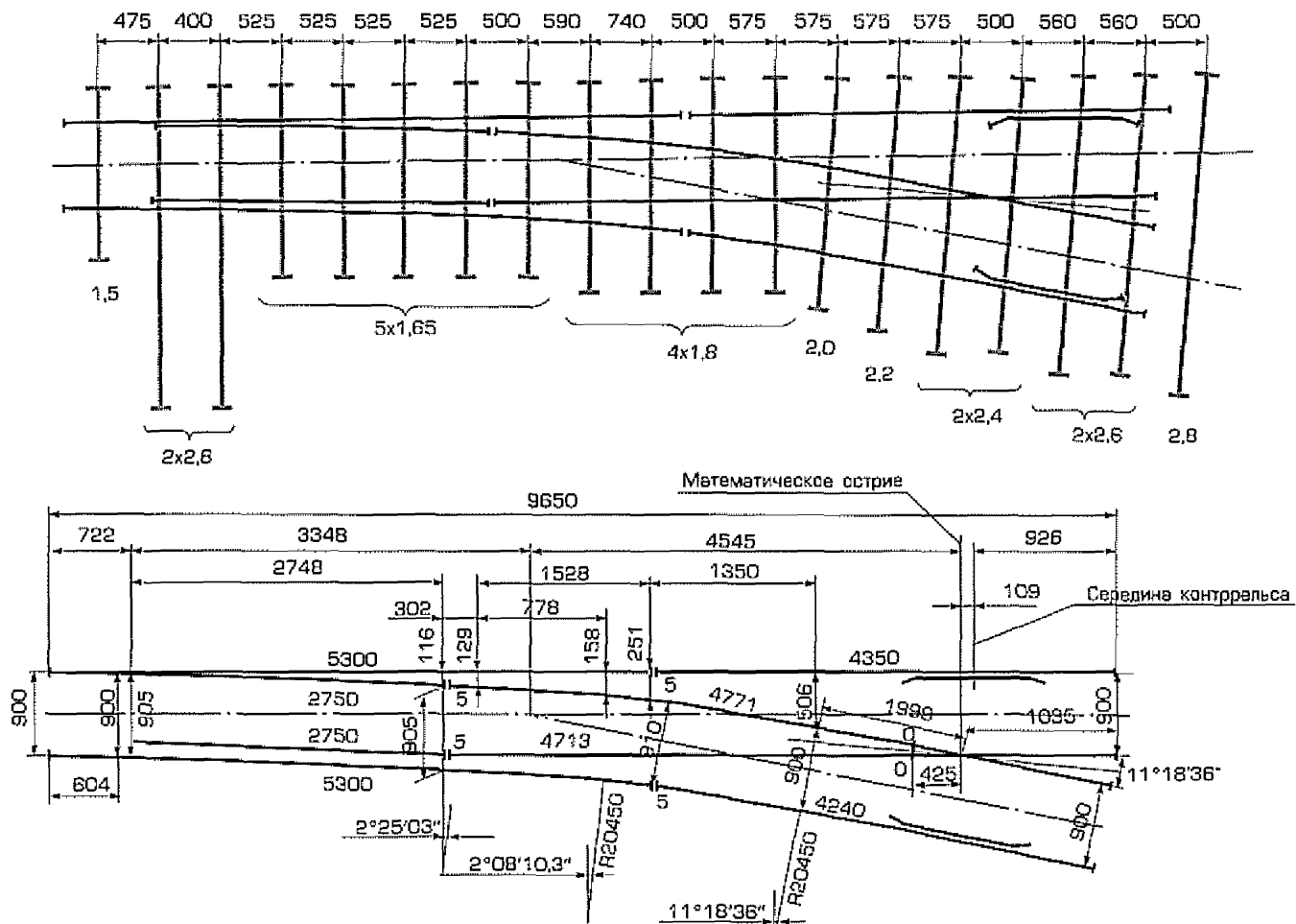
Ширина колеи, мм	750	
Полная длина, мм	9367	
Радиус бокового пути, мм	20375	
Максимальная статическая нагрузка на рельс, кН	50	
Максимальная скорость движения, км/ч	по прямому пути	9
	по боковому пути	6
Максимальная длина отгрузочного места, м	5,3	
Масса, не более, кг	1936,4	

3. Комплект поставки

Рельс рамный с острием	1
Рельс рамный кривой с острием	1
Крестовина типа РЗЗ марки 1/5	1
Рельс крестовины с контррельсом	2
Комплект подкладок для перевода	1
Рельс переводной длиной, м 4262	1
4315	1
Узел с тягами	1
Ящик с деталями стрелочного перевода	1
Самостав в сборе	6
Самостав	6
Механизм переводной ПШО 14.00.000-01 (РЗЗ)	1

В комплект поставки не включены:

Комплект деревянных брусков по ГОСТ 8992-75 типа IIА
 Накладки стыковые, болты, шайбы, гайки, соединяющие перевод с примыкающими рельсами
 Шурупы путевые 2,24x170 ГОСТ 809-71
 Костыли 16x16 ГОСТ 5812-75



Стрелочный перевод типа Р33 марки 1/5 колеи 900 мм. Проект ПОНШ 933.00.000.

СТРЕЛОЧНЫЙ ПЕРЕВОД
односторонний,
шахтный,
колеи 900 мм,
повышенной несущей способности,
на деревянных брусках
Тип РЗЗ, марка 1/5

Проект
ПОНШ 933.00.00.000

Исполнения:
 ПОНШ 933.00.00.000 – правый
 ПОНШ 933.00.00.000-01 – левый

Стрелочный перевод предназначен для эксплуатации на путях внутри шахт.

2. Техническая характеристика

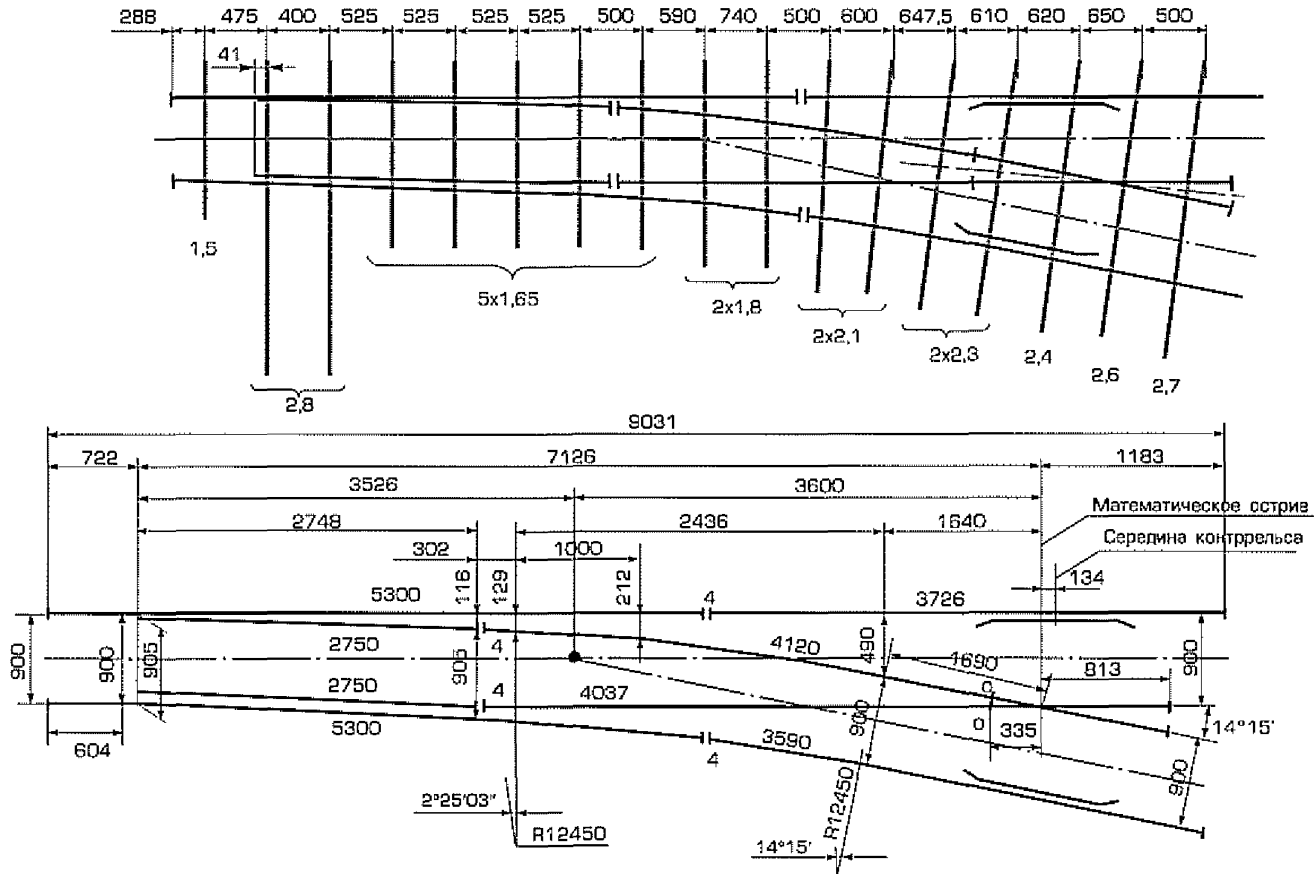
Ширина колеи, мм	900	
Полная длина, мм	9650	
Радиус бокового пути, мм	20450	
Максимальная статическая нагрузка на рельс, кН	50	
Максимальная скорость движения, км/ч	по прямому пути	9
	по боковому пути	6
Максимальная длина отгрузочного места, м	5,3	
Масса, не более, кг	1708,5	

3. Комплект поставки

Рельс рамный с острием	1
Рельс рамный кривой с острием	1
Крестовина типа РЗЗ марки 1/5	1
Рельс крестовины с контррельсом	2
Комплект подкладок для перевода	1
Рельс переводной длиной, м	4713
	4770
Узел с тягами	1
Ящик с деталями стрелочного перевода	1
Самостав в сборе	6
Самостав	6
Механизм переводной ПШО 14.00.000-01 (РЗЗ)	1

В комплект поставки не включены:

Комплект деревянных брусков по ГОСТ 8992-75 типа IIА
 Накладки стыковые, болты, шайбы, гайки, соединяющие перевод с примыкающими рельсами
 Шурупы путевые 2,24x170 ГОСТ 809-71
 Костыли 16x16 ГОСТ 5812-75



Стрелочный перевод типа Р33 марки 1/4 колеи 900 мм.
 Проект Ленпромтрансprojekt ПШОУ 20.00.000-02

**СТРЕЛОЧНЫЙ ПЕРЕВОД
односторонний участковый,
шахтный, колеи 900 мм
на деревянных брусках
Тип Р33, марка 1/4**

Ленпромтранспроект
ПШОУ 20.00.000-02

Исполнения:
ПШОУ 20.00.000-02 – правый
ПШОУ 20.00.000-03 – левый

Стрелочный перевод предназначен для эксплуатации на путях внутри шахт.

2. Техническая характеристика

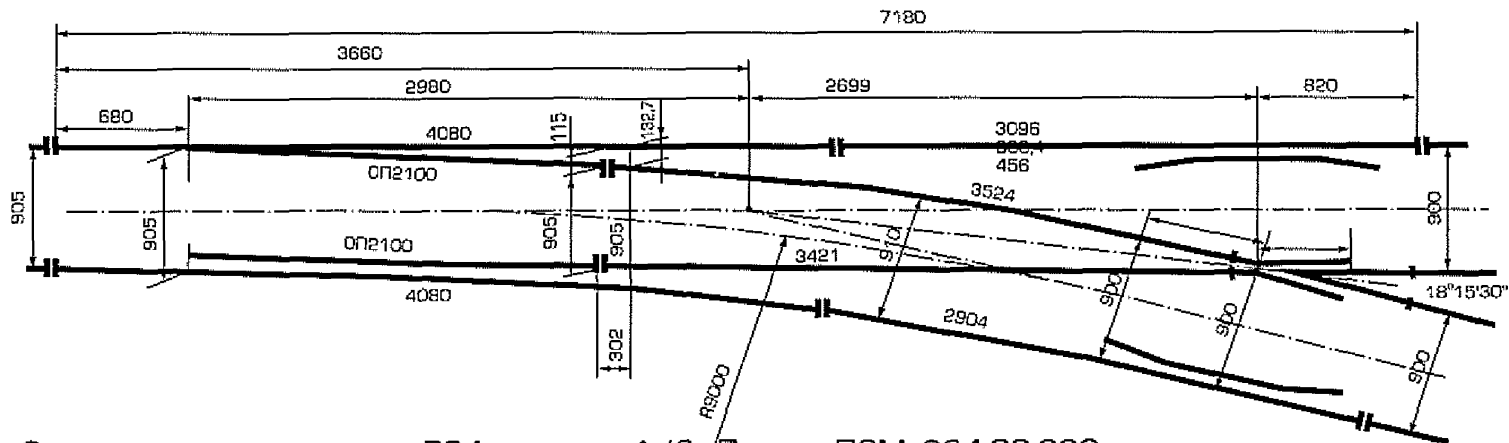
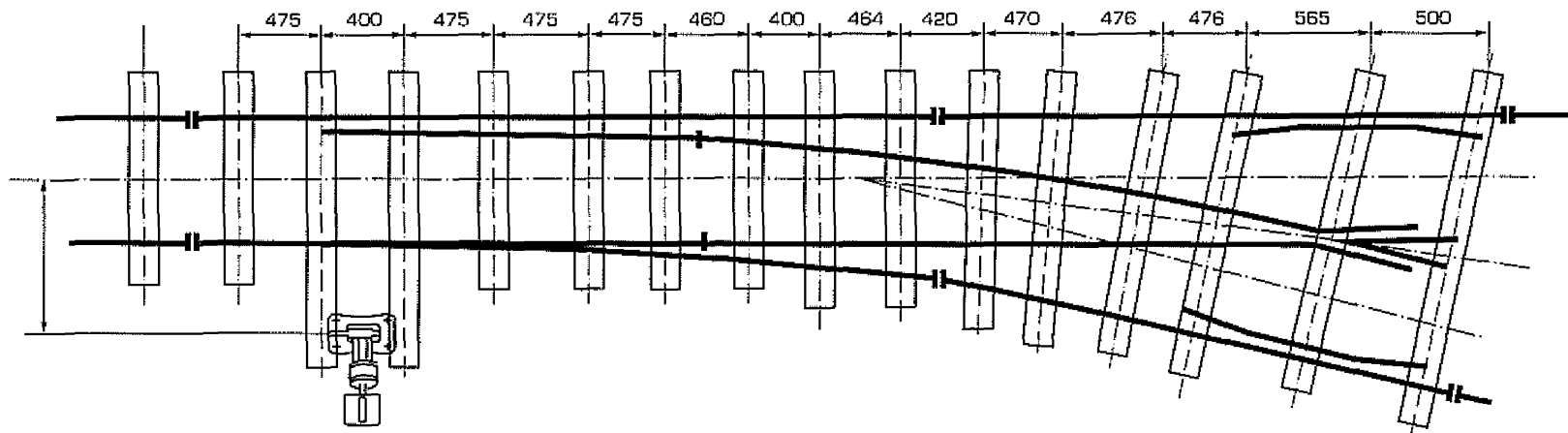
Ширина колеи, мм	900	
Полная длина, мм	9031	
Радиус переводной кривой, мм	12000	
Максимальная вертикальная нагрузка от оси ходовой части подвижного состава на рельсы, кН	50	
Максимальная скорость движения подвижного состава по переводу, км/ч	по прямому пути	9
	по боковому пути	6,12
Максимальная длина отгрузочного места, м	5,3	

3. Комплект поставки

Рельс рамный с острием	1
Рельс рамный кривой с острием.....	1
Крестовина типа Р33 марки 1/4.....	1
Рельс крестовины с контррельсом.....	2
Комплект подкладок для перевода.....	1
Рельс переводной длиной, м 4119.....	1
4036.....	1
Узел с тягами.....	1
Самостав в сборе	6
Самостав	6
Механизм переводной ПШО 14.00.000-01 (Р33)	1

В комплект поставки не включены:

Комплект деревянных брусков по ГОСТ 8992-75 типа IА
Накладки стыковые, болты, шайбы, гайки, соединяющие перевод с примыкающими рельсами
Шурупы путевые 2,24x170 ГОСТ 809-71
Костыли 14x14 ГОСТ 8143-71



Стрелочный перевод типа Р24 марки 1/3. Проект ПОМ 924.00.000

**СТРЕЛОЧНЫЙ ПЕРЕВОД
односторонний
модернизированный,
колеи 900 мм
на деревянных брусках
Тип Р24, марка 1/3**

Проект
ПОМ 924.00.000

Исполнение:
ПОМ 924.00.000 – правый,
ПОМ 924.00.000-01 – левый

Стрелочный перевод предназначен для эксплуатации на путях внутри шахт.

2. Техническая характеристика

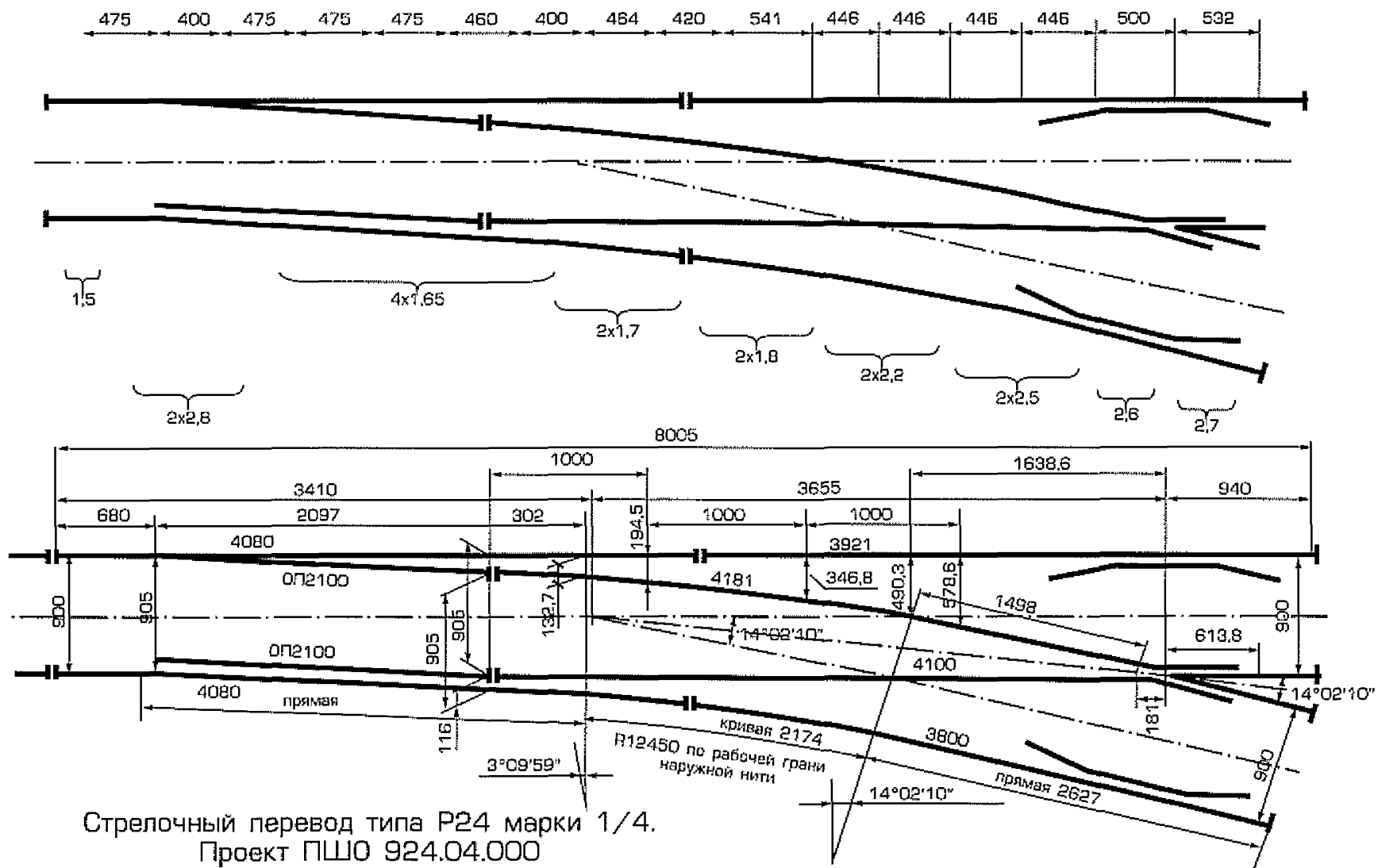
Ширина колеи, мм	900	
Полная длина, мм	7180	
Радиус переводной кривой, мм	9000	
Максимальная вертикальная нагрузка от оси ходовой части подвижного состава на рельсы, кН	50	
Максимальная скорость движения подвижного состава по переводу, км/ч	по прямому пути	9
	по боковому пути	6,12

3. Комплект поставки

Рельс рамный с острием	1
Рельс рамный кривой с острием.....	1
Крестовина типа Р24 марки 1/3.....	1
Рельс крестовины с контррельсом Р24	2
Комплект подкладок для перевода.....	1
Рельс переводной длиной, м	
3524	1
3421.....	1
Узел с тягами.....	1
Ящик с деталями перевода.....	1
Механизм переводной ПШЮ 14.00.000-01 (Р33)	1

В комплект поставки не включены:

Комплект деревянных брусков по ГОСТ 8992-75 типа IА
Накладки стыковые, болты, шайбы, гайки, соединяющие перевод с примыкающими рельсами
Шпурлы путевые 2,24х170 ГОСТ 809-71
Костыли 14х14 ГОСТ 8143-71



СТРЕЛОЧНЫЙ ПЕРЕВОД
односторонний
колеи 900 мм
на деревянных брусках
Тип Р24, марка 1/4

Проект
ПШО 924.04.000

Исполнение:
ПШО 924.04.000 – правый,
ПШО 924.04.000-01 – левый

Стрелочный перевод предназначен для эксплуатации на путях внутри шахт.

2. Техническая характеристика

Ширина колеи, мм	900	
Полная длина, мм	8005	
Радиус переводной кривой, мм	12000	
Максимальная вертикальная нагрузка от оси ходовой части подвижного состава на рельсы, кН	50	
Максимальная скорость движения подвижного состава по переводу, км/ч	по прямому пути	9
	по боковому пути	6,12

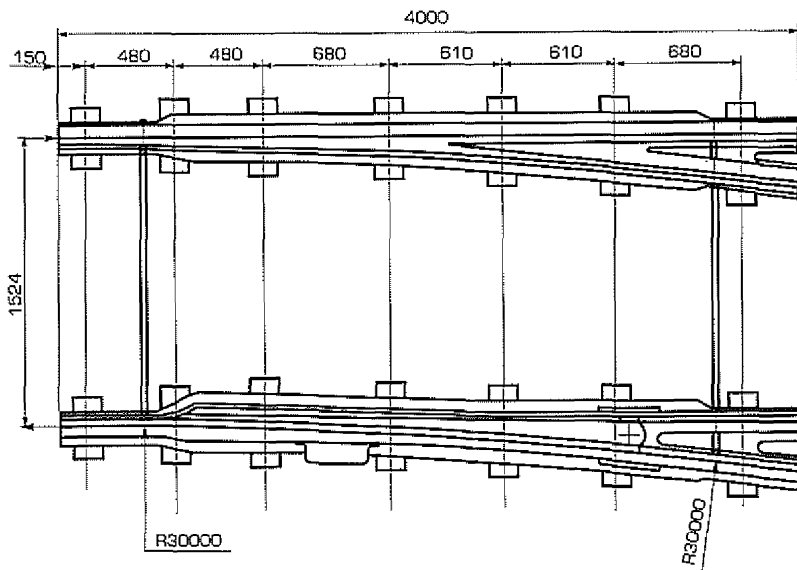
3. Комплект поставки

Рельс рамный с острием	1
Рельс рамный кривой с острием.....	1
Крестовина типа Р24 марки 1/4.....	1
Рельс крестовины с контррельсом	2
Комплект подкладок для перевода.....	1
Рельс переводной длиной, м 41В1	1
4100.....	1
Узел с тягами.....	1
Ящик с деталями перевода.....	1
Механизм переводной ПШО 14.00.000.....	1

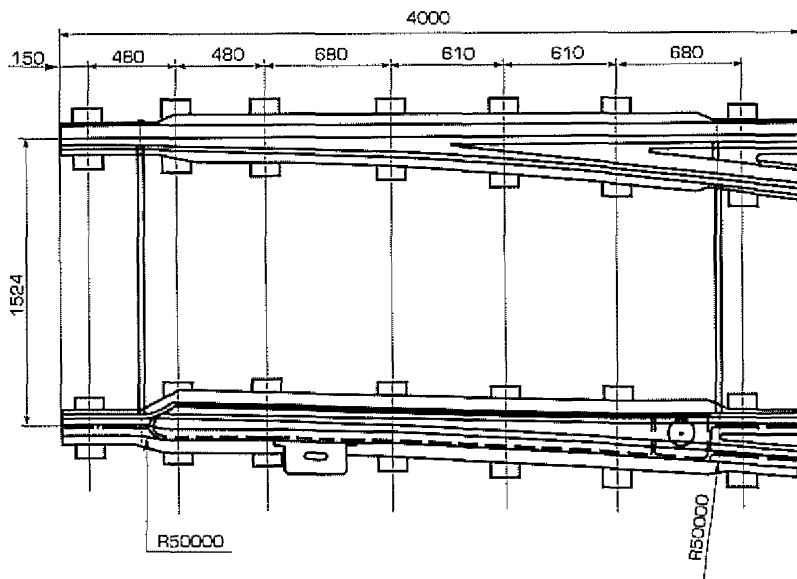
В комплект поставки не включены:

Комплект деревянных брусков по ГОСТ 8992-75 типа IA
Накладки стыковые, болты, шайбы, гайки, соединяющие перевод с примыкающими рельсами
Шурупы путевые 2,24x170 ГОСТ 809-71
Костыли 14x14 ГОСТ 8143-71





Стрелка трамвайная одноперая, радиус 30 м. Проект КМК-С30-00.00.000



Стрелка трамвайная одноперая, радиус 50 м. Проект Н-С50-00.00.000

СТРЕЛКА ТРАМВАЙНАЯ
 литая,
 радиус кривизны – 30 м,
 на деревянных брусках

Проект НИКТИ ГХ
КМК-С30-00.00.000

Исполнения:
 КМК-С30-01.00.000 – левая
 КМК-С30-02.00.000 – правая

Стрелка предназначена для эксплуатации на кривых участках трамвайных путей радиусом 50 метров. Детали стрелки, подвергающиеся интенсивному износу выполнены из высокомарганцовистой стали.

2. Техническая характеристика

Ширина колеи, мм		1524	
Радиус поворота, мм	внутренний	30000	
	наружный	31524	
Габаритные размеры, мм	длина	4000	
	ширина (без шпал)	2090	
	высота (без шпал)	210	
Масса (без шпал), не более, кг		1300	
Масса тела глухой стрелки, не более, кг		600	
Масса тела подвижной стрелки, не более, кг		550	
Максимальная скорость движения, км/ч	пошерстное движение	по прямому пути	15
		по боковому пути	10
	противошерстное движение	5	

3. Комплект поставки

Н-С30-01.00.000

Тело внутреннее острьяковое стрелки R30 м левого направления.....	1
Тело наружное глухое стрелки R30 м левого направления.....	1
Стяжка в сборе, комплект.....	2
Комплект подкладок для стрелки.....	1

Н-С30-02.00.000

Тело внутреннее острьяковое стрелки R30 м правого направления.....	1
Тело наружное глухое стрелки R30 м правого направления.....	1
Стяжка в сборе, комплект.....	2
Комплект подкладок для стрелки.....	1

**СТРЕЛКА ТРАМВАЙНАЯ
одноостряковая,
радиус кривизны – 50 м,
на деревянных брусках**

Проект НИКТИ ГХ
Н-С50-00.00.000

Исполнения:
Н-С50-01.00.000 – левая
Н-С50-02.00.000 – правая

Стрелка предназначена для эксплуатации на кривых участках трамвайных путей радиусом 50 метров. Детали стрелки, подвергающиеся интенсивному износу выполнены из высокомарганцовистой стали.

2. Техническая характеристика

Ширина колеи, мм			1524
Длина стрелки, мм			4000
Радиус кривизны, мм			50000
Максимальная статическая нагрузка на рельс от оси локомотива, кН			
Максимальная скорость движения подвижного состава по переводу, км/ч	пошерстное движение	по прямому пути	15
		по боковому пути	10
	противошерстное движение		5
Максимальная масса отгрузочного места, т			2,3

3. Комплект поставки

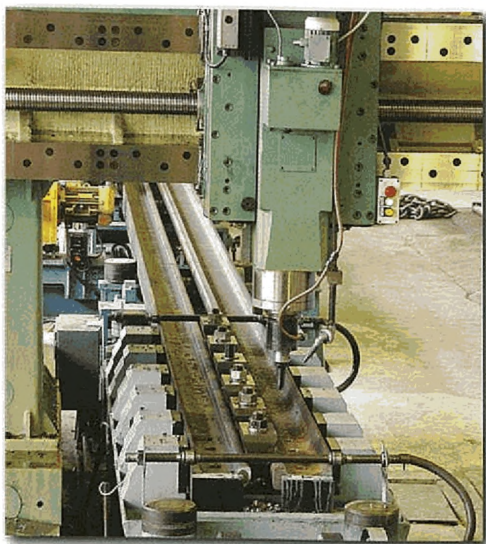
Н-С50-01.00.000

Тело внутреннее остряковое стрелки R50 м левого направления.....	1
Тело наружное глухое стрелки R50 м левого направления.....	1
Стяжка в сборе, комплект.....	2
Комплект подкладок для стрелки.....	1

Н-С50-02.00.000

Тело внутреннее остряковое стрелки R50 м правого направления.....	1
Тело наружное глухое стрелки R50 м правого направления.....	1
Стяжка в сборе, комплект.....	2
Комплект подкладок для стрелки.....	1

Станок координатный сверлильно-фрезерно-расточной модели ОС2555ПМФ4 производства ОАО "Одесский завод радиально-сверлильных станков"



Станок с подвижной колонной и неподвижным столом, предназначен для сверления отверстий в объемно-закаленных рельсах, оснащен системой ЧПУ NC-110 и позволяет вести обработку деталей на высоких скоростях резания, с высокой точностью позиционирования осей отверстий.

НОВОСИБИРСКИЙ СТРЕЛОЧНЫЙ ЗАВОД

Россия, 630025,
г.Новосибирск, ул.Аксенова, 7
тел./факс: (383) 338-20-28
e-mail: ogt@sibmail.ru,
ogtnsz@rambler.ru

