

ГОСКОМИТЕТ  
ПО ГРАЖДАНСКОМУ  
СТРОИТЕЛЬСТВУ  
И АРХИТЕКТУРЕ  
ПРИ ГОССТРОЕ СССР

ЦНИИЭП  
ЖИЛИЩА

СЕРИЯ 81 · ЖИЛЫЕ ДОМА ИЗ КРУПНЫХ ЛЕГКОБЕТОННЫХ БЛОКОВ

# ТИПОВОЙ ПРОЕКТ 113-81-3/1.2

ДОМ 9-ЭТАЖНЫЙ 6-СЕКЦИОННЫЙ 198-КВАРТИРНЫЙ

ЧАСТЬ 0 · ОБЩАЯ ЧАСТЬ

РАЗДЕЛ 0-1 · ОБЩАЯ ХАРАКТЕРИСТИКА ПРОЕКТА

17432-01

ЦЕНА 061

МОСКВА · 1981 г.

# ТИПОВОЙ ПРОЕКТ ЖИЛОГО ДОМА 9-ЭТАЖНОГО, 6-СЕКЦИОННОГО, 198-КВАРТИРНОГО, ШИРОТНОЙ ОРИЕНТАЦИИ

Разработан ЦНИЭП жилища /Москва И-434, Дмитровское шоссе, 9, корпус Б/  
 Утвержден Госкомитетом по гражданскому строительству и архитектуре при Госстрое СССР (приказ №245 от 31.XII.1968г.)  
 Введен в действие ЦНИЭП жилища (приказ №108 от 30.03.81г.)  
 Авторский коллектив: архитекторы: И. Пацкин, Т.Ищук, И. Мирзаханян; инженеры-конструкторы: Н. Пхор, Т. Базанова, С. Горячев, В. Поздняков; инженеры-сантехники: А. Раковщик, Н. Сосонко, В. Золотова; инженеры-электрики: Н. Брускин, Б. Старик, А. Петренко.

## СОДЕРЖАНИЕ

ЛИСТ	НАИМЕНОВАНИЕ	СТР.	ЛИСТ	НАИМЕНОВАНИЕ	СТР.
—	Обложка	1	8	Фасады по осям А, И	9
1и	Заглавный лист	2	9	План чердака. План техподполья. Фасады по осям 1, 3Б. Разрез 1-1.	10
2	Пояснительная записка	3	10	План типового этажа. План 1 <sup>го</sup> этажа	11
3	Пояснительная записка. Технико-экономические показатели	4	11	Фрагмент с лоджией	12
4и	Состав проекта	5	12	Фрагмент ризалита с балконами	13
5	Варианты проектных решений	6	13	Фрагмент со входом	14
6	Секция торцовая 2Б-3Б-4Б. План типового этажа	7	14	Документация, примененная в проекте	15
7	Секция рядовая 2Б-2Б-3Б-3Б. План типового этажа	8			

Внесены изменения  
 01.12.82 ГАП *Ищук* /Пацкин/

ИНВ. № ПОДАТЬ ПОДПИСЬ И ПЕЧАТЪ ВЗАМ. ИНВ. №

Привязка настоящего типового проекта выполнена в соответствии с действующими нормами и правилами.

ГЛ. ИНЖЕНЕР ПРОЕКТА  
 19 г. / /

Настоящий проект выполнен в соответствии с действующими нормами и правилами

ГЛ. АРХИТЕКТОР ПРОЕКТА *Ищук* /И. Пацкин/  
 ГЛ. ИНЖЕНЕР ПРОЕКТА *Пхор* /Н. Пхор/  
 1981 г.

	ПРИВЯЗАН	
ИНВ. №		
РУК. М. И. СТАНИШЕВСКИЙ		
ГЛ. ИНЖ. М. ЛАНКОВ		
ГЛ. АРХ. ПР. ПАЦКИН		
ГЛ. ИНЖ. ПР. ПХОР		
	113-81-3/1,2 часть 0, РАЗДЕЛ 0-1	
		СТАДИЯ
		Лист
		Листов
		Р
		1и
	Заглавный лист	ЦНИЭП жилища г. Москва

1. ОБЩАЯ ХАРАКТЕРИСТИКА СЕРИИ 81

1.1 Серия 81 типовых проектов 5 и 9-этажных жилых домов из крупных легкобетонных блоков разработана для применения в строительстве - во II и III климатических районах и I в климатическом подрайоне; с обычными геологическими условиями; с расчетной температурой -25°; -30°; -35°; -40°С; массой снегового покрова - 150 кгс/м²; скоростным напором ветра - 45 кгс/м². Серия разрабатывается в соответствии с приказами Госгражданстроя: №245 от 31.12.1968г. и №225 от 31.12.1970г.

1.2 Строительные изделия серии 81 приняты по Общесоюзному каталогу индустриальных конструкций и по чертежам дополнительных индустриальных изделий, разработанных в серии в частях 40.

1.3 Основной конструктивный шаг 6.3м является общим для всех проектов, в пятиэтажных домах применяется также шаг 5.1м.

1.4 Серия состоит в основном из 5 и 9-этажных блок-секций, а также из законченных домов. В составе серии разработаны рабочие чертежи: 5-этажных блок-секций (2-рядовых и 2-угловых) и одного восьмисекционного дома; 9-этажных блок-секций (2-рядовых и 1-угловой) и двух домов (шестисекционного и односекционного).

1.5 Из блок-секций и блокируемых домов при привязке могут формироваться дома различной протяженности сложной конфигурации в плане, а в отдельных случаях - смешанной этажности.

1.6 Разнообразие архитектурного решения зданий достигается также применением проектов с различными решениями фасадов (с лоджиями, с балконами, с ограждающими боковыми стенами балконов) и применением вариантов решений отдельных архитектурных деталей (с различной фактурой и окраской наружной поверхно-

сти стеновых блоков, с различными входами, ограждениями балконов и лоджий, и др.)

1.7 В домах серии запроектированы однокомнатные квартиры для одиночек и семей из двух человек, двухкомнатные для семей из трех человек, трехкомнатные - на четыре и пять человек, четырехкомнатные - на пять и шесть человек.

В основу планировочного решения квартир, как правило положено зонирование помещений - общая комната группируется с кухней и передней, санитарный узел размещается в спальня части квартиры.

Жилые комнаты запроектированы непроходными, в ряде случаев предусматривается непосредственная связь общей комнаты с основной спальней.

Площадь общих комнат принята 15-20 кв.м, основных спален на два человека 12-14 кв.м, вторых спален на два человека 10-12 кв.м, спален на одного человека 8-9 кв.м, кухни 7-8 кв.м. Ширина передних принята 1.5-2.2 м.

Санузлы в однокомнатных квартирах - совмещенные; в многокомнатных - раздельные.

В квартирах предусмотрены хозяйственные шкафы или кладовые, а также лоджии и балконы.

2. ОБЩАЯ ХАРАКТЕРИСТИКА ПРОЕКТА И УКАЗАНИЯ ПО ПРИВЯЗКЕ.

2.1 Настоящая редакция проекта выполнена в соответствии с заданиями Госгражданстроя от 14.02 и 5.06.1980г. на корректирование проекта с целью снижения стоимости, трудозатрат и расхода материалов; с учетом новых нормативных документов, а также с учетом требований по повышению тепловой защиты зданий.

ИЗДАТЕЛЬСТВО АРХИТЕКТУРЫ  
МАШИНОСТРОЕНИЕ  
СТРОИТЕЛЬСТВО  
ПРОЕКТИРОВАНИЕ  
ИЗДАТЕЛЬСТВО АРХИТЕКТУРЫ  
МАШИНОСТРОЕНИЕ  
СТРОИТЕЛЬСТВО  
ПРОЕКТИРОВАНИЕ  
ИЗДАТЕЛЬСТВО АРХИТЕКТУРЫ  
МАШИНОСТРОЕНИЕ  
СТРОИТЕЛЬСТВО  
ПРОЕКТИРОВАНИЕ  
ИЗДАТЕЛЬСТВО АРХИТЕКТУРЫ  
МАШИНОСТРОЕНИЕ  
СТРОИТЕЛЬСТВО  
ПРОЕКТИРОВАНИЕ

ПРИВЯЗАН


ЦНИИЭП жилища  
г. Москва  
ГАП ПАЦИН  
ГИП ЛХОР  
ПРОВЕРКА ПАЦИН

Пояснительная записка

113-81-3/1.2

4.0 р. 0-1

Лист 2

ТЕХНИКО-ЭКОНОМИЧЕСКИЕ ПОКАЗАТЕЛИ

2.2 Для применения проекта в строительстве должны быть выполнены проектные работы по его привязке к участку строительства в соответствии с СН 401-69. Проект должен быть утвержден в установленном порядке.

2.3 При привязке к участку строительства производится выбор вариантов всех элементов здания из числа включенных в проект или допускаемых к разработке в связи с привязкой.

При выборе вариантов необходимо исходить из технической и экономической целесообразности, местных условий, условий участка, архитектурных требований и условий эксплуатации здания.

При привязке исключаются из проекта все данные, не относящиеся к выбранному варианту, и вносятся все необходимые дополнения и изменения в соответствии с указаниями в пояснительной записке, примечаниями и сносками на листах проекта.

ОСНОВНЫЕ ПОКАЗАТЕЛИ				
НАИМЕНОВАНИЕ	ЕДИН. ИЗМЕР.	КОЛИЧЕСТВО		
КОЛИЧЕСТВО КВАРТИР	ШТ.	198		
В ТОМ ЧИСЛЕ:		1 КОМН.	2 КОМН.	3 КОМН.
	М <sup>2</sup>	1	89	90
ЖИЛАЯ ПЛОЩАДЬ	М <sup>2</sup>	7016,54		
ОБЩАЯ ПЛОЩАДЬ	М <sup>2</sup>	11485,46		
		ПРИ ТОЛЩИНЕ НАРУЖНЫХ СТЕН		
		40 см	50 см	60 см
ПЛОЩАДЬ ЗАСТРОЙКИ	М <sup>2</sup>	1900,40	1935,00	1969,68
СТРОИТЕЛЬНЫЙ ОБЪЕМ	М <sup>3</sup>	45725,48	46595,33	47467,18
В Т.Ч. ПОДЗЕМНОЙ ЧАСТИ	М <sup>3</sup>	164,85		
ПРИВЕДЕННАЯ ОБЩАЯ ПЛОЩАДЬ	М <sup>2</sup>	11793,93	11789,43	11784,93

СТОИМОСТНЫЕ ПОКАЗАТЕЛИ

НАИМЕНОВАНИЕ ПОКАЗАТЕЛЕЙ	ЕДИН. ИЗМЕР.	КОЛИЧЕСТВО
СМЕТНАЯ СТОИМОСТЬ	ТЫС. РУБ.	1261,11
СТОИМОСТЬ 1 М <sup>2</sup> ЖИЛОЙ ПЛОЩАДИ	РУБ.	178,24
СТОИМОСТЬ 1 М <sup>2</sup> ОБЩЕЙ ПЛОЩАДИ	РУБ.	108,89
СТОИМОСТЬ 1 М <sup>2</sup> ПРИВЕДЕННОЙ ОБЩЕЙ ПЛОЩАДИ	РУБ.	106,08

ЭКСПЛУАТАЦИОННЫЕ ПОКАЗАТЕЛИ

НАИМЕНОВАНИЕ ПОКАЗАТЕЛЕЙ	ЕДИН. ИЗМЕР.	КОЛИЧЕСТВО	УД. РАСХ. ТЕПЛА НА 1 М <sup>2</sup> ОБЩ. ПЛОЩ.	
			ККАЛ/ЧАС	Г/ЧАС
РАСХОД ТЕПЛА ПРИ РАСЧЕТНОЙ ТЕМПЕРАТУРЕ НАРУЖНОГО ВОЗДУХА НА ОТОПЛЕНИЕ	-25°	751900	65,46	
	-30°	785900	68,42	
	-35°	781550	68,57	
	-40°	852400	74,21	
РАСХОД ТЕПЛА НА ГОРЯЧЕЕ ВОДОСНАБЖЕНИЕ	—	667000	—	—
РАСХОД ВОДЫ ПРИ ЦЕНТРАЛЬНОМ ГОРЯЧЕМ ВОДОСНАБЖЕНИИ (ХОЛ.)	Л/СЕК.	4,42 / 2,95	—	—
НЕОБХОДИМЫЙ НАПОР НА ВВОДЕ ГОРЯЧЕЙ (ХОЛОДНОЙ) ВОДЫ	М	36 / 32	—	—
РАСХОД ГАЗА	М <sup>3</sup> /ЧАС	61,40	—	—
РАСЧЕТНАЯ НАГРУЗКА НА ЭЛЕКТРОВВОДЕ СИЛ./ОСВЕТ.	КВТ	44,0 / 111,0	—	—
КОЛИЧЕСТВО РАДИОТРАНСЛЯЦИОННЫХ ТОЧЕК	ШТ.	198	—	—
ТЕЛЕФОННЫЙ ВВОД	ПАР	120	—	—

РАСХОД МАТЕРИАЛОВ

НАИМЕНОВАНИЕ ПОКАЗАТЕЛЕЙ	ЕДИН. ИЗМЕР.	ВСЕГО	НА 1 М <sup>2</sup> ПРИВЕД. ОБЩ. ПЛ.	НА 1 М <sup>2</sup> ОБЩЕЙ ПЛОЩ.
ЦЕМЕНТ	Т	2915,6	0,247	0,254
В Т. ЧИСЛЕ НА СБОРНЫЕ ИЗДЕЛИЯ	Т	2596,6	—	—
СТАЛЬ В НАТУРАЛЬНОМ ИСЧИСЛЕНИИ	Т	343,6	0,029	0,030
СТАЛЬ ПРИВЕДЕННАЯ К КЛАССУ А-I	Т	468,6	0,040	0,041
В Т. ЧИСЛЕ: НА СБОРНЫЕ ИЗДЕЛИЯ	Т	382,4	—	—
БЕТОН И ЖЕЛЕЗОБЕТОН	М <sup>3</sup>	10704,3	0,408	0,932
В Т. ЧИСЛЕ: МОНОЛИТНЫЙ ТЯЖЕЛЫЙ	М <sup>3</sup>	86,6	—	—
МОНОЛИТНЫЙ ЛЕГКИЙ	М <sup>3</sup>	721,9	—	—
СБОРНЫЙ ТЯЖЕЛЫЙ	М <sup>3</sup>	5360,3	—	—
СБОРНЫЙ ЛЕГКИЙ	М <sup>3</sup>	4535,5	—	—
ЛЕСОМАТЕРИАЛЫ	М <sup>3</sup>	375,7	0,032	0,033
КИРПИЧ	ТЫС. ШТ.	95,9	0,008	0,008

ПРИВЯЗАН

ИНВ. №			
--------	--	--	--

ЦНИИЭП жилища  
г. Москва

ГАП	ПАЦКИН	<i>Мван</i>
ГИП	ПХОР	<i>Мван</i>
ПРОВЕР	ПАЦКИН	<i>Мван</i>

ПОЯСНИТЕЛЬНАЯ ЗАПИСКА. ТЕХНИКО-ЭКОНОМИЧЕСКИЕ ПОКАЗАТЕЛИ.

113-81-3/1.2

Ч. 0 Р. 0-1

ЛИСТ  
3

ЧАСТЬ №	НАИМЕНОВАНИЕ	РАЗДЕЛ №	НАИМЕНОВАНИЕ	ЧАСТЬ №	НАИМЕНОВАНИЕ	РАЗДЕЛ №	НАИМЕНОВАНИЕ
0	Общая часть	0-1	Общая характеристика проекта	6	Устройства связи		
		0-2.1	Расчетные таблицы системы отопления на температуру -25°C	8	Сметы		
		0-2.2	Расчетные таблицы системы отопления на температуру -30°C	9	Узлы и детали	9.1-4 9.1-5	Монтажные узлы и детали ниже отм. 0.00
		0-2.3	Расчетные таблицы системы отопления на температуру -35°C (двойное остекление в раздельных переплетах)			9.2-4/82 9.2-5	Монтажные узлы и детали выше отм. 0.00
		0-2.4	Расчетные таблицы системы отопления на температуру -35°C (тройное остекление в одинарном и спаренном переплетах)			9.7-6	Санитарно-технические узлы и детали
		0-2.5	Расчетные таблицы системы отопления на температуру -40°C (двойное остекление в раздельных переплетах)	10	Изделия заводского изготовления	10.1-1, 2,86	Бетонные и железобетонные изделия
		0-2.6	Расчетные таблицы системы отопления на температуру -40°C (тройное остекление в одинарном и спаренном переплетах)			10.2-1 3,2,4	Гипсобетонные и керамзитобетонные изделия
01	Архитектурно-строительные чертежи ниже отметки 0.09	01-1	Здание с подпольем			10.3-1 3,4	Деревянные изделия
						10.4-1, 3,4	Металлические изделия
						10.5-3 4	Легкобетонные изделия
						10.8-1, 2	Мусоропровод / по серии 83/
				10.9-5/82 6,7	Разные изделия		
02	Отопление и вентиляция ниже отметки 0.00	02-1	С радиаторами „М-140-АО” на расчетные температуры -25°, -30°, -35°, -40°С	10.9-7	Керамзитобетонные панели покрытий		
03	Водопровод, канализация ниже отметки 0.00			10.10-1, 24,56	Сметные цены на железобетонные изделия		
1	Архитектурно-строительные чертежи выше отметки 0.00	1-1					
2	Отопление и вентиляция выше отметки 0.00	2-1	С радиаторами „М-140-АО” на расчетные температуры -25°, -30°, -35°, -40°С				
3	Водопровод, канализация, газопровод выше отметки 0.00						
5	Электрооборудование						
Привязан							
			Внесены изменения 01.12.82 ГАП <i>Митин</i> / ПАЦКИН /				
ИНВ. №			ЦНИИЭП жилища г. Москва	ГАП ПАЦКИН ИП ПХОР ПРОВЕР. ПАЦКИН	Состав проекта		113-81-3 / 1.2
						ч. 0, р. 0-1	
						Лист 4н	

ГА. ИНЖ. ПАЦКОВ  
 РАЗРАБ. ИНЖ. ПАЦКИН  
 ВЗЯТЫЕ И ДАТА  
 ПОДЛИСЬ И ДАТА  
 ИНВ. №

Фундаменты	1	Ленточные из сборных ж/б пант и бетонных блоков на R <sub>гр</sub> <sup>н</sup> - 2.5 кг/см <sup>2</sup>	Козырьки над входом	1	Железобетонные многопустотные панели		Ствол мусоропровода окрашивается силикатными или ПВХ красками в цвет стен
	2	на свайном основании	Крыша	1	С теплым чердаком. Покрытие - из сборных керамзитобетонных панелей. Кровля - рулонный ковер	Отделка окон	1 Масляная окраска 2 Прозрачная отделка водосточными лаками.
Стены техподполья	1	Сборные бетонные блоки	Отделка наружных стен	1	Заводская - с фактурным слоем.	Отделка внутренних дверей	1 Масляная окраска 2 Фанировка
Наружные стены	1	Крупные легбетонные блоки 2 <sup>й</sup> рядной разрезки толщиной 400, 500, 600 мм.	Отделка цоколя	1	Заводская - с фактурным слоем.	Отопление центральное	1 С чугунными радиаторами с температурой воды 95-70°C. Система одотрубная с нижней разводкой магистралей с П-образными стояками, регулировка, на расчетные температуры - 25°, -30°, -25°, -40°C.
Внутренние стены	1	Железобетонные блоки одорядной разрезки	Полы в комнатах и коридорах	1	Рулонные материалы	Вентиляция	1 Естественная из кухонь и санузлов
Вентиляционные блоки	1	Сборные железобетонные	Полы в кухнях	2	Паркетные доски	Водопровод	1 Хозяйственно-питьевой от внешней сети
Перегородки межкомнатные	1	Гипсбетонные панели толщиной 80 мм	Полы в санузлах и вестибюлях	3	Дощатые	Горячее водоснабжение	1 Централизованное от внешней сети
Санузлы	1	Керамзитобетонные панели толщиной 60 мм / сантехника россыпью /	Полы на балконах	1	Керамическая плитка	Канализация	1 В городскую сеть, с установкой в квартирах ванн, умывальников, унитазов и моек
	2	Легбетонные санитарно-технические кабины	Окна	1	Цементные с железнением	Водосток	1 Внутренний с открытым выпуском
Перекрытия	1	Железобетонные многопустотные панели	Двери наружные	2	С спаренными переплетами	Газопровод	1 От городской сети к газовым плитам
		Сантехнические панели многопустотные	Двери внутренние	3	С раздельными переплетами	Электрооборудование	1 Лампы накаливания от сети 380/220 В, без электроплит
Лестницы	1	Железобетонные многопустотные	Отделка стен жилых комнат и передних	1	С тройным остеклением	Устройства связи	1 Радиотрансляционная сеть, телефонные вводы, коллективные телеантенны.
Плиты лоджий, балконов	1	Сборные железобетонные	Отделка стен кухонь и санузлов	1	Щитовые, обшитые рейками	Мусоропровод	1 С камерой на первом этаже
Ограждения лоджий и балконов	1	Металлические с экранами из армостекла	Отделка стен ванных комнат	1	Щитовые по ГОСТ 6629-74	Лифтовая шахта	1 Из объемных блоков
			Отделка стен лестничной клетки	1	Оклеивка обоями	Лифт	2 Из плоских панелей
				2	Клеевая покраска		1 Пассажирский Q=320 кг

Привязан				
ИНВ. №				

ЦНИИЭП жилища  
г. Москва

ГАП	ПАЦКИН	Штан
ГИП	ПХОР	Штан
ПРОВЕРИЛ	ПАЦКИН	Штан

ВАРИАНТЫ ПРОЕКТНЫХ РЕШЕНИЙ

113-81-3/1.2

4.0 Р.0-1

Лист 5

КАЧ. 5 СТАНЦИОНЕРСКИЙ ПАНКОВ  
 ГА. ИЛИН. М. ПАНКОВ  
 РАЗРАБ. МИРЗАЛАН. ИЛИН  
 ВЗАИМН. №  
 ИНВ. № ПОДПИСЬ ДАТА

ПРИВЯЗАН	
ИНВ. №	

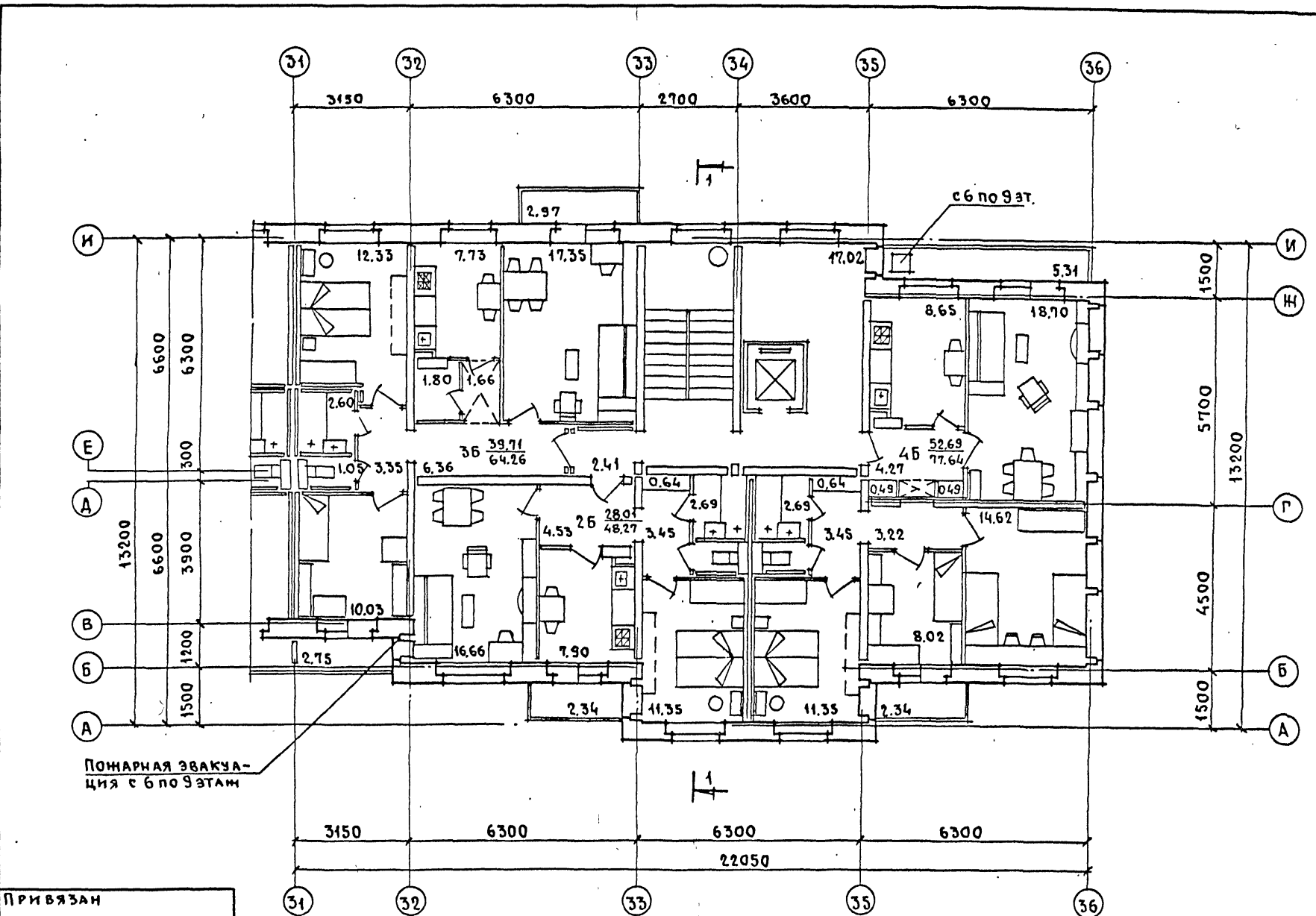
ЦНИИЭП ЖИЛИЩА  
 г. Москва

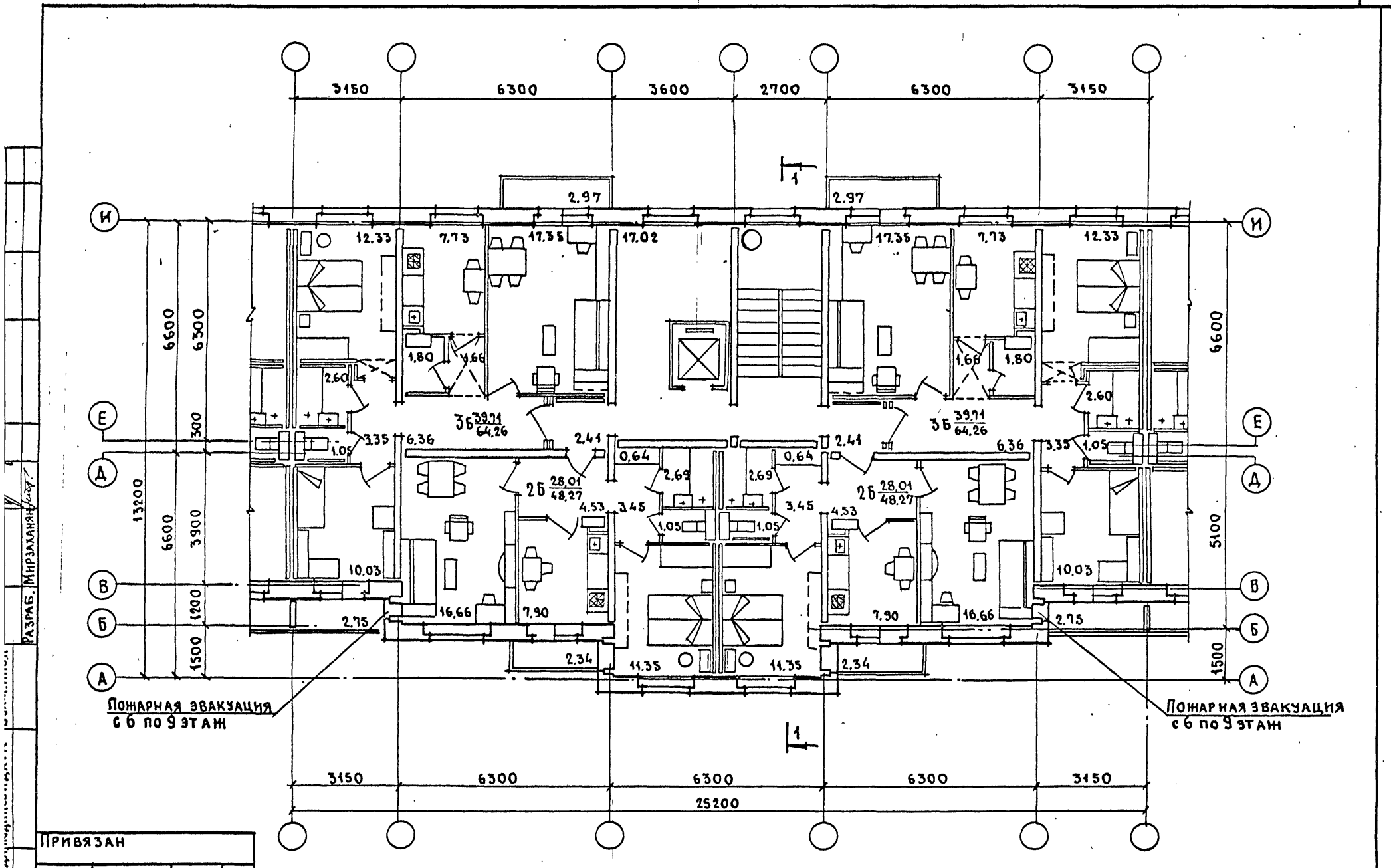
ГАП	ПАЦКИН	ИЛИН
ГИП	ПЛОД	ИЛИН
ПРОВЕР	ПАЦКИН	ИЛИН

СЕКЦИЯ ТОРЦОВАЯ 2Б-3Б-4Б  
 ПЛАН ТИПОВОГО ЭТАЖА.

113-81-3/1.2 ч. 0, р. 0-1

ЛИСТ
6





РАЗРАБ. МИРЗАХАН

ПРИВЯЗАН

ИНВ. №			
--------	--	--	--

ЦНИИЭП ЖИЛИЩА  
Г. МОСКВА

ГА П ПАЦИН  
ГИ П ЛХОР  
ПРОВЕР. ПАЦИН

СЕКЦИЯ РЯДОВАЯ 25-25-35-35  
ПЛАН ТИПОВОГО ЭТАЖА.

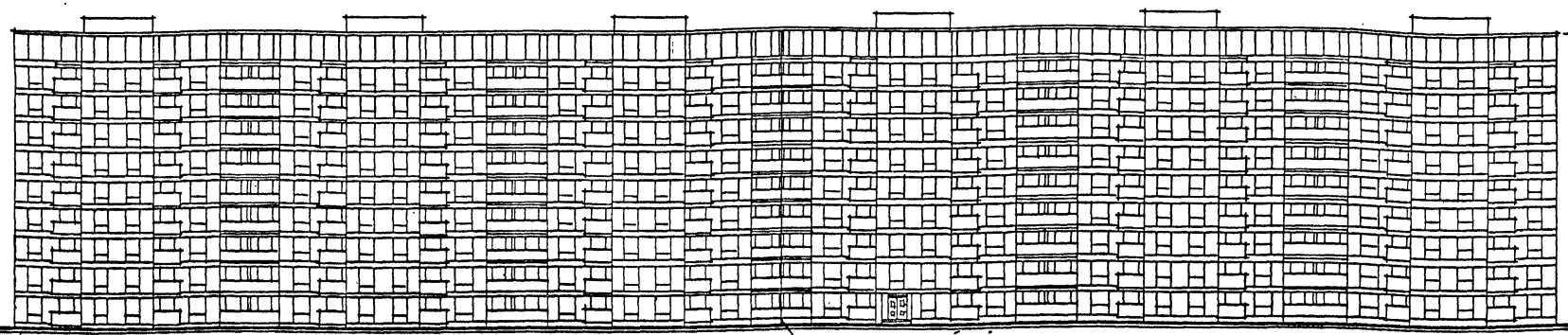
113-81-3/1.2 ч.0, р.0-1

Лист  
7

КОПИРОВАЛ: Золд 11132-01 8 ФОРМАТ 12Г



Ф А С А Д П О О С И А



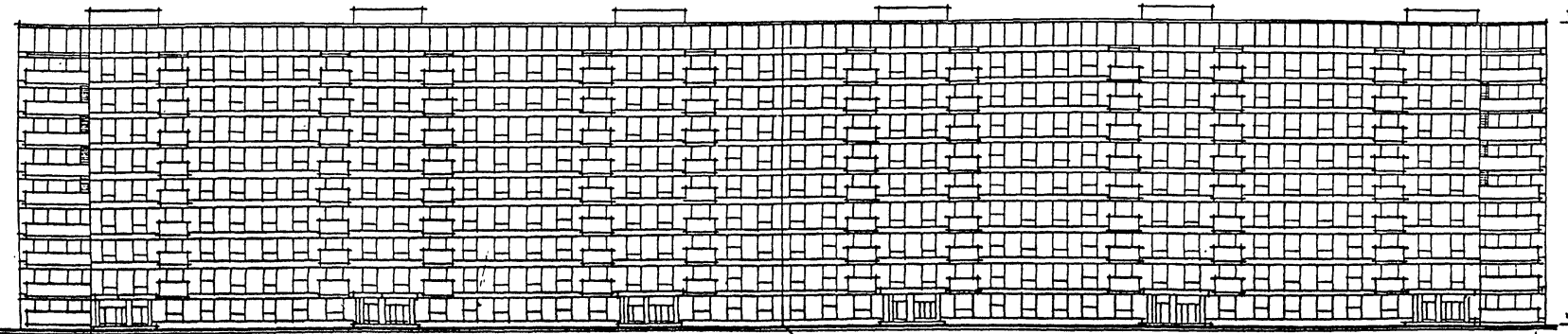
ТЕМПЕРАТУРНЫЙ ШОВ

144920

1

Ф А С А Д П О О С И И

36



ТЕМПЕРАТУРНЫЙ ШОВ

144920

36

1

СОГЛАСОВАНО

НАЧ. М. СТАНИЩЕВСКИЙ  
А. ИИИ. М. ПАКОВ  
РАЗРАБ. МИРЗАХАНОВ

ИНВ. № подл. ПОДПИСЬ И ДАТА  
ВЗЛ. ИНВ. №

ПРИВЯЗАН
ИНВ. №

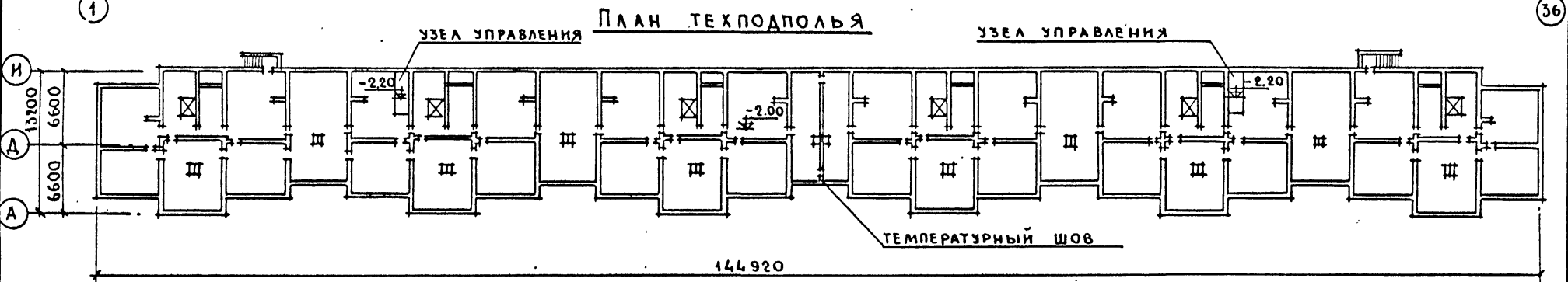
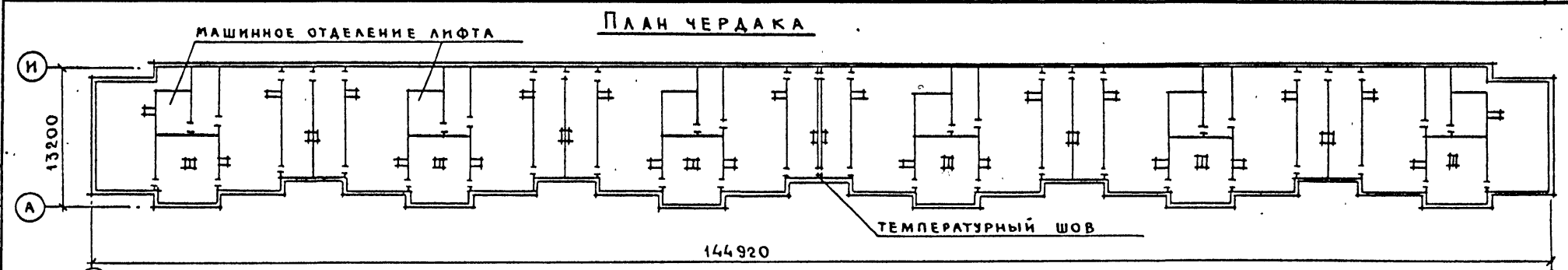
ЦНИИЭП ЖИЛИЩА  
Г. МОСКВА

ГАП	ПАЦКИН	<i>[Signature]</i>
ГИП	ЛХОР	<i>[Signature]</i>
ПРОВЕР.	ПАЦКИН	<i>[Signature]</i>

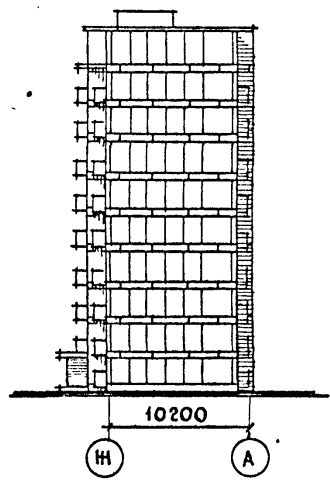
Ф А С А Д Ы П О О С Я М А, И

113-81-3/1.2 ч. 0, р. 0-1

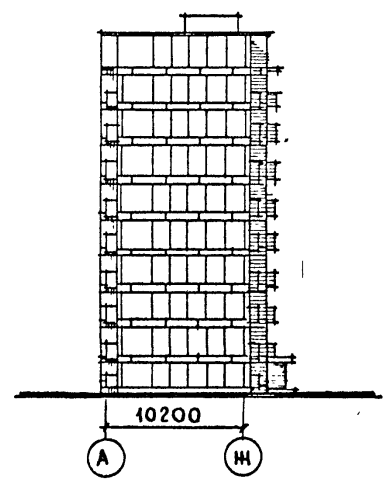
Лист  
8



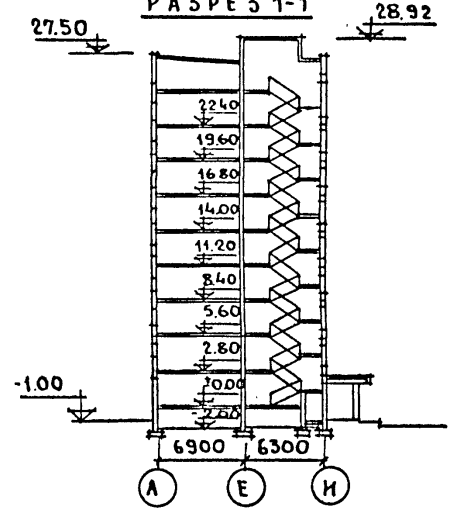
ФАСАД ПО ОСИ 1



ФАСАД ПО ОСИ 36



РАЗРЕЗ 1-1



ИНВ.№ ПОДПИСЬ И ДАТА ИЗМ.ИНВ.№  
 РАБОТ МИР-САКАТИН А.А.  
 ЛАНН. МИЛАНКОВ

ПРИВЯЗАН			
ИНВ.№			

ЦНИИЭП ЖИЛИЩА Г. МОСКВА	ГАП	ПАЦКИН	<i>Ц.М.</i>
	ГП	ПХОР	<i>П.</i>
	ПРОВЕР.	ПАЦКИН	<i>Ц.М.</i>

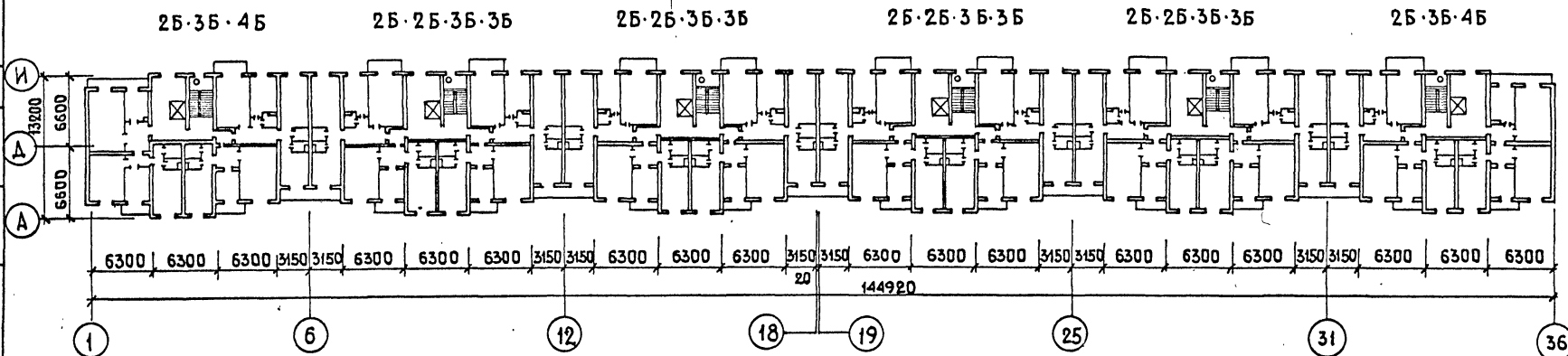
ПЛАН ЧЕРДАКА. ПЛАН ТЕХПОДПОЛЬЯ. ФАСАДЫ ПО ОСЯМ 1, 36. РАЗРЕЗ 1-1.

113-81-3/1.2 Ч.0, Р.0-1

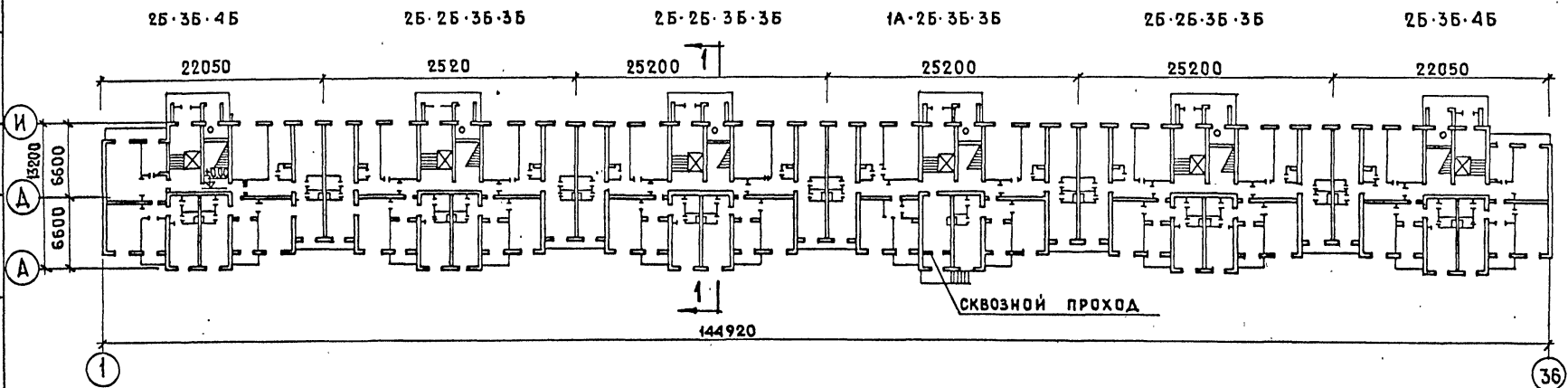
ЛИСТ	9
------	---

19/82-01 10

### ПЛАН ТИПОВОГО ЭТАЖА



### ПЛАН 1-го ЭТАЖА



ПЛАН № ПОДАЛ. ПОДАПИСЬ И ДАТА  
 ВЗАМ. ИНВ. №  
 ДИ. ИЖ. М. ПАНКОВ  
 ДИ. РАБ. МИРЗАХАНОВ

ПРИВЯЗАН

ЦНИИЭП ЖИЛИЩА  
 г. МОСКВА

САП	ПАЦКИН	<i>Иван</i>
ГИП	ПХОП	<i>Иван</i>
ПРОВЕРИЛ	ПАЦКИН	<i>Иван</i>

ПЛАН ТИПОВОГО ЭТАЖА.  
 ПЛАН 1-го ЭТАЖА.

113-81-3/1.2

Ч.О, Р.О-1

ЛИСТ  
10

11432-01 11



ИНВ. № ПОДА	ПОДПИСЬ И ДАТА	ВЗАМ. ИНВ. №	НАЧ. М. Э. ТАЛИН. И.	СТАРИШ. КОМП. И. И.	И. И.	И. И.	И. И.	И. И.	И. И.
			ПАНКОВ						
			РАЗРАБ. МИРЗАХАНЯ						

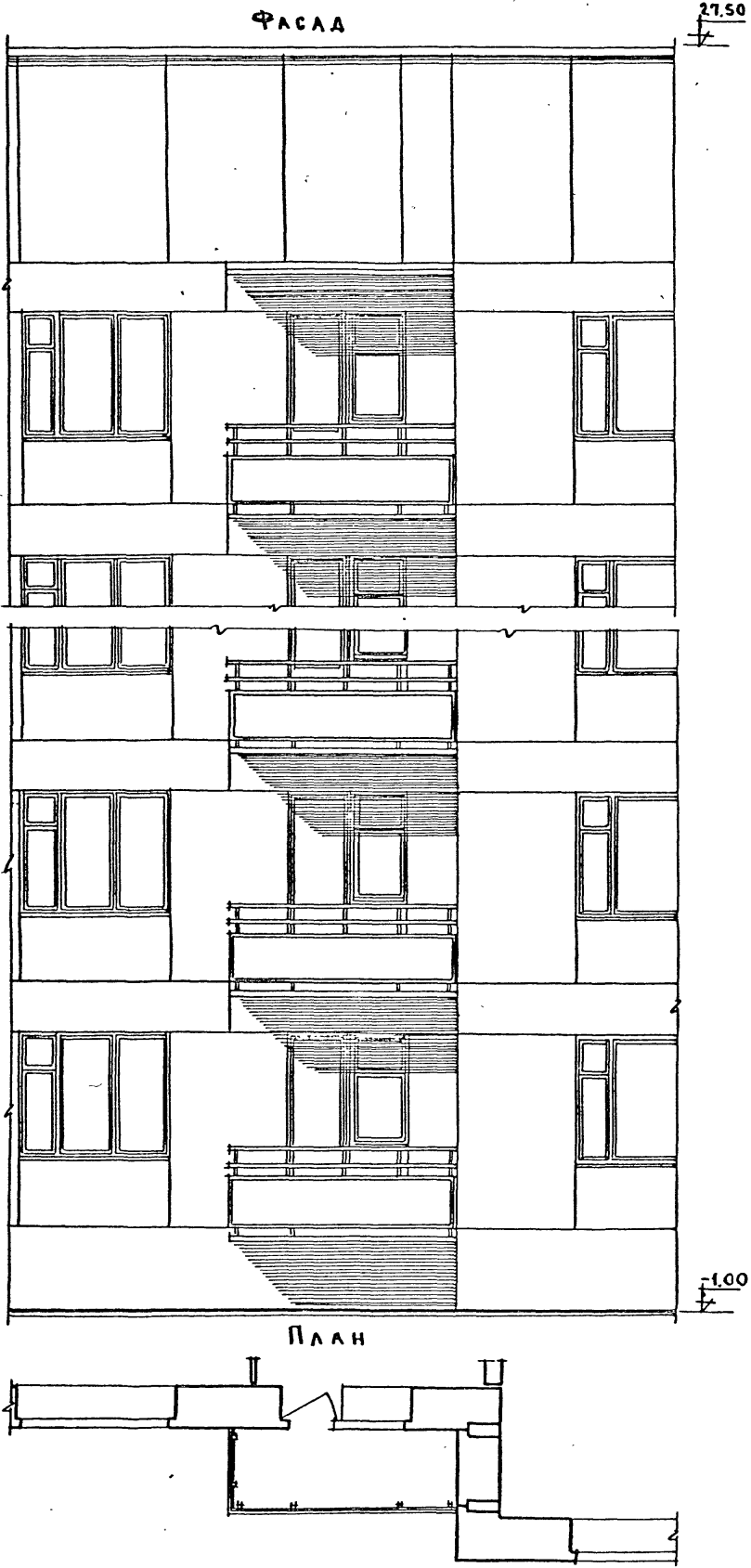
ИНВ. №	ПРИВЯЗАН

ЦНИИЭПНИИИЩА  
г. Москва

ГАП	ПАЦКИН	И. И.
ГИП	ЛЮР	И. И.
ПРОВЕР.	ПАЦКИН	И. И.

ФРАГМЕНТ РИЗЛИТА  
С БАЛКОНАМИ

413-81-3/1.2 ч. 0, р. 0-1  
1932-01 13  
12

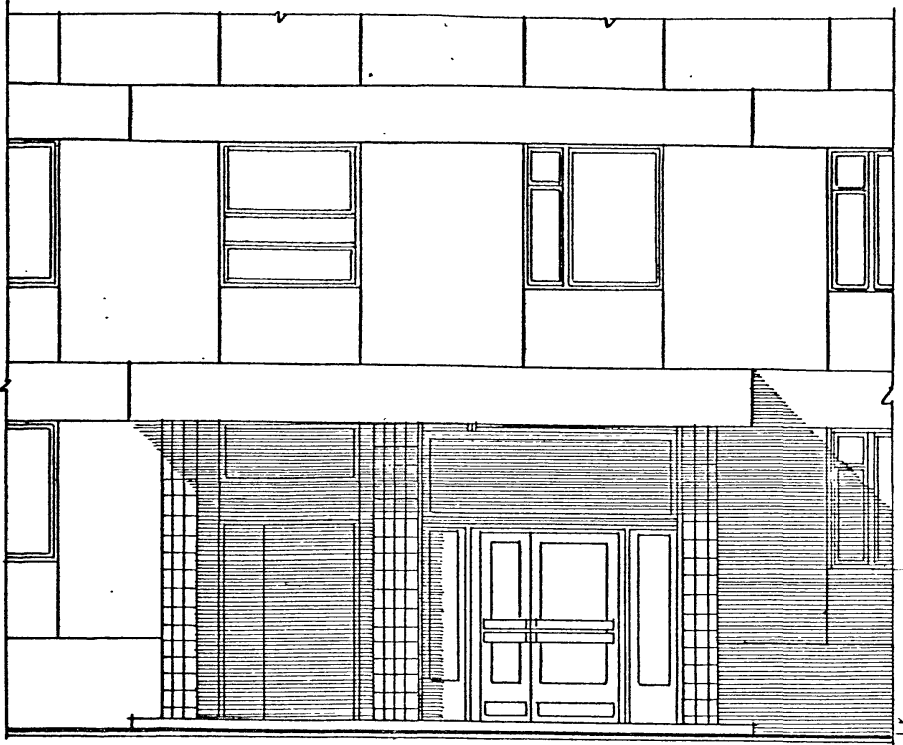


Копирован: Зах- 1932-01 13  
Формат 10Г

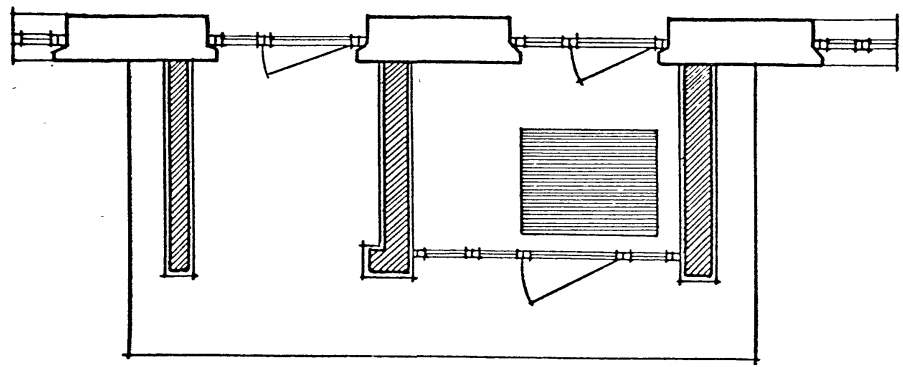
РАЗРАБОТЧИК МИРЗАХАНЯ

ПРИВЯЗАН

ФАСАД



План



ИНВ. №	

ЦИЦЕЛ  
г. Москва

Г А П	ГЛАВКИН
И П	ИХОР
ПРОВЕР.	ГЛАВКИН

ФРАГМЕНТ СО ВХОДОМ

413-81-3/1.2 ч.0, р.0-1

Лист 13

Копирован: 30.01.14 - 17432-01 14 Формат А9Г

СЕРИЯ ГОСТ	№ ВЫПУСК	НАИМЕНОВАНИЕ	СЕРИЯ ГОСТ	№ ВЫПУСК	НАИМЕНОВАНИЕ
<b>ТИПОВЫЕ КОНСТРУКЦИИ И ИЗДЕЛИЯ</b>					
1.136-10		ДВЕРИ ДЕРЕВЯННЫЕ ДЛЯ ЖИЛЫХ И ОБЩЕСТВЕННЫХ ЗДАНИЙ.	1.141-1	2,11,58	ПАНЕЛИ ПЕРЕКРЫТИЙ ЖЕЛЕЗОБЕТОННЫЕ МНОГОПУСТОТНЫЕ
8242-75		ДЕТАЛИ ДЕРЕВЯННЫЕ СТРОГАНЫЕ ПОГОНАНЫЕ	1.151-1	1	ЛЕСТНИЧНЫЕ МАРШИ
16289-80		ОКНА И БАЛКОННЫЕ ДВЕРИ ДЕРЕВЯННЫЕ СТРОЙНЫМ ОСТЕКЛЕНИЕМ ДЛЯ ЖИЛЫХ И ОБЩЕСТВЕННЫХ ЗДАНИЙ	1.152-4	2	ЛЕСТНИЧНЫЕ ПЛОЩАДКИ
		ПОДОКОННЫЕ ДОСКИ	1.152-3	2	ЛЕСТНИЧНЫЕ ПЛОЩАДКИ
1.136-2		ОКНА И БАЛКОННЫЕ ДВЕРИ ДЛЯ ЖИЛЫХ ЗДАНИЙ	1.153-1	1	СТУПЕНИ БЕТОННЫЕ И ЖЕЛЕЗОБЕТОННЫЕ
11214-78		ВСТРОЕННЫЕ И АНТРЕСОЛЬНЫЕ ШКАФЫ, ШКАФЫ-ПЕРЕГОРОДКИ КАРКАСНОЙ КОНСТРУКЦИИ ИЗ УНИФИЦИРОВАННЫХ ЭЛЕМЕНТОВ ДЛЯ ЖИЛЫХ ЗДАНИЙ	1.134-5	1	ЖЕЛЕЗОБЕТОННЫЕ БЛОКИ ВНУТРЕННИХ СТЕН ПРОХОДНОГО ЧЕРДАКА
1.172-4		ЖЕЛЕЗОБЕТОННЫЕ КАБИНЫ САНИТАРНЫХ УЗЛОВ	1.189-6	3	БЛОКИ ЖЕЛЕЗОБЕТОННЫЕ ШАХТ ЛИФТОВ
1.188-5	5	СВАИ ЗАБИВНЫЕ ЖЕЛЕЗОБЕТОННЫЕ СПЛОШНЫЕ			ТИПОВЫЕ УЗЛЫ И ДЕТАЛИ
198044-78	—	ПЛИТЫ ЖЕЛЕЗОБЕТОННЫЕ ЛЕНТОЧНЫХ ФУНДАМЕНТОВ	2.110-1	3	ДЕТАЛИ ФУНДАМЕНТОВ ЖИЛЫХ ЗДАНИЙ
1.112-5	2,4	БЛОКИ БЕТОННЫЕ ДЛЯ СТЕН ПОДВАЛОВ	2.130-1	2,8	ДЕТАЛИ СТЕН И ПЕРЕГОРОДОК ЖИЛЫХ ЗДАНИЙ
13579-78		ЦОКОЛЬНЫЕ БЛОКИ ДЛЯ КРУПНОБЛОЧНЫХ ЖИЛЫХ ЗДАНИЙ	2.140-1	1,6	ДЕТАЛИ ПЕРЕКРЫТИЙ ЖИЛЫХ ЗДАНИЙ
1.116,1-6	1	БЛОКИ НАРУЖНЫХ СТЕН	2.150-1	1	ЛЕСТНИЦЫ ЖИЛЫХ ЗДАНИЙ
1.133,1-5	1,2,3,4,5	СТЕНОВЫЕ БЕТОННЫЕ БЛОКИ ТОЛЩИНОЙ 20СМ.	2.160-4	2	ДЕТАЛИ КРЫШ ЖИЛЫХ ЗДАНИЙ
1.134-1	4	ВЕНТИЛЯЦИОННЫЕ БЛОКИ			
1.134-3	2,3	ЖЕЛЕЗОБЕТОННЫЕ БАЛКОННЫЕ ПЛИТЫ			
1.137-3	1	ЖЕЛЕЗОБЕТОННЫЕ ПАРАПЕТНЫЕ ПЛИТЫ			
1.138-2	1	БЛОКИ ПАРАПЕТА ДЛЯ КРУПНОБЛОЧНЫХ ЖИЛЫХ ЗДАНИЙ			
1.138,1-12	1	ПЕРЕМЫЧКИ ДЛЯ СТЕН ИЗ ОДИНАРНОГО КИРПИЧА			
1.138-10	1,2	ДВЕРИ НАРУЖНЫЕ - ДЕРЕВЯННЫЕ ВХОДНЫЕ И СЛУЖЕБНЫЕ.			
1.135-1	I, II				

ИВ. № ПОДА... ПОДАПИСЬ И ДАТА...  
 НАЧ. М. Э. СТАНИЩЕВИЧ  
 ПАМЯТНИК ПАМКОВ  
 РАЗРАБОТЧИК МИРЗАКАНЯН

ПРИВЯЗАН

ИНВ. №	ЦНИИЭП ЖИЛИЩА Г. МОСКВА			ГА П	ПАЦКИН	<i>Иван</i>	ДОКУМЕНТАЦИЯ, ПРИМЕНЕННАЯ В ПРОЕКТЕ.	113-81-3/1,2	Ч. 0, Р. 0-1	ЛИСТ 14
				ГИ П	ПЛОР	<i>ПЛОР</i>				
				ПРОВЕР.	ПАЦКИН	<i>Иван</i>				