

ТИПОВОЙ ПРОЕКТ 125-050/1.2 5-ЭТАЖНОЙ БЛОК-СЕКЦИИ ОБЩЕЖИТИЯ ДЛЯ РАБОЧИХ И СЛУЖАЩИХ НА 203 МЕСТА С ЯЧЕЙКАМИ НА 3-4 ЧЕЛОВЕКА

РАЗРАБОТАН КБ ПО ЖЕЛЕЗОБЕТОНУ ИМ. А.А. ЯКУШЕВА Госстроя РСФСР/МОСКВА 109088, 1-я УЛ. МАШИНОСТРОЕНИЯ, 8.5/
 ПРОЕКТ УТВЕРЖДЕН ГОССТРОЕМ РСФСР ПИСЬМО №8-23 ОТ 19/ХІІ 1978 г.
 ВВЕДЕН В ДЕЙСТВИЕ КБ ПО ЖЕЛЕЗОБЕТОНУ ПРИКАЗ №166 ОТ 25.10.1983 г.

АВТОРСКИЙ КОЛЛЕКТИВ

АРХИТЕКТОРЫ: А. БЕЛЯЕВ
 В. АНДРЕЕВА

ИНЖЕНЕРЫ - КОНСТРУКТОРЫ: Л. АФАНАСЬЕВ
 В. БОРИСОВ
 М. ТАИРОВ
 Л. ЧЕКАЛИНА
 ИНЖЕНЕРЫ-ЭЛЕКТРИКИ: Б. ФРЕЙДЛИН
 Е. МАТВЕЕВ

ИНЖЕНЕРЫ - СМЕТЧИКИ: А. АЗАРСКОВА
 Р. ЗАХАРОВА

ВЕДОМОСТЬ ЧЕРТЕЖЕЙ

Лист	Наименование	Стр.	Примечание
АС-1	Общие данные (начало)	2	
АС-2	Общие данные (окончание)	3	
АС-3	Схема расположения панелей стен 1-ого этажа	4	
АС-4	Схема расположения панелей стен типового этажа	5	
АС-5	Монтажные фасады	6	
АС-6	Элементы блокировки ЭБ-1с; ЭБ-2с. Монтажные схемы стен. Разрезы 1-1; 2-2.	7	
АС-7	Схемы расположения элементов перекрытия типового и 5-этажей. Элементы блокировки ЭБ-1с; ЭБ-2с.	8	
АС-8	План крыши. Схемы расположения чердачных панелей, элементов покрытия и ограждения.	9	
АС-9	Разрез 3-3. Схемы элементов блокировки крыши.	10	
АС-10	Разрезы I-I и II-II	11	
АС-11	План для отделочных работ 1-ого этажа.	12	
АС-12	План для отделочных работ 2-5 этажей	13	
АС-13	Спецификация деревянных изделий на неизменяемую часть и на элементы блокировки ЭБ-1с; ЭБ-2с.	14	
АС-14	Спецификация наружных, внутренних панелей стен и перекрытий на неизменяемую часть.	15	
АС-15	Спецификация железобетонных изделий на неизменяемую часть выше отм. 0.00.	16	
АС-16	Спецификация железобетонных изделий выше отм. 0.00 на элементы блокировки	17	
АС-17	Спецификация металлических элементов выше отм. 0.00	18	

Общая характеристика:

Область применения типового проекта
 - I в подрайон, II и III климатические районы с обычными геологическими условиями и расчетной температурой наружного воздуха от минус 20° до минус 40°С.
 Вес снегового покрова - 1,47 кПа (150 кгс/м²)
 Скоростной напор ветра - 0,44 кПа (45 кгс/м²)
 Расчетная температура наружного воздуха - 30°С.
 Степень огнестойкости - II
 Типовой проект входит в состав комплексной серии 125 - крупнопанельных жилых домов блок-секций и общественных зданий, основанной на конструктивной схеме с поперечными несущими стенами шагом 3,2 и 6,4 м. Технология изготовления основных железобетонных элементов - конвейерная, в горизонтальных формах. Объемных элементов - стендовая.
 Проект блок-секции общегития предусматривает элементы блокировки ЭБ-1с; ЭБ-2с.

ИНВ. № ЧАСТИ	ПОДПИСЬ ЦИТА	Настоящий проект выполнен в соответствии с действующими нормами и правилами, в том числе по взрывопожарной безопасности /	Привязка настоящего типового проекта выполнена в соответствии с действующими нормами и правилами / в том числе по взрывопожарной безопасности /
		Гл. архитектор проекта А.А. Беляев Гл. конструктор проекта В. Борисов 1982 г.	Гл. архитектор проекта Гл. инженер проекта 198 г.

Нормы	ИНВ. №	Имя, Кв.	Подпись	125-050/1.2	Часть I
Гл. конструктор	Гл. архитектор	Гл. инженер	Инженер	5-этажная блок-секция общежития для рабочих и служащих на 203 места с ячейками на 3-4 человека	КБ по железобетону им. А.А. Якушева

125-050/1.2 часть I

ПРИМЕНЕННАЯ ДОКУМЕНТАЦИЯ	
ОБОЗНАЧЕНИЕ	НАИМЕНОВАНИЕ
Серия 1.136.5-16	Окна и балконные двери деревянные с двойным остеклением для жилых зданий (в 2х частях)
Серия 1.136.5-17	Окна и балконные двери деревянные с тройным остеклением для жилых зданий.
Серия 1.136-10	Двери деревянные внутренние для жилых и общественных зданий
Серия 1.136-11	Двери деревянные входные наружные тамбурные и служебные для жилых и общественных зданий (в 2х частях)
Гост 172 80-79	Доски подоконные деревянные
Серия 1.172-4	Встроенные шкафы и антресоли каркасной конструкции из унифицированных блочков для жилых зданий
Гост 948-76	Перемички железобетонные для зданий с кирпичными стенами.
Гост 8242-75	Детали деревянные строганные погонажные
Серия 3-006-2 В. пуск 1	Унифицированные сборные железобетонные каналы.

После компоновки блоч-секции помещения для рабочих и служащих, привязывающая организация должна в составе проекта разработать проект организации строительства.

Надземная часть монтируется башенным краном КБ-160.2 грузоподъемностью 8 тонн.

Монтаж производится с помощью монтажных приспособлений, включенных в каталог, который разработан КБ по железобетону Арх. № 2085.

Установка элементов в проектное положение осуществляется по геодезической разбивке.

Учитывая, что стык блочный, вначале устанавливаются панели наружных стен, а затем панели внутренних стен. Общестроительные и отделочные работы выполняются с помощью малой механизации.

При строительстве помещения в зимнее время, необходимо руководствоваться действующими техническими условиями, инструкциями и указаниями в основных положениях по производству работ. При условиях летнего монтажа применять раствор М-100. В зимних условиях монтажа применять раствор с противоморозными добавками.

Указания по производству работ в зимнее время.

- При производстве работ в зимних условиях в бетон и раствор должны вводиться противоморозные добавки обеспечивающие 25% прочность раствора и бетона в момент оттаивания.
- Величина добавок принимается по следующей таблице в зависимости от температуры наружного воздуха.

СРЕДНЯЯ ТЕМПЕРАТУРА НАРУЖНОГО ВОЗДУХА	ВЕЛИЧИНА ДОБАВОК В% ОТ ВЕСА ЦЕМЕНТА В РАСЧЕТЕ НА БЕЗВОДНУЮ СМЕСЬ
ДОБАВКА ПОТАША (K ₂ CO ₃)	
до -5°	5
от -6° до -10°	10
до -15°	15
до -30°	15
ДОБАВКА НИТРАТА (KNO ₃)	
до -5°	5
от -6° до -10°	8
до -15°	10

3. Температура раствора, укладываемого при монтаже в зависимости от температуры наружного воздуха, определяется по таблице.

СРЕДНЯЯ ТЕМПЕРАТУРА НАРУЖНОГО ВОЗДУХА	ТЕМПЕРАТУРА РАСТВОРА ПРИ УКЛАДКЕ НА МЕСТО
до -10°	+20°
от -10° до -20°	+25°

- Марки растворов и бетонов повышаются на одну ступень против применяемых для летних условий производства работ.
- Антикоррозийное покрытие закладных и монтажных металлических соединений производить в зимних условиях также, как в летних в соответствии со СНиП II-28-73.

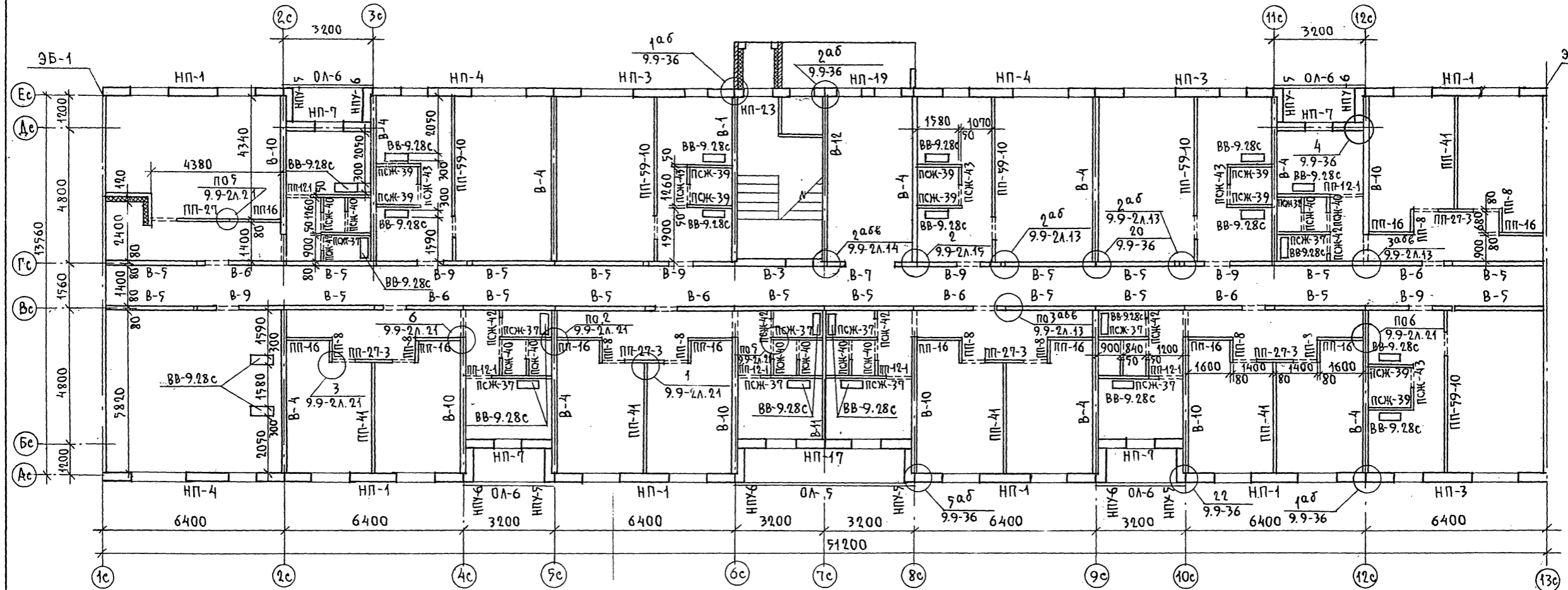
Толщина наружных стен		а
Неизменяемая часть	Элементы блокировки	
оси Ас Ес	торцевые панели	
300	350	300
350	400	350
400	450	400

ПРИВЯЗАН			

Общие данные / окончание /

стр. АС-2

СХЕМА 1



МАРКА ПОЗ.	ОБОЗНАЧЕНИЕ	НАИМЕНОВАНИЕ	КОЛ. НА ЭТАЖ			МАССА ЕД. КГ	ПРИМЕЧАНИЯ
			1	ТИП	5		
СХЕМА 1; СХЕМА 2 ПАНЕЛИ НАРУЖНЫХ СТЕН $\alpha = 350$ мм							
НП-1	СЕР. 125 Р. 10.1-59 Л. 9	НП-64.28-50	6	6	6	30	4790
НП-2	"	Л. 14	-	1	1	4	3980
НП-3	"	Л. 10	3	3	3	15	4660
НП-4	"	Л.	3	3	3	15	4660
НП-19	"	10.12-28 Л. 14	1	1	-	1	962
НП-23	"	НП-32.28-28	1	-	-	1	1775
НП-17	"	Л. 6	1	1	1	5	2423
НП-7	СЕР. 125 Р. 10.1-59 Л. 18	НП-30.28-10	4	4	4	20	2220
НПУ-5	"	Л. 20	5	5	5	25	1070
НПУ-6	"	"	5	5	5	25	1070
СХЕМА 1; СХЕМА 2 ПАНЕЛИ ВНУТРЕННИХ СТЕН							
В-1	СЕР. 125 Р. 10.12-20 Л. 20	В-59.28-24	1	1	-	4	6380
В-7	"	Л. 20	1	1	1	5	2480
В-12	10.12-28	В-59.28-36	1	1	-	4	6375
В-10	СЕР. 125 Р. 10.2-6 Л. 13	В-59.25-5	6	6	6	30	5100
В-4	"	Р. 10.12-20 Л. 21	9	9	11	47	6000
В-3	"	Р. 10.12-28 Л. 21	1	1	1	5	3680
В-11	"	Р. 10.2-6 Л. 15	1	1	1	5	4780
В-5	"	Л. 18	18	18	18	90	3180
В-6	"	Р. 10.12-20 Л. 21	6	7	7	34	2480
В-9	"	Р. 10.2-6 Л. 20	6	6	6	30	2230

ПРИМЕЧАНИЯ:

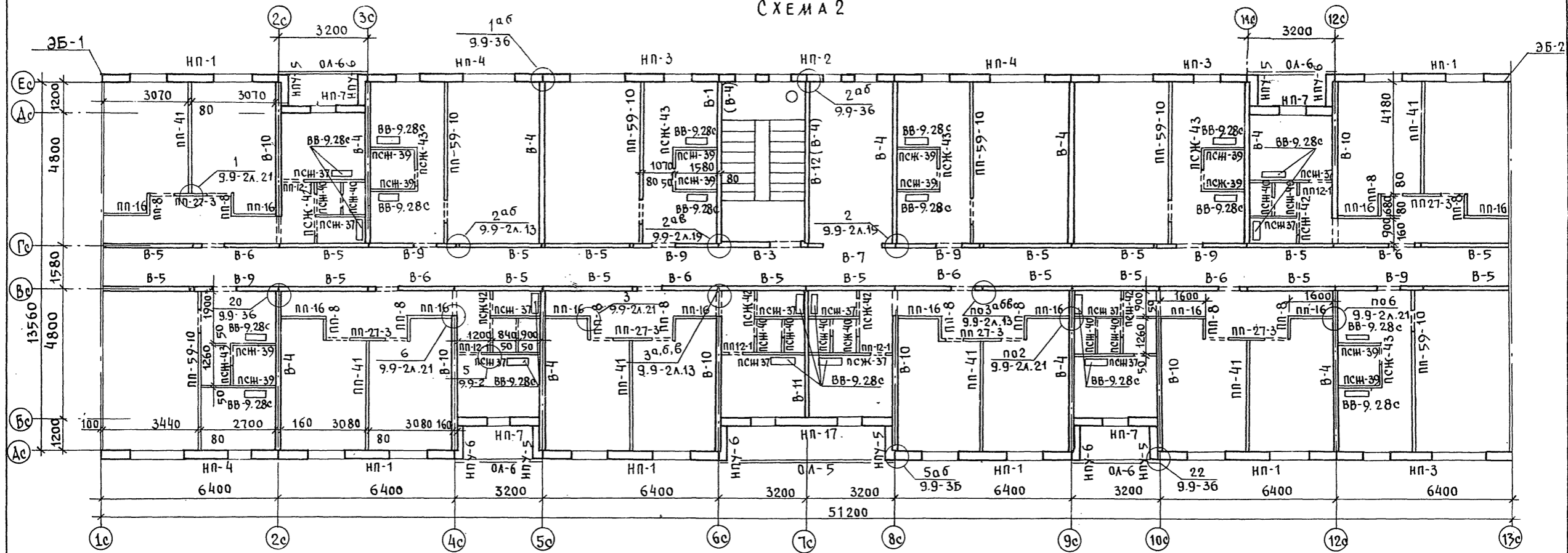
- Узлы см. часть 9 разделы 9-2 и 9-36.
- Схему 2 см. лист АС-4

СОГЛАСОВАНО:
 МАРКУЦКИЙ ГР. ОБ.
 МОЛАНОВА ГР. ВК
 МАТВЕЕВ ГР. ЭТ
 ИНВ. И ПОДПИСЬ И ДАТА. ИСАМ. ИИВ.И

125-050 / 1.2 ЧАСТЬ 1		
ПРИВЯЗАН	ЗАВ. ОТД. БАХОЛАДИНА ЛА. КОНС. СТА. ТАИРОВ П.А. КОНС. ПР. БОРИСОВ РУК. БРИГ. ЧЕКАЛИНА ПРОВЕРКА БОРИСОВ РАЗРАБ. СТРИЖО.А	5-ЭТАЖНАЯ БЛОК-СЕКЦИЯ ОБЩЕЖИТ. ТИПА ДЛЯ РАБОЧИХ И СЛУЖАЩИХ НА 203 МЕСТ СЯЧЕЙКАМИ НАЗ. А. ЧЕЛОВЕКА СХЕМА РАСПОЛОЖЕНИЯ ПАНЕЛЕЙ СТЕН ПЕРВОГО ЭТАЖА
СТАДИЯ	ЛКСТ	ЛКСТОВ
Р	АС-3	
ПО ЖЕЛЕЗОБЕТОНУ		ИМ. А. А. ЯКУШЕВА

т.п. 125-050/1.2 ЧАСТЬ 1

СХЕМА 2



МАРКА ПОЗ.	ОБОЗНАЧЕНИЕ	НАИМЕНОВАНИЕ	КОЛ. НА ЭТАЖ			Масса ЕД. КГ	ПРИМЕЧАНИЕ
			1	5	ВСЕГО		
СХЕМА 1; СХЕМА 2. Перегородки							
ПП-41	СЕР. 125 Р. 10.12-20 Л. 23	ПП-41	5	6	6	29	1140
ПП-59-10	Р. 10.5-13 Л. 2	ПП-59-10	5	6	6	29	1400
ПП-27	" " Л. 15	ПП-27	1	-	-	1	560
ПП-27-3	СЕР. 125 Р. 10.12-20 Л. 24	ПП-27-3	5	6	6	29	290
ПП-16	" " Р. 10.5-1 Л. 9	ПП-16	11	12	12	59	450
ПП-12-1	" " 10.12-20 Л. 24	ПП-12-1	6	6	6	30	110
ПП-8	" " Л. 24	ПП-8	10	12	12	58	180
ПСЖ-43	" " Л. 25	ПСЖ-43	5	6	6	29	280
ПСЖ-42	" " Л. 25	ПСЖ-42	6	6	6	30	100
ПСЖ-40	" " Л. 26	ПСЖ-40	12	12	12	60	230
ПСЖ-39	" " Л. 26	ПСЖ-39	10	12	12	58	500
ПСЖ-37	" " Л. 26	ПСЖ-37	12	12	12	60	480
СХЕМА 1; СХЕМА 2. Вентблок. Ограждения лоджий							
ВВ-9.28с	СЕР. 125 Р. 10.4-1 Л. 7	ВВ-9.28с	24	24	24	120	800
ОЛ-5	" " Р. 10.12-20 Л. 38	ОЛ-5	1	1	1	5	1100
ОЛ-6	" " Л. 38	ОЛ-6	4	4	4	20	550

ПРИМЕЧАНИЯ

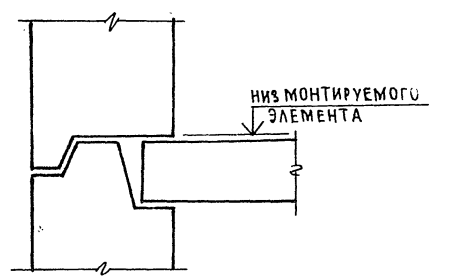
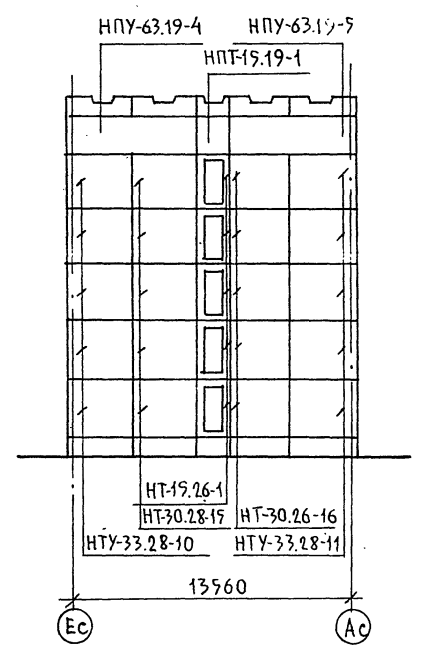
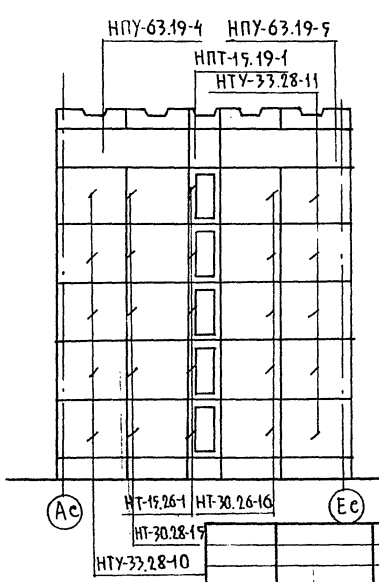
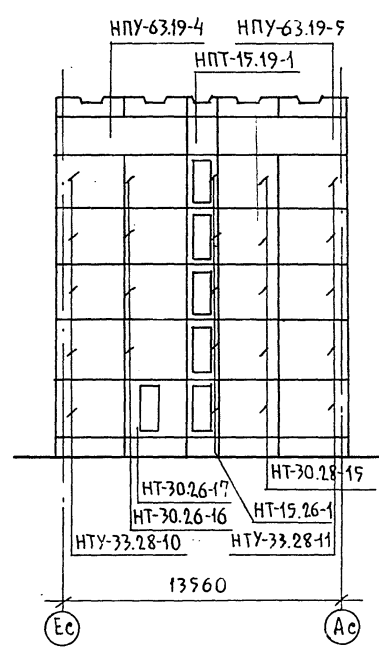
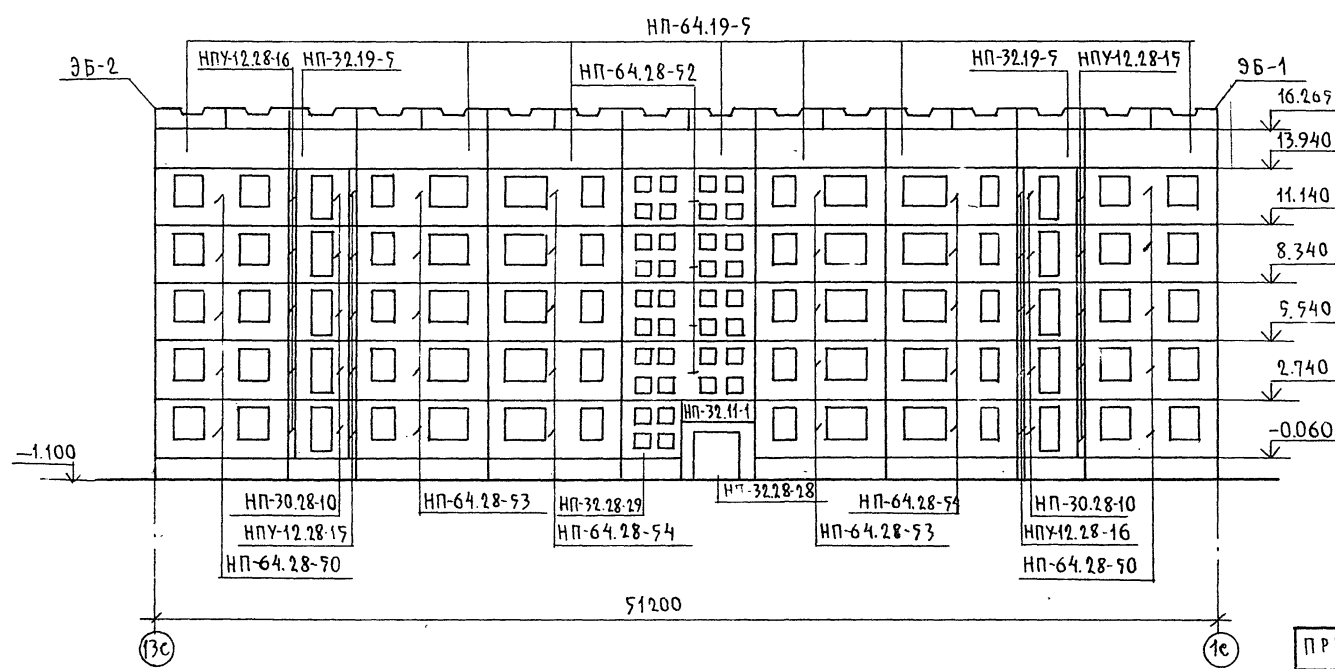
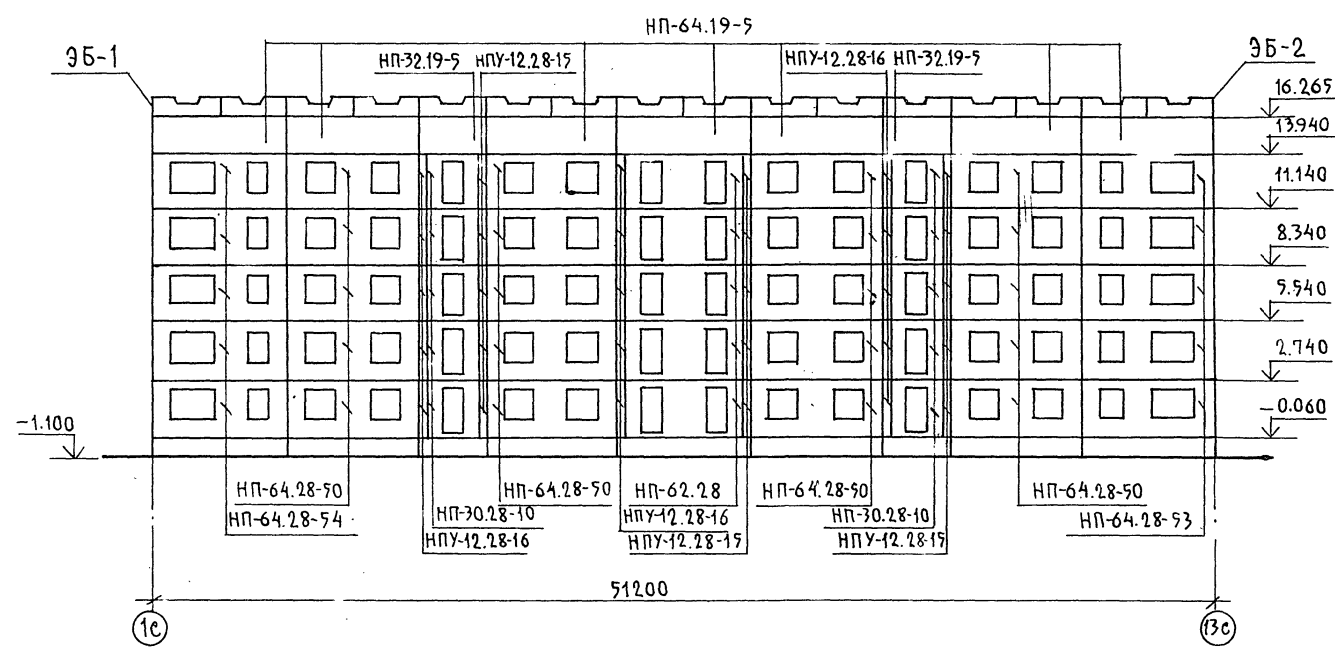
- Узлы см. часть 9 разделы 9-2 и 9-3б.
- СХЕМУ 1 см. лист. АС-3.
- ПАНЕЛИ В СКОБКАХ (В-4) - ТОЛЬКО ДЛЯ 5 ЭТАЖА.

СОГЛАСОВАНО:
 МОЛЧАНОВА ГР. В.К.
 МАРКУЦКИЙ ГР. О.В.
 МАТВЕЕВ ГР. Э.Т.
 ИНВ. Н. ПОДПИСЬ И ДАТА ВЗАИМ. ИНВ.

		125-050/1.2 ЧАСТЬ 1			
ПРИВЯЗАН	ЗАВ. ОТД. БАХОЛДИНА	СТАДИЯ	ЛИСТ	ЛИСТОВ	
	ГЛ. КОМП. ТАЙРОВ	5 ЭТАЖНАЯ БЛОК-СЕКЦИЯ ОБЩЕЖИТ. СТАДИЯ	АС-4		
	РУК. БР. ЧЕКАЛИНА	ДЛЯ РАБОЧИХ И СЛУЖАЩИХ НА 203 МЕСТА			
	ПРОВЕР. БОРИСОВ	С ЯЧЕЙКАМИ НА 3-4 ЧЕЛОВЕКА			
ИНВ. №	РАЗРАБ. СТРИЖОВА	СХЕМА РАСПОЛОЖЕНИЯ ПАНЕЛЕЙ	ПО ЖЕЛЕЗОБЕТОНУ		
		СТЕН ТИПОВОГО ЭТАЖА	ИМ. А.А. ЯКУШЕВА		

125-050/1.2 ЧАСТЬ 1.

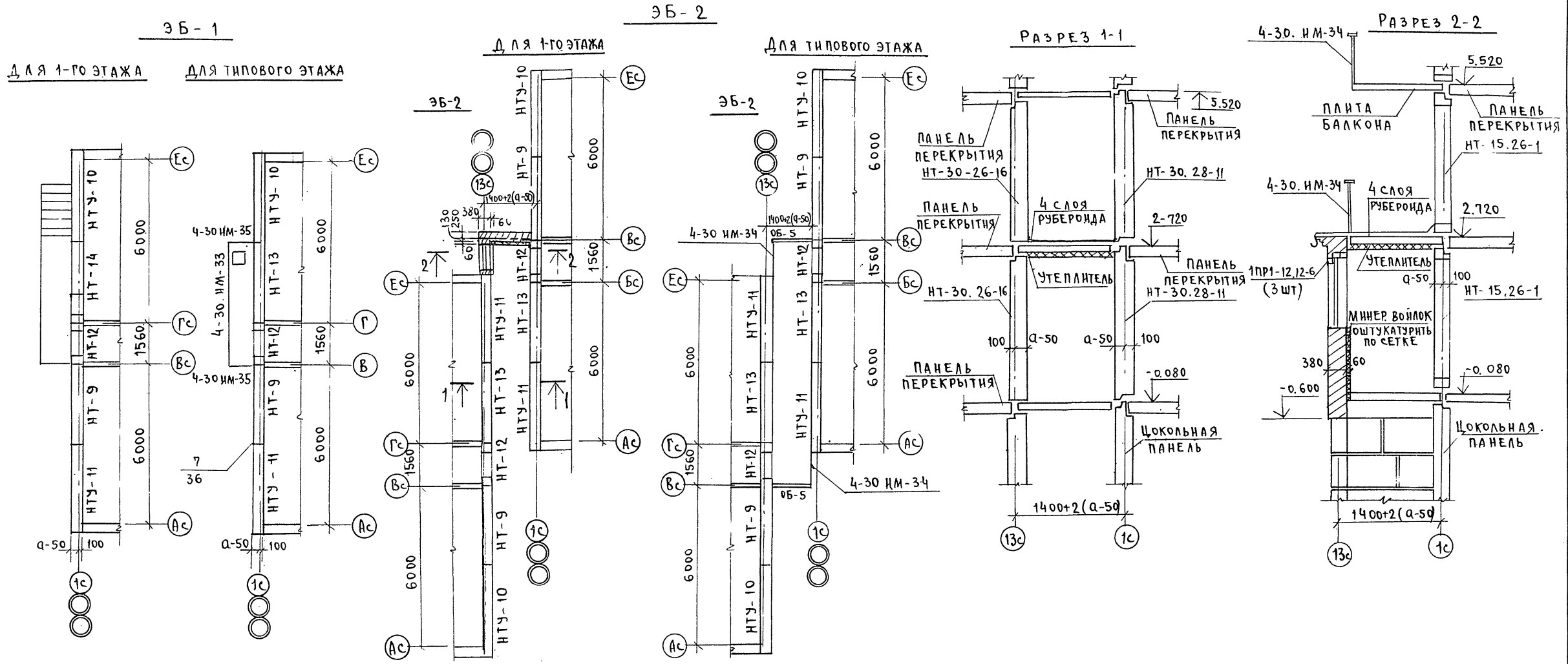
в осях 1с-13с



ОТМЕТКИ НА ФАСАДАХ ДАНЫ ПО НИЗУ МОНТИРУЕМОГО ЭЛЕМЕНТА.

ИНВ.И ПОДЛ. ПОДАРИСЬ И ДАТА ВЗАМ.ИИВ.Ч

125-050/1.2 ЧАСТЬ 1	
ПРИВЯЗАН	ЭВБ.ОТ. БАХРАДИНА Л.КОНОТА ТАЙРОВ Л.КОН.ПР. БОРИСОВ РУК.БРИГ. ЧЕКАЛИНА ПРОВЕРКА. БОРИСОВ РАЗРАБ. СТРИЖОВА
7-ЭТАЖНАЯ БЛОК-СЕКЦИЯ ОБЩЕЖИТНИХ СТАДИЯ ЛИСТ ЛИСТОВ ДЛЯ РАБОЧИХ И СЛУЖАЩИХ НА 203 МЕСТА С ЯЧЕЙКАМИ НА 3-ЧЕЛОВЕКА	Р АС-5
МОНТАЖНЫЕ ФАСАДЫ	ИВ. ПО ЖЕЛЕЗОБЕТОНУ ИМ. А. А. ЯКУШЕВА



ПРИМЕЧАНИЕ:

1. ОГРАЖДЕНИЕ БАЛКОНА 4-30 ИМ-34 КРЕПИТЬ К НАРУЖНОЙ ТОРЦЕВОЙ ПАНЕЛИ С ПОМОЩЬЮ $\phi 12 A I$ $l = 250$ ММ, УСТАНОВЛЕННОЙ В ПРОСВЕРЛЕННОЕ ОТВЕРСТИЕ $\phi 10$ $l = 180$ ММ.

МАРКА ПОЗ.	ОБОЗНАЧЕНИЕ	НАИМЕНОВАНИЕ	КОЛИЧЕСТВО НА ЭТАЖ		МАССА ЕД. КГ	ПРИМЕЧАНИЕ
			ЭБ-1	ЭБ-2		
ПАНЕЛИ НАРУЖНЫХ СТЕН ПРИ $a = 350$ ММ ТОЛЩ 400 ММ						
HT-13	СЕР. 125 Р. 10.1-59. Л. 26	HT-30. 26-16	—	1 2 2	4134	
HT-14	"	HT-30. 26-17	1	—	3077	
HT-9	" Л. 22	HT-30. 28-15	1	1 2 2	4299	
HTY-10	" Л. 23	HTY-33. 28-10	1	1 2 2	4620	
HTY-11	"	HTY-33. 28-11	1	1 2 2	4620	
HT-12	" Л. 28	HT-15. 26-1	1	1 2 2	855	

ИНВ. N ПОДП. ПОДПИСЬ НАДП. ВЗАИМ. ИНВ. N

ПРИВЯЗАН		ЗАВ. ОТД. БАХОДИНА	5 ЭТАЖНАЯ БЛОК-СЕКЦИЯ ОБЩЕИЖИТЕЛЬНАЯ ДЛЯ РАБОЧНИХ И СЛУЖАЩИХ НА 203 МЕСТА СЯЧЕНКАМИ НА 3-4 ЧЕЛ.	СТАДИЯ ЛИСТ	ЛИСТОВ
		П. КОП. ОТД. ИРЛОВ		P	AC-6
		П. КОП. ПР. БОРИСОВ			
		РУК. РИС. ЧЕКАЛИНА	ЭЛЕМЕНТЫ БЛОКИРОВКИ ЭБ1, ЭБ2		
		ПРОВЕРИЛ БОРИСОВ	МОНТАЖНЫЕ СХЕМЫ СТЕН		
ИНВ. N		РАЗРАБ. СТРИНОВА	РАЗРЕЗЫ 1-1; 2-2		

СХЕМА РАСПОЛОЖЕНИЯ ЭЛЕМЕНТОВ ПЕРЕКРЫТИЯ ТИПОВОГО ЭТАЖА.

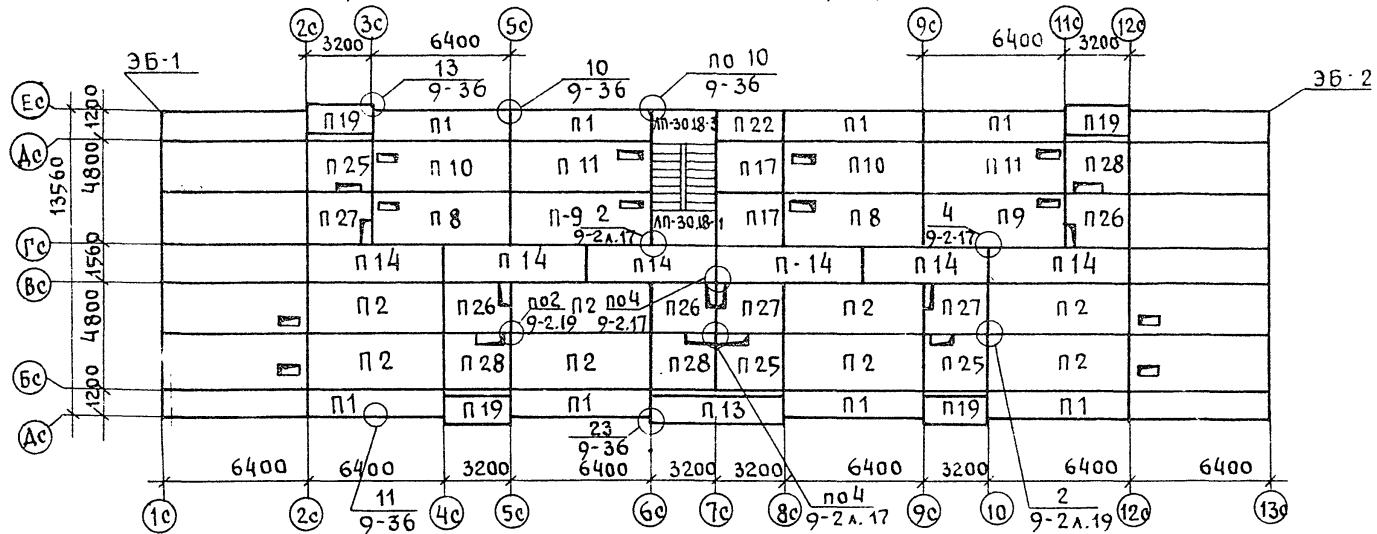
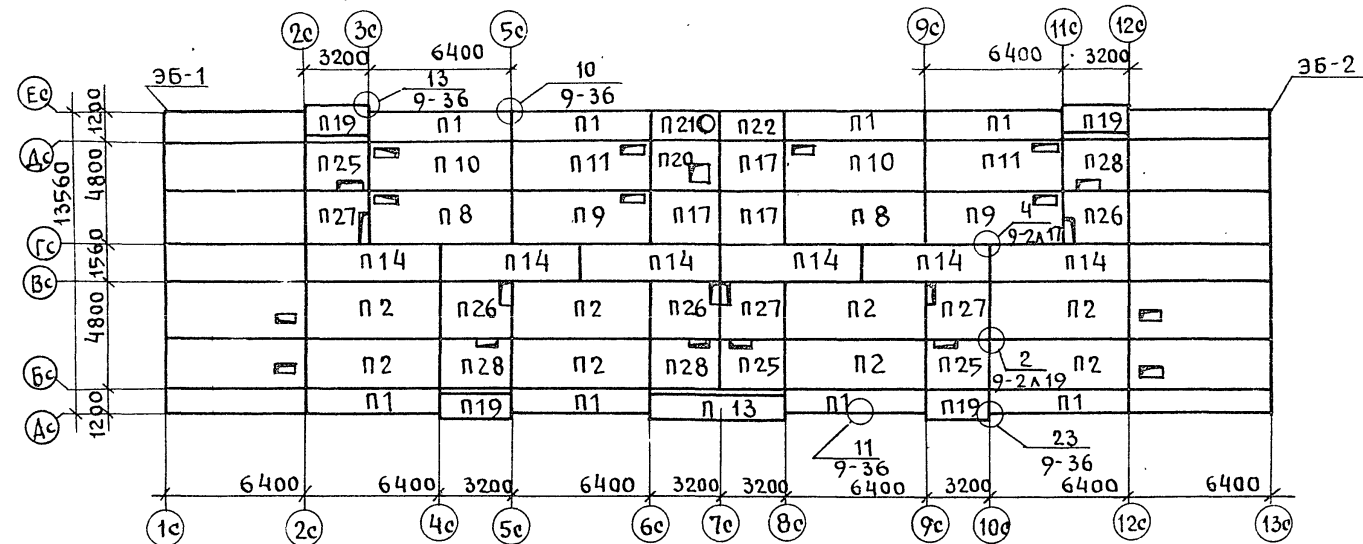
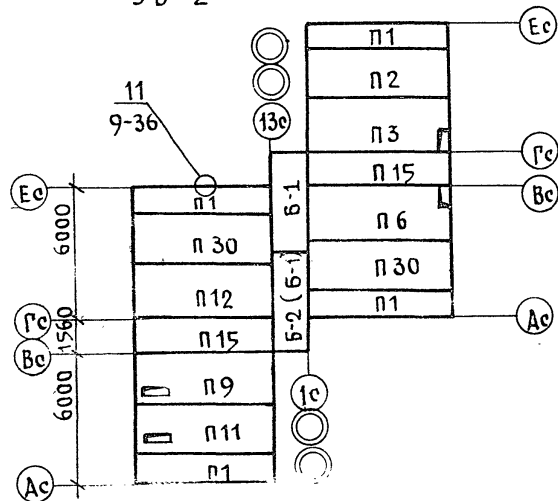


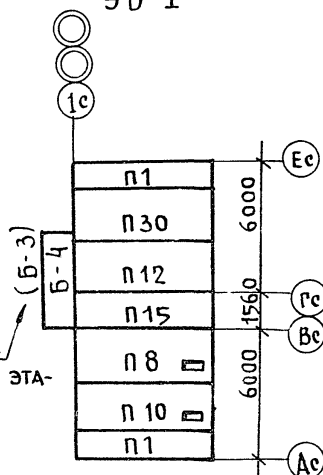
СХЕМА РАСПОЛОЖЕНИЯ ЭЛЕМЕНТОВ ПЕРЕКРЫТИЯ 5 ЭТАЖА.



ЭБ-2



ЭБ-1



ДЛЯ ПЕРЕКРЫТИЙ НАД 1^М И 5^М ЭТАЖАМИ.

МАРКА ПОЗ.	ОБОЗНАЧЕНИЕ	НАИМЕНОВАНИЕ	КОЛИЧЕСТВО ШТУК		МАССА ЕД. КГ	ПРИМЕЧАНИЕ		
			ТИП ЭТ.	ЭЛЕМ. БЛОК				
ПАНЕЛИ ПЕРЕКРЫТИЯ								
П1	сер. 125 р. 10.3-9 л.19	ПК-64.12-1	8	8	2	4	2650	
П2	" л.5и	ПК-64.24	8	8		1	4680	
П3	р.10.2-20 л.3	ПК-64.24-90				1	4650	
П6	" л.6	ПК-64.24-93				1	4650	
П8	" л.9	ПК-64.24-95	2	2	1		4620	
П9	"	ПК-64.24-96	2	2		1	4620	
П10	" л.	ПК-64.24-97	2	2	1		4625	
П11	"	ПК-64.24-98	2	2		1	4625	
П12	р.10.3-23 л.12	ПК-64.24-68				1	1	4680
П13	р.10.12-20 л.12	ПК-64.12-30	1	1				2650
П14	р.10.3-7 л.16	ПК-64.15	6	6				3250
П15	р.10.3-23 л.27	ПК-64.15-1				1	2	3225
П22	р.10.3-9 л.40	ПК-32.12	1	1				1300
П17	р.10.3-9 л.26	ПК-32.24	2	3				2325
П19	р.10.12-20 л.14	ПК-32.12-28а	4	4				1250
П20	р.10.3-9 л.33	ПК-32.24-7а				1		2950
П21	" л.41	ПК-32.12-1				1		2000
П25	р.10.12-20 л.19	ПК-32.24-45	3	3				2325
П26	" л.17	ПК-32.24-42	3	3				2320
П27	" л.16	ПК-32.24-43	3	3				2320
П28	" л.18	ПК-32.24-44	3	3				2320
П30	р.10.3-23 л.4	ПК-64.24-61				1	2	4680
Б-1	р.10.12-20 л.33	БП-45.15а				2		2350
Б-2	" л.34	БП-45.15-1а				2		2200
Б-3	" л.35	БП-45.15-2а				1		2350
Б-4	"	БП-45.15-3а				1		2200

Примечания:

- Монтаж панелей перекрытия и заделка швов между ними производится цементным раствором М-100.
- Пустоты панелей перекрытия в торцах должны быть заделаны в заводских условиях бетоном М-300 на глубину 150 мм.
- Марки в скобках даны для перекрытий над 1^М и 5^М этажами.

125-050/1.2 часть 1.

ПРИВЯЗАН		СТАДИИ		ЛИСТ	ЛИСТОВ
ЗАВ.ОТД.	БАХОЛДИНА	Р	АС-7		
ГЛАВ.КОН.ПРО.	БОРИСОВ				
РУК.БР.	ЧЕКАЛИНА				
ПРОВЕР.	БОРИСОВ				
РАЗРАБ.	РЕШЕТОВА				

5 ЭТАЖНАЯ БЛОК-СЕКЦИЯ ОБЩЕЖИТИЯ ДЛЯ РАБОЧИХ И СЛУЖАЩИХ Н: 203 МЕСТА С ЯЧЕЙКАМИ НАЗ-4 ЧЕЛОВЕКА

Схемы расположения элементов перекрытия типового и 5-этажной элементы блочной ЭБ-1; ЭБ-2

КБ им. А.А. ЯКУШЕВА

СОГЛАСОВАНО:

МАРКУТИКИ ГР. ОБ.
МОЛЧАНОВА ГР. ВК
МАТВЕЕВ ГР. СТ.

ИНВ. И ПОДАТЬ ПОДПИСЬ И ДАТУ ВЗАИМ. ИНВ.
ИНВ. И ПОДАТЬ ПОДПИСЬ И ДАТУ ВЗАИМ. ИНВ.

125-050/1.2 ЧАСТЬ 1

ПЛАН КРОВЛИ

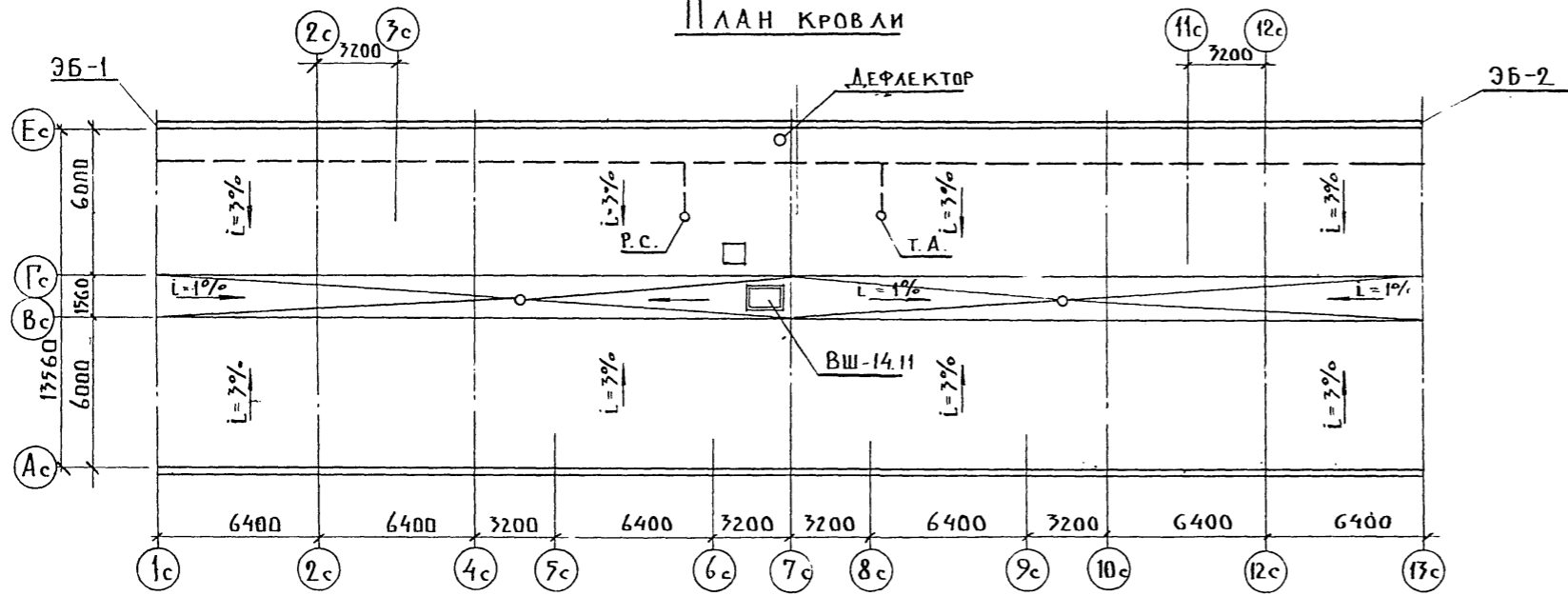


СХЕМА РАСПОЛОЖЕНИЯ ЧЕРДАЧНЫХ ПАНЕЛЕЙ

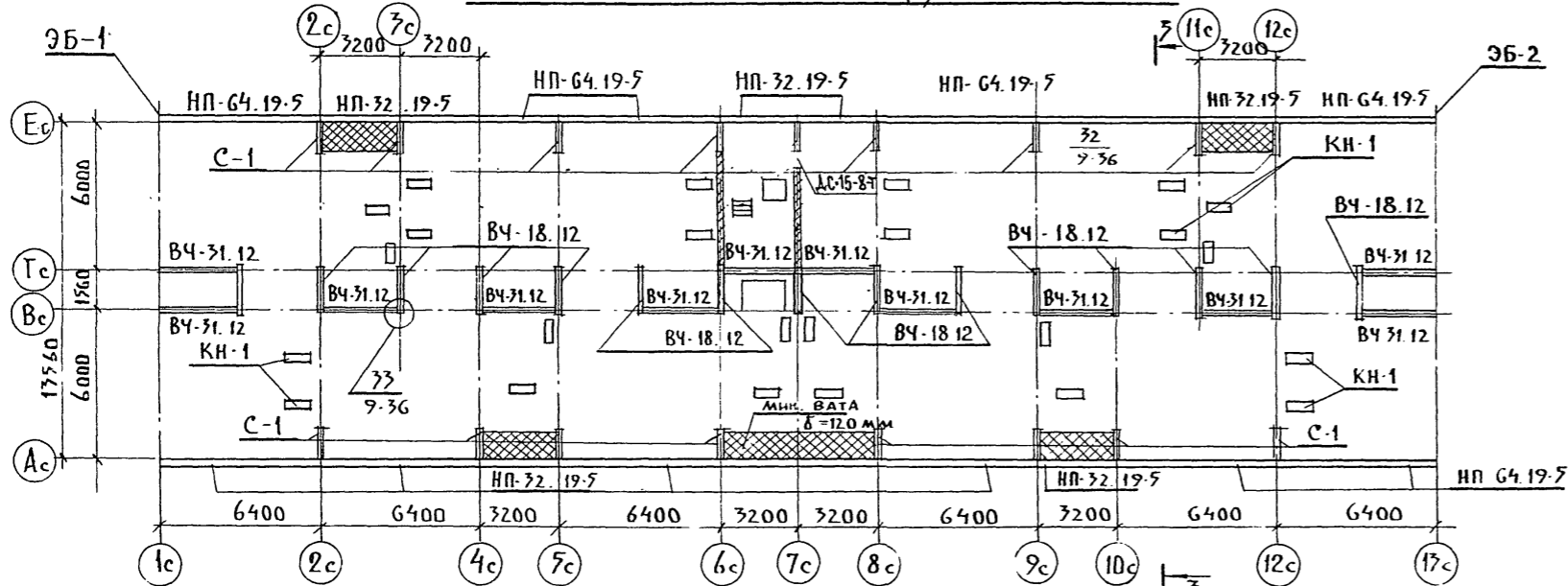
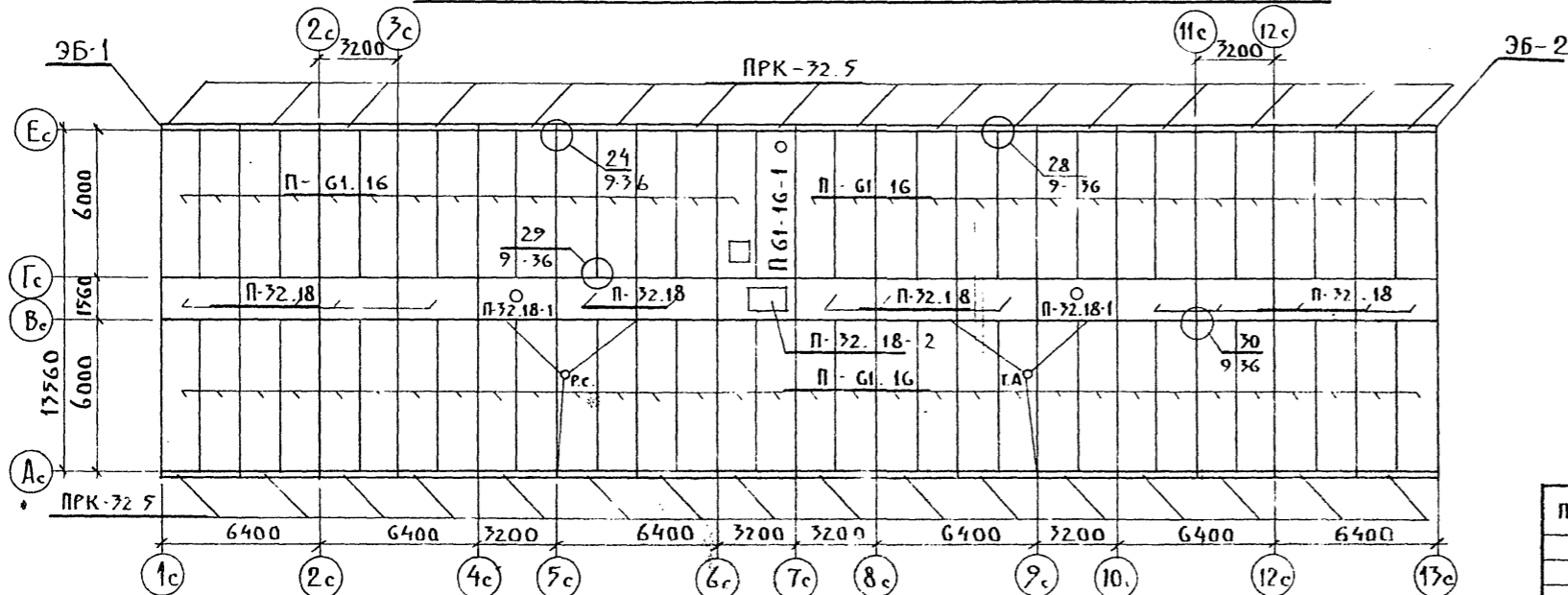


СХЕМА РАСПОЛОЖЕНИЯ ЭЛЕМЕНТОВ ПОКРЫТИЯ И ОГРАЖДЕНИЯ



МАРКА ПОЗ.	ОБОЗНАЧЕНИЕ	НАИМЕНОВАНИЕ	КОЛ.	МАССА ЕД. КГ	ПРИМЕЧАНИЯ
ИЗДЕЛИЯ КРЫШИ					
ВЧ-31.12	СЕР. 125 Р. 10.12.20 Л. 40	ВЧ - 31.12	12	730	
ВЧ-18.12	" Л. 39	ВЧ - 18.12	15	930	
С-1	" Л. 22	С - 1	17	400	
КН-1	"	КН - 1	24	170	
П61-16	" Л. 28	П61-16	63	3110	
П61-16-1	Р. 10.12-28	П61-16-1	1	3050	
П-32.18	" Л. 31	П-32.18	13	1740	
П-32.18-1	"	П-32.18-1	2	1710	
П-32.18-2	"	П-32.18-2	1	3119	
ВШ-14.11	" Л. 37	ВШ - 14.11	1	3300	
ПРК-32.5	" Л. 36	ПРК-32.5	32	800	
НП-64.19-5	СЕР. 125 Р. 10.1-59 Л. 30	НП-64.19-5	13	4125	
НП-32.19-5	" Л. 31	НП-32.19-5	6	2012	

УСЛОВНЫЕ ОБОЗНАЧЕНИЯ:

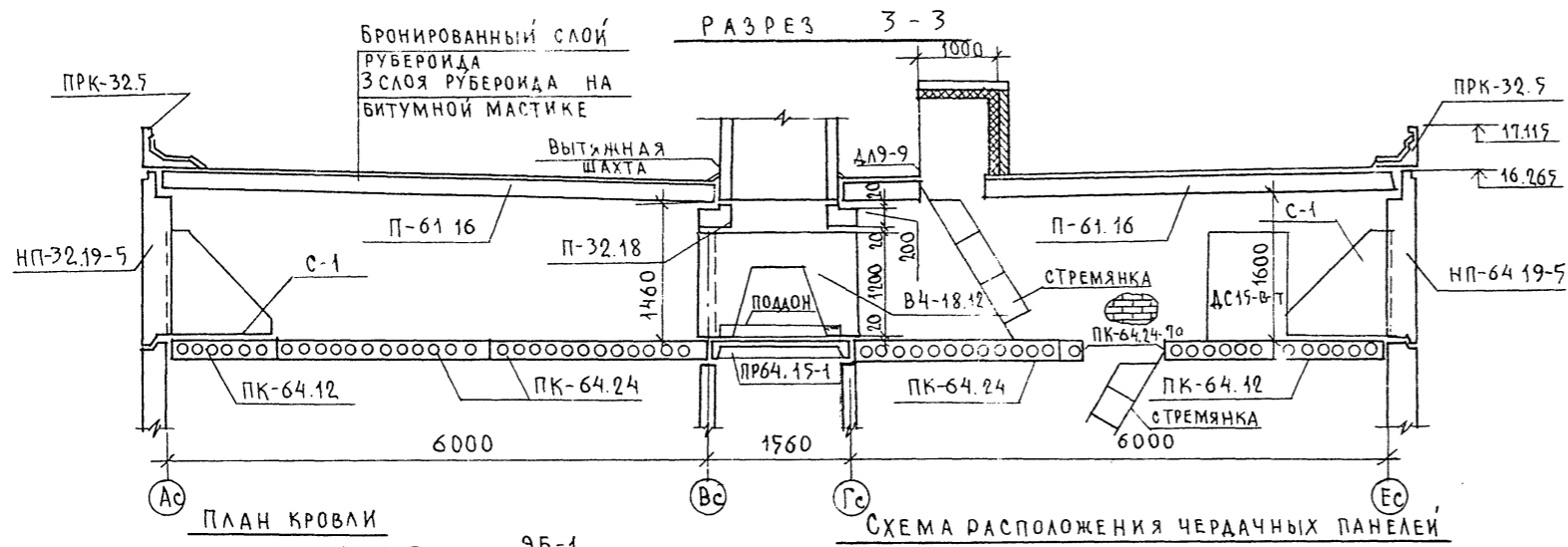
- — — ШИНА ЗАЗЕМЛЕНИЯ
- Р.С. — РАДИОСТОЙКА
- Т.А. — ТЕЛЕАНТЕННА
- — ВОРОНКА ВНУТРЕННЕГО ВОДОСТОКА

ПРИМЕЧАНИЕ:

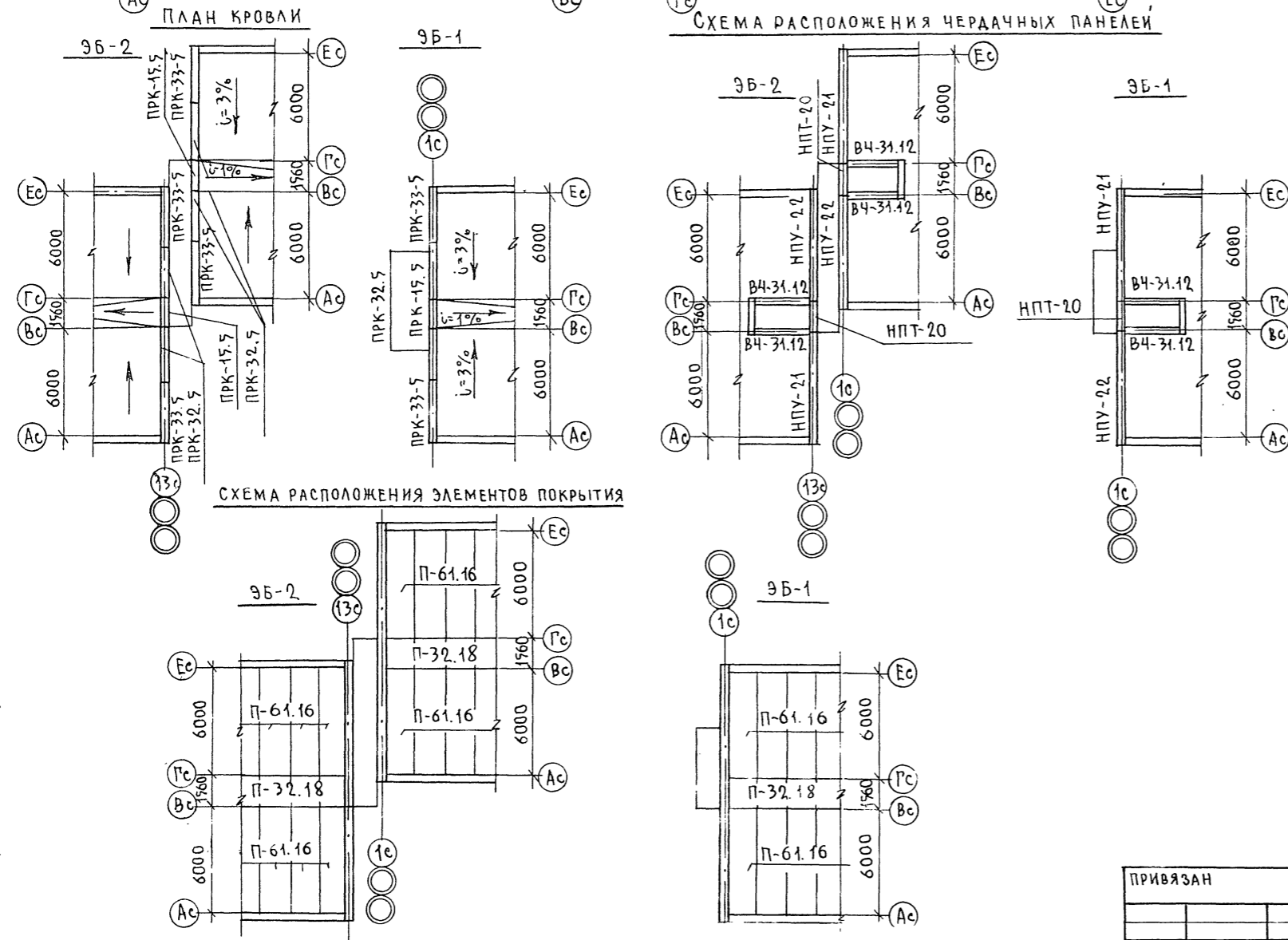
1. Узлы и детали см. часть 9, раздел 9-2 и 9-3б.
2. Разрез 3-3 см. лист АС-9
3. На двери ДС-15-8Т установить пружинные петли ППД-130 по ГОСТ 5088-78.

СОГЛАСОВАНО
 МАРКУЦКИЙ ГР.ОВ.
 МОЛЧАНОВА ГР.ВК.
 МАТВЕЕВ ГР.ЭТ.
 ИМВ. № ПОДПИСЬ И ДАТА ВЗАИМНОВ.

ПРИВЯЗАН:		ЭВ. ОТД. БАХОДИНА	ГЛА. КОН. ОП. ТАИРВ	ГЛА. КОН. ПР. БОРИСОВ	РУК. БР. ЧЕКАЛИНА	ПРОВЕР. БОРИСОВ	РАЗРАБ. РЕШЕТОВА	125-050/1.2	ЧАСТЬ 1	
5 ЭТАЖНАЯ БЛОК-СЕКЦИЯ ОБЩЕЖИТИЯ ДЛЯ РАБОЧНИХ И СЛУЖАЩИХ НА 207 МЕСТА С ЯЧЕЙКАМИ НА 3-4 ЧЕЛОВЕКА								СТАДИЯ	ЛИСТ	ЛИСТОВ
ПО ЖЕЛЕЗОБЕТОНУ								Р	АС-8	
ИМ. А.А. ЯКУШЕВА										



МАРКА ПОЗ.	ОБОЗНАЧЕНИЕ	НАИМЕНОВАНИЕ	КОЛ		МАССА ЕД КГ	ПРИМЕЧАНИЕ
			ЭБ-1	ЭБ-2		
НПТ-20	СЕР 12У Р.10.1-59 Л.35	НПТ-15.19-1	1	2	910	
НПУ-21	"	Л.34 НПУ-63.19-4	1	2	3920	
НПУ-22	"	НПУ-63.19-5	1	2	3920	
ПК-33.5	Р.10.12-20 Л.36	ПК-33.5	2	4	890	
ПК-32.5	"	ПК-32.5	2	4	880	
ПК-15.5	"	ПК-15.5	1	2	350	



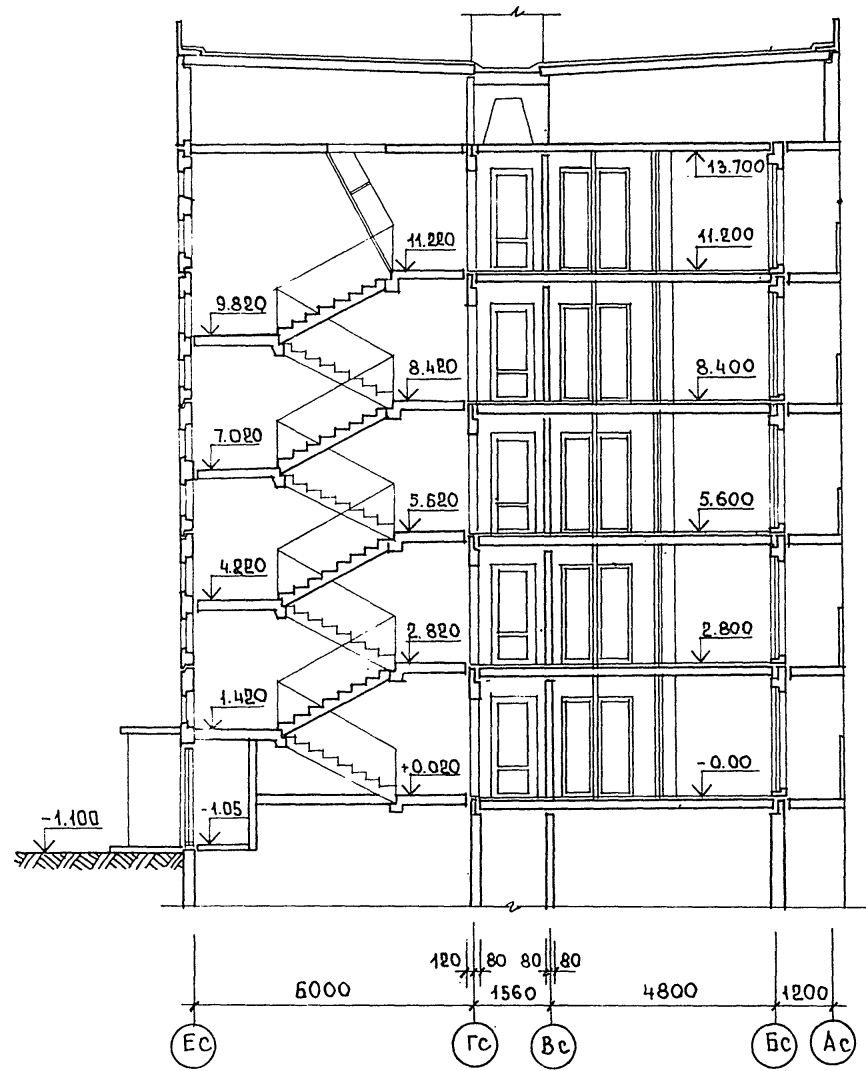
ПРИМЕЧАНИЯ:

1. РАСПОЛОЖЕНИЕ РАЗРЕЗА 3-3 СМ. ЛИСТ АС-
2. МОНТАЖУ ПАНЕЛЕЙ КРЫШИ ДОЛЖНЫ ПРЕДШЕСТВОВАТЬ РАБОТЫ ПО ЗАМОНОЛИЧИВАНИЮ ШВОВ МЕЖДУ ПАНЕЛЯМИ НАД 5-ЫМ ЭТАЖОМ.

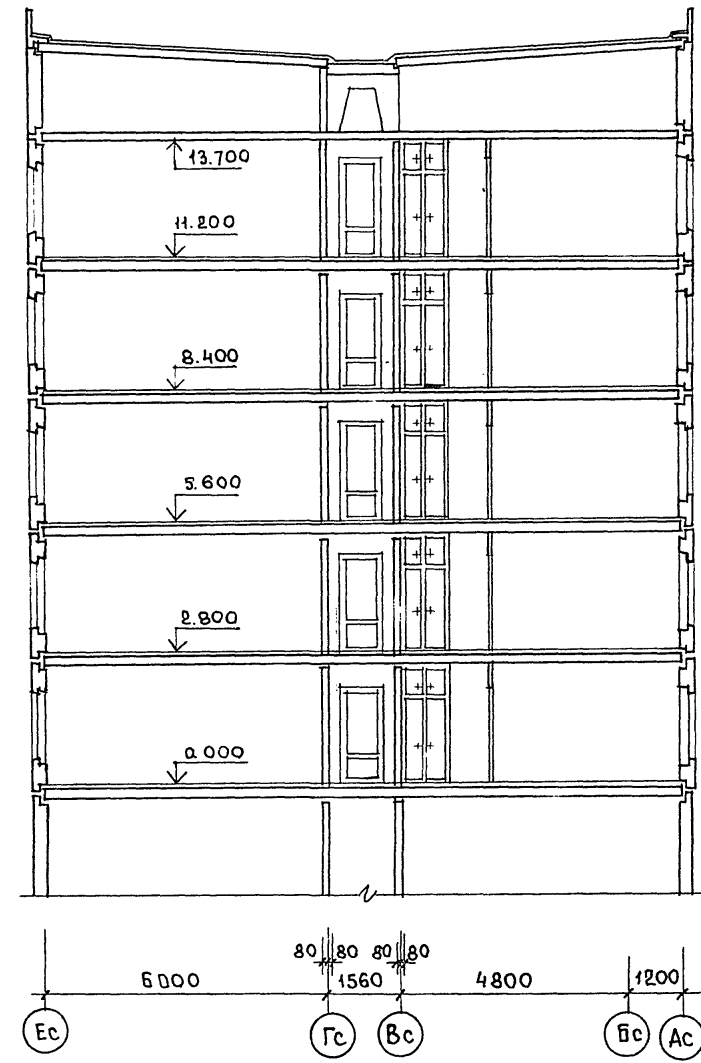
ИНВ. И ПОДПИСЬ И ДАТА ВЗАМ. ИНВ. И

		125-050/1.2 ЧАСТЬ 1			
ПРИВЯЗАН	ЗАВ. ОТА БАХОЛДИНА	5 ЭТАЖНАЯ БЛОК-СЕКЦИЯ ОБЩЕЖИТ- ТАЯ ДАЯ РАБОЧИХ И СЛУЖАЩИХ НА 203 МЕСТА С ЯЧЕЙКАМИ НА 3-4 ЧЕЛ	СТАДИЯ	ЛИСТ	ЛИСТОВ
	П. КОН. ОТА ТА ИРОВ		Р	АС-9	
	П. КОН. ПР БОРИСОВ				
	РУК. БРИГ. ЧЕКАЛИНА	РАЗРЕЗ 3-3. СХЕМЫ ЭЛЕМЕНТОВ БЛОКИРОВКИ КРЫШИ	КБ ПО ЖЕЛЕЗОБЕТОНУ ИМ. А.А. ЯКУШЕВА		
	ПРОВЕРИ. БОРИСОВ				
ИНВ. И	РАЗРАБ. РЕШЕТОВА				

РАЗРЕЗ I-I



РАЗРЕЗ II-II



ИНВ. № ПОДА. ПОДПИСЬ И ДАТА. ВЗН. ИНВ. №

		125-050/1.2		ЧАСТЬ 1	
ПРИВЯЗАН:		ЗАВ. ОТД. БАХОЛДИНА		5-ЭТАЖНАЯ БЛОК-СЕКЦИЯ ОБЩЕЖИТИЯ	
		ГЛ. АРХ. ПР. ТАИРОВ		ДЛЯ РАБОЧИХ И СЛУЖАЩИХ НА	
		ГЛ. КОН. ПР. БЕЛЯЕВ		203 МЕСТА С ЯЧЕЙКАМИ НА 3-4 ЧЕЛОВ.	
		РУК. БРАТ. АНДРЕЕВА		СТADIЯ	ЛИСТ
		ПРОВЕР. БЕЛЯЕВ		Р	АС-10
ИНВ. №		РАЗРАБ. ШЕВЦОВА		РАЗРЕЗЫ I-I; II-II	
				КБ ПО ЖЕЛЕЗОБЕТОНУ	
				ИМ. А.А. ЯКШЕВА	

125-050/1.2 ЧАСТЬ I

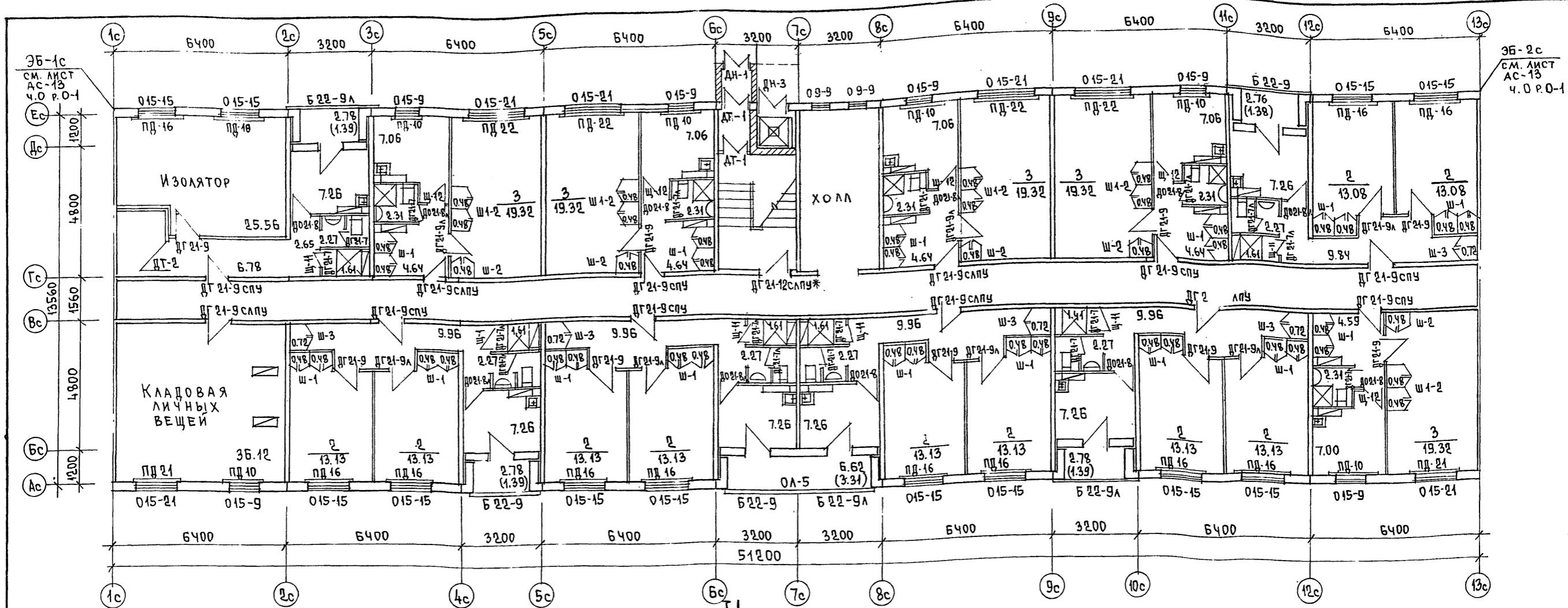


ТАБЛИЦА ОТДЕЛОЧНЫХ РАБОТ 1 ЭТАЖА

ПОМЕЩЕНИЯ	ПОЛ			ПОТОЛОК	СТЕНЫ И ПЕРЕГОРОДКИ
	ПЛОЩАДЬ НА ЭТАЖ М ²	СЕРИЯ 2.140-1 ВЫПУСК-6	ВАРИАНТЫ ПОКРЫТИЯ		
ЖИЛАЯ ЧАСТЬ					
ЖИЛЫЕ КОМНАТЫ	227.80	53	ЛИНОЛЕУМ	КЛЕЕВАЯ БЕЛАЯ ПОКРАСКА	КЛЕЕВАЯ ПОКРАСКА ЦВЕТНАЯ СВЕТЫХ ТОНОВ
ПЕРЕДНИЕ ПЕРЕД ЖИЛЫМИ КОМНАТАМИ И ИЗОЛЯТОРЕ	82.31				МАСЛЯНАЯ ПОКРАСКА С ОТСТУПОМ ОТ ПОТОЛКА 5см
КУХНИ	78.80				ОТДЕЛКА ПЛЕНКОЙ
ВСТРОЕННЫЕ ШКАФЫ	25.20	58	КЕРАМИЧЕСКАЯ ПЛИТКА	КЛЕЕВАЯ БЕЛАЯ ПОКРАСКА	МАСЛЯНАЯ ПОКРАСКА, В ДУШЕВЫХ ПАНЕЛЬ ИЗ ГЛАЗУРОВАННОЙ ПЛИТКИ Н=1.8м
САНУЗЛЫ И ДУШЕВЫЕ	34.83				
ЛЕСТНИЧНАЯ КЛЕТКА	15.51	53	ЛИНОЛЕУМ	КЛЕЕВАЯ БЕЛАЯ ПОКРАСКА	ВОДОЭМУЛЬСИОННАЯ ПОКРАСКА ЦВЕТНАЯ СВЕТЫХ ТОНОВ
КОРИДОР ОБЩИЙ	71.4				
ТАМБУР	1.40	58	КЕРАМИЧЕСКАЯ ПЛИТКА	КЛЕЕВАЯ БЕЛАЯ ПОКРАСКА	
ПОМЕЩЕНИЯ ОБСЛУЖИВАНИЯ					
ИЗОЛЯТОР	25.56	53	ЛИНОЛЕУМ	КЛЕЕВАЯ БЕЛАЯ ПОКРАСКА	КЛЕЕВАЯ ПОКРАСКА ЦВЕТНАЯ СВЕТЫХ ТОНОВ
КЛАДОВАЯ ЛИЧНЫХ ВЕЩЕЙ	36.12				МАСЛЯНАЯ ПОКРАСКА С ОТСТУПОМ ОТ ПОТОЛКА 5см

ОБЩИЕ ПРИМЕЧАНИЯ СМ. ЛИСТ АС-12

СОГЛАСОВАНО:
 Т.Л. ИЖ. О.В. МАКШУКИ
 Т.Л. ИЖ. В.К. МОЛЧАНОВА
 ИЖ. № ПОДПИСЬ И ДАТА В.САМ.ИЖ.ИВМ

		125-050/1.2	ЧАСТЬ I		
Зав. отд.	Баходина				
Гл. кон. отд.	Таиров				
Гл. арх. пр.	Беляев				
Гл. кон. пр.	Борисов				
Рук. бур. арх.	Андреева				
Проверил	Беляев				
Разработ.	Андреева				
ИНВ. №					

5-этажная блок-секция общежития для рабочих и служащих на 203 места с ячейками на 3-4 чел.
 ПЛАН ДЛЯ ОТДЕЛОЧНЫХ РАБОТ 1 ЭТАЖА
 КБ им. А.А. ЯКУШЕВА

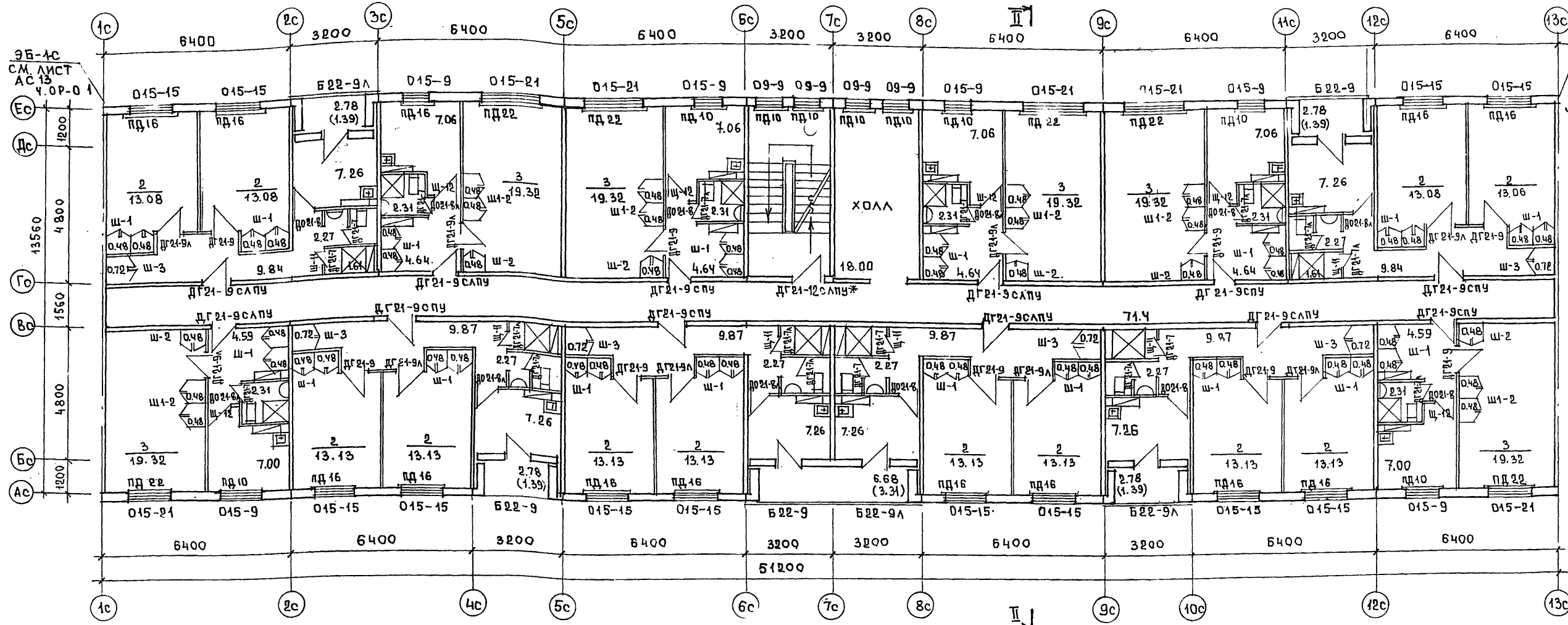


ТАБЛИЦА ОТДЕЛОЧНЫХ РАБОТ 2-5 ЭТАЖЕЙ

ПОМЕЩЕНИЯ	ПОЛ		ПОТОЛОК	СТЕНЫ И ПЕРЕГОРОДКИ
	ПЛОЩАДЬ НА ЭТАЖ	ПЛОЩАДЬ НА ЭТАЖ		
ЖИЛАЯ ЧАСТЬ				
ЖИЛЫЕ КОМНАТЫ	273.28	23	ЛИНОЛЕУМ	КЛЕЕВАЯ ПОКРАСКА ЦВЕТНАЯ СВЕТЫХ ТОНОВ
ПЕРЕДНИЕ ПЕРЕД ЖИЛЫМИ КОМНАТАМИ	82.96			
КУХНИ	85.80	24	КЕРАМИЧЕСКАЯ ПЛИТКА	МАСЛЯНАЯ ПОКРАСКА С ОТСТУПОМ ОТ ПОТОЛКА 5СМ
ВСТРОЕННЫЕ ШКАФЫ	30.24			
САМУЗЛЫ И ДУШЕВЫЕ	37.14	23	ЛИНОЛЕУМ	МАСЛЯНАЯ ПОКРАСКА В ДУШЕВЫХ ПАНЕЛЬ ИЗ ГЛАЗУРОВАННОЙ ПЛИТКИ Н=18М
ЛЕСТНИЧНАЯ КЛЕТКА	10.34			
КОРИДОР ОБЩИЙ	71.4	23	ЛИНОЛЕУМ	ВОДОЭМУЛЬСИОННАЯ ПОКРАСКА ЦВЕТНАЯ СВЕТЫХ ТОНОВ
ХОЛЛ	18.00			

НА ДВЕРИ ДГ 21-12 СПУ* УСТАНОВИТЬ ПРУЖИННЫЕ ПЕТАИ ПДД 150 ПО ГОСТ 5028-78; ДВЕРНУЮ КОРОВКУ УКАЗАННОЙ МАРКИ СОВМЕСТИТЬ С ВНУТРЕННЕЙ ГРАНЬЮ ЛЕСТНИЧНОЙ КЛЕТКИ.

ПРИМЕЧАНИЯ:

- СПЕЦИФИКАЦИЮ ДЕРЕВЯННЫХ ИЗДЕЛИЙ СМ. ЛИСТ АС-13
 - ЭЛЕМЕНТЫ БЛОКИРОВКИ ЭБ-1с И ЭБ-2с СМ. ЛИСТ АС-13 ЧАСТЬ 0.
 - ДВЕРЬ В ЛЕСТНИЧНОЙ КЛЕТКЕ ДГ 21-9 СЛП ДОЛЖНА УСТАНОВЛИВАТЬСЯ С УПЛОТНЕННЫМ ПРИТВОРОМ.
 - ПОЛНУЮ МАРКУ ОКОННЫХ, БАЛКОННЫХ ДВЕРЕЙ ПОДОКОННЫХ ДОСОК СМ. ЛИСТ АС-13
 - ПОЗИЦИОННОЕ НАИМЕНОВАНИЕ РАЗВЕРНУТОЕ
- | | |
|-------|---------------------------------------|
| ДН-1 | ДН 20-48-8БП |
| ДН-1А | ДН 20-48-8БЛП |
| ДН-3 | ДН 20-4.8-5П |
| ДТ-1 | ДТ 20-4.8-8БП |
| ДТ-1А | ДТ 20-4.8-8БЛП |
| ДН-2 | ДН 20-9-4БП(СМ. АС-13, ЧАСТЬ 0 Р-0-1) |
| ДТ-2 | ДТ 20-9-4БП |

125-050/1.2		ЧАСТЬ 1	
ЗАВ. ОТД.	БАХРА ДИНА	5-ЭТАЖНАЯ БЛОК-СИСТЕМА ОБЩЕЖИТИЯ ДЛЯ РАБОЧИХ И СЛУЖАЩИХ НА 203 МЕСТА С ЯЧЕЙКАМИ НА 3-4 ЧЕЛОВЕКА	СТАДИЯ ЛИСТ ЛИСТОВ
ГЛАВ. ОД	ТАИРОВ		
ГЛАВ. ПР.	БЕЛЯЕВ		
ГЛАВ. КОМ. ПР.	БОРИССОВ		
РУК. БРИГ.	АНДРЕЕВА		
ПРОВЕР.	БЕЛЯЕВ	ПЛАН ДЛЯ ОТДЕЛОЧНЫХ РАБОТ	КБ ПО ЖЕЛЕЗОБЕТОНУ ИМ. А.А. ЯКУШЕВА
РАЗРАБ.	АНДРЕЕВА	БОТ 2-5 ЭТАЖЕЙ	

125-050/1.2 ЧАСТЬ 1

Поз. обозначение	Обозначение	Наименование	Количество на этаж					Всего	Примечания
			I	II	III	IV	V		
1	2	3	4	5	6	7	8	9	10
Окна и балконные двери со спаренными переплетами									
015-21	серия 1.136.5-16	00 15-21	5	6	6	6	6	29	
015-15	"	00 15-15	12	12	12	12	12	60	
015-9	"	00 15-9	6	6	6	6	6	30	
09-9	"	00 9-9	4	4	4	4	4	20	
Б22-9	"	Б0 22-9	3	3	3	3	3	15	
Б22-9А	"	Б0 22-9А	3	3	3	3	3	15	
Окна и балконные двери с раздельными переплетами									
015-21	серия 1.136.5-16	0Р 15-21	6	6	6	6	6	30	Основной вариант
015-15	"	0Р 15-15	12	12	12	12	12	60	
015-9	"	0Р 15-9	6	6	6	6	6	30	
09-9	"	0Р 9-9	—	4	4	4	4	16	
Б22-9	"	БР 22-9	3	3	3	3	3	15	
Б22-9А	"	БР 22-9А	3	3	3	3	3	15	
Окна и балконные двери с раздельно-спаренными переплетами									
015-21	серия 1.136.5-17	0РС 15-21	6	6	6	6	6	30	
015-15	"	0РС 15-15	12	12	12	12	12	60	
015-9	"	0РС 15-9	6	6	6	6	6	30	
09-9	"	0РС 9-9	—	4	4	4	4	16	
Б22-9	"	БРС 22-9	3	3	3	3	3	15	
Б22-9А	"	БРС 22-9А	3	3	3	3	3	15	
Подоконные деревянные доски									
ПД 22-20	ГОСТ 17280-79	ПД 22-20	6	6	6	6	6	30	
ПД 16-20	"	ПД 16-20	12	12	12	12	12	60	
ПД 10-20	"	ПД 10-20	6	6	6	6	6	30	
Двери деревянные внутренние									
ДГ 21-7	серия 1.136-10	ДГ 21-7	8	9	9	9	9	44	
ДГ 21-7А	"	ДГ 21-7А	9	9	9	9	9	45	
Д0 21-8	"	Д0 21-8	6	6	6	6	6	30	
Д0 21-8А	"	Д0 21-8А	5	6	6	6	6	29	
ДГ 21-9	"	ДГ 21-9	9	9	9	9	9	45	
ДГ 21-9А	"	ДГ 21-9А	7	9	9	9	9	43	
ДГ 21-12 слуп	"	ДГ 21-12 слуп	1	1	1	1	1	5	
ДГ 21-9 слуп	"	ДГ 21-9 слуп	8	5	6	6	6	32	29
Погонажные изделия									
Наличник Т-1	ГОСТ 8242-75	Наличник тип-1						149 п.м.	
Т-2	"	тип-2						1724,8 п.м.	
Т-3	"	тип-3						896 п.м.	
Двери деревянные наружные и тамбурные									
ДН-1	серия 1.136-11	ДН 20-48-8Бп	1	—	—	—	—	1	
ДН-1А	"	ДН 20-48-8БпА	1	—	—	—	—	1	
ДТ-2	"	ДТ 20-9-4Бп	1	—	—	—	—	1	

1	2	3	4	5	6	7	8	9	10
ДТ-1	ДТ-1А	ДТ 20-48-8Бп	1	1	—	—	—	—	—
ДН-3	"	ДН 20-48-5п	1	—	—	—	—	1	—
ПОГОНАЖНЫЕ ИЗДЕЛИЯ									
Наличник Т-1	ГОСТ 8242-75	Наличник тип-1							
Т-2	"	тип-2						57,2 п.м.	
Т-3	"	тип-3						8,4 п.м.	
Ветровые шкафы									
Ш-1	серия 1.172-4	Ш-1	15	18	18	18	18	87	
Ш1-2	"	Ш1-2	5	6	6	6	6	29	
Ш-2	"	Ш-2	5	6	6	6	6	29	
Ш-3	"	Ш-3	5	6	6	6	6	29	
ПОГОНАЖНЫЕ ИЗДЕЛИЯ									
Наличник Н-2	1.172-4	Наличник тип Н-2						9425 п.м.	
Пантус		Пантус						4495 п.м.	
Прочие изделия									
ОК-3	серия 125-СТР 21 4.10 РАЗДЕЛ 10.6-1	ОК-3	11	12	12	12	12	59	
Щ-11	"	Щ-11	6	6	6	6	6	30	
Щ-12	"	Щ-12	5	6	6	6	6	29	
Элемент блокировки ЭБ-1С									
Балконная дверь со спаренными, раздельными и раздельно-спаренными переплетами, входная дверь									
Б 22-9	серия 1.136.5-16	Б0 22-9	1	1	1	1	1	5	
Б 22-9	серия 1.136.5-16	БР 22-9	1	1	1	1	1	5	
Б 22-9	серия 1.136.5-17	БРС 22-9	1	1	1	1	1	5	
ДН-2	серия 1.136-11	ДН 20 9-4Б	1	—	—	—	—	1	
Элемент блокировки ЭБ-2С									
Окно и балконная дверь со спаренными, раздельными и раздельно-спаренными переплетами, подоконная доска									
015-9	серия 1.136.5-16	00 15-9	1	—	—	—	—	1	
Б22-9А	"	Б0 22-9А	—	1	1	1	1	1	4
Б22-9	"	БР 22-9	—	1	1	1	1	1	4
015-9	"	0Р 15-9	1	—	—	—	—	1	
Б22-9А	"	БР 22-9А	—	1	1	1	1	1	4
Б22-9	"	БРС 22-9	—	1	1	1	1	1	4
015-9	серия 1.136.5-17	0РС 15-9	1	—	—	—	—	1	
Б22-9А	"	БРС 22-9А	—	1	1	1	1	1	4
Б22-9	"	БРС 22-9	—	1	1	1	1	1	4
ПД 10-20	ГОСТ 17280-79	ПД 10-20	1	—	—	—	—	1	

- Примечания.**
- В спецификации подоконные доски даны для основного варианта (а=350 мм); при а=300 и 400 мм марки подоконных досок будут соответственно: ПД 10-14, ПД 16-14, ПД 22-14 и ПД 10-25, ПД 16-25, ПД 22-25.
 - В элементе блокировки ЭБ-2С кроме указанных в спецификации деревянных изделий, включить балконные двери Б 22-9 Т и Б 22-9А Т (по одной штуке).

125-050/1.2		часть 1	
Ф.В. ОТД.	БАХОДИНА	П.А. КОНС.	ТАЙРОВ
П.А. АРХ. ПР.	БЕЛЯЕВ	П.А. АРХ. ПР.	БОРИСОВ
Б.У. ГРАФ.	НАГРЕВА	П.Р. ВЕРИ.	БЕЛЯЕВ
П.Р. ВЕРИ.	БЕЛЯЕВ	П.Р. РАБОТ.	ШЕВЦОВА
ИНВ. №			

5-этажная блоч-секция общестроения для рабочих и служащих на 203 места с ячейками на 3-4 чел.

спецификация деревянных изделий на неукрепленную часть и на элементы блокировки ЭБ-1С; ЭБ-2С

И.М. А.А. Якушева

125 - 050 / 1,2 ЧАСТЬ 1

МАРКА ПОЗ.	ОБЪЕМ НАЧЕННЕ	НАИМЕНОВАНИЕ	КОЛИЧЕСТВО ШТУК					ЭТ. ЧЕР. ДАК	КОД ВСЕГО	МАССА ЕД. КГ	ПРИМЕЧАНИЯ
			1	2	3	4	5				
ПАНЕЛИ НАРУЖНЫХ СТЕН ТОЛЩИНОЙ $\alpha = 300$ мм											
НП-1	СЕР.125 Р.10.1-59 Л.9	НП-64.28-50	6	6	6	6	6	30	4170		
НП-2	"	Л.14	—	1	1	1	1	4	3505		
НП-3	"	Л.10	3	3	3	3	3	15	4070		
НП-4	"	"	3	3	3	3	3	15	4070		
НП-19	Р.10.12-28 Л.14	НП-32.28-28	1	—	—	—	—	1	1129		
НП-17	"	"	1	1	1	1	1	5	4649		
НП-7	Р.10.1-59 Л.18	НП-30.28-10	4	4	4	4	4	20	1922		
НПУ-6	"	Л.20	5	5	5	5	5	25	910		
НПУ-5	"	Л.20	5	5	5	5	5	25	910		
НП-64.19-5	"	Л.31						13	13	3560	
НП-32.19-5	"	Л.32						6	6	1740	
НП-64.11-5	"	Л.30	1					1	1	2100	
НП-23	Р.10.12-28 Л.14	НП-32.28-29	1					1	1	1341	
ПАНЕЛИ НАРУЖНЫХ СТЕН ТОЛЩИНОЙ $d = 350$ мм											
НП-1	СЕР.125 Р.10.1-59 Л.9	НП-60.28-50	6	6	6	6	6	30	4770		
НП-2	"	Л.14	—	1	1	1	1	4	3980		
НП-3	"	Л.10	3	3	3	3	3	15	4655		
НП-4	"	"	3	3	3	3	3	15	4655		
НП-19	Р.10.12-28	НП-32.28-28	1	—	—	—	—	1	1285		
НП-17	"	"	1	1	1	1	1	5	5423		
НП-7	СЕР.125 Р.10.1-59 Л.16	НП-30.28-10	4	4	4	4	4	20	3820		
НПУ-6	"	Л.20	5	5	5	5	5	25	1070		
НПУ-5	"	"	5	5	5	5	5	25	1070		
НП-64.19-5	"	Л.31						13	13	4125	
НП-32.19-5	"	Л.32						6	6	2012	
НП-64.11-5	"	Л.30	1					1	1	2430	
НП-23	Р.10.12-28 Л.14	НП-32.28-29	1					1	1	1575	
ПАНЕЛИ НАРУЖНЫХ СТЕН ТОЛЩИНОЙ $\alpha = 400$ мм											
НП-1	СЕР.125 Р.10.1-59 Л.9	НП-60.28-50	6	6	6	6	6	30	5415		
НП-2	"	Л.14	—	1	1	1	1	4	4945		
НП-3	"	Л.10	3	3	3	3	3	15	5260		
НП-4	"	"	3	3	3	3	3	15	5260		
НП-19	Р.10.12-28 Л.14	НП-32.28-28	1	—	—	—	—	1	1452		
НП-17	"	"	1	1	1	1	1	5	6197		
НП-7	СЕР.125 Р.10.1-59 Л.18	НП-30.28-10	4	4	4	4	4	20	2620		
НПУ-6	"	Л.20	5	5	5	5	5	25	1250		
НПУ-5	"	"	5	5	5	5	5	25	1250		
НП-64.19-5	"	Л.31						13	13	4680	
НП-32.19-5	"	Л.32						6	6	2295	
НП-64.11-5	"	Л.30	1					1	1	1740	
НП-23	Р.10.12-28 Л.14	НП-32.28-29	1					1	1	2061	

МАРКА ПОЗ	ОБЪЕМ НАЧЕННЕ	НАИМЕНОВАНИЕ	КОЛИЧЕСТВО НА ЭТАЖ					КОД ВСЕГО	МАССА ЕД. КГ	ПРИМЕЧАНИЕ
			1	2	3	4	5			
ПАНЕЛИ ВНУТРЕННИХ СТЕН										
В-1	СЕР.125 Р.10.12-20 Л.20	В-59.28-24	1	1	1	1	—	4	6380	
В-2	"	"	1	1	1	1	1	5	2480	
В-12	Р.10.12-28	В-59.28-36	1	1	1	1	—	4	6370	
В-10	Р.10.2-6 Л.13А	В-59.25-5	6	6	6	6	6	30	5100	
В-4	Р.10.12-20 Л.21	В-59.25-40	9	9	9	9	11	47	6000	
В-3	Р.10.2-6 Л.29	ВЭ-34.28-2	1	1	1	1	1	5	3680	
В-11	"	Л.15А	1	1	1	1	1	5	4780	
В-5	"	Л.18В	18	18	18	18	18	90	3180	
В-6	СЕР.125 Ч.10.Р.10.12-20 Л.21	В-32.25-1э	6	7	7	7	7	34	2480	
В-9	" Р.10.2-6 Л.21В	В-29.25-6	6	6	6	6	6	30	2230	
ПАНЕЛИ ПЕРЕКРЫТИЯ										
П1	СЕР.125 Р.10.3-9 Л.19	ПК-64.12-1	8	8	8	8	8	40	2650	
П2	"	Л.5	8	8	8	8	8	40	4680	
П8	СЕР.125 Р.10.2-20 Л.8	ПК-64.24-95	2	2	2	2	2	10	4620	
П9	"	Л.9	2	2	2	2	2	10	4620	
П10	"	Л.10	2	2	2	2	2	10	4625	
П11	"	Л.11	2	2	2	2	2	10	4625	
П13	СЕР.125 Р.10.12.20 Л.12	ПК-64.12-30	1	1	1	1	1	5	2650	
П14	" Р.10.3-7 Л.16	ПР-64.15	6	6	6	6	6	30	3250	
П17	" Р.10.3-9 Л.26	ПК-32.24	2	2	2	2	3	11	2350	
П19	" Р.10.12-20 Л.14	ПК-32.12-28а	4	4	4	4	4	20	1250	
П20	" Р.10.3-9 Л.33	ПК-32.24-7а					1	1	2950	
П21	"	Л.41					1	1	2000	
П22	"	Л.40	1	1	1	1	1	5	1300	
П25	Р.10.12-20 Л.19	ПК-32.24-45	3	3	3	3	3	15	2325	
П26	"	Л.17	3	3	3	3	3	15	2320	
П27	"	Л.16	3	3	3	3	3	15	2320	
П28	"	Л.18	3	3	3	3	3	15	2320	

Ш.В.Н. ПОДА ПОДПИСЬ И ДАТА ВЗАМ. ИЛИ НО

125-050/1,2 ЧАСТЬ 1

ПРИВЯЗАН:

ЗАВ. ОД БАКОЛДИНА
 ГЛАВ. ОД ТАИРОВ
 ГЛАВ. ПР БОРИСОВ
 РУК. БРИГ ЦЕКАЛДИНА
 ПРОВЕРИЛ БОРИСОВ
 РАЗРАБОТ РЕШЕТОВА

ЭТАЖНАЯ БЛОК-СЕКЦИЯ ОБЩЕЖИТ-
 ТИЯ ДЛЯ РАБОЧИХ И СЛУЖАЩИХ НА
 203 МЕСТА СЯЧЕЙКАМИ НАЗ-4 ЧЕЛОВ.
 СПЕЦИФИКАЦИЯ НАРУЖНЫХ И ВНУТ-
 РЕННИХ ПАНЕЛЕЙ ПЕРЕКРЫТИЯ НА НЕ-
 ИЗМЕНЯЕМУЮ ЧАСТЬ ВЫШЕ ОТМ. 0.00

СТАДИЯ Лист Листов
 Р АС-14
 К по ЖЕЛЕЗОБЕТОНУ
 ИМ. А. А. ЯКУШЕВА

125-050/1.2 ЧАСТЬ 1

МАРКА ПОЗ.	ОБОЗНАЧЕНИЕ	НАИМЕНОВАНИЕ	КОЛИЧЕСТВО ШТ. НА ЭТАЖ					КОЛ. ВСЕГО	МАССА ЕД. КГ	ПРИМЕЧАНИЯ
			1	2	3	4	5			
П А Н Е Л И П Е Р Е Г О Р О Д О К										
пп 59-10	сер.125 р.10.5-13 л.2	пп-59-10	5	6	6	6	6	29	1400	
пп-41	" р.10.12-20 л.23	пп-41	5	6	6	6	6	29	1140	
пп-8	л.24	пп-8	10	12	12	12	12	58	180	
пп-27	р.10.5-13 л.15	пп-27	1					1	560	
пп-27-3	р.10.12-20 л.24	пп-27-3	5	6	6	6	6	29	290	
пп-16	р.10.5-1 л.9	пп-16	11	12	12	12	12	59	450	
пп-12-1	р.10.12-20 л.24	пп-12-1	6	6	6	6	6	30	110	
С А Н К А Б И Н Ы " р о с с ы п ь ю "										
псж-43	сер.125 р.10.12-20 л.25	псж-43	5	6	6	6	6	29	280	
псж-42	"	псж-42	6	6	6	6	6	30	100	
псж-40	л.26	псж-40	12	12	12	12	12	60	230	
псж-39	"	псж-39	10	12	12	12	12	58	500	
псж-37	"	псж-37	12	12	12	12	12	60	480	
Э Л Е М Е Н Т Ы Л Е С Т Н И Ц										
лп-30.18-1	сер.125 р.10.4-1 л.10	лп-30.18-1	1	1	1			3	1750	
лп-30.18-2	" л.12	лп-30.18-2				1		1	1775	
лп-30.18-3	" л.14	лп-30.18-3	1	1	1	1		4	1650	
лм-28.12	" л.2	лм-28.12	2	2	2	2		8	1700	
В Е Н Т Б Л О К И										
вв-9.28с	сер.125 р.10.4-1 л.7	вв-9.28с	24	24	24	24	24	120	800	

МАРКА ПОЗ.	ОБОЗНАЧЕНИЕ	НАИМЕНОВАНИЕ	КОЛИЧЕСТВО ШТ. НА ЭТАЖ					КОЛ. ВСЕГО	МАССА ЕД. КГ	ПРИМЕЧАНИЯ
			1	2	3	4	5			
О Г Р А Ж Д Е Н И И Л О Д Ж И И										
ол5	сер.125 р.10.12-20 л.38	ол5	1	1	1	1	1	5	1100	
ол6		ол6	4	4	4	4	4	20	800	
К Р Ы Ш А										
в4-31.12	сер.125 р.10.12-20 л.40	в4-31.12						12	730	
в4-18.12	" л.39	в4-18.12						15	530	
с-1	" л.22	с-1						17	400	
кн-1	"	кн-1						24	170	
п61-16	" л.28	п61-16						63	3110	
п61-16-1		п61-16-1						1		
п-32.18	" л.31	п-32.18						13	1740	
п-32.18-1		п-32.18-1						2	1710	
п-32.18-2		п-32.18-2						1		
вш-14.11	л.37	вш-14.11						1	3300	
прк-32.5	л.36	прк-32.5						32	800	

ИНВ. П. ПОДП. ПОДАРИТЬ И ДАТА ВЗАМ. ИНВ. П.

		125-050/1.2		ЧАСТЬ 1	
ПРИВЯЗАН		ЗАВ. ОТА	БАХОДИНА	5 ЭТАЖНАЯ БЛОК-СЕКЦИЯ ОБЩЕЖИТИЯ ДЛЯ РАБОЧИХ И СЛУЖАЩИХ НА 203 МЕСТА С ЯЧЕЙКАМИ НА 3-4 ЧЕЛ	
		ГЛ. КОН. ОТА	ТАИРОВ	СТАДИЯ	ЛИСТ
		ГЛ. КОН. ПР.	БОРИСОВ	Р	АС-15
		РУК. БР.	ЧЕКАЛИНА	СПЕЦИФИКАЦИЯ ЖЕЛЕЗОБЕТОННЫХ ИЗДЕЛИЙ НА НЕИЗМЕНЯЕМУЮ ЧАСТЬ ВЫШЕ ОТ М. 0.00	
		ПРОВЕР.	БОРИСОВ	КБ ПО ЖЕЛЕЗОБЕТОНУ	
ИНВ. П.		РАЗРАБ.	РЕШЕТОВА	ИМ. А.А. ЯКУШЕВА	

125-050/1.2 ЧАСТЬ 1

МАРКА ПОЗ.	ОБОЗНАЧЕНИЕ	НАИМЕНОВАНИЕ	КОЛИЧЕСТВО ШТУК						МАССА ЕД. КГ.	ПРИМЕЧАНИЕ
			ЭБ-1			ЭБ-2				
			НА ЭТАЖ	ВСЕ	ГО	НА ЭТАЖ	ВСЕ	ГО		
ПАНЕЛИ НАРУЖНЫХ СТЕН ПРИ $a = 300$ ММ ТОЛЩ. 350 ММ										
НТ-12	СЕР.125Р.10.1-59	Л.28	НТ-15.26-1	1	4	5	2	8	10	770
НТ-13	"	Л.26	НТ-30.26-16	-	4	4	2	8	10	3764
НТ-14	"		НТ-30.26-17	1	-	1	-			2805
НТ-9	"	Л.22	НТ-30.28-15	1	4	5	2	8	10	3900
НТУ-10	"	Л.23	НТУ-30.28-10	1	4	5	2	8	10	4144
НТУ-11	"		НТУ-30.28-11	1	4	5	2	8	10	4144
НПТ-20	"	Л.35	НПТ-15.19-1		1	1			2	2 910
НПУ-21	"	Л.34	НПУ-63.19-4		1	1			2	2 3920
НПУ-22	"		НПУ-63.19-5		1	1			2	2 3920
ПАНЕЛИ НАРУЖНЫХ СТЕН ПРИ $a = 350$ ММ ТОЛЩ. 400 ММ										
НТ-12	СЕР.125Р.10.1-59	Л.28	НТ-15.26-1	1	4	5	2	8	10	855
НТ-13	"	Л.26	НТ-30.26-16	-	4	4	2	8	10	4134
НТ-14	"		НТ-30.26-17	1	-	1	-			3077
НТ-9	"	Л.22	НТ-30.28-15	1	4	5	2	8	10	4299
НТУ-10	"	Л.23	НТУ-30.28-10	1	4	5	2	8	10	4620
НТУ-11	"		НТУ-30.28-11	1	4	5	2	8	10	4620
НПТ-20	"	Л.35	НПТ-15.19-1		1	1			2	2 1030
НПУ-21	"	Л.34	НПУ-63.19-4		1	1			2	2 4505
НПУ-22	"		НПУ-63.19-5		1	1			2	2 4505
ПАНЕЛИ НАРУЖНЫХ СТЕН ПРИ $a = 400$ ММ ТОЛЩ. 450 ММ										
НТ-12	СЕР.125Р.10.1-59	Л.28	НТ-15.26-1	1	4	5	2	8	10	925
НТ-13	"	Л.26	НТ-30.26-16		4	4	2	8	10	4503
НТ-14	"		НТ-30.26-17	1		1				3291
НТ-9	"	Л.22	НТ-30.28-15	1	4	5	2	8	10	4708
НТУ-10	"	Л.23	НТУ-30.28-10	1	4	5	2	8	10	5116
НТУ-11	"		НТУ-30.28-11	1	4	5	2	8	10	5116
НПТ-20	"	Л.35	НПТ-15.19-1		1	1			2	2 1165
НПУ-21	"	Л.34	НПУ-63.19-4		1	1			2	2 5085
НПУ-22	"		НПУ-63.19-5		1	1			2	2 5085
МНОГОПУСТОТЫЕ ПАНЕЛИ ПЕРЕКРЫТИИ										
П1	СЕР.125Р.10.3-9	Л.19	ПК-64.12-1	2	8	10	4	16	20	2650
П2	"	Л.5	ПК-64.24				1	4	5	4680
П3	Р.10.2-20	Л.3	ПК-64.24-90				1	4	5	4650
П6	"	Л.6	ПК-64.24-93				1	4	5	4650
П8	"		ПК-64.24-95	1	4	5				4620
П9	"		ПК-64.24-96				1	4	5	4625
П10	"		ПК-64.24-97	1	4	5				4625
П11	"	Л.11	ПК-64.24-98				1	4	5	4625
П12	Р.10.3-23	Л.12	ПК-64.24-68	1	4	5	1	4	5	4680
П15	"	Л.27	ПК-64.15-1	1	4	5	2	8	10	3225
П30	"	Л.4	ПК-64.24-61	1	4	5	2	8	10	4680

МАРКА ПОЗ.	ОБОЗНАЧЕНИЕ	НАИМЕНОВАНИЕ	КОЛИЧЕСТВО ШТУК						МАССА ЕД. КГ.	ПРИМЕЧАНИЕ
			ЭБ-1			ЭБ-2				
			НА ЭТАЖ	ВСЕ	ГО	НА ЭТАЖ	ВСЕ	ГО		
БАЛКОНЫ / НАРУЖНЫЕ СТЕНЫ $a = 300$ ММ										
Б-1	СЕР.125Р.10.12-20	Л.33	БП-45-15а			2	2	5	7	2225
Б-2	"	Л.34	БП-45-15-1а			3		3	3	2075
Б-3	"	Л.35	БП-45.15-2а	1	1	2				2225
Б-4	"		БП-45.15-3а			3		3		2075
БАЛКОНЫ / НАРУЖНЫЕ СТЕНЫ $a = 350$ ММ										
Б-1	СЕР.125Р.10.12-20	Л.33	БП-45-15а			2	2	5	7	2350
Б-2	"	Л.34	БП-45-15-1а			3		3	3	2200
Б-3	"	Л.35	БП-45.15-2а	1	1	2				2350
Б-4	"		БП-45.15-3а			3		3		2200
БАЛКОНЫ / НАРУЖНЫЕ СТЕНЫ $a = 400$ ММ										
Б-1	СЕР.125Р.10.12-20	Л.33	БП-45-15а			2	2	5	7	2475
Б-2	"	Л.34	БП-45-15-1а			3		3	3	2325
Б-3	"	Л.35	БП-45.15-2а	1	1	2				2475
Б-4	"		БП-45.15-3а			3		3		2325
ОГРАЖДЕНИЯ БАЛКОНОВ										
ОБ-5	СЕР.125Р.10.12-20	Л.32	ОБ-5			8			8	400
ОГРАЖДЕНИЕ КРЫШИ										
ПРК-33.5	СЕР.125Р.10.12-20	Л.36	ПРК-33.5			2			4	850
ПРК-32.5	"		ПРК-32.5			2			4	880
ПРК-15.5	"		ПРК-15.5			1			2	350
ПЕРЕМЫЧКИ										
1ПР1-12.12-6	СЕР.1.138-10	В1	1ПР1-12.12-6			3			3	25

ИНВ. ЛИСТА ПОДПИСЬ И ДАТА ВЗАМ. ИНВ. Л

125-050/1.2 ЧАСТЬ 1

ПРИВЯЗАН	ЗАВ. ОТД. БАХОМАННА	5-ЭТАЖНАЯ БЛОК-СЕКЦИЯ ОБЩЕИЖИТ. И НАД. РАБОЧ. И СЛУЖАЩИХ НА 203 МЕСТА С ЯЧЕЙКАМИ НА 3-4 ЧЕЛ.	СТАВЛЯ ИЛСТ	Лист 6 В
	И. КОХ. ОТД. ТАЙРОВ		Р	АС-16
	И. КОХ. ПР. БОРИСОВ			
	РЖ. БРИГ. ЧЕКАЛИНА	СПЕЦИФИКАЦИЯ ЖЕЛЕЗОБЕТОННЫХ ИЗДЕЛИЙ ВЫШЕ ОТ М. 0.00 НА ЭЛЕМЕНТЫ БЛОКИРОВКИ		
	ПРОВЕР. БОРИСОВ			
ИНВ. Л	РАЗРАБ. РЕШЕТОВА			

194С6-03 17

МАРКА ПОЗ.	ОБОЗНАЧЕНИЕ	НАИМЕНОВАНИЕ	МАССА ЕД. КГС.	НЕИЗМЕНЯЮЩАЯ ЧАСТЬ			ЭЛЕМЕНТЫ БЛОКЦРОВКИ								ПРИМЕЧАНИЯ	
				КОЛИЧЕСТВО			ЭБ-1				ЭБ-2					
				С АНТИКОР ПОКРЫТИЕ	БЕЗ ПОКРЫТИЕ	ОБЩЕЕ	МАССА КГС	КОЛИЧЕСТВО			МАССА КГС	КОЛИЧЕСТВО				МАССА КГС
								С АНТИКОР ПОКРЫТИЕ	БЕЗ ПОКРЫТИЕ	ОБЩЕЕ		С АНТИКОР ПОКРЫТИЕ	БЕЗ ПОКРЫТИЕ	ОБЩЕЕ		
МЕТАЛЛИЧЕСКИЕ ИЗДЕЛИЯ И СОЕДИНИТЕЛЬНЫЕ ЭЛЕМЕНТЫ НАРУЖНЫХ ВНУТРЕННИХ СТЕН, ПЕРЕГОРОДОК И ПЕРЕКРЫТИЙ																
ИМ-1	СЕР.125 Р. 10.7-1 А. 1	ИМ-1	23.23	—	8	8	185.84									
ИМ-3	"	ИМ-3	4.20	—	8	8	33.60									
ИМ-5	"	ИМ-5	9.33	—	2	2	18.66									
ИМ-7	"	ИМ-7	33.69	—	1	1	33.69									
ИМ-12	"	ИМ-12	25.40	—	1	1	25.40									
ИМ-13	"	ИМ-13	34.05	—	1	1	34.05									
ИМ-14	"	ИМ-14	3.34	—	2	2	6.68									
ИМ-31	"	ИМ-31	0.28	2	—	2	0.64	42	—	42	11.76	84	—	84	23.52	
ИМ-36	"	ИМ-36	0.20	1	—	1	0.20	24	—	24	4.80	48	—	48	9.60	
ИМ-38	"	ИМ-38	0.32	66	60	126	40.32	2	—	2	0.64	4	—	4	1.28	
ИМ-42	"	ИМ-42	0.31	2	—	2	0.62									
ИМ-47	"	ИМ-47	0.36					50	—	50	18.0	100	—	100	36.0	
ИМ-49	"	ИМ-49	0.35	35	—	35	9.25	40	—	40	14.0	80	—	80	28.00	
ИМ-50	"	ИМ-50	0.28	—	23	23	6.44									
ИМ-51	"	ИМ-51	1.00	—	4	4	4.00									
ИМ-52	"	ИМ-52	0.43	—	27	27	11.61									
ИМ-53	"	ИМ-53	1.12	—	1	1	1.12									
ИМ-56	"	ИМ-56	0.18	269	445	684	123.12	54	—	54	9.71	108	—	108	19.42	
ИМ-58	"	ИМ-58	0.22	62	32	94	20.68	10	—	10	2.20	20	—	20	4.40	
ИМ-61	"	ИМ-61	0.42	—	403	403	199.26									
ИМ-62	"	ИМ-62	0.28	—	60	60	16.80									
ИМ-64	"	ИМ-64	0.26	50	—	50	13.00	10	—	10	2.60	20	—	20	5.20	
ИМ-32	"	ИМ-32	0.32	1	—	1	0.32									
ИМ-69	"	ИМ-69	0.54					2	—	2	1.08	4	—	4	2.16	
ИМ-70	"	ИМ-70	1.13								8	—	8	9.04		
ИМ-74		ИМ-74	0.44	22	—	22	9.68								Ф12 АІ R = 500 мм	
ИМ-75		ИМ-75	0.27	60	—	60	16.20								Ф20 АІ R = 60 мм	
4-30ИМ-33	СЕР.125Р.10.4-30 А. 76	4-30 ИМ-33	44.05					5	—	5	220.25					
4-30ИМ-34	"	4-30 ИМ-34	13.77								8	—	8	109.76		
4-30ИМ-35	"	4-30 ИМ-35	17.41					10	—	10	139.28					
ИМ-35	СЕР.125Р.10.7-1 А. 76	ИМ-35	0.50								8	—	8	4.0		
		Ф12 АІ R = 700 мм	0.62					2	—	2	1.24	4	—	4	2.48	
		80 x 8 x 250	1.25					5	—	5	6.25	10	—	10	12.50	
ИМ-30	СЕР.125Р.10.7-1 А. 2	ИМ-30	0.09		38	38	3.42									
ИМ-6	"	ИМ-6	31.23	3	—	3	93.69									
Итого:							908.29				431.81				267.36	

125-050/1.2 ЧАСТЬ 1

ИНВ. № ПОДА. и ОДН. № СБ. ПОДА. и В ЗАМ. ИНВ. №

125-050/1.2 ЧАСТЬ 1.

ПРИВЯЗАН

ИНВ. №	
--------	--

ЗАВ. ОТА	БАХВАНИНА	<i>[Signature]</i>
ГЛ. КОН. ОП	ТАДРОВ	<i>[Signature]</i>
ГЛ. КОН. ОП	БОРИСОВ	<i>[Signature]</i>
ПРОВЕРША	ЧЕКАЛИНА	<i>[Signature]</i>
БОРИСОВ	БОРИСОВ	<i>[Signature]</i>
РАЗРАБОТ	СТРИНОВА	<i>[Signature]</i>

5-ЭТАЖНАЯ БАВК-СЕКЦИЯ ОБЩЕЖИТЦА ДЛЯ РАБОЧИХ И СЛУЖАЩИХ НА 203 МЕСТА СЯЧЕЙКАМИ И СЪЕЗДНЫМИ СПЕЦИФИКАЦИЯ МСТАЛЛИЧЕСКИХ ЭЛЕМЕНТОВ ВЫШЕ ОТМ. 0.00.			СТАЦИЯ	ЛИСТ	ЛИСТОВ
	Р	АС-17			
ПО ЖЕЛЕЗБЕТОНУ ИМ. А. А. ЯКУШЕВА			КБ		