

ТИПОВЫЕ КОНСТРУКЦИИ, ИЗДЕЛИЯ И УЗЛЫ
ЗДАНИЙ И СООРУЖЕНИЙ

Шифр 1167 - 77

СБОРНЫЕ ЖЕЛЕЗОБЕТОННЫЕ КОЛОННЫ,
РИГЕЛИ И ПЛИТЫ ПЕРЕКРЫТИЙ
МНОГОЭТАЖНЫХ ПРОИЗВОДСТВЕННЫХ
ЗДАНИЙ И ЭТАЖЕРОВ

/ДОПОЛНЕНИЯ К СЕРИЯМ 1.420-5; 1.420-6;
ИИ20 /70; ИИЭ20; ИИЭ30/

Выпуск 1

УСОВЕРШЕНСТВОВАННЫЕ ОБЛЕГЧЕННЫЕ
ЗАКЛАДНЫЕ ДЕТАЛИ
/ ВЗАМЕН ПРЕДУСМОТРЕННЫХ В СЕРИЯХ/

РАБОЧИЕ ЧЕРТЕЖИ
И МАТЕРИАЛЫ ДЛЯ ПРОЕКТИРОВАНИЯ

15333

ЦЕНА-0-21

ЦЕНТРАЛЬНЫЙ ИНСТИТУТ ТИПОВОГО ПРОЕКТИРОВАНИЯ
ГОССТРОЯ СССР

Москва, А-445, Смольная ул., 22

Сдано в печать

1978 года

Заказ № 3988

Тираж 10.000 экз

ТИПОВЫЕ КОНСТРУКЦИИ, ИЗДЕЛИЯ И УЗЛЫ
ЗДАНИЙ И СООРУЖЕНИЙ

Шифр 1167 - 77

СБОРНЫЕ ЖЕЛЕЗОБЕТОННЫЕ КОЛОННЫ,
РИГЕЛИ И ПЛИТЫ ПЕРЕКРЫТИЙ
МНОГОЭТАЖНЫХ ПРОИЗВОДСТВЕННЫХ
ЗДАНИЙ И ЭТАЖЕРОВ

/ДОПОЛНЕНИЯ К СЕРИЯМ 1.420-5; 1.420-6;
ИИ20/70; ИИЭ20; ИИЭ30/

Выпуск 1

УСОВЕРШЕНСТВОВАННЫЕ ОБЛЕГЧЕННЫЕ
ЗАКЛАДНЫЕ ДЕТАЛИ

/ ВЗАМЕН ПРЕДУСМОТРЕННЫХ В СЕРИЯХ/

РАБОЧИЕ ЧЕРТЕЖИ
И МАТЕРИАЛЫ ДЛЯ ПРОЕКТИРОВАНИЯ

РАЗРАБОТАНЫ
И НИПРОМЗДАНИИ
при участии НИИЖБ

ОДОБРЕНЫ
Отделом типового проектирования
и организации проектно-исследователь-
ских работ ГОССТРОЯ СССР
письмо № 2/3-48 от 01.02.1978 г

И. В. ВЕДИЧЕВ
А. Кузьмичев
И. В. ВЕДИЧЕВ
А. Кузьмичев
И. В. ВЕДИЧЕВ
А. Кузьмичев
И. В. ВЕДИЧЕВ
А. Кузьмичев
И. В. ВЕДИЧЕВ
А. Кузьмичев
И. В. ВЕДИЧЕВ
А. Кузьмичев

Содержание

	Лист	Стр.
Пояснительная записка		3
Серии: 1.420-5 вып. 1,2; 1.420-6 вып. 1,2; ИИ22-1/70; ИИ2-2/70; ИИ23-3/70; Замена закладных деталей	1,2	4,5
Серии: 1.420-5 вып. 1,2; 1.420-6 вып. 1,2; ИИ22-1/70; ИИ22-2/70; ИИ-23-3/70 Усовершенствованные закладные детали УМ7; УМ8; УМ9.	3	6
Серии: 1.420-5 вып. 1,2; 1.420-6 вып. 1,2; ИИ22-1/70; ИИ22-2/70; ИИ23-3/70. Усовершенствованные закладные детали УМ10; УМ11.	4	7
Серии: ИИ23-1/70; ИИ23-2/70. Усовершенствованные закладные детали УМ2; УМ2*; УМ3; УМ3*.	5,6	8,9
Серии: ИИ24-1/70; ИИ24-2/70; ИИ24-6 Межлоуночные плиты. Усовершенствован- ные продольные каркасы.	7÷9	10÷12

Галаенков
Трапезниченко
Сидоров
Иванов

К

Содержание

Шифр 1167-77
выпуск 1

Стр.

2

Пояснительная записка

1. Настоящий альбом содержит дополнения и изменения к рабочим чертежам.

а) железобетонных колонн серий: 1.420-5, вып.1 и 2; 1.420-6, вып.1 и 2; ИИ22-1/70; ИИ22-2/70 и ИИ22-3/70;

б) железобетонных ригелей серий: ИИ23-1/70 и ИИ23-2/70;

в) железобетонных плит серий: ИИ24-1/70; ИИ24-2/70 и ИИ24-6.

2. В альбоме разработаны:

а) усовершенствованные закладные детали консолей колонн. Усовершенствование заключается в замене уголков на пластины с анкерами, а также в замене анкеровки арматуры;

б) усовершенствованные закладные детали ригелей. Усовершенствование заключается в замене уголков на пластины

в) усовершенствованные закладные детали плит перекрытий. Усовершенствование заключается в ликвидации в продольных каркасах межколонных плит пластин и анкеров.

3. Экономия стали при применении усовершенствованных закладных деталей составит:

а) по колоннам до 21,0 кг;

б) по ригелям до 11,0 кг;

в) по плитам 8,0 кг.

4. Данный альбом следует рассматривать совместно с сериями 1.420-5 вып.1 и 2; 1.420-6; вып.1 и 2; ИИ22-1/70; ИИ22-2/70; ИИ22-3/70; ИИ23-1/70; ИИ23-2/70; ИИ24-1/70; ИИ24-2/70 и ИИ24-6.

5. Изменения в закладных деталях плит перекрытия, применяемых в сериях ИИ20/70 распространяются на плиты, применяемые в сериях ИИЭ-20 и ИИЭ-30.

Галеенков
Трапезгерц

Линь

Гл инж пр
Гл инж пр.

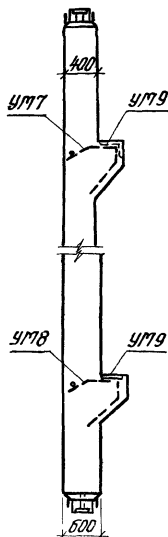
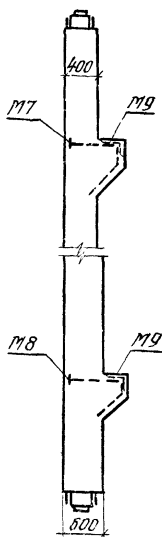
ЦПИИИ ПШ
Москва

ТК

Пояснительная записка

Шифр 1157-77
Выпуск 1

Стр 3

Типовое решениеПредлагаемое решение

Закладные детали по сериям: 1.420-5, 1.420-6 и УИ22-1/70			Усовершенствованные закладные детали.			Примечание
Марка детали	№№ поз.	Объем детали	Марка детали	№№ поз.	Объем детали	
M7	11	10,8	УМ7	89	6,7	Экономия стали на одну колонну от 70 кг до 21,0 кг
	12			90		
M8	11	12,8	УМ8	90	8,7	
	13			91		
M9	15	17,1	УМ9	18	14,2	
	16			19		
	17			104		
	18			105		

ТК
1977

Серии: 1.420-5 вып. 1,2; 1.420-6 вып. 1,2; УИ22-1/70
УИ22-2/70; УИ22-3/70

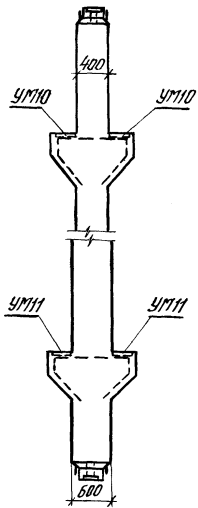
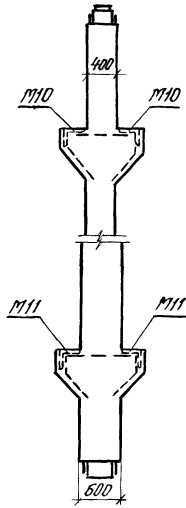
Замена закладных деталей

Шифр 1167-77
Выпуск 1

Лист 1

Типовое решение

Предлагаемое решение



Закладные детали по сериям: 1.420-5, 1.420-6, УШ22-1/70, УШ322-1/73			Усовершенствованные закладные детали			Примечания
Марка детали	№ № поз.	Общий вес детали	Марка детали	№ № поз.	Общий вес детали	
М10	15	22,2	УМ10	18	19,3	Экономия стали на одну колонну от 5,8 кг до 17,4 кг
	16			19		
	17			20		
	18			104		
	19			105		
	20					
М11	15	23,5	УМ11	18	20,6	
	16			19		
	17			21		
	18			104		
	19			105		
	21					

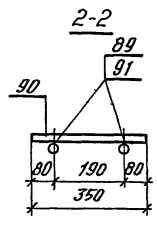
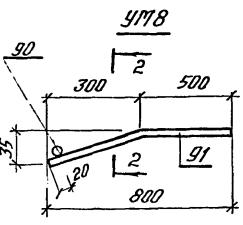
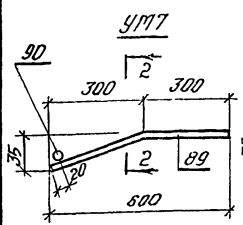
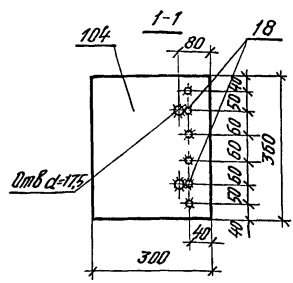
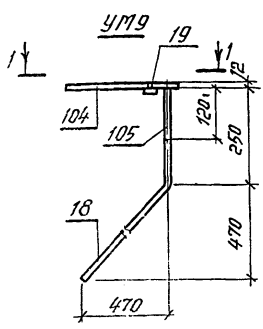
Масштаб

ТК
1977

Серии: 1.420-5 вып. 1,2; 1.420-6 вып. 1,2; УШ22-1/70, УШ22-2/70; УШ22-3/70, УШ322-1/73.
Замена закладных деталей.

Шифр 1167-77
Выпуск 1

Лист 2



Спецификация стали
на одну закладную деталь

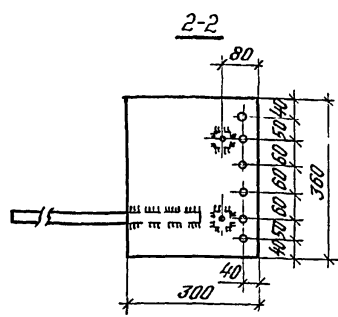
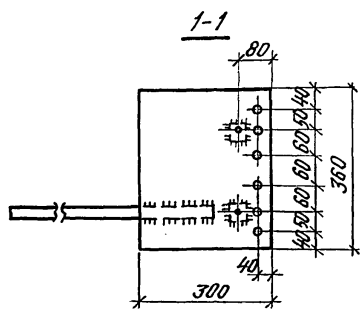
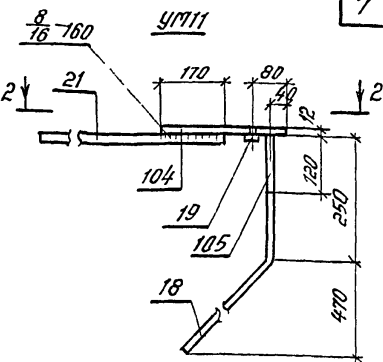
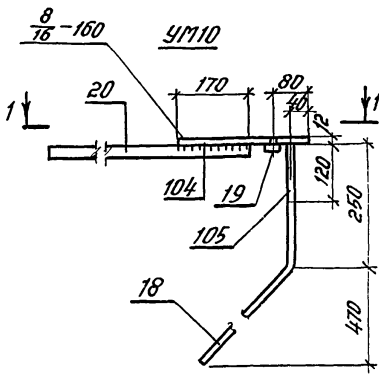
Марка детали	№ поз.	Профиль	Длина мм	Кол шт.	Вес кгс	Класс стали
УМ9	18	Φ16АШ	930	2	14,2	С38/ 123
	19	Гайка М16	—	2		
	104	-300x12	360	1		
	105	Φ16АШ	120	4		
УМ7	89	Φ28АШ	600	2	6,7	
	90	Φ20АШ	350	1		
УМ8	90	Φ20АШ	350	1	8,7	
	91	Φ28АШ	800	2		

ЦНИИПРОИЗВОДНИИ
Москба
Инженер
Удальцова

ТК
1977

Серии: 1.420-5 вып.1,2; 1.420-6 вып.1,2; УИ22-1/70; УИ22-2/70, УИ22-3/70
Усовершенствованные закладные детали
УМ7, УМ8; УМ9

Илифр 1167-77
ВЫПУСК 1
Лист 3

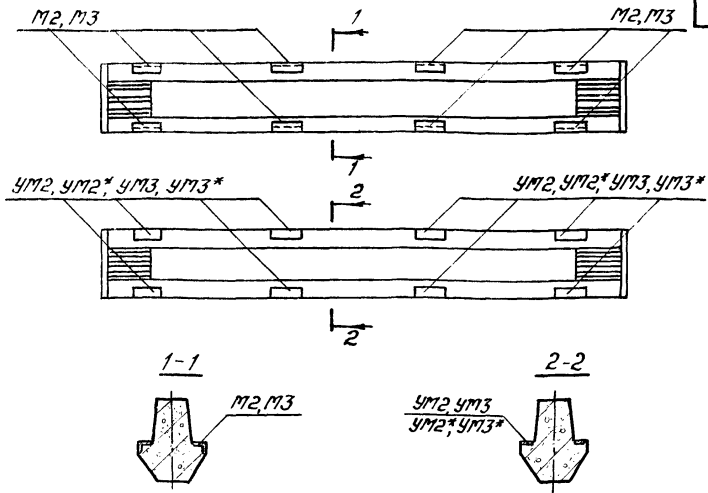


Спецификация стали
на одну закладную деталь

Марка детали	№ поз	Профиль	Длина мм	Кол шт	Вес кгс	Класс стали
УМ10	18	Φ16АIII	930	2	19,3	С38/23
	19	Гайка М16	—	2		
	20	Φ32АIII	810	1		
	104	-300×12	360	1		
	105	Φ16АIII	120	4		
УМ11	18	Φ16АIII	930	2	20,6	С38/23
	19	Гайка М16	—	2		
	21	Φ32АIII	1010	1		
	104	-300×12	360	1		
	105	Φ16АIII	120	4		

Серии: 1.420-5 вып 1,2; 1.420-6 вып 1,2; УМ22-1/70
 УМ22-2/70; УМ22-3/70; УМ322-1/73.
 Усовершенствованные закладные детали
 УМ10, УМ11.

Шифр 1167-77
 Выпуск 1
 Лист 4



Закладные детали по сериям УИ23-1/70, УИ23-2/70, УИ23-3/73			Усовершенствованные закладные детали			Примечания
Марка детали	№№ поз	Общий вес детали кг	Марка детали	№№ поз.	Общий вес детали кг	
M2	54	4,2	UM2	1	3,3	Затонкированы только закладные детали, подлежащие замене *) Применяются при нагрузках 2000 и 2500 кгс/м ² Экономия стали на один ригель 1,0+11,0 кг
	55			2		
	77		UM2*)	1	3,7	
	2					
	3					
M3	55	3,2	UM3	2	2,7	
	56			4		
	79		UM3*)	2	3,1	
				4		
				3		

 ТК
1977

 Серии УИ23-1/70, УИ23-2/70, УИ23-3/73.
Усовершенствованные закладные детали
UM2, UM2*, UM3, UM3*

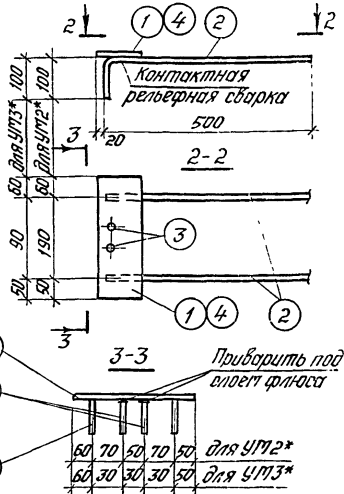
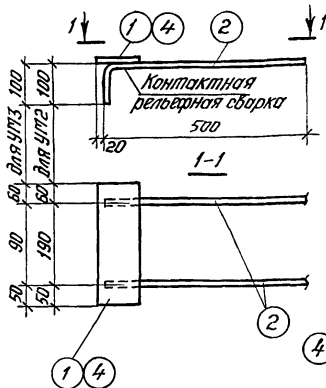
 Шифр 167-77
Выпуск 1

Лист 5

УМ2 и УМ3

УМ2* и УМ3*

9



Спецификация стали на одну закладную деталь

Марка детали	№ поз.	Профиль	Длина мм	Кол шт.	Вес кг	Класс стали
УМ2	1	-100x8	300	1	3,3	С38/23
	2	Ф14АШ	600	2		—
УМ2*	1	-100x8	300	1	3,7	С38/23
	2	Ф14АШ	600	2		—
	3	Ф18АШ	100	2		—
УМ3	2	Ф14АШ	600	2	2,7	—
	4	-100x8	200	1		С38/23
УМ3*	2	Ф14АШ	600	2	3,1	—
	4	-100x8	200	1		С38/23
	3	Ф18АШ	100	2		—

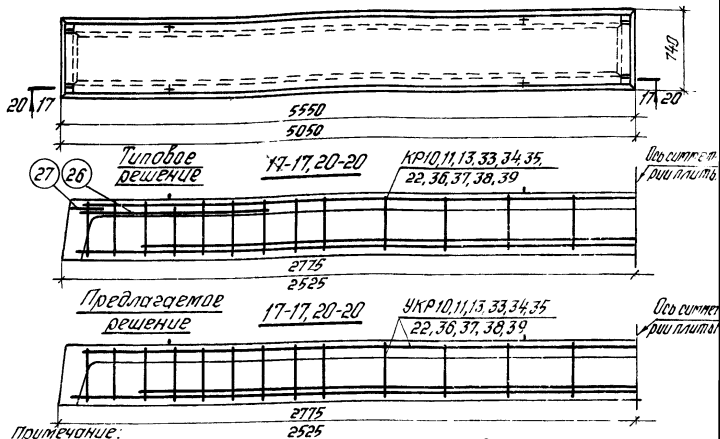
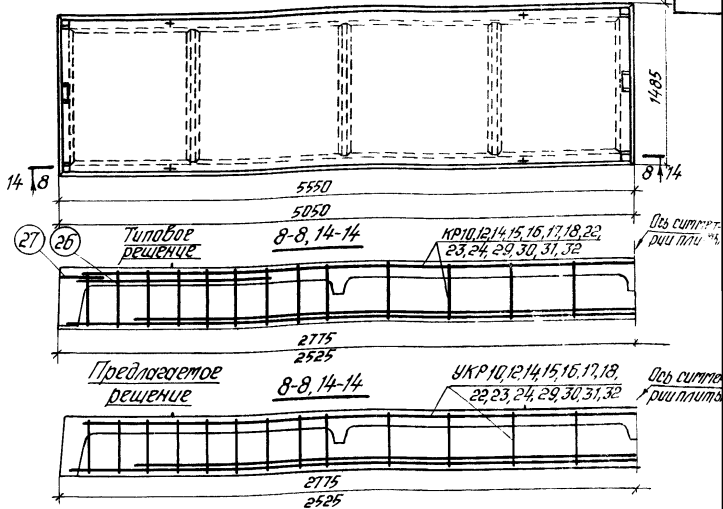
Серии УМ23-1/70, УМ23-2/70, УМ23-3/73.
Усовершенствованные закладные детали
УМ2, УМ2*, УМ3, УМ3*

Шифр 1167-77
Выпуск 1

Лист 6

ТК

977



Примечание:

1. На разрезах 8-8, 14-14, 17-17, 20-20 показан только продольный каркас.

2. Каркас УКР отличается от КР отсутствием пластины поз. 27 и очкоро фибры поз. 26

ТК

Серия ШУ24-1/70. Межколонные плиты.

Усовершенствованные продольные каркасы.

Шпр 1167-77

Выпуск 1

Лист 7

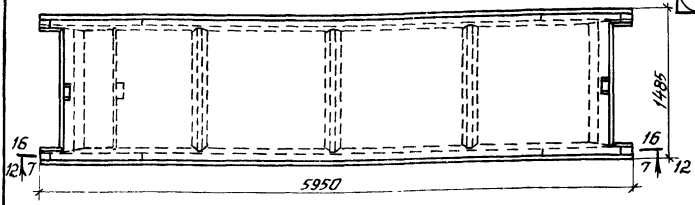
Марка конструкции	Продольный каркас по серии УШ24-1/70		Усовершенствованный продольный каркас		Примечание
	Марка каркаса	Общий вес, кг	Марка каркаса	Общий вес, кг	
Межколонные плиты по серии УШ24-1/70	КР10	20,9	УКР10	16,9	За счет ликвидации в продольных каркасах межколонных плит плиты по з 27 и анкера ф16мм по з 26 экономия расхода стали на плиту составляет - 8 кг.
	КР11	23,2	УКР11	19,2	
	КР12	28,7	УКР12	24,7	
	КР13	31,7	УКР13	27,7	
	КР14	30,5	УКР14	32,5	
	КР15	46,0	УКР15	42,0	
	КР16	55,0	УКР16	57,0	
	КР17	58,3	УКР17	54,3	
	КР18	68,6	УКР18	64,6	
	КР22	22,0	УКР22	18,0	
	КР23	24,4	УКР23	20,4	
	КР24	29,7	УКР24	25,7	
	КР29	36,6	УКР29	32,6	
	КР30	41,3	УКР30	37,3	
	КР31	44,4	УКР31	40,4	
	КР32	52,2	УКР32	48,2	
	КР33	17,8	УКР33	13,8	
	КР34	36,5	УКР34	32,5	
	КР35	40,2	УКР35	36,2	
	КР36	17,1	УКР36	13,1	
КР37	19,8	УКР37	15,8		
КР38	29,7	УКР38	25,7		
КР39	34,1	УКР39	30,1		

ТК

Серия УШ24-1/70. Межколонные плиты. Усовершенствованные продольные каркасы

Шифр 1167-77
Выпуск 1

Лист 8



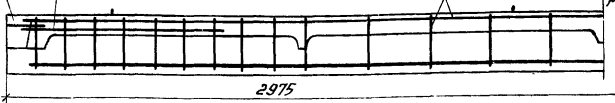
Типовое решение

7-7, 12-12, 16-16

КР6 ÷ КР10

Ось симметрии плиты

35
24
36
25

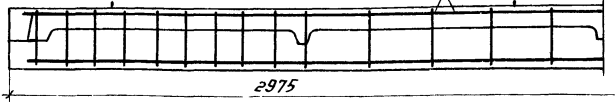


Предлагаемое решение

7-7, 12-12, 16-16

УКР6 ÷ УКР10

Ось симметрии плиты



Примечание: 1. На разрезах 7-7, 12-12, 16-16 показан только продольный каркас.
2. Каркас УКР отличается от КР отсутствием пластины поз. 24 и анкера $\phi 15$ мм поз. 25 для плит серии УИ 24-2/10 и поз. 35, 36-серии УИ 24-6.

Марка конструкции	Продольный каркас по серии УИ 24-2/10 и серии УИ 24-6		Усовершенствованный продольный каркас		Примечание
	Марка каркаса	Общий вес, кг	Марка каркаса	Общий вес, кг	
Межкомнатные плиты по серии УИ 24-2/10 и УИ 24-6	КР6	7,6	УКР6	3,6	За счет ликвидации в продольных каркасах межкомнатных плит пластины поз. 24 (35) и анкера $\phi 15$ мм поз. 25 (36) экономия расхода стали составляет 8 кг
	КР7	9,3	УКР7	5,3	
	КР8	13,1	УКР8	9,1	
	КР9	18,3	УКР9	14,3	
	КР10	18,3	УКР10	14,3	

Инженер М.А. СЕД - Полетаева
Москва

ТК Серии УИ 24-2/10 и УИ 24-6 Межкомнатные плиты Усовершенствованные продольные каркасы Шифр 1167-77 Выпуск 1 Лист 9