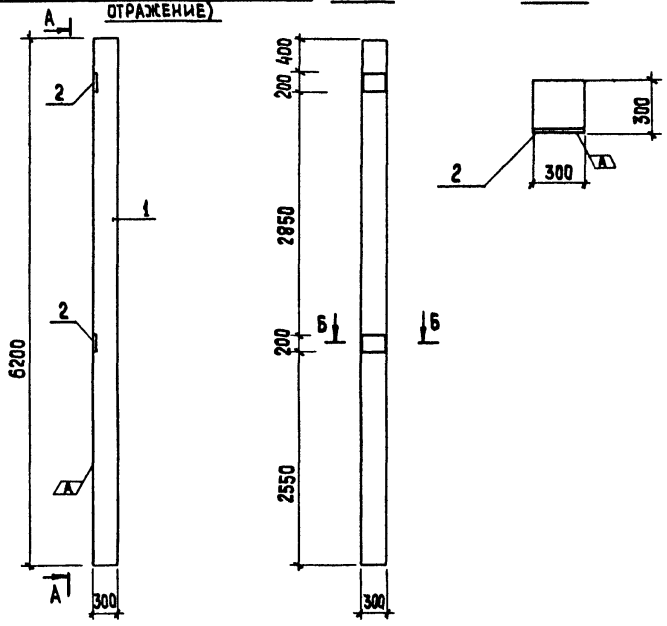


СОДЕРЖАНИЕ АЛЬБОМА

ОБОЗНАЧЕНИЕ		НАИМЕНОВАНИЕ		СТР	ПРИМЕЧ.
Т.п 901	- КЖС. К1	КОЛОННА	(К1; К2)	3	
	К3	КОЛОННА	К3	4	
	К4	КОЛОННА	К4	5	
	БС1	БАЛКА СТРОПИЛЬНАЯ	БС1	6	
	БС2	БАЛКА СТРОПИЛЬНАЯ	БС2	7	
	П4	ПЛИТА ПОКРЫТИЯ	П4	8	
	П5	ПЛИТА ПОКРЫТИЯ	(П5... П7)	9	
	П8	ПЛИТА ПОКРЫТИЯ	П8	10	
	П11	ПАНЕЛЬ ПЕРЕКРЫТИЯ	П11	11	
	ПС9	ПАНЕЛЬ СТЕНОВАЯ	ПС9	12	
	ПС7	ПАНЕЛЬ СТЕНОВАЯ	ПС7	12	
	СК1	СТОЙКА	СК1	13	
	МС1	ЭЛЕМЕНТ СОЕДИНИТЕЛЬНЫЙ	МС1	14	
	МС2	ЭЛЕМЕНТ СОЕДИНИТЕЛЬНЫЙ	МС2	14	
	МС3	ЭЛЕМЕНТ СОЕДИНИТЕЛЬНЫЙ	МС3	15	
	МН9	ИЗДЕЛИЕ ЗАКЛАДНОЕ	МН9	16	
	МН1	РАМА МЕТАЛЛИЧЕСКАЯ	(МН1; МН2)	16	
	МН11	РАМА МЕТАЛЛИЧЕСКАЯ	(МН11; МН12)	17	
	МН3	ИЗДЕЛИЕ ЗАКЛАДНОЕ	(МН3; МН4)	18	
	Щ1	ЩИТ СТАЛЬНОЙ	(Щ1; Щ2)	18	

Типовой проект 901-7-Б.87 Альбом 1/1

ТП901-7- КЖИ.К1 (ИЗОБРАЖЕНО)
 ТП901-7- КЖИ.К1-01 (ЗЕРКАЛЬНОЕ ОТРАЖЕНИЕ)



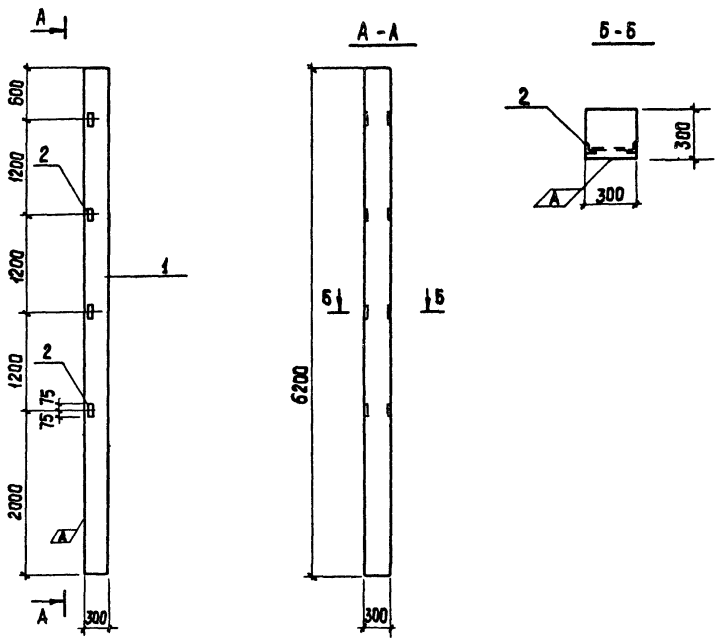
ФОРМАТ	ЗОНА	ПОЗ	ОБОЗНАЧЕНИЕ	НАИМЕНОВАНИЕ	КОЛ.	ПРИМЕЧАНИЕ
				<u>ДОКУМЕНТАЦИЯ</u>		
			1.423-3 вып.1	ЖЕЛЕЗОБЕТОННЫЕ КОЛОННЫ ПРЯМОУГОЛЬНОГО СЕЧЕНИЯ ДЛЯ ОДНОЭТАЖНЫХ ПРОИЗВОДСТВЕННЫХ ЗДАНИЙ БЕЗ МОСТОВЫХ КРАНОВ. ВЫСОТОЙ ДО 9,6м		
				<u>СБОРОЧНЫЕ ЕДИНИЦЫ</u>		
	1		1.423-3 вып.1	КОЛОННА К 54-7	1	
	2		1.423-3 вып.2	ИЗДЕЛИЕ ЗАКЛАДНОЕ М1-12	2	
			РАЗЛИЧИЯ ИСПОЛНЕНИЯ ТП 901-7- Б.84 КЖИ.К1 И ТП901-7- Б.84 КЖИ.К1-01 ПО СБОРОЧНОМУ ЧЕРТЕЖУ			

ВЕДОМОСТЬ РАСХОДА СТАЛИ НА ДОПОЛНИТЕЛЬНЫЕ ЗАКЛАДНЫЕ ИЗДЕЛИЯ НА ЭЛЕМЕНТ, КГ

МАРКА ЭЛЕМЕНТА	ИЗДЕЛИЯ ЗАКЛАДНЫЕ				ВСЕГО
	АРМАТУРА КЛАССА А-III		ПРОКАТ МАРКИ Вст 3 кп2		
	ГОСТ 5781-82	ГОСТ 103-76	ГОСТ 103-76	ИТОГО	
	φ12	Итого	10x200	Итого	
К1	2,8	2,8	9,2	9,2	12,0
К2	2,8	2,8	9,2	9,2	12,0

ИМВ. № ПОДЛ. ПОДПИСЬ И ДАТА. ВЗАМ. ИНЖ. №

Привязан			ТП901- 7 - Б. 84	КЖИ.К1		
Провер.	АНТОНОВА	<i>Ant</i>	КОЛОННА (К1; К2)	СТАДИЯ	МАССА	МАСШТАБ
Ст. инж.	БРАЙМИНА	<i>Br</i>		Р	1,5т	1:50
Руч. гр.	АНТОНОВА	<i>Ant</i>		ЛИСТ	ЛИСТОВ 1	
Гип.	КУЗНЕЦОВ	<i>Kuz</i>		цНИИЭП ИНЖЕНЕРНОГО ОБОРУДОВАНИЯ Г. МОСКВА		
Гл. конст.	ШАПИРО	<i>Sh</i>				
Н. контр.	КУЗНЕЦОВ	<i>Kuz</i>				
ИМВ. №	НАЧ. ОТА	КРАСАВИН				



Формат	Зона	Поз	Обозначение	Наименование	Кол.	Примечание
				<u>Документация</u>		
			1.423-3 вып.1	Железобетонные колонны прямоугольного сечения для одноэтажных производственных зданий без мостовых кранов высотой до 9,6м		
				<u>Сборочные единицы</u>		
		1	1.423-3 вып.1	Колонна К54-7		
		2	1.423-3 вып.2	Изделие закладное М1-13	4	

Ведомость расхода стали на дополнительные закладные изделия на элемент, кг

Марка элемента	Изделия закладные				Всего
	Арматура класса А-III		Прокат марки ВСт3кп2		
	ГОСТ 5781-82	ГОСТ 8509-72	ГОСТ 5781-82	ГОСТ 8509-72	
	φ 12	Итого	φ 63x83x5	Итого	
КЗ	0,96	0,96	5,76	5,76	6,72

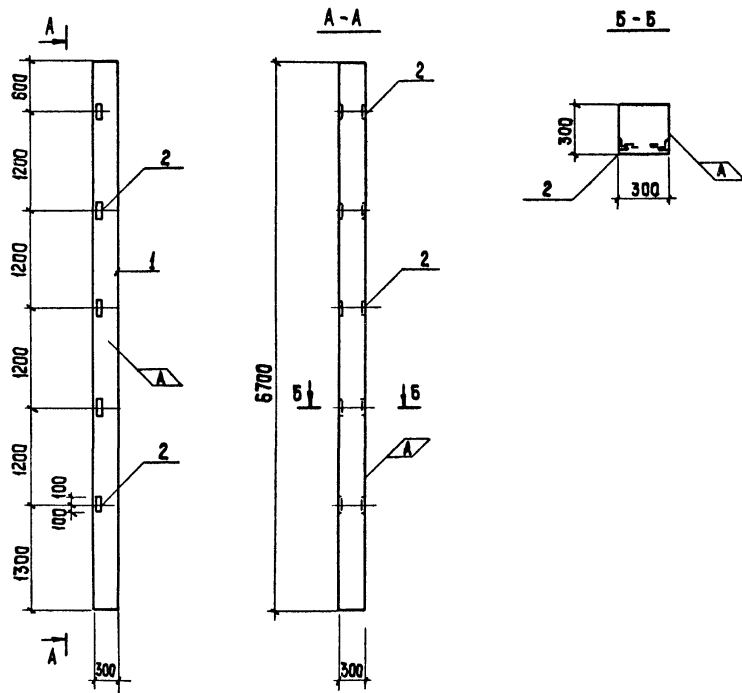
Имя, № подл. Подпись и дата. Взам. инв. №

Привязан		ТП 901-7-6.84		КЭСИ. КЗ	
Провер.	Антонова	Колонна КЗ	Стация	Масса	Масштаб
Ст. инж.	Брайнина		Р	1,5т	М1:50
Рук. гр.	Антонова		Лист	Листов 1	
Гип.	Кузнецов		Инженерного Оборудования		
Гл. конст.	Шапиро		г. Москва		
Н. контр.	Кузнецов				
Нач. отд.	Красавин				

Типовый проект 901-7-Б.84

И.И.В. № 004. Подпись и дата. Взам. ЖВ. №

Альбом VI

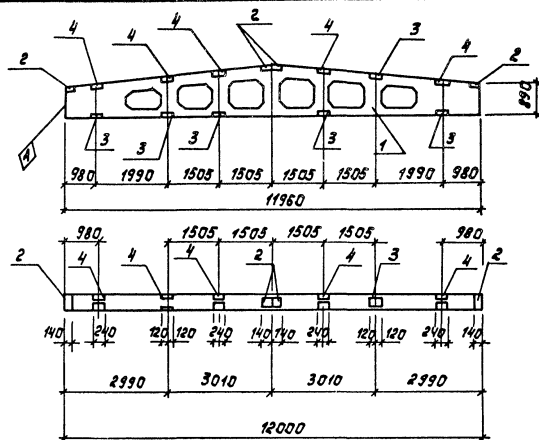


ФОРМАТ	ЗОНА	ПОЗ.	ОБОЗНАЧЕНИЕ	НАИМЕНОВАНИЕ	КОЛ.	ПРИМЕЧАНИЕ
				<u>Документация</u>		
			шифр 460-75 вып. 1-1	Железобетонные фахверковые колонны прямоугольного сечения для одноэтажных производственных зданий		
				<u>Сборочные единицы</u>		
	1		шифр 460-75 вып. 1-1	колонна КФ 11-1	1	
	2		шифр 460-75 вып. 1-2	изделие закладное МН8	5	

Ведомость расхода стали на дополнительные закладные изделия на элемент, кг

Марка элемента	Изделия закладные				Всего
	Арматура класса А-III		Прокат марки В ст 3 кп 2		
	ГОСТ 5781-82	ГОСТ 8509-72	ГОСТ 8509-72	Итого	
	φ12	Итого	φ63×63-5	Итого	
К4	1,0	1,0	9,5	9,5	10,5

И.И.В. № 004. Подпись и дата. Взам. ЖВ. №		Т901-7-Б.84		КЭСИ.К4.	
Привязан		КОЛОННА К4		СТАДИЯ МАССА МАСШТАБ	
И.И.В. №		Провер. Антонова Ст. инж. Брайнина Рук. гр. Антонова Гип. Кузнецов Гл. конст. Шапиро Н. контр. Кузнецов Нач. отд. Красавин		Р 1,53т 1:50	
				Лист Листов	
				ЦНИИЭП Инженерного Оборудования г. Москва	



Формат	Зона	Поз.	Обозначение	Наименование	Кол.	Примечание
			1.462-3 Вып.1	<u>Документация</u> Железобетонные предваритель- нонапряженные двускатные рё- шетчатые балки для покрытий промышленных зданий		
				<u>Сборочные единицы</u>		
	1		1.462-3 Вып. I	Балка стропильная ВБДР-УАВ	1	
	2		1.462-3 доп. к вып. I - УИ	Изделие закладное М4-1-2	4	14 кг
	3		1.462-3 Вып. II	то же М4-10-4	6	60 кг
	4		1.462-3 доп. к вып. I - УИ	" М4-3-3	5	24 кг

Ведомость расхода стали на дополнительные закладные изделия на элемент, кг

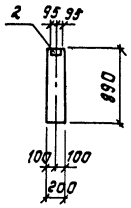
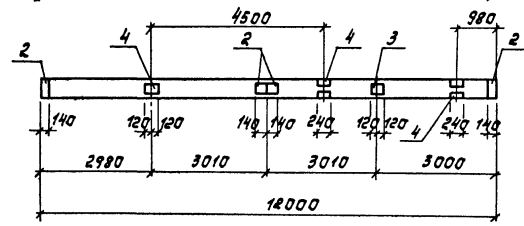
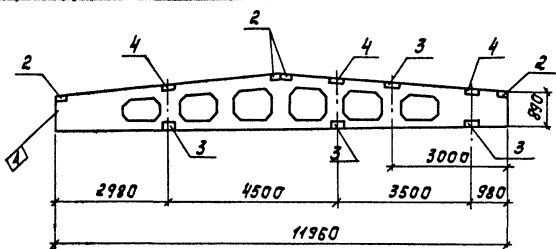
Марка элемента	Изделия закладные								Всего
	Арматура класса А-III				Прокат марки ВСт3 кп2				
	А-III		А-III		ВСт3 кп2		ВСт3 кп2		
	ГОСТ 5781-82	ГОСТ 5781-82	ГОСТ 103-76	ГОСТ 8510-72	Итого				
БС1	φ 10	Итого	φ 8	Итого	*6 x 140	+6 x 190	Л 140 x 70 x 6	Итого	
	4,8	4,8	1,85	1,85	6,0	10,75	3,2	46,95	53,60

Прибязан		ТП 901-7-Б.84		КНИ. БС1			
Проб.	Антонова	Балка стропильная БС1		Стая	Масса	Масштаб	
Ст. тех.	Певчева			Р	5,4 т	1:100	
Руч. гр.	Антонова			Лист		Листов 1	
Тип	Кузнецов						
Т.к. констр.	Шапиро						
Н. констр.	Кузнецов	ЦНИИЭП инженерного оборудования г. Москва					
Науч. орг.	Красавин						
Ш. №							

Альбом №

Типовой проект 901-7-6.84

ЦНБ № ПОДАП ПОДПИСЬ И ДАТА ВЗАИМНОВ №



Формат	Зона	Поз.	Обозначение	Наименование	Кол.	Примечание
				Документация		
			1.462-3, вып. I	Железобетонные предварительно напряженные двускатные решетчатые балки для покрытий промышленных зданий		
				Сборочные единицы		
		1	1.462-3 вып. I	Балка стропильная 2БДР12-4А1У	1	
		2	1.462-3 доп. к вып. I ÷ У1	Изделие закладное М4-1-2	4	1,4 кг
		3	1.462-3 вып. II	то же М4-10-4	4	6,0 кг
		4	1.462-3 доп. к вып. I ÷ У1	" М4-3-3	3	2,4 кг

Ведомость расхода стали на дополнительные закладные изделия на элемент, кг

Марка элемента	Изделия закладные						Всего	
	Арматура класса		Прокат марки					
	A-II	A-III	ВСтЗ кп2			Итого		
	ГОСТ 5781-82	ГОСТ 103-76	ГОСТ 8510-72	Итого				
φ10	φ8	+6×140	-6×190	114,0×7,0×8				
БС2	32	135	4,55	5,0	6,45	2,98	32,25	36,8

При вязан

Проб.	Антонова	
Ст. техн.	Певчева	
Рук. гр.	Антонова	
Гип.	Кузнецов	
Сл. конст.	Шапиро	
Н. контр.	Кузнецов	
Нач. от.	Красавин	

ЦНБ №

ТП 901-7-6.84

-КНИ БС2

Балка стропильная БС2

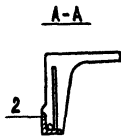
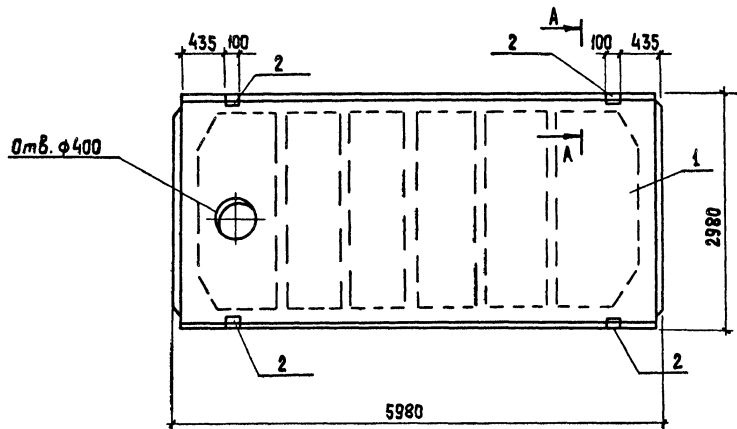
СТАВАЯ	МАССА	МАСШТАБ
Р	5,4т	1:100
ЛИСТ		ЛИСТОВ 1
ЦНБ ЭОП		
ИНЖЕНЕРНОГО ОБОРУДОВАНИЯ		
Г. МОСКВА		

Кориньяк Кориньяк

Формат 6 100/71

Листом VI

Типовой проект 901-7-Б.84



Ведомость расхода стали на дополнительные закладные изделия на элемент, кг

Марка элемента	Изделия закладные						Всего
	Арматура класса А-III			Прокат марки В ст 3 кп 2			
	ГОСТ 5781-82			ГОСТ 8509-72			
	φ10	φ14	Итого	Л70x70x8		Итого	
п4	1,24	0,40	1,64	3,36		3,36	5,0

Код	Зона	Поз.	Обозначение	Наименование	Кол.	Примечание
				<u>Документация</u>		
			ГОСТ 22701.0-77	Плита железобетонная ребристая предварительно напряженная размерами 6x3 м для покрытий производственных зданий. Технические условия		
				<u>Сборочные единицы</u>		
		1	ГОСТ 22701.2-77	Плита покрытия ПВ4-4Ап10 Т-0	1	
		2	ГОСТ 22701.5-77	Изделие закладное М9	4	

Инв. № подл. Подписи и дата. Взам. инв. №

Привязан

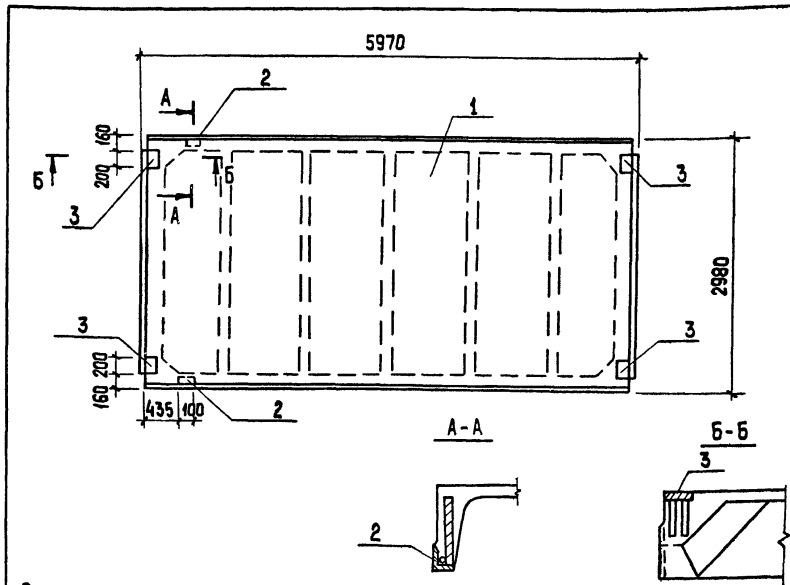
Инв. №

ТП 901-7-Б.84			КЖИ. П4.							
Провер.	Ст. техн.	Рук. гр.	Тип	Гл. конст.	И. контр.	Нач. отд.	Плита покрытия П 4	Стадия	Масса	Масштаб
Антонова	Певчева	Антонова	Кузнецов	Шапиро	Кузнецов	Красавин		Р	33т	1:50
								Лист	Листов 1	Инженерного Оборудования г. Москва

Альбом №1

Типовой проект 901-7-6.84

Изм. № подл. Подпись и дата Взам. инв. №



Ведомость расхода стали на дополнительные закладные изделия, кг

Марка элемента	Изделия закладные								Всего
	Арматура класса А-III			Прокат марки В Ст.3 кп2					
	ГОСТ 5781-82			ГОСТ 8509-72		ГОСТ 103-76			
	φ10	φ14	Итого	Л7,0x7,0x8	Итого	φ=8	Итого		
п7	1,6		1,6			5,2		5,2	6,8
п6	2,22	0,20	2,42	1,68	1,68	5,2		5,2	9,3
п5	0,62	0,20	0,82	1,68	1,68				2,5

Обозначение	Марка	Наличие закл. по п. 3		
		2	3	3
901-7-6.84 - КЖИ. П5	п5	×	×	—
-01	п6	×	×	×
-02	п7			×

привязан

инв. №

Формат	Зона	Поз.	Обозначение	Наименование	Кол.	Примечание
				Документация		
			ГОСТ 22701.0-77	Плита железобетонная ребристая предварительно напряженная с мерками БХМ для покрытий производственных зданий Технические условия		
				Сборочные единицы		
		1	ГОСТ 22701.1-77	Плита покрытия ПГ-ЗатУТ-П	1	
			Переменные данные для исполнения			
				901-7-6.84 - КЖИ. П5		
				Сборочные единицы		
		2	ГОСТ 22701.5-77	Изделие закладное М9	2	
				901-7-6.84 - КЖИ. П5-01		
				Сборочные единицы		
		2	ГОСТ 22701.5-77	Изделие закладное М9	2	
		3	ГОСТ 22701.5-77	То же М8	4	
				П901-7-6.84 - КЖИ. П5-02		
				Сборочные единицы		
		3	ГОСТ 22701.5-77	Изделие закладное М8	4	

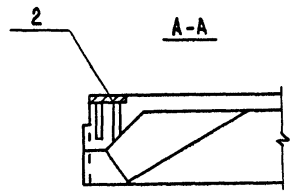
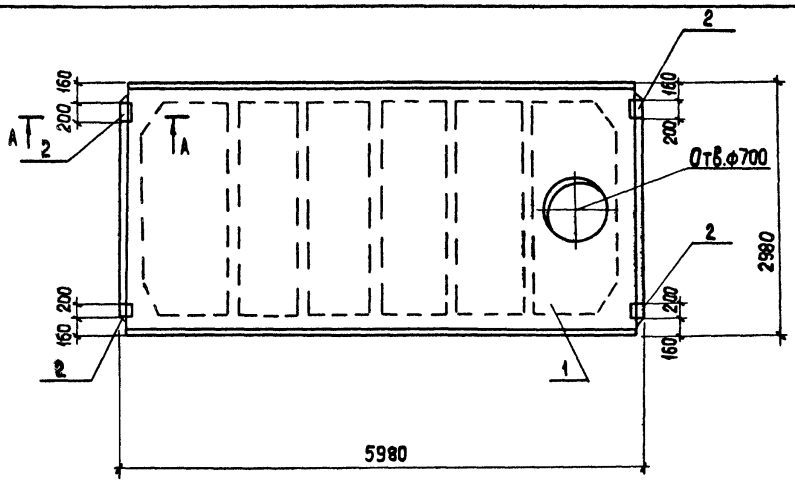
		Тп 901-7-6.84		- КЖИ. П5		
Провер.	АНТОНОВА	Ст. техн.	ПЕВЧЕВА	Плита покрытия (п5... п7)	Станд. масса	Масштаб
	Руч. гр.		АНТОНОВА		Р	2,65т
Гип	Кузнецов	Гл. конст.	Шапиро		Лист	Листов 1
Н. контр.	Кузнецов	Нач. отд.	Красавин		ЦНИИЭП Инженерного Оборудования Г. Москва	

Альбом №

901-7-6.84

Типовой проект

ИНВ. № ЛОД. Подпись и дата. Взам. инв. №



Формат	Зона	Поз.	Обозначение	Наименование	Кол.	Примечание
				<u>Документация</u>		
			ГОСТ 22701.0-77	Плита железобетонная ребристая предваритель-но напряженная разме-рами 6х3 м для покры-тий производственных зданий. Технические условия		
				<u>Сборочные единицы</u>		
		1	ГОСТ 22701.2-77	Плита покрытия ПВ7-4АтУт-П	1	
		2	ГОСТ 22701.5-77	Изделие закладное М8	4	

Ведомость расхода стали на дополнительные закладные изделия на элемент, кг

Марка элемента	Изделия закладные				Всего
	Арматура класса А-III		Прокат марки В ст 3кп2		
	ГОСТ 5781-82		ГОСТ 103-76		
	φ 10	Итого	- 8 x 100	Итого	
ПВ	4,6	4,6	5,2	5,2	6,8

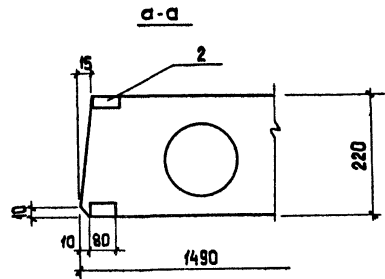
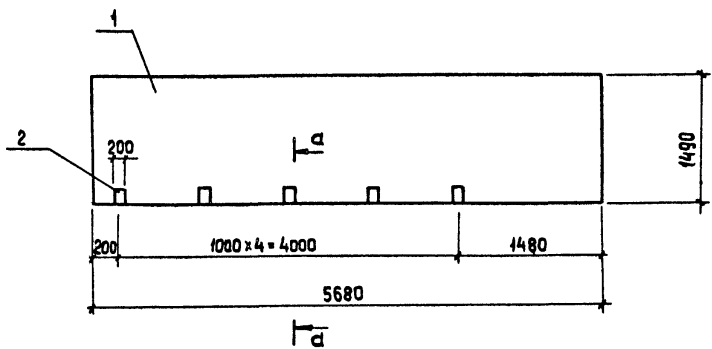
Привязан		Тр 901-7-6.84		-к.э.и. П8		
Провер.	Антонова	Плита покрытия П8	р	Стадия	Масштаб	
Ст.тех.	Певчева			р	3,2т	1:50
Рук.гр.	Антонова			Лист	Листов 1	цНИИЭП Инженерного Оборудования г. Москва
Гип.	Кузнецов					
Гл.комст.	Шапиро					
Н.контр.	Кузнецов	ИНВ.№	нач.отд.	Красавин		

АЛБОН VI

ПРОЕКТ 901-7-6.84

ТИПОВОЙ

ИНВ. № ПОДЛ. Подпись и дата. ВЗАМ. ИНВ. №

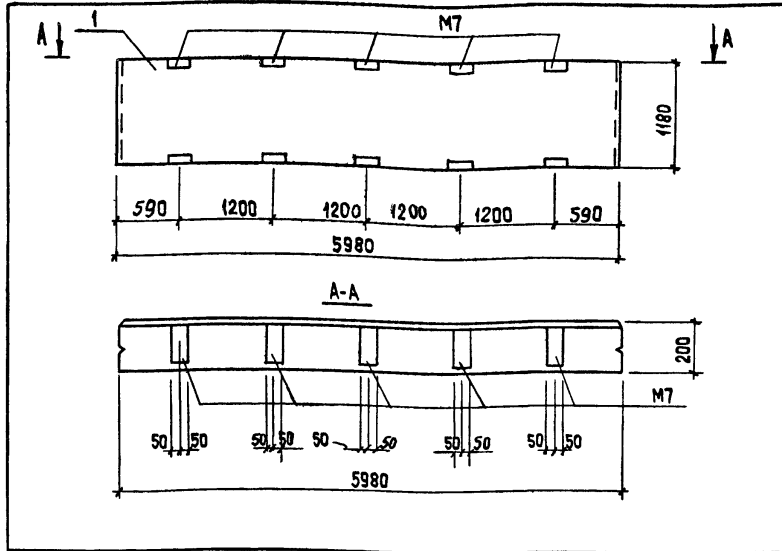


ФОРМАТ	ЗОНА	ПОЗ.	ОБОЗНАЧЕНИЕ	НАИМЕНОВАНИЕ	КОЛ.	ПРИМЕЧ.
				<u>ДОКУМЕНТАЦИЯ</u>		
			1.141-1. 8вып.59	ПАНЕЛИ ПЕРЕКРЫТИЙ ЖЕЛЕЗО-БЕТОННЫЕ МНОГОПУСТОТНЫЕ		
				<u>СБОРОЧНЫЕ ЕДИНИЦЫ</u>		
		1	1.141-1. 8вып.59	ПАНЕЛЬ ПЕРЕКРЫТИЯ ПК57.15-6АФТ	1	
		2	3.400-Б/76	ИЗДЕЛИЕ ЗАКЛАДНОЕ МИ 1-14	10	1,0кг

ВЕДОМОСТЬ РАСХОДА СТАЛИ НА ЭЛЕМЕНТ, КГ

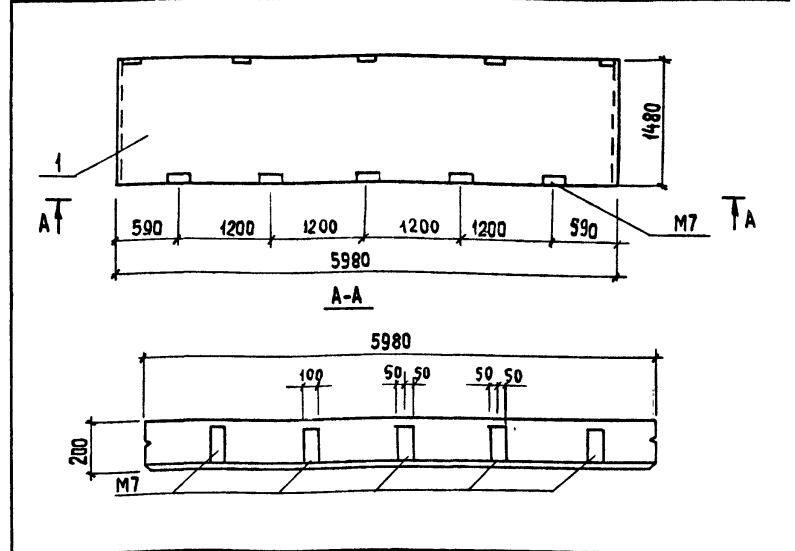
МАРКА ЭЛЕМЕНТА	ИЗДЕЛИЯ ЗАКЛАДНЫЕ				Всего
	АРМАТУРА КЛАССА		ПРОКАТ МАРКИ		
	А-III		В ст 3 кп 2		
	ГОСТ 5781-82		ГОСТ 103-76		
	φ 8	Итого	- 6x80	Итого	
П11	2,0	2,0	8,0	8,0	10,0

Привязан		Провер. Антонова	Ст. техн. Певчева	Ст. инж. Брагина	Дуч. гр. Антонова	Гип. Кузнецов	Гл. конст. Шлыро	Н. контр. Кузнецов	Нач. отд. Красавин	ТП 901-7-6.84	- КЭС. П11	Стадия	Масса	Масштаб
										ПАНЕЛЬ ПЕРЕКРЫТИЯ П11		Р	2,7т	1:50
Инв. №												Лист	Листов 1	
												ЦНИИЭП ИНЖЕНЕРНОГО ОБОРУДОВАНИЯ Г. МОСКВА		



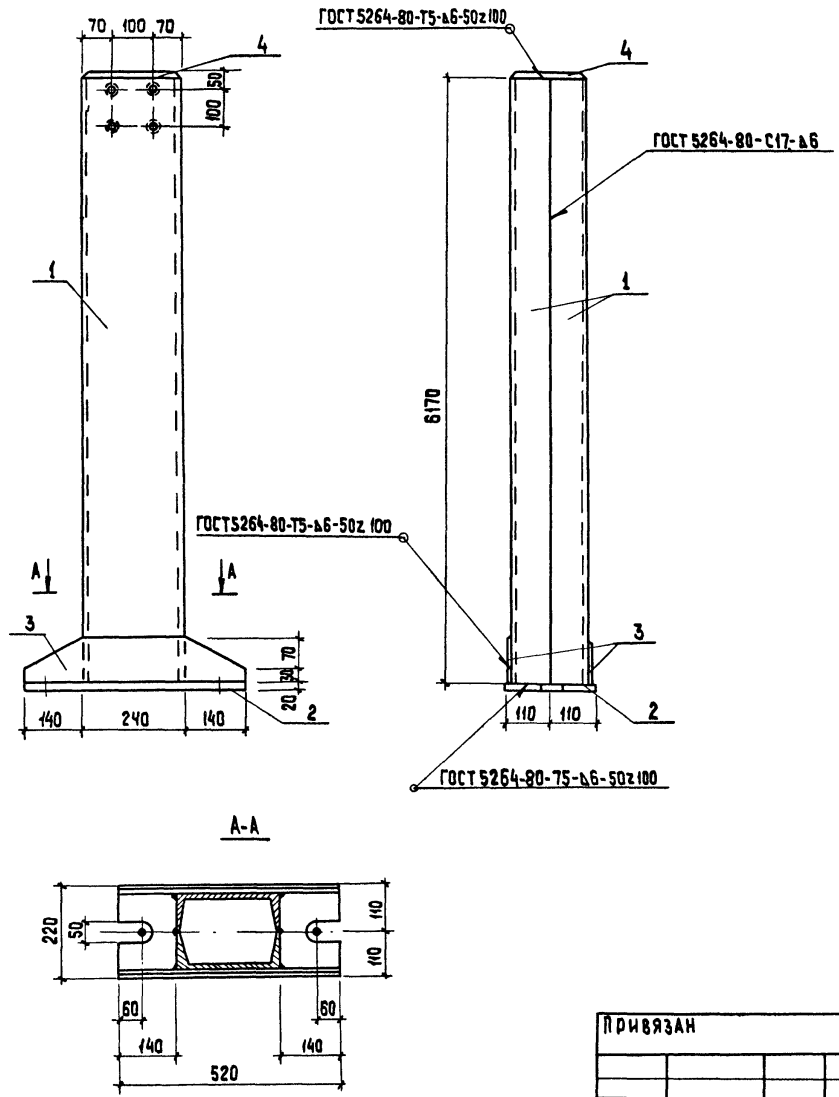
ФОРМАТ	ЗОНА	Пос.	ОБОЗНАЧЕНИЕ	НАИМЕНОВАНИЕ	КОЛ.	ПРИМЕЧАНИЕ
				<u>Документация</u>		
			1.432-14/80, вып.1	Стеновые панели отапливаемых производственных зданий с шагом колонн 6м.		
				<u>Сборочные единицы</u>		
	1		1.432-14/80, вып.1	Панель стеновая ПС 600.12.20-П-3	1	

ИНВ. № ПОДА.	ПОДПИСЬ И ДАТА	ВЗАК. ИНЖ. №	1. Панель стеновая ПС9 отличается от панели марки ПС 600.12.20-П-3 привязкой закладных изделий М7			ПРИВЯЗАН
			ТП 901-7-6.84			- КЖИ. ПС9
ПРОВЕР. С.Т.ХН.	АНТОНОВА ПЕВЧЕВА		Панель стеновая (ПС9)	СТАДИЯ	МАССА	МАСШТАБ
Р.У.К. ГР.	АНТОНОВА			Р	1,7т	1:50
ТИП	КУЗНЕЦОВ		ЛИСТ	ЛИСТОВ 1		
ГЛ. КОНСТ.	ШАПИРО		ЦНИИЭП ИНЖЕНЕРНОГО ОБОРУДОВАНИЯ Г. МОСКВА			
Н. КОНТР.	КУЗНЕЦОВ					
НАЧ. ОТД.	КРАСАВИН					



ФОРМАТ	ЗОНА	Пос.	ОБОЗНАЧЕНИЕ	НАИМЕНОВАНИЕ	КОЛ.	ПРИМЕЧАНИЕ
				<u>Документация</u>		
			1.432-14/80, вып.1	Стеновые панели отапливаемых производственных зданий с шагом колонн 6м.		
				<u>Сборочные единицы</u>		
	1		1.432-14/80, вып.1	Панель стеновая ПС 600.15.20-П-6	1	

ИНВ. № ПОДА.	ПОДПИСЬ И ДАТА	ВЗАК. ИНЖ. №	1. Панель стеновая ПС7 отличается от панели марки ПС 600.15.20-П-6 привязкой закладных изделий М7			ПРИВЯЗАН
			ТП 901-7-6.84			- КЖИ. ПС7
ПРОВЕР. С.Т.ХН.	АНТОНОВА ПЕВЧЕВА		Панель стеновая (ПС7)	СТАДИЯ	МАССА	МАСШТАБ
Р.У.К. ГР.	АНТОНОВА			Р	2,1т	1:50
ТИП	КУЗНЕЦОВ		ЛИСТ	ЛИСТОВ 1		
ГЛ. КОНСТ.	ШАПИРО		ЦНИИЭП ИНЖЕНЕРНОГО ОБОРУДОВАНИЯ Г. МОСКВА			
Н. КОНТР.	КУЗНЕЦОВ					
НАЧ. ОТД.	КРАСАВИН					

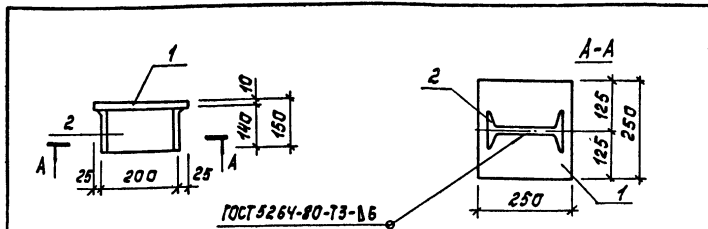


ФОРМАТ	ЗОНА	ПОЗ.	ОБОЗНАЧЕНИЕ	НАИМЕНОВАНИЕ	КОЛ.	ПРИМЕЧАНИЕ
				<u>Документация</u>		
			1.439-2	Стальные изделия крепе- ний панельных стен одно- этажных производственных зда- ний с железобетонным каркасом		
				<u>Детали</u>		
		1		Швеллер 24 ГОСТ В240-72 Вст 3 кп 2-1 ГОСТ 535-79 P-6170	2	148,08 кг
		2		Полоса 6-2 20x200 ГОСТ 103-76 Вст 3 кп 2-1 ГОСТ 535-79 P-520	1	16,33 кг
		3		Полоса 6-2 8x100 ГОСТ 103-76 Вст 3 кп 2-1 ГОСТ 535-79 P-520	2	3,26 кг
		4		Полоса 6-2 8x170 ГОСТ 103-76 Вст 3 кп 2-1 ГОСТ 535-79 P-230	1	2,46 кг

ПРИВЯЗАН

ИНВ. №	
--------	--

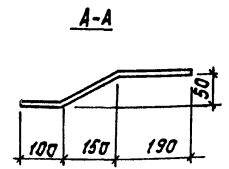
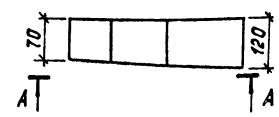
ТП 901-7-6.84		-КЖС СК1	
Провер.	Антонова	СТАДЯ	МАССА
Ст. техн.	Певчева	Р	321,47
Рук. гр.	Антонова	Лист	Листов 1
Гип.	Кузнецов	ЦНИИЭП ИНЖЕНЕРНОГО ОБОРУДОВАНИ Г. МОСКВА	
Гл. конст.	Шапиро	1:100	
Н. контр.	Кузнецов		
Нач. отд.	Красавин		



Формы	Зона	Поз.	Обозначение	Наименование	Кол.	Примечание
Детали						
Б4		1		Пластина 6-2 10x250 ГОСТ 82-70	1	4,9 кг
Б4		2		Двутавр ВСт3 кп2 ГОСТ 41637-79 С=250 20 ГОСТ 8233-72	1	2,9 кг

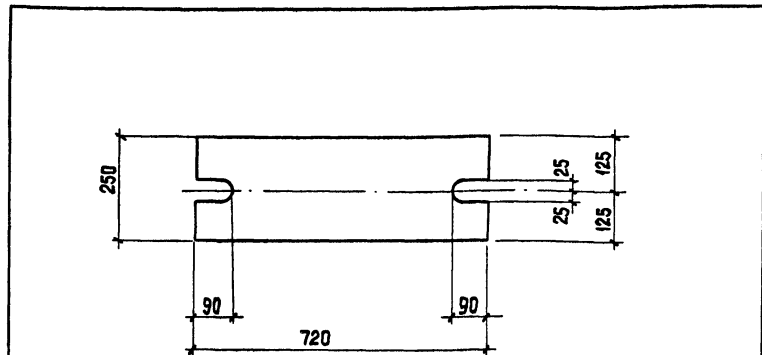
1. Покрытие поверхностей - горячее цинкование $h_{0,05} \pm 0,06$ мм.
2. Сварку производить электродами типа Э-42 ГОСТ 9467-75.

Инв. № подл.	Подпись и дата	Взам. инв. №	Привязан	
			ИНВ. №	
ТП 901-7-6.84			КНИ, МС 1	
ЭЛЕМЕНТ СОЕДИНИТЕЛЬНЫЙ МС 1			СТАДИЯ	МАССА
			р	780
			МАСШТАБ 1:10	
			ЛИСТ	ЛИСТОВ 1
			ЦНИИЭП ИНЖЕНЕРНОГО ОБОРУДОВАНИЯ И МПКБ	
Проб.	Антонова			
Ст. техн.	Певчева			
Рук. гр.	Антонова			
Тип	Кузнецов			
Гл. конст.	Шапиро			
Н. контр.	Кузнецов			
Нач. пр.	Карагин			



- Покрытие поверхностей - горячее цинкование $h_{0,05} \pm 0,06$ мм.

Инв. № подл.	Подпись и дата	Взам. инв. №	Привязан	
			ИНВ. №	
ТП 901-7-6.84			КНИ, МС 2	
ЭЛЕМЕНТ СОЕДИНИТЕЛЬНЫЙ МС 2			СТАДИЯ	МАССА
			р	3,4
			МАСШТАБ 1:10	
			ЛИСТ	ЛИСТОВ 1
			ЦНИИЭП ИНЖЕНЕРНОГО ОБОРУДОВАНИЯ И МПКБ	
Проб.	Антонова			
Ст. техн.	Певчева			
Рук. гр.	Антонова			
Тип	Кузнецов			
Гл. конст.	Шапиро			
Н. контр.	Кузнецов			
Нач. пр.	Карагин			



1. Покрытие поверхностей - горячее цинкование $h_{\text{гос}} = 0,06 \text{ мм}$.

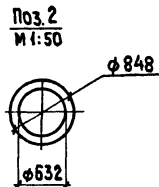
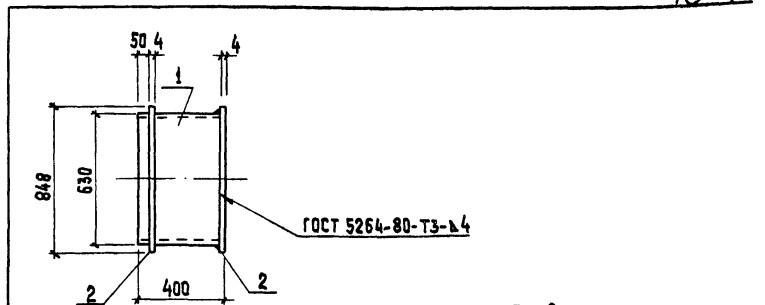
Привязан

Имя, №

ТП 901-7-6.84 - КЖИ.МСЗ

Провер.	Антонова	<i>[Signature]</i>
Ст. техн.	Певчева	<i>[Signature]</i>
Рук. гр.	Антонова	<i>[Signature]</i>
Гип.	Кузнецов	<i>[Signature]</i>
Гл. конст.	Шалыро	<i>[Signature]</i>
И. контр.	Кузнецов	<i>[Signature]</i>
Нач. отд.	Красавин	<i>[Signature]</i>

Элемент соединительный МСЗ		Стадия	Масса	Масштаб
Р	28,26	1:10		
Лист	Листов 1			
Полоса Б-2 20x250 ГОСТ 82-70		Р=720		
В ст. 3кв 2-1 ГОСТ 535-79				
Имя, № Подпись и дата				
Инженерного Оборудования г. Москва				



Формат	Зона	Поз.	Обозначение	Наименование	Кол.	Примеч.
				<u>Детали</u>		
		1		Труба 630x40-С-П ГОСТ 10704-76 Р=400	1	24,70 кг
		2		Лист 4 ГОСТ 19903-74* В ст. 3кв 2-1 ГОСТ 14637-79	2	8,00

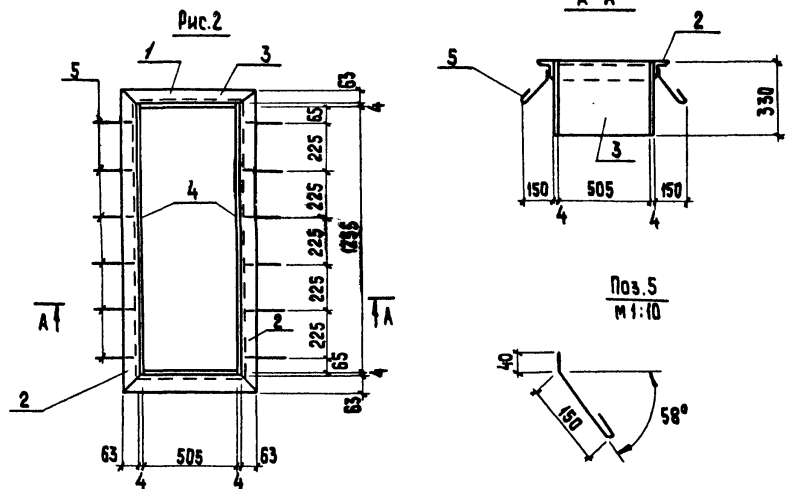
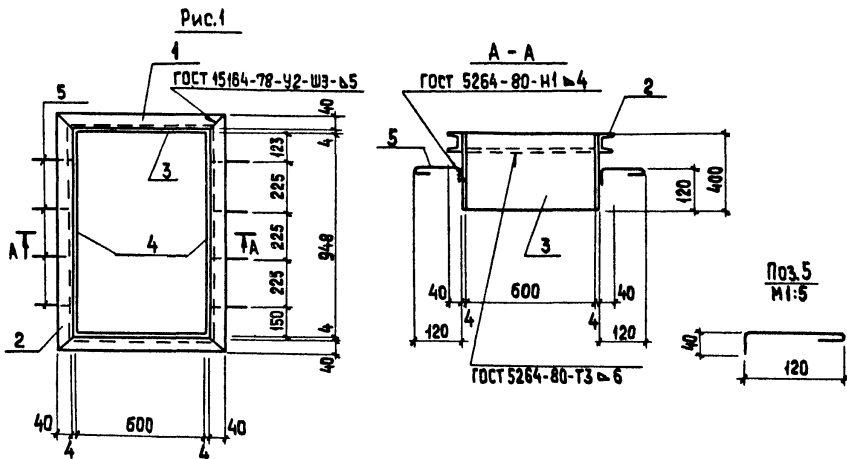
Привязан

Имя, №

ТП 901-7-6.84 - КЖИ.МН9

Провер.	Антонова	<i>[Signature]</i>
Ст. техн.	Певчева	<i>[Signature]</i>
Рук. гр.	Антонова	<i>[Signature]</i>
Гип.	Кузнецов	<i>[Signature]</i>
Гл. конст.	Шалыро	<i>[Signature]</i>
И. контр.	Кузнецов	<i>[Signature]</i>
Нач. отд.	Красавин	<i>[Signature]</i>

Изделие закладное МН9		Стадия	Масса	Масштаб
Р	407	1:20		
Лист	Листов 1			
Имя, № Подпись и дата				
Инженерного Оборудования г. Москва				



Обозначение	Марка	Рис.	Масса кг
901-7-В.84 -КЖИ.МН11	МН11	1	63,84
-01	МН12	2	60,58

Привязан	
Имя №	

Формат	Зона	Поз.	Обозначение	Наименование	Кол.	Примечание
			Переменные данные для исполнений			
				901-7-В.84 -КЖИ.МН11		
			Детали			
		1	Швеллер 8 ГОСТ 8240-72 вст 3кп 2-1 ГОСТ 535-79	Р=688	2	4,85 кг
		2	Швеллер 8 ГОСТ 8240-72 вст 3кп 2-1 ГОСТ 535-79	Р=1036	2	7,3 кг
		3	Полоса 62 4x400 ГОСТ 103-76 вст 3кп 2-1 ГОСТ 535-79	Р=600	2	7,5 кг
		4	Полоса 62 4x400 ГОСТ 103-76 вст 3кп 2-1 ГОСТ 535-79	Р=964	2	12,1 кг
		5	φ 6А1 ГОСТ 5781-82	Р=200	8	0,04 кг
				901-7-В.84 -КЖИ.МН11-01		
			Детали			
		1	Уголок 6-63x63x6 ГОСТ 8509-72 вст 3кп 2-1 ГОСТ 535-79	Р=639	2	3,7 кг
		2	Уголок 6-63x63x6 ГОСТ 8509-72 вст 3кп 2-1 ГОСТ 535-79	Р=1389	2	7,95 кг
		3	Полоса 62 4x330 ГОСТ 103-76 вст 3кп 2-1 ГОСТ 535-79	Р=505	2	5,3 кг
		4	Полоса 62 4x330 ГОСТ 103-76 вст 3кп 2-1 ГОСТ 535-79	Р=1263	2	13,1 кг
		5	φ 6А1 ГОСТ 5781-82	Р=200	12	0,04 кг

1. Покрытие поверхностей - масляная краска (ГОСТ 695-77) за 2 раза

Тп 901-901-7-В.84		-КЖИ.МН11	
Провер.	АНТОНОВА	Ст. техн.	ЛЕВЧЕВА
Ст. инж.	БРАЙНИНА	Руч. гр.	АНТОНОВА
Тип	КУЗНЕЦОВ	Гл. конст.	ШАПИРО
Н. контр.	КУЗНЕЦОВ	Маш. ост.	КРАВАРИУ
Рама		Металлическая	(МН11; МН12)
Стация	Масса	Масштаб	
Р	См. таблицу		
Лист	Листов 1		
ЦНИИЭП Инженерного Оборудования г. Москва			

Госстрой СССР
ЦЕНТРАЛЬНЫЙ ИНСТИТУТ ТИПОВОГО ПРОЕКТИРОВАНИЯ

Свердловский филиал

620062, г.Свердловск-62, ул. Мельникова, 4

Заказ № 4852 Чис. № 19.09.76 тираж 130

Сдано в печать 22.09.1976 года 0-76.