

ГОСУДАРСТВЕННЫЙ КОМИТЕТ ПО ДЕЛАМ СТРОИТЕЛЬСТВА СССР
(ГОССТРОЙ СССР)

ТИПОВЫЕ МОНТАЖНЫЕ ДЕТАЛИ
ОДНОЭТАЖНЫХ ПРОМЫШЛЕННЫХ ЗДАНИЙ

**СОПРЯЖЕНИЯ НЕСУЩИХ КОНСТРУКЦИЙ
ПОКРЫТИЯ С КОЛОННАМИ И СВЯЗЯМИ
ПО ПОКРЫТИЮ ПРИ ПЛОСКОЙ КРОВЛЕ**

ТДМ-3-22

**Детали при шаге стропильных конструкций 6м,
шаге крайних колонн 6м, средних 12м**

7574-02

Москва-1965г.

**ГОСУДАРСТВЕННЫЙ КОМИТЕТ ПО ДЕЛАМ СТРОИТЕЛЬСТВА СССР
(ГОССТРОЙ СССР)**

**ТИПОВЫЕ МОНТАЖНЫЕ ДЕТАЛИ
ОДНОЭТАЖНЫХ ПРОМЫШЛЕННЫХ ЗДАНИЙ**

**СОПРЯЖЕНИЯ НЕСУЩИХ КОНСТРУКЦИЙ
ПОКРЫТИЯ С КОЛОННАМИ И СВЯЗЯМИ
ПО ПОКРЫТИЮ ПРИ ПЛОСКОЙ КРОВЛЕ**

ТДМ-3-22

**Детали при шаге стропильных конструкций 6м,
шаге крайних колонн 6м, средних 12м**

РАЗРАБОТАНЫ

Центральным научно-исследовательским и
проектно-экспериментальным институтом
промышленных зданий и сооружений
(ЦНИИпромзданий)
Государственным ордена Трудового Красного
Знамени проектным институтом Промстройпроект

УТВЕРЖДЕНЫ

и введены в действие с 1 января 1965г.
Государственным Комитетом по делам
строительства СССР
Приказ №194 от 5 ноября 1964г.

ЦЕНТРАЛЬНЫЙ ИНСТИТУТ ТИПОВЫХ ПРОЕКТОВ

Москва-1964г.

ЦЕНТРАЛЬНЫЙ ИНСТИТУТ ТИПОВЫХ ПРОЕКТОВ
УПРАВЛЕНИЯ ПОДВЕДОМСТВЕННЫМИ ОРГАНИЗАЦИЯМИ
ГОССТРОЯ СССР

Москва, Б-66, Спартаковская ул. 2а, корпус В

Сдано в печать 14. VII 1984 года

Заказ № 675 Тираж 2000 экз.

Цена - 33 коп.

СОДЕРЖАНИЕ

Деталь		Стр.
I	Крепление стропильной фермы к колонне крайнего ряда при привязке "0"	4
2	Крепление стропильной фермы к колонне крайнего ряда при привязке "250"	5
3	Крепление стропильных ферм на опорах подстропильных по оси колони среднего ряда	6
4	Крепление стропильных ферм в середине пролета подстропильной по оси колони среднего ряда	7
5	Крепление стропильной фермы на опорах подстропильных по оси колони у продольного т.ш.	8
6	Крепление стропильной фермы в середине пролета подстропильной у продольного т.ш.	9
7	Крепление подстропильной фермы к колонне среднего ряда у торца или у поперечного т.ш.	10
8	Крепление подстропильной фермы к колонне среднего ряда	11
9	Крепление подстропильной фермы к колонне у продольного т.ш. у торца или у поперечного т.ш.	12
10	Крепление подстропильных ферм к колонне у продольного т.ш.	13
13	Крепление вертикальной связи к ферме по крайнему ряду колони у торца или у поперечного т.ш.	14
14	Крепление вертикальной связи к колонне крайнего ряда у торца или у поперечного т.ш.	15

Деталь		Стр.
15	Крепление вертикальной связи к ферме по крайнему ряду колонн	16
16	Крепление вертикальной связи к колонне крайнего ряда	17
17	Крепление распорки к колонне крайнего ряда	17
34	Крепление стального элемента к ферме у торца или у поперечного т.ш. . . .	18
35	Крепление стального элемента к ферме у торца или у поперечного т.ш.	18
36	Крепление стального элемента к ферме у торца	19
37	Крепление колонн торцевого фахверка к стропильной ферме при $H \leq 10,8$ м.	20
37а	То же при $H = 12,6$ м	20
37б	То же при $H \geq 14,4$ м	20

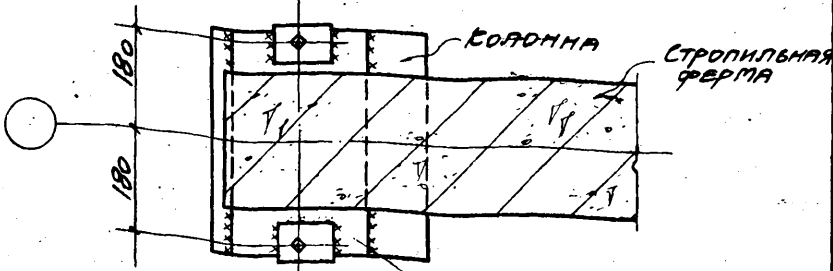
ГАЙКА М20
ГОСТ 5915-62

ЗАБЕЖАННОЙ
ЭЛЕМЕНТ
КОЛОННЫ

СТРОПИЛЬНАЯ
ФЕРМА

КОЛОННА

150

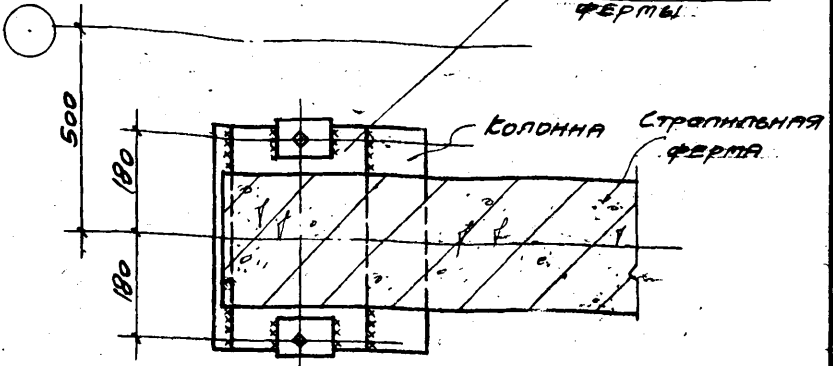


КОЛОННА

СТРОПИЛЬНАЯ
ФЕРМА

1-1
ПО ОСНОВНОЙ ОСИ

ОПОРНЫЙ ЛИСТ
ФЕРМЫ



КОЛОННА

СТРОПИЛЬНАЯ
ФЕРМА

1-1

У ТОРЦА ИЛИ У ПОПЕРЕЧНОГО Т.Ш.

ПРИМЕЧАНИЕ

МОНТАЖНЫЕ ШВЫ ПРИНЯТЫ КРЕБЕЛМ

ТДМ

СОПРЯЖЕНИЯ НЕСУЩИХ КОНСТРУКЦИЙ ПОВЕРХНЯ С КО-
ЛОННАМИ И СВЯЗКИ ПО ПОВЕРХНОСТИ ПРИ ПЛОСКОЙ КРОВЛЕ

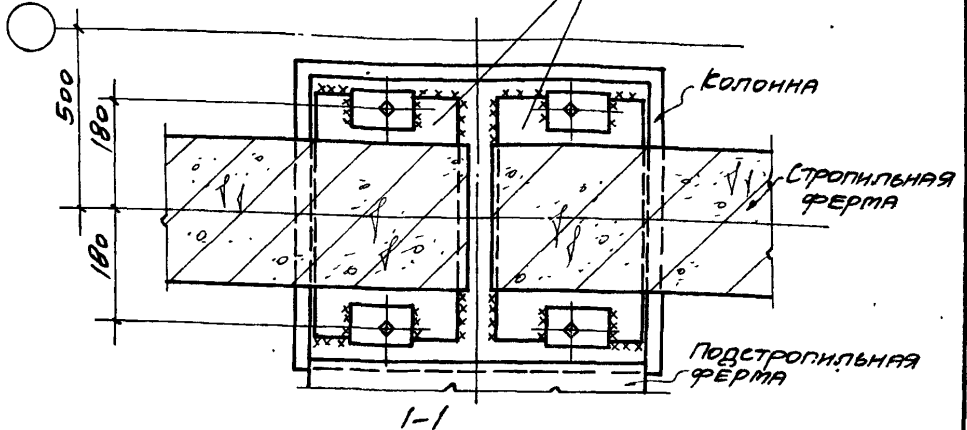
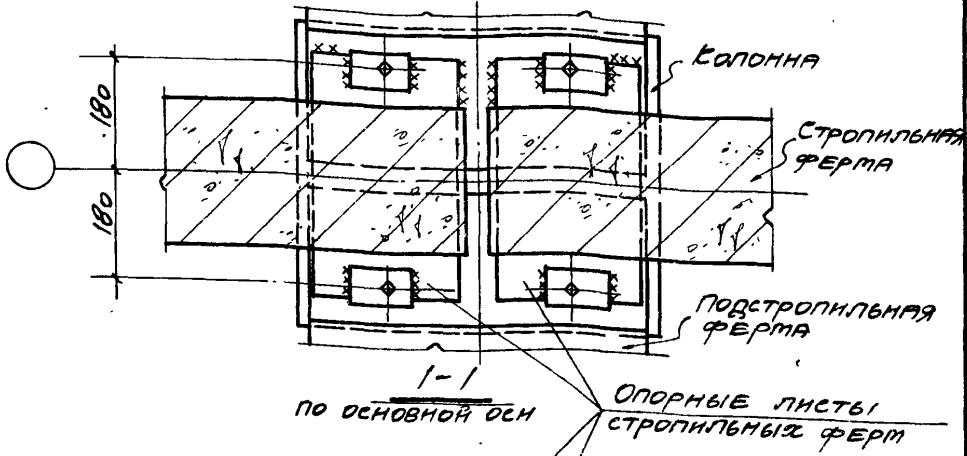
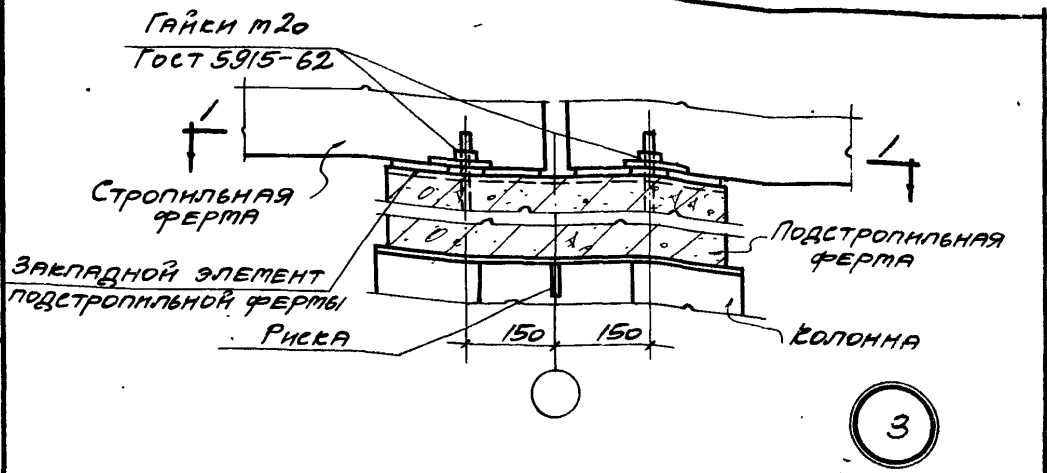
ТДМ-8-22

1964

КРЕПЛЕНИЕ СТРОПИЛЬНОЙ ФЕРМЫ К БОКОВИНЫМ КРАЯМ
ГО РЯДА ПРИ ПРИВЯЗКЕ "О"

ДЕТАЛЬ

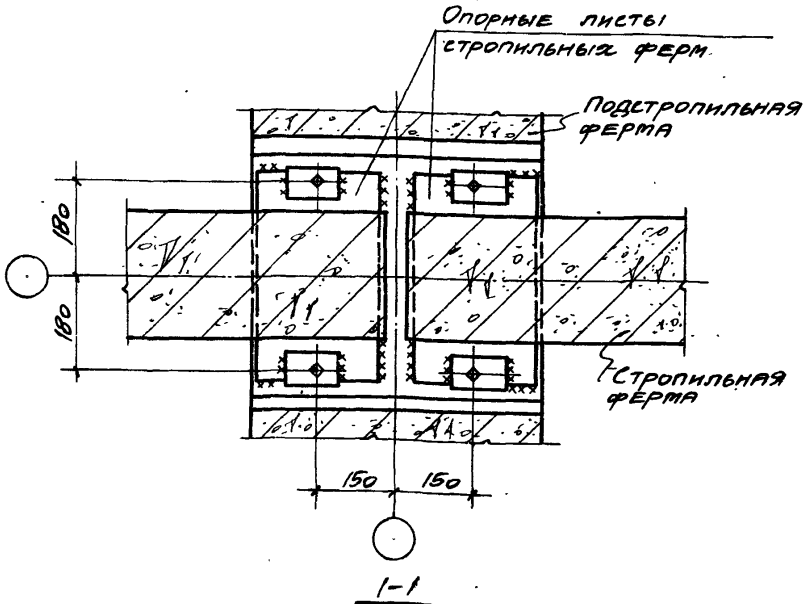
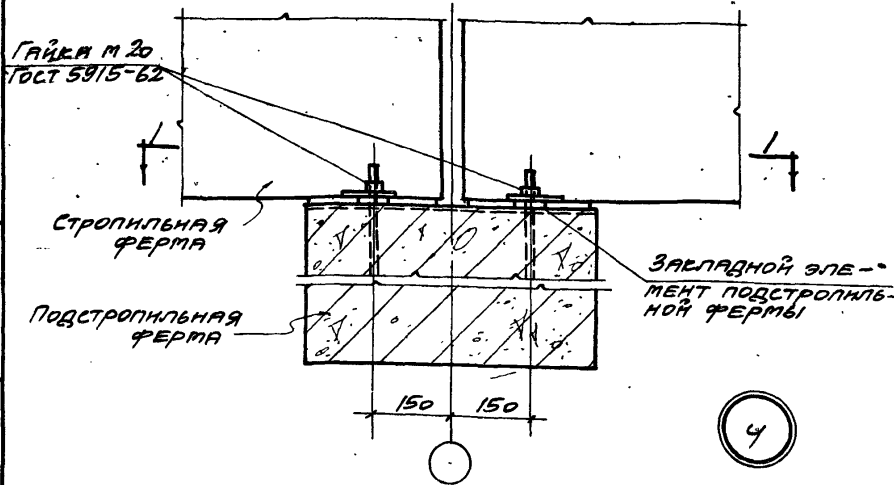
1



ПРИМЕЧАНИЕ у торца или у поперечного т.ш.

МОНТАЖНЫЕ ШВЫ ПРИНЯТЫ $t_{ш} = 6\text{мм}$

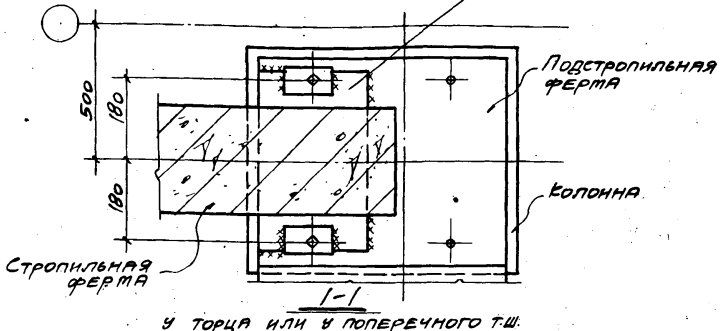
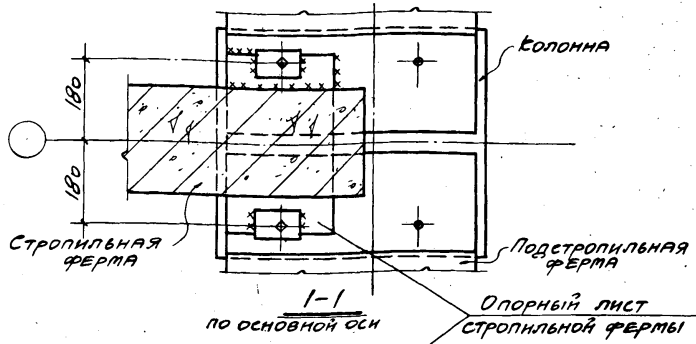
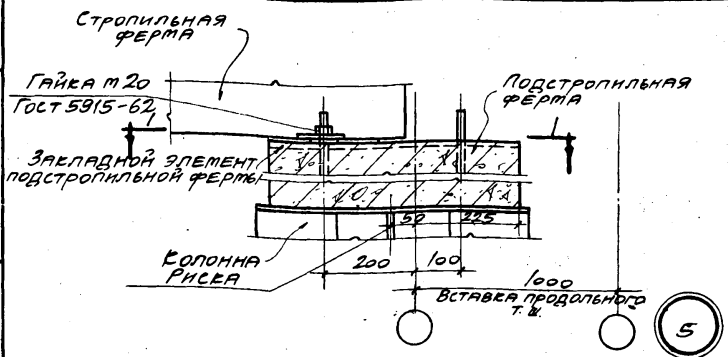
ТДМ 1964	СОПРЯЖЕНИЯ НЕСУЩИХ КОНСТРУКЦИЙ ПОКРЫТИЯ С КОЛОННАМИ И СВЯЗЯМИ ПО ПОКРЫТИЮ ПРИ ПЛОСКОЙ КРОВЛЕ	ТДМ-3-22
	КРЕПЛЕНИЕ СТРОПИЛЬНЫХ ФЕРМ НА ОПорах ПОДСТРОПИЛЬНЫХ ПО ОСИ КОЛОНН СРЕДНЕГО РАДА	ДЕТАЛЬ 3



Примечание
 Монтажные швы приняты $t_{ш} = 6 \text{ мм}$

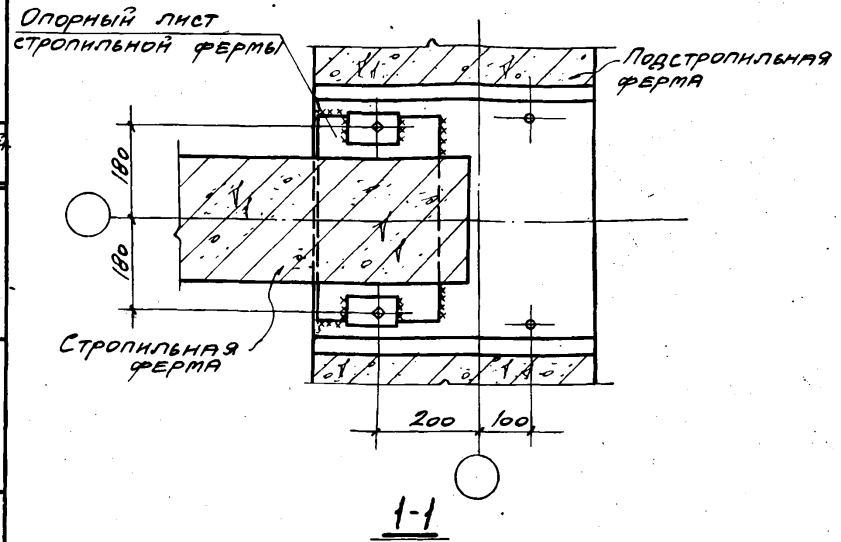
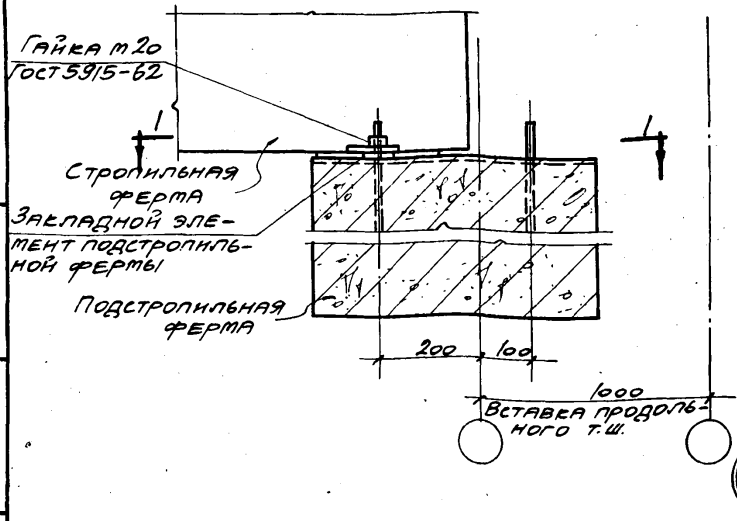
ТИПЕР	ШТЕЙМЕР
В. С. В. В.	И. И. И. И.
Ю. И. И. И. П. Р.	Р. У. Е. Г. Р. И. И. И. В.
Ю. И. И. И. П. Р.	Р. У. Е. Г. Р. И. И. И. В.
Ю. И. И. И. П. Р.	Р. У. Е. Г. Р. И. И. И. В.
Ю. И. И. И. П. Р.	Р. У. Е. Г. Р. И. И. И. В.
Ю. И. И. И. П. Р.	Р. У. Е. Г. Р. И. И. И. В.
Ю. И. И. И. П. Р.	Р. У. Е. Г. Р. И. И. И. В.
Ю. И. И. И. П. Р.	Р. У. Е. Г. Р. И. И. И. В.
Ю. И. И. И. П. Р.	Р. У. Е. Г. Р. И. И. И. В.

ТДМ 1964	БЕЗОТРАЖЕНИЯ НЕСУЩИХ КОНСТРУКЦИЙ ПОКРЫТИЯ С КОЛОННАМИ И СВЯЗЯМИ ПО ПОКРЫТИЮ ПРИ ПЛОСКОЙ КРОВЛЕ	ТДМ-3-22
	КРЕПЛЕНИЕ СТРОПИЛЬНЫХ ФЕРМ В СЕРЕДИНЕ ПРОЛЕТА ПОДСТРОПИЛЬНОЙ ПО ОСИ КОЛОНН СРЕДНЕГО РЯДА	



ПРИМЕЧАНИЕ
 МОНТАЖНЫЕ ШВЫ ПРИНЯТЫ $h_w = 6\text{ мм}$

ТДМ 1964	СОПРЯЖЕНИЯ НЕСУЩИХ КОНСТРУКЦИЙ ПОВЕРХНОСТЬ С КОЛОННАМИ И СВЯЗАМИ ПО ПОВЕРХНОСТИ ПРИ ПЛОСКОЙ ЕРШОВЕ	ТДМ-3-22
	КРЕПЛЕНИЕ СТРОПИЛЬНОЙ ФЕРМЫ НА ОПОРАХ ПОДСТРОПИЛЬНЫХ ПО ОСИ КОЛОННЫ И ПРОДОЛЬНОГО Т.Ш.	ДЕТАЛЬ 5

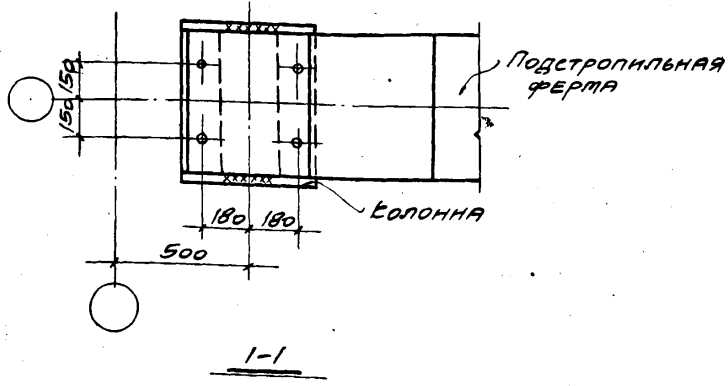
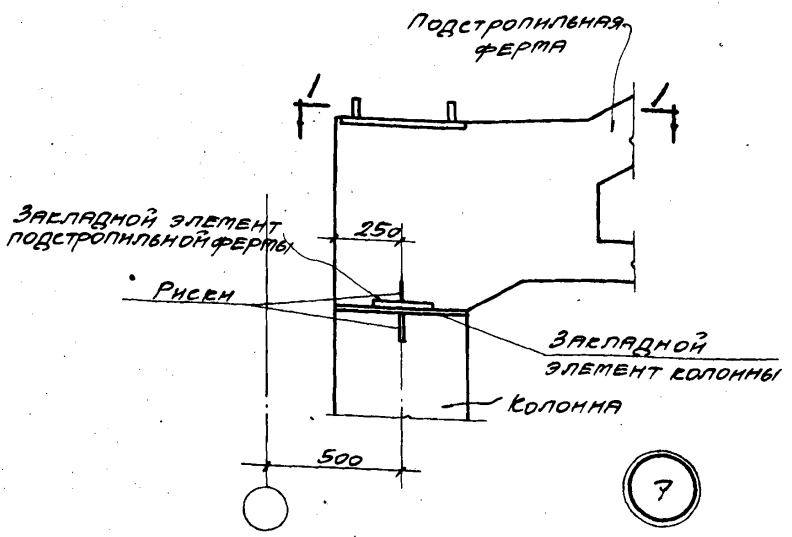


ПРИМЕЧАНИЕ
МОНТАЖНЫЕ ШВЫ ПРИНЯТЫ $t_{ш} = 6 \text{ мм}$

М.И. ПИРЕР	ШТЕЙНЕР
Г.И. ИМЖ. ПР.	В.И. ИМЖ.
Р.У.Е. ГР. ИМЖ.	М.И. ИМЖ.
ОМСТРОИТЕЛЬ	
ПЕТРОВ	ПАРРЕ
Г.И. ИМЖ. ПР.	В.И. ИМЖ.
Р.У.Е. ГР. ИМЖ.	
НИИ ЭЛЕКТРОСТРОИТЕЛЬСТВА	
1964	

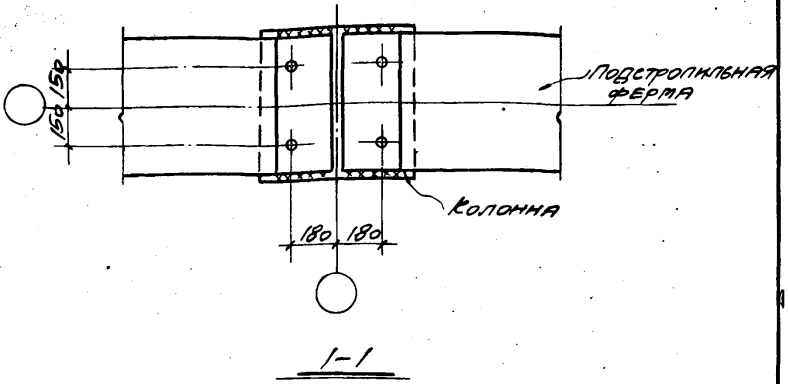
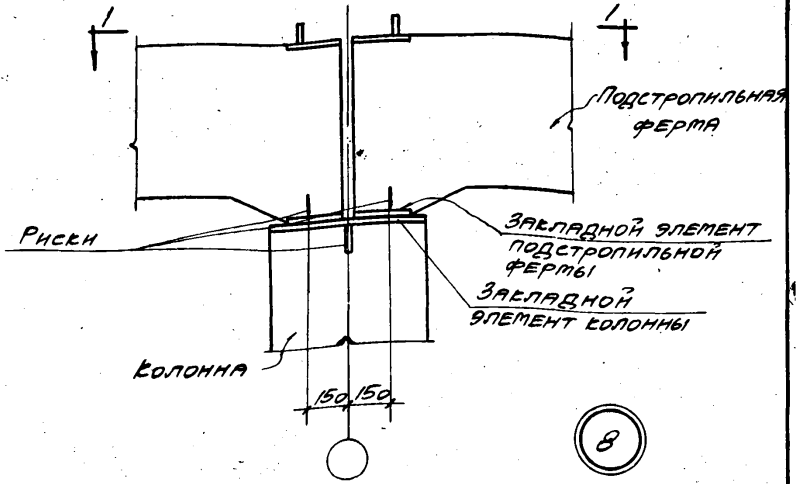
ТЭМ	Сопряжения несущих конструкций покрытия с колоннами и связями по покрытию при плоской кровле	ТЭМ-3-22
	Крепление стропильной фермы в середине пролета подстропильной & продольного т.ш.	

ШТЕЙНЕР
 РУС. ГР. ИНЖ. Ч. ШИШОВ
 ТРОИ
 ЕСТ
 ПУРРЕ
 РУС. ГР. ИНЖ. ШИШОВ
 ЧИ
 1964



ПРИМЕЧАНИЕ
 МОНТАЖНЫЕ ШВЫ ПРИНЯТЫ $t_{ш} = 6\text{мм}$

ТДМ 1964	СОПРЯЖЕНИЯ НЕСУЩИХ КОНСТРУКЦИЙ ПОКРЫТИЯ С КОЛОННАМИ И СВЯЗЯМИ ПО ПОКРЫТИЮ ПРИ ПЛОСКОЙ КРОВЛЕ	ТДМ-3-22
	КРЕПЛЕНИЕ ПОДСТРОПильНОЙ ФЕРМЫ К КОЛОННЕ СРЕДНЕГО РЯДА У ТОРЦА ИЛИ У ПОПЕРЕЧНОГО Т.Ш.	ДЕТАЛЬ 7



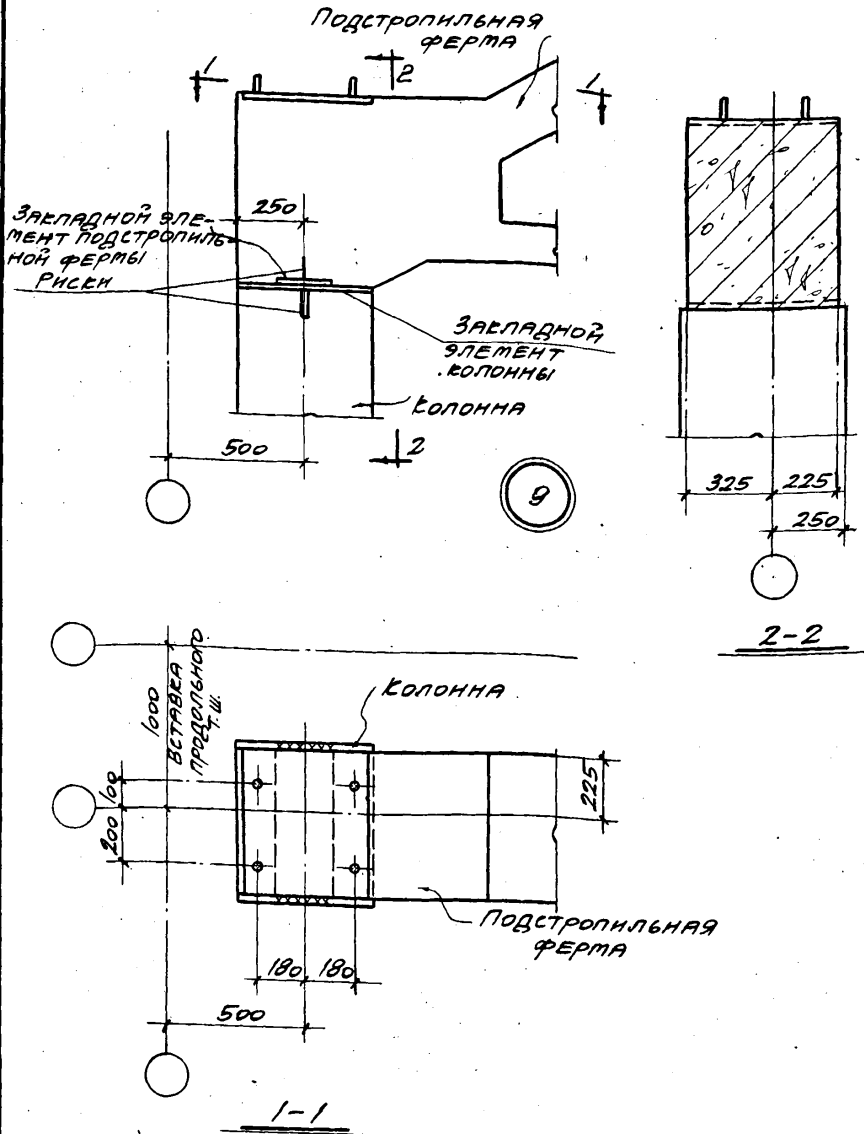
ПРИМЕЧАНИЕ
 МОНТАЖНЫЕ ШВЫ ПРИНЯТЫ $t_{ш} = 6\text{мм}$.

ТДМ
 1964

СОПРЯЖЕНИЯ НЕСУЩИХ КОНСТРУКЦИЙ ПОКРЫТИЯ С КОЛОННАМИ И СВЯЗЯМИ ПО ПОКРЫТИЮ ПРИ ПЛОСКОЙ КРОВЛЕ
 КРЕПЛЕНИЕ ПОДСТРОПИЛЬНОЙ ФЕРМЫ К КОЛОННЕ СРЕДНЕГО РЯДА

ТДМ-3-22
 ДЕТАЛЬ 8

КУРЫ И П	МИРЕР	ШТЕЙНЕР
КОМЕТРОЙ	ПРОЕКТ	
ПЕТРОВ	ПУРРЕ	
ТАММЖ ПР.	ТАММЖ ПР.	ТАММЖ ПР.
ТАММЖ ПР.	ТАММЖ ПР.	ТАММЖ ПР.

ПРИМЕЧАНИЕ

МОНТАЖНЫЕ ШВЫ ПРИНЯТЫ $t_{ш} = 6\text{мм}$

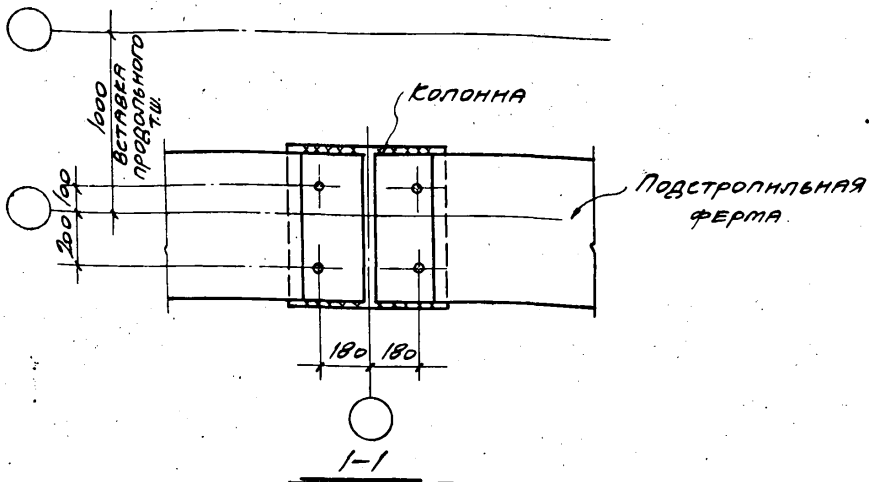
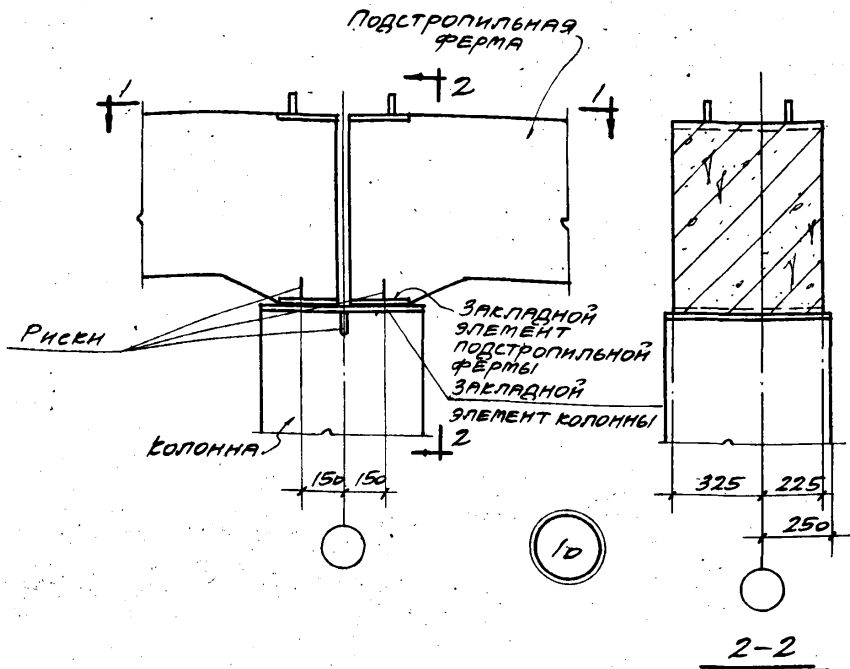
ТАМ
1964

СОПРЯЖЕНИЯ НЕСУЩИХ КОНСТРУКЦИЙ ПОКРЫТИЯ С КОЛОННАМИ СВЯЗЬЮ ПО ПОКРЫТИЮ ПРИ ПЛОСКОЙ КРОВЛЕ

ТАМ-3-22

КРЕПЛЕНИЕ ПОДСТРОПИЛЬНОЙ ФЕРМЫ К КОЛОННЕ У ПРОДОЛЬНОГО Т.Ш. У ТОРЦА ИЛИ У ПОПЕРЕЧНОГО Т.Ш.

ДЕТАЛЬ 9



Примечание
 Монтажные швы приняты $t_{ш} = 6\text{мм}$

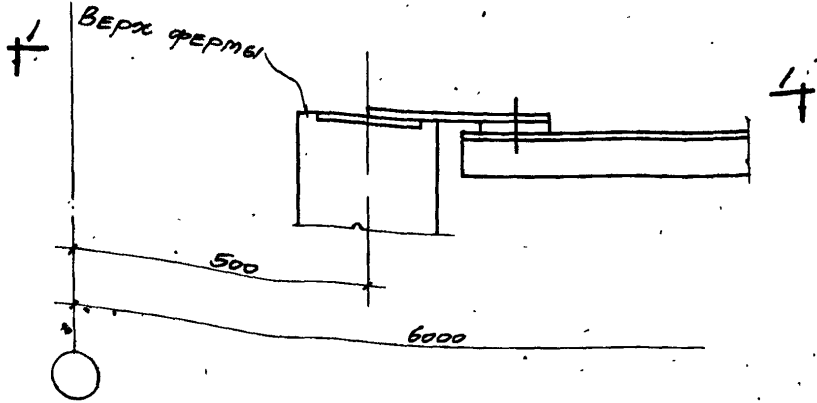
ТДМ
 1964

Сопряжения несущих конструкций покрытия с колоннами и связями по покрытию при плоской кровле

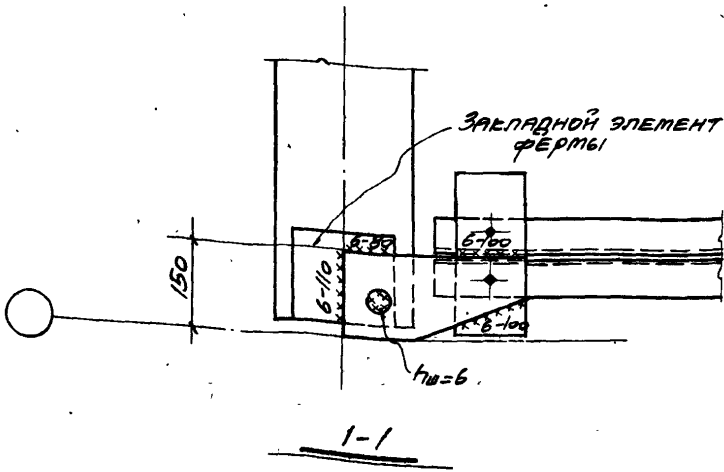
Крепление подстропильных ферм к колонне в продольного т.ш.

ТДМ-3-22

Деталь 10



13



ТДМ

Сопряжения несущих конструкций покрытия с колоннами и связями по покрытию при плоской кровле

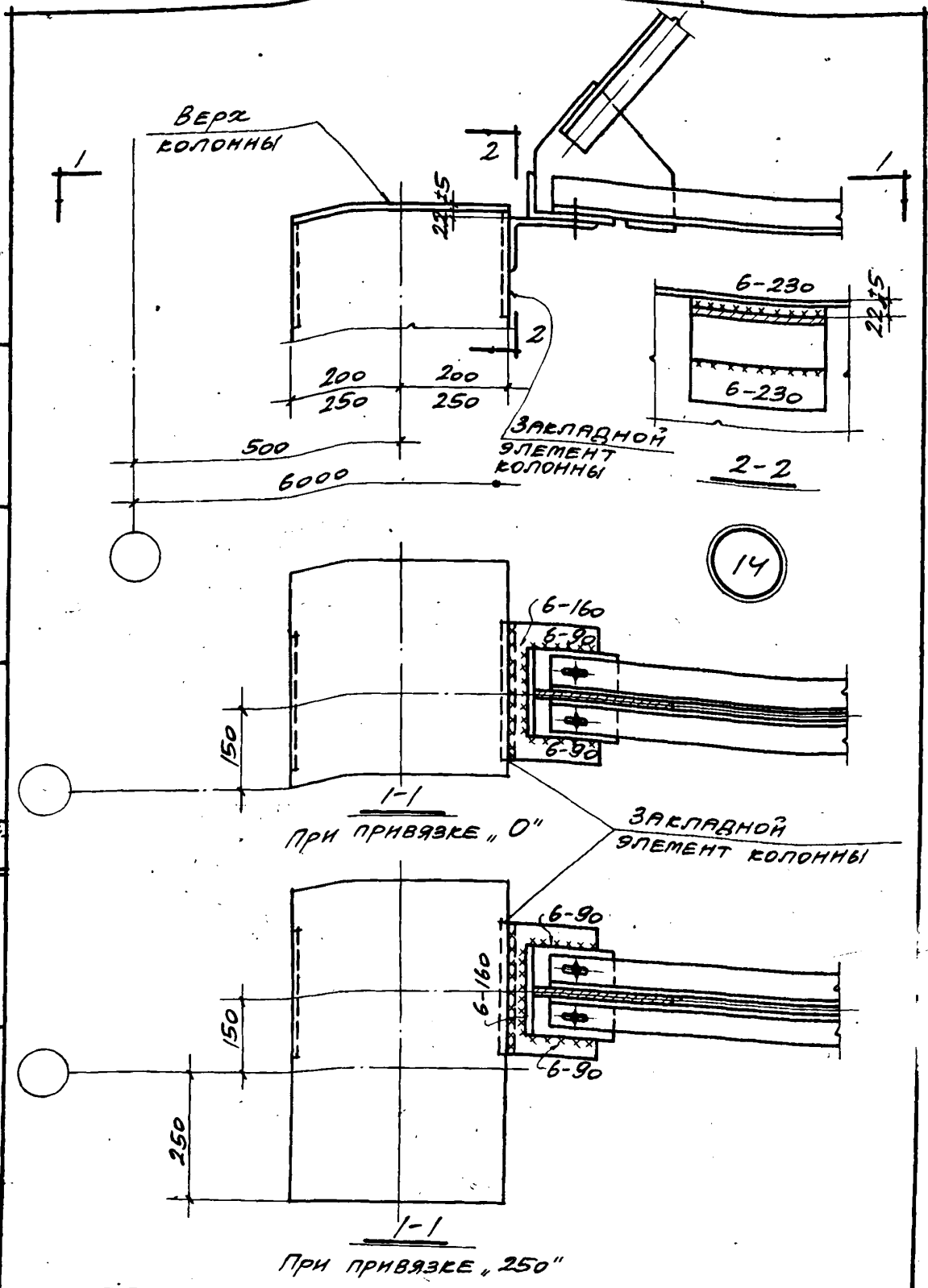
ТДМ-3-22

1964

Крепление вертикальной связи к ферме по краю, между рядом колонн у торца или у поперечного т.ш.

ДЕТАЛЬ

13



ШТЕЙНЕР

М. Ш. Ш.

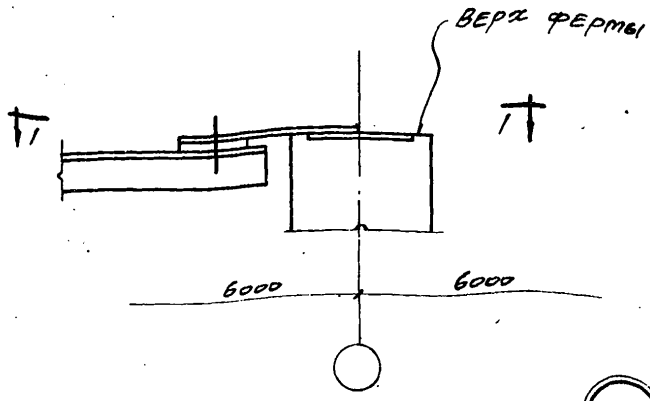
Р. В. Г. Р. Н. Н. Ж.

ПРОЕКТОР

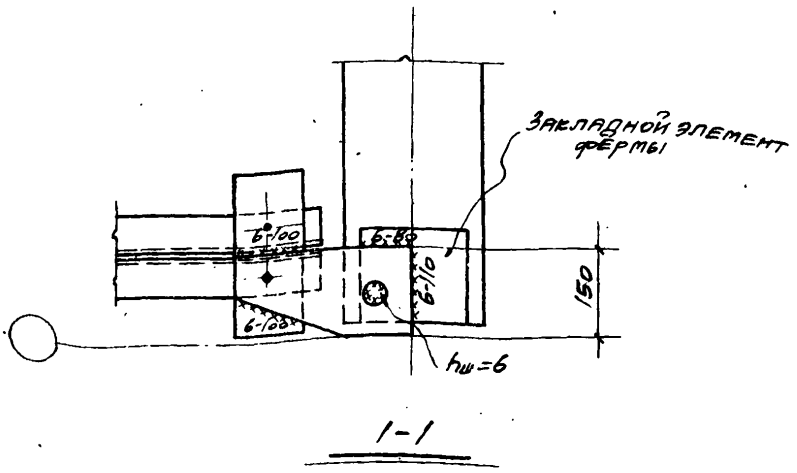
ЛЫСОВА

Р. В. Г. Р. Н. Н. Ж.

ТДМ 1964	СОПРЯЖЕНИЯ НЕСУЩИХ КОНСТРУКЦИЙ ПОКРЫТИЯ С КОЛОННАМИ И СВЯЗЯМИ ПО ПОКРЫТИЮ ПРИ ПЛОСКОЙ КРОВЛЕ	ТДМ-3-22
	КРЕПЛЕНИЕ ВЕРТИКАЛЬНОЙ СВЯЗИ К КОЛОННЕ ЭКСТРЕМАЛЬНОГО РЯДА У ТОРЦА ИЛИ У ПОПЕРЕЧНОГО Т.Ш.	

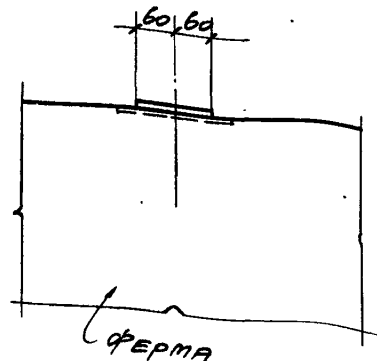
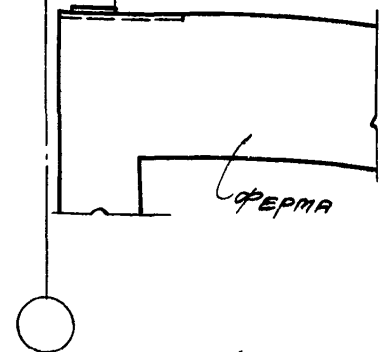


15



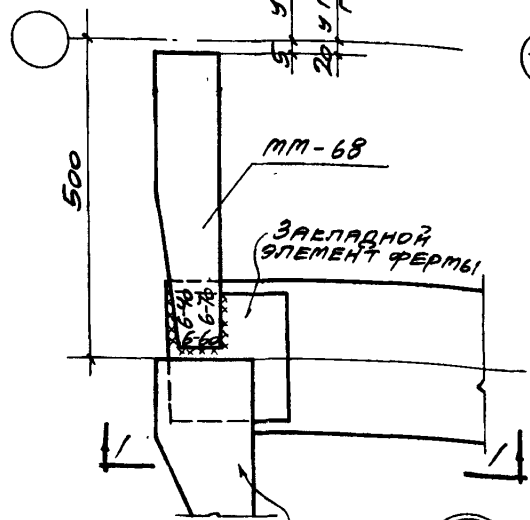
ТДМ 1964	СОПРЯЖЕНИЯ НЕСУЩИХ КОНСТРУКЦИЙ ПОКРЫТИЯ С КОЛОННАМИ И СВЯЗЯМИ ПО ПОКРЫТИЮ ПРИ ПЛОСКОЙ КРОВЛЕ	ТДМ-3-22
	КРЕПЛЕНИЕ ВЕРТИКАЛЬНОЙ СВЯЗИ К ФЕРМЕ ПО КРАЙНЕМУ РЯДУ КОЛОНН	ДЕТАЛЬ 15

110 ДЛЯ СРЕДНИХ РЯДОВ
100 ДЛЯ КРАЙНИХ РЯДОВ



1-1

У ТОРЦА
У ПОПЕРЕЧНОГО Т.Ш.

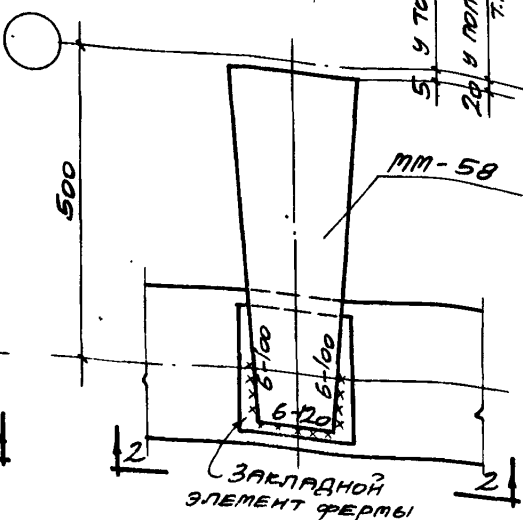


ФАСОНСА ВЕРТИКАЛЬНОЙ СВЯЗИ, СМ. ДЕТАЛЬ 13

34

2-2

У ТОРЦА
У ПОПЕРЕЧНОГО Т.Ш.



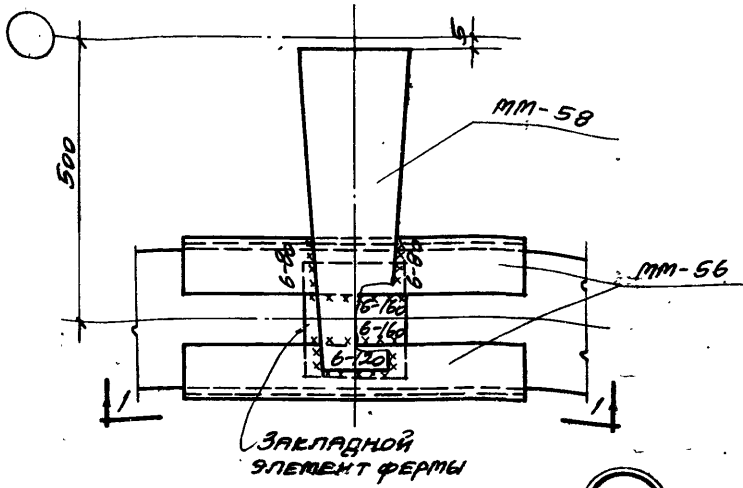
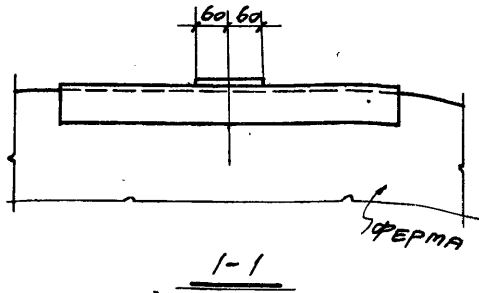
35

ТДМ
1964

СОПРЯЖЕНИЯ НЕСУЩИХ КОНСТРУКЦИЙ ПОКРЫТИЯ С КОЛОННАМИ И СВЯЗЯМИ ПО ПОКРЫТИЮ ПРИ ПЛОСКОЙ КРОВЛЕ
КРЕПЛЕНИЕ СТАЛЬНОГО ЭЛЕМЕНТА К ФЕРМЕ У ТОРЦА ИЛИ У ПОПЕРЕЧНОГО Т.Ш.

ТДМ-3-22

ДЕТАЛЬ 34,35



36

ТДМ 1964	СОПРЯЖЕНИЯ НЕСУЩИХ КОНСТРУКЦИЙ ПОКРЫТИЯ С КО- ЛОННАМИ И СВЯЗЯМИ ПО ПОКРЫТИЮ ПРИ ПЛОСКОЙ КРОВЛЕ	ТДМ-3-22
	КРЕПЛЕНИЕ СТАЛЬНОГО ЭЛЕМЕНТА В ФЕРМЕ У ТОРЦА	ДЕТАЛЬ 36

