

АЛ I Ч 1-1

111-135-61.01.86

СОГЛАСОВАНО:

ИМЬ И ПОДА ПОДПИСЬ И ДАТА ЗАМ. ИЛИ Д.

ВЕДОМОСТЬ РАБОЧИХ ЧЕРТЕЖЕЙ ОСНОВНОГО КОМПЛЕКТА (ПРОДОЛЖЕНИЕ)

ЛИСТ	НАИМЕНОВАНИЕ	СТР.	ПРИМЕЧ.
	111-135-61.01.86 Альбом I часть 2-1 ОВ		
1	ОБЩИЕ ДАННЫЕ (НАЧАЛО)	13	
2	ОБЩИЕ ДАННЫЕ (ОКОНЧАНИЕ)	14	
3	ПЛАН НА ОТМ. -2.100	15	
4	ПЛАН 1 ЭТАЖА	16	
5	ПЛАН 2 ЭТАЖА	17	
6	СХЕМА СИСТЕМЫ ОТОПЛЕНИЯ N1	18	
7	СХЕМА СИСТЕМЫ ОТОПЛЕНИЯ N2	19	
8	АВТОМАТИЗИРОВАННЫЙ УЗЕЛ УПРАВЛЕНИЯ	20	
9	КОНСТРУКЦИЯ ТЕПЛОЙ ИЗОЛЯЦИИ ТРУБОПРОВОДОВ	21	
	111-135-61.01.86 Альбом I часть 15-1 СО		
1	СПЕЦИФИКАЦИЯ ОБОРУДОВАНИЯ ПО РАБОЧИМ ЧЕРТЕЖАМ МАРКИ ОВ	22	
2	СПЕЦИФИКАЦИЯ ОБОРУДОВАНИЯ ПО РАБОЧИМ ЧЕРТЕЖАМ МАРКИ ОВ	23	
3	СПЕЦИФИКАЦИЯ ОБОРУДОВАНИЯ ПО РАБОЧИМ ЧЕРТЕЖАМ МАРКИ ОВ	24	
4	СПЕЦИФИКАЦИЯ ОБОРУДОВАНИЯ ПО РАБОЧИМ ЧЕРТЕЖАМ МАРКИ ОВ	25	
5	СПЕЦИФИКАЦИЯ ОБОРУДОВАНИЯ ПО РАБОЧИМ ЧЕРТЕЖАМ МАРКИ ОВ	26	

ВЕДОМОСТЬ ССЫЛОЧНЫХ И ПРИЛАГАЕМЫХ ДОКУМЕНТОВ (НАЧАЛО)

ОБОЗНАЧЕНИЕ	НАИМЕНОВАНИЕ	ПРИМЕЧАНИЕ
<u>ССЫЛОЧНЫЕ ДОКУМЕНТЫ</u>		
ГОСТ 13580 - 87	ПЛИТЫ ЖЕЛЕЗОБЕТОННЫЕ ДЛЯ ЛЕН-ТОЧНЫХ ФУНДАМЕНТОВ	
ГОСТ 13579 - 78	БЛОКИ БЕТОННЫЕ ДЛЯ СТЕН ПОДВАЛОВ	
СЕРИЯ 1.136-10	ДВЕРИ ДЕРЕВЯННЫЕ ВНУТРЕННИЕ ДЛЯ ЖИЛЫХ И ОБЩЕСТВЕННЫХ ЗДАНИЙ	
СЕРИЯ 1.136.5-16	ОКНА И БАЛКОННЫЕ ДВЕРИ ДЕРЕВЯННЫЕ С ДВОЙНЫМ ОСТЕКЛЕНИЕМ ДЛЯ ЖИЛЫХ И ОБЩЕСТВЕННЫХ ЗДАНИЙ	
СЕРИЯ 1.1546 выпуск 1	ЛЕСТНИЧНЫЕ МАРШИ	
СЕРИЯ 1.1885 выпуск 5	ЖЕЛЕЗОБЕТОННЫЕ КАБИНЫ САНИТАРНО-ТЕХНИЧЕСКИХ УЗЛОВ.	
ГОСТ 8717-81	СТУПЕНИ ЖЕЛЕЗОБЕТОННЫЕ И БЕТОННЫЕ	
СЕРИЯ 1.136.5-17	ОКНА И БАЛКОННЫЕ ДВЕРИ ДЕРЕВЯННЫЕ СТРОЙНЫМ ОСТЕКЛЕНИЕМ ДЛЯ ЖИЛЫХ ЗДАНИЙ	
СЕРИЯ 1.172-5-5	ВСТРОЕННЫЕ И АНТРЕСОЛЬНЫЕ ШКАФЫ ШКАФЫ-ПЕРЕГОРОДКИ КАРКАСНОЙ КОНСТРУКЦИИ ИЗ УНИФИЦИРОВАННЫХ ЭЛЕМЕНТОВ ДЛЯ ЖИЛЫХ ЗДАНИЙ	

И.КОНТ.В.	МАРЧЕНКОВ	И.Д.И.		111-135-61.01.86 Альбом I часть 1-1 АС
ЗАВ.ОТД.	БОГОРСКИЙ			
ГЛАВ.АРХ.ПРО.	ПАДЕРИН			
ГЛАВ.КОМП.	МАРЧЕНКОВ			
РУК.БР.ПРО.	ПОЛИЩУК			
СТ.ИНЖ.	СМИРНОВА			
ТЕХНИК	ХОМАЗЮК			
КОНСТРУКТИВНЫЙ ВАР. СТРЕХЛОДНЫМИ СТЕН. ПАНЕЛЯМИ НА ГИБКИХ СВЯЗЯХ 2 ЭТАЖНОГО 2 СЕКЦИОННОГО ЖИЛОГО ДОМА НА 12 КВАРТИР.				СТАДИЯ ЛИСТ ЛИСТОВ Р 2
ОБЩИЕ ДАННЫЕ (ПРОДОЛЖЕНИЕ)				ПО ЖЕЛЕЗОБЕТОНУ ИМ. А. Д. ЯКУШЕВА

ПРИВЯЗАН:

ИНВ. N°	
---------	--

Ведомость ссылочных и прилагаемых документов (продолжение)

Ведомость ссылочных и прилагаемых документов (продолжение)

Обозначение	Наименование	Примечан.
серия 1.136.7-19	Двери деревянные наружные для жилых и общественных зданий	
	<u>Прилагаемые документы</u>	
111-135-61/1,2		
часть 0	Общая часть	
часть 01 раздел 01-1	Архитектурно-строительные чертежи ниже отм. 0.000. Здание с ленточными фундаментами.	
часть 02 раздел 02-1	Отопление и вентиляция ниже отм. 0.000. Здание с ленточными фундаментами.	
часть 03 раздел 03-1	Водоснабжение, канализация и водостоки ниже отм. 0.000. Здание с ленточными фундаментами	
часть 1	Архитектурно-строительные чертежи выше отм. 0.000	
часть 3	Водоснабжение, канализация и водостоки выше отм. 0.000	
часть 4	Газопровод	
часть 5	Электрооборудование	
часть 6	Слаботочные устройства	

Обозначение	Наименование	Примечан.
часть 8	Сметы	
часть 9	Узлы и детали	
раздел 9.1-80	Монтажные узлы и детали	
раздел 9.2-3; 9.2-17.	Общестроительные детали	
часть 10	Изделия заводского изготовления.	
раздел 10.1-0-33	Наружные стеновые панели для обычных условий строительства, общие материалы и унифицированные детали для панелей из легкого бетона	
раздел 10.1-1-101; 10.1-1-103	Наружные стеновые панели однорядной разрезки из легкого бетона толщиной 300, 350 и 400 мм. Цокольные панели. Рабочие чертежи изделий.	
раздел 10.1-2-101	Наружные стеновые панели однорядной разрезки из легкого бетона толщиной 300, 350 и 400 мм. Цокольные панели арматурные изделия	

Ал. I ч. 1-1

111-135-61.01.86

СОГЛАСОВАНО:

ИНВ. № подл. Подпись и дата (в зам. инв. №)

Привязан:

инв. №

И. КОНТР.	МАРЧЕНКОВ	<i>[Signature]</i>
ЗАВ. ОГА.	БОГОРОДСКИЙ	<i>[Signature]</i>
ГЛАВ. АРХ. ПР.	ПАДЕРИН	<i>[Signature]</i>
ГЛАВ. КОМ. ПР.	МАРЧЕНКОВ	<i>[Signature]</i>
РУКОВОД.	ПОЛИЩУК	<i>[Signature]</i>
СТ. ИНЖ.	СМИРНОВА	<i>[Signature]</i>
ТЕХНИК	ХОМАСЮК	<i>[Signature]</i>

111-135-61.01.86 Альбом I часть 1-1 АС

КОНСТРУКТИВНЫЙ ВАР. СТРЕКОЛОЯНЫМИ СТЕН. ПАНЕЛЯМИ НА ГИБКИХ СВЯЗЯХ 2-ЭТАЖНОГО 2-СЕКЦИОННОГО ЖИЛОГО ДОМА НА 12 КВАРТИР	СТАДИЯ	ЛИСТ	ЛИСТОВ
ОБЩИЕ ДАННЫЕ (ПРОДОЛЖЕНИЕ)	Р	3	
	КБ по ЖЕЛЕЗОБЕТОНУ ИМ. А.А. ЯКУШЕВА		

ВЕДОМОСТЬ ССЫЛОЧНЫХ И ПРИЛАГАЕМЫХ ДОКУМЕНТОВ (ПРОДОЛЖЕНИЕ)

ВЕДОМОСТЬ ССЫЛОЧНЫХ И ПРИЛАГАЕМЫХ ДОКУМЕНТОВ (ОКОНЧАНИЕ)

Лист 4-14

111-135-61.01.86

С У П Р О С Т А В А

ОБОЗНАЧЕНИЕ	НАИМЕНОВАНИЕ	ПРИМЕЧАН.
РАЗДЕЛ 10.2-14	Внутренние стеновые и фундаментные панели (для варианта пустотных перекрытий)	
	Рабочие чертежи изделий. Арматурные изделия	
РАЗДЕЛ 10.3-1-87; 10.3-1-103	Многопустотные панели перекрытия шириной 3 м с пустотами диаметром 150 мм.	
	Рабочие чертежи. Арматурные изделия	
РАЗДЕЛ 10.3-1-88, 10.3-1-105	Многопустотные акустически однородные панели перекрытий шириной 3 м с 14 пустотами диаметром 127 мм. Рабочие чертежи. Арматурные изделия	
РАЗДЕЛ 10.3-1-4	Многопустотные панели перекрытий шириной 1,5 м. Рабочие чертежи изделий. Арматурные изделия	
РАЗДЕЛ 10.4-1-1; 10.4-1-3.	Разные железобетонные изделия. Рабочие чертежи изделий	

ОБОЗНАЧЕНИЕ	НАИМЕНОВАНИЕ	ПРИМЕЧАН.
РАЗДЕЛ 10.5-1; 10.5-4	Перегородки гипсобетонные и керамзитобетонные.	
РАЗДЕЛ 10.6-1; 10.6-3; 10.6-27	Деревянные изделия	
РАЗДЕЛ 10.7-1; 10.7-4; 10.7-35	Металлические изделия	
РАЗДЕЛ 10.12-1-35	Дополнительные изделия. Рабочие чертежи изделий. Арматурные изделия	
РАЗДЕЛ 10.13-40	Расчет сметных цен.	
РАЗРАБОТАННЫЕ ЧЕРТЕЖИ ИЗДЕЛИЙ.		
135 КЖ. И.1.1.226	Наружные трехслойные стеновые панели на гибких связях. Рабочие чертежи изделий	
135 КЖ. И.1.2.226	Наружные трехслойные стеновые панели на гибких связях. Арматурные изделия	

Имя, Фамилия, Подпись и дата

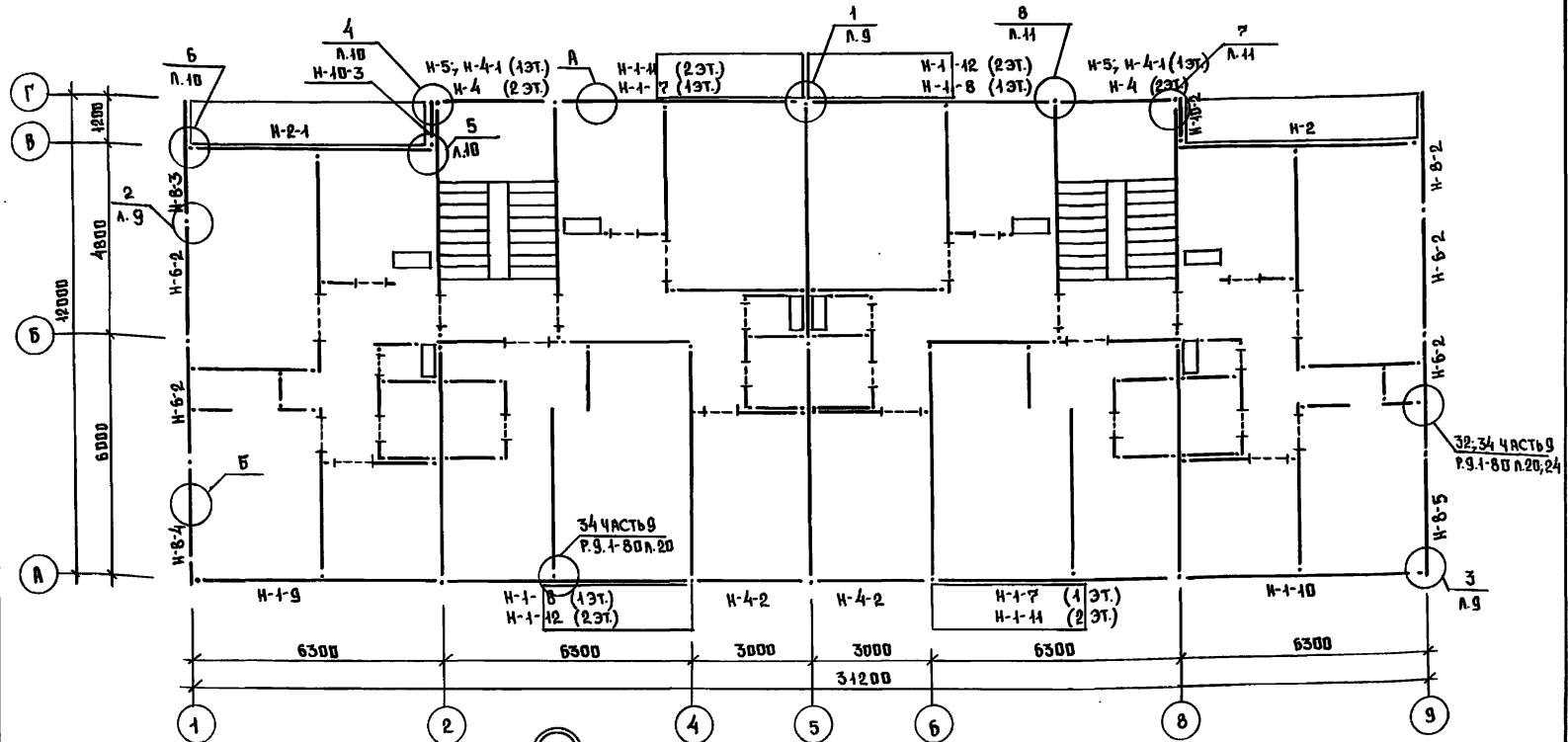
ПРИВЯЗАН:

ИНВ. №	
--------	--

И. КОНТР.	МАРЧЕНКОВ	<i>[Подпись]</i>
ЗАВ. ОТД.	БЫТОВСКИЙ	<i>[Подпись]</i>
ГЛАВ. АРХ.	ПАДЕРИН	<i>[Подпись]</i>
ГЛАВ. ПРО.	МАРЧЕНКОВ	<i>[Подпись]</i>
РУК. БКВ	ПОНИЩУК	<i>[Подпись]</i>
СТ. ИНЖ.	СМИРНОВА	<i>[Подпись]</i>
ТЕХНИК	ХОМЯЗЮК	<i>[Подпись]</i>

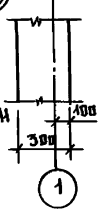
111-135-61.01.86		Альбом I - ЧАСТЬ 1-1 АС		
КОНСТРУКЦИОННЫЙ ВАР СТРЕХС. СТЕН ПАНЕЛЯМИ НА ГИБКИХ СВЯЗЯХ 2ЭТ. 2 СЕКЦ. ЖИЛОГО ДОМА НА 12 КВАРТИР	СТАДИЯ	ЛИСТ	ЛИСТОВ	
	Р	4		
ОБЩИЕ ДАННЫЕ (ПРОДОЛЖЕНИЕ)	КЖ по железобетону И.М. А.А. ЯКУШЕВА			

111-135-61.01.86 Ал. I 4-1



ПРИМЕЧАНИЯ:

1. Маркировки и привязки внутренних стеновых панелей и перегородок см. т.п. 111-135-61/1.2 Альбом I часть 1 лист 4.
2. Узлы 1, 2, 3, 4, 5, 6, 7, 8, 9 смотрите листы 9, 10, 11 111-135-61.01.86 Альбом I часть 1-1 АС.



ПРИВЯЗАН:

ИНВ. №					
Зав. шта.	БОВЕРСКИЙ				
Гл. кон. пр.	МАРЧЕНКОВ				
Рук. бригад	ПАДЕРИИ				
Рук. бригад	ПОЛИЩУК				
Ст. инж.	СМИРНОВА				
Ст. техн.	УВАРОВА				

НОМ. КОНТ.	МАРЧЕНКОВ	111-135-61.01.86	Альбом I часть 1-1 АС
------------	-----------	------------------	-----------------------

КОНСТРУКТИВНЫЙ ВАРИАНТ С ТРЕХСЛОЙНЫМИ СТЕНОВЫМИ ПАНЕЛЯМИ НА ГИБКИХ СВЯЗЯХ 2 ЭТАЖНОГО 2 СЕКЦИОННОГО ЖИЛЫХ ДВУХ НА 12 КВАДРАТН.	СТАДИЯ	ЛИСТ	ЛИСТОВ
	Р	7	
СХЕМА РАСПОЛОЖЕНИЯ ПАНЕЛЕЙ НАРУЖНЫХ СТЕН ЭТАЖА. ВАРИАНТ.	по ЖЕЛЕЗОБЕТОНУ ИМ. А.А. ЯКУШЕВА		

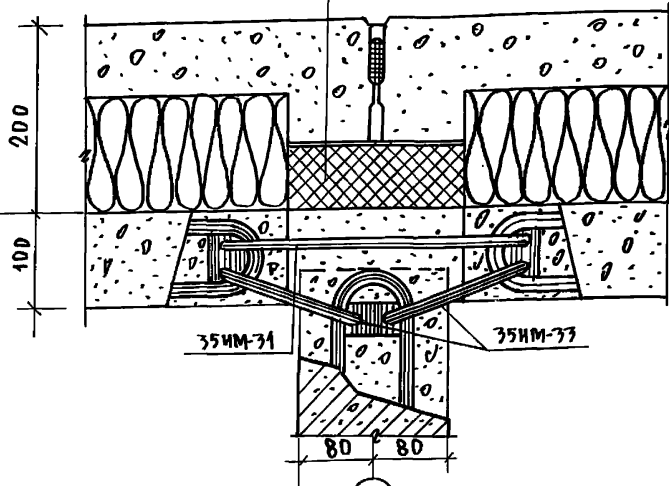
111-175-61.01.86 Ал. I ч. 1-1

СОГЛАСОВАНО

ИНВ. ПОДАРОКОВСЬ И ДАЛ. В. А. М. И. В.

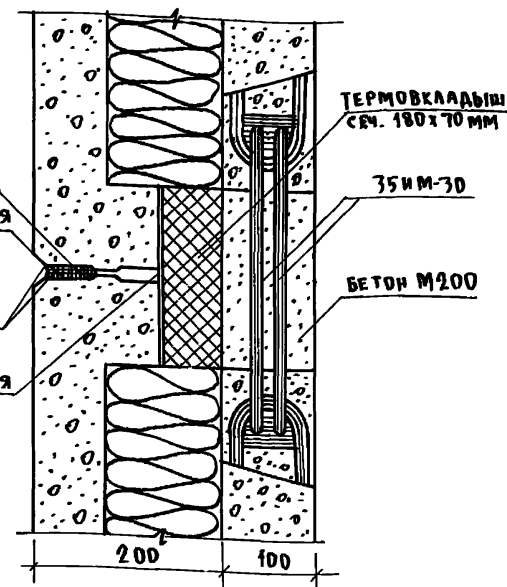
1

ТЕРМОВКЛАДЫШ
сеч. 180x70 мм

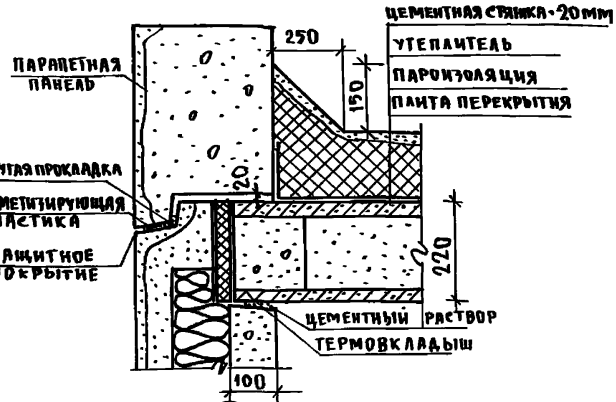


2

Упругая прокладка
Герметизирующая мастика
Защитное покрытие
Воздухозащитная прокладка

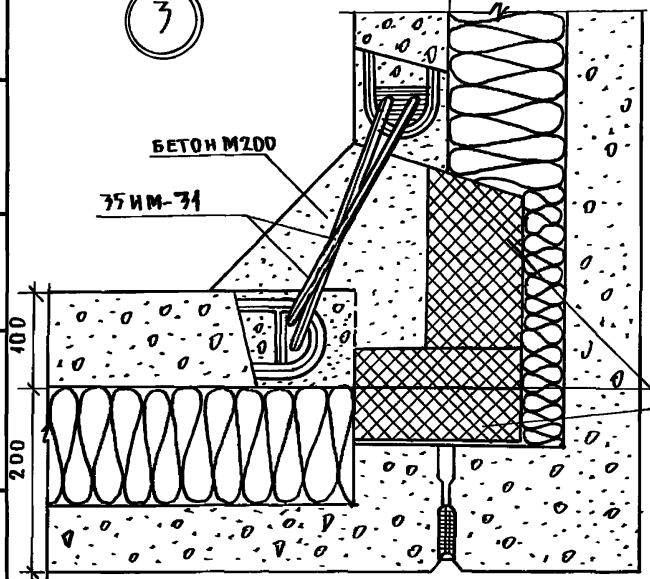


Горизонтальный стык в уровне чердачного перекрытия



3

БЕТОН М200
35ИМ-31



ПРИМЕЧАНИЕ:

Термовкладыш выполнять из жестких минераловатных плит.

И. КОНТР.	МАРЧЕНКОВ	<i>[Signature]</i>
ЗАВ. ОТА.	Богородский	<i>[Signature]</i>
П.А. КОМ. ЯР.	Марченков	<i>[Signature]</i>
Р.К. Б. КОМ.	ПОЛИЩУК	<i>[Signature]</i>
СТ. ИНЖ.	СМЫРНОВА	<i>[Signature]</i>
ТЕХНИК	МАЛЫШЕВА	<i>[Signature]</i>

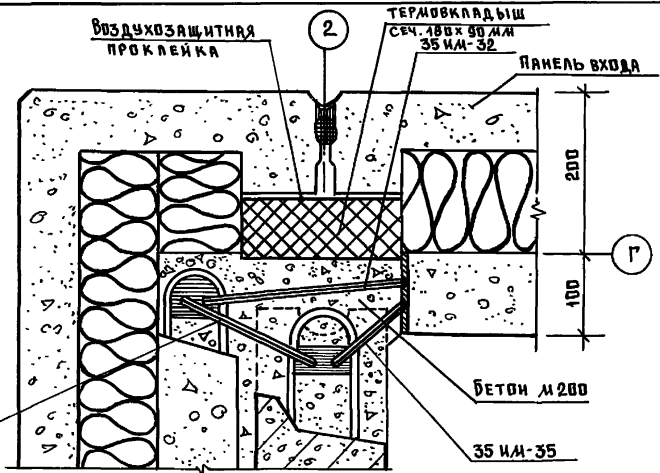
ПРИ ВЯЗАН:
ИНВ. №

111-175-61.01.86 АЛБ. I ЧАСТЬ 1-1 АС

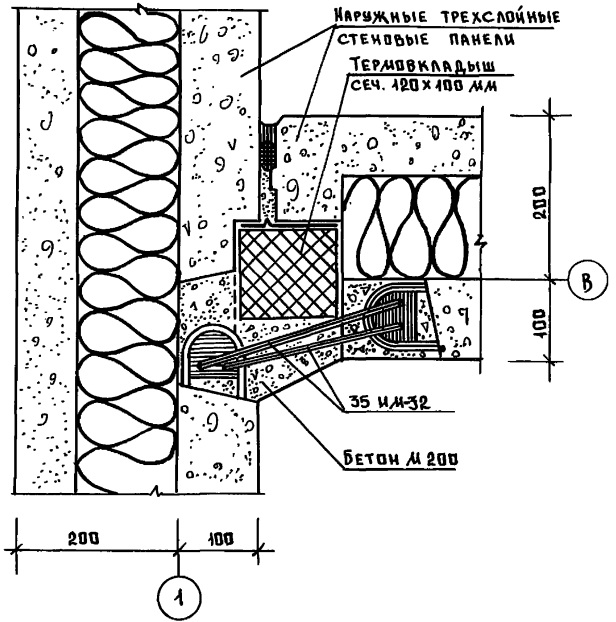
КОНСТРУКТИВНЫЙ ВАРИАНТ СТРЕЛКА СТАДЯЯ		Лист	Листов
СТЕН. ПАНЕЛЯМИ НА ГИБКИХ СВЯЗЯХ		Р	9
2этаж. 2секцион. мнм. дома на 12 квм			
УЗЛЫ 1, 2, 3		ПО МЕЛЕЗОВСТОНУ ИМ. А. А. ЯКУШЕВА	

111-135-61.01.86 Ал. I ч. 1-1

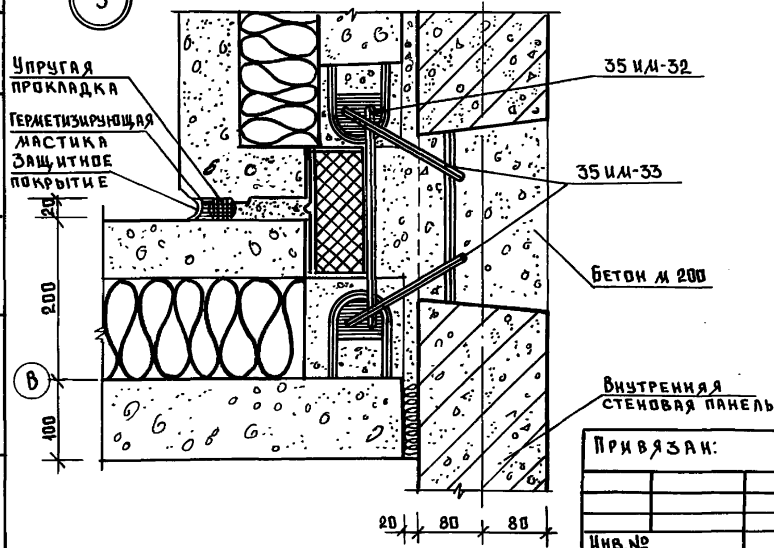
4



6



5



ИМЬ. № ПОДАТЬ ПОДПИСЬ И ДАТА ВЗРА. ИМЬ.

ПРИВЯЗАН:

ИМЬ. №					

ИМЬ. КОМ. ДЯРЧЕНКОВ	<i>[Signature]</i>
ЗАВ. ОТД. ВЪГОРОДСКИЙ	<i>[Signature]</i>
ГЛ. КОМ. ПР. ДЯРЧЕНКОВ	<i>[Signature]</i>
РУК. БРКОМ ПОЛИЦ. У. К.	<i>[Signature]</i>
СТ. ИНЖ. С. ИРЬНОВА	<i>[Signature]</i>
ТЕХНИК. МАЛЫШЕВА	<i>[Signature]</i>

111-135-61.01.86 Альбом I часть 1-1 АС

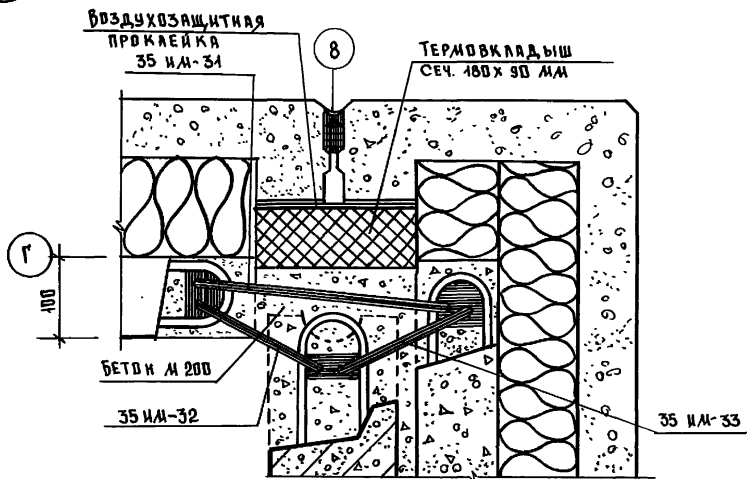
КОНСТРУКТИВНЫЙ ВАРИАНТ С ТРЕХСЛОЙНЫМИ СТЕН. ПАНЕЛЯМИ НА ГИБКИХ СВЯЗЯХ 2 ЭТАЖ. 2 СЕКЦИОН. ЖИЛ. ДОМА НА 12 КВАР.	СТАДИЯ	ЛИСТ	ЛИСТОВ
	Р	10	
УЗЛЫ 4, 5, 6.	КБ ПО ЖЕЛЕЗОБЕТОНУ ИМ. А. А. ЯКУШЕВА		

111-135-61.01.86 Ал. I ч. 1-1

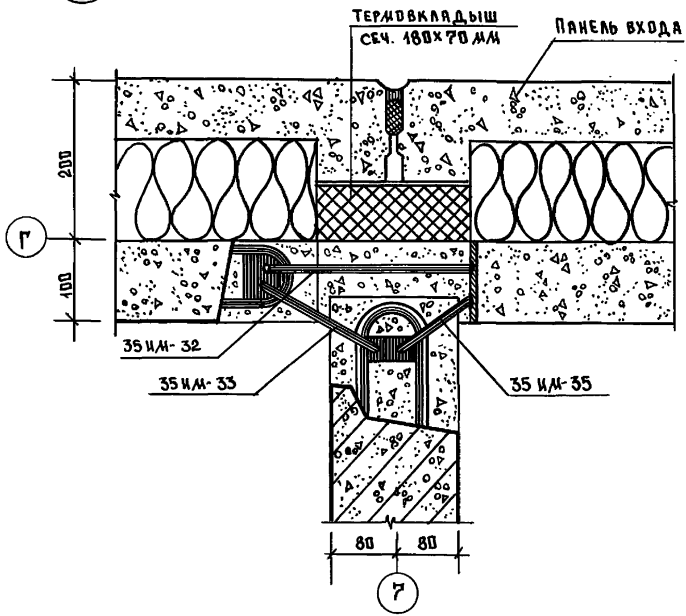
СВЕТЛОСЪЕМ:

ИМЯ, НАПРАВЛЕНИЕ ПОДАТЬСЯ И ДАТА ВСТАВКИ ИЛИ №

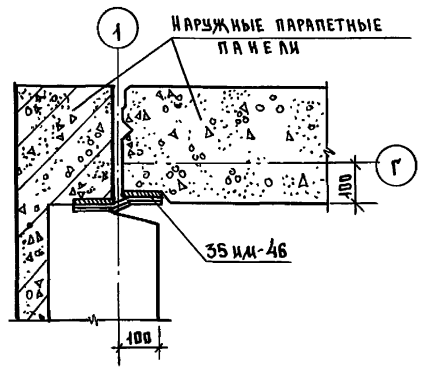
7



8



9



Привязан:

Имв. №	Инженер	Суханкина
	Техник	Мальшева
	Ст. инж.	Смирнова
	Рук. бр. кон.	Полицук
	Гл. кон. пр.	Марченков
	Зав. отд.	Богородский

И. контр.	Марченков	<i>[Signature]</i>

111-135-61.01.86 Альбом I часть 1-1 АС

Конструктивный вариант стрелоп. стен панелей на гибких связях 2этаж. 2секц. жил. дома на 12 квар.	Стадия	Лист	Листов
	Р	41	
У3лы 7, 8, 9.	КБ по железобетону им. А. А. Якушева		

Альбом I часть 2-108

111-135-61.01.86

ИНВ.№ ПОДАТЬ И ДАТА ВЗНМ. ИНВ.№

Общие указания.

Теплогидравлический расчет системы отопления произведен на ЭВМЕС1022 по программе "Поток". Проект разработан для пяти наружных температур -20, -25, -30, -35, -40°С. Внутренние расчетные температуры приняты по СНиП II-A1-74 источник теплоснабжение-внешние сети теплоснабжения в системе отопления вода с параметрами 95-70°С система отопления принята горизонтальная однотрубная для регулировки применяются краны двойной регулировки. Горизонтальные участки трубопроводов между восходящей и нисходящей ветвями-стойков прокладываются по полу этажей нагревательные приборы - чугунные радиаторы типа "М-140А0" монтируются открыто (без ниш). Удаление воздуха из системы отопления осуществляется через воздушные краны, устанавливаемые в верхних пробках радиаторов, в подвале, в специально отводимом помещении монтируется узел управления и горячая вода для системы горячего водоснабжения подается из котельной или центрального теплового пункта подающий трубопровод изолируется, а обратный для повышения температуры в подвале прокладывается без изоляции, с окраской масляной краской за два раза. Цастояках в подвале, для регулировки и отключения на случай ремонта, предусматриваются проходные пробковые краны и тройники с пробками для выпуска воды из стояков при отключении. Минимальный уклон магистральных трубопроводов считать $i=0.003$ отметки на чертежах даны по низу труб.

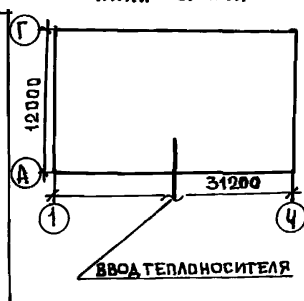
Вентиляция.

Вентиляция кухонь и санузлов принята вытяжная с естественной тягой. Вытяжные каналы размещаются вертикально в вентблоках из каждого этажа предусматриваются отдельные каналы кратности воздухообмена по помещениям санузлов и кухонь приняты по СНиП II-A-1-74. Для усиления тяги из кухонь предусмотреть кухонные вентиляторы ВК-6 N=25 Вт.

Указания по монтажу.

Монтаж системы отопления выполнять в соответствии со СНиП III-28-75. В местах прохода стояков через перекрытие на них одеваются гильзы из водогазопроводных труб $\phi 50$. Длина гильз - 360 мм.

План-схема



Рабочие чертежи марки ДВ разработаны в соответствии с действующими нормами и правилами и предусматривают мероприятия, обеспечивающие взрывную, взрывопожарную и пожарную безопасность эксплуатации здания при соблюдении предусмотренных мероприятий, а также установленных правил безопасности.

Главный инженер проекта *М.А.* Маркуцкий

Ведомость рабочих чертежей основного комплекта.

Лист	Наименование	Примечание
1	Общие данные /начало/	
2	Общие данные /окончание/	
3	План на отм. - 2.100	
4	План 1 этажа	
5	План 2 этажа	
6	Схема системы отопления №1	
7	Схема системы отопления №2	
8	Автоматизированный узел управления	
9	Конструкция тепловой изоляции трубопроводов	

Ведомость ссылочных и прилагаемых документов.

Обозначение	Наименование	Примечание
Ссылочные документы		
4.904-69 вып.1	Детали крепления санитарно-технических приборов и трубопроводов	
1.494-10	Решетка щелевая регулирующая Р	
4.903-10 В.8	Грязевик	
Прилагаемые документы.		
ОВН-1	Конструкция тепловой изоляции трубопроводов	
Альбом I часть 15-1	Спецификация оборудования	
Альбом I часть 8-1	Ведомость потребности и материалов	

Привязан:

ИНВ.№

111-135-61.01.86 Альбом I часть 2-108

И. КОНТР. ЗАВ. ОТД.	МАРКУЦКИЙ ФРЕЙДИН	<i>[Signature]</i>
ГЛ. КОНСТ. РУК. БРИГ. ИНЖЕНЕР	МАРКУЦКИЙ БОБРИЦЕВА САСИНА	<i>[Signature]</i>

Конструктивный вариант с трехслойными стеновыми панелями нативки связки 2-этажного 2 секционного 12-квартирного жилого дома.

СТАДИЯ	ЛИСТ	ЛИСТОВ
Р	1	

Общие данные /начало/

КБ по железобетону им. А.А. ЯКУШЕВА

Альбом I часть 2-10В

111-135-61.01.86

Изм. № 001А. Подпись и дата. Взам. инв. №

Основные показатели по чертежам отопления и вентиляции.

Наименование здания (оборудования) помещения	Периоды года t° и C	Площадь общая м²	Расход тепла ккал/ч вт				Удельный расход тепла на 1 м² ккал/ч м² вт	Расчетные потери давления в системе отопления кгс/м²
			на отопление	на горячее водоснабжение	на вентиляцию	общий		
2-этажный 2-секционный 12-квартирный жилой дом	-20°	589,4	40288	46800	—	87088	68	933
	-25°		46846			101864	79	933
	-30°		44026			90826	75	1159
	-35°		51193			105611	80	934
	-40°		47008			109078	80	934
			49150		95950	83	1026	
			57151		11569	97	1026	
			51337		98197	87	101	
			59763		114181	101	1125	

Комплектовочная ведомость нагревательных приборов.

Этаж	Количество секций в радиаторе												Итого сек.	Итого экм.	
	Количество радиаторов														
	3	4	5	6	7	8	9	10	11	12					
-40°	2	2	4	—	4	3	5	—	—	—	2			131	45,85
	1	6	4	4	2	4	1	1	2	—	—			131	45,85
	Итого	8	8	4	6	7	6	1	2	—	2			262	91,70
-35°	2	4	2	—	4	6	2	—	—	2				124	43,4
	1	6	4	4	6	1	1	2	—	—				123	43,05
	Итого	10	6	4	10	7	3	2	—	2				247	86,45
-30°	2	4	2	4	5	3	—	2						109	38,15
	1	6	4	6	4	2	2	—						118	41,3
	Итого	10	6	10	9	5	2	2						227	79,35
-25°	2	4	2	6	6	—	2							102	35,7
	1	7	4	8	3	1	1							110	38,5
	Итого	11	6	14	9	1	3							212	74,2
-20°	2	4	8	3	3	2	—							91	31,85
	1	8	8	4	2	2	—							102	35,7
	Итого	12	16	7	5	4								193	67,55

ТЕПЛОПТЕРИ ПОМЕЩЕНИЙ, ККАЛ/Ч.

Расчетная температура °C	Этаж	Тип помещений									
		1	2	3	4	5	6	7	8	9	10
-40°	2	2080	640	670	650	1395	1245	1530	800	1040	1870
	1	1890	510	1130	510	1210	1010	1310	540	850	1625
	Итого	7940	2300	3600	2320	5210	4510	5680	2680	3780	6890
-35°	2	1950	645	800	655	1300	1165	1420	750	1000	1740
	1	1755	510	1040	510	1100	920	1200	540	815	1480
	Итого	7410	2310	3620	2330	4800	4170	5240	2580	3630	6440
-30°	2	1820	650	835	660	1240	1110	1350	700	940	1565
	1	1620	510	970	515	1055	875	1130	545	745	1370
	Итого	6880	2320	3610	2350	4590	3970	4960	2490	3370	5870
-25°	2	1655	640	825	660	1125	1010	1225	695	870	1420
	1	1460	510	890	520	945	785	1010	550	680	1230
	Итого	6230	2300	3430	2360	4140	3590	4470	2490	3100	5300
-20°	2	1495	580	770	595	1000	930	1105	630	800	1290
	1	1300	450	810	455	835	710	890	485	615	1100
	Итого	5590	2060	3160	2100	3670	3280	3990	2230	2830	4780

Коэффициент теплопередачи К ккал/ч м² град

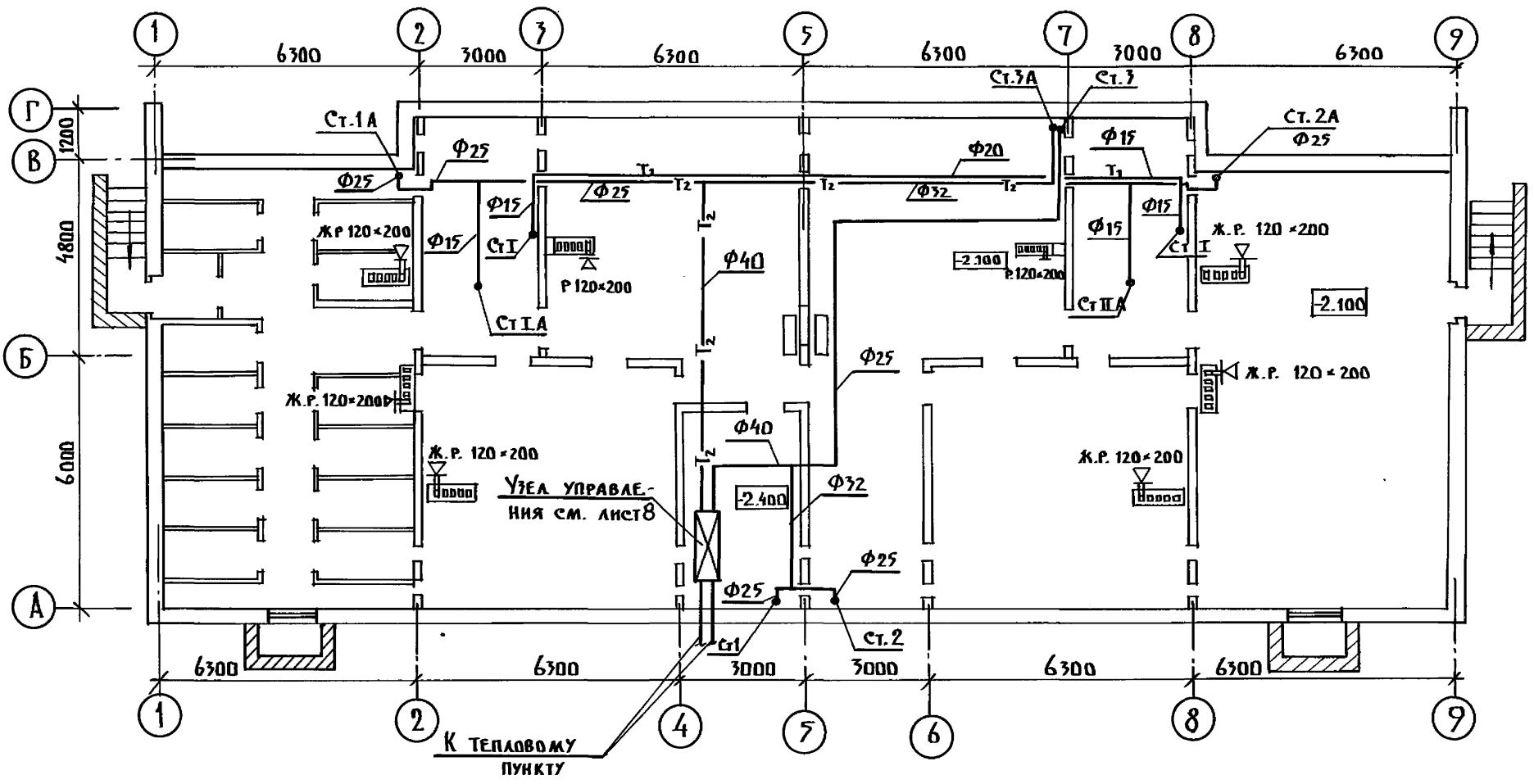
Наименование ограждений	К при расчетной температуре °C				
	-20	-25	-30	-35	-40
Наружн. стена	0,44	0,44	0,44	0,44	0,44
Окна	2,5	2,5	2,27	1,67	1,67
Подвал	0,68	0,6	0,55	0,48	0,44

111-135-61.01.86 Альбом I часть 2-10В

привязан.	И. КОНТ. МАРКУЦКИЙ	КОНСТРУКТИВНЫЙ ВАРИАНТ С ТРЕХСЛОЙНЫМИ СТЕНОВЫМИ ПАНЕЛЯМИ НА ГИБКИХ СВЯЗЯХ 2-ЭТАЖНОГО 2-СЕКЦИОННОГО 12-КВАРТИРНОГО ЖИЛОГО ДОМА.	СТАДИЯ	ЛИСТ	ЛИСТОВ	
	ЗАВ. ОТД. ФРЕЙДИН		Р	2		
	ГЛ. КОН. ОП. МАРКУЦКИЙ		ОБЩИЕ ДАННЫЕ / ОКОНЧАНИЕ /	КБ по ЖЕЛЕЗОБЕТОНУ ИМ. А.А. КУШЕВА		
	РУК. БР. БОБРИНОВА					
Инв. №	ИНЖЕНЕР САРГИНА					

СОГЛАСОВАНО:

ИНВ. № ПОДА	ПОДПИСЬ И ДАТА	ВЗЛЖ. ИНВ. №
КО 2	МАРЧЕНКО	Ф-8/10
КО 6	МОЛЧАНОВА	Ф-8/10
КО 6	ХОПЕР	Ф-8/10

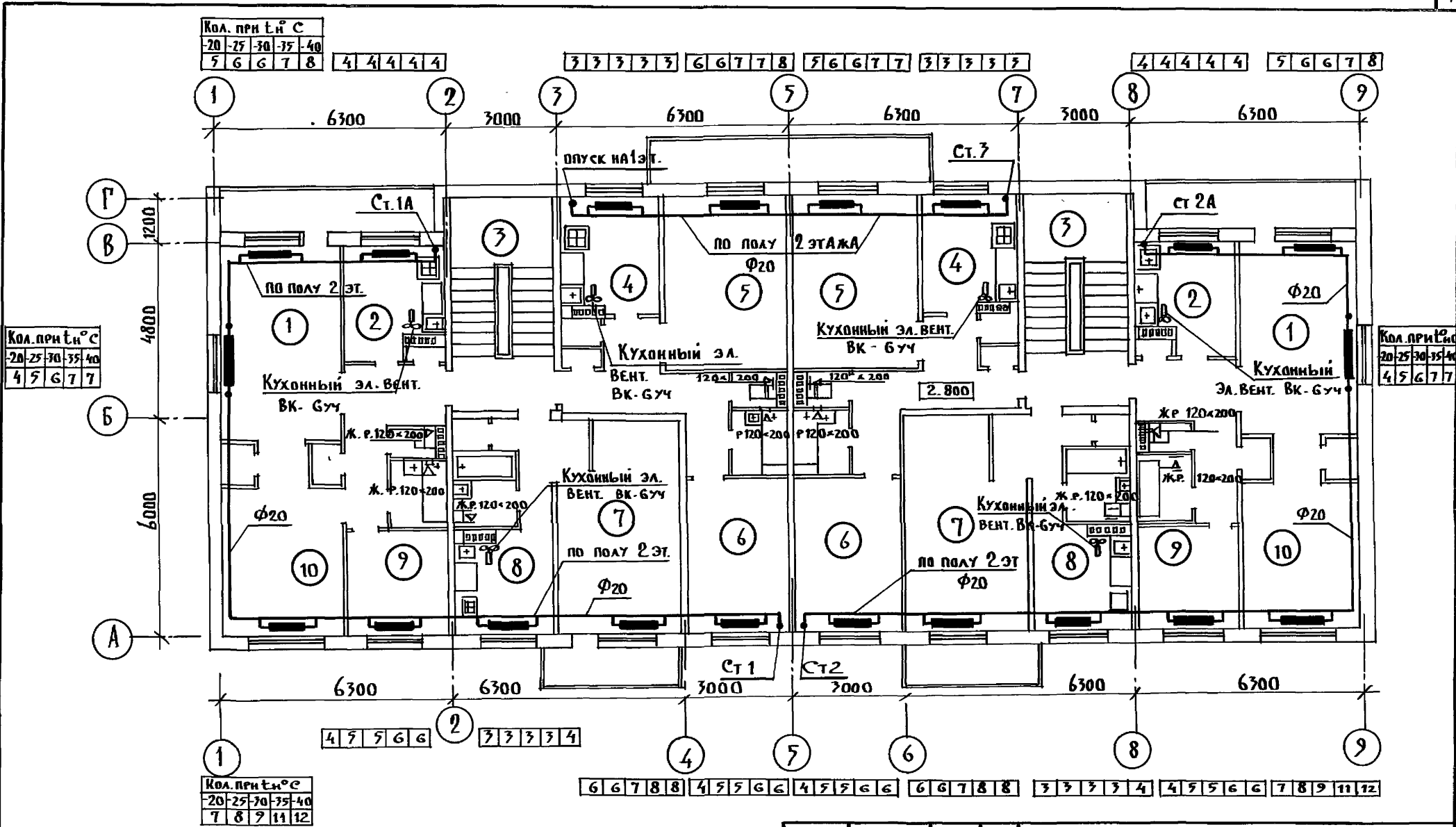


111-135-61.01.86 Альбом I часть 2-10В		
КОНСТРУКТИВНЫЙ ВАРИАНТ С ТРЕХСВЯЗНЫМИ СТЕНЫМИ ПАНЕЛЯМИ НА ГИБКИХ СВЯЗЯХ 2/ ЭТАЖНОГО 2/ СЕКЦИОННОГО 12 КВАРТИРНОГО ЖИЛОГО ДОМА	СТАДИЯ	ЛИСТ
	Р	3
ПЛАН НА ОТМ. - 2.100	КБ ПО ЖЕЛЕЗОБЕТОНУ ИМ. А.А. ЯКУШЕВА	

ПРИВЯЗАН	И. КОНТР. МАРКУЦКИ
	ЗАВ. ОТД. ФРЕЙДИН
	ГЛАВ. КОН. МАРКУЦКИ
	РУК. БР. БОБРИНОВА
ИНВ. №	ИНЖЕН. САСИНА

111-135-61.01.86 Альбом I часть 2-08

СОГЛАСОВАНО:	КО 2	МАРЧЕНКОВ
	КО 6	МОЛЧАЛОВА
	КО 6	ХОПЕР
ИНВ. № ПО ДАТ. ПОДПИСЬ И ДАТА ВСТАВ. ИМВ. №		



КОЛ. ПРИ Т.Н. С	20	25	30	35	40
	4	5	6	7	7

КОЛ. ПРИ Т.Н. С	20	25	30	35	40
	5	6	6	7	8

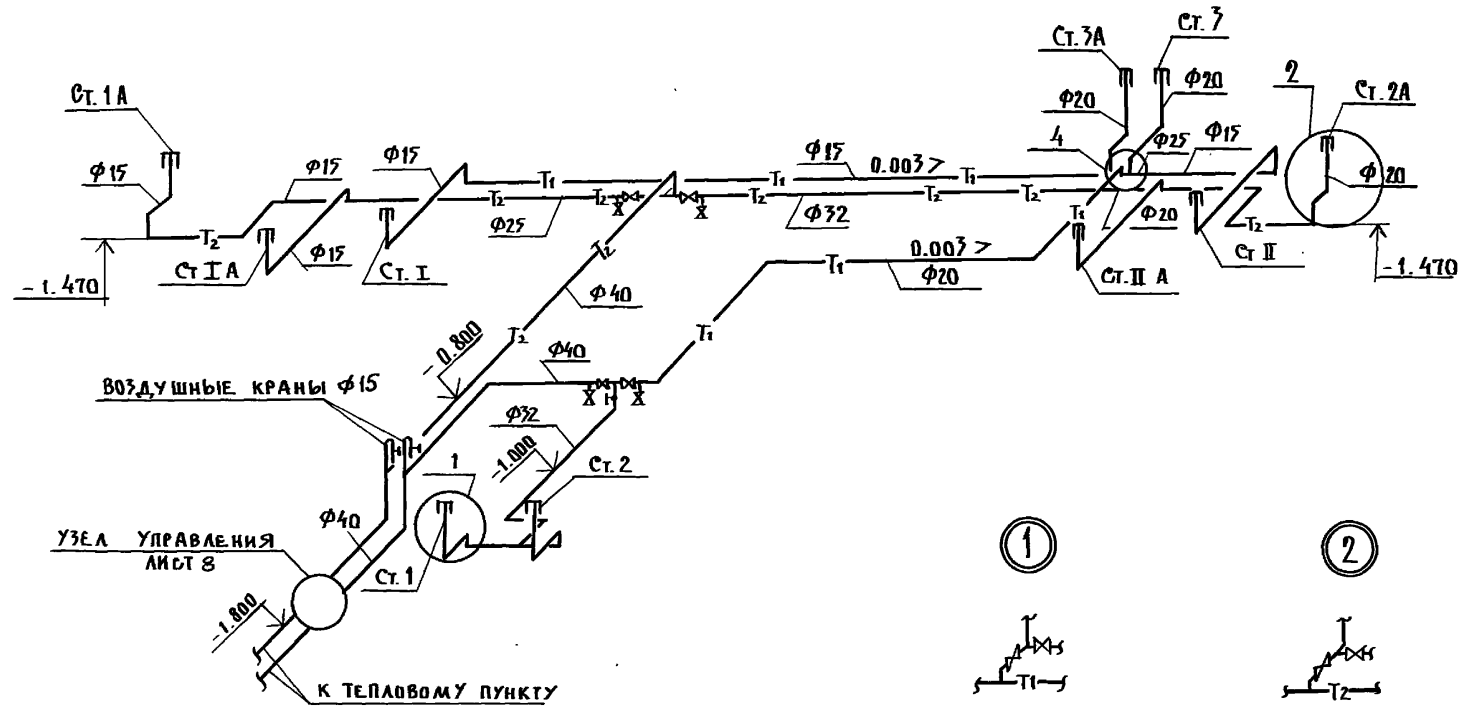
КОЛ. ПРИ Т.Н. С	20	25	30	35	40
	4	5	6	7	7

КОЛ. ПРИ Т.Н. С	20	25	30	35	40
	7	8	9	11	12

ПРИВЯЗАН					
И. КОНТР.	МАРКУЦКИЙ				
ЗАВ. ОТД.	ФРЕЙДИН				
ГЛ. КОНС.	МАРКУЦКИЙ				
РУК. БР.	БОБРИНЕВА				
ИНЖЕН.	САШИНА				

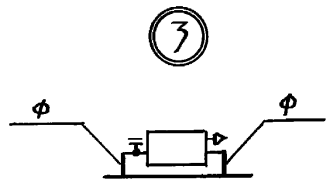
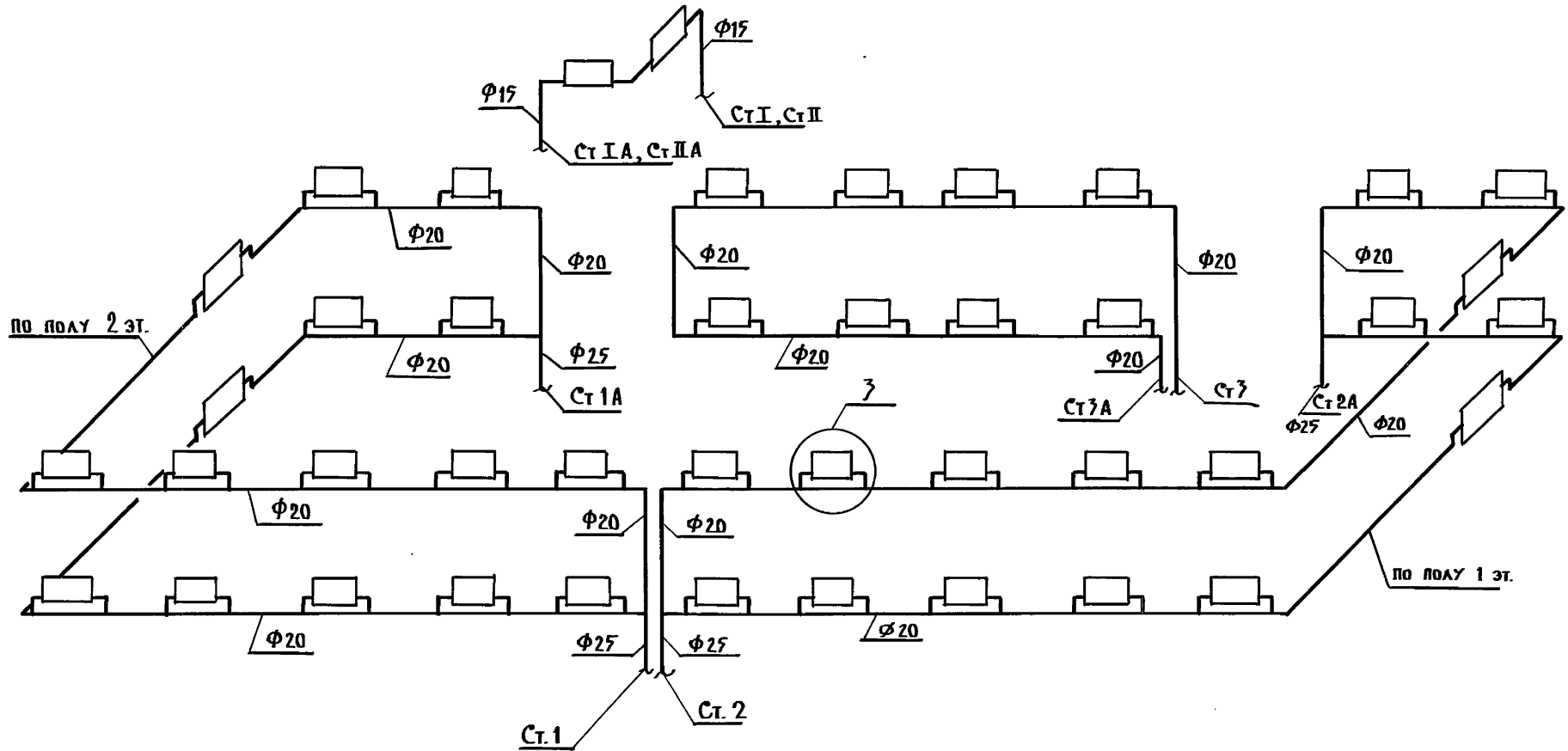
111-135-61.01.86 Альбом I часть 2-08			
КОНСТРУКТИВНЫЙ ВАРИАНТ С ТРЕХ-САДНЫМИ СТЕНОВЫМИ ПАНЕЛЯМИ НА ГИБКИХ СВЯЗЯХ 2-го ЭТАЖНОГО 2-го СЕКЦИОННОГО 12-кв. АРТИКОВОГО ЖИЛ. ДОМА	СТАНДА	ЛИСТ	ЛИСТОВ
	Р	5	
ПЛАН 2 ЭТАЖА	КБ ПО ЖЕЛЕЗОБЕТОНУ		
	ИМ. А.А. ЯКУШЕВА		

111-135-61.01.86 АЛЬБОМ I ЧАСТЬ 2-108



ИВБ. А.С. ПО Д.А. ПОДАПИСЬ И ДАТА ВЗЯМ. ИВБ. А.

ИВБ. А.С. ПО Д.А. ПОДАПИСЬ И ДАТА ВЗЯМ. ИВБ. А.				111-135-61.01.86 АЛЬБОМ I ЧАСТЬ 2-108			
ПРИВЯЗАН:				КОНСТРУКТИВНЫЙ ВАРИАНТ С ТРЕССАМИ ИЛИ СТЕНОВЫМИ ПАНЕЛЯМИ НА ГИБКОМ СВЯЗЯК 2-ЭТАЖНОГО 2-СЕКЦИОННОГО 12 КВАРТИРНОГО ЖИЛЫХ ДВОРА			
	И. КОНТР.	МАРКУЦКИЙ	<i>[Signature]</i>	ЭТАЖИЯ	ЛИСТ	ЛИСТОВ	
	ЗАВ. ОЦА	ФРЕЙДЛИН	<i>[Signature]</i>	Р	6		
	ГЛА. КОНС.	МАРКУЦКИЙ	<i>[Signature]</i>	КБ ПО ЖЕЛЕЗОБЕТОНУ ИМ. А.А. ЯКУШЕВА			
	РУК. БРШ	БОБРИНЦЕВА	<i>[Signature]</i>				
ИВБ. №	ИНЖЕНЕР	САШИНА	<i>[Signature]</i>	СХЕМА СИСТЕМЫ ОТОПЛЕНИЯ №1			



ИВ. № ПО.Д. ПОДПИСЬ И ДАТА ВЗЯТ. КИВ. А

ПРИВЯЗАН:

ИВ. №			
-------	--	--	--

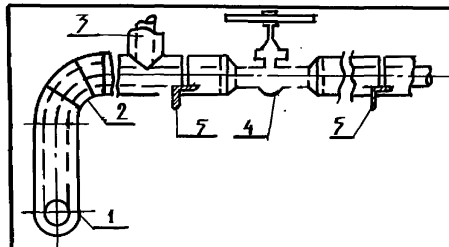
И. КОНТР.	МАРКУЦКИЙ	
ЗАВ. ОТД.	ФРЕДЛИН	
ГА. КОС	МАРКУЦКИЙ	
РУК. БРИГ.	БОБРИНОВА	
ИНЖЕНЕР	САШИНА	

111-135-61.01.86 АЛЬБОМ I ЧАСТЬ 2-1 ДВ			
КОНСТРУКТИВНЫЙ ВАРИАНТ С ТРЕХСЛОЙНЫМИ СТЕНОВЫМИ ПАНЕЛЯМИ И ГИБКИХ СВЯЗЯХ 2-го ЭТАЖНОГО 2-го СЕКЦИОННОГО 12-КВАРТИРНОГО ЖИЛОГО ДОМА	ЭТАЖА	ЛИСТ	ЛИСТОВ
		7	
СХЕМА СИСТЕМЫ ОТОПЛЕНИЯ № 2	ПО ЖЕЛЕЗОБЕТОНУ ИМ. А.А. ЯКУШЕВА		

Альбом

Эскизные чертежи общих видов
нетиповых конструкций
систем отопления

ИНВ. №					ПРИВЯЗАН:	



№ ПОЗ.	НАИМЕНОВАНИЕ ИЗОЛИРУЕМЫХ ОБЪЕКТОВ	НАРУЖНЫЙ ДИАМЕТР мм	МЕСТОПОЛОЖЕНИЕ	ТЕМПЕРАТУРА °С ТЕПЛОИЗОЛЯТОРА			НАЗНАЧЕНИЕ	ТЕПЛОИЗОЛЯЦИОННАЯ КОНСТРУКЦИЯ
				ТЕПЛОИЗОЛЯТОРА	ПО СВОЮ ОСНОВУ	ПО СВОЮ ОСНОВУ		
1	2	3	4	5	6	7	8	
	Трубопровод		ТЕХНИЧЕСКОЕ ПОДРАЗДЕЛЕНИЕ	95	70	НОРМ ПОТЕРЬ ТЕПЛОТЫ	а) ИЗОЛ ГОСТ 6617-76 б) МИНЕРАЛЬНАЯ ВАТА в) СТЕКОЛОКНАБЬ ТУ6-11-145-74 г) КРАСКА МАСЛЯНАЯ ГОСТ 695-77*	
1	подушки опор							
2	Отвод							
3	Тройник							
4	Опоры							

* Краска БТ-777- суспензия алюминиевой пудры по ГОСТ 5494-71 (15%) в лаке БТ-777 по ГОСТ 5637-70

ПРИВЯЗАН:				
ИНВ. №				

111-135-61.01.86 Альбом I часть 2-10В			
Н. Контр.	МАРКУШКИН		КОНСТРУКЦИЯ ТЕПЛОИЗОЛЯЦИИ ТРУБОПРОВОДОВ
Зав. отд.	ФРЕМДАН		
Гл. констр.	МАРКУШКИН		
Вед. кон.	ИГНАТОВА		
			СТАДИА ЛИСТ ЛИСТОВ
			КБ по ЖЕЛЕЗОБЕТОНУ ИМ. А.А. ЯКУШЕВА

Альбом I, часть 9-08 со

ИИ-135 - 61.01.86

ИНВ. И ПОДА. ПОДАТЬ И ДАТА ВЗАМ. ИЛИ В. И

ПОЗИЦИЯ	НАИМЕНОВАНИЕ И ТЕХНИЧЕСКАЯ ХАРАКТЕРИСТИКА ОБОРУДОВАНИЯ И МАТЕРИАЛОВ. ЗАВОД-ИЗГОТОВИТЕЛЬ (для импортного оборудования - страна, фирма)	ТИП, МАРКА ОБОРУДОВАНИЯ, ОБЪЕМ НАЧИСЛЕННЫЕ ДОКУМЕНТА, ПОПРОВОНОГО ЛИСТА	ЕДИНИЦА ИЗМЕРЕНИЯ		КОД ЗАВОДА-ИЗГОТОВИТЕЛЯ.	КОД ОБОРУДОВАНИЯ МАТЕРИАЛА	ЦЕНА ЕДИНИЦЫ ТЫС. РУБ.	КОЛИЧЕСТВО	МАССА ЕДИНИЦЫ ОБОРУДОВАНИЯ КГ
			НАИМЕНОВАНИЕ	КОД					
1	2	3	4	5	6	7	8	9	10
	МАТЕРИАЛЫ, ПОСТАВЛЯЕМЫЕ ПОДРЯДЧИКОМ								
	ОТОПЛЕНИЕ.								
	РАДИАТОР ОТОПИТЕЛЬНЫЙ ЧУГУННЫЙ	M140 A0							
	tн = - 20°С	ГОСТ 8690-75	ЭКМ	084				67.55	
	tн = - 25°С		СЕК					193	
	tн = - 25°С		ЭКМ	084				74.2	
	tн = - 30°С		СЕК					212	
	tн = - 30°С		ЭКМ	084				79.35	
	tн = - 35°С		СЕК					227	
	tн = - 35°С		ЭКМ	084				86.45	
	tн = - 40°С		СЕК					247	
	tн = - 40°С		ЭКМ	084				91.70	
	ТРУБОПРОВОД ИЗ ЛЕГКИХ ВОДОГАЗОПРОВОДНЫХ ТРУБ ПО ГОСТ 3262-75*		СЕК					262	
	φ 15		М	006				34	
	φ 20		М	006				190	
	φ 25		М	006				24	
	φ 32		М	006				6	
	φ 40		М	006				22	
	Кронштейн РАДИАТОРНЫЙ								
	tн = - 20°С	015	ШТ	796				61	
	tн = - 25°С	4.904-69	ШТ	796				67	
	tн = - 30°С		ШТ	796				71	
	tн = - 35°С		ШТ	796				78	

ПРИВЯЗАН:			
ИНВ. №			

ИИ-135 - 61.01.86 Альбом I, часть 9-08 со ЛИСТ 3

111-175-61.01.86 АЛЬБОМ №1, ЧАСТЬ 15-10В СО

ПОЗИЦИЯ	НАИМЕНОВАНИЕ И ТЕХНИЧЕСКАЯ ХАРАКТЕРИСТИКА ОБОРУДОВАНИЯ И МАТЕРИАЛОВ. ЗАВОД-ИЗГОТОВИТЕЛЬ / ДЛЯ ИМПОРТНОГО ОБОРУДОВАНИЯ- СТРАНА, ФИРМА!	ТИП, МАРКА ОБОРУДОВАНИЯ. ОБОЗНАЧЕНИЕ ДОКУМЕНТА. ПОПРОСНОГО ЛИСТА	ЕДИНИЦА ИЗМЕРЕНИЯ		КОД ЗАВОДА-ИЗГОТОВИТЕЛЯ	КОД ОБОРУДОВАНИЯ МАТЕРИАЛА.	ЦЕНА ЕДИНИЦЫ ТЫС. РУБ.	КОЛИЧЕСТВО	МАССА ЕДИНИЦЫ ОБОРУДОВАНИЯ КГ
			НАИМЕНОВАНИЕ	КОД					
1	2	3	4	5	6	7	8	9	10
	±n = -40°C		шт.	796				82	
	Кронштейн для водогазопроводных труб по ГОСТ 3262-75*	ТПЗ							
	φ 15	ТПЗ-01	шт.	796				14	
	φ 20	ТПЗ-02	шт.	796				65	
	φ 25	ТПЗ-03	шт.	796				9	
	φ 32	ТПЗ-04	шт.	796				2	
	φ 40	ТПЗ-05	шт.	796				5	
	Конструкция теплоизоляционная S=30 мм	ОВН-1							
	А. Антикоррозийное покрытие изолом	ГОСТ 6617-76	м ²	055				4	
	Б. Изделия из минеральной ваты	ГОСТ 4640-84	м ³	113				0.22	
	В. Стеклоткань	ТУ 611-145-74	м ²	055				13.3	
	Узел управления								
	Трубопровод из легких водогазопроводных труб по ГОСТ 3262-75*								
	φ 40		м	006				4	

ИНВ. № ПОД. ПОДПИСЬ ДАТА ВЗАИМН. В

ПРИВЯЗАН:			
ИНВ. №			

111-175-61.01.86 АЛЬБОМ ЧАСТЬ 15-10В СО Лист 4

