

ГОСУДАРСТВЕННЫЙ КОМИТЕТ СОВЕТА МИНИСТРОВ СССР ПО ДЕЛАМ СТРОИТЕЛЬСТВА  
/ ГОССТРОЙ СССР /

ТИПОВЫЕ КОНСТРУКЦИИ И ДЕТАЛИ ЗДАНИЙ И СООРУЖЕНИЙ

Шифр 773-74

МЕТАЛЛИЧЕСКИЕ СТЕНЫ  
ОДНОЭТАЖНЫХ ПРОИЗВОДСТВЕННЫХ ЗДАНИЙ  
ИЗ ТРЕХСЛОЙНЫХ ПАНЕЛЕЙ

Выпуск 2

ЭЛЕМЕНТЫ СТАЛЬНЫХ КОНСТРУКЦИЙ

РАБОЧИЕ ЧЕРТЕЖИ

13042 - 03

ЦЕНА 0-45

0-50

ЦЕНТРАЛЬНЫЙ ИНСТИТУТ ТИПОВОГО ПРОЕКТИРОВАНИЯ  
ГОССТРОЯ СССР

Москва, А-445, Смольная ул., 22

Сдано в печать

1978 г.

Заказ № 5510

Тираж 800

лст.

ГОСУДАРСТВЕННЫЙ КОМИТЕТ СОВЕТА МИНИСТРОВ СССР ПО ДЕЛАМ СТРОИТЕЛЬСТВА А  
/ ГОССТРОЙ СССР /

ТИПОВЫЕ КОНСТРУКЦИИ И ДЕТАЛИ ЗДАНИЙ И СООБРУЖЕНИЙ

Шифр 773-74

МЕТАЛЛИЧЕСКИЕ СТЕНЫ  
ОДНОЭТАЖНЫХ ПРОИЗВОДСТВЕННЫХ ЗДАНИЙ  
ИЗ ТРЕХСЛОЙНЫХ ПАНЕЛЕЙ

Выпуск 2

ЭЛЕМЕНТЫ СТАЛЬНЫХ КОНСТРУКЦИЙ

РАБОЧИЕ ЧЕРТЕЖИ

РАЗРАБОТАНЫ  
ЦНИИПРОМЗДАНИЙ  
при участии ЦНИИСК им. Кучеренко  
и НИИСФ

ОДОБРЕНЫ  
ГОССТРОЕМ СССР  
в качестве материалов для проектирования  
в протокол от 22/VI - 1974 г.

Содержание

Стр		Лист
2	Содержание и пояснительная записка	
3	Угловые и торцовые стальные	1
4	Спецификация стали на одну штуку каждой марки	2
5	Спецификация стали на одну штуку каждой марки (продольные)	3
6	Горизонтальные ригели РР-1+РР-1-3, РС-1+1+РС-1-3, РО-1-1+РО-1-3 Спецификация стали на одну штуку каждой марки	4
7	Горизонтальные ригели РР-2-1+РР-2-3, РС-2-1+РС-2-3, РО-2-1+РО-2-3 Спецификация стали на одну штуку каждой марки	5
8	Горизонтальные ригели РЦ-1, РЦ-2, РЦ-2а, РЦ-3, РЦ-3а Спецификация стали на одну штуку каждой марки	6
9	Спарные консоли К-1+К-4, УК-1+УК-4. Спецификация стали на одну штуку каждой марки	7
10	Насадки фазверка НК-1+НК-5. Спецификация стали на одну штуку каждой марки	8
11	Стальные элементы крепления	9
12	Стальные элементы крепления	10
13	Фасонная листовая сталь	11

Пояснительная записка

- В настоящем выпуске даны рабочие чертежи стоек торцового фазверка, ригелей и стальных элементов крепления для стоек из металлических трехслойных панелей.
- Стойки торцового фазверка запроектированы из углерода по ГОСТ 8509-72 и ГОСТ 8510-72, двутавров по ГОСТ 8239-72 и толстолистовой стали по ГОСТ 5691-57.
- Рабочие и спарные ригели запроектированы из стальных холоднокатаных швеллеров по ГОСТ 8278-63.
- Стойки и консольные ригели запроектированы из стальных холоднокатаных швеллеров по ГОСТ 8278-63 и углерода по ГОСТ 8510-72.

- Элементы крепления запроектированы из углерода по ГОСТ 8509-72, ГОСТ 8510-72, толстолистовой стали по ГОСТ 5691-57, болтов по ГОСТ 7798-70.
- Материал конструкций - в Ст 3сп для сварных конструкций по ГОСТ 380-71 с расчетным соотношением вольфрама марки стали назначена из условия применения изобилии разрабатываемых в данной выпуске, в расчете с расчетной зимней температурой до -30° в случае применения этих изделий при температуре от -30° до -40° материал конструкций применен в Ст 3сп, а при температуре наружного воздуха ниже -40° конструкции изготовлять из стали в Ст 3сп с проведением специальной термической, назначенной по СН 363-68, указаний по проектированию, изготовлению и монтажу строительных стальных конструкций, пред. назначенных для эксплуатации в условиях низких температур.
- Сварку производить электродом типа Э42 по ГОСТ 9467-60.
- Расчет элементов крепления произведен СН.П.В.3-72 "Стальные конструкции. Нормы проектирования".
- Изготовление стоек торцового фазверка, ригелей и стальных элементов крепления следует производить в соответствии с требованиями СН.П.В.3-62, Металлические конструкции. Правила изготовления монтажа и приемки.
- Все заводские сварные соединения подлежат выполнению газавтоматической или ручной сваркой.

- Меры по антикоррозионной защите стоек фазверка, ригелей и других металлических изделий должны соответствовать требованиям антикоррозионной защиты металлических конструкций со ст. на. в соответствующих нормативных документах по проектированию зданий из легких металлических конструкций, СН.У.В.13.

Условные обозначения:

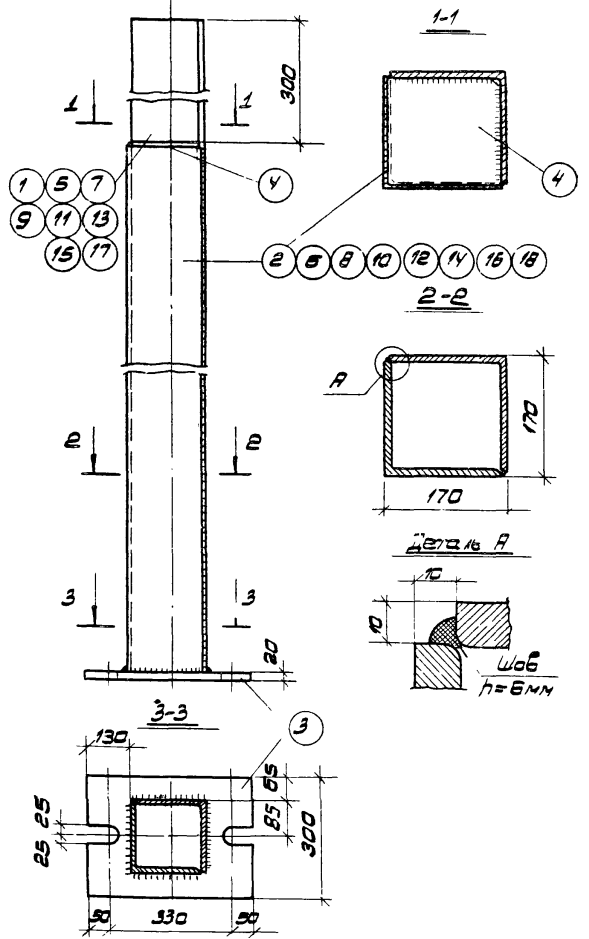
- ⊕ - отверстие круглое
- ⊖ - отверстие овальное
- ▬ - шов заводской
- ▬▬▬ - шов монтажный
- ◆ - болт монтажный

1-ГОСУДАРСТВЕННЫЙ ЦЕНТР НАУКИ И ТЕХНИЧЕСКОГО ПРОЕКТИРОВАНИЯ

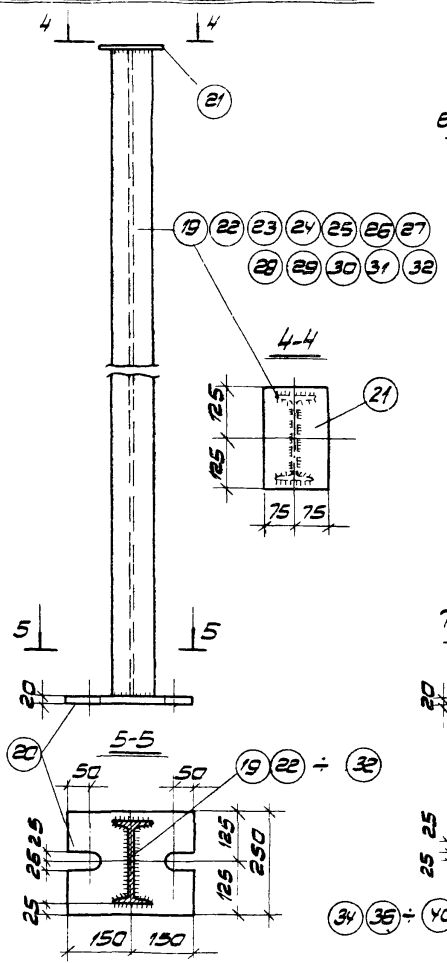
1974	Металлические стены одноэтажных производственных зданий из трехслойных панелей	Содержание и пояснительная записка	ш.пр 773-74	Выпуск 2
------	--	------------------------------------	----------------	-------------

Угловые стойки СУ-1 + СУ-8

СУ-1а + СУ-8а - обратна чертежу

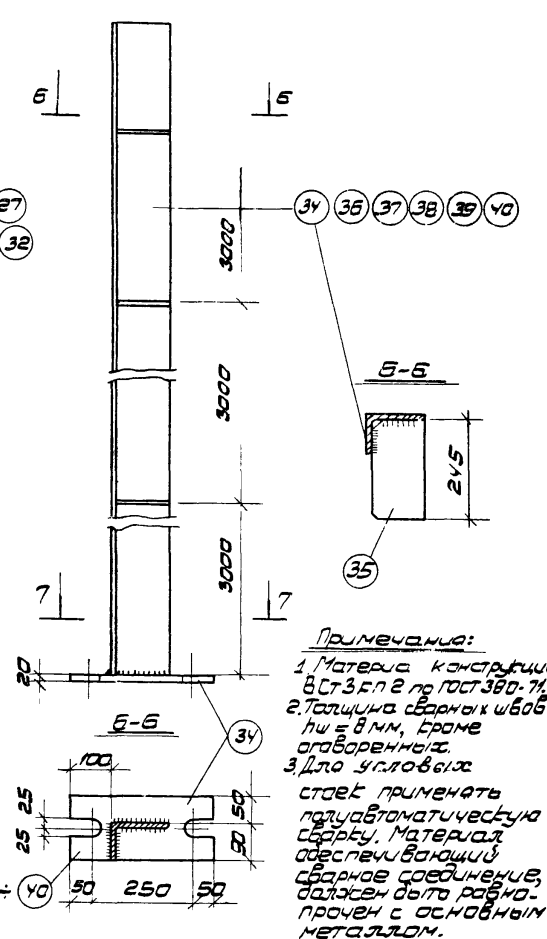


Торцовые стойки среднего ряда С-1 - С-12



Угловые стойки У-1 + У-6

У-1а + У-6а - обратна чертежу



Примечания:  
 1. Материал конструкции ВСтЗ.СП 2 по ГОСТ 380-74.  
 2. Толщина сварных швов h = 6 мм, кроме оговоренных.  
 3. Для угловых стоек применять полуавтоматическую сварку. Материал электродов должен соответствовать сварному соединению, должен быть равнопрочен с основным металлом.

1974 Металлические стены  
 односторонних производственных зданий  
 из трехслойных панелей

Угловые и торцовые стойки

шифр  
 773-74

Выпуск  
 2

Лист  
 1

Спецификация стали на одну штуку каждой марки

Марка	№ поз.	Сечение, профиль	Длина мм	Кол. шт.	Вес, кг			Применение
					Поз.	Номера	Марка	
СУ-1 СУ-1а	1	L 160x10	7870	1	79,5	79,5	377,3	
	2	L 160x10	6970	1	72,3	72,3		
	3	-300x20	430	1	20,2	20,2		
	4	-160x8	160	1	1,6	1,6		
	Наплавленный металл 1%					3,7		
СУ-2 СУ-2а	3	-300x20	430	1	20,2	20,2	437,1	
	4	-160x8	160	1	1,6	1,6		
	5	L 160x10	8470	1	209,2	209,2		
	6	L 160x10	8170	1	201,8	201,8		
	Наплавленный металл 1%					4,3		
СУ-3 СУ-3а	3	-300x20	430	1	20,2	20,2	496,9	
	4	-160x8	160	1	1,6	1,6		
	7	L 160x10	9870	1	238,9	238,9		
	8	L 160x10	9370	1	234,4	234,4		
	Наплавленный металл 1%					4,9		
СУ-4 СУ-4а	3	-300x20	430	1	20,2	20,2	556,9	
	4	-160x8	160	1	1,6	1,6		
	9	L 160x10	10870	1	288,5	288,5		
	10	L 170x10	10570	1	284,1	284,1		
	Наплавленный металл 1%					5,5		
СУ-5 СУ-5а	3	-300x20	430	1	20,2	20,2	816,7	
	4	-160x8	160	1	1,6	1,6		
	11	L 160x10	12070	1	298,1	298,1		
	12	L 150x10	11770	1	290,7	290,7		
	Наплавленный металл 1%					6,1		
СУ-6 СУ-6а	3	-300x20	430	1	20,2	20,2	876,5	
	4	-160x8	160	1	1,6	1,6		
	13	L 160x10	13270	1	327,8	327,8		
	14	L 160x10	12970	1	320,4	320,4		
	Наплавленный металл 1%					6,5		

Марка	№ поз.	Сечение, профиль	Длина мм	Кол. шт.	Вес, кг			Применение
					Поз.	Номера	Марка	
СУ-7 СУ-7а	3	-300x20	430	1	20,2	20,2	736,5	
	4	-160x8	160	1	1,6	1,6		
	15	L 160x10	14470	1	357,4	357,4		
	16	L 160x10	14170	1	350,0	350,0		
	Наплавленный металл 1%					7,3		
СУ-8 СУ-8а	3	-300x20	430	1	20,2	20,2	798,4	
	4	-160x8	160	1	1,6	1,6		
	17	L 160x10	15670	1	387,1	387,1		
	18	L 160x10	15370	1	379,8	379,8		
	Наплавленный металл 1%					7,9		
С-1	19	I 20	6490	1	145,7	145,7	1589	
	20	-250x20	300	1	11,8	11,8		
	21	-150x8	250	1	2,4	2,4		
С-2	20	-250x20	300	1	11,8	11,8	175,7	
	21	-150x8	250	1	2,4	2,4		
	22	I 20	7690	1	164,5	164,5		
С-3	20	-250x20	300	1	11,8	11,8	2009	
	21	-150x8	250	1	2,4	2,4		
	23	I 20	9890	1	188,7	188,7		
С-4	20	-250x20	300	1	11,8	11,8	2110	
	21	-150x8	250	1	2,4	2,4		
	24	I 20	9370	1	196,8	196,8		
С-5	20	-250x20	300	1	11,8	11,8	226,1	
	21	-150x8	250	1	2,4	2,4		
	25	I 20	10090	1	211,9	211,9		

Спецификация стали на одну штуку каждой марки

Марка	№ поз	Сечение, профиль	Длина мм	Кол. вес, кг			Примечание
				шт.	Поз. Номера Маркы		
					Поз.	Номера	
С-6	20	-250x20	300	1	11,8	11,8	236,2
	21	-150x8	250	1	2,4	2,4	
	26	I 20	10570	1	222,0	222,0	
С-7	20	-250x20	300	1	11,8	11,8	251,3
	21	-150x8	250	1	2,4	2,4	
	27	I 20	11290	1	237,1	237,1	
С-8	20	-250x20	300	1	11,8	11,8	261,3
	21	-150x8	250	1	2,4	2,4	
	28	I 20	11770	1	247,1	247,1	
С-9	20	-250x20	300	1	11,8	11,8	276,5
	21	-150x8	250	1	2,4	2,4	
	29	I 20	12490	1	262,3	262,3	
С-10	20	-250x20	300	1	11,8	11,8	288,6
	21	-150x8	250	1	2,4	2,4	
	30	I 20	12970	1	272,4	272,4	
С-11	20	-250x20	300	1	11,8	11,8	311,8
	21	-150x8	250	1	2,4	2,4	
	31	I 20	11170	1	297,6	297,6	
С-12	20	-250x8	300	1	11,8	11,8	337,0
	21	-150x8	250	1	2,4	2,4	
	32	I 20	15370	1	322,8	322,8	

Марка	№ поз	Сечение, профиль	Длина мм	Кол. вес, кг			Примечание
				шт.	Поз. Номера Маркы		
					Поз.	Номера	
У-1 У-1а	33	L140x90x10	7270	1	127,2	127,2	188,9
	34	-140x20	350	1	7,7	7,7	
	35	-130x8	245	2	2,0	4,0	
У-2 У-2а	34	-140x20	350	1	7,7	7,7	188,9
	35	-130x8	245	2	2,0	4,0	
	36	L140x90x10	8470	1	148,2	148,2	
У-3 У-3а	34	-140x20	350	1	7,7	7,7	184,9
	35	-130x8	245	3	2,0	6,0	
	37	L140x90x10	9670	1	171,2	171,2	
У-4 У-4а	34	-140x20	350	1	7,7	7,7	203,9
	35	-130x8	245	3	2,0	6,0	
	38	L140x90x10	10870	1	190,2	190,2	
У-5 У-5а	34	-140x20	350	1	7,7	7,7	224,9
	35	-130x8	245	3	2,0	6,0	
	39	L140x90x10	12070	1	211,2	211,2	
У-6 У-6а	34	-140x20	350	1	7,7	7,7	247,9
	35	-130x8	245	4	2,0	8,0	
	40	L140x90x10	13270	1	232,2	232,2	

1974 Металлические стены  
одноэтажных производственных зданий  
из трехслойных панелей

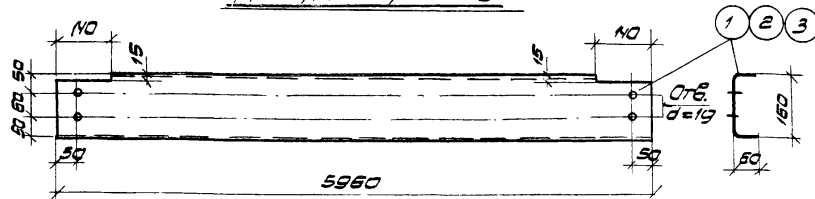
Спецификация стали на одну штуку каждой марки  
(продолжение)

шифр  
773-74

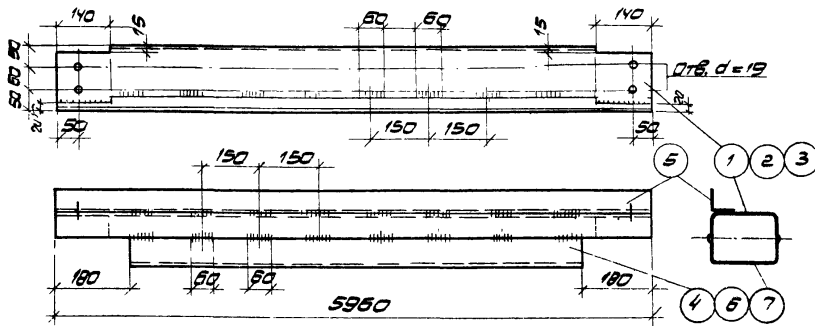
Выпуск  
2

Лист  
3

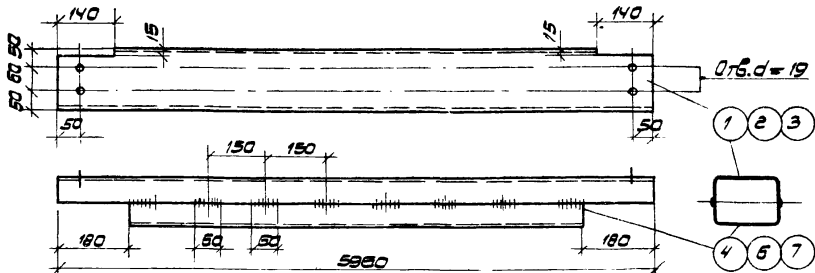
PP-1-1, PP-1-2, PP-1-3



PC-1-1, PC-1-2, PC-1-3



PO-1-1, PO-1-2, PO-1-3



Спецификация стали на одну штуку каждой марки

Отправочная марка	№ поз.	Сечение, профиля	Длина мм	Кол. шт.	Вес в кг		Применение
					Позиция	Масса Марку	
PP-1-1	1	Г 160 × 60 × 3	5960	1	37,9	37,9	37,9
PP-1-2	2	Г 160 × 60 × 4	5960	1	49,6	49,6	49,6
PP-1-3	3	Г 160 × 60 × 5	5960	1	61,4	61,4	61,4
PC-1-1	1	Г 160 × 60 × 3	5960	1	37,9	37,9	98,3
	4	Г 160 × 60 × 3	5600	1	35,6	35,6	
	5	L 63 × 45 × 4	5960	1	18,8	18,8	
PC-1-2	2	Г 160 × 60 × 4	5960	1	49,6	49,6	115,0
	5	L 63 × 45 × 4	5960	1	18,8	18,8	
	6	Г 160 × 60 × 4	5600	1	46,6	46,6	
PC-1-3	3	Г 160 × 60 × 5	5960	1	61,4	61,4	137,9
	5	L 63 × 45 × 4	5960	1	18,8	18,8	
	7	Г 160 × 60 × 5	5600	1	57,7	57,7	
PO-1-1	1	Г 160 × 60 × 3	5960	1	37,9	37,9	73,9
	4	Г 160 × 50 × 3	5600	1	35,6	35,6	
PO-1-2	2	Г 160 × 60 × 4	5960	1	49,6	49,6	96,2
	6	Г 160 × 60 × 4	5600	1	46,6	46,6	
PO-1-3	3	Г 160 × 60 × 5	5960	1	61,4	61,4	119,1
	7	Г 160 × 60 × 5	5600	1	57,7	57,7	

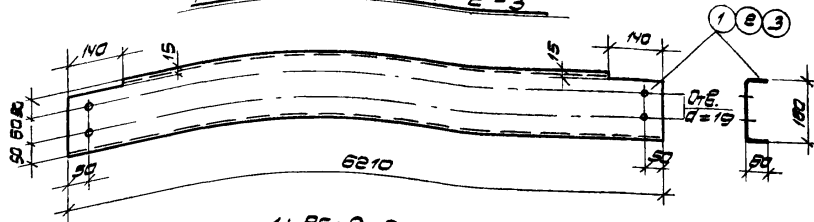
Указания по сварке см на листе 6.

1974

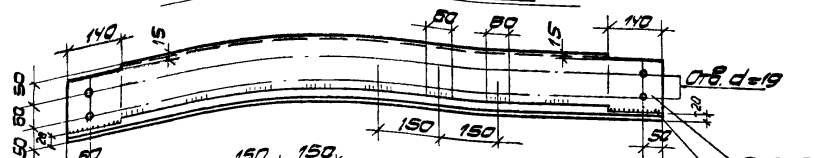
Металлические стены  
одноэтажных производственных зданий  
из трехслойных панелейГоризонтальные ригели PP-1-1 - PP-1-3, PC-1-1 - PC-1-3,  
PO-1-1 - PO-1-3 Спецификация стали на одну штуку  
каждой маркиШифр  
773-74Валюсок  
2Лист  
4



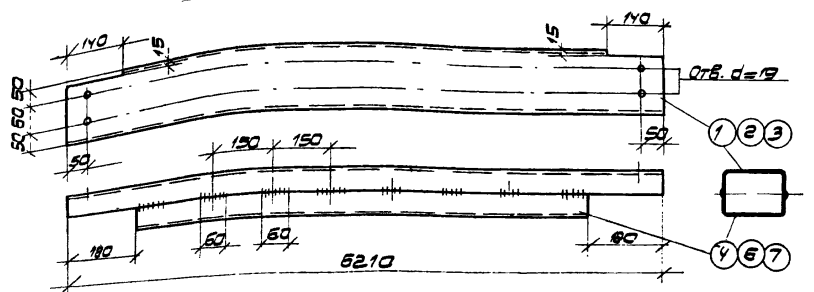
PP-2-1; PP-2-2; PP-2-3



PC-2-1; PC-2-2; PC-2-3



PO-2-1; PO-2-2; PO-2-3



Спецификация стали на одну штуку каждой марки

Отправочная марка	№ поз	Сечение, профиль	Диаметр мм	кол. шт.	вес в кг		Примечания
					Листы	Марки	
PP-2-1	1	C 160 x 60 x 3	6210	1	39,5	39,5	39,5
PP-2-2	2	C 160 x 60 x 4	6210	1	51,7	51,7	51,7
PP-2-3	3	C 160 x 60 x 5	6210	1	64,0	64,0	64,0
PC-2-1	1	C 160 x 60 x 3	6210	1	39,5	39,5	96,3
	4	C 160 x 60 x 3	5850	1	37,2	37,2	
	5	L 63 x 45 x 4	6210	1	19,6	19,6	
PC-2-2	2	C 160 x 60 x 4	6210	1	51,7	51,7	120,0
	5	L 63 x 45 x 4	6210	1	19,6	19,6	
	6	C 160 x 60 x 4	5850	1	48,7	48,7	
PC-2-3	3	C 160 x 60 x 5	6210	1	64,0	64,0	143,8
	5	L 63 x 45 x 4	6210	1	19,6	19,6	
	7	C 160 x 60 x 5	5850	1	60,2	60,2	
PO-2-1	1	C 160 x 60 x 3	6210	1	39,5	39,5	76,7
	4	C 160 x 60 x 3	5850	1	37,2	37,2	
PO-2-2	2	C 160 x 60 x 4	6210	1	51,7	51,7	102,4
	6	C 160 x 60 x 4	5850	1	48,7	48,7	
PO-2-3	3	C 160 x 60 x 5	6210	1	64,0	64,0	124,2
	7	C 160 x 60 x 5	5850	1	60,2	60,2	

Указания по сварке см на листе 6.

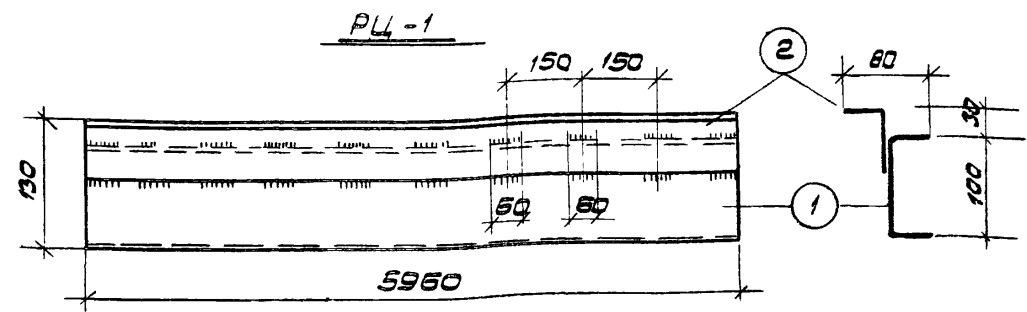
1974 Металлические стены одноэтажных производственных зданий из трехслойных панелей

Горизонтальные ригели PP-2-1 + PP-2-3, PC-2-1 + PC-2-3, PO-2-1 + PO-2-3  
Спецификация стали на одну штуку каждой марки

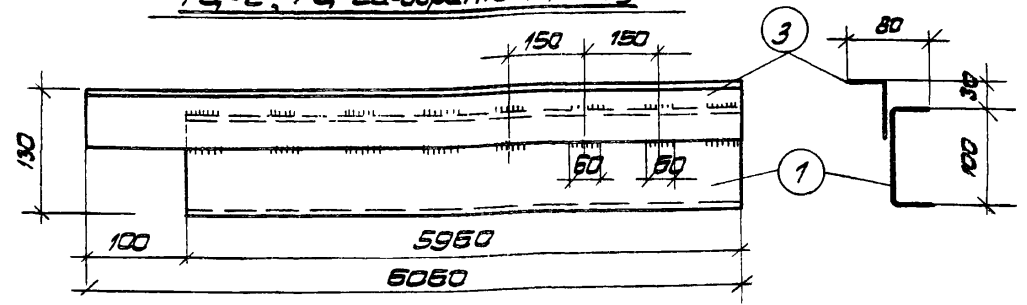
шифр 773-74

Выпуск 2 Лист 5

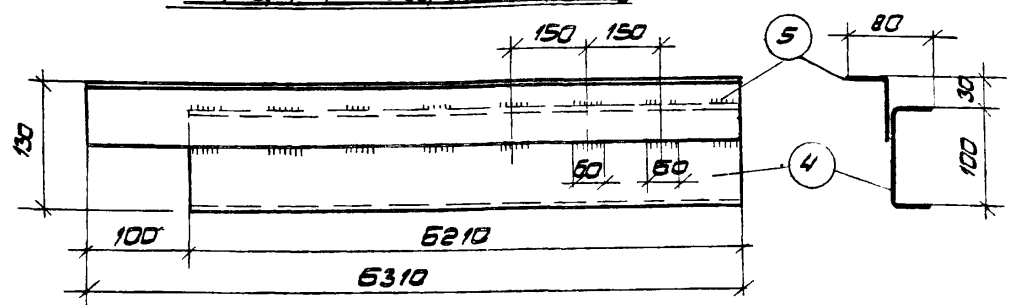
Спецификация стали на одну штуку каждой марки



PC-2, PC-2a-обратно чертёжку



PC-3, PC-3a-обратно чертёжку

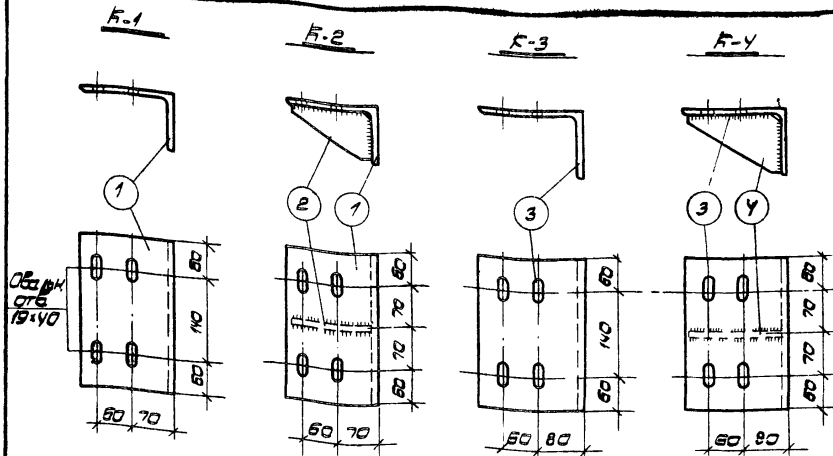


Марка	№ поз	Сечение, профиль	Длина, мм	Кол. шт		Вес, кг			Примечание
				Т	Н	Поз	Номера Марки	Марки	
PC-1	1	C 100 x 40 x 3	5960	1	—	23,8	23,8	42,7	
	2	L 63 x 40 x 4	5960	1	—	18,9	18,9		
PC-2	1	C 100 x 40 x 3	5960	1	—	23,8	23,8	43,0	
	3	L 63 x 40 x 4	6060	1	—	19,2	19,2		
PC-2a	1	C 100 x 40 x 3	5960	1	—	23,8	23,8	43,0	
	3	L 63 x 40 x 4	6060	—	1	19,2	19,2		
PC-3	4	C 100 x 40 x 3	6210	1	—	24,8	24,8	44,8	
	5	L 63 x 40 x 4	6310	1	—	20,0	20,0		
PC-3a	4	C 100 x 40 x 3	6210	1	—	24,8	24,8	44,8	
	5	L 63 x 40 x 4	6310	—	1	20,0	20,0		

Примечания

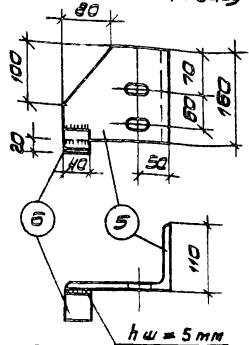
1. Сварку производить электродом типа Э42.
2. Материал конструкций сталь ВСт 3кп 2 по ГОСТ 380-71.
3. Толщина сварных швов  $h_w = 4$  мм.

1974	Металлические стены/одноэтажных производственных зданий из трехслойных панелей	Горизонтальные ригели PC-1, PC-2, PC-2a, PC-3, PC-3a. Спецификация стали на одну штуку каждой марки	шифр 773-74	Выпуск 2	Лист 6
------	--	---	-------------	----------	--------

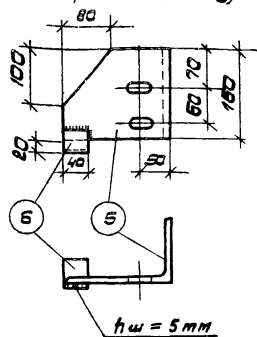


Общая отв. 18x40

УК-1  
УК-2 (обратно четверть)



УК-3  
УК-4 (обратно четверть)



Примечания:

1. Сварку производить электродом типа Э42.
2. Материал конструкции сталь В Ст.3кп2 по ГОСТ 380-71.
3. Толщина сварных швов  $h_w = 6 \text{ мм}$  (кроме оговоренных).

Марка	№ поз	Сечение, профили	Длина, мм	Кол. шт.		Вес, кг			Примечание
				Г	Н	Поз	Номера	Марка	
К-1	1	L 160x100x10	260	1	—	5,1	5,1	5,1	
	2	-80x10	140	1	—	0,9	0,9	6,0	
К-2	3	L 180x110x10	260	1	—	5,8	5,8	5,8	
	4	-90x10	160	1	—	1,1	1,1	6,9	
К-3	5	L 180x110x10	160	1	—	3,6	3,6		
	6	L 63x45x4	40	1	—	0,1	0,1	3,7	
К-4	5	L 180x110x10	160	—	1	3,6	3,6		
	6	L 63x45x4	40	1	—	0,1	0,1	3,7	
УК-1	5	L 80x110x10	160	—	1	3,6	3,6		
	6	L 63x45x4	40	1	—	0,1	0,1	3,7	
УК-2	5	L 80x110x10	160	—	1	3,6	3,6		
	6	L 63x45x4	40	1	—	0,1	0,1	3,7	
УК-3	5	L 80x110x10	160	—	1	3,6	3,6		
	6	L 63x45x4	40	1	—	0,1	0,1	3,7	
УК-4	5	L 80x110x10	160	—	1	3,6	3,6		
	6	L 63x45x4	40	1	—	0,1	0,1	3,7	

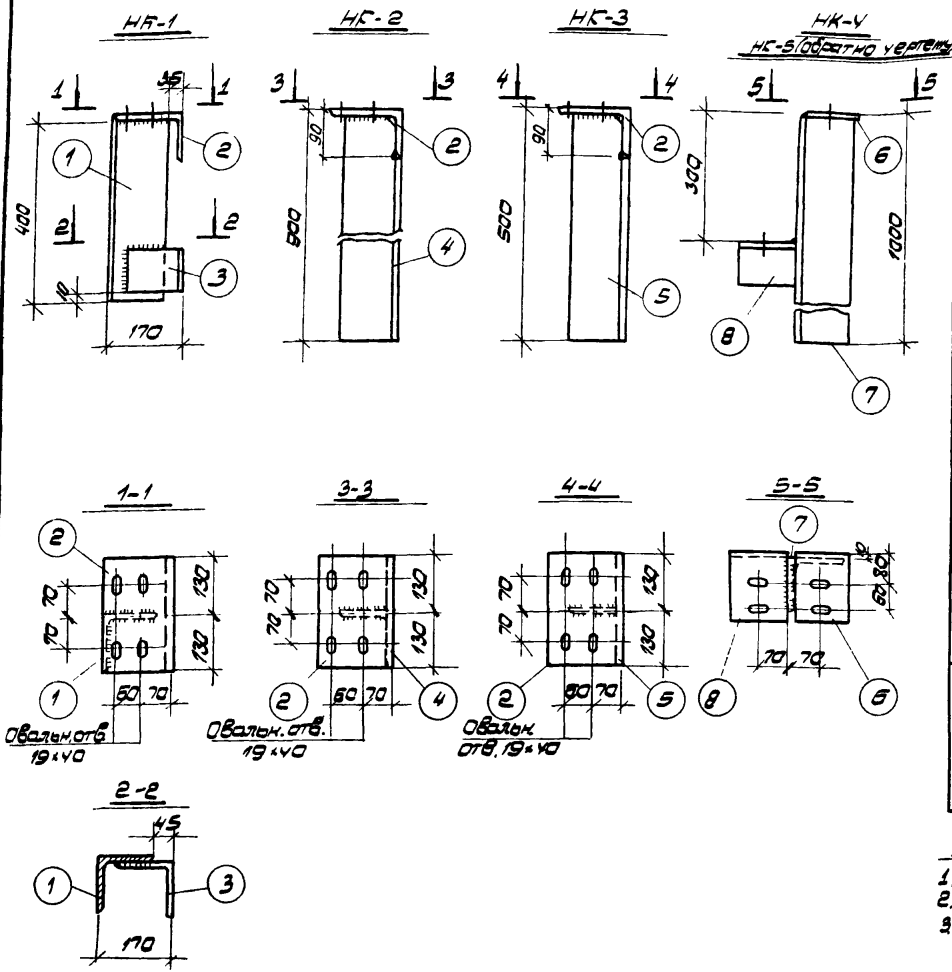
1974 Металлические стены  
одноэтажных производственных зданий  
из трехслойных панелей

Опорные консоли К-1 - К-4, УК-1 - УК-4.  
Спецификация стали на одну штуку каждой марки

Шифр  
773-74

Выпуск  
2

Лист  
7



Спецификация стали на одну штуку каждой марки

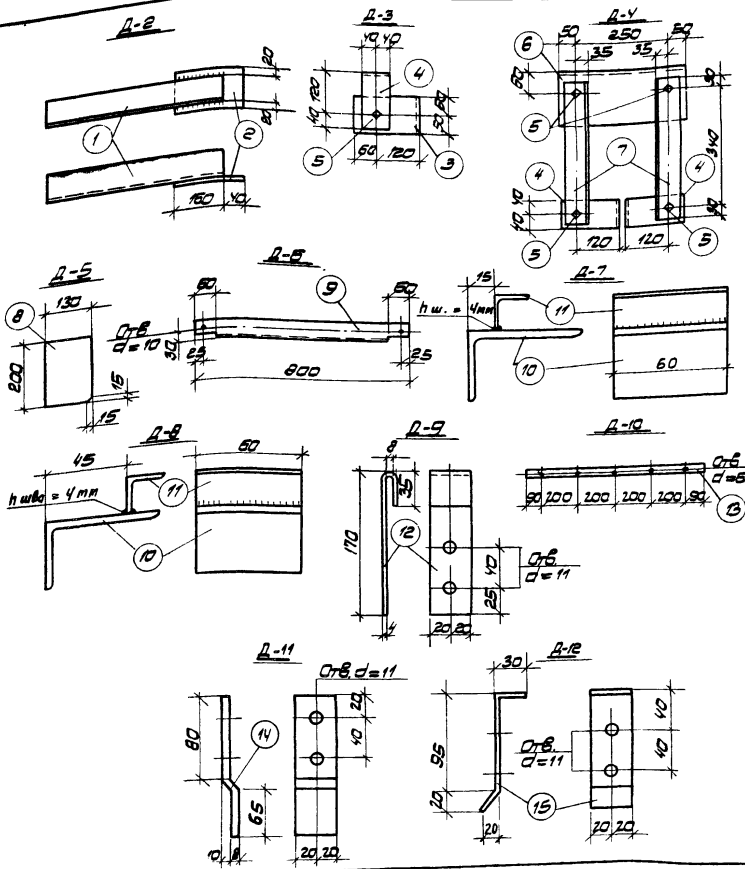
Марка	№ поз	Сечение, профиль	Длина, мм	кол. шт.		вес, кг			Примечание
				Т	Н	Поз.	Номер	Марка	
HF-1	1	L 125 x 10	400	1	—	7,6	7,6	14,7	
	2	L 160 x 100 x 10	260	1	—	5,2	5,2		
	3	L 125 x 10	100	1	—	1,9	1,9		
HF-2	2	L 160 x 100 x 10	260	1	—	5,2	5,2	22,4	Срезать полку
	4	L 125 x 10	900	1	—	17,2	17,2		
HF-3	2	L 160 x 100 x 10	260	1	—	5,2	5,2	14,8	Срезать полку
	5	L 125 x 10	700	1	—	9,6	9,6		
HF-4	6	- 120 x 10	160	1	—	1,5	1,5	23,2	
	7	L 125 x 10	1000	1	—	19,1	19,1		
	8	L 160 x 100 x 10	130	1	—	2,6	2,6		
HF-5	6	- 120 x 10	160	—	1	1,5	1,5	23,2	
	7	L 125 x 10	1000	1	—	19,1	19,1		
	8	L 160 x 100 x 10	130	—	1	2,6	2,6		

Примечания:

1. Сварку производить электродами типа Э42.
2. Материал конструкции сталь В Ст. 3кп2 по ГОСТ 380-71.
3. Толщина сварных швов h ш = 6 мм.

19 74	Металлические стены одноэтажных производственных зданий из трехслойных панелей	Насадки фахверга HF-1 + HF-5. Спецификация стали на одну штуку каждой марки	Шифр 773-74	Выпуск 2	Лист 8
-------	--	---	-------------	----------	--------

Спецификация стали на одну шпильку каждой марки

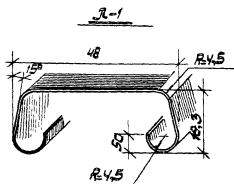


Марка изделия	№ поз	Сечение, сечение	Длина, мм		Вес, кг			Примечание
			мм	шт.	Поз	Номера	Марку	
Д-1	1	L 80 × 6	500	1	4,8	4,8	4,8	
Д-2	1	L 20 × 8	500	1	4,8	4,8	6,7	
	2	- 20 × 10	200	1	1,9	1,9		
Д-3	3	L 80 × 110 × 10	100	1	2,2	2,2		
	4	L 160 × 100 × 10	80	1	1,6	1,6	3,84	
	5	Болт φ 10	40	1	0,04	0,04		
Д-4	4	L 160 × 100 × 10	80	2	1,6	3,2		
	5	Болт φ 10	40	4	0,04	0,2		
	6	L 160 × 100 × 10	350	1	6,9	6,9	14,9	
	7	L 63 × 6	400	2	2,3	4,6		
Д-5	8	- 130 × 10	200	1	2,0	2,0	2,0	
Д-6	9	L 50 × 32 × 4	600	1	2,0	2,0	2,0	
Д-7	10	L 63 × 40 × 5	60	1	0,2	0,2	0,3	
	11	L 20 × 3	60	1	0,1	0,1		
Д-8	10	L 63 × 40 × 5	60	1	0,2	0,2		
	11	L 20 × 3	60	1	0,1	0,1	0,3	
Д-9	12	- 40 × 4	220	1	0,3	0,3	0,3	
Д-10	13	- 40 × 3	980	1	0,9	0,9	0,9	
Д-11	14	- 40 × 8	160	1	0,3	0,3	0,3	
Д-12	15	- 40 × 4	150	1	0,2	0,2	0,2	

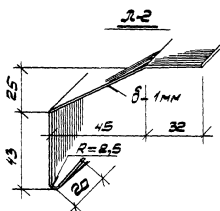
Примечания:

1. Сварку производить электродом типа ЭУЭ.
2. Материал конструкций стали ВСт. 3кп2 по ГОСТ 380-71.
3. Толщина сварных швов h<sub>ш</sub> = 6 мм (кроме оговоренных).
4. Д-11 рекомендуется изготовлять методом штамповки.

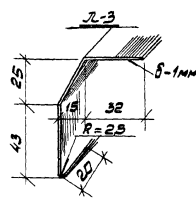




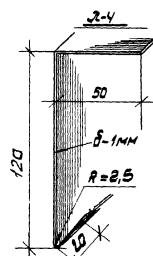
Ширина заготовки ~ 104 мм  
Вес 1 пог. м - 0,82 кг



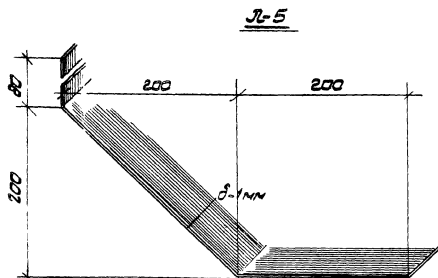
Ширина заготовки ~ 116 мм  
Вес 1 пог. м - 1,15 кг



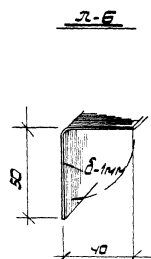
Ширина заготовки ~ 124 мм  
Вес 1 пог. м - 0,98 кг



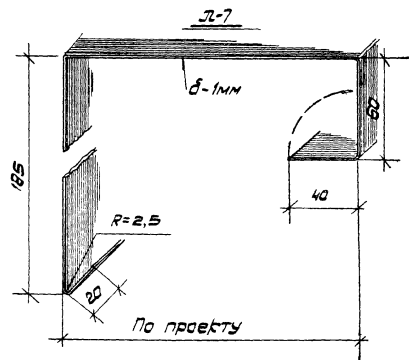
Ширина заготовки ~ 190 мм  
Вес 1 пог. м - 1,46 кг



Ширина заготовки ~ 563 мм  
Вес 1 пог. м - 4,43 кг



Ширина заготовки ~ 50 мм  
Вес 1 пог. м - 0,71 кг



По проекту

1974

Металлические стены  
автоматически производимых зданий  
из трехслойных панелей

Фасонная листовая сталь

Шифр  
773-74

Выпуск  
2

Лист  
11