

ГОСУДАРСТВЕННЫЙ КОМИТЕТ СОВЕТА МИНИСТРОВ СССР
ПО ДЕЛАМ СТРОИТЕЛЬСТВА (ГОССТРОЙ СССР)

ТИПОВЫЕ КОНСТРУКЦИИ И ДЕТАЛИ
ЗДАНИЙ И СООРУЖЕНИЙ

СЕРИЯ 4.904-25
ПОДСТАВКИ ПОД КАЛОРИФЕРЫ
РАБОЧИЕ ЧЕРТЕЖИ

9586-01

ЦЕНТРАЛЬНЫЙ ИНСТИТУТ ТИПОВЫХ ПРОЕКТОВ
МОСКОВСКИЙ ФИЛИАЛ
МОСКВА

Издание СССР
Томский филиал ЦИТИ
Типовой проект (серия)
№ 4-964-25
Заказ № 1826
Цена руб. 30 коп
Тираж.....700
Дата «13»XII.....1978г.

ГОСУДАРСТВЕННЫЙ КОМИТЕТ СОВЕТА МИНИСТРОВ СССР
ПО ДЕЛАМ СТРОИТЕЛЬСТВА (ГОССТРОЙ СССР)

ТИПОВЫЕ КОНСТРУКЦИИ И ДЕТАЛИ
ЗДАНИЙ И СООРУЖЕНИЙ

СЕРИЯ 4.904-25
ПОДСТАВКИ ПОД КАЛОРИФЕРЫ

РАБОЧИЕ ЧЕРТЕЖИ

РАЗРАБОТАН
ИНСТИТУТОМ ПРОЕКТПРОМВЕНТИЛЯЦИЯ

ВВЕДЕН В ДЕЙСТВИЕ
с 25/XII-67г. ПРИКАЗОМ ГЛАВПРОМСТРОЙПРОЕКТА
ГОССТРОЯ СССР №62 от 22/XII-67г

ЦЕНТРАЛЬНЫЙ ИНСТИТУТ ТИПОВЫХ ПРОЕКТОВ
МОСКВА

СОДЕРЖАНИЕ АЛЬБОМА

№ л.п.	Наименование	№ листа	№ стр.
1	Титульный лист	—	1
2	Содержание альбома	1	2
3	Пояснительная записка	2	3
4	Схемы установки calorиферов	3	4
5	Подставка П-00. Общий вид.	4	5
6	Стойка П-01. Узел.	5	6
7	Детали.	6	7
8	Детали.	7	8

Исполнитель	Воскресенский
Проектировщик	Кривошапкин
Корректор	Дубинский
Конструктор	Кривошапкин
Машинистка	Кривошапкина

Институт
Проектно-монтажных работ
г. Москва

ТД	Подставка под calorиферы.	Серия 4.904-25
1967	Содержание альбома	Лист 1

Пояснительная записка

В настоящем альбоме приведены рабочие чертежи подставок типа П-00 под одноходовые калориферы, изготавливаемые по ГОСТ 7201-62.

Подставка (лист 4) состоит из стойки П-01 и косынки П-02. Косынка перед монтажом калориферов до №8 включительно приваривается к внутренней стороне полки фланцев между первым и вторым от края отверстиями. Перед монтажом калориферов от №9 до №14 включительно косынка приваривается к фланцам между вторым и третьим отверстиями (лист 3 рис. 1, 2 и 3).

При установке одного калорифера или нескольких параллельно к каждому из них привариваются четыре косынки, к которым крепятся стойки (лист 3, рис. 4).

При установке двух калориферов последовательно первый по ходу воздуха калорифер устанавливается как одиночный, а ко второму привариваются обе косынки, к которым крепятся обе стойки.

В этом случае второй опорой является ранее установленный калорифер (лист 3 рис. 5). При установке калориферов до №8 включительно крепление каждой стойки к косынке осуществляется двумя болтами М8, пропущенными через крайние отверстия сопряженных деталей. При установке калориферов от №9 до №14 включительно крепление каждой стойки к косынке должно осуществляться тремя болтами М8.

Монтаж калориферов подлежит производить с применением универсальных и подъемных средств в строгом соответствии с указаниями технологических карт проекта производства работ (ППР).

ТД	Подставки под калориферы	Серия 4.904-25
1967	Пояснительная записка	Лист 2

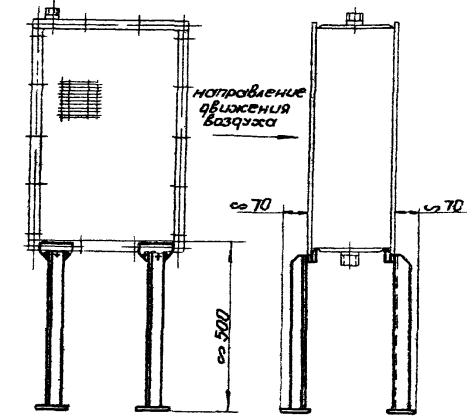


Рис. 2

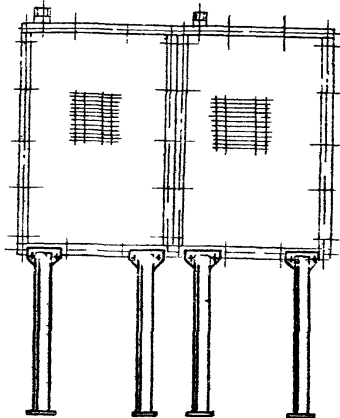


Рис. 4

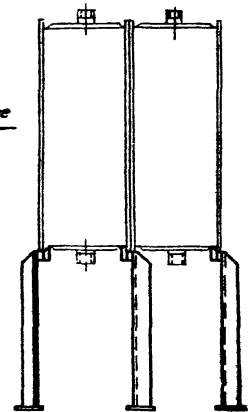


Рис. 5

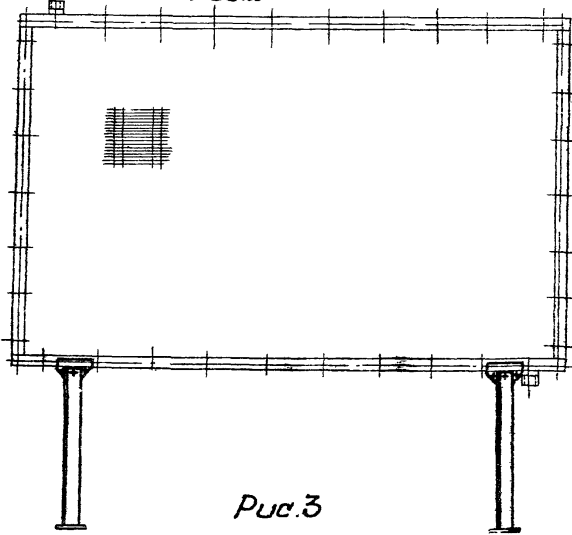


Рис. 3

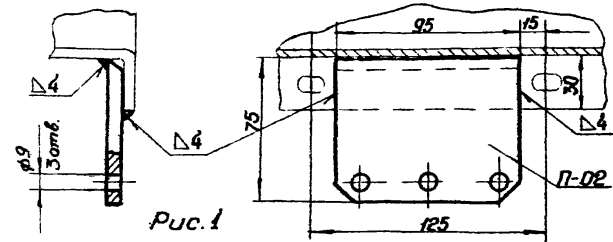


Рис. 1

Примечания

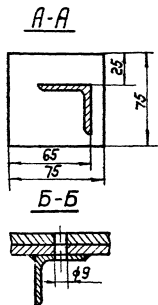
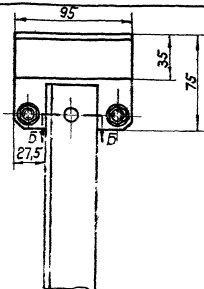
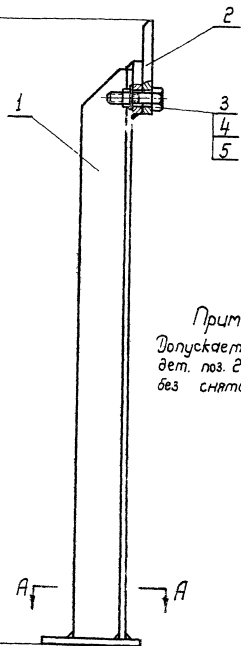
1. К калориферам от №9 и выше подставку крепить тремя болтами.
2. Косынки дет. П-02 приварить к калориферу перед монтажом.

Центральный Проектинженерия г. Москва	Инженер по проектированию Т. Кондратьев Н. Успенский В. Шендерович	Горбо Крибичев Касов Вайсман Колтыбород	Рис.	Горбовый Горбовый Красина Кузьмина	Инженер

ТД	Подставки под калориферы	Серия 4.904-25
1967	Схемы установки калориферов	Лист 3

5

495 ± 2



Примечание

Допускается изготовление
дет. поз. 2 из полосы 75×8
без снятия фаски 5×45°.

Общий вес \approx 2,1 кг.

5	ГОСТ 41371-65	Шайба 8	2	Ст.3	0,002	0,004	
4	ГОСТ 5915-62	Гайка М8	2	Ст.3	0,006	0,012	
3	ГОСТ 7798-62	Болт М8-30	2	Ст.3	0,04	0,08	
2	П-02	Косыжка	1	Ст.3	0,45	0,45	Лист 7
1	П-01	Стойка	1	Сварка	1,54	1,54	Лист 5
NN поз.	Обозначение	Наименование	Кол.	Материал	шт. общ. Вес		Примеч.
Спецификация							

ТЗ	Подставка под calorиферы	Серия 4.904-25
1967	Подставка П-00. Общий вид.	Лист 4

М 1:2

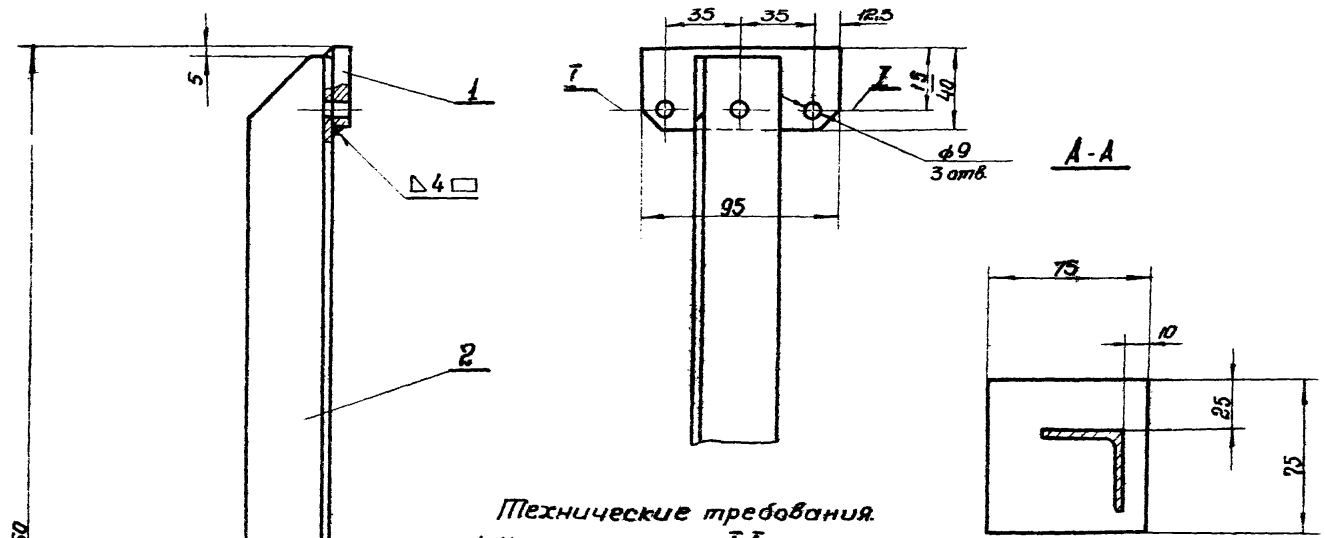
9586-01 6

Институт
Проектировочный
г. Москва

Союз
Исследования
Машиностроения
на Конструкторском
Центре Академии
Наук СССР

Ав. проект
Конструктор
Техническое
Проектирование

Проектировщик
Проверен
Деталь



Технические требования.

1. Непараллельность $I-I$ относительно плоскости Б не более 1мм на всей длине
2. При сварке обеспечить соблюдение отверстий $\phi 9$ в деталях П-0101 и П-0102

Общий вес $m = 1,54$ кг.

3	П-0103	Пластина	1	Ст.3	0,22	0,22	Лист 7
2	П-0102	Угольник	1	Ст.3	1,10	1,10	Лист 6
1	П-0101	Косынка	1	Ст.3	0,22	0,22	Лист 6
ИИ Л.В.З.	Обозначение	Наименование	Кол.	Материал	шт.	Общ. Вес	Примечан.

С п е ц и ф и к а ц и я

ТД 1967	Подставки под calorifеры	Серия 4.904-25
	стойка П-01. Узел.	Лист 5

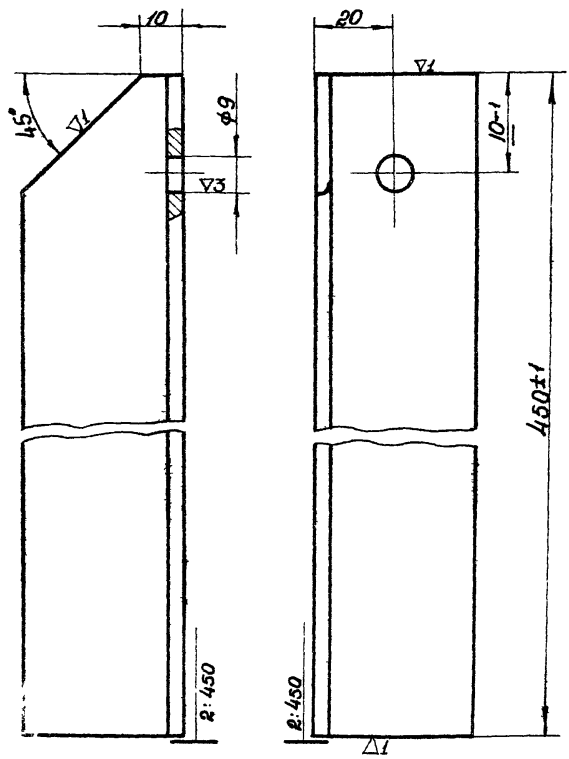
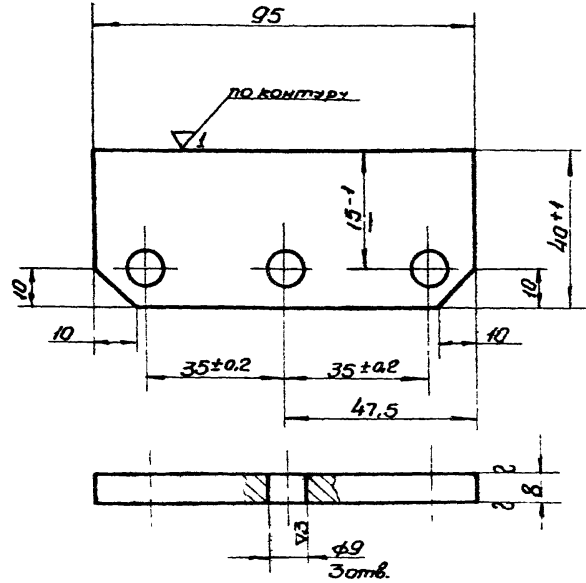
М 1:2

3586-01 7

Институт
Проектно-монтажный
с. Москва

Наименование
Габариты
Материал
Кол-во
Сварка
Замечания

1664 1157
2224 149



Институт
Проектно-конструкторский
г. Москва

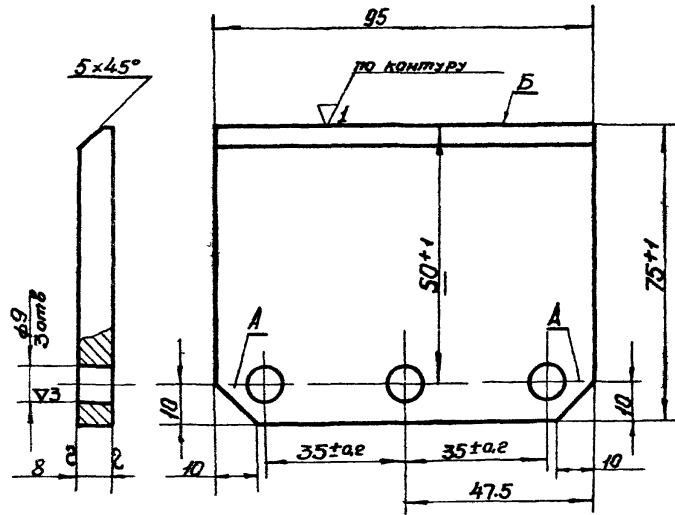
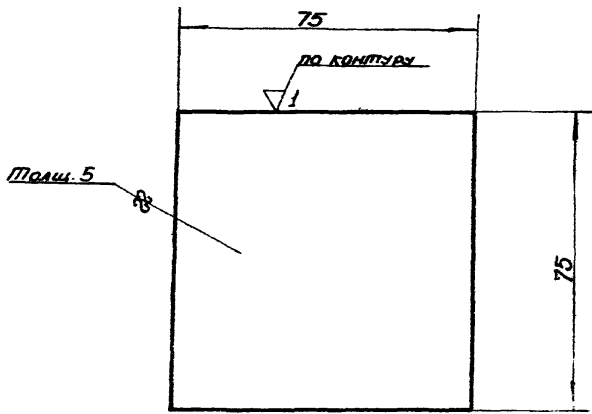
Масштаб
Масштаб
Масштаб
Масштаб
Масштаб
Масштаб

M 1:1

П-0101	Косынка	Ст 3 ГОСТ 500-58	Лист 8 ГОСТ 5681-57	Q 22	6
Обозначение	Наименование	Материал	Сортамент	Вес	Лист

M 1:1

П-0102	Угольник	Ст 3 ГОСТ 535-58	Углы равносторонние ГОСТ 8509-57	1:16	6
Обозначение	Наименование	Материал	Сортамент	Вес	Лист
ТД	Подставки под calorifеры			Серия 4.904-25	
1967	Детали			Лист	6



Технические требования.

Непараллельность оси А-А относительно грани Б не более 1мм. на всей длине.

М 1:1

П-02	Косынка	Ст.3 ГОСТ 535-58	Лист 8 ГОСТ 5681-57	Q45	7
Обозначен	Наименование	Материал	Сортамент	Вес	Лист
ТД	Подставки под calorifеры			Серия 4.904-25	
1957	Детали.			Лист	7

Институт
Проектно-монтажный
г. Москва.

Иванов
Петров
Сидоров
Куликов
Мухомов
Васильев
Борисов
Григорьев
Давыдов
Козлов
Королев
Красильников
Крылов
Леонов
Лопухин
Матвеев
Медведев
Михайлов
Морозов
Новиков
Осипов
Попов
Романов
Семин
Смирнов
Соколов
Тихонов
Федотов
Федосеев
Филиппов
Харин
Харьков
Цыганов
Чайков
Черепанов
Чернов
Шабалин
Шаров
Шевыряков
Шибанов
Ширшов
Шутов
Щеглов
Щербинин
Щукин
Юдин
Яковлев
Яковлев

М 1:1

П-0103	Пластина	Ст.3 ГОСТ 500-58	Лист 5 ГОСТ 5681-57	0,22	7
Обозначение	Наименование	Материал	Сортамент	Вес	Лист