

ТИПОВОЙ ПРОЕКТ

902-8-2.91

БЛОК ОЧИСТКИ ПРОИЗВОДСТВЕННЫХ СТОКОВ
ПРОИЗВОДИТЕЛЬНОСТЬЮ $4\text{ м}^3/\text{час}$
ДЛЯ РЕМОНТНЫХ ПРЕДПРИЯТИЙ

Альбом 2

КЖИ Чертежи промышленных строительных
конструкций и изделий

РАЗРАБОТАН:

Проектным институтом
„Гипропромсельстрой“

главный инженер института *С.А. Шестернев*
главный инженер проекта *Б.П. Гоголев* / С.А. Шестернев /
/ Б.П. Гоголев /

УТВЕРЖДЕН

Главагруппомназчпроектом Минсельхозпрода СССР
15 ноября 1991г. НОТЗ-3/188
введен в действие институтом
„Гипропромсельстрой“
Приказ от 18 ноября 1991г. N 77

					Привязан:	
Инв. №						

Альбом 2
902-8-2.91

Обозначение	Наименование	Стр.
902-8-2.91 - ЯС. И. 1ТТ	Технические требования к изготовлению металлических изделий.	3
902-8-2.91 - ЯС. И. 2	Бляхи 1БСП12-4ЯгУ-А 1БСП12-4ЯгУ-Б	4
902-8-2.91 - ЯС. И. 3	Колонны 1К36-2М2-а; 1К36-2М2-б	5
902-8-2.91 - ЯС. И. 4	Колонны 1К36-2М2-в; 1К36-2М2-г	6
902-8-2.91 - ЯС. И. 5	Колонны 1К36-2М2-д	7
902-8-2.91 - ЯС. И. 6	Колонны 1КФ43-1-1	8
902-8-2.91 - ЯС. И. 7РС	Ведомость расхода стали на дополнительные заводные изделия, кг	9
902-8-2.91 - ЯС. И. 8	Пятели стеновые ПС 60.12.2,5-2А-50а; ПС 63.12.2,5-2А-20.1а; ПС 63.12.2,5-2А-20.2а; ПК 60.7-А-а; ПС 60.18.2,5-2А-70а	10
902-8-2.91 - ЯС. И. 9	Планы канальные ПЗ-15б-1, П149-3б-1	11
902-8-2.91 - ЯС. И. 10	Щиты Щ1, Щ2, Щ4	11
902-8-2.91 - ЯС. И. 11	Щит Щ3	12
902-8-2.91 - ЯС. И. 12	Решетка МР	12
902-8-2.91 - ЯС. И. 13	Ряжа РЖ1	13
902-8-2.91 - ЯС. И. 14	Патрубок стальной ПТ	14

Обозначение	Наименование	Стр.
902-8-2.91 - ЯС. И. 15	Ограждение ОГ	14
902-8-2.91 - ЯС. И. 16	Издание заводное МН1	15
902-8-2.91 - ЯС. И. 17	Сетка арматурная С1	(15)

Изм. № 004. Подпись и дата изменения.

Привязан

Изм. №:

ГПП	Гоголев	Вел	02.91
Илч. отд.	Знаббертов	Вел	02.91
Гл. спец.	Оруджева	Вел	02.91
Илч. гр.	Чушкниа	Вел	02.91
Илч. УК	Лячевя	Вел	07.91
Илч. контр.	Оруджева	Вел	02.91

902-8-2.91 - СА

Содержание альбома

Листов	Лист	Листов
Р		1
ГНПРОПРОМСЕЛЬСТРОЙ		
г. Саратов		

25154-03 3

копировал: Ивичева 22

формат А3

Альбом 2

1. Изготовление и приёмка арматурных и закладных изделий осуществляется в соответствии с требованиями нормативных и инструктивных документов:

а) главы СНиП 2.03.01-84*, "Бетонные и железобетонные конструкции"

б) ГОСТ 10922-75, "Арматурные изделия и закладные детали сварные для железобетонных конструкций."

Технические требования и методы испытания."

в) ГОСТ 14098-85, "Соединения сварные арматуры железобетонных изделий и конструкций. Контактная и ванная сварка. Основные типы и конструктивные элементы."

2. Арматурные изделия следует выполнять при помощи контактной точечной сварки.

3. Приварка арматурных стержней к пластинкам предусмотрена также дуговой сваркой под слоем флюса на сварочных автоматах в соответствии с ГОСТ 14098-85.

4. Закладные изделия должны поставляться загрунтованными и окрашенными в один слой.

5. Материал прокатной стали закладных и соединительных изделий принят С 235, С 245 и должен отвечать условиям свариваемости по ГОСТ 380-88*.

6. Сварку производить электродами Э42 по ГОСТ 9467-75*, толщиной шва по наименьшей толщине свариваемых конструкций.

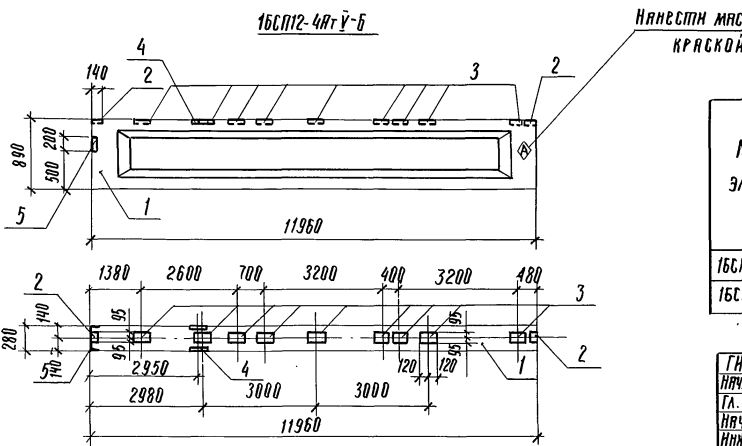
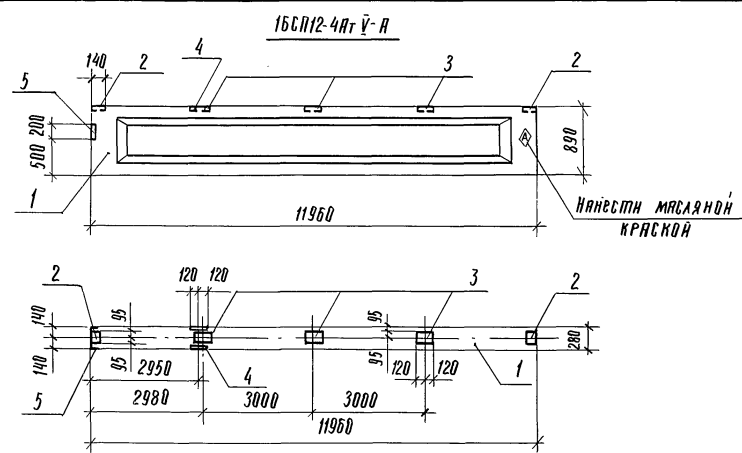
				902-8-2.91 - АС.И.177	
ГНП	ГОЛОВ	Виз	07.91		
НМЧ. ОТД.	ЗНАЙБЕРТОВ	С	07.91		
Гл. спец.	ПРУДЖЕВА	С	07.91		
НМЧ. ГР.	ЧУЖКИНА	С	07.91		
Инж. ЦК	АЛЮЧЕВА	С	07.91		
Привязан				Технические требования к	
				изготовлению металло-	
				ческих изделий	
Инв. №				Генпроект	
Н. КОНТР.				Лист	
25154-03 4				Листов	
				ГНПРОМСЕЛЬСТРОИ	
				г. Саяртов	

копировал: Ильичева И.

формат А3

ИНВ. № ПОДА. ПОДАТЬСЯ И НАГР. УСЛОВ. ИНВ. №

Рис. 60ж. 2



Мярка	Поз.	Наименование	Кол.	Обозначение документа
1БСП12-4АтУ-А	1	Бляха 1БСП12-4АтУ	1	1.462.1-1/88, вып.1
	2	Изделие закладное М4-1	2	1.400-6/76, вып.1
	3	М4-3	3	1.400-6/76, вып.1
	4	МНЗ	1	1.462.1-1/88, вып.2
	5	М4-10-3	1	1.400-6/76, вып.1
1БСП12-4АтУ-Б	1	Бляха 1БСП12-4АтУ	1	1.462.1-1/88, вып.1
	2	Изделие закладное М4-1	2	1.400-6/76, вып.1
	3	М4-3	9	1.400-6/76, вып.1
	4	МНЗ	1	1.462.1-1/88, вып.2
	5	М4-10-3	1	1.400-6/76, вып.1

Технические требования 1.462.1-1/88, вып.1

Ведомость расхода стали на дополнительные закладные изделия, кг

Мярка элемента	Изделия закладные								Общий расход		
	Арматура класса А III				Прокат марки В ст3 кл 2						
	ГОСТ 5781-82*		ГОСТ 8510-86		ГОСТ 8509-86		ГОСТ 19033-74*				
	φ 8	φ 10	Итого	Итого	Итого	Итого	Итого	Итого			
1БСП12-4АтУ-А	1,6	0,5	2,1	5,2	5,2	3,4	3,4	2,6	6,6	9,2	19,9
1БСП12-4АтУ-Б	2,8	0,5	3,3	5,2	5,2	3,4	3,4	2,6	19,8	22,4	34,3

ГМП	ГОЛОЛОВ	Сиз	02.91
НАЧ. ОПД.	ЗНАБЕРТОВ	Сиз	02.91
ГЛ. СПЕЦ.	ОРУДЖЕВА	Сиз	02.91
НАЧ. ГР.	ЧУШКИНА	Сиз	02.91
ИНЖ. ДК	АНЧЕВА	Сиз	02.91

902-8-2-91 -АС. И. 2

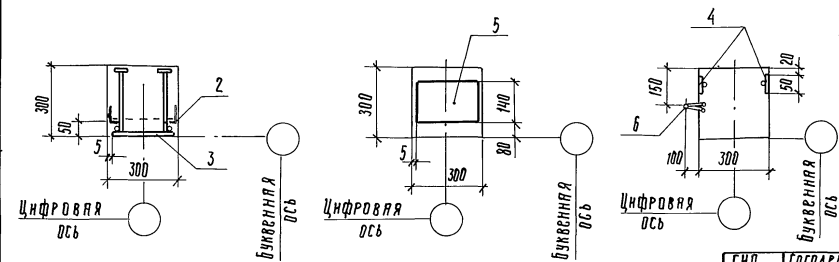
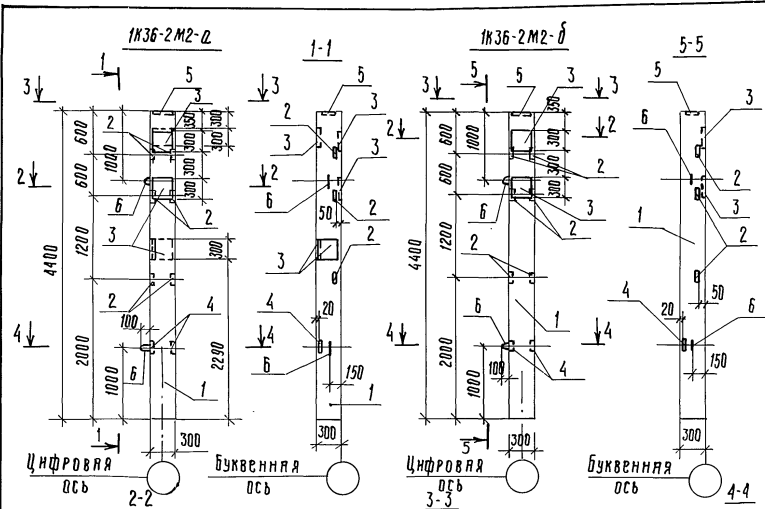
Бляхи
1БСП12-4АтУ-А; 1БСП12-4АтУ-Б

Стандия	Масса	Масштаб
Р	-	-
ГИПРОМСЕЛЬСТРОЙ г. Саратов		

ПРВЯ ЗАН			
НВВ №		Н КОНТР.	ОРУДЖЕВА Сиз 02.91

Нов. № подл. Подпись и дата (3 стр. инв. №)

ИЛЬЧЕВ 2



Марка	Поз.	Наименование	Кол.	Обозначение документа
1КЗ6-2М2-а	1	Колонна 1КЗ6-2М2	1	1.423.1-3/88, вып.1
	2	Изделие закладное М1-13	3	1.423.1-3/88, вып.2
	3	МН1-1	5	1.423.1-3/88, вып.2
	4	МН11	2	1.423.1-3/88, вып.2
	5	МН1	1	1.423.1-3/88, вып.2
	6	М10-150	2	1.423.1-3/88, вып.2
1КЗ6-2М2-б	1	Колонна 1КЗ6-2М2	1	1.423.1-3/88, вып.1
	2	Изделие закладное М1-13	3	1.423.1-3/88, вып.2
	3	МН1-1	2	1.423.1-3/88, вып.2
	4	МН11	2	1.423.1-3/88, вып.2
	5	МН1	1	1.423.1-3/88, вып.2
	6	М10-150	2	1.423.1-3/88, вып.2

Технические требования см. 1.423.1-3/88, вып.1
 Ведомость расхода стали на дополнительные закладные изделия см. 902-8-2.91 - РС.Н.7 РС
 Закладные изделия МН1 (поз.5) и МН11 (поз.4) приварить к продольной арматуре каркаса колонны

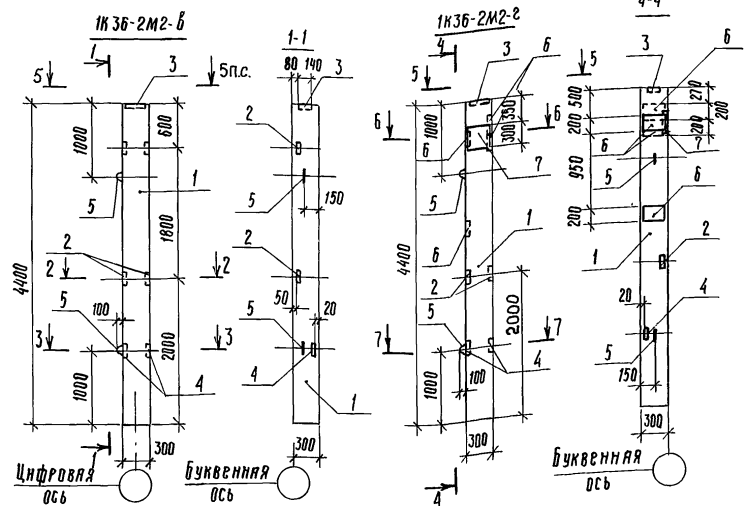
Имя, № подл., Подпись и дата, Взмк. инв. №

Цифровая ось, Буквенная ось

ГНП		ГОЛОЛЕВ	Виз	02/91	902-8-2.91-РС.Н.3	Колонны 1КЗ6-2М2-а; 1КЗ6-2М2-б	Станд.	Лист	Листов
Нач. отд.		ЗНАБЕРТОВ	С	02/91			р	-	-
Гл. спец.		ПРУДЖЕВА	С	02/91			Лист	Листов 1	
Нач. гр.		ЧУШКИНА	С	02/91			ГИПРОПРОМСЕЛЬСТРОИ Г. СЯРЯТОВ		
Инж. ПК		ЛЮЧЕВА	С	02/91					
Привязан									
Имя, № подл.		И. КОНТ	ПРУДЖЕВА	С					

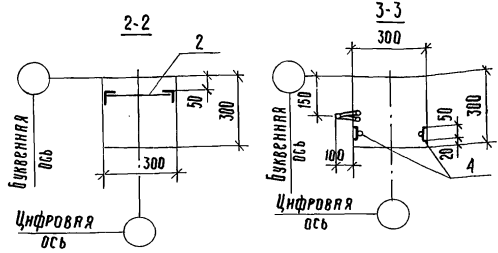
25154-03 6 Копировала: ИЛЬЧЕВА И. Ф. Формат А3

ПЛАНОВЫЙ



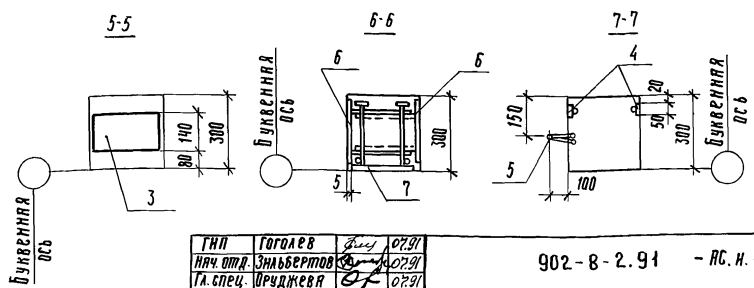
Цифровая ось Буквенная ось

Буквенная ось



Цифровая ось

Буквенная ось



Буквенная ось

Буквенная ось

Буквенная ось

МЯРКА	Поз.	Наименование	Кол.	Обозначение документа
1КЗБ-2М2-В	1	Колонна 1КЗБ-2М2	1	1.423.1-3/88, вып.1
	2	Изделие закладное М1-13	2	1.423.1-3/88, вып.2
	3	МН1	1	1.423.1-3/88, вып.2
	4	МН11	2	1.423.1-3/88, вып.2
	5	М10-150	2	1.423.1-3/88, вып.2
1КЗБ-2М2-В	1	Колонна 1КЗБ-2М2	1	1.423.1-3/88, вып.1
	2	Изделие закладное М1-13	1	1.423.1-3/88, вып.2
	3	МН1	1	1.423.1-3/88, вып.2
	4	МН11	2	1.423.1-3/88, вып.2
	5	М10-150	2	1.423.1-3/88, вып.2
	6	М1-12	4	1.423.1-3/88, вып.2
	7	МН1-1	1	1.423.1-3/88, вып.2

Имя, Фамилия, Подпись и дата, ВЗНМ, ИВМ-А

Технические требования см. 1.423.1-3/88, вып.1
 Ведомость расхода стали на дополнительные
 закладные изделия см. 902-8-2.91-ЛС.Н.7 РС
 Закладные изделия МН1 (поз.3) и МН11 (поз.4) при-
 варяты к продольной арматуре каркаса

Привязан

Имя №

ГНП	ГОДАЕВ	Дата	07.91
ИВЧ ОПД	Знаंबरтов	Дата	10.91
ТЛ СПЕЧ	Орджиева	Дата	07.91
ИВЧ. ГР.	Чушкнина	Дата	07.91
ИВЧ. Д.К.	Лучева	Дата	10.91

902-8-2.91 - ЛС.Н.4

Колонны
 1КЗБ-2М2-В; 1КЗБ-2М2-В

Стальная	Железа	Масштаб
Р	-	-
Лист 1		
ГИПРОПРОМСЕЛЬСТРОЙ г. Саратов		

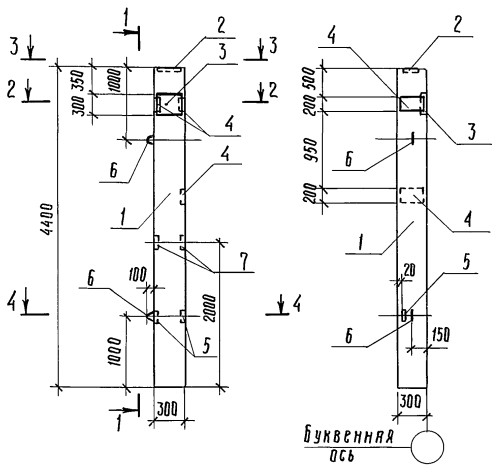
И.контр. Орджиева 07.91
 25154-03 7 ИОПРОВА: Ильичева И.

Формат А3

Листом 2.

1К36-2М2-В

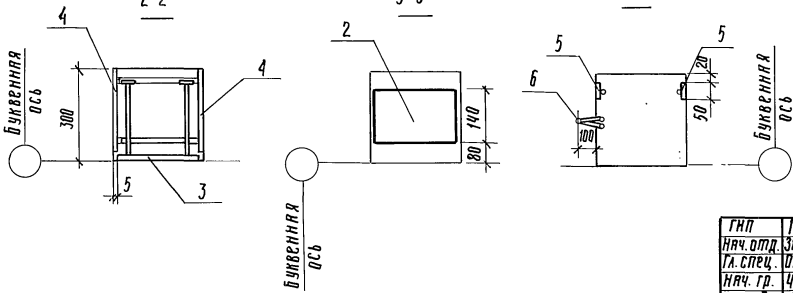
1-1



2-2

3-3

4-4



Марка	Поз.	Наименование	Кол.	Обозначение документа
1К36-2М2-В	1	Колонна 1К36-2М2	1	1.423.1-3/88, вып.1
	2	Изделие закладное МН1	1	1.423.1-3/88, вып.2
	3	МН1-1	1	1.423.1-3/88, вып.2
	4	МН-12	3	1.423.1-3/88, вып.2
	5	МН11	2	1.423.1-3/88, вып.2
	6	М10-150	2	1.423.1-3/88, вып.2
	7	М1-13	1	1.423.1-3/88, вып.2

Технические требования см. 1.423.1-3/88, вып.1
 Ведомость расхода стали на дополнительные закладные изделия см. 902-В-2.91 - РС. И.7 РС
 Закладные изделия МН1 (поз.2) и МН11 (поз.5) приварить к продольной арматуре каркаса колонны

Имя, № подл., Подпись и дата, Взам. инв. №

ГНП	ГОГЛАВ	07.91
ИИЧ.ОПД.	ЗМЪБЕРТОВ	02.91
ГЛ. СПЕЦ.	ПРУДЖЕВА	02.91
ИИЧ. ГР.	ЧУШКИНА	02.91
ИИЖ. Ц.К.	ЛЮЧЕВА	07.91

902-В-2.91-РС. И.5

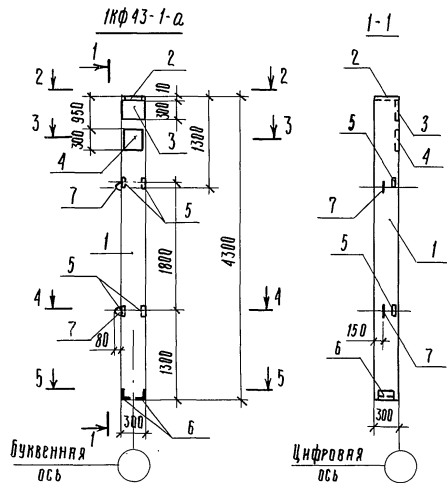
Привязан			
Инд. №	И.КОМР	ПРУДЖЕВА	02.91

Колонна 1К36-2М2-В

Страна	Масштаб	Масштаб
Р	-	-
Лист	Листов 1	
ГНПРОМсельстрой		
г. Бярятов		
Формат А3		

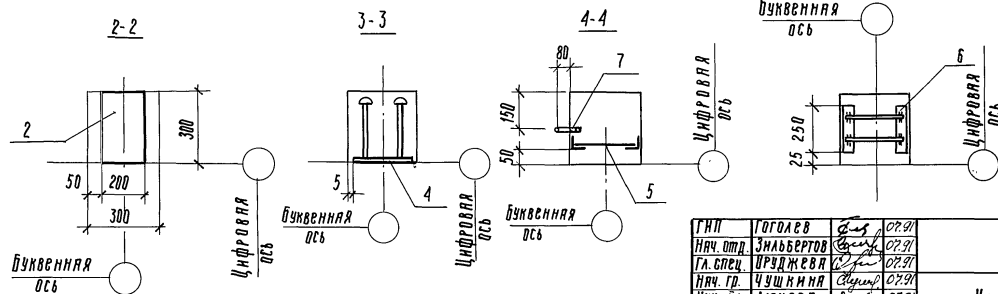
25154-03 8 КОПИРОВАЛ: ИЛЬЧЕВА

Листом 2



Марка	Поз.	Наименование	Кол.	Обозначение документа
IKF 43-1-1	1	Колонна IKF 43-1	1	1.427.1-3, вып. 1/87
	2	Изделие закладное МН2	1	1.427.1-3, вып. 2/87
	3	МН1	1	1.427.1-3, вып. 2/87
	4	МН21	1	1.427.1-3, вып. 2/87
	5	МН28	2	1.427.1-3, вып. 2/87
	6	МН7	1	1.427.1-3, вып. 2/87
	7	УП2-2	2	1.400-9, вып. 1

Технические требования см. 1.427.1-3, вып. 1/87
 ведомость расхода стали на дополнительные закладные
 изделия см. 902-8-2.91 - ЛС.И.Т РС



Г.И.П.	ГОДАЕВ	<i>Вас</i>	02.91
Нач. отд.	ЗНАБЕРТОВ	<i>Вас</i>	02.91
Гл. спец.	ПРЕДЖЕВА	<i>Вас</i>	02.91
Нач. тр.	ЧУЖИНИН	<i>Вас</i>	02.91
Нач. цех.	ЛУЧЕВА	<i>Вас</i>	02.91

902-8-2.91 - ЛС.И.Б

Привязка			
Изм. №			

И.К.И.П.	ОРДЖЕВА	<i>Ор</i>	02.91
25154-03	9	КОПРОВА: ИЛЬЧЕВА	<i>сф.</i>

Колонна
IKF 43-1-1

Лист	Листов	Т
Р	-	-
ИПРОПРОМСЕБСТРОЙ г. САРПТОВ		

ФОРМАТ А3

ВАЛЬБУМ 2

МАРКА ЗАМЕЛТА	ИЗДЕЛИЯ ЗАКЛАДНЫЕ															Общн расход	
	АРМАТУРА КЛАССА								ПРОКАТ МАРКИ								
	А-I			А-III					Вст Зпсб		Вст З пс б-1						
	ГОСТ 5781-82*			ГОСТ 5781-82*					ГОСТ 8509-86		ГОСТ 103-76		ГОСТ 82-70*				
φ 6	φ 10	Итого	φ 12	φ 14	φ 22	φ 25	Итого	163x5	Итого	8x50	14x140	10x200	Итого	10x300	Итого		
1КЗБ-2М2-а	1,0	0,86	1,86	2,16	10,2	7,2	0,8	20,36	4,5	4,5	0,6	4,5	—	5,1	34,15	34,15	65,97
1КЗБ-2М2-б	0,4	0,86	1,26	2,16	4,08	2,88	0,8	9,92	4,5	4,5	0,6	4,5	—	5,1	13,66	13,66	34,44
1КЗБ-2М2-в	—	0,86	0,86	1,92	—	—	0,8	2,72	3,0	3,0	0,6	4,5	—	5,1	—	—	11,68
1КЗБ-2М2-2	0,2	0,86	1,06	7,44	2,04	1,44	0,8	11,72	1,5	1,5	0,6	4,5	18,4	23,5	6,83	6,83	44,61
1КЗБ-2М2-д	0,2	0,86	1,06	6,0	2,04	1,44	0,8	10,28	1,5	1,5	0,6	4,5	13,8	18,9	6,83	6,83	38,57

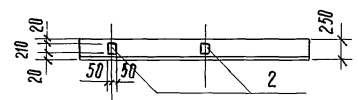
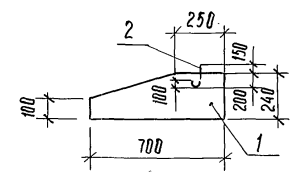
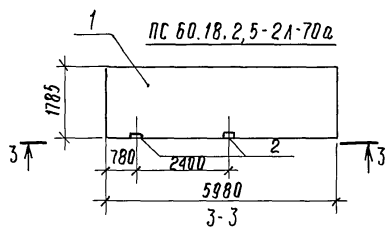
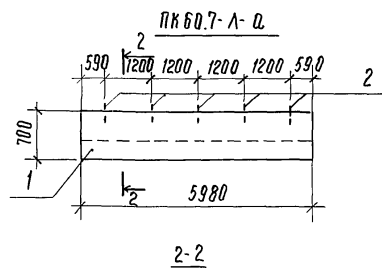
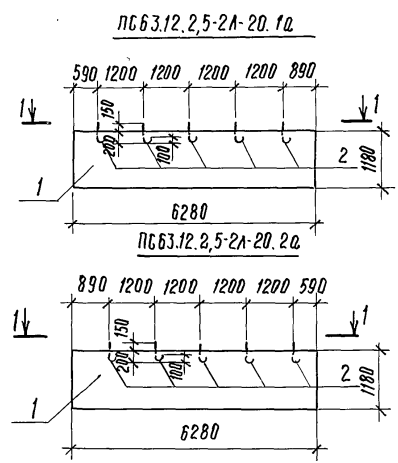
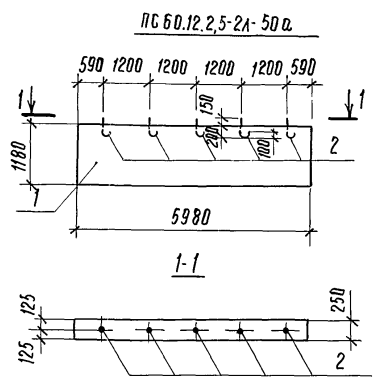
МАРКА ЗАМЕЛТА	ИЗДЕЛИЯ ЗАКЛАДНЫЕ												Общн расход
	АРМАТУРА КЛАССА						ПРОКАТ МАРКИ						
	А-I			А-III			Вст З пс б-1			ГОСТ 82-70*			
	ГОСТ 5781-82*			ГОСТ 5781-82*			ГОСТ 8509-86			ГОСТ 82-70*			
φ 10	Итого	φ 10	φ 12	φ 14	Итого	163x5	190x6	Итого	8x300	10x300	Итого		
1КФ 43-1-1	1,18	1,18	3,14	0,48	5,72	9,34	2,88	4,1	6,98	5,7	11,5	17,2	34,7

ИНВ. № ПОДА. ПОДАТЬСЯ И ДАТА ВЗВЕС. ИВВ. №

ПРИБАВЛЕНИЕ		ГНП	ГОГОЛЕВ	Суд	02.91	902-8-2.91 - ИС. И. 7 РС	Ведомость расхода стальной дополнительной закладные изделия, кг	Стандия	Лист	Листов
		Няч. отп.	ЗМальбертов	Суд	02.91			Р	Т	ГИПРОПРОМБЕЛСТРОИ г. СЯРЯТОВ
		Г.А. Спец.	ИРуджева	Суд	02.91					
		Няч. гр.	Чушкина	Суд	02.91					
		Ижж. ЛК	ЛЮЧЕВА	Суд	02.91					
ИНВ. №		И. КОНТР	ОРУДЖЕВА	Суд	02.91					

25154-03 10 КОПИРОВАЛ: Нальчева су. формат А3

Листом 2



Марка	Поз.	Наименование	Кол.	Обозначение документа
ПС 60.12.2,5-2А-50а	1	Панель стеновая ПС60.12.2,5-2А-50	1	1.030.1-1/88, вып.2-2
	2	φ18А1 ГОСТ 5781-82*, L=500	5	Без чертежа
ПС 63.12.2,5-2А-20.1а	1	Панель стеновая ПС63.12.2,5-2А-20.1	1	1.030.1-1/88, вып.2-2
	2	φ18А1 ГОСТ 5781-82*, L=500	5	Без чертежа
ПС 63.12.2,5-2А-20.2а	1	Панель стеновая ПС63.12.2,5-2А-20.2	1	1.030.1-1/88, вып.2-2
	2	φ18А1 ГОСТ 5781-82*, L=500	5	Без чертежа
ПК 60-7-А-а	1	Панель стеновая ПК60-7-А	1	1.030.1-1/88, вып.2-8
	2	φ18А1 ГОСТ 5781-82*, L=500	5	Без чертежа
ПС 60.18.2,5-2А-70а	1	Панель стеновая ПС60.18.2,5-2А-70а	1	1.030.1-1/88, вып.2-2
	2	Изделие закладное МЗ-25	2	1.030.1-1/88, вып.1-8

Ведомость расхода стали на дополнительные закладные и арматурные изделия, кг

Марка элемента	Изделия закладные						Общий расход
	Арматура класса А I		Арматура класса А II		Прокт марки Вст 3 кп 2		
	ГОСТ 5781-82*		ГОСТ 19903-74*				
	φ 18	Итого	φ 10	Итого	δ-8	Итого	
ПС 60.12.2,5-2А-50а	5,0	5,0	—	—	—	—	5,0
ПС 63.12.2,5-2А-20.1а	5,0	5,0	—	—	—	—	5,0
ПС 63.12.2,5-2А-20.2а	5,0	5,0	—	—	—	—	5,0
ПК 60-7-А-а	5,0	5,0	—	—	—	—	5,0
ПС 60.18.2,5-2А-70а	—	—	0,76	0,76	2,64	2,64	2,64

Технические требования см. 1030.1-1/88, вып. 2-2

ИВ № 1004. ПОДАТЬ В АРХИВ В 30М. ИВ № 1

ПРИНЯТ

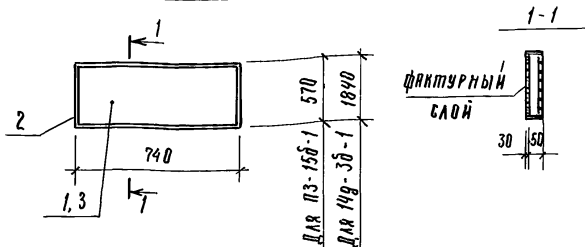
ИВ №

ГНП	ГОДАЕВ	0291
ИИЧ.ОМД	ЗНАБЕРТОВ	0291
ГЛ. СПЕЦ	ОРУДЖЕВА	0291
ИИЧ. ГР.	ЧУШКИНА	0291
ИИЖ. ИК	ЛЮЧЕВА	0291

902-8-2.91 -ИС.Н.8

Панели стеновые
 ПС 60.12.2,5-2А-50а;
 ПС 63.12.2,5-2А-20.1а;
 ПС 63.12.2,5-2А-20.2а;
 ПК 60-7-А-а; ПС 60.18.2,5-2А-70а

Стандия		Мася	Масштаб
Р	-	-	
Лист	Листов /		
ГИПРОПРОМСЕЛСТРОИ г. БЯРЯТОВ			



Марка плиты	Поз.	Наименование	Кол.	Обозначение документа
пз-150-1	1	Плита пз-150	1	3.006.1-2.87, вып. 2
	2	Лист 4x80x2620, ГОСТ 19903-74*	1	без чертежа
п140-30-1	3	Плита п140-30	1	3.006.1-2.87, вып. 2
	2	Лист 4x80x5160, ГОСТ 19903-74*	1	без чертежа

Ведомость расхода стали на элемент, кг

Технические условия 3.006.1-2.87, 82

Марка элемента	Изделия заводные		Общий расход
	Прокат марки		
	С 235		
	ГОСТ 19903-74*		
	-δ 4	Итого	
пз-150-1	6,58	6,58	6,58
п140-30-1	12,9	12,9	12,9

Имя, Фамилия, Подпись и дата	Взам. инв. №
Привязан	
И.в. И. П. Гоголев	02.91
И.в. О.д. Змальбертов	02.91
И.в. С.п.с. Оруджева	02.91
И.в. Г.р.п. Чухинина	02.91
И.в. И. Левневич	02.91
И.в. К.т.р. Ульянова	02.91

Плиты канальные пз-150-1; п140-30-1

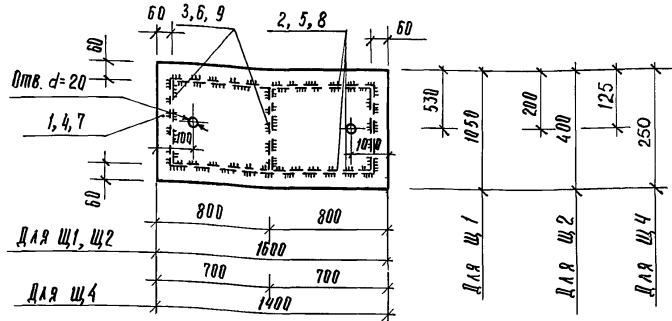
902-8-2.91 - РС.И.9

Стандия Масса Мясштаб

Р	-	-
Лист	Листов 1	

ГНПРОМСЕЛЬСТРОИ г. Саратов

копировал: Ильичева И. Формат А4



Марка щита	Поз.	Наименование	Кол.	Масса е.д., кг.	Масса щита
Щ1	1	Рифл. сталь δ=6, ГОСТ 8568-77*	1	84,16	100,41
	2	Лист 6x60x1480, ГОСТ 19903-74*	2	4,18	
	3	Лист 6x60x930, ГОСТ 19903-74*	3	2,63	
Щ2	4	Рифл. сталь δ=6, ГОСТ 8568-77*	1	30,1	40,47
	5	Лист 6x60x1480, ГОСТ 19903-74*	2	4,18	
	6	Лист 6x60x240, ГОСТ 19903-74*	3	0,67	
Щ4	7	Рифл. сталь δ=6, ГОСТ 8568-77*	1	17,5	25,9
	8	Лист 6x60x1280, ГОСТ 19903-74*	2	3,6	
	9	Лист 6x60x130, ГОСТ 19903-74*	3	0,4	

Имя, Фамилия, Подпись и дата	Взам. инв. №
Привязан	
И.в. И. П. Гоголев	02.91
И.в. О.д. Змальбертов	02.91
И.в. С.п.с. Оруджева	02.91
И.в. Г.р.п. Чухинина	02.91
И.в. И. Левневич	02.91
И.в. К.т.р. Ульянова	02.91

Лист δ=6мм - из стали С 235 ГОСТ 27772-88*
Технические требования см. 902-8-2.91-РС.И.11ТТ
Поз. 2,3,6,8,9 приварить прерывистым швом
к поз. 1,4,7; h шва - 4мм.

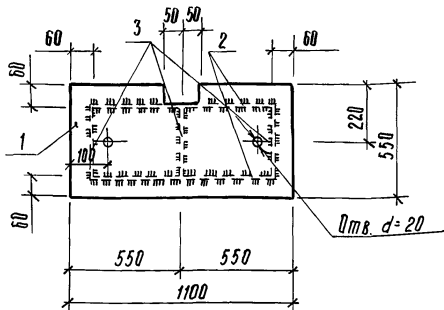
902-8-2.91 - РС.И.10

Стандия Масса Мясштаб

Щиты щ1; щ2; щ4	Р	см. табл.	-
	Лист	Листов 1	

ГНПРОМСЕЛЬСТРОИ г. Саратов

25154-03 12 копировал: Ильичева И. Формат А4



Поз.	Наименование	Кол.	Мясца ед., кг.	Мясца щипта, кг
1	Рица. сталь $\delta=6$, гост 8568-77*	1	30,03	39,86
2	Лист 6х60х980, гост 19903-74*	2	3,1	
3	Лист 6х60х430, гост 19903-74*	3	1,21	

Лист $\delta=6$ - из стали С 235 гост 27772-88*

Технические требования см.

902-8-2.91 - АС. И. 1. ТТ

ИВ. № ПОДА. ПОДПИСЬ И ДАТА ВЗЯМ. ИВ. №	Привязан		
	ИВ. №		
	Г.И.П.	ГОГОЛЕВ <i>Сид</i>	02.91
	НАЧ. ОТД.	ЗНАЛЬБЕРТОВ <i>Сид</i>	02.91
	ГЛА. СПЕЦ.	ОРУДЖЕВА <i>Сид</i>	02.91
	НАЧ. ГРУП.	ЧУШКНИНА <i>Сид</i>	02.91
И.И.Ж.	БЯБЕНКО <i>Сид</i>	02.91	
ИВ. № КОНТР.	Оруджева <i>Сид</i>	02.91	

Щит ЩЗ

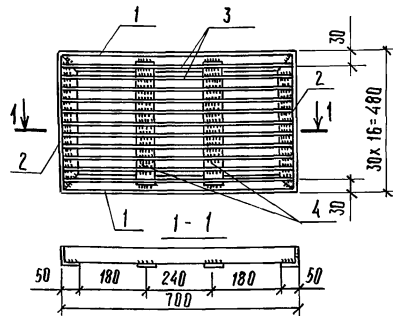
Стандия Мясца Мясштаб

Р см. табл. —

Лист Листов /

ГНПРОПРОМСЕЛЬСТРОЙ г. СЯРЯТОВ

копировал: Ильичева ц. формат А4



Поз.	Наименование	Кол.	Мясца ед., кг.	Мясца решетки
1	Уголок 50х50х5, гост 8509-86, $\delta=6$ 90	2	2,60	25,24
2	Уголок 50х50х5, гост 8509-86, $\delta=4$ 80	2	1,81	
3	Лист 4х50х678, гост 19903-74*	15	1,06	
4	Лист 4х20х410, гост 19903-74*	2	0,26	

ИВ. № ПОДА. ПОДПИСЬ И ДАТА ВЗЯМ. ИВ. №	Привязан		
	ИВ. №		
	Г.И.П.	ГОГОЛЕВ <i>Сид</i>	02.91
	НАЧ. ОТД.	ЗНАЛЬБЕРТОВ <i>Сид</i>	02.91
	ГЛА. СПЕЦ.	ОРУДЖЕВА <i>Сид</i>	02.91
	НАЧ. ГРУП.	ЧУШКНИНА <i>Сид</i>	02.91
И.И.Ж.	БЯБЕНКО <i>Сид</i>	02.91	
ИВ. № КОНТР.	Оруджева <i>Сид</i>	02.91	

Технические требования см. 902-8-2.91 - АС. И. 1. ТТ
Уголок и лист из стали С 235 гост 27772-88*

902-8-2.91 - АС. И. 12

Решетка МР

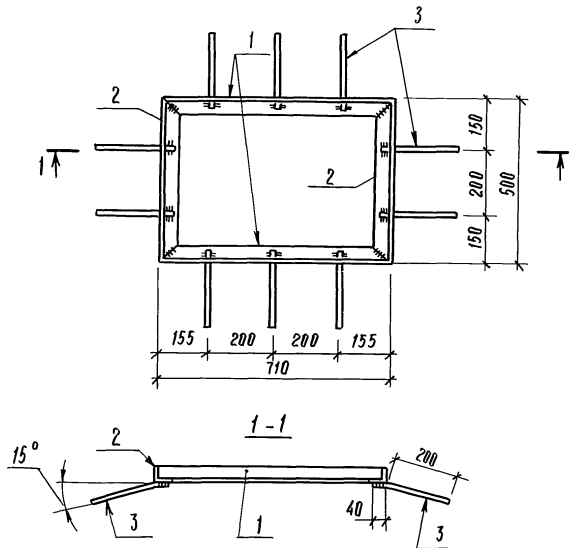
Стандия Мясца Мясштаб

Р 25,24 1:10

Лист Листов /

ГНПРОПРОМСЕЛЬСТРОЙ г. СЯРЯТОВ

копировал: Ильичева ц. формат А4



Поз.	Наименование	Кол.	Масса ед., кг
1	Уголок 50x50x5, ГОСТ 8509-86, $\zeta=710$	2	2,70
2	Уголок 50x50x5, ГОСТ 8509-86, $\zeta=500$	2	1,90
3	ФВН П ГОСТ 5781-82*, $\zeta=240$	10	0,10

Механические требования см. 902-8-2.91-АС.Н.1.1Т
Уголок из стали С 235 ГОСТ 27772-88*

Привязан

Инв. №

Тип	Год вв.	Подп.	02.91
Нач. отд.	Набывцов	<i>[Signature]</i>	02.91
гл. спец.	Орджанян	<i>[Signature]</i>	02.91
Нач. гр.	Чушкнна	<i>[Signature]</i>	02.91
Инж.	Брабенко	<i>[Signature]</i>	07.91

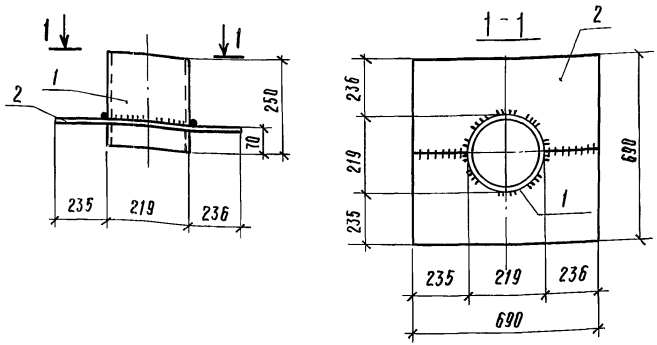
902-8-2.91 - АС.Н.13

Рамы
РМ 1

Стандия	Железа	Масштаб
Р	10,2	1:10
Лист	Листов 1	
Гипропромсельстрой г. Саратов		

25154-03 14 Копировал: Набывцев Ю.

Формат А3



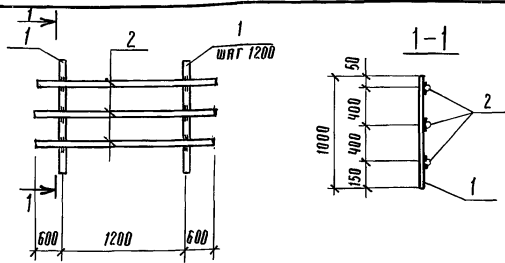
Поз.	Наименование	Кол.	Масса ед., кг	Масса патрубка
1	Труба Дн = 219х7 ГОСТ 8732-78, $\delta=7$	1	9,15	
2	Лист 5х690х690, ГОСТ 19903-74*	1	18,69	27,84

Технические требования см. 902-8-2.94 - ЛС.Н.1.ТТ
Лист $\delta=5$ - из стали С 235 ГОСТ 27772-88*

Привязан			
Инв. №	Инв. №	Инв. №	Инв. №
Г.И.П.	ГОГОЛЕВ	С.И.	02.91
Нач. отд.	ЗНАБЕРТОВ	С.И.	02.91
Л.С.П.	ОРУДЖЕВА	С.И.	02.91
Нач. гр.	ЧУШКИНА	С.И.	02.91
Инж.	БАБЕНКО	С.И.	02.91
Н.КОНТР.	ОРУДЖЕВА	С.И.	02.91

902-8-2.94 - ЛС.Н.14		
Стандия	Масса	Масштаб
Р	см. табл.	1:10
Лист	Листов 1	
ГИПРОПРОМСЕЛЬСТРОИ г.Сяратов		

КОПИРОВАЛ: НЛЫЧЕВА *щ.* ФОРМАТ А4



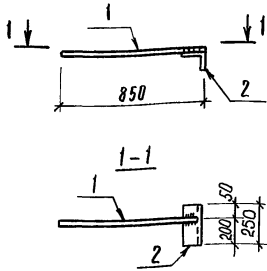
Поз.	Наименование	Кол.	Масса ед., кг.
1	818 ГОСТ 2590-88, $\delta=1000$	2	2,0
2	816 ГОСТ 2590-88, $\delta=2400$	3	3,8

Технические требования см. 902-8-2.94 - ЛС.Н.1.ТТ

Привязан			
Инв. №	Инв. №	Инв. №	Инв. №
Г.И.П.	ГОГОЛЕВ	С.И.	02.91
Нач. отд.	ЗНАБЕРТОВ	С.И.	02.91
Л.С.П.	ОРУДЖЕВА	С.И.	02.91
Нач. гр.	ЧУШКИНА	С.И.	02.91
Инж.	БАБЕНКО	С.И.	02.91
Н.КОНТР.	ОРУДЖЕВА	С.И.	02.91

902-8-2.94 - ЛС.Н.15		
Стандия	Масса	Масштаб
Р	15,4	-
Лист	Листов 1	
ГИПРОПРОМСЕЛЬСТРОИ г.Сяратов		

КОПИРОВАЛ: НЛЫЧЕВА *щ.* ФОРМАТ А4



Поз.	Наименование	Кол.	Масса ед., кг.
1	φ12 А I ГОСТ 5781-82*, L-850	1	0,8
2	Уголок 100×100×7, ГОСТ 8509-86 L-250	1	2,7

Технические требования см. 902-8-2.91 - АС. И. 1.17
Уголок из стали С245 ГОСТ 27772-88*

Привязки			
Ив. №	Ив. №	Ив. №	Ив. №
ИИ	ГОГОЛЁВ	02.91	
ИЯ.ОТД.	ЗНАЙБЕРТОВ	02.91	
ГЛ. СПЕЦ.	ОРУДЖЕВА	02.91	
ИЯ. ГР.	ЧУШКИНА	02.91	
ИЯЖ.	БЯБЯНКО	02.91	
И. КОНТР.	ОРУДЖЕВА	02.91	

902-8-2.91 - АС. И. 16

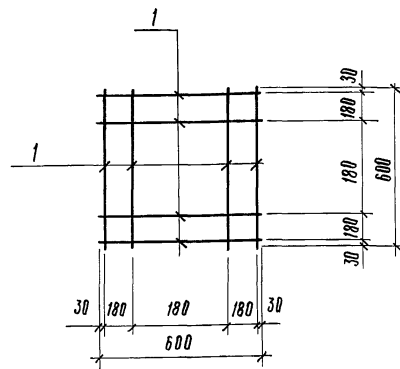
Изделие заводное МН1

Стальная Масса Масштаб

Р 3,5 1:10

ГНПРОПРОМСЕЛЬСТРОИ
г. Саратов

Копировал: Ильичева Е.Ф. формат А4



Поз.	Наименование	Кол.	Масса ед., кг.	Масса сетки, кг.
1	φ6 А I, ГОСТ 5781-82*, L-600	8	0,13	1,06

Технические требования см. 902-8-2.91 - АС. И. 1.17

Привязки			
Ив. №	Ив. №	Ив. №	Ив. №
ИИ	ГОГОЛЁВ	02.91	
ИЯ.ОТД.	ЗНАЙБЕРТОВ	02.91	
ГЛ. СПЕЦ.	ОРУДЖЕВА	02.91	
ИЯ. ГР.	ЧУШКИНА	02.91	
ИЯЖ.	ЛЕВКЕВИЧ	02.91	
И. КОНТР.	ОРУДЖЕВА	02.91	

902-8-2.91 - АС. И. 17

Сетка арматурная С1

Стальная Масса Масштаб

Р СМ. ТЯБЛ. -

ГНПРОПРОМСЕЛЬСТРОИ
г. Саратов

Копировал: Ильичева Е.Ф. формат А4