

ТИПОВОЙ ПРОЕКТ
902-1-84.84

КАНАЛИЗАЦИОННАЯ НАСОСНАЯ СТАНЦИЯ
ПРОИЗВОДИТЕЛЬНОСТЬЮ 400-2000 м³/ч, НАПОРОМ 30-40 м
С РЕШЕТКАМИ-ДРОБИЛКАМИ ПРИ ГЛУБИНЕ
ЗАЛОЖЕНИЯ ПОДВОДЯЩЕГО КОЛЛЕКТОРА 4,0 м
(МОНОЛИТНЫЙ ВАРИАНТ)

АЛЬБОМ V


Надземная часть изделия.

19581 - 05
Цена 1-55

				Пробязан	
Лист №					1

ЦЕНТРАЛЬНЫЙ ИНСТИТУТ ТИПОВОГО ПРОЕКТИРОВАНИЯ
ГОССТРОЯ СССР

Москва, А-445, Смольная ул. 22

Сдано в печать  1988 года

Заказ № 4495 Тираж 1100 экз

ТИПОВОЙ ПРОЕКТ
 002-1-84.84
 КАНАЛИЗАЦИОННАЯ НАСОСНАЯ СТАНЦИЯ
 ПРОИЗВОДИТЕЛЬНОСТЬЮ 400-2000 м³/ч, НАПОРОМ 30-40 м
 С РЕШЕТКАМИ-ДРОБИЛКАМИ ПРИ ГЛУБИНЕ ЗАЛОЖЕНИЯ
 ПОДВОДЯЩЕГО КОЛЛЕКТОРА 4,0 м (МОНОЛИТНЫЙ ВАРИАНТ)

Альбом V

Разработан проектным институтом
 „Харьковский Водоканалпроект“

Главный инженер института *Бенд* Г.А. Бондаренко

Главный инженер проекта *В.И.* В.С. Лялюк

Утвержден В/О „Совхозводоканалпроект“

протокол № 75 от 05.12.1983 г.

Введен в действие В/О „Совхозводоканалпроект“

приказ № ВЗ от 18.04.1984 г.

				Прибыван	
И.И.И.					

Код	Обозначение	Наименование	стр	Примечание
А3	902-1-84-84-КЖ-Д0	Содержание альбома	2,3	И
А4	-ТТ1	Технические требования к изготовлению сборных железобетонных изделий	4	
А4	-ТТ2	Технические требования к изготовлению арматурных и кладочных изделий	4	
А3	-ВМС	Ведомость расхода стали	5	И
А4	-ОП1СБ	опорный блок ОП1 сборочный чертёж	6	
А4	-ОП1	Опорный блок ОП1	6	
А4	-1ПВ12-5АУ-4	Панель перекрытия 1ПВ12-5АУ-4	7	
А4	-2ПВ12-5АУ-4	Панель перекрытия 2ПВ12-2АУ-4	7	
А3	-1ПВ12-5АУ-4СБ	То же 1ПВ12-5АУ-4 сборочный чертёж	8	
А3	-2ПВ12-2АУ-4	" 2ПВ12-2АУ-4 сборочный чертёж	9	
А3	-2ПВ12-2АУ-4СБ	Перечень 2ПВ12-2АУ-4	10	
А4	-КР1	Каркас плоский КР1	11	
А4	-КР2	То же КР2	12	
А4	-КР3	" КР3	12	изм. №1
А4	-КР4	" КР4	12	изм. №2

Код	Обозначение	Наименование	стр	Примечание
А4	902-1-84-84-КЖ-КР5	Каркас плоский КР5	13	
А4	-КР6	То же КР6	13	
А4	-КР7	" КР7	14	
А4	-КР8	" КР8	14	
А4	-КР9	" КР9	15	
А4	-КР10	" КР10	15	
А4	-КР11	" КР11	15	
А4	-КР10	" КР10	16	
А4	-КР14	" КР14	17	
А4	-КР15	" КР15	17	
А4	-КР16	" КР16	18	изм. №3
А4	-КР17	" КР17	18	изм. №3
А4	-КР18	" КР(КР18, КР19, КР20)	19	
А4	-КР18СБ	" КР(КР18, КР19, КР20) сборочный чертёж	19	
А4	-КР21	" КР(КР21, КР22)	20	
А4	-КР21СБ	" КР(КР21, КР22) сборочный чертёж	20	
А4	-КР24	" КР(КР24, КР25, КР26)	21	
А4	-КР24СБ	" КР(КР24, КР25, КР26) сборочный чертёж	21	
А11	-С14	Сетка арматурная С14	23	

Внесены изменения 20.08.87. Рук. зр. БМ Боровик

2	- 434	- 20.87	Земля
1	- 344	12-85	11.05.85
Масл. №4	Лит. № дек.	Вит. №102	

ПРОИССЛОН	ИЗВЕЩА	Л. 1	7 П 902-1-84-84-Д0	Содержание альбома	Составитель: Вит. №102
	Л. 2	Л. 3	Л. 4		Р. 1
	Л. 5	Л. 6	Л. 7		Р. 2
	Л. 8	Л. 9	Л. 10		Р. 3
	Л. 11	Л. 12	Л. 13		Р. 4
	Л. 14	Л. 15	Л. 16		Р. 5
	Л. 17	Л. 18	Л. 19		Р. 6
	Л. 20	Л. 21	Л. 22		Р. 7
	Л. 23	Л. 24	Л. 25		Р. 8
	Л. 26	Л. 27	Л. 28		Р. 9
	Л. 29	Л. 30	Л. 31		Р. 10
	Л. 32	Л. 33	Л. 34		Р. 11
	Л. 35	Л. 36	Л. 37		Р. 12
	Л. 38	Л. 39	Л. 40		Р. 13
	Л. 41	Л. 42	Л. 43		Р. 14
	Л. 44	Л. 45	Л. 46		Р. 15
	Л. 47	Л. 48	Л. 49		Р. 16
	Л. 50	Л. 51	Л. 52		Р. 17
	Л. 53	Л. 54	Л. 55		Р. 18
	Л. 56	Л. 57	Л. 58		Р. 19
	Л. 59	Л. 60	Л. 61		Р. 20
	Л. 62	Л. 63	Л. 64		Р. 21
	Л. 65	Л. 66	Л. 67		Р. 22
	Л. 68	Л. 69	Л. 70		Р. 23
	Л. 71	Л. 72	Л. 73		Р. 24
	Л. 74	Л. 75	Л. 76		Р. 25
	Л. 77	Л. 78	Л. 79		Р. 26
	Л. 80	Л. 81	Л. 82		Р. 27
	Л. 83	Л. 84	Л. 85		Р. 28
	Л. 86	Л. 87	Л. 88		Р. 29
	Л. 89	Л. 90	Л. 91		Р. 30
	Л. 92	Л. 93	Л. 94		Р. 31
	Л. 95	Л. 96	Л. 97		Р. 32
	Л. 98	Л. 99	Л. 100		Р. 33
	Л. 101	Л. 102	Л. 103		Р. 34
	Л. 104	Л. 105	Л. 106		Р. 35
	Л. 107	Л. 108	Л. 109		Р. 36
	Л. 110	Л. 111	Л. 112		Р. 37
	Л. 113	Л. 114	Л. 115		Р. 38
	Л. 116	Л. 117	Л. 118		Р. 39
	Л. 119	Л. 120	Л. 121		Р. 40
	Л. 122	Л. 123	Л. 124		Р. 41
	Л. 125	Л. 126	Л. 127		Р. 42
	Л. 128	Л. 129	Л. 130		Р. 43
	Л. 131	Л. 132	Л. 133		Р. 44
	Л. 134	Л. 135	Л. 136		Р. 45
	Л. 137	Л. 138	Л. 139		Р. 46
	Л. 140	Л. 141	Л. 142		Р. 47
	Л. 143	Л. 144	Л. 145		Р. 48
	Л. 146	Л. 147	Л. 148		Р. 49
	Л. 149	Л. 150	Л. 151		Р. 50
	Л. 152	Л. 153	Л. 154		Р. 51
	Л. 155	Л. 156	Л. 157		Р. 52
	Л. 158	Л. 159	Л. 160		Р. 53
	Л. 161	Л. 162	Л. 163		Р. 54
	Л. 164	Л. 165	Л. 166		Р. 55
	Л. 167	Л. 168	Л. 169		Р. 56
	Л. 170	Л. 171	Л. 172		Р. 57
	Л. 173	Л. 174	Л. 175		Р. 58
	Л. 176	Л. 177	Л. 178		Р. 59
	Л. 179	Л. 180	Л. 181		Р. 60
	Л. 182	Л. 183	Л. 184		Р. 61
	Л. 185	Л. 186	Л. 187		Р. 62
	Л. 188	Л. 189	Л. 190		Р. 63
	Л. 191	Л. 192	Л. 193		Р. 64
	Л. 194	Л. 195	Л. 196		Р. 65
	Л. 197	Л. 198	Л. 199		Р. 66
	Л. 200	Л. 201	Л. 202		Р. 67
	Л. 203	Л. 204	Л. 205		Р. 68
	Л. 206	Л. 207	Л. 208		Р. 69
	Л. 209	Л. 210	Л. 211		Р. 70
	Л. 212	Л. 213	Л. 214		Р. 71
	Л. 215	Л. 216	Л. 217		Р. 72
	Л. 218	Л. 219	Л. 220		Р. 73
	Л. 221	Л. 222	Л. 223		Р. 74
	Л. 224	Л. 225	Л. 226		Р. 75
	Л. 227	Л. 228	Л. 229		Р. 76
	Л. 230	Л. 231	Л. 232		Р. 77
	Л. 233	Л. 234	Л. 235		Р. 78
	Л. 236	Л. 237	Л. 238		Р. 79
	Л. 239	Л. 240	Л. 241		Р. 80
	Л. 242	Л. 243	Л. 244		Р. 81
	Л. 245	Л. 246	Л. 247		Р. 82
	Л. 248	Л. 249	Л. 250		Р. 83
	Л. 251	Л. 252	Л. 253		Р. 84
	Л. 254	Л. 255	Л. 256		Р. 85
	Л. 257	Л. 258	Л. 259		Р. 86
	Л. 260	Л. 261	Л. 262		Р. 87
	Л. 263	Л. 264	Л. 265		Р. 88
	Л. 266	Л. 267	Л. 268		Р. 89
	Л. 269	Л. 270	Л. 271		Р. 90
	Л. 272	Л. 273	Л. 274		Р. 91
	Л. 275	Л. 276	Л. 277		Р. 92
	Л. 278	Л. 279	Л. 280		Р. 93
	Л. 281	Л. 282	Л. 283		Р. 94
	Л. 284	Л. 285	Л. 286		Р. 95
	Л. 287	Л. 288	Л. 289		Р. 96
	Л. 290	Л. 291	Л. 292		Р. 97
	Л. 293	Л. 294	Л. 295		Р. 98
	Л. 296	Л. 297	Л. 298		Р. 99
	Л. 299	Л. 300	Л. 301		Р. 100

19581-05
когда Лисов

3

страница 7 из 8

Формат	Обозначение	Наименование	Стр	Примечание
А4	902-1-84.84-КЖИ-С2	Сетка арматурная С2	24	
А4	-С3	Сетка арматурная С3	24	
А4	-С4	Сетка арматурная С4	25	
А4	-С5	Сетка арматурная С5	25	
А4	-С6	Сетка арматурная С6	26	
А4	-С8	Сетка арматурная С8	26	
А4	-С7	Сетка арматурная С7	27	
А4	-С9	Сетка арматурная С9	27	
А4	-С10	Сетка арматурная С10	28	
А4	-С12	Сетка арматурная С12	28	
А4	-С11	Сетка арматурная С11	29	
А4	-С13	Сетка арматурная С13	29	
А4	-С15	Сетка арматурная С15	30	
А4	-С16	Сетка арматурная С16	30	
А4	-С17	Сетка арматурная С17	31	
А4	-С18	Сетка арматурная С18	31	
А4	-С19	Сетка арматурная С19	32	
А4	-С20	Сетка арматурная С20	32	
А4	-Мн1	Изделие закладное Мн1	33	
А4	-Мн10	Изделие закладное Мн10	33	
А4	-Мн5СБ	Изделие закладное Мн5 Сборочный чертеж	34	
А4	-Мн5	Изделие закладное Мн5	34	
А4	-Мн6	Изделие закладное Мн(Мн6, Мн7)	35	
А4	-Мн6СБ	Изделие закладное Мн(Мн6, Мн7) Сборочный чертеж	35	

Формат	Обозначение	Наименование	Стр	Примечание
А3	902-1-84.84-КЖИ-Мн5СБ	Изделие закладное Мн(Мн6, Мн9) Сборочный чертеж		35
А4	-Мн6	Изделие закладное Мн(Мн6, Мн9)		36
А4	-Мс1	Изделие соединительное МС1		37
А8	-Л1	Лестница пожарная Л1		38
А3	АРИ-ИД-1	Дверной блок ИД-1 Сборочный чертеж		39
А3	-КЖИ-РМ1	Решетка РМТ(РМТ1, РМТ2)		42
А4	-Кр27	Каркас плоский Кр27		22
А4	-Кр28	Каркас плоский Кр28		22
А4	-Мн2	Изделие закладное Мн(Мн2, Мн3, Мн4)		43
А4	-Мн2СБ	Изделие закладное Мн(Мн2, Мн3, Мн4) Сборочный чертеж		43
А4	-Кр23	Каркас плоский Кр23		44
А4	-С21	Сетка арматурная С(С21, С22)		45
А4	-С21СБ	Сетка арматурная С(С21, С22) Сборочный чертеж		45
А4	-Кр12	Каркас плоский Кр(Кр12, Кр18)		46
А4	-Кр12СБ	Каркас плоский Кр(Кр12, Кр18) сборочный чертеж		46
А4	-С23	Сетка арматурная С(С23, С24)		47
А4	-С23СБ	Сетка арматурная С(С23, С24) Сборочный чертеж		47

л.1

Взяты стр. 3 ст. инж. Б. Барвик

20.08.87

2	1	-	70-86	01.87	
Исполн.	Исполн.	гос.	Дата	Подп.	Подп.

Привязан					
подпись					

ТП 902-1-84.84-КЖИ-Д0

Лист
2

Технические требования к изготовлению сборных железобетонных изделий.

1. Сборные железобетонные изделия проектируются из тяжелого бетона при условии их изготовления в заводских условиях в инвентарных стальных формах. Изделия должны изготавливаться в точном соответствии с рабочими чертежами, а также требованиями ГОСТ 13015.1-81 "Изделия железобетонные и бетонные. Общие технические требования".
2. Изделия армируются арматурными сетками и каркасами.
3. Фиксация закладных изделий осуществляется путем крепления их к опалубочной форме.
4. Для строповки изделий при извлечении их из опалубочной формы и при их транспортировке предусмотрено применение строповочных петель.
5. Кладевание изделий производится в штабелях. Высота штабеля назначается из условия обеспечения требований техники безопасности согласно СНиП III - 4-80. Подкладки должны устанавливаться в местах расположения строповочных петель.
6. Погрузку и транспортирование изделий следует производить в соответствии с рекомендациями, временных указаний по перевозке унифицированных сборных железобетонных деталей и конструкций промышленного строительства автомобильным транспортом" (Стройиздат 1966г)

Привязан			
УИВ №			
ТТ 902-1-84 84-КЖИ-ТТ1			
Нач. отд.	Шейко	И.П.	Технические требования к изготовлению сборных железобетонных изделий
Н.контр. Власенко	И.С.	Лист	
Рук. зр.	Кунцевич	Лист	
Ст. инж.	Шмандиц	Лист	
Ст. техн.	Каменицкий	Лист	
Госстрой СССР		Лист	Листов
Самоводская инж.проект		Заряковский	Водоканалпроект

Технические требования к изготовлению арматурных и закладных изделий.

1. Плоские арматурные изделия следует изготавливать при помощи контактной точечной сварки, ГОСТ 14938-68. Сварку сеток и каркасов производить во всех точках пересечения стержней.
2. Объединение плоских каркасов в пространственные производить в кондукторах при помощи электросварочных клещей.
3. Размеры сеток и каркасов даны по осям и торцам стержней.
4. Сварку производить в соответствии с ГОСТ 19292-73, "Соединения сварных элементов закладных деталей сборных железобетонных конструкций" и СН 393-78.
5. Сварку тавровых соединений круглых стержней листовым прокатом закладных изделий выполнять под слоем флюса.
6. Материал прокатной стали закладных изделий принять марки ВСтЗ кп 2-1 для сварных конструкций по ТУ 14-1-3023-80 и ВСтЗ кп 2 по ГОСТ 535-79. Толщину сварных швов принять по наименьшей толщине свариваемых элементов.

Привязан			
УИВ №			
ТТ 902-1-84.84-КЖИ-ТТ2			
Нач. отд.	Шейко	И.П.	Технические требования к изготовлению арматурных и закладных изделий
Н.контр. Власенко	И.С.	Лист	
Рук. зр.	Кунцевич	Лист	
Ст. инж.	Шмандиц	Лист	
Ст. техн.	Каменицкий	Лист	
Госстрой СССР		Лист	Листов
Самоводская инж.проект		Заряковский	Водоканалпроект

Ведомость расхода стали на дополнительные изделия, кг

Марка	Изделия арматурные												Изделия закладные						Общий расход стали
	Арматура класса												Арматура класса			Прокат марки			
	A I												A III			В ст 3 кп 2			
	ГОСТ 5781-82				ГОСТ 5781-82						ГОСТ 5781-82			ГОСТ 103-76					
	φ8	φ10	φ18	φ20	Итого	φ12	φ14	φ10	Итого	φ5	Итого	Всего	φ10	Итого	δ=10	Итого			
1ПВ12-5АУТ-4-1	—	—	13,6	—	13,6	29,9	14,0	1,6	46,3	2,2	2,2	82,1	1,6	1,6	4,0	4,8	6,4	88,5	
1ПВ12-5АУТ-4-2	—	—	27,2	—	27,2	59,8	29,6	3,2	92,6	4,4	4,4	124,2	3,2	3,2	9,6	9,5	12,8	137,0	
2ПВ12-2АУТ-4-1	—	—	—	16,0	16,0	25,7	14,6	1,6	41,9	2,4	2,4	61,1	1,6	1,6	4,8	4,8	6,4	64,3	
2ПВ12-2АУТ-4-2	—	—	—	33,6	33,6	51,4	29,2	3,2	83,8	4,8	4,8	122,2	3,2	3,2	9,6	9,6	12,8	168,6	
ОП1	3,40	1,62			5,02	7,84						7,84						12,66	

21

Взамен стр 5 ст. инж ТЭ Баро́вик
20.08.87

21	-	70-86	ОЛБЗ	ЮЛ	С/Л
Изм/Изм	Лист	№ док.	Дата	Подп.	Подп.

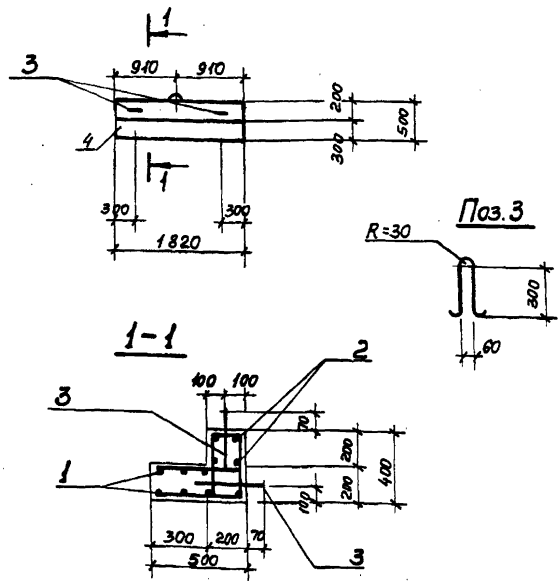
Привязан

Маш. отд. Шейко	В-1
Ч. контр. Владенко	
Рис. гр. Баро́вик	С/Л
Ст. инж. Шманько	ЮЛ
Инженер Козина	Кос

ТП 902-1-04.84 -КЖИ-ВМС 1

Ведомость расхода
да стали

Сталь	Лист	Листов



Защитный слой бетона для рабочей арматуры принят 20 мм.

Привязан					
УИВ №					
Исполн.					
Провер.					
Нач. отд.					
Н. контр.					
Рук. гр.					
Ст. инж.					
Инж.					

ТП 902-1-84.84 - КЖИ-ОП1 СБ
Опорный блок
ОП1
 (сборочный чертёж)

Стадия	Масса	Масштаб
Р	0,65	—
Т		
Лист		Листов 7
Госстрой СССР Содержит материалы проекта Защитный слой Водоканалпроект		

Копировал: *Львельд*

Формат А4

Формат	Элемент	Поз.	Обозначение	Наименование	Кол.	Примечание
				Документация		
А4			902-1-84.84	КЖИ-ТТ1		Технические требования
А4			902-1-84.84	КЖИ-ТТ2		Технические требования
А3			902-1-84.84	КЖИ-ВМО		Выборка стали
А4			902-1-84.84	КЖИ-ОП1 СБ		Сборочный чертёж
				Сборочные единицы и детали		
А4	1		902-1-84.84	-КЖИ-С23		Сетка арматурн. С23 1
А4	2		902-1-84.84	-КЖИ-С24		То же С24 1
А4	3			ФЮАТ ГОСТ 5781-82 С=870	3	054кг
				Материалы		
	4			Бетон марки М300	0,26	м ³

Привязан					
УИВ №					
Исполн.					
Провер.					
Нач. отд.					
Н. контр.					
Рук. гр.					
Ст. инж.					
Инж.					

ТП 902-1-84.84 КЖИ-ОП1
Опорный блок
ОП1

Стадия	Лист	Листов
Р		1
Т		
Госстрой СССР Содержит материалы проекта Защитный слой Водоканалпроект		

Копировал: *Львельд*

Формат А4

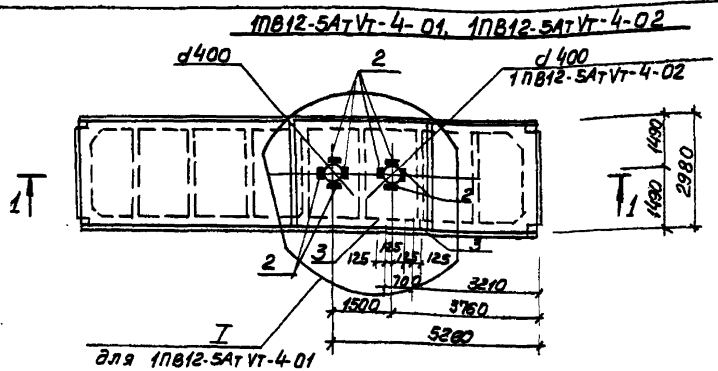
Формат	Зона	Лист	Обозначение	Наименование	Кол. на испол. 902-1-84-КНУ-1ПВ12-5Ат-Vт-4				Примечание
					-	01	02		
				Документация					
A3			902-1-84-КНУ-1ПВ12-5Ат-Vт-4-05	Сборочный чертеж	×	×			
A3			- ВБ	Ведомость расхода стали	×	×			
				Сборочные единицы					
			1.465.1-3/80 Вып.1	Плита 1ПВ12-5Ат-Vт-4	1	1			со всеми армат. и зав. изделиями
1			1.465.1-3/80 Вып.4	Каркас пространственный КП1	1	2			
2			1.465.1-3/80 Вып.4	Изделие закладное М12	4	8			
3			1.465.1-3/80 Вып.4	То же М9	-	2			

Привязан				902-1-84-КНУ-1ПВ12-5Ат-Vт-4							
				Нач. отд. Шейко В.И.	Панель покрытия (1ПВ12-5Ат-Vт-4-01, 1ПВ12-5Ат-Vт-4-02)			Стадия	Лист	Листов	
				Н. контр. Власенко А.Е.				Р	1	1	
				Рук. ер. Боровик С.Ю.				Госстрой СССР Институт проектно-технологического проектирования Водоканальный проект			
				Ст. инж. Штанделю Л.И.				Водоканальный проект			
				Инж. Ибрагимов А.Ю.				формат А4			
Инд. №											

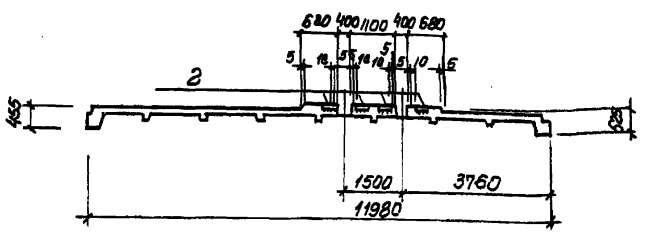
Инд. № подл. Подпись и дата. Взам. инв. №

Формат	Зона	Лист	Обозначение	Наименование	Кол. на испол. 902-1-84-КНУ-2ПВ12-2Ат-Vт-4				Примечание
					-	01	02		
				Документация					
A3			902-1-84-КНУ-	Сборочный чертеж	×	×			
A3			- ВБ	Ведомость расхода стали	×	×			
				Сборочные единицы					
			1.465.1-3/80 Вып.5	Плита 2ПВ12-2Ат-Vт-4	1	1			со всеми армат. и зав. изделиями
1			1.465.1-3/80 Вып.8	Каркас пространственный КП1	1	2			
2			1.465.1-3/80 Вып.8	Изделие закладное М8	4	8			
3			1.465.1-3/80 Вып.8	То же М5	-	2			

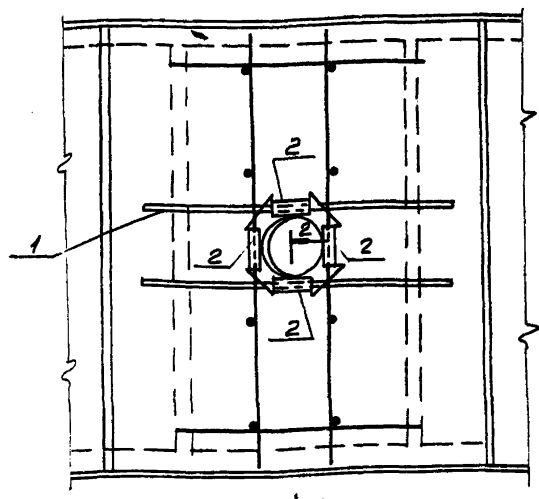
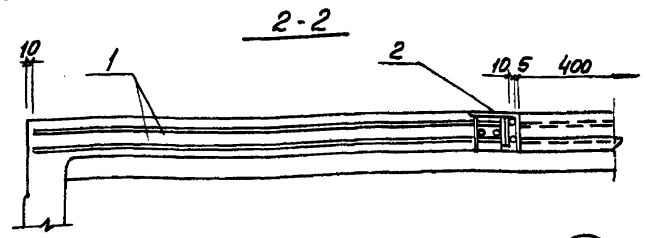
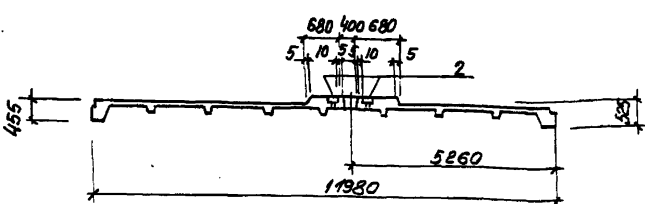
Привязан				902-1-84-КНУ-2ПВ12-2Ат-Vт-4							
				Нач. отд. Шейко В.И.	Панель покрытия (2ПВ12-2Ат-Vт-4-01, 2ПВ12-2Ат-Vт-4-02)			Стадия	Лист	Листов	
				Н. контр. Власенко А.Е.				Р	1	1	
				Рук. ер. Боровик С.Ю.				Госстрой СССР Институт проектно-технологического проектирования Водоканальный проект			
				Ст. инж. Штанделю Л.И.				Водоканальный проект			
				Инж. Ибрагимов А.Ю.							
Инд. №											



1-1 для 1ПВ12-5АтVт-4-02



1-1 для 1ПВ12-5АтVт-4-1

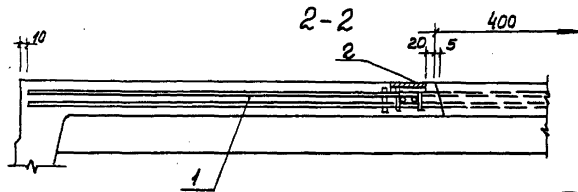
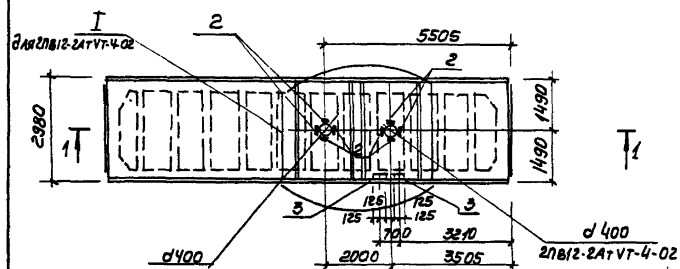


1. Остальное см. серию 1.465.1-3/80. Вып.5
2. Поз.3 - только для 1ПВ12-5АтVт-4-02

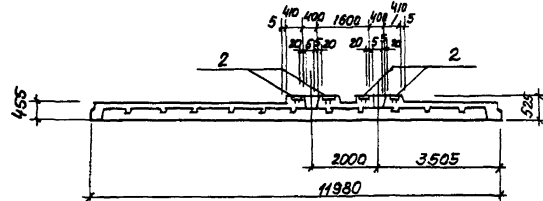
ПРИМЕР

Имя	Фамилия	Инициалы
Нач.отд	Шейко	В.С.
Н.контр	Власенко	А.С.
рук.гр.	Боровик	Л.И.
ст.инж.	Шмадиц	Л.И.
инж.	Уволженко	И.И.

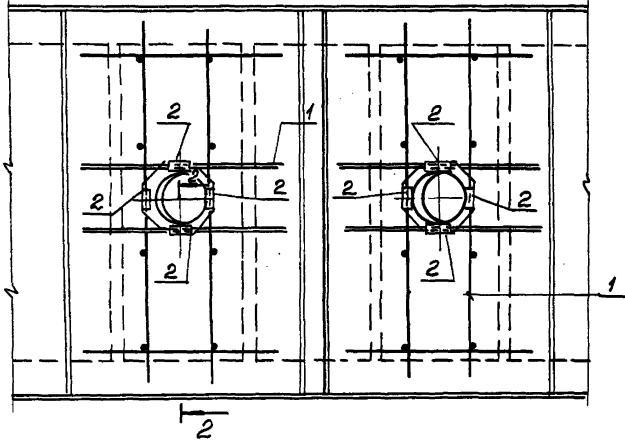
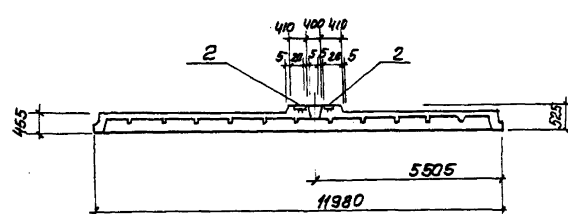
ТП 902-1.84.84-КЖИ-1ПВ12-5АтVт-4СБ		
Панель покрытия	Листов	Листов
(1ПВ12-5АтVт-4-01	Р	1
1ПВ12-5АтVт-4-02)	1	1
Сборочный чертеж	Госстрой СССР	
	Институт проектных работ	
	Водоканалпроект	



1-для 2ПВ12-2АТ-4-02



1-для 2ПВ12-2АТ-4-01



Остальное см. серию 1.465.1-3/80 Вып.1

Привязан

Маслова	Шевко	ВЛ
А.Конта	Власенко	ЕВ
Р.К.Зр.	Боровак	ЕВ
Ст.Инж.	Шуваков	ИВ
Инж.	Иваненко	ИВ

Маслова	Шевко	ВЛ
А.Конта	Власенко	ЕВ
Р.К.Зр.	Боровак	ЕВ
Ст.Инж.	Шуваков	ИВ
Инж.	Иваненко	ИВ

ТП 902-1-84.84 КНИ-2ПВ12-2АТ-4-СБ

Панель покрытия
(2ПВ12-2АТ-4-01,
2ПВ12-2АТ-4-02)
Сборочный чертеж

Стальной лист	Листовой
Р	Р
Г	Г
Сборочный чертеж	Сборочный чертеж
Водокамп.проект	Водокамп.проект

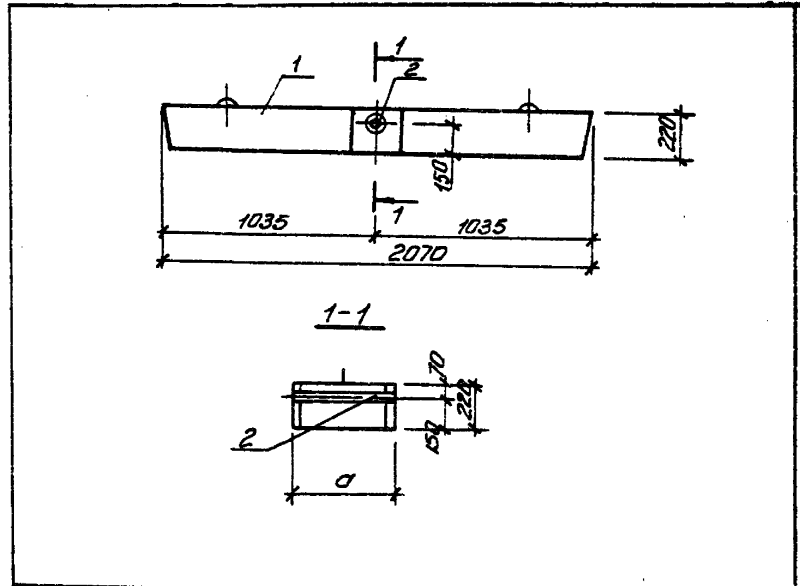
Формат	Экз.	Лист	Обозначение	Наименование	Материалы	Примечание
А4			902-1-84.84 - КЖУ ПП	Алюминевый сплав		
А4			- 2ПР72-20.38.22у-106	Технические требования		
				Сборочный чертеж		
				Сборочные ведомости		
1			1.138.10, 6ил.2	Перемишка 2ПР72-20.38.22у-1		
2			902-1-84.84 - КЖУ МНБ	Перемишка 2ПР72-20.51.22у-1		
				Изделие заводное МНБ		
				Ю.э.с.с. МНБ		

ТТ 902-1-84.84 - КЖУ 2ПР-72-20.38.22у	
Перемишка 2ПР	Угловой лист
2ПР72-20.38.22у-1,	Р
2ПР73-20.51.22у-1)	Листовой металл
	Сплав алюминия
	Характеристики
	Водоканалпроект
	Формат А4

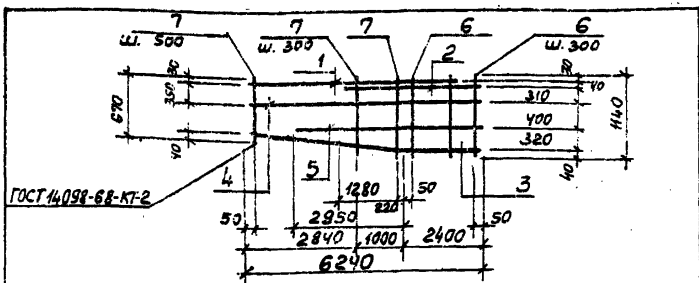
Исполн.	Начальник Шедко В.И.
Провер.	Ю.э.с.с. Лоскутнев В.И.
Рис.	Ю.э.с.с. Боровак В.И.
Ст.участ.	Иванов В.И.
Тех.инж.	Иванов В.И.
Умб. №	

Исполн.	Начальник Шедко В.И.
Провер.	Ю.э.с.с. Лоскутнев В.И.
Рис.	Ю.э.с.с. Боровак В.И.
Ст.участ.	Иванов В.И.
Тех.инж.	Иванов В.И.
Умб. №	

Привязан	
Умб. №	
ТТ 902-1-84.84 - КЖУ 2ПР72-20.38.22у СБ	
Перемишка 2ПР	
(2ПР72-20.38.22у-1,	
2ПР73-20.51.22у-1)	
Лист	Листов
Р	СМ. табл. 1150
Таблицы ССР	
Самостоятельно не проектировать	
Харьковский	
Водоканалпроект	



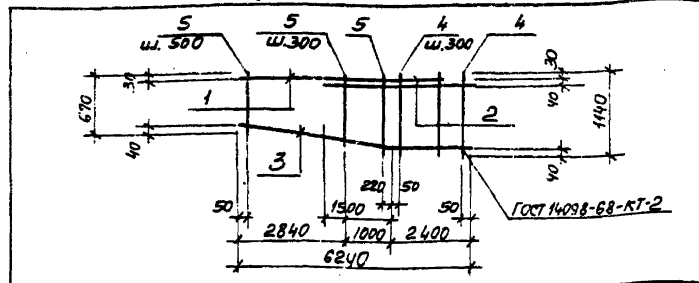
Обозначение	Марка	д мм	Масса, кг
902-1-84.84-КЖУ 2ПР72-20.38.22у	2ПР72-20.38.22у-1	380	430,0
-01	2ПР73-20.51.22у-1	510	580,0



Формы	Зона	Пос	Обозначение	Наименование	Кол	Примечание
			<u>Документация</u>			
АЧ			902-1-84.84 КЖи-ТТ2	Технические требования		
			<u>Детали</u>			
Б4	1		Ф22 АШ ГОСТ 5781-82 С=5740	1	17,10 кг	
Б4	2		Ф22 АШ ГОСТ 5781-82 С=3900	1	11,7 кг	
Б4	3		Ф20 АШ ГОСТ 5781-82 С=6270	1	15,6 кг	
Б4	4		Ф12 АШ ГОСТ 5781-82 С=6240	1	5,55 кг	
Б4	5		Ф12 АШ ГОСТ 5781-82 С=5350	1	4,82 кг	
Б4	6		Ф 8 АШ ГОСТ 5781-82 С=1140	7	0,47 кг	
Б4	7		Ф 8 АШ ГОСТ 5781-82 С=910	11	0,37 кг	

Приказ	
УИВ №	
Нач.отд. Шенко	
Н.контр. Власенко	
Рук.гр. Воробик	
Ст.инж. Шмандиц	
Инж. Никитенко	
Инж. Уварченко	

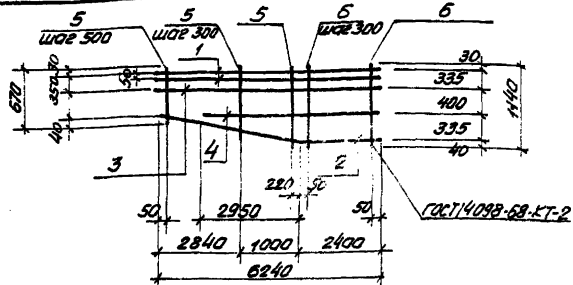
ТП 902-1-84.84 -КЖи-КР1		
Каркас плоский Кр1	Сталь	Марка
	Р	6213
	Лист	Листов
		1
	Проектный СССР	
	Самоводка металлпроект	
	Харьковский	
	Водокачалпроект	



Формы	Зона	Пос	Обозначение	Наименование	Кол	Примечание
			<u>Документация</u>			
АЧ			902-1-84.84 КЖи-ТТ2	Технические требования		
			<u>Детали</u>			
Б4	1		Ф22 АШ ГОСТ 5781-82 С=5740	1	17,10 кг	
Б4	2		Ф22 АШ ГОСТ 5781-82 С=3900	1	11,7 кг	
Б4	3		Ф20 АШ ГОСТ 5781-82 С=6270	1	15,6 кг	
Б4	4		Ф 8 АШ ГОСТ 5781-82 С=1140	7	0,47 кг	
Б4	5		Ф 8 АШ ГОСТ 5781-82 С=910	11	0,37 кг	

Приказ	
УИВ №	
Нач.отд. Шенко	
Н.контр. Власенко	
Рук.гр. Воробик	
Ст.инж. Шмандиц	
Инж. Никитенко	
Инж. Уварченко	

ТП 902-1-84.84 -КЖи-КР2		
Каркас плоский Кр2	Сталь	Марка
	Р	5176
	Лист	Листов
		1
	Проектный СССР	
	Самоводка металлпроект	
	Харьковский	
	Водокачалпроект	



Вид	Зона	Паз	Обозначение	Наименование	Кол.	Примечание
				<u>Документация</u>		
А4			902-1-84.84-КЖИ-ТТ2	Технические требования		
				<u>Детали</u>		
Б4	1			Ф22АIII ГОСТ 5781-82 Р-6240	2	37,2кг
Б4	2			Ф20АIII ГОСТ 5781-82 Р-6270	1	15,6кг
Б4	3			Ф12АIII ГОСТ 5781-82 Р-6240	1	5,65кг
Б4	4			Ф12АIII ГОСТ 5781-82 Р-5350	1	4,82кг
Б4	5			Ф8АIII ГОСТ 5781-82 Р-910	11	0,37кг
Б4	6			Ф8АIII ГОСТ 5781-82 Р-1140	7	0,47кг

Привязан

--	--	--	--	--	--

И.№№

1 - ЗАМ 67-85.И.85. ШЛК

Изм. И.уч. Лист М. год. Дата Подп.

ТТ 902-1-84.84-КЖИ-КР3

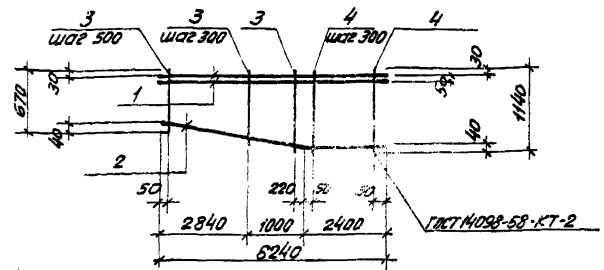
Коркас плоский Кр3

Станд.	Масса	Мощность
Р	70,83	-

Лист	Листов
	1

Госстрой СССР
Самозащита от коррозии
Харьковский
ВАОКНИИПРОЕКТ

Нач. отд. Шейко М.
Н. контр. Власенко П.А.
Рук. отд. Воробих З.Г.
Ст. инж. Шманделю И.С.
Инж. Уварженко И.С.



Вид	Зона	Паз	Обозначение	Наименования	Кол.	Примечание
				<u>Документация</u>		
А4			902-1-84.84-КЖИ-ТТ2	Технические требования		
				<u>Детали</u>		
Б4	1			Ф22АIII ГОСТ 5781-82 Р-6240	2	37,2кг
Б4	2			Ф20АIII ГОСТ 5781-82 Р-6270	1	15,6кг
Б4	3			Ф8.9 III ГОСТ 5781-82 Р-910	11	0,37кг
Б4	4			Ф8.9 III ГОСТ 5781-82 Р-1140	7	0,47кг

Привязан

--	--	--	--	--	--

И.№№

1 - ЗАМ 67-85.И.85. ШЛК

Изм. И.уч. Лист М. год. Дата Подп.

ТТ 902-1-84.84-КЖИ-КР4

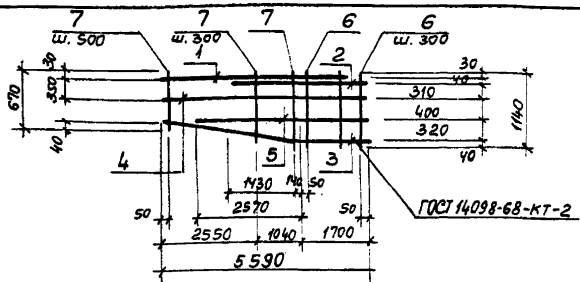
Коркас плоский Кр4

Станд.	Масса	Мощность
Р	60,4	-

Лист	Листов
	1

Госстрой СССР
Самозащита от коррозии
Харьковский
ВАОКНИИПРОЕКТ

Нач. отд. Шейко И.
Н. контр. Власенко П.А.
Рук. отд. Воробих З.Г.
Ст. инж. Шманделю И.С.
Инж. Уварженко И.С.



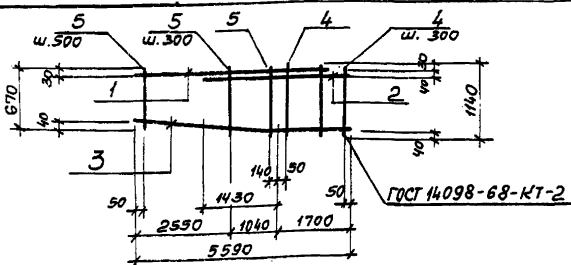
Формы Зона	Поз.	Обозначение	Наименование	Кол.	Приме- чание
			<u>Документация</u>		
А4		902-1-84.84 - КЖИ-ТТ2	Технические требования		
			<u>Детали</u>		
Б4	1		Ф 25 А III ГОСТ 5781-82 L=5090	1	19,60 кг
Б4	2		Ф 25 А III ГОСТ 5781-82 L=3270	1	12,6 кг
Б4	3		Ф 20 А III ГОСТ 5781-82 L=5620	1	14,0 кг
Б4	4		Ф 12 А III ГОСТ 5781-82 L=5590	1	5,03 кг
Б4	5		Ф 12 А III ГОСТ 5781-82 L=4270	1	3,84 кг
Б4	6		Ф 8 А III ГОСТ 5781-82 L=1140	7	0,47 кг
Б4	7		Ф 8 А III ГОСТ 5781-82 L=910	10	0,37 кг

Приказ		
Инв. №		
Исполнитель	И.И. Шейко	И.И. Шейко
Н.контр. Владелец	Н.контр. Шейко	Н.контр. Шейко
Р.к. гр. Воробчик	Р.к. гр. Воробчик	Р.к. гр. Воробчик
Ст. инж. Шмандиц	Ст. инж. Шмандиц	Ст. инж. Шмандиц
Инж. Никитенко	Инж. Никитенко	Инж. Никитенко
Инж. Шкопаненко	Инж. Шкопаненко	Инж. Шкопаненко

ТП 902-1-84.84 - КЖИ-КР5

Каркас плоский
КР5

Стандия	Масса	Масштаб
Р	62,10	—
Лист	Листов	1
Госстрой СССР Создано в НИИпроект Харьковский Водогазовский проект		



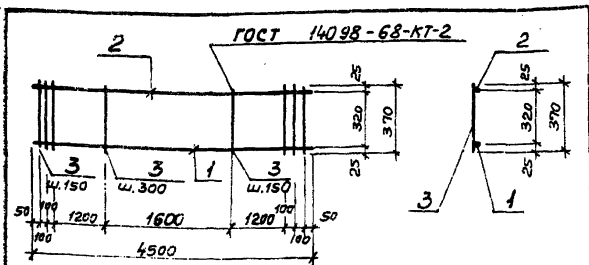
Формы Зона	Поз.	Обозначение	Наименование	Кол.	Приме- чание
			<u>Документация</u>		
А4		902-1-84.84 - КЖИ-ТТ2	Технические требования		
			<u>Детали</u>		
Б4	1		Ф 25 А III ГОСТ 5781-82 L=5090	1	19,60 кг
Б4	2		Ф 25 А III ГОСТ 5781-82 L=3870	1	12,6 кг
Б4	3		Ф 20 А III ГОСТ 5781-82 L=5620	1	14,1 кг
Б4	4		Ф 8 А III ГОСТ 5781-82 L=1140	7	0,47 кг
Б4	5		Ф 8 А III ГОСТ 5781-82 L=910	10	0,37 кг

Приказ		
Инв. №		
Исполнитель	И.И. Шейко	И.И. Шейко
Н.контр. Владелец	Н.контр. Шейко	Н.контр. Шейко
Р.к. гр. Воробчик	Р.к. гр. Воробчик	Р.к. гр. Воробчик
Ст. инж. Шмандиц	Ст. инж. Шмандиц	Ст. инж. Шмандиц
Инж. Никитенко	Инж. Никитенко	Инж. Никитенко
Инж. Шкопаненко	Инж. Шкопаненко	Инж. Шкопаненко

ТП 902-1-84.84-КЖИ-КР6

Каркас плоский
КР6

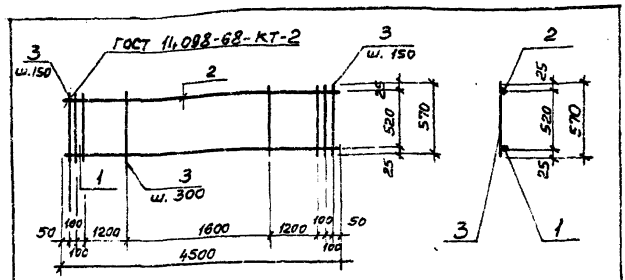
Стандия	Масса	Масштаб
Р	53,30	—
Лист	Листов	1
Госстрой СССР Создано в НИИпроект Харьковский Водогазовский проект		



Формат	Зона	Поз.	Обозначение	Наименование	Кол.	Примечание
				<u>Документация</u>		
В1			902-1-84.84 - КЖИ-ТТ2	Технические требования		
				<u>Детали</u>		
Б4		1		Ф12А III ГОСТ 5781-82 L=4500	1	4,00 кг
Б4		2		Ф10А III ГОСТ 5781-82 L=5000	1	3,1 кг
Б4		3		Ф6А I ГОСТ 5781-82 L=370	26	0,09 кг

Привязан		
Име. №		
Имя	Шейко	Ср.
	М. Кондр. Власенко	Ср.
	Рук. гр. Воробьев	Ср.
	Ст. инж. Шмандель	Инж.
	Инж. Никитенко	Инж.
	Инж. Иволженко	Инж.

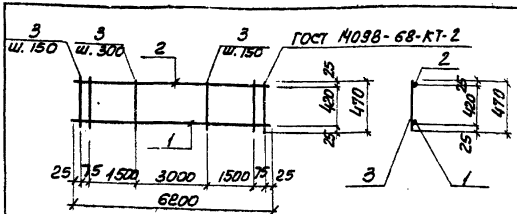
ТП 902-1-84.84-КЖИ-КР7		
Коркас плоский Кр7		
Сталь	Масса	Масштаб
Р	9,44	—
Лист	Листов /	
Госстрой СССР Специальному институту всесоюзной водогазопроводной		



Формат	Зона	Поз.	Обозначение	Наименование	Кол.	Примечание
				<u>Документация</u>		
В1			902-1-84.84 - КЖИ-ТТ2	Технические требования		
				<u>Детали</u>		
Б4		1		Ф20А III ГОСТ 5781-82 L=4500	1	11,1 кг
Б4		2		Ф10А III ГОСТ 5781-82 L=5000	1	3,1 кг
Б4		3		Ф8А I ГОСТ 5781-82 L=570	26	0,23 кг

Привязан		
Име. №		
Имя	Шейко	Ср.
	М. Кондр. Власенко	Ср.
	Рук. гр. Воробьев	Ср.
	Ст. инж. Шмандель	Инж.
	Инж. Никитенко	Инж.
	Инж. Иволженко	Инж.

ТП 902-1-84.84 КЖИ-КР8		
Коркас плоский Кр8		
Сталь	Масса	Масштаб
Р	20,2	—
Лист	Листов /	
Госстрой СССР Специальному институту всесоюзной водогазопроводной		



Код документа	Этаж	Пол	Обозначение	Наименование	Кол.	Примечание
А4			902-1-84.84 - КЖУ-ТТ2	Технические требования		
				<u>Документация</u>		
				<u>Детали</u>		
Б4	1		φ20А ГОСТ 5781-82Е-6200	1	1,5	5КГ
Б4	2		φ10А ГОСТ 5781-82Е-6700	1	4,13	КГ
Б4	3		φ8А ГОСТ 5781-82Е-470	33	0,19	КГ

Привязан

И№ №

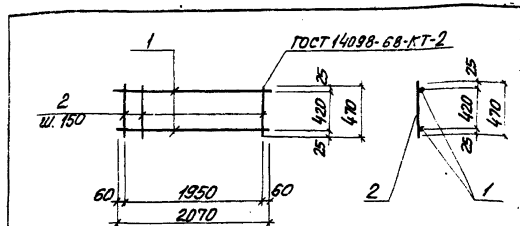
ТП 902-1-84.84-КЖУ-КР9

Каркас плоский
Кр 9

Стандарт Масса Материал

Р 25,9 —

ГОСТ 10008-7
ГОСТ 10009-7
ГОСТ 10010-7
ГОСТ 10011-7
ГОСТ 10012-7
ГОСТ 10013-7
ГОСТ 10014-7
ГОСТ 10015-7
ГОСТ 10016-7
ГОСТ 10017-7
ГОСТ 10018-7
ГОСТ 10019-7
ГОСТ 10020-7
ГОСТ 10021-7
ГОСТ 10022-7
ГОСТ 10023-7
ГОСТ 10024-7
ГОСТ 10025-7
ГОСТ 10026-7
ГОСТ 10027-7
ГОСТ 10028-7
ГОСТ 10029-7
ГОСТ 10030-7
ГОСТ 10031-7
ГОСТ 10032-7
ГОСТ 10033-7
ГОСТ 10034-7
ГОСТ 10035-7
ГОСТ 10036-7
ГОСТ 10037-7
ГОСТ 10038-7
ГОСТ 10039-7
ГОСТ 10040-7
ГОСТ 10041-7
ГОСТ 10042-7
ГОСТ 10043-7
ГОСТ 10044-7
ГОСТ 10045-7
ГОСТ 10046-7
ГОСТ 10047-7
ГОСТ 10048-7
ГОСТ 10049-7
ГОСТ 10050-7
ГОСТ 10051-7
ГОСТ 10052-7
ГОСТ 10053-7
ГОСТ 10054-7
ГОСТ 10055-7
ГОСТ 10056-7
ГОСТ 10057-7
ГОСТ 10058-7
ГОСТ 10059-7
ГОСТ 10060-7
ГОСТ 10061-7
ГОСТ 10062-7
ГОСТ 10063-7
ГОСТ 10064-7
ГОСТ 10065-7
ГОСТ 10066-7
ГОСТ 10067-7
ГОСТ 10068-7
ГОСТ 10069-7
ГОСТ 10070-7
ГОСТ 10071-7
ГОСТ 10072-7
ГОСТ 10073-7
ГОСТ 10074-7
ГОСТ 10075-7
ГОСТ 10076-7
ГОСТ 10077-7
ГОСТ 10078-7
ГОСТ 10079-7
ГОСТ 10080-7
ГОСТ 10081-7
ГОСТ 10082-7
ГОСТ 10083-7
ГОСТ 10084-7
ГОСТ 10085-7
ГОСТ 10086-7
ГОСТ 10087-7
ГОСТ 10088-7
ГОСТ 10089-7
ГОСТ 10090-7
ГОСТ 10091-7
ГОСТ 10092-7
ГОСТ 10093-7
ГОСТ 10094-7
ГОСТ 10095-7
ГОСТ 10096-7
ГОСТ 10097-7
ГОСТ 10098-7
ГОСТ 10099-7
ГОСТ 10100-7



Код документа	Этаж	Пол	Обозначение	Наименование	Кол.	Примечание
А4			902-1-84.84 - КЖУ-ТТ2	Технические требования		
				<u>Документация</u>		
				<u>Детали</u>		
Б4	1		φ10А ГОСТ 5781-82Е-2070	2	1,3	КГ
Б4	2		φ6А ГОСТ 5781-82Е-470	14	0,11	КГ

Привязан

И№ №

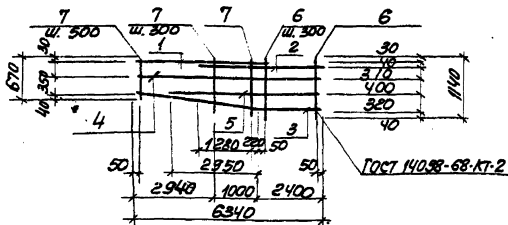
ТП 902-1-84.84-КЖУ-КР13

Каркас плоский
Кр 13

Стандарт Масса Материал

Р 4,14 —

ГОСТ 10008-7
ГОСТ 10009-7
ГОСТ 10010-7
ГОСТ 10011-7
ГОСТ 10012-7
ГОСТ 10013-7
ГОСТ 10014-7
ГОСТ 10015-7
ГОСТ 10016-7
ГОСТ 10017-7
ГОСТ 10018-7
ГОСТ 10019-7
ГОСТ 10020-7
ГОСТ 10021-7
ГОСТ 10022-7
ГОСТ 10023-7
ГОСТ 10024-7
ГОСТ 10025-7
ГОСТ 10026-7
ГОСТ 10027-7
ГОСТ 10028-7
ГОСТ 10029-7
ГОСТ 10030-7
ГОСТ 10031-7
ГОСТ 10032-7
ГОСТ 10033-7
ГОСТ 10034-7
ГОСТ 10035-7
ГОСТ 10036-7
ГОСТ 10037-7
ГОСТ 10038-7
ГОСТ 10039-7
ГОСТ 10040-7
ГОСТ 10041-7
ГОСТ 10042-7
ГОСТ 10043-7
ГОСТ 10044-7
ГОСТ 10045-7
ГОСТ 10046-7
ГОСТ 10047-7
ГОСТ 10048-7
ГОСТ 10049-7
ГОСТ 10050-7
ГОСТ 10051-7
ГОСТ 10052-7
ГОСТ 10053-7
ГОСТ 10054-7
ГОСТ 10055-7
ГОСТ 10056-7
ГОСТ 10057-7
ГОСТ 10058-7
ГОСТ 10059-7
ГОСТ 10060-7
ГОСТ 10061-7
ГОСТ 10062-7
ГОСТ 10063-7
ГОСТ 10064-7
ГОСТ 10065-7
ГОСТ 10066-7
ГОСТ 10067-7
ГОСТ 10068-7
ГОСТ 10069-7
ГОСТ 10070-7
ГОСТ 10071-7
ГОСТ 10072-7
ГОСТ 10073-7
ГОСТ 10074-7
ГОСТ 10075-7
ГОСТ 10076-7
ГОСТ 10077-7
ГОСТ 10078-7
ГОСТ 10079-7
ГОСТ 10080-7
ГОСТ 10081-7
ГОСТ 10082-7
ГОСТ 10083-7
ГОСТ 10084-7
ГОСТ 10085-7
ГОСТ 10086-7
ГОСТ 10087-7
ГОСТ 10088-7
ГОСТ 10089-7
ГОСТ 10090-7
ГОСТ 10091-7
ГОСТ 10092-7
ГОСТ 10093-7
ГОСТ 10094-7
ГОСТ 10095-7
ГОСТ 10096-7
ГОСТ 10097-7
ГОСТ 10098-7
ГОСТ 10099-7
ГОСТ 10100-7



Контр-план	Этап	№	Обозначение	Наименование	Кол	Примечание
				<u>Документация</u>		
А4			902-1-84.84 -КЖУ-ТТ2	Технические требования		
				<u>Детали</u>		
Б4		1		φ 25A III ГОСТ 5781-82 L=5840	1	22,4 кг
Б4		2		φ 25A III ГОСТ 5781-82 L=3900	1	14,98 кг
Б4		3		φ 20A III ГОСТ 5781-82 L=6370	1	15,8 кг
Б4		4		φ 12 A III ГОСТ 5781-82 L=6340	1	5,91 кг
Б4		5		φ 12A III ГОСТ 5781-82 L=5350	1	4,82 кг
Б4		6		φ 8A III ГОСТ 5781-82 L=1140	7	0,47 кг
Б4		7		φ 8A III ГОСТ 5781-82 L=910	11	0,37 кг

Привязан:

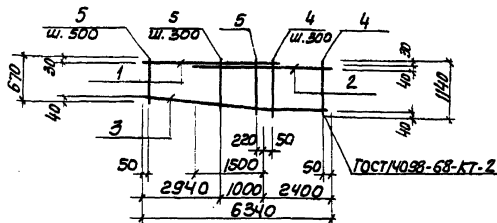
УИВ. N

ТП 902-1-84.84 -КЖУ-КР14

Каркас плоский
Кр 14

Стандарт	Масса	Масштаб
Р	71,27	—
Лист	Листов	1
208 строк		
Диагональ 0,5 мм		
Водянка 1 мм		

Нач. штаб. ШЕВКО
И. КОПЕЦ
Рис. В. КОСОВИЧ
Ст. техн. ШЕВКО
Инж. ШЕВКО
Инж. ШЕВКО



Контр-план	Этап	№	Обозначение	Наименование	Кол	Примечание
				<u>Документация</u>		
А4			902-1-84.84 -КЖУ-ТТ2	Технические требования		
				<u>Детали</u>		
Б4		1		φ 25A III ГОСТ 5781-82 L=5840	1	22,4 кг
Б4		2		φ 25A III ГОСТ 5781-82 L=3900	1	14,98 кг
Б4		3		φ 20A III ГОСТ 5781-82 L=6370	1	15,8 кг
Б4		4		φ 8A III ГОСТ 5781-82 L=1140	7	0,47 кг
Б4		5		φ 8A III ГОСТ 5781-82 L=910	11	0,37 кг

Привязан

УИВ. N

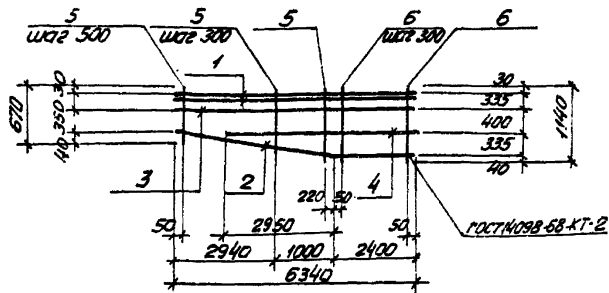
ТП 902-1-84.84 -КЖУ-КР15

Каркас плоский
Кр 15

Стандарт	Масса	Масштаб
Р	60,54	—
Лист	Листов	1
208 строк		
Диагональ 0,5 мм		
Водянка 1 мм		

УИВ. штаб. ШЕВКО

Нач. штаб. ШЕВКО
И. КОПЕЦ
Рис. В. КОСОВИЧ
Ст. техн. ШЕВКО
Инж. ШЕВКО
Инж. ШЕВКО



Формат	Возраст	Лист	Обозначение	Наименование	Кол.	Примечание
				<u>Документация</u>		
А4			902-1-84.84-КЖИ-ТТ2	Технические требования		
				<u>Детали</u>		
Б4	1			φ25A III ГОСТ 5781-82 P-6340	2	48,8 кг
Б4	2			φ22A II ГОСТ 5781-82 P-6370	1	15,8 кг
Б4	3			φ12A III ГОСТ 5781-82 P-6340	1	5,7 кг
Б4	4			φ12A III ГОСТ 5781-82 P-5350	1	4,82 кг
Б4	5			φ8A III ГОСТ 5781-82 P-910	11	0,37 кг
Б4	6			φ8A III ГОСТ 5781-82 P-1140	7	0,47 кг

Привязан

Лист №

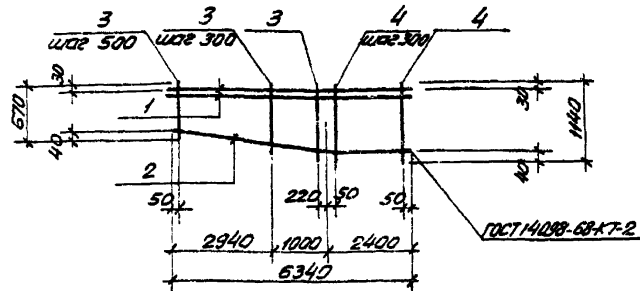
1	-	ЗМ	67-85	11.85	ЖУ
Изм.	конт.	Лист	№ док.	Дата	Подп.

ТП 902-1-84.84-КЖИ-КР16

Коркас плоский
КР 16

Студия	Масса	Максимум
P	82,4	
Лист	Листов 1	
Госстандарт СССР Объединенный институт Корпусовых Водоохранных Проектов		

Начальн. Шейко М
Н.контр. Воложенко В.В.
Рук. пр. Боробык С.Г.
Ст. инж. Шиманов И.И.
Инж. Воложенко И.В.



Формат	Возраст	Лист	Обозначение	Наименование	Кар.	Примечание
				<u>Документация</u>		
А4			902-1-84.84-КЖИ-ТТ2	Технические требования		
				<u>Детали</u>		
Б4	1			φ25A III ГОСТ 5781-82 P-6340	2	48,8 кг
Б4	2			φ22A II ГОСТ 5781-82 P-6370	1	15,8 кг
Б4	3			φ8A III ГОСТ 5781-82 P-910	11	0,37 кг
Б4	4			φ8A III ГОСТ 5781-82 P-1140	7	0,47 кг

Привязан

Лист №

1	-	ЗМ	67-85	11.85	ЖУ
Изм.	конт.	Лист	№ док.	Дата	Подп.

ТП 902-1-84.84-КЖИ-КР17

Коркас плоский
КР 17

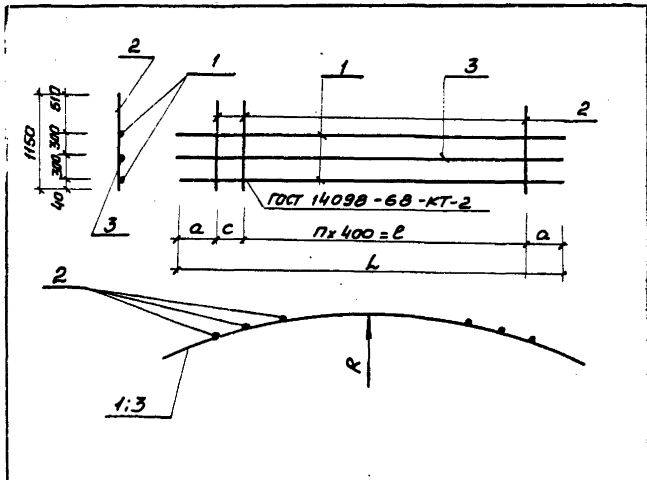
Студия	Масса	Максимум
P	72,0	-
Лист	Листов 1	
Госстандарт СССР Объединенный институт Корпусовых Водоохранных Проектов		

Начальн. Шейко М
Н.контр. Воложенко В.В.
Рук. пр. Боробык С.Г.
Ст. инж. Шиманов И.И.
Инж. Воложенко И.В.

Лист	Диаг.	Код	Обозначение	Наименование	Код. на исполнение ТП02-1-84-КЖ-КР18		Примечание
					01	02	
44			902-1-84.84 -КЖ-КР18	Докиментация			
44			-КР18 СБ	Технические требования			
				Сборочный чертеж			
				Детали			
64	1		Ф164 I ГОСТ 15701-82 Р-7180	2			11,6 кг
64	1		Ф164 II ГОСТ 15701-82 Р-7200	2			11,8 кг
64	1		Ф164 III ГОСТ 15701-82 Р-7570	2			12,2 кг
64	2		Ф104 I ГОСТ 15701-82 Р-1150	10	12	13	0,16 кг
64	3		Ф104 II ГОСТ 15701-82 Р-7180	1			4,5 кг
64	3		Ф104 III ГОСТ 15701-82 Р-7200	1			4,6 кг

Привязан		ТП 902-1-84.84 -КЖ-КР18	
Наименов.	Шелко	Исполн.	Листов
И.контр.	Власенко	Р	1
Рис. гр.	Баровик	Состав	Состав
Ст.инж.	Шманский	Р	Состав
Инж.	Кратенко	Р	Состав

Фигурный лист



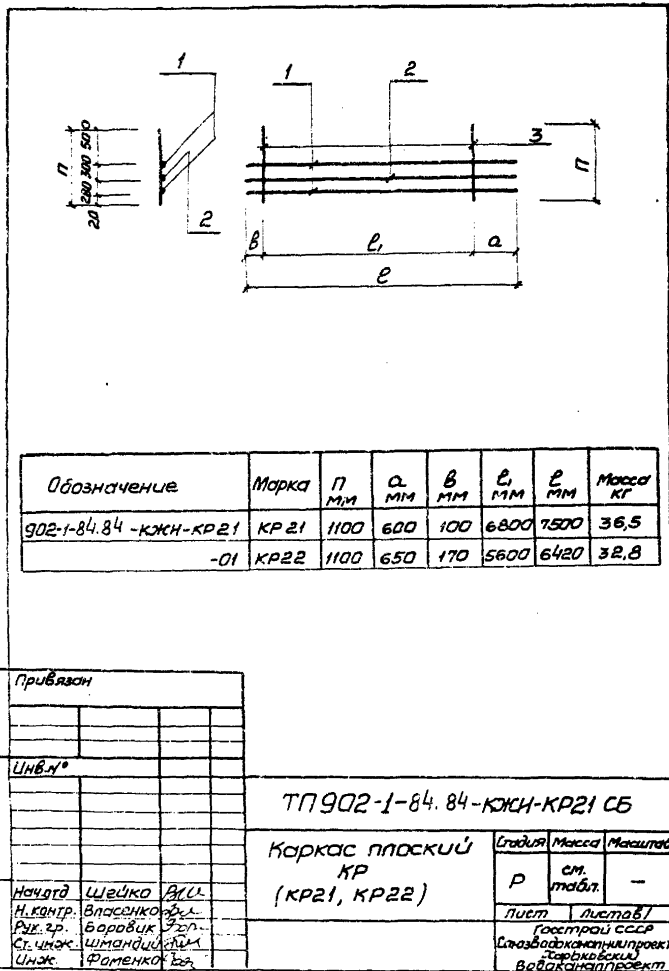
Обозначение	Марка	a	П	Р	L	R	C	Масса
902-1-84.84 -КЖ-КР18	КР 18	1630	9	3500	7180	6,045	320	32,3
-01	КР 19	1490	11	4400	7380	6,250	-	30,4
-02	КР 20	1250	12	4800	7570	6,455	270	33,7

Лист №	Листов	Листов	ТП 902-1-84.84 -КЖ-КР18 СБ		
			Состав	Масса	Масса
Нач. отд.	Шелко	62	Р	см	-
И.контр.	Власенко	62	Лист	Листов	
Рис. гр.	Баровик	62	Состав	Состав	
Ст.инж.	Шманский	62	Состав	Состав	
Инж.	Кратенко	62	Состав	Состав	

ГОУ	ДНОР	ИДМ	Обозначение	Наименование Документация	Кол. на исполнение ТП 902-1-84-КЖ-КР21		Примечание
					01		
			902-1-84-84-КЖ-КР21	Технические требования Стартовый чертеж			
			КР21 СБ	Детали			
		Б4	1	Ф640 ГОСТ 5781-82 L=6000	2		11,3 кг
		Б4	1	Ф640 ГОСТ 5781-82 L=6420	2		10,1 кг
		Б4	2	Ф640 ГОСТ 5781-82 L=7500	1		4,6 кг
		Б4	2	Ф100 ГОСТ 5781-82 L=6420	1		3,9 кг
		Б4	3	Ф80 ГОСТ 5781-82 L=1100	15		0,16 кг

Привязки		Шп.Р.М		ТП 902-1-84-84-КЖ-КР21	
Имя от	Шп.Р.М	Имя	Шп.Р.М	Глубина	Листов
Н.контр.	Боравик	Ф.И.О.	Боравик	Р	1
Инж.	Фоменко	Инж.	Фоменко	Полное наименование	Корпус плоский КР
				Спецификация	(КР 21, КР 22)
				Возможные варианты	

Формат А4



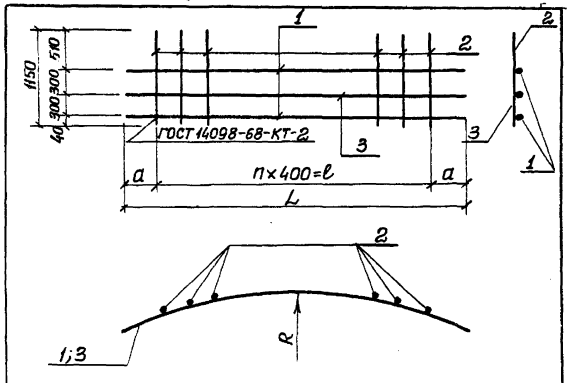
Имя от	Шп.Р.М	Имя	Шп.Р.М
Начальн.	Шп.Р.М	Имя	Шп.Р.М
Н.контр.	Боравик	Ф.И.О.	Боравик
Инж.	Фоменко	Инж.	Фоменко

Привязки		Шп.Р.М		ТП 902-1-84.84-КЖ-КР21 СБ	
Имя от	Шп.Р.М	Имя	Шп.Р.М	Глубина	Масса
Н.контр.	Боравик	Ф.И.О.	Боравик	Р	ст. табл.
Инж.	Фоменко	Инж.	Фоменко	Лист	Листов
				Госстрой СССР	
				Специальный проект	
				Торбинский	
				Ведущий проект	

Формат	Зона	Лист	Обозначение	Наименование	Мат. на исполк. ТП 902-1-84-КЖИ-КР24		Примечание
					01	02	
А4			902-1-84-84-КЖИ-ТТ2	Документация			
А4			902-1-84-84-КЖИ-СБ	Технические требования Сборочный чертеж			
Б4	1			Детали			
Б4	1		Ф16АII ГОСТ 5781-82 Ø-5000		2		8,0 кг
Б4	1		Ø-5110		2		8,5 кг
Б4	1		Ø-5150		2		8,3 кг
Б4	2		Ф88II ГОСТ 5781-82 Ø-1150		7	8	0,46 кг
Б4	3		Ф109III ГОСТ 5781-82 Ø-5000		1		9,1 кг
Б4	3		Ø-5310		1		3,3 кг

ТП 902-1-84-84-КЖИ-КР24			
Каркас плоский Кр (КР24, КР25, КР26)			
Мат. от	Шейко	Лист	Масса
И. контр.	Власенко	Р	СССР
Д.ж. пр.	Воровак	Р	СССР
Ст. инж.	Шмагиди	Р	СССР
Инж.	Иволженко	Р	СССР

Копир. Задичева

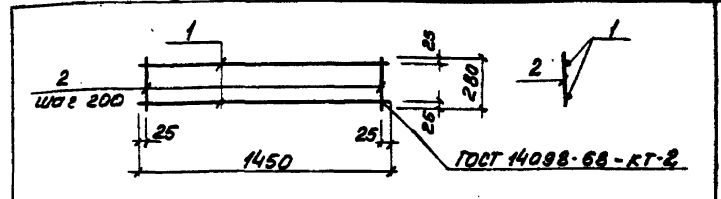
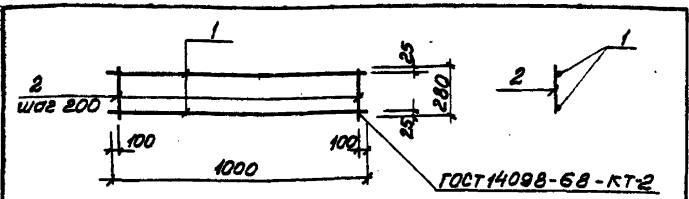


Обозначение	Условная марка	a мм	n	l мм	L мм	R м	Масса кг
902-1-84-КЖИ-КР24	КР24	1400	6	2400	5000	6,045	22,4
-01	КР25	1375	6	2400	5150	6,250	20,3
-02	КР26	1255	7	2800	5310	6,455	23,6

Привязки	
Мат. от	Шейко
И. контр.	Власенко
Д.ж. пр.	Воровак
Ст. инж.	Шмагиди
Инж.	Иволженко

ТП 902-1-84-84-КЖИ-КР24			
Каркас плоский Кр (КР24; КР25; КР26) Сборочный чертеж			
Лист	Масса	Масштаб	Стр.
Р	См. табл.	—	—
Лист	Листов 1	—	—

Госстрой СССР
Совхозагроиндустриальный проект
Саратовский завод
Водокамп. Проект



Формат	Зона	Лист	Обозначение	Наименование	Кол	Примечание
			<u>Документация</u>			
А4			902-1-84.84-КЖУ-ТТ2	Технические требования		
			<u>Детали</u>			
Б4	1		φ10А1 ГОСТ 5781-82 Б-1000	2	0.62кг	
Б4	2		φ6А1 ГОСТ 5781-82 Б-280	5	0.06кг	

Формат	Зона	Лист	Обозначение	Наименование	Кол	Примечание
			<u>Документация</u>			
А4			902-1-84.84-КЖУ-ТТ2	Технические требования		
			<u>Детали</u>			
Б4	1		φ10А1 ГОСТ 5781-82 Б-1450	2	0.89кг	
Б4	2		φ6А1 ГОСТ 5781-82 Б-280	8	0.06кг	

Прибавки

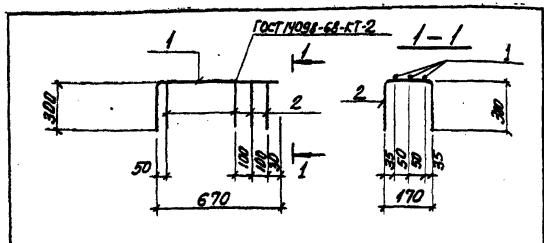
ИИВ.И.

ТТ 902-1-84.84-КЖУ-КР-27		
Корпус плоский Кр 27	Сталь	Плотность
	Р	1.54
Исполн	Шейко	ИИЛ
И.Контр	Власенко	СЛ
Рук.пр.	Бородавк	Тарх.
Ст.инж.	Штанько	МЛ
Штанько	Ворошилкин	МЛ
Исполн	Шейко	ИИЛ
И.Контр	Власенко	СЛ
Рук.пр.	Бородавк	Тарх.
Ст.инж.	Штанько	МЛ
Штанько	Ворошилкин	МЛ

Прибавки

ИИВ.И.

ТТ 902-1-84.84-КЖУ-Кр 28		
Корпус плоский Кр 28	Сталь	Плотность
	Р	2.26
Исполн	Шейко	ИИЛ
И.Контр	Власенко	СЛ
Рук.пр.	Бородавк	Тарх.
Ст.инж.	Штанько	МЛ
Штанько	Ворошилкин	МЛ
Исполн	Шейко	ИИЛ
И.Контр	Власенко	СЛ
Рук.пр.	Бородавк	Тарх.
Ст.инж.	Штанько	МЛ
Штанько	Ворошилкин	МЛ



Код	Обозначение	Наименование	кол	Примечание
АЧ	902-1-84.84-КЖИ-ТТ2	Технические требования		
<u>Детали</u>				
БЧ	1	Ф6А1 ГОСТ 5781-82 с-370	3	0,6 кг
БЧ	2	Ф6А1 ГОСТ 5781-82 с-770	4	0,17 кг

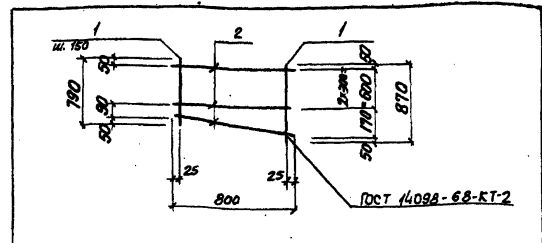
Привязан			
Шкв. №			
Исполн			
И. контр.	Шеяко	С.С.	
С. пр.	Власенко	С.С.	
С. пр.	Барышк	С.С.	
С. пр.	Шенников	С.С.	
Шкв.	Иванченко	С.С.	

ТП 902-1-84.84-КЖИ-Р1-С14

Сетка арматурная	Шаг	Масса	Площадь
С14	Р	0,85	—

Исполн: Шенников С.С.
И. контр.: Барышк С.С.
С. пр.: Шенников С.С.
Шкв.: Иванченко С.С.

Исполн: Шенников С.С.
И. контр.: Барышк С.С.
С. пр.: Шенников С.С.
Шкв.: Иванченко С.С.



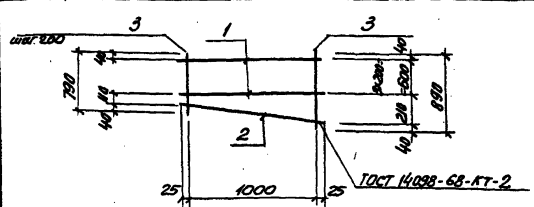
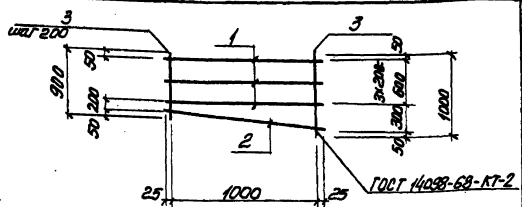
Код	Обозначение	Наименование	кол	Примечание
АЧ	902-1-84.84-КЖИ-ТТ2	Технические требования		
<u>Детали</u>				
БЧ	1	Ф6А1 ГОСТ 5781-82 с-830	6	0,18 кг
БЧ	2	Ф6А1 ГОСТ 5781-82 с-800	4	0,18 кг

Привязан			
Шкв. №			
Исполн			
И. контр.	Шенников	С.С.	
С. пр.	Власенко	С.С.	
С. пр.	Барышк	С.С.	
С. пр.	Шенников	С.С.	
Шкв.	Иванченко	С.С.	

ТП 902-1-84.84-КЖИ-Р1-С1

Сетка арматурная	Шаг	Масса	Площадь
С1	Р	1,8	—

Исполн: Шенников С.С.
И. контр.: Барышк С.С.
С. пр.: Шенников С.С.
Шкв.: Иванченко С.С.



Исполн.	Станок	Лист	Обозначение	Наименование	Кол.	Примечание
				<u>Документация</u>		
44			902-1-84.84-КНУ-ТТ2	Технических требований		
				<u>Детали</u>		
64	1			ФВАТ ГОСТ 5781-82 С-1050	4	0,41 кг
64	2			ФВАТ ГОСТ 5781-82 С-1060	1	0,42 кг
64	3			ФВАТ ГОСТ 5781-82 С-950	6	0,36 кг

Исполн.	Станок	Лист	Обозначение	Наименование	Кол.	Примечание
				<u>Документация</u>		
44			902-1-84.84-КНУ-ТТ2	Технических требований		
				<u>Детали</u>		
64	1			ФВАТ ГОСТ 5781-82 С-1050	4	0,41 кг
64	?			ФВАТ ГОСТ 5781-82 С-1060	1	0,42 кг
64	3			ФВАТ ГОСТ 5781-82 С-ср 840	6	0,33 кг

Привязки					
УИВ №					
Исполн.	Шведко	В.С.			
И. контр.	Власенко	В.С.			
Рук. гр.	Бородавко	В.С.			
ИТ. УИВ	Шпанович	В.С.			
ИИИ	Никитенко	В.С.			

ТП 902-1-84.84-КНУ - С2

Сетка арматурная

Сталь	Пасса	Масштаб
Р	4.2	—

Лист	Листов 1
Составлен в СССР	Составлен в СССР
Инженер-проектировщик	Инженер-проектировщик
Водоканалпроект	Водоканалпроект

Привязки					
УИВ №					
Исполн.	Шведко	В.С.			
И. контр.	Власенко	В.С.			
Рук. гр.	Бородавко	В.С.			
ИТ. УИВ	Шпанович	В.С.			
ИИИ	Никитенко	В.С.			

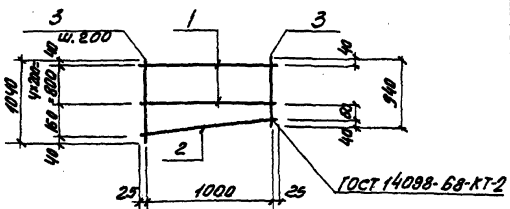
ТП 902-1-84.84-КНУ - С3

Сетка арматурная

Сталь	Пасса	Масштаб
Р	4.1	—

Лист	Листов 1
Составлен в СССР	Составлен в СССР
Инженер-проектировщик	Инженер-проектировщик
Водоканалпроект	Водоканалпроект

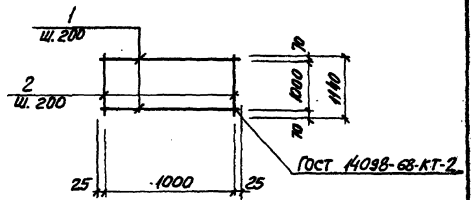
ИШОМПИ ПРИБЕЛ 1 ЗУБ'У-07.03



Код документа	Код документа	Код документа	Обозначение	Наименование	Кол	Примечание
				<u>Документация</u>		
А4			902-1-84.84 -КЖУ-ТТ2	Технические требования		
				<u>Детали</u>		
Б4	1		Ф8АТ ГОСТ5781-82 С-1050	5	0.41 кг	
Б4	2		Ф8АТ ГОСТ5781-82 С-1060	1	0.42 кг	
Б4	3		Ф8АТ ГОСТ5781-82 С-990	6	0.38 кг	

привязан					
ИНВ. №					
Исполн					
Провер					
Инж.проект					

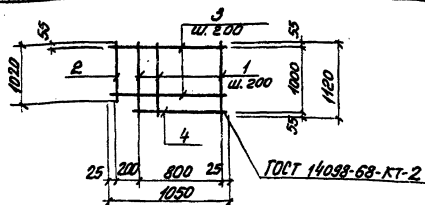
ТТ 902-1-84.84-КЖУ - С4
 Сетка арматурная С4
 Стадия: Плановый
 p 4.8 —
 Лист 1 из 2
 Проект: Водоканал проект



Код документа	Код документа	Код документа	Обозначение	Наименование	Кол	Примечание
				<u>Документация</u>		
А4			902-1-84.84 -КЖУ-ТТ2	Технические требования		
				<u>Детали</u>		
Б4	1		Ф8АТ ГОСТ 5781-82 С-1050	6	0.41 кг	
Б4	2		Ф8АТ ГОСТ 5781-82 С-1140	6	0.45 кг	

привязан					
ИНВ. №					
Исполн					
Провер					
Инж.проект					

ТТ 902-1-84.84-КЖУ - С5
 Сетка арматурная С5
 Стадия: Плановый
 p 5.2 —
 Лист 1 из 2
 Проект: Водоканал проект



Вариант	Этаж	№	Обозначение	Наименование	Кол.	Примечание
<u>Документация</u>						
А4			902-1-84.84-КЖУ-ТТ2	Технические требования		
<u>Детали</u>						
Б4	1			ФВАТ ГОСТ 5781-82P=1120	5	0,43кг
Б4	2			ФВАТ ГОСТ 5781-82P=1020	1	0,4кг
Б4	3			ФВАТ ГОСТ 5781-82P=1050	5	0,41кг
Б4	4			ФВАТ ГОСТ 5781-82P=850	1	0,34кг

Привезан:

Лист №

ТП 902-1-84.84-КЖУ-С6

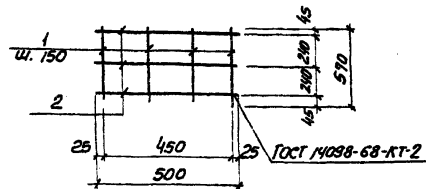
Сетка арматурная
С6

Сталь Масса Площадь

P 4,94 —

Лист Листов 1
Восстановлено
Составитель
Проверен
Водоканалпроект

Нач. отд. Шейко
Н. Капур. Бласенко
Инж. Боровик
Ст. Инж. Шмандюк
Инж. Никитенко



Вариант	Этаж	№	Обозначение	Наименование	Кол.	Примечание
<u>Документация</u>						
А4			902-1-84.84-КЖУ-ТТ2	Технические требования		
<u>Детали</u>						
Б4	1			ФВАТ ГОСТ 5781-82P=570	4	0,23кг
Б4	2			ФВАТ ГОСТ 5781-82P=500	3	0,2кг

Привезан:

Лист №

ТП 902-1-84.84-КЖУ-С8

Сетка арматурная
С8

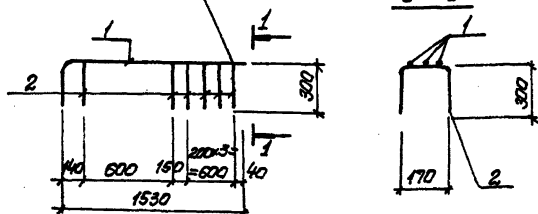
Сталь Масса Площадь

P 1,5 —

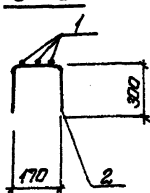
Лист Листов 1
Восстановлено
Составитель
Проверен
Водоканалпроект

Нач. отд. Шейко
Н. Капур. Бласенко
Инж. Боровик
Ст. Инж. Шмандюк
Инж. Никитенко

ГОСТ 14098-68-КТ-2



1-1



Лист	Всего	Лист	Обозначение	Наименование	Кол.	Примечание
				<u>Документация</u>		
А4			902-1-84.84-КЖУ-ТТ2	Технические требования		
				<u>Детали</u>		
Б4	1		ФВАТ ГОСТ 5781-82 с=1830		3	0.72 кг
Б4	2		ФБАТ ГОСТ 5781-82 с=770		6	0.17 кг

ПРИВЕСИ:

УИВ.Н

ТТ 902-1-84.84-КЖУ-С7

И. КОТЛ	ШЕВКО	И. КОТЛ	БЛАЖЕНКО	С. П. КОТЛ	В. П. КОТЛ	С. П. КОТЛ	И. КОТЛ	И. КОТЛ	И. КОТЛ
И. КОТЛ	БЛАЖЕНКО	С. П. КОТЛ	В. П. КОТЛ	С. П. КОТЛ	И. КОТЛ	И. КОТЛ	И. КОТЛ	И. КОТЛ	И. КОТЛ
И. КОТЛ	БЛАЖЕНКО	С. П. КОТЛ	В. П. КОТЛ	С. П. КОТЛ	И. КОТЛ	И. КОТЛ	И. КОТЛ	И. КОТЛ	И. КОТЛ
И. КОТЛ	БЛАЖЕНКО	С. П. КОТЛ	В. П. КОТЛ	С. П. КОТЛ	И. КОТЛ	И. КОТЛ	И. КОТЛ	И. КОТЛ	И. КОТЛ
И. КОТЛ	БЛАЖЕНКО	С. П. КОТЛ	В. П. КОТЛ	С. П. КОТЛ	И. КОТЛ	И. КОТЛ	И. КОТЛ	И. КОТЛ	И. КОТЛ

Сетка арматурная

С7

Сталь Масса (Масса)

Р 3.2 —

Лист Листов

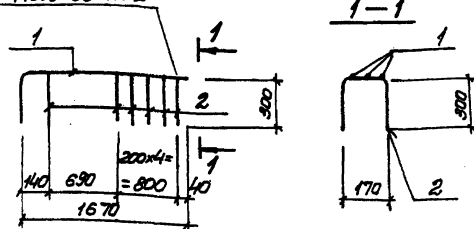
Госстрой СССР

Содержит документацию

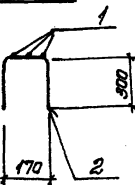
Зарядковский

Водоканалопроект

ГОСТ 14098-68-КТ-2



1-1



Лист	Всего	Лист	Обозначение	Наименование	Кол.	Примечание
				<u>Документация</u>		
А4			902-1-84.84-КЖУ-ТТ2	Технические требования		
				<u>Детали</u>		
Б4	1		ФГАТ ГОСТ 5781-82 с=1970		3	1.75 кг
Б4	2		ФБАТ ГОСТ 5781-82 с=770		6	0.17 кг

ПРИВЕСИ:

УИВ.Н

ТТ 902-1-84.84-КЖУ-С9

И. КОТЛ	ШЕВКО	И. КОТЛ	БЛАЖЕНКО	С. П. КОТЛ	В. П. КОТЛ	С. П. КОТЛ	И. КОТЛ	И. КОТЛ	И. КОТЛ
И. КОТЛ	БЛАЖЕНКО	С. П. КОТЛ	В. П. КОТЛ	С. П. КОТЛ	И. КОТЛ	И. КОТЛ	И. КОТЛ	И. КОТЛ	И. КОТЛ
И. КОТЛ	БЛАЖЕНКО	С. П. КОТЛ	В. П. КОТЛ	С. П. КОТЛ	И. КОТЛ	И. КОТЛ	И. КОТЛ	И. КОТЛ	И. КОТЛ
И. КОТЛ	БЛАЖЕНКО	С. П. КОТЛ	В. П. КОТЛ	С. П. КОТЛ	И. КОТЛ	И. КОТЛ	И. КОТЛ	И. КОТЛ	И. КОТЛ
И. КОТЛ	БЛАЖЕНКО	С. П. КОТЛ	В. П. КОТЛ	С. П. КОТЛ	И. КОТЛ	И. КОТЛ	И. КОТЛ	И. КОТЛ	И. КОТЛ

Сетка арматурная

С9

Сталь Масса (Масса)

Р 6.3 —

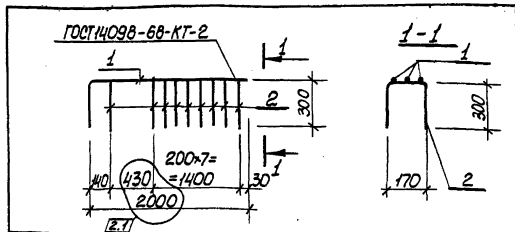
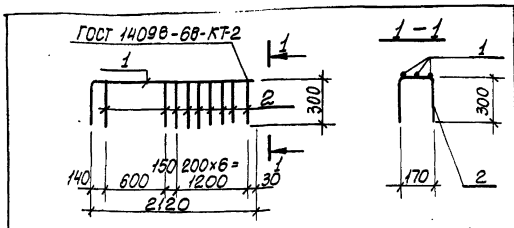
Лист Листов

Госстрой СССР

Содержит документацию

Зарядковский

Водоканалопроект



Формат	Зона	Лист	Обозначение	Наименование	Кол.	Примечание
				<u>Документация</u>		
А4			902-1-84.84 - КЖУ-ТГ2	Технические требования		
				<u>Детали</u>		
Б4	1			Ф12А III ГОСТ 5781-82* L=2420	3	2,15 кг
Б4	2			Ф6А I ГОСТ 5781-82* L=770	9	0,2 кг

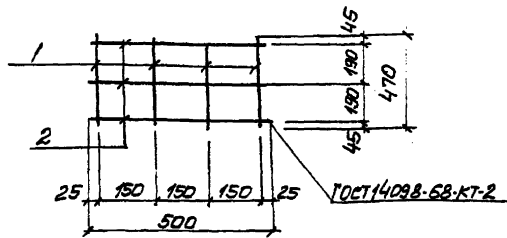
Формат	Зона	Лист	Обозначение	Наименование	Кол.	Примечание
				<u>Документация</u>		
А4			902-1-84.84-КЖУ-ТГ2	Технические требования		
				<u>Детали</u>		
Б4	1			Ф12А III ГОСТ 5781-82* L=2000	3	1,24 кг
Б4	2			Ф6А I ГОСТ 5781-82* L=770	9	0,2 кг

Взамен стр 28 ст. чертеж БЖБ Боровик
20.08.87

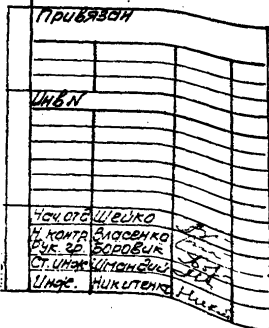
Привязан:			
И№Б.№		ТТ7902-1-84.84 - КЖУ-С10	
Имя		Сетка арматурная	Сталь
Инженер		С10	Р 83 -
Нач. отд.	Шедко	Лист	Листов 1
Н. контр.	Власенко	Госстрой СССР	Секция по проектированию
Рук. гр.	Боровик	Секция	Секция
Ст. инж.	Шмандин	Секция	Секция
Инженер	Чукитенко	Секция	Секция

Привязан:			
И№Б.№		ТТ7902-1-84.84 - КЖУ-С1 2	
Имя		Сетка арматурная	Сталь
Инженер		С12	Р 5,52 -
Нач. отд.	Шедко	Лист	Листов 1
Н. контр.	Власенко	Госстрой СССР	Секция по проектированию
Рук. гр.	Боровик	Секция	Секция
Ст. инж.	Шмандин	Секция	Секция
Инженер	Чукитенко	Секция	Секция

Итогоый проект 902-1-84.84



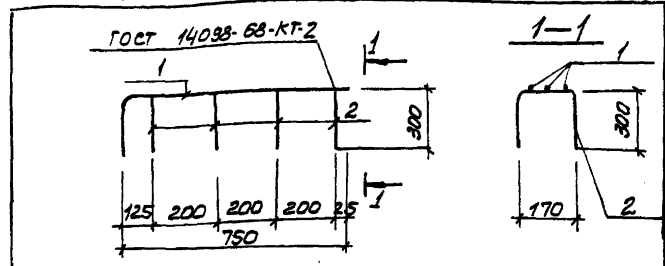
Код	Обозначение	Наименование	Кол.	Примечание
<u>Документация</u>				
4ч	902-1-84.84-КЖИ-ТТ2	Технические требования		
<u>Детали</u>				
Б4	1	ФБАГОСТ 5781-82 E=470	4	0.19кг
Б4	2	ФБАГОСТ 5781-82 E=500	3	0.2кг



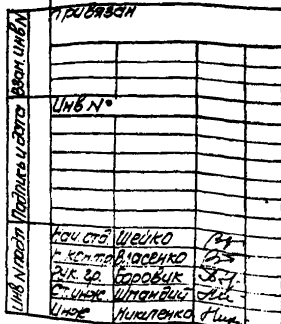
ТП 902-1-84.84-КЖИ-С11

Сетка арматурная С11	Стойка	Масса	Масштаб
	Р	1.4	—
	Лист	Листов 1	

ГОСТ 5781-82
Содержит проект
Саратовский
Водоканал проект



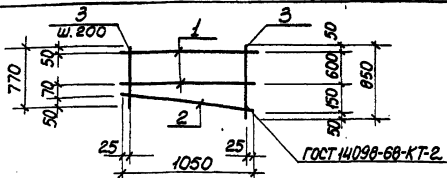
Код	Обозначение	Наименование	Кол.	Примечание
<u>Документация</u>				
4ч	902-1-84.84-КЖИ-ТТ2	Технические требования		
<u>Детали</u>				
Б4	1	ФБАГОСТ 5781-82 E=1050	3	0.32кг
Б4	2	ФБАГОСТ 5781-82 E=170	4	0.2кг



ТП 902-1-84.84-КЖИ-С13

Сетка арматурная С13	Стойка	Масса	Масштаб
	Р	3.6	—
	Лист	Листов 1	

ГОСТ 5781-82
Содержит проект
Саратовский
Водоканал проект



Формат	Зона	Поз.	Обозначение	Наименование	Кол.	Примечание
				<u>Документация</u>		
A4			902-1-84.84-КЖЦ-ТТ2	Технические требования		
				<u>Детали</u>		
B4	1			ФВАГ ГОСТ 5781-82* $\varnothing=1050$	2	0,41 кг
B4	2			ФВАГ ГОСТ 5781-82* $\varnothing=1060$	1	0,42 кг
B4	3			ФВАГ ГОСТ 5781-82* $\varnothing_{\text{ср}}=810$	6	0,32 кг

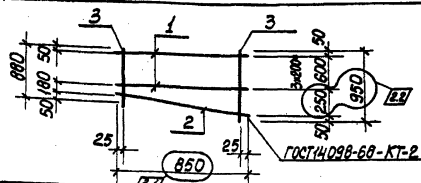
Привязан:	
Инв. №	
Имя ота	Шедко
И.контр.	Власенко
Р.к.г.	Баравик
Ст.инж.	Шимандий
Инженер	Никитенко

ТП 902-1-84.84-КЖЦ-С15

Сетка арматурная
С15

Ступня	Масса	Масштаб
Р	3,2	—

Лист	Листов
Гострод СССР	1
Специализированный институт	
Водоканалпроект	



Формат	Зона	Поз.	Обозначение	Наименование	Кол.	Примечание
				<u>Документация</u>		
A4			902-1-84.84-КЖЦ-ТТ2	Технические требования		
				<u>Детали</u>		
B4	1			ФВАГ ГОСТ 5781-82* $\varnothing=850$	2	0,34 кг
B4	2			ФВАГ ГОСТ 5781-82* $\varnothing=860$	1	0,35 кг
B4	3			ФВАГ ГОСТ 5781-82* $\varnothing_{\text{ср}}=815$	6	0,37 кг

Взамен стр 30 ст. инж. Р.к.г. Баравик
20.08.83

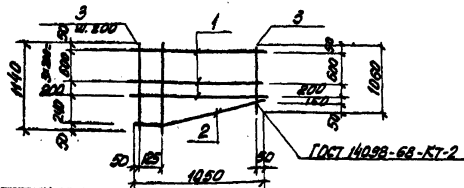
Привязан	
Инв. №	
Имя ота	Шедко
И.контр.	Власенко
Р.к.г.	Баравик
Ст.инж.	Шимандий
Инженер	Никитенко

ТП 902-1-84.84-КЖЦ-С16

Сетка арматурная
С16

Ступня	Масса	Масштаб
Р	3,25	—

Лист	Листов
Гострод СССР	1
Специализированный институт	
Водоканалпроект	



Кол. Арматуры	Диаметр	Обозначение	Наименование	Кол.	Примечание
			<u>Документация</u>		
А4		902-1-84.84-КНУ-ТТ2	Технические требования		
			<u>Детали</u>		
54	1	Ф8АТ ГОСТ 5781-82 L=1050	3	0.41 кг	
54	2	Ф8АТ ГОСТ 5781-82 L=1070	1	0.43 кг	
54	3	Ф8АТ ГОСТ 5781-82 L _{ср} =1100	7	0.44 кг	

Привязки

УИИ И

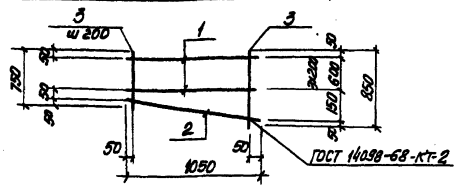
ТТ 902-1-84.84-КНУ-С17

Сетка арматурная С.17

Стандарт	Масса	Масштаб
Р	4.8	—

Лист Местов / Вострой сээр / Водосток / Проект / Сварка / Водосток / Проект

И. КОПЕЦ В. КОПЕЦ
 И. КОПЕЦ В. КОПЕЦ
 И. КОПЕЦ В. КОПЕЦ
 И. КОПЕЦ В. КОПЕЦ
 И. КОПЕЦ В. КОПЕЦ



Кол. Арматуры	Диаметр	Обозначение	Наименование	Кол.	Примечание
			<u>Документация</u>		
А4		902-1-84.84-КНУ-ТТ2	Технические требования		
			<u>Детали</u>		
54	1	Ф8АТ ГОСТ 5781-82 L=1050	2	0.41 кг	
54	2	Ф8АТ ГОСТ 5781-82 L=1060	1	0.42 кг	
54	3	Ф8АТ ГОСТ 5781-82 L _{ср} =800	6	0.32 кг	

Привязки:

УИИ И

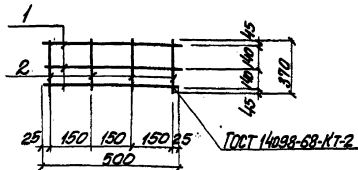
ТТ 902-1-84.84-КНУ-С18

Сетка арматурная С.18

Стандарт	Масса	Масштаб
Р	3.2	—

Лист Местов / Вострой сээр / Водосток / Проект / Сварка / Водосток / Проект

И. КОПЕЦ В. КОПЕЦ
 И. КОПЕЦ В. КОПЕЦ
 И. КОПЕЦ В. КОПЕЦ
 И. КОПЕЦ В. КОПЕЦ
 И. КОПЕЦ В. КОПЕЦ



Код документа	Шифр	Лист	Обозначение	Наименование	Кол	Примечание
А4			902-1-84.84-КЖУ-ТТ2	Технические требования		
<u>Документация</u>						
<u>Детали</u>						
Б4	1			Ф8А1 ГОСТ 5781-82 L=500	3	0,2 кг
Б4	2			Ф8А1 ГОСТ 5781-82 L=370	4	0,15 кг

Исполнитель			
Инв. №			
Исполнитель	Шейко	Инж.	
И. контр.	Масленко	Инж.	
Рук. эр.	Боробук	Инж.	
И.И.И.	Шитков	Инж.	
И.И.И.	Хуктенко	Инж.	

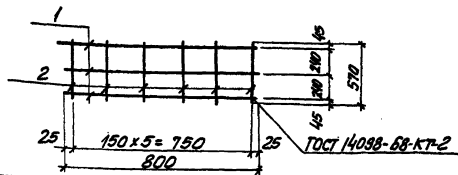
ТТ 902-1-84.84-КЖУ-Е19

Сетка арматурная
С 19

Страна	Масштаб	Масштаб
Р	1:2	—
Лист 1 из 1		
Институт «НИИПРОЕКТ»		
С.А.Р.К.О.В.С.К.		
В.А.В.О.К.А.Н.А.Л.П.Р.О.Е.К.Т.		

Копир. Ефименко

форма А4



Код документа	Шифр	Лист	Обозначение	Наименование	Кол	Примечание
А4			902-1-84.84-КЖУ-ТТ2	Технические требования		
<u>Документация</u>						
<u>Детали</u>						
Б4	1			Ф8А1 ГОСТ 5781-82 L=800	3	0,32 кг
Б4	2			Ф8А1 ГОСТ 5781-82 L=570	6	0,23 кг

Исполнитель			
Инв. №			
Исполнитель	Шейко	Инж.	
И. контр.	Масленко	Инж.	
Рук. эр.	Боробук	Инж.	
И.И.И.	Шитков	Инж.	
И.И.И.	Хуктенко	Инж.	

ТТ 902-1-84.84-КЖУ-Е20

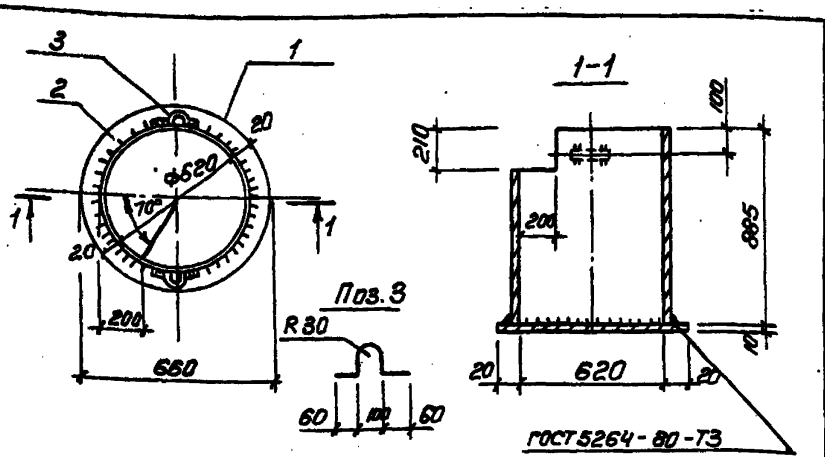
Сетка арматурная
С 20

Страна	Масштаб	Масштаб
Р	2:4	—
Лист 1 из 1		
Институт «НИИПРОЕКТ»		
С.А.Р.К.О.В.С.К.		
В.А.В.О.К.А.Н.А.Л.П.Р.О.Е.К.Т.		

Копир. Ефименко

1981-05 33

форма А4

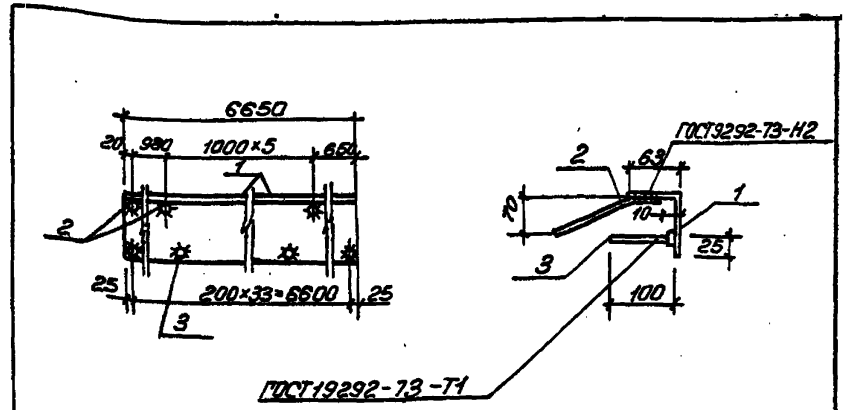


Размер	Зона	Пос.	Обозначение	Наименование	Кол.	Примечание
				<u>Документация</u>		
АУ			902-1-84.84 -КЖУТТ2	Технические требования		
				<u>Детали</u>		
Б4		1		Тр 620x5 ГОСТ 10704-76 ^а С-385	1	68,2 кг
Б4		2		Лист 10 ГОСТ 19903-74 Воп 3 кр 2-17914-1-3023-80		
				С = 660	1	26,8 кг
Б4		3		Ф8А-І ГОСТ 5781-82, С = 360	2	0,22 кг

Привязан		
УИВ. №		
ТП 902-1-84.84 -КЖУ-МН1		
Изделие закладное МН1		
Стадия	Масса	Масштаб
Р	95,9	—
Лист	Листов 1	
Нач. отд. Шейко В.Л.		
Н. контр. Власенко Ф.		
Рук. гр. Воробий С.Р.		
Ст. инж. Шманов В.И.		
Инж. Роменко Г.В.		
Госстрой СССР Специальное конструкторское Харьковское Водоканалпроект		

Копир. Ефрементко

Формат А4



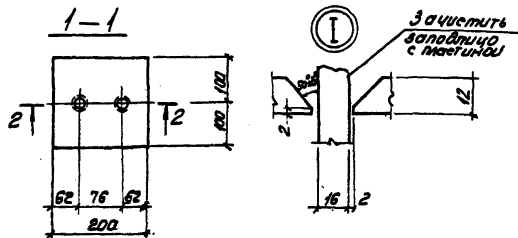
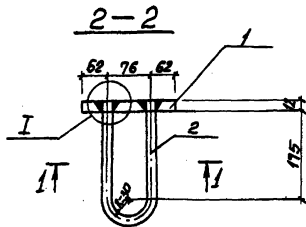
Размер	Зона	Пос.	Обозначение	Наименование	Кол.	Примечание
				<u>Документация</u>		
АУ			902-1-84.84 -КЖУ-ТТ2	Технические требования		
				<u>Детали</u>		
Б4		1		Билл 63x7 ГОСТ 6510-72 ^а Угол 2 м 2-17914-1-3023-80		
				С = 6650	1	57,86 кг
Б4		2		Ф8А-ІІІ ГОСТ 5781-82, С = 360	7	0,14 кг
Б4		3		Ф8А-ІІІ ГОСТ 5781-82, С = 100	34	0,04 кг

Привязан		
УИВ. №		
ТП 902-1-84.84 -КЖУ-МН10		
Изделие закладное МН10		
Стадия	Масса	Масштаб
Р	60,2	—
Лист	Листов 1	
Нач. отд. Шейко В.Л.		
Н. контр. Власенко Ф.		
Рук. гр. Воробий С.Р.		
Ст. инж. Шманов В.И.		
Инж. Роменко Г.В.		
Госстрой СССР Специальное конструкторское Харьковское Водоканалпроект		

Копир. Ефрементко

18581-05 34

Формат А4



Сварка ручная дуговая
в раззенкованных отвер-
стиях

Привязан	
ШНБН	
Исполн	
Масштаб	
Исход. ШНБН	
И.КОНТ.Р. Власенко	
Дир.ЗР. Боробук	
Ст.И.И.И. Шкатенко	
И.И.И. Шкатенко	

ТП 902-1-84.84 - КЖИ-МН5СБ

Изделие закладное
МН5
(сборочный чертеж)

Сталь	Масса	Макс.Итол
Р	2.3	-
Лист	Листов	
Зав.проект СССР		
Сибирский проект		
Сарыкоцкий		
Волганский проект		

Копирова Пихарева

формат А4

Формат	Содерж	Лист	Обозначение	Наименование	Кол.	Примечание
				<u>Документация</u>		
А4			902-1-84.84 - КЖИ-МН5СБ	Сборочный чертеж		
А4			902-1-84.84 - КЖИ-ТТ2	Технические требования		
				<u>Детали</u>		
Б4	1		Лист 6 из ГОСТ 1902-74		1	1.9кг
Б4	2		ОСТ 37.001.001-82 С-200		1	0.8кг
				Ф 1641 ГОСТ 5781-82 С-488		

Привязан	
ШНБН	
Исполн	
Масштаб	
Исход. ШНБН	
И.КОНТ.Р. Власенко	
Дир.ЗР. Боробук	
Ст.И.И.И. Шкатенко	
И.И.И. Шкатенко	

ТП 902-1-84.84 - КЖИ-МН5

Изделие закладное
МН5

Сталь	Лист	Листов
Р		1
Зав.проект СССР		
Сибирский проект		
Сарыкоцкий		
Волганский проект		

Копир. Пихарева

№541-05 35

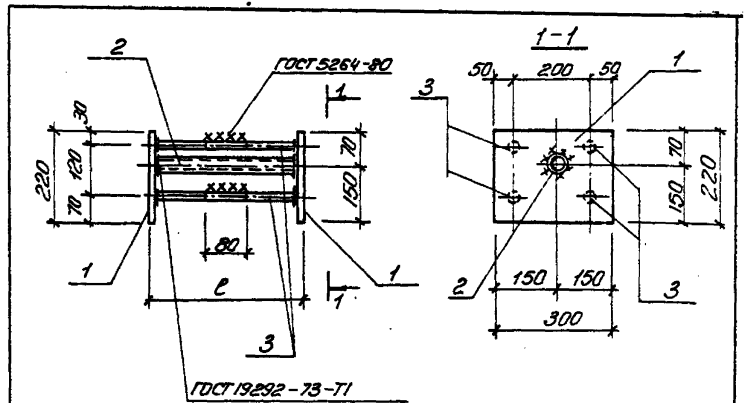
формат А4

Код	Обозначение	Наименование	Коды		Примечание
			ГОСТ	Лист	
А4	902-1-84.84 -КЖУ-МН7	Документация			
А4	902-1-84.84 -КЖУ-МН7	Техническое предложение			
А4	-МН6С5	Сборочный чертеж			
Б4		Детали			
Б4		Лист Б-2 8*300 ГОСТ 82-70* ср. Вяз. №2-17914-1-3023-84 С-220	2	2	4,14 кг
Б4		Труба 20 ГОСТ 3262-75* ВСТ 3 мм 2 ГОСТ 300-74* С-364	1	1	0,60 кг
Б4		Труба 20 ГОСТ 3262-75* ВСТ 3 мм 2 ГОСТ 300-74* С-404			0,90 кг
Б4		ФАДА-III ГОСТ 5181-82 С-230	4		0,14 кг
Б4		ФАДА-III ГОСТ 5181-82 С-280			0,17 кг

ТТ 902-1-84.84 -КЖУ-МН6		
Материал	Шпекто	Лист
Материал	Висенна	Лист
Материал	Висенна	Лист
Материал	Висенна	Лист
Материал	Висенна	Лист
Материал	Висенна	Лист
Материал	Висенна	Лист
Материал	Висенна	Лист
Материал	Висенна	Лист

Разработ АУ

Копир. Ефименко



Обозначение	Марка	С мм	Масса кг
902-1-84.84-КЖУ-МН6	МН6	380	9,53
-01	МН7	510	9,86

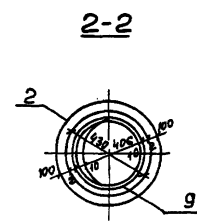
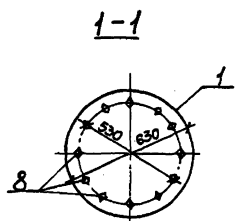
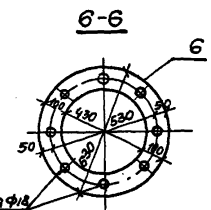
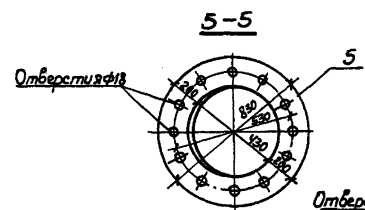
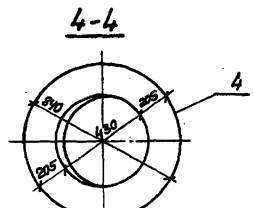
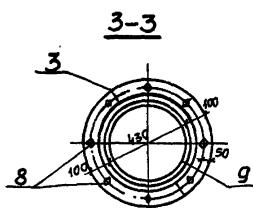
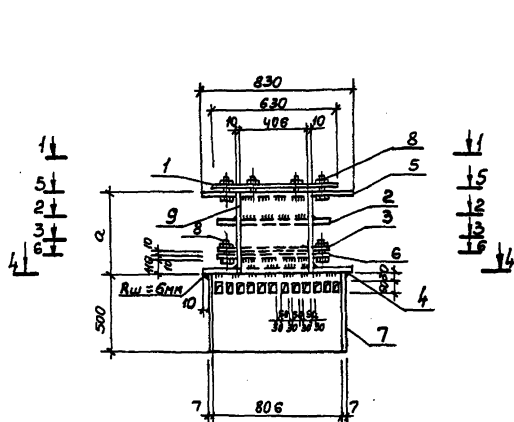
Лист №	Листов	Всего листов
1	1	1
Лист №	Листов	Всего листов
1	1	1
Лист №	Листов	Всего листов
1	1	1

ТТ 902-1-84.84 -КЖУ-МН6С5		
Изделие закладное МН (МН6, МН7)		
Сборочный чертеж		
Материал	Масса	Масштаб
Р	см. табл.	—
Лист	Листов	1
Технический проект		
Харьковский завод «Харьковский водоканалпроект»		

Копир. Ефименко

19581-05 36

Разработ АУ



Обозначение	Марка	а	
		размер в мм	Масса кг
902-1-81-шпунжи-МН8	МН 8	430	270,6
	МН 9	590	280,9

Привязан	Начальн. Шейко	С/П
	Инж.р. Власенко	С/П
	Рук. сб. Боровик	С/П
	Ст. инж. Ольшобский	С/П
Инв. №	Техник Грицац	С/П
	Инж. Трилин	С/П

ТП 902-1-84.84-КЖН-МН8 СБ		
Изделие закладное МН8, МН9	Стадия	Масштаб
	Р	См. табл.
Сборочный чертеж	Лист	Листов 1
	Разработчик: ССР Специальный проект Саркисов Водогазовский проект	

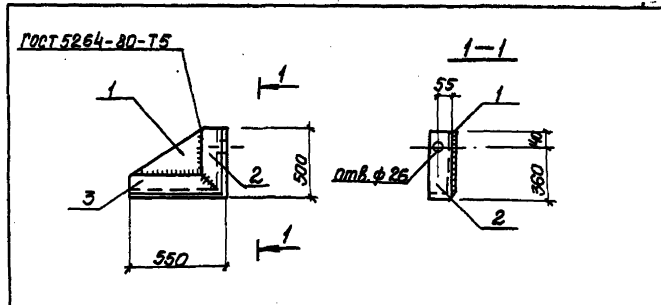
Обозначение	Наименование	Код на изделие 902-1-84 КНИ-МНВ	Примечание
708			
ЭОНС			
Ан	902-1-84-84-КНИ-ТТ2 -КНИ-МНВ СБ		
	Документация		
	Технические требования		
	Сторонний чертеж		
	Детали		
БУ	Лист 6.18 ГОСТ 18003-71*	1	39,20 кг
БУ	Лист 6.13 КИЭ ГОСТ 380-71*	1	13,10 кг
БУ	Лист 6.18 ГОСТ 18003-71*	1	6,55 кг
БУ	Лист 6.18 ГОСТ 18003-71*	2	19,3 кг
БУ	Лист 6.18 ГОСТ 18003-71*	1	49,7 кг
БУ	Лист 6.18 ГОСТ 18003-71*	1	15,1 кг
БУ	Лист 6.18 ГОСТ 18003-71*	1	70,45 кг
БУ	Лист 6.18 ГОСТ 18003-71*	1	0,19 кг
БУ	Лист 6.18 ГОСТ 18003-71*	20	50,2 кг
БУ	Лист 6.18 ГОСТ 18003-71*	1	60,6 кг

ТТ 902-1-84 КНИ-МНВ	
Листов	1
Рисунков	1
Тех. условий	1
Сторонних чертежей	1
Водоканализов	1
Форматов АЧ	1

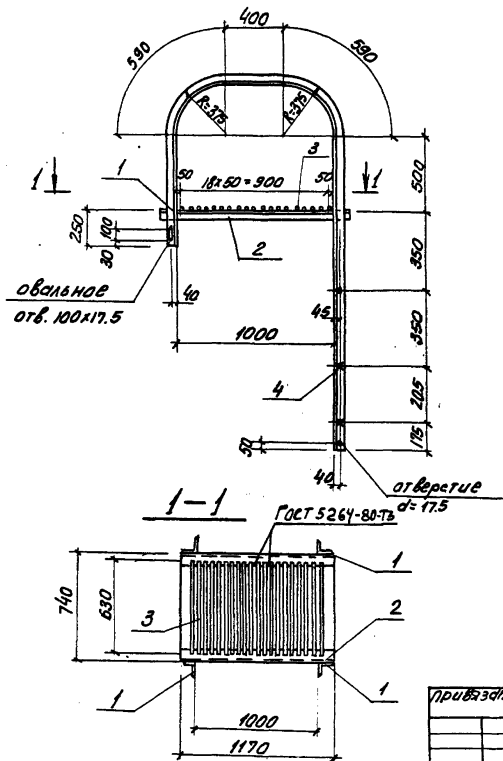
Форматов АЧ

И.п.п. №	Имя	Подпись	Дата
	Привязан		
	И.п.п. №		
	И.п.п. №		
	И.п.п. №		
	И.п.п. №		
	И.п.п. №		
	И.п.п. №		
	И.п.п. №		
	И.п.п. №		
	И.п.п. №		

ТТ 902-1-84-84-КНИ-МС1		
Сварку выполнить электродами марки Э-42 по ГОСТу 9467-75 Высота шва 8 мм		
Узле соединительное МС1		
Сталь	Масса	Масштаб
Р	26,9	—
Лист	Листов	
1	1	
Проектировщик: [подпись]		
Сторонний проект: [подпись]		
Водоканализов: [подпись]		



Код	Обозначение	Наименование	Кол.	Примечание
АЧ	902-1-84-84-КНИ-ТТ2	Технические требования		
		Документация		
		Детали		
БУ		Лист 10 ГОСТ 18003-71*	1	14,1 кг
БУ		Лист 6.13 КИЭ ГОСТ 380-71*	1	6,1 кг
БУ		Лист 6.18 ГОСТ 18003-71*	1	6,7 кг



Код	Обозначение	Наименование	Кол	Примечание
		<u>Документация</u>		
А4	902-1-84.84 -КНИ-ТТЗ	Технические требования		
		<u>Детали</u>		
Б4	1	Уголок ст. 3015 ГОСТ 8509-72 10x50 С/С/1719-1-ГОСТ 8509	2	23.5 кг
Б4	2	Уголок ст. 3015 ГОСТ 8509-72 10x50 С/С/1719-1-ГОСТ 8509	2	8.1 кг
Б4	3	Ф20 АТ ГОСТ 5701-82 Р= 630	21	1.6 кг
Б4	4	Ф20 АТ ГОСТ 5701-82 Р= 740	3	1.8 кг

Привязан

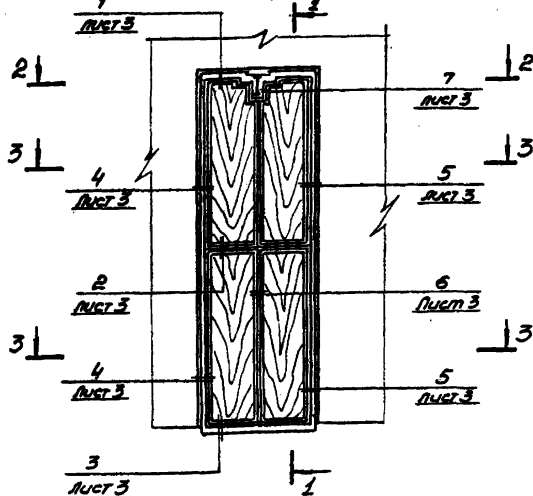
И.И.И.	И.И.И.	И.И.И.	И.И.И.
И.И.И.	И.И.И.	И.И.И.	И.И.И.
И.И.И.	И.И.И.	И.И.И.	И.И.И.
И.И.И.	И.И.И.	И.И.И.	И.И.И.

ТП 902-1-84.84 -КНИ-Л1

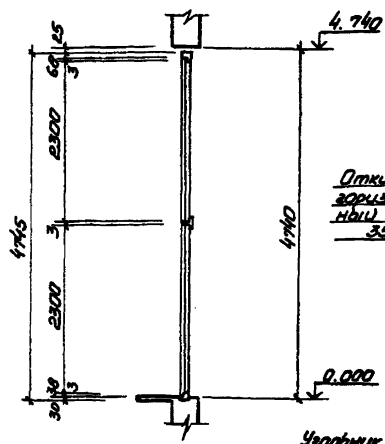
Лестница пожарная
Л1

Страна	Масштаб	Измерения
Р	1:02.3	—
Лист Листов 1		
Госстрой СССР		
Саркисовский институт		
Варшавский институт		

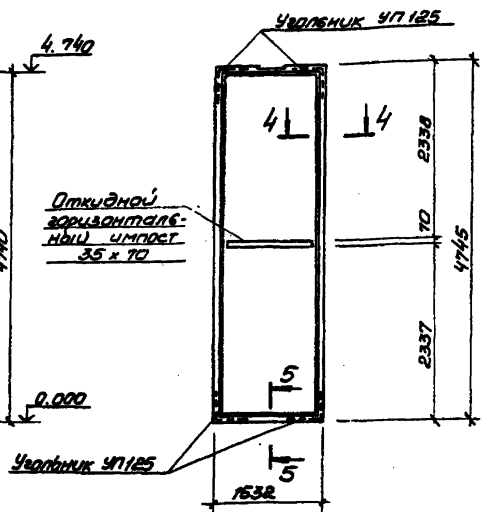
Дверной блок ИД-1
Вид сверху



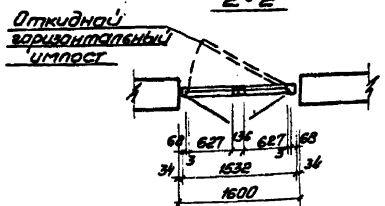
1-1



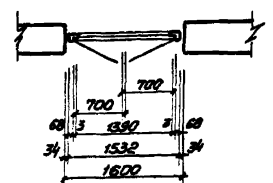
Каретка К-1



2-2

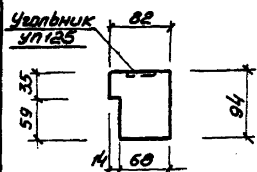


3-3

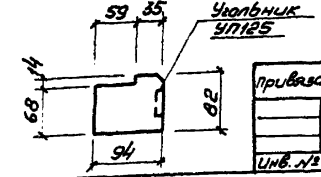


Дверные блоки изготавливать в соответствии с ГОСТ 475-78 и ГОСТ 14624-69. Блоки должны поставляться с новейшими полотнами комплектно со всеми установленными приборами.

4-4



5-5



Привязан	
Имб. №	

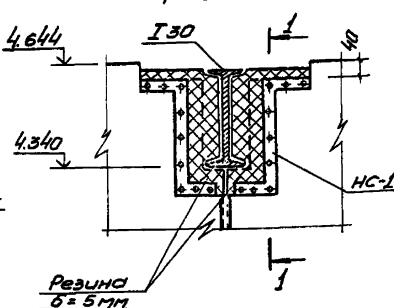
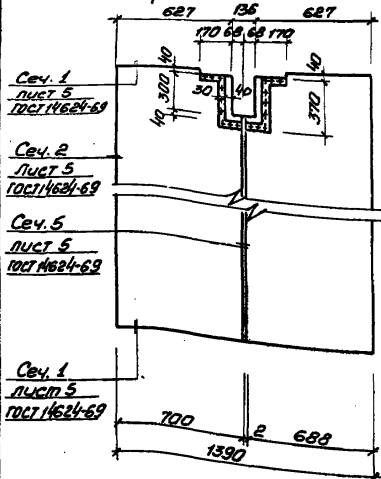
И.о.д. Шелко	5
И.о.п. Власенко	6
Рук. гр. Юрьева	7
Ст. слес. Зосина	8
Ст. слес. Шляпкина	9

902-1-24.84-АРЧ-ИД-1		
Дверной блок ИД-1		
Сборочный чертеж		
Стадия	Масштаб	Масштаб
P	-	1:50
Лист 1 Листов 3		
Составитель: [Имя]		
Водоканалпроект		

Дверные полотна ИД-2

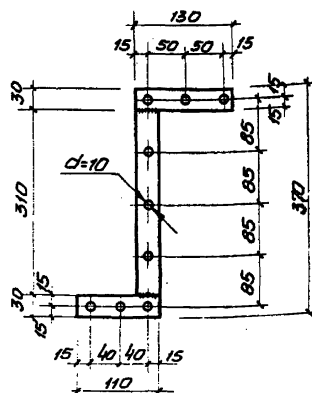
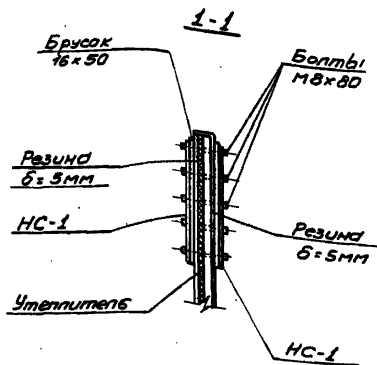
Устройство клапанов
в месте пропуска манорельса

Спецификация материалов на дверной блок ИД-1



Марка, поз.	Обозначение	Наименование	Кол.	Масса ед. изм.	Примечание
К-1	902-1- -АРН-ИД-1	Каретка К-1 сеч. 90x100	2	0,11 1,3	С. 1255
ИД-1-ИВ	ГОСТ 14624-69	Дверные полотна	2		
ИД-2-ИВ	ГОСТ 14624-69	то же	2		
-	902-1- -АРН-ИД-1	Рама для утеплителя и защелчки	2	0,028 1,3	
ПНЧ70	ГОСТ 5088-78	Петля накладная	1		
ПНЧ180	ГОСТ 5088-78	То же	10		
РС140	ГОСТ 5087-80	Ручка дверная	6		
ЗТ(К1)	ГОСТ 5090-79	Защелка натяжная	2		
УП125	ГОСТ 5084-78	Упальник	4		
НС-1	ГОСТ 103-76	Накладка (-4x30)	4	0,50	
М8x80	ГОСТ 7798-70*	Болты с гайками	18		
-	ГОСТ 4640-76	Минеральная вата	-	10,4	
-	ГОСТ 19904-74*	Кровельная сталь	-	82,6	
-	ГОСТ 10174-72	Ленополиуретановая уплотнительная прокладка	-	16,7	
-	ГОСТ 7338-77*	Резина листовая б = 5 мм	2,23	1,3	
-	902-1- -АРН-ИД-1	Умплот 40x80	0,024	1,3	С. 141
-	ГОСТ 3916-69	Облицовка 3-слойной фанерой дверных полотен	12,9	1,3	

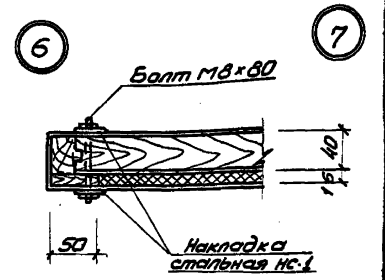
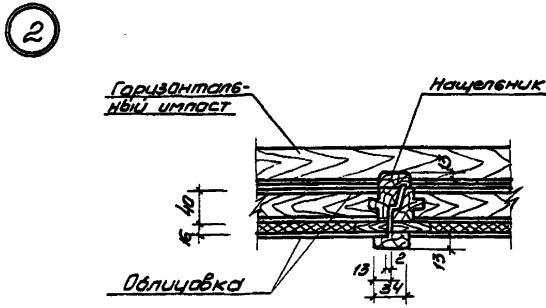
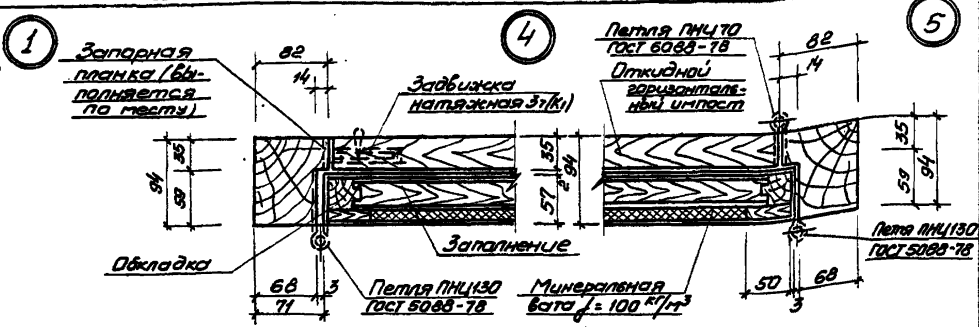
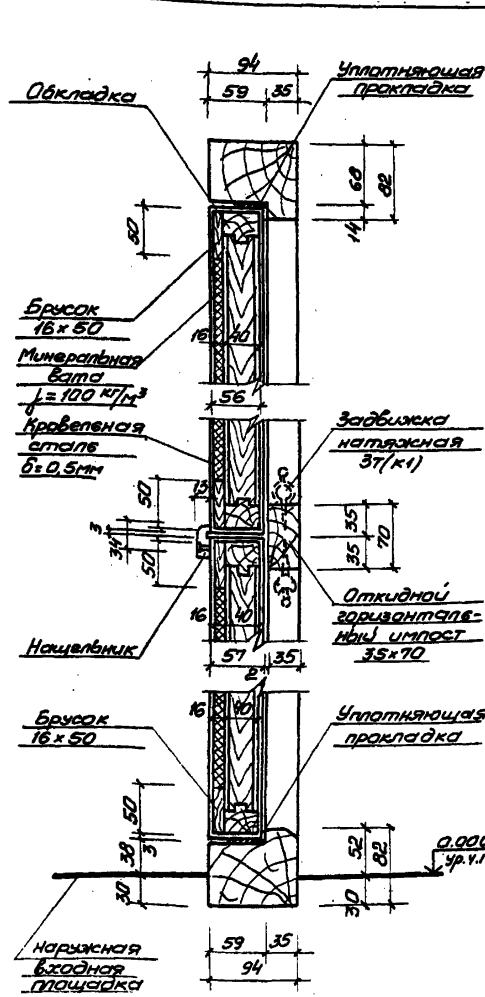
Накладка стальная НС-1



Привязан			
Учв. №			

902-1-84.84 -АРН-ИД-1

Лист 2

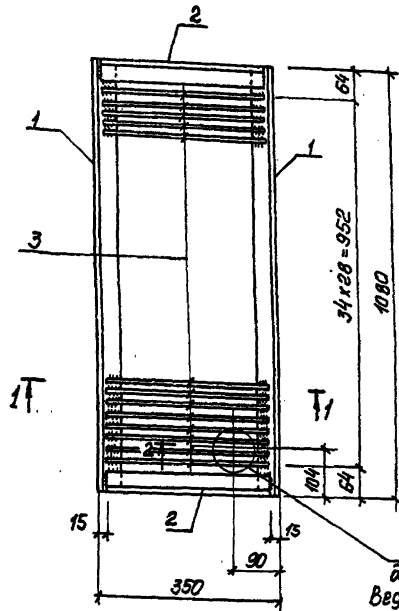


Дверной блок до установки в проем оклеить толем. Зазоры между кладкой и дверным блоком тщательно проконопатить войлоком или паклей, смоченными в алебастровом маляке.

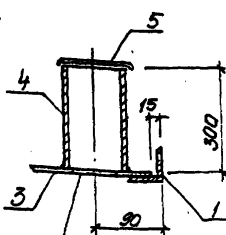
Привязан			

902-1-84.84-АРН-ИД-1

Лист 3



2-2



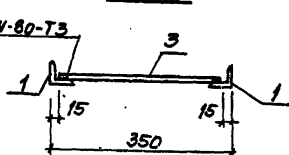
В зоне патрубка стержни вырезать по месту

4
для РМТ2
Возможность деталей

Пос.	Эскиз
5	

ГОСТ 5264-80-Т3

1-1



Привязки

	Исполн.	Шува	Виль
	Н. контр.	Володарко	Феле
	Рук. зр.	Бороздин	Фел
	Ст. инж.	Шмандин	Теле
Шв.Н		Инж.	Пирожников Мл

Код	Знак	Лист	Обозначение	Наименование	Кол.	Примечание
				<u>Документация</u>		
А4			902-1-84.84 -КЖН-ТТ2	Технические требования		
				<u>Детали</u>		
Б4	1		Уго. 20x30x15 ГОСТ 8309-79 1080		2	4.1кг
Б4	2		Уго. 20x30x15 ГОСТ 8309-79 320		2	1.2кг
Б4	3		ФЛЭТ ГОСТ 5781-82, с=320		35	0.1кг
				<u>Переменные данные для исполнения</u>		
				902-1-84.84 -КЖН-ТТ2		
				<u>Детали</u>		
Б4	4		Труба 20x5 ГОСТ 3262-75		1	2.5кг
Б4	5*		Лист 20x30 ГОСТ 1717-79 Т3		0,02	0.4кг

Обозначение	Условная марка	Масса, кг
902-1-84.84 -КЖН-РМТ1	РМТ1	14.1
	РМТ2	16.7

ТТ 902-1-84.84 -КЖН-РМТ1

Решетка РМТ (РМТ1, РМТ2)

Страна	Масса	Плотность
Р	ст.	—
лист Угловое 7		
Гос.проект СССР		
Инж.проект		
Саратовский проект		
Водоканалпроект		

Копирова

1981-05 43 формат А3

№ п/п	Обозначение	Наименование	Код по исполнению ТП902-1-84.84-КЖН-МН2		Примечание
			01	02	
		Документация			
	902-1-84.84 -КЖН-ТТ2	Технические требования			
	-МН2 СБ	Сборочный чертеж			
54		Детали			
		Ф.28 ГОСТ 2590-71* Л-1280	1		6,2 кг
54		Ф.20 ГОСТ 2590-71* Л-810	1		2,0 кг
54		Ф.18 ГОСТ 2590-71* Л-1030	1		2,1 кг

Привязан		ТТ 902-1-84.84 -КЖН-МН2	
Исполн.	Шейко В.Г.	Классиф.	МН
Н. контр.	Блаженко В.Р.	Р	1
Рук. зр.	Боровик В.В.	(составляет часть комплекта документации)	
Ст. инж.	Шмандиль В.М.	Водоканалпроект	
Инж.	Фоминко В.К.		

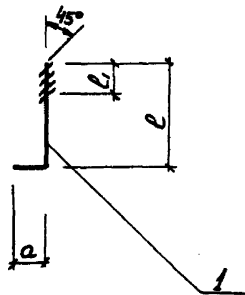
ТТ 902-1-84.84 -КЖН-МН2
Изделие закладное МН
(МН2, МН3, МН4)

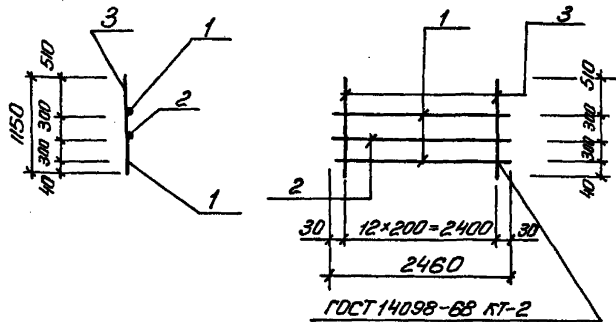
Формат А1

Привязан	
Исполн.	Шейко В.Г.
Н. контр.	Блаженко В.Р.
Рук. зр.	Боровик В.В.
Ст. инж.	Шмандиль В.М.
Инж.	Фоминко В.К.

ТП902-1-84.84 -КЖН-МН2 СБ			
Изделие закладное МН		Стация	Масса
(МН2, МН3, МН4)		Р	см табл.
СБОРОЧНЫЙ ЧЕРТЕЖ		Метраб	-
Исполн.	Шейко В.Г.	Лист	Листов 1
Н. контр.	Блаженко В.Р.	госстрой ссср	
Рук. зр.	Боровик В.В.	Соввадакнаучинститут	
Ст. инж.	Шмандиль В.М.	Торкводокан	
Инж.	Фоминко В.К.	Водоканалпроект	

Обозначение	Марка	a мм	l ₁ мм	l мм	Масса кг
902-1-84.84 -КЖН-МН2	МН2	180	100	1100	6,2
-01	МН3	60	100	750	2,0
-02	МН4	80	100	950	2,1





Код документа	Вид документа	№ док.	Обозначение	Наименование	Кол.	Примечание
				<u>Документация</u>		
AY			902-1-84.84-КЖС-ТТ2	Технические требования		
				<u>Детали</u>		
БУ		1		Ф16АII ГОСТ 5181-82; L=2460	2	3,95 кг
БУ		2		Ф10АIII ГОСТ 5181-82; L=2460	1	1,5 кг
БУ		3		Ф12АIII ГОСТ 5781-82; C=1150	13	1,1 кг

		ТП 902-1-84.84-КЖС -КР23	
		Каркас плоский КР23	Станд. Масса
			Масштаб
			Р 23,7 -
Нач. отд.	Исходно	ВЛС	Лист 1 из листов 1 Госстрой СССР Сибирский филиал Сибирский проект Сибирский проект Водоканал проект
Н. КАРП	ВАСИЛЕНКО	ФЛ	
Рук. отд.	БАРОВИЧ	ФЛ	
Ст. инж.	ШИМАНОВ	ФЛ	
Инж.	ФОРМЕНКО	ФЛ	

Копир. Ефименко

Формат А4

19581-05 45

О. Давыдов 120

Лист	Обозначение	Наименование	Кол. на лист	Титан	Вн. диаметр	Сек.	Примечание
01	902-1-84.84 - КЖЛ-ТТ2	Документация					
01	902-1-84.84 - КЖЛ-ТТ2	Технические требования					
01	902-1-84.84 - КЖЛ-ТТ2	Сборочный чертеж					
01	902-1-84.84 - КЖЛ-ТТ2	Детали					
01	902-1-84.84 - КЖЛ-ТТ2	Фланец-плиты 1581-82*2-12050	2				10,7 кг
01	902-1-84.84 - КЖЛ-ТТ2	Г-6050	2				5,37 кг
01	902-1-84.84 - КЖЛ-ТТ2	Фланец-плиты 1581-82*2-230	61				0,05 кг

Изм.	№	Дата	Внес.	Исполн.	Подп.
1	нов.	70-86	01.87		

Изм.	№	Дата	Внес.	Исполн.	Подп.
1	нов.	70-86	01.87		

Изм.	№	Дата	Внес.	Исполн.	Подп.
1	нов.	70-86	01.87		

Изм.	№	Дата	Внес.	Исполн.	Подп.
1	нов.	70-86	01.87		

Изм.	№	Дата	Внес.	Исполн.	Подп.
1	нов.	70-86	01.87		

Изм.	№	Дата	Внес.	Исполн.	Подп.
1	нов.	70-86	01.87		

Изм.	№	Дата	Внес.	Исполн.	Подп.
1	нов.	70-86	01.87		

Изм.	№	Дата	Внес.	Исполн.	Подп.
1	нов.	70-86	01.87		

Изм.	№	Дата	Внес.	Исполн.	Подп.
1	нов.	70-86	01.87		

Изм.	№	Дата	Внес.	Исполн.	Подп.
1	нов.	70-86	01.87		

Изм.	№	Дата	Внес.	Исполн.	Подп.
1	нов.	70-86	01.87		

Изм.	№	Дата	Внес.	Исполн.	Подп.
1	нов.	70-86	01.87		

ТТ902-1-84.84 - КЖЛ - С21 СБ

Сетка арматурная С (С21, С22)

Сборочный чертеж

Страницы

Масса

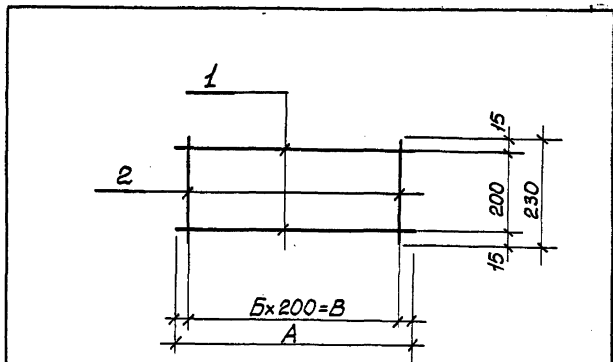
Лист

Листов

Гостроуд союз

Совхозоборудование

Водоканалпроект



Обозначение	Марка	А мм	Б мм	В мм	Масса кг
902-1-84.84 - КЖЛ-С21	С21	12050	60	12000	24,45
- 01	С22	6050	30	6000	12,29

Код	Обозначение	Наименование	Код на изделие ТП902-1-84-84-КЭЖИ-КР12		Примечание
			- 01		
А4	902-1-84-84 - КЭЖИ-ТТ2 - КР12 СБ	Документация Технические требования. Сборочный чертеж.	XX		
А4			XX		
Б4	902-1-84-84-КЭЖИ-КР12 СБ	Детали Фланец 170x170x25 мм * В=950	2		0,84 кг
Б4			7		2,69 кг
			16		0,08 кг
					0,08 кг

2	- мод.	70-86	01.87
	Изм.	Идет	Идет
	Идет	Идет	Идет

Изм.	Исполн.	Дата	Подп.	ТТ902-1-84-84-КЭЖИ - КР12	
				Лист	Извест.
				Каркас плоский КР (КР12, КР18)	
				Листов	1
				Формат	СЗ
				Воробей	Воробей
				Воробей	Воробей
				Воробей	Воробей

Формат А4

Обозначение	Марка	А	Б	В	Г	г	в	л	к	Масса, кг
902-1-84-84-КЭЖИ-КР12 СБ	КР12	950	900	150	6	25	25	320	370	2,25
- 01	КР18	3040	3000	200	15	20	20	220	260	6,29

Привязан		Изм.		Исполн.		Дата		Подп.	

Т.П 902-1-84-84-КЭЖИ-КР12 СБ			
Каркас плоский КР (КР12, КР18) Сборочный чертеж.			Лист
р	ст.	масса	масса
табл.	табл.	табл.	табл.
лист	лист	лист	лист
Корпусной сбор Сборочный чертеж Воробей			

Изм.	Исполн.	Дата	Подп.

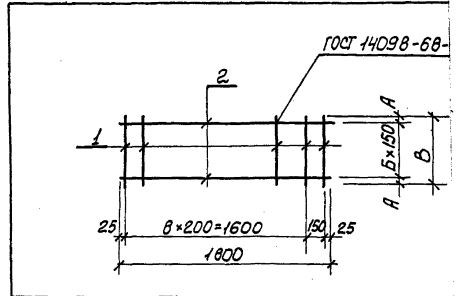
Сборка	1	Обозначение	Наименование	Код на исполнение ТП902-1-88.84-КЖЦ-С23	Примечание
Элемент	1	ТП902-1-88.84-КЖЦ-ТТ2	Документация	- 01	Масштаб
Элемент	2	- С23С5	Технические требования	XX	Масштаб
Элемент	3		Сборочный чертеж	XX	Масштаб
Элемент	4		Детали		Масштаб
Элемент	5		ФОРМ. ГОСТ 5781-82*, Е-400 Е-380	10	0,19
Элемент	6		ФОРМ. ГОСТ 5781-82*, Е-1000	4 3	0,15
Элемент	7				1,12

Исполн.	Исполн.	Исполн.	Исполн.
2 - ноя. 70-86	01.87	Дата	Подп.
Исполн.	Исполн.	Исполн.	Исполн.

ТП902-1-88.84-КЖЦ-С23		Стр. 1 из 1
Сетка арматурная С (С23, С24)		Лист 1 из 1
Исполн. Шейко		Исполн. Шейко
Н. контр. Шейко		Н. контр. Шейко
Гл. инж. Шейко		Гл. инж. Шейко
Ак. гр. Шейко		Ак. гр. Шейко
Без инж. Шейко		Без инж. Шейко
Уд. в. в. Шейко		Уд. в. в. Шейко

Исполн. Шейко	Исполн. Шейко
Н. контр. Шейко	Н. контр. Шейко
Гл. инж. Шейко	Гл. инж. Шейко
Ак. гр. Шейко	Ак. гр. Шейко
Без инж. Шейко	Без инж. Шейко
Уд. в. в. Шейко	Уд. в. в. Шейко

Привязан		2 - ноя. 70-86 01.87	
Исполн. Шейко		Исполн. Шейко	
Н. контр. Шейко		Н. контр. Шейко	
Гл. инж. Шейко		Гл. инж. Шейко	
Ак. гр. Шейко		Ак. гр. Шейко	
Без инж. Шейко		Без инж. Шейко	
Уд. в. в. Шейко		Уд. в. в. Шейко	



Обозначение	Марка	А	Б	В
902-1-84.84-КЖЦ-С23	С23	15	3	480
- 01	С24	40	2	380