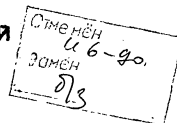


ГОСУДАРСТВЕННЫЙ КОМИТЕТ СОВЕТА МИНИСТРОВ СССР ПО ДЕЛАМ СТРОИТЕЛЬСТВА
(ГОССТРОЙ СССР)

ТИПОВЫЕ КОНСТРУКЦИИ И ДЕТАЛИ ЗДАНИЙ И СООРУЖЕНИЙ



СЕРИЯ 2. 435 - 6

**ПРОТИВОПОЖАРНЫЕ ДВЕРИ И ВОРОТА
ПРОМЫШЛЕННЫХ ЗДАНИЙ**

ВЫПУСК I

ПРОТИВОПОЖАРНЫЕ ДВЕРИ

ЦЕНТРАЛЬНЫЙ ИНСТИТУТ ТИПОВЫХ ПРОЕКТОВ

МОСКВА

ГОСУДАРСТВЕННЫЙ КОМИТЕТ СОВЕТА МИНИСТРОВ СССР ПО ДЕЛАМ СТРОИТЕЛЬСТВА
(ГОССТРОЙ СССР)

ТИПОВЫЕ КОНСТРУКЦИИ И ДЕТАЛИ ЗДАНИЙ И СООРУЖЕНИЙ

СЕРИЯ 2. 435 - 6

**ПРОТИВОПОЖАРНЫЕ ДВЕРИ И ВОРОТА
ПРОМЫШЛЕННЫХ ЗДАНИЙ**

ВЫПУСК I

ПРОТИВОПОЖАРНЫЕ ДВЕРИ

Разработан
Институтом Госхимпроект

ЦЕНТРАЛЬНЫЙ ИНСТИТУТ ТИПОВЫХ ПРОЕКТОВ
МОСКВА

Утвержден
и введен в действие с 1/1-67
приказом Госстроя СССР
от 29/1-1967 г № 106

ПОЯСНИТЕЛЬНАЯ ЗАПИСКА

3

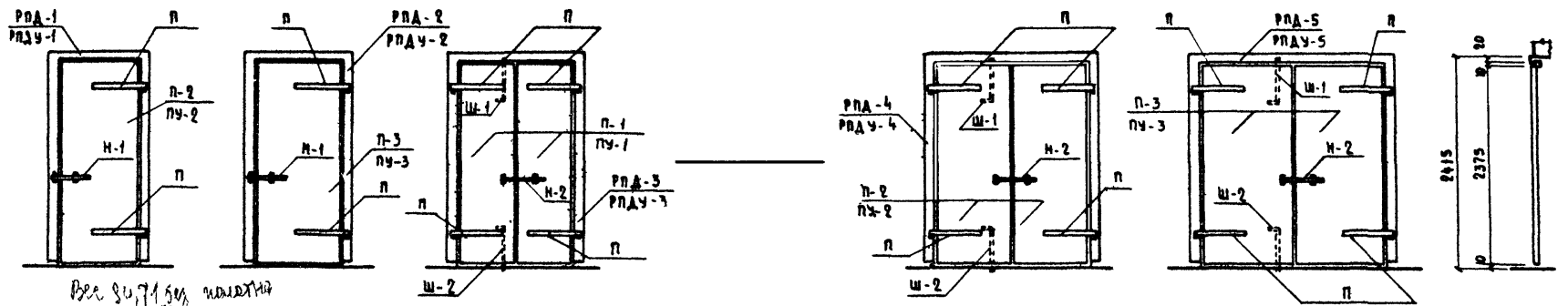
ШИФР	1651
МАРКА-АИСТ	1
ИНВ. №	1/71385-4
С. О. ГЛАВО... А. И. О.	А. КОСКИРИН А. АБЕВ А. ИРМАНИН А. ПЕРМОТЕНКО А. ШЕВЧУК А. МАРАНОСОВ А. ПАВЛОВ А. ПЕТРОВ
	А. САВЧЕНКО А. ГОЛОВИН А. АКИМОВ А. МАМОНТОВ А. КУЗНЕЦОВ А. МАКИШИН А. МАКОВИЧ
ДАТА ВЫПУСКА	1966г.

1. ПРОТИВОПОЖАРНЫЕ ДВЕРИ РАЗРАБОТАНЫ В СООТВЕТСТВИИ С ТРЕБОВАНИЯМИ СН И П, А ТАКЖЕ С УЧЕТОМ БЕДОМСТВЕННЫХ НОРМ, И ПРЕДНАЗНАЧАЮТСЯ ДЛЯ УСТАНОВКИ:
 - а) В ПРОТИВОПОЖАРНЫХ И ВНУТРЕННИХ СТЕНАХ ПОМЕЩЕНИЙ С ПОЖАРООПАСНЫМИ ПРОИЗВОДСТВАМИ (В ТОМ ЧИСЛЕ И ЛЕСТНИЧНЫХ КЛЕТКАХ);
 - б) В ПРОТИВОПОЖАРНЫХ СТЕНАХ ПРИ РАССТОЯНИИ МЕЖДУ ПРОЕМАМИ ДО 4х МЕТРОВ ВО ВЗАИМО-ПЕРПЕНДИКУЛЯРНОМ НАПРАВЛЕНИИ;
 - в) В НАРУЖНЫХ СТЕНАХ ПРИ НЕПОСРЕДСТВЕННОМ ВЫХОДЕ (БЕЗ ТАМБУРА) К НАРУЖНЫМ УСТАНОВКАМ, СОДЕРЖАЩИМ ГОРЮЧИЕ ВЕЩЕСТВА.
2. ДВЕРИ (УТЕПЛЕННЫЕ И НЕУТЕПЛЕННЫЕ) ИМЕЮТ ПРЕДЕЛ ОГНЕСТОЙКОСТИ 1,5 ЧАСА.
3. ПРИНЯТАЯ МАРКИРОВКА ДВЕРЕЙ СОСТОИТ ИЗ БУКВЕННОГО ИНДЕКСА „ПД“ (ПРОТИВОПОЖАРНАЯ ДВЕРЬ) И ЦИФРОВОГО ИНДЕКСА, ОПРЕДЕЛЯЮЩЕГО ГАБАРИТНЫЕ РАЗМЕРЫ ДВЕРИ. УТЕПЛЕННЫЕ ДВЕРИ ИМЕЮТ ДОПОЛНИТЕЛЬНЫЙ ИНДЕКС „У“.
4. ПРИ УСТАНОВКЕ ДВЕРИ ДОЛЖНЫ БЫТЬ ОБОРУДОВАНЫ УСТРОЙСТВОМ ДЛЯ САМОЗАКРЫВАНИЯ (ПРУЖИНЫ, ПНЕВМАТИЧЕСКИЕ ПРИБОРЫ, РЕЗИНОВЫЕ РАСТЯЖКИ И Т. П.)
5. ДЛЯ ИЗГОТОВЛЕНИЯ ДВЕРЕЙ ПРИМЕНЯЮТСЯ СТАНДАРТНЫЕ ПОЛОТНА ПО ГОСТ 6629-64 ИЗ ШИТОВ СО СПЛОШНЫМ ЗАПОЛНЕНИЕМ ТОЛЩИНОЙ 40 ММ. ДЛЯ ДВЕРЕЙ, УСТАНАВЛИВАЕМЫХ В ПРОЕМАХ ВЫСОТОЙ 2915 ММ (ГАБАРИТ ПРИСПОСОБЛЕН ДЛЯ ВОЗМОЖНОСТИ УСТАНОВКИ

- ДВЕРЕЙ В ПАНЕЛЬНЫХ СТЕНАХ) К СТАНДАРТНЫМ ПОЛОТНАМ СВЕРХУ И СНИЗУ ПРИБИВАЮТСЯ ДЕРЕВЯННЫЕ РЕЙКИ
6. ПОВЕРХНОСТЬ ПОЛОТЕН ОБШИВАЕТСЯ КРОВЕЛЬНОЙ СТАЛЬЮ (ГОСТ 8075-56) ПО АСБЕСТОВОМУ КАРТОНУ ТОЛЩИНОЙ 5 ММ (ГОСТ 2850-58).
 7. ДВЕРНЫМИ КОРОБКАМИ СЛУЖАТ МЕТАЛЛИЧЕСКИЕ РАМЫ, ПРИВАРИВАЕМЫЕ К АНКЕРАМ, ЗАЛОЖЕННЫМ ПРИ ВОЗВЕДЕНИИ СТЕН.
 8. В МЕТАЛЛИЧЕСКОЙ ОБШИВКЕ ДВЕРЕЙ ПРОРЕЗАЮТСЯ ДО ДРЕВЕСИНЫ ДВА КРУГЛЫХ ОТВЕРСТИЯ С КАЖДОЙ СТОРОНЫ ПОЛОТНА ДВЕРИ ДЛЯ ВЫХОДА ГАЗОВ ИЗ ПОД ОБШИВКИ ВО ВРЕМЯ ПОЖАРА. ДОПУСКАЕТСЯ УСТРОЙСТВО ОТВЕРСТИЙ С ОДНОЙ СТОРОНЫ, ЕСЛИ ПОЖАРООПАСНОЕ ПРОИЗВОДСТВО РАЗМЕЩАЕТСЯ ТОЛЬКО В ОДНОМ ИЗ ПОМЕЩЕНИЙ. ОТВЕРСТИЯ ЗАКРЫВАЮТСЯ НАКЛАДКАМИ ИЗ КРОВЕЛЬНОЙ СТАЛИ, ПРИПАЯННЫМИ НА СПЛАВЕ С ТЕМПЕРАТУРОЙ ПЛАВЛЕНИЯ НЕ ВЫШЕ 350°, В СООТВЕТСТВИИ СО СН И П П-А, 5-62.
 9. ПРИ ИЗГОТОВЛЕНИИ ОБШИВКИ ПОЛОТНА ДВЕРИ РИСУНОК ОБШИВКИ МОЖЕТ КОРРЕКТИРОВАТЬСЯ В ЗАВИСИМОСТИ ОТ РАСКРОЯ КРОВЕЛЬНЫХ ЛИСТОВ.
 10. ВНУТРЕННИЕ И НАРУЖНЫЕ ПОВЕРХНОСТИ ОБШИВКИ ПОКРЫВАЮТСЯ ОДНИМ СЛОЕМ ГРУНТОВКИ ХС-ОЮ С ПРЕДВАРИТЕЛЬНОЙ ТЩАТЕЛЬНОЙ ОЧИСТКОЙ И ОБЕЗЖИРИВАНИЕМ.
 11. ЦВЕТОВАЯ ПОКРАСКА ПОЛОТНА ВЫПОЛНЯЕТСЯ ПО ПРОЕКТУ.
 12. В СЛУЧАЕ УСТАНОВКИ ДВЕРЕЙ В ЗДАНИИ С АГРЕССИВНОЙ СРЕДОЙ, ЗАЩИТНАЯ ОКРАСКА ВЫПОЛНЯЕТСЯ В СООТВЕТСТВИИ С ПРОЕКТОМ.
 13. В ПОМЕЩЕНИЯХ ГДЕ ИМЕЮТСЯ ГОРЮЧИЕ ЖИДКОСТИ, НЕОБХОДИМО УСТРАИВАТЬ В ПРОЕМАХ С ПРОТИВОПОЖАРНЫМИ ДВЕРЯМИ ПОРОГИ С ПАНДУСОМ ВЫСОТОЙ НЕ МЕНЕЕ 150 ММ.
 14. РАБОЧИЕ ЧЕРТЕЖИ ДВЕРЕЙ СОГЛАСОВАНЫ С ГУПО МОП СССР 15 ДЕКАБРЯ 1966 Г.

1966г.	ПРОТИВОПОЖАРНЫЕ ДВЕРИ ПОЯСНИТЕЛЬНАЯ ЗАПИСКА	СЕРИЯ 2.435-6 ВЫПУСК 1	ЛИСТ 1
--------	--	---------------------------------	-----------

Шифр	1651
Марка - АИСТ	2
Инд. №	171385-5
Согласовано:	П.А. КИРСТ, А.А. ВАСИЛ, П.А. АРХИТ., В.И. КОЖУХИНА
Число	1966 г.
Исполнитель:	С.И. КОЖУХИНА, В.И. КОЖУХИНА
Проверено:	П.А. КИРСТ, А.А. ВАСИЛ, П.А. АРХИТ., В.И. КОЖУХИНА
Дата выпуска:	1966 г.



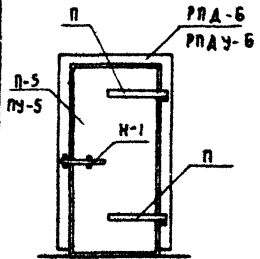
ПА-1
ПАУ-1

ПА-2
ПАУ-2

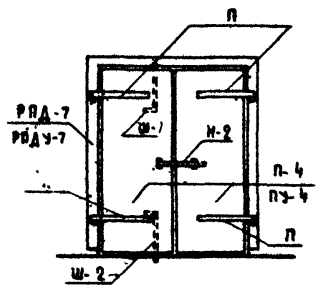
ПА-3
ПАУ-3

ПА-4
ПАУ-4

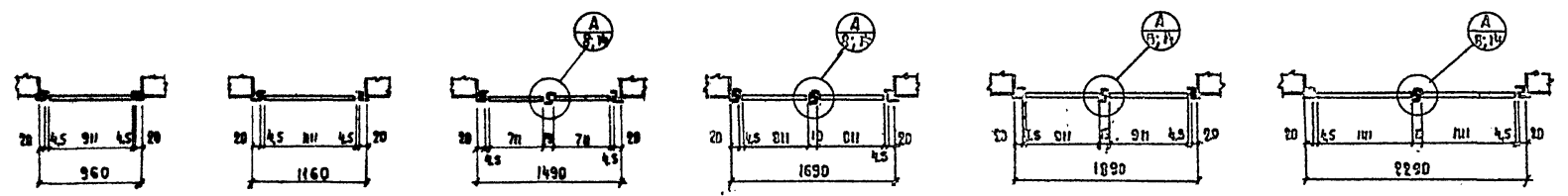
ПА-5
ПАУ-5



ПА-6
ПАУ-6



ПА-7
ПАУ-7

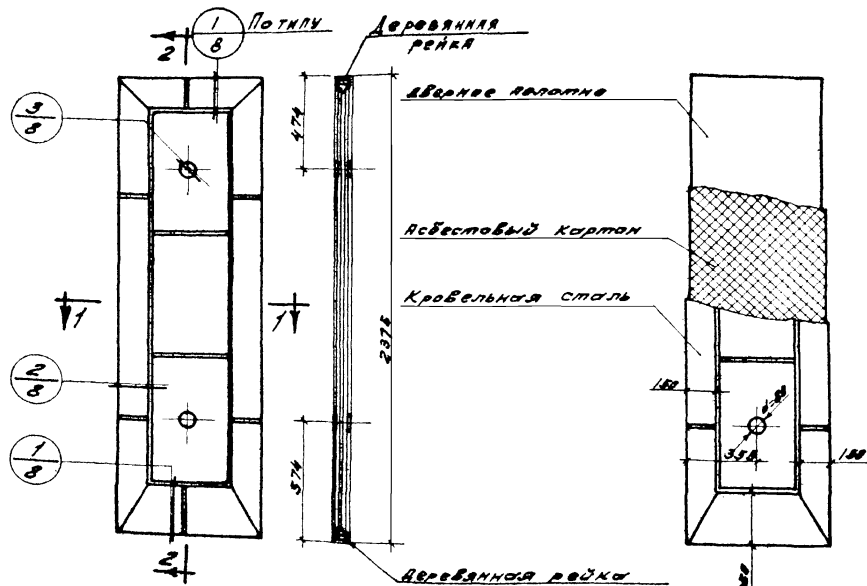


Примечание: На фасадах двупольных дверей начертания условно не указаны (см. узел А на листах 8 и 14).

1966г.		Противопожарные двери Типы и размеры дверей и проёмов		Серия 2.435-6	
				Выпуск - 1	Лист 2

Шифр
1651
Маркировка
3
Инв. №
171385-6

Составлено:
Инженер
Ст. тех. Ливанов
Ст. тех. Пониченко
Проектировщик
1964



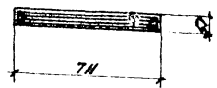
Расход материалов на одно полотно

№ п/п	Наименование материала	Единица изм.	Кол-во
1	Дверное полотно	шт	1
2	Рейка 40x32мм	м ³	0,0018
3	Асбестовый картон	кг	23,5
4	Кровельная сталь	кг	17,7

Вес полотна - 74,3 кг

Общий вид по 2-2

Схема послойной обшивки дверного полотна



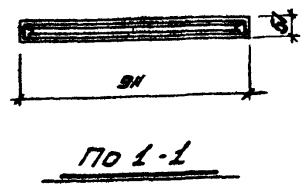
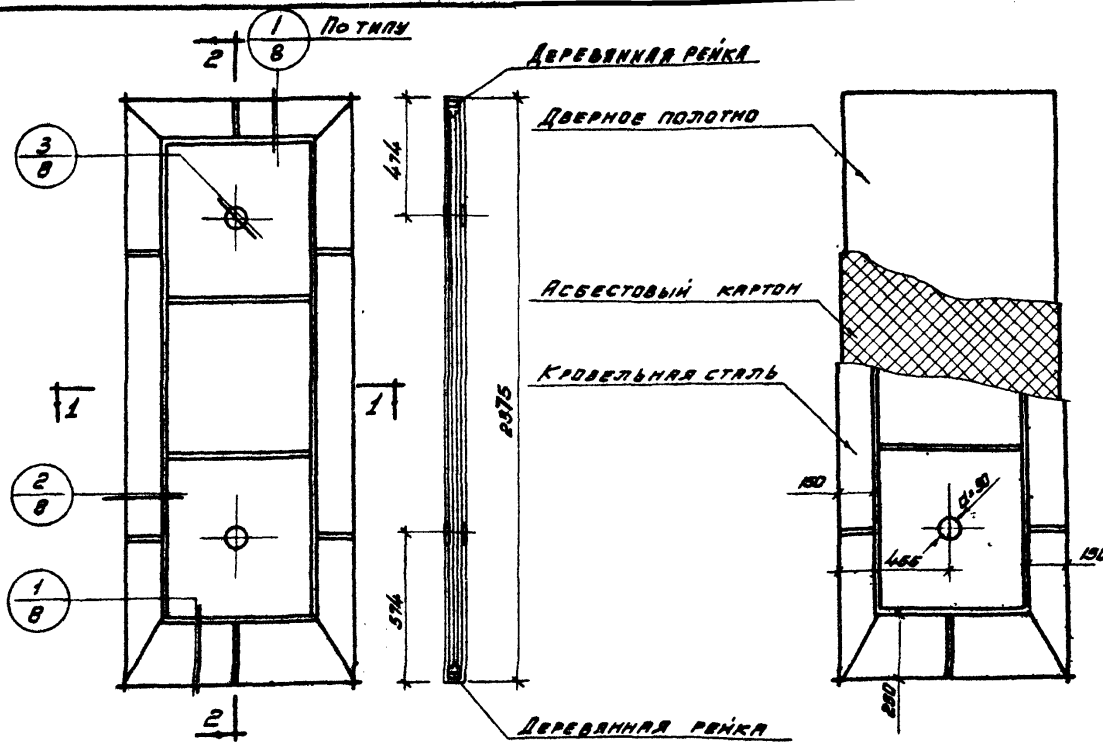
по 1-1

ПРИМЕЧАНИЯ:

1. Дверное полотно - ГОСТ 6629-64.
2. Детали полотен дверей см. лист №8.
3. При подсчете веса полотна объемный вес древесины принят равным 500 кг/м³.

Противопожарные двери		Серия	2,435-6
1964.	Полотно П-1	Вместе	Лист 1 3

ШМФР	
1651	
МАРКА ЛИСТ	
4	
ИМВ. №	
17/385-7	
СОГЛАСОВАНО:	
Д. МЕДВЕДЬ	ДИРЕКТОР
И. СЕРГЕЙ	СТ. ИНЖ.
В. НИКОЛА	СТ. ИНЖ.
В. НИКОЛА	СТ. ИНЖ.
В. НИКОЛА	СТ. ИНЖ.
В. НИКОЛА	СТ. ИНЖ.
В. НИКОЛА	СТ. ИНЖ.
В. НИКОЛА	СТ. ИНЖ.
В. НИКОЛА	СТ. ИНЖ.
В. НИКОЛА	СТ. ИНЖ.
В. НИКОЛА	СТ. ИНЖ.
В. НИКОЛА	СТ. ИНЖ.
В. НИКОЛА	СТ. ИНЖ.
В. НИКОЛА	СТ. ИНЖ.
В. НИКОЛА	СТ. ИНЖ.
В. НИКОЛА	СТ. ИНЖ.



РАСХОД МАТЕРИАЛОВ
НА ОДНО ПОЛОТНО.

№ п/п	НАИМЕНОВАНИЕ МАТЕРИАЛОВ	ЕДИН. ИЗМ.	КОЛ-ВО
1	ДВЕРНОЕ ПОЛОТНО	шт	1
2	РЕЙКА 40x32мм	м³	0.0028
3	АСБЕСТОВЫЙ КАРТОН	кг	29.8
4	КРОВЕЛЬНАЯ СТАЛЬ	кг	22.4

ВЕС ПОЛОТНА - 94.8 кг

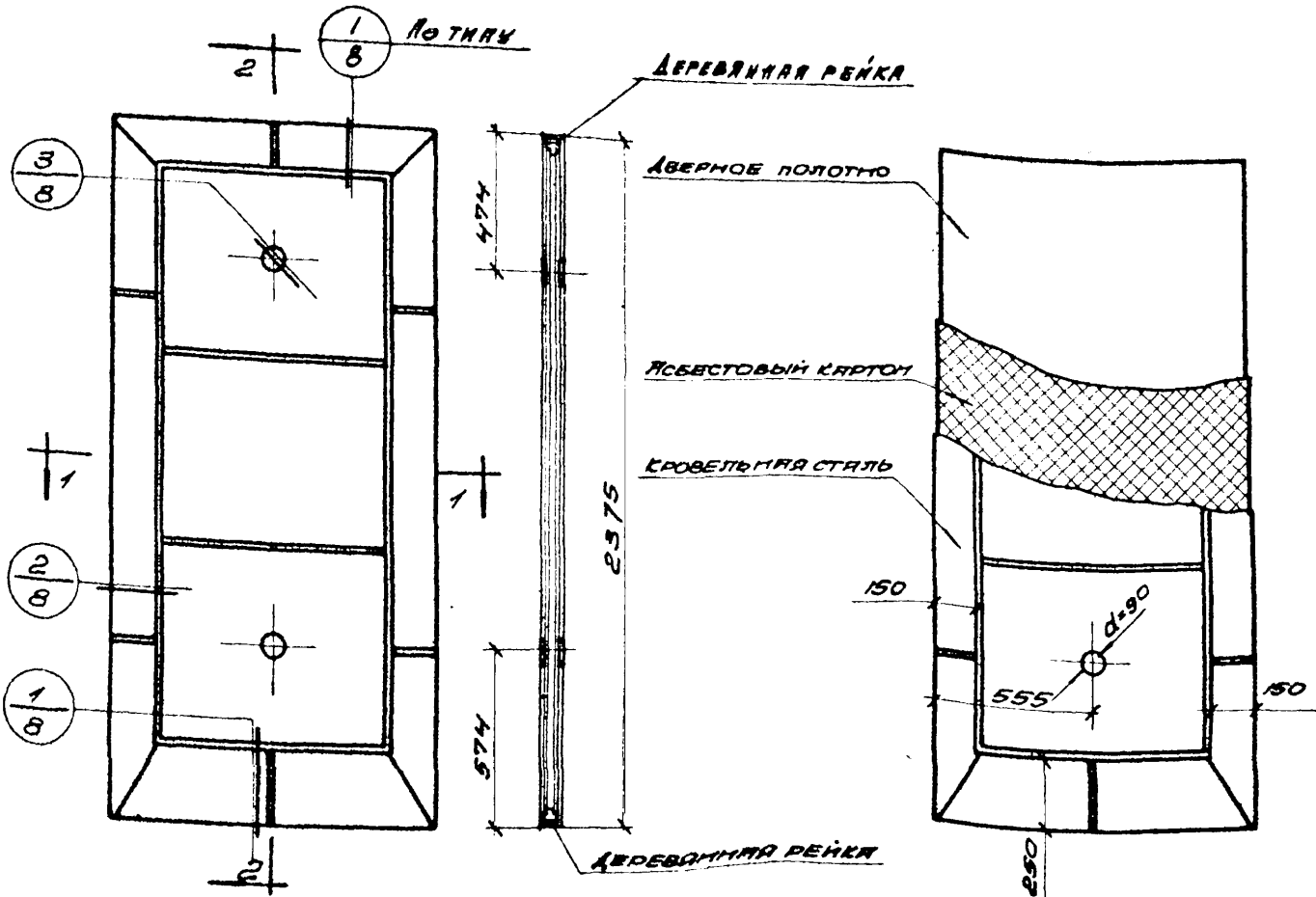
Заготовки на кр. ст. ш. : $1000 \times 565 \times 2 = 113$
 © просеченое : $2400 \times 425 \times 2 = 240$
 на обшивку : $895 \times 1910 \times 2 = 121$
 Итого: $5.24 \times 4.5 \text{ кл} = 23.6 \text{ кл}$

ПРИМЕЧАНИЯ:

1. ДВЕРНОЕ ПОЛОТНО - ГОСТ 6629-64.
2. ДЕТАЛИ ПОЛОТЕН ДВЕРЕЙ см. ЛИСТ №4В.
3. ПРИ ПОДСЧЁТЕ ВЕСА ПОЛОТНА ОБЪЁМНЫЙ ВЕС ДРЕВЕСИНЫ ПРИНЯТ РАВНЫМ 500 КГ/М³.

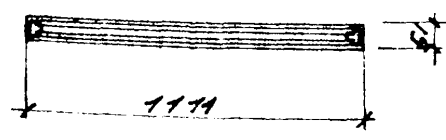
ПРОТИВОПОЖАРНЫЕ ДВЕРИ			СЕРИЯ	
1966г.	Полотно П-2.		2.435-6	
			ЛИСТЫ	ЛИСТ
			1	4

УИФР
 1651
 ТИПА ЛИСТ
 5
 ЧИВ. №
 1385-8
 ФУНКЦИОНАЛЬНЫЕ АЗНАЧЕНИЯ
 ПРОЕКТА
 ПРОЕКТИРОВЩИК
 ПРОБЛЕМНИКОВ
 КОПИСТ
 1968



Общий вид по 2-2

Схема послойной обшивки дверного полотна



по 1-1

РАСХОД МАТЕРИАЛОВ НА ОДНО ПОЛОТНО

№ п/п	НАИМЕНОВАНИЕ МАТЕРИАЛОВ	ЕД. ИЗМ.	КОЛ-ВО
1	ДВЕРНОЕ ПОЛОТНО	шт	1
2	РЕЙКА 40x32мм	м ³	0,0028
3	АСБЕСТОВЫЙ КАРТОН	кг	361
4	КРОВЕЛЬНАЯ СТАЛЬ	кг	27,1

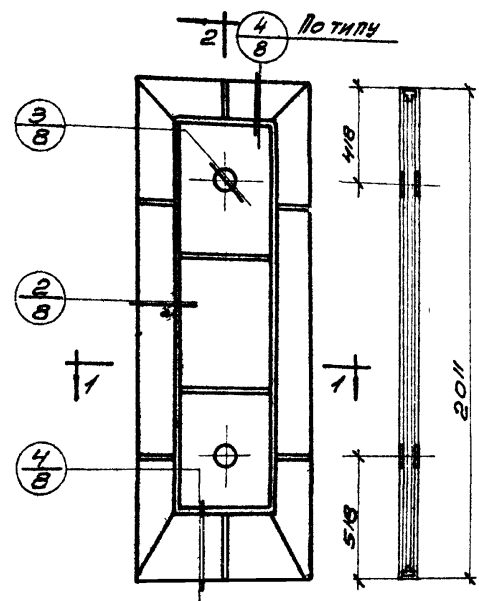
ВЕС ПОЛОТНА — 115,2 кг

ПРИМЕЧАНИЯ:

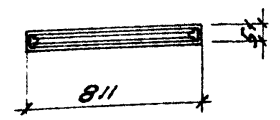
1. ДВЕРНОЕ ПОЛОТНО — ГОСТ 6629-64.
2. ДЕТАЛИ ПОЛОТЕН ДВЕРЕЙ см. ЛИСТ № 8.
3. ПРИ ПОДСЧЕТЕ ВЕСА ПОЛОТНА ОБЪЕМНЫЙ ВЕС ДРЕВЕСИНЫ ПРИНЯТ РАВНЫМ 500 кг/м³.

ПРОТИВОПОЖАРНЫЕ ДВЕРИ		СЕРИЯ
ПОЛОТНО П-3		2.435-6
1968		ЛИСТ
		1 5

№ ИФР
1651
МАРКА-ЛИСТ
Б
ИНВ. №
1/1385-9
СОГЛАСОВАНО:
Д. конструктор РАСЕВ
С. инженер ШИШОВ
М. инженер НЕМЦОВ
И. инженер БОЖИЛОВ
1965 г.



Общий вид По 1-1



По 1-1

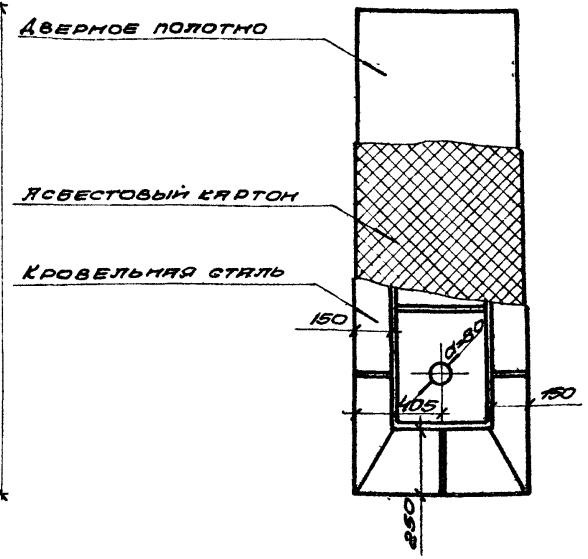


Схема послойной обшивки
Дверного полотна.

РАСХОД МАТЕРИАЛОВ
НА ОДНО ПОЛОТНО.

№ п/п	НАИМЕНОВАНИЕ МАТЕРИАЛОВ	Ед. изм.	Кол-во
1	ДВЕРНОЕ ПОЛОТНО	шт	1
2	ЯСБЕСТОВЫЙ КАРТОН	кг	22,6
3	КРОВЕЛЬНАЯ СТАЛЬ	кг	17,0

ВЕС ПОЛОТНА - 71,6 кг

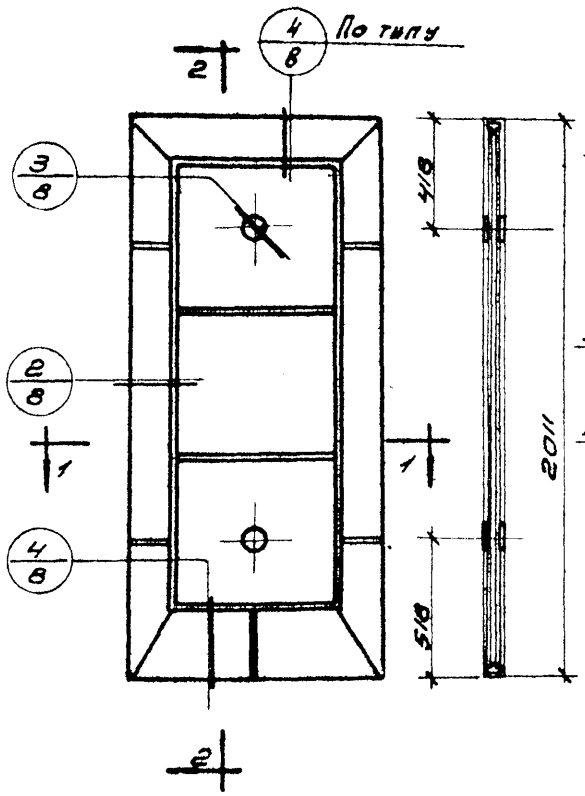
ПРИМЕЧАНИЯ:

1. ДВЕРНОЕ ПОЛОТНО - ГОСТ 6629-64.
2. ДЕТАЛИ ПОЛОТЕН ДВЕРЕЙ см. лист №8.
3. ПРИ ПОДСЧЁТЕ ВЕСА ПОЛОТНА ОБЪЕМНЫЙ ВЕС ДРЕВЕСИНЫ ПРИНЯТ РАВНЫМ 500 кг/м³.

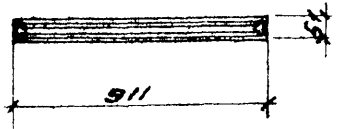
ПРОТИВОПОЖАРНЫЕ ДВЕРИ			СЕРИЯ
			2.435-6
1866-	ПОЛОТНО П-4		МАРКА ЛИСТ
		Б	1

Шифр
1651
Имя лист
7
Изм №
171385-10

СОГЛАСОВАНО	ПОДПИСАНО
Инженер проекта	Инженер проекта
Инженер проекта	Инженер проекта
Инженер проекта	Инженер проекта
Инженер проекта	Инженер проекта
Инженер проекта	Инженер проекта
Инженер проекта	Инженер проекта
Инженер проекта	Инженер проекта
Инженер проекта	Инженер проекта
Инженер проекта	Инженер проекта
Инженер проекта	Инженер проекта
Инженер проекта	Инженер проекта
Инженер проекта	Инженер проекта
Инженер проекта	Инженер проекта
Инженер проекта	Инженер проекта



ОБЩИЙ ВИД л. 2-2



по 1-1

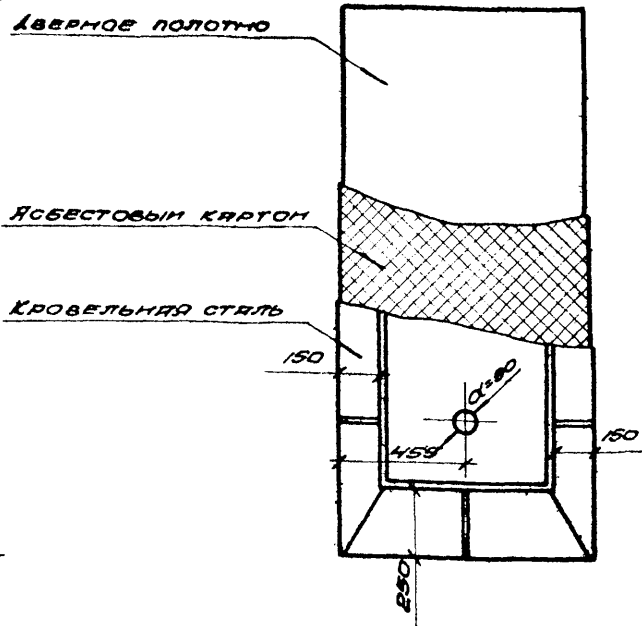


СХЕМА ПОСЛОЙНОЙ ОБШИВКИ ДВЕРНОГО ПОЛОТНА

РАСХОД МАТЕРИАЛОВ НА ОДНО ПОЛОТНО

№ п/п	НАИМЕНОВАНИЕ МАТЕРИАЛОВ	Едм изм	Кол-во
1	ДВЕРНОЕ ПОЛОТНО	шт	1
2	АСБЕСТОВЫЙ КАРТОМ	кг	25.3
3	КРОВЕЛЬНАЯ СТАЛЬ	кг	190

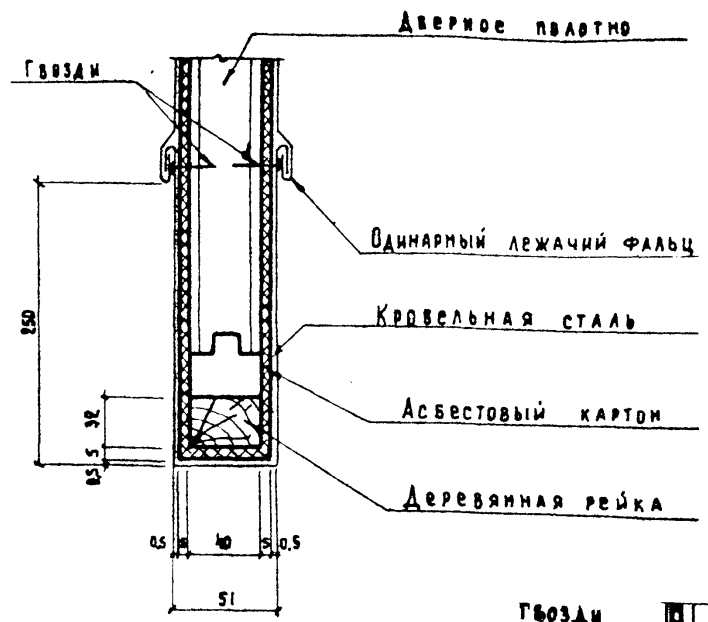
ВЕС ПОЛОТНА - 80,3 кг

ПРИМЕЧАНИЯ:

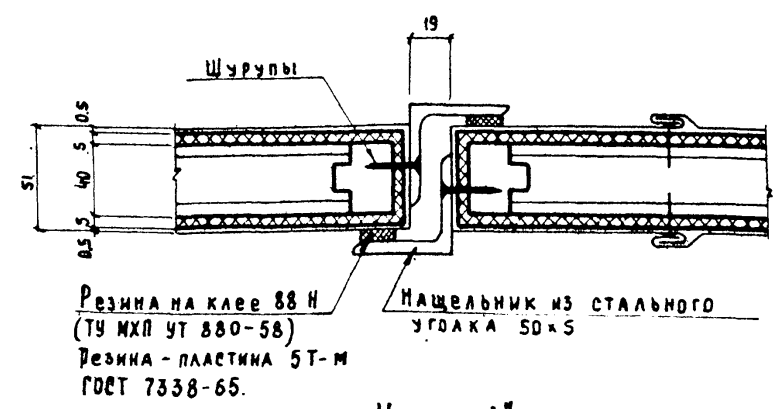
- 1 ДВЕРНОЕ ПОЛОТНО - ГОСТ 6629-64.
- 2 ДЕТАЛИ ПОЛОТЕН ДВЕРЕЙ см ЛИСТ № 6.
3. ПРИ ПОДСЧЁТЕ ВЕСА ПОЛОТНА ОБЪЁМНЫЙ ВЕС ДРЕВЕСИНЫ ПРИНЯТ РАВНЫМ 500 кг/м³.

ПРОТИВОПОЖАРНЫЕ ДВЕРИ		СЕРИЯ	
1365	ПОЛОТНО П-5	2.435-6	
		Вариант лист	7

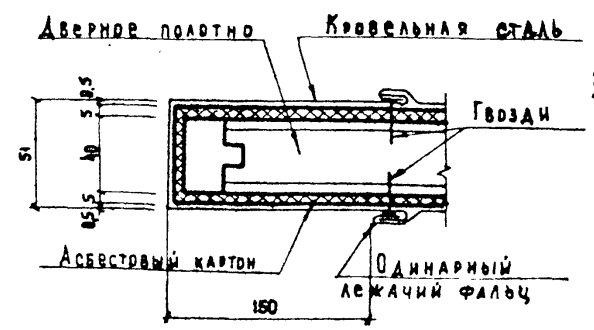
ШИФР	1651
МАРКА-АИСТ	8
ИВ. №:	171385-11
СОГЛАСОВАНО:	
ГЛАВ. КОНСТ. АБРАМОВ	
ГЛАВ. АРХ. ПОРТОЖЕНКО	
ПРОВЕРИТЕЛЬ	
ПРОВЕРКА	
ДАТА ВЫПУСКА: 1966г.	
И.И. ПР. ТА. УМЯНЦЕВ	
МАЧ. СЕКЦИА. ГУТКИН	
КАБЕР	
САДКОВ	



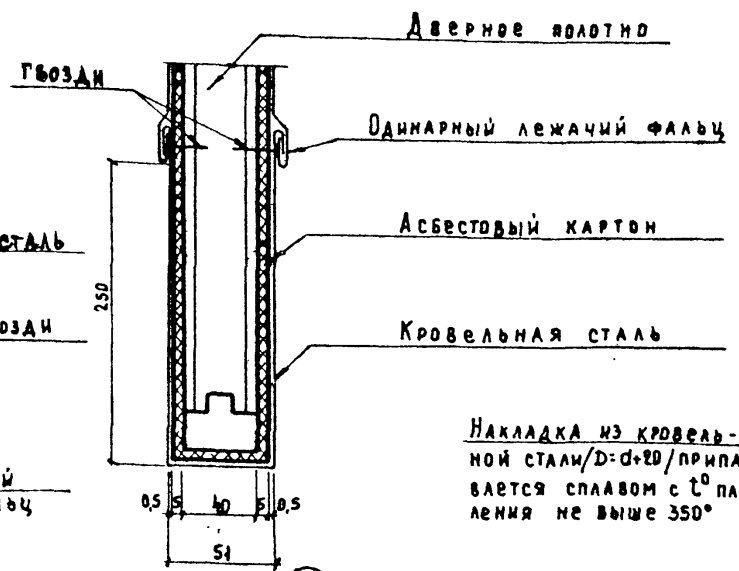
Сечение 1



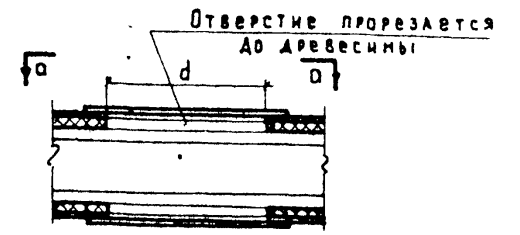
Узел А



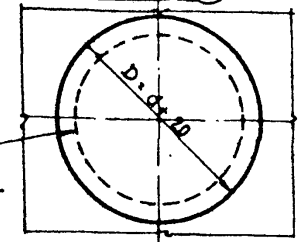
Сечение 2



Сечение 4



Сечение 3



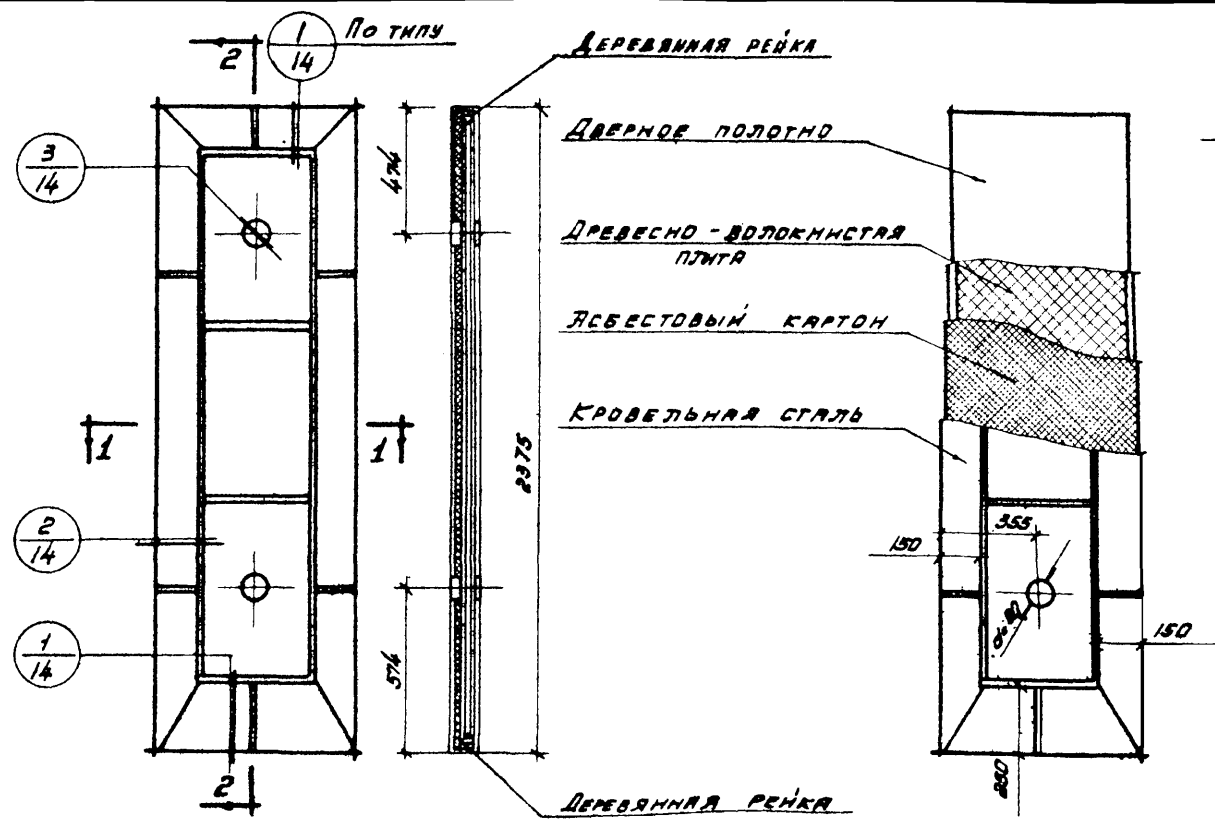
По а-а

Накладка из кровельной стали $D = d + 20$ / приплавляется сплавом с T^0 плавления не выше 350^0

Примечание: Узел А* замаркирован на листе №2.

1966г.	Противопожарные двери	Серия 2.435-6
	Детали полотна дверей ПД	Выпуск 1 Лист 8

Шифр
1651
МРР-ПНСТ
9
ИВ.НФ
171385-12
СОГЛАСОВАНО:
ГЛАВНОМУ ИНЖЕНЕРУ
П.А. КОНОСИНУ
А.В. ЛЕВУ
А.А. КОСЫХИ
П.А. АР. ИИТА
ПЕРМОНЕЖСКОМУ ЗАВОДУ
ПРОЕКТИРОВАНИЯ
И КОНСТРУКЦИОННОМУ
ОТДЕЛУ
1966
И.С. СЕРГЕЕВ
Г.А. МИХАЙЛОВ
С.А. КУЗНЕЦОВ
С.А. СЕДУХИНА
С.А. САДЫКОВ
ДАТА ВЫПУСКА: 1966



РАСХОД МАТЕРИАЛОВ НА ОДНО ПОЛОТНО

№ П/П	НАИМЕНОВАНИЕ МАТЕРИАЛОВ	ЕДИН. ИЗМ.	КОЛ-ВО
1	ДВЕРНОЕ ПОЛОТНО	ШТ	1
2	РЕЙКА 40x32 мм	МЗ	0.0018
3	ДРЕВЕСНО-ВОЛОКНИСТ. ПЛИТА	МЗ	0.0366
4	АСБЕСТОВЫЙ КАРТОН	КГ	24,5
5	КРОВЕЛЬНАЯ СТАЛЬ	КГ	18,5
6	РЕЙКА 40x25 мм	МЗ	0.0048

ВЕС ПОЛОТНА - 85,8 кг

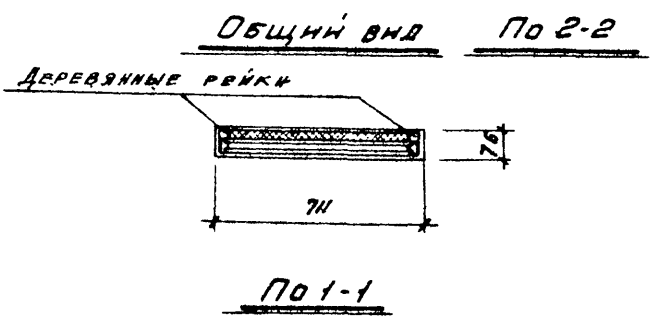


СХЕМА ПОЛОЙ ОБШИВКИ ДВЕРНОГО ПОЛОТНА

ПРИМЕЧАНИЯ:

1. ДВЕРНОЕ ПОЛОТНО - ГОСТ 6529-64.
2. ДЕТАЛИ ПОЛОТЕН ДВЕРЕЙ СМ. ЛИСТ №14.
3. ПРИ ПОДСЧЕТЕ ВЕСА ПОЛОТНА ОБЪЕМНЫЙ ВЕС ДРЕВЕСИНЫ ПРИНЯТ РАВНЫМ 500 КГ/М³.

ПРОТИВОПОЖАРНЫЕ ДВЕРИ		СВЯЗЬ	
Полотно ПУ-1		2.435-6	
1966г.		ВЫПУСК	ЛИСТ
		1	9

Шифр

1651

Листов листов

10

Инв. №

171385-13

СОГЛАСОВАНО

ПОС

ПРОЕКТИРОВАНО

ПРОЕКТИРОВАН

ПРОЕКТИРОВАН

ПРОЕКТИРОВАН

ПРОЕКТИРОВАН

ПРОЕКТИРОВАН

ПРОЕКТИРОВАН

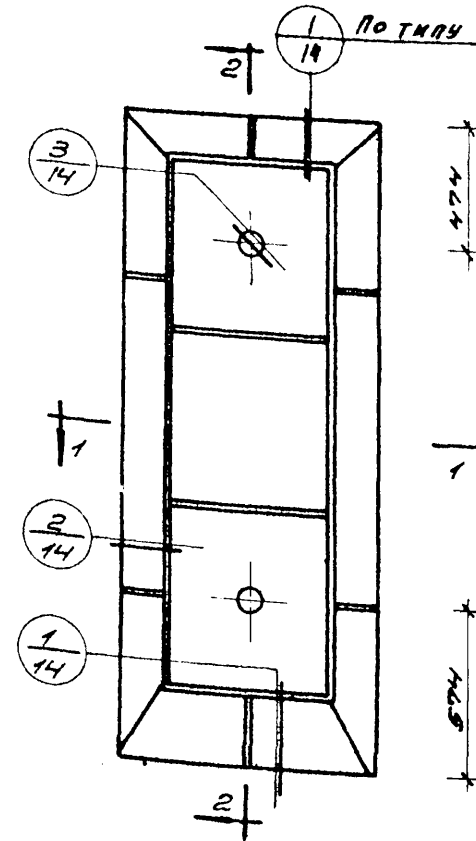
ПРОЕКТИРОВАН

ПРОЕКТИРОВАН

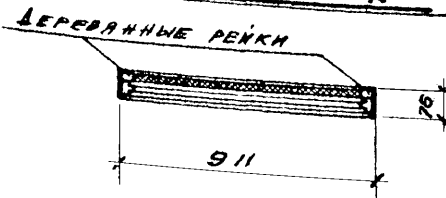
ПРОЕКТИРОВАН

ПРОЕКТИРОВАН

ПРОЕКТИРОВАН



ОБЩИЙ ВИД По 2-2



По 1-1

ДЕРЕВЯНАЯ РЕЙКА

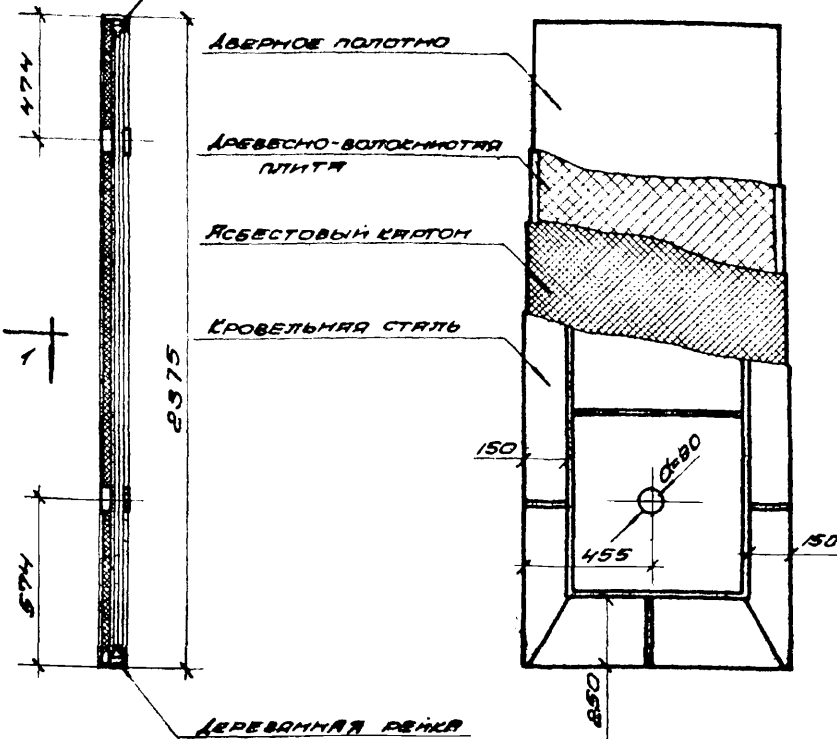


СХЕМА ПОСТОЯННОЙ ОБШИВКИ ДВЕРНОГО ПОЛОТНА

ПРИМЕЧАНИЯ:

1. ДВЕРНОЕ ПОЛОТНО - ГОСТ 6629-64.
2. ДЕТАЛИ ПОЛОТЕН ДВЕРЕЙ СМ. ЛИСТ ЛМ.
3. ПРИ ПОДСЧЁТЕ ВЕСА ПОЛОТНА ОБЪЁМНЫЙ ВЕС ДРЕВЕСИНЫ ПРИНЯТ РАВНЫМ 500 кг/м^3 .

РАСХОД МАТЕРИАЛОВ НА ОДНО ПОЛОТНО

№ П/П	НАИМЕНОВАНИЕ МАТЕРИАЛОВ	ЕД. ИЗМ.	КОЛИЧ.
1	ДВЕРНОЕ ПОЛОТНО	шт.	1
2	РЕЙКА $40 \times 32 \text{ мм}$	м^3	0,0023
3	ДРЕВЕСНО-ВОЛОКНИСТАЯ ПЛИТА	м^3	0,0485
4	АСБЕСТОВЫЙ КАРТОН	м^2	30,9
5	КРОВЕЛЬНАЯ СТАЛЬ	кг	23,2
6	РЕЙКА $40 \times 25 \text{ мм}$	м^3	0,0046

ВЕС ПОЛОТНА - 108,8 кг

ПРОТИВОПОЖАРНЫЕ ДВЕРИ

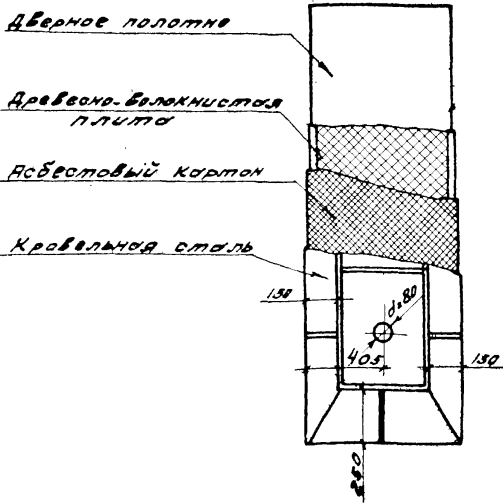
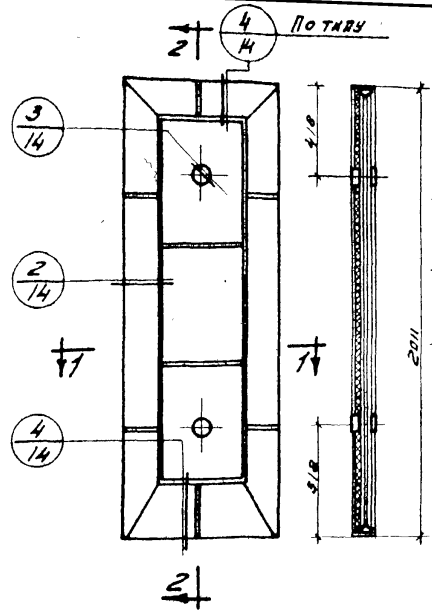
1866

Полотно ПД-2

СЕРИЯ 2.435-6

Лист 1/10

Шифр	1651
Марка-лист	12
УНВ. №	171385-15
Фирма	СООПСОБВНО.
Область	Калмыкия
Город	Прохоровский
Улица	Кавказская
Дом	12
Квартал	1
Этаж	1
Комната	1
Владелец	1
Проектировщик	1
Инженер	1
Архитектор	1
Строитель	1
Мастер	1
Рабочий	1
Слесарь	1
Кладовщик	1
Сторож	1
Уборщик	1
Служащий	1
Другой персонал	1
Итого	1



Расход материалов на одно полотно

№ п/п	Наименование материалов	Единица	Кол-во
1	Дверное полотно	шт.	1
2	Кровельная сталь	кв.	17,7
3	Древесно-волокнистая плита	м ³	0,038
4	Асбестовый картон	кв.	23,3
5	Рейка 40x25мм	м ³	0,004

Вес полотна - 82,2 кг

Общий вид ПО 2-2

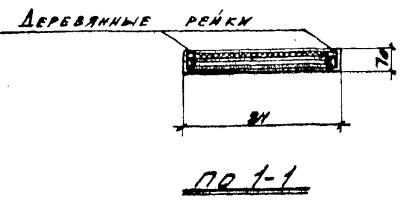


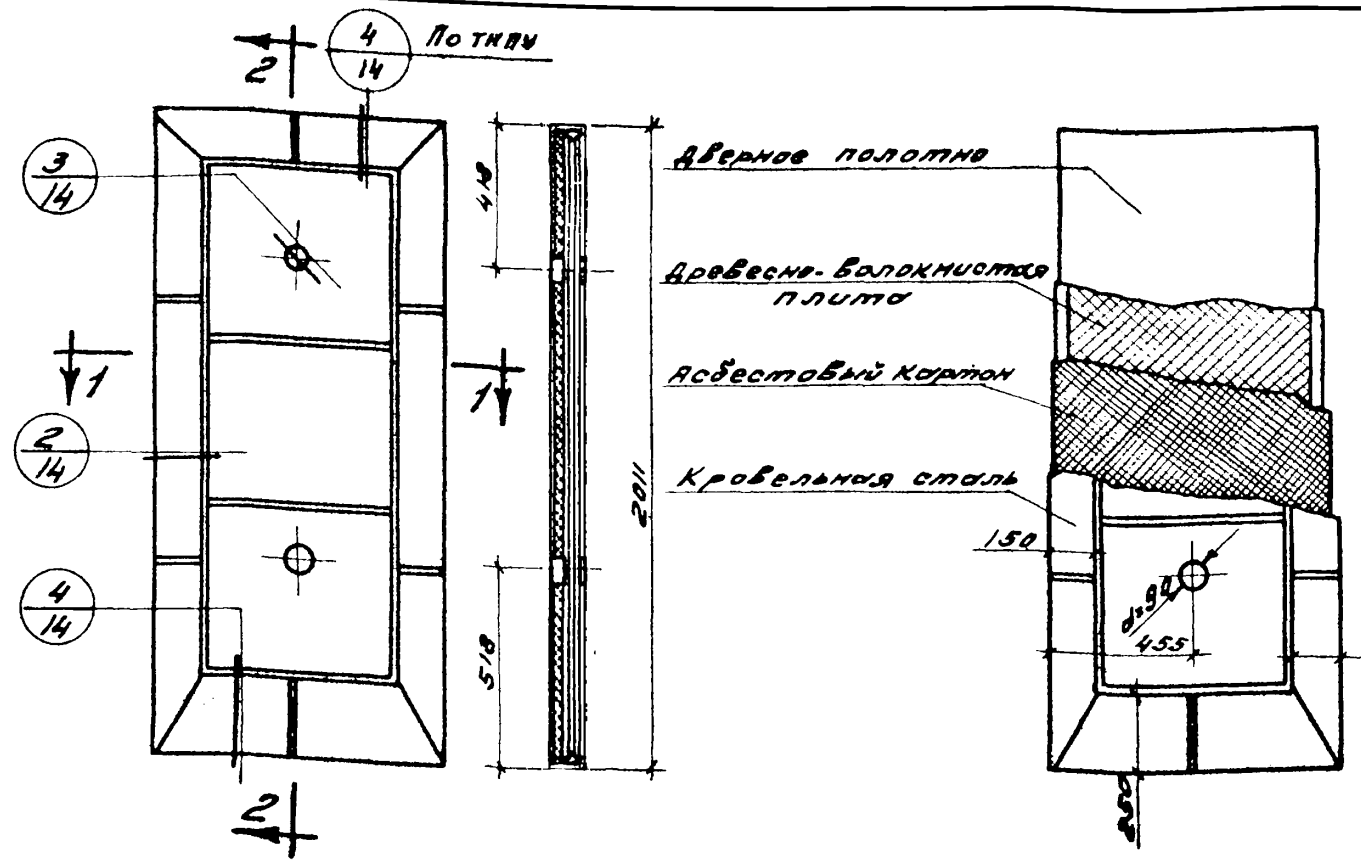
Схема послышной обшивки дверного полотна

ПРИМЕЧАНИЯ:

1. Дверное полотно - ГОСТ 6089-64.
2. Детали полотна сваривать см. лист № 14.
3. При подсчете веса полотна взятый вес древесины принят равным 500 кг/м³.

Противопожарные двери		СЕРИЯ 2.435-6	
полотно ПУ-4		Выпуск	Лист
1966.		1	12

Шифр	1651
Марка-лист	13
УИВ. №	17/385-1
СРЕДСТВОМ:	
Составитель	А.В.С.
Проверенный	М.В.С.
Дата	1966



Расход материалов на одно полотно

№	Наименование материалов	Единица изм.	Кол-во
1	Дверное полотно	шт	1
2	Кровельная сталь	кг	19.7
3	Древесно-волокнистая плита	м ³	0.041
4	Асбестовый картон	кг	26.2
5	Рейка 10 x 25 мм	м ³	0.004

Вес полотна - 92,1 кг

Общий вид по 2-2

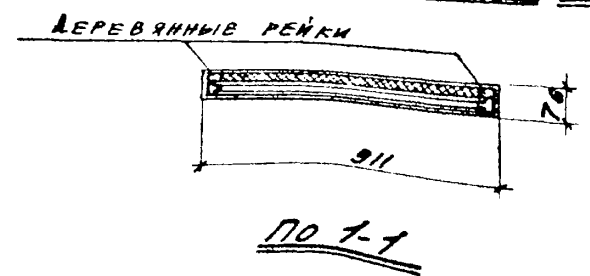


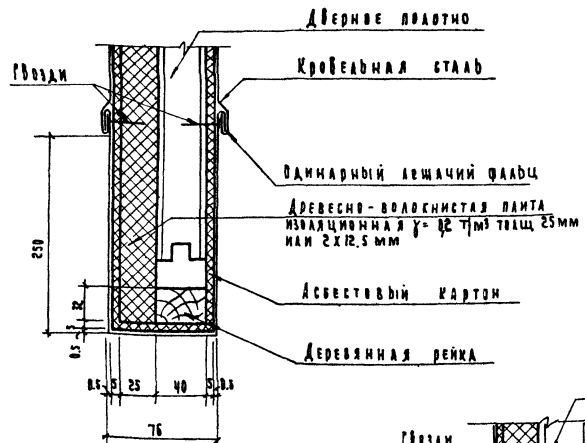
Схема послойной обшивки дверного полотна

ПРИМЕЧАНИЯ:

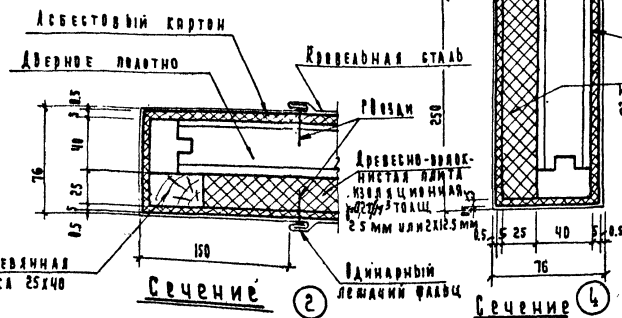
1. Дверное полотно - ГОСТ 6629-64.
2. Детали полотна дверей см. лист № 14.
3. При подсчете веса полотна объемный вес древесины принят равным 500 кг/м³.

Противопожарные двери		Серия	
Полотно ПУ-5		2.435-6	
1966		Лист	13

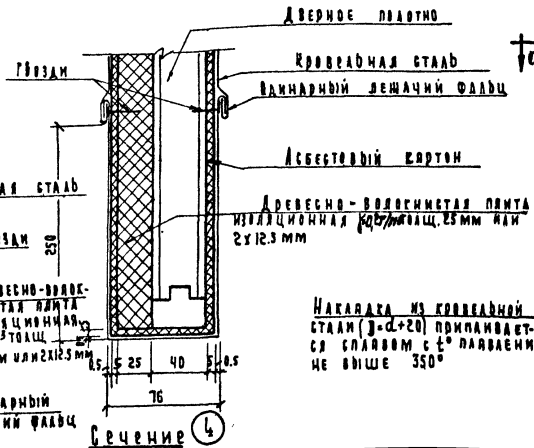
Шифр	1661
Марка-анст	14
Уни-№	1/13857
Область	Сибирь
Город	Новосибирск
Учреждение	Сибирский институт противопожарной техники
Инженер	С. С. Соловьев
Проверен	С. С. Соловьев
Дата	1966г.



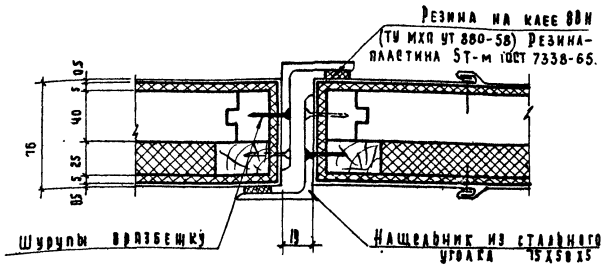
Сечение 1



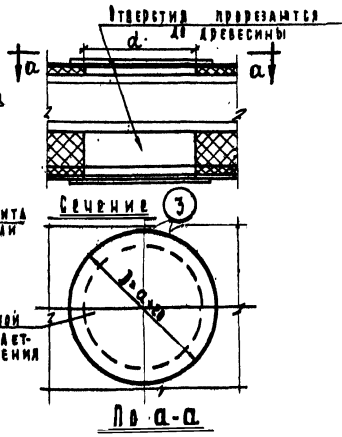
Сечение 2



Сечение 3



Узел А



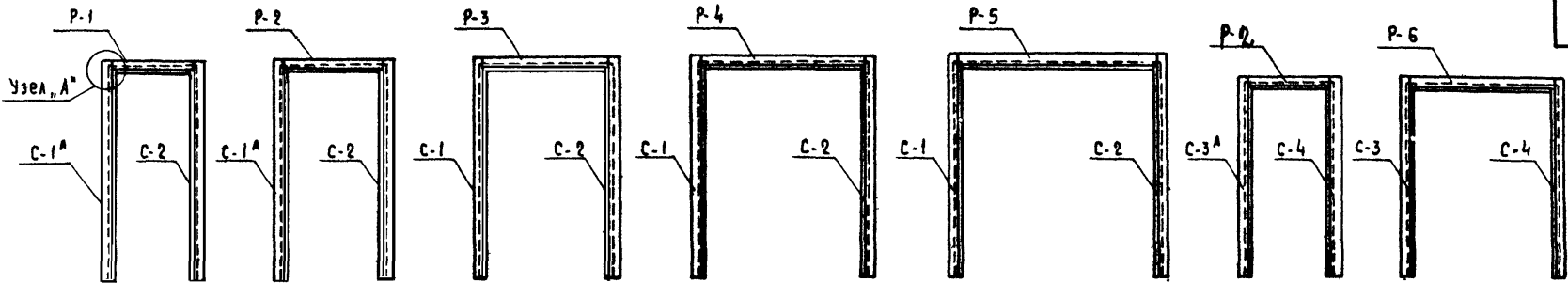
Сечение 4

Примечание: Узел А* замаркирован на листе №2.

1966г.	Противопожарные двери	Серия Р.433-6
	Детали порошков дверей ПДУ	Лист № 16

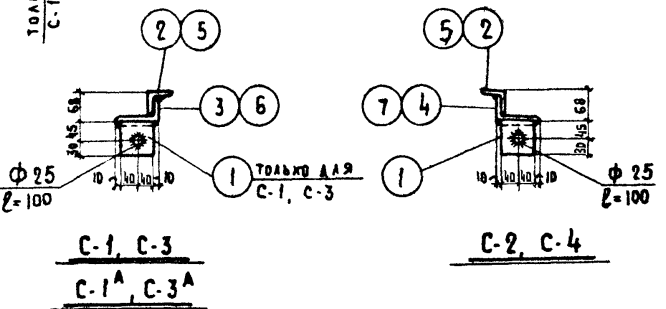
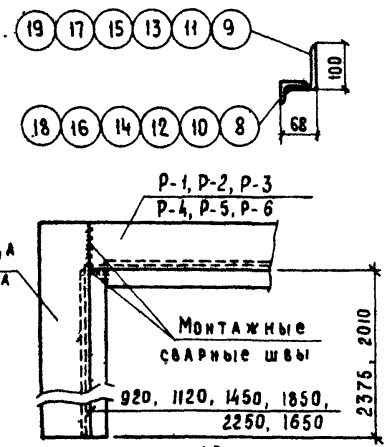
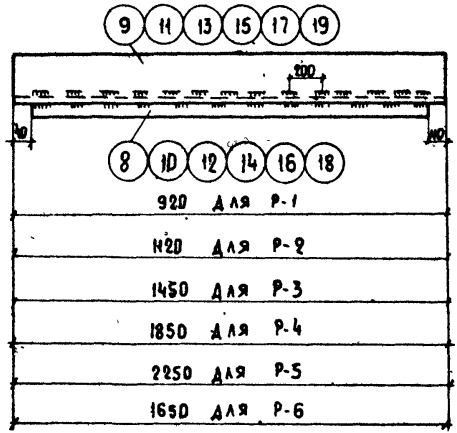
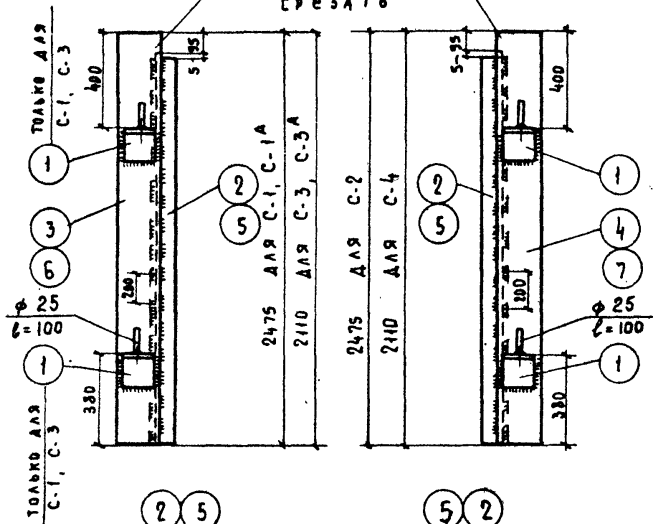
ШНФР
1651
МАРКА-ЛИСТ
15
И№. №
1/1385-18

СОГЛАСОВАНО:
ГЛАВ. КОНСТ. АДВЕРВ. ПРОЕКТА
ГЛАВ. АРХ. ИРИЗЭРТ
ТЕХНИК. ПОТОКНИНА
ПРОВЕРКА. МЕШАДОВ
ДИР. ТР. ПЫ. БОБУНОВ
СТ. АРХ. ГИЗЭРТ
ДИР. СЕКЦ. КЛЕВР
ДИР. СЕКЦ. САДИКОВ
ДИР. ОР. РИМАНЦЕВ
СТА. АРХ. ГИЗЭРТ
ДИР. СЕКЦ. КЛЕВР
ДИР. СЕКЦ. САДИКОВ
ДАТА ВЫПУСКА: 1966г.



РПА-1 РПА-2 РПА-3 РПА-4 РПА-5 РПА-6 А РПА-7

МАЛЕНЬКОЮ ПОЛКУ
СРЕЗАТЬ
МОНТАЖНЫЕ СХЕМЫ РАМ



С-1, С-3
С-1А, С-3А

С-2, С-4

Р-1, Р-2, Р-3, Р-4, Р-5, Р-6

ПРИМЕЧАНИЯ:

- 1. Сварку производить электродами Э-34, толщина сварных швов hш=5мм. Уголки 50x5 приваривать к уголку 100x63x8 прерывистыми швами длиной 60 мм через 200 мм.
- 2. Спецификацию металла см. на листе №7.
- 3. Детали установки рам в проемах см. на листе №18.

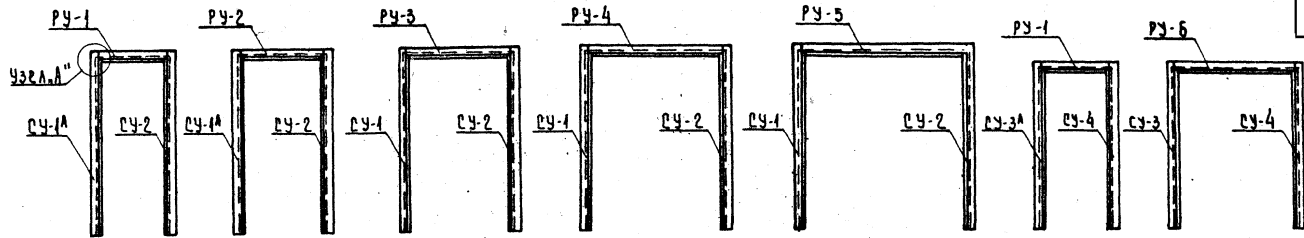
<u>ПРОТИВОПОЖАРНЫЕ ДВЕРИ</u>		7 03 1966	
<u>СХЕМЫ И ДЕТАЛИ РАМ РПА</u>		ВЫПУСК 1	ЛИСТ 15

№ ФР
.51
КА-АНСТ
16

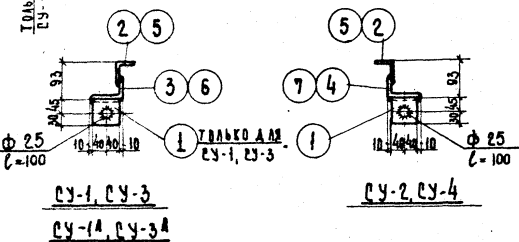
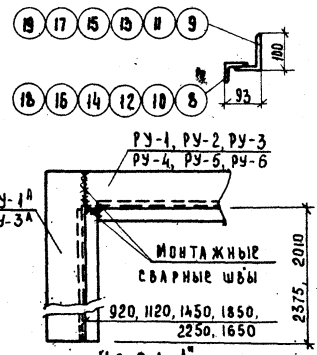
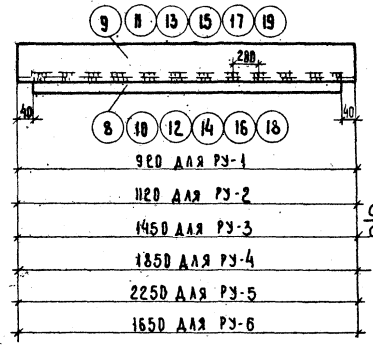
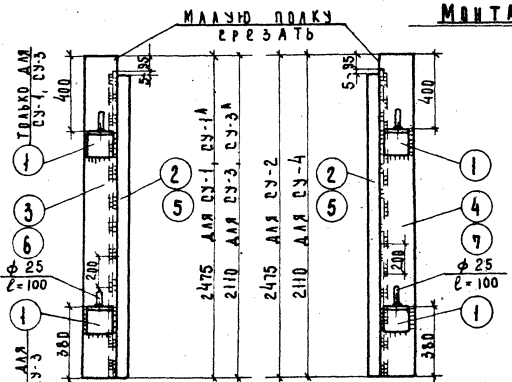
№ №

1385-70

ПРОЕКТОР: А. А. СЕМЕНОВ
ИЗМ.: А. А. СЕМЕНОВ
М. П. А. А. СЕМЕНОВ
С. П. А. А. СЕМЕНОВ
Д. П. А. А. СЕМЕНОВ
К. П. А. А. СЕМЕНОВ
Л. П. А. А. СЕМЕНОВ
З. П. А. А. СЕМЕНОВ
И. П. А. А. СЕМЕНОВ
О. П. А. А. СЕМЕНОВ
Н. П. А. А. СЕМЕНОВ
Р. П. А. А. СЕМЕНОВ
С. П. А. А. СЕМЕНОВ
Т. П. А. А. СЕМЕНОВ
У. П. А. А. СЕМЕНОВ
Ф. П. А. А. СЕМЕНОВ
Х. П. А. А. СЕМЕНОВ
Ц. П. А. А. СЕМЕНОВ
Ч. П. А. А. СЕМЕНОВ
Ш. П. А. А. СЕМЕНОВ
Щ. П. А. А. СЕМЕНОВ
Ъ. П. А. А. СЕМЕНОВ
Ы. П. А. А. СЕМЕНОВ
Э. П. А. А. СЕМЕНОВ
Ю. П. А. А. СЕМЕНОВ
Я. П. А. А. СЕМЕНОВ



ПДУ-1 ПДУ-2 ПДУ-3 ПДУ-4 ПДУ-5 ПДУ-6 ПДУ-7



ПДУ-1, ПУ-2, ПУ-3, ПУ-4, ПУ-5, ПУ-6

П Р И М Е Ч А Н И Я:

1. Эварку производить электродами Э-34, толщина сварных швов h_ш = 5 мм. Уголки 50x5 приваривать к уголку 100x63x3 прерывистыми швами длиной 60 мм. через 200 мм.
2. Спецификацию металла см. на листе № 17.
3. Детали установки рам в проемах см. на листе № 18.

ПРОТНВОПЖАРНЫЕ ДВЕРИ		СЕРИЯ 2.435-6
СХЕМЫ И ДЕТАЛИ РАМ ПДУ		БОЛШЕ К А Р Е Т 1 16
1966г.		

СПЕЦИФИКАЦИЯ СТАЛИ НА ОТПРАВОЧНЫЕ МАРКИ

ВЫБОРКА ОТПРАВОЧНЫХ МАРК НА РАМЫ.

Ш И Ф Р
1651
МАРКА-ЛИСТ
17
ИВВ. №
17/325-20

С. О. ГАССОВАН.
П. А. КОНТРАДАНОВ
И. А. П. А. А. А. А. А.

И. А. А. А. А. А. А. А. А.
И. А. А. А. А. А. А. А. А.
И. А. А. А. А. А. А. А. А.
И. А. А. А. А. А. А. А. А.
И. А. А. А. А. А. А. А. А.

И. А. А. А. А. А. А. А. А.
И. А. А. А. А. А. А. А. А.
И. А. А. А. А. А. А. А. А.
И. А. А. А. А. А. А. А. А.

И. А. А. А. А. А. А. А. А.
И. А. А. А. А. А. А. А. А.
И. А. А. А. А. А. А. А. А.
И. А. А. А. А. А. А. А. А.

И. А. А. А. А. А. А. А. А.
И. А. А. А. А. А. А. А. А.
И. А. А. А. А. А. А. А. А.

И. А. А. А. А. А. А. А. А.
И. А. А. А. А. А. А. А. А.
И. А. А. А. А. А. А. А. А.

И. А. А. А. А. А. А. А. А.
И. А. А. А. А. А. А. А. А.
И. А. А. А. А. А. А. А. А.

И. А. А. А. А. А. А. А. А.
И. А. А. А. А. А. А. А. А.
И. А. А. А. А. А. А. А. А.

ОТПРАВОЧНАЯ МАРКА	ИН ПОЗ.	ПРОФИЛЬ	ДЛИНА мм	КОЛ-ВО шт.	ВЕС, кг		МАРКИ
					ОДНОЙ ПОЗИЦИИ	ВСЕХ ПОЗИЦИЙ	
Р-1 СУ-1	1	L75 x 8	80	2	0,7	1,4	34,8
	2	L50 x 5	2375	1	9,0	9,0	
	3	L100 x 63 x 8	2475	1	24,4	24,4	
Р-1А СУ-1А	2	L50 x 5	2375	1	9,0	9,0	33,4
	3	L100 x 63 x 8	2475	1	24,4	24,4	
Р-2 СУ-2	1	L75 x 8	80	2	0,7	1,4	34,8
	2	L50 x 5	2375	1	9,0	9,0	
	4	L100 x 63 x 8	2475	1	24,4	24,4	
Р-3 СУ-3	1	L75 x 8	80	2	0,7	1,4	29,8
	5	L50 x 5	2010	1	7,6	7,6	
Р-3А СУ-3А	6	L100 x 63 x 8	2110	1	20,8	20,8	28,4
	5	L50 x 5	2010	1	7,6	7,6	
Р-4 СУ-4	1	L75 x 8	80	2	0,7	1,4	29,8
	5	L50 x 5	2010	1	7,6	7,6	
	7	L100 x 63 x 8	2110	1	20,8	20,8	
Р-1 РУ-1	8	L50 x 5	840	1	3,2	3,2	12,3
	9	L100 x 63 x 8	920	1	9,1	9,1	
Р-2 РУ-2	10	L50 x 5	1040	1	3,9	3,9	15,0
	11	L100 x 63 x 8	1120	1	11,1	11,1	
Р-3 РУ-3	12	L50 x 5	1370	1	5,2	5,2	19,5
	13	L100 x 63 x 8	1450	1	14,3	14,3	
Р-4 РУ-4	14	L50 x 5	1790	1	6,7	6,7	25,0
	15	L100 x 63 x 8	1850	1	18,3	18,3	
Р-5 РУ-5	16	L50 x 5	2170	1	8,2	8,2	30,4
	17	L100 x 63 x 8	2250	1	22,2	22,2	
Р-6 РУ-6	18	L50 x 5	1570	1	5,9	5,9	22,2
	19	L100 x 63 x 8	1650	1	16,3	16,3	

МАРКА РАМЫ	ОТПРАВОЧНАЯ МАРКА	КОЛ-ВО ШТ.	ВЕС, кг		РАМЫ
			ОДНОЙ МАРКИ	ВСЕХ МАРК	
РПА-1 РПАУ-1	Р-1А, СУ-1А	1	33,4	33,4	84,5
	Р-2, СУ-2	1	34,8	34,8	
	Р-1, РУ-1	1	12,3	12,3	
РПА-2 РПАУ-2	Р-1А, СУ-1А	1	33,4	33,4	83,2
	Р-2, СУ-2	1	34,8	34,8	
РПА-3 РПАУ-3	Р-1, СУ-1	1	34,8	34,8	89,1
	Р-2, СУ-2	1	34,8	34,8	
РПА-4 РПАУ-4	Р-3, РУ-3	1	19,5	19,5	94,6
	Р-1, СУ-1	1	34,8	34,8	
	Р-2, СУ-2	1	34,8	34,8	
РПА-5 РПАУ-5	Р-4, РУ-4	1	25,0	25,0	100,0
	Р-1, СУ-1	1	34,8	34,8	
РПА-6 РПАУ-6	Р-2, СУ-2	1	34,8	34,8	70,5
	Р-5, РУ-5	1	30,4	30,4	
	Р-3А, СУ-3А	1	28,4	28,4	
РПА-7 РПАУ-7	Р-4, СУ-4	1	29,8	29,8	84,8
	Р-1, РУ-1	1	12,3	12,3	
	Р-3, СУ-3	1	29,8	29,8	
РПА-6А	Р-5, РУ-5	1	30,4	30,4	73,2

СПЕЦИФИКАЦИЯ СТАЛИ НА АНКЕРЫ «А»

МАРКА	ИН ПОЗ.	ПРОФИЛЬ	ДЛИНА мм	КОЛ-ВО ШТ.	ВЕС, кг		МАРКИ	КОЛ-ВО МАРК НА РАМУ
					ОДНОЙ ПОЗИЦИИ	ВСЕХ ПОЗИЦИЙ		
А	А-1	L100 x 8	80	1	0,98	0,98	1,45	6
	А-2	-3 x 40	300	1	0,47	0,47		

ПРИМЕЧАНИЯ: 1. МАТЕРИАЛ КОНСТРУКЦИИ - СТАЛЬ МАРКИ МСт.В ПО ГОСТ 360-60*.
2. АНКЕР «А» СМ. ЛИСТ № 18.

ПРОТИВОПОЖАРНЫЕ ДВЕРИ
1966г. СПЕЦИФИКАЦИЯ МЕТАЛЛА НА РАМЫ РПА И РПАУ
СЕРИЯ 2.435-6
БЫЗСА А.И.МТ 1 17

ШИФР
1651
 МАРКА-ЛИСТ
18
 КИТА. №
17.385-21

КОМУ ИЛИ НА КАКИМ ИМЕНИ
 П. А. ШКОЛЬНИКОВ
 П. А. ШКОЛЬНИКОВ
 П. А. ШКОЛЬНИКОВ

КОМУ ИЛИ НА КАКИМ ИМЕНИ
 П. А. ШКОЛЬНИКОВ
 П. А. ШКОЛЬНИКОВ
 П. А. ШКОЛЬНИКОВ

КОМУ ИЛИ НА КАКИМ ИМЕНИ
 П. А. ШКОЛЬНИКОВ
 П. А. ШКОЛЬНИКОВ
 П. А. ШКОЛЬНИКОВ

КОМУ ИЛИ НА КАКИМ ИМЕНИ
 П. А. ШКОЛЬНИКОВ
 П. А. ШКОЛЬНИКОВ
 П. А. ШКОЛЬНИКОВ

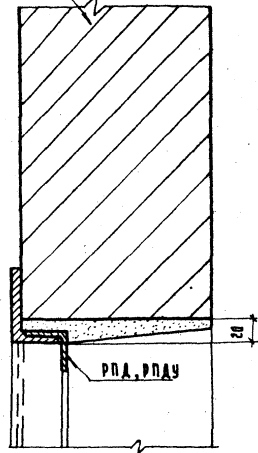
КОМУ ИЛИ НА КАКИМ ИМЕНИ
 П. А. ШКОЛЬНИКОВ
 П. А. ШКОЛЬНИКОВ
 П. А. ШКОЛЬНИКОВ

КОМУ ИЛИ НА КАКИМ ИМЕНИ
 П. А. ШКОЛЬНИКОВ
 П. А. ШКОЛЬНИКОВ
 П. А. ШКОЛЬНИКОВ

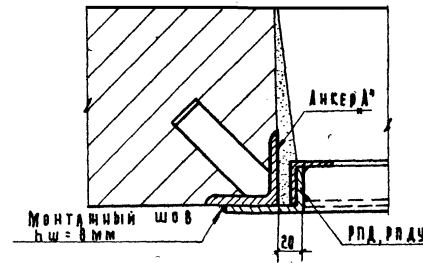
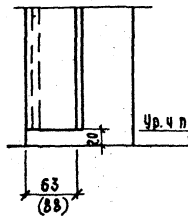
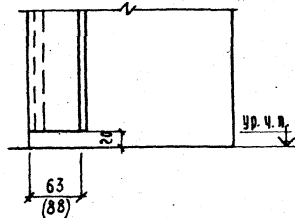
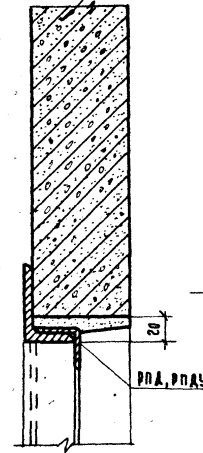
КОМУ ИЛИ НА КАКИМ ИМЕНИ
 П. А. ШКОЛЬНИКОВ
 П. А. ШКОЛЬНИКОВ
 П. А. ШКОЛЬНИКОВ

КОМУ ИЛИ НА КАКИМ ИМЕНИ
 П. А. ШКОЛЬНИКОВ
 П. А. ШКОЛЬНИКОВ
 П. А. ШКОЛЬНИКОВ

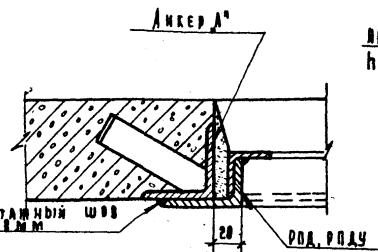
Кирпичная стена



Ж/б стена



Крепление рамы
в кирпичной стене



Крепление рамы
в ж/б стене

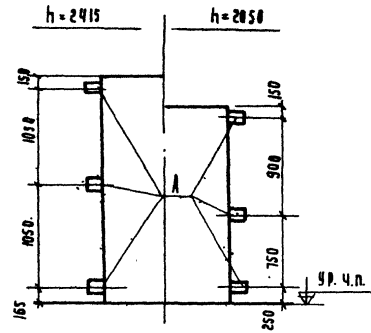
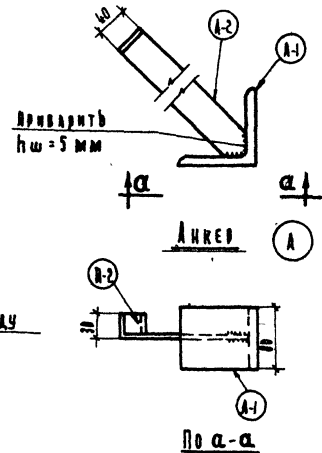


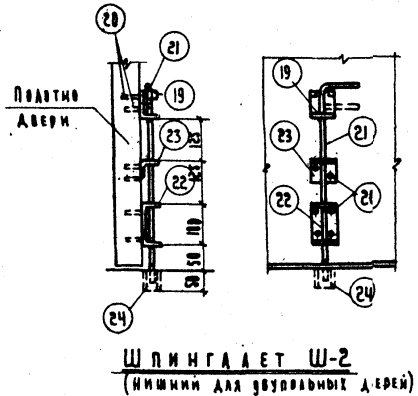
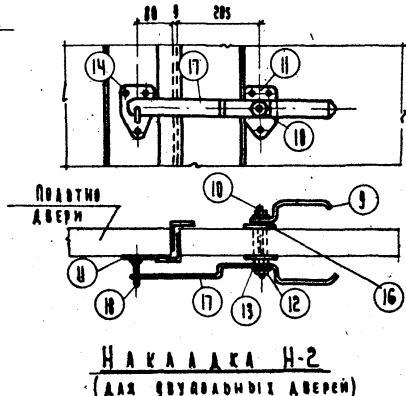
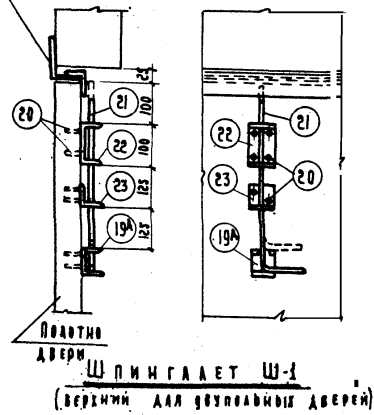
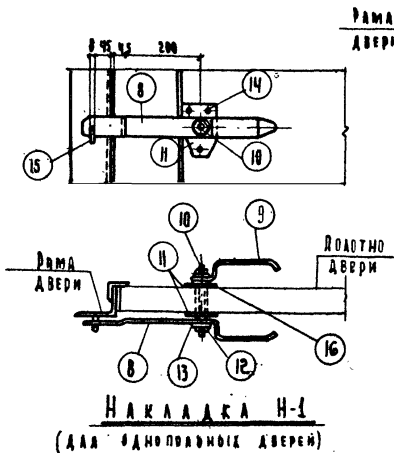
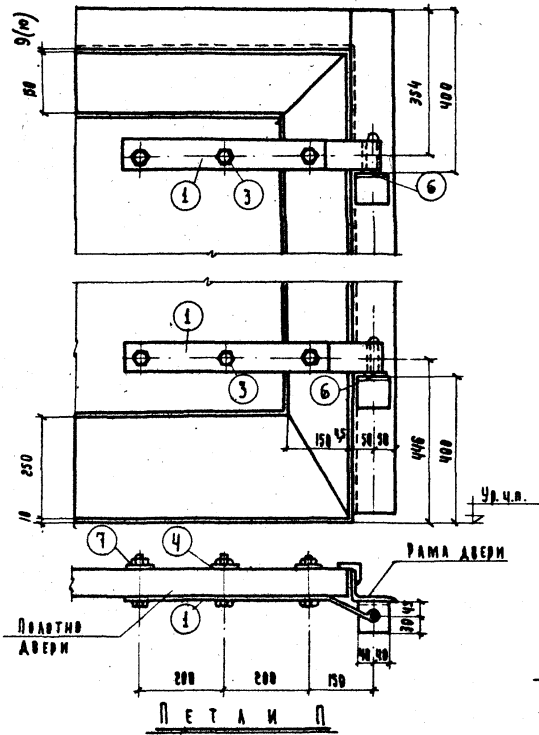
Схема установки
анкера



ПРИМЕЧАНИЯ:
 1. Анкера устанавливаются по ходу бетонирования или кладки стен.
 2. Спецификацию на анкер см. лист №17.
 3. Размеры в скобках - для РДАУ.

ПРОТИВОПОЖАРНЫЕ ДВЕРИ			СЕРИЯ 2.435-6	
1966:	ДЕТАЛИ УСТАНОВКИ РАМ Р ПРОЁМАХ		Впуск 1	Лист 18

Шифр	1651
ИДРА-АНСТ	19
Ш.И.№	171385-22
ИГРОВАННО: ИЗМЕНИТЬ ИЛИ ИЛИ	ИЗМЕНИТЬ ИЛИ ИЛИ
ИЗМЕНИТЬ ИЛИ ИЛИ	ИЗМЕНИТЬ ИЛИ ИЛИ
ИЗМЕНИТЬ ИЛИ ИЛИ	ИЗМЕНИТЬ ИЛИ ИЛИ
ИЗМЕНИТЬ ИЛИ ИЛИ	ИЗМЕНИТЬ ИЛИ ИЛИ
ИЗМЕНИТЬ ИЛИ ИЛИ	ИЗМЕНИТЬ ИЛИ ИЛИ
ИЗМЕНИТЬ ИЛИ ИЛИ	ИЗМЕНИТЬ ИЛИ ИЛИ
ИЗМЕНИТЬ ИЛИ ИЛИ	ИЗМЕНИТЬ ИЛИ ИЛИ



ПРОФИЛОМАРИННЫЕ ДВЕРИ		СЕРИЯ 2.435-6
1966г.	ДЕТАЛИ НАВЕСКИ ДВЕРЕЙ И УСТАНОВКИ ДВЕРНЫХ ПРИБОРОВ	Выпуск 1 Лист 19

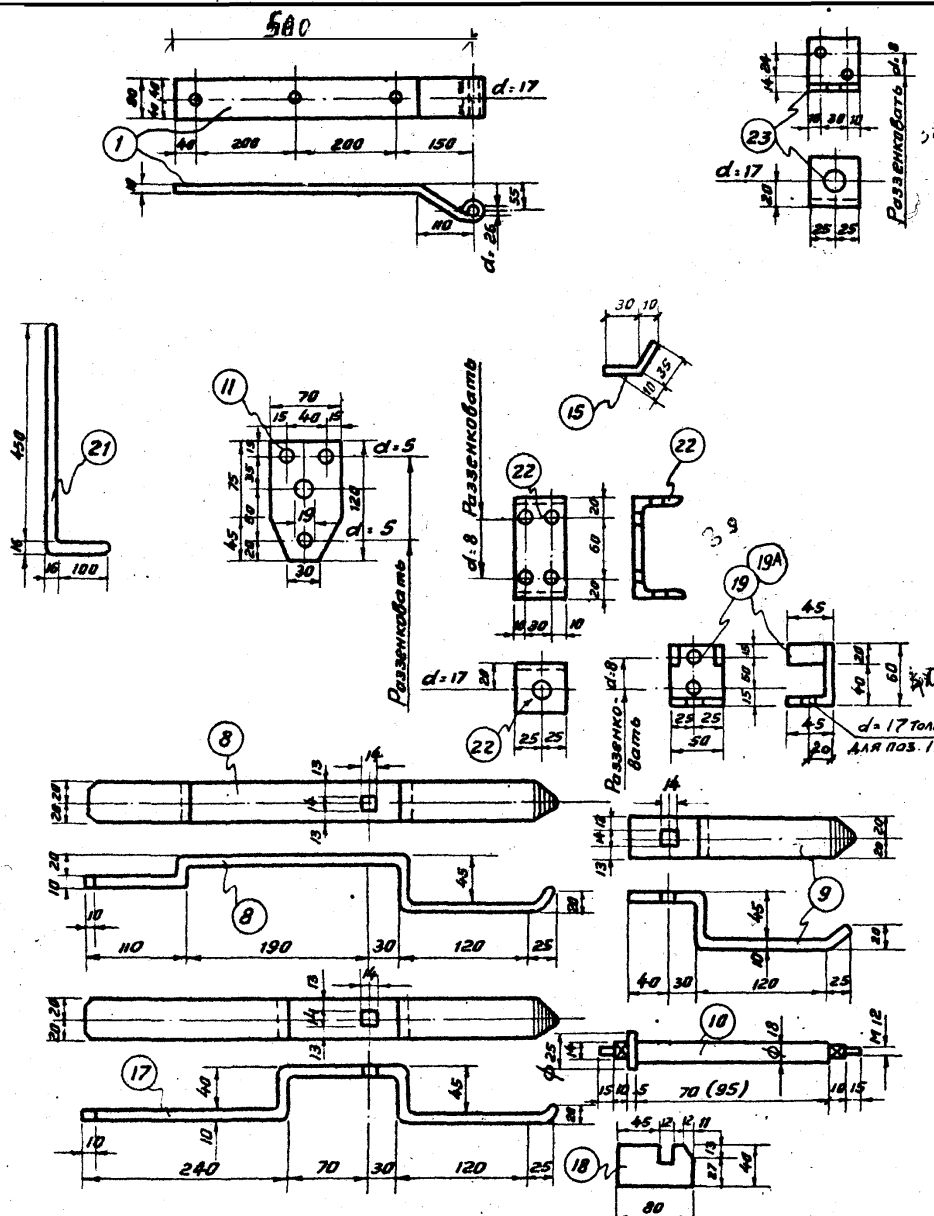
2328-01 22

Спецификация стали на 1 дверной прибор

Материал конструкции - сталь марки В ст. 3								
Марка прибора	ИИ поз.	Профиль	Длина мм	Колич. шт.	Вес кг	Примечания		
					одной позиции	всех позиций	Марки	
Петля П	1	- 10 x 80	700	1	4,40	4,40	5,23	Ст. Эскиз
	3	Болт М16	80(110)	3	0,20	0,60		ГОСТ 7798 - 62
	4	Шайба 16	-	3	0,01	0,03		ГОСТ 11371 - 65
	6	Шайба 38	-	1	0,11	0,11		ГОСТ 11371 - 65
	7	Гайка М16	-	3	0,03	0,09		ГОСТ 5915 - 62
	8	- 10 x 40	550	1	1,73	1,73		Ст. Эскиз
	9	- 10 x 40	270	1	0,85	0,85		"
Накладка Н-1	10	Ось накладки 125(150)	125(150)	1	0,27	0,27	3,75	"
	11	- 6 x 70	120	2	0,40	0,80		"
	12	Гайка М12	-	2	0,02	0,04		ГОСТ 5915 - 62
	13	Шайба 12	-	2	0,01	0,02		ГОСТ 11371 - 65
	14	Шурп ф3,5	20	6	0,001	0,01		ГОСТ 1145 - 60
	15	• ф 8	60	1	0,02	0,02		Ст. Эскиз
	16	Шайба 18	-	1	0,01	0,01		ГОСТ 11371 - 65
Накладка Н-2	9	- 10 x 40	270	1	0,85	0,85	4,47	Ст. Эскиз
	10	Ось накладки 125(150)	125(150)	4	0,27	0,27		"
	11	- 6 x 70	120	3	0,40	1,20		"
	12	Гайка М12	-	2	0,02	0,04		ГОСТ 5915 - 62
	13	Шайба 12	-	2	0,01	0,02		ГОСТ 11371 - 65
	14	Шурп ф3,5	20	9	0,001	0,01		ГОСТ 1145 - 60
	16	Шайба 18	-	1	0,01	0,01		ГОСТ 11371 - 65
Шпингалет Ш-1	17	- 10 x 40	580	1	1,82	1,82	2,27	Ст. Эскиз
	18	- 10 x 40	80	1	0,25	0,25		"
	19А	- 6 x 105	140	1	0,69	0,69		"
	20	Шурп ф6	50	8	0,01	0,08		ГОСТ 1145 - 60
	21	• ф16	560	1	0,88	0,88		Ст. Эскиз
	22	Г 10	50	1	0,43	0,43		"
	23	L 50 x 5	50	1	0,19	0,19		"
Шпингалет Ш-2	19	- 6 x 105	140	1	0,69	0,69	2,36	"
	20	Шурп ф6	50	8	0,01	0,08		ГОСТ 1145 - 60
	21	• ф16	560	1	0,88	0,88		Ст. Эскиз
	22	Г 10	50	1	0,43	0,43		"
	23	L 50 x 5	50	1	0,19	0,19		"
	24	Труба 20	50	1	0,09	0,09		ГОСТ 3262 - 62

Выборка приборов на 1 дверь

Вид двери	Колич. дверных приборов					Общий вес кг
	П	Н-1	Н-2	Ш-1	Ш-2	
Однопольная	2	1	-	-	-	14,21
Двупольная	4	-	1	1	1	30,02



Примечания: 1. Размеры в скобках - для дверей П.Д.У.
2. Нащельники (см. узел „А“ на листах 8 и 14) в спецификациях не учтены.

1966г. Противопожарные двери
Поковки дверей и спецификация металла на приборы. Серия 2.435-6
Вып. 1 Лист 20