

ТИПОВОЙ ПРОЕКТ
407—3—13

КОМПЛЕКТНЫЕ ТРАНСФОРМАТОРНЫЕ ПОДСТАНЦИИ МОЩНОСТЬЮ ДО 2×1000 кВа
БЕЗ РАСПРЕДЕЛИТЕЛЬНЫХ УСТРОЙСТВ 6—10 кВ ДЛЯ ПРОМЫШЛЕННЫХ УСТАНОВОК

КОМПЛЕКТНАЯ ТРАНСФОРМАТОРНАЯ ПОДСТАНЦИЯ
МОЩНОСТЬЮ 2×560 кВа
АРМЯНСКОГО ЭЛЕКТРОМАШИНОСТРОИТЕЛЬНОГО ЗАВОДА
(ВНУТРИЦЕХОВАЯ)

АЛЬБОМ №33

СТРОИТЕЛЬНАЯ ЧАСТЬ

СОСТАВ ПРОЕКТА ПОДСТАНЦИИ

ЭЛЕКТРИЧЕСКАЯ ЧАСТЬ: АЛЬБОМЫ №№1, 6
СТРОИТЕЛЬНАЯ ЧАСТЬ: АЛЬБОМЫ №№21, 33, 33/69

РАЗРАБОТАН

ГОСУДАРСТВЕННЫМИ ПРОЕКТНЫМИ ИНСТИТУТАМИ
ТЯЖПРОМЭЛЕКТРОПРОЕКТ (ЭЛЕКТРИЧЕСКАЯ ЧАСТЬ)
ПРОМСТРОЙПРОЕКТ (СТРОИТЕЛЬНАЯ ЧАСТЬ)

ВВЕДЕН В ДЕЙСТВИЕ

ТЯЖПРОМЭЛЕКТРОПРОЕКТОМ ДИРЕКТИВНОЕ УКАЗАНИЕ
№1426 ОТ 30-ХІ 1965г.
ПРОМСТРОЙПРОЕКТОМ ПРИКАЗ
№104 ОТ 13-ХІ 1965г.

ЦЕНТРАЛЬНЫЙ ИНСТИТУТ ТИПОВЫХ ПРОЕКТОВ
МОСКВА 1965

СОДЕРЖАНИЕ АЛЬБОМА

Марка лист	Содержание листа	Стр.	Марка лист	Содержание листа	Стр.
-	Общие указания.	3	АС-3	Разрезы 2-2; 3-3	6
АС-1	План; фасады; специфика- ция элементов перегородки	4	АС-4	Спецификация сборных железобетонных элемен- тов стальных изделий. Расход материалов.	7
АС-2	План каналов и приемков ..	5			

---000000---

ОБЩИЕ УКАЗАНИЯ

1. В альбоме № 38 даны рабочие чертежи строительной части проекта внутрицеховой комплектной трансформаторной подстанции мощностью 2х560 кВа Армянского электромашиностроительного завода.

Электрическая часть проекта разработана институтом Тлж - промэлектропроект и дана в альбоме № 6.

2. Проект должен приниматься к строительству только после предварительного выполнения проектной работы по привязке его к конкретным условиям строительной площадки.

При привязке руководствоваться, кроме указаний данного альбома, также указаниями альбома № 2I "Общие материалы". Альбом № 2I должен выдаваться на строительство одновременно с данным альбомом.

3. Проект предназначен для размещения подстанций непосредственно в производственных помещениях одноэтажных производственных зданий, а также в первых этажах многоэтажных зданий и этажерок, имеющих сетку колонн 6х6 м и 6х9 м. Высота помещения во всех случаях не должна быть ниже 3,05 м до потолка или 2,55 м до нива выступающих конструкций.

В случае необходимости (при пожароопасных производствах в цехе и др. случаях) подстанция может быть выгорожена по индивидуальному проекту. При этом габариты приближения ограждения и привязка входов должны назначаться по согласованию с организацией, привязывающей электрическую часть.

4. Прямыи и каналы выполнять из бетона марки 100. При бетонировании стен прямых и каналов заложить закладные марки и оставить гнезда по проекту, которые после монтажа стальных конструкций залить бетоном марки 200 на мелком гравии. Стальные решетки в маслобюрных ямах засыпать слоем гравия толщиной 250 мм, крупностью 30 + 50 мм.

5. Газовые трубы для подвода кабелей прокладывать в процессе кладки под наблюдением электромонтажников. Трубы снаружи и изнутри покрыть битумным составом (2 части битума марки Ш и I часть керосина); на концы труб поставить деревянные пробки.

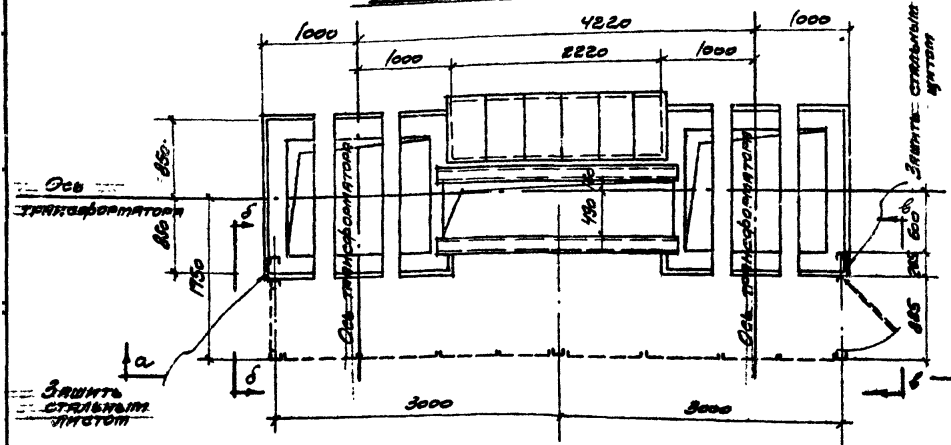
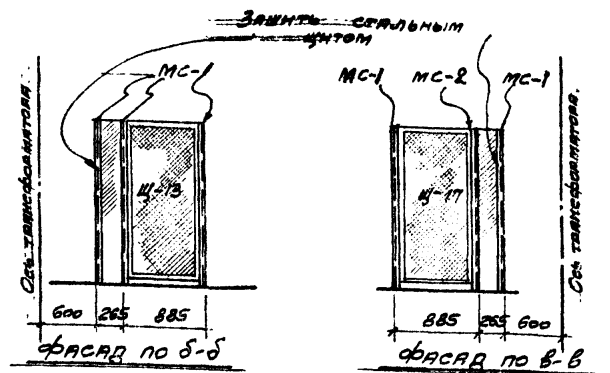
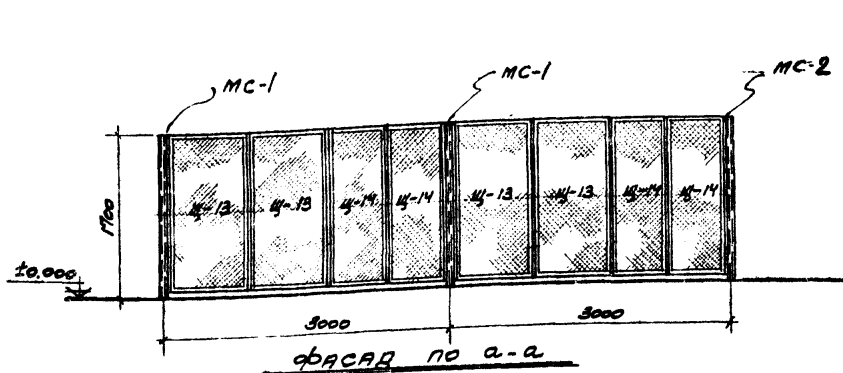
6. Для ограждения приводов автоматов проектом предусматривается перегородка из сетчатых щитов. Стойки перегородки заделать в утолщенную подготовку пола на 500 мм. Отверстия в металлических балках для крепления сетчатых щитов делать по месту.

Перегородку окрасить лаком АЛ-177 или эмалью ХВ-125 (ГОСТ 10144-62).

7. Тепловыделения от трансформаторов в количестве 19200 ккал/час должны быть учтены в тепловом балансе цеха.

8. Смета составлена в соответствии с положениями, наложенными в пояснительной записке к альбому № 2I "Общие материалы".

Госстрой СССР ПРОЕКТПРОЕКТ г. Москва	Внутрицеховая подстанция КТП 2х560/6-10 Армянского завода	ИВВВЕТ 407-3-18 Альбом № 38
	Общие указания	МАРШАЛ-ЛИСТ



СПЕЦИФИКАЦИЯ ЭЛЕМЕНТОВ ПЕРЕГОРОДКИ

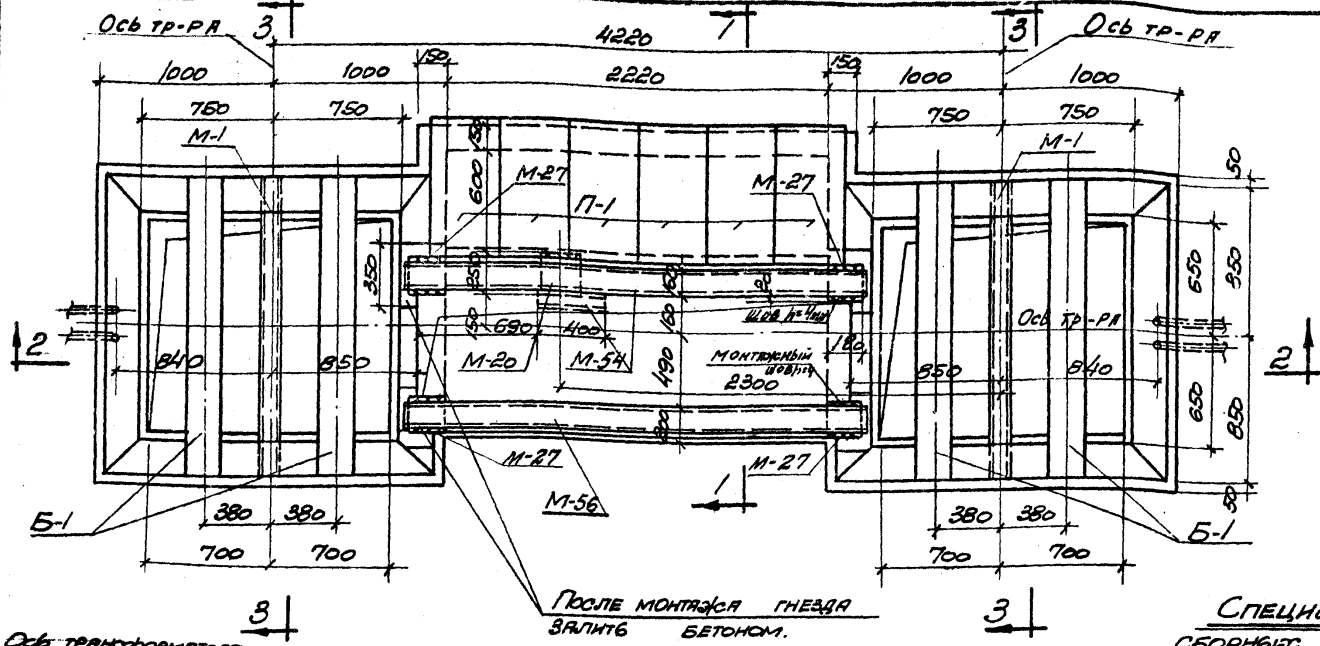
№ п/п	НАИМЕНОВАНИЕ ЭЛЕМЕНТОВ ПЕРЕГОРОДКИ	Тип	№ ЛИСТОВ ЛЬБО ЭЛЕМ.	Кол. ЭЛЕМ.	ВЕС СТАЛИ КГ		ПРИМЕЧАНИЕ
					ЭЛЕМ.	ОБЩ.	
1	Щит с сеткой	Ц-13 АС-39	5	5	14,1	70,5	
2	Щит сеткой	Ц-14 АС-39	4	4	13,0	52,0	
3	Листочно однопольная дверь с сеткой	Ц-17 АС-10	1	1	16,32	16,32	
4	Ригель	МС-3 АС-13	2	2	7,24	14,48	
5	Ригель	МС-13 АС-13	4	4	23,74	94,96	
6	Стойка	МС-1 АС-13	6	6	18,9	113,4	
7	Стойка	МС-2 АС-13	1	1	19,62	19,62	

ПЛАН

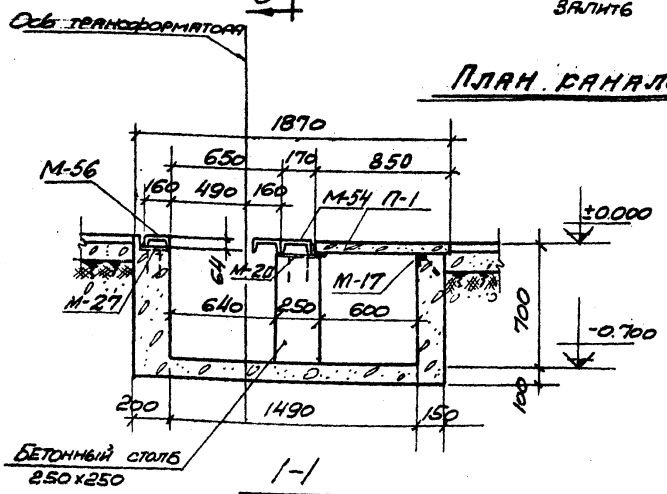
ПРИМЕЧАНИЯ:

1. Общие указания к проекту см. стр 3

Госстрой СССР ПРОМСТРОЙПРОЕКТ г. Москва	Внутренняя зона подстанции СТП № 56а/6-10 Армянского ввода	Типовой проект 401-3-13 РМБСМ № 33 МАРКА-ЛИСТ АС-1
	ПЛАН, ФАСАДЫ, СПЕЦИФИКАЦИЯ ЭЛЕМЕНТОВ ПЕРЕГОРОДКИ.	



План каналов и прямков



ПРИМЕЧАНИЯ:

1. Подвод труб к прямку и трансформаторам производить по чертежам прокладки труб конкретного электротехнического проекта.
2. Данный лист см. совместно с листом АС-1; АС-3; АС-4.

ВЫБОРКА ЗАКЛАДНЫХ МАРОК

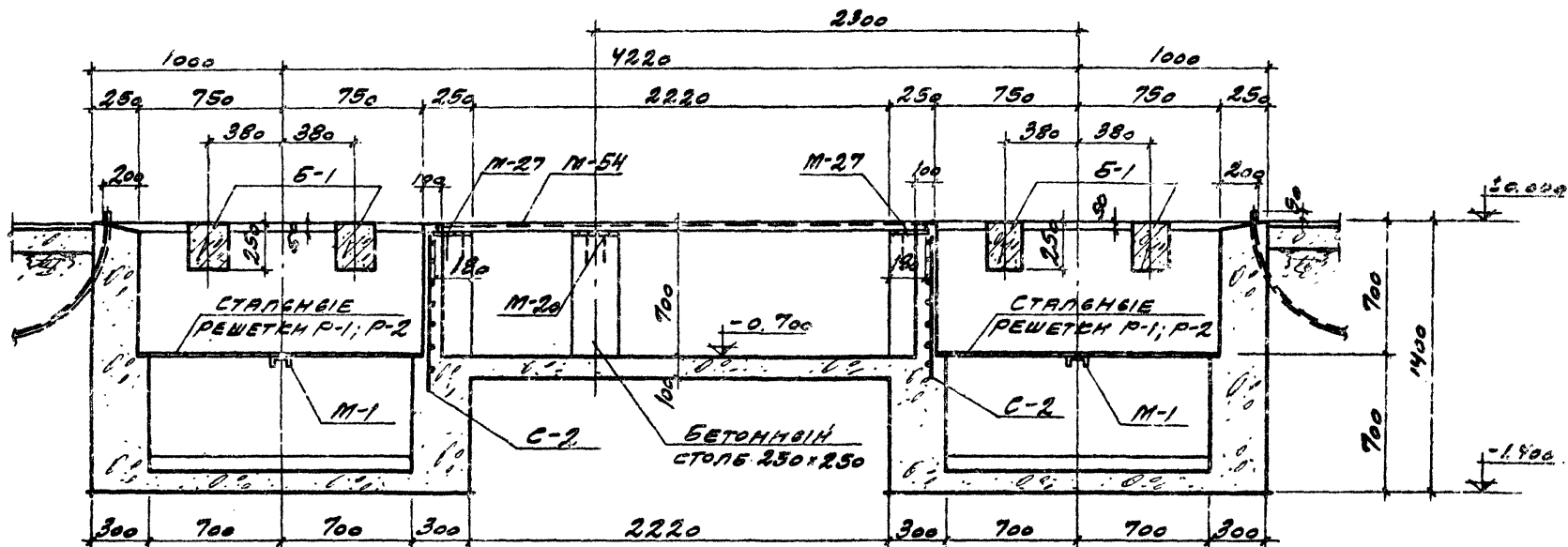
МАРКА	К-80 ШТ.	АЛЪБОМ №2
М-1	2	21
М-56	1	—
М-54	1	—
М-17	4	—
М-20	1	—
М-27	4	—
Р-1	2	—
Р-2	2	—
С-2	2	—

СПЕЦИФИКАЦИЯ

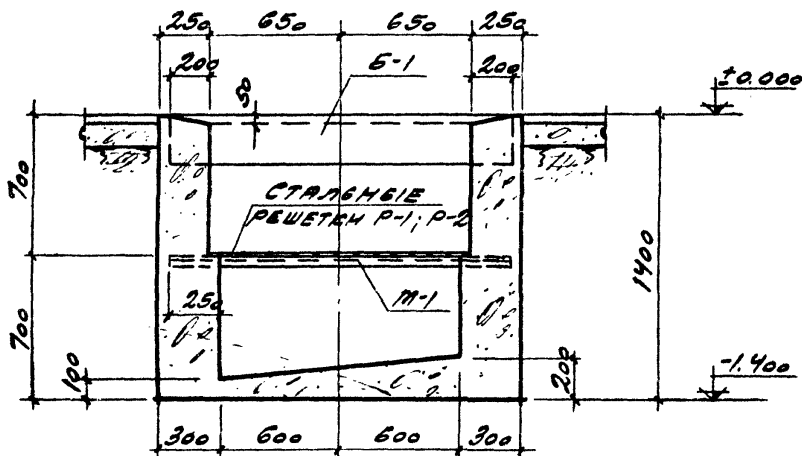
СЕРИИЗЫ ЖЕЛТ. БЕТ. ЭЛЕМЕНТОВ, ЗАМАРСИРОВАННЫЕ НА ДАННОМ ЛИСТЕ.

НАИМЕНОВАНИЕ ЭЛЕМЕНТА	МАРКА ШТ-ТЯ	К-80 ШТ.	ВЕС 1 ШТ. ЕГ.	АЛЪБОМ №2
БАЛКИ	Б-1	4	225	21
ПЛИТЫ.	П-1	6	50	21

ГОСТРОЙ СССР ПРОИЗВОДИТЕЛЬ г. МОСКВА	ВНУТРИЦЕЛОВАЯ ПОДСТАНЦИЯ СТП - 21 560/6-10 АРМАНОГО ЗАВОДА	УПРАВЛЕНИЕ 407-3-13 АЛЪБОМ №3 МАРКА-ЛИСТ
	ПЛАН КАНАЛОВ И ПРЯМКОВ АС-2	



2-2



3-3

ПРИМЕЧАНИЯ:

1. ДАННЫЙ ЛИСТ СМ. СОВМЕСТНО С ЛИСТОМ АС-2

Госстрой СССР
ПРОЕКТПРОЕКТ
г. МОСКВА

ВНУТРИЦЕХОВАЯ ПОДСТАНЦИЯ
КТП-12x560/6-10
АРМЯНСКОГО ЗАВОДА

РАЗРЕЗЫ 2-2; 3-3.

ЛИСТОВ ПРОЕКТ
407-3-1333
В. ЛЬБЕРМАН
МАРТА-ЛИСТ
АС-3

**СПЕЦИФИКАЦИЯ СБОРНЫХ
ЖЕЛЕЗОБЕТОННЫХ ЭЛЕМЕНТОВ**

МАРКА ЭЛЕМЕНТА	К-ВО ШТ.	ВЕС 1 ШТ. КГ	АЛЬБОМ №
БАЛКИ			
Б-1	4	225	21
КАНАЛЬНЫЕ ПЛИТЫ			
П-1	6	50	21

РАСХОД МАТЕРИАЛОВ

НАИМЕНОВАНИЕ ЭЛЕМЕНТОВ	БЕТОН, м ³		СТАЛЬ, КГ				Итого
	МАРКА 200	Итого	Класс А1	Класс АII	Прокат	Итого	
Сборные жел. бет. конструкции							
Балки	0,36	0,36	20,0	20,0	—		40,0
Плиты	0,12	0,12	12,0	—	—		12,0
Итого:	1,08	1,08	32,0	20,0	—		52,0
Стальные конструкции							
Закладные марки	—	—	9,2	3,6	138,8		146,6
Стальные решетки	—	—	49,2	—	85,2		134,4
Элементы перегородок	—	—	—	—	341,3		341,3
Итого:	—	—	58,4	3,6	569,3		622,3

СПЕЦИФИКАЦИЯ СТАЛЬНЫХ НАДЕЛНИ[?]

НАИМЕНОВАНИЕ НАДЕЛНИ	МАРКА	К-ВО ШТ.	АЛЬБОМ №	Лист	ПРИМЕЧАНИЕ
ЗАКЛАДНЫЕ МАРКИ	М-1	2	21	50	
	М-56	1	—	61	
	М-54	1	—	63	
	М-17	4	—	52	
	М-20	1	—	53	
	М-27	4	—	57	
	С-2	2	—	64	
СТАЛЬНЫЕ РЕШЕТКИ	Р-1	2	21	44	
	Р-2	2	—	—	
ЭЛЕМЕНТЫ ПЕРЕГОРОДОК	Щ-13	5	21	39	
	Щ-14	4	—	—	
	Щ-17	1	—	—	
	МС-3	2	—	43	
	МС-13	4	—	—	
	МС-1	6	—	—	
	МС-2	1	—	—	

Госстрой СССР
ПРОЕКТПРОЕКТ
г. Москва

ВНУТРИКВАДРАТНАЯ ПОДАСТАНЦИЯ
ЭТП-2х500/6-10
АРМЯНСКОГО ЗАВОДА
СПЕЦИФИКАЦИЯ СБОРНЫХ ЖЕЛ. БЕТ.
ЭЛЕМЕНТОВ, СТАЛЬНЫХ НАДЕЛНИ
РАСХОД МАТЕРИАЛОВ.

ТИПОВОЙ АРХИВ
№07-3-13
АЛЬБОМ 33
МАРКА-ЛИСТ
АС-4

Тиражировано Свердловским филиалом ЦБТИ
620062 г.Свердловск-62 ул. Генеральская, 3-А

Заказ	Тираж	Цена
Ивв.№		1974 г.