

СССР

ОТРАСЛЕВЫЕ СТАНДАРТЫ

**ЭЛЕМЕНТЫ КОНСТРУКЦИИ И ДЕТАЛИ ПОДВИЖНЫХ
ШАРНИРНО-БОЛТОВЫХ СОЕДИНЕНИЙ ШАССИ**

ОСТ 1 10174-78
ОСТ 1 10199-78—ОСТ 1 10200-78
ОСТ 1 10204-78, ОСТ 1 10205-78
ОСТ 1 10210-78—ОСТ 1 10216-78
ОСТ 1 00893-78

Издание официальное



УДК 621.88

Группа Г38

ОТРАСЛЕВОЙ СТАНДАРТ

ОСТ 1 10215-78

ВТУЛКИ Конструкция и размеры

На 6 страницах

Взамен ОСТ 1 10215-71

Срок действия продлен до 01.07.87

Проверено в 1987 г.

Срок действия продлен до 01.07.88

без ограничения срока действия

Распоряжением Министерства от 15 ноября 1978 г. № 087-16/4

срок действия установлен с 1 июля 1979 г.

до 1 июля 1984 г.

Несоблюдение стандарта преследуется по закону

1. Настоящий стандарт распространяется на втулки, предназначенные для запрессовки в шарнирно-болтовые соединения шасси.



№ изм.	1	2	10082	10584	12721
№ изв.					

Изм. № дубликата	
Изм. № подлинника	3900

2. Конструкция и размеры втулок должны соответствовать указанным на чертеже и в табл. 1, 2.

Rz40 (✓)

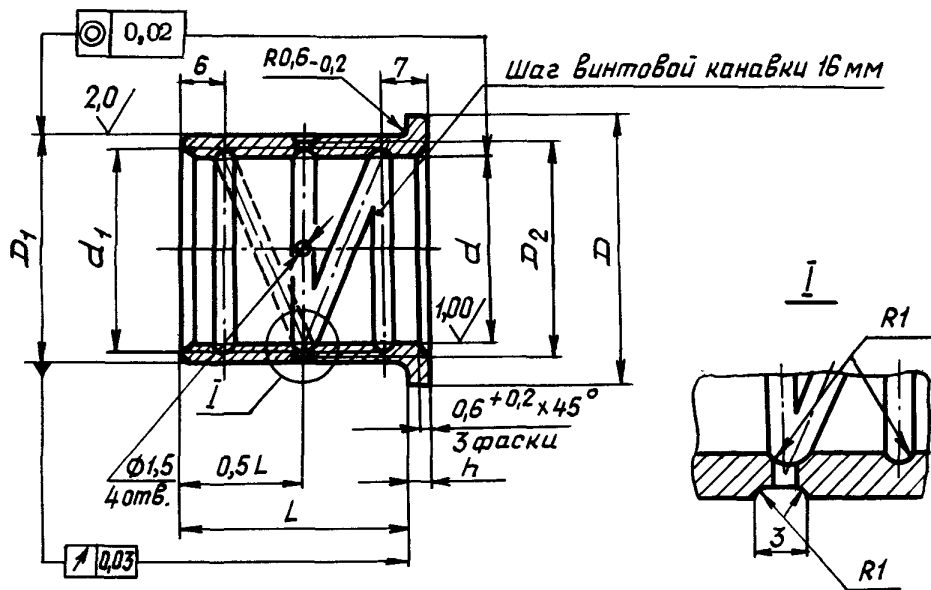


Таблица 1

мм

d Поле допуска H9	d ₁	D	D ₁ Поле допуска u8	D ₂	h
16	17	26	20	19	3,2
18	19	28	22	21	
20	21	30	24	23	
22	23	32	26	25	
24	25	34	28	27	
26	27	36	30	29	
28	29	38	32	31	3,8
30	31	40	34	33	
35	36	47	40	39	
40	41	52	45	44	
45	46	57	50	49	
50	51	62	55	54	
55	56	70	60	59	
60	61	75	65	64	
65	66	80	70	69	
70	71	85	75	74	
75	76	90	80	79	
80	81	95	85	84	

№ изм. 2
№ изв. 10584

3900

Ив. № дубликата
Ив. № подлинника

Продолжение табл.1
мм

d Поле допуска H9	d_1	D	D_1 Поле допуска u8	D_2	h
85	86	100	90	89	3,8
90	91	105	95	94	
95	96	110	100	99	
100	101	115	105	104	

№ изм.

2

№ изв.

10 584

Инв. № дубликата

Инв. № подлинника

3900

L, мм	d, мм																					
	16	18	20	22	24	26	28	30	35	40	45	50	55	60	65	70	75	80	85	90	95	100
Масса, кг																						
29	0,030	0,033	0,036	0,0400																		
30	0,031	0,034	0,037	0,0410	—	—																
31	0,032	0,035	0,038	0,0420																		
32	0,033	0,036	0,039	0,0430	0,0470	0,050	—	—														
33	0,034	0,037	0,041	0,0440	0,0480	0,051																
34	0,035	0,038	0,042	0,0450	0,0480	0,053																
35	0,036	0,039	0,043	0,0470	0,0510	0,054	0,058	0,062														
36	0,037	0,040	0,044	0,0480	0,0520	0,056	0,060	0,064														
37	0,038	0,041	0,045	0,0490	0,0530	0,057	0,061	0,065														
38	0,039	0,042	0,046	0,0500	0,0540	0,058	0,062	0,067	0,102	0,116												
39	0,040	0,043	0,047	0,0570	0,0560	0,060	0,064	0,069	0,105	0,119												
40			0,048	0,0530	0,0570	0,061	0,065	0,070	0,107	0,121												
41			0,049	0,0540	0,0580	0,063	0,067	0,072	0,109	0,124	0,138	0,151	0,171	0,186	0,201	0,216	0,230	0,245	0,259	0,274	0,289	0,304
42			0,050	0,0550	0,0600	0,064	0,068	0,073	0,112	0,126	0,141	0,154	0,174	0,190	0,205	0,220	0,235	0,250	0,265	0,279	0,295	0,310
43			0,051	0,0560	0,0610	0,065	0,070	0,075	0,114	0,129	0,144	0,157	0,178	0,194	0,209	0,224	0,240	0,255	0,270	0,284	0,301	0,316
44			0,052	0,0570	0,0620	0,067	0,071	0,076	0,116	0,132	0,146	0,160	0,181	0,197	0,213	0,229	0,245	0,260	0,275	0,291	0,307	0,322
45			0,053	0,0580	0,0630	0,068	0,073	0,078	0,119	0,134	0,150	0,164	0,185	0,201	0,217	0,233	0,249	0,265	0,281	0,296	0,313	0,329
46				0,0650	0,069	0,074	0,080	0,121	0,137	0,153	0,167	0,189	0,205	0,221	0,238	0,254	0,270	0,290	0,302	0,319	0,335	
47				0,0660	0,071	0,076	0,081	0,123	0,140	0,156	0,170	0,192	0,209	0,225	0,242	0,259	0,275	0,295	0,308	0,325	0,341	
48				0,0670	0,072	0,077	0,083	0,126	0,142	0,159	0,173	0,196	0,213	0,229	0,247	0,263	0,280	0,301	0,314	0,331	0,348	
49				0,0690	0,074	0,079	0,084	0,128	0,145	0,162	0,177	0,199	0,217	0,234	0,251	0,268	0,285	0,306	0,319	0,337	0,354	
50				0,0700	0,075	0,080	0,086	0,130	0,147	0,164	0,180	0,203	0,220	0,238	0,256	0,273	0,290	0,312	0,325	0,343	0,360	
51				0,0720	0,076	0,082	0,088	0,132	0,150	0,167	0,183	0,206	0,224	0,242	0,260	0,278	0,296	0,317	0,331	0,349	0,367	
52						0,083	0,089	0,135	0,153	0,170	0,186	0,210	0,228	0,246	0,265	0,283	0,301	0,323	0,336	0,355	0,373	
53	—	—				0,085	0,091	0,137	0,155	0,173	0,190	0,213	0,232	0,251	0,269	0,287	0,306	0,328	0,342	0,361	0,379	
54			—	—		0,086	0,091	0,140	0,158	0,176	0,193	0,217	0,236	0,255	0,274	0,292	0,311	0,334	0,348	0,367	0,386	
55						0,088	0,094	0,142	0,160	0,179	0,196	0,220	0,240	0,259	0,278	0,297	0,316	0,339	0,354	0,373	0,392	
56						0,089	0,095	0,144	0,163	0,182	0,199	0,224	0,244	0,262	0,283	0,302	0,321	0,345	0,359	0,379	0,398	
57					—	0,090	0,097	0,146	0,166	0,185	0,203	0,228	0,248	0,267	0,287	0,306	0,326	0,350	0,365	0,385	0,405	
58								0,149	0,168	0,188	0,206	0,231	0,251	0,271	0,292	0,311	0,331	0,355	0,371	0,391	0,411	
59								0,151	0,171	0,191	0,209	0,235	0,255	0,275	0,296	0,316	0,336	0,361	0,376	0,397	0,417	
60								0,153	0,174	0,194	0,212	0,238	0,259	0,280	0,301	0,321	0,341	0,366	0,382	0,403	0,424	
61								0,154	0,176	0,197	0,216	0,242	0,263	0,284	0,305	0,326	0,346	0,372	0,388	0,409	0,430	
62								0,156	0,179	0,200	0,219	0,245	0,267	0,288	0,310	0,330	0,351	0,377	0,394	0,415	0,436	
63								0,158	0,181	0,202	0,222	0,249	0,271	0,292	0,314	0,335	0,357	0,383	0,399	0,421	0,442	
64										0,205	0,225	0,252	0,274	0,296	0,318	0,340	0,362	0,388	0,405	0,427	0,449	
65										0,207	0,229	0,256	0,278	0,300	0,323	0,345	0,367	0,394	0,411	0,434	0,455	

Лит. изм. № изм.
Изм. № дубликата
Изм. № подлинника
3900

Продолжение табл. 2

L, мм	d, мм																					
	16	18	20	22	24	28	28	30	35	40	45	50	55	60	65	70	75	80	85	90	95	100
Масса, кг																						
66											1,211	0,282	0,269	0,282	0,305	0,327	0,350	0,371	0,399	0,416	0,439	0,461
67	-	-	-	-	-	-	-	-	-	-	1,214	0,285	0,263	0,286	0,309	0,332	0,354	0,377	0,405	0,422	0,445	0,468
68											1,217	0,288	0,267	0,290	0,313	0,336	0,359	0,382	0,410	0,428	0,451	0,474
69											1,220	0,241	0,270	0,294	0,317	0,341	0,364	0,387	0,416	0,433	0,457	0,480

3. Материал: бронза БрАЖН10-4-4 ГОСТ 1208-73 и ГОСТ 1628-78.

4. Неуказанные предельные отклонения размеров - по ОСТ 1 00022-80.

5. Покрытие: Хим.Пас.*

6. Маркировать обозначение и клеймить окончательную приемку на бирке.

7. Расчет допустимых удельных нагрузок втулок для подвижных шарнирных соединений с учетом их долговечности - по ОСТ 1 10210-78.

8. Технические условия - по ОСТ 1 00893-78.

Пример наименования и обозначения втулки $d=24$ мм, $L=22$ мм:

Втулка 24-22-ОСТ 1 10215-78

* По действующей в отрасли документации.

Лит. изм. 1 10082
№ изм. 2 10584

Изм. № дубликата
Изм. № подлинника 3900

ЛИСТ РЕГИСТРАЦИИ ИЗМЕНЕНИЙ

№ изм.	Номера страниц				Номер "Изв. об изм."	Подпись	Дата	Срок введения изменения
	Изме- ненных	Заме- ненных	Новых	Анну- лиро- ванных				
6	1	-	-	-	12721	<i>[Signature]</i>		3.11.2000