

УДК 621.646.986:628.7

Группа Д15

ОТРАСЛЕВЫЕ СТАНДАРТЫ

ЗАГЛУШКИ Конструкция и размеры

ОСТ 1 12976-77
ОСТ 1 12977-77
ОСТ 1 12978-77
ОСТ 1 12979-77
ОСТ 1 14694-90

На 5 страниц

Введен впервые

ОКП 75 9510

Проверено в 1985 г.

Распоряжением Министрства от 22 декабря 1977 г. № 087-16
срок введения установлен с 1 января 1979 г.

Несоблюдение стандарта преследуется по закону

1. Настоящие стандарты распространяются на свертные заглушки, предназначенные для соединений трубопроводов с углом конуса 24° .
2. Конструкция и размеры заглушек должны соответствовать указанным на черт. 1-4 и в таблице.

№ изм.	1	2	3	4	5
№ изд.	8071	10017	10291	10829	11609

Изм. № документа	3674
Изм. № издания	

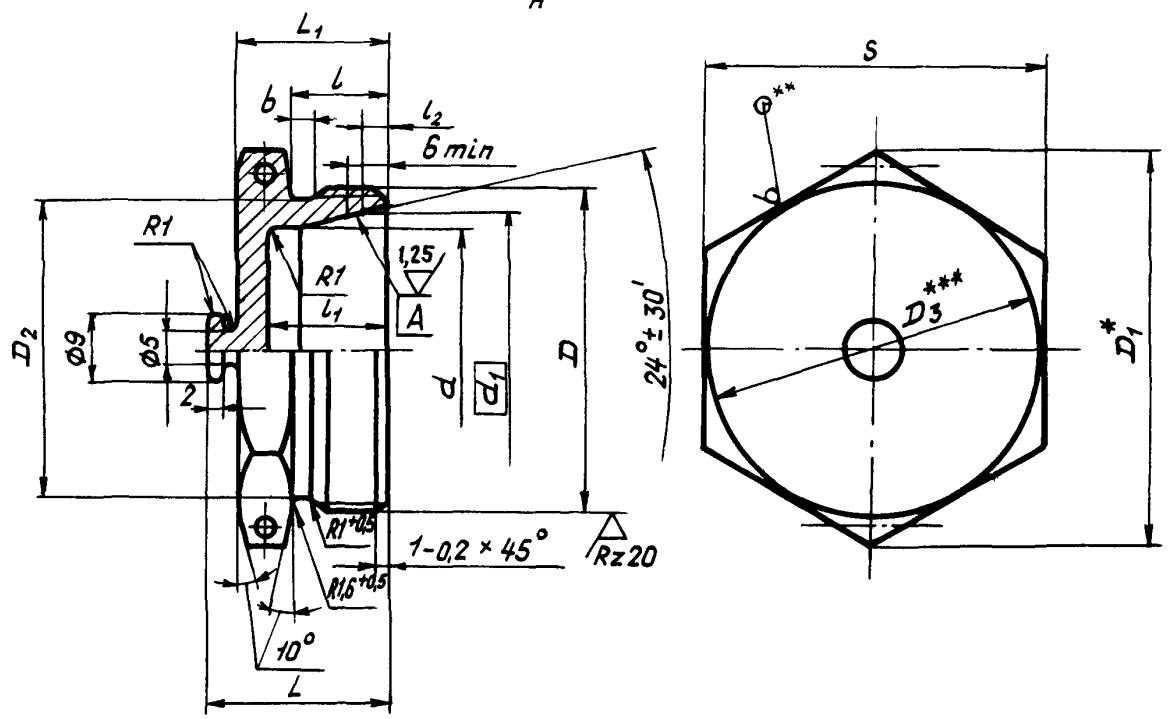
ОСТ 1 12976-77—ОСТ 1 12979-77, Стр. 2

ОСТ 1 14694-90

Исполнение 1

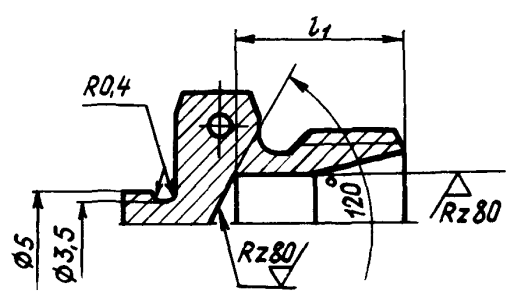
Rz 40 / (✓)

Для $D_H = 16 \div 42$ мм



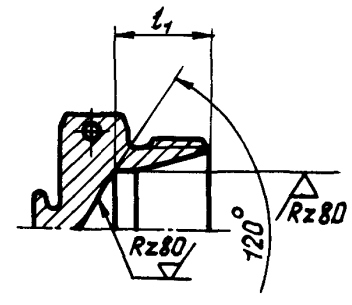
Черт. 1

Для $D_H = 6$ и 8 мм
Остальное - см. черт. 1



Черт. 2

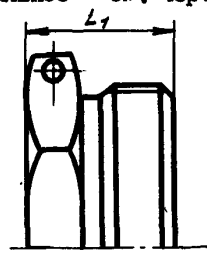
Для $D_H = 10 \div 14$ мм
Остальное - см. черт. 1



Черт. 3

Исполнение 2

Остальное - см. черт. 1 - 3



Черт. 4

* Размер для справок.

** Для заглушек из стали и алюминиевого сплава.

*** $D_3 \approx S$.

№ вим.	1	2	3	4	5
	№ изв.	8071	10017	10829	1.1.009
	№ изв.		10291		
№ вим.	3574				
№ вим.					
№ вим.					
№ вим.					

№№ дубликата

№№ подлинника

3574

№ изм.

2

3

4

5

№ изд.

10017

10291

10829

11609

Размеры, мм

Наружный диаметр трубы D_H^*	d	d_1	D	D_1	D_2	S	l	l_1	l_2	L	L_1	b	Масса, г		
								Пред. откл.					Титановый сплав	Сталь	Алюминиевый сплав
								-0,1	$\pm 0,1$						
6	5	8,0	MR12x1,25	16,2	10,2	14	10	1,3	1,3	19,0	15,0	2,5	7,9	13,5	4,9
			MR12x1,5		9,8		11			11,0	20,0				
8	7	10,0	MR14x1,5	19,6	11,8	17	12,0			21,0	17,0	3,0	11,1	19,1	6,9
10	9	12,0	MR16x1,5		13,8					12,0	22,0		18,0	13,0	22,2
12	10	14,0	MR18x1,5	21,9	15,8	19	12			14,0	24,0	20,0	14,8	25,5	9,1
14	12	16,0	MR20x1,5	25,4	17,8	22							17,9	30,7	11,0
16	14	18,0	MR22x1,5	27,7	19,8	24	13			14,5	22,0	18,0	21,5	36,9	13,2
18	16	20,0	MR24x1,5	31,2	21,8	27							26,1	43,9	15,7
20	18	22,4	MR27x1,5	34,6	24,8	30	13			16,0	24,0	20,0	31,8	54,5	19,5
22	20	24,4	MR30x1,5	36,9	27,8	32							41,1	70,2	25,3
25	23	27,4	MR33x1,5	41,6	30,8	36	13	17,5	25,0	21,0	49,2	84,3	30,2		
28	26	30,4	MR36x1,5	47,3	33,8	41					62,0	106,0	38,3		
30	28	33,0	MR39x1,5		36,8		14	18,0	2,3	26,0	22,0	4,0	65,3	112,0	40,2
32	30	35,0	MR42x2	53,1	39,0	46							85,7	146,0	52,6
34	32	36,6			42,0		77,3	132,0	47,5						
36	34	39,0	MR45x2	57,7	45,0	50	2,3	26,0	22,0	4,0	80,8	138,0	49,7		
38	36	41,0	MR48x2	63,5	49,0	55					96,7	165,0	59,5		
42	40	45,0	MR52x2	63,5	49,0	55	120,0	209,0	73,7						

* Размер для справок.

ГОСТ 112976-77—ГОСТ 112979-77, Стр. 3
 ГОСТ 114694-90

