

УДК 621.643.414

Группа Г18

# ОТРАСЛЕВЫЕ СТАНДАРТЫ

## НИППЕЛИ ПОВОРОТНЫЕ Конструкция и размеры

ОСТ 1 12537-76  
ОСТ 1 12538-76

На 6 страницах

Взамен 5824А  
5825А

Проверено в 1987 г.

Распоряжением Министерства от 3 мая 1976 г.

№ 087-16

срок введения установлен с 1 января 1977 г.

Несоблюдение стандарта преследуется по закону

ПОВОРОТНЫЕ НИППЕЛИ ПО ОСТ 1 12537-76, ОСТ 1 12538-76

ВЗАИМОЗАМЕНЯЕМЫ С ПОВОРОТНЫМИ НИППЕЛЯМИ

ПО НОРМАЛЯМ 5824А, 5825А СООТВЕТСТВЕННО

1. Настоящий стандарт распространяется на поворотные ниппели, предназначенные для соединения поворотных угольников с трубопроводами жидкостных или газовых систем самолетов и вертолетов.

Издание официальное

Перепечатка воспрещена

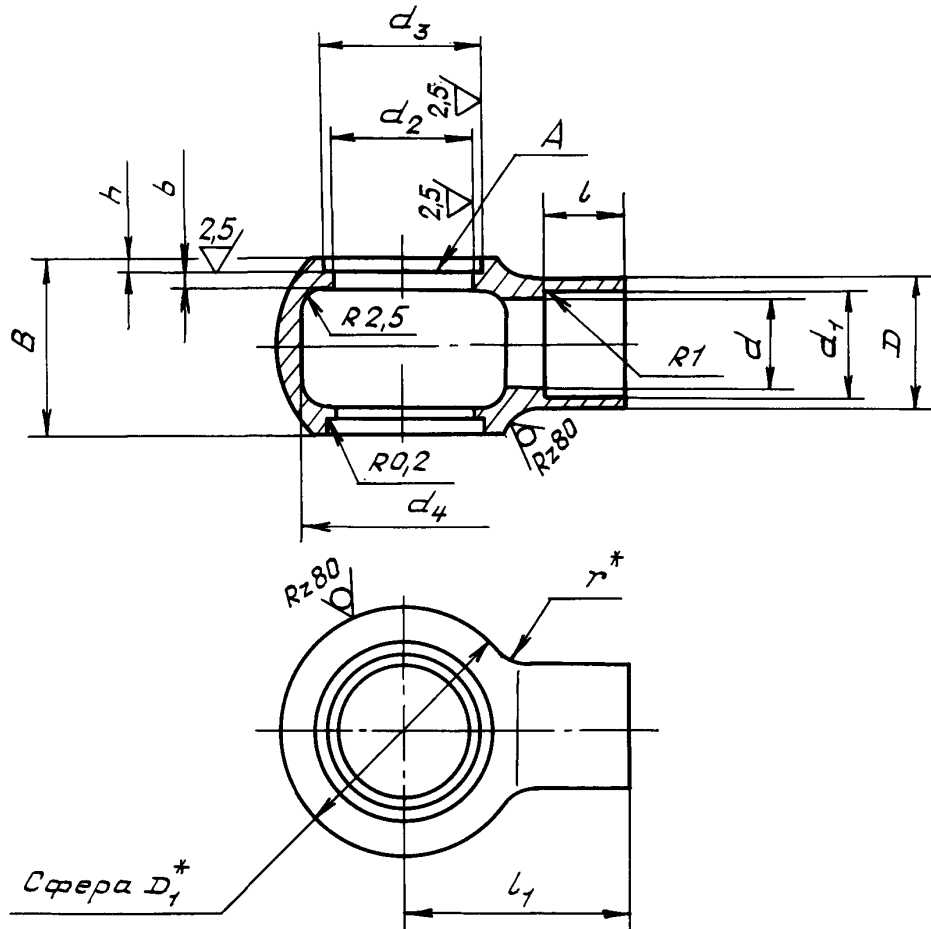
№ изм.	1	2
№ изв.	10510	11353

Илл. № дубликата	
Илл. № подлинника	2803

2. Конструкция и размеры поворотных ниппелей должны соответствовать указанным на черт. 1 и 2 и в таблице.

Для  $D_H = 6 + 8$  мм

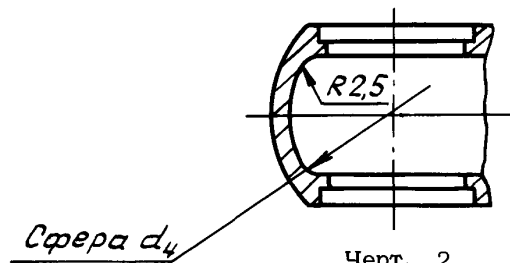
Rz 40 / (✓)



Черт. 1

Для  $D_H = 10 + 18$  мм

Остальное - см. черт. 1



Черт. 2

\* Размер для справок.

№ изм.  
№ изв.

Ив. № дубликата  
Ив. № подлинника

2803

Инв. № дубликата	
Инв. № подлинника	2803

№ изм.	1													
№ изв.	10510													

Размеры, мм

Наружный диаметр труб $D_H^*$	Применяемость		$d$	$d_1$ Пред. откл. $b_{11}$	$d_2$	$d_3$ Пред. откл. $A_4$	$d_4$	$D$	$D_1$	$l$	$l_1$	$h$	$b$	$B$	$r$	Масса 100 шт., кг	
	25	12X18H9T															
6			4	6	10,2	13	17	8,5	21	6	20	2,0	1,5	14	6	1,58	
8			6	8	12,2	15	21	10,5	25	8	22					16	2,72
10			8	10	14,2	17	24	12,5	28	24	19					3,89	
12			10	12	16,2	19	27	14,5	31	10	25	2,0	2,0	21	6	4,92	
14			12	14	18,2	21	31	16,5	35	31	24					6,34	
16			14	16	20,2	23	33	18,5	37	32	25					8,22	
18			16	18	22,2	25	37	21,0	42	12	34	2,5	2,5	29	10	11,90	

\*Размер для справок.

3. Материал: штамповка из стали 25 ОСТ 1 90085-82, стали 12Х18Н9Т (Х18Н9Т) ОСТ 1 90176-75, группа контроля III.

4. Термическая обработка: закалить\* - для ниппелей из стали 12Х18Н9Т. Группа контроля 5 ОСТ 1 00021-78.

5. Предельные отклонения размеров необрабатываемых поверхностей - по ОСТ 1 41187-78, класс точности 5.

6. Неуказанные предельные отклонения размеров, формы и расположения поверхностей - по ОСТ 1 00022-80.

7. Допуск радиального биения поверхности  $d_3$  и допуск торцового биения поверхности А относительно оси поверхности  $d_2$  - не более 0,05 мм.

8. Покрытие: Кд9.фос.окс - для ниппелей из стали 25 производить после пайки с трубой; Хим.Пас - для ниппелей из стали 12Х18Н9Т\*.

9. Маркировать и клеймить - по ОСТ 1 00804-76.

10. Таблица соответствия поворотных ниппелей по настоящим стандартам поворотным ниппелям по нормам 5824А, 5825А приведена в справочном приложении.

11. Технические условия - по ОСТ 1 00804-76.

Пример наименования и обозначения поворотного ниппеля к трубопроводу с  $D_H = 8$  мм из стали 25:

Ниппель поворотный 8-ОСТ 1 12537-76

То же, из стали 12Х18Н9Т:

Ниппель поворотный 8-ОСТ 1 12538-76

№ изм.	1	2
№ изв.	10510	11353

Инв. № дубликата	2803
Инв. № подлинника	

\* По действующему в отрасли документу.



## ЛИСТ РЕГИСТРАЦИИ ИЗМЕНЕНИЙ

Номер изме- нения	Номер листа (страницы)				Номер доку- мента	Подпись	Дата внесе- ния изм.	Дата введения изм.
	изме- ненного	заме- ненного	нового	аннули- рован- ного				
1	<del>1-4</del>	-	-	-	10510	Куроп	17.04.87	1.01.88
2	1, 4,	-	-	-	11353	Куроп	10.05.90	01.07.90

в. № дубликата

Инв. № подлинника

2803