

ТИПОВОЙ ПРОЕКТ
289 - 7 - 1.90

**АВТОСТОЯНКИ ЛИЧНОГО ТРАНСПОРТА
ВМЕСТИМОСТЬЮ ДО 50 МАШИНОМЕСТ**

АЛЬБОМ II
ИЗДЕЛИЯ

24196-02

ТИПОВОЙ ПРОЕКТ
289 - 7 - 1.90

**АВТОСТОЯНКИ ЛИЧНОГО ТРАНСПОРТА
ВМЕСТИМОСТЬЮ ДО 50 МАШИНОМЕСТ**

А Л Ь Б О М II
И З Д Е Л И Я

24196-02

© СФ ЦИТП Госстроя СССР, 1990г.

ЦНИИП ГРАДОСТРОИТЕЛЬСТВА
ГЛАВНЫЙ ИНЖЕНЕР ИНСТИТУТА *М.И.И.* Ю.Н. МАКСИМОВ
/ГЛАВНЫЙ АРХИТЕКТОР ПРОЕКТА *С.С.* А.А. НЕЧАЕВ

СОГЛАСОВАН ГОСКОМАРХИТЕКТУРЫ
ПИСЬМО № 1-9 от 5.01.89г.

СОДЕРЖАНИЕ АЛЬБОМА

2

ОБОЗНАЧЕНИЕ	НАИМЕНОВАНИЕ	Стр.
289-7-1.90 ТУ	ТЕХНИЧЕСКИЕ УСЛОВИЯ	3
289-7-1.90 АСЗ.И.01.00	ДЕТАЛЬ ЛЕСТНИЦЫ ЛД1, ЛД2	4
АСЗ.И.01.01	ШВЕЛЛЕР	5
АСЗ.И.01.02	УГОЛОК	5
АСЗ.И.02.00	ДВЕРЬ Д1	6
АСЗ.И.03.00	ОКНО О1	7
АСЗ.И.04.00	ОКНО О2	8
АСЗ.И.05.00	ДВЕРЦА ПРАВАЯ-Дпр. ДВЕРЦА ЛЕВАЯ-Дл.	9
АС5.И.01.00	ДВЕРЬ МЕТАЛЛИЧЕСКАЯ Д1	10
АС6.И.10.00	Створка ворот	11
АС6.И.10.10	Петля П1	12
АС6.И.10.20	Защелка	13
АС6.И.10.25	Планка	13
АС6.И.10.20СБ	Защелка. Сборочный чертёж.	14
АС6.И.10.21	Рукоятка	15
АС6.И.10.24	Ось	15

ОБОЗНАЧЕНИЕ	НАИМЕНОВАНИЕ	Стр
289-7-1.90 АСТ.И.01.00	БАЛКА Б1	
АСТ.И.02.00	БАЛКА Б2	15
АСТ.И.03.00	БАЛКА Б3	17
АСТ.И.04.00	БАЛКА Б4	18
АСТ.И.06.00	РАСКОС Р1, Р2, Р3.	19
АСТ.И.06.00СБ	РАСКОС Р1, Р2, Р3. Сборочный чертёж	20
АСТ.И.07.00	ЛЕСТНИЦА МЕТАЛЛИЧЕСКАЯ ЛМ1.	22
АСТ.И.08.00	ДЕТАЛЬ М1.	23

т.п. 289-7-1.90 Альбом II

Альбом II
Т. п. 289-7-1.90

Материалы, применяемые для металлических изделий и деталей должны удовлетворять требованиям ГОСТ-ов, указанных на чертежах.

Швы сварных соединений выполнять электродами Э42 по ГОСТ 9467-75 в соответствии с требованиями ГОСТ 5264-80 и рабочих чертежей. Высота сварных швов $h_{ш}$ не должна быть более 1,2 наименьшей толщины свариваемых элементов. Качество сварных соединений проверяется в соответствии с ГОСТ 3242-79 и ГОСТ 10922-78. После сварки швы очистить от шлака, напылов, окалины.

Окраска поверхностей металлических изделий должна производиться за 2 раза по чистой высушенной и загрунтованной поверхности эмалью ХВ-124 цветной, ГОСТ 10144-74 или масляной краской, ГОСТ 8292-85.

Деревянные изделия и детали следует изготавливать из древесины хвойных пород 2 сорта, удовлетворяющих требованиям ГОСТ 8486-86Е. Влажность изделий из древесины не должна превышать 15%.

На наружных поверхностях деревянных изделий не допускаются расслоения, сколы, вырывы, недостройка. Острые кромки притупляются фаской.

Прочность древесины должна быть не ниже нормативных сопротивлений, приведенных в приложении 2 СНиП II-25-80.

Отклонение от прямоугольности поверхности прямых участков изделий не должно быть более 5 мм на 1000 мм.

Отклонение взаимно перпендикулярных элементов от перпендикулярности должно быть не более 5 мм на 1000 мм.

Каждое изделие маркируется в нижней части или торце элемента масляной краской, например, АД1, Б2, Р4.

Стекла должны быть чистыми и надежно закреплены. На поверхности стекол не допускаются трещины и сколы.

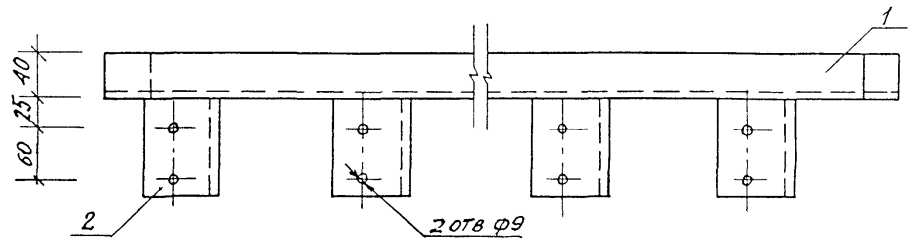
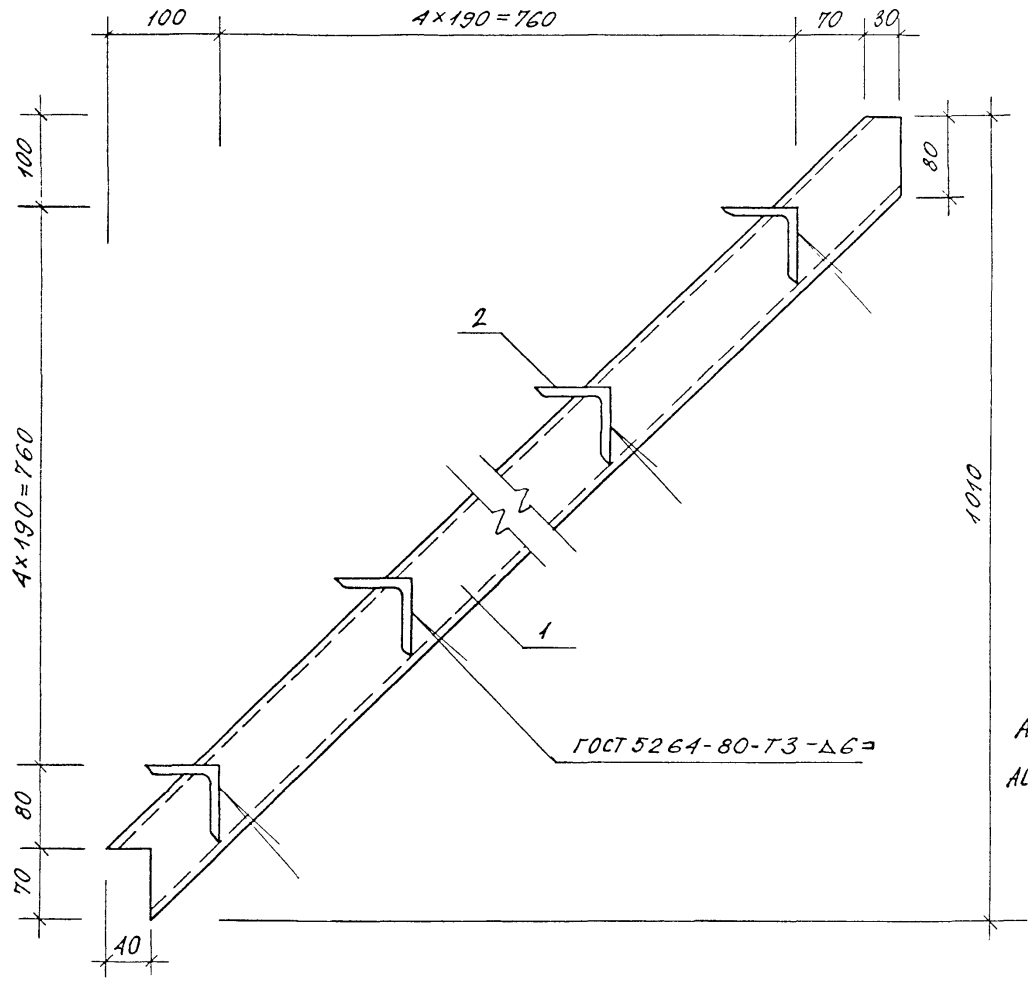
Транспортирование изделий и деталей должно производиться в условиях, исключающих возможность загрязнения и механических повреждений.

Изм. № подл. Подпись и дата. Взамен инв. №

			Привязан:		
			289-7-1.90		
			ТУ		
И контр	Лисицына	<i>Лиси</i>	Технические условия		
И инж пр	Железняк	<i>Желе</i>			
И арх пр	Нечлаев	<i>Нечл</i>			
Зав. сект	Алексеева	<i>Алек</i>			
Вед инж	Шурнюк	<i>Шур</i>			
			Складная		
			Лист		
			Листов		
			Р		
			1		
			ЦНИИП градостроительства		

Копировал *Евт*

М.П. 289-7-1.90 АЛЬБОМ II



ФОРМАТ	ЗОНА	Л03	ОБОЗНАЧЕНИЕ	НАИМЕНОВАНИЕ	КОЛ	ПРИМЕЧАНИЕ
				<u>ДОКУМЕНТАЦИЯ</u>		
A3			289-7-1.90	ТУ ТЕХНИЧЕСКИЕ УСЛОВИЯ		
				<u>ДЕТАЛИ</u>		
A4	1		289-7-1.90 АСЗ.И.01.01	ШВЕЛЛЕР	1	
A4	2		289-7-1.90 АСЗ.И.01.02	УГОЛОК	5	

АСЗ И.01.00 - ИЗОБРАЖЕНО
 АСЗ И.01.00-01 - ЗЕРКАЛЬНОЕ ОТРАЖЕНИЕ

ПРИВЯЗАН			

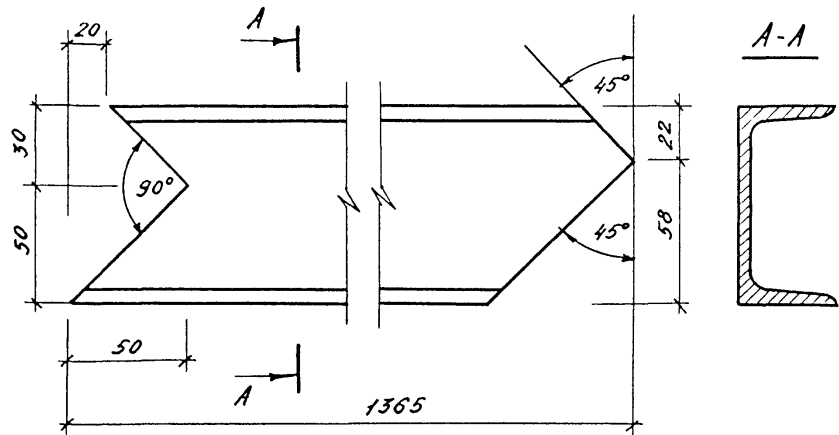
289-7-1.90 АСЗ.И.01.00				
ДЕТАЛЬ ЛЕСТНИЦЫ ЛД1, ЛД2		ЭТАДНЯ	МАССА	МАСШТАБ
		Р	12,5	1:5
		Лист	Листов 1	
ЦНИИПГРАДОСТРОИТЕЛЬСТВА				

И КОНТР ЛАЗОВСКАЯ Лазовс
 ПЛ ИИЖ ПР ЖЕЛЕЗНЯК
 ПЛ АИХ ПР НЕЧАЕВ
 ЗАВ СЕКТ АЛЕКСЕЕВА

КОПИРОВАЛ *Koml* ФОРМАТ А3

ИЧВ № ПОДА ПОДПИСЬ И ДАТА ВЗАИМНОВ №

м.п. 289-7-1.90 Альбом II



ПРИВЯЗАН:

289-7-1.90 АСЗ. И 01 01

Швеллер

СТАНАЯ	МАССА	МАСШТАБ
Р	9,6	1:2
ЛИСТ	ЛИСТОВ 1	

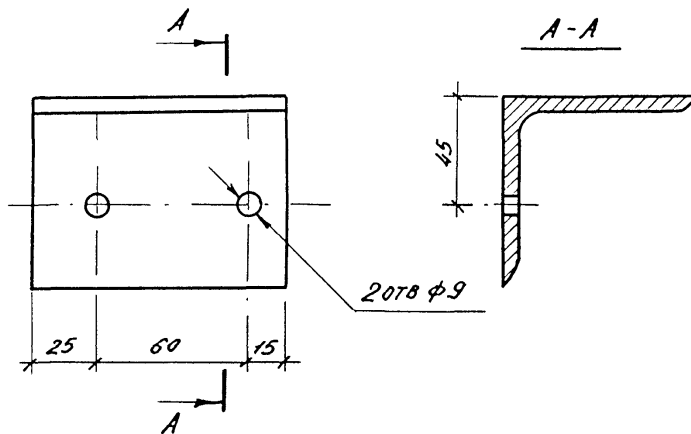
Швеллер 8 ГОСТ 8240-72
СТ.3.ГОСТ 535-88

ЦИНИПГРАДОСТРОИТЕЛЬСТВА
ФОРМАТ А 4

ИНВ.№ ПОДЛ. ПОДПИСЬ И ДАТА. ВЗЯМ ИНВ.№

И.КОНТР.	ЛАЗОВСКАЯ	2005
ГЛАВ.АРХ.ИР.	ЖЕЛАЗНЯК	2005
ГЛАВ.АРХ.ИР.	ИВАНОВ	2005
ЗАВ.СЕКТА	АЛЕКСЕЕВА	2005

м.п. 289-7-1.90 Альбом II



ПРИВЯЗАН:

289-7-1.90 АСЗ. И. 01 02

Уголок

СТАНАЯ	МАССА	МАСШТАБ
Р	0,6	1:2
ЛИСТ	ЛИСТОВ 1	

Уголок 75*75*5 ГОСТ 8509-72
СТ.3СП ГОСТ 535-88

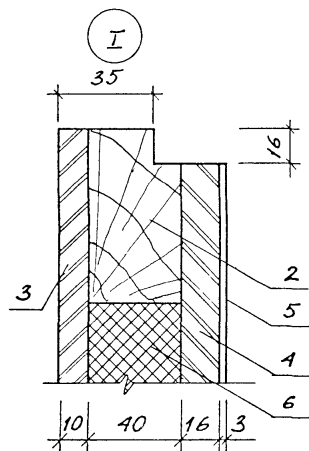
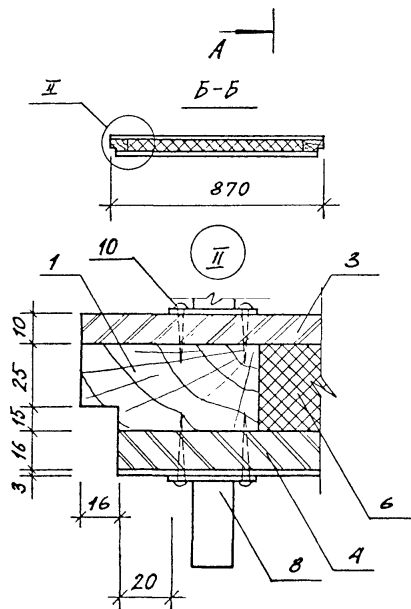
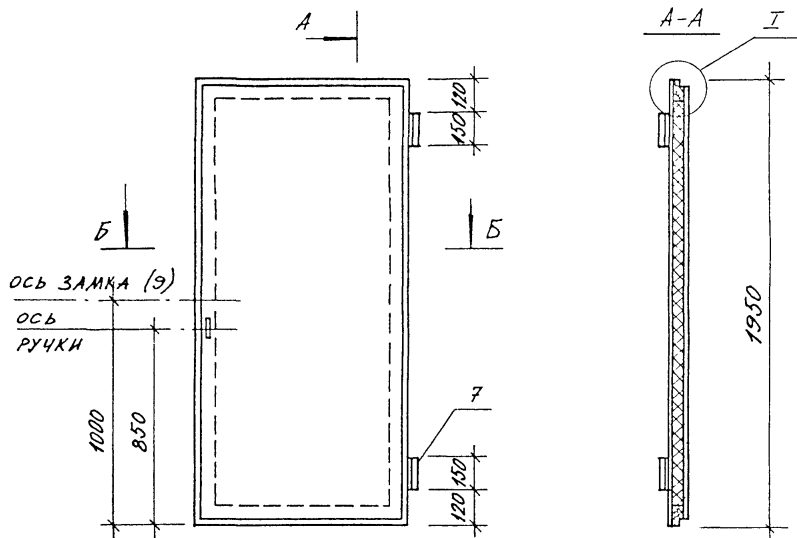
КОПИРОВАЛ:

ФОРМАТ А 4

ИНВ.№ ПОДЛ. ПОДПИСЬ И ДАТА. ВЗЯМ ИНВ.№

И.КОНТР.	ЛАЗОВСКАЯ	2005
ГЛАВ.АРХ.ИР.	ЖЕЛАЗНЯК	2005
ГЛАВ.АРХ.ИР.	ИВАНОВ	2005
ЗАВ.СЕКТА	АЛЕКСЕЕВА	2005

МП 289-7-1.90 АЛЬБОМ I



ФОРМАТ	ЗОНА	ПОС	ОБОЗНАЧЕНИЕ	НАИМЕНОВАНИЕ	КОЛ	ПРИМЕЧАНИЕ
				<u>ДОКУМЕНТАЦИЯ</u>		
А3			289-7-1.90	ТУ ТЕХНИЧЕСКИЕ УСЛОВИЯ		
				<u>ДЕТАЛИ</u>		МАССА ЕЛ, КГ
				БРУСЫ 50x75 СОСНА СОРТ2 ГОСТ 84 86-86Е		
Б4	1		289-7-1.90 АСЗ. И. 02.01	С=1950	2	3,7
Б4	2		289-7-1.90 АСЗ. И. 02.02	Л=900	2	1,7
Б4	3		289-7-1.90 АСЗ. И. 02.03	П2-2Т ГОСТ 10632-89 1950x870x10	1	10,1
Б4	4		289-7-1.90 АСЗ. И. 02.04	П-3Т ГОСТ 10632-89 1915x835x16	1	15,2
Б4	5		289-7-1.90 АСЗ. И. 02.05	ДБСП-БМО-1915x835x3 ГОСТ 9590-76	1	2,4
Б4	6		289-7-1.90 АСЗ. И. 02.06	100-1830 75040 ГОСТ-10140-80	1	5,5
				<u>СТАНДАРТНЫЕ ИЗДЕЛИЯ</u>		
	7			ПНЗ-150П ГОСТ 5088-78	2	
	8			РС 140-2 ГОСТ 5087-80	2	
	9			ЗВ 1А ГОСТ 5089-80	1	
	10			Шуруп 1-5x30 ГОСТ 1145-80	16	

ИВБ. И. ПОДА ПОДАПИСЬ И ДАТА ВЗЛН ИВБ. К2

ПРИВЯЗАН:

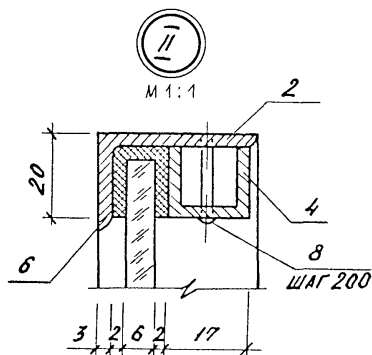
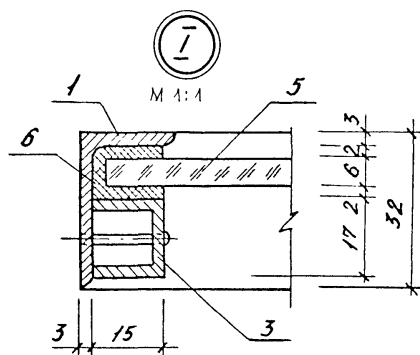
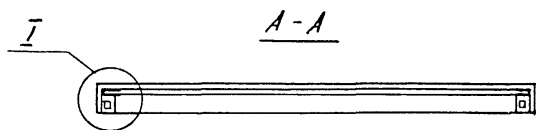
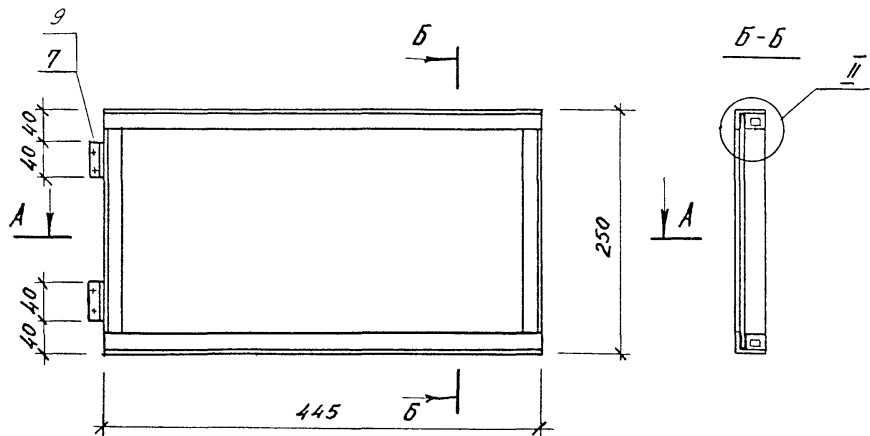
И КОНТР ЛАЗОВСКАЯ Лазовь
 ГА ИЖ.ПР ЖЕЛЕЗНЯК Железьяк
 ГА АРХ.ПР НЕЧАЕВ Нечаяев
 ЗАВ.СЕКТ АЛЕКСЕЕВА Алексеева
 БЕД. ИЖ. ВЫШИНСКАЯ Вышинская

289-7-1.90 АСЗ. И. 02.00		
ДВЕРЬ Д 1	СТАДИА	МАССА
	Р	44,0
	ЛИСТ	ЛИСТОВ 1
ЦНИИПГРАДОСТРОИТЕЛЬСТВА		

КОПИРОВАЛ: [Signature]

ФОРМАТ А3

м.п. 289-7-1.90 АМ50М II



ФОРМАТ	КОЛ-ВО	ПОС.	Обозначение	Наименование	Кол.	Примеч.
A3			289-7-1.90	ТУ		Документация технические условия
						Детали
Б4	1		289-7-1.90 АСЗ И. 03.01	Уголок Б-32x20x3 ГОСТ 8510-86	2	0,25
Б4	2		289-7-1.90 АСЗ.И.03.02	Профиль алюминиевый В-445	2	0,49
Б4	3		289-7-1.90 АСЗ.И.03.03	Профиль алюминиевый №440097 ГОСТ 13623-80, В-210	2	0,07
Б4	4		289-7-1.90 АСЗ.И.03.04	Профиль алюминиевый В-445	2	0,14
Б4	5		289-7-1.90 АСЗ.И.03.05	Стекло оконное ГОСТ 111-78	1	1,62
						Материалы
	6			Пластина I тмкц- 2x36x1310 ГОСТ 7338-77	1	0,14
						Стандартные изделия
	7			ПН 5-40 ГОСТ 5088-78	2	
	8			Винт 3x18-021 ГОСТ 10621-80	10	
	9			Шуруп 1-3x25 ГОСТ 1145-80	8	

ПРИВЯЗКА:

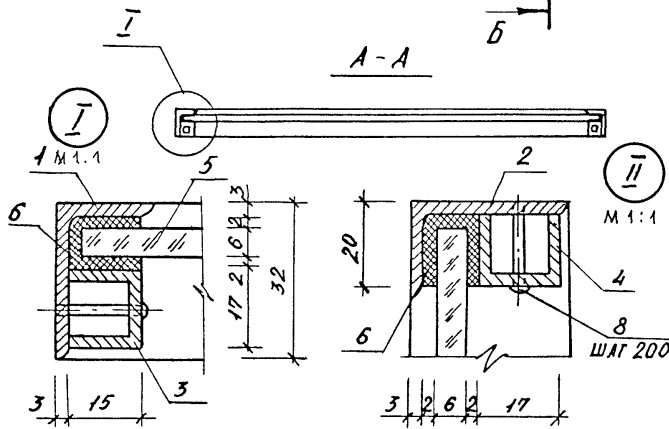
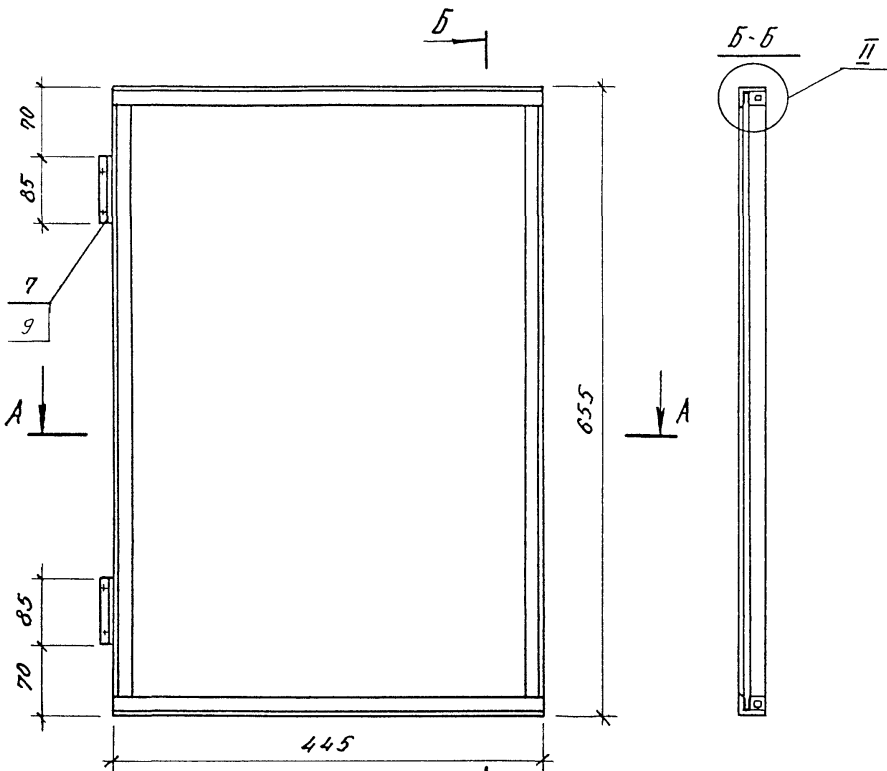
289-7-1.90 АСЗ. И. 03.00

Окно 01			СТАДИЯ	МАССА	МАСШТАБ
И КОНТР	ЛАЗОВСКАЯ	Алх	Р	3,7	1:5
ПЛИНЖ ПР	ЖЕЛЗНЯК	Алх	ЛИСТ ЛИСТОВ 1		
ПЛАХ ПР	ПЕЧАЕВ	Алх	ЦНИИПГРАДСТРОИТЕЛЬСТВА		
Зав. сект	Алх	Алх			
Вед. инж	ВЫШИНСКАЯ	ТЗ			

КОПИРОВАЛ: [Signature] - ФОРМАТ А3

Лист № 10044 Подпись и дата В.З.А.М. Н.В.А.

М.П. 289-7-1.90 Альбом II



ПРИВЯЗАН:

ФОРМАТ	ЗОНА	ПОЗ.	Обозначение	Наименование	Кол	Примеч.
				<u>Документация</u>		
A3			289-7-1.90 ТУ	Технические условия		
				<u>АСТАЛ</u>		МАССА ЕД., КГ
B4	1		289-7-1.90 АСЗ.Н.04.01	УГОЛОК Б-32x20x3/ГОСТ8510-86	2	0,72
B4	2		289-7-1.90 АСЗ.Н.04.02	Б-445	2	0,49
B4	3		289-7-1.90 АСЗ.Н.04.03	ПРОФИЛЬ АЛЮМИНИЕВЫЙ Н440097/ГОСТ13623-80,Б-615	2	0,20
B4	4		289-7-1.90 АСЗ.Н.04.04	Б-445	2	0,14
B4	5		289-7-1.90 АСЗ.Н.04.05	СТЕКЛО ОКОННОЕ ГОСТН1-78 645 x 435 x 6	1	4,4
				<u>МАТЕРИАЛЫ</u>		
	6			ПЛАСТИНА I, ТМКЦ 2x36x2160/ГОСТ7338-77	1	0,23
				<u>СТАНДАРТНЫЕ ИЗДЕЛИЯ</u>		
	7			ПН1-70А/ГОСТ5088-78	2	
	8			ВИНТ 3x18-021/ГОСТ10621-80	14	
	9			ШУРУП 1-4x25/ГОСТ1145-80	12	

289-7-1.90 АСЗ Н.04.00		
СТАДИЯ	МАССА	МАСШТАБ
Р	7,7	1:5
ЛНСП	ЛНСПОВ 1	
ЦНИИПГРАДОСТРОИТЕЛЬСТВА		

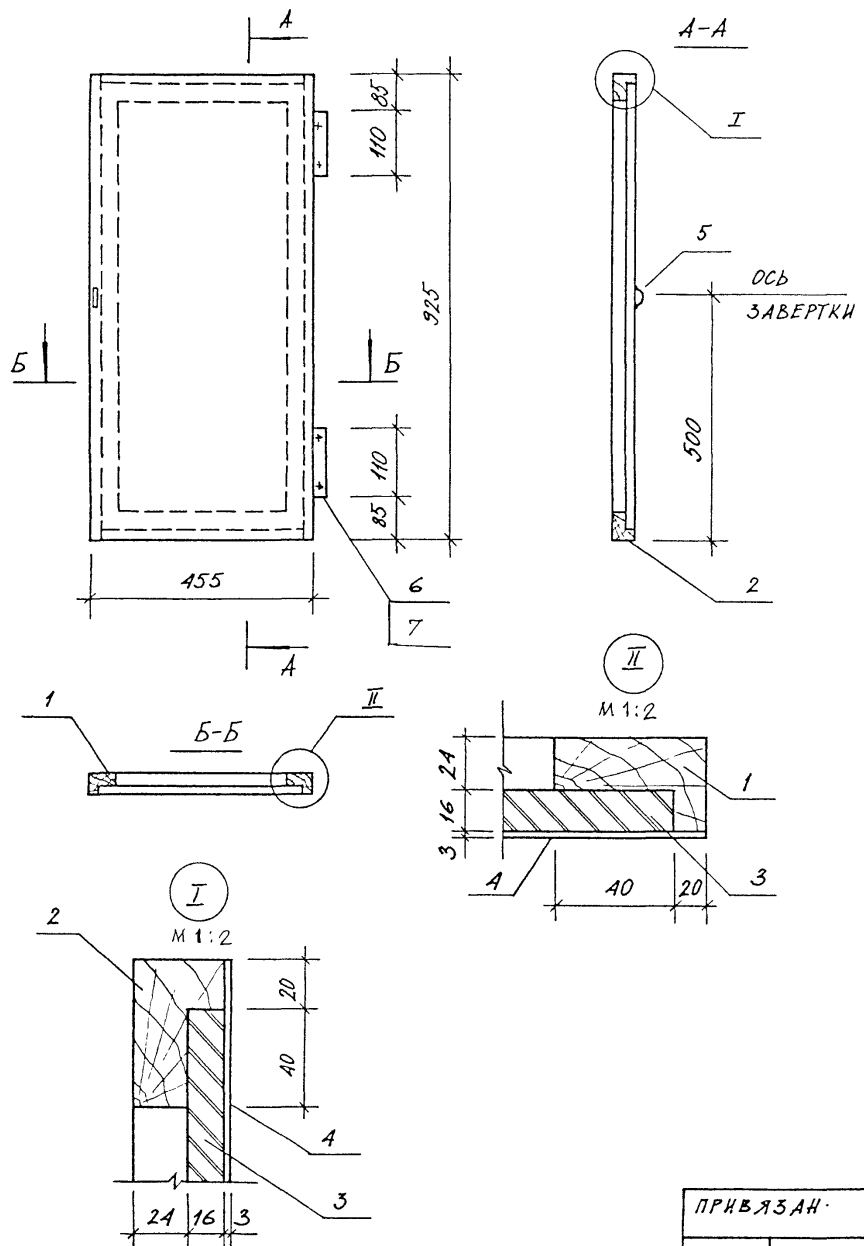
И. КОНТР. ЛАЗОВСКАЯ
 ГЛАВ. АРХ. ПР. ЖЕЛАЗНЯК
 ГЛАВ. АРХ. ПР. ИРЧАЕВ
 ЗАВ. СЕК. АСКСЕРОВА
 ВРА. ИНЖ. ВЫШИНСКАЯ

КОПИРОВАЛ: [Signature]

ФОРМАТ А3

ИВ. № ПОДА ПОДПИСЬ НАДАТА ВЗЯМ ИВВА

М.П. 289-7-1.90 МЛБМЛ



ФОРМАТ	ЗОНА	ПОС	ОБОЗНАЧЕНИЕ	НАИМЕНОВАНИЕ	КОЛ.	ПРИМЕЧАНИЕ
				<u>ДОКУМЕНТАЦИЯ</u>		
A3			289-7-1.90	ТУ ТЕХНИЧЕСКИЕ УСЛОВИЯ		
				<u>ДЕТАЛИ</u>		МАССА ЕД, КГ
				БРУСОК 40x60 СОСНА СОРТ 2 ГОСТ 8486-86 Е		
Б4	1		289-7-1.90 АСЗ.И 05.01	ℓ = 925	2	1,1
Б4	2		289-7-1.90 АСЗ.И 05.02	ℓ = 435	2	0,52
Б4	3		289-7-1.90 АСЗ.И 05.03	П-3Т ГОСТ 10632-89 890x880x16	1	7,5
Б4	4		289-7-1.90 АСЗ.И. 05.04	ДБСП-БМО-920x450x3 ГОСТ 9590-76	1	0,6
				<u>СТАНДАРТНЫЕ ИЗДЕЛИЯ</u>		
	5			ЗРА-1 ГОСТ 5090-86	1	
	6			ПН1-110П ГОСТ 5088-78	2	
	7			ШУРУП 1-4x30 ГОСТ 1145-80	16	

АСЗ.И.05.00 - ИЗОБРАЖЕНО
АСЗ.И.05.00-01 - ЗЕРКАЛЬНОЕ ОТРАЖЕНИЕ

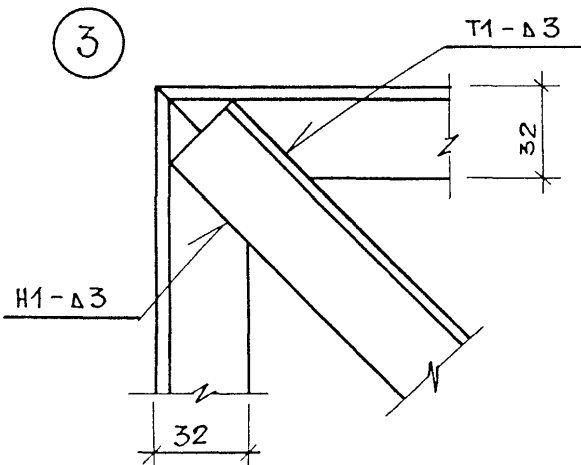
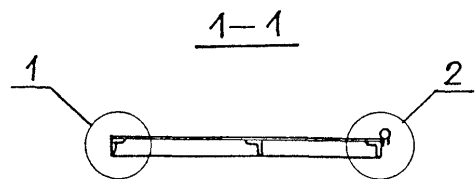
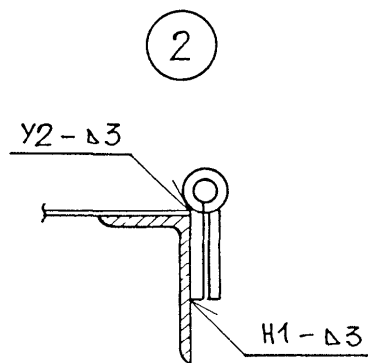
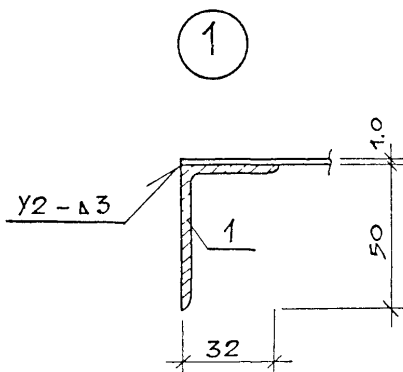
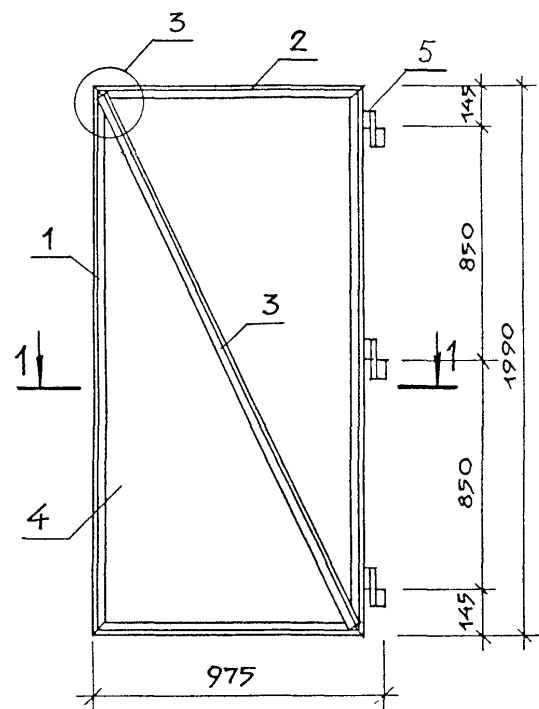
ИМЯ И ПОДА ПОДПИСЬ И ДАТА ВЗАН. ИИВ №

ПРИВЯЗАН			289-7-1.90 АСЗ. И. 05.00			
И. КОНТР	ЛАЗОВСКАЯ	Лазов	ДВЕРЦА ПРАВАЯ - Д ПР ДВЕРЦА ЛЕВАЯ - Д Л	СТАДИЯ	МАССА	МАСШТАБ
ГЛАВН. ПР.	ЖЕЛЕЗНЯК	Желез		Р	11,3	1:10
ГЛАВН. ПР.	НЕЧАЕВ	Нечаев		ЛИСТ	ЛИСТОВ 1	
ЗАВ. СЕКТА	АЛЕКСЕЕВА	Алексеева		ЦНИИПГРАДОСТРОИТЕЛЬСТВА		
ВЕД. ИИЖ	ВЫШИНСКАЯ	Вышинская				

КОПИРОВАЛ. *Литва*

ФОРМАТ А3

ш. п. 289-7-190 Альбом II



ФОРМАТ	ЗОНА	ПОЗ	ОБОЗНАЧЕНИЕ	НАИМЕНОВАНИЕ	КОЛ.	ПРИМЕЧ.
				<u>ДОКУМЕНТАЦИЯ</u>		
А3			289-7-1.90 ТУ	ТЕХНИЧЕСКИЕ УСЛОВИЯ		
				<u>ДЕТАЛИ</u>		МАССА ЕД., КГ
				УГОЛОК 650×32×3 ГОСТ 8510-86 Ст 3 ГОСТ 535-88		
Б.Ч.	1		289-7-1.90 АС5.И.01.01	ℓ = 1990	2	3.6
Б.Ч.	2		289-7-1.90 АС5.И.01.02	ℓ = 975	2	1.8
Б.Ч.	3		289-7-1.90 АС5.И.01.03	ℓ = 2050	1	3.9
Б.Ч.	4		289-7-1.90 АС5.И.01.04	Лист 1×975×1900 ГОСТ 19903-74 Ст. 3 кл 2 ГОСТ 5582-75	1	14.5
				<u>СТАНДАРТНЫЕ ИЗДЕЛИЯ</u>		
Б.Ч.	5			ПКЗ - 130 П ГОСТ 5088-78	3	

СВАРКУ ПРОИЗВОДИТЬ ПО ГОСТ 5264-80

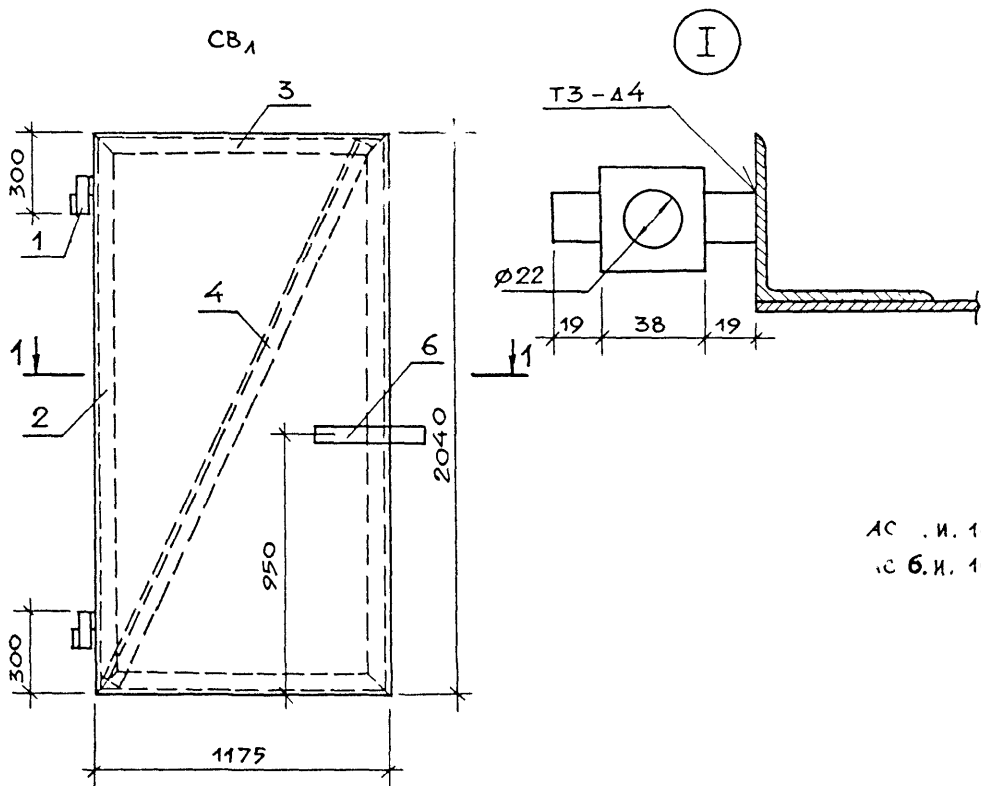
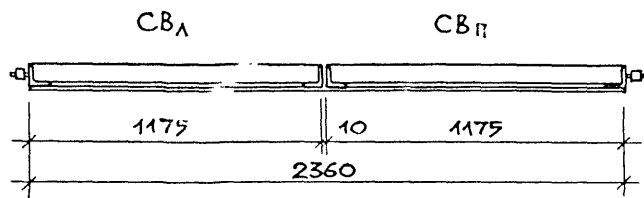
ИМБ № ПОДЛ
ПОДПИСЬ И ДАТА
ВЗАМЕН ИМБ №

ПРИВЯЗАН:

289-7-1.90			АС5.И.01.00		
И КОНТР	ЛАЗОВСКАЯ	<i>Лазов</i>	СТАДИЯ	МАССА	МАСШТАБ
ГИ ИНЖ. ПР	ЖЕЛЕЗНЯК	<i>Железняк</i>	Р	23.8	1:20
ГЛАРХ. ПР	НЕЧАЕВ	<i>Нечаев</i>	Лист	Листов 1	
ЗАВ СЕКП	АЛЕКСЕЕВА	<i>Алексеева</i>	ЦНИИПГРАДОСТРОИТЕЛЬСТВА		
ИНЖЕНЕР	ЛИСИЦЫНА	<i>Лисицына</i>			
ТЕХНИК	ГРОМОВА	<i>Громова</i>			

Ш. П. 289-7-1.90 АЛЬБОМ II

СХЕМА УСТАНОВКИ ВОРОТ.



АС .и. 10.00 - ИЗОБРАЖЕНО
 С Б.и. 10.00-01 - ЗЕРКАЛЬНОЕ
 ОТРАЖЕНИЕ

ОБОЗНАЧЕНИЕ	МАРКА	МАССА, КГ
АС Б.и. 10.00	СВЛ	72.8
АС Б.и. 10.00-01	СВП	70.8

КОЛИЧЕСТВО	ЗОНА	ПОЗ.	ОБОЗНАЧЕНИЕ	НАИМЕНОВАНИЕ	КОЛ.	ПРИМЕЧ.
				<u>ДОКУМЕНТАЦИЯ</u>		
А3			289-7-1.90 ТУ	ТЕХНИЧЕСКИЕ УСЛОВИЯ		
				<u>СБОРОЧНЫЕ ЕДИНИЦЫ</u>		
А3	1		289-7-1.90 АСБ.и.10.10	ПЕТЛЯ П1	2	
				<u>ДЕТАЛИ</u>		МАССА ЕД. КГ
				УГОЛОК 563x63x4 ГОСТ 8509-86 Ст.3 ГОСТ 535-88		
Б.Ч.	2		289-7-1.90 АС.Б.и.10.01	ℓ = 2040	2	15.91
Б.Ч.	3		289-7-1.90 АС.Б.и.10.02	ℓ = 1175	2	9.17
Б.Ч.	4		03	ℓ = 2510	1	9.77
Б.Ч.	5			Лист Б1 8x2040x1175 ГОСТ 19903-74 Ст.3кл2 ГОСТ 5982-75	1	34.28
			<u>ПЕРЕМЕННЫЕ ДАННЫЕ ДЛЯ ИСПОЛНЕНИЯ</u>			
				АС Б.и. 10.00		
				<u>СБОРОЧНЫЕ ЕДИНИЦЫ</u>		
А4	6		289-7-1.90 АС Б.и.10.20	ЗАЩЕЛКА	1	

ИВ. № ПОДЛ. ПОДПИСЬ И ДАТА

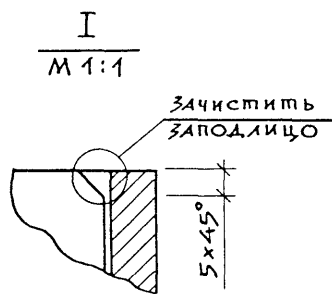
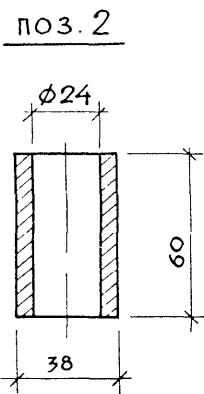
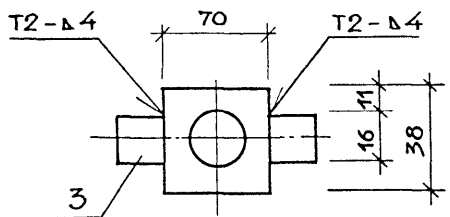
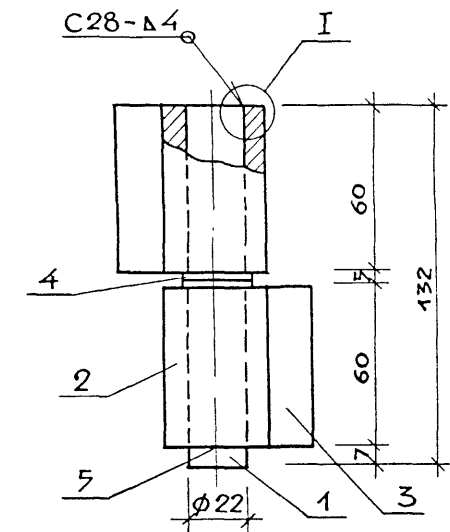
ПРИВЯЗАН.

								289-7-1.90	АС Б.и. 10.00
								СТВОРКА ВОРОТ	
									СТАДИЯ
									МАССА
									МАСШТАБ
									Р
									СМ.ТАБЛ.
									1:20
									ЛИСТ
									ЛИСТОВ 1
									ЦНИИ ПГРАДОСТРОИТЕЛЬСТВА

КОПИРОВАЛ ЗИТ

ФОРМАТ А3

ш. п. 289-7-1.90 Альбом II



ФОРМАТ	ЗОНА	ПОЗ.	ОБОЗНАЧЕНИЕ	НАИМЕНОВАНИЕ	КОЛ.	ПРИМЕЧАН.
				ДОКУМЕНТАЦИЯ		
A3			289-7-1 90 ТУ	МЕХНИЧЕСКИЕ УСЛОВИЯ		
				ДЕТАЛИ		МАССА ЕД., КГ
Б4	1		289-7-1.90 АСБ.И. 10.11	КРУГ 22 ГОСТ 2590-71 Ст.3 ГОСТ 535-88		
				ℓ = 132	1	0.4
Б4	2		289-7-1.90 АСБ.И. 10.12	КВАДРАТ 38 ГОСТ 2591-71 Ст.3 ГОСТ 535-88		
				ℓ = 60	2	0.48
Б4	3		289-7-1.90 АСБ.И. 10.13	КВАДРАТ 16 ГОСТ 2591-71 Ст.3 ГОСТ 535-88		
				ℓ = 60	2	0.12
				СТАНДАРТНЫЕ ИЗДЕЛИЯ		
	4			Шайба 22x2.5 ГОСТ 10450-78 Ст.3 ГОСТ 535-88	2	
	5			Шплицт 3x30 ГОСТ 397-79	1	

СВАРКУ ПРОИЗВОДИТЬ ПО ГОСТ 5264-80.

Инв. № подл. Подпись и дата Взамен инв. №

ПРИВЯЗАН:

Н. КОНТР.	ЛАЗОВСКАЯ	<i>Лазов</i>
И. ИНЖ. ПР.	ЖЕЛЕЗНЯК	<i>Железняк</i>
ГЛАВ. АРХ. ПР.	НЕЧАЕВ	<i>Нечаев</i>
ЗАВ. СЕКТОРА	АЛЕКСЕЕВА	<i>Алексеева</i>
ИНЖЕНЕР	ЛИСИЦЫНА	<i>Лисицына</i>

289-7-1.90

АСБ.И. 10.10

ПЕТЛЯ П1

СТАДИЯ	МАССА	МАСШТАБ
Р	1.64	1:2
ЛИСТ	ЛИСТОВ 1	

ЦНИИПГРАДОСТРОИТЕЛЬСТВА

КОПИРОВАЛ: ЕМГ

ФОРМАТ А3

т.п. 289-7-1.90 Альбом II

ФОРМАТ	ЗОНА	Поз.	ОБОЗНАЧЕНИЕ	НА ИМЕНОВАНИЕ	КОЛ	ПРИМЕЧ.
				<u>ДОКУМЕНТАЦИЯ</u>		
A3			289-7-1.90 АСБИ.10.20СБ	СБОРОЧНЫЙ ЧЕРТЕЖ		
				<u>ДЕТАЛИ</u>		МАССА ЕД КГ
A4	1		289-7-1.90 АСБИ.10.21	РУКОЯТКА	1	
B4	2		289-7-1.90 АСБ И 10.22	ПРОУШИНА		
				Полоса 30x6 ГОСТ103-76 СТ.3 ГОСТ 535-88	2	0,1 КГ
A4	3		289-7-1.90 АСБ.И.10.24	Ось	1	
A4	4		289-7-1.90 АСБИ.10.25	Планка	1	
A4	5		-01	Планка	1	
A4	6		-02	Планка	1	
A4	7		-03	Планка	1	
A4	8		-04	Планка	1	
				<u>СТАНДАРТНЫЕ ИЗДЕЛИЯ</u>		
	9			Шайба 18 ГОСТ10450-78	2	

ПРИВЯЗАН.			

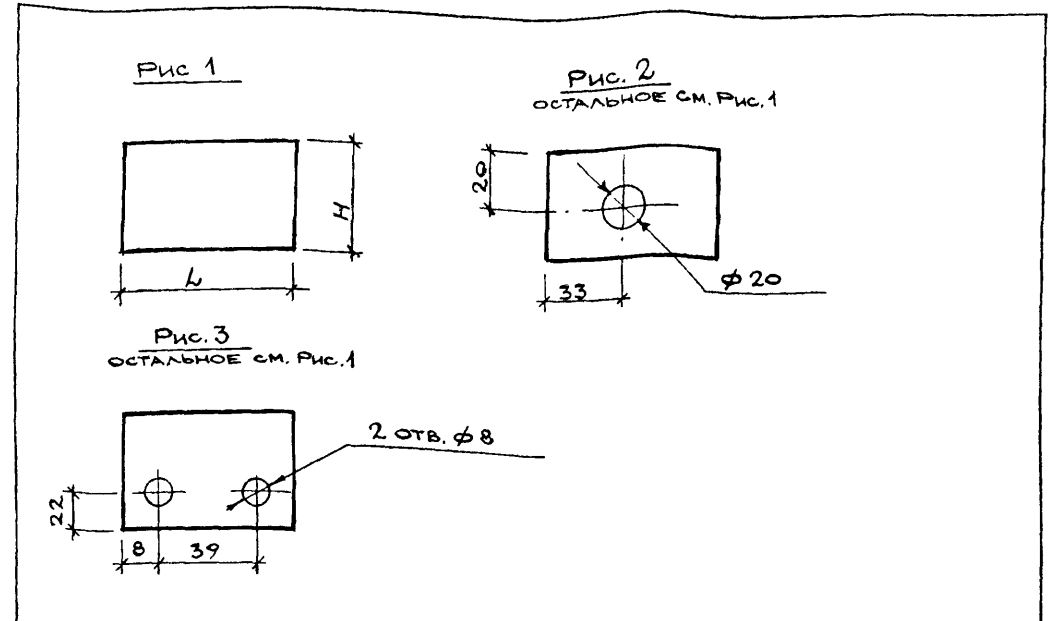
289-7-1.90 АСБ.И. 10.20

ИМЬ И ПОДАЛ	ПОДПИСЬ И ДАТА	ВЗАМ ИМЬ. №
И. КОНТР. ЛАЗОВСКАЯ	Лазовская	
ГЛАВ. ИНЖ. ПР. НЕЛЕЗНЯК	Нелезняк	
ГЛАВ. АРХ. ПР. НЕЧАЕВ	Нечаев	
З.В. СЕКТА. АЛЕКСЕЕВА	Алексеева	
ИНЖЕНЕР ЛИСИЦЫНА	Лисицына	

КОПИРОВАЛ *Громова* ФОРМАТ А4

СТАДИЯ	МАССА	МАСШТАБ
Р	2,02	
ЛИСТ	ЛИСТОВ 1	
ЦНИИПГРАДОСТРОИТЕЛЬСТВА		

т.п. 289-7-1.90 Альбом II



ОБОЗНАЧЕНИЕ	РИС	L	H	МАТЕРИАЛ	МАССА КГ
289-7-1.90 АСБИ.10.25	1	56	26	ПОЛОСА 56x8 ГОСТ103-76 СТ.3 ГОСТ 535-88	0,09
-01	2	63	75	ПОЛОСА 63x8 ГОСТ103-76 СТ.3 ГОСТ 535-88	0,27
-02	2	146	40	ПОЛОСА 40x6 ГОСТ103-76 СТ.3 ГОСТ 535-88	0,27
-03	1	63	60	ПОЛОСА 63x6 ГОСТ103-76 СТ.3 ГОСТ 535-88	0,24
-04	3	63	75	ПОЛОСА 63x8 ГОСТ103-76 СТ.3 ГОСТ 535-88	0,30

ПРИВЯЗАН.			

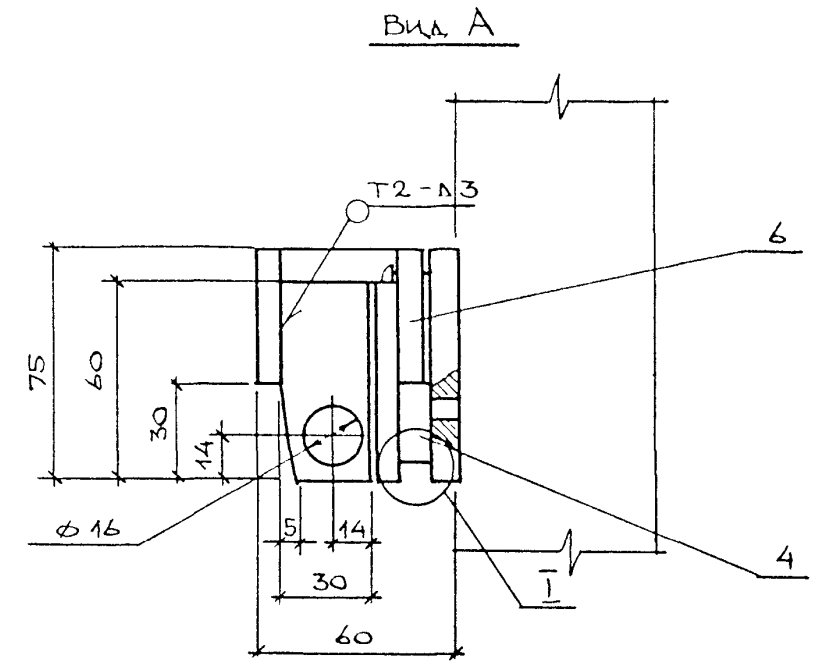
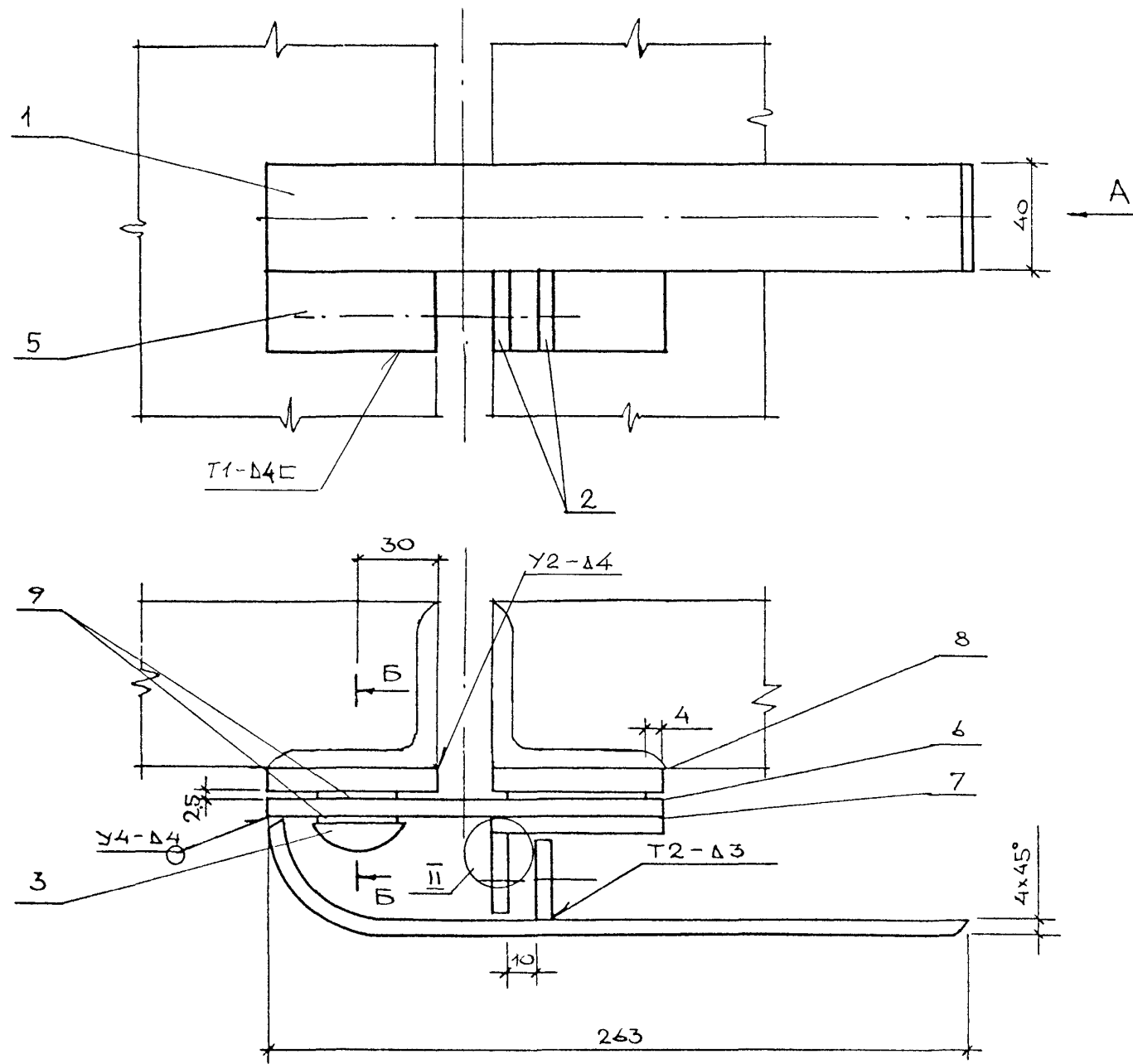
289-7-1.90 АСБИ.10.25

И. КОНТР. ЛАЗОВСКАЯ	Лазовская	
ГЛАВ. ИНЖ. ПР. НЕЛЕЗНЯК	Нелезняк	
ГЛАВ. АРХ. ПР. НЕЧАЕВ	Нечаев	
З.В. СЕКТА. АЛЕКСЕЕВА	Алексеева	
ИНЖЕНЕР ЛИСИЦЫНА	Лисицына	

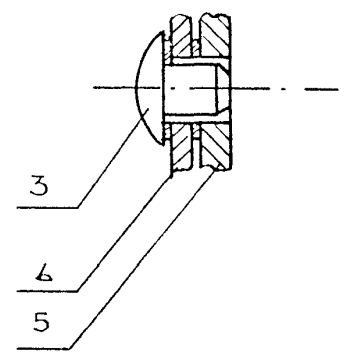
КОПИРОВАЛ *Громова* ФОРМАТ А4

СТАДИЯ	МАССА	МАСШТАБ
Р	СМ ТАБЛ.	
ЛИСТ	ЛИСТОВ 1	
ЦНИИПГРАДОСТРОИТЕЛЬСТВА		

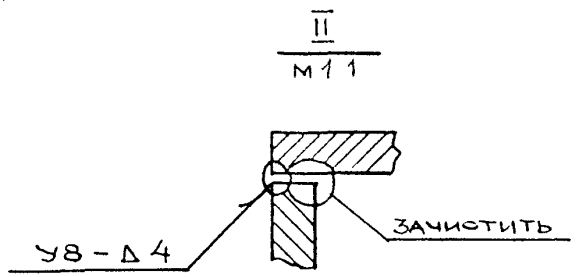
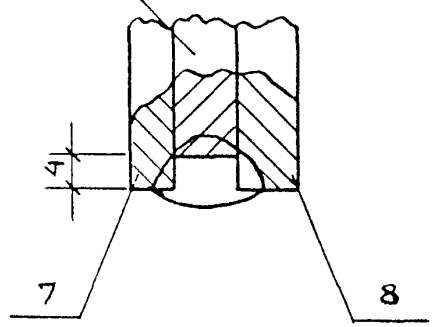
Т.П. 289-7-1.90 Альбом II



Б-Б
ПОВЕРХНО



I
M 1.1



СВАРКА ПО ГОСТ 5264-80

ПРИВЯЗАН			

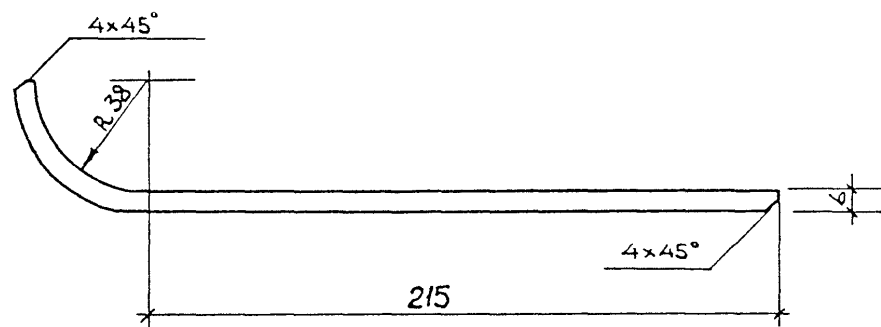
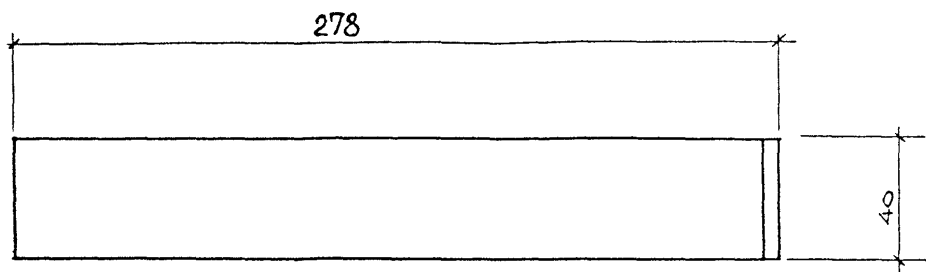
И КОНТР	ЛАЗОВСКАЯ	<i>Лазова</i>
ГЛАВН ПР	ЖЕЛЕЗНЯК	<i>Железняк</i>
ГЛАВН ПР	НЕЧАЕВ	<i>Нечаев</i>
ЗАВ СЕКТА	АЛЕКСЕЕВА	<i>Алексеева</i>
ИНЖЕНЕР	ЛИСИЦЫНА	<i>Лисицына</i>

289-7-1.90 АСБ.И.10 20 СБ		
СТАДИИ	МАССА	МАСШТАБ
Р	202	1 2
ЛИСТ	ЛИСТОВ 1	
ЦНИИП ГРАДОСТРОИТЕЛЬСТВА		

КОПИРОВАЛ *В.М.*

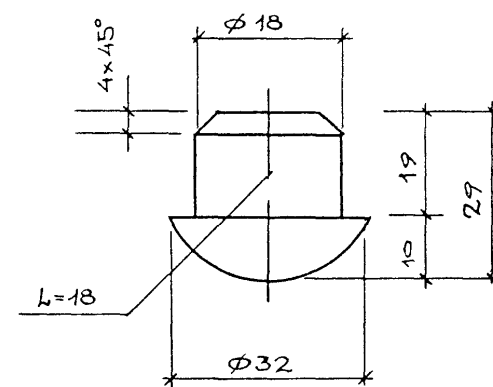
ФОРМАТ А3

т п 289-7-1.90 Альбом II



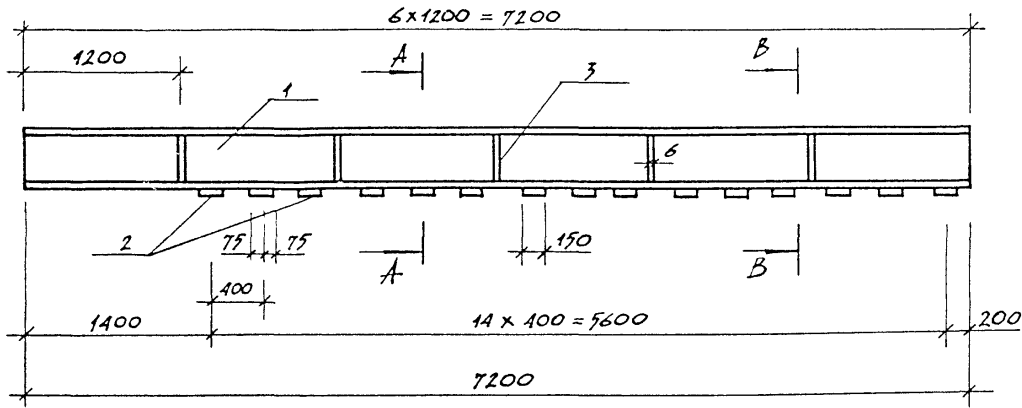
ИВ № ПОСА	ПОДПИСЬ И ДАТА	ВЗАМЕН ИВ №	ПРИВЯЗАН			
			289-7-1.90 АСБ.И.10.21			
			РУКОЯТКА	СТАДИЯ	МАССА	МАСШТАБ
				Р	0.52	1:2
			ЛИСТ	ЛИСТОВ 1		
			ПОЛОСА	40x6 ГОСТ 103-76 СТ 3 ГОСТ 535-88		
			ЦНИИП ГРАДОСТРОИТЕЛЬСТВА			
Н КОНТР	ЛАЗОВСКАЯ	<i>Лазовская</i>				
ИЛ ИНИ ПР	ЖЕЛЕЗНЯК	<i>Железняк</i>				
ИЛ АРХ ПР	НЕЧАЕВ	<i>Нечаев</i>				
ЗАВ СЕКТ	АЛЕКСЕЕВА	<i>Алексеева</i>				
ИНЖЕНЕР	ЛИСИЦЫНА	<i>Лисицына</i>				

т п 289-7-1.90 Альбом II

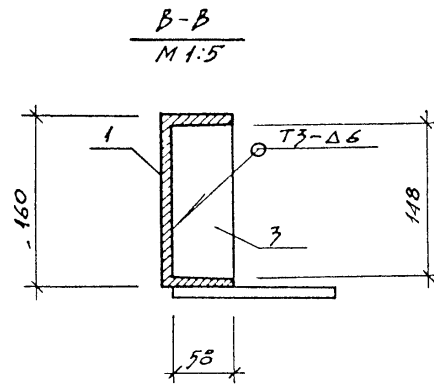
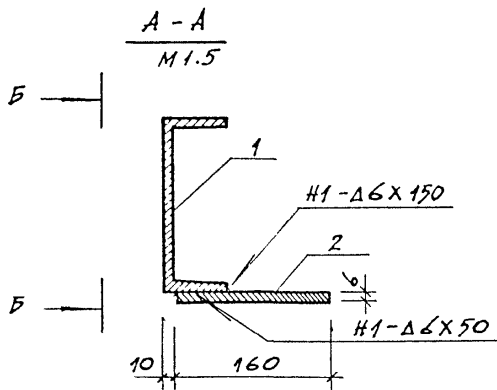


ИВ № ПОСА	ПОДПИСЬ И ДАТА	ВЗАМЕН ИВ №	ПРИВЯЗАН			
			289-7-1.90 АСБ.И.10.24			
			Ось	СТАДИЯ	МАССА	МАСШТАБ
				Р	0.20	1:1
			ЛИСТ	ЛИСТОВ 1		
			КРУГ	32 ГОСТ 2590-71 СТ 3 ГОСТ 535-88		
			ЦНИИП ГРАДОСТРОИТЕЛЬСТВА			
Н КОНТР	ЛАЗОВСКАЯ	<i>Лазовская</i>				
ИЛ ИНИ ПР	ЖЕЛЕЗНЯК	<i>Железняк</i>				
ИЛ АРХ ПР	НЕЧАЕВ	<i>Нечаев</i>				
ЗАВ СЕКТ	АЛЕКСЕЕВА	<i>Алексеева</i>				
ИНЖЕНЕР	ЛИСИЦЫНА	<i>Лисицына</i>				

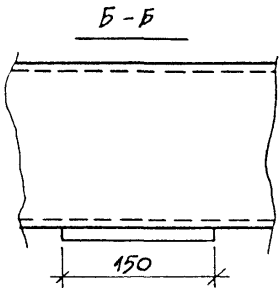
М.П. 289-7-1.90 АЛЬБОМ II



ФОРМАТ	ЗОНА	ПОЗ.	ОБОЗНАЧЕНИЕ	НАИМЕНОВАНИЕ	КОЛ	ПРИМЕЧАНИЕ
				ДЕТАЛИ		МАССА ЕД, КГ
Б4	1	289-7-1.90 АСТ.Н.01.01	ШВЕЛЛЕР	16ГОСТ 8240-72 СТ.3 ГОСТ 535-88	1	102,2
				ПОЛОСА		
				ГОСТ 103-76 СТ 3 ГОСТ 535-88		
Б4	2	289-7-1.90 АСТ.Н.01.02		6x150, l=160	15	1,1
Б4	3	289-7-1.90 АСТ.Н.01.03		6x150, l=148	5	0,4



СВАРКА ПО ГОСТ 5264-80



ПРИВЯЗАН

Н КОНТР	ЛАЗОВСКАЯ	Лазовс
ГЛА ИНЖ ПР	ЖЕЛЕЗНЯК	Железняк
ГЛА АРХ ПР	НЕЧАЕВ	Нечаев
ЭВБ СЕКЛ	АЛЕКСЕЕВА	Алексеева
ВЕД ИНЖ	ЦУРНЮК	Цурнюк

289-7-1.90 АСТ.Н.01.00

БАЛКА Б1

СТАДИЯ	МАССА	МАСШТАБ
Р	120,1	1:40
ЛИСТ	ЛИСТОВ 1	

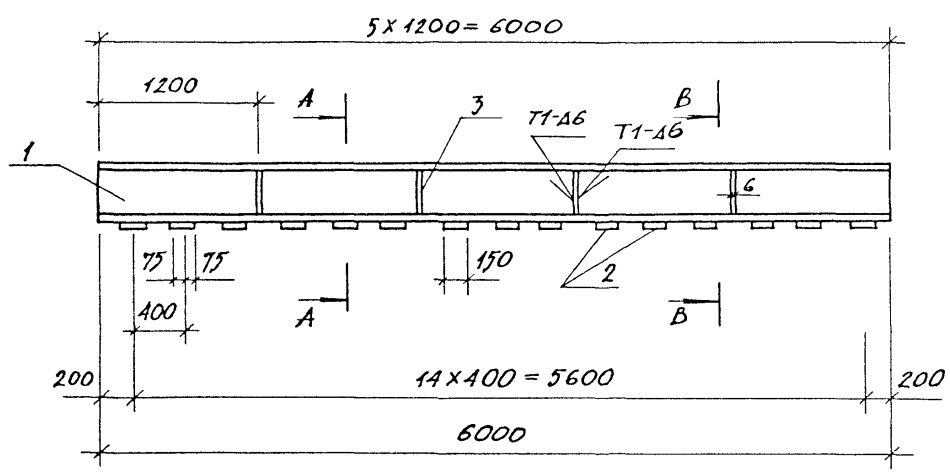
ЦНИИПГРАДОСТРОИТЕЛЬСТВА

КОПИРОВАЛ БЕЛОВА

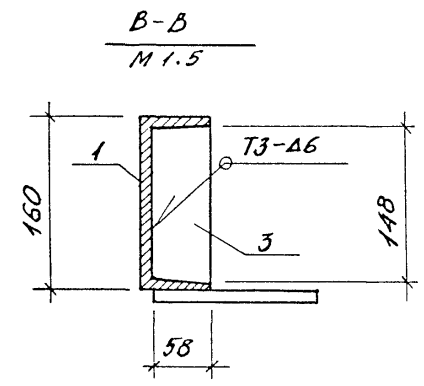
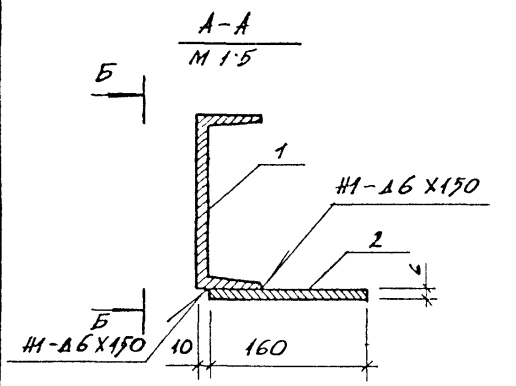
ФОРМАТ А3

ЛИСТ № ПОДА ПОДПИСЬ И ДАТА ВЗРАЖ. №№ 1/2

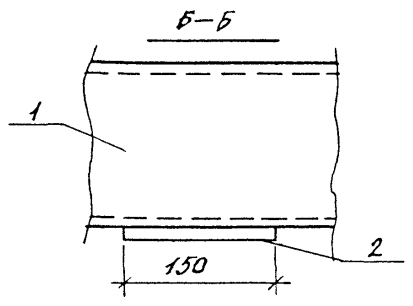
МП 289-7-1.90 АИФОРМ II



ФОРМА	ЗОНА	ГОС	ОБОЗНАЧЕНИЕ	НАИМЕНОВАНИЕ	КОЛ	ПРИМЕЧАНИЕ
				<u>ДЕТАЛИ</u>		МАССА ЕД., КГ
Б4	1		289-7-1.90 АСТ. И. 02.01	ШВЕЛЛЕР 16 ГОСТ 8240-72 СТ. 3 ГОСТ 535-88		
				ℓ = 6000	1	85,2
				<u>ПОЛОСА</u> ГОСТ 103-76 СТ. 3 ГОСТ 535-88		
Б4	2		289-7-1.90 АСТ. И. 02.02	6x150, ℓ=160	15	1,1
Б4	3		289-7-1.90 АСТ. И. 02.03	6x58, ℓ=148	4	0,4



СВАРКА ПО ГОСТ 5264-80



ПРИВЯЗАН

			289-7-1.90 АСТ. И. 02.00		
			БАЛКА Б2		
			СТАДНЯ	МАССА	МАСШТАБ
			Р	103,3	1.40
			ЛИСТ	ЛИСТОВ 1	
			ЦНИИПГРАДОСТРОИТЕЛЬСТВА		

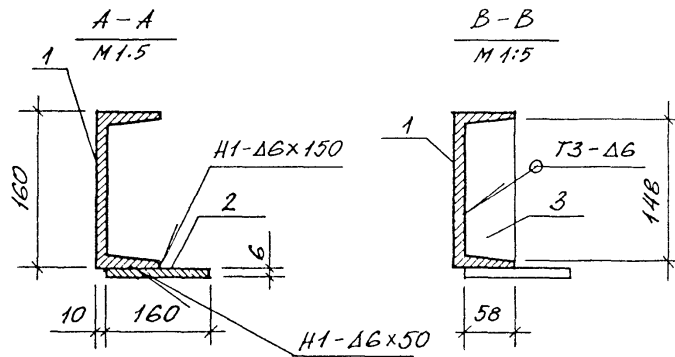
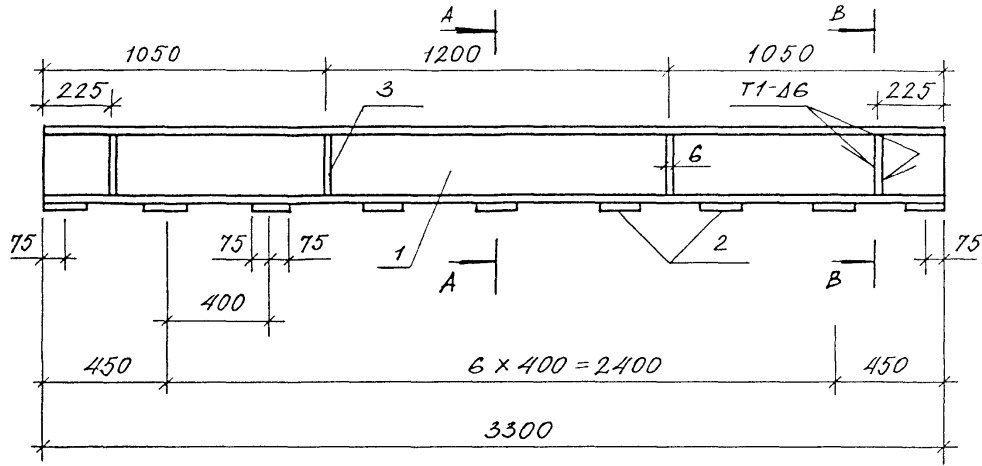
ИИВ № ПОДА ПОДПИСЬ И ДАТА ВЗАИМНОВ №

И КОНТР	ЛАЗОВСКАЯ	Лазовс
ГЛ НИЖ ПР	ЖЕЛЕЗНЯК	Желез
ГЛ АРХ ПР	НЕЧАЕВ	Неч
ЗАВ СЕКТ	АЛЕКСЕЕВА	Алекс
ВЕД НИЖ	ЩУРНЮК	Щурн

КОПИРОВАЛ *Борис*

ФОРМАТ А3

ШП 289-7-1.90 1:15 БОМ II



СВАРКА ПО ГОСТ 5264-80

ФОРМАТ	ЗОНА	ГОС	ОБОЗНАЧЕНИЕ	НАИМЕНОВАНИЕ	КОЛ	ПРИМЕЧАНИЕ
				<u>ДЕТАЛИ</u>		МАССА ЕД., КГ
БУ	1		289-7-1.90 АС 7. И. 03 01	ШВЕЛЛЕР 16 ГОСТ 8240-72 СТ 3 ГОСТ 535-88		
				ℓ = 3300	1	46,9
				ПОЛОСА ГОСТ 103-76 СТ 3 ГОСТ 535-88		
БУ	2		289-7-1.90 АС 7. И. 03 02	6x150, ℓ = 160	9	1,1
БУ	3		289-7-1.90 АС 7. И. 03 03	6x58, ℓ = 148	4	0,4

ИВБ № ПОЛН ПОЛПИСЬ И ДАТА БЗАН ИВБ № 2

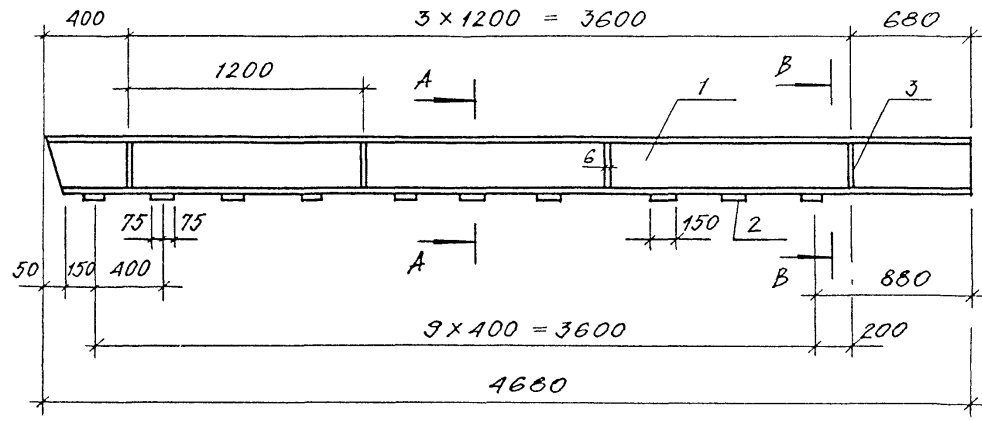
ПРИВЯЗАН

289-7-1.90 АС 7. И. 03 00			
БАЛКА БЗ	СТАЛИ	МАССА	МАСШТАБ
	Р	58,4	1:40
	ЛИСТ	ЛИСТОВ 1	
ЦНИИПРОЕКТСТРОИТЕЛЬСТВА			

КОПИРОВАЛ *Горюх*

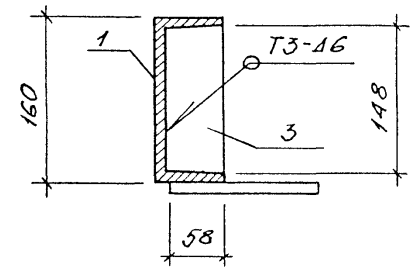
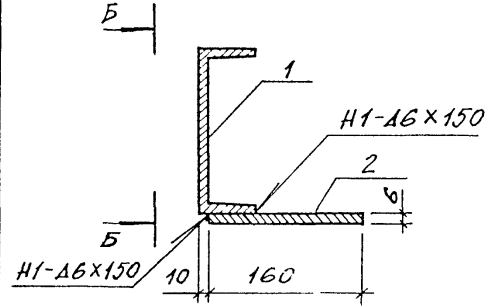
ФОРМАТ А3

Пл 289-7-1.90 альбом I

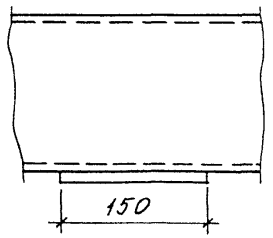


A-A
M 1:5

B-B
M 1:5



B-B



ФОРМАТ	КОЛ-ВО	ПОС	ОБОЗНАЧЕНИЕ	НАИМЕНОВАНИЕ	КОЛ	ПРИМЕЧАНИЕ
				ДЕТАЛИ		МАССА ЕД, КГ
Б4	1		289-7-1.90 АСТ. И. 04 01	ШВЕЛЕР 16 ГОСТ 8240-72 СТ 3 ГОСТ 535-88	1	66,5
				ПОЛОСА ГОСТ 103-76 СТ 3 ГОСТ 535-88		
Б4	2		289-7-1.90 АСТ. И. 04 02	6x150, l=160	10	1,1
Б4	3		289-7-1.90 АСТ. И. 04 03	6x58, l=148	4	0,4

СВАРКА ПО ГОСТ 5264-80

ИВБ № ПО 1.1. ПОДПИСЬ И ДАТА
БЕЗ АМ ИВБ № 2

ПРИВЯЗАН

И КОНТР ЛАЗОВСКАЯ Лазовс
ГЛАВН ПР ЖЕЛЕЗНЯК
ГЛАВН ПР НЕЧАЕВ
ЗАВ СЕК АЛЕКСЕЕВА
БЕД ИЖ ШУРНОК

289-7-1.90 АСТ. И. 04 00

БАЛКА Б4

СТАДИЯ	МАССА	МАСШТАБ
Р	97,1	1:40
ЛИСТ	ЛИСТОВ 1	

ЦНИИПТРАДОСТРОИТЕЛЬСТВА

КОПИРОВАЛ

ФОРМАТ А3

Т.П. 289-7-1.90 А1650М II

ФОРМАТ	ЗОНА	ЛОЗ	ОБОЗНАЧЕНИЕ	НАИМЕНОВАНИЕ	КОЛ.	ПРИМЕЧАНИЕ
				<u>ДОКУМЕНТАЦИЯ</u>		
A3			ТУ	ТЕХНИЧЕСКИЕ УСЛОВИЯ		
A3			289-7-1.90 АСТ.И.06.00СБ	СБОРОЧНЫЙ ЧЕРТЕЖ		
				<u>ДЕТАЛИ</u>		
				<u>АСТ.И.06.00 (P1)</u>		МАССА ЕД. КГ
A3	1		289-7-1.90 АСТ.И.06.01	Полоса 10x100 ГОСТ 103-76 Ст.ЗСП ГОСТ 535-88		
				ρ=200	1	
A3	2		289-7-1.90 АСТ.И.06.02	Труба 50x100x6 ГОСТ 8645-68 В10 ГОСТ 13663-86		
				ρ=1680	1	
				<u>АСТ.И.06.00-01 (P2)</u>		
A3	1		289-7-1.90 АСТ.И.06.01-01	Полоса 10x100 ГОСТ 103-76 Ст.ЗСП ГОСТ 535-88		
				ρ=200	1	
A3	2		289-7-1.90 АСТ.И.06.02-01	Труба 50x100x6 ГОСТ 8645-68 В10 ГОСТ 13663-86		
				ρ=1710	1	

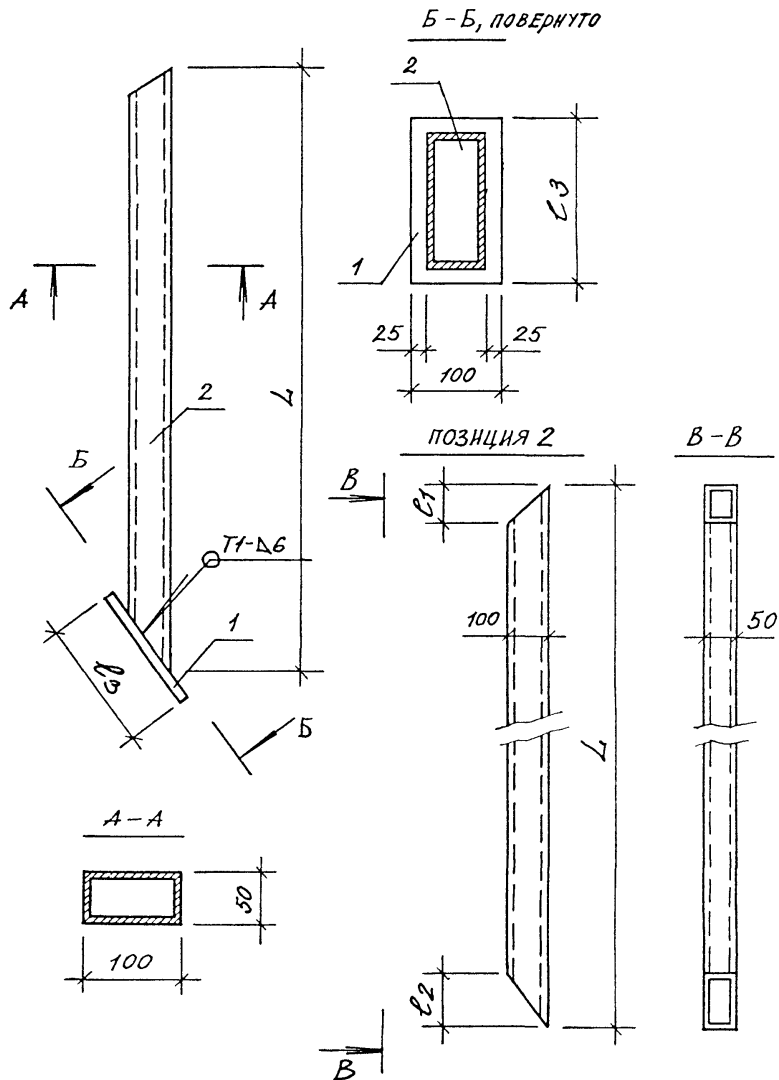
ФОРМАТ	ЗОНА	ЛОЗ	ОБОЗНАЧЕНИЕ	НАИМЕНОВАНИЕ	КОЛ.	ПРИМЕЧАНИЕ
				<u>АСТ.06.00-02 (P3)</u>		
A3	1		289-7-1.90 АСТ.И.06.01-02	Полоса 10x100 ГОСТ 103-76 Ст.ЗСП ГОСТ 535-88		
				ρ=170	1	
A3	2		289-7-1.90 АСТ.И.06.02-02	Труба 50x100x6 ГОСТ 8645-68 В10 ГОСТ 13663-86		
				ρ=1380	1	

И.В.М.подкл. Подпись и дата ВЗАМ ИВА.И

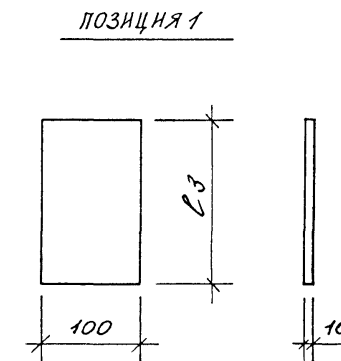
ПРИВЯЗАН:

289-7-1.90 АСТ.И.06.00		
И КОНТР.	ЛАЗОВСКАЯ	Лазов
ГНП	ЖЕЛЕЗНЯК	ЖК
УГАП	НЕЧАЕВ	В.Климов
ЗАВ.СЕК.	АЛЕКСЕЕВА	АК
ВЕД.НИИ	ДУРНИК	ДК
РАСКЛОС P1, P2, P3.		
СТАНА	ЛИСТ	ЛИСТОВ
P		1
ЦНИИТрадиостроительства		

л.п. 289-7-1.90 Альбом II



ОБОЗНАЧЕНИЕ	МАРКА	РАЗМЕРЫ, мм				МАССА	ПРИМЕЧАНИЕ
		L	l ₁	l ₂	l ₃		
289-7-1.90	АС7М, 06.00	P1	1680	90	110	200	23,4
-01		P2	1710	90	110	200	24,4
-02		P3	1380	120	80	170	19,3



СВАРКА ПО ГОСТ 5264-80

ПРИВЯЗАН:			

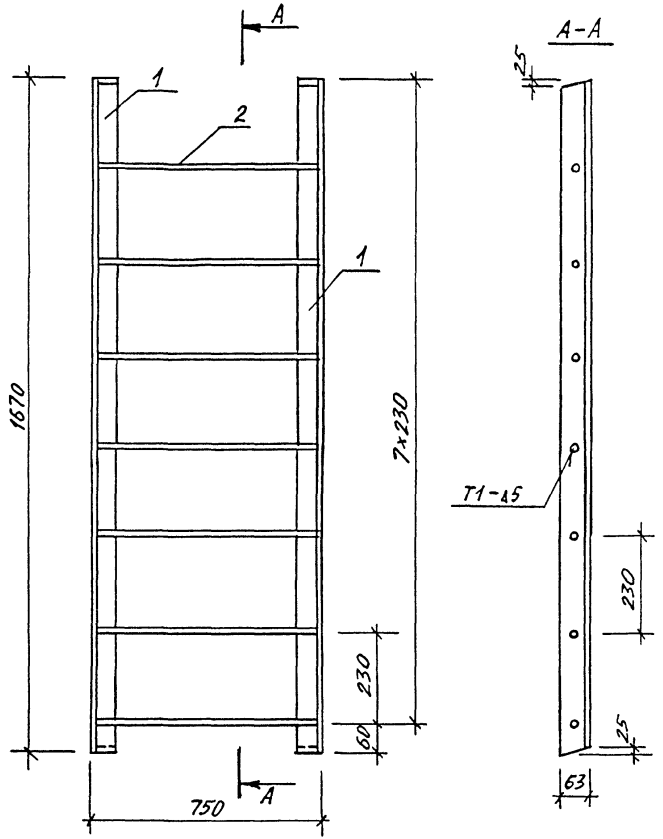
				289-7-1.90 АС 7. И.06.00 СБ		
				СТАНДЯ	МАССА	МАСШТАБ
И КОНТР	ЛАЗОВСКАЯ	Лазов		P	СМ	
ГЛАВН ПР	ЖЕЛЕЗНЯК	Железняк			ТАБЛ.	
ГЛАВН АРХ	НЕЧАЕВ	Нечаев		ЛИСТ	ЛИСТОВ 1	
ЗАВ СЕКТ	АЛЕКСЕЕВА	Алексеева		ЦНИИПГРАДОСТРОИТЕЛЬСТВА		
ВЕД НИЖ	ШУРНИК	Шурник				

КОПИРОВАЛ: [Signature]

ФОРМАТ А3

НИВ № ПОДЛ ПОДПИСЬ И ДАТА ВЗАИМ. НИВЛ

м.п. 289-7-1.90 Альбом I



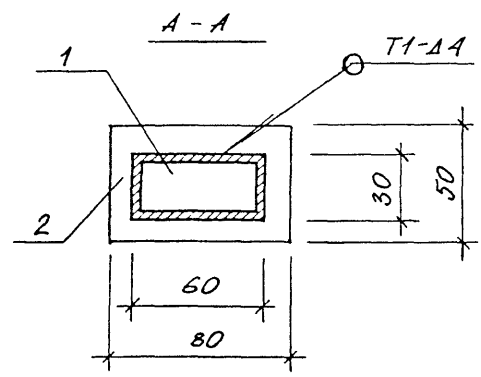
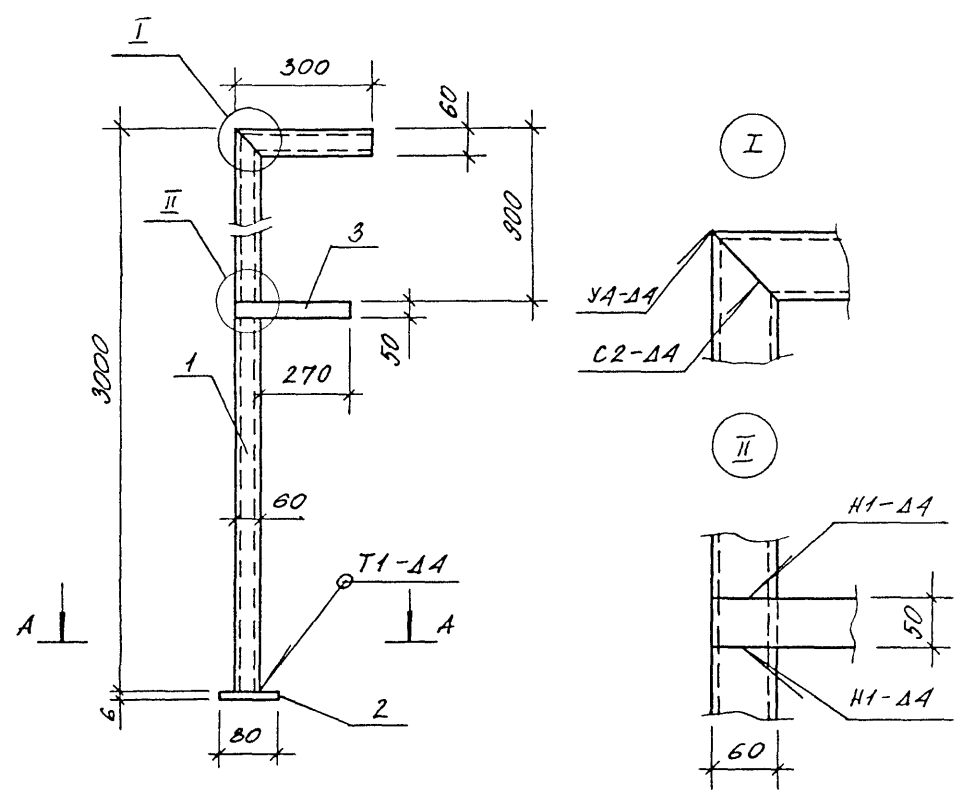
ФОРМАТ	ЗОНА	ЛОТ	ОБОЗНАЧЕНИЕ	НАИМЕНОВАНИЕ	КОЛ.	ПРИМЕЧАНИЕ
				<u>ДЕТАЛИ</u>		МАССА ЕД. КГ
Б4	1	289-7-1.90	АС7.И.07.01	УГОЛОК Б-63x63x4 ГОСТ 8509-86 СТЗСР ГОСТ 535-88	2	6.51
				Р=1670		
Б4	2	289-7-1.90	АС7.И.07.02	Ф20 А1 ГОСТ 5781-82	7	1.82
				Р=740		

ПРИВЯЗАН:

ИВА А ПОДА. ПОДПИСЬ И ДАТА ВЕЖА. ПУХА

		289-7-1.90 АС7.И.07.00	
И. КОНТР.	ЛАЗОВСКАЯ	СТАДИЯ	МАССА
Г.ИП	ЖЕЛЕЗНЯК	Р	25.7
Г.АП	НЕЧАЕВ	МАСШТАБ	1:10
ЗАВ. СЕКТ.	АЛЕКСЕЕВ	ЛИСТ	ЛИСТОВ 1
ВЕФ. ИНИИ	ШУРНОК	ЦНИИИГрадостроительства	

МП 289-7-1.90 АЛЬБОМ II



ФОРМАТ	СОИНА	ПОЗ	ОБОЗНАЧЕНИЕ	НАИМЕНОВАНИЕ	КОЛ	ПРИМЕЧАНИЕ
				ДЕТАЛИ		МАССА ЕД, КГ
Б4	1	289-7-1.90 АС 7.И.08.01	ПРУБА	60x25x3 ГОСТ 8645-68 ГОСТ 13663-86		
				ℓ = 3300	1	12,3
Б4	2	289-7-1.90 АС 7.И.08.02	ПОЛОСА	6x50 ГОСТ 103-76 СТ 3 ГОСТ 535-88		
				ℓ = 80	1	0,2
Б4	3	289-7-1.90 АС 7.И.08.03	ПОЛОСА	6x50 ГОСТ 103-76 СТ.3 ГОСТ 535-88		
				ℓ = 330	1	0,8

СВАРКА ПО ГОСТ 5264-80

ИИВ № ПОДА ПОДАТЬСЬ К ДАТА ВЗАИМ ИИВ №

ПРИБЫЗАН				И КОНТР	ЛАЗОВСКАЯ	<i>Лазовская</i>	289-7-1.90 АС 7.И.08.00		
				ГЛА КИЖ ПР	ЖЕЛЕЗНЯК	<i>Железняк</i>	СТАДИЯ	МАССА	МАСШТАБ
				ГЛА АРХ ПР	НЕЧАЕВ	<i>Нечаев</i>	Р	13,4	1:20
				ЗАВ СЕРТ	АЛЕКСЕЕВА	<i>Алексеева</i>	ЛИСТ	ЛИСТОВ 1	
				ВЕД КИЖ	ШУРНЮК	<i>Шурнюк</i>	ЦНИИПГРАДОСТРОИТЕЛЬСТВА		

КОПИРОВАЛ *Копировал*

ФОРМАТ А3