

ТИПОВЫЕ КОНСТРУКЦИИ, ИЗДЕЛИЯ И УЗЛЫ ЗДАНИЙ И СООРУЖЕНИЙ

СЕРИЯ 1.020-1/83

КОНСТРУКЦИИ КАРКАСА МЕЖВИДОВОГО ПРИМЕНЕНИЯ
ДЛЯ МНОГОЭТАЖНЫХ ОБЩЕСТВЕННЫХ ЗДАНИЙ, ПРОИЗВОДСТВЕННЫХ И
ВСПОМОГАТЕЛЬНЫХ ЗДАНИЙ ПРОМЫШЛЕННЫХ ПРЕДПРИЯТИЙ

ВЫПУСК 2-13

КОЛОННЫ СЕЧЕНИЕМ 400X400 мм
ДЛЯ ЗДАНИЙ С ВЫСОТАМИ ЭТАЖЕЙ 5,4; 6,0 И 6,0 (7,2) м.

РАБОЧИЕ ЧЕРТЕЖИ

19843

ЦЕНА 1-86

Конт. фальшиво

ТИПОВЫЕ КОНСТРУКЦИИ, ИЗДЕЛИЯ И УЗЛЫ ЗДАНИЙ И СООРУЖЕНИЙ

СЕРИЯ 1.020-1/83

КОНСТРУКЦИИ КАРКАСА МЕЖВИДОВОГО ПРИМЕНЕНИЯ
ДЛЯ МНОГОЭТАЖНЫХ ОБЩЕСТВЕННЫХ ЗДАНИЙ, ПРОИЗВОДСТВЕННЫХ И
ВСПОМОГАТЕЛЬНЫХ ЗДАНИЙ ПРОМЫШЛЕННЫХ ПРЕДПРИЯТИЙ

ВЫПУСК 2-13

КОЛОННЫ СЕЧЕНИЕМ 400X400 мм
ДЛЯ ЗДАНИЙ С ВЫСОТАМИ ЭТАЖЕЙ 5,4; 6,0 И 6,0 (7,2) м.

РАБОЧИЕ ЧЕРТЕЖИ

РАЗРАБОТАНЫ:

ЦНИИПРОМЗДАНИЙ

Гл. инж ин-та *В. Гранев* В. Гранев
Нач. отдела *Э. Кодыш* Э. Кодыш
Гл. инж пр-та *Н. Марченко* Н. Марченко

ГИПРОСТРОММАШ

Гл. инж ин-та В. Бузинов

ГСПИ-10

Гл. инж ин-та *А. Немухин* А. Немухин
Нач. отдела *А. Уранов* А. Уранов
Рук. группы *Т. Карношина* Т. Карношина

НИИЖЕ ГОССТРОЯ СССР

Зам. директора
ин-та Н. Коровин
Рук. лаборатории А. Васильев

ЦНИИЭП торгово-бытовых
зданий и туристских комплексов

Директор В. Лепский
Нач. отдела Б. Волюнский

УТВЕРЖДЕНЫ И ВВЕДЕНЫ В
ДЕЙСТВИЕ С 01.09.1984 г.
ПОСТАНОВЛЕНИЕ ГОССТРОЯ СССР
ОТ 13.07.1984 г. № 112

Обозначение	Наименование	Стр.
1.020-1/83.2-13 0000 ПЗ	Пояснительная записка	2
1.020-1/83.2-13 1000	Колонна 1КВД 5.54; 1К80 4.54	4
1.020-1/83.2-13 2000	Колонна 1КВД 4.60; 1К80 4.60.	6
1.020-1/83.2-13 3000	Колонна 2КВД 4.60; 2К80 4.60.	8
1.020-1/83.2-13 4000	Колонна 2КСД 4.60; 2К80 4.60	10
1.020-1/83.2-13 5000	Колонна 2КНД 4.60; 2К80 4.60	13
1.020-1/83.2-13 6000	Колонна 2КНД 4.60/1а/; 2К80 4.60/1а/	21
1.020-1/83.2-13 7000	Колонна 2КБД 4.60; 2К80 4.60	27
1.020-1/83.2-13 8000	Колонна 1КСД 4.54; 1К80 4.54	30
1.020-1/83.2-13 9000	Колонна 1КСД 4.60; 1К80 4.60.	34
1.020-1/83.2-13 0000У	Узел Т - XIII	38
1.020-1/83.2-13 0000РС	Ведомость расхода стали	42

1.020-1/83.2-13 0000		Страницы		Листов	
Содержание		ГСПИ-Ю			

Копировала ИР Формат А4

Настоящий выпуск содержит рабочие чертежи железобетонных колонн сечением 400x400 мм для зданий с высотами этажей 5.4 и 6.0 м. В номенклатуру включены колонны с увеличенной высотой первого этажа - 7.2 м, а также одноэтажные колонны-вставки на высоту этажей 5.4 и 6.0 м для зданий с разновысотными этажами.

Номенклатура содержит следующие типы колонн:
 - верхние /устанавливаемые в верхних этажах зданий/;
 - средние /устанавливаемые в средних этажах зданий/;
 - нижние /устанавливаемые в нижних этажах зданий/;
 - бесстыковые /устанавливаемые на всю высоту здания/.

В соответствии с положением колонн в каркасе здания /при примыкании к несущим и навесным стенам, лестничным клеткам/ предусмотрены двухконсольные и одноконсольные колонны.

Расчет колонн выполнен в соответствии со СНиП 21-75 1. Маркировка колонн в соответствии с ГОСТ 23009-78

1 К 2 3 4 5 - 6 7 где

- 1 - количество этажей в колонне;
- К - наименование изделия - колонна;
- 2 - тип колонны в зависимости от ее положения по высоте здания

1.020-1/83.2-13 0000 ПЗ		Страницы		Листов	
Пояснительная записка		ГСПИ-Ю			

19843 3 Копировала ИР

Листы не могут быть разбиты и разорваны

Листы не могут быть разбиты и разорваны

Листы не могут быть разбиты и разорваны

Тип колонны	Верхняя	Средняя	Нижняя	Безъякоря
Индекс марки	В	С	Н	Б

- ③ - Тип колонны в зависимости от количества консолей;

Тип колонны	Двухконсольная	Одноконсольная
Индекс марки	Д	О

- ④ - Тип колонны в зависимости от сечения колонны, для колонны сечением 400x400 мм - индекс "4";
 ⑤ - высота этажа в дециметрах;
 ⑥ - тип колонны по несущей способности консоли;

Несущая способность консоли, тс	33,0	42,5	52,5, 60,0
Индекс марки	2	3	4

- ⑦ - условная несущая способность
 пример: 2хНД 4.60(72) - 2.1

2 - двухэтажная

К - колонна

Н - для нижних этажей здания

Д - двухконсольная

4 - сечением 400x400 мм

60(72) - в вышней типовой этажу 6,0 м и нижний этажом 7,2 м;

2 - несущая способность консоли 33,0 т;

1 - условная несущая способность

2. Конструктивные железные.

Колонны армируются пространственными каркасами, состоящими из отдельных стержней, связанных хомутами, сеткой поперечно по армированию и закладных деталях;

Для выемки колонн из форм, а также строповки при транспортировании и монтаже предусмотрены строповочные приспособления (L=20 мм).

Конструкция изделий предусматривает только основные типы колонн, имеющие закладные детали для крепления ригелей каркаса. Примеры изготовления в колонне бетонных закладных деталей, предусмотренных в конструктивных проектах, приведены в выпуске "0-2".

Мероприятия по защите закладных деталей от коррозии должны быть указаны в конструктивном проекте, в зависимости от условий эксплуатации зданий, согласно СНиП II-28-73* "Защита строительных конструкций от коррозии".

Указания по монтажу колонн приводятся в выпуске 2-Указания по заводской технологии изготовления колонн приводятся в выпуске "0-7".

Колонны применяются в зданиях с неагрессивной, слабой- и среднеагрессивной газобой средой;

при применении колонн в условиях слабой и среднеагрессивной газобой среды необходимо выполнять указания документа 25 ПЗ выпуска 0-2

Перечень выпусков, входящих в серия 1.020-1/03 приведен в выпуске "0-0".

Рис. 1

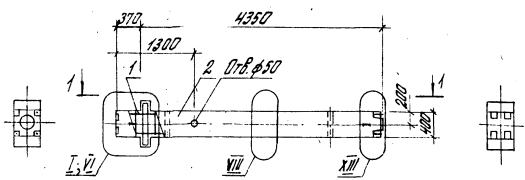
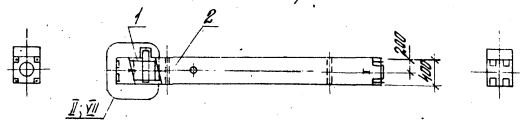
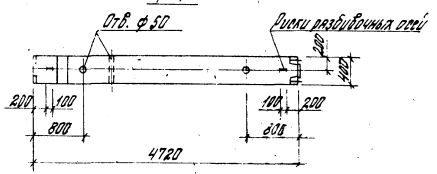


Рис. 2
детальное см. рис. 1



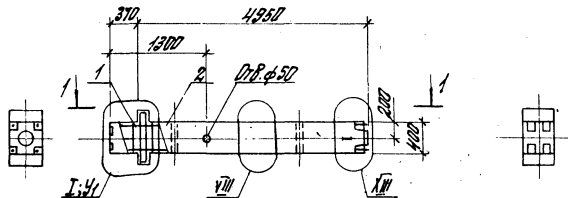
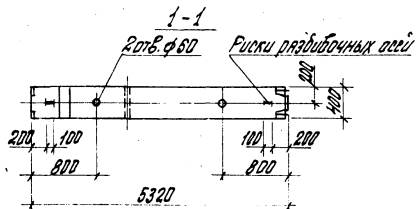
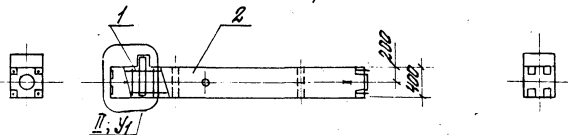
1-1



Обозначение	Материал	Рис.	Масштаб, шт.
1.020-1/83.2-13 1000-	1.НВД 4.54-2.1	1	1925.0
-01	1.НВД 4.54-2.1	2	1925.0

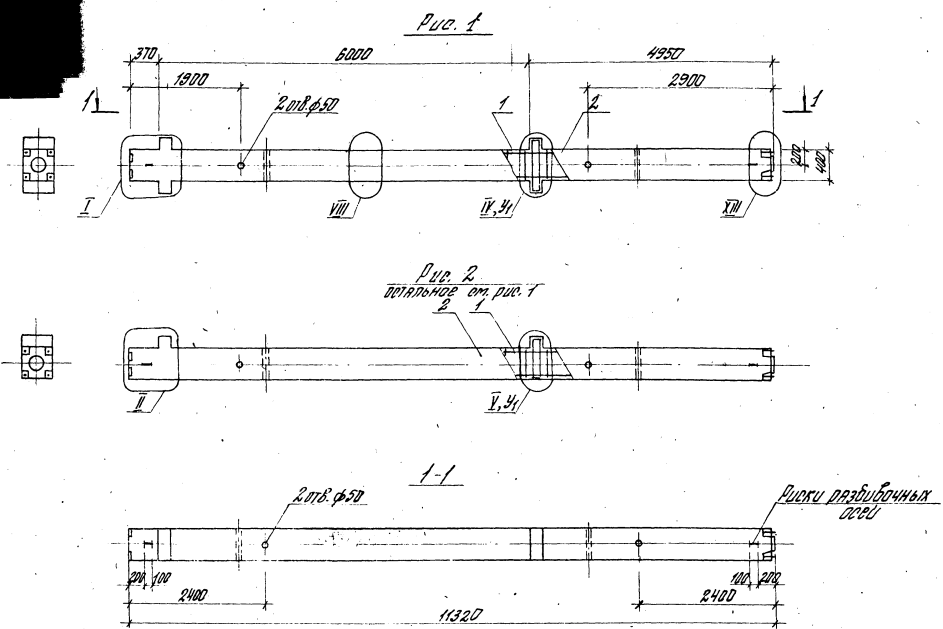
1.020-1/83.2-13 1000 05		
КОЛОННА		
Исполн.	Масштаб	Масштаб
Н.Д.ОЗЕН	Р	1:50
Н.А.КОМАРОВА	Лист	Листов 1
Р.С.П.	ГСПИ - Ю	
В.П.УХИ		
В.П.УХИ		
В.П.УХИ		

Рис. 1

Рис. 2
остальное см. рис. 1

Обозначение	Матр. поз.	Рис.	Узел	Масса ед., кг.
			У1	
1.020-1/83.2-13 2000	1 КВД 4.60 - 2.1	1	VI	2175.0
-01	1 КВД 4.60 - 2.1	2	VII	2150.0

1.020-1/83.2-13 2000 05			
КОЛОННА			
		Лист	Листов 1
Исполн.	Уранов	Р	1:75
Н. Контр.	Корнилова		
Экз. ГП	Корнилова	Масса	
Ит. Умк.	Богданов	1:75	
Ит. Умк.	Петров	1:75	
Ит. Умк.	Вильцова	1:75	
		ГСПИ — Ю	



Обозначение	Материал поз.	Рис.	Узел №	Масса ед. кп.
1. 020-1/83.2-13 3000	2 ФВД 4.60-2.1	1	XI	4625.0
-01	2 ФВД 4.60-3.1		XI	
-02	2 ФВД 4.60-4.1		XI	
-03	2 ФВД 4.60-2.1		XI	
-04	2 ФВД 4.60-3.1	2	XII	4575.0
-05	2 ФВД 4.60-3.2		XII	
-06	2 ФВД 4.60-3.2		XII	
-08	2 ФВД 4.60-4.2		XII	

1.020-1/83.2-13 3000 СБ		Колодья		2.ФВД 4.60; 2.ФВД 4.60.		Сборочный чертёж.	
Исполн. Урапов		И. Кондр. Курочкина		В. С. С. С. С.		Л. И. И. И.	
Инженер		Инженер		Инженер		Инженер	
1984.3		10		ГСПИ-Ю		Лист 1 из 1	

1984.3

10

Лист 1 из 1

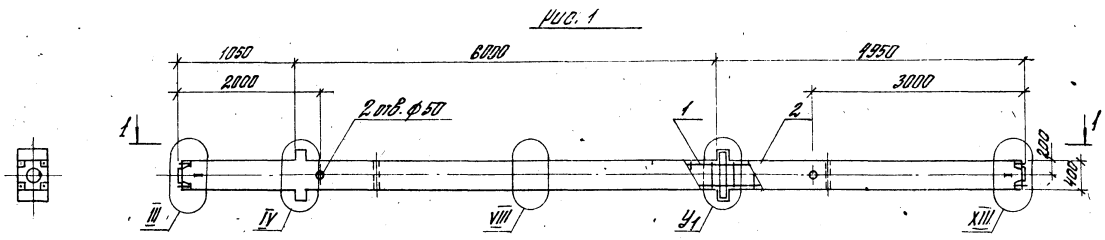
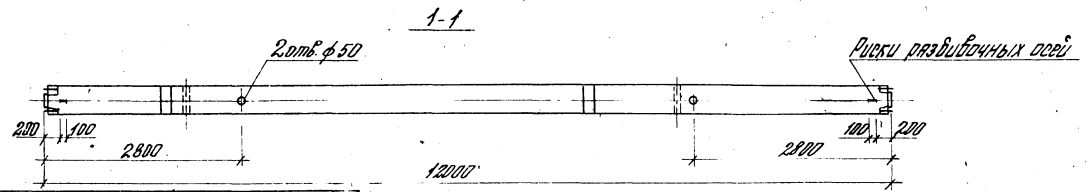
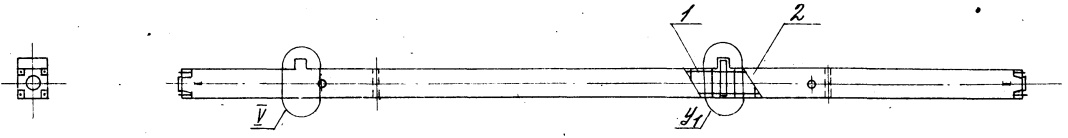


Рис. 2
Детальное см. рис. 1



ИЗМ. № 1-12
Исполнение и дата
Исполнение и дата

Обозначение	Материал ГОСТ	Рис	Узел У1	Масса ед., кг.
1.020-1.83.2-13.4000	2 КРД 4.60-2.1	1	У	4900,0
-01	2 КРД 4.60-3.1		У1	
-02	2 КРД 4.60-3.2		У1	
-03	2 КРД 4.60-4.2		У1	
-04	2 КРД 4.60-3.3		У1	
-05	2 КРД 4.60-4.3		У1	
-06	2 КРД 4.60-2.1	2	У1	4850,0
-07	2 КРД 4.60-3.1		У1	
-08	2 КРД 4.60-4.1		У1	
-09	2 КРД 4.60-2.2		У1	
-10	2 КРД 4.60-3.2		У1	
-11	2 КРД 4.60-4.2		У1	
-12	2 КРД 4.60-4.3	У1	У1	

1.020-1.83.2-13.4000 ОБ			
Копия			
2 КРД 4.60; 2 КРД 4.60		Стр. таблицы	Листов 1
Сборочный чертёж.		Лист	Листов 1
ИЗМ. № 1-12 Исполнение и дата Исполнение и дата		ГСПИ-10	

Код	Обозначение	Наименование	Кол.	Примечание
		<u>Документация</u>		
A3	1.020-1/83.2-13 5000 05	Сборочный чертеж		
A3	1.020-1/83.2-13 0000 04	Звук I-XIII		
A3	1.020-1/83.2-13 0000 13	Пояснительная записка		
A3	1.020-1/83.2-13 0000 00	Ведомость расхода стали		
	<u>Переменные данные для изменений:</u>			
	1.020-1/83.2-13 5000	(2КНА 4.60-2.1)		
		<u>Сборочные единицы</u>		
A3	1 1.020-1/83.2-14 5100	Корпус простритого КРА5 1		
		<u>Материал</u>		
	2	Бетон ГОСТ 7473-76 марки 300	2,19 м ³	
	1.020-1/83.2-13 5000-01	(2КНА 4.60-3.1)		
		<u>Сборочные единицы</u>		
A3	1 1.020-1/83.2-14 5100-01	Корпус простритого КРА5 1		
	1.020-1/83.2-13 5000	Колонны 2КНА 4.60; 2 КНО 4.60.		
		Решетка лист А16200		
		ГОСПИ-Ю		

1.020-1/83.2-13 5000

Код	Обозначение	Наименование	Кол.	Примечание
		<u>Материал</u>		
	2	Бетон ГОСТ 7473-76 марки 300	2,19 м ³	
	1.020-1/83.2-13 5000-02	(2КНА 4.60-2.2)		
		<u>Сборочные единицы</u>		
A3	1 1.020-1/83.2-14 5200	Корпус простритого КРА5 1		
		<u>Материал</u>		
	2	Бетон ГОСТ 7473-76 марки 300	2,19 м ³	
	1.020-1/83.2-13 5000-03	(2КНА 4.60-3.2)		
		<u>Сборочные единицы</u>		
A3	1 1.020-1/83.2-14 5200-01	Корпус простритого КРА5 1		
		<u>Материал</u>		
	2	Бетон ГОСТ 7473-76 марки 300	2,19 м ³	
	1.020-1/83.2-13 5000			

1.020-1/83.2-13 5000

1.020-1/83.2-13 5000

Формат	Шифр	Пос	Обозначение	Наименование	Кол	Примечание
			1.020-1/83.2-13.5000-04	(2КНА 4.60-4.2)		
				<u>Оборочные единицы</u>		
А3	1		1.020-1/83.2-14.5200-02	Коркае пространство КП31	1	
				<u>Материал</u>		
	2			Бетон ГОСТ 7473-76	2,19 м ³	
				марки 300		
			1.020-1/83.2-13.5000-05	(2КНА 4.60-2.3)		
				<u>Оборочные единицы</u>		
А3	1		1.020-1/83.2-14.5200	Коркае пространство КП29	1	
				<u>Материал</u>		
	2			Бетон ГОСТ 7473-76	2,19 м ³	
				марки 400		
			1.020-1/83.2-13.5000-06	(2КНА 4.60-3.3)		
				<u>Оборочные единицы</u>		
А3	1		1.020-1/83.2-14.5200-01	Коркае пространство КП30	1	
				<u>Материал</u>		
	2			Бетон ГОСТ 7473-76	2,19 м ³	
				марки 400		
			1.020-1/83.2-13.5000-07	(2КНА 4.60-4.3)		
				<u>Оборочные единицы</u>		
А3	1		1.020-1/83.2-14.5200-02	Коркае пространство КП31	1	

1.020-1/83.2-13.5000

АУСТ
3

проект А6

Указание: Подпись и штамп В.И.И.И.И.

Формат	Шифр	Пос	Обозначение	Наименование	Кол	Примечание
				<u>Материал</u>		
	2			Бетон ГОСТ 7473-76	2,19 м ³	
				марки 400		
			1.020-1/83.2-13.5000-08	(2КНА 4.60-2.4)		
				<u>Оборочные единицы</u>		
А3	1		1.020-1/83.2-14.5300	Коркае пространство КП44	1	
				<u>Материал</u>		
	2			Бетон ГОСТ 7473-76	2,19 м ³	
				марки 400		
			1.020-1/83.2-13.5000-09	(2КНА 4.60-3.4)		
				<u>Оборочные единицы</u>		
А3	1		1.020-1/83.2-14.5300-01	Коркае пространство КП45	1	
				<u>Материал</u>		
	2			Бетон ГОСТ 7473-76	2,19 м ³	
				марки 400		
			1.020-1/83.2-13.5000-10	(2КНА 4.60-4.4)		
				<u>Оборочные единицы</u>		
А3	1		1.020-1/83.2-14.5300-02	Коркае пространство КП46	1	
				<u>Материал</u>		
	2			Бетон ГОСТ 7473-76	2,19 м ³	
				марки 400		
			1.020-1/83.2-13.5000			

1.020-1/83.2-13.5000

АУСТ
4

19843 15

Идентификационный номер	№	Обозначение	Наименование	Кол.	Примечание
		1.020-1/83.2-13 5000-11	(2КНД 4.60-2.5)		
			Сборочные единицы		
A3	1	1.020-1/83.2-14 5300	Каркас пристройств КП44	1	
			Материал		
	2		Бетон ГОСТ 7473-76		
			марки 500	2,19	м ³
		1.020-1/83.2-13 5000-12	(2КНД 4.60-3.5)		
			Сборочные единицы		
A3	1	1.020-1/83.2-14 5300-01	Каркас пристройств КП45	1	
			Материал		
	2		Бетон ГОСТ 7473-76		
			марки 500	2,19	м ³
		1.020-1/83.2-13 5000-13	(2КНД 4.60-4.5)		
			Сборочные единицы		
A3	1	1.020-1/83.2-14 5300-02	Каркас пристройств КП46	1	
			Материал		
	2		Бетон ГОСТ 7473-76		
			марки 500	2,19	м ³
		1.020-1/83.2-13 5000-14	(2КНД 4.60-3.6)		
			Сборочные единицы		
A3	1	1.020-1/83.2-14 5400	Каркас пристройств КП47	1	
			Материал		
			Сборочные единицы		
		1.020-1/83.2-13 5000			
			Материал		
			Сборочные единицы		

Идентификационный номер	№	Обозначение	Наименование	Кол.	Примечание
			Материал		
	2		Бетон ГОСТ 7473-76		
			марки 500	2,19	м ³
		1.020-1/83.2-13 5000-15	(2КНД 4.60-4.6)		
			Сборочные единицы		
A3	1	1.020-1/83.2-14 5400-01	Каркас пристройств КП48	1	
			Материал		
	2		Бетон ГОСТ 7473-76		
			марки 500	2,19	м ³
		1.020-1/83.2-13 5000-16	(2КНД 4.60-3.2)		
			Сборочные единицы		
A3	1	1.020-1/83.2-14 5400-02	Каркас пристройств КП49	1	
			Материал		
	2		Бетон ГОСТ 7473-76		
			марки 500	2,19	м ³
		1.020-1/83.2-13 5000-17	(2КНД 4.60-4.3)		
			Сборочные единицы		
A3	1	1.020-1/83.2-14 5400-03	Каркас пристройств КП50	1	
			Материал		
	2		Бетон ГОСТ 7473-76		
			марки 500	2,19	м ³
			Сборочные единицы		
		1.020-1/83.2-13 5000			
			Материал		
			Сборочные единицы		

Итого в строке 1.020-1/83.2-13 5000-11 2,19 м³

Итого в строке 1.020-1/83.2-13 5000 2,19 м³

Диаметр стержня	Шаг	Обозначение	Наименование	Кол.	Примечание
		1.020-1/83.2-13 5000-18	(2КНД 4.60-4.8)		
			<u>Сборочные единицы</u>		
A3	1	1.020-1/83.2-14 5100-04	Каркас пространств КН5/ Материал	1	
	2		Бетон ГОСТ 7473-76 марки 500	2,19	м ³
		1.020-1/83.2-13 5000-19	(2КНД 4.60-2.1)		
			<u>Сборочные единицы</u>		
A3	1	1.020-1/83.2-14 5100-02	Каркас пространств КН26/ Материал	1	
	2		Бетон ГОСТ 7473-76 марки 300	2,17	м ³
		1.020-1/83.2-13 5000-20	(2КНД 4.60-3.1)		
			<u>Сборочные единицы</u>		
A3	1	1.020-1/83.2-14 5100-03	Каркас пространств КН27/ Материал	1	
			Бетон ГОСТ 7473-76 марки 300	2,17	м ³
		1.020-1/83.2-13 5000-21	(2КНД 4.60-4.1)		
			<u>Сборочные единицы</u>		
A3	1	1.020-1/83.2-14 5100-04	Каркас пространств КН28/ Материал	1	
	2		Бетон ГОСТ 7473-76 марки 300	2,17	м ³
		1.020-1/83.2-13 5000			Лист 7

Диаметр стержня	Шаг	Обозначение	Наименование	Кол.	Примечание
		1.020-1/83.2-13 5000-22	(2КНД 4.60-2.2)		
			<u>Сборочные единицы</u>		
A3	1	1.020-1/83.2-14 5200-03	Каркас пространств КН32/ Материал	1	
	2		Бетон ГОСТ 7473-76 марки 300	2,17	м ³
		1.020-1/83.2-13 5000-23	(2КНД 4.60-3.2)		
			<u>Сборочные единицы</u>		
A3	1	1.020-1/83.2-14 5200-04	Каркас пространств КН33/ Материал	1	
	2		Бетон ГОСТ 7473-76 марки 300	2,17	м ³
		1.020-1/83.2-13 5000-24	(2КНД 4.60-4.2)		
			<u>Сборочные единицы</u>		
A3	1	1.020-1/83.2-14 5200-05	Каркас пространств КН34/ Материал	1	
			Бетон ГОСТ 7473-76 марки 300	2,17	м ³
		1.020-1/83.2-13 5000-25	(2КНД 4.60-2.3)		
			<u>Сборочные единицы</u>		
A3	1	1.020-1/83.2-14 5200-03	Каркас пространств КН32/ Материал	1	
	2		Бетон ГОСТ 7473-76 марки 400	2,17	м ³
		1.020-1/83.2-13 5000			Лист 8

Код	Обозначение	Наименование	Кол.	Примечание
	1.020-1/83.2-13 5000-26	(2X1104.60-3.3)		
		Сборочные единицы		
A3	1 1.020-1/83.2-14 5200-04	Каркас пространств КП33 Материал	1	
	2	Бетон ГОСТ 7473-76 марки 400	2,17	м ³
	1.020-1/83.2-13 5000-27	(2X1104.60-4.3)		
		Сборочные единицы		
A3	1 1.020-1/83.2-14 5200-05	Каркас пространств КП34 Материал	1	
	2	Бетон ГОСТ 7473-76 марки 400	2,17	м ³
	1.020-1/83.2-13 5000-28	(2X1104.60-2.4)		
		Сборочные единицы		
A3	1 1.020-1/83.2-14 5200-06	Каркас пространств КП35 Материал	1	
	2	Бетон ГОСТ 7473-76 марки 400	2,17	м ³
	1.020-1/83.2-13 5000-29	(2X1104.60-3.4)		
		Сборочные единицы		
A3	1 1.020-1/83.2-14 5200-7	Каркас пространств КП36 Материал	1	
	2	Бетон ГОСТ 7473-76 марки 400	2,17	м ³
	1.020-1/83.2-13 5000			Лист 9

объемом А-4

Код	Обозначение	Наименование	Кол.	Примечание
	1.020-1/83.2-13 5000-30	(2X1104.60-4.4)		
		Сборочные единицы		
A3	1 1.020-1/83.2-14 5200-08	Каркас пространств КП37 Материал	1	
	2	Бетон ГОСТ 7473-76 марки 400	2,17	м ³
	1.020-1/83.2-13 5000-31	(2X1104.60-2.5)		
		Сборочные единицы		
A3	1 1.020-1/83.2-14 5200-09	Каркас пространств КП38 Материал	1	
	2	Бетон ГОСТ 7473-76 марки 500	2,17	м ³
	1.020-1/83.2-13 5000-32	(2X1104.60-3.5)		
		Сборочные единицы		
A3	1 1.020-1/83.2-14 5200-10	Каркас пространств КП39 Материал	1	
	2	Бетон ГОСТ 7473-76 марки 500	2,17	м ³
	1.020-1/83.2-13 5000-33	(2X1104.60-4.5)		
		Сборочные единицы		
A3	1 1.020-1/83.2-14 5200-11	Каркас пространств КП40 Материал	1	
	2	Бетон ГОСТ 7473-76 марки 500	2,17	м ³
	1.020-1/83.2-13 5000			Лист 10

19843 18

объемом А-4

Рис. 1

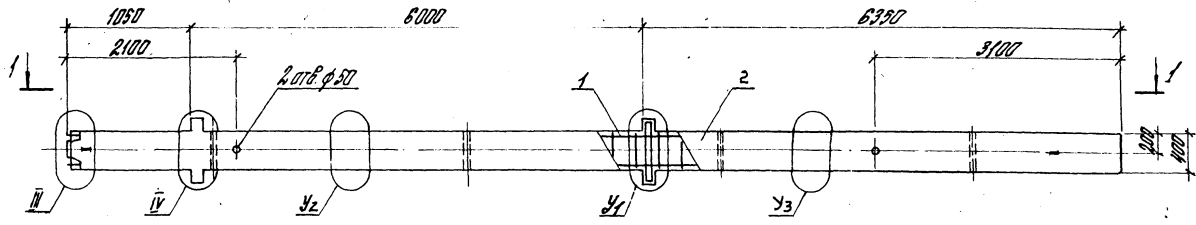
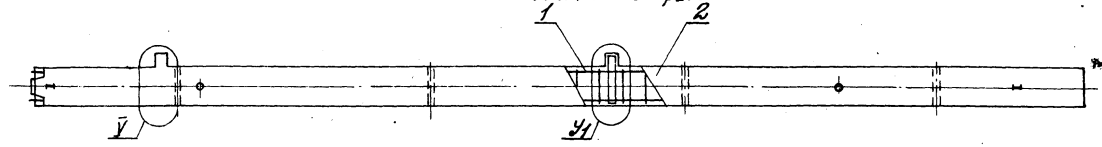
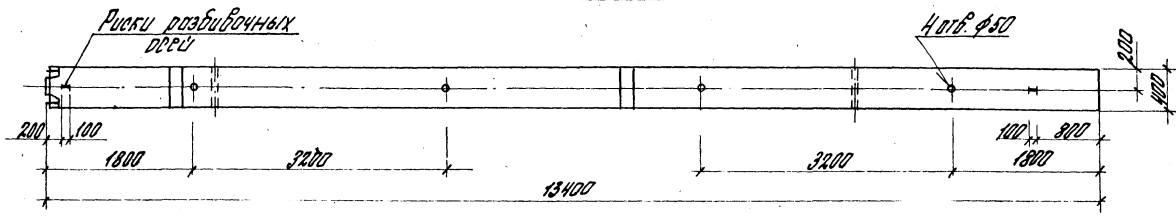


Рис. 2
ДОПОЛНЕНИЕ К РИСУНКУ 1



1-1



			1. 020 - 1 / 83. 2 - 13 5000 ДБ		
			КОЛОННА		
			2КНД 4.60; 2КНД 4.60.		
			Цирковичный чертёж		
ИЗМ. ПОД.	ИЗМ. ПОД.	ИЗМ. ПОД.	СТАДИЯ	МАССА	КЛИНОВ
И. КОЛ. ПР.	И. КОЛ. ПР.	И. КОЛ. ПР.	Р	СМ. ЛУСТ. 2	1:50
В. С. Р. П.	В. С. Р. П.	В. С. Р. П.	Лист 1	Листов 2	
СТ. ИНИ.	СТ. ИНИ.	СТ. ИНИ.	ГСПИ - Ю		
СТ. ИНИ.	СТ. ИНИ.	СТ. ИНИ.			

Обозначение	Марка, ноз	Рис.	Узел			Масса вз, кг.	Обозначение	Марка, ноз	Рис.	Узел			Масса вз, кг.
			У1	У2	У3					У1	У2	У3	
1.020-1/83.2-13 5000	2КНД 4.60 - 2.1		VII		VIII		1.020-1/83.2-13 5000 - 21	2КНД 4.60 - 4.1		XVII		VII	
-01	2КНД 4.60 - 3.1		XI				-22	2КНД 4.60 - 2.2		VII			
-02	2КНД 4.60 - 2.2		VII				-23	2КНД 4.60 - 3.2		XVII			
-03	2КНД 4.60 - 3.2		XI				-24	2КНД 4.60 - 4.2		VII			
-04	2КНД 4.60 - 4.2		VII				-25	2КНД 4.60 - 2.3		XVII			
-05	2КНД 4.60 - 2.3		VII				-26	2КНД 4.60 - 3.3		XVII			
-06	2КНД 4.60 - 3.3		XI	VIII			-27	2КНД 4.60 - 4.3		VII			
-07	2КНД 4.60 - 4.3		VII				-28	2КНД 4.60 - 2.4	2	VII	VIII	IX	5425,0
-08	2КНД 4.60 - 2.4		VII		IX	5475,0	-29	2КНД 4.60 - 3.4		XVII			
-09	2КНД 4.60 - 3.4	1	XI				-30	2КНД 4.60 - 4.4		VII			
-10	2КНД 4.60 - 4.4		VII				-31	2КНД 4.60 - 2.5		VII			
-11	2КНД 4.60 - 2.5		VII				-32	2КНД 4.60 - 3.5					
-12	2КНД 4.60 - 2.5						-33	2КНД 4.60 - 4.5					
-13	2КНД 4.60 - 4.5						-34	2КНД 4.60 - 3.5		XVII			
-14	2КНД 4.60 - 3.6		XI				-35	2КНД 4.60 - 4.6					
-15	2КНД 4.60 - 4.6						-36	2КНД 4.60 - 4.7					
-16	2КНД 4.60 - 3.7				X								
-17	2КНД 4.60 - 4.7												
-18	2КНД 4.60 - 4.8												
-19	2КНД 4.60 - 2.1	2	VII	VIII	VII	5425,0							
-20	2КНД 4.60 - 3.1		VII										

Копия в архив. Подпись и печать инженера

1.020-1/83.2-13 5000 05 Лист 2

Код	Объем	Лист	№	Обозначение	Наименование	Кол	Примечание
					<u>Документация</u>		
A3	1.020-1/83.2-13 6000.05			Сборочный чертеж			
A3	1.020-1/83.2-13 0000.04			Узел I - III			
	1.020-1/83.2-13 0000.03			Пояснительная записка			
A3	1.020-1/83.2-13 0000.02			Ведомость расходов стали			
				Переменные данные для изготовления:			
	1.020-1/83.2-13 6000			(2КНД 4.60(72) - 2.1)			
				<u>Сборочные единицы</u>			
A3	1 1.020-1/83.2-14 6100			Каркас пространств К152	1		
				Материал			
	2			Бетон ГОСТ 7473-76			
				марки 300	2,38	м ³	
	1.020-1/83.2-13 6000-01			(2КНД 4.60(72) - 3.1)			
				<u>Сборочные единицы</u>			
A3	1 1.020-1/83.2-14 6100-01			Каркас пространств К153	1		
				Материал			
	2			Бетон ГОСТ 7473-76			
				марки 300	2,38	м ³	
	1.020-1/83.2-13 6000-02			(2КНД 4.60(72) - 2.2)			
				1.020-1/83.2-13 6000			
				Нач. отд. Уралов			
				Н. контр. Курдюко			
				Рук. гр. Курдюко			
				Ст. инж. Когенко			
				Ст. инж. Петров			
				Инженер Рук. б. обв.			
				Колоны			
				2КНД 4.60(72), 2КНД 4.60(72)			
				Листов АУСТ			
				Р 1 8			
				ГСПИ-Ю			

Лист 15 из 16. Подпись и дата. Взам. инв. 2

Код	Объем	Лист	№	Обозначение	Наименование	Кол	Примечание
					<u>Сборочные единицы</u>		
A3	1 1.020-1/83.2-14 6200			Каркас пространств К157	1		
				Материал			
	2			Бетон ГОСТ 7473-76			
				марки 400	2,38	м ³	
	1.020-1/83.2-13 6000-03			(2КНД 4.60(72) - 3.2)			
				<u>Сборочные единицы</u>			
A3	1 1.020-1/83.2-14 6200-01			Каркас пространств К158	1		
				Материал			
	2			Бетон ГОСТ 7473-76			
				марки 400	2,38	м ³	
	1.020-1/83.2-13 6000-04			(2КНД 4.60(72) - 4.2)			
				<u>Сборочные единицы</u>			
A3	1 1.020-1/83.2-14 6200-02			Каркас пространств К159	1		
				Материал			
	2			Бетон ГОСТ 7473-76			
				марки 400	2,38	м ³	
	1.020-1/83.2-13 6000-05			(2КНД 4.60(72) - 4.3)			
				<u>Сборочные единицы</u>			
A3	1 1.020-1/83.2-14 6200-03			Каркас пространств К160	1		
				Материал			
	2			Бетон ГОСТ 7473-76			
				марки 400	2,38	м ³	
				1.020-1/83.2-13 6000			
				Лист 2			

Формат	Вмест	№№	Обозначение	Наименование	Кол.	Приме- чание
			1.020-1/83.2-13 6000-06	(2КН4.60(72)-2.3)		
				<u>Оборочные единицы</u>		
A3	1		1.020-1/83.2-14 6200-04	Каркас пространств. КП61 Материал	1	
	2			Бетон ГОСТ 7473-76 марки 400	2,38	м ³
			1.020-1/83.2-13 6000-07	(2КН4.60(72)-4.3)		
				<u>Оборочные единицы</u>		
A3	1		1.020-1/83.2-14 6200-05	Каркас пространств. КП62 Материал	1	
	2			Бетон ГОСТ 7473-76 марки 400	2,38	м ³
			1.020-1/83.2-13 6000-08	(2КН4.60(72)-2.4)		
				<u>Оборочные единицы</u>		
A3	1		1.020-1/83.2-14 6200-06	Каркас пространств. КП63 Материал	1	
	2			Бетон ГОСТ 7473-76 марки 500	2,38	м ³
			1.020-1/83.2-13 6000-09	(2КН4.60(72)-2.4)		
				<u>Оборочные единицы</u>		
A3	1		1.020-1/83.2-14 6200-07	Каркас пространств. КП64 Материал	1	
	2			Бетон ГОСТ 7473-76 марки 500	2,38	м ³
1.020-1/83.2-13 6000						Лист 3

Формат	Вмест	№№	Обозначение	Наименование	Кол.	Приме- чание
			1.020-1/83.2-13 6000-10	(2КН4.60(72)-4.4)		
				<u>Оборочные единицы</u>		
A3	1		1.020-1/83.2-14 6200-08	Каркас пространств. КП65 Материал	1	
	2			Бетон ГОСТ 7473-76 марки 500	2,38	м ³
			1.02-1/83.2-13 6000-11	(2КН4.60(72)-3.5)		
				<u>Оборочные единицы</u>		
A3	1		1.020-1/83.2-14 6200-09	Каркас пространств. КП66 Материал	1	
	2			Бетон ГОСТ 7473-76 марки 500	2,38	м ³
			1.020-1/83.2-13 6000-12	(2КН4.60(72)-4.6)		
				<u>Оборочные единицы</u>		
A3	1		1.020-1/83.2-14 6200-10	Каркас пространств. КП67 Материал	1	
	2			Бетон ГОСТ 7473-76 марки 500	2,38	м ³
			1.020-1/83.2-13 6000-13	(2КН4.60(72)-2.1)		
				<u>Оборочные единицы</u>		
A3	1		1.020-1/83.2-14 6100-02	Каркас пространств. КП54 Материал	1	
	2			Бетон ГОСТ 7473-76 марки 500	2,36	м ³
1.020-1/83.2-13 6000						Лист 4

11/10/70

Формат листа	№	Обозначение	Наименование	№	Примечание
		1.020-1/83.2-13 6000-14	(ЭКНО 4.60 (72) - 3.1)		
			<u>Оборочные единицы</u>		
A3	1	1.020-1/83.2-14 6100-03	Каркас прострянств КП55 Материал	1	
	2		Бетон ГОСТ 7473-76 марки 300	2,35	м ³
		1.020-1/83.2-13 6000-15	(ЭКНО 4.60 (72) - 4.1)		
			<u>Оборочные единицы</u>		
A3	1	1.020-1/83.2-14 6100-04	Каркас прострянств КП56 Материал	1	
	2		Бетон ГОСТ 7473-76 марки 300	2,35	м ³
		1.020-1/83.2-13 6000-16	(ЭКНО 4.60 (72) - 2.2)		
			<u>Оборочные единицы</u>		
A3	1	1.020-1/83.2-14 6200-11	Каркас прострянств КП68 Материал	1	
	2		Бетон ГОСТ 7473-76 марки 400	2,35	м ³
		1.020-1/83.2-13 6000-17	(ЭКНО 4.60 (72) - 3.2)		
			<u>Оборочные единицы</u>		
A3	1	1.020-1/83.2-14 6200-12	Каркас прострянств КП69 Материал	1	
	2		Бетон ГОСТ 7473-76 марки 400	2,35	м ³
		1.020-1/83.2-13 6000			Лист 5

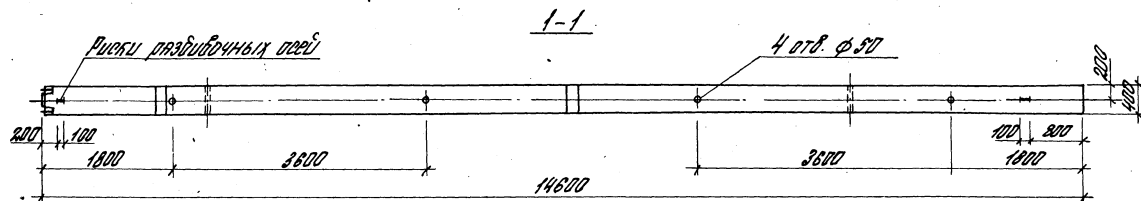
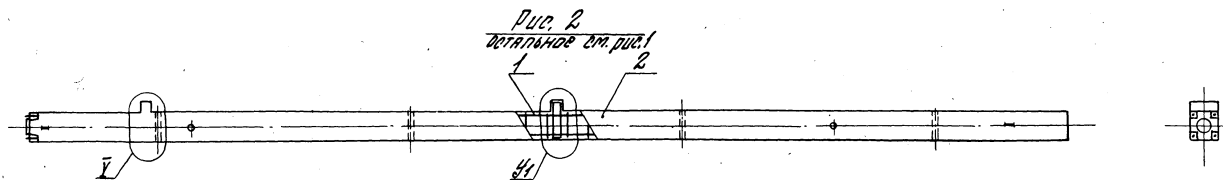
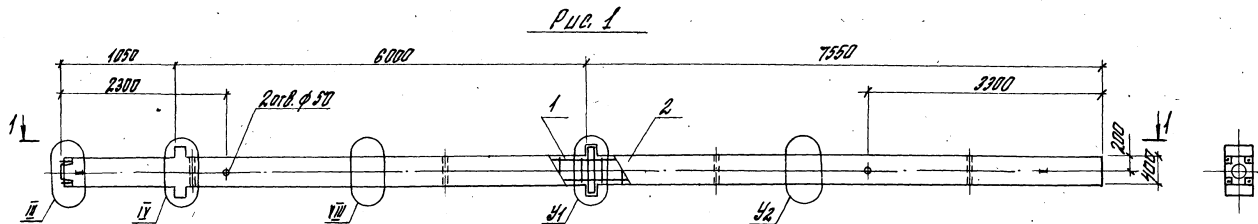
Лист 5 из 5. Изменения и поправки не вносятся

Формат листа	№	Обозначение	Наименование	№	Примечание
		1.020-1/83.2-13 6000-18	(ЭКНО 4.60 (72) - 4.2)		
			<u>Оборочные единицы</u>		
A3	1	1.020-1/83.2-14 6200-13	Каркас прострянств КП70 Материал	1	
	2		Бетон ГОСТ 7473-76 марки 400	2,35	м ³
		1.020-1/83.2-13 6000-19	(ЭКНО 4.60 (72) - 2.3)		
			<u>Оборочные единицы</u>		
A3	1	1.020-1/83.2-14 6200-14	Каркас прострянств КП71 Материал	1	
	2		Бетон ГОСТ 7473-76 марки 400	2,35	м ³
		1.020-1/83.2-13 6000-20	(ЭКНО 4.60 (72) - 3.3)		
			<u>Оборочные единицы</u>		
A3	1	1.020-1/83.2-14 6200-15	Каркас прострянств КП72 Материал	1	
	2		Бетон ГОСТ 7473-76 марки 400	2,35	м ³
		1.020-1/83.2-13 6000-21	(ЭКНО 4.60 (72) - 4.3)		
			<u>Оборочные единицы</u>		
A3	1	1.020-1/83.2-14 6200-16	Каркас прострянств КП73 Материал	1	
	2		Бетон ГОСТ 7473-76 марки 400	2,35	м ³
		1.020-1/83.2-13 6000			Лист 6

Лист 6 из 6. Изменения и поправки не вносятся

Формат Зона	Лист	Обозначение	Наименование	кол.	Приме- чание
		1.020-1/183.2-136000-22	(2х4х4.60(72)-2.4)		
			Сборочные единицы		
А3	1	1.020-1/183.2-146200-17	Каркас пространств. кп74	1	
			Материал		
	2		Бетон ГОСТ 7473-76	236	МЗ
			марки 500		
		1.020-1/183.2-136000-23	(2х4х4.60(72)-2.4)		
			Сборочные единицы		
А3	1	1.020-1/183.2-146200-18	Каркас пространств. кп75	1	
			Материал		
	2		Бетон ГОСТ 7473-76	236	МЗ
			марки 500		
		1.020-1/183.2-136000-24	(2х4х4.60(72)-4.4)		
			Сборочные единицы		
А3	1	1.020-1/183.2-146200-19	Каркас пространств. кп76	1	
			Материал		
	2		Бетон ГОСТ 7473-76	236	МЗ
			марки 500		
		1.020-1/183.2-136000-25	(2х4х4.60(72)-3.5)		
			Сборочные единицы		
А3	1	1.020-1/183.2-146200-20	Каркас пространств. кп77	1	
			Материал		
			Бетон ГОСТ 7473-76	236	МЗ
			марки 500		
		1.020-1/183.2-13 6000			
					Лист 7

Формат Зона	Лист	Обозначение	Наименование	кол.	Приме- чание
			Материал		
	2		Бетон ГОСТ 7473-76	236	МЗ
			марки 500		
		1.020-1/183.2-136200-26	(2х4х4.60(72)-4.5)		
			Сборочные единицы		
А3	1	1.020-1/183.2-146200-21	Каркас пространств. кп78	1	
			Материал		
	2		Бетон ГОСТ 7473-76	236	МЗ
			марки 500		
		1.020-1/183.2-136000-27	(2х4х4.60(72)-4.6)		
			Сборочные единицы		
А3	1	1.020-1/183.2-146200-22	Каркас пространств. кп79	1	
			Материал		
			Бетон ГОСТ 7473-76	236	МЗ
			марки 500		
		1.020-1/183.2-13 6000			
					Лист 8



			1.020-1/03.2-13 6000 25		
			ГОЛДАННА		
			2.КНД 4.50/70; 2.КНО 4.80/124		
			Сборочный чертёж.		
			Лист 1	Листов 2	
			ГСПИ - Ю		

Исполн.	Удир. маш.	Инженер
Н.С. КОПЧЕВ	С.А. КОПЧЕВ	С.А. КОПЧЕВ
Рис. 1	Сборочный чертёж	С.А. КОПЧЕВ
От. инж.	Копченко	Копч
От. инж.	Копч	С.А. КОПЧЕВ
Инженер	Рыльцов	Ю.А. КОПЧЕВ

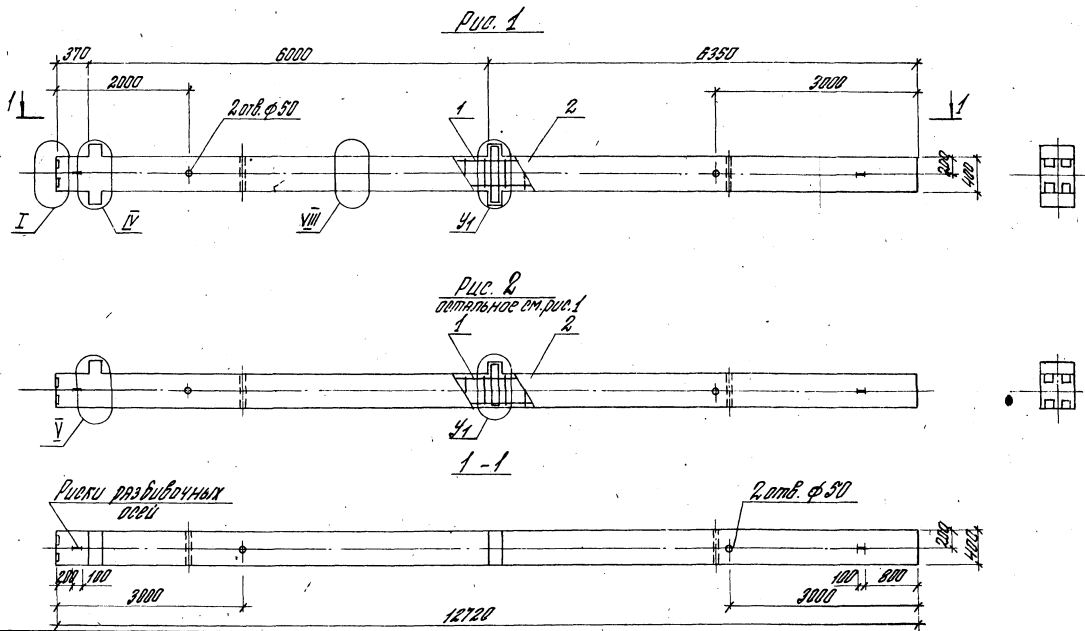
Обозначение	Марка, поз.	Рис.	Узел		Масса, ед. кг	Обозначение	Марка, поз.	Рис.	Узел		Масса, ед. кг
			У1	У2					У1	У2	
1.020-1/83.2-13.6000	РКНД 4.60 (72) - 2.1		VII	VIII	5950,0	1.020-1/83.2-13.6000-15	РКНД 4.60 (72) - 4.1		XVI	VIII	5900,0
-01	2.5НД 4.60 (72) - 3.1		XI			-16	РКНД 4.60 (72) - 2.2		VII		
-02	2КНД 4.60 (72) - 2.2		VII			-17	2КНД 4.60 (72) - 3.2		XVI		
-03	2КНД 4.60 (72) - 3.2		XI			-18	РКНД 4.60 (72) - 4.2		VII		
-04	РКНД 4.60 (72) - 4.2		VII			-19	РКНД 4.60 (72) - 2.3		VII	IX	
-05	РКНД 4.60 (72) - 2.3		VII			-20	РКНД 4.60 (72) - 3.3		XVI		
-08	2КНД 4.60 (72) - 3.3		XI	IX		-21	РКНД 4.60 (72) - 4.3		VII		
-07	2КНД 4.60 (72) - 4.3	1	XI			-22	2КНД 4.60 (72) - 2.4		2	VII	
-09	2КНД 4.60 (72) - 2.4		VII			-23	РКНД 4.60 (72) - 3.4				
-04	2КНД 4.60 (72) - 3.4					-24	2КНД 4.60 (72) - 4.4				
-10	РКНД 4.60 (72) - 4.4					-25	2КНД 4.60 (72) - 3.5			XVI	
-11	РКНД 4.60 (72) - 3.5		XI			-26	РКНД 4.60 (72) - 4.5				
-12	РКНД 4.60 (72) - 4.6					-27	2КНД 4.60 (72) - 4.6				
-13	РКНД 4.60 (72) - 2.1		VII	VIII							
-14	РКНД 4.60 (72) - 3.1	2	XVI	VIII	5900,0						

1.020-1/83-13 6000 С5 Лист 2

Кол.	Примечание	Наименование	Обозначение	Мат.	Кол.
		<u>Документация</u>			
1/3		Сборочный чертеж	1.020-1/183.2-137000 СБ		
1/3		Узел I-XIII	1.020-1/183.2-130000 У		
1/3		Пояснительная записка	1.020-1/183.2-130000 ПЗ		
1/3		Ведомость расхода стали	1.020-1/183.2-130000 В		
		Переменные данные для изготовления:			
			1.020-1/183.2-137000	(2х544.60-2.1)	
		Сборочные единицы			
1/3	1	Каркас пространств К183	1.020-1/183.2-147100		
	2	Материал			
		Бетон ГОСТ 7473-76 марки 300, 208 м ³			
			1.020-1/183.2-137000-01	(2х544.60-3.1)	
		Сборочные единицы			
1/3	1	Каркас пространств К184	1.020-1/183.2-147100-01		
	2	Материал			
		Бетон ГОСТ 7473-76 марки 300, 208 м ³			
			1.020-1/183.2-137000-02	(2х544.60-4.1)	
		Сборочные единицы			
1/3	1	Каркас пространств К185	1.020-1/183.2-147100-02		
			1.020-1/183.2-137000		
		КОЛОНИА			
		2х544.60, 2х504.60			
		ГСПИ-Ю			

Лист 4 из 4. Проверка и печать. 1984 г.

Кол.	Примечание	Наименование	Обозначение	Мат.	Кол.
		<u>Материал</u>			
		Бетон ГОСТ 7473-76 марки 300, 208 м ³			
			1.020-1/183.2-137000-03	(2х544.60-4.2)	
		Сборочные единицы			
1/3	1	Каркас пространств К183	1.020-1/183.2-147100-03		
	2	Материал			
		Бетон ГОСТ 7473-76 марки 300, 208 м ³			
			1.020-1/183.2-137000-04	(2х504.60-2.1)	
		Сборочные единицы			
1/3	1	Каркас пространств К184	1.020-1/183.2-147100-04		
	2	Материал			
		Бетон ГОСТ 7473-76 марки 300, 208 м ³			
			1.020-1/183.2-137000-05	(2х504.60-3.1)	
		Сборочные единицы			
1/3	1	Каркас пространств К185	1.020-1/183.2-147100-05		
	2	Материал			
		Бетон ГОСТ 7473-76 марки 300, 208 м ³			
			1.020-1/183.2-137000-06	(2х504.60-4.1)	
		Сборочные единицы			
1/3	1	Каркас пространств К185	1.020-1/183.2-147100-06		
	2	Материал			
		Бетон ГОСТ 7473-76 марки 300, 208 м ³			
			1.020-1/183.2-137000		



Обозначение	Марка, поз.	Рис.	Условн. $\phi 1$	Марка ст. ст.		
1.020-1/83.2-13 7000	2 КБД 4.60 - 2.1	1	$\phi 1$	5200,0		
-01	2 КБД 4.60 - 3.1		$\phi 2$			
-02	2 КБД 4.60 - 4.1		XI			
-03	2 КБД 4.60 - 4.2		2		$\phi 2$	
-04	2 КБД 4.60 - 2.1				XII	
-05	2 КБД 4.60 - 3.1				XIII	
-06	2 КБД 4.60 - 4.1				$\phi 2$	
-07	2 КБД 4.60 - 2.2				XIV	
-08	2 КБД 4.60 - 3.2				XV	
-09	2 КБД 4.60 - 4.2				XVI	$\phi 2$
-10	2 КБД 4.60 - 3.3					$\phi 2$
-11	2 КБД 4.60 - 4.3	$\phi 2$				

1.020-1/83.2-13 7000 05			
Колонна	Стрелка	Марка	Горизонт
2 КБД 4.60; 2 КБД 4.60	P	ст. таблица	1:50
Сборочный чертеж.	Лист	Листов 1	
ГСПИ - Ю			

Формы Знак	№	Обозначение	Наименование	Код	Примечание
			Документация		
A3		1.020-1/83.2-138000-05	Сборочный чертёж		
A3		1.020-1/83.2-138000-04	Узел 1- XIII		
A3		1.020-1/83.2-138000-13	Пояснительная записка		
A3		1.020-1/83.2-138000-00	Ведомость расхода стали		
		Переменные	данные для исполнения:		
		1.020-1/83.2-138000	(1.К04.4.54-21)		
			Сборочные единицы		
A3	1	1.020-1/83.2-148100	Каркас пространств. К192	1	
			Материал		
	2		Бетон ГОСТ 7473-76 марки М100	0,89	н3
		1.020-1/83.2-138000-01	(1.К04.4.54-31)		
			Сборочные единицы		
A3	1	1.020-1/83.2-148100-01	Каркас пространств. К193	1	
			Материал		
	2		Бетон ГОСТ 7473-76 марки М100	0,89	н3
		1.020-1/83.2-138000-02	(1.К04.4.54-41)		
			Сборочные единицы		
A3	1	1.020-1/83.2-148100-02	Каркас пространств. К194	1	
			Материал		
	2		Бетон ГОСТ 7473-76 марки М100	0,89	н3
		1.020-1/83.2-138000	(1.К04.4.54-54)		
			КОЛОННА		
			1.К04.4.54; 1.К04.4.54		
			ГСПИ-Ю		

Чис. отд. Уралов
 : колор. Курочкин
 Рук. гр. Корчагин
 Ст. инж. Колоткин
 Ст. инж. Петров
 Инженер Рогов

Формы Знак	№	Обозначение	Наименование	Код	Примечание
			Материал		
	2		Бетон ГОСТ 7473-76 марки М100	0,89	н3
		1.020-1/83.2-138000-03	(1.К04.4.54-22)		
			Сборочные единицы		
A3	1	1.020-1/83.2-148100	Каркас пространств. К195	1	
			Материал		
	2		Бетон ГОСТ 7473-76 марки М100	0,89	н3
		1.020-1/83.2-138000-04	(1.К04.4.54-32)		
			Сборочные единицы		
A3	1	1.020-1/83.2-148100-01	Каркас пространств. К196	1	
			Материал		
	2		Бетон ГОСТ 7473-76 марки М100	0,89	н3
		1.020-1/83.2-138000-05	(1.К04.4.54-42)		
			Сборочные единицы		
A3	1	1.020-1/83.2-148100-02	Каркас пространств. К197	1	
			Материал		
	2		Бетон ГОСТ 7473-76 марки М100	0,89	н3
		1.020-1/83.2-138000-06	(1.К04.4.54-23)		
			Сборочные единицы		
A3	1	1.020-1/83.2-148100-03	Каркас пространств. К198	1	
			Материал		
	2		Бетон ГОСТ 7473-76 марки М100	0,89	н3
		1.020-1/83.2-138000	(1.К04.4.54-54)		
			КОЛОННА		
			1.К04.4.54; 1.К04.4.54		
			ГСПИ-Ю		

Инж. Рогов
 Инж. Петров
 Инж. Колоткин

Формат листа	Лист	Обозначение	Наименование	кол.	Примечание
		1.020-1/83.2-138000-07	(1х204.54-3.3)		
			Сборочные единицы		
Р3	1	1.020-1/83.2-148100-04	Корпус протранств. К1795	1	
			Материал		
	2		Бетон ГОСТ 7473-76 марки Ч40	0,89	н 3
		1.020-1/83.2-138000-08	(1х204.54-4.3)		
			Сборочные единицы		
Р3	1	1.020-1/83.2-148100-05	Корпус протранств. К1797	1	
			Материал		
	2		Бетон ГОСТ 7473-76 марки Ч40	0,89	н 3
		1.020-1/83.2-138000-09	(1х204.54-2.4)		
			Сборочные единицы		
Р3	1	1.020-1/83.2-148100-06	Корпус протранств. К1798	1	
			Материал		
	2		Бетон ГОСТ 7473-76 марки Ч50	0,89	н 3
		1.020-1/83.2-13.8000-10	(1х204.54-9.4)		
			Сборочные единицы		
Р3	1	1.020-1/83.2-148100-07	Корпус протранств. К1799	1	
			Материал		
	2		Бетон ГОСТ 7473-76 марки Ч50	0,89	н 3
		1.020-1/83.2-138000-11	(1х204.54-4.4)		
		1.020-1/83.2-138000			Лист 3

Лист 10 марта 1983 года. Подпись и печать. Ветеринар Л.И.И.

Формат листа	Лист	Обозначение	Наименование	кол.	Примечание
			Сборочные единицы		
Р3	1	1.020-1/83.2-148100-08	Корпус протранств. К1710	1	
			Материал		
	2		Бетон ГОСТ 7473-76 марки Ч50	0,89	н 3
		1.020-1/83.2-138000-12	(1х204.54-2.1)		
			Сборочные единицы		
Р3	1	1.020-1/83.2-148100-09	Корпус протранств. К1801	1	
			Материал		
	2		Бетон ГОСТ 7473-76 марки Ч50	0,89	н 3
		1.020-1/83.2-138000-13	(1х204.54-3.1)		
			Сборочные единицы		
Р3	1	1.020-1/83.2-148100-10	Корпус протранств. К1802	1	
			Материал		
	2		Бетон ГОСТ 7473-76 марки Ч50	0,89	н 3
		1.020-1/83.2-138000-14	(1х204.54-4.1)		
			Сборочные единицы		
Р3	1	1.020-1/83.2-148100-11	Корпус протранств. К1803	1	
			Материал		
	2		Бетон ГОСТ 7473-76 марки Ч50	0,89	н 3
		1.020-1/83.2-138000-15	(1х204.54-2.2)		
			Сборочные единицы		
Р3	1	1.020-1/83.2-148000-12	Корпус протранств. К1804	1	
		1.020-1/83.2-138000			Лист 4

Элемент	Фонд	№	Обозначение	Наименование	Кол.	Примечание
				Документация		
А3			1.020-1/83.2-139000 СБ	Сборочный чертеж		
А3			1.020-1/83.2-139000 Ч	Узел I-XIII		
А3			1.020-1/83.2-139000 ПЗ	Пояснительная записка		
А3			1.020-1/83.2-139000 РП	Видности розной стали		
			Примечание: детали для установки:			
			1.020-1/83.2-139000	(ИКСД 4.60-2.1)		
			Сборочные единицы			
А3		1	1.020-1/83.2-149100	Каркас пространств. к/п/н 1		
			Материал			
		2		Бетон ГОСТ 7473-76 марка 300 098	н3	
			1.020-1/83.2-139000-01	(ИКСД 4.60-3.1)		
			Сборочные единицы			
А3		1	1.020-1/83.2-149100-01	Каркас пространств. к/п/н 1		
			Материал			
		2		Бетон ГОСТ 7473-76 марка 300 098	н3	
			1.020-1/83.2-149000-02	(ИКСД 4.60-4.1)		
			Сборочные единицы			
А3		1	1.020-1/83.2-149100-02	Каркас пространств. к/п/н 1		
			1.020-1/83.2-139000			
			КОЛОННА			
			ИКСД 4.60; ИКСД 4.60.			
			ГСПИ-10			

Исполн. Урюков А.И.
 И.К. Кирюшин
 И.К. Кирюшин
 И.К. Кирюшин
 И.К. Кирюшин
 И.К. Кирюшин
 И.К. Кирюшин

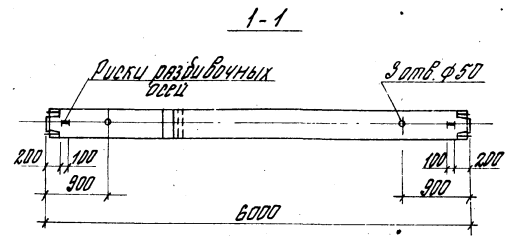
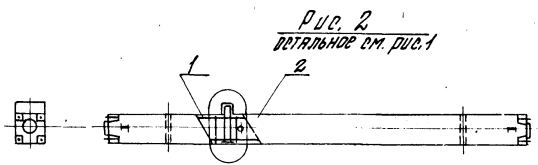
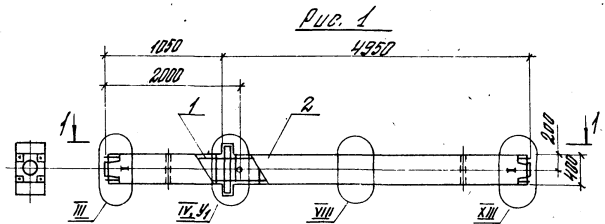
Исполн. Урюков А.И.
 И.К. Кирюшин
 И.К. Кирюшин
 И.К. Кирюшин
 И.К. Кирюшин
 И.К. Кирюшин

Элемент	Фонд	№	Обозначение	Наименование	Кол.	Примечание
				Материал		
		2		Бетон ГОСТ 7473-76 марка 300 098	н3	
			1.020-1/83.2-139000-03	(ИКСД 4.60-2.2)		
			Сборочные единицы			
А3		1	1.020-1/83.2-149100	Каркас пространств. к/п/н 1		
			Материал			
		2		Бетон ГОСТ 7473-76 марка 400 098	н3	
			1.020-1/83.2-139000-04	(ИКСД 4.60-3.2)		
			Сборочные единицы			
А3		1	1.020-1/83.2-149100-01	Каркас пространств. к/п/н 1		
			Материал			
		2		Бетон ГОСТ 7473-76 марка 400 098	н3	
			1.020-1/83.2-159000-05	(ИКСД 4.60-4.2)		
			Сборочные единицы			
А3		1		Каркас пространств. к/п/н 1		
			Материал			
		2		Бетон ГОСТ 7473-76 марка 400 098	н3	
			1.020-1/83.2-139000-05	(ИКСД 4.60-2.3)		
			Сборочные единицы			
А3		1	1.020-1/83.2-149100-03	Каркас пространств. к/п/н 1		
			Материал			
		2		Бетон ГОСТ 7473-76 марка 400 098	н3	
			1.020-1/83.2-139000			
			КОЛОННА			
			ИКСД 4.60; ИКСД 4.60.			
			ГСПИ-10			

Исполн. Урюков А.И.
 И.К. Кирюшин
 И.К. Кирюшин
 И.К. Кирюшин
 И.К. Кирюшин
 И.К. Кирюшин

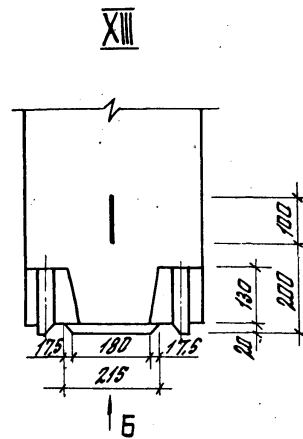
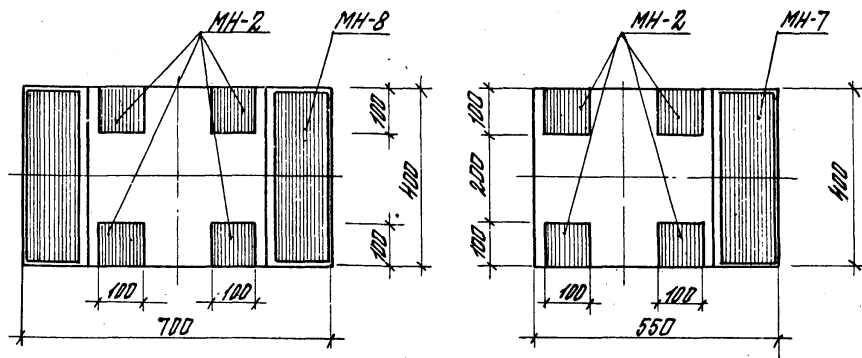
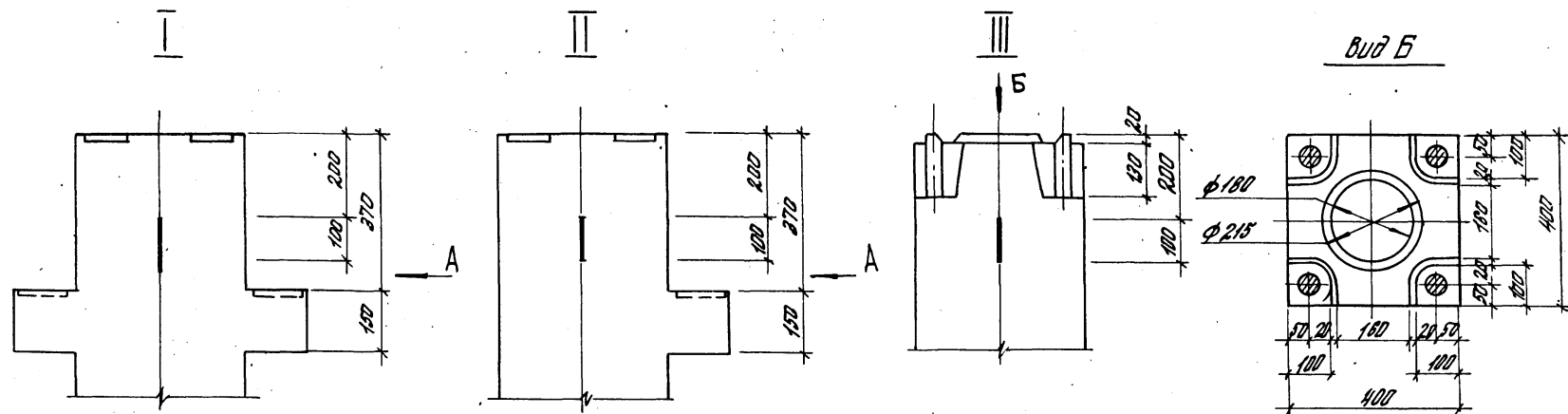
Формат	Лист	№ п/п	Обозначение	Наименование	кол.	Примечание
			1.020-1/83.2-13.9000-01	(ИКСО 4.50-2.3)		
				Сборочные единицы		
А3	1	1	1.020-1/83.2-14.9100-04	Каркас пространств. К1114	1	
				Материал		
		2		Бетон ГОСТ 7473-76 марки 400	098	МЗ
			1.020-1/83.2-13.9000-08	(ИКСО 4.50-4.3)		
				Сборочные единицы		
А3	1	1	1.020-1/83.2-14.9100-05	Каркас пространств. К1115	1	
				Материал		
		2		Бетон ГОСТ 7473-76 марки 400	098	МЗ
			1.020-1/83.2-13.9000-09	(ИКСО 4.50-2.4)		
				Сборочные единицы		
А3	1	1	1.020-1/83.2-14.9100-06	Каркас пространств. К1116	1	
				Материал		
		2		Бетон ГОСТ 7473-76 марки 500	097	МЗ
			1.020-1/83.2-13.9000-10	(ИКСО 4.50-3.4)		
				Сборочные единицы		
А3	1	1	1.020-1/83.2-14.9100-07	Каркас пространств. К1117	1	
				Материал		
		2		Бетон ГОСТ 7473-76 марки 500	098	МЗ
			1.020-1/83.2-13.9000-11	(ИКСО 4.50-4.4)		
			1.020-1/83.2-13.9000			лист 3

Формат	Лист	№ п/п	Обозначение	Наименование	кол.	Примечание
						35
				Сборочные единицы		
А3	1	1	1.020-1/83.2-14.9100-08	Каркас пространств. К1118	1	
				Материал		
		2		Бетон ГОСТ 7473-76 марки 500	098	МЗ
			1.020-1/83.2-13.9000-12	(ИКСО 4.50-2.1)		
				Сборочные единицы		
А3	1	1	1.020-1/83.2-14.9100-09	Каркас пространств. К1119	1	
				Материал		
		2		Бетон ГОСТ 7473-76 марки 300	097	МЗ
			1.020-1/83.2-13.9000-13	(ИКСО 4.50-3.1)		
				Сборочные единицы		
А3	1	1	1.020-1/83.2-14.9100-10	Каркас пространств. К1120	1	
				Материал		
		2		Бетон ГОСТ 7473-76 марки 300	097	МЗ
			1.020-1/83.2-13.9000-14	(ИКСО 4.50-4.1)		
				Сборочные единицы		
А3	1	1	1.020-1/83.2-14.9100-11	Каркас пространств. К1121	1	
				Материал		
		2		Бетон ГОСТ 7473-76 марки 300	097	МЗ
			1.020-1/83.2-13.9000-15	(ИКСО 4.50-2.2)		
				Сборочные единицы		
А3	1	1	1.020-1/83.2-14.9100-12	Каркас пространств. К1122	1	
			1.020-1/83.2-13.9000			лист 1

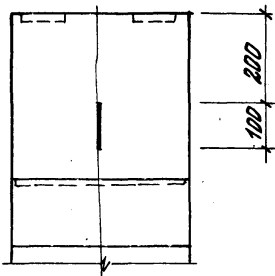


Обозначение	Материал, поз	Рис.	Лист	Масштаб по кр.	
1.020-1/83.2-13 9000	1 КСД 4.60-2.1	1	VI	2450,0	
-01	1 КСД 4.60-3.1				
-02	1 КСД 4.60-4.1				XI
-03	1 КСД 4.60-2.2				VII
-04	1 КСД 4.60-3.2				XI
-05	1 КСД 4.60-4.2				VI
-06	1 КСД 4.60-2.3				XI
-07	1 КСД 4.60-3.3				XI
-08	1 КСД 4.60-4.3				XI
-09	1 КСД 4.60-2.4				XI
-10	1 КСД 4.60-3.4		XI		
-11	1 КСД 4.60-4.4		XI		
-12	1 КСД 4.60-2.1		2		2425,0
-13	1 КСД 4.60-3.1				
-14	1 КСД 4.60-4.1				
-15	1 КСД 4.60-2.2				
-16	1 КСД 4.60-3.2				
-17	1 КСД 4.60-4.2				
-18	1 КСД 4.60-2.3				
-19	1 КСД 4.60-3.3				
-20	1 КСД 4.60-4.3				

			1.020-1/83.2-13 9000 СБ		
Исполн.	Черный	Горю	КОЛОМНА	Страна	Масштаб
Н.Сонд.	Бурман	Р		Р	СМ. таблиц
Рис. П.	Королюшина	Р	1 КСД 4.60; 1 КСД 4.60.	Лист	Листов
Ст. инж.	Петрова	С		Лист	Листов
Ст. инж.	Смирнов	С	ГСПИ -10		



Вид А

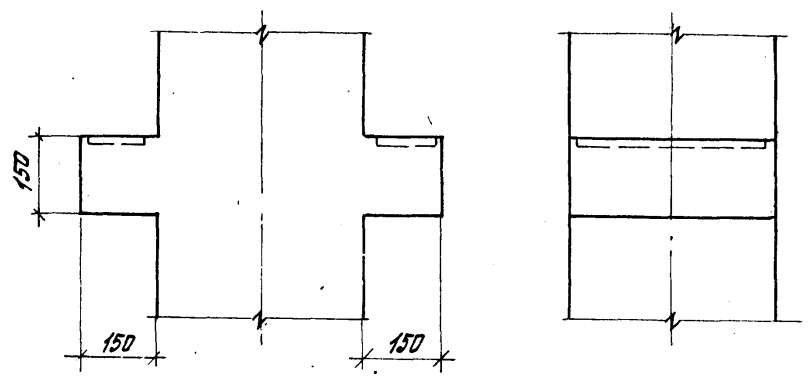


1.020-1/83.2-13 000004		
Имя отч.	Зрнов	Степан
Имя отч.	Корчагина	Степан
РФ.Г.	Корчагина	Степан
Гр. имя	Костенко	Степан
Гр. имя	Петрова	Степан
Имя отч.	Рыльцова	Степан
Стандия	Лист	Листов
Р	7	4
ГОПН-10		

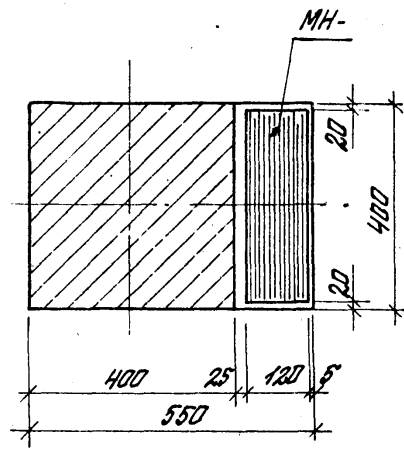
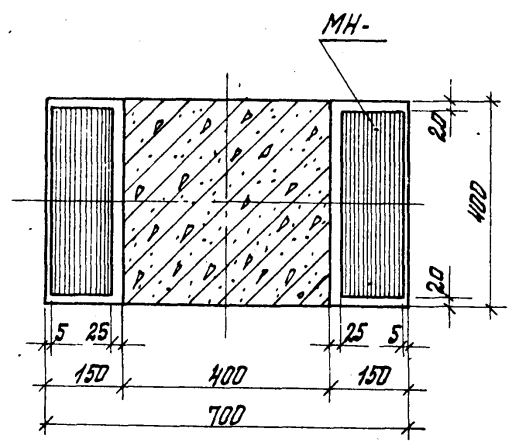
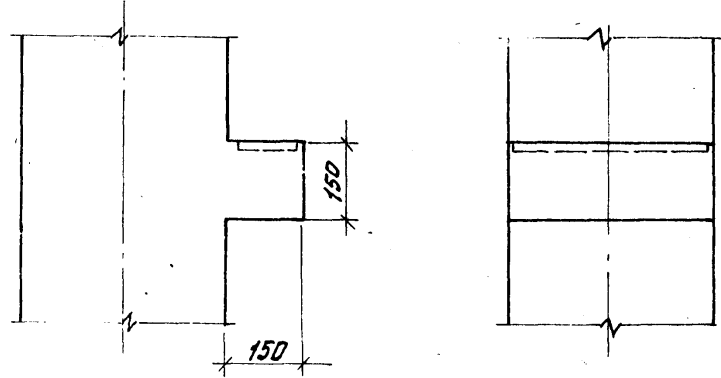
Узел I-XIII

24 и 2012

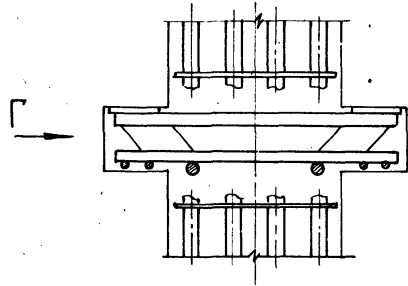
IV



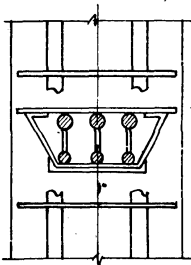
V



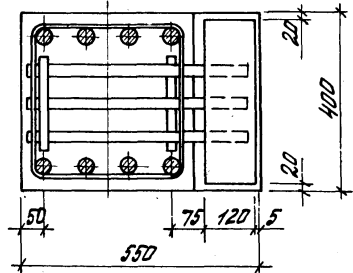
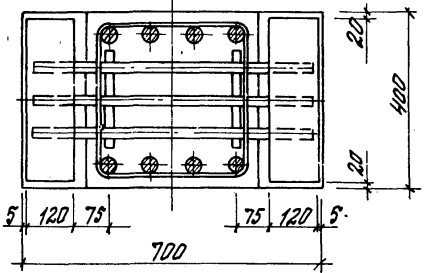
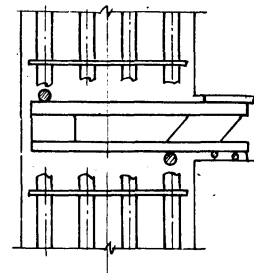
XI



Вид Г



XII



УИБ-ИП-ИЗДА. ПОДПИСКА У ДЕТТА. БРОМ-УИБ-ИЗ.

Марка колонны	Арматурные изделия														Заключные детали														Итого	Всего
	Арматурная сталь ГОСТ 5781-82														Профильная сталь ГОСТ 103-76		Арматурная сталь ГОСТ 5781-82													
	Класс А-I							Класс А-II							Прокат		Класс А-I				Класс А-II				Итого					
	Ф мм			Ф мм				Ф мм				Марки ВСтЗ кл 2		Ф мм		Ф мм				Итого										
6	8	10	8	10	20	22	25	28	32	35	40	Итого	Итого	8-10	8-14	8-16	8	10	12	14	16	20	22	25	28	32	Итого	Итого		
2КН4.60-2.1	14,24		14,24	8,59	2,2	192,3						140,04	157,33	17,36			17,36	1,66	1,66	0,8		6,66	13,02	20,40	22,14	33,5	196,8			
2КН4.60-3.1	14,24		14,24	8,59	2,2	192,3						140,04	157,33	13,6	11,12		24,72	1,66	1,66	0,8	9,94	19,5		13,02	30,24	31,9	56,62	214,0		
2КН4.60-2.2	14,24		14,24	8,59	2,2	208,7						140,04	229,8	17,36			17,36	1,66	1,66	0,8		6,66	13,02	20,40	22,14	33,5	278,3			
2КН4.60-3.2	14,24		14,24	8,59	2,2	208,7						140,04	229,8	13,6	11,12		24,72	1,66	1,66	0,8	9,94	19,5		13,02	30,24	31,9	56,62	290,4		
2КН4.60-4.2	14,24		14,24	8,59	2,2	208,7						140,04	229,8	13,6		12,76	26,36	1,66	1,66	0,8			15,52	25,4	41,72	43,38	69,74	303,5		
2КН4.60-2.3	14,24		14,24	8,59	2,2	208,7						140,04	229,8	17,36			17,36	1,66	1,66	0,8		6,66	13,02	20,40	22,14	33,5	278,3			
2КН4.60-3.3	14,24		14,24	8,59	2,2	208,7						140,04	229,8	13,6	11,12		24,72	1,66	1,66	0,8	9,94	19,5		13,02	30,24	31,9	56,62	290,4		
2КН4.60-4.3	14,24		14,24	8,59	2,2	208,7						140,04	229,8	13,6		12,76	26,36	1,66	1,66	0,8			15,52	25,4	41,72	43,38	69,74	303,5		
2КН4.60-2.4	5,87	15,39	21,26	8,59	2,2	192,3					140,04	229,8	17,36			17,36	1,66	1,66	0,8		6,66	13,02	20,40	22,14	33,5	357,4				
2КН4.60-3.4	5,87	15,39	21,26	8,59	2,2	192,3					140,04	229,8	13,6	11,12		24,72	1,66	1,66	0,8	9,94	19,5		13,02	30,24	31,9	56,62	370,6			
2КН4.60-4.4	5,87	15,39	21,26	8,59	2,2	192,3					140,04	229,8	13,6		12,76	26,36	1,66	1,66	0,8			15,52	25,4	41,72	43,38	69,74	383,6			
2КН4.60-2.5	5,87	15,39	21,26	8,59	2,2	192,3					140,04	229,8	17,36			17,36	1,66	1,66	0,8		6,66	13,02	20,40	22,14	33,5	357,4				
2КН4.60-3.5	5,87	15,39	21,26	8,59	2,2	192,3					140,04	229,8	13,6	11,12		24,72	1,66	1,66	0,8	9,94	19,5		13,02	30,24	31,9	56,62	370,6			
2КН4.60-4.5	5,87	15,39	21,26	8,59	2,2	192,3					140,04	229,8	13,6		12,76	26,36	1,66	1,66	0,8			15,52	25,4	41,72	43,38	69,74	383,6			
2КН4.60-3.6	0,6	25,08	25,68	22,37	192,3					264,7	140,04	145,04	13,6	11,12		24,72	1,66	1,66	0,8	9,94	19,5		13,02	30,24	31,9	56,62	501,7			
2КН4.60-4.6	0,6	25,08	25,68	22,37	192,3					264,7	140,04	145,04	13,6		12,76	26,36	1,66	1,66	0,8			15,52	25,4	41,72	43,38	69,74	514,8			
2КН4.60-3.7	0,6		140,04	140,64	22,37					338,0	335,1	13,6	11,12		24,72	1,66	1,66	0,8	9,94	19,5		13,02	30,24	31,9	56,62	792,7				
2КН4.60-4.7	0,6		140,04	140,64	22,37					338,0	335,1	13,6		12,76	26,36	1,66	1,66	0,8			15,52	25,4	41,72	43,38	69,74	805,9				
2КН4.60-4.8	0,6		140,04	140,64	22,37					338,0	335,1	13,6		12,76	26,36	1,66	1,66	0,8			15,52	25,4	41,72	43,38	69,74	805,9				
2КН4.60-2.1	14,24		14,24	8,59	2,2	208,7						140,04	229,8	9,8			9,8	0,84	0,84	0,4	5,1	9,98		11,7	15,8	16,64	25,32	182,7		
2КН4.60-3.1	14,24		14,24	8,59	2,2	208,7						140,04	229,8	6,78	10,16		16,94	0,84	0,84	0,4	7,66	14,94		11,7	23,1	24,24	41,18	198,5		
2КН4.60-4.1	14,24		14,24	8,59	2,2	208,7						140,04	229,8	6,78		10,9	17,68	0,84	0,84	0,4			16,9	11,7	15,8	32,72	33,06	50,74	208,1	
2КН4.60-2.2	14,24		14,24	15,63		251,06						257,46	261,73	6,68			6,68	0,84	0,84	0,4	5,1	9,98		11,7	15,8	16,64	25,32	307,1		
2КН4.60-3.2	14,24		14,24	15,63		251,06						257,46	261,73	6,78	10,9		16,94	0,84	0,84	0,4			16,9	11,7	15,8	32,72	33,06	50,74	208,1	
2КН4.60-4.2	14,24		14,24	15,63		251,06						257,46	261,73	6,78		10,9	17,68	0,84	0,84	0,4			16,9	11,7	15,8	32,72	33,06	50,74	208,1	
2КН4.60-2.3	14,24		14,24	15,63		251,06						257,46	261,73	6,68			6,68	0,84	0,84	0,4	5,1	9,98		11,7	15,8	16,64	25,32	307,1		
2КН4.60-3.3	14,24		14,24	15,63		251,06						257,46	261,73	6,78	10,16		16,94	0,84	0,84	0,4	7,66	14,94		11,7	15,8	16,64	25,32	307,1		

Итого по маркам: 1. 0.020-1/83.2-13.0000PC

Модель колонны	Арматурные изделия														Закладные детали														Итого	Всего	
	Арматурная сталь ГОСТ 5781-82														Проволока сталь ГОСТ 103-76				Арматурная сталь ГОСТ 5781-82												
	класс А-I				класс А-III										Прокат		класс А-I		класс А-III												
	Ø мм			Углы	Ø мм										Углы	Углы	Ø мм	Углы	Ø мм												
	8	8	10		8	10	20	22	25	28	32	35	40	8					10	12	16	20	25	28	32						
2К104.60(72)-3.2	1546		1546	15.65	2008								2845	31.9	5.78	10.16		16.94	0.84	0.84	0.80	7.66	14.94	23.4	24.24	44.18	353.1				
2К104.60(72)-4.2	1546		1546	15.65	2008								2845	31.9	5.78	10.9		17.68	0.84	0.84	0.80	11.9	14.94	32.24	33.06	50.74	362.5				
2К104.60(72)-2.3	0.58	27.4	27.98	19.0	108.7			281.9					407.5	435.5	6.88			8.68	0.84	0.84	0.32	0.40	5.1	9.98	15.8	16.84	25.28	162.9			
2К104.60(72)-3.3	0.58	27.4	27.98	19.0	108.7			281.9					407.5	435.5	6.78	10.16		16.94	0.84	0.84	0.80	7.66	14.94	23.4	24.24	44.18	476.8				
2К104.60(72)-4.3	0.58	27.4	27.98	19.0	108.7			281.9					407.5	435.5	6.78	10.9		17.68	0.84	0.84	0.80		11.9	14.94	32.24	33.06	50.74	485.3			
2К104.60(72)-2.4	0.58	27.4	27.98	24.57	88.3			308.3					481.2	508.2	6.88			8.68	0.84	0.84	0.32	0.40	5.1	9.98	15.8	16.84	25.28	534.5			
2К104.60(72)-3.4	0.58	27.4	27.98	24.57	88.3			308.3					481.2	508.2	6.78	10.16		16.94	0.84	0.84	0.80	7.66	14.94	23.4	24.24	44.18	594.4				
2К104.60(72)-4.4	0.58	27.4	27.98	24.57	88.3			308.3					481.2	508.2	6.78	10.9		17.68	0.84	0.84	0.80	11.9	14.94	32.24	33.06	50.74	559.9				
2К104.60(72)-3.5	0.58		43.68	44.26	24.57								716.5	702.9	6.78	10.16		16.94	0.84	0.84	0.80	7.66	14.94	23.4	24.24	44.18	802.0				
2К104.60(72)-4.5	0.58		43.68	44.26	24.57								716.5	702.9	6.78	10.9		17.68	0.84	0.84	0.80		11.9	14.94	32.24	33.06	50.74	814.5			
2К104.60(72)-4.8	0.58		43.68	44.26	22.37								828.0	813.3	6.78	10.9		17.68	0.84	0.84	0.80		11.9	14.94	32.24	33.06	50.74	1045.4			
2К504.60-2.1	13.64		13.64	3.3	123.5								128.8	142.4	18.6			204.6	1.66	1.66	0.80	1.28	6.66	13.02	21.76	23.40	43.90	186.3			
2К504.60-3.1	13.64		13.64	3.3	123.5								128.8	142.4	18.16			24.16	1.66	1.66	0.80	1.28	13.3	16.26	31.64	33.3	57.16	199.9			
2К504.60-4.1	13.64		13.64	3.3	123.5								128.8	142.4	18.6	5.38		24.88	1.66	1.66	0.80	1.28	3.33	7.76	6.51	12.7	32.48	34.04	58.02	204.5	
2К504.60-2.1	13.64		13.64	3.3	123.5								128.8	142.4	11.8			24.88	1.66	1.66	0.80	1.28	3.33	7.76	6.51	12.7	32.26	34.04	58.02	227.6	
2К504.60-3.1	13.64		13.64	3.3	123.5								128.8	142.4	19.85	5.88		15.93	0.84	0.84	0.32	0.40	1.28	5.1	9.98	17.08	17.92	23.12	172.2		
2К504.60-4.1	13.64		13.64	3.3	123.5								128.8	142.4	19.85	5.45		15.93	0.84	0.84	0.16	0.60	1.28	6.36	12.16	20.88	21.76	37.66	180.1		
2К504.60-2.2	13.64		13.64	3.3	131.6								154.9	168.54	11.8			16.3	0.84	0.84	0.16	0.60	1.28	2.55	5.95	4.89	9.76	25.29	28.13	42.43	184.9
2К504.60-3.2	13.64		13.64	3.3	131.6								154.9	168.54	10.85	5.08		15.93	0.84	0.84	0.32	0.40	1.28	5.1	9.98	17.08	17.92	23.12	192.3		
2К504.60-4.2	13.64		13.64	3.3	131.6								154.9	168.54	10.85	5.45		15.93	0.84	0.84	0.16	0.60	1.28	6.36	12.16	20.88	21.76	37.66	206.2		
2К504.60-3.3	13.64		13.64	3.3				125.5					198.9	212.54	10.85	5.08		15.93	0.84	0.84	0.16	0.60	1.28	2.55	5.95	4.89	9.76	25.29	28.13	42.43	214.0
2К504.60-4.3	13.64		13.64	3.3			125.5						198.9	212.54	10.85	5.15		15.93	0.84	0.84	0.16	0.60	1.28	2.55	5.95	4.89	9.76	25.29	28.13	42.43	256.2
1К04.4.54-2.1	5.8		5.8	17.18	53.35								705.3	763.3	6.68			8.68	0.84	0.84	0.16	0.60	1.28	2.55	5.95	4.89	9.76	25.29	28.13	42.43	255.0
1К04.4.54-3.1	5.8		5.8	17.18	53.35								705.3	763.3	6.8	5.56		12.36	0.84	0.84	0.40		3.33		3.73	4.66	13.24	88.5			
1К04.4.54-4.1	5.8		5.8	17.18	53.35								705.3	763.3	6.8			12.36	0.84	0.84	0.40	4.97			5.37	6.2	18.56	84.9			
1К04.4.54-2.2	5.8		5.8	17.18	53.35								705.3	763.3	6.68			8.68	0.84	0.84	0.40		7.76	12.7	20.86	24.68	34.87	114.2			

7. 020-1/83.2 - 13 0000 PC

