

ТИПОВЫЕ КОНСТРУКЦИИ, ИЗДЕЛИЯ И УЗЛЫ ЗДАНИЙ И СООРУЖЕНИЙ

СЕРИЯ 1.020-1/83

КОНСТРУКЦИИ КАРКАСА МЕЖВИДОВОГО ПРИМЕНЕНИЯ  
ДЛЯ МНОГОЭТАЖНЫХ ОБЩЕСТВЕННЫХ ЗДАНИЙ, ПРОИЗВОДСТВЕННЫХ И  
ВСПОМОГАТЕЛЬНЫХ ЗДАНИЙ ПРОМЫШЛЕННЫХ ПРЕДПРИЯТИЙ

ВЫПУСК 2-14

КОЛОННЫ СЕЧЕНИЕМ 400X400мм  
ДЛЯ ЗДАНИЙ С ВЫСОТАМИ ЭТАЖЕЙ 5,4;6,0 И 6,0 (7,2)м.  
ПРОСТРАНСТВЕННЫЕ КАРКАСЫ

РАБОЧИЕ ЧЕРТЕЖИ

19844

цена 1-67

ТИПОВЫЕ КОНСТРУКЦИИ, ИЗДЕЛИЯ И УЗЛЫ ЗДАНИЙ И СООРУЖЕНИЙ

СЕРИЯ 1.020-1/83

КОНСТРУКЦИИ КАРКАСА МЕЖВИДОВОГО ПРИМЕНЕНИЯ  
ДЛЯ МНОГОЭТАЖНЫХ ОБЩЕСТВЕННЫХ ЗДАНИЙ, ПРОИЗВОДСТВЕННЫХ И  
ВОСПОМОГАТЕЛЬНЫХ ЗДАНИЙ ПРОМЫШЛЕННЫХ ПРЕДПРИЯТИЙ

ВЫПУСК 2-14

КОЛОННЫ СЕЧЕНИЕМ 400X400мм  
ДЛЯ ЗДАНИЙ С ВЫСОТАМИ ЭТАЖЕЙ 5,4;6,0 И 6,0 (7,2)м.  
ПРОСТРАНСТВЕННЫЕ КАРКАСЫ

РАБОЧИЕ ЧЕРТЕЖИ

РАЗРАБОТАНЫ:

ЦНИИПРОМЗДАНИЙ

Гл. инж. ин-та *В. Гранев* В. ГРАНЕВ  
Нач. отдела *Э. Кодыш* Э. КОДЫШ  
Гл. инж. пр-та *Н. Марченко* Н. МАРЧЕНКО

ГИПРОСТРОММАШ

Гл. инж. ин-та В. БУЗИНОВ

ГСПИ-10

Гл. инж. ин-та *А. Немухин* А. НЕМУХИН  
Нач. отдела *А. Уранов* А. УРАНОВ  
Рук. группы *Т. Карюшина* Т. КАРЮШИНА

НИИЖБ ГОССТРОЯ СССР

Зам. директора  
ин-та *Н. Корвин* Н. КОРВИН  
Рук. лаборатории *А. Васильев* А. ВАСИЛЬЕВ

ЦНИИЭП ТОРГОВО-БЫТОВЫХ  
ЗДАНИЙ И ТУРИСТСКИХ КОМПЛЕКСОВ

ДИРЕКТОР В. ЛЕПСКИЙ  
Нач. отдела Б. ВОЛЬСКИЙ

УТВЕРЖДЕНЫ И ВВЕДЕНЫ В  
ДЕЙСТВИЕ С 01.09.1984г.  
ПОСТАНОВЛЕНИЕ ГОССТРОЯ СССР  
ОТ 13.07.1984г. № 112

Обозначение	Наименование	Стр
1.020-1/83.2-140000 ПЗ	Пояснительная записка	2
1.020-1/83.2-14 1100	Каркас пространственный КП1, КП2	3
1.020-1/83.2-142100	Каркас пространственный КП3, КП4	4
1.020-1/83.2-14 3100	Каркас пространственный КП5 - КП11	5
1.020-1/83.2-144100	Каркас пространственный КП12 - КП23	8
1.020-1/83.2-145100	Каркас пространственный КП24 - КП28	11
1.020-1/83.2-145200	Каркас пространственный КП29 - КП43	13
1.020-1/83.2-14 5300	Каркас пространственный КП44 - КП46	17
1.020-1/83.2-14 5400	Каркас пространственный КП47 - КП49	19
1.020-1/83.2-14 6100	Каркас пространственный КП52 - КП56	21
1.020-1/83.2-14 6200	Каркас пространственный КП57 - КП79	23
1.020-1/83.2-14 7100	Каркас пространственный КП80 - КП91	29
1.020-1/83.2-148100	Каркас пространственный КП92 - 109	32
1.020-1/83.2-14 9100	Каркас пространственный КП110 - КП121	36
1.020-1/83.2-140000у	Узел I - VIII	40

1.020-1/83.2-140000

Нач. отд. Уранов В.И.  
Н. Кант. Курочкин С.А.  
Рук. гр. Картошкова Карин  
Ст. инж. Костенко А.А.  
Ст. инж. Петрова В.В.  
Инжен. Рыльцова В.И.

Содержание

Страниц лист листов  
Р

ГСПИ-Ю

Копировано КС формат А4

Настоящий выпуск содержит рабочие чертежи производственных каркасов и арматурных изделий колонн сечением 400х400 мм для выпуска 2-15.

Пространственные каркасы собираются из отдельных стержней и замкнутых замков с помощью контактной сварки. Сварка стержней выполняется в соответствии с требованиями ГОСТ 14098-68 для соединений с ненормированной прочностью.

В зависимости от расчетных усилий предусмотрено изменение армирования пространственного каркаса по его длине обрывом продольной арматуры в вышерасположенных этажах колонны.

Диагональные связи должны привариваться к стержням продольной арматуры протяженными швами, длина швов не менее 5ти диаметров арматуры связи.

Закладные детали МН7- МН12 рекомендуется крепить на форме.

Закладные детали МН-2 привариваются к продольным стержням пространственного каркаса дуговой сваркой односторонним швом.

Сборку пространственных каркасов рекомендуется производить на автоматизированных линиях, согласно указаниям выпуска 0-7. Указания, по заводской технологии изготовления изделий.

Перечень выпусков, входящих в серию 1.020-1/83 приведен в выпуске 0-0:

1.020-1/83.2-14 0000 ПЗ

Нач. отд. Уранов В.И.  
Н. Кант. Курочкин С.А.  
Рук. гр. Картошкова Карин  
Ст. инж. Костенко А.А.  
Ст. инж. Петрова В.В.  
Инжен. Рыльцова В.И.

Пояснительная записка

Страниц лист листов  
Р

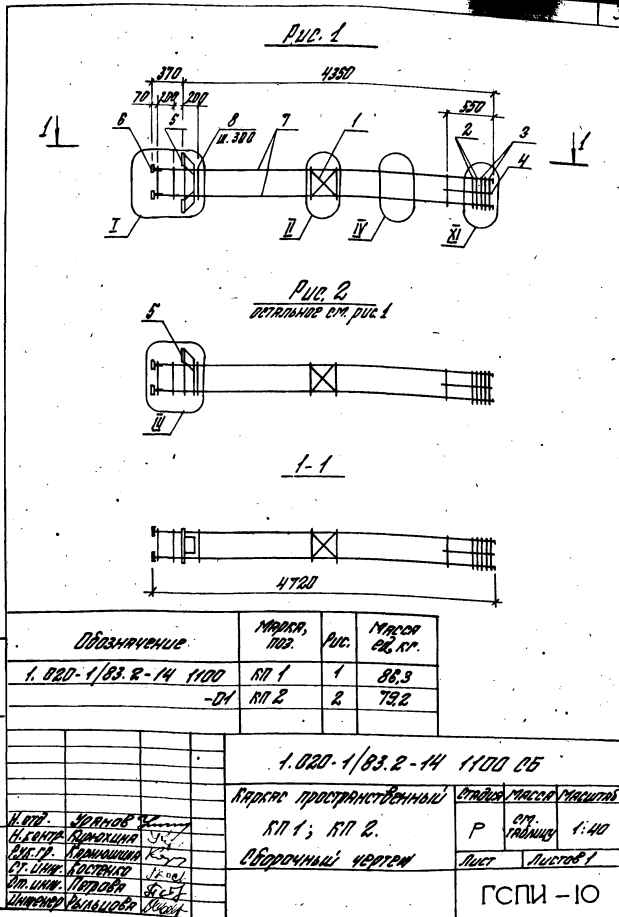
ГСПИ-Ю

Копировано КС формат А4

1984 3

Узел I-VIII

Код документа	Лист	Обозначение	Наименование	Кол.	Примечание
			<u>Документация</u>		
A4		1.020-1/83.2-14 1100 ДБ	Оборочный чертеж		
A3		1.020-1/83.2-14 0000 У	Загл I-XVII		
A4		1.020-1/83.2-14 0000 ПЗ	Пояснительная записка		
			<u>Оборочные единицы</u>		
B4	1	1.020-1/83.2-15 02 ДБ	Ветка С-2	2	
A4	2	1.020-1/83.2-15 03	Ветка СКР-1	2	
A4	3	1.020-1/83.2-15 10	Ветка СКР-2	3	
A4	6	1.020-1/83.2-15 05 ДБ	Цепкие зажимные МН-2	4	
			<u>Детали</u>		
B4	4	В. 011. 650	Фланц. муфта-заг. L=650	4	2,5 шт
B4	7	20. 013. 4710	Фланц. муфта-заг. L=4710	4	16,5 шт
A4	8	1.020-1/83.2-15 08-03	Стержень отборный	15	
			<u>Переменные данные для исполнения:</u>		
		1.020-1/83.2-14 1100	(КП 1)		
			<u>Оборочные единицы</u>		
A4	5	1.020-1/83.2-15 12-01	Цепкие зажимные МН-8	1	
		1.020-1/83.2-14 1100-01	(КП 2)		
			<u>Оборочные единицы</u>		
A4	5	1.020-1/83.2-15 11-01	Цепкие зажимные МН-7	1	
		1.020-1/83.2-14 1100			
Изм. 070	Уровень	Формы			
Изм. 071	Уровень	Уровни			
Изм. 072	Уровни	Уровни			
Изм. 073	Уровни	Уровни			
Изм. 074	Уровни	Уровни			
Изм. 075	Уровни	Уровни			
Изм. 076	Уровни	Уровни			
Изм. 077	Уровни	Уровни			
Изм. 078	Уровни	Уровни			
Изм. 079	Уровни	Уровни			
Изм. 080	Уровни	Уровни			



Изм. 070-080 Уровни и формы

Изм. 070-080 Уровни и формы

Формат А4

Формат А4

Формат листа	Лист	Обозначение	Наименование	Кол.	Примечание
			<u>Документация</u>		
A4		1.020-1/03.2-14 2100 СБ	Оборочный чертеш		
A3		1.020-1/03.2-14 0000 У	Базит I - XVII		
A4		1.020-1/03.2-14 0000 ПЗ	Пояснительная записка		
			<u>Оборочные единицы</u>		
A4	1	1.020-1/03.2-15 02 СБ	Сетка С-2	2	
A4	2	1.020-1/03.2-15 09	Сетка СКВ-1	2	
A4	3	1.020-1/03.2-15 10	Сетка СКВ-2	3	
A4	6	1.020-1/03.2-15 05 СБ	Изделие закладное МН-8	4	
			<u>Детали</u>		
B4	4	В. ДИ. 650	ФВА-ВЛ0075Т01-82 L=650	4	0,8 кг
B4	7	ЭО. 013. 5310	ФЭОА-ВЛ0075Т01-82 L=5310	4	52,5 кг
A4	8	1.020-1/03.2-15 08-03	Подержень отдельный	17	
		<u>Переменные данные для исполнений:</u>			
		1.020-1/03.2-14 2100	(КПЗ)		
			<u>Оборочные единицы</u>		
A4	5	1.020-1/03.2-15 12-01	Изделие закладное МН-8	1	
		1.020-1/03.2-14 2100-01	(КП 4)		
			<u>Оборочные единицы</u>		
A4	5	1.020-1/03.2-15 11-01	Изделие закладное МН-7	1	
Исполн.	Справоч.	Контр.	Корректор	Инженер	Проверка
И.И.И.	И.И.И.	И.И.И.	И.И.И.	И.И.И.	И.И.И.
1.020-1/03.2-14 2100			Каркас пространственный		
КПЗ; КП4			Лист	Листов	
ГСПИ-10			Р	1	

Формат А4

Рис. 1

Рис. 2  
ОСТАТКОВ СМ. РИС. 1

Обозначение	МАРКА, ТИП	Рис.	МАССА ед., кг
1.020-1/03.2-14 2100	КП 3	1	92,8
-01	КП 4	2	85,7

1.020-1/03.2-14 2100 СБ

Каркас пространственный

КПЗ; КП4

Оборочный чертеш.

СТАДИЯ	МАССА	КОЭФФИЦИЕНТ
Р	СМ. ТАБЛИЦА	1:40
Лист	Листов	1

ГСПИ-10

19844
5
формат А4

Исполн. Справоч. Контр. Корректор Инженер Проверка

Формат Листа	№ п/п	Обозначение	Наименование	кол.	Приме- чение
			<u>Документация</u>		
А3		1.020-1/83.2-14 3100 СБ	Оборочный чертеж		
А3		1.020-1/83.2-14 00004	Узел I-XVII		
А4		1.020-1/83.2-14 000013	Полонительная записка		
			<u>Оборочные единицы</u>		
А4	1	1.020-1/83.2-15 02 СБ	Сетка С-2	2	
А4	7	1.020-1/83.2-15 05 СБ	Узелные закладные МН-2	4	
			<u>Детали</u>		
Б4	4	в. отн. 650	ФБА-ГГОСТ5781-82 Л-650	4	0,6 кг
А4	9	1.020-1/83.2-15 08-03	Стержень отдельный	37	
		<u>Переменные данные для исполнения:</u>			
		1.020-1/83.2-14 3100	(К105)		
			<u>Оборочные единицы</u>		
А4	2	1.020-1/83.2-15 09	Сетка СКА-1	2	
А4	3	1.020-1/83.2-15 10	Сетка СКА-2	3	
А4	5	1.020-1/83.2-15 12-01	Узелные закладные МН-8	1	
А4	6	1.020-1/83.2-15 12-01	Узелные закладные МН-8	1	
			<u>Детали</u>		
Б4	8	20.013.11310	Ф20А-III ГОСТ5781-82 Л-11310	4	11,7 кг

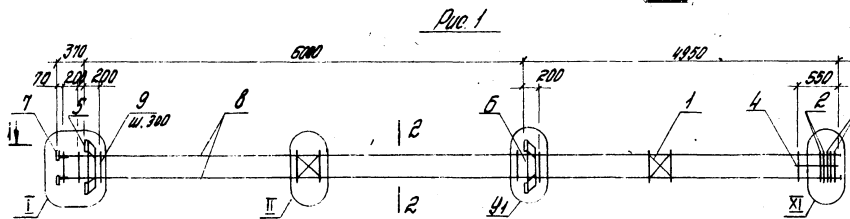
1.020-1/83.2-14 3100		Корпус прозрачный		Листов
Начальн и констр	Урбанов	Инжен Корнилова	Листов	3
Инж. эр	Корнилова	Инж. Косо	Р	1
Ст. инж.	Хватченко	Инж. Косо	Листов	3
Ст. инж.	Петров	Инж. Косо	Р	1
Инженер	Рыльцова	Инж. Косо	Листов	3
Корпус прозрачный К105 - К111				ГСПИ-10

Формат Листа	№ п/п	Обозначение	Наименование	кол.	Приме- чение
		1.020-1/83.2-14 3100 СБ	(К105)		
			<u>Оборочные единицы</u>		
А4	2	1.020-1/83.2-15 09	Сетка СКА-1	2	
А4	3	1.020-1/83.2-15 10	Сетка СКА-2	3	
А4	5	1.020-1/83.2-15 12-01	Узелные закладные МН-8	1	
А4	6	1.020-1/83.2-15 14	Узелные закладные МН-10	1	
			<u>Детали</u>		
Б4	8	20.013.11310	Ф20А-III ГОСТ5781-82 Л-11310	4	11,7 кг
		1.020-1/83.2-14 3100-02	(К117)		
			<u>Оборочные единицы</u>		
А4	2	1.020-1/83.2-15 09	Сетка СКА-1	2	
А4	3	1.020-1/83.2-15 10	Сетка СКА-2	3	
А4	5	1.020-1/83.2-15 12-01	Узелные закладные МН-8	1	
А4	6	1.020-1/83.2-15 14-01	Узелные закладные МН-12	1	
			<u>Детали</u>		
Б4	8	20.013.11310	Ф20А-III ГОСТ5781-82 Л-11310	4	11,7 кг
		1.020-1/83.2-14 3100-03	(К118)		
			<u>Оборочные единицы</u>		
А4	2	1.020-1/83.2-15 09	Сетка СКА-1	2	
А4	3	1.020-1/83.2-15 10	Сетка СКА-2	3	
А4	5	1.020-1/83.2-15 11-01	Узелные закладные МН-7	1	
А4	6	1.020-1/83.2-15 11-01	Узелные закладные МН-7	1	
			<u>Детали</u>		
Б4	8	20.013.11310	Ф20А-III ГОСТ5781-82 Л-11310	4	11,7 кг

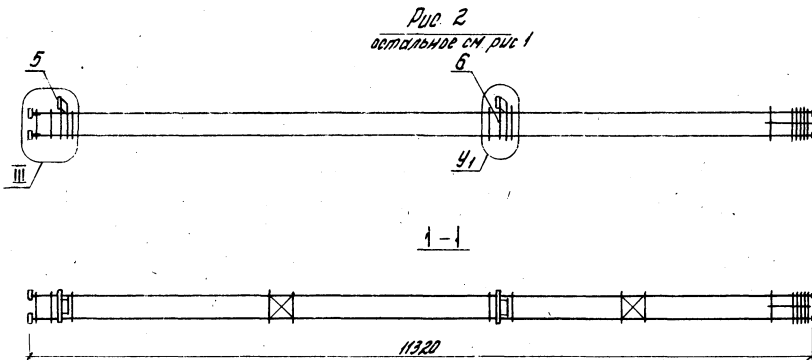
Лист 10 из 11  
Листов 3  
Р 1

1.020-1/83.2-14 3100





Обозначение	Марка, поз.	рис.	Узел		Масса вв, кг.
			41	VII	
1 020-1/83. 2-14 3100	K175			VII	178,5
-01	K176			IX	192,0
-02	K177				193,6
-03	K178			VIII	164,3
-04	K179				172,2
-05	K1710	2.		X	200,4
-06	K1711				205,1



		1.020-1/83. 2-14 3100 С5	
		Корпус пространственный	Масса/Норматив
		K175 - K1711.	р от табл. 1-50
		Сборочный чертеж	Лист / Листов 1
		ГСПИ - Ю	

Нач. отд. Уранов  
 И. Кант. Корюхина  
 Рук. зр. Корюхина  
 Эт. инж. Костенко  
 Эт. инж. Петрова  
 Шхенгер Раймисов

Шхенгер Раймисов



Код документа	Вид документа	Номер	Обозначение	Наименование	Кол.	Примечание
				<u>Документация</u>		
А3			1.020-1/83.2-14 4100-05	Сборочный чертеж		
А3			1.020-1/83.2-14 0000-У	УЗРА I-КХИ		
А4			1.020-1/83.2-14 0000-ПЗ	Пояснительная записка		
				<u>Сборочные единицы</u>		
А4	1		1.020-1/83.2-15 02-05	Сетка Р-2	2	
				<u>Астмалы</u>		
Б4	4		6.01.650	ФЭА-ЭГОУСТ-82 L=650	8	1,2 кг
				<u>Предельные размеры для исполнений:</u>		
			1.020-1/83.2-14 4100	(КП 12)		
				<u>Сборочные единицы</u>		
А4	2		1.020-1/83.2-15 09	Сетка СКА-1	4	
А4	3		1.020-1/83.2-15 10	Сетка СКА-2	6	
А4	5		1.020-1/83.2-15 12-01	Изделие складное МН-8	2	
				<u>Астмалы</u>		
Б4	6		20.013.12.000	ФЭА-ЭГОУСТ-82 L=12000	4	118,56 кг
А4	7		1.020-1/83.2-15 08-09	Стержень отъемной	37	
			1.020-1/83.2-14 4100-01	(КП 13)		
			1.020-1/83.2-14 4100-01	(КП 13)		
А4	2		1.020-1/83.2-15 09	Сетка СКА-1	4	
А4	3		1.020-1/83.2-15 10	Сетка СКА-2	6	
А4	5		1.020-1/83.2-15 14	Изделие складное МН-8	2	
				<u>Астмалы</u>		
Б4	6		20.013.12.000	ФЭА-ЭГОУСТ-82 L=12000	4	118,56 кг
А4	7		1.020-1/83.2-15 08-09	Стержень отъемной	37	
			1.020-1/83.2-14 4100-02	(КП 14)		
				<u>Сборочные единицы</u>		
			1.020-1/83.2-14 4100			
				<u>Ножки проулыжные</u>		
				КП 12 - КП 23		
				ГСПИ-10		

Исх. от  
И. КОПЧЕВ  
Рек. №  
ИТ. №  
ИТ. №

Утвержден  
Копия  
Копия  
Копия  
Копия

Исх. от  
И. КОПЧЕВ  
Рек. №  
ИТ. №  
ИТ. №

Код документа	Вид документа	Номер	Обозначение	Наименование	Кол.	Примечание
А4	2		1.020-1/83.2-15 09	Сетка СКА-1	4	
А4	3		1.020-1/83.2-15 10	Сетка СКА-2	6	
А4	5		1.020-1/83.2-15 14-01	Изделие складное МН-12	2	
				<u>Астмалы</u>		
Б4	6		20.013.12.000	ФЭА-ЭГОУСТ-82 L=12000	4	118,56 кг
А4	7		1.020-1/83.2-15 08-09	Стержень отъемной	37	
			1.020-1/83.2-14 4100-03	(КП 15)		
				<u>Сборочные единицы</u>		
А4	2		1.020-1/83.2-15 09-01	Сетка СКА-3	8	
А4	3		1.020-1/83.2-15 10-01	Сетка СКА-4	6	
А4	5		1.020-1/83.2-15 14	Изделие складное МН-10	2	
				<u>Астмалы</u>		
Б4	6		32.013.12.000	ФЭА-ЭГОУСТ-82 L=12000	4	302,9 кг
А4	7		1.020-1/83.2-15 08-04	Стержень отъемной	37	
			1.020-1/83.2-14 4100-04	(КП 16)		
				<u>Сборочные единицы</u>		
А4	2		1.020-1/83.2-15 09-01	Сетка СКА-3	8	
А4	3		1.020-1/83.2-15 10-01	Сетка СКА-4	6	
А4	5		1.020-1/83.2-15 14-01	Изделие складное МН-12	2	
				<u>Астмалы</u>		
Б4	6		32.013.12.000	ФЭА-ЭГОУСТ-82 L=12000	4	302,9 кг
А4	7		1.020-1/83.2-15 08-04	Стержень отъемной	37	
			1.020-1/83.2-14 4100-05	(КП 17)		
				<u>Сборочные единицы</u>		
А4	2		1.020-1/83.2-15 09	Сетка СКА-1	4	
А4	3		1.020-1/83.2-15 10	Сетка СКА-2	6	
А4	5		1.020-1/83.2-15 11-01	Изделие складное МН-7	2	
				<u>Астмалы</u>		
Б4	6		20.013.12.000	ФЭА-ЭГОУСТ-82 L=12000	4	118,56 кг
А4	7		1.020-1/83.2-15 08-09	Стержень отъемной	37	
			1.020-1/83.2-14 4100			
				<u>Ишт</u>		2

1.020-1/83.2-14 4100

Лист № 3 из 3. Подпись и дата. Имя, фамилия

Формат листа	Лист	Обозначение	Наименование	Кол.	Примечание
		1.020-1/83.2-14 4100-06	(КП18)		
			<u>Сборочные единицы</u>		
A4	2	1.020-1/83.2-15 09	Сетка СКА-1	4	
A4	3	1.020-1/83.2-15 10	Сетка СКА-2	6	
A4	5	1.020-1/83.2-15 13	Узелные закладные МН-9	2	
			<u>Детали</u>		
Б4	6	25.013.12.000	ФЛГА-ШПДТ5781-82 L=12000	4	184,8кг
A4	7	1.020-1/83.2-15 08-03	Стержень отдельный	37	
		1.020-1/83.2-14 4100-07	(КП19)		
			<u>Сборочные единицы</u>		
A4	2	1.020-1/83.2-15 09	Сетка СКА-1	4	
A4	3	1.020-1/83.2-15 10	Сетка СКА-2	6	
A4	5	1.020-1/83.2-15 13-01	Узелные закладные МН-11	2	
			<u>Детали</u>		
Б4	6	25.013.12.000	ФЛГА-ШПДТ5781-82 L=12000	4	184,8кг
A4	7	1.020-1/83.2-15 08-03	Стержень отдельный	37	
		1.020-1/83.2-14 4100-08	(КП20)		
			<u>Сборочные единицы</u>		
A4	2	1.020-1/83.2-15 09-01	Сетка СКА-3	6	
A4	3	1.020-1/83.2-15 10-01	Сетка СКА-4	6	
A4	5	1.020-1/83.2-15 11-01	Узелные закладные МН-7	2	
			<u>Детали</u>		
Б4	6	25.013.12.000	ФЛГА-ШПДТ5781-82 L=12000	4	184,8кг
A4	7	1.020-1/83.2-15 08-04	Стержень отдельный	37	
		1.020-1/83.2-14 4100-09	(КП21)		
			<u>Сборочные единицы</u>		
A4	2	1.020-1/83.2-15 09-01	Сетка СКА-3	6	
A4	3	1.020-1/83.2-15 10-01	Сетка СКА-4	6	
A4	5	1.020-1/83.2-15 13	Узелные закладные МН-9	2	
		1.020-1/83.2-14 4100			
					Лист 3

формат А4

Лист № 4 из 4. Подпись и дата. Имя, фамилия

Формат листа	Лист	Обозначение	Наименование	Кол.	Примечание
			<u>Детали</u>		
Б4	6	25.013.12.000	ФЛГА-ШПДТ5781-82 L=12000	4	184,8кг
A4	7	1.020-1/83.2-15 08-04	Стержень отдельный	37	
		1.020-1/83.2-14 4100-10	(КП22)		
			<u>Сборочные единицы</u>		
A4	2	1.020-1/83.2-15 09-01	Сетка СКА-3	6	
A4	3	1.020-1/83.2-15 10-01	Сетка СКА-4	6	
A4	5	1.020-1/83.2-15 13-01	Узелные закладные МН-11	2	
			<u>Детали</u>		
Б4	6	25.013.12.000	ФЛГА-ШПДТ5781-82 L=12000	4	184,8кг
A4	7	1.020-1/83.2-15 08-04	Стержень отдельный	37	
		1.020-1/83.2-14 4100-11	(КП23)		
			<u>Сборочные единицы</u>		
A4	2	1.020-1/83.2-15 09-01	Сетка СКА-3	6	
A4	3	1.020-1/83.2-15 10-01	Сетка СКА-4	6	
A4	5	1.020-1/83.2-15 13-01	Узелные закладные МН-11	2	
			<u>Детали</u>		
Б4	6	25.013.12.000	ФЛГА-ШПДТ5781-82 L=12000	4	231,8кг
A4	7	1.020-1/83.2-15 08-04	Стержень отдельный	37	
		1.020-1/83.2-14 4100			
					Лист 4

1.020-1/83.2-14 4100

19844

10

формат А4

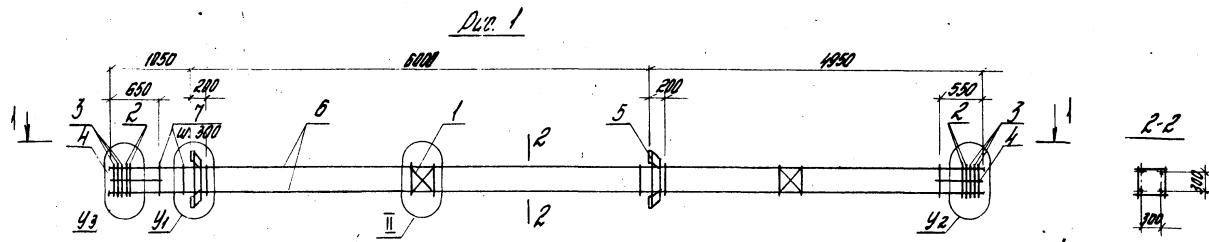
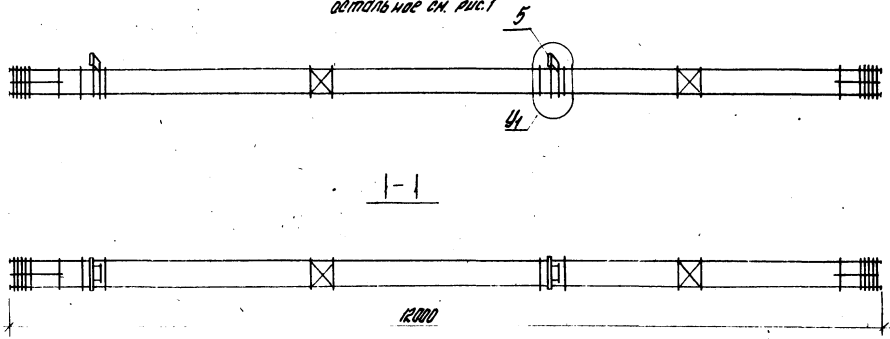


Рис. 2  
остальное см. рис. 1



Обозначение	Марка поз.	Рис.	Узел			Марка ст., кг
			У1	У2	У3	
1.020-1/83.2-14 4100	КП12	1	VII			190,15
-01	КП13		XI	XV		201,3
-02	КП14		IX			220,4
-03	КП15		XII	XVII		424,4
-04	КП16					437,5
-05	КП17	2	VIII			178,0
-06	КП18		X	XI	XV	191,8
-07	КП19					201,4
-08	КП20		VIII			258,2
-09	КП21					284,1
-10	КП22		X	XII	XIV	293,5
-11	КП23					340,8

				1.020-1/83.2-14 4100 СБ	
				Корпус пространственный	
				КП12 - КП23	
				Сборочный чертеж	
				Страна Масса Масштаб	
				Р см. табл. 1:50	
				Лист Листов 1	
				ГСПИ - Ю	

Нач. отд. Уразов  
Н. зам.т.п. Курочкин  
Рис. ср. Курочкин  
Ст. инж. Кустенко  
Ст. инж. Петрова  
Инженер Райнова

Формат Листа	Лист	Обозначение	Наименование	Кол	Примечание
			<u>Документация</u>		
A3		1.020-1/83.2-14 5100 05	Оборудный чертеж		
A3		1.020-1/83.2-14 0000 4	Узел А-VII		
A4		1.020-1/83.2-14 0000 13	Пояснительная записка		
			<u>Оборочные единицы</u>		
A4	1	1.020-1/83.2-15 02 06	Сетки С-2	2	
A4	2	1.020-1/83.2-15 02	Сетки СКА-1	2	
A4	3	1.020-1/83.2-15 10	Сетки СКА-2	3	
			<u>Металлы</u>		
B4	4	6 ДН 650	Ф6А-1 ПП25701-82 L=650	4	0,6 кг
B4	6	20 ДН 13390	Ф60А-1 ПП25701-82 L=13390	4	122,3 кг
A4	7	1.020-1/83.2-15 08-03	Отвергель двустельный	44	
		<u>Переменные данные для исполнения:</u>			
		1.020-1/83.2-14 5100	(КП24)		
			<u>Оборочные единицы</u>		
A4	5	1.020-1/83.2-15 12-01	Цверле закладное МН-8	2	
		1.020-1/83.2-14 5100-01	(КП25)		
			<u>Оборочные единицы</u>		
A4	5	1.020-1/83.2-15 14	Цверле закладное МН-10	2	

1.020-1/83.2-14 5100

Нач. отд. Уралов С.И.  
 Н. конст. Курочкин В.И.  
 Рук. пр. Корнилов И.И.  
 От. инж. Костяков И.И.  
 От. инж. Петров В.В.  
 Инженер Зинченко В.И.

Каркас пространственный

КП24 - КП28

Листов 2  
 1 2

ГСПИ-10

Формат Листа	Лист	Обозначение	Наименование	Кол	Примечание
		1.020-1/83.2-14 5100-02	(КП26)		
			<u>Оборочные единицы</u>		
A4	5	1.020-1/83.2-15 11-01	Цверле закладное МН-7	2	
		1.020-1/83.2-14 5100-03	(КП27)		
			<u>Оборочные единицы</u>		
A4	5	1.020-1/83.2-15 13	Цверле закладное МН-9	2	
		1.020-1/83.2-14 5100-04	(КП28)		
			<u>Оборочные единицы</u>		
A4	5	1.020-1/83.2-15 13-01	Цверле закладное МН-11	2	

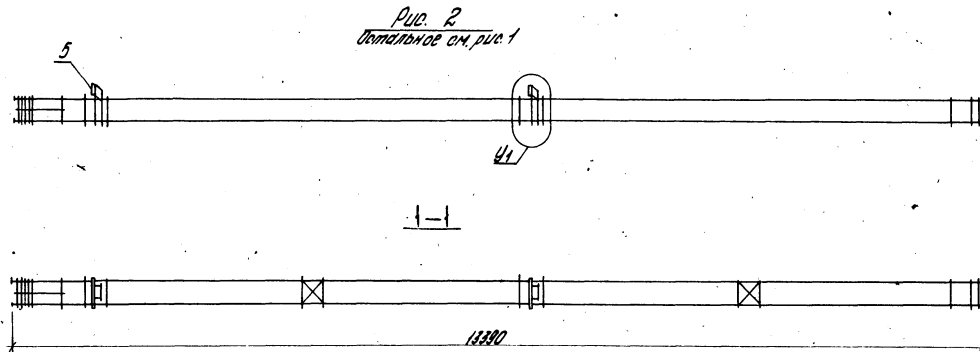
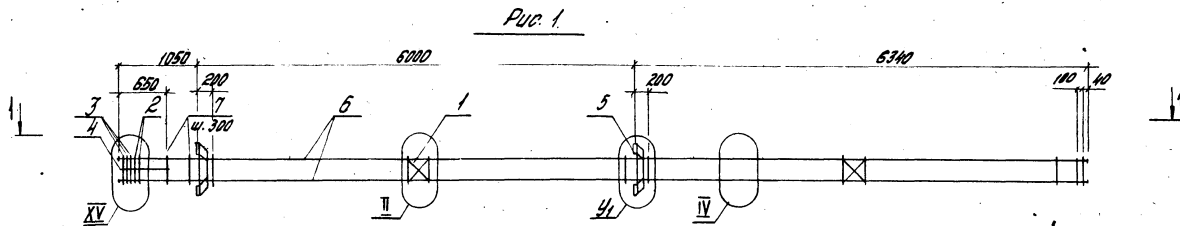
1.020-1/83.2-14 5100

Листов 2  
 1 2

ГСПИ-10

1.020-1/83.2-14 5100-01

1.020-1/83.2-14 5100-01



Обозначение	Марка, поз.	Рис.	Узел	Марка, ед. кг
1.020-1/83.2-14 5100	КП24	1.	У4	196.8
-01	КП25		VII	214.0
-02	КП26		IX	182.1
-03	КП27		VIII	198.5
-04	КП28	2	X	208.1

				1.020-1/83.2-14 5100 СБ		
				Коркис. пристраиваемый		Стандарт
				КП24 - КП28.		Марка
				Сборочный чертеж		Масштаб
						1:50
						Лист
						Листов 1
				ГСПИ — 10		

Нач. отд. Бранов *Бранов*  
 Н.с.к.т.с. Карелина *Карелина*  
 Рук. в.р. Карновича *Карнович*  
 Ст. инж. Костенко *Костенко*  
 Ст. инж. Петрова *Петрова*  
 Штукатур *Штукатур*

Формат Листы	№	Обозначение	Наименование	Кол.	Примечание
			<u>Документация</u>		
A3		1.020-1/83.2-14 5200 05	Сборочный чертеж		
A3		1.020-1/83.2-14 0000 04	Узел I-XVII		
A4		1.020-1/83.2-14 0000 03	Пояснительная записка		
			<u>Сборочные единицы</u>		
A4	1	1.020-1/83.2-15 02 05	Сетка С-2	2	
			<u>Детали</u>		
B4	4	6.014. 650	Ф6А-I ГОСТ 5781-82 L=650	4	26кг
			<u>Переменные данные для исполнений:</u>		
		1.020-1/83.2-14 5200	(КП 29)		
			<u>Сборочные единицы</u>		
A4	2	1.020-1/83.2-15 09	Сетка СКА-1	2	
A4	3	1.020-1/83.2-15 10	Сетка СКА-2	3	
A4	5	1.020-1/83.2-15 12-01	Цепели закладные МН-8	2	
			<u>Детали</u>		
B4	6	20.013. 13390	Ф20А-III ГОСТ 5781-82 L=13390	4	182,3кг
B4	7	20.013. 7740	Ф20А-III ГОСТ 5781-82 L=7740	4	76,5кг
A4	8	1.020-1/83.2-15 08-03	Стержень отдельный	44	
			1.020-1/83.2-14 5200		
			КП 29 - КП 43		
			ГСПИ-Ю		

ИЗМЕРЕНИЯ ПОЛНОСТЬЮ В ЦЕЛЫХ ММ

ИЗМЕРЕНИЯ ПОЛНОСТЬЮ В ЦЕЛЫХ ММ

Формат Листы	№	Обозначение	Наименование	Кол.	Примечание
		1.020-1/83.2-14 5200-01	(КП 30)		
			<u>Сборочные единицы</u>		
A4	2	1.020-1/83.2-15 09	Сетка СКА-1	2	
A4	3	1.020-1/83.2-15 10	Сетка СКА-2	3	
A4	5	1.020-1/83.2-15 14	Цепели закладные МН-10	2	
			<u>Детали</u>		
B4	6	20.013. 13390	Ф20А-III ГОСТ 5781-82 L=13390	4	182,3кг
B4	7	20.013. 7740	Ф20А-III ГОСТ 5781-82 L=7740	4	76,5кг
A4	8	1.020-1/83.2-15 08-03	Стержень отдельный	44	
			1.020-1/83.2-14 5200-02		
			(КП 31)		
			<u>Сборочные единицы</u>		
A4	2	1.020-1/83.2-15 09	Сетка СКА-1	2	
A4	3	1.020-1/83.2-15 10	Сетка СКА-2	3	
A4	5	1.020-1/83.2-15 14-01	Цепели закладные МН-12	2	
			<u>Детали</u>		
B4	6	20.013. 13390	Ф20А-III ГОСТ 5781-82 L=13390	4	182,3кг
B4	7	20.013. 7740	Ф20А-III ГОСТ 5781-82 L=7740	4	76,5кг
A4	8	1.020-1/83.2-15 08-03	Стержень отдельный	44	
			1.020-1/83.2-14 5200-03		
			(КП 32)		
			<u>Сборочные единицы</u>		
A4	2	1.020-1/83.2-15 09-01	Сетка СКА-3	2	
A4	3	1.020-1/83.2-15 10-01	Сетка СКА-4	3	
A4	5	1.020-1/83.2-15 11-01	Цепели закладные МН-7	2	
			1.020-1/83.2-14 5200		
			КП 29 - КП 43		
			ГСПИ-Ю		

формат А4

формат А4

1984

14

Лист 2

формат лист	№Л	Обозначение	Наименование	Кол.	Приме- чание
			<u>Детали</u>		
Б4	6	22.013.13390	Ф22А-III П00Т5Т01-82 L=13390	4	153,8кг
Б4	7	22.013.7740	Ф22А-III П00Т5Т01-82 L=7740	4	92,4кг
А4	8	1.020-1/83.2-15 08-03 1.020-1/83.2-14 5200-04	Стержень отъемный (КП33)	44	
			<u>Оборочные единицы</u>		
А4	2	1.020-1/83.2-15 09-01	Сетка СКА-3	2	
А4	3	1.020-1/83.2-15 10-01	Сетка СКА-4	3	
А4	5	1.020-1/83.2-15 13	Изделие закладное МН-9	2	
			<u>Детали</u>		
Б4	6	22.013.13390	Ф22А-III П00Т5Т01-82 L=13390	4	153,8кг
Б4	7	22.013.7740	Ф22А-III П00Т5Т01-82 L=7740	4	92,3кг
А4	8	1.020-1/83.2-15 08-03	Стержень отъемный	44	
		1.020-1/83.2-14 5200-05	(КП34)		
			<u>Оборочные единицы</u>		
А4	2	1.020-1/83.2-15 09-01	Сетка СКА-3	2	
А4	3	1.020-1/83.2-15 10-01	Сетка СКА-4	3	
А4	5	1.020-1/83.2-15 13-01	Изделие закладное МН-11	2	
			<u>Детали</u>		
Б4	6	22.013.13390	Ф22А-III П00Т5Т01-82 L=13390	4	153,8кг
Б4	7	22.013.7740	Ф22А-III П00Т5Т01-82 L=7740	4	92,3кг
А4	8	1.020-1/83.2-15 08-03 1.020-1/83.2-14 5200-05	Стержень отъемный (КП35)	44	
			<u>Оборочные единицы</u>		
А4	2	1.020-1/83.2-15 09-01	Сетка СКА-3	3	
А4	3	1.020-1/83.2-15 10-01	Сетка СКА-4	3	
А4	5	1.020-1/83.2-15 11-01	Изделие закладное МН-7	2	
			<u>Детали</u>		
Б4	6	22.013.13390	Ф22А-III П00Т5Т01-82 L=13390	4	258,7кг
		1.020-1/83.2-14 5200			
			Лист	3	

формат А4

1.020-1/83.2-14 5200-07

формат лист	№Л	Обозначение	Наименование	Кол.	Приме- чание
Б4	7	25.013.7740	Ф25А-III П00Т5Т01-82 L=7740	4	118,2кг
А4	8	1.020-1/83.2-15 08-04 1.020-1/83.2-14 5200-07	Стержень отъемный (КП36)	44	
			<u>Оборочные единицы</u>		
А4	2	1.020-1/83.2-15 09-01	Сетка СКА-3	3	
А4	3	1.020-1/83.2-15 10-01	Сетка СКА-4	3	
А4	5	1.020-1/83.2-15 13	Изделие закладное МН-9	2	
			<u>Детали</u>		
Б4	6	22.013.13390	Ф22А-III П00Т5Т01-82 L=13390	4	258,7кг
Б4	7	25.013.7740	Ф25А-III П00Т5Т01-82 L=7740	4	118,2кг
А4	8	1.020-1/83.2-15 08-04 1.020-1/83.2-14 5200-08	Стержень отъемный (КП37)	44	
			<u>Оборочные единицы</u>		
А4	2	1.020-1/83.2-15 09-01	Сетка СКА-3	3	
А4	3	1.020-1/83.2-15 10-01	Сетка СКА-4	3	
А4	5	1.020-1/83.2-15 13	Изделие закладное МН-11	2	
			<u>Детали</u>		
Б4	6	22.013.13390	Ф22А-III П00Т5Т01-82 L=13390	4	258,7кг
Б4	7	25.013.7740	Ф25А-III П00Т5Т01-82 L=7740	4	118,2кг
А4	8	1.020-1/83.2-15 08-04	Стержень отъемный	44	
		1.020-1/83.2-14 5200-09	(КП38)		
			<u>Оборочные единицы</u>		
А4	2	1.020-1/83.2-15 09-01	Сетка СКА-3	4	
А4	3	1.020-1/83.2-15 10-01	Сетка СКА-4	3	
А4	5	1.020-1/83.2-15	Изделие закладное МН-7	2	
			<u>Детали</u>		
Б4	6	22.013.13390	Ф22А-III П00Т5Т01-82 L=13390	4	338,0кг
Б4	7	22.013.7740	Ф22А-III П00Т5Т01-82 L=7740	4	16,5кг
А4	8	1.020-1/83.2-15 08-04	Стержень отъемный	44	
		1.020-1/83.2-14 5200			
			Лист	4	

1984 15

формат А4

Формат Зона	№З	Обозначение	Наименование	Кол.	Примечание
		1.020-1/83.2-14 5200-10	(КП 39)		
			<u>Сборочные единицы</u>		
А4	2	1.020-1/83.2-15 09-01	Сетка СКА-3	4	
А4	3	1.020-1/83.2-15 10-01	Сетка СКА-4	3	
А4	5	1.020-1/83.2-15 13	Изделие закладное МН-9	2	
			<u>Детали</u>		
Б4	6	32 013 13390	Ф32А-III ГОСТ 5781-82 L=13390	4	338,0 кг
Б4	7	20 013 7740	Ф20А-III ГОСТ 5781-82 L=7740	4	76,5 кг
А4	8	1.020-1/83.2-15 08-04	Стержень отъемной	44	
		1.020-1/83.2-14 5200-11	(КП 40)		
			<u>Сборочные единицы</u>		
А4	2	1.020-1/83.2-15 09-01	Сетка СКА-3	4	
А4	3	1.020-1/83.2-15 10-01	Сетка СКА-4	3	
А4	5	1.020-1/83.2-15 13-01	Изделие закладное МН-11	2	
			<u>Детали</u>		
Б4	6	32 013 13390	Ф32А-III ГОСТ 5781-82 L=13390	4	338 кг
Б4	7	20 013 7740	Ф20А-III ГОСТ 5781-82 L=7740	4	76,5 кг
А4	8	1.020-1/83.2-15 08-04	Стержень отъемной	44	
		1.020-1/83.2-14 5200-12	(КП 41)		
			<u>Сборочные единицы</u>		
А4	2	1.020-1/83.2-15 09-01	Сетка СКА-3	4	
А4	3	1.020-1/83.2-15 10-01	Сетка СКА-4	3	
А4	5	1.020-1/83.2-15 13	Изделие закладное МН-9	2	
			<u>Детали</u>		
Б4	6	32 013 13390	Ф32А-III ГОСТ 5781-82 L=13390	4	428,0 кг
Б4	7	20 013 7740	Ф20А-III ГОСТ 5781-82 L=7740	4	118,2 кг
А4	8	1.020-1/83.2-15 08-04	Стержень отъемной	44	
		1.020-1/83.2-14 5200-13	(КП 42)		
			<u>Сборочные единицы</u>		
А4	2	1.020-1/83.2-15 09-01	Сетка СКА-3	4	
		1.020-1/83.2-14 5200			
			Лист	5	

Лист 19 от 19.08.84. Подпись и дата. Виталий

Формат А4

Формат Зона	№З	Обозначение	Наименование	Кол.	Примечание
А4	3	1.020-1/83.2-15 10-01	Сетка СКА-4	3	
А4	5	1.020-1/83.2-15 13-01	Изделие закладное МН-11	2	
			<u>Детали</u>		
Б4	6	32 013 13390	Ф32А-III ГОСТ 5781-82 L=13390	4	428,0 кг
Б4	7	20 013 7740	Ф20А-III ГОСТ 5781-82 L=7740	4	118,2 кг
А4	8	1.020-1/83.2-15 08-05	Стержень отъемной	44	
		1.020-1/83.2-14 5200-14	(КП 43)		
			<u>Сборочные единицы</u>		
А4	2	1.020-1/83.2-15 09-01	Сетка СКА-3	5	
А4	3	1.020-1/83.2-15 10-01	Сетка СКА-4	3	
А4	5	1.020-1/83.2-15 13-01	Изделие закладное МН-11	2	
			<u>Детали</u>		
Б4	6	40 013 13390	Ф40А-III ГОСТ 5781-82 L=13390	4	628,6 кг
Б4	7	40 013 7740	Ф40А-III ГОСТ 5781-82 L=7740	4	305,6 кг
А4	8	1.020-1/83.2-15 08-06	Стержень отъемной	44	
		1.020-1/83.2-14 5200			
			Лист	6	

Лист 19 от 19.08.84. Подпись и дата. Виталий

1984 4 16

Формат А4



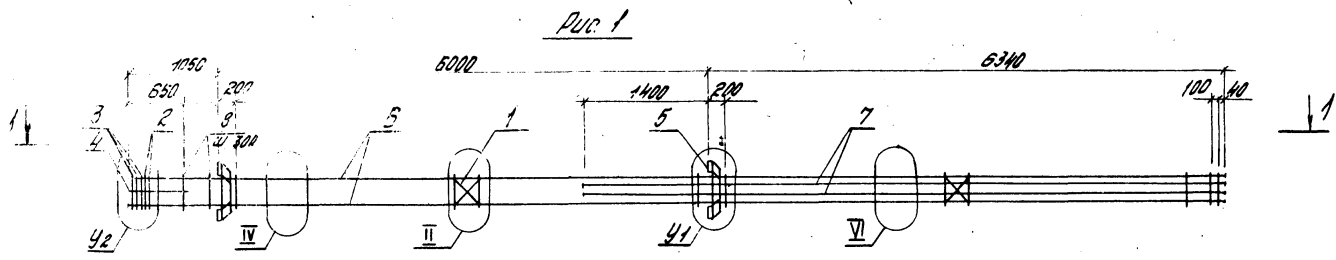
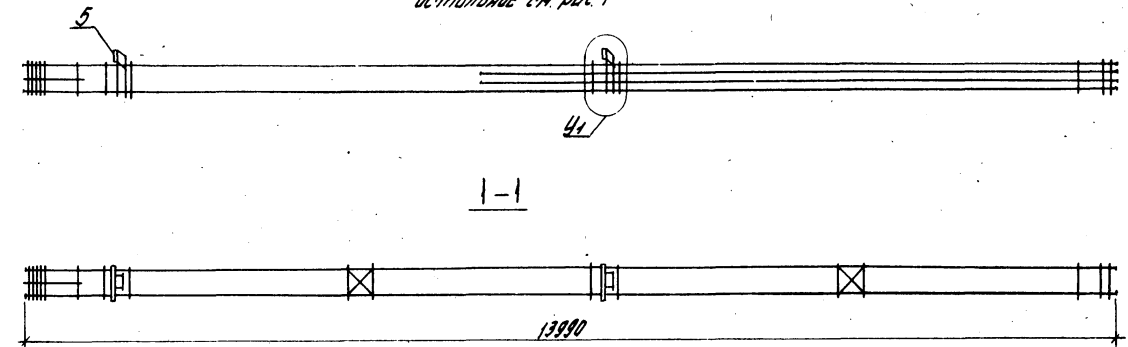


Рис. 2  
Остальное см. рис. 1



Обозначение	Марка, код	Рис.	Узел		Масса, кг
			41	42	
1.020-1/83.2-14 5200	K1729	1	VI	XV	273,3
-01	K1730				290,4
-02	K1731				303,5
-03	K1732				307,1
-04	K1733				322,9
-05	K1734				332,5
-06	K1735				447,9
-07	K1736				463,8
-08	K1737				473,3
-09	K1738				487,8
-10	K1739				503,7
-11	K1740				513,3
-12	K1741				551,4
-13	K1742				551,0
-14	K1743	551,4			

1.020-1/83.2-14 5200.05				
Каркас пространственный		Сталь	Масса	Масштаб
K1729 - K1743		Р	см. табл.	1:50
Оборочный чертеж		Лист	Листов 1	
		ГСПИ - 10		

Нач. отд. Уранов  
Н. монт. Курманова  
Инж. гр. Карманова  
Ст. инж. Костенко  
Ст. инж. Петрова  
Инж. Рыжкова

Формат листа №23	Обозначение	Наименование	кол.	приме- чание
		Документация		
А3	1.020-1/183.2-14 5300С5	Сборочный чертеж		
А3	1.020-1/183.2-14 00004	Узел 1-XVII		
А4	1.020-1/183.2-14 000013	Пояснительная записка		
		Сборочные единицы		
А4	1 1.020-1/183.2-15 0205	Сетка С-2	2	
А4	2 1.020-1/183.2-15 09	Сетка СКН-1	2	
А4	3 1.020-1/183.2-15 10	Сетка СКН-2	3	
		Детали		
54	4 8.014. 650	ФВН-ПЛОТСТЯН-82 L=650	4	0,6кг
54	5 20.016. 13390	Ф20А-ПЛОТСТЯН-82 L=13390	4	13,23кг
54	7 28.018. 7740	Ф28А-ПЛОТСТЯН-82 L=7740	4	14,95кг
А4	8 1.020-1/183.2-15 08-03	Отверстие отдельный	17	
А4	9 1.020-1/183.2-15 08-04	Отверстие отдельный	27	
	Переменные данные для исполнения:			
	1.020-1/183.2-14 5300	(К1744)		
		Сборочные единицы		
А4	5 1.020-1/183.2-15-12-01	Узел закладной МН-8	2	

Изм. №19 введ. 1969г. Изменен №19

1.020-1/183.2-14. 5300

Исполн. [подпись]

Проверен [подпись]

Место: пространственный

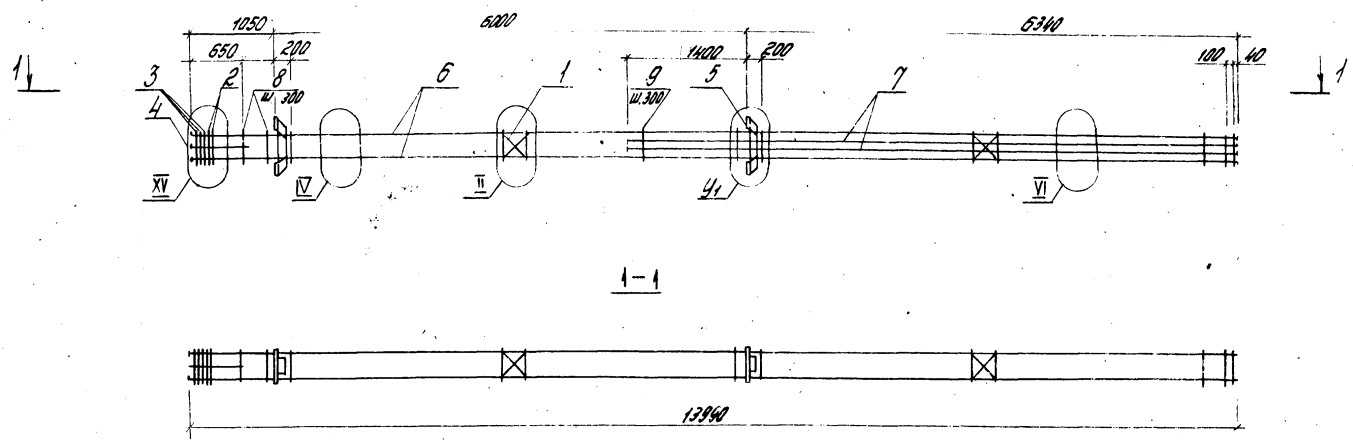
К1744 - К1745

ГСПИ-10

Кол. листов	1	2
Итого		

Формат листа №23	Обозначение	Наименование	кол.	приме- чание
	1.020-1/183.2-14 5300-01	(К1745)		
		Сборочные единицы		
А4	5 1.020-1/183.2-15 14	Узел закладной МН-10	2	
	1.020-1/183.2-14 5300-02	(К1746)		
		Сборочные единицы		
А4	5 1.020-1/183.2-15 14-01	Узел закладной МН-12	2	

Изм. №19 введ. 1969г. Изменен №19



Обозначение	Марка, поз.	Узел	Масса ед., кг
		У1	
1.020-1/83.2-14 5800	КП44	VII	353,4
-01	КП45		370,5
-02	КП46	IX	383,6

1.020-1/83.2 -14 5300 С5			
Корпус пространственный		Сталь	Масса
КП44 - КП46		Р	СМ, модл. 1:50
Сборочный чертеж		Лист	Листов 1
ГСПИ - 10			

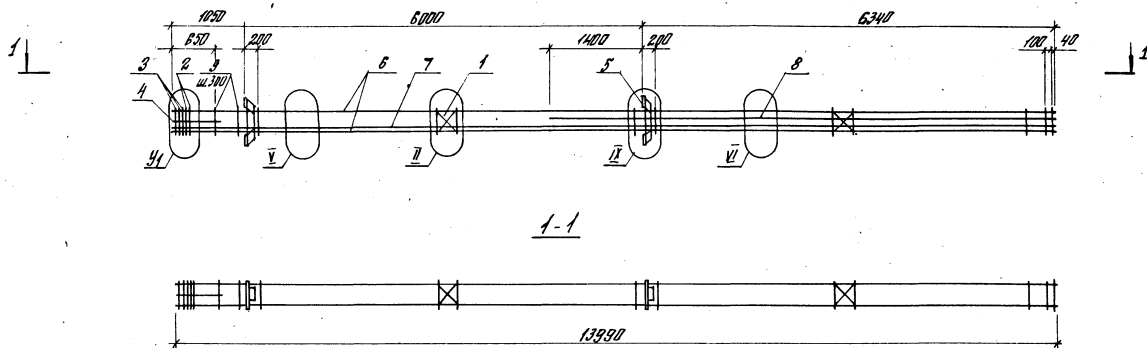
Нач. отд. Уранов  
 И. Кондр. Кирилкина  
 Рук. гр. Корняшина  
 Ст. инж. Копыленко  
 Ст. инж. Петрова  
 Инженер Рыльцова

Лист 16 (из 16) Таблица 1 (вместо таблицы 1)

Формат листа	Лист	Обозначение	Наименование	Кол.	Примечание
			Документация		
В3		1.020-1/83.2-14 540005	Оборачивный чертёж		
В2		1.020-1/83.2-14 00004	Эскиз 1-ХVII		
В4		1.020-1/83.2-14 000013	Пояснительная записка		
			Оборачивные единицы		
В4	1	1.020-1/83.2-15 02 05	Сетка С-2	2	
В4	2	1.020-1/83.2-15 09 -01	Сетка ОКЯ-3	4	
В4	3	1.020-1/83.2-15 10 -01	Сетка ОКЯ-4	3	
			Детали		
В4	4	Б.ОИ. 650	Ф32А-Ш700Т5781-82 L=650	4	05 кг
		Переменные данные для исполнения:			
		1.020-1/83.2-14 5400	(КП47)		
			Оборачивные единицы		
В4	5	1.020-1/83.2-15 14	Изделие закладное МК-10	2	
			Детали		
В4	6	20.013.13390	Ф32А-Ш700Т5781-82 L=13390	4	123,3 кг
В4	7	32.013.13230	Ф32А-Ш700Т5781-82 L=13230	2	167,0 кг
В4	8	32.013.7740	Ф32А-Ш700Т5781-82 L=7740	2	87,7 кг
В4	9	1.020-1/83.2-15 08-04	Стержень отдельный	44	
		1.020-1/83.2-14 5400-01	(КП48)		
			Оборачивные единицы		
В4	5	1.020-1/83.2-15 14-01	Изделие закладное МК-12	2	
			Детали		
В4	6	20.013.13390	Ф32А-Ш700Т5781-82 L=13390	4	123,3 кг
		1.020-1/83.2-14 5400			
			Каркас проставочный	Стадия	Лист
			КП47 - КП51	Р	Т
				ГСПИ-10	

Лист 17 (из 16) Таблица 1 (вместо таблицы 1)

Формат листа	Лист	Обозначение	Наименование	Кол.	Примечание
В4	7	32.013.13230	Ф32А-Ш700Т5781-82 L=13230	2	167,0 кг
В4	8	32.013.7740	Ф32А-Ш700Т5781-82 L=7740	2	87,7 кг
В4	9	1.020-1/83.2-15 08-03	Стержень отдельный	44	
		1.020-1/83.2-14 5400-02	(КП49)		
			Оборачивные единицы:		
В4	5	1.020-1/83.2-15 14	Изделие закладное МК-8	2	
			Детали		
В4	6	32.013.13390	Ф32А-Ш700Т5781-82 L=13390	4	338,0 кг
В4	7	32.013.13230	Ф32А-Ш700Т5781-82 L=13230	2	214,4 кг
В4	8	32.013.7740	Ф32А-Ш700Т5781-82 L=7740	2	123,7 кг
В4	9	1.020-1/83.2-15 08-05	Стержень отдельный	44	
		1.020-1/83.2-14 5400-03	(КП50)		
			Оборачивные единицы		
В4	5	1.020-1/83.2-15 14-01	Изделие закладное МК-12	2	
			Детали		
В4	6	32.013.13390	Ф32А-Ш700Т5781-82 L=13390	4	338,0 кг
В4	7	32.013.13230	Ф32А-Ш700Т5781-82 L=13230	2	214,4 кг
В4	8	32.013.7740	Ф32А-Ш700Т5781-82 L=7740	2	123,7 кг
В4	9	1.020-1/83.2-15 08-05	Стержень отдельный	44	
		1.020-1/83.2-14 5400-04	(КП51)		
			Оборачивные единицы		
В4	5	1.020-1/83.2-15 14-01	Изделие закладное МК-12	2	
			Детали		
В4	6	32.013.13390	Ф32А-Ш700Т5781-82 L=13390	4	427,9 кг
В4	7	32.013.13230	Ф32А-Ш700Т5781-82 L=13230	2	214,4 кг
В4	8	32.013.7740	Ф32А-Ш700Т5781-82 L=7740	2	123,7 кг
В4	9	1.020-1/83.2-15 08-05	Стержень отдельный	44	
		1.020-1/83-14 5400			
					Лист
					2



Обозначение	Масса, кг.	№дет. 34	Масса об., кг.
1.020-1/83.2-14 5400	517,47	XV	506,7
-01	517,48		514,8
-02	517,49		792,7
-03	517,50	XVII	805,9
-04	517,51		845,8

1.020-1/83.2-14 5400 ОБ	
Класс пространственный	Статус Масса Высота
517,47-517,51	Р с/у таблицу 1:50
Сборочный чертеж.	Лист Листов 1
	ГСПИ - Ю

Инв. отв. Франков  
 14. контр. Баранкина  
 10.17. Баранкина  
 10.10.10. Баранкина  
 10.10.10. Баранкина  
 10.10.10. Баранкина

Артикул	Вид	103.	Обозначение	Наименование	Примечание
				Документация	
А3			1.020-1/83.2-14 610005	Сборочный чертеж	
А3			1.020-1/83.2-14 00004	Узел 1-ХVII	
А4			1.020-1/83.2-14 00003	Пояснительная записка	
				Сборочные единицы	
А4	1		1.020-1/83.2-15 0205	Сетка 2	2
А4	2		1.020-1/83.2-15 09	Сетка СКР-1	2
А4	3		1.020-1/83.2-15 10	Сетка СКР-2	3
				Детали	
Б4	4		6.011.850	ФБЭ-I ГАЗ73781-82.6-850	4 0,5кг
Б4	6		20.018.14590	ФЭП-III ГОО73781-82.6-14590	4 144.1кг
А4	7		1.020-1/83.2-15 08-03	Стержень отдельный	48
			Проектная ведомость для изготовления:		
			1.020-1/83.2-14 6100	(К752)	
				Сборочные единицы	
А4	5		1.020-1/83.2-15 12-01	Узелные закладные МН-8	2
			1.020-1/83.2-14 6100-01	(К753)	
				Сборочные единицы	
А4	5		1.020-1/83.2-15 14	Узелные закладные МН-10	2

Итого шт	Уранов	Кремний			
Н.контр	Коронина	Сп			
Рук.ед	Коронинский	Сп			
Ст.лик	Светленко	Сп			
Ст.лик	Петров	Сп			
Инженер	Роздольна	Сп			

1.020-1/83.2-14 6100

Корпус пространственный

класс-К758.

ГСПИ-Ю

Артикул	Вид	103.	Обозначение	Наименование	Примечание
			1.020-1/83.2-14 6100-02	(К754)	
				Сборочные единицы	
А4	5		1.020-1/83.2-15 11-01	Узелные закладные МН-7	2
			1.020-1/83.2-14 6100-03	(К755)	
				Сборочные единицы	
А4	5		1.020-1/83.2-15 13	Узелные закладные МН-9	2
			1.020-1/83.2-14 6100-04	(К756)	
				Сборочные единицы	
А4	5		1.020-1/83.2-15 13-01	Узелные закладные МН-11	2

Итого шт

Уранов

Кремний

Коронина

Сп

Коронинский

Сп

Светленко

Сп

Петров

Сп

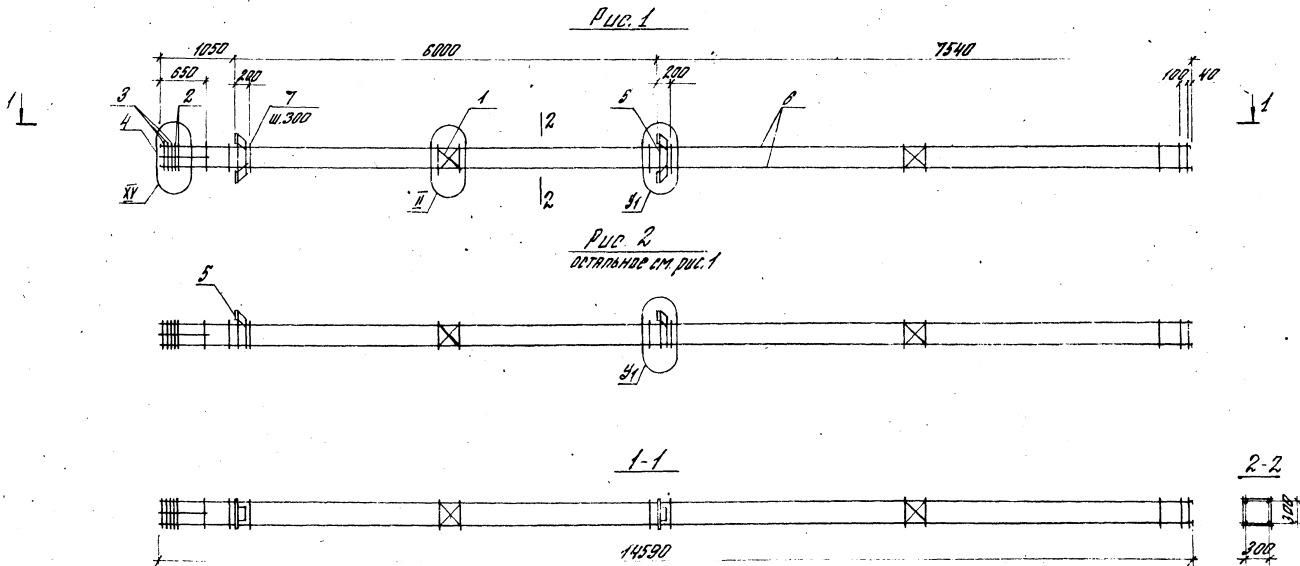
Роздольна

Сп

1.020-1/83.2-14 6100

ГСПИ-Ю

Класс-К758



ОБОЗНАЧЕНИЕ	МАРКА ПОД.	КОЛ.	УЗЕЛ У1	МАССА ЕД., КГ.
1.020-1/83.2-14 6100	КП 52	1	VII	203,9
-01	КП 53		IX	227,0
-02	КП 54		VIII	195,6
-03	КП 55	2	X	211,5
-04	КП 56			221,1

1.020-1/83.2-14 6100 СБ		КАРКАС ПРОСТРАНСТВЕННЫЙ		СТАВА	СТАВА
КП 52 - КП 56		Р	СМ. ТАБЛИЦА	1:50	
ОБЪЕДИНЕННЫЙ ЧЕРТЕЖ		Лист	Листов	1	
ГСПИ - 10					

ИРИ ДИД. УРАЧОВ  
 И. СОНТ. КУДЯШКИНА  
 В.С. П. КАРДОНОВА  
 КО. ИМ. СЕРГЕЯ  
 Т. ИМ. СЕРГЕЯ  
 ИМ. ИМ. РАЙЦОВА

Формат	Зона	Лист	Обозначение	Наименование	Код	Примечание
				Документация		
A3			1.020-1/83.2-146200СБ	Сборочный чертеж		
A3			1.020-1/83.2-14 0000У	Черт. I-XIII		
A4			1.020-1/83.2-14 0000ПЗ	Пояснительная записка		
				Сборочные единицы		
A4	1		1.020-1/83.2-15 02СБ	Сетка 0-2	2	
				Детали		
B4	4		0.011.850	Ф.БАЛТИЙСКИ-82Л-850	4	0,6кг
				Переменные данные для исполнения:		
			1.020-1/83.2-14 6200	(К157)		
				Сборочные единицы		
A4	2		1.020-1/83.2-15 09-01	Сетка СКЯ-3	2	
A4	3		1.020-1/83.2-15 10-01	Сетка СКЯ-4	3	
A4	5		1.020-1/83.2-15 12-01	Удельные закладные МН-8	2	
				Детали		
B4	6		22.013.14590	Ф.22А-Ш.ГОСТ5781-82Л-14590	4	174 кг
B4	7		22.013.8940	Ф.22А-Ш.ГОСТ5781-82Л-8940	4	1057 кг
A4	8		1.020-1/83.2-15 08-03	Стержень отдельный	48	
			1.020-1/83.2-14 6200-01	(К158)		
				Сборочные единицы		
A4	2		1.020-1/83.2-15 09-01	Сетка СКЯ-3	2	
A4	3		1.020-1/83.2-15 10-01	Сетка СКЯ-4	3	
A4	5		1.020-1/83.2-15 14	Удельные закладные МН-10	2	
				Детали		
			1.020-1/83.2-14 6200			
				Корпус пространственный		
				К157-К179		
				ГСПИ-Ю		

Шифр чертежа, код документа и дата выдачи

Исполнитель: Уманов В.И.  
 Проверил: Уманов В.И.  
 Инженер

Формат	Зона	Лист	Обозначение	Наименование	Код	Примечание
B4	6		22.013.14590	Ф.22А-Ш.ГОСТ5781-82Л-14590	4	174 кг
B4	7		22.013.8940	Ф.22А-Ш.ГОСТ5781-82Л-8940	4	1057 кг
A4	8		1.020-1/83.2-15 08-03	Стержень отдельный	48	
			1.020-1/83.2-14 6200-05	(К159)		
				Сборочные единицы		
A4			1.020-1/83.2-15 09-01	Сетка СКЯ-3	2	
A4			1.020-1/83.2-15 10-01	Сетка СКЯ-4	3	
A4			1.020-1/83.2-15 14-01	Удельные закладные МН-8	2	
				Детали		
B4			22.013.14590	Ф.22А-Ш.ГОСТ5781-82Л-14590	4	174 кг
B4			22.013.8940	Ф.22А-Ш.ГОСТ5781-82Л-8940	4	1057 кг
A4			1.020-1/83.2-15 08-03	Стержень отдельный	48	
			1.020-1/83.2-14 6200-03	(К160)		
				Сборочные единицы		
A4	2		1.020-1/83.2-15 09-01	Сетка СКЯ-3	3	
A4	3		1.020-1/83.2-15 10-01	Сетка СКЯ-4	3	
A4	5		1.020-1/83.2-15 12-01	Удельные закладные МН-8	2	
				Детали		
B4	6		22.013.14590	Ф.22А-Ш.ГОСТ5781-82Л-14590	4	174 кг
B4	7		22.013.8940	Ф.22А-Ш.ГОСТ5781-82Л-8940	4	1057 кг
A4	8		1.020-1/83.2-15 08-04	Стержень отдельный	48	
			1.020-1/83.2-14 6200-04	(К161)		
				Сборочные единицы		
A4	2		1.020-1/83.2-15 09-01	Сетка СКЯ-3	3	
A4	3		1.020-1/83.2-15 10-01	Сетка СКЯ-4	3	
A4	5		1.020-1/83.2-15 14	Удельные закладные МН-10	2	
				Детали		
			1.020-1/83.2-14 6200			
				Корпус пространственный		
				К157-К179		
				ГСПИ-Ю		

Шифр чертежа, код документа и дата выдачи



Идентификационный номер	Лист	Обозначение	Номенклатурное наименование	кол	Примечание
Б4	6	28.013.14590	Ф28А-ШГП15781-82L-14590мм	4	2819 кг
Б4	7	22.013.8940	Ф22А-ШГП15781-82L-8940мм	4	1067 кг
А4	8	1.020-1/83.2-15 08-04	Стержень отдельный	48	
		1.020-1/83.2-14 6200-05	(К1762)		
		Сборочные единицы			
А4	2	1.020-1/83.2-15 09-01	Сетка СКА-3	3	
А4	3	1.020-1/83.2-15 10-01	Сетка СКА-4	3	
А4	5	1.020-1/83.2-15 14-01	Усиление закладное МН-12	2	
		Детали			
Б4	6	28.013.14590	Ф28А-ШГП15781-82L-14590мм	4	2819 кг
Б4	7	22.013.8940	Ф22А-ШГП15781-82L-8940мм	4	1067 кг
А4	8	1.020-1/83.2-15 08-04	Стержень отдельный	48	
		1.020-1/83.2-14 6200-05	(К1763)		
		Сборочные единицы			
А4	2	1.020-1/83.2-15 09-01	Сетка СКА-3	4	
А4	3	1.020-1/83.2-15 10-01	Сетка СКА-4	3	
А4	5	1.020-1/83.2-15 12-01	Усиление закладное МН-8	2	
		Детали			
Б4	6	32.013.14590	Ф32А-ШГП15781-82L-14590мм	4	3683 кг
Б4	7	20.013.8940	Ф20А-ШГП15781-82L-8940мм	4	883 кг
А4	8	1.020-1/83.2-15 08-03	Стержень отдельный	48	
		1.020-1/83.2-14 6200-01	(К1764)		
		Сборочные единицы			
А4	2	1.020-1/83.2-15 09-01	Сетка СКА-3	4	
А4	3	1.020-1/83.2-15 10-01	Сетка СКА-4	3	
А4	5	1.020-1/83.2-15 14	Усиление закладное МН-10	2	
		Детали			
		1.020-1/83.2-14 6200			
					Лист 3

Итого работ: сетки и стержни

Идентификационный номер	Лист	Обозначение	Номенклатурное наименование	кол	Примечание
Б4	6	32.013.14590	Ф32А-ШГП15781-82L-14590мм	4	3683 кг
Б4	7	20.013.8940	Ф20А-ШГП15781-82L-8940мм	4	883 кг
А4	8	1.020-1/83.2-15 08-04	Стержень отдельный	48	
		1.020-1/83.2-14 6200-08	(К1765)		
		Сборочные единицы			
А4	2	1.020-1/83.2-15 09-01	Сетка СКА-3	4	
А4	3	1.020-1/83.2-15 10-01	Сетка СКА-4	3	
А4	5	1.020-1/83.2-15 14-01	Усиление закладное МН-12	2	
		Детали			
Б4	6	32.013.14590	Ф32А-ШГП15781-82L-14590мм	4	3683 кг
Б4	7	20.013.8940	Ф20А-ШГП15781-82L-8940мм	4	883 кг
А4	8	1.020-1/83.2-15 08-04	Стержень отдельный	48	
		1.020-1/83.2-14 6200-09	(К1766)		
		Сборочные единицы			
А4	2	1.020-1/83.2-15 09-01	Сетка СКА-3	4	
А4	3	1.020-1/83.2-15 10-01	Сетка СКА-4	3	
А4	5	1.020-1/83.2-15 14	Усиление закладное МН-10	2	
		Детали			
Б4	6	32.013.14590	Ф32А-ШГП15781-82L-14590мм	4	4683 кг
Б4	7	32.013.8940	Ф32А-ШГП15781-82L-8940мм	4	2286 кг
А4	8	1.020-1/83.2-15 08-05	Стержень отдельный	48	
		1.020-1/83.2-14 6200-10	(К1767)		
		Сборочные единицы			
А4	2	1.020-1/83.2-15 09-01	Сетка СКА-3	4	
А4	3	1.020-1/83.2-15 10-01	Сетка СКА-4	3	
А4	5	1.020-1/83.2-15 14-01	Усиление закладное МН-12	2	
		Детали			
		1.020-1/83.2-14 6200			
					Лист 4

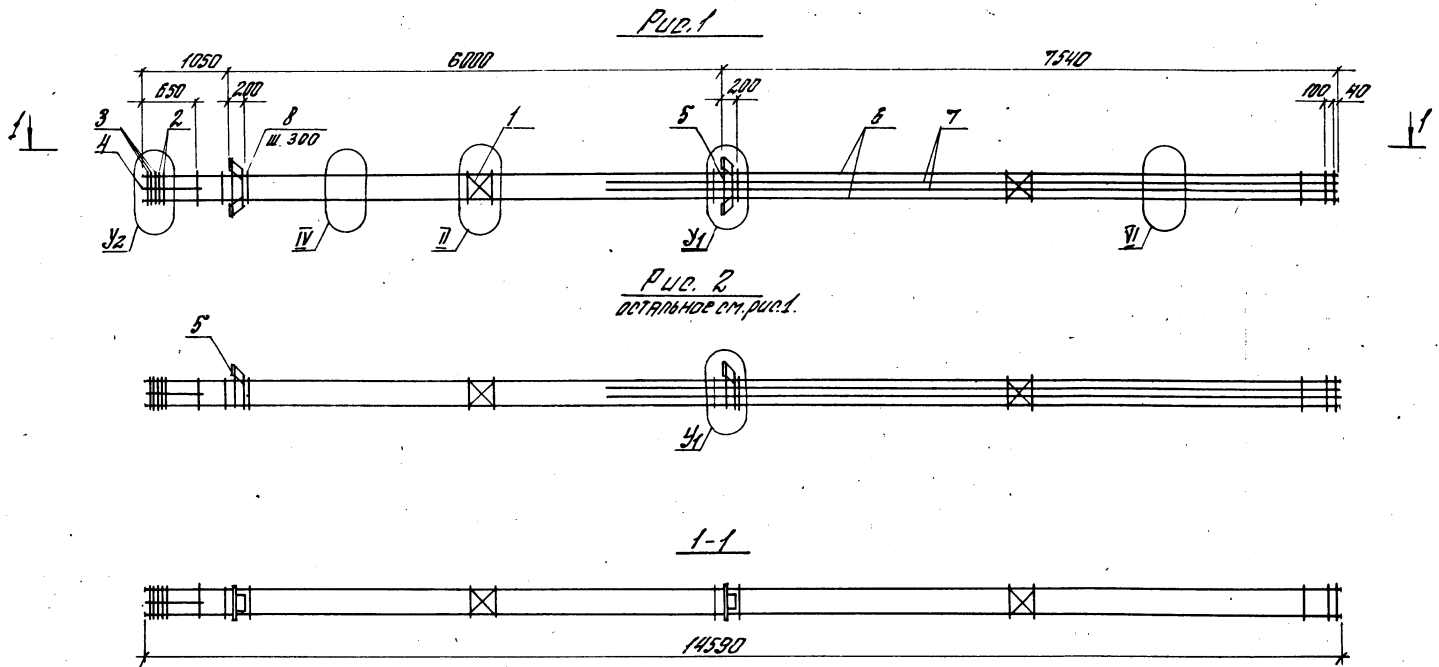
Экземпляр	Формат	Лист	Обозначение	Наименование	Кол.	Примечание
Б4	Б	40.13.14590		Формат ГОСТ 781-82 L-14590мм	4	5780кг
Б4	7	40.013.8940		Формат ГОСТ 781-82 L-8940мм	4	353,0кг
А4	8	1.020-1/83.2-15 08-05		Стержень отдельный	48	
			1.020-1/83.2-14 6200-11	(К1708)		
				Сборочные единицы		
А4	2	1.020-1/83.2-15 09-01		Сетка СКР-3	2	
А4	3	1.020-1/83.2-15 10-01		Сетка СКР-4	3	
А4	5	1.020-1/83.2-15 11-01		Узелное закладное МН-7	2	
				Детали		
Б4	Б	22.013.14590		Формат ГОСТ 781-82 L-14590мм	4	171,1кг
Б4	7	22.013.8940		Формат ГОСТ 781-82 L-8940мм	4	108,7кг
А4	8	1.020-1/83.2-15 08-03		Стержень отдельный	48	
			1.020-1/83.2-14 6200-12	(К1709)		
				Сборочные единицы		
А4	2	1.020-1/83.2-15 09-01		Сетка СКР-3	2	
А4	3	1.020-1/83.2-15 10-01		Сетка СКР-4	3	
А4	5	1.020-1/83.2-15 13		Узелное закладное МН-9	2	
				Детали		
Б4	Б	22.013.14590		Формат ГОСТ 781-82 L-14590мм	4	171,1кг
Б4	7	22.013.8940		Формат ГОСТ 781-82 L-8940мм	4	108,7кг
А4	8	1.020-1/83.2-15 08-03		Стержень отдельный	48	
			1.020-1/83.2-14 6200-13	(К1710)		
				Сборочные единицы		
А4	2	1.020-1/83.2-15 09-01		Сетка СКР-3	2	
А4	3	1.020-1/83.2-15 10-01		Сетка СКР-4	3	
А4	5	1.020-1/83.2-15 13-01		Узелное закладное МН-11	2	
				Детали		
						Лист
						5

Экземпляр	Формат	Лист	Обозначение	Наименование	Кол.	Примечание
Б4	Б	22.013.14590		Формат ГОСТ 781-82 L-14590мм	4	171,1кг
Б4	7	22.013.8940		Формат ГОСТ 781-82 L-8940мм	4	108,7кг
А4	8	1.020-1/83.2-15 08-03		Стержень отдельный	48	
			1.020-1/83.2-14 6200-14	(К1711)		
				Сборочные единицы		
А4	2	1.020-1/83.2-15 09-01		Сетка СКР-3	3	
А4	3	1.020-1/83.2-15 10-01		Сетка СКР-4	3	
А4	5	1.020-1/83.2-15 14-01		Узелное закладное МН-7	2	
				Детали		
Б4	Б	22.013.14590		Формат ГОСТ 781-82 L-14590мм	4	281,9кг
Б4	7	22.013.8940		Формат ГОСТ 781-82 L-8940мм	4	108,7кг
А4	8	1.020-1/83.2-15 08-04		Стержень отдельный	48	
			1.020-1/83.2-14 6200-15	(К1712)		
				Сборочные единицы		
А4	2	1.020-1/83.2-15 09-01		Сетка СКР-3	3	
А4	3	1.020-1/83.2-15 10-01		Сетка СКР-4	3	
А4	5	1.020-1/83.2-15 13		Узелное закладное МН-9	2	
				Детали		
Б4	Б	22.013.14590		Формат ГОСТ 781-82 L-14590мм	4	281,9кг
Б4	7	22.013.8940		Формат ГОСТ 781-82 L-8940мм	4	108,7кг
А4	8	1.020-1/83.2-15 08-04		Стержень отдельный	48	
			1.020-1/83.2-14 6200-16	(К1713)		
				Сборочные единицы		
А4	2	1.020-1/83.2-15 09-01		Сетка СКР-3	3	
А4	3	1.020-1/83.2-15 10-01		Сетка СКР-4	3	
А4	5	1.020-1/83.2-15 13-01		Узелное закладное МН-11	2	
				Детали		
						Лист
						5

Код	Зона	№3	Обозначение	Наименование	коп	Примечание
Б4	6		20.013.14590	Ф320-Ш ГОСТ 5781-82 L=14500 мм	4	281,9 кг
Б4	7		20.013.8940	Ф320-Ш ГОСТ 5781-82 L=8940 мм	4	108,7 кг
Б4	8		1.020-1/83.2-15 08-04	Стержень отдельный	48	
			1.020-1/83.2-14 6200-17	(КПТ4)		
				Сборочные единицы		
Б4	2		1.020-1/83.2-15 09-01	Сетка СКР-3	4	
Б4	3		1.020-1/83.2-15 10-01	Сетка СКР-4	3	
Б4	5		1.020-1/83.2-15 11-01	Узелные закладные МН-9	2	
				Детали		
Б4	6		32.013.14590	Ф320-Ш ГОСТ 5781-82 L=14500 мм	4	368,3 кг
Б4	7		20.013.8940	Ф320-Ш ГОСТ 5781-82 L=8940 мм	4	88,8 кг
Б4	8		1.020-1/83.2-15 08-04	Стержень отдельный	48	
			1.020-1/83.2-14 6200-18	(КПТ5)		
				Сборочные единицы		
Б4	2		1.020-1/83.2-15 10-01	Сетка СКР-3	4	
Б4	3		1.020-1/83.2-15 10-01	Сетка СКР-4	3	
Б4	5		1.020-1/83.2-15 13	Узелные закладные МН-9	2	
				Детали		
Б4	6		32.013.14590	Ф320-Ш ГОСТ 5781-82 L=14500 мм	4	368,3 кг
Б4	7		20.013.8940	Ф320-Ш ГОСТ 5781-82 L=8940 мм	4	88,8 кг
Б4	8		1.020-1/83.2-15 08-04	Стержень отдельный	48	
			1.020-1/83.2-14 6200-19	(КПТ6)		
				Сборочные единицы		
Б4	2		1.020-1/83.2-15 09-01	Сетка СКР-3	4	
Б4	3		1.020-1/83.2-15 10-01	Сетка СКР-4	3	
Б4	5		1.020-1/83.2-15 13-01	Узелные закладные МН-9	2	
				Детали		
Б4	6		32.013.14590	Ф320-Ш ГОСТ 5781-82 L=14500 мм	4	368,3 кг
Б4	7		20.013.8940	Ф320-Ш ГОСТ 5781-82 L=8940 мм	4	88,8 кг
Б4	8		1.020-1/83.2-15 08-04	Стержень отдельный	48	
				1.020-1/83.2-14 6200		
				Лист	7	

Лист 19 из 19. Подпись и печать исполнителя

Код	Зона	№3	Обозначение	Наименование	коп	Примечание
				(КПТ7)		
			1.020-1/83.2-14 6200-20			
				Сборочные единицы		
Б4	2		1.020-1/83.2-15 09-01	Сетка СКР-3	4	
Б4	3		1.020-1/83.2-15 10-01	Сетка СКР-4	3	
Б4	5		1.020-1/83.2-15	Узелные закладные МН-9	2	
				Детали		
Б4	6		32.013.14590	Ф320-Ш ГОСТ 5781-82 L=14500 мм	4	465,3 кг
Б4	7		32.013.8940	Ф320-Ш ГОСТ 5781-82 L=8940 мм	4	225,6 кг
Б4	8		1.020-1/83.2-15	Стержень отдельный	48	
			1.020-1/83.2-14 6200-21	(КПТ8)		
				Сборочные единицы		
Б4	2		1.020-1/83.2-15 09-01	Сетка СКР-3	4	
Б4	3		1.020-1/83.2-15 10-01	Сетка СКР-4	3	
Б4	5		1.020-1/83.2-15 13-01	Узелные закладные МН-9	2	
				Детали		
Б4	6		32.013.14590	Ф320-Ш ГОСТ 5781-82 L=14500 мм	4	465,3 кг
Б4	7		32.013.8940	Ф320-Ш ГОСТ 5781-82 L=8940 мм	4	225,6 кг
Б4	8		1.020-1/83.2-15 08-05	Стержень отдельный	48	
			1.020-1/83.2-14 6200-22	(КПТ9)		
				Сборочные единицы		
Б4	2		1.020-1/83.2-15 09-01	Сетка СКР-3	5	
Б4	3		1.020-1/83.2-15 10-01	Сетка СКР-4	3	
Б4	5		1.020-1/83.2-15 13-01	Узелные закладные МН-9	2	
				Детали		
Б4	6		40.013.14590	Ф400-Ш ГОСТ 5781-82 L=14500 мм	4	576,0 кг
Б4	7		40.013.8940	Ф400-Ш ГОСТ 5781-82 L=8940 мм	4	353,0 кг
Б4	8		1.020-1/83.2-15 08-05	Стержень отдельный	48	
				1.020-1/83.2-14 6200		
				Лист	8	



Инв. № докум. Подпись Лица в. Загран. №

1.020-1/83.2-14 6200 СБ		
Каркас пространственный		
Исполн. Мясор Мясор		
Контр. Кудряшова		
Рис. пр. Кармашова		
От. инж. Костяков		
От. инж. Петрова		
Инженер Рыльцова		
Р	см. лист 1	1:50
Лист 1		Листов 2
ГСПИ - Ю		

Обозначение	Марка ноз.	Рис.	УЗБА		Масса эф. кг	Обозначение	Марка ноз.	Рис.	УЗБА		Масса эф. кг
			У1	У2					У1	У2	
1.020-1/83.2-14 6200	К17 57	1	VII	XV	351,4	1.020-1/83.2-14 6200-14	К17 71	2	VIII	XVI	462,9
-01	К17 58		IX		368,5	-15	К17 72		X		476,8
-02	К17 59		VII		381,7	-16	К17 73		VIII		486,3
-03	К17 60		IX	XVI	475,1	-17	К17 74		X	XVII	534,5
-04	К17 61		VII		492,2	-18	К17 75				VIII
-05	К17 62		IX	XVII	505,3	-19	К17 76		X	XIV	553,9
-06	К17 63		VII		518,7	-20	К17 77				VIII
-07	К17 64		IX	XVIII	565,8	-21	К17 78		X	XV	811,5
-08	К17 65		VII		578,9	-22	К17 79				VIII
-09	К17 66		IX	XIV	817,4						
-10	К17 67		VII		1063,4						
-11	К17 68		IX	XV	337,2						
-12	К17 69		VII		353,1						
-13	К17 70	IX	XV	362,6							

1.020-1/83.2-14 6200 05

Лист  
2

Формат листа	Лист	Обозначение	Наименование	Приме- р. кол.	Приме- чание
			Документация		
A3		1.020-1/83.2-14 7100 05	Сборочный чертеж		
A3		1.020-1/83.2-14 0100 4	Челн I-XVII		
A4		1.020-1/83.2-14 1000 13	Пояснительная записка		
			Сборочные единицы		
A4	1	1.020-1/83.2-15 02 05	Лента 1-2	3	
A4	4	1.020-1/83.2-15 05 05	Изделие закладное МН-2	4	
		Переменные данные для исполнения:			
		1.020-1/83.2-14 7100	(К1780)		
			Сборочные единицы		
A4	2	1.020-1/83.2-15 12-01	Изделие закладное МН-8	1	
A4	3	1.020-1/83.2-15 12-01	Изделие закладное МН-8	1	
			Детали		
B4	5	20.013.12700	Фланц-шпигель-82 L=1270мм	4	125,5кг
A4	6	1.020-1/83.2-15 08-03	Стержень отдельный	44	
		1.020-1/83.2-14 7100-01	(К1781)		
			Сборочные единицы		
A4	2	1.020-1/83.2-15 12-01	Изделие закладное МН-8	1	
A4	3	1.020-1/83.2-15 14	Изделие закладное МН-8	1	
			Детали		
B4	5	20.013.12700	Фланц-шпигель-82 L=1270мм	4	124,3кг
A4	6	1.020-1/83.2-15 08-03	Стержень отдельный	44	

Имя, Фамилия, Подпись и дата, Вкладчик

Нов. отв. Уранов  
 И. Контр. Коркина  
 М. К. В. Корнилова  
 С. И. К. Корнилова  
 С. И. К. Корнилова  
 С. И. К. Корнилова

1.020-1/83.2-14 7100

Корпус пространственный

К1780 - К1781

Стандарт Лист 4

ГСПИ - Ю

Формат листа	Лист	Обозначение	Наименование	Кол.	Приме- чание
		1.020-1/83.2-14 7200-02	(К1782)		
			Сборочные единицы		
A4	2	1.020-1/83.2-15 12-01	Изделие закладное МН-8	1	
A4	3	1.020-1/83.2-15 14-01	Изделие закладное МН-8	1	
			Детали		
B4	5	20.013.12700	Фланц-шпигель-82 L=1270мм	4	125,5кг
A4	6	1.020-1/83.2-15 08-03	Стержень отдельный	44	
		1.020-1/83.2-14 7200-03	(К1783)		
			Сборочные единицы		
A4	2	1.020-1/83.2-15 12-01	Изделие закладное МН-8	1	
A4	3	1.020-1/83.2-15 14-01	Изделие закладное МН-8	1	
			Детали		
B4	5	20.013.12700	Фланц-шпигель-82 L=1270мм	4	151,8кг
A4	6	1.020-1/83.2-15 08-03	Стержень отдельный	44	
		1.020-1/83.2-14 7200-04	(К1784)		
			Сборочные единицы		
A4	2	1.020-1/83.2-15 11-01	Изделие закладное МН-7	1	
A4	3	1.020-1/83.2-15 11-01	Изделие закладное МН-7	1	
			Детали		
B4	5	20.013.12700	Фланц-шпигель-82 L=1270мм	4	125,5кг
A4	6	1.020-1/83.2-15 08-03	Стержень отдельный	44	
		1.020-1/83.2-147100-05	(К1785)		
			Сборочные единицы		
A4	2	1.020-1/83.2-15 11-01	Изделие закладное МН-7	1	

Имя, Фамилия, Подпись и дата, Вкладчик

1.020-1/83.2-14 7100

Лист 2

Формат листа	Лист	Обозначение	Наименование	Приме- чанье
	3	1.020-1/83.2-15 13	Изделие закладное МН-9 Детали	1
Б4	5	20.013.12700	Ф20А-Ш ГОСТ5781-82 L=12700	4 1955кг
А4	6	1.020-1/83.2-15 08-03	Стержень отдельный	44
		1.020-1/83.2-14 700-06	(КЛ86)	
			Сборочные единицы	
А4	2	1.020-1/83.2-15 11-01	Изделие закладное МН-7	1
А4	3	1.020-1/83.2-15 13-01	Изделие закладное МН-11 Детали	1
Б4	5	20.013.12700	Ф20А-Ш ГОСТ5781-82 L=12700	4 1255кг
А4	6	1.020-1/83.2-15 08-03	Стержень отдельный	44
		1.020-1/83.2-14 700-07	(КЛ87)	
			Сборочные единицы	
А4	2	1.020-1/83.2-15 11-01	Изделие закладное МН-7	1
А4	3	1.020-1/83.2-15 11-01	Изделие закладное МН-7 Детали	1
Б4	5	22.013.12700	Ф22А-Ш ГОСТ5781-82 L=12700	4 1516кг
А4	6	1.020-1/83.2-15 08-03	Стержень отдельный	44
		1.020-1/83.2-14 700-08	(КЛ88)	
			Сборочные единицы	
А4	2	1.020-1/83.2-15 11-01	Изделие закладное МН-7	1
А4	3	1.020-1/83.2-15 13	Изделие закладное МН-9 Детали	1
Б4	5	22.013.12700	Ф22А-Ш ГОСТ5781-82 L=12700	4 1516кг
А4	6	1.020-1/83.2-15 08-04	Стержень отдельный	44
		1.020-1/83.2-14 700-11	(КЛ91)	
			Сборочные единицы	
А4	2	1.020-1/83.2-15 11-01	Изделие закладное МН-7	1
А4	3	1.020-1/83.2-15 13-01	Изделие закладное МН-11 Детали	1
Б4	5	25.013.12700	Ф25А-Ш ГОСТ5781-82 L=12700	4 1955кг
А4	6	1.020-1/83.2-15 08-04	Стержень отдельный	44
		1.020-1/83.2-14 700-14		
			Лист 3	

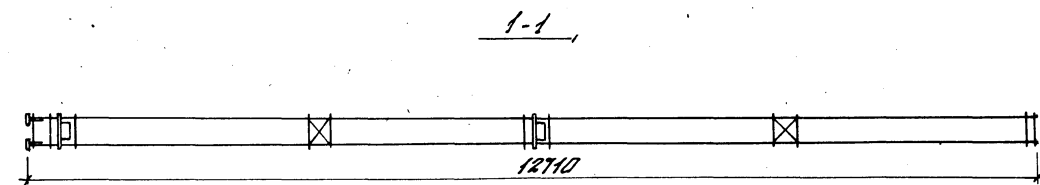
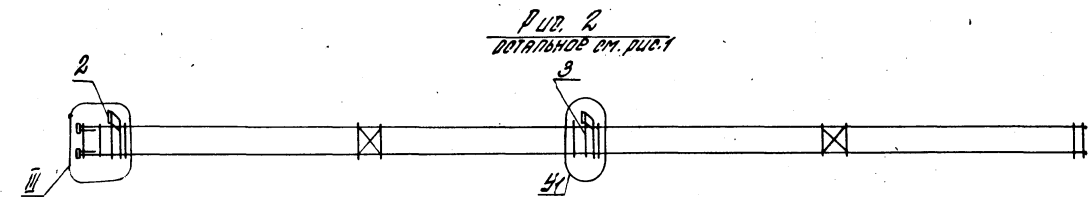
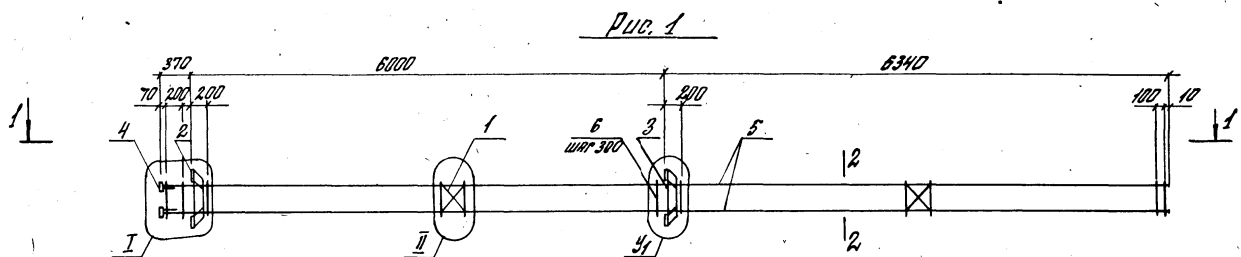
1.020-1/83.2-14 700

Лист  
3

Формат листа	Лист	Обозначение	Наименование	Приме- чанье
А4	6	1.020-1/83.2-15 08-03	Стержень отдельный	44
		1.020-1/83.2-14 700-09	(КЛ89)	
			Сборочные единицы	
А4	2	1.020-1/83.2-15 11-01	Изделие закладное МН-7	1
А4	3	1.020-1/83.2-15 13-01	Изделие закладное МН-11 Детали	1
Б4	5	22.013.12700	Ф22А-Ш ГОСТ5781-82 L=12700	4 1516кг
А4	6	1.020-1/83.2-15 08-03	Стержень отдельный	44
		1.020-1/83.2-14 700-10	(КЛ90)	
			Сборочные единицы	
А4	2	1.020-1/83.2-15 11-01	Изделие закладное МН-7	1
А4	3	1.020-1/83.2-15 13	Изделие закладное МН-9 Детали	1
Б4	5	25.013.12700	Ф25А-Ш ГОСТ5781-82 L=12700	4 1955кг
А4	6	1.020-1/83.2-15 08-04	Стержень отдельный	44
		1.020-1/83.2-14 700-11	(КЛ91)	
			Сборочные единицы	
А4	2	1.020-1/83.2-15 11-01	Изделие закладное МН-7	1
А4	3	1.020-1/83.2-15 13-01	Изделие закладное МН-11 Детали	1
Б4	5	25.013.12700	Ф25А-Ш ГОСТ5781-82 L=12700	4 1955кг
А4	6	1.020-1/83.2-15 08-04	Стержень отдельный	44
		1.020-1/83.2-14 700-14		
			Лист 4	

1.020-1/83.2-14 700

Лист  
4



Обозначение	Марка поз.	Рис.	Узел	
			У1	Марка об., кг.
1. 020 1 83.2 14 7100	КП 80	1	VII	186.3
- 01	КП 81		VIII	199.9
- 02	КП 82		IX	201.5
- 03	КП 83		X	227.6
- 04	КП 84		XI	172.2
- 05	КП 85		XII	180.1
- 06	КП 86		XIII	184.9
- 07	КП 87		XIV	198.3
- 08	КП 88		XV	206.2
- 09	КП 89		XVI	211.0
- 10	КП 90		XVII	250.2
- 11	КП 91	XVIII	255.0	

1. 020 - 1/83.2 - 14 7100 05			
Каркас пространственный КП 80 - КП 91			Стрелка Р
Сборочный чертеж			Масштаб 1:50
			Лист Листов 1
ГСПИ-10			

Исполн.	Зоранов	Провер.	
Нач. отд.	Борискин	Инж.	
Рис. гр.	Борискин	Инж.	
Ст. инж.	Костенко	Инж.	
Ст. инж.	Петрова	Инж.	
Инженер	Рыльцова	Инж.	



Формат	Фолы	Лист	Обозначение	Наименование	Кол.	Примечание
<u>Документация</u>						
А3			1.020-1/83.2-14.8100.05	Сборочный чертеж		
А3			1.020-1/83.2-14.0000.4	Узел 1-квн		
А4			1.020-1/83.2-14.0000.03	Пояснительная записка Сборочные единицы		
А4	1		1.020-1/83.2-15.02.05	Сетка С-2 детали	1	
Б4	4		Б.О.К. 650	ФБА-III ПРТС 5781-82 L=650	8	1,2 кг
<u>Переменные данные для исполнения:</u>						
1.020-1/83.2-14.8100						
(КП 92)						
<u>Сборочные единицы</u>						
А4	2		1.020-1/83.2-15.09	Сетка СКА-1	4	
А4	3		1.020-1/83.2-15.10	Сетка СКА-2	6	
А4	5		1.020-1/83.2-15.12-01	Узелные закладные МН-8 детали	1	
Б4	6		20.013.5400	Ф20А-III ПРТС 5781-82 L=5400	4	
А4	7		1.020-1/83.2-15.08-03 1.020-1/83.2-14.8100-01	Стержень отдельный (КП 93)	15	
<u>Сборочные единицы</u>						
А4	2		1.020-1/83.2-15.09	Сетка СКА-1	4	
А4	3		1.020-1/83.2-15.10	Сетка СКА-2	6	
А4	5		1.020-1/83.2-15.14	Узелные закладные МН-10 детали	1	
Б4	6		20.013.5400	Ф20А-III ПРТС 5781-82 L=5400	4	53,4 кг
А4	7		1.020-1/83.2-15.08-03 1.020-1/83.2-14.8100-02	Стержень отдельный (КП 94)	15	

1.020-1/83.2-14.8100		
Имя от	Чирков	Вит
И. контр	Курочкин	Ск
Р.К. пр.	Корнишина	Ск
Ст. инж.	Кострико	Ск
Ст. инж.	Петров	Ск
Инж. эк.	Рыльцова	Ск
Марка пространственный		Лист А
КП 92 - КП 109		Лист Б
		Лист В
		Лист Г
		Лист Д
		Лист Е
		Лист Ж
		Лист З
		Лист И
		Лист К
		Лист Л
		Лист М
		Лист Н
		Лист О
		Лист П
		Лист Р
		Лист С
		Лист Т
		Лист У
		Лист Ф
		Лист Ц
		Лист Ч
		Лист Ш
		Лист Щ
		Лист Ъ
		Лист Ы
		Лист Ь
		Лист Э
		Лист Ю
		Лист Я
		Лист 1
		Лист 2
		Лист 3
		Лист 4
		Лист 5
		Лист 6
		Лист 7
		Лист 8
		Лист 9
		Лист 10
		Лист 11
		Лист 12
		Лист 13
		Лист 14
		Лист 15
		Лист 16
		Лист 17
		Лист 18
		Лист 19
		Лист 20
		Лист 21
		Лист 22
		Лист 23
		Лист 24
		Лист 25
		Лист 26
		Лист 27
		Лист 28
		Лист 29
		Лист 30
		Лист 31
		Лист 32
		Лист 33
		Лист 34
		Лист 35
		Лист 36
		Лист 37
		Лист 38
		Лист 39
		Лист 40
		Лист 41
		Лист 42
		Лист 43
		Лист 44
		Лист 45
		Лист 46
		Лист 47
		Лист 48
		Лист 49
		Лист 50
		Лист 51
		Лист 52
		Лист 53
		Лист 54
		Лист 55
		Лист 56
		Лист 57
		Лист 58
		Лист 59
		Лист 60
		Лист 61
		Лист 62
		Лист 63
		Лист 64
		Лист 65
		Лист 66
		Лист 67
		Лист 68
		Лист 69
		Лист 70
		Лист 71
		Лист 72
		Лист 73
		Лист 74
		Лист 75
		Лист 76
		Лист 77
		Лист 78
		Лист 79
		Лист 80
		Лист 81
		Лист 82
		Лист 83
		Лист 84
		Лист 85
		Лист 86
		Лист 87
		Лист 88
		Лист 89
		Лист 90
		Лист 91
		Лист 92
		Лист 93
		Лист 94
		Лист 95
		Лист 96
		Лист 97
		Лист 98
		Лист 99
		Лист 100

Формат	Фолы	Лист	Обозначение	Наименование	Кол.	Примечание
<u>Сборочные единицы</u>						
А4	2		1.020-1/83.2-15.09	Сетка СКА-1	4	
А4	3		1.020-1/83.2-15.10	Сетка СКА-2	6	
А4	5		1.020-1/83.2-15.14-01	Узелные закладные МН-12 детали	1	
Б4	6		20.013.5400	Ф20А-III ПРТС 5781-82 L=5400	4	
А4	7		1.020-1/83.2-15.08-03 1.020-1/83.2-14.8100-03	Стержень отдельный (КП 95)	15	
<u>Сборочные единицы</u>						
А4	2		1.020-1/83.2-15.09-01	Сетка СКА-3	6	
А4	3		1.020-1/83.2-15.10-01	Сетка СКА-4	6	
А4	5		1.020-1/83.2-15.12-01	Узелные закладные МН-8 детали	1	
Б4	6		28.013.5400	Ф28А-III ПРТС 5781-82 L=5400	4	104,3 кг
А4	7		1.020-1/83.2-15.08-03 1.020-1/83.2-14.8100-04	Стержень отдельный (КП 96)	15	
<u>Сборочные единицы</u>						
А4	2		1.020-1/83.2-15.09-01	Сетка СКА-3	6	
А4	3		1.020-1/83.2-15.10-01	Сетка СКА-4	6	
А4	5		1.020-1/83.2-15.14	Узелные закладные МН-10 детали	1	
Б4	6		28.013.5400	Ф28А-III ПРТС 5781-82 L=5400	4	104,3 кг
А4	7		1.020-1/83.2-15.08-04 1.020-1/83.2-14.8100-05	Стержень отдельный (КП 97)	15	
<u>Сборочные единицы</u>						
А4	2		1.020-1/83.2-15.09-01	Сетка СКА-3	6	
А4	3		1.020-1/83.2-15.10-01	Сетка СКА-4	6	
А4	5		1.020-1/83.2-15.14-01	Узелные закладные МН-12 детали	1	
Б4	6		28.013.5400	Ф28А-III ПРТС 5781-82 L=5400	4	104,3 кг
1.020-1/83.2-14.8100			Лист			
			Лист			

Лист 1 из 100

Дорожная группа	Полосы	Обозначение	Наименование	Кол	Примечание
A4	7	1.020-1183.2-15 08-04 1.020-1183.2-14 8100-06	Стержень отдельный (КП 98)	15	
			СБОРОЧНЫЕ ЕДИНИЦЫ		
A4	2	1.020-1183.2-15 09-01	Сетка СКА-3	8	
A4	3	1.020-1183.2-15 10-01	Сетка СКА-4	6	
A4	5	1.020-1183.2-15 12-01	Узелки закладные МН-8	1	
			Детали		
B4	6	32 013 5400	Ф32А-Ш П00Т5781-82 L=5400	4	136,3кг
A4	7	1.020-1183.2-15 08-04 1.020-1183.2-14 8100-07	Стержень отдельный (КП 99)	15	
			СБОРОЧНЫЕ ЕДИНИЦЫ		
A4	2	1.020-1183.2-15 09-01	Сетка СКА-3	8	
A4	3	1.020-1183.2-15 10-01	Сетка СКА-4	6	
A4	5	1.020-1183.2-15 14	Узелки закладные МН-10	1	
			Детали		
B4	6	32 013 5400	Ф32А-Ш П00Т5781-82 L=5400	4	136,3кг
A4	7	1.020-1183.2-15 08-04 1.020-1183.2-14 8100-08	Стержень отдельный (КП 100)	15	
			СБОРОЧНЫЕ ЕДИНИЦЫ		
A4	2	1.020-1183.2-15 09-01	Сетка СКА-3	8	
A4	3	1.020-1183.2-15 10-01	Сетка СКА-4	6	
A4	5	1.020-1183.2-15 14-01	Узелки закладные МН-12	1	
			Детали		
B4	6	32 013 5400	Ф32А-Ш П00Т5781-82 L=5400	4	136,3кг
A4	7	1.020-1183.2-15 08-04 1.020-1183.2-14 8100-09	Стержень отдельный (КП 101)	15	
			СБОРОЧНЫЕ ЕДИНИЦЫ		
A4	2	1.020-1183.2-15 09	Сетка СКА-1	4	
A4	3	1.020-1183.2-15 10	Сетка СКА-2	6	
A4	5	1.020-1183.2-15 11-01	Узелки закладные МН-7	1	
			Детали		
				1.020-1183.2-14 8100	Лист 3

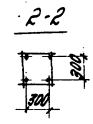
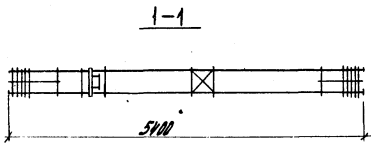
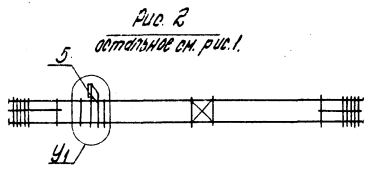
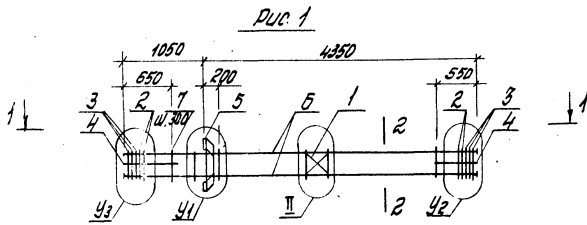
Лист 4 из 4

Дорожная группа	Полосы	Обозначение	Наименование	Кол	Примечание
			Детали		
B4	6	32 013 5400	Ф32А-Ш П00Т5781-82 L=5400	4	136,3кг
A4	7	1.020-1183.2-15 08-04 1.020-1183.2-14 8100-10	Стержень отдельный (КП 102)	15	
			СБОРОЧНЫЕ ЕДИНИЦЫ		
A4	2	1.020-1183.2-15 09	Сетка СКА-1	4	
A4	3	1.020-1183.2-15 10	Сетка СКА-2	6	
A4	5	1.020-1183.2-15 13	Узелки закладные МН-9	1	
			Детали		
B4	6	32 013 5400	Ф32А-Ш П00Т5781-82 L=5400	4	136,3кг
A4	7	1.020-1183.2-15 08-03 1.020-1183.2-14 8100-11	Стержень отдельный (КП 103)	15	
			СБОРОЧНЫЕ ЕДИНИЦЫ		
A4	2	1.020-1183.2-15 09	Сетка СКА-1	4	
A4	3	1.020-1183.2-15 10	Сетка СКА-2	6	
A4	5	1.020-1183.2-15 13-01	Узелки закладные МН-11	1	
			Детали		
B4	6	32 013 5400	Ф32А-Ш П00Т5781-82 L=5400	4	136,35
A4	7	1.020-1183.2-15 08-03 1.020-1183.2-14 8100-12	Стержень отдельный (КП 104)	15	
			СБОРОЧНЫЕ ЕДИНИЦЫ		
A4	2	1.020-1183.2-15 09-01	Сетка СКА-3	6	
A4	3	1.020-1183.2-15 10-01	Сетка СКА-4	6	
A4	5	1.020-1183.2-15 11-01	Узелки закладные МН-7	1	
			Детали		
B4	6	25 013 5400	Ф25А-Ш П00Т5781-82 L=5400	4	88,5кг
A4	7	1.020-1183.2-15 08-04 1.020-1183.2-14 8100-13	Стержень отдельный (КП 105)	15	
			СБОРОЧНЫЕ ЕДИНИЦЫ		
				1.020-1183.2-14 8100	Лист 4

Формат Зона	№З	Обозначение	Наименование	Кол.	Приме- чание
94	2	1.020-1183.2-15 09-01	Сетка СКА-3	8	
94	3	1.020-1183.2-15 10-01	Сетка СКА-4	8	
94	5	1.020-1183.2-15 13	Удвалец закладной МН-9	1	
<u>Детали</u>					
94	6	25. 013. 5400	Ф32А-ШПДСТ5781-82 L=5400мм	4	83,2 кг
94	7	1.020-1183.2-15 08-04 1.020-1183.2-14 8100-14	Стержень отдельный (КП 106)	15	
<u>Оборочные единицы</u>					
94	2	1.020-1183.2-15 09-01	Сетка СКА-3	8	
94	3	1.020-1183.2-15 10-01	Сетка СКА-4	8	
94	5	1.020-1183.2-15 13-01	Удвалец закладной МН-11	1	
<u>Детали</u>					
94	6	25. 013. 5400	Ф32А-ШПДСТ5781-82 L=5400мм	4	83,5 кг
94	7	1.020-1183.2-15 08-04 1.020-1183.2-14 8100-15	Стержень отдельный (КП 107)	15	
<u>Оборочные единицы</u>					
94	2	1.020-1183.2-15 09-01	Сетка СКА-3	8	
94	3	1.020-1183.2-15 10-01	Сетка СКА-4	8	
94	5	1.020-1183.2-15 11-01	Удвалец закладной МН-7	1	
<u>Детали</u>					
94	6	32. 013. 5400	Ф32А-ШПДСТ5781-82 L=5400	4	136,3 кг
94	7	1.020-1183.2-15 08-04 1.020-1183.2-14 8100-16	Стержень отдельный (КП 108)	15	
<u>Оборочные единицы</u>					
94	2	1.020-1183.2-15 09-01	Сетка СКА-3	8	
1.020-1183.2-14 8100					Итого 5

Формат Зона	№З	Обозначение	Наименование	Кол.	Приме- чание
94	3	1.020-1183.2-15 10-01	Сетка СКА-4	8	
94	5	1.020-1183.2-15 13	Удвалец закладной МН-9	1	
<u>Детали</u>					
94	6	32. 013. 5400	Ф32А-ШПДСТ5781-82 L=5400мм	4	136,3 кг
94	7	1.020-1183.2-15 08-04 1.020-1183.2-14 8100-17	Стержень отдельный (КП 109)	15	
<u>Оборочные единицы</u>					
94	2	1.020-1183.2-15 09-01	Сетка СКА-3	8	
94	3	1.020-1183.2-15 10-01	Сетка СКА-4	8	
94	5	1.020-1183.2-15 13-01	Удвалец закладной МН-1	1	
<u>Детали</u>					
94	6	32. 013. 5400	Ф32А-ШПДСТ5781-82 L=5400мм	4	136,3 кг
94	7	1.020-1183.2-15 08-04	Стержень отдельный	15	
<u>Оборочные единицы</u>					
1.020-1183.2-14 8100					Итого 6

Листок № 1. Проверить и внести изменения



Обозначение	Марки лбз.	Рис.	Узел			Масса вв, кг
			У1	У2	У3	
1.020-1/83.2-14 8100	КП92	1	VII			82,6
-01	КП93		VIII	XI	XV	94,9
-02	КП94					111,2
-03	КП95		VII			163,0
-04	КП96		VIII	XII	XVI	168,4
-05	КП97					184,7
-06	КП98		VII			201,8
-07	КП99		VIII	XIII	XVII	207,1
-08	КП100					223,4
-09	КП101		VII			89,0
-10	КП102		VIII	XI	XV	95,9
-11	КП103					101,7
-12	КП104		VII			141,7
-13	КП105			XII	XVI	149,5
-14	КП106					154,4
-15	КП107		VIII			204,2
-16	КП108			XIII	XVII	209,1
-17	КП109				213,9	

Инж. М.М.Медведев, Подпись и дата, Взам инв. №

1.020-1/83.2-14 8100 СБ			
Корпус пространственный		Листов	Менее
КП92 - КП109		Р	СМ. табл.
Сварочный чертеж		Лист	Листов 1
ГСПИ - Ю			

Нач. отд. Урманов А.И.  
 Н. зам. пр. Курдюкина С.В.  
 Зам. пр. Корюшина К.В.  
 Ст. инж. Костенко Н.С.  
 Ст. инж. Петрова А.С.  
 Инженер Рольцова Л.В.

Формы листов	№ п/п	Обозначение	Наименование	Кол	Приме- чание	Формы листов	№ п/п	Обозначение	Наименование	Кол	Приме- чание
			Документация								
А3		1.020-1/83.2-14 9100 05	Оборочный чертеж			Б4	8	20.014.6000	Детали		
А3		1.020-1/83.2-14 00004	Узел - ХЛ			А4	7	1.020-1/83.2-15 08-03	ф.80А-III ГОСТ 5781-82 Л-6000	4	59,9 кг
А4		1.020-1/83.2-14 0000ПЗ	Поярнительная записка						Стержень отдельный	15	
								1.020-1/83.2-14 9100-02	(КП 112)		
			Оборочные единицы						Оборочные единицы		
А4	1	1.020-1/83.2-15 02 05	Летка С-2	1		А4	2	1.020-1/83.2-15 09	Летка СКЯ-1	4	
			Детали			А4	3	1.020-1/83.2-15 10	Летка СКЯ-2	6	
Б4	4	Б.011.650	ф.8А-III ГОСТ 5781-82 Л-650	8	1,2 кг	А4	5	1.020-1/83.2-15 14-01	Узелные закладные МН-12	1	
			Переменные данные для исполнения			Б4	6	20.013.6000	Детали		
						А4	7	1.020-1/83.2-15 08-03	ф.80А-III ГОСТ 5781-82 Л-6000	4	59,9 кг
		1.020-1/83.2-14 9100	(КП 110)						Стержень отдельный	15	
			Оборочные единицы					1.020-1/83.2-14 9100-02	(КП 113)		
А4	2	1.020-1/83.2-15 09	Летка СКЯ-1	4					Оборочные единицы		
А4	3	1.020-1/83.2-15 10	Летка СКЯ-2	6		А4	2	1.020-1/83.2-15 09-01	Летка СКЯ-3	6	
А4	5	1.020-1/83.2-15 12-01	Узелные закладные МН-8	1		А4	3	1.020-1/83.2-15 10-01	Летка СКЯ-4	6	
			Детали			А4	5	1.020-1/83.2-15 12-01	Узелные закладные МН-8	1	
Б4	6	20.013.6000	ф.80А-III ГОСТ 5781-82 Л-6000	4	59,9 кг				Детали		
А4	7	1.020-1/83.2-15 08-03	Стержень отдельный	15		Б4	6	28.013.8000	ф.80А-III ГОСТ 5781-82 Л-6000	4	115,9 кг
						А4	7	1.020-1/83.2-15 08-04	Стержень отдельный	15	
		1.020-1/83.2-14 9100-01	(КП 111)								
			Оборочные единицы						1.020-1/83.2-14 9100-04	(КП 114)	
А4	2	1.020-1/83.2-15 09	Летка СКЯ-1	4					Оборочные единицы		
А4	3	1.020-1/83.2-15 10	Летка СКЯ-2	6		А4	2	1.020-1/83.2-15 09-01	Летка СКЯ-3	6	
А4	5	1.020-1/83.2-15 14	Узелные закладные МН-10	1		А4	3	1.020-1/83.2-15 10-01	Летка СКЯ-4	6	
						А4	5	1.020-1/83.2-15 14	Узелные закладные МН-10	1	
									Детали		
Б4	6	28.013.8000	ф.80А-III ГОСТ 5781-82 Л-6000	4	115,9 кг	Б4	6	28.013.8000	ф.80А-III ГОСТ 5781-82 Л-6000	4	115,9 кг
А4	7	1.020-1/83.2-15 08-04	Стержень отдельный	15		А4	7	1.020-1/83.2-15 08-04	Стержень отдельный	15	
			Переменные данные для исполнения						1.020-1/83.2-14 9100		лист 2
		1.020-1/83.2-14 9100	(КП 110 - КП 127)								
			ГОЦИ-10								
Лист в разрезе, выделен в лист		Возм. сов. 4А									
Лист в разрезе, выделен в лист											
Лист в разрезе, выделен в лист											
Лист в разрезе, выделен в лист											

Формат Страна	Лист	Обозначение	Наименование	Кол.	Приме- чание
		1.020-1/83.2-14 9100-05 (КП 115)			
		Оборочные единицы			
A4	2	1.020-1/83.2-15 09-01	Сетка СКА-3	8	
A4	3	1.020-1/83.2-15 10-01	Сетка СКА-4	6	
A4	5	1.020-1/83.2-15 14-01	Изделие закладное МН-12	1	
		Детали			
B4	6	20 013 6000	ФЭА-Ш ПЛОТ 5781-82Л-6000	4	115,9кг
A4	7	1.020-1/83.2-15 08-04	Стержень отдельный	15	
		1.020-1/83.2-14 9100-06 (КП 116)			
		Оборочные единицы			
A4	2	1.020-1/83.2-15 09-01	Сетка СКА-3	8	
A4	3	1.020-1/83.2-15 10-01	Сетка СКА-4	6	
A4	5	1.020-1/83.2-15-12-01	Изделие закладное МН-8	1	
		Детали			
B4	6	20 013 6000	ФЭА-Ш ПЛОТ 5781-82Л-6000	4	151,4кг
A4	7	1.020-1/83.2-15 08-04	Стержни отдельные	15	
		1.020-1/83.2-14 9100-07 (КП 117)			
		Оборочные единицы			
A4	2	1.020-1/83.2-15 09-01	Сетка СКА-3	8	
A4	3	1.020-1/83.2-15 10-01	Сетка СКА-4	6	
A4	5	1.020-1/83.2-15 14	Изделие закладное МН-10	1	
		Детали			
B4	6	20 013 6000	ФЭА-Ш ПЛОТ 5781-82Л-6000	4	151,4кг
A4	7	1.020-1/83.2-15 08-04	Стержни отдельные	15	
		1.020-1/83.2-14 9100-08 (КП 118)			
		Оборочные единицы			
		1.020-1/83.2-14 9100			
				Лист	3

Формат Страна	Лист	Обозначение	Наименование	Кол.	Приме- чание
A4	2	1.020-1/83.2-15 09-01	Сетка СКА-3	8	
A4	3	1.020-1/83.2-15 10-01	Сетка СКА-4	6	
A4	5	1.020-1/83.2-15 14-01	Изделие закладное МН-12	1	
		Детали			
B4	6	20 013 6000	ФЭА-Ш ПЛОТ 5781-82Л-6000	4	151,4кг
A4	7	1.020-1/83.2-15 08-04	Стержень отдельный	15	
		1.020-1/83.2-14 9100-09 (КП 119)			
		Оборочные единицы			
A4	2	1.020-1/83.2-15 09	Сетка СКА-1	4	
A4	3	1.020-1/83.2-15 10	Сетка СКА-2	6	
A4	5	1.020-1/83.2-15 11-01	Изделие закладное МН-7	1	
		Детали			
B4	6	20 013 6000	ФЭА-Ш ПЛОТ 5781-82Л-6000	4	59,3кг
A4	7	1.020-1/83.2-15 08-03	Стержень отдельный	15	
		1.020-1/83.2-14 9100-10 (КП 120)			
		Оборочные единицы			
A4	2	1.020-1/83.2-15 09	Сетка СКА-1	4	
A4	3	1.020-1/83.2-15 10	Сетка СКА-2	6	
A4	5	1.020-1/83.2-15 13	Изделие закладное МН-9	1	
		Детали			
B4	6	20 013 6000	ФЭА-Ш ПЛОТ 5781-82Л-6000	4	59,3кг
A4	7	1.020-1/83.2-15 08-03	Стержень отдельный	15	
		1.020-1/83.2-14 9100-11 (КП 121)			
		Оборочные единицы			
A4	2	1.020-1/83.2-15 09	Сетка СКА-1	4	
A4	3	1.020-1/83.2-15 10	Сетка СКА-2	6	
A4	5	1.020-1/83.2-15 13-01	Изделие закладное МН-11	1	
		1.020-1/83.2-14 9100			
				Лист	4

См. в табл. 1. Изделия и детали. Внутр. листы.

См. в табл. 1. Изделия и детали. Внутр. листы.

См. в табл. 1. Изделия и детали. Внутр. листы.

Формат Зона	№оз	Обозначение	Наименование	Код	Приме- чание
			<u>Детали</u>		
Б4	6	20. 013. 6000	Ф20А-Ш100Т5781-82 Л-6000	4	59,3 кг
А4	7	1.020-1/83.2-15 08-03	Стержень отдельный	15	
		1.020-1/83.2-14 9100-14	1 кп 122/		
			<u>Оборочные единицы</u>		
А4	2	1.020-1/83.2-15 09-01	Сетка СКА-3	6	
А4	3	1.020-1/83.2-15 10-01	Сетка СКА-4	6	
А4	5	1.020-1/83.2-15 11-01	Изделие закладное МН-7	1	
			<u>Детали</u>		
Б4	6	25. 013. 6000	Ф25А-Ш100Т5781-82 Л-6000	4	92,4 кг
А4	7	1.020-1/83.2-15 08-04	Стержень отдельный	15	
		1.020-1/83.2-149100-15	1 кп 123/		
			<u>Оборочные единицы</u>		
А4	2	1.020-1/83.2-15 09-01	Сетка СКА-3	6	
А4	3	1.020-1/83.2-15 10-01	Сетка СКА-4	6	
А4	5	1.020-1/83.2-15 13	Изделие закладное МН-9	1	
			<u>Детали</u>		
Б4	6	25. 013. 6000	Ф25А-Ш100Т5781-82 Л-6000	4	92,4 кг
А4	7	1.020-1/83.2-15 08-04	Стержень отдельный	15	
		1.020-1/83.2-14 9100-14	1 кп 124/		
			<u>Оборочные единицы</u>		
А4	2	1.020-1/83.2-15 09-01	Сетка СКА-3	6	
А4	3	1.020-1/83.2-15 10-01	Сетка СКА-4	6	
А4	5	1.020-1/83.2-15	Изделие закладное МН-11	1	
			<u>Детали</u>		
Б4	6	25. 013. 6000	Ф25А-Ш100Т5781-82 Л-6000	4	92,4 кг
А4	7	1.020-1/83.2-15 08-04	Стержень отдельный	15	
		1.020-1/83.2-14 9100			

1.020-1/83.2-14 9100

Лист  
5

Формат А4

Формат Зона	№оз	Обозначение	Наименование	Код	Приме- чание
		1.020-1/83.2-14 9100-15	1 кп 125/		
			<u>Оборочные единицы</u>		
А4	2	1.020-1/83.2-15 09-01	Сетка СКА-3	6	
А4	3	1.020-1/83.2-15	Сетка СКА-4	6	
А4	5	1.020-1/83.2-15	Изделие закладное МН-7	1	
			<u>Детали</u>		
Б4	6	32. 013. 6000	Ф32А-Ш100Т5781-82 Л-6000	4	151,4 кг
А4	7	1.020-1/83.2-15 08-04	Стержень отдельный	15	
		1.020-1/83.2-14 9100-16	1 кп 126/		
			<u>Оборочные единицы</u>		
А4	2	1.020-1/83.2-15 09-01	Сетка СКА-3	6	
А4	3	1.020-1/83.2-15 10-01	Сетка СКА-4	6	
А4	5	1.020-1/83.2-15 13	Изделие закладное МН-9	1	
			<u>Детали</u>		
Б4	6	32. 013. 6000	Ф32А-Ш100Т5781-82 Л-6000	4	151,4 кг
А4	7	1.020-1/83.2-15 08-04	Стержень отдельный	15	
		1.020-1/83.2-14 9100-17	1 кп 127/		
			<u>Оборочные единицы</u>		
А4	2	1.020-1/83.2-15 09-01	Сетка СКА-3	6	
А4	3	1.020-1/83.2-15 10-01	Сетка СКА-4	6	
А4	5	1.020-1/83.2-15 13-01	Изделие закладное МН-11	1	
			<u>Детали</u>		
Б4	6	32. 013. 6000	Ф32А-Ш100Т5781-82 Л-6000	4	151,4 кг
А4	7	1.020-1/83.2-15 08-04	Стержень отдельный	15	
		1.020-1/83.2-14 9100			

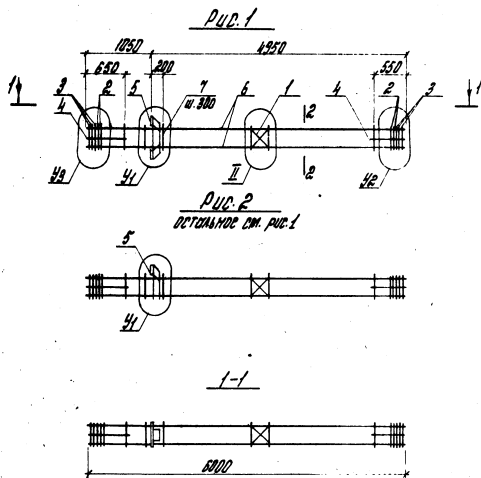
1.020-1/83.2-14 9100

Лист  
6

19844

39

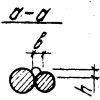
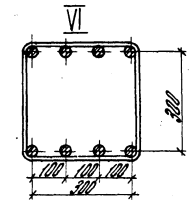
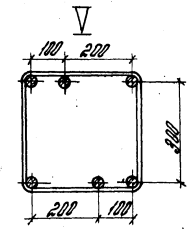
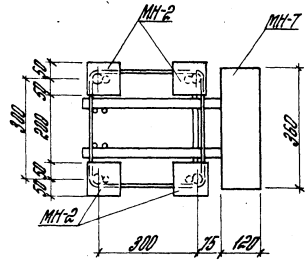
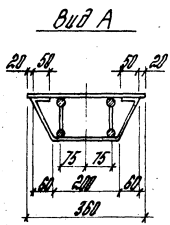
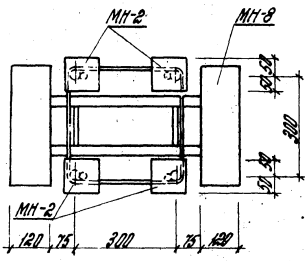
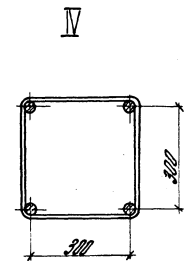
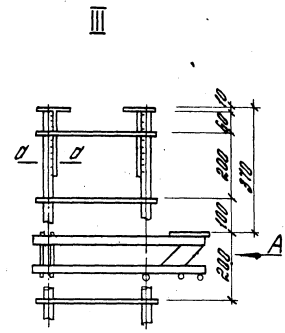
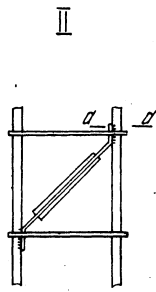
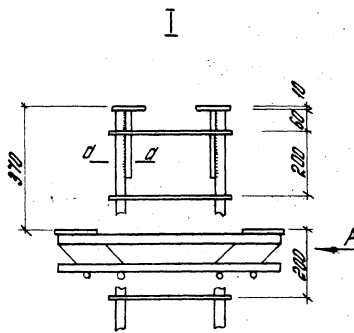
Формат А4



Обозначение	Марка, ТИЗ	Рис.	ЗДА			Масса ед., кг.
			4	5	6	
1. 020 1. 03. 2 14 9100	КП 110	1	VII			96,6
-01	КП 111		IX	XI	XV	101,9
-02	КП 112					110,2
-03	КП 113		VII			173,6
-04	КП 114		IX	XII	XVI	178,9
-05	КП 115					195,2
-06	КП 116		VII			215,8
-07	КП 117		IX	XIII	XVIII	221,2
-08	КП 118					237,5
-09	КП 119		VIII			26,0
-10	КП 120		X	XI	XV	103,9
-11	КП 121					108,7
-12	КП 122		VIII			148,5
-13	КП 123		X	XII	XVI	157,4
-14	КП 124					162,2
-15	КП 125		VIII			215,3
-16	КП 126		X	XIII	XVII	223,2
-17	КП 127				228,0	

				1. 020-1/03. 2-14 9100 05			
				Корпус пространстволный			
				КП 110 - КП 127			
				Сборочный чертеж			
				Лист Листов 1			
				ГСПИ - Ю			
Исполн.	Чертеж	Сверка	Проверка	Дата	Масштаб	Материал	
Н. Кондр.	Корсакина	Корсакина	Корсакина		р	ст.	1:50
Рис. 1-7	Корсакина	Корсакина	Корсакина		Лист	Листов 1	
Рис. 1-8	Корсакина	Корсакина	Корсакина				
Рис. 1-9	Корсакина	Корсакина	Корсакина				
Исполн.	Корсакина	Корсакина	Корсакина				





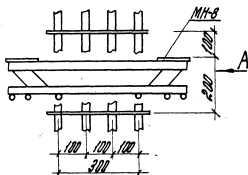
Ручную эскадровую сборку арматурных стержней производить по СН 353-78.  
 Шпательная по сборке срединной арматуры и закладных деталей железобетонных конструкций.

Иск. №	Исполн	Масштаб
№ контр	Коррекц. инж.	Ск
Рис. пр.	Коррекц. инж.	Ск
От. инж.	Коррекц. инж.	Ск
От. инж.	Проектант	Ск
Исполн.	Рисовальн.	Ск

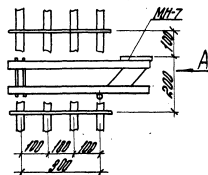
1.020 - 1/89.2 - 14 00004		
Узел I-XVII		
Листов	Лист	Листов
Р	2	3
ГСПИ-10		

Иск. № 1001, Подпись и печать исполнителя

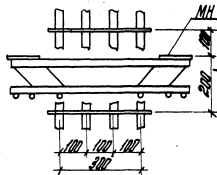
VII



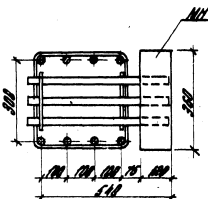
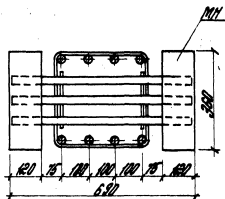
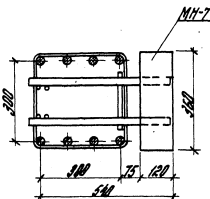
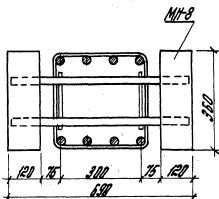
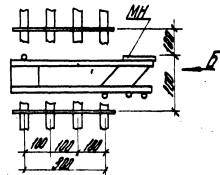
VIII



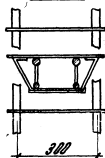
IX



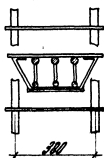
X



Вид А

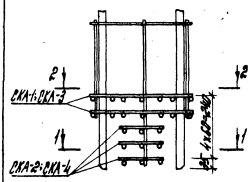


Вид Б

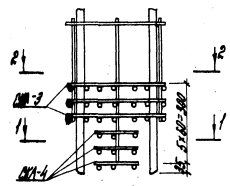


В колонных, зафиксированных 4-мя и 6-ю сторонами, закладных деталях можно устанавливать в соответствии с данными узлами.

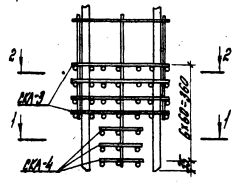
XI



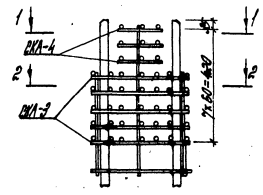
XII



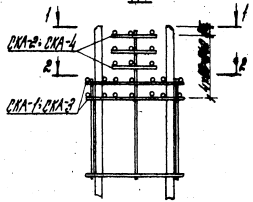
XIII



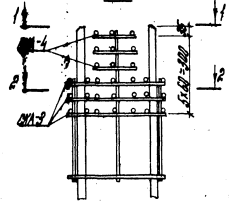
XIV



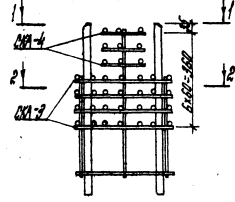
XV



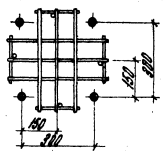
XVI



XVII



1-1



2-2

