

ТИПОВЫЕ КОНСТРУКЦИИ, ИЗДЕЛИЯ И УЗЛЫ ЗДАНИЙ И СООРУЖЕНИЙ

Серия 1. 432.1-18

СТЕНОВЫЕ ПАНЕЛИ
ОТАПЛИВАЕМЫХ ПРОИЗВОДСТВЕННЫХ ЗДАНИЙ
С ШАГОМ КОЛОНН 12 м

ВЫПУСК 1
СТЕНОВЫЕ ПАНЕЛИ

РАБОЧИЕ ЧЕРТЕЖИ

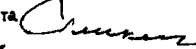



ТИПОВЫЕ КОНСТРУКЦИИ, ИЗДЕЛИЯ И УЗЛЫ ЗДАНИЙ И СООРУЖЕНИЙ

Серия 1. 432.1-18

СТЕНОВЫЕ ПАНЕЛИ
ОТАПЛИВАЕМЫХ ПРОИЗВОДСТВЕННЫХ ЗДАНИЙ
С ШАГОМ КОЛОНН 12 М

ВЫПУСК 1
СТЕНОВЫЕ ПАНЕЛИ
РАБОЧИЕ ЧЕРТЕЖИ

РАЗРАБОТАНЫ
ЦНИИПРОМЗДАНИЙ

Зам директора института
по научной работе  С.М. Гликин
Рук отдела  Г.М. Смелянский
Гл инженер проекта  А.П. Рудаков
Отв исполнитель  Л.М. Гадаева

Одобрены

для применения при проектировании и в
строительстве Госстроем СССР
Протокол от 25.10.83г № ВА-56
Введены в действие с 01-01-84г

Обозначение	Наименование	Стр.
1432.1-18.1-0000	Содержание	2
1432.1-18.1-0000 TD	Техническое описание	2...6
1432.1-18.1-0000 BC	Выборы стали на одну панель	7...15
1432.1-18.1-1000	Панель рядовая	16...19
1432.1-18.1-1000 CS	Панель рядовая. Зеркальный чертеж	19...21
1432.1-18.1-2000	Панель-переминок	22,23
1432.1-18.1-2000 CS	Панель-переминок. Зеркальный чертеж	24,25
1432.1-18.1-3000	Панель параллельная	26
1432.1-18.1-3000 CS	Панель параллельная. Зеркальный чертеж	27,28
1432.1-18.1-4000	Панель рядовая	29...31
1432.1-18.1-4000 CS	Панель рядовая. Зеркальный чертеж	32...35
1432.1-18.1-5000	Панель-переминок	36,37
1432.1-18.1-6000	Панель-переминок. Зеркальный чертеж	38,39
1432.1-18.1-6000	Панель параллельная	40
1432.1-18.1-6000 CS	Панель параллельная. Зеркальный чертеж	41,42

		1432.1-18.1-0000		
Ил. №	Содержание	Стр.	Лист	Лист
		2	1	1
Содержание		ЦНИПРОМЗДАНИЙ		

1. Настоящий выпуск содержит рабочие чертежи однослойных керамзитобетонных стеновых панелей длиной 12м для отапливаемых производственных зданий.

2. Номенклатура, условия применения и указания по расчету панелей приведены в выпуске 0. Рабочие чертежи арматурных и железных изделий и монтажных патентов приведены в выпуске 2 настоящей серии.

3. Стеновые панели запроектированы в 2х вариантах:

- с ненапрягаемой рабочей арматурой;
- с напрягаемой рабочей арматурой.

4. В панелях с ненапрягаемой арматурой предусмотрено применение бетона М75 (керамзитобетон, теплопаритобетон, перлитобетон, шунгитобетон, бетон на трепельном и зольном грубоду с использованием в качестве мелкого заполнителя перлитового песка того же вида, что и крупный заполнитель и мелкого перлитового песка, при этом плотность бетона в сухом состоянии $\rho_{сх}$ 1000...1200 кг/м³. С внутренней и наружной сторон панелей предусмотрен фактурный слой толщиной 20мм из цементно-песчаного раствора марки 100.

		1432.1-18.1-0000 TD		
Ил. №	Содержание	Стр.	Лист	Лист
		2	1	3
Техническое описание		ЦНИПРОМЗДАНИЙ		

Армирование панелей осуществляется пространственными каркасами, состоящими из продольных сеток и отдельных поперечных стержней, соединенных между собой с помощью контактной сварки во всех местах пересечения. Каркасы изготавливаются из арматурной стали класса А-III и обивочной арматурной проволоки класса Вр-I. Сварку и сборку пространственных каркасов рекомендуется производить в вертикальном положении. Это позволяет выполнять сборку пересечений одновременно с двух сторон каркаса.

5. В панелях с предварительно-напряженным армированием применять бетон М150 с теми же поразобными заполнителями, за исключением мелкого песка. Для всех марок бетона возможно применять песок из легкого гранулированного шлама.

Плотность бетона М150 вудом $\gamma_{сх} = 1200 \text{ кг/м}^3$. С наружной и внутренней стороны панели фактурные слои не предусмотрены.

Предварительно напрягаемая арматура принята из стали класса А-III, упрочнения вытяжкой на 4,5%.

При отсутствии стали класса А-III разрешается применять сталь класса А-II.

Напряжение стержней производится электро-

термическим способом с помощью цевки на вортах шпалой фарфы.

Контролируемое монтажное напряжение арматуры принято равным 5500 кг/см^2 . Отпуск натяжения арматуры производится при прочности бетона, равной 80% от проектной.

Сетки изготавливаются из обыкновенной арматурной проволоки класса Вр-I.

6. Монтажные петли изготавливаются из прочектанной круглой (гладкой) стали ВСтЗсп2 или ВСтЗпс2 класса А-I.

Для изделий, предназначенных для подвеса и монтажа при t° ниже -40° , запрещается применять сталь марки ВСтЗпс2.

7. Зяклядные изделия панелей должны быть защищены от коррозии цинковым покрытием в соответствии с указаниями СНиП II-28-73, защита стальных конструкций от коррозии. Зяклядные изделия должны фиксироваться на вортах стальных фарф.

8. Величина отпускной прочности бетона для панелей без предварительного напряжения должна быть не ниже 70% от проектной.

9. Изготовление панелей, их приемка и контроль качества, а также хранение и транспортировка

должны производиться в соответствии с ГОСТ 13579-88
 «Панели из легких бетонов на пористых заполни-
 телях для наружных стен производственных зданий»
 и «Транспортировка панелей и складирование
 производится в вертикальном положении».

И. Испытания панелей и оценка качества изделий
 производится в соответствии с ГОСТ 8829-74

«Изделия железобетонные сварные. Методы испытаний
 и оценки прочности и трещиностойкости» и
 «Инструкцией по испытаниям железобетонных
 стеновых панелей промышленных зданий» (НИИЖБ
 и НИИЖБ Госстроя СССР, изд. 1970г.).

Схема опирания и нагружения панелей при испы-
 таниях приведена на листе 5.

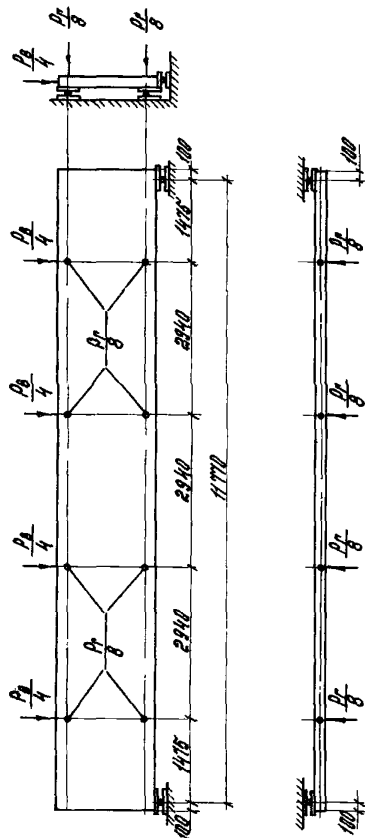
Контрольные нагрузки по проверке прочности и
 жесткости панелей и контролируемые прогибы
 приведены в табл. на листах 5 и 6.

12. Контроль и оценку качества бетона для
 изготовления панелей наблюдать выполнять в
 соответствии с требованиями следующих доку-
 ментов: ГОСТ 10180-78; ГОСТ 10185.0-80; ГОСТ 10185.1-80;
 ГОСТ 12730.0-5-78; ГОСТ 10181.0-4-81.

1.432.1-18. 1-000070

Лист
4

Схема привязки нагрузок при испытании стеновых панелей



1.432.1-18. 1-000070

Лист
5

Испытательные нагрузки

Таблица

Марка пантели	Контрольные провизионные нагрузки при испытании пантелей на прочность в горизонтальной, т.с.						Контрольные нагрузки при испытании пантелей на жесткость		Контрольные прогибы, см	Допускаемые отклонения нагрузки, см	
	в зависимости от величины веса		C=1,4		C=1,6		Вертикальная, т.с.	Горизонтальная, т.с.			
	C=1,4	C=1,6	Контрольные нагрузки	Допускаемые отклонения	Контрольные нагрузки	Допускаемые отклонения					
			т.с.	см	т.с.	см					
ПС 120.9.20-1АЭП-1	4,62	5,28	1,16	0,18	1,34	0,20	3,00	0,58	2,8	0,54	0,84
ПС 120.9.20-2АЭП-1	4,62	5,28	1,58	0,24	1,83	0,27	3,00	0,80	3,9	0,84	0,17
ПС 120.9.25-1АЭП-1	5,80	6,62	1,18	0,18	1,34	0,20	3,60	0,58	1,5	0,30	0,45
ПС 120.9.25-2АЭП-1	5,80	6,62	1,90	0,28	2,14	0,32	3,60	0,96	2,4	0,48	0,72
ПС 120.12.20-1АЭП-1	6,16	7,04	1,58	0,24	1,80	0,27	4,00	0,77	2,8	0,54	0,84
ПС 120.12.20-2АЭП-1	6,16	7,04	2,12	0,33	2,45	0,37	4,00	1,05	3,9	0,94	1,17
ПС 120.12.25-1АЭП-1	7,68	8,80	1,56	0,24	1,80	0,27	4,80	0,77	1,5	0,30	0,45
ПС 120.12.25-2АЭП-1	7,68	8,80	2,54	0,38	2,92	0,44	4,80	1,26	2,4	0,48	0,72
ПС 120.18.20-1АЭП-1	9,24	10,54	2,32	0,35	2,54	0,40	6,00	1,16	2,8	0,54	0,84
ПС 120.18.20-2АЭП-1	9,24	10,54	3,16	0,48	3,88	0,54	6,00	1,60	3,9	0,94	1,17
ПС 120.18.25-1АЭП-1	11,24	12,84	2,32	0,35	2,54	0,40	7,30	1,16	1,5	0,30	0,45
ПС 120.18.25-2АЭП-1	11,24	12,84	3,80	0,57	4,34	0,65	7,30	1,92	2,4	0,48	0,72
ПС 120.9.20-2АЭП-2	11,34	12,96	1,53	0,24	1,86	0,28	7,35	0,97	4,7	0,94	1,41
ПС 120.9.25-3АЭП-2	12,52	14,28	3,26	0,49	3,78	0,56	8,12	1,94	4,7	0,94	1,41
ПС 120.12.20-2АЭП-2	12,88	14,72	2,18	0,32	2,50	0,38	8,36	1,30	4,7	0,94	1,41
ПС 120.12.25-3АЭП-2	14,40	16,48	4,37	0,85	5,00	0,76	9,40	2,60	4,7	0,94	1,41
ПС 120.18.20-2АЭП-2	16,00	18,24	3,26	0,49	3,72	0,58	10,36	1,94	4,7	0,94	1,41
ПС 120.18.25-3АЭП-2	18,00	20,54	6,52	0,78	7,44	1,12	12,08	3,86	4,7	0,94	1,41
ПС 120.12.20-1АЭП-3	6,16	7,04	1,56	0,24	1,80	0,27	4,00	0,77	2,8	0,54	0,84
ПС 120.12.20-2АЭП-3	6,16	7,04	2,12	0,33	2,45	0,37	4,00	1,05	3,9	0,94	1,17
ПС 120.12.25-1АЭП-3	7,68	8,80	1,56	0,24	1,80	0,27	4,80	0,77	1,5	0,30	0,45
ПС 120.12.25-2АЭП-3	7,68	8,80	2,54	0,38	2,92	0,44	4,80	1,26	2,4	0,48	0,72

1.432.1-18.1-0000 Т.О.

Целыотельные нагрузки

Продолжение табл.

Марка панелей	Контрольные разрушающие нагрузки при испытании панелей на прочность						Контрольные нагрузки при испытании панелей на жесткость		Контрольный прогиб, см	Допускаемые отклонения, см	
	в статическом (без динамической составляющей) виде		горизонтальная, тс				вертикальная, тс			2М	2М
	C = 1,4	C = 1,6	R = 1,4		R = 1,6		7С	7С			
			контролируемые нагрузки	допускаемые отклонения	контролируемые нагрузки	допускаемые отклонения					
ПБ 120 . 9. 25-11 - 1	5,60	6,62	1,16	0,18	1,34	0,20	3,60	0,58	2,10	0,42	0,63
ПБ 120 . 9. 25-20 - 1	5,80	6,62	1,30	0,20	2,14	0,30	3,60	0,90	4,70	0,94	0,41
ПБ 120 . 9. 30-11 - 1	6,70	7,78	1,16	0,18	1,34	0,20	4,40	0,58	1,80	0,36	0,54
ПБ 120 . 9. 30-21 - 1	6,70	7,78	1,30	0,20	2,14	0,30	4,40	0,90	3,60	0,72	1,08
ПБ 120 . 12. 25-11 - 1	7,68	8,80	1,56	0,24	1,80	0,27	4,80	0,77	2,10	0,42	0,63
ПБ 120 . 12. 25-21 - 1	7,68	8,80	2,54	0,38	2,92	0,44	4,80	1,28	4,70	0,94	1,41
ПБ 120 . 12. 30-11 - 1	9,24	10,54	1,56	0,24	1,80	0,27	6,00	0,77	1,80	0,36	0,54
ПБ 120 . 12. 30-21 - 1	9,24	10,54	2,54	0,38	2,92	0,44	6,00	1,28	3,60	0,72	1,08
ПБ 120 . 18. 25-11 - 1	11,24	12,84	2,32	0,35	2,64	0,40	7,30	1,18	2,10	0,42	0,63
ПБ 120 . 18. 25-21 - 1	11,24	12,84	3,60	0,57	4,34	0,65	7,30	1,92	4,70	0,94	1,41
ПБ 120 . 18. 30-11 - 1	13,54	15,50	2,32	0,35	2,64	0,40	8,90	1,18	1,80	0,36	0,54
ПБ 120 . 18. 30-21 - 1	13,54	15,50	3,60	0,57	4,34	0,65	8,90	1,92	3,60	0,72	1,08
ПБ 120 . 9. 25-311 - 2,3	10,80	14,20	2,10	0,23	2,50	0,37	7,36	1,00	4,70	0,94	1,41
ПБ 120 . 9. 30-411 - 2,3	12,40	15,40	4,36	0,66	5,20	0,75	8,76	2,60	4,70	0,94	1,41
ПБ 120 . 12. 25-311 - 2,3	14,10	16,40	2,32	0,43	3,31	0,50	9,40	1,73	4,70	0,94	1,41
ПБ 120 . 12. 30-411 - 2,3	16,36	18,80	5,00	0,87	6,62	1,00	10,36	3,46	4,70	0,94	1,41
ПБ 120 . 18. 25-311 - 2,3	16,80	22,24	4,37	0,65	5,80	0,75	12,08	2,60	4,70	0,94	1,41
ПБ 120 . 18. 30-411 - 2	20,24	24,08	2,74	1,30	10,00	1,60	13,16	6,20	4,70	0,94	1,41
ПБ 120 . 12. 25-11 - 3,5	7,08	8,00	1,60	0,24	1,80	0,27	4,80	0,77	2,10	0,42	0,63
ПБ 120 . 12. 25-21 - 3	7,68	8,80	2,54	0,38	2,92	0,44	4,80	1,28	4,70	0,94	1,41
ПБ 120 . 12. 30-11 - 3	9,24	10,54	1,66	0,24	1,80	0,27	6,00	0,77	1,80	0,36	0,54
ПБ 120 . 12. 30-21 - 3,5	9,24	10,54	2,54	0,38	2,92	0,44	6,00	1,28	3,60	0,72	1,08

Обозначение	Марка	Арматурные изделия						№греб	Закладные изделия						№греб	
		Форматный стержень			пробирка				Класс В-I	Форматный стержень			стержень			№греб
		ГОСТ 5781-82			ГОСТ 6794-80					Класс В-I	ГОСТ 5781-82	ГОСТ 6794-80	ГОСТ 5781-82	ГОСТ 6794-80		
		Класс В-III			Класс Вр-I						φ, мм	φ, мм				
8	10	14	4	5	№греб	φ, мм	φ, мм	1,63x6	δ, мм							
14321-18.1-1000	10.120.9.25-17-1	422			4,6	6,6	112	584	10	12						
-001	10.120.9.25-21-1			445	4,6	6,6	112	587	0,5	12	10	1,63x6	6			
-002	10.120.9.30-17-1	472			5,6	6,6	122	584	0,5	0,3	6,8	7,6	2,8	1,1	11,5	
-003	10.120.9.30-21-1		737		5,6	6,6	122	609	0,5	0,3	6,8	7,6	2,8	1,1	11,5	
-004-005	10.122.9.25-17-1	482			4,6	6,6	112	594	0,5	0,3	6,8	7,6	2,8	1,1	11,5	
-006-007	10.122.9.25-21-1			147,5	4,6	6,6	112	594	0,5	0,3	6,8	7,6	2,8	1,1	11,5	
-008-009	10.124.9.30-17-1	48,2			5,6	6,6	122	604	0,5	0,3	6,8	7,6	2,8	1,1	11,5	
-010-011	10.122.9.30-21-1		75,2		5,6	6,6	122	674	0,5	0,3	6,8	7,6	2,8	1,1	11,5	
-012-013	10.123.9.25-17-1	48,2			4,6	6,6	112	594	0,5	0,3	6,8	7,6	2,8	1,1	11,5	
-014-015	10.123.9.25-21-1			147,5	4,6	6,6	112	594	0,5	0,3	6,8	7,6	2,8	1,1	11,5	
-016-017	10.123.9.30-17-1	48,6			5,6	6,6	122	608	0,5	0,3	6,8	7,6	2,8	1,1	11,5	
-018-019	10.123.9.30-21-1		75,2		5,6	6,6	122	621	0,5	0,3	6,8	7,6	2,8	1,1	11,5	
-020-021	10.125.9.25-17-1	49,0			4,6	6,6	112	60,2	0,5	0,3	6,8	7,6	2,8	1,1	11,5	
-022-023	10.125.9.25-21-1			150,6	4,7	6,6	113	610	0,5	0,3	6,8	7,6	2,8	1,1	11,5	
-024-025	10.125.9.30-17-1	49,2			5,8	6,6	124	616	0,5	0,3	6,8	7,6	2,8	1,1	11,5	
-026-027	10.125.9.30-21-1		76,8		5,8	6,6	124	622	0,5	0,3	6,8	7,6	2,8	1,1	11,5	
-028-029	10.126.9.25-17-1	49,0			4,6	6,6	112	642	0,5	0,3	6,8	7,6	2,8	1,1	11,5	
-030-031	10.126.9.25-21-1			150,6	4,7	6,6	113	642	0,5	0,3	6,8	7,6	2,8	1,1	11,5	
-032-033	10.126.9.30-17-1	49,6			5,9	6,6	125	651	0,5	0,3	6,8	7,6	2,8	1,1	11,5	
-034-035	10.126.9.30-21-1		77,4		6,0	6,6	126	640	0,5	0,3	6,8	7,6	2,8	1,1	11,5	
									0,5	0,3	6,8	7,6	2,8	1,1	11,5	
									0,5	0,3	6,8	7,6	2,8	1,1	11,5	

Вып. 1000
 Вып. 1000
 Вып. 1000
 Вып. 1000

Обозначение	Марка	Арматурные изделия							Закладные изделия					Итого	Всего	
		Арматурная сталь			Проволока				Арматурная сталь			сталь проволока				Итого
		ГОСТ 5781-82			ГОСТ 6727-80				ГОСТ 5781-82			ГОСТ 8519-79				
		класс А-III			класс Вр-I				класс А-III			класс Вр-I				
		φ, мм			φ, мм				φ, мм			3,00-21*				
8	10	14	4	5	Итого	Итого	φ, мм	φ, мм	Проволока	δ, мм						
-036	ПГ 120.12.25-11-1	58,8			5,5	8,9	14,4	71,0	0,5	0,3	12,5	2,8	1,1	17,2	88,2	
-037	ПГ 120.12.25-21-1			132,4	5,5	8,9	14,4	107,8	0,5	0,3	12,5	2,8	1,1	17,2	205,0	
-038	ПГ 120.12.30-11-1	58,8			5,5	8,9	14,4	71,0	0,5	0,3	12,5	2,8	1,1	17,2	88,2	
-039	ПГ 120.12.30-21-1		88,4		5,5	8,9	14,4	107,8	0,5	0,3	12,5	2,8	1,1	17,2	205,0	
-040, -041	ПГ 120.12.25-11-1	57,8			5,5	8,9	14,4	70,2	0,5	0,3	12,5	2,8	1,1	17,2	87,4	
-042, -043	ПГ 122.12.25-21-1			177,0	5,5	8,9	14,4	172,2	0,5	0,3	12,5	2,8	1,1	17,2	189,4	
-044, -045	ПГ 122.12.30-11-1	57,8			5,5	8,9	14,4	70,2	0,5	0,3	12,5	2,8	1,1	17,2	87,4	
-046, -047	ПГ 122.12.30-21-1		90,2		5,5	8,9	14,4	107,4	0,5	0,3	12,5	2,8	1,1	17,2	208,6	
-048, -049	ПГ 123.12.25-11-1	57,8			5,5	8,9	14,4	70,2	0,5	0,3	12,5	2,8	1,1	17,2	87,4	
-050, -051	ПГ 123.12.25-21-1			177,0	5,5	8,9	14,4	172,2	0,5	0,3	12,5	2,8	1,1	17,2	189,4	
-052, -053	ПГ 123.12.30-11-1	59,3			5,5	8,9	14,4	72,2	0,5	0,3	12,5	2,8	1,1	17,2	89,4	
-054, -055	ПГ 123.12.30-21-1		91,0		5,5	8,9	14,4	107,4	0,5	0,3	12,5	2,8	1,1	17,2	208,6	
-056, -057	ПГ 125.12.25-11-1	59,0			5,5	8,9	14,4	71,7	0,5	0,3	12,5	2,8	1,1	17,2	88,7	
-058, -059	ПГ 125.12.25-21-1			100,6	5,5	8,9	14,4	116,7	0,5	0,3	12,5	2,8	1,1	17,2	127,9	
-060, -061	ПГ 125.12.30-11-1	59,0			5,5	8,9	14,4	71,7	0,5	0,3	12,5	2,8	1,1	17,2	88,7	
-062, -063	ПГ 125.12.30-21-1		92,1		5,5	8,9	14,4	107,6	0,5	0,3	12,5	2,8	1,1	17,2	209,8	
-064, -065	ПГ 126.12.25-11-1	59,0			5,5	8,9	14,4	71,7	0,5	0,3	12,5	2,8	1,1	17,2	88,7	
-066, -067	ПГ 126.12.25-21-1			100,6	5,5	8,9	14,4	116,7	0,5	0,3	12,5	2,8	1,1	17,2	127,9	
-068, -069	ПГ 126.12.30-11-1	59,5			5,5	8,9	14,4	72,7	0,5	0,3	12,5	2,8	1,1	17,2	89,7	
-070, -071	ПГ 126.12.30-21-1		92,8		5,5	8,9	14,4	108,2	0,5	0,3	12,5	2,8	1,1	17,2	210,9	
					7,1	8,9	14,6	105,2	0,5	0,3	12,5	2,8	1,1	17,2	122,4	
					7,2	8,9	16,1	108,9	0,5	0,3	12,5	2,8	1,1	17,2	123,1	

Обозначение	Марка	Форматированная заделка						Заключительная заделка						Итого	Итого	
		Сформированная отливка			Продолговатая			Сформированная отливка			Средняя продолговатая		Правильная продолговатая			
		ГОСТ 5781-82			ГОСТ 5727-80			ГОСТ 5781-82			ГОСТ 8050-72*	ГОСТ 300-74**				
		Класс В-III			Класс Вр-I			Класс В-I								
		φ, мм			φ, мм			φ, мм			φ, мм					
8	10	14	4	5	Итого	10	12	25	Продолговатая	φ, мм	Итого	Итого				
-072	ПГ 120 . 18.25-17-1	84,9			8,3	13,5	24,8	106,7	0,5	0,3	17,7	2,8	1,1	22,4	120,1	
-073	ПГ 120 . 18.25-21-1			250,1	8,3	13,5	24,8	283,9	0,5	0,3	17,7	2,8	1,1	22,4	304,3	
-074	ПГ 120 . 18.30-17-1	84,9			10,1	13,5	23,6	108,5	0,5	0,3	17,7	2,8	1,1	22,4	130,9	
-075	ПГ 120 . 18.30-21-1		132,7		10,1	13,5	23,6	148,3	0,5	0,3	17,7	2,8	1,1	22,4	170,7	
-076, -077	ПГ 122 . 18.25-17-1	86,7			8,3	12,5	24,8	108,5	0,5	0,3	17,7	2,8	1,1	22,4	130,9	
-078, -079	ПГ 122 . 18.25-21-1			265,5	8,3	12,5	24,8	287,3	0,5	0,3	17,7	2,8	1,1	22,4	308,7	
-080, -081	ПГ 122 . 18.30-17-1	86,7			10,1	12,5	23,6	110,3	0,5	0,3	17,7	2,8	1,1	22,4	132,7	
-082, -083	ПГ 122 . 18.30-21-1		175,4		10,1	12,5	23,6	190,0	0,5	0,3	17,7	2,8	1,1	22,4	212,4	
-084, -085	ПГ 123 . 18.25-17-1	86,7			8,3	12,5	24,8	108,5	0,5	0,3	17,7	2,8	1,1	22,4	130,9	
-086, -087	ПГ 123 . 18.25-21-1			265,5	8,3	12,5	24,8	287,3	0,5	0,3	17,7	2,8	1,1	22,4	308,7	
-088, -089	ПГ 123 . 18.30-17-1	87,4			10,1	12,5	23,6	111,0	0,5	0,3	17,7	2,8	1,1	22,4	133,4	
-090, -091	ПГ 123 . 18.30-21-1		170,5		10,1	12,5	23,6	190,0	0,5	0,3	17,7	2,8	1,1	22,4	212,4	
-092, -093	ПГ 125 . 18.25-17-1	88,2			8,3	12,5	24,8	110,1	0,5	0,3	17,7	2,8	1,1	22,4	132,5	
-094, -095	ПГ 125 . 18.25-21-1			274,0	8,5	12,5	24,8	112,0	0,5	0,3	17,7	2,8	1,1	22,4	134,4	
-096, -097	ПГ 125 . 18.30-17-1	88,5			10,4	12,5	24,8	112,4	0,5	0,3	17,7	2,8	1,1	22,4	134,8	
-098, -099	ПГ 125 . 18.30-21-1		130,2		10,4	12,5	23,6	124,4	0,5	0,3	17,7	2,8	1,1	22,4	146,8	
-100, -101	ПГ 128 . 18.25-17-1	88,2			8,3	12,5	24,8	102,1	0,5	0,3	17,7	2,8	1,1	22,4	124,5	
-102, -103	ПГ 128 . 18.25-21-1			274,0	8,5	12,5	24,8	112,0	0,5	0,3	17,7	2,8	1,1	22,4	134,4	
-104, -105	ПГ 128 . 18.30-17-1	89,2			10,6	12,5	24,8	123,0	0,5	0,3	17,7	2,8	1,1	22,4	145,4	
-106, -107	ПГ 128 . 18.30-21-1		130,2		10,8	12,5	24,1	133,3	0,5	0,3	17,7	2,8	1,1	22,4	155,7	
							24,3	163,5	0,5	0,3	17,7	2,8	1,1	22,4	185,9	

Обозначение	Марка	Арматурные изделия					Закладные					Итого			Итого		
		Гладкая		Рифленая			Стальная					Дерево					
		1967 5727-82		1967 5727-80			1967 5701-82					1967 300-74*					
		класс В-I		класс В-I			класс В-I					класс В-I					
		φ, мм		φ, мм			φ, мм					φ, мм					
10	4	5	10	12	16	22	25	10	12	16	22	25	6	8			
1.432.1-10.1.2000	№120. 9.25-31-2	188,7	4,6	6,6	11,2	1900	6,2	0,3	6,8				5,5	1,1	10,5	30,5	238,4
-001	№120. 9.30-41-2	188,7	5,5	6,6	12,2	2000	6,2	0,3	6,8				5,5	1,1	10,5	30,5	243,7
-002,-003	№122. 9.25-31-2	192,6	4,6	6,6	11,2	2000	6,2	0,3	6,8				5,5	1,1	10,5	30,5	242,3
-004,-005	№122. 9.30-41-2	192,6	5,5	6,6	12,2	2000	6,2	0,3	6,8				5,5	1,1	10,5	30,5	247,6
-006,-007	№125. 9.25-31-2	194,2	4,7	6,6	11,3	2005	6,2	0,3	6,8				5,5	1,1	10,5	30,5	240,0
-008,-009	№125. 9.30-41-2	192,6	5,8	6,6	12,4	2000	6,2	0,3	6,8				5,5	1,1	10,5	30,5	245,8
-010	№120. 12.25-31-2	226,4	5,5	8,9	14,4	2400	6,2	0,3			12,5		5,5	1,1	10,5	30,5	295,0
-011	№120. 12.30-41-2	226,4	6,7	8,9	15,5	2420	6,2	0,3			12,5		5,5	1,1	10,5	30,5	290,5
-012,-013	№122. 12.25-31-2	231,1	5,5	8,9	14,4	2455	6,2	0,3			12,5		5,5	1,1	10,5	30,5	297,7
-014,-015	№122. 12.30-41-2	231,1	6,7	8,9	15,5	2467	6,2	0,3			12,5		5,5	1,1	10,5	30,5	295,2
-016,-017	№125. 12.25-31-2	235,0	5,5	8,9	14,5	2475	6,2	0,3			12,5		5,5	1,1	10,5	30,5	291,7
-018,-019	№125. 12.30-41-2	235,9	6,9	8,9	15,8	2517	6,2	0,3			12,5		5,5	1,1	10,5	30,5	292,2
-020	№120. 10.25-31-2	330,6	8,3	13,5	21,8	3674	6,2	0,3				17,7	5,5	1,1	10,5	30,5	440,8
-021	№120. 10.30-41-2	330,6	10,1	13,5	23,6	3632	6,2	0,3				17,7	5,5	1,1	10,5	30,5	416,8
-022,-023	№122. 10.25-31-2	346,7	8,3	13,5	21,8	3703	6,2	0,3				17,7	5,5	1,1	10,5	30,5	477,9
-024,-025	№122. 10.30-41-2	346,7	10,1	13,5	23,6	3703	6,2	0,3				17,7	5,5	1,1	10,5	30,5	421,0
-026,-027	№125. 10.25-31-2	342,6	8,5	13,5	22,0	371,8	6,2	0,3				17,7	5,5	1,1	10,5	30,5	431,4
-028,-029	№125. 10.30-41-2	353,8	10,4	13,5	23,9	377,7	6,2	0,3				17,7	5,5	1,1	10,5	30,5	431,4

1.432.1-10.1-0000 82

Обозначение	Марка	Арматурные изделия				Итого	Закладные изделия					Итого	Всего
		арматурная сталь		пробилок	арматурная сталь				сталь прокатная				
		ГОСТ 5781-82			ГОСТ 5781-82					ГОСТ 8009-78*			
		класс А-III		класс А-III			класс А-III	класс А-III			класс А-III		
		φ, мм		φ, мм				φ, мм		профиль			
8	10	12	5	10	12	18	22	Л 70 х 8					
1 432.1-18.1.4000	ПВ120.9.20-1АФ П-1		59,2		14,8	74,0	6,1	0,3	6,8		4,0	12,2	86,2
-001	ПВ120.9.20-2АФ П-1			85,0	14,8	99,8	6,1	0,3	6,8		4,0	10,2	110,0
-002	ПВ120.9.25-1АФ П-1	37,8			14,8	52,6	6,4	0,3	6,8		4,0	12,5	65,1
-003	ПВ120.9.25-2АФ П-1		59,2		14,8	74,0	6,4	0,3	6,8		4,0	12,5	86,5
-004, -005	ПВ122.9.20-1АФ П-1		59,5		14,8	74,8	6,1	0,3	6,8		4,0	12,2	87,0
-006, -007	ПВ122.9.20-2АФ П-1			87,2	14,8	102,0	6,1	0,3	6,8		4,0	10,2	114,2
-008, -009	ПВ122.9.25-1АФ П-1	30,4			14,8	53,2	6,4	0,3	6,8		4,0	12,5	65,7
-010, -011	ПВ122.9.25-2АФ П-1		60,0		14,8	74,8	6,4	0,3	6,8		4,0	12,5	87,3
-012, -013	ПВ123.9.25-1АФ П-1	39,2			14,8	54,0	6,4	0,3	6,8		4,0	12,5	66,5
-014, -015	ПВ123.9.25-2АФ П-1		50,8		14,8	75,6	6,4	0,3	6,8		4,0	12,5	88,1
-016, -017	ПВ125.9.20-1АФ П-1		61,6		14,8	76,4	6,1	0,3	6,8		4,0	12,2	88,6
-018, -019	ПВ125.9.20-2АФ П-1			88,8	14,8	103,6	6,1	0,3	6,8		4,0	12,2	115,8
-020, -021	ПВ125.9.25-1АФ П-1	39,2			14,8	54,0	6,4	0,3	6,8		4,0	12,5	66,5
-022, -023	ПВ125.9.25-2АФ П-1		61,6		14,8	76,4	6,4	0,3	6,8		4,0	12,5	88,9
-024, -025	ПВ126.9.25-1АФ П-1	39,2			14,8	54,0	6,4	0,3	6,8		4,0	12,5	66,5
-026, -027	ПВ126.9.25-2АФ П-1		61,6		14,8	76,4	6,4	0,3	6,8		4,0	12,5	88,9
-028	ПВ120.12.25-1АФ П-1		74,0		18,8	92,8	6,1	0,3		12,6	4,0	18,0	110,8
-029	ПВ120.12.20-2АФ П-1			106,0	18,8	124,8	6,1	0,3		12,6	4,0	18,0	142,8
-030	ПВ120.12.25-1АФ П-1	47,0			18,8	65,8	6,4	0,3		12,6	4,0	18,0	83,8
-031	ПВ120.12.25-2АФ П-1		74,0		18,8	92,8	6,4	0,3		12,6	4,0	18,0	110,8

Обозначение	Марка	Циклотурные извешки				Итого	Золотые извешки					Итого	Всего	
		Циклотурная ступа		продолж.			Циклотурная ступа				Трех-плечевая ступа			
		ГОСТ 5781-82		ГОСТ 5781-82			ГОСТ 5781-82							
		Класс А-В		Класс А-В			Класс А-В		Класс А-В		Класс А-В			170x8
Ф, мм				Ф, мм				170x8						
8	10	12	5	10	12	22	25		170x8					
-032, -033	10/122 . 12.20-140/1-1		750		18,8	93,8	1,1	0,3	12,6		4,0	18,0	111,8	
-034, -035	10/122 . 12.20-214/1-1			1000	18,8	127,8	1,1	0,3	12,6		4,0	18,0	146,8	
-036, -037	10/122 . 12.25-140/1-1	48,0			18,8	66,8	1,4	0,3	12,6		4,0	18,3	86,1	
-038, -039	10/122 . 12.25-214/1-1		750		18,8	93,8	1,4	0,3	12,6		4,0	18,3	112,1	
-040, -041	10/122 . 12.25-140/1-1	48,0			18,8	67,8	1,4	0,3	12,6		4,0	18,3	86,1	
-042, -043	10/123 . 12.25-214/1-1		750		18,8	94,8	1,4	0,3	12,6		4,0	18,3	113,1	
-044, -045	10/125 . 12.20-140/1-1		77,0		18,8	95,8	1,1	0,3	12,6		4,0	18,0	113,8	
-046, -047	10/125 . 12.20-214/1-1			110	18,8	128,8	1,1	0,3	12,6		4,0	18,0	147,8	
-048, -049	10/125 . 12.25-140/1-1	49,0			18,8	67,8	1,4	0,3	12,6		4,0	18,3	86,1	
-050, -051	10/125 . 12.25-214/1-1		77,0		18,8	95,8	1,4	0,3	12,6		4,0	18,3	114,1	
-052, -053	10/125 . 12.25-140/1-1	49,0			18,8	67,8	1,4	0,3	12,6		4,0	18,3	86,1	
-054, -055	10/125 . 12.25-214/1-1		77,0		18,8	95,8	1,4	0,3	12,6		4,0	18,3	114,1	
-056	10/120 . 12.20-140/1-1		103,6		27,2	130,8	1,1	0,3		17,6	4,0	23,0	153,8	
-057	10/120 . 12.20-214/1-1			148,4	27,2	175,6	1,1	0,3		17,6	4,0	23,0	198,6	
-058	10/120 . 12.25-140/1-1	65,8			27,2	95,0	1,4	0,3		17,6	4,0	23,3	116,3	
-059	10/120 . 12.25-214/1-1		103,6		27,2	130,8	1,4	0,3		17,6	4,0	23,3	154,1	
-060, -061	10/122 . 12.20-140/1-1		105,0		27,2	132,2	1,1	0,3		17,6	4,0	23,0	155,2	
-062, -063	10/122 . 12.20-214/1-1			152,6	27,2	179,8	1,1	0,3		17,6	4,0	23,0	202,2	
-064, -065	10/122 . 12.25-140/1-1	67,2			27,2	94,4	1,4	0,3		17,6	4,0	23,9	117,7	
-066, -067	10/122 . 12.25-214/1-1		105,0		27,2	132,5	1,4	0,3		17,6	4,0	23,3	155,8	
-068, -069	10/123 . 12.25-140/1-1	68,9			27,2	96,1	1,4	0,3		17,6	4,0	23,3	119,1	
-070, -071	10/123 . 12.25-214/1-1		105,4		27,2	133,6	1,4	0,3		17,6	4,0	23,3	158,9	
-072, -073	10/125 . 12.20-140/1-1		107,8		27,2	135,0	1,1	0,3		17,6	4,0	23,0	158,0	
-074, -075	10/125 . 12.20-214/1-1			155,4	27,2	182,6	1,1	0,3		17,6	4,0	23,0	205,0	
-076, -077	10/125 . 12.25-140/1-1	68,6			27,2	95,8	1,4	0,3		17,6	4,0	23,3	119,1	
-078, -079	10/125 . 12.25-214/1-1		107,8		27,2	135,0	1,4	0,3		17,6	4,0	23,3	158,3	
-080, -081	10/126 . 12.25-140/1-1	68,6			27,2	95,8	1,4	0,3		17,6	4,0	23,3	119,1	
-082, -083	10/126 . 12.25-214/1-1		107,8		27,2	135,0	1,4	0,3		17,6	4,0	23,3	158,3	
										14321-18.1-0000 BC			Лист	7

Обозначение	Марка	Арматурный узел			Закладные узлы										Итого	Всего
		Арматура ГОСТ 5701-82	Диаметр ГОСТ 5701-82	Итого	Арматурная сталь					ГОСТ 8509-78	ГОСТ 380-71*	Итого	Всего			
					Класс А-III		Класс А-I							Профиль		
		Класс А-III	Класс А-III	Класс А-I			170x8	8								
		φ, мм			φ, мм											
4	5	10	10	12	18	22	25	17,5	8,0							
1.432.1-18. 1.5000	ПВ20 .9.20-2.00П-2	116,8	14,8	131,6	2,2	5,2	0,3	6,8			8,0	14,0	36,5	168,1		
-001	ПВ20 .9.25-3.00П-2	116,8	14,8	131,6	2,8	5,2	0,3	6,8			8,0	12,5	42,0	172,8		
-002, -003	ПВ22 .9.20-2.00П-2	118,4	14,8	133,2	2,2	5,2	0,3	6,8			8,0	14,0	36,5	162,7		
-004, -005	ПВ22 .9.25-3.00П-2	118,4	14,8	133,2	2,8	5,2	0,3	6,8			8,0	12,5	42,0	175,2		
-006, -007	ПВ25 .9.20-2.00П-2	120,8	14,8	135,6	2,2	5,2	0,3	6,8			8,0	12,5	42,0	172,1		
-008, -009	ПВ25 .9.25-3.00П-2	120,8	14,8	135,6	2,8	5,2	0,3	6,8			8,0	14,0	36,5	172,1		
-010	ПВ20 .12.20-2.00П-2	146,0	18,8	164,8	2,2	5,2	0,3		12,6		8,0	12,5	42,0	177,6		
-011	ПВ20 .12.25-3.00П-2	146,0	18,8	164,8	2,8	5,2	0,3		12,6		8,0	14,0	42,7	207,5		
-012, -013	ПВ22 .12.20-2.00П-2	148,0	18,8	166,8	2,2	5,2	0,3		12,6		8,0	12,5	42,7	212,0		
-014, -015	ПВ22 .12.25-3.00П-2	148,0	18,8	166,8	2,8	5,2	0,3		12,6		8,0	14,0	42,7	212,3		
-016, -017	ПВ25 .12.20-2.00П-2	154,0	18,8	172,8	2,2	5,2	0,3		12,6		8,0	12,5	47,2	214,8		
-018, -019	ПВ25 .12.25-3.00П-2	154,0	18,8	172,8	2,8	5,2	0,3		12,6		8,0	14,0	42,7	216,7		
-020	ПВ20 .18.20-2.00П-2	204,4	27,8	232,2	2,2	5,2	0,3			17,6	8,0	12,5	47,2	216,2		
-021	ПВ20 .18.25-3.00П-2	204,4	27,8	232,2	2,8	5,2	0,3			17,6	8,0	14,0	47,7	279,9		
-022, -023	ПВ22 .18.20-2.00П-2	207,2	27,8	235,0	2,2	5,2	0,3			17,6	8,0	12,5	52,2	284,4		
-024, -025	ПВ22 .18.25-3.00П-2	207,2	27,8	235,0	2,8	5,2	0,3			17,6	8,0	14,0	47,7	282,7		
-026, -027	ПВ25 .18.20-2.00П-2	214,4	27,8	242,2	2,2	5,2	0,3			17,6	8,0	12,5	52,2	287,2		
-028, -029	ПВ25 .18.25-3.00П-2	214,4	27,8	242,2	2,8	5,2	0,3			17,6	8,0	14,0	47,7	286,9		
										17,6	8,0	12,5	52,2	291,4		

1.432.1-18. 1-1000 80

10/27

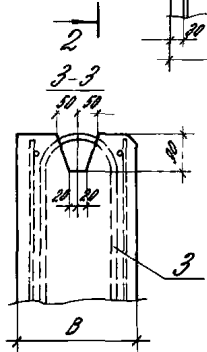
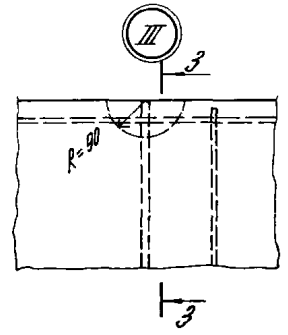
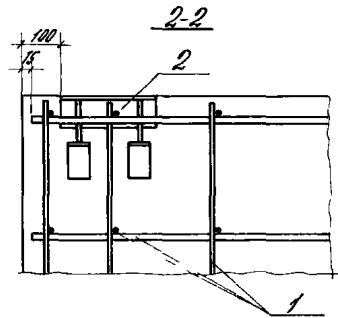
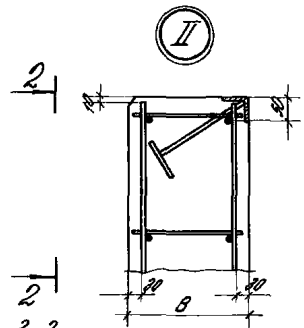
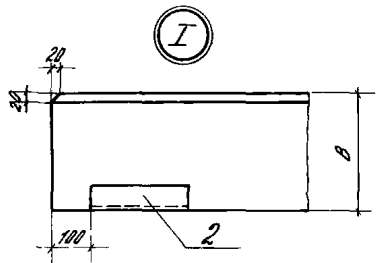
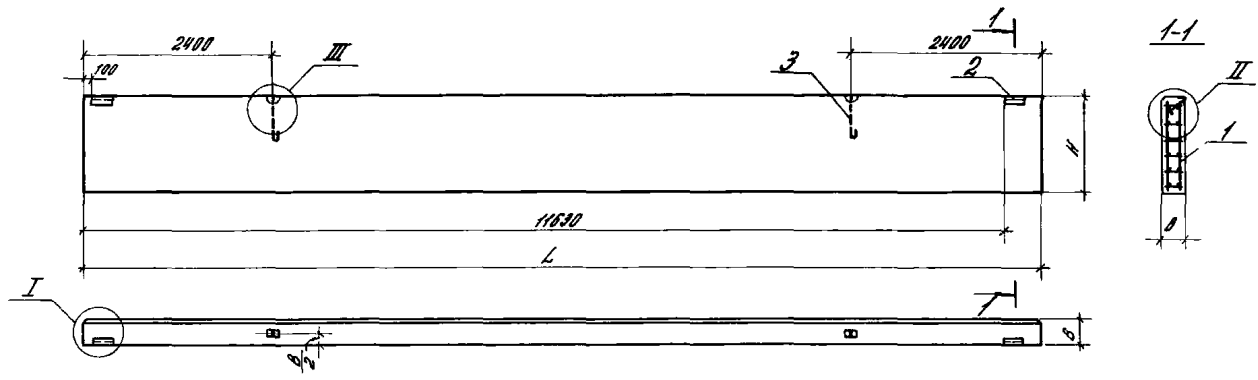
Обозначение	Марка	Арматурные изделия				Заказные изделия								Итого	Всего
		Арматурная сталь		Диаметр	Умнож.	Арматурная сталь				Сталь прокатная	Сталь полувагонная	Итого			
		ГОСТ 5701-82				ГОСТ 5701-82							ГОСТ 8809-72*		
		Класс А-III		Класс А-II	Класс А-I		φ, мм	φ, мм							
		8	10	12	5	10			10	12	22	170x8	8		
1.432. 1-10. 1.5 000	ПВ120 12.20-1МН-3		74,0		10,8	92,2	1,1	1,9	0,3	12,5	4,0	20,3	40,2	130,4	
-001	ПВ120 12.20-2МН-3			106,0	10,8	124,8	1,1	1,9	0,3	12,5	4,0	20,3	40,2	165,0	
-002	ПВ120 12.25-1МН-3	47,0			10,8	65,8	1,4	2,4	0,3	12,5	4,0	20,3	41,0	106,8	
-003	ПВ120 12.25-2МН-3		74,0		10,8	92,2	1,4	2,4	0,3	12,5	4,0	20,3	41,0	134,2	
-004, -005	ПВ122 12.20-1МН-3		75,0		10,8	92,8	1,1	1,9	0,3	12,5	4,0	20,3	40,2	134,0	
-006, -007	ПВ122 12.20-2МН-3			109,0	10,8	127,8	1,1	1,9	0,3	12,5	4,0	20,3	40,2	168,0	
-008, -009	ПВ122 12.25-1МН-3	48,0			10,8	66,8	1,4	2,4	0,3	12,5	4,0	20,3	41,0	107,8	
-010, -011	ПВ122 12.25-2МН-3		75,0		10,8	92,8	1,4	2,4	0,3	12,5	4,0	20,3	41,0	134,8	
-012, -013	ПВ125 12.20-1МН-3		77,0		10,8	95,8	1,1	1,9	0,3	12,5	4,0	20,3	40,2	136,0	
-014, -015	ПВ125 12.20-2МН-3			111,0	10,8	122,8	1,1	1,9	0,3	12,5	4,0	20,3	40,2	172,0	
-016, -017	ПВ125 12.25-1МН-3	49,0			10,8	67,8	1,4	2,4	0,3	12,5	4,0	20,3	41,0	108,8	
-018, -019	ПВ125 12.25-2МН-3		77,0		10,8	95,8	1,4	2,4	0,3	12,5	4,0	20,3	41,0	135,8	

Вид Титул Лист	Обозначение	Наименование	Кол.	Примечание
	<u>Документация</u>			
	1432.1-18.1-1000 70	Техническое описание	1	
	1432.1-18.1-1000 25	Сборочный чертеж	1	
	1432.1-18.1-1000 08	Сборочная таблица	1	
	<u>Сборочные единицы</u>			
04	2 1432.1-18. 2-1010	Цепочка запорная	2	
<div style="display: flex; justify-content: space-between; align-items: center;"> <div style="font-size: small;"> Дир. деп. _____ Зам. дир. _____ Инженер _____ Тех. эк. _____ Вед. эк. _____ </div> <div style="text-align: center;"> 1432.1-18.1-1000 Панель рядовая </div> <div style="font-size: x-small;"> Состав: Директ. _____ 1 1 6 ЦНИИПРОМЗДАНИЙ </div> </div>				

Вид Титул Лист	Для исполнения с порядковым номером	Обозначение	Кол.	Примечание
	<u>Переменные данные</u>			
	<u>Сборочные единицы</u>			
	Лист 1	Короткие пространственные		
04	000	1432.1-18. 2-1000	1	
	001		01	1
	002		02	1
	003		03	1
	004, 005, 012, 013		04	1
	006, 007, 014, 015		05	1
	008, 009		06	1
	010, 011		07	1
	016, 017		08	1
	018, 019		09	1
	020, 021, 028, 029		10	1
	032, 033, 030, 031		11	1
	024, 025		12	1
	026, 027		13	1
	032, 033		14	1
	034, 035		15	1
	036		16	1
	037		17	1
	038		18	1
	039		19	1
	040, 041, 048, 049		20	1
	042, 043, 050, 051		21	1
	044, 045		22	1
	1 Последнее исполнение, не имеющее порядкового номера, обозначено "000"			
		1432.1-18.1-1000		Лист 2

Формат Зона	Для изготовления с рядковым номером	Обозначение	Кол.	Примечание
	040, 047	23	1	
	052, 053	24	1	
	054, 055	25	1	
	060, 057, 064, 065	26	1	
	058, 059, 066, 067	27	1	
	060, 061	28	1	
	062, 063	29	1	
	068, 069	30	1	
	070, 071	31	1	
	072	32	1	
	073	33	1	
	074	34	1	
	075	35	1	
	076, 077, 084, 085	36	1	
	078, 079, 086, 087	37	1	
	090, 081	38	1	
	082, 083	39	1	
	088, 089	40	1	
	090, 091	41	1	
	092, 093, 100, 101	42	1	
	094, 095, 102, 103	43	1	
	096, 097	44	1	
	098, 099	45	1	
	104, 105	46	1	
	106, 107	47	1	
		1432.1-18.1-1000		3

Формат Зона	Для изготовления с рядковым номером	Обозначение	Кол.	Примечание
		<u>Детали</u>		
		<u>Поз. 3 Петля</u>		
А4	000 - 035	1432.1-18.2-1020	2	
	036 - 071	01	2	
	072 - 107	02	2	
		<u>Материалы</u>		
		<u>Бетон</u>		
	000, 001		2,21	м ³
	002, 003		2,74	м ³
	от 004 до 007		2,26	м ³
	от 008 до 011		2,80	м ³
	от 012 до 015		2,27	м ³
	от 016 до 019		2,82	м ³
	от 020 до 023		2,30	м ³
	от 024 до 027		2,85	м ³
	от 028 до 031		2,31	м ³
	от 032 до 035		2,88	м ³
	036, 037		2,07	м ³
	038, 039		3,67	м ³
	от 040 до 043		3,03	м ³
	от 044 до 047		3,75	м ³
	от 048 до 051		3,04	м ³
	от 052 до 055		3,78	м ³
	от 056 до 059		3,09	м ³
	от 060 до 063		3,83	м ³
		1432.1-18.1-1000		4



Для изготовления Изготовитель Для изготовления Для изготовления		Строительный Проект Точка Москва	1432.1-18 1-1000 05		
Панель рядовая Сборочный чертеж			Стальной P	Масса см табл 1.50	Высота 1.50
			Лист 1	Листов 3	
ЦНИИПРОМЗДАНИЙ					

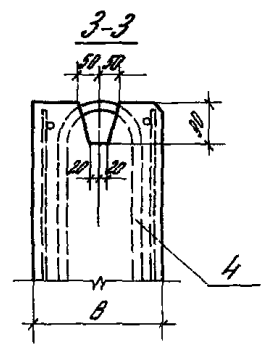
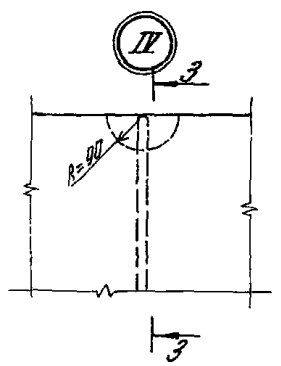
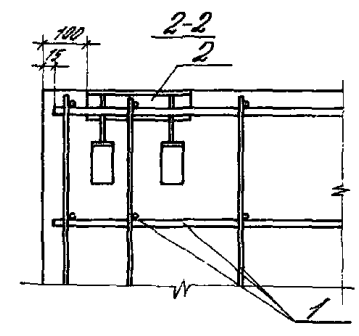
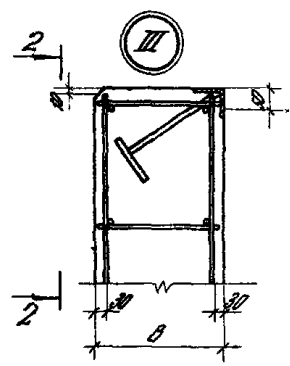
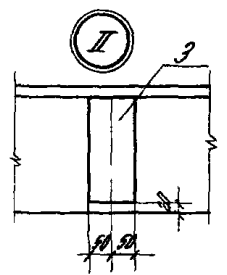
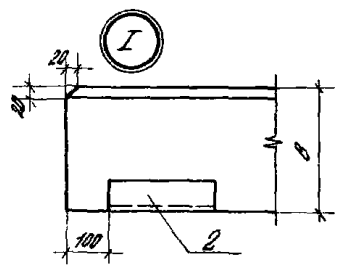
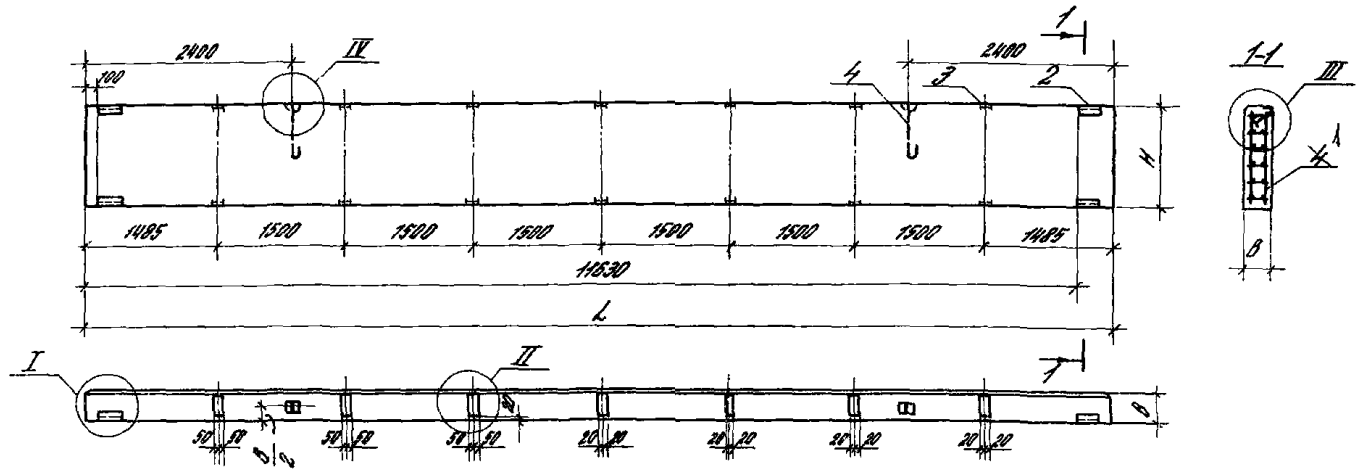
Лист 1 из 3
 ЦНИИПРОМЗДАНИЙ
 Москва

Обозначение	Марка	Габариты, мм			Масса Т	Примечание	Обозначение	Марка	Габариты, мм			Масса Т	Примечание													
		Н	Л	В					Н	Л	В															
1.432.18.1-1000	ПГ 120 . 9 - 25-17-1	880	11970	250	34-39		028	ПГ 126 . 9 . 25-17-11	890	12520	250	36-41														
001	ПГ 120 . 9 . 25-27-1						029	ПГ 126 . 9 . 25-17-12						Зеркальное отражение												
002	ПГ 120 . 9 . 30-17-1			300	41-47		030	ПГ 126 . 9 . 25-27-11					Зеркальное отражение													
003	ПГ 120 . 9 . 30-27-1						031	ПГ 126 . 9 . 25-27-12																		
004	ПГ 122 . 9 . 25-17-11			250	35-40	Зеркальное отражение	032	ПГ 126 . 9 . 30-17-11					Зеркальное отражение													
005	ПГ 122 . 9 . 25-17-12						033	ПГ 126 . 9 . 30-17-12																		
006	ПГ 122 . 9 . 25-27-11			12220	300	44-48	Зеркальное отражение	034					ПГ 126 . 9 . 30-27-11	12570	300	46-48	Зеркальное отражение									
007	ПГ 122 . 9 . 25-27-12							035					ПГ 126 . 9 . 30-27-12													
008	ПГ 122 . 9 . 30-17-11							250					35-40	Зеркальное отражение				036	ПГ 120 . 12 . 25-17-1	11970	250	46-51	Зеркальное отражение			
009	ПГ 122 . 9 . 30-17-12																	037	ПГ 120 . 12 . 25-27-1							
010	ПГ 122 . 9 . 30-27-11	12270	250					35-40	Зеркальное отражение	038	ПГ 120 . 12 . 30-17-1	1400	12220	300				54-59	Зеркальное отражение							
011	ПГ 122 . 9 . 30-27-12									039	ПГ 120 . 12 . 30-27-1															
012	ПГ 123 . 9 . 25-17-11									300	42-48									Зеркальное отражение	040	ПГ 122 . 12 . 25-17-11	250	47-51	Зеркальное отражение	
013	ПГ 123 . 9 . 25-17-12																				041	ПГ 122 . 12 . 25-17-12				
014	ПГ 123 . 9 . 25-27-11									300	42-48									Зеркальное отражение	042	ПГ 122 . 12 . 25-27-11	300	55-59	Зеркальное отражение	
015	ПГ 123 . 9 . 25-27-12																				043	ПГ 122 . 12 . 25-27-12				
016	ПГ 123 . 9 . 30-17-11			12320	250	36-41	Зеркальное отражение			044	ПГ 122 . 12 . 30-17-11				12270	250	47-51			Зеркальное отражение						
017	ПГ 123 . 9 . 30-17-12									045	ПГ 122 . 12 . 30-17-12															
018	ПГ 123 . 9 . 30-27-11									300	42-48										Зеркальное отражение	046	ПГ 122 . 12 . 30-27-11	300	55-59	Зеркальное отражение
019	ПГ 123 . 9 . 30-27-12																					047	ПГ 122 . 12 . 30-27-12			
020	ПГ 125 . 9 . 25-17-11	12470	250					36-41	Зеркальное отражение	048	ПГ 123 . 12 . 25-17-11	12270	250	47-51				Зеркальное отражение								
021	ПГ 125 . 9 . 25-17-12									049	ПГ 123 . 12 . 25-17-12															
022	ПГ 125 . 9 . 25-27-11									300	42-48								Зеркальное отражение		050	ПГ 123 . 12 . 25-27-11	12220	300	55-59	Зеркальное отражение
023	ПГ 125 . 9 . 25-27-12																				051	ПГ 123 . 12 . 25-27-12				
024	ПГ 125 . 9 . 30-17-11									300	42-48								Зеркальное отражение		052	ПГ 123 . 12 . 30-17-11	12320	300	55-59	Зеркальное отражение
025	ПГ 125 . 9 . 30-17-12																				053	ПГ 123 . 12 . 30-17-12				
026	ПГ 125 . 9 . 30-27-11			300	42-48	Зеркальное отражение																				
027	ПГ 125 . 9 . 30-27-12																									

Код	Формат листа	Для исполнения с рядовым номером	Обозначение	Кол.	Примечание	
		001, 004, 005, 008				
		009, 011, 014, 015				
		018, 019, 021, 024				
		025, 028, 029	-01	14		
		<u>Детали</u>				
		<u>Поз. 4 Петля</u>				
04		от 000 до 009	1432.1-18. 2-10 20	2		
		от 010 до 019		01	2	
		от 020 до 029		02	2	
		<u>Материалы</u>				
		<u>Бетон</u>				
		000		2,24	м ³	
		001		2,74	м ³	
		002, 003		2,26	м ³	
		004, 005		2,80	м ³	
		006, 007		2,30	м ³	
		008, 009		2,85	м ³	
		010		2,97	м ³	
		011		2,67	м ³	
		012, 013		3,03	м ³	
		014, 015		3,75	м ³	
		016, 017		3,22	м ³	
		1432.1-18. 1-2000			лист	3

Код	Формат листа	Для исполнения с рядовым номером	Обозначение	Кол.	Примечание	
		018, 019		3,83	м ³	
		020		4,47	м ³	
		021		5,54	м ³	
		022, 023		4,57	м ³	
		024, 025		5,65	м ³	
		026, 027		4,66	м ³	
		028, 029		5,73	м ³	
		<u>Расход</u>				
		000, 001		0,42	м ³	
		от 002 до 005		0,43	м ³	
		от 006 до 009		0,44	м ³	
		010, 011		0,55	м ³	
		от 012 до 015		0,56	м ³	
		от 016 до 019		0,57	м ³	
		020, 021		0,65	м ³	
		от 022 до 025		0,67	м ³	
		от 026 до 029		0,69	м ³	
		1432.1-18. 1-2000			лист	4

Итого: 1 лист. Разделы 1-2. Пр. 1-2. 1-2. 1-2.



Ин. кон. Проектный № 1-1 Проектная Организация № 1-1 Ин. кон. Проектный № 1-1 Ин. кон. Проектный № 1-1 Ин. кон. Проектный № 1-1		1.432.1-18. 1-2000 05	
Панель-перегородка Сборочный чертеж		Состав: Маса Морица	Масштаб: 1:50
		Лист 1	Листов 2
ЦНИИПРОМЗАДАНИЙ			

Обозначение	Марка	Габариты, мм				Примечание	Обозначение	Марка	Габариты, мм			Масса, г	Примечание
		H	L	B	T				H	L	B		
1432.1-10.1-2000	ПС 120 . 9. 25-37-2	880	11070	250	34-30			1180	12470	250	48-53	Зеркальное отражение	
-001	ПС 120 . 9. 30-47-2			300	44-47		-016						ПС 125 . 12. 25-37-21
-002	ПС 122 . 9. 25-37-21		12220	250	35-40	Зеркальное отражение	-017			ПС 125 . 12. 25-37-22			
-003	ПС 122 . 9. 25-37-22						-018			ПС 125 . 12. 30-47-21			
-004	ПС 122 . 9. 30-47-21						-019			ПС 125 . 12. 30-47-22			
-005	ПС 12 . 9. 30-47-22						300			41-46	Зеркальное отражение	-020	ПС 120 . 12. 25-37-2
-006	ПС 125 . 9. 25-37-21		-021	ПС 120 . 12. 30-47-2									
-007	ПС 125 . 9. 25-37-22		12470	250	35-41	Зеркальное отражение	-022			ПС 122 . 12. 25-37-21			
-008	ПС 125 . 9. 30-47-21						-023			ПС 122 . 12. 25-37-22			
-009	ПС 125 . 9. 30-47-22						300			42-46	Зеркальное отражение	-024	ПС 122 . 12. 30-47-21
-010	ПС 120 . 12. 25-37-2	-025						ПС 122 . 12. 30-47-22					
-011	ПС 120 . 12. 30-47-2	1180	11970	250	45-53		-026	ПС 125 . 12. 25-37-21					
-012	ПС 122 . 12. 25-37-21			300	54-53		-027	ПС 125 . 12. 25-37-22					
-013	ПС 122 . 12. 25-37-22		12220	250	47-54	Зеркальное отражение	-028	ПС 125 . 12. 30-47-21					
-014	ПС 122 . 12. 30-47-21						-029	ПС 125 . 12. 30-47-22					
-015	ПС 122 . 12. 30-47-22						300	55-54	Зеркальное отражение				

Изд. 1. код. Издательский центр "Вектор"

№ п/п	№	Обозначение	Наименование	Кол.	Примечание
<u>Документация</u>					
		1432.1-18.1-3000 ТР	Техническое описание	2	
		1432.1-18.1-3000 СБ	Сборочный чертеж	5	
		1432.1-18.1-3000 ВС	Выборки стали	2	
<u>Сборочные единицы</u>					
	2	1432.1-18.2-1010	Корпус элпидное	2	
	3	1432.1-18.2-3010-01	Корпус элпидное	5	
<u>Детали</u>					
	4	1432.1-18.2-1020-01	Литера	2	

Экз. отд.	Специальный	Авт.
Служба	Контроль	А.С.
Бюро	Технология	В.С.
Или инт.	Материалы	И.В.

14321-18.1-3000

Панель паропроводная	Итого листов	Итого листов	Итого листов
	2	1	2

ЦНИПРОМЗДАНИЙ

№ п/п	№	Для изготовления с порядковым номером	Обозначение	Кол.	Примечание
<u>Переменные данные</u>					
<u>Сборочные единицы</u>					
Лист 1 Пространственный каркас					
	000		14321-18.2-1100-18	1	
	001			17	
	002			18	
	003			19	
	004, 005			20	
	006, 007			21	
	008, 009			22	
	010, 011			23	
	012, 013			24	
	014, 015			25	
	016, 017			26	
	018, 019			27	
<u>Материалы</u>					
<u>Бетон</u>					
	000, 001			287	м ³
	002, 003			307	м ³
	от 004 до 007			363	м ³
	от 008 до 011			375	м ³
	от 012 до 015			380	м ³
	от 016 до 019			383	м ³
<u>Асбест</u>					
	от 000 до 003			050	м ³
	от 004 до 011			078	м ³
	от 012 до 019			078	м ³
* Основное исполнение, не изменяющее порядкового номера, обозначено " 000 "					
14321-18.1-3000					Лист 2

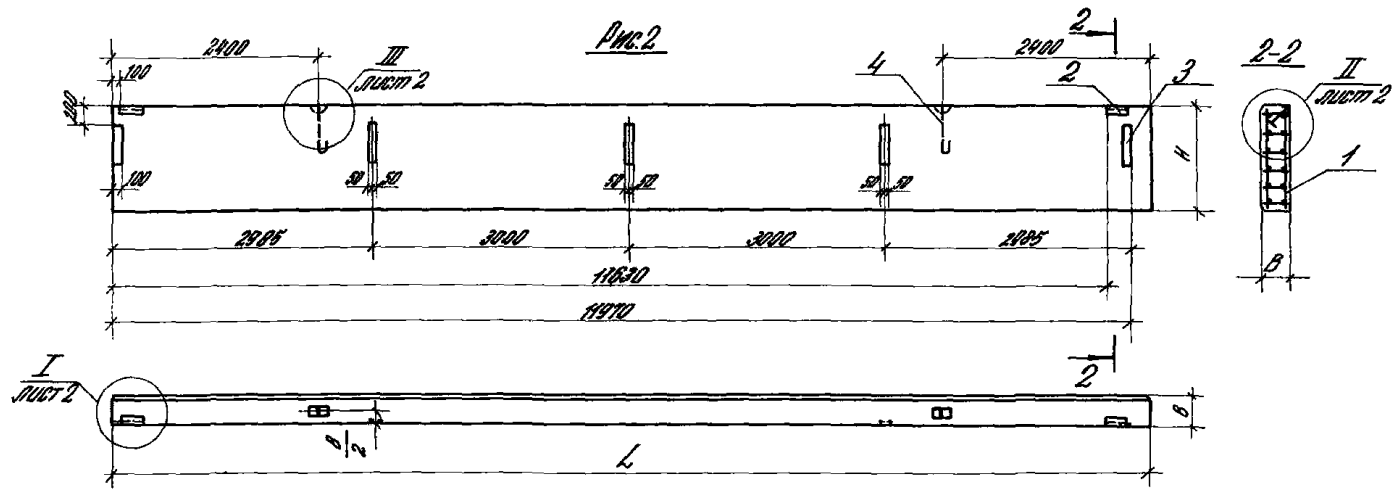
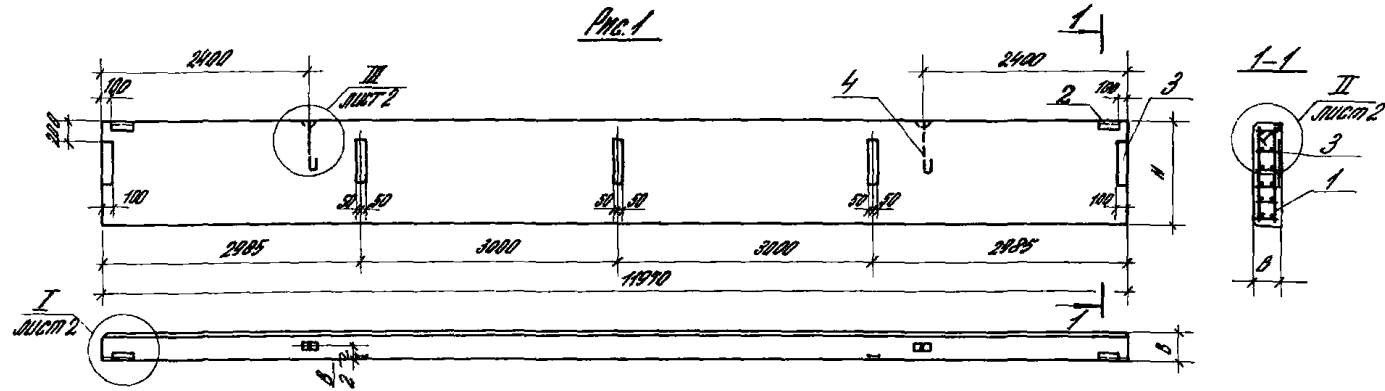
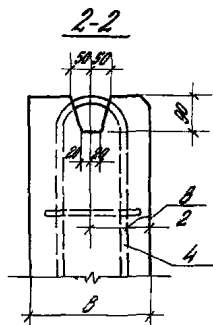
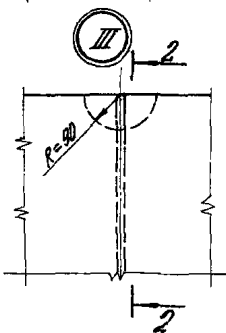
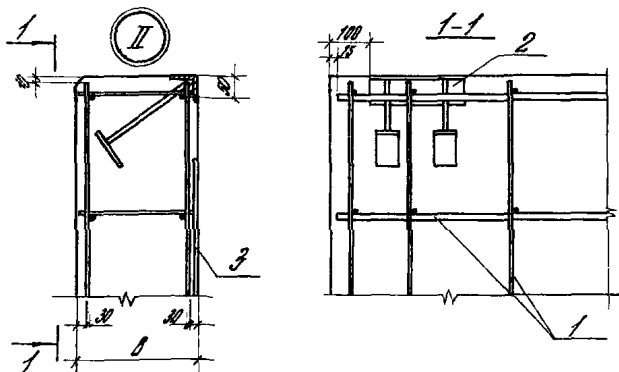
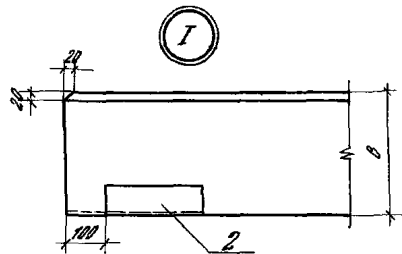


Рис. от:	Ремонтовой	Лист	1432.1-10.1-3000 СБ		
Состав:	Состав	Лист			
Рис. ар.	Лист	Лист	Панель паргетная	Страна:	Масштаб:
Лист:	Лист	Лист	Сборочный чертеж	Ск. табл.	1:50
				Лист 1	Листов 3
			ЦИНИПРОМЗДАНИЙ		

Лист 1 из 3



1432.1-18.1-3000 05

2

Обозначение	Марка	Габариты, мм			Масса, г	Примечание
		H	L	B		
1432.1-18.1-3000	10 120 . 12.25-117-3	1180	11970	250	48-53	
001	10 120 . 12.25-217-3					
002	10 120 . 12.30-117-3					
003	10 120 . 12.30-217-3					
004	10 122 . 12.25-117-3/1			250	47-53	
005	10 122 . 12.25-117-3/2					
006	10 122 . 12.25-217-3/1					
007	10 122 . 12.25-217-3/2					
008	10 122 . 12.30-117-3/1			300	53-59	
009	10 122 . 12.30-117-3/2					
010	10 122 . 12.30-217-3/1					
011	10 122 . 12.30-217-3/2					
012	10 125 . 12.25-117-3/1			250	48-53	
013	10 125 . 12.25-117-3/2					
014	10 125 . 12.25-217-3/1					
015	10 125 . 12.25-217-3/2					
016	10 125 . 12.30-117-3/1			300	57-60	
017	10 125 . 12.30-117-3/2					
018	10 125 . 12.30-217-3/1					
019	10 125 . 12.30-217-3/2					

1432.1-18.1-3000 05

3

Код документа	Лист	Обозначение	Наименование	Кол.	Примеч.
Документация					
		1432.1-18.1-0000	Техническое описание		×
		1432.1-18.1-4000 СБ	Сборочный чертеж		×
		1432.1-18.1-4000 ВГ	Выборка стали		×

Код документа	Лист	Обозначение	1432.1-18.1-4000	Кол.	Примеч.
Код документа	Лист	Обозначение	Панель раздат	2	
				2	
				1	
				6	
ЦНИИПРОМЗАДАНИЙ					

Код документа	Лист	Для исполнения с порядковым номером	Обозначение	Кол.	Примеч.
Переменные данные					
Сборочные единицы					
Поз. 1 Сетка С 23... С 25					
		от 000 до 027	1432.1-18. 2-4010	4	
		от 028 до 056		-01	4
		от 056 до 083		-02	4
Поз. 2 Сетка С 26... С 28					
		от 000 до 027	1432.1-18. 2-4020	4	
		от 027 до 056		-01	4
		от 056 до 083		-02	4
Поз. 3 Изделие эл.подное					
		000, 001, 004, 006, 006,			
		007, 010, 017, 018, 019,			
		028, 029, 032, 033, 034,			
		035, 044, 045, 046, 047,			
		056, 057, 060, 061, 062,			
		063, 072, 073, 074, 075	1432.1-18. 2-4030	2	
		082, 082, от 088 до 015,			
		от 020 до 027, 030, 031,			
		от 036 до 043,			
		от 048 до 055, 058, 059,			
		от 064 до 071,			
		от 076 до 083	1432.1-18.2-4030 - 01	2	
				2	
1432.1-18.1-4000					

Код документа

Величина вместе	Для исполнения с параллельным номером	Обозначение	Кол.	Примечание
	<i>Поз. 4 Монтажная деталь</i>			
	<i>от 000 до 027</i>	<i>1432.1-18. 2-1020</i>	2	
	<i>от 028 до 055</i>		-01	2
	<i>от 056 до 083</i>		-02	2
	<i>Детали</i>			
	<i>Поз. 5 Предварительно натяженные стержни</i>			
	<i>002</i>	<i>1432.1-18. 2-4001</i>	8	
	<i>030</i>		10	
	<i>053</i>		14	
	<i>003, 000</i>		-01	8
	<i>026, 037</i>		10	
	<i>064, 065</i>		14	
	<i>012, 013</i>		-02	8
	<i>040, 041</i>		10	
	<i>068, 069</i>		14	
	<i>000, 003</i>		-05	8
	<i>028, 031</i>		10	
	<i>056, 059</i>		14	
	<i>004, 005, 010, 011</i>		-06	8
	<i>032, 033, 038, 039</i>		10	
	<i>000, 061, 066, 067</i>		14	
	<i>014, 015</i>		-07	8
	<i>042, 043</i>		10	
	<i>070, 071</i>		14	
	<i>1432.1-18. 1-4000</i>			3

Величина вместе	Для исполнения с параллельным номером	Обозначение	Кол.	
	<i>016, 017, 022, 023</i>		-08	8
	<i>044, 045, 050, 051</i>			10
	<i>072, 073, 078, 079</i>			14
	<i>024, 025</i>		-04	8
	<i>052, 053</i>			10
	<i>080, 081</i>			14
	<i>001</i>		-10	8
	<i>029</i>			10
	<i>057</i>			14
	<i>006, 007</i>		-11	8
	<i>034, 035</i>			10
	<i>062, 063</i>			14
	<i>018, 019</i>		-12	8
	<i>046, 047</i>			10
	<i>074, 075</i>			14
	<i>026, 027</i>		-03	8
	<i>054, 055</i>			10
	<i>082, 083</i>			14
	<i>020, 021</i>		-03	8
	<i>048, 049</i>			10
	<i>076, 077</i>			14
	<i>1432.1-18. 1-4000</i>			4

Вариант Элемент	Для изготовления с порядковым номером	Обозначение	Кол.	Примечание
		Материалы		
		Бетон		
	000, 001		2,70	м ³
	002, 003		2,63	м ³
	004, 005, 006, 007		2,15	м ³
	008, 009, 010, 011		2,69	м ³
	012, 013, 014, 015		2,70	м ³
	016, 017, 018, 019		2,79	м ³
	020, 021, 022, 023		2,74	м ³
	024, 025, 026, 027		2,79	м ³
	028, 029		2,82	м ³
	030, 031		2,83	м ³
	032, 033, 034, 035		2,88	м ³
	036, 037, 038, 039		3,00	м ³
	040, 041, 042, 043		3,52	м ³
	044, 045, 046, 047		3,04	м ³
	048, 049		3,69	м ³
	050, 051		3,69	м ³
	052, 053		3,69	м ³
	054, 055		3,69	м ³
	056, 057		4,25	м ³
	058, 059		5,33	м ³
	060, 061		4,35	м ³
	062, 063		4,35	м ³
	064, 065		5,44	м ³
	066, 067		5,44	м ³

1432.1-18.1-4000

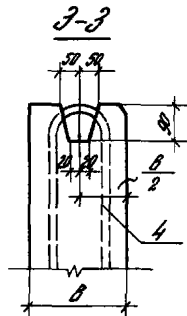
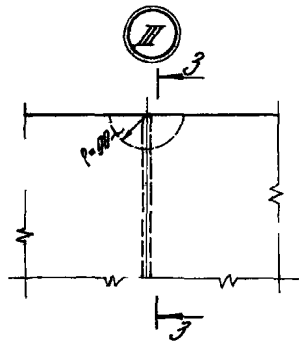
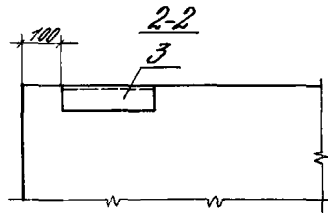
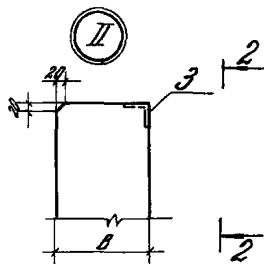
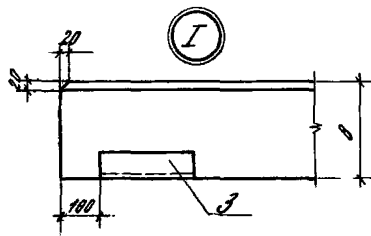
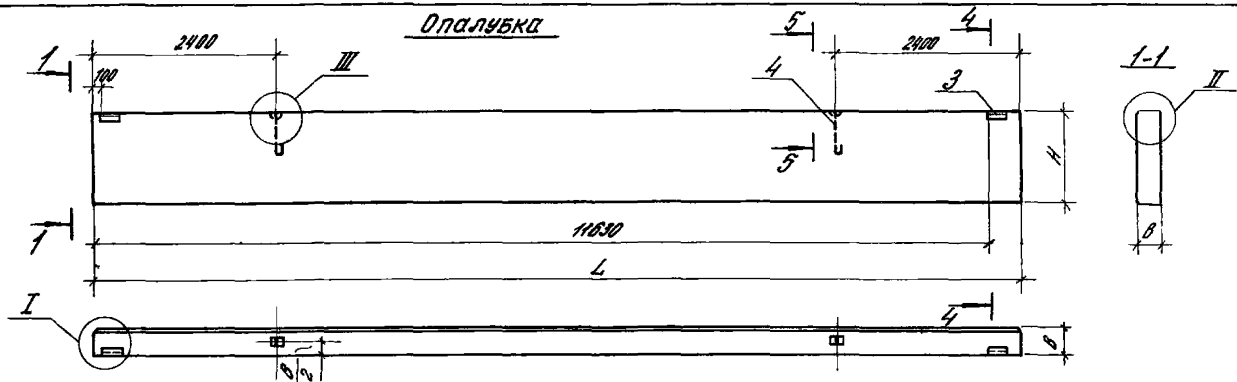
5

Вариант Элемент	Для изготовления с порядковым номером	Обозначение	Кол.	Примечание
	068, 069		5,46	м ³
	070, 071		5,95	м ³
	072, 073		4,43	м ³
	074, 075		4,43	м ³
	076, 077		5,34	м ³
	078, 079		5,34	м ³
	080, 081		5,57	м ³
	082, 083		5,57	м ³

1432.1-18.1-4000

6

ОПЛУШКА



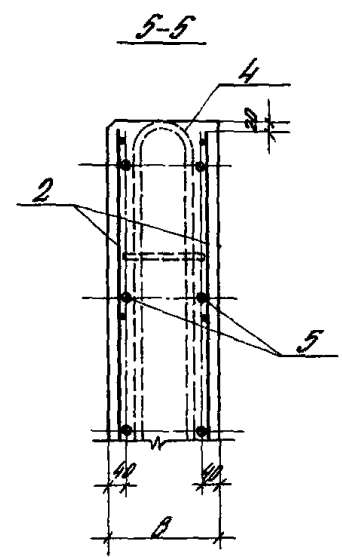
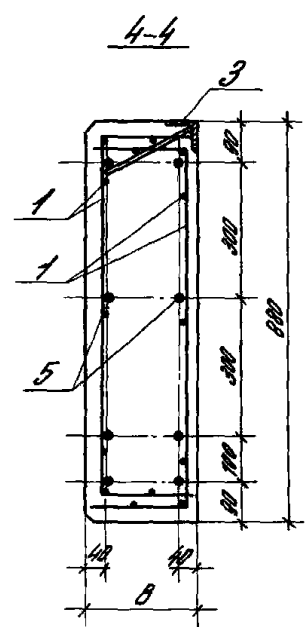
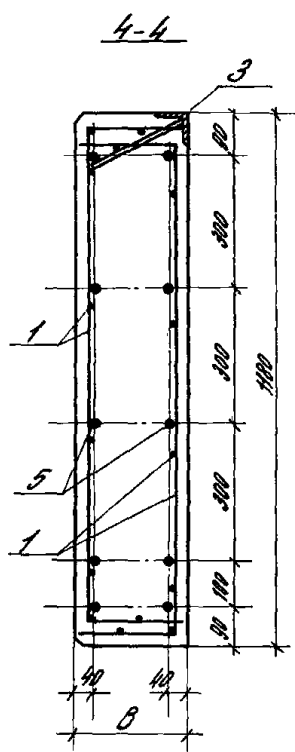
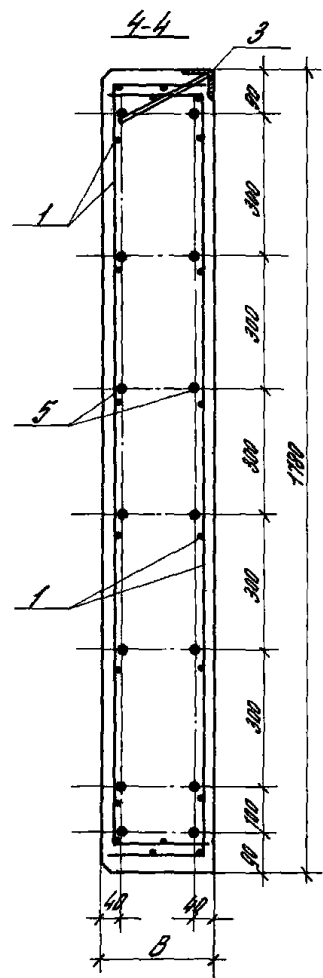
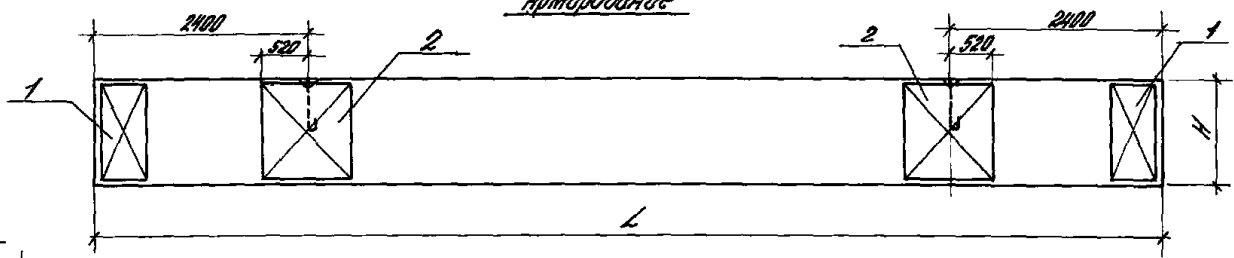
Закрепление панели и сечения 4-4, 5-5 даны на листе 4.

Инв. отв. [Signature]	Инв. отв. [Signature]	Инв. отв. [Signature]	1.432.1-18.1-4000 СД	Студия Москва Минимал
Инв. отв. [Signature]	Инв. отв. [Signature]	Инв. отв. [Signature]	Панель рядовая.	С.М.
Инв. отв. [Signature]	Инв. отв. [Signature]	Инв. отв. [Signature]	Сборный чертеж	табл. 1-50
				Лист 1 Листов 4
				ЦНИИПРОМЗДАНИЙ

Обозначение	Марка	Габариты, мм			Масса	Примечание	Обозначение	Марка	Габариты, мм			Масса	Примечание																																													
		Н	Л	В					Н	Л	В			Т																																												
1.432.1-18.	10.120.9.20-100 П-1	880	11070	200	2,7		-024	10.120.9.25-100 П-11	880	12520	250	3,9	Зеркальные отражатели																																													
-001	10.120.9.20-200 П-1						-025	10.120.9.25-100 П-12																																																		
-002	10.120.9.25-100 П-1						-026	10.120.9.25-200 П-11																																																		
-003	10.120.9.25-200 П-1						-027	10.120.9.25-200 П-12																																																		
-004	10.122.9.20-100 П-11						-028	10.120.12.20-100 П-1						1180	12220	200	4,0	Зеркальные отражатели																																								
-005	10.122.9.20-100 П-12						-029	10.120.12.20-200 П-1																																																		
-006	10.122.9.20-200 П-11						-030	10.120.12.25-100 П-1											1180	12220	250	5,0	Зеркальные отражатели																																			
-007	10.122.9.20-200 П-12						-031	10.120.12.25-200 П-1																																																		
-008	10.122.9.25-100 П-11						-032	10.122.12.20-100 П-11																1180	12220	200	4,1	Зеркальные отражатели																														
-009	10.122.9.25-100 П-12						-033	10.122.12.20-100 П-12																																																		
-010	10.122.9.25-200 П-11						-034	10.122.12.20-200 П-11																					1180	12220	250	5,1	Зеркальные отражатели																									
-011	10.122.9.25-200 П-12						-035	10.122.12.20-200 П-12																																																		
-012	10.123.9.25-100 П-11						-036	10.122.12.25-100 П-11																										1180	12220	200	3,1	Зеркальные отражатели																				
-013	10.123.9.25-100 П-12						-037	10.122.12.25-100 П-12																																																		
-014	10.123.9.25-200 П-11						-038	10.122.12.25-200 П-11																															1180	12220	250	3,9	Зеркальные отражатели															
-015	10.123.9.25-200 П-12						-039	10.122.12.25-200 П-12																																																		
-016	10.125.9.20-100 П-11						-040	10.123.12.25-100 П-11																																				1180	12270	250	5,1	Зеркальные отражатели										
-017	10.125.9.20-100 П-12						-041	10.123.12.25-100 П-12																																																		
-018	10.125.9.20-200 П-11						-042	10.123.12.25-200 П-11																																									1180	12270	250	5,1	Зеркальные отражатели					
-019	10.125.9.20-200 П-12						-043	10.123.12.25-200 П-12																																																		
-020	10.125.9.25-100 П-11																																																					1180	12270	250	3,9	Зеркальные отражатели
-021	10.125.9.25-100 П-12																																																									
-022	10.125.9.25-200 П-11																																																									
-023	10.125.9.25-200 П-12																																																									

Обозначение	Модель	Габариты, мм			Масса, т	Примечание	Обозначение	Модель	Габариты, мм			Масса, т	Примечание			
		Н	Л	В					Н	Л	В					
-044	ПС 124. 12.20-1АДП-11	1180	12470	200	4,2	Зеркальное отражение	-064	ПС 122. 18.25-1АДП-11	1780	12220	250	7,7	Зеркальное отражение			
-045	ПС 125. 12.20-1АДП-12						-065	ПС 122. 18.25-1АДП-12								
-046	ПС 125. 12.20-2АДП-11						-066	ПС 122. 18.25-2АДП-11								
-047	ПС 125. 12.20-2АДП-12			250	5,2	Зеркальное отражение	-067	ПС 122. 18.25-2АДП-12			12270	250	7,7	Зеркальное отражение		
-048	ПС 125. 12.25-1АДП-11						-068	ПС 123. 18.25-1АДП-11								
-049	ПС 125. 12.25-1АДП-12						-069	ПС 123. 18.25-1АДП-12								
-050	ПС 125. 12.25-2АДП-11						-070	ПС 123. 18.25-2АДП-11								
-051	ПС 125. 12.25-2АДП-12			12520	250	5,2	Зеркальное отражение	-071			ПС 123. 18.25-2АДП-12	1780	12470	200	6,3	Зеркальное отражение
-052	ПС 125. 12.25-1АДП-11							-072			ПС 125. 18.20-1АДП-11					
-053	ПС 125. 12.25-1АДП-12							-073			ПС 125. 18.20-1АДП-12					
-054	ПС 125. 12.25-2АДП-11	-074	ПС 125. 18.20-2АДП-11													
-055	ПС 125. 12.25-2АДП-12	11970	200	6,0	Зеркальное отражение	-075	ПС 125. 18.20-2АДП-12	1780	12470	250	7,8	Зеркальное отражение				
-056	ПС 120. 18.20-1АДП-11					-076	ПС 125. 18.25-1АДП-11									
-057	ПС 120. 18.20-2АДП-11					-077	ПС 125. 18.25-1АДП-12									
-058	ПС 120. 18.25-1АДП-11					-078	ПС 125. 18.25-2АДП-11									
-059	ПС 120. 18.25-2АДП-11	1790	250	7,5	Зеркальное отражение	-079	ПС 125. 18.25-2АДП-12	1780	12470	250	7,9	Зеркальное отражение				
-060	ПС 122. 18.20-1АДП-11					-080	ПС 126. 18.25-1АДП-11									
-061	ПС 122. 18.20-1АДП-12					-081	ПС 126. 18.25-1АДП-12									
-062	ПС 122. 18.20-2АДП-11					-082	ПС 126. 18.25-2АДП-11									
-063	ПС 122. 18.20-2АДП-12	12220	200	6,2	Зеркальное отражение	-083	ПС 126. 18.25-2АДП-12	1780	12520	250	7,9	Зеркальное отражение				

Армирование



Входит в состав	Поз.	Обозначение	Наименование	Кол.	Примечание
		<u>Документация</u>			
		14321-18.1-0000 Т.О.	Техническое описание	1	×
		1432.1-18.1-5000 С.С.	Сборочный чертеж	1	×
		1432.1-18.1-0000 В.С.	Выборка стали	1	×
		<u>Изделия</u>			
		1432.1-18.1-4000 Л.4			

Инженер	Инженер	Инженер	14321-18.1-5000		
Старший	Старший	Старший	Панель - переключки		
Инженер	Инженер	Инженер			
Инженер	Инженер	Инженер	Инженер	Инженер	Инженер
			2	1	4
ЦНИИПРОМЗДАНИЙ					

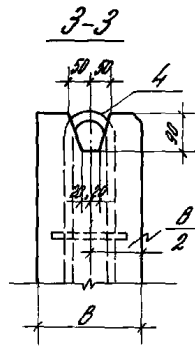
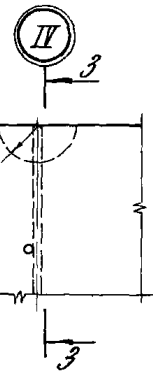
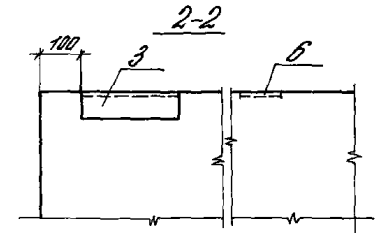
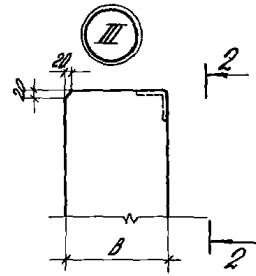
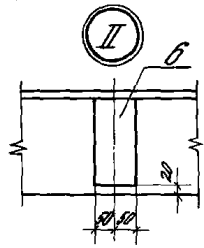
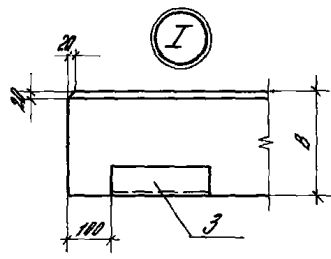
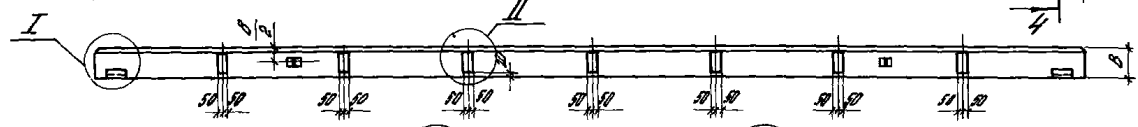
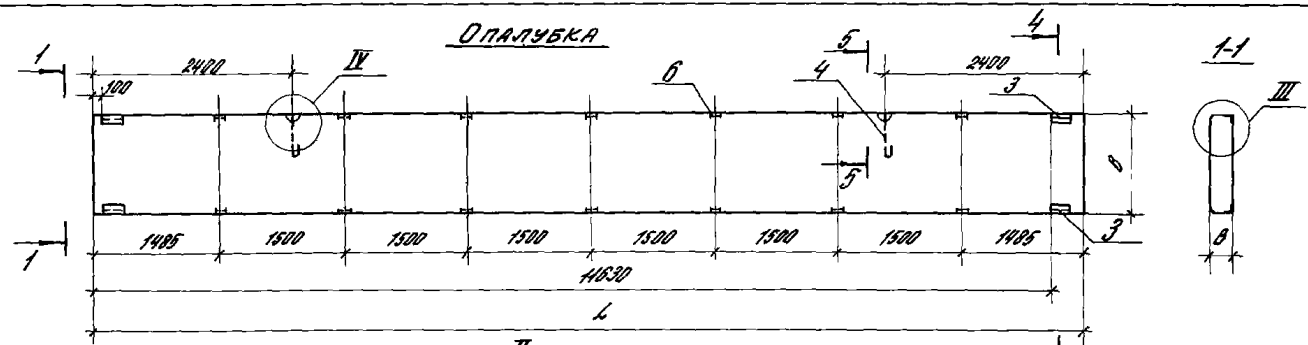
Входит в состав	Поз.	Обозначение	Кол.	Примечание
		<u>Переменные данные</u>		
		<u>Сборочные единицы</u>		
		<u>Поз.1 Сетка</u>		
		от 001 до 009	1432.1-18.2-4010	4
		от 010 до 019		-01 4
		от 020 до 029		-02 4
		<u>Поз.2 Сетка</u>		
		от 000 до 009	1432.1-18.2-4020	4
		от 010 до 019		-01 4
		от 020 до 029		-02 4
		<u>Поз.3 Изделие сложное</u>		
		000, 002, 003, 005, 007		
		010, 012, 013, 016, 017		
		020, 022, 023, 025, 027	1432.1-18.2-4030	4
		001, 004, 005, 008, 009		
		011, 014, 015, 018, 019		
		021, 024, 025, 028, 029	1432.1-18.2-4030	01 4
		<u>Поз.6 Изделие сложное</u>		
		000, 003, 004, 006, 007		
		010, 013, 014, 017, 018		
		020, 022, 023, 025, 027	1432.1-18.2-2010-02	14
		001, 004, 005, 008, 009		
		011, 014, 015, 018, 019		
		021, 024, 025, 028, 029	1432.1-18.2-2010	14
		1432.1-18.1-5000		
		2		

Формат Листы	Для изготовления с перышками номером	Обозначение	Кол.	Примеч.
		Поз. 4 Пыльца		
№	от 000 до 009	1432. 1-18. 2-1020	2	
№	от 010 до 019		-01	2
№	от 020 до 029		-02	2
		<u>Детали</u>		
		Поз. 5 Предварительно натяженные стержни		
№	000, 001	1432. 1-18. 2-4001 - 14	8	
	010, 011		10	
	020, 021		14	
№	от 002 до 005		-15	8
	от 012 до 015		10	
	от 022 до 025		14	
№	от 006 до 009		-16	8
	от 016 до 019		10	
	от 026 до 029		14	
		<u>Материалы</u>		
		<u>Бетон</u>		
	000		240	№3
	001		263	№3
	002, 003		215	№3
	004, 005		269	№3
		1432. 1-18. 1-5000		3

Формат Листы	Для изготовления с перышками номером	Обозначение	Кол.	Примеч.
	006, 007		219	№3
	008, 009		274	№3
	010		282	№3
	011		253	№3
	012, 013		288	№3
	014, 015		320	№3
	016, 017		294	№3
	018, 019		300	№3
	020		426	№3
	021		523	№3
	022, 023		426	№3
	024, 025		514	№3
	026, 027		443	№3
	028, 029		534	№3
		1432. 1-18. 1-5000		4

Лист 1 из 2. Проверено и одобрено: [подпись]

ОПЛУБКА

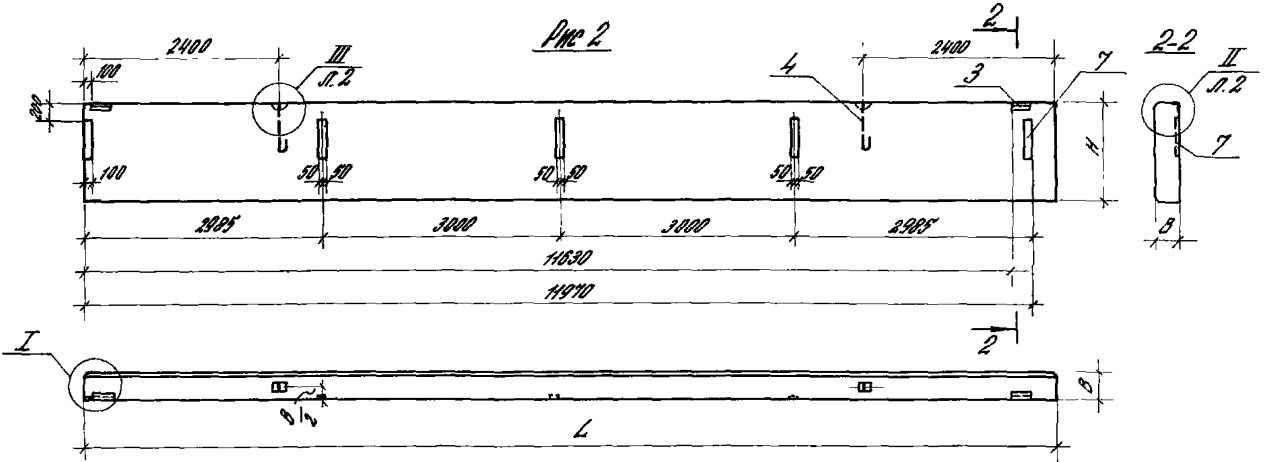
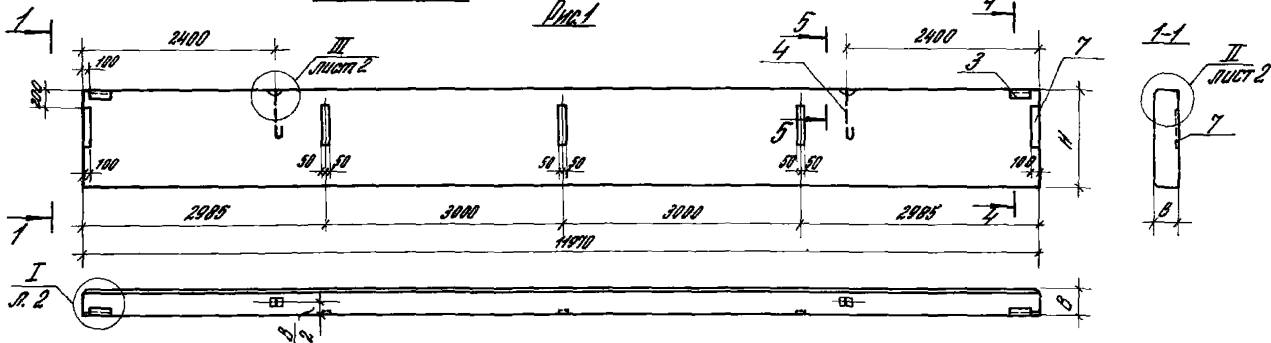


Армирование панели см докум. 4000 СБ лист 4

Для от	Сметный					1.432.1-18.1-5000 СБ				
Для из	Колонки	СБ				Панель - перемычка Сборный чертёж	Строй	Масса	Масштаб	
Для ст	Колонки	СБ					Р	С.М.	1:50	
Для инж	Колонки	СБ				Лист 1	Листов 2			
							ЦНИИПРОМЗДАНИЙ			

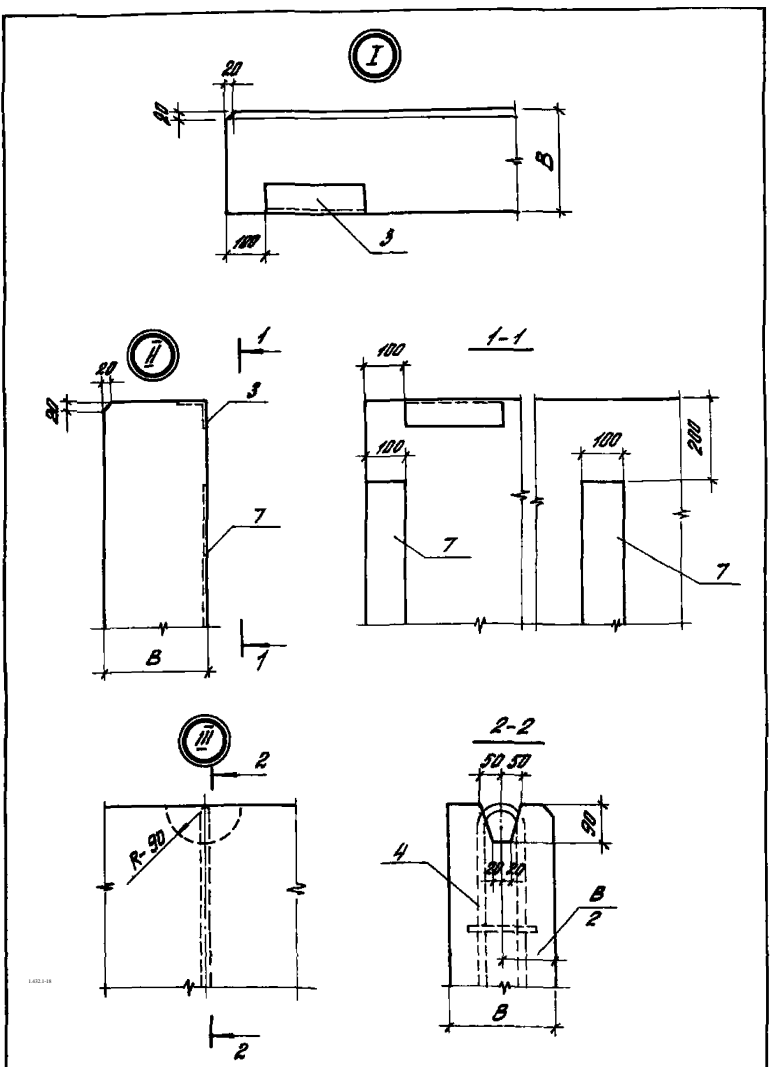
Обозначение	Марка	Габариты, мм			Марка	Примечание	Обозначение	Марка	Габариты, мм			Марка	Примечание							
		H	L	B					H	L	B									
1.432.1-18.1.5000	ПГ-120.9.20-2АЩП-2	560	11970	200	2,7		016	ПГ-125.12.20-2АЩП-21	1180	12470	200	4,2								
001	ПГ-120.9.25-3АЩП-2			250	3,7		017							ПГ-125.12.20-2АЩП-22	Зеркальное отражение					
002	ПГ-122.9.20-2АЩП-21		12220	200	3,0		018				ПГ-125.12.25-3АЩП-21	Зеркальное отражение								
003	ПГ-122.9.20-2АЩП-22			12470	250		3,8				019			ПГ-125.12.25-3АЩП-22		Зеркальное отражение				
004	ПГ-122.9.25-3АЩП-21				200		3,1				020			ПГ-120.12.20-2АЩП-2			Зеркальное отражение			
005	ПГ-122.9.25-3АЩП-22		250								3,9			021				ПГ-120.12.25-3АЩП-2	Зеркальное отражение	
006	ПГ-125.9.20-2АЩП-21		11970	200	3,1		022				ПГ-122.12.20-2АЩП-21			Зеркальное отражение						
007	ПГ-125.9.20-2АЩП-22						12220				250							3,9		023
008	ПГ-125.9.25-3АЩП-21		1780	200	4,0															024
009	ПГ-125.9.25-3АЩП-22						12470				250							5,0		025
010	ПГ-120.12.20-2АЩП-2	11970	200	4,0	026	ПГ-125.12.20-2АЩП-21		Зеркальное отражение												
011	ПГ-120.12.25-3АЩП-2				12220	250	5,1		027	ПГ-125.12.20-2АЩП-22	Зеркальное отражение									
012	ПГ-122.12.20-2АЩП-21	1780	200	4,1					028	ПГ-125.12.25-3АЩП-21		Зеркальное отражение								
013	ПГ-122.12.20-2АЩП-22				12470	250	5,1		029	ПГ-125.12.25-3АЩП-22			Зеркальное отражение							
014	ПГ-122.12.25-3АЩП-21	12220	200	4,1											Зеркальное отражение					
015	ПГ-122.12.25-3АЩП-22															Зеркальное отражение				

ОПЯЛЪБКА



Армирование панели см. докум. 4000 СБ лист 4.

Курс: 878	Спецификация: 2024	Состав: 2024	1432.1-18.16000 СБ		
Состав: 2024	Курс: 878	Состав: 2024	Панель парашютная. Сборочный чертеж		
Лист 21	Лист 22	Лист 23	Лист 1	Лист 2	Лист 3
			Р	СМ. табл.	1:50
ЦНИИПРОМЗАДАНИЙ					



1.432.1-18.1-6000 СБ ИЮТ
2

Обозначение	Марка	Габариты, мм			Масса, т	Примечание		
		Н	Л	В				
1.432.1-18.0000	ПВ 120.12.20-1АДП-3	11970	11970	200	4,0			
001	ПВ 120.12.20-2АДП-3							
002	ПВ 120.12.25-1АДП-3			250	5,0			
003	ПВ 120.12.25-2АДП-3							
004	ПВ 122.12.20-1АДП-31	12220	12220	200	4,1	Зеркальное отражение		
005	ПВ 122.12.20-1АДП-32							
006	ПВ 122.12.20-2АДП-31							
007	ПВ 122.12.20-2АДП-32							
008	ПВ 122.12.25-1АДП-31	1180	12220	250	5,1	Зеркальное отражение		
009	ПВ 122.12.25-1АДП-32							
010	ПВ 122.12.25-2АДП-31							
011	ПВ 122.12.25-2АДП-32							
012	ПВ 123.12.20-1АДП-31	12470	12470	200	4,2	Зеркальное отражение		
013	ПВ 123.12.20-1АДП-32							
014	ПВ 123.12.20-2АДП-31							
015	ПВ 123.12.20-2АДП-32							
016	ПВ 123.12.25-1АДП-31	12470	12470	250	5,2	Зеркальное отражение		
017	ПВ 123.12.25-1АДП-32							
018	ПВ 123.12.25-2АДП-31							
019	ПВ 123.12.25-2АДП-32							

1.432.1-18.1-6000 СБ ИЮТ
3