

МОНТАЖНЫЕ ЧЕРТЕЖИ

**СПОСОБЫ УСТАНОВКИ НЕСУЩИХ И ОПОРНЫХ
КОНСТРУКЦИЙ ЭЛЕКТРИЧЕСКИХ И ТРУБНЫХ
ПРОВОДОВ**

Часть 3

ОДИНОЧНЫЕ ТРУБЫ И КАБЕЛИ


СТМ 4-25-92 ч. 3

**Москва
1992**

МОНТАЖНЫЕ ЧЕРТЕЖИ

УТВЕРЖДАЮ

Генеральный директор
ассоциации "Монтажавтома-
тика"


М.Б. Полищук

СПОСОБЫ УСТАНОВКИ НЕСУЩИХ И ОПОРНЫХ
КОНСТРУКЦИЙ ЭЛЕКТРИЧЕСКИХ И ТРУБНЫХ

ПРОВОДОВ

ЧАСТЬ 3

ОДИНОЧНЫЕ ТРУБЫ И КАБЕЛИ

СТМ4-25-92 ч.3

Рег. № 79-92

Дата введения 1.01.93

Главный инженер



Н.А. Рыков

Начальник отдела



А.М. Гуров



ГПКИ "Проектмонтажавтоматика"

1992

Обозначение	Наименование
TM4-490-89	Одиночный кабель Крепление между колоннами на канате
TM4-49I-89	Одиночный кабель Крепление между колоннами на проволоке
TM4-2086-92	Скоба Установка на стене
TM4-2087-92	Скоба, хомут Установка на стене
TM4-2088-92	Полоска Установка на стене
TM4-2089-92	Полоска Установка на стене
TM4-2090-92	Кабель Установка на стене
TM4-209I-92	Лента, полоска-пряжка Установка на стене
TM4-2092-92	Полоска, лента, полоска-пряжка Установка на стене
TM4-2093-92	Подвеска закладная Установка на стене
TM4-2094-92	Скоба Установка на стене
TM4-2095-92	Скоба Крепление на проволоке между колоннами
TM4-2096-92	Скоба Крепление на проволоке между колоннами
TM4-2097-92	Гильза Установка на полу
TM4-2098-92	Крепление скобы на бетонной (кирпичной) стене
TK4-3733-92	Скоба
TK4-3734-92	Полоса

№ подл. и дата

Взм. инв. № инв. № дубл.

№ подл. и дата

418-1
11.01.93

--	--	--	--	--

СТМ4-25-92 ч.3

Изм.	Лист	№ докум.	Подп.	Дата	Лит.	Лист	Листов
Разраб.	Бахтеярова	11/12-92	11/12-92	11/12-92		2	5
Пров.	Крупнова	11/12-92	11/12-92	11/12-92			
Н.контр.	Кривова	11/12-92	11/12-92	11/12-92			
Угв.							

способ установки несущих и опорных конструкций электрических и трубных проводов.
часть 3. Одиночные трубы и кабели.
Ведомость документов

Обозначение	Наименование
ТК4-3735-92	Ушко У-I
ТК4-3736-92	Гильза
ТК4-3737-92	Гильза

--	--	--	--	--

Изм. № посл.	418-1	Взам. инв. №		Исп. № дубл.		Подп. и дата	15.01.95.864
--------------	-------	--------------	--	--------------	--	--------------	--------------

Изм.	Лист	№ докум.	Подп.	Дата	СТМ4-25-92 ч.3	Лист
						3

		$D_n, \text{мм}$	$L, \text{мм}$		
			Горизонтальная прокладка	Вертикальная прокладка	
Кабели		до I8	500		
		св. I8	1000		
Трубы	Стальные	от 8 до I4	750	1000-1500	
		от 22 до 35	2000-3000	3000-4000	
		св. 35 до 60	3000-4000	4000-5000	
	Цветные металлы Пластмасс- Совые	Все	600-800	1000	
		до I0	300	500	
		от I0 до 25	500	800	
		от 25 до 40	700	1200	
		св. 40	900	1500	

Прокладку труб выполнять в соответствии со СНиП 3.05.07-85, кабелей - СНиП 3.05.06-85.

Изм.	Лист	№ докум.	Подп.	Дата
428-1				
Имя, № посл.	Подп. и дата	Взл. инт. №	Изм. № дубл.	Полп. и дата
	01.93			

СТМА-25-92 ч. 3

Лист

5

Таблица 2

Условное наименование	Размеры, мм			Поз.1	Поз.2	Поз.3	Поз.4	Поз.5	Поз.6	Поз.7	Поз.8	
	В*	Л*	L*	Кривштейн	Кауш	Канат	Хомут	Зажим	Стяжка винтовая	Кнопка	Лента	Подвес
				ТУ 3-3596-88	ГОСТ 2224-72	ГОСТ 3062-80	ТУ 36-1107-80	ТУ 36-1445-81	ТУ 36-1103-84	ТУ 36-2699-85	ГОСТ 1762-84	
Ч И С Л О В Н О Е Н А Ч И М Е Н О В А Н И Е												
1										3,5	ЛМ54X1П2	—
2	300			КО-53						3,5	ЛМ54X1П2	—
3		300								3,5	ЛМ54X1П2	—
4	400			КО-54						3,5	ЛМ54X1П2	—
5										3,5	ЛМ54X1П2	—
6	300			КО-61						3,5	ЛМ54X1П2	—
7		400								3,5	ЛМ54X1П2	—
8	400	400		КО-62						3,5	ЛМ54X1П2	—
9			6000		12	3,1-FC-H-1500				3,5	ЛМ54X1П2	—
10	500			КО-63		L=6200				3,5	ЛМ54X1П2	—
11										3,5	ЛМ54X1П2	—
12	400			КО-73						3,5	ЛМ54X1П2	—
13										3,5	ЛМ54X1П2	—
14	500	500		КО-74						3,5	ЛМ54X1П2	—
15										3,5	ЛМ54X1П2	—
16	600			КО-75						3,5	ЛМ54X1П2	—
17										3,5	ЛМ54X1П2	—
18	500	600		КО-85			Х30У4	К296У3	РС-III УХЛН	3,5	ЛМ54X1П2	—
19										3,5	ЛМ54X1П2	—
20	300			КО-53						3,5	ЛМ54X1П2	—
21		300								3,5	ЛМ54X1П2	—
22	400			КО-54						3,5	ЛМ54X1П2	—
23										3,5	ЛМ54X1П2	—
24	300			КО-61						3,5	ЛМ54X1П2	—
25										3,5	ЛМ54X1П2	—
26	400	400		КО-62	20	5,2-FC-H-1500				3,5	ЛМ54X1П2	—
27			12000			L=12200				3,5	ЛМ54X1П2	—
28	500			КО-63						3,5	ЛМ54X1П2	—
29										3,5	ЛМ54X1П2	—
30	400			КО-73						3,5	ЛМ54X1П2	—
31										3,5	ЛМ54X1П2	—
32	500	500		КО-74						3,5	ЛМ54X1П2	—
33										3,5	ЛМ54X1П2	—
34	600			КО-75						3,5	ЛМ54X1П2	—
35										3,5	ЛМ54X1П2	—
36	500	600		КО-85						3,5	ЛМ54X1П2	—

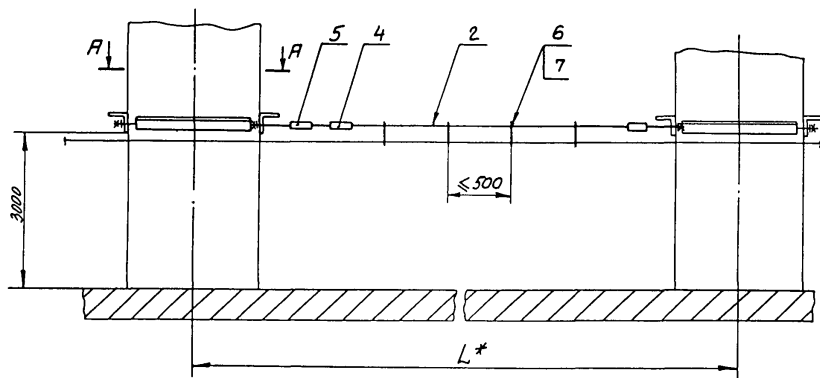
74.622.01.15182
 Имя, № докум., Дата
 Имя, № докум., Дата
 Имя, № докум., Дата

КОЛЫЧЕСТВО
 КОЛЫЧЕСТВО
 КОЛЫЧЕСТВО

Продолжение табл.2

Условное наименование	Размеры, мм			Поз.1	Поз.2	Поз.3	Поз.4	Поз.5	Поз.6	Поз.7	Поз.8	
				Кронштейн	Кожух	Контакт	Хомут	Зажим	Стяжка	Кнопка	Лента	Повес, кабельный
				ТМ4-3596-88	ГОСТ2224-72	ГОСТ3082-80	ТУ36-107-80 ТУ36-1445-82	ТУ36-2203-84	ТУ36-2693-85			
	B*	ε*	L*	У С Л О В Н О Е Н А И М Е Н О В А Н И Е								
37			КО-53							3,5	ЛМ54ХП2	Поз.1 от Поз.2 от Поз.3 от Поз.4 от Поз.5 от Поз.6 от Поз.7 от Поз.8 от
38	300	300	КО-54							3,5	ЛМ54ХП2	Поз.1 от Поз.2 от Поз.3 от Поз.4 от Поз.5 от Поз.6 от Поз.7 от Поз.8 от
39	400		КО-54							3,5	ЛМ54ХП2	Поз.1 от Поз.2 от Поз.3 от Поз.4 от Поз.5 от Поз.6 от Поз.7 от Поз.8 от
40	400		КО-61							3,5	ЛМ54ХП2	Поз.1 от Поз.2 от Поз.3 от Поз.4 от Поз.5 от Поз.6 от Поз.7 от Поз.8 от
41	300		КО-61							3,5	ЛМ54ХП2	Поз.1 от Поз.2 от Поз.3 от Поз.4 от Поз.5 от Поз.6 от Поз.7 от Поз.8 от
42	300		КО-61							3,5	ЛМ54ХП2	Поз.1 от Поз.2 от Поз.3 от Поз.4 от Поз.5 от Поз.6 от Поз.7 от Поз.8 от
43	400	400	КО-62	25	6,8*F+C-H=500 L=18200					3,5	ЛМ54ХП2	Поз.1 от Поз.2 от Поз.3 от Поз.4 от Поз.5 от Поз.6 от Поз.7 от Поз.8 от
44	400		КО-62								3,5	ЛМ54ХП2
45	500	18000	КО-63							3,5	ЛМ54ХП2	Поз.1 от Поз.2 от Поз.3 от Поз.4 от Поз.5 от Поз.6 от Поз.7 от Поз.8 от
46	500		КО-63							3,5	ЛМ54ХП2	Поз.1 от Поз.2 от Поз.3 от Поз.4 от Поз.5 от Поз.6 от Поз.7 от Поз.8 от
47	400		КО-73							3,5	ЛМ54ХП2	Поз.1 от Поз.2 от Поз.3 от Поз.4 от Поз.5 от Поз.6 от Поз.7 от Поз.8 от
48	400		КО-73							3,5	ЛМ54ХП2	Поз.1 от Поз.2 от Поз.3 от Поз.4 от Поз.5 от Поз.6 от Поз.7 от Поз.8 от
49	500	500	КО-74							3,5	ЛМ54ХП2	Поз.1 от Поз.2 от Поз.3 от Поз.4 от Поз.5 от Поз.6 от Поз.7 от Поз.8 от
50	500		КО-74								3,5	ЛМ54ХП2
51	600		КО-75							3,5	ЛМ54ХП2	Поз.1 от Поз.2 от Поз.3 от Поз.4 от Поз.5 от Поз.6 от Поз.7 от Поз.8 от
52	600		КО-75							3,5	ЛМ54ХП2	Поз.1 от Поз.2 от Поз.3 от Поз.4 от Поз.5 от Поз.6 от Поз.7 от Поз.8 от
53	500	600	КО-85				Х30У1	К296У3	РС-III УХЛ1	3,5	ЛМ54ХП2	Поз.1 от Поз.2 от Поз.3 от Поз.4 от Поз.5 от Поз.6 от Поз.7 от Поз.8 от
54	500		КО-85								3,5	ЛМ54ХП2
55	300	300	КО-53							3,5	ЛМ54ХП2	Поз.1 от Поз.2 от Поз.3 от Поз.4 от Поз.5 от Поз.6 от Поз.7 от Поз.8 от
56	300		КО-53								3,5	ЛМ54ХП2
57	400		КО-54							3,5	ЛМ54ХП2	Поз.1 от Поз.2 от Поз.3 от Поз.4 от Поз.5 от Поз.6 от Поз.7 от Поз.8 от
58	400		КО-54							3,5	ЛМ54ХП2	Поз.1 от Поз.2 от Поз.3 от Поз.4 от Поз.5 от Поз.6 от Поз.7 от Поз.8 от
59	300	300	КО-61							3,5	ЛМ54ХП2	Поз.1 от Поз.2 от Поз.3 от Поз.4 от Поз.5 от Поз.6 от Поз.7 от Поз.8 от
60	300		КО-61								3,5	ЛМ54ХП2
61	400	400	КО-62	30	8*F+C-H=500 L=24200					3,5	ЛМ54ХП2	Поз.1 от Поз.2 от Поз.3 от Поз.4 от Поз.5 от Поз.6 от Поз.7 от Поз.8 от
62	400		КО-62									3,5
63	500	24000	КО-63							3,5	ЛМ54ХП2	Поз.1 от Поз.2 от Поз.3 от Поз.4 от Поз.5 от Поз.6 от Поз.7 от Поз.8 от
64	500		КО-63								3,5	ЛМ54ХП2
65	400		КО-73							3,5	ЛМ54ХП2	Поз.1 от Поз.2 от Поз.3 от Поз.4 от Поз.5 от Поз.6 от Поз.7 от Поз.8 от
66	400		КО-73							3,5	ЛМ54ХП2	Поз.1 от Поз.2 от Поз.3 от Поз.4 от Поз.5 от Поз.6 от Поз.7 от Поз.8 от
67	500	500	КО-74							3,5	ЛМ54ХП2	Поз.1 от Поз.2 от Поз.3 от Поз.4 от Поз.5 от Поз.6 от Поз.7 от Поз.8 от
68	500		КО-74								3,5	ЛМ54ХП2
69	600		КО-75							3,5	ЛМ54ХП2	Поз.1 от Поз.2 от Поз.3 от Поз.4 от Поз.5 от Поз.6 от Поз.7 от Поз.8 от
70	600		КО-75							3,5	ЛМ54ХП2	Поз.1 от Поз.2 от Поз.3 от Поз.4 от Поз.5 от Поз.6 от Поз.7 от Поз.8 от
71	500	600	КО-85							3,5	ЛМ54ХП2	Поз.1 от Поз.2 от Поз.3 от Поз.4 от Поз.5 от Поз.6 от Поз.7 от Поз.8 от
72	500		КО-85								3,5	ЛМ54ХП2

1/8 - 2
 15.02.82
 ТМ4-490-88
 148899
 1-8-82-1-66
 15.02.82
 148899
 1-8-82-1-66
 15.02.82
 148899
 1-8-82-1-66

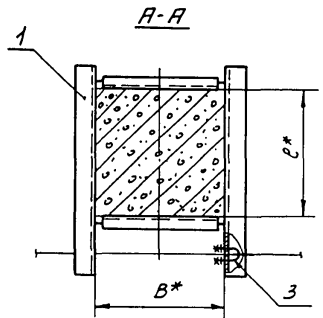


Примеры условного обозначения установки кронштейна КО-61 на колонне размером 300х400мм для крепления кабеля на проволоке между колоннами с L=6000мм на подвесе П20х2:
 Кронштейн КО-61, подвес П20х2. ТМ4-491-89. Установка 6
 То же, на ленте ЛМ5УХЛ2: Кронштейн КО-61, лента ЛМ5УХЛ2 ТМ4-491-89. Установка 5
 То же, с L=12000мм на подвесе П20х2: Кронштейн КО-61, подвес П20х2 ТМ4-491-89. Установка 24

- 1.* Размеры для справок.
- 2. Длина ленты определяется в зависимости от диаметра прокладываемого кабеля.
- 3. Максимальный диаметр кабеля закрепляемый лентой 50мм.

Таблица 1

Размеры, мм	
L	Допустимый провис проволоки f
6000	200
12000	300



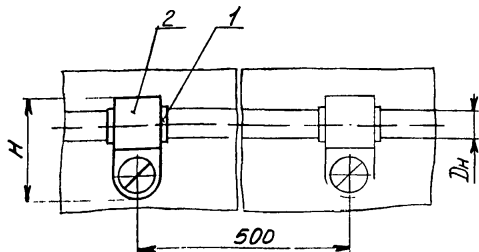
				Взамен		ТМ4-491-89	
				Группа			
№ Листа	№ док. ун.	Пом.	Дата	Одноточный кабель Крепление между колоннами на проволоке	Лист	Масса	Масштаб
Разраб.	Семенов	Сп	02.88		1	-	-
Проект.	Кузнецова	В	02.89		Лист 1	Листов 2	
Исполн.	Гуров	Д	02.89				
Нач. отд.	Буряева	У	02.89	ИПО МА Рег. № 135			4
Исполн.	Уринов	В	02.89	Срок введения 01.01.90			

Имя, № инв., дата, Полн. и дата, Выпущ. инв. №, Инв. №, инв. №, Полн. и дата, 46-55, 46-55

Таблица 2

Условное наименование	Размеры, мм			Поз.1	Поз.2	Поз.3	Поз.4	Поз.5	Поз.6	Поз.7	
				Кронштейн	Проволока	Хомут	Зажим	Стяжка	Кнопка	лента	Полвес
	ТК4-3596-88	ГОСТ 7372-79	ТУ36-1107-80	ТУ36-1445-82	Винтовая	ТУ36-2203-84	ТУ36-2699-85	ТУ36-1762-84			
	в*	р*	L	К О Л		Ц		Ч		Е	
			1	1	2	2	1	1	6	0	
			Условное наименование								
1				КО-53					3,5	АМСУХЛ2	—
2	300	300		КО-53					—	—	—
3	400			КО-54					3,5	АМСУХЛ2	—
4				КО-54					—	—	—
5	300			КО-61					3,5	АМСУХЛ2	—
6				КО-61					—	—	—
7	400	400		КО-62	35-1568 160-1-С				3,5	АМСУХЛ2	—
8				КО-62					—	—	—
9	500		6000	КО-63	L=6000				3,5	АМСУХЛ2	—
10				КО-63					—	—	—
11	400			КО-73					3,5	АМСУХЛ2	—
12				КО-73					—	—	—
13	500	500		КО-74					3,5	АМСУХЛ2	—
14				КО-74					—	—	—
15	600			КО-75					3,5	АМСУХЛ2	—
16				КО-75					—	—	—
17	500	600		КО-85					3,5	АМСУХЛ2	—
18				КО-85					—	—	—
19	300			КО-53		Х30У1	К296У3	РС-III УХЛ1	3,5	АМСУХЛ2	—
20				КО-53					—	—	—
21	400	300		КО-54					3,5	АМСУХЛ2	—
22				КО-54					—	—	—
23	300			КО-61					3,5	АМСУХЛ2	—
24				КО-61					—	—	—
25	400	400		КО-62					3,5	АМСУХЛ2	—
26				КО-62					—	—	—
27	500		12000	КО-63	55-1568 160-1-С				3,5	АМСУХЛ2	—
28				КО-63					—	—	—
29	400			КО-73	L=12000				3,5	АМСУХЛ2	—
30				КО-73					—	—	—
31	500	500		КО-74					3,5	АМСУХЛ2	—
32				КО-74					—	—	—
33	600			КО-75					3,5	АМСУХЛ2	—
34				КО-75					—	—	—
35	500	600		КО-85					3,5	АМСУХЛ2	—
36				КО-85					—	—	—

116-3 11-01-85-08-08-80(А7)
 Имя, в латинице, фамилия, инициалы
 118-35 118-10-11-85
 Имя, в латинице, фамилия, инициалы



Пример условного обозначения установки скобы СОБУ2 на стене:
 Скоба СОБУ2 ТМЧ-2086-92. Установка 1

Условное наименование	Размеры, мм			Поз.1	Поз.2
	Dн	B	H	Пластина, мм	Скоба
				Условное наименование	
1	6	5	19	0,5×15×18	СОБУ2
2				—	
3	8	7	21	0,5×15×25	СО8У2
4				—	
5	10	8	23	0,5×20×30	СО10У2
6				—	
7	12	10	26,5	0,5×20×36	СО12У2
8				—	
9	14	12	28,5	0,5×20×42	СО14У2
10				—	
11	16	14	30,5	0,5×20×50	СО16У2
12				—	

1. Размеры для справок.
2. Материал пластины поз.1 определяется при проектировании.
3. Крепление по ТМЧ-2098-92

				ВЗАМЕН	ТМЧ-2086-92		
				ГРУППА			
ЭТ. ЛИСТ	И ДРОКМ.	ПР. П.	ДАТА	Скоба Установка на стене			
РАЗРАБ.	ИЗМ.	ДЛ. П.	21.12				
ПРОВ.	КОМП.	СР. П.	УК. П.	ЛМТ.	МАССА	МАТЕРИАЛ	
				ФАКТ. МАТЕР. 1			
П. Д. СВЕД.	УЧ. ЛИН. П.	ИЗМ.	7.11.92	РЕГ. №			
И. КОНТР.	ПРОС. П.	СР. П.	20.01				
ИВ.	С. Д. П.	И. П.		СРОК ВВЕДЕНИЯ			

ИЗМ. И ПОДП. ПОДП. К ДАТА ВЗНЕС. ИВ. И ДЛ. П. ПОДП. И ДАТА

ИВ-1 13.01.92

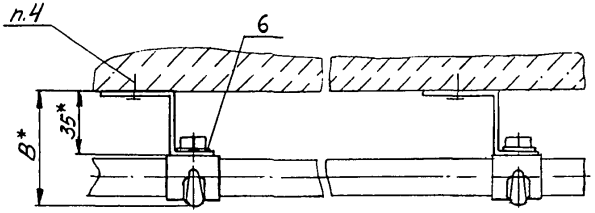
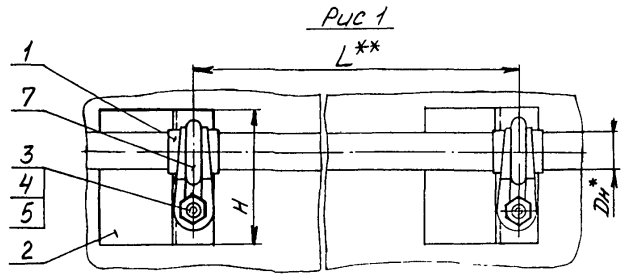
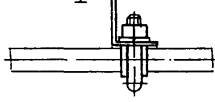
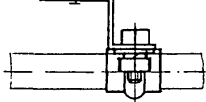
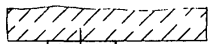
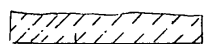
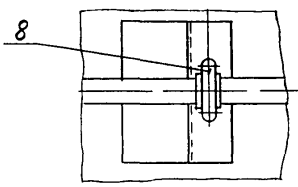
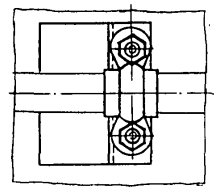


Рис. 2
Остальное - см. рис. 1

Рис. 3
Остальное - см. рис. 1



Пример условного обозначения установки скобы СОВУЭ с пластиной по рис. 1 на стене:
Скоба СОВУЭ с пластиной по рис. 1
ТМЧ-2087-92. Установка 1.

- 1.* Размеры для справок.
- 2.** Размер L - см табл. в „Общих указаниях“
- 3. Материал пластины поз. 1 определяется при проектировании.
- 4. Крепление по ТМ13-14-92.

		Взятен	ТМЧ-2087-92	
		Группа		
		Скоба, хомут		Лист 1
		Установка на стене		Листов 7
Исполн. Удильнов	Проф. АИЛ	Дата 3.11.92	Рег. N	
Н.Копина	Кривошея	3.11.92	Срок введения	
Читб. Гуров				

Инв. № 100011 Листы и детали разработаны в Институте «Машин» и введена в эксплуатацию 13.01.93 г.

Рис. 4
Остальное - см. рис. 1

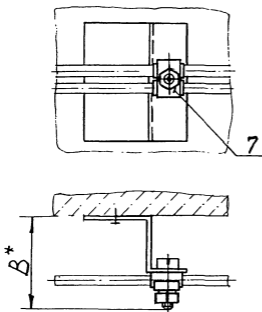


Рис. 5
Остальное - см рис. 1

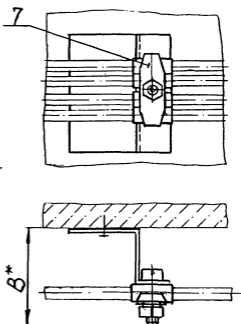
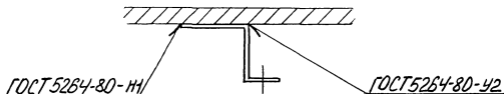


Рис. 6
Остальное - см. рис. 1-5



№ докум. Подп. 4 дата вв. в экз. № 4851 Подп. 4 2002
418-5 23.01.93 9х-8

№ лист. № докум. Подп. Дата

ТМ 4-2087-92

Лист
2

Таблица 1

Условное наименование	Рис.	Размеры, мм			Поз.1	Поз.2	Поз.3		Поз.4	Поз.5	Поз.6										
		Dн	B	H	Пластина	Профиль	Болт	Винт	Гайка	Шайба	Шайба										
					ГСТ 22.21.00.021-91	ГТ 145-254	ГОСТ 7798-70	ГОСТ 17473-80	ГОСТ 5915-70	ГОСТ 6402-70	ГОСТ 14374-78										
КОЛ И Ч Е С Т В О																					
У С Л О В Н О Е Н А И М Е Н О В А Н И Е																					
1	1,6	6	40	40	Л.м.мод.2	L=40mm	—	—	В.М4-6g x 16.46.019	М4-6Н.5.019	4.65Г.029	4.01.019									
2																					
3																					
4																					
5																					
6																					
7		2,6	14	47									80	L=80mm	М6-6g x 16.46.019	1	—	М6-6Н.5.019	1	6.65Г.029	1
8																					
9																					
10																					
11																					
12																					
13	3,6	18	49	100	L=90mm	М8-6g x 20.46.019	2	—	М8-6Н.5.019	2	8.65Г.029	2									
14																					
15																					
16																					
17																					
18																					
19	4,6	22	55	40									L=120mm	М10-6g x 24.46.019	2	—	М10-6Н.5.019	2	10.65Г.029	2	
20																					
21																					
22																					
23																					
24																					
25	—	27	59	80	L=150mm	М10-6g x 24.46.019	1	—	М6-6Н.5.019	1	6.65Г.029	1									
26																					
27																					
28																					
29																					
30																					
31	—	34	67	100									L=80mm	—	1	—	М8-6Н.5.019	1	8.65Г.029	1	
32																					
33																					
34																					
35																					
36																					
37	—	22	55	40	L=40mm	М6-6g x 30.46.019	1	—	М6-6Н.5.019	1	6.65Г.029	1									
38																					
39																					
40																					
41																					
42																					
43	—	27	59	80									L=80mm	—	1	—	М8-6Н.5.019	1	8.65Г.029	1	
44																					
45																					
46																					
47																					
48																					
49	—	34	67	90	L=90mm	М8-6g x 50.46.019	1	—	М8-6Н.5.019	1	8.65Г.029	1									
50																					
51																					
52																					
53																					
54																					
55	—	22	55	40									L=120mm	М10-6g x 75.46.019	1	—	М10-6Н.5.019	1	10.65Г.029	1	
56																					
57																					
58																					
59																					
60																					
61	—	27	59	150	L=150mm	—	1	—	—	—	—	—									
62																					
63																					
64																					
65																					
66																					

Продолжение табл.1

Условное наимено- вание	Поз.7	Поз.8
	Скоба	Хомут
	ТУ36.22.0.06-001-89	ТУ36-1107-80
	Количество	
	1	1
	Условное наименование	
1	СО6 У2	
2	СО8 У2	
3	СО10 У2	
4	СО12 У2	
5	СО14 У2	
6	СО16 У2	
7	СО22 У2	
8	СО27 У2	
9	СО34 У2	
10	СД22 У2	
11	СД27 У2	
12	СД34 У2	
13	СД48 У2	
14	СД60 У2	
15		Х15 У1
16		Х25 У1
17		Х30 У1
18		Х35 У1
19		Х50 У1
20		Х60 У1
21	СБ6 У2	
22	СБ8 У2	
23	СБ10 У2	
24	СБ12 У2	
25	СБ14 У2	
26	СБ16 У2	
27	СБ22 У2	
28	СБ27 У2	
29	СБ34 У2	
30	СБ48 У2	
31	СБ60 У2	

ИВ № 10004 Подп. и дата Взам. инв. № ИВ № 10004 Подп. и дата
 478-5 13.01.93

Изм. Подп. и дата докум. Подп. Дата

ТМ4-2087-92

Лист
4

Продолжение табл. 1

Условное наименование	Рис.	размеры, мм			Поз.1 Пластина	Поз.2 Профиль 21451254 1936.22.2100.0219	Поз.3		Поз.4 Гайка ГОСТ 5915-70	Поз.5 Шайба ГОСТ 6402-70	Поз.6 Шайба ГОСТ 11374-78	
							Болт ГОСТ 7798-70	Винт ГОСТ 17473-80				
		КОЛЫЧЕСТВО										
		УСЛОВНОЕ НАИМЕНОВАНИЕ										
		Дн	В	Н								
32	5,6	6	63	50	См. табл. 2	l=50mm	КОЛЫЧЕСТВО	М6-6H.5.019	665Г.029	КОЛЫЧЕСТВО	КОЛЫЧЕСТВО	
33		8										
34		6										
35		8										
36		10										
37		12										
38		6										
39		8										
40		10										
41		12										
42		14										
43		6										
44		8										
45		10										
46		12										
47		14										
48		6										
49		8										
50		10										
51		12										
52		14										
53		6										
54		8										
55		10										
56		12										
57		14										
58		6										
59		8										
60	10											
61	12											
62	14											
			65	120	l=120mm	М8-6H.32.46.019	КОЛЫЧЕСТВО	М8-6H.5.019	8.65Г.029	КОЛЫЧЕСТВО	КОЛЫЧЕСТВО	
			150	135	l=135mm	М8-6H.32.46.019	КОЛЫЧЕСТВО	М8-6H.5.019	8.65Г.029	КОЛЫЧЕСТВО	КОЛЫЧЕСТВО	
			150	150	l=150mm		КОЛЫЧЕСТВО			КОЛЫЧЕСТВО	КОЛЫЧЕСТВО	

Инв. № подл. Подп. и дата
 11.05.87

Продолжение табл.1

Условное наименование	Поз.7	Поз.8
	Скоба	Хомут
	ТУ36-2219.06-001-89	ТУ36-1107-80
	Количество	
	1	1
	Условное наименование	
32		
33	СП46-5 У2	
34		
35		
36	СП62-5 У2	
37		
38		
39		
40	СП78-5 У2	
41		
42		
43		
44		
45	СП94-5 У2	
46		
47		
48		
49		
50	СП113-5 У2	
51		
52		
53		
54		
55	СП129-5 У2	
56		
57		
58		
59		
60	СП145-5 У2	
61		
62		

Инв. № подл. Подл. и дата. Взам. инв. № инв. № докум. Подл. и дата
418-5 13.07.95 94

Изм. Лист № докум. Подл. Дата

ТМ4-2087-92

Лист 6

Формат А4

Таблица 2

Рис.	Размеры, мм	
	Дн	Пластина
1;6, 4;6	6	0,5×18×18
5;6		0,5×28×18
1;6, 4;6	8	0,5×18×25
5;6		0,5×28×25
1;6, 4;6	10	0,5×20×30
5;6		0,5×28×30
1;6, 4;6	12	0,5×20×36
5;6		0,5×28×36
1;6, 4;6	14	0,5×22×42
5;6		0,5×28×42
3;6		0,5×10×42
1;6, 4;6	16	0,5×22×50
1;6,2;6, 4;6	22	0,5×24×68

Продолжение табл.2

Рис.	Размеры, мм	
	Дн	Пластина
3;6	24	0,5×10×74
1;6	27	0,5×28×82
2;6, 4;6		0,5×24×82
3;6	28	0,5×12×86
1;6	34	0,5×32×104
2;6, 4;6		0,5×24×104
3;6		0,5×12×104
2;6	48	0,5×20×150
3;6		0,5×12×150
4;6		0,5×34×150
2;6	60	0,5×20×185
3;6		0,5×12×185
4;6		0,5×34×185

ИНВ. И ПОДЛ. ПОДП. И ДАТА
418-5 13.01.93 949

ИНВ. И ПОДЛ. ПОДП. И ДАТА
ВЗЯМ. ИНВ. И ПОДП. И ДАТА

ТМ4-2087-92

ЛИСТ

7

Рис.1

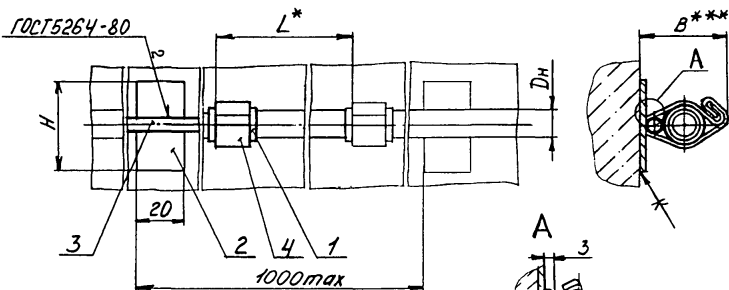


Рис.2
Остальное - см. рис.1

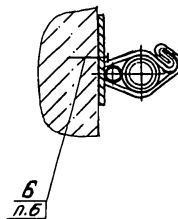


Рис.3

Остальное - см. рис.1

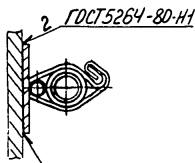


Рис.4

Остальное - см. рис. 1, 2, 3



Пример условного обозначения установки полоски К404УХ12 для крепления кабеля ФБмм с пластиной на стене:

Полоска К404УХ12 с пластиной ТМ4-2088-92. Установка 1

1. Размеры для справок.
- 2.*Размер L - см. табл. в „Общих указаниях“.
- 3.**Длина проволоки ℓ поз. 3 определяется при проектировании.
- 4.***Размер зависит от D_n .
5. Материал пластины поз. 4 определяется при проектировании.
6. Крепление производить в соответствии с РТМ36.6-87.

		Взамен Группа		ТМ4-2088-92	
Изм.	Исполн.	Подп.	Дата	Полоска Установка на стене	
Разработ.	Болтенкова	Иль	9/1/82		
Проб.	Кочубова	Смирн	11/1/82	Лист 1 из 1 листов	
Пр. спец.	Чудинов	Иван	2/12/82	Рег. №	
Исполн.	Колосова	Уд	2/1/82	Срок введения	
Утв.	Гуров	Иль			

Инв. № 100001/0001 и 0002
 411-с
 13.05.82-92

Таблица 1

Условное наименование	Рис.	Размеры, мм		Поз.1	Поз.2	Поз.3	Поз.4	Поз.5	Поз.6
		Dн	H	Пластина	Лента 3x205Ст0 ГОСТ6009-74	Пруток 5,0-0-4 ГОСТ3282-74	Полоска Т436-2266-80	Пряжка	Дробель-2603ДБ Т44-794-77
				Колычество					
Условное наименование									
1	1	6		см.табл.2	L=40mm	e [*] *	К40УХЛ2	—	—
2	2							—	ДГ45*35
3	3							—	—
4	4:1							К40УХЛ2	ДГ45*35
5	4:2							—	—
6	4:3							—	—
7	1	8		см.табл.2	L=40mm	e [*] *	К40УХЛ2	—	ДГ45*35
8	2							—	—
9	3							—	—
10	4:1							К40УХЛ2	ДГ45*35
11	4:2							—	—
12	4:3							—	—
13	1	10	40	см.табл.2	L=40mm	e [*] *	К40УХЛ2	—	ДГ45*35
14	2							—	—
15	3							К40УХЛ2	ДГ45*35
16	4:1							—	—
17	4:2							—	—
18	4:3							—	—
19	1	12		см.табл.2	L=40mm	e [*] *	К40УХЛ2	—	ДГ45*35
20	2							—	—
21	3							К40УХЛ2	ДГ45*35
22	4:1							—	—
23	4:2							—	—
24	4:3							—	—
25	1	14		см.табл.2	L=40mm	e [*] *	К40УХЛ2	—	ДГ45*35
26	2							—	—
27	3							К40УХЛ2	ДГ45*35
28	4:1							—	—
29	4:2							—	—
30	4:3							—	—

Инв. № 10000 Платн. ч. 20000. Конт. инв. № 10000 Платн. ч. 20000
 4.1.Р.-6 13.01.89 9

Инв. № 10000 Платн. ч. 20000. Конт. инв. № 10000 Платн. ч. 20000

ТМ4-2088-92

Исх. 2

Продолжение табл.1

Условное наименование	Рис.	Размеры, мм		Поз.1	Поз.2	Поз.3	Поз.4	Поз.5	Поз.6
				Пластина	Лента 3x205x10	Проволока 50-0-4	Полоска	Пряжка	Дюбель 16-260326
					ГОСТ 6009-74	ГОСТ 3282-74	Т 436-2266-80		Т 44-794-77
		Дн	Н	Количество					
Условное наименование									
31	1	16	40		ℓ=40 мм			К407УХЛ2	—
32	2								ДГ45x35
33	3								—
34	4:1								—
35	4:2								ДГ45x35
36	4:3								—
37	1	22					К404УХЛ2	—	
38	2							ДГ45x35	
39	3							—	
40	4:1							—	
41	4:2							ДГ45x35	
42	4:3							—	
43	1	27		См. табл.2	ℓ=60 мм			К407УХЛ2	—
44	2								ДГ45x35
45	3								—
46	4:1								—
47	4:2								ДГ45x35
48	4:3								—
49	1	34					К405УХЛ2	—	
50	2							ДГ45x35	
51	3							—	
52	4:1							—	
53	4:2							ДГ45x35	
54	4:3							—	
55	1	48						К407УХЛ2	—
56	2								ДГ45x35
57	3								—
58	4:1								—
59	4:2								ДГ45x35
60	4:3								—

МАР. 1988 г. Подп. и дата. Взам. инв. № 10000. Подп. и дата. 418-б. 12.01.85-90

Взам. инв. №	20540	11000	11000	11000

ТМ4-2088-92

Лист 3

Таблица 2

Размеры, мм	
Дн	Пластина
6	0,5×14×18 —
8	0,5×14×25 —
10	0,5×14×30 —
12	0,5×14×36 —
14	0,5×14×42 —
16	0,5×14×50 —
22	0,5×14×68 —
27	0,5×14×82 —
34	0,5×14×104 —
48	0,5×14×150 —

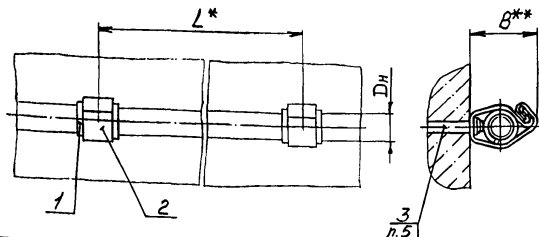
Инв. № подл. Подл. и дата
478-6 13.01.93 708

Инв. № подл. Подл. и дата
478-6 13.01.93 708

Изм. Лист № докум. Подл. Дата

ТМ4-2088-92

Лист
4



Пример условного обозначения установки
 полоски 10x120 для крепления кабеля ФВмм. на
 стене:

Полоска 10x120 ТМ4-2089-92. Установка 1.

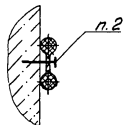
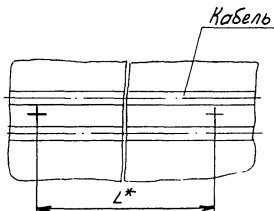
Условное наимено- вание	Dн, мм	Поз.1	Поз.2	Поз.3
		Пластина мм	Полоска	Дюбель -гвоздь ТУ4-794-77
Количество				
Условное наименование				
1	6	0,5x14x18	10x120	ДГ4,5x35
2		—		
3	8	0,5x14x25		
4		—		
5	10	0,5x14x30		
6		—		
7	12	0,5x14x36		
8		—		
9	14	0,5x14x42		
10		—		
11	16	0,5x14x50		
12		—		
13	22	0,5x14x68		
14		—		
15	27	0,5x14x82		
16		—		
17	34	0,5x14x104	10x180	
18		—		
19	48	0,5x14x150		
20		—		
21	60	0,5x14x185	10x200	
22		—		

Лист х/к 608 по ТУ 9904-90
 К2708-4 ШТУТ 1823-80

1. Размеры для справок.
- 2* Размер L - см. табл. в «Общих указаниях.»
- 3* Размер зависит от Dн.
4. Материал пластины поз.1 определяется при проектировании.
5. Крепление производить вручную.

Имя и фамилия Проект. и дата. Взам инв. № Инв. № Форм. Листы и дата. 4-1-1-7 13.01.93

		Взам	ТМ4-2089-92			
		Группа				
Исполн. и док. №	Подп. и дата	Полоска Установка на стене		Лист	Масса	Масштаб
Исполн. и док. №	Подп. и дата					
Исполн. и док. №	Подп. и дата	Лист	Листов	1		
Исполн. и док. №	Подп. и дата	Рег. №				
Исполн. и док. №	Подп. и дата	Прок. введена				



Пример условного обозначения установки
кабеля двухжильного:

кабель ТМ4-2090-92. Установка 1

1. * Размер L - см. табл. В. Общих указаниях *
2. Крепление производить вручную.

Условное наимено- вание	Поз.1 Гвоздь ГОСТ 4028-63
	Колыбельство
	Условное наименование
1	1,6x40

№ п/п, дата, подв. и дата, автор, вст. инж. № п/п, дата, подв. и дата, 41-8-8 15.01.99 54

				Взятен	ТМ4-2090-92		
				Группа			
Материал № докум. Подл. Вид	Кабель	Лист	Масса	Установка на стене			Уточн.
Издание/Измен. Вид			-				
Грив. Изм. Вид			-				
Л. спец. Уточн. Вид				Лист			Листов ?
Н.контр. Контр. Вид				Срок введения			
Ситб. Туров Вид							

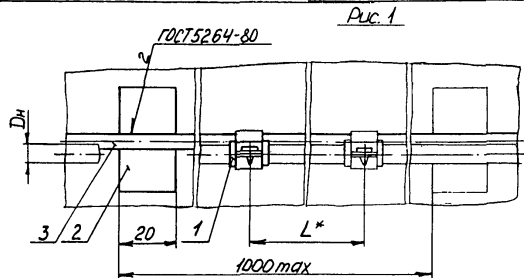


Рис. 1

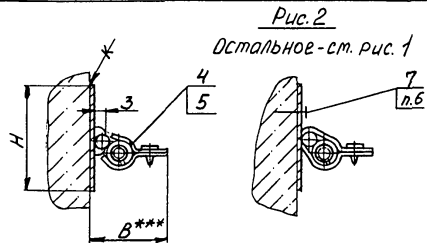


Рис. 2

Остальное - см. рис. 1

Рис. 3
Остальное - см. рис. 1

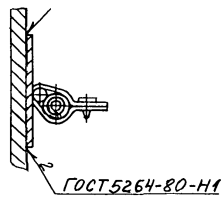
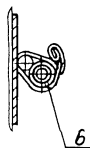


Рис. 4
Остальное - см. рис. 1, 2, 3



Пример условного обозначения установки ленты К226УХ12 для крепления кабеля $\Phi 6$ мм с пластиной на стене:

Лента К226УХ12 с пластиной ТМЧ-2091-92. Установка 1.

1. Размеры для справок.
- 2.* Размер L - см. табл. в «Общих указаниях.»
- 3.** Длина проволоки поз. 3 определяется при проектировании.
- 4.** Размер зависит от $D_{н}$.
5. Материал пластины поз. 1 определяется при проектировании.
6. Крепление производить в соответствии с АТМ36.6-87.

Лист № 1 из 4 листов
 Дата: 15.04.98 г.
 Инв. №: 15.04.98 г.

		Взамен Группа		ТМЧ-2091-92	
Изм. №	дк.чт.	подп.	дата	Лента, полоска-пряжка	Лит.
Разраб.	И.С.С.	А.С.	12.02.98	Установка на стене	Масса
Проб.	Коченов	С.	12.02.98		Устойчив.
И.С.С.	Удальцов	В.А.	12.02.98	Рег. №	Лист 1
И.С.С.	Корогодва	У.С.	12.02.98	Срок введения	Листов 4
Утв.	Суров	В.В.			

Таблица 1

Условное наименование	Рис.	Размеры, мм		Поз.1	Поз.2	Поз.3	Поз.4	Поз.5	Поз.6	Поз.7	
		Дн	Н	Пластина	Лента 3х206Ст0	Правилка 50-0-4	Лента	Кнопка	Полоска-дрокка	Дробель-250306	
				ГОСТ 6009-74		ГОСТ 3282-74		ТУ 36-1446-80		ТУ 36-2266-80	
				У С Л О В Н О Е		И М Е Н О В А Н И Е					
1	1	6	40	Лит. табл. 2	L=40mm	L**	K226 4x12	K227 4x12	—	—	
2	2						L=50mm	—	—	—	ДГ 4,5x35
3	3						—	—	K398 4x12	—	ДГ 4,5x35
4	4,1						—	—	—	—	—
5	4,2						—	—	—	—	—
6	4,3						—	—	—	—	—
7	1	8	40	Лит. табл. 2	L=40mm	L**	K226 4x12	K227 4x12	—	—	
8	2						L=50mm	—	—	—	ДГ 4,5x35
9	3						—	—	—	—	—
10	4,1						—	—	—	—	—
11	4,2						—	—	—	—	—
12	4,3						—	—	—	—	—
13	1	10	40	Лит. табл. 2	L=40mm	L**	K226 4x12	K227 4x12	—	—	
14	2						L=55mm	—	—	—	ДГ 4,5x35
15	3						—	—	—	—	—
16	4,1						—	—	—	—	—
17	4,2						—	—	—	—	—
18	4,3						—	—	—	—	—
19	1	12	40	Лит. табл. 2	L=40mm	L**	K226 4x12	K227 4x12	—	—	
20	2						L=60mm	—	—	—	ДГ 4,5x35
21	3						—	—	—	—	—
22	4,1						—	—	—	—	—
23	4,2						—	—	—	—	—
24	4,3						—	—	—	—	—
25	1	14	40	Лит. табл. 2	L=40mm	L**	K226 4x12	K227 4x12	—	—	
26	2						L=65mm	—	—	—	ДГ 4,5x35
27	3						—	—	—	—	—
28	4,1						—	—	—	—	—
29	4,2						—	—	—	—	—
30	4,3						—	—	—	—	—

Изм. № 001. Подп. и дата
4.11.99 11.01.21 г.

Изм. Лист № докум. Подп. Дата

TM4-2091-92

Лист 2

Продолжение табл.1

Условное наименование	Рис.	Размеры, мм		Поз.1	Поз.2	Поз.3	Поз.4	Поз.5	Поз.6	Поз.7		
		Dн	H	Пластина	Лента 3×20 БСТО	Проволока 5,0-4	Лента	Кнопка	Полоска-прорезка	Дюбель-свободь		
				ГОСТ 6009-74		ГОСТ 3282-74		С _з , мм	ТУ 36-1446-80	ТУ 36-2266-80	ТУ 4-794-77	
				К о л и ч е с т в о								
У с л о в н о е н а и м е н о в а н и е												
31	1	16	40		e = 40 мм		K226 УХЛ2	K227 УХЛ2	—	—		
32	2						—	—	—	ДГ 4,5×35		
33	3						—	—	—	—		
34	4,1						—	—	K397 УХЛ2	ДГ 4,5×35		
35	4,2						—	—	—	—		
36	4,3						—	—	—	—		
37	1	22					K226 УХЛ2	K227 УХЛ2	—	—		
38	2						—	—	—	ДГ 4,5×35		
39	3						—	—	—	—		
40	4,1						—	—	K396 УХЛ2	ДГ 4,5×35		
41	4,2						—	—	—	—		
42	4,3						—	—	—	—		
43	1	27	60	См. табл.2	e = 60 мм	e **	K226 УХЛ2	K227 УХЛ2	—	—		
44	2						—	—	—	ДГ 4,5×35		
45	3						—	—	—	—		
46	4,1						—	—	K395 УХЛ2	ДГ 4,5×35		
47	4,2						—	—	—	—		
48	4,3						—	—	—	—		
49	1	34					K226 УХЛ2	K227 УХЛ2	—	—		
50	2						—			—	—	ДГ 4,5×35
51	3						—			—	—	—
52	1	48					K226 УХЛ2	K227 УХЛ2	—	—		
53	2						—			—	—	ДГ 4,5×35
54	3						—			—	—	—

Исполн. Подп. и дата: 11.01.93 г.

Исполн. № докум. Подп. Дата

ТМ4-2091-92

Лист 3

Таблица 2

Размеры, мм

Дн	Пластина
6	0,5×14×18 —
8	0,5×14×25 —
10	0,5×14×30 —
12	0,5×14×36 —
14	0,5×14×42 —
16	0,5×14×50 —
22	0,5×14×68 —
27	0,5×14×82 —
34	0,5×14×104 —
48	0,5×14×150 —

ИНВ. Н ПОД.Л.	ПОДП. И ДАТА	ВЗЯТ. ИНВ. Н	ИНВ. Н Д УБЛ.	ПОДП. И ДАТА
418-9	11.01.83 78			

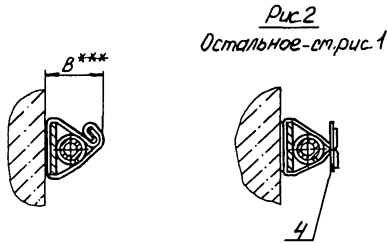
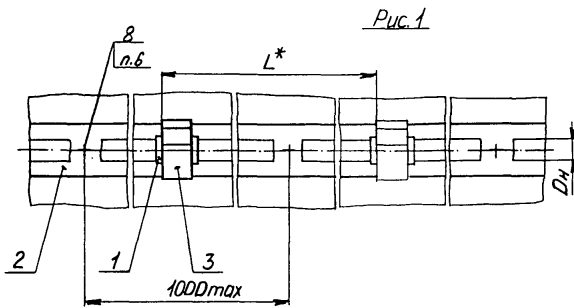
ВЗР/ЛСТ	И ДОКУМ.	ПОДП.	ДАТА

ТМ4-2091-92

ЛМСТ

4

Инв. № кабеля, Порт. и дата, Взломщик ПК, № разб. Лист. и дата
 8/12-92 12.01.93 94



Пример условного обозначения установки полоски К40УХЛ2 для крепления кабеля ФБТМ с пластиной на стене:

Полоска К40УХЛ2 с пластиной ТМ4-2092-92 установка 1.

Fig. 3
Остальное - см. рис. 1

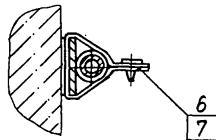
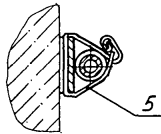


Fig. 4
Остальное - см. рис. 1



1. Размеры для справки.
2. * Размер L - см. табл. в „Общих указаниях“.
3. ** Длина ленты в поз. 2 определяется при проектировании.
4. *** Размер зависит от Dн.
5. Материал пластины поз. 2 определяется при проектировании.
6. Крепление производить в соответствии с РТМ-36.6-87.

				Взамен						
				Группа					ТМ4-2092-92	
Изм. Лист № 1	Расшир.	Подп.	Иван	Полоска, лента,				Лит.	Масса	Максималь
Разработчик	Бахтеева	АС	Иван	полоска - пружка						
Проб.	Крымова	Е.С.	Иван	установка на стене						
				Лист 1 из 3				Лист 1 из 3		
Гл. инж.	Иванов	И.И.	Иван	Рег. №						
Н. ком. пр.	Крымова	Е.С.	Иван	Срок введения						
Упр.	Гуров	И.И.	Иван							

Таблица 1

Условное наименование	Рис.	Дл, мм	Поз.1	Поз.2	Поз.3	Поз.4	Поз.5	Поз.6	Поз.7	Поз.8		
			Пластина	Лента 3x2050mm ГОСТ 6009-74	Полоска	Пряжка	Полоска-пряжка	Лента	Кнопка	Андрель-260306 Т34-794-77		
1	1	6			K404УХЛ2	K407УХЛ2	—	—	—	—		
2	2										K226УХЛ2 L=15mm	K227УХЛ2
3	3											
4	4	8		K404УХЛ2	K407УХЛ2	—	K308УХЛ2	—	—			
5	1									K226УХЛ2 L=80mm	K227УХЛ2	
6	2											
7	3	10		K404УХЛ2	K407УХЛ2	—	K398УХЛ2	—	—			
8	4									K226УХЛ2 L=80mm	K227УХЛ2	
9	1											
10	2	12		K404УХЛ2	K407УХЛ2	—	K398УХЛ2	—	—			
11	3									K226УХЛ2 L=80mm	K227УХЛ2	
12	4											
13	1	14		K404УХЛ2	K407УХЛ2	—	K397УХЛ2	—	—			
14	2									K226УХЛ2 L=85mm	K227УХЛ2	
15	3											
16	4	16		K404УХЛ2	K407УХЛ2	—	K397УХЛ2	—	—			
17	1									K226УХЛ2 L=90mm	K227УХЛ2	
18	2											
19	3	22		K404УХЛ2	K407УХЛ2	—	K397УХЛ2	—	—			
20	4									K226УХЛ2 L=90mm	K227УХЛ2	
21	1											
22	2	27		K404УХЛ2	K407УХЛ2	—	K396УХЛ2	—	—			
23	3									K226УХЛ2 L=100mm	K227УХЛ2	
24	4											
25	1	34		K404УХЛ2	K407УХЛ2	—	K395УХЛ2	—	—			
26	2									K226УХЛ2 L=110mm	K227УХЛ2	
27	3											
28	4	48		K405УХЛ2	K407УХЛ2	—	K395УХЛ2	—	—			
29	1									K226УХЛ2 L=115mm	K227УХЛ2	
30	2											
31	3	48		K405УХЛ2	K407УХЛ2	—	K395УХЛ2	—	—			
32	4									K226УХЛ2 L=150mm	K227УХЛ2	
33	1											
34	2											
35	3											
36	1											
37	2											
38	3											

Лит. табл. 2

с**

ДГ45x35

Инв. № подл. Подл. и дата изд. № инв. № экз. Подл. и дата
 4.12-1С. 17.09.23 97-4

Вып. Издн. К1064м. Подл. Цирк
 1 1 1 1

ТМ4-2092-92

Таблица 2

Размеры, мм

Дн	Пластина
6	0,5x14x18 —
8	0,5x14x25 —
10	0,5x14x30 —
12	0,5x14x36 —
14	0,5x14x42 —
16	0,5x14x50 —
22	0,5x14x68 —
27	0,5x14x82 —
34	0,5x14x104 —
48	0,5x14x150 —

Инв. № подл. Подл. и дата. Взам. инв. № Инв. № субм. Подл. и дата
418-10 13. 01. 93 9

№ п/п лист № докум. Подл. Дата
Копирован

ТМ4-2092-92

Лист
3

Формат А4

Условное наимено- вание	Размеры, мм			Поз.1	Поз.2
	Dн	B	L	Лента 3x206L100	Швеллер
				ГОСТ6009-74	ТУ36.22.21.00.021-91
Количество					
			1	1	
			Условное	наименование	
1	2020	60	500	2*	ШП60x35У1 P=80мм
2	2036	76	1000		
3	2050	90			

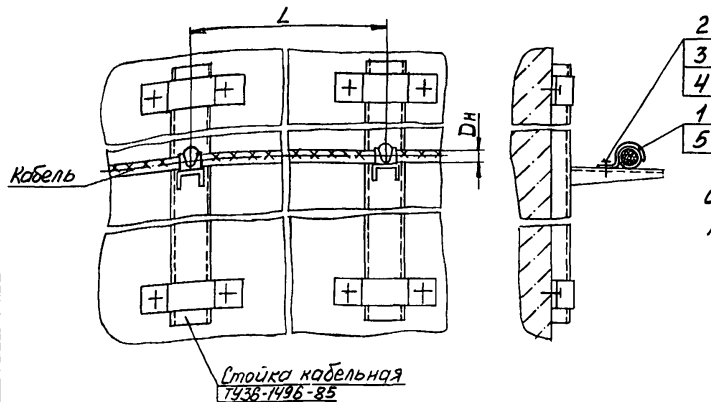
Продолжение

Условное наимено- вание	Поз.3	Поз.4
	Подвеска	Дюбель-
	закладная	260здь
ТУ36-2533-83		ТУ4-794-77
Количество		
1		2
Условное		наименование
1	K340У2	ДГ4,5x35
2	K341У2	
3	K342У2	

ИЗМ. ПОДП. И ДАТА
418-11 15.01.97

ТМ4-2093-92

ЛИСТ
2



Пример условного обозначения установки скобы СО16У2 на стойке кабельной для крепления кабеля на стене:

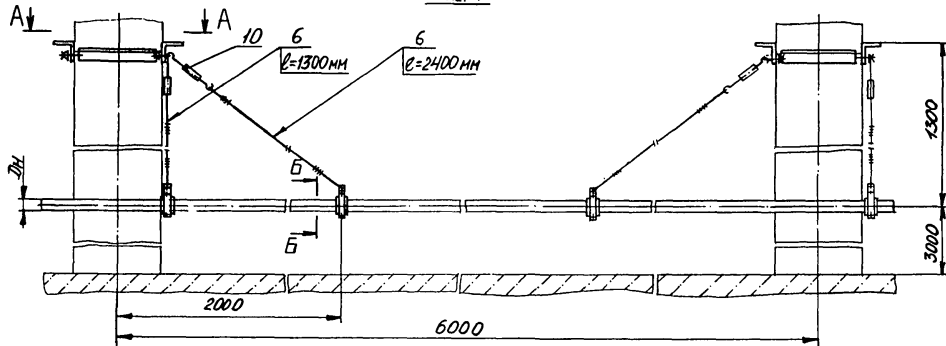
Скоба СО16У2 ТМ4-2094-92. Установка 1.

Условное наименование банче	Размеры, мм		Поз.1	Поз.2	Поз.3	Поз.4	Поз.5
	Dн	L	Пластина	Болт	Гайка	Шайба	Скоба
			ГОСТ 7798-70	ГОСТ 3315-70	ГОСТ 6170-70	ГОСТ 2219.05-01-85	
Количество							
Условное наименование							
1	16	500	0,5×22×50	М6-6н.16.46.019	М6-6н.5.019	6.65Г.029	СО16У2
2			—				
3	22	1000	0,5×24×68				СО22У2
4			—				
5	27	1000	0,5×28×82				СО27У2
6			—				
7	34	1000	0,5×32×104				СО34У2
8			—				

1. Размер для справок.
2. Материал пластины поз.1 определяется при проектировании.

ВЗАМЕН		ТМ4-2094-92	
Группа			
Скоба		ГМТ.	МАССА
Установка на стене		—	—
ЧМ ПЛСТ И ДКЖМ.		ПОДП.	ДАТА
РАЗРАБ.	Балтарава АС	1992	
ПРОВ.	Кривоша КС	1992	
ГЛ. СПЕЦ.	Чудинов Ока	1992	РЕГ. №
И. КРИТ.	Кривоша КС	1992	ВНЖ
ИТБ.	Гуров ИИ		СРОК ВВЕДЕНИЯ

Рис. 1

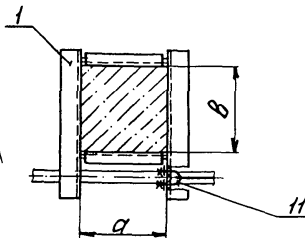


Пример условного обозначения установки скобы СО-1 для крепления трубы $\Phi 14$ мм на проволоке на колонне размером 300х300 мм:

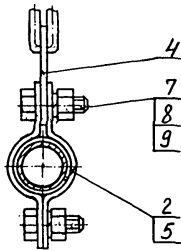
Скоба СО-1 на колонне 300х300
ТМЧ-2095-92 Установка 1.

1. Размеры для справок.
2. Материал пластины поз. 5 определяется при проектировании.

A-A



Б-Б



		Введен	ТМЧ-2095-92	Лист	Вид	Итого
		Группа				
		Скоба				
		Крепление на проволоке				
		между колоннами				
Лист	№ докум.	Подп.	Итого	Листов 4		
№ докум.	№ докум.	№ докум.	№ докум.			
		Рег. №				
		Срок введения				

ТМЧ-2095-92 Скоба СО-1 на колонне 300х300 мм для крепления трубы Ф14 мм на проволоке.

Рис.2

Остальное- см. рис.1

Б-Б

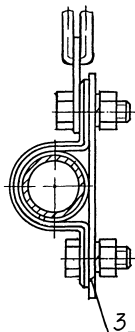
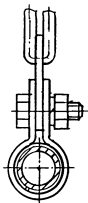


Рис.3

Остальное- см. рис.1

Б-Б



ИВ. № подл. 100 п. ч дата 13.01.93
 418-13 15.01.93
 ИВ. № подл. 100 п. ч дата 13.01.93
 ИВ. № подл. 100 п. ч дата 13.01.93

ТМ4-2095-92

Лист
2

Формат А4

Таблица 1

Условные наименования	рис.	Dн, мм	Поз.1	Поз.2	Поз.3	Поз.4	Поз.5	Поз.6	Поз.7	Поз.8	Поз.9	Поз.10	Поз.11	
			Кронштейн	Скоба	Полоса	Ушко	Пластина	Правильная	Болт	Гайка	Шайба	Муфта	Мотылька	Хомут
			ТМ4-3735-92	ТМ4-3735-22	ТМ4-3735-22	ТМ4-3735-22	ТМ4-3735-22	ТМ4-3735-22	ТМ4-3735-22	ТМ4-3735-22	ТМ4-3735-22	ТМ4-3735-22	ТМ4-3735-22	ТМ4-3735-22
К о л и ч е с т в о														
У с л о в н о е н а и м е н о в а н и е														
1	1	14	СО-1	4	—	—	—	ТМ28У1 e=35мм	L=3700 мм	М6-69×20.46.019	М6-6H 5.019	6.65.029		
2		16	СО-2											
3		22	СО-3											
4		27	СО-4											
5		34	СО-5											
6		48	СО-6											
7		60	СО-7											
8														
9														
10														
11														
12														
13														
14														
15	2	22	СО-8	2	—	—	—	ТМ28У1 e=35мм	L=1568 160-1-С	М6-69×20.46.019	М6-6H 5.019	6.65.029	М804У3	
16		27	СО-9											
17		34	СО-10											
18		48	СО-11											
19		60	СО-12											
20														
21														
22														
23														
24														
25	3	14	СО-13	2	—	—	—	ТМ28У1 e=35мм	L=3700 мм	М6-69×20.46.019	М6-6H 5.019	6.65.029		
26		16	СО-14											
27		22												
28		27												
29		34												
30		48												
31		60												
32														
33														
34														
35														
36														
37														
38														

М.В. П. ПОС. 1 (02.01.01) 478-15 15.01.95

Таблица 2

а, мм	б, мм	Кронштейн ТКЧ-3685-91
300	300	КО-174
400		КО-175
300	400	КО-176
400		КО-177
500		КО-178
600		КО-179
700		КО-180
800		КО-181
400		500
500	КО-183	
600	КО-184	
400	600	КО-185
500		КО-186
400	700	КО-187
	800	КО-188
	900	КО-189

Инв. № докум. Подп. и дата
428-15 13.01.93 949

Инв. № докум. Подп. и дата
Инв. № докум. Подп. и дата

Инв. № докум. Подп. и дата

ТМ4-2095-92

Иван
4

Инв. № 10001 (Стор. и. Стор. 1) Внутр. № 10001 (Стор. и. Стор. 1)

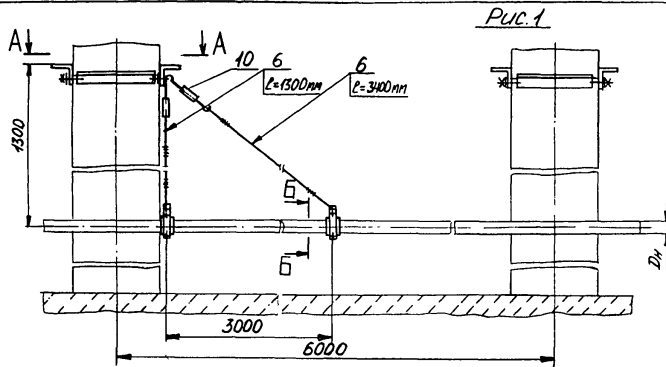
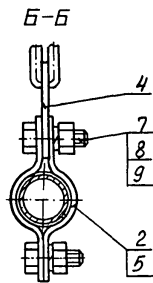


Рис.1



Б-Б

Рис.3
Остальное - см. рис.1
Б-Б

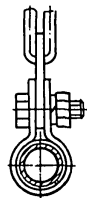
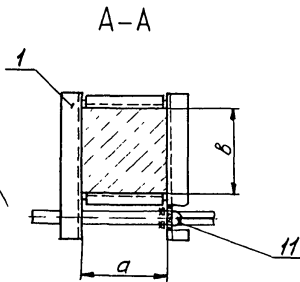


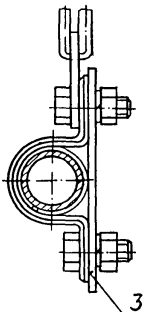
Рис.2
Остальное - см. рис.1
Б-Б

Пример условного обозначения установки скобы СО-1 для крепления трубы $\Phi 14$ мм на пробалке на колонне размером 300x300 мм:
 Скоба СО-1 на колонне 300x300
 ТМ4-2096-92 установка 1

1. Размеры для справок.
2. Материал пластины поз.5 определяется при проектировании.



А-А



3

				Взамени	ТМ4-2096-92	
				Группа		
				Скоба		Лит. Масса Установ.
Материал	Размер	Подп.	Дата	Крепление на пробалке		—
Лист	Листов	Конт.	Вып.	между колоннами		—
				Рез. №		Лист 1 Установ. 3
				Грех введеня		

Таблица 1

Условное наименование	рис	Дн, мм	Поз.1	Поз.2	Поз.3	Поз.4	Поз.5	Поз.6	Поз.7	Поз.8	Поз.9	Поз.10	Поз.11
			Крышка	Скоба	Полоса	Ушко	Пластина	Проволока	Болт	Гайка	Шайба	Муфта	Хомут
			ТК4-3733-92	ТМ4-30622-91	ТМ4-3734-92	ТМ4-3735-92	ТМ4-30622-91	ТМ4-3735-92	ГОСТ 7798-70	ГОСТ 5915-70	ГОСТ 6402-70	ТМ4-36-1445-82	ТМ4-36-1407-82
К р л и ч е с т в о													
			1	—	2	2	2	1	—	—	—	2	2
У С Л О В Н О Е Н А И М Е Н О В А Н И Е													
1		14	СО-1					0,5*20*42					
2		14	СО-1					—					
3		16	СО-2					0,5*20*50					
4		16	СО-2					—					
5		22	СО-3					0,5*20*68					
6		22	СО-3					—					
7	1	27	СО-4	4	—	—	—	0,5*20*82	М6-6g*20*16.019	М6-6Н.5.019	1 6.65.019		
8		27	СО-4					—					
9		34	СО-5					0,5*20*104					
10		34	СО-5					—					
11		48	СО-6					0,5*20*150					
12		48	СО-6					—					
13		60	СО-7					0,5*20*185					
14		60	СО-7					—					
15		22						0,5*20*68					
16		27	СО-8		СД22У2	П-1		0,5*20*82					
17		27	СО-8		СД27У2	П-2		0,5*20*104					
18		34	СО-9		СД34У2	П-3	У-1	0,5*20*150	М8-6g*20*16.019	М8-6Н.5.019	1 6.65.019	К804 У3	Х30 У1
19	2	34	СО-9		СД34У2	П-3		0,5*20*104					
20		48	СО-10		СД48У2	П-4		0,5*20*150					
21		48	СО-10		СД48У2	П-4		—					
22		60	СО-11		СД60У2	П-5		0,5*20*185					
23		60	СО-11		СД60У2	П-5		—					
24		14	СО-8					0,5*20*42					
25		16	СО-9					0,5*20*50					
26		22	СО-10					0,5*20*68					
27	3	27	СО-11	2	—	—	—	0,5*20*82	М6-6g*20*16.019	1 М6-6Н.5.019	1 6.65.019	1	
28		34	СО-12					0,5*20*104					
29		48	СО-13					0,5*20*150					
30		60	СО-14					0,5*20*185					
31		60	СО-14					—					
32		14	СО-8					0,5*20*42					
33		16	СО-9					0,5*20*50					
34		22	СО-10					0,5*20*68					
35		27	СО-11					0,5*20*82					
36		34	СО-12					0,5*20*104					
37		48	СО-13					0,5*20*150					
38		60	СО-14					0,5*20*185					

Инв. № табл. 1 (общ. и. вост.) Инв. № табл. 2 (общ. и. вост.)
 272-1/1 21.04.85

Инв. № табл. 1 (общ. и. вост.)

ТМ4-2096-92

Инв. № табл. 2

Таблица 2

а, мм	в, мм	Кронштейн ТКЧ-3685-91
300	300	КО-174
400		КО-175
300	400	КО-176
400		КО-177
500		КО-178
600		КО-179
700		КО-180
800		КО-181
400	500	КО-182
500		КО-183
600		КО-184
400	600	КО-185
500		КО-186
400	700	КО-187
	800	КО-188
	900	КО-189

ИИС. № подл. Подл. и дата
418-14 13.01.93 54

Взам. инв. № инв. № докум. Подл. и дата

ИИС. № подл. Подл. и дата
ИИС. № подл. Подл. и дата
Копирован

ТМ4-2096-92

Лист
3

Формат А4

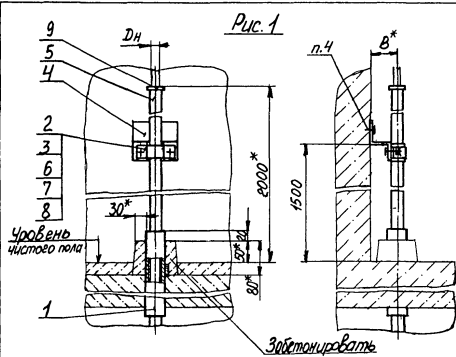
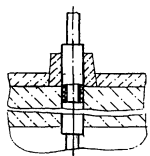


Рис. 2
Остальное - см. рис. 1



Пример условного обозначения установки гильзы Г-1 на полу:

Гильза Г-1 ТМ4-2097-92. Установка 1

1. * Размеры для справок.
2. ** Длина трубы 5 определяется при проектировании.
3. Материал пластины 3 определяется при проектировании.
4. По данному чертежу подготавливать отверстие и установить гильзу поз. 1.
5. Крепление производить по ТМ13-14-92.

Числ. № листа, листа и всего листов, дата, автор, проект, группа и дата
 4/11-1/1 17.08.81 4

		Взятен	ТМ4-2097-92	
		Группа		
№ листа	№ листа	Гильза		Лист
Установка	Установка	Установка на полу		Листов
№ листа	№ листа			5
		Рег. №		
		Срок введения		

Продолжение

Условное наименование	Поз.7	Поз.8	Поз.9
	Гайка	Шайба	Втулка
	ГОСТ 5915-70	ГОСТ 6402-70	ТУ 36-1899-80
	Количество		
			1
	Условное наименование		
1			
2			
3			
4			
5			
6			
7			
8			
9			
10			
11			
12			В17УХЛ2
13			
14			
15			
16			
17			
18			
19			
20			
21			
22			
23			
24			

МБ-64.5.019

Б.65.029

Количество

Количество

В22УХЛ2

В28УХЛ2

Инв. №, дата, лист №, дата, инв. №, дата, инв. №, дата, инв. №, дата

ТМ4-2097-92

Копировал

Формат

Условное наименование	Рис.	Размеры, мм		Поз.1 Гильза		Поз.2 Скоба		Поз.3 Пластина	Поз.4 Профиль 2П45х25У1	Поз.5 Трубка	Поз.6 Болт								
		Дн	В	ТК4-3736-92		ТК4-3737-92		ТК13-1-92		Т436.22.М.06.001-89		Т436-1448-82		Т436.22.21.00.021-91		Л**		ГОСТ7798-70	
				К о л л е к ц и я										У с л о в н о е н а и м е н о в а н и е		—			
25	1	20x25	53	Г-3	—	—	К144У2	—	L=100мм	—	36x28ГОСТ10704-76	М6-69х16.16.019							
26	2			—	Г-1						5-20ГОСТ10705-80								
27	1			Г-3	—						32x28ГОСТ3262-75								
28	2		—	Г-1	32x32ГОСТ3662-75														
29	1		Г-3	—															
30	2		—	Г-1															
31	1	55	56	Г-3	—	—	—	05x24x122	—	—	П8ХЭП440	—							
32	2			—	Г-1						Т46-19-215-83								
33	1			Г-4	—						—		—	—	—	L=120мм	48x28ГОСТ10704-76	М8-69х16.16.019	
34	2	—	Г-2	5-20ГОСТ10705-80															
35	1	25x34	59	Г-4	—	СД48У2	—	—	—	—		40x3ГОСТ3662-75					М8-69х16.16.019		
36	2			—	Г-2						40x3,5ГОСТ3662-75								
37	1			Г-4	—														
38	2			—	Г-2														
39	1	25x38	60	Г-4	—	СД-50	—	—	—	—	П8ХЭП1150	М8-69х16.16.019							
40	2			—	Г-2						05x24x155		Т46-19-215-83						
41	1	38x42	65	Г-5	—	—	СД60У2	—	—	—	60x28ГОСТ10704-76	М10-69x20.16.019							
42	2			—	Г-3						50x32ГОСТ3262-75								
43	1			Г-5	—														
44	2	38x48	67	—	Г-3	—	СД-63	—	—	—	50x35ГОСТ3262-75	М8-69х16.16.019							
45	1			Г-5	—														
46	2			—	Г-3						05x24x195		—	—	—	—	—	П8ХЭП1163	М8-69х16.16.019
47	1			Г-5	—													Т46-19-215-83	
48	2	—	Г-3																

Исполнитель: Погодаев Александр Владимирович
 № 18-45 от 02.02.94

№	Изм	№	Док.вр.	Подп.	Дата

ТМ4-2097-92

Лист 4

Продолжение

Условное наименование	Поз.7	Поз.8	Поз.9
	Гайка	Шайба	Втулка
	ГОСТ 5915-70	ГОСТ 6402-70	ТУЗБ-1899-80
	Количество		
	-	-	1
Условное наименование			
25			
26			
27			
28	МБ-6Н.5.019	6.65Г.029	В32УХ12
29			
30			
31			
32			
33			
34			
35	МБ-6Н.5.019	2.65Г.029	В42УХ12
36			
37			
38			
39			
40	МБ-6Н.5.019	6.65Г.029	-
41			
42			
43	М10-6Н.5.019	10.65Г.029	В54УХ12
44			
45			
46			
47			
48	МБ-6Н.5.019	6.65Г.029	-

Количество

Количество

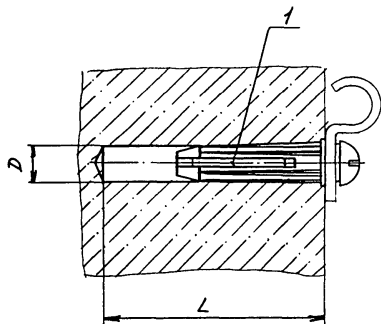
№ №. № подл. Подл. ч. 2/2023
 № №. № подл. Подл. ч. 2/2023
 № №. № подл. Подл. ч. 2/2023
 № №. № подл. Подл. ч. 2/2023

№ №. № подл. Подл. ч. 2/2023
 № №. № подл. Подл. ч. 2/2023
 № №. № подл. Подл. ч. 2/2023

ТМ4-2097-92

№ №. № подл. Подл. ч. 2/2023
 5

формат А4



Пример условного обозначения крепления скобы СОБ42 на бетонной (кирпичной) стене дюбелем 465643:

Дюбель 465643 ТМЧ-2098-92. Крепление 1.

Технические требования по РТМ 36.6-87.

Условное наименование	Скоба ТУ336.22.19.06-001.89	Размеры, мм		Поз. 1
		D	L	Дюбель ТУ36-941-79
				Количество
1	СОБ42	6	40	465643
2	СОБ42			
3	СО1042	8	55	465843
4	СО1242			
5	СО1442			
6	СО1642			

Взамем		ТМЧ-2098-92	
Группа			
Имя, Инициалы, Фамилия	Подпись	Крепление скобы на	Матр. Масса
Имя, Инициалы, Фамилия	Подпись	бетонной/кирпичной стене	- 2:1
Имя, Инициалы, Фамилия	Подпись		Лист
Имя, Инициалы, Фамилия	Подпись		Листов 1
Имя, Инициалы, Фамилия	Подпись		
Имя, Инициалы, Фамилия	Подпись		

М.П. Итого: 1 лист, 1 таблица. Итого: 1 лист, 1 таблица. Итого: 1 лист, 1 таблица.
 416-16 25.01.93

R_z80/√(l)

Рис 1

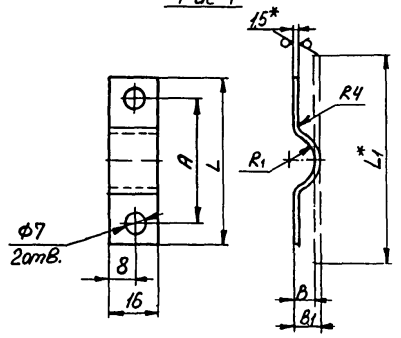
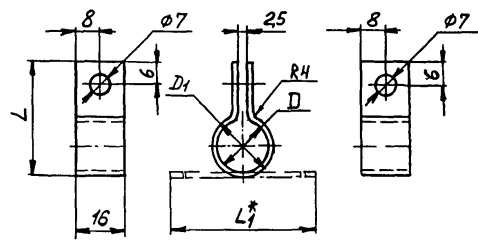


Рис 2

Остальное - см. рис. 1



Пример условного обозначения скобы СО-1:
Скоба СО-1 ТК4-3733-92.

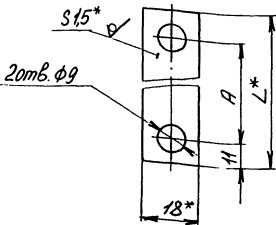
49 - 19 01 01 58
 49 - 19 01 01 58
 49 - 19 01 01 58

Условное наименование	Рис	Размеры, мм								Масса кг	Материал	
		A	B	B ₁	D	D ₁	L	L ₁	R ₁			
СО-1	1	40	7	8,5			52	57	8	0,01	16x57	
СО-2		8	9,5	60			9	16x60				
СО-3		47	11	12,5			59	70	12			16x70
СО-4		52	13	14,5			64	77	14,5			16x77
СО-5		59	17	18,5			71	89	18			16x89
СО-6		73	24	25,5			85	111	25			16x111
СО-7		85	30	31,5			97	130	31			16x130
СО-8	2				16	19	35	84	0,01	16x84		
СО-9					18	21	37	90			16x90	
СО-10					24	27	43	109			16x109	
СО-11					29	32	48	125			16x125	
СО-12					36	39	55	147			16x147	
СО-13					50	53	69	191			16x191	
СО-14					62	65	81	229			16x229	

- * Размеры для справок.
- Остальные технические требования по ТК4-570-81

		Взятен		ТК4-3733-92	
		Группа			
		Скоба			
				См.матр	—
				Лист	Листов 1
		Извещения № докум. Подп. Дата Разработчик: [подпись] [подпись] [подпись] Провер. [подпись] [подпись] [подпись]			
		На след. условиях: [подпись] [подпись] [подпись] И. пр. [подпись] [подпись] [подпись] Умб. Туров [подпись] [подпись] [подпись]			
		Т. 12-9-Рез № 091133 Срок введения			

Rz80
√(V)



Условное наимено вание	Размеры, мм		Масса, кг	Материал
	A	L		Лист х/к
П-1	52	74	0,02	515 ГОСТ19904-90 0К360В-3-Ш/ГОСТ16523-89
П-2	58	80		18 x 74
П-3	65	87		18 x 80
П-4	85	107		18 x 87
П-5	105	127	0,03	18 x 107
				18 x 127

Пример условного обозначения полосы П-1:
Полоса П-1 ТК4-3734-92

- * Размеры для справок.
- Остальные технические требования по ТК4-570-81.

№ п/п, дата, Подп. и дата, Взам. инв. №, Инв. №, дата, Подп. и дата, 418-18, 13.01.93, 94

Взам.инв. №
Группа

ТК4-3734-92

Полоса

Лист	Масса	Масштаб
	См. табл.	—
Лист	Листов 1	

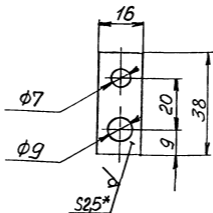
Испол.	Удостовер.	Дата	Взам. инв. №
Н. Кондрат	Королева	7.12.92	731292
Чтб.	Гуров		

Рег. №
Срок Введения

Копировал

формат А4

Rz80/
√(M)



Пример условного обозначения ушка У-1:
Ушко У-1 ТК4-3735-92

1. * Размер для справок.
2. Материал - лист х/к Б25 ГОСТ 19904-90
ОК360В-3-III ГОСТ 18523-89

3. Остальные технические требования по ТК4-570-81.

№№ лист. подл. и дата
4-8-19 13.01.93

№№ лист. подл. и дата
Взят. №№ инв. № инв. Подл. и дата

Взамен
Группа

ТК4-3735-92

Ушко У-1

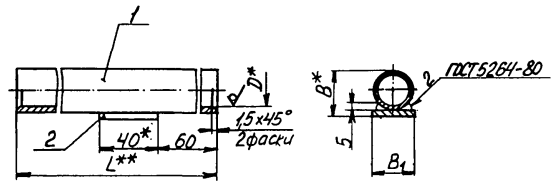
Лист	масса	Масштаб
	0,01	1:1
Лист	Листов 1	

№ лист	№ докум.	Подп.	Дата
Разраб.	Валентина	М	21.09.92
Проб.	Крупинова	К	11.12.92
П. Спец.	Чудинов	И	2.12.93
Н. Констр.	Корюкова	З	09.12.93
ЧПБ	Гуров		

Рег. №
Срок введения

Копировал

Формат А4



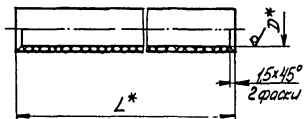
Пример условного обозначения гильзы Г-1.
Гильза Г-1 ТК4-3736-92

Условное наименование	Размеры, мм			Поз.1	Поз.2
	D*	B	B*	Гильза	Планка
Ванне	Количество				
	1				
	Условное наименование				
Г-1	26	34,5	34	Труба 32x3 ГОСТ 8734-75 620 ГОСТ 8733-74	40x34
Г-2	36	44,5	44	Труба 42x3 ГОСТ 8734-75 620 ГОСТ 8733-74	40x44
Г-3	42	50,5	50	Труба 48x3 ГОСТ 8734-75 620 ГОСТ 8733-74	40x50
Г-4	54	62,5	62	Труба 60x3 ГОСТ 8734-75 620 ГОСТ 8733-74	40x62
Г-5	67	75,5	75	Труба 73x3 ГОСТ 8734-75 620 ГОСТ 8733-74	40x75

- 1.* Размеры для справок.
- 2.** Размер определяется при проектировании.
- 3 Деталь поз.1 допускается изготавливать из отрезков некондиционных стальных труб соответствующего диаметра.
4. Остальные технические требования по ТК4-570-81.

Инв. № 101
 Исполн. В.И.Сидорова
 Провер. И.И.Сидорова
 17.01.81

			Взвешен	ТК4-3736-92
			Группа	
Изм.	Лист	№ докум.	Исполн.	Гильза
Разработ.	Провер.	Контр.	Дата	
				Лист
				Листов
				Рез. N°
				Срок введения



Условное наименование	D	Материал
		Труба ПВХЭП Т46-19-215-83
Г-1	45	У50
Г-2	57	У63
Г-3	68	У75

Пример условного обозначения гильзы Г-1:
Гильза Г-1 ТК4-3737-92

- * Размер определяется при проектировании.
- Остальные технические требования по ТК4-570-81.

				Взамен	ТК4-3737-92		
				Группа			
Исполнитель	№ документа	Подпись	Дата	Гильза	Листов	Масса	Время
Исполнитель	№ документа	Подпись	Дата		Лист	Масса	Время
Исполнитель	№ документа	Подпись	Дата		Лист	Масса	Время
Исполнитель	№ документа	Подпись	Дата	Срок введения	Лист	Масса	Время

М.П. Исполн. (подп. и дата) Исполн. № документа Исполн. № документа Исполн. № документа
 Исполн. № документа Исполн. № документа Исполн. № документа Исполн. № документа