

ОТРАСЛЕВОЙ СТАНДАРТ

---

ВТУЛКИ РЕЗЬБОВЫЕ,

РОЗВАЛЬЦОВЫВАЕМЫЕ С НАКАТКОЙ,

САМОКОНТРЯЩИЕСЯ

ОСТ 92-9627-82

Конструкция и размеры

ОКСТУ 1065

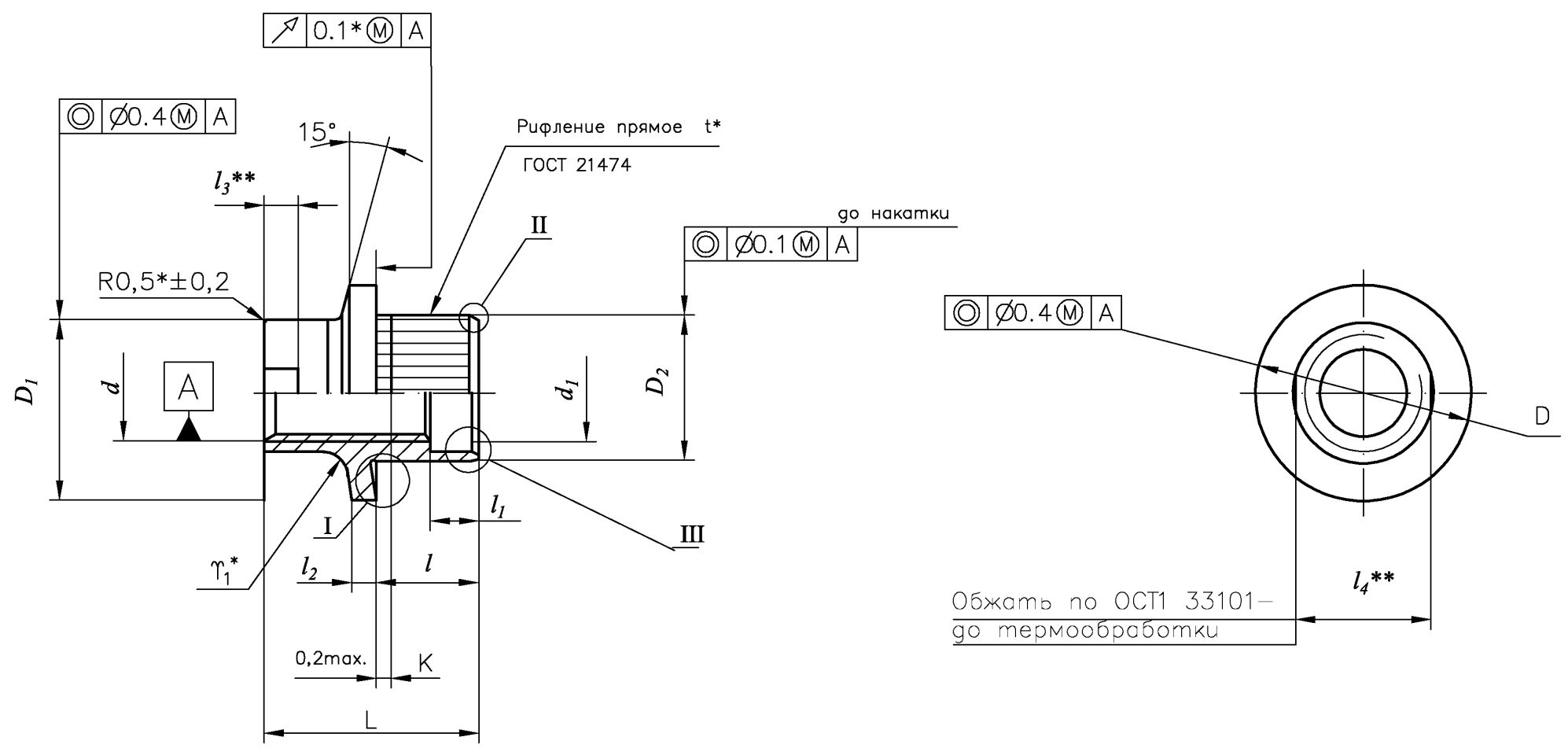
---

Дата введения 1 января 1984 г.

1. Настоящий стандарт распространяется на самоконтрящиеся резьбовые, развальцовываемые втулки с накаткой и устанавливает их конструкцию и размеры.

2. Конструкция и размеры самоконтрящихся втулок должны соответствовать чертежу и таблице 1.

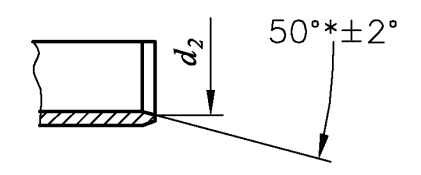
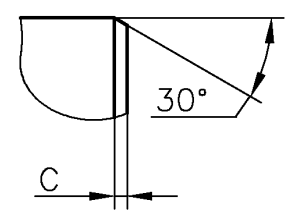
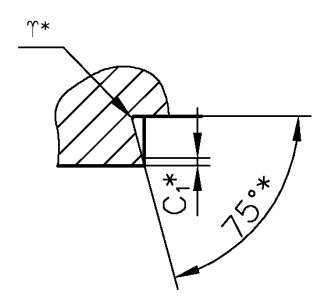
$\sqrt{Rz\ 40}$



**I**  
до накатки

**II**  
до накатки

**III**  
до накатки



\* Размеры обеспеч. инстр.  
\*\* Размер рекомендуемый





## Размеры в мм

## Продолжение табл. 1

d	d <sub>1</sub> *		d <sub>2</sub>		D		D <sub>1</sub>		D <sub>2</sub>				L		l		l <sub>1</sub>		l <sub>2</sub>		l <sub>3</sub> **		l <sub>4</sub> **		t*	C		C <sub>1</sub> *		γ* Не более	γ <sub>1</sub> *		Применяемость						Масса, г.				
	но- мин.	пред. откл.	но- мин.	пред. откл.	но- мин.	пред. откл.	но- мин.	пред. откл.	До накатки		После накатки		но- мин.	пред. откл.	но- мин.	пред. откл.	но- мин.	пред. откл.	но- мин.	пред. откл.	но- мин.	пред. откл.	но- мин.	пред. откл.		но- мин.	пред. откл.	но- мин.	пред. откл.		но- мин.	пред. откл.	но- мин.	пред. откл.	но- мин.	пред. откл.	Класс прочности				Группа		
									но- мин.	пред. откл.	но- мин.	пред. откл.																									5	10		21	26		
																																	Условное обозначение покрытия										
																																	01	02	01	02	11	11					
M8	9,2		9,8		16,0		9,5		11,2		11,5		13,5		14,0		4,0		1,6		2,5		8,8		0,3	±0,1	0,35		0,4	1,5	±0,5							4,51					
													5,7																									4,62					
													6,2																									4,84					
													6,7																									5,02					
													7,2																									5,21					
M10	7,0	H13	11,8	H14	18,0	h14	12,0	h14	13,2	h11	13,5	±0,15	15,0	h14	15,5		H12	4,5		2,0	±0,2	3,0	H14	11,3	±0,1	0,6		±0,15	0,4	1,5	±0,5							5,40					
													4,2																									6,38					
													4,7																									6,47					
													5,2																									6,57					
													5,7																									6,66					
													6,2																									6,76					
													6,7																									7,06					
													7,2																									7,38					
													7,7																									8,30					
													8,2																									11,01					
M12	9,2		14,0		22,0		14,4		15,2		15,5		17,0		17,5		4,0		2,5		3,5		13,7		0,5	±0,2	0,4		0,4	1,5	±0,5							11,08					
													5,2																									11,16					
													5,7																									11,24					
													6,2																									11,31					
													6,7																									11,65					
													7,2																									12,54					
													7,7																														
													8,2																									13,62					
8,7																																											
9,2																																											

3. Размеры шага резьбы самоконтрящихся резьбовых втулок в зависимости от диаметра приведены в табл. 2.

Таблица 2

мм

$d$	M3	M4	M5	M6	M8	M10	M12
Шаг резьбы	0,5	0,7	0,8	1,0	1,25	1,5	1,5

4. Материал и покрытие должны соответствовать указанным в табл. 3.

Таблица 3

Материал		Покрывтие			
Наименование и марка	Класс прочности по ГОСТ 1759.0	Наименование	Толщина покрытия, мкм	Обозначение по ГОСТ 9.306-85	Обозначение по ГОСТ 1759.0
Сталь 30ХГСА ГОСТ 4543	10*	Цинковое с хромированием	6-9	Ц6.хр	01
		Кадмиевое с хромированием	6-9	Кд6.хр	02

\* Сталь 30ХГСА применять с  $\sigma_s$  не менее 1000 МПа (100 кг/мм<sup>2</sup>).

5. Примеры условного обозначения и записи в конструкторской документации самоконтрящейся резьбовой втулки с накаткой диаметром  $d = 8$  мм, с полем допуска 6Н, длиной  $L = 13,5$  мм,  $l = 6,2$  мм, с покрытием Ц6.хр.

Втулка М8-6Нх13,5х6,2.016

ОСТ 92-9627-82

То же  $d = 12$  мм, шагом резьбы 1,75 мм, с полем допуска 7Н, длиной  $L = 17,0$  мм,  $l = 6,2$  мм, с покрытием Кд6.хр

Втулка М12-7Нх17х6,2.026

ОСТ 92-9627-82

То же  $d = 12$  мм, шагом резьбы 1,5 мм, с полем допуска 6Н, длиной  $L = 19$  мм,  $l = 10,2$  мм, с покрытием Ц6.хр

Втулка М12х1,5-6Нх19х10,2.016

ОСТ 92-9627-82

6. Технические требования по ОСТ 92-9628.

7. Примеры применения самоконтрящихся резьбовых развальцовываемых втулок с накаткой приведены в приложении 1.

8. Отверстия в изделиях под установку самоконтрящихся втулок и выбор типоразмеров втулок в зависимости от толщины стенки приведены в приложении 2 к ОСТ 92-9624.

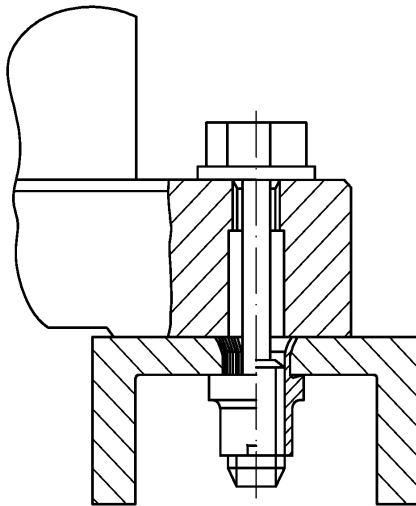
9. Усилия запрессовки и развальцовки (клепки) самоконтрящихся втулок в зависимости от типоразмера втулки, толщины, стенки, а также материала корпусной детали приведены в приложении 3 ОСТ 92-9624.

## ПРИЛОЖЕНИЕ I

Рекомендуемое

ПРИМЕР ПРИМЕНЕНИЯ РЕЗЬБОВЫХ  
САМОКОНТРЯЩИХСЯ ВТУЛОК С НАКАТКОЙ

Пример применения резьбовых самоконтрящихся развальцовываемых втулок с накаткой приведен на чертеже.





## ИНФОРМАЦИОННЫЕ ДАННЫЕ

1. УТВЕРЖДЕН И ВВЕДЕН В ДЕЙСТВИЕ приказом ГТУ от 28.12.82  
N ИП-462
2. Срок последней проверки стандарта 1990 г. Периодичность проверки  
стандарта каждые 10 лет.
3. Введен впервые
4. ССЫЛОЧНЫЕ НОРМАТИВНО-ТЕХНИЧЕСКИЕ ДОКУМЕНТЫ

Обозначение НТД, на который дана ссылка	Адрес ссылки на НТД
ГОСТ 9.306-85	Таблица 4
ГОСТ 1759.0-87	Таблица 4
ГОСТ 4543-71	Таблица 3
ГОСТ 21474-75	Чертеж
ОСТ 1 33101-80	Чертеж
ОСТ 92-9624-82	8.; 9
ОСТ 92-9628-82	6.