

ТИПОВЫЕ КОНСТРУКЦИИ, ИЗДЕЛИЯ И УЗЛЫ ЗДАНИЙ И СООРУЖЕНИЙ

С Е Р И Я 1.090.1-2с

**СБОРНЫЕ ЖЕЛЕЗОБЕТОННЫЕ КОНСТРУКЦИИ МЕЖВЬДОВОГО ПРИМЕНЕНИЯ
ДЛЯ КРУПНОПАНЕЛЬНЫХ ОБЩЕСТВЕННЫХ ЗДАНИЙ И ВСПОМОГАТЕЛЬНЫХ
ЗДАНИЙ ПРОМЫШЛЕННЫХ ПРЕДПРИЯТИЙ С ВЫСОТОЙ ЭТАЖА 3,0 И 3,3 м
ДЛЯ СТРОИТЕЛЬСТВА В СЕЙСМИЧЕСКИХ РАЙОНАХ**

ВЫПУСК 4-1

**ПАНЕЛИ ВНУТРЕННИХ СТЕН
ДЛЯ ЗДАНИЙ С ВЫСОТОЙ ЭТАЖА 3,3 м**

РАБОЧИЕ ЧЕРТЕЖИ

1671-11

цена. 2-01

ТИПОВЫЕ КОНСТРУКЦИИ, ИЗДЕЛИЯ И УЗЛЫ ЗДАНИЙ И СООРУЖЕНИЙ

СЕРИЯ 1.090.1-2с

СБОРНЫЕ ЖЕЛЕЗОБЕТОННЫЕ КОНСТРУКЦИИ МЕЖВИДОВОГО ПРИМЕНЕНИЯ
ДЛЯ КРУПНОПАНЕЛЬНЫХ ОБЩЕСТВЕННЫХ ЗДАНИЙ И ВСПОМОГАТЕЛЬНЫХ
ЗДАНИЙ ПРОМЫШЛЕННЫХ ПРЕДПРИЯТИЙ С ВЫСОТОЙ ЭТАЖА 3,0 И 3,3 м
ДЛЯ СТРОИТЕЛЬСТВА В СЕЙСМИЧЕСКИХ РАЙОНАХ

ВЫПУСК 4-1

ПАНЕЛИ ВНУТРЕННИХ СТЕН
ДЛЯ ЗДАНИЙ С ВЫСОТОЙ ЭТАЖА 3,3 м

РАБОЧИЕ ЧЕРТЕЖИ

РАЗРАБОТАНЫ
ТбилЗНИИЭП

ГЛ. ИНЖ. ИНСТИТУТА *Борис* Б. БАКАЯ
ГЛ. КОНСТ. ПР. ОТДЕЛЕНИЯ *Люд* Л. ЧИКОБАВА
НАЧ. ОТДЕЛА *Э. Демур* Н. ЭЛИШЕРАШВИЛИ
ГЛ. ИНЖ. ПРОЕКТА *Н. Демур* Н. ЭЛИШЕРАШВИЛИ

УТВЕРЖДЕНЫ
И ВВЕДЕНЫ В ДЕЙСТВИЕ
С 1 ЯНВАРЯ 1985 г.
ГОССТРОЕМ СССР
ПРОТОКОЛ ОТ
1 НОЯБРЯ 1984 г. ММН-31

№	ОБОЗНАЧЕНИЕ	НАИМЕНОВАНИЕ	СТР	ПРИМЕЧАНИЕ	№	ОБОЗНАЧЕНИЕ	НАИМЕНОВАНИЕ	СТР	ПРИМЕЧАНИЕ																												
I	I.090.I-2c.4-I 000	ТЕХНИЧЕСКОЕ ОПИСАНИЕ	3		II	I.090.I-2c.4-I IO	ПАНЕЛЬ ПВР 28.30.19-7- ПВР 58.33.42-7	26	ПВР 28.30.19-7Т-С ПВР 28.30.19-3Т-С ПВР 28.30.15-7Т-С ПВР 28.30.15-3Т-С ПВР 58.33.42-3Т-С																												
2	I.090.I-2c.4-I 01	ПАНЕЛЬ ПВ 58.30,ПВ 28.30	8	ПВ 58.30-IT-С ПВ 28.30-IT-С	I2	I.090.I-2c.4-I II	ПАНЕЛЬ ПВР 28.33.15-3, ПВ 28.33	29	ПВР 28.33.15-3Т-С ПВ 28.33-IT-С																												
3	I.090.I-2c.4-I 02	ПАНЕЛЬ ПВ 22.30-ПВ 10.30	10	ПВ 22.30-IT-С ПВ 16.30-IT-С ПВ 10.30-IT-С	I3	I.090.I-2c.4-I I2	ПАНЕЛЬ ПВ 28.30, ПВ 58.33	31	ПВ 28.30-ITB-С ПВ 58.33-IT-С																												
4	I.090.I-2c.4-I 03	ПАНЕЛЬ ПВИ 58.30.19 - ПВИ 58.30.10	12	ПВИ 58.30.19-IT-С ПВИ 58.30.15-IT-С ПВИ 58.30.10-IT-С	I4	I.090.I-2c.4-I I3	ПАНЕЛЬ ПВГ 28.30.13, ПВТ 28.30.9	33	ПВГ 28.30.13-ITB-С ПВТ 28.30.9-IT-С																												
5	I.090.I-2c.4-I 04	ПАНЕЛЬ ПВИ 28.30.13 - ПВИ 28.30.13	14	ПВИ 28.30.13-IT-С ПВИ 28.30.10-IT-С ПВИ 28.30.13-IT-С	I5	I.090.I-2c.4-I I4	ПАНЕЛЬ ПВ 28.16 ПВ 28.16	35	ПВ 28.16-IT-С ПВ 28.16-IT-С																												
6	I.090.I-2c.4-I 05	ПАНЕЛЬ ПВГ 58.30.10, ПВГ 58.30.13	16	ПВГ 58.30.10-IT-С ПВГ 58.30.13-IT-С	I6	I.090.I-2c.4-I I5	ПАНЕЛЬ ПВА 70.30.56-7	37	ПВА 70.30.56-7Т-С																												
7	I.090.I-2c.4-I 06	ПАНЕЛЬ ПВГ 28.30.10, ПВГ 28.30.13	18	ПВГ 28.30.10-IT-С ПВГ 28.30.13-IT-С	I7	I.090.I-2c.4-I I6	ПАНЕЛЬ ПВА 28.30.20-7- ПВА 58.30.42-7	39	ПВА 28.30.20-7Т-С ПВА 58.30.42-7Т-С																												
8	I.090.I-2c.4-I 07	ПАНЕЛЬ ПВГ 58.33.10 ПВГ 58.33.10	20	ПВГ 58.33.10-IT-С ПВГ 58.33.10-IT-С	I8	I.090.I-2c.4-I 00Д	УЗЛЫ ОПАЛУБОЧНЫЕ	41																													
9	I.090.I-2c.4-I 08	ПАНЕЛЬ ПВГ 28.33.10 ПВГ 28.33.10	22	ПВГ 28.33.10-IT-С ПВГ 28.33.10-IT-С	I9	I.090.I-2c.4-I 00РС	ВЕДОМОСТЬ РАСХОДА СТАЛИ	50																													
10	I.090.I-2c.4-I 09	ПАНЕЛЬ ПВР 70.30.56-7 - ПВР 58.30.42-3	24	ПВР 70.30.56-7Т-С ПВР 70.30.56-3Т-С ПВР 58.30.42-7Т-С ПВР 58.30.42-3Т-С	<table border="1"> <tr> <td>Нач.отд.</td> <td>Эдишерашвили</td> <td>21.3.20</td> <td>21.04</td> </tr> <tr> <td>Н.контр.</td> <td>Сядагдзе</td> <td>23.3.20</td> <td>21.04</td> </tr> <tr> <td>Рук.маст.</td> <td>Касрадзе</td> <td>21.3.20</td> <td>21.04</td> </tr> <tr> <td>ГИП</td> <td>Эдишерашвили</td> <td>21.3.20</td> <td>21.04</td> </tr> <tr> <td>Гук.гр.</td> <td>Буражанадзе</td> <td>21.3.20</td> <td>21.04</td> </tr> <tr> <td>Проверил</td> <td>Целца</td> <td>21.3.20</td> <td>21.04</td> </tr> <tr> <td>Разраб.</td> <td>Сал хова</td> <td>21.3.20</td> <td>21.04</td> </tr> </table>					Нач.отд.	Эдишерашвили	21.3.20	21.04	Н.контр.	Сядагдзе	23.3.20	21.04	Рук.маст.	Касрадзе	21.3.20	21.04	ГИП	Эдишерашвили	21.3.20	21.04	Гук.гр.	Буражанадзе	21.3.20	21.04	Проверил	Целца	21.3.20	21.04	Разраб.	Сал хова	21.3.20	21.04
Нач.отд.	Эдишерашвили	21.3.20	21.04																																		
Н.контр.	Сядагдзе	23.3.20	21.04																																		
Рук.маст.	Касрадзе	21.3.20	21.04																																		
ГИП	Эдишерашвили	21.3.20	21.04																																		
Гук.гр.	Буражанадзе	21.3.20	21.04																																		
Проверил	Целца	21.3.20	21.04																																		
Разраб.	Сал хова	21.3.20	21.04																																		
						I.090.I-2c.4-I 00																															
						СОДЕРЖАНИЕ			Страниц	Лист	Листов																										
									Р		1																										
									ТбилиЗНИИЭП																												

Копировал

Формат А3

I. Общие данные

Выпуск 4-1 "Панели внутренних стен для здания с высотой этажа 3,3м" входит в состав серии 1.090.1-2: "Сборные железобетонные конструкции межэтажного применения для крупнопанельных общественных зданий и вспомогательных зданий промышленных предприятий с высотой этажа 3,3 м для строительства в сейсмических районах".

Выпуск содержит техническое описание, спецификации, сборочные чертежи, расход материалов и расход стали панелей внутренних стен; опалубочные узлы.

Настоящий выпуск следует рассматривать совместно с выпуском 4-2 "Панели внутренних стен для здания с высотой этажа 3,3м. Пространственные каркасы" и выпуском 4-5 "Панели внутренних стен для зданий с высотой этажа 3,0 и 3,3 м. Арматурные и закладные изделия".

Рабочие чертежи панелей внутренних стен разработаны применительно к зданиям с размерами планировочной сетки, кратной 600 мм. Панели запроектированы в соответствии с требованиями СНиП П-7-81 "Строительство в сейсмических районах. Нормы проектирования". СНиП П-21-75 "Бетонные и железобетонные конструкций. Нормы проектирования", постановления Госстроя СССР от 11 марта 1981 г. №34 "О повышении расчётных сопротивлений металлоконструкций, используемых при изготовлении строительных конструкций", ВСН 32-77 "Инструкция по проектированию конструкций панельных жилых зданий", ГОСТ 12504-80 "Панели стеновые внутренние бетонные и железобетонные для жилых и общественных зданий. Общие технические условия".

2. Конструкция панелей

Панели запроектированы из тяжёлого цементного бетона марок М150 и М250 толщиной 160 мм. Панели без проёмов и простенки панелей с проёмами шириной более 750 мм, армированы конструктивно. Перемички панелей, простенки шириной менее 750 мм и панели-рамы армированы по расчёту на унифицированный ряд нагрузок, приведённых в выпуске С-1 "Указания по применению". Некоторые панели запроектированы с повышенной несущей способностью опорных граней с применением косвенного армирования. Повышение несущей способности панелей обеспечивается применением более высоких марок бетона. Такие панели разрабатываются как индивидуальные изделия.

По горизонтальным и вертикальным граням панелей предусмотрены

арматурные выпуски для соединений панелей, а также шпонки, обеспечивающие совместную работу с примыкающими конструкциями и с.е. заделывания стыков бетоном. На верхних гранях панелей установлены строповые илп пстлп.

Армирование панелей производится сварными пространственными каркасами, которые устанавливаются в формуемое обобудовачпе в собранном вед", включая петлевые выпуски и закладные детали. Пространственные каркасы состоят из плоских арматурных каркасов, отдельных стержней, петлевых выпусков и закладных деталей.

Арматурная сталь принята в соответствии со СНиП П-21-75 и письмом Госстроя СССР от 15 апреля 1980 г. №42-Д "О мерах по предотвращению перерасхода арматурной стали при проектировании и изготовлении железобетонных конструкций для промышленного, жилищно-гражданского и сельского строительства": для плоских каркасов и отдельных стержней - сталь класса А-III по ГОСТ 5781-82 и класса ВР-I по ГОСТ 6727-80; для анкеров - сталь класса А-I по ГОСТ 5781-82; для строповочных петель - сталь класса Ас-II по ГОСТ 5781-82; для закладных деталей принята полосавая сталь по ГОСТ 103-76 марки ВСтЗпсб по ГОСТ 380-71*

Размеры панелей не должны иметь отклонения от основных проектных размеров, превышающие установленные ГОСТ 12504-80. Масса панелей не должна превышать проектную массу более, чем на 7%.

3. Изготовление панелей

При изготовлении панелей следует руководствоваться указаниями ГОСТ 12504-80. Панели должны изготавливаться в инвентарной заводской оснастке. При этом необходимо выполнять следующие требования:

3.1. Панели высотой 3040 мм формируются в кассетных установках, панели высотой 3275 мм и 1625 мм (с гребнем на верхней грани) изготавливаются в горизонтальных формах.

3.2. Проектное положение пространственного каркаса в кассетном отсеке в процессе бетонирования обеспечивать навесными арматурными крючками или другими способами. По толщине отсека каркас фиксировать

Нач. отд.	Эдишершвили	21.02.81	1184
Н. контр.	Силагидзе	21.02.81	1184
Рук. мест.	Кисрадзе	21.02.81	1184
ГИП	Эдишершвили	21.02.81	1184
Рук. гр.	Бурджанадзе	21.02.81	1184
Проверил	Даваршвили	21.02.81	1184
Разреб.	Чиквадзе	21.02.81	1184

1.090.1-2с.4-1 0010

ТЕХНИЧЕСКОЕ
ОПИСАНИЕ

Страниц	Лист	Листов
Р	1	5
ТБИЛЗНИИЭП		

Контроль

Форм. г. А3

Имя, Ф.п.о. Подпись и дата Издание №

поперечными стержнями вертикальных и горизонтальных каркасов.

3.3. Съемные части проемообразователя для проемов и вкладных форм для образования ниш устанавливаются в форму после пространственного каркаса.

3.4. Термообработку панелей производить при температуре не выше 70 С, допускаемая воздействие температуры до 85 С на срок не более 30 минут.

3.5. Распалубку панелей производить при достижении бетоном прочности не менее 70% проектной с применением кантователя, обеспечивающего угол подъема изделий не менее 70° к горизонту.

Контроль качества панелей при изготовлении должен производиться путем систематического операционного контроля: прочности бетонных кубов и арматуры; точности укладки пространственных каркасов; толщины защитных слоев.

Заполнение проемов стальными изделиями производится на заводе после термообработки панелей. Для предохранения от коррозии лицевые поверхности кладочных деталей должны быть покрыты антикоррозийной обмазкой слоем 0,5 мм. Лицевые поверхности внутренних стеновых панелей должны быть подготовлены под окраску или оклейку обоями.

Прочность бетона к моменту отпуска изделий с завода, если она не оговорена в проекте, должна быть не менее 70% проектной марки бетона для теплого времени года и 100% для применения в зимних условиях.

Премка панелей ОТК завода-изготовителя и контрольная выборочная проверка производится в соответствии с ГОСТ 12504-80. При освоении производства панелей и при изменении технологии их изготовления рекомендуется провести испытания панелей и оценку их прочности и трещиностойкости по ГОСТ 8829-77 "Конструкция и изделия железобетонные сборные. Методы испытаний и оценки прочности, жесткости и трещиностойкости". Схемы испытания и контрольные нагрузки приведены ниже.

4. Указания по хранению и транспортировке панелей

Хранение и транспортировка панелей должны выполняться в соответствии с требованиями ГОСТ 12504-80. Подъем панелей производить с применением самобалансирующихся траверс, обеспечивающих вертикальность подложные панелей, наклон строп к вертикали допускается не более 15. Опирающие панелей при хранении и транспортировке должно производиться на специальные прокладки (деревянные, резиновые и т.п.).

5. Маркировка панелей.

Маркировка панелей выполнена в соответствии с ГОСТ 23009-78 "Конструкция и изделия бетонные и железобетонные сборные. Условные обозначения (марки)". Марка содержит обозначение основных характеристик панели и состоит из буквенно-цифровых групп.

Первая цифра означает: расположение в панели проема - цифра I (слева), 2 (справа); буква группы означает:

ПВ - панель внутренняя без проемов (глухая);

ПВП - панель внутренняя с проемом;

ПВГ - панель внутренняя Г-образная;

ПВТ - панель внутренняя Т-образная;

ПВР - панель внутренняя рамная;

ПВА - панель внутренняя арочная;

Вторая группа цифр (записаны через точки) обозначает габариты панели (длина, высота) в ширину проема в дециметрах; последняя группа обозначает прочностную характеристику:

-1Т - бетон тяжелый марки М150;

-3Т - бетон тяжелый марки М250;

-7Т - бетон тяжелый марки М250, панель с косвенным армированием;

-1ТВ - бетон тяжелый марки М150, панель с вентиляционным отверстием.

-С - для сейсмических районов

Марки проставляются на чертежах и спецификациях проекта в заказах заводам-изготовителям и на изделиях. Каждая изготовленная панель должна иметь маркировку согласно ГОСТ 13015.2-81 "Конструкция и изделия бетонные и железобетонные сборные. Правила маркировки", выполненную несмываемой краской. Должны быть нанесены: марка панели, марка предприятия, масса панели, марка бетона.

Внесение изменений в обозначения марок не допускается.

6. Расчетные нагрузки на панели.

Панели внутренних стен рассчитаны согласно СНиП П-7-81 и по указаниям ВСН 32-77 и СНиП П-21-75. Несущая способность панелей без проемов (глухих) и простенков панелей с проемами определяется несущей способностью опорных сечений (платформенным отъемом согласно п.п. 12.48+12.55 и приложения 4 ВСН 32-77 при случайном эксцентриситете из плоскости панели $e_0 = 1$ см.

1.030.1-2с.4-1 0010

Лист

2

Несущая способность перемычек определена согласно п.п. 12.68 + 12.70 ВСН 32-77 на изгиб от вертикальной нагрузки (от опирающихся на перемычку черепыты) и на усилия от собственных нагрузок, возникающих при изгибе стены в собственной плоскости. Несущая способность рамных панелей определена по их расчёту согласно СНиП II-21-75 и СНиП II-7-81.

Ниже приведены схемы панелей с проёмами, соответствующие обозначения в их маркировке и несущие способности перемычек для панелей с высотой этажа 3,3 м (табл. I).

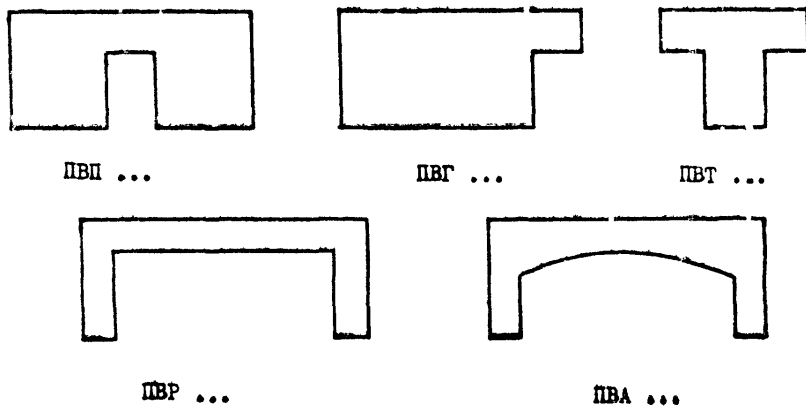


Таблица I

№ п/п	Марка панели	М _{оп.} , т.м	М _{пр.} , т.м	Q _{оп.} , т
12	2ПВГ 58.33.10-IT-C	8,10	—	10,20
13	1ПВГ 28.33.10-IT-C	8,10	—	10,20
14	2ПВГ 28.33.10-IT-C	8,10	—	10,20
15	ПВР 70.30.56-7T-C	24,50	10,70	25,00
16	ПВР 70.30.56-3T-C	24,50	10,70	25,00
17	ПВР 58.30.42-7T-C	11,50	7,10	20,00
18	ПВР 58.30.42-3T-C	11,50	7,10	20,00
19	ПВР 28.30.19-7T-C	6,00	1,40	12,30
20	ПВР 28.30.19-3T-C	5,20	1,40	12,10
21	ПВР 28.30.15-7T-C	5,20	1,40	12,10
22	ПВР 28.30.15-3T-C	4,10	1,40	12,10
23	ПВР 58.33.42-3T-C	8,50	4,30	11,40
24	ПВР 28.33.13-3T-C	2,60	0,80	6,70
25	ПВГ 28.30.13-ITB-C	7,20	—	16,70
26	ПВТ 28.30.13-IT-C	7,20	—	16,70
27	ПВА 70.30.56-7T-C	15,80	9,40	34,30
28	ПВА 28.30.20-7T-C	3,20	2,20	12,70
29	ПВА 58.30.42-7T-C	7,30	4,40	17,20

ПРЕДЕЛ ОГНЕСТОЙКОСТИ 0,5 ЧАС. (ПО ЗАКЛАДНЫМ ИЗДЕЛИЯМ)

Таблица I

№ п/п	Марка панели	М _{оп.} , т.м	М _{пр.} , т.м	Q _{оп.} , т	Изм. №
					Дата
1.	ПВГ 58.30.19-IT-C	4,80	1,50	12,80	
2	ПВГ 58.30.15-IT-C	3,70	1,50	10,20	
3	ПВГ 58.30.10-IT-C	2,70	1,50	10,20	
4	ПВГ 28.30.13-IT-C	2,70	1,50	10,20	
5	ПВГ 28.30.10-IT-C	2,70	1,50	10,20	
6	ПВГ 28.30.10-IT-C	2,70	1,50	10,20	
7	ПВГ 58.30.10-IT-C	7,20	—	16,70	
8	ПВГ 58.30.13-IT-C	7,20	—	16,70	
9	ПВГ 28.30.10-IT-C	7,20	—	16,70	
10	ПВГ 28.30.13-IT-C	7,20	—	16,70	
11	ПВГ 58.33.10-IT-C	8,10	—	10,20	

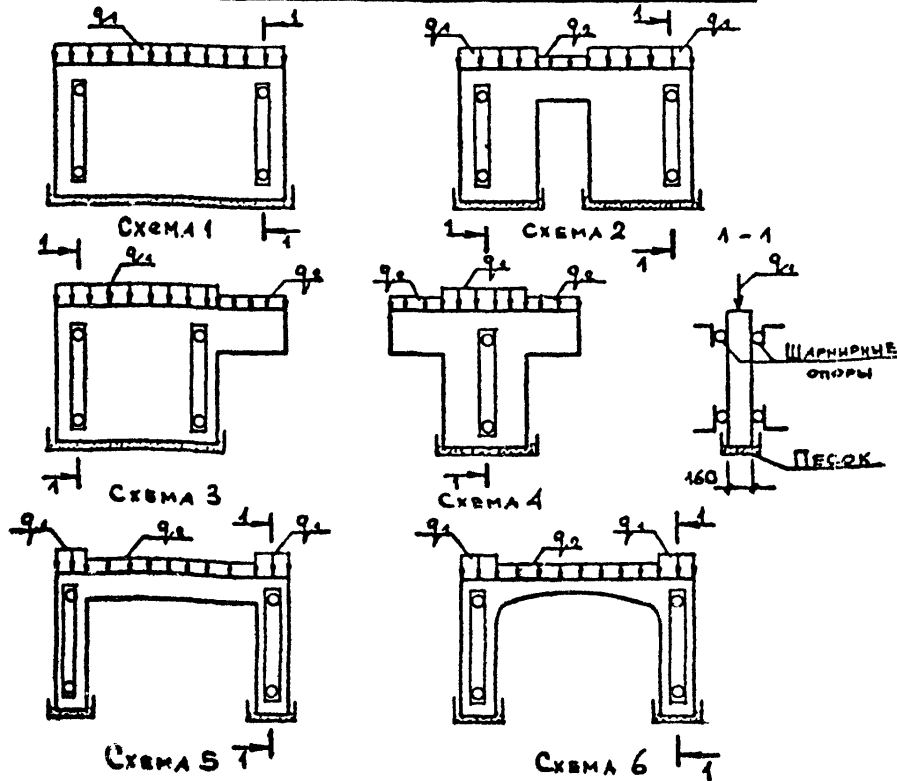
6. Схемы испытаний и контрольные нагрузки.

Испытание панелей и оценку их прочности и трещиностойкости проводить в соответствии с ГОСТ 8829-77 нагружением конструкции до контролируемого предельного состояния путем силового воздействия. Панели признаются годными, если результаты испытаний отобранных конструкций удовлетворяют всем требованиям по прочности и трещиностойкости.

Контрольная ширина раскрытия трещин равна 0,25 мм.

Величина коэффициента С для определения контрольных нагрузок по проверке прочности в зависимости от возможного характера разрушения принята согласно ГОСТ 8829-77 и письма Госстроя СССР от 12 февраля 1982г. № 17-Д "Об оценке прочности изгибаемых железобетонных элементов при испытании их в соответствии с ГОСТ 8829-77".

Схемы опирания и загрузки панелей при испытании



№ СХЕМЫ	МАРКА ПАНЕЛИ	Контрольные нагрузки при испытании, ГС/М					
		по прочности				по трещиностойкости	
		текучесть арматуры		разрыв арматуры		q ₁	q ₂
q ₁ (c=1.4)	q ₂ (c=1.25)	q ₁ (c=1.6)	q ₂ (c=1.6)				
I	ПВ 58.30-IT-C	40.6	-	46.4	-	29.0	-
	ПВ 28.30-IT-C	40.6	-	46.4	-	29.0	-
	ПВ 22.30-IT-C	40.6	-	46.4	-	29.0	-
	ПВ 16.30-IT-C	40.6	-	46.4	-	29.0	-
	ПВ 10.30-IT-C	40.6	-	46.4	-	29.0	-
	ПВ 28.30-ITB-C	40.6	-	46.4	-	29.0	-
	ПВ 28.33-IT-C	40.6	-	46.4	-	29.0	-
	ПВ 58.33-IT-C	40.6	-	46.4	-	29.0	-
	ПВ 28.16-IT-C	40.6	-	46.4	-	29.0	-
	ПВ 28.16-IT-C	40.6	-	46.4	-	29.0	-
2	ПВЛ 58.30.19-IT-C	40.6	10.1	46.4	12.9	29.0	8.1
	ПВЛ 58.30.15-IT-C	40.6	10.1	46.4	12.9	29.0	8.1
	ПВЛ 58.30.10-IT-C	40.6	10.1	46.4	12.9	29.0	8.1
	ПВЛ 28.30.13-IT-C	40.6	10.1	46.4	12.9	29.0	8.1
	ПВЛ 28.30.10-IT-C	40.6	10.1	46.4	12.9	29.0	8.1
	ПВЛ 28.30.13-IT-C	40.6	10.1	46.4	12.9	29.0	8.1
3	ПВГ 58.30.10-IT-C	40.6	10.1	46.4	12.9	29.0	8.1
	ПВГ 58.30.13-IT-C	40.6	10.1	46.4	12.9	29.0	8.1
	ПВГ 28.30.10-IT-C	40.6	10.1	46.4	12.9	29.0	8.1
	ПВГ 28.30.13-IT-C	40.6	10.1	46.4	12.9	29.0	8.1
3	ПВГ 28.30.13-ITB-C	40.6	10.1	46.4	12.9	29.0	8.1
	ПВГ 58.33.10-IT-C	40.6	10.1	46.4	12.9	29.0	8.1
	2ПВГ 58.33.10-IT-C	40.6	10.1	46.4	12.9	29.0	8.1
	2ПВГ 28.33.10-IT-C	40.6	10.1	46.4	12.9	29.0	8.1
4	ПВТ 28.30.9-IT-C	40.6	14.2	46.4	18.2	29.0	11.4
	ПВР 70.30.56-7T-C	75.6	8.4	86.4	10.7	54.0	6.7
	ПВР 70.30.56-3T-C	60.2	8.4	68.8	10.7	43.0	6.7
	ПВР 58.30.42-7T-C	75.6	8.4	86.4	10.7	54.0	6.7
5	ПВР 58.30.42-3T-C	60.2	8.4	68.8	10.7	43.0	6.7

И.090.1-2с.4-1 0010

Лист

4

Контроль

Формат А3

№ СХЕМЫ	МАРКА ПАНЕЛИ	$q_1 (c=1,4)$	$q_2 (c=1,7)$	$q_3 (c=1,5)$	$q_4 (c=1,6)$	l_1	l_2
5	ПБР 28.30.19-7Т-С	75.6	10.1	86.4	12.9	54.0	8.1
	ПБР 28.30.19-3Т-С	60.2	10.1	68.8	12.9	43.0	8.1
	ПБР 28.30.15-7Т-С	75.6	10.1	86.4	12.9	54.0	8.1
	ПБР 28.30.15-3Т-С	60.2	10.1	69.8	12.9	43.0	3.1
5	ПБР 58.33.42-3Т-С	56.0	5.1	64.0	6.6	40.0	4.1
	ПБР 28.33.15-3Т-С	56.0	5.1	64.0	6.6	40.0	4.1
6	ПБА 70.30.56-7Т-С	75.6	8.4	86.4	10.7	54.0	6.7
	ПБА 28.30.20-7Т-С	75.6	10.1	86.4	12.9	54.0	8.1
	ПБА 58.30.42-7Т-С	75.6	8.4	86.4	10.7	54.0	6.7

Имя, № подл. | Подпись и дата | Школ, инст. №

I.090.I-20.4-I 0010

Лист 5

Формат Знак Поз.	ОБОЗНАЧЕНИЕ	НАИМЕНОВАНИЕ	КОЛ.	ПРИМЕ- ЧАНИЕ
КОЛСК	A3	I.090.I-2c.4-I 01CB		<u>ДОКУМЕНТАЦИЯ</u> СВОРОЧНЫЙ ЧЕРТЕЖ
	A3	I.090.I-2c.4-I 00DI		УЗЛЫ ОПАЛУВОЧНЫЕ
	A3	I.090.I-2c.4-I 00PC		ВЕДОМОСТЬ РАСХОДА СТАЛИ
	A3	I.090.I-2c.4-I 00TO		ТЕХНИЧЕСКОЕ ОПИСАНИЕ
<u>ПЕРЕМЕННЫЕ ДАННЫЕ ДЛЯ ИСПОЛНЕНИЯ:</u>				
		I.090.I-2c.4-I 01 ПВ 58.30-IT-C		<u>СВОРОЧНЫЕ ЕДИНИЦЫ</u>
A4	I I.090.I-2c.4-2 01	КАРКАС ПР.КП 58.30	I	
		<u>МАТЕРИАЛЫ</u> БЕТОН ТЯЖЕЛЫЙ M150		2.74M3
		I.090.I-2c.4-I 01-01 ПВ 28.30-IT-C		<u>СВОРОЧНЫЕ ЕДИНИЦЫ</u>
A4	I I.090.I-2c.4-2 01-01	КАРКАС ПР.КП 28.30	I	
		<u>МАТЕРИАЛЫ</u> БЕТОН ТЯЖЕЛЫЙ M150		1.31M3

Имя, У. подп.	Подпись и дата	Печать, инв. №
Нач. отд.	Кикладзе	5.11.84
И.контр.	Спалпазе	5.11.84
Уч.мост	Косрадзе	1.11.84
ГИП	Эдшерашв.	25.10.84
Руковод.	Сагуевадзе	25.10.84
Проектир.	Джорджиадзе	12.10.84
Разрис	Салимова	9.10.84

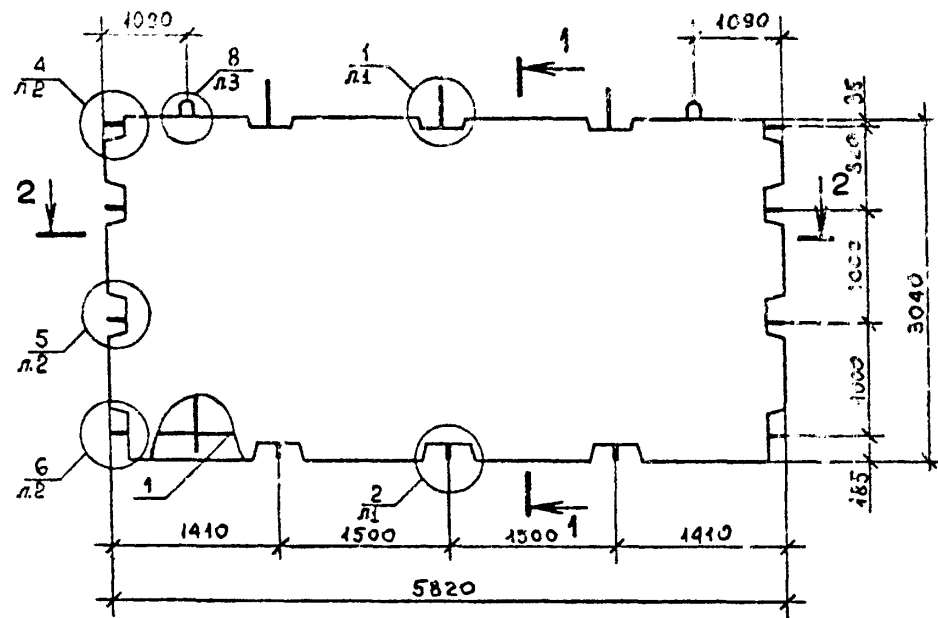
I.090.I-2c. 4-I 01		
Стр.	Лист	Листов
Р		I
ПАНЕЛЬ		
ПВ 58.30, ПА 28.30		
ТбилЗНИИЭП		

Формат Знак Поз.	ОБОЗНАЧЕНИЕ	НАИМЕНОВАНИЕ	КОЛ.	ПРИМЕ- ЧАНИЕ
КОЛСК				

Имя, У. подп.	Подпись и дата	Печать, инв. №

I.090.I-2c.	Лист
-------------	------

РИС. 1



2-2

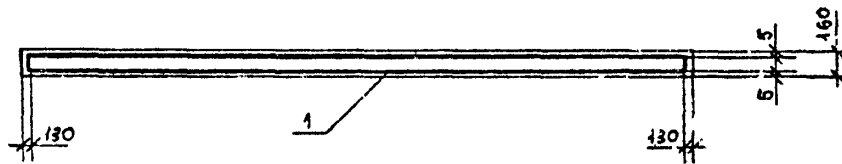
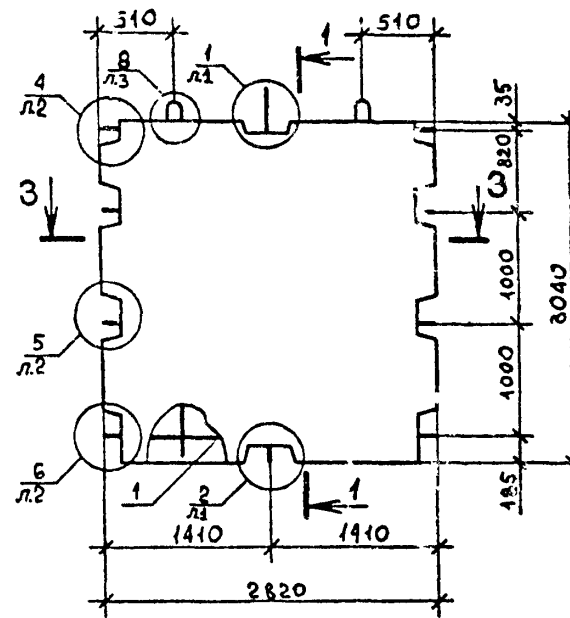
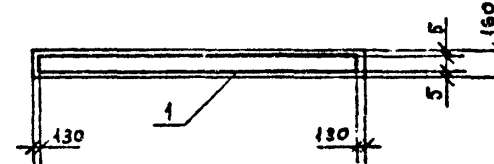


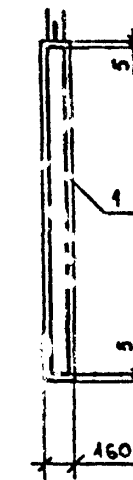
РИС. 2



3-3



1-1



Изм. № посл. Подпись и дата
Изм. № посл. Подпись и дата

Обозначение	Марка	Рис.	Масса, т
I.090.I-2с.4-I 0I	ПВ 58.30-IT-C	1	6,85
-0I	ПВ 28.30-IT-C	2	3,28

I.090.I-2с.4-I 0IСБ			
Нач.отд.	Эдишерашвили	12.01.87	51,87
Н.комтр.	Силагадзе	23.01.87	51,87
Рук.мост.	Касрадзе	23.01.87	51,87
ГИП	Эдишерашвили	12.01.87	25,46
Рук.гр.	Зурджаядзе	20.01.87	30,63
Проверил	Селихова	18.01.87	18,02
Разраб.	Даварашвили	10.01.87	10,10
ПАНЕЛЬ ПВ 58.30 - ПВ 28.30 СБОРОЧНЫЙ ЧЕРТЕЖ			
Стация	Р	Масса см. табл.	Масштаб 1:50
Лист	Листов 1		
ТЪИЛЗНИИЭП			

Котировки

Формат А3

Формат	Этап	Пос.	ОБОЗНАЧЕНИЕ	НАИМЕНОВАНИЕ	КОЛ.	ПРИМЕ- ЧАНИЕ
КОЛСК	A3		1.090.1-2с.4-1 02СВ	<u>ДОКУМЕНТАЦИЯ</u> СВОРОЧНЫЙ ЧЕРТЕЖ		
	A3		1.090.1-2с.4-1 00Д1	УЗЛЕ ОПАЛУВЧОННЕ		
	A3		1.090.1-2с.4-1 00РС	ВЕДОМОСТЬ РАСХОДА СТАЛИ		
	A3		1.090.1-2с.4-1 00ТО	ТЕХНИЧЕСКОЕ ОПИСАНИЕ		
<u>ПЕРЕМЕННЫЕ ДАННЫЕ ДЛЯ ИСПОЛНЕНИЯ:</u>						
			1.090.1-2с.4-3 02	ПВ 22.30-IT-C		
КОЛСК	A4	I	1.090.1-2с.4-2 02	<u>СВОРОЧНЫЕ ЕДИНИЦЫ</u> КАРКАС ПР.КП 22.30	I	
				<u>МАТЕРИАЛЫ</u> БЕТОН ТЯЖЕЛЫЙ М150		1.02М3
			1.090.1-2с.4-1 02-01	ПВ 16.30-IT-C		
КОЛСК	A4	I	1.090.1-2с.4-2 02-01	<u>СВОРОЧНЫЕ ЕДИНИЦЫ</u> КАРКАС ПР.КП 16.30	I	
				<u>МАТЕРИАЛЫ</u> БЕТОН ТЯЖЕЛЫЙ М150		0.73М3
			1.090.1-2с.4-1 02-02	ПВ 10.30-IT-C		

Изм. №	Издан	Исправлено в д.ч.ч.	Дата, номер	1.090.1-2с.4-1 02		
		Мач.отг.	Кикелдзе	5.11.84		
		Н.контр.	Сидиглазе	5.11.84		
		Рук.мост	Касрадзе	1.11.84		
		ГИП	Эдisherashvili	25.10.84	Стандия	Лист
		Рук.гр.	Салуквадзе	25.10.84	Р	1
		Проектир.	Пелувадзе	12.10.84		2
		Физ.роб.	Салуквадзе	19.10.84	Лист	
				ПАНЕЛЬ ПВ 22.30-ПВ 10.30 ТбилЗНИИЭП		

Копировал

Формат А4

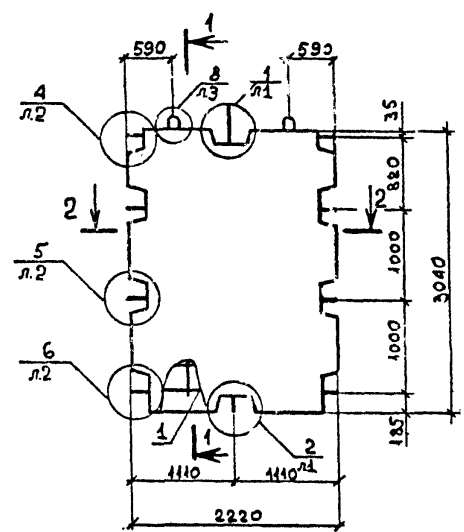
Формат	Этап	Пос.	ОБОЗНАЧЕНИЕ	НАИМЕНОВАНИЕ	КОЛ.	ПРИМЕ- ЧАНИЕ
КОЛСК	A3	I	1.090.1-2с.4-2 02-02	<u>СВОРОЧНЫЕ ЕДИНИЦЫ</u> КАРКАС ПР.КП 10.30	I	
				<u>МАТЕРИАЛЫ</u> БЕТОН ТЯЖЕЛЫЙ М150		0.45М3

Изм. №	Издан	Исправлено в д.ч.ч.	Дата, номер	1.090.1-2с.4-1 02		
				Лист		
				2		

Копировал

Формат А4

РИС.1



2-2

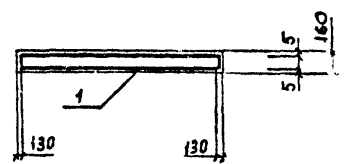
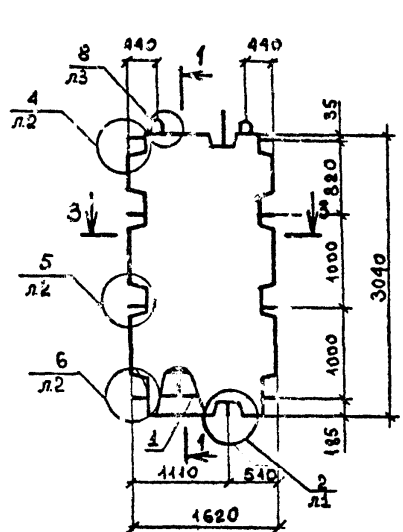


РИС.2



3-3

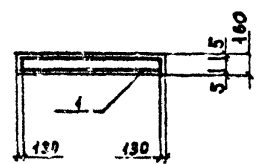
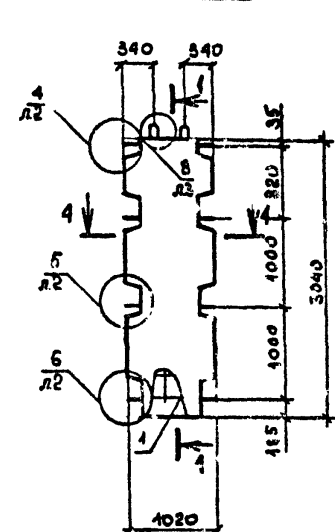
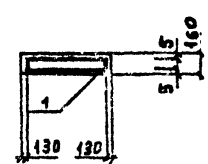


РИС.3



4-4



1-1



Имя, Фамилия, Подпись и дата

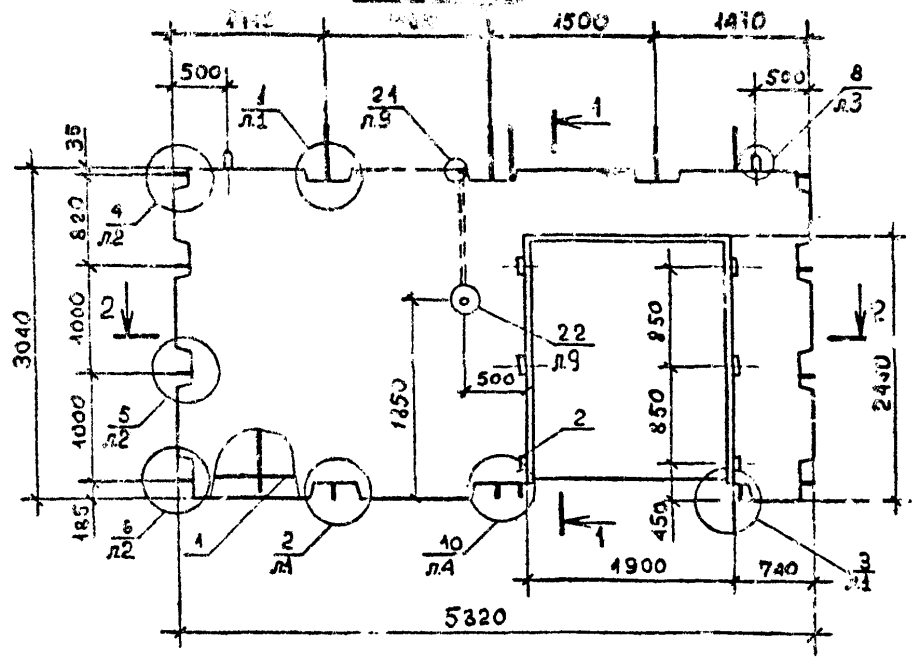
Обозначение	Марка	Рис.	Масса
1.090.1-2с.4-1 02	ПВ 22.30-П-С	1	2,55
-01	ПВ 16.30-П-С	2	1,82
-02	ПВ 10.30-П-С	3	1,13

1.090.1-2с.4-1 02СБ			
Нач.отд.	Этишерашвили	21.2	25.10.82
Н.контр.	Силагадзе	21.2	25.10.82
Рук.мост	Касрадзе	21.2	25.10.82
ГИП	Этишерашвили	21.2	25.10.82
Рук.гр.	Бурджалидзе	21.2	25.10.82
Проверил	Салихова	21.2	25.10.82
Разраб.	Чиквадзе	21.2	25.10.82
ПАНЕЛЬ ПВ 22.30 - ПВ 10.30 СБОРОЧНЫЙ ЧЕРТЕЖ			
Стр.	Р	Масса	Масштаб
		Смет. табл.	1:50
Лист		Листов 4	
ТВИЗНИИЭП			

Контроль

Формат А3

РИС. 1



2-2

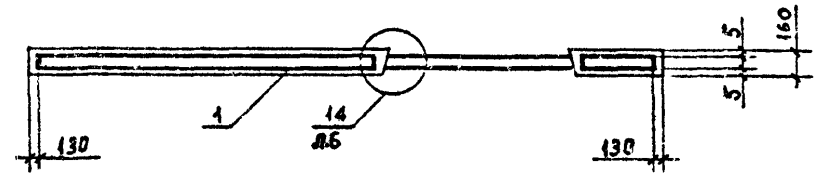
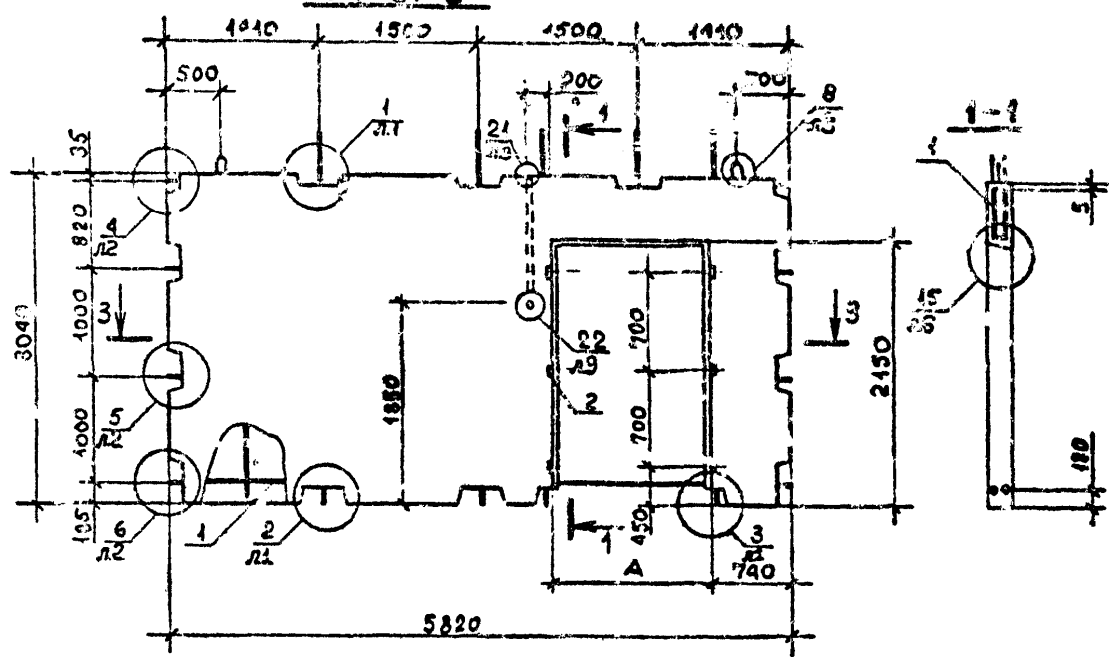
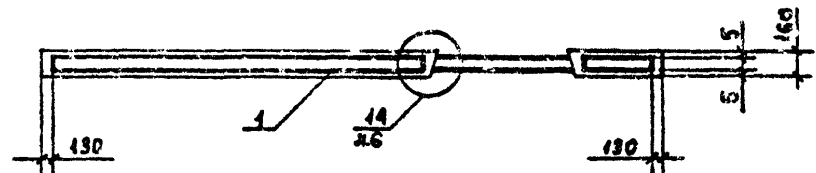


РИС. 2



3-3



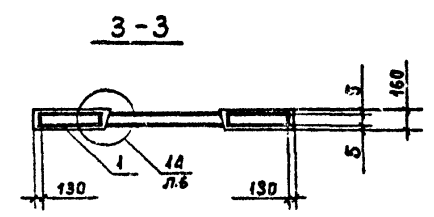
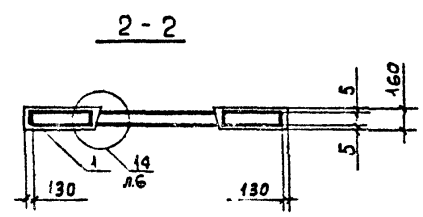
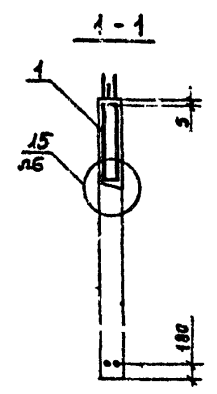
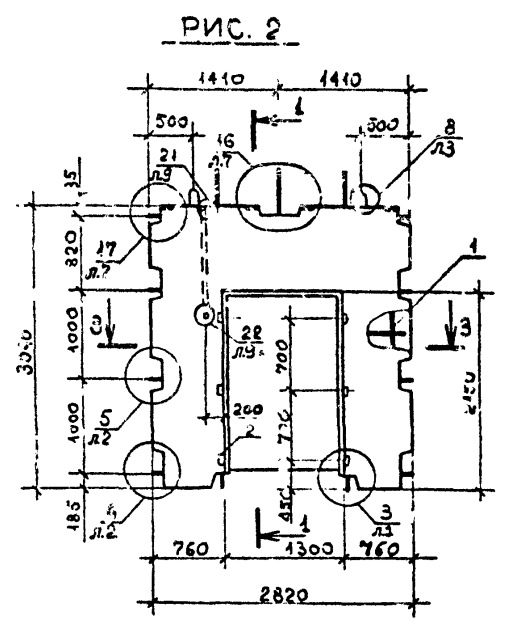
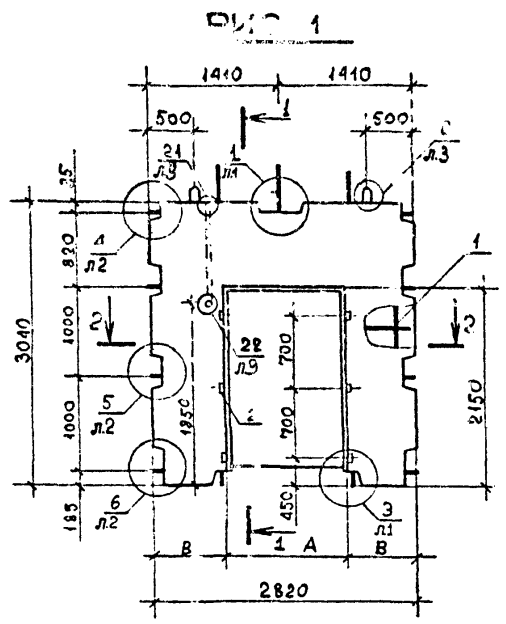
Имя, фамилия, Подпись и дата

Обозначение	Марка	Рис.	А, мм	Масса, т
I.090.1-2с.4-1 03	ПВП 58.30.19-ИТ-С	1	-	5,02
-01	ПВП 58.30.15-ИТ-С	2	1500	5,59
-02	ПВП 58.30.10-ИТ-С		1000	6,30

I.090.1-2с.4-1 03СБ				
Нац.отд.	Элишерашвили	А.Д.	25.10.84	ПАНЕЛЬ ПВП 58.30.19 - ПВП 58.30.10 СБОРОЧНЫЙ ЧЕРТЕЖ
Н.хонгр.	Сиагадзе	З.М.	25.10.84	
Рук.мост.	Касрадзе	Т.М.	25.10.84	
ГИП	Элишерашвили	А.Д.	25.10.84	
Рук.гр.	Бурджаядзе	В.М.	25.10.84	
Проверил	Салыхова	Л.С.	28.10.84	Лист Листов 1 ТБИЗНИИЭП
Разраб.	Даварашвили	Д.В.	10.10.84	

Котировка

Формат А3



Имя, И. фамилия, Ш. адрес, д. дата, Выходной №

Обозначение	Марка	Рис.	Размеры, мм		Масса, т
			А	В	
I.090.I-2с.4-I 04	ПВП 28.30.13-IT-C	1	1300	760	2,17
-01	ПВП 28.30.10-IT-C		1000	910	2,42
-02	ПВП 28.30.13-IT-C	2	-	-	2,17

I.090.I-2с.4-I 04СБ					Стенка	Масса	Масштаб
Нач.отд.	Эдишерашвили	2.11.84	5.0.84		Р	См. табл.	1:50
Н.контр.	С.лагадзе	2.11.84	5.0.84				
Рук.мост	Касрадзе	2.11.84	5.0.84				
ГИП	Эдишерашвили	2.11.84	5.0.84		Лист		Листов 1
Рук.гр.	Бурджиядзе	2.11.84	5.0.84		ТБИЗНИИЭГ		
Проверил	Салихова	2.11.84	5.0.84				
Разраб.	Даварашвили	2.11.84	5.0.84				

Копировал

Формат А3

Формат	Толк	Исх.	ОБОЗНАЧЕНИЕ	НАИМЕНОВАНИЕ	КОЛ.	ПРИМЕЧАНИЕ
КОЛСК				<u>ДОКУМЕНТАЦИЯ</u>		
			A3	I.090.I-2c.4-I 05CB		СВОРОЧНЫЙ ЧЕРТЕЖ
			A3	I.090.I-2c.4-I 00DI		УЗЛЫ ОПАЛУВОЧНЫЕ
			A3	I.090.I-2c.4-I 00PC		ВЕДОМОСТЬ РАСХОДА СТАЛИ
		A3	I.090.I-2c.4-I 00TO		ТЕХНИЧЕСКОЕ ОПИСАНИЕ	
			<u>ПЕРЕМЕННЫЕ ДАННЫЕ ДЛЯ ИСПОЛНЕНИЙ:</u>			
				I.090.I-2c.4-I 05		
				ПВГ 58.30.10-IT-C		
				<u>СВОРОЧНЫЕ ЕДИНИЦЫ</u>		
			A4	I I.090.I-2c.4-2 05	I	КАРКАС ПР.КПГ 58.30.10
				<u>ДЕТАЛИ</u>		
			БЧ	2 50.100.120.100		ПРОВ.ДЕР.50x100 L=100
				ГОСТ 8486-66**	3	
				<u>МАТЕРИАЛЫ</u>		
				БЕТОН ТЯЖЕЛЫЙ М150		2.41М3
				БРУСОК ДЕРЕВЯННЫЙ		0.001М3
				I.090.I-2c.4-I 05-01		
				ПВГ 58.30.13-IT-C		
				<u>СВОРОЧНЫЕ ЕДИНИЦЫ</u>		
			A4	I I.090.I-2c.4-2 05-01	I	КАРКАС ПР.КПГ 58.30.13
				<u>ДЕТАЛИ</u>		
			БЧ	2 50.100.120.100		ПРОВ.ДЕР.50x100 L=100
				I.090.I-2c. 4-I 05		
				ПАНЕЛЬ	Стандия	Лист
				ПВГ 58.30.10, ПВГ 58.30.13	Р	1
						2
					ТБИЛЗНИИЭП	

Имя, У. код.	Иванов	Иванов	Иванов	Иванов
Нач.отг.	Климова	З	С.И.84	
Н.коопр.	Сидорова	З	С.И.84	
Рук.мост.	Касрадзе	З	1.12.84	
ГИП	Эдгешорашвили	З	25.10.84	
Рук.гр.	Самуиладзе	З	25.10.84	
Проектир.	Дзедуадзе	З	20.10.84	
Разроб.	Салихова	З	14.10.84	

Формат	Толк	Исх.	ОБОЗНАЧЕНИЕ	НАИМЕНОВАНИЕ	КОЛ.	ПРИМЕЧАНИЕ
КОЛСК				ГОСТ 8486-66**	3	
				<u>МАТЕРИАЛЫ</u>		
				БЕТОН ТЯЖЕЛЫЙ М150		2.31М3
				БРУСОК ДЕРЕВЯННЫЙ		0.001М3
				I.090.I-2c. 4-I 05		

Имя, У. код.	Иванов	Иванов	Иванов	Иванов
Нач.отг.	Климова	З	С.И.84	
Н.коопр.	Сидорова	З	С.И.84	
Рук.мост.	Касрадзе	З	1.12.84	
ГИП	Эдгешорашвили	З	25.10.84	
Рук.гр.	Самуиладзе	З	25.10.84	
Проектир.	Дзедуадзе	З	20.10.84	
Разроб.	Салихова	З	14.10.84	

РИС. 1

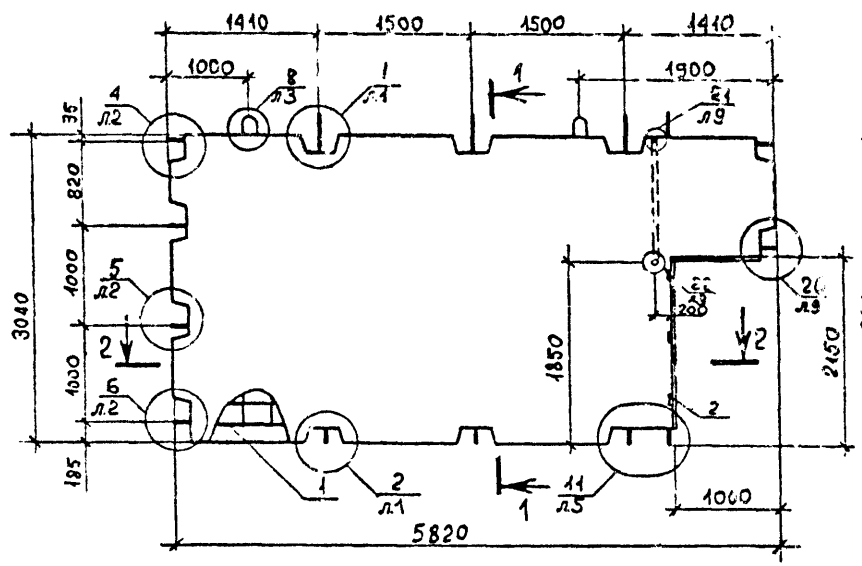
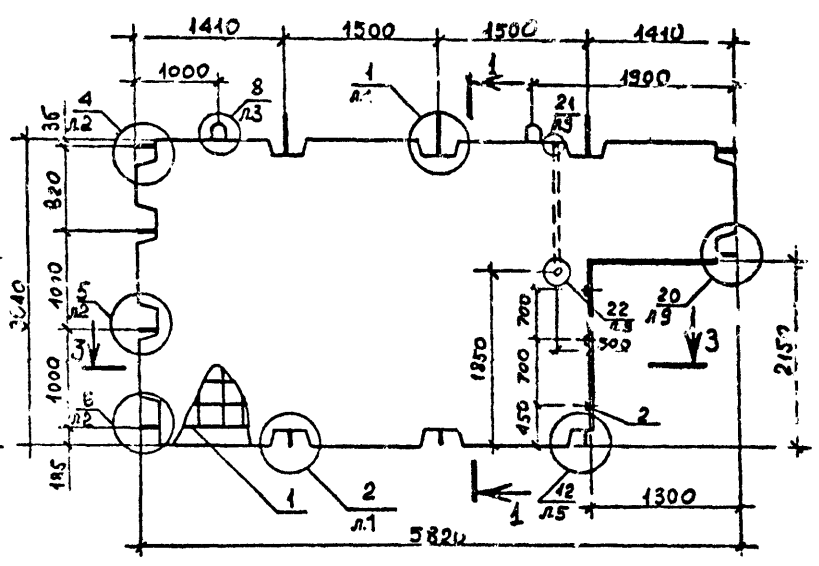
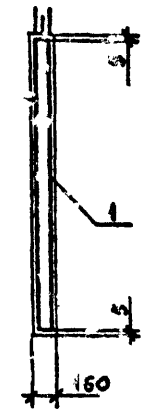


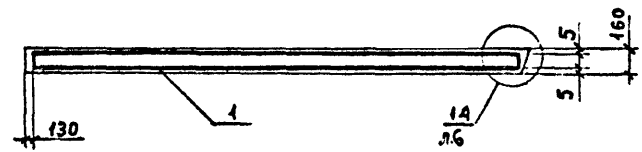
РИС. 2



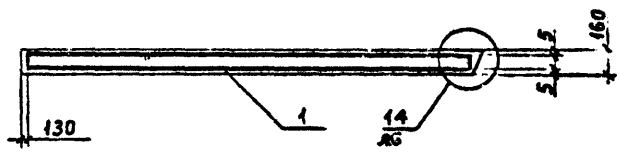
1-1



2-2



3-3



Обозначение	Марка	Рис.	Масса, т
I.090.I-2с.4-I 05	ПВГ 58.30.10-IT-C	1	6,03
-0I	ПВГ 58.30.13-IT-C	2	5,78

I.090.I-2с.4-I 05СБ				Стация	Масса	Листов
Нач.отд.	Элигерашвили	Ж.26	30.11.84	Р	См. табл.	1:50
Н.контр.	Силагадзе	В.2	30.11.84	Лист		Лист.об
Рук.мост.	Касрадзе	М.17	30.11.84	ПАНЕЛЬ ПВГ 58.30.10, ПВГ 58.30.13 СБОРОЧНЫЙ ЧЕРТЕЖ		
ГИП	Элигерашвили	Ж.26	30.11.84			
Рук.гр.	Бурджандзе	В.2	30.11.84	ГБНЦНИИЭП		
Проверил	Салихова	С.3	30.11.84			
Разраб.	Даварашвили	Д.26	30.11.84			

Имя, № подл., Подпись и дата, Взам.инв. №

Копировал

формат А3

РИС. 1

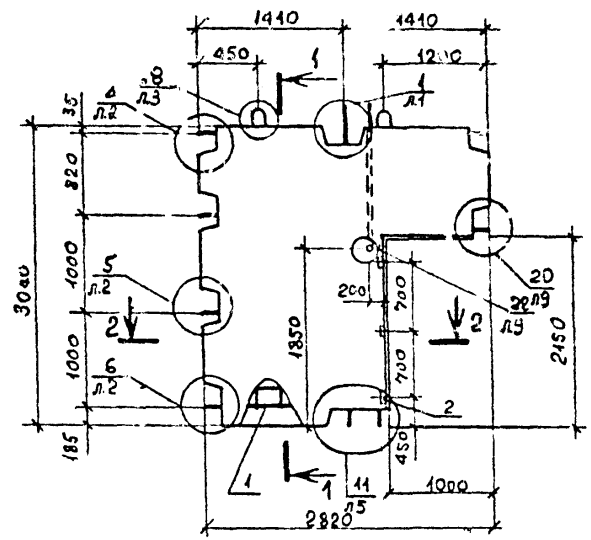
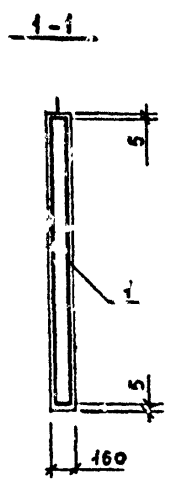
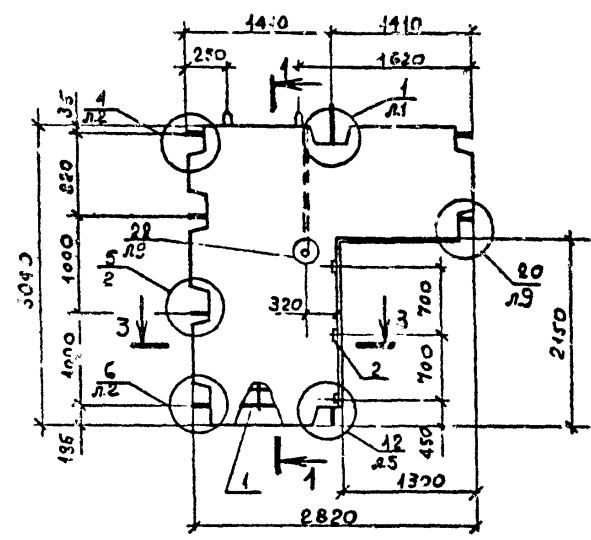
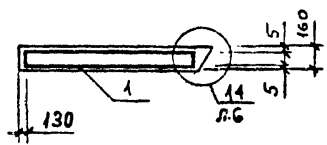


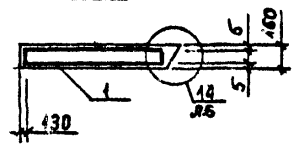
РИС. 2



2-2



3-3



Обозначение	Марка	к. ис.	Масса, т
I.090.I-2с.4-1 06	ПВГ 28.30.10-IT-C	1	2,43
-01	ПВГ 28.30.13-IT-C	2	2,20

I.090.I-2с.4-1 06СБ			
ПАНЕЛЬ			
ПВГ 28.30.10, ПВГ 28.30.13 СБОРОЧНИ ЧЕРТЕЖ			
Стення	Масса	Метраж	
Р	См. табл.	1:50	
Лк	Листов 1		
ТБИЗНИИЭП			
Нач. отд.	Эдишерашвили	5/20	5/20
Н.контр.	Силагадзе	5/20	5/20
Рук. маст.	Касрадзе	5/20	5/20
ГИП	Эдишерашвили	5/20	5/20
Рук. гр.	Бурджанадзе	5/20	5/20
Проверил	Салихова	5/20	5/20
Разраб.	Даварашвили	5/20	5/20

Имя, Ф. и отчество
Подпись и дата
Возраст, лет

Контроль

Формат А3

Формат	Фол.	Поз.	ОБОЗНАЧЕНИЕ	НАИМЕНОВАНИЕ	КОЛ.	ПРИМЕЧАНИЕ																												
КОАСК	А3		1.090.1-2с.4-1 07СВ	<u>ДОКУМЕНТАЦИЯ</u> СВОРОЧНЫЙ ЧЕРТЕЖ																														
	А3		1.090.1-2с.4-1 00Д1	УЗЛЫ ОПАЛУВЧНЫЕ																														
	А3		1.090.1-2с.4-1 00РС	ВЕДОМОСТЬ РАСХОДА СТАЛИ																														
	А3		1.090.1-2с.4-1 00ТО	ТЕХНИЧЕСКОЕ ОПИСАНИЕ																														
<u>ПЕРЕМЕННЫЕ ДАННЫЕ ДЛЯ ИСПОЛНЕНИЙ:</u>																																		
				1.090.1-2с.4-1 07 ИПЫГ 58.33.10-IT-C																														
				<u>СВОРОЧНЫЕ ЕДИНИЦЫ</u>																														
А4	I		1.090.1-2с.4-2 07	КАРКАС ПР.1КПГ 58.33.10	I																													
				<u>ДЕТАЛИ</u>																														
ВЧ	2		50.100.120.100	ПРОВ.ДЕР.50x100 L=100 ГОСТ 8486-66**	3																													
				<u>МАТЕРИАЛЫ</u> БЕТОН ТЯЖЕЛЫЙ М150 БРУСОК ДЕРЕВЯННЫЙ		2.44М3 0.001М3																												
				1.090.1-2с.4-1 07-01 2ПЫГ 58.33.10-IT-C																														
				<u>СВОРОЧНЫЕ ЕДИНИЦЫ</u>																														
А4	I		1.090.1-2с.4-2 07-01	КАРКАС ПР.2КПГ 58.33.10	I																													
				<u>ДЕТАЛИ</u>																														
ВЧ	2		50.100.120.100	ПРОВ.ДЕР.50x100 L=100																														
<table border="1"> <tr> <td>Нач.отд.</td> <td>Кивилдзе</td> <td><i>[Signature]</i></td> <td>5.11.84</td> </tr> <tr> <td>Н.вонтр.</td> <td>Сидиглазе</td> <td><i>[Signature]</i></td> <td>5.11.84</td> </tr> <tr> <td>Р.и.мост.</td> <td>Басрадзе</td> <td><i>[Signature]</i></td> <td>11.11.84</td> </tr> <tr> <td>ГИП</td> <td>Эдншерашиев</td> <td><i>[Signature]</i></td> <td>15.10.84</td> </tr> <tr> <td>Руковод.</td> <td>Солугвалдзе</td> <td><i>[Signature]</i></td> <td>25.10.84</td> </tr> <tr> <td>Проверил</td> <td>Дге Буадзе</td> <td><i>[Signature]</i></td> <td>28.10.84</td> </tr> <tr> <td>Разработ.</td> <td>Саликова</td> <td><i>[Signature]</i></td> <td>17.10.84</td> </tr> </table>							Нач.отд.	Кивилдзе	<i>[Signature]</i>	5.11.84	Н.вонтр.	Сидиглазе	<i>[Signature]</i>	5.11.84	Р.и.мост.	Басрадзе	<i>[Signature]</i>	11.11.84	ГИП	Эдншерашиев	<i>[Signature]</i>	15.10.84	Руковод.	Солугвалдзе	<i>[Signature]</i>	25.10.84	Проверил	Дге Буадзе	<i>[Signature]</i>	28.10.84	Разработ.	Саликова	<i>[Signature]</i>	17.10.84
Нач.отд.	Кивилдзе	<i>[Signature]</i>	5.11.84																															
Н.вонтр.	Сидиглазе	<i>[Signature]</i>	5.11.84																															
Р.и.мост.	Басрадзе	<i>[Signature]</i>	11.11.84																															
ГИП	Эдншерашиев	<i>[Signature]</i>	15.10.84																															
Руковод.	Солугвалдзе	<i>[Signature]</i>	25.10.84																															
Проверил	Дге Буадзе	<i>[Signature]</i>	28.10.84																															
Разработ.	Саликова	<i>[Signature]</i>	17.10.84																															
				1.090.1-2с.4-1 07																														
				ПАКЕТ	Стандия	Лист																												
				ИПЫГ 58.33.10, 2ПЫГ 58.33.10	Р	1																												
				ТбилиЗНИИЭП	Листов	2																												

Копировал

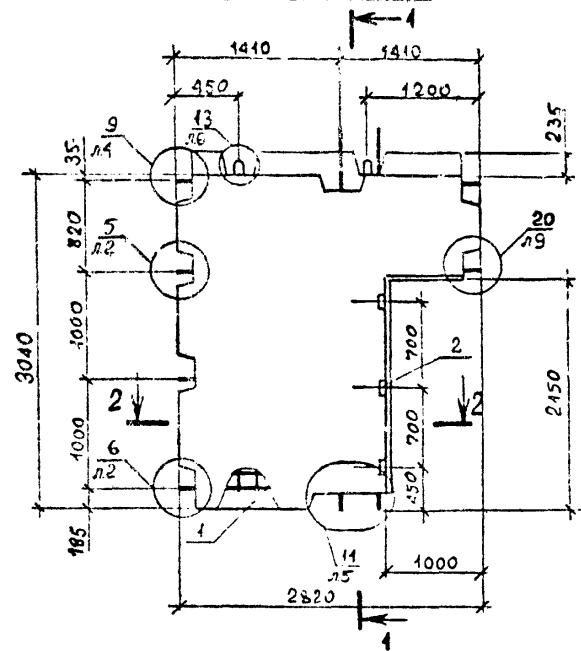
Формат А4

Формат	Фол.	Поз.	ОБОЗНАЧЕНИЕ	НАИМЕНОВАНИЕ	КОЛ.	ПРИМЕЧАНИЕ																												
КОАСК				ГОСТ 8486-66**	3																													
				<u>МАТЕРИАЛЫ</u> БЕТОН ТЯЖЕЛЫЙ М150 БРУСОК ДЕРЕВЯННЫЙ		2.44М3 0.001М3																												
<table border="1"> <tr> <td>Нач.отд.</td> <td>Кивилдзе</td> <td><i>[Signature]</i></td> <td>5.11.84</td> </tr> <tr> <td>Н.вонтр.</td> <td>Сидиглазе</td> <td><i>[Signature]</i></td> <td>5.11.84</td> </tr> <tr> <td>Р.и.мост.</td> <td>Басрадзе</td> <td><i>[Signature]</i></td> <td>11.11.84</td> </tr> <tr> <td>ГИП</td> <td>Эдншерашиев</td> <td><i>[Signature]</i></td> <td>15.10.84</td> </tr> <tr> <td>Руковод.</td> <td>Солугвалдзе</td> <td><i>[Signature]</i></td> <td>25.10.84</td> </tr> <tr> <td>Проверил</td> <td>Дге Буадзе</td> <td><i>[Signature]</i></td> <td>28.10.84</td> </tr> <tr> <td>Разработ.</td> <td>Саликова</td> <td><i>[Signature]</i></td> <td>17.10.84</td> </tr> </table>							Нач.отд.	Кивилдзе	<i>[Signature]</i>	5.11.84	Н.вонтр.	Сидиглазе	<i>[Signature]</i>	5.11.84	Р.и.мост.	Басрадзе	<i>[Signature]</i>	11.11.84	ГИП	Эдншерашиев	<i>[Signature]</i>	15.10.84	Руковод.	Солугвалдзе	<i>[Signature]</i>	25.10.84	Проверил	Дге Буадзе	<i>[Signature]</i>	28.10.84	Разработ.	Саликова	<i>[Signature]</i>	17.10.84
Нач.отд.	Кивилдзе	<i>[Signature]</i>	5.11.84																															
Н.вонтр.	Сидиглазе	<i>[Signature]</i>	5.11.84																															
Р.и.мост.	Басрадзе	<i>[Signature]</i>	11.11.84																															
ГИП	Эдншерашиев	<i>[Signature]</i>	15.10.84																															
Руковод.	Солугвалдзе	<i>[Signature]</i>	25.10.84																															
Проверил	Дге Буадзе	<i>[Signature]</i>	28.10.84																															
Разработ.	Саликова	<i>[Signature]</i>	17.10.84																															
				1.090.1-2с.4-1 07																														
				ПАКЕТ	Стандия	Лист																												
				ИПЫГ 58.33.10, 2ПЫГ 58.33.10	Р	1																												
				ТбилиЗНИИЭП	Листов	2																												

Копировал

Формат А4

РИС. 1



2-2

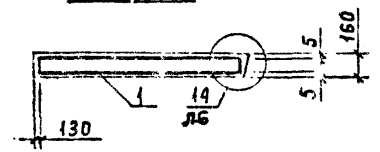
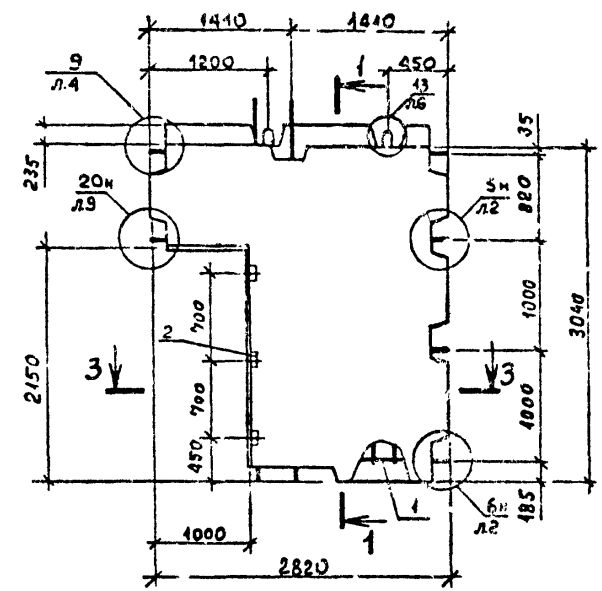
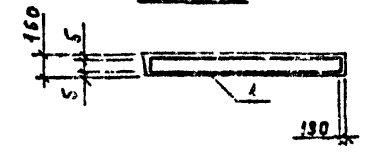


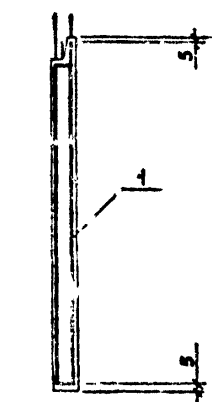
РИС. 2



3-3



1-1



Изм. № 001
 Проект № 10000
 22

Собозначение	Марка	Рис.	Масса, г
I.090.1-2с.4-1 08	ШВГ 28.33.10-IT-C	1	2,55
-01	ШВГ 28.33.10-IT-C	2	

I.090.1-2с.4-1 08СБ			
Наименование	Кол-во	Масса, г	Листов
ПАНЕЛЬ	1	2,55	1
ШВГ 28.33.10	2	5,10	2
ШВГ 28.33.10	2	5,10	2
СБОРОЧНЫЙ ЧЕРТЕЖ	1		1
			ТБИЛЗИИЭП

Код	Формат	Толщ.	Пос.	ОБОЗНАЧЕНИЕ	НАИМЕНОВАНИЕ	КОЛ.	ПРИМЕЧАНИЕ																								
<u>ДОКУМЕНТАЦИЯ</u>																															
А3				1.090.1-2с.4-1 09СВ	СВОРОЧНЫЙ ЧЕРТЕЖ																										
А3				1.090.1-2с.4-1 00Д1	УЗЛЫ ОПАЛУВОЧНЫЕ																										
А3				1.090.1-2с.4-1 00РС	ВЕДОМОСТЬ РАСХОДА СТАЛИ																										
А3				1.090.1-2с.4-1 00ТО	ТЕХНИЧЕСКОЕ ОПИСАНИЕ																										
<u>ПЕРЕМЕННЫЕ ДАННЫЕ ДЛЯ ИСПОЛНЕНИЯ:</u>																															
				1.090.1-2с.4-1 09	ПВР 70.30.56-7Т-С																										
<u>СВОРОЧНЫЕ ЕДИНИЦЫ</u>																															
А4	1			1.090.1-2с.4-2 09	КАРКАС ПР.КПР 70.30.56-7	1																									
<u>ДЕТАЛИ</u>																															
ВЧ	2			50.100.120.100	ПРОВ.ДЕР.50x100 L=100 ГОСТ 8486-66 **	6																									
<u>МАТЕРИАЛЫ</u>																															
					БЕТОН ТЯЖЕЛЫЙ М250		1.15М3																								
					БРУСОК ДЕРЕВЯННЫЙ		0.002М3																								
				1.090.1-2с.4-1 09-01	ПВР 70.30.56-3Т-С																										
<u>СВОРОЧНЫЕ ЕДИНИЦЫ</u>																															
А4	1			1.090.1-2с.4-2 09-01	КАРКАС ПР.КПР 70.30.56-3	1																									
<u>ДЕТАЛИ</u>																															
ВЧ	2			50.100.120.100	ПРОВ.ДЕР.50x100 L=100																										
<u>МАТЕРИАЛЫ</u>																															
					БЕТОН ТЯЖЕЛЫЙ М250		1.15М3																								
					БРУСОК ДЕРЕВЯННЫЙ		0.002М3																								
<table border="1" style="width: 100%; border-collapse: collapse;"> <tr> <td>Нач. отд.</td> <td>Кикнадзе</td> <td><i>[Signature]</i></td> <td>5.11.84</td> </tr> <tr> <td>Н.контр.</td> <td>Сидрадзе</td> <td><i>[Signature]</i></td> <td>5.11.84</td> </tr> <tr> <td>Рук. отд.</td> <td>Босрадзе</td> <td><i>[Signature]</i></td> <td>1.11.84</td> </tr> <tr> <td>Рук. гр.</td> <td>Эдипшрашвили</td> <td><i>[Signature]</i></td> <td>25.10.83</td> </tr> <tr> <td>Проверил</td> <td>Салимова</td> <td><i>[Signature]</i></td> <td>25.10.83</td> </tr> <tr> <td>Разраб.</td> <td>Салимова</td> <td><i>[Signature]</i></td> <td>20.10.83</td> </tr> </table>								Нач. отд.	Кикнадзе	<i>[Signature]</i>	5.11.84	Н.контр.	Сидрадзе	<i>[Signature]</i>	5.11.84	Рук. отд.	Босрадзе	<i>[Signature]</i>	1.11.84	Рук. гр.	Эдипшрашвили	<i>[Signature]</i>	25.10.83	Проверил	Салимова	<i>[Signature]</i>	25.10.83	Разраб.	Салимова	<i>[Signature]</i>	20.10.83
Нач. отд.	Кикнадзе	<i>[Signature]</i>	5.11.84																												
Н.контр.	Сидрадзе	<i>[Signature]</i>	5.11.84																												
Рук. отд.	Босрадзе	<i>[Signature]</i>	1.11.84																												
Рук. гр.	Эдипшрашвили	<i>[Signature]</i>	25.10.83																												
Проверил	Салимова	<i>[Signature]</i>	25.10.83																												
Разраб.	Салимова	<i>[Signature]</i>	20.10.83																												
ПАНЕЛЬ						Страница	Лист	Листов																							
ПВР 70.30.56-ПВР 58.30.42						19	1	2																							
ТбилиЗНИИЭП																															

Копировал

Формат А4

Код	Формат	Толщ.	Пос.	ОБОЗНАЧЕНИЕ	НАИМЕНОВАНИЕ	КОЛ.	ПРИМЕЧАНИЕ
<u>МАТЕРИАЛЫ</u>							
				ГОСТ 8486-66 **		6	
<u>МАТЕРИАЛЫ</u>							
				БЕТОН ТЯЖЕЛЫЙ М250			1.15М3
				БРУСОК ДЕРЕВЯННЫЙ			0.002М3
				1.090.1-2с.4-1 09-02	ПВР 58.30.42-7Т-С		
<u>СВОРОЧНЫЕ ЕДИНИЦЫ</u>							
А4	1			1.090.1-2с.4-2 09-02	КАРКАС ПР.КП 58.30.42-7	1	
<u>ДЕТАЛИ</u>							
ВЧ	2			50.100.120.100	ПРОВ.ДЕР.50x100 L=100 ГОСТ 8486-66 **	6	
<u>МАТЕРИАЛЫ</u>							
					БЕТОН ТЯЖЕЛЫЙ М250		1.12М3
					БРУСОК ДЕРЕВЯННЫЙ		0.002М3
				1.090.1-2с.4-1 09-03	ПВР 58.30.42-3Т-С		
<u>СВОРОЧНЫЕ ЕДИНИЦЫ</u>							
А4	1			1.090.1-2с.4-2 09-03	КАРКАС ПР.КП 58.30.42-3	1	
<u>ДЕТАЛИ</u>							
ВЧ	2			50.100.120.100	ПРОВ.ДЕР.50x100 L=100 ГОСТ 8486-66 **	6	
<u>МАТЕРИАЛЫ</u>							
					БЕТОН ТЯЖЕЛЫЙ М250		1.12М3
					БРУСОК ДЕРЕВЯННЫЙ		0.002М3
1.090.1-2с.4-1 09							
Лист							
2							

Копировал

Формат А4

Код	Формат	Лист	Изм.	Обозначение	Наименование	Кол.	Примечание
А3	А3	1	1	1.090.1-2с.4-1 10СВ	<u>ДОКУМЕНТАЦИЯ</u>		
					СВОРОЧНЫЙ ЧЕРТЕЖ		
					УЗЛЫ ОПАЛУБОЧНЫЕ		
					ВЕДОМОСТЬ РАСХОДА СТАЛИ		
А3	А3	1	1	1.090.1-2с.4-1 00ДИ	ТЕХНИЧЕСКОЕ ОПИСАНИЕ		
					1.090.1-2с.4-1 00РС		
А3	А3	1	1	1.090.1-2с.4-1 00ТО	<u>ПРЕДВАННЫЕ ДАННЫЕ ДЛЯ ИСПОЛНЕНИЙ:</u>		
					1.090.1-2с.4-1 10		
А4	ВЧ	2	1	50.100.120.100	ПВР 28.30.19-7Т-С		
					<u>СВОРОЧНЫЕ ЕДИНИЦЫ</u>		
А4	ВЧ	2	1	50.100.120.100	КАРКАС ПР.КПР 28.30.19-7	1	
					<u>ДЕТАЛИ</u>		
ВЧ	2	2	1	50.100.120.100	ПРОВ.ДЕР.50x100 L=100		
					ГОСТ 8486-66**	6	
ВЧ	2	2	1	50.100.120.100	<u>МАТЕРИАЛЫ</u>		
					БЕТОН ТЯЖЕЛЫЙ М250	0.57М3	
ВЧ	2	2	1	50.100.120.100	БРУСОК ДЕРЕВЯННЫЙ	0.002М3	
					<u>МАТЕРИАЛЫ</u>		
А4	ВЧ	2	1	50.100.120.100	БЕТОН ТЯЖЕЛЫЙ М250	0.57М3	
					БРУСОК ДЕРЕВЯННЫЙ	0.002М3	
А4	ВЧ	2	1	50.100.120.100	1.090.1-2с.4-1 10-01		
					ПВР 28.30.19-3Т-С		
А4	ВЧ	2	1	50.100.120.100	<u>СВОРОЧНЫЕ ЕДИНИЦЫ</u>		
					КАРКАС ПР.КПР 28.30.19-3	1	
ВЧ	2	2	1	50.100.120.100	<u>ДЕТАЛИ</u>		
					ПРОВ.ДЕР.50x100 L=100		

Изм. №	И.И.И.	Подпись и дата	Взам. инв.У
1	И.И.И.	И.И.И. 10.10.88	И.И.И.
2	И.И.И.	И.И.И. 10.10.88	И.И.И.
3	И.И.И.	И.И.И. 10.10.88	И.И.И.
4	И.И.И.	И.И.И. 10.10.88	И.И.И.
5	И.И.И.	И.И.И. 10.10.88	И.И.И.
6	И.И.И.	И.И.И. 10.10.88	И.И.И.
7	И.И.И.	И.И.И. 10.10.88	И.И.И.
8	И.И.И.	И.И.И. 10.10.88	И.И.И.
9	И.И.И.	И.И.И. 10.10.88	И.И.И.
10	И.И.И.	И.И.И. 10.10.88	И.И.И.

Нач. отд.	Князько	30	40.10.88
Н. контр.	Сидякова	30	40.10.88
Р.к. маст.	Костякова	30	40.10.88
ГИП	Эдиграшвили	30	40.10.88
Руктс	Салушвадзе	30	40.10.88
Проектант	Дзедуладзе	30	40.10.88
Разроб.	Саликова	30	40.10.88

Код	Формат	Лист	Изм.	Обозначение	Наименование	Кол.	Примечание
А4	ВЧ	2	1	50.100.120.100	КАРКАС ПР.КПР 28.30.15-7	1	
					<u>ДЕТАЛИ</u>		
ВЧ	2	2	1	50.100.120.100	ПРОВ.ДЕР.50x100 L=100		
					ГОСТ 8486-66**	6	
ВЧ	2	2	1	50.100.120.100	<u>МАТЕРИАЛЫ</u>		
					БЕТОН ТЯЖЕЛЫЙ М250	0.73М3	
ВЧ	2	2	1	50.100.120.100	БРУСОК ДЕРЕВЯННЫЙ	0.002М3	
					<u>МАТЕРИАЛЫ</u>		
А4	ВЧ	2	1	50.100.120.100	БЕТОН ТЯЖЕЛЫЙ М250	0.73М3	
					БРУСОК ДЕРЕВЯННЫЙ	0.002М3	

Изм. №	И.И.И.	Подпись и дата	Взам. инв.У
1	И.И.И.	И.И.И. 10.10.88	И.И.И.
2	И.И.И.	И.И.И. 10.10.88	И.И.И.
3	И.И.И.	И.И.И. 10.10.88	И.И.И.
4	И.И.И.	И.И.И. 10.10.88	И.И.И.
5	И.И.И.	И.И.И. 10.10.88	И.И.И.
6	И.И.И.	И.И.И. 10.10.88	И.И.И.
7	И.И.И.	И.И.И. 10.10.88	И.И.И.
8	И.И.И.	И.И.И. 10.10.88	И.И.И.
9	И.И.И.	И.И.И. 10.10.88	И.И.И.
10	И.И.И.	И.И.И. 10.10.88	И.И.И.

1.090.1-2с. 4-1 10	Лист
	2

Код	Кол-во	Обозначение	Наименование	Кол.	Примечание
Код	44	1	1.090.1-2с.4-2 10-04	1	
	БЧ	2	50.100.120.100	6	
		1.090.1-2с.4-1 10-04 ПНР 50.11.42-3Т-С <u>СБОРОЧНЫЕ ЕДИНИЦЫ</u> КАРКАС ПР.КПР 50.33.12-1		1	
		<u>ДЕТАЛИ</u> ПРОБ.ДЕР.50x100 L=100 ГОСТ 8486-66 **		6	
		<u>МАТЕРИАЛЫ</u> БЕТОН ТЯЖЕЛЫЙ М250 БРУСОК ДЕРЕВЯННЫЙ			1.2(М) 10.002(М)
		1.090.1-2с.4-1 10			Лист 3

Копировал

Формат А4

Код	Кол-во	Обозначение	Наименование	Кол.	Примечание
		1.090.1-2с.			Лист 3

Копировал

Формат А4

Имя, М. подл. Подпись и дата Подп. инв. №

Имя, М. подл. Подпись и дата Подп. инв. №

РИС. 1

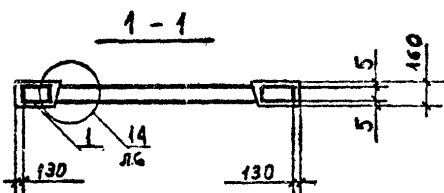
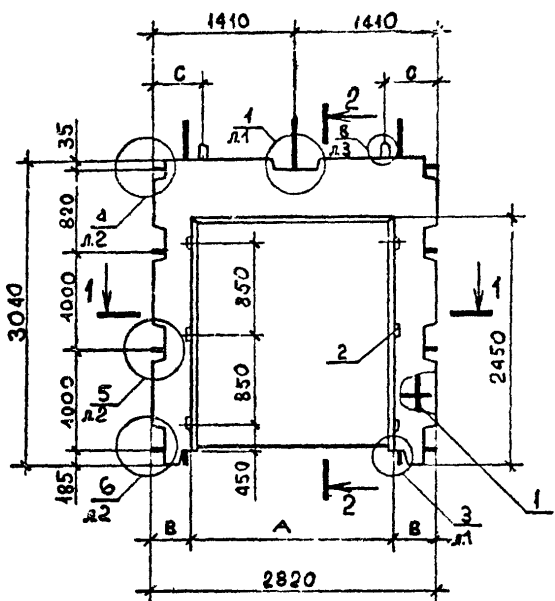
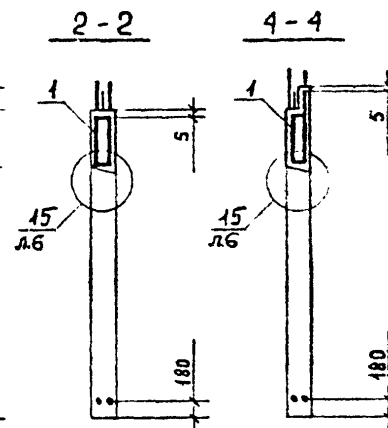
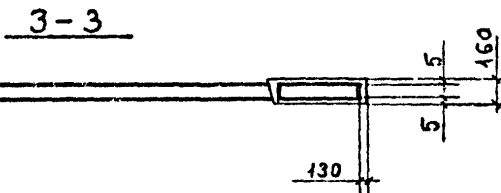
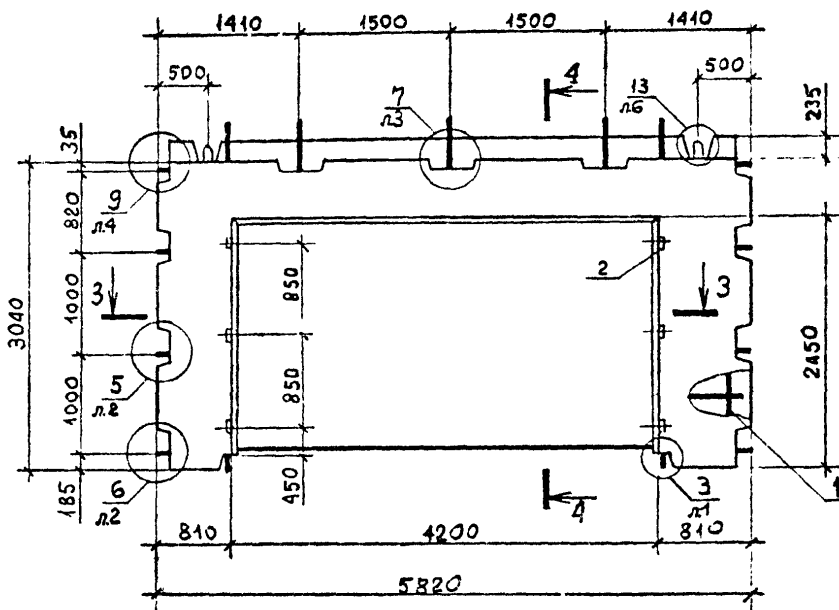


РИС. 2



Изм. №, дата, инициалы и дата, разработчик

Обозначение	Марка	Рис.	Размеры, мм			Масса, т
			А	В	С	
I.090.1-2с.4-1 10	ПВР 28.30.19-7Т-С	1	1900	460	500	1,42
-01	ПВР 28.30.19-3Т-С		1900	460	500	
-02	ПВР 28.30.15-7Т-С		1500	660	400	1,81
-03	ПВР 28.30.15-3Т-С		1500	660	400	
-04	ПВР 58.33.42-3Т-С	2	-	-	-	3,03

1.090.1-2с.4-1 ЮСБ							
Нач. отд.	Эдишерашвили	И.И.	5.10.79	ПАНЕЛЬ ПВР 28.30.19 - ПВР 58.33.42	Сталь	Масса	Листов
Н.контр.	Силагадзе	С.С.	5.10.79		Р	см. табл.	1:50
Рук.мост.	Касрадзе	К.К.	21.11.79	СБОРОЧНЫЙ ЧЕРТЕЖ	Лист	Листов 1	
ГИП	Эдишерашвили	Э.Э.	23.07.79		ТБИЛЗНИИЭП		
Рук.гр.	Бурджанадзе	Б.Б.	21.10.79	Копировал			
Проверил	Селихова	С.С.	23.02.80				
Разраб.	Даварашвили	Д.Д.	21.09.79				

Копировал

Формат А3

РИС. 1

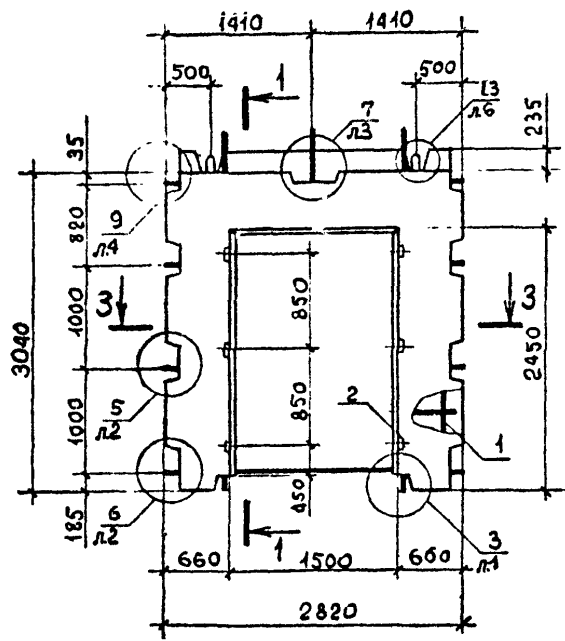
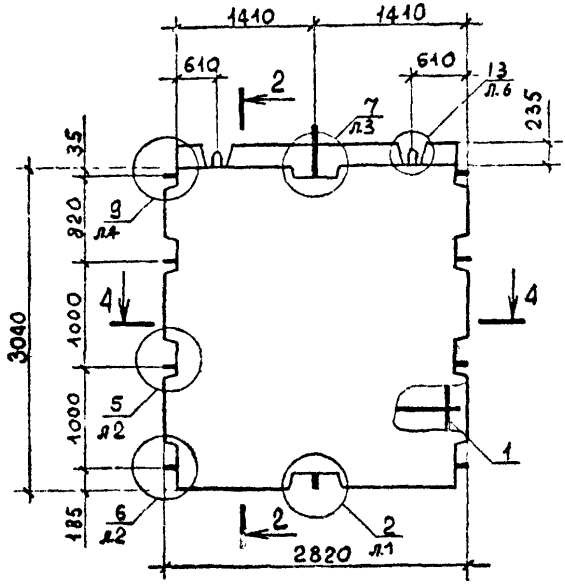
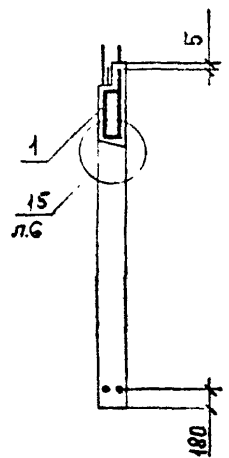


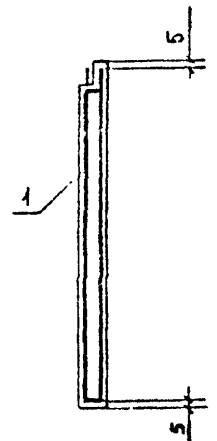
РИС. 2



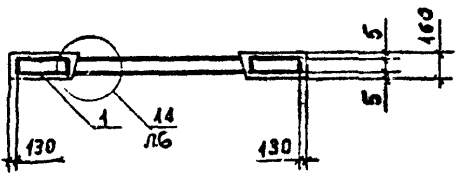
1-1



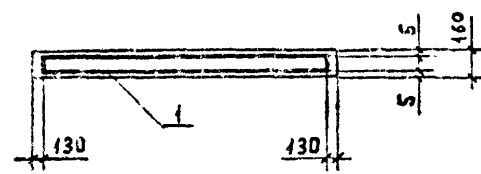
2-2



3-3



4-4



Имя, № подл., Подпись и дата
 Подл. №, Подпись и дата

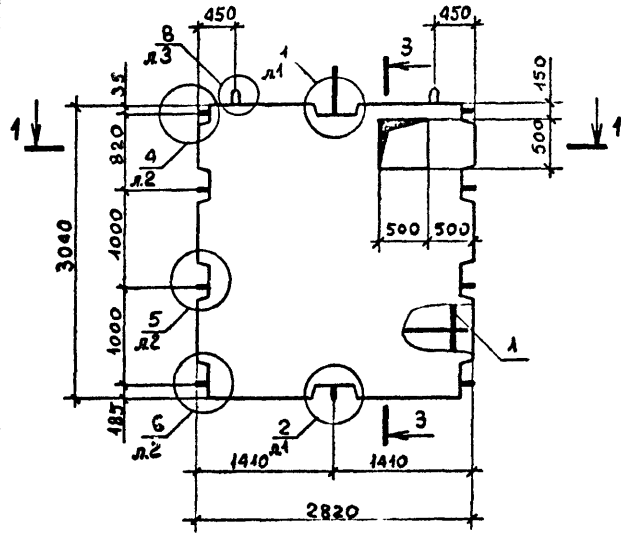
Обозначение	Марка	Рко.	Масса, т
I.090.I-2с.4-I II	ПВР 28.33.15-3Т-С	I	1,92
-0I	ПВ 28.33-IT-С	2	3,39

I.090.I-2с.4-I ИСБ			Стедия	Масса	Масштаб
Нач.с.гд.	Эдишерашвили	11.10.24	Р	См. табл.	1:50
Н.контр.	Силагадзе	12.12.24	Лист		Листов 1
Рук.мост	Касрадзе	12.12.24	ТБИЛЗНИИЭП		
Г.П.	Эдишерашвили	11.12.24			
Рук.гр.	Бурджанадзе	12.12.24			
Проверил	Саликшва	13.12.24			
Разраб.	Чквандзе	11.10.24			

Копировал

Формат А3

РИС. 1



1-1

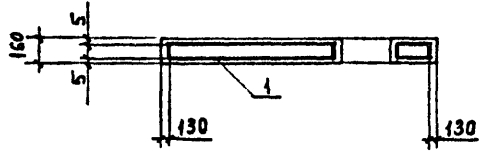
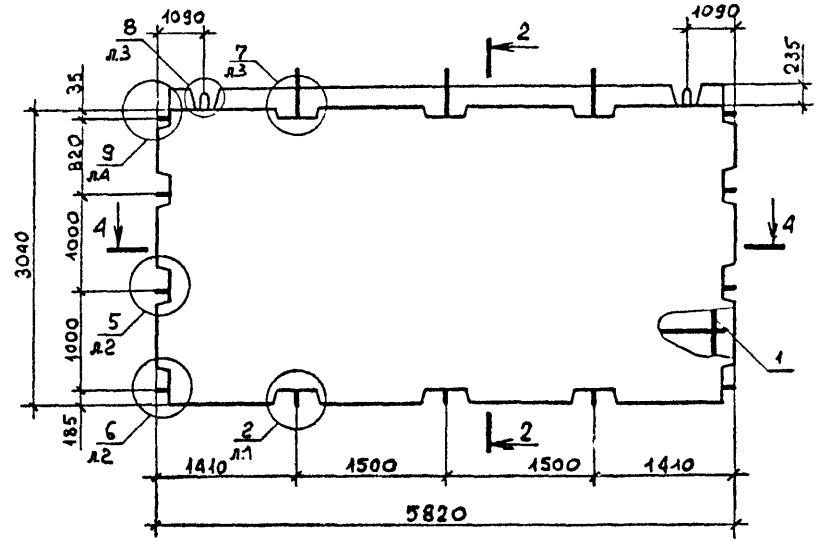
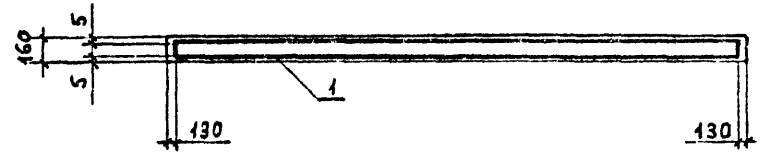


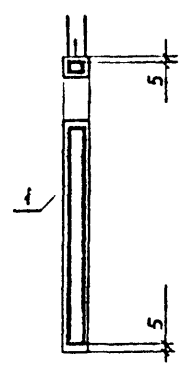
РИС. 2



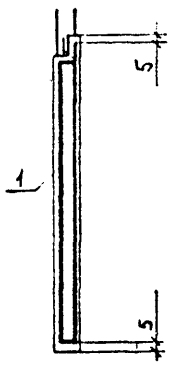
4-4



3-3



2-2



Изм. № посл. Подпись в дату Взам. №

Обозначение	Марка	Рис.	Масса, т
I.090.I-2с.4-I I2	ПВ 28.30 -ITB-C	I	3,18
-OI	ПВ 58.33-IT-C	2	7,09

				I.090.I-2с.4-I I2СБ			
				ПАНЕЛЬ			
Нач.отд.	Эдишерашвили	21.09.84	8.1.84	ПВ 28.30 ЛВ 58.33	Стадия	Масса	Масштаб
Н.контр.	Силагадзе	21.09.84	8.1.84		Р	См. табл.	1:50
Рук.мест.	Касрадзе	21.09.84	8.1.84	СБСРОЧНЫЙ ЧЕРТЕЖ	Лист	Листов 1	
ГИП	Эдишерашвили	21.09.84	8.1.84				
Рук.гр.	Бурд.калдзе	21.09.84	26.10.84	ТБИЗНИИЭП			
Проверил	Салихова	21.09.84	16.10.84				
Разработ.	Чиквадзе	21.09.84	18.10.84				

Копировал

Формат А3

КОЛК	КОЛК	Формат	Лист	Лист	ОБОЗНАЧЕНИЕ	НАИМЕНОВАНИЕ	КОЛ.	ПРИМЕЧАНИЕ
		Формат	Лист	Лист				
A3		1.090.1-2с.4-1 130В				<u>ДОКУМЕНТАЦИЯ</u>		
A3		1.090.1-2с.4-1 0001				СВОРОЧНЫЙ ЧЕРТАК		
A3		1.090.1-2с.4-1 00РС				УЗЛЫ ОПАЛУВЧОНЫ		
A3		1.090.1-2с.4-1 0010				ВЕДОМОСТЬ РАСХОДА СТАЛИ		
						ТЕХНИЧЕСКОЕ ОПИСАНИЕ		
						<u>ПЕРЕМЕННЫЕ ДАННЫЕ ДЛЯ ИСПОЛНЕНИЯ:</u>		
						1.090.1-2с.4-1 13		
						ПВТ 28.30.13-1ТБ-3		
						<u>СВОРОЧНЫЕ ЕДИНИЦЫ</u>		
A4	I	1.090.1-2с.4-2 13				КАРКАС ПР.КПТ 28.30.13	I	
						<u>ДЕТАЛИ</u>		
ВЧ	2	50.100.120.100				ПРОВ.ДЕР.50x100 L=100		
						ГОСТ 8486-66**	3	
						<u>МАТЕРИАЛЫ</u>		
						БЕТОН ТЯЖЕЛЫЙ М150		0.64М3
						БРУСОК ДЕРЕВЯННЫЙ		0.001М3
						1.090.1-2с.4-1 13-01		
						ПВТ 28.30.9-1Т-С		
						<u>СВОРОЧНЫЕ ЕДИНИЦЫ</u>		
A4	I	1.090.1-2с.4-2 13-01				КАРКАС ПР.КПТ 28.30.9	I	
						<u>ДЕТАЛИ</u>		
ВЧ	2	50.100.120.100				ПРОВ.ДЕР.50x100 L=100		
						1.090.1-2с.4-1 13		
						ПАНЕЛЬ		
						ПВТ 28.30.13, ПВТ 28.30.9		
						ТбилизНИИЭП		

Копировал

Формат А4

КОЛК	КОЛК	Формат	Лист	Лист	ОБОЗНАЧЕНИЕ	НАИМЕНОВАНИЕ	КОЛ.	ПРИМЕЧАНИЕ
		Формат	Лист	Лист				
						ГОСТ 8486-66**		
						<u>МАТЕРИАЛЫ</u>		
						БЕТОН ТЯЖЕЛЫЙ М150		0.16М3
						БРУСОК ДЕРЕВЯННЫЙ		0.002М3
						1.090.1-2с.4-1 13		

Копировал

Формат А4

Формат	Вид	Изм.	ОБОЗНАЧЕНИЕ	НАИМЕНОВАНИЕ	КОЛ.	ПРИМЕЧАНИЕ	
КОЛСК	A3		1.090.1-2с.4-1 14СВ	<u>ДОКУМЕНТАЦИЯ</u> СВОРОЧНЫЙ ЧЕРТЕЖ			
	A3		1.090.1-2с.4-1 00Д	УЗЛЫ ОПАЛУВОЧНЫЕ			
	A3		1.090.1-2с.4-1 00РС	ВЕДОМОСТЬ РАСХОДА СТАЛИ			
	A3		1.090.1-2с.4-1 00ТО	ТЕХНИЧЕСКОЕ ОПИСАНИЕ			
			<u>ПЕРЕМЕННЫЕ ДАННЫЕ ДЛЯ ИСПОЛНЕНИЙ:</u>				
			1.090.1-2с.4-1 14	ПВ 28.16-IT-C			
			<u>СВОРОЧНЫЕ ЕДИНИЦЫ</u>				
A4	I	1.090.1-2с.4-2 14	КАРКАС ПР.КП 28.16		1		
			<u>МАТЕРИАЛЫ</u>				
			БЕТОН ТЯЖЕЛЫЙ М150			0.64м ³	
			1.090.1-2с.4-1 14-01	ИПВ 28.16-IT-C			
			<u>СВОРОЧНЫЕ ЕДИНИЦЫ</u>				
A4	I	1.090.1-2с.4-2 14-01	КАРКАС ПР.КП 28.16		1		
			<u>МАТЕРИАЛЫ</u>				
			БЕТОН ТЯЖЕЛЫЙ М150			0.59м ³	
Подпись и дата			1.090.1-2с.4-1 14				
Изм. № подл.	Нач. отд.	Киквидзе	<i>[Подпись]</i>	10.11.84			
	Н.контр.	Силагдзе	<i>[Подпись]</i>	10.11.84			
	Рук.маст.	Касрадзе	<i>[Подпись]</i>	11.11.84			
	ГИП	Энцшерашвили	<i>[Подпись]</i>	28.10.84	Страница	Лист	Листов
	Рук.гр.	Салуквадзе	<i>[Подпись]</i>	26.10.84	Р		1
	Проектир.	Дгебуадзе	<i>[Подпись]</i>	26.10.84	ПАНЕЛЬ ПВ 28.16, ИПВ 28.16		
Разраб.	Сатишова	<i>[Подпись]</i>	24.10.84	ТБМЛЭНИИЭП			

Копировал

Формат А4

Формат	Вид	Изм.	ОБОЗНАЧЕНИЕ	НАИМЕНОВАНИЕ	КОЛ.	ПРИМЕЧАНИЕ
КОЛСК						
Подпись и дата						
Изм. № подл.			1.090.1-2с.			

Копировал

Формат А4

РИС. 1

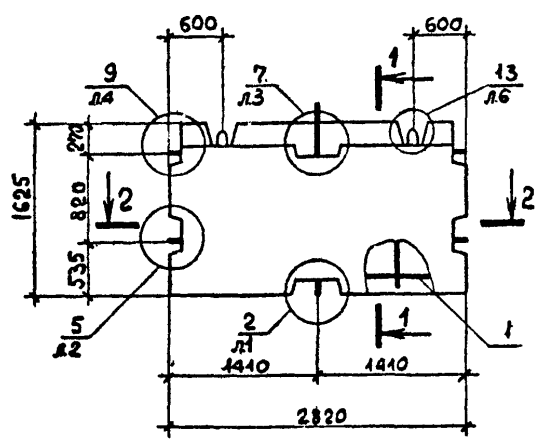
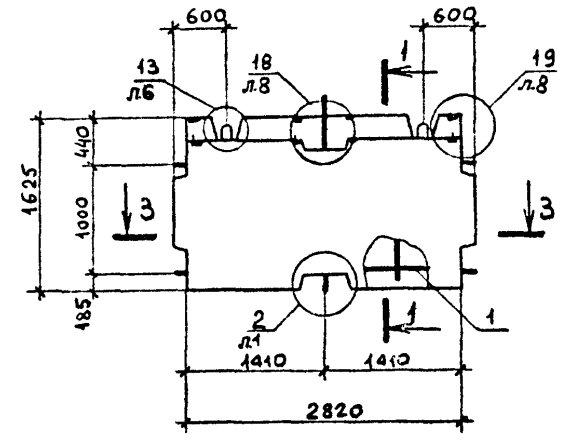
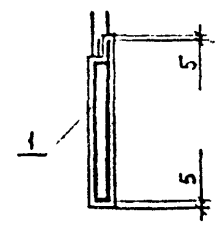


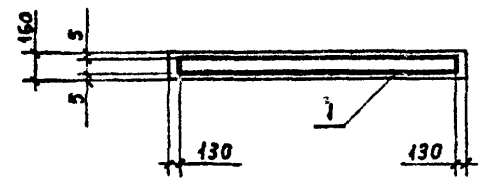
РИС. 2



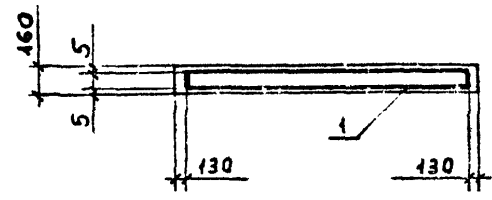
1-1



2-2



3-3



Обозначение	Марка	Рис.	Масса, т
I.090.I-2с.4-I I4	ШВ 28.16-IT-C	1	1,60
-01	ШВ 28.16-IT-C	2	1,48

I.090.I-2с.4-I I4СБ					
Нач.отд.	Эдишерашвили	22.02.82	8:11.82		
Н.контр.	Силагаше	22.02.82	8:11.82		
Рух.маст.	Касрадзе	22.02.82	8:11.82		
ГИП	Эдишерашвили	22.02.82	8:11.82		
Рух.гр.	Бурджаядзе	22.02.82	8:11.82		
Проверил	Салихова	22.02.82	8:11.82		
Разроб.	Даворашвили	22.02.82	8:11.82		
ПАНЕЛЬ ШВ 28.16 ШВ 28.16 СБОРОЧНЫЙ ЧЕРТЕЖ			Стадия	Масса	Масштаб
			Р	см табл.	1:50
			Лист	Листов 1	
			ТБИЛЗНИИЭП		

Копировал

Формат А3

Имя, № вокал. Подпись и дата

Исход. №, №

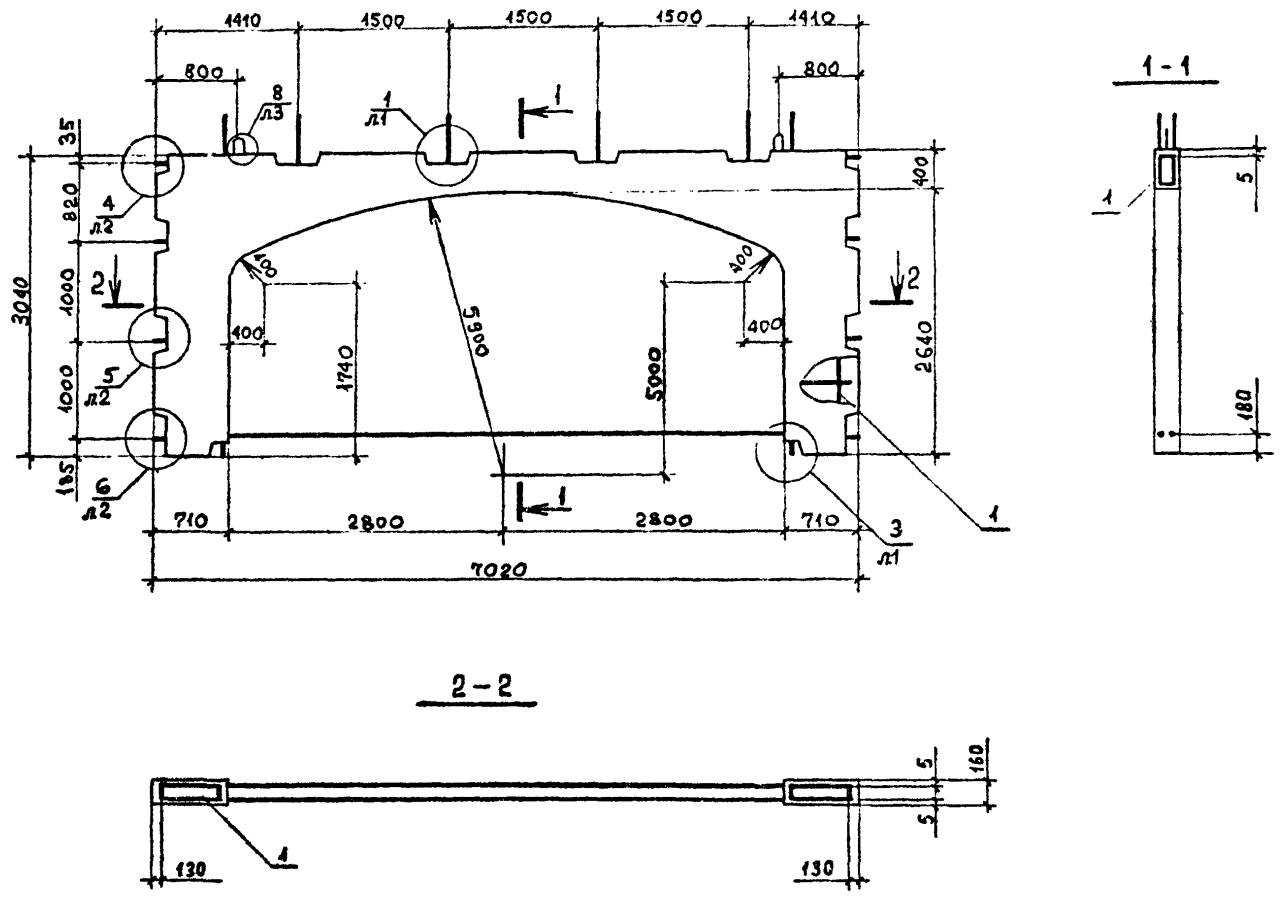
Кол.	ОБОЗНАЧЕНИЕ	НАИМЕНОВАНИЕ	КОЛ.	ПРИМЕЧАНИЕ
	<u>ДОКУМЕНТАЦИЯ</u>			
3	1.090.1-2с.4-1 15СВ	СБОРОЧНЫЙ ЧЕРТЕЖ		
3	1.090.1-2с.4-1 00Д1	УЗЛЫ СПЛАВООЧНЫЕ		
3	1.090.1-2с.4-1 00РС	ВЕДОМОСТЬ РАСХОДА СТАЛИ		
3	1.090.1-2с.4-1 00ТО	ТЕХНИЧЕСКОЕ ОПИСАНИЕ		
	<u>ПЕРЕМЕННЫЕ ДАННЫЕ ДЛЯ ИСПОЛНЕНИЯ:</u>			
		1.090.1-2с.4-1 15		
		ПВА 70.30.56-7Т-С		
	<u>СБОРОЧНЫЕ ЕДИНИЦЫ</u>			
4	1.090.1-2с.4-2 15	КАРКАС ПР.КПА 70.30.56-7	1	
	<u>МАТЕРИАЛЫ</u>			
		БЕТОН ТЯЖЕЛЫЙ М250		1.38М3

Имя, Ф.И.О.	Подпись и дата	Долж. пост.
Нач. отд.	Кикнадзе	20.11.89
Н. контр.	Силагидзе	10.11.89
Рук. маш.	Касрадзе	27.11.89
ГИП	Эдигерова	10.12.89
Рук. гр.	Садумурадзе	24.10.89
Провери.	Дгебуадзе	26.10.89
Разраб.	Салихова	24.10.89

Кол.	ОБОЗНАЧЕНИЕ	НАИМЕНОВАНИЕ	КОЛ.	ПРИМЕЧАНИЕ
	1.090.1-2с.			

Имя, Ф.И.О.	Подпись и дата	Долж. пост.
Взам. инв. №		

РИС. 1



Имя, № листа, Подпись и дата, Взам.инв.№

Обозначение	Марка	Рис.	Марка, т
1.090.-2с.4-1 I5	ПВА 70.30.56-7Т-С	I	3,45

1.090.1-2с.4-1 I5СБ						
Нач.отд.	Энцшерашвили	1.10.81	11.81			
Н.контр.	Силагидзе	2.11.81	8.12.81			
Рук.мест	Касрадзе	1.12.81	3.12.81			
ГИП	Энцшерашвили	1.12.81	2.12.81			
Рук.гр.	Бурджардзе	2.12.81	12.81			
Проверил	Салцкова	2.12.81	12.81			
Разраб.	Даварашвили	2.12.81	12.81			
ПАНЕЛЬ ПВА 70.30.56 СБОРОЧНЫЙ ЧЕРТЕЖ				Стення	Масса	Масштаб
				Р	Ст. табл.	1:50
				Лист	Листов 1	
				ТБИЛЗНИИЭП		

Котировал

Формат А3

РИС. 1

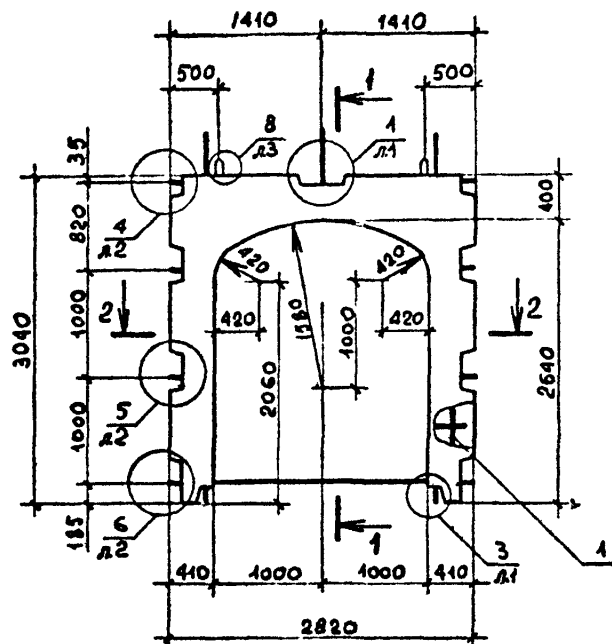
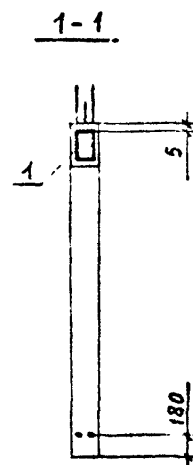
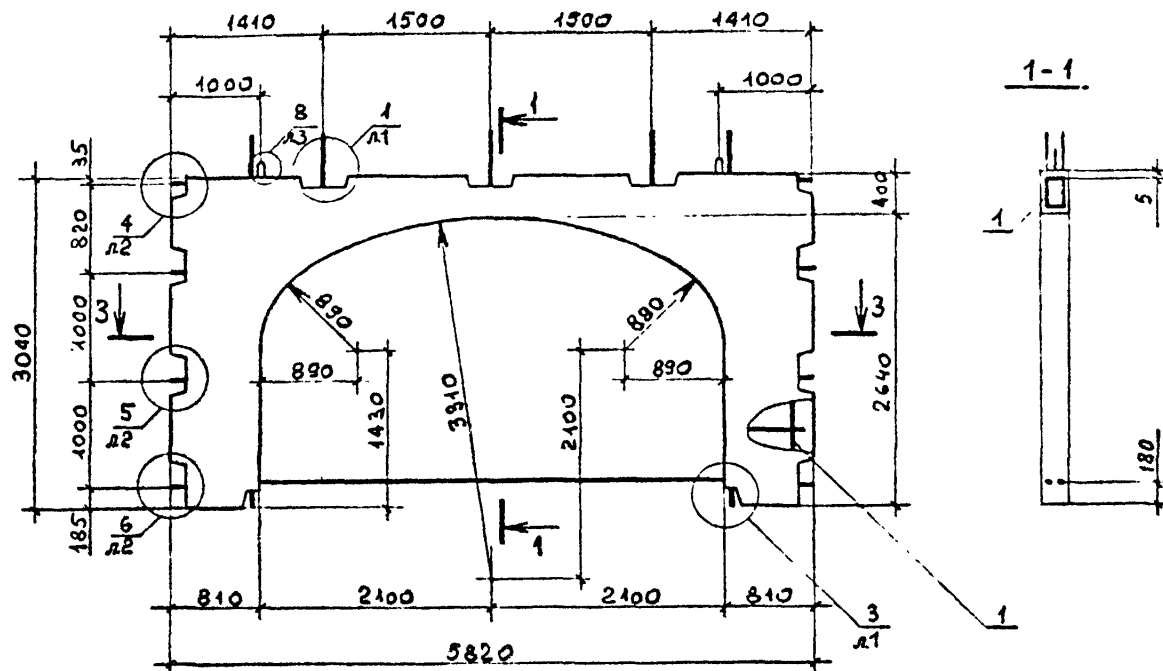
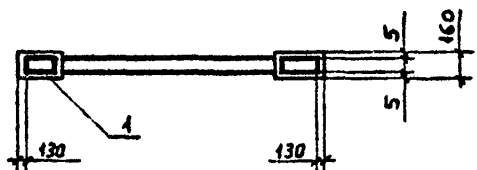


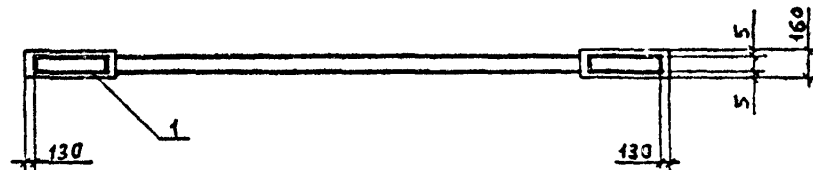
РИС. 2



2-2



3-3



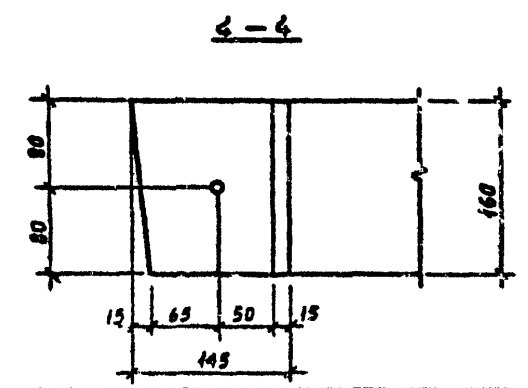
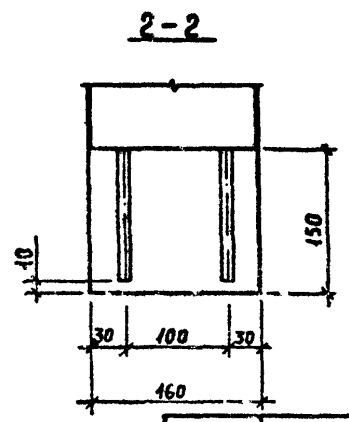
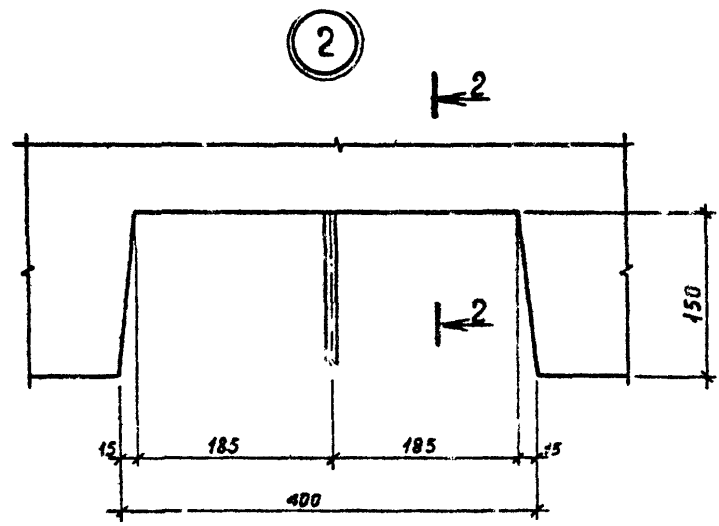
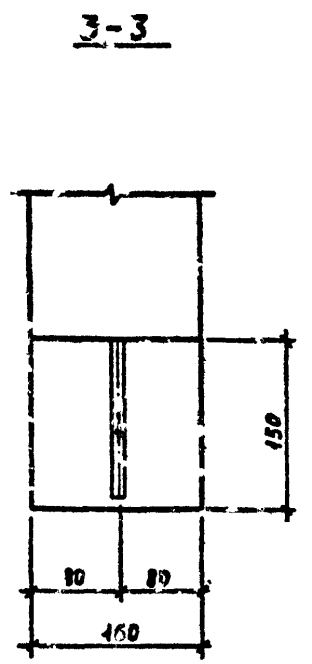
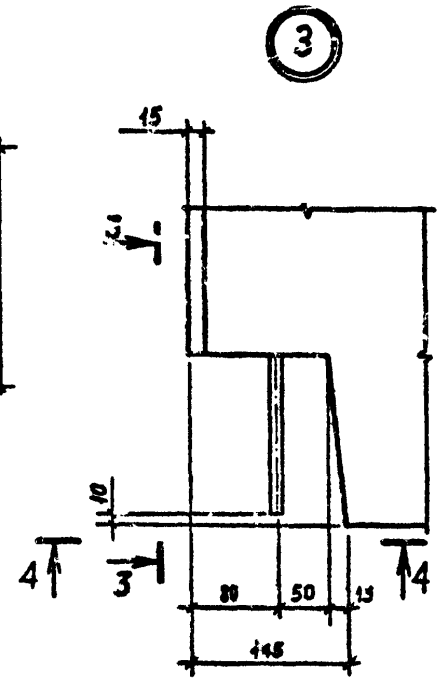
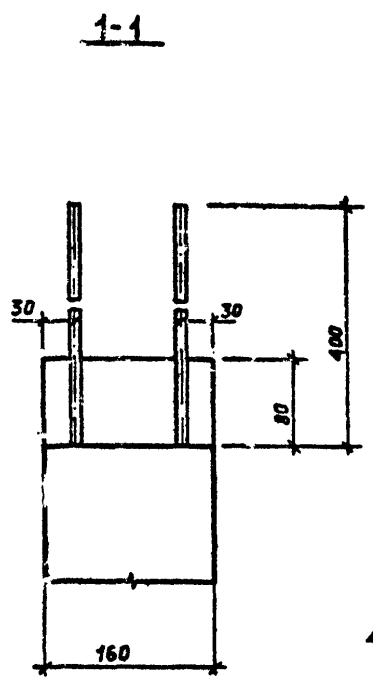
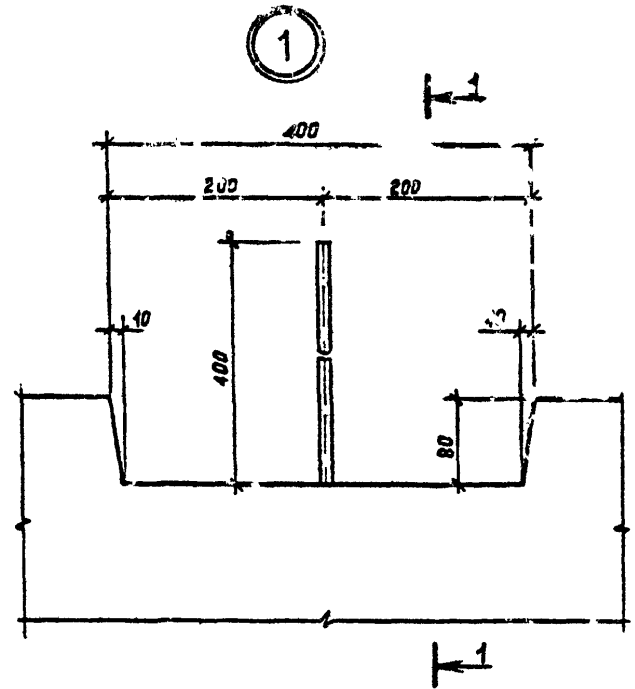
Изм. №, кол-во, Подпись и дата, Разработчик

Обозначение	Марка	Рис.	Масса, т
I.090.I-2с.4-I I6	ПВА 28.30.20-7Т-С	1	1,40
-0I	ПВА 58.30.42-7Т-С	2	3,49

I.090.I-2с.4-I I6СБ			
Нач.отд.	Эдишерашвили	28.11.87	ПАНЕЛЬ ПВА 28.30.20 ПВА 58.30.42 СБОРОЧНЫЙ ЧЕРТЕЖ
Н.контр.	Силагадзе	28.11.87	
Рук.мост.	Касрадзе	28.11.87	СТАДИЯ Р Масса Сл. табл. 1:50
ГИП	Эдишерашвили	28.11.87	
Рук.гр.	Бурджанадзе	28.11.87	Лист Листов 1
Проверил	Салихова	28.11.87	
Разраб.	Даварашвили	28.11.87	ТБИЛЗНИИЭП

Копировал

Формат А3



Имя, № подл. Подпись и дата Изм. инв. №

Нач. отд.	Эдишерашвили	<i>[Signature]</i>
Н. контр.	Силагашв	<i>[Signature]</i>
Рук. маст.	Касрадзе	<i>[Signature]</i>
ГИП	Эдишерашвили	<i>[Signature]</i>
Рук. гр.	Бурджанадзе	<i>[Signature]</i>
Проверил	Даварашвили	<i>[Signature]</i>
Разраб.	Чиквадзе	<i>[Signature]</i>

1.090.1-2с.4-1 ООДИ

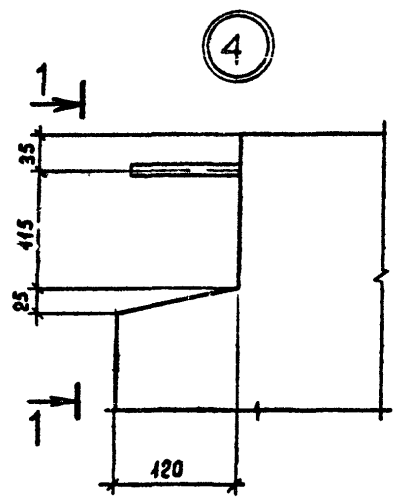
УЗЛЫ СПАДБЕОЧНЫЕ

Стация	Лист	Листов
Р	1	3

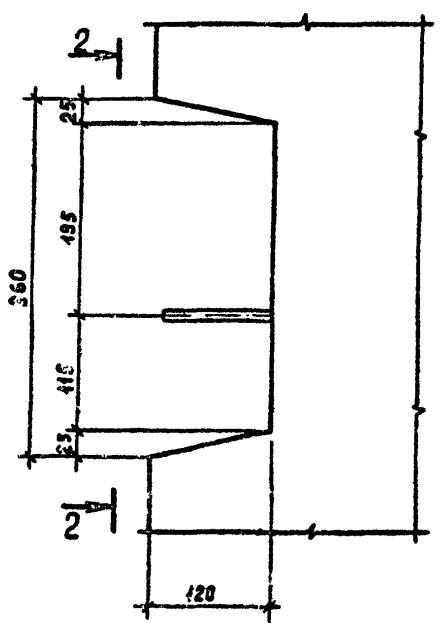
ТБИЗНИИЭП

Контроль

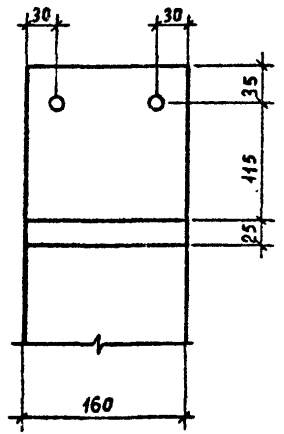
Формат А3



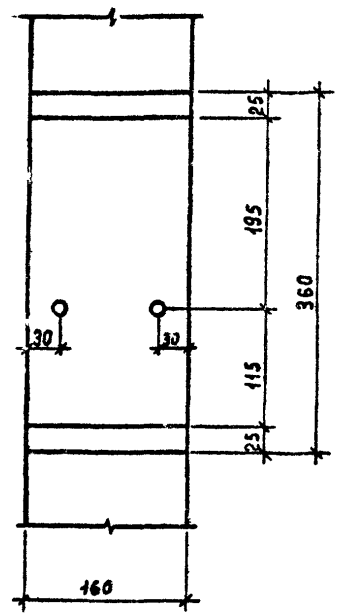
5



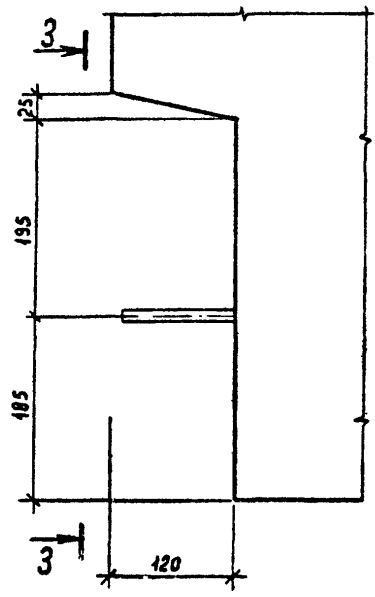
1-1



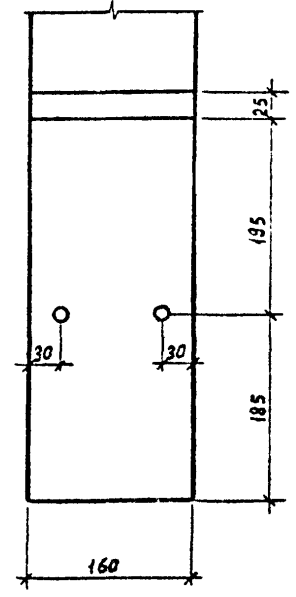
2-2



6

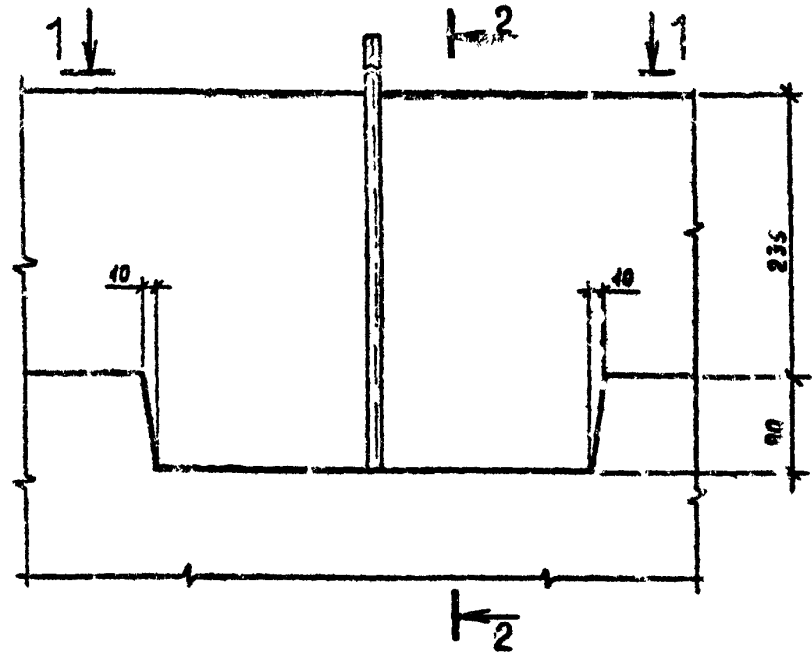


3-3

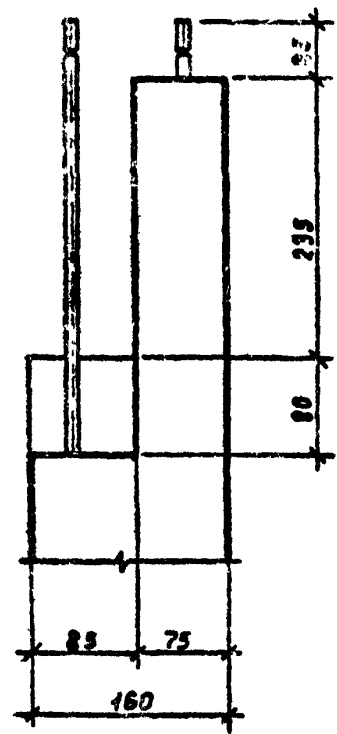


Имя, И.Ф.О.	Происхождение и дата	Время, дата, №

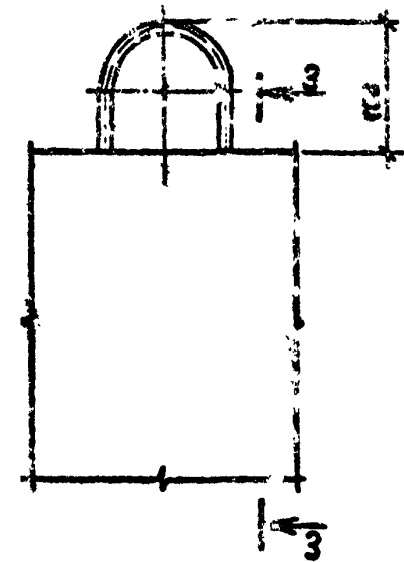
7



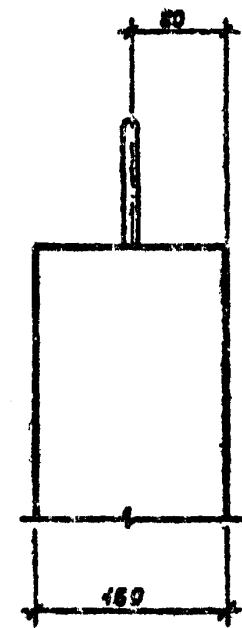
2-2



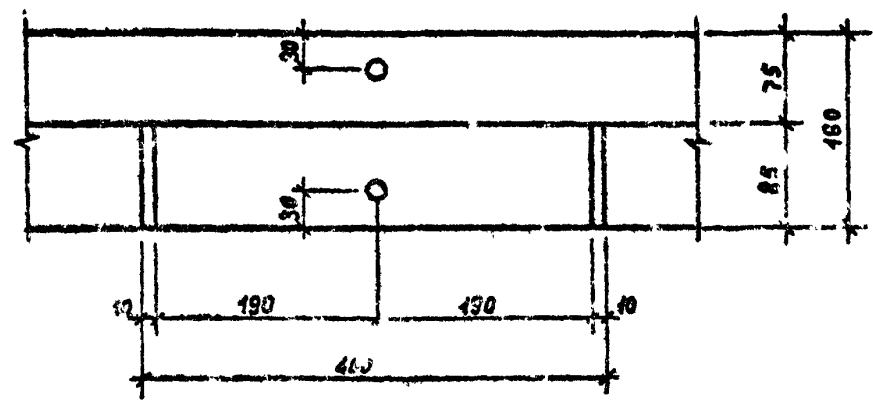
8



3-3



1-1



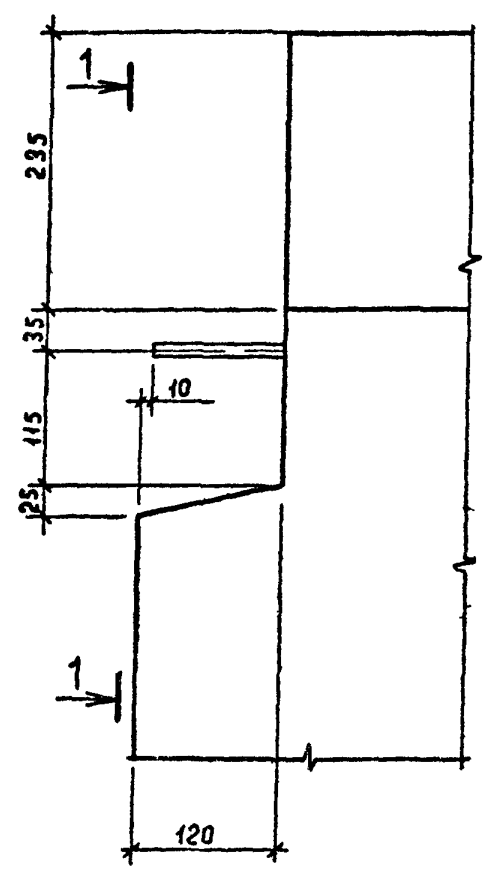
Шиф. № подл.	Подпись и дата	Взам. инв. №

1.090.1-2с.4-1 ООДІ

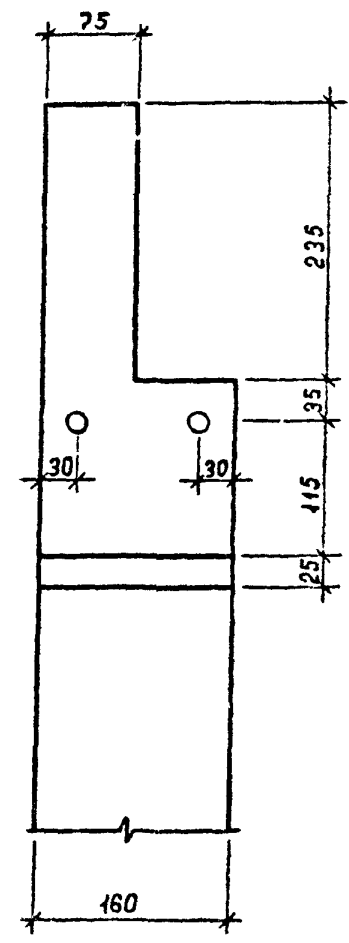
Котирова Формат А8

Лист 3

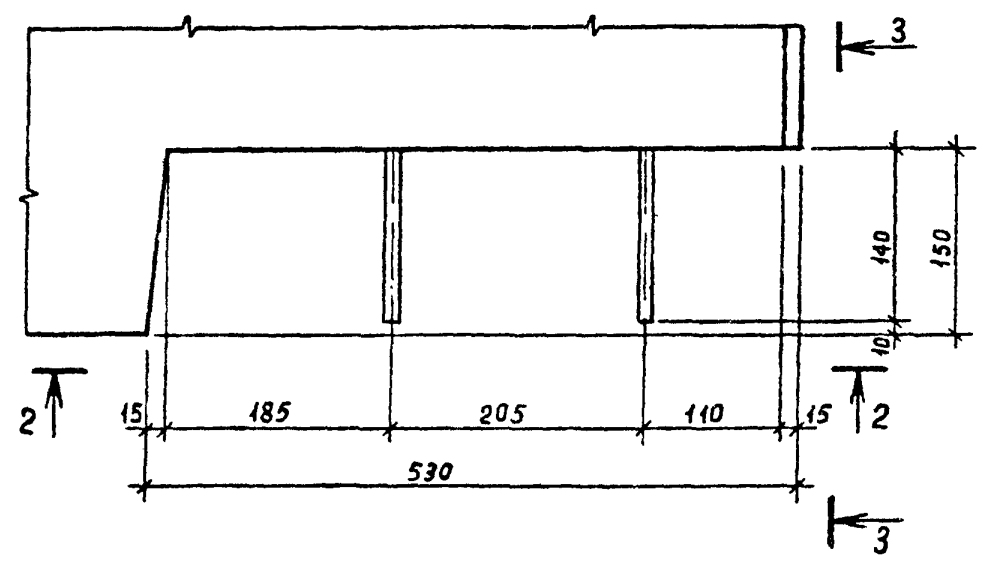
9



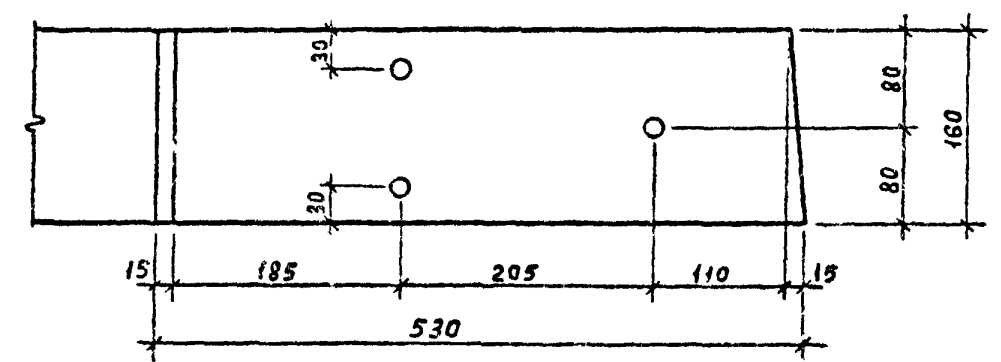
1-1



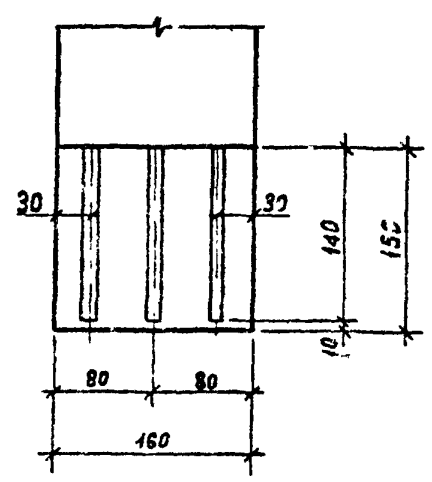
10



2-2



3-3



Исх. №	год.	Подпись и дата	Взам. инв. №

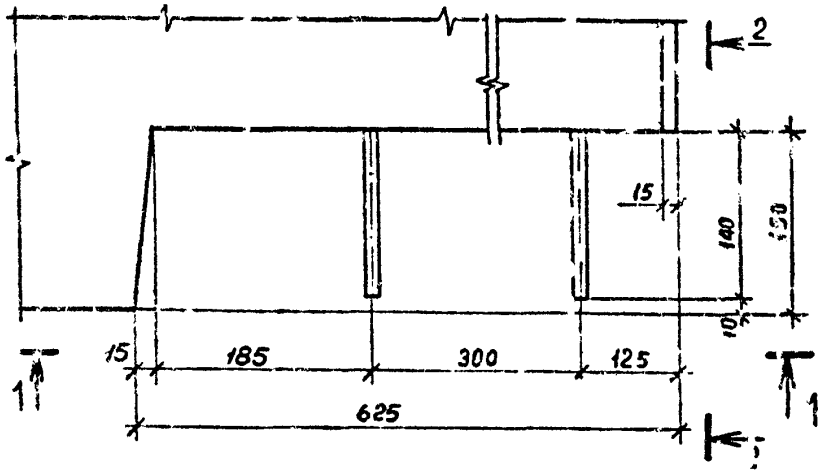
1.090.1-2с.4-1 ООДІ

Копировал

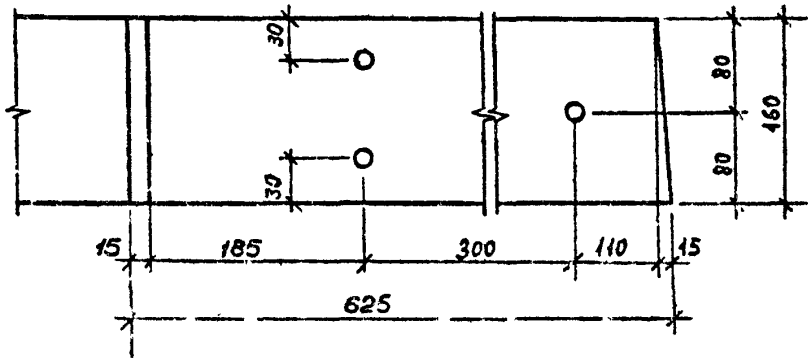
Формат А3

Лист 4

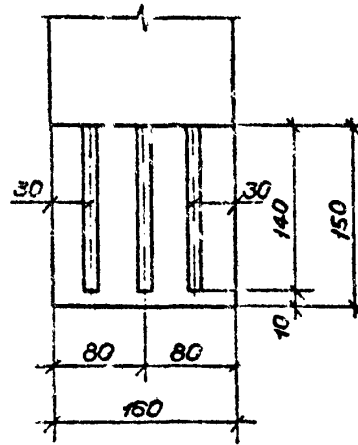
11



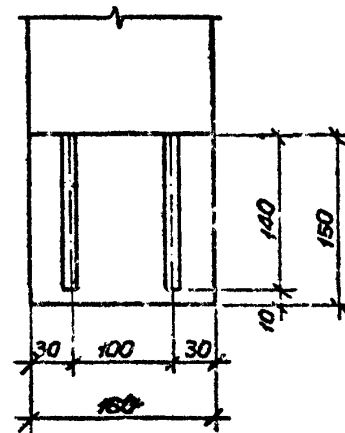
1-1



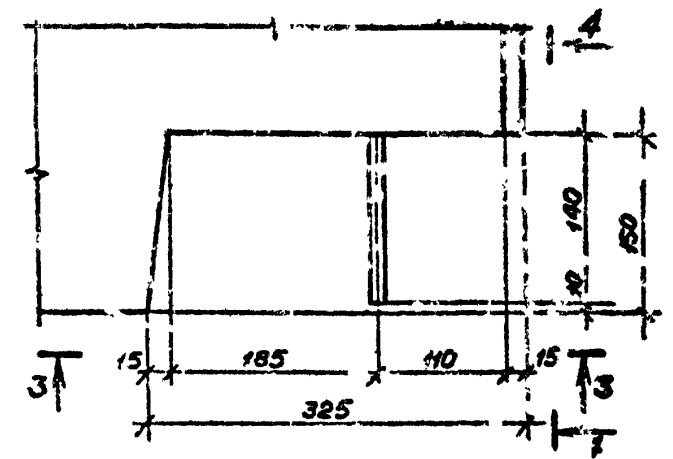
2-2



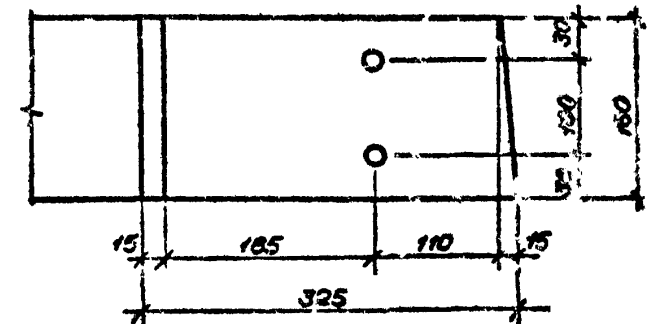
4-4



12

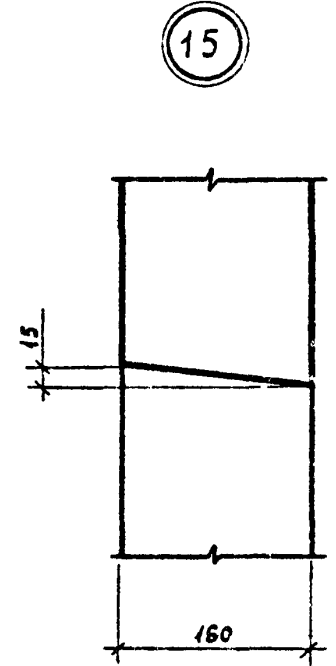
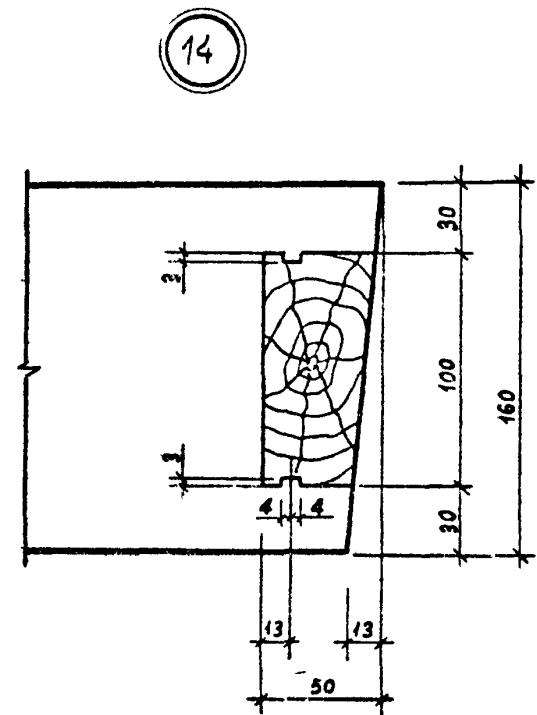
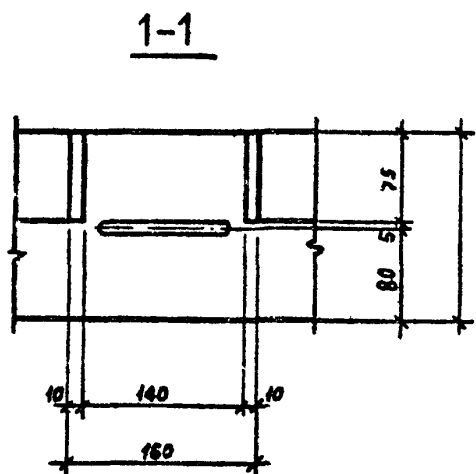
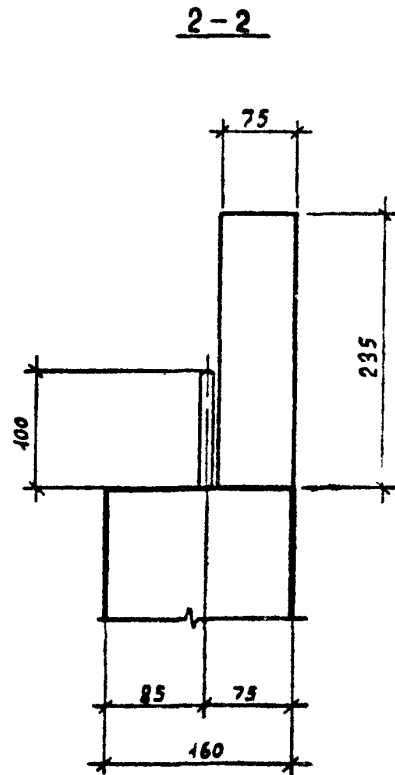
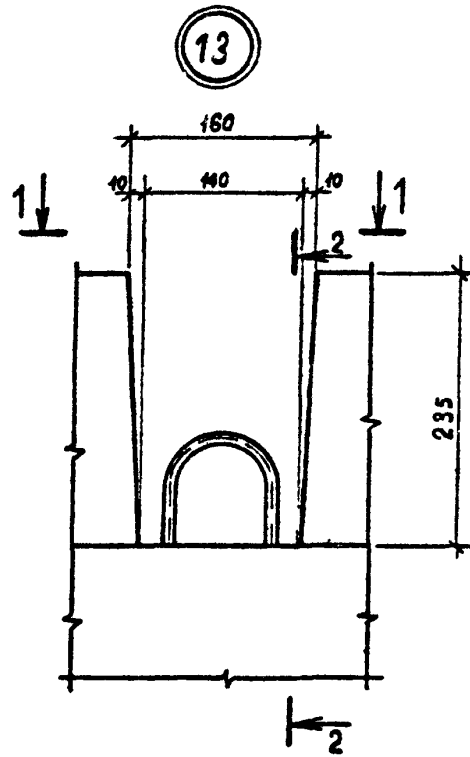


3-3



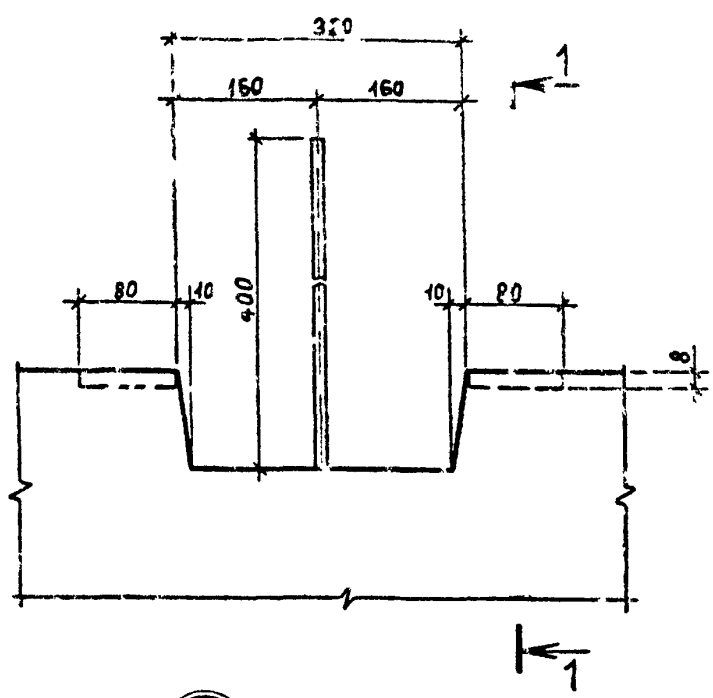
Учв. № подл.	Подписк и дата	Взам. инв. №

I.090.I-20.4-I 0071

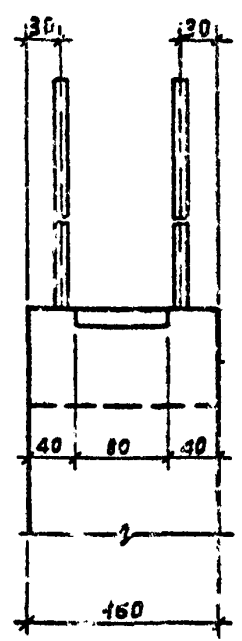


Лист № розробки, Проектна назва, Всього аркушів

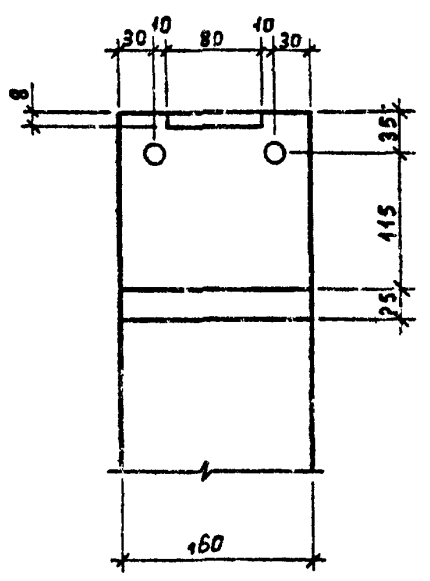
16



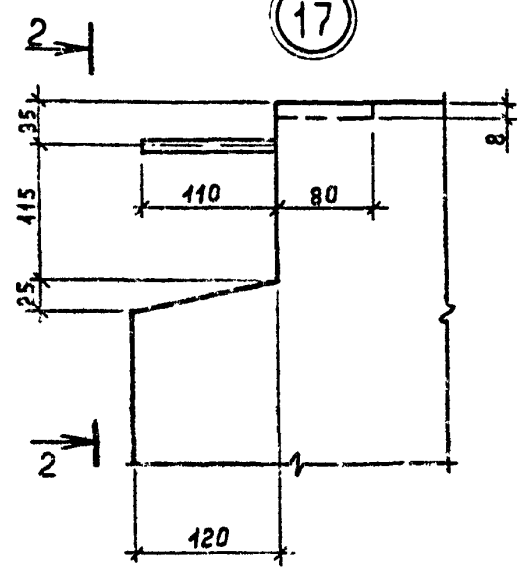
1-1



2-2

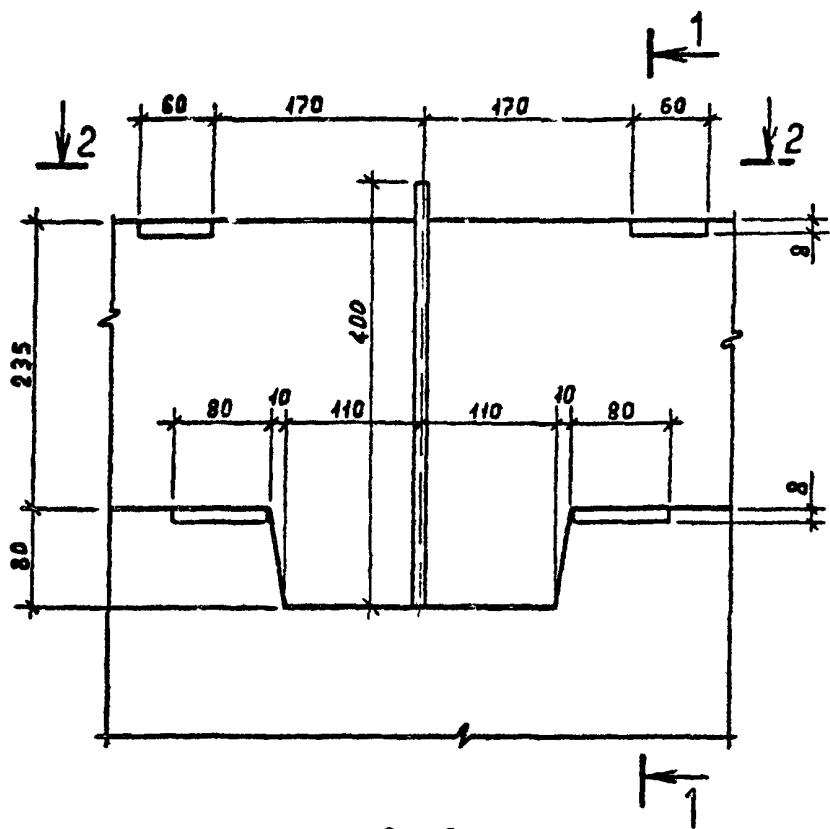


17

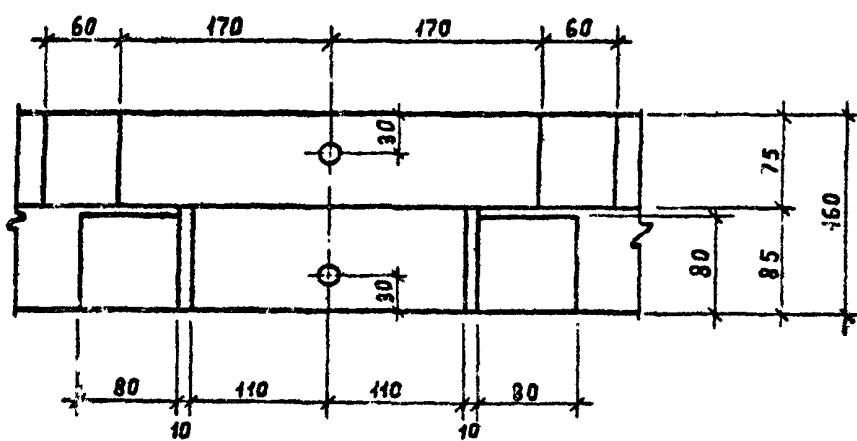


Имя, № подл.	Подпись и дата	Возм. вно. №

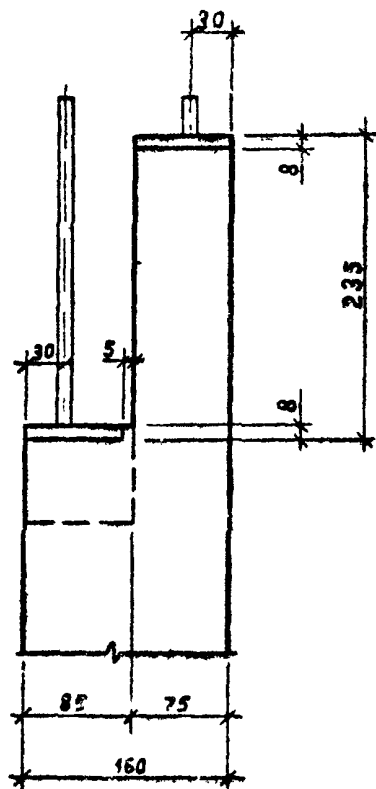
18



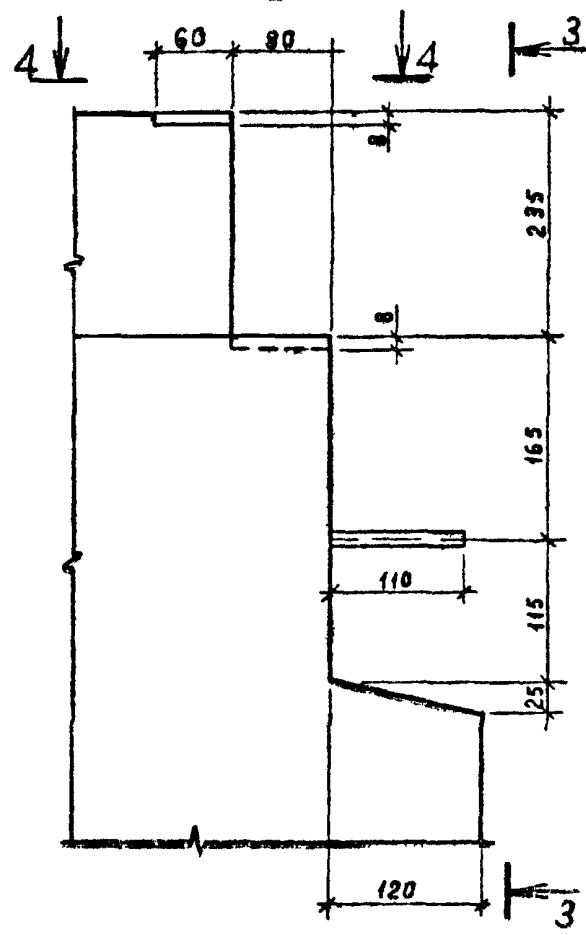
2-2



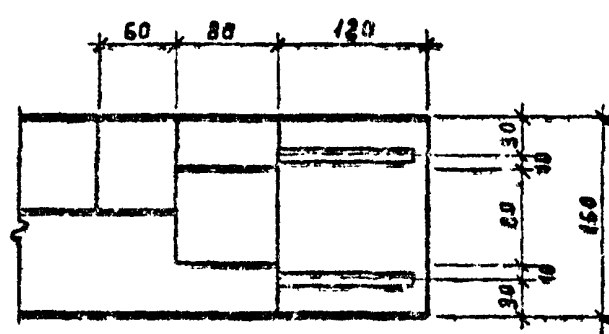
1-1



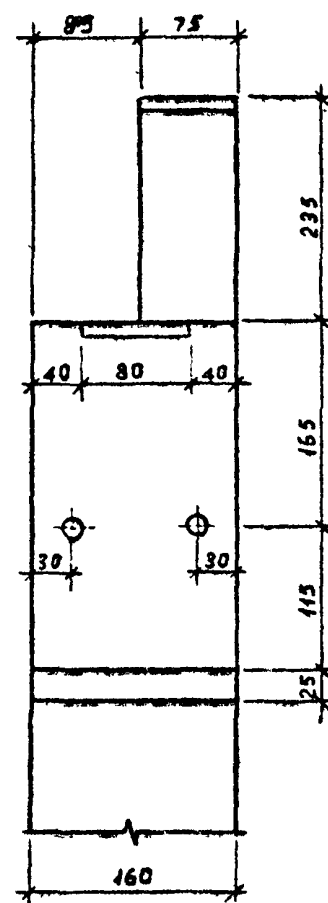
19



4-4



3-3



Имя, И.Ф.подл. Подпись и дата (Взвн, виза, ДЗ)

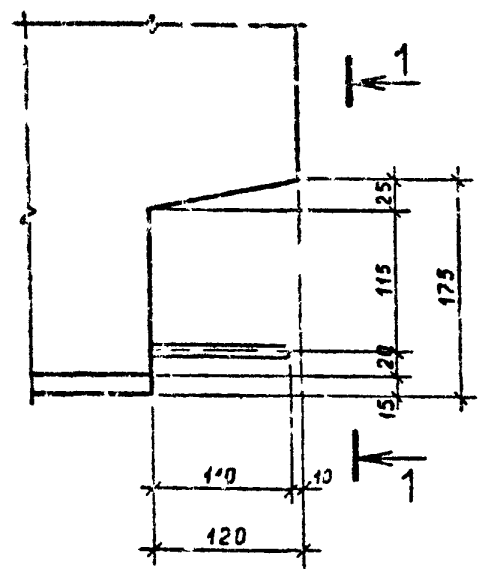
1.090.1-2с.4-1 ООДІ

Копирован

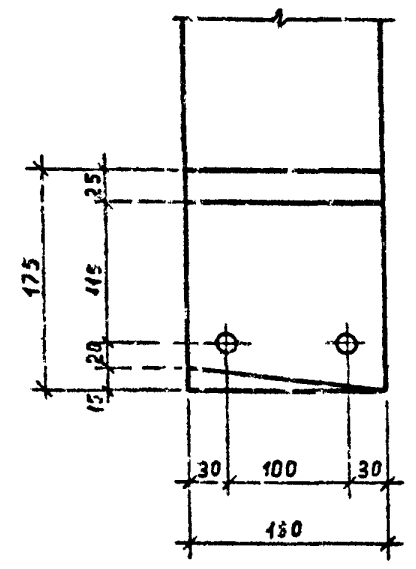
Формат А3

Лист 8

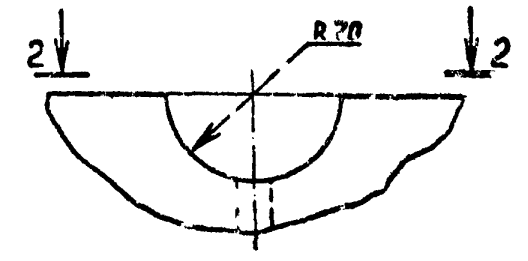
20



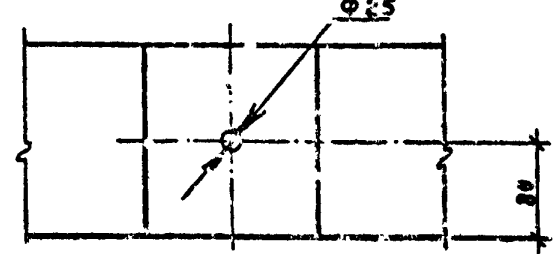
1-1



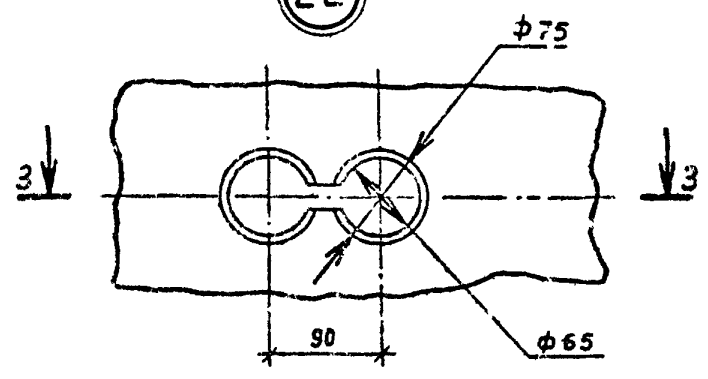
21



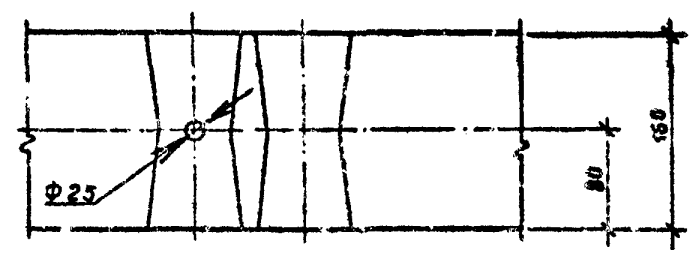
2-2



22



3-3



Взам. инв. №	
Инв. № подл.	Подпись и дата

1.090.1-2с.4-1 ООДІ

Коп. граван

Формат А5

Лист	9
------	---

НАИМЕНОВАНИЕ	КОЛИЧЕСТВО НА МАРКУ																			
	ПВ 58.30 IT-C	ПВ 28.30 IT-C	ПВ 22.30 IT-C	ПВ 16.30 IT-C	ПВ 10.30 IT-C	ПВП 58.30 19-IT C	ПВП 58.30 15-IT -C	ПВП 58.30 10-IT -C	ПВП 28.30 13-IT IT-C	ПВП 28.30 10-IT IT-C	ПВП 28.30 13-IT -C	ПВП 58.30 10-IT -C	ПВП 58.30 13-IT -C	ПВП 28.30 13-IT C	ПВП 28.30 10-IT IT-C	ПВП 58.33 10-IT -C	ПВП 58.33 10-IT IT-C	ПВП 28.33 10-IT -C	ПВП 28.33 10-IT -C	ПВП 70.30 56-IT C
МАССА СТАЛИ КГ	38.00	20.08	17.70	14.38	11.44	61.31	56.16	42.50	27.32	26.28	64.62	39.46	39.57	23.66	22.68	43.74	43.74	25.45	25.45	349.9
АРМАТУРНЫЕ ИЗДЕЛИЯ	38.00	20.08	17.70	14.38	11.44	61.31	56.16	42.50	27.32	26.28	37.42	39.46	39.57	23.66	22.68	43.74	43.74	25.45	25.45	349.9
АРМАТУРНАЯ СТАЛЬ	38.00	20.08	17.70	14.38	11.44	61.31	56.16	42.50	27.32	26.28	37.42	39.46	39.57	23.66	22.68	43.74	43.74	25.45	25.45	349.9
КЛАСС АI	10.04	6.78	6.78	6.78	5.12	15.48	15.48	13.76	2.68	10.44	10.44	9.65	8.48	6.33	4.68	9.65	9.65	6.33	6.33	40.80
Φ10 АI ГОСТ 578I-82	10.04	6.78	6.78	6.78	5.12	11.08	11.08	11.08	—	7.76	7.76	9.65	8.48	6.33	4.68	9.65	9.65	6.33	6.33	10.70
Φ12 АI ГОСТ 578I-82	—	—	—	—	—	4.08	4.44	2.68	2.68	2.68	—	—	—	—	—	—	—	—	—	—
Φ20 АI ГОСТ 578I-82	—	—	—	—	—	—	—	—	—	—	—	—	—	—	—	—	—	—	—	30.10
КЛАСС АШ	—	—	—	—	—	22.24	13.48	3.24	12.24	3.22	2.46	4.70	6.42	3.82	6.42	12.98	12.98	5.30	5.30	222.8
Φ6 АШ ГОСТ 578I-82	—	—	—	—	—	5.14	1.24	—	—	—	—	0.18	0.24	0.18	0.24	0.18	0.18	0.18	0.18	—
Φ8 АШ ГОСТ 578I-82	—	—	—	—	—	2.38	0.30	1.26	1.56	1.24	—	0.88	1.20	—	1.20	2.20	2.20	1.48	1.48	20.46
Φ10 АШ ГОСТ 578I-82	—	—	—	—	—	7.48	7.48	1.98	10.68	1.98	2.46	—	—	—	—	—	—	—	—	26.52
Φ12 АШ ГОСТ 578I-82	—	—	—	—	—	—	4.46	—	—	—	—	—	—	—	—	—	—	—	—	—
Φ14 АШ ГОСТ 578I-82	—	—	—	—	—	7.24	—	—	—	—	—	3.64	4.98	3.64	4.98	3.64	3.64	3.64	3.64	—
Φ16 АШ ГОСТ 578I-82	—	—	—	—	—	—	—	—	—	—	—	—	—	—	—	—	—	—	—	36.40
Φ18 АШ ГОСТ 578I-82	—	—	—	—	—	—	—	—	—	—	—	—	—	—	—	6.96	6.96	—	—	—
Φ22 АШ ГОСТ 578I-82	—	—	—	—	—	—	—	—	—	—	—	—	—	—	—	—	—	—	—	35.80
Φ25 АШ ГОСТ 578I-82	—	—	—	—	—	—	—	—	—	—	—	—	—	—	—	—	—	—	—	103.6
Φ32 АШ ГОСТ 578I-82	—	—	—	—	—	—	—	—	—	—	—	—	—	—	—	—	—	—	—	76.40
КЛАСС Ас-II	9.86	3.64	3.64	2.30	2.30	9.86	9.86	6.96	2.30	2.30	2.30	6.96	6.96	2.30	2.30	—	—	2.30	2.30	6.96
Φ12 АсII ГОСТ 578I-82	—	—	—	2.30	2.30	—	—	—	2.30	2.30	2.30	—	—	2.30	2.30	—	—	2.30	2.30	—
Φ14 АсII ГОСТ 578I-82	—	3.64	3.64	—	—	—	—	—	—	—	—	—	—	—	—	—	—	—	—	—
Φ18 АсII ГОСТ 578I-82	—	—	—	—	—	9.86	9.86	6.96	—	—	—	6.96	6.96	—	—	—	—	—	—	6.96
Φ20 АсII ГОСТ 578I-82	9.86	—	—	—	—	—	—	—	—	—	—	—	—	—	—	—	—	—	—	—
КЛАСС ВрI	18.0	9.66	7.28	5.30	4.02	13.73	17.41	18.54	10.86	10.32	22.22	18.15	17.71	10.33	9.29	21.11	21.11	11.52	11.52	2.96
Φ4 ВрI ГОСТ 6727-80	18.1	9.66	7.28	5.30	4.02	13.19	13.61	15.90	7.62	7.68	19.14	15.85	14.87	7.43	6.45	18.01	18.01	8.42	8.42	2.96
Φ5 ВрI ГОСТ 6727-80	—	—	—	—	—	0.54	3.80	2.64	3.24	2.64	3.08	2.30	2.84	2.90	2.84	3.10	3.10	3.10	3.10	—
ЗАКЛАДНЫЕ ИЗДЕЛИЯ	—	—	—	—	—	—	—	—	—	—	27.20	—	—	—	—	—	—	—	—	—
СТАЛЬ ПОЛОСОВАЯ С38/23	—	—	—	—	—	—	—	—	—	—	1.60	—	—	—	—	—	—	—	—	—
-8x80 ГОСТ 103-76	—	—	—	—	—	—	—	—	—	—	—	—	—	—	—	—	—	—	—	—
АРМАТУРНАЯ СТАЛЬ	—	—	—	—	—	—	—	—	—	—	25.60	—	—	—	—	—	—	—	—	—
КЛАСС АШ	—	—	—	—	—	—	—	—	—	—	25.60	—	—	—	—	—	—	—	—	—
Φ8 АШ ГОСТ 578I-82	—	—	—	—	—	—	—	—	—	—	25.60	—	—	—	—	—	—	—	—	—

Всего в документе
Лист № 50

Нач.отд.	Кикнадзе	12.Х.77	I.090.I-20.4-I ООРС
Н.контр.	Силагалде	12.Х.77	
Рук.мост.	Каспадзе	12.Х.77	
ГИП	Эришерашвили	10.Х.77	
Рук.гр.	Салуквадзе	10.Х.77	
Инженерил	Дгубуадзе	8.Х.77	ВЕДОМОСТЬ РАСХОДА СТАЛИ
Рлрраб.	САЛУКВАДЗЕ	8.Х.77	
Стадия	Лист	Листов	ТблЗНИИЭП
Р	1	2	

Котировка

Формат А3

