

Серия 5.903-9

ТЕПЛООБМЕННИКИ КОНТАКТНЫЕ  
КТАН

Выпуск 1



Содержание альбома

Выпуск 1

Серия 5.008-9

Обозначение	Наименование	№ страницы	Обозначение	Наименование	№ страницы
	Титульный лист	1	42.02.06.001	Корпус	10
	Содержание альбома	2	42.02.06.002	Дозатор	11
42.60.00.000 ВС	КТАН-0,05УГ		42.02.06.003	Штифт	
42.60.00.000	КТАН-0,05УГ	3	42.60.02.000	Насадка	12
42.60.01.000	Камера орошения		42.60.02.000 СБ	Насадка	
42.60.01.002	Стенка		42.60.02.001	Доска трубная	
42.60.01.003	Стенка	4	42.60.02.002	Боковина	13
42.60.00.000 СБ	КТАН-0,05 УГ		42.60.02.003	Стенка	
42.60.01.000 СБ	Камера орошения	5	42.60.03.000	Камера сепарационная	14
42.60.01.001	Прокладка	6	42.60.03.001	Боковина	
42.60.01.100	Крышка		42.60.03.002	Днище	
42.60.01.100 СБ	Крышка		42.60.03.000 СБ	Камера сепарационная	
42.60.01.101	Ручка	7	42.60.03.003	Желоб	15
42.60.01.200	Фланец		42.60.03.004	Гребенка	
42.60.01.200 СБ	Фланец		42.60.03.005	Прокладка	
42.60.01.300 СБ	Коллектор	8	42.60.03.100	Пластина	16
42.60.01.300	Коллектор		42.60.03.100 СБ	Пластина	
42.60.01.400	Глазок		42.60.03.101	Пластина	
42.60.01.400 СБ	Глазок	9	42.60.03.200	Крышка	17
42.60.01.401	Фланец		42.60.03.200 СБ	Крышка	
42.60.01.402	Фланец		42.60.03.300	Каркас	
42.60.01.403	Прокладка	10	42.60.03.300 СБ	Каркас	18
42.60.01.404	Стекло				
42.02.06.000	Форсунка				
42.02.06.000 СБ	Форсунка				19

Выпуск 1

Серия 5.008-9

№	Обозначение	Наименование	Куда вводит		Примечание
			Обозначение	Кол-во шт/м	
1	42.60.00.000	КТАН - 0,05 УГ			
2	42.60.01.000	Камера орошения	42.60.00.000	1 1	
3	42.60.01.100	Крышка	42.60.01.000	1 1	
4	42.60.01.200	Фланец	42.60.01.000	2 2	
5			42.60.02.000	2 2	
6			42.60.03.000	1 1	
7				5 5	
8	42.60.01.300	Коллектор	42.60.01.000	1 1	
9	42.60.01.400	Глазок	42.60.01.000	2 2	
10	42.02.06.000	Форсунка	42.60.01.000	2 2	
11	42.60.02.000	Насадка	42.60.00.000	1 1	
12	42.60.03.000	Камера сепарационная	42.60.00.000	1 1	
13	42.60.03.100	Пластина	42.60.03.000	10 10	
14	42.60.03.200	Крышка	42.60.03.000	1 1	
15	42.60.03.300	Каркас	42.60.03.000	1 1	
16					
17					
18					
19					
20					
21					
22					
23					
24					

Инж. Мит. Н.С. Давыдов	Лист 1	42.60.00.000 ВС
Разработчик: Н.С. Давыдов	Лист 1	КТАН-0,05 УГ
Проектировщик: Коллеца	Лист 1	Лит. лист 1
Исполнитель: Коллеца	Лист 1	ведомость спецификации
Мастер: Коллеца	Лист 1	ЛАТИПРОПРОМ

Код	Лист	Обозначение	Наименование	Кол.	Примечание
			Документация		
42		42.60.01.000 СБ	Сборочный чертёж		
			Сборочные единицы		
44	1	42.60.01.100	Крышка	1	
44	2	42.60.01.200	Фланец	2	
44	3	42.60.01.300	Коллектор	1	
44	4	42.60.01.400	Фланец	2	
44	5	42.02.06.000	Форсунка	2	
			Детали		
49	6	42.60.01.001	Прокладка		
49	7	42.60.01.002	Стенка	2	
49	8	42.60.01.003	Стенка	1	
54	9	42.60.01.004	Боковина		
			Лист 2 ГОСТ 19903-74 вместо ГОСТ 16523-70	2	
			Стандартные изделия		
			Болт М8×20,46		
	10		ГОСТ 7798-70	8	
			Гайка М8,5		
	11		ГОСТ 5915-70	8	

42.60.01.000

Изм.	Лист	№ докум.	Подпись	Дата
Разраб.	Начинающего	Проб.	Коллеги	Зав.
И.контр.	Коллеги	Зав.		
Утв.				

Камера орошения

Латгипропром

Копирован №4- формат А4

42.60.01.002

Выпуск 1

Серия 5.903-9

1 \* Размер для справок.  
2. ±  $\frac{IT 14}{2}$

42.60.01.002

Изм.	Лист	№ докум.	Подпись	Дата
Разраб.	Начинающего	Проб.	Коллеги	Зав.
И.контр.	Коллеги	Зав.		
Утв.				

Стенка

Латгипропром

Копирован №4- формат А4

Код	Лист	Обозначение	Наименование	Кол.	Примечание
			Документация		
42		42.60.00.000 СБ	Сборочный чертёж		
43		42.60.00.000 В1	Камера орошения		
			Сборочные единицы		
44	1	42.60.01.000	Камера орошения	1	
44	2	42.60.02.000	Насадка	1	
44	3	42.60.03.000	Камера сепарационная	1	
			Детали		
54	4	42.60.03.001	Прокладка		
			Паронит ПОН-2		
			ГОСТ 481-80	2	01кг
			Стандартные изделия		
	5		Болт М8×20,46		
			ГОСТ 7798-70	20	
	6		Гайка М8,5		
			ГОСТ 5915-70	20	

42.60.00.000

Изм.	Лист	№ докум.	Подпись	Дата
Разраб.	Начинающего	Проб.	Коллеги	Зав.
И.контр.	Коллеги	Зав.		
Утв.				

КАМ-0,05 УГ

Латгипропром

Копирован №4- формат А4

42.60.01.003

Выпуск 1

Серия 5.903-9

1 \* Размер для справок.  
2. ±  $\frac{IT 14}{2}$

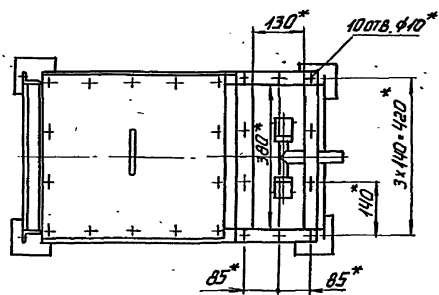
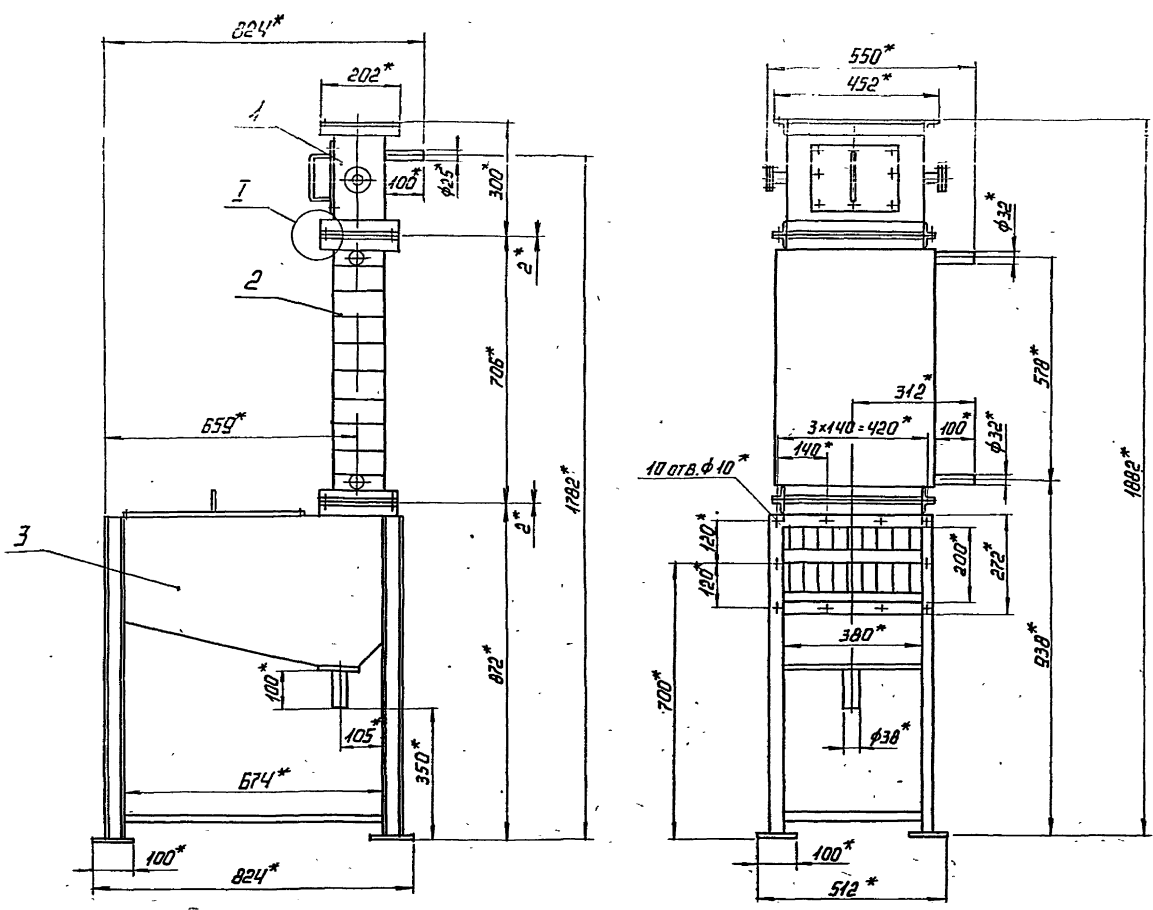
42.60.01.003

Изм.	Лист	№ докум.	Подпись	Дата
Разраб.	Начинающего	Проб.	Коллеги	Зав.
И.контр.	Коллеги	Зав.		
Утв.				

Стенка

Латгипропром

Копирован №4- формат А4

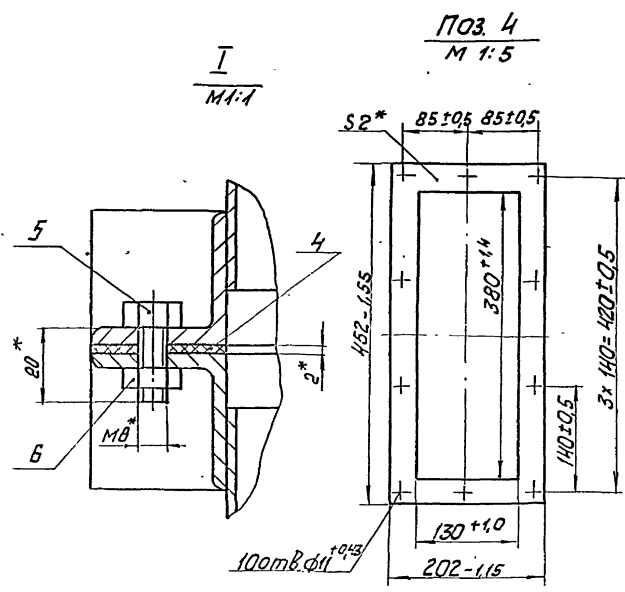


**ТЕХНИЧЕСКАЯ ХАРАКТЕРИСТИКА**

1. ТЕПЛОПРОИЗВОДИТЕЛЬНОСТЬ (НОМИНАЛЬНАЯ) Q <sub>кт</sub> МВт	0,05
	(Гкал/ч 0,043)
2. ТЕМПЕРАТУРА ДЫМОВЫХ ГАЗОВ НА ВХОДЕ	t <sub>г</sub> °C 250
НА ВЫХОДЕ	t <sub>г</sub> °C 40
3. ТЕМПЕРАТУРА НАГРЕВАЕМОЙ ВОДЫ НА ВХОДЕ	t <sub>в</sub> °C 5
НА ВЫХОДЕ	t <sub>в</sub> °C 50
4. РАСХОД НАГРЕВАЕМОЙ ВОДЫ	G <sub>в</sub> кг/ч 0,28
	(м <sup>3</sup> /ч 1,0)
5. РАСХОД ОХЛАЖДАЮЩЕЙ ВОДЫ	G <sub>ох</sub> кг/ч 0,08
	(м <sup>3</sup> /ч 0,3)
6. РАСХОД ДЫМОВЫХ ГАЗОВ	V <sub>г</sub> м <sup>3</sup> /с 0,13
7. ПОВЕРХНОСТЬ НАГРЕВА	F м <sup>2</sup> 1,84
8. АЭРОДИНАМИЧЕСКОЕ СОПРОТИВЛЕНИЕ	ΔP <sub>аэр.</sub> Па 293
9. ГИДРАВЛИЧЕСКОЕ СОПРОТИВЛЕНИЕ	ΔP <sub>гидр.</sub> МПа 0,015

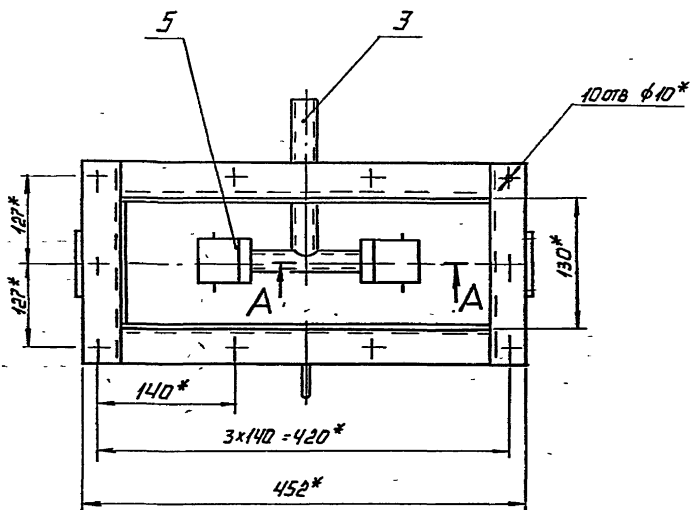
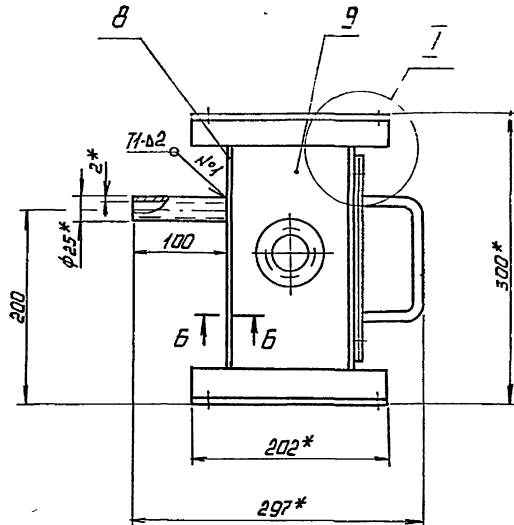
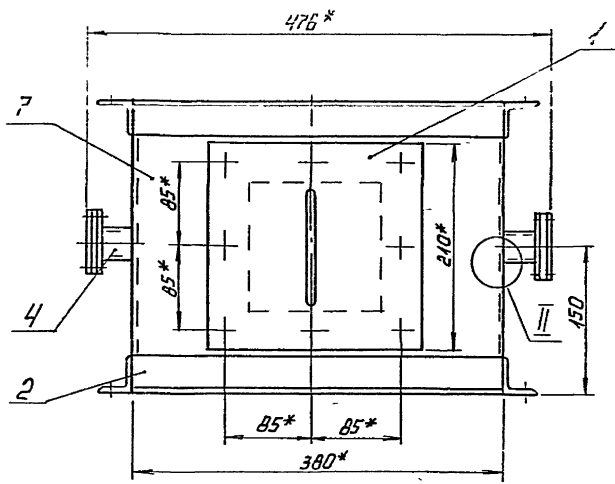
**ТЕХНИЧЕСКИЕ ТРЕБОВАНИЯ**

- \* РАЗМЕРЫ ДЛЯ СПРАВОК.
- ПОКРЫТИЕ ПО ТМ ЧАСТИ ПРОЕКТА.
- СОЕДИНЕНИЯ ДОЛЖНЫ БЫТЬ ГЕРМЕТИЧНЫМИ.
- СХЕМА ПРИСОЕДИНЕНИЯ, УКАЗАННАЯ ПО ЭКСПЛУАТАЦИИ ПО ТМ ЧАСТИ ПРОЕКТА.

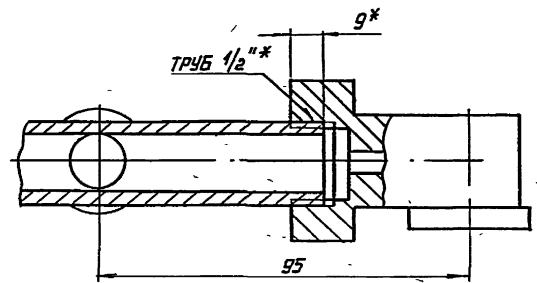


42.60.00.000.05

				42.60.00.000.05		
ИЗМ. ЛИСТ	№ ДОКУМЕНТА	ПОДП.	ДАТА	КТАН-0,05 УГ	ЛИСТ	МАССА-МАСТРА
РАЗР. НИКИТЧЕНКО	КОЛМЕР	Сидор			119	1:10
ПРОВ. КОЛМЕР	КОЛМЕР	Сидор			ЛИСТ	ЛИСТОВ 1
И КОНТР. ИТВ	КОЛМЕР	Сидор			ЛАТГИПРОПРОМ	

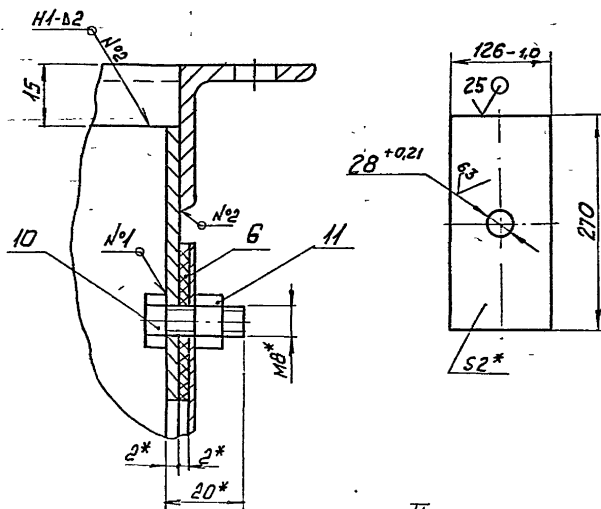


А-А  
М1:1

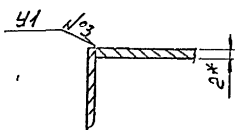


Г  
М1:1

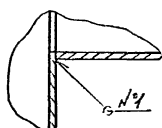
ПОЗ.9  
М1:5



Б-Б  
М1:1



II  
М1:1

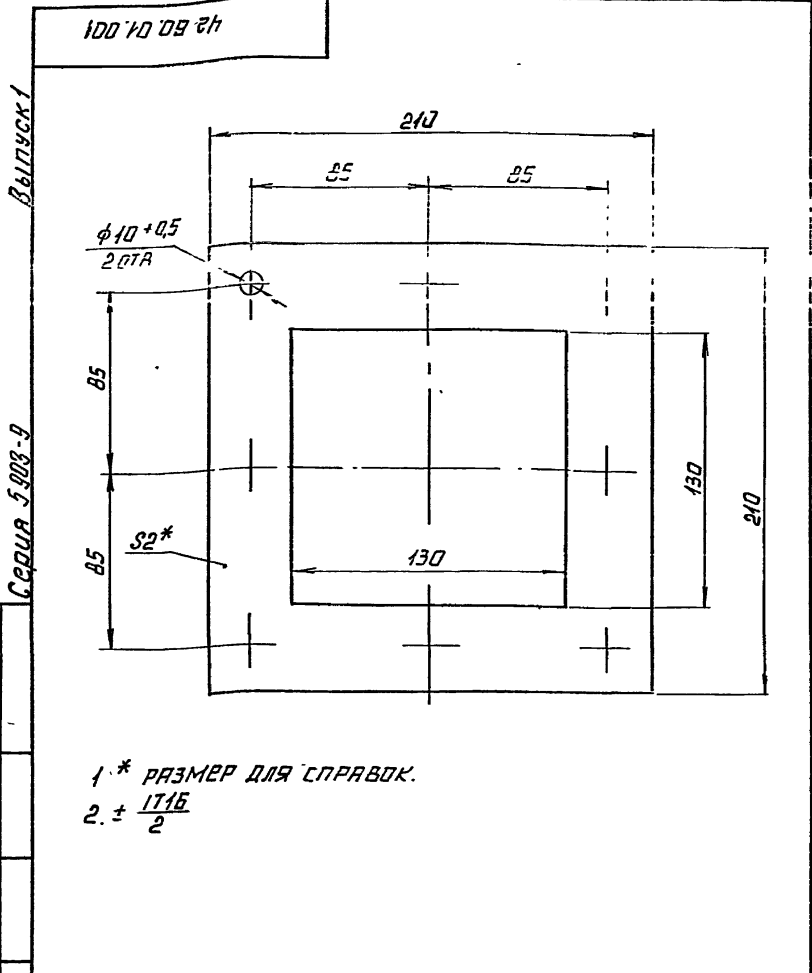


- 1\* РАЗМЕРЫ ДЛЯ СПРАВОК.
- 2 ± 1/14
3. СВАРНЫЕ ШВЫ ПО ГОСТ 5264-80.
4. ПРОВЕРИТЬ НА ГЕРМЕТИЧНОСТЬ СВАРНЫЕ ШВЫ И ЛЮЧКИ ПРИ РАБОТАЮЩИХ ФОРСУНКАХ. ТЕЧЬ СНАРУЖИ НЕ ДОПУСКАЕТСЯ.
5. ГРУНТОВАТЬ ГРУНТОМ ХС-010 ПО ГОСТ 9355-81.

ЧИСЛО ПОДГОТОВКИ И ДАТА ВЗЯТИЯ ПРОБ ИЛИ № ДНЕВ ПОДГОТОВКИ И ДАТА

Серия 5.808-9 Выпуск 1

				42.60.01.000.06	
ЧИСЛО ЛИСТ	№ ДОКУМЕНТА	ПОДП	ДАТА	ЛИТ	МАССА/МАШИНА
РАЗРАБ	ИЗМЕНЕНА	ВЗ			12 14
ПРОБ	КОЛЛЕЦ	Л.В.Л.		КАМЕРА ОРОЩЕНИЯ	ЛИСТ ЛИСТОВ 1
Т.КОИТР					ЛАТГИПРОПРОМ
И.КОИТР	КОЛЛЕЦ	Л.В.Л.			
УТВ					



1\* РАЗМЕР ДЛЯ СПРАВКИ.  
2 ± 1/16

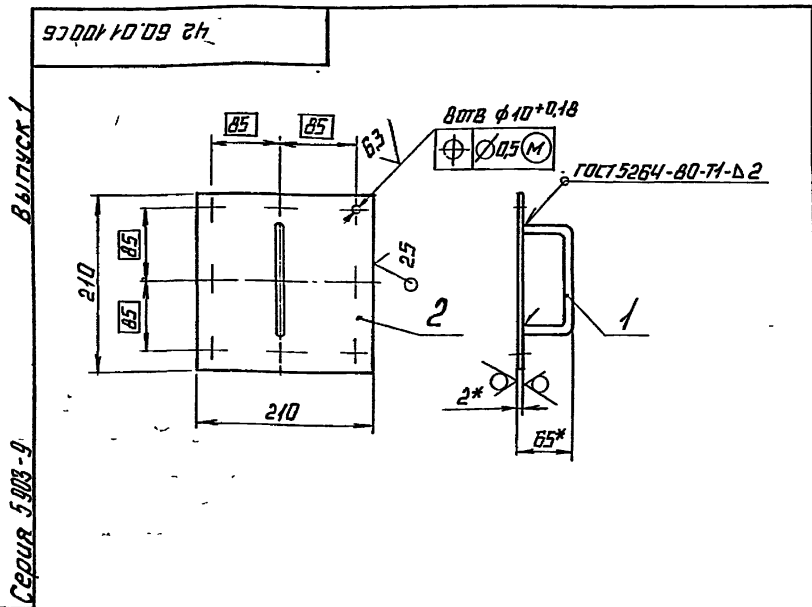
42.60.01.001				ЛИСТ	МАССА	МАСШТАБ
ИЗМ.	ЛИСТ	№ ДОКУМ.	ПОДП.	ДАТА		
РАЗРАБ.	ИНЖЕНЕР	КОЛЛЕЦ	КОЛЛЕЦ		0,06	1:2
ПРОБ.	КОЛЛЕЦ	КОЛЛЕЦ	КОЛЛЕЦ		ЛИСТ	ЛИСТОВ 1
Т.КОНТР.					ЛАТТИПРОПРОМ	
И.КОНТР.	КОЛЛЕЦ	КОЛЛЕЦ	КОЛЛЕЦ		ПАРОНИТ ПОН2 ГОСТ 481-80	
УТВ.					КОПИРОВАЯ ЛА ФОРМАТ А4	

Выпуск 1

Серия 5.903-9

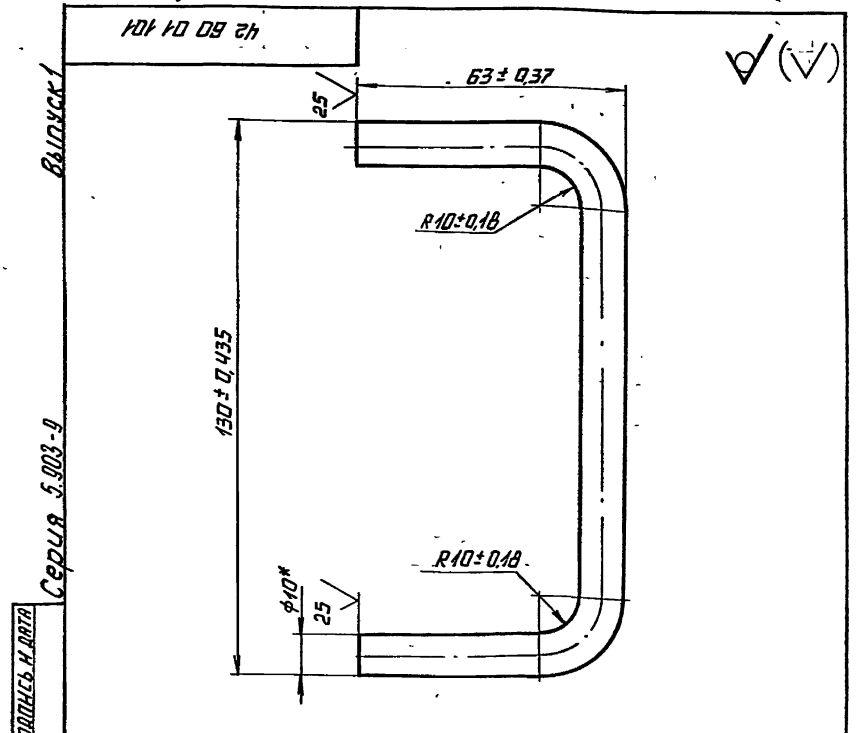
ФОРМАТ	ЭДИАР	ГОД	ОБОЗНАЧЕНИЕ	НАИМЕНОВАНИЕ	КОЛ	ПРИМЕЧАНИЕ
				ДОКУМЕНТАЦИЯ		
			42.60.01.100СБ	СБОРОЧНЫЙ ЧЕРТЕЖ		
				ДЕТАЛИ		
А4	1		42.60.01.101	РУЧКА	1	
А4	2		42.60.01.102	КРЫШКА		
				ЛИСТ 2 ГОСТ 19903-74 ВСТЭКПЧ ГОСТ 16523-70	1	0,69 кг

42.60.01.100				ЛИСТ	МАССА	МАСШТАБ
ИЗМ.	ЛИСТ	№ ДОКУМ.	ПОДП.	ДАТА		
РАЗРАБ.	ИНЖЕНЕР	КОЛЛЕЦ	КОЛЛЕЦ			
ПРОБ.	КОЛЛЕЦ	КОЛЛЕЦ	КОЛЛЕЦ		ЛИСТ	ЛИСТОВ 1
Т.КОНТР.					ЛАТТИПРОПРОМ	
И.КОНТР.	КОЛЛЕЦ	КОЛЛЕЦ	КОЛЛЕЦ		КРЫШКА	
УТВ.					КОПИРОВАЯ ЛА ФОРМАТ А4	



1\* РАЗМЕРЫ ДЛЯ СПРАВКИ.  
2 ± 1/14

42.60.01.100СБ				ЛИСТ	МАССА	МАСШТАБ
ИЗМ.	ЛИСТ	№ ДОКУМ.	ПОДП.	ДАТА		
РАЗРАБ.	ИНЖЕНЕР	КОЛЛЕЦ	КОЛЛЕЦ		0,04	1:5
ПРОБ.	КОЛЛЕЦ	КОЛЛЕЦ	КОЛЛЕЦ		ЛИСТ	ЛИСТОВ 1
Т.КОНТР.					ЛАТТИПРОПРОМ	
И.КОНТР.	КОЛЛЕЦ	КОЛЛЕЦ	КОЛЛЕЦ		КРЫШКА	
УТВ.					КОПИРОВАЯ ЛА ФОРМАТ А4	



\* РАЗМЕР ДЛЯ СПРАВКИ.

42.60.01.101				ЛИСТ	МАССА	МАСШТАБ
ИЗМ.	ЛИСТ	№ ДОКУМ.	ПОДП.	ДАТА		
РАЗРАБ.	ИНЖЕНЕР	КОЛЛЕЦ	КОЛЛЕЦ		0,15	1:1
ПРОБ.	КОЛЛЕЦ	КОЛЛЕЦ	КОЛЛЕЦ		ЛИСТ	ЛИСТОВ 1
Т.КОНТР.					ЛАТТИПРОПРОМ	
И.КОНТР.	КОЛЛЕЦ	КОЛЛЕЦ	КОЛЛЕЦ		РУЧКА	
УТВ.					КОПИРОВАЯ ЛА ФОРМАТ А4	

Вид	Кол.	Примечание
<b>Документация</b>		
44	1	42.60.01.200 СБ Сборочный чертеж
<b>Детали</b>		
54	1	42.60.01.201 ПОЛКА Уголок 36x36x4-Б-ГОСТ 8007-79 вст 3 пз 1-ГОСТ 535-79
54	2	42.60.01.202 ПОЛКА L = 202 ± 0,575 мм 2 0,44 кг Уголок 36x36x4-Б-ГОСТ 8007-79 вст 3 пз 1-ГОСТ 535-79 L = 380 ± 0,7 мм 2 0,82 кг

92002700927

100x100 ± 0,21  
Φ 95 (M)

A-A  
M 1:2

36  
1-14

- \* Размеры для справок.
- ± IT14.
- Обработка поверхностей реза деталей БЧ 25/
- Сварные швы по ГОСТ 5264-80.

42.60.01.200 СБ		Лит. \ Масса \ Весовые
Фланец	2,5	1:5
Латгипропром		Лист \ Листов
Латгипропром		Латгипропром

Копировал Ж.д. формат А4

92002700927

A-A  
M 1:1

ГОСТ 16037-80-У10

2,8

- \* Размеры для справок.
- ± IT14.

42.60.01.300 СБ		Лит. \ Масса \ Весовые
Коллектор	0,35	1:2
Латгипропром		Лист \ Листов
Латгипропром		Латгипропром

Копировал Ж.д. формат А4

92002700927

A-A  
M 1:1

ГОСТ 16037-80-У10

2,8

- \* Размеры для справок.
- ± IT14.

42.60.01.300 СБ		Лит. \ Масса \ Весовые
Коллектор	0,35	1:2
Латгипропром		Лист \ Листов
Латгипропром		Латгипропром

Копировал Ж.д. формат А4



Идентификация	Поз.	Обозначение	Наименование	Кол.	Примечание
<u>Документация</u>					
А3		42.60.01.300 СБ	Сборочный чертеж		
<u>Детали</u>					
Б4	1	42.60.01.301	Труба		
			Труба 15x2,8 ГОСТ3262-75	1	0,12 кг
Б4	2	42.60.01.302	Патрубок		
			Труба 25x2 ГОСТ 10704-76		
			в-встзсп ГОСТ10705-80	1	0,23 кг

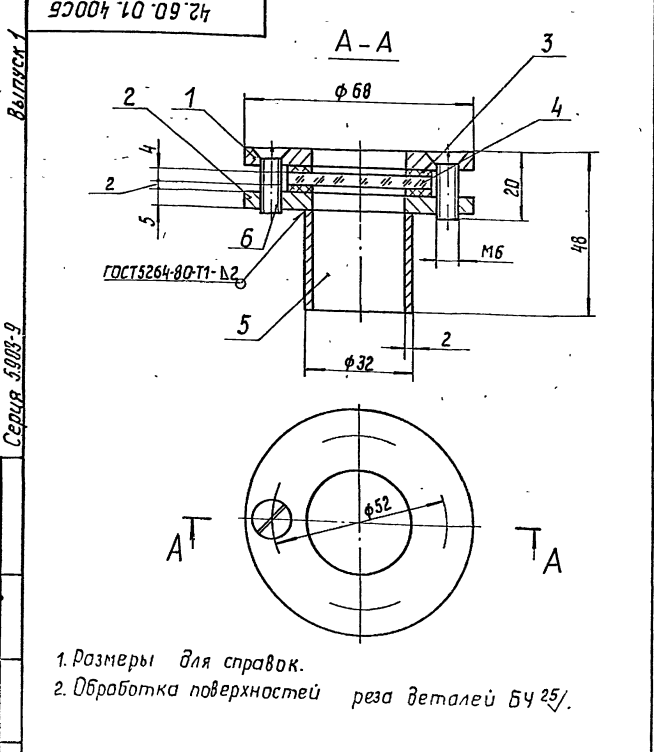
Изм. Лист		№ докум.	Подпись	Дата	42.60.01.300		
Разраб.	И.И.И.	Проб.	Колмец	И.И.И.	Лист	Листов	7
И.контр.	Колмец	И.И.И.			Коллектор		
И.И.И.					ЛАТГИПРОПРОМ		

Копировал С Формат А4

Идентификация	Поз.	Обозначение	Наименование	Кол.	Примечание
<u>Документация</u>					
А4		42.60.01.400 СБ	Сборочный чертеж		
<u>Детали</u>					
А4	1	42.60.01.401	Фланец	1	
А4	2	42.60.01.402	Фланец	1	
А4	3	42.60.01.403	Прокладка	2	
А4	4	42.60.01.404	Стекло	1	
Б4	5	42.60.01.405	Патрубок		
			Труба 32x2 ГОСТ 10704-76		
			в-встзсп ГОСТ10705-80	1	0,044 кг
			L = 30 ± 0,26 мм		
<u>Стандартные изделия</u>					
6			Винт М6x20.46		
			ГОСТ 17475-72	4	

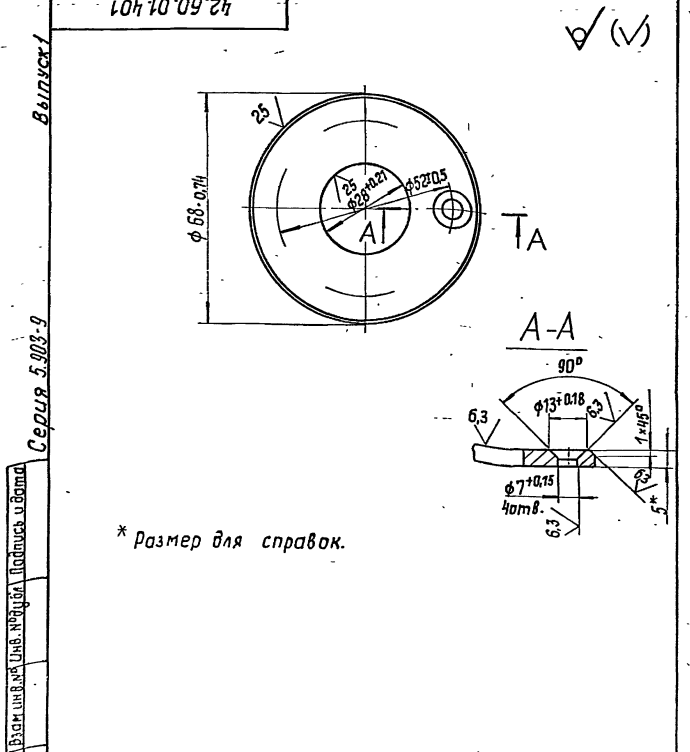
Изм. Лист		№ докум.	Подпись	Дата	42.60.01.400		
Разраб.	И.И.И.	Проб.	Колмец	И.И.И.	Лист	Листов	7
И.контр.	Колмец	И.И.И.			Глазок		
И.И.И.					ЛАТГИПРОПРОМ		

Копировал С Формат А4



Изм. Лист		№ докум.	Подпись	Дата	42.60.01.300 СБ		
Разраб.	И.И.И.	Проб.	Колмец	И.И.И.	Лист	Листов	7
И.контр.	Колмец	И.И.И.			Коллектор		
И.И.И.					ЛАТГИПРОПРОМ		

Копировал С Формат А4

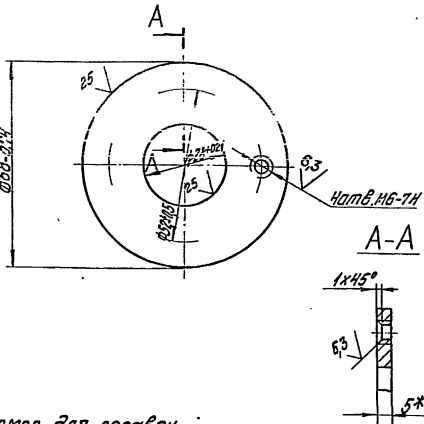


Изм. Лист		№ докум.	Подпись	Дата	42.60.01.401		
Разраб.	И.И.И.	Проб.	Колмец	И.И.И.	Лист	Листов	7
И.контр.	Колмец	И.И.И.			Фланец		
И.И.И.					ЛАТГИПРОПРОМ		

Копировал С Формат А4

42.60.01.402

(✓)(✓)



\* Размер для справок.

42.60.01.402

Фланец

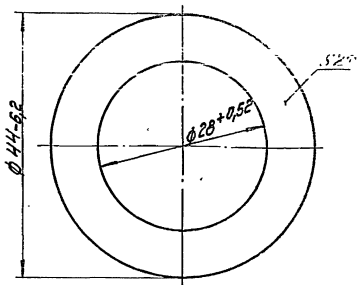
Лит. Масса Металл 0,04 1:1

Латгипропром

Лист 5 от 19903-74  
Лист 2 от 20014637-79  
Копирован с ЭК-66

42.60.01.403

3



\* Размер для справок.

42.60.01.403

Прокладка

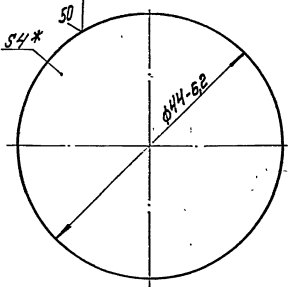
Лит. Масса Металл 0,002 2:1

Латгипропром

Лист 1 от 19903-74  
Лист 1 от 20014637-79  
Копирован с ЭК-66

42.60.01.404

(✓)(✓)



\* Размер для справок.

42.60.01.404

Стекло

Лит. Масса Металл 0,017 2:1

Латгипропром

Лист 0 от 0.1006  
Лист 1 от 11-72  
Копирован с ЭК-66

Обозначение

Наименование

Кол.

Листов

Код	Лист	Обозначение	Наименование	Кол.	Листов
			Документация		
А3		42.02.06.000 СБ	Обрачный чертеж		
			Детали		
А3	1	42.02.06.001	Корпус	1	
А4	2	42.02.06.002	Дозатор	1	
А4	3	42.02.06.003	Штифт	1	

42.02.06.000

Формуля

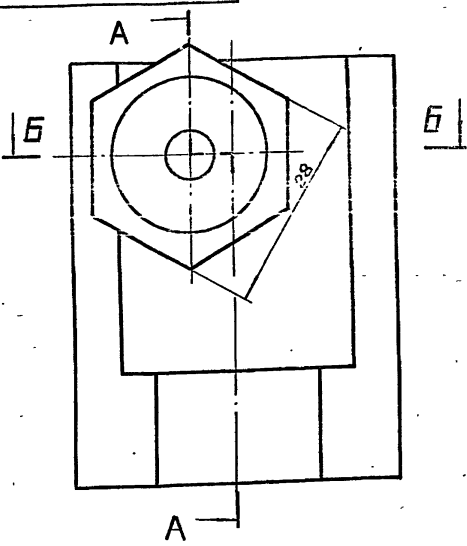
Лит. Масса Металл 0,002 2:1

Латгипропром

42.02.06.000.05

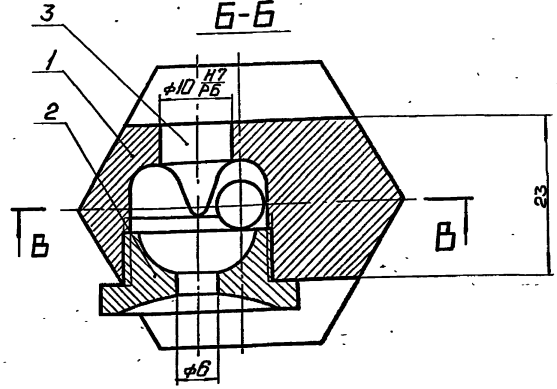
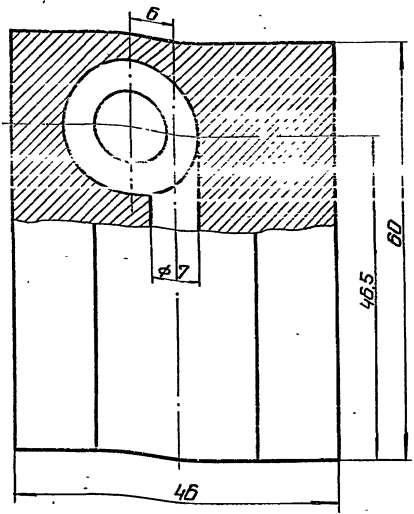
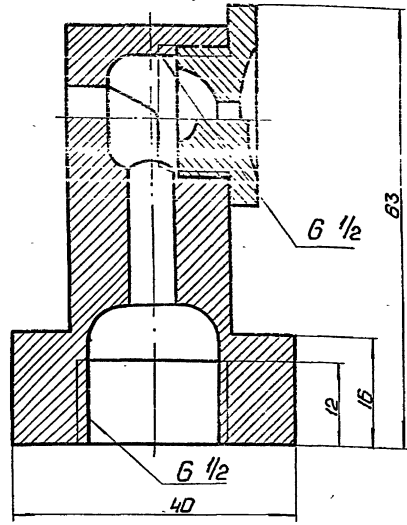
Выпуск 1

Серия 5.003-9



A-A

B-B



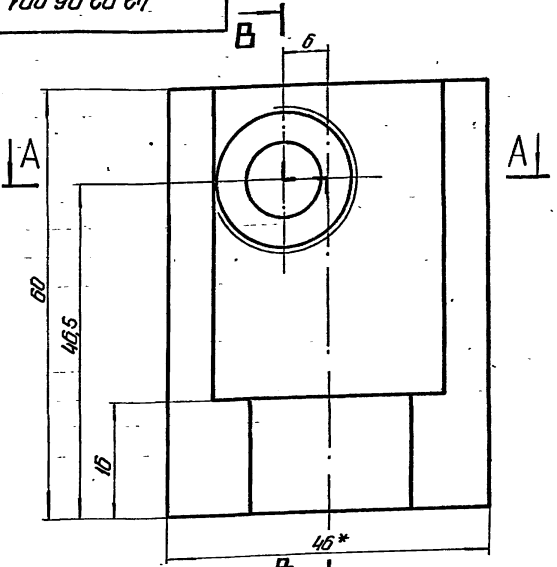
Размеры для справок.

				42.02.06.000.05		
Исполн.	Н. Доржы	Проф.	Дата	Лист	Масштаб	Масштаб
Разработ.	И. И. Чимчен	Инж.	№			
Проб.	Зингалба	Инж.	№	ФОРСУНКА		
				Сборочный чертёж		
Исполн.	Колмеи	Инж.	№	Лист	Листов	1
Упр.	Упр.			ЛАТГИПРОПРОМ		
				Копирован: 1/7		
				Формат А3		

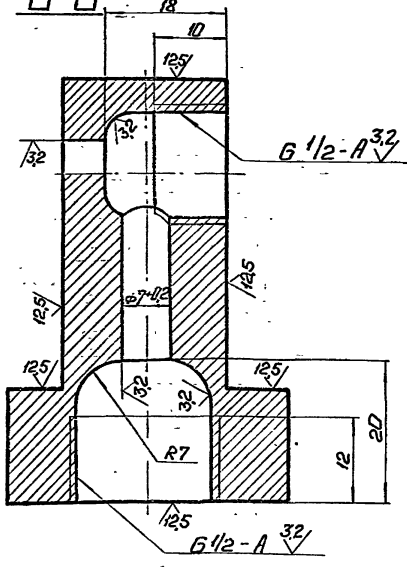
42.02.06.001

Выпуск 1

Серия 5.003-9

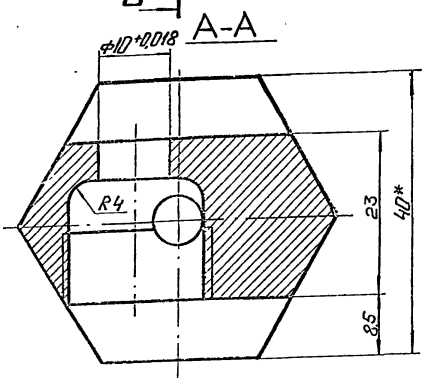


B-B



√(√)

- 1\* Размеры для справок.
- 2 ± IT14
- 3. материал заменитель шестигранник 40 ГОСТ 8560-78 45-В-ГОСТ 1051-73 покрытие 46-9 фас.



				42.02.06.001		
Исполн.	Н. Доржы	Проф.	Дата	Лист	Масштаб	Масштаб
Разработ.	И. И. Чимчен	Инж.	№			
Проб.	Зингалба	Инж.	№	КОРПУС		
				Сборочный чертёж		
Исполн.	Колмеи	Инж.	№	Лист	Листов	1
Упр.	Упр.			ЛАТГИПРОПРОМ		
				Примечание: 1. И.И. Чимчен 40 ГОСТ 2069-78		
				Копирован: 1/7		

200\*02\*20\*24-

200\*02\*20\*24-

1\* Размеры для справок.  
2 ± IT14/2  
3. Материал заменитель шестигранник 28 ГОСТ 6560-79  
45-В-ГОСТ 1051-73  
покрытие 46-9. фос.

1. Материал заменитель: Круж 12-В-ГОСТ 2590-71  
Ст3 ГОСТ 535-79  
покрытие 46-9. фос.  
Неуказанные предельные отклонения размеров ± IT14/2

42. 02. 06. 002

42. 02. 06. 003

Дозатор

Штифт

Пруток 163 м.ш. Н.М.28  
ГОСТ 2060-73

Пруток 163 м. Кр.Н.М-12  
ГОСТ 2060-73

ЛТГПРОПРОМ

ЛТГПРОПРОМ

Копировал В.С. формат А4

Копировал В.С. формат А4

Формат	Зона	Поз.	Обозначение	Наименование	Кол.	Примечание
				Документация		
			42.60.02.000 СБ	Сборочный чертеж		
				Сборочные единицы		
		1	42.60.01.200	фланец	2	
				Детали		
		2	42.60.02.001	Доска трубная	2	
		3	42.60.02.002	Баковина	2	
		4	42.60.02.003	Стенка	2	
		5	42.60.02.004	Перегородка		
				Лист 2 ГОСТ 19903-74 Вместит 4 ГОСТ 16523-70	21	0,054 кг
		6	42.60.02.005	Стенка		
				Лист 2 ГОСТ 19903-74 Вместит 4 ГОСТ 16523-70	15	0,15 кг
		7	42.60.02.006	Стенка		
				Лист 2 ГОСТ 19903-74 Вместит 4 ГОСТ 16523-70	2	0,154 кг

42. 60. 02. 000

42. 60. 02. 000

Насадка

Штифт

ЛТГПРОПРОМ

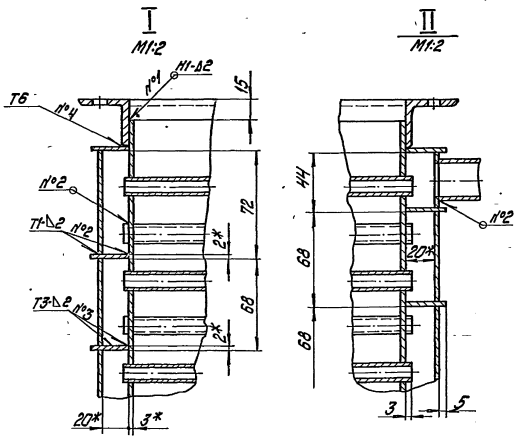
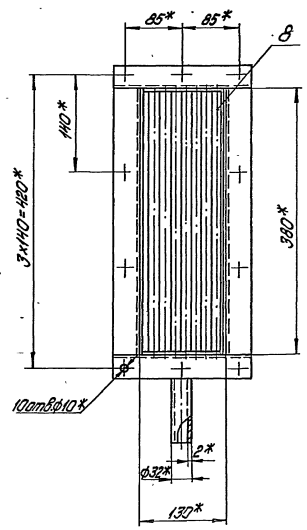
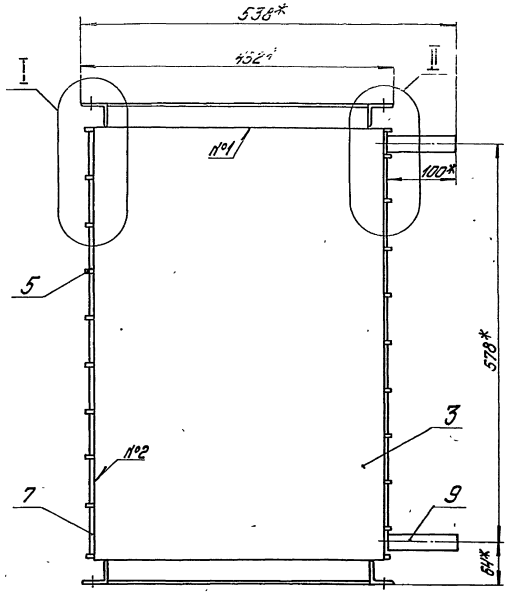
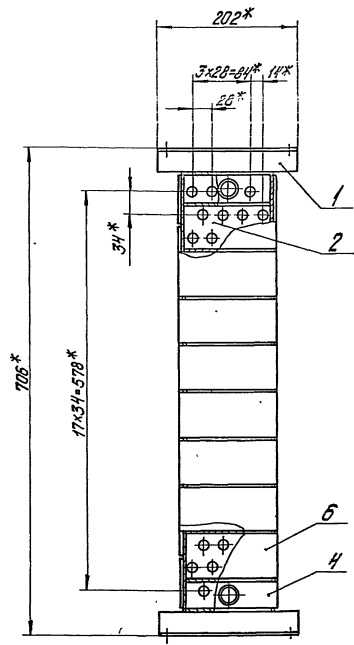
ЛТГПРОПРОМ

Копировал В.С. формат А4

Копировал В.С. формат А4

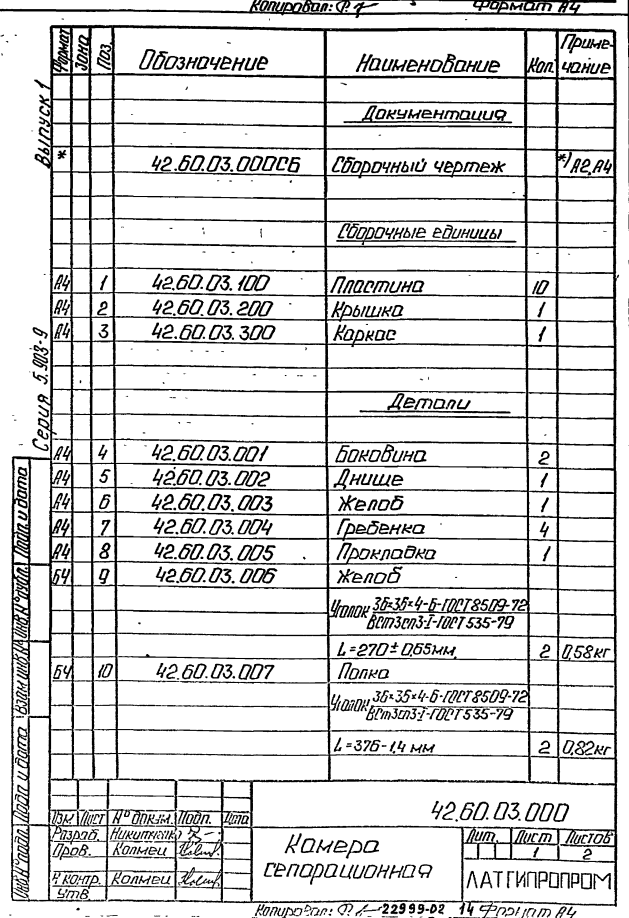
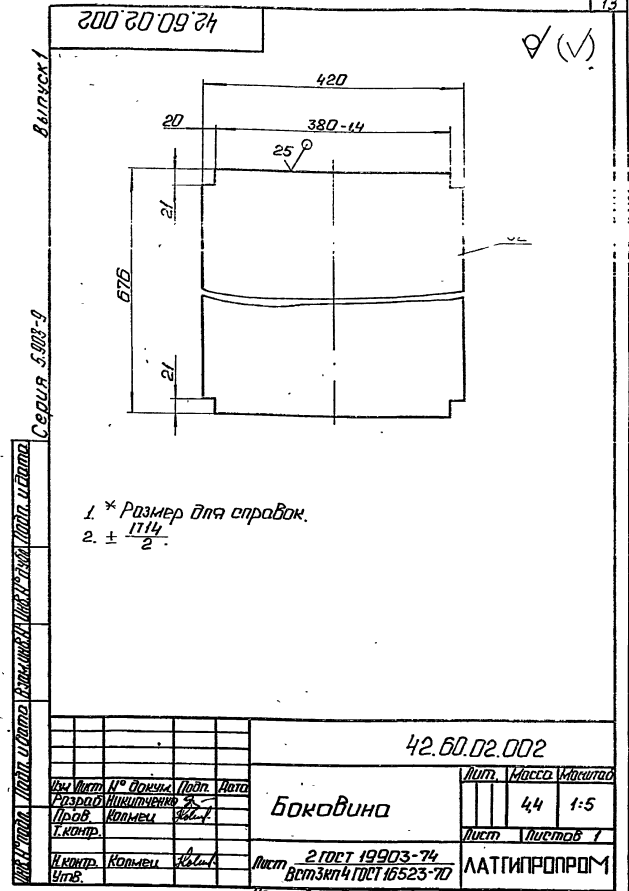
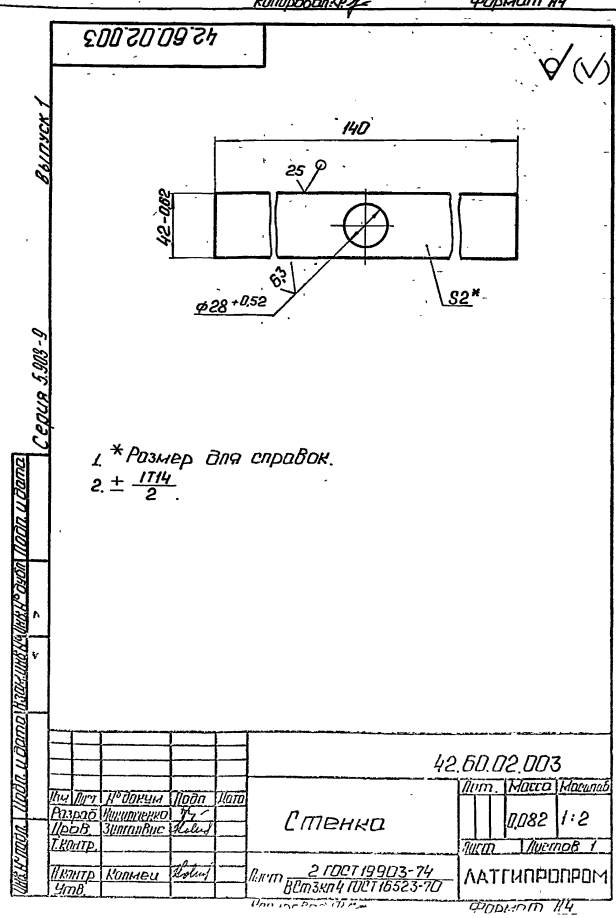
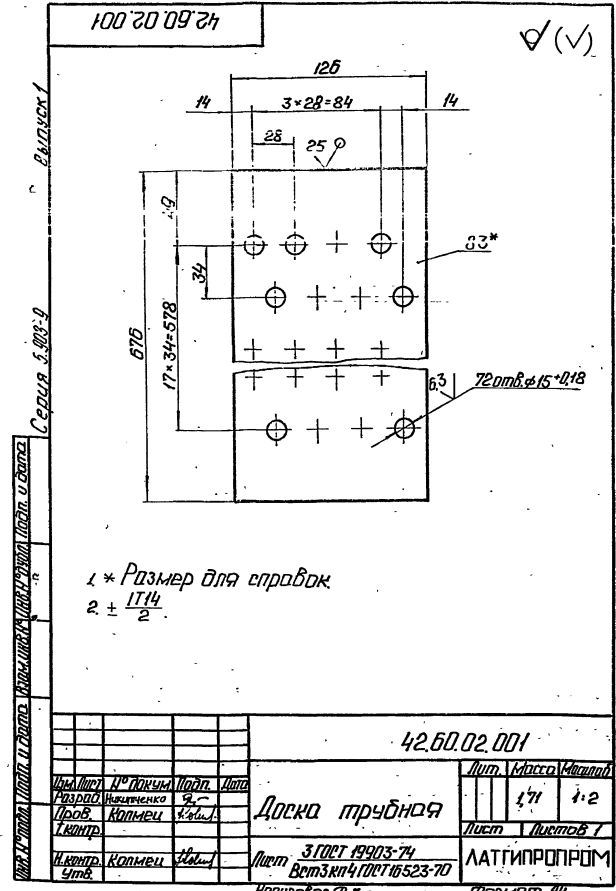
Виды 1

Серия 5.003-9



- 1.\* Размеры для справок.
- 2. ± IT14.
- 3. Обработка поверхностей реза деталей БЧ 25.
- 4. Сварные швы по ГОСТ 5264-80.
- 5. Проверить на герметичность водой давлением 5 кгс/см<sup>2</sup> в течение 10 мин. Течь не допускается.
- 6. Грунтовать грунтом ХС-010 по ГОСТ 9355-81.

		42.60.02.00005	
		Насадка	
		Лит. № чертежа 38 1-4	
		Лит. № чертежа 1	
		ЛАТТИПРОПРОМ	



42.60.02.001

Доска трубная

Лист	Масса	Максимум
171		1:2
Лист	Листов	1
ЛАТГИПРОПРОМ		

3 ГОСТ 19903-74  
Вотзкп4 ГОСТ 16523-70  
Копировал: Ф.7

Формат А4

42.60.02.002

Боковина

Лист	Масса	Максимум
44		1:5
Лист	Листов	1
ЛАТГИПРОПРОМ		

2 ГОСТ 19903-74  
Вотзкп4 ГОСТ 16523-70  
Копировал: Ф.7

Формат А4

Формат	Лист	Лист	Обозначение	Наименование	Кол.	Примечание
				Документация		
*			42.60.03.000СБ	Сборочный чертеж		*/R2, R4
				Оборочные единицы		
R4	1		42.60.03.100	Пластина	10	
R4	2		42.60.03.200	Крышка	1	
R4	3		42.60.03.300	Каркас	1	
				Детали		
R4	4		42.60.03.001	Боковина	2	
R4	5		42.60.03.002	Днище	1	
R4	6		42.60.03.003	Желоб	1	
R4	7		42.60.03.004	Гребенка	4	
R4	8		42.60.03.005	Прокладка	1	
R4	9		42.60.03.006	Желоб		
				Угловы 36°35'4-Б-ГОСТ 8509-72 Вотзкп3-ГОСТ 535-79		
R4	10		42.60.03.007	Полка	2	0,58кг
				Угловы 36°35'4-Б-ГОСТ 8509-72 Вотзкп3-ГОСТ 535-79		
				L=376-14 мм	2	0,82кг

42.60.03.000

Камера сепарационная

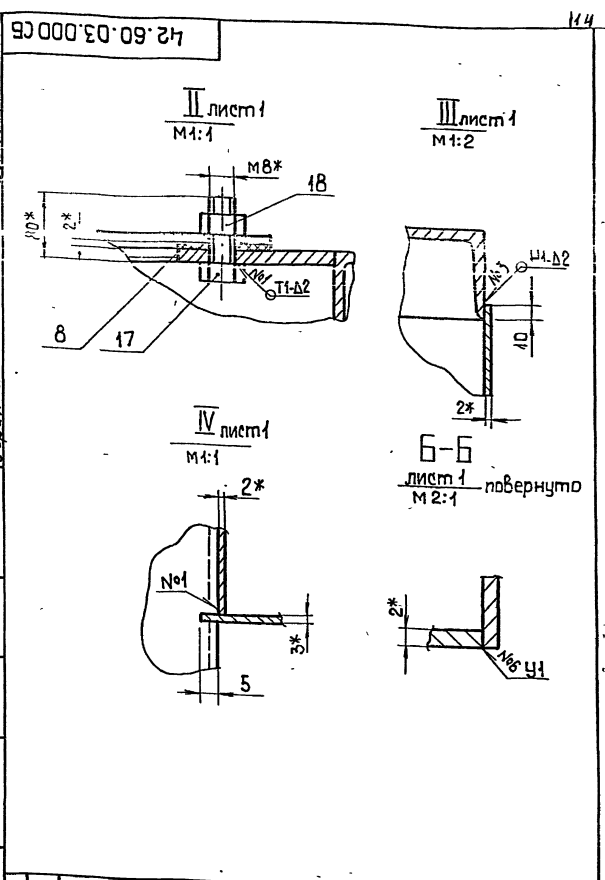
Лист	Листов	Листов
1	1	2
ЛАТГИПРОПРОМ		

Копировал: Ф.7-22999-02 14.09.2014

Формат	Лист	Поз.	Обозначение	Наименование	Кол.	Примечание
Б4	11		42.60.03.008	Перегородка Лист 2 ГОСТ 19903-74 Вст3кл4 ГОСТ 16523-70		
Б4	12		42.60.03.009	Перегородка Лист 2 ГОСТ 19903-74 Вст3кл4 ГОСТ 16523-70	1	0,65 кг
Б4	13		42.60.03.010	Стенка Лист 2 ГОСТ 19903-74 Вст3кл4 ГОСТ 16523-70	1	0,70 кг
Б4	14		42.60.03.011	Стенка Лист 2 ГОСТ 19903-74 Вст3кл4 ГОСТ 16523-70	1	0,93 кг
Б4	15		42.60.03.012	Стенка Лист 2 ГОСТ 19903-74 Вст3кл4 ГОСТ 16523-70	1	1,58 кг
Б4	16		42.60.03.013	Патрыбок Труба 38x2 ГОСТ 10704-76 В-3ст3кл ГОСТ 10705-80 L=100 ± 0,435 мм	1	3,29 кг 0,18 кг
				Стандартные изделия		
				Болт М8x20,46 ГОСТ 7796-70	14	
				Гайка М8,5 ГОСТ 5945-70	14	

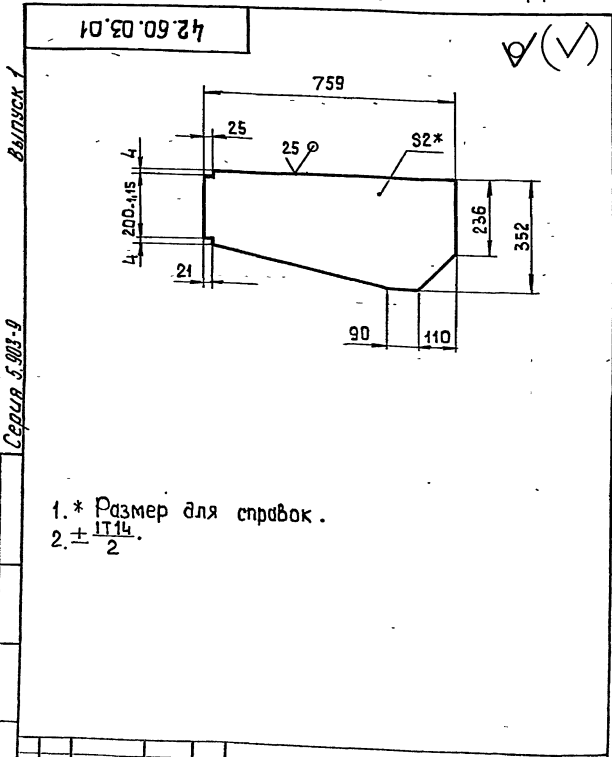
42.60.03.000 Лист 2

Копировал ЭК формат А4



42.60.03.000 СБ Лист 2

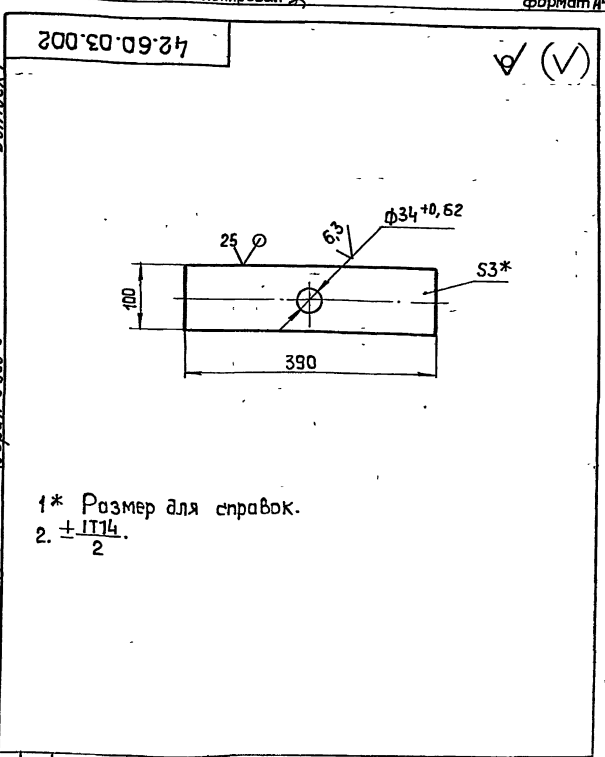
Копировал ЭК формат А4



1.\* Размер для справок.  
2. ± 1/14.

42.60.03.001

Лист	№ док-м	Подп.	Дата	Лист	Масса	Масштаб
1	346			1	1:10	
Боковина				Лист Листов 1		
Лист 2 ГОСТ 19903-74				Лист Листов 1		
Вст3кл4 ГОСТ 16523-70				Лист Листов 1		
ЛТГПИПРОПРОМ				Лист Листов 1		



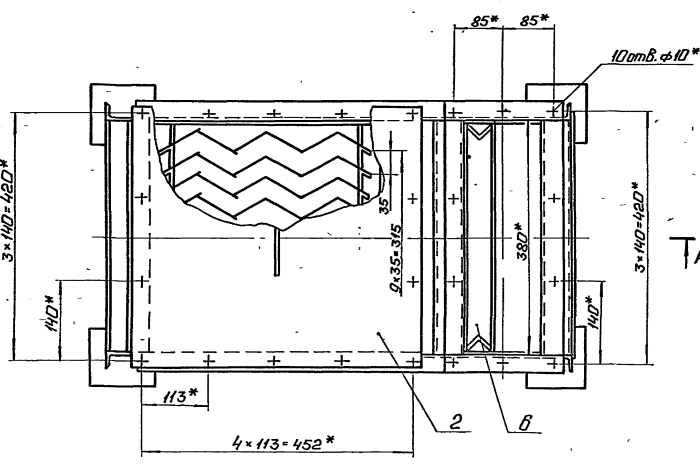
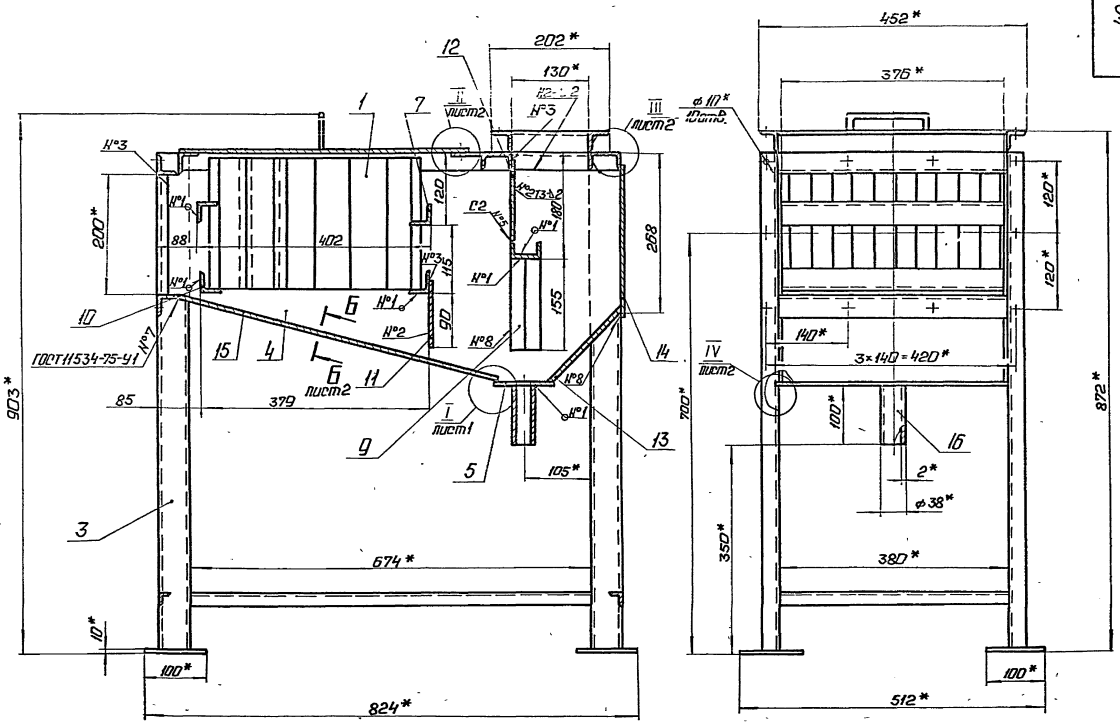
1.\* Размер для справок.  
2. ± 1/14.

42.60.03.002

Лист	№ док-м	Подп.	Дата	Лист	Масса	Масштаб
1	0,6			1	1:5	
Днище				Лист Листов 1		
Лист 3 ГОСТ 19903-74				Лист Листов 1		
Вст3кл4 ГОСТ 16523-70				Лист Листов 1		
ЛТГПИПРОПРОМ				Лист Листов 1		

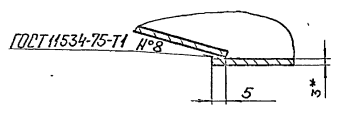
A - A лист 1

Серия 5028-9



- 1.\* Размеры для справок.
- 2.± ПТЧ
3. Обработка поверхностей реза деталей БЧ 25/.
4. Сварные швы №1-6 по ГОСТ 5264-80.
5. Проверить сварные швы на герметичность промазыванием керосином. Течь не допускается.
6. Грунтовать грунтом ХС-010 по ГОСТ 9355-81 перед установкой пластин поз.1.

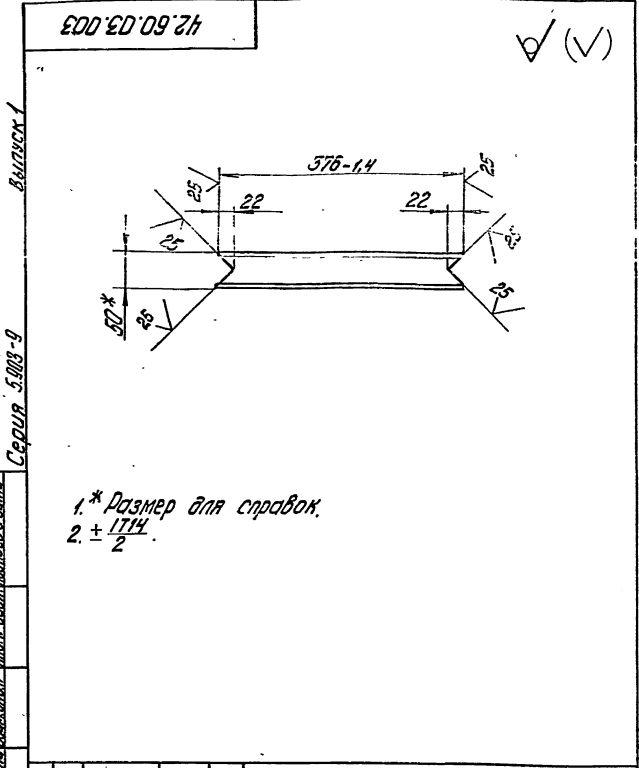
I лист 1  
М 1:1



				42.60.03.000СБ	
				Камера сепарационная	
Исполн	Коллеж	Дата	Лист	Зеленский	Удобен
Проект	Коллеж	Дата	67	1-5	
Исполн	Коллеж	Дата	Лист 1 из листов 2		
				ЛАНТИПРОРАМ	
				Формат А2	

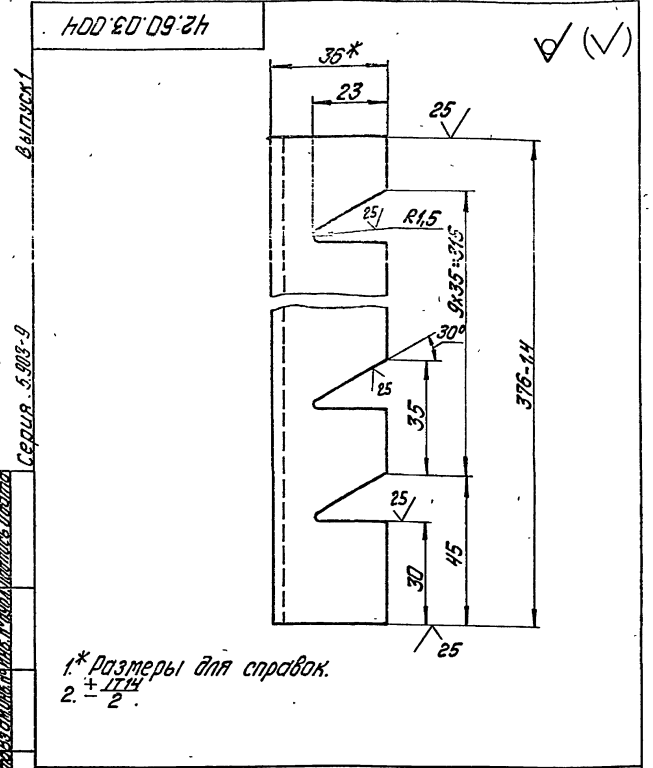
Лист 1 из 2 листов. Итого листов 2. Проверено: [подпись]





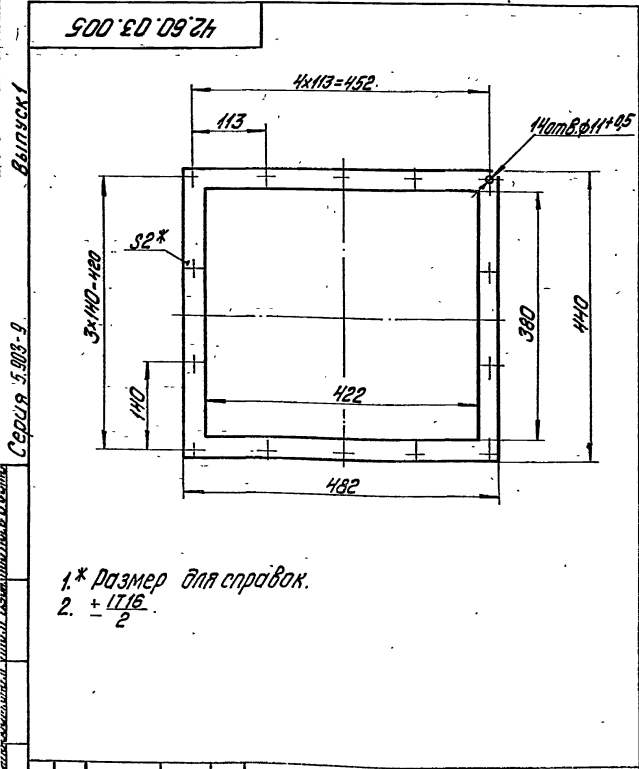
1.\* Размер для справок.  
2.  $\pm \frac{1714}{2}$ .

				42.60.03.003			
Исполн.	Провер.	Утверд.	Дата	Лист	Масса	Масштаб	
Л.Коллеж	Коллеж	Сид.		1,7	1,5		
Желоб				Латгипропром			
Челнок 36384-5-гост 535-79 Вст 303-3-гост 535-79				Латгипропром			
Копирован Дубова				Формат А4			



1.\* Размеры для справок.  
2.  $\pm \frac{1714}{2}$ .

				42.60.03.004			
Исполн.	Провер.	Утверд.	Дата	Лист	Масса	Масштаб	
Л.Коллеж	Коллеж	Сид.		0,77	1:1		
Гребенка				Латгипропром			
Челнок 36384-5-гост 535-79 Вст 303-3-гост 535-79				Латгипропром			
Копирован Дубова				Формат А4			



1.\* Размер для справок.  
2.  $\pm \frac{1716}{2}$ .

				42.60.03.005			
Исполн.	Провер.	Утверд.	Дата	Лист	Масса	Масштаб	
Л.Коллеж	Коллеж	Сид.		0,1	1:5		
Пакладка				Латгипропром			
Паронит ПАН-2 гост 481-80				Латгипропром			

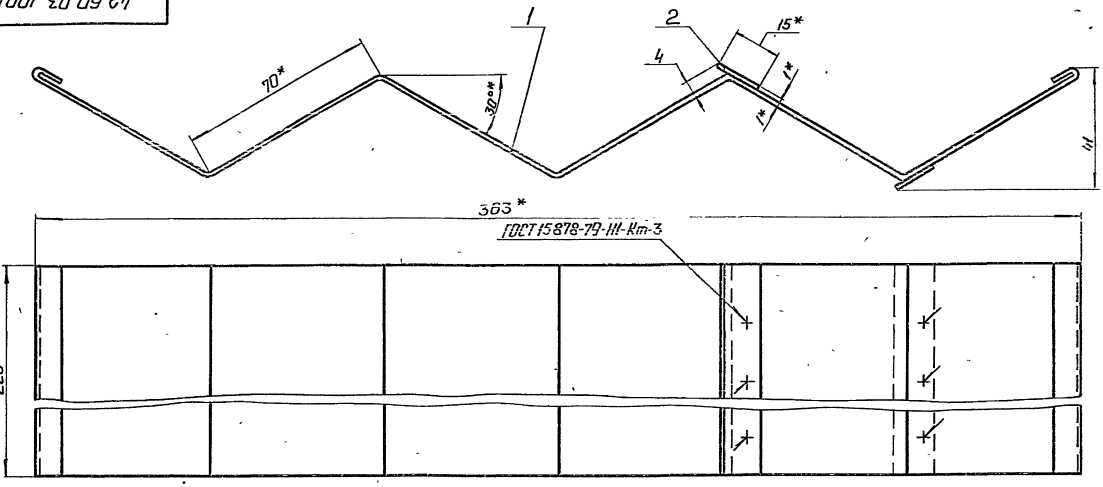
Вид	Лист	Обозначение	Наименование	Кол	Примечание		
			Документация				
		42.60.03.100сб	Оборачивный чертёж				
			Детали				
А3	1	42.60.03.101	Пластина	1			
Б4	2	42.60.03.102	Полоса				
			Лист 1 гост 19903-74 Вст 303-3-гост 16523-70				
			15 ± 0,215x226 ± 0,575 мм	2	0,03кг		
				42.60.03.100			
Исполн.	Провер.	Утверд.	Дата	Лист	Масса	Масштаб	
Л.Коллеж	Коллеж	Сид.					
Пластина				Латгипропром			

42.60.03.10006

Выпуск 1

Серия 5.003-9

ИЗДАТЕЛЬСТВО СТАВРОПОЛЬСКОГО УНИВЕРСИТЕТА



1. \* Размеры для справок.
2.  $\pm \frac{1714}{2}$ .
3. Обработка поверхностей реза деталей БЧ 25.
4. Грунтовать грунтом ХС-010 по ГОСТ 9355-81.

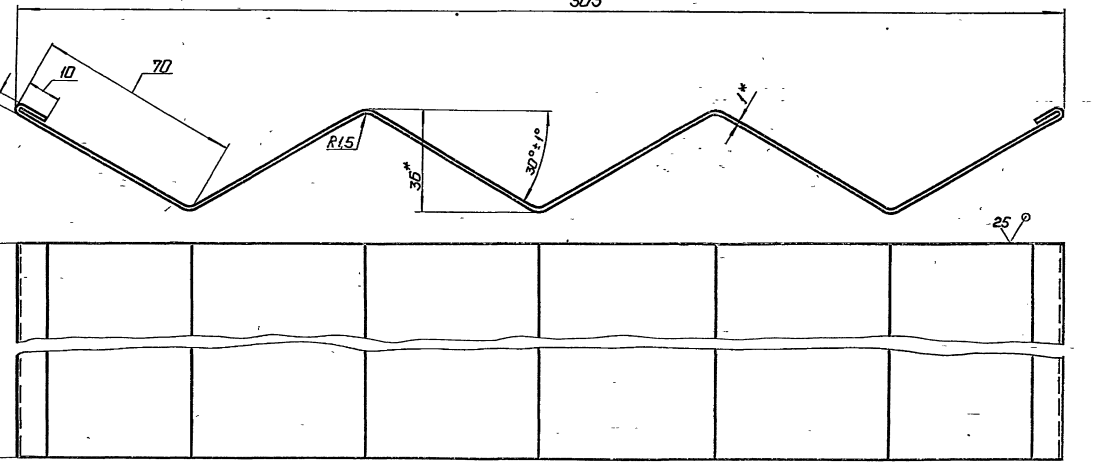
			42.60.03.10006		
Изм.	Лист	№ документа	Полн.	Дата	Пластина
Разраб.	Исполн.	Провер.	Утвер.	Сборочный чертеж	
Проб.	Копи.	Элект.		Лист	Листов 7
И. Контр.	Копи.	Элект.		ЛАТТИПРОПРОМ	
Утв.				Копирован: 01.11.18 Формат А3	

42.60.03.101

Выпуск 1

Серия 5.003-9

ИЗДАТЕЛЬСТВО СТАВРОПОЛЬСКОГО УНИВЕРСИТЕТА



1. \* Размер для справок.
2.  $\pm \frac{1714}{2}$ .

			42.60.03.101		
Изм.	Лист	№ документа	Полн.	Дата	Пластина
Разраб.	Исполн.	Провер.	Утвер.	Сборочный чертеж	
Проб.	Копи.	Элект.		Лист	Листов 7
И. Контр.	Копи.	Элект.		ЛАТТИПРОПРОМ	
Утв.				Копирован: 01.11.18 Формат А3	

Формат Зона Поз.	Обозначение	Наименование	Кол.	Приме- чание	
		Документация			
	42.60.03.200 СБ	Сборочный чертеж			
		Детали			
64	1	42.60.04.101	1	Ручка	
64	2	42.60.03.201		Крышка	
		Лист 2 ГОСТ 19903-74 Встзкп 4 ГОСТ 16523-70	1	3,33 кг	
42.60.03.200					
Изм. Лист	№ докум.	Подп.	Дата	Крышка	
Разраб.	Исполнитель				
Проб.	Коллеж				
И. контр.	Коллеж				
Латгипропром				Лист	Листов
Латгипропром				3,5	4:5
Латгипропром				Латгипропром	
Копировал ЗХ				формат А4	

42.60.03.200 СБ

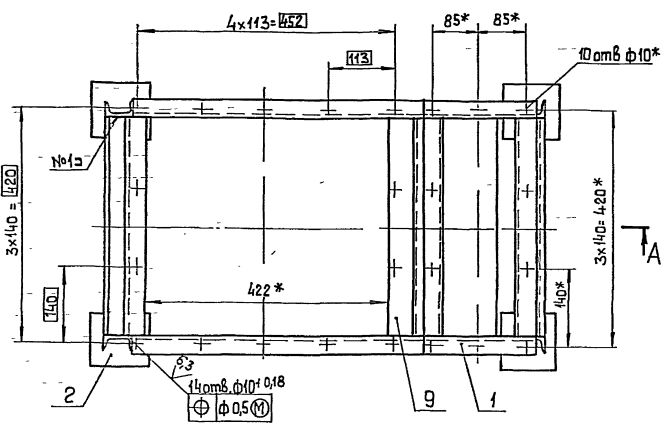
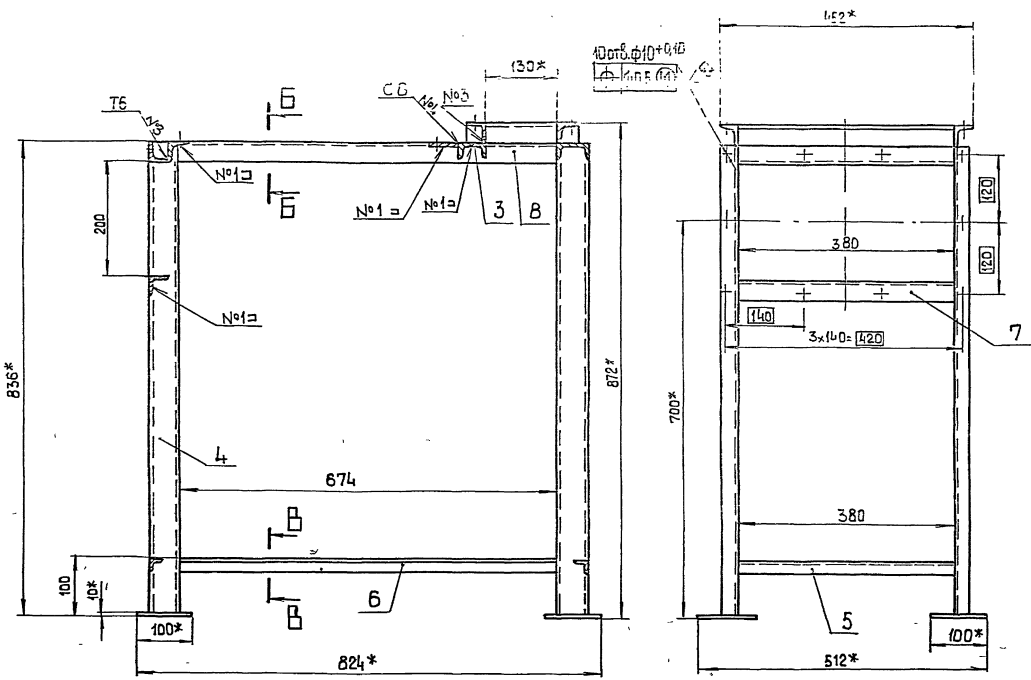
1\* Размеры для справок.  
2 ± IT14  
3 Грунтовать грунтом ХС-010 по ГОСТ 9355-81

42.60.03.200 СБ			
Изм. Лист	№ докум.	Подп.	Дата
Разраб.	Исполнитель		
Проб.	Коллеж		
И. контр.	Коллеж		
Крышка			
Латгипропром			
Копировал ЗХ			
формат А4			

Формат Зона Поз.	Обозначение	Наименование	Кол.	Приме- чание	
		Документация			
	42.60.03.300 СБ	Сборочный чертеж			
		Сборочные единицы			
64	1	42.60.01.200	1	Фланец	
		Детали			
64	2	42.60.03.301		Плита	
		Лист 10 ГОСТ 19903-74 Встзкп 2 ГОСТ 16523-70			
64	3	42.60.03.302	4	0,79 кг	
		Балка			
		Швеллер 5-ГОСТ 8240-72 Встзкп 3-ГОСТ 535-79			
64	4	42.60.03.303	2	1,84 кг	
		Стойка			
		Швеллер 5-ГОСТ 8240-72 Встзкп 3-ГОСТ 535-79			
64	5	42.60.03.304	4	4 кг	
		Стяжка			
		Уголок 20x20x3-Б-ГОСТ 1509-72 Встзкп 3-ГОСТ 535-79			
		L = 380 ± 0,7 мм	2	0,34 кг	
42.60.03.300					
Изм. Лист	№ докум.	Подп.	Дата	Каркас	
Разраб.	Исполнитель				
Проб.	Коллеж				
И. контр.	Коллеж				
Латгипропром				Лист	Листов
Латгипропром				Латгипропром	
Копировал ЗХ				формат А4	

Формат Зона Поз.	Обозначение	Наименование	Кол.	Приме- чание	
64	6	42.60.03.305		Стяжка	
		Уголок 20x20x3-Б-ГОСТ 1509-72 Встзкп 3-ГОСТ 535-79			
64	7	42.60.03.306	2	0,6 кг	
		Полка			
		Уголок 36x36x4-Б-ГОСТ 8509-72 Встзкп 3-ГОСТ 535-79			
64	8	42.60.03.307	3	0,82 кг	
		Балка			
		Уголок 36x36x4-Б-ГОСТ 8509-72 Встзкп 3-ГОСТ 535-79			
64	9	42.60.03.308	2	1,46 кг	
		Полка			
		Полоса 5x50-ГОСТ 103-76 Встзкп 2-ГОСТ 535-79			
		L = 380 ± 0,7 мм	1	0,74 кг	
42.60.03.300					
Изм. Лист	№ докум.	Подп.	Дата	42.60.03.300	
Разраб.	Исполнитель				
Проб.	Коллеж				
И. контр.	Коллеж				
Латгипропром				Лист	Листов
Латгипропром				Латгипропром	
Копировал ЗХ				формат А4	

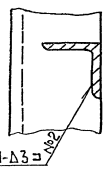
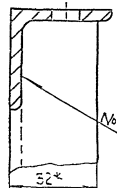
A-A



- 1 \* Размеры для справок
- 2 ± IT14
- 3 Обработка поверхностей реза деталей БЧ
- 4 Сварные швы по ГОСТ 5264-80.

Б-Б  
М 1:1

В-В  
М 1:1



42 60 03 300 СБ				
Исполнитель	№ докум.	Подп.	Дата	Лист
Разработчик	Исполнитель	Проверен	Комп.	33.5
Т.контр.	Коллеж	Лист		4.5
И.контр.	Коллеж	Лист		Лист 1
Ч.контр.	Коллеж	Лист		Лист 1
МАТИ ИПРОПРОМ				

Чертеж 5 203-9

Здесь не ставятся штампы и подписи