

ТИПОВАЯ ДОКУМЕНТАЦИЯ НА КОНСТРУКЦИИ, ИЗДЕЛИЯ И УЗЛЫ ЗДАНИЙ И СООРУЖЕНИЙ

СЕРИЯ 5.904-52

ТРУБОПРОВОДНАЯ ОБВЯЗКА ВОЗДУХОНАГРЕВАТЕЛЕЙ
ЦЕНТРАЛЬНЫХ КОНДИЦИОНЕРОВ
КТЦЗ-10...КТЦЗ-40 и ПРИТОЧНЫХ
КАМЕР 2ПК-10...2ПК-40

ВЫПУСК 2

ТРУБОПРОВОДНАЯ ОБВЯЗКА ВОЗДУХОНАГРЕВАТЕЛЕЙ
ЦЕНТРАЛЬНЫХ КОНДИЦИОНЕРОВ

РАБОЧИЕ ЧЕРТЕЖИ


РАЗРАБОТАНЫ

РОСТОВСКИМ ОТДЕЛЕНИЕМ
ГПИ ПРОЕКТПРОМВЕНТИЛЯЦИЯ

ГЛАВНЫЙ ИНЖЕНЕР
ОТДЕЛЕНИЯ

НАЧАЛЬНИК ОТДЕЛА

ГЛАВНЫЙ ИНЖЕНЕР ПРОЕКТА

 О.Я. КАЛАТЫШИНА

 А.М. ЛЯТКИН

 С.И. ИЗВОБИЛО

УТВЕРЖДЕНЫ И ВВЕДЕНЫ В ДЕЙСТВИЕ
НПО ПРОМВЕНТИЛЯЦИЯ
ММСС СССР с 1.04.90г.

Приказ от 22.12.89г. № 375

№ п/п	Лист	Обозначение	Наименование	Кол. на штатн. 5.904-52.2-11000-	Примечание
			Документация		
		5.904-52.2-11000С	Сварочный чертеж		
		Сварка 5.904-52	Указания по применению изготовлению и монтажу		Выпуск 0
			Сварочные единицы		
		5.904-52.3-02000-03	Тройник	3	

5.904-52.2-11000	Образцы трудных КТЧ-10-27с-04	шт	шт	шт	шт
		1	1	1	1
		1	1	1	1
		1	1	1	1

№ п/п	Лист	Обозначение	Наименование	Кол. на штатн. 5.904-52.2-11000-	Примечание
		5.904-52.3-09000-01	Расширитель	1	
		-02	Расширитель	1	
		-03	Расширитель	1	
			детали		
		5.904-52.3-00002-03	Затяжка	2	
		-04	Затяжка	2	
		-05	Затяжка	2	
		5.904-52.3-00005	Отвод	1	
			Стандартные изделия		
			Отвод 120° 15х2.5		
			днет 11345-834	1	

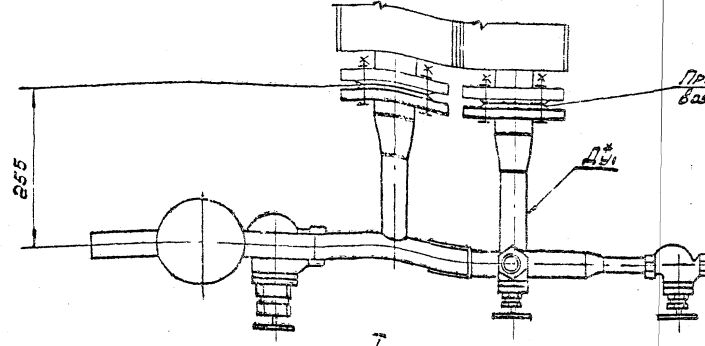
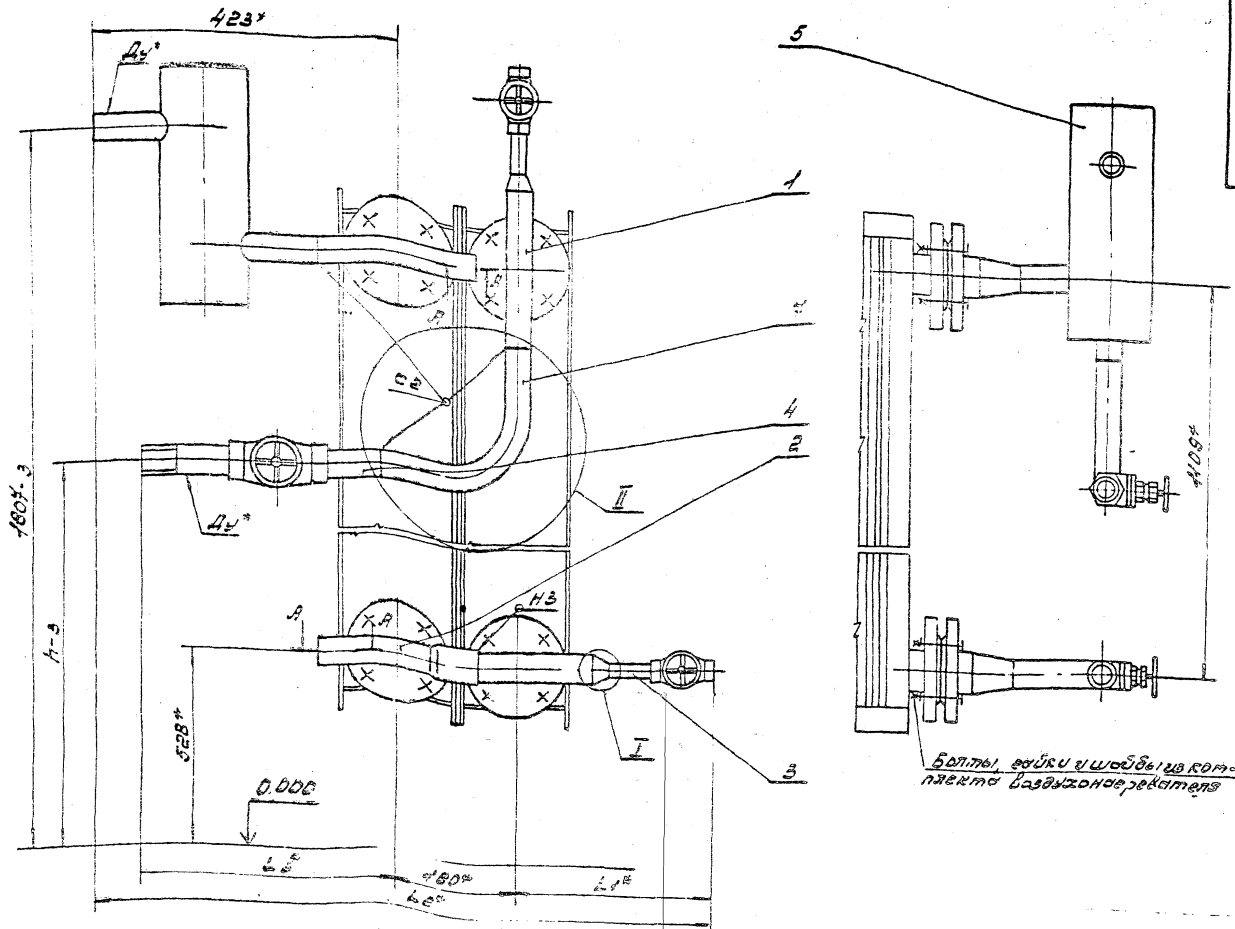
5.904-52.2-11000	Образцы трудных КТЧ-10-27с-04	шт	шт	шт	шт
		1	1	1	1
		1	1	1	1
		1	1	1	1

№ п/п	Лист	Обозначение	Наименование	Кол. на штатн. 5.904-52.2-11000-	Примечание
		-06	Тройник	3	
		-09	Тройник	3	
		5.904-52.3-03000-04	Тройник	1	
		-07	Тройник	1	
		-10	Тройник	1	
		5.904-52.3-05000-02	Элемент	2	
		-03	Элемент	2	
		-04	Элемент	2	
		5.904-52.3-06000-02	Узел ввода	1	
		-03	Узел ввода	1	
		-04	Узел ввода	1	

5.904-52.2-11000	Образцы трудных КТЧ-10-27с-04	шт	шт	шт	шт
		1	1	1	1
		1	1	1	1
		1	1	1	1

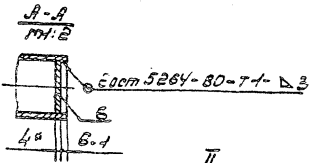
№ п/п	Лист	Обозначение	Наименование	Кол. на штатн. 5.904-52.2-11000-	Примечание
			Отвод 120° 15х3.0		
			днет 11345-834	1	

5.904-52.2-11000	Образцы трудных КТЧ-10-27с-04	шт	шт	шт	шт
		1	1	1	1
		1	1	1	1
		1	1	1	1



Проливная комплект
газового регулятора

Болты, шпильки и шайбы из комп-
лекта газового регулятора

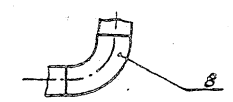
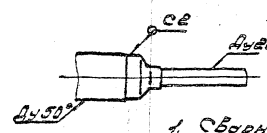
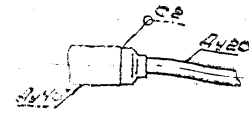
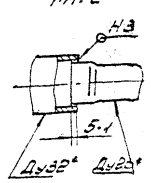


I
M:2

I
M:4
Рис. 2
Остальное - см. рис. 1

I
M:4
Рис. 3
Остальное - см. рис. 1

II
Рис. 4
Остальное - см. рис. 1



1. Сварные швы по ГОСТ 16037-80, кроме мест
обозначенных на чертеже. Электроды типа
Э42А по ГОСТ 9467-75.
2. Размеры в мм спровол.

Размеры в мм

Обозначение	Рис.	Шпилька d _ш	d _н	h	h ₁	h ₂	h ₃	Масса, кг
5.904-52.2-11000	1	32	32	132	265	308	344	23.01
-01	2.4	40	40	144	270	313	370	27.67
-02	3.4	50	50	142	285	365	371	30.05

3. Остальные технические требования см. указания по применению, изготовлению и монтажу в выписке, 0" настоящей серии.

5.904-52.2-11000СБ		Лист 1	Масштаб	1:1
Объект: трубопровод КТЦ-10-2Пс-Ду		Материал	ст.	
Тех. задание: 14.1 16.09		Масштаб	1:1	
Лист: 1/1		Материал	ст.	
Исполнитель: [подпись]		Материал	ст.	
Проверка: [подпись]		Материал	ст.	
[подпись]		Материал	ст.	

Код документа	Подпись	Дата	Обозначение	Наименование	Кол. На исполн. 5.904-52.2-12000-				Примечание
					01	02			
				Документация					
			5.904-52.2-000 с 5	Сборочный чертеж	X	X	X		
			Сервис 5.904-52	Указания по монтажу и изготовлению монтажу	X	X	X		Выпуск
				Сборочные единицы					
			5.904-52.3-02000-02	Тройник	2				

5.904-52.2-12000				
Исполн	Начальник	Подп	Дата	
Павлов	Субисов	12.87		
Объект трудная				
КТЦ-10-27Р-ДУ				
Проектная организация				

Код документа	Подпись	Дата	Обозначение	Наименование	Кол. На исполн. 5.904-52.2-13000-				Примечание
					01	02			
				Документация					
			5.904-52.2-13000 с 5	Сборочный чертеж	X	X	X		
			Сервис 5.904-52	Указания по монтажу и изготовлению монтажу	X	X	X		Выпуск 0
				Сборочные единицы					
			5.904-52.3-02000	Тройник	2				

5.904-52.2-13000				
Исполн	Начальник	Подп	Дата	
Павлов	Субисов	12.87		
Объект трудная				
КТЦ-10-17С-ДУ				
Проектная организация				

Код документа	Подпись	Дата	Обозначение	Наименование	Кол. На исполн. 5.904-52.2-12000-				Примечание
					01	02			
			-05	Тройник	2				
			-08	Тройник		2			
			5.904-52.3-02000-01	Тройник	2				
			-03	Тройник	2				
			5.904-52.3-05000-01	Тройник		2			
			-02	Фланец	2				
			-02	Фланец	2				
			5.904-52.3-06000-02	Фланец		2			
			-03	Узел ввода	1				
			-03	Узел ввода	1				
			5.904-52.3-08000-01	Узел ввода		1			
			-01	Расширитель	1				
			-02	Расширитель	1				
			-03	Расширитель		1			

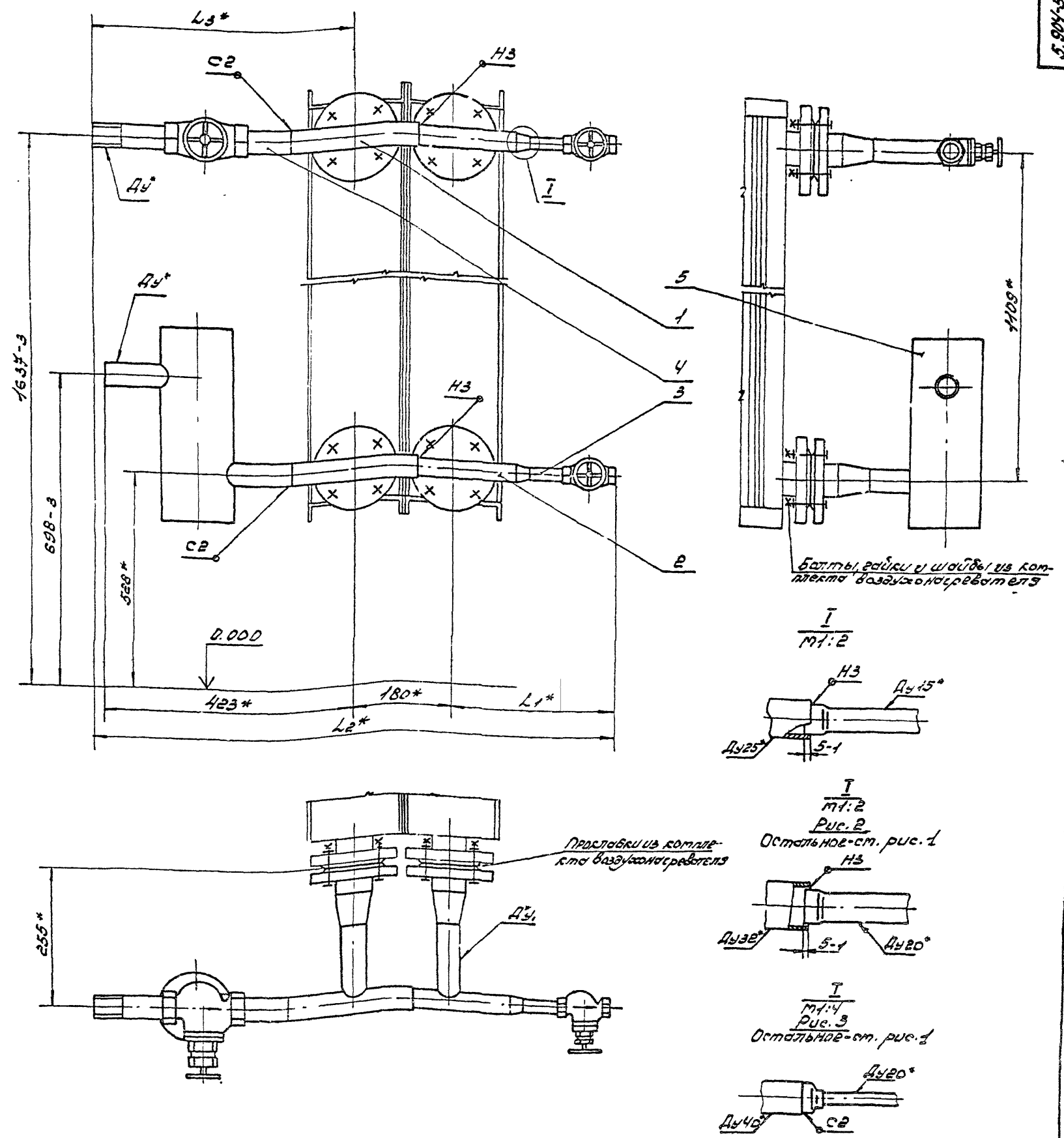
5.904-52.2-12000				
Исполн	Начальник	Подп	Дата	
Павлов	Субисов	12.87		
Объект трудная				
КТЦ-10-27Р-ДУ				
Проектная организация				

Код документа	Подпись	Дата	Обозначение	Наименование	Кол. На исполн. 5.904-52.2-13000-				Примечание
					01	02			
			-01	Тройник	2				
			-03	Тройник		2			
			5.904-52.3-05000-01	Фланец	2				
			-02	Фланец		2			
			5.904-52.3-06000	Узел ввода	1				
			-01	Узел ввода	1				
			-02	Узел ввода		1			

5.904-52.2-13000				
Исполн	Начальник	Подп	Дата	
Павлов	Субисов	12.87		
Объект трудная				
КТЦ-10-17С-ДУ				
Проектная организация				

Рис. 1

5.904-52.2-12.000СБ



5.904-52.2-12.000СБ

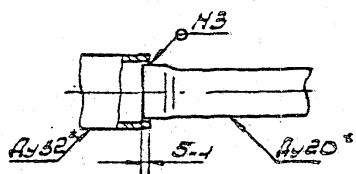
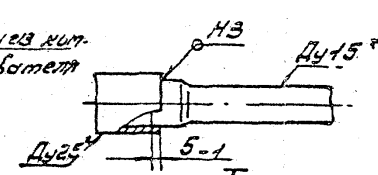
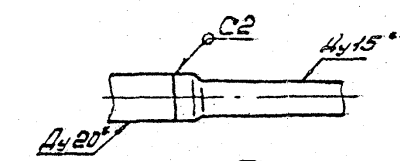
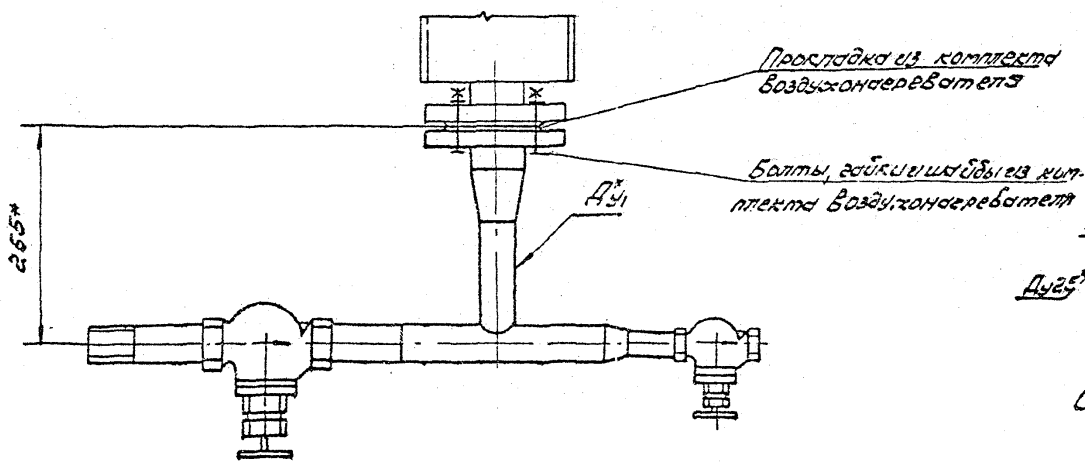
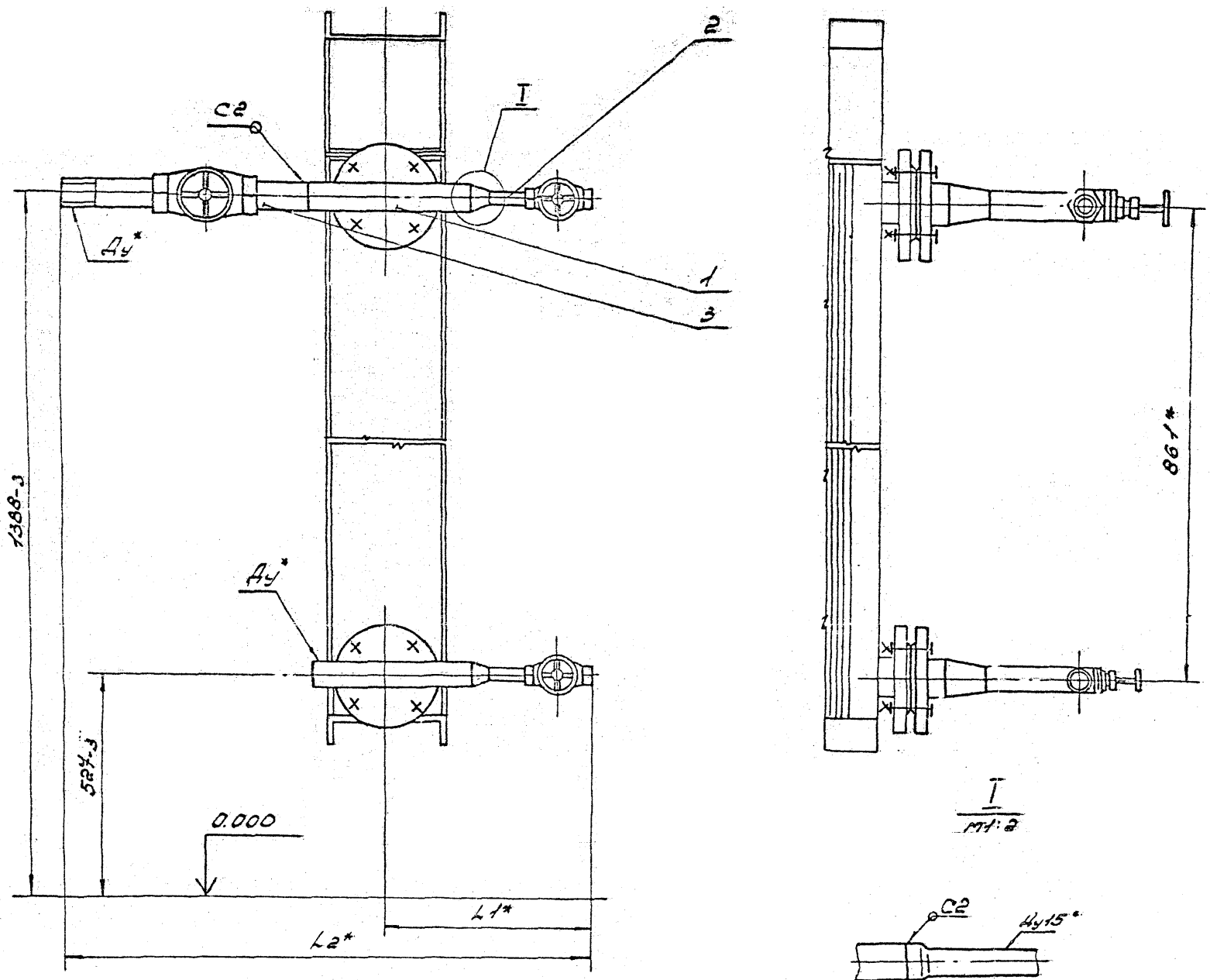
размеры в мм

Обозначение	Рис.	Шлицы	D3*	D4*	L1*	L2*	L3*	масса, кг
5.904-52.2-12.000	1	32	25	280	500	444	237	
-01	2	40	32	285	355	490	26.82	
-02	3	50	40	290	366	516	28.93	

3. Остальные механические требования см. "Указания по применению, изготовлению и монтажу" Выпуск "0" настоящей серии.

1. Сварные швы по ГОСТ 16037-80. Электроды типа Э427 по ГОСТ 9467-75;
2* Размеры для справок.

5.904-52.2-12.000СБ		лит	масса	материал
Обвязка трубная КТЦ-10-2ПрДУ		ст.		
Сборочный чертеж		табл.		
Копиров. 780/		Лист	Листов	1
		масса	доср	
		РДГЛУ		
		Проект	исполнитель	
		Ф.И.О.		



1. Сварные швы по ГОСТ 6037-80. Электроды типа Э42.7 по ГОСТ 9467-75.
 2* Размеры для справок.

Размеры в мм

Обозначение	Рис.	Шлицы Ду*	Ду1	L1*	L2*	Масса, кг
5.904-52.2-13.000	1	20	20	287	670	9.8
-01	2	25	25	273	704	10.51
-02	3	32	32	285	729	12.4

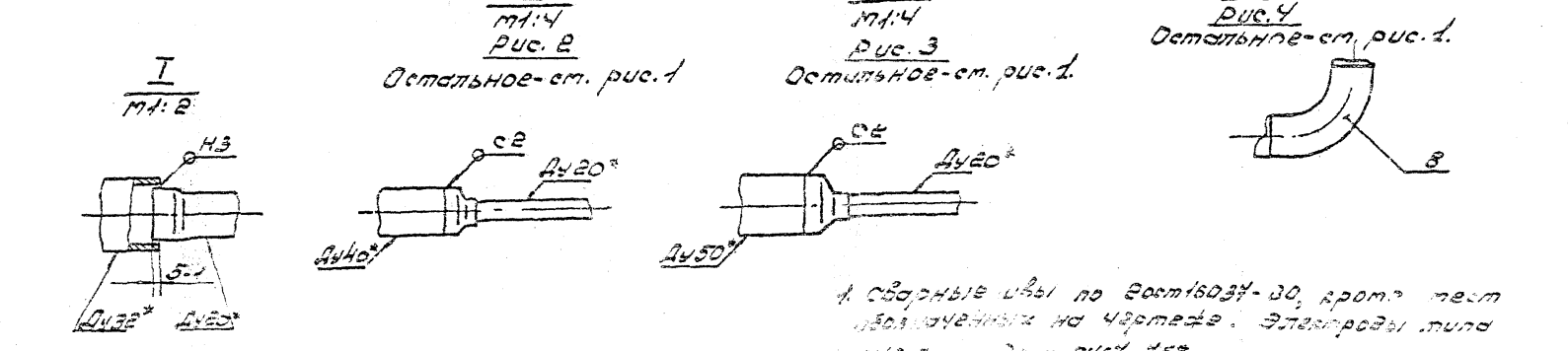
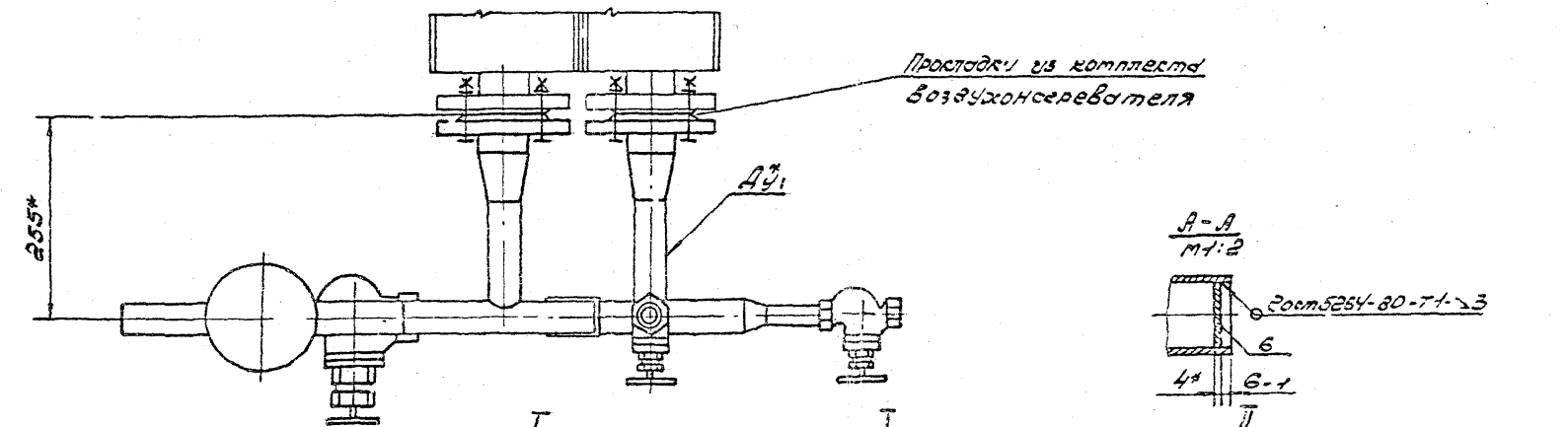
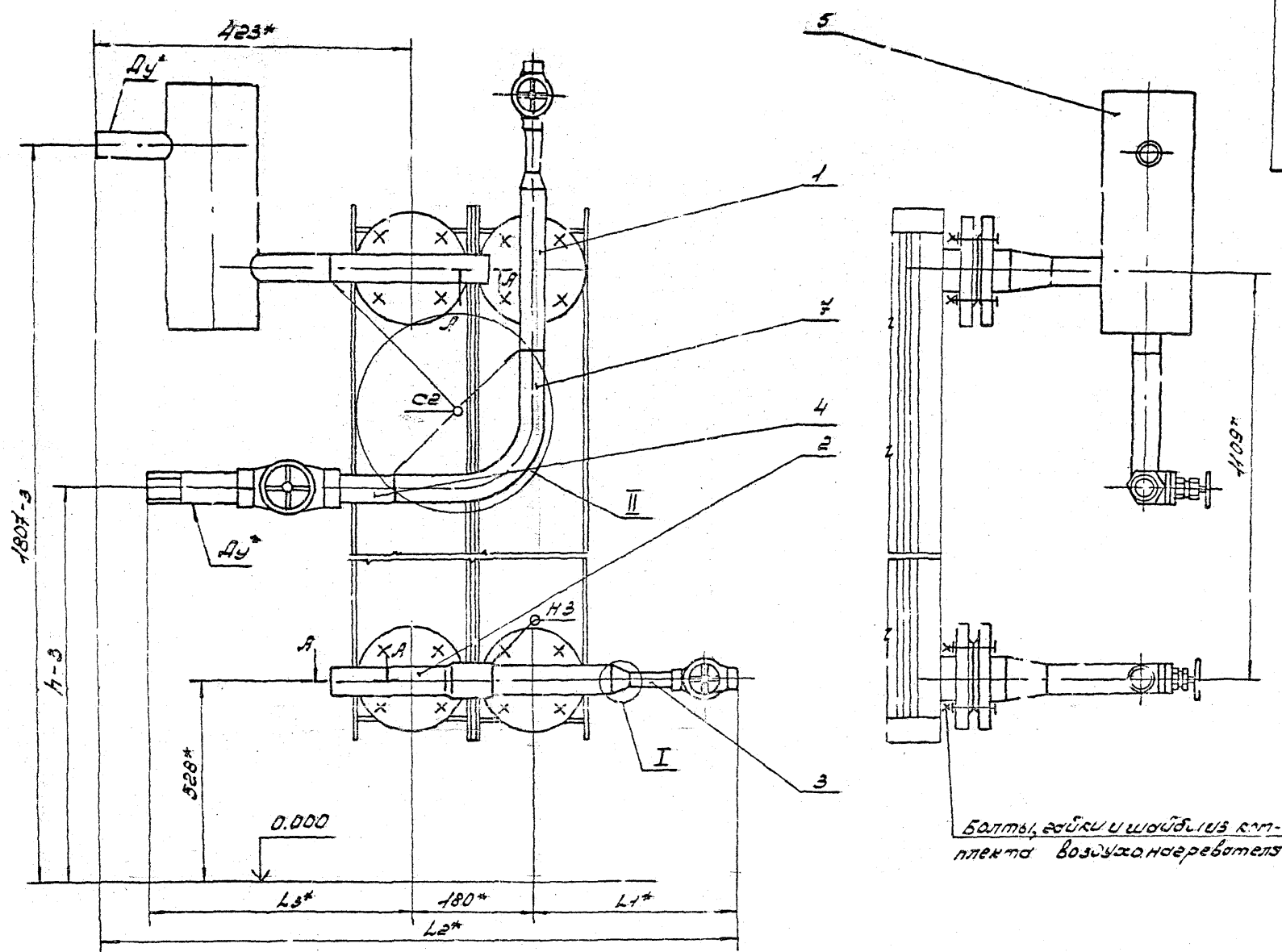
3. Остальные технические требования см. указания по применению из изготовления и монтажу" вилуса, 0" котлов серии.

5.904-52.2-13.000.СБ			
Лист	Масса	Масса	Масса
1	9.8	10.51	12.4
Объект трудна			
КТЦ-10-1ПФУ			
СВАРОЧНЫЙ ЦЕНТР			
Лист 1 из 1			
Проектант: [Имя]			
Формат А2			

1. Сварные швы по ГОСТ 6037-80. Электроды типа Э42.7 по ГОСТ 9467-75.

Рис.1

5.304-52.2-2100005



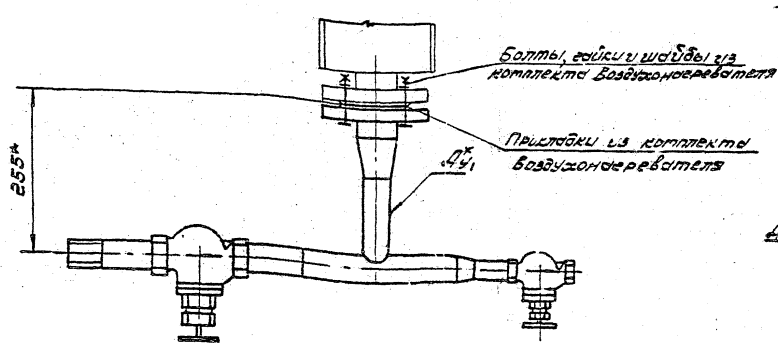
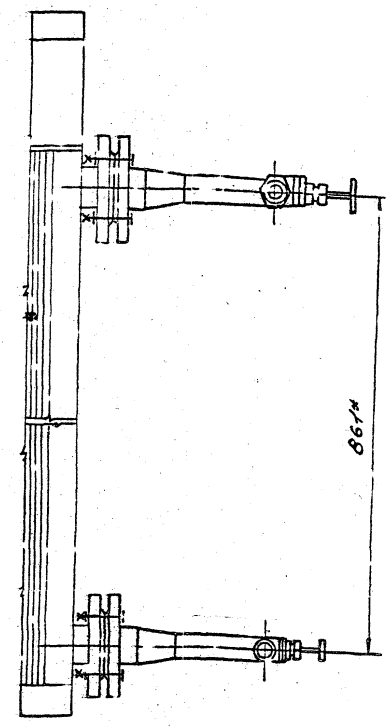
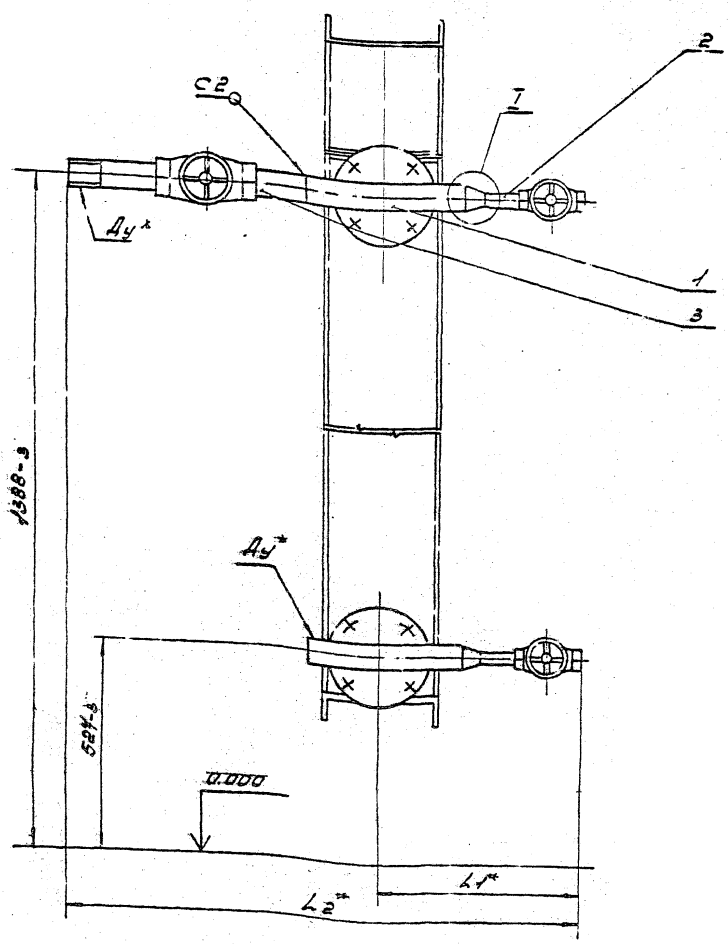
Размеры в мм

Обозначение	Рис.	Dy	Dy1	h	L1*	L2*	L3*	Прочн. кс
5.304-52.2-2100005	1	32	32	1324	205	358	314	26.04
-01	2.4	40	40	1477	270	873	270	27.67
-02	3.4	50	50	1462	285	888	371	30.05

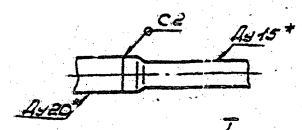
3. Остальные технические требования см. "Указания по применению, изготовлению и монтажу" выпуска "И" от 10.01.87 г.

5.304-52.2-2100005		Стр.	—
Обвязка трубная		Лист	—
КТЦ-20-270-Dy		Масса	—
Сварочный чертеж		Листов	—
		Масса	—
		Листов	—
		Масса	—

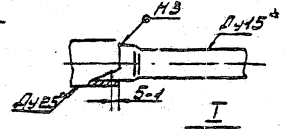
Лист 1 из 1



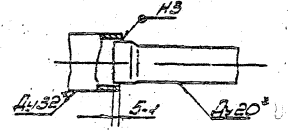
Болты, гайки и шайбы из комплекта Воздухопереводителя
 Пластины из комплекта Воздухопереводителя



Остальное - см. рис. 1



Остальное - см. рис. 1



1. Сварные швы по ГОСТ 5067-80. Электроды типа Э42Л по ГОСТ 474-75.
 2.* размеры для сборки.

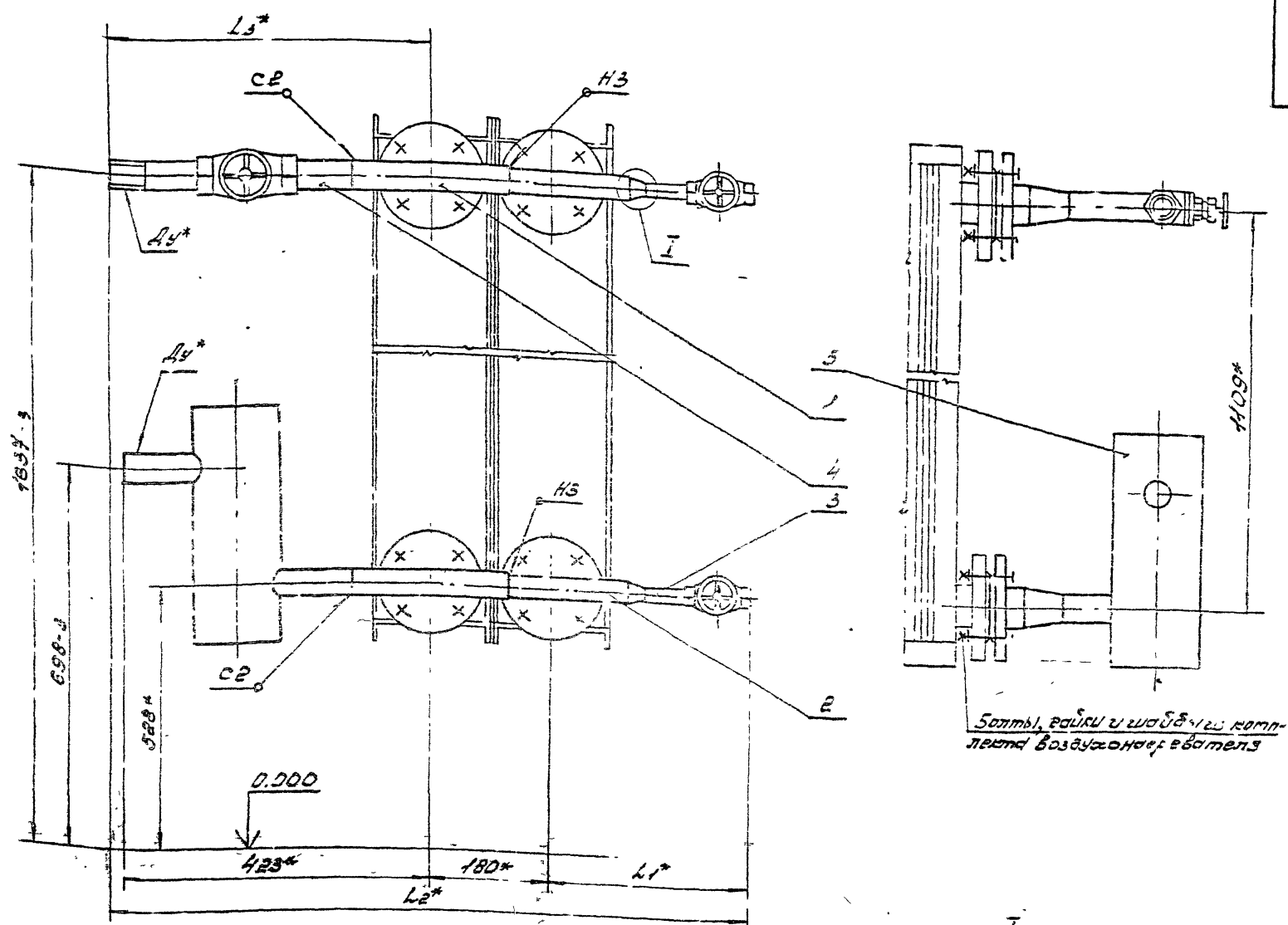
Размеры в мм

Обозначение	Рис	Шифр	Dy*	Dy1	L1*	L2*	Масса, кг
5.904-52.2-23000	1	20	20	281	670	9.8	
-01	2	25	25	276	704	10.61	
-02	3	32	32	285	729	12.2	

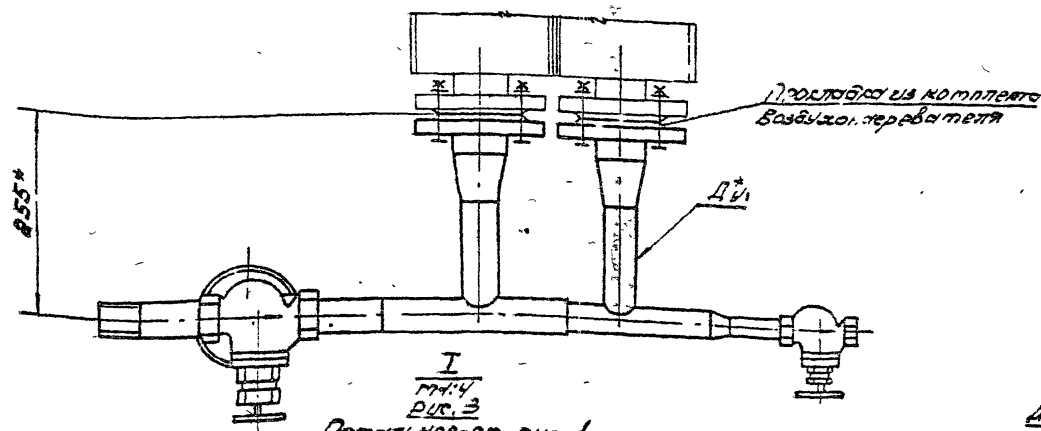
3. Остальные технические требования см. указания по применению, изготовлению и монтажу в Выпуске 0 "Исполнитель сервис".

5.904-52.2-23000.5Б		Ишт		Вес		Норматив	
Объект трудна		шт		см		-	
К711-20-11с-Ду		шт		см		-	
Сварочный чертеж		шт		см		-	
Лист 1 из 1		шт		см		-	
РД 111/1		шт		см		-	
Проц. тех. 150.111.111		шт		см		-	

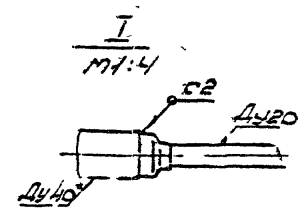
1. Изготовитель
 2. Изготовитель
 3. Изготовитель
 4. Изготовитель
 5. Изготовитель
 6. Изготовитель
 7. Изготовитель
 8. Изготовитель
 9. Изготовитель
 10. Изготовитель
 11. Изготовитель
 12. Изготовитель
 13. Изготовитель
 14. Изготовитель
 15. Изготовитель
 16. Изготовитель
 17. Изготовитель
 18. Изготовитель
 19. Изготовитель
 20. Изготовитель
 21. Изготовитель
 22. Изготовитель
 23. Изготовитель
 24. Изготовитель
 25. Изготовитель
 26. Изготовитель
 27. Изготовитель
 28. Изготовитель
 29. Изготовитель
 30. Изготовитель
 31. Изготовитель
 32. Изготовитель
 33. Изготовитель
 34. Изготовитель
 35. Изготовитель
 36. Изготовитель
 37. Изготовитель
 38. Изготовитель
 39. Изготовитель
 40. Изготовитель
 41. Изготовитель
 42. Изготовитель
 43. Изготовитель
 44. Изготовитель
 45. Изготовитель
 46. Изготовитель
 47. Изготовитель
 48. Изготовитель
 49. Изготовитель
 50. Изготовитель
 51. Изготовитель
 52. Изготовитель
 53. Изготовитель
 54. Изготовитель
 55. Изготовитель
 56. Изготовитель
 57. Изготовитель
 58. Изготовитель
 59. Изготовитель
 60. Изготовитель
 61. Изготовитель
 62. Изготовитель
 63. Изготовитель
 64. Изготовитель
 65. Изготовитель
 66. Изготовитель
 67. Изготовитель
 68. Изготовитель
 69. Изготовитель
 70. Изготовитель
 71. Изготовитель
 72. Изготовитель
 73. Изготовитель
 74. Изготовитель
 75. Изготовитель
 76. Изготовитель
 77. Изготовитель
 78. Изготовитель
 79. Изготовитель
 80. Изготовитель
 81. Изготовитель
 82. Изготовитель
 83. Изготовитель
 84. Изготовитель
 85. Изготовитель
 86. Изготовитель
 87. Изготовитель
 88. Изготовитель
 89. Изготовитель
 90. Изготовитель
 91. Изготовитель
 92. Изготовитель
 93. Изготовитель
 94. Изготовитель
 95. Изготовитель
 96. Изготовитель
 97. Изготовитель
 98. Изготовитель
 99. Изготовитель
 100. Изготовитель



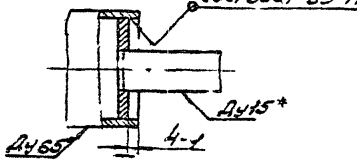
Шпиль, болты и шайбы в комплекте воздушного двигателя



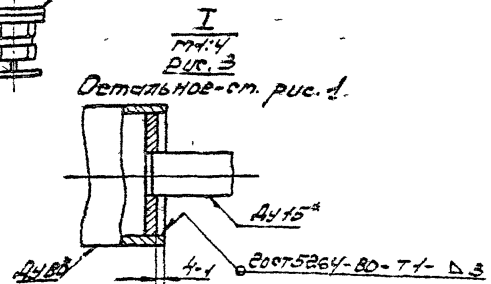
Шпильки в комплекте воздушного двигателя



И
m:2
Рис. 2
Остальное см. рис. 1
Эдет 5261-80-1-Д.3



II
m:5
Рис. 4
Остальное см. рис. 1



И
m:4
Рис. 3
Остальное см. рис. 1

Размеры в мм

Обозначение	Рис	Шифр	Д _ш *	Д _б *	L ₁ *	L ₂ *	L ₃ *	Масса кг
5.904-52.2-32.000	1	50	40	270	956	516	28.33	
-01	2	65	50	244	1028	602	53.95	
-02	3	80	65	244	1046	622	61.71	

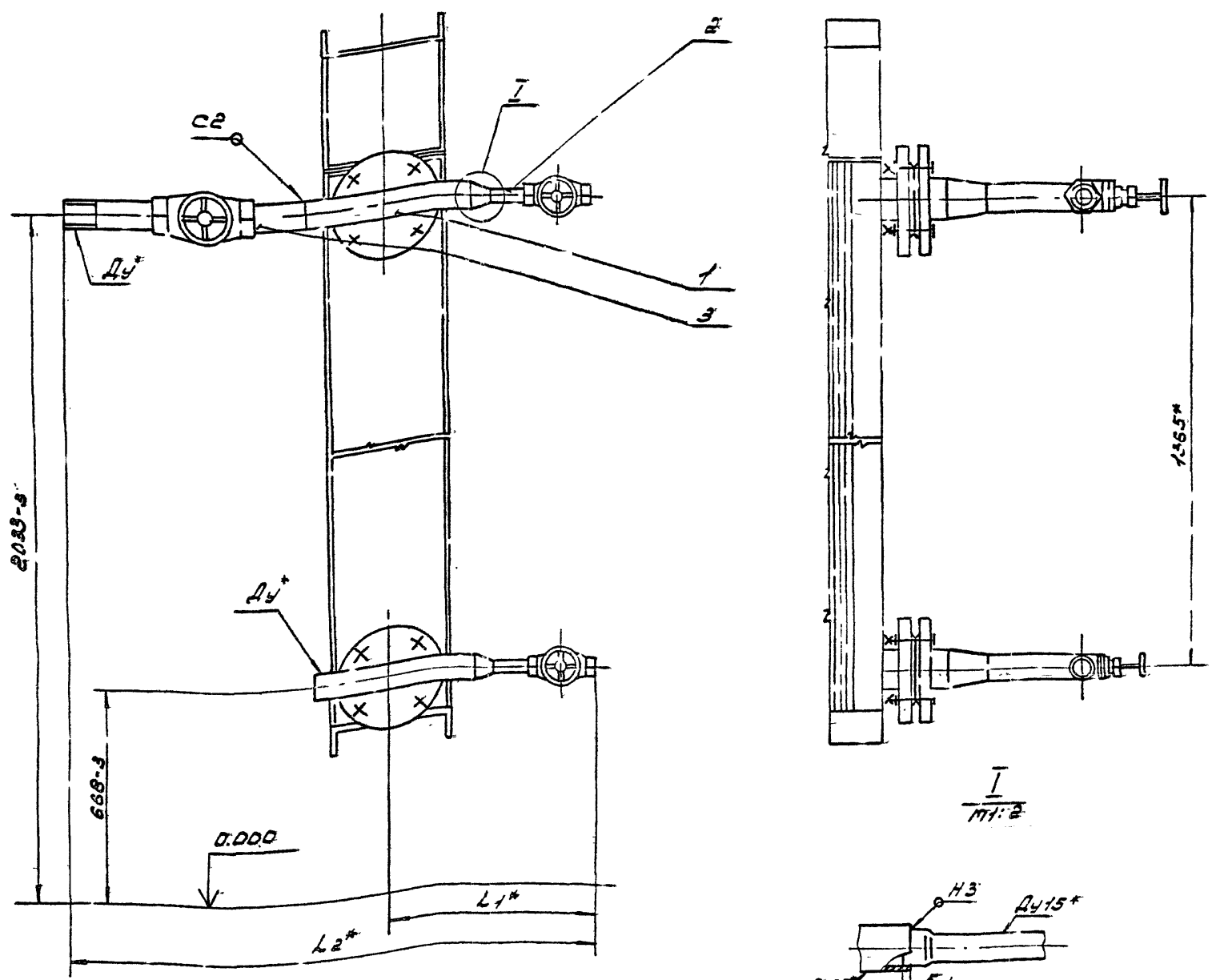
1. Сварные швы по ГОСТ 16034-80, кроме мест обозначенных на чертеже. Электрод типа Э42А по ГОСТ 9454-75.
2* Размеры для справки.

3. Остальные технические требования см. указания по применению, изготовлению и монтажу* выпуска 0* настоящей серии.

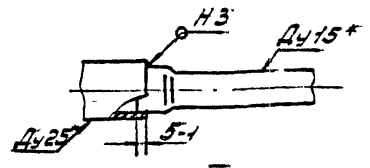
5.904-52.2-32.000.06				ИТ	Масса	М-шты
Исполнитель	Проверено	Доработано	Сдано	КТЦ	31.5	20.20
Проект	К.В.К.000	М.В.В. - 11.6.83	12.89	Сборочный чертеж		
Т.Колп. Власенко	И.В.В.	12.89		ИТ	Масса	М-шты
Исполнитель	Проверено	Доработано	Сдано	ИТ	Масса	М-шты

Электроды, шпильки, болты, шайбы в комплекте воздушного двигателя

Рис. 1

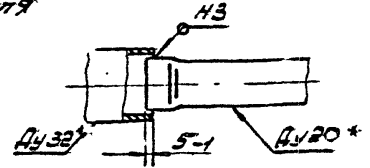


I
1/12



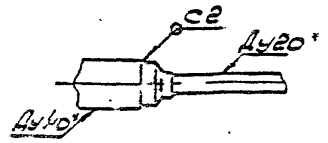
I
1/12
Рис. 2

Остальное - см. рис. 1

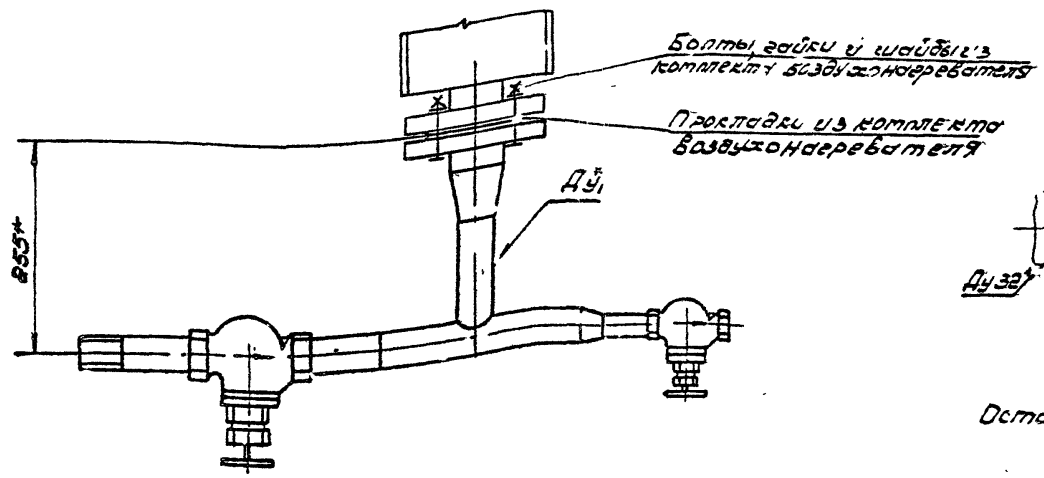


I
1/12
Рис. 3

Остальное - см. рис. 1



1. Сварные швы по ГОСТ 16037-80. Электроды типа Э42А по ГОСТ 9461-75.
2* Размеры для справок.



размеры в мм

Обозначение	Рис.	Диаметр Ду	Диаметр Ду1	Л1*	Л2*	Масса кг
5.304-52.2-33 000	1	25	25	280	704	9.78
-01	2	32	32	291	729	11.05
-02	3	40	40	270	760	12.66

3. Остальные технические требования см. указания по применению, изготовлению и монтажу в разделе "Исполнение" настоящей серии.

5.304-52.2-33 000 СБ		Лист	1	из 1
Объект: ТРУС НАЗ		Стр.		
КТИ-31.5-1/1000		Лист		
СБОРОЧНЫЙ черт. № 2		ММСС СССР		
		РОСНИ		
		Проект № 10		
		СНТ		
		1988		

Копиров. 7/80/

Исполнение: 1. 2. 3. 4. 5. 6. 7. 8. 9. 10. 11. 12. 13. 14. 15. 16. 17. 18. 19. 20. 21. 22. 23. 24. 25. 26. 27. 28. 29. 30. 31. 32. 33. 34. 35. 36. 37. 38. 39. 40. 41. 42. 43. 44. 45. 46. 47. 48. 49. 50. 51. 52. 53. 54. 55. 56. 57. 58. 59. 60. 61. 62. 63. 64. 65. 66. 67. 68. 69. 70. 71. 72. 73. 74. 75. 76. 77. 78. 79. 80. 81. 82. 83. 84. 85. 86. 87. 88. 89. 90. 91. 92. 93. 94. 95. 96. 97. 98. 99. 100.

№ п/п	№ инв.	№ п/п	Обозначение	Наименование	Кол. на складе 5.904-52.2-41000-				Примечание
					01	02			
				Документация					
			5.904-52.2-41000-05 Сервис 5.9	Сварочный чертёж Издания по применению изготовленной аппаратуры	×	×	×	×	
				Сварочные единицы					
			5.904-52.3-02000-06	ТРОЙНИК		3			
					24459	24460	24461	24462	
					24463	24464	24465	24466	
					24467	24468	24469	24470	
					24471	24472	24473	24474	
					24475	24476	24477	24478	
					24479	24480	24481	24482	
					24483	24484	24485	24486	
					24487	24488	24489	24490	
					24491	24492	24493	24494	
					24495	24496	24497	24498	
					24499	24500	24501	24502	
					24503	24504	24505	24506	
					24507	24508	24509	24510	
					24511	24512	24513	24514	
					24515	24516	24517	24518	
					24519	24520	24521	24522	
					24523	24524	24525	24526	
					24527	24528	24529	24530	
					24531	24532	24533	24534	
					24535	24536	24537	24538	
					24539	24540	24541	24542	
					24543	24544	24545	24546	
					24547	24548	24549	24550	
					24551	24552	24553	24554	
					24555	24556	24557	24558	
					24559	24560	24561	24562	
					24563	24564	24565	24566	
					24567	24568	24569	24570	
					24571	24572	24573	24574	
					24575	24576	24577	24578	
					24579	24580	24581	24582	
					24583	24584	24585	24586	
					24587	24588	24589	24590	
					24591	24592	24593	24594	
					24595	24596	24597	24598	
					24599	24600	24601	24602	
					24603	24604	24605	24606	
					24607	24608	24609	24610	
					24611	24612	24613	24614	
					24615	24616	24617	24618	
					24619	24620	24621	24622	
					24623	24624	24625	24626	
					24627	24628	24629	24630	
					24631	24632	24633	24634	
					24635	24636	24637	24638	
					24639	24640	24641	24642	
					24643	24644	24645	24646	
					24647	24648	24649	24650	
					24651	24652	24653	24654	
					24655	24656	24657	24658	
					24659	24660	24661	24662	
					24663	24664	24665	24666	
					24667	24668	24669	24670	
					24671	24672	24673	24674	
					24675	24676	24677	24678	
					24679	24680	24681	24682	
					24683	24684	24685	24686	
					24687	24688	24689	24690	
					24691	24692	24693	24694	
					24695	24696	24697	24698	
					24699	24700	24701	24702	
					24703	24704	24705	24706	
					24707	24708	24709	24710	
					24711	24712	24713	24714	
					24715	24716	24717	24718	
					24719	24720	24721	24722	
					24723	24724	24725	24726	
					24727	24728	24729	24730	
					24731	24732	24733	24734	
					24735	24736	24737	24738	
					24739	24740	24741	24742	
					24743	24744	24745	24746	
					24747	24748	24749	24750	
					24751	24752	24753	24754	
					24755	24756	24757	24758	
					24759	24760	24761	24762	
					24763	24764	24765	24766	
					24767	24768	24769	24770	
					24771	24772	24773	24774	
					24775	24776	24777	24778	
					24779	24780	24781	24782	
					24783	24784	24785	24786	
					24787	24788	24789	24790	
					24791	24792	24793	24794	
					24795	24796	24797	24798	
					24799	24800	24801	24802	
					24803	24804	24805	24806	
					24807	24808	24809	24810	
					24811	24812	24813	24814	
					24815	24816	24817	24818	
					24819	24820	24821	24822	
					24823	24824	24825	24826	
					24827	24828	24829	24830	
					24831	24832	24833	24834	
					24835	24836	24837	24838	
					24839	24840	24841	24842	
					24843	24844	24845	24846	
					24847	24848	24849	24850	
					24851	24852	24853	24854	
					24855	24856	24857	24858	
					24859	24860	24861	24862	
					24863	24864	24865	24866	
					24867	24868	24869	24870	
					24871	24872	24873	24874	
					24875	24876	24877	24878	
					24879	24880	24881	24882	
					24883	24884	24885	24886	
					24887	24888	24889	24890	
					24891	24892	24893	24894	
					24895	24896	24897	24898	
					24899	24900	24901	24902	
					24903	24904	24905	24906	
					24907	24908	24909	24910	
					24911	24912	24913	24914	
					24915	24916	24917	24918	
					24919	24920	24921	24922	
					24923	24924	24925	24926	
					24927	24928	24929	24930	
					24931	24932	24933	24934	
					24935	24936	24937	24938	
					24939	24940	24941	24942	
					24943	24944	24945	24946	
					24947	24948	24949	24950	
					24951	24952	24953	24954	
					24955	24956	24957	24958	
					24959	24960	24961	24962	
					24963	24964	24965	24966	
					24967	24968	24969	24970	
					24971	24972	24973	24974	
					24975	24976	24977	24978	
					24979	24980	24981	24982	
					24983	24984	24985	24986	
					24987	24988	24989	24990	
					24991	24992	24993	24994	
					24995	24996	24997	24998	
					24999	25000	25001	25002	

5.904-52.2-41000

Виниловский Л.В. 12.8.88
Давыдов В.В. 12.8.88
Проб. Кудряков В.В. 12.8.88
Колотилко В.В. 12.8.88

Объём труднот
КТ4-40-21с-9У

Лит. Ивет. Иверов
ММСР ССР
РОГН
Проектная группа
Формат.74

№ п/п	№ инв.	№ п/п	Обозначение	Наименование	Кол. на складе 5.904-52.2-41000-				Примечание
					01	02			
			5.904-52.3-09000-02	Расширитель		1			
			-03	Расширитель		1			
			-04	Расширитель		1			
			5.904-52.3-11000	Эрленка		2	2	2	
				Этели					
			5.904-52.3-0000-04	Зелушка					
			-05	Зелушка		2			
			-06	Зелушка		2			
				Стандартные вставки					
				Отвод 1750°46x35 20ст17375-83*				1	
					24499	24500	24501	24502	
					24503	24504	24505	24506	
					24507	24508	24509	24510	
					24511	24512	24513	24514	
					24515	24516	24517	24518	
					24519	24520	24521	24522	
					24523	24524	24525	24526	
					24527	24528	24529	24530	
					24531	24532	24533	24534	
					24535	24536	24537	24538	
					24539	24540	24541	24542	
					24543	24544	24545	24546	
					24547	24548	24549	24550	
					24551	24552	24553	24554	
					24555	24556	24557	24558	
					24559	24560	24561	24562	
					24563	24564	24565	24566	
					24567	24568	24569	24570	
					24571	24572	24573	24574	
					24575	24576	24577	24578	
					24579	24580	24581	24582	
					24583	24584	24585	24586	
					24587	24588	24589	24590	
					24591	24592	24593	24594	
					24595	24596	24597	24598	
					24599	24600	24601	24602	
					24603	24604	24605	24606	
					24607	24608	24609	24610	
					24611	24612	24613	24614	
					24615	24616	24617	24618	
					24619	24620	24621	24622	
					24623	24624	24625	24626	

Вид работ	Код работ	Обозначение	Наименование	Кол. на оплату	5.904-52.2-42000-	Примечание
				01	02	
			Документация			
2		5.904-52.2-42000СБ	Сборочный чертеж	X	X	X
		Сервис 5.904-52	Указания по монтажу и изготовлению деталей	X	X	X
			Сборочные единицы			Всего
3	1	5.904-52.3-02000-08	Трубки	2		

Вид работ	Код работ	Обозначение	Наименование	Кол. на оплату	5.904-52.2-42000-	Примечание
				01	02	
			5.904-52.2-42000			
			Обязка трубная			
			КТЧ-40-270-ДУ			

Вид работ	Код работ	Обозначение	Наименование	Кол. на оплату	5.904-52.2-43000-	Примечание
				01	02	
			Документация			
2		5.904-52.2-43000СБ	Сборочный чертеж	X	X	X
		Сервис 5.904-52	Указания по монтажу и изготовлению деталей	X	X	X
			Сборочные единицы			Всего
3	1	5.904-52.3-02000-01	Трубки	2		

Вид работ	Код работ	Обозначение	Наименование	Кол. на оплату	5.904-52.2-43000-	Примечание
				01	02	
			5.904-52.2-43000			
			Обязка трубная			
			КТЧ-40-170-ДУ			

Вид работ	Код работ	Обозначение	Наименование	Кол. на оплату	5.904-52.2-42000-	Примечание
				01	02	
			-11 Трубки	2		
			-13 Трубки	2		
2		5.904-52.3-02000-06	Трубки	2		
			-12 Трубки	2		
			-14 Трубки	2		
3		5.904-52.3-05000-03	Эренсы	2		
			-05 Эренсы	2		
			-06 Эренсы	2		
4		5.904-52.3-06000-04	Узел ввода	1		
			-05 Узел ввода	1		
			-06 Узел ввода	1		
5		5.904-52.3-09000-03	Расширитель	1		
			-04 Расширитель	1		
			-05 Расширитель	1		
6		5.904-52.3-14000	Эрвены	2	2	2

Вид работ	Код работ	Обозначение	Наименование	Кол. на оплату	5.904-52.2-42000-	Примечание
				01	02	
			5.904-52.2-42000			
			формат 14			

Вид работ	Код работ	Обозначение	Наименование	Кол. на оплату	5.904-52.2-43000-	Примечание
				01	02	
			-03 Трубки	2		
			-06 Трубки	2		
2		5.904-52.3-05000-01	Эренсы	1		
			-02 Эренсы	1		
			-03 Эренсы	1		
3		5.904-52.3-06000-01	Узел ввода	1		
			-02 Узел ввода	1		
			-03 Узел ввода	1		

Вид работ	Код работ	Обозначение	Наименование	Кол. на оплату	5.904-52.2-43000-	Примечание
				01	02	
			5.904-52.2-43000			
			формат 14			

