

ТИПОВЫЕ КОНСТРУКЦИИ, ИЗДЕЛИЯ И УЗЛЫ ЗДАНИЙ И СООРУЖЕНИЙ

СЕРИЯ 5.407-94.1

КОНСТРУКТИВНЫЕ УЗЛЫ КОМПЛЕКТНЫХ ОСВЕТИТЕЛЬНЫХ  
УСТРОЙСТВ (КОУ) СО ЩЕЛЕВЫМИ СВЕТОВОДАМИ В  
ПРОМЫШЛЕННЫХ ПОМЕЩЕНИЯХ СО ВЗРЫВООПАСНЫМИ ЗОНАМИ

Выпуск 1

МОНТАЖНЫЕ ЧЕРТЕЖИ

23798-02  
ЦЕНА 1-60

ЦЕНТРАЛЬНЫЙ ИНСТИТУТ ТИПОВОГО ПРОЕКТИРОВАНИЯ  
ГОССТРОЯ СССР

Москва А-445 Смольная ул. 22

Сдано в печать VIII 1989 года

Заказ № 7946 Тираж 3000 экз

ТИПОВЫЕ КОНСТРУКЦИИ, ИЗДЕЛИЯ И УЗЛЫ ЗДАНИЙ И СООРУЖЕНИЙ

СЕРИЯ 5.407-94.1  
КОНСТРУКТИВНЫЕ УЗЛЫ КОМПЛЕКТНЫХ ОСВЕТИТЕЛЬНЫХ  
УСТРОЙСТВ (КОУ) СО ЩЕЛЕВЫМИ СВЕТОВОДАМИ В  
ПРОМЫШЛЕННЫХ ПОМЕЩЕНИЯХ СО ВЗРЫВООПАСНЫМИ ЗОНАМИ

Выпуск 1

МОНТАЖНЫЕ ЧЕРТЕЖИ

РАЗРАБОТАНЫ  
ВНИИПРОЕКТЭЛЕКТРОМОНТАЖ  
ГЛАВЭЛЕКТРОМОНТАЖ  
МИНМОНТАЖСПЕЦСТРОЯ СССР

УТВЕРЖДЕНЫ  
И ВВЕДЕНЫ В ДЕЙСТВИЕ  
МИНМОНТАЖСПЕЦСТРОЕМ СССР  
ПРОТОКОЛОМ ОТ 23 ДЕКАБРЯ 1967 г.

ГЛ. ИНЖЕНЕР ВНИИПЭМ *Ф.М. Феськов* Ф.М. ФЕСЬКОВ  
ГЛ. ИНЖЕНЕР КЛТБ *Г.А. Родионов* Г.А. РОДИОНОВ  
ГЛ. КОНСТРУКТОР ПРОЕКТА *О.М. Арапов* О.М. АРАПОВ  
ГЛ. СПЕЦИАЛИСТ *А.В. Леонюв* А.В. ЛЕОНЮВ

Обозначение	Наименование	Стр.
5.407-94.1	Титульный лист	1
5.407-94.1 Д	Содержание	2
5.407-94.1 ПЗ	Пояснительная записка	3
	<u>Монтажные чертежи</u>	
5.407-94.1.1 МЧ	Установка переходного элемента КОУ.	4
5.407-94.1.2 МЧ	Установка вводной cassette и крепление канала световода к переходному элементу КОУ1А-М275	5
5.407-94.1.3 МЧ	Установка вводной cassette и крепление канала световода к переходному элементу КОУ1А-М275	6
5.407-94.1.4 МЧ	Установка вводной cassette и крепление канала световода к переходному элементу КОУ1А-М600	7
5.407-94.1.5 МЧ	Установка вводной cassette и крепление канала световода к переходному элементу КОУ1А-М600	8
5.407-94.1.6 МЧ	Установка вводной cassette и крепление канала световода к переходному элементу КОУ1А-М275	9
5.407-94.1.7 МЧ	Установка вводной cassette и крепление канала световода к переходному элементу КОУ1А-М600	10

Обозначение	Наименование	Стр.
5.407-94.1.8 МЧ	Установка торцевого устройства КОУ на стене	11
5.407-94.1.9 МЧ	Установка торцевого устройства КОУ на покрытии, перекрытие	12
5.407-94.1.10 МЧ	Установка торцевого устройства КОУ вдоль ребристых плит покрытия, перекрытия	13
5.407-94.1.11 МЧ	Установка торцевого устройства КОУ вдоль решетчатых балок, ферм	14
5.407-94.1.12 МЧ	Установка торцевого устройства КОУ поперек решетчатых балок, ферм	15
5.407-94.1.13 МЧ	Установка торцевых устройств 2х КОУ на покрытие, перекрытие	16
5.407-94.1.14 МЧ	Установка торцевых устройств 2х КОУ поперек решетчатых балок, ферм	17
5.407-94.1.15 МЧ	Установка торцевых устройств 2х КОУ вдоль ребристых плит покрытия, перекрытия	18
5.407-94.1.16 МЧ	Установка торцевых устройств 2х КОУ вдоль решетчатых балок, ферм	19

Копия в папку "Взаимонад. пр." Листы в папку "Взаимонад. пр." Шаблон папки "Листы в папку"

Копия в папку "Взаимонад. пр." Листы в папку "Взаимонад. пр." Шаблон папки "Листы в папку"

5.407-94.1 Д

И.Контр  
А.Борис  
Ляпина  
Корнев  
Лис  
Коп

Содержание

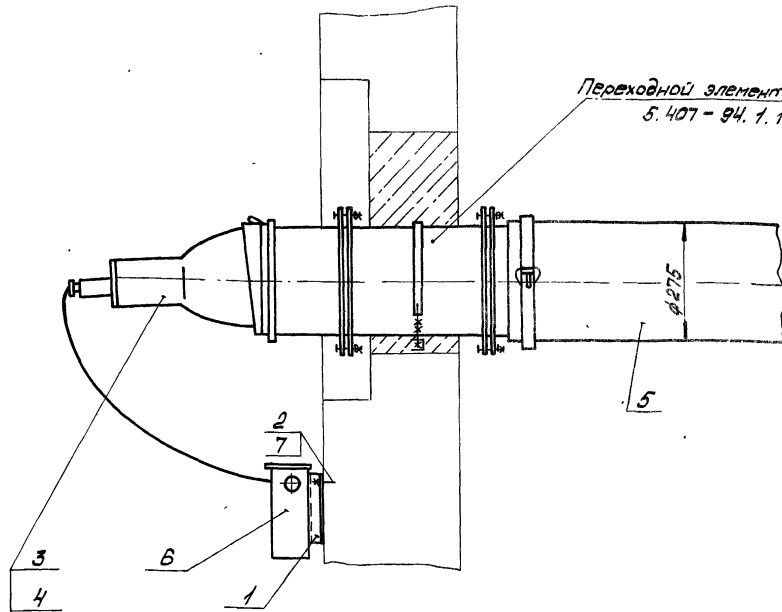
Листов	1	2
КПТБ ВНИИПЭМ		

5.407-94.1 Д

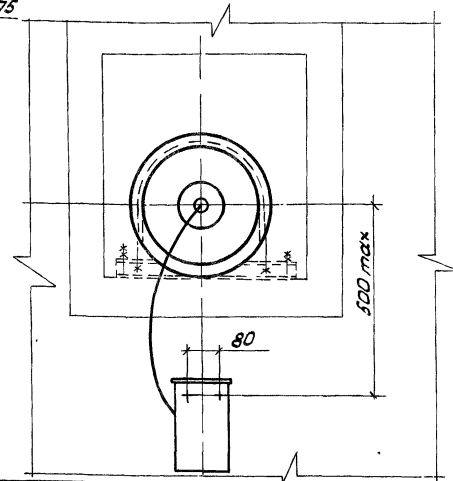
Лист  
2







Переходной элемент КОУИА-М275  
5.407-94.1.1 М4



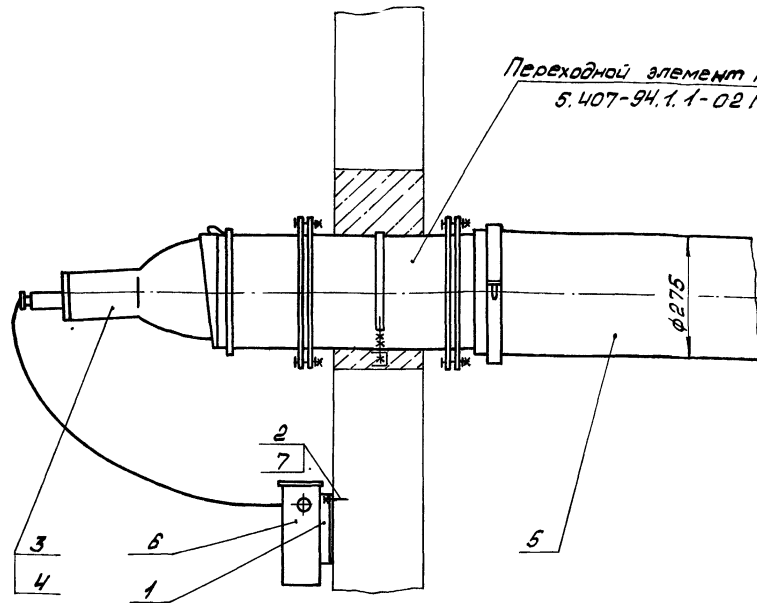
Марка, поз.	Обозначение	Наименование	кол.	Масса, кг	Примечание
1	5.407-94.2.2.01	<u>Детали</u> Основание	1		
2		<u>Стандартные изделия</u> Гайка* ГОСТ 5915-70	4		я по оп- бель-винты
3		<u>Прочие изделия</u> Кассета вводная КОУИА-М275	1		
4		Лампа ДРЛЗ-700-1			
5		ТУ 15-545.210-77 Световод КОУИА-М275	1		

1. Монтаж световода и вводной кассеты осуществлять после установки электромонтажниками переходного элемента и заделки строителями проема (5.407-94.0.9.Д).
2. \*\* Тип дюбель-винта - по строительному основанию.

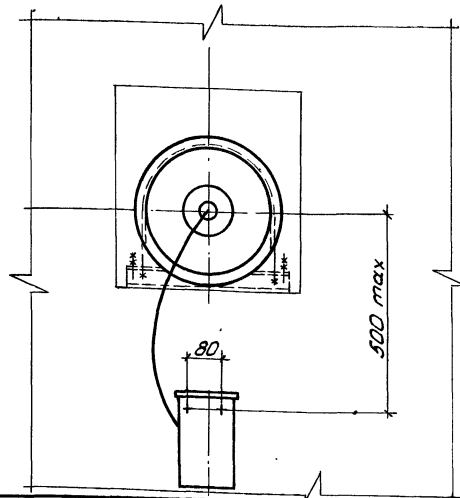
Марка, поз.	Обозначение	Наименование	кол.	Масса, кг	Примечание
6		ПРА с ИЗУ; 147001436-3084М1			
		ТУ 15-545.351-81	1		
7		Дюбель-винт** ТУ 14-4-1375-85	2		

5.407-94.1.2 М4					
Н.контр.	Ляпина	Корнев	Степ	Корнев	Степ
Рук.вод.	Буракова	Буракова	Буракова	Буракова	Буракова
Ст.лад.	Буракова	Буракова	Буракова	Буракова	Буракова
Установка вводной кассеты и крепление канала световода к переходному элементу КОУИА-М275.				Стадия	Лист
Монтажный чертёж				Листов	7
				КПТБ ВНИИПЭМ	

Изд. № 10/01. Лист 1 из 2. Взам. инв. № 11



Переходной элемент КОУ1А-М275  
5.407-94.1.1-02 МЧ



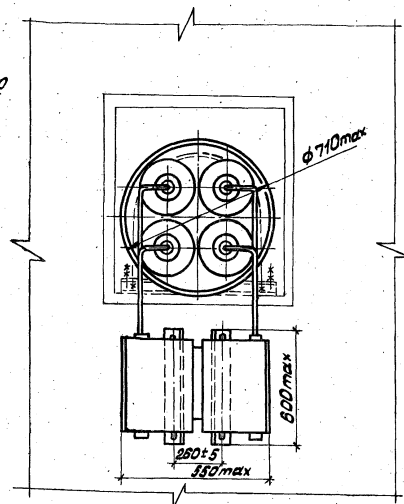
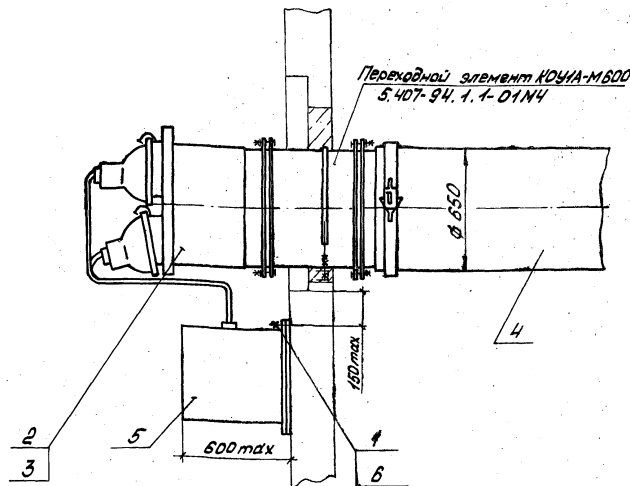
1. Монтаж световода и вводной cassette осуществлять после установки электромонтажниками переходного элемента и заделки строителями проёма (5.407-94.0.9-02Д).  
2. \*\* Тип дюбель-винта - по строительному основанию.

Марка, поз.	Обозначение	Наименование	Кол.	Масса, кг	Примечание
1	5.407-94.2.2.01	Детали Основание	1		
2		Стандартные изделия Гайка* ГОСТ 5915-70	4		по дюбель-винту
3		Прочие изделия Cассета вводная КОУ1А-М275	1		
4		Лампа ДРЛЗ-700-1	1		
5		ТУ16-546.210-77	1		
6		Световод КОУ1А-М275	1		
		ПРА с ИЗУ, ИИ700Н36-308УМ1	1		
		ТУ16-546.361-81	1		

Марка, поз.	Обозначение	Наименование	Кол.	Масса, кг	Примечание
7		Дюбель-винт* ТУ14-4-1375-86	2		

5.407-94.1.3 МЧ					
И.контр.	Латыгина	де.ср			
Рук.бриг.	Корнев	Ку.т			
Ст.лав.	Буракова	В.Ч.к.			
Установка вводной cassette и крепление канала световода к переходному элементу КОУ1А-М275. Монтажный чертёж			Стандж	Лист	Листов
					1
			КПТБ ВНИИПЭМ		





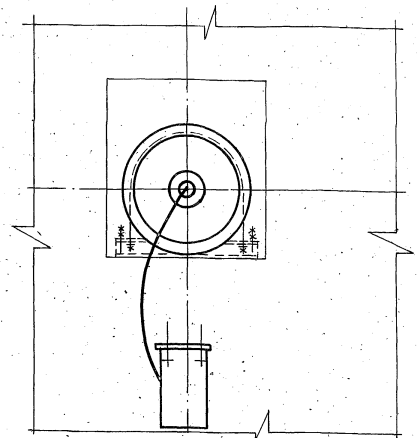
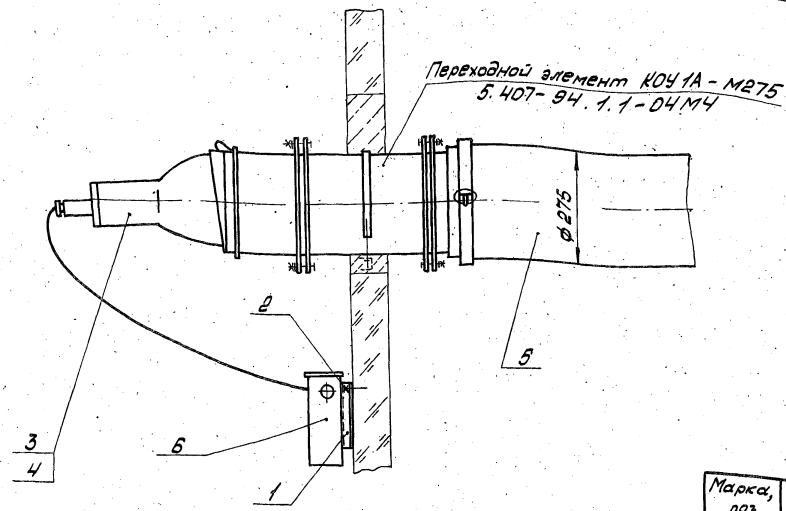
1. Монтаж световода и вводной cassette осуществлять после установки электромонтажниками переходного элемента и заделки строителями проема (5.407-94.1.4-01Д).
2. \*\* Тип дюбель-винта - по строительному основанию.

Марка, поз.	Обозначение	Наименование	Масса, кол-во кг	Примечание
		<u>Стандартные изделия</u>		
1		Гайка* ГОСТ 5915-70	4	* по зрель-вину
		<u>Прочие изделия</u>		
2		Кассета вводная КОУА-М800	1	
3		Лампа ДРЛЗ-700-1		
		ТУ46-545.210-77	4	
4		Световод КОУА-М800	1	
5		Блок ПРА	1	
6		Дюбель-винт**		
		ТУ44-4-1375-86	2	

5.407-94.1.4 МЧ

Исполн.	Летнева	Изд. 1	Установка вводной cassette и крепление канала световода к переходному элементу КОУА-М800.	Стандарт	Лист	Листов
Рис. вкл.	Корнев	Изд. 2	Монтажный чертёж			1
Ст. лад.	Буракова	Изд. 3		КПТЕ ВНИИПЭМ		



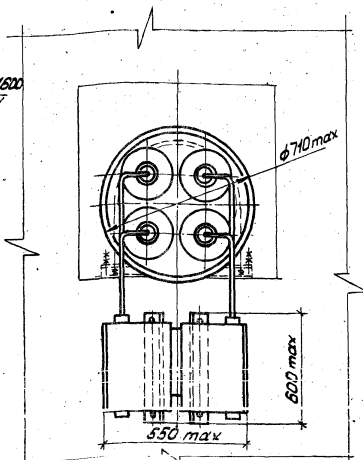
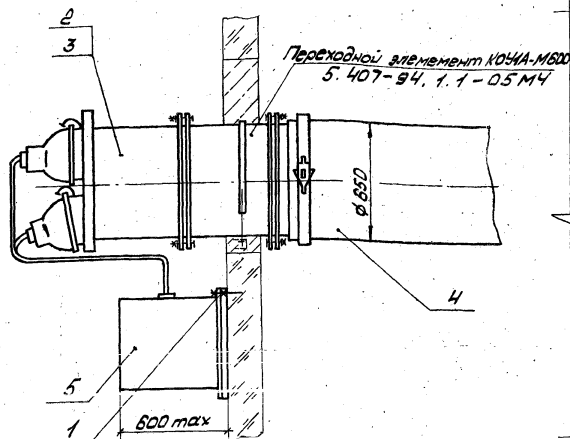


Марка, поз.	Обозначение	Наименование	Масса, кол. ед., кг	Примечание
1	5.407-94.2.2.01	Детали Основание	1	
2		Стандартные изделия Гайка М8,5 ГОСТ 5915-70	4	
3		Прочие изделия Кассета вводная КОУ 1А - М275	1	
4		Лампа ДРЛЗ - 700 - 1 ТЧ 16 - 548.210 - 77	1	
5		Световод КОУ 1А - М275	1	
5		ПРА с ИЗУ, 141, 101Х35-3064ХМ1 ТЧ 16 - 548.361 - 81	1	

1. Монтаж световода и вводной cassette осуществлять после установки электромонтажниками переходного элемента и заделки строителями проема (5.407-94.0.9.04Д).
2. Строительное задание на заделку проема в стене 5.407-94.0.9.Д.

5.407-94.1.6 МЧ			
Установка вводной cassette и крепления канала световода к переходному элементу КОУ 1А - М275			Сталь лист
Исполн	Л.Я.Ирина	Л.Я.Ирина	Листов 1
Рук. работ	Корнев	К.И.Корнев	
Ст. тех.	Буракова	В.И.Буракова	КПБЕ ВНИИПЭМ

Лист № 16 из 16 Лист № 16 из 16



Монтаж световода и вводной cassette  
осуществлять после установки электромонтажниками  
переходного элемента и заделки строителями  
проема. (5.407-94.0.9-05 Д).

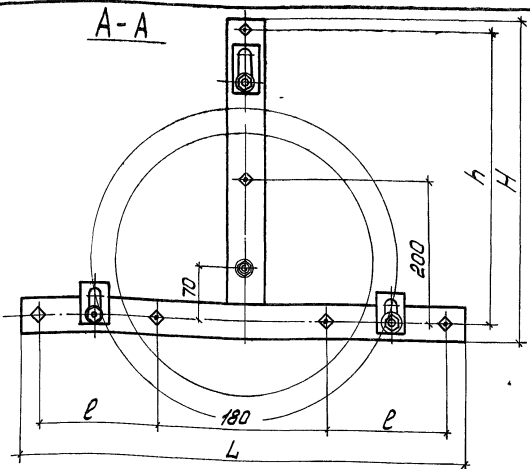
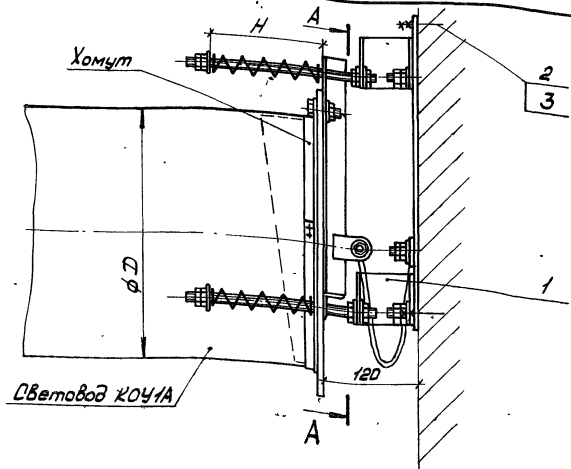
Порядк. номера	Обозначение	Наименование	Материал Кол. шт, кг	Примечание замечание
		<u>Стандартные изделия</u>		
1		Гайка М42.5 ГОСТ 5945-70	4	
		<u>Прочие изделия</u>		
2		Кассета ободная КОУЧА-М800	1	
3		Лампа ДРЛЗ-700-1 ТУ 16-545.210-77	4	
4		Световод КОУЧА-М800	1	
5		Блок ПРА	1	

5.407 - 94. 1.7 МЧ

Установка вводной  
cассеты и крепление  
канала световода к  
переходному элементу  
КОУЧА-М800.  
Монтажные чертежи

Сталь Лист Листов  
1

КПБ ВНИИПЭМ



Обозначение	D, мм	L, мм	H, мм	Масса, кг	l, мм	h, мм
5.407-94.1.8МЧ	275	500	370	5,73	140	330
-01МЧ	650	830	630	14,63	305	590

Поз.	Обозначение	Наименование	Кол.		Масса, кг	Примечание
			-	01		
1	5.407-94.2.8.00	Сборочные единицы				
		Торцевое устройство	1			
		-01 Торцевое устройство		1		
2		Стандартные изделия				
		Гайка* ГОСТ 5915-70	12	12		*по образцу-выбору
3		Прочие изделия				
		Дюбель-винт**				
		ТУ 14-4-1375-86	6	6		

1. H при температуре окружающей среды:  
от -15°C до 0°C - 80мм;  
от +5°C до +35°C - 95мм.
2. \*\*Тип дюбель-винта - по строительному основанию.
3. Размеры для справок.

5.407-94.1.8 МЧ

Установка торцевого устройства КОУ на стене.  
Монтажный чертеж

Станция	Лист	Листов
		1

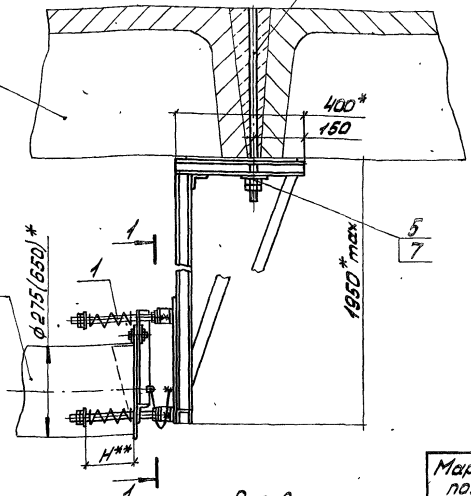
КПТБ ВНИИПЭМ

Лист № 10 из 10. Титул. и детали. Световод КОУЧА

Рис. 1 Заскладной элемент 5.407-94.0.10.д

Решетчатая плита

Световод КОУ1А



1-1

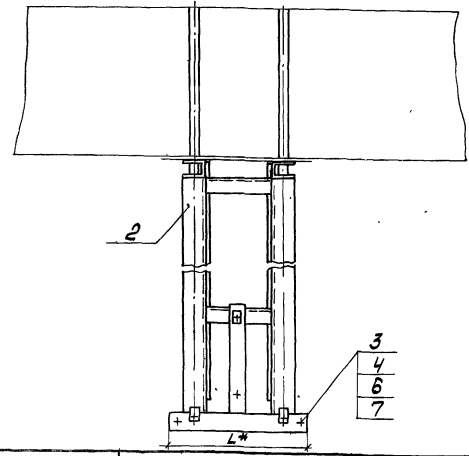
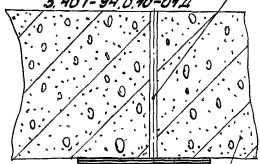


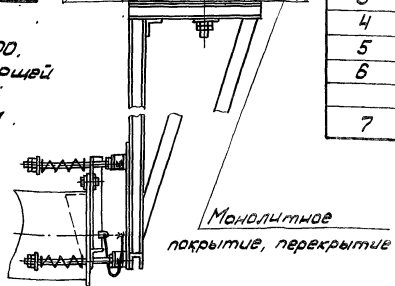
Рис. 2

Остальное - см. рис. 1 Заскладной элемент 5.407-94.0.10-01д



Обозначение	Тип КОУ	L*, мм	Масса, кг	Рис.
5.407-94.1.9М4 КОУ1А-М275		500	25,1	1
-01М4 КОУ1А-М600		830	34,6	1
-02М4 КОУ1А-М275		500	25,1	2
-03М4 КОУ1А-М600		830	34,6	2

- \* Размеры для справок.
- Размеры в скобках для КОУ1А-М600.
- \*\* Н при температуре окружающей среды: от -15°C до 0°C - 80 мм; от +5°C до +35°C - 95 мм.



Марка, поз.	Обозначение	Наименование	Кол.			Масса ед., кг	Примечание
			02	03	Всего		
<b>Сборочные единицы</b>							
1	5.407-94.2.8.00	Торцевое устройство	1				
	-01	Торцевое устройство		1			
2	5.407-94.2.9.00	Кронштейн	1				
	-01	Кронштейн		1			
<b>Стандартные изделия</b>							
3	Болт М10х20,58 ГОСТ 7798-70		3	3			
4	Гайка М10 ГОСТ 5915-70		3	3			
5	Гайка М12 ГОСТ 5915-70		4	4			
6	Шайба 10,65Г ГОСТ 6402-70		3	3			
<b>Прочие изделия</b>							
7	Шайба шарошарная УЗСК 76 41 1438-2355-80		5	5			

5.407-94.1.9 М4

Установка торцевого устройства КОУ на покрытие, перекрытие.

Стадия Лист Листов

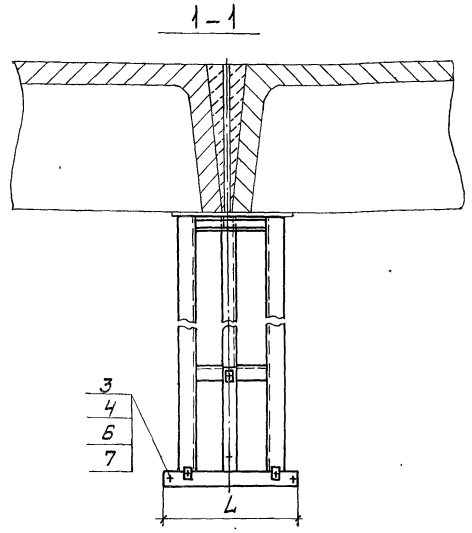
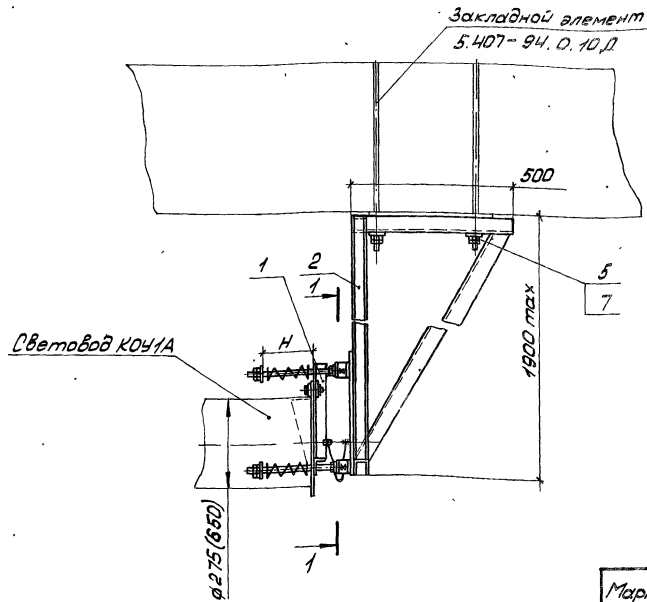
КПТБ ВНИИПЭМ

Н.контр. Лямина  
Рук.пр. Карнев  
И.инж. Тетерина

Л.С.С.  
Р.А.  
И.И.И.

Монтажный чертеж

Лист № 12 из 12 листов



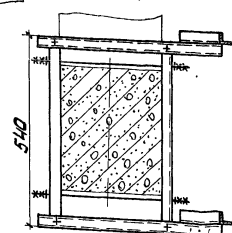
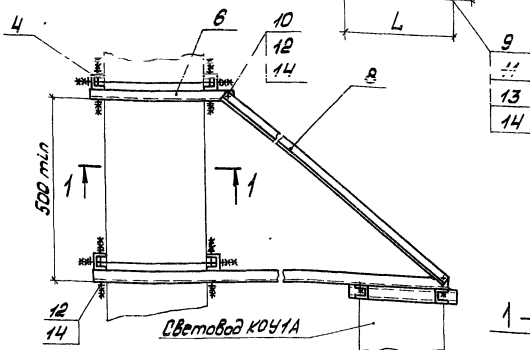
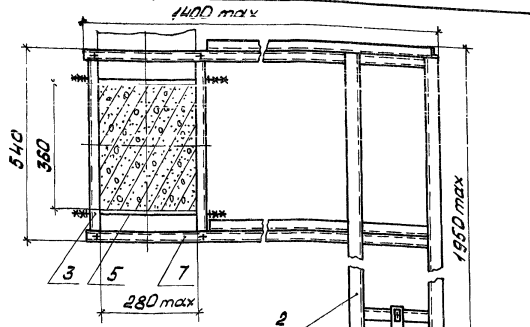
Обозначение	Тип КОУ	Масса, кг	L, мм
5.407-94.1.10М4	КОУА-М275	24,92	500
-01М4	КОУА-М600	34,44	830

1. Размеры для справок.
2. Размер в скобках для КОУА-М600.
3. "H" при температуре окружающей среды: от -15°C до 0°C - 80 мм; от +5°C до +35°C - 95 мм.

Марка, поз.	Обозначение	Наименование	Кол.		Масса, кг	Примечание
			-	01 всего		
		Оборочные единицы				
1	5.407-94.2.8.00	Тарцевое устройство	1			
	-01	Тарцевое устройство		1		
2	5.407-94.2.10.00	Кронштейн	1			
	-01	Кронштейн		1		
		Стандартные изделия				
3		Болт М10×20.58 ГОСТ 7798-70	3	3		
4		Гайка М10.5 ГОСТ 5915-70	3	3		
<b>5.407-94.1.10М4</b>						
5		Гайка М12.5 ГОСТ 5915-70	4	4		
6		Шайба 10.65Г ГОСТ 6402-70	3	3		
		Прочие изделия				
7		Шайба направляющая ЧСЗК 76.41 ТУ 38-2355-80	5	5		
Н. контр.	Ляпина	КШ				
Рук. болт.	Корнев	КШ				
Ст. лод.	Буракова	КШ				
Установка торцевого устройства КОУ валье ребристых плит			Стандартный лист		Листов	
покрытия, перекрытия. Монтажный чертеж					1	
					КПТБ ВНИИПЭМ	

Шиб. встав. Листы и детали

Аварийный



Обозначение	Тип КОУА	L, мм	Масса, кг
5.407-94.1.1 М4	КОУА-М275	500	43,3
-01 М4 КОУА-М600		830	53,0

Размеры для справок.

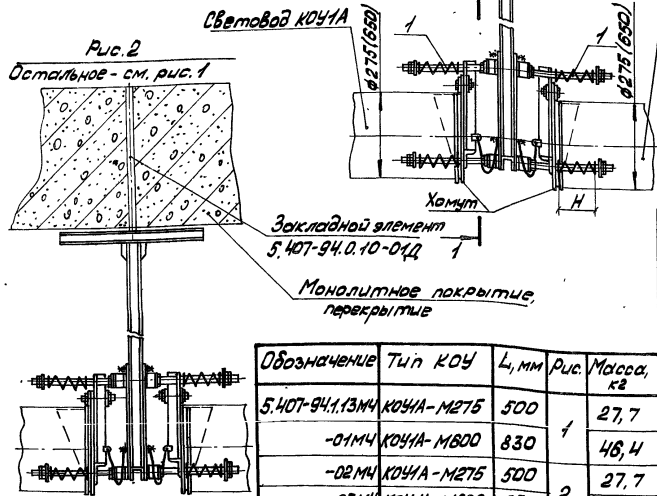
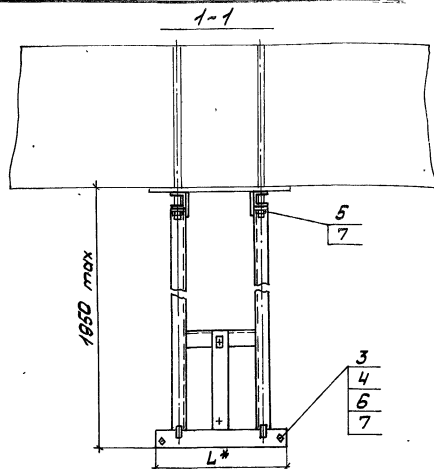
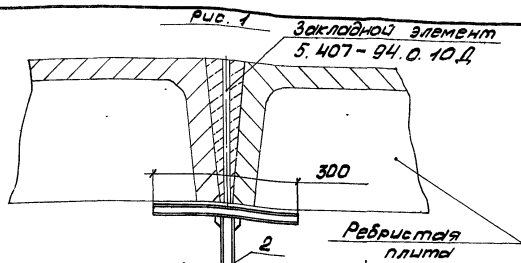
Марка, поз.	Обозначение	Наименование	Кол.		Масса, кг	Примечание
			-	01		
<u>Сборочные единицы</u>						
1	5.407-94.2.8.00	Торцевое устройство	1			
		-01 Торцевое устройство		1		
2	5.407-94.2.9.10	Кронштейн	1			
		-01 Кронштейн		1		
<u>Детали</u>						
3	5.407-94.2.1.01-06	Швеллер	4	4		
4	5.407-94.2.1.12-01	Штылка 40x40-ди р-шляк	4	4		
5	5.407-94.2.1.12-03	Штылка 40x40-ди р-шляк	4	4		
6	5.407-94.2.8.13-01	Швеллер	2	2		
7	5.407-94.2.8.13-02	Швеллер	2	2		
8	5.407-94.2.9.02-03	Уголок 40x45x5, р=2000 мм	2	2		
<u>Стандартные изделия</u>						
9	Болт М10x20,58 ГОСТ 7798-70		3	3		
10	Болт М12x30,58 ГОСТ 7798-70		8	8		
11	Гайка М10,5 ГОСТ 5915-70		3	3		
12	Гайка М12,5 ГОСТ 5915-70		64	64		
13	Шайба 10,55Г ГОСТ 6402-70		3	3		
<u>Прочие изделия</u>						
14	Шайба цевральная 40x40 78 41 ТУ 38-2855-80		35	35		

5.407-94.1.11 М4

Исполн.	Латына	В.С.	Установка торцевого устройства КОУА вдоль решетчатых валак, фрам.	Стадия лист	Листов 1
Директор	Корнев	В.А.			
Ст. наб.	Буракова	В.А.	Монтажный чертеж	КЛББ ВНИИПЭМ	





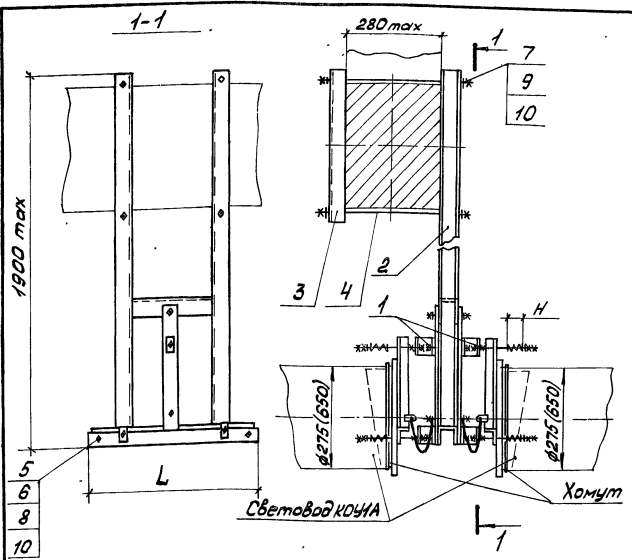


Обозначение	Тип КОУ	L, мм	Рис.	Масса, кг
5.407-94.1.13М4 КОУА-М275		500	1	27,7
-01М4 КОУА-М800		830		46,4
-02М4 КОУА-М275		500	2	27,7
-03М4 КОУА-М800		830		46,4

Марка, поз.	Обозначение	Наименование	Кол.			Масса, кг	Примечание
			шт. в уз.	шт. в уз.	шт. в уз.		
		Сборочные единицы					
1	5.407-94.2.8.00	Торцевое устройство	2				
	-01	Торцевое устройство		2			
2	5.407-94.2.13.00	Кронштейн	1				
	-01	Кронштейн		1			
		Стандартные изделия					
3		Волл МНх20.58 ГОСТ 1787-71	6	6			
4		Гайка М4,5 ГОСТ 5915-70	8	8			
5		Гайка М4,5 ГОСТ 5915-70	4	4			
6		Шайба 10,85Г ГОСТ 8402-70	6	6			
		Прочие изделия					
7		Шайба шарнирная ЧСЗК 76 Ч1 75.38-2355-80	8	8			

1. Размеры для справок.
2. Размеры в скобках для КОУА-М800.
3. Н при температуре окружающей среды:  
от -15°C до 0°C - 60 мм;  
от +5°C до +35°C - 95 мм.
4. Во избежание поломки промежуточного кронштейна натяжение световодов производить при закреплении на нем двух (обойк) каналов.

			5.407-94.1.13 М4		
			Установка торцевых устройств 2 x КОУ на перекрытии, перекрытие.		
			Монтажный чертёж		
			Сталь	Лист	Листов
					1
И.контр.	Летина	Л.У.			
Р.к.вол.	Корнев	К.У.			
Ст.д.в.	Буркова	Б.У.			
			КПТБ ВНИИПЭМ		



1. Размеры для справок.
2. Во избежание поломки промежуточного кронштейна натяжение световодов производить при закреплении на нем двух (обойл) каналов.
3. Н при температуре окружающей среды:  
от -15°C до 0°C - 80мм;  
от +5°C до +35°C - 85мм.

Обозначение	Тип КОУ	L, мм	Масса, кг
5.407-94.1.14М4	КОУА-М275	500	29,01
-01М4	КОУА-М600	830	47,72

Марка, поз.	Обозначение	Наименование	Кол.		Масса, кг	Примечание
			-	01		
<u>Сборочные единицы</u>						
1	5.407-94.2.8.00	Торцевое устройство	2			
	-01	Торцевое устройство		2		
2	5.407-94.2.9.10	Кронштейн	1			
	-01	Кронштейн		1		
<u>Детали</u>						
3	5.407-94.2.1.01-03	Швеллер	2	2		
4	5.407-94.2.1.12-03	Шпилька 4СЗК 80-241, P=500 мм	4	4		0,41кг
<u>Стандартные изделия</u>						
5		Болт М10х20.58 ГОСТ7798-70	6	6		
6		Гайка М10.5 ГОСТ5945-70	6	6		
7		Гайка М12.5 ГОСТ5945-70	8	8		
8		Шайба 10.65Г ГОСТ8402-70	6	6		
9		Шайба 12.65Г ГОСТ8402-70	8	8		
<u>Прочие изделия</u>						
10		Шайба черпанная 613К78У4 7938-2305-40	14	14		

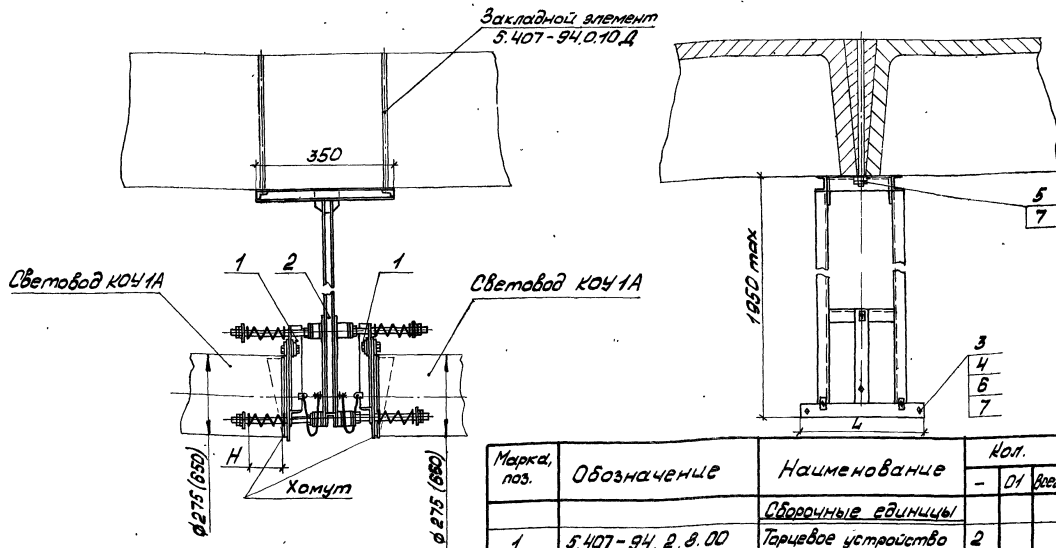
5.407-94.1.14 М4

Исполн.	Литина	Чел	Установка торцевых устройств 2х КОУ поперек решетчатых балок, сверл. Монтажный чертеж	Станок	Лист	Листов
Рук. работ	Корнев	КЧ				1
Ст. нав.	Буракова	Вук				

КПТБ ВНИИТЭМ

Коп. 1 шт. в архиве, 1 шт. в отделе, 1 шт. в лаборатории





Обозначение	Тип КОУ	L, мм	Масса, кг
5.407-94.1.15М4	КОУА-М275	500	28,35
-01М4	КОУА-М500	830	46,75

Марка, поз.	Обозначение	Наименование	Кол.		Масса, ед, кг	Примечание
			-	01 всего		
		Сборочные единицы				
1	5.407-94.2.8.00	Торцевое устройство	2			
		-01 Торцевое устройство	2			
2	5.407-94.2.15.00	Кронштейн	1			
		-01 Кронштейн	1			
		Стандартные изделия				
3		Болт М10х20.58 ГОСТ 7798-70	8	8		
4		Гайка М10.5 ГОСТ 5915-70	8	8		
5		Гайка М12.5 ГОСТ 5915-70	4	4		
6		Шайба 10.66Г ГОСТ 6402-70	6	6		
7		Прочие изделия				
		Шайба шарнирная 15х18х4 ГОСТ 2365-80	8	8		

5.407-94.1.15 М4

Установка торцевых устройств в КОУ вдоль ребристых плит покрытия, перевернутая.	Страна	Лист	Листов
Монтажный чертёж			1

КПТБ ВНИИПТМ

1. Размеры для справок.
2. Размеры в скобках для КОУ 1А-М500.
3. H при температуре окружающей среды: от -15°C до 0°C - 80 мм; от +5°C до +35°C - 95 мм.
4. Во избежание поломки промежуточного кронштейна натяжение световодов производить при закреплении на нем двух (обоих) каналов.