

# ТИПОВОЙ ПРОЕКТ

903-1-235.87

КОТЕЛЬНАЯ С 4 КОТЛАМИ Е-1-9 ГН

ТОПЛИВО-ПРИРОДНЫЙ ГАЗ

ЗДАНИЕ ИЗ СБОРНЫХ ЖЕЛЕЗОБЕТОННЫХ КОНСТРУКЦИЙ

## АЛЬБОМ 5

СТРОИТЕЛЬНЫЕ ИЗДЕЛИЯ

# ТИПОВОЙ ПРОЕКТ

## 903-1-235.87

### КОТЕЛЬНАЯ С 4 КОТЛАМИ Е-1-9 ГН

#### ТОПЛИВО-ПРИРОДНЫЙ ГАЗ

#### ЗДАНИЕ ИЗ СБОРНЫХ ЖЕЛЕЗОБЕТОННЫХ КОНСТРУКЦИЙ

## АЛЬБОМ 5

### СОСТАВ ПРОЕКТА:

- |  |   |
|--|---|
| <b>АЛЬБОМ1</b> Пояснительная записка.  | <b>АЛЬБОМ6</b> Силовое электрооборудование. Электрическое освещение. Техническая документация ИКУ |
| <b>АЛЬБОМ2</b> Тепломеханическая часть. Водопровод и канализация.  | <b>АЛЬБОМ7</b> Регулирование и контроль.  |
| <b>АЛЬБОМ3</b> Нетиповые технологические конструкции.  | <b>АЛЬБОМ8</b> Шиты автоматизации.  |
| <b>ЧАСТЬ1,2,3</b> Блоки оборудования.  | <b>АЛЬБОМ9</b> Спецификации оборудования.   |
| <b>АЛЬБОМ4</b> Архитектурные решения. Конструкции железобетонные. Конструкции металлические. Отопление и вентиляция. | <b>АЛЬБОМ10</b> Сметы.  |
| <b>АЛЬБОМ5</b> Строительные изделия.   | <b>ЧАСТЬ1,2</b>   |
|  | <b>АЛЬБОМ11</b> Ведомости потребности в материалах.   |
|  | <b>ЧАСТЬ1,2</b>   |

### ПРИМЕНЕННЫЕ ТИПОВЫЕ ПРОЕКТЫ:

- тл907-2-221 Металлические трубы для отвода дымовых газов с температурой до +350°С.  
**АЛЬБОМ11** Поставщик: ШИТП, г. Москва.

### РАЗРАБОТАН:

ГПИ „КАЗАХСКИЙ САНТЕХПРОЕКТ“  
 ГЛАВНЫЙ ИНЖЕНЕР  
 ГЛАВНЫЙ ИНЖЕНЕР ПРОЕКТА

ШУЛЬЦ Г.Н.  
 КУТЛИМЕТОВ Р.Т.

УТВЕРЖДЕН И ВВЕДЕН В ДЕЙСТВИЕ  
 ГПИ „САНТЕХПРОЕКТ“  
 ПРОТОКОЛ №16/КУ-86,  
 ОТ 27 НОЯБРЯ 1987 Г.

## СОДЕРЖАНИЕ АЛЬБОМА

ОБОЗНАЧЕНИЕ	НАИМЕНОВАНИЕ	СТР.	ПРИМЕЧАНИЕ
	Содержание альбома.	2	
Т.п. 903-1-235.87 - КЖИ-ТУ	Технические условия.	3	
Т.п. 903-1-235.87 - КЖИ-К-1	Колонна К-1.	4	
Т.п. 903-1-235.87 - КЖИ-К-2	Колонна К-2.	5	
Т.п. 903-1-235.87 - КЖИ-К-3	Колонна К-3.	6	
Т.п. 903-1-235.87 - КЖИ-К-4	Колонна К-4.	7	
Т.п. 903-1-235.87 - КЖИ-К-5	Колонна К-5.	8	
Т.п. 903-1-235.87 - КЖИ-БС-1	Балка БС-1.	9	
Т.п. 903-1-235.87 - КЖИ-С-1	Сетка С-1.	10	
Т.п. 903-1-235.87 - КЖИ-С-2	Сетка С-2.	10	
Т.п. 903-1-235.87 - КЖИ-А-1	Анкерный болт А-1.	11	
Т.п. 903-1-235.87 - КЖИ-А-2	Анкерный болт А-2.	11	
Т.п. 903-1-235.87 - КЖИ-А-3	Анкерный болт А-3.	12	
Т.п. 903-1-235.87 - КЖИ-МС-1	Соединительный элемент МС-1	13	
Т.п. 903-1-235.87 - КЖИ-МС-2	Соединительный элемент МС-2	13	
Т.п. 903-1-235.87 - КЖИ-СФ-1	Стойка фахверка СФ-1.	14	
Т.п. 903-1-235.87 - КЖИ-СБ-1	Бетонный блок СБ-1.	15	
Т.п. 903-1-235.87 - КЖИ-СБ-2	Бетонный блок СБ-2.	15	
Т.п. 903-1-235.87 - КЖИ-	Ведомость расхода стали на закладные изделия стеновых панелей.	16	
Т.п. 903-1-235.87 - КЖИ-МН-1	Закладное изделие МН-1	16	
Т.п. 903-1-235.87 - КЖИ-ПС-3	Стеновая панель ПС-3	17	
Т.п. 903-1-235.87 - КЖИ-ПС-5	Стеновая панель ПС-5	17	
Т.п. 903-1-235.87 - КЖИ-ПС-6	Стеновая панель ПС-6	18	
Т.п. 903-1-235.87 - КЖИ-ПС-7	Стеновая панель ПС-7	18	
Т.п. 903-1-235.87 - КЖИ-ПС-14	Стеновая панель ПС-14	19	
Т.п. 903-1-235.87 - КЖИ-ПС-17	Стеновая панель ПС-17	19	

Типовой проект 903-1-235.87  
 Ал. 5

Б.И. БУДУСЬКО  
 МОСКВА  
 ИЗМ. ИИВ

**Технические условия.**

1. Изготовление сборных железобетонных изделий должно производиться в соответствии с требованиями ГОСТ 13015.1-81 - правила приемки; ГОСТ 13015.2-81 - правила маркировки; ГОСТ 13015.3-81 (СТ СЭВ 1363-78) - документ о качестве «Конструкции и изделия бетонные и железобетонные сборные»; ГОСТ 14098-68 «Соединения сварные арматуры железобетонных изделий и конструкций. Контактная и ванная сварка. Основные типы и конструктивные элементы»; ГОСТ 10922-75 «Арматурные изделия и закладные детали сварные для железобетонных конструкций.»

2. При изготовлении конструкций должен быть обеспечен систематический поперечный контроль за качеством бетона, арматуры, сварных соединений и т.п. согласно ГОСТ 8829-85 «Конструкции и изделия железобетонные сборные. Методы испытаний нагрузением и оценка прочности, жесткости и трещиностойкости.»

3. Все сборные железобетонные конструкции изготавливать по указаниям соответствующих серий с установкой дополнительных закладных элементов по данному альбому.

4. Закладные изделия должны быть защищены от коррозии цинковым покрытием толщиной 60 мкм; в соответствии со СНиП 2.03.11-85 «Защита строительных конструкций и сооружений от коррозии.»

5. Плоские каркасы и сетки изготовлять с помощью контактной точечной сварки по ГОСТ 14098-68. Точечную сварку производить во всех местах пересечения стержней каркасов и сеток.

6. Приварку анкеров к пластинам втавр выполнять дуговой сваркой под слоем флюса на сварочных аппаратах.

7. Приварку анкеров к пластинам или уголкам внахлестку выполнять контактной резервно-точечной или ручной дуговой сваркой.

8. Сварку проката между собой и арматуры выполнять электродами типа Э42 по ГОСТ. 9467-75 ш. = 4 мм кроме оголованных.

9. Сварку следует производить в соответствии с ГОСТ 19292-75 «Соединения сварные элементов закладных деталей сборных железобетонных конструкций. Контактная и автоматическая сварка

плавлением. Основные типы и конструктивные элементы» и СН 393-78 «Инструкцией по сварке соединений арматуры и закладных деталей железобетонных конструкций.»

10. Изделия должны отвечать требованиям ГОСТ 10922-75 «Арматурные изделия и закладные детали сварные для железобетонных конструкций. Технические требования и методы испытаний.»

11. Материал арматурных изделий, анкеров закладных и соединительных изделий - горячекатаная арматурная сталь, класса А-I марки ВСтЗкп2 по ГОСТ 380-71\*;  
 класса А-II марки ВСт5пс2 по ГОСТ 380-71\*;  
 класса А-III марки 35ГС по ГОСТ 5781-82\*;  
 класса Вр-I по ГОСТ 6727-80 для расчетной температуры  $t \geq -30^{\circ}\text{C}$ ;  
 класса А-I марки ВСтЗпс2 по ГОСТ 380-71\*;  
 класса А-II марки ВСт5пс2 по ГОСТ 380-71\*;  
 класса А-III марки 35ГС по ГОСТ 5781-82\*;  
 класса Вр-I по ГОСТ 6727-80 для расчетной температуры  $-40^{\circ}\text{C} \leq t < 30^{\circ}\text{C}$ .

12. Материал проката закладных и соединительных изделий - углеродистая сталь марки ВСтЗкп2 по ГОСТ 380-71\* для расчетной температуры  $t \geq -30^{\circ}\text{C}$  и углеродистая сталь марки ВСтЗпс6 по ГОСТ 380-71\* для расчетной температуры  $-40^{\circ}\text{C} \leq t < 30^{\circ}\text{C}$ .

13. Материал для монтажных петель - горячекатаная арматурная сталь класса А-I марки ВСтЗсп2.

Титловый проект 903-1-235.87 Ал.5

ИЗВ. № 1234. Пр. П. Ш. и др. Ал. 5

ПРИВЯЗАН		
Инв. №		

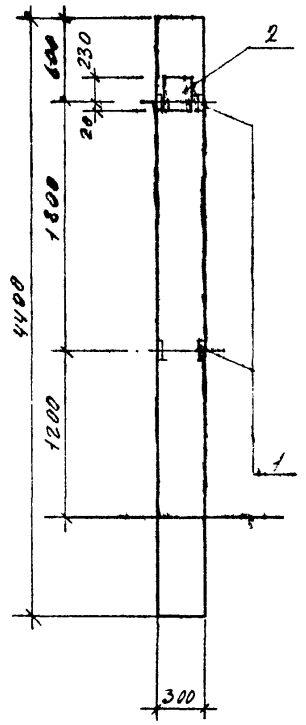
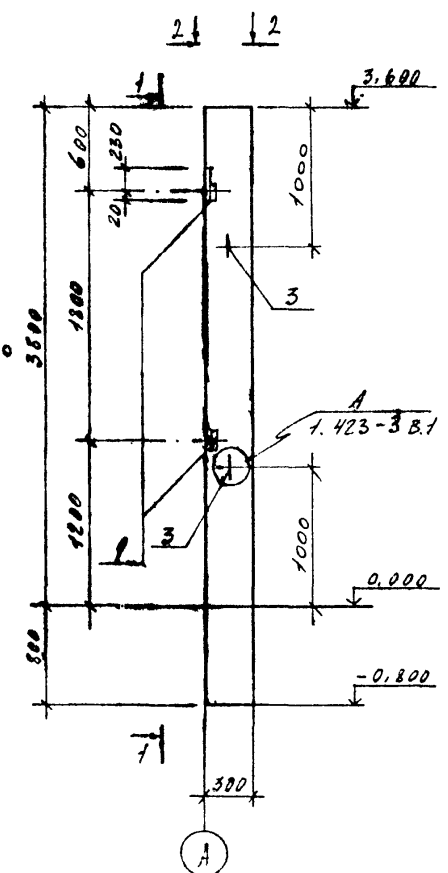
И. А. КОСТ	М. А. ПЛОТНИКОВ	В. А. МАРГУНОВА	Т. В. 903-1-235.87	КЖИ-ТУ
И. А. КОСТ	М. А. ПЛОТНИКОВ	В. А. МАРГУНОВА	Технические условия.	СТАБИЛ
И. А. КОСТ	М. А. ПЛОТНИКОВ	В. А. МАРГУНОВА		ЛИСТ
И. А. КОСТ	М. А. ПЛОТНИКОВ	В. А. МАРГУНОВА		ЛЮСТОВ
И. А. КОСТ	М. А. ПЛОТНИКОВ	В. А. МАРГУНОВА		Р
И. А. КОСТ	М. А. ПЛОТНИКОВ	В. А. МАРГУНОВА		ГПИ
И. А. КОСТ	М. А. ПЛОТНИКОВ	В. А. МАРГУНОВА		КАЗАХСКИЙ
И. А. КОСТ	М. А. ПЛОТНИКОВ	В. А. МАРГУНОВА		САНТЕХПРОЕКТ



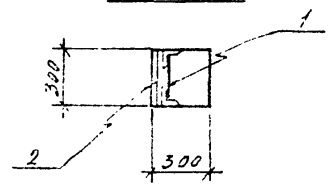
ТИПОЛОЖ. ПРОЕКТ 903-1-235.87 А.5

**К-2**

**1-1**



**2-2**



ФОРМАТ	ПРОЕ	№03.	ОБОЗНАЧЕНИЕ.	НАИМЕНОВАНИЕ	КОЛ	ПРИМЕР
				<u>ДОКУМЕНТАЦИЯ</u>		
				<u>СБОРОЧНЫЙ ЧЕРТЕЖ</u>		
			1.423-3 В.0	ПОЯСНИТЕЛЬНАЯ ЗАПИСКА		
			1.423-3 В.1	КОЛОННА К36-3	1	1.0т
				<u>ДОПОЛНИТЕЛЬНЫЕ</u>		
				<u>СБОРОЧНЫЕ ЭЛЕМЕНТЫ</u>		
	1		1.423-3 В.2	ИЗДЕЛИЕ ЗАКЛАДНОЕ М1-13	2	1.7 кг
	2		ТО ЖЕ	———— " ————— М1-2	1	9.3 кг
	3		———— " —————	———— " ————— М10-150	2	0.43 кг

**ВЫБОРКА СТАЛИ НА ДОПОЛНИТЕЛЬНЫЕ ЗАКЛАДНЫЕ ДЕТАЛИ 1 КТ**

МАРКА	АР-АЯ СТАЛЬ КЛ. А1 ГОСТ 5781-82*			АР-АЯ СТАЛЬ КЛ. А2 ГОСТ 5781-82*			ПРОФИЛЬНАЯ СТАЛЬ ВСТ 3 КЛ.2, ГОСТ 380-78			Всего
	φ	М.М	Итого	φ	М.М	Итого	ПРОФИЛЬ	Итого		
ЭЛЕМЕНТЫ	6	10		12	14	22				
К-2	0.2	0.86	1.06	0.5	2.0	1.4	3.9	5.7	2.9	8.6
										13.56

ПРИВЯЗКА			
НАЧ. ОТД. ИНЖЕНЕР			
НА КОМП. ПЛОТНИКОВ			
РУК. ГР. ИСПОЛВ			
ТЕХНИК. АНАЛИЗОВА			
ПРОВЕР. ИСПОЛВ			

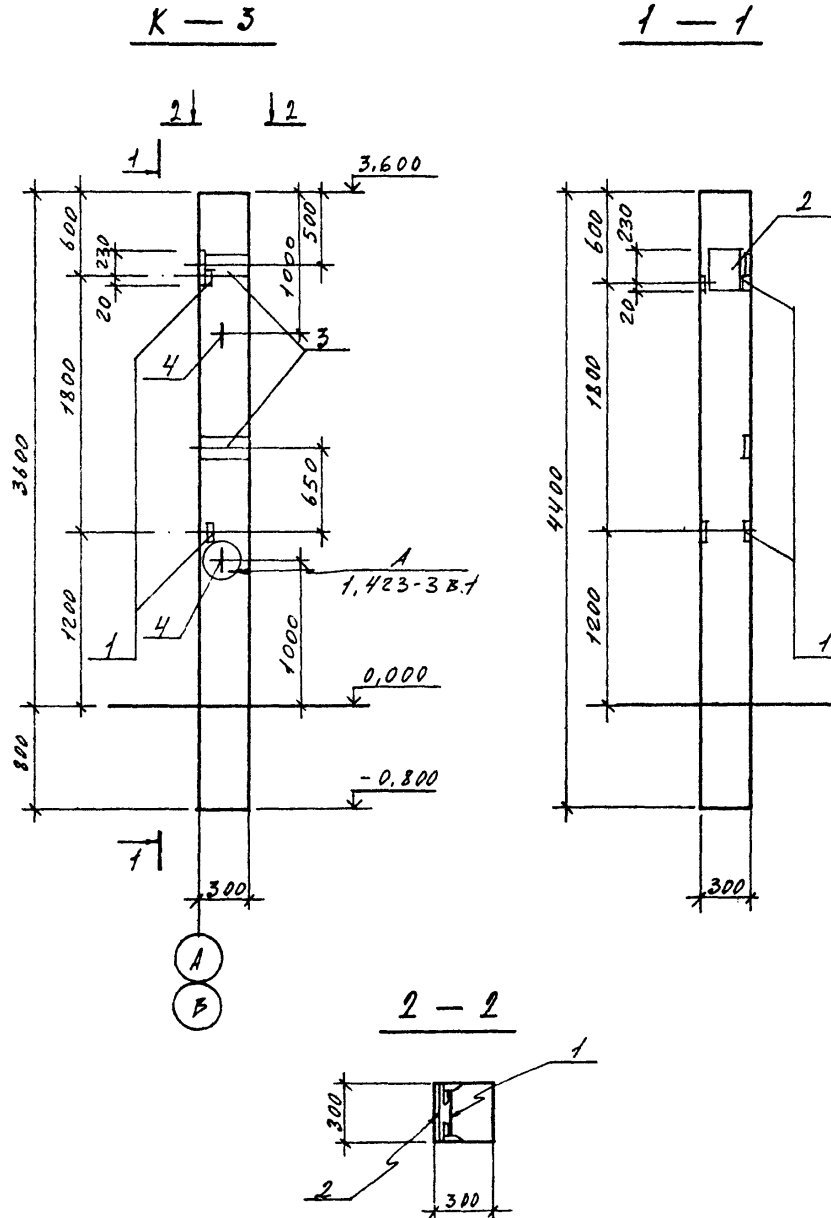
Т. П. 903-1-235.87 - КЭЖН-К-2

КОЛОННА К-2

СТАЛЬ	МАССА	КОЭФФИЦИЕНТ
Р	1.0т	
ИЛОТ	ЛМЕТОВ	
ГПН		
КАЗАДСОКНН		
САИТЕХПРОЕКТ		
ФОРМАТ А3		

ПРОЕКТ 903-1-235.87 А.5

ТИПОВОЙ ПРОЕКТ 903-1-235.87 А1.5



ФОРМАТ	ЭТАП	ПОЗ.	ОБЪЕМНО-НАЗНАЧЕНИЕ	НАИМЕНОВАНИЕ	КОЛ.	ПРИМ.Ч.
				<u>ДОКУМЕНТАЦИЯ</u>		
				<u>СБОРЧНЫЙ ЧЕРТЕЖ</u>		
			1.423-3 В.0	ПОЯСНТЕЛЬНАЯ ЗАПISКА		
			1.423-3 В.1	КОЛОННА К 36-3	1	1,0Т
				<u>ДОПОЛНИТЕЛЬНЫЕ СБОРЧНЫЕ РЕШЕНИЯ</u>		
	1		1.423-3 В.2	ИЗБРАНЕ ЗАКЛАДНЫЕ М1-13	2	1,7КГ
	2		ТОЖЕ	— " — М1-2	1	9,3КГ
	3		— " —	— " — М1-12	2	6,0КГ
	4		— " —	— " — М10-150	2	0,43КГ

**ВЫБОРКА СТАЛИ НА ДОПОЛНИТЕЛЬНЫЕ ЗАКЛАДНЫЕ ДЕТАЛИ, КГ**

МАРКА	АР-АЯ СТАЛЬ КЛ. А1 ГОСТ 5781-82*		АР-АЯ СТАЛЬ КЛ. АШ ГОСТ 5781-82*		ПРОФИЛЬНАЯ СТАЛЬ ГОСТ 3 К. П. 2. ГОСТ 380-74*			ВСЕГО
	Φ мм	ИТОГО	Φ мм	ИТОГО	ПРОФИЛЬ	ИТОГО		
К-3	0,2 0,80	1,06	3,3 2,0 1,4	6,7	250x263-200 x10 x5 x10	5,7 2,9 9,2	17,8	25,56

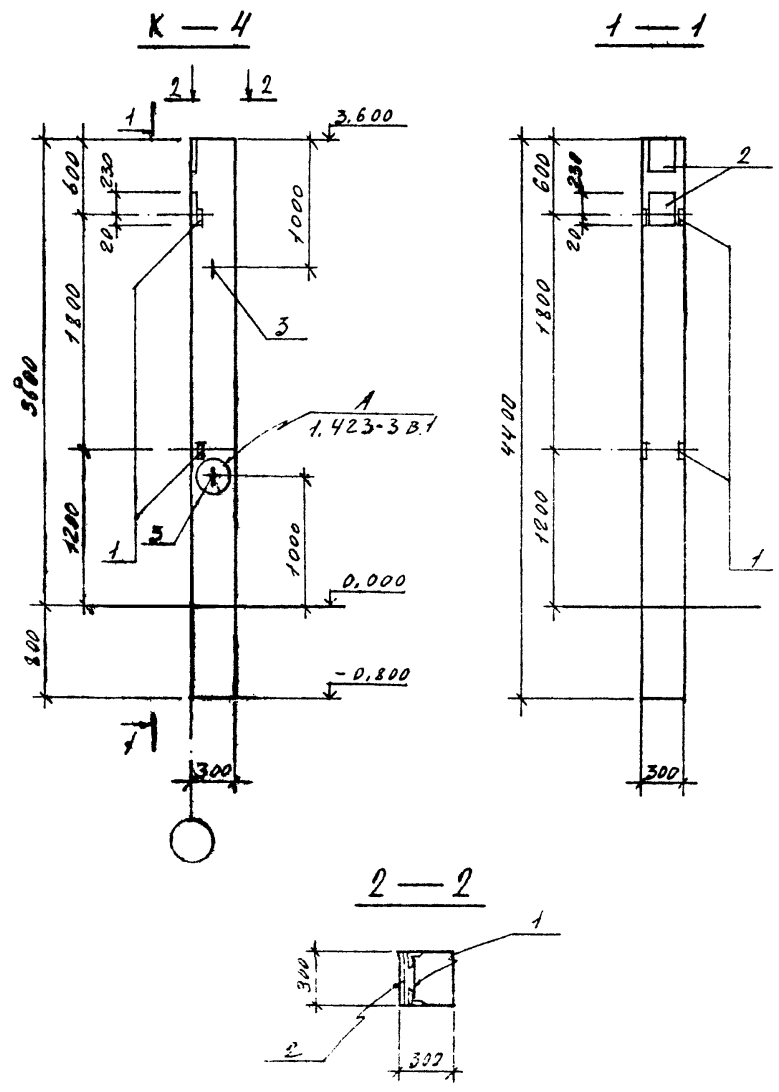
ПРИВЯЗАН	
ИИВ.И	
НАЧ. ОТД. М. И. А. Е. Р.	
ГЛАВ. ИНЖ. П. А. Т. И. Н. К. О. В.	
РИС. Г. П. И. С. Л. Е. В.	
ТЕХ. ЧИСТ. М. А. Н. Т. С. О. В. А.	
ПРОВЕР. И. С. Л. Е. В.	

Т. П. 903-1-235.87 - КЖН-К-3

КОЛОННА К-3	СТАЛЬ	МАССА	МАССИВ
	Р	1,0Т	
	АНСТ	АНСТОВ	
	ГПН КАЗАНСКИИ САНТЕХПРОЕКТ ФОРМАТ А3		

ИИВ. ИИВ. П. А. Т. И. Н. К. О. В. П. Р. О. Е. К. Т. А. 1. 5

ТИПОВОЙ ПРОЕКТ 903-1-235.87 А.А.5



Колонна	ЗОНА	ПОЗ.	ОБЪЕМ	НАИМЕНОВАНИЕ	КОЛ-ВО	ВРЕМЯ
				ДОКУМЕНТАЦИЯ		
				ОБОРОТНЫЙ ЧЕРТЕЖ		
				ПОЯСНИТЕЛЬНАЯ ЗАПИСКА		
				1.423-3 В.0		
				1.423-3 В.1	1	1,0Т
				ДОПОЛНИТЕЛЬНЫЕ		
				ОБОРОТНЫЕ ВЕРСИИ		
1				1.423-3 В.2	2	1,7 кг
2				ТО СЕБ	2	9,3 кг
3				" "	2	0,43

**ВЫБОРКА СТАЛИ НА ДОПОЛНИТЕЛЬНЫЕ ЗАКЛАДНЫЕ ДЕТАЛИ, КГ**

МАРКА ЭЛЕМЕНТА	АР-А3 СТАЛЬ КЛАСС А3 ГОСТ 5781-82 К		АР-А4 СТАЛЬ КЛАСС А4 ГОСТ 5781-82 К		ПРОФИЛЬНАЯ СТАЛЬ В СЗЕТ 2 ГОСТ 3807-80 К		ВСЕГО
	φ мм	Итого	φ мм	Итого	ПРОФИЛЬ	Итого	
К-4	6 10	1,2605	12 14 22	4,028	250x63x10x5	11,429	22,86

ПРИВЯЗАН	
НАЧ. ЦЕ. М. НАБЕР	
Т. РАБО. ПРОГ. РАБО. ИДЕОЛ.	
ПРЕ. ИР. ИСАЕВ	
ТЕХНИК. МАЛЫСОВА	
ПРОДЕР. ИСАЕВ	

Т.П. 903-1-235.87 - КЖН-К-4

КОЛОННА К-4

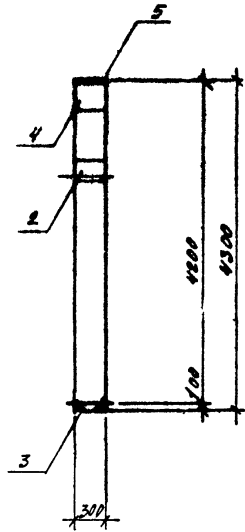
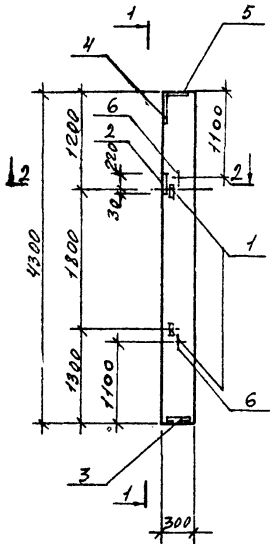
СТАЛЬ	МАССА	МАССИВ
Р	1,0Т	
АНОВ	АНОВ	
ГПИ		
КАЗАХСКИЙ		
САНТЕХПРОЕКТ		
ФОРМАТ: А3		



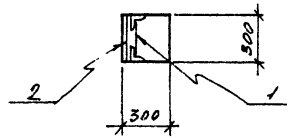
Технический проект 903-1-235.87 К-5

K-5

1-1



2-2



Код	Зона	№ поз.	Обозначение	Наименование	Кол.	Примеч.
				<u>ДОКУМЕНТАЦИЯ</u>		
				<u>Оброчный чертеж</u>		
			1.427.1-3.0	Пояснительная записка		
			1.427.1-3.1	Кладовая КД 43-1	1	1,0т
				<u>ДОПОЛНИТЕЛЬНЫЕ</u> <u>СЕРВИСНЫЕ ДЕТАЛИ</u>		
1			1.427.1-3.2	Изделие заводное МН-28	2	1,6 кг
2			ГО ЖБ	МН-20	1	6,0 кг
3			---	МН-7	1	5,3 кг
4			---	МН-17	1	7,3 кг
5			---	МН-6	1	4,7 кг
6			---	ПЕЛЯ МН-32	2	0,6 кг

**Выборка стали на дополнительные заводные детали, кг**

Марка	11-ЛЮСТАЛЬ КЛ.Б ГОСТ 3781-82 X		11-ЛЮСТАЛЬ АН ГОСТ 3781-82 X		ПРОФИЛЬНАЯ СТАЛЬ ГОСТ 8239-82			Всего			
	φ мм	Итого	φ мм	Итого	ДР	Ф	Итого				
К-5	φ 12	1,3	2,5	3,5	6,0	2,8	4,2	3,0	6,2	21,5	28,8

Исполнение	
ИЗВ.К	
ИЗМ.ОТ	ИЗМЕН
ИЗМ.ОТ	ИЗМЕН
ИЗМ.ОТ	ИЗМЕН
ИЗМ.ОТ	ИЗМЕН

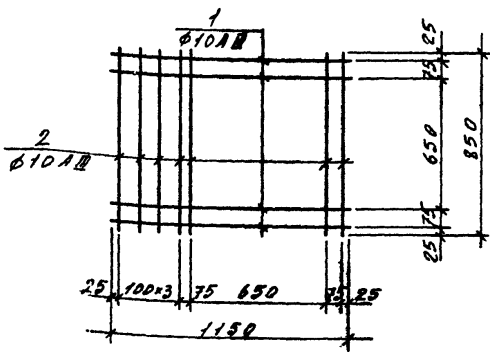
Т.П. 903-1-235.87 - КЖН-К-5

Кладовая К-5	Страна	Россия
	Материал	Р
	Материал	ЛЮСТАЛЬ
	Тран	КАЗАХСТАН
	Фабрика	САНКТ-ПЕТЕРБУРГ
	Формат	А3

ИЗМ.ОТ ИЗМЕН И МАТ. КОМ. КОМ. КОМ.



С-1



Кол. листов	Марка	Примеч.	Наименование	Обозначение	Поз.	Зона	Формат
			<u>ДОКУМЕНТАЛЬНАЯ</u>				
			<u>ТЕХНИЧЕСКИЕ ТРЕБОВАНИЯ</u>				
			<u>ДЕТАЛИ</u>				
			Сталь Ф10А II ГОСТ 5781-82	Ø10A II	1		
			Сталь Ф6А II ГОСТ 5781-82	Ø6A II	2		

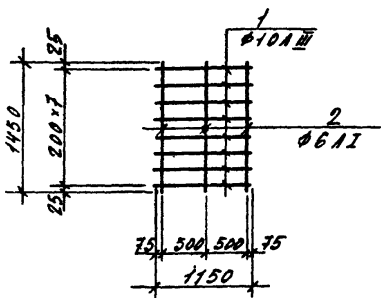
Исполнитель: ПОДПИСАТЬ И ПЕЧАТАТЬ	ПРИБОРЫ	
	ИД. №	
	Исполн. М.И.И.И.	
	Гл. констр. В.И.И.И.	
	Рук. гр. И.С.И.И.	
	Ст. инж. С.И.И.И.	
	Пробер. И.С.И.И.	

Т. П. 903-1-235.87 К.С.И.И.

СЕТКА АРМАТУРНАЯ  
С-1

СТАЛЬ	МАССА	МАСШТАБ
Р.	6,5 кг	
ИЗГОТ.	ИЗГОТ.	
ПРОЕКТ СССР КАЗАНСКИЙ САИТЕС-ПРОЕКТ ФОРМАТ А4		

С-2



Кол. листов	Марка	Примеч.	Наименование	Обозначение	Поз.	Зона	Формат
			<u>ДОКУМЕНТАЛЬНАЯ</u>				
			<u>ТЕХНИЧЕСКИЕ ТРЕБОВАНИЯ</u>				
			<u>ДЕТАЛИ</u>				
			Сталь Ф10А II ГОСТ 5781-82	Ø10A II	1		
			Сталь Ф6А II ГОСТ 5781-82	Ø6A II	2		

Исполнитель: ПОДПИСАТЬ И ПЕЧАТАТЬ	ПРИБОРЫ	
	ИД. №	
	Исполн. М.И.И.И.	
	Гл. констр. В.И.И.И.	
	Рук. гр. И.С.И.И.	
	Ст. инж. С.И.И.И.	
	Пробер. И.С.И.И.	

Т. П. 903-1-235.87-К.С.И.И.

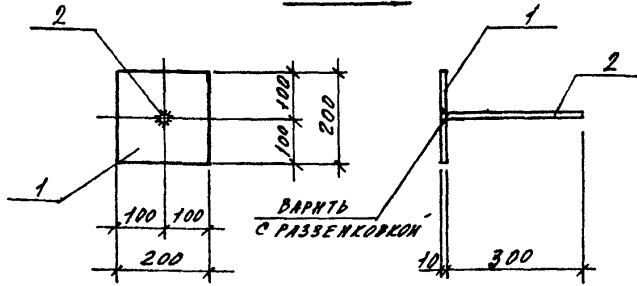
СЕТКА АРМАТУРНАЯ  
С-2

СТАЛЬ	МАССА	МАСШТАБ
Р.	6,7 кг	
ИЗГОТ.	ИЗГОТ.	
ПРОЕКТ СССР КАЗАНСКИЙ САИТЕС-ПРОЕКТ ФОРМАТ А4		





**МС-1**



ТИПОВОЙ ПРОЕКТ 903-1-235.87 М.5

КОЛ	МАССА	ПРИМ.Ч.	НАИМЕНОВАНИЕ	КОД	МАССА	ПРИМ.Ч.	
			<u>ДОКУМЕНТАЦИЯ</u>				
			ТЕХНИЧЕСКИЕ ТРЕБОВАНИЯ				
			<u>ДЕТАЛИ</u>				
1	3,14 кг		ПОЛОСА -200-10Г08Т103-76С-800 ВАРЗ КЛ 2 ГОСТ 535-79	1	3,14 кг		
2	0,62 кг		СТАЛЬ Ф140 ГОСТ 5781-82 С-310	1	0,62 кг		

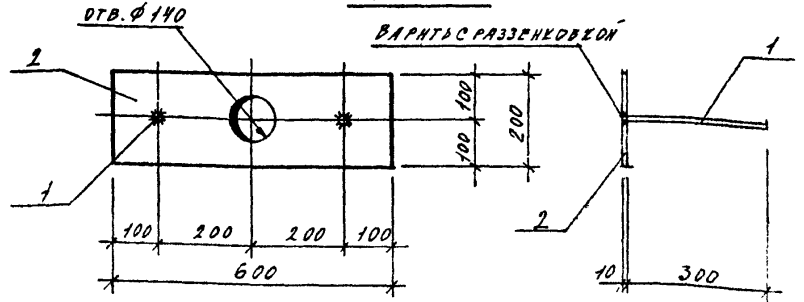
ПРИВЯЗАН			
ИЗДАНИЕ ЗАКАЗЧИКА			

Т. П. 903-1-235.87 - КЭЖИ-МС1

ИЗДАНИЕ ЗАКАЗЧИКА  
МС-1

ИЗД	МАССА	МАСШТАБ
Р	3,76 кг	
ИЗД	МАССА	МАСШТАБ
ГПН КАЗАХСКИЙ САНТЕСПРОЕКТ		
ФОРМАТ А4		

**МС-2**



КОЛ	МАССА	ПРИМ.Ч.	НАИМЕНОВАНИЕ	КОД	МАССА	ПРИМ.Ч.
			<u>ДОКУМЕНТАЦИЯ</u>			
			ТЕХНИЧЕСКИЕ ТРЕБОВАНИЯ			
			<u>ДЕТАЛИ</u>			
1	0,62 кг		СТАЛЬ Ф140 ГОСТ 5781-82 С-310	2	0,62 кг	
2	9,92 кг		ПОЛОСА -200-10Г08Т103-76С-600 ВАРЗ КЛ 2 ГОСТ 535-79	1	9,92 кг	

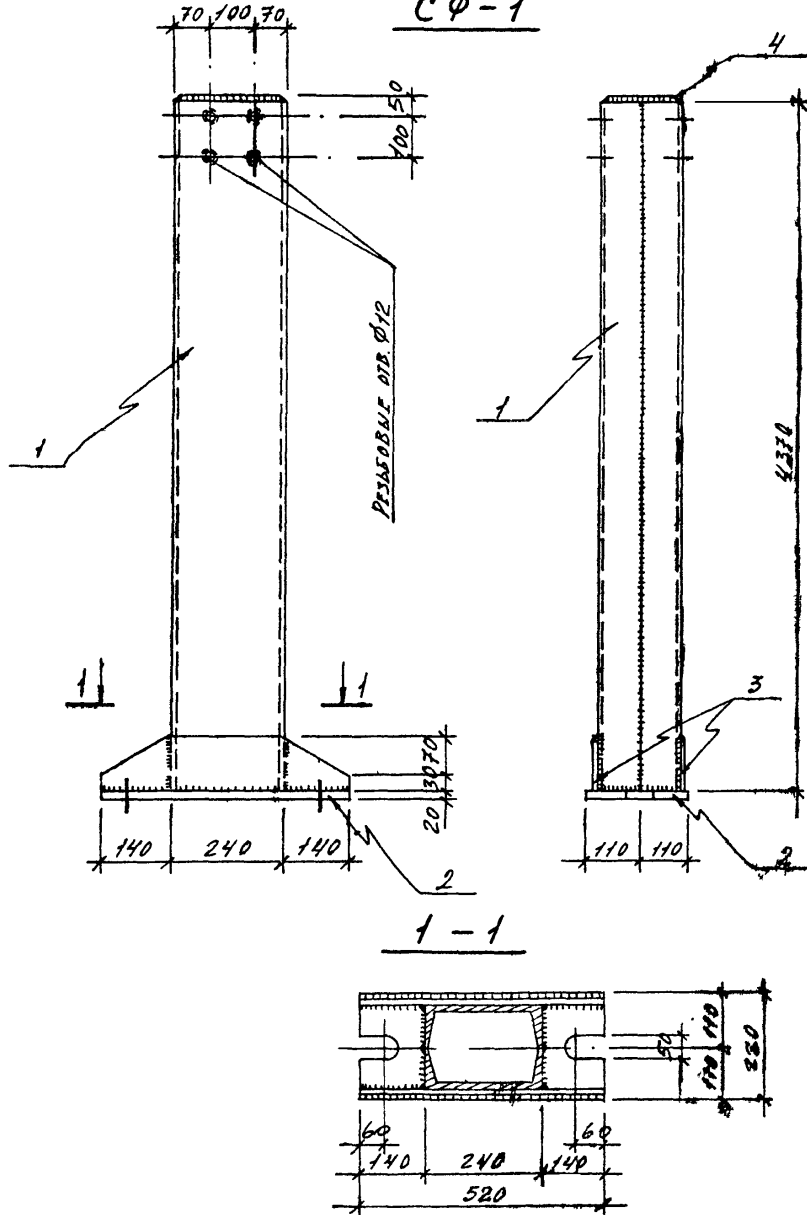
ПРИВЯЗАН			
ИЗДАНИЕ ЗАКАЗЧИКА			

Т. П. 903-1-235.87 - КЭЖИ-МС2

ИЗДАНИЕ ЗАКАЗЧИКА  
МС-2

ИЗД	МАССА	МАСШТАБ
Р	10,66 кг	
ИЗД	МАССА	МАСШТАБ
ГПН КАЗАХСКИЙ САНТЕСПРОЕКТ		
ФОРМАТ А4		

**СФ-1**



ОБОЗНАЧЕНИЕ	НАИМЕНОВАНИЕ	КОЛ. КРИПЧ.
	<u>СФ-1</u>	
	<del>СБОРОЧНЫЙ ЧЕРТЕЖ</del>	
1.439-2	ПОЯСНИТЕЛЬНАЯ ЗАПИСКА	
	<u>СБОРОЧНЫЕ КРИПЦЫ</u>	
1	ГОСТ 8849-72* Г 24 С-4370	2 104,9кг
2	ГОСТ 103-76* ПОЛОСА-200x20; С-520	1 16,3кг
3	ГОСТ ПОЛОСА-100x8; С-520	2 3,3кг
4	ГОСТ ПОЛОСА-170x8; С-230	1 2,5кг
	НАПЛАВЛЕННЫМ МЕТАЛ	2% 2,6кг

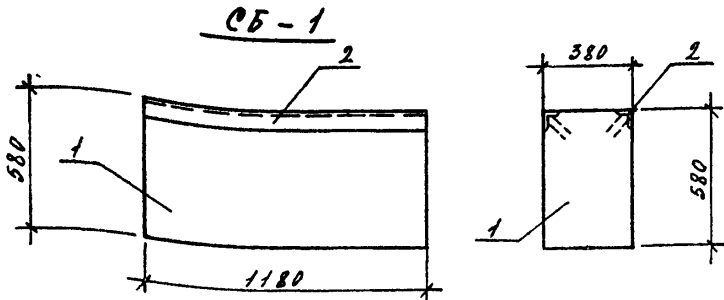
ПРОЯЗАН	
ИЗМ. №	
НАЧ. ОТД. М. МАЛЕНКО	
ГЛАВ. КОНСТ. РАБОТНИК	
РИС. Г.Р. КОСА	
ТЕХНИЧЕСКИЙ НАДЗОР	
ПРОВЕР. МАЯКОВ	

Т. П. 903-1-203.87-КМН-СФ-1

Стойка СФ-1

ВСТ 3 КЛ 2 ГОСТ 380-71\*

СТАВКА	МАССА	МАТЕРИАЛ
Р		
ИСТОЧ	ИСТОЧ	
ГПН КАЗАХСООСНИ САНТЕХПРОЕКТ ФОРМАТ А3		



ВЕДОМОСТЬ РАСХОДА СТАЛИ НА ДОПОЛНИТЕЛЬНЫЕ ЗАКЛАДНЫЕ ИЗДЕЛИЯ

ПРОФИЛЬНАЯ СТАЛЬ	АР-РА КЛ. А III		ИТОГО	ВЕС Г/КГ
	ГОСТ 5781-82*			
	φ	ММ		
90x8	10		4,3	30,5
26,2	4,3		4,3	

ФОРМАТ	ЗОНА	ПОС.	ОБОЗНАЧЕНИЕ	НАИМЕНОВАНИЕ	КОЛ.	МАССА	ПРИМеч.
				<u>СБОРОЧНЫЕ ЕДИНИЦЫ</u>			
	1		ГОСТ 13579-78	БЛОК БЕТОННЫЙ ФБС-12.4.6-Т			
	2		СЕРИЯ 3.400-6/76	ИЗДЕЛИЕ ЗАКЛАДНОЕ ИМ 4-37	2 шт.	12,7 кг	ВЕС Г/П.М.

ПРИВЯЗАН

И.Н.В. №	
НАЧ. ОФ. МУХОМЕР	
ГЛ. КОНСТ. ПЛОТНИКОВ	
РУК. ГР. ИСАЕВ	
СТ. ИНЖ. СМЕРНОВА	
С.И.И.И.И.	

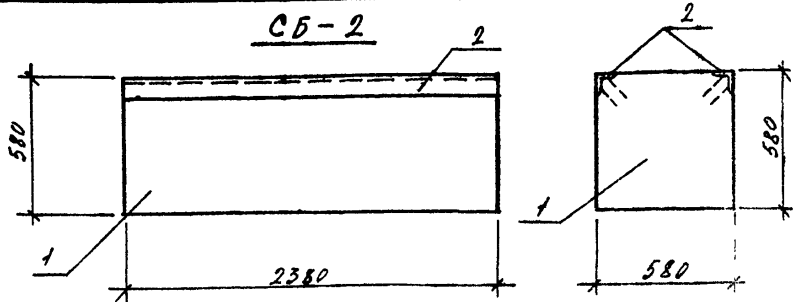
Т. П. 903-1-235.87 КЖН-СБ-1

БЛОК СБ-1

СТАЛЬ	МАССА	МАСШТАБ
Р.		
АНСТ	АНСТОВ	
	ГПН	
	КАЗАХСКИЙ	
	САНТЕХПРОЕКТ	

ФОРМАТ А4

СБ-2



ВЕДОМОСТЬ РАСХОДА СТАЛИ НА ДОПОЛНИТЕЛЬНЫЕ ЗАКЛАДНЫЕ ИЗДЕЛИЯ

ПРОФИЛЬНАЯ СТАЛЬ	АР-РА КЛ. А III		ИТОГО	ВЕС Г/КГ
	ГОСТ 5781-82*			
	φ	ММ		
90x8	10		8,7	61,0
52,3	8,7		8,7	

ФОРМАТ	ЗОНА	ПОС.	ОБОЗНАЧЕНИЕ	НАИМЕНОВАНИЕ	КОЛ.	МАССА	ПРИМеч.
				<u>СБОРОЧНЫЕ ЕДИНИЦЫ</u>			
	1		ГОСТ 13579-78	БЛОК БЕТОННЫЙ ФБС-24.6.6Т			
	2		СЕРИЯ 3.400-6/76	ИЗДЕЛИЕ ЗАКЛАДНОЕ ИМ 4-37	4 шт.	12,7 кг	ВЕС Г/П.М.

ПРИВЯЗАН

И.Н.В. №	
НАЧ. ОФ. МУХОМЕР	
ГЛ. КОНСТ. ПЛОТНИКОВ	
РУК. ГР. ИСАЕВ	
СТ. ИНЖ. СМЕРНОВА	
С.И.И.И.И.	

Т. П. 903-1-235.87 КЖН-100

БЛОК СБ-2

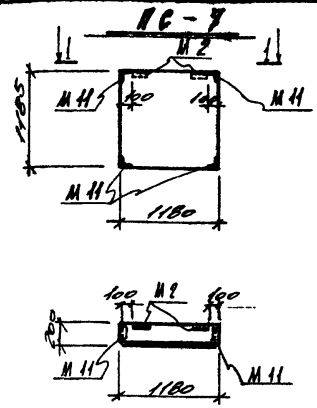
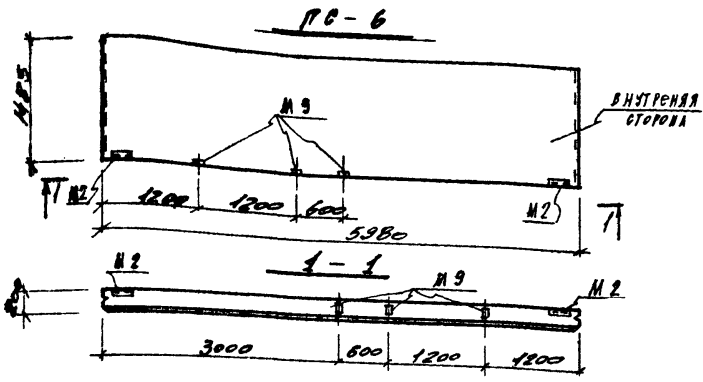
СТАЛЬ	МАССА	МАСШТАБ
Р.		
АНСТ	АНСТОВ	
	ГПН	
	КАЗАХСКИЙ	
	САНТЕХПРОЕКТ	

ФОРМАТ А4









Обозначение	Наименование	Кол.	Масса	Прим.
	Документация			
	Ворочный чертёж			
1.0301-1 В.0-3	Пояснительная записка			
1.0301-1 В.1-1	Стен. панель ПС6.152.02130			

Обозначение	Наименование	Кол.	Масса	Прим.
	Документация			
	Ворочный чертёж			
1.0301-1 В.0-3	Пояснительная записка			
1.0501-1 В.1-1	Стеновая пан. ПС7.201.201-59			

ПРИВЯЗКА:

И.В.В.			
И.А.С.			
Г.А.К.			
В.К.Г.			
И.В.В.			
Провер.			

Т.П. 903-1-235.87-КЖМ-ПС-6

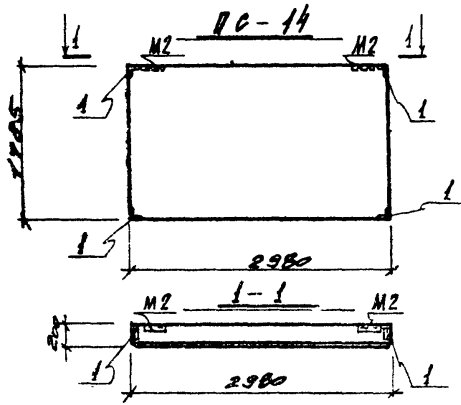
Стеновая панель ПС-6	СТАЛЬ	МАССА	МАСШТАБ
	1.		
	ЛИСТ	ЛИСТОВ	
	Г.П.И. -		
	КАЗАХСКИЙ		
	ИНТЕЛПРОСТ		
	ФОРМАТ А4		

ПРИВЯЗКА:

И.В.В.			
И.А.С.			
Г.А.К.			
В.К.Г.			
И.В.В.			
Провер.			

Т.П. 903-1-235.87-КЖМ-ПС-7

Стеновая панель ПС-7	СТАЛЬ	МАССА	МАСШТАБ
	Р.		
	ЛИСТ	ЛИСТОВ	
	Г.П.И. -		
	КАЗАХСКИЙ		
	ИНТЕЛПРОСТ		
	ФОРМАТ А4		



КОЛ.	ИЗМ.	КОЛ.	ОБОЗНАЧЕНИЕ	НАИМЕНОВАНИЕ	КОЛ.	МАССА	ПРИМ.
				Документация			
				Сборочный чертёж			
			1.030.1-1 В.0-3	Пояснительная записка			
			1.030.1-1 В.1-1	Стен. панель ПС-14 (18,20,61,53)			
				Дополнительные детали			
		1	1.030.1-1 В.1-3	Закладные изд. М11	4	1,36кг	

ПРИВЯЗАН:

ИЗМ.			
НАЧ. РАБ.	И.И. АИМАКОВ		
ГЛАВ. РАБ.	А.А. АИМАКОВ		
РАБ. ГР.	И.И. АИМАКОВ		
КОНСТ.	А.А. АИМАКОВ		
ПРОВЕР.	И.И. АИМАКОВ		

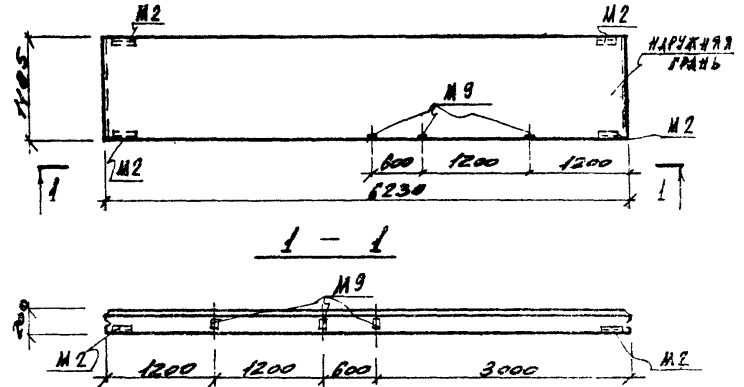
Г.П. 903-1 - 235.87 - К.Ж.И.ПЕНА

ОТДЕЛ	МАССА	МАШТАБ
Р.		

АИМАКОВ ИГОРЬ

Г.П.И. КАЗАХСКИЙ САНТЕХПРОЕКТ

ФОРМАТ А4



КОЛ.	ИЗМ.	КОЛ.	ОБОЗНАЧЕНИЕ	НАИМЕНОВАНИЕ	КОЛ.	МАССА	ПРИМ.
				Документация			
				Сборочный чертёж			
			1.030.1-1 В.0-3	Пояснительная записка			
			1.030.1-1 В.1-1	Стеновая пан. ПС-17 (25,17,20,21,21,8)			

ПРИВЯЗАН:

ИЗМ.			
НАЧ. РАБ.	И.И. АИМАКОВ		
ГЛАВ. РАБ.	А.А. АИМАКОВ		
РАБ. ГР.	И.И. АИМАКОВ		
КОНСТ.	А.А. АИМАКОВ		
ПРОВЕР.	И.И. АИМАКОВ		

Г.П. 903-1 - 235.87 - К.Ж.И.ПЕНА

ОТДЕЛ	МАССА	МАШТАБ
Р.		

АИМАКОВ ИГОРЬ

Г.П.И. КАЗАХСКИЙ САНТЕХПРОЕКТ

ФОРМАТ А4

