

ТИПОВЫЕ КОНСТРУКЦИИ, ИЗДЕЛИЯ  
И УЗЛЫ ЗДАНИЙ И СООРУЖЕНИЙ

СЕРИЯ 1.030.1 - 1

СТЕНЫ НАРУЖНЫЕ  
ИЗ ОДНОСЛОЙНЫХ ПАНЕЛЕЙ  
ДЛЯ КАРКАСНЫХ ОБЩЕСТВЕННЫХ  
ЗДАНИЙ, ПРОИЗВОДСТВЕННЫХ  
И ВСПОМОГАТЕЛЬНЫХ ЗДАНИЙ  
ПРОМЫШЛЕННЫХ ПРЕДПРИЯТИЙ

ВЫПУСК 3-1

МОНТАЖНЫЕ УЗЛЫ СТЕН  
МНОГОЭТАЖНЫХ ЗДАНИЙ  
С ВЫСОТАМИ ЭТАЖЕЙ 2,8(3,0);  
3,3; 3,6 и 4,2 м

РАБОЧИЕ ЧЕРТЕЖИ

РАЗРАБОТАНЫ:

ЦНИИЭП торгово-бытовых  
зданий и туристских комплексов  
/ДИРЕКТОР ИН-ТА *В. Лепский*  
НАЧ. ОТДЕЛА *Б. Волынский*  
ГЛ. КОНСТР. ОТД. *С. Шац*  
ГЛ. ИНЖ. ПРОЕКТА *М. Кочин*

ТБИЗНИИЭП

ГЛ. ИНЖ. ИНСТИТУТА *Б. Барная*  
ГЛ. КОНСТРУКТ ПРОЕКТА *А. Чинобава*  
ОТДЕЛЕНИЯ *Г. Турманидзе*  
НАЧ. ОТДЕЛА *Т. Осипов*  
ГЛ. КОНСТР. ПРОЕКТА *Т. Осипов*

УТВЕРЖДЕНЫ ГОССТРОЕМ СССР  
ПОСТАНОВЛЕНИЕ ОТ 09.08.1984 г. №132  
ВВЕДЕНЫ В ДЕЙСТВИЕ С 15.10.84 г.

ОБОЗНАЧЕНИЕ	НАИМЕНОВАНИЕ	СТРА
1.030.1-1. 3-1 0103	ПОЯСНИТЕЛЬНАЯ ЗАПИСКА	4
1.030.1-1. 3-1 0203	ПОЯСНИТЕЛЬНАЯ ЗАПИСКА	7
1.030.1-1. 3-1 01	Узел 1	9
1.030.1-1. 3-1 02	УЗЛЫ 2,3	10
1.030.1-1. 3-1 03	УЗЛЫ 4,5	11
1.030.1-1. 3-1 04	УЗЛЫ 6,7, 27, 28	12
1.030.1-1. 3-1 05	УЗЛЫ 8, 34	13
1.030.1-1. 3-1 06	Узел 9	14
1.030.1-1. 3-1 07	УЗЛЫ 10, 13	15
1.030.1-1. 3-1 08	УЗЛЫ 11, 12	16
1.030.1-1. 3-1 09	УЗЛЫ 14, 15, 16, 17	17
1.030.1-1. 3-1 10	Узел 18	18
1.030.1-1. 3-1 11	Узел 19	19
1.030.1-1. 3-1 12	Узел 20	20
1.030.1-1. 3-1 13	УЗЛЫ 21, 22, 23, 24	22
1.030.1-1. 3-1 14	Узел 25	23
1.030.1-1. 3-1 15	Узел 26	24
1.030.1-1. 3-1 16	УЗЛЫ 29, 30, 31	25
1.030.1-1. 3-1 17	УЗЛЫ 32, 33	26
1.030.1-1. 3-1 18	Узел 35	27
1.030.1-1. 3-1 19	УЗЛЫ 36, 37, 38	28
1.030.1-1. 3-1 20	Узел 39	30

НАЧ. ОТД.	ВОЛЬНСКИЙ	
Н. КОНТР.	ЛЕОНТЬЕВА	<i>Л. Леонтьева</i>
ГЛ. КОНСТ.	ШАЦ	<i>И. Шац</i>
ГЛ. П.	КОЧИН	<i>В. Кочин</i>
ПРОВЕРИЛ	ШАНУРОВА	<i>И. Шанурова</i>
РАЗРАБ.	ЛЕОНТЬЕВА	<i>Л. Леонтьева</i>

1.030.1-1 3-1 00

СОДЕРЖАНИЕ

СТАДИЯ	ЛИСТ	
	1	2
Р	1	2
ЦНИИЭП		
ТОРГОВО БЫТОВЫЙ ЗАКАЗ И ТУРИСТСКИХ КОМПЛЕКТОВ		

19948

3

ФОРМАТ А4

ОБОЗНАЧЕНИЕ	НАИМЕНОВАНИЕ	СТР.
1.030.1-1.3-1 21	УЗЛЫ 40;41;42;43;44;45	32
1.030.1-1.3-1 22	УЗЛЫ 46;47	34
1.030.1-1.3-1 23	УЗЛЫ 48;49;50	36
1.030.1-1.3-1 24	Узел 51	38
1.030.1-1.3-1 25	Узел 52	39
1.030.1-1.3-1 26	Узел 53	40
1.030.1-1.3-1 27	УЗЛЫ 54;55	41
1.030.1-1.3-1 28	УЗЛЫ 56;57	42
1.030.1-1.3-1 29	УЗЛЫ 58;59	43
1.030.1-1.3-1 30	Узел 60	44
1.030.1-1.3-1 31	Узел 61	45
1.030.1-1.3-1 32	Узел 62	46
1.030.1-1.3-1 33	Узел 63	47
1.030.1-1.3-1 34	Узел 64	48
1.030.1-1.3-1 35	УЗЛЫ 65;66;67;68.	49
1.030.1-1.3-1 36	УЗЕЛ 69	50
1.030.1-1.3-1 37	УЗЕЛ 70	51
1.030.1-1.3-1 38	УЗЕЛ 71	52
1.030.1-1.3-1 39	Узел 72	53
1.030.1-1.3-1 40	Узел 73	54
1.030.1-1.3-1 41	Узел 74	55
1.030.1-1.3-1 42	УЗЛЫ 75;76	56
1.030.1-1.3-1 43	УЗЛЫ 77;78	57
1.030.1-1.3-1 44	СПЕЦИФИКАЦИЯ	58

1.030.1-1.3-1 00

ЛИСТ

2

Выпуск 3-1 содержит монтажные узлы однослойных стеновых панелей, навесных и самонесущих, для каркасных общественных зданий, производственных и вспомогательных зданий промышленных предприятий при отсутствии агрессивного воздействия.

Общие указания по применению изделий, монтажные схемы стеновых панелей с замаркированными на них узлами приведены в выпуске 0-1.

Все монтажные работы должны выполняться по проекту производства работ ППР и в соответствии с требованиями главы СНиП III-16-80 и СН 420-71.

Монтаж стеновых панелей следует производить только после окончания монтажа диска перекрытия данного яруса.

Монтаж стеновых панелей вышележащего яруса следует производить после полного проектного закрепления панелей нижележащего яруса.

Устойчивость панелей в процессе монтажа должна быть обеспечена временными инвентарными связями.

ИВБ. И ПОДП. ВОДИКИ И САЛТАВ. ИВБ. И

1.030.1-1. 3-1 01 ПЗ

НАУ. ОТД.	ВОЛЫНСКИЙ	
И. КОНТР.	КАШЕЛКИНА	
ТА. КОВСТ.	ШАЦ	
ГИП	КОЧИН	
ПРОВЕРКА	ШАНАЗОВА	
РАЗРАБ.	АСОНДИНА	

ПОЯСНИТЕЛЬНАЯ ЗАПИСКА

СТАДИЯ	ЛИСТ	ЛИСТОВ
Р	1	3
ЩЦЦЭП		ТОРГОВО-ПРОМЫСЛЕННАЯ ПРЕДПРИЯТИЕ

В навесных стенах горизонтальные швы между ярусами не должны передавать вертикальные нагрузки. Заполнение швов должно производиться после установки панелей вышележащего яруса и их проектного закрепления.

При производстве работ в зимнее время должны быть предусмотрены мероприятия, обеспечивающие прочность раствора в процессе возведения стен и их эксплуатации.

Все сварочные работы выполнять в соответствии с „Указаниями по сварке соединений арматуры и закладных деталей железобетонных конструкций“ СН 393-78 и ГОСТ 5264-80.

Мероприятия по антикоррозийной защите закладных и монтажных деталей должны выполняться в соответствии с указаниями проектов конкретных зданий, определяемыми в зависимости от факторов агрессивного воздействия среды в соответствии со СНиП II-28-73\*.

Указания по монтажу стеновых панелей

1.030.1-1. 3-1 ОПЗ	АИСТ 2
--------------------	-----------

ПРИ СТРОИТЕЛЬСТВЕ ЗДАНИЙ В РАЙОНАХ С  
СЕЙСМИЧНОСТЬЮ 7,8,9 БАЛЛОВ СМ. ДОКУМЕНТ  
О 2 ПЗ.

В случае применения для герметизации  
стыков материалов, отличающихся от приве-  
денных в настоящем выпуске, они должны  
соответствовать требованиям СН 420-71.

ИЗДАНИЕ ПОДГОТОВЛЕНО И ВЫПУЩЕНО

1.030.1-1	3-1	О 1 ПЗ	ЛИСТ 3
-----------	-----	--------	-----------

## ДОПОЛНИТЕЛЬНЫЕ РЕКОМЕНДАЦИИ ДЛЯ РАЙОНОВ С СЕЙСМИЧНОСТЬЮ 7,8 И 9 БАЛЛОВ

При строительстве зданий в сейсмических районах с 7,8,9 баллами предусматривается применение только легкобетонных навесных стеновых панелей.

Общие указания по применению изделий, схемы расположения узлов крепления стен здания для сейсмических районов приведены в выпуске 0-1.

Узлы стен нулевого цикла приняты по решениям узлов для обычных условий строительства.

В навесных стенах горизонтальные швы между ярусами (этажами), располагаемые под монтажными столбиками, выполняются без замоноличивания раствором и тем самым обеспечивают возможность взаимного смещения стеновых полотен ярусов между собой и относительно колонн каркаса.

1.030.1-1. 3-1 02 ПЗ

НАЧ. ОТД.	ТУРНАМАНЗЕ	<i>Турнаманзе</i>
И. КОНТР.	МОСЕСОВА	<i>Мосесова</i>
ГЛ. ИНЖ.	КАПАНАЗЕ	<i>Капаназе</i>
ГИП	ОСИПОВ	<i>Осипов</i>
ПРОВЕРИЛ	КАПАНАЗЕ	<i>Капаназе</i>
РАЗРАБ.	АНТИЯ	<i>Антия</i>

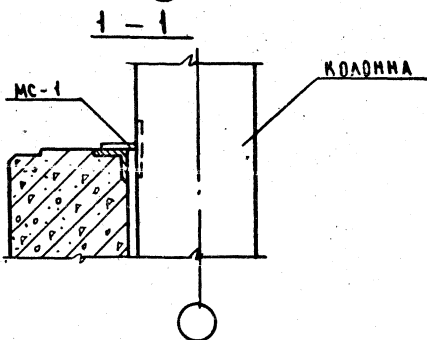
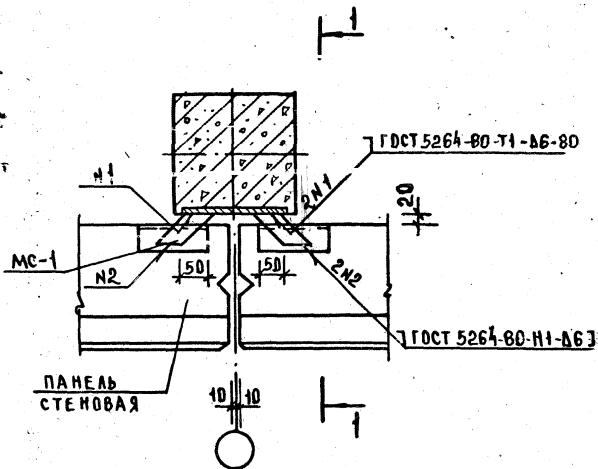
ПОЯСНИТЕЛЬНАЯ  
ЗАПИСКА

СТАДИЯ	ЛИСТ	ЛЕТОВ
Р	1	2

**ЦНИИЭП** ТОВАРОВО-ЫПЫТОВЫХ ЗАДАНИЙ И ТЕРМИНОВ КОМПЛЕКСОВ







СПЕЦИФИКАЦИЮ НА УЗЕЛ СМ. ДОКУМЕНТ 44

1.030.1-1 3-1 01

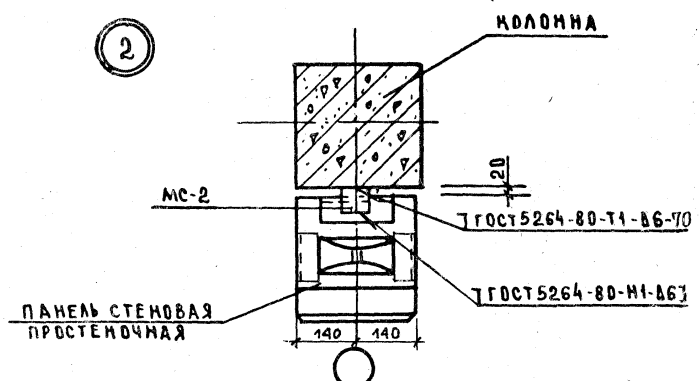
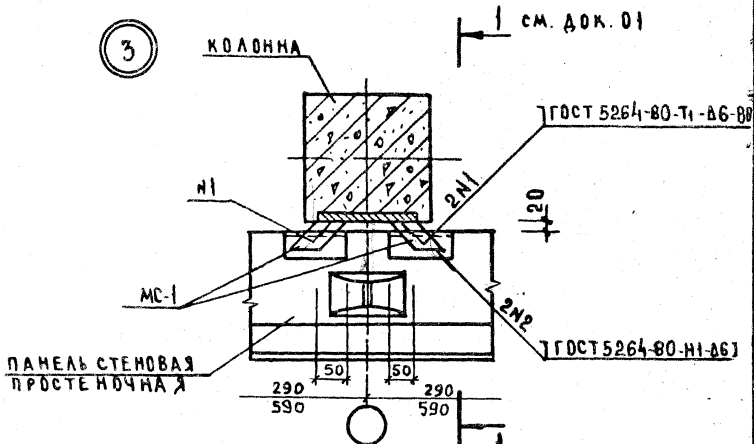
НАЧ. ОТА	ВОЛЬМСКИЙ	
И. КОИТР	ЛЕОНТЬЕВА	
ГЛАВ. КОНСТР.	ШАЦ	
ГИП	КОЧИН	
ПРОВЕР	ШАНАУРОВА	
А.З.АВ.	РЫБАКОВА	

УЗЕЛ 1

СТADIЯ	ЛИСТ	ЛИСТОВ
Р		1
ЦНИИЭП		
ТОРГОВО-БЮДЖЕТНОЕ ПРЕДПРИЯТИЕ ЦНИИЭП		

КОПИРОВА А

19948 10 ФОРМАТ А 4



СПЕЦИФИКАЦИЮ НА УЗЛЫ СМ. ДОКУМЕНТ 44

ИЗМ. № ПОДПИСАТЬ И ДАТЬ ВЗАМ. ПИВА

НАЧ. ОТД.	ВОЛЫМСКИЙ	
И. КОНТ.	ЛЕОНТЬЕВА	<i>[Signature]</i>
ГЛАВ. КОНСТ.	ШАЦ	<i>[Signature]</i>
ГЛАВ. П.	КОЧИН	<i>[Signature]</i>
ПРОВЕР.	ШАНАЗРОВА	<i>[Signature]</i>
РАЗРАБ.	МЫСОВСКИЙ	<i>[Signature]</i>

1.030.1-1.3-1 02

УЗЛЫ 2, 3

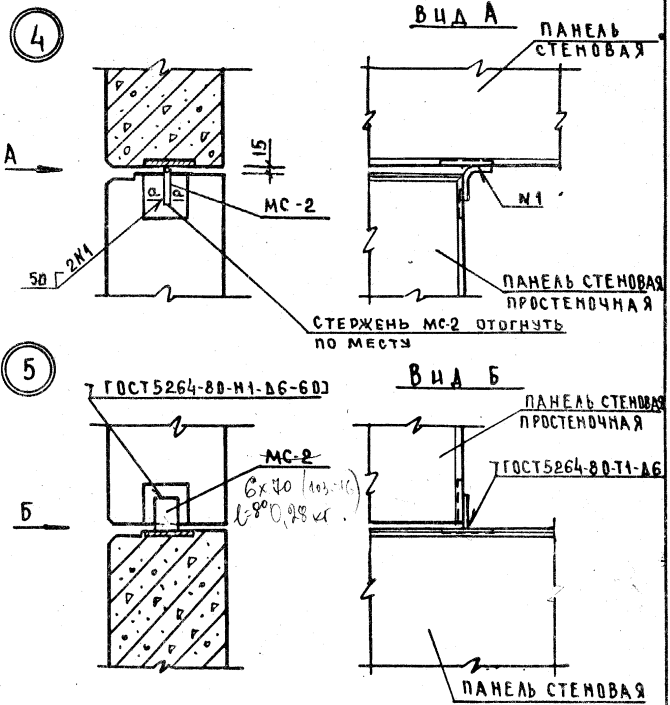
СТАДИЯ		ИСТ.	ЛИСТОВ
Р			1
ЦНИИЭП		ГОР. ОБЩ. БИТОВЫХ ЭДАМИИ ТУРИСТСКИ КОМПЛЕКТ	

КОПИРОВАА

19948

11

ФОРМАТ А4



СПЕЦИФИКАЦИЮ НА УЗЕЛ СМ. ДОКУМЕНТ 44  
 СЕЧЕНИЕ А-А СМ. ДОКУМЕНТ 06

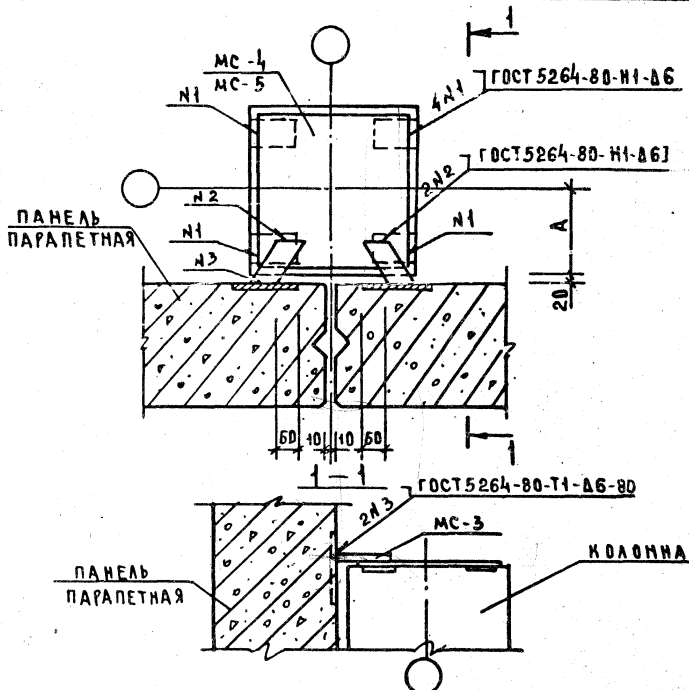
ИВБ № ПОДА ПРАВИСЬ ПАЛТА ВЭМ. ИВБ.Р.

НАЧ ОТА	ВОЛЫНСКИЙ		
И КОНТР	ЛЕОНТЬЕВА	<i>[Signature]</i>	
ГЛА КОНСТ	ШАЦ	<i>[Signature]</i>	
Г Ц П	КОЧИН	<i>[Signature]</i>	
ПРОВЕР	ШАНАУРОВА	<i>[Signature]</i>	
РАЗРАБ	МЫСОВСКИЙ	<i>[Signature]</i>	

1.030.1-1. 3-1 05

УЗЛЫ 4, 5

СТАНДА	ЛИСТ	ЛИСТОВ
Р	1	1
<b>ЦНИИЭП</b> <small>ГОСТОВЫЕ          ВЫТВОРЫ          ЗАКАЗЧИКА          НЕ ОТВЕТСТВ          НОСТИ</small>		



СОЕДИНИТЕЛЬНЫЕ ИЗДЕ-  
 ЛИЯ МС-4; МС-5 НЕ ВХО-  
 ДЯТ В СПЕЦИФИКАЦИЮ  
 НА УЗЛЫ 27; 28, ТАК КАК  
 ОНИ УЧТЕНЫ В УЗЛАХ  
 15-3; 15-4 СЕРИИ  
 1.020.1/83 ВЫПУСК Б-1.

УЗЕЛ	А	МС-
6	150	3, 4
7 ✓	200	3; 5
27	150	3
28	200	3

СПЕЦИФИКАЦИЮ НА УЗЕЛ СМ. ДОКУМЕНТ 44

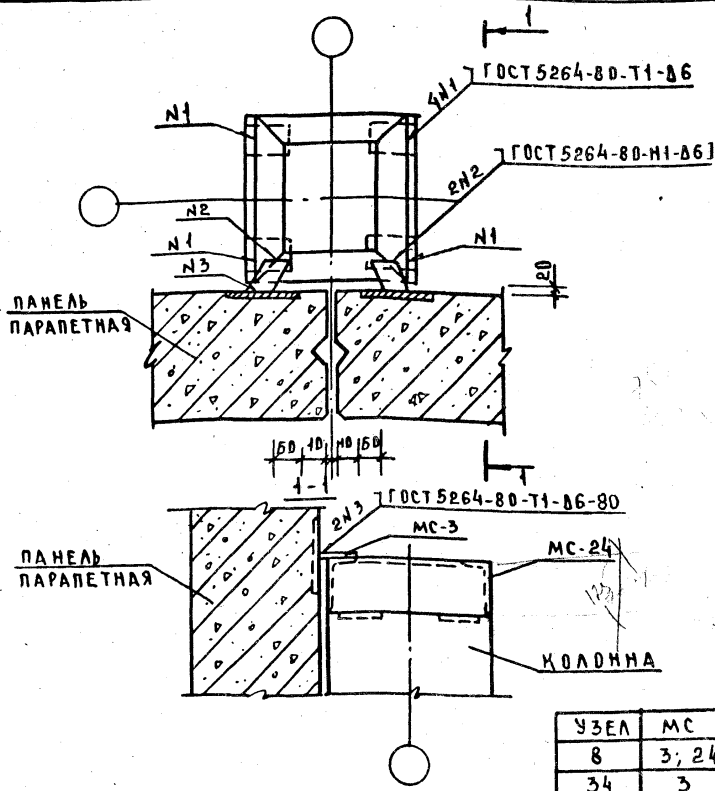
1.030.1-1.3-1 04

НАЧ ОТА	ВДАЫНСКИЙ	
И КОМПР	ЛЕОНТЬЕВА	
ТА КОМПТ	ШАЦ	
ТИП	КОЧИН	
ПРОВЕР	ШАНАУРОВА	
РАЗРАБ	МЫСОВСКИЙ	

УЗЛЫ 6; 7; 27; 28

СТАНЦИЯ	ЛИСТ	ЛИСТОВ
Р-		1
ЦНИИЭП		
ТОРГОВЫЙ ЗАКАЗНИК ТРУДОВЫХ КОМПАНИЙ		

УЗЛЫ ПАРАПЕТОВ И ПАНЕЛЕЙ



УЗЕЛ	МС
8	3; 24
34	3

СПЕЦИФИКАЦИЮ НА УЗЕЛ СМ. ДОКУМЕНТ 44  
 СОЕДИНИТЕЛЬНОЕ ИЗДЕЛИЕ МС-24 НЕ ВХОДИТ В  
 СПЕЦИФИКАЦИЮ НА УЗЕЛ 34, ТАК КАК ОНО УЧТЕНО  
 В УЗЛЕ 21 СЕРИИ 1.020.1/83 ВЫПУСК Б-1.

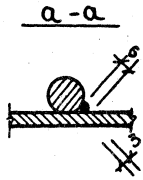
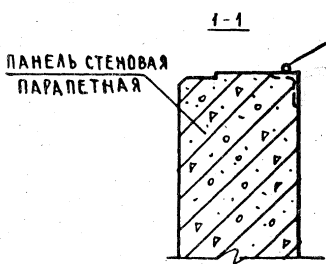
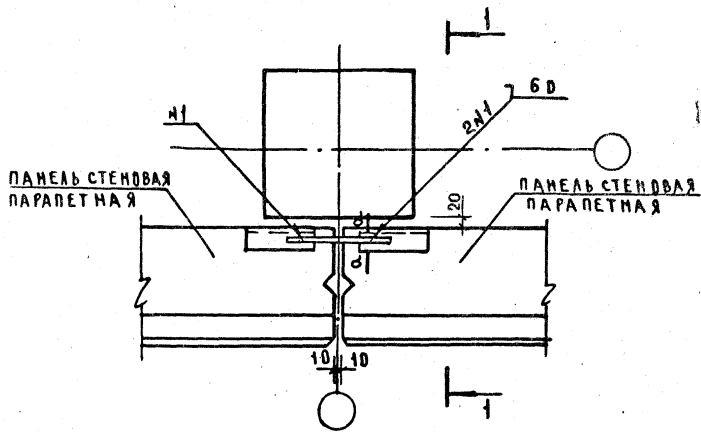
ИВ. ЛУША ПОДПИСЬ И ДАТА ВЗЛМ. ИВ. ВАС

НАЧ. ОТД.	ВОЛЫНСКИЙ	
И. КОНТР.	ЛЕОНТЬЕВА	
ГА. КОНСТ.	ШАЦ	
ГИП.	КОЧИН	
ПРОВЕР.	ШАНАУРОВА	
РАЗРАБ.	МЬСЛОВСКИЙ	

1.030.1-1. 3-1 05

УЗЕЛ 8; 34

СТАДИЯ	ЛИСТ	ЛИСТОВ
Р		1
ЦНИИЭП		
ГОРГОВИ БЛАГОВЫЙ ЗАКОННИК АБРАМОВИЧ		



СПЕЦИФИКАЦИЮ НА УЗЕЛ СМ. ДОКУМЕНТ 44

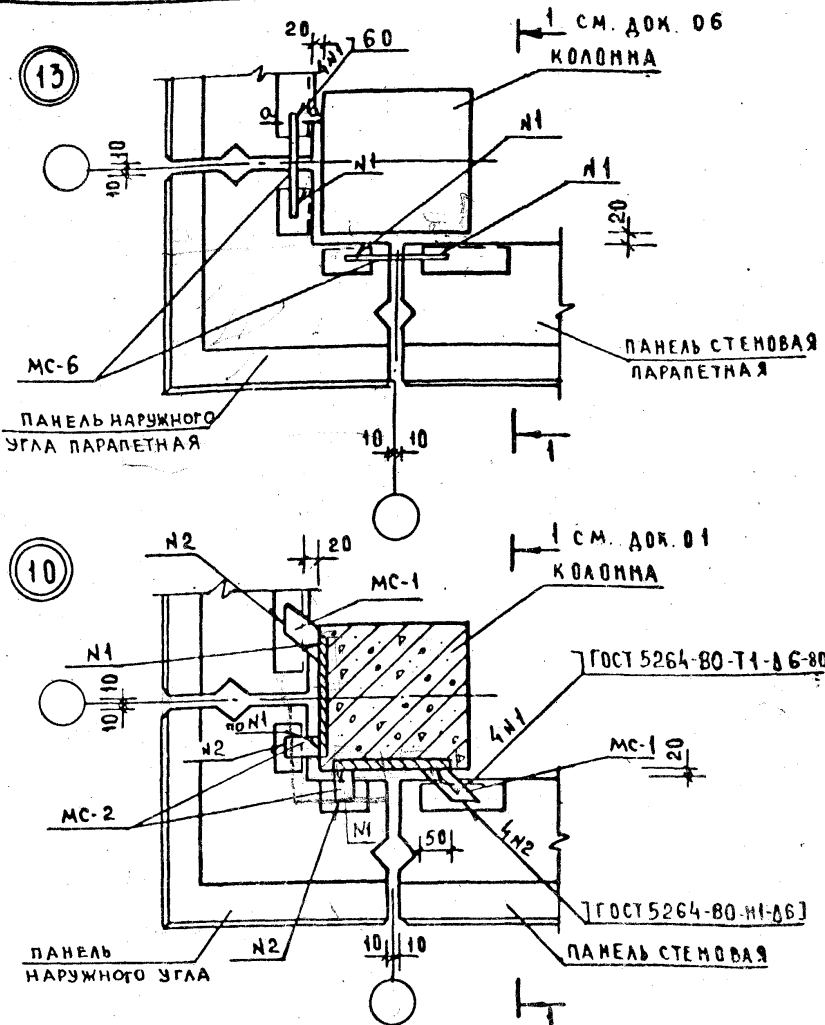
1.030.1-1.3-1 06

НАЧ ОТА	БОЛЫНСКИЙ	
И.К.ОМТР	ЛЕОНТЬЕВА	<i>[Signature]</i>
ГЛ.КОНСТ	ШАЦ	<i>[Signature]</i>
ГЛ.Б	КОЧИН	<i>[Signature]</i>
ПРОВЕР	ШАНАУРОВА	<i>[Signature]</i>
РАЗРАБ	МЫСОВСКИЙ	<i>[Signature]</i>

УЗЕЛ 9

СТАНДАРТ	ЛИСТ	ЛИСТОВ
Р	1	1
ЦНИИЭП ТОВАРИЩЕСКОЕ ОБЩЕСТВЕННОЕ ПРЕДПРИЯТИЕ ЦЕНТРАЛЬНЫЙ НАУЧНО-ИССЛЕДОВАТЕЛЬСКИЙ ИНСТИТУТ ПРОЕКТИРОВАНИЯ И КОНСТРУКТИВНЫХ РАБОТ МОСКВА		

ЦНИИЭП ТОВАРИЩЕСКОЕ ОБЩЕСТВЕННОЕ ПРЕДПРИЯТИЕ



СПЕЦИФИКАЦИЮ НА УЗЛЫ СМ. ДОКУМЕНТ 44  
 СЕЧЕНИЕ А-А СМ. ДОКУМЕНТ 06

1.030.1-1.3-1 07

ЛИСТЫ ПОД ПИСЬМАТА ВЗАМ. ИМБА

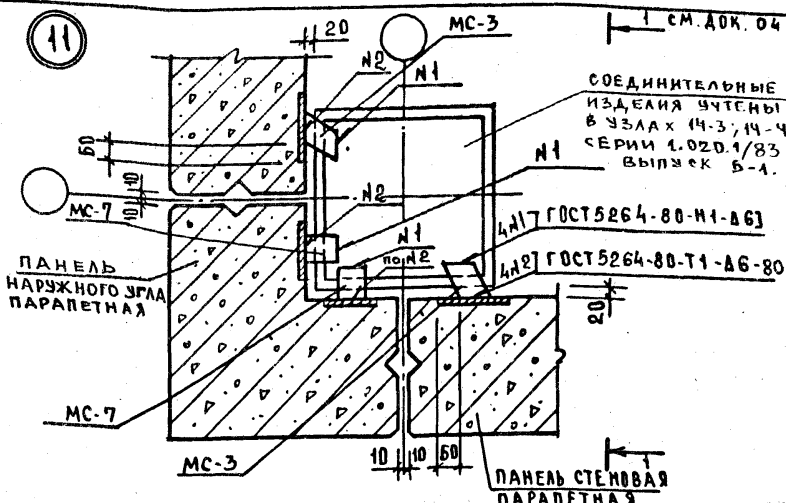
НАЧ ОТА	ВОЛЫНСКИЙ	<i>St</i>
М КОНТР	КАШЕАКИНА	<i>Car</i>
ГЛАВНСТР	ШАЦ	<i>Ш</i>
ГИП	ШАНАУРОВА	<i>Ш</i>
ПРОВЕР	ЛЕДНТЬЕВА	<i>Л</i>
РАЗРАБ	РЫБАКОВА	<i>Р</i>

УЗЛЫ 10; 13

СТАДИЯ	ЛИСТ	ЛИСТОВ
Р		1
ЦНИИЭП		
ТИПОВОЕ ЗАДАНИЕ УСТРОЙСТВА КОМПЛЕКТ		

1 см. док. 04

11



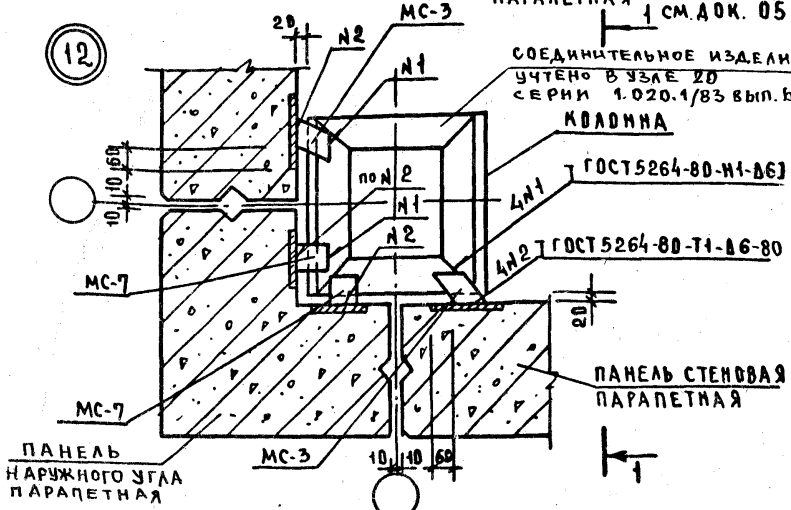
СОЕДИНИТЕЛЬНЫЕ  
ИЗДЕЛИЯ УЧТЕНЫ  
В УЗЛАХ 14.3, 14.4  
СЕРИИ 1.020.1/83  
ВЫПУСК Б-1.

ПАНЕЛЬ  
НАРУЖНОГО УГЛА  
ПАРАПЕТНАЯ

ПАНЕЛЬ СТЕНОВАЯ  
ПАРАПЕТНАЯ

1 см. док. 05

12



СОЕДИНИТЕЛЬНОЕ ИЗДЕЛИЕ  
УЧТЕНО В УЗЛЕ 20  
СЕРИИ 1.020.1/83 вып. Б-1

КВАДРИНА

ПАНЕЛЬ  
НАРУЖНОГО УГЛА  
ПАРАПЕТНАЯ

ПАНЕЛЬ СТЕНОВАЯ  
ПАРАПЕТНАЯ

СПЕЦИФИКАЦИЮ НА УЗЛЫ СМ. ДОКУМЕНТ 44

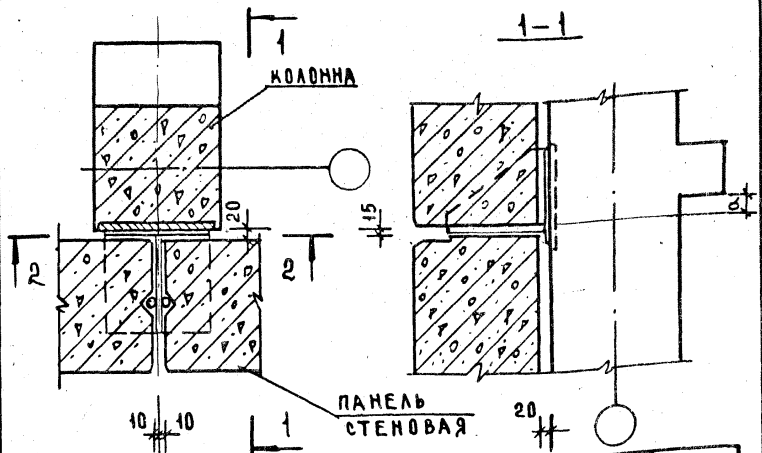
1.030.1-1.3-1 08

МАЧ ОТА	ВОЛЫНСКИЙ	
И. КОНТР.	ЛЕОНТЬЕВА	
СА. КОНС.	ШАЦ	
Г. П. П.	КОЧИН	
ПРОВЕР.	ШАНАУРОВА	
РАЗРАБ.	МЫСОВЕННИ	

УЗЛЫ 11, 12

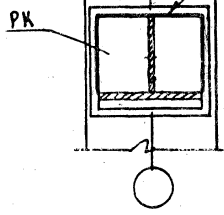
СТАДИЯ	ЛИСТ	ЛИСТОВ
Р	1	1
ЦНИИЭП		
ТОРГОВО-ВЫПУСКНОЙ ЗАКАЗ И ТЕРМИНЫ КОМПЛЕКТОВ		





h прг, мм	α, мм
√ 450	50
600	200

ГОСТ 5264-80-М1-Д6-6003



УЗЕЛ	ПК
14	5с
15	6с
16	7с
17	8с

СПЕЦИФИКАЦИЮ НА УЗЕЛ СМ. ДОКУМЕНТ 44

ИНВ. И ПОДП. ПОДПИСЬ ИДАТА ВЗАМ. ИНВН

1.030.1-1.3-1 09

НАЧ. ОТА	ВОЛЫНСКИЙ	
М. КОНТР.	ЛЕОНТЬЕВА	
ГЛА. КОНСТ.	ШАЦ	
ГНП	КОЧИН	
ПРОВЕР.	ШАНАУРОВА	
РАЗРАБ.	МЫСОВСКИЙ	

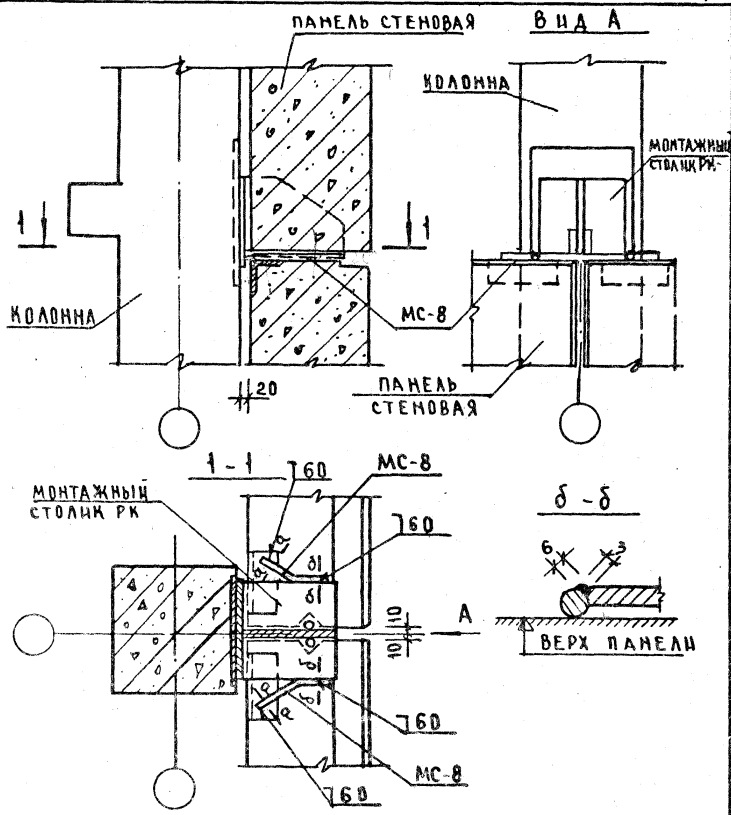
УЗЛЫ 14, 15, 16, 17

СТАДИЯ	Л ИСТ	Л ИСТОВ
Р		1
ЦНИИЭП МОСКОВСКО-ВЕНСКОЕ ЗАДАНИЕ И ТРЕБОВАНИЯ К ПРОЕКТАМ		

19948

18

ФОРМАТ А4



СЕЧЕНИЕ А-А СМ. ДОКУМЕНТ 06  
 СПЕЦИФИКАЦИЮ НА УЗЕЛ СМ. ДОКУМЕНТ 44

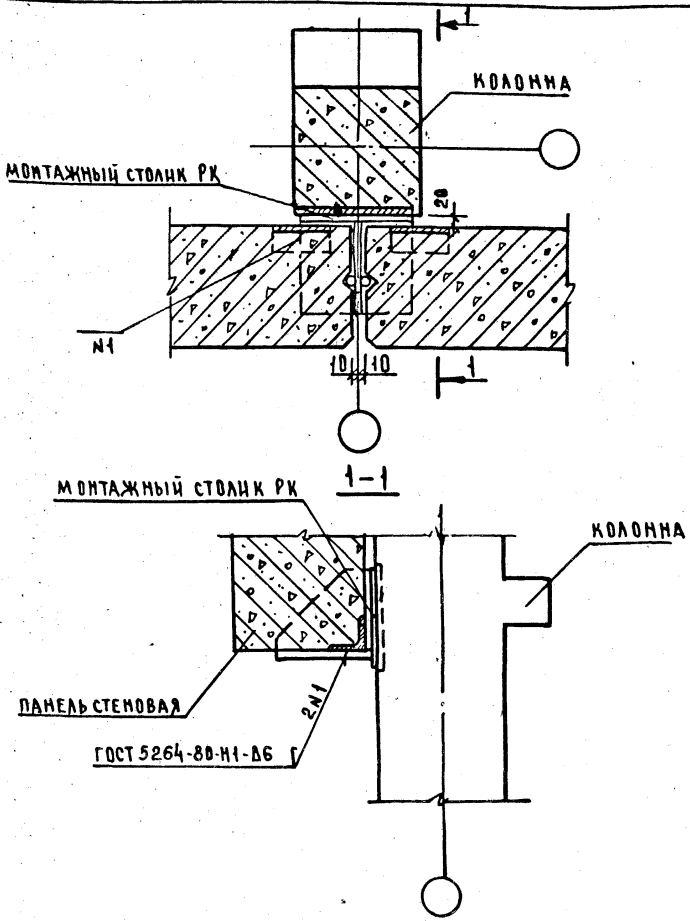
1.030 1-1. 3-1 10

МАЧ ОТА	ВОЛЫНСКИЙ		
Н.К. ОТКР.	ЛЕДИНТЬЕВА		
ГЛА КОМСТ.	ШАЦ		
ПРОВЕР.	ЖВЧИН		
РАЗРАБ.	ШАНАУРОВА		
	МЬКОВСКИЙ		

УЗЕЛ 18

СТАДИЯ	Л И С Т	Л И С Т О В
Р	1	1
Т О Р Г О В О - Б Ю Р О В Ы Х Э Д И Ф И К А Ц И И Н Ж Е Н Е Р Н Ы Х И М П Л Е К Т О В		

ИЗМ. № ПОДП. ПОДАТЬСЯ И ДАТА ВЗАМ. ИМВ. Н



НАЧ. ОТА	ВОЛЫНСКИЙ		
Н. КОНТР.	ЛЕОНТЬЕВА	<i>[Signature]</i>	
ГЛА. КОНСТ.	ШАЦ	<i>[Signature]</i>	
ГИП	КОЧИН	<i>[Signature]</i>	
ПРОВЕР.	ШАМАУРОВА	<i>[Signature]</i>	
РАБ.	МЬСОВСКИЙ	<i>[Signature]</i>	

1.030. 1-1. 3-1 11

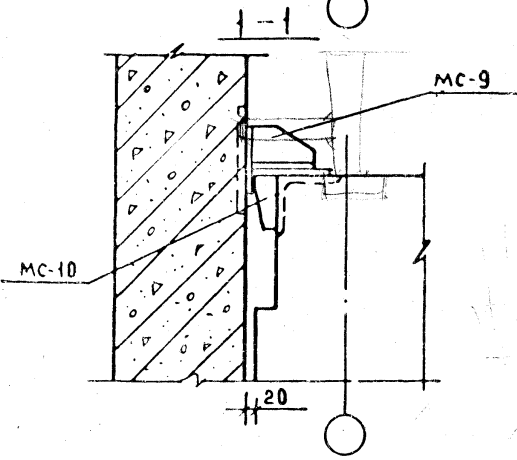
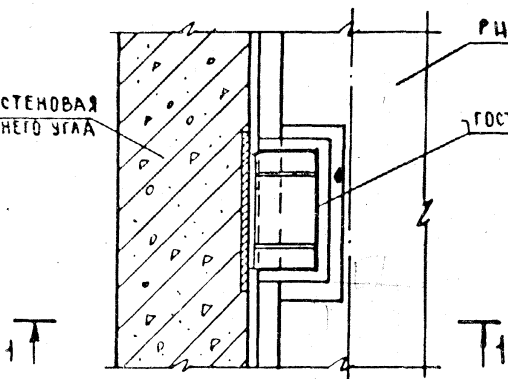
УЗЕЛ 19

СТАДИЯ	ЛИСТ	ЛИСТОВ
Р		1
ЦНИИЭП		ТОРГОВО-ВЫПУСКНОЙ ЗАКАЗНИК ТУРПРОЕКТОР И КОМПЛЕКС

ПАНЕЛЬ СТЕНОВАЯ  
ВНУТРЕННЕГО УГЛА

РИГЕЛЬ

ГОСТ 5264-80-Н1-08-450



ДЕТАЛЬ МС-9 ПРИВАРИТЬ К ПАНЕЛИ ДО МОНТАЖА.  
 ДЕТАЛЬ МС-10 ПРИВАРИТЬ К РИГЕЛЮ ДО МОНТАЖА ПАНЕЛЕЙ  
 ЧЕРТЕЖ УСТАНОВКИ МС-9 И МС-10 СМ. ЛИСТ 2.  
 СПЕЦИФИКАЦИЮ НА УЗЕЛ СМ. ДОКУМЕНТ 44

ИВБ  
 № ПОЛ  
 ПОДПИСЬ  
 И ДАТА  
 ВЗАМ.  
 ИМЬЮ

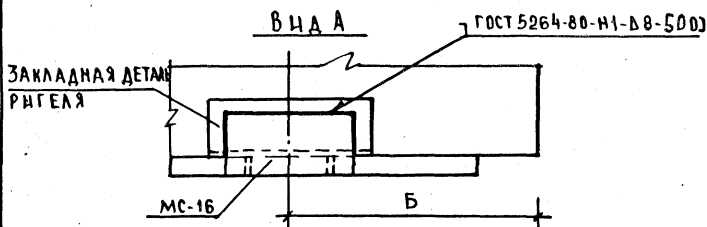
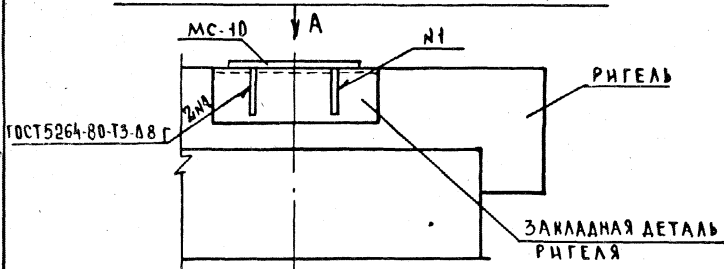
1.030.1-1.3-1 12

ИЛЧ ОДО	БОЛЫНСКИЙ	
И КОНТР	ЛЕВНТЬЕВА	
ГА КОНСТ	ШАЦ	
ГИП	КОЧИН	
ПРОВЕР	ШАНАУРОВА	
РАЗРАБ	МЫСОВСКИЙ	

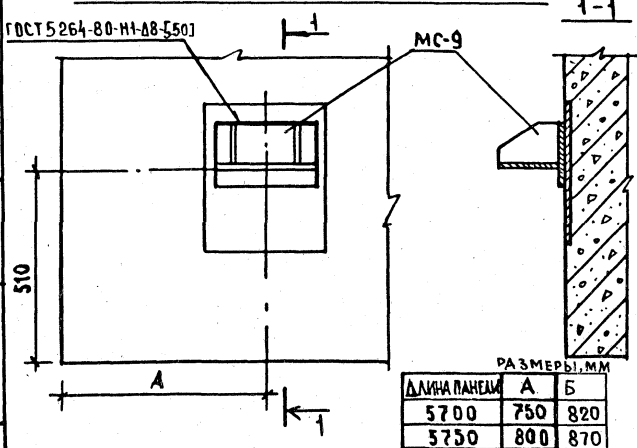
УЗЕЛ 20

СТАЛИЯ	ЛНСТ	ЛНСТОВ
Р	1	2
ЦНИИЭП		
ТОРГОВО-ПРОМЫСЛЕННАЯ ФИРМА ЦНИИЭП		

### ЧЕРТЕЖ УСТАНОВКИ МС-10 НА РИГЕЛЬ



### ЧЕРТЕЖ УСТАНОВКИ МС-9 НА ПАНЕЛЬ



РАЗМЕРЫ, ММ

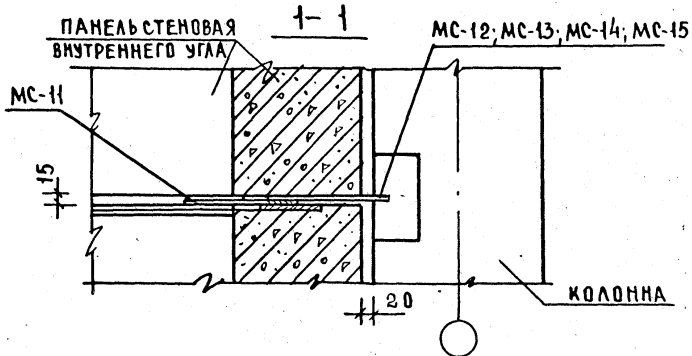
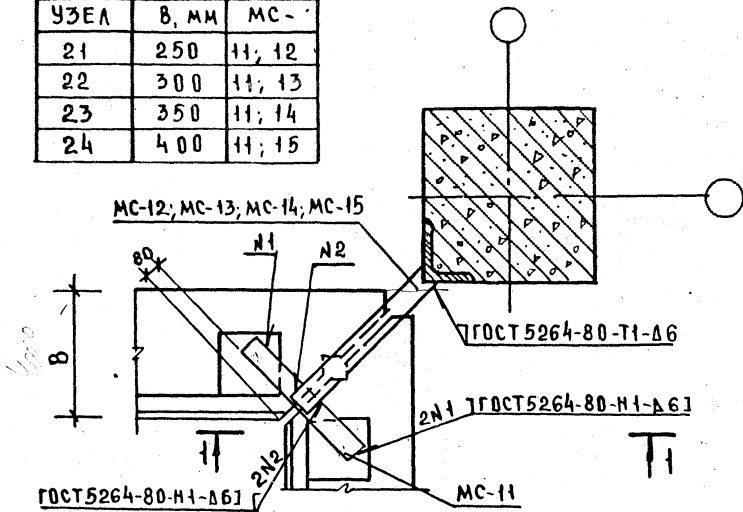
ДЛИНА ПАНЕЛИ	А	Б
5700	750	820
5750	800	870

1.030 1-1. 3-1 12

ЛИСТ

2

УЗЕЛ	В, мм	МС -
21	250	11; 12
22	300	11; 13
23	350	11; 14
24	400	11; 15



СПЕЦИФИКАЦИЮ НА УЗЕЛ СМ. ДОКУМЕНТ 44

ИМБ. ПТОЛ. ПОДАТЬСЯ НА ТОВАР. ИМБ.

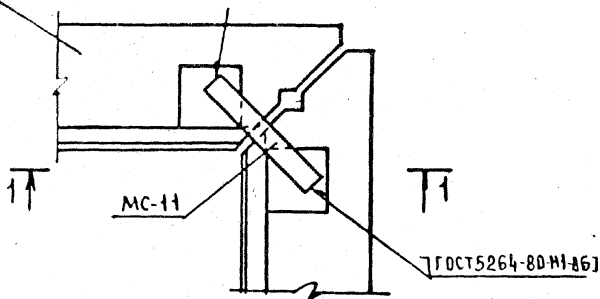
НАЧ. ОТД.	ВОДЫНСКИЙ	
И. КОНТР.	ЛЕОНТЬЕВА	<i>[Signature]</i>
ГЛ. КОНС.	ШАЦ	<i>[Signature]</i>
ГНП	КОЧИН	<i>[Signature]</i>
ПРОВЕР.	ШАНАУРОВА	<i>[Signature]</i>
РАЗРАБ.	МЫСОВСКИЙ	<i>[Signature]</i>

1.030.1-1. 3-1 13

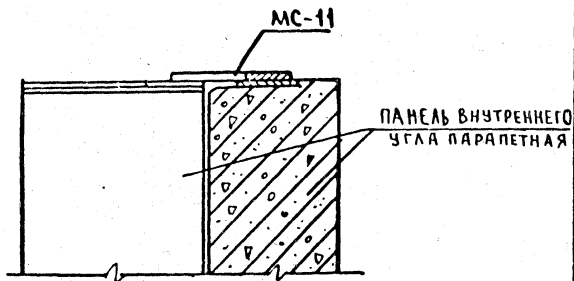
УЗЕЛ 21; 22; 23; 24

СТАНЦИЯ	Л ИСТ	Л ИСТОВ
Р		1
ЦНИИЭП		
ТОРГОВО-СЫТОВЫХ ЗАДАНИЙ И ТУРИСТСКИХ КОМПЛЕКСОВ		

ПАНЕЛЬ СТЕНОВАЯ  
ПАРАПЕТНАЯ



1-1



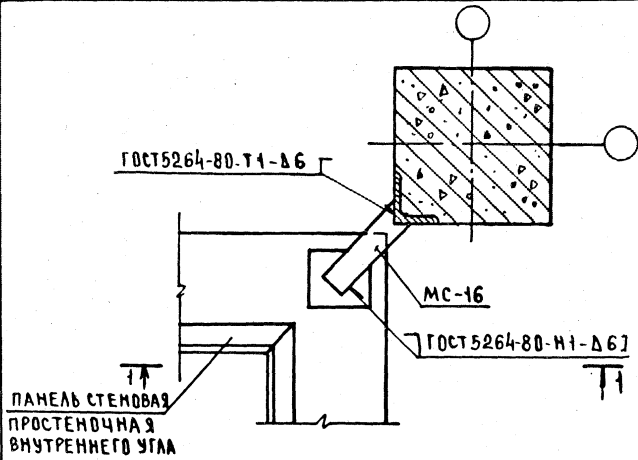
СПЕЦИФИКАЦИЮ НА УЗЕЛ СМ. ДОКУМЕНТ 44

1.030 1-1. 3-1 14

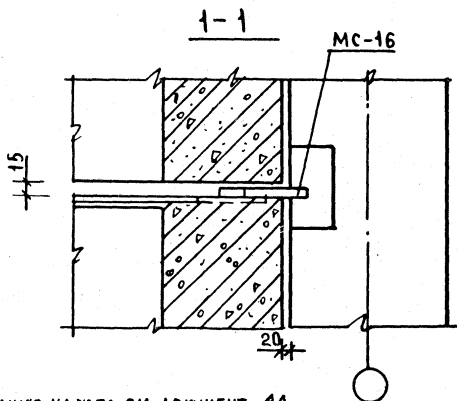
НАЧ ОТА	ВОЛЫНСКИЙ	<i>[Signature]</i>
И КОНТР	ЛЕВЕНТЬЕВА	<i>[Signature]</i>
ГЛА КОНСТ	ШАЦ	<i>[Signature]</i>
ГИП	КОЧИН	<i>[Signature]</i>
ПРОВЕР	ШАНАУРОВА	<i>[Signature]</i>
РАЗРАБ	МЫСЛОВСКИЙ	<i>[Signature]</i>

УЗЕЛ 25

СТАЦИЯ	ЛИСТ	ЛИСТОВ
Р	1	1
ЦНИИЭП ТЕРМОТЕХНИЧЕСКОЕ ИНСТИТУТ МОСКВА		



ПАНЕЛЬ СТЕНОВАЯ  
ПРОСТЕНОЧНАЯ  
ВНУТРЕННЕГО УГЛА



СПЕЦИФИКАЦИЮ НА УЗЕЛ СМ. ДОКУМЕНТ 44

ИМЬ.№ ПОДА ПОДПИСЬ И ДАТА ВЗАМ.ИМЬ.И

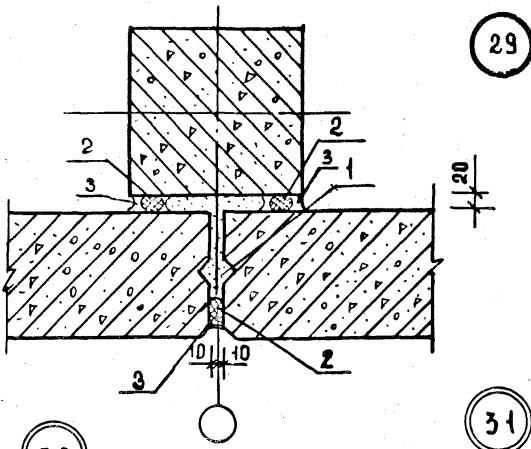
НАЧ.ОТД.	ВОЛЫНСКИЙ	
И.КОНТР.	ЛЕОНТЬЕВА	
ГА.КОНС.	ШАЦ	
Г.ИП.	КОЧИН	
ПРОВЕР.	ШАНАУРОВА	
РАЗРАБ.	МЫСОВСКИЙ	

1.030 1-1. 3-1 15

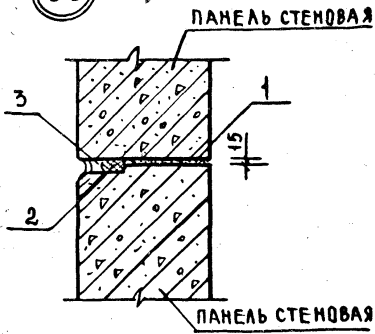
УЗЕЛ 26

СТАНЦИЯ	ЛИСТ	ЛИСТОВ
Р		1
<b>ЦНИИЭП</b> ТОВАРИЩЕСТВО БУДОВАТЕЛЕЙ ЗАДАНИЕ И ТЕРМИНЫ ИСПОЛНЕНИЯ		

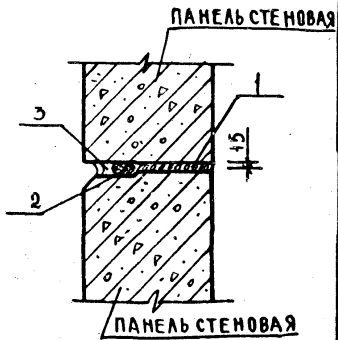




30



31



УСТЬЯ СТЫКОВ ЗАМАЗАТЬ ПОЛИМЕРЦЕМЕНТНЫМ РАСТВОРОМ  
 РАСХОД МАТЕРИАЛОВ НА УЗЕЛ СМ. ДОКУМЕНТ 44

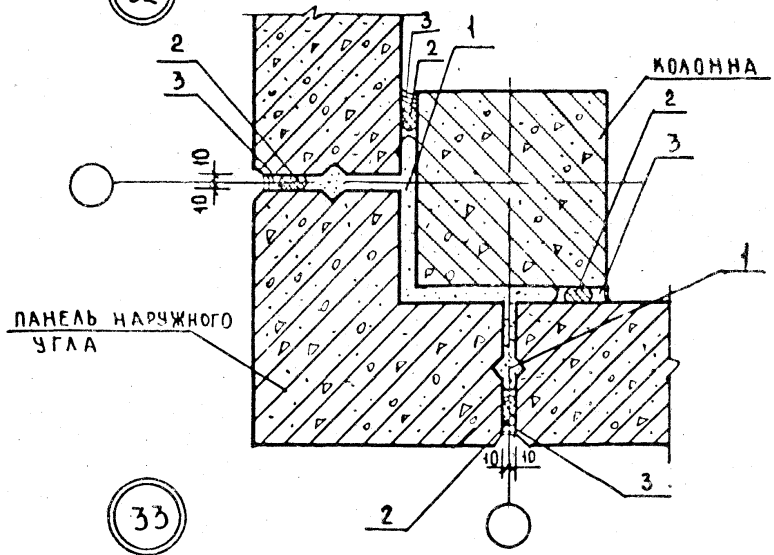
1.030.1-1.3-1 16

НАЧ.ОТД.	ВОЛЬСКИЙ	
И.КОНТР.	ЛЕОНТЬЕВА	
ГЛ.КОНСТ.	ШАЦ	
ГНП	КОЧИН	
ПРОВЕР.	ШАМАУРОВА	
РАЗРАБ.	МЫСОВСКИЙ	

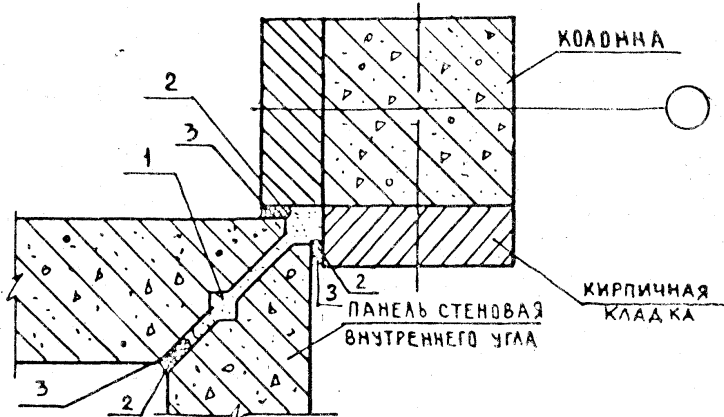
УЗЛЫ  
 29; 30; 31

СТАДИЯ	ЛИСТ	ЛИСТОВ
Р		1
ЦНИИАП ТВОРЧЕСТВО БИТОВЫХ ЗААННИИ ТЕРИТЕРИИ КОМПЛЕКСОВ		

32



33



УСТЬЯ СТЫКОВ ЗАМАЗАТЬ ПОЛИМЕРЦЕМЕНТНЫМ РАСТВОРОМ  
 РАСХОД МАТЕРИАЛОВ НА УЗЕЛ СМ. ДОКУМЕНТ 44

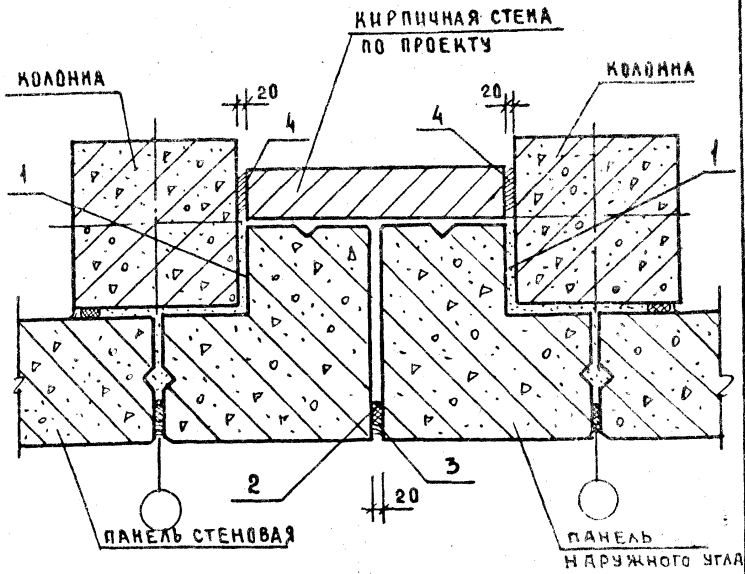
ИЗВ. № П. С. Д. А. П. О. Д. А. П. С. И. С. А. Т. А. В. З. А. М. И. Н. В. А.

НАЧ. ОТА	ВОЛЫНСКИЙ	
М. КОНТР.	ЛЕОНТЬЕВА	
ГЛА. КОНСТ.	ШЛАЦ	
ГЛА. ПР.	КОЧИН	
ПРОВЕР.	ЩАНАУРОВА	
РАЗРАБ.	МЫСОВСКИЙ	

1. 030. 1-1. 3-1 17

УЗЛЫ 32; 33

СТАДИЯ	ЛНСТ	ЛНСТОВ
Р		1
<b>ЦНИИЭП</b> ТОРГОВО-ВЫПУСКНОЙ ЗАВОД И ТЕХНИЧЕСКИЙ КОМПЛЕКС		



УСТЬЕ СТЫКА ЗАДЕЛАТЬ ПОЛИМЕРЦЕМЕНТНЫМ РАСТВОРОМ  
 РАСХОД МАТЕРИАЛОВ НА УЗЕЛ СМ. ДОКУМЕНТ 44

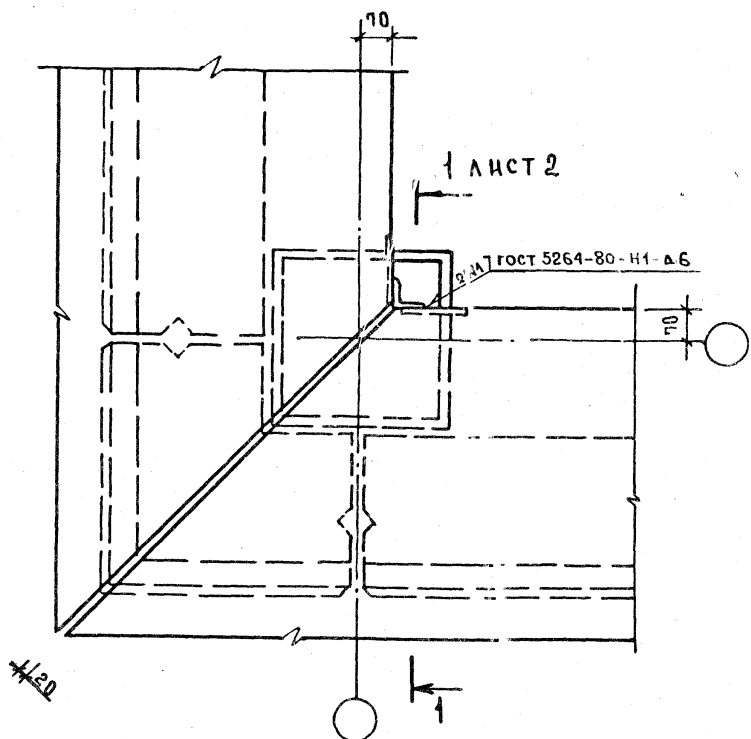
ИМЬ. ЧИСЛО И ПОДАРИСЬ И ДАТА ВЗЯМ. ШИВ. К.

МАЧ. ОТА	ВОЛЫНСКИИ	
Н. КОМПР	ЛЕОНТЬЕВА	
ГА. КОМСТ	ША АЦ	
ГНП	КОЧИН	
ПРОВЕР	ШАНАУРОВА	
РАЗРАБ.	МЫСОВСКИИ	

1.030.1-1. 3-1 18

УЗЕЛ 35

СТААИЯ	АНСТ	АНСТОВ
Р		1
ЦНИИЭП ТОРГОВО- ВЫСЫЛЫХ ЗАДАНИИ И КАРТАМ		



НА МОНТАЖЕ КАРНИЗ-  
НЫЕ ПАНЕЛИ ЗАКРЕПИТЬ  
СНАЧАЛА К КОЛОННЕ, А  
ЗАТЕМ МЕЖДУ СОБОЙ  
ПО УЗЛУ 54 ДОК. 24  
СПЕЦИФИКАЦИЮ НА УЗЛЫ  
СМ. ДОКУМЕНТ 44

УЗЕЛ	а, ММ	б, ММ	с, ММ	МС-
36	200	100	85	17; 25
37	150	100	85	17; 25
38	200	30	15	18; 26

1. 030. 1-1. 3-1 19

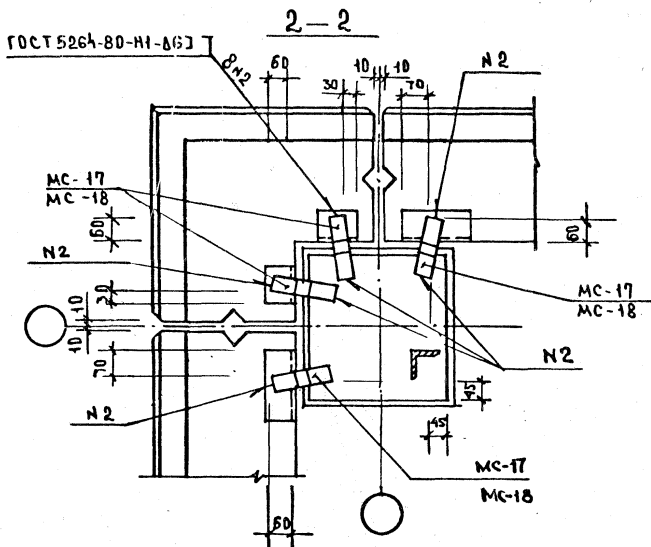
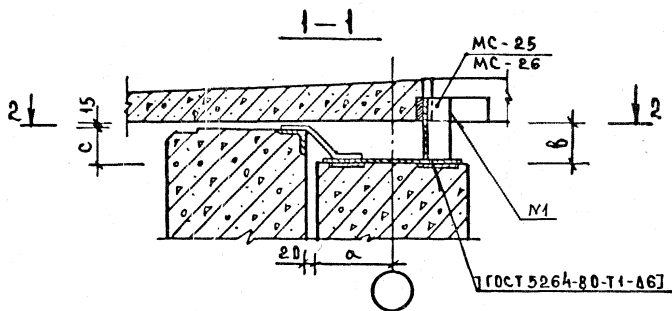
НАЧ. ОТД.	ВОЛЫНСКИЙ	
Н. КОНТР.	КАШРАКИНА	<i>Car</i>
ТАКОМ.	ШАЦ	<i>Шац</i>
ГЛАВ.	КОЧИН	<i>Кочин</i>
ПРОВЕР.	ШАНАУРОВА	<i>Шанурова</i>
РАЗРАБ.	ЛЕДНТЬЕВА	<i>Ледтеева</i>

УЗЛЫ 36; 37; 38

СТАДИЯ	ЛИСТ	ЛИСТОВ
Р	1	2
ТОВАРИЩ ВЫСОКИХ ЗАДАЧ ТУРИСТСКИЙ КОМПАКТОС		

ЦНИИЭП

ЦНИИЭП

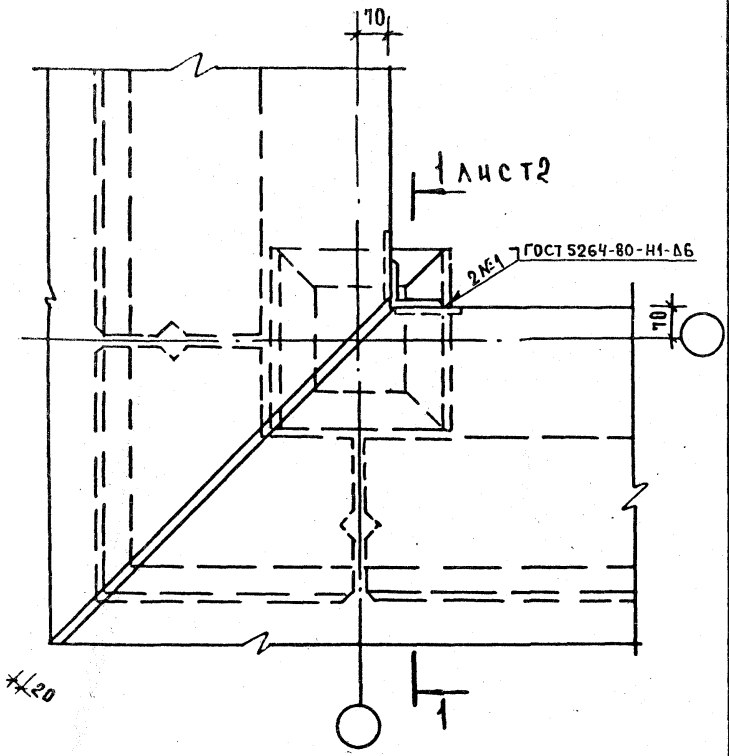


НИИ А. ПОДА. ПОД ПИСЬ ИДАТА ВЗАМ. ШИДЕ

1.030.1-1. 3-1 19

ЛИСТ

2



НА МОНТАЖЕ КАРНИЗНУЮ ПАНЕЛЬ ЗАКРЕПИТЬ  
 СНАЧАЛА К КОЛОННЕ, А ЗАТЕМ МЕЖДУ СОБОЙ  
 ПО УЗЛУ 51 ДСК 24.  
 СПЕЦИФИКАЦИЮ НА УЗЕЛ СМ. ДОКУМЕНТ 44

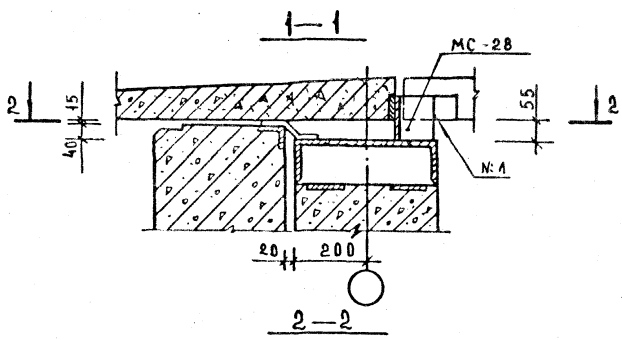
1.030.1-1.3-1 20

НАЧ ОТА	ВДАЫНСКИЙ	
И КОНТРОЛЬ	КАШЕЛКИНА	<i>Кашелкина</i>
ГЛАВ КОМП. ШАЦ		<i>Швац</i>
ГЛАВ КОЧН		<i>Кочн</i>
ПРОФЕР	ШАМАУРОВА	<i>Шамурова</i>
РАЗРАБ	ЛЕОНТЬЕВА	<i>Леонтьева</i>

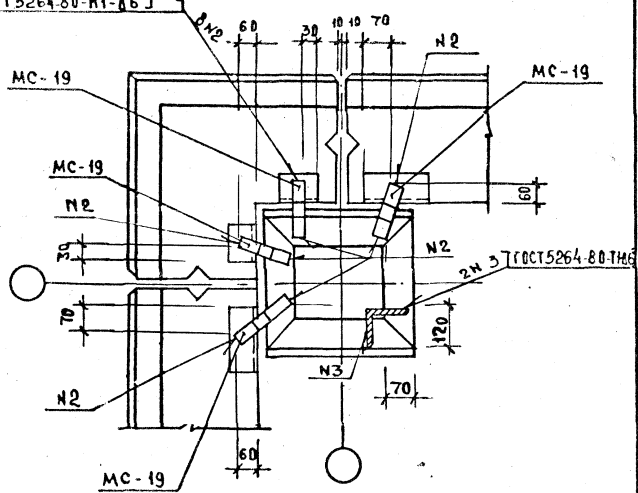
УЗЕЛ 39

СТАДИЯ	Л И С Т	Л И С Т О В
Р	1	2
ЦНИИЭП		
ГОРЬБОВСКИХ ЗАМНИЦ ТУРИСТСКИХ КОМПЛЕКСОВ		

ЦЕНТРАЛЬНЫЙ ПОДСОБЪЕКТ НАСТАВЛЕНИЯ ЦНИИЭП

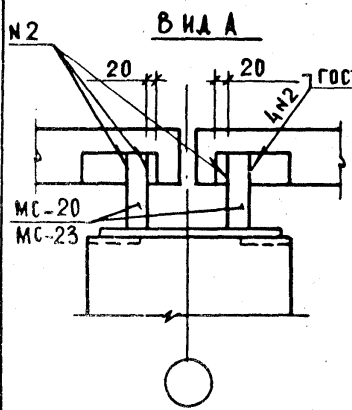
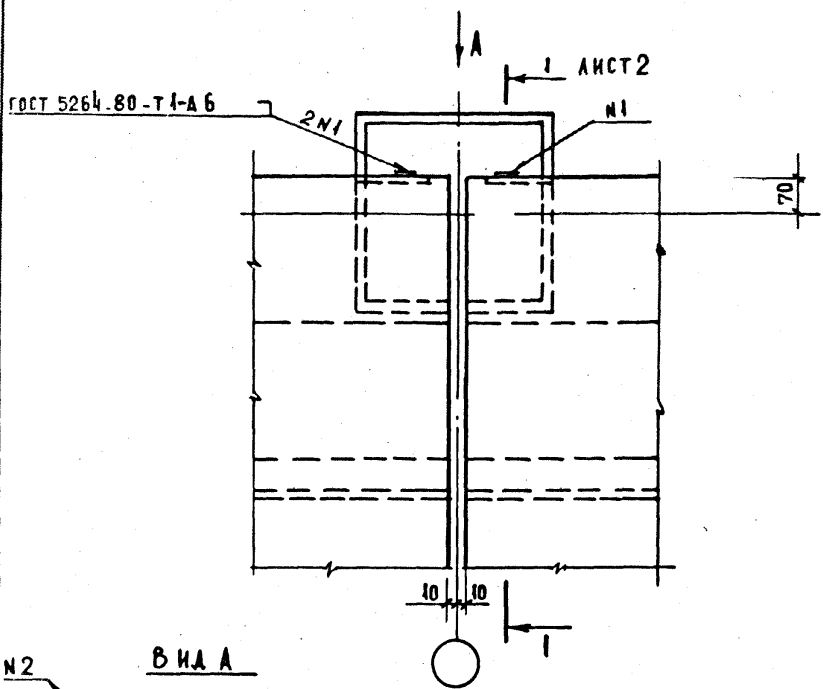


ГОСТ 5264-80-М1-А63



УТВ. И ПОДП. ПОДПИСЬ НАСТАВНИКА И ИИВ

1.030.1-1 3-1 20			АУСТ
			2



ГОСТ 5264-80-Н1-А6

УЗЛА	а, мм	В, мм	С, мм	МС-
40	200	100	85	5; 17; 20
41	150	100	85	4; 17; 20
42	200	30	15	5; 18; 23
43	200	100	85	17; 20.
44	150	100	85	17; 20
45	200	30	15	18; 23

КАРНИЗНЫЕ ПАНЕЛИ КРЕПИТЬ МЕЖДУ СОБОЙ ПО УЗЛУ 51 ДОК.24  
 СПЕЦИФИКАЦИЮ НА УЗЛЫ СМ. ДОКУМЕНТ 44

1. 030. 1-1. 3-1 21

НАЧ. ОТА	ВОЛЫНСКИЙ	
Н. КОНТР.	КАШЕАКИНА	<i>Кашекина</i>
ГЛ. КОНСТР.	ШАЦ	<i>Шац</i>
ГИП	КОЧИН	<i>Кочин</i>
ПРОВЕРКА	ШАНАУРОВА	<i>Шанурова</i>
РАЗРАБОТ	ЛЕОНТЬЕВА	<i>Леонтьева</i>

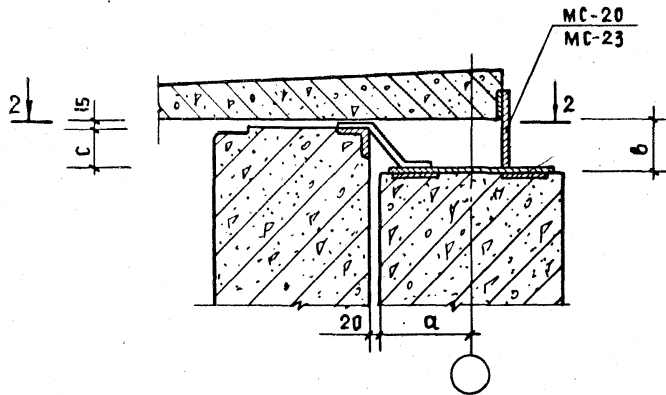
узлы 40; 41; 42; 43; 44; 45

СТАДИЯ	АНСТ	АНСТОВ
Р	1	2
ЦНИИЭП		ТОРГОВО БЫТОВЫХ ЗДАНИЙ ТУРИСТСКИ КОМПЛЕКСОВ

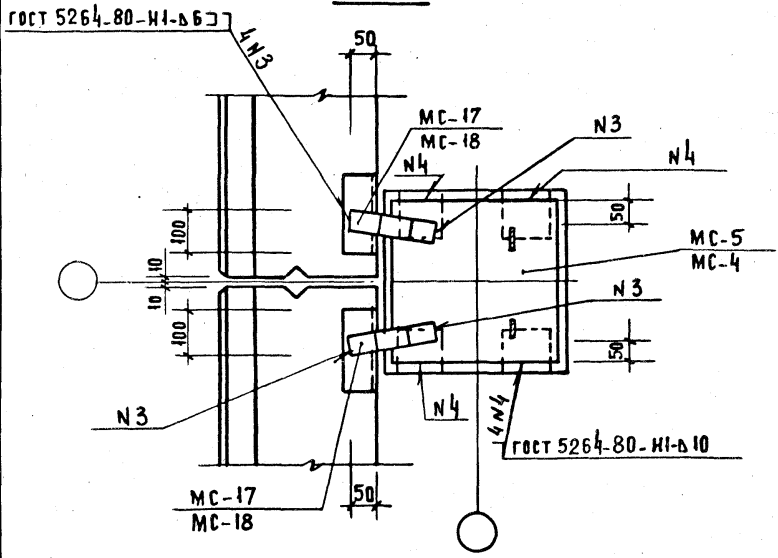
ИЗВ. И ПОДА ПОД ПИСЬМ. И ДАТА ВЗАМ. ИЗВ. И



1-1



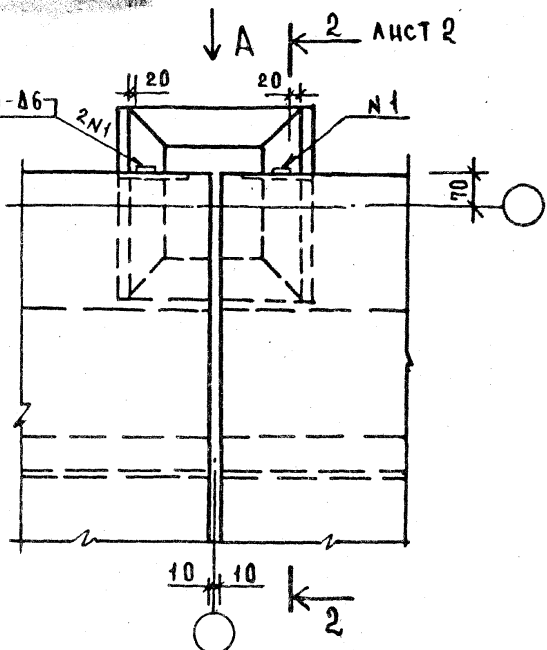
2-2



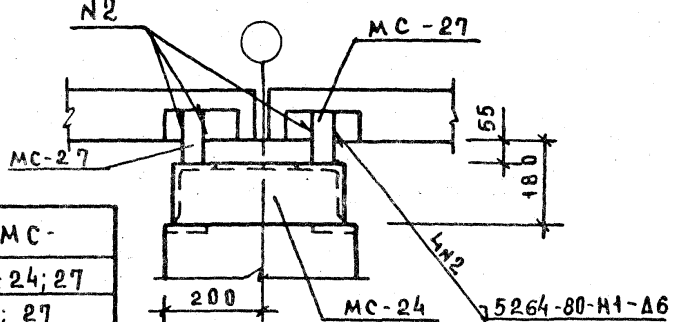
ИЗВ. № ПОДЛ. ПОДПИСЬ И ДАТА  
ИЗМ. № КВ. №

1. 030. 1-1. 3-1. 21		АНСТ
		2

ГОСТ 5264-80-Т1-А6



ВЧДА



УЗЕЛ	МС-
46	19; 24; 27
47	19; 27

КАРНИЗНЫЕ ПАНЕЛИ КРЕПЯТ МЕЖДУ СОБОЙ ПО УЗЛУ 51 ДОК 24  
СПЕЦИФИКАЦИЮ НА УЗЛЫ СМ. ДОКУМЕНТ 44

1.030 1-1. 3-1 22

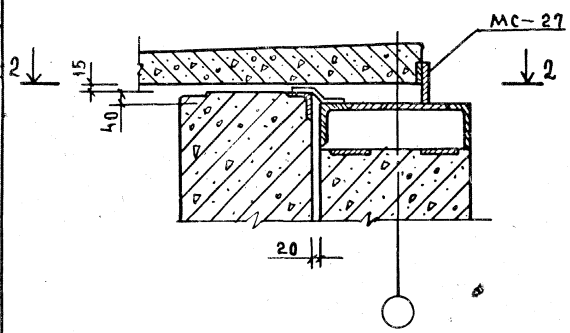
НАЧ. ОТД.	БОЛЬШИНКИ	
И. КОМТ.	КАШЕЛКИНА	
ГА. КОЖ.	ШАЦ	
ГА. ЦИЖ.	КОУИИ	
ПРОВЕР.	ШАНАУРОВА	
РАЗРАБ.	ЛЕДИТБЕВА	

УЗЛЫ 46, 47

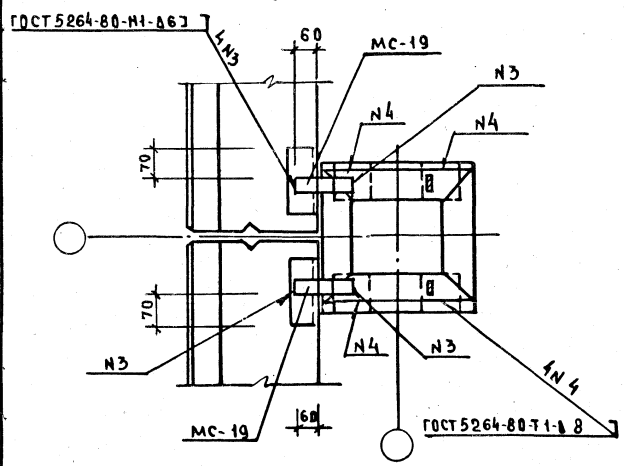
СТАДИЯ		А ИСТ	Л ИСТОВ
Р	1	2	
ЦНИИЭП ГОРГОБОО- БИТОБЫХ ЗАДАНИИ И ТУРИСТСКИХ КОМПЛЕКСОВ			

ИЗВ. И. ПОДА. ПЛАТОНЬ И А. ТАТАРАМ. ИИ. Г.

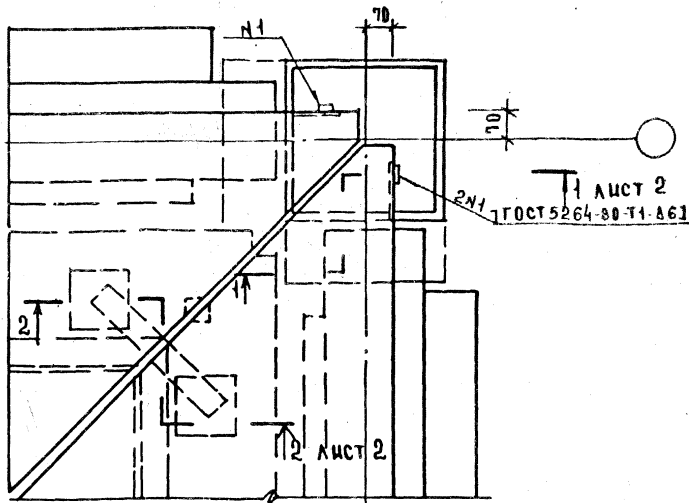
1-1



2-2



1.030.1-1. 3-1 22			ЛИСТ
			2



УЗЕЛ	а, мм	в, мм	МС
48	200	100	11;20
49	150	100	11;20
50	200	30	11;23

НА МОНТАЖЕ КАРНИЗНЫЕ ПАНЕЛИ ЗАКРЕПИТЬ СНАЧАЛА К КОЛОННЕ, А ЗАТЕМ МЕЖДУ СОБОЙ ПО УЗЛУ 51  
 СПЕЦИФИКАЦИЮ НА УЗЛЫ СМ. ДОКУМЕНТ 44

ЦНБ. ВЕСЕЛОВ. ПОДПИСЬ И ДАТА ВЗАИМ. ДИВ. А

1.030.1-1. 3-1 23

МАШ ОТА	ВОЛЫНСКИЙ	
И. КОНТР	КАШЕВАКИНА	<i>Кар</i>
ГЛ. КОНСТ	ШАЦ	<i>Шаца</i>
ГИ П	КОЧИН	<i>Кочин</i>
ПРОВЕР	ШАНАУРОВА	<i>Шанурова</i>
РАЗРАБ	ЛЕОНТЬЕВА	<i>Леонтьева</i>

УЗЛЫ 48; 49; 50

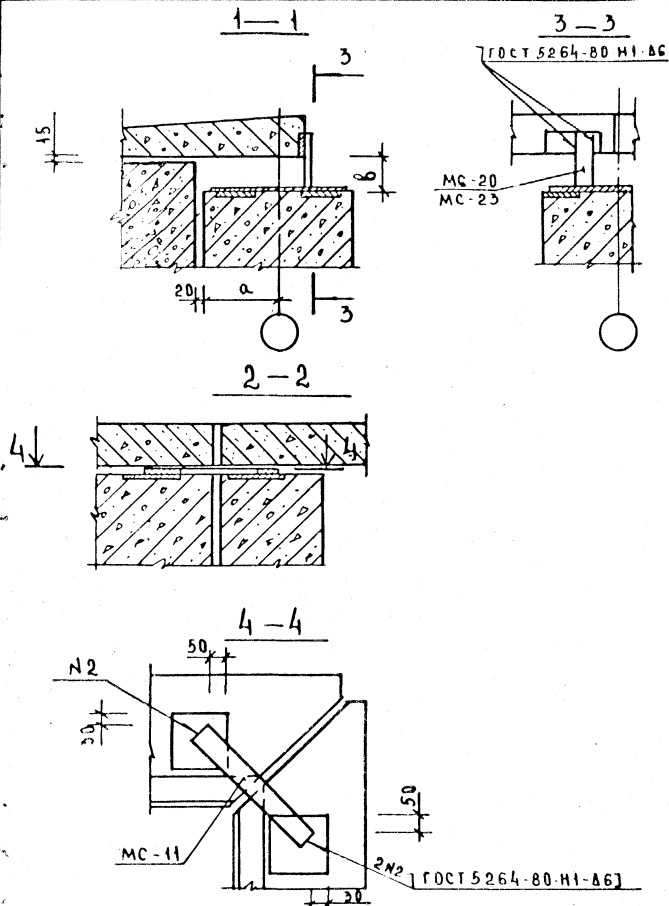
СТАДИЯ	ЛИСТ	ЛИСТОВ
Р	1	2
ГОРГОВВ- БУДОВЫХ ЗАКАМ И ТУРИСТСКИХ КОМПЛЕКСОВ		

КОПИРОВАЛ

19948

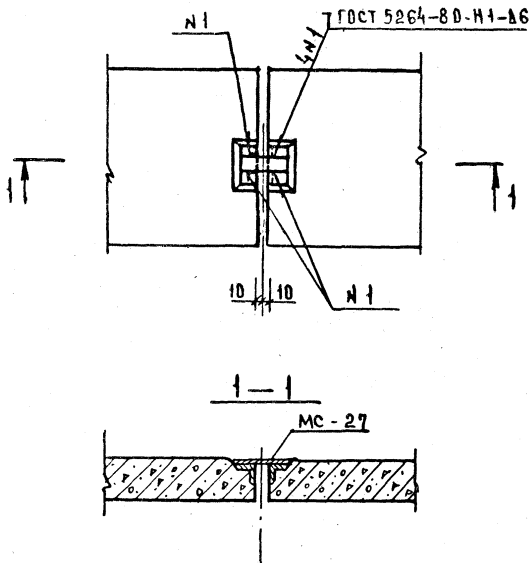
37

ФОРМАТ А4



1.030.1-1.3-1 23

ЛИСТ
2



СПЕЦИФИКАЦИЮ НА УЗЕЛ СМ. ДОКУМЕНТ 44

1.030.1-1.3-1 24

УЗЕЛ 51

СТADIЯ	ЛИСТ	ЛИСТОВ
Р		1

ЦНИИЭП  
ТОРГОВО-ВЫПОЛНИТЕЛЬСКИЙ ЦЕНТР НАУКИ И ТЕХНИКИ

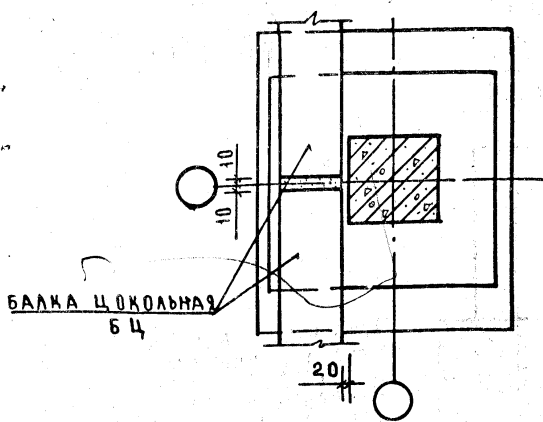
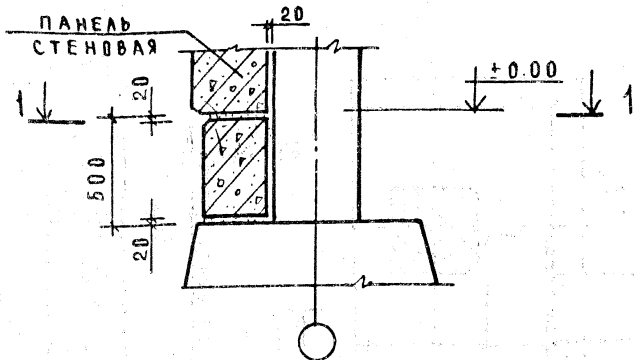
ИМВ. И ПОДП. ПОДПИСЬ И ДАТА ВЗМ. ИМВ.

НАЧ. ОТД.	ВЛАДИНСКИЙ	
И КОНТР.	КАШЕЛКИНА	<i>Каш</i>
ГЛА. КОНСТР.	ШАЦ	<i>Шац</i>
ГЦП	КОЧИН	<i>Кочин</i>
ПРОВЕР.	ШАНАРОВА	<i>Шан</i>
РАЗРАБ.	ЛЕОНТЬЕВА	<i>Лео</i>

КОПИРОВА

1991X

30 ФОРМАТ А1



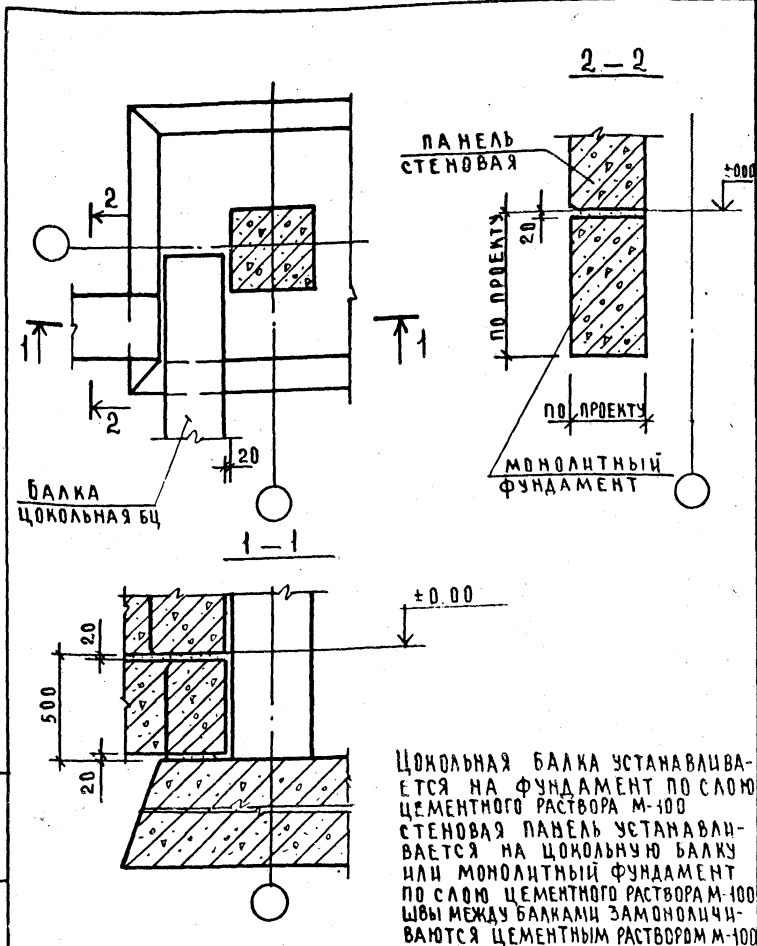
ЦОКОЛЬНАЯ БАЛКА УСТАНАВЛИВАЕТСЯ НА ФУНДАМЕНТ ПО СЛОЮ ЦЕМЕНТНОГО РАСТВОРА М-100  
 СТЕНОВАЯ ПАНЕЛЬ УСТАНАВЛИВАЕТСЯ НА ЦОКОЛЬНУЮ БАЛКУ ПО СЛОЮ ЦЕМЕНТНОГО РАСТВОРА М-100  
 ШВЫ МЕЖА БАЛКАМИ ЗАМОНОЛИЦВАЮТСЯ ЦЕМЕНТНЫМ РАСТВОРОМ М-100

НАЧ. ОТД.	ВОЛЫНСКИЙ	
Н. КОНТР.	КАШЕКИНА	<i>Саша</i>
ГА. КОНСТ.	ШАЦ	<i>[Signature]</i>
ГЧП.	КОЦИН	<i>[Signature]</i>
ПРОВЕР.	ШАНАУРОВА	<i>[Signature]</i>
РАЗРАБ.	ЛЕОНТЬЕВА	<i>[Signature]</i>

1.030 1-1. 3-1 25

УЗЕЛ 52

СТАДИЯ	ЛИСТ	ЛИСТОВ
Р		1
ЦНИИЭП		
ТОРГОВО-БЫТОВЫХ ЗАДАНИЙ И ПРОЕКТИРОВАНИЯ		



ИНВ. № ПОДА ПЛАНОВ И ДАТА ВЗАИМ. ЦИФР

МАШ. ОТА	ВОЛЫНСКИЙ		
Н. КОНТР	КАШЕЛКИНА	<i>Каш</i>	
ГЛ. КОНСТ	ШАЦ	<i>Шац</i>	
ГИП	КОЧИН	<i>Коч</i>	
ПРОВЕР	ШАНАУРОВА	<i>Шан</i>	
РАЗРАБ	ЛЕОНТЬЕВА	<i>Лео</i>	

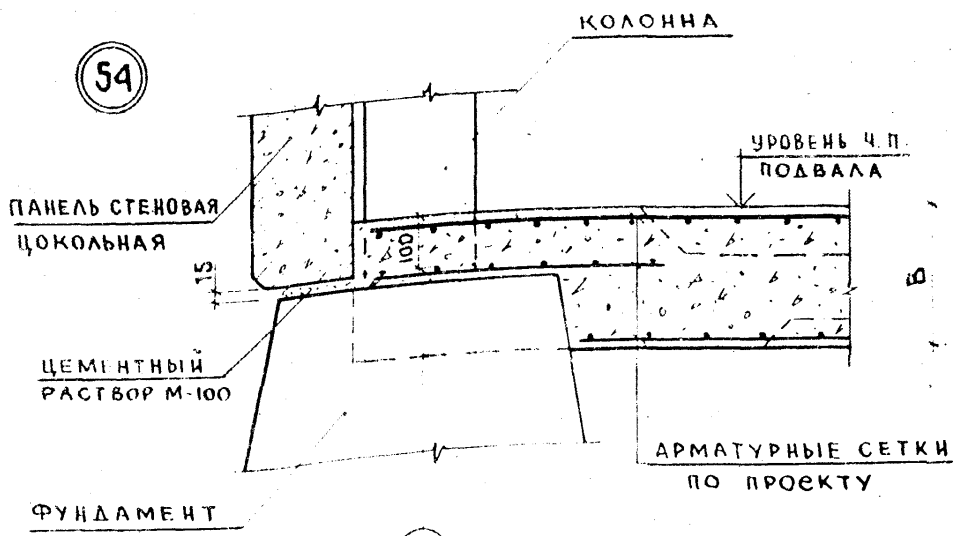
1.030. 1-1. 3-1 26

УЗЕЛ 53

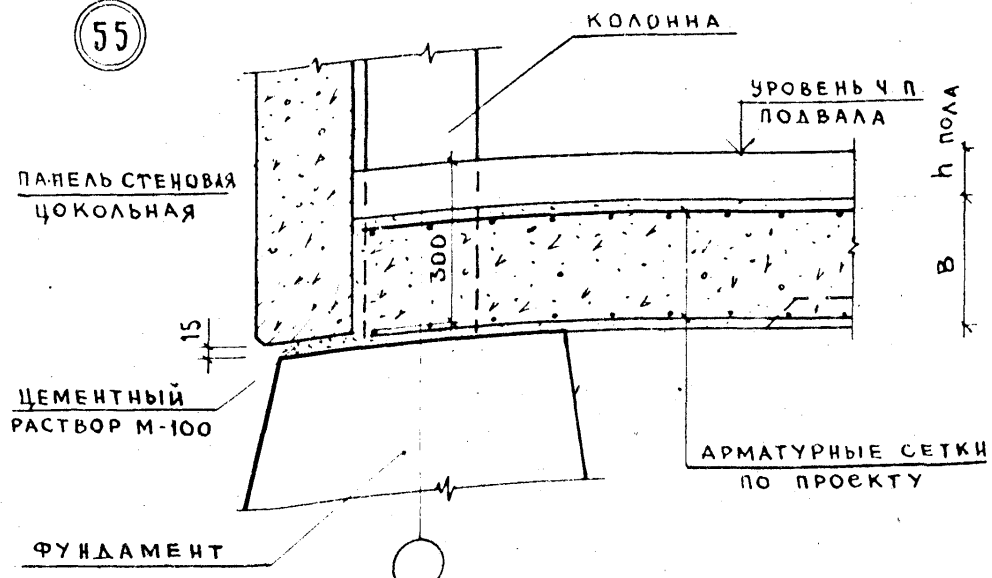
СТАНЦИЯ	ЛИСТ	ЛИСТОВ
Р		1
ЦНИИЭП		ТОРГОВО-БЫТОВЫХ ЗДАНИЙ И КУРЬЕРСКИХ КОМПЛЕКТОВ



54



55



РАЗМЕР 'B' — ПО РАСЧЕТУ

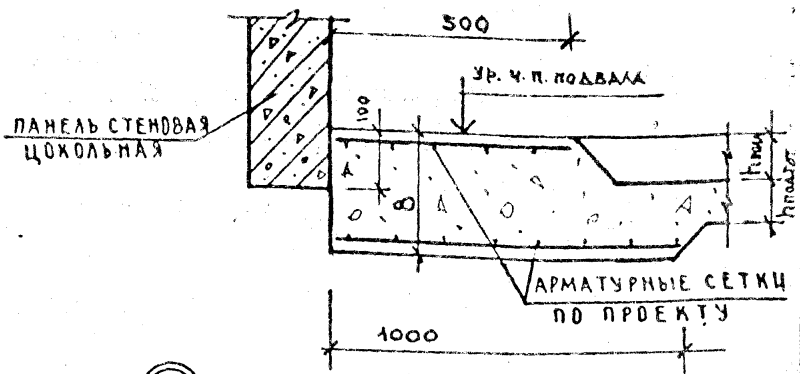
1.030.1-1.3-1 27

НАЧ. ОТА	ВОЛЫНСКИЙ	<i>Волынский</i>
И. КОМТР	КАШФАКШИНА	<i>Кашфакина</i>
ГЛА. КОНСТ.	ШАЦ	<i>Шац</i>
ГИП	КОЧИН	<i>Кочин</i>
ПРОВЕР.	ШАКАУРОВА	<i>Шакаурова</i>
РАЗРАБ.	ЛЕОНТЬЕВА	<i>Леонтьева</i>

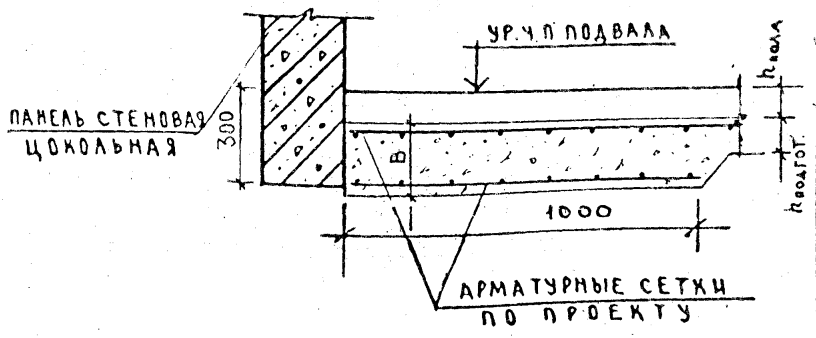
УЗЛЫ 54,55

СТАДИЯ	ЛИСТ	ЛИСТОВ
Р		1
ЦНИИЭП		ТОРГОВО-БЫТОВЫХ ЗДАНИЙ И ТУРИСТСКИХ КОМПЛЕКСОВ

56



57



РАЗМЕР В' — по расчету

ИНВ. № ПОДАТЬ ДАТА ВЗЯТ ЦИВЛ

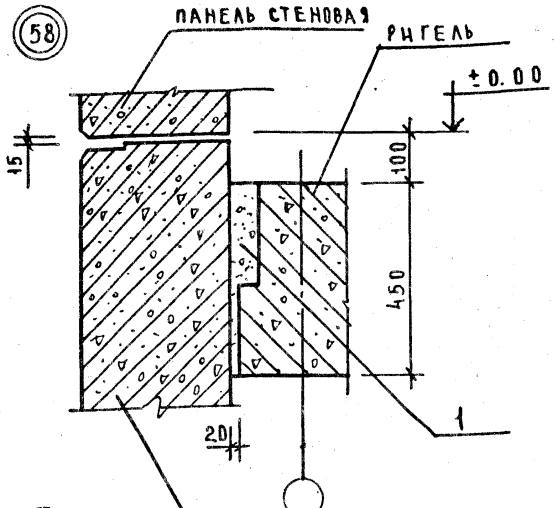
НАЧ. ОТА	ВОДЫМСКИШ	<i>Лев</i>
И КОНТР	КАШЕЛКИШ	<i>Лев</i>
ГА. КВНСТ	ШАЦ	<i>Лев</i>
ГИП	КОЧН	<i>Лев</i>
ПРОВЕР	ШАНАУРОВА	<i>Лев</i>
РАЗРАБ	АЕОНТЬЕВА	<i>Лев</i>

1.030 1-1. 3-1 28

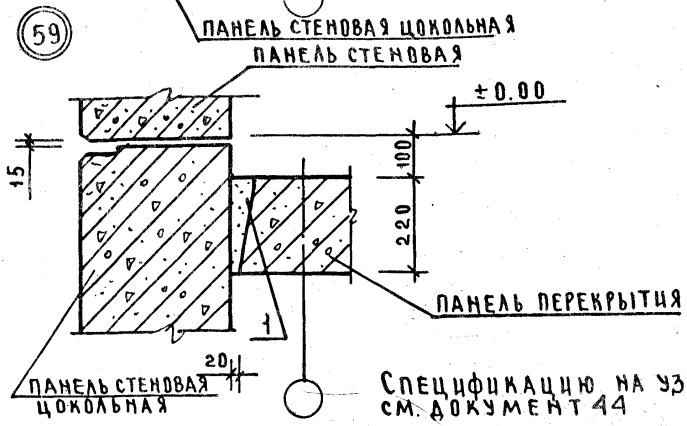
УЗЛЫ 56, 57

СТАДИЯ	ЛИСТ	ЛИСТОВ
Р		1
ЦИВИЭП		
ГОРЬБОВ-БЫТОВИХ ЗЛАМНИ И УЗРИСТСКИХ КОМПЛЕКСОВ		

58



59



СПЕЦИФИКАЦИЮ НА УЗЛЫ  
СМ. ДОКУМЕНТ 44

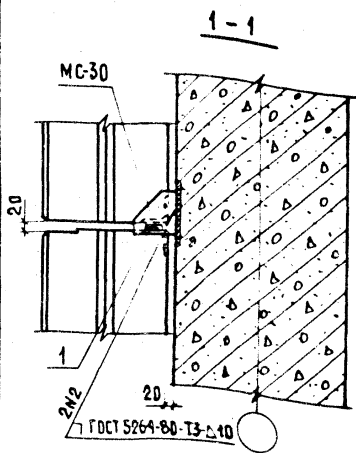
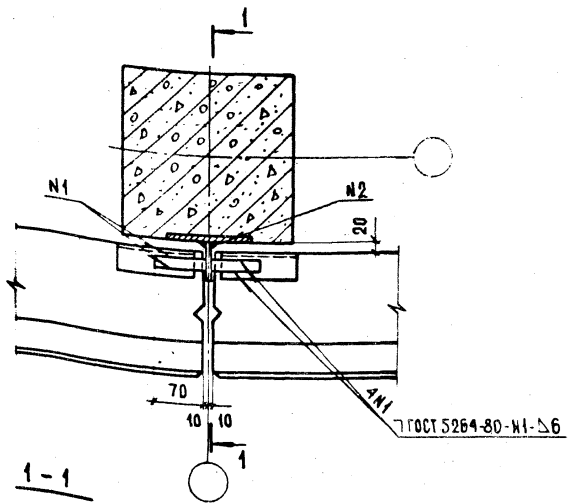
ИМЬ И ПОДПИСЬ НАСТАВШАГО ИНЖЕНЕРА

НАЧ. ОТА	ВОЛЫНСКИЙ	<i>[Signature]</i>
И. КОНТР.	КАШЕЛИНА	<i>[Signature]</i>
ГЛА. КОНС.	ШАЦ	<i>[Signature]</i>
ГИП	КОЧИН	<i>[Signature]</i>
ПРОВЕР.	ШАНАУРОВА	<i>[Signature]</i>
РАЗРАБ.	ЛЕОНТЬЕВА	<i>[Signature]</i>

1.030.1-1.3-1 29

УЗЛЫ 58; 59

СТАДИЯ	ЛИСТ	ЛИСТОВ
Р		1
ЦНИИЭП ГОРЬКОВСКИХ ЭЛЕКТРИЧЕСКИХ МАШИНОСТРОИТЕЛЬНЫХ ИЗУЧЕНИЙ		



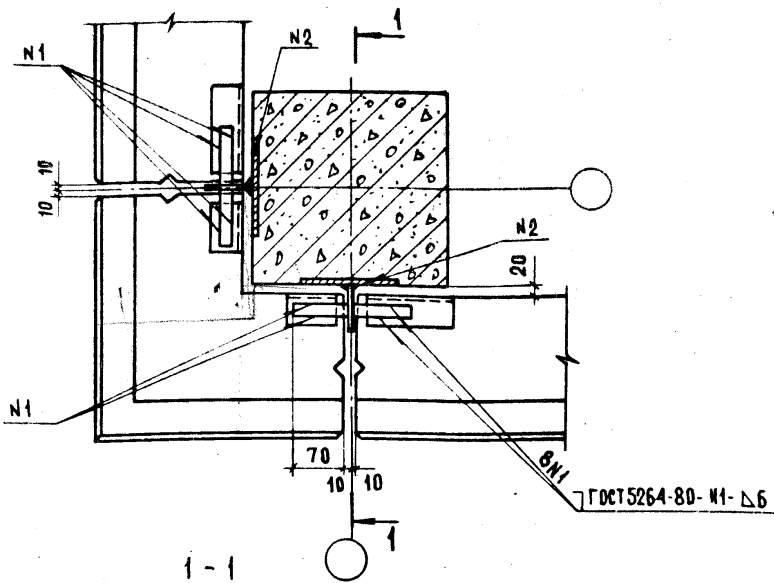
ДЕТАЛЬ MC-30 УСТАНАВЛИВАЕТСЯ СОВМЕСТНО С ПОЗ. 1 И ПРИВАРИВАЕТСЯ К КОЛОННЕ ПОСЛЕ ПРИВАРКИ ПОЗ. 1 К ЗАКЛАДНЫМ ДЕТАЛЯМ СТЕНОВЫХ ПАКЕЛЕЙ В ЗОНЕ РАСПОЛОЖЕНИЯ ПОЗ. 1 ВМЕСТО РАСТВОРА УЛОЖИТЬ ПАКАЮ. СПЕЦИФИКАЦИЮ НА УЗЕЛ СМ. ДОКУМЕНТ 44

НАЧ. ОТД.	ТУРМАНДЗЕ	<i>[Signature]</i>
Н. КОМП.	МОСЕСОВА	<i>[Signature]</i>
ГЛАВ. ИНЖ.	КАПАНДЗЕ	<i>[Signature]</i>
ГИП	ОСИПОВ	<i>[Signature]</i>
ГИП	КАПАНДЗЕ	<i>[Signature]</i>
РУК. ГР.	АНТЯ	<i>[Signature]</i>
ПРОВЕРИЛ	ОСИПОВ	<i>[Signature]</i>
РАЗРАБ.	АНТЯ	<i>[Signature]</i>

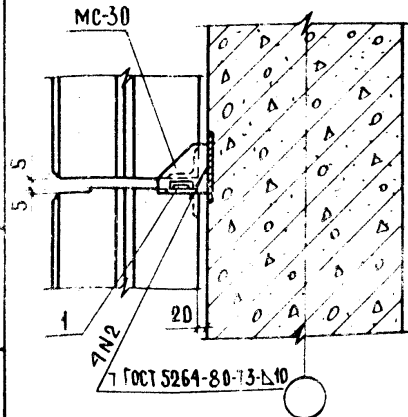
1.030.1-1.3-1 30

УЗЕЛ 60

СТАЛЬ	ЛИСТ	ЛИСТОВ
Р		1
ТБИЛЗНИИЭП		



1-1



ДЕТАЛЬ MC-30 УСТАНАВЛИВАЕТСЯ СОВМЕСТНО С ПОЗ.1 И ПРИВАРИВАЕТСЯ К КОЛОННЕ ПОСЛЕ ПРИВАРКИ ПОЗ.1 К ЗАКЛАДНЫМ ДЕТАЛЯМ СТЕНОВЫХ ПАНЕЛЕЙ В ЗОНЕ РАСПОЛОЖЕНИЯ ПОЗ.1 ВМЕСТО РАСТВОРА УЛОЖИТЬ ПЕКАЮ СПЕЦИФИКАЦИЮ НА УЗЕЛ СМ ДОКУМЕНТ 44

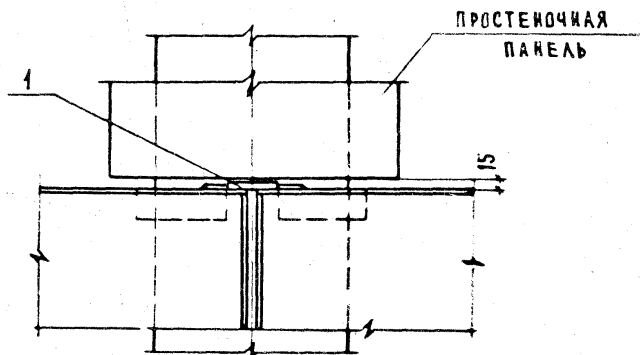
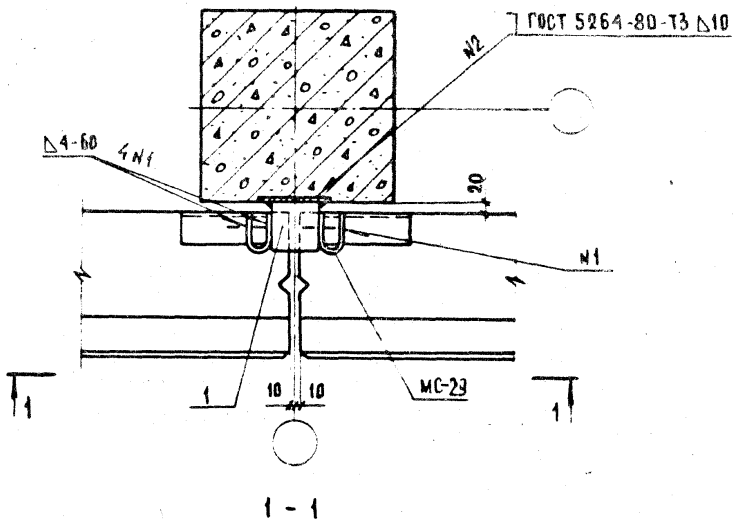
ИВ № ПОДА ПОДПИСЬ И ДАТА ВЗАМ ИВ № И

НАЧ. ОУД.	ТУРМАНИЗ	<i>А.А.</i>
И. КОНТР.	МОСЕСОВА	<i>М.А.</i>
ГЛ. ИИЖ.	КАПАНАЗЕ	<i>К.А.</i>
ГИП	ОСИПОВ	<i>О.А.</i>
ГИП	КАПАНАЗЕ	<i>К.А.</i>
РУК. ГР.	АНТЯ	<i>А.А.</i>
ПРОВЕР.	ОСИПОВ	<i>О.А.</i>
РАЗРАБ.	АНТЯ	<i>А.А.</i>

1.030.1-1.3-1 31

УЗЕЛ 61

СТАДИЯ	АНСТ	АНСТОВ
Р		1
ТБИЛЗНИИЭП		



В ЗОНЕ ПОЗ.1 УКЛАДЫВАТЬ ПАКАЮ  
СПЕЦИФИКАЦИЮ НА УЗЕЛ СМ ДОКУМЕНТ 44

СЕЧЕНИЕ а-а и 8-8 см.  
ДОКУМЕНТЫ 06 и 10

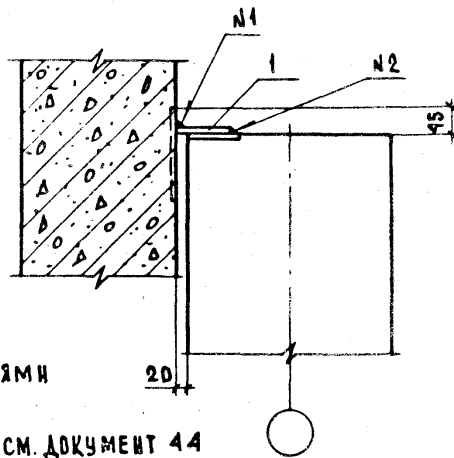
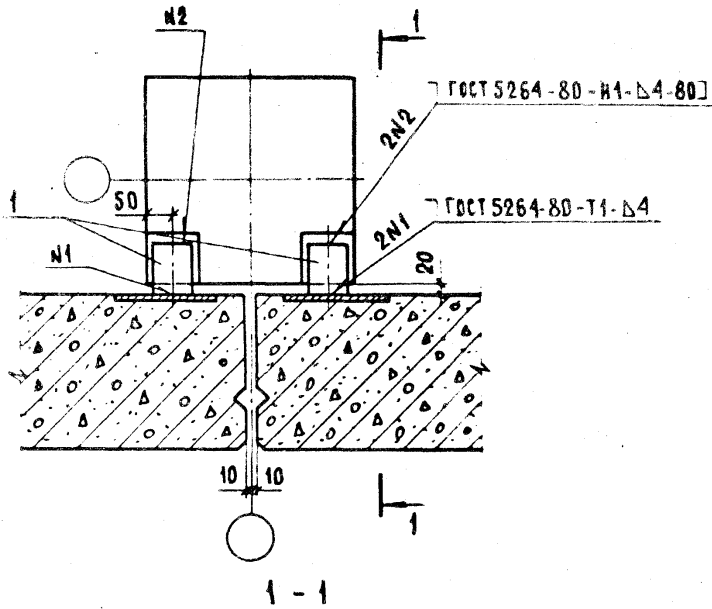
НАЧ. ОТД.	ТУРМАНЦАЕВ	<i>[Signature]</i>
Н. КОНТР.	МОСЕСОВА	<i>[Signature]</i>
ГА. ИИЖ.	КАПАНАЗЕ	<i>[Signature]</i>
Г.ЧЕ.	ОСИПОВ	<i>[Signature]</i>
Г.ЦП.	КАПАНАЗЕ	<i>[Signature]</i>
РУК. ГР.	АНТЯ	<i>[Signature]</i>
ПРОВЕРШ.	ОСИПОВ	<i>[Signature]</i>
РАЗРАБ.	АНТЯ	<i>[Signature]</i>

1.030.1-1.3-1 32

УЗЕЛ 62

СТАДИЯ	АНСТ	ЛИСТОВ
Р		1
ТбилЗНИИЭП		

ИИВ.Н. ПОДПИСАТЬ И ЗАТВОРИТЬ



ДЛЯ КАРКАСА С РИГЕЛЯМИ  
ВЫСОТОЙ 450 мм

СПЕЦИФИКАЦИЮ НА УЗЕЛ СМ. ДОКУМЕНТ 44

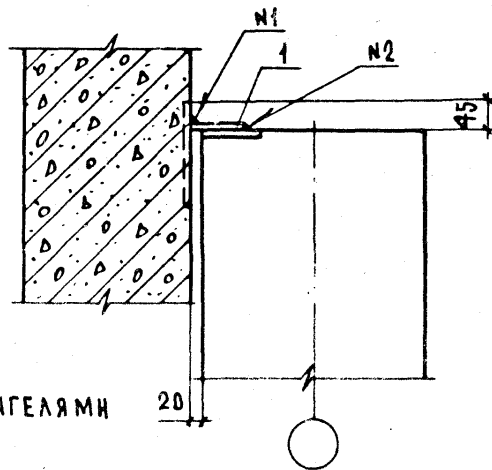
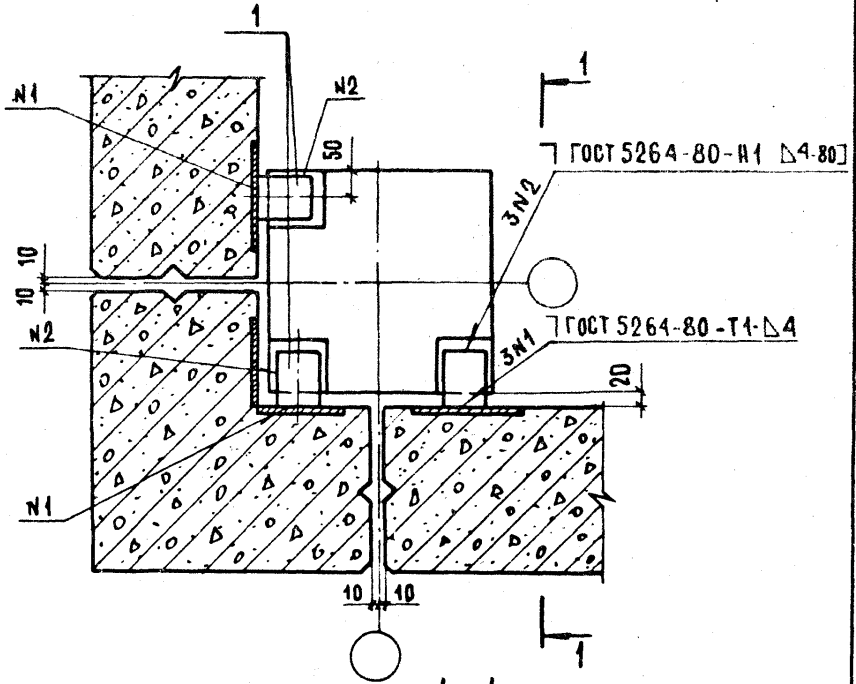
ИВВ. И ПОДПИС. И ДАТА 18.3AM. ИВВ. N

НАЧ. ОТА	ТУРМАНАЗЕ	<i>Турма</i>
Н. КОНТР	МОСЕСОВА	<i>Мосес</i>
ГЛ. НИЖ	КАПАНАЗЕ	<i>Капан</i>
ГИП	ОСИПОВ	<i>Осип</i>
ГИП	КАПАНАЗЕ	<i>Капан</i>
РУК. ГР.	АНТЯ	<i>Антя</i>
ПРОВЕР.	ОСИПОВ	<i>Осип</i>
РАЗРАБ.	АНТЯ	<i>Антя</i>

1.03D.1-1.3-1 33

УЗЕЛ 63

СТАДИЯ	ЛИСТ	ЛИСТОВ
Р	1	1
ТБИЛЗНИИЭП		



Для каркаса с ригелями  
высотой 450 мм  
Спецификацию на узел см. документ 44

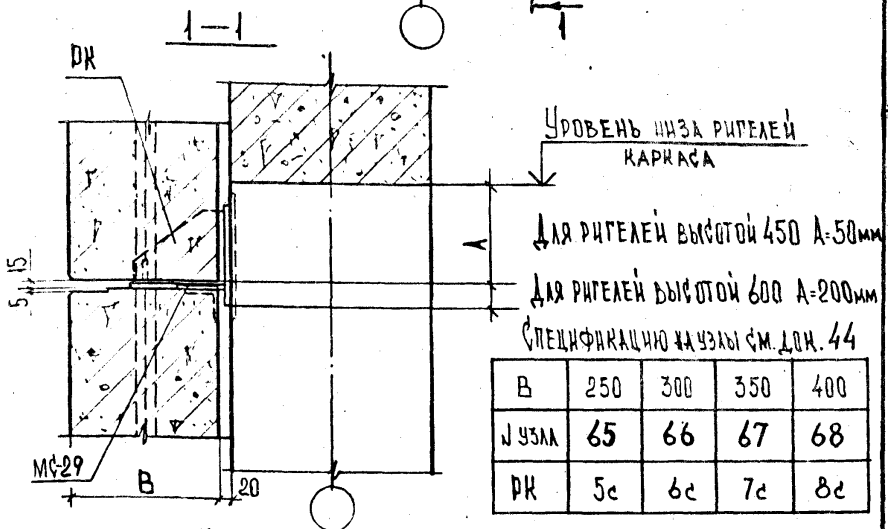
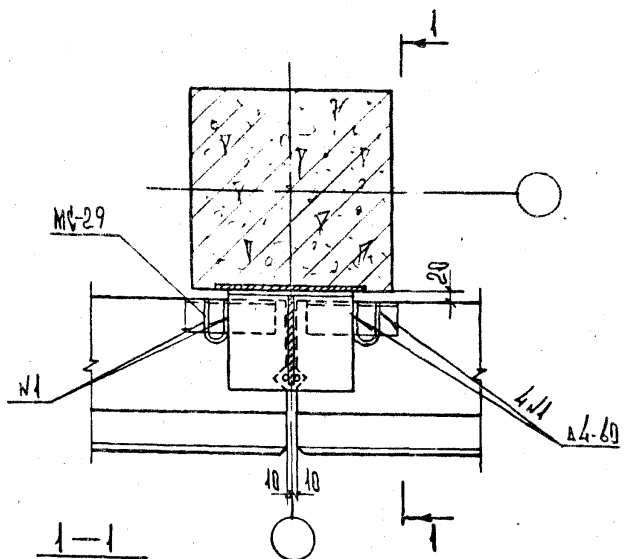
НАЧ. ОТА	ТУРМАНДЗИ	<i>Турман</i>
Н. КОНТР.	МОЕСОВА	<i>Моес</i>
ГЛ. ИНЖ.	КАПАНАЗЕ	<i>Капаназе</i>
ГИП	ОСИПОВ	<i>Осипов</i>
ГИП	КАПАНАЗЕ	<i>Капаназе</i>
РУК. ГР.	АНТИЯ	<i>Антия</i>
ПРОВЕР.	ОСИПОВ	<i>Осипов</i>
РАЗРАБ.	АНТИЯ	<i>Антия</i>

1.030.1-1.3-1 34

УЗЕЛ 64

СТADIЯ	ЛИСТ	ЛИСТОВ
Р		1
ТбилЗНИИЭП		





В	250	300	350	400
УЗЛА	65	66	67	68
DK	5с	6с	7с	8с

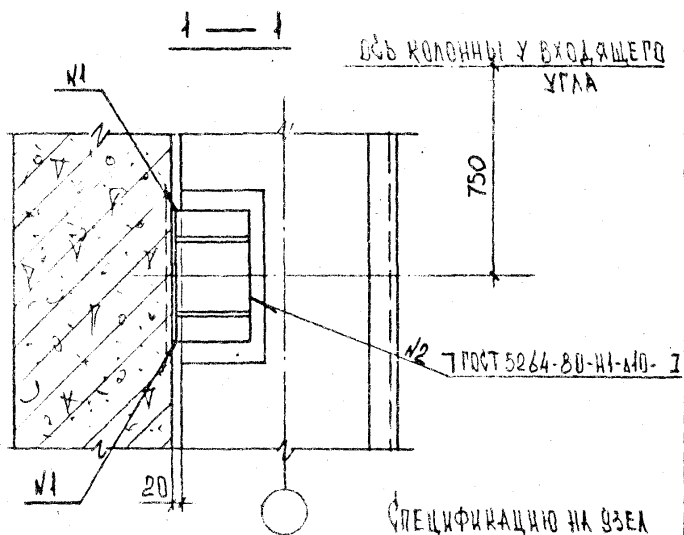
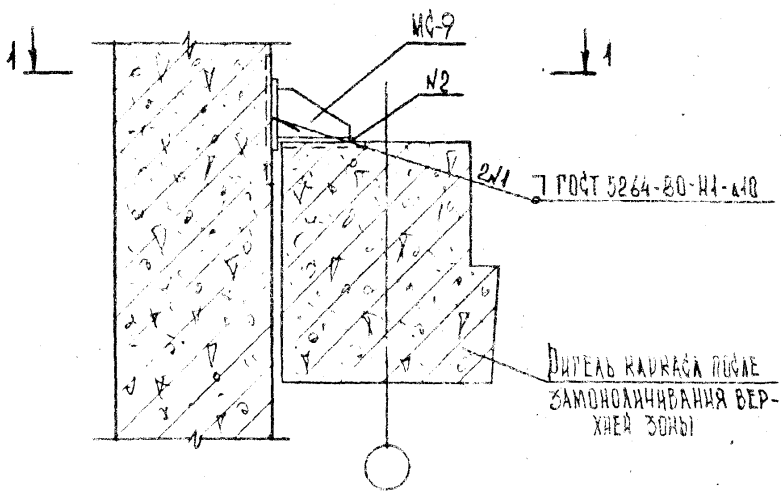
ИВ. № ПОДЛ. ПОДП. И ДАТА. ИВ. № ПОДЛ. ИВ. №

Нач. отд.	Турманидзе	<i>Турманидзе</i>
Н. контр.	Мосесова	<i>Мосесова</i>
Гл. инж.	Капанадзе	<i>Капанадзе</i>
ГИП	Осипов	<i>Осипов</i>
ГИП	Капанадзе	<i>Капанадзе</i>
Рух. гр.	Антя	<i>Антя</i>
Проверил	Осипов	<i>Осипов</i>
Разр. сб.	Антя	<i>Антя</i>

1.030.1-1.3-1 35

Узлы 65; 66; 67; 68

Стация	Лист	Листов
Р		Г
ТБИЛЗНИИЭП		



СПЕЦИФИКАЦИЮ НА УЗЕЛ  
СМ. ДОКУМЕНТ 44

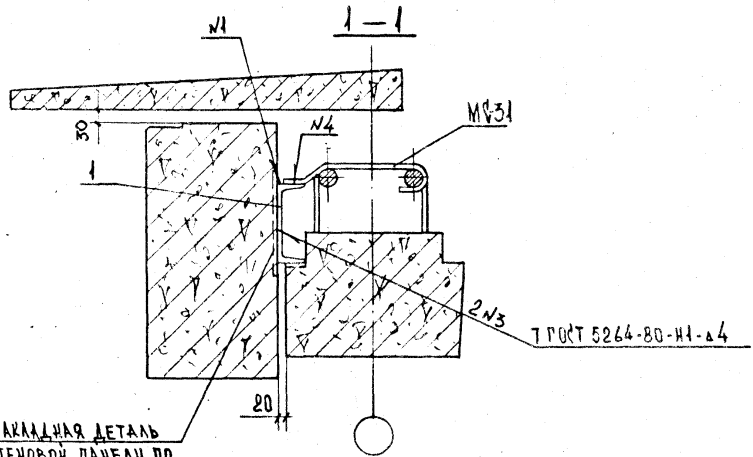
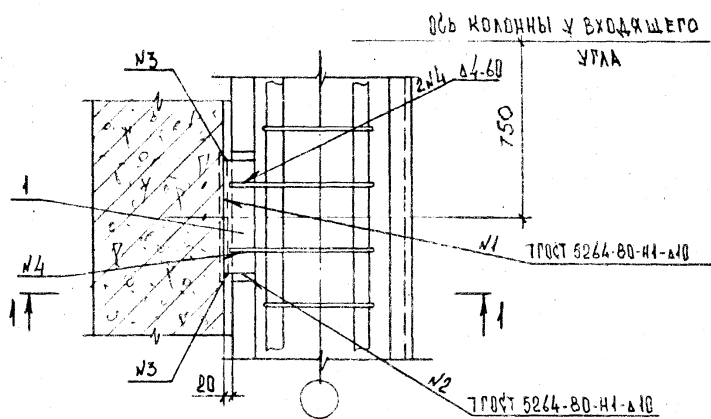
Нач. отд.	Турманядзе	<i>Турманядзе</i>
Н. контр.	Мосесова	<i>Мосесова</i>
Гл. инж.	Капанадзе	<i>Капанадзе</i>
ГИП	ОСИЛОВ	<i>Осиков</i>
ГИП	КАПАНАДЗЕ	<i>Капанадзе</i>
Рух. гр.	АНТЯ	<i>Антя</i>
Проверил	ОСИЛОВ	<i>Осиков</i>
Разр. б.	АНТЯ	<i>Антя</i>

1.030.1-1.3-136

УЗЕЛ 69

Стадия	Лист	Листов
Р		1
ТБИЛЗНИИЭП		

ИНВ. ПОЛЛ. ПОСП. И ДАТА ВЗАМ. ИНВ. №



ЗАКАДНАЯ ДЕТАЛЬ  
СТЕНОВОЙ ПАНЕЛИ ПО  
ПРОЕКТУ

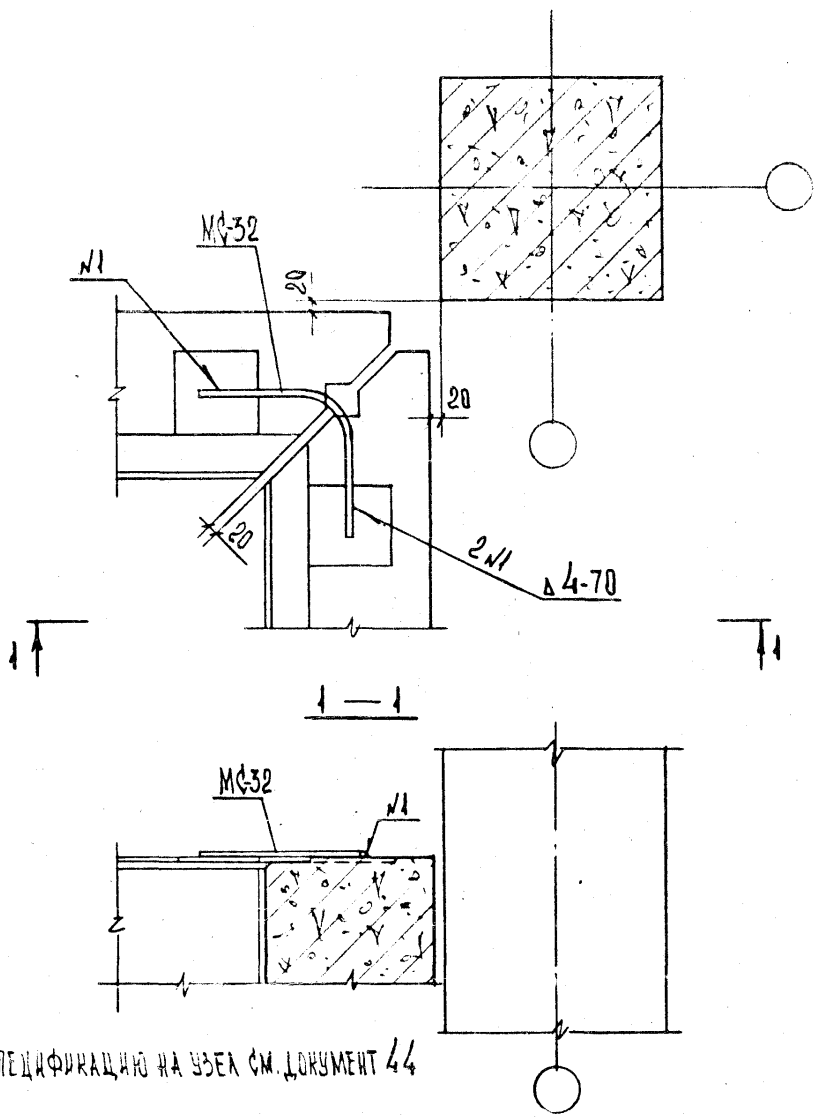
СПЕЦИФИКАЦИЮ НА УЗЕЛ СМ.  
ДОКУМЕНТ 44

Нач. отд.	Турманидзе	<i>Турманидзе</i>
Н. контр.	Мосесова	<i>Мосесова</i>
Гл. инж.	Капаналдзе	<i>Капаналдзе</i>
ГИП	ОСИПОВ	<i>ОСИПОВ</i>
ГИП	КАПАНАЛДЗЕ	<i>КАПАНАЛДЗЕ</i>
Рук. гр.	АНТИЯ	<i>АНТИЯ</i>
Проверил	ОСИПОВ	<i>ОСИПОВ</i>
Разработ.	АНТИЯ	<i>АНТИЯ</i>

1.030.1-1.3-1 37

УЗЕЛ 70

Стандия	Лист	Листов
Р		1
ТбилЗНИИЭП		



СПЕЦИФИКАЦИЮ НА УЗЕЛ СМ. ДОКУМЕНТ 44

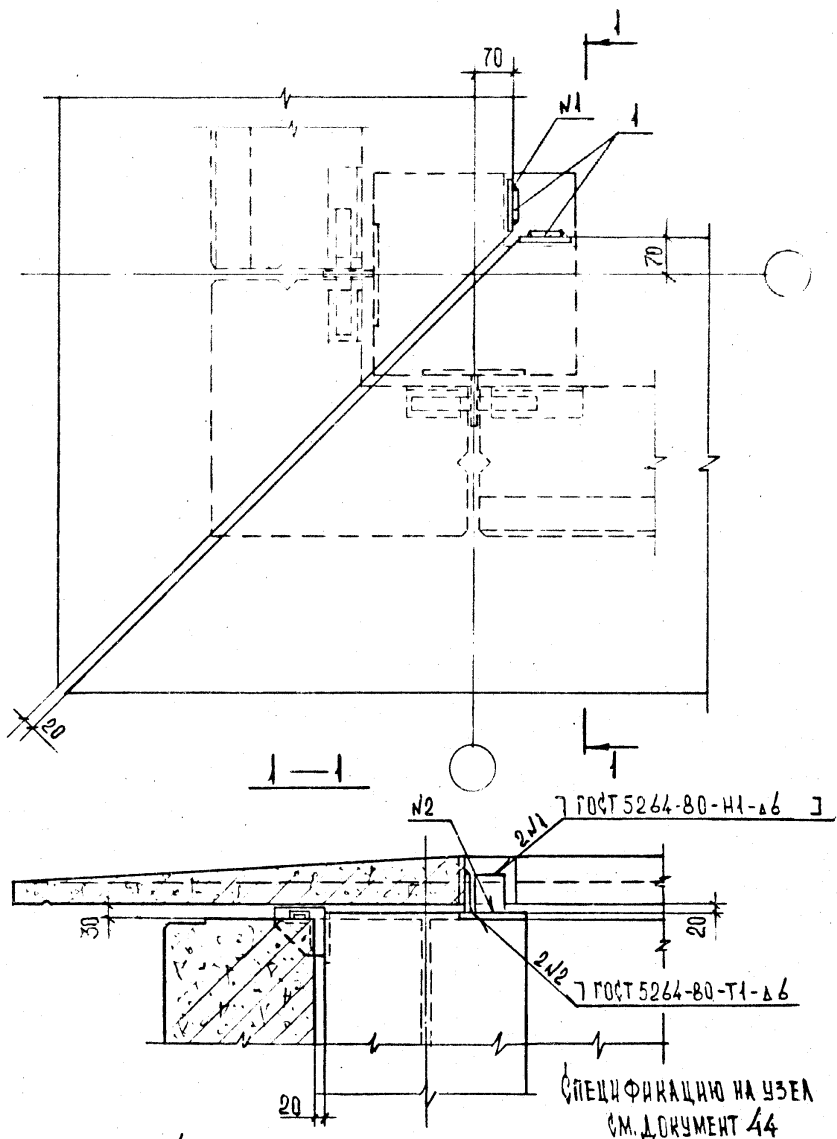
ИНВ. ПОДЛ. ГОД. И ДАТА. ЭКЗАМ. ИНВ. №

Нач. отд.	Турманядзе	<i>[Signature]</i>
Ч. контр.	Мосесова	<i>[Signature]</i>
Гл. инж.	Капанадзе	<i>[Signature]</i>
ГИП	Орцлов	<i>[Signature]</i>
ГИП	КАПАНАДЗЕ	<i>[Signature]</i>
Рук. гр.	Ацтия	<i>[Signature]</i>
Проверил	Орцлов	<i>[Signature]</i>
Разр. б.	Ацтия	<i>[Signature]</i>

1.030.1-1.3-1 38

УЗЕЛ 71

Стадия	Лист	Листов
Р		I
ТбилЗНИИЭП		



СПЕЦИФИКАЦИЮ НА УЗЕЛ  
СМ. ДОКУМЕНТ 44

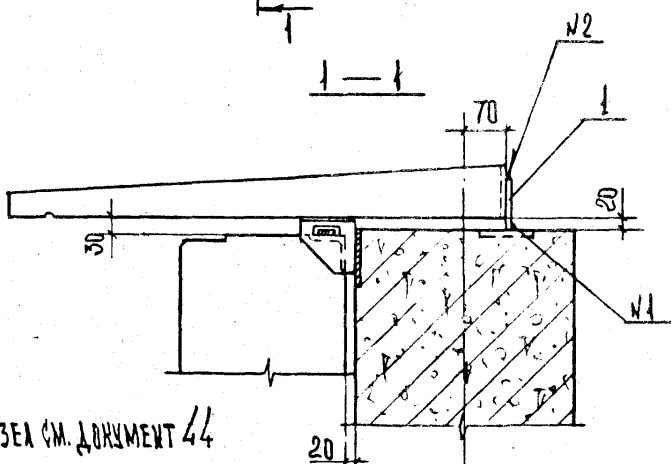
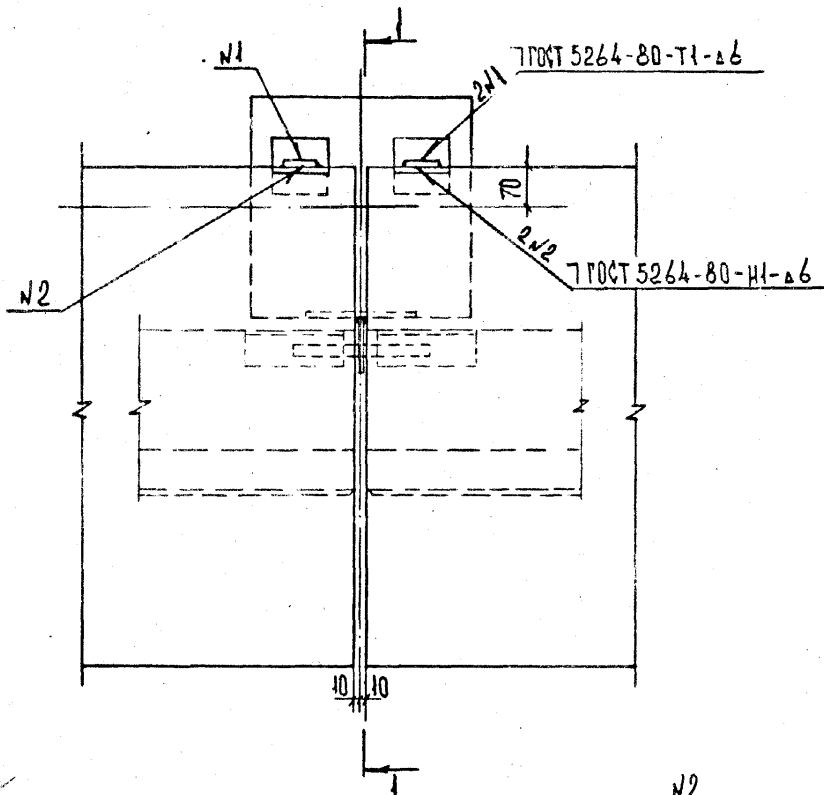
ИЗМ. ПОСЛЫ ПОДП. И ДАТА ИЗМЕНЕНИЯ

Нач. отд.	Турманядзе	<i>Гурба</i>
Н, контр.	Мосесова	<i>Мес</i>
Гл. инж.	Капанадзе	<i>Каши</i>
ГИП	ОСИПОВ	<i>Осипов</i>
ГИП	КАПАНАДЗЕ	<i>Каши</i>
Рук. гр.	АНТИЯ	<i>Антия</i>
Проверил	ОСИПОВ	<i>Осипов</i>
Разраб.	АНТИЯ	<i>Антия</i>

1.030.1-1.3-1 39

УЗЕЛ 72

Стадия	Лист	Листов
Р		1
ТБИЛЗНИИЭП		



СПЕЦИФИКАЦИЮ НА УЗЕЛ СМ. ДОКУМЕНТ 44

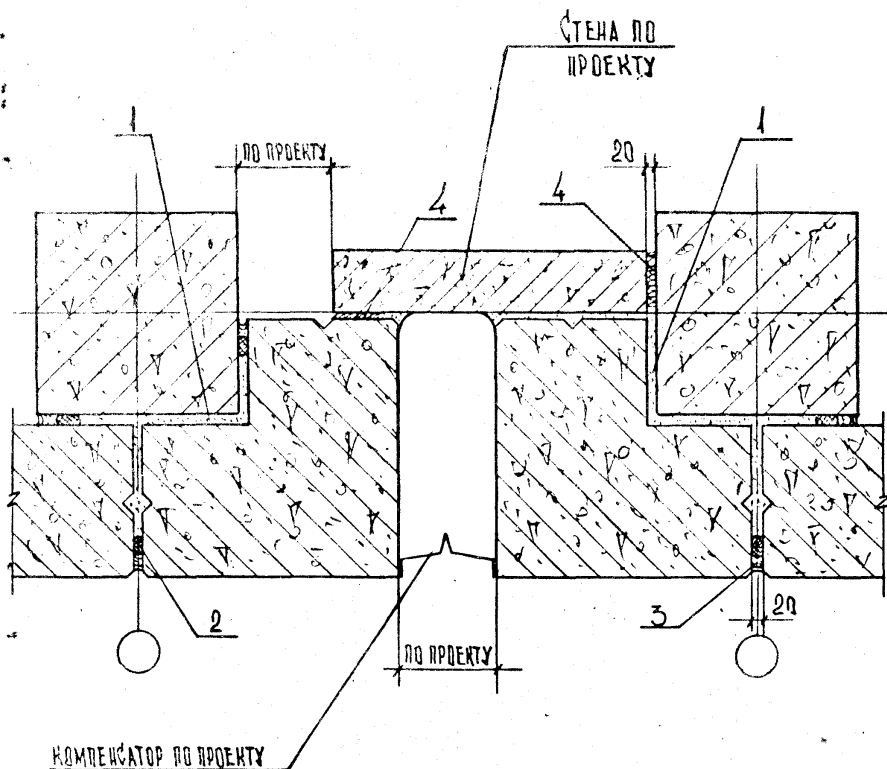
ИВ. ПОДЛ	ПОДП. И ДАТА	ИЗМ. ИВ. №

Нач. отд.	Турманидзе	<i>[Signature]</i>
Н. контр.	Мосесова	<i>[Signature]</i>
Гл. инж.	Капанадзе	<i>[Signature]</i>
ГИП	ОСИПОВ	<i>[Signature]</i>
ГИП	КАПАНАДЗЕ	<i>[Signature]</i>
Рух. гр.	АНТИЯ	<i>[Signature]</i>
Проверил	ОСИПОВ	<i>[Signature]</i>
Разработ.	АНТИЯ	<i>[Signature]</i>

1.030.1-1.3-1 40

УЗЕЛ 73

Стандия	Лист	Листов
Р		1
ТБИЛЗНИИЭП		



СПЕЦИФИКАЦИЯ НА УЗЕЛ СМ. ДОКУМЕНТ 44

Нач. отд.	Турманиядзе	<i>[Signature]</i>
Н. контр.	Мосесова	<i>[Signature]</i>
Гл. инж.	Капанадзе	<i>[Signature]</i>
ГИП	ОСИПОВ	<i>[Signature]</i>
ГИП	КАПАНАДЗЕ	<i>[Signature]</i>
Рук. гр.	АИТИА	<i>[Signature]</i>
Проверил	ОСИПОВ	<i>[Signature]</i>
Разр. б.	АИТИА	<i>[Signature]</i>

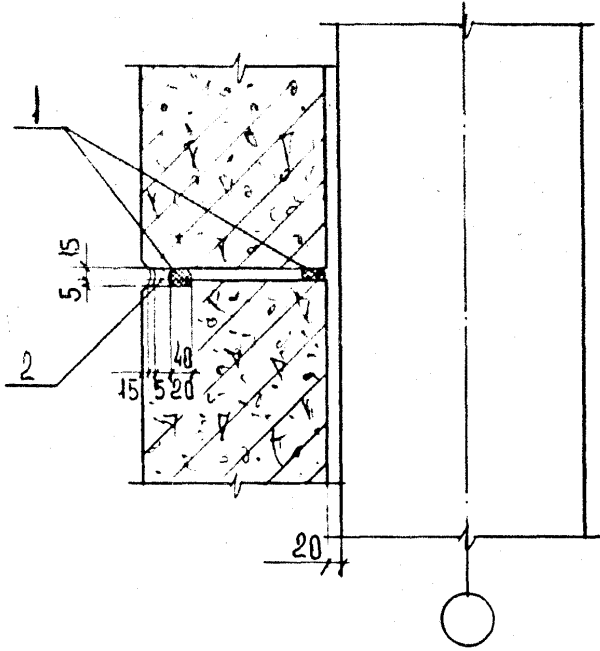
1.030.1-1.3-1 41

УЗЕЛ 74

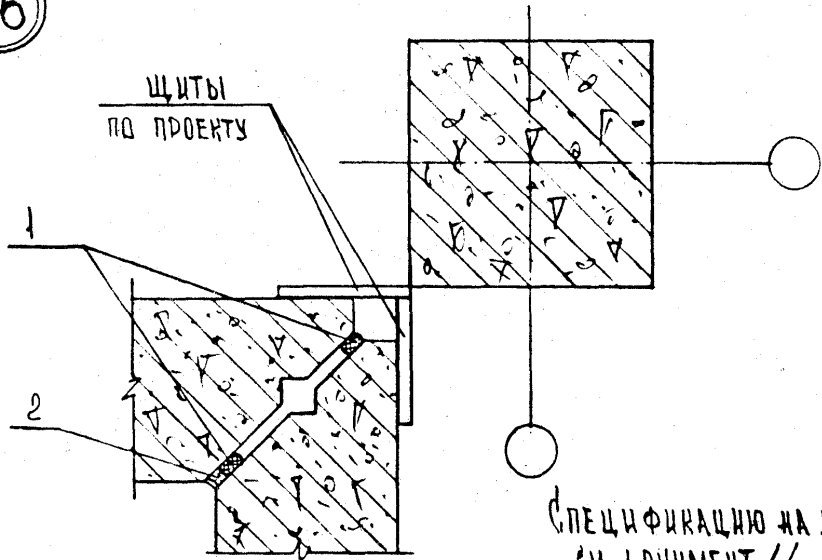
Стадия	Лист	Листов
Р		1

ТБИЛЗНИИЭП

75



76



СПЕЦИФИКАЦИЮ НА УЗЛЫ  
СМ. ДОКУМЕНТ 44

ИНВ. ПОДЛ.	ПОДП. И ДАТА	ВЗРАМ. ИНВ. №
------------	--------------	---------------

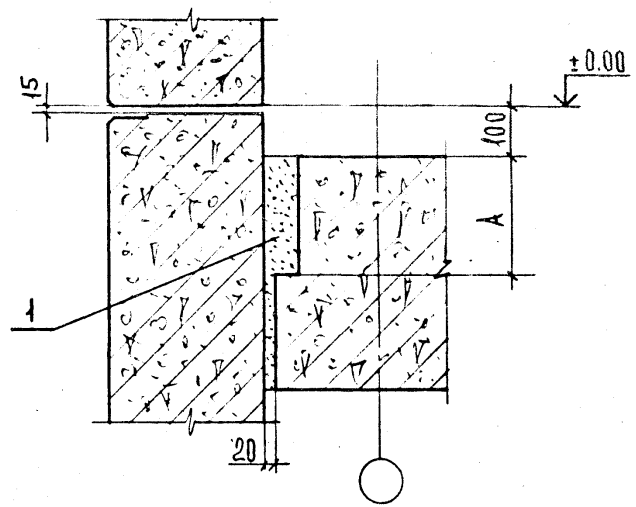
Нач. отд.	Турманидзе	<i>[Signature]</i>
Н. контр.	Мосесова	<i>[Signature]</i>
Гл. инж.	Капанадзе	<i>[Signature]</i>
ГИП	ОСИПОВ	<i>[Signature]</i>
ГИП	КАПАНАДЗЕ	<i>[Signature]</i>
Рук. гр.	Антя	<i>[Signature]</i>
Проверил	ОСИПОВ	<i>[Signature]</i>
Разр. б.	Антя	<i>[Signature]</i>

1.030.1-1.3-1 42

Узлы 75; 76

Стадия	Лист	Листов
Р		Г
ТБИЛЗНИИЭП		





Узел 77 — при панелях перекрытий  $R=220$  мм —  $A=230$  мм  
 Узел 78 — при панелях перекрытий  $R=300$  мм —  $A=310$  мм  
 Спецификацию на узлы см. документ 44

Нач. отд.	Турманидзе	<i>Тур</i>
Н. контр.	Мосесова	<i>Мос</i>
Гл. инж.	Кашанадзе	<i>Каш</i>
ГИП	Осипов	<i>Осип</i>
ГИП	КАШАНАДЗЕ	<i>Каш</i>
Рук. гр.	Ацтя	<i>Ац</i>
Проверил	Осипов	<i>Осип</i>
Разр. б.	Ацтя	<i>Ац</i>

1.030.1-1.3-1 43

Узлы 77,78	Стадия	Лист	Листов
	Р		1
ТБИЗНИИЭП			

МАРКА ПОЗ.	ОБОЗНАЧЕНИЕ	НАИМЕНОВАНИЕ	КОЛ.	МАССА ЕД. КГ	ПРИМеч.
		УЗЕЛ 1			
		<u>ДЕТАЛИ</u>			
МС-1	1. 030. 1-1. 4-1 - 270	ИЗДЕЛИЕ СОЕДИНИТЕЛЬНОЕ	2	0,26	
		УЗЕЛ 2			
		<u>ДЕТАЛИ</u>			
МС-2	70. 6. 060. 80	ИЗДЕЛИЕ СОЕДИНИТЕЛЬНОЕ			
		ПОЛОСА 6x70 ГОСТ 103-76 ВСТЗ ПО ГОСТ 535-79*			
		Р-80	1	0,28	БЕЗ ЧЕРТ
		УЗЕЛ 3			
		<u>ДЕТАЛИ</u>			
МС-1	1. 030. 1-1. 4.1 - 270	ИЗДЕЛИЕ СОЕДИНИТЕЛЬНОЕ	2		
		УЗЕЛ 4			
		<u>ДЕТАЛИ</u>			
МС-2	6. 011. 150	ИЗДЕЛИЕ СОЕДИНИТЕЛЬНОЕ			
		ГОСТ 5781-82			
		Ø 6 А I Р=150	1	0,032	БЕЗ ЧЕРТ
		УЗЕЛ 5			
		<u>ДЕТАЛИ</u>			
МС-2	70. 6. 060. 80	ИЗДЕЛИЕ СОЕДИНИТЕЛЬНОЕ			
		ПОЛОСА 6x70 ГОСТ 103-76 ВСТЗ ПО ГОСТ 535-79*			
		Р=80	1	0,28	БЕЗ ЧЕРТ

ИВБ. И ПОДЛ. ПОДПИСЬ И ДАТА ВЗАМ. ИВБ.

1. 030. 1-1. 3-1 44		СТАДИЯ		АМСТ	АМСТОВ
НАЧ. ОТД. Вольнский		Р	1	18	
И. КОНТР. ЛЕВНТЬЕВА		СПЕЦИФИКАЦИЯ ЦНИИЭП ТОРГОВО-БЫТОВЫХ ЗДАНИЙ И ТРИКОТЖИ КОМПЛЕКСОВ			
ГЛ. КОНСТР. ШАЦ					
ТИП. КОЧИН					
ПРОВЕРКА ШАНАУРОВА					
РАЗРАБ. МЫСОВСКИЙ					

МАРКА ПОЗ.	ОБОЗНАЧЕНИЕ	НАИМЕНОВАНИЕ	КОЛ	МАССА ЕД КГ	ПРИМЧ
		УЗЕЛ 6			
		ДЕТАЛИ			
МС-3	1.030.1-1.4-1 - 270-01	ИЗДЕЛИЕ СОЕДИНИТЕЛЬНОЕ	2	0,52	
МС-4	260.10.070.260	ИЗДЕЛИЕ СОЕДИНИТЕЛЬНОЕ Б. ПН-10 ГОСТ 19903-74 * АНСТ В СТ. 3 ПО ГОСТ 14637-79*			
		(260 x 260) h 14	1	51	БЕЗ ЧЕРТ.
		УЗЕЛ 7			
		ДЕТАЛИ			
МС-3	1.030.1-1.4-1 - 270-01	ИЗДЕЛИЕ СОЕДИНИТЕЛЬНОЕ	2	0,52	
МС-5	360.10.070.360	ИЗДЕЛИЕ СОЕДИНИТЕЛЬНОЕ Б. ПН-10 ГОСТ 19903-74 * АНСТ В СТ. 3 ПО ГОСТ 14637-79*			
		(360 x 360) h 14	1	102	БЕЗ ЧЕРТ.
		УЗЕЛ 8			
		ДЕТАЛИ			
МС-3	1.030.1-1.4-1 - 270-01	ИЗДЕЛИЕ СОЕДИНИТЕЛЬНОЕ	2	0,52	
МС-24	1.020-1/83.7-1 060	ИЗДЕЛИЕ СОЕДИНИТЕЛЬНОЕ	1		
		УЗЕЛ 9			
		ДЕТАЛИ			
МС-6	12.011.300	ИЗДЕЛИЕ СОЕДИНИТЕЛЬНОЕ ГОСТ 5781-82 Ø 12 А1 Р-300	1	0,26	БЕЗ ЧЕРТ.
		УЗЕЛ 10			
		ДЕТАЛИ			
МС-1	1.030.1-1.4-1 - 270	ИЗДЕЛИЕ СОЕДИНИТЕЛЬНОЕ	2	0,26	
МС-2	70.6.060.80	ИЗДЕЛИЕ СОЕДИНИТЕЛЬНОЕ	2		
		1.030 1-1.3-1 44			АНСТ 2

ИМЯ И ПОДПИСЬ И ДАТА  
ВЗАМЕН ИМЕНИ

МАРКА ПОЗ.	ОБОЗНАЧЕНИЕ	НАИМЕНОВАНИЕ	КОЛ	МАССА ЕД КГ	ПРИМеч.
		УЗЕЛ 11			
		<u>ДЕТАЛИ</u>			
МС-3	1. 030. 1-1. 4-1 - 270-01	ИЗДЕЛИЕ СОЕДИНИТЕЛЬНОЕ	2	0,52	
МС-7	60. 6. 060. 60	ИЗДЕЛИЕ СОЕДИНИТЕЛЬНОЕ			
		ПОЛОСА $6 \times 60$ ГОСТ 103-76 в ст. 3 по ГОСТ 535-79*			
		Р = 60	2	0.25	БЕЗ ЧЕРТ.
		УЗЕЛ 12			
		<u>ДЕТАЛИ</u>			
МС-3	1. 030. 1-1. 4-1 - 270-01	ИЗДЕЛИЕ СОЕДИНИТЕЛЬНОЕ	2	0,52	
МС-7	60. 6. 060. 60	ИЗДЕЛИЕ СОЕДИНИТЕЛЬНОЕ			
		ПОЛОСА $6 \times 60$ ГОСТ 103-76 в ст. 3 по ГОСТ 535-79*			
		Р = 60	2	0.25	БЕЗ ЧЕРТ.
		УЗЕЛ 13			
		<u>ДЕТАЛИ</u>			
МС-6	12. 044. 300	ИЗДЕЛИЕ СОЕДИНИТЕЛЬНОЕ			
		ГОСТ 5781-82			
		$\phi 12$ АТ Р = 300	2	0.26	БЕЗ ЧЕРТ.
		УЗЕЛ 14			
		СБОРОЧНЫЕ ЕДИНИЦЫ			
РК Сс	1. 030. 1-1. 4-1 - 330-03	ИЗДЕЛИЕ СОЕДИНИТЕЛЬНОЕ	1		
		УЗЕЛ 15			
		СБОРОЧНЫЕ ЕДИНИЦЫ			
РК Бс	1. 030. 1-1. 4-1 - 330-02	ИЗДЕЛИЕ СОЕДИНИТЕЛЬНОЕ	1		
				ЛИСТ	
1. 030. 1-1. 3-1 - 44				3	

МАРКА ПОЗ	ОБОЗНАЧЕНИЕ	НАИМЕНОВАНИЕ	КОЛ	МАССА ЕД. КГ	ПРИМЕР
		УЗЕЛ 16			
		СБОРОЧНЫЕ ЕДИНИЦЫ			
РК 7с	1. 030. 1-1. 4-1 - 330-01	ИЗДЕЛИЕ СОЕДИНИТЕЛЬНОЕ	1		
		УЗЕЛ 17			
		СБОРОЧНЫЕ ЕДИНИЦЫ			
РК 8с	1. 030. 1-1. 4-1 - 330-	ИЗДЕЛИЕ СОЕДИНИТЕЛЬНОЕ	1		
		УЗЕЛ 18			
		ДЕТАЛИ			
МС-8	1. 030. 1-1. 4-1 - 280	ИЗДЕЛИЕ СОЕДИНИТЕЛЬНОЕ	2		
		УЗЕЛ 20			
		СБОРОЧНЫЕ ЕДИНИЦЫ			
МС-9	1. 030. 1-1. 4-1 - 290	ИЗДЕЛИЕ СОЕДИНИТЕЛЬНОЕ	1		
МС-10	1. 030. 1-1. 4-1 - 300	ИЗДЕЛИЕ СОЕДИНИТЕЛЬНОЕ	1		
		УЗЕЛ 21			
		ДЕТАЛИ			
МС-11	60. 6. 060. 300	ИЗДЕЛИЕ СОЕДИНИТЕЛЬНОЕ			
		ПОЛОСА 6x60 ГОСТ 103-76 В СТ. 3 ПС ГОСТ 535-79			
		Р = 300	1	1.25	БЕЗ ЧЕРТ.
МС-12	1. 030. 1-1. 4-1 - 310-01	ИЗДЕЛИЕ СОЕДИНИТЕЛЬНОЕ	1		
		УЗЕЛ 22			
		ДЕТАЛИ			
МС-11	60. 6. 060. 300	ИЗДЕЛИЕ СОЕДИНИТЕЛЬНОЕ			
		ПОЛОСА 6x60 ГОСТ 103-76 В СТ. 3 ПС ГОСТ 535-79			
		Р = 300	1	1.25	БЕЗ ЧЕРТ.
МС-13	1. 030. 1-1. 4-1 - 310-02	ИЗДЕЛИЕ СОЕДИНИТЕЛЬНОЕ	1		
		1. 030. 1-1. 3-1 44			
					ЛМСУ 4

ИНВ. К ПОДА. ПОДПИСЬ И ДАТА ОБЪЕДИН. ИВН

МАРКА ПОЗ	ОБОЗНАЧЕНИЕ	НАИМЕНОВАНИЕ	КОЛ	МАССА ЕД.КГ	ПРИМеч.
		<u>УЗЕЛ 23</u>			
		<u>ДЕТАЛИ</u>			
МС-11	60.6.060.300	ИЗДЕЛИЕ СОЕДИНИТЕЛЬНОЕ ПОЛОСА 6x60 ГОСТ 103-76 В СТ.3 ПС ГОСТ 535-79*			
		P = 300	1	1.25	БЕЗ ЧЕРТ
МС-14	1.030.1-1.4-1 - 310-03	ИЗДЕЛИЕ СОЕДИНИТЕЛЬНОЕ	1		
		<u>УЗЕЛ 24</u>			
		<u>ДЕТАЛИ</u>			
МС-11	60.6.060.300	ИЗДЕЛИЕ СОЕДИНИТЕЛЬНОЕ ПОЛОСА 6x60 ГОСТ 103-76 В СТ.3 ПС ГОСТ 535-79*			
		P = 300	1	1.25	БЕЗ ЧЕРТ.
МС-15	1.030.1-1.4-1 - 310-04	ИЗДЕЛИЕ СОЕДИНИТЕЛЬНОЕ	1		
		<u>УЗЕЛ 25</u>			
		<u>ДЕТАЛИ</u>			
МС-11	60.6.060.300	ИЗДЕЛИЕ СОЕДИНИТЕЛЬНОЕ ПОЛОСА 6x60 ГОСТ 103-76 В СТ.3 ПС ГОСТ 535-79*			
		P = 300	1	1.25	БЕЗ ЧЕРТ
		<u>УЗЕЛ 26</u>			
		<u>ДЕТАЛИ</u>			
МС-16	1.030.1-1.4-1 - 310	ИЗДЕЛИЕ СОЕДИНИТЕЛЬНОЕ	1		
		<u>УЗЕЛ 27</u>			
		<u>ДЕТАЛИ</u>			
МС-3	1.030.1-1.4-1-270-01	ИЗДЕЛИЕ СОЕДИНИТЕЛЬНОЕ	2		
1.030.1-1.3-1 44					Лист 5

МАРКА, ПОЗ	ОБОЗНАЧЕНИЕ	НАИМЕНОВАНИЕ	КОЛ	МАССА ЕД. КГ	ПРИМеч
		УЗЕЛ 28			
		<u>ДЕТАЛИ</u>			
МС-3	1.030.1-1.4-1 - 270-м	ИЗДЕЛИЕ СРЕДИНТЕЛЬНОЕ	2		
		УЗЕЛ 29			
		<u>МАТЕРИАЛЫ</u>			
1		ЦЕМЕНТНЫЙ РАСТВОР М 100 ДЛЯ ТОЛЩИНЫ ПАНЕЛЕЙ:			
		250 мм	0,008		м³ на 1 п.м
		300 мм	0,009		м³ на 1 п.м
		350 мм	0,010		м³ на 1 п.м
		400 мм	0,011		м³ на 1 п.м
2		ПРОКЛАДКА РЕЗИНОВАЯ ПОРИСТАЯ УПЛОТНЯЮЩАЯ ГОСТ 19177-81	0,005		м³ на 1 п.м
3		МАСТИКА ГЕРМЕТИЗИРУЮЩАЯ НЕТВЕРДЕЮЩАЯ СТРОИТЕЛЬНАЯ ГОСТ 14791-79	0,0020		м³ на 1 п.м
		УЗЕЛ 30			
		<u>МАТЕРИАЛЫ</u>			
1		ЦЕМЕНТНЫЙ РАСТВОР М 100 ДЛЯ ТОЛЩИНЫ ПАНЕЛЕЙ:			
		250 мм	0,0025		м³ на 1 п.м
		300 мм	0,003		м³ на 1 п.м
		350 мм	0,0035		м³ на 1 п.м
		400 мм	0,004		м³ на 1 п.м
2		ПРОКЛАДКА РЕЗИНОВАЯ ПОРИСТАЯ УПЛОТНЯЮЩАЯ ГОСТ 19177-81	0,002		м³ на 1 п.м
		1.030.1-1.3-1 44			ЛИСТ 6

ИВ. В. ПОДАК ПРАВИЛЬНАЯ ЗАМЕЧАНИЯ

МАРКА, ПОЗ.	ОБОЗНАЧЕНИЕ	НАИМЕНОВАНИЕ	КОД	МАССА ЕД. КГ	ПРИМЕЧ.
3		МАСТИКА ГЕРМЕТИЗИРУЮЩАЯ НЕТВЕРДЕЮЩАЯ СТРОИТЕЛЬНАЯ			
		ГОСТ 14791-79	0,004		м <sup>3</sup> на 1 п.м
		УЗЕЛ 31			
		<u>МАТЕРИАЛЫ</u>			
1		ПАКЛЯ, СМОЧЕННАЯ В ЦЕМЕНТНОМ МОЛОКЕ			
		ДЛЯ ТОЛЩИНЫ ПАНЕЛЕЙ:			
		250 мм	0,002		м <sup>3</sup> на 1 п.м
		300 мм	0,0025		м <sup>3</sup> на 1 п.м
		350 мм	0,003		м <sup>3</sup> на 1 п.м
		400 мм	0,0035		м <sup>3</sup> на 1 п.м
2		ПРОКЛАДКА РЕЗИНОВАЯ ПОРИСТАЯ УПЛОТНЯЮЩАЯ			
		ГОСТ 19177-81	0,002		м <sup>3</sup> на 1 п.м
3		МАСТИКА ГЕРМЕТИЗИРУЮЩАЯ НЕТВЕРДЕЮЩАЯ СТРОИТЕЛЬНАЯ			
		ГОСТ 14791-79	0,004		м <sup>3</sup> на 1 п.м
		УЗЕЛ 32			
		<u>МАТЕРИАЛЫ</u>			
1		ЦЕМЕНТНЫЙ РАСТВОР М100			
		ДЛЯ ТОЛЩИНЫ ПАНЕЛЕЙ:			
		250 мм	0,015		м <sup>3</sup> на 1 п.м
		300 мм	0,017		м <sup>3</sup> на 1 п.м
		350 мм	0,020		м <sup>3</sup> на 1 п.м
		400 мм	0,022		м <sup>3</sup> на 1 п.м
2		ПРОКЛАДКА РЕЗИНОВАЯ ПОРИСТАЯ УПЛОТНЯЮЩАЯ			
		1. 030.1-1.3-1 44			
					ЛИСТ 7



МАРКА ПОЗ.	ОБОЗНАЧЕНИЕ	НАИМЕНОВАНИЕ	КОД	МАССА ЕД. КГ	ПРИМЕЧ
		ГОСТ 19177-81	0,005		м <sup>3</sup> на 1 п.м
3		МАСТИКА ГЕРМЕТИЗИРУЮЩАЯ НЕТВЕРДЕЮЩАЯ СТРОИТЕЛЬНАЯ			
		ГОСТ 14791-79	0,0020		м <sup>3</sup> на 1 п.м
		<u>УЗЕЛ 33</u>			
		<u>МАТЕРИАЛЫ</u>			
1		ЦЕМЕНТНЫЙ РАСТВОР М100			
		ДЛЯ ТОЛЩИНЫ ПАНЕЛЕЙ:			
		250 мм	0,01		м <sup>3</sup> на 1 п.м
		300 мм	0,011		м <sup>3</sup> на 1 п.м
		350 мм	0,012		м <sup>3</sup> на 1 п.м
		400 мм	0,013		м <sup>3</sup> на 1 п.м
2		ПРОКЛАДКА РЕЗИНОВАЯ			
		ПОРИСТАЯ УПЛОТНЯЮЩАЯ			
		ГОСТ 19177-81	0,005		м <sup>3</sup> на 1 п.м
3		МАСТИКА ГЕРМЕТИЗИРУЮЩАЯ			
		НЕТВЕРДЕЮЩАЯ СТРОИТЕЛЬНАЯ			
		ГОСТ 14791-79	0,0020		м <sup>3</sup> на 1 п.м
		<u>УЗЕЛ 34</u>			
		<u>ДЕТАЛИ</u>			
МС-3	1.030.1-1 4-1 - 270-01	ИЗДЕЛИЕ СОЕДИНИТЕЛЬНОЕ	2		

ИВ. И ПОД. ПОДПИСЬ И ДАТА ВЗАМЕН ИВ

1.030.1-1 3-1 44 ЛИСТ  
8

МАРКА ПОЗ	ОБОЗНАЧЕНИЕ	НАИМЕНОВАНИЕ	КОЛ	МАССА ЕД.КГ	ПРИМЕР
		УЗБА 35			
		МАТЕРИАЛЫ			
1		ЦЕМЕНТНЫЙ РАСТВОР М100			
		ДЛЯ ТРАЩИНЫ ПАНЕЛЕИ:			
		250 мм	0,01		м <sup>3</sup> на1м
		300 мм	0,011		м <sup>3</sup> на1м
		350 мм	0,012		м <sup>3</sup> на1м
		400 мм	0,013		м <sup>3</sup> на1м
2		ПРОКЛАДКА РЕЗИНОВАЯ			
		ПОРИСТАЯ УПАРУНЯЮЩАЯ			
		ГОСТ 19177-81	0,002		м <sup>3</sup> на1м
3		МАСТИКА ГЕРМЕТИЗИРУЮЩАЯ			
		НЕТВЕРДЕЮЩАЯ СТРОИТЕЛЬНАЯ			
		ГОСТ 14791-79	0,001		м <sup>3</sup> на1м
4		ПАКАЯ, СМОЧЕННАЯ			
		В ЦЕМЕНТНОМ МОЛОКЕ	0,002		м <sup>3</sup> на1м
		УЗЛЫ 36 37			
		ДЕТАЛИ			
МС-17	1.030 1.1.4.1 - 320	ИЗДЕЛИЕ СОЕДИНИТЕЛЬНОЕ	4		
МС-25	75.75.Б 080 150	ИЗДЕЛИЕ СОЕДИНИТЕЛЬНОЕ			
		УГОЛОК 75*75*6 ГОСТ 6509.72*			
		СТ 3 КЛ ГОСТ 535-72			
		В. 150	1	1,03	БЕЗ МЕРТ

ПОДПИСЬ КАДА ВЗАМЕН ИМБ

1 030 1.1.3.1 44

Лист  
9

МАРКА ПОЗ	ОБОЗНАЧЕНИЕ	НАИМЕНОВАНИЕ	КОЛ	МАССА ЕД. КГ	ПРИМЕР
		УЗБА 38			
		ДЕТАЛИ			
МС-18	1.030.1.1.4.4-320-01	ИЗДЕЛИЕ СОЕДИНИТЕЛЬНое	4		
МС-26	75.75.6.080.50	ИЗДЕЛИЕ СОЕДИНИТЕЛЬНое 75x75x6 ГОСТ 8509.72* УГОЛОК ЛТЗ КЛ ГОСТ 535.79*			
		В-80	1	0,55	БЕЗ ЧЕРТ
		УЗБА 39			
		ДЕТАЛИ			
МС-19	1.030.1.1.4.1-320-02	ИЗДЕЛИЕ СОЕДИНИТЕЛЬНое	4		
МС-28	75.75.6.080.120	ИЗДЕЛИЕ СОЕДИНИТЕЛЬНое 75x75x6 ГОСТ 8509.72* УГОЛОК ЛТЗ КЛ ГОСТ 535.79*			
		В-120	1	0,82	БЕЗ ЧЕРТ
		УЗБА 40			
		ДЕТАЛИ			
МС-5	360.10.070.360	ИЗДЕЛИЕ СОЕДИНИТЕЛЬНое 6 ЛН-10 ГОСТ 19003.74* ЛИСТ В СТ 3 ПО ГОСТ 14637.79			
		(360x360) h 14	1	10,2	БЕЗ ЧЕРТ
МС-17	1.030.1.1.4.1-320	ИЗДЕЛИЕ СОЕДИНИТЕЛЬНое	2		
МС-20	40.8.060.150	ИЗДЕЛИЕ СОЕДИНИТЕЛЬНое 6 ЛН-10 ГОСТ 19003.74* ПОЛУСА В СТ 3 ПО ГОСТ 535.79*			
		В-150	2	0,38	БЕЗ ЧЕРТ
		УЗБА 41			
		ДЕТАЛИ			
МС-4	260.10.070.260	ИЗДЕЛИЕ СОЕДИНИТЕЛЬНое 6 ЛН-10 ГОСТ 19003.74* ЛИСТ В СТ 3 ПО ГОСТ 14637.79			
		(260x260) h 14	1	5,1	БЕЗ ЧЕРТ

1.030.1.1.3.1.44

АНЛГ  
10

МАРКА ПОЗ.	ОБОЗНАЧЕНИЕ	НАИМЕНОВАНИЕ	КОЛ	МАССА ЕД. КГ	ПРИМЕР
МС-17	1.030.1-1.4-1 - 320	ИЗДЕЛИЕ СОЕДИНИТЕЛЬНОЕ	2		
МС-20	40.8.060.150	ИЗДЕЛИЕ СОЕДИНИТЕЛЬНОЕ ПОЛОСА 8x40 ГОСТ 103-76 В СТ. 3 ПО ГОСТ 535-79			
		Р = 150	2	0.38	БЕЗ ЧЕРТ.
		УЗЕЛ 42			
		ДЕТАЛИ			
МС-5	360.10.070.360	ИЗДЕЛИЕ СОЕДИНИТЕЛЬНОЕ АМСТ Б.ПН.10 ГОСТ 19003-74* В СТ. 3 ПО ГОСТ 14637-79			
		(360 x 360) h 14	1	10.2	БЕЗ ЧЕРТ.
МС-18	1.030.1-1.4-1 - 320-01	ИЗДЕЛИЕ СОЕДИНИТЕЛЬНОЕ			
МС-23	40.8.060.80	ИЗДЕЛИЕ СОЕДИНИТЕЛЬНОЕ ПОЛОСА 8x40 ГОСТ 103-76 В СТ. 3 ПО ГОСТ 535-79			
		Р = 80	2	0.21	БЕЗ ЧЕРТ.
		УЗЛЫ 43, 44			
		ДЕТАЛИ			
МС-17	1.030.1-1.4-1 320	ИЗДЕЛИЕ СОЕДИНИТЕЛЬНОЕ	2		
МС-20	40.8.060.150	ИЗДЕЛИЕ СОЕДИНИТЕЛЬНОЕ ПОЛОСА 8x40 ГОСТ 103-76 В СТ. 3 ПО ГОСТ 535-79			
		Р = 150	2	0.38	БЕЗ ЧЕРТ.
		УЗЕЛ 45			
		ДЕТАЛИ			
МС-18	1.030.1-1.4-1 - 320-01	ИЗДЕЛИЕ СОЕДИНИТЕЛЬНОЕ	2		
МС-23	40.8.060.80	ИЗДЕЛИЕ СОЕДИНИТЕЛЬНОЕ ПОЛОСА 8x40 ГОСТ 103-76 В СТ. 3 ПО ГОСТ 535-79			
		Р = 80	2	0.21	БЕЗ ЧЕРТ.

ИНВ. И ПОДА. ПОДПИСЬ И ДАТА ВЗАМЕН ИНВ.И

1.030.1-1.3-1 44

АМСТ 11

МАРКА ПОЗ.	ОБОЗНАЧЕНИЕ	НАИМЕНОВАНИЕ	КОЛ	МАССА ЕД. КГ	ПРИМеч.
		УЗЕЛ 46			
		<u>ДЕТАЛИ</u>			
МС-19	1. 030. 1-1. 4-1-320-02	ИЗДЕЛИЕ СОЕДИНИТЕЛЬНОЕ	2		
МС-24	1. 020 -1/83. 7-1 060	ИЗДЕЛИЕ СОЕДИНИТЕЛЬНОЕ	1		
МС-22	40. 8. 060. 110	ИЗДЕЛИЕ СОЕДИНИТЕЛЬНОЕ			
		ПОЛОСА 8x40 ГОСТ 103-76 В СТ. 3 ПС ГОСТ 535-79*			
		Р - 110	2	0.28	БЕЗ ЧЕРТ.
		УЗЕЛ 47			
		<u>ДЕТАЛИ</u>			
МС-19	1. 030. 1-1. 4-1-320-02	ИЗДЕЛИЕ СОЕДИНИТЕЛЬНОЕ	2		
МС-27	40. 8. 060. 110	ИЗДЕЛИЕ СОЕДИНИТЕЛЬНОЕ			
		ПОЛОСА 8x40 ГОСТ 103-76 В СТ. 3 ПС ГОСТ 535-79*			
		Р - 110	2	0.28	БЕЗ ЧЕРТ.
		узлы 48,49			
		<u>ДЕТАЛИ</u>			
МС-11	60. 8. 060. 300	ИЗДЕЛИЕ СОЕДИНИТЕЛЬНОЕ			
		ПОЛОСА 8x60 ГОСТ 103-76 В СТ. 3 ПС ГОСТ 535-79*			
		Р = 300	1	1.13	БЕЗ ЧЕРТ.
МС-20	40. 8. 060. 150	ИЗДЕЛИЕ СОЕДИНИТЕЛЬНОЕ			
		ПОЛОСА 8x40 ГОСТ 103-76 В СТ. 3 ПС ГОСТ 535-79*			
		Р = 150	2	0.38	БЕЗ ЧЕРТ.
		УЗЕЛ 50			
		<u>ДЕТАЛИ</u>			
МС-11	60. 8. 060. 300	ИЗДЕЛИЕ СОЕДИНИТЕЛЬНОЕ			
		ПОЛОСА 8x60 ГОСТ 103-76 В СТ. 3 ПС ГОСТ 535-79*			
		Р = 300	1	1.13	БЕЗ ЧЕРТ.

1. 030. 1-1. 3-1 44

ЛМСТ

12

МАРКА ПОЗ	ОБОЗНАЧЕНИЕ	НАИМЕНОВАНИЕ	КОЛ	МАССА ЕД КГ	ПРИМЕЧ
МС-23	40.8.060.80	ИЗДЕЛИЕ СОЕДИНИТЕЛЬНОЕ ПОЛОСА 8x40 ГОСТ 103-76 8 СТ. 3 ПО ГОСТ 535-79*	2	0.21	БЕЗ ЧЕРТ
		Ø = 80			
		УЗЕЛ 51			
		ДЕТАЛИ			
МС-27	40.8.060.110	ИЗДЕЛИЕ СОЕДИНИТЕЛЬНОЕ ПОЛОСА 8x40 ГОСТ 103-76 8 СТ. 3 ПО ГОСТ 535-79*	1	0.28	БЕЗ ЧЕРТ
		Ø = 110			
		УЗЕЛ 58			
		МАТЕРИАЛЫ			
1		ЦЕМЕНТНЫЙ РАСТВОР М-100	0.02		М <sup>3</sup> НА ПМ
		УЗЕЛ 59			
		МАТЕРИАЛЫ			
1		ЦЕМЕНТНЫЙ РАСТВОР М-100	0.04		М <sup>3</sup> НА ПМ

ИНВЕНТАРЬ  
ПОДПИСЬ И ДАТА  
ВЗАМЕН ИЖС

1.030 1-1.3-1 44

ЛМСТ  
13

МАРКА, ПОЗ.	ОБОЗНАЧЕНИЕ	НАИМЕНОВАНИЕ	КОЛ	МАССА ЕД. КТ	ПРИМЕЧАНИЕ
		<b>УЗЕЛ 60</b>			
		<u>СБОРОЧНЫЕ ЕДИНИЦЫ</u>			
МС-30	1.030.1-1.4-1-350	ИЗДЕЛИЕ СОЕДИНИТЕЛЬНОЕ	1	0,63	
		<u>ДЕТАЛИ</u>			
1	12.30.060.250	ПОЛОСА 512x30 ГОСТ 103-76 ВСт.Зпс ГОСТ 535-79 ℓ = 250	1	0,70	БЕЗЧЕРТ
		<b>УЗЕЛ 61</b>			
		<u>СБОРОЧНЫЕ ЕДИНИЦЫ</u>			
МС-30	1.030.1-1.4-1-350	ИЗДЕЛИЕ СОЕДИНИТЕЛЬНОЕ	2	0,63	
		<u>ДЕТАЛИ</u>			
1	12.30.060.250	ПОЛОСА 512x30 ГОСТ 103-76 ВСт.Зпс ГОСТ 535-79 ℓ = 250	2	0,70	БЕЗЧЕРТ
		<b>УЗЕЛ 62</b>			
		<u>СБОРОЧНЫЕ ЕДИНИЦЫ</u>			
МС-29	1.030.1-1.4-1-340	ИЗДЕЛИЕ СОЕДИНИТЕЛЬНОЕ	2	0,18	
		<u>ДЕТАЛИ</u>			
1	10.100.060.100	ПОЛОСА 510x100 ГОСТ 103-76 ВСт.Зпс ГОСТ 535-79 ℓ = 100	1	0,79	БЕЗЧЕРТ.
		<b>УЗЕЛ 63</b>			
		<u>ДЕТАЛИ</u>			
1	8.80.060.100	ПОЛОСА 58x80 ГОСТ 103-76 ВСт.Зпс ГОСТ 535-79 ℓ = 100	2	0,5	БЕЗЧЕРТ
1.030.1-1.3-1 44					Лист 14

МАРКА, ПОЗ.	ОБОЗНАЧЕНИЕ	НАИМЕНОВАНИЕ	КОЛ.	МАССА ЕД, КГ	ПРИМЕ- ЧАНИЕ
		УЗЕЛ 64			
		<u>ДЕТАЛИ</u>			
1	8.80.060.100	ПОЛОСА $58 \times 80$ ГОСТ 103-76 ВСТЭПС ГОСТ 533-79			
		$\ell = 100$	3	0,5	БЕЗЧЕРТ
		УЗЕЛ 65			
		<u>СБОРОЧНЫЕ ЕДИНИЦЫ</u>			
МС-29	1.030.1-1.4-1-340	ИЗДЕЛИЕ СОЕДИНИТЕЛЬНОЕ	2	0,18	
РК 5с	1.030.1-1.4-1-330-0	ИЗДЕЛИЕ СОЕДИНИТЕЛЬНОЕ	1		
		УЗЕЛ 66			
		<u>СБОРОЧНЫЕ ЕДИНИЦЫ</u>			
МС-29	1.030.1-1.4-1-340	ИЗДЕЛИЕ СОЕДИНИТЕЛЬНОЕ	2	0,18	
РК 6с	1.030.1-1.4-1-330-02	ИЗДЕЛИЕ СОЕДИНИТЕЛЬНОЕ	1		
		УЗЕЛ 67			
		<u>СБОРОЧНЫЕ ЕДИНИЦЫ</u>			
МС-29	1.030.1-1.4-1-340	ИЗДЕЛИЕ СОЕДИНИТЕЛЬНОЕ	2	0,18	
РК 7с	1.030.1-1.4-1-330-01	ИЗДЕЛИЕ СОЕДИНИТЕЛЬНОЕ	1		

ИНВ. N ПОДА ПОДПИСЬ И ДАТА ВЗАМ. ИВН

1.030.1-1.3-1 44

ЛИСТ

15



#3

МАРКА ПОЗ.	ОБОЗНАЧЕНИЕ	НАИМЕНОВАНИЕ	КОЛ.	МАССА ЕД, КГ	ПРИМЕЧАНИЕ
		<b>УЗЕЛ 68</b>			
		<u>СБОРОЧНЫЕ ЕДИНИЦЫ</u>			
МС-29	1.030.1-1.4-1-340	ИЗДЕЛИЕ СОЕДИНИТЕЛЬНОЕ	2	0,18	
РК 8С	1.030.1-1.4-1-330	ИЗДЕЛИЕ СОЕДИНИТЕЛЬНОЕ	1		
		<b>УЗЕЛ 69</b>			
		<u>СБОРОЧНЫЕ ЕДИНИЦЫ</u>			
МС-9	1.030.1-1.4-1-290	ИЗДЕЛИЕ СОЕДИНИТЕЛЬНОЕ	1		
		<b>УЗЕЛ 70</b>			
		<u>СБОРОЧНЫЕ ЕДИНИЦЫ</u>			
МС-31	1.030.1-1.4-1-360	ИЗДЕЛИЕ СОЕДИНИТЕЛЬНОЕ	2	0,28	
		<u>ДЕТАЛИ</u>			
		ШВЕЛЛЕР $\frac{18 \text{ ГОСТ } 8240-72}{\text{СТ. 3 КЛ. ГОСТ } 535-79}$			
1		$\varnothing = 250$	1	4,07	БЕЗЧЕРТ.
		<b>УЗЕЛ 71</b>			
		<u>СБОРОЧНЫЕ ЕДИНИЦЫ</u>			
МС-32	1.030.1-1.4-1-370	ИЗДЕЛИЕ СОЕДИНИТЕЛЬНОЕ	1	0,4	
		<b>УЗЕЛ 72</b>			
		<u>ДЕТАЛИ</u>			
		ПОЛОСА $\frac{6 \times 10 \times 60 \text{ ГОСТ } 103-76}{\text{В СТ. 3 ПСЗ ГОСТ } 535-79}$			
1	10.60.060.100	$\varnothing = 100$	2	0,47	БЕЗЧЕРТ.
		<b>УЗЕЛ 73</b>			
		<u>ДЕТАЛИ</u>			
		ПОЛОСА $\frac{6 \times 10 \times 60 \text{ ГОСТ } 103-76}{\text{В СТ. 3 ПСЗ ГОСТ } 535-79}$			
1	10.60.060.100	$\varnothing = 100$	2	0,47	БЕЗЧЕРТ.
1.030.1-1.3-1 44					ЛИСТ 16

МАРКА, ПОЗ.	ОБОЗНАЧЕНИЕ	НАИМЕНОВАНИЕ	КОЛ.	МАССА ЕД., КГ	ПРИМЕ- ЧАНИЕ
		УЗЕЛ 74			
		МАТЕРИАЛЫ			
1		ЦЕМЕНТНЫЙ РАСТВОР ДЛЯ ТОЛЩИНЫ ПАНЕЛЕЙ			
		250 мм	0,01		м³ на 1 п. м
		300 мм	0,011		м³ на 1 п. м
		350 мм	0,012		м³ на 1 п. м
		400 мм	0,013		м³ на 1 п. м
2		ПРОКЛАДКА РЕЗИНОВАЯ ПОРИСТАЯ УПЛОТНЯЮЩАЯ ГОСТ 19177-81	0,002		м³ на 1 п. м
3		МАСТИКА ГЕРМЕТИЗИРУЮЩАЯ НЕТВЕРДЕЮЩАЯ СТРОИТЕЛЬНАЯ ГОСТ 14791-79	0,001		м³ на 1 п. м
4		ПАКАЯ СМОЧЕННАЯ В ЦЕ- МЕНТНОМ МОЛОКЕ	0,002		м³ на 1 п. м
		УЗЕЛ 75			
		МАТЕРИАЛЫ			
1		ПРОКЛАДКА РЕЗИНОВАЯ ПОРИСТАЯ УПЛОТНЯЮЩАЯ ГОСТ 19177-81	0,002		м³ на 1 п. м
2		МАСТИКА ГЕРМЕТИЗИРУЮЩАЯ НЕТВЕРДЕЮЩАЯ СТРОИТЕЛЬНАЯ ГОСТ 14791-79	0,001		м³ на 1 п. м
		УЗЕЛ 76			
		МАТЕРИАЛЫ			
1		ПРОКЛАДКА РЕЗИНОВАЯ ПО- РИСТАЯ УПЛОТНЯЮЩАЯ ГОСТ 19177-81	0,004		м³ на 1 п. м

ИЗВ. ПОСЛ. ПОДПИСЬ И ДАТА ВЗЯТ. КИШ

1.030.1-1.3-1 44

ЛИСТ  
17

ФУРМА А:

75

13

МАРКА, ПОЗ.	ОБОЗНАЧЕНИЕ	НАИМЕНОВАНИЕ	КОЛ	МАССА ЕД., КГ.	ПРИМЕЧАНИЕ
		УЗЕЛ 77			
		<u>МАТЕРИАЛЫ</u>			
1		ЦЕМЕНТНЫЙ РАСТВОР М100	0,002		м <sup>3</sup> на 1 п.м.
		УЗЕЛ 78			
		<u>МАТЕРИАЛЫ</u>			
1		ЦЕМЕНТНЫЙ РАСТВОР М100	0,003		м <sup>3</sup> на 1 п.м.

ЦИФ. И ПОДМ. ПОДАТК. И ДАТА ВЗАМ. ЦИФ. И

1.030.1-1.3-1 44

ЛИСТ  
18