

ТИПОВЫЕ СТРОИТЕЛЬНЫЕ КОНСТРУКЦИИ, ИЗДЕЛИЯ И УЗЛЫ

СЕРИЯ 1.020.1-7

КОНСТРУКЦИИ КАРКАСА МЕЖВИДОВОГО ПРИМЕНЕНИЯ
ДЛЯ МНОГОЭТАЖНЫХ ОБЩЕСТВЕННЫХ ЗДАНИЙ И
ВСПОМОГАТЕЛЬНЫХ ЗДАНИЙ ПРОМЫШЛЕННЫХ ПРЕДПРИЯТИЙ

ВЫПУСК 2-3

КОЛОННЫ ДЛЯ ЗДАНИЙ С ВЫСОТАМИ ЭТАЖЕЙ

3,3; 3,6 И 4,2 М

АРМАТУРНЫЕ И ЗАКЛАДНЫЕ ИЗДЕЛИЯ

РАБОЧИЕ ЧЕРТЕЖИ

25491

ТИПОВЫЕ СТРОИТЕЛЬНЫЕ КОНСТРУКЦИИ, ИЗДЕЛИЯ И УЗЛЫ

СЕРИЯ 1.020.1-7

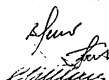
КОНСТРУКЦИИ КАРКАСА МЕЖВИДОВОГО ПРИМЕНЕНИЯ
ДЛЯ МНОГОЭТАЖНЫХ ОБЩЕСТВЕННЫХ ЗДАНИЙ И
ВСПОМОГАТЕЛЬНЫХ ЗДАНИЙ ПРОМЫШЛЕННЫХ ПРЕДПРИЯТИЙ
выпуск 2-3

КОЛОННЫ ДЛЯ ЗДАНИЙ С ВЫСОТАМИ ЭТАЖЕЙ
3,3; 3,6 И 4,2 М
АРМАТУРНЫЕ И ЗАКЛАДНЫЕ ИЗДЕЛИЯ

РАБОЧИЕ ЧЕРТЕЖИ

РАЗРАБОТАНЫ:
ЦНИИП РЕКОНСТРУКЦИИ ГОРОДОВ


ДИРЕКТОР ИНСТИТУТА
НАЧАЛЬНИК ОТДЕЛА
ГЛАВКОНСТРУКТОР ОТДЕЛА



ВЛЕПСКИЙ
Б.ВОЛЫНСКИЙ
С.ШАЦ

НИИЖБ ГОССТРОЯ СССР

ЗАМ.ДИРЕКТОРА ИНСТИТУТА
ЗАВ.ЛАБОРАТОРИЕЙ
ЗАВ.СЕКТОРОМ



Т.МУХАМЕДНОВ
В.КЛЕВЦОВ
Н.КОРОВИЧ

УТВЕРЖДЕНЫ ПРИКАЗОМ № 246
ГОСКОМАРХИТЕКТУРЫ ПРИ ГОССТРОЕ СССР
ОТ 14 ДЕКАБРЯ 1990 Г.

ОБОЗНАЧЕНИЕ	НАИМЕНОВАНИЕ	СТР
1.020.1-7 2-3 00	СОДЕРЖАНИЕ	2
ТТ	ТЕХНИЧЕСКИЕ ТРЕБОВАНИЯ	3
К1	СЕТКА С-1	
	СБОРОЧНЫЙ ЧЕРТЕЖ	4
К2	СЕТКА КОСВЕННОГО АРМИРОВАНИЯ СКА-1	
	СБОРОЧНЫЙ ЧЕРТЕЖ	4
К3	СЕТКА КОСВЕННОГО АРМИРОВАНИЯ СКА-2	
	СБОРОЧНЫЙ ЧЕРТЕЖ	5
К4	ИЗДЕЛИЕ ЗАКЛАДНОЕ МН-2 СБОРОЧНЫЙ ЧЕРТЕЖ	5
К5	ИЗДЕЛИЕ ЗАКЛАДНОЕ МН-3 СБОРОЧНЫЙ ЧЕРТЕЖ	6
К6	ИЗДЕЛИЕ ЗАКЛАДНОЕ МН-4 СБОРОЧНЫЙ ЧЕРТЕЖ	6
К7	ИЗДЕЛИЕ ЗАКЛАДНОЕ МН-13 СБОРОЧНЫЙ ЧЕРТЕЖ	7
К8	ИЗДЕЛИЕ ЗАКЛАДНОЕ МН-14 СБОРОЧНЫЙ ЧЕРТЕЖ	7
К9	ИЗДЕЛИЕ ЗАКЛАДНОЕ МН-15 СБОРОЧНЫЙ ЧЕРТЕЖ	8
К10	ИЗДЕЛИЕ ЗАКЛАДНОЕ МН-16 СБОРОЧНЫЙ ЧЕРТЕЖ	8
К11	ИЗДЕЛИЕ ЗАКЛАДНОЕ МН-17 СБОРОЧНЫЙ ЧЕРТЕЖ	9
К12	ИЗДЕЛИЕ ЗАКЛАДНОЕ МН-18 СБОРОЧНЫЙ ЧЕРТЕЖ	9
К13	ИЗДЕЛИЕ ЗАКЛАДНОЕ МН-19 СБОРОЧНЫЙ ЧЕРТЕЖ	10
К14	ИЗДЕЛИЕ ЗАКЛАДНОЕ МН-20 СБОРОЧНЫЙ ЧЕРТЕЖ	10
К15	ИЗДЕЛИЕ ЗАКЛАДНОЕ МН-21 СБОРОЧНЫЙ ЧЕРТЕЖ	11
К16	ИЗДЕЛИЕ ЗАКЛАДНОЕ МН-22 СБОРОЧНЫЙ ЧЕРТЕЖ	11

ИНВ. ПОЛ. ПОДАТЬ НА ЗАМ. ИНВ.

ИЗДАТЕЛЬ	ВОЛЫНСКИЙ	Л
И. КОНТРОЛЬ	БУРКОВА	24
САМОУЧЕТ	ШАЦ	
ГЛАВ. СПЕЦИАЛИСТ	НИКОЛАЕВ	10/10
ВЕД. ИНЖЕНЕР	МИТЕНКО	10/10
РАЗРАБОТЧИК	КАРШЕНКО	10/10
ПРОВЕРКА	МИТЕНКО	10/10

1.020.1-7 2-3 00	
СОДЕРЖАНИЕ	СТАД. ЛИСТ. ЛИСТОВ
	Р 1 2
	РЕГИСТРАЦИЯ
	ГОРДОБ

ОБОЗНАЧЕНИЕ	НАИМЕНОВАНИЕ	СТР
1.020.1-7 2-3 К17	ИЗДЕЛИЕ ЗАКЛАДНОЕ МН-23 СБОРОЧНЫЙ ЧЕРТЕЖ	12
К18	ИЗДЕЛИЕ ЗАКЛАДНОЕ МН-24 СБОРОЧНЫЙ ЧЕРТЕЖ	12
К19	ИЗДЕЛИЕ ЗАКЛАДНОЕ МН-25, МН-31	
	СБОРОЧНЫЙ ЧЕРТЕЖ	13
К20	ИЗДЕЛИЕ ЗАКЛАДНОЕ МН-26 СБОРОЧНЫЙ ЧЕРТЕЖ	13
К21	ИЗДЕЛИЕ ЗАКЛАДНОЕ МН-27 СБОРОЧНЫЙ ЧЕРТЕЖ	14
К22	ИЗДЕЛИЕ ЗАКЛАДНОЕ МН-28 СБОРОЧНЫЙ ЧЕРТЕЖ	14
К23	ИЗДЕЛИЕ ЗАКЛАДНОЕ МН-29 СБОРОЧНЫЙ ЧЕРТЕЖ	15
К24	ИЗДЕЛИЕ ЗАКЛАДНОЕ МН-30 СБОРОЧНЫЙ ЧЕРТЕЖ	15
К25	ИЗДЕЛИЕ ЗАКЛАДНОЕ МН-1 СБОРОЧНЫЙ ЧЕРТЕЖ	16
К26	ИЗДЕЛИЕ ЗАКЛАДНОЕ МН-2 СБОРОЧНЫЙ ЧЕРТЕЖ	16
К27	СТЕРЖЕНЬ ПИУТЫН ХМ-1, ХМ-2, ХМ-3, СГ-1	17
К28	ПЛАСТИНА П-1	17
К29	ПЛАСТИНА П-3, П-4, П-7, П-8	18
К30	ПЛАСТИНА П-5, П-6, П-9	18

ИНВ. ПОЛ. ПОДАТЬ НА ЗАМ. ИНВ.

1.020.1-7 2-3 00	ЛИСТ
	2

Настоящий выпуск содержит рабочие чертежи арматурных сеток и закладных деталей для колонн сечением 300x300мм, рассчитанных на серийное изготовление на типовом и нестандартном оборудовании заводов ЖБК и специализированных механических заводах.

Изготовление арматурных изделий должно производиться в соответствии с:

- ГОСТ 10922-75 "Арматурные детали сварные для железобетонных изделий и конструкций. Технические требования и методы испытаний"
- ГОСТ 14098-85 "Соединения сварные арматуры и закладных железобетонных конструкций."
- СН 3.03.01-87 "Инструкция по сварке соединений арматуры и закладных деталей железобетонных конструкций"
- "Указания по заводской технологии изготовления изделий"

Применение ручной дуговой сварки тавровых соединений закладных деталей не допускается.

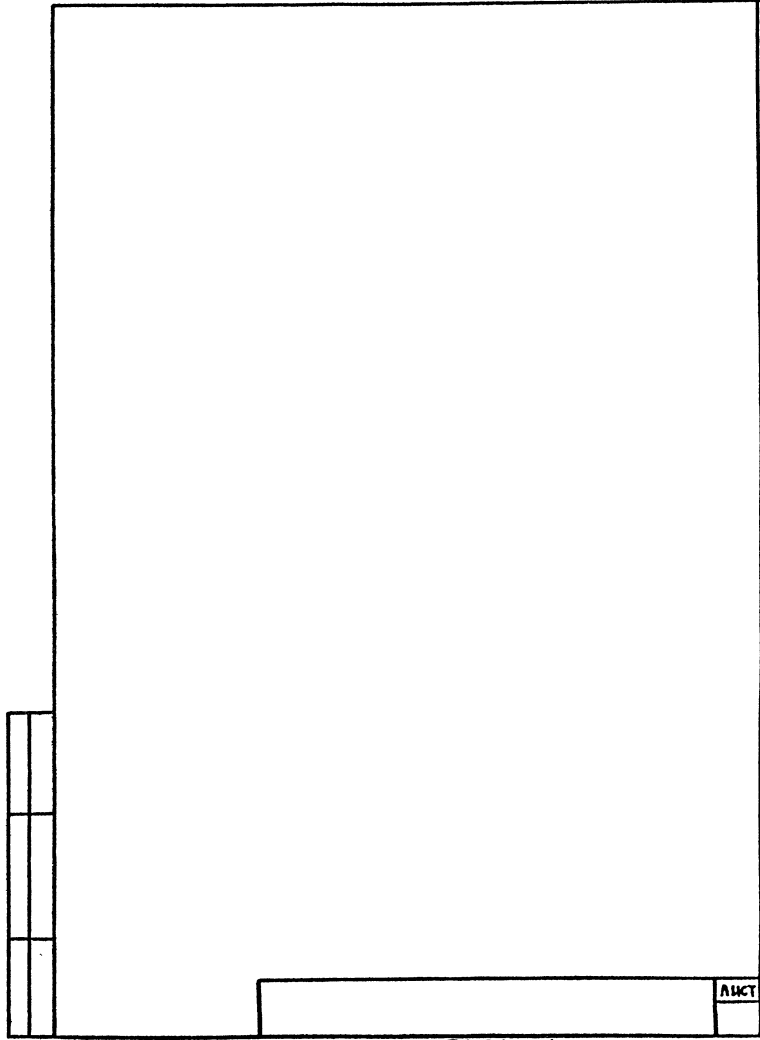
Дуговая сварка крестообразных соединений не допускается.

Испытание сварных соединений арматуры и закладных деталей на растяжение обязательно.

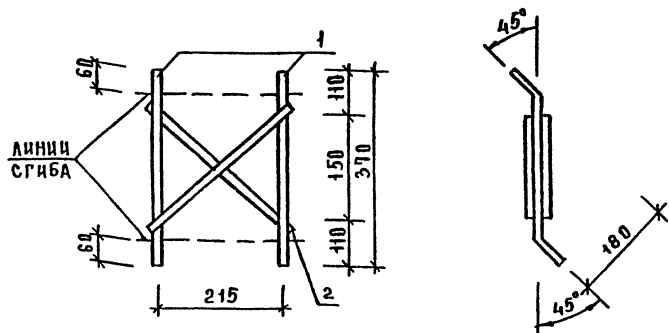
ИЗМ. ПОДПИСЬ ИЛИ ПЕЧАТЬ

НАЧ. ОТД.	ВОЛЫНСКИЙ	<i>Ш</i>		1.020.1-7 2-3 ТТ
И. КОНТР.	ЛАРИОНОВА	<i>Л</i>		
ГА. ИНЖ.	ШАЦ	<i>Ш</i>		ТЕХНИЧЕСКИЕ ТРЕБОВАНИЯ
ГА. СПЕЦ.	НИКОНОРОВА	<i>Н</i>		
ВЕД. ИНЖ.	МИТЕЙКО	<i>М</i>		ЦНИИП РЕКОНСТРУКЦИИ ГОРЬКОВ
РАЗРАБ.	БУРКОВА	<i>Б</i>		
ПРОВЕР.	МИТЕЙКО	<i>М</i>		

ФОРМАТ А4



25491 4



МАРКА	ПОЗ.	МАРКА АРМАТУРНОГО ИЗДЕЛИЯ	КОЛ. ШТ.	МАССА, КГ		ОБОЗНАЧЕНИЕ ДОКУМЕНТА
				1 ШТ.	ВСЕГО	
С-1	1	Ф10 А-Ш L=320	2	0,23	0,46	Б.4
	2	Ф10 А-Ш L=340	2	0,21	0,42	Б.4
				ИТОГО: 0,88		

АРМАТУРА КЛАССА А-III ПО ГОСТ 5781-82
ТЕХНИЧЕСКИЕ ТРЕБОВАНИЯ СМ. 1.020.1-7 2-3 ТТ

ПОДПИСЬ И ДАТА ВЗАМ. ИИВА

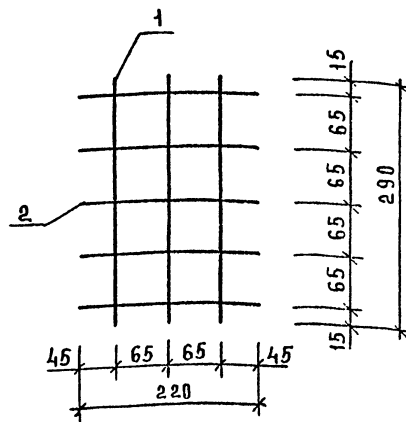
НАЧ. ОТД.	ВОЛЫНСКИЙ			
Н. КОНТР.	БУРКОВА	54.11		
РАСЧЕТ	ШАЦ			
РАСПЕЧ.	НИКОЛОВА			
ВСА. ИИЖ	МИТЕЙКО			
РАЗРАБ.	АДРИЩЕВА			
ПРОВЕР.	МИТЕЙКО			

1.020.1-7 2-3 К1

СЕТКА С-1
СБОРОЧНЫЙ ЧЕРТЕЖ

СТАЛАНСТАНСТ
Р И
ЦНИИП РЕКОНСТРУКЦИИ ГОРОДОВ
ФОРМАТ А4

СКА-1



МАРКА	ПОЗ.	МАРКА АРМАТУРНОГО ИЗДЕЛИЯ	КОЛ. ШТ.	МАССА, КГ		ОБОЗНАЧЕНИЕ ДОКУМЕНТА
				1 ШТ.	ВСЕГО	
СКА-1	1	Ф6 А-III L=290	5	0,064	0,20	Б.4
	2	Ф6 А-III L=220	3	0,033	0,23	Б.4
				ИТОГО: 0,43		

АРМАТУРА КЛАССА А-III ПО ГОСТ 5781-82
ТЕХНИЧЕСКИЕ ТРЕБОВАНИЯ СМ. 1.020.1-7 2-3 ТТ

ПОДПИСЬ И ДАТА ВЗАМ. ИИВА

НАЧ. ОТД.	ВОЛЫНСКИЙ			
Н. КОНТР.	БУРКОВА	54.11		
РАСЧЕТ	ШАЦ			
РАСПЕЧ.	НИКОЛОВА			
ВСА. ИИЖ	МИТЕЙКО			
РАЗРАБ.	АДРИЩЕВА			
ПРОВЕР.	МИТЕЙКО			

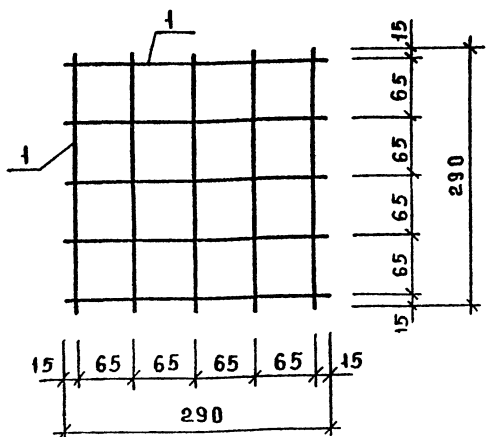
1.020.1-7 2-3 К2

СЕТКА КОСВЕННОГО
АРМИРОВАНИЯ СКА-1
СБОРОЧНЫЙ ЧЕРТЕЖ

СТАЛАНСТАНСТ
Р И
ЦНИИП РЕКОНСТРУКЦИИ ГОРОДОВ
ФОРМАТ А4

25491 5 ФОРМАТ А4

СКА - 2



МАРКА	ПОЗ.	МАРКА АРМАТУРНОГО ИЗДЕЛИЯ	КОЛ. ШТ	МАССА, КГ		ОБОЗНАЧЕНИЕ ДОКУМЕНТА 1.020.1-7
				1 ШТ	ВСЕГО	
СКА-2	1	φ6 А-III L=290	10	0,064	0,64	Б4

АРМАТУРА КЛАССА А-III ПО ГОСТ 5781-82
ТЕХНИЧЕСКИЕ ТРЕБОВАНИЯ СМ. 1.020.1-7

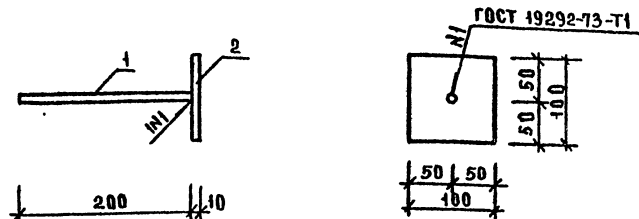
ИНВ. ПОДПИСЬ ЦАТА ВЗАМ. ИНВ.

НАЧ. ОТА	ВОЛЫНСКИЙ				1.020.1-7 2-3 К3
И. КОНТР.	БУРКОВА				
ГЛАВ. ИНЖ.	ШАЦ				
ГЛАВ. СПЕЦ.	НИКОЛОРОВА				
ВЕД. ИНЖ.	МИТЕЙКО				
РАЗРАБ.	ЛАРИОНОВА				
ПРОВЕР.	МИТЕЙКО				

СЕТКА КОСВЕННОГО
АРМИРОВАНИЯ СКА-2
СБОРОЧНЫЙ ЧЕРТЕЖ

СТАЛИ	ЛИСТ	ЛИСТОВ
Р		1

ФОРМАТ А4



МАРКА	ПОЗ.	МАРКА АРМАТУРНОГО ИЗДЕЛИЯ	КОЛ. ШТ.	МАССА, КГ		ОБОЗНАЧЕНИЕ ДОКУМЕНТА 1.020.1-7
				1 ШТ	ВСЕГО	
МН-2	1	φ16 А-III L=200	1	0.316	0.316	Б4
	2	-10x100 L=100	1	0.785	0.785	
				ИТОГО 1.101		

АРМАТУРА КЛАССА А-III ПО ГОСТ 5781-82
ПРОКАТ МАРКИ ВСТЗКП2 ПО ГОСТ 103-76
ТЕХНИЧЕСКИЕ ТРЕБОВАНИЯ СМ. 1.020.1-7 2-3 ТТ

ИНВ. ПОДПИСЬ ЦАТА ВЗАМ. ИНВ.

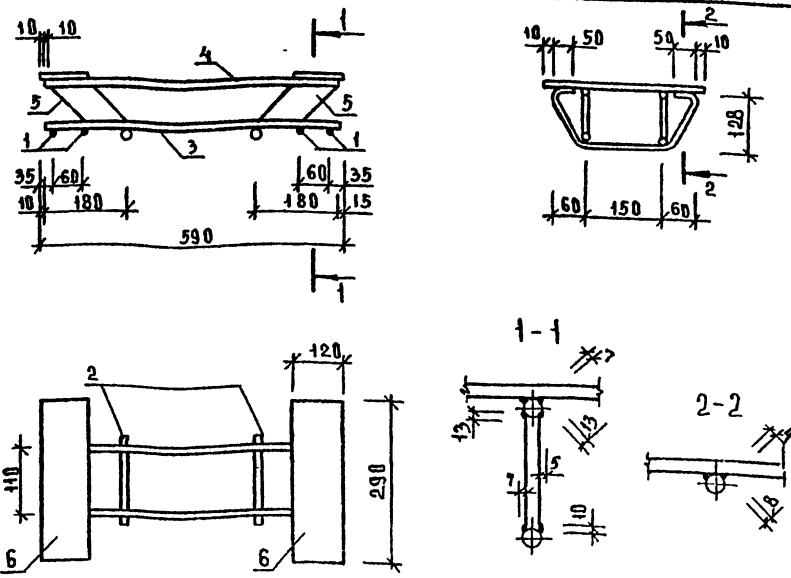
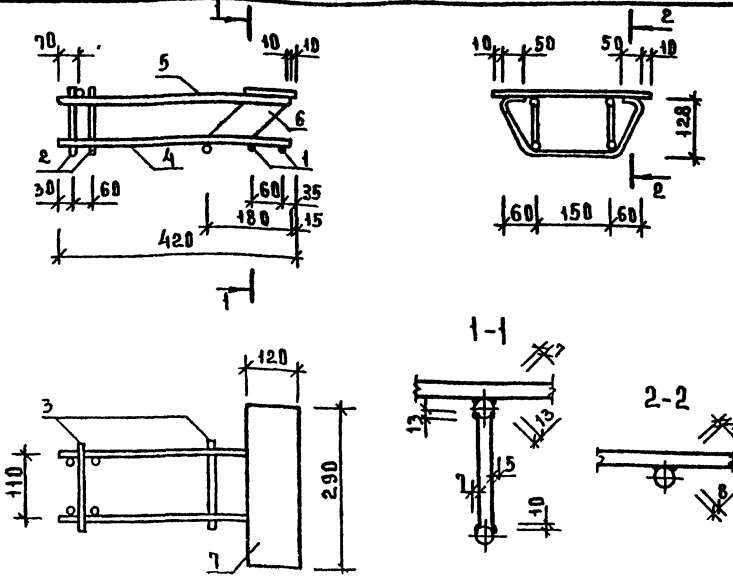
НАЧ. ОТА	ВОЛЫНСКИЙ				1.020.1-7 2-3 К4
И. КОНТР.	БУРКОВА				
ГЛАВ. ИНЖ.	ШАЦ				
ГЛАВ. СПЕЦ.	НИКОЛОРОВА				
ВЕД. ИНЖ.	МИТЕЙКО				
РАЗРАБ.	ЛАРИОНОВА				
ПРОВЕР.	МИТЕЙКО				

ИЗДЕЛИЕ ЗАКАЗНОЕ
МН-2
СБОРОЧНЫЙ ЧЕРТЕЖ

СТАЛИ	ЛИСТ	ЛИСТОВ
Р		1

ФОРМАТ А4

25491 6



МАРКА	ПОЗ	МАРКА АРМАТУРНОГО ИЗДЕЛИЯ	КОЛ ШТ	МАССА, КГ		ОБОЗНАЧЕНИЕ ДОКУМЕНТА 1.020.1-7
				1 ШТ	ВСЕГО	
МН-3	1	СГ-1	2	0,201	0,402	2-3 К27
	2	φ10 А-III L=130	4	0,08	0,32	Б.Ч
	3	φ12 А-III L=190	2	0,17	0,34	Б.Ч
	4	φ20 А-III L=405	2	1,00	2,00	Б.Ч
	5	φ25 А-III L=410	2	1,58	3,16	Б.Ч
	6	П-1	2	0,47	0,94	2-3 К28
	7	-10x120 L=290	1	2,73	2,73	Б.Ч
				Итого: 9.89		

МАРКА	ПОЗ	МАРКА АРМАТУРНОГО ИЗДЕЛИЯ	КОЛ ШТ	МАССА, КГ		ОБОЗНАЧЕНИЕ ДОКУМЕНТА 1.020.1-7
				1 ШТ	ВСЕГО	
МН-4	1	СГ-1	4	0,20	0,80	2-3 К27
	2	φ12 А-III L=190	2	0,17	0,34	Б.Ч
	3	φ20 А-III L=560	2	1,38	2,76	Б.Ч
	4	φ25 А-III L=570	2	2,20	4,40	Б.Ч
	5	п-1	4	0,47	1,88	2-3 К28
	6	-10x120 L=290	2	2,73	5,46	Б.Ч
				Итого: 15,64		

АРМАТУРА КЛАССА А-I, А-III ПО ГОСТ 5781-82
 ПРОКАТ МАРКИ ВСтЗкп2 ПО ГОСТ 103-76
 ТЕХНИЧЕСКИЕ ТРЕБОВАНИЯ СМ. 1.020.1-7 2-3 ТТ

АРМАТУРА КЛАССА А-I, А-III ПО ГОСТ 5781-82
 ПРОКАТ МАРКИ ВСтЗкп2 ПО ГОСТ 103-76
 ТЕХНИЧЕСКИЕ ТРЕБОВАНИЯ СМ. 1.020.1-7 2-3 ТТ

ИЗВ. ПОДА. ПОДПИСЬ И ДАТА. ВЗАМ. ИМВА.

ИЗВ. ПОДА. ПОДПИСЬ И ДАТА. ВЗАМ. ИМВА.

1.020.1-7 2-3 К5

ИЗДАНИЕ	СТАЛЬ	ЛИСТ	ЛИСТОВ
Р			1

ИЗДЕЛИЕ ЗАКЛАДНОЕ МН-3
 СБОРОЧНЫЙ ЧЕРТЕЖ

РЕКОНСТРУКЦИОННО-ПРОЕКТИРОВАТЕЛЬСКИЙ ГОРОДОВ

ФОРМАТ А4

1.020.1-7 2-3 К6

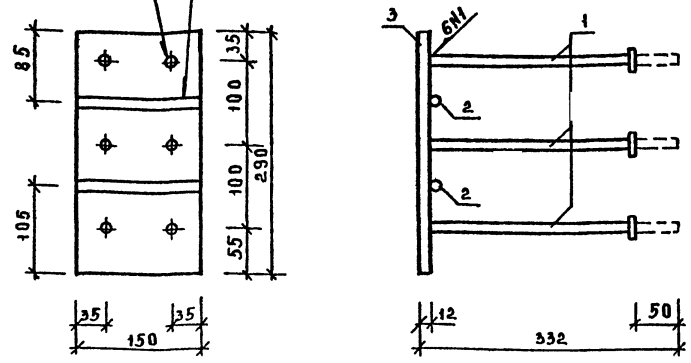
ИЗДАНИЕ	СТАЛЬ	ЛИСТ	ЛИСТОВ
Р			1

ИЗДЕЛИЕ ЗАКЛАДНОЕ МН-4
 СБОРОЧНЫЙ ЧЕРТЕЖ

РЕКОНСТРУКЦИОННО-ПРОЕКТИРОВАТЕЛЬСКИЙ ГОРОДОВ

ФОРМАТ А4

ГОСТ 19292-73-Т1 ГОСТ 5264-80-Н1



МАРКА	ПОЗ	МАРКА АРМАТУРНОГО ИЗДЕЛИЯ	КОЛ. ШТ.	МАССА, КГ		ОБОЗНАЧЕНИЕ ДОКУМЕНТА 1.020.1-7
				1 ШТ	ВСЕГО	
МН-13	1	φ16 А-Ш L=320	6	0,53	3,06	6.4
	2	φ12 А-Ш L=150	2	0,13	0,26	6.4
	3	-12x150 L=290	1	4,10	4,10	6.4
				ИТОГО 7,42		

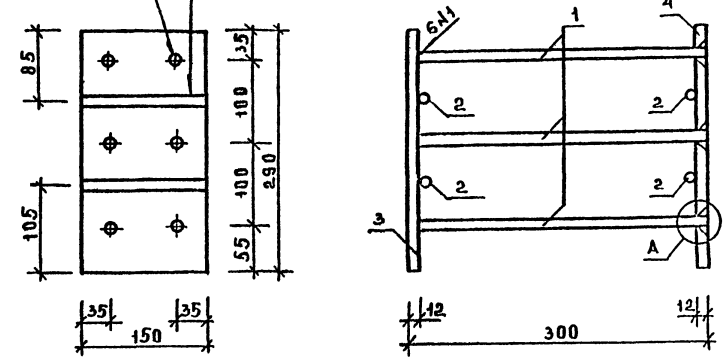
АРМАТУРА КЛАССА А-Ш ПО ГОСТ 5781-82
 ПРОКАТ МАРКИ ВСТЭК2 ПО ГОСТ 93-76.
 ТЕХНИЧЕСКИЕ ТРЕБОВАНИЯ СМ. 1.020.1-7 2-3 ТТ

ИТВ. ПОДП. ПОДПИСЬ ЗАКАЗЧИКА

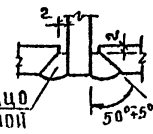
НАЧ.ОТД.	ВОЛЫНСКИЙ			1.020.1-7 2-3 К7		
Н.КОНТР.	БУРКОВА					
РАСПЕЧ.	ШАЦ					
РА СПЕЦ	НИКОЛАЕВ					
ВСАШКА	МИТЕЙКО					
РАЗРАБ	ЛАРИОНОВ					
ПРОВЕР	МИТЕЙКО					
				СТАЛИН	ЛИСТ	ЛИСТОВ
				Р	1	1
				ИЗДЕЛИЕ ЗАКЛАДНОЕ		
				МН-13		
				СБОРОЧНЫЙ ЧЕРТЕЖ		
				ГОРДАОВ		

ФОРМАТ А4

ГОСТ 19292-73-Т1 ГОСТ 5264-80-Н1



УЗЕЛ А



ЗАЧИСТИТЬ ЗАПОЛНИТЕЛЬ С ПЛАСТИНОЙ

МАРКА	ПОЗ.	МАРКА АРМАТУРНОГО ИЗДЕЛИЯ	КОЛ. ШТ.	МАССА, КГ		ОБОЗНАЧЕНИЕ ДОКУМЕНТА 1.020.1-7
				1 ШТ	ВСЕГО	
МН-14	1	φ16 А-Ш L=288	6	0,45	2,73	6.4
	2	φ12 А-Ш L=150	4	0,13	0,52	6.4
	3	-12x150 L=290	1	4,10	4,10	6.4
	4	П-3	1	4,10	4,10	2-3 К29
				ИТОГО 11,45		

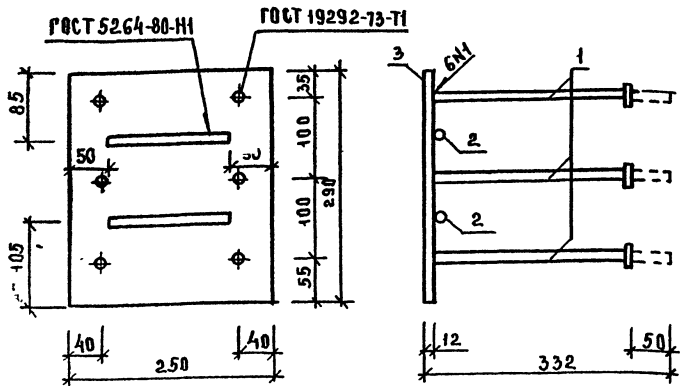
АРМАТУРА КЛАССА А-Ш ПО ГОСТ 5781-82
 ПРОКАТ МАРКИ ВСТЭК2 ПО ГОСТ 103-76
 ТЕХНИЧЕСКИЕ ТРЕБОВАНИЯ СМ. 1.020.1-7 2-3 ТТ

ИТВ. ПОДП. ПОДПИСЬ ЗАКАЗЧИКА

НАЧ.ОТД.	ВОЛЫНСКИЙ			1.020.1-7. 2-3 К8		
Н.КОНТР.	БУРКОВА					
РАСПЕЧ.	ШАЦ					
РА СПЕЦ	НИКОЛАЕВ					
ВСАШКА	МИТЕЙКО					
РАЗРАБ	ЛАРИОНОВ					
ПРОВЕР	МИТЕЙКО					
				СТАЛИН	ЛИСТ	ЛИСТОВ
				Р	1	1
				ИЗДЕЛИЕ ЗАКЛАДНОЕ		
				МН-14		
				СБОРОЧНЫЙ ЧЕРТЕЖ		
				ГОРДАОВ		

25491 8

ФОРМАТ А4



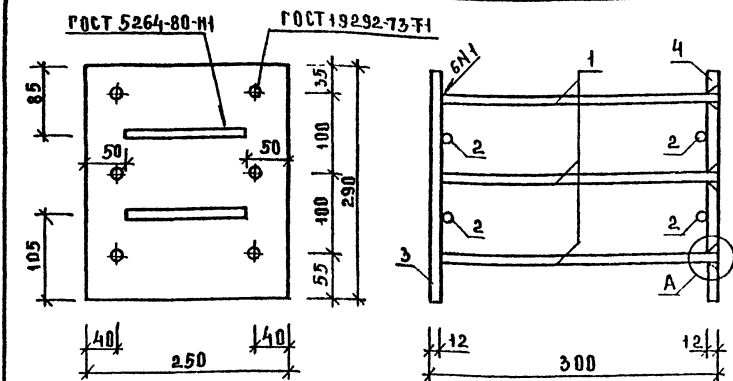
МАРКА	ПОЗ.	МАРКА АРМАТУРНОГО ИЗДЕЛИЯ	КОЛ. ШТ.	МАССА, КГ		ОБОЗНАЧЕНИЕ ДОКУМЕНТА 1.020.1-7
				1 ШТ	ВСЕГО	
МН-15	1	φ16 А-III L=320	6	0,51	3,06	Б.Ч
	2	φ12 А-III L=150	2	0,13	0,26	Б.Ч
	3	-12x250 L=290	1	6,83	6,83	Б.Ч
				Итого 10,15		

АРМАТУРА КЛАССА А-III ПО ГОСТ 5781-82
 ПРОКАТ МАРКИ Б-ПМЗ ПО ГОСТ 19903-74
 ТЕХНИЧЕСКИЕ ТРЕБОВАНИЯ СМ. 1.020.1-7 2-3 ТТ

ИНВ. И ПОДП. ПОДПИСЬ И ДАТА ИЗМ. ШИВ. А

НАЧ. ОТД.	ВОЛЫНСКИЙ		ИЗДЕЛИЕ ЗАКЛАДНОЕ МН-15 СБОРОЧНЫЙ ЧЕРТЕЖ	СТАДИИ	ЛИСТ	ЛИСТОВ
Н. КОНТР.	БУРКОВА			Р		1
РАСПРОС.	ШАЦ			ЦНИИП РЕКОНСТРУКЦИИ ГОРОДОВ		
РАС. СП. СЦ.	НИКОНОВА					
ВЕД. ИНЖ.	МИТЕЙКО					
РАЗРАБ.	ЛАРИОНОВА		ФОРМАТ А4			
ПРОВЕР.	МИТЕЙКО					

1.020.1-7 2-3 К9



УЗЕЛ А

ЗАЧИСТИТЬ ЗАПОЛНИТЕЛЬ С ПЛАСТИНОЙ

МАРКА	ПОЗ.	МАРКА АРМАТУРНОГО ИЗДЕЛИЯ	КОЛ. ШТ.	МАССА, КГ		ОБОЗНАЧЕНИЕ ДОКУМЕНТА 1.020.1-7
				1 ШТ	ВСЕГО	
МН-16	1	φ16 А-III L=288	6	0,45	2,73	Б.Ч
	2	φ12 А-III L=150	4	0,13	0,52	Б.Ч
	3	-12x250 L=290	1	6,83	6,83	Б.Ч
	4	П-4	1	6,83	6,83	2-3 К29
				Итого: 16,91		

АРМАТУРА КЛАССА А-III ПО ГОСТ 5781-82
 ПРОКАТ МАРКИ Б-ПМЗ ПО ГОСТ 19903-74
 ТЕХНИЧЕСКИЕ ТРЕБОВАНИЯ СМ. 1.020.1-7 2-3 ТТ

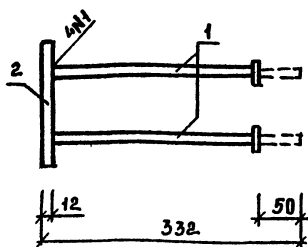
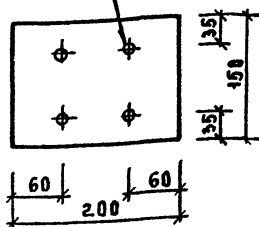
ИНВ. И ПОДП. ПОДПИСЬ И ДАТА ИЗМ. ШИВ. А

НАЧ. ОТД.	ВОЛЫНСКИЙ		ИЗДЕЛИЕ ЗАКЛАДНОЕ МН-16 СБОРОЧНЫЙ ЧЕРТЕЖ	СТАДИИ	ЛИСТ	ЛИСТОВ
Н. КОНТР.	БУРКОВА			Р		1
РАСПРОС.	ШАЦ			ЦНИИП РЕКОНСТРУКЦИИ ГОРОДОВ		
РАС. СП. СЦ.	НИКОНОВА					
ВЕД. ИНЖ.	МИТЕЙКО					
РАЗРАБ.	ЛАРИОНОВА		ФОРМАТ А4			
ПРОВЕР.	МИТЕЙКО					

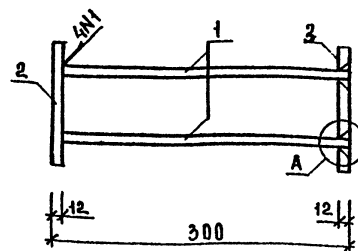
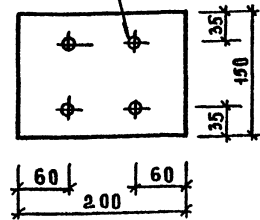
1.020.1-7. 2-3 К10

25491 9 ФОРМАТ А4

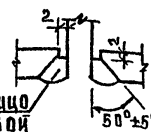
ГОСТ 19292-73-Т1



ГОСТ 19292-73-Т1



УЗЕЛ А



ЗАЧИСТИТЬ ЗАПОДАШО
С ПЛАСТИНОЙ

МАРКА	ПОЗ.	МАРКА АРМАТУРНОГО ИЗДЕЛИЯ	КОЛ. ШТ.	МАССА, КГ		ОБОЗНАЧЕНИЕ ДОКУМЕНТА 1.020.1-7
				1 ШТ	ВСЕГО	
МН-17	1	Ф16 А-III L=320	4	0,51	2,04	6,4
	2	-12x150 L=200	1	2,83	2,83	6,4
				ИТОГО 4,87		

МАРКА	ПОЗ.	МАРКА АРМАТУРНОГО ИЗДЕЛИЯ	КОЛ. ШТ.	МАССА, КГ		ОБОЗНАЧЕНИЕ ДОКУМЕНТА 1.020.1-7
				1 ШТ	ВСЕГО	
МН-18	1	Ф16 А-III L=288	4	0,45	1,8	6,4
	2	-12x150 L=200	1	2,83	2,83	6,4
	3	П-5	1	2,83	2,83	2-3 К30
				ИТОГО: 7,46		

АРМАТУРА КЛАССА А-III ПО ГОСТ 5781-82
ПРОКАТ МАРКИ ВСТЗКП2 ПО ГОСТ 103-76.
ТЕХНИЧЕСКИЕ ТРЕБОВАНИЯ СМ. 1.020.1-7 2-3 ТТ

АРМАТУРА КЛАССА А-III ПО ГОСТ 5781-82
ПРОКАТ МАРКИ ВСТЗКП2 ПО ГОСТ 103-76.
ТЕХНИЧЕСКИЕ ТРЕБОВАНИЯ СМ. 1.020.1-7 2-3 ТТ

ИВ. ПОДЛ. ПОДП. И.А.ТА. ВЗАМ. ИВ.Н.

ИВ. ПОДЛ. ПОДП. И.А.ТА. ВЗАМ. ИВ.Н.

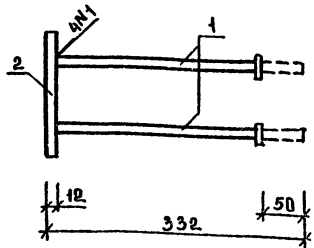
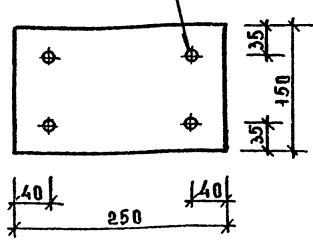
И.А.ТА	ВОЛЫНСКИЙ		1.020.1-7 2-3 К11		
И.КОНТР	БУРКОВА		СТАДИЯ	ЛИСТ	ЛИСТОВ
ГЛАВН. ИНЖ.	ШАЦ		Р		1
ГЛАВ. СПЕЦ.	НИКОНОРОВА		ИЗДЕЛИЕ ЗАКЛАДНОЕ МН-17		
ВСП. ИНЖ.	МИТЕЙКО		СБОРОЧНЫЙ ЧЕРТЕЖ		
РАЗРАБ.	ЛАРИОНОВА		ЦНИИП РЕКОНСТРУКЦИИ ГОРОДОВ		
ПРОВЕР.	МИТЕЙКО		ФОРМАТ А4		

И.А.ТА	ВОЛЫНСКИЙ		1.020.1-7 2-3 К12		
И.КОНТР	БУРКОВА		СТАДИЯ	ЛИСТ	ЛИСТОВ
ГЛАВН. ИНЖ.	ШАЦ		Р		1
ГЛАВ. СПЕЦ.	НИКОНОРОВА		ИЗДЕЛИЕ ЗАКЛАДНОЕ МН-18		
ВСП. ИНЖ.	МИТЕЙКО		СБОРОЧНЫЙ ЧЕРТЕЖ		
РАЗРАБ.	ЛАРИОНОВА		ЦНИИП РЕКОНСТРУКЦИИ ГОРОДОВ		
ПРОВЕР.	МИТЕЙКО		ФОРМАТ А4		

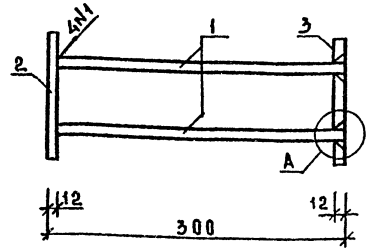
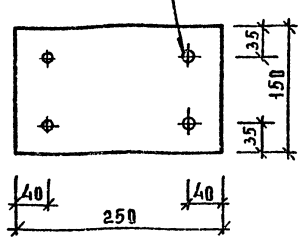
25491 10

ФОРМАТ А4

ГОСТ 19292-73-T1



ГОСТ 19292-73-T1



УЗЕЛ А



МАРКА	ПОЗ.	МАРКА АРМАТУРНОГО ИЗДЕЛИЯ	КОЛ. ШТ	МАССА, КГ		ОБОЗНАЧЕНИЕ ДОКУМЕНТА 1.020.1-7
				1 ШТ.	ВСЕГО	
МН-19	1	Ф16 А-Ш L=320	4	0,51	2,04	6,4
	2	-12×150 L=250	1	3,53	3,53	6,4
ИТОГО				557		

МАРКА	ПОЗ.	МАРКА АРМАТУРНОГО ИЗДЕЛИЯ	КОЛ. ШТ.	МАССА, КГ		ОБОЗНАЧЕНИЕ ДОКУМЕНТА 1.020.1-7
				1 ШТ.	ВСЕГО	
МН-20	1	Ф16 А-Ш L=288	1	0,45	1,8	6,4
	2	-12×150 L=250	1	3,53	3,53	6,4
	3	П-6	1	3,53	3,53	2-3 К30
ИТОГО				8,86		

АРМАТУРА КЛАССА А-Ш ПО ГОСТ 5781-82
ПРОКАТ МАРКИ ВСТЭКП2 ПО ГОСТ 103-76.
ТЕХНИЧЕСКИЕ ТРЕБОВАНИЯ СМ. 1.020.1-7 2-3 ТТ

АРМАТУРА КЛАССА А-Ш ПО ГОСТ 5781-82
ПРОКАТ МАРКИ ВСТЭКП2 ПО ГОСТ 103-76.
ТЕХНИЧЕСКИЕ ТРЕБОВАНИЯ СМ. 1.020.1-7 2-3 ТТ

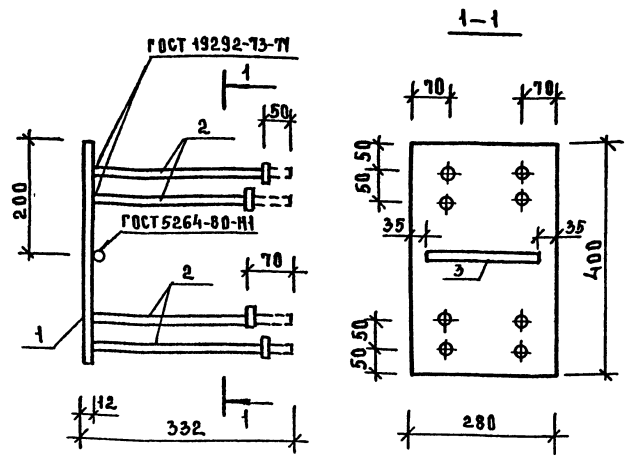
ИВ. ПОДЛ. ПОДПИСЬ НАЧАЛ. ВЗАК. ИВ.

ИВ. ПОДЛ. ПОДПИСЬ НАЧАЛ. ВЗАК. ИВ.

НАЧ. ОТД.	ВОЛЫНСКИЙ	1.020.1-7 2-3 К13	СТАЛИЯ	ЛИСТ	ЛИСТОВ
И. КОНТР.	БУРКОВА				
ГЛ. ИНЖ. ОР.	ШАЦ				
ГЛ. СПЕЦ.	НИКОНОРОВ	ИЗДЕЛИЕ ЗАКЛАДНОЕ МН-19 СБОРОЧНЫЙ ЧЕРТЕЖ	ЦНИИП	РЕМОНСТРУКЦИИ	ГОРДОВ
ВРА. ИНЖ.	МИТЕЙКО				
РАЗРАБ.	ЛАРИОНОВА				
ПРОВЕР.	МИТЕЙКО				
ФОРМАТ А4					

НАЧ. ОТД.	ВОЛЫНСКИЙ	1.020.1-7 2-3 К14	СТАЛИЯ	ЛИСТ	ЛИСТОВ
И. КОНТР.	БУРКОВА				
ГЛ. ИНЖ. ОР.	ШАЦ				
ГЛ. СПЕЦ.	НИКОНОРОВ	ИЗДЕЛИЕ ЗАКЛАДНОЕ МН-20 СБОРОЧНЫЙ ЧЕРТЕЖ	ЦНИИП	РЕМОНСТРУКЦИИ	ГОРДОВ
ВРА. ИНЖ.	МИТЕЙКО				
РАЗРАБ.	ЛАРИОНОВА				
ПРОВЕР.	МИТЕЙКО				
ФОРМАТ А4					

25491 11

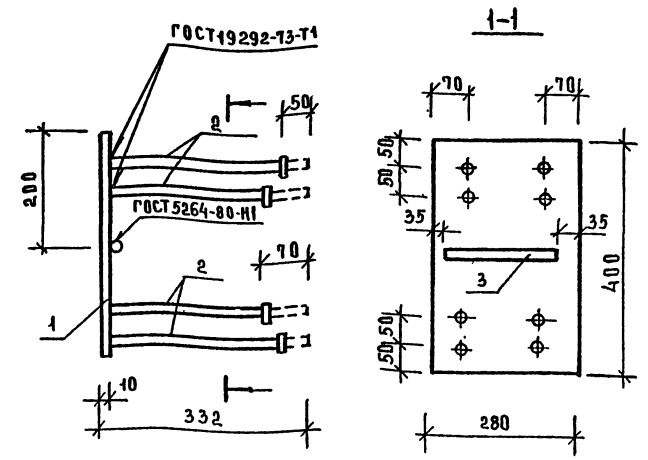


МАРКА	ПОЗ	МАРКА АРМАТУРНОГО ИЗДЕЛИЯ	КОЛ. ШТ	МАССА, КГ		ОБОЗНАЧЕНИЕ ДОКУМЕНТА 1.020.1-7
				1 ШТ	ВСЕГО	
МН-21	1	- 12x280 c=400	1	10,20	10,20	6.4
	2	φ16 AIII c=320	8	0,51	4,08	6.4
	3	φ12 AIII c=200	1	0,18	0,18	6.4
Итого:				14,46		

АРМАТУРА КЛАССА AIII ПО ГОСТ 5781-82
 ПРОКАТ МАРКИ ВСТЗКП2 ПО ГОСТ 103-76.
 ТЕХНИЧЕСКИЕ ТРЕБОВАНИЯ СМ. 1.020.1-7 2-3 ТТ

НАЧ.ОТД	ВОЛЫНСКИЙ		1.020.1-7 2-3 К15		
Н.КОНТР	БУРКОВА		СТАЛИЯ	ЛИСТ	ЛИСТОВ
ГЛА.ИНЖ.	ШАЦ		Р		1
РАСПЕЦ	НИКОНОРОВА		ИЗДЕЛИЕ ЗАКЛАДНОЕ МН-21		
ВЕД.ИНЖ	МИТЕЙКО		СБОРОЧНЫЙ ЧЕРТЕЖ		
РАЗРАБ	ЛАРИОНОВА		ЦНИИП РЕКОНСТРУКЦИИ ГОРЬДОВ		
ПРОВЕР	МИТЕЙКО				

ФОРМАТ А



МАРКА	ПОЗ.	МАРКА АРМАТУРНОГО ИЗДЕЛИЯ	КОЛ. ШТ.	МАССА, КГ		ОБОЗНАЧЕНИЕ ДОКУМЕНТА 1.020.1-7
				1 ШТ.	ВСЕГО	
МН-22	1	- 10x280 c=400	1	8,48	8,48	6.4
	2	φ14 AIII c=320	8	0,39	3,12	6.4
	3	φ12 AIII c=200	1	0,18	0,18	6.4
Итого:				11,78		

АРМАТУРА КЛАССА AIII ПО ГОСТ 5781-82
 ПРОКАТ МАРКИ ВСТЗКП2 ПО ГОСТ 103-76
 ТЕХНИЧЕСКИЕ ТРЕБОВАНИЯ 1.020.1-7 2-3 ТТ

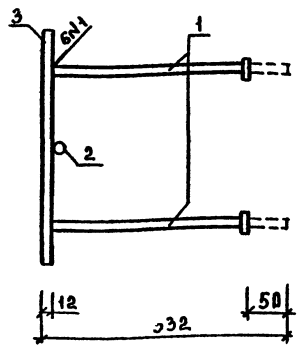
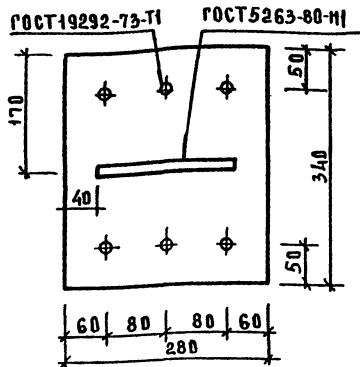
НАЧ.ОТД	ВОЛЫНСКИЙ		1.020.1-7 2-3 К16		
Н.КОНТР	БУРКОВА		СТАЛИЯ	ЛИСТ	ЛИСТОВ
ГЛА.ИНЖ.	ШАЦ		Р		1
РАСПЕЦ	НИКОНОРОВА		ИЗДЕЛИЕ ЗАКЛАДНОЕ МН-22		
ВЕД.ИНЖ	МИТЕЙКО		СБОРОЧНЫЙ ЧЕРТЕЖ		
РАЗРАБ	ЛАРИОНОВА		ЦНИИП РЕКОНСТРУКЦИИ ГОРЬДОВ		
ПРОВЕР	МИТЕЙКО				

ФОРМАТ А

ИНВ. ПОДП. ПОДПИСЬ НАЧАЛ. ВЗАМ. ИНВ.

ИНВ. ПОДП. ПОДПИСЬ НАЧАЛ. ВЗАМ. ИНВ.

25491 12



МАРКА	ПОЗ	МАРКА АРМАТУРНОГО ИЗДЕЛИЯ	КОЛ. ШТ	МАССА, КГ		ОБОЗНАЧЕНИЕ ДОКУМЕНТА 1.020.1-7
				1 ШТ.	ВСЕГО	
МН-23	1	Ф18 А-Ш L=320	6	0,64	3,84	6.4
	2	Ф12 А-Ш L=200	1	0,18	0,18	6.4
	3	-12x280 L=340	1	8,97	8,97	6.4
				ИТОГО: 12,99		

АРМАТУРА КЛАССА А-Ш ПО ГОСТ 5781-82
 ПРОКАТ МАРКИ Б-ПМ5 ПО ГОСТ 19903-74
 ТЕХНИЧЕСКИЕ ТРЕБОВАНИЯ СМ 1.020.1-7 2-3 ТТ

ИВБ. ПОДП. ПОД ПИСЬМ НАСТАВ. ВЗАИМ. ИВБ-7

НАЧ. ОТД.	ВОЛЫНСКИЙ	
Н. КОНТР.	БУРКОВА	
ГЛАВ. ИНЖ.	ШАЦ	
ГЛАВ. СПЕЦ.	НИКОПОРОВА	
ВЕД. ИНЖ.	МИТЕЙКО	
РАЗРАБ.	ЛАРИОНОВА	
ПРОВЕР.	МИТЕЙКО	

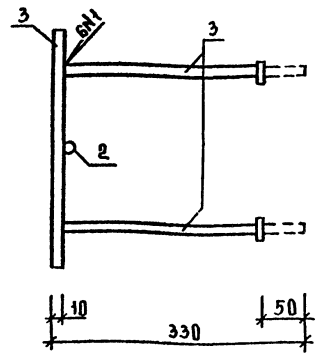
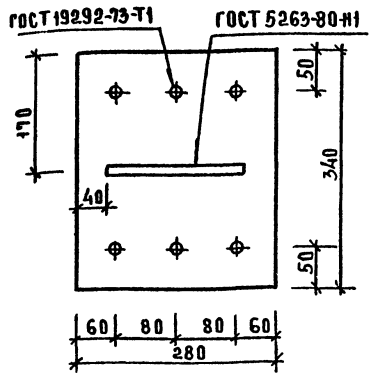
1.020.1-7 2-3 К17

СТАДИИ	ЛИСТ	ЛИСТОВ
Р		1

ИЗДЕЛИЕ ЗАКАДНОЕ МН-23
 СБОРОЧНЫЙ ЧЕРТЕЖ

ЦНИИП РЕКОНСТРУКЦИИ ГОРОДОВ

ФОРМАТ А4



МАРКА	ПОЗ	МАРКА АРМАТУРНОГО ИЗДЕЛИЯ	КОЛ. ШТ.	МАССА, КГ		ОБОЗНАЧЕНИЕ ДОКУМЕНТА 1.020.1-7
				1 ШТ	ВСЕГО	
МН-24	1	Ф14 А-Ш L=320	6	0,39	2,34	6.4
	2	Ф12 А-Ш L=200	1	0,18	0,18	6.4
	3	-10x280 L=340	1	7,47	7,47	6.4
				ИТОГО: 9,99		

АРМАТУРА КЛАССА А-Ш ПО ГОСТ 5781-82
 ПРОКАТ МАРКИ Б-ПМ5 ПО ГОСТ 19903-74
 ТЕХНИЧЕСКИЕ ТРЕБОВАНИЯ СМ. 1.020.1-7 2-3 ТТ

ИВБ. ПОДП. ПОД ПИСЬМ НАСТАВ. ВЗАИМ. ИВБ-7

НАЧ. ОТД.	ВОЛЫНСКИЙ	
Н. КОНТР.	БУРКОВА	
ГЛАВ. ИНЖ.	ШАЦ	
ГЛАВ. СПЕЦ.	НИКОПОРОВА	
ВЕД. ИНЖ.	МИТЕЙКО	
РАЗРАБ.	ЛАРИОНОВА	
ПРОВЕР.	МИТЕЙКО	

1.020.1-7 2-3 К18

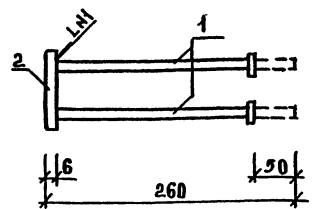
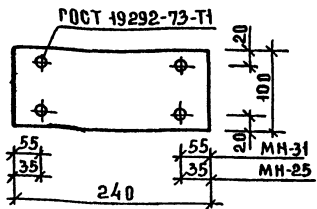
СТАДИИ	ЛИСТ	ЛИСТОВ
Р		1

ИЗДЕЛИЕ ЗАКАДНОЕ МН-24
 СБОРОЧНЫЙ ЧЕРТЕЖ

ЦНИИП РЕКОНСТРУКЦИИ ГОРОДОВ

25491 13

ФОРМАТ А4



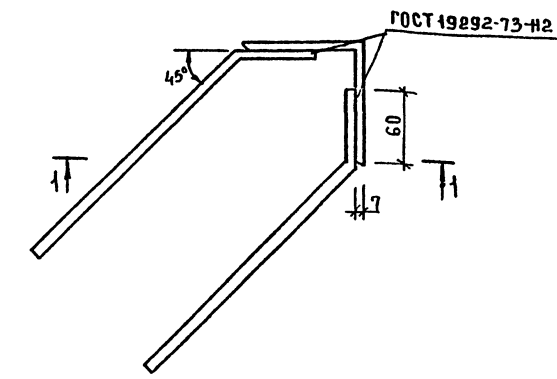
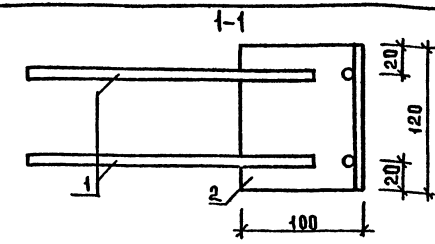
МАРКА	ПОЗ.	МАРКА АРМАТУРНОГО ИЗДЕЛИЯ	КОЛ. ШТ.	МАССА, КГ		ОБОЗНАЧЕНИЕ ДОКУМЕНТА 1.020.1-7
				1 ШТ	ВСЕГО	
МН-25	1	Ф8 А-Ш L=254	4	0.10	0.40	БЧ
МН-31	2	-6x100 L=240	1	1.13	1.13	БЧ
				ИТОГО 1.53		

АРМАТУРА КЛАССА А-Ш ПО ГОСТ 5781-82
 ПРОКАТ МАРКИ ВСТЭКП2 ПО ГОСТ 103-76.
 ТЕХНИЧЕСКИЕ ТРЕБОВАНИЯ СМ. 1.020.1-7 2-3 ТТ

УТВ. ПОДПИСЬ НАЧАЛЬНИКА ЦНБ

НАЧ. ОТА	ВОЛЫНСКИЙ		1.020.1-7 2-3 К19			
И. КОНТР.	БУРКОВА					
ГЛАВ. ИНЖ. ОТ	ШАЦ					
ГЛАВ. СПЕЦ.	НИКОНОВА					
ВЕД. ИНЖ.	МИТЕЙКО					
РАЗРАБ.	ЛАРИОНОВА					
ПРОВЕР.	МИТЕЙКО					
			ИЗДЕЛИЕ ЗАКАЗАННОЕ	СТАДИЯ	ЛИСТ	ЛИСТОВ
			МН-25, МН-31	Р		1
			СБОРОЧНЫЙ ЧЕРТЕЖ	ЦНИИП РЕКОНСТРУКЦИИ ГОРОДОВ		

ФОРМАТ А4



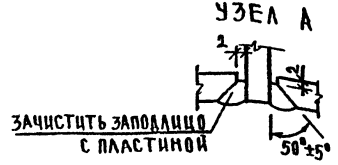
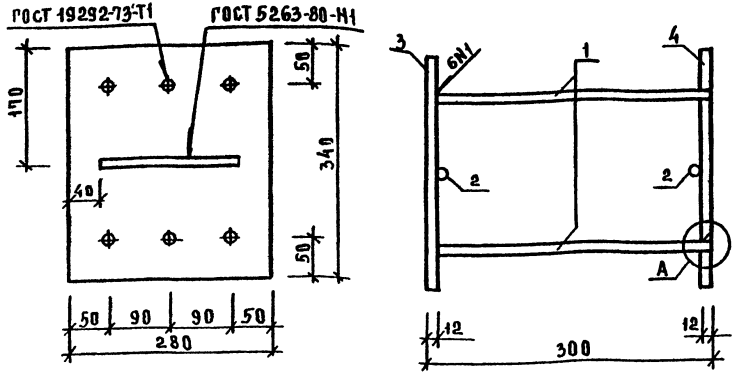
МАРКА	ПОЗ.	МАРКА АРМАТУРНОГО ИЗДЕЛИЯ	КОЛ. ШТ.	МАССА, КГ		ОБОЗНАЧЕНИЕ ДОКУМЕНТА 1.020.1-7
				1 ШТ.	ВСЕГО	
МН-26	1	Ф8 А-Ш L=300	4	0.12	0.48	БЧ
	2	L100x7 L=120	1	1.29	1.29	БЧ
				ИТОГО 1.77		

АРМАТУРА КЛАССА А-Ш ПО ГОСТ 5781-82
 ПРОКАТ МАРКИ ВСТЭКП2 ПО ГОСТ 103-76.
 ТЕХНИЧЕСКИЕ ТРЕБОВАНИЯ СМ. 1.020.1-7 2-3 ТТ

УТВ. ПОДПИСЬ НАЧАЛЬНИКА ЦНБ

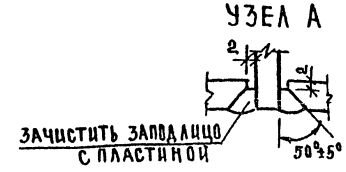
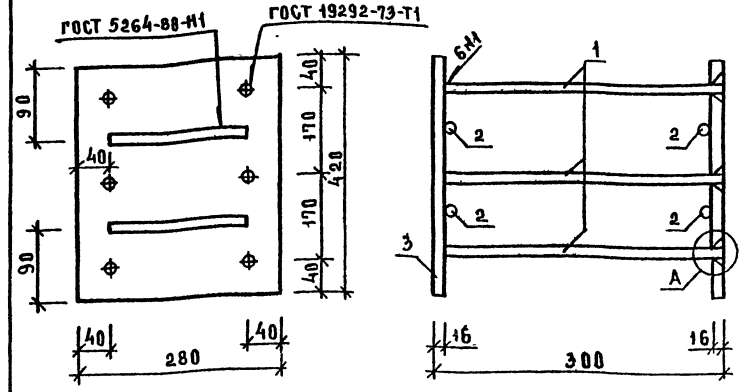
НАЧ. ОТА	ВОЛЫНСКИЙ		1.020.1-7 2-3 К20			
И. КОНТР.	БУРКОВА					
ГЛАВ. ИНЖ. ОТ	ШАЦ					
ГЛАВ. СПЕЦ.	НИКОНОВА					
ВЕД. ИНЖ.	МИТЕЙКО					
РАЗРАБ.	ЛАРИОНОВА					
ПРОВЕР.	МИТЕЙКО					
			ИЗДЕЛИЕ ЗАКАЗАННОЕ	СТАДИЯ	ЛИСТ	ЛИСТОВ
			МН-26	Р		1
			СБОРОЧНЫЙ ЧЕРТЕЖ	ЦНИИП РЕКОНСТРУКЦИИ ГОРОДОВ		

5491 14



МАРКА	ПОЗ.	МАРКА АРМАТУРНОГО ИЗДЕЛИЯ	КОЛ. ШТ.	МАССА, КГ		ОБОЗНАЧЕНИЕ ДОКУМЕНТА 1.020.1-7
				1 ШТ.	ВСЕГО	
МН-27	1	Φ18 А-III L=288	6	0,58	3,48	Б.4
	2	Φ12 А-III L=200	2	0,18	0,36	Б.4
	3	-12x280 L=340	1	8,97	8,97	Б.4
	4	П-7	1	8,97	8,97	2-3 К 29
				Итого: 21,78		

АРМАТУРА КЛАССА А-III ПО ГОСТ 5781-82
 ПРОКАТ МАРКИ Б-ПНБ ПО ГОСТ 19903-74
 ТЕХНИЧЕСКИЕ ТРЕБОВАНИЯ СМ. 1.020.1-7 2-3 ТТ



МАРКА	ПОЗ.	МАРКА АРМАТУРНОГО ИЗДЕЛИЯ	КОЛ. ШТ.	МАССА, КГ		ОБОЗНАЧЕНИЕ ДОКУМЕНТА 1.020.1-7
				1 ШТ.	ВСЕГО	
МН-28	1	Φ22 А-III L=284	6	0,85	5,10	Б.4
	2	Φ12 А-III L=200	4	0,18	0,72	Б.4
	3	-16x280 L=420	1	14,77	14,77	Б.4
	4	П-8	1	14,77	14,77	2-3 К 29
				Итого: 35,36		

АРМАТУРА КЛАССА А-III ПО ГОСТ 5781-82
 ПРОКАТ МАРКИ Б-ПНБ ПО ГОСТ 19903-74
 ТЕХНИЧЕСКИЕ ТРЕБОВАНИЯ СМ. 1.020.1-7 2-3 ТТ

ИМВ. ПОЛ. ПОДПИСЬ ИЛЛАТА ВЗАМ. ИМВ.

ИМВ. ПОЛ. ПОДПИСЬ ИЛЛАТА ВЗАМ. ИМВ.	ИМВ. ПОЛ. ПОДПИСЬ ИЛЛАТА ВЗАМ. ИМВ.	ИМВ. ПОЛ. ПОДПИСЬ ИЛЛАТА ВЗАМ. ИМВ.	ИМВ. ПОЛ. ПОДПИСЬ ИЛЛАТА ВЗАМ. ИМВ.	ИМВ. ПОЛ. ПОДПИСЬ ИЛЛАТА ВЗАМ. ИМВ.	ИМВ. ПОЛ. ПОДПИСЬ ИЛЛАТА ВЗАМ. ИМВ.	ИМВ. ПОЛ. ПОДПИСЬ ИЛЛАТА ВЗАМ. ИМВ.	ИМВ. ПОЛ. ПОДПИСЬ ИЛЛАТА ВЗАМ. ИМВ.	ИМВ. ПОЛ. ПОДПИСЬ ИЛЛАТА ВЗАМ. ИМВ.	ИМВ. ПОЛ. ПОДПИСЬ ИЛЛАТА ВЗАМ. ИМВ.	ИМВ. ПОЛ. ПОДПИСЬ ИЛЛАТА ВЗАМ. ИМВ.	ИМВ. ПОЛ. ПОДПИСЬ ИЛЛАТА ВЗАМ. ИМВ.
ИМВ. ПОЛ. ПОДПИСЬ ИЛЛАТА ВЗАМ. ИМВ.	ИМВ. ПОЛ. ПОДПИСЬ ИЛЛАТА ВЗАМ. ИМВ.	ИМВ. ПОЛ. ПОДПИСЬ ИЛЛАТА ВЗАМ. ИМВ.	ИМВ. ПОЛ. ПОДПИСЬ ИЛЛАТА ВЗАМ. ИМВ.	ИМВ. ПОЛ. ПОДПИСЬ ИЛЛАТА ВЗАМ. ИМВ.	ИМВ. ПОЛ. ПОДПИСЬ ИЛЛАТА ВЗАМ. ИМВ.	ИМВ. ПОЛ. ПОДПИСЬ ИЛЛАТА ВЗАМ. ИМВ.	ИМВ. ПОЛ. ПОДПИСЬ ИЛЛАТА ВЗАМ. ИМВ.	ИМВ. ПОЛ. ПОДПИСЬ ИЛЛАТА ВЗАМ. ИМВ.	ИМВ. ПОЛ. ПОДПИСЬ ИЛЛАТА ВЗАМ. ИМВ.	ИМВ. ПОЛ. ПОДПИСЬ ИЛЛАТА ВЗАМ. ИМВ.	ИМВ. ПОЛ. ПОДПИСЬ ИЛЛАТА ВЗАМ. ИМВ.

1.020.1-7 2-3 К 21

ИЗДЕЛИЕ ЗАКЛАДНОЕ
 МН-27

СБОРОЧНЫЙ ЧЕРТЕЖ

СТАДИЯ ЛИСТ ЛИСТОВ
 П 1
 ЦНИИПРЕКОНСТРУКЦИИ ГОРЬКАВ
 ФОРМАТ А4

ИМВ. ПОЛ. ПОДПИСЬ ИЛЛАТА ВЗАМ. ИМВ.

ИМВ. ПОЛ. ПОДПИСЬ ИЛЛАТА ВЗАМ. ИМВ.	ИМВ. ПОЛ. ПОДПИСЬ ИЛЛАТА ВЗАМ. ИМВ.	ИМВ. ПОЛ. ПОДПИСЬ ИЛЛАТА ВЗАМ. ИМВ.	ИМВ. ПОЛ. ПОДПИСЬ ИЛЛАТА ВЗАМ. ИМВ.	ИМВ. ПОЛ. ПОДПИСЬ ИЛЛАТА ВЗАМ. ИМВ.	ИМВ. ПОЛ. ПОДПИСЬ ИЛЛАТА ВЗАМ. ИМВ.	ИМВ. ПОЛ. ПОДПИСЬ ИЛЛАТА ВЗАМ. ИМВ.	ИМВ. ПОЛ. ПОДПИСЬ ИЛЛАТА ВЗАМ. ИМВ.	ИМВ. ПОЛ. ПОДПИСЬ ИЛЛАТА ВЗАМ. ИМВ.	ИМВ. ПОЛ. ПОДПИСЬ ИЛЛАТА ВЗАМ. ИМВ.	ИМВ. ПОЛ. ПОДПИСЬ ИЛЛАТА ВЗАМ. ИМВ.	ИМВ. ПОЛ. ПОДПИСЬ ИЛЛАТА ВЗАМ. ИМВ.
ИМВ. ПОЛ. ПОДПИСЬ ИЛЛАТА ВЗАМ. ИМВ.	ИМВ. ПОЛ. ПОДПИСЬ ИЛЛАТА ВЗАМ. ИМВ.	ИМВ. ПОЛ. ПОДПИСЬ ИЛЛАТА ВЗАМ. ИМВ.	ИМВ. ПОЛ. ПОДПИСЬ ИЛЛАТА ВЗАМ. ИМВ.	ИМВ. ПОЛ. ПОДПИСЬ ИЛЛАТА ВЗАМ. ИМВ.	ИМВ. ПОЛ. ПОДПИСЬ ИЛЛАТА ВЗАМ. ИМВ.	ИМВ. ПОЛ. ПОДПИСЬ ИЛЛАТА ВЗАМ. ИМВ.	ИМВ. ПОЛ. ПОДПИСЬ ИЛЛАТА ВЗАМ. ИМВ.	ИМВ. ПОЛ. ПОДПИСЬ ИЛЛАТА ВЗАМ. ИМВ.	ИМВ. ПОЛ. ПОДПИСЬ ИЛЛАТА ВЗАМ. ИМВ.	ИМВ. ПОЛ. ПОДПИСЬ ИЛЛАТА ВЗАМ. ИМВ.	ИМВ. ПОЛ. ПОДПИСЬ ИЛЛАТА ВЗАМ. ИМВ.

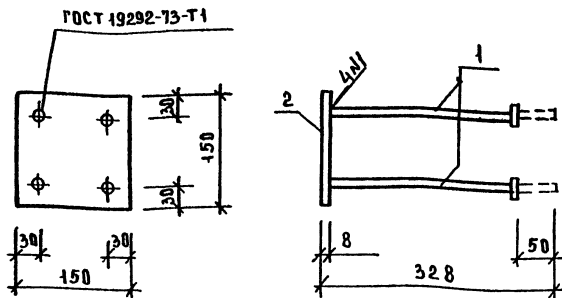
1.020.1-7 2-3 К 22

ИЗДЕЛИЕ ЗАКЛАДНОЕ
 МН-28

СБОРОЧНЫЙ ЧЕРТЕЖ

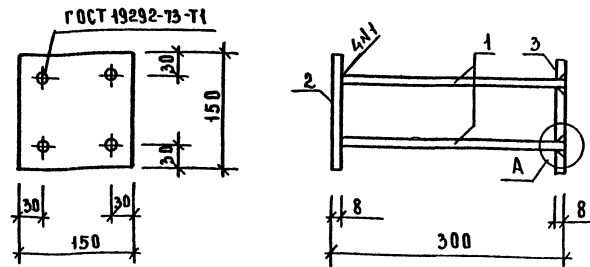
СТАДИЯ ЛИСТ ЛИСТОВ
 П 1
 ЦНИИПРЕКОНСТРУКЦИИ ГОРЬКАВ
 ФОРМАТ А4

25491 15 ФОРМАТ А4



МАРКА	ПОЗ.	МАРКА АРМАТУРНОГО ИЗДЕЛИЯ	КОЛ. ШТ	МАССА, КГ		ОБОЗНАЧЕНИЕ ДОКУМЕНТА 1.020.1-7
				1 ШТ.	ВСЕГО	
МН-29	1	φ 12 А-III L=320	4	0,28	1,12	Б.4
	2	-8x150 L=150	1	1,41	1,41	Б.4
				Итого: 2,53		

АРМАТУРА КЛАССА А-III ПО ГОСТ 5781-82
ПРОКАТ МАРКИ ВСТЗКП2 ПО ГОСТ 103-76
ТЕХНИЧЕСКИЕ ТРЕБОВАНИЯ СМ. 1.020.1-7 2-3 ТТ



УЗЕЛ А

ЗАЧИСТИТЬ ЗАПОДАЦИ
С ПЛАСТИНОЙ

МАРКА	ПОЗ.	МАРКА АРМАТУРНОГО ИЗДЕЛИЯ	КОЛ. ШТ.	МАССА, КГ		ОБОЗНАЧЕНИЕ ДОКУМЕНТА 1.020.1-7
				1 ШТ.	ВСЕГО	
МН-30	1	φ 12 А-III L=292	4	0,26	1,04	Б.4
	2	-8x150 L=150	1	1,41	1,41	Б.4
	3	П-9	1	1,41	1,41	2-3 К30
				Итого: 3,86		

АРМАТУРА КЛАССА А-III ПО ГОСТ 5781-82
ПРОКАТ МАРКИ ВСТЗКП2 ПО ГОСТ 103-76
ТЕХНИЧЕСКИЕ ТРЕБОВАНИЯ СМ. 1.020.1-7 2-3 К24

ИНВ. ПОДЛ. ПЛАНИРОВАНИЯ И КАТАЛОГОВ ВЗР.М. ИИВ

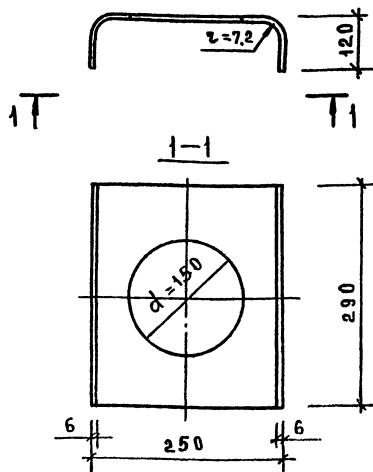
ИНВ. ПОДЛ. ПЛАНИРОВАНИЯ И КАТАЛОГОВ ВЗР.М. ИИВ

НАЧ. ОТД.	ВОЛЫНСКАЯ	Б.4	1.020.1-7. 2-3 К23	СТАДИИ	ЛИСТ	ЛИСТОВ	Р	1
И. КОМП.	БУРКОВА							
ГЛАВ. ИНЖ.	ШАЦ		ИЗДЕЛИЕ ЗАКЛАДНОЕ МН-29	ЦНИИП	РЕКОНСТРУКЦИИ	ГОРДОВ		
РАСЧЕТ.	НИКОНОРОВА							
ВЕД. ИНЖ.	МИТЕЙКО		СБОРОЧНЫЙ ЧЕРТЕЖ					
ПРОВЕР.	МИТЕЙКО							
РАЗРАБ.	ЛАРИОНОВА							

ФОРМАТ А4

НАЧ. ОТД.	ВОЛЫНСКАЯ	Б.4	1.020.1-7 2-3 К24	СТАДИИ	ЛИСТ	ЛИСТОВ	Р	1
И. КОМП.	БУРКОВА							
ГЛАВ. ИНЖ.	ШАЦ		ИЗДЕЛИЕ ЗАКЛАДНОЕ МН-30	ЦНИИП	РЕКОНСТРУКЦИИ	ГОРДОВ		
РАСЧЕТ.	НИКОНОРОВА							
ВЕД. ИНЖ.	МИТЕЙКО		СБОРОЧНЫЙ ЧЕРТЕЖ					
ПРОВЕР.	МИТЕЙКО							
РАЗРАБ.	ЛАРИОНОВА							

25491 16 ФОРМАТ А4



МАРКА	ПОЗ.	МАРКА АРМАТУРНОГО ИЗДЕЛИЯ	КОЛ. ШТ	МАССА, КГ		ОБОЗНАЧЕНИЕ ДОКУМЕНТА 1.020.1-7
				1 ШТ	ВСЕГО	
МНК-1	1	-290x6 L=490	1	6,06	6,06	

ПРОКАТ МАРКИ ВСтЗ Кп2 по ГОСТ 103-76*
ТЕХНИЧЕСКИЕ ТРЕБОВАНИЯ СМ. 1.020.1-7

МАЧ ОТА	ВОЛЫНСКИЙ	
И.КОНТР	БУРКОВА	
РА.ИНЖ.Д	ШАЦ	
РА.СПЕЦ	НИКОНОВ	
ВЕД.ИНЖ	МИТЕЙКО	
РАЗРАБ	ЛАРИОНОВА	
ПРОВЕР	МИТЕЙКО	

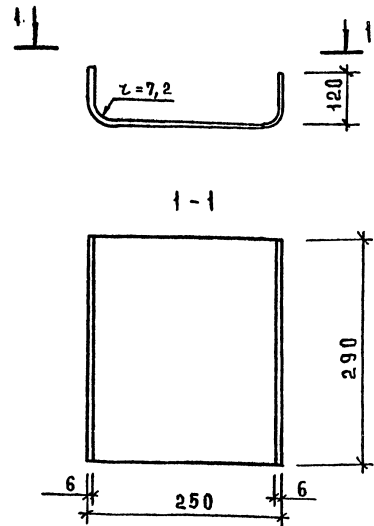
1.020.1-7 2-3 К25

ИЗДЕЛИЕ ЗАКЛАДНОЕ
МНК-1
СБОРОЧНЫЙ ЧЕРТЕЖ

СТАДИЯ	А	И	СТ	АНСТОВ
Р				1

ЦНИИП РЕКОНСТРУКЦИИ ГОРОДОВ

ФОРМАТ А



МАРКА	ПОЗ.	МАРКА АРМАТУРНОГО ИЗДЕЛИЯ	КОЛ. ШТ	МАССА, КГ		ОБОЗНАЧЕНИЕ ДОКУМЕНТА 1.020.1-7
				1 ШТ	ВСЕГО	
МНК-2	1	-290x6 L=490	1	6,53	6,53	

ПРОКАТ МАРКИ ВСтЗ Кп2 по ГОСТ 103-76*
ТЕХНИЧЕСКИЕ ТРЕБОВАНИЯ СМ. 1.020.1-7

МАЧ ОТА	ВОЛЫНСКИЙ	
И.КОНТР	БУРКОВА	
РА.ИНЖ.Д	ШАЦ	
РА.СПЕЦ	НИКОНОВ	
ВЕД.ИНЖ	МИТЕЙКО	
РАЗРАБ	ЛАРИОНОВА	
ПРОВЕР	МИТЕЙКО	

1.020.1-7 2-3 К26

ИЗДЕЛИЕ ЗАКЛАДНОЕ
МНК-2
СБОРОЧНЫЙ ЧЕРТЕЖ

СТАДИЯ	А	И	СТ	АНСТОВ
Р				1

ЦНИИП РЕКОНСТРУКЦИИ ГОРОДОВ

25491 17 ФОРМАТ А4

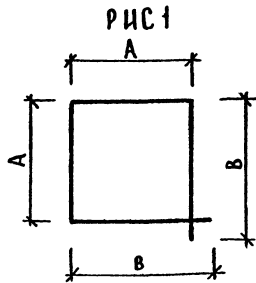
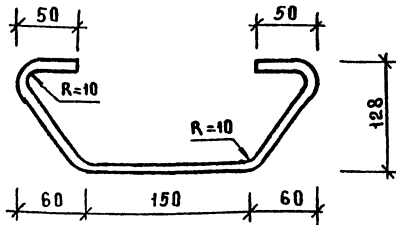


Рис 2



МАРКА	РИС	А	В	НАИМЕНОВАНИЕ ДЕТАЛИ	МАССА, КГ
ХМ-1	1	240	260	φ 6 А-І L = 1000	0, 222
ХМ-2	1	250	270	φ 8 А-І L = 1050	0, 395
ХМ-3	1	260	280	φ 10 А-І L = 1080	0, 617
СГ-1	2	-	-	φ 8 А-І L = 550	0, 20

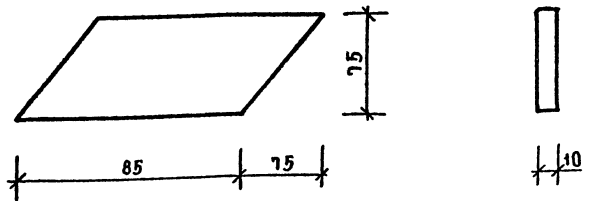
АРМАТУРА КЛАССА А-І ПО ГОСТ 5781-82
ТЕХНИЧЕСКИЕ ТРЕБОВАНИЯ СМ. 1.020.1-7 2-3 ТТ

ИНВ. ПОЛ. ПОДПИСЬ ДАТА ВЗМ. ИНВ.

ИЗМ. ПОЛ.	ПОДПИСЬ	ДАТА	ВЗМ. ИНВ.	
НАЧ. ОТД.	ВОЛЫНСКИЙ			
Н. КОНТР.	БУРКОВА			
РАБОЧ. ОТД.	ШАЦ			
ГЛА СПЕЦ.	НИКОНОРОВА			
ВЕД. ИНЖ.	МИТЕЙКО			
РАЗРАБ.	ЛАРИОНОВА			
ПРОВЕР.	МИТЕЙКО			

1.020.1-7 2-3 К 27

СТЕРЖЕНЬ ГРУТЫН	СТАЦИЯ	ЛИСТ	ЛИСТОВ
ХМ-1, ХМ-2, ХМ-3 СГ-1	Р		1
	ЦНИИП РЕКОНСТРУКЦИИ ГОРОДОВ		



МАРКА	НАИМЕНОВАНИЕ ДЕТАЛИ	МАССА, КГ
П-1	-10 x 75 L = 85	0, 47

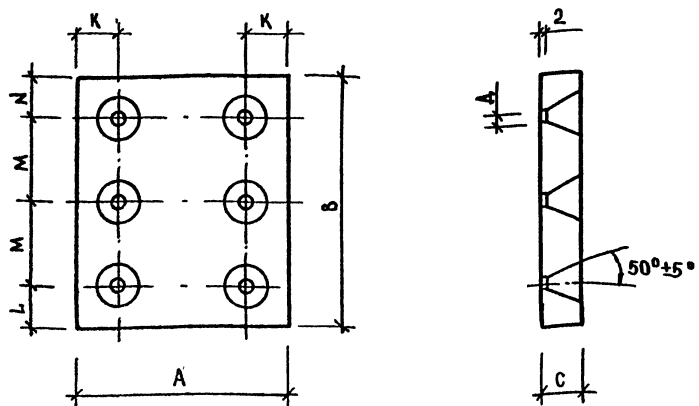
ПРОКАТ МАРКИ ВСТЭК2 ПО ГОСТ 103-76
ТЕХНИЧЕСКИЕ ТРЕБОВАНИЯ СМ. 1.020.1-7 2-3 ТТ

ИНВ. ПОЛ. ПОДПИСЬ ДАТА ВЗМ. ИНВ.

ИЗМ. ПОЛ.	ПОДПИСЬ	ДАТА	ВЗМ. ИНВ.	
НАЧ. ОТД.	ВОЛЫНСКИЙ			
Н. КОНТР.	БУРКОВА			
РАБОЧ. ОТД.	ШАЦ			
ГЛА СПЕЦ.	НИКОНОРОВА			
ВЕД. ИНЖ.	МИТЕЙКО			
РАЗРАБ.	ЛАРИОНОВА			
ПРОВЕР.	МИТЕЙКО			

1.020.1-7 2-3 К 28

ПЛАСТИНА П-1	СТАЦИЯ	ЛИСТ	ЛИСТОВ
	Р		1
	ЦНИИП РЕКОНСТРУКЦИИ ГОРОДОВ		



ОБОЗНАЧЕНИЕ	МАРКА	А ММ	В ММ	С ММ	Д ММ	К ММ	Л ММ	М ММ	Н ММ	МАССА КГ
1.020.1-7	П-3	150	290	12	20	35	55	100	35	4.10
-01	П-4	250	290	12	20	40	55	100	35	6.83
-02	П-7	340	280	12	22	50	50	90	50	8.97
-03	П-8	280	420	16	26	40	40	170	40	14.77

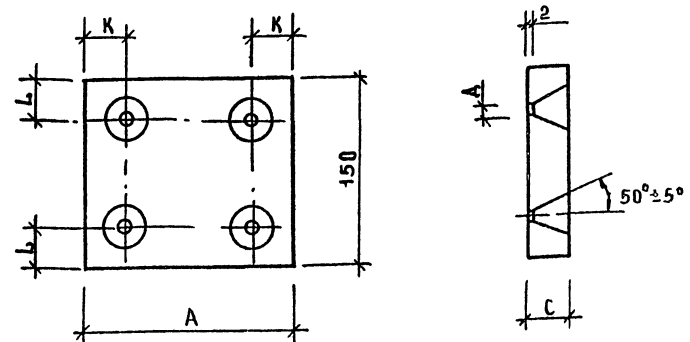
ПРОКАТ МАРКИ ВСТ3КП2 ПО ГОСТ 103-76*
ТЕХНИЧЕСКИЕ ТРЕБОВАНИЯ СМ. 1.020.1-7 2-3 ТТ

ИНВ. Л. ПОДАТЬ ПОДПИСЬ ЧАТА ВЗАМ ИНВ. А

НАЧ. ОТД.	ВОЛЬСКИЙ	<i>[Signature]</i>
И КОНТР.	БУРКОВА	<i>[Signature]</i>
ГЛАВ. ИНЖ.	ШАЦ	<i>[Signature]</i>
ГЛАВ. СПЕЦ.	НИКОНОРОВ	<i>[Signature]</i>
ВЕД. ИНЖ.	МИТЕЙКО	<i>[Signature]</i>
ПРОВЕР.	МИТЕЙКО	<i>[Signature]</i>
РАЗРАБ.	ЛАРИОНОВА	<i>[Signature]</i>

1.020.1-7 2-3 К29		
ПЛАСТИНА П-3, П-4, П-7, П-8		
СТАДИЯ	ЛИСТ	ЛИСТОВ
Р		1
ЦНИИП РЕКОНСТРУКЦИИ ГОРОДОВ		

ФОРМАТ А4



ОБОЗНАЧЕНИЕ	МАРКА	А ММ	С ММ	Д ММ	К ММ	Л ММ	МАССА КГ
1020.1-7	П-5	200	12	20	60	35	2.83
-01	П-6	250	12	20	40	35	3.53
-02	П-9	150	8	16	30	30	1.41

ПРОКАТ МАРКИ ВСТ3КП2 ПО ГОСТ 103-76*
ТЕХНИЧЕСКИЕ ТРЕБОВАНИЯ СМ. 1.020.1-7 2-3 ТТ

ИНВ. Л. ПОДАТЬ ПОДПИСЬ ЧАТА ВЗАМ ИНВ. А

НАЧ. ОТД.	ВОЛЬСКИЙ	<i>[Signature]</i>
И КОНТР.	БУРКОВА	<i>[Signature]</i>
ГЛАВ. ИНЖ.	ШАЦ	<i>[Signature]</i>
ГЛАВ. СПЕЦ.	НИКОНОРОВ	<i>[Signature]</i>
ВЕД. ИНЖ.	МИТЕЙКО	<i>[Signature]</i>
ПРОВЕР.	МИТЕЙКО	<i>[Signature]</i>
РАЗРАБ.	ЛАРИОНОВА	<i>[Signature]</i>

1.020.1-7 2-3 К30		
ПЛАСТИНА П-5, П-6, П-9		
СТАДИЯ	ЛИСТ	ЛИСТОВ
Р		1
ЦНИИП РЕКОНСТРУКЦИИ ГОРОДОВ		

25491

19

ФОРМАТ А4