

ТИПОВЫЕ КОНСТРУКЦИИ, ИЗДЕЛИЯ И УЗЛЫ ЗДАНИЙ И СООРУЖЕНИЙ

СЕРИЯ 1.463.1-17

ФЕРМЫ СТРОПИЛЬНЫЕ ЖЕЛЕЗОБЕТОННЫЕ
ПОЛИГОНАЛЬНЫЕ ПРОЛОТОМ 18 И 24 м ДЛЯ ПОКРЫТИЙ
ЗДАНИЙ С МАЛОУКЛОННОЙ КРОВЛЕЙ

ВЫПУСК 13

ЭЛЕМЕНТЫ КРЕПЛЕНИЯ ПУТЕЙ ПОДВЕСНОГО ТРАНСПОРТА
ЧЕРТЕЖИ КМ

ЦЕНТРАЛЬНЫЙ ИНСТИТУТ ТИПОВОГО ПРОЕКТИРОВАНИЯ
ГОССТРОЯ СССР

Москва А-445 Смольная ул. 22

Сдано в печать X 1990 года

Заказ № 8910 Тираж 5360 экз

ТИПОВЫЕ КОНСТРУКЦИИ, ИЗДЕЛИЯ И УЗЛЫ ЗДАНИЙ И СООРУЖЕНИЙ

СЕРИЯ 1.463.1-17

ФЕРМЫ СТРОПИЛЬНЫЕ ЖЕЛЕЗОБЕТОННЫЕ
ПОЛИГОНАЛЬНЫЕ ПРОЛОТОМ 18 И 24 м ДЛЯ ПОКРЫТИЙ
ЗДАНИЙ С МАЛОУКЛОННОЙ КРОВЛЕЙ

ВЫПУСК 13
ЭЛЕМЕНТЫ КРЕПЛЕНИЯ ПУТЕЙ ПОДВЕСНОГО ТРАНСПОРТА
ЧЕРТЕЖИ КМ

РАЗРАБОТАНЫ

УКРНИИПРОЕКТСТАЛЬКОНСТРУКЦИЯ

ГЛ. ИНЖЕНЕР ИНСТИТУТА
НАЧАЛЬНИК ОТЭП-1
ГЛ. ИНЖЕНЕР ПРОЕКТА



В.Н. ГОРДЕЕВ
А.А. КРЫЖБА
А.В. САНКОВСКИЙ

ГПИ ПРОМСТРОЙПРОЕКТ

ГЛ. ИНЖЕНЕР ИНСТИТУТА
НАЧАЛЬНИК СКО-1
ГЛ. ИНЖЕНЕР ПРОЕКТА



В.И. КОРОЛЁВ
Г.П. ВЧЕРАШНИЙ
Ю.А. РЕПЕНКО

УТВЕРЖДЕНЫ

ГЛАВОРГПРОЕКТОМ ГОССТРОЯ СССР
ПИСЬМО ОТ 18.12.89 №4/5-1546
ВВЕДЕНЫ В ДЕЙСТВИЕ С 01.08.90
ГПИ ПРОМСТРОЙПРОЕКТ
ПРИКАЗ ОТ 05.01.90 № 1

Обозначение документа	Наименование	Стр.
1.463.1-17.13-00ПЗ	Пояснительная записка	3,4
1.463.1-17.13-00СМ1	Схема расположения подвесных путей и вспомогательных балок по нижним поясам ферм пролетом 18м с шагом 6м	5
1.463.1-17.13-00СМ2	Схема расположения подвесных путей и вспомогательных балок по нижним поясам ферм пролетом 24м с шагом 6м	6
1.463.1-17.13-00СМ3	Схема расположения подвесных путей и вспомогательных балок по нижним поясам ферм пролетом 18м с шагом 12м	7
1.463.1-17.13-00СМ4	Схема расположения подвесных путей и вспомогательных балок по нижним поясам ферм пролетом 24м с шагом 12м	8
1.463.1-17.13-01КМ	Узел 1	9
1.463.1-17.13-02КМ	Узел 2	10
1.463.1-17.13-03КМ	Узел 3	11
1.463.1-17.13-04КМ	Узлы 4, 5	12
1.463.1-17.13-05КМ	Узлы 6, 7	13
1.463.1-17.13-06КМ	Узлы крепления кранового пути подвесного транспорта	14

Инв. № подл. Подпись и дата

Нач. отд	Шейнич	
И.контр	Шапран	
И.контр	Шапран	
И.инж.пр.	Самковский	
Разраб.	Лучко	
Проверил	Самковский	
Исполнил	Шкробот	

1.463.1-17.13-00

Содержание

стадия	лист	листов
Р		7
Укрупн. тек. сталье		
конструкция		

1. Общая часть

1.1. Настоящий выпуск содержит рабочие чертежи элементов крепления путей подвешенного транспорта с помощью вспомогательных балок. Данные для выбора сечений балок путей подвешенных кранов содержатся в серии 1.426.2-7, выпуск 2 и серии 1.426.2-5 выпуск 2.

1.2. Элементы крепления путей подвешенного транспорта предназначены для применения в покрытиях с уклоном 1,5%:

- в отапливаемых зданиях;
- в неотапливаемых зданиях при расчетной зимней температуре наружного воздуха (средней температуре воздуха наиболее холодной пятидневки района строительства согласно СНиП 2.01.01-82) до минус 40°С включительно;
- в условиях систематического воздействия технологических температур до плюс 50°С включительно;
- при неагрессивной, слабоагрессивной и среднеагрессивной степенях воздействия газобразных сред на конструкции;
- с подвесными кранами грузоподъемностью до 49 кН (5 т);
- без фонарей, со светоаэриционными или зенитными фонарями, с легко сбрасываемой кровлей;
- без перепадов и с перепадами высот профиля покрытия;
- в районах с расчетной сейсмичностью до 6 баллов включительно.

2. Конструктивные решения

2.1. Элементы крепления путей подвешенного транспорта, выполненные из уголков, крепятся к закладным деталям нижнего или верхнего пояса железобетонных ферм К элементам подвешиваются вспомогательные балки из двутавров с параллельными гранями полок.

2.2. Данные для крепления подкранового пути к указанным выше балкам содержатся в серии 1.426.2-3, выпуск 2 и шифр 7-3 10-80/85.

2.3. Продольные тормозные усилия от подвешенных кранов воспринимаются связями, приведенными в данном выпуске, и диском покрытия.

3. Расчетные положения

3.1. Расчет элементов крепления путей подвешенного транспорта произведен в соответствии с требованиями глав СНиП II-23-81 «Стальные конструкции. Нормы проектирования», СНиП II-7-81 «Строительство в сейсмических районах. Нормы проектирования»

3.2. Исходные расчетные нагрузки определены ГПИ Промстройпроект.

4. Материал конструкций

4.1. Металлопрокат, применяемый в данном выпуске, соответствует сокращенному сортменту металлопроката для применения в

Начало	11	11	11	11	11	1.463.1-17.13-00ПЗ		
И.контр.	11	11	11	11	11	Пояснительная записка	И.матриц	И.матриц
Л.контр.	11	11	11	11	11		Р	1
Л.инж.пр.	11	11	11	11	11	Утвердил проектная конструктория		
Разраб.	11	11	11	11	11			
Проверил	11	11	11	11	11			
Исполнил	11	11	11	11	11			

Лист № 1 из 1 Листов в плане

строительных стальных конструкций,
утвержденному постановлением Госстроя СССР
№ 26 от 21 ноября 1986 года.

4.2 Заводские и монтажные сварные
соединения назначаются конструктивно и по
усилиям, приведенным в таблицах элементов.

4.3 Все болты элементов крепления под-
весного транспорта М100 по ГОСТ 7798-70,
кроме оговоренных.

5 Требования к изготовлению и монтажу

5.1 Изготовление и монтаж стальных
конструкций следует производить в соот-
ветствии с указаниями главы СНиП III-18-75
„Металлические конструкции. Правила произ-
водства и приемки работ.“

5.2 Защита стальных конструкций
от коррозии должна производиться в соот-
ветствии с указаниями СНиП 2.03.11-85
„Защита строительных конструкций от
коррозии. Нормы проектирования.“

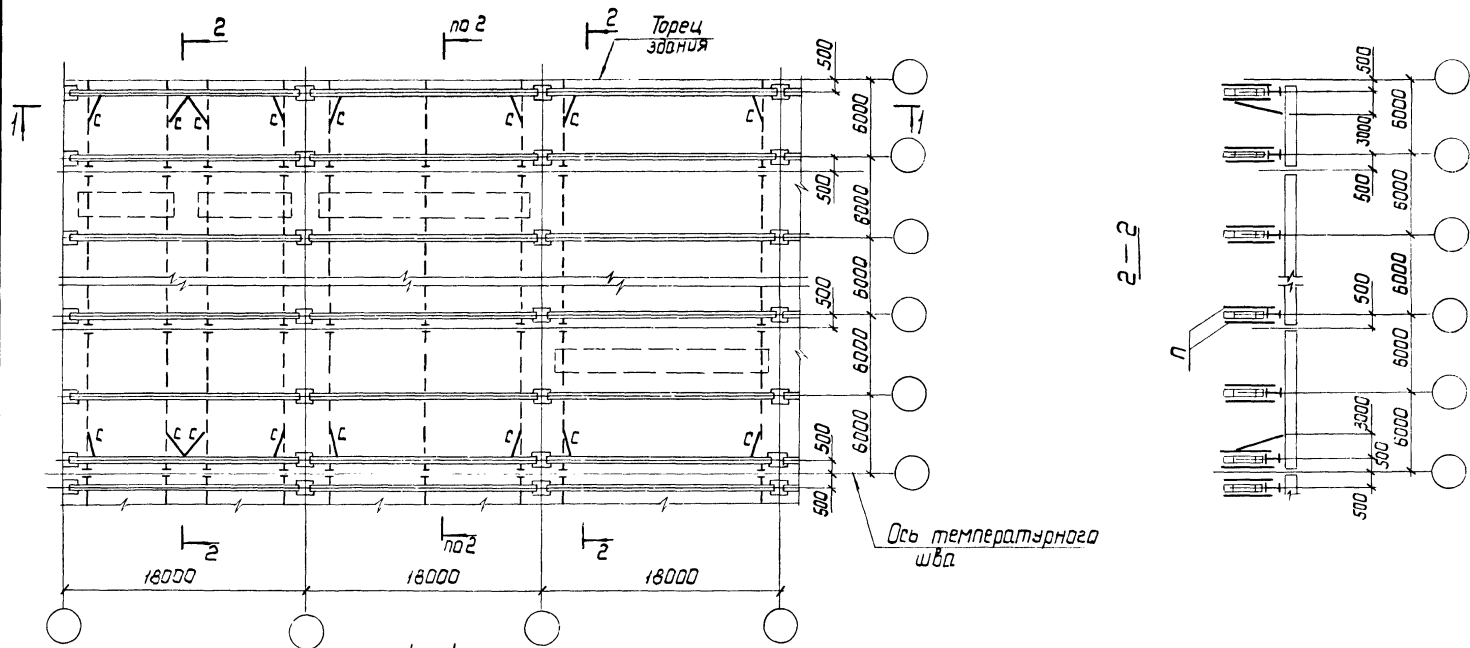
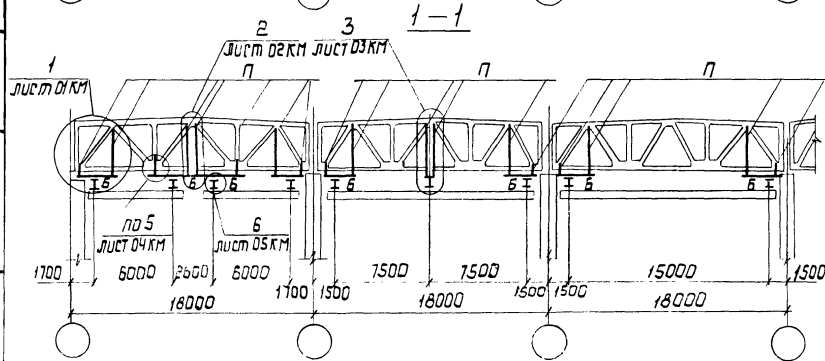
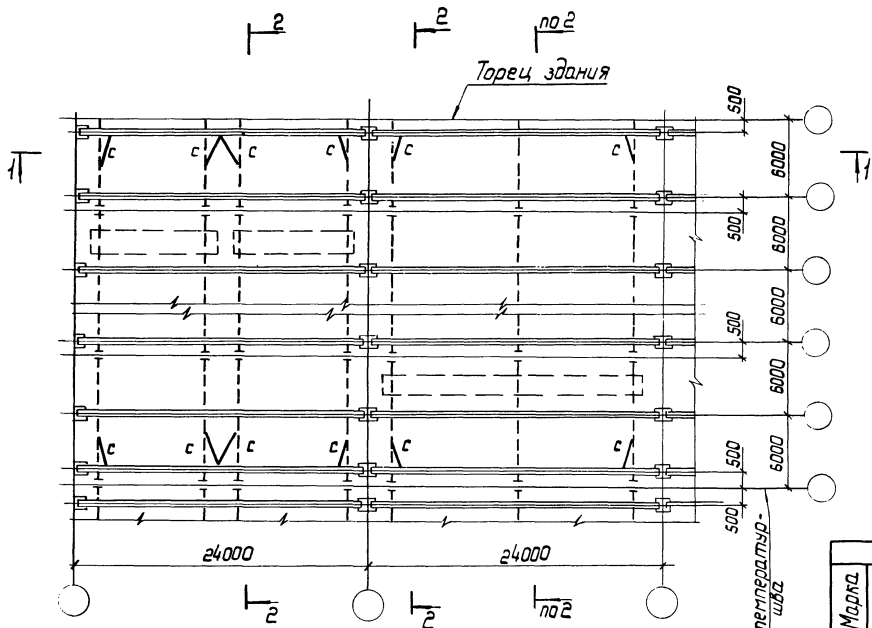


Таблица элементов приведена на документе 808М2.

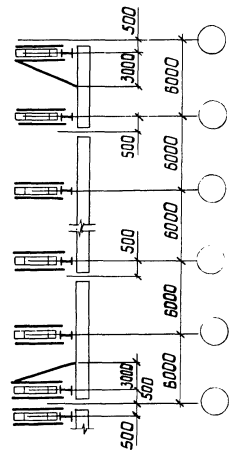


Изд. отд.	Шейнуч			1.463.1-17.15-00СМ1
д.контр.	Шапран	Изм.		
д.инж.пр.	Самкобский	Изм.		
Разработ.	Личко	Изм.		
Проверил	Поляковский	Изм.		Схема расположения подвесных путей и вспомогательных балок по нижним поясам ферм пролетом 18м с шагом 6м
Исполнил	Шкрябот	Изм.		
				Таблица элементов
				Лист
				Лист
				Лист
				Лист
				Лист
				Лист

Шифр документа: 1.463.1-17.15-00СМ1



2-2



Все металлоиз-
дели по ГОСТ

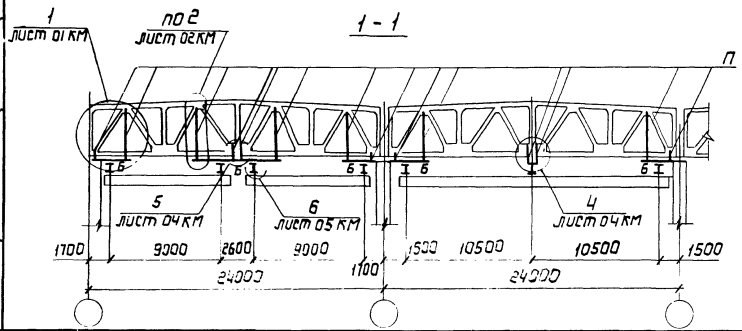


Таблица элементов

Марка	Q крана	Сечение		Усилия		Марка металла	Приме-чание
		Экзиз	Состав	M, кН·м/с·м	N кН (тс)		
Б	1,0	I	Т 23 Б 1	30,0/3,0		75,0/7,5	Вст Злс 6-1 Т 14-1-3023 - 80
	2,0	I	Т 23 Б 1	45,0/4,5		112 /11,2	
	3,2-5,0	I	Т 26 Б 1	65,0/6,5		161 /16,1	
П	1,0-5,0	Г, Гб	2L 80x6		161 /16,1		Вст 3 с 6
С	1,0-5,0	L	L 63x5	по гибкости			гост 14637-79

Исполн.	Шкрабат			1.463.1-17.13-00СМ2	Схема расположения подвесных путей и вспомогательных балок по нижним поясам ферм пролетом 24 м с шагом 6 м	Сталь	Лист	Листов
Нач. отд.	Шейнич							
И. контр.	Шалран							
И. констр.	Шалран							
Инж. пр.	Ганковский							
Разраб.	Бучко							
Проверил	Пляковский							
Исполнил	Шкрабат							

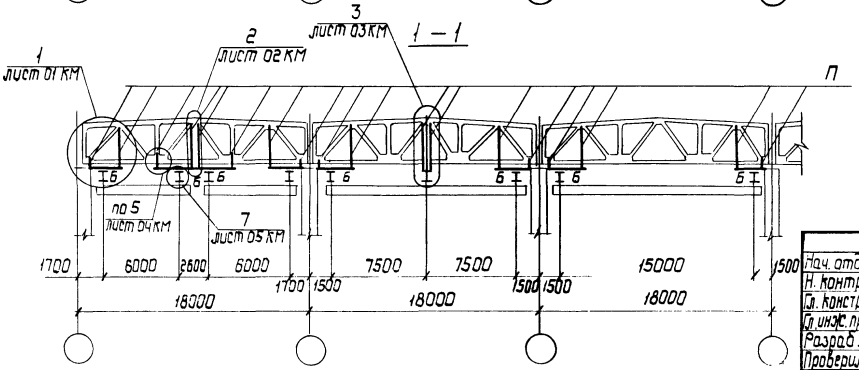
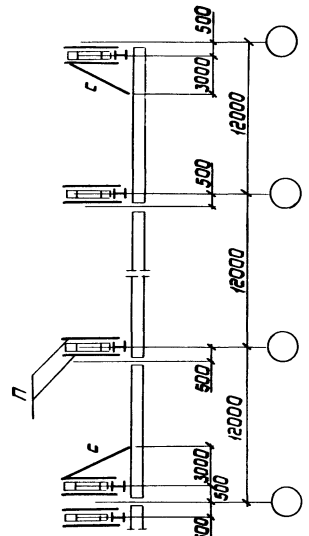
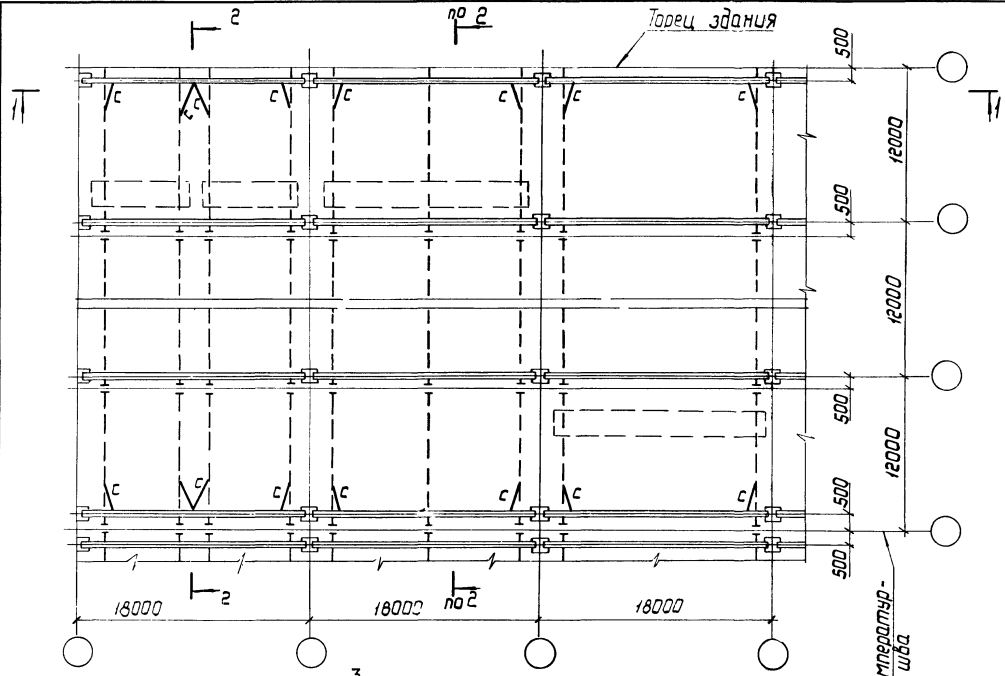


Таблица элементов приведена на докум. 00СМ4

Инж. А.С.Савин, М.П.Савин и Л.В.Савин

Рач. отв.	Щейнич	Щейнич
Н. констр.	Щейнич	Щейнич
Н. инж. пр.	Щейнич	Щейнич
Разраб.	Щейнич	Щейнич
Проверил	Щейнич	Щейнич
Усподнил	Щейнич	Щейнич

1. 463.1 - 17.13 - 00СМ3		
Схема расположения подвесных путей и вспомогательных балок по нижнему поясам ферм пролетом 18м с шагом 12м	Исполн.	Лист
	Р	1
	Исполн.	Лист
	Р	1

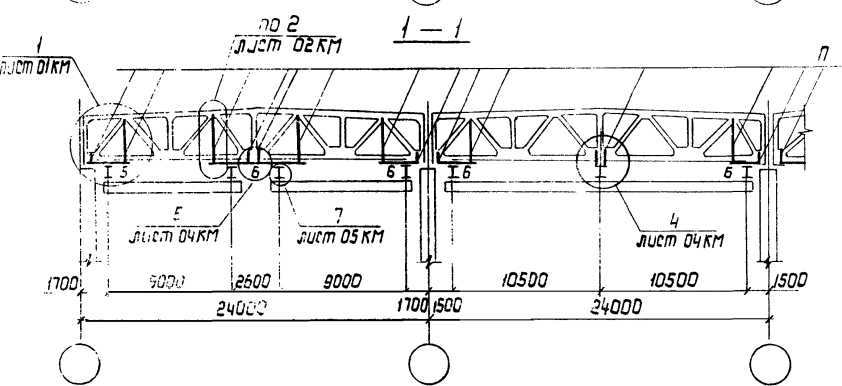
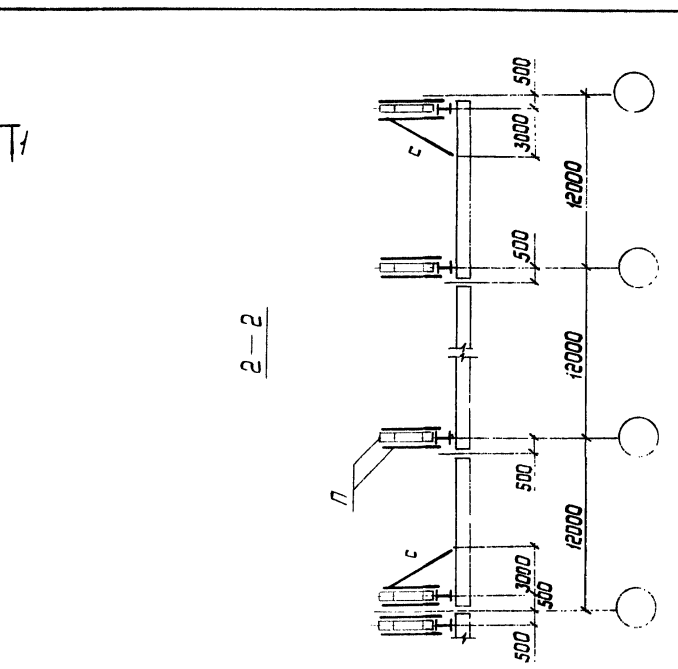
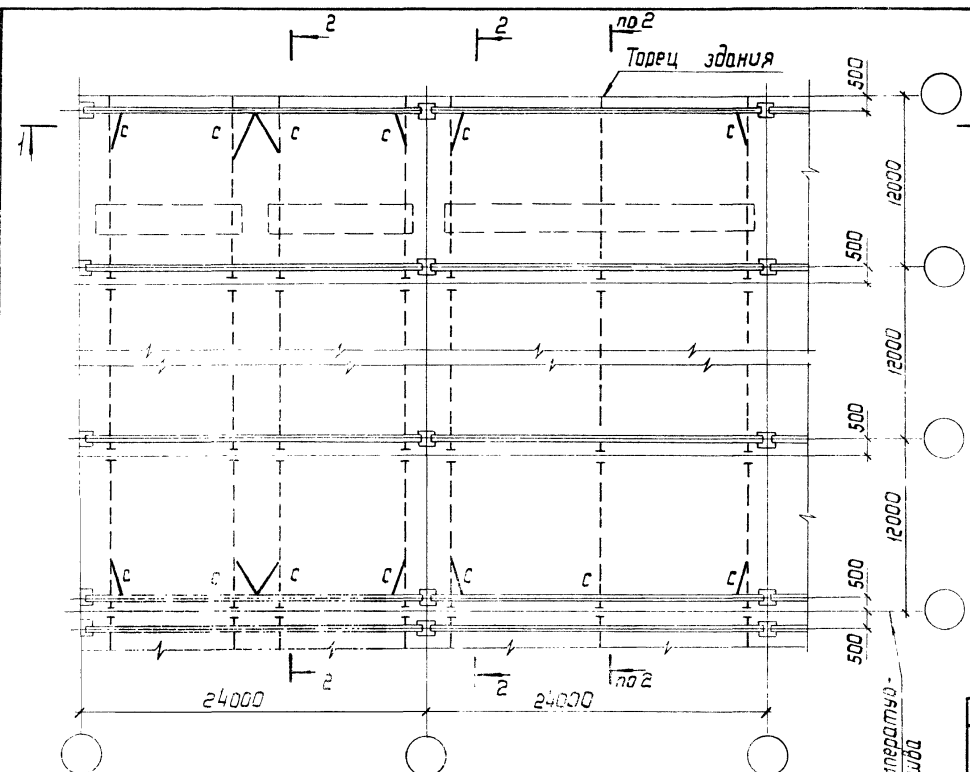


Таблица элементов

Марка	Q, прона. Т	Сечение		Усилия			Марка металла	Примечание
		Эскиз	Состав	M, кН.м (тс.м)	N, кН (тс)	R, кН (тс)		
Б	1,0		I 235 I	51,0 (5,1)		83,0 (8,3)	8Ст 3 пс 6-1 7914-1-3023- - 80	всех элементов длина по нужному размеру ± 50 мм
	2,0		I 265 I	76,0 (7,6)		123 (12,3)		
	3,2-5,0		I 355 I	110 (11,0)		177 (17,7)		
П	1,0-5,0		П 1,60x6		177 (17,7)		8Ст 3 пс 6 ГОСТ 14637-79	
С	1,0-5,0		L 63x5	по эскизности				

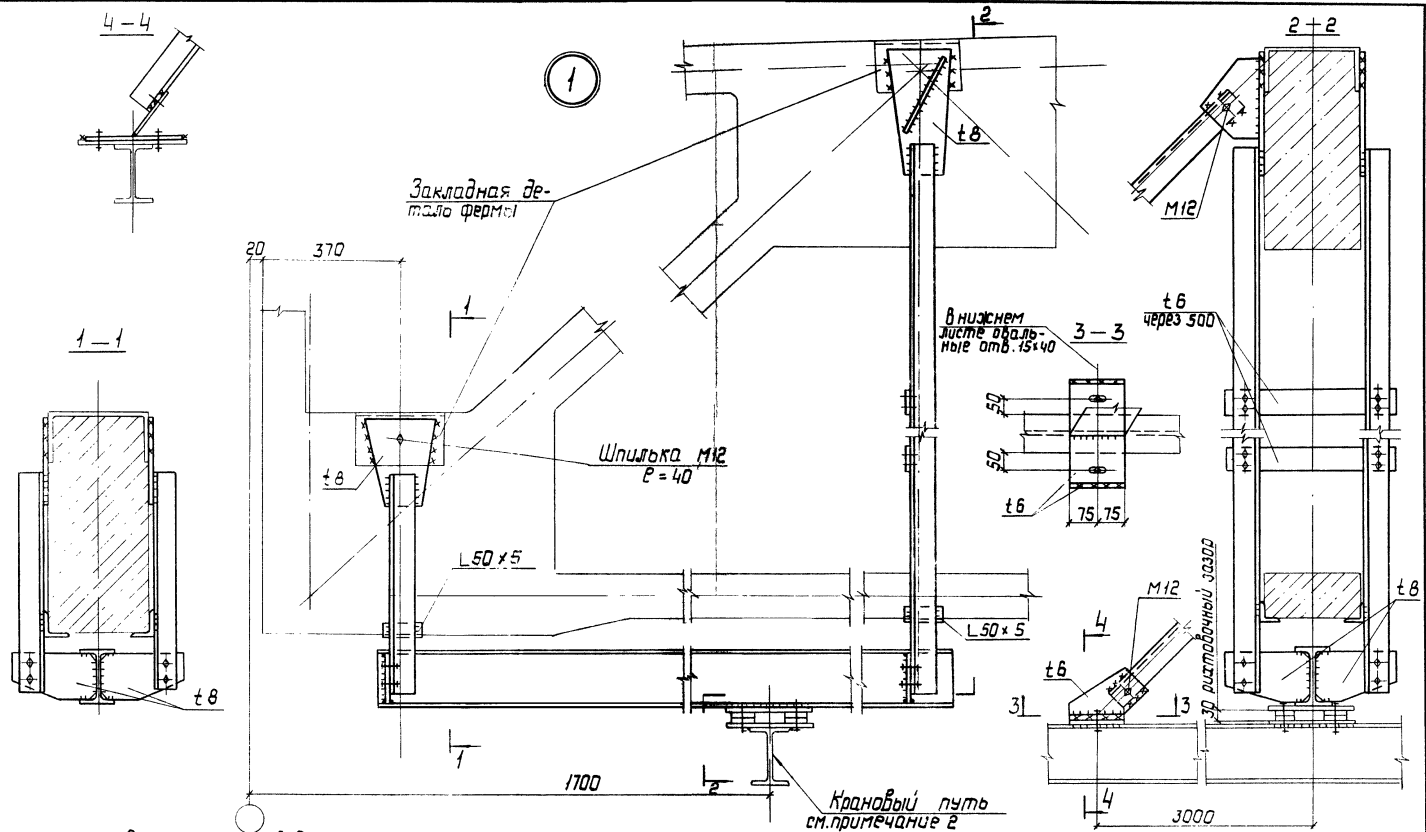
Исполнит	Шкрават			
Проверил	Пояковский			
Разработ	Личко			
Сп. инж. пр.	Санковский			
Д. констр.	Шалран			
Н. контр.	Шалран			
Нач. отд.	Шейнич			

1.463.1-17.13-00СМ4

Схема расположения подвесных путей и вспомогательных балок по нижним поясам ферм пролетом 24м с шагом 12м

Стандартный листовой конструктивный

Шейнич Шалран Санковский Личко Пояковский Шкрават



1. Маркировка узла приведена на докум. 00СМ1...00СМ4.
2. Узлы крепления кранового пути подвешенного транспорта приведены на листе 06КМ.

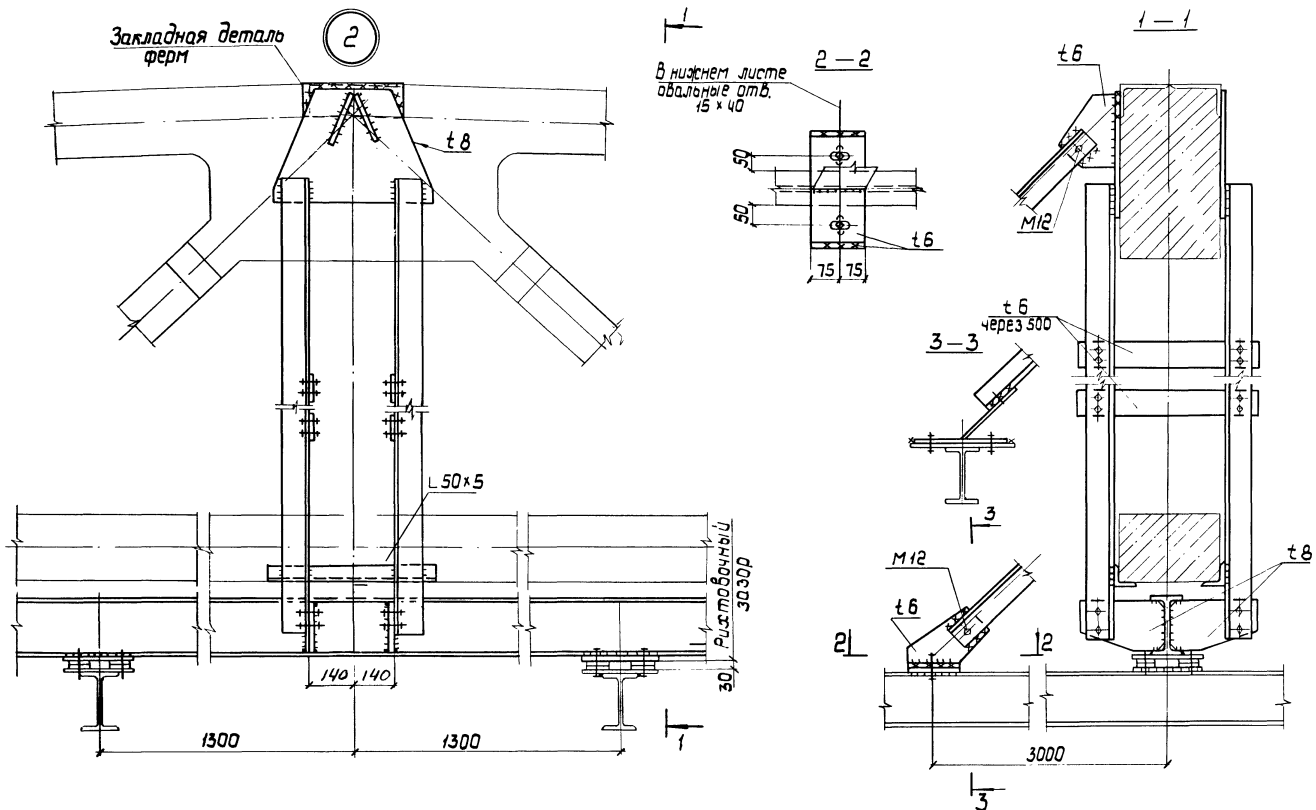
Нач. отп.	Шведнич	Л	
И. канстр.	Шапран	Л	
И. канстр.	Шапран	Л	
И. инж. пр.	Панковецкий	Л	
Разраб.	Пучка	Л	
Проектир.	Панковецкий	Л	
Корректор	Шкрадов	Л	

1.463.1-1713-01КМ

Узел 1

Исполн.	Исполн.
Р	
Безнарядов	Безнарядов

Ш.В. М. 0001. Подпись и дата. 1980. 15.06.80



Маркировка узла приведена на док.м. 00СМ1... 00СМ4

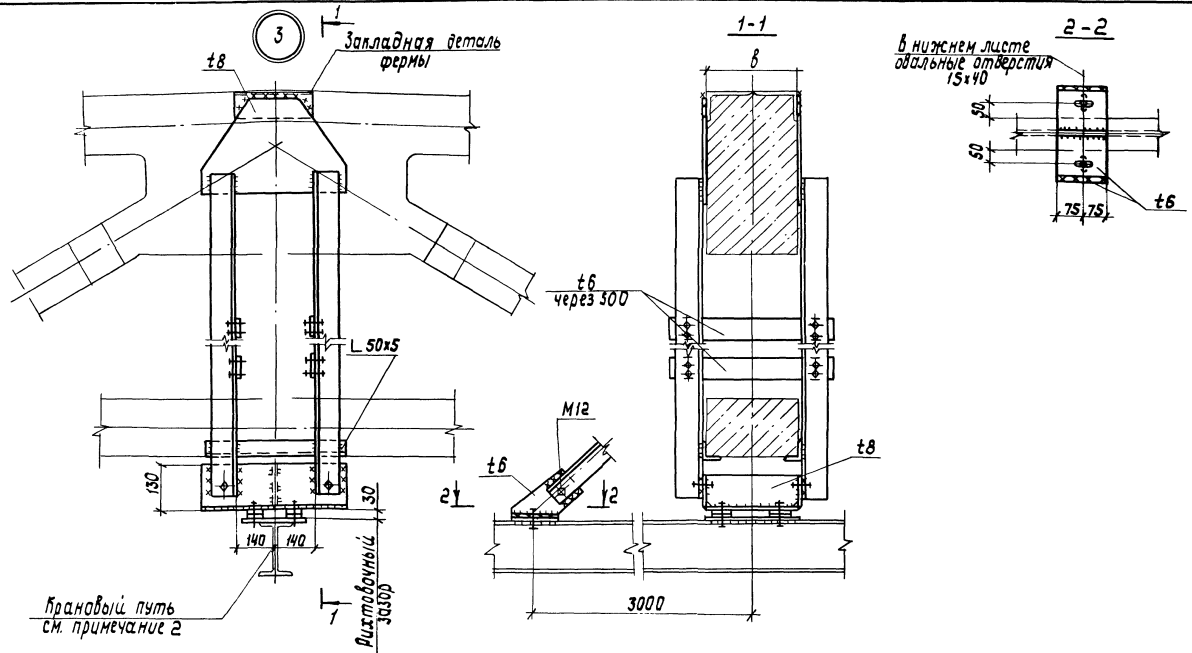
Прч. отв	Шейнич	Ш/				
Л. контр	Шалран	Ш/				
Л. центр	Шалран	Ш/				
Л. д. край	Панковкий	Ш/				
Проберял	Бучако	Ш/				
Щелюцкий	Пояковский	Ш/				
Щелюцкий	Шкравот	Ш/				

1.463.1-17.13-02 KM

Узел 2

	Сталь	Лист	Листов
	Укрниипроектавто-		
	конструкция		

Шиб. М. Савкин, Уполномоченный Л. Лазарь, 00СМ1



Крановый путь см. примечание 2

Резьбовый зазор

1. Маркировка узла приведена на докум. ОДСМ1... ОДСМ4.
2. Узлы крепления кранового пути подвешеного транспорта приведены на листе 06 КМ.

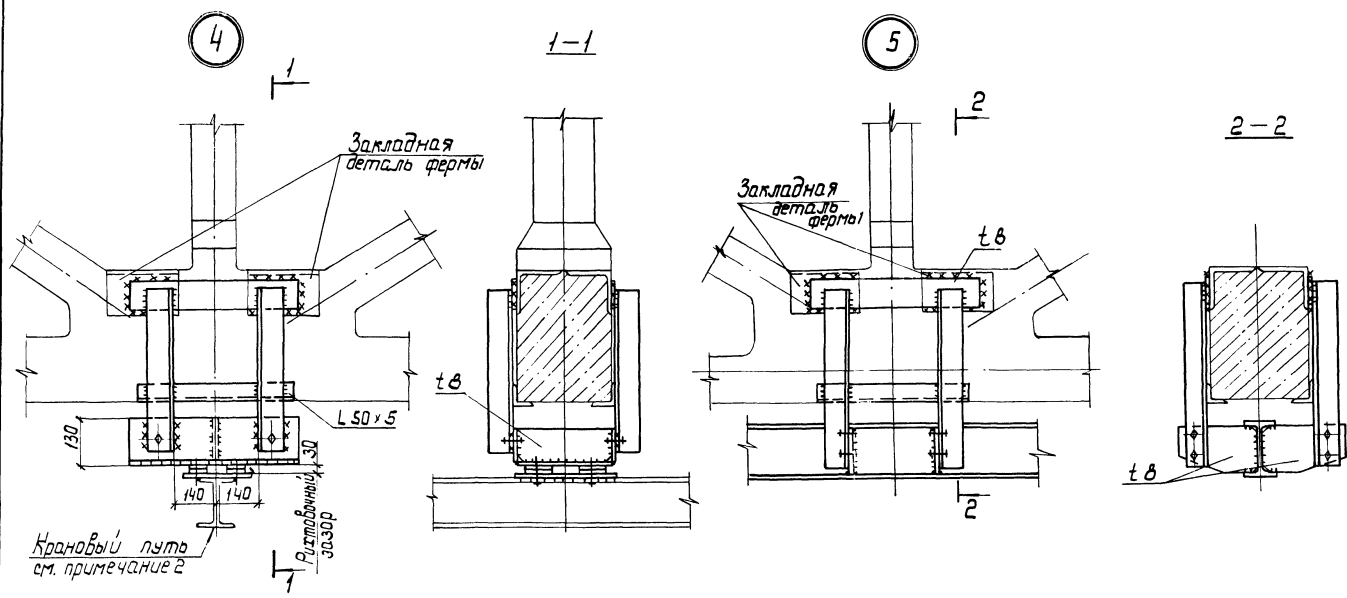
Начальник	Щемич	Щемич	
Н.контр.	Шалран	Шалран	
Сл.контр.	Шалран	Шалран	
Инженер	Самковенко	Самковенко	
Разработ.	Личко	Личко	
Проверил	Палыковский	Палыковский	
Исполнил	Шкребот	Шкребот	

1.463.1-17.13-03 КМ

Узел 3

Лист	Лист	Лист
2	1	1
Укринпроектста.лб-конструкция		

Ш.б. № 17101. Матрица и фото. Базис, ш.б. № 17101



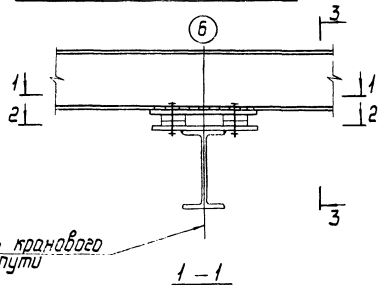
1. Маркировка узла приведена на докум. 00СМ1... СМ 004
2. Узлы крепления кранового пути подвешенного транспорта приведены на листе 06КМ.

Шаб. № 0001. Подпись и дата. Испол. инж. Н.

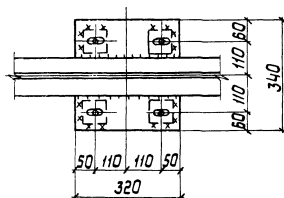
Нач. отд.	Шейнич	Ш/С			1.463.1-17.13-04КМ	Узлы 4,5	Лист	Листов
Н. контр.	Шапран	Ш/С					В	1
Л. контр.	Шапран	Ш/С						
Инж. пр.	Давыдов	Д/С						
Разраб.	Дучко	Д/С						
Проверил	Давыдов	Д/С						
Исполнил	Шкравит	Ш/С						

Укрупнённая проектная конструкция

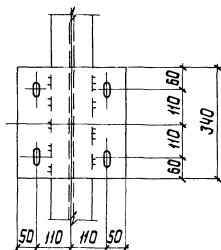
Для ферм с шагом 6 м



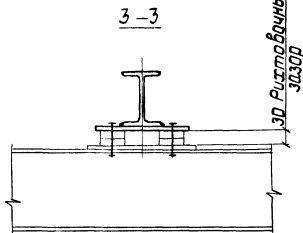
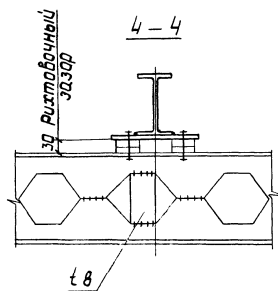
Ось крайнего пути



2-2

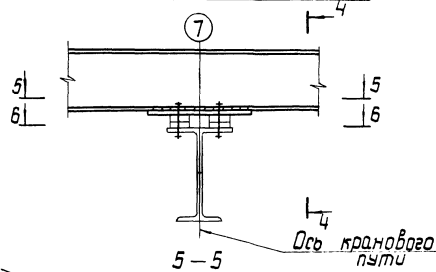


4-4

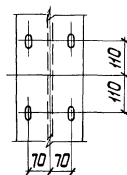
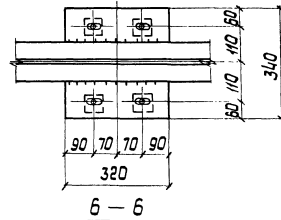


Маркировка узлов приведена на обк. одсм1... одсм4

Для ферм с шагом 12 м

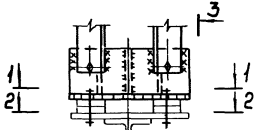


Ось крайнего пути



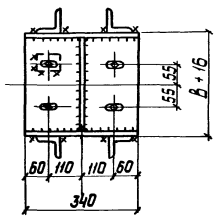
Нач. отд.	Шелунчи				1.463.1-17.13-05 КМ	Узлы 6, 7	Итадия Иуст Иустав
Н. конст.	Шапран						
И. конст.	Шапран				Укринпроектсталь-конструкция		
И. инж. пр.	Санковский						
Разраб.	Мисчко						
Проектир.	Пляжковский						
Исполнит.	Шкредот						

Для ферм с шагом 6м

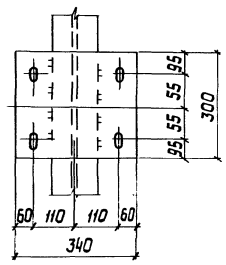


Ось кранового пути

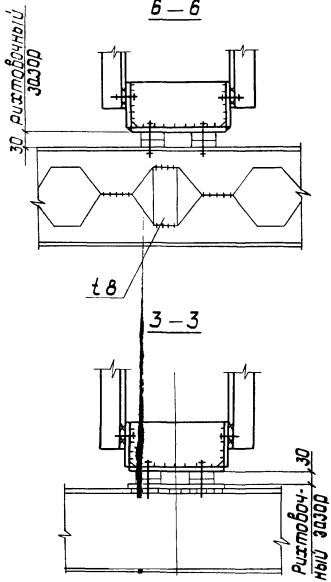
1-1



2-2



6-6

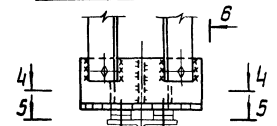


t 8

3-3

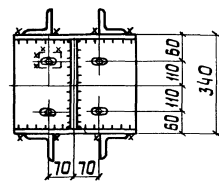
Резьбовый зазор

Для ферм с шагом 12м

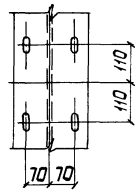


Ось кранового пути

4-4



5-5



Инв. № подл. Подпись и дата, Взам. инв. №

Нач. авт.	ШЕЛЮНИЧ	Ш		
Н. контр.	ШАПРАН	Ш		
Уд. констр.	ШАПРАН	Ш		
Инж. пр.	САКОДЕВСКИЙ	С		
Разраб.	УЗЧКО	У		
Проверил	ПОЛЖАКОВИЧ	П		
Успелный	ШКАРВАТ	Ш		

1.463.1-17.13-06 КМ

Узлы крепления кранового пути подвешенного транспорта	Италия	Лист	Листов
	Р	1	1
Укринпроектстальконструкция			