

ТИПОВЫЕ КОНСТРУКЦИИ, ИЗДЕЛИЯ И УЗЛЫ ЗДАНИЙ И СООРУЖЕНИЙ

СЕРИЯ 1.463.1-17

ФЕРМЫ СТРОПИЛЬНЫЕ ЖЕЛЕЗОБЕТОННЫЕ
ПОЛИГОНАЛЬНЫЕ ПРОЛОТОМ 18 И 24 м ДЛЯ ПОКРЫТИЙ
ЗДАНИЙ С МАЛОУКЛОННОЙ КРОВЛЕЙ

ВЫПУСК 10

ФЕРМЫ ПРОЛОТОМ 18 И 24 м ТИПОРАЗМЕРА 1 и 2

ЗАКЛАДНЫЕ ИЗДЕЛИЯ

РАБОЧИЕ ЧЕРТЕЖИ

ЦЕНТРАЛЬНЫЙ ИНСТИТУТ ТИПОВОГО ПРОЕКТИРОВАНИЯ
ГОССТРОЯ СССР

Москва А 445 Смирная ул. 22

Сдано в печать 15 1990 года

Заказ № 8860 Тираж 5360 экз

ТИПОВЫЕ КОНСТРУКЦИИ, ИЗДЕЛИЯ И УЗЛЫ ЗДАНИЙ И СООРУЖЕНИЙ

СЕРИЯ 1.463.1-17

ФЕРМЫ СТРОПИЛЬНЫЕ ЖЕЛЕЗОБЕТОННЫЕ
ПОЛИГОНАЛЬНЫЕ ПРОЛОТОМ 18 И 24 м ДЛЯ ПОКРЫТИЙ
ЗДАНИЙ С МАЛОУКЛОННОЙ КРОВЛЕЙ

ВЫПУСК 10

ФЕРМЫ ПРОЛОТОМ 18 И 24 м ТИПОРАЗМЕРА 1 и 2
ЗАКЛАДНЫЕ ИЗДЕЛИЯ
РАБОЧИЕ ЧЕРТЕЖИ



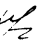
УТВЕРЖДЕНЫ

ГЛАВОРГПРОЕКТОМ ГОССТРОЯ СССР
ПИСЬМО ОТ 18.12.89 №4/5-1546
ВВЕДЕНЫ В ДЕЙСТВИЕ С 01.08.90
ГПИ ПРОМСТРОЙПРОЕКТ
ПРИКАЗ ОТ 05.01.90 № 1

РАЗРАБОТАНЫ

ГПИ ПРОМСТРОЙПРОЕКТ

ГЛ. ИНЖЕНЕР ИНСТИТУТА
НАЧАЛЬНИК СКО-1
ГЛ. ИНЖЕНЕР ПРОЕКТА

В.И. КОРОЛЕВ
Г.П. ВЧЕРАШНИЙ
Ю.А. РЕПЕНКО


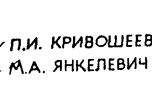
НИИЖБ

ЗАМ. ДИРЕКТОРА
ЗАВ. ЛАБОРАТОРИЕЙ № 2
ЗАВ. ЛАБОРАТОРИЕЙ № 3

Т.И. МАМЕДОВ
В.А. КЛЕВЦОВ
В.А. ЯКУШИН

НИИСК

ЗАМ. ДИРЕКТОРА
ЗАВ. ЛАБОРАТОРИЕЙ ЖБК №14

П.И. КРИВОШЕЕВ
М.А. ЯНКЕЛЕВИЧ

Обозначение	Наименование	Стр.
1. 463.1-17.10-ТТ	Технические требования	2
1. 463.1-17.10 -1	Изделие закладное МН1-1	3
1. 463.1-17.10 -2	Изделие закладное МН1-2	3
1. 463.1-17.10 -3	Изделие закладное МН2-1; МН2-2	4
1. 463.1-17.10 -4	Изделие закладное МН2-3; МН2-4	4
1. 463.1-17.10 -5	Изделие закладное МН2-5; МН2-6	5
1. 463.1-17.10 -6	Изделие закладное МН2-7; МН2-8; МН2-9	5
1. 463.1-17.10 -7	Изделие закладное МН3-1; МН3-2	6
1. 463.1-17.10 -8	Изделие закладное МН4-1; МН4-2	6
1. 463.1-17.10 -9	Изделие закладное МН5	7
1. 463.1-17.10 -10	Изделие закладное МН6	7
1. 463.1-17.10 -11	Изделие закладное МН7	8
1. 463.1-17.10 -12	Изделие закладное МН8	8
1. 463.1-17.10 -13	Изделие закладное МН9	9
1. 463.1-17.10 -14	Изделие закладное МН10	9
1. 463.1-17.10 -15	Изделие закладное МН11	10
1. 463.1-17.10 -16	Изделие закладное МН12	10
1. 463.1-17.10 -17	Изделие закладное МН13	11
1. 463.1-17.10 -18	Изделие закладное МН14	11

Инв. № подл. | Стадия и дата | Взам. инв. №

Нач. СКД-1	Вчерашний	<i>[Signature]</i>
Н. контр.	Копылов	<i>[Signature]</i>
Гл. констр.	Матвеев	<i>[Signature]</i>
ГИП	Репенко	<i>[Signature]</i>
Зав. групп.	Копылов	<i>[Signature]</i>

1.463.1-17.10

Содержание

Стация	Лист	Листов
Р		1
ПРОМСТРОЙПРОЕКТ		

1. Выпуск 10 настоящей серии содержит рабочие чертежи закладных изделий для стропильных железобетонных полигональных ферм пролетом 18 и 24 м типоразмера 1 и 2, разработанных соответственно в выпусках 1,2 и 4,5.

2. Изготовление и приемка закладных изделий должны проводиться в соответствии с требованиями ГОСТ 10922-75; ГОСТ 14098-85; ГОСТ 5264-80; СНиП 2.03.01-84.

3. Марку стали закладных изделий принимать в соответствии с указанием, приведенным в проектной документации на конкретное здание, для которого изготавливаются фермы, в соответствии с приложением 2 СНиП 2.03.01-84 и СНиП II-7-81.

4. Антикоррозионную защиту закладных изделий выполнять по указаниям, приведенным в проектной документации на конкретное здание, и в соответствии с требованиями СНиП 2.03.11-85.

5. Каждое готовое изделие должно иметь бирку с указанием его марки.

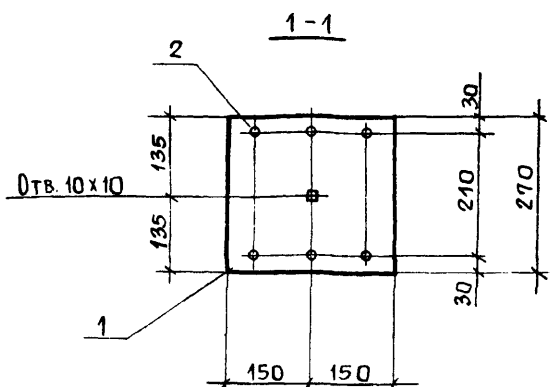
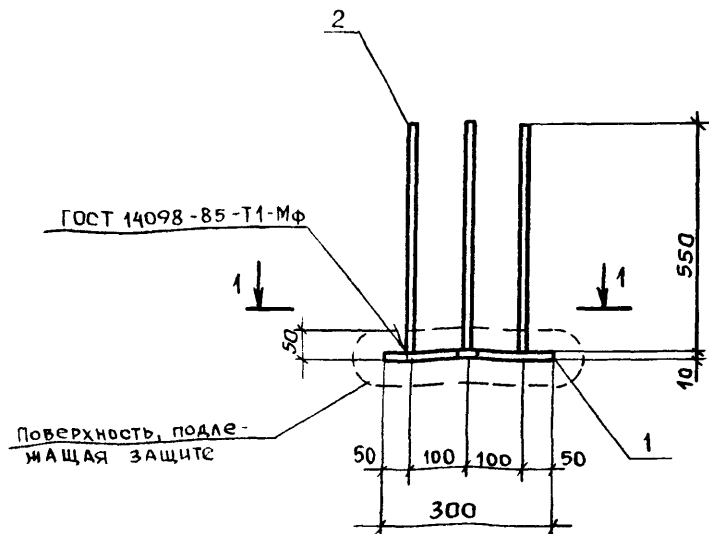
Инв. № подл. | Стадия и дата | Взам. инв. №

Нач. СКД-1	Вчерашний	<i>[Signature]</i>
Н. контр.	Копылов	<i>[Signature]</i>
Гл. констр.	Матвеев	<i>[Signature]</i>
ГИП	Репенко	<i>[Signature]</i>
Зав. групп.	Копылов	<i>[Signature]</i>

1.463.1-17.10-ТТ

Технические требования

Стация	Лист	Листов
Р		1
ПРОМСТРОЙПРОЕКТ		



МАРКА изделия	Поз	НАИМЕНОВАНИЕ	КОЛ.	МАССА ед., кг	МАССА изделия, кг
МН1-1	1	Полоса Б10х300 ГОСТ 82-70 $\rho=270$ Вст ЗПСБ ГОСТ 14637-79	1	6,4	9,4
	2	$\Phi 12 \text{ A III}, \rho=550$	6	0,5	

Арматура класса А-III по ГОСТ 5781-82 *

Инв. № подл. Подпись и дата. Взам инв. №

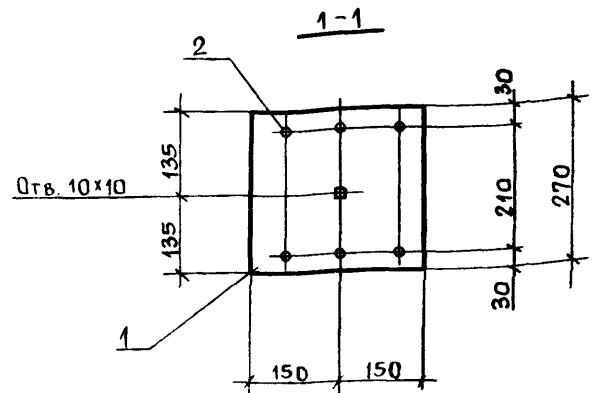
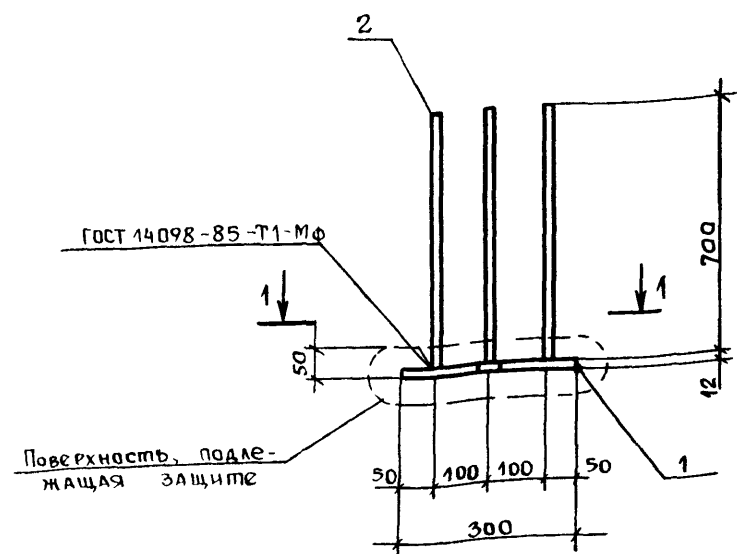
Нач. СКО-1	Вчерашний	1-1
Н. контр.	Копылов	
Гл. конст.	Матвеев	<i>Матвеев</i>
ГИП	Репенко	<i>Репенко</i>
Зав. групп.	Милюткина	<i>Милюткина</i>
Вед. инж.	Котова	<i>Котова</i>
Техник	Буккина	<i>Буккина</i>
Проверил	Артемьева	<i>Артемьева</i>

1.463.1-17.10-1

Изделие закладное МН1-1

Стадия	Лист	Листов
Р		1

ПРОМСТРОЙПРОЕКТ



МАРКА изделия	Поз	НАИМЕНОВАНИЕ	КОЛ.	МАССА ед., кг	МАССА изделия, кг
МН1-2	1	Полоса Б12х300 ГОСТ 82-70 $\rho=270$ Вст ЗПСБ ГОСТ 14637-79	1	7,6	12,7
	2	$\Phi 14 \text{ A III}, \rho=700$	6	0,85	

Арматура: класса А-III по ГОСТ 5781-82 *

Инв. № подл. Подпись и дата. Взам инв. №

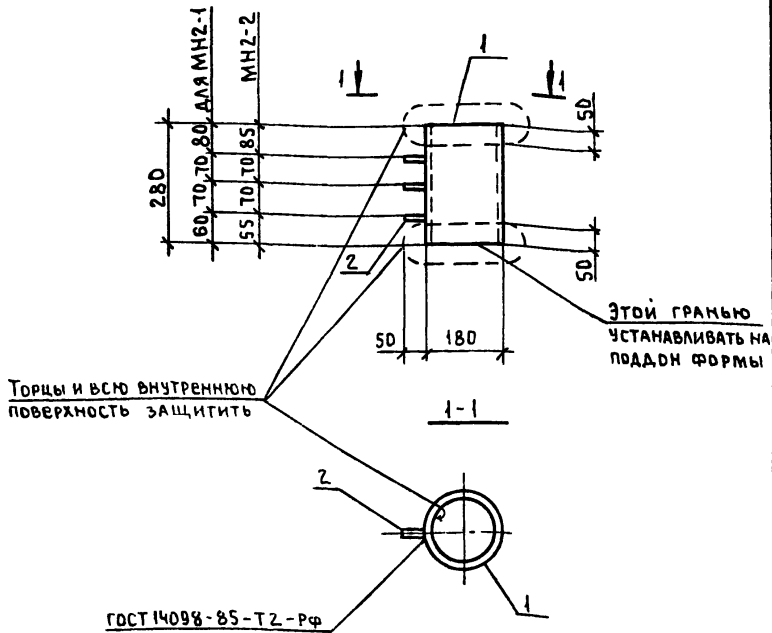
Нач. СКО-1	Вчерашний	1-1
Н. контр.	Копылов	
Гл. конст.	Матвеев	<i>Матвеев</i>
ГИП	Репенко	<i>Репенко</i>
Зав. групп.	Милюткина	<i>Милюткина</i>
Вед. инж.	Котова	<i>Котова</i>
Техник	Буккина	<i>Буккина</i>
Проверил	Артемьева	<i>Артемьева</i>

1.463.1-17.10-2

Изделие закладное МН1-2

Стадия	Лист	Листов
Р		1

ПРОМСТРОЙПРОЕКТ



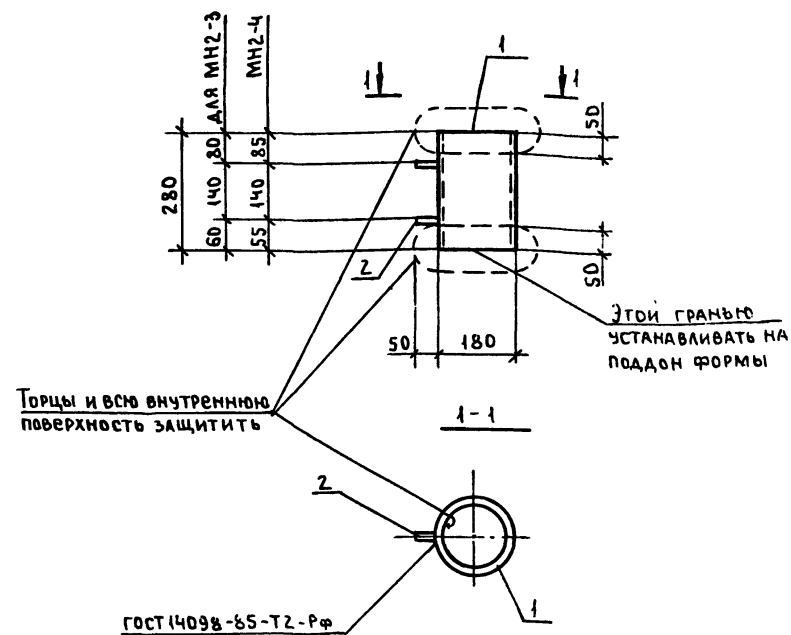
Торцы и всю внутреннюю поверхность защитить

Этой гранью устанавливать на поддон формы

ГОСТ 14098-85-Т2-РФ

Марка изделия	Поз	Наименование	Кол	Масса ед., кг	Масса изделия кг
МН2-1 МН2-2	1	Труба 180x12 ГОСТ 8732-78 встзпсб ГОСТ 14637-79 L=280	1	13,9	14,0
	2	Φ8АІ, L=50	3	0,02	

Арматура: класса А-I по ГОСТ 5781-82*



Торцы и всю внутреннюю поверхность защитить

Этой гранью устанавливать на поддон формы

ГОСТ 14098-85-Т2-РФ

Марка изделия	Поз	Наименование	Кол	Масса ед., кг	Масса изделия кг
МН2-3 МН2-4	1	Труба 180x12 ГОСТ 8732-78 встзпсб ГОСТ 14637-79 L=280	1	13,9	14,0
	2	Φ8АІ, L=50	2	0,02	

Арматура: класса А-I по ГОСТ 5781-82*

№№ ПОДП. ПОДП. И ДАТА ВЗАМ. ИМЕН

НАЧ. СКО-1	БЧЕРАШНИИ		
Н. КОНТР.	КОПЫЛОВ		
ГЛ. КОНСТ.	МАТВЕЕВ		
ГИП	РЕПЕНКО		
ЗАВ. ГРУП.	МИЛЮТИНА		
ВЕД. ИНЖ.	КОТОВА		
ТЕХНИК	БУКИНА		
ПРОВЕР.	АРТЕМЬЕВА		

1.463.1-17.10-3

Изделие закладное
МН2-1; МН2-2

Стадия	Лист	Листов
Р		1

ПРОМСТРОЙПРОЕКТ

ФОРМАТ А4

№№ ПОДП. ПОДП. И ДАТА ВЗАМ. ИМЕН

НАЧ. СКО-1	БЧЕРАШНИИ		
Н. КОНТР.	КОПЫЛОВ		
ГЛ. КОНСТ.	МАТВЕЕВ		
ГИП	РЕПЕНКО		
ЗАВ. ГРУП.	МИЛЮТИНА		
ВЕД. ИНЖ.	КОТОВА		
ТЕХНИК	БУКИНА		
ПРОВЕР.	АРТЕМЬЕВА		

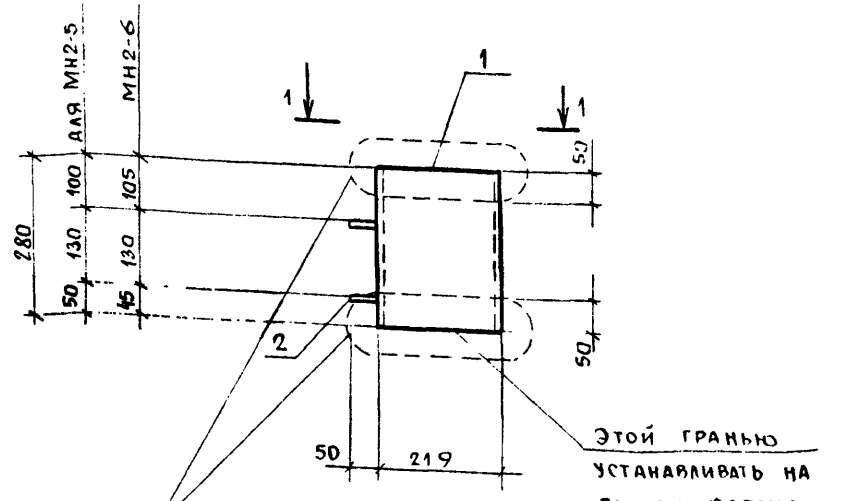
1.463.1-17.10-4

Изделие закладное
МН2-3; МН2-4

Стадия	Лист	Листов
Р		1

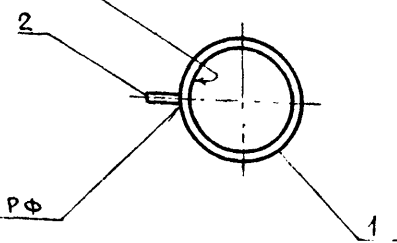
ПРОМСТРОЙПРОЕКТ

5



Торцы и всю внутреннюю поверхность защитить

1-1



ГОСТ 14098-85-Т2-РФ

Марка изделия	Поз.	Наименование	Кол.	Масса ед., кг	Масса изделия кг
MН2-5	1	Труба 219x14 ГОСТ 8732-78 $\rho=280$ ВСТЗПС 6 ГОСТ 14637-79	1	19,8	19,9
MН2-6					
	2	Ф8 АІ, $\rho=50$	2	0,02	

Арматура: класса А-І по ГОСТ 5781-82*

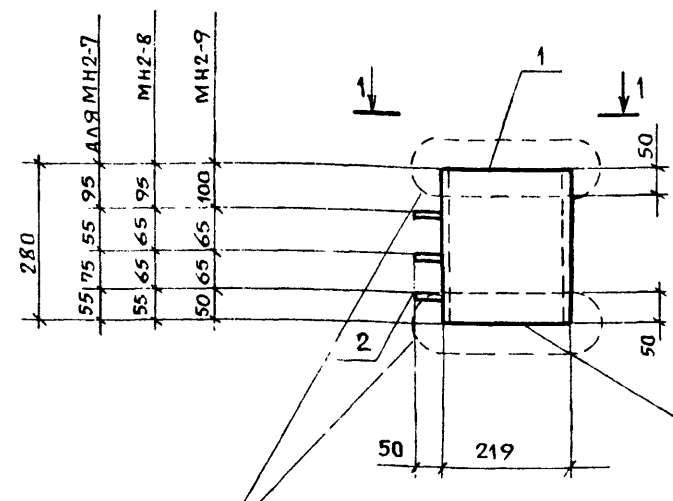
Нач. СКО-1	Вчерашний				
Н. контр.	Копылов				
Гл. конст.	Матвеев				
ГИП	Репенко				
Зав. групп	Милютина				
Вед. инж.	Котова				
Техник	Бужина				
Проверил	Артемьева				

1.463.1-17.10-5

ИЗДЕЛИЕ ЗАКЛАДНОЕ	СТАДИЯ	ЛИСТ	ЛИСТОВ
MН2-5; MН2-6	Р		1

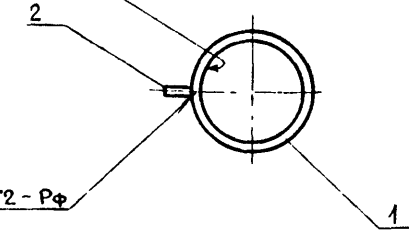
ПРОМСТРОЙПРОЕКТ

ФОРМАТ А4



Торцы и всю внутреннюю поверхность защитить

1-1



ГОСТ 14098-85-Т2-РФ

Марка изделия	Поз.	Наименование	Кол.	Масса ед. кг	Масса изделия, кг
MН2-7	1	Труба 219x14 ГОСТ 8732-78 $C=280$ ВСТЗПС 6 ГОСТ 14637-79	1	19,8	19,9
MН2-8					
MН2-9	2	Ф8 АІ, $\rho=50$	3	0,02	

Арматура класса А-І по ГОСТ 5781-82*

Нач. СКО-1	Вчерашний				
Н. контр.	Копылов				
Гл. конст.	Матвеев				
ГИП	Репенко				
Зав. групп	Милютина				
Вед. инж.	Котова				
Техник	Бужина				
Проверил	Артемьева				

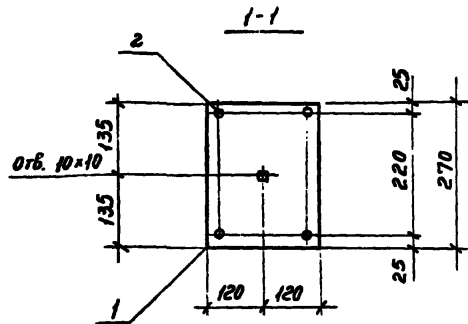
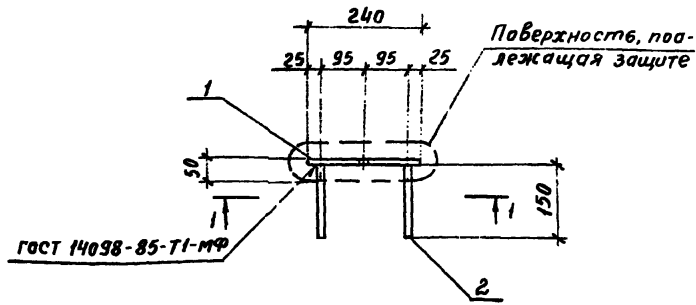
1.463.1-17.10-6

ИЗДЕЛИЕ ЗАКЛАДНОЕ	СТАДИЯ	ЛИСТ	ЛИСТОВ
MН2-7; MН2-8; MН2-9	Р		1

ПРОМСТРОЙПРОЕКТ

КОПИРОВАЛ

24407-11 6 ФОРМАТ А4



Марка изделия	Поз.	Наименование	Кол.	Масса ед., кг	Масса изделия кг
МНЗ-1	1	Полоса Б 6x240 ГОСТ 82-70* ВСтЗ ПСБ ГОСТ 380-71** l=270	1	3,1	3,3
	2	Ф8 А III, l=150	4	0,06	
МНЗ-2	1	Полоса Б 10x240 ГОСТ 82-70* ВСтЗ ПСБ ГОСТ 380-71** l=270	1	5,1	5,8
	2	Ф14 А III, l=150	4	0,18	

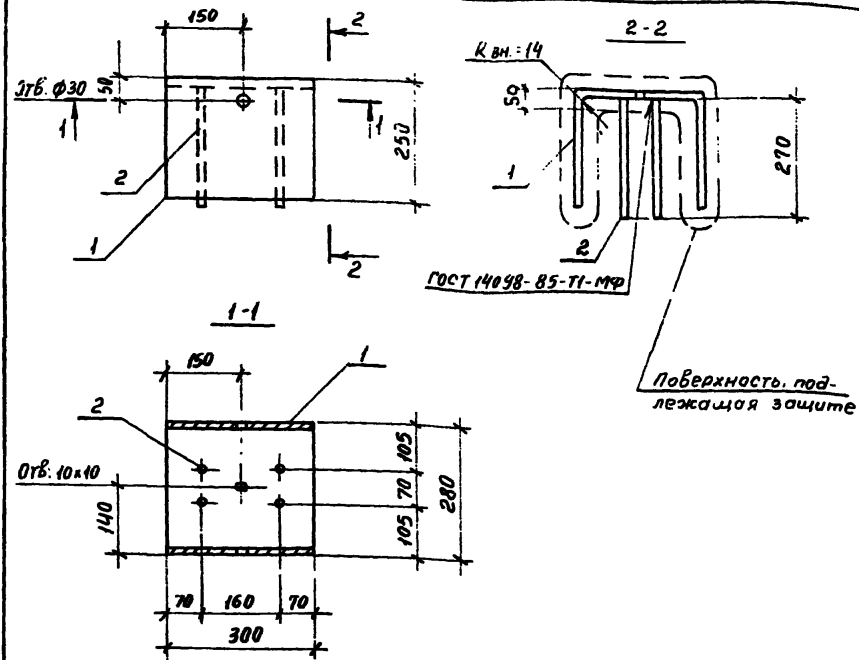
Арматура: класса А-III по ГОСТ 5781-82 *

Нач.ско-1	В.черашин	
Н.контр.	Копылов	
Гл.конст.	Матвеев	
ГИП	Репенко	
Зав.груп.	Копылов	
Вед.инж.	Котова	
Техн.кат.	Чернышова	
Проверш	Яртемьева	

1.463.1-17.10-7

Изделие закладное
МНЗ-1; МНЗ-2

Стадия	Лист	Листов
Р		1
ПРОМСТРОЙПРОЕКТ		



Марка изделия	Поз.	Наименование	Кол.	Масса ед., кг	Масса изделия кг
МН4-1	1	Полоса Б 8x300 ГОСТ 82-70* ВСтЗ ПСБ ГОСТ 380-71** l=270	1	14,1	15,1
	2	Ф12 А III, l=270	4	0,24	
МН4-2	1	Полоса Б 510x300 ГОСТ 82-70* ВСтЗ ПСБ ГОСТ 380-71** l=740	1	17,4	18,7
	2	Ф14 А III, l=270	4	0,33	

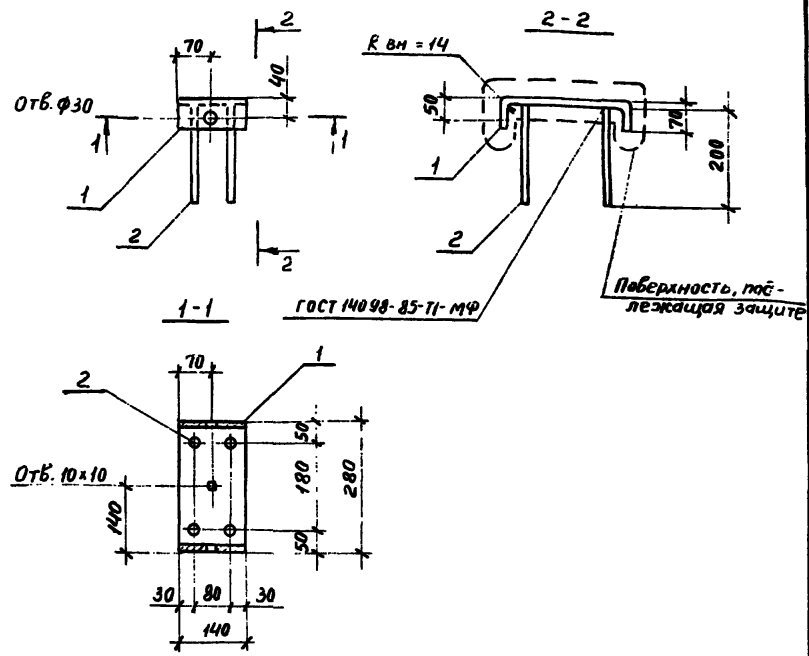
Арматура: класса А-III по ГОСТ 5781-82 *

Нач.ско-1	В.черашин	
Н.контр.	Копылов	
Гл.констр.	Матвеев	
ГИП	Репенко	
Зав.груп.	Копылов	
Вед.инж.	Котова	
Техн.кат.	Чернышова	
Проверш	Яртемьева	

1.463.1-17.10-8

Изделие закладное
МН4-1; МН4-2

Стадия	Лист	Листов
Р		1
ПРОМСТРОЙПРОЕКТ		



Марка изделия	Поз.	Наименование	Кол.	Масса ед., кг	Масса изделия, кг
МН5	1	Полоса Б 8x140 ГОСТ 103-76* ВСтЗ ПСБ ГОСТ 380-71** $\rho=390$	1	3,4	4,1
	2	$\phi 12$ А III, $l=200$	4	0,18	

Арматура: класса А-III по ГОСТ 5781-82*

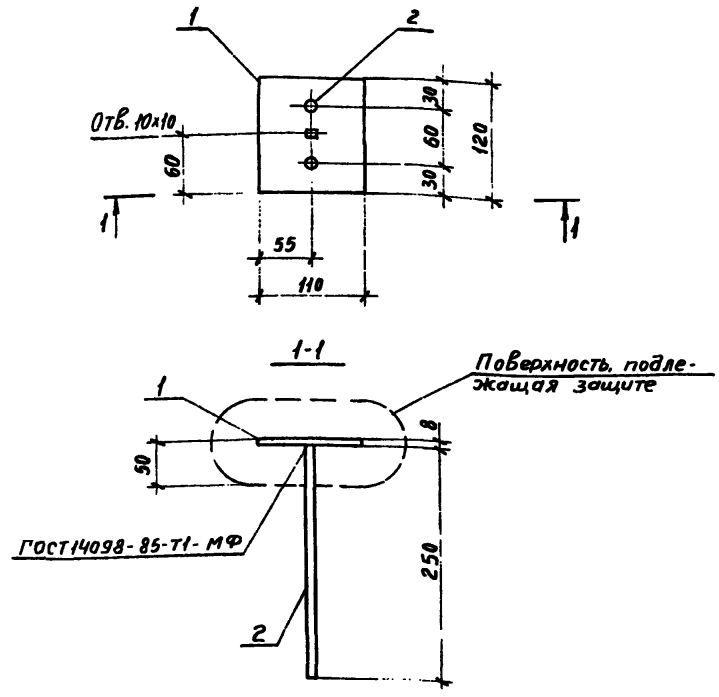
Инв. № подл. Подпись и дата. Взам. инв. №

Нач. СКВ-1	Вчерашний		
Н. контр.	Копылов		
Гл. констр.	Матвеев		
ГИП	Репенко		
Заб. гр.	Копылов		
Вед. инж.	Котова		
Техн. кат.	Чернышова		
Проверил	Артемева		

1.463.1-17.10-9

Изделие закладное МН5

Стация	Лист	Листов
Р		1
ПРОМСТРОЙПРОЕКТ		



Марка изделия	Поз.	Наименование	Кол.	Масса ед., кг	Масса изделия, кг
МН6	1	Полоса Б 8x140 ГОСТ 103-76* ВСтЗ ПСБ ГОСТ 380-71** $\rho=120$	1	0,8	1,2
	2	$\phi 12$ А III, $l=250$	2	0,22	

Арматура: класса А-III по ГОСТ 5781-82*

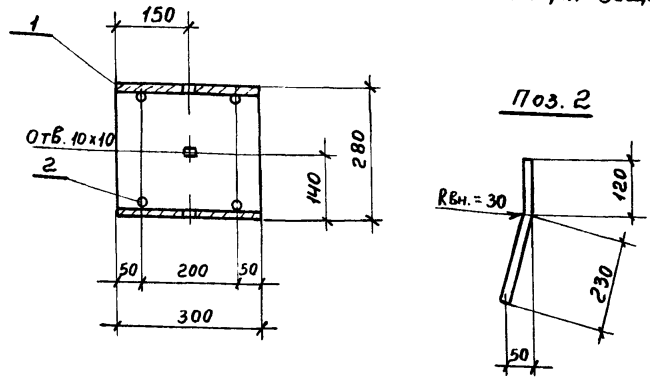
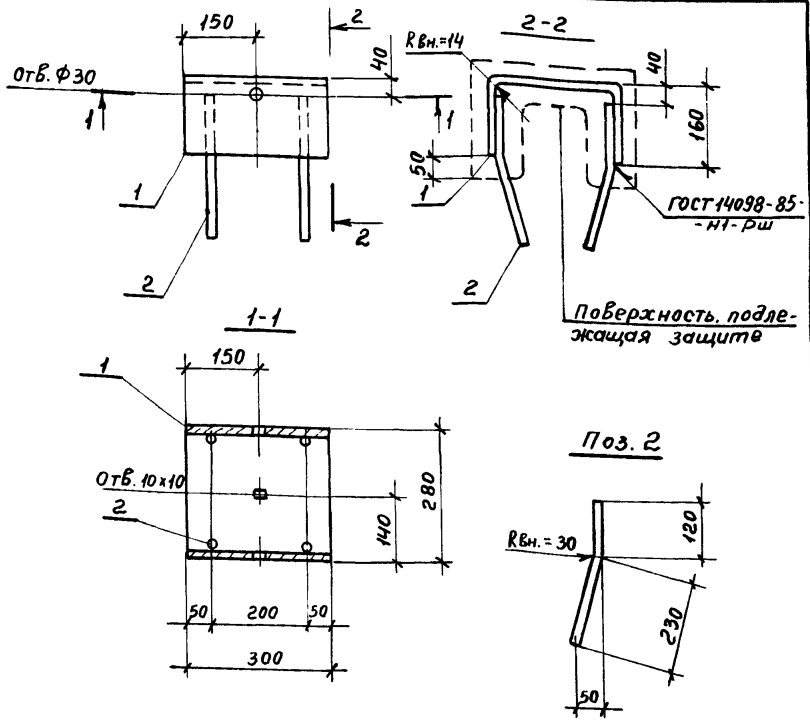
Инв. № подл. Подпись и дата. Взам. инв. №

Нач. СКВ-1	Вчерашний		
Н. контр.	Копылов		
Гл. констр.	Матвеев		
ГИП	Репенко		
Заб. гр.	Копылов		
Вед. инж.	Котова		
Техн. кат.	Чернышова		
Проверил	Артемева		

1.463.1-17.10-10

Изделие закладное МН6

Стация	Лист	Листов
Р		1
ПРОМСТРОЙПРОЕКТ		



Марка изделия	Поз.	Наименование	Кол.	Масса Ед., кг	Масса изделия, кг
МН7	1	Полоса Б 8x300 ГОСТ 82-70* в стз псб ГОСТ 380-71** Р-570	1	10,7	11,9
	2	φ12 АIII, L=350	4	0,31	

Арматура: класса А-III по ГОСТ 5781-82*

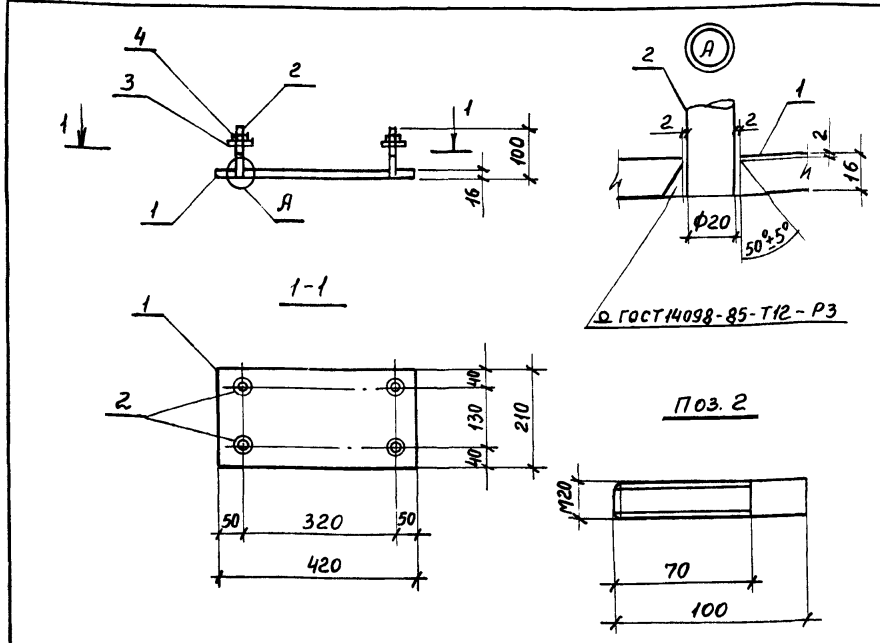
Нач. СКД-1	Вчерашний			
Н. контр.	Копылов	Копы		
Гл. констр.	Матвеев	Матвеев		
ГИП	Репенко	Репенко		
Зав. гр.	Копылов	Копылов		
Вед. инж.	Котова	Котова		
Техн. инж.	Чернышова	Чернышова		
Провер.	Артемяева	Артемяева		

1.463.1-17.10-11

Изделие закладное МН7	Стальная	Лист	Листов
	Р		1

ПРОМСТРОЙПРОЕКТ

Инв. и подл. Подп. и дата Взам. инв. №



Марка изделия	Поз.	Наименование	Кол.	Масса Ед., кг	Масса изделия, кг
МН8	1	Полоса Б 16x210 ГОСТ 82-70* в стз псб ГОСТ 380-71** Р-420	1	11,1	12,3
	2	φ20 АI ГОСТ 5781-82*, L=100	4	0,25	
	3	Шайба М20.01.08 Кп ГОСТ 11371-78*	4	0,02	
	4	Гайка М20.5 ГОСТ 5915-70*	4	0,04	

Арматура: класса А-III по ГОСТ 5781-82*

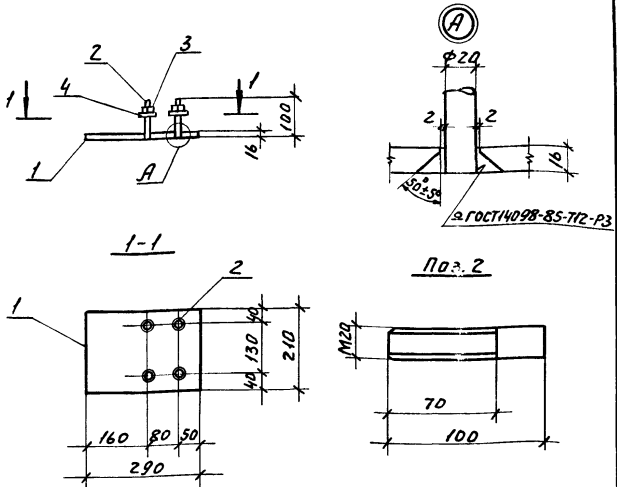
Нач. СКД-1	Вчерашний			
Н. контр.	Копылов	Копы		
Гл. констр.	Матвеев	Матвеев		
ГИП	Репенко	Репенко		
Зав. гр.	Копылов	Копылов		
Вед. инж.	Котова	Котова		
Техн. инж.	Чернышова	Чернышова		
Провер.	Артемяева	Артемяева		

1.463.1-17.10-12

Изделие закладное МН8	Стальная	Лист	Листов
	Р		1

ПРОМСТРОЙПРОЕКТ

Инв. и подл. Подп. и дата Взам. инв. №



Марка изделия	Поз.	Наименование	Кол.	Масса ед., кг	Масса изделия, кг
МН9	1	Полоса 516x210 ГОСТ 82-70* Высота ГОСТ 380-71 мм	1	7,6	8,8
	2	Ф 20 АІ ГОСТ 5781-82*, l=100	4	0,25	
	3	Гайка М20,5 ГОСТ 5915-70*	4	0,04	
	4	Шайба М20,01.08кп ГОСТ 11371-78*	4	0,02	

Арматура: класса А-I по ГОСТ 5781-82*

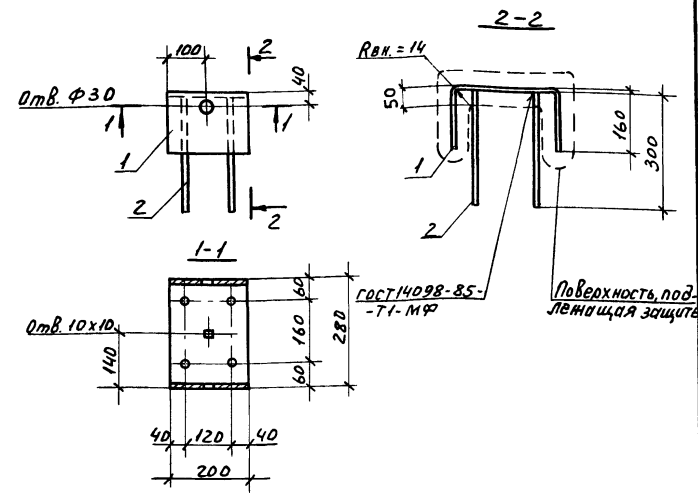
ИВ № посл. Прол. и дата Взам. инв.

Нач. СКД	Вчерашник	
Н. контр.	Копылов	
П. конст.	Матвеев	
ГИП	Репенко	
Зав. гр.	Копылов	
Вед. инж.	Котова	
Техн. Кат.	Чернышова	
Провер.	Артемьева	

1.463.1-17.10-13

Изделие закладное МН9	Стадия	Лист	Листов
		Р	1
ПРОМСТРОЙПРОЕКТ			

Формат А4



Марка изделия	Поз.	Наименование	Кол.	Масса ед., кг	Масса изделия, кг
МН10	1	Полоса 510x200 ГОСТ 82-70* ВСтЗпсб ГОСТ 380-71 мм l=560	1	8,8	10,2
	2	Ф 14 АІІ, l=300	4	0,36	

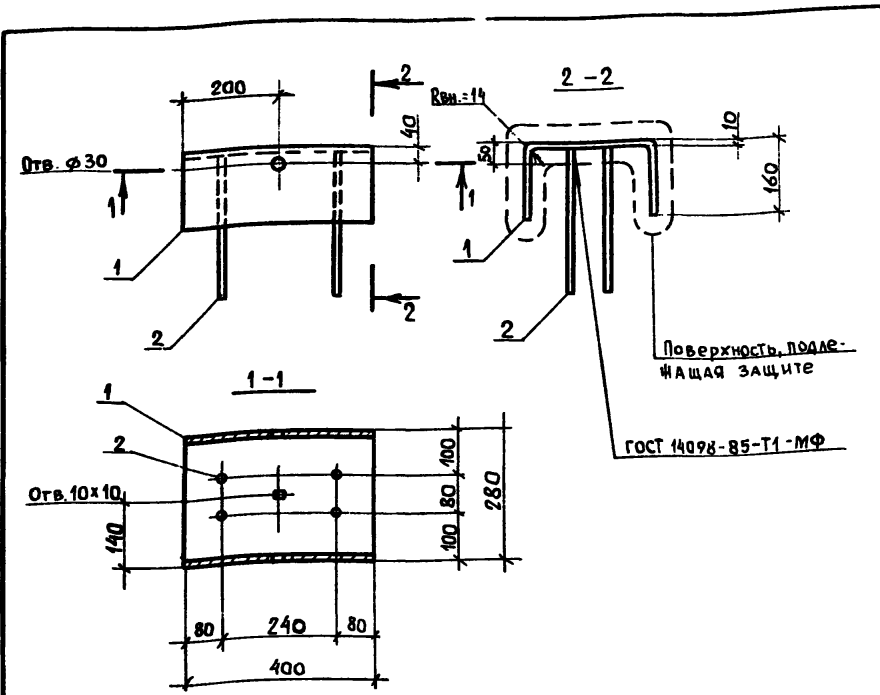
Арматура: класса А-III ГОСТ 5781-82*

ИВ № посл. Прол. и дата Взам. инв.

Нач. СКД	Вчерашник	
Н. контр.	Копылов	
П. конст.	Матвеев	
ГИП	Репенко	
Зав. гр.	Копылов	
Вед. инж.	Котова	
Техн. Кат.	Чернышова	
Провер.	Артемьева	

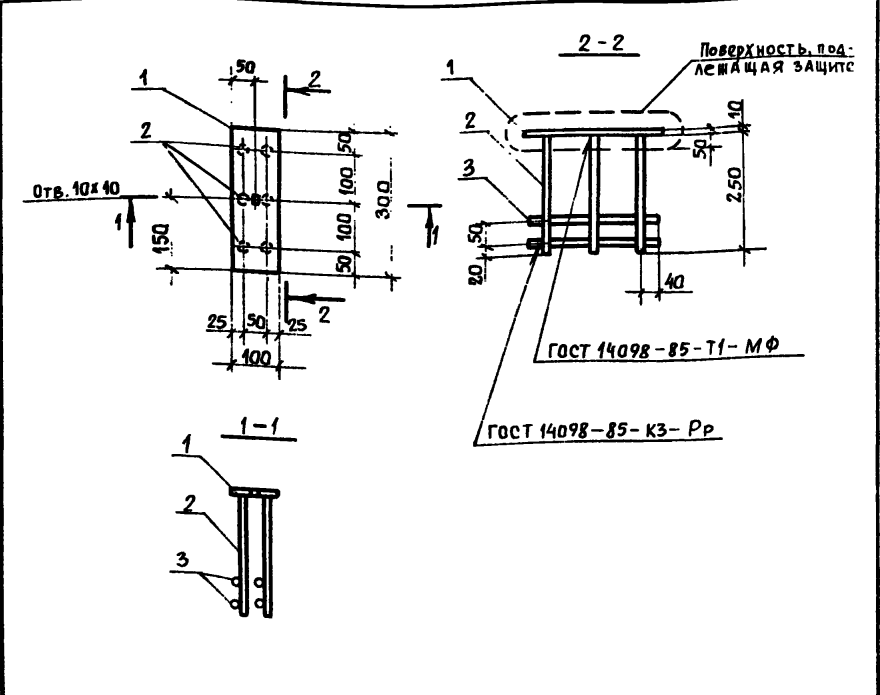
1.463.1-17.10-14

Изделие закладное МН10	Стадия	Лист	Листов
		Р	1
ПРОМСТРОЙПРОЕКТ			



Марка изделия	Поз.	Наименование	Кол.	Масса ед., кг	Масса изделия, кг
МН11	1	Полоса Б 10x400 ГОСТ 82-70 ^А ВСтЗ ПС6 ГОСТ 380-71 ^А l=560	1	17,6	19,0
	2	φ 14 А III, l = 300	4	0,36	

Арматура: класса А-III по ГОСТ 5781-82 *



Марка изделия	Поз.	Наименование	Кол.	Масса ед., кг	Масса изделия, кг
МН12	1	Полоса Б 10x100 ГОСТ 103-76 ^А ВСтЗ ПС6 ГОСТ 380-71 ^А l=300	1	2,4	5,6
	2	φ 14 А III l = 250	6	0,30	
	3	φ 14 А III l = 280	4	0,34	

Арматура: класса А-III по ГОСТ 5781-82 *

Ив. № подл. Подпись и дата. Взам. инв. №

Нач. СКД-1	Вчерашний	
Н. контр.	Копылов	
Гл. констр.	Матвеев	
ГИП	Репенко	
Зав. групп.	Копылов	
Вед. инж.	Котова	
Техн. Кат.	Чернышева	
Проверил	Артемьева	

1.463.1-17.10-15

Изделие закладное МН11

Стадия	Лист	Листов
Р		1

ПРОМСТРОЙ ПРОЕКТ

Формат А4

Ив. № подл. Подпись и дата. Взам. инв. №

Нач. СКД1	Вчерашний	
Н. контр.	Копылов	
Гл. констр.	Матвеев	
ГИП	Репенко	
Зав. групп.	Копылов	
Вед. инж.	Котова	
Техн. Кат.	Чернышева	
Проверил	Артемьева	

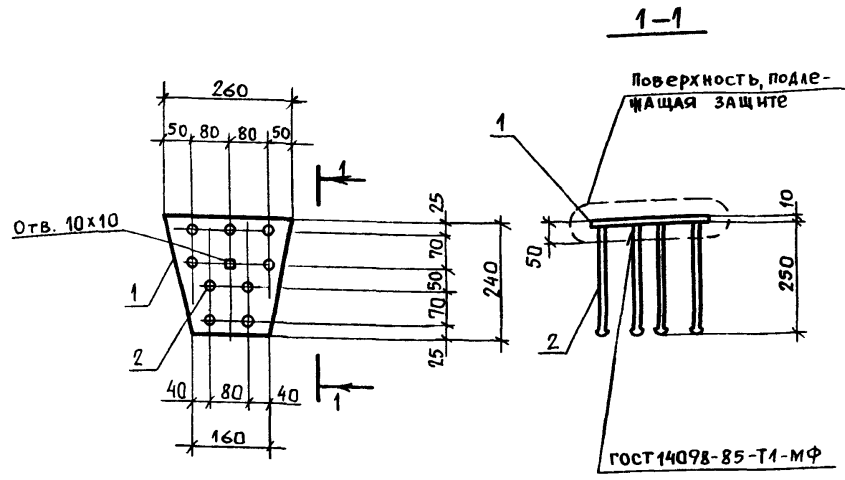
1.463.1-17.10-16

Изделие закладное МН12

Стадия	Лист	Листов
Р		1

ПРОМСТРОЙ ПРОЕКТ

24407-11 11 Формат А4



МАРКА изделия	Поз.	Наименование	Кол.	МАССА ед, кг	МАССА изделия, кг
МН 13	1	Полоса Б 10x240 ГОСТ 82-70* $r=260$ ВСтЗПСБ ГОСТ 380-71**	1	4,9	8,1
	2	$\Phi 14 \text{ AIII}$, $l = 290$	9	0,35	

Арматура: класса А-III по ГОСТ 5781-82*

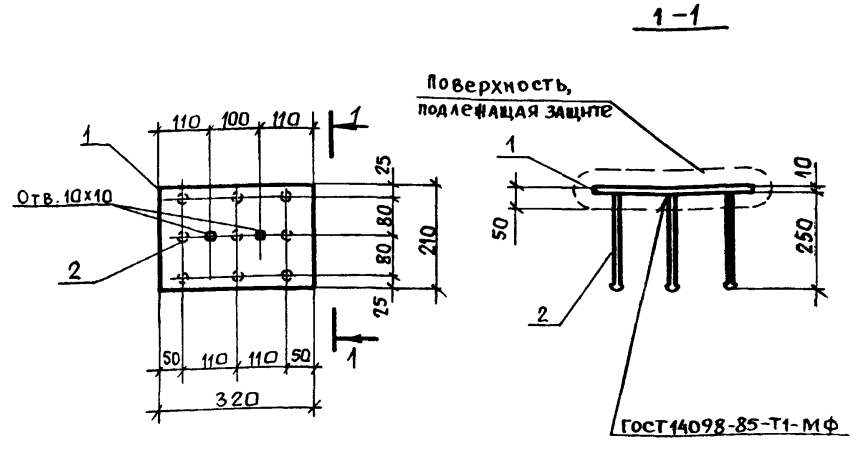
В. № подл. Подпись и дата Взам. инв. №

Нач. СК-1	Вчерашний	
Н. КОНТР.	Копылов	
Гл. констр.	Матвеев	
Тип	Реленко	
Зав. групп.	Копылов	
Вед. инж.	Котова	

1.463.1-17.10-17

Изделие закладное
МН 13

СТАДИЯ	ЛИСТ	ЛИСТОВ
Р		1
ПРОМСТРОЙПРОЕКТ		



МАРКА изделия	Поз.	Наименование	Кол.	МАССА ед, кг	МАССА изделия, кг
МН 14	1	Полоса Б 10x210 ГОСТ 82-70* $r=320$ ВСтЗПСБ ГОСТ 380-71**	1	5,3	8,5
	2	$\Phi 14 \text{ AIII}$, $l = 290$	9	0,35	

Арматура: класса А-III по ГОСТ 5781-82*

В. № подл. Подпись и дата Взам. инв. №

Нач. СК-1	Вчерашний	
Н. КОНТР.	Копылов	
Гл. констр.	Матвеев	
ГИП	Реленко	
Зав. групп.	Копылов	
Вед. инж.	Котова	
Техн. I кат.	Чернышова	

1.463.1-17.10-18

Изделие закладное
МН 14

СТАДИЯ	ЛИСТ	ЛИСТОВ
Р		1
ПРОМСТРОЙПРОЕКТ		