

ТИПОВЫЕ СТРОИТЕЛЬНЫЕ КОНСТРУКЦИИ, ИЗДЕЛИЯ И УЗЛЫ

СЕРИЯ 1.488.9-2

**КАБИНЫ ДУШЕВЫХ ПОМЕЩЕНИЙ ВСПОМОГАТЕЛЬНЫХ
ЗДАНИЙ ПРОМЫШЛЕННЫХ ПРЕДПРИЯТИЙ**

ВЫПУСК 2/92

ИЗДЕЛИЯ
РАБОЧИЕ ЧЕРТЕЖИ

1066-02

ТИПОВЫЕ СТРОИТЕЛЬНЫЕ КОНСТРУКЦИИ, ИЗДЕЛИЯ И УЗЛЫ

СЕРИЯ 1.488.9-2

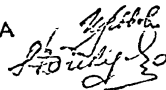
КАБИНЫ ДУШЕВЫХ ПОМЕЩЕНИЙ ВСПОМОГАТЕЛЬНЫХ
ЗДАНИЙ ПРОМЫШЛЕННЫХ ПРЕДПРИЯТИЙ .

ВЫПУСК 2/92

ИЗДЕЛИЯ
РАБОЧИЕ ЧЕРТЕЖИ

РАЗРАБОТАНЫ
ПИ ПРОМСТРОЙПРОЕКТ

ГЛАВНЫЙ ИНЖЕНЕР ИНСТИТУТА
ГЛАВНЫЙ СПЕЦИАЛИСТ



И.Б. ЛЬВОВСКИЙ
Ю.Н. ВИКУЛОВ

УТВЕРЖДЕНЫ
ГЛАВНЫМ УПРАВЛЕНИЕМ
ПРОЕКТИРОВАНИЯ ГОССТРОЯ СССР
ПИСЬМО ОТ 29.12.91г. № 5/4-58
И ВВЕДЕНЫ В ДЕЙСТВИЕ С 1.07.92г.
ПИ ПРОМСТРОЙПРОЕКТ
ПРИКАЗ ОТ 8.3.92г. № 17

1. Настоящая серия состоит из 2^х выпусков
Выпуск 1. Материалы для проектирования
и узлы

Выпуск 2 Изделия. Рабочие чертежи

2. Выпуск 2 предназначен для изготовления изделий

3. Все изделия должны быть выполнены в строгом соответствии с требованиями рабочих чертежей и настоящих технических условий.

4. Чистота обработки деталей без чертежей должна быть не ниже R_z 40, а предельные отклонения размеров охватывающих по Н14, охватываемых по h14 и остальных - IT14/2.

5. Соответствие качества материалов требованиям ГОСТов должно быть подтверждено сертификатом завода-изготовителя.

6. Типы и конструктивные элементы сварных швов выполняются по ГОСТ 5264-80 электродами типа Э-42А по ГОСТ 9467-75. Сварные швы должны быть зачищены заподлицо с основным металлом.

7. Все изделия должны маркироваться. Маркировка должна наноситься несмываемой краской на бирку и должна содержать марку изделия и штамп ОТК

				1.488.9-2.2/92-ТУ		
				Станция	Лист	Листов
				Р	1	2
				Технические условия		
И.С.Д.	О.С.Е.Р.Ш.И.Н.	В.С.И.У.Л.О.В.		ПРОМСТРОЙПРОЕКТ		
Р.К.И.Е.	В.И.Х.У.Л.О.В.	В.С.И.У.Л.О.В.				
С.И.М.И.	В.И.Х.У.Л.О.В.	В.С.И.У.Л.О.В.				

8. Поставка изделий на строительную-монтажную площадку осуществляется комплектно по каждому типу душевых кабин (тип 1-тип 12) в таре, обеспечивающей сохранность их от механических повреждений и атмосферных воздействий на покрытие

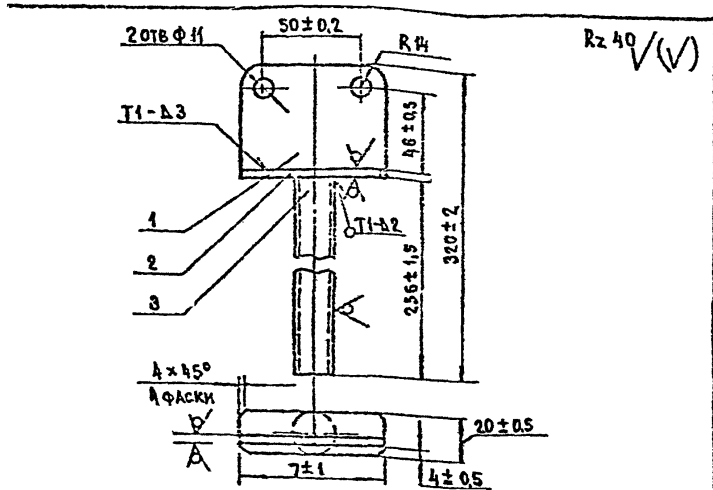
9. Защитно-декоративную окраску асбестоцементных листов производить двумя слоями эмали ЭП-140 по ГОСТ 24709-81 (цвет эмали определяется в конкретном проекте) по двум слоям шпатлевки марки ПФ-002 по ГОСТ 10277-90

При окраске особое внимание обратить на качественную обработку торцов асбестоцементных листов.

ИЗМ. ИЛИ ИСП. №

ПОДПИСЬ И ДАТА

1.488.9-2.2/92-ТУ	Лист 2
-------------------	-----------



Покрытие ц25 окс.ч.

КОЛИЧ.	ЗОНА ПОС.	ОБОЗНАЧЕНИЕ	НАИМЕНОВАНИЕ	КОЛ.	ПРИМеч.
			ДЕТАЛИ		
БЧ	1	1.488.9-2.2/92-101	РЕБРО		
			Лист А-Б ГОСТ 19903-74 С 235 ГОСТ 27772-88	1	0,4 кг
БЧ	2	1.488.9-2.2/92-102	НАКЛАДКА		
			Лист А-Б ГОСТ 19903-74 С 235 ГОСТ 27772-88	1	0,05 кг
БЧ	3	1.488.9-2.2/92-103	СТЕРЖЕНЬ		
			ТРУБА 20×2-БСТЗ кл 2 ГОСТ 10704-76	1	0,23 кг

1.488.9-2.2/92-100 СБ

Ножка Н-1

Сборочный чертёж

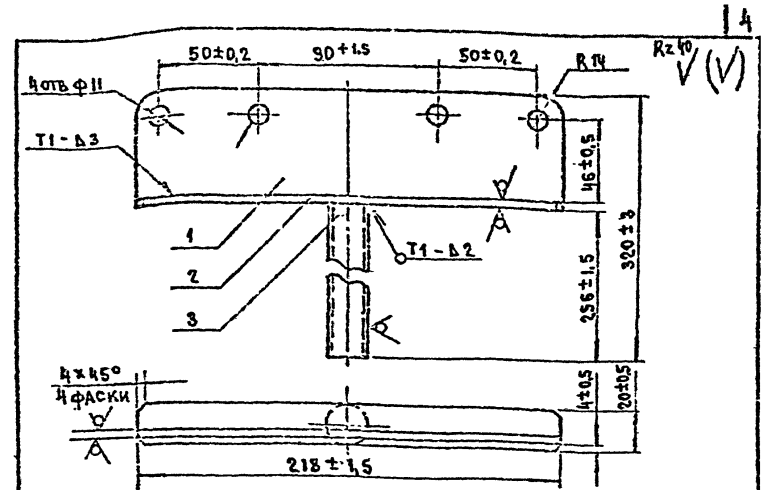
СТАДИЯ МАССА МАСШТАБ

Р 0,42 1:2

Лист Листов 1

ПРОЕКТОР ВЕРХОВ

И.В. КОТЛ. ШЕРШАКИН
Н.И. КОТЛ. ШЕРШАКИН
В.А. СПЕВ. ВАРШАВС



Покрытие ц25 окс.ч.

КОЛИЧ.	ЗОНА ПОС.	ОБОЗНАЧЕНИЕ	НАИМЕНОВАНИЕ	КОЛ.	ПРИМеч.
			ДЕТАЛИ		
БЧ	1	1.488.9-2.2/92-201	РЕБРО		
			Лист А-Б ГОСТ 19903-74 С 235 ГОСТ 27772-88	1	0,4 кг
БЧ	2	1.488.9-2.2/92-202	НАКЛАДКА		
			Лист А-Б ГОСТ 19903-74 С 235 ГОСТ 27772-88	1	0,4 кг
БЧ	3	1.488.9-2.2/92-103	СТЕРЖЕНЬ		
			ТРУБА 20×2 БСТЗ кл 2 ГОСТ 10704-76	1	0,23 кг

1.488.9-2.2/92-200 СБ

Ножка Н-2

Сборочный чертёж

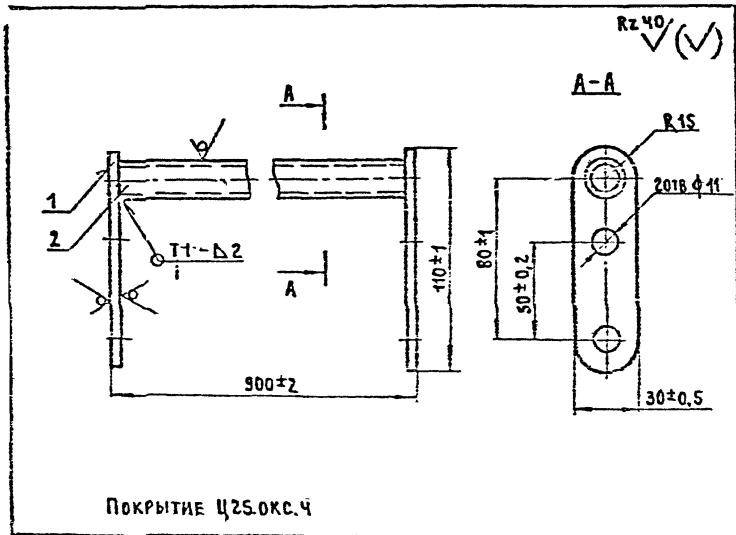
СТАДИЯ МАССА МАСШТАБ

Р 0,77 1:2

Лист Листов 1

ПРОЕКТОР ВЕРХОВ

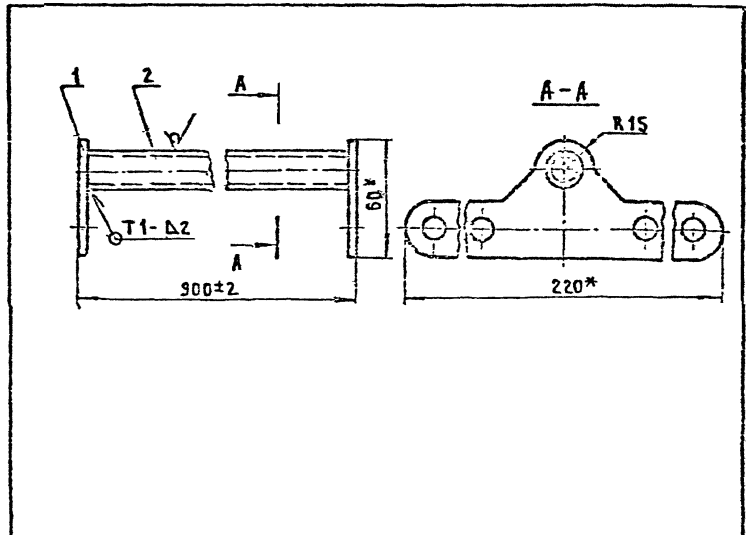
И.В. КОТЛ. ШЕРШАКИН
Н.И. КОТЛ. ШЕРШАКИН
В.А. СПЕВ. ВАРШАВС



ПОКРЫТИЕ Ц25.ОКС.Ч

ПРОФИЛЬ	ЗОНА	Поз.	ОБОЗНАЧЕНИЕ	НАИМЕНОВАНИЕ	КОЛ.	ПРИМеч.
<u>ДЕТАЛИ</u>						
БЧ		1	1.488.9-2.2/92-301	ПЛАНКА		
				Лист Ч-Б ГОСТ 19903-74 С 235 ГОСТ 27772-88	2	0,1 кг
БЧ		2	1.488.9-2.2/92-302	СТЕРЖЕНЬ		
				ТРУБА 20x2 ВСТЗКЛ 2 ГОСТ 10704-76		
				L = 892 - 2	1	0,76 кг

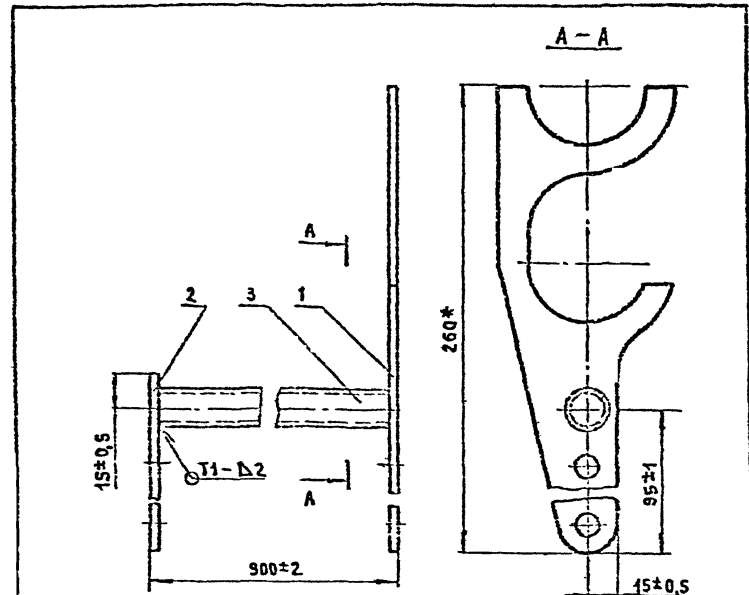
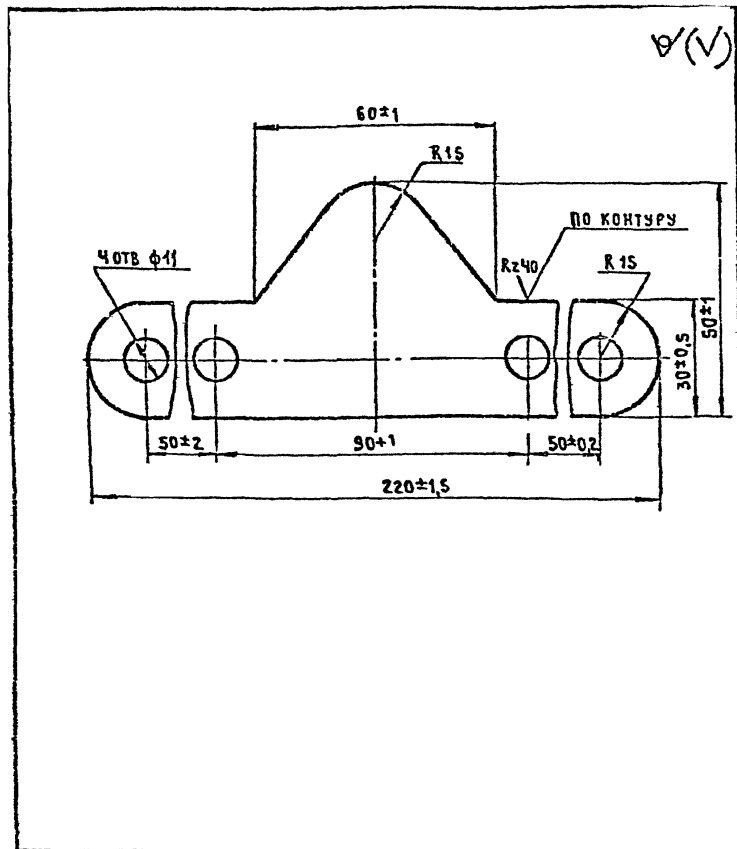
1.488.9-2.2/92-300 СБ			
СТЯЖКА СТ-1		СТАНДАРТНАЯ МАССА ЛИСТА	
		P	1:2
СБОРОЧНЫЙ ЧЕРТЕЖ		Лист 1 из 1	
ПРОМСТРОЙПРОЕКТ			



ПОКРЫТИЕ Ц25.ОКС.Ч
* РАЗМЕРЫ ДЛЯ СПРАВОК

ПРОФИЛЬ	ЗОНА	Поз.	ОБОЗНАЧЕНИЕ	НАИМЕНОВАНИЕ	КОЛ.	ПРИМеч.
<u>ДЕТАЛИ</u>						
БЧ		1	1.488.9-2.2/92-401	ПЛАНКА	2	
БЧ		2	1.488.9-2.2/92-302	СТЕРЖЕНЬ	1	0,76 кг

1.488.9-2.2/92-400 СБ			
СТЯЖКА СТ-2		СТАНДАРТНАЯ МАССА ЛИСТА	
		P	1:2
СБОРОЧНЫЙ ЧЕРТЕЖ		Лист 1 из 1	
ПРОМСТРОЙПРОЕКТ			

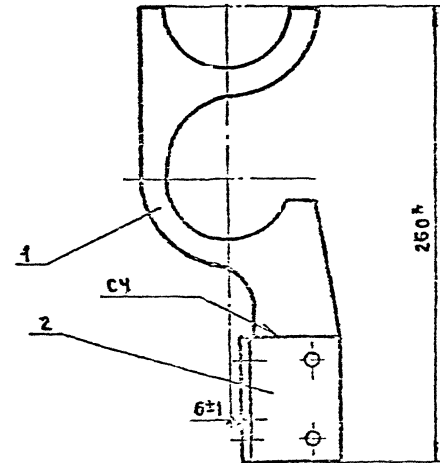
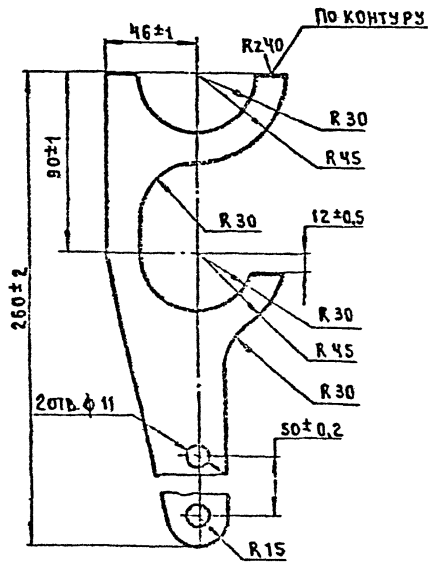


ПОКРЫТИЕ Ц 25.ОКС.Ч
*РАЗМЕРЫ ДЛЯ СПРАВОК

1.488.9-2.2/92-401			
ПЛАНКА	СТАНДАРТ	МАССА	НАСШТАБ
	Р	0,23	1:1
	Лист	Листов 1	
ЛИСТ	4-Б ГОСТ 19903-74	ПРОМСТРОЙПРОЕКТ	
	С 235 ГОСТ 27772-88		

ФОРМАТ	ЭШКА	ПОЗ.	ОБОЗНАЧЕНИЕ	НАИМЕНОВАНИЕ	КОЛ	ПРИМЕЧ.
ДЕТАЛИ						
А4		1	1.488.9-2.2/92-501	УПОР	1	
Б4		2	1.488.9-2.2/92-301	ПЛАНКА	1	0,1кг
Б4		3	2-302	СТЕРЖЕНЬ	1	0,76кг
1.488.9-2.2/92-500 СБ						
				СТЯЖКА СТ-3	СТАНДАРТ МАССА НАСШТАБ	
				Р	1,12	1:2
				СБОРОЧНЫЙ ЧЕРТЕЖ	Лист	Листов 1
ПРОМСТРОЙПРОЕКТ						

✓(✓)



ПОКРЫТИЕ Ц 25.0КС.4
* РАЗМЕРЫ ДЛЯ СПРАВОК

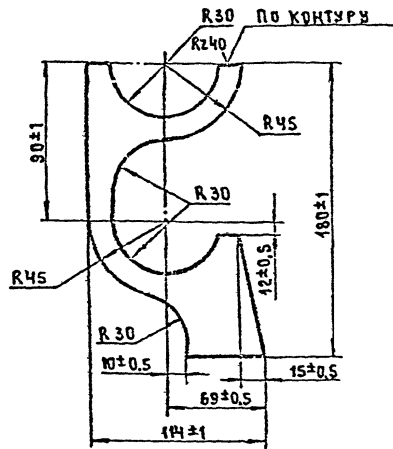
ФОРМА	ЗОНА	ПОЗ.	ОБОЗНАЧЕНИЕ	НАИМЕНОВАНИЕ	КОЛ.	ПРИМеч.
				ДЕТАЛИ		
АН		1	1.488.9-2.2/92-601	УПОР	1	
АН		2	1.488.9-2.2/92-602	КЛИПСА КЛ-1	1	

1.488.9-2.2/92-501			
Упор		СТАДИЯ	ПРОСА
		Р	0,26
		1:2	
		ЛИСТ	ЛИСТОВ 1
ЛИСТ	4-Б	ГОСТ 19903-74	ПРОЕКТОРПРОЕКТ
		С235	ГОСТ 27772-88

ПРОЕКТОРПРОЕКТ

1.488.9-2.2/92-600 СБ			
Кронштейн К-1		СТАДИЯ	ПРОСА
		Р	0,53
		1:2	
		ЛИСТ	ЛИСТОВ 1
ЛИСТ	4-Б	ГОСТ 19903-74	ПРОЕКТОРПРОЕКТ
		С235	ГОСТ 27772-88

√(V)



1.488.9-2.2/92-601

Упор

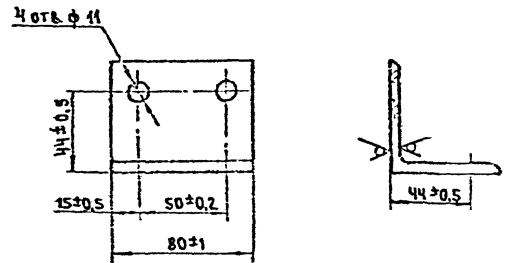
СТАДИЯ	МАССА	ЛИСТОВ
Р	0,38	1:2
ЛИСТ	ЛИСТОВ 1	

Лист Ч-Б Гост 19903-74
С.235 Гост 27772-88

ПРОМСТРОЙПРОЕКТ

ИЗДАТЕЛЬСТВО
СТРОИТЕЛЬСТВА
И АРХИТЕКТУРЫ
МОСКВА

Rz 40 √(V)



ПОКРЫТИЕ Ц25.0КС.4

1.488.9-2.2/92-602

Клипса Кл-1

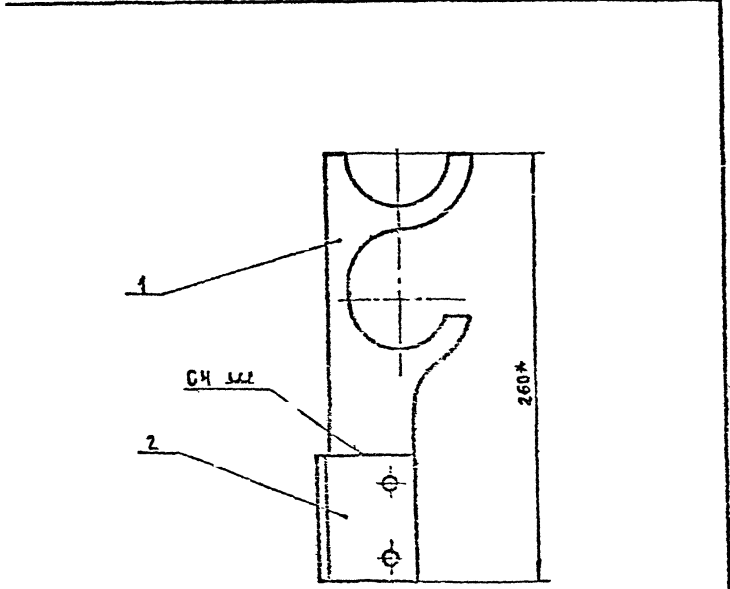
СТАДИЯ	МАССА	ЛИСТОВ
Р	0,3	1:2
ЛИСТ	ЛИСТОВ 1	

Листок 63л.63л.Ч-Б Гост 8509-85
С.235 Гост 27772-88

ПРОМСТРОЙПРОЕКТ

ИЗДАТЕЛЬСТВО СТРОИТЕЛЬСТВА И АРХИТЕКТУРЫ МОСКВА

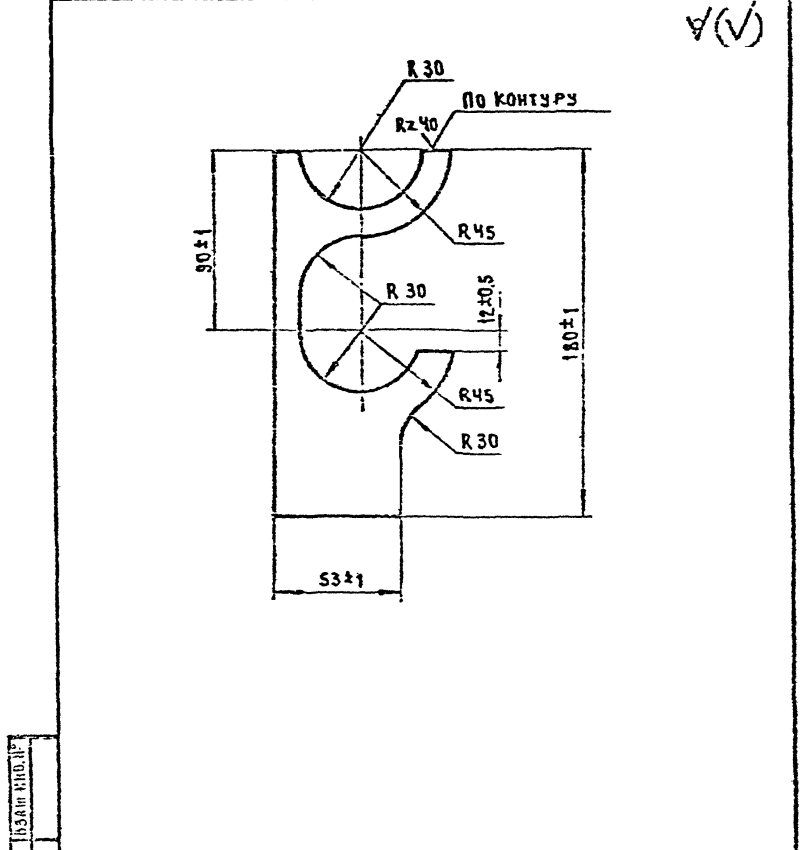
ИЗДАТЕЛЬСТВО
СТРОИТЕЛЬСТВА
И АРХИТЕКТУРЫ
МОСКВА



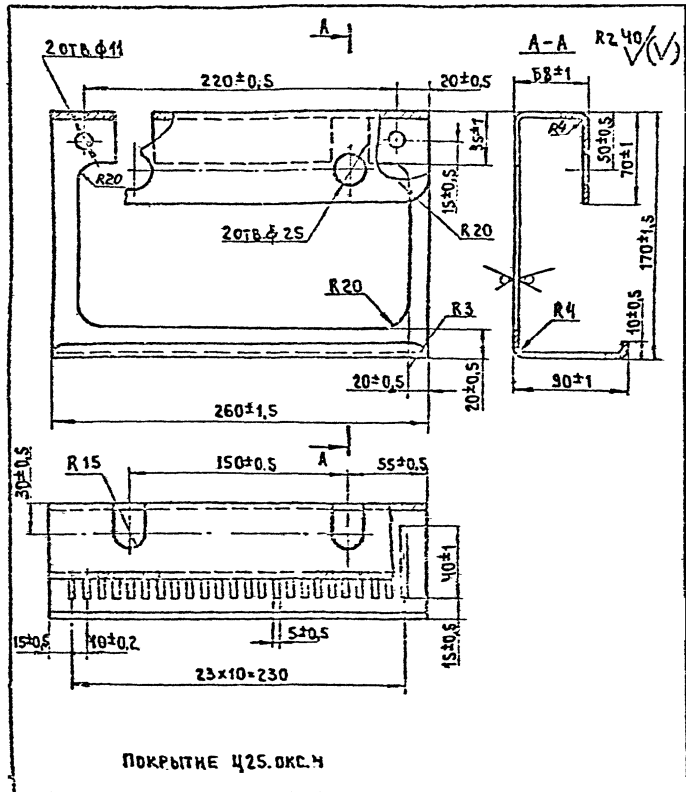
ПОКРЫТИЕ Ц25.0КС.4
* РАЗМЕРЫ ДЛЯ СПРАВОК

Число	Зона	Поз.	Обозначение	Наименование	Кол.	Примеч.
<u>ДЕТАЛИ</u>						
А4	1		1.428.9-2.2/92-701	Упор	1	
А4	2		1.423.9-2.2/92-602	Клипса Кл-1	1	

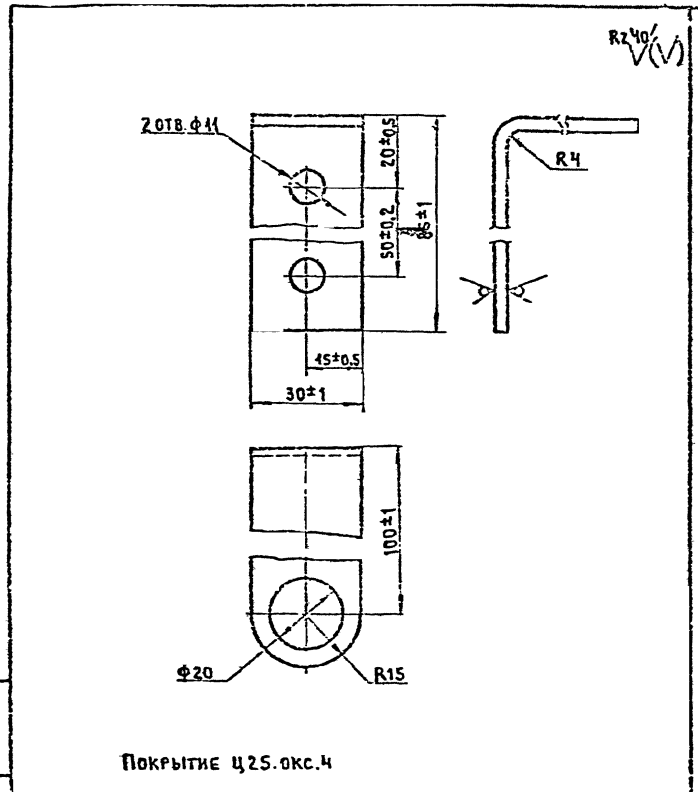
1.428.9-2.2/92-700 СБ		
КРОНШТЕЙН К-2 СБОРОЧНЫЙ ЧЕРТЕЖ	СТАДИИ ТИПОВА И ДЕТАЛЕ	
	Р	0,5 1:2,5
Лист 1 из 1		ПРОМСТРОЙПРОЕКТ



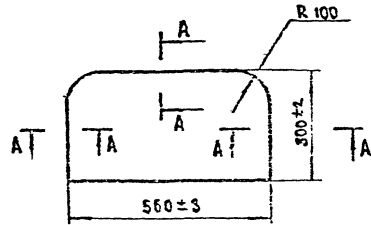
1.488.9-2.2/92-701		
Упор	СТАДИИ ТИПОВА И ДЕТАЛЕ	
	Р	0,5 1:2
Лист 1 из 1		ПРОМСТРОЙПРОЕКТ
Лист 1 из 1		4-Б ГОСТ 19903-74 С 235 ГОСТ 27772-88



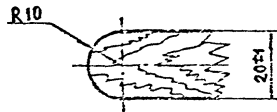
		1.А88.9-2.2/92-001	
		ТАДНЯ НАСА НАСАТБ	
КРОНШТЕЙН К-3		Р	2,0 1:2.5
		ЛИСТ	ЛИСТОВ 1
ПРОЛОД. ВЕРШИНИ	ЛИКНИР. ВЕРШАС	Лист 4-Б ГОСТ 19903-74	
КАСЕН. ВКЗАЛС	ЛИКНИР. ВКЗАЛС	С235 ГОСТ 27772-88	
		ПРОМСТРОЙПРОЕКТ	



		1.А88.9-2.2/92-002	
		ТАДНЯ НАСА НАСАТБ	
КРОНШТЕЙН К-4		Р	0,17 1:1
		ЛИСТ	ЛИСТОВ 1
ПРОЛОД. ВЕРШИНИ	ЛИКНИР. ВЕРШАС	Лист 4-Б ГОСТ 19903-74	
КАСЕН. ВКЗАЛС	ЛИКНИР. ВКЗАЛС	С235 ГОСТ 27772-88	
		ПРОМСТРОЙПРОЕКТ	

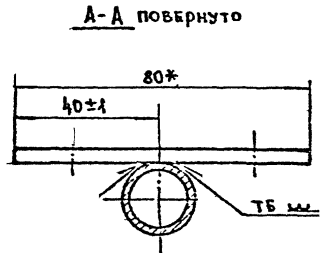
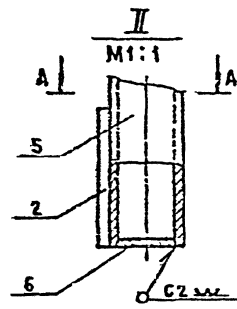
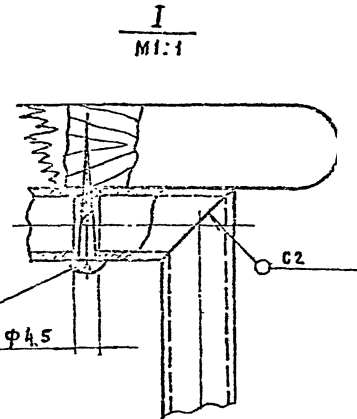
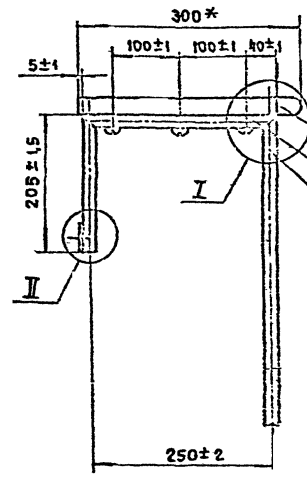
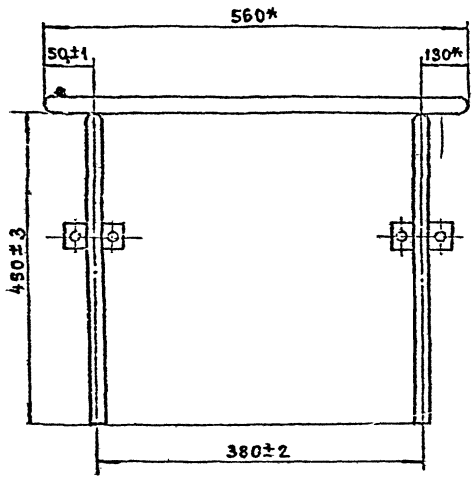


A - A повернуто
M 1:1



1.488.9-2.2/92-801		МАТЕРИАЛ И КОЛ-ВО	
ПЛИТА	Р	2,0	1:10
МАТЕРИАЛЫ И КОЛ-ВО	Лист	Листов	1
ПЛОММАТЕРИАЛЫ УВЯЗНЫХ посред. гост 2454-80 Е	ПРОИЗВЕДИТЕЛЬ ОБЪЕКТ		

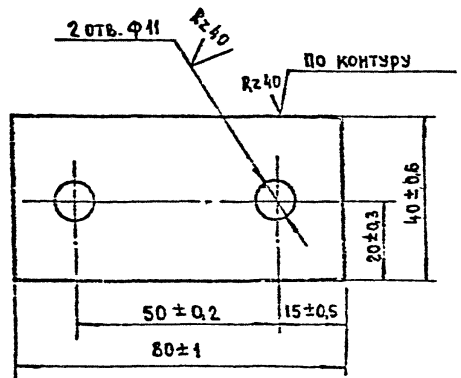
ФОРМАТ	ШКАЛА	ПОЗ.	ОБОЗНАЧЕНИЕ	НАИМЕНОВАНИЕ	КОЛ.	ПРИМЕЧ.
<u>ДОКУМЕНТАЦИЯ</u>						
А3			1.488.9-2.2/92-800 СБ	СБОРОЧНЫЙ ЧЕРТЕЖ		
А4			1.488.9-2.2/92-000 ТУ	ТЕХНИЧЕСКИЕ УСЛОВИЯ		
<u>ДЕТАЛИ</u>						
А4		1	1.488.9-2.2/92-801	ПЛИТА	1	
А4		2	1.488.9-2.2/92-802	ПЛАНКА	2	
Б4		3	1.488.9-2.2/92-803	СТЕРЖЕНЬ	2	0,2 кг
Б4		4	1.488.9-2.2/92-804	СТЕРЖЕНЬ	2	0,37 кг
Б4		5	1.488.9-2.2/92-805	СТЕРЖЕНЬ	2	0,18 кг
				Труба 20x2-Вст 3 кп 2		
				ГОСТ 10704-76		
Б4		5				
Б4		6	1.488.9-2.2/92-806	ЗАГЛУШКА $\phi 15 \pm 0,5$	1	0,004 кг
				лист 4-6 ГОСТ 19903-74		
				с 225 ГОСТ 27772-88		
<u>СТАНДАРТНЫЕ ИЗДЕЛИЯ</u>						
				Шчул А4 x 3 5.09.2		
				ГОСТ 1144-80		
1.488.9-2.2/92-800						
Сидение СД-1						
ПРОИЗВЕДИТЕЛЬ ОБЪЕКТ						



Покрытие Ц 25 окс. ч
* Размеры для справок

		1.488.9-2.2/92800 СБ	
		СИДЕНИЕ СД-1 СБОРОЧНЫЙ ЧЕРТЕЖ	
		СТАРИЯ	ТАСДА
Р	3,56	1:5	
		ЛИСТ	ЛИСТОВ 1
ИЗЧ ОТА	ЭНЕРГИИ		
ИЖСНТ	ЭНЕРЖСБ		
БСВЕР	ЭНЕРЖСБ		
		ПРОЕКТОБРАЗОВАНИЕ	

V(V)

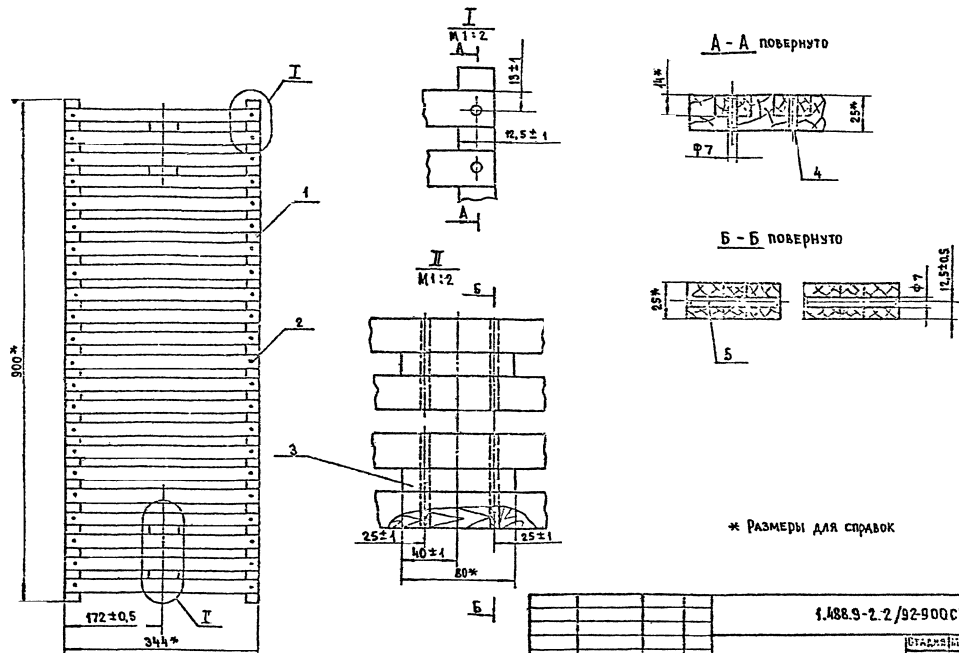


		1.488.9-2.2/92-802	
		Планка	
		СТАДИЯ	МАССА
		Р	0,1
		1:1	
		ЛИСТ	ЛИСТОВ
		4-6	1
Лист 4-6 ГОСТ 19903-74		ПРОИЗВОДИТЕЛЬ	
С 235 ГОСТ 27772-88			

ФОРМАТ	ЗОНА	НОМ.	ОБОЗНАЧЕНИЕ	НАИМЕНОВАНИЕ	ПРИМеч.
				<u>ДОКУМЕНТАЦИЯ</u>	
A3			1.488.9-2.2/92-900 СБ	СБОРОЧНЫЙ ЧЕРТЕЖ	
А4			1.488.9-2.2/92-000ТУ	ТЕХНИЧЕСКИЕ УСЛОВИЯ	
				<u>ДЕТАЛИ</u>	
А4	1		1.488.9-2.2/92-901	ГРЕБЕНКА	2
А4	2		1.488.9-2.2/92-902	ПЛАНКА	22
				МАТЕРИАЛЫ ХВОЙНЫХ	
				ПОРОД ГОСТ 24454-80 Е	
Б4	3		1.488.9-2.2/92-903	РЕЙКА 80±1×14-0,5×25±0,5	4 0,02 кг
Б4	4		1.488.9-2.2/92-904	НАГЕЛЬ Ф7 ; ℓ=25±1	44 0,001 кг
Б4	5		1.488.9-2.2/92-905	НАГЕЛЬ Ф7 ; ℓ=66±1,5	8 0,002 кг

ПРОИЗВОДИТЕЛЬ И ДАТА ПАСПОРТА

		1.488.9-2.2/92-900	
		РЕШЕТКА Р-1	
		СТАДИЯ	МАССА
		Р	1
		ЛИСТ	ЛИСТОВ
		1	1
Лист 1-1		ПРОИЗВОДИТЕЛЬ	
С 235 ГОСТ 27772-88			

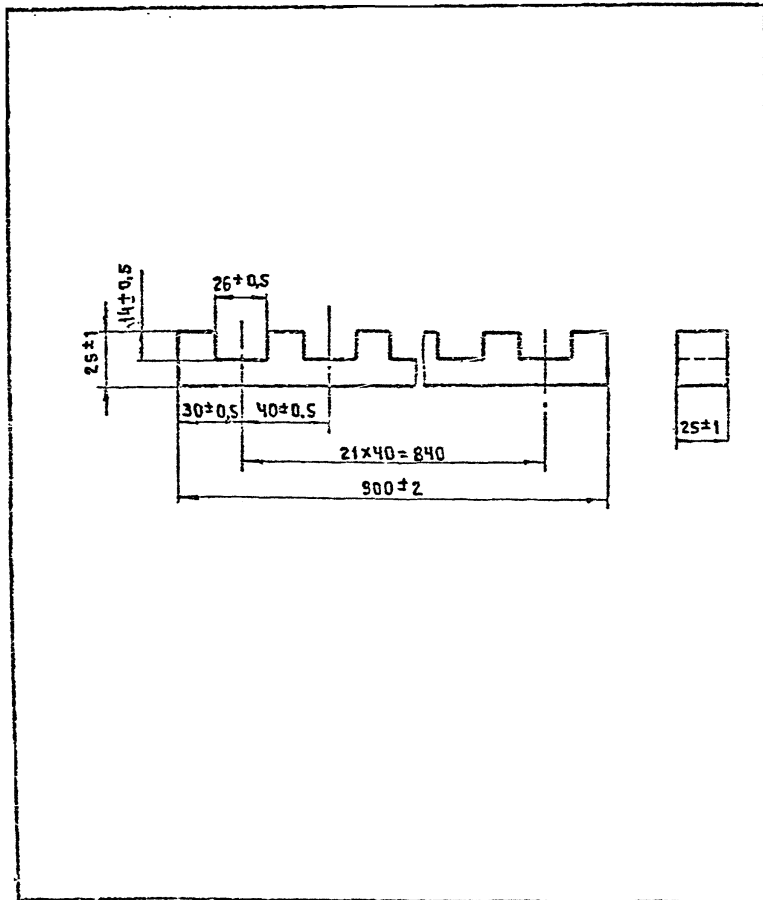


1.488.9-2.2/92-900СБ

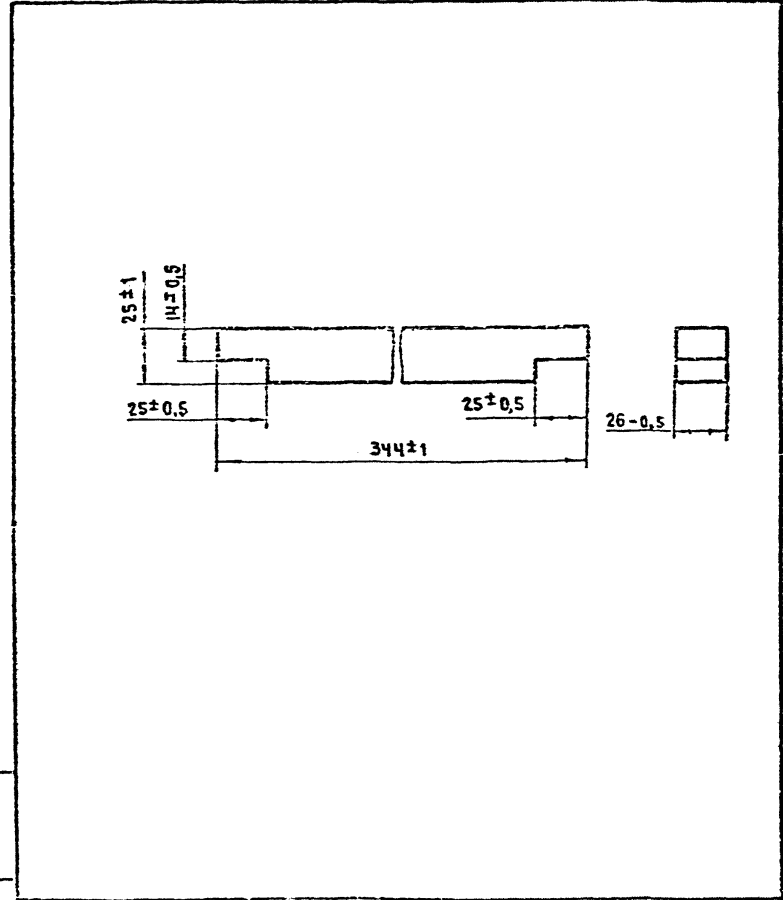
РЕШЕТКА Р-1
СБОРОЧНЫЙ ЧЕРТЕЖ

СТАДА	МАССА	ПЛОЩАДЬ
Р	3,18	1:5
АНСТ	АНСТ	АНСТ

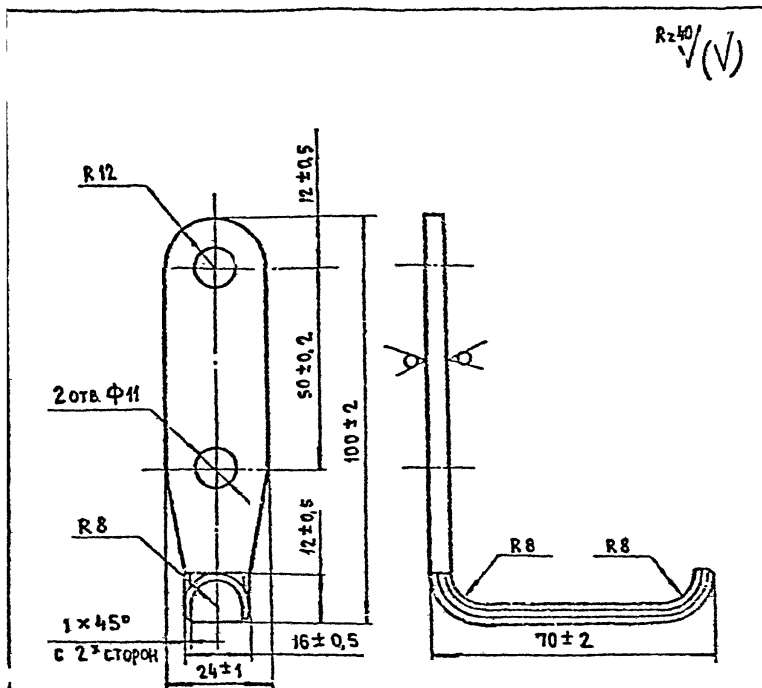
ПРОЕКТОР РИЗОВ



				1.488.9-2.2/92-901			
				ГРЕБЕНКА			
				СТАДН	МАССА	КОЛ-ВО	
				Р	0,2	1:2	
				ЛИСТ	ЛИСТОВ 1		
ИЗГОТОВИТЕЛЬ	СЕРВИСНЫЙ ЦЕНТР			ПИЛОМАТЕРИАЛЫ ХВОЙНЫХ ПОРОД ГОСТ 24454-80*Е			
ИЗДАТЕЛЬ	ПРОЕКТОР			ПРОМСТРОЙПРОЕКТ			

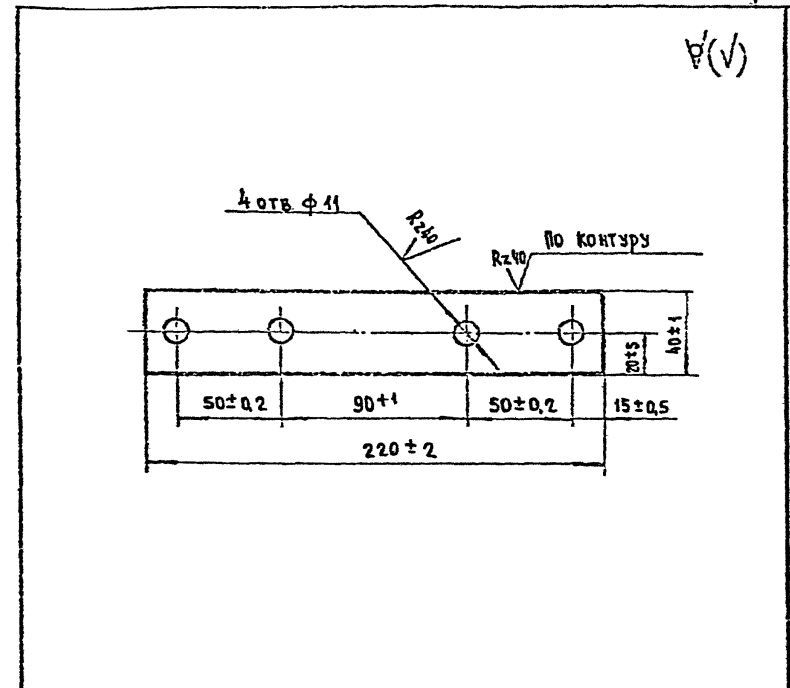


				1.488.9-2.2/92-902			
				ПЛАНКА			
				СТАДН	МАССА	КОЛ-ВО	
				Р	0,12	1:2	
				ЛИСТ	ЛИСТОВ 1		
ИЗГОТОВИТЕЛЬ	СЕРВИСНЫЙ ЦЕНТР			ПИЛОМАТЕРИАЛЫ ХВОЙНЫХ ПОРОД ГОСТ 24454-80*Е			
ИЗДАТЕЛЬ	ПРОЕКТОР			ПРОМСТРОЙПРОЕКТ			



Покрyтие Ц 25. окс.ч.

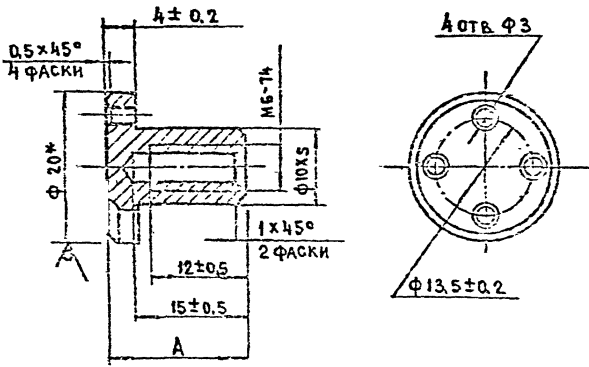
ИЗМ. ИЛИ ВНЕШ. ПОДПИСЬ И ДАТА	ПОДПИСЬ И ДАТА	ВЗН. ИЛИ ВНЕШ. ПОДПИСЬ И ДАТА	1.488.9-2.2/92-003		
			Крючок Кр-1		
			СТАДИЯ	МАССА	МАСШТАБ
			Р	0,07	2:1
			ЛИСТ	ЛИСТОВ 1	
ИМЯ ОТЧ. ПРОЕКТА	ИМЯ ОТЧ. ПРОЕКТА	ИМЯ ОТЧ. ПРОЕКТА	Круг 20-В ГОСТ 2590-88		
ИМЯ ОТЧ. ПРОЕКТА	ИМЯ ОТЧ. ПРОЕКТА	ИМЯ ОТЧ. ПРОЕКТА	ВСТ 3 кп 2 ГОСТ 535-88		
			ПРОЕКТОБЪЕКТ		



Покрyтие Ц 25. окс.ч.

ИЗМ. ИЛИ ВНЕШ. ПОДПИСЬ И ДАТА	ПОДПИСЬ И ДАТА	ВЗН. ИЛИ ВНЕШ. ПОДПИСЬ И ДАТА	1.488.9-2.2/92-004		
			Клипса Кл-2		
			СТАДИЯ	МАССА	МАСШТАБ
			Р	0,28	1:2
			ЛИСТ	ЛИСТОВ 1	
ИМЯ ОТЧ. ПРОЕКТА	ИМЯ ОТЧ. ПРОЕКТА	ИМЯ ОТЧ. ПРОЕКТА	Лист 4-Б ГОСТ 19903-74		
ИМЯ ОТЧ. ПРОЕКТА	ИМЯ ОТЧ. ПРОЕКТА	ИМЯ ОТЧ. ПРОЕКТА	С 236 ГОСТ 27772-88		
			ПРОЕКТОБЪЕКТ		

Rz40
√M



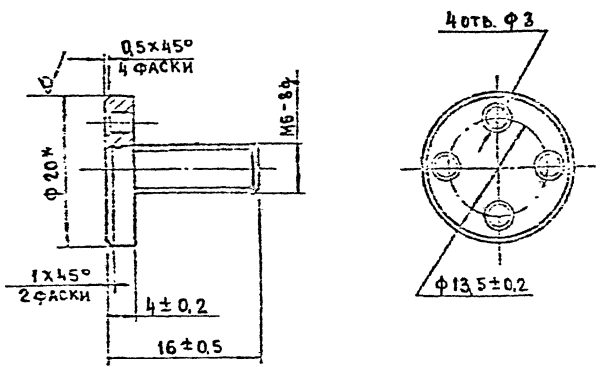
ОБОЗНАЧЕНИЕ	МАРКА	A ± 0.5	МАССА КГ
1.488.9-2.2/92-005	ВТ-1	18	0,013
1.488.9-2.2/92-006	ВТ-2	22	0,023

Покрyтие ц25 окс.ч.
* Размеры для справок

См. ТАБЛИЦУ.

				См. ТАБЛИЦУ.		
				Втулка ВТ-1; ВТ-2		
				МАССА	МАССА	Масштаб
				Р	СМ.ТРЕБ.	2:1
				Лист 1 из 1		
				Круг 20-В ГОСТ 2590-88 ВСТ 3 кл 2 ГОСТ 535-88		
				ПРОИЗВОДИТЕЛЬ		

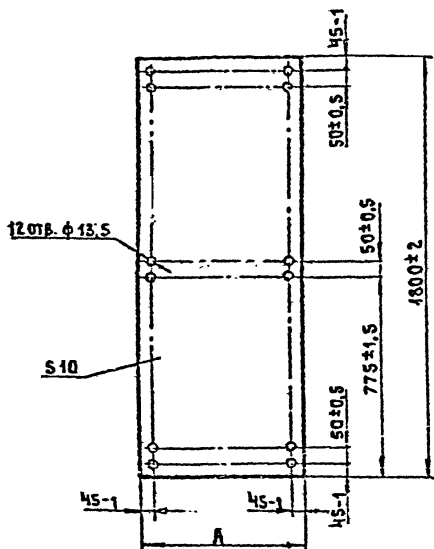
Rz40
√V



Покрyтие ц25 окс.ч.
* Размеры для справок

1.488.9-2.2/92-007

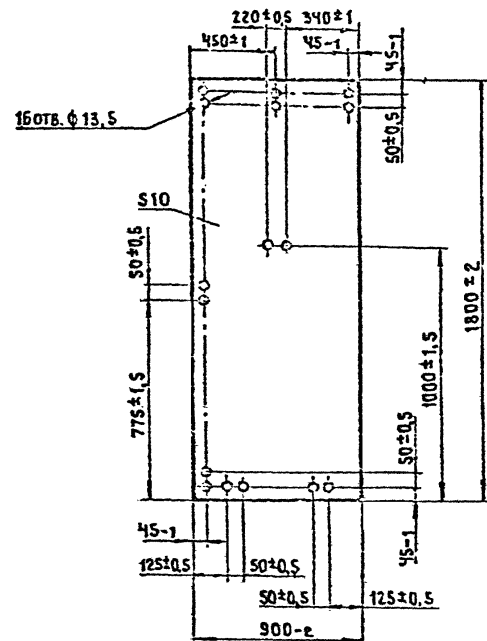
				1.488.9-2.2/92-007		
				Винт В-1		
				МАССА	МАССА	Масштаб
				Р	0,01	2:1
				Лист 1 из 1		
				Круг 20-В ГОСТ 2590-88 ВСТ 3 кл 2 ГОСТ 535-88		
				ПРОИЗВОДИТЕЛЬ		



ОБОЗНАЧЕНИЕ	МАРКА	A-2	МАССА
1.488.9-2.2/92-008	Л-1	300	29,0
1.488.9-2.2/92-019	Л-11	600	19,0

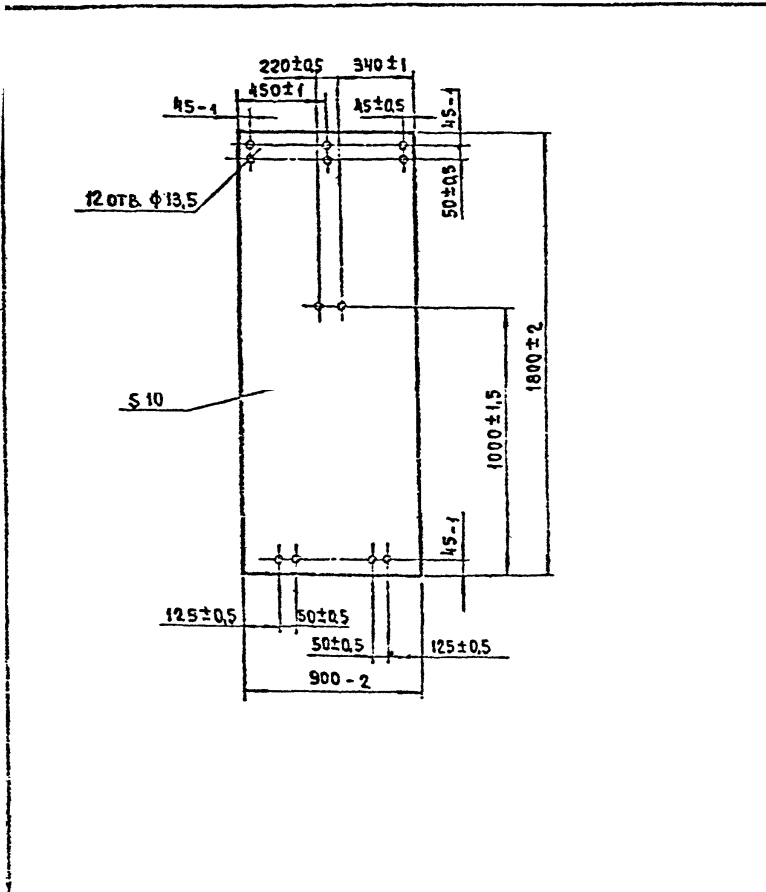
См. таблицы

		См. таблицы		
		СТАЖА	МАССА	НАСЧЕТА
Лист Л-1; Л-11		Р	См. таблицы	1:15
		Лист	Листов 1	
ЧЕТ. ДИ. СЕРИИ	ИЗМЕРИТЕЛЬ	Лист асбестоцементный плоский (прессованный) ГОСТ 18124-75*		
И. СПЕЦ. ИНЖ. ЛОБ		ПРОМСТРОЙПРОЕКТ		

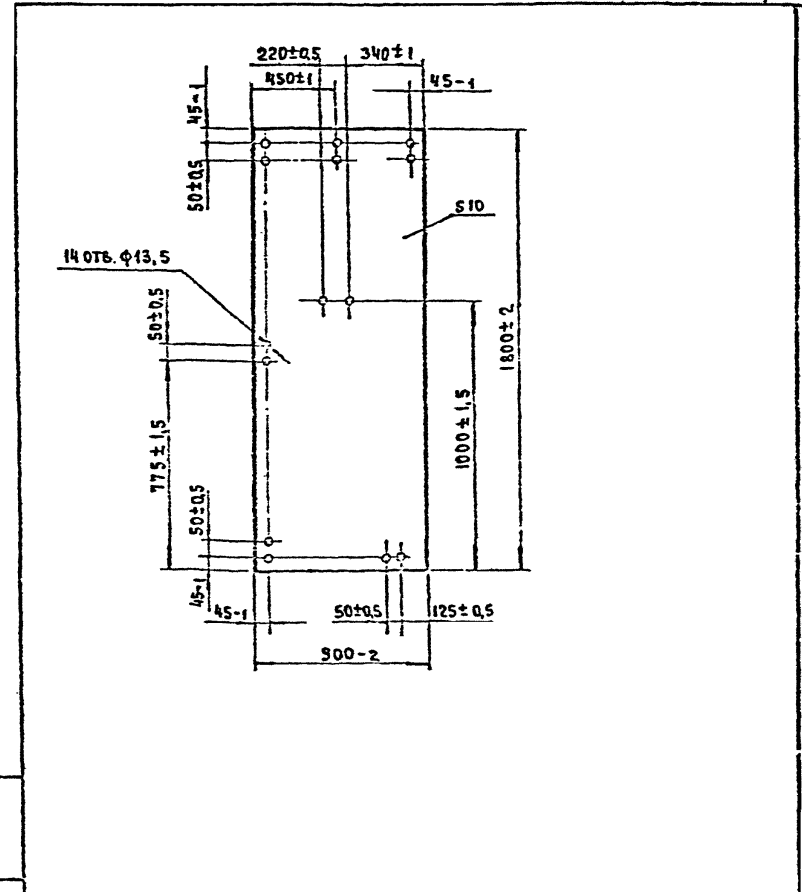


1.488.9-2.2/92-009

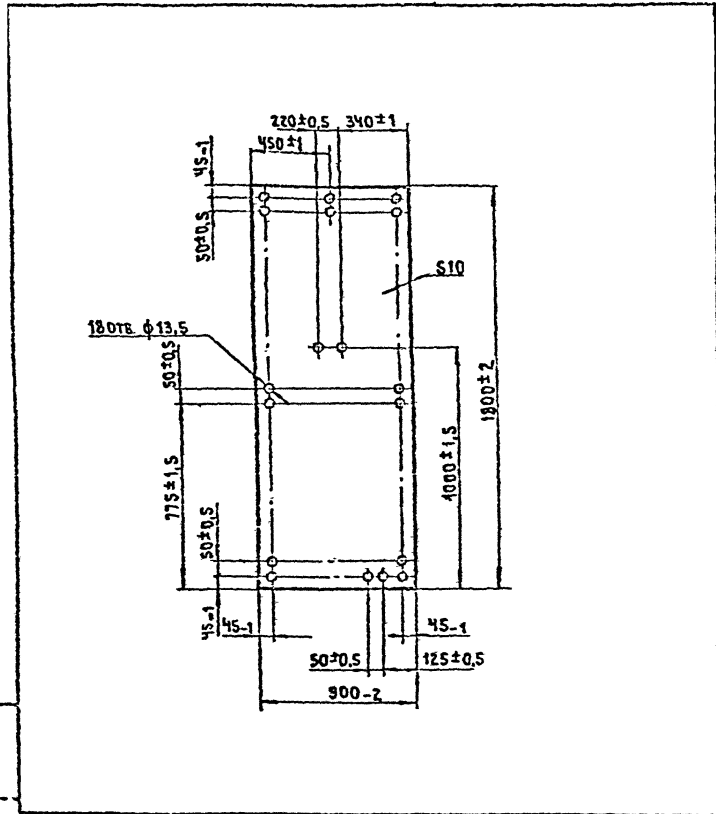
		1.488.9-2.2/92-009		
		СТАЖА	МАССА	НАСЧЕТА
Лист Л-2		Р	29,0	1:15
		Лист	Листов 1	
ЧЕТ. ДИ. СЕРИИ	ИЗМЕРИТЕЛЬ	Лист асбестоцементный плоский (прессованный) ГОСТ 18124-75*		
И. СПЕЦ. ИНЖ. ЛОБ		ПРОМСТРОЙПРОЕКТ		



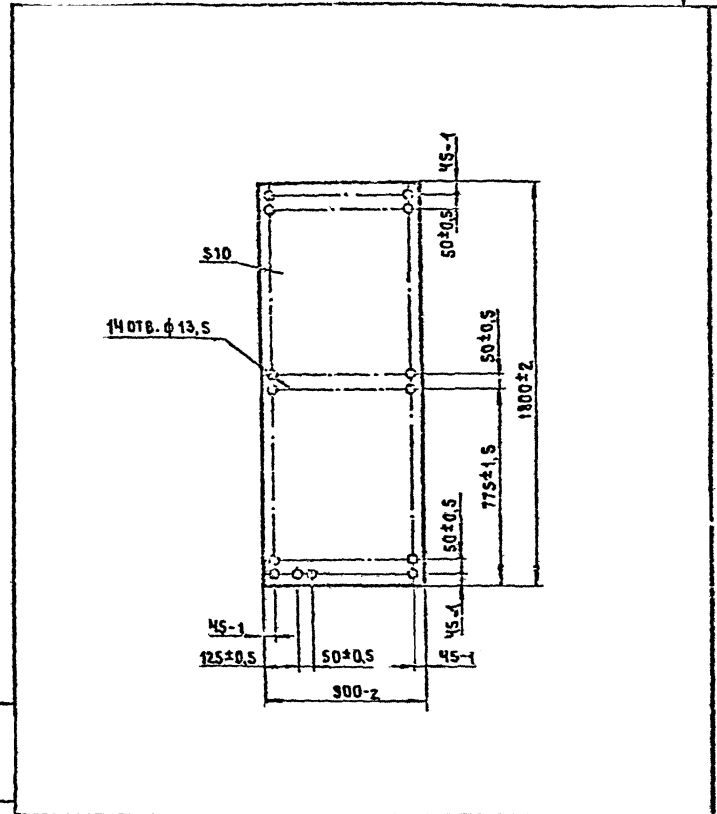
1.488.9-2.2/92-012				
Лист Л-4		СТАРИК	МАССА	ПЛОТНОСТЬ
		Р	29,0	1:15
Лист асбестоцементный плоский (прессованный) ГОСТ 18124-75*		Лист	Листов 1	
		ПРОЕКТОР ИЛР ДЕК 1		



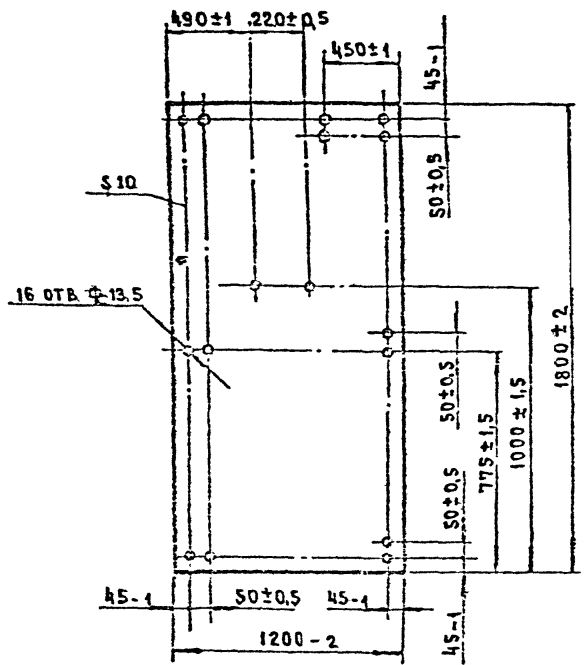
1.488.9-2.2/92-011				
Лист Л-3		СТАРИК	МАССА	ПЛОТНОСТЬ
		Р	29,0	1:15
Лист асбестоцементный плоский (прессованный) ГОСТ 18124-75*		Лист	Листов 1	
		ПРОЕКТОР ИЛР ДЕК 1		



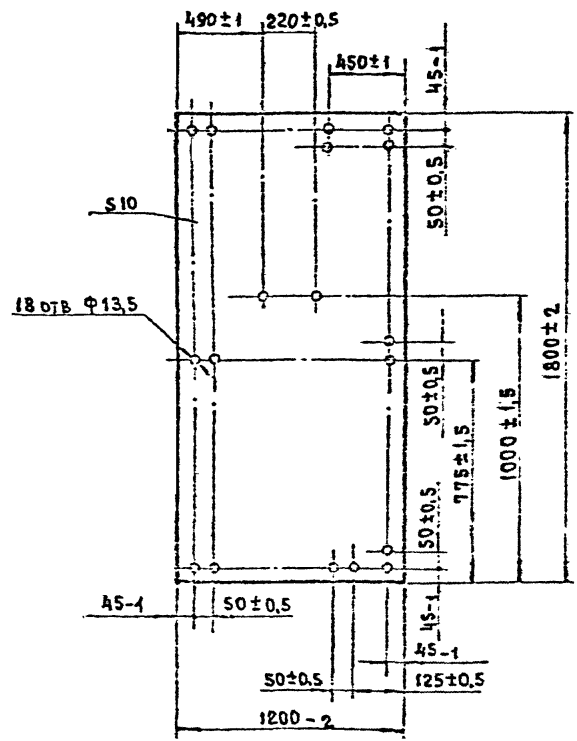
ИЗЧ. ОТД.		ПОДПИСЬ И ДАТА		ИЗМ. ИЛИ ВЗН. ИЛИ В. №		1.488.9-2.2/92-013					
ИЗЧ. ОТД.		ПОДПИСЬ И ДАТА		ИЗМ. ИЛИ ВЗН. ИЛИ В. №							
ИЗЧ. ОТД.		ПОДПИСЬ И ДАТА		ИЗМ. ИЛИ ВЗН. ИЛИ В. №		Лист Л-5		СТАДИЯ		МАСШТАБ	
ИЗЧ. ОТД.		ПОДПИСЬ И ДАТА		ИЗМ. ИЛИ ВЗН. ИЛИ В. №		Лист Л-5		Р		1:15	
ИЗЧ. ОТД.		ПОДПИСЬ И ДАТА		ИЗМ. ИЛИ ВЗН. ИЛИ В. №		Лист Л-5		Лист		Листов 1	
ИЗЧ. ОТД.		ПОДПИСЬ И ДАТА		ИЗМ. ИЛИ ВЗН. ИЛИ В. №		Лист асбестоцементный плоский (прессованный) ГОСТ 18124-75*		ПРОМСТРОЙПРОЕКТ			



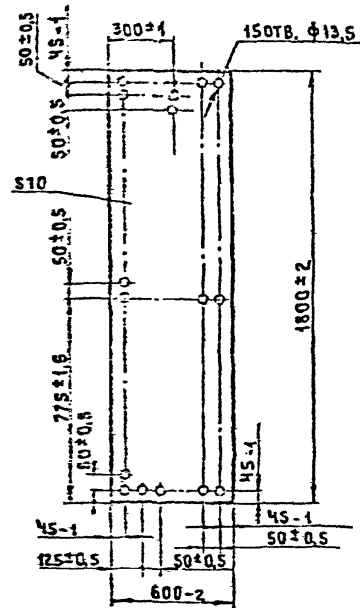
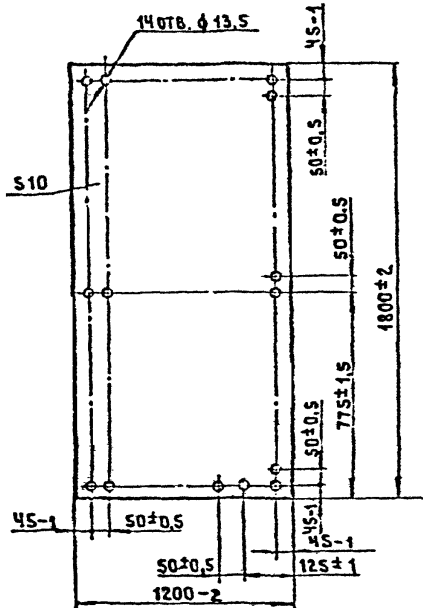
ИЗЧ. ОТД.		ПОДПИСЬ И ДАТА		ИЗМ. ИЛИ ВЗН. ИЛИ В. №		1.488.9-2.2/92-014					
ИЗЧ. ОТД.		ПОДПИСЬ И ДАТА		ИЗМ. ИЛИ ВЗН. ИЛИ В. №							
ИЗЧ. ОТД.		ПОДПИСЬ И ДАТА		ИЗМ. ИЛИ ВЗН. ИЛИ В. №		Лист Л-6		СТАДИЯ		МАСШТАБ	
ИЗЧ. ОТД.		ПОДПИСЬ И ДАТА		ИЗМ. ИЛИ ВЗН. ИЛИ В. №		Лист Л-6		Р		1:15	
ИЗЧ. ОТД.		ПОДПИСЬ И ДАТА		ИЗМ. ИЛИ ВЗН. ИЛИ В. №		Лист Л-6		Лист		Листов 1	
ИЗЧ. ОТД.		ПОДПИСЬ И ДАТА		ИЗМ. ИЛИ ВЗН. ИЛИ В. №		Лист асбестоцементный плоский (прессованный) ГОСТ 18124-75*		ПРОМСТРОЙПРОЕКТ			



		1.488.9-2.2/92-015	
		Лист Л-7	
		СТАД	МАССА
		Р	38,5
		1:15	
		ЛИСТ	ЛИСТОВ
		ЛИСТ	ЛИСТОВ
ИЗГОТОВИТЕЛЬ	СЕРИЯ	Лист асбестоцементный плоский (прессованный) ГОСТ 18124-75	
ПРОЕКТОР	ИЗМ.	ПРОЕКТОР	



		1.488.9-2.2/92-016	
		Лист Л-8	
		СТАД	МАССА
		Р	38,5
		1:15	
		ЛИСТ	ЛИСТОВ
		ЛИСТ	ЛИСТОВ
ИЗГОТОВИТЕЛЬ	СЕРИЯ	Лист асбестоцементный плоский (прессованный) ГОСТ 18124-75	
ПРОЕКТОР	ИЗМ.	ПРОЕКТОР	



ИВЛ: ПОСЧ./ПОДПИСЬ И ДАТА ВЗАИМ. ПИВЛ: П

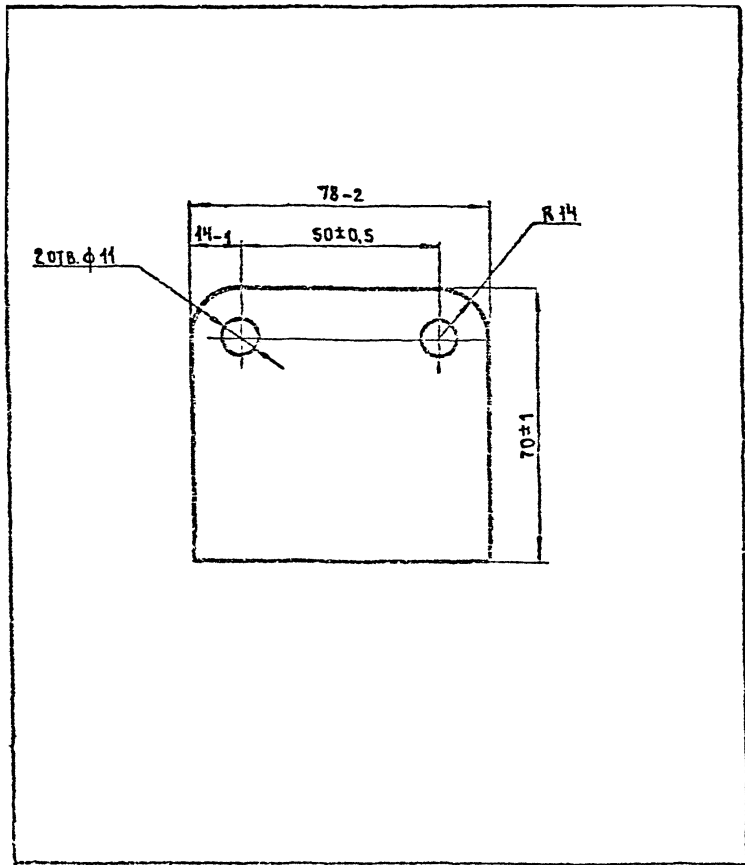
ИВЛ.ОТД.	ИВЛ.ОТД.			
И.КОИПР.	И.КОИПР.			
И.С.ПЕН.	И.С.ПЕН.			

1.488.9-2.2/92-017			
Лист Л-9	СТАДИЯ	МАССА	МАСШТАБ
	Р	38,5	1:15
	ЛИСТ	ЛИСТОВ 1	
ПРОМСТРОЙПРОЕКТ			
Лист асбестоцементный плоский (прессованный). ГОСТ 18124-75*			

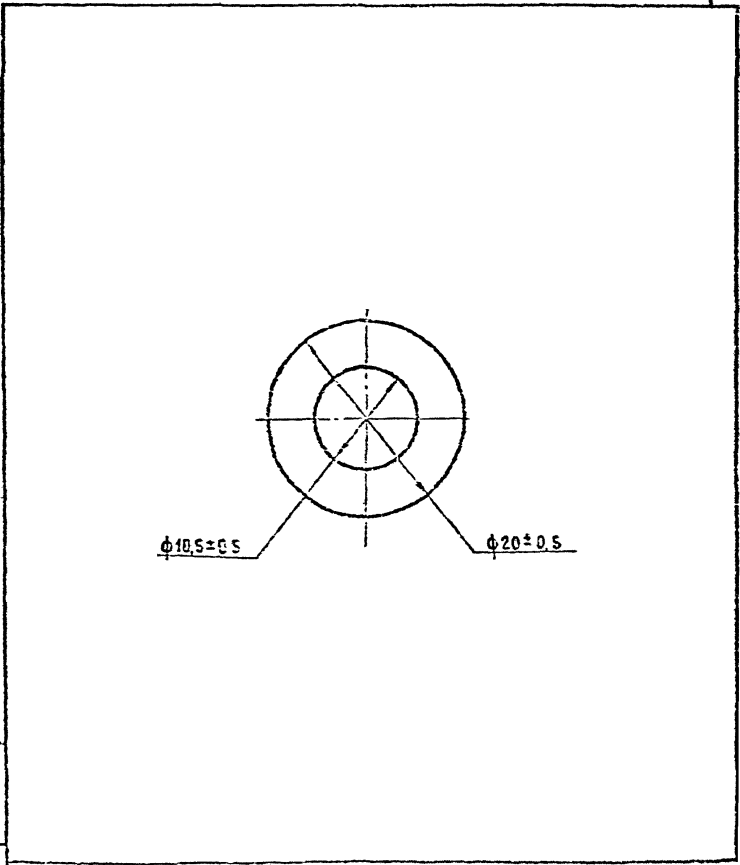
ИВЛ: ПОСЧ./ПОДПИСЬ И ДАТА ВЗАИМ. ПИВЛ: П

ИВЛ.ОТД.	ИВЛ.ОТД.			
И.КОИПР.	И.КОИПР.			
И.С.ПЕН.	И.С.ПЕН.			

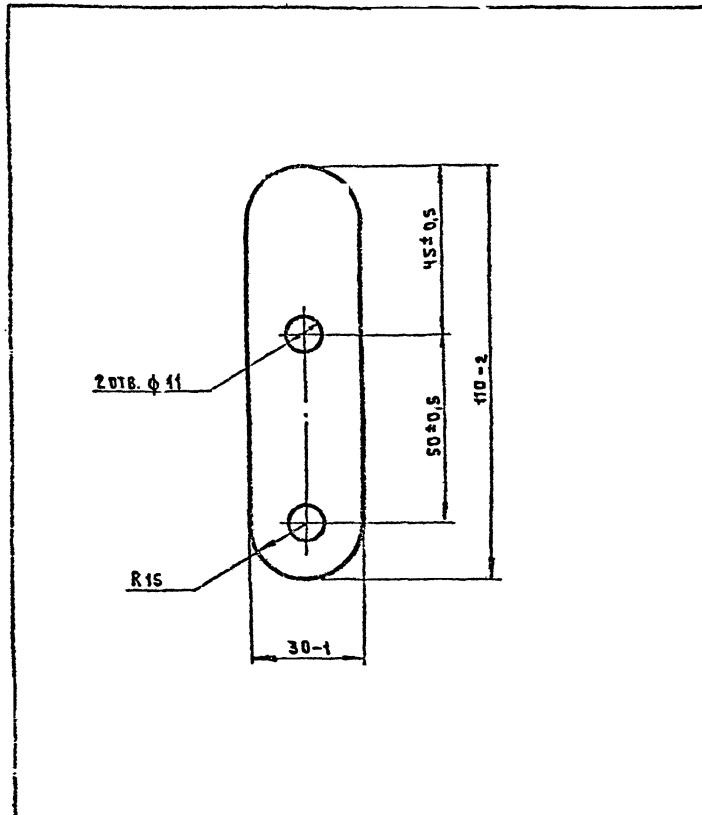
1.488.9-2.2/92-018			
Лист Л-10	СТАДИЯ	МАССА	МАСШТАБ
	Р	19,0	1:15
	ЛИСТ	ЛИСТОВ 1	
ПРОМСТРОЙПРОЕКТ			
Лист асбестоцементный плоский (прессованный). ГОСТ 18124-75*			



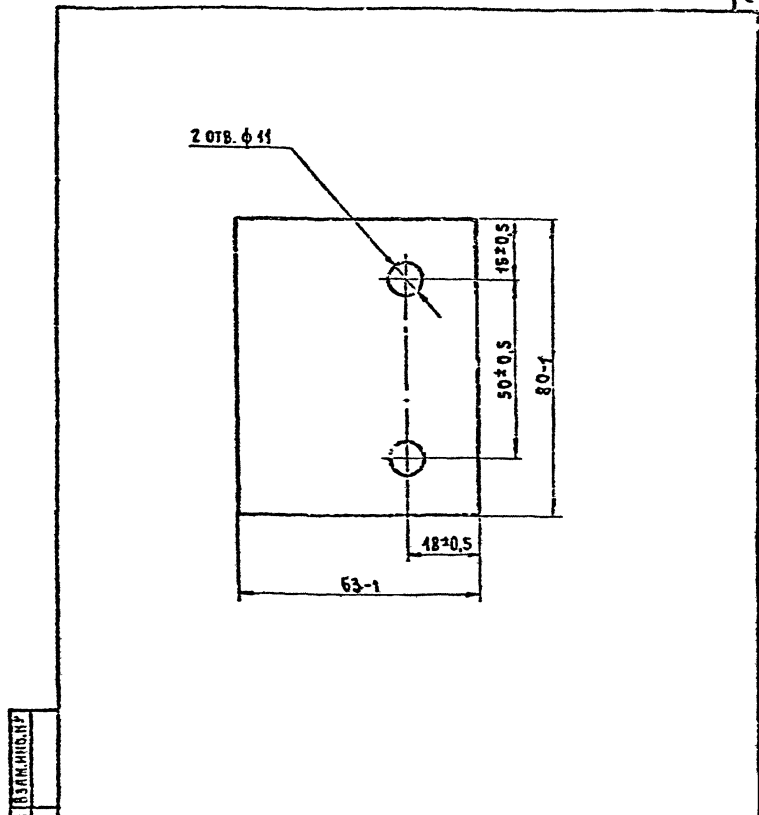
1.483.9-2.2/92-021			
ПРОКЛАДКА П-1		Р	0,008
		Лист	Листов 1
ПЛАСТИНА I ЛИСТ ТМКЦ-С-1,5 ГОСТ 7338-90		ПРОМСТРОЙПРОЕКТ	



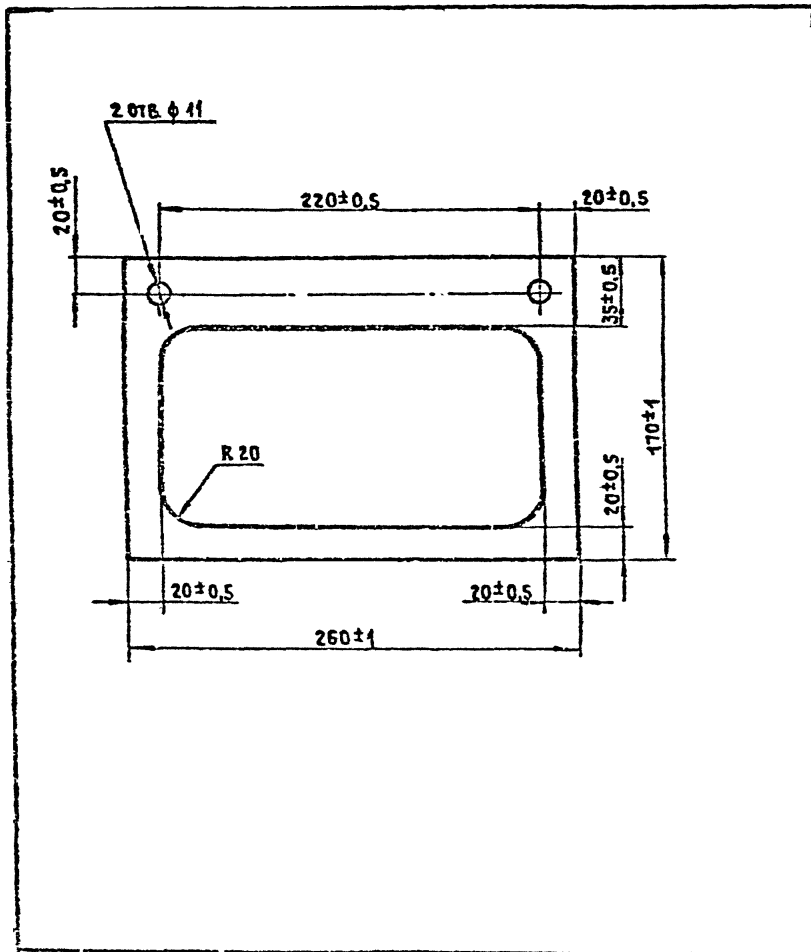
1.488.9-2.2/92-022			
ПРОКЛАДКА П-2		Р	0,001
		Лист	Листов 1
ПЛАСТИНА I ЛИСТ ТМКЦ-С-1,5 ГОСТ 7338-90		ПРОМСТРОЙПРОЕКТ	



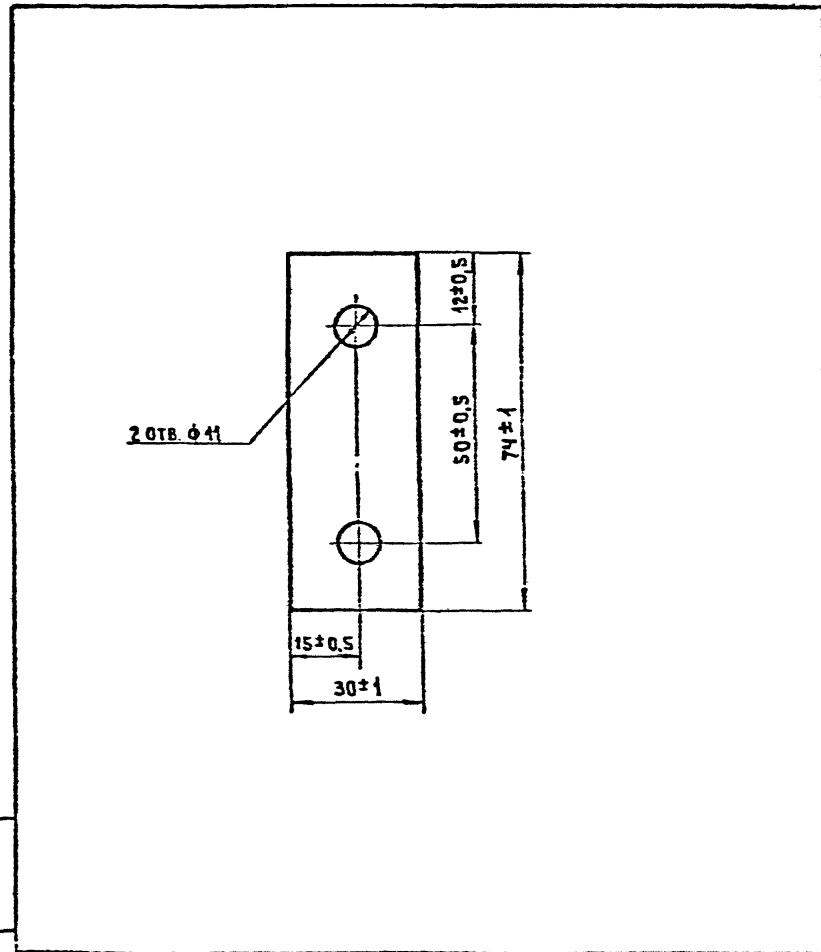
				1.488.9-2.2/92-023			
				ПРОКЛАДКА П-3			
		СТРАНА		МАССА		НАСТЫВ	
		Р		0,006		1:1	
		ЛИСТ		ЛИСТОВ		1	
ВЫЧЕТЫ, ОТЧЕРКИ И РАЗМЕРНЫЕ ЛИНИИ НЕ ЧИТАТЬ		ПЛАСТИНА I ЛИСТ ТМКЩ-С-1,5 Гост 7338-90				ПРОМСТРОЙПРОЕКТ	



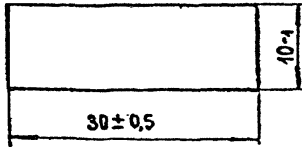
				1.488.9-2.2/92-024			
				ПРОКЛАДКА П-4			
		СТРАНА		МАССА		НАСТЫВ	
		Р		0,006		1:1	
		ЛИСТ		ЛИСТОВ		1	
ВЫЧЕТЫ, ОТЧЕРКИ И РАЗМЕРНЫЕ ЛИНИИ НЕ ЧИТАТЬ		ПЛАСТИНА I ЛИСТ, ТМКЩ-С-1,5 Гост 7338-90				ПРОМСТРОЙПРОЕКТ	



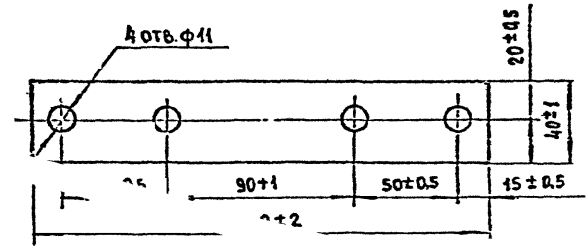
				1.488.9-2.2/92-025		
				ПРОКЛАДКА П-5		
				СТАНДАРТ	МАССА	МАСШТАБ
				Р	0,03	1:2,5
				ЛИСТ	ЛИСТОВ 1	
ИЗДАТЕЛЬСТВО	ДИЗАЙН	ПРОЕКТИРОВАНИЕ	ИЗГОТОВЛЕНИЕ	ПЛАСТИНА I ЛИСТ, ТМКЩ-С-1,5 Гост 7338-77*		
ИЗДАТЕЛЬСТВО	ДИЗАЙН	ПРОЕКТИРОВАНИЕ	ИЗГОТОВЛЕНИЕ	ПРОМСТРОЙПРОЕКТ		



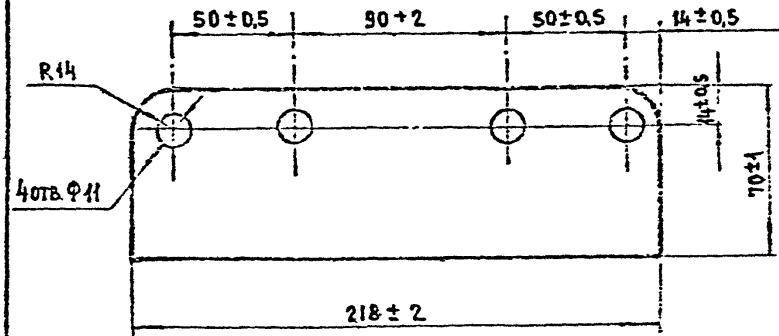
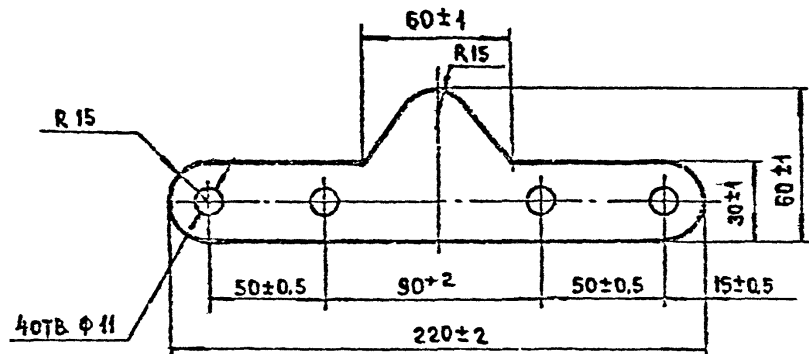
				1.488.9-2.2/92-026		
				ПРОКЛАДКА П-6		
				СТАНДАРТ	МАССА	МАСШТАБ
				Р	0,003	1:1
				ЛИСТ	ЛИСТОВ 1	
ИЗДАТЕЛЬСТВО	ДИЗАЙН	ПРОЕКТИРОВАНИЕ	ИЗГОТОВЛЕНИЕ	ПЛАСТИНА I ЛИСТ, ТМКЩ-С-1,5 Гост 7338-77*		
ИЗДАТЕЛЬСТВО	ДИЗАЙН	ПРОЕКТИРОВАНИЕ	ИЗГОТОВЛЕНИЕ	ПРОМСТРОЙПРОЕКТ		



			1.488.9-2.2/92-027		
			Прокладка П-7		
			СТАДИЯ	МАСШ	КОМПАС
			Р	0,001	2:1
			ЛИСТ	ЛИСТОВ 4	
ИЗДАТЕЛЬ	ИЗДАТЕЛЬСТВО	ИЗДАТЕЛЬ	Пластина I лист ТМКЦ-С-1,5 ГОСТ 7338-90		
ПРОЕКТОР	ПРОЕКТОР	ПРОЕКТОР	ПРОМСТРОЙПРОЕКТ		



			1.488.9-2.2/92-028		
			Прокладка П-8		
			СТАДИЯ	МАСШ	КОМПАС
			Р	0,01	4:1
			ЛИСТ	ЛИСТОВ 4	
ИЗДАТЕЛЬ	ИЗДАТЕЛЬСТВО	ИЗДАТЕЛЬ	Пластина I лист ТМКЦ-С-1,5 ГОСТ 7338-90		
ПРОЕКТОР	ПРОЕКТОР	ПРОЕКТОР	ПРОМСТРОЙПРОЕКТ		



				1.488.9-2.2/92-029		
Прокладка П-9				СТАЛ	МАССА	НАСЫТАБ
				Р	0,015	1:2
				Лист	Листов 1	
КН СТА	МЕШАНИ	МАТЕР		Пластина 1 лист		
М. КОЛ ТР	ИНЖ. ДАВ	С. КОЛ		ТМКЦ-С-1,5 ГОСТ 7338-90		
РА СРЕД	ИНЖ. АСБ	С. КОЛ		ПРОМСТРОЙПРОЕКТ		

				1.488.9-2.2/92-031		
Прокладка П-10				СТАЛ	МАССА	НАСЫТАБ
				Р	0,02	1:2
				Лист	Листов 1	
КН СТА	МЕШАНИ	МАТЕР		Пластина 1 лист,		
М. КОЛ ТР	ИНЖ. ДАВ	С. КОЛ		ТМКЦ-С-1,5 ГОСТ 7338-90		
РА СРЕД	ИНЖ. АСБ	С. КОЛ		ПРОМСТРОЙПРОЕКТ		

МАРКА	ОБОЗНАЧЕНИЕ	НАИМЕНОВАНИЕ	КОЛ. ИЗДЕЛИЙ НА ОДНУ КАБИНУ												МАССА ЕД., КГ	ПРИМЕЧ.
			тип 1	тип 2	тип 3	тип 4	тип 5	тип 6	тип 7	тип 8	тип 9	тип 10	тип 11	тип 12		
Н-1	1.488.9-2.2/92-100СБ	НОЖКА	4	—	1	—	2	—	6	—	2	—	2	—	0,42	
Н-2	1.488.9-2.2/92-200СБ	ТО ЖЕ	—	—	—	—	—	3	—	1	—	1	—	0,77		
СТ-1	1.488.9-2.2/92-300СБ	СТЯЖКА	2	2	1	1	1	1	—	2	—	1	—	0,96		
СТ-2	1.488.9-2.2/92-400СБ	ТО ЖЕ	—	—	—	—	—	2	—	1	—	1	1	1,22		
СТ-3	1.488.9-2.2/92-500СБ	"	—	—	—	—	1	1	—	—	—	—	—	1,12		
К-1	1.488.9-2.2/92-600СБ	КРОНШТЕЙН	1	—	—	—	—	—	1	—	—	—	—	0,68		
К-2	1.488.9-2.2/92-700СБ	ТО ЖЕ	—	—	1	—	—	—	—	—	1	—	1	0,90		
К-3	1.488.9-2.2/92-001	"	2	2	1	1	1	1	2	2	1	1	1	2,0		
К-4	1.488.9-2.2/92-002	"	2	2	1	1	1	1	2	2	1	1	1	0,17		
Сд-1	1.488.9-2.2/92-800СБ	СИДЕНИЕ	—	—	—	—	—	2	—	1	—	1	1	3,66		
Р-1	1.488.9-2.2/92-900СБ	РЕШЕТКА	—	—	1	1	1	1	—	—	1	1	1	3,18		
Кр-1	1.488.9-2.2/92-003	КРЮЧОК	—	—	—	—	—	2	—	1	—	1	1	0,07		
Кл-1	1.488.9-2.2/92-602	КЛИПСА	11	12	2	—	—	—	20	12	8	—	8	6	0,30	
Кл-2	1.488.9-2.2/92-004	ТО ЖЕ	—	—	—	—	—	3	—	1	—	1	—	0,28		
ВТ-1	1.488.9-2.2/92-005	ВІЗЛКА	14	8	12	4	8	4	82	8	38	4	28	16	0,013	
ВТ-2	1.488.9-2.2/92-006	ТО ЖЕ	30	12	2	—	4	—	38	12	6	—	16	—	0,023	
В-1	1.488.9-2.2/92-007	ВІНТ	44	20	14	4	12	4	122	20	45	4	45	16	0,01	
Л-1	1.488.9-2.2/92-008	ЛІСТ	1	1	—	—	—	—	1	1	—	1	1	29,0		
Л-2	1.488.9-2.2/92-009	ТО ЖЕ	2	—	—	—	—	—	—	—	—	—	—	29,0		
Л-3	1.488.9-2.2/92-011	"	—	—	1	—	—	—	—	—	—	—	—	29,0		
Л-4	1.488.9-2.2/92-012	"	—	—	—	1	—	—	—	—	—	—	—	29,0		
Л-5	1.488.9-2.2/92-013	"	—	—	—	—	—	1	—	—	—	—	—	29,0		
Л-6	1.488.9-2.2/92-014	"	—	—	—	—	—	1	—	—	—	—	—	29,0		

								1.488.9-2.2/92-ВН	
								ВЕДОМОСТЬ ИЗДЕЛИЙ НА ОДНУ КАБИНУ КАЖДОГО ТИПА	
								ПРОЕКТОРПРОЕКТ	
НАЧ. ОТА	ОЧЕРЯЩИЙ	И. КОМП.	ВЫКЛАД	КА. СПЕЦ.	ВЫКЛАД			СТАДІЯ	ЛІСТ
								Р	1
									2

МАРКА	ОБОЗНАЧЕНИЕ	НАИМЕНОВАНИЕ	КОЛ. ИЗДЕЛИЙ НА ОДНУ КАБИНУ												МАССА ЕД., КГ	ПРИМЕЧ.
			тип1	тип2	тип3	тип4	тип5	тип6	тип7	тип8	тип9	тип10	тип11	тип12		
Л-7	1.488.9-2.2/92-015	ЛИСТ	—	—	—	—	—	—	1	—	—	—	—	—	38,5	
Л-8	1.488.9-2.2/92-016	ТО ЖЕ	—	—	—	—	—	—	1	—	1	—	1	—	38,5	
Л-9	1.488.9-2.2/92-017	"	—	—	—	—	—	—	1	—	—	—	—	—	38,5	
Л-10	1.488.9-2.2/92-018	"	—	—	—	—	—	—	2	—	1	—	1	—	19,0	
Л-11	1.488.9-2.2/92-019	"	—	—	—	—	—	—	1	—	—	—	—	—	19,0	
П-1	1.488.9-2.2/92-021	ПРОКЛАДКА	4		1		2		5		2		2		0,008	
П-2	1.488.9-2.2/92-022	ТО ЖЕ	16	8	8	4	12	4	62	8	30	4	31	17	0,001	
П-3	1.488.9-2.2/92-023	"	4	4	2	2	2	2	—	4	—	2	—	—	0,006	
П-4	1.488.9-2.2/92-024	"	24	24	6	—	—	—	42	24	18	—	13	12	0,008	
П-5	1.488.9-2.2/92-025	"	2	2	1	1	1	1	2	2	1	1	1	1	0,03	
П-6	1.488.9-2.2/92-026	"	2	2	1	1	1	1	2	2	1	1	1	1	0,003	
П-7	1.488.9-2.2/92-027	"	44	20	14	4	16	4	122	36	49	4	44	30	0,001	
П-8	1.488.9-2.2/92-028	"	—	—	—	—	—	—	4	—	2	—	2	2	0,01	
П-9	1.488.9-2.2/92-029	"	—	—	—	—	—	—	3	—	1	—	1	—	0,015	
П-10	1.488.9-2.2/92-031	"	—	—	—	—	—	—	3	—	1	—	1	—	0,02	
К		КОВРИК	2	2	—	—	—	—	2	2	—	—	—	—	1,8	
Шт-1		ШТОРА ПОЛИЭТИЛЕНОВАЯ														
		0,2×1200×1800														
		ГОСТ 10354-82	—	—	—	—	—	—	2	—	1	—	1	1		
		ШТОРНЫЙ ЗАЖИМ														
		6 КОЛЬЦОМ	—	—	—	—	—	—	20	—	10	—	10	10		
		ТУ14-Ч-650-75														
		ШУРУП А4×35,04,2														
		ГОСТ 1144-70	—	—	—	—	—	—	12	—	6	—	6	6		